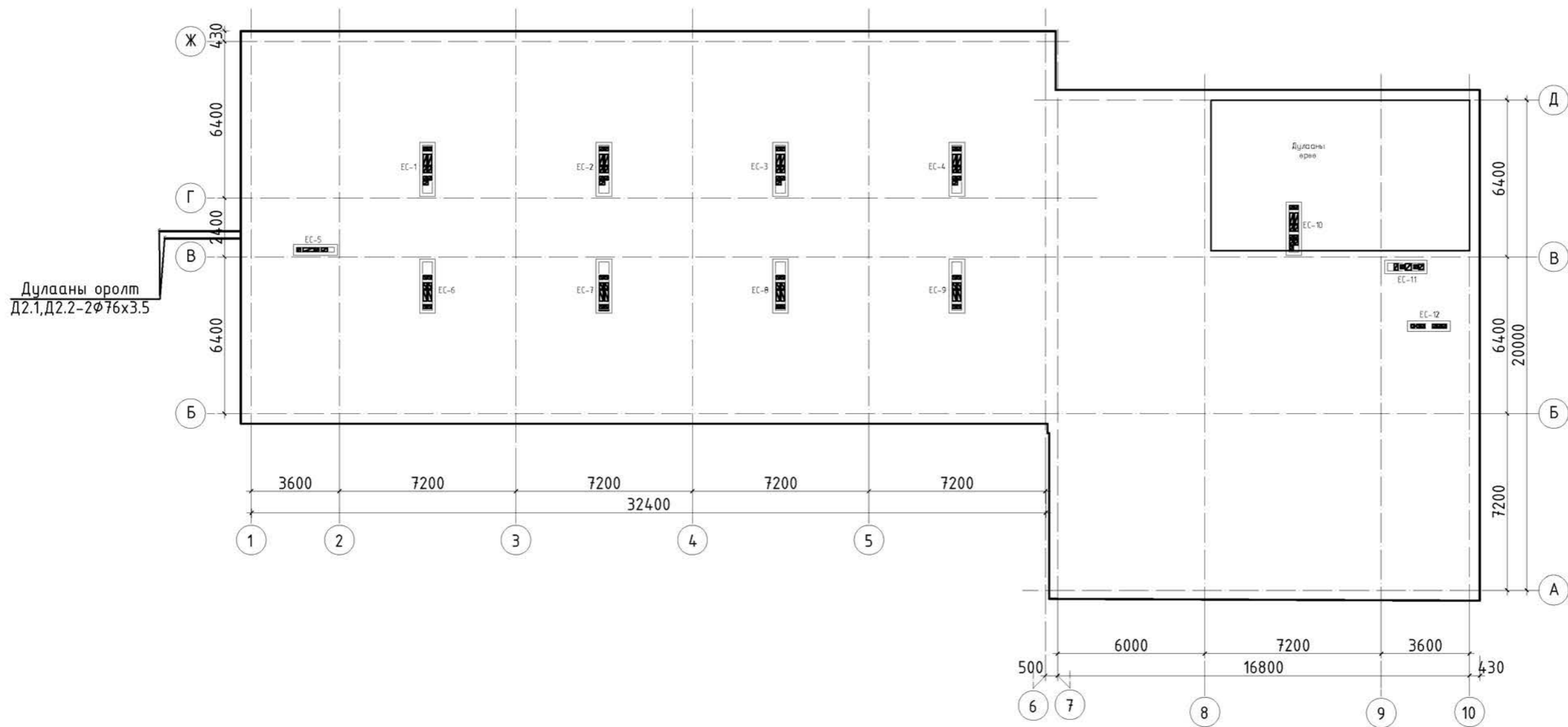



Дулааны оролт, агаар сэлгэлтийн байршлын схем М1:100



Халаалт, агаар сэлгэлтийн зургийн үндсэн үзүүлэлт

Барилгын нэр	Эзлэхүүн м ³	Гадна температур °С/	Хэрэгцээт дулаан кВт				Хүйтэн зарцуулалт
			Халаалт	Агаар сэлгэлт	Халуун усан хангамж	Бүгд	
Дотуур байрны барилга	---	-29.2 °С	109.10	---	181.55	290.65	---



 БАРИЛГЫН ЗУРАГ ТӨСЛИЙН "ТГТ-ХХК"	ДОРНОГОВЬ АЙМАГ, САЙНШАНД СУМ АШЧҮҮИС-ИЙН ДОТУУР БАЙРНЫ БАРИЛГА					
	БАЙРШЛЫН СХЕМ, ЗУРГИЙН ҮНДСЭН ҮЗҮҮЛЭЛТ					Ye шам: АЗ
	Инженер	<i>[Signature]</i>	Г.Отгонтуяа	ЕГ шифр:	Масштаб	Огноо
	Гүйцэтгэсэн	<i>[Signature]</i>	Г.Отгонтуяа	07/23		2023
Шалгасан	<i>[Signature]</i>	Д.Галхүү	ТГ шифр:	Зургийн дугаар	Хуудас:	
				ХАС-1	20	

ТАЙЛБАР
 Дорноговь аймаг, Сайншанд суманд баригдах АШУҮИС-ИЙН ДОТУУХ БАЙР-ны халаалт агаар сэлгэлтийн ажлын зургийг барилга архитектур, технологийн байгуулалтыг үндэслэн дараах норм дүрмийг мөрдлөг болгон боловсруулав.

БНБД 23-01-09 Барилгад хэрэглэгдэх уур амьсгал геофизикийн үзүүлэлт
 БНБД 41-01-11 Халаалт агаар сэлгэлт ба кондиционер
 БНБД 25-01-20 Барилгын дулаан хамгаалалт
 БНБД 31-03-03 Олон нийт иргэний барилга
 MNS 3240:2003 Халаалт агаар сэлгэлт ба кондиционерын системийн ажлын зураг
Тооцооны үзүүлэлтүүд:
 Гадна агаарын тооцоот температур:
 Хүйтний улиралд -29.2°C
 Дулаан зөөгчийн параметр:
 Халаалтын системд 90/65°C
 Барилгын зонхилох өрөөний хэм 20°C
ХАЛААЛТ:
 Барилгын хэрэгцээт дулааныг төвлөрсөн дулаан хангамжийн шугамнаас хангахаар тооцов.
 Халаалтын магистрал шугам нь техникийн давхрын таазан доогуур болон 1-р давхрын шалан дээгүүр ил / 0.003-ийн налуутай/ дулаалгатай угсрагдана.
 Халаах хэрэгсэл нь ширмэн радиатор байна.
 Халаалтын шугам нь ган хоолой байна.
 Барилга угсралтын ажлын үед хана таазанд шугам хоолойн нэвтрэх хэсэгт гильз хийж битүүмжлэх хэрэгтэй.
 Системүүдийн өндөр хэсэгт хий гаргагч, нам хэсэгт ус юлэгчийг зурагт тусгасан эсэхийг үл харгалзан угсарна.
 Яндан хоолойг угсарч дуусаад 1.5Ражлын даралтаар шахаж шалгана.

АГААР СЭЛГЭЛТ:
 Нормын дагуу агаар сорох механик болон ердийн систем, оруулах механик ажиллагаатай систем төлөвлөсөн. Шахт дотор угсрагдах агаар дамжуулах хоолойн хучилт нэвтрэх хэсгийн завсар хоорондын зайг галд тэсвэртэй материалаар сайтар битүүмжилнэ. Агаар дамжуулах хоолой цайрдаг гөлмөн төмөр хоолой байна. Тойм зурагт тэмдэглэсэн түвшин хоолойн дээд түвшинг заана. Угсралтын явцад шугам хоолойн түвшинг бусад инженерийн шугам сүлжээтэй уялдуулан угсарна.
 Агаар дамжуулах хоолой нь цайрдаг гөлмөн төмөр хоолой байх ба урьдчилан бэлтгэгдсэн сувагт угсрагдана. Сувгийг пранетнаас дээш 0.7-1.0м-т гаргана.
 Агаар халаагч нь цахилгаан байна.

УГСРАЛТАНД ТАВИГДАХ ШААРДЛАГА
 Халаалт агаар сэлгэлтийн системийг БНБД40-06-16-Дотор сантехник, БНБД12-03-04, БНБД12-04-05, БД12-101-04 ийн холбогдох заалтуудыг баримтлан тусгай зөвшөөрөл бүхий мэргэжлийн байгууллагаар угсралтын ажлыг гүйцэтгүүлэх шаардлагатай.
 Угсралтын үед зураг төсөлд зааснаас өөр материал, тоног төхөөрөмж сонгохоор бол захиалагч байгууллага, зураг төслийн зохиогчтой заавал зөвшилцөх хэрэгтэй.

Зургийн жагсаалт		
Д/д	Нэр	Хуудас
1	Байршлын схем, зургийн үндсэн үзүүлэлт	ХАС-1
2	Тайлбар, зургийн жагсаалт	ХАС-2
3	Таних тэмдэглэгээ, дулаан техникийн үзүүлэлт	ХАС-3
4	Тоног төхөөрөмжийн модорхойлолт	ХАС-4
5	Зоорийн давхрын халаалт, агаар сэлгэлтийн байгуулалт	ХАС-5
6	1-р давхрын халаалт, агаар сэлгэлтийн байгуулалт	ХАС-6
7	2-р давхрын халаалт, агаар сэлгэлтийн байгуулалт	ХАС-7
8	3-р давхрын халаалт, агаар сэлгэлтийн байгуулалт	ХАС-8
9	4-р давхрын халаалт, агаар сэлгэлтийн байгуулалт	ХАС-9
10	5-р давхрын халаалт, агаар сэлгэлтийн байгуулалт	ХАС-10
11	Техникийн давхрын халаалт, агаар сэлгэлтийн байгуулалт	ХАС-11
12	Халаалтын тойм /Систем №1/	ХАС-12
13	Халаалтын тойм /Систем №2/	ХАС-13
14	Халаалтын тойм /Систем №3/	ХАС-14
15	Халаалтын тойм /Систем №4/	ХАС-15
16	Агаар сэлгэлтийн тойм /ЕС-1,2,3,4,5,6,7,8,9/	ХАС-16
17	Агаар сэлгэлтийн тойм /ЕС-10,11,12/	ХАС-17
18	Агаар сэлгэлтийн тойм /О-1,С-1,О-2,С-2,О-3,С-3,О-4,С-4/	ХАС-18
19	Материалын түүвэр	ХАС-19
20	Материалын түүвэр	ХАС-20



	ДОРНОГОВЬ АЙМАГ, САЙНШАНД СУМ АШУҮИС-ИЙН ДОТУУХ БАЙРНЫ БАРИЛГА					
	ТАЙЛБАР, ЗУРГИЙН ЖАГСААЛТ					Үе шат: АЗ
	Инженер	<i>[Signature]</i>	Г.Отгонтуяа	ЕГ шифр: 07/23	Масштаб	Огноо 2023
	Гүйцэтгэсэн	<i>[Signature]</i>	Г.Отгонтуяа	ТГ шифр:	Зургийн дугаар ХАС-2	Хуудас: 20
БАРИЛГЫН ЗУРАГ ТӨСЛИЙН "ТГТ"ХХК	Шалгасан	<i>[Signature]</i>	Д.Галхүү			

Таних тэмдэгэлэгээ

Хашлага хийцийн дулаан техникийн үзүүлэлт

Нэр	Тэмдэгэлэгээ	
	Байгуулалт	Тоѳм
- Халаалтын өгөх шугам		
- Халаалтын буцах шугам		
- Дулаалгатай хоолой		
- Халаалтын шугамын шилжвэр		
- Халаалтын шугамын налуу		
- Ус үүлэгч		
- Бөмбөлгөн хаалт		
- Халаалтын босоо шугам, түүний дугаар		
- Халаах хэрэгсэл, термостат вентиль бөмбөлгөн хаалт		
- Агаар сорох сараалж		
- Агаар оруулах сараалж		
- Агаар сорох хоолой		
- Агаар оруулах хоолой		
- Салхивчийн гуравлагч хоолой шилжвэр		
- Агаар сорох ердийн систем		
- Агаар сорох механик систем		
- Агаар оруулах механик систем		
- Тэнхлэгийн сэнс		
- Агаар боловсруулах төхөөрөмж		

Д/Д	Хашлага хийцийн нэр	Хашлага хийцийн материал			R	K	
		Материалын нэр	Нягт	Зузаан			ДДК
			кг/м ³		Вт/м ² С	°С/Вт	Вт/°С
1	Гадна хана	Тоосго	1800	0.12	0.70	0.17	
		Хөөсөнцөр дулаалга	35	0.10	0.039	2.56	
		Хөнгөн блок	600	0.24	0.33	0.73	
		Шавардлага	1800	0.02	0.76	0.026	
		Хашлага бүтээцийн гадна дотор, гадаргууд дулаан дамжих үеийн илчийн эсэргүүцэл					0.158
					3.644	0.27	
2	Гадна цонх	3-н давхар шиллэгээтэй хуванцар хүрээтэй				0.65	1.55
3	Гадна хаалга	Тамбуртай				0.50	2.0
4	Шал /дулаалгагч/	1-р бүс				2.15	0.46
		2-р бүс				4.3	0.23
		3-р бүс				8.6	0.116
		4-р бүс				14.2	0.07
5	Хучилт	3 үе хар цаас	---	---	---	---	
		Цементэн тэгшилгээ	1800	0.05	0.76	0.066	
		Чур тусгаарлагч 1 үе	---	---	---	---	
		Налуулга /керамзит/	500	0.02-0.06	0.23	0.13	
		Дулаалга /хөөсөн полистрол/	35	0.20	0.039	5.13	
		Чур тусгаарлагч 1 үе пергамин П-350	---	---	---	---	
		Цутгамал хучилт	2500	0.16	2.04	0.078	
Хашлага бүтээцийн гадна дотор, гадаргууд дулаан дамжих үеийн илчийн эсэргүүцэл					0.158		
					5.562	0.18	



	ДОРНОГОВЬ АЙМАГ, САЙНШАНД СУМ АШЧҮИС-ИЙН ДОТЧУР БАЙРНЫ БАРИЛГА					
	ТАНИХ ТЭМДЭГЛЭГЭЭ, ДУЛААН ТЕХНИКИЙН ҮЗҮҮЛЭЛТ					
	Инженер		Г.Отгонтуяа	ЕГ шифр: 07/23	Масштаб	Огноо 2023
	Гүйцэтгэсэн		Г.Отгонтуяа	ТГ шифр:	Зургийн дугаар ХАС-3	Хуудас: 20
БАРИЛГЫН ЗУРАГ ТӨСЛИЙН "ТГТ"ХХК	Шалгасан		Д.Галхүү			

Агаар сорох системийн техникийн үзүүлэлт

Д/в	Системийн тэмдэглэгээ	Системийн тоо	Үйлчилж буй				Сэнсний			Цахилгаан хөдөлгүүрийн		
			Үйлчилж буй		Систем байрлаж буй		Төрөл	Бүтээмж	Даралт	Чадал	Эргэлт	Цахилгаан
			Өрөөний нэр	Давхар	Өрөөний нэр	Давхар						
1	2	3	4	5	6	7	8	9	10	11	12	13
1	C-4	1	Фитнесс заал	1	Техникийн өрөө	1	ТЗХ	1600	380	1.0	1450	380/3/50
2	C-5	1	Хүнсний дэлгүүр	1	Гадна хананд	1	ТЗХ	150	180	0.06	2500	220/1/50

Агаар оруулах системийн техникийн үзүүлэлт

Д/в	Системийн тэмдэглэгээ	Системийн тоо	Үйлчилж буй өрөөний нэр	Систем байрлаж буй өрөөний нэр	Агаар				Сэнс						Агаарын шүүлтүүр				Агаар халаагч			
					Гадна	Дахин ашиглаж буй	Нийт	Хольцын температур	Сэнсний			Цахилгаан хөдөлгүүрийн			Агаарын хэмжээ	Төрөл	Ашигт үйлийн үзүүлэлт /АУИ/	Даралтын алдагдал	Агаарын хэмжээ	Температур		Дулаан зарцуулалт
									Төрөл	Бүтээмж	Даралт	Чадал	Эргэлт	Цахилгаан						эхний	халсан	
					м3/цаг м3/h	м3/цаг м3/h	м3/цаг м3/h	°C м3/h	Төрөл	м3/цаг м3/h	Па Ра	кВт кВт	эрг/мин min ⁻¹	В / Ф / Гц V / ph / Hz	м3/цаг м3/h		%	Па Ра	м3/цаг м3/h	°C °C	°C °C	кВт кВт
1	2	3	4	5	6	7	8	9	10	11	12	13	14	15	16	17	18	19	20	21	22	23
1	O-4	1	Фитнесс заал	Техникийн өрөө	1600	-	1600	-	ТЗХ	1600x1.1	380	1.0	1450	380/3/50	1600	---	85		1600	-24.9	16	22.50


Агаар оруулах, сорох дулаан солилцуур бүхий системийн техникийн үзүүлэлт

Д/в	Системийн тэмдэглэгээ	Системийн тоо	Үйлчилж буй өрөөний нэр	Систем байрлаж буй өрөөний нэр	Агаар				Сэнс			Агаарын шүүлтүүр						Агаар урьдчилсан халаагч						
					Гадна	Дахин ашиглаж буй	Нийт	Хольцын температур	Сэнсний			Цахилгаан хөдөлгүүрийн			Агаарын хэмжээ	Төрөл	Ашигт үйлийн үзүүлэлт	Даралтын алдагдал	Агаарын хэмжээ	Төрөл	Температур		Дулаан зарцуулалт	Даралтын алдагдал
									Төрөл	Бүтээмж	Даралт	Чадал	Эргэлт	Цахилгаан							эхний	халсан		
					м3/цаг м3/h	м3/цаг м3/h	м3/цаг м3/h	°C °C	Төрөл	м3/цаг м3/h	Па Ра	кВт	эрг/мин	В / Ф / Гц	м3/цаг		%	Па	м3/цаг		°C °C	°C °C	кВт	Pa
1	2	3	4	5	6	7	8	9	10	11	12	13	14	15	16	17	18	19	20	21	22	23	23	
АБТ-1	O-1	1	Чинслэгийн танхимууд	Техникийн өрөө	2400	-	2400	-	ТЗХ	2400	610	2.5	-	380/3/50	2400	G4	-		2400	цахил	-24.9	-14.9	7.5	---
	C-1	1			2400	-	2400	-	ТЗХ	2400	610	2.5	-	380/3/50	2400	G4	-		2400					

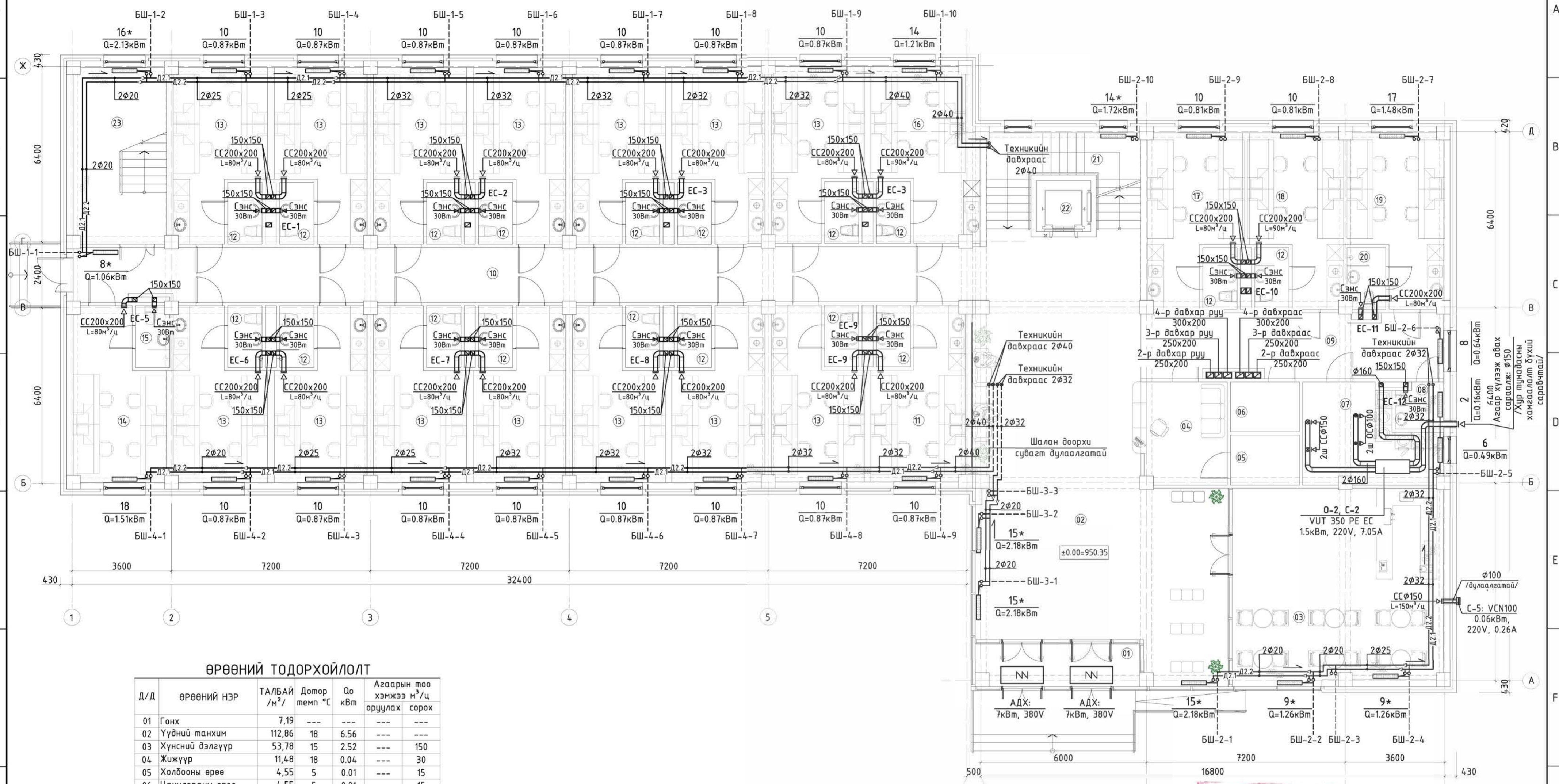
Агаар агаарын дулаан солилцуур

Агаар агаарын дулаан солилцуур								Агаар гүйцээж халаагч						Төхөөрөмжийн	
Оруулж буй агаарын температур		Сорж буй агаарын температур		Хэмнэсэн дулаан	Даралтын алдагдал	Агаарын хэмжээ	Төрөл	Температур		Дулаан	Даралтын алдагдал	Марк	Жин		
эхний	халсан	эхний	эцсийн					эхний	халсан						
м3/цаг	°C	°C	м3/цаг	°C	°C	кВт	Па	м3/цаг	°C	°C	кВт	Па	мм	кг	
26	27	28	29	30	31	32	33	34	34*	35	36	37	38	50	51
2400	-14.9	+0.55				7.5		2400	цахил	+0.55	18	15.0		RP60-35/31-4D	-170.0
2400			2400	18	-										

ДОРНОГОВЬ АЙМАГ, САЙНШАНД СУМ
АШЧУИС-ИЙН ДОТУУР БАЙРНЫ БАРИЛГА

 БАРИЛГЫН ЗУРАГ ТӨСЛИЙН "ТГТ"ХХК	ТОНОГ ТӨХӨӨРӨМЖИЙН ТОДОРХОЙЛОЛТ				Ye шат: АЗ	
	Инженер	<i>[Signature]</i>	Г.Омгонтуяа	ЕГ шифр: 07/23	Масштаб	Огноо
	Гүйцэтгэсэн	<i>[Signature]</i>	Г.Омгонтуяа	ТГ шифр:	Зургийн дугаар	Хуудас:
	Шалгасан	<i>[Signature]</i>	Д.Галхүү		ХАС-4	20

1-Р ДАВХРЫН ХАЛААЛТ, АГААР СЭЛГЭЛТИЙН БАЙГУУЛАЛТ



ӨРӨӨНИЙ ТОДОРХОЙЛОЛТ

Д/Д	ӨРӨӨНИЙ НЭР	ТАЛБАЙ /м²/	Дотор темп °С	Qо кВт	Агаарын тоо хэмжээ м³/ц оруулах сорох
01	Гонх	7,19	---	---	---
02	Үүдний танхим	112,86	18	6.56	---
03	Хүнсний дэлгүүр	53,78	15	2.52	150
04	Жижүүр	11,48	18	0.04	30
05	Холбооны өрөө	4,55	5	0.01	15
06	Цахилгааны өрөө	4,55	5	0.01	15
07	Угаагчын өрөө	15,29	18	0.49	170
08	Аршун цэврийн өрөө	2,78	18	0.16	50
09	Хонгил	26,24	18	0.64	---
10	Хонгил	65,85	18	1.06	---
11	4 ортой өрөө	18,66	20	0.86	80
12	Аршун цэврийн өрөө 2.79х18ширхэг	50,22	25	0.02	50*18ш
13	4 ортой өрөө 18.69х13ширхэг	242,97	20	0.87	80*13ш
14	4 ортой өрөө	19,11	22	1.51	80
15	Аршун цэврийн өрөө	2,73	25	0.03	50
16	4 ортой өрөө	20,74	22	1.21	90
17	4 ортой өрөө	18,90	20	0.81	80
18	4 ортой өрөө	18,70	20	0.81	80
19	4 ортой өрөө	18,73	22	1.48	80
20	Аршун цэврийн өрөө	3,09	25	0.03	50
21	Шатны хонгил	14,84	18	0.52	---
22	Лифтны хонгил	3,64	---	---	---
23	Шатны хонгил	21,57	18	1.38	---
	Нийт талбай	758.45			

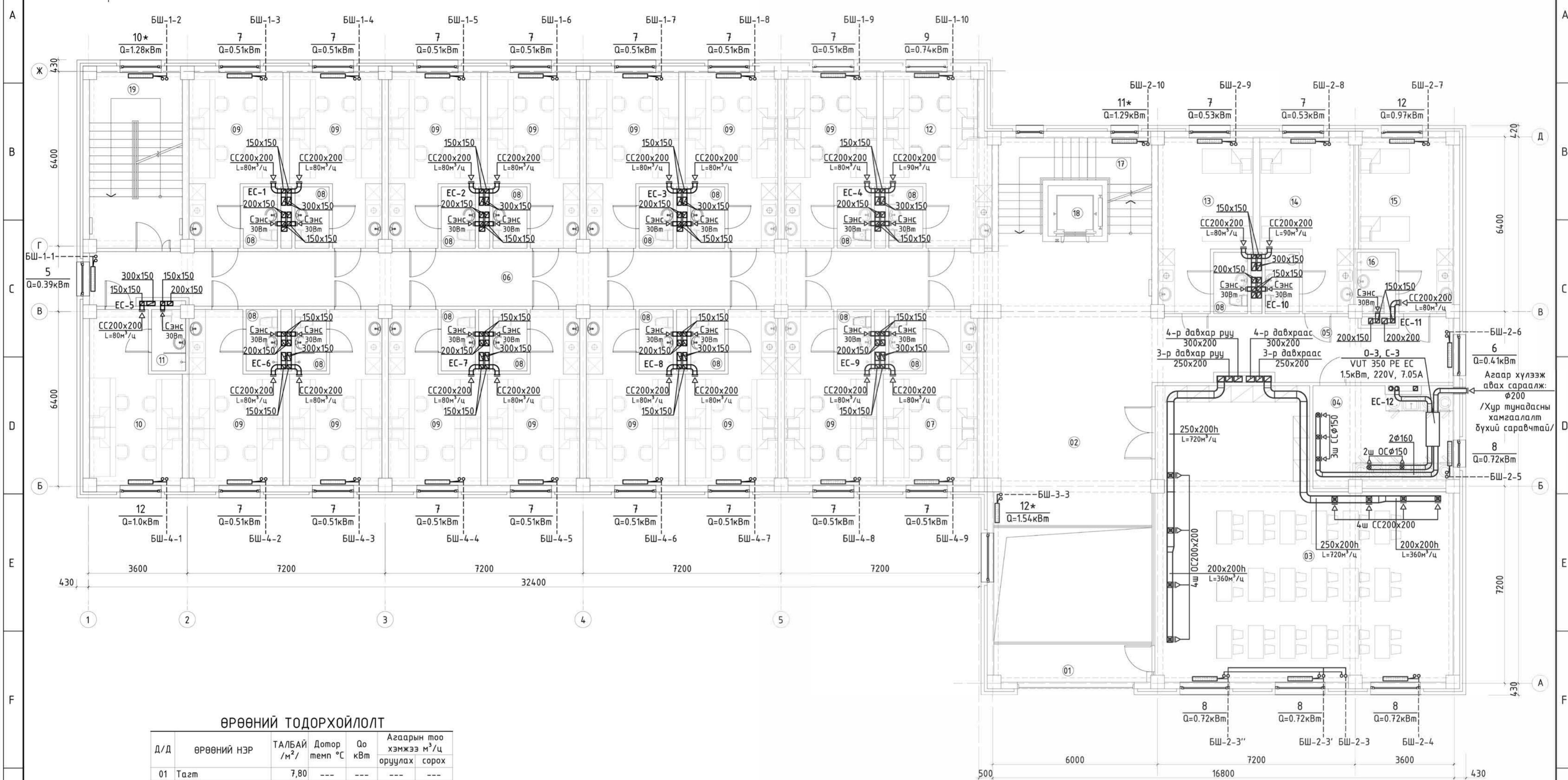
ЭХЭГ ТӨСВИЙН ХАМГААГАГЧИЙН ЭХЭГ
 ЭХЭГ ТӨСВИЙН ХАМГААГАГЧИЙН ЭХЭГ
 2024.01.10
 ХАМГААГАГЧИЙН ЭХЭГ



Тайлбар:
 н* М-140 /1экм=0.31/ маркийн секцтэй ширмэн радиатор
 п М-140-А0-300 /1экм=0.217/ маркийн секцтэй ширмэн радиатор

ЗӨВШӨӨРӨЛЦСӨН				ДОРНОГОВЬ АЙМАГ, САЙНШАНД СУМ АШУУИС-ИЙН ДОТУУР БАЙРНЫ БАРИЛГА			
БА	<i>Б.Ганзаяа</i>	Б.Ганзаяа		1-Р ДАВХРЫН ХАЛААЛТ, АГААР СЭЛГЭЛТИЙН БАЙГУУЛАЛТ		Ye шат: АЗ	
ББ	<i>Б.Сайнзаяа</i>	Б.Сайнзаяа		Инженер	<i>Г.Омгунтуяа</i>	ЕГ шифр:	Масштаб
ЦБЧ	<i>Б.Оюунжаргал</i>	Б.Оюунжаргал		Гүйцэтгэсэн	<i>Г.Омгунтуяа</i>	07/23	1:100
ХТ, ДГ	<i>Н.Түвшиндам</i>	Н.Түвшиндам		ХД	<i>Л.Чимгээ</i>	ТГ шифр:	Хуудас: 2023
ХД	<i>Л.Чимгээ</i>	Л.Чимгээ		Шалгасан	<i>Д.Галхүү</i>	Зургийн дугаар	Хуудас: 20
						ХАС-6	

2-Р ДАВХРЫН ХАЛААЛТ, АГААР СЭЛГЭЛТИЙН БАЙГУУЛАЛТ



ӨРӨӨНИЙ ТОДОРХОЙЛОЛТ

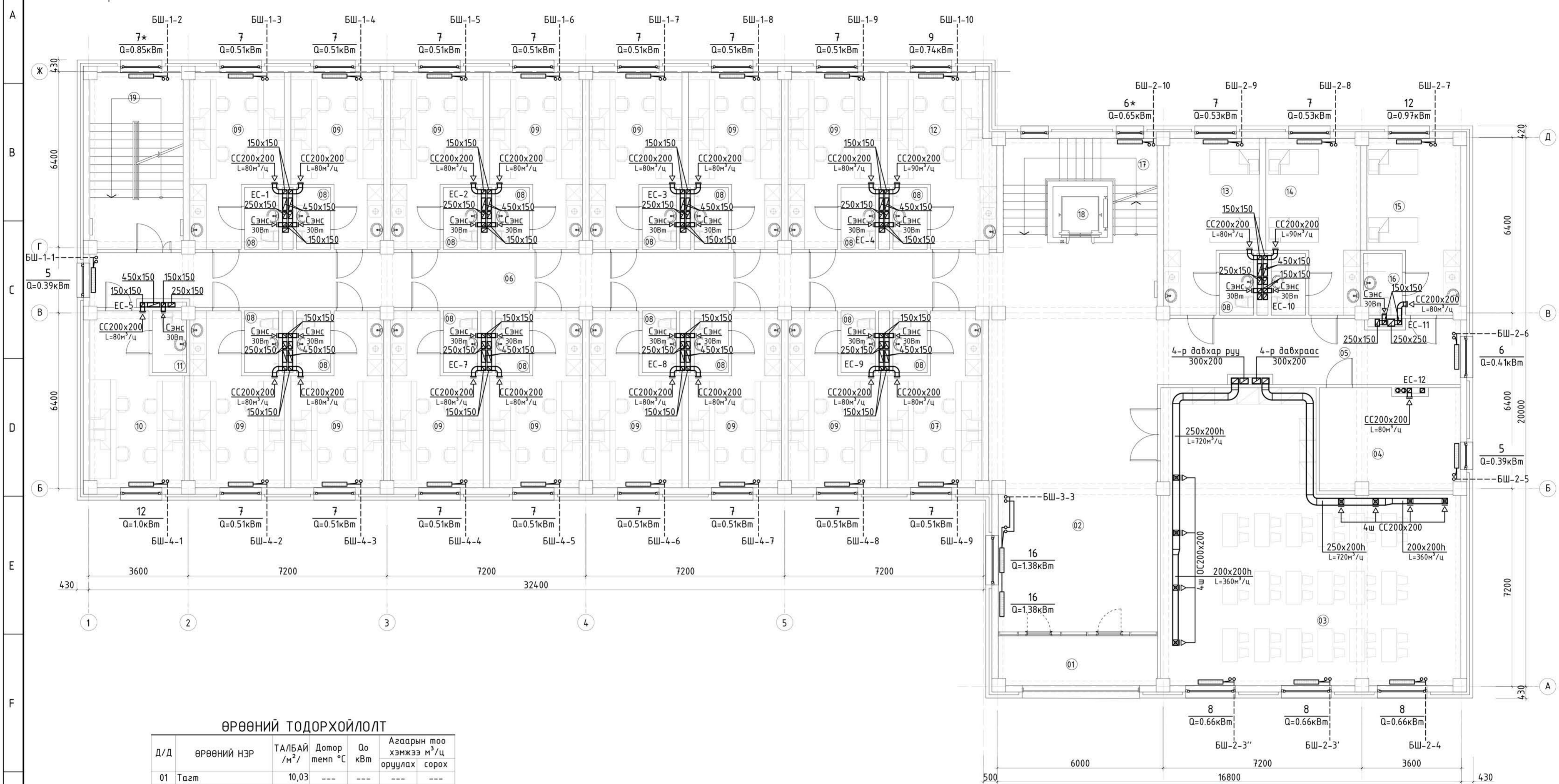
Д/Д	ӨРӨӨНИЙ НЭР	ТАЛБАЙ /м²/	Дотор темп °С	Qo кВт	Агаарын тоо хэмжээ м³/ц оруулах	сорох
01	Тагт	7,80	---	---	---	---
02	Үүдний танхим	88,00	18	1.54	---	---
03	Уншлагын танхим	96,76	18	2.16	720	720
04	Чгаалгын өрөө	18,46	18	0.39	210	360
05	Хонгил	26,24	18	0.41	---	---
06	Хонгил	65,85	18	0.39	---	---
07	4 ортой өрөө	18,66	20	0.51	---	80
08	Ариун цэврийн өрөө 2.79x18ширхэг	50,22	25	0.02	---	50*18ш
09	4 ортой өрөө 18.69x13ширхэг	242,97	25	0.51	---	80*13ш
10	4 ортой өрөө	19,11	22	1.0	---	80
11	Ариун цэврийн өрөө	2,73	25	0.02	---	50
12	4 ортой өрөө	20,74	22	0.74	---	90
13	2 ортой өрөө	18,90	20	0.53	---	80
14	2 ортой өрөө	18,70	20	0.53	---	80
15	2 ортой өрөө	18,73	22	0.97	---	80
16	Ариун цэврийн өрөө	3,09	25	0.02	---	50
17	Шатны хонгил	14,84	18	0.52	---	---
18	Лифтын хонгил	3,64	---	---	---	---
19	Шатны хонгил	21,57	18	0.85	---	---
	Нийт талбай	757.00				

Тайлбар:
 н* М-140 /1экм=0.31/ маркийн секцтэй ширмэн радиатор
 п М-140-А0-300 /1экм=0.217/ маркийн секцтэй ширмэн радиатор



ЗӨВШӨӨРӨЛЦСӨН			ДОРНОГОВЬ АЙМАГ, САЙНШАНД СУМ АШУУИС-ИЙН ДОТУУР БАЙРНЫ БАРИЛГА			
БА	<i>[Signature]</i>	Б.Ганзаяа	2-Р ДАВХРЫН ХАЛААЛТ, АГААР СЭЛГЭЛТИЙН БАЙГУУЛАЛТ		Ye шат: АЗ	
ББ	<i>[Signature]</i>	Б.Сайнзаяа	Инженер	Г.Омгонтуяа	Масштаб 1:100	
ЦБЧ	<i>[Signature]</i>	Б.Оюунжаргал	Гүйцэтгэсэн	Г.Омгонтуяа	Огноо 2023	
ХТ, ДГ	<i>[Signature]</i>	Н.Түвшинбат	Шалгасан	Д.Галхүү	Хуудас: 20	
ХД	<i>[Signature]</i>	Л.Чимгээ				

3-Р ДАВХРЫН ХАЛААЛТ, АГААР СЭЛГЭЛТИЙН БАЙГУУЛАЛТ



ӨРӨӨНИЙ ТОДОРХОЙЛОЛТ

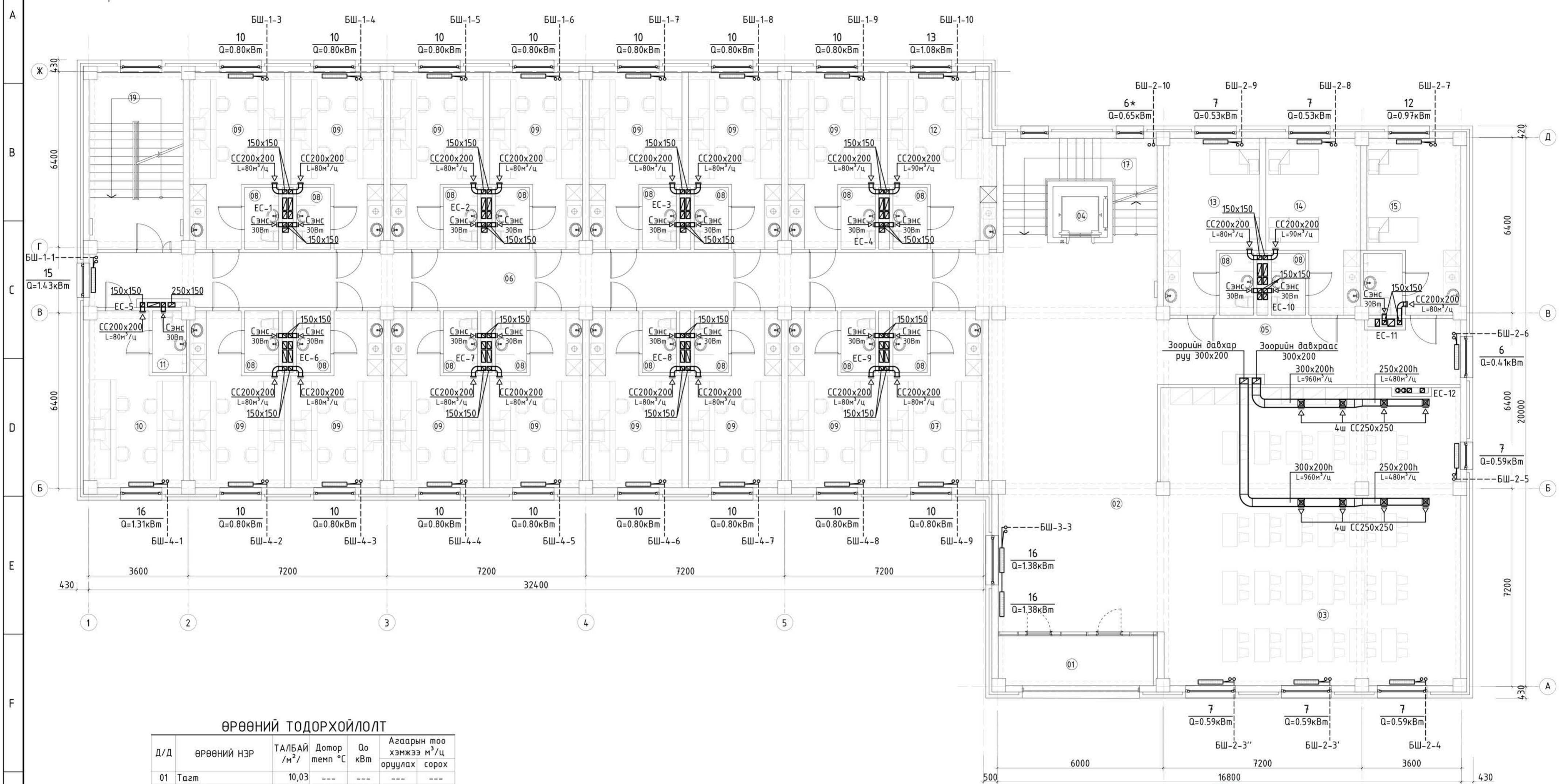
Д/Д	ӨРӨӨНИЙ НЭР	ТАЛБАЙ /м²/	Дотор темп °С	Qo кВт	Агаарын тоо хэмжээ м³/ц оруулах сорох
01	Тагт	10,03	---	---	---
02	Үүдний танхим	88,00	18	2.76	---
03	Уншлагын танхим	96,76	18	1.98	720
04	Оффис	18,46	18	0.39	80
05	Хонгил	26,24	18	0.41	---
06	Хонгил	65,85	18	0.39	---
07	4 ортой өрөө	18,66	20	0.51	80
08	Ариун цэврийн өрөө 2.79x18ширхэг	50,22	25	0.02	50*18ш
09	4 ортой өрөө 18.69x13ширхэг	242,97	20	0.51	80*13ш
10	4 ортой өрөө	19,11	20	1.0	80
11	Ариун цэврийн өрөө	2,73	25	0.02	50
12	4 ортой өрөө	20,74	20	0.74	90
13	2 ортой өрөө	18,90	20	0.53	80
14	2 ортой өрөө	18,70	20	0.53	80
15	2 ортой өрөө	18,73	20	0.97	80
16	Ариун цэврийн өрөө	3,09	25	0.02	50
17	Шатны хонгил	14,84	18	0.53	---
18	Лифтны хонгил	3,64	---	---	---
19	Шатны хонгил	21,57	18	0.85	---
	Нийт талбай	759.23			



Тайлбар:
 н* М-140 /1экм=0.31/ маркийн секцтэй ширмэн радиатор
 п М-140-А0-300 /1экм=0.217/ маркийн секцтэй ширмэн радиатор

ЗӨВШӨӨРӨЛЦСӨН			ДОРНОГОВЬ АЙМАГ, САЙНШАНД СУМ АШУУИС-ИЙН ДОТУУР БАЙРНЫ БАРИЛГА			
БА	<i>[Signature]</i>	Б.Ганзаяа	3-Р ДАВХРЫН ХАЛААЛТ, АГААР СЭЛГЭЛТИЙН БАЙГУУЛАЛТ		Үе шам: АЗ	
ББ	<i>[Signature]</i>	Б.Сайнзаяа	Инженер	Г.Омгонтуяа	Масштаб 1:100	
ЦБЧ	<i>[Signature]</i>	Б.Оюунжаргал	Гүйцэтгэсэн	Г.Омгонтуяа	Огноо 2023	
ХТ, ДГ	<i>[Signature]</i>	Н.Түвшиндам	Шалгасан	Д.Галхүү	ТГ шифр: 07/23	
ХД	<i>[Signature]</i>	Л.Чимгээ			Зургийн дугаар ХАС-8	
					Хуудас: 20	

4-Р ДАВХРЫН ХАЛААЛТ, АГААР СЭЛГЭЛТИЙН БАЙГУУЛАЛТ



ӨРӨӨНИЙ ТОДОРХОЙЛОЛТ

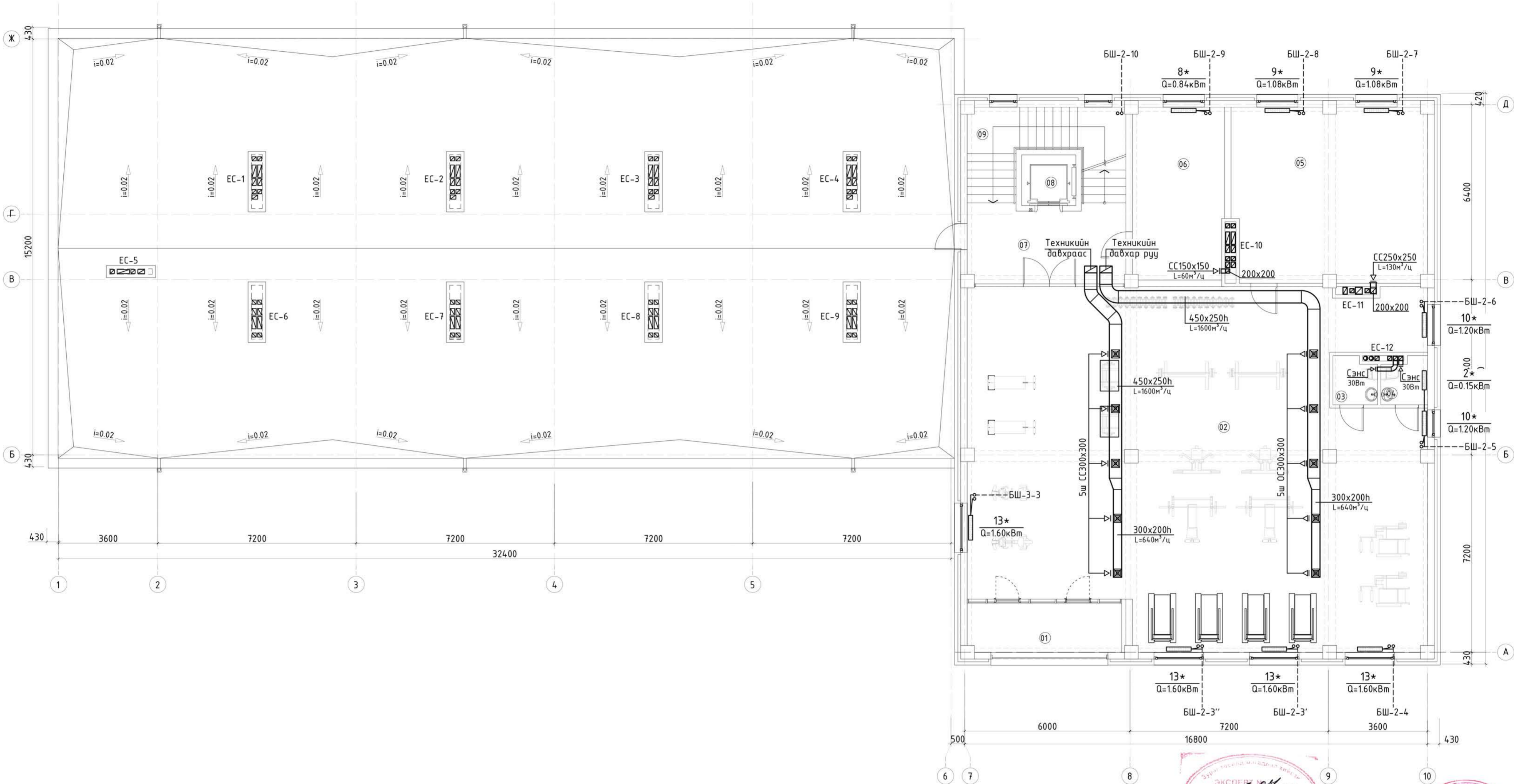
Д/Д	ӨРӨӨНИЙ НЭР	ТАЛБАЙ /м ² /	Дотор темп °С	Q _o кВт	Агаарын тоо хэмжээ м ³ /ц оруулах сорох
01	Тагт	10,03	---	---	---
02	Үүдний танхим	88,00	18	2.76	---
03	Уншлагын танхим	96,76	18	2.36	960 960
04	Лифтны хонгил	3,64	---	---	---
05	Хонгил	26,24	18	0.41	---
06	Хонгил	65,85	18	0.39	---
07	4 ортой өрөө	18,66	20	0.80	---
08	Ариун цэврийн өрөө 2.79x18ширхэг	50,22	25	0.06	---
09	4 ортой өрөө 18.69x13ширхэг	242,97	20	0.80	---
10	4 ортой өрөө	19,11	20	1.31	---
11	Ариун цэврийн өрөө	2,73	25	---	---
12	4 ортой өрөө	20,74	20	1.08	---
13	2 ортой өрөө	18,90	20	0.53	---
14	2 ортой өрөө	18,70	20	0.53	---
15	2 ортой өрөө	18,73	20	0.97	---
16	Ариун цэврийн өрөө	3,09	25	0.02	---
17	Шатны хонгил	14,84	18	0.52	---
18	Лифтний хонгил	36,44	---	---	---
19	Шатны хонгил	21,57	18	1.18	---
	Нийт талбай	777.21			

Тайлбар:
 п* М-140 /1экм=0.31/ маркийн секцтэй ширмэн радиатор
 п М-140-АО-300 /1экм=0.217/ маркийн секцтэй ширмэн радиатор



ЗӨВШӨӨРӨЛЦСӨН			ДОРНОГОВЬ АЙМАГ, САЙНШАНД СУМ АШУУИС-ИЙН ДОТУУР БАЙРНЫ БАРИЛГА			
БА	<i>[Signature]</i>	Б.Ганзаяа	4-Р ДАВХРЫН ХАЛААЛТ, АГААР СЭЛГЭЛТИЙН БАЙГУУЛАЛТ		Ye шам: АЗ	
ББ	<i>[Signature]</i>	Б.Сайнбаяр	Инженер	Г.Омгонтуяа	Масштаб 1:100	
ЦБЧ	<i>[Signature]</i>	Б.Оюунжаргал	Гүйцэтгэсэн	Г.Омгонтуяа	Огноо 2023	
ХТ, ДГ	<i>[Signature]</i>	Н.Түвшиндам	Шалгасан	Д.Галхүү	ТГ шифр: 07/23	
ХД	<i>[Signature]</i>	Л.Чимгээ			Зургийн дугаар ХАС-9	
					Хуудас: 20	

5-Р ДАВХРЫН ХАЛААЛТ, АГААР СЭЛГЭЛТИЙН БАЙГУУЛАЛТ



ӨРӨӨНИЙ ТОДОРХОЙЛОЛТ

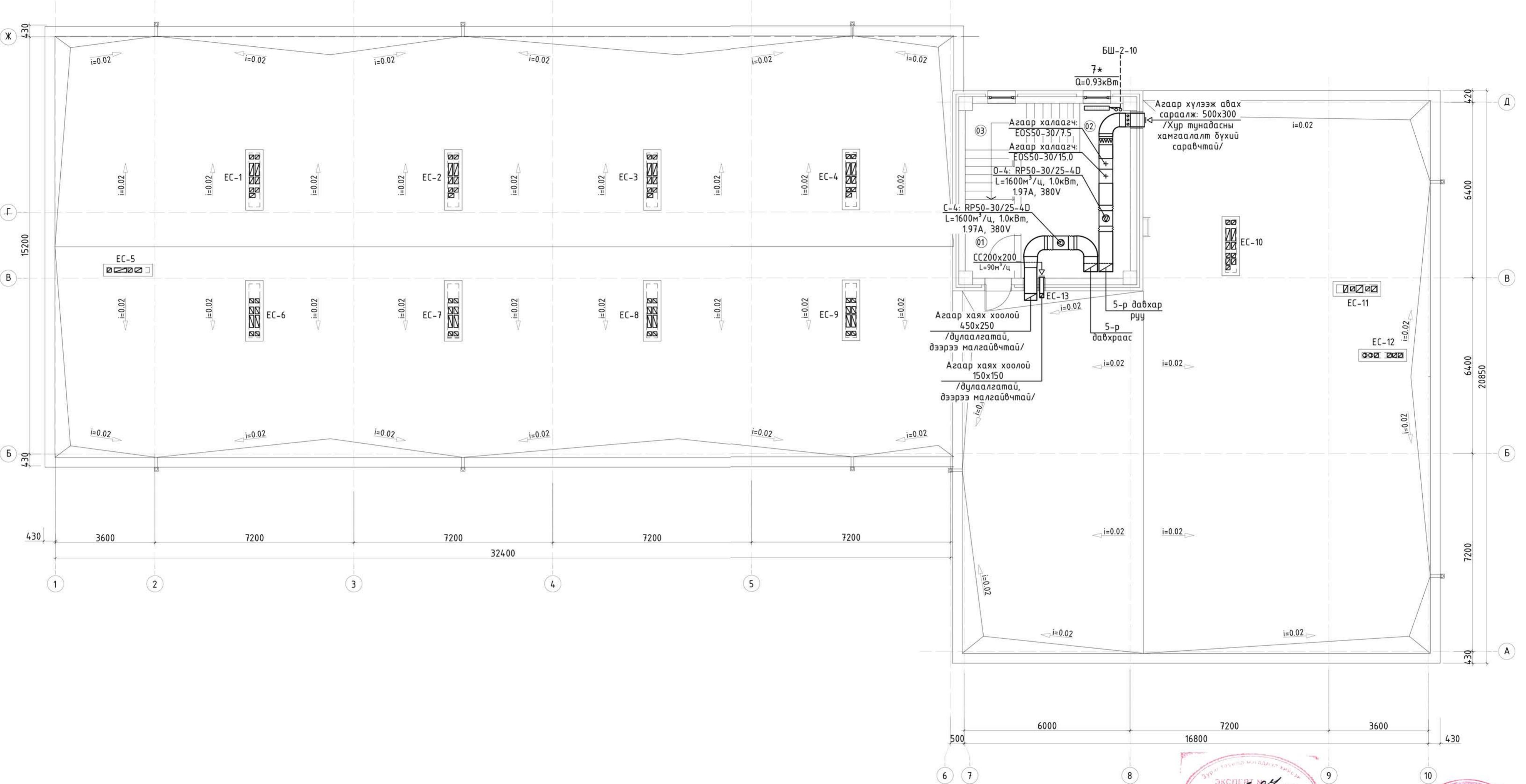
Д/Д	ӨРӨӨНИЙ НЭР	ТАЛБАЙ /м²/	Дотор темп °С	Qo кВт	Агаарын тоо хэмжээ м³/ц оруулах сорох	
01	Тагт	10,03	---	---	---	---
02	Фитнесс заал	202,86	16	8.80	1600	1600
03	Ариун цэврийн өрөө	2,70	18	0.04	---	50
04	Ариун цэврийн өрөө	2,85	18	0.15	---	50
05	Багшийн өрөө	45,06	18	2.16	---	130
06	Оффис	21,01	18	0.84	---	60
07	Хонгил	16,21	18	---	---	---
08	Лифтны хонгил	3,64	---	---	---	---
09	Шатны хонгил	15,46	18	0.52	---	---
	Нийт талбай	319.82				

Тайлбар:
 н* М-140 /1экм=0.31/ маркийн секцтэй ширмэн радиатор
 п М-140-А0-300 /1экм=0.217/ маркийн секцтэй ширмэн радиатор



ЗӨВШӨӨРӨЛЦСӨН			ДОРНОГОВЬ АЙМАГ, САЙНШАНД СУМ АШУУИС-ИЙН ДОТУУР БАЙРНЫ БАРИЛГА			
БА	<i>[Signature]</i>	Б.Ганзаяа	5-Р ДАВХРЫН ХАЛААЛТ, АГААР СЭЛГЭЛТИЙН БАЙГУУЛАЛТ		Үе шам: АЗ	
ББ	<i>[Signature]</i>	Б.Сайнзаяа	Инженер	Г.Омгунтуяа	Масштаб 1:100	
ЦБЧ	<i>[Signature]</i>	Б.Оюунжаргал	Гүйцэтгэсэн	Г.Омгунтуяа	Огноо 2023	
ХТ, ДГ	<i>[Signature]</i>	Н.Түвшиндам	Шалгасан	Д.Галхүү	Хуудас: 20	
ХД	<i>[Signature]</i>	Л.Чимгээ				

ТЕХНИКИЙН ДАВХРЫН ХАЛААЛТ, АГААР СЭЛГЭЛТИЙН БАЙГУУЛАЛТ



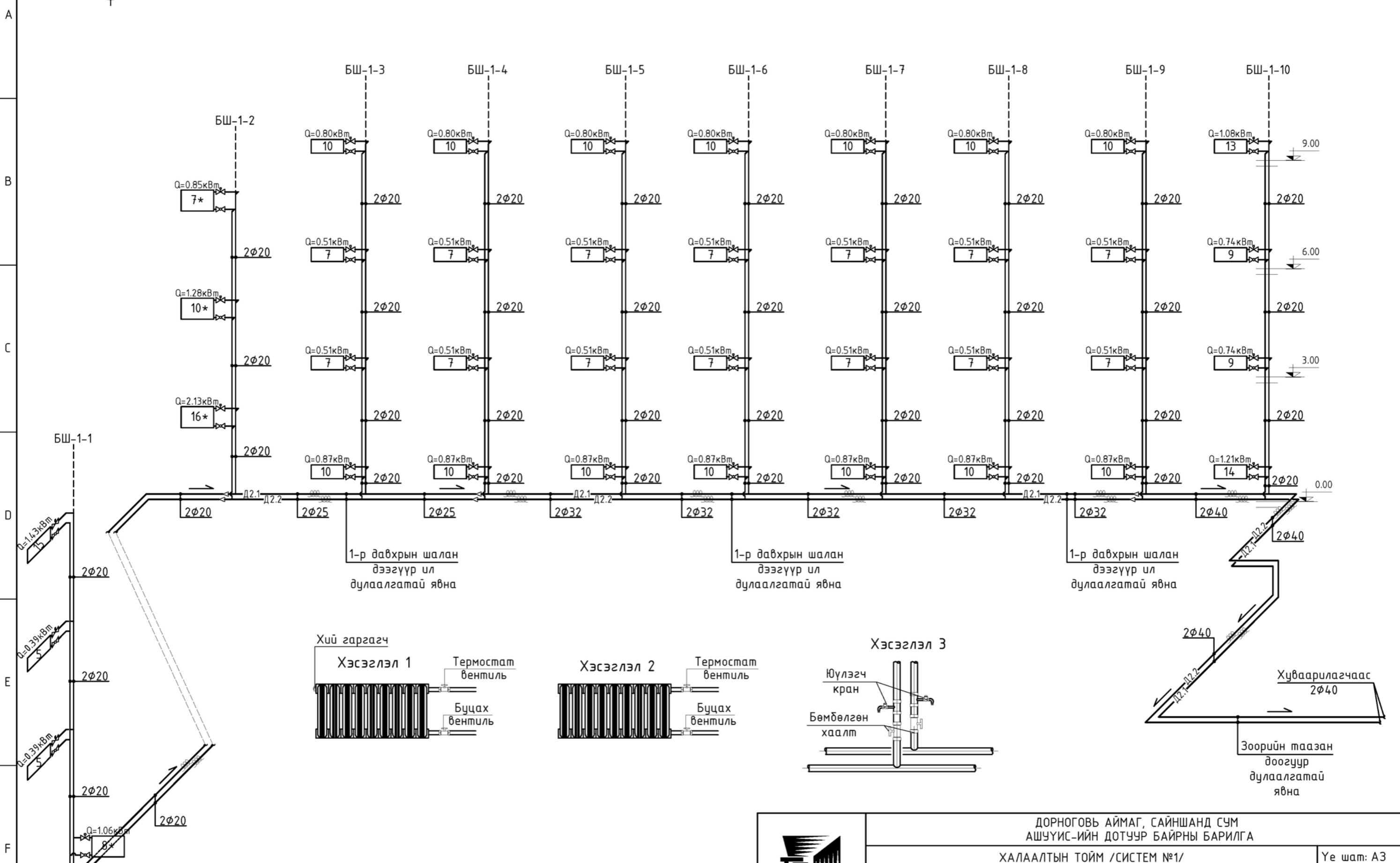
Тайлбар:
 н* М-140 /1экм=0.31/ маркийн секцтэй ширмэн радиатор
 п М-140-А0-300 /1экм=0.217/ маркийн секцтэй ширмэн радиатор

ӨРӨӨНИЙ ТОДОРХОЙЛОЛТ

Д/Д	ӨРӨӨНИЙ НЭР	ТАЛБАЙ /м²/	Дотор темп °С	Qo кВт	Агаарын тоо хэмжээ м³/ц оруулах сорох
01	Хонгил	5,03	16	1.14	---
02	Техникийн өрөө	21,24	12	0.93	80
03	Шатны хонгил	9,45	16	---	---
	Нийт талбай	35.71			

ЗӨВШӨӨРӨЛЦСӨН			ДОРНОГОВЬ АЙМАГ, САЙНШАНД СҮМ АШУУИС-ИЙН ДОТУУР БАЙРНЫ БАРИЛГА			
БА	<i>[Signature]</i>	Б.Ганзаяа	ТЕХНИКИЙН ДАВХРЫН ХАЛААЛТ, АГААР СЭЛГЭЛТИЙН БАЙГУУЛАЛТ		Үе шам: АЗ	
ББ	<i>[Signature]</i>	Б.Сайнзаяа	Инженер	<i>[Signature]</i>	Г.Отгонтуяа	
ЦБЧ	<i>[Signature]</i>	Б.Оюунжаргал	Гүйцэтгэсэн	<i>[Signature]</i>	Г.Отгонтуяа	
ХТ, ДГ	<i>[Signature]</i>	Н.Түвшиндам	Шалгасан	<i>[Signature]</i>	Д.Галхүү	
ХД	<i>[Signature]</i>	Л.Чимгээ	Барилгын зураг төслийн "ТТ"ХХК	Барилгын зураг төслийн "ТТ"ХХК		
			ТГ шифр: 07/23	Масштаб: 1:100	Огноо: 2023	
			ТГ шифр:	Зургийн дугаар ХАС-11	Хуудас: 20	

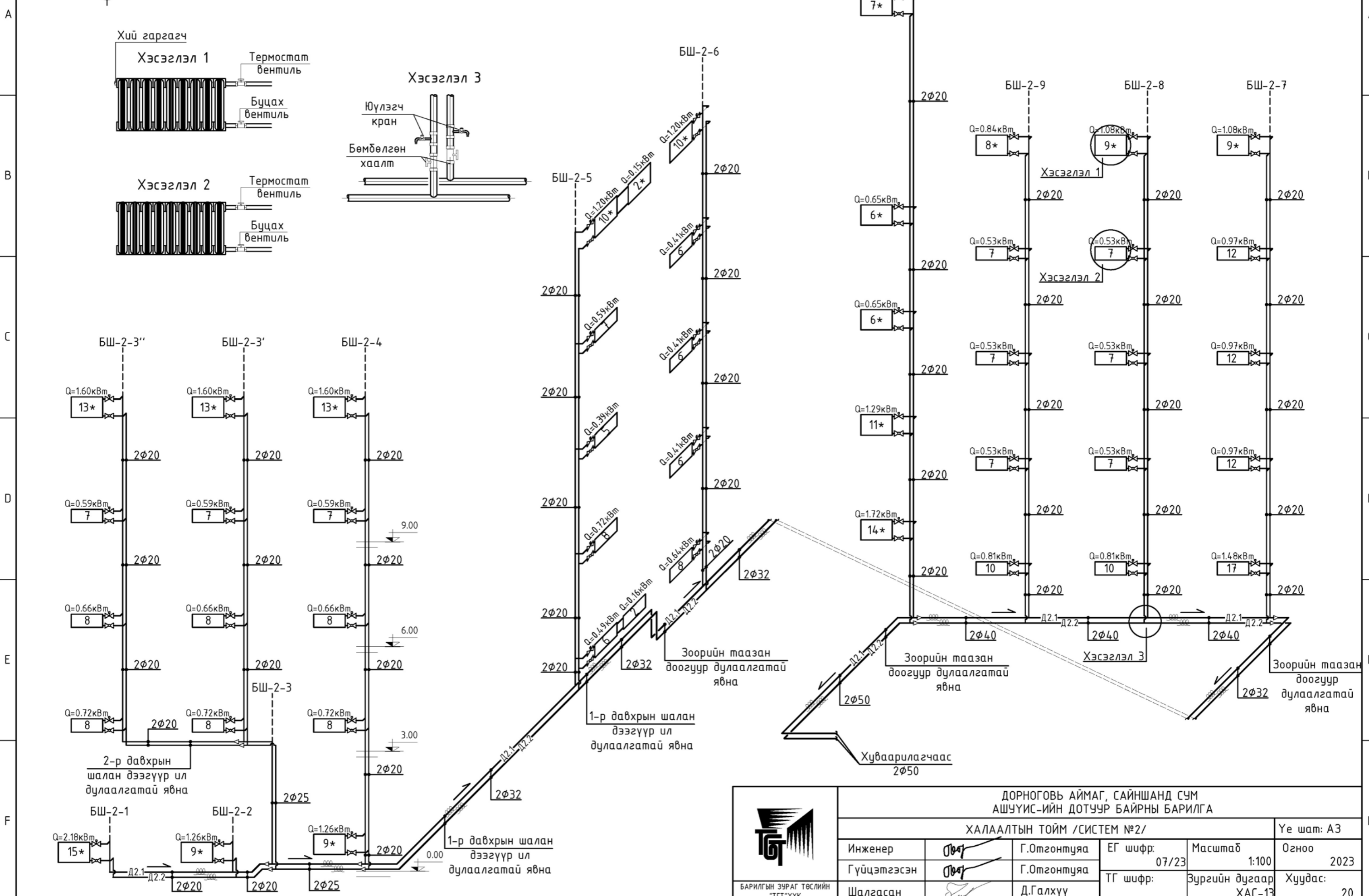
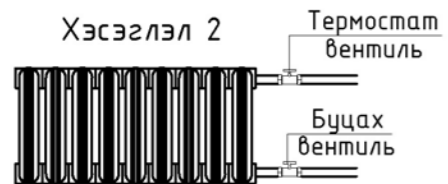
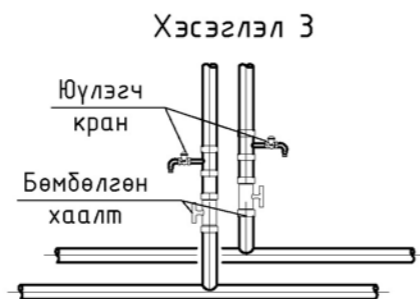
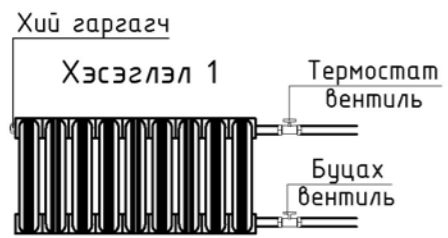
ХАЛААЛТЫН ТОЙМ /СИСТЕМ №1/




Тайлбар:
 п* М-140 /1экм=0.31/ маркийн секцтэй ширмэн радиатор
 п М-140-АО-300 /1экм=0.217/ маркийн секцтэй ширмэн радиатор

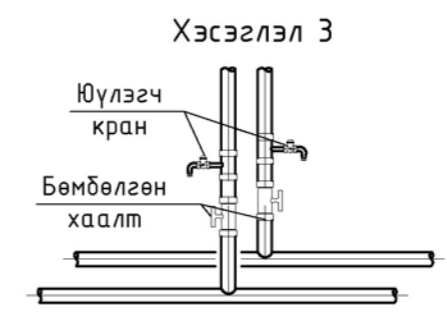
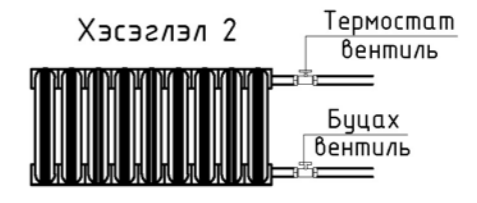
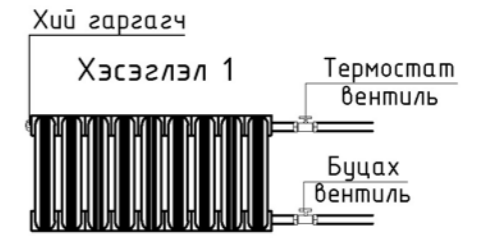
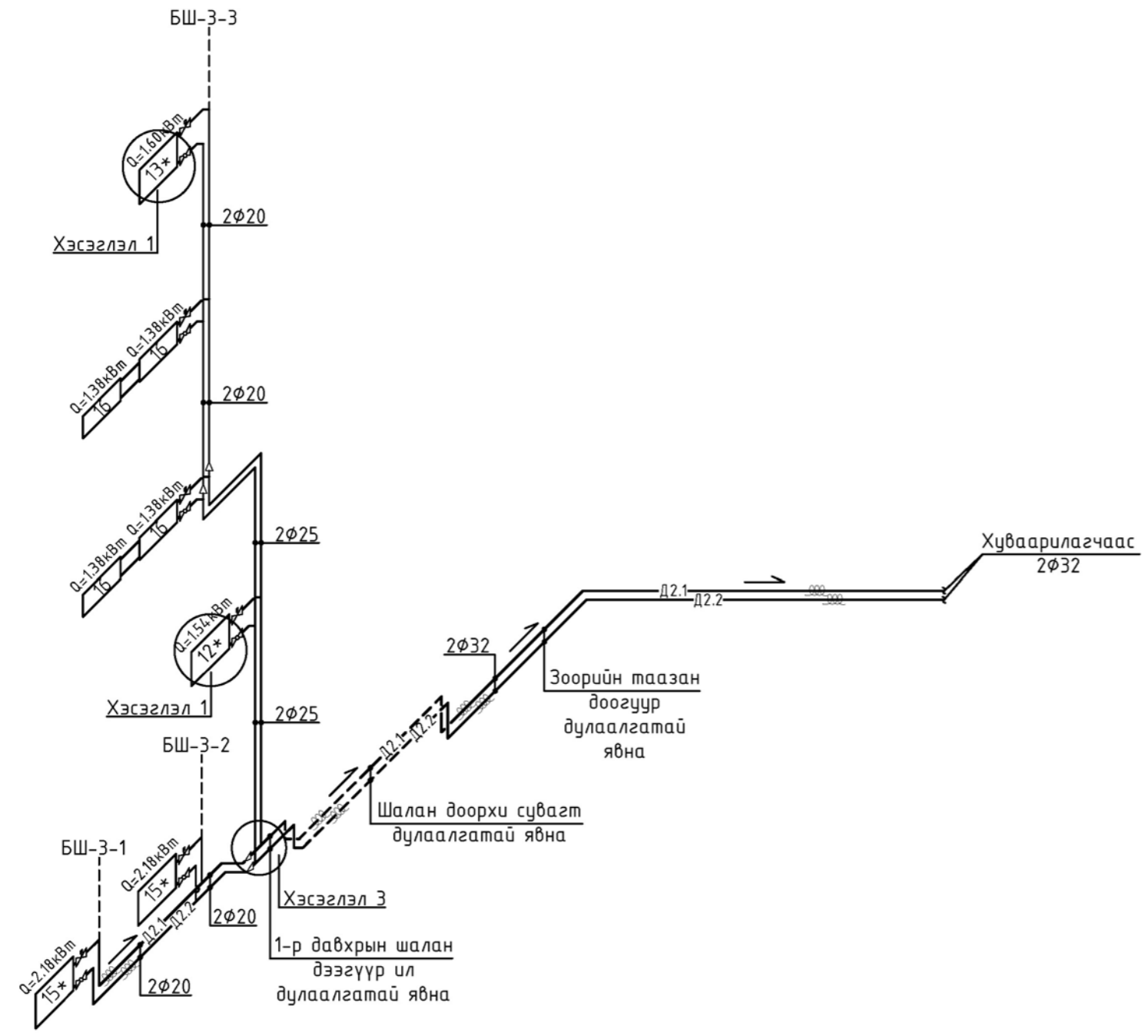
	ДОРНОГОВЬ АЙМАГ, САЙНШАНД СУМ АШУУИС-ИЙН ДОТУУР БАЙРНЫ БАРИЛГА				
	ХАЛААЛТЫН ТОЙМ /СИСТЕМ №1/				
	Инженер	<i>[Signature]</i>	Г.Отгонтуяа	ЕГ шифр:	07/23
	Гүйцэтгэсэн	<i>[Signature]</i>	Г.Отгонтуяа	ТГ шифр:	Зургийн дугаар ХАС-12
Барилгын зураг төслийн "ТГТ"ХХК	Шалгасан	<i>[Signature]</i>	Д.Галхүү	Масштаб 1:100	Огноо 2023
				Хуудас: 20	Ye шат: АЗ

ХАЛААЛТЫН ТОЙМ /СИСТЕМ №2/



						ДОРНОГОВЬ АЙМАГ, САЙНШАНД СУМ АШЧУИС-ИЙН ДОТУУР БАЙРНЫ БАРИЛГА		
ХАЛААЛТЫН ТОЙМ /СИСТЕМ №2/						Үе шат: АЗ		
Инженер		Г.Омгонтуяа	ЕГ шифр:	07/23	Масштаб	1:100	Огноо	2023
Гүйцэтгэсэн		Г.Омгонтуяа	ТГ шифр:		Зургийн дугаар	ХАС-13	Хуудас:	20
Барилгын зураг төслийн "ТГТ"ХХК	Шалгасан		Д.Галхүү					

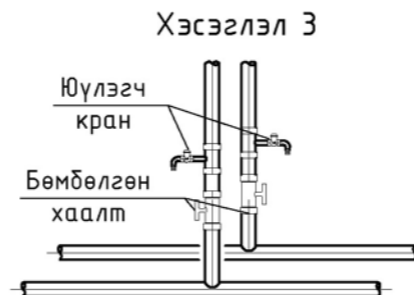
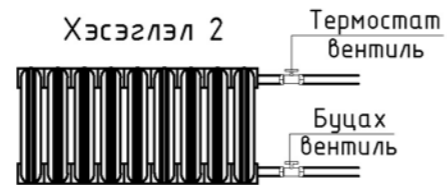
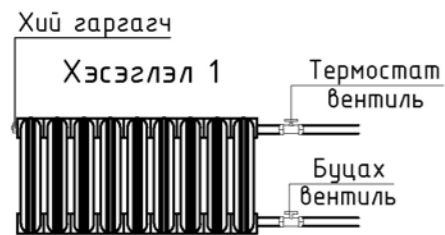
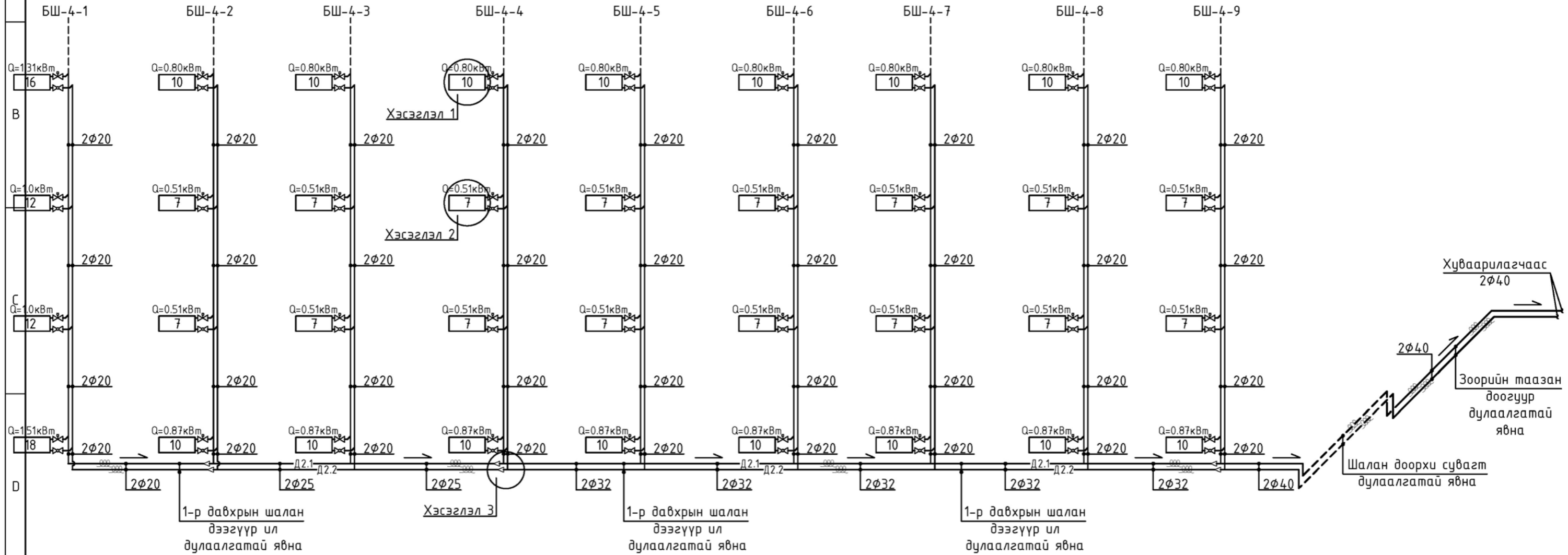
ХАЛААЛТЫН ТОЙМ /СИСТЕМ №3/




Тайлбар:
 п* М-140 /1экм=0.31/ маркийн секцтэй ширмэн радиатор
 п М-140-А0-300 /1экм=0.217/ маркийн секцтэй ширмэн радиатор

	ДОРНОГОВЬ АЙМАГ, САЙНШАНД СУМ АШЧҮИС-ИЙН ДОТУУР БАЙРНЫ БАРИЛГА				
	ХАЛААЛТЫН ТОЙМ /СИСТЕМ №3/				
	Инженер	<i>[Signature]</i>	Г.Отгонтуяа	ЕГ шифр:	07/23
	Гүйцэтгэсэн	<i>[Signature]</i>	Г.Отгонтуяа	ТГ шифр:	Зургийн дугаар
Шалгасан	<i>[Signature]</i>	Д.Галхүү		ХАС-14	
				Ye шат: АЗ	Огноо
				Масштаб	2023
				Хуудас:	20

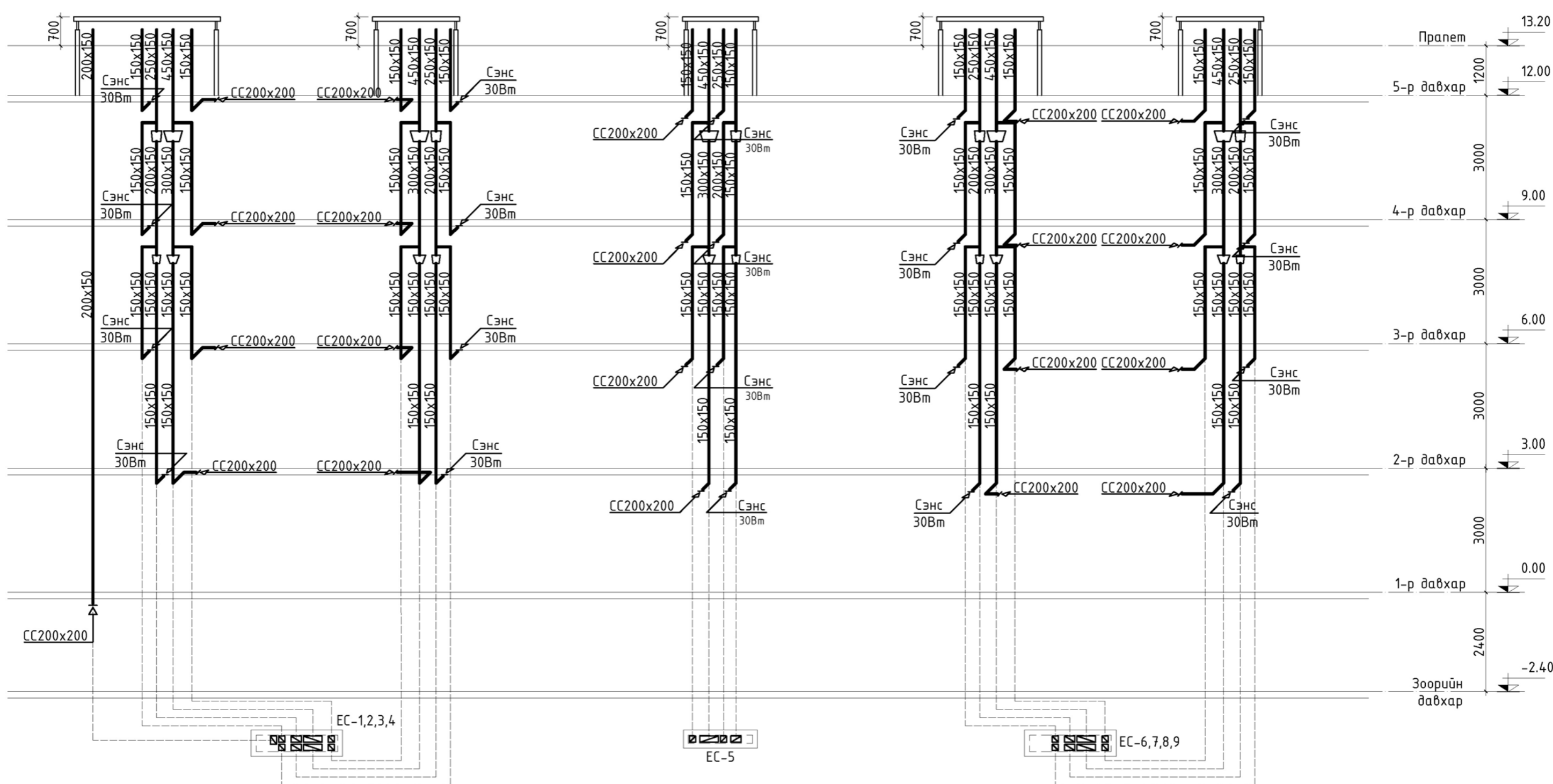
ХАЛААЛТЫН ТОЙМ /СИСТЕМ №4/




Тайлбар:
 п* М-140 /1экм=0.31/ маркийн секцтэй ширмэн радиатор
 п М-140-АО-300 /1экм=0.217/ маркийн секцтэй ширмэн радиатор

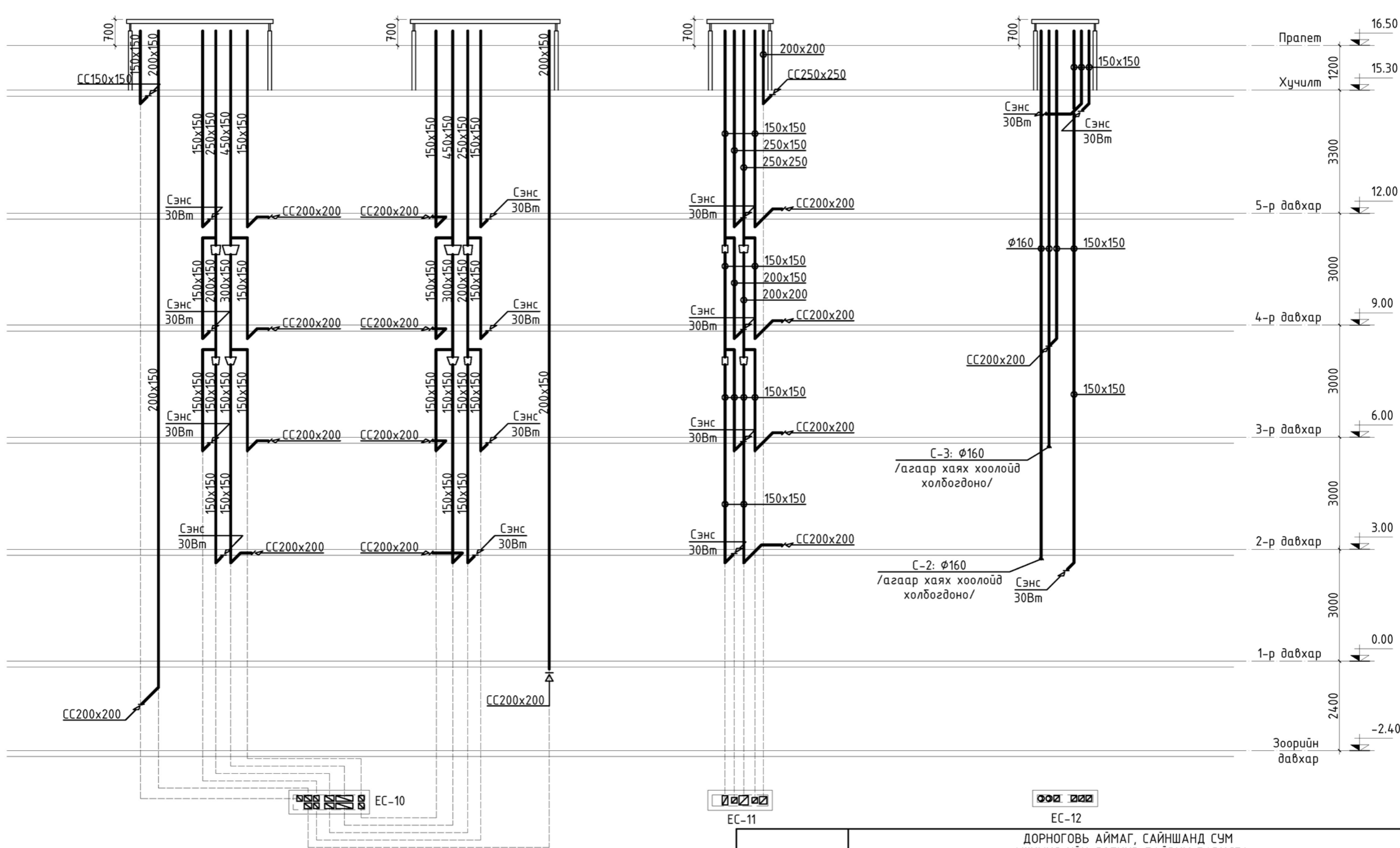
 ДОРНОГОВЬ АЙМАГ, САЙНШАНД СУМ АШУУИС-ИЙН ДОТУУР БАЙРНЫ БАРИЛГА					ХАЛААЛТЫН ТОЙМ /СИСТЕМ №4/			Үе шат: АЗ
					Инженер	<i>[Signature]</i>	Г.Отгонтуяа	ЕГ шифр: 07/23
Гүйцэтгэсэн	<i>[Signature]</i>	Г.Отгонтуяа	ТГ шифр:	Зургийн дугаар ХАС-15	Хуудас: 20			
Барилгын зураг төслийн "ТГТ"ХХК	Шалгасан	<i>[Signature]</i>	Д.Галхүү					

АГААР СЭЛГЭЛТИЙН ТОЙМ /ЕС-1,2,3,4,5,6,7,8,9/



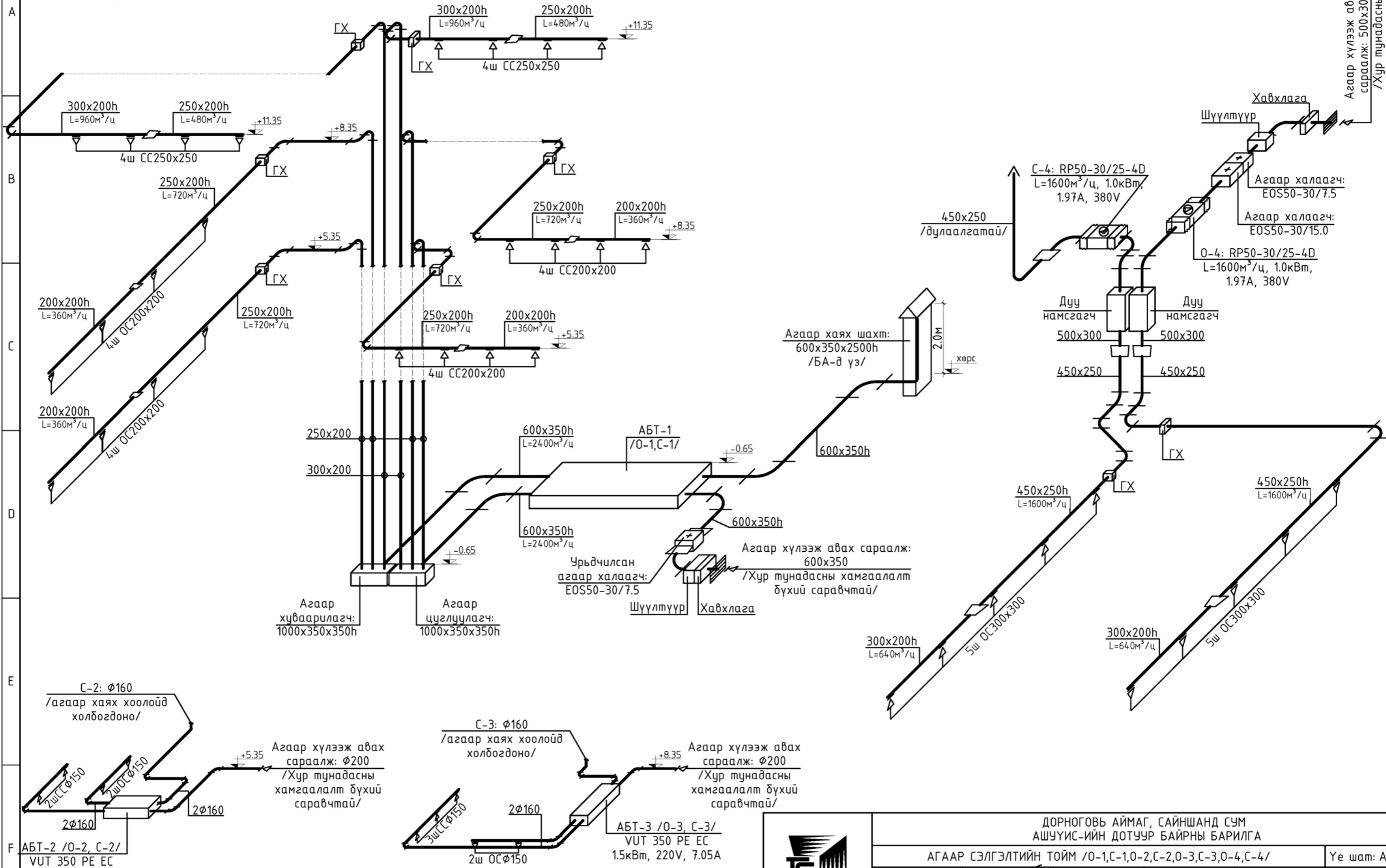
	ДОРНОГОВЬ АЙМАГ, САЙНШАНД СУМ АШЧҮҮИС-ИЙН ДОТУУР БАЙРНЫ БАРИЛГА				
	АГААР СЭЛГЭЛТИЙН ТОЙМ /ЕС-1,2,3,4,5,6,7,8,9/				
	Инженер	<i>[Signature]</i>	Г.Отгонтуяа	ЕГ шифр:	07/23
	Гүйцэтгэсэн	<i>[Signature]</i>	Г.Отгонтуяа	ТГ шифр:	Зургийн дугаар
Шалгасан	<i>[Signature]</i>	Д.Галхүү	ХАС-16	Хуудас: 20	
БАРИЛГЫН ЗУРАГ ТӨСЛИЙН "ТГТ"ХХК					Ye шам: АЗ Огноо: 2023

АГААР СЭЛГЭЛТИЙН ТОЙМ /ЕС-10,11,12/



		ДОРНОГОВЬ АЙМАГ, САЙНШАНД СУМ АШЧҮИС-ИЙН ДӨТЧҮР БАЙРНЫ БАРИЛГА			
		АГААР СЭЛГЭЛТИЙН ТОЙМ /ЕС-11,12,13/			
Инженер		Г.Отгонтуяа	ЕГ шифр: 07/23	Масштаб 1:100	Үе шат: АЗ Огноо 2023
Гүйцэтгэсэн		Г.Отгонтуяа	ТГ шифр:	Зургийн дугаар ХАС-17	Хуудас: 20
Барилгын зураг төслийн "ТГТ"ХХК	Шалгасан		Д.Галхүү		

АГААР СЭЛГЭЛТИЙН ТОЙМ /0-1,С-1,0-2,С-2,0-3,С-3,0-4,С-4/


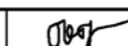
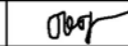



ДОРНОГОВЬ АЙМАГ, САЙНШАНД СУМ АШЧҮҮИС-ИЙН ДОТУУР БАЙРНЫ БАРИЛГА					
АГААР СЭЛГЭЛТИЙН ТОЙМ /0-1,С-1,0-2,С-2,0-3,С-3,0-4,С-4/				Ye шам: АЗ	
Инженер	<i>[Signature]</i>	Г.Отгонтуяа	ЕГ шифр:	Масштаб	Огноо
Гүйцэтгэсэн	<i>[Signature]</i>	Г.Отгонтуяа	07/23	1:100	2023
Шалгасан	<i>[Signature]</i>	Д.Галхүү	ТГ шифр:	Зургийн дугаар	Хуудас:
				ХАС-18	20



1	2	3	4	5	6	7	8
Д/д	Тэмдэглэгээ	Нэр	Тоо	Нэгж жин, кг	Тайлбар		
1	2	3	4	5	6		
Халаалт (Систем №1)							
1	ОХУ-д үйлдвэрлэсэн	Ширмэн радиатор М-140-А0-300 /1экм=0.217/	308	5.57	шир		
	---	М-140 /1экм=0.31/	41	7.28	---		
2	T>95°C, P>1.6МПа	Термостат вентиль Ø20	39	---	---		
3	---	Буцах вентиль Ø20	39	---	---		
4	---	Бөмбөлгөн хаалт Ø20	20	---	---		
5	---	Ус үүлэгч	20	---	---		
6	---	Хий авагч /радиаторын/	10	---	---		
7	ГОСТ 3262-75	Ус хий дамжуулах ган хоолой Ø20	298.0	1.66	у.м		
	Зэврэлтээс хамгаалах түрхлэг - 2 удаа /магистраль шугам нь дулаалгын хамт/	---	16.0	2.39	---		
		---	36.0	3.09	---		
		---	44.0	3.84	---		
Халаалт (Систем №2)							
1	ОХУ-д үйлдвэрлэсэн	Ширмэн радиатор М-140-А0-300 /1экм=0.217/	286	5.57	шир		
	---	М-140 /1экм=0.31/	115	7.28	---		
2	T>95°C, P>1.6МПа	Термостат вентиль Ø20	45	---	---		
3	---	Буцах вентиль Ø20	45	---	---		
4	---	Бөмбөлгөн хаалт Ø20	18	---	---		
5	---	Ус үүлэгч	18	---	---		
6	---	Хий авагч /радиаторын/	11	---	---		
7	ГОСТ 3262-75	Ус хий дамжуулах ган хоолой Ø20	336.0	1.66	у.м		
	Зэврэлтээс хамгаалах түрхлэг - 2 удаа /магистраль шугам нь дулаалгын хамт/	---	6.0	2.39	---		
		---	44.0	3.09	---		
		---	20.0	3.84	---		
		---	16.0	4.38	---		
Халаалт (Систем №3)							
1	ОХУ-д үйлдвэрлэсэн	Ширмэн радиатор М-140-А0-300 /1экм=0.217/	64	5.57	шир		
	---	М-140 /1экм=0.31/	55	7.28	---		
2	T>95°C, P>1.6МПа	Термостат вентиль Ø20	6	---	---		
3	---	Буцах вентиль Ø20	6	---	---		
4	---	Бөмбөлгөн хаалт Ø25	2	---	---		
5	---	Ус үүлэгч	2	---	---		
6	---	Хий авагч /радиаторын/	3	---	---		
7	ГОСТ 3262-75	Ус хий дамжуулах ган хоолой Ø20	40.0	1.66	у.м		
	Зэврэлтээс хамгаалах түрхлэг - 2 удаа /магистраль шугам нь дулаалгын хамт/	---	18.0	2.39	---		
		---	32.0	3.09	---		
Халаалт (Систем №4)							
1	ОХУ-д үйлдвэрлэсэн	Ширмэн радиатор М-140-А0-300 /1экм=0.217/	330	5.57	шир		
2	T>95°C, P>1.6МПа	Термостат вентиль Ø20	36	---	---		
3	---	Буцах вентиль Ø20	36	---	---		
4	---	Бөмбөлгөн хаалт Ø20	18	---	---		
5	---	Ус үүлэгч	18	---	---		

1	2	3	4	5	6
6	---	Хий авагч /радиаторын/	9	---	---
7	ГОСТ 3262-75	Ус хий дамжуулах ган хоолой Ø20	260.0	1.66	у.м
	Зэврэлтээс хамгаалах түрхлэг - 2 удаа /магистраль шугам нь дулаалгын хамт/	---	16.0	2.39	---
		---	36.0	3.09	---
		---	24.0	3.84	---
АГААР СЭЛГЭЛТ					
АБТ-1 /О-1,С-1/					
1	Remak-Vento 60-35	Агаар боловсруулах төхөөрөмж /удирдлагын хамт/	---	---	ком
		Үүнд:			
	PZ60-35	Агаар хүлээн авах сараалж	1	5.0	шир
	LKS60-35	Автомат хавхлага	1	8.0	---
	VKF60-35	Шүүлтүүр	1	8.0	---
	EOS50-30/7.5	Цахилгаан агаар халаагч:Урьдчилсан халаагч Q=7.5кВт	1	11.5	---
	HRV60-35	Агаар, агаарын ялтсан дулаан солилцуур	1	37.0	---
	EOS60-35/15.0	Цахилгаан агаар халаагч Q=15.0кВт	1	17.5	---
	RP60-35/31-4D	Агаар оруулах сэнс: 2.5кВт, 380V, 4.1A	1	38.9	---
	RP60-35/31-4D	Агаар сорох сэнс: 2.5кВт, 380V, 4.1A	1	38.9	---
	TKU60-35	Дуу намсгагч	2	30.0	---
	DV60-35	Зөөлөн холбоос	4	3.0	---
2		Галын хавхлага 250x200	4	---	---
		300x200	2	---	---
3		Агаар хуваарилагч: 1000x350x350h	1	---	---
		Агаар цуглуулагч: 1000x350x350h	1	---	---
4	ГОСТ 19904-75	Агаар дамжуулах гөлмөн төмөр хоолой δ=0.5мм 200x200	12.0	---	у.м
	---	δ=0.5мм, 250x200	68.0	---	---
	---	δ=0.7мм, 300x200	36.0	---	---
	---	δ=0.7мм, 600x350	24.0	---	---
5	---	Хоолойн дулаалга 600x350	4.0	---	---
6	ГОСТ 19904-75	Шилжвэр 250x200-200x200	4	---	шир
	---	300x200-250x200	2	---	---
	---	500x300-600x350	2	---	---
7	---	Отвод 250x200	14	---	---
	---	300x200	4	---	---
	---	600x350	7	---	---
8		Сараалж ОС200x200	8	---	---
		СС200x200	8	---	---

	ДОРНОГОВЬ АЙМАГ, САЙНШАНД СУМ АШУУИС-ИЙН ДОТУУР БАЙРНЫ БАРИЛГА					
	МАТЕРИАЛЫН ТҮҮВЭР					
	Инженер		Г.Отгонтуяа	ЕГ шифр: 07/23	Масштаб	Огноо
	Гүйцэтгэсэн		Г.Отгонтуяа	ТГ шифр:	Зургийн дугаар	Хуудас:
БАРИЛГЫН ЗУРАГ ТӨСЛИЙН "ТГТ"ХХК	Шалгасан		Д.Галхүү	ХАС-19	20	
			Ye шат: АЗ			

1		2		3		4		5		6		7		8	
Д/д	Тэмдэглэгээ	Нэр		Тоо	Нэгж жин, кг	Тайлбар									
1	2	3		4	5	6									
		Сараалж	OC250x250	4	---	---									
		---	CC250x250	4	---	---									
АБТ-2,3 /O-2,3 , C-2,3/															
	Vents	Агаар боловсруулах төхөөрөмж: VUT 350 PE EC 1.5кВт, 220V, 7.05A /удирдлагын хамт/		2	67.0	комп									
2		Галын хавхлага	φ160	4	---	шир									
3	ГОСТ 19904-75	Отвод	φ160	16	---	---									
4	---	Гуравлагч	φ160xφ150xφ160	5	---	---									
5	---	Агаар дамжуулах гөлмөн төмөр хоолой δ=0.5мм φ160		52.0	---	у.м									
6		Сараалж	OCφ150	4	---	---									
		---	CCφ150	5	---	---									
O-4, C-4															
1	RP50-30/25-4D	Агаар оруулах сэнс: 1.0кВт, 1.97А, 380V /удирдлагын хамт/		1	22.5	шир									
	RP50-30/25-4D	Агаар сорох сэнс: 1.0кВт, 1.97А, 380V /удирдлагын хамт/		1	22.5	---									
	PZ50-30	Агаар хүлээн авах сараалж		1	4.0	---									
	LKS50-30	Автомат хавхлага		1	7.0	---									
	VKF50-30	Шүүлтүүр		1	7.0	---									
	EOS50-30/7.5	Цахилгаан агаар халаагч Q=7.50кВт		1	11.5	---									
	EOS50-30/15.0	Цахилгаан агаар халаагч Q=15.0кВт		1	15.7	---									
	TKU50-30	Дуу намсгагч		2	26.0	---									
	DV50-30	Зөөлөн холбоос		4	2.6	---									
2		Галын хавхлага	450x250	2	---	---									
3	ГОСТ 19904-75	Агаар дамжуулах гөлмөн төмөр хоолой δ=0.7мм, 300x200		7.0	---	у.м									
	---	---	δ=0.7мм, 450x250	30.0	---	---									
	---	---	δ=0.7мм, 500x300	8.0	---	---									
4	---	Хоолойн дулаалга	450x250	3.0	---	---									
	---	---	500x300	1.0	---	---									
5	ГОСТ 19904-75	Шилжвэр	500x300-450x250	3	---	шир									
6	---	Отвод	450x250, 90°	4	---	---									
	---	---	450x250, 135°	2	---	---									
	---	---	500x300, 90°	5	---	---									
7		Сараалж	OC300x300	5	---	---									
		---	CC300x300	5	---	---									
C-5															
1	Vents: VCN100	Агаар сорох сэнс: 0.06кВт, 0.26А, 220V /удирдлагын хамт/		1	4.1	шир									
2	ГОСТ 19904-75	Агаар дамжуулах гөлмөн төмөр хоолой δ=0.5мм, φ100		0.5	---	у.м									
3	---	Хоолойн дулаалга φ100		0.5	---	---									
4		Сараалж	CCφ150	1	---	---									

1		2		3		4		5		6	
EC-үүд /EC-1,2,3,4,5,6,7,8,9,10,11,12,13/											
1	---	Сараалж	CC200x200	88	---	шир					
	---	---	CC250x250	1	---	---					
	---	Сэнстэй сараалж Ny=30Вт		83	---	---					
2	ГОСТ 19904-75	Агаар дамжуулах гөлмөн төмөр хоолой δ=0.5мм 150x150		804.0	---	у.м					
	---	---	δ=0.5мм, 200x150	150.0	---	---					
	---	---	δ=0.5мм, 250x150	114.0	---	---					
	---	---	δ=0.5мм, 200x200	3.0	---	---					
	---	---	δ=0.5мм, 250x250	6.0	---	---					
	---	---	δ=0.7мм, 300x150	60.0	---	---					
	---	---	δ=0.7мм, 450x150	120.0	---	---					
3	---	Хоолойн дулаалга	150x150	88.0	---	---					
	---	---	200x150	12.0	---	---					
	---	---	250x150	40.0	---	---					
	---	---	450x150	40.0	---	---					
	---	---	250x250	2.0	---	---					
4	ГОСТ 19904-75	Отвод	150x150	157	---	шир					
	---	---	200x150	1	---	---					
	---	---	200x200	1	---	---					
5	ГОСТ 19904-75	Шилжвэр	150x150-200x150	20	---	---					
	---	---	200x150-250x150	20	---	---					
	---	---	150x150-300x150	19	---	---					
	---	---	300x150-450x150	19	---	---					
	---	---	150x150-200x200	1	---	---					
	---	---	200x200-250x250	1	---	---					
6	ГОСТ 19904-75	Гуравлагч	200x150-150x150-200x150	20	---	---					
	---	---	250x150-150x150-250x150	20	---	---					
	---	---	300x150-150x150-300x150	19	---	---					
	---	---	450x150-150x150-450x150	19	---	---					
	---	---	200x200-150x150-200x200	1	---	---					
	---	---	250x250-150x150-250x250	1	---	---					
Бусад											
1	Remak	Door master:	C1-E1-150, 7кВт, 380V	2	---	комп					

	ДОРНОГОВЬ АЙМАГ, САЙНШАНД СУМ АШЧУИС-ИЙН ДОТУУР БАЙРНЫ БАРИЛГА					
	МАТЕРИАЛЫН ТҮҮВЭР					Үе шам: АЗ
	Инженер		Г.Отгонтуяа	ЕГ шифр: 07/23	Масштаб	Огноо 2023
	Гүйцэтгэсэн		Г.Отгонтуяа	ТГ шифр:	Зургийн дугаар ХАС-20	Хуудас: 20
БАРИЛГЫН ЗУРАГ ТӨСЛИЙН "ТГТ"ХХК	Шалгасан		Д.Галхүү			