



ХОТ ТӨЛӨВЛӨЛТ,
СУДАЛГААНЫ ИНСТИТУТ

Зургийн ЕГ шифр: 04/21

10 ОРТОЙ НЭГ МАЯГИЙН ЭМНЭЛГИЙН БАРИЛГА

/Газар хөдлөлийн 6,7,8,9 балл/

ХОЛБОО ДОХИОЛОЛ - ХД

(Ажлын зураг)

ГҮЙЦЭТГЭСЭН ИНЖЕНЕР:

/И.МЯГМАРСҮРЭН/

УЛААНБААТАР ХОТ 2021 ОН

ХОЛБОО ДОХИОЛЛЫН АЖЛЫН ЗУРГИЙН ЖАГСААЛТ

№	Зургийн дугаар	Зургийн нэр	Тайлбар
1	ХД.1	Зургийн жагсаалт, тайлбар бичиг	
2	ХД.2	Томъёолсон тэмдэглэгээ	
3	ХД.3	Угсралтын бүдүүвч	
4	ХД.4	Материалын түүвэр	1:150
5	ХД.5	1-р давхрын холбоо дохиоллын байгуулалт /Галын дохиолол, Зарлан мэдээлэх/	1:150
6	ХД.6	2-р давхрын холбоо дохиоллын байгуулалт /Галын дохиолол, Зарлан мэдээлэх/	1:150
7	ХД.7	Техникийн давхрын холбоо дохиоллын байгуулалт	1:150
8	ХД.8	1-р давхрын холбоо дохиоллын байгуулалт /Телефон, Интернет, КаТВ, Хамгаалалт/	1:150
9	ХД.9	2-р давхрын холбоо дохиоллын байгуулалт /Телефон, Интернет, КаТВ, Хамгаалалт/	1:150
10	ХД.10	1-р давхрын холбоо дохиоллын байгуулалт /Хяналтын камер, Сувилэгч дуудлага/	1:150
11	ХД.11	2-р давхрын холбоо дохиоллын байгуулалт /Хяналтын камер, Сувилэгч дуудлага/	1:150

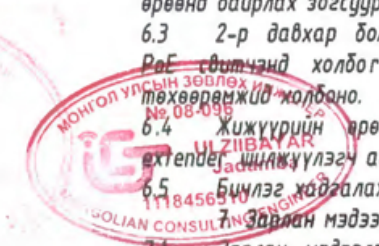
ТАЙЛБАР БИЧИГ

10 ОРТОЙ НЭГ МАЯГИЙН ЭМНЭЛГИЙН БАРИЛГА-ын холбоо дохиоллын ажлын зургийг барилга төлөвлөлт, байгуулалтын дараах стандарт, норм дүрмийг үндэслэн хийж гүйцэтгэв. Үүнд:

- Барилгын зурагт холбоо дохиоллын тоног төхөөрөмжүүдийн тэмдэглэгээ
- Холбоо дохиоллын ажлын зураг боловсруулах улсын стандарт
- Орон сууцны барилгын мэдээлэл, холбооны суурин сүлжээ төлөвлөх
- Барилга байгууламжийн гал унтраах автомат төхөөрөмж, дохиоллын хэсэг
- Барилгын дотор холбоо дохиоллын сувагчлал ба кабелийн угсралт хийх

MNS 5532:2016
MNS 6586:2016
MNS 6580:2020
БНБД 21-04-05
MNS 5471:2005

4-03
2021.05.20



ЗУРАГТ ТУСГАСАН ҮНДСЭН ШИЙДЭЛ:

- Мэдээлэл холбооны суурин сүлжээний техникийн өрөө болон босоо, хөндлөн сувагчлалын төлөвлөлт
 - Мэдээлэл холбооны суурин сүлжээний үндсэн төхөөрөмжүүдийг 1-р давхрын Холбооны өрөөнд 32U-ийн холбооны шүүгээнд байрлуулахаар төлөвлөв.
 - Төлөвлөж буй системүүдийн холболтын кабелийн марк болон тоо хэмжээг үндэслэн тооцож босоо болон хэвтээ сувагчлалд 200x50мм-ийн кабелийн тавиур суурилуулахаар төлөвлөв.
 - Системүүдийн тасралтгүй, найдвартай ажиллагааг хангах зорилгоор цахилгаан тасарсан үед 60 минутын турш хэвийн ажиллуулах хүчин чадалтай UPS төлөвлөв.
 - Давхрын худаарлах самбараас хэрэглэгчийн төгсгөлийн үүр хүртэл Ф22мм-ийн уян хоолой татах ба хойлойд хамгийн ихдээ 2 ширхэг UTP кабель татахаар төлөвлөв.
 - Кабелийн сувагчлалыг угсрахдаа төгсгөлийн төхөөрөмж суурилуулах газарт хана болон таазанд 75x75мм хэмжээтэй коробка суурилуулж Ф22мм-ийн уян хоолой татаж зориулалтын холбогч ашиглан холбоно.
- Суурин телефоны төлөвлөлт
 - Дотуур холбоо болон суурин телефоны сүлжээнд зориулж 30 хэрэглэгчийн дотуур холбооны төхөөрөмжийг Холбооны өрөөнд суурилуулахаар төлөвлөв.
 - Холбооны өрөөнөөс 2-р давхрын худаарлах самбар хүртэл 20 хосын кабель татаж телефоны худаарлах хайрцагт холбоно.
 - Давхрын самбараас хэрэглэгчийн төгсгөлийн үүр хүртэл UTP Cat5 маркийн 2 хосын кабелийг Ф22мм-ийн уян хоолойд сүвлэн холболт хийхээр төлөвлөв.
- Кабелийн телевизийн сүлжээний төлөвлөлт
 - Кабелийн телевизийн өсгүүр болон салаалах төхөөрөмжийг холбооны шүүгээнд байрлуула.
 - Салаалагчаас салаалагч хооронд РК75-0.7мм маркийн өндөр давтамжийн коаксаль кабелиар холболт хийнэ.
 - Салаалагчаас хэрэглэгчийн үүр хүртэл РК75-0.5мм маркийн коаксаль кабелиар угсарна.
- Компьютерийн сүлжээний төлөвлөлт
 - Байгууллагын дотоод сүлжээ болон интернетийн үйлчилгээнд зориулан Холбооны өрөөнд байрлах шүүгээнд шилэн кабелийн төгсгөлийн төхөөрөмж, сүлжээний чиглүүлэгч /router/-ийг төлөвлөв.
 - Сүлжээний чиглүүлэгчээс давхруудын нэгдсэн самбарт байрлах сүлжээний сэлгэгч /switch/ хүртэл UTP Cat6 маркийн кабель татаж холболт хийхээр төлөвлөв.
 - Давхрын нэгдсэн самбарт байрлах сэлгэгчээс хэрэглэгчийн төгсгөлийн үүр хүртэл UTP Cat6 маркийн кабелийг Ф22мм-ийн уян хоолойд сүвлэн шал болон ханаар суурилуулна.
 - Ханын розеткуудыг шалны түвшнээс дээш 30см-ын өндөрт, цахилгааны розеткаас 30см багагүй зайд ээрэгцүүлэн угсарна.

5. Галын болон хамгаалалтын дохиоллын системийн төлөвлөлт

- Галын дохиоллын хүлээн авах төхөөрөмж нь хаяглагддаг, цагираг хэлхээгээр 4 хүртэл бүс үүсгэн холбогддог, цахилгаан тасарсан үед 3-4 цаг хэвийн ажиллах батерейтэй байна.
- Барилгын нийт хэсэгт утаа мэдрэгч, гал тогооны өрөөнд дулаан мэдрэгч төлөвлөсөн ба орц, гарцын хэсэгт гар мэдээлэгч болон дуут дохиологчийг төлөвлөв.
- Хөгжлийн бэрхшээлтэй хүнд зориулсан галын дохиоллын гэрлэн мэдээлэгч /Visual alarm/-ийг Европын холбооны EN-54-23 стандартын дагуу олон нийтийн талбай болон ариун цэврийн өрөөнүүдэд төлөвлөв. Гэрлэн мэдээлэгч нь 24В-ийн тогтмол хүчдэлээр тэжээгдэх бөгөөд холболтыг галын дохиоллын оролт гаралтын модулиар удирдахаар төлөвлөв.
- Гал гарсан тохиолдолд ослын үеийн төхөөрөмжүүдийг удирдахад зориулан давхар бүрд оролт гаралтын модулийг төлөвлөв.
- Галын дохиоллын мэдээлэгчүүдийг 3x1,0мм хөндлөн огтлолтой тусгай зориулалтын галд тэсвэртэй кабелиар холбох шаардлагатай.
- Гар мэдээлэгчийг шалнаас 1,5м өндөрт, дуут дохиоллыг шалнаас 2,5м өндөрт хөгжлийн бэрхшээлтэй хүнд зориулсан гэрлэн мэдээлэгчийг авто зогсоолын хэсэгт хананд 2,4м өндөрт, ариун цэврийн өрөөнд дүүжин таазанд суурилуулна.
- Хамгаалалтын дохиоллын удирдлагын гарыг гонхонд, хүлээн авах төхөөрөмжийг 1-р давхрын самбарт суурилуулахаар төлөвлөв.
- Хамгаалалтын дохиоллын дуут дохиологчийг 1 болон 2-р давхрын коридорт хананд 2,4м өндөрт суурилуулна.

6. Дүрс ажиглалтын хяналтын системийн төлөвлөлт

- Хяналтын камерийн системд 4Мр-ийн нягтралтай IP камер ашиглахаар төлөвлөв.
- Дүрс бичлэгийн төхөөрөмж болон 1-р давхрын камеруудыг холбох 8 портын PoE свитчийг Холбооны өрөөнд байрлах зогсуурт байрлуула.
- 2-р давхар болон Техникийн давхрын камеруудыг 2-р давхрын нэгдсэн самбарт суурилуулсан 8 портын PoE свитчид холбог самбараас холбооны өрөө хүртэл UTP Cat6 маркийн кабель татаж дүрс бичлэгийн төхөөрөмжид холбоно.
- Жижүүрийн өрөөнд нэмэлт хяналтын дэлгэц суурилуулах бөгөөд дүрс бичлэгийн төхөөрөмжтэй HDMI extender шилжүүлэгч ашиглан UTP Cat6 маркийн кабелиар холбоно.
- Бүцлэг хадгалах хугацааг 24 цагаар 45 хоног байхаар төлөвлөв.

7. Зарлан мэдээлэх системийн төлөвлөлт

- Зарлан мэдээлэх системийн удирдлагын төхөөрөмж болон өсгөгч төхөөрөмжийг Холбооны өрөөнд байрлах 32U-ийн холбооны шүүгээ /rack/-нд байрлуула.
 - Чанга яригчүүдийг дүүжин болон гилсэн таазанд суурилуулна.
 - Өсгөгчөөс 3 бүс гарган давхруудын чанга яригчүүд руу 2x1,5мм-ийн хөндлөн огтлолтой кабелиар холбоно.
 - Микрофоныг Жижүүрийн өрөөнд суурилуулан экрантай утсаар холбох бөгөөд микрофон нь 3 бүсийн сонголттой байна.
8. Сувилэгч дуудлагын системийн төлөвлөлт
- Хэвтэн эмчлүүлэх өрөөнүүдэд сувилэгч дуудлагын системийг төлөвлөв.
 - Эмчлүүлэгчийн орны дэргэд болон ариун цэврийн өрөөнд оосортой дуудлагын товчлуурыг төлөвлөв. Товчлуурыг орны өндөрт тохируулан гар хүрэх газарт суурилуулна.
 - Сувилэгчид мэдээлэл дамжуулах зорилгоор бугуйн радио дуудлагын төхөөрөмжийг төлөвлөв.
 - Дуудлагын товчлуурыг дарсан тохиолдолд өрөөний үүдэнд гэрлэн мэдээлэгч улаан өнгөөр анивчих бөгөөд сувилэгчийн өрөөнд болон бугуйн цаганд мэдээлэл ирнэ.

УГСРАЛТЫН ҮЕД ТАВИГДАХ ШААРДЛАГА

- Холбоо дохиоллын системийн угсралтын ажлыг тусгай зөвшөөрөлтэй мэргэжлийн байгууллагаар Монгол улсад мөрдөгдөж байгаа норм дүрэм, холбогдох стандарт, технологийн шаардлага болон тоног төхөөрөмж үйлдвэрлэгчийн угсралтын зааврыг баримтлан гүйцэтгүүлнэ.
- Угсралтын явцад Монгол улсын хэмжээнд мөрдөгдөж байгаа аюулгүй ажиллагааны дүрэм, журмыг баримтлан ажиллана.
- Тоног төхөөрөмжүүдийг аюулгүй байдлаар ашиглах, үйлчлэхийн тулд тоноглол, аппарат хэрэгслийн металл их биеийг газардуулгын хүрээнд гагнаж холбоно. Газардуулгын эсэргүүцэл нь 4.0 ом-оос ихгүй байна.

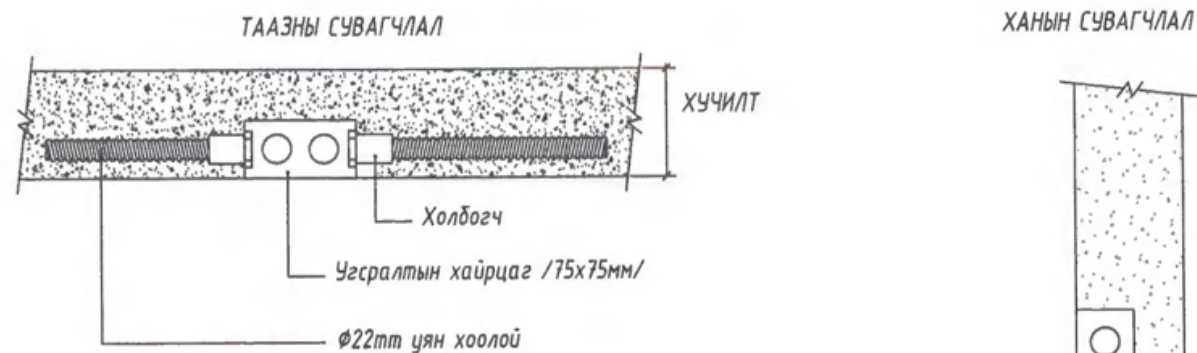
10 ОРТОЙ НЭГ МАЯГИЙН ЭМНЭЛГИЙН БАРИЛГА					
Зургийн жагсаалт, тайлбар бичиг					
Хэлтсийн дарга	<i>[Signature]</i>	Э.Уянга	ЕГ Шифр:	Ма сштаб:	Огноо:
Инженер	<i>[Signature]</i>	И.Мягмарсүрэн	04/21		2021.05
Гүйцэтгэгсэн	<i>[Signature]</i>	И.Мягмарсүрэн	ТГ Шифр:	Зургийн дугаар:	Хуудас:
Шалгасан	<i>[Signature]</i>	Д.Доржсүрэн		ХД-1	11



ХОТ ТӨЛӨВЛӨЛТ СУДАЛГААНЫ ИНСТИТУТ
3Т19-507/10


ТОМЪЁОЛСОН ТЭМДЭГЛЭГЭЭ

Танх тэмдэг	СУУРИН ТЕЛЕФОНЫ СҮЛЖЭЭ	Угсрах төрөл тэмдэг
☉	Телефоны розетка	Шалнаас +0,3м
10x2	Телефоны хуваарилах хайрцаг	
100x2	Телефоны хуваарилах хайрцаг	
⚡	Электрон автомат телефон станц	
☑	Цахилгаан тэжээлийн шулуутгагч, хүчдэл гүйдэл баригч	
КОМПЬЮТЕРИЙН СҮЛЖЭЭ		
⊙	Компьютерийн сүлжээний розетка	Шалнаас +0,3м
Switch	Компьютерийн сүлжээний сэлгэгч төхөөрөмж /Switch/	
Router	Компьютерийн сүлжээний замчлагч төхөөрөмж /Router/	
POT	Шилэн кабелийн төгсгөлийн төхөөрөмж	
КАБЕЛИЙН ТЕЛЕВИЗ		
⊙	Кабелийн телевизийн розетка	Шалнаас +0,3м
⊞	Кабелийн телевизийн давхрын салаалагч	
▶	Кабелийн телевизийн оптик хүлээн авагч	
⏏	Кабелийн телевизийн өсгөгч	
ГАЛЫН ДОХИОЛОЛ		
S H	Хэт улаан туяаны үүсгэгчтэй утаа, дулаан мэдрэгч	Таазанд
F D	Галын дохиоллын гар мэдээлэгч	
☑	Галын дохиоллын дуут дохио өгөгч	
FACP	Галын дохиоллын хүлээн авах станц	
☑	Хэт улаан туяаны үүсгэгчтэй хөдөлгөөн мэдрэгч	
☒	Хамгаалалтын дохиоллын дуут дохио өгөгч	
SC	Хамгаалалтын дохиоллын хяналтын станц	
ДҮРС АЖИГЛАЛТЫН СИСТЕМ		
NVR	Ажиглалтын дурангийн дүрс бичлэгийн төхөөрөмж	
19"	Ажиглалтын дэлгэц	
📹	Дотор зориулалтын ажиглалтын дуран /Dome camera/	
📹	Гадна зориулалтын ажиглалтын дуран /Box camera/	
ЗАРЛАН МЭДЭЭЛЭХ СИСТЕМ		
📞	Зарлан мэдээлэх системийн удирдлагын пульт	
AMP	Нам үеллийн өсгөгч	
⊙	Зарлан мэдээлэх системийн чанга яригч	Таазны
⊙	Зарлан мэдээлэх системийн чанга яригч	Ханын
Ⓜ	Зарлан мэдээлэх системийн микрофон	
СУВИЛАГЧ ДУУДЛАГЫН СИСТЕМ		
📢	Дуудлагын хүлээн авах төхөөрөмж	
📢	Мэдээллийн самбар	
📢	Өрөөний удирдлагын төхөөрөмж	
📢	Дуудлагын товчлууур	
📢	Чийгний хамгаалалттай дуудлагын товчлууур	
📢	Радио дохио дамжуулагч	
📢	Радио дохио хүлээн авагч	Бугуйн
📢	Коридорын гэрлэн мэдээлэгч	
📢	Тэжээлийн блок	

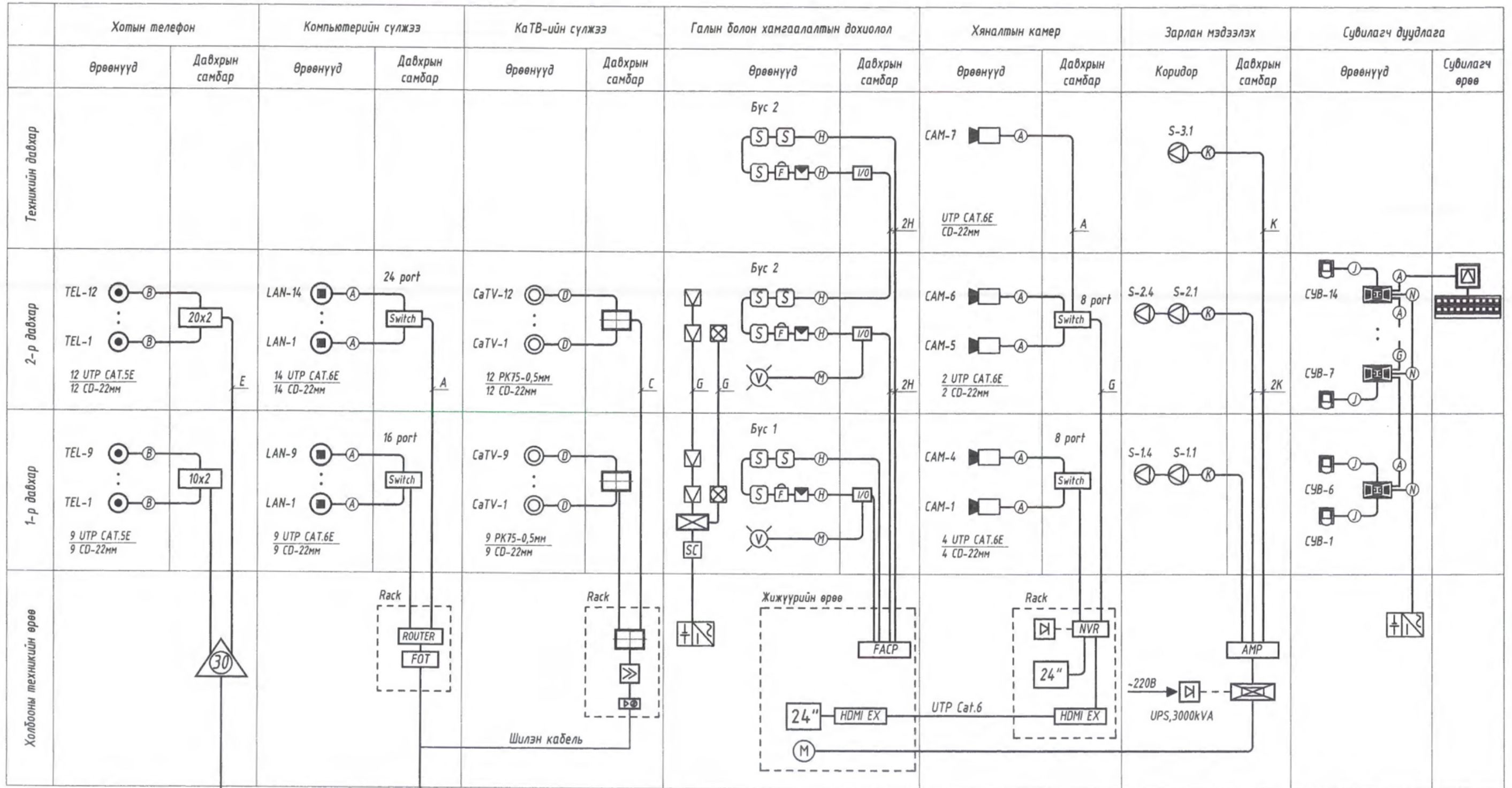


СУВИЛАГЧ ДУУДЛАГЫН СИСТЕМ



10 ОРТОЙ НЭГ МАЯГИЙН ЭМНЭЛГИЙН БАРИЛГА					
Томъёолсон тэмдэглэгээ					
 ХОТ ТӨЛӨВЛӨЛ СУДАЛГААНЫ ИНСТИТУТ 3Т19-507/10	Хэлтсийн дарга	<i>[Signature]</i> Э.Уянга	ЕГ Шифр:	Ма сштаб:	Огноо:
	Инженер	<i>[Signature]</i> И.Мягмарсүрэн	04/21		2021.05
	Гүйцэтгэсэн	<i>[Signature]</i> И.Мягмарсүрэн	ТГ Шифр:	Зургийн дугаар:	Хуудас:
	Шалгасан	<i>[Signature]</i> Д.Доржсүрэн		ХД-2	11

УГСРАЛТЫН БУДУУВЧ



Хотын телефоны оролт
ТПП 10x2x0,4

Интернэтийн оролт
Шилэн кабель, 4 кор



10 ОРТОЙ НЭГ МАЯГИЙН ЭМНЭЛГИЙН БАРИЛГА

Угсралтын бүдүүвч

Хэлтсийн дарга	Э.Уянга	ЕГ Шифр:	Ма с штаб:	Огноо:
Инженер	И.Мягмарсүрэн	04/21		20 21.05
Гүйцэтгэсэн	И.Мягмарсүрэн	ТГ Шифр:	Зургийн дугаар:	Хуудас:
Шалгасан	Д.Доржсүрэн		ХД-3	11

1

2

3

4

5

6

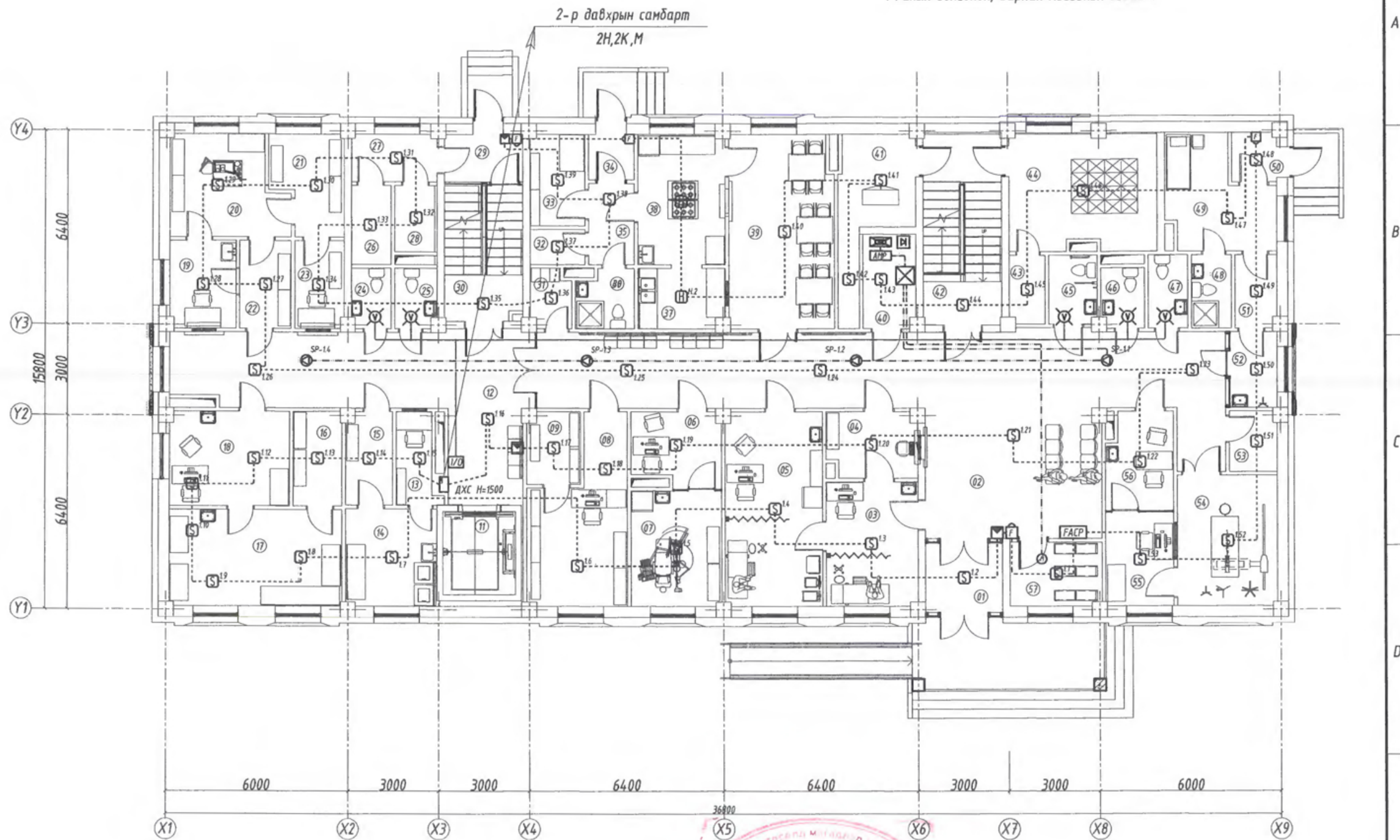
7

8

Өрөөний тодорхойлолт

Д/Д	Өрөөний нэр	Талбай /м2/
01	Гонх	5.48
02	Вестибюль	25.19
03	Яаралтай тусламж	12.35
04	Бүртгэл хүлээн авах	6.28
05	Эмчийн үзлэгийн өрөө	20.51
06	Шүдний эмч	6.96
07	Шүдний кабинет	11.44
08	Эмийн сан	16.4
09	Эмийн агуулах	4.1
11	Лифт	6.58
12	Коридор	38
13	Цэвэр хэрэгсэл гаргах	3.88
14	Угаалгын өрөө	9.68
15	Бохир хэрэгсэл хүлээн авах	4.73
16	Урвалж бодис хадгалах өрөө	4.97
17	Клиник лаборатори	18.07
18	Шинжилгээ хүлээж авах	12.33
19	Бохир багаж хүлээж авах өрөө	6.33
20	Автоклавын өрөө	11.94
21	Цэвэр багаж хэрэгсэлийн агуулах	7.12
22	Үүдний хэсэг	4.93
23	Цэвэр багаж хэрэгсэл гаргах	4.68
24	Ариун цэврийн өрөө /эм/	2.59
25	Ариун цэврийн өрөө /эр/	2.72
26	Аюултай хог хаягдал	3.45
27	Коридор	4.41
28	Энгийн хог хаягдал	3.07
29	Гонх	4.07
30	Шат	7.19
31	Хувцас солих өрөө	2.48
32	Ажилчдын хувцас солих	2.09
33	Агуулах	5.41
34	Гонх	2.25
35	Коридор	4.02
36	Ажилчдын ариун цэврийн өрөө, дүш	3.57
37	Угаалгын өрөө	5.69
38	Гал тогоо	12.52
39	Ажилчдын хооллох заал	21.95
40	Холбооны өрөө	5.35
41	Цахилгааны өрөө	9.98
42	Шат	16.34
43	Агуулах	2.63
44	Дулааны үзель, нөөцийн сав	18.56
45	ХБЙргэний ариун цэврийн өрөө	3.59
46	Ариун цэврийн өрөө /эр/	2.83
47	Ариун цэврийн өрөө /эм/	3.15
48	Ариун цэврийн өрөө	3.19
49	Халдвартын хагас бокс өрөө	11.26
50	Гонх	2.43
51	Шар бүс	3.33
52	Дамжих гонх	4.11
53	Үйлчлэгчийн өрөө	3.15
54	Рентген	14.26
55	Рентген удирдлага, эмч	6.99
56	Рентген эмч	7.01
57	Хувцасны өлгүүр	6.35
Нийт талбай		453.94

1-Р ДАВХРЫН ХОЛБОО ДОХИОЛЛЫН БАЙГУУЛАЛТ М 1:150
/Галын дохиолол, Зарлан мэдээлэх систем/



	Таних тэмдэг	КАБЕЛИЙН МАРК
---	(Н)	3x1,0 мм
---	(М)	2x1,0 мм
---	(К)	2x1,5 мм

36802
ЭХЭГ ТАСВЕР МОНГОЛЫН
ЭКСПЕРТ №
4-03
2021.05.20.

Зөвшөөрөлцсөн

БА	Р.Амартүвшин	
ББ	Ц.Гантулга	
ХАС	Ш.Энхжаргал	
ЦБУ	М.Эрдэнэцэцэг	
ХТ,ДГ	Э.Жавзансүрэн	



ХОТ ТӨЛӨВЛӨЛТ
СУДАЛГААНЫ ИНСТИТУТ
3Т19-507/10

10 ОРТОЙ НЭГ МАЯГИЙН ЭМНЭЛГИЙН БАРИЛГА

1-р давхрын холбоо дохиоллын байгуулалт /Галын дохиолол, Зарлан мэдээлэх/

Хэлтсийн дарга	<i>[Signature]</i> Э.Уянга	ЕГ Шифр:	Ма сштаб:	Огноо:
Инженер	<i>[Signature]</i> И.Мягмарсүрэн	04/21	М:150	2021.05
Гүйцэтгэсэн	<i>[Signature]</i> И.Мягмарсүрэн	ТГ Шифр:	Зургийн дугаар:	Хуудас:
Шалгасан	<i>[Signature]</i> Д.Доржсүрэн		ХД-5	11

1

2

3

4

5

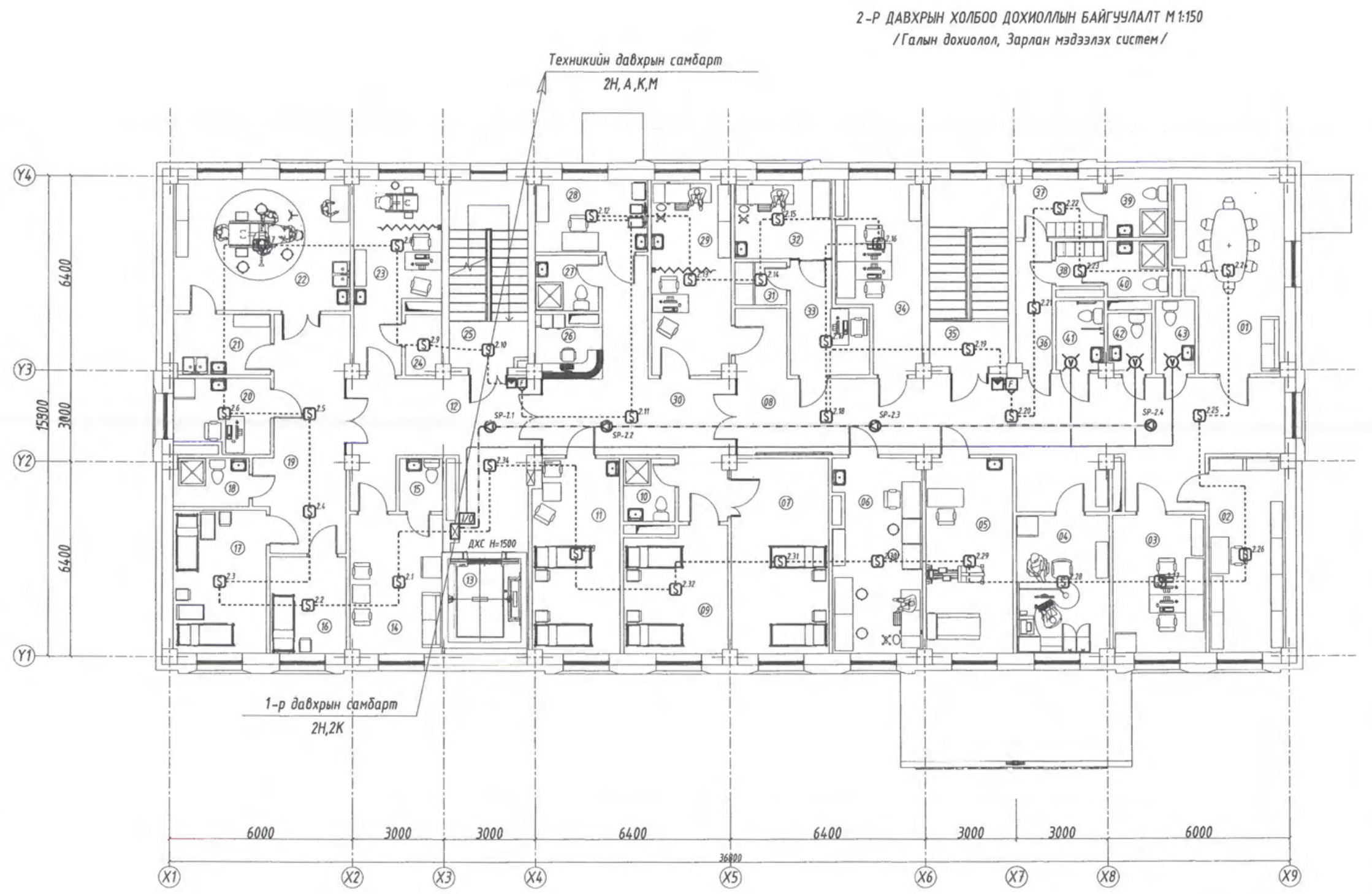
6

7

8

А3

Өрөөний тодорхойлолт		
Д/Д	Өрөөний нэр	Талбай /м2/
01	Сургалт, цулзалтын өрөө	21.11
02	Архив	16.11
03	Нярайд, нягтлан бодогч	13.78
04	Даргын өрөө	13.69
05	Сэргээн засах эмчилгээ	18.26
06	Физик эмчилгээ	18.28
07	Доторын хэвтэх өрөө	20.51
08	Коридор	60.4
09	Доторын хэвтэх өрөө	13.68
10	Ариун цэврийн өрөө	3.52
11	Хүүхдийн тасаг	18.11
12	Хүлээлэг, коридор	26.87
13	Лифт	6.58
14	Жирэмсэн эхийн амрах өрөө	13.84
15	Ариун цэврийн өрөө	2.44
16	Төрөхийн өмнөх өрөө	7.92
17	Төрсний дараах	14.41
18	Ариун цэврийн өрөө	3.95
19	Коридор	20.06
20	Сувилагчийн өрөө	7.32
21	Гар угаах	6.31
22	Төрөх тасаг	25.08
23	Эмэгтэйчүүдийн үзлэгийн өрөө	15.15
24	Хувцас солих өрөө	2.31
25	Шат	15.86
26	Сувилагчийн пост	3.68
27	Ариун цэврийн өрөө	3.79
28	Сувилагчийн өрөө	8.7
29	Тарианы өрөө	16.65
30	Коридор	25.5
31	Вакцин хадгалах өрөө	2.38
32	Дархлаажуулалтын өрөө	8.29
33	Вакцины эмч	7.97
34	Эмч нарын өрөө	14.72
35	Шат	15.97
36	Коридор	5.03
37	Хувцас солих өрөө /эм/	5.51
38	Хувцас солих өрөө /эр/	2.32
39	Дүш /эм/	3.81
40	Дүш /эр/	3.68
41	ХБИ ариун цэврийн өрөө	3.54
42	Ариун цэврийн өрөө /эр/	2.83
43	Ариун цэврийн өрөө /эм/	3.15
Нийт талбай		523.04



2-Р ДАВХРЫН ХОЛБОО ДОХИОЛЛЫН БАЙГУУЛАЛТ М 1:150
/Галын дохиолол, Зарлан мэдээлэх систем/

	Таних тэмдэг	КАБЕЛИЙН МАРК
-----	(Н)	3x1,0 мм
_____	(М)	2x1.0 мм
-----	(К)	2x1.5 мм

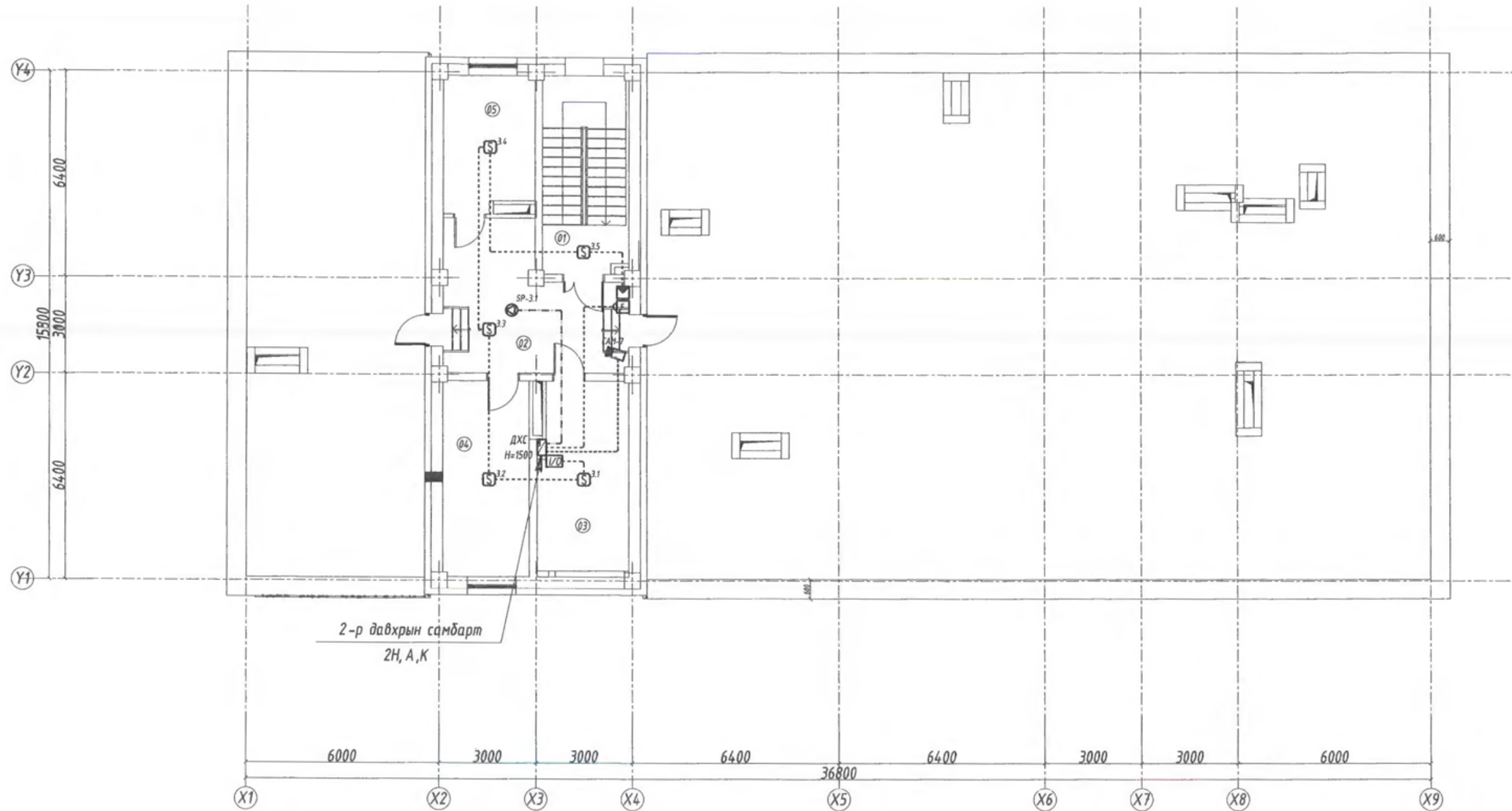
Зөвшөөрөлцсөн		
БА	Р.Амартүвшин	<i>[Signature]</i>
ББ	Ц.Гантулга	<i>[Signature]</i>
ХАС	Ш.Энхжаргал	<i>[Signature]</i>
ЦБУ	М.Эрдэнэцэцэг	<i>[Signature]</i>
ХТ, ДГ	Э.Жавзансүрэн	<i>[Signature]</i>



ХОТ ТӨЛӨӨЛӨЛТ
СУДАЛГААНЫ ИНСТИТУТ
ЗТ19-507/10

10 ОРТОЙ НЭГ МАЯГИЙН ЭМНЭЛГИЙН БАРИЛГА				
2-р давхрын холбоо дохиоллын байгуулалт /Галын дохиолол, Зарлан мэдээлэх/				
Хэлтсийн дарга	<i>[Signature]</i> Э.Уянга	ЕГ Шифр:	Ма сштаб:	Огноо:
Инженер	<i>[Signature]</i> И.Мягмарсүрэн	04/21	М1:150	2021.05
Гүйцэтгэсэн	<i>[Signature]</i> И.Мягмарсүрэн	ТГ Шифр:	Зургийн дугаар:	Хуудас:
Шалгасан	<i>[Signature]</i> Д.Доржсүрэн		ХД-6	11

ТЕХНИКИЙН ДАВХРЫН ХОЛБОО ДОХИОЛЛЫН БАЙГУУЛАЛТ М 1:150
/Галын дохиолол, Хяналтын камер, Зарлан мэдээлэх систем/



Техникийн давхрын өрөөний тодорхойлолт

Д/Д	Өрөөний нэр	Талбай /м2/
01	Шат	16.96
02	Коридор	21.61
03	Лифтний техникийн өрөө	7.86
04	Салхибчны өрөө	16.28
05	Агуулах	11.26
Нийт талбай		73.97

	Таних тэмдэг	КАБЕЛИЙН МАРК
-----	(Н)	3x1,0 мм
-----	(А)	UTP Cat.6E 0,5x4P
-----	(К)	2x1,5 мм

Зөвшөөрөлцсөн

БА	Р.Амартүвшин	
ББ	Ц.Гантулга	
ХАС	Ш.Энхжаргал	
ЦБУ	М.Эрдэнэцэцэг	
ХТ, ДГ	Э.Жавзансүрэн	



10 ОРТОЙ НЭГ МАЯГИЙН ЭМНЭЛГИЙН БАРИЛГА

Техникийн давхрын холбоо дохиоллын байгуулалт

Хэлтсийн дарга	<i>Утмоо</i> Э.Уянга	ЕГ Шифр:	04/21	Масштаб:	М1:150	Огноо:	2021.05
Инженер	<i>Мягмарсүрэн</i> И.Мягмарсүрэн	ТГ Шифр:		Зургийн дугаар:	ХД-7	Хуудас:	11
Гүйцэтгэсэн	<i>Мягмарсүрэн</i> И.Мягмарсүрэн						
Шалгасан	<i>Доржсүрэн</i> Д.Доржсүрэн						

1

2

3

4

5

6

7

8

Өрөөний тодорхойлолт

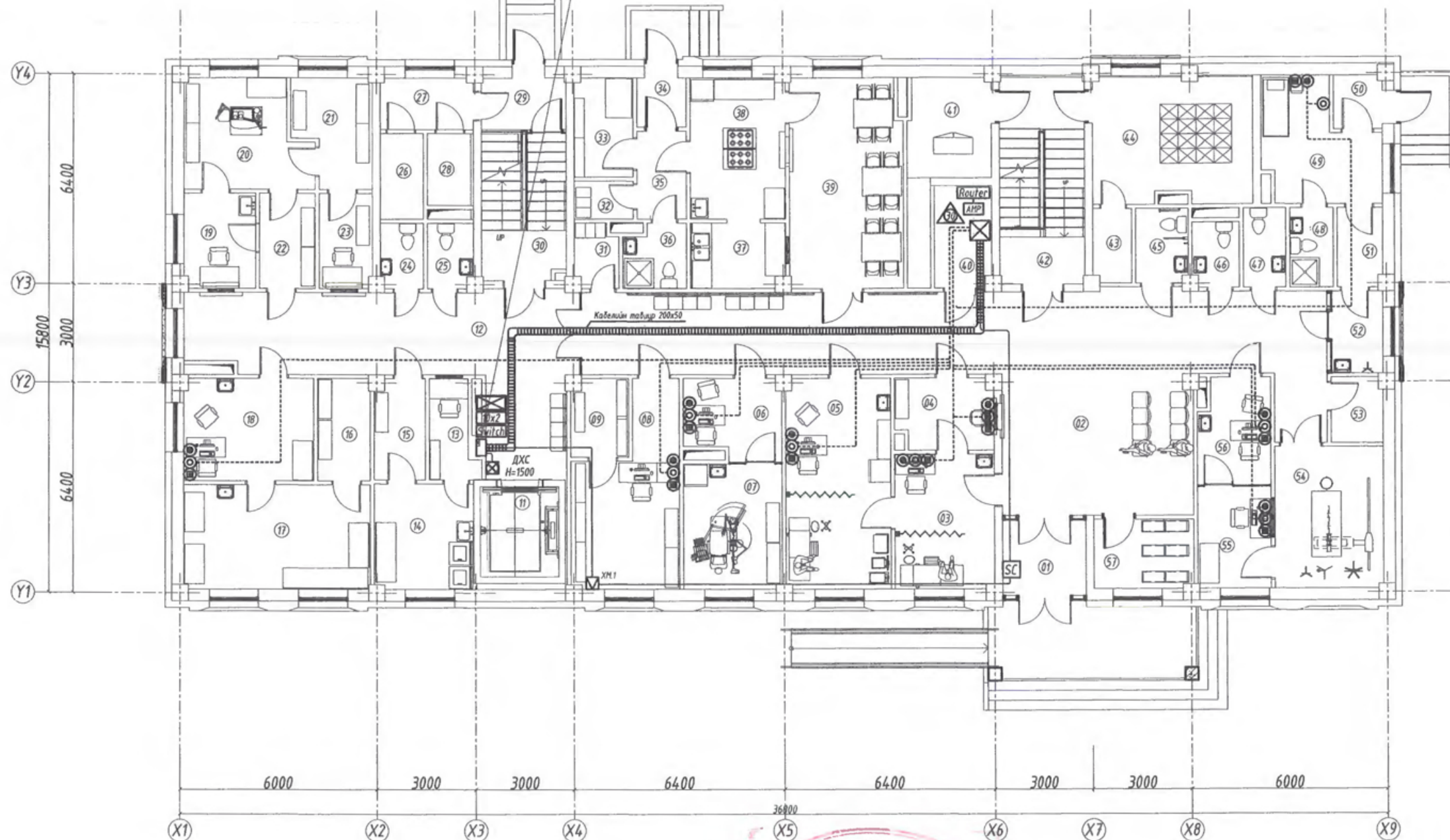
Д/Д	Өрөөний нэр	Талбай /м2/
01	Гонх	5.48
02	Вестибюль	25.19
03	Яаралтай тусламж	12.35
04	Бүртгэл хүлээн авах	6.28
05	Эмчийн үзлэгийн өрөө	20.51
06	Шүдний эмч	6.96
07	Шүдний кабинет	11.44
08	Эмийн сан	16.4
09	Эмийн агуулах	4.1
11	Лифт	6.58
12	Коридор	38
13	Цэвэр хэрэгсэл гаргах	3.88
14	Угаалгын өрөө	9.68
15	Бохир хэрэгсэл хүлээн авах	4.73
16	Чрвалж бодис хадгалах өрөө	4.97
17	Клиник лаборатори	18.07
18	Шинжилгээ хүлээж авах	12.33
19	Бохир багаж хүлээж авах өрөө	6.33
20	Автоклавын өрөө	11.94
21	Цэвэр багаж хэрэгсэлийн агуулах	7.12
22	Үүдний хэсэг	4.93
23	Цэвэр багаж хэрэгсэл гаргах	4.68
24	Ариун цэврийн өрөө /эм/	2.59
25	Ариун цэврийн өрөө /эр/	2.72
26	Аюултай хог хаягдал	3.45
27	Коридор	4.41
28	Энгийн хог хаягдал	3.07
29	Гонх	4.07
30	Шат	7.19
31	Хувцас солих өрөө	2.48
32	Ажилчдын хувцас солих	2.09
33	Агуулах	5.41
34	Гонх	2.25
35	Коридор	4.02
36	Ажилчдын ариун цэврийн өрөө, дүш	3.57
37	Угаалгын өрөө	5.69
38	Гал тогоо	12.52
39	Ажилчдын хооллох заал	21.95
40	Холбооны өрөө	5.35
41	Цахилгааны өрөө	9.98
42	Шат	16.34
43	Агуулах	2.63
44	Дулааны үзель, нөөцийн сав	18.56
45	ХБИргэний ариун цэврийн өрөө	3.59
46	Ариун цэврийн өрөө /эр/	2.83
47	Ариун цэврийн өрөө /эм/	3.15
48	Ариун цэврийн өрөө	3.19
49	Халдвартын хагас бокс өрөө	11.26
50	Гонх	2.43
51	Шар бүс	3.33
52	Дамжих гонх	4.11
53	Үйлчлэгчийн өрөө	3.15
54	Рентген	14.26
55	Рентген удирдлага, эмч	6.99
56	Рентген эмч	7.01
57	Хувцасны өлгүүр	6.35
Нийт талбай		453.94

1-Р ДАВХРЫН ХОЛБОО ДОХИОЛЛЫН БАЙГУУЛАЛТ М 1:150

/ Телефон, Интернэт, Кабелийн телевиз, Хамгаалалтын дохиолол /

2-р давхрын самбарт

Е,С,ЗБ



	Таних тэмдэг	КАБЕЛИЙН МАРК
—	ⓐ	2 x 0.75
---		Уян хоолой Ф22мм




Зөвшөөрөлцсөн

БА	Р.Амартүвшин
ББ	Ц.Гантулга
ХАС	Ш.Энхжаргал
ЦБУ	М.Эрдэнэцэцэг
ХТ, ДГ	Э.Жавзансүрэн

10 ОРТОЙ НЭГ МАЯГИЙН ЭМНЭЛГИЙН БАРИЛГА

1-р давхрын холбоо дохиоллын байгуулалт / Телефон, Интернэт, КаТВ, Хамгаалалт /

 хот төлөвлөлт судалгааны институт ЗТ19-507/10	Хэлтсийн дарга	Э.Уянга	ЕГ Шифр:	Масштаб:	Огноо:
	Инженер	И.Мягмарсүрэн	04/21	М1:150	2021.05
	Гүйцэтгэсэн	И.Мягмарсүрэн	ТГ Шифр:	Зургийн дугаар:	Хуудас:
	Шалгасан	Д.Доржсүрэн		ХД-8	11

1

2

3

4

5

6

7

8

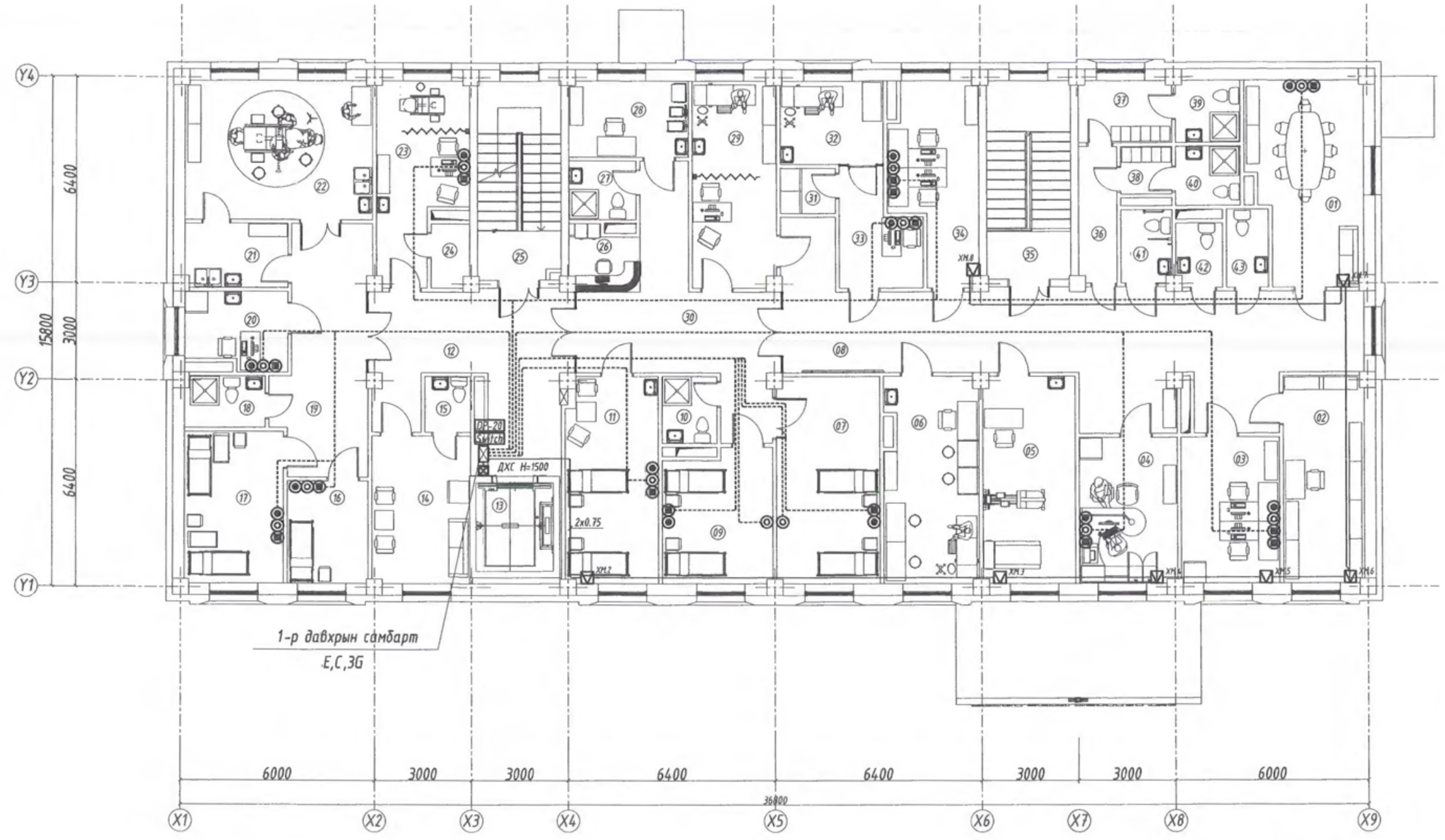
А3

1 2 3 4 5 6 7 8

Өрөөний тодорхойлолт

Д/Д	Өрөөний нэр	Талбай /м2/
01	Сургалт, уулзалтын өрөө	21.11
02	Архив	16.11
03	Няраб, нягтлан бодогч	13.78
04	Даргын өрөө	13.69
05	Сэргээн засах эмчилгээ	18.26
06	Физик эмчилгээ	18.28
07	Доторын хэдтэх өрөө	20.51
08	Коридор	60.4
09	Доторын хэдтэх өрөө	13.68
10	Ариун цэврийн өрөө	3.52
11	Хүүхдийн тасаг	18.11
12	Хүлээлэг, коридор	26.87
13	Лифт	6.58
14	Жирэмсэн эхийн амрах өрөө	13.84
15	Ариун цэврийн өрөө	2.44
16	Төрөхийн өмнөх өрөө	7.92
17	Төрсний дараах	14.41
18	Ариун цэврийн өрөө	3.95
19	Коридор	20.06
20	Сувилагчийн өрөө	7.32
21	Гар цгаах	6.31
22	Төрөх тасаг	25.08
23	Энэгтэйчүүдийн үзлэгийн өрөө	15.15
24	Хувцас солих өрөө	2.31
25	Шат	15.86
26	Сувилагчийн пост	3.68
27	Ариун цэврийн өрөө	3.79
28	Сувилагчийн өрөө	8.7
29	Тарианы өрөө	16.65
30	Коридор	25.5
31	Вакцин хадгалах өрөө	2.38
32	Дархлаажуулалтын өрөө	8.29
33	Вакцины эмч	7.97
34	Эмч нарын өрөө	14.72
35	Шат	15.97
36	Коридор	5.03
37	Хувцас солих өрөө /эм/	5.51
38	Хувцас солих өрөө /эр/	2.32
39	Дүш /эм/	3.81
40	Дүш /эр/	3.68
41	ХБИ ариун цэврийн өрөө	3.54
42	Ариун цэврийн өрөө /эр/	2.83
43	Ариун цэврийн өрөө /эм/	3.15
Нийт талбай		523.04


2-р ДАВХРЫН ХОЛБОО ДОХИОЛЛЫН БАЙГУУЛАЛТ М1:150
/ Телефон, Интернет, Кабелийн телевиз, Хамгаалалтын дохиолол /



1-р давхрын самбарт
Е,С,3Б

Таних тэмдэг	КАБЕЛИЙН МАРК
ⓐ	2x0.75
---	Уян хоолой Ф22мм

Зөвшөөрөлцсөн	
БА	Р.Амартүвшин
ББ	Ц.Гантулга
ХАС	Ш.Энхжаргал
ЦБУ	М.Эрдэнэцэцэг
ХТ,ДГ	Э.Жавзансүрэн



ХОТ ТӨЛӨВЛӨЛТ
СУДАЛГААНЫ ИНСТИТУТ
ЗТ19-507/10

10 ОРТОЙ НЭГ МАЯГИЙН ЭМНЭЛГИЙН БАРИЛГА

2-р давхрын холбоо дохиоллын байгуулалт /Телефон, Интернет, КаТВ, Хамгаалалт/

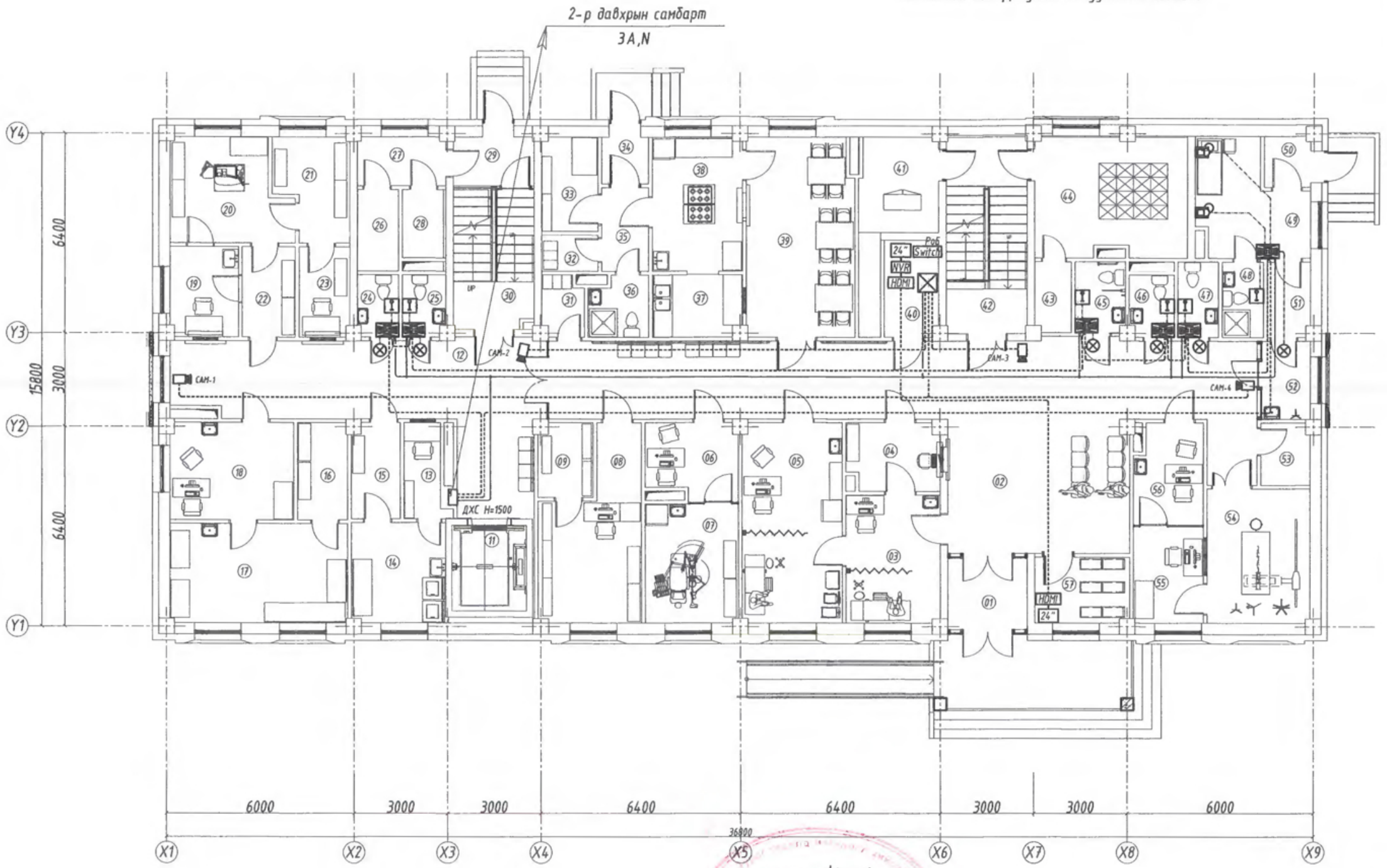
Хэлтсийн дарга	<i>[Signature]</i> Э.Уянга	ЕГ Шифр:	04/21	Ма сштаб:	М1:150	Огноо:	20.21.05
Инженер	<i>[Signature]</i> И.Мягмарсүрэн	ТГ Шифр:		Зургийн дугаар:	ХД-9	Хуудас:	11
Гүйцэтгэсэн	<i>[Signature]</i> И.Мягмарсүрэн						
Шалгасан	<i>[Signature]</i> Д.Доржсүрэн						

1 2 3 4 5 6 7 8 АЗ

Өрөөний тодорхойлолт

Д/Д	Өрөөний нэр	Талбай /м2/
01	Гонх	5.48
02	Вестибюль	25.19
03	Яаралтай тусламж	12.35
04	Бүртгэл хүлээн авах	6.28
05	Эмчийн үзлэгийн өрөө	20.51
06	Шүдний эмч	6.96
07	Шүдний кабинет	11.44
08	Эмийн сан	16.4
09	Эмийн агуулах	4.1
11	Лифт	6.58
12	Коридор	38
13	Цэвэр хэрэгсэл гаргах	3.88
14	Угаалгын өрөө	9.68
15	Бохир хэрэгсэл хүлээн авах	4.73
16	Урвалж бодис хадгалах өрөө	4.97
17	Клиник лаборатори	18.07
18	Шинжилгээ хүлээн авах	12.33
19	Бохир багаж хүлээж авах өрөө	6.33
20	Автоклавын өрөө	11.94
21	Цэвэр багаж хэрэгсэлийн агуулах	7.12
22	Үүдний хэсэг	4.93
23	Цэвэр багаж хэрэгсэл гаргах	4.68
24	Ариун цэврийн өрөө /эм/	2.59
25	Ариун цэврийн өрөө /эр/	2.72
26	Аюултай хог хаягдал	3.45
27	Коридор	4.41
28	Энгийн хог хаягдал	3.07
29	Гонх	4.07
30	Шат	7.19
31	Хувцас солих өрөө	2.48
32	Ажилчдын хувцас солих	2.09
33	Агуулах	5.41
34	Гонх	2.25
35	Коридор	4.02
36	Ажилчдын ариун цэврийн өрөө, дүш	3.57
37	Угаалгын өрөө	5.69
38	Гал тогоо	12.52
39	Ажилчдын хооллох заал	21.95
40	Холбооны өрөө	5.35
41	Цахилгааны өрөө	9.98
42	Шат	16.34
43	Агуулах	2.63
44	Дулааны үзель, нөөцийн сав	18.56
45	ХБИргэний ариун цэврийн өрөө	3.59
46	Ариун цэврийн өрөө /эр/	2.83
47	Ариун цэврийн өрөө /эм/	3.15
48	Ариун цэврийн өрөө	3.19
49	Халдвартын хагас докс өрөө	11.26
50	Гонх	2.43
51	Шар бүс	3.33
52	Дамжих гонх	4.11
53	Үйлчлэгчийн өрөө	3.15
54	Рентген	14.26
55	Рентген удирдлага, эмч	6.99
56	Рентген эмч	7.01
57	Хувцасны өлгүүр	6.35
Нийт талбай		453.94

1-р ДАВХРЫН ХОЛБОО ДОХИОЛЛЫН БАЙГУУЛАЛТ М 1:150
/Хяналтын камер, Судилагч дуудлагын систем/



4-03
2021.05.20

Таних тэмдэг	КАБЕЛИЙН МАРК
(A)	UTP Cat.6E 0,5x4P
(N)	2x1.5 мм
(J)	2x0.5 мм

Зөвшөөрөлцсөн	
БА	Р.Амартүвшин
ББ	Ц.Гантулга
ХАС	Ш.Энхжаргал
ЦБУ	М.Эрдэнэцэцэг
ХТ, ДГ	Э.Жавзансүрэн



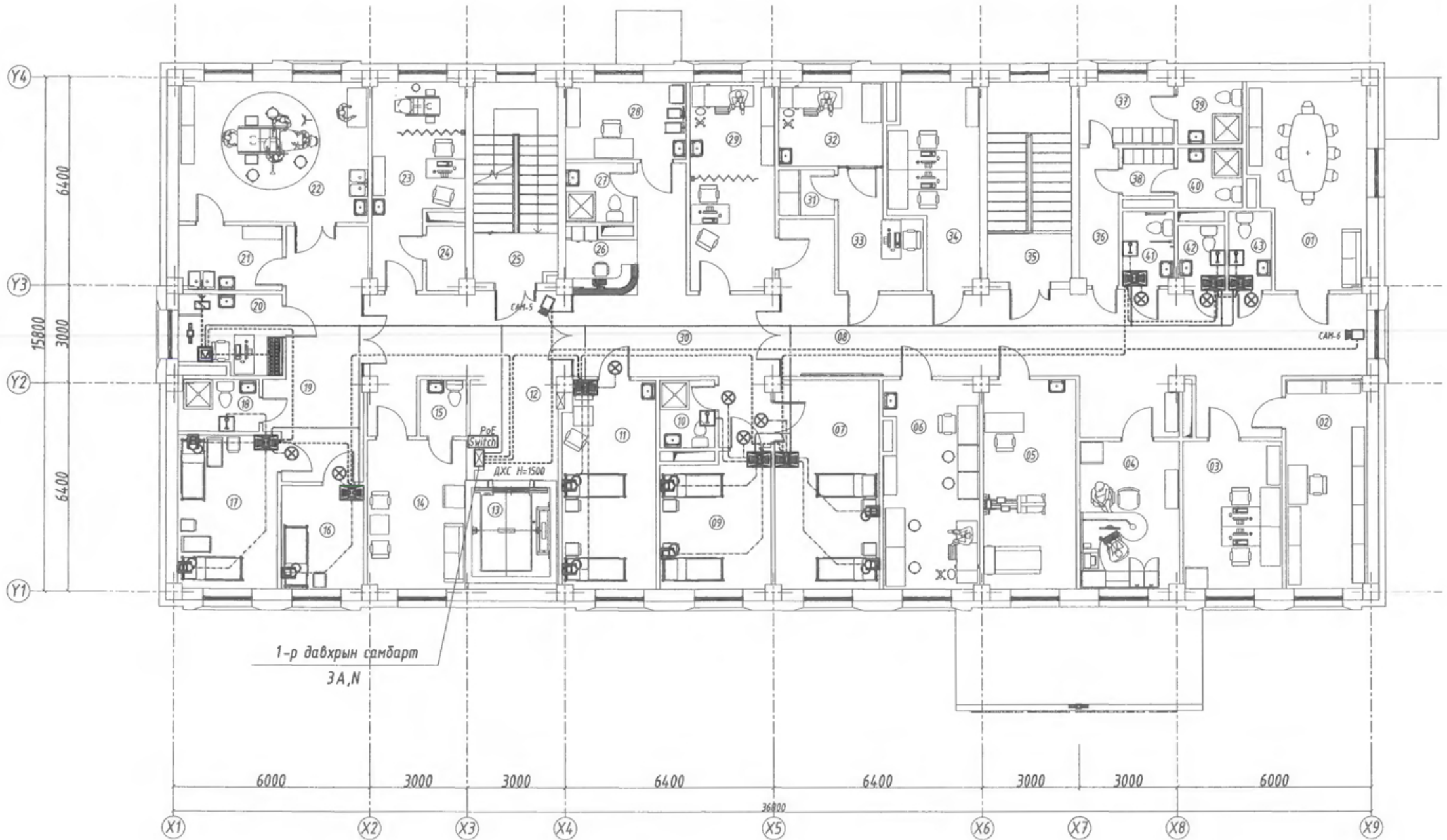
10 ОРТОЙ НЭГ МАЯГИЙН ЭМНЭЛГИЙН БАРИЛГА				
1-р давхрын холбоо дохиоллын байгуулалт /Хяналтын камер, Судилагч дуудлага/				
Хэлтсийн дарга	Э.Уянга	ЕГ Шифр:	Ма сштаб:	Огноо:
Инженер	И.Мягмарсүрэн	04 /21	М1:150	20 21.05
Гүйцэтгэсэн	И.Мягмарсүрэн	ТГ Шифр:	Зургийн дугаар:	Хуудас:
Шалгасан	Д.Доржсүрэн		ХД-10	11

Өрөөний тодорхойлолт

Д/Д	Өрөөний нэр	Талбай /м2/
01	Сургалт, цулзалтын өрөө	21.11
02	Архив	16.11
03	Нярав, нягтлан бодогч	13.78
04	Даргын өрөө	13.69
05	Сэргээн засах эмчилгээ	18.26
06	Физик эмчилгээ	18.28
07	Доторын хэвтэх өрөө	20.51
08	Коридор	60.4
09	Доторын хэвтэх өрөө	13.68
10	Ариун цэврийн өрөө	3.52
11	Хүүхдийн тасаг	18.11
12	Хүлээлэг, коридор	26.87
13	Лифт	6.58
14	Жирэмсэн эхийн амрах өрөө	13.84
15	Ариун цэврийн өрөө	2.44
16	Төрөхийн өмнөх өрөө	7.92
17	Төрсний дараах	14.41
18	Ариун цэврийн өрөө	3.95
19	Коридор	20.06
20	Субилагчийн өрөө	7.32
21	Гар угаах	6.31
22	Төрөх тасаг	25.08
23	Эмэгтэйчүүдийн үзлэгийн өрөө	15.15
24	Хүбцас солих өрөө	2.31
25	Шат	15.86
26	Субилагчийн пост	3.68
27	Ариун цэврийн өрөө	3.79
28	Субилагчийн өрөө	8.7
29	Тарианы өрөө	16.65
30	Коридор	25.5
31	Вакцин хадгалах өрөө	2.38
32	Дархлаажуулалтын өрөө	8.29
33	Вакцины эмч	7.97
34	Эмч нарын өрөө	14.72
35	Шат	15.97
36	Коридор	5.03
37	Хүбцас солих өрөө /эм/	5.51
38	Хүбцас солих өрөө /эр/	2.32
39	Дүш /эм/	3.81
40	Дүш /эр/	3.68
41	ХБН ариун цэврийн өрөө	3.54
42	Ариун цэврийн өрөө /эр/	2.83
43	Ариун цэврийн өрөө /эм/	3.15

Нийт талбай 523.04


2-р ДАВХРЫН ХОЛБОО ДОХИОЛЛЫН БАЙГУУЛАЛТ М 1:150
/Хяналтын камер, Субилагч дуудлагын систем /



1-р давхрын самбарт
З А, N

Таних тэмдэг	КАБЕЛИЙН МАРК
Ⓐ	UTP Cat.6E 0,5x4P
Ⓝ	2x1.5мм
Ⓜ	2x0.5мм

Зөвшөөрөлцсөн		
БА	Р.Амартүвшин	<i>[Signature]</i>
ББ	Ц.Гантулга	<i>[Signature]</i>
ХАС	Ш.Энхжаргал	<i>[Signature]</i>
ЦБУ	М.Эрдэнэцэцэг	<i>[Signature]</i>
ХТ, ДГ	Э.Жавзансүрэн	<i>[Signature]</i>



ХОТ ТӨЛӨВЛӨЛТ
СУДАЛГААНЫ ИНСТИТУТ
ЗТ19-507/10

10 ОРТОЙ НЭГ МАЯГИЙН ЭМНЭЛГИЙН БАРИЛГА

2-р давхрын холбоо дохиоллын байгуулалт /Хяналтын камер, Субилагч дуудлага /

Хэлтсийн дарга	<i>[Signature]</i> Э.Уянга	ЕГ Шифр:	Ма сштаб:	Огноо:
Инженер	<i>[Signature]</i> И.Мягмарсүрэн	04/21	М1:150	20.21.05
Гүйцэтгэсэн	<i>[Signature]</i> И.Мягмарсүрэн	ТГ Шифр:	Зургийн дугаар:	Хуудас:
Шалгасан	<i>[Signature]</i> Д.Доржсүрэн		ХД -11	11