

Шифр ЛЭ-08 /24

**ТӨВ АЙМГИЙН ЗУУНМОД СУМЫН  
1-р БАГ ХҮНДЭТГЭЛИЙН ХААЛГАНЫ ХОЙД  
ТАЛБАЙН АЖЛЫН ТӨСӨВ**

/Төсөвт өртөг: 209 065 190 төгрөг/

ТӨСӨВ ЗОХИОСОН

ТЭРГҮҮЛЭХ ТӨСӨВЧИН



ЛӨРДЭНЭБААТАР

Зуунмод 2024 он

## ТӨСӨВТ ӨРТГИЙН НЭГДСЭН ТОВЧОО

Д/Д	Зардлын нэр	Бүгд өртөг /төгрөг/
1	Ажиллах хүчний зардал	50,516,219
2	Материал	76,796,391
3	Тээвэр	4,670,605
4	Машин ашиглалт	6,574,027
	Шууд зардлын дүн	138,557,242
5	Барилгын удирдлага, зохион байгуулалтын зардал /74.7 %/	19,279,030
6	Ашиг / 15%/	23,675,441
	Барилга угсралтын ажлын дүн	181,511,712
7	НӨАТ 10%	18,151,171
8	Нормчлолын сан 0.18%	326,721
	Дүн	199,989,605
9	Захиалагчийн техник хяналтын зардал	3,630,234
10	Инженер хайгуул, зураг төслийн ажлын дүн	0
11	Зураг төсөл зохиогчийн хяналтын зардал	1,815,117
	Дүн	205,434,956
12	Магадлашгүй ажил 2 %	3,630,234
13	Бусад нэмэлт зардал	0
	Дүн	209,065,190

## ЦАЛИНГИЙН НЭГТГЭЛ

## ЗАМ ТАЛБАЙН АЖИЛ

Үндэслэл	Гүйцэтгэх ажлын нэр	Хэмжих нэгж	Тоо хэмжээ	Дундаж зэргийн хөдөлмөр зарцуулалт (үндсэн ажил / тэт ачиж буулгах)					
				Зэрэг	Нэгж хүн-цаг	Бүгд хүн-цаг	Тарифт	Нийт цалин	Бүгд цалин
01-390-03	Бульдозероор 3-р зэргийн хөрсийг 10 м зайд түрэх	м3	200	/ 2	/	/ 5212	/		
01-220-10	Эксковатороор 4-р зэргийн хөрсийг ухаж овоолох	м3	1200	2.0 / 2	.01 /	7.08 /	5212 / 5212	36901 /	36,901
37-010-04	Талбайг механикжсан аргаар тэгшлэх	м2	8600	/ 2	/	/ 5212	/		
25-07-06	Хажуу налууд чулуугаар бэхлэгээ хийх	1м2	3500	2.8 / 2	1.22 /	4266.5 /	5962 / 5212	25436873 /	25,436,873
25-12-01	Явган хүний замын хашлага тавих	1у/м	280	3.1 / 2	.19 /	53.77 /	6227 / 5212	334833 /	334,833

Нийт Хүн/цаг: 4327.3512 / 0

Үндсэн цалин:

Инженер техникийн ажилчдын цалин 17%:

Нэмэгдэл цалин 37% :

Нийт цалин:

Нийгмийн даатгал, эрүүл мэндийн даатгалын байгууллагын төлөх шимтгэлийн дүн 13.5%:

Ажлын багаж, хувцас, хэрэглэл:

Ажиллах хүчний зардал:

Бүгд цалин:

Бүгд хүн/цаг: 4327.3512 / 0

Инженер техникийн ажилчдын цалин 17%:

Нэмэгдэл цалин 37%:

Нийт цалин:

Нийгмийн даатгал, эрүүл мэндийн даатгалын байгууллагын төлөх шимтгэлийн дүн 13.5%:

Ажлын багаж, хувцас, хэрэглэл:

Ажиллах хүчний зардал:

25,808,607

4,387,463

9,549,185

39,745,255

5,365,609

5,405,355

50,516,219

25,808,607

4,387,463

9,549,185

39,745,255

5,365,609

5,405,355

50,516,219

## МАТЕРИАЛ БА ТЭЭВРИЙН ЗАРДАЛ

Шифр	Материалын нэр	Материал				Тээвэр				
		Х/Н	Үнэ	Нийт орц	Зардал	Нийт жин	Зай	Зэрэг	Тариф	Зардал
1-0517	Төмөр гадас d13мм х500мм	ш	1,000	211.12	211,120	.2863	50	1	271.67	3,889
1-4195	Шавардлагын цементэн зуурмаг м1:3	м3	150,000	17.7499	2,662,485	42.5998	40	1	281.83	480,236
1-4515	Эко хавтан	м2	20,000	3535	70,700,000	291.284	50	1	271.67	3,956,656
1-0142	Явган замын хашлага	м	6,600	282.8	1,866,480	7.07	50	2	358.94	126,885
1-4180	Бетон зуурмаг м-200	м3	275,000	3.5532	977,130	8.5277	40	1	281.83	96,134
3-2701	Мяндсан утас	м	100	3791.76	379,176	.3792	50	2	358.94	6,805

76,796,391

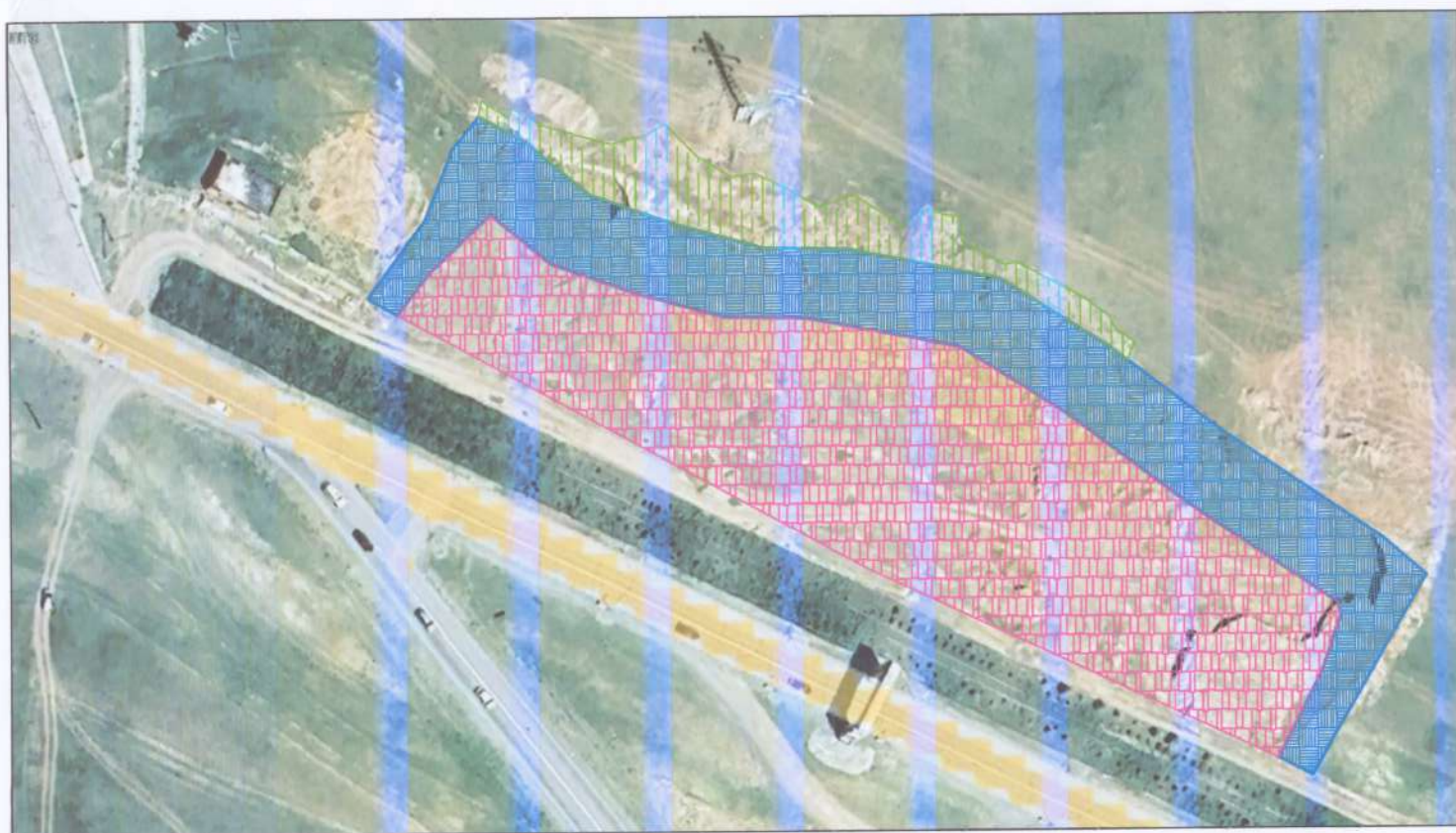
4,670,605

## НИЙТ БАРИЛГЫН МАШИН МЕХАНИЗМЫН ХЭРЭГЦЭЭ

Шифр	Машин механизмын нэр	Нийт хэрэгцээ	Нэгж үнэ	Нийт үнэ
1016	90 морины хүчтэй бульдозер	4.38	88,573	387,773
1017	Бульдозер	82.56	51,955	4,289,405
1002	Өндөр хүчин чадалтай эксковатор 1.0м3	36.71	51,674	1,896,849

6,574,027

ЗУУНМОД СУМЫН НОМТ 1-Р БАГИЙН ОДОНТ ХӨТЛИЙН ОРЧИМД ТОХИЖИЛТ ХИЙЖ НАЛУУ  
ХЭСЭГТ ЭКО ХАВТАН СУУЛГАХ ХЭСГИЙН ЗУРАГ



Таних тэмдэг



Шороо өсгөж тэгшлэх хэсэг

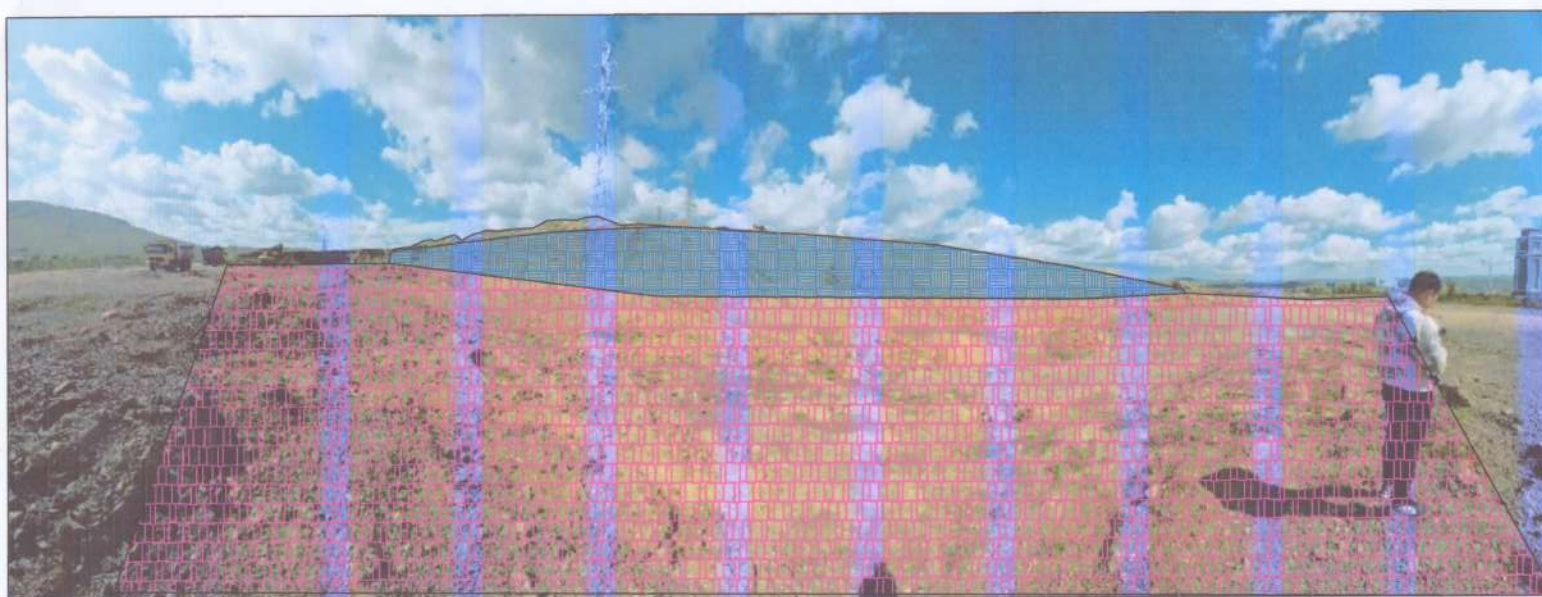


Эко хавтан налуулах хэсэг /3500м2/



Шороо түрэх хэсэг

ЗУУНМОД СУМЫН НОМТ 1-Р БАГИЙН ОДОНТ ХӨТЛИЙН ОРЧИМД ТОХИЖИЛТ ХИЙЖ НАЛУУ  
ХЭСЭГТ ЭКО ХАВТАН СУУЛГАХ ХЭСГИЙН ФОТО ЗУРАГ



Таних тэмдэг



Шороо асгаж тэгшлэх хэсэг



Эко хавтан налуулах хэсэг /3500м2/



Шороо түрэх хэсэг