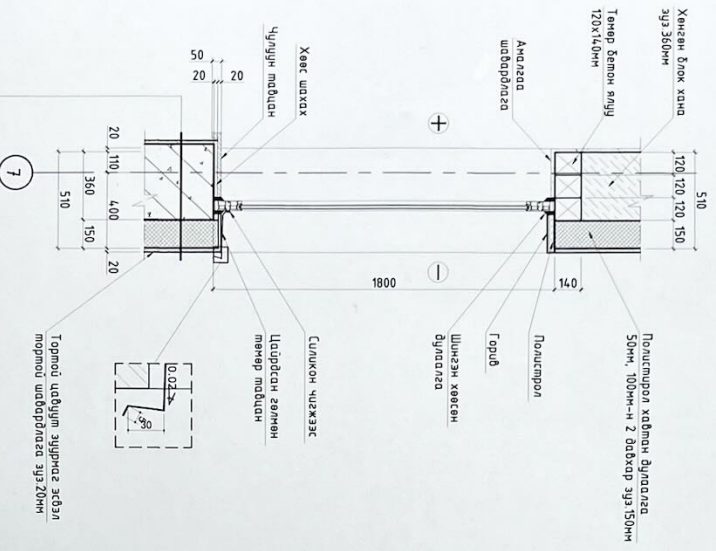


ЦОНХНЫ ХЭСЭГ/ЛЭЛ №1,2,3

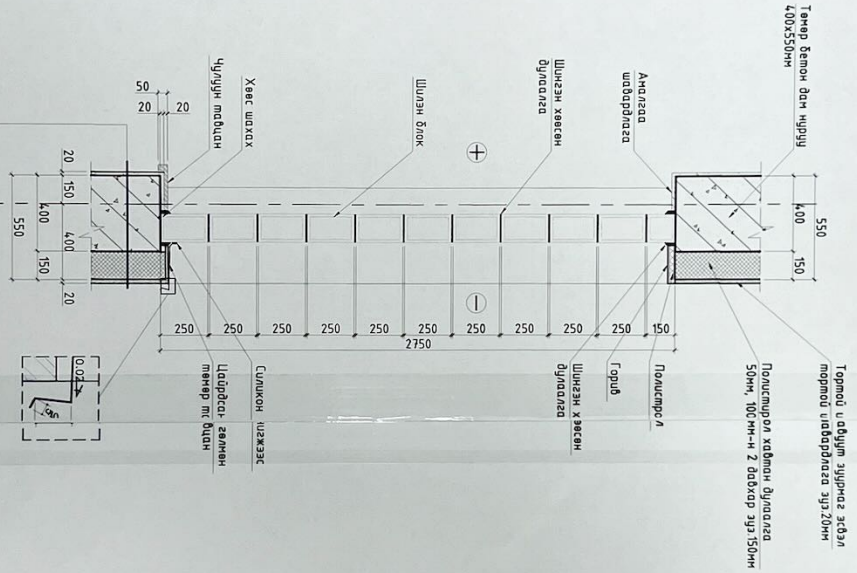
1 : 20

ЦОНХНЫ ХЭСЭГ/ЛЭЛ №1
/Удшны хонгуулын цонх/
М1:20



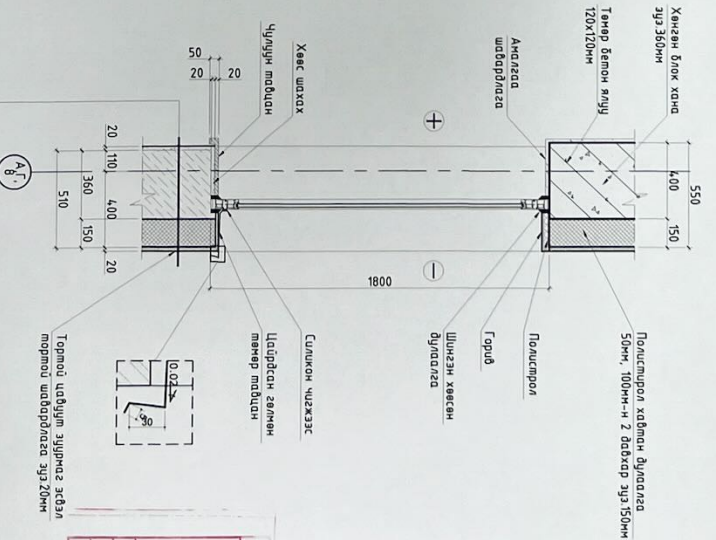
- 1 Энцлэс 2 үе /агдаг хань/
- 2 Хөгжүүлэлт 2 үе
- 3 Тормой цөвүүлж зурнаг эсдэл моррой шадардлага эзрээ 20мм
- 4 3с түгээрлэсч цөвүүл зурнаг 1 үе
- 5 Полистрол хадгын бүлэглэл эзрээ 150мм /50мм дээр 100мм-ийн хадгын ан
- 6 3с түгээрлэсч цөвүүл зурнаг 1 үе
- 7 Хөнгөн блок ханд эзрээ 360мм
- 8 Шадардлага эзрээ 15мм
- 9 Эмтэс 1 үе
- 10 Энцлэс 2 үе /үгээх зорлуулалт/

ЦОНХНЫ ХЭСЭГ/ЛЭЛ №2
/Горь эадангы шилэн блок ханд/
М1:20



- 1 Энцлэс 2 үе /агдаг хань/
- 2 Хөгжүүлэлт 2 үе
- 3 Тормой цөвүүлж зурнаг эсдэл моррой шадардлага эзрээ 20мм
- 4 3с түгээрлэсч цөвүүл зурнаг 1 үе
- 5 Полистрол хадгын бүлэглэл эзрээ 150мм /50мм дээр 100мм-ийн хадгын ан
- 6 3с түгээрлэсч цөвүүл зурнаг 1 үе
- 7 Хөнгөн блок ханд эзрээ 360мм
- 8 Шадардлага эзрээ 15мм
- 9 Эмтэс 1 үе
- 10 Энцлэс 2 үе /үгээх зорлуулалт/

ЦОНХНЫ ХЭСЭГ/ЛЭЛ №3
/Бусад өрөөний цонх/
М1:20



- 1 Энцлэс 2 үе /агдаг хань/
- 2 Хөгжүүлэлт 2 үе
- 3 Тормой цөвүүлж зурнаг эсдэл моррой шадардлага эзрээ 20мм
- 4 3с түгээрлэсч цөвүүл зурнаг 1 үе
- 5 Полистрол хадгын бүлэглэл эзрээ 150мм /50мм дээр 100мм-ийн хадгын ан
- 6 3с түгээрлэсч цөвүүл зурнаг 1 үе
- 7 Хөнгөн блок ханд эзрээ 360мм
- 8 Шадардлага эзрээ 15мм
- 9 Эмтэс 1 үе
- 10 Энцлэс 2 үе /үгээх зорлуулалт/

ТАЙЛАГ

- 1 Үг зургууд хүндэт нарх БА-2-12 болон БА-21-ийн хонг ух
- 2 Зурга мөхөд үзүүгчид зурварын баазу МНС: 3830/2007 стандартын бүлэглэл механикийн шадардлага хонгидын сайн чонгын 3 доьхор шиллээгээш цагаан өнгийн хурьчидор ринмош багчин чонгид цусн хаягаа, малдон, хадамны хонг гадар дээрээ нь рэнхээ ойн үндэртлэх мусдад эрх бүрэл үндэртлэх захидга хиллэнэ
- 3 Цонгид үг задлуулж хаягаа суух хойлмош бйлаар захидга цонг нь заадал сайжиргуудамны гэзээрчнэй болдог
- 4 Цонгид сууралгаа цынгалмны үеүд өнгөрөөж сууралгаа зорин өрөөнд түгээрлэж болон бүрэллэмт шилэн чонгидош хаагаа мөхөөгөнч, Эмтэср элдэ шилэн хөвсөөр чухаж бүлэглэл цонгид
- 5 цэсэрхадга /БНБД, 81-55-05/-2 барилчлаж чонгидош хийж
- 6 Үг зургууд дэсд хойлодогх зургуудидош хонгидогх үгээ оажил гүлэмшэнэ.

БЭЛЭГТЭЙН БАРИЛГА ЦЭР
ЭЗЭР 12 сар
ЭЗЭР 12 сар
ЭЗЭР 12 сар
ЭЗЭР 12 сар

ХӨГЖҮҮЛЭГЧИЙН
ЭЗЭР 12 сар
ЭЗЭР 12 сар
ЭЗЭР 12 сар

ЦОНХНЫ ХЭСЭГ/ЛЭЛ №1,2,3

Мэдээлэл	Урьдчилсан	Хуучилт	ЭЗЭР 12 сар
М1:20	БА-22	37	
ГТ Шадар	Түгээрлэж	2018-07 сар	

Цонхны хэсэг/лэл №1,2,3

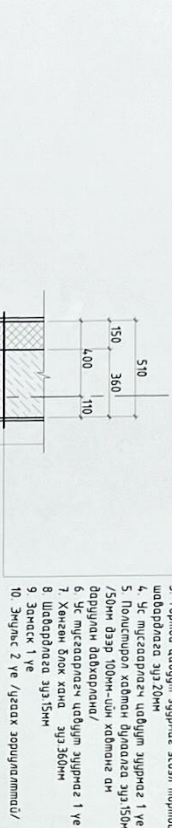
СЭНГЭЭ АНГИЙН АЛТАНБҮЛЭГ
СЭЙНН СОРТ ЭААНЫ БАРИЛА
Сэнхээ сэнхээ Амьсгалч сүм Тр-ба

ЦОКОЛ, ДРЕНАЖИЙН ХЭСЭГЛЭЛ

1 : 20

ЦОКОЛИЙН ХЭСЭГЛЭЛ

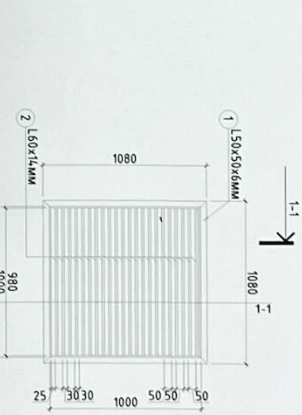
M1:20



- 1 Энчилс 2 үе /эднэс ханми/
- 2 Хөргөжүүлэлт 2 үе
- 3 Торлог цэвдүүл зургиназ эрдэн торлог шавардага зуз 20мм
- 4 Ус түгээсэргэлэгч цэвдүүл зургиназ 1 үе /50мм дээр 100мм-ийн хадманга өн баруулин давхаргана/
- 5 Полцсирол хадман булагдаа зуз 150мм /50мм дээр 100мм-ийн хадманга өн баруулин давхаргана/
- 6 Ус түгээсэргэлэгч цэвдүүл зургиназ 1 үе
- 7 Хөнгөн блох хана зуз 360мм
- 8 Шавардага зуз 15мм
- 9 Эмчлэс 1 үе
- 10 Энчилс 2 үе /уусаах зорилгоор/

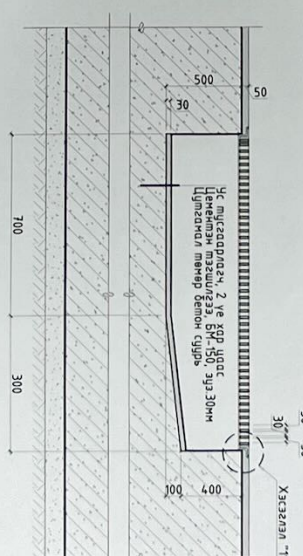
ДРЕНАЖИЙН БАЙГЧИЛАЛТ

M1:25



ОТЛОЛ 1-1

M1:25

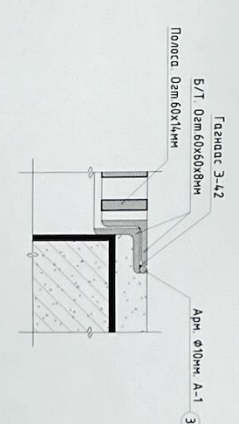


ХЭСЭГЛЭЛ Т

Тол бүлэг	Тэмдэглэвэлээ	Нэр	Тол хэмж.	Тайлбар
1	1) Л50х50х6мм	Б/Т 0эрт 50х50х6мм L=1080мм	76ш	
2	2) Л60х1хмм	Полоса 0эрт 60х1хмм L=980мм	44ш	
3	Арч ф10мм А-1 3	Арч ф10мм А-1 L=3000мм	Ш	

ДРЕНАЖИЙН МАТЕРИАЛЫН ТҮҮВЭР

- 1 Хар тосон бичирт түрхлэг 2-3 үе
- 2 Тоосон хана зуз 120мм
- 3 Ус түгээсэргэлэгч цэвдүүл зургиназ 2 үе
- 4 Полцсирол хадман булагдаа зуз 50мм
- 5 Ус түгээсэргэлэгч цэвдүүл зургиназ 1 үе
- 6 Цул бетон хана зуз 400мм



ОБЪЕКТИЙН БАЙГУУЛГААНЫ ЦЭРГЭЭЛИЙН ТӨР ХЭГЛЭГЧ
 ТЭГХЭГЧ / ТЭГХЭГЧИЙН ТӨР ХЭГЛЭГЧ
 Ц.М.Н.Б. / ТЭГХЭГЧИЙН ТӨР ХЭГЛЭГЧ
 УИХ / ТЭГХЭГЧИЙН ТӨР ХЭГЛЭГЧ
 ДЭД ӨСӨН / ТЭГХЭГЧИЙН ТӨР ХЭГЛЭГЧ
 Зургаа үзэж 008-2625-76

ЭГЭГЧ / ТЭГХЭГЧИЙН ТӨР ХЭГЛЭГЧ
 ТӨР ХЭГЛЭГЧИЙН ТӨР ХЭГЛЭГЧ
 ТӨР ХЭГЛЭГЧИЙН ТӨР ХЭГЛЭГЧ
 ТӨР ХЭГЛЭГЧИЙН ТӨР ХЭГЛЭГЧ

2014.12.01

ОЮУ ЭНХ
 ХӨДӨМӨӨ
 ХӨДӨМӨӨ
 ХӨДӨМӨӨ
 ХӨДӨМӨӨ
 ХӨДӨМӨӨ
 ХӨДӨМӨӨ

ОЮУ ЭНХ
 ХӨДӨМӨӨ
 ХӨДӨМӨӨ
 ХӨДӨМӨӨ
 ХӨДӨМӨӨ
 ХӨДӨМӨӨ
 ХӨДӨМӨӨ

ОЮУ ЭНХ
 ХӨДӨМӨӨ
 ХӨДӨМӨӨ
 ХӨДӨМӨӨ
 ХӨДӨМӨӨ
 ХӨДӨМӨӨ
 ХӨДӨМӨӨ

ШИЛЭН ХАНЫН ТҮҮВЭР

1 : 50

Шилэн ханын нүх дүүргэх элементийн түүвэр /хүснэгт №1/

Шилэн ханын марк	Шилэн ханын төрөл	Засвар	Хайрцаны хэмжээ /мм/	Давхрын тоо	Нүлм	Тайлбар
ШХ1 (4520х3100)	Мемал рамнай богчин шилээгээтэй, дүү бүлээн, тусгаарлагдсан шүтээлэг шилмэй шилэн зонин ХОНА /Ангууян мал/		2000 3080	1 2	1	
	Мемал рамнай богчин шилээгээтэй, дүү бүлээн, тусгаарлагдсан шүтээлэг шилмэй шилэн зонин ХОНА /Ангууян мал/		1250 3080	1 2	1	

Чг шилэн ханын явган хэсгийн ханыг бууралттай шилээр хийх, эсвэл буурыллагч хуульга наана.

Шилэн ханын нүх дүүргэх элементийн түүвэр /хүснэгт №2/

Шилэн ханын марк	Шилэн ханын төрөл	Засвар	Хайрцаны хэмжээ /мм/	Давхрын тоо	Нүлм	Тайлбар
ШХ2 (1600х2750)	Шилэн блок шилээгээтэй, гадг мөхрөлд, дүү бүлээн, тусгаарлагдсан, агрын хугацаах сарнигдсан мхсгэмтэй спорд эвдлийн шилэн ХОНА		1600 2750	1 2	20	

Чг шилэн ханыг хийх шилэн блоконд шаргал өнгө тусга оруулан үйлдвэрт захиалан хийлгэж болно. Шардлагатай гэж үзвэл өмнө дурьдсан Ц2 цонхонд хийгээр төлөвлөсөн төмөр торон хангаалагчтын хэмжээг шааруулан үзсэрг хийж болно.

Тайлбар

- 1 Чг зарцуулж худалдс марк БА-2-12-мд хамт үз
- 2 Шилэн ханыг мемал рамнай шилэн блокдор болон шилэн блокдор үйлдвэр захиалан хийлгэнэ.
- 3 Эзлэг мөхлөг УУГУУС-ын загварын дагуу МНС 38402001 стандартын дүндэн механикийн шаардлага хангасан сийн чанарын 3 дэвдэр шилээгээтэй цагаан өнцлийн мемал рамнай богчин шилэн ханыг усны хангай, мөхлөг, халшын хонг газар дээрээс нь хэмжээ өдч үйлдвэрлэх тусгай эрх бүхий үйлдвэр захиралж хийлгэнэ.
- 4 Шилэн ханыг үс залуулах хангаа суух хоймгой блокдор захиалах ба салхиуурагчдын гэгээвчгүй блокдор мөхөөлөг.
- 5 Шилэн ханыг суурилахдаа цонхлогчын үеүд өнгөрөөж суурилана.
- 6 Эвдэр эзлэг шингэн хөөвөр болон зориулалтын элэгсгээр чигжиж дүлдэнэ. Шилэн ханыг цусараладаа /Видей 01-55-05/-д баруушиг чанартай хийж гүйцэтгэнэ.
- 7 Спорд залуу шилэн ханынд шаардлагатай гэж үзвэл хангаалагчтын мөхөр мор цусаргаж бүхэлэ.
- 8 Чг зарцуулж бүгд хоймгодох зарцуулалт хангалсан үзэж ажлыг гүйцэтгэнэ.

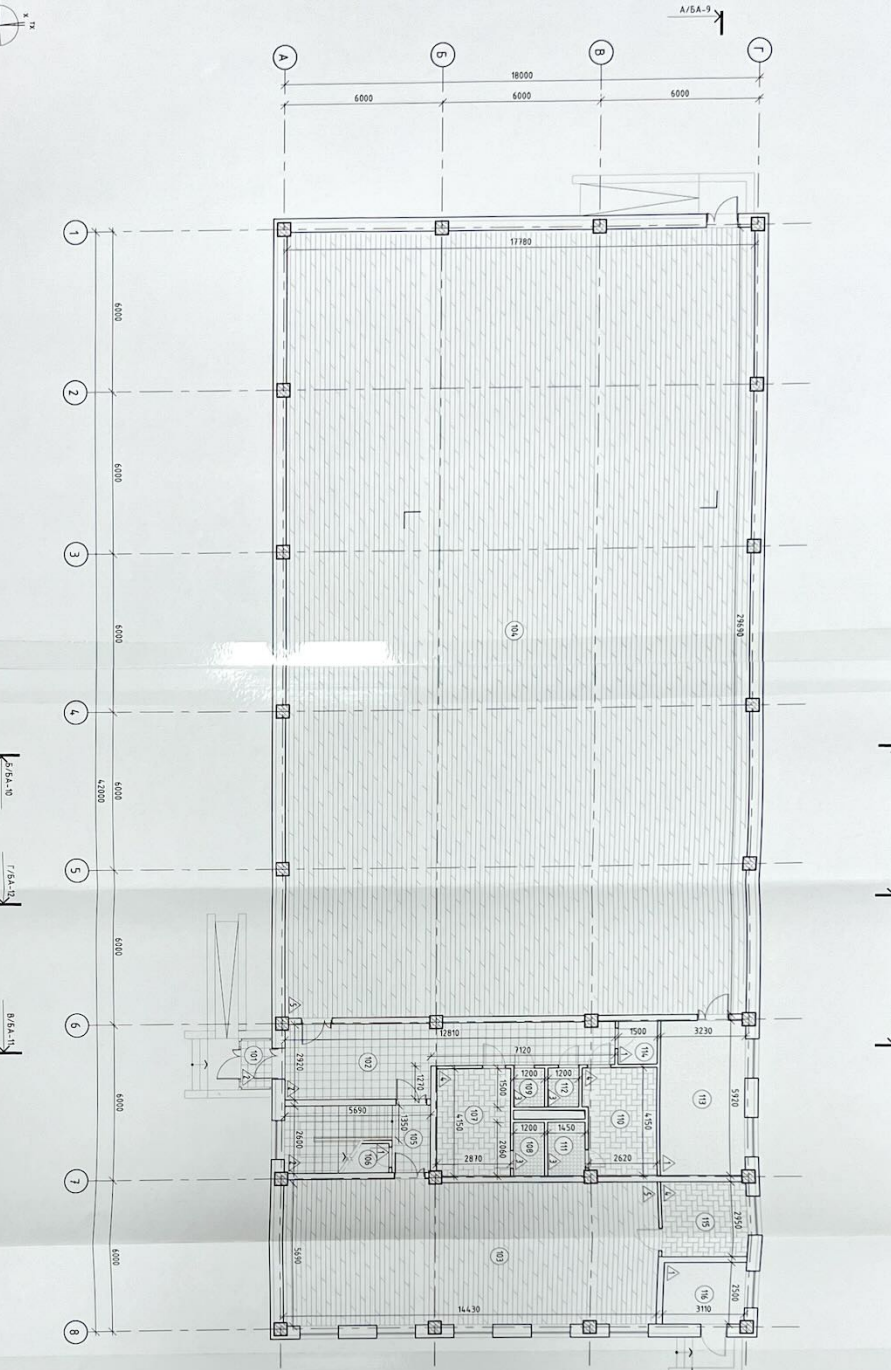
СЭНГЭЭГ
УТГА
ХАМГААГАГЧИЙН ТАЛБАР
УТГА
ХАМГААГАГЧИЙН ТАЛБАР

СЭНГЭЭГ
УТГА
ХАМГААГАГЧИЙН ТАЛБАР
УТГА
ХАМГААГАГЧИЙН ТАЛБАР

ТООНТО ГРАНД ХХК
БАРИГЛЫН ИЖ БҮЭЭН ЗЭВЭЛ
ТӨСЛИЙН КОМПАНИ
Улаанбаатар хам
Чулуултны бүлэг, 4-19 хороо,
Улаанбаатар хот, 01072 нутаг
Утас: 291 200 102
Эл. хуви: 291 200 102

Шилэн ханын түүвэр

Масштаб: 1:50
 Үзэгч: Б.А.-28
 Хуви: 37
 ТГ Шалбар: 2018-07 сард
 014-2018-ТГ



Брөнхий буюу бүлэг	Брөнхий нэр	Шуудангийн тэмдэг	Шалны загс	Тайлбар
101	Гош	2	Чулуул /аврагд /	Талбайр
102	Хоньга	2	Чулуул /аврагд /	Мд
103	Хоньга	2	Чулуул /аврагд /	33.03
104	Гором эвдэ	5	Мод /аврагд /	81.89
105	Урьдны хэмжээ	5	Мод /аврагд /	572.08
106	Асуулга	1	Чулуул /аврагд /	61.9
107	Хуудас олох өгөгдөл /уу/	2	Будга /аврагд /	11.8
108	Хуудас олох өгөгдөл /уу/	3	Толгоо /аврагд /	11.8
109	Хуудас олох өгөгдөл /уу/	3	Толгоо /аврагд /	1.80
110	Хуудас олох өгөгдөл /уу/	2	Будга /аврагд /	11.7
111	Хуудас олох өгөгдөл /уу/	2	Будга /аврагд /	2.97
112	Хуудас олох өгөгдөл /уу/	3	Толгоо /аврагд /	2.80
113	Хуудас олох өгөгдөл /уу/	1	Будга /аврагд /	91.5
114	Хуудас олох өгөгдөл /уу/	1	Будга /аврагд /	8.32
115	Хуудас олох өгөгдөл /уу/	4	Будга /аврагд /	8.32
116	Хуудас олох өгөгдөл /уу/	1	Будга /аврагд /	7.15

1. Уг урьдчилсан зураг нь 1:100 масштабтай байна. 2. Бүх хэмжээг мм-ээр тусгаарлан харуулсан байна. 3. Өөрчлөлтүүдийг өөрчлөлттэй тус тус харгалзан тус тус харуулсан байна. 4. Урьдчилсан зурагийн үндсэн дээр төслийн гүйцэтгэл хийгдэж, өөрчлөлтүүдийг оруулж, эцсийн зурагийг гаргах болно. 5. Урьдчилсан зурагийн үндсэн дээр төслийн гүйцэтгэл хийгдэж, өөрчлөлтүүдийг оруулж, эцсийн зурагийг гаргах болно. 6. Урьдчилсан зурагийн үндсэн дээр төслийн гүйцэтгэл хийгдэж, өөрчлөлтүүдийг оруулж, эцсийн зурагийг гаргах болно.

A/Б-А-9



ШАМНЫ ТӨГӨӨГӨӨДӨӨГ /өмнө хөрвүүлж дүрээр/

	-Энгийн бүлгийн шал /1/		-Хөргөгчтэй шал /4/
	-Сэрвэгч шүдүүр шал /2/		-Хөргөгч шал /5/
	-Хөнгөн шал /3/		-Өдөө шал /6/

ЭЦЭГ

Огноо: 2024.05.01

Хөдөлгөөний төлөөлөгч: **С.ОЮУН**

Төслийн эрх: **С.ОЮУН**

Төслийн зөвшөөрлийн хугацаа: 2024.05.01 - 2024.12.31

Төслийн зөвшөөрлийн үнэ: 100.000.000 ₮

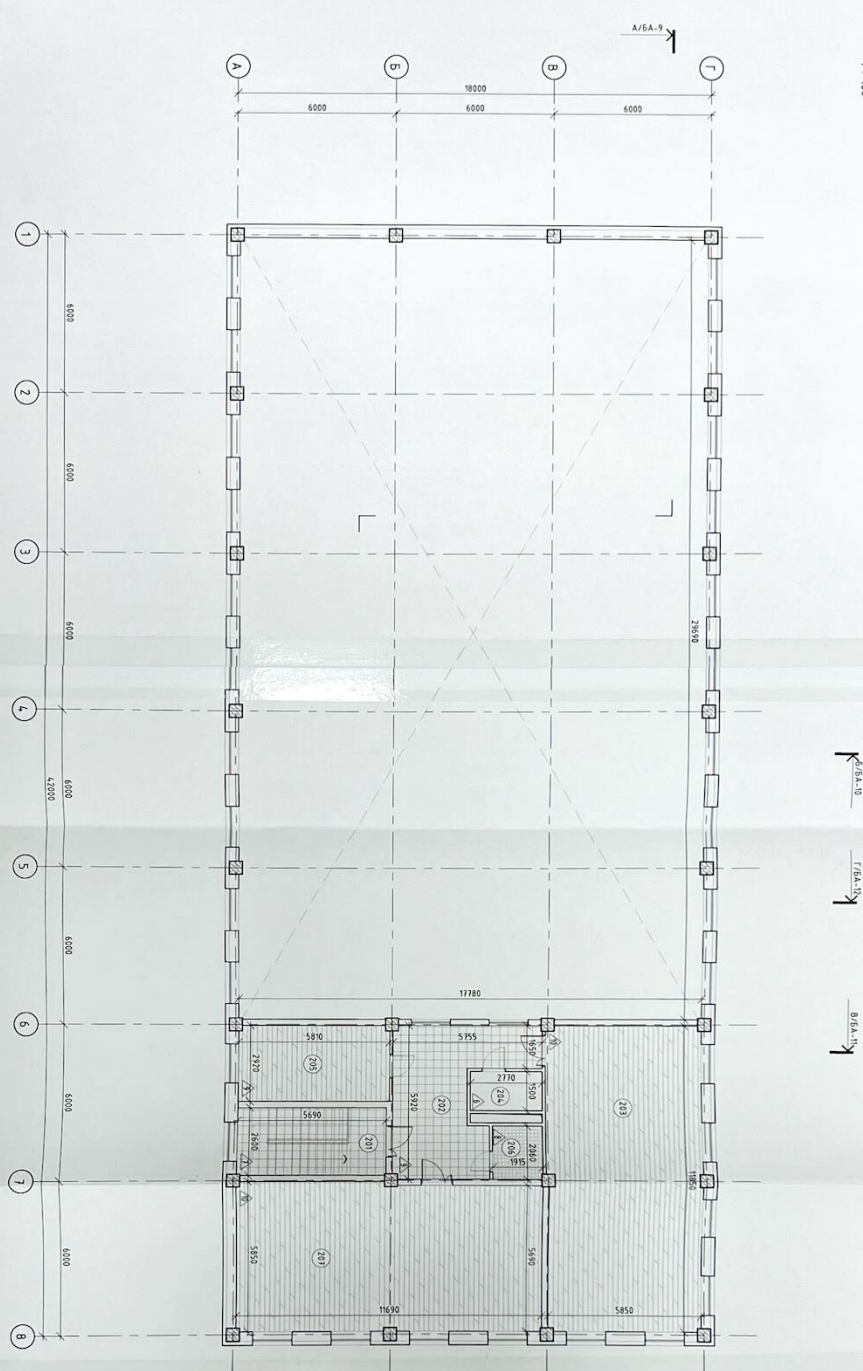
Төслийн зөвшөөрлийн гэрээний дугаар: 1234567890

Төслийн зөвшөөрлийн гэрээний үйлчилгээний байр: Улаанбаатар, Хэнтийн аймгийн сум, 11111

Төслийн эрх	С.ОЮУН	Төслийн зөвшөөрлийн гэрээний дугаар	1234567890
Төслийн зөвшөөрлийн үнэ	100.000.000 ₮	Төслийн зөвшөөрлийн гэрээний үйлчилгээний байр	Улаанбаатар, Хэнтийн аймгийн сум, 11111
Төслийн зөвшөөрлийн гэрээний дугаар	1234567890	Төслийн зөвшөөрлийн гэрээний үйлчилгээний байр	Улаанбаатар, Хэнтийн аймгийн сум, 11111
Төслийн зөвшөөрлийн гэрээний үйлчилгээний байр	Улаанбаатар, Хэнтийн аймгийн сум, 11111	Төслийн зөвшөөрлийн гэрээний үйлчилгээний байр	Улаанбаатар, Хэнтийн аймгийн сум, 11111

2 ДҶҒААР ДАВҶАРИ ШАЛҶИ БАҲУШУМАНТ

1 : 100



БҶАҲАТИ МАҚСАДАТОНИ ШАҶИ ЭҶСОМИ ПОДРОЙНОЛИМ			
Бинони	Бинони нар	Шай	Табдир
201	Шайи мақсад	Чуғу / мақсад / 1109	Застава
202	Жаҳаз	Чуғу / мақсад / 3128	Застава
203	Бозориқои ғара	Ҳаҷ / мақсад / 6184	Застава
204	Мақсад	Бозор / мақсад / 415	Застава
205	Мақсад	Паркети / мақсад / 1342	Застава
206	Бозор	Паркети / мақсад / 3131	Застава
207	Бозориқои ғара	Ҳаҷ / мақсад / 6638	Застава
			20013

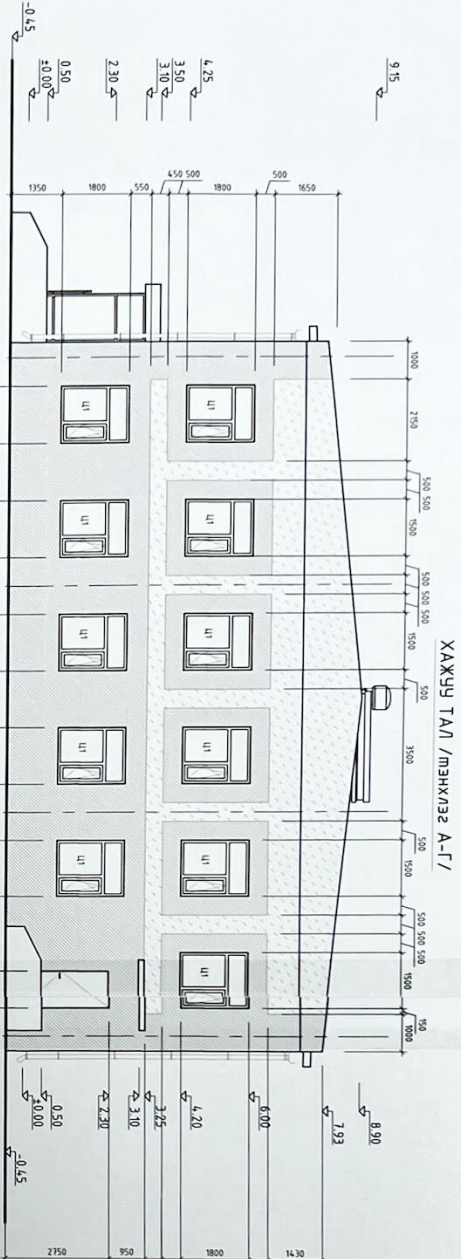
- ШАҶИ ТАРҶИҶОҶИ / МАШҶИ МАҚСАДИ ҚИСМ**
- Шайи мақсад / мақ /
 - Бозориқои ғара / Ҷ /
 - Паркети / Ҷ /
 - Мақсад / мақ / Ҷ /
 - Мақсад / мақ / Ҷ /
 - Дарвази / Ҷ /
 - Паркети / Ҷ /
 - Мақсад / мақ / Ҷ /



1. Ҷаҳаз ва шайи мақсад
 2. Ҷаҳаз ва шайи мақсад
 3. Ҷаҳаз ва шайи мақсад
 4. Ҷаҳаз ва шайи мақсад
 5. Ҷаҳаз ва шайи мақсад
 6. Ҷаҳаз ва шайи мақсад
 7. Ҷаҳаз ва шайи мақсад
 8. Ҷаҳаз ва шайи мақсад
 9. Ҷаҳаз ва шайи мақсад
 10. Ҷаҳаз ва шайи мақсад
 11. Ҷаҳаз ва шайи мақсад
 12. Ҷаҳаз ва шайи мақсад
 13. Ҷаҳаз ва шайи мақсад
 14. Ҷаҳаз ва шайи мақсад
 15. Ҷаҳаз ва шайи мақсад
 16. Ҷаҳаз ва шайи мақсад
 17. Ҷаҳаз ва шайи мақсад
 18. Ҷаҳаз ва шайи мақсад
 19. Ҷаҳаз ва шайи мақсад
 20. Ҷаҳаз ва шайи мақсад
 21. Ҷаҳаз ва шайи мақсад
 22. Ҷаҳаз ва шайи мақсад
 23. Ҷаҳаз ва шайи мақсад
 24. Ҷаҳаз ва шайи мақсад
 25. Ҷаҳаз ва шайи мақсад
 26. Ҷаҳаз ва шайи мақсад
 27. Ҷаҳаз ва шайи мақсад
 28. Ҷаҳаз ва шайи мақсад
 29. Ҷаҳаз ва шайи мақсад
 30. Ҷаҳаз ва шайи мақсад
 31. Ҷаҳаз ва шайи мақсад
 32. Ҷаҳаз ва шайи мақсад
 33. Ҷаҳаз ва шайи мақсад
 34. Ҷаҳаз ва шайи мақсад
 35. Ҷаҳаз ва шайи мақсад
 36. Ҷаҳаз ва шайи мақсад
 37. Ҷаҳаз ва шайи мақсад
 38. Ҷаҳаз ва шайи мақсад
 39. Ҷаҳаз ва шайи мақсад
 40. Ҷаҳаз ва шайи мақсад
 41. Ҷаҳаз ва шайи мақсад
 42. Ҷаҳаз ва шайи мақсад
 43. Ҷаҳаз ва шайи мақсад
 44. Ҷаҳаз ва шайи мақсад
 45. Ҷаҳаз ва шайи мақсад
 46. Ҷаҳаз ва шайи мақсад
 47. Ҷаҳаз ва шайи мақсад
 48. Ҷаҳаз ва шайи мақсад
 49. Ҷаҳаз ва шайи мақсад
 50. Ҷаҳаз ва шайи мақсад
 51. Ҷаҳаз ва шайи мақсад
 52. Ҷаҳаз ва шайи мақсад
 53. Ҷаҳаз ва шайи мақсад
 54. Ҷаҳаз ва шайи мақсад
 55. Ҷаҳаз ва шайи мақсад
 56. Ҷаҳаз ва шайи мақсад
 57. Ҷаҳаз ва шайи мақсад
 58. Ҷаҳаз ва шайи мақсад
 59. Ҷаҳаз ва шайи мақсад
 60. Ҷаҳаз ва шайи мақсад
 61. Ҷаҳаз ва шайи мақсад
 62. Ҷаҳаз ва шайи мақсад
 63. Ҷаҳаз ва шайи мақсад
 64. Ҷаҳаз ва шайи мақсад
 65. Ҷаҳаз ва шайи мақсад
 66. Ҷаҳаз ва шайи мақсад
 67. Ҷаҳаз ва шайи мақсад
 68. Ҷаҳаз ва шайи мақсад
 69. Ҷаҳаз ва шайи мақсад
 70. Ҷаҳаз ва шайи мақсад
 71. Ҷаҳаз ва шайи мақсад
 72. Ҷаҳаз ва шайи мақсад
 73. Ҷаҳаз ва шайи мақсад
 74. Ҷаҳаз ва шайи мақсад
 75. Ҷаҳаз ва шайи мақсад
 76. Ҷаҳаз ва шайи мақсад
 77. Ҷаҳаз ва шайи мақсад
 78. Ҷаҳаз ва шайи мақсад
 79. Ҷаҳаз ва шайи мақсад
 80. Ҷаҳаз ва шайи мақсад
 81. Ҷаҳаз ва шайи мақсад
 82. Ҷаҳаз ва шайи мақсад
 83. Ҷаҳаз ва шайи мақсад
 84. Ҷаҳаз ва шайи мақсад
 85. Ҷаҳаз ва шайи мақсад
 86. Ҷаҳаз ва шайи мақсад
 87. Ҷаҳаз ва шайи мақсад
 88. Ҷаҳаз ва шайи мақсад
 89. Ҷаҳаз ва шайи мақсад
 90. Ҷаҳаз ва шайи мақсад
 91. Ҷаҳаз ва шайи мақсад
 92. Ҷаҳаз ва шайи мақсад
 93. Ҷаҳаз ва шайи мақсад
 94. Ҷаҳаз ва шайи мақсад
 95. Ҷаҳаз ва шайи мақсад
 96. Ҷаҳаз ва шайи мақсад
 97. Ҷаҳаз ва шайи мақсад
 98. Ҷаҳаз ва шайи мақсад
 99. Ҷаҳаз ва шайи мақсад
 100. Ҷаҳаз ва шайи мақсад

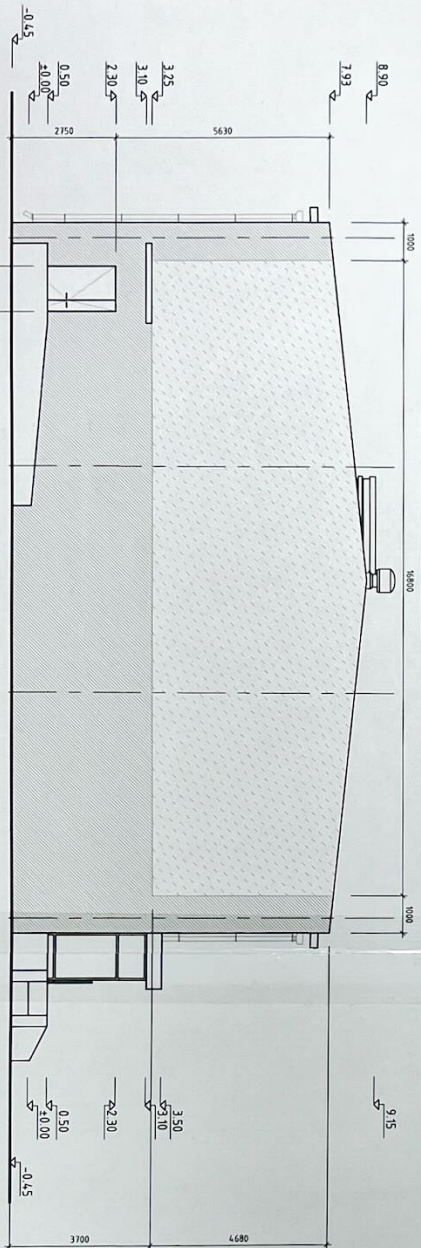
ХАЖУУ ТАЛ / ДУЛАЛГЫН ХАВТАНГИЙН ХУВАРИЛАЛТ /

1 : 100



ХАЖУУ ТАЛ / МЭНХИЭЭ А-Г /

ХАЖУУ ТАЛ / МЭНХИЭЭ Г-А /



ДУЛАЛГЫН МАТЕРИАЛЫН ТЭМДЭЛЭГЭЭ

[Pattern]	Дулаан шугаргах хөвөнцөр полистирол шахна /ХПС/ хадгач-50мм-100мм MNS EN12164-2011 нягм 30кг/м³ хадгачыг 2 үе ам даруулан талзгэмшй дөвөлд хадгасар бэхлэж мөхлөх хэсэг
[Pattern]	Дулаан шугаргах хөвөнцөр полистирол шахна /ХПС/ хадгач-50мм-100мм MNS EN12164-2011 нягм 25кг/м³ хадгачыг 2 үе ам даруулан талзгэмшй дөвөлд хадгасар бэхлэж мөхлөх хэсэг

ТАЙЛБАР	
1	Уг зургааг худгас нарх БА-5-12, 37-мод хэмт үэ
2	Дулааны хөвөнцөр холбоны нь 25-30кг/м³ нягтралтай гал нэвтрэмш MNS 4679-1998 / ISO 16018-дэрмш шааргалагтаа хангасан болно
3	Дулаан шугаргалыг хэсгийн өмнө хойно холоруулж голмор цэвэрлэж өгнө
4	Голно бүрдэлтэй ажлыг стандартын баазуу өсгөгчүү ажиллагын бүрцээ барьчлалт нийж үүдэлтэй дулаанын холбооны гүйдлүүрэн илд нь 1-1.5см ихтэрү болно. Зөвсөр нэгц шиллэр бэллэж болно.
5	Цооног ниймүү эдлэг үрэгц вэсүрүү 50см өрөмшдэлээр 30кг/м³ нягтралтай гал нэвтрэмш хөвөнцөр холбоны эсрэл чигүүр хөвн элдэг холболдог үедийг нүгц нийж өгнө. Голно бүрдэлтэй ажлын орны хэм -5C их болон ханы холоруулдууд бароны чигц үрэгц үед ажлыг тасална.
7	Дулаанын нийлэрлэлтүү зурагны мөрүү Змг их болж болохгүй. Гол холбас нь холбооны холоруулдагт нь ихтэрү болно.
8	Дулаанын материал мөхлөх холоруулж жилэ мэхлэл өгнө. Дулаан шугаргалыг хэсгийн өмнө илдүү эдлэр хэмжээгээс холдолж өгнө.
9	Уг зурагыг бүрэлд холболдогх зурагуудтай хангилсан үзэж өмжлөж гүйцэтгэнэ.

Оффисийн хөдөлгөөн ба өгөгдөл

Суртал зэрэгч Кайсан-Сун 2-р Зур Заг Жаанган

Сун Сайрм орчим

Сун Сайрм 008-2623-76

ХАЖУУ ТАЛ

Гүйцэтгэсэн: АНХИЙН ЭВРАЛ

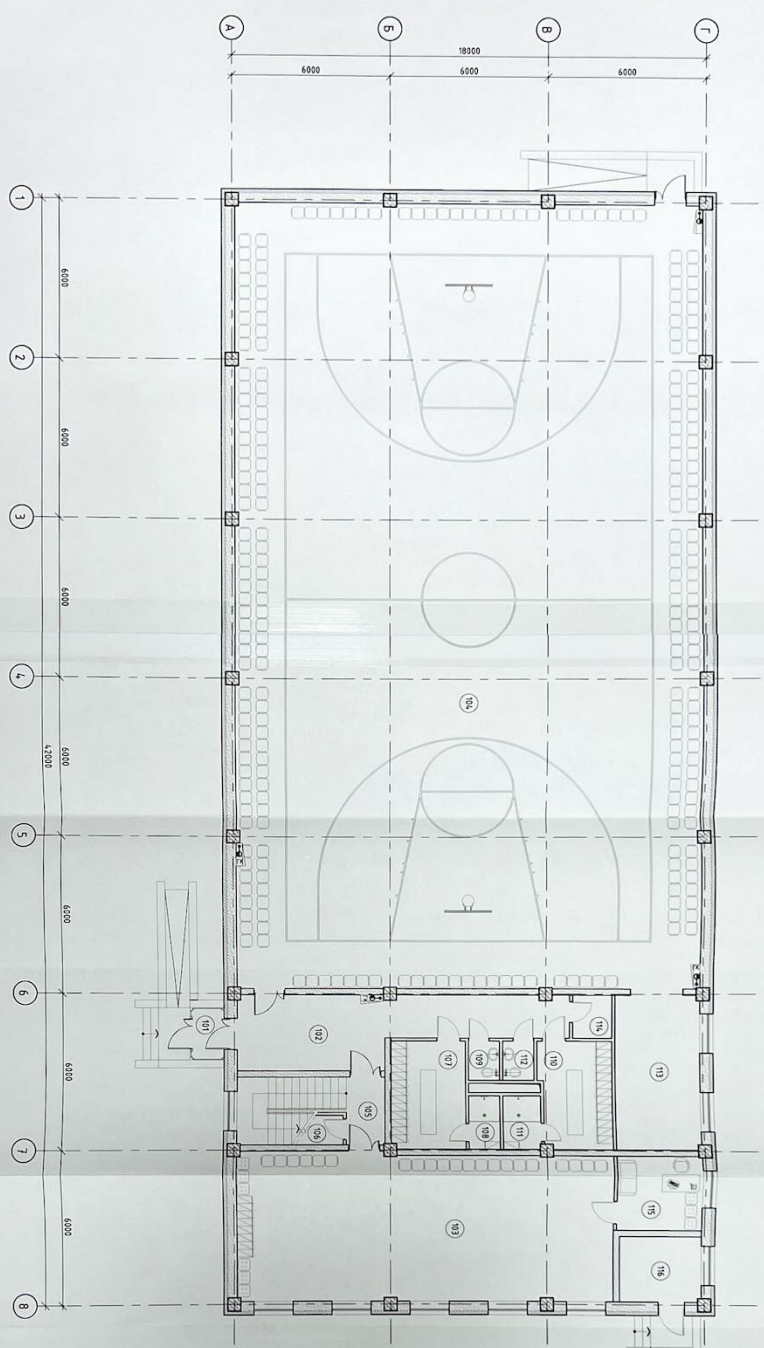
МЭХЭЭНИЙН ДАРГААЛ

МАРТ 15 2018

Төрөл	Эвслэг эрхлэгчид	Хугацаа	2018.07 сард
Зураач	АНХИЙН ЭВРАЛ		
Туслах	ТООНОГО ГРАНИТ ХХК БАРИЛГЫН ИЖ БҮГДЭН ЭВРАЛ ТӨСЛИЙН КОМПАНИ Ураадамлар хам Чуваалтай бүрээс 4-9 хороо, Асан Төрлөхү удирхж 2017-1-4		
Ажиллагчид	Эхлүүлэгчид		
Ажиллагчид	Эхлүүлэгчид		
Туслах	СЭНГЭЭ АНХИЙН АЛТАНБҮЛЭГ СҮМНН СПОРТ ЗААЛНЫ БАРИЛГА Саяна Сундт Амжилгайн СРК 1-д багц		
Мэдээлэл	Хожуу гал /дулаанын хадгачилалт/		
МН-100	Эрдэнэ Багач	Хугацаа	37
ТГ-Шурв	ТГ-Шурв	Дарга	2018.07 сард

1 ДҮГЭЭР ДАВХРЫН ТЕХНОЛОГИЙН БАЙГУУЛАЛТ

1:100



Өрөө мөнгөтэйгээр тодорхойлолт

Өрөөний дугаар	Өрөөний нэр	Талбай м ²	Шугам
101	Төмөр	2.85	Ч/У/У
102	Хөндлөн	31.03	Ч/У/У
103	Бэлтгэхийн өрөө	81.89	Мөд
104	Солон хөдөл	521.88	Мөд
105	Хүндэт өрөө	17.09	Ч/У/У
106	Асуулга	8.79	Б/Х/Х
107	Хүндэт цочир өрөө /Х/У/	6.76	Б/Х/Х
108	Хүндэт цочир өрөө /Х/У/	7.10	Б/Х/Х
109	Хүндэт цочир өрөө /Х/У/	1.80	Б/Х/Х
110	Хүндэт цочир өрөө /Х/У/	1.80	Б/Х/Х
111	Хүндэт цочир өрөө /Х/У/	1.80	Б/Х/Х
112	Хүндэт цочир өрөө /Х/У/	1.80	Б/Х/Х
113	Хүндэт цочир өрөө /Х/У/	1.80	Б/Х/Х
114	Хүндэт цочир өрөө /Х/У/	2.42	Б/Х/Х
115	Хүндэт цочир өрөө /Х/У/	4.52	Б/Х/Х
116	Хүндэт цочир өрөө /Х/У/	7.75	Б/Х/Х

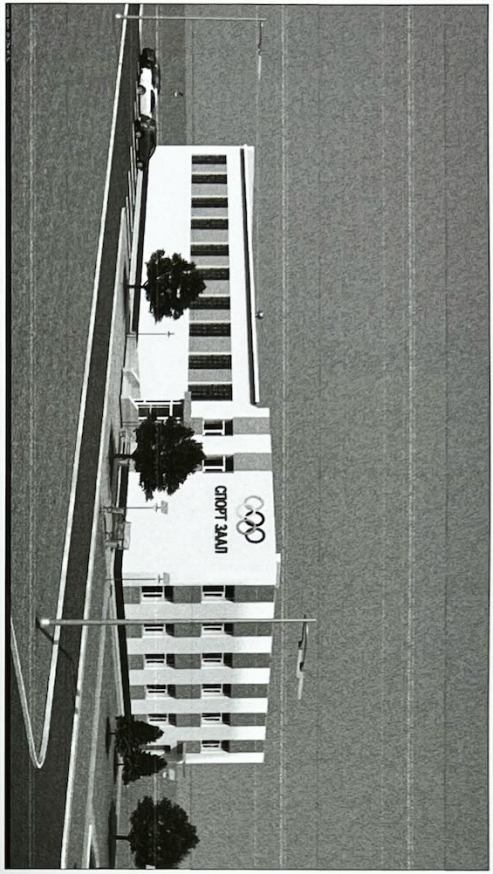


СЭХЭГ
 ТӨСВИЙН ГЭРЛЭГ
 1-3/1
 018-Х-01

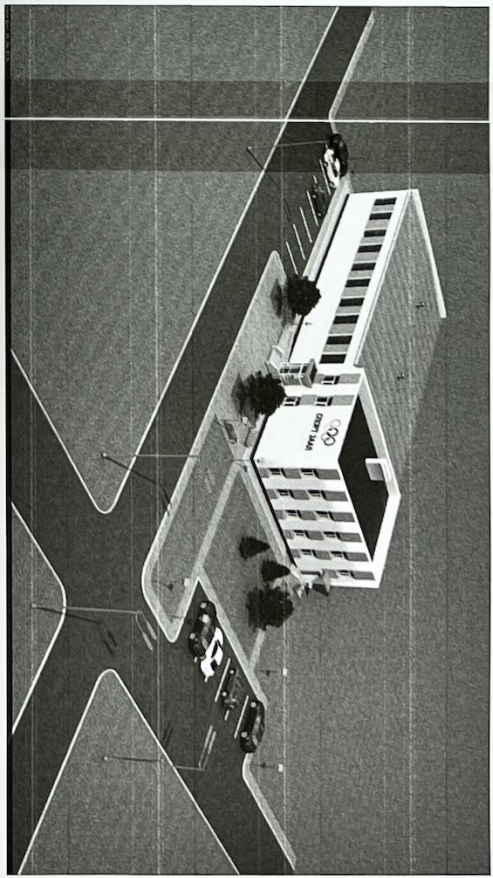
САНХҮЙ АШИГЛАХ АНГАМЫН
 ДЭГЭЭР
 2023-01-01

- Тайлбар
1. Үе шийдлийг үндэслэн
 2. Эзэмшдэгчид үндэслэлтэйгээр
 3. Үе шийдлийг бусад хэлбэрээр

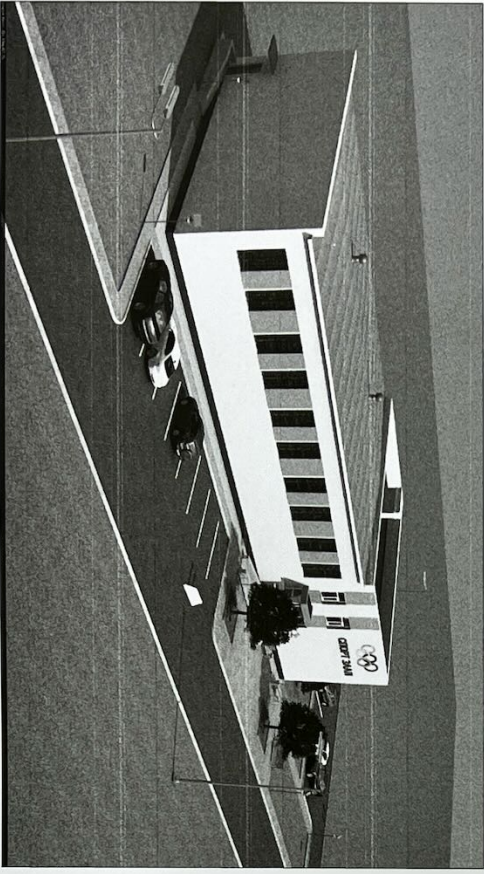
ХАРАГДАХ БАЙДАЛ



№1 БАРҮЧ ХОИНОС ХАРАГДАХ БАЙДАЛ



№2 ГОЛ ОРЦ ЗАМЫН ХАРАГДАХ БАЙДАЛ



№3 ЭҮҮН ХОИНОС ХАРАГДАХ БАЙДАЛ



№4 БАРҮЧ ҮРДААС ХАРАГДАХ БАЙДАЛ

ТАЙЛГАР
1. Үз зурвигууд бүгдэд хэлбэр, хэмжээний харгалзахгүйгээр үзжээг зөвхөн зөвхөндөж үзүүлгээр.

УЛААНБААТАР 2018 ОНЫ 07 30 ДЭГ
ХАРАГДАХ БАЙДАЛ
СЭМЭЖ ААН-НИЙ АЛТАНСЯЛАТ
СЭМЭЖ ААН-НИЙ АЛТАНСЯЛАТ
СЭМЭЖ ААН-НИЙ АЛТАНСЯЛАТ

ТООЦГОО
"ТООЦГО ГРАДИ" ХХК
БАРИЛГЫН ИМ БҮСЭН ЗҮРГАЛ
ТӨСВИЙН КОМПАНИ
Улаанбаатар хан
Чуурагчдын гудамж, 4-р хороо,
Улаанбаатар хот, 1510000000
Утас: 890030199
Адрес: 890030199
Фондын үйлдвэр
3 Зурвигууд
3 Зурвигууд
3 Зурвигууд

Нэр	Эрх зүйн төрөл	Хугацаа
АХИЙН ЗҮРГАЛ	Зөвлөх зурвиг	30-1
Тайлбар	Тайлбар	2018-07-30