

ГХД маркийн үндсэн иж бүрдэл ажлын зургийн жагсаалт

Хуудас	Зургийн нэр	Тайлбар
ГХД.1	Нүүр хуудас	
ГХД.2	Байршилын тойм, Кабелийн тархалтын бүдүүвч, Огтлол	
ГХД.3	Гадна холбооны сувагчлалын байгуулалт /Тойм/	M1:2000
ГХД.4	Шинээр хийх гадна холбооны сувагчлалын байгуулалт	M1:500

**Тайлбар.**  
 Сэлэнгэ аймгийн Баянгол суманд баригдах Цэвэрлэх багууламжийн барилгын гадна холбоо дохиоллын зураг төслийг хийхдээ МХС ХХК-ийн Дархан-Чул аймгийн газрын даргаас олгосон 2022 оны 10-р сарын 07-ны өдрийн дугаар: В-А2 46/2022 тоот техникийн нөхцлийн дагуу зураг төслийн ерөнхий төлөвлөгөө, дэвсгэр зураг, газар дээр нь хийсэн судалгаа, холбогдох норм дүрэм /Үүнд: MNS 4908:2017, MNS 5276:2013 MNS 5207:2011, MNS 5279:2013, MNS 5280:2003, MNS5277:2003, MNS 6305:2012, MNS 6586:2016, MNS 6668:2017/ зэрэгийг үндэслэн хийж гүйцэтгэв.

**Сувагчлал:**  
 Техникийн нөхцөлийн дагуу одоо байгаа ТБУХ-1 худгаас баригдах барилга хүртэл /1+0/ яндантай сувагчлалыг 2ш ТБУХ-1 төрлийн худгийн хамт шинээр хийнэ.  
**Физик кабель:**  
 Техникийн нөхцлийн дагуу МХС ХХК-ийн байрнаас JF-10\*2\*05мм хэлбэрийн физик кабелийг цэнэглэн авч одоо одоо байгаа болон шинээр хийх сувагчлалаар үргэлжилүүлэн татаж барих барилгад оруулан эцсийн төхөөрөмжид холбоно.

**Угсралтын явцад анхаарах зүйлс:**  
 -Ашиглалтанд байгаа кабель шугамын сүлжээ нь Улс, хот хоорондын холбооны, төрийн үйлчилгээний байнгын ашиглалтанд байх тасралтгүй үйл ажиллагааны зориулалттай тул кабель шугам шинээр татах ажлын бэлтгэлийг сайтар хангаж, ашиглагч байгууллагатай харилцан тохиролцож хийж гүйцэтгэх шаардлагатайг онцлон анхаарч хэрэгжүүлвэл зохино.  
 -Авто зам болон явган хүний зам, Хашаа,тохижилт хийгдсэн зам талбайг сэтлэн суурилуулалт хийх үед заавал буцаан сэргээлт хийнэ.  
 Газар шорооны ба кабель шугам татах ажлыг эхлэхээс өмнө холбогдох байгууллагуудаас эвдшөөрөл авч, ТАА-ны дүрмийн дагуу угсралтын ажлыг мэргэжлийн угсралтын байгууллагаар хийж гүйцэтгэх шаардлагатай.

Таних тэмдэг

Нэр	Одоо байгаа	Төлөвлөсөн
Телефон сүлжээний сувагчлал	Сувагчлалын урт/м/ PVC-110мм яндан PVC-63мм яндан Агаараар	Сувагчлалын урт PVC-110мм яндан PVC-63мм яндан Агаараар
Холбооны газар, МХС ХХК /АТС/		
Хуваарилах шүүгээ	XШ-1	XШ-1
Телефон сүлжээний сувагчлалын худаг	01-02 дугаар M1 худгийн төрөл	ШХ.1 дугаар M1 худгийн төрөл
50*2 бокс		
Телефон сүлжээний кабель	Кабелийн хосын тоо Шөрмөсний голч Кабелийн урт он Сувагчлалаар татна/duct/ Хосын дугаар	Кабелийн хосын тоо Шөрмөсний голч Кабелийн урт он Сувагчлалаар татна/duct/ Хосын дугаар
Кабелийн муфт	Кабелийнзалгаа/P-гол,S-салбар/ Кабелийн дугаар Залгааны дугаар	Кабелийнзалгаа/P-гол,S-салбар/ Кабелийн дугаар Залгааны дугаар
Мэдээлэл холбооны сувагчлалын оролт	-	
Цахилгааны кабель шугам		
Цэвэр усны шугам		
Барилга объект		

Материалын түүвэр

Д/Д	Нэр	Маяг	Хэм нэгж	Тоо	Тайлбар
1	Зэс дамжуулагчтай ПЭ-н дүрээстэй ПЭ-н тусгаарлагчтай тосон шахалттай кабель	JF-10*2*0,4мм	м	210	
2	Төмөр бетонон угсармал худаг /ширмэн таг металл бэхлэгээний хамт/	ТБУХ-1 W1000*H1600*L1800мм	Ком	2	
3	Хуванцар /PVC/ хоолой /муфтны хамт/	PVC 110 мм	м	171	
4	Хуванцар /PVC/ хоолойн булан	PVC 110 мм	ш	2	
5	Бэхлэгээ хомут тэлэгчтэй болтны хамт		Ком	2	Гадна хананд PVC хоолойг бэхлэх
6	Анхааруулах тууз ягаан өнгөтэй	W=0.1м	м	168	
7	Элс		м.куб	13.4	
8	Сувагчлалын цэнэг утас		м	171	

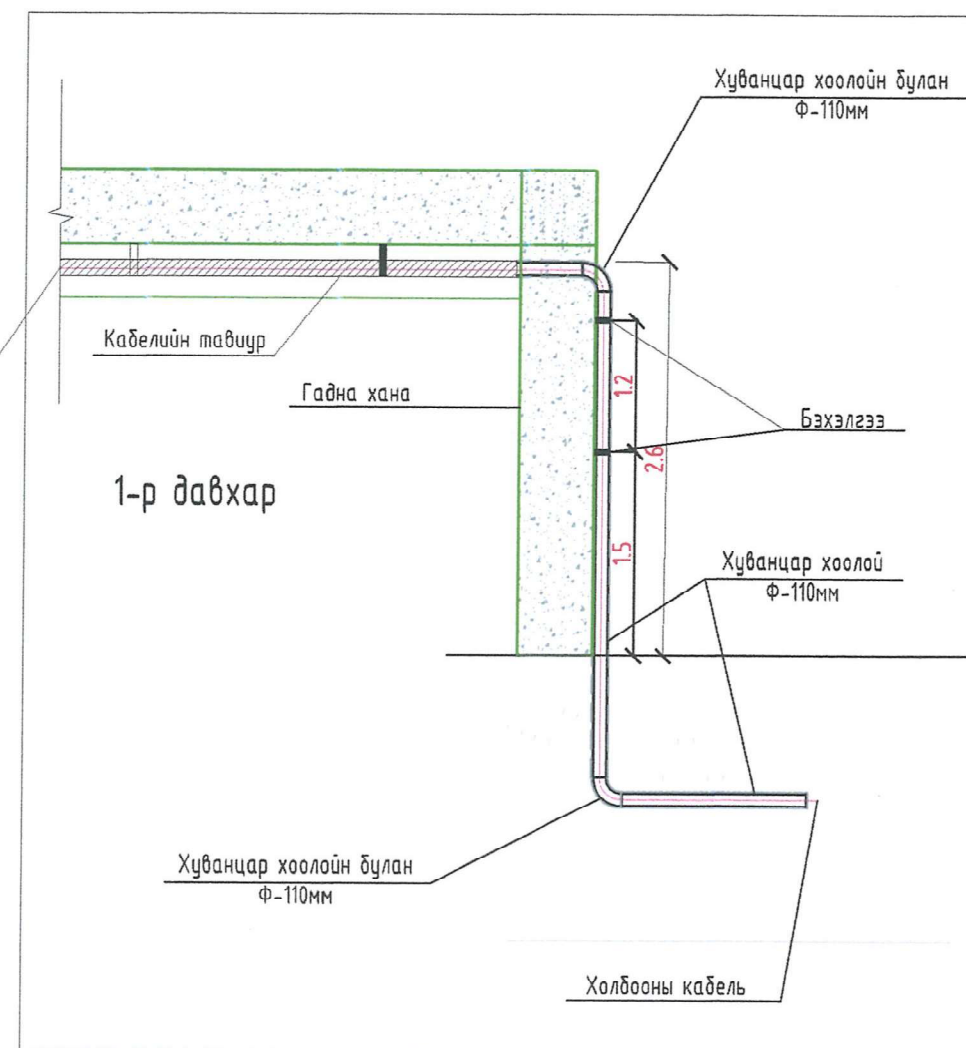
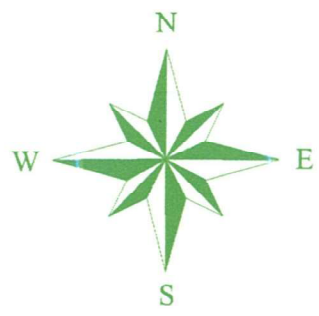


	Сэлэнгэ аймаг, Баянгол сум, 1-р баг				
	Ахуйн бохир усны биологийн бүрэн "ЦЭВЭРЛЭХ БАЙГУУЛАМЖ"-ийн барилга /хүчин чадал 250м3/хон/				
	Нүүр хуудас				
Инженер		Т.Пүрэвзагд	Е.Г шифр:	Масштаб:	Огноо:
Гүйцэтгэгсэн		Т.Учралт	СП-02-01/2022	M1:	2022
Шалгасан		Т.Пүрэвзагд	Т.Г шифр:	Зургийн дугаар:	Хуудас:
				ГХД-1	3



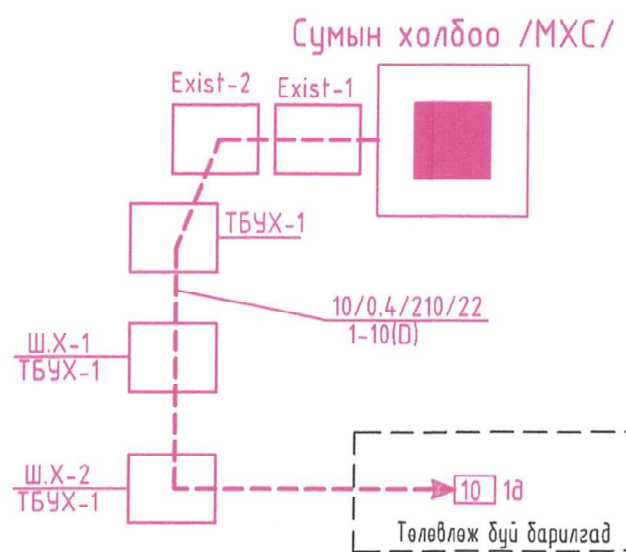
Байршилын тойм

Гадна сувагчлал, кабелийг гадна ханаар барилгад оруулах огтлол



Үргэлжлэлийг дотор ХД зургаас үз

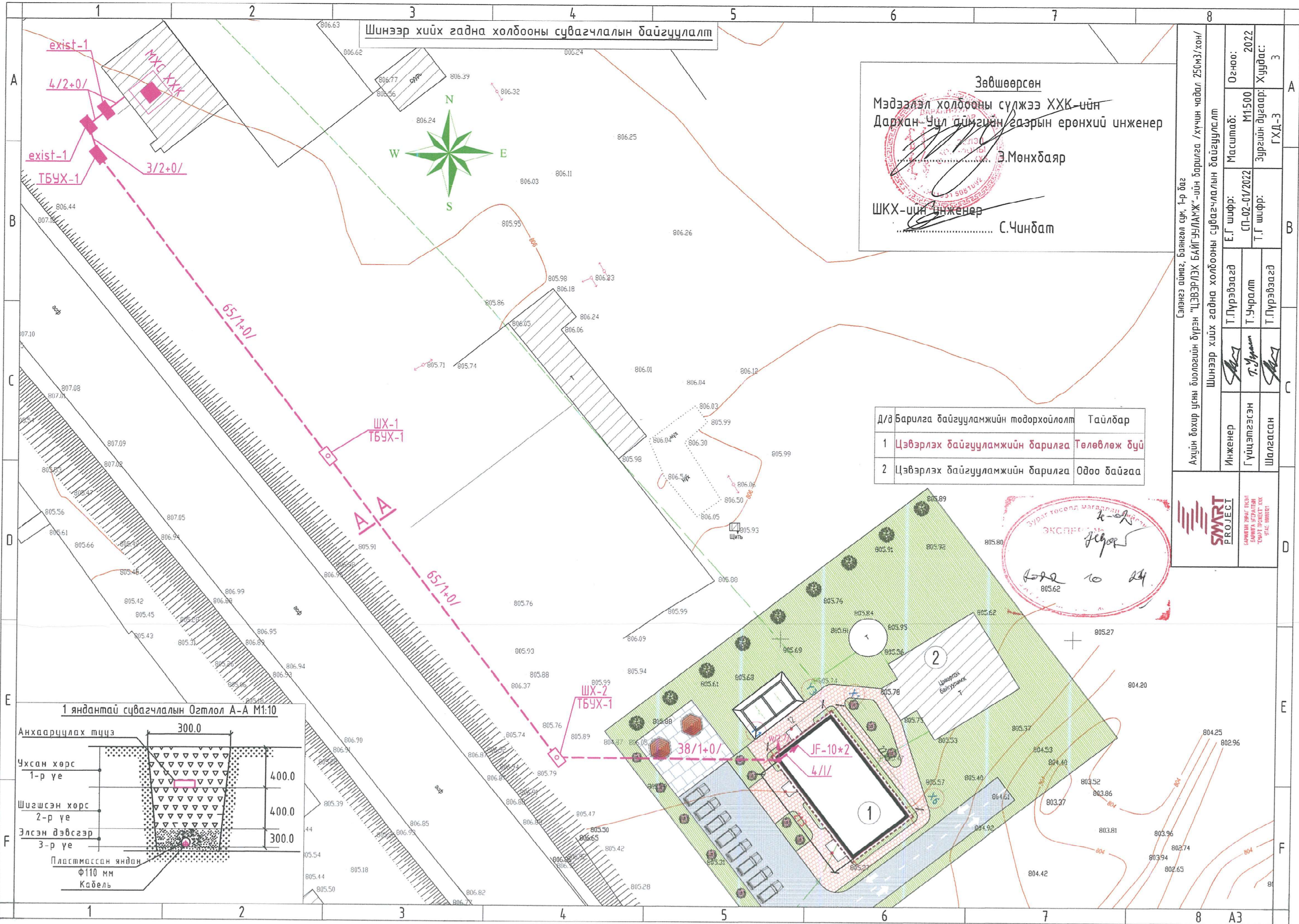
Кабелийн тархалтын бүдүүвч



	Сэлэнгэ аймаг, Баянгол сум, 1-р баг				
	Ахуйн бохир усны биологийн бүрэн "ЦЭВЭРЛЭХ БАЙГУУЛАМЖ"-ийн барилга /хүчин чадал 250м3/хон/				
	Байршилын тойм, Кабелийн тархалтын бүдүүвч, Огтлол				
	Инженер	<i>[Signature]</i>	Т.Пүрэвзагд	Е.Г шифр: СП-02-01/2022	Масштаб: М1:
Гүйцэтгэсэн	<i>[Signature]</i>	Т.Учралт	Т.Г шифр:	Зургийн дугаар: ГХД-2	Хуудас: 3
Шалгасан	<i>[Signature]</i>	Т.Пүрэвзагд			

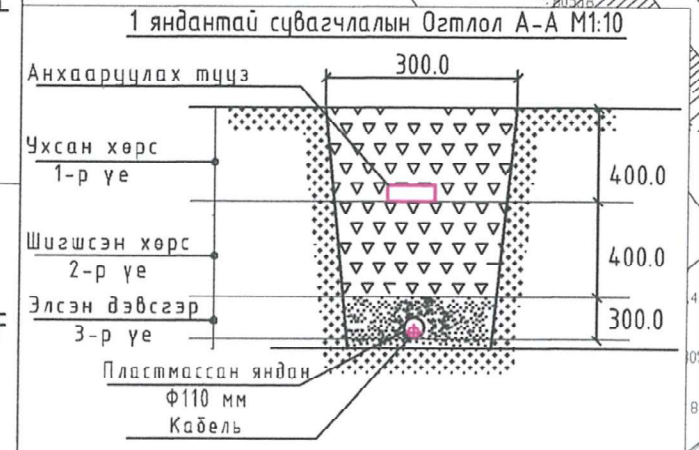


Шинээр хийх гадна холбооны сувагчлалын байгуулалт



Зөвшөөрсөн  
 Мэдээлэл холбооны сүлжээ ХХК-ийн  
 Дархан-Уул аймгийн газрын ерөнхий инженер  
 Э.Мөнхбаяр  
 ШХХ-ийн инженер  
 С.Чиндам

Д/д	Барилга байгууламжийн тодорхойлолт	Тайлбар
1	Цэвэрлэх байгууламжийн барилга	Төлөвлөж дүү
2	Цэвэрлэх байгууламжийн барилга	Одоо байгаа



Сэлэнгэ аймаг, Балзгол сум, 1-р баг  
 Ахуйн бохир усны биологийн бүрэн "ЦЭВЭРЛЭХ БАЙГУУЛАМЖ"-ийн барилга /хүчин чадал 250м3/хонг/

Инженер	Т.Пурэвсэгд	Т.Учралт	Т.Пурэвсэгд
Гүйцэтгэсэн	Т.Учралт	Т.Пурэвсэгд	Т.Пурэвсэгд
Шалгасан	Т.Пурэвсэгд	Т.Пурэвсэгд	Т.Пурэвсэгд
Е.Г шифр:	СП-02-01/2022	Т.Г шифр:	ГХД-3
Масштаб:	М1:500	Зургийн дугаар:	Хуудас: 3
Огноо:	2022	Хуудас:	3

