

"СТИЙЛ ПРОЕКТ" ХХК

ШИФР: СП-А327-2/23



УЛААНБААТАР ХОТ СҮХБААТАР ДҮҮРЭГ 6-Р ХОРОО
14-Р ЦЭЦЭРЛЭГИЙН ХААЛГА, ЦОНХНЫ ЗАСВАРЫН ЗУРАГ
/ Ажлын зураг /

ЗӨВШӨӨРӨЛЦСӨН:

БОЛОВСРУУЛСАН:

Захиалагч:		Гүйцэтгэгч:	
	Албан тушаал Сүхбаатар дүүргийн засаг даргын тамгын газрын дарга	Нэр Н. Энхболд	Албан тушаал "Стийл Проект" ХХК-ий захирал
			

УЛААНБААТАР ХОТ
2023 ОН

1 2 3 4 5 6 7 8 9 10 11 12

"СТИЙЛ ПРОЕКТ" ХХК

ШИФР: СП-А327-2/23

A

A

B

B

C

C

D

D

УЛААНБААТАР ХОТ СҮХБААТАР ДҮҮРЭГ 6-Р ХОРОО
14-Р ЦЭЦЭРЛЭГИЙН ХААЛГА, ЦОНХНЫ ЗАСВАРЫН ЗУРАГ
/ Барилга архитектур/-БА

БОЛОВСРУУЛСАН:

Захирал: А.Ганхуяг

Архитектор: Г.Цэнгүүн

Зөвшөөрөлцсөн:

14-р цэцэрлэгийн эрхлэгч. Г.Энхболд



E

E

F

F

G

G

H

H

УЛААНБААТАР ХОТ
2023 ОН

1 2 3 4 5 6 7 8 9 10 11 12

БАРИЛГА АРХИТЕКТУРЫН ЗУРГИЙН ЖАГСААЛТ

№	Хуудасны нэр	Хуудасны дугаар
1	Зургийн жагсаалт, тайлбар бичиг	БА-1
2	Байршлийн схем	БА-2
3	Одоогийн байдал	БА-3
4	1-р давхарын хэмжилтийн байгуулалт	БА-4
5	2-р давхарын хэмжилтийн байгуулалт	БА-5
6	Нүүр тал Х1-Х3	БА-6
7	Нүүр тал Х3-Х1	БА-7
8	Нүүр тал Y1-Y4	БА-8
9	Нүүр тал Y4-Y1	БА-9
10	Материалын түүвэр	БА-10

Одоогийн байдал



Ерөнхий тайлбар:

Үндэслэл:

Сүхбаатар дүүргийн засаг даргын тамгын газартай хийсэн хөрөнгө оруулалт, бүтээн байгуулалтын ажлын зураг төсөв боловсруулах / СБД-ХААА/202303083 / дугаартай ажлын зураг төсөв боловсруулах гэрээ

Сүхбаатар дүүргийн засаг даргын 2023 оны А/90-р захирамжаар байгуулсан үнэлгээний хорооны зөвлөмж

1. MNS 5802:2007 Барилгын цонх техникийн шаардлага
2. MNS 5830:2007 Барилгын хуванцар (PVC) цонх хаалга техникийн шаардлагаар зураг төслийг гүйцэтгэв.

Одоо байгаа:

14-р цэцэрлэгийн барилга нь 2014 онд ашиглалтанд орсон шугаман суурьтай тэнхлэгээрээ 24.00мх15.00м хэмжээтэй газраас дээш 2 давхар, тоосгон өрөгт бүтээцтэй цэцэрлэгийн зориулалттай барилга байна.

14-р цэцэрлэгийн одоо байгаа цонх нь вакум цонх байгаа ба олон жилийн ашиглалтын явцад зарим цонхны битүүмж алдагдаж дулаан алдалттай болсон бусад цонхнууд хэвийн тул бүтүүмж алдсан хэсэг цонхнуудыг сольж засварлах шаардлагатай.

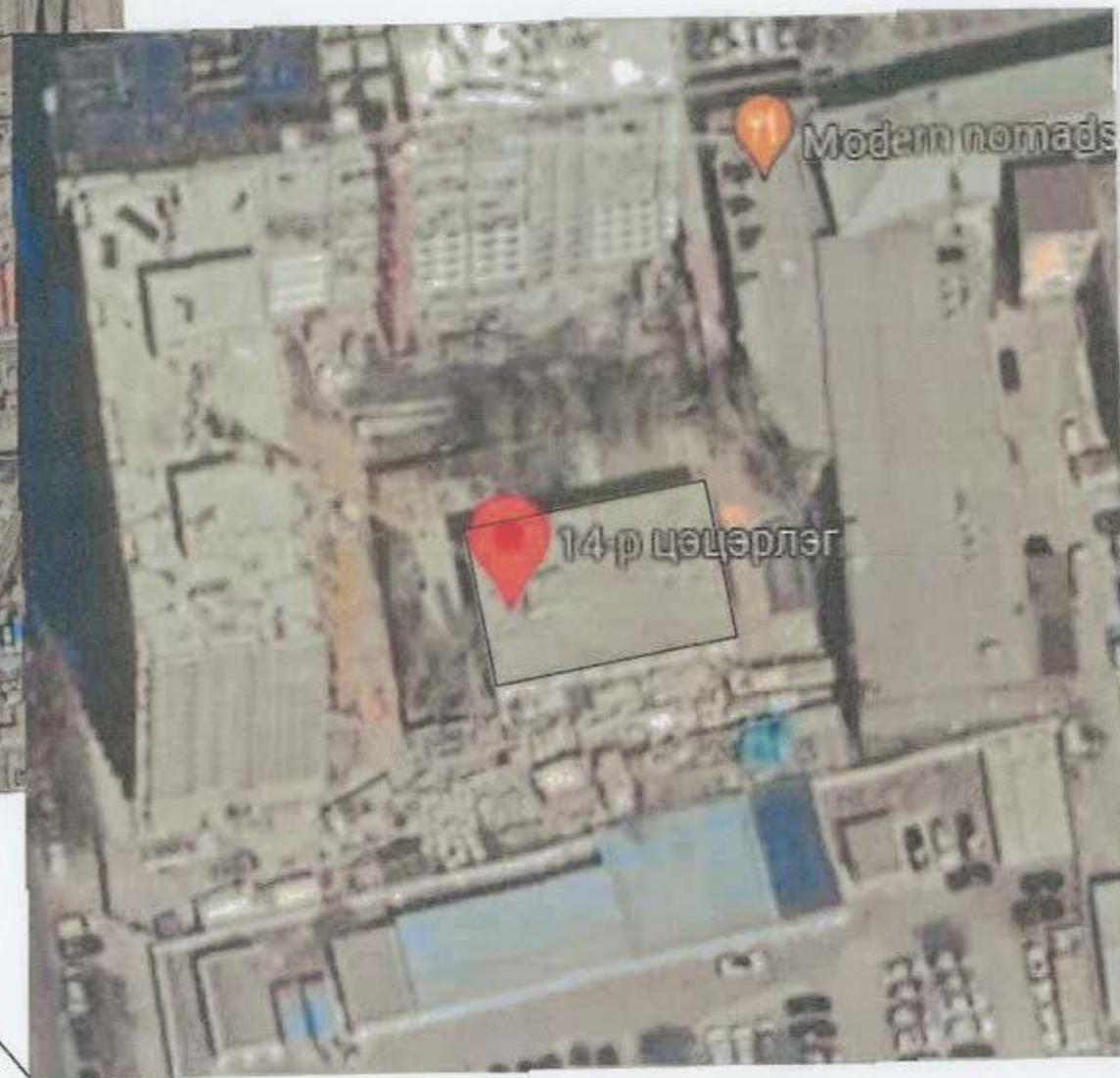
Цонх:

1. Бүх цонхыг MNS 5802:2007 чанарын шаардлага хангасан БА-10-д тусгасан дугаар, загвар хэмжээний дагуу захиалгаар тухайн үйлдвэрийн стандарт, технологоор 4мм-с багагүй зузаантай бат бөхийн хувьд /MNS ISO12543-6:2007 / шаардлагыг хангасан ганжуулсан хагардаггүй дулаан тусгаарлалт сайтай /RoM.kv Co/Bm-0.43/ шилийг ашиглана. Рамын гадна ханын зузаан 2.8мм-с дээш камерийн ханын зузаан 0.8мм бүхий 5 камертай, рамын зузаан 70мм, 3 давхар шиллэгээтэй /4м-6-4м-6-4м/ байхаар тусгав.
2. Цонхыг захиалахын өмнө газар дээрээс нь хэмжээ авч нягталсаны дараа захиалга өгнө.
3. Хуучин вакум цонхыг буулгахад үүссэн гадна болон дотор ан цабыг сайтар битүүлнэ.
4. Цонхны дотор PVC тавцанг угсралтын явцад газар дээр хэмжээг нарийн шалган захиалж тухайн материалын технологийн дагуу чанартай хийж гүйцэтгэнэ.



	Улаанбаатар хот, Сонгинохайрхан дүүрэг, 6-р хороо 14-р цэцэрлэгийн цонхны засвар			
	Зургийн жагсаалт, Тайлбар бичиг			
	Архитектор	Доржпэлэнгийн Г.Цэнгүүн	ЕГ Шифр: сл-А323-2/23	Масштаб М1:
Гүйцэтгэгч	МЭРГЭШ АРХИТЕКТОР ОЮУНДЭМИД	Т.Г Шифр:	Зургийн дугаар БА-1	
Шалгасан	Н.Нямдаваа		Хуудас: БА-10	
			Огноо 2023	

Байршлын схем



Таних тэмдэг

- 1. 14-р цэцэрлэг
- 2. Metromall их дэлгүүр
- 3. 5-р сургууль



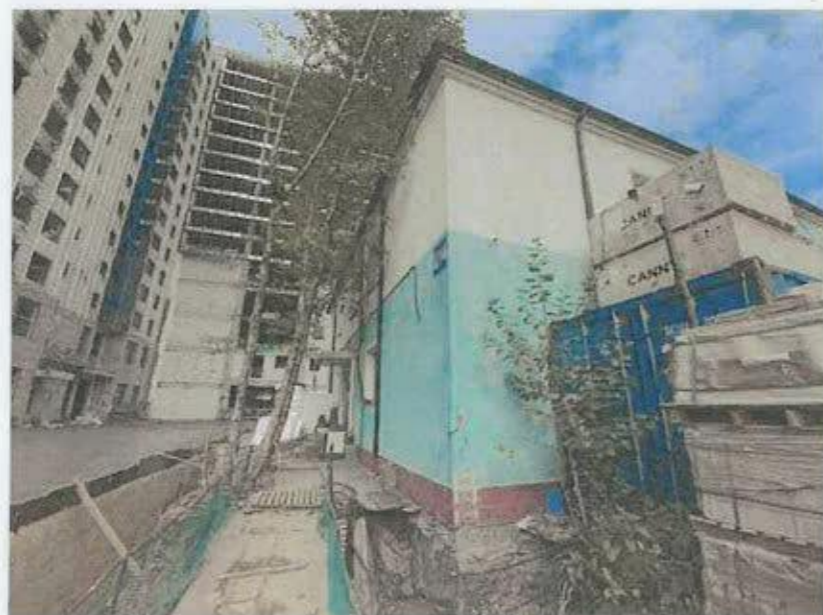
Улаанбаатар хот, Сонгинохайрхан дүүрэг, 6-р хороо 14-р цэцэрлэгийн цонхны засвар

Байршлын схем

Архитектор	Доржпүрэгийн Г.Цэнгэл	ЕГ Шифр:	СП-А327-2/23	Масштаб	M1:	Огноо	2023
Гүйцэтгэгч	М.Сүхбаатар	Т.Г Шифр:		Зургийн дугаар	БА-2	Хуудас:	БА-10
Шалгасан	Н.Нямдаваа						

Одоогийн байдал

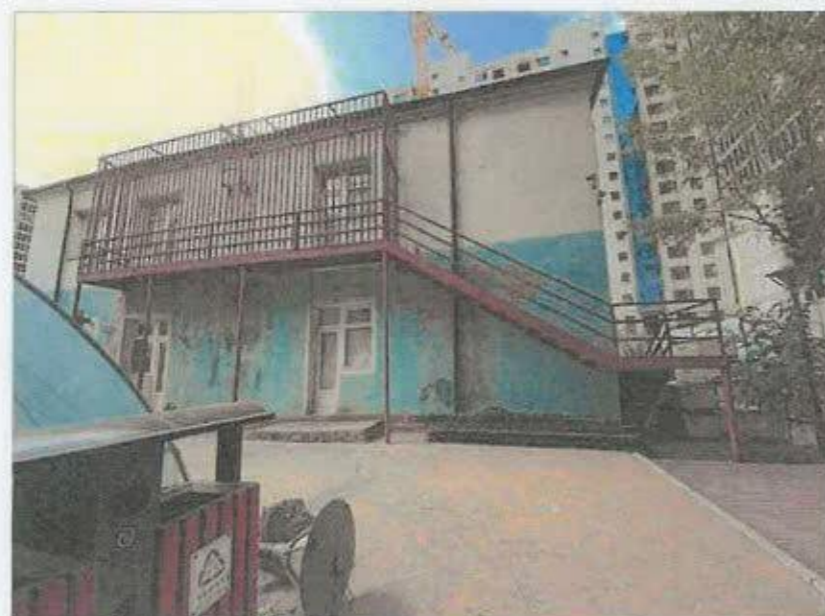
Харагдах өнцөг-1



Харагдах өнцөг-2



Харагдах өнцөг-3



Харагдах схем



Таних тэмдэг

➔ 1. Харагдах өнцөг



Улаанбаатар хот, Сонгинохайрхан дүүрэг, 6-р хороо 14-р цэцэрлэгийн цонхны засвар

Одоогийн байдал

Архитектор Доржсүхэйн Г.Цэнгүүн
 Гүйцэтгэсэн Нямдаваа Ж.Сэлэндамид
 Шалгасан М.Б.А. 2023.09.05 Д.Нямдаваа

ЕГ Шифр: СП-А321-2/23

Т.Г Шифр:

Масштаб

М1: Зургийн дүгээр БА-3

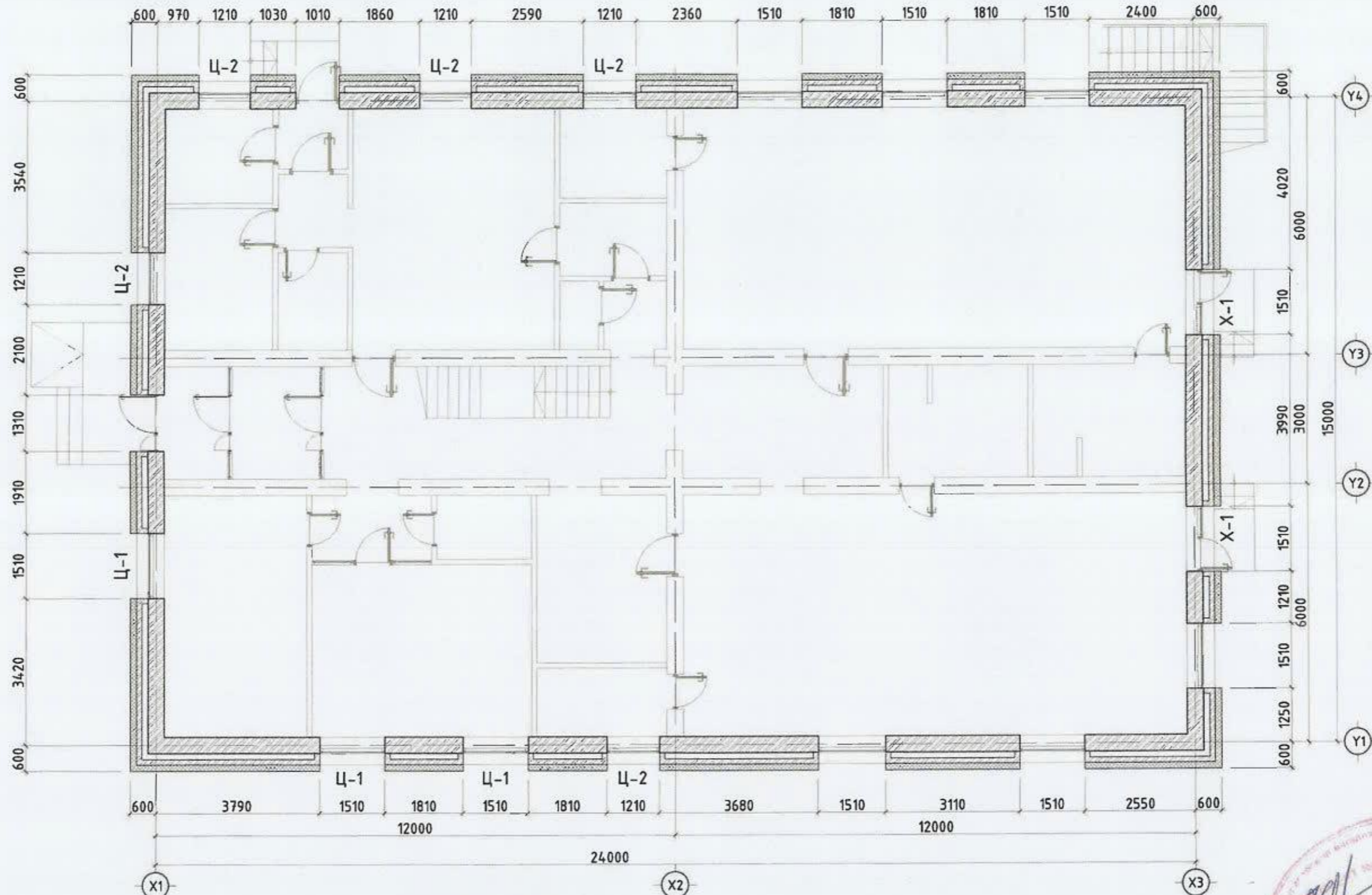
Өгөөж

2023



Хуудас: БА-10

1	2	3	4	5	6	7	8	9	10	11	12
A	Одоогийн байдал										
B	Харагдах өнцөг-1					Харагдах өнцөг-2					
C											
D											
E	Харагдах өнцөг-3										
F						Харагдах схем					
G											
H	Таних тэмдэг					Улаанбаатар хот, Сонгинохайрхан дүүрэг, 6-р хороо 14-р цэцэрлэгийн цонхны засвар Одоогийн байдал Архитектор Доржсүхэйн Г.Цэнгүүн Гүйцэтгэсэн Нямдаваа Ж.Сэлэндамид Шалгасан М.Б.А. 2023.09.05 Д.Нямдаваа ЕГ Шифр: СП-А321-2/23 Т.Г Шифр: Масштаб М1: Зургийн дүгээр БА-3 Өгөөж 2023 Хуудас: БА-10					
1	2	3	4	5	6	7	8	9	10	11	12

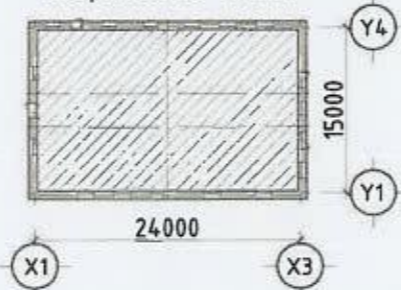
1-р давхрын хэмжилтийн байгуулалт М1:100



Тэмдэглэгээ

-  1. Одоо байгаа хана
-  2. Эрдэс хөвөн дулаалга

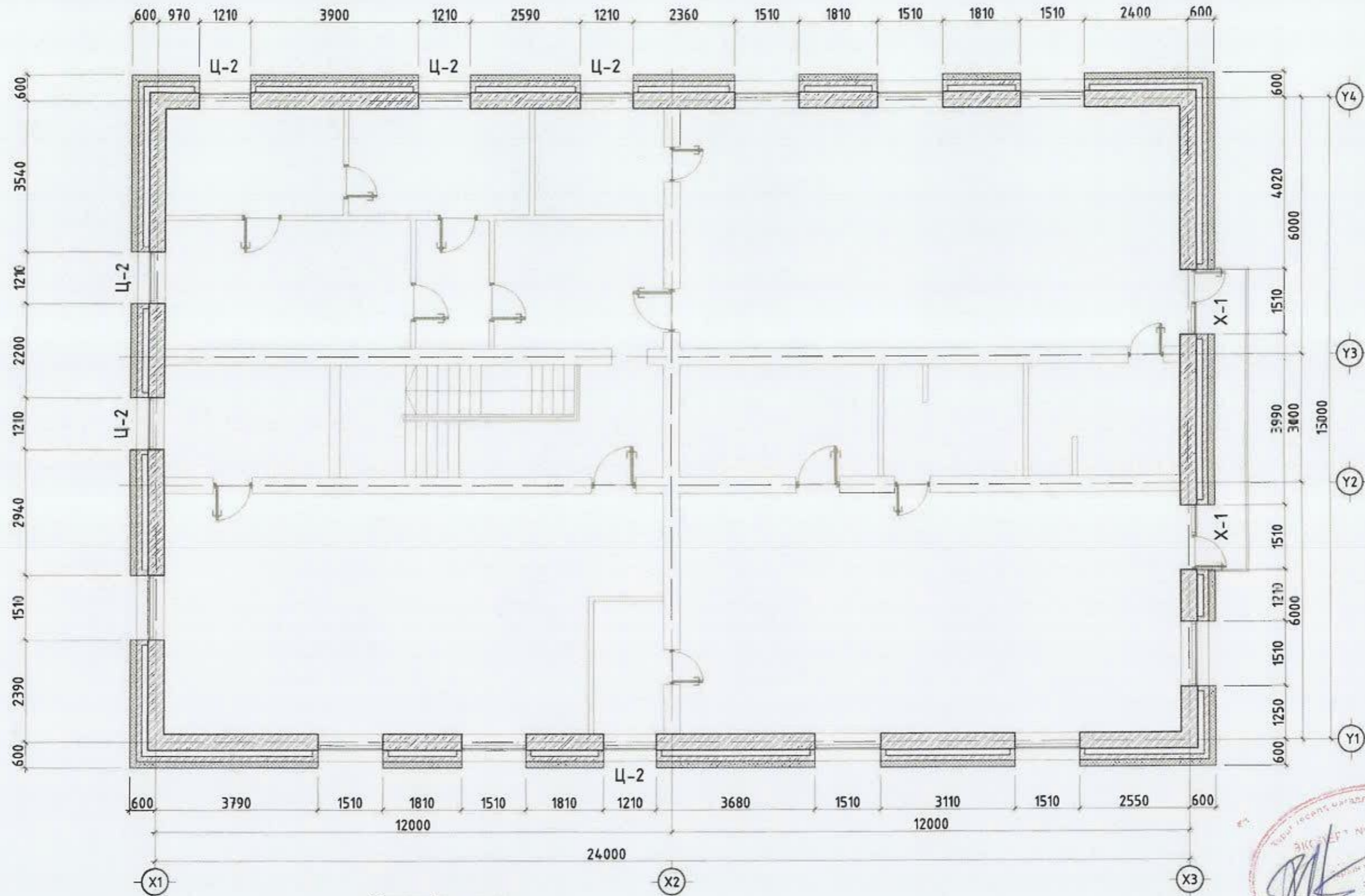
Харагдах схем





Улаанбаатар хот, Сонгинохайрхан дүүрэг, 6-р хороо 14-р цэцэрлэгийн цонхны засвар				
1-р давхрын хэмжилтийн байгуулалт				
Архитектор	22-642-2-22-5920	Г.Онгун	Е.Г Шэфр: СП-А327-2/23	Масштаб: М1:100
Гүйцэтгэсэн	МЭРГЭШЭН АХУ	Ж.Сэрэндэмид	Т.Г Шэфр:	Эзрийн дугаар: БА-4
Шалгасан	МЭРГЭШЭН АХУ	Д.Няндалаа		Хуудас: БА-10
				Огноо: 2023



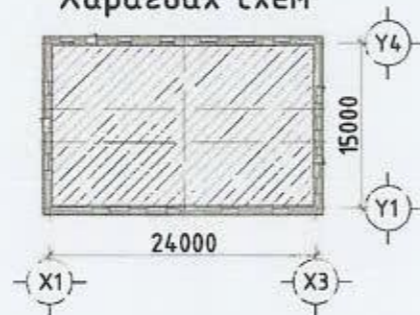
2-р давхрын хэмжилтийн байгуулалт М1:100



Тэмдэглэгээ

-  1. Одоо байгаа хана
-  2. Эрдэс хөвөн дулаалга

Харагдах схем



Улаанбаатар хот, Сонгинохайрхан дүүрэг, 6-р хороо 14-р цэцэрлэгийн цонхны засвар

2-р давхрын хэмжилтийн байгуулалт

Архитектор

Гүйцэтгэгч

Шалгасан

Доржзүлжигийн Цэнгүүн

Хармааваагийн Утсурсанд мид

Д.Нямбаваа

ЕГ Шифр:

Т.Г Шифр:

Масштаб

М1:100

Зургийн дугаар

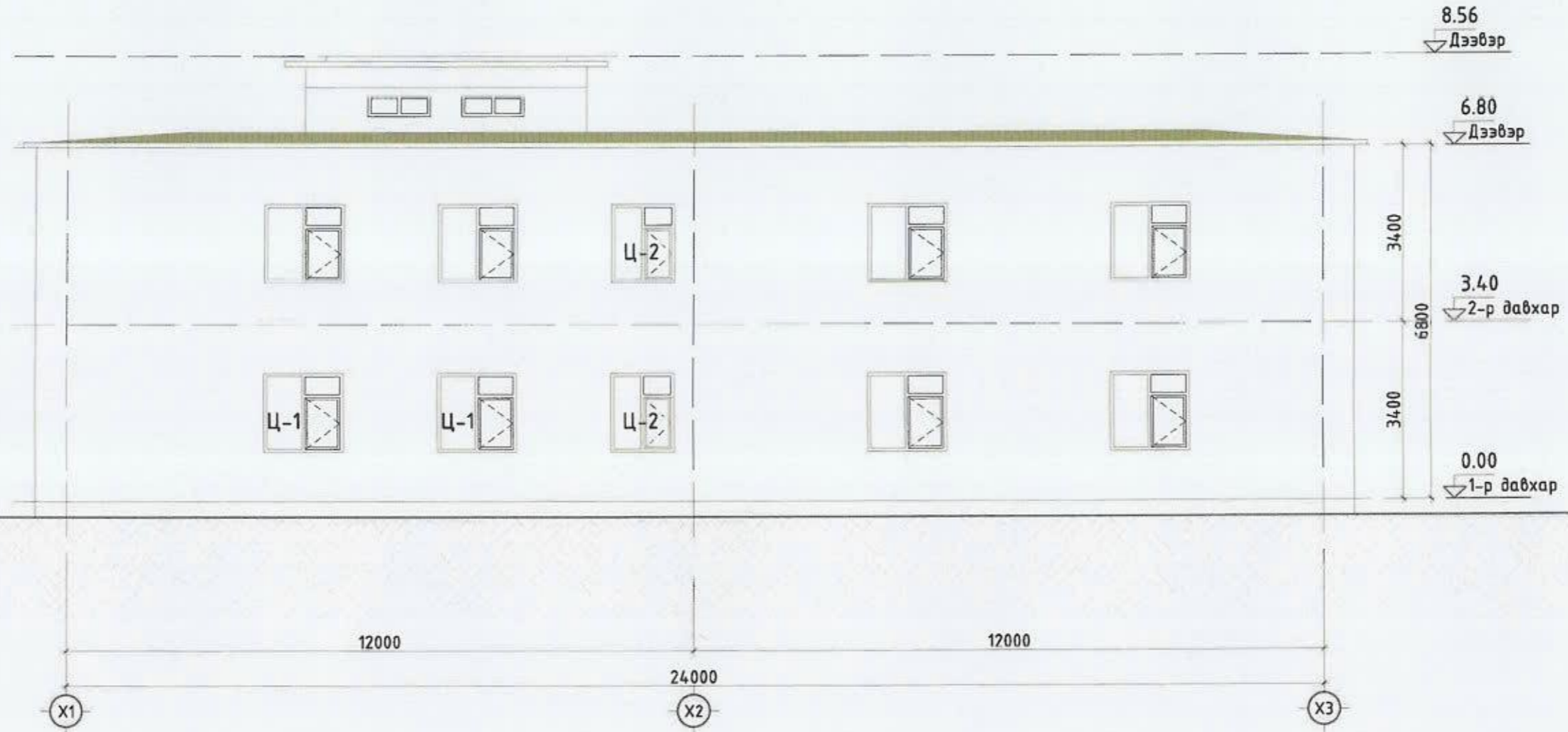
БА-5

Данса

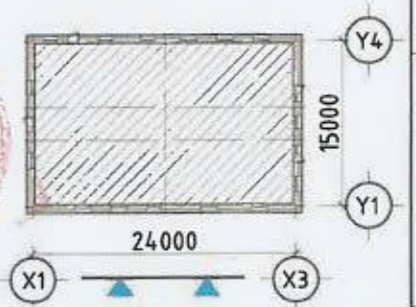
Хуудас

2023
БА-10

Нүүр тал X1-X3 M1:100



Харгалдах схем



Улаанбаатар хот, Сонгинохайрхан дүүрэг, 6-р хороо 14-р цэцэрлэгийн цонхны засвар				
Нүүр тал X1-X3				
Архитектор	Г.Цэнгэл	ЕГ Шифр:	Масштаб	Огноо
Гүйцэтгэл	Ж.Сэрсэнэмид	СП-А327-2/23	M1:100	2023
Шалгасан	Д.Нямсүх	Т.Г Шифр:	Зургийн дугаар	Хуудас
			БА-6	БА-10

Нүүр тал ХЗ-Х1 М1:100



8.56
Дээвэр

6.80
Дээвэр

3.40
2-р давхар

0.00
1-р давхар

3400
6800
3400

12000

12000

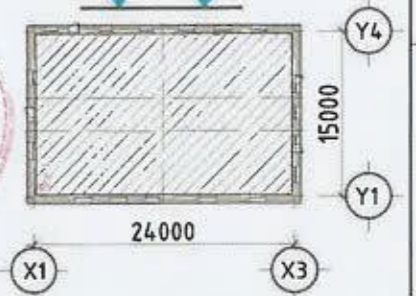
24000

X3

X2

X1

Харагдах схем

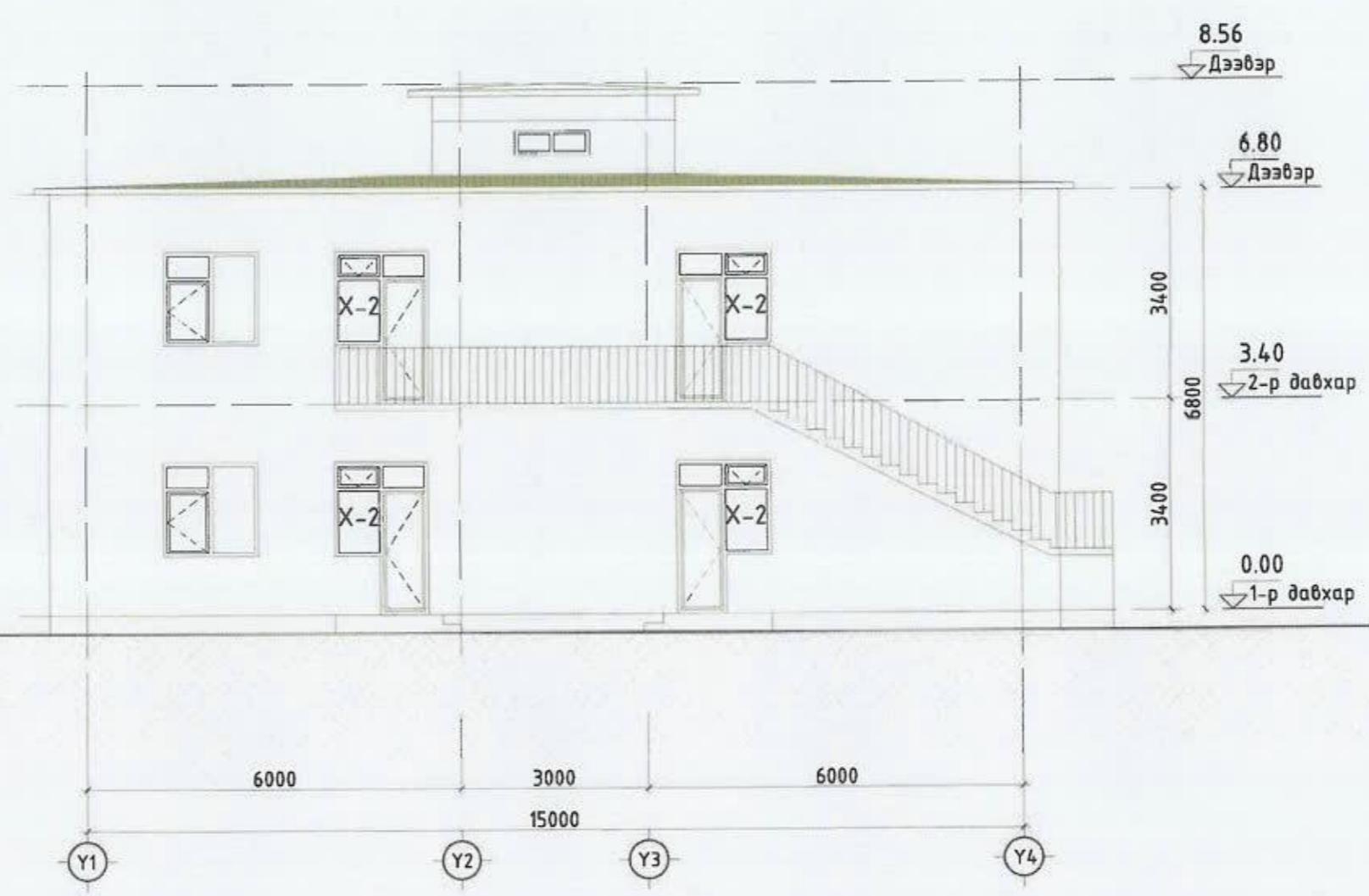


Улаанбаатар хот, Сонгинохайрхан дүүрэг, 6-р хороо 14-р цэцэрлэгийн цонхны засвар

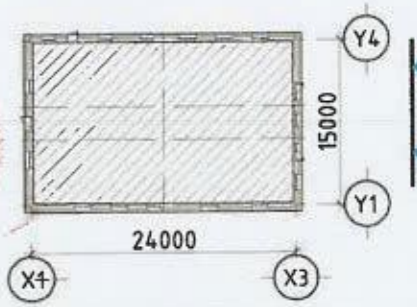
Архитектор	Г.Цэнгүүн	Е.Г Шифр:	СП-А327-2/23	Масштаб	М1:100	Огноо	2023
Гүйцэтгэсэн	Ж.Сүрэндэмид	Т.Г Шифр:		Зургийн дугаар	БА-7	Хуудас:	БА-10
Шалгасан	Д.Нямдаваа						

1 2 3 4 5 6 7 8 9 10 11 12 А3

Нүүр тал Y1-Y4 M1:100

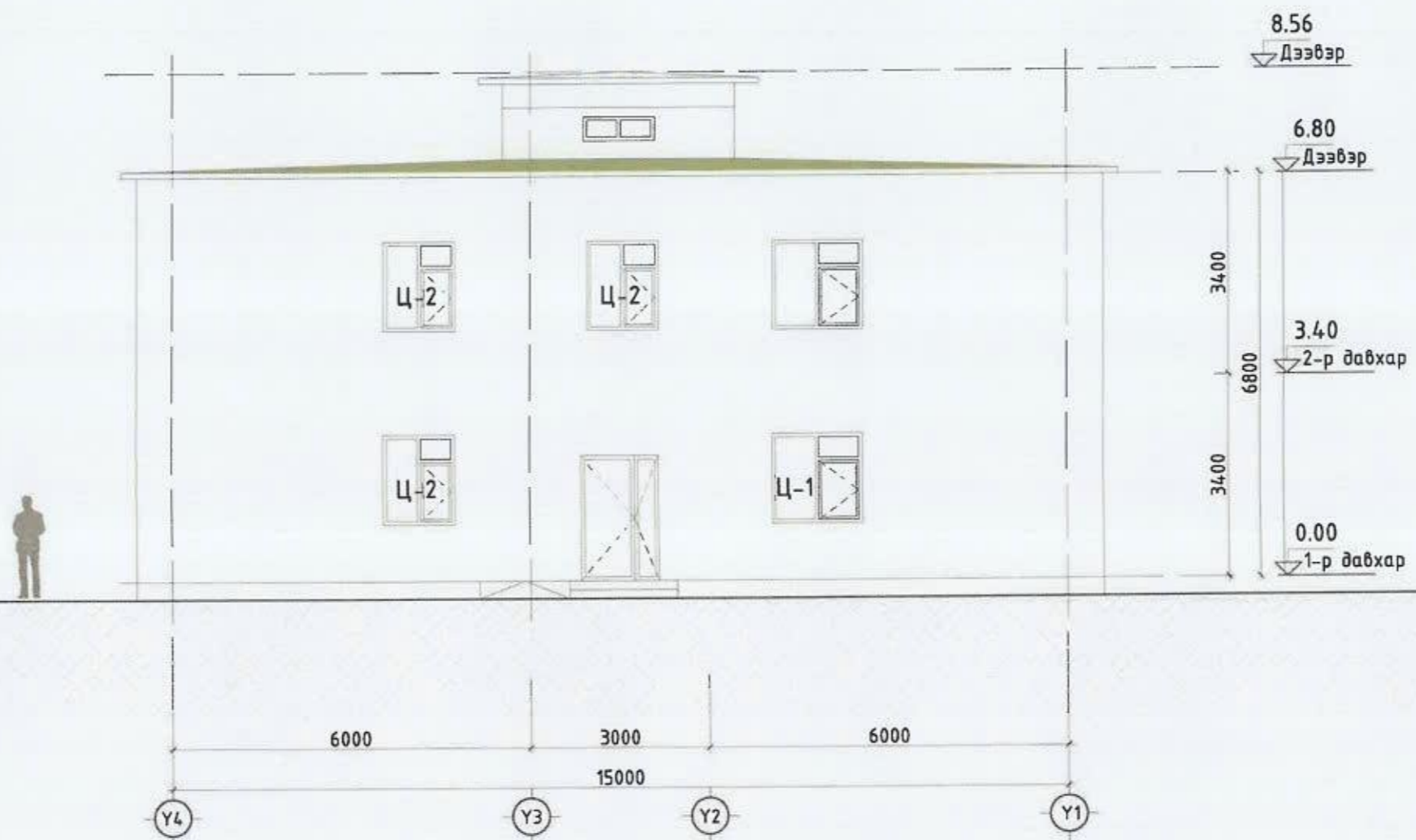


Харагдах схем

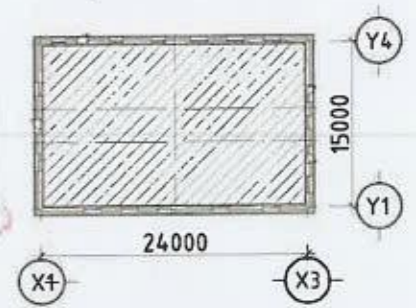


	Улаанбаатар хот, Сонгинохайрхан дүүрэг, 6-р хороо 14-р цэцэрлэгийн цонхны засвар			
	Нүүр тал Y1-Y4			
	Архитектор	Доржпүрэгийн Цэнгүүн	Е.Г Шифр:	СП-А327-2/23
Гүйцэтгэл	М.М. АВАЛ	Т.Г Шифр:	Эзрийн дугаар	
Шалгасан	М.М. АВАЛ		БА-8	
			Масштаб	М1:100
			Огноо	2023
			Хуудас:	БА-10

Нүүр тал Y4-Y1 M1:100



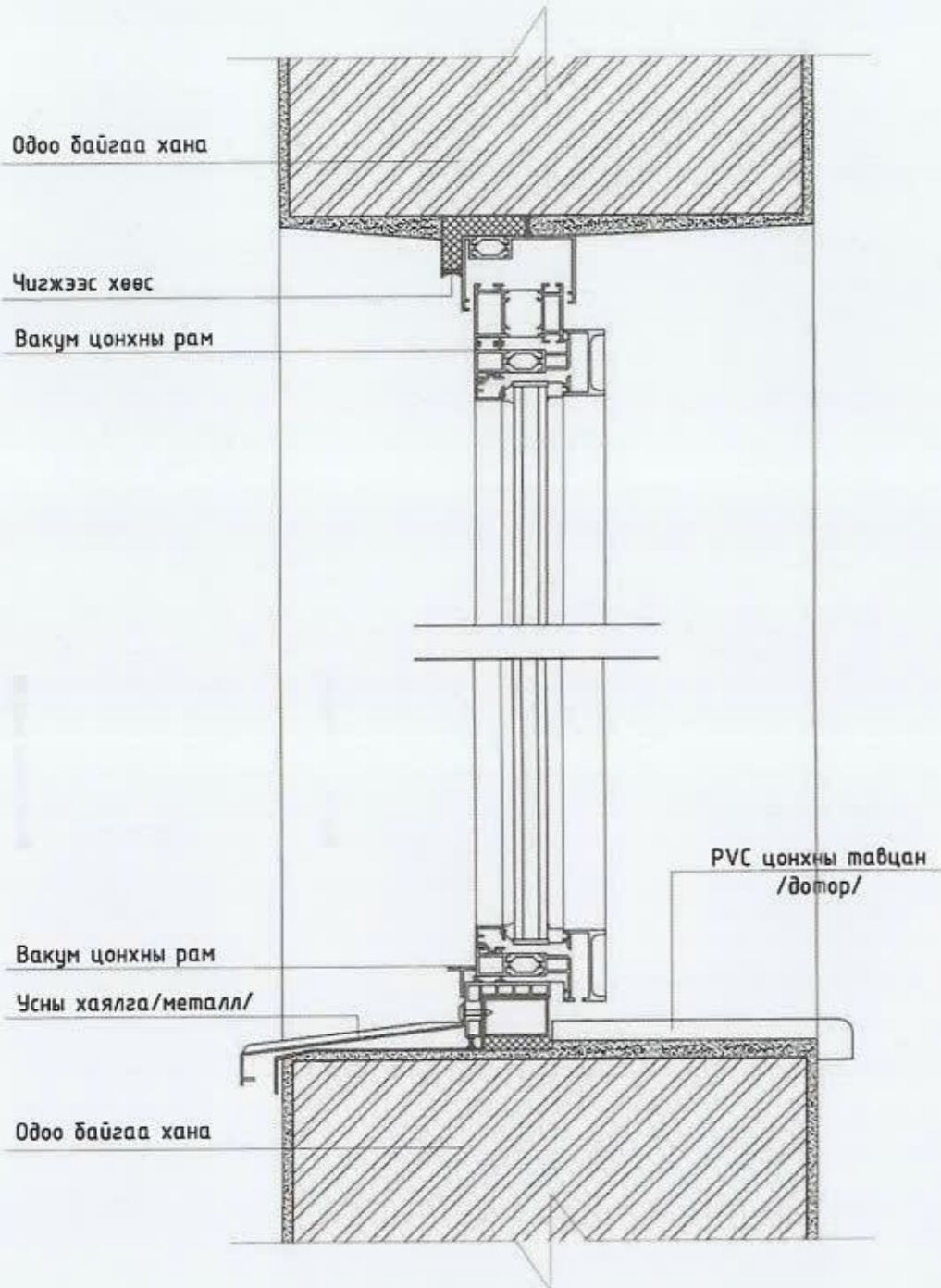
Харагдах схем



Улаанбаатар хот, Сонгинохайрхан дүүрэг, 6-р хороо 14-р цэцэрлэгийн цонхны засвар				
Нүүр тал Y4-Y1				
Архитектор	Д.Цэнгүүн	ЕГ Шифр:	СП-А327-2/23	Масштаб
Гүйцэтгэсэн	Ж.Сэрсэнэмиц	Т.Г Шифр:	Эцэглэж дуусаар	М1:100
Шалгасан	Д.Намдаваа		БА-9	Огноо
				2023
				Хуудас:
				БА-10

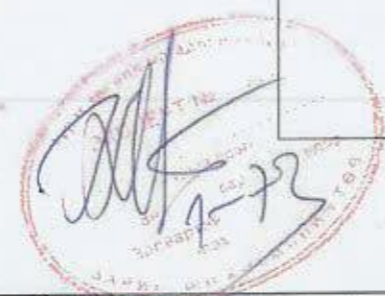


МАТЕРИАЛЫН ТҮҮВЭР



Материалын түүвэр			
Материалын түүвэр	Нэгж	Талбай	Тайлбар
Цонхны амалгаа	м	109.72	
Цонхны усны хаялга	м	20.72	
PVC цонхны тавцан /дотор/	м	20.72	

Цонхны түүвэр						Цонхны түүвэр							
Д/Д	Марк	Нүхний хэмжээ		Хэмжээ		Тоо	Д/Д	Марк	Нүхний хэмжээ		Хэмжээ		Тоо
		өндөр	өргөн	өндөр	өргөн				өндөр	өргөн			
1	Ц-1	1560	1560	1510	1510	3	1	Ц-2	1560	1260	1510	1210	11
Ажлын тоо хэмжээ						Хаалганы түүвэр							
Д/д	Нэр	Хэмжих нэгж	Тоо	Тайлбар	Д/Д	Марк	Нүхний хэмжээ		Хэмжээ		Тоо		
							өндөр	өргөн	өндөр	өргөн			
1	Цонх-1 /Ц-1/	ш	3		1	Х-1	2510	1560	2460	1510	4		
2	Цонх-2 /Ц-2/	ш	11										
3	Вакум хаалга /Х-1/	ш	4										



Улаанбаатар хот, Сонгинохайрхан дүүрэг, 6-р хороо 14-р цэцэрлэгийн цонхны засвар

Материалын түүвэр

Архитектор	Г.Цэнэлүүн	Е.Г Шыфр:	СП-А327-2/23	Масштаб	М1: 50	Огноо	2023
Гүйцэтгэсэн	Ж.Сарсандамид	Т.Г Шыфр:		Зургийн дугаар	БА-10	Хуудас	БА-10
Шалгасан	Д.Нямдаваа						