

**АГРО ОЙН АХУЙ БАЙГУУЛАХ АЖЛЫН ДААЛГАВАР
/ТЕХНИКИЙН ТОДОРХОЙЛОЛТ/**

2024 оны 4-р сарын 03-ны өдөр

Улаанбаатар хот

№	Нэр төрөл, үзүүлэлт	Шаардлага
1	Үндэслэл	Засгийн газрын хэрэгжүүлэгч агентлаг Ойн газрын даргын 2024 оны 1 дүгээр сарын 10-ны өдрийн А/10 дугаар тушаалаар батлагдсан "Ойжуулалт хөтөлбөрийн 2024 онд үндэсний хэмжээнд хэрэгжүүлэх шинэчилсэн төлөвлөгөө"-д тусгагдсан агро ойн аж ахуй байгуулах ажлыг хийж гүйцэтгэнэ.
2	Ажлын хамрах хүрээ	Агро ойн аж ахуй байгуулах талбайн байршлыг ажлын даалгаварт хавсаргав.
3	Гүйцэтгэх ажил	Агро ойн аж ахуйн байгуулах ажлын хүрээнд доор дурдсан ажлуудыг хийж гүйцэтгэнэ. Үүнд: Бэлтгэл ажил Хамгаалалтын хашаа барих Хамгаалалтын ойн зурвас байгуулах Худаг гаргах Усны нөөц сав байрлуулах Усалгааны систем суурилуулах
	Төсөвт өртөг	2,190,000,000.00 (хоёр тэрбум нэг зуун ерэн сая) төгрөг
4	Талбайн хэмжээ	200 га талбай
5	Техникийн шаардлага	Агро ойн аж ахуйн байгуулах ажлыг гүйцэтгэх байгууллага нь ойжуулалт, тарьц суулгац, хөдөлмөрийн аюулгүй байдалтай холбоотой стандартуудыг мөрдөж ажиллана.
6	Модны төрөл	Тухай орчин тохирсон зүйл.
7	Хугацаа	Хаврын тарилт 2024.05.10 Намрын нөхөн тарилт 2024.09.27 Дараах жилийн арчилгаа, нөхөн тарилт 2025.05.10 Тендерийн баримт бичигт заагдсан үе шатны ажлын хуваарь болон, гүйцэтгэгчээс ирүүлсэн тодотгосон үе шатны ажлын хуваарьтай уялдан өөрчлөгдөж болно.
8	Ажлын үе шат	<ul style="list-style-type: none">- Бэлтгэл ажил- Хамгаалалтын хашаа барих- Хамгаалалтын ойн зурвас байгуулах- Худаг гаргах- Усны нөөц сав байрлуулах- Усалгааны систем суурилуулах- Талбайг хүлээлгэн өгөх

8		<ul style="list-style-type: none"> - Зөрчил гологдол арилгах - Тайлан боловсруулах - Тайланг хэлэлцүүлэн хүлээлгэн өгөх
		<p>Бэлтгэл ажил:</p> <ul style="list-style-type: none"> • Агро ойн аж ахуйн хамгаалалтын ойн зурвас байгуулах ажил гүйцэтгэх улирлын болон түр ажилчдыг дадлагажуулах; • Агро ойн аж ахуйн хамгаалалтын ойн зурвас байгуулах ажилд хэрэглэгдэх техник тоног төхөөрөмжүүдийн техник үйлчилгээг бүрэн хийн ажилд гарахад бэлэн болгох; • Агро ойн аж ахуйн хамгаалалтын ойн зурвас байгуулах ажлын технологийн карт, дараалал боловсруулан ажилчдад танилцуулах, мөрдөх /технологийн дарааллын загварыг хавсаргав/ • Агро ойн аж ахуйн хамгаалалтын ойн зурвас байгуулах талбайг сонгох тэмдэгжүүлэх /Талбай сонгох ажлыг Засгийн газрын хэрэгжүүлэгч агентлаг Ойн газрын холбогдох мэргэжилтнүүд, аймаг, дүүргийн Байгаль орчин, аялал жуулчлалын газрын ойн асуудал хариуцсан мэргэжилтнүүд, сумын болон сум дундын ойн ангийн инженер техникийн ажилчидтай зөвшилцөн сонгох/; • Агро ойн аж ахуйн хамгаалалтын ойн зурвас байгуулах ажлыг гүйцэтгэх улирлын болон түр ажилчдад ажил гүйцэтгэх технологи болон хөдөлмөр хамгаалал, аюулгүй ажиллагааны талаар зааварчилгаа бэлтгэн өгөх; • Агро ойн аж ахуйн хамгаалалтын ойн зурвас байгуулах ажлыг гүйцэтгэх улирлын болон түр ажилчдад ой хээрийн түймрээс урьдчилан сэргийлэх талаар анхааруулга өгөх; • Ойр орчмын иргэдэд мал бэлчээхийг хориглох талаар танилцуулга хийх, уулзалт зохион байгуулах • Ажлыг гүйцэтгэх хугацаанд тухайн аймгийн Байгаль орчин аялал жуулчлалын газар, Сум дундын ойн анги болон сум орон нутагтай хамтран ажиллана. <p>Агро ойн аж ахуй байгуулах</p> <ul style="list-style-type: none"> • “Мод сөөгний тарьц. Техникийн шаардлага” MNS 6140:2010 стандартын I,II зэргийн тарьц суулгац, “Навчит төрлийн модны суулгацын Техникийн шаардлага” MNS 6141:2010 стандартын хавсралт паспорттой, “Улиасны суулгац. Ерөнхий шаардлага” MNS 6257:2011 стандартуудад нийцсэн суулгацуудыг ойн зурвас байгуулах ажилд хэрэглэх • Агро ойн аж ахуйн байгуулахаар сонгосон талбайд хашаа барина. Хашааны 2-3 метр тутамд нэг шон байхаар тооцож хашаа барина. • Нийт 50 га талбайн 23 га талбайд хамгаалалтын зурвасын модыг схемийн дагуу 33750 ширхэг тарина. • Багц 3, Багц 4-ын 5 га талбайгаас 3 га талбайд зурвасын модыг схемийн дагуу 3750 ширхэг тарина. • Арго ойн аж ахуйн талбайд 1 ширхэг худаг өрөмдөж гаргах худгийн гүн 120 метр хүртэлх гүнтэй байж болно. • Худгийн барилга 34 м.куб-ээс дээш хэмжээтэй барина. Худгийн барилга угсралт, тохижилтын ажлын хүрээнд бэлчээрийн худгийн барилга ариун цэвэр, эрүүл ахуй стандартын дагуу гадна талбайд 3х3 метр бетон цутгах,

- Усалгааны 20 тонн хэмжээтэй нөөц сав 2 ширхгийг суурь хийж дээр нь байрлуулна.
- Багц 3, Багц 4 тус бүрийн 5 га талбайд 3 тонн хэмжээтэй нөөцийн сав 1 ширхэг суурь хийж дээр нь байрлуулна.
- Багц 3, Багц 4 тус бүрийн 5 га талбайн
- Дуслын усалгааны систем байрлуулна. Усалгааны систем нь (Хүчин чадалд тохирсон насос, фильтр, хаалт, төв шугам, крант, дуслын систем, төгсгөлийн хаалт, шилжүүлэгч, төгсгөгч) гэх мэт иж бүрдэлтэй 75000 метр хүртэл урттай байх
- Шоо дөрвөлжин нүхтэй 1.4 метрээс багагүй өндөртэй хагас ган 5 мм-ийн голчтой төмрөөр хийсэн торон хашаа барих
- Суулгацын нүхийг бэлтгэх, суулгах арга. Ерөнхий шаардлага” MNS 6258-1:2011 стандартын дагуу суулгацын нүхийг бэлтгэнэ.
- Шаардлагатай тохиолдолд нөхөн тарилт хийх
- Хамгаалалтын зурвас байгуулах 23 га талбайд эгнээ хооронд 3-3,5 метр, мод, сөөг хооронд 2-2,5 метр байхаар тооцон 1 га талбайд 1250 ширхгээс доошгүй стандартын шаардлага хангасан чанартай суулгацаар тарилтыг хийх,
- Эгнээ хоорондын мод тарих 60 см гүн, 80 см өргөн шан татаж, шуудуу хооронд байгаа модыг зик зак хэлбэртэй байхаар таригдана.
- Ойн зурвас дундуур 5 га талбайд 300 м*100м харьцаатай нийт 27 га сул талбай үлдээж жимс жимсгэнийн мод, сөөг, хүнсний ногоо, үр тариа суулгахаар төлөвлөх
- Уулын налуу болон жалгын ховилоор хашаан доогуур жижиг мэрэгч амьтан болон мал орохоос сэргийлэх жижиг тор татах
- Усалгаа хийх автомашин талбайд нэвтрэхэд зориулж 3-3,5 метрийн өргөнтэй хаалга гаргасан байна.
- Тарьсан суулгацыг арчлах, гаднын хүчин зүйлээс хамгаалах, тогтмол усалгааны ажил гүйцэтгэх

Технологийн шийдэл

- Салхины зонхилох чиглэлийн дагуу перпендикуляр үндсэн ойн зурвасыг байгуулах,
- Салхины дагуу чиглэлд туслах ойн зурвастай байх,
- Талбайг тэгш үр бүтээмжтэй хуваах хэлбэрээр дэд туслах ойн зурвасыг байгуулах
- Талбай дундуур чөлөөтэй зорчих зориулалт бүхий машины зам 5 м байхаар тооцох,
- Дэд ойн зурвас, дэд туслах ойн зурвас хооронд 300 м байх,
- Үндсэн ойн зурвасаас дэд туслах ойн зурвас хооронд 100 м байна.
- Говь хээрийн бүсийн цөлжилтөд өртсөн талбайд шуудуунд мод тарихын өмнө шуудууны гүнд баяжуулсан бууц, хар шорооны холимог бүхий 20 см хөрсийг хийж өгөх

Талбайг хүлээлгэн өгөх

Агро ойн аж ахуйн хамгаалалтын ойн зурвас байгуулсан талбайг Засгийн газрын хэрэгжүүлэгч агентлаг Ойн газраас томилогдсон ажлын хэсэг, орон нутгаас томилогдсон ажлын хэсэгт тус тус актаар хүлээлгэн өгөх ажлыг зохион байгуулна. Ойн зурвас байгуулсан талбайг тухайн аймаг, суманд акт үйлдэн хүлээлгэн өгнө. Актыг 5 хувь үйлдэх бөгөөд Засгийн газрын хэрэгжүүлэгч агентлаг Ойн газарт эх хувиар нь ирүүлнэ. Амьдралтын хувийг тогтооходоо Байгаль

орчин, ногоон хөгжлийн сайд, Сангийн сайдын хамтарсан 2013 оны 03 дугаар сарын 29 өдрийн А-96/71 дугаар тушаалын 1 дүгээр хавсралт “Ойжуулалт, ойн аж ахуйн арга хэмжээний ажлыг төлөвлөх, зохион байгуулах, санхүүжүүлэх, таримал ойг үнэлэх, улсын ойн санд худалдан авах, өмчлүүлэх” журмын дагуу жишиг талбай байгуулан тооллого явуулна.

Ойн зурвасын талбай /га/	Жишиг талбайн нийлбэрийн ойжуулсан талбайд эзлэх хувь	Нэгж жишиг талбайн хэмжээ /м ² /
1-5	5	200
6-10	4	400
11-20	3	400
21-ээс дээш	2	400

Ойн зурвас байгуулсан ажлыг хүлээн авахдаа гэрээний ерөнхий ба тусгай нөхцөлийн дагуу зөрчил, гологдлыг арилгасны дараа “Ойжуулалт, ойн аж ахуйн арга хэмжээний ажлыг төлөвлөх, зохион байгуулах, санхүүжүүлэх, таримал ойг үнэлэх, улсын ойн санд худалдан авах, өмчлүүлэх” журмаар батлагдсан актын дагуу хүлээн авна.

Зөрчил, гологдол арилгах.

- Суулгасан суулгац нь 60-74,9 хувийн амьдралтай ургасан бол гүйцэтгэгч өөрийн зардлаар 90 хувь хүртэл нөхөн тарилт хийж, актаар хүлээлгэн өгнө.
- Суулгасан суулгац нь 25-50 хувийн амьдралтай ургасан бол гүйцэтгэгчид урьдчилгаагаар олгосон норматив зардалд хүрэхүйц шаардлагатай нөхөн тарилтыг гүйцэтгэгчийн хөрөнгөөр хийлгэж дараа жилийн намар хүлээж авна.
- Суулгасан суулгац нь 24,9 хүртэл хувийн амьдралтай тоологдсон тохиолдолд уг ажлыг хангалтгүй гүйцэтгэсэн гэж үзэж гүйцэтгэгчээр ойжуулалтын ажлын урьдчилгааг эргүүлэн төлүүлнэ.

Тайлан боловсруулах.

Агро ойн аж ахуйн хамгаалалтын ойн зурвас байгуулах ажил гүйцэтгэсэн тайланг захиалагчид 2 хувь ирүүлнэ. Тайлан дор дурдсан бүрдэл хэсгүүдээс бүрдэнэ. Үүнд:

а/ “Агро ойн аж ахуйн хамгаалалтын ойн зурвас байгуулах ажил гүйцэтгэсэн тайлан”;

б/ Ойн ажилтны гарын авлагад заасан загвараар 1:50000-ны масштабтай Ойн зурвас байгуулах ажил явуулсан талбайн схем ландшафтын зураг;

в/ “Ойжуулалт, ойн аж ахуйн арга хэмжээний ажлыг төлөвлөх, зохион байгуулах, санхүүжүүлэх, таримал ойг үнэлэх, улсын ойн санд худалдан авах, өмчлүүлэх” журмын дагуу аймаг, нийслэлийн Засаг даргын ажлын хэсэг байгуулсан шийдвэрийн хуулбар, ажлын хэсэгт гүйцэтгэсэн ажлыг хүлээлгэн өгсөн актын хамт.

а. “Агро ойн аж ахуйн хамгаалалтын ойн зурвас байгуулах ажил гүйцэтгэсэн тайлан”-д:

“Агро ойн аж ахуйн хамгаалалтын ойн зурвас байгуулсан ажлын үе шат тус бүрээр хийсэн ажлын гүйцэтгэл, ажлын технологийн

	<p>дараалал, тарилтын схем, тарьц, суулгацын стандартын шаардлага хангасан байдал, ажил гүйцэтгэсэн хугацаа, ажиллах хүчин, ажлын өдөр тутмын гүйцэтгэл, тавьсан хяналт зэрэг мэдээллийг багтаана. Дээж талбайн тооллого болон бусад судалгааны ажлын үед авсан гэрэл зураг, ойн төлөв байдлын зураг, ойн зурвасын ерөнхий байдлын зураг, эхлэл төгсгөлийн зургийг харьцуулсан байдлаар фото хэлбэрээр тайланд хавсаргана.</p> <p>б. “Агро ойн аж ахуйн хамгаалалтын ойн зурвас байгуулах ажил явуулсан талбайн зураг”-т: Талбайн хилийн солбицол, дугаар, талбайн хэмжээ, газрын төрлийн ангилал тэмдэглэгээ, модны төрөл, насны бүлэг, газар ус, уул, өндөрлөг тоотын нэр, газар зүйн байрлалын солбицлын торлол, зургийн масштаб, проекц, таних тэмдэг эдгээрийг ой зохион байгуулалтын технологийн зааварт заасан стандартын дагуу гүйцэтгэж оруулна.</p> <p>в. Ойн зурвасын тус бүрийн эгнээг Үндсэн зурвас, Үндсэн туслах зурвас, Дэд зурвас, Туслах зурвас, Дэд туслах зурвасаар ялгаж эгнээ бүрт тарьсан модны тоог хүснэгтээр бичих,</p> <p>г. “Ойжуулалт, ойн аж ахуйн арга хэмжээний ажлыг төлөвлөх, зохион байгуулах, санхүүжүүлэх, таримал ойг үнэлэх, улсын ойн санд худалдан авах, өмчлүүлэх” журмын дагуу аймаг, нийслэлийн Засаг даргын ажил хүлээн авах ажлын хэсэг байгуулсан шийдвэрийн хуулбар, ажлын хэсэгт гүйцэтгэсэн ажлыг хүлээлгэн өгсөн актын хамт тайланд хавсаргана.</p> <p>Тайланг захиалагчийн даргын зөвлөлийн хурлаар хэлэлцүүлэн хүлээлгэн өгнө. Хэрэв тайланд зөрчил гологдол илэрсэн бол түүнийг арилгах үүргийг гүйцэтгэгч хүлээнэ. Зөрчил гологдлыг арилгасан тухай төслийн менежер мэдэгдэл гарган дахин даргын зөвлөлийн хурлаар хэлэлцүүлэн хүлээн авсны дараа эцсийн шатны санхүүжилтийг олгоно.</p> <p>Зураг боловсруулалтын ажлыг Зураг боловсруулалтын ажлыг Засгийн газрын 2009 оны 1-р сарын 28- ны өдрийн 25-р тогтоолын дагуу олон улсын WGS-84 солбицлын систем, өндрийн сүлжээний Балтын тэнгисийн тогтолцоог, том дунд масштабын байр зүйн зураглалд дэлхийн хөндлөн меркаторын UTM (UNIVERSAL TRANSVERS MERCATOR) тусгагийг хэрэглэнэ. Ойн зурвас байгуулах ажлын тайлан болон зургийн shp.файлуудыг цахим хэлбэрээр /CD, DVD/ 1 хувь ирүүлнэ.</p> <p>Тайланг хэлэлцүүлэн хүлээлгэн өгөх</p> <p>“Агро ойн аж ахуйн хамгаалалтын ойн зурвас байгуулсан ажлын тайланг Засгийн газрын хэрэгжүүлэгч агентлаг Ойн газарт хоёр хувийг хүргүүлнэ. Тайланг зөвшөөрөх хугацааг ажлын үе шатны хуваарьт тусгасан болно. Тайланг нээлттэйгээр хэлэлцүүлнэ.</p>
--	--

**АГРО ОЙН АЖ АХУЙН ХАМГААЛАЛТЫН ОЙН ЗУРВАС БАЙГУУЛАХ
АЖЛЫН ЗОХИОН БАЙГУУЛАЛТ, ТҮҮНД ТАВИГДАХ
ШААРДЛАГУУД (MNS, ISO9001:2015, UCS)**

Агро ойн аж ахуйн хамгаалалтын ойн зурвас байгуулах ажлын гүйцэтгэлд гүйцэтгэгч байгууллага нь дараах стандартуудыг мөрдөж ажиллана.

№	Стандартын нэр	Стандартын тэмдэглэгээ
1	Хөдөлмөрийн аюулгүй ажиллагаа, эрүүл ахуйн зааварчилгаа	MNS 4969:2000
2	Хөдөлмөрийн эрүүл мэнд, аюулгүй байдлын удирдлагын тогтолцоо. Шаардлага	MNS OSHAS 18001:2012
3	Шилмүүст төрлийн модны суулгац. Техникийн шаардлага	MNS 6139:2010

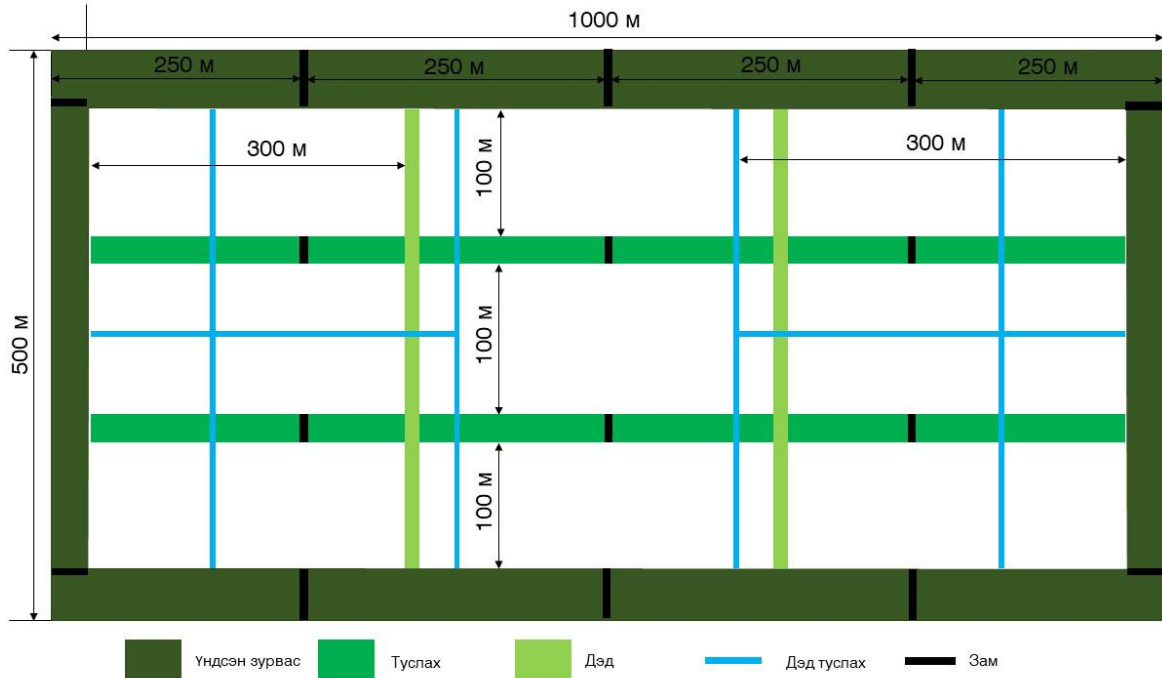
4	Мод сөөгний тарьц. Техникийн шаардлага”	MNS 6140:2010
5	Навчит төрлийн модны суулгац. Техникийн шаардлага	MNS 6141:2010
6	Мод үржүүлгийн газрын хөрсийг боловсруулах, Ерөнхий шаардлага	MNS 2418:2011
7	Мод үржүүлгийн газар бордоо хэрэглэх	MNS 6252:2011
8	Мод сөөгний үрийг тарихад бэлтгэх, Ерөнхий шаардлага	MNS 6253-1:2011
9	Мод сөөгний үр тарих Ерөнхий шаардлага	MNS 6253-2:2011
10	Мод сөөгний үр тарьсны дараа арчлах. Ерөнхий шаардлага	MNS 6253:2011
11	Мод сөөгний суулгацыг бойжуулах, Ерөнхий шаардлага	MNS 6254:2011
12	Сөөгний суулгац. Ерөнхий шаардлага	MNS 6255:2011
13	Сөөгөнцөрийн суулгац. Ерөнхий шаардлага	MNS 6256:2011
14	Улиасны суулгац. Ерөнхий шаардлага	MNS 6257:2011
15	Суулгацын нүхийг бэлтгэх, суулгах. Ерөнхий шаардлага	MNS 6258-1:2011
16	Мод сөөгний суулгац арчлах	MNS 6258-2:2011
17	Улиасны модожсон мөчрийн тайраадас. Ерөнхий шаардлага	MNS 1796:2011
18	Бордоо. Доломитын бордоо Техникийн шаардлага	MNS 6662:2017
19	Сөөгний суулгацыг шилжүүлэн суулгах, арчлах Техникийн шаардлага	MNS 6773:2019
20	Том мод, суулгацыг шилжүүлэн суулгах, арчлах	MNS 6774:2019
21	Голтборын төрлийн ургамлыг тарих, арчлах. Техникийн шаардлага	MNS 6863: 2020
22	Мод үржүүлгийн газарт гоёл чимэглэлийн мод, сөөгний суулгац ургуулах Техникийн шаардлага	MNS 6864:2020
23	Навчит модны суулгац, техникийн шаардлага	MNS 6141:2020
24	Азот фосфор калийн холимог бордоо, техникийн шаардлага	MNS 5891:2008
25	Фосфорын бордоо	MNS 4305: 1996
26	Хашаа, хайс, хашлаганд тавих ерөнхий шаардлага 11.1 дэх хэсгийн загвар	UCS 1410B:2022
27	Худгийн цооног өрөмдөх, тоног төхөөрөмж суурилуулах ажилд тавих техникийн шаардлага	MNS 6088:2010

Агро ойн аж ахуйд таригдах боломжтой мод, сөөгүүд

Мод, сөөг ургамлын монгол, латин нэрс					
1	Цагаан модот заг <i>Haloxylon ammodendron</i>	14	Элдэв навчит улиас/Тоорой <i>Populus diversifolia</i>	27	Говийн харгана <i>Caragana gobica</i>
2	Олонцэцэгт сухай <i>Tamarix ramosissima</i>	15	Цагаан бургас <i>Salix Ledebouriana</i>	28	Үхэр харгана <i>Caragana microphylla</i>
3	Муркрофтын жигд <i>Elaeagnus moorcroftii</i>	16	Мөнгөлөг улиас <i>Populus alba</i>	29	Бор харгана <i>Caragana bungei</i>
4	Нарийннавчит жигд <i>Elaeagnus angustifolia</i>	17	Улиангар <i>Populus tremula</i>	30	Шар хуайс <i>Caragana arborescens</i>
5	Бариулт бүйлс <i>Amygdalus pedunculata</i>	18	Сибирь улиас <i>Populus sibirica</i>	31	Тэмээн харгана <i>Caragana spinosa</i>
6	Монгол бүйлс <i>Amygdalus mongolica</i>	19	Татар агч <i>Acer tatarica</i>	32	Хонхот харгана <i>Halimodendron halodendron</i>
7	Улаан түлээ <i>Calligonum mongolica</i>	20	Яшилдуу чацаргана <i>Hippophae rhamnoides</i>	33	Тэхийн шээг <i>Ribes diacantha</i>
8	Тарваган хайлас <i>Ulmus pumila</i>	21	Азийн мойл <i>Padus asiaticus</i>	34	Нохой шээрэн/хотир <i>Zygophyllum xanthoxylon</i>
9	Том үрт хайлас <i>Ulmus macrocarpa</i>	22	Час-улаан долоогоно <i>Crataegus sanguine</i>	35	Сибирь хармаг <i>Nitraria sibirica</i>
10	Монгол зорлог	23	Сибирь гүйлс	36	Усан хармаг

	<i>Calligonum mongolicum</i>		<i>Armenica sibirica</i>		<i>Nitraria sphaerocarpa</i>
11	Улаан модот яшил <i>Rhamnus erythroxylon</i>	24	Монгол чаргай <i>Cotaneaster mongolica</i>	37	Роборовскийн хармаг <i>Nitraria Roborovskii</i>
12	Морин зээргэнэ <i>Ephedra equisetina</i>	25	Сийрэг сарнай <i>Rosa laxa</i>	38	Арзгар-үрт хармаг <i>Nitraria sphaeocarpa</i>
13	Өрөл <i>Malus baccata</i>	26	Цагаан яргай <i>Cornus alba</i>	39	Монгол мөнх харгана <i>Ammopiptanthus mongolicus</i>

Агро ойн аж ахуйн ерөнхий схем



Ногоон хэрэм төслийн Төв аймгийн Лүн суманд хэрэгжүүлсэн агро ойн аж ахуйн талбайн хамгаалалтын ойн зурвасын схемийн жишиг

- 80 см гүн, 1 метр өргөн шан татна.
- Үндсэн зурвасын гадна талын 16 эгнээ хоорондоо 2,5 - 3 метр
- Туслах зурвас 8 эгнээ, хоорондоо 2,5 -3 метр
- Дэд зурвас 8 эгнээ, хоорондоо 2,5-3 метр
- Дэд туслах зурвас 4-5 эгнээ, хоорондоо 2,5- 3 метр
- Эгнээ хооронд мод, сөөгийг сөөлжилдсэн (зик зак) хэлбэрээр тарина.

Үе шатны ажлын хуваарь

д/д	Ажлын нэр, тодорхойлолт	Тоо, хэмжээ	Нийлүүлэх хуваарь
1	Бэлтгэл ажил	-	2024-10-20-ны дотор
2	Агро ойн аж ахуй байгуулах	50 га	2024-10-25-ны дотор
3	Талбайг хүлээлгэн өгөх	50 га	2024-10-30-ны дотор
4	Зөрчил, гологдол арилгах	50 га	2024-11-01-ний дотор
5	Тайлан боловсруулалтын ажил	-	2024-11-5-ны дотор
6	Тайланг хэлэлцүүлэн хүлээлгэн өгөх	-	2024-11-15-ны дотор
7	Дараа жилийн арчилгаа, хамгаалалт		2025-12-01-ны дотор

Ажил гүйцэтгэх байршил /багцын мэдээлэл/

№	Багцын дугаар	Багцын нэр	Талбайн хэмжээ, га	1 га талбайд таригдах модны модны тоо	1 га талбайн зардлын норматив, төгрөгөөр	27 га, 3 га тус бүрт Нийт таригдах модны тоо	Төсөвт өртөг, төг	Талбайн байршил, координат Decimal Degrees	Талбайн байршил, ОЗБ-ын материал
1	Багц 1	Говь-Алтай аймгийн Бигэр суманд агро ойн аж ахуй байгуулах ажил	50	1250	10,950,000.00	33,750	547,500,000.00	45.686469°, 97.388758° 45.688233°, 97.406650° 45.683228°, 97.389875° 45.685169°, 97.407572°	Бигэр сум
2	Багц 2	Дундговь аймгийн Сайнцагаан суманд агро ойн аж ахуй байгуулах ажил	40	1250	10,950,000.00	27,000	438,000,000.00	45.819961°, 106.314189° 45.819056°, 106.319368° 45.810052°, 106.312579° 45.809416°, 106.309218° 45.820246°, 106.311377°	Сумын төвийн орох хаалганы орчим
3	Багц 3	Дундговь аймгийн Дэрэн суманд агро ойн аж ахуй байгуулах ажил	5	1250	10,950,000.00	3,750	54,750,000.00		
4	Багц 5	Дундговь аймгийн Сайхан-Овоо суманд агро ойн аж ахуй байгуулах ажил	5	1250	10,950,000.00	3,750	54,750,000.00		
5	Багц 6	Хөвсгөл аймгийн Мөрөн суманд агро ойн аж ахуй байгуулах ажил	50	1250	10,950,000.00	33,750	547,500,000.00		
ДҮН			150	-	-	102,000	1,642,500,000.00		

Хянасан:

Ойн нөхөн сэргээлтийн хэлтсийн дарга
Ойн нөхөн сэргээлтийн хэлтсийн Ойжуулалт, ойн нөхөн сэргээлт хариуцсан ахлах мэргэжилтэн

Б.Ганзориг

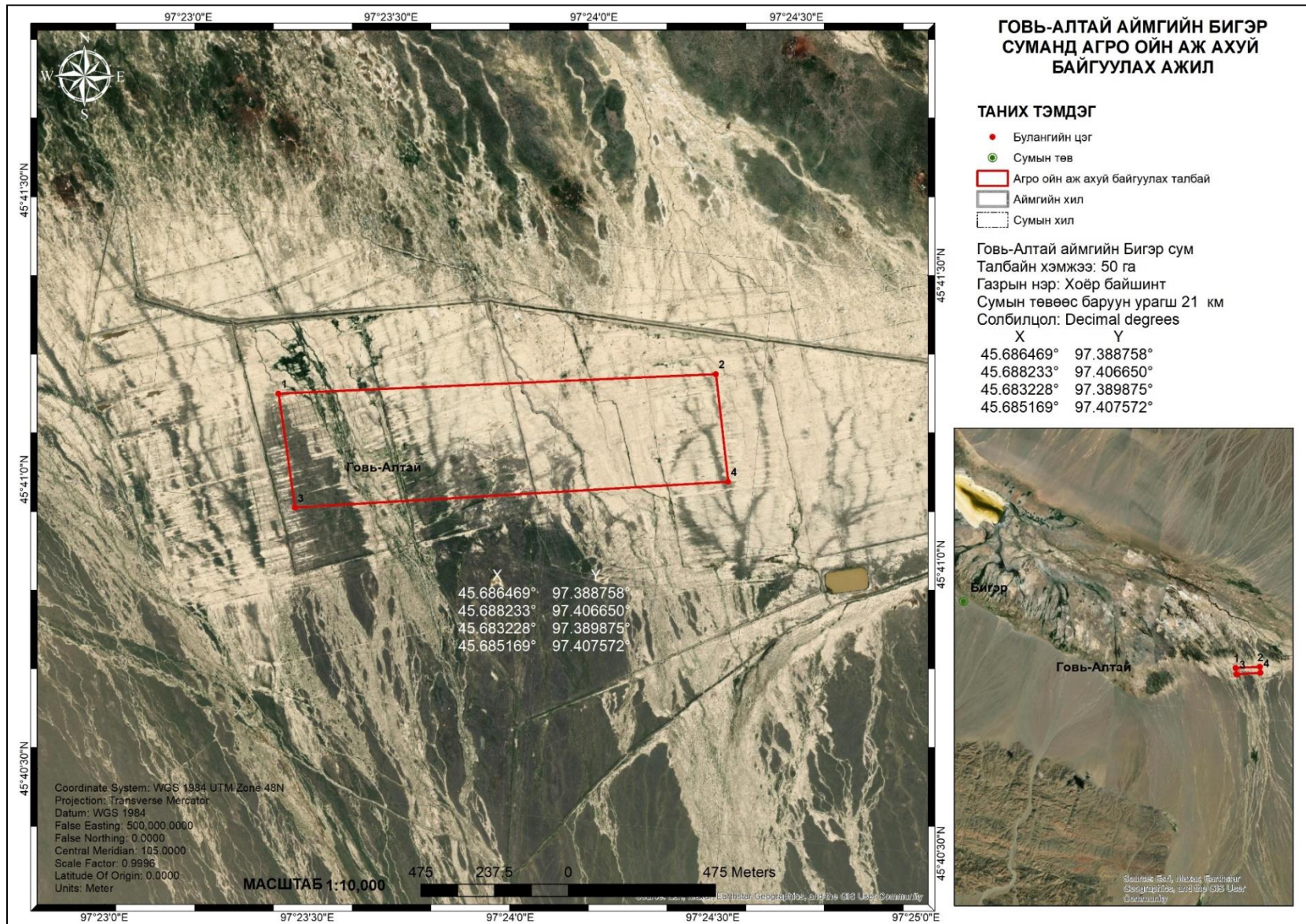
Б.Өсөхбаяр

Боловсруулсан:

Агро ой, хамгаалалтын ойн зурвас хариуцсан мэргэжилтэн:

А.Алтанбагана

Багц № 1 Говь-Алтай аймгийн Бигэр суманд агро ойн аж ахуй байгуулах ажил



Багц № 2 Дундговь аймгийн Сайнцагаан суманд агро ойн аж ахуй байгуулах ажил

