

ӨМНӨГОВЬ АЙМАГ. ГУРВАНТЭС СУМ.

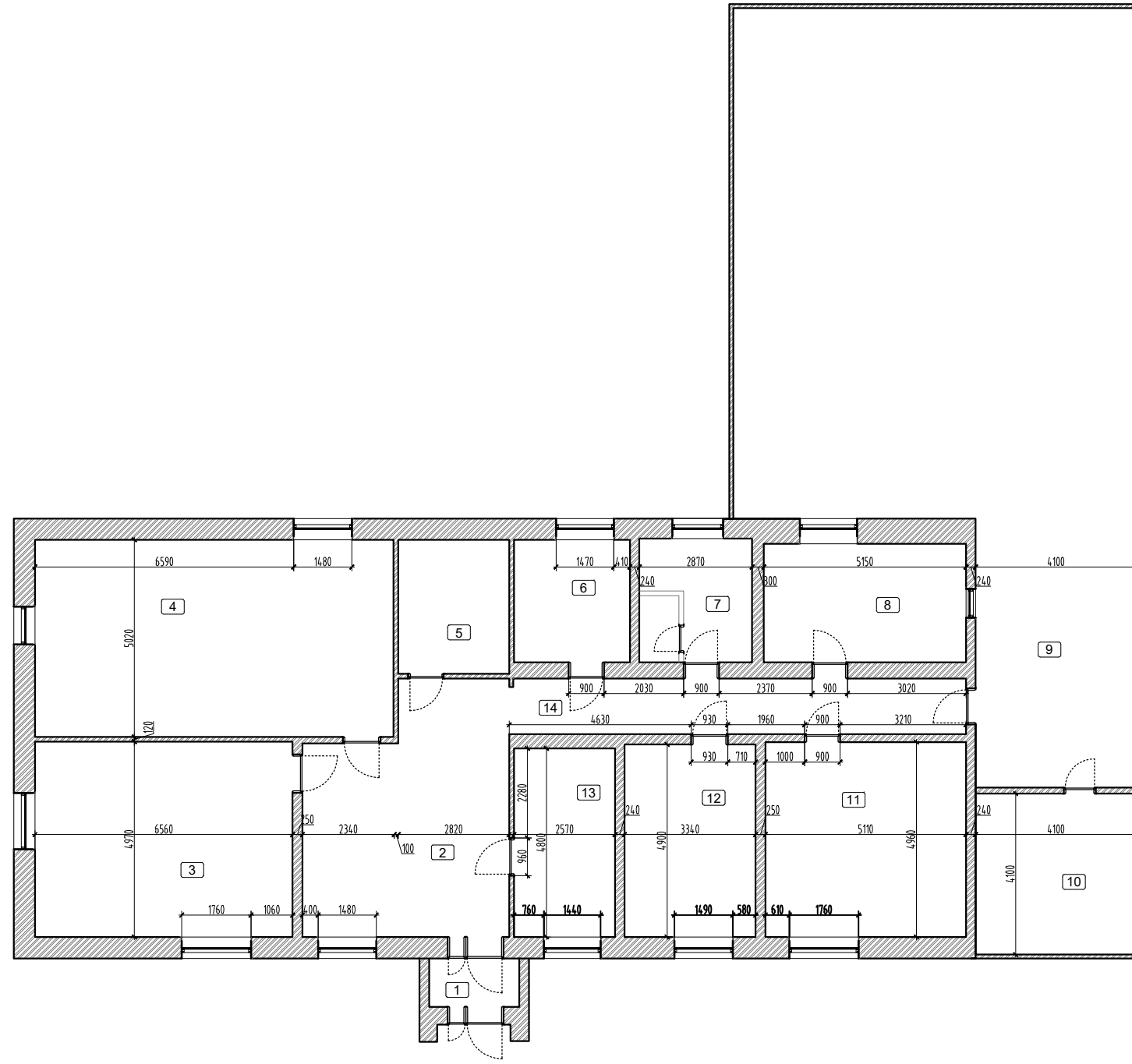
ГУРВАНТЭС СУМЫН ОНЦГОЙ БАЙДЛЫН ГАЗРЫН БАРИЛГЫН ЗАСВРЫН ЗУРАГ

Барилга архитектур- БА

ӨМНӨГОВЬ АЙМАГ 2024 ОН

1	2	3	4	5	6	7	8																																					
A	<p><u>ЕРӨНХИЙ ХЭСЭГ</u> Өмнөговь аймаг, Гурвантэс сумын нутаг дэвсгэрт байрлах "Онцгой байдлын газар"-ын барилгын одоо байгаа хэмжилтийн байгуулалтыг үндэслэн угсралтын ажлын зургийн байгуулалтыг зураг. Мөн зөвлөх үйлчилгээг гүйцэтгэхдээ ашиглагч байгууллага болон захиалагч байгууллагын өгсөн зургийн даалгаврын дагуу гэрээний хугацаанд ажлын зургийн боловсруулалт.</p> <p>Онцгой байдлын газрын барилгын иж бүрэн засварын ажлын зураг</p> <ol style="list-style-type: none">Коридорын хана, шал, таазны засварАлбан өрөөнүүдийн хана, шал, таазны засварТавшуулын шал шинээр хийхДуудлага хүлээн авагчийн өрөө шинээр гаргах							A																																				
B	<p><u>БАРИЛГЫН ОДОО БАЙГАА БАЙДАЛ</u> Одоо байгаа Гурвантэс Онцгой байдлын газар нь хуучин матгын газрын барилгын 1-р давхарт байрладаг ба урсгал засвар хийгдэж байсан. Үндсэн ханыг гипсээр өнгөлж тэгшилэн засвар хийсэн ч ашиглалтын явцад цөмрөн хагарч цуурсан байдалтай байна.</p>							B																																				
C	<p><u>БУУЛГАХ АЖИЛ</u></p> <ol style="list-style-type: none">Одоо байгаа өрөөнүүдийн бүх гипсэн ханыг буулгаж цэвэрлэнэ. Буулгахдаа С төмрийг эвдэхгүй байхыг анхааруулж байна. Шинээр хийгдэх хана нь хуучин С төмөр буюу рамыг ашиглаж хийнэ.Бүх өрөөний хаалгануудыг буулгаж цэвэрлэнэ.Бүх өрөөний шалыг хуулж буулгана.Бүх өрөөний таазыг хусаж цэвэрлэн буулгаж дараагийн засал ороорход бэлтгэнэ.							C																																				
D	<p><u>АРХИТЕКТУР ТӨЛӨВЛӨЛТ</u> Онцгой байдлын газрын барилгат их засвар хийгдэнэ. Үүнд:</p> <ol style="list-style-type: none">Бүх гадна хаалга солигдож шинээр хийгдэнэ.Бүх дотор хаалга солигдож шинээр хийгдэнэ.Бүх цонхны тавцан шинээр хийнэ.Цонхны тавцан шинээр хийгдэнэ.Тавшуулын шалыг тэгшилэн цутгаж будна.Шатны хонгилын хаалгыг битүүлж өрнө.Зарим өрөөнүүд ашиглалтын явцад солигдож байгаа тул тухайн өрөөг ашиглалтыг харгалзан үзэж дотор заслыг хийж өгнө.							D																																				
E	<p><u>Шал</u> Одоо байгаа коридорын чулуун хавтан шалыг бүрэн буулгаж цэвэрлэгээ хийсний дараа тэгшилгээ бетон цутгаж хальтардаггүй гадаргуутай чулуун хавтан нааж өгнө. Одоо байгаа агуулахын өрөө нь гал тогооны өрөө болох тул плитан өнгөлгөөтэй шал хийнэ. Тавшуулын заалны шалыг шинээр тэгшилгээ бетон хийж хатаалтыг хагаралгүй гүйцэтгэл сайн хийсний дараа резинэн будгаар 2 үе будна.</p>							E																																				
F	<p><u>Хана</u> Барилгын нийт ханын өнгөлгөөг хусаж, буулгалт хийнэ. Ингэхдээ С төмрийг эвдэхгүй солих шаардлагатай рамыг зайлшгүй солино. Үүний дараа өрөө тус бүрийн ханын дэлгээс зургийн дагуу хийж гүйцэтгэнэ. Өрөөнүүдийн ашиглалтыг судлан зайлшгүй плита наах хэсэгт плита нааж өгнө.</p>							F																																				
	<p><u>Тааз</u> Одоо байгаа таазны нийт талбайн гадаргууг хусаж буулган сэргээн засвар хийнэ. Таазны өөрчлөлтийн байгуулалтыг өрөө тус бүрээр гаргасан тул зургийн дагуу хийж гүйцэтгэнэ.</p>																																											
	<p><u>Хаалга</u> Албан өрөө рүү орох бүх хаалгыг дотор заслын өнгөөтэй зохицуулан сонгож угсралт хийнэ.</p>																																											
	<p><u>Цонх</u> Бүх цонхонд цонхны тавцан хийнэ.</p>																																											
	<p><u>Бусад ажил</u> засвар хийгдэхгүй хэсэгт эвдрэл гэмтэл гарсан тохиолдолд зайлшгүй нөхөж сэргээн Засварлана.</p>																																											
	<p><u>Бусад шаардлага</u> Зураг төсөлд засварын ажлыг дулааны улиралд гүйцэтгэхээр тусгасан бөгөөд хэрэв хүйтний улиралд гүйцэтгэх бол холбогдох норм дүрмийн заалтыг мөрдлөг болгон ажиллах нь зүйтэй. Хорших хэсгийн тайлбарыг тус тусын хуудаснаас үзнэ.</p>																																											
	<table border="1"><thead><tr><th colspan="6">Өмнөговь аймаг, Гурвантэс сум ГУРВАНТЭС СУМЫН ОНЦГОЙ БАЙДЛЫН ГАЗАР</th></tr><tr><th colspan="6">1-р давхрын байгуулалт</th></tr></thead><tbody><tr><td>Архитектор</td><td></td><td></td><td>ЕГ Шифр:</td><td>Масштаб:</td><td>Огноо:</td></tr><tr><td>Гүйцэтгэсэн</td><td></td><td></td><td>ТГ Шифр:</td><td>М1:100</td><td>2024.04</td></tr><tr><td>Шалгасан</td><td></td><td></td><td></td><td>Зургийн дугаар:</td><td>Хуудас:</td></tr><tr><td></td><td></td><td></td><td></td><td>БА-01</td><td>17</td></tr></tbody></table>							Өмнөговь аймаг, Гурвантэс сум ГУРВАНТЭС СУМЫН ОНЦГОЙ БАЙДЛЫН ГАЗАР						1-р давхрын байгуулалт						Архитектор			ЕГ Шифр:	Масштаб:	Огноо:	Гүйцэтгэсэн			ТГ Шифр:	М1:100	2024.04	Шалгасан				Зургийн дугаар:	Хуудас:					БА-01	17	
Өмнөговь аймаг, Гурвантэс сум ГУРВАНТЭС СУМЫН ОНЦГОЙ БАЙДЛЫН ГАЗАР																																												
1-р давхрын байгуулалт																																												
Архитектор			ЕГ Шифр:	Масштаб:	Огноо:																																							
Гүйцэтгэсэн			ТГ Шифр:	М1:100	2024.04																																							
Шалгасан				Зургийн дугаар:	Хуудас:																																							
				БА-01	17																																							
1	2	3	4	5	6	7	8																																					

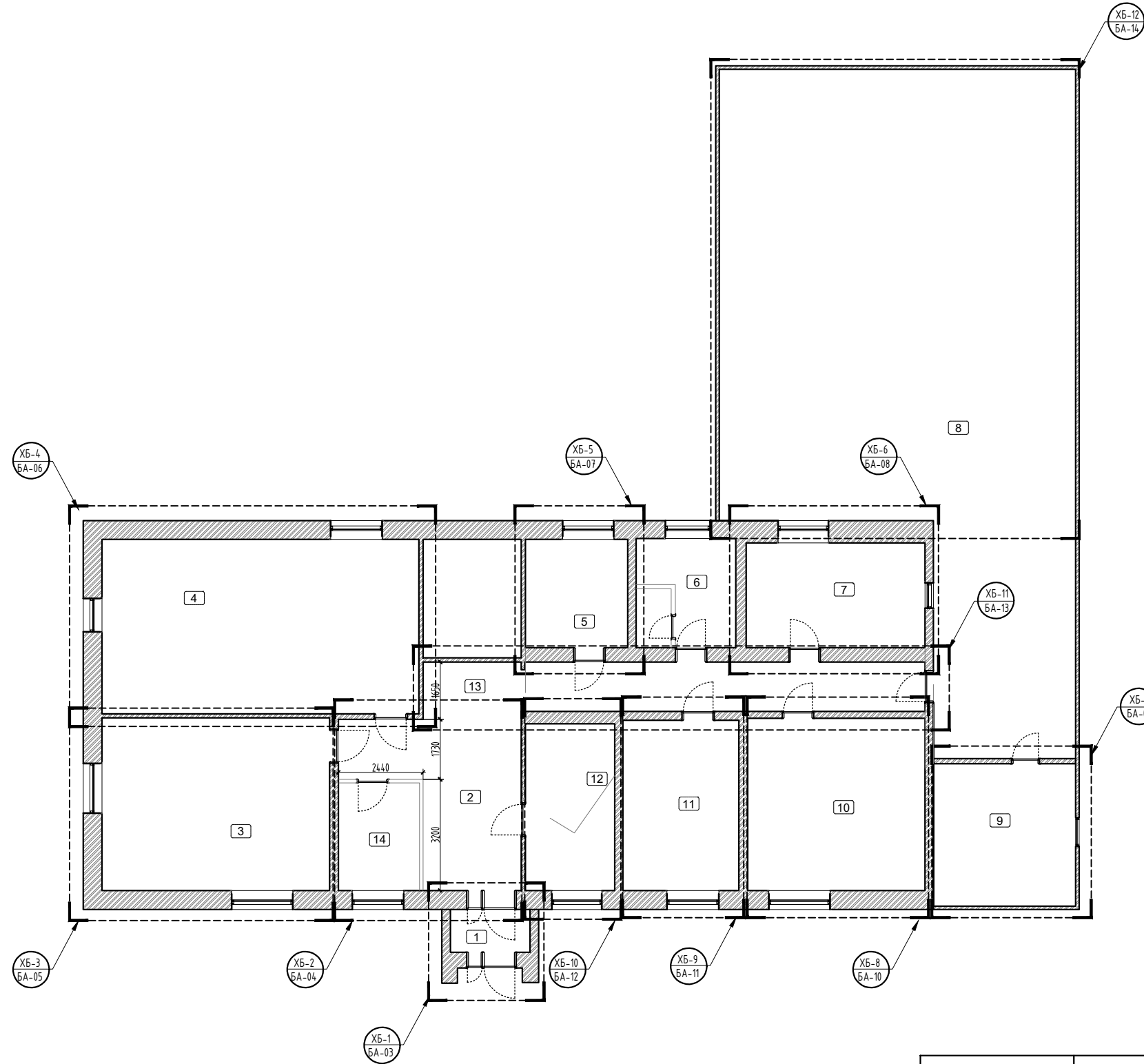
Одоо байгаа хэмжилтийн байгуулалт



Өөрчлөлтийн эзлэн тодорхойлолт, шинээр хийх шалны материалын түүвэр			
Өрөөний дугаар	Өрөөний нэр	Талбай (м2)	Өрөөний периметр (м2)
1	Гонх-1	2.81	7.64
2	Хонгил	25.98	23.70
3	Сургалтын өрөө	32.60	23.06
4	Ангийн захирагчийн өрөө	45.83	28.30
5	Харанхц өрөө	9.65	12.48
6	Салаан захирагчийн өрөө	9.20	12.14
7	Арцун цэврийн өрөө	9.04	12.04
8	Дуудлага хүлээн авагчийн өрөө	15.55	16.34
9	Тавиул	161.59	60.24
10	Гал тогооны өрөө	16.81	16.40
11	Цэргийн байр	25.34	20.14
12	Агуулах	16.36	16.48
13	Байцаагчийн өрөө	12.33	14.74
14	Хонгил	20.53	25.90
НИЙТ ТАЛБАЙ		403.62	289.60

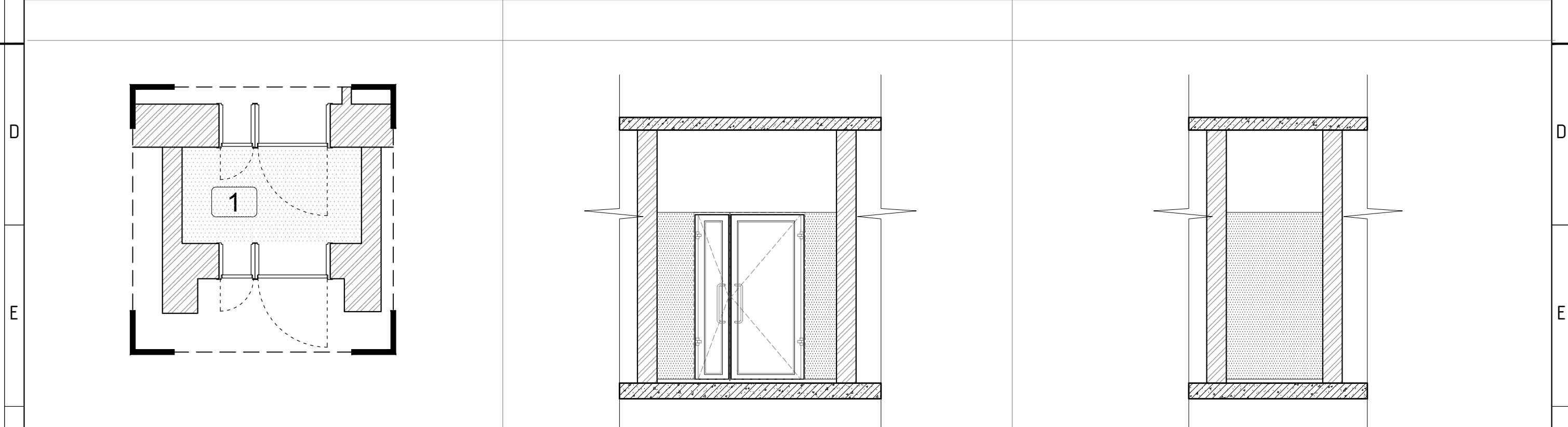
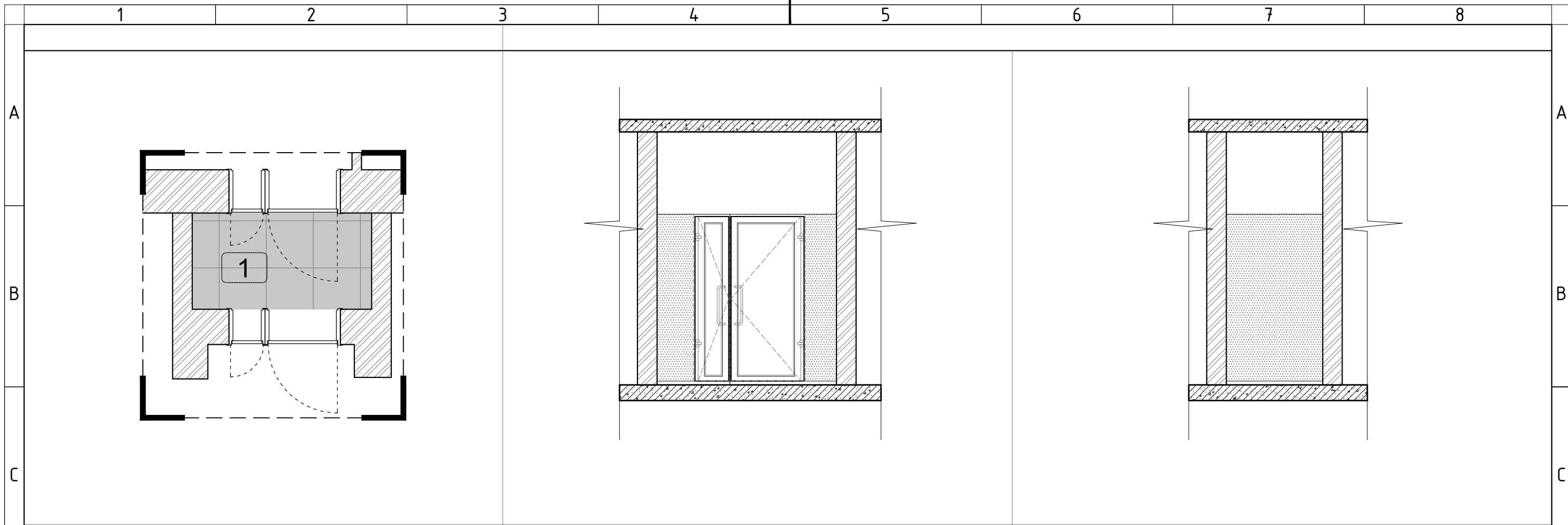
Өмнөговь аймаг, Гурвантэс сум ГУРВАНТЭС СУМЫН ОНЦГОЙ БАЙДЛЫН ГАЗАР				
Одоо байгаа хэмжилтийн байгуулалт				
Архитектор			ЕГ Шифр:	Масштаб: М1:100
Гүйцэтгэсэн			ТГ Шифр:	Огноо: 2024.04
Шалгасан			Зургийн дугаар: БА-02	Хуудас: 17

Өөрчлөлтийн байгуулалт



Өөрчлөлтийн эзлэн тодорхойлолт, шинээр хийх шалны материалын түүхээр			
Өрөөний дугаар	Өрөөний нэр	Талбай (м2)	Өрөөний периметр (м2)
1	Гонх-1	2.81	7.64
2	Хонгил	18.73	20.40
3	Ангийн захирагчийн өрөө	32.60	23.06
4	Сургалтын өрөө	45.83	28.30
5	Няраагийн өрөө	9.20	12.14
6	Ариун цэврийн өрөө	6.17	9.04
7	Салаан захирагчийн өрөө	15.55	16.34
8	Тавиул	161.59	60.24
9	Агуулах	16.81	16.40
10	Амралтын өрөө	25.34	20.14
11	Гал тогооны өрөө	16.36	16.48
12	Байцаагчийн өрөө	12.33	14.74
13	Уетах хэсэг болон коридор	20.53	31.76
14	Дуудлага хүлээн авагчийн өрөө	7.25	10.88
НИЙТ ТАЛБАЙ		391.10	287.56

Өмнөговь аймаг, Гурвантэс сум				
ГУРВАНТЭС СУМЫН ОНЦГОЙ БАЙДЛЫН ГАЗАР				
Одоо байгаа хэмжилтийн байгуулалт				
Архитектор		ЕГ Шифр:	Масштаб:	Огноо:
Гүйцэтгэсэн		ТГ Шифр:	М1:100	2024.04
Шалгасан			Зургийн дугаар:	Хуудас:
			БА-03	17



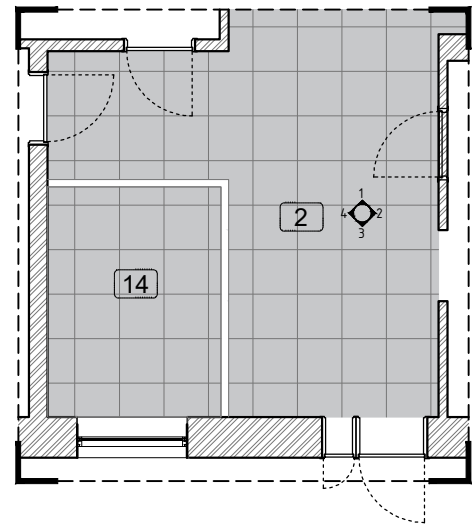
Хана, Шал, Таазны тодорхойлолт, тоо хэмжээ

Д/в	Тэмдэглэгээ	Тайлбар	Тоо хэмжээ	Шалны өнгөлгөө/танух тэмдэг	Шалны тоо хэмжээ м ²	Ханын өнгөлгөө/танух тэмдэг	Ханын тоо хэмжээ м ²	ТАЙЛБАР
1		Таазны хуучин өнгөлгөөг хүсэж цэвэрлэсний дараа тэгшилгээ замаск 2 үе татаж сайтар хатсаны дараа үрж тэгшилэн эмүльсээр будаж өнгөлгөө хийнэ.	2.81м ²		2.81м ²		22.72м ²	1. Одоо байгаа өнгөлгөөг буулгаж тэгшилгээ шавардлага хийж хатаана.
3	Нийт		2.81		2.81		22.72	

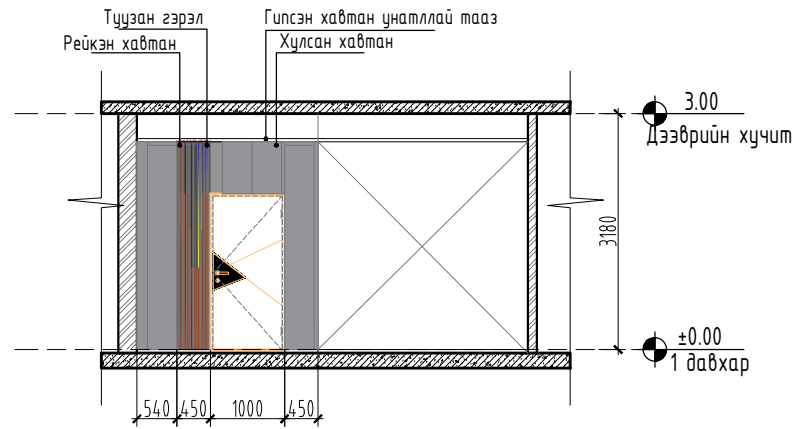
Өмнөговь аймаг, Гурвантэс сум ГУРВАНТЭС СУМЫН ОНЦГОЙ БАЙДЛЫН ГАЗАР Гонхны шал, тааз, ханын дэлгээс					
Архитектор			ЕГ Шифр:	Масштаб: 1:100	Огноо: 2024.04
Гүйцэтгэсэн			ТГ Шифр:	Зургийн дугаар: БА-04	Хуудас: 17
Шалгасан					

Дуудлага хүлээн авах болон үүдний өрөөний шал,тааз, ханын дэлгээс

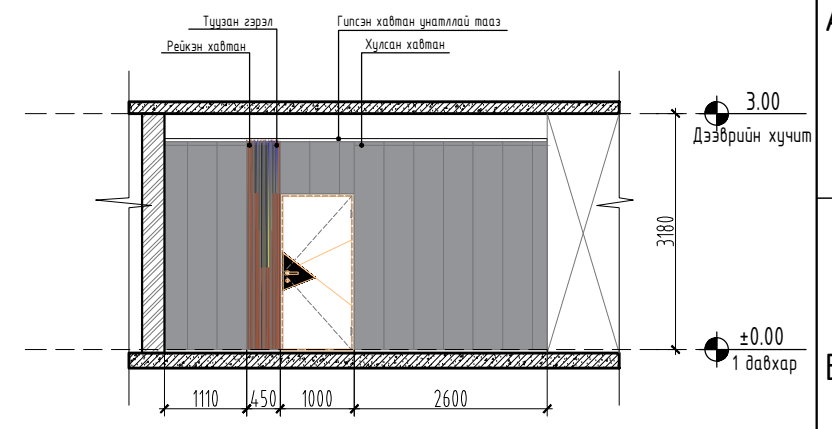
Үүдний өрөөний шалны байгуулалт



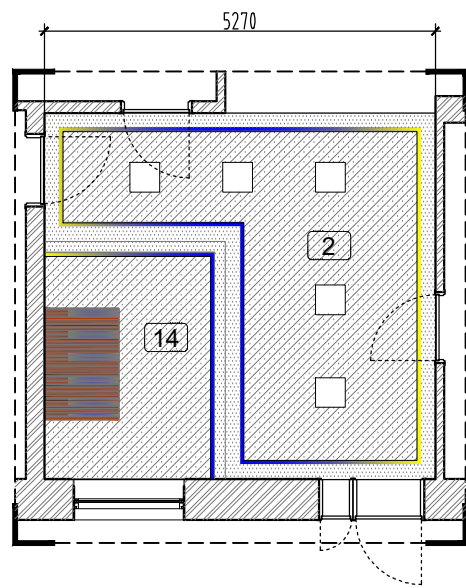
Ханын дэлгээс-1



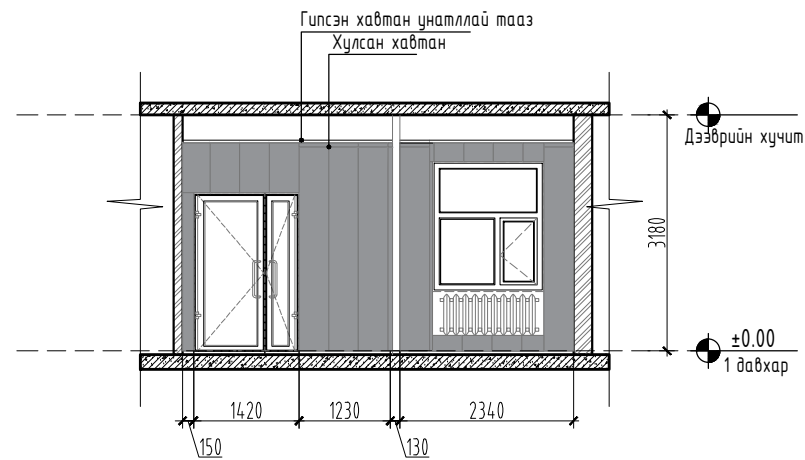
Ханын дэлгээс-2



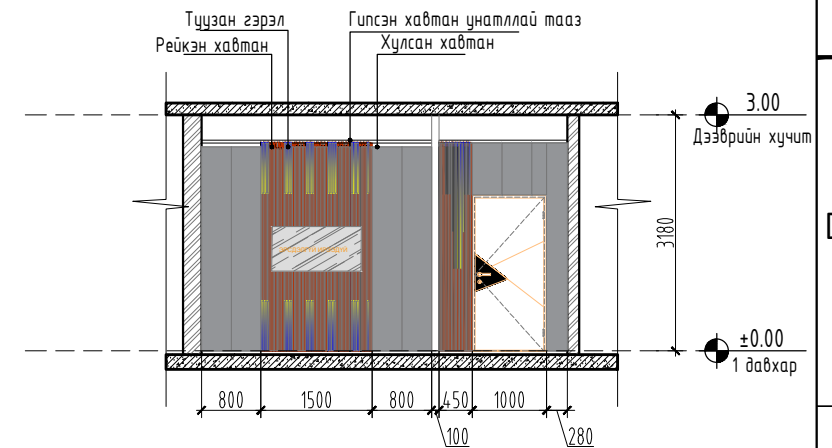
Үүдний өрөөний таазны байгуулалт



Ханын дэлгээс-3



Ханын дэлгээс-4



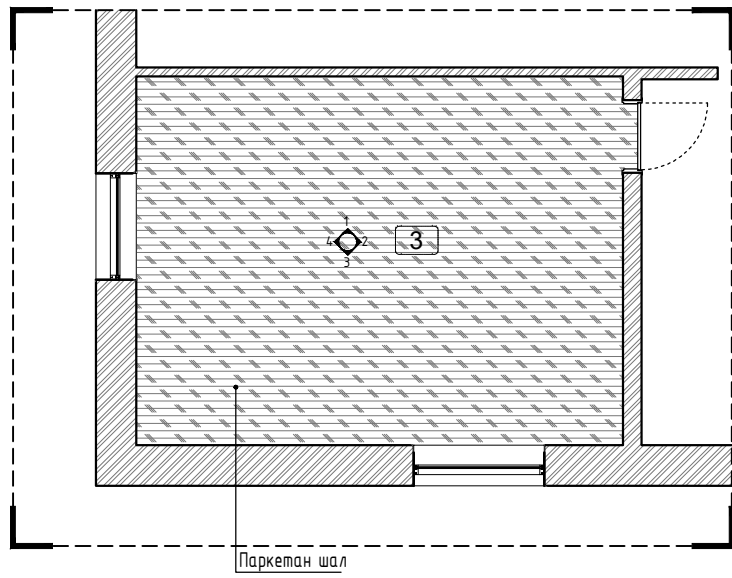
Хана, Шал, Таазны тодорхойлолт, тоо хэмжээ

Д/д	Тэмдэглэгээ	Тайлбар	Тоо хэмжээ	Шалны өнгөлгөө/танх тэмдэг	Шалны тоо хэмжээ м ²	Ханын өнгөлгөө/танх тэмдэг	Ханын тоо хэмжээ м ²	Туузан гэрлийн тоо хэмжээ м	ТАЙЛБАР
1		Таазанд рам зангидан модон рейк хавтан угсарч хоорондох хобил туузан гэрэл хийнэ.	1.50м ²	Плита		Гоёлын хулсан хавтан	42.16м ²	52.15м	1. Одоо байгаа гипсэн ханыг буулгаж с төмрийг ашиглан шинээр хана хийнэ. Ханын материалыг хулсан хавтан болон модон рейкэн хавтан байхаар төлөвлөв. Модон рейкэн хавтангын зай хооронд туузан гэрэл хийж интерьерийг илүү тод болгоно. 2. Хавтангийн өнгийг сонгохдоо ашиглагч байгуулагатай зөвшилцөнө. 3. Таазыг гипсэн хавтангаар уналт хийж гоёлын туузан гэрэл болон студи гэрэлтүүлэг хийнэ. 4. Одоо байгаа шалны өнгөлгөөг хуулж, уур ус тусгаарлагч 1 үе дэвсэн тэгшилгээ хар шал хийн гоёлын плитаг стандартын дагуу хийж гүйцэтгэнэ.
2		Таазанд рам зангидан гипсэн хавтангаар уналт хийж өнгөлөн, захаар нь туузан гэрэлтүүлэг хийнэ.	20.06м ²		26.30	Модон рейкэн хавтан	8.50м ²		
3		Таазны хуучин өнгөлгөөг хусаж цэвэрлэсэний дараа тэгшилгээ замаск 2 үе татаж сайтар хатсаны дараа үрж тэгшилэн эмүлсээр будаж өнгөлгөө хийнэ.	4.74м ²						
3	Нийт		26.30						

Өмнөговь аймаг, Гурвантэс сум			
ГУРВАНТЭС СУМЫН ОНЦГОЙ БАЙДЛЫН ГАЗАР			
Дуудлага хүлээн авах болон үүдний өрөөний шал,тааз, ханын дэлгээс			
Архитектор		ЕГ Шифр:	Масштаб: М1:100
Гүйцэтгэсэн		ТГ Шифр:	Огноо: 2024.04
Шалгасан			Зургийн дугаар: БА-05
			Хуудас: 17

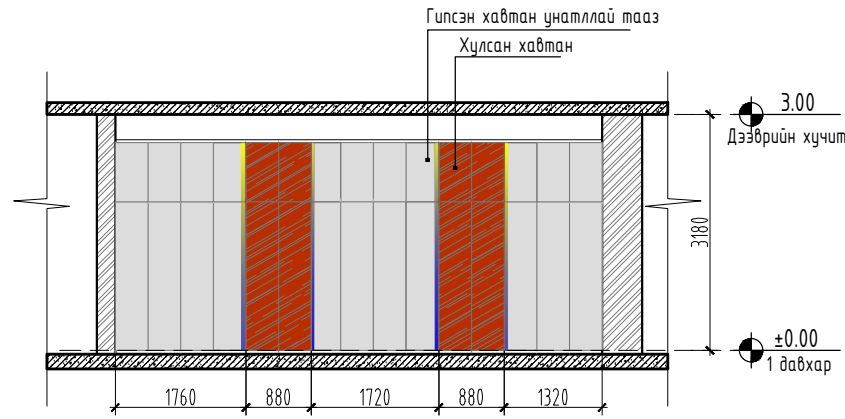
Ангийн захирагчийн өрөөний шал,тааз, ханын дэлгээс

Ангийн захирагчийн өрөөний шалны байгуулалт

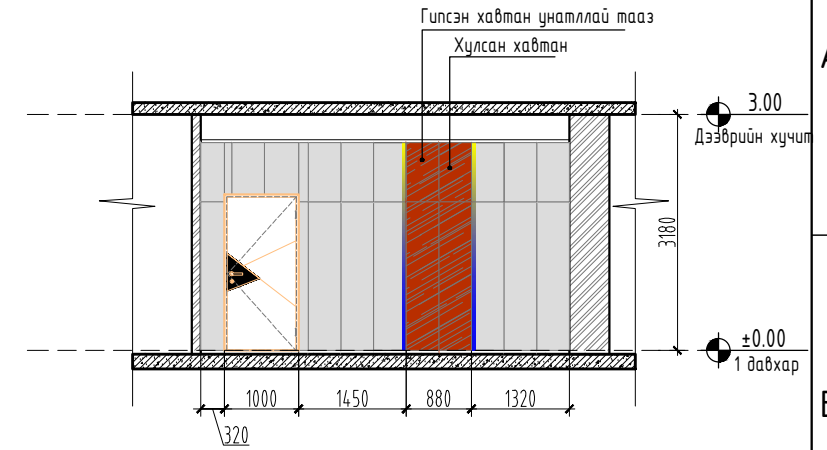


Паркетан шал

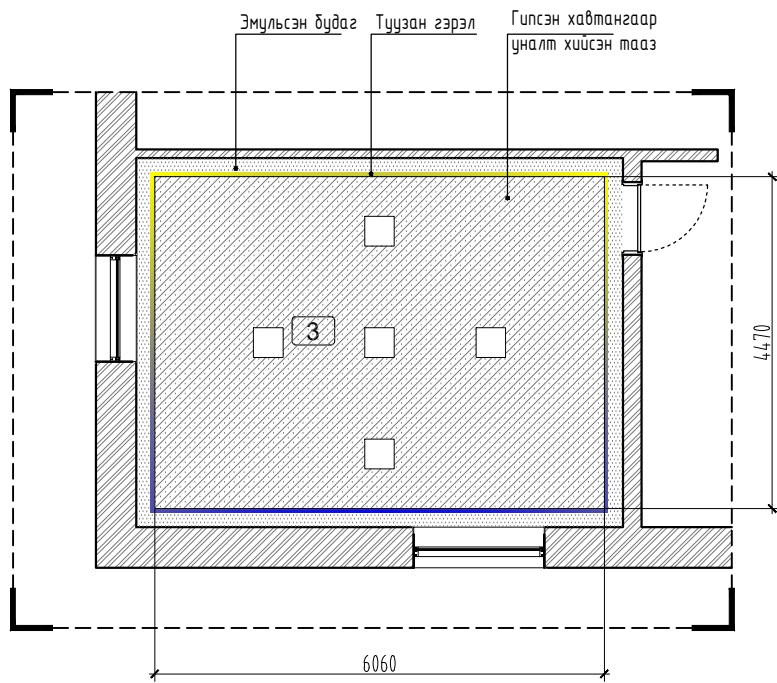
Ханын дэлгээс-1



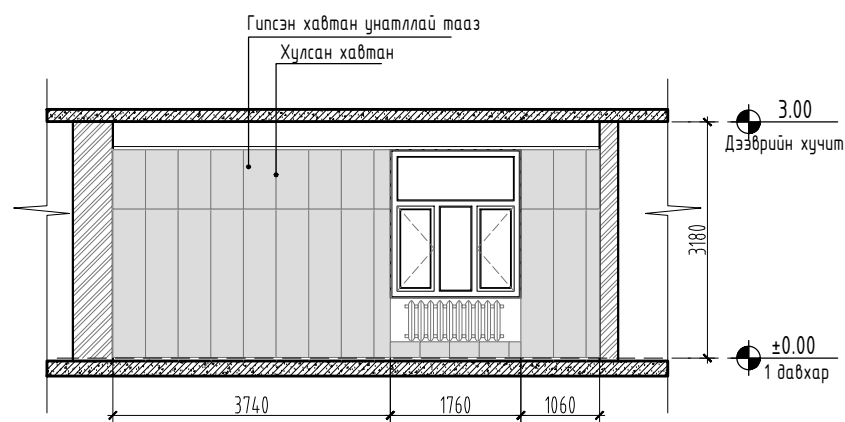
Ханын дэлгээс-2



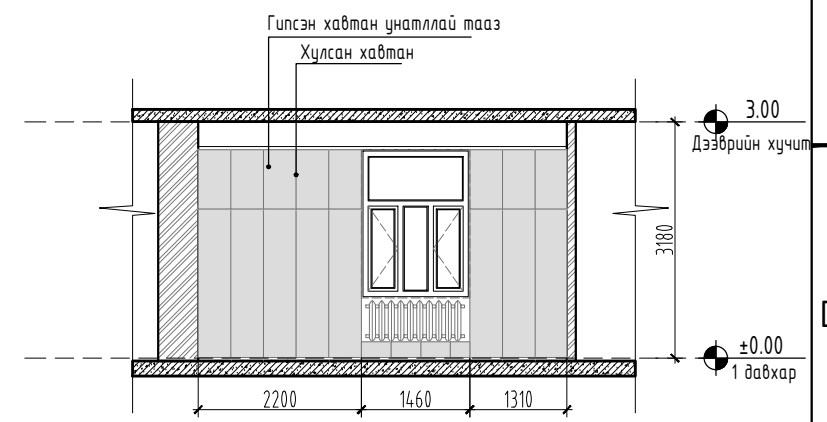
Ангийн захирагчийн өрөөний таазны байгуулалт



Ханын дэлгээс-3



Ханын дэлгээс-4



Хана, Шал, Таазны тодорхойлолт, тоо хэмжээ

Д/д	Тэмдэглэгээ	Тайлбар	Тоо хэмжээ	Шалны өнгөлгөө/танх тэмдэг	Шалны тоо хэмжээ м ²	Ханын өнгөлгөө/танх тэмдэг	Ханын тоо хэмжээ м ²	Туузан гэрлийн тоо хэмжээ м	ТАЙЛБАР
1		Таазанд рам зангидан гипсэн хавтангаар уналт хийж өнгөлөн, захаар нь туузан гэрэлтүүлэг хийнэ.	27.08м ²		32.60м ²		4.188м ²	39.86	1. Одоо байгаа гипсэн ханыг буулгаж с төмрийг ашиглан шинээр хана хийнэ. Ханын материалыг хулсан хавтан болон дор өнгийн хулсан хавтан байхаар төлөвлөв. Модон рейжэн хавтангын зай хооронд туузан гэрэл хийж интерьерийг илүү мод болгоно. 2. Хавтангийн өнгийг сонгохдоо ашиглагч байгуулагчтай зөвшилцөнө. 3. Таазыг гипсэн хавтангаар уналт хийж гоёлын туузан гэрэл болон студи гэрэлтүүлэг хийнэ. 4. Одоо байгаа шалны өнгөлгөөг хуулж, уур ус тусгаарлагч 1 үе дэвсэн тэгшилгээ хар шал хийн паркетны зөвлөвчийг 1 үе дэвсэн паркетныг шахна. Паркетны өнгийг хуулах, халзлах ирмэгийг гэмтээхгүй нямбай хийнэ.
2		Таазны хуучин өнгөлгөөг хусаж цэвэрлэсэний дараа тэгшилгээ замаск 2 үе татаж сайтар хатсаны дараа үрж тэгшилэн эмцүлсээр будаг өнгөлгөө хийнэ.	5.52м ²		32.60		16.8м ²		
3	Нийт		32.60		32.60		58.68		

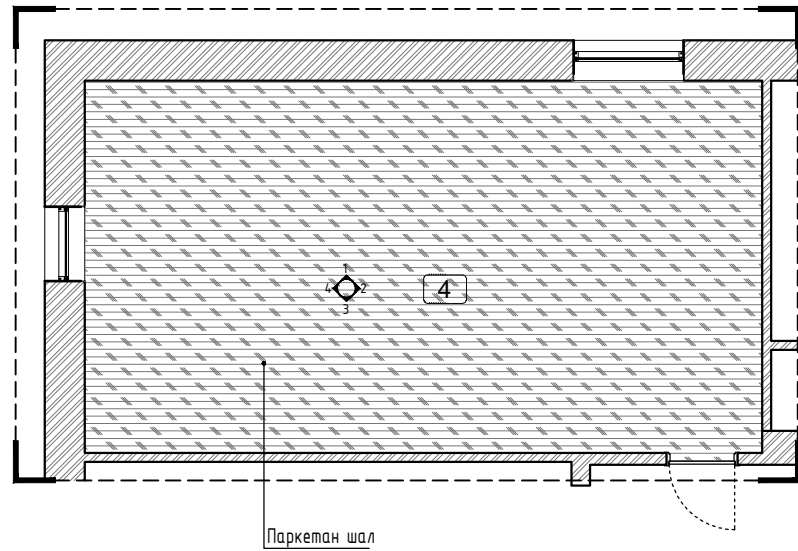
Өмнөговь аймаг, Гурвантэс сум
ГУРВАНТЭС СУМЫН ОНЦГОЙ БАЙДЛЫН ГАЗАР

Ангийн захирагчийн өрөөний шал,тааз, ханын дэлгээс

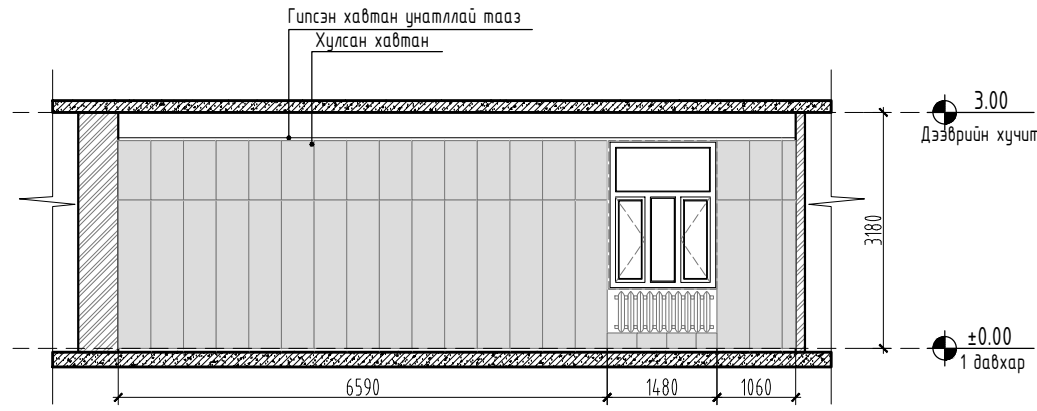
Архитектор		ЕГ Шифр:	Масштаб:	Огноо:
Гүйцэтгэсэн		ТГ Шифр:	М1:100	2024.04
Шалгасан			Зургийн дугаар:	Хуудас:
			БА-06	17

Сургалтын өрөөний шал, тааз, ханын дэлгээс

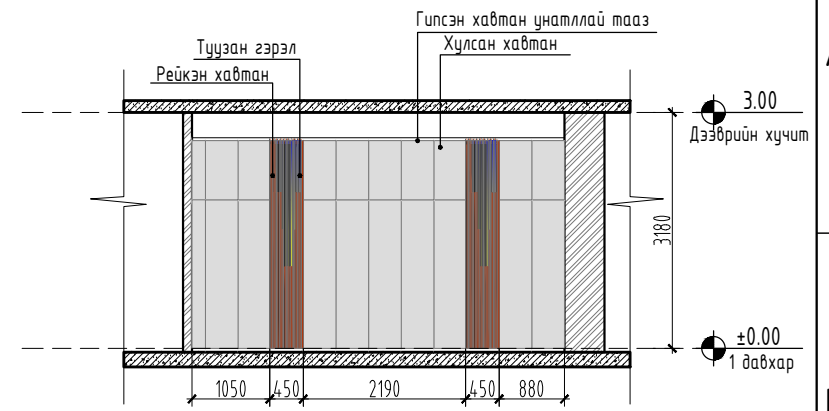
Сургалтын өрөөний шалны байгуулалт



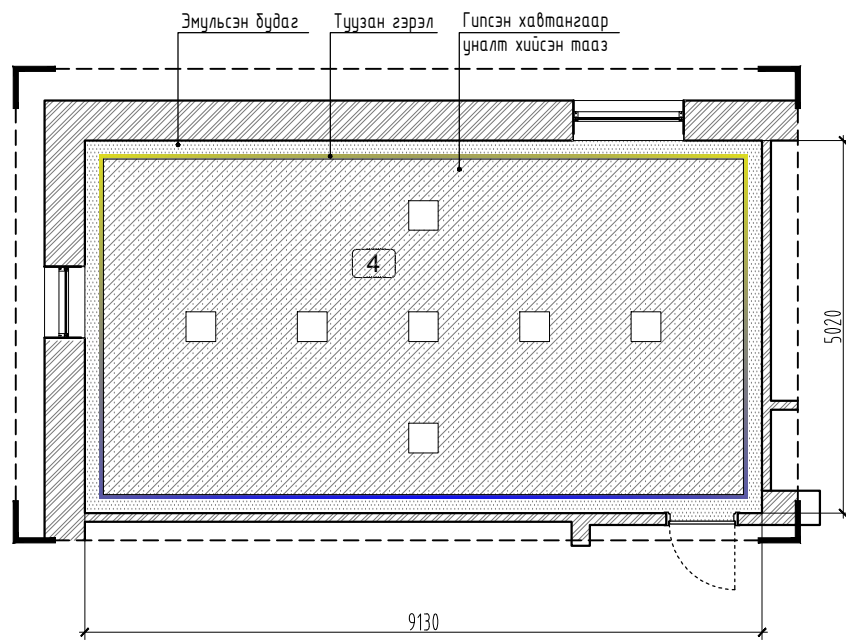
Ханын дэлгээс-1



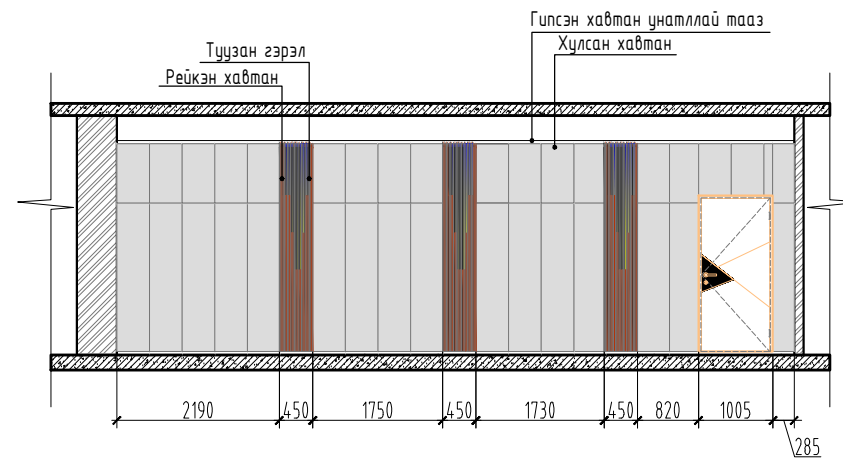
Ханын дэлгээс-2



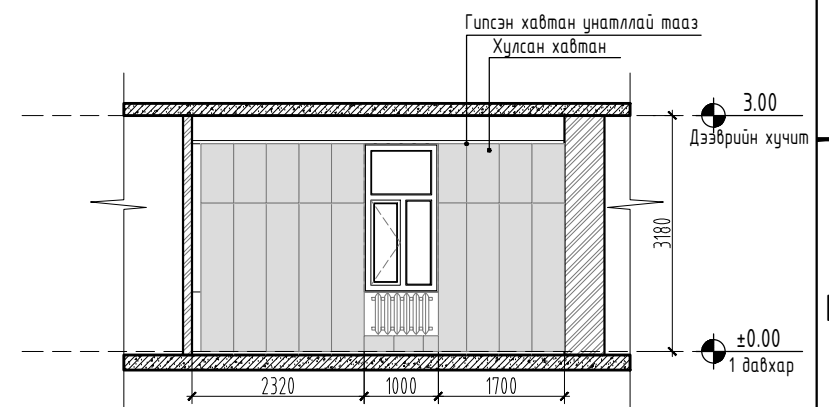
Сургалтын өрөөний таазны байгуулалт



Ханын дэлгээс-3



Ханын дэлгээс-4



Хана, Шал, Таазны тодорхойлолт, тоо хэмжээ

Д/д	Тэмдэглэгээ	Тайлбар	Тоо хэмжээ	Шалны өнгөлгөө/танух тэмдэг	Шалны тоо хэмжээ м ²	Ханын өнгөлгөө/танух тэмдэг	Ханын тоо хэмжээ м ²	Туузан гэрлийн тоо хэмжээ м	ТАЙЛБАР
1		Таазанд рам зангидан гипсэн хавтангаар уналт хийж өнгөлөн, захаар нь туузан гэрэлтүүлэг хийнэ.	38.92м ²		45.83м ²		73.8м ²	98м	1. Одоо байгаа гипсэн ханыг буулгаж с төмрийг ашиглан шинээр хана хийнэ. Ханын материалыг хулсан хавтан болон модон рейкэн хавтан байхаар төлөвлөв. Модон рейкэн хавтангын зай хооронд туузан гэрэл хийж интерьерийг илүү тод болгоно. 2. Хавтангийн өнгийг сонгохдоо ашиглагч байгуулагчтай зөвшилцөнө. 3. Таазыг гипсэн хавтангаар уналт хийж гоёлын туузан гэрэл болон студи гэрэлтүүлэг хийнэ. 4. Одоо байгаа шалны өнгөлгөөг хуулж, уур ус тусгаарлагч 1 үе дэвсэн тэгшилгээ хар шал хийн паркетны зөвлөвчийг 1 үе дэвсэн паркетныг шахна. Паркетны өнгийг хуулах, халзлах ирмэгийг гэмтээхгүй нямбай хийнэ.
2		Таазны хуучин өнгөлгөөг хусаж цэвэрлэсэний дараа тэгшилгээ замаск 2 үе татаж сайтар хатсаны дараа үрж тэгшилэн эмүлсээр будаж өнгөлгөө хийнэ.	6.91м ²				6.30м ²		
3	Нийт		45.83		45.83		80.10		

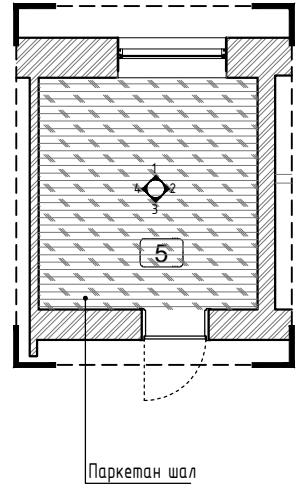
Өмнөговь аймаг, Гурвантэс сум
ГУРВАНТЭС СУМЫН ОНЦГОЙ БАЙДЛЫН ГАЗАР

Сургалтын өрөөний шал, тааз, ханын дэлгээс

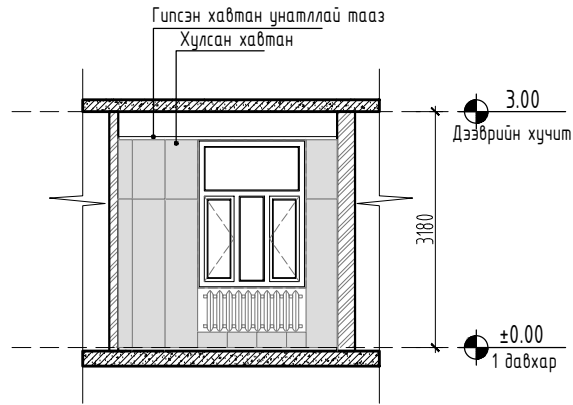
Архитектор		ЕГ Шифр:	Масштаб:	Огноо:
Гүйцэтгэсэн		ТГ Шифр:	М1:100	2024.04
Шалгасан			Зургийн дугаар:	Хуудас:
			БА-07	17

Няравын өрөөний шал, тааз, ханын дэлгээс

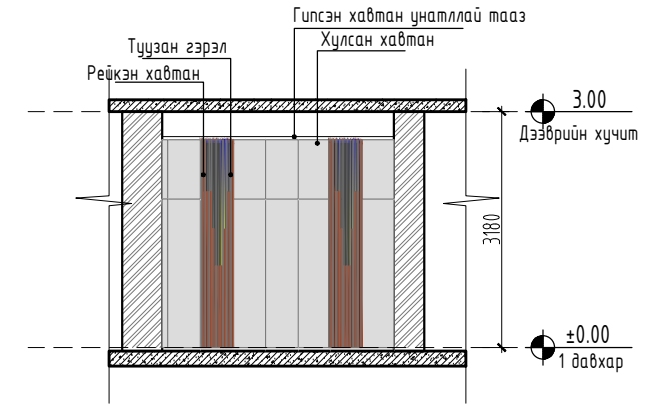
Няравын өрөөний шалны байгуулалт



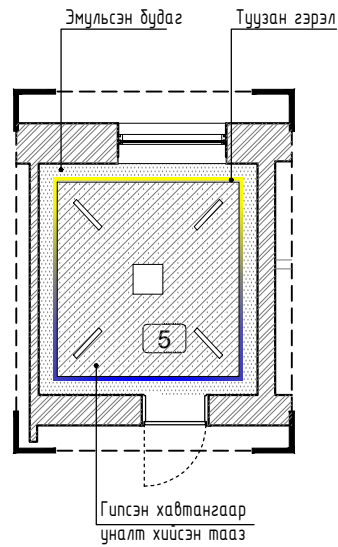
Ханын дэлгээс-1



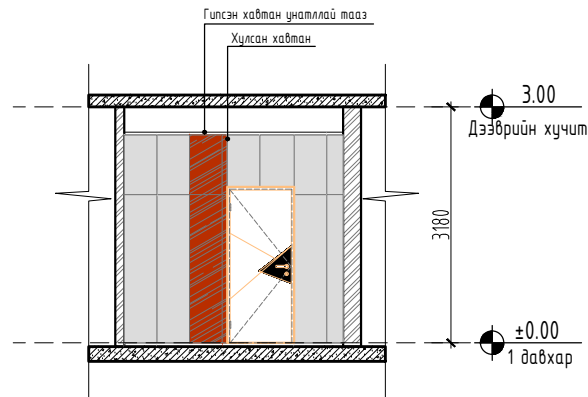
Ханын дэлгээс-2



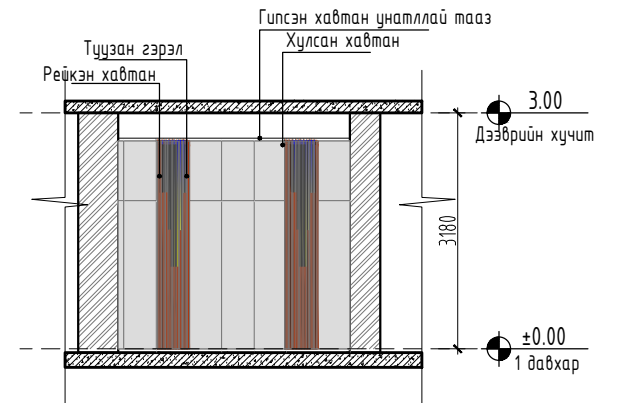
Няравын өрөөний таазны байгуулалт



Ханын дэлгээс-3



Ханын дэлгээс-4



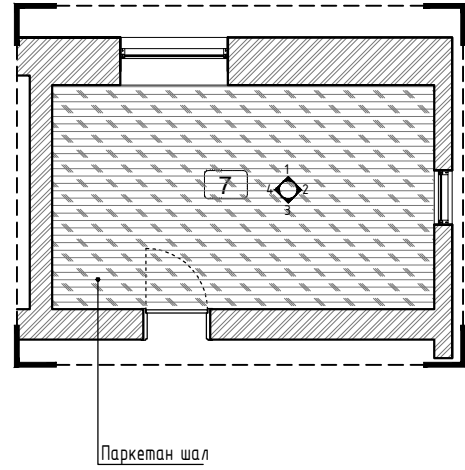
Хана, Шал, Таазны тодорхойлолт, тоо хэмжээ

Д/д	Тэмдэглэгээ	Тайлбар	Тоо хэмжээ	Шалны өнгөлгөө/танх тэмдэг	Шалны тоо хэмжээ м ²	Ханын өнгөлгөө/танх тэмдэг	Ханын тоо хэмжээ м ²	Туузан гэрлийн тоо хэмжээ м	ТАЙЛБАР
1		Таазанд рам зангидан гипсэн хавтангаар уналт хийж өнгөлөн, захаар нь туузан гэрэлтүүлэг хийнэ.	6.43м ²		9.20м ²	Саарал өнгийн гоёлын хавтан	29.52м ²	45м	1. Одоо байгаа гипсэн ханыг буулгаж с төмрийг ашиглан шинээр хана хийнэ. Ханын материалыг хулсан хавтан болон модон рейкэн хавтан байхаар төлөвлөв. Модон рейкэн хавтангын зай хооронд туузан гэрэл хийж интерьерийг илүү тод болгоно. 2. Хавтангийн өнгийг сонгохдоо ашиглагч байгуулагчтай зөвшилцөнө. 3. Таазыг гипсэн хавтангаар уналт хийж гоёлын туузан гэрэл болон студи гэрэлтүүлэг хийнэ. Одоо байгаа шалны өнгөлгөөг хуулж, уур ус тусгаарлагч 1 үе дэвсэн тэгшилгээ хар шал хийн паркетны зөвлөвчийг 1 үе дэвсэн паркетныг шахна. Паркетны өнгийг хуулах, халзлах ирмэгийг гэмтээхгүй нямбай хийнэ.
2		Таазны хуучин өнгөлгөөг хусаж цэвэрлэсний дараа тэгшилгээ замаск 2 үе татаж сайтар хатсаны дараа үрж тэгшилэн эмүлсээр будаг өнгөлгөө хийнэ.	2.77м ²			Модон рейкэн хавтан			
3	Нийт		9.20		9.20		33.30	45.00	

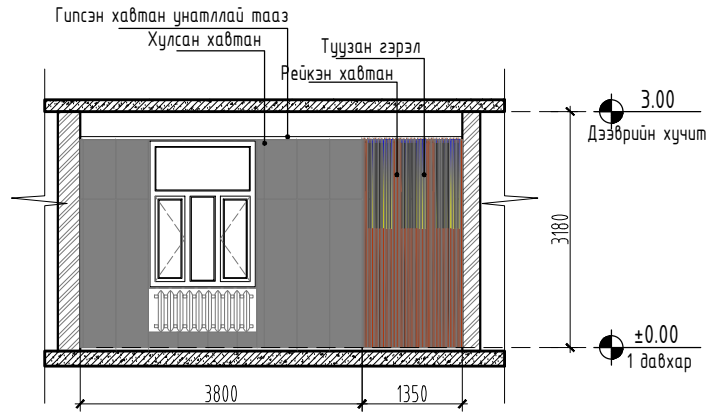
Өмнөговь аймаг, Гурвантэс сум ГУРВАНТЭС СУМЫН ОНЦГОЙ БАЙДЛЫН ГАЗАР				
Няравын өрөөний шал, тааз, ханын дэлгээс				
Архитектор		ЕГ Шифр:	Масштаб:	Огноо:
Гүйцэтгэсэн		ТГ Шифр:	Зургийн дугаар:	Хуудас:
Шалгасан			БА-08	17

Салаан захирагчийн өрөөний шал,тааз, ханын дэлгээс

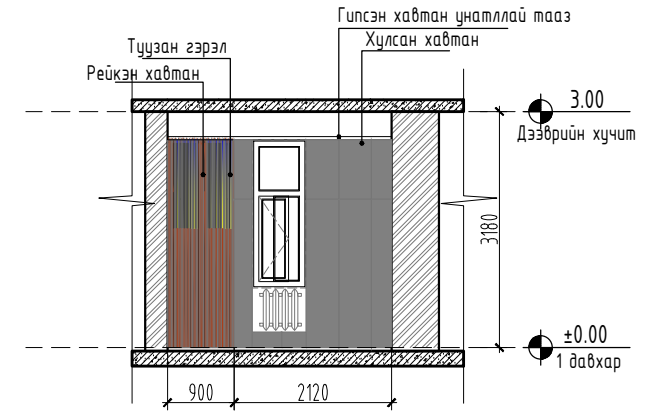
Салаан захирагчийн өрөөний шалны байгуулалт



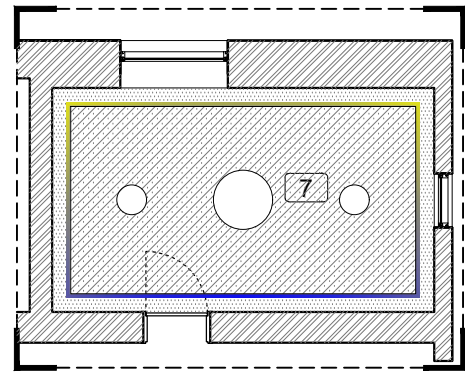
Ханын дэлгээс-1



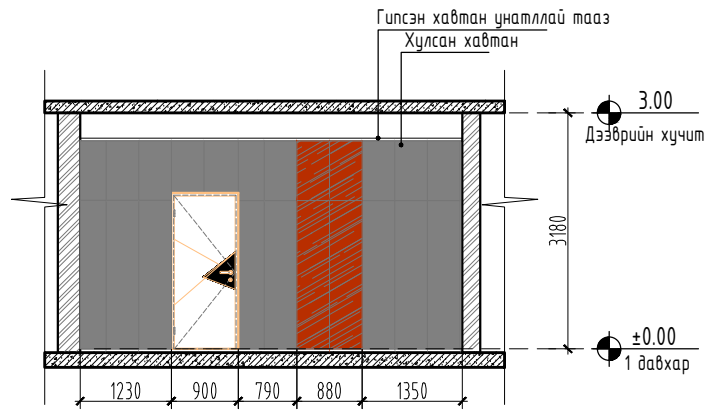
Ханын дэлгээс-2



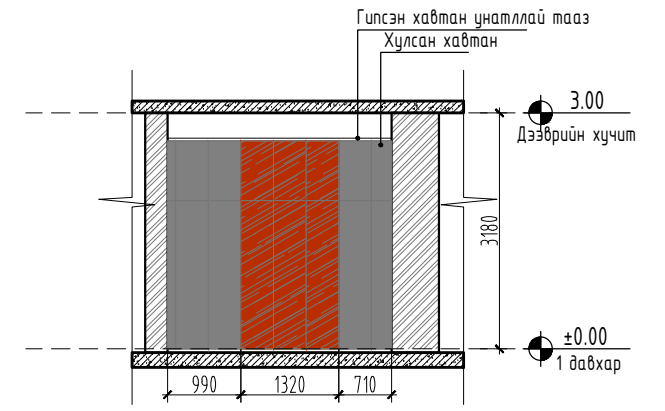
Салаан захирагчийн өрөөний таазны байгуулалт



Ханын дэлгээс-3



Ханын дэлгээс-4



Хана, Шал, Таазны тодорхойлолт, тоо хэмжээ

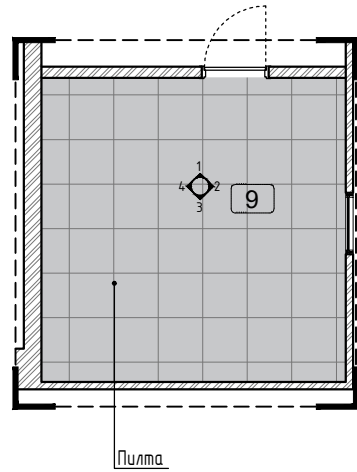
Д/д	Тэмдэглэгээ	Тайлбар	Тоо хэмжээ	Шалны өнгөлгөө/танх тэмдэг	Шалны тоо хэмжээ м ²	Ханын өнгөлгөө/танх тэмдэг	Ханын тоо хэмжээ м ²	Туузан гэрлийн тоо хэмжээ м	ТАЙЛБАР
1		Таазанд рам зангидан гипсэн хавтангаар уналт хийж өнгөлөн, захаар нь туузан гэрэлтүүлэг хийнэ.	11.71м ²		15.55м ²		36.90м ²	68.74м	1. 0доо байгаа гипсэн ханыг буулгаж с төмрийг ашиглан шинээр хана хийнэ. Ханын материалыг хулсан хавтан болон модон рейкэн хавтан байхаар төлөвлөв. Модон рейкэн хавтангын зай хооронд туузан гэрэл хийж интерьерийг илүү тод болгоно. 2. Хавтангийн өнгийг сонгохдоо ашиглагч байгуулагчтай зөвшилцөнө. 3. Таазыг гипсэн хавтангаар уналт хийж гойлын туузан гэрэл болон студи гэрэлтүүлэг хийнэ. 4. 0доо байгаа шалны өнгөлгөөг хуулж, уур ус тусгаарлагч 1 үе дэвсэн тэгшилгээ хар шал хийн паркетны зөвлөчийг 1 үе дэвсэн паркетныг шахна. Паркетны өнгийг хуулах, халзлах ирмэгийг гэмтээхгүй нямбай хийнэ.
2		Таазны хуучин өнгөлгөөг хусаж цэвэрлэсэний дараа тэгшилгээ замаск 2 үе татаж сайтар хатсаны дараа үрж тэгшилэн эмүльсээр будаж өнгөлгөө хийнэ.	3.84м ²				12.46м ²		
3	Нийт		15.55		15.55		49.36		

Өмнөговь аймаг, Гурвантэс сум
 ГУРВАНТЭС СУМЫН ОНЦГОЙ БАЙДЛЫН ГАЗАР
Салаан захирагчийн өрөөний шал,тааз, ханын дэлгээс

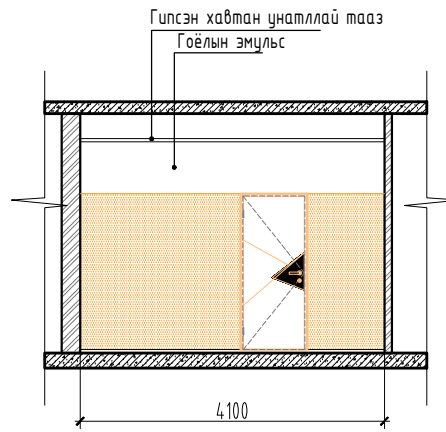
Архитектор		ЕГ Шифр:	Масштаб:	Огноо:
Гүйцэтгэсэн		ТГ Шифр:	М1:100	2024.04
Шалгасан			Зургийн дугаар:	Хуудас:
			БА-09	17

Агуулахын өрөөний шал,тааз, ханын дэлгээс

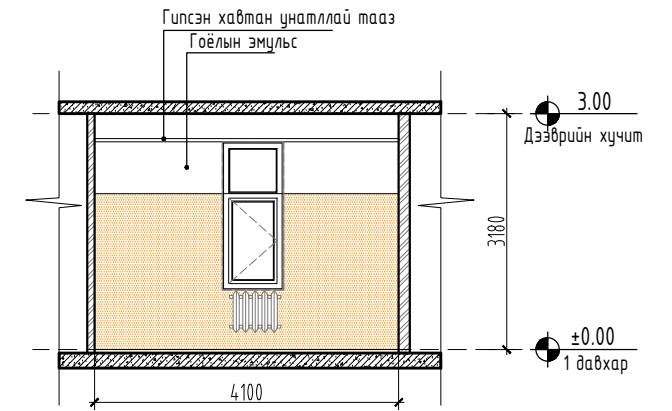
Агуулахын өрөөний шалны байгуулалт



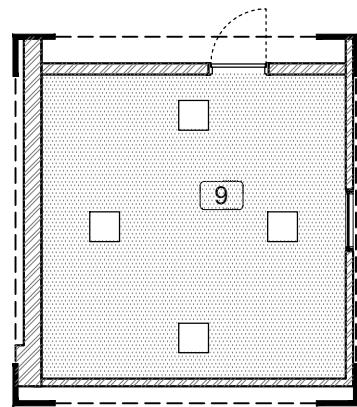
Ханын дэлгээс-1



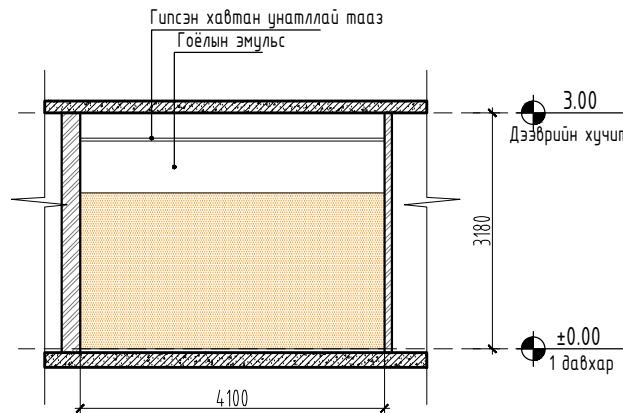
Ханын дэлгээс-2



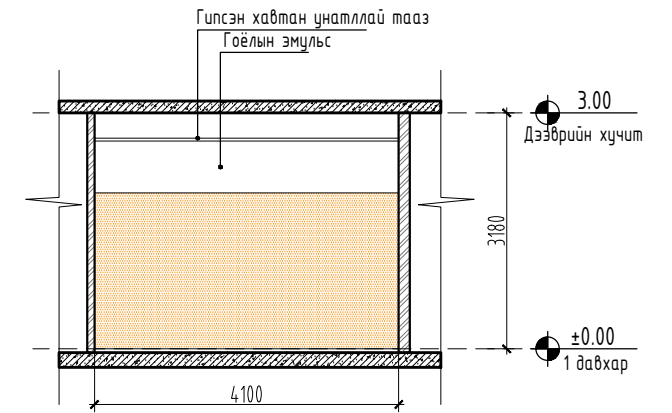
Агуулахын өрөөний таазны байгуулалт



Ханын дэлгээс-3



Ханын дэлгээс-4



Хана, Шал, Таазны тодорхойлолт, тоо хэмжээ

Д/д	Тэмдэглэгээ	Тайлбар	Тоо хэмжээ	Шалны өнгөлгөө/танх тэмдэг	Шалны тоо хэмжээ м ²	Ханын өнгөлгөө/танх тэмдэг	Ханын тоо хэмжээ м ²	ТАЙЛБАР
1		Таазны хуучин өнгөлгөөг хусаж цэвэрлэсэний дараа тэгшилгээ замаск 2 үе татаж сайтар хатсаны дараа үрж тэгшилэн эмцүлсээр будаж өнгөлгөө хийнэ.	16.81м ²		16.81м ²		52.12м ²	1. Одоо байгаа өнгөлгөөг дуулгаж тэгшилгээ шабарлага хийж хатаана.
3	Нийт		16.81		16.81		52.12	

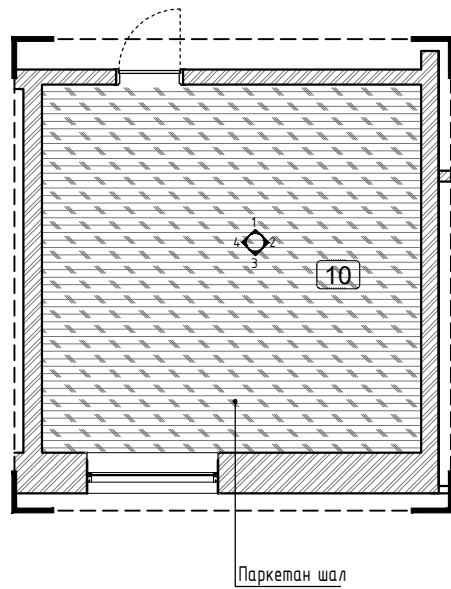
Өмнөговь аймаг, Гурвантэс сум
ГУРВАНТЭС СУМЫН ОНЦГОЙ БАЙДЛЫН ГАЗАР

Агуулахын өрөөний шал,тааз, ханын дэлгээс

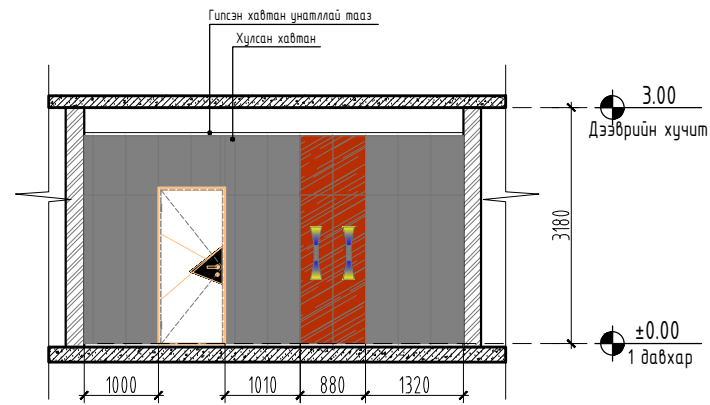
Архитектор		ЕГ Шифр:	Масштаб:	Огноо:
Гүйцэтгэсэн		ТГ Шифр:	М1:100	2024.04
Шалгасан			Зургийн дугаар:	Хуудас:
			БА-10	17

Амрах өрөөний шал,тааз, ханын дэлгээс

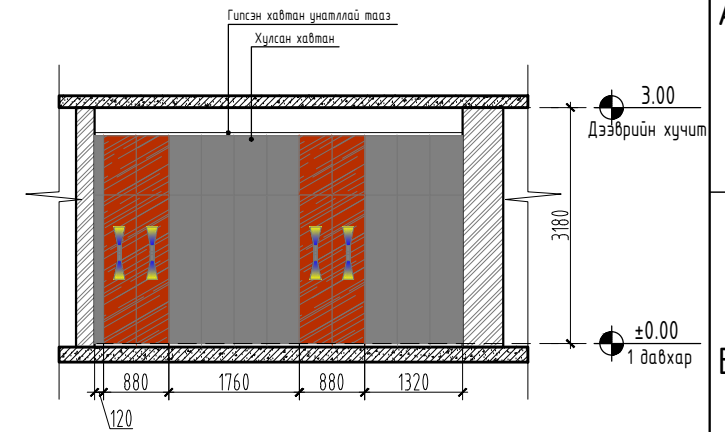
Амрах өрөөний шалны байгуулалт



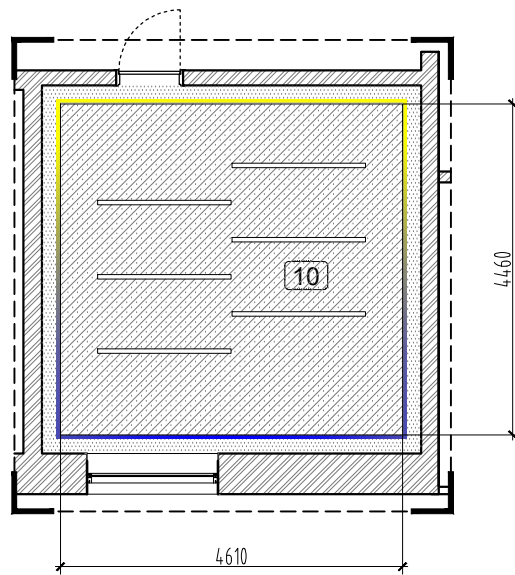
Ханын дэлгээс-1



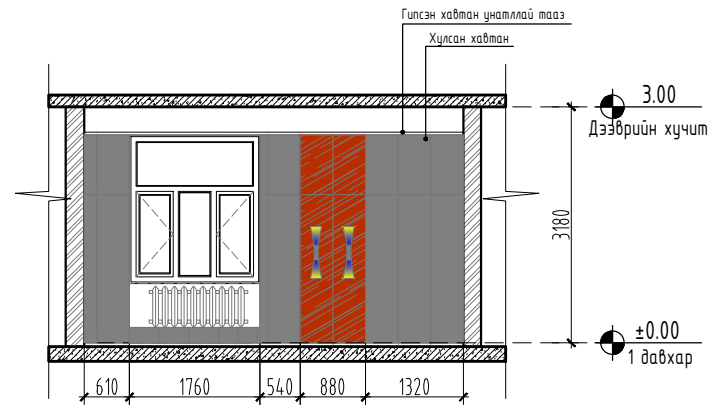
Ханын дэлгээс-2



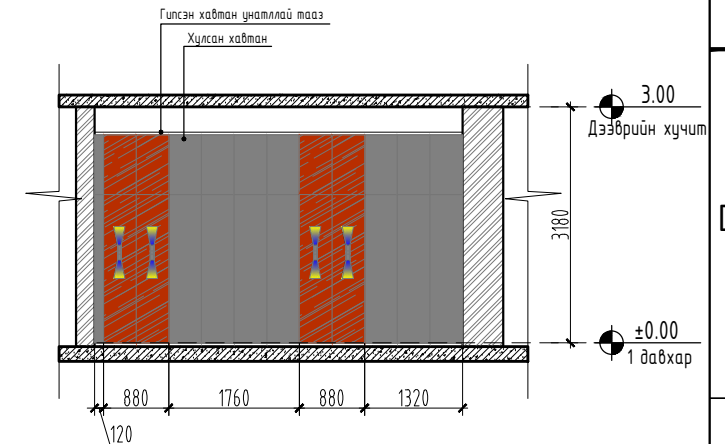
Амрах өрөөний таазны байгуулалт



Ханын дэлгээс-3



Ханын дэлгээс-4



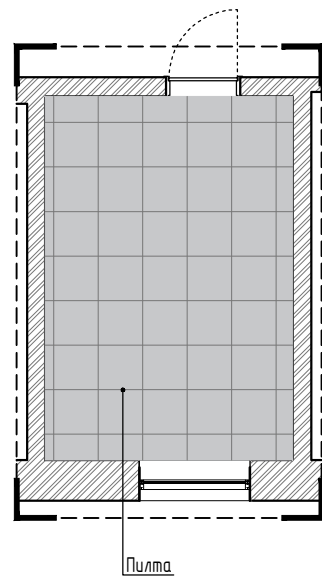
Хана, Шал, Таазны тодорхойлолт, тоо хэмжээ

Д/д	Тэмдэглэгээ	Тайлбар	Тоо хэмжээ	Шалны өнгөлгөө/танх тэмдэг	Шалны тоо хэмжээ м ²	Ханын өнгөлгөө/танх тэмдэг	Ханын тоо хэмжээ м ²	Туузан гэрлийн тоо хэмжээ м	ТАЙЛБАР
1		Таазанд рам зангидан гилсэн хавтангаар уналт хийж өнгөлөн, захаар нь туузан гэрэлтүүлэг хийнэ.	20.56м ²	Паркет	25.34м ²	Саарал өнгийн гоёлын хавтан	39.36м ²	20.14м	1. Одоо байгаа гилсэн ханыг буулгаж с төмрийг ашиглан шинээр хана хийнэ. Ханын материалыг хулсан хавтан болон модоо рейкэн хавтан байхаар төлөвлөв. Бор өнгийн хулсан хавтангаар зургийн дагуу өнгөлгөө хийж ханын гэрлийг суурилуулна. 2. Хавтангийн өнгийг сонгохдоо ашиглагч байгуулагчтай зөвшилцөнө. 3. Таазыг гилсэн хавтангаар уналт хийж гоёлын туузан гэрэл болон студи гэрэлтүүлэг хийнэ. 4. Одоо байгаа шалны өнгөлгөөг хуулж, уур ус тусгаарлагч 1 үе дэвсэн тэгшилгээ хар шал паркетны зөөлөвч 1 үе дэвсэн зөв технологийн дагуу паркетан шалыг шахна.
2		Таазны хуучин өнгөлгөөг хусаж цэвэрлэсэний дараа тэгшилгээ замаск 2 үе татаж сайтар хатсаны дараа үрж тэгшилэн эмүльсээр будаж өнгөлгөө хийнэ.	4.78м ²			Бор өнгийн хулсан хавтан	14.76м ²		
3	Нийт		25.34		25.34		54.12	20.34	

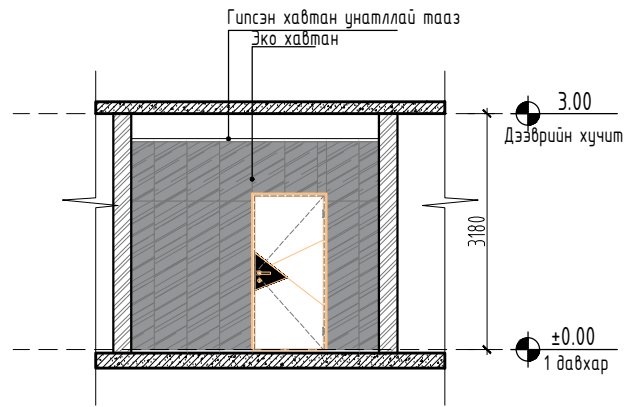
Өмнөговь аймаг, Гурвантэс сум ГУРВАНТЭС СУМЫН ОНЦГОЙ БАЙДЛЫН ГАЗАР Амрах өрөөний шал,тааз, ханын дэлгээс				
Архитектор		ЕГ Шифр:	Масштаб: М1:100	Огноо: 2024.04
Гүйцэтгэсэн		ТГ Шифр:	Зургийн дугаар: БА-11	Хуудас: 17
Шалгасан				

Гал тогооны өрөөний шал,тааз, ханын дэлгээс

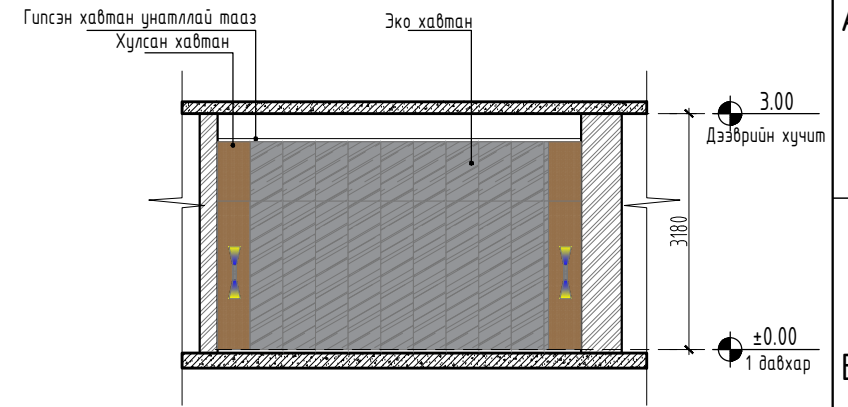
Гал тогооны өрөөний шалны байгуулалт



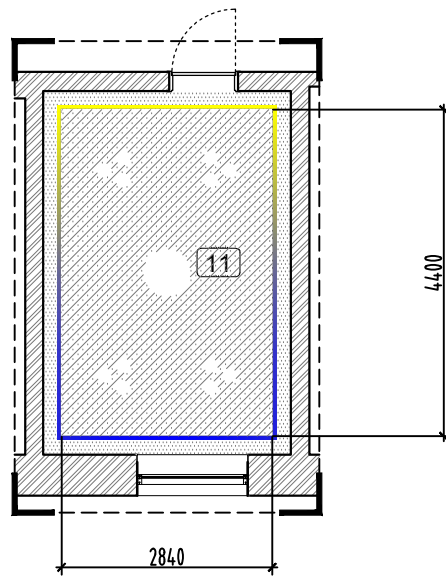
Ханын дэлгээс-1



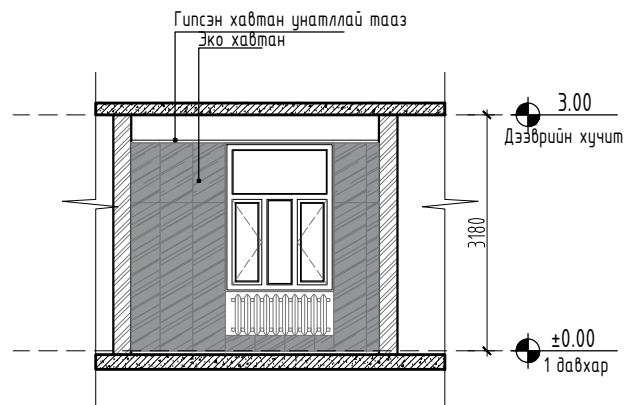
Ханын дэлгээс-2



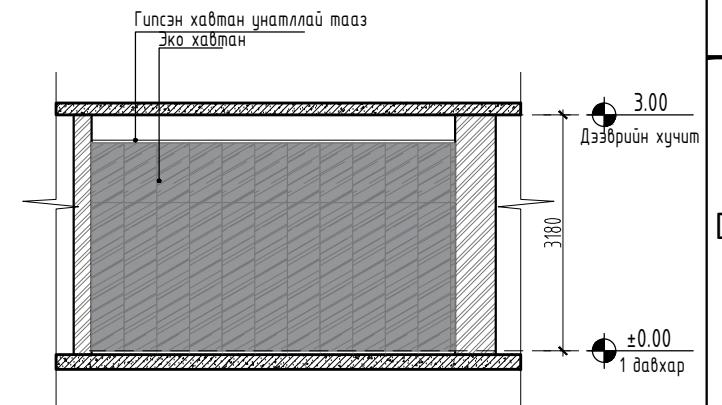
Гал тогооны өрөөний таазны байгуулалт



Ханын дэлгээс-3



Ханын дэлгээс-4



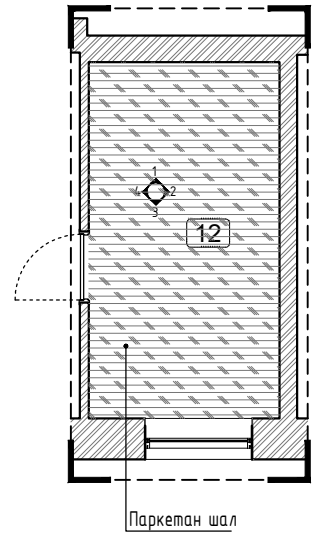
Хана, Шал, Таазны тодорхойлолт, тоо хэмжээ

Д/д	Тэмдэглэгээ	Тайлбар	Тоо хэмжээ	Шалны өнгөлгөө/танх тэмдэг	Шалны тоо хэмжээ м ²	Ханын өнгөлгөө/танх тэмдэг	Ханын тоо хэмжээ м ²	Туузан гэрлийн тоо хэмжээ м	ТАЙЛБАР
1		Таазанд рам зангидан гипсэн хавтангаар уналт хийж өнгөлөн, захаар нь туузан гэрэлтүүлэг хийнэ.	11.79м ²	Саарал өнгийн пилта		Саарал өнгийн эко хавтан	36.90м ²	16.28м	1. Одоо байгаа гипсэн ханыг буулгаж с төмрийг ашиглан шинээр хана хийнэ. Ханын материалыг хулсан хавтан болон дор өнгийн хулсан байхаар төлөвлөв. хулсан хавтанд ханын гоёлын гэрэлтүүлэг суурилуулна. 2. Хавтангийн өнгийг сонгохдоо ашиглагч байгуулагчтай зөвшилцөнө. 3. Таазыг гипсэн хавтангаар уналт хийж гоёлын туузан гэрэл болон студи гэрэлтүүлэг хийнэ. 4. Одоо байгаа шалны өнгөлгөөг хуулж, уур ус тусгаарлагч 1 үе дэвсэн тэгшилгээ хар шал хийн гоёлын чулуун хавтанг стандартын дагуу хийж гүйцэтгэнэ.
2		Таазны хуучин өнгөлгөөг хусаж цэвэрлэсэний дараа тэгшилгээ замаск 2 үе татаж сайтар хатсаны дараа үрж тэгшилэн эмүльсээр будаж өнгөлгөө хийнэ.	3.87м ²		16.36м ²		12.46м ²		
3	Нийт		16.36		16.36		49.36		

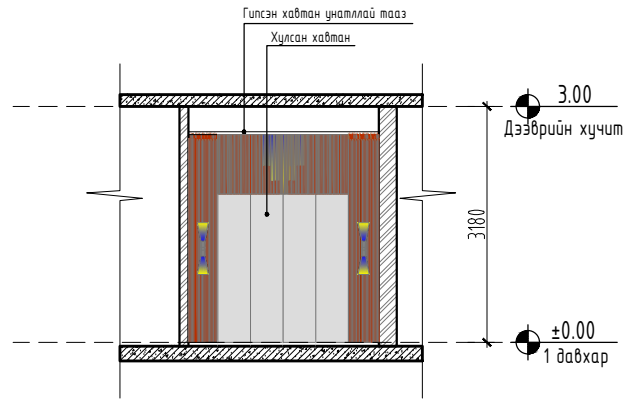
Өмнөговь аймаг, Гурвантэс сум ГУРВАНТЭС СУМЫН ОНЦГОЙ БАЙДЛЫН ГАЗАР Гал тогооны өрөөний шал,тааз, ханын дэлгээс			
Архитектор		ЕГ Шифр:	Масштаб: М1:100
Гүйцэтгэсэн		ТГ Шифр:	Огноо: 2024.04
Шалгасан			Хуудас: 17

Байцаагчийн өрөөний шал,тааз, ханын дэлгээс

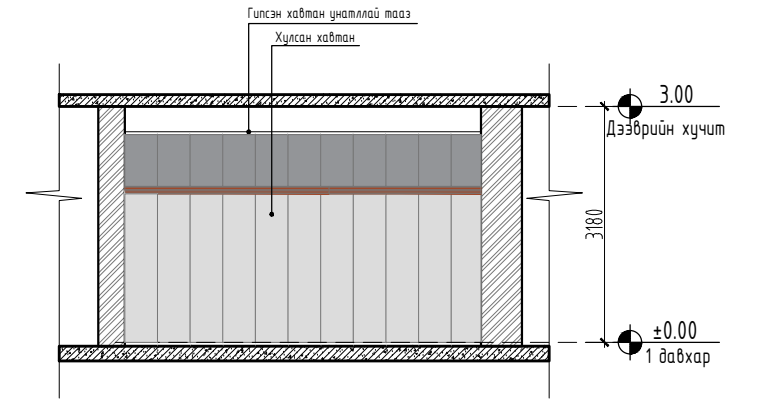
Байцаагчийн өрөөний шалны байгуулалт



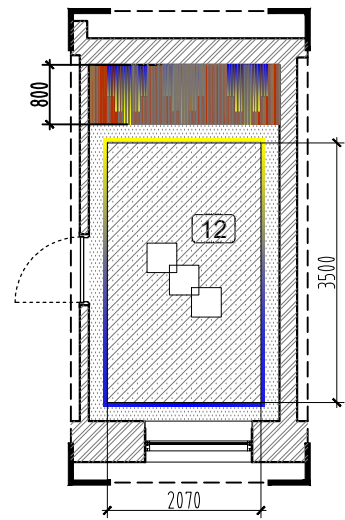
Ханын дэлгээс-1



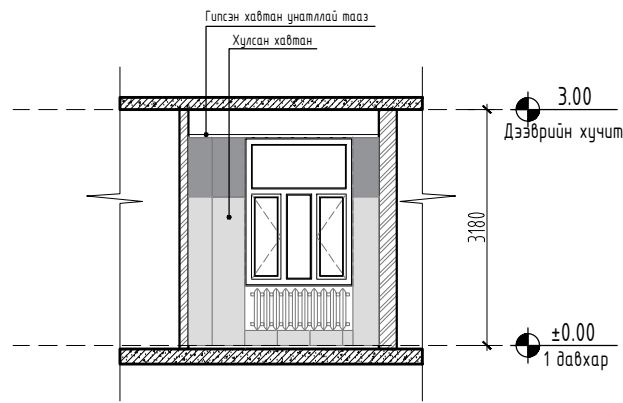
Ханын дэлгээс-2



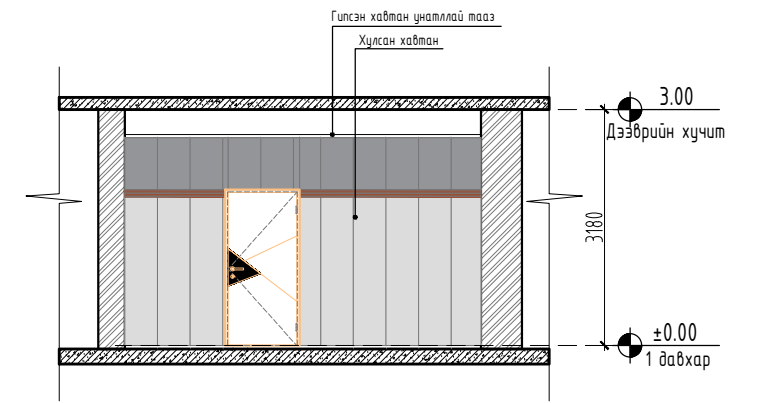
Байцаагчийн өрөөний таазны байгуулалт



Ханын дэлгээс-3



Ханын дэлгээс-4



Хана, Шал, Таазны тодорхойлолт, тоо хэмжээ

Д/д	Тэмдэглэгээ	Тайлбар	Тоо хэмжээ	Шалны өнгөлгөө/танх тэмдэг	Шалны тоо хэмжээ м ²	Ханын өнгөлгөө/танх тэмдэг	Ханын тоо хэмжээ м ²	Туузан гэрлийн тоо хэмжээ м	ТАЙЛБАР
1		Таазанд рам зангидан гипсэн хавтангаар уналт хийж өнгөлөн, захаар нь туузан гэрэлтүүлэг хийнэ.	7.24м ²			Саарал өнгийн гоёлын хавтан	39.36м ²	92.14м	1. Одоо байгаа гипсэн ханыг дуулгаж с төмрийг ашиглан шинээр хана хийнэ. Ханын материалыг хулсан хавтан болон модоо реикэн хавтан байхаар төлөвлөв. Бор өнгийн хулсан хавтангаар зургийн дагуу өнгөлгөө хийж ханын гэрлийг суурилуулна. 2. Хавтангийн өнгийг сонгохдоо ашиглагч байгуулагатай зөвшилцөнө. 3. Таазыг гипсэн хавтангаар уналт хийж гоёлын туузан гэрэл болон студи гэрэлтүүлэг хийнэ. 4. Одоо байгаа шалны өнгөлгөөг хуулж, уур ус тусгаарлагч 1 үе дэвсэн тэгшилгээ хар шал паркетны зөөлөвч 1 үе дэвсэн зөв технологийн дагуу паркетан шалыг шахна.
2		Таазны хуучин өнгөлгөөг хусаж цэвэрлэсэний дараа тэгшилгээ замаск 2 үе татаж сайтар хатсаны дараа үрж тэгшилэн эмүльсээр будааж өнгөлгөө хийнэ.	3.03м ²		12.33м ²	Бор өнгийн хулсан хавтан	3.67м ²		
3		Таазанд рам зангидан модон реик хавтан угсарч хоорондох ховил туузан гэрэл хийнэ.	2.06м ²						
4	Нийт		12.33		12.33		43.03		

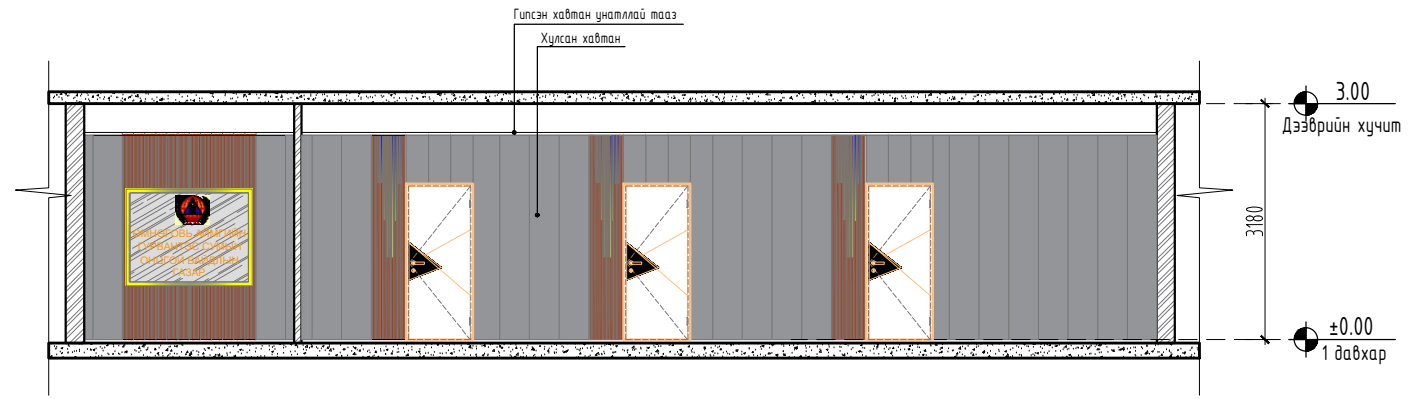
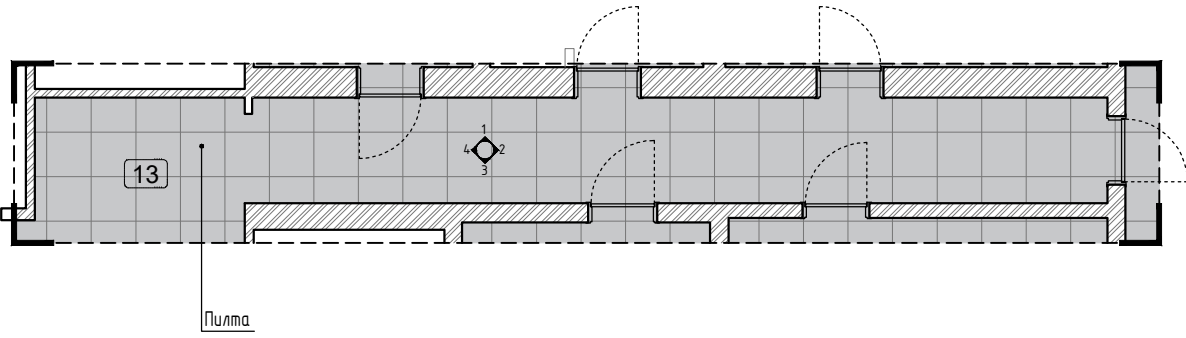
Өмнөговь аймаг, Гурвантэс сум
ГУРВАНТЭС СУМЫН ОНЦГОЙ БАЙДЛЫН ГАЗАР
Байцаагчийн өрөөний шал,тааз, ханын дэлгээс

Архитектор		ЕГ Шифр:	Масштаб:	Огноо:
Гүйцэтгэсэн		ТГ Шифр:	М1:100	2024.04
Шалгасан			Зургийн дугаар:	Хуудас:
			БА-13	17

Угтах хэсэг болон коридорын шал,тааз, ханын дэлгээс

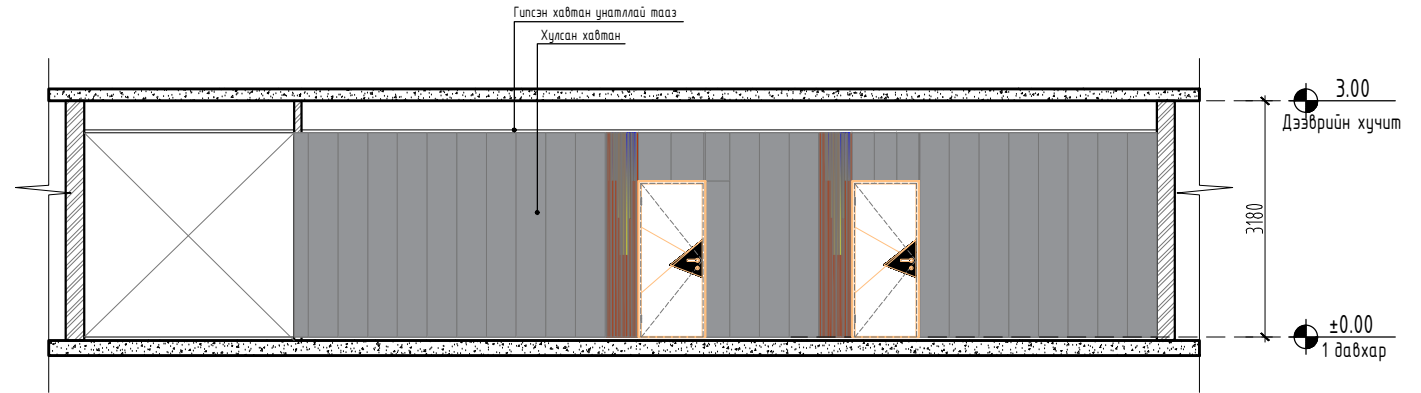
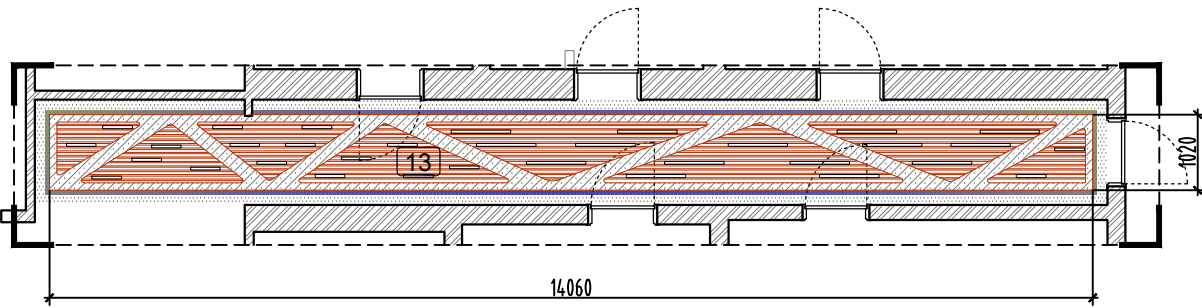
Коридорын шалны байгуулалт

Ханын дэлгээс-1



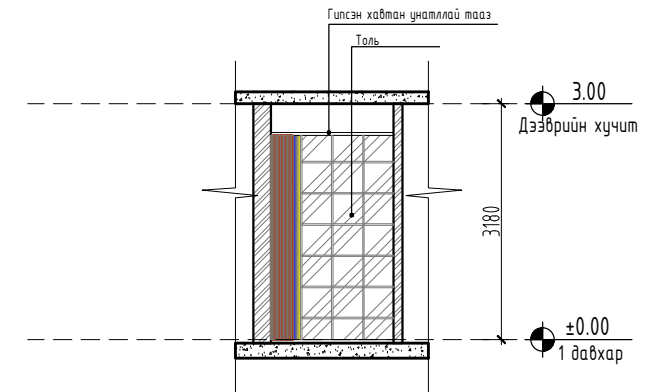
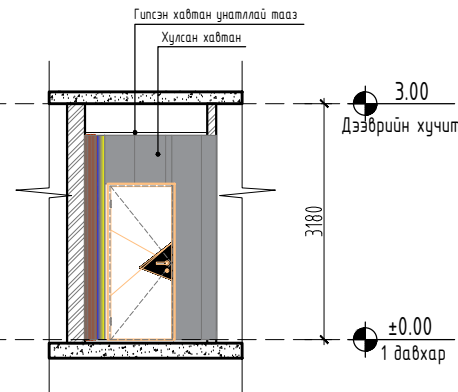
Коридорын таазны байгуулалт

Ханын дэлгээс-3



Ханын дэлгээс-2

Ханын дэлгээс-4



Хана, Шал, Таазны тодорхойлолт, тоо хэмжээ

Д/д	Тэмдэглэгээ	Тайлбар	Тоо хэмжээ	Шалны өнгөлгөө/танх тэмдэг	Шалны тоо хэмжээ м ²	Ханын өнгөлгөө/танх тэмдэг	Ханын тоо хэмжээ м ²	Туузан гэрлийн тоо хэмжээ м
1		Таазанд рам зангидан гипсэн хавтангаар уналт хийж өнгөлөн, захаар нь туузан гэрэлтүүлэг хийнэ.	6.25м ²		20.53м ²	Саарал өнгийн гоёлын хавтан	79.65м ²	51.9м
2		Таазны хуучин өнгөлгөөг хусаж цэвэрлэсэний дараа тэгшилгээ замаск 2 үе татаж сайтар хатсаны дараа үрж тэгшилэн эмүльсээр будаж өнгөлгөө хийнэ.	6.17м ²			Бор өнгийн хулсан хавтан	13.98м ²	
3		Таазанд рам зангидан модон рейк хавтан цугсарч хоорондох хобил туузан гэрэл хийнэ.	8.74м ²			Толь	3.39м ²	
4	Нийт		20.46			20.53		

Өмнөговь аймаг, Гурвантэс сум
ГУРВАНТЭС СУМЫН ОНЦГОЙ БАЙДЛЫН ГАЗАР

Угтах хэсэг болон коридорын шал,тааз, ханын дэлгээс

Архитектор		ЕГ Шифр:	Масштаб:	Огноо:
Гүйцэтгэсэн		ТГ Шифр:	М1:100	2024.04
Шалгасан			Зургийн дугаар:	Хуудас:
			БА-14	17

1

2

3

4

5

6

7

8

Тавиулын шалны байгуулалт

A

B

C

D

E

F

A

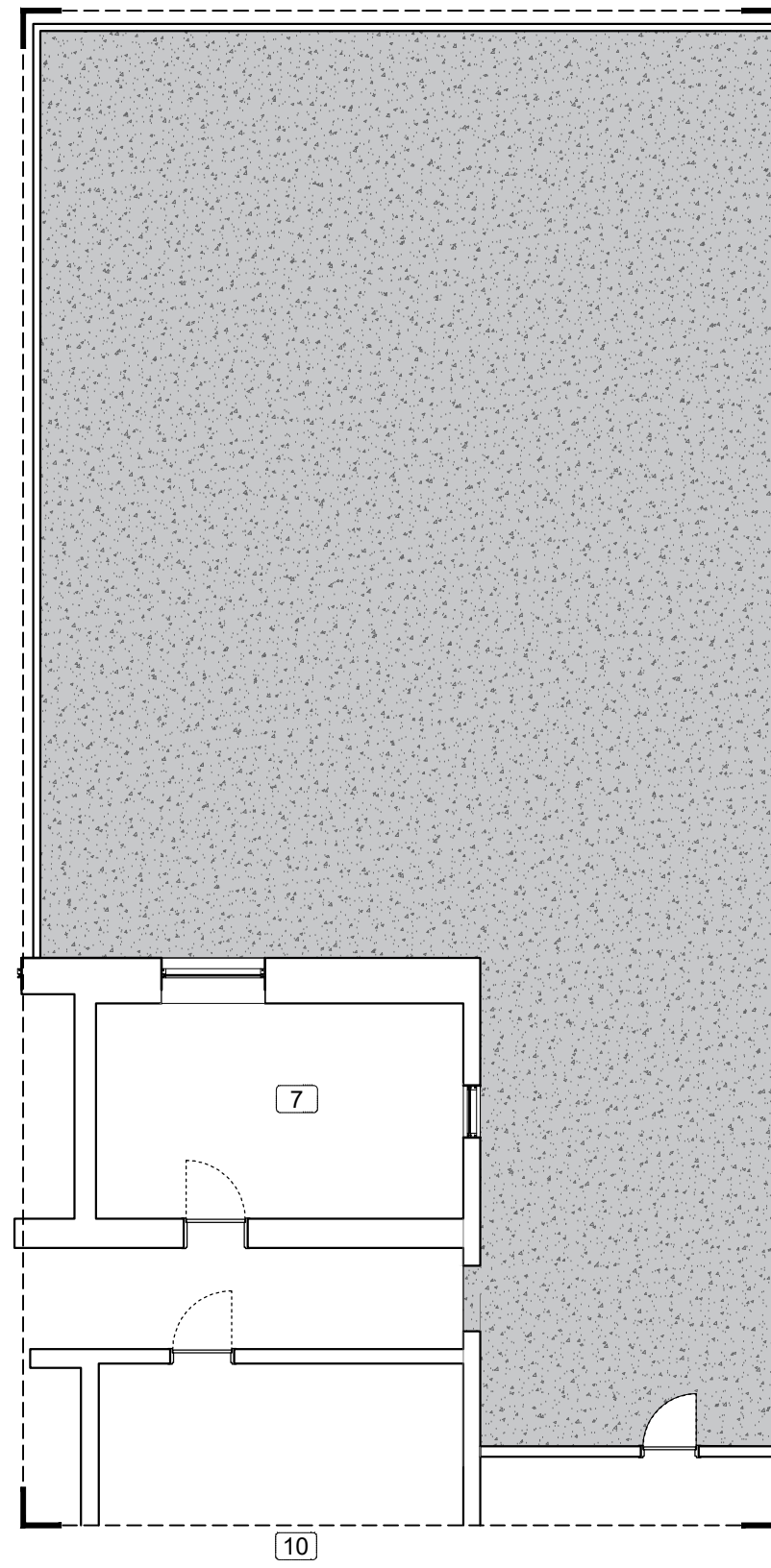
B

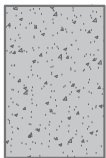
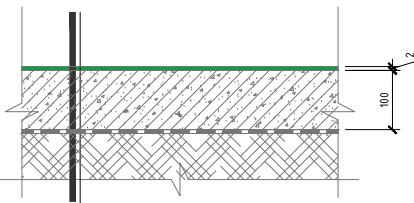
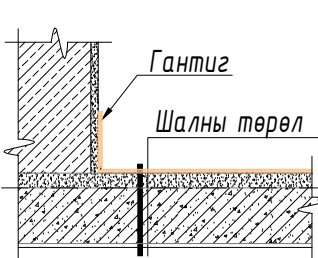
C

D

E

F



Таних тэмдэг	/Ш-1/ Шалны өнгөлгөө: Резинэн будаг	/Ш-1/ Шалны цулзвар	Тоо хэмжээ
	 <p>Резинэн будаг 2 үе. Бэлтгэл бетон үе М150 δ=100мм Нягтруулсан хөрс</p>	 <p>Гантиг Шалны төрөл - 1</p>	161.59

Өмнөговь аймаг, Гурвантэс сум ГУРВАНТЭС СУМЫН ОНЦГОЙ БАЙДЛЫН ГАЗАР				
Тавиулын өрөөний шалны байгуулалт				
Архитектор			ЕГ Шифр:	Масштаб: М1:100
Гүйцэтгэсэн			ТГ Шифр:	Огноо: 2024.04
Шалгасан			Зургийн дугаар: БА-15	Хуудас: 17

1

2

3

4

5

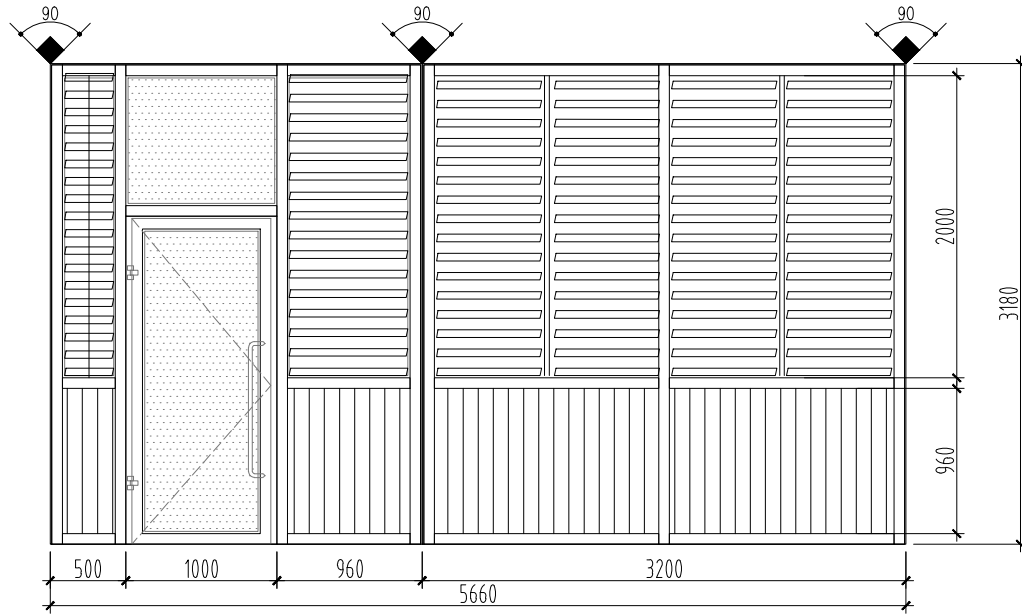
6

7

8

Шилэн ханын дэлгээс түүвэр М1:50

Хаалганы марк	Дотор шилэн хана -1 /ДШХ-1/	
Нүхний хэмжээ	-	
Хэмжээ /мм/	5660x3180h	
Материал	Метал рамтай	
Тоо ширхэг	Баруун	
	Нийт	1ш



Тайлбар:

Энэ хуудсыг байгуулалт, огтлолын хуудастай хамт үзнэ.

Шинээр хийгдэх цонх нь Монгол Улсын

- MNS 5830:2007 "Барилгын хуванцар (PVC) цонх, хаалга - Техникийн шаардлага"
- MNS 5802:2007 "Барилгын цонх - Техникийн шаардлага" стандартуудын шаардлагыг хангасан Т6 ангийн цонх байна. Т6 ангийн цонх нь дараах үндсэн үзүүлэлтийг багтаана, үүнд:

Цонхны шилэлгээ:

- 2 давхыр шилэлгээтэй АРГОН хий дүүргэсэн вакум хийцтэй, шил хоорондын жиүрэг нь хуванцар байна.

Шилэн хаалганы рам:

- Метал рамтай, 70мм өргөнтэй, 5 тасалгаатай, хуванцар рамны голоор хүчитгэгч төмөртэй, хөшигтэй байна.
- Резинэн жиүрэг - ISO 9001 шаардлагыг хангасан (хөлдөхгүй, үнэргүй, гэх мэт) шаардлагын хангасан байна.
-

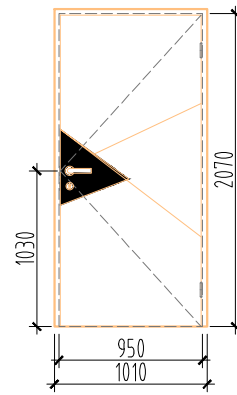
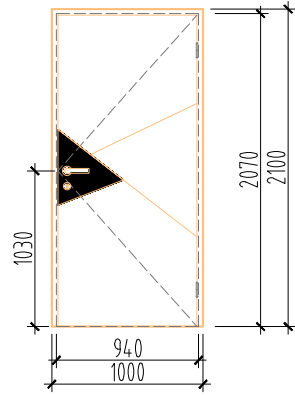
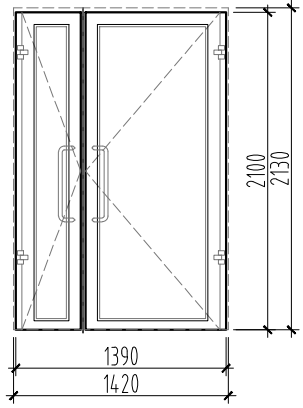
Өмнөговь аймаг, Гурвантэс сум
ГУРВАНТЭС СУМЫН ОНЦГОЙ БАЙДЛЫН ГАЗАР

Шилэн ханын дэлгээс

Архитектор		ЕГ Шифр:	Масштаб:	Огноо:
Гүйцэтгэсэн		ТГ Шифр:	М1:50	2024.04
Шалгасан			Зургийн дугаар:	Хуудас:
			БА-16	17

Хаалганы дэлгээс түүвэр М1:50

Хаалганы марк	ШИЛЭН ХААЛГА-1 /ШХ-1/	Хаалганы марк	МОДОН ХААЛГА-1 /МХ-1/	Хаалганы марк	МОДОН ХААЛГА-2 /МХ-2/
Нүхний хэмжээ	1420x2130h	Нүхний хэмжээ	1000x2100h	Нүхний хэмжээ	970x2100h
Хэмжээ /мм/	1390x2100h	Хэмжээ /мм/	1060x2070h	Хэмжээ /мм/	900x2070h
Материал	Метал рамтай шилэн хаалга	Материал	PVC хуулгатай модон хаалга	Материал	PVC хуулгатай модон хаалга
Тоо ширхэг	Баруун	Тоо ширхэг	Баруун	Тоо ширхэг	Баруун
	Зүүн		Зүүн		Зүүн
	Нийт		Нийт		Нийт
	2ш		3ш		7ш



Тайлбар:

Энэ хуудсыг байгуулалт, огтлолын хуудастай хамт үзнэ.

Хаалга: Модон хавтастай, модон хүрээтэй, шилэн гэгээвчтэй

- Хаалгыг сайн чанарын бүрэн хатаалттай хар модоор угсралтын стандартын дагуу хийж, хүрээ мод болон хавтаснуудыг өнгөгүй үнэргүй модны лакаар 3 үе будна.
- Хаалганы хавтасны зузаан 50мм-с багагүй байна.
- Хаалганы модыг сонгохдоо зиг заг модон хавтан сонгож болно.

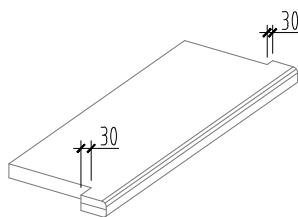
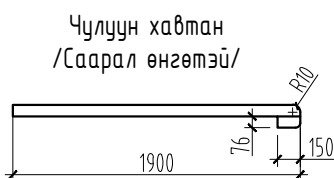
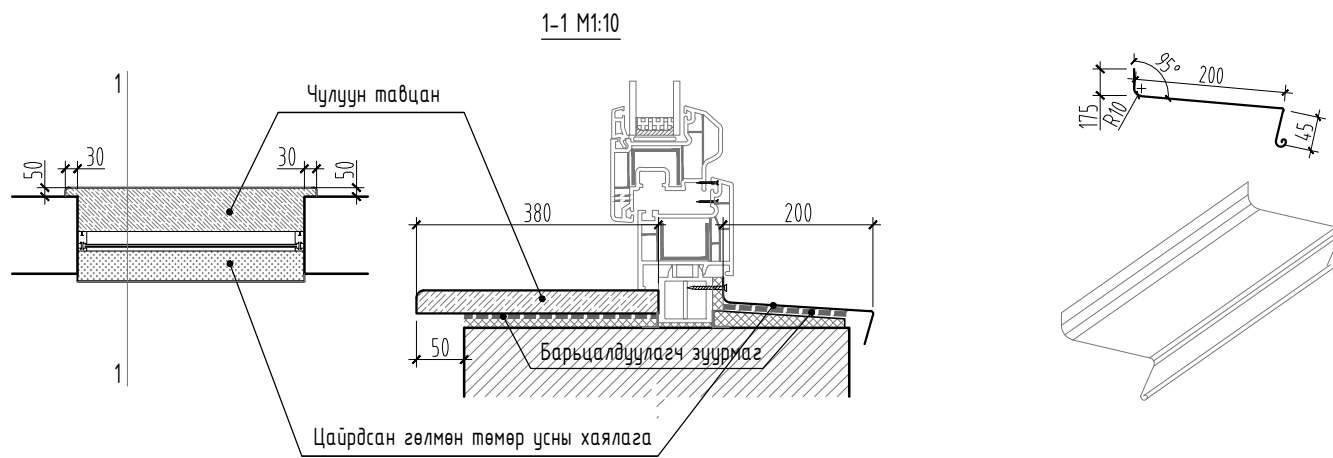
Хаалганы хязгаарлагч:

- Хаалганы хязгаарлагчийг ангиудын хаалганд хийнэ.
- Хязгаарлагчийн байрлалыг хана, шал, хаалганы хавтас ээрэг аль тохиромжтой газруудад суурьлуулна.

Загвар: Захиалагчийн хүсэлтийн дагуу сонгоно.

Угсралтын ажил дууссаны дараа хаалганы нүхний хэмжээг газар дээр нь дахин нарийн хэмжилт хийж, үйлдвэрт захиалж угсарна.

Гөлмөн төмөр
/δ=0,7мм/



Өмнөговь аймаг, Гурвантэс сум					
ГУРВАНТЭС СУМЫН ОНЦГОЙ БАЙДЛЫН ГАЗАР					
Хаалганы дэлгээс, түүвэр					
Архитектор			ЕГ Шифр:	Масштаб:	Огноо:
Гүйцэтгэсэн			ТГ Шифр:	М1:50	2024.04
Шалгасан				Зургийн дугаар:	Хуудас:
				БА-17	17