

“ХАРИЛЦАА ХОЛБООНЫ ЗОРИУЛАЛТЫН САЙТЫН БАЙР БАРИХ / ДОРНОД АЙМАГ.  
ХЭРЛЭН СУМ. 5-Р БАГ” – ЫН АЖЛЫН ТӨСӨВ

Төсөвт өртөг: 69 216 385 төгрөг

Шифр: До - 50 / 2024

ТАНИЛЦСАН:

Аймгийн ЗДТГ-ын ХБТХОХ-ийн дарга 

М.Нямсүрэн

Аймгийн ЗДТГ-ын ХБТХОХ-ийн Хөрөнгө оруулалт, төлөвлөлт  
төсөл хөтөлбөр хариуцсан мэргэжилтэн 

С.Солонго-з

ХЯНАСАН:

Аймгийн Газрын харилцаа, барилга, хот байгуулалтын газрын  
дарга 

Д.Дамдинбазар

Аймгийн Газрын харилцаа, барилга, хот байгуулалтын газрын  
Барилга, хот байгуулалтын хэлтсийн дарга 

Х.Гүенбат

ЗУРАГ ТӨСӨВ ЗОХИОСОН:



Ч.Лхагвасүрэн

Д.Баярмаа

Чойбалсан хот. 2024 он

## ТӨСӨВТ ӨРТГИЙН НЭГДСЭН ТОВЧОО

Д/Д	Зардлын нэр	Бүгд өртөг /төгрөг/
1	Ажиллах хүчний зардал	15 293 492
2	Материал	26 989 592
3	Тээвэр	3 872 855
4	Машин ашиглалт	1 925 791
	Шууд зардлын дүн	48 081 729
5	Нэмэгдэл зардал /38.7 %/	3 023 788
6	Ашиг / 15%/	7 665 828
	Барилга угсралтын ажлын дүн	58 771 345
7	НӨАТ 10%	5 877 135
8	Нормчлолын сан 0.18%	105 788
	Дүн	64 754 268
9	Захиалагчийн албаны зардал	1 175 427
10	Инженер хайгуул, зураг төслийн ажлын дүн	1 523 550
11	Зураг төсөл зохиогчийн хяналтын зардал	587 713
	Дүн	68 040 958
12	Магадлашгүй ажил 2 %	1 175 427
13	Бусад нэмэлт зардал	0
	Дүн	69 216 385



ЦАЛИНГИЙН НЭГТГЭЛ

ГАЗРЫН АЖИЛ

Үндэслэл	Гүйцэтгэх ажлын нэр	Хэмжих нэгж	Тоо хэмжээ	Дундаж зэргийн хөдөлмөр зарцуулалт (үндсэн ажил / тэтгэж буй ажил)					
				Зэрэг	Нэрж хүн-цаг	Бүгд хүн-цаг	Тарифт цалин	Нийт цалин	Бүгд цалин
01-010-03	Байгалийн хөрсийг гараар нүдэн баримжаагаар тэгшлэх 3-р зэргийн хөрс	м2	11.6	2.0 / 2	0.56 /	6.457 /	5212 / 5212	33652 /	33 652
01-020-03	Ургамлын хөрсийг гараар хуулах /гэсгэлэн/3-р зэргийн	м2	11.6	2.0 / 2	0.81 /	9.442 /	5212 / 5212	49214 /	49 214
01-030-04	Гэсгэлэн хөрсний шороог /3-р зэрэг/автомашинд ачих	м3	4.63	1.7 / 2	1.75 /	8.107 /	4930 / 5212	39968 /	39 968
01-010-15	Рейк шугамаар тэгшлэх 3-р зэргийн хөрс	м2	11.6	2.0 / 2	0.31 /	3.58 /	5212 / 5212	18658 /	18 658
01-040-03	0.5 м хүртэл өргөн, 0.5м хүртэл гүн шуудууг 3-р зэргийн хөрсөнд гараар ухах	м3	3.88	2.9 / 2	3.81 /	14.78 /	6056 / 5212	89511 /	89 511

Нийт Хүн/цаг: 42.37 / 0

Үндсэн цалин: 231 002

42.37 / 0

Үндсэн цалин:

39 270

Инженер техникийн ажилчдын цалин:

85 471

Нэмэгдэл цалин:

355 743

Нийт цалин:

48 025

Нийгэмийн даатгал, эрүүл мэндийн даатгалын байгууллагын төлөх шимтээлийн дүн 13.5%:

48 381

Ажлын багаж, хувцас, хэрэгсэл:

452 149

Ажиллах хүчний зардал:

СУУРЫН АЖИЛ

Үндэслэл	Гүйцэтгэх ажлын нэр	Хэмжих нэгж	Тоо хэмжээ	Дундаж зэргийн хөдөлмөр зарцуулалт (үндсэн ажил / тэтгэж буй ажил)					
				Зэрэг	Нэрж хүн-цаг	Бүгд хүн-цаг	Тарифт цалин	Нийт цалин	Бүгд цалин
01-180-06	Суурийн хажуугаар шороо хийж, чигжиж булах	м3	2.4	2.0 / 2	2.6 / 0.2	6.24 / 0.48	5212 / 5212	32523 / 2502	35 025
06-010-22	Бетон шугаман суурь цутгах м150	м3	3.88	3.0 / 2	3.49 / 1.42	13.524 / 5.51	6150 / 5212	83171 / 28716	111 887
08-040-10	Тоосго, бетонон тэгшлэсэн гадаргууд ус тусгаарлагчийг битум түрхлэгээр 2 үе хийх	м2	7.88	2.9 / 2	0.49 / 0.01	3.879 / 0.06	6056 / 5212	23493 / 329	23 822

Нийт Хүн/цаг: 23.64 / 6.05

Үндсэн цалин: 170 733

Үндсэн цалин:

Хуудас 1

ЦАЛИНГИЙН НЭГТГЭЛ

Инженер техникийн ажилчдын цалин: 28 925  
 Нэмэгдэл цалин: 63 171  
 Нийт цалин: 262 929  
 Нийгмийн даатгал, эрүүл мэндийн даатгалын байгууллагын төлөх шимтгэлийн дүн 13.5%: 35 495  
 Ажлын багаж, хуецаж, хэрэглэл: 35 758  
 Ажиллах хүчний зардал: 334 183

ШАЛНЫ АЖИЛ

Үндэслэл	Гүйцэтгэх ажлын нэр	Хэмжих нэгж	Тоо хэмжээ	Зэрэг	Дундаж зэргийн хөдөлмөр зарцуулалт (үндсэн ажил/тэт ачиж буулгах)	Нийт цалин	Бүгд цалин		
					Нэрж хүн-цаг	Бүгд хүн-цаг	Гарифт цалин		
11-010-08	Хөрсийг хайргаар нягтруулж дэвсгэр үе хийх	м3	2.86	2.1 / 2	5.03 / 3.26	14.376 / 9.32	5306 / 5212	76278 / 48595	124 873
11-010-14	Бетон бэлтгэл хийх	м3	4.88	2.2 / 2	4.25 / 3.69	20.759 / 18.01	5399 / 5212	112078 / 93854	205 932
11-060-04	Цементэн тэгшилгээ хийх	м2	8.26	2.6 / 2	0.21 / 0.12	1.753 / 0.99	5774 / 5212	10121 / 5166	15 287
15-870-05	Шалыг резинэн будгаар 2 удаа будах	м2	8.26	2.8 / 2	0.17 / 0.5	1.445 / 4.15	5962 / 5212	8618 / 21612	30 230

Нийт Хүн/цаг: 38.33 / 32.47

Үндсэн цалин: 376 320

Инженер техникийн ажилчдын цалин: 63 974

Нэмэгдэл цалин: 139 239

Нийт цалин: 579 534

Нийгмийн даатгал, эрүүл мэндийн даатгалын төлөх шимтгэлийн дүн 13.5%: 78 237

Ажлын багаж, хуецаж, хэрэглэл: 78 817

Ажиллах хүчний зардал: 736 587

ШАТ, ДОВЖООНЫ АЖИЛ

Үндэслэл	Гүйцэтгэх ажлын нэр	Хэмжих нэгж	Тоо хэмжээ	Зэрэг	Дундаж зэргийн хөдөлмөр зарцуулалт (үндсэн ажил/тэт ачиж буулгах)	Нийт цалин	Бүгд цалин		
					Нэрж хүн-цаг	Бүгд хүн-цаг	Гарифт цалин		
06-230-04	Төмөр бетон шатны талбайг доргиураар чигжиж цутгах	м3	0.478	3.0 / 2	20.69 / 1.82	9.89 / 0.87	6150 / 5212	60822 / 4534	65 357

Харилцаа холбооны зориулалтын сайтын байр барих ажил

Дорнод аймаг, Хэрлэн сум 5 р баг

**ЦАЛИНГИЙН НЭГТГЭЛ**

Нийт Хүн/цае: 9.89 / 0.87 Үндсэн цалин: 65 357  
 Инженер техникийн ажилчдын цалин: 11 111  
 Нэмэгдэл цалин: 24 182  
 Нийт цалин: 100 649  
 Нийгэмийн даатгал, эрүүл мэндийн даатгалын байгууллагын төлөх шимтгэлийн дүн 13.5%: 13 588  
 Ажлын багаж, хувцас, хэрэглэл: 13 688  
 Ажиллах хүчний зардал: 127 925

Нийгэмийн даатгал, эрүүл мэндийн даатгалын байгууллагын төлөх шимтгэлийн дүн 13.5%:

Ажлын багаж, хувцас, хэрэглэл:

Ажиллах хүчний зардал:

**ХААЛГА, ЦОНХНЫ АЖИЛ**

Үндэслэл	Гүйцэтгэх ажлын нэр	Хэмжих нэгж	Тоо хэмжээ	Дундаж зэргийн хөдөлмөр зарцуулалт (үндсэн ажил / тэт ачиж буулгах)					
				Зэрэг	Нэрж хүн-цаг	Бүгд хүн-цаг	Тарифт цалин	Нийт цалин	Бүгд цалин
10-590-05	3.6м2 хүртэл талбайтай бүргэд хаалга суулгах	ш	1	3.1 / 2	10.19 / 0.19	10.187 / 0.19	6227 / 5212	63433 / 999	64 432
10-180-05	Дотор хаалга суулгах	м2	2.1	3.7 / 2	1.08 / 0.36	2.271 / 0.76	6690 / 5212	15194 / 3940	19 134
10-180-04	Вакум цонх угсрах /3 давхар шилтэй/	м2	0.56	2.9 / 2	2.24 / 1.37	1.252 / 0.77	6056 / 5212	7583 / 3999	11 582
07-260-04	Ялуу /хаалга, цонхны/	ш	3	3.0 / 2	0.85 / 0.86	2.565 / 2.59	6150 / 5212	15773 / 13510	29 282

Нийт Хүн/цае: 16.27 / 4.31

Үндсэн цалин: 124 430

Инженер техникийн ажилчдын цалин: 21 153

Нэмэгдэл цалин: 46 039

Нийт цалин: 191 622

Нийгэмийн даатгал, эрүүл мэндийн даатгалын төлөх шимтгэлийн дүн 13.5%: 25 869

Ажлын багаж, хувцас, хэрэглэл: 26 061

Ажиллах хүчний зардал: 243 552

**ГАДНА ХАНЫН АЖИЛ**

Үндэслэл	Гүйцэтгэх ажлын нэр	Хэмжих нэгж	Тоо хэмжээ	Дундаж зэргийн хөдөлмөр зарцуулалт (үндсэн ажил / тэт ачиж буулгах)					
				Зэрэг	Нэрж хүн-цаг	Бүгд хүн-цаг	Тарифт цалин	Нийт цалин	Бүгд цалин
08-150-07	Хөнгөн бетон гүлдмайгаар өрөх /250мм/	м3	8.54	2.9 / 2	4.93 / 3.99	42.066 / 34.06	6056 / 5212	254754 / 177508	432 262
08-230-05	Гадна ханын бусад заслалын ажилд 16 м хүртэл	м2	28.4	3.1 / 2	0.71 / 0.16	20.113 / 4.63	6227 / 5212	125243 / 24127	149 370

Хуудас 3

Харилцаа холбооны зориулалтын сайтын байр барих ажил

Дорнод аймаг, Хэрлэн сум 5 р баг

ЦАЛИНГИЙН НЭГТГЭЛ

50-090-02	өндөр төмөр шат угсрах ба задлах Цокол хийх/ хаявч/	м2	6.6	3.0 / 2	2.07 / 0.9	13.664 / 5.96	6150 / 5212	84033 / 31062	115 096
-----------	--	----	-----	---------	------------	---------------	-------------	---------------	---------

Нийт Хүн/цаг: 75.84 / 44.65  
 Үндсэн цалин: 696 728  
 Инженер техникийн ажилчдын цалин: 118 444  
 Нэмэгдэл цалин: 257 789  
 Нийт цалин: 1 072 961

Нийгмийн даатгал, эрүүл мэндийн даатгалын байгууллагын төлөх шимтгэлийн дүн 13.5%:  
 Ажлын багаж, хуецаас, хэрэглэл: 144 850  
 Ажиллах хүчний зардал: 145 923  
**1 363 733**

ДЭЭВРИЙН АЖИЛ

Үндэслэл	Гүйцэтгэх ажлын нэр	Хэмжих нэгж	Тоо хэмжээ	Дундаж зэргийн Хөдөлмөр зарцуулалт (Үндсэн ажил / тэт ачиж буулгах)			Бүгд цалин		
				Зэрэг	Нэгж хүн-цаг	Бүгд хүн-цаг		Тарифт цалин	Нийт цалин
12-140-04	Хөөсөнцөр дулаалгатай төмөр сендвич хавтангаар дээвэр хийх	м2	15.06	3.4 / 2	2.89 / 1.07	43.523 / 16.08	6459 / 5212	281118 / 83830	364 948
12-060-04	Чулуун хөвөн хавтан дулаалга / базалт /	м2	15.06	3.0 / 2	0.51 / 0.06	7.663 / 0.96	6150 / 5212	47125 / 5024	52 148
10-660-06	Галд тэсвэртэй төмөр каркастай гилсэн тааз угсрах	м2	13.8	3.7 / 2	2.13 / 0.09	29.394 / 1.17	6690 / 5212	196646 / 6114	202 760
15-870-04	Дотор таазанд цагаан өнгийн замаск татах	м2	13.8	3.5 / 2	1.02 / 0.01	14.048 / 0.08	6536 / 5212	91820 / 432	92 252

Нийт Хүн/цаг: 94.63 / 18.3  
 Үндсэн цалин: 712 107  
 Инженер техникийн ажилчдын цалин: 121 058  
 Нэмэгдэл цалин: 263 480  
 Нийт цалин: 1 096 645

Нийгмийн даатгал, эрүүл мэндийн даатгалын байгууллагын төлөх шимтгэлийн дүн 13.5%:  
 Ажлын багаж, хуецаас, хэрэглэл: 148 047  
 Ажиллах хүчний зардал: 149 144  
**1 393 836**

ГАДНА ЗАСЛЫН АЖИЛ

ЦАЛИНГИЙН НЭГТГЭЛ

Үндэслэл	Гүйцэтгэх ажлын нэр	Хэмжих нэгж	Тоо хэмжээ	Дундаж зэргийн хөдөлмөр зарцуулалт (Үндсэн ажил / тэтгэж буулгах)					
				Зэрэг	Нэгж хүн-цаг	Бүгд хүн-цаг	Тарифт цалин	Нийт цалин	Бүгд цалин
15-790-04	Гадна ханыг металл хавтанцараар дулаалгатай өнгөлөх	м2	28.4	3.4 / 2	1.7 / 0.59	48.382 / 16.84	6459 / 5212	312501 / 87776	400 277
15-790-04	Цонх хаалганы гадна ханыг металл хавтанцараар дулаалгатай өнгөлөх	м2	3.66	3.4 / 2	1.7 / 0.19	6.235 / 0.71	6459 / 5212	40273 / 3682	43 955

Нийт Хүн/цаг: 54.62 / 17.55

Үндсэн цалин: 444 232

Инженер техникийн ажилчдын цалин: 75 519

Нэмэгдэл цалин: 164 366

Нийт цалин: 684 117

Ажлын багаж, хуецаас, хэрэглэл: 92 356

Ажиллах хүчний зардал: 93 040

869 513

Нийгмийн даатгал, эрүүл мэндийн даатгалын байгууллагын төлөх шимтгэлийн дүн 13.5%:

ДОТОР ЗАСЛЫН АЖИЛ

Үндэслэл	Гүйцэтгэх ажлын нэр	Хэмжих нэгж	Тоо хэмжээ	Дундаж зэргийн хөдөлмөр зарцуулалт (Үндсэн ажил / тэтгэж буулгах)					
				Зэрэг	Нэгж хүн-цаг	Бүгд хүн-цаг	Тарифт цалин	Нийт цалин	Бүгд цалин
57-010-36	Дотор талын шаврын гадаргуугийн 10м2 талбайд шаврын засварыг шохойн зуурмагаар 20 мм зузаантай хийх	м2	28.6	3.0 / 2	1.5 / 0.18	42.986 / 5.15	6150 / 5212	264363 / 26831	291 194
57-010-54	Цонх хаалганы амалгааны шаврын засвар	м2	3.6	3.0 / 2	3.48 / 0.25	12.532 / 0.9	6150 / 5212	77069 / 4691	81 760
57-010-58	Хана таазны гадаргууг зүлгэж өнгөлөх	м2	44.8	2.5 / 2	0.35 / 0.01	15.68 / 0.27	5680 / 5212	89062 / 1401	90 463
15-870-04	Дотор хананд цагаан өнгийн замаск татах	м2	31.4	3.5 / 2	1.02 / 0.01	31.965 / 0.19	6536 / 5212	208925 / 982	209 906
15-310-20	Усан цийдмэг ба поливинилацетат будгаар будалтанд бэлтгэсэн угсармал ханыг 90 %, буун цацагчаар 10 % багсаар будах	м2	31.4	3.2 / 2	0.57 / 0.00	17.885 / 0.08	6304 / 5212	112750 / 442	113 192
15-310-21	Усан цийдмэг ба поливинилацетат будгаар будалтанд бэлтгэсэн угсармал таазыг 90 %, буун цацагчаар 10 % багсаар будах	м2	12.6	3.1 / 2	0.71 / 0.00	8.891 / 0.03	6227 / 5212	55362 / 151	55 513

Нийт Хүн/цаг: 129.94 / 6.62

ЦАЛИНГИЙН НЭГТГЭЛ

Инженер техникийн ажлын үнэмлэхүйн:  
 Нэмэгдэл цалин: 311 550  
 Нийт цалин: 1 296 724  
 Нийгмийн даатгал, эрүүл мэндийн даатгалын байгууллагын төлөх шимтгэлийн дүн 13.5%:  
 Ажлын бааз, хувцас, хэрэглэл: 175 058  
 Ажиллах хүчний зардал: 176 354  
 1 648 136

ДОТОР ГЭРЭЛТҮҮЛЭГЧИЙН АЖИЛ

Үндэслэл	Гүйцэтгэх ажлын нэр	Хэмжих нэгж	Тоо хэмжээ	Зэрэг	Дундаж зэргийн хөдөлмөр зарцуулалт (үндсэн ажил/тэт ажил буулгах)	Бүгд хүн-цаг	Бүгд хүн-цаг	Гарифт цалин	Нийт цалин	Бүгд цалин
20-270-05	Гэрэлтүүлгийн самбар тавих	ш	1	3.5 / 2	5.07 / 0.03	5.07 / 0.03	6536 / 5212	33138 / 156	33138 / 156	33 294
20-280-04	Таазанд φ3-20w 220V 50hz ва-20 маркийн 60x30 лед гэрлийг суурилуулах	ш	4	3.2 / 2	3.02 / 0.08	12.088 / 0.33	6304 / 5212	76203 / 1710	76203 / 1710	77 912
20-270-04	Ослын гэрэлтүүлгийн самбар ЦЦРВ-903	ш	1	3.6 / 2	3.71 / 0.02	3.71 / 0.02	6613 / 5212	24534 / 104	24534 / 104	24 638
20-250-04	Хөдөлгөөн мэдрэгчтэй гэрэл тавих	ширхэг	1	2.9 / 2	0.71 / 0.00	0.714 / 0.00	6056 / 5212	4324 / 10	4324 / 10	4 334
20-230-05	Далд тавих унтраалга тавих	ширхэг	2	3.0 / 2	0.21 / 0.00	0.42 / 0.01	6150 / 5212	2583 / 42	2583 / 42	2 625
20-230-08	2 даралттай	ширхэг	2	3.0 / 2	0.22 / 0.00	0.44 / 0.00	6150 / 5212	2706 / 21	2706 / 21	2 727
20-230-11	Ус чийгнээс хамгаалагдсан РС 10- 3- ф6	ширхэг	4	3.0 / 2	0.5 / 0.00	1.988 / 0.02	6150 / 5212	12226 / 83	12226 / 83	12 310
20-270-04	Зэс дамжуулагчтай поливинилхлорид тусгаарлагчтай угас ПВ 380-2*2.5 тавих 2*2.5м2 м	м	100	3.6 / 2	2.71 / 0.02	271 / 2	6613 / 5212	1792123 / 10424	1792123 / 10424	1 802 547
20-270-04	3*2.5 мм2 ГПВ 380	м	20	3.6 / 2	2.71 / 0.02	54.2 / 0.4	6613 / 5212	358425 / 2085	358425 / 2085	360 509
20-160-07	Хуванцар хоолой тавих d-25	метр	100	3.0 / 2	0.06 / 0.15	6.3 / 14.9	6150 / 5212	38745 / 77659	38745 / 77659	116 404
38-400-61	1 ба 2 туйлт автоматыг угсрах, гүйдэл 25а-хүртэл	ш	2	3.5 / 2	1.25 / 0.08	2.5 / 0.16	6536 / 5212	16340 / 834	16340 / 834	17 174
38-400-62	1 ба 2 туйлт автоматыг угсрах, гүйдэл 63а-хүртэл	ш	2	3.5 / 2	1.25 / 0.08	2.5 / 0.16	6536 / 5212	16340 / 834	16340 / 834	17 174

Нийт Хүн/цаг: 360.93 / 18.03  
 Үндсэн цалин: 2 471 648  
 Инженер техникийн ажилчдын цалин: 420 180  
 Нэмэгдэл цалин: 914 510  
 Нийт цалин: 3 806 338  
 Нийгмийн даатгал, эрүүл мэндийн даатгалын байгууллагын төлөх шимтгэлийн дүн 13.5%: 513 856



ЦАЛИНГИЙН НЭГТГЭЛ

Ажлын багаж, хувцас, хэрэгдэл:  
Ажиллах хүчний зардал: 517 662  
4 837 856

ГАДНА ЦАХИЛГААН, АЯНГА ХАМГААЛАЛТ, ГАЗАРДУУЛГЫН АЖИЛ

Үндэслэл	Гүйцэтгэх ажлын нэр	Хэмжих нэгж	Тоо хэмжээ	Зэрэг	Дундаж зэргийн хөдөлмөр зарцуулалт (Үндсэн ажил / тэт ачиж буулгах)			
					Нэрж хунцаг	Тарифт цалин	Нийт цалин	Бүгд цалин
30-400-01	0.4-35 кв-ын шонгийн нүхний цэгийг тэмдэглэж гадас зоох	1 тулгуур	1	3.4 / 2	1.05 / 0.00	6459 / 5212	6782 / 10	6 792
30-410-10	Өрмийн машинаар II зэргийн гэсгэлэн хөрсийг 300мм хүртэл голчтой өрөмдөх	1 нүх	1	3.0 / 2	0.98 /	6150 / 5212	6027 /	6 027
30-270-12	Ак10-4дб -маркийн төмөр бетон хөлтэй а хэлбэрийн төгсгөлийн анкер тулгуур угсарч босгох	ш	1	3.0 / 2	34.37 / 1.73	6150 / 5212	211388 / 9017	220 405
30-330-02	0.4 кв-ын хүчдэлтэй агаарын шугамын 50 мм2 огтлолтой угасыг зөрлөггүйг татах	1км (1 утас)	0.5	4.1 / 2	34.41 / 0.43	6989 / 5212	120249 / 1131	121 380
38-350-12	Газардуулгын ган утас Ф10мм шуудуунд угсрах	м	20	3.4 / 2	0.23 / 0.01	6459 / 5212	29711 / 1147	30 858
38-350-09	50*50*5мм хэмжээтэй булан төмөр газардуулагчыг гар ажиллагаагаар зоох	ш	2	2.0 / 2	0.72 / 0.07	5212 / 5212	7505 / 782	8 287
01-060-01	Газардуулгын шуудууг гараар ухах	м3	1	2.7 / 2	0.25 /	5868 / 5212	1467 /	1 467
01-070-03	Шуудуу эргүүлж булах	м3	1	1.4 / 2	0.19 /	4648 / 5212	883 /	883

Нийт Хунцаг: 60.09 / 2.32 Үндсэн цалин: 396 099  
 Инженер техникийн ажилчдын цалин: 67 337  
 Нэмэгдэл цалин: 146 557  
 Нийт цалин: 609 993  
 Нийгэмийн даатгал, эрүүл мэндийн даатгалын байгууллагын төлөх шимтгэлийн дүн 13.5%: 82 349  
 Ажлын багаж, хувцас, хэрэгдэл: 82 959  
 Ажиллах хүчний зардал: 775 301

САЛХИВЧИЙН АЖИЛ

ЦАЛИНГИЙН НЭГТГЭЛ

Үндэслэл	Гүйцэтгэх ажлын нэр	Хэмжих нэгж	Тоо хэмжээ	Зэрэг	Нэгж хүн-цаг	Бүгд хүн-цаг	Тарифт цалин	Нийт цалин	Бүгд цалин
19-050-04	Салхивч хоолой угсрах	м2	1.6	3.5 / 2	1.85 / 0.1	2.961 / 0.15	6536 / 5212	19351 / 801	20 151
19-100-04	0.25м2 хүртэл талбайтай төмөр сараалжин жааз угсрах	ш	1	3.3 / 2	2.54 / 0.07	2.536 / 0.07	6381 / 5212	16182 / 375	16 557

Нийт Хүн/цаг: 5.5 / 0.23 Үндсэн цалин: 36 708  
 Инженер техникийн ажилчдын цалин: 6 240  
 Нэмэгдэл цалин: 13 582  
 Нийт цалин: 56 531  
 7 632  
 7 688  
 Ажлын багаж, хуецаас, хэрэглэл:  
 Ажиллах хүчний зардал: 71 850

Нийгмийн даатгал, эрүүл мэндийн даатгалын байгууллагын төлөх шимтгэлийн дүн 13.5%:  
 Ажлын багаж, хуецаас, хэрэглэл:

БУСАД АЖИЛ

Үндэслэл	Гүйцэтгэх ажлын нэр	Хэмжих нэгж	Тоо хэмжээ	Зэрэг	Нэгж хүн-цаг	Бүгд хүн-цаг	Тарифт цалин	Нийт цалин	Бүгд цалин
07-450-11	2 м өндөртэй төмөр бетон шонтой төмөр хашаа	м	88	3.5 / 2	2.07 / 0.1	182.301 / 8.8	6536 / 5212	1191518 / 45866	1 237 384
07-460-13	Төмөр ба бетон хашааны шонгүй жижиг хаалга	ш	1	3.0 / 2	1.17 / 0.27	1.174 / 0.27	6150 / 5212	7221 / 1407	8 629

Нийт Хүн/цаг: 183.48 / 9.07 Үндсэн цалин: 1 246 012  
 Инженер техникийн ажилчдын цалин: 211 822  
 Нэмэгдэл цалин: 461 025  
 Нийт цалин: 1 918 859  
 259 046  
 260 965  
 Ажлын багаж, хуецаас, хэрэглэл:  
 Ажиллах хүчний зардал: 2 438 870

Нийгмийн даатгал, эрүүл мэндийн даатгалын байгууллагын төлөх шимтгэлийн дүн 13.5%:  
 Ажлын багаж, хуецаас, хэрэглэл:

Дорнод аймаг, Хэрлэн сум 5 р баг

**ЦАЛИНГИЙН НЭГТГЭЛ**

<b>Бүгд хүн/цаг:</b>	<b>1095.52 / 160.46</b>	<b>Бүгд цалин:</b>	<b>7 813 406</b>
Инженер техникийн ажилчдын цалин:			1 328 279
Нэмэгдэл цалин:			2 890 960
Нийт цалин:			12 032 645
Нийгмийн даатгал, эрүүл мэндийн даатгалын байгууллагын төлөх шимтгэлийн дүн 13.5%:			1 624 407
Ажлын багаж, хувцас, хэрэглэл:			1 636 440
Ажиллах хүчний зардал:			15 293 492

Нийгмийн даатгал, эрүүл мэндийн даатгалын байгууллагын төлөх шимтгэлийн дүн 13.5%:  
 Ажлын багаж, хувцас, хэрэглэл:  
 Ажиллах хүчний зардал:



МАТЕРИАЛ БА ТЭЭВРИЙН ЗАРДАЛ

Шифр	Материалын нэр	Материал				Тээвэр				
		Х/Н	Үнэ	Нийт орц	Зардал	Нийт жин	Зай	Зэрэг	Тариф	Зардал
2-5002	Суурь түрхлэг	кг	5000	2.065	10325	0.0026	660	2	383	658
3-4255	Серьга ср-7-16	ш	3000	6	18000	0.0006	660	2	383	152
1-5011	Сендвич хавтан	м2	28000	15.2106	425897	0.3445	660	1	294	66 851
1-5072	Селикон	ш	14200	4.518	64156	0.0045	660	1	294	877
1-5073	Савтай шахдаг хөвс	кг	30000	0.4819	14458	0.0005	660	1	294	94
1-4231	Савх мод	1000м	30000	0.0468	1404	0.0032	10	1	475	15
3-4210	Скоба ск-7-1	ш	2500	6	15000	0.03	660	2	383	7 583
1-5031	Св хэлбэрийн төмөр	м	3500	68.034	238119	0.0204	660	1	294	3 960
1-4271	Ус	м3	1500	6.082	9123	0.0061	10	1	475	29
1-5012	Ус урсах ховил /сендвич дээврийн/	м	6500	1.8072	11747	1.8177	660	1	294	352 703
3-5470	Ус чийгнээс хамгаалагдсан розетка	ш	6000	4.04	24240	0.0004	660	2	383	102
1-5013	Усны хамгаалалт таг	ш	200	512.04	102408	0.512	660	1	294	99 356
1-5014	Усны хамгаалалт төмөр	м	2500	6.024	15060	0.0349	660	1	294	6 780
3-2601	Утас ас -50мм2	км	3900000	0.11	429000	0.11	660	2	383	27 806
3-2589	Утас а-50мм2	м	4500	10	45000	0.02	660	2	383	5 056
2-2976	Утас прг 500x1.5 мм2	м	2800	20	56000	0.0932	660	2	383	23 549
1-4542	Уулын элс	м3	25000	7.1265	178162	7.1265	10	1	475	33 851
1-3968	Угсармал шатны шалавч бамбай	м2	10500	0.9628	10109	0.0231	660	2	383	5 841
3-4263	Ушко у1-7-16	ш	3000	6	18000	0.0006	660	2	383	152
1-4537	Тунгаагагүй шохой	кг	500	0.6653	333	0.0008	660	1	294	157
3-7307	Тулаас толгой ба бусад хийц	кг	5000	5.58	27900	0.0056	660	1	294	1 083
1-0306	Тусгаарлагч лент	кг	3500	2.1626	7569	0.0026	660	2	383	661
1-5071	Тавлагч хадаас	кг	8000	1.506	12048	0.0017	660	2	383	430
1-3824	Т?м?р хаалга	ш	400000	1	400000	0.02	660	1	294	3 881
1-0524	Төмөр утас	кг	8500	8.8	74800	0.0088	660	1	294	1 708
1-0524	Төмөр утас	м	1500	32.3806	48571	0.0032	660	1	294	628
1-0695	Төмөр утсан тор	м2	5000	165.44	827200	0.4033	660	2	383	101 957
1-3825	Төмөр шат	кг	5000	9.94	49700	0.0099	660	1	294	1 929
3-7130	Төмөр бетон хөл пто 0.203 м3	ш	500000	1	500000	0.207	660	1	294	40 166
1-0517	Төмөр гадас	ш	2200	1	2200	0.0003	660	2	383	86

МАТЕРИАЛ БА ТЭЭВРИЙН ЗАРДАЛ

Шифр	Материалын нэр	Материал				Тээвэр				
		Х/Н	Үнэ	Нийт орц	Зардал	Нийт жин	Зай	Зэрэг	Тариф	Зардал
1-3825	Хялбар хийцтэй төмөр хийц	кг	1450	1.8957	2749	0.0019	660	1	294	368
2-2819	Хуванцар хоолой ф25мм	м	600	100	60000	0.015	660	3	540	5 346
3-5114	Хоёрлосон унтраалга	ш	10000	2	20000	0.016	660	2	383	4 044
1-0051	Хар тос	кг	4500	16.1896	72853	0.017	660	2	383	4 297
1-0358	Хар тосон түрхлэг	кг	4800	52.044	249811	0.0588	660	2	383	14 866
1-0811	Хар цаас	м2	1000	1.3589	1359	0.0014	660	2	383	364
1-2702	Хашааны шон	ш	10000	31.68	316800	0.0634	660	1	294	12 294
1-0094	Хадаас /40-60мм/	кг	5000	0.0468	234	0.0001	660	2	383	14
1-0095	Хадаас /70-110мм/	кг	3500	0.1742	610	0.0002	660	2	383	51
1-4325	Хаалга	м2	380000	2.1	798000	0.32	660	2	383	80 900
3-4385	Хавчаар нк-1	ш	3000	6	18000	0.0006	660	2	383	152
1-4334	Хайрга	м3	25000	6.7951	169879	11.5517	10	1	475	54 871
1-4331	Хайрга 10-20мм	м3	25000	3.5464	88660	6.0289	10	1	475	28 637
1-4130	Х?нг?н бетон гүлдмай м-75	м3	265000	9.394	2489410	5.6364	660	2	383	1 424 769
2-1350	Хөдөлгөөнгүй хаалттай сараалж, 0,25м2 хүртэл	ш	40400	1	40400	0.0397	660	2	383	10 030
3-4777	Хөндийрүүлэгч шс-10а	ш	2900	1	2900	0.001	660	2	383	253
3-4757	Хөндийрүүлэгч пс-60д	ш	5000	6	30000	0.024	660	2	383	6 067
3-7201	Чаг рж-1	ш	45000	4	180000	0.008	660	1	294	1 552
1-0083	Цаасан зүлгүүр	м2	5000	1.056	5280	0.0018	660	2	383	453
1-4186	Цемент шохойн зуурмаг м-25	м3	265000	0.9906	262520	2.1794	10	1	475	10 352
1-4029	Цемент м-300	тн	550000	0.1488	81823	0.1517	660	1	294	29 445
1-4027	Цемент м-500	тн	580000	0.0012	696	0.0012	660	1	294	238
1-4025	Цемент м-400	тн	550000	1.7168	944250	0.1751	660	1	294	33 979
1-4193	Цементэн зуурмаг м-100	м3	228000	0.05	11400	0.12	10	1	475	570
1-4190	Цементэн зуурмаг м-25	м3	265000	0.88	233200	1.936	10	1	475	9 196
1-4191	Цементэн зуурмаг м-50	м3	265000	0.0081	2147	0.0178	10	1	475	85
1-0861	Шураг	кг	8000	26.048	208384	0.0294	660	2	383	7 440
1-4184	Шохойн зуурмаг	м3	225000	2.8396	638910	6.2471	10	1	475	29 674
1-0856	Шаваас	кг	3000	8.888	26664	0.0108	660	2	383	2 719
1-0363	Шүрдэг хөөс	кг	22000	4.311	94842	0.0522	660	2	383	13 186

Дорнод аймаг, Хэрлэн сум 5 р баг

МАТЕРИАЛ БА ТЭЭВРИЙН ЗАРДАЛ

Шифр	Материалын нэр	Материал				Тээвэр				Зардал
		Х/Н	Үнэ	Нийт орц	Зардал	Нийт жин	Зай	Зэрэг	Тариф	
1-0879	Электрод	КГ	8000	0.9036	7229	0.0018	660	2	383	457
1-0879	Электрод э-42	КГ	10000	3.4496	34496	0.0069	660	2	383	1744
1-0907	Эмаль кв 252	КГ	10000	2	20000	0.0025	660	2	383	637
1-4337	Эрдэс хөвөн хавтан	М3	450000	0.1921	86468	0.0221	660	3	540	7889
1-0967	Эрдэс хөвөн хавтан/Базалт/	М3	485000	3.1626	1533861	0.1619	660	3	540	57710
1-0060	Эрэг боолт	КГ	5200	1	5200	0.0011	660	2	383	286
1-4544	Эрэг боолт, м 8х20	КГ	5200	0.1267	659	0.0001	660	1	294	28
1-2902	Ялуу /хаалга, цонхны/	Ш	35000	3	105000	0.39	660	1	294	75676
1-3973	Банз I зэрэг 25мм	М3	250000	0.0411	10277	0.0267	660	1	294	5185
1-3982	Банз, IV зэрэг 25мм	М3	850000	0.6387	542880	0.1597	660	1	294	30982
1-5037	Баригч	Ш	2800	55.2	154560	0.1766	660	1	294	34275
3-7293	Боолт, эрэг, даравч	КГ	2500	3.27	8175	0.0037	660	1	294	717
1-0421	Бууны сум	Ш	1200	16	19200	0.082	660	2	383	20728
1-0714	Булан төмөр 50*50*5мм	КГ	14800	2	29600	0.002	700	1	294	412
1-0517	Бэхэлгээ төмөр	КГ	5000	132.6806	663403	0.015	660	2	383	3790
1-0717	Бэхэлгээний туузан цагаан төмөр	КГ	6500	64.12	416780	0.0641	660	1	294	12442
1-0717	Бэхэлгээний ховилтой төмөр	КГ	2500	64.12	160300	0.0641	660	1	294	12442
	Бүргэд хаалга	Ш	2000000	1	2000000	0.1	660	2	383	25278
1-4178	Бетон зуурмаг м-100	М3	226000	1.408	318208	1.408	10	1	475	6688
3-5289	Автомат	Ш	10000	2	20000	0.02	660	2	383	5056
1-3825	Автомат суурилуулах бүтээц	КГ	3500	8	28000	0.08	660	1	294	15523
3-5225	Автомат 25	Ш	6000	2	12000	0.008	660	2	383	2022
1-4212	Арчих материал	КГ	1500	0.788	1182	0.0008	10	1	475	4
1-0733	Арматур а-1, а-2, а-3	ТН	900000	0.0106	9514	0.0106	660	1	294	2051
1-4543	Голын элс	М3	23000	6.2919	144714	10.0671	10	1	475	47818
1-0744	Газардуулгын шин	КГ	3500	13.2	46200	0.0132	660	1	294	2561
1-5034	Галд тэсвэртэй гипс хавтан	М2	28000	14.076	394128	0.2111	660	1	294	40970
1-0212	Галаас хамгаалах мөнгөлөг будаг буг-177	КГ	15000	27.8124	417186	0.0359	660	2	383	9069
1-0535	Ган угас д-4мм	М	500	108	54000	0.0378	660	2	383	9563
3-6374	Гэрэлтүүлэгч	Ш	30000	1	30000	0.012	660	2	383	3033

МАТЕРИАЛ БА ТЭЭВРИЙН ЗАРДАЛ

Шифр	Материалын нэр	Материал				Тээвэр				
		Х/Н	Үнэ	Нийт орц	Зардал	Нийт жин	Зай	Зэрэг	Тариф	Зардал
1-0864	Гипс шуруп	кг	9000	0.7038	6334	0.0007	660	1	294	137
1-4053	Гипс, I зэрэг	кг	5000	37.44	187200	0.0386	660	1	294	7 483
1-4325	Вакум цонх	м2	325000	0.56	182000	0.0329	660	2	383	8 324
3-5118	Ердийн унтраалга	ш	8000	2.02	16160	0.002	660	2	383	511
1-4242	Ердийн тоосго м-100	1000ш	500000	1.0164	508200	0.1616	660	1	294	31 358
3-4619	Дэгээ кв-22	ш	2500	1	2500	0.002	660	2	383	506
1-5005	Дээврийн сандвич хавтан 15мм/бусад материалын хамт/	м2	60000	16.2648	975888	0.2066	660	1	294	40 081
1-0128	Дюбельтэй хадаас	кг	1500	0.3864	580	0.0004	660	2	383	110
2-2998	Дөрвөлжин огтлолтой чиг өөрчлөгч 2,0мм зузаан р=1000мм хүртэл	ш	15600	1.3133	20487	0.0234	660	2	383	5 912
2-2960	Дөрвөлжин огтлолтой шулуун хоолой, 0,8мм зузаан, р=1000мм	м	36000	1.5605	56177	0.0205	660	2	383	5 188
2-3220	Дөрвөлжин огтлолтой дөрвөлгөч /амсрыг нь гагнасан/ р=1000мм хүртэл	ш	12000	1.28	15360	0.0175	660	2	383	4 433
3-4308	Завсрын хэлхээс птр-7-1	ш	2000	6	12000	0.006	660	2	383	1 517
1-5111	Заадасны лент/ бандаж/	м	2600	23.2806	60530	0.0233	660	1	294	4 517
1-4522	Замаска	кг	5000	0.4609	2305	0.0006	660	1	294	108
1-3985	Захалсан банз I зэрэг, 2 м-ээс дээш урттай	м3	550000	0.142	78100	0.0923	660	1	294	17 910
2-1396	Жаазтай тор	м2	5000	1.6	8000	0.0167	660	2	383	4 213
3-4635	Лед гэрэлт?лэг	ш	40000	4	160000	0.004	660	2	383	1 011
1-0428	Пемза /уушгин чулуу/	кг	1600	0.0151	24	0.0000	660	2	383	4
3-2751	Пв 380-2*2.5мм2 угас	м	2800	100	280000	0.1	660	2	383	25 278
3-2843	Поливинил труба ф 60мм	м	5000	16	80000	0.008	660	2	383	2 022
3-2751	Пв 380 3*2.5мм2 угас	м	3500	20	70000	0.002	660	2	383	506
3-7307	Плакат	ш	1500	1	1500	1.99	660	1	294	386 140
3-3808	Ослын гэрлийн самбар	ш	50000	1	50000	0.1	660	2	383	25 278
3-3808	Оролтын самбар	ш	200000	1	200000	0.05	660	2	383	12 639
1-0729	Өнгөлгөөний метал хавтан	м2	160000	3.66	585600	0.1464	660	1	294	28 407
1-0729	Өнгөлгөөний метал хавтан/дулаалгатай/	м2	165000	28.684	4732860	1.1474	660	1	294	222 634
1-5035	Өлгүүр хийц	ш	1500	55.2	82800	0.0331	660	1	294	6 427

Дорнод аймаг.Хэрлэн сум 5 р баг

**МАТЕРИАЛ БА ТЭЭВРИЙН ЗАРДАЛ**

Шифр	Материалын нэр	Материал				Тээвэр				
		Х/Н	Үнэ	Нийт орц	Зардал	Нийт жин	Зай	Зэрэг	Тариф	Зардал
1-5036	Өлгүүр хийц бэхлэх бэхлэгч	Ш	1500	55.2	82800	0.0221	660	1	294	4 284
1-5030	Uw хэлбэрийн төмөр	М	3500	15.1938	53178	0.0046	660	1	294	884
2-5000	Word-puffy замаск	КГ	5000	51.756	258780	0.0528	660	2	383	13 345
2-5001	Еросоат 210 резинин будаг	КГ	36000	7.1862	258703	0.0093	660	2	383	2 343
						0.3781	0	1	0	0

Хоо, хаягдлын зардал:

**26 989 592**

**3 872 855**



Дорнод аймаг, Хэрлэн сум 5 р баг

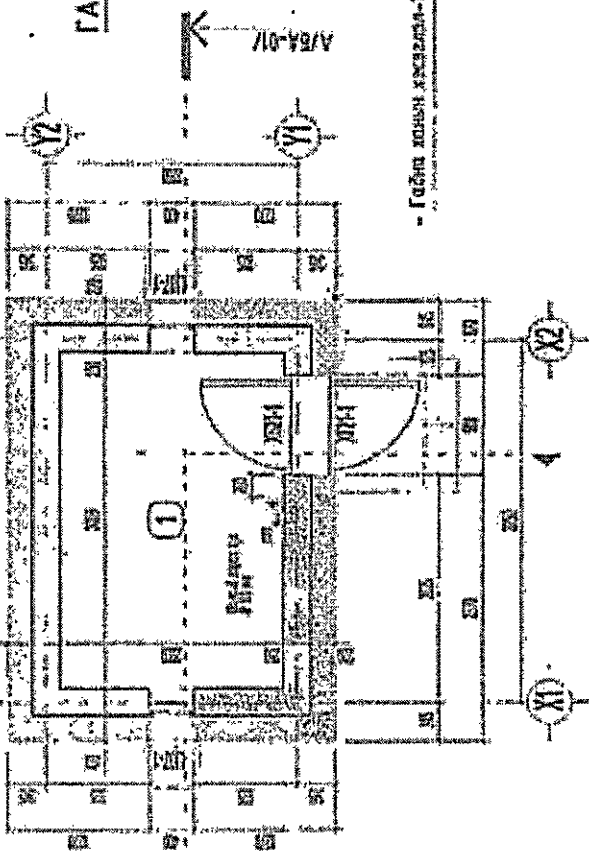
**НИЙТ БАРИЛГЫН МАШИН МЕХАНИЗМЫН ХЭРЭГЦЭЭ**

Шифр	Машин механизмын нэр	Нийт хэрэгцээ	Цэрлүүнэ	Нийт үнэ
2028	5тн-ын кран	0.61	59489	36 240
13002	Угсралтын агергат	0.54	18000	9 720
1005	Трактор юмз-6л	0.62	18250	11 251
	Таслагч	9.26	10000	92 564
9013	Хийн цохилтот нягтруулагч	3.07	14071	43 262
11004	Цахилгаан өрөм	19.98	10000	199 789
	Шурулдэгч машин	8.94	10000	89 424
9024	Буун цацагч	1.89	4200	7 921
1005	Белорусс трактор юмз-6л	0.1	18250	1 825
2028	Автокран 5тн	14.86	50000	743 158
	Автомашин	2.07	50000	103 440
3033	Гагнуурын аппарат	23.26	5783	134 502
2079	Гар эргүүлэг 1.5тн	0.49	92276	45 031
9023	Гүний доргиур	15.33	13500	206 913
9021	Доргиур	0.5	2370	1 175
7001	Зуурмагийн хөнөг	0.78	2714	2 106
3048	Компрессор	1.89	51118	96 409
5001	Өрөмдлөгийн машин	1.1	60462	66 508
	Үйлчилгээний машин	2.56	13500	34 553
				<b>1 925 791</b>

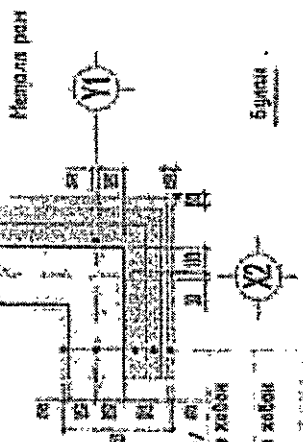
**Өрөөний тодорхойлолт**

Өрөөний дугаар	Талбай	Шала
Бүрэнгэд нэр	412	
Төлвөрийн хэмжээ	6.00	Бетон

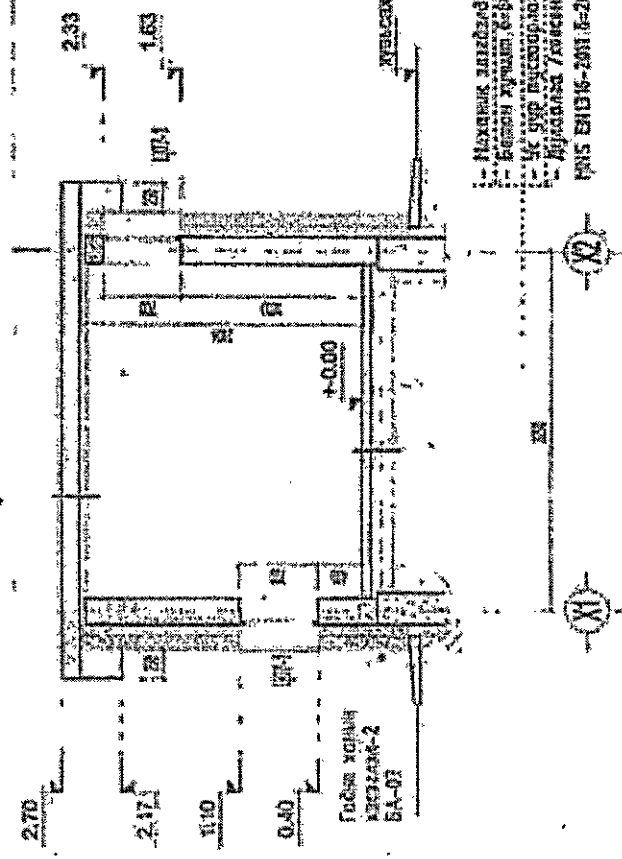
**ГАДНА ХАНЫН ХЭСЭГ/ЭЛ 1 М125**



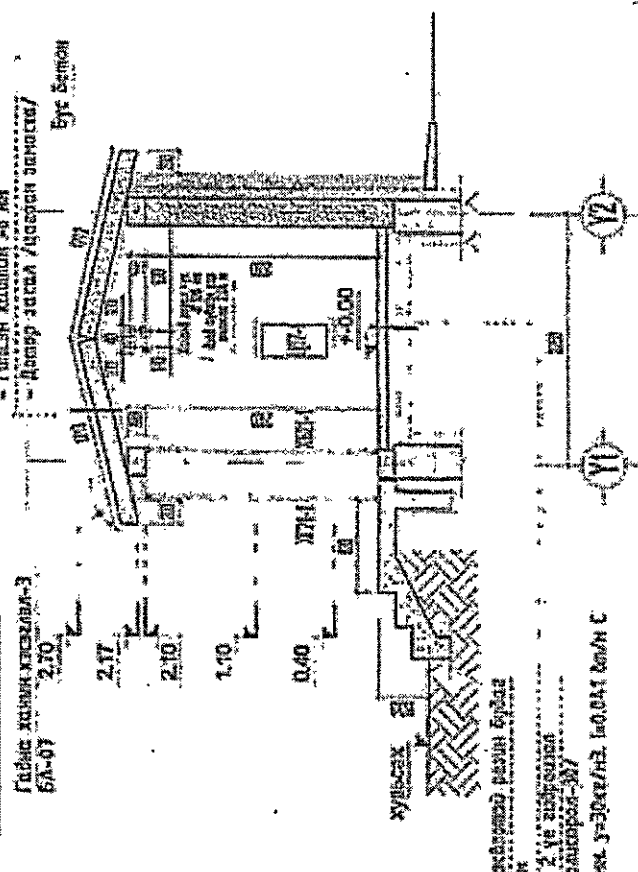
- Гадны эвэрлэлт
- Дундаж хийрэг өнгөлзөө - 20см/
- Дундаж. Бадгал буул чулуун хэвэн
- 20см/2 - 100 см
- Дундаж. Бадгал буул чулуун хэвэн
- 20см/2 - 100 см
- Хөндөг бетон гүлбэнг ДИАК шүргэж /
- 250мм
- Дотор эвэрлэлт /шаланг эвэрлэж/



**ОГТ/ЛОЛ А-А М150**



**ОГТ/ЛОЛ Б-Б М150**



- Хуучилсан сендэгч хөндөгч Б-Б01н
- Илгээлэг бай
- Дуурайсан, Бадгал буул хэвэн чулуун хэвэн - 50 см
- Гүлбэн хөндөгч - 8 см
- Дотор талгай /үсдэсэн эвэрлэж/ Бус Бетон

- Мөхөөгч эвэрлэлт /мөхөөгч эвэрлэлт бүрэлд
- Бетон хуучилт, Б-Б01н
- Үс үср /үсдэсэн эвэрлэлт 2 үе эвэрлэлт
- Дундаж /дундаж /шаланг эвэрлэж/

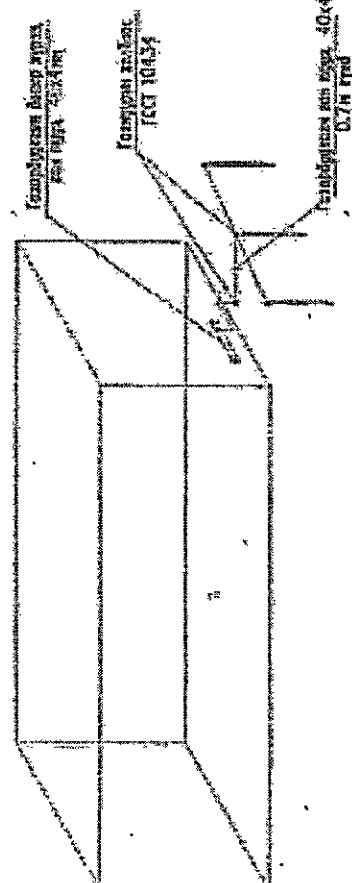
М15 БИД16-20Н Б-200мм у-30см/нэ. 1:0.041 см/н С

Материалын түүвэр

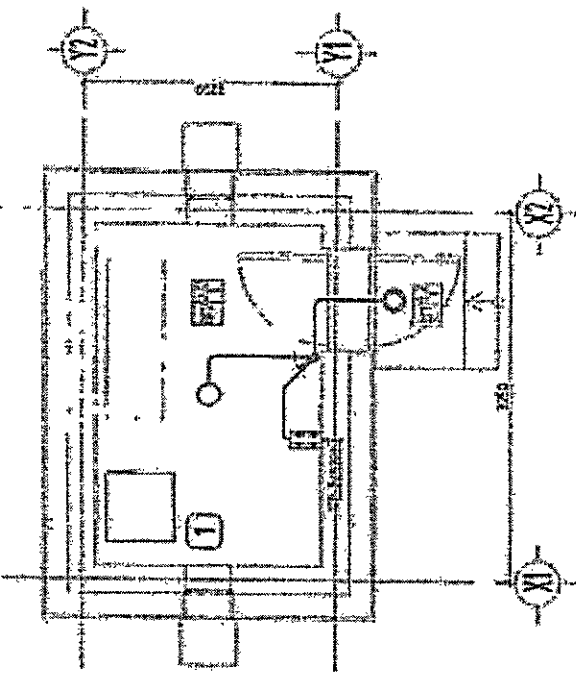
№/Д	Төрх тэмдэг	Нэр	Матр	Хэмжээ	Тоо	Тайлбар
1	○	Дундун чөлөөтэй гэрэлтүүлэгч/Төмөр голон хаалттай/	ДГ1	1	1	
2	○	Дундун чөлөөтэй гэрэлтүүлэгч	ДГ2	1	1	
3	○	1 болон 2 хоорондын гэрэлтүүлэгч/Голон/	ДГ3	1	1	
4	○	Гэрэлтүүлэгч/Компаний өмчлөх гэрэлтүүлэгч	ДГ4	2	2	
5	○	Индикатор гэрэлтүүлэгч	ДГ5	3	3	
6	○	Сүлжээний гэрэлтүүлэгч	ДГ6	1	1	
7	○	25 мм-ийн өргөнтэй гэрэлтүүлэгч/25 мм-ийн өргөнтэй гэрэлтүүлэгч	ДГ7	30	30	
8	○	Хүрээтэй гэрэлтүүлэгч	ДГ8	30	30	
9	○	Хүрээтэй гэрэлтүүлэгч	ДГ9	30	30	
10	○	Хүрээтэй гэрэлтүүлэгч	ДГ10	30	30	
11	○	Цахиргаан гэрэлтүүлэгч/25 мм-ийн өргөнтэй гэрэлтүүлэгч	ДГ11	20	20	
12	○	Цахиргаан гэрэлтүүлэгч/Компаний өмчлөх гэрэлтүүлэгч	ДГ12	30	30	

Гэрэлтүүлэг, цэнтрлэл, шөлсөл зогсоурын үзүүлэлт, тэнх мэдээ

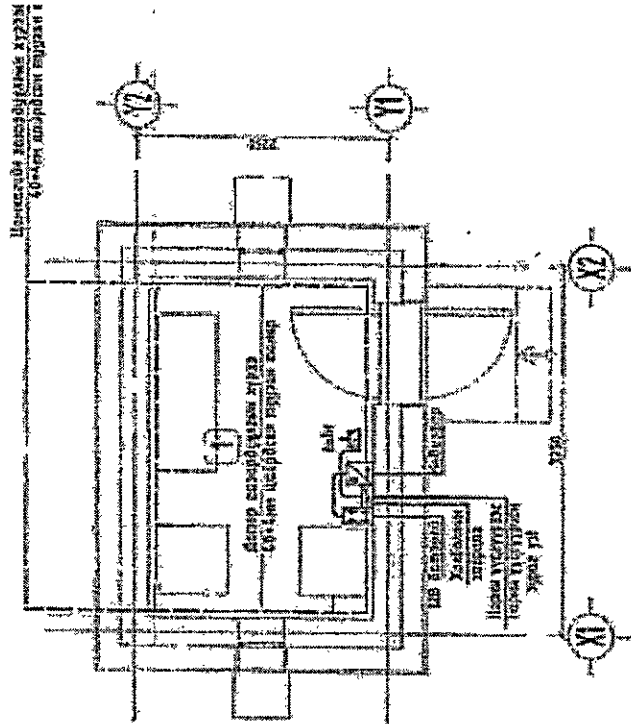
№/Д	Төрх тэмдэг	Нэр	Цэвэрлэлт	Чулуул	Хүрээ	Хангалуул	Тайлбар
ДГ1	○	Дундун чөлөөтэй гэрэлтүүлэгч/Төмөр голон хаалттай/	Хангалуул	300мм	120	12%	
ДГ2	○	Дундун чөлөөтэй гэрэлтүүлэгч	Тэнхлэг	300мм	120	14%	
ДГ3	○	1 болон 2 хоорондын гэрэлтүүлэгч/Голон/	Хангалуул 120мм	150	120	14%	
ДГ4	○	Гэрэлтүүлэгч/Компаний өмчлөх гэрэлтүүлэгч	Хангалуул 120мм	200	2500	14%	



Дотор гэрэлтүүлэлийн байгуулалт



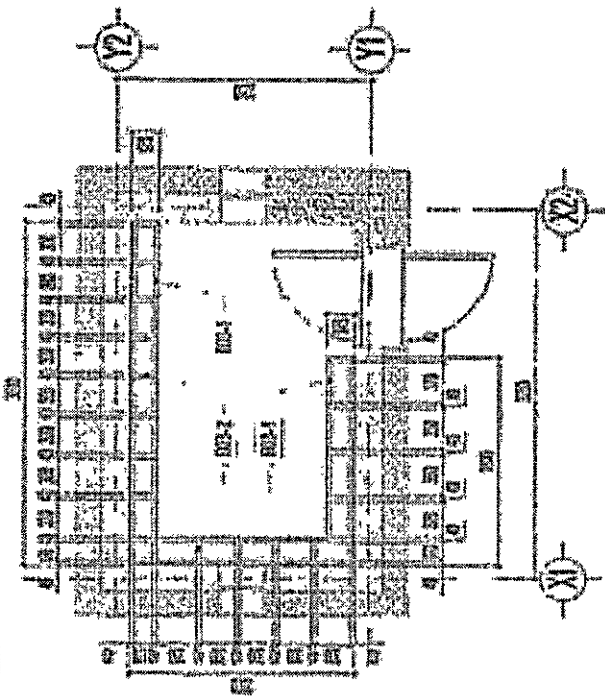
Хүчит төхөрөмжийн байгуулалт



Хангалуул өндөр хүрээ  
Хүрээ өндөр хүрээ

**КАБЕЛЬ ТРЭЯ М150**

Болгария МД



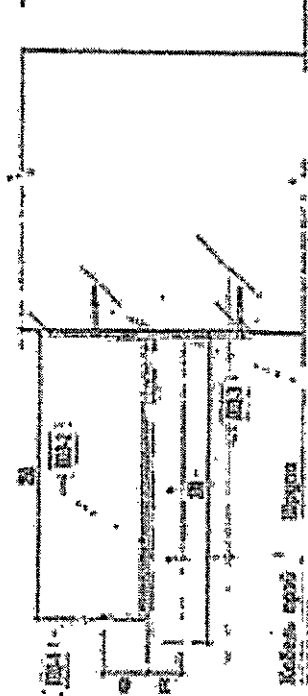
Кабель трэя М150

С-Материалы-МД-Кабель-ТРЕЯ-М150

Характеристики



Характеристики

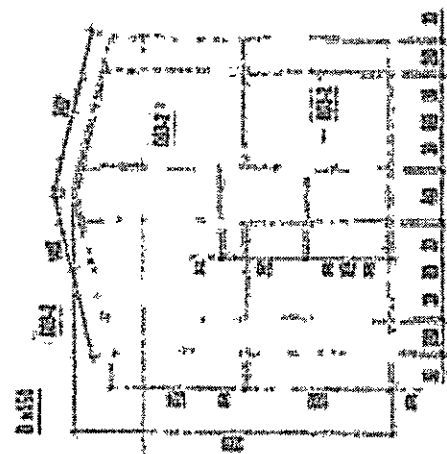
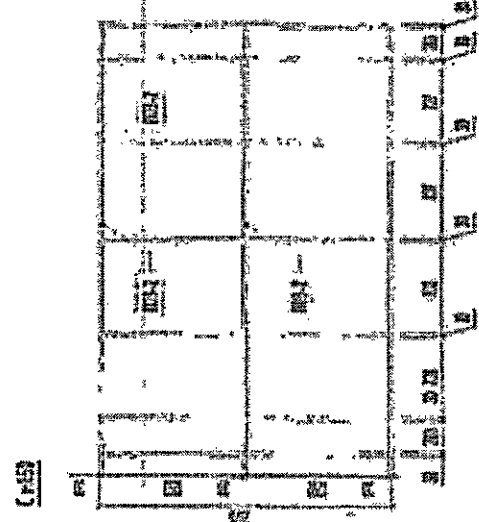
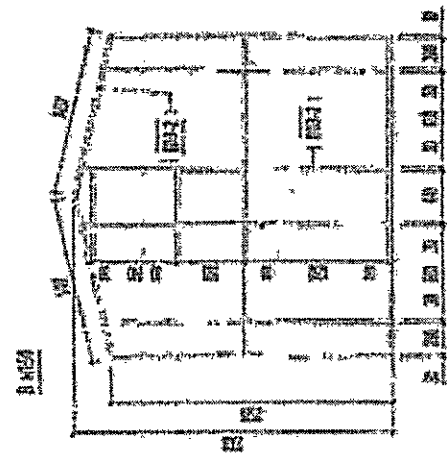
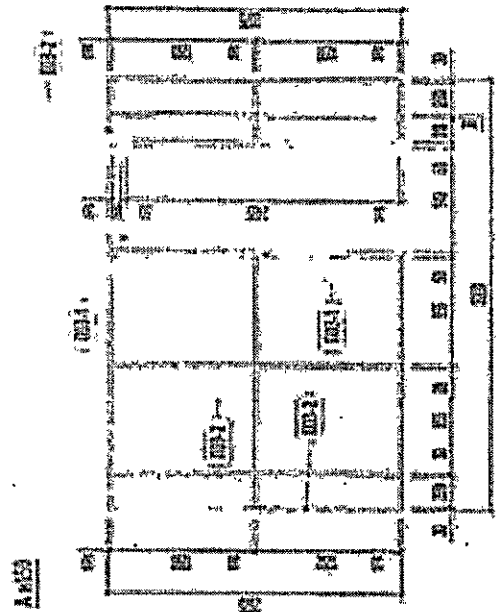
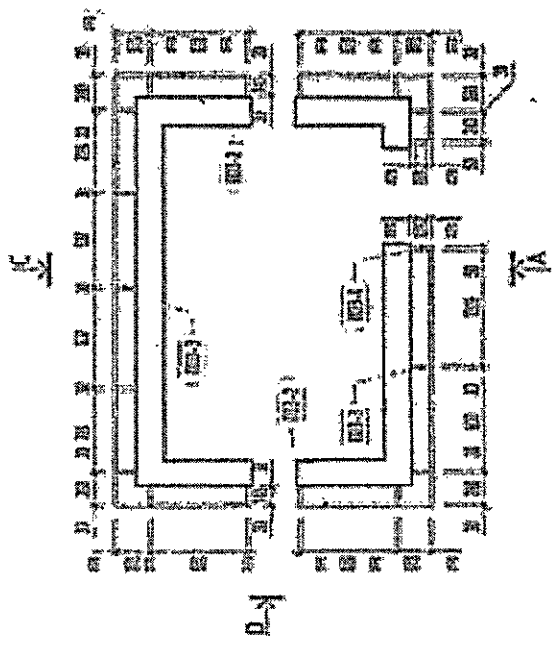


Кабель трэя М150

**МАТЕРИАЛЫН ТҮҮВЭР**

№	Төрөл	Төрөл	Хэмжээ	Хэмжээ	Тайлбар
1	1-дүгээр	Урсгал хэсэг	4000 мм	М	Материалын үнэ
2	2-дүгээр	Нормал хэсэг	4000 мм	М	Материалын үнэ
3		Энгийн хэсэг		М	Материалын үнэ

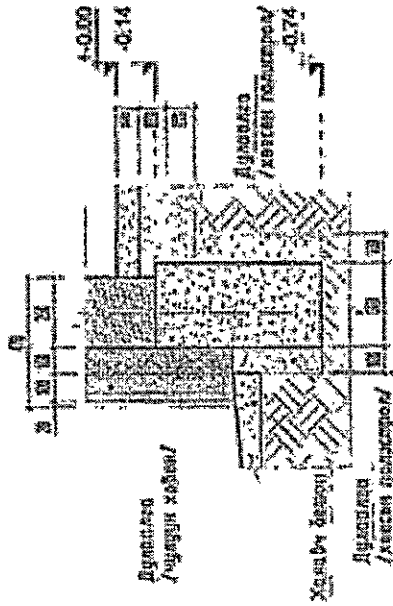
**МЕТАЛЛ РАМ М150**



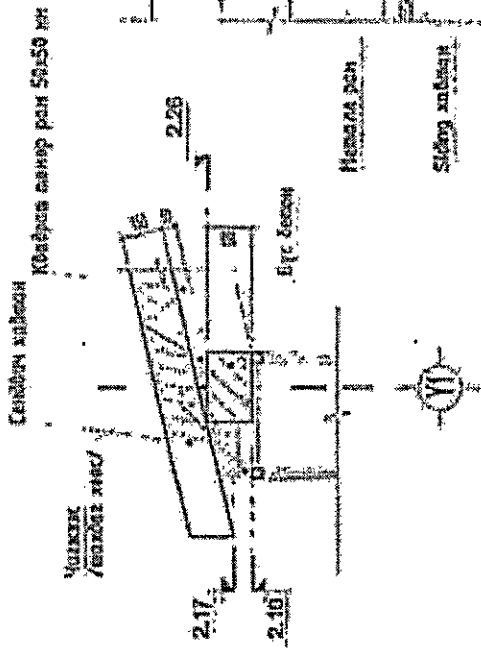
**МАТЕРИАЛНИ ТИПОВЕ**

Ред. Број	Име	Материјал	Мера	Количина	Укупно	Забелешка
1	Уметни камен	Уметни камен	20x20x12 см	10	400	Уметни камен
2	Уметни камен	Уметни камен	20x20x12 см	10	400	Уметни камен
3	Уметни камен	Уметни камен	20x20x12 см	10	400	Уметни камен
4	Уметни камен	Уметни камен	20x20x12 см	10	400	Уметни камен

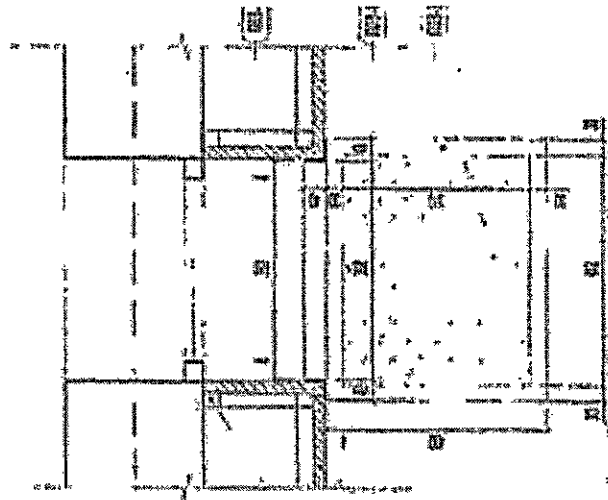
ГАДНА ХАНЫН ХЭСЭГЛЭЛ 2 М:20



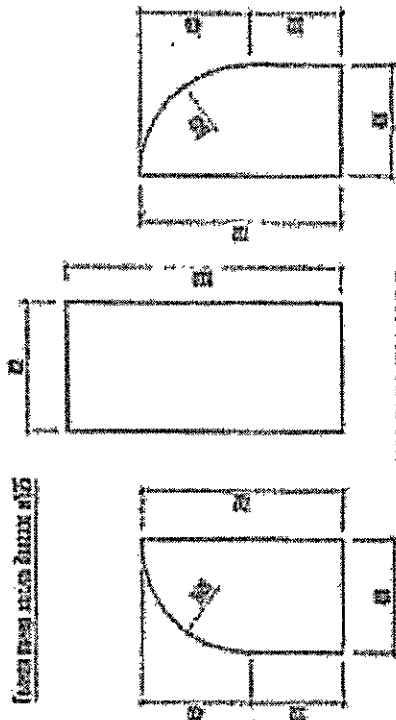
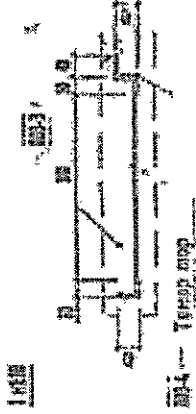
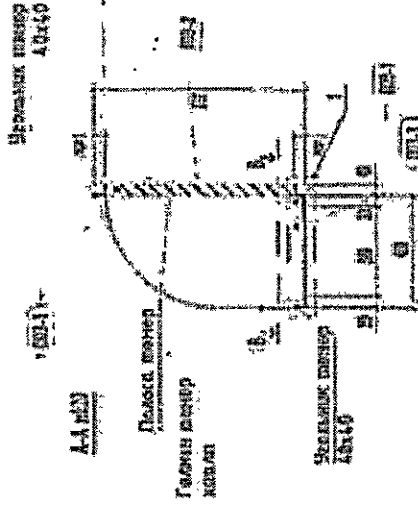
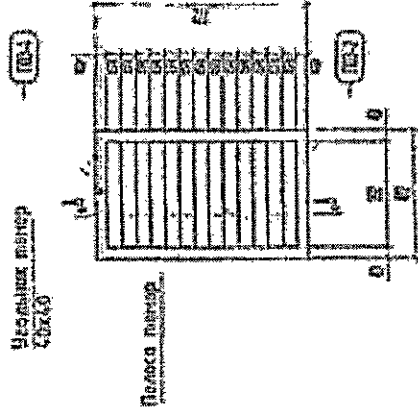
ГАДНА ХАНЫН ХЭСЭГЛЭЛ 3 М:20



САЛХИВЧНЫ МЕТАЛЛ ХААЛТ  
БАЙГУУЛАЛТ М:10



САЛХИВЧНЫ МЕТАЛЛ ХААЛТ М:20

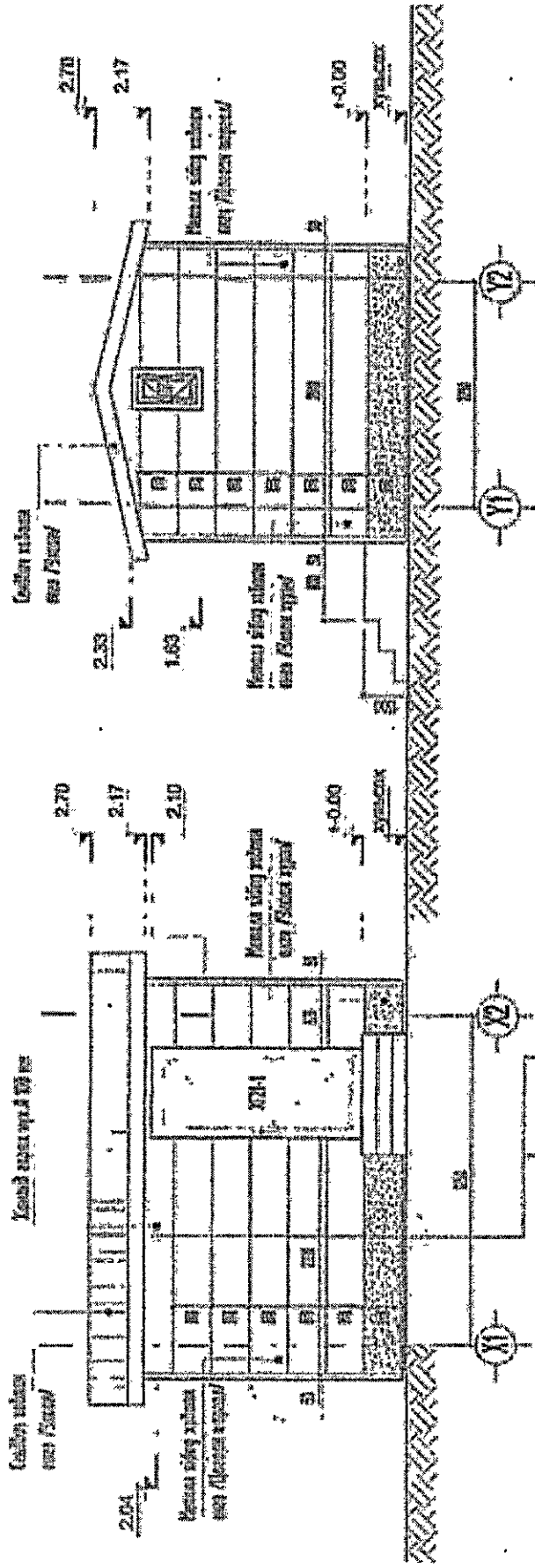


МАТЕРИАЛЫН ТҮҮВЭР

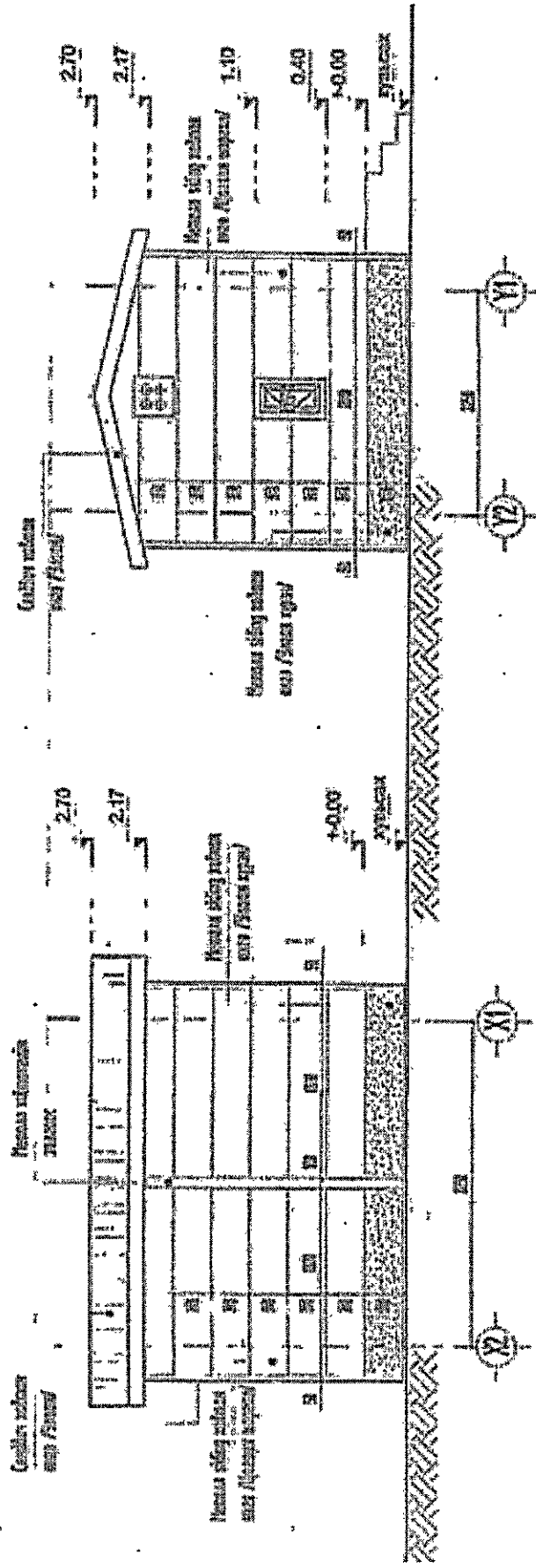
Дуг	Тайлбар	Нэгж	Хэрэглэх хэмжээ	Нэр	Хэрэглэх хэмжээ
1	С-400 м	Урсгалын тэнгэр L	40x40x4 м	Нидруул	-
2	С-400 м	Галсын тэнгэр L	40x4 м	Нидруул	-
3	С-400 м	Тэнгэр сэнхэр	50x50 м	Нидруул	-
4	С-400 м	Урсгалын тэнгэр L	50x50x4 м	Нидруул	-

Засварлах өндөр  
10x40

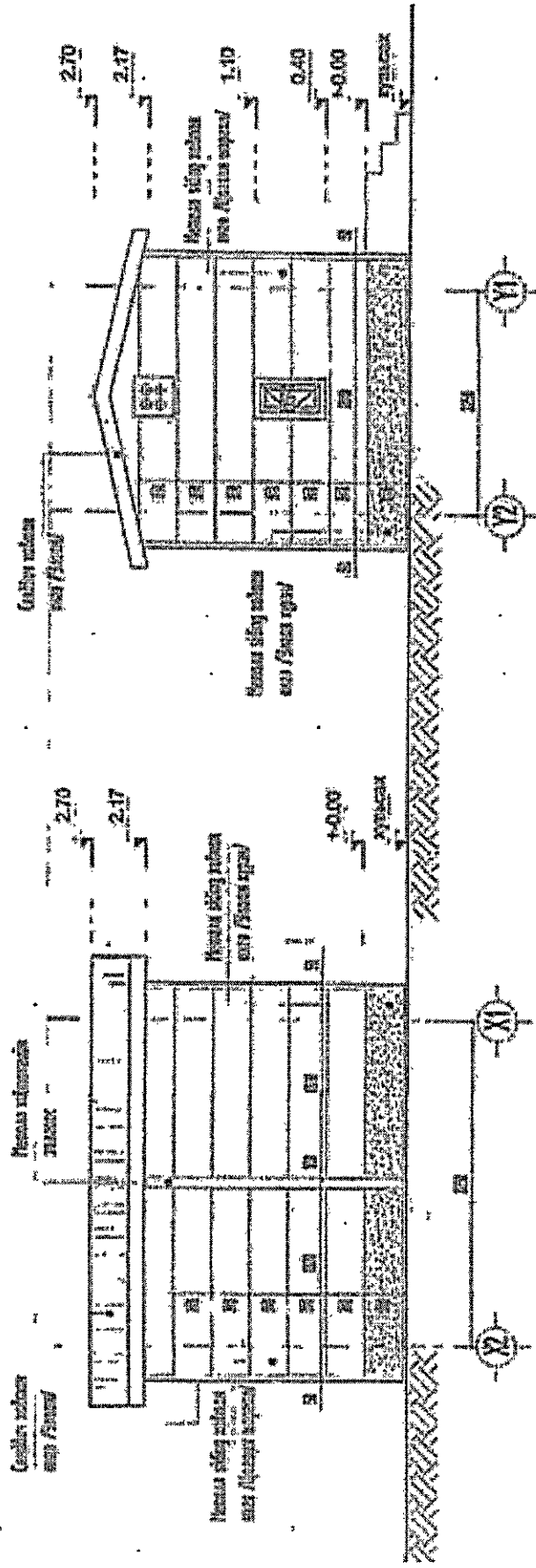
HYYP TAJN X1-X2 M150



HYYP TAJN Y1-Y2 M150



HYYP TAJN X2-X1 M150



HYYP TAJN Y2-Y1 M150