

БАТЛАВ:  
НИЙСЛЭЛИЙН ЕРӨНХИЙ АРХИТЕКТОР БӨГӨӨД  
ХОТ БАЙГУУЛАЛТ, ХӨГЖЛИЙН ГАЗРЫН ДАРГА

Ц.ТУЛГА

УЛААНБААТАР ХОТ, БАЯНГОЛ ДҮҮРГИЙН 5 -Р ХОРОО

# П.Н.ШАСТИНЫ НЭРЭМЖИТ УЛСЫН ГУРАВДУГААР ТӨВ ЭМНЭЛЭГ "ЗҮРХ СУДАСНЫ ҮНДЭСНИЙ ТӨВ"-ИЙН 10КВ-ЫН ХУВААРИЛАХ БАЙГУУЛАМЖ /РП/

/ЗАГВАР ЗУРАГ/

ЗӨВШӨӨРСӨН.

БОЛОВСРУУЛСАН.

Албан тушаал	Нэр	Гарын үсэг	Гүйцэтгэгч			
Хот төлөвлөлтийн хэлтсийн дарга	С.Даланжаргал			Албан тушаал	Нэр	Гарын үсэг
				"ИДОМ" Олон улсын зөвлөх компани Төслийн удирдагч	Ма Анжелас Санчез	
Хот байгуулалт хариуцсан мэргэжилтэн	Т.Сүмбэр			Албан тушаал	Нэр	Гарын үсэг
				"ПиСиДиПи" ХХК-ийн захирал	Ч.Маралмаа	
				Захиалагч		
			  	Албан тушаал	Нэр	Гарын үсэг
		Люксембургийн хамтын ажиллагааны агентлаг, Улсын Гуравдугаар Төв Эмнэлэгийн дарга, Зүрх судасны төв Эрүүл мэндийн яамны Эдийн засаг, Санхүү, Хөрөнгө Оруулалтын газрын Хөрөнгө Оруулалтын Хэлтсийн дарга		Т.Бямбасүрэн		

УЛААНБААТАР ХОТ 2020 ОН

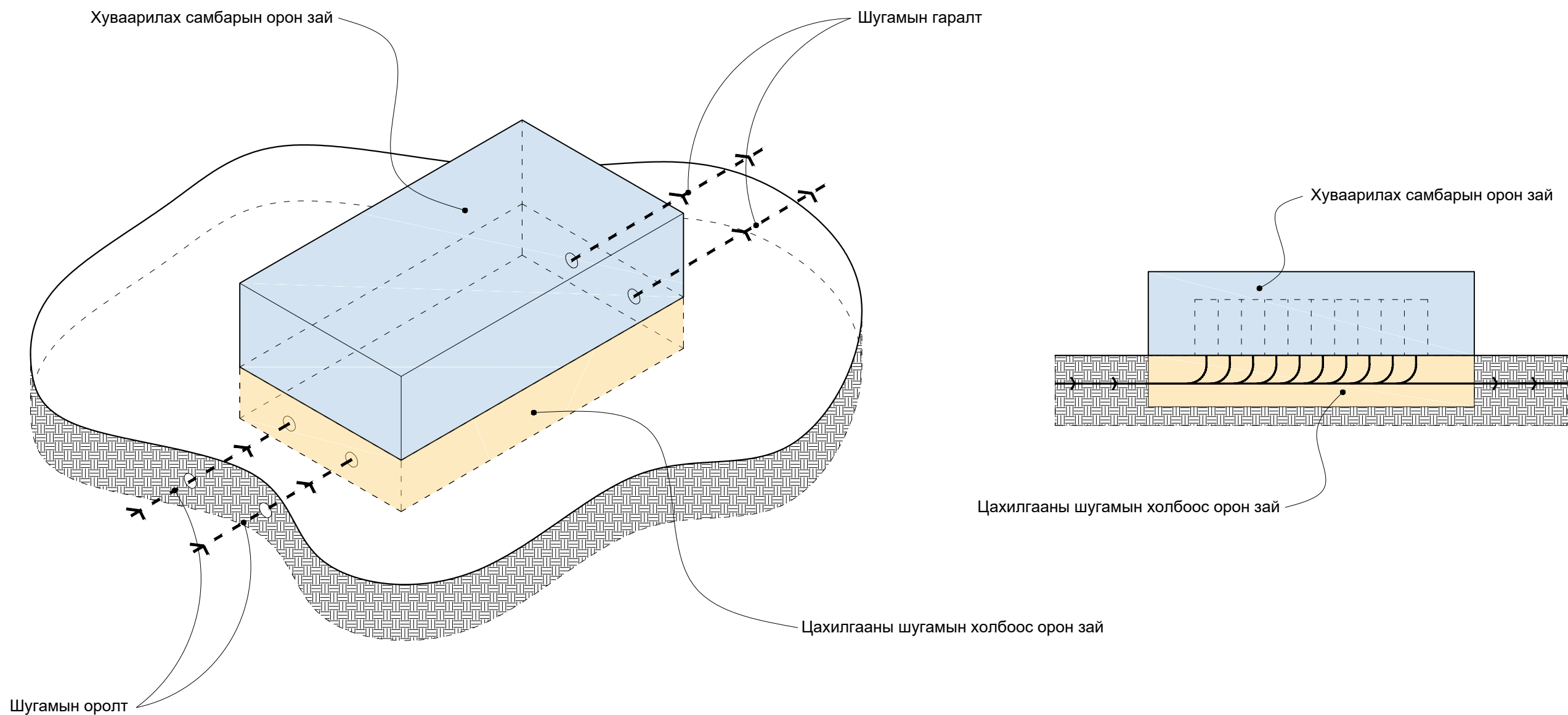
ЗАХИАЛАГЧИЙН ХҮСЭЛТ:

"Зүрх Судасны Үндэсний Төв" (ЗСҮТ) эмнэлэгийн туслах барилгаар 10кВ-ийн хүчин чадалтай цахилгааны хуваарьлах байгууламжийг төлөвлөх.

АРХИТЕКТОРЫН ШИЙДЭЛ, СУДАЛГАА:

Барилга нь 1 давхар байх ба шалнаас таазны нааш цухуйсан элемент хүртэл 3.6м-ээс багагүй байна. Тоног төхөөрөмж зөөх пандус бүхий 1.5х2.4м хэмжээтэй хаалгыг төлөвлөнө. Оролт гаралтын шугамууд нь газрын гадаргаас доош 0,7м-ийн гүнд холбогдох тул 2,2м өндөр бүхий засвар үйлчилгээ хийх боломжтой орон зай шаардлагатай. 1-р давхрын 2 хэсэгт засвар үйлчилгээ үзүүлэх люкийг төлөвлөж өгнө.

ГРАФИК ЗУРАГЛАЛ



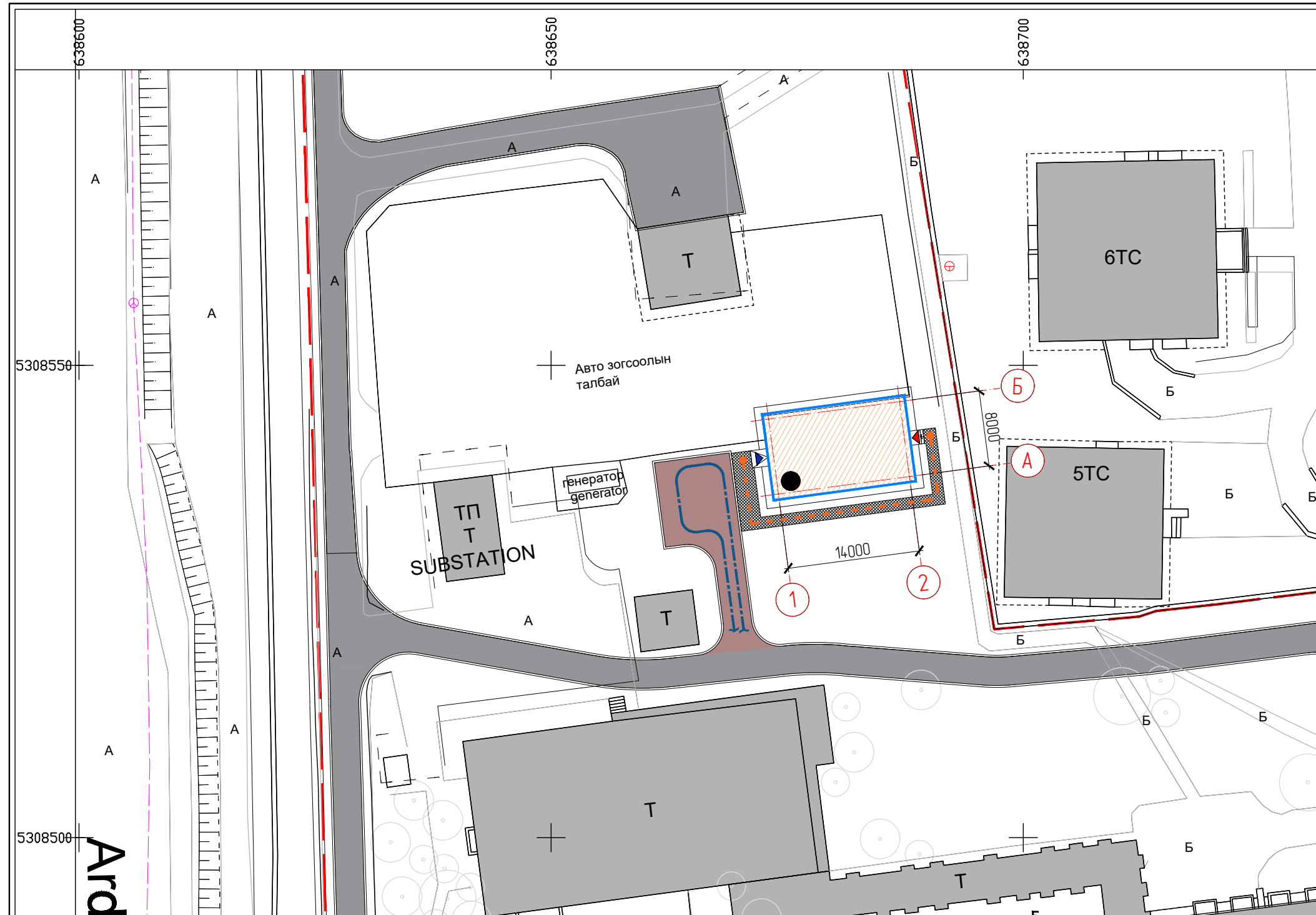
	П.Н.ШАСТИНЫ НЭРЭМЖИТ УЛСЫН ГУРАВДУГААР ТӨВ ЭМНЭЛЭГ "ЗҮРХ СУДАСНЫ ҮНДЭСНИЙ ТӨВ"-ИЙН 10КВ-ЫН ХУВААРИЛАХ БАЙГУУЛАМЖ	Нэр	Гарын үсэг	Загвар
	"ПиСиДиПи" ХХК-ийн захирал	Ч.Маралмаа		-
	Архитектор	Б.Анхбаяр		Хуудас 1
	Захиалагч	Т.Бямбасүрэн		2020 он

# ХӨДӨЛГӨӨНИЙ СХЕМ







## ТАЙЛБАР:


Тээврийн хэрэгслэлтэй зорчигч: Барилгын урдуур явж байгаа туслах замаас тээврийн хэрэгслэлтэй зорчигчид барилгруу шороон замаар орж, гарна.  
Барилгын баруун талын задгай талбайд тээврийн хэрэгслээ байршуулах боломжтой.

Явган зорчигч: Туслах авто замаас шороон замаар холбогдох ба барилгын үндсэн явган хүний хаалга нь барилгын зүүн талаас орно.  
Барилгын баруун талын хаалгыг тоног төхөөрөмж зөөх зэргээр ашиглана.



## ТАНИХ ТЭМДЭГЛЭГЭЭ

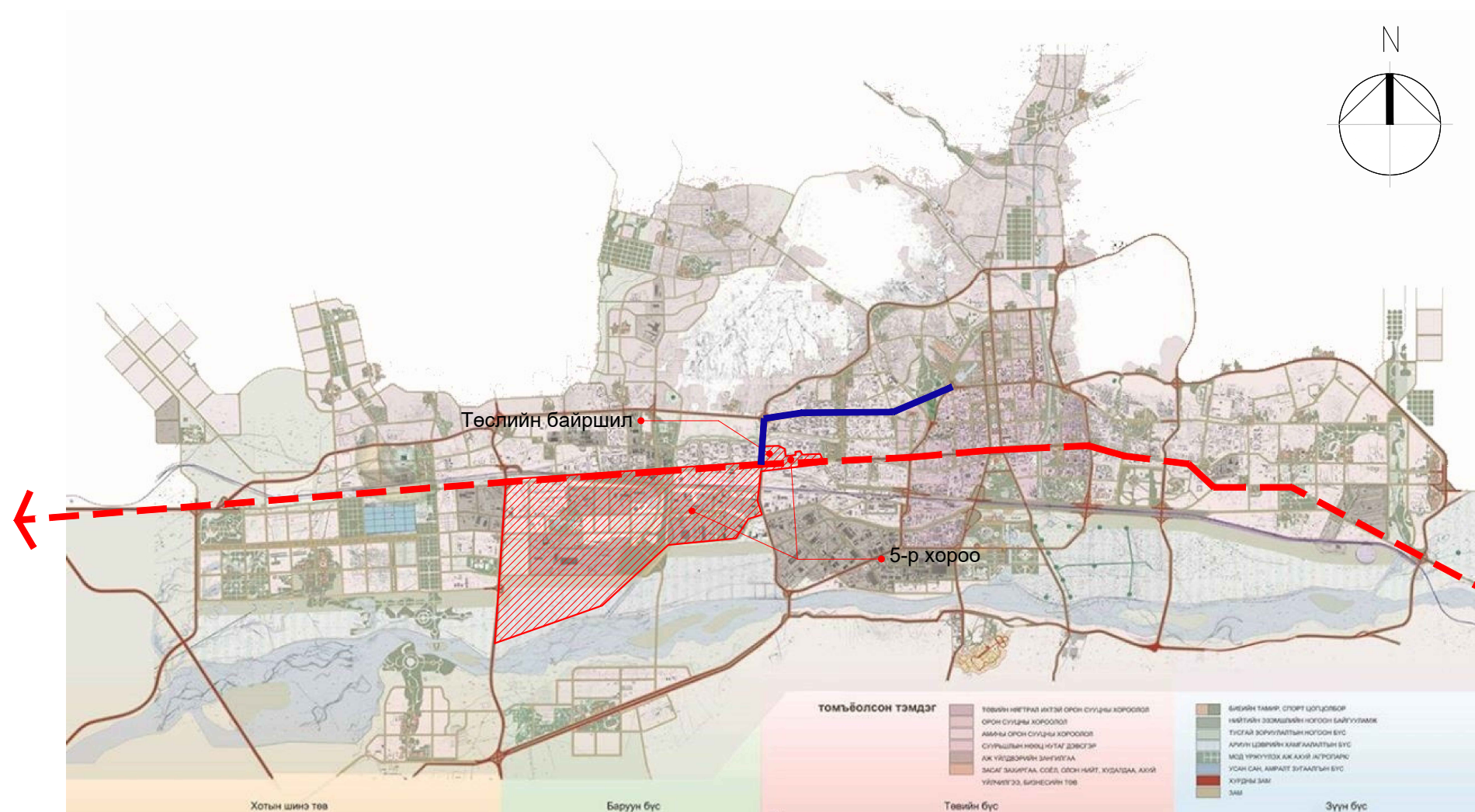
-  Төлөвлөж буй барилга, байгууламж
-  Гол орц
-  Төхөөрөмж зөөх орц
-  Төлөвлөж буй авто зам (Сайжруулсан шороон зам)
-  Төлөвлөж буй явган хүний зам (Хайрга)
-  Явган хүний хөдөлгөөн
-  Тээврийн хэрэгслийн хөдөлгөөн
-  Архитектур төлөвлөлтийн даалгаврын схемийн хил хязгаар
-  Одоо байгаа барилга
-  Одоо байгаа нураах барилга байгууламж
-  Одоо байгаа явган хүний зам
-  Одоо байгаа орон нутгийн чанартай авто зам


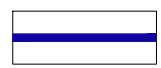
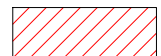
	П.Н.ШАСТИНЫ НЭРЭМЖИТ УЛСЫН ГУРАВДУГААР ТӨВ ЭМНЭЛЭГ "ЗУРХ СУДАСНЫ ҮНДЭСНИЙ ТӨВ"-ИЙН 10КВ-ЫН ХУВААРИЛАХ БАЙГУУЛАМЖ	Нэр	Гарын үсэг	Загвар
	"ПиСиДиПи" ХХК-ийн захирал	Ч.Маралмаа		М1:500
	Архитектор	Б.Анхбаяр		Хуудас 2
	Захиалагч	Т.Бямбасүрэн		2020 он


ЗУРАГ ТӨСӨЛ ЗОХИОГЧ  
АРХИТЕКТОРЫН ТАЙЛБАР:

УЛААНБААТАР ХОТЫН 2020 ОНЫ ЕРӨНХИЙ ТӨЛӨВЛӨГӨӨ

	Архитектур төлөвлөлтийн даалгаврын ерөнхий шаардлага	Төслийн тайлбар
1	Барилга байгууламжийн нэр, зориулалт, хүчин чадал	"Зүрх судасны үндэсний төв"-ийн 10кв-ын хуваарилах байгууламж /рп/
2	Барилга байгууламжийн давхар хэмжээ АТД-д заасан.	1 давхар /Зоорьтой/
3	Ногоон байгууламж, тохижилт, авто зогсоол	-
4	Архитектур төлөвлөлтийн шаардлага	Архитектур төлөвлөлтийн шаардлагад нийцүүлэн төлөвлөсөн.
5	Инженерийн шугам сүлжээнд тавигдах шаардлага	Техникийн нөхцлийн дагуу уялдуулах
6	Хот төлөвлөлтийн онцгой нөхцөл	Хот төлөвлөлтийн онцгой нөхцлийг зөрчөөгүй.
7	Зохиогчын нэмэлт тайлбар	-



-  ТӨВ ЗАМ (Энхтайвны өргөн чөлөө)
-  (Ард Аюушийн өргөн чөлөө)
-  5-Р ХОРООНЫ НУТАГ ДЭВСГЭР

		П.Н.ШАСТИНЫ НЭРЭМЖИТ УЛСЫН ГУРАВДУГААР ТӨВ ЭМНЭЛЭГ "ЗҮРХ СУДАСНЫ ҮНДЭСНИЙ ТӨВ"-ИЙН 10КВ-ЫН ХУВААРИЛАХ БАЙГУУЛАМЖ	Нэр	Гарын үсэг	Загвар
		"ПиСиДиПи" ХХК-ийн захирал	Ч.Маралмаа		M1:-
		Архитектор	Б.Анхбаяр		Хуудас 3
		Захиалагч	Т.Бямбасүрэн		2020 он

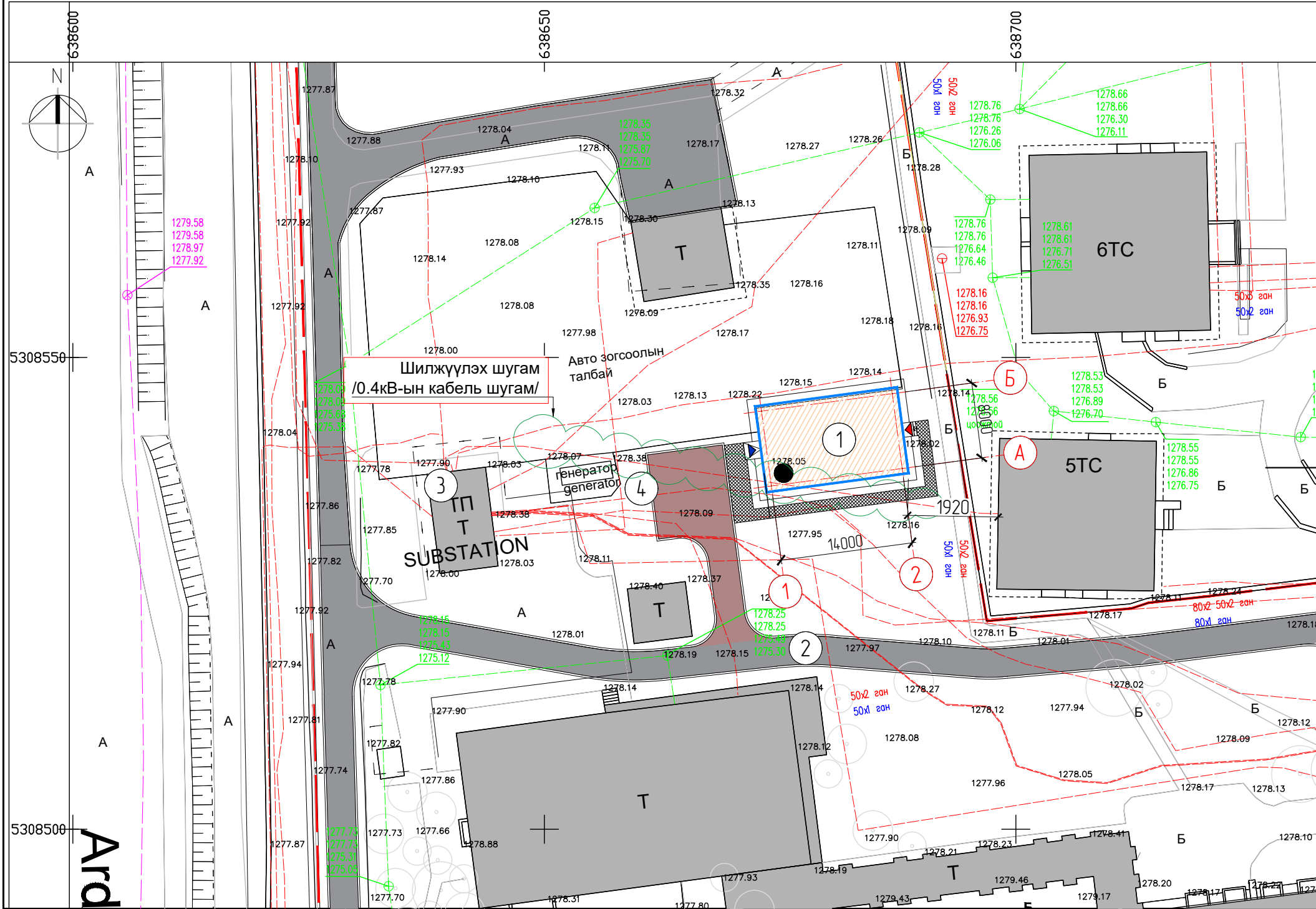
БАТЛАВ:  
НИЙСЛЭЛИЙН ЕРӨНХИЙ АРХИТЕКТОР БӨГӨӨД  
ХОТ БАЙГУУЛАЛТ, ХӨГЖЛИЙН ГАЗРЫН ДАРГА ..... /Ц.ТУЛГА/

ЗӨВШӨӨРӨЛЦСӨН:  
Хот төлөвлөлтийн хэлтсийн дарга ..... /С.Даланжаргал/  
Хот байгуулалт хариуцсан мэргэжилтэн ..... /Т.Сүмбэр/

ҮНДЭСЛЭЛ.  
-Нийслэлийн Засаг даргын 2019 оны 12 сарын 04 -ны өдрийн А/1276 дугаар захирамжаар олгосон Баянгол дүүргийн 5 -р хорооны нутаг дэвсгэрт 57589 га газар олголт.  
- " ГЕОКАД " ХХК-д 2019 онд боловсруулсан дэвсгэр зураг.  
- Хот тосгоны төлөвлөлт, барилгажилтын норм ба дүрэм БНБД 30.01.04-ийг үндэслэн ерөнхий төлөвлөгөөний зургийг гүйцэтгэв.  
- ХБХГ-ын 2020 оны 06 сарын 16-ны өдрийн ГБМЗХ2020/27-004 дугаартай архитектур төлөвлөлтийн даалгаварыг үндэслэв.

**ЕРӨНХИЙ ТӨЛӨВЛӨГӨӨ М1:500**

**БАЙРШЛЫН СХЕМ М1:10000**



**ТАНИХ ТЭМДЭГЛЭГЭЭ**

- Төлөвлөж буй барилга, байгууламж
- Гол орц
- Төхөөрөмж зөөх орц
- Төлөвлөж буй авто зам (Сайжруулсан шороон зам)
- Төлөвлөж буй явган хүний зам (Хайрга)
- Төлөвлөж буй дугуйн зам
- Төлөвлөж буй авто зогсоол
- Төлөвлөж буй ногоон байгууламж
- Архитектур төлөвлөлтийн даалгаврын схемийн хил хязгаар
- Одоо байгаа барилга
- Одоо байгаа нураах барилга байгууламж
- Одоо байгаа явган хүний зам
- Одоо байгаа орон нутгийн чанартай авто зам
- Бохир усны шугам
- Дулааны шугам
- Цэвэр усны шугам
- Цахилгааны шугам

**ТАЙЛБАР**

- Ерөнхий төлөвлөгөөг орчны тойм, хөдөлгөөний схем зураглалтай хамтатган үз.

**Хүчин чадлын мэдээлэл**

1	Барилгын блокийн тоо	1	5	Хөгжлийн бэрхшээлтэй иргэний авто зогсоол	-
2	Барилгажих талбай	173.05	6	Рамп, пандусын тоо	Машин ХБИ
	Хүчин чадал	Техникийн 10кВ		7	Сэргээгдэх эрчим хүч ашигласан эсэх
3	Ил авто зогсоолын тоо	-	8	Шинэ, шилдэг технологи ашигласан эсэх	-
4	Далд авто зогсоолын тоо	-	9	Архитектурын хэв маяг	-



"ПиСиДиПи" ХХК

П.Н.ШАСТИНЫ НЭРЭМЖИТ УЛСЫН ГУРАВДУГААР ТӨВ ЭМНЭЛЭГ  
"ЗУРХ СУДАСНЫ ҮНДЭСНИЙ ТӨВ"-ИЙН 10КВ-ЫН ХУВААРИЛАХ БАЙГУУЛАМЖ

"ПиСиДиПи" ХХК-ийн захирал

Архитектор

Захиалагч

Нэр

Ч.Маралмаа

Б.Анхбаяр

Т.Бямбасүрэн

Гарын үсэг


М1:500

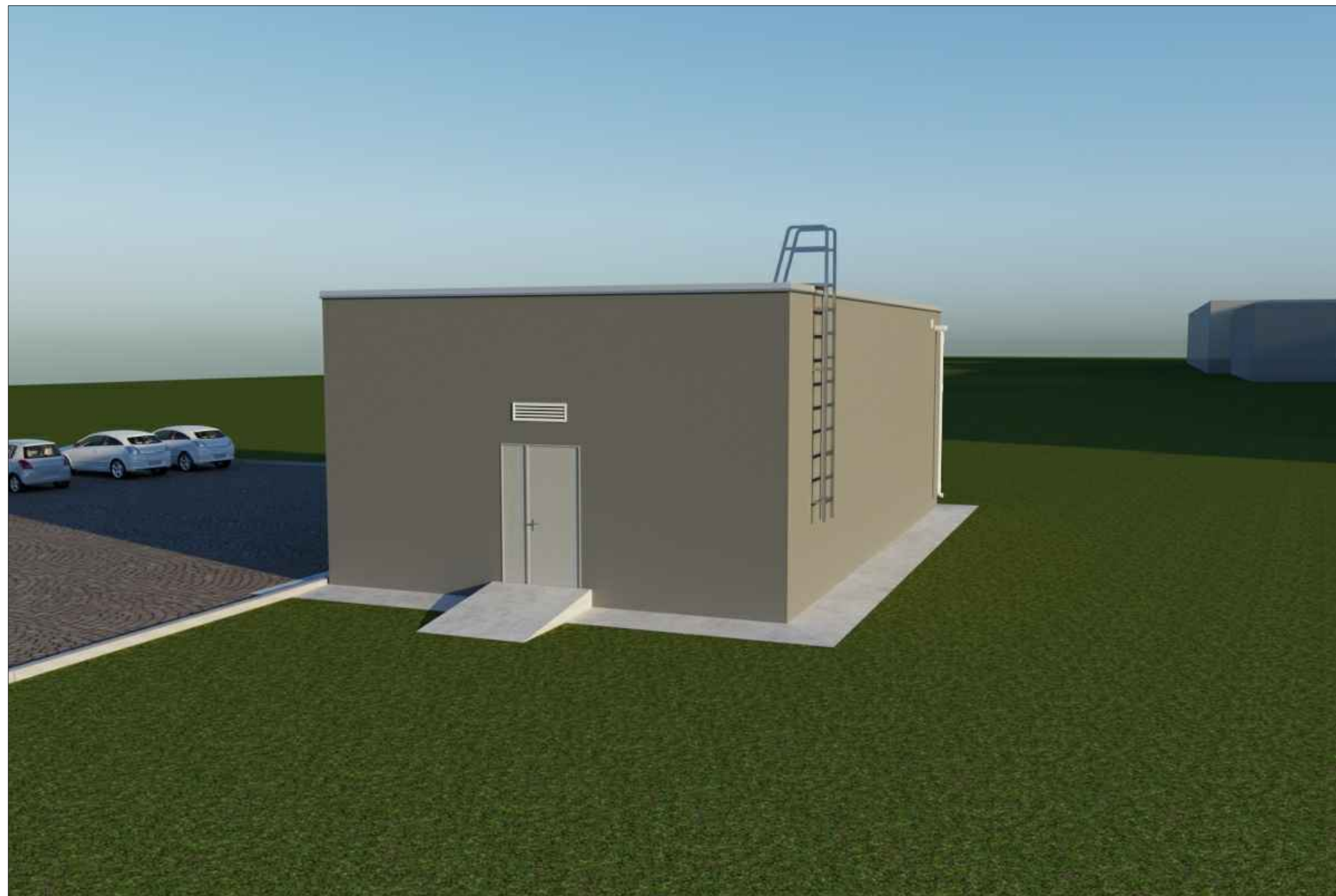
Хуудас 4


2020 он

Загвар




	П.Н.ШАСТИНЫ НЭРЭМЖИТ УЛСЫН ГУРАВДУГААР ТӨВ ЭМНЭЛЭГ "ЗҮРХ СУДАСНЫ ҮНДЭСНИЙ ТӨВ"-ИЙН 10КВ-ЫН ХУВААРИЛАХ БАЙГУУЛАМЖ	Нэр	Гарын үсэг	Загвар
	"ПиСиДиПи" ХХК-ийн захирал	Ч.Маралмаа		М1:-
	Архитектор	Б.Анхбаяр		Хуудас 5
"ПиСиДиПи"ХХК	Захиалагч	Т.Бямбасүрэн		2020 он



 "ПиСиДиПи" ХХК	П.Н.ШАСТИНЫ НЭРЭМЖИТ УЛСЫН ГУРАВДУГААР ТӨВ ЭМНЭЛЭГ "ЗҮРХ СУДАСНЫ ҮНДЭСНИЙ ТӨВ"-ИЙН 10КВ-ЫН ХУВААРИЛАХ БАЙГУУЛАМЖ	Нэр	Гарын үсэг	Загвар
	"ПиСиДиПи" ХХК-ийн захирал	Ч.Маралмаа		M1:-
	Архитектор	Б.Анхбаяр		Хуудас 6
	Захиалагч	Т.Бямбасүрэн		2020 он



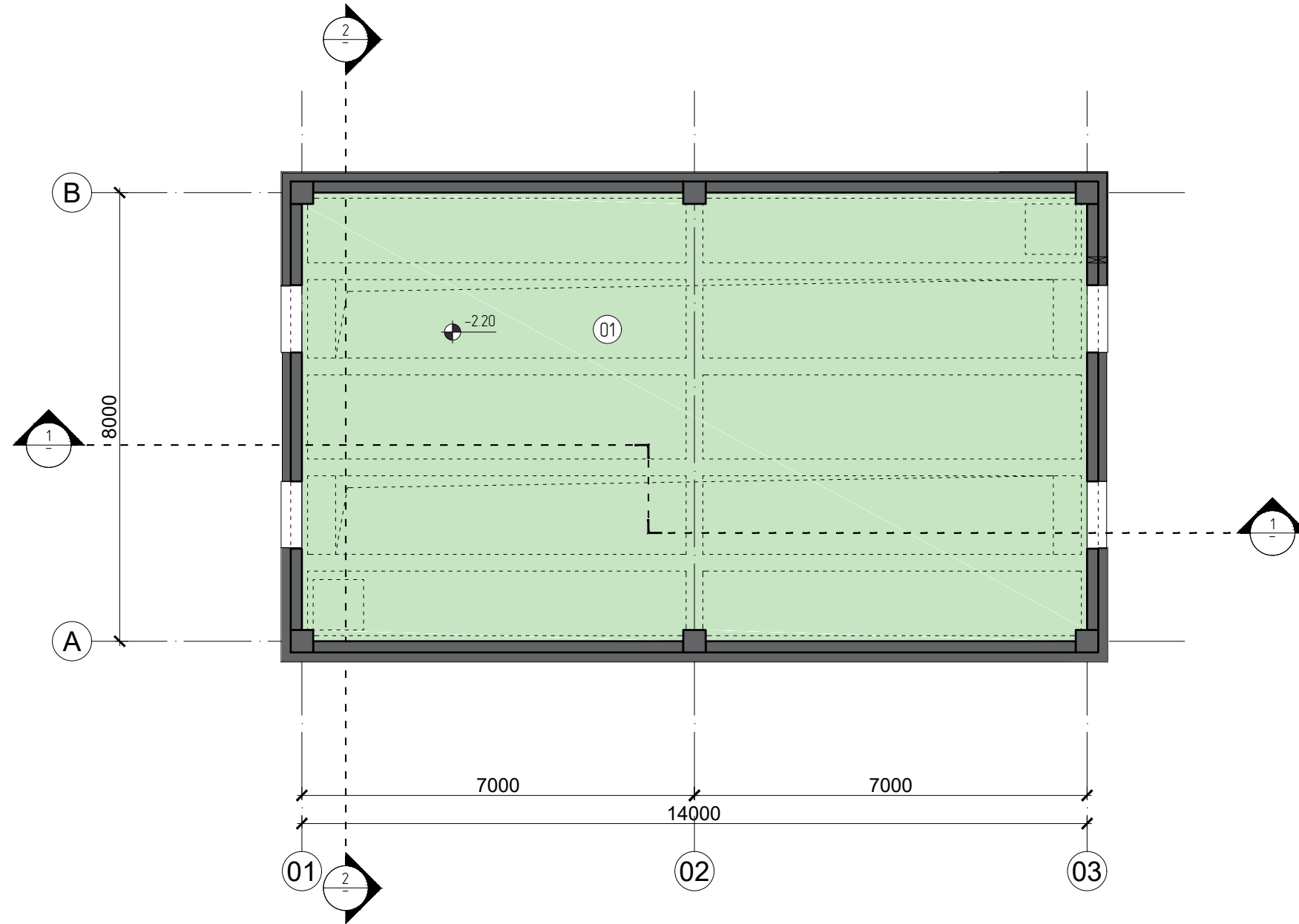
 "ПиСиДиПи"ХХК	П.Н.ШАСТИНЫ НЭРЭМЖИТ УЛСЫН ГУРАВДУГААР ТӨВ ЭМНЭЛЭГ "ЗҮРХ СУДАСНЫ ҮНДЭСНИЙ ТӨВ"-ИЙН 10КВ-ЫН ХУВААРИЛАХ БАЙГУУЛАМЖ	Нэр	Гарын үсэг	Загвар
	"ПиСиДиПи" ХХК-ийн захирал	Ч.Маралмаа		М1:-
	Архитектор	Б.Анхбаяр		Хуудас 7
	Захиалагч	Т.Бямбасүрэн		2020 он




# ЗООРИЙН ДАВХРЫН БАЙГУУЛАЛТ М 1:100

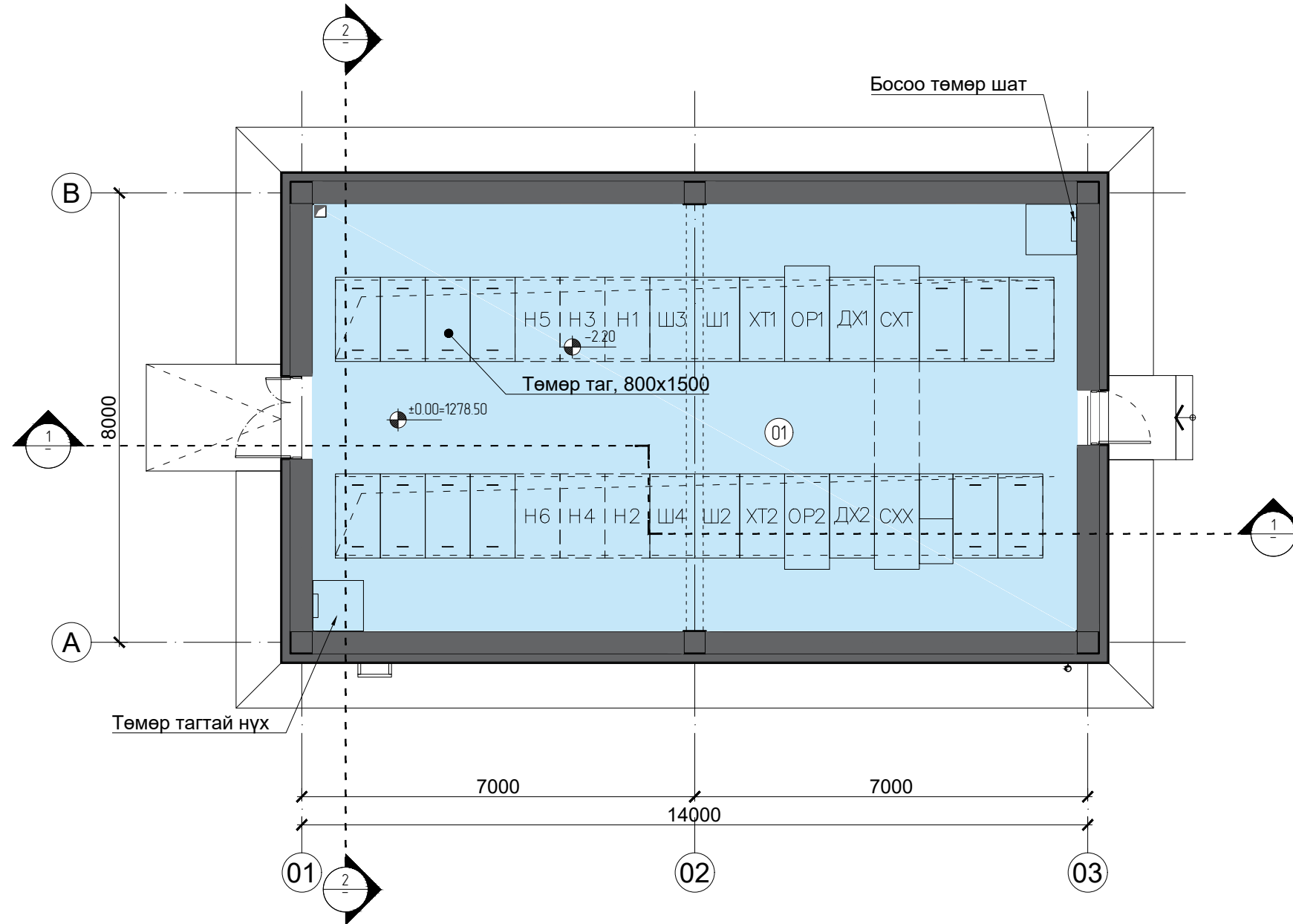
## Өрөөний тодорхойлолт

Өрөөний код	Өрөөний нэр	Талбай (м2)
01	Зоорь	111.68
	Нийт талбай	111.680



 "ПиСиДиПи" ХХК	П.Н.ШАСТИНЫ НЭРЭМЖИТ УЛСЫН ГУРАВДУГААР ТӨВ ЭМНЭЛЭГ "ЗҮРХ СУДАСНЫ ҮНДЭСНИЙ ТӨВ"-ИЙН 10КВ-ЫН ХУВААРИЛАХ БАЙГУУЛАМЖ	Нэр	Гарын үсэг	Загвар
	"ПиСиДиПи" ХХК-ийн захирал	Ч.Маралмаа		М1:100
	Архитектор	Б.Анхбаяр		Хуудас 8
	Захиалагч	Т.Бямбасүрэн		2020 он

# 1-Р ДАВХРЫН БАЙГУУЛАЛТ М 1:100

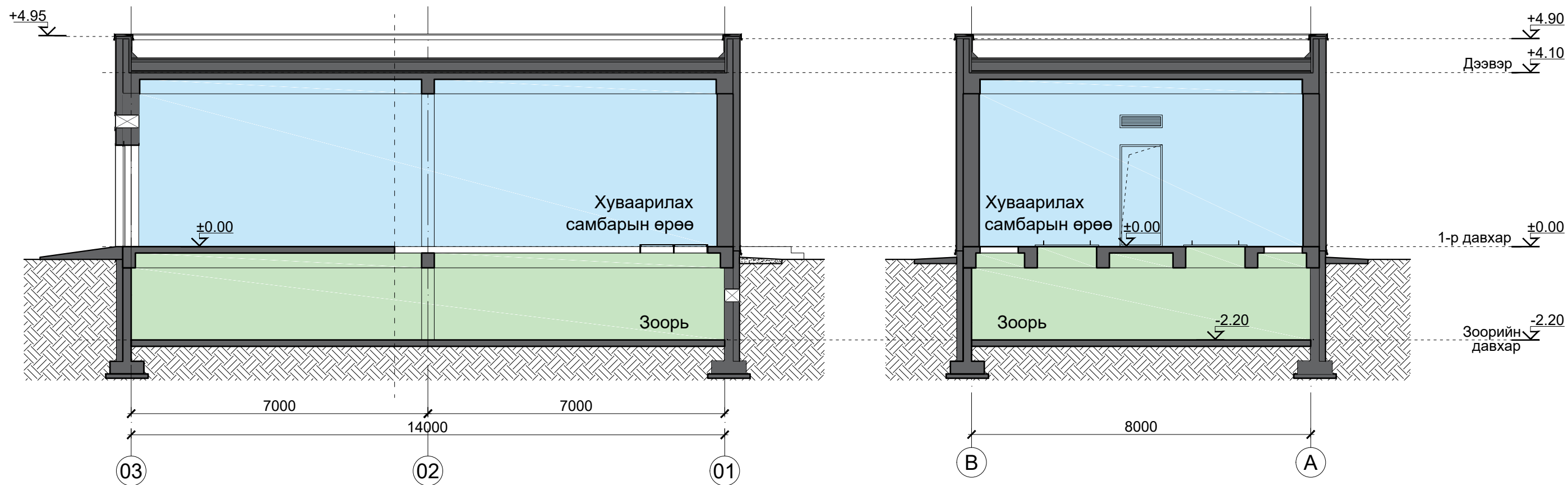


Өрөөний тодорхойлолт		
Өрөөний код	Өрөөний нэр	Талбай (м2)
01	Хуваарилах самбарын өрөө	104.19
Нийт талбай		104.190
ТӨХӨӨРӨМЖИЙН ТОДОРХОЙЛОЛТ		
№	Төхөөрөмжийн нэр	Талбай (м <sup>2</sup> )
СХТ	Секц холбогч	1
СХХ	Секц холбогч	1
ДХ	Дотоод хэрэгцээний самбар	2
ХТ	Хүчний трансформатор	2
Ш	Шугамын самбар	4
Н	Нөөц самбар	6

	П.Н.ШАСТИНЫ НЭРЭМЖИТ УЛСЫН ГУРАВДУГААР ТӨВ ЭМНЭЛЭГ "ЗУРХ СУДАСНЫ ҮНДЭСНИЙ ТӨВ"-ИЙН 10КВ-ЫН ХУВААРИЛАХ БАЙГУУЛАМЖ	Нэр	Гарын үсэг	Загвар
	"ПиСиДиПи" ХХК-ийн захирал	Ч.Маралмаа		M1:100
	Архитектор	Б.Анхбаяр		Хуудас 9
	Захиалагч	Т.Бямбасүрэн		2020 он

ОГТЛОЛ 1-1

ОГТЛОЛ 2-2



	П.Н.ШАСТИНЫ НЭРЭМЖИТ УЛСЫН ГУРАВДУГААР ТӨВ ЭМНЭЛЭГ "ЗҮРХ СУДАСНЫ ҮНДЭСНИЙ ТӨВ"-ИЙН 10КВ-ЫН ХУВААРИЛАХ БАЙГУУЛАМЖ	Нэр	Гарын үсэг	Загвар
	"ПиСиДиПи" ХХК-ийн захирал	Ч.Маралмаа		M1:100
	Архитектор	Б.Анхбаяр		Хуудас 10
	Захиалагч	Т.Бямбасүрэн		2020 он

БАТЛАВ:  
НИЙСЛЭЛИЙН ЕРӨНХИЙ АРХИТЕКТОР БӨГӨӨД  
ХОТ БАЙГУУЛАЛТ, ХӨГЖЛИЙН ГАЗРЫН ДАРГА ..... /Ц.ТУЛГА/

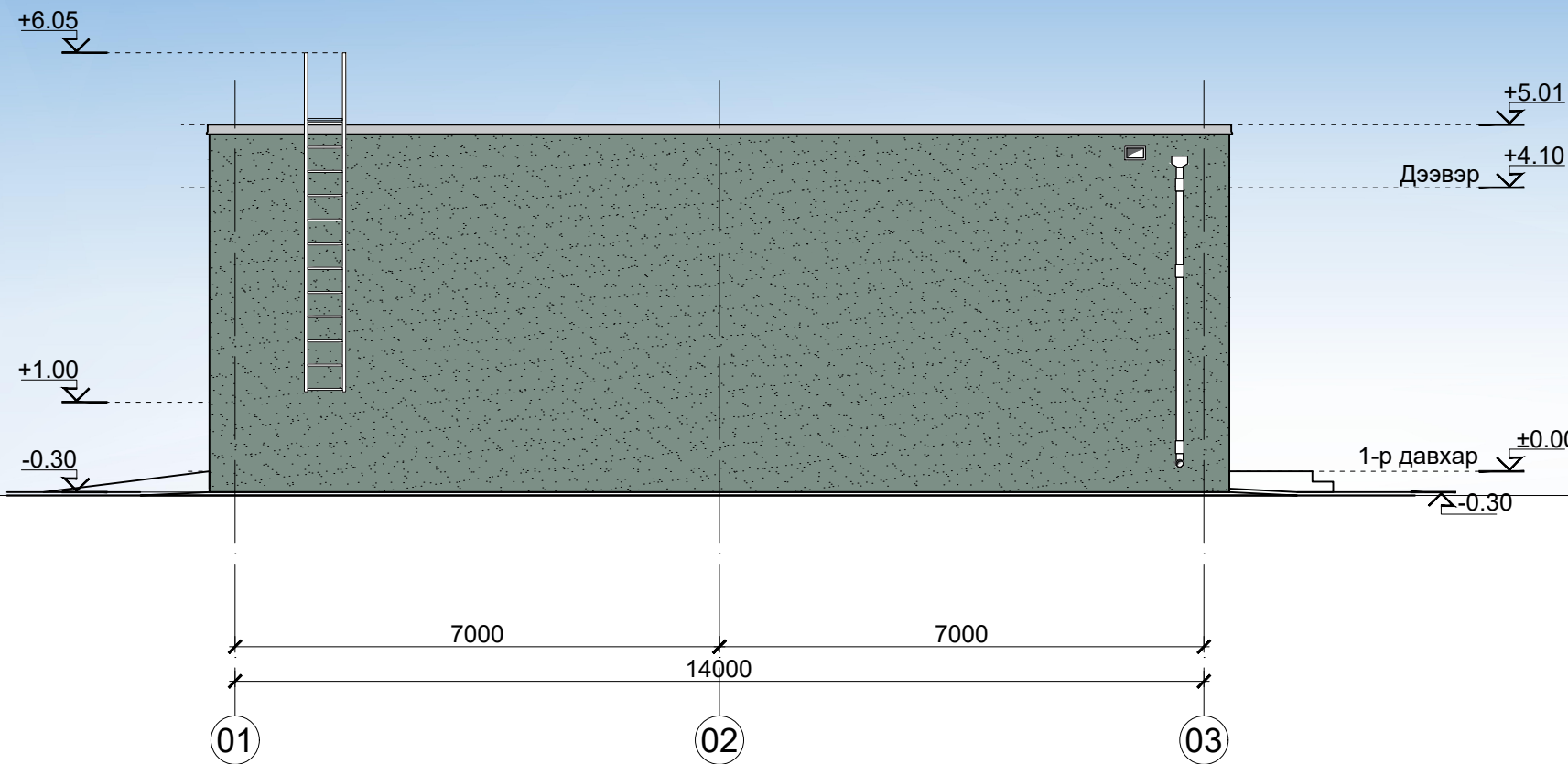
ЗӨВШӨӨРӨЛЦСӨН:  
Хот төлөвлөлтийн хэлтсийн дарга ..... /С.Даланжаргал/  
Хот байгуулалт хариуцсан мэргэжилтэн ..... /Т.Сүмбэр/

ТЭМДЭГЛЭЛ:  
Гудамжны онцлог: Хорооллын дундах туслах гудамж зам.

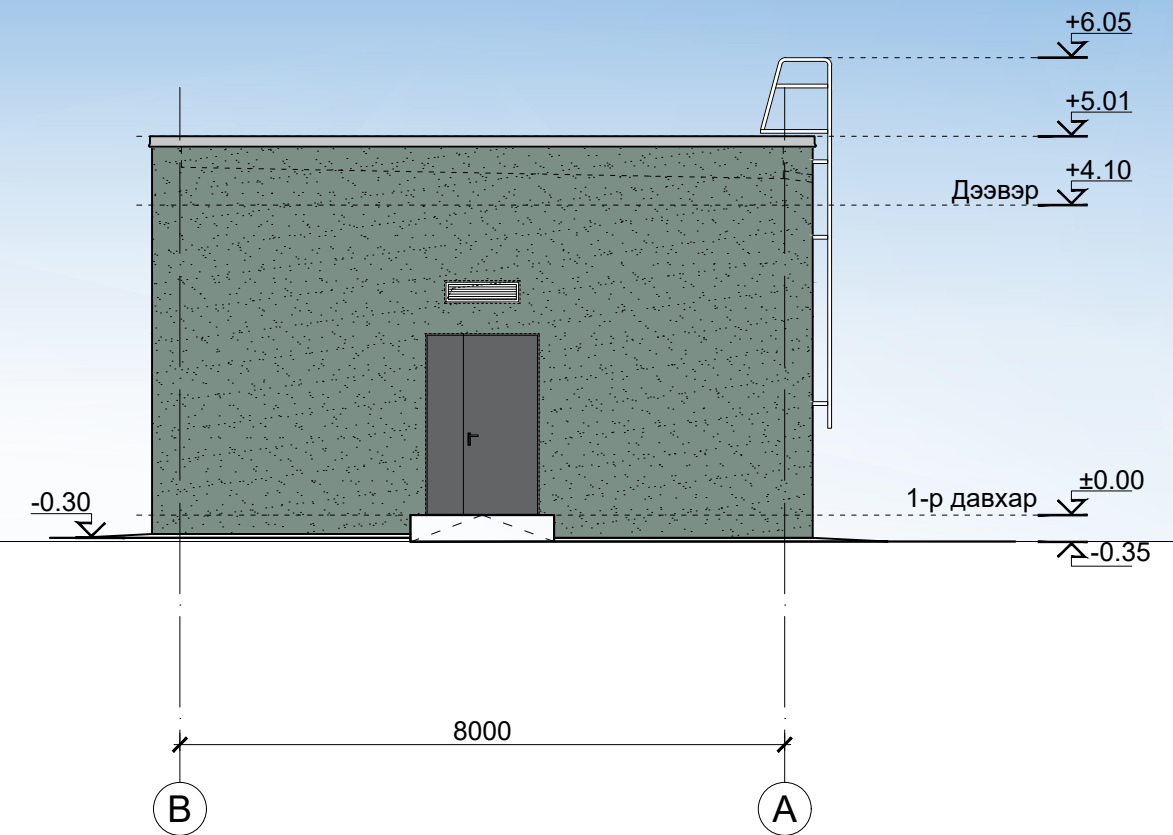
Барилгын онцлог: Техникийн зориулалттай туслах барилга тул энгийн хэв маягтайгаар төлөвлөсөн.

ГАДНА ФАСАД М1:100

НҮҮР ТАЛ 01-03



НҮҮР ТАЛ В-А ТЭНХЛЭГ



ТАНИХ ТЭМДЭГ:

Материалын тодорхойлолт				
№	Таних тэмдэг	Материалын төрөл	Өнгө	Талбай (м²)
1		Фактуртай эмульсэн будаг	Саарал (СМҮК С43%, М34%, Ү38%, К15%)	76.17

ТАНИХ ТЭМДЭГ:

Материалын тодорхойлолт				
№	Таних тэмдэг	Материалын төрөл	Өнгө	Талбай (м²)
1		Фактуртай эмульсэн будаг	Саарал (СМҮК С43%, М34%, Ү38%, К15%)	40.86

	П.Н.ШАСТИНЫ НЭРЭМЖИТ УЛСЫН ГУРАВДУГААР ТӨВ ЭМНЭЛЭГ "ЗҮРХ СУДАСНЫ ҮНДЭСНИЙ ТӨВ"-ИЙН 10КВ-ЫН ХУВААРИЛАХ БАЙГУУЛАМЖ	Нэр	Гарын үсэг	Загвар
	"ПиСиДиПи" ХХК-ийн захирал	Ч.Маралмаа		М1:100
	Архитектор	Б.Анхбаяр		Хуудас 11
"ПиСиДиПи" ХХК	Захиалагч	Т.Бямбасүрэн		2020 он

БАТЛАВ:  
НИЙСЛЭЛИЙН ЕРӨНХИЙ АРХИТЕКТОР БӨГӨӨД  
ХОТ БАЙГУУЛАЛТ, ХӨГЖЛИЙН ГАЗРЫН ДАРГА ..... /Ц.ТУЛГА/

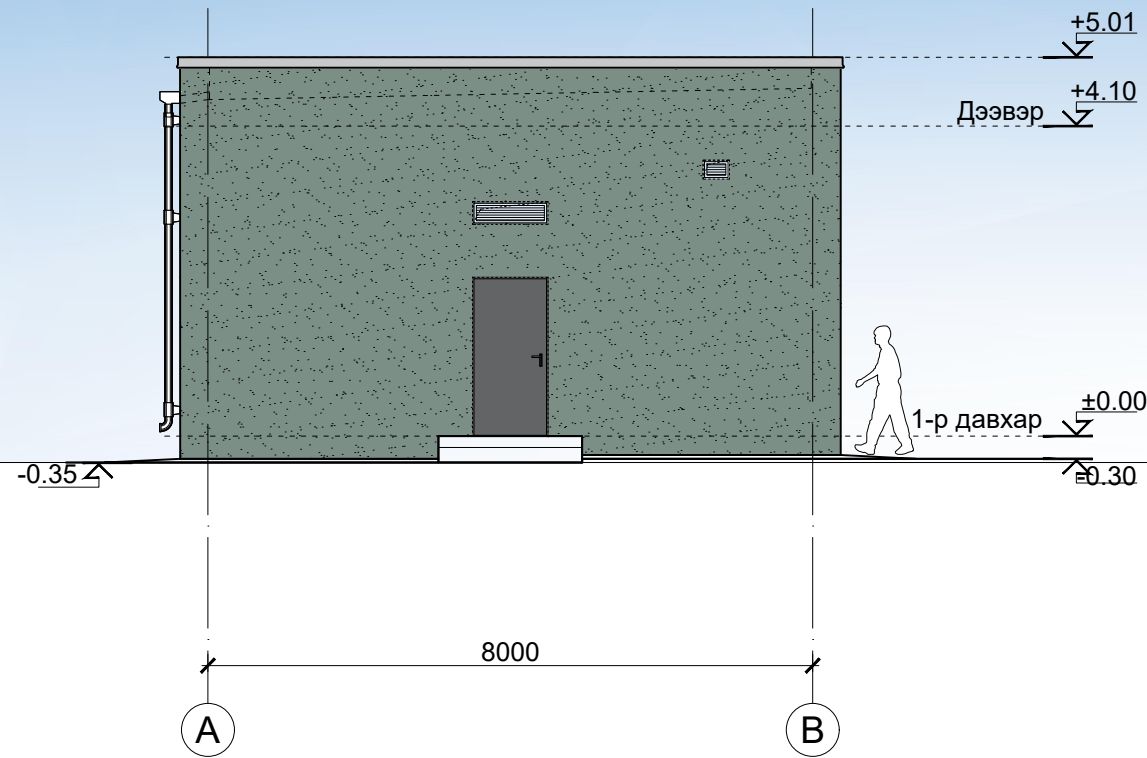
ЗӨВШӨӨРӨЛЦСӨН:  
Хот төлөвлөлтийн хэлтсийн дарга ..... /С.Даланжаргал/  
Хот байгуулалт хариуцсан мэргэжилтэн ..... /Т.Сүмбэр/

ТЭМДЭГЛЭЛ:  
Гудамжны онцлог: Хорооллын дундах туслах гудамж зам.

Барилгын онцлог: Техникийн зориулалттай туслах барилга тул энгийн хэв маягтайгаар төлөвлөсөн.

ГАДНА ФАСАД М1:100

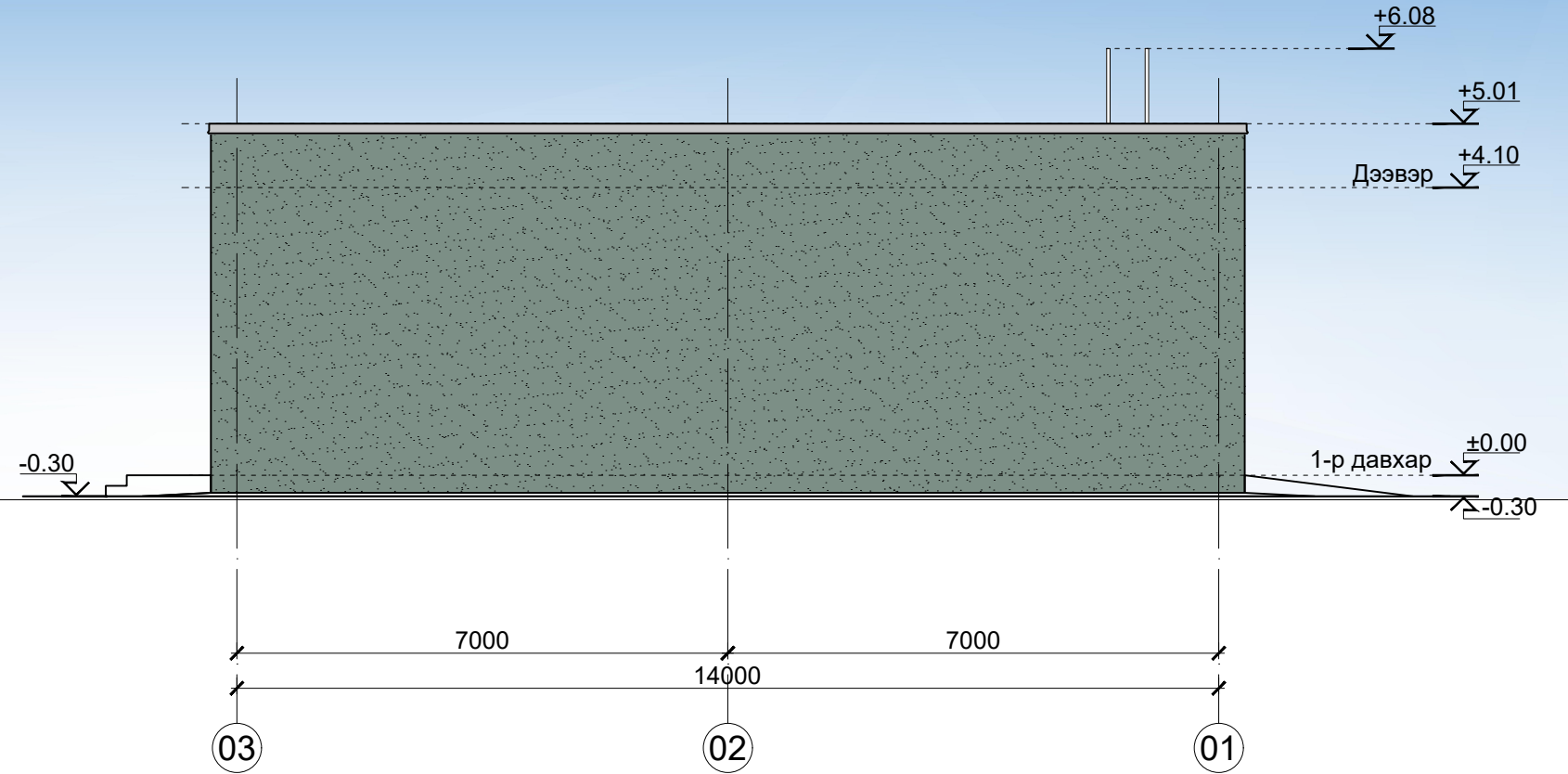
НҮҮР ТАЛ А-В ТЭНХЛЭГ



ТАНИХ ТЭМДЭГ:

Материалын тодорхойлолт				
№	Таних тэмдэг	Материалын төрөл	Өнгө	Талбай (м²)
1		Фактуртай эмульсэн будаг	Саарал (СМҮК С43%, М34%, Ү38%, К15%)	42.28

НҮҮР ТАЛ 03-01 ТЭНХЛЭГ



ТАНИХ ТЭМДЭГ:

Материалын тодорхойлолт				
№	Таних тэмдэг	Материалын төрөл	Өнгө	Талбай (м²)
1		Фактуртай эмульсэн будаг	Саарал (СМҮК С43%, М34%, Ү38%, К15%)	75.43

	П.Н.ШАСТИНЫ НЭРЭМЖИТ УЛСЫН ГУРАВДУГААР ТӨВ ЭМНЭЛЭГ "ЗҮРХ СУДАСНЫ ҮНДЭСНИЙ ТӨВ"-ИЙН 10КВ-ЫН ХУВААРИЛАХ БАЙГУУЛАМЖ	Нэр	Гарын үсэг	Загвар
	"ПиСиДиПи" ХХК-ийн захирал	Ч.Маралмаа		М1:100
	Архитектор	Б.Анхбаяр		Хуудас 12
"ПиСиДиПи" ХХК	Захиалагч	Т.Бямбасүрэн		2020 он