



БАРИЛГЫН ЗУРАГ ТӨСӨЛ ЗОХИОГЧДЫН ХОЛБОО  
"Бэст дизайн констракшн" ХХК  
Тусгай зөвшөөрлийн дугаар: ЭТ53-947/21  
Хаяг: Өмнөговь аймаг, Даланзадгад сум  
Утас: 99199175, 99993464 и-мэйл: [best.architect22@gmail.com](mailto:best.architect22@gmail.com)

ШИФР: Б.Д.К-33-02/2024

ӨМНӨГОВЬ АЙМАГ. ДАЛАНЗАДГАД СУМ.

# ЕРӨНХИЙ БОЛОВСРОЛЫН СУРГУУЛИУДЫН АРИУН ЦЭВРИЙН ӨРӨӨНИЙ ЗАСВАР (3-Р СУРГУУЛИЙН АРИУН ЦЭВРИЙН ӨРӨӨ)

Барилга архитектур- БА

Захирал

Архитектор



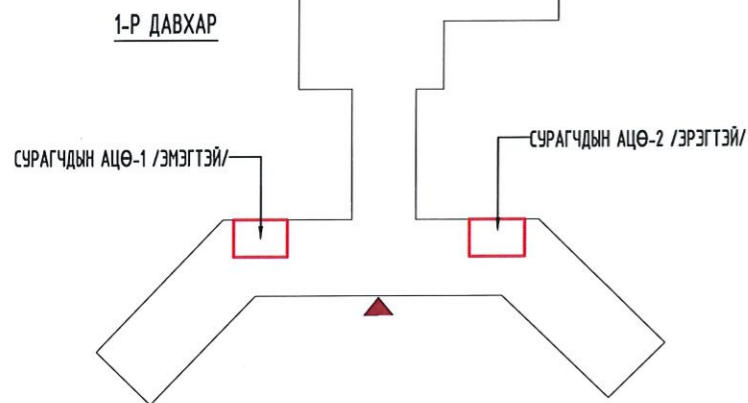
/Э.Номинцэцэг/

/Б.Энхцэцэг/

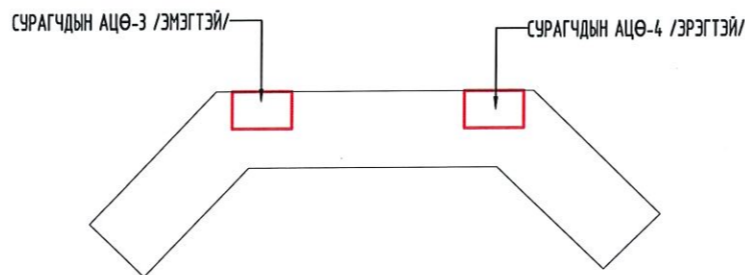
ӨМНӨГОВЬ АЙМАГ 2024 ОН

ТАЙЛБАР БИЧИГ

ЗАСВАР ХИЙГДЭХ ӨРӨӨНҮҮДИЙН БАЙРШЛЫН СХЕМ



2-Р ДАВХАР



ЕРӨНХИЙ ХЭСЭГ

Өмнөговь аймаг, Даланзадгад сумын нутаг дэвсгэрт байрлах "Ерөнхий боловсролын сургуулиудын ариун цэврийн өрөөнүүдийн засвар /3-р сургуулийн ариун цэврийн өрөөнүүдийн засвар/" нэртэй сурагч, багш нарын ариун цэврийн өрөөнүүдийн хэмжилт, шинэ төлөвлөлт, интериэр зургуудыг багтаасан Б.Д.К-33-02/2024 шифртэй ажлын зургийг хийж гүйцэтгэв. Засварлах ариун цэврийн өрөөнүүдийн одоо байгаа фото зургийг БА-02-04, хэмжилтийн зураг болон дуулгах хана моноглолын зургийг БА-05-09 хуудаснаас үзнэ. Одоо байгаа ариун цэврийн өрөөнүүд суултуурын кабинууд жижиг том хэмжээтэй, шалны плитанууд зарим газраа ховхорч хууларсан, хөгжлийн бэрхшээлтэй хүүхдийн ариун цэврийн өрөө стандарт шаардлага хангахгүй, тусгаарлах модон хана, хаалга цонх муудсан мөн агааржуулалт хангалттай ажилладаггүй, бохир үнэртмээг зэрэг асуудалтай. Бүх моноглол, хана шалны плита, хаалга цонхыг дуулган шинээр орчин үеийн шийдэлтэй болгон төлөвлөж шинээр металл дүүжин тааз гэрэлтүүлэг хийнэ. Одоо байгаа цэвэр бохир усны хоолойнуудыг солин, агааржуулалтыг шинээр төлөвлөх шаардлагатай. БА хуудсыг хорших хуудсуудын хамт үзнэ.

Ариун цэврийн өрөөнүүдийн засварт

1. Бүх ариун цэврийн өрөөнд дотор засвар
2. Цэвэр бохир ус шугамын ажил
3. Гэрэлтүүлгийн холболлын засвар
4. Агааржуулалтын засварын ажлын зураг төсвийг боловсруулна.

АРИУН ЦЭВРИЙН ӨРӨӨНҮҮДИЙН ШИНЭ ТӨЛӨВЛӨЛТ

Ажилчид багш нарын ариун цэврийн өрөөний хана болон шалыг засварлахдаа 1200\*600 мм хэмжээтэй цагаан саарал өнгийн плита сонгон нааж цагаан өнгийн замаскаар чигжээс хийнэ. Шалнаас дээш 2500 мм түвшинд металл дүүжин тааз төлөвлөв. Дүүжин таазанд 3500К цацраг дүхий цайвар шаргал өнгийн нүдэн гэрэлнүүд суурьлуула. Суултуурын тусгаарлах хавтанг шалнаас тааз хүртэл ус чийгэнд тэсвэртэй, сайн чанарын цагаан шаргал өнгийн 18 мм зузаантай шахмал хавтангаар хийх ба шалтай уулзаж байгаа хэсэгт 8-12 мм өндөртэй зориулалтын металл суурь хийж, хавтанг ус чийгний үйлчлэлээс хамгаална. Кабины хэмжээ, дизайныг ханын дэлгээс БА-13-17-р хуудаснаас үзнэ.

АЖЛЫН ЗУРГИЙН БҮРДЭЛ

Хуудасны марк	Нэр	Хуудасны тоо
БА	Барилга архитектур	26
ХТ	Хүчит төрөөрөмж	10
ХАС	Агаар сэлгэлт	8
ЦБУ	Цэвэр, бохир ус	9

Угаалтуурын хэсэгт арын хананд угаалтуурын түвшинээс тааз хүртэл модон өнгөтэй гоёлын рэйк хийнэ. Угаалтуур бүрийн ард босоо 800\*1600 хэмжээтэй толь суурьлуулах ба толь бүрийн ард цагаан шаргал өнгийн туузан гэрэл хийж өгнө. Ашиглах бүх гэрлийн чийдэн, туузан гэрэл нь 3500К цацаргалттай цайвар шаргал өнгийн байна. Эдгээр гэрэл моноглолын суурьлуулах зай хэмжээ, өндөр зэргийг гэрэлтүүлгийн зураг БА-18-19-р болон рендер зурагнаас харна уу. Ажилчдын АЦӨ-ний угаалтуурын тавцангийн өндөр шалнаас 800 мм байна.

Сурагчдын АЦӨ-ны угаалтуурын тавцанг хүүхдийн өндөрт тохируулан 6-10 насны сурагчдын угаалтуурын түвшин шалнаас 600мм, 11-18 насны сурагчдын угаалтуур шалнаас 700 мм байхаар тооцон төлөвлөв. Хиймэл чулуун тавцан дүхий угаалтуурын шүүгээ 39 см өндөртэй хийх ба шүүгээн дотор 2\*2 см хэмжээтэй квадрат төмрөөр рам зангидаж хананд анкерлаж бэхэлнэ. Угаалтуурын тавцанг хиймэл шахмал чулуугаар хийх ба угаалтуурын ком тавилга тавцан цагаан өнгөтэй байна. Суултуурын тусгаарлах хавтанг шалнаас тааз хүртэл ус чийгэнд тэсвэртэй, сайн чанарын 18 мм зузаантай шахмал хавтангаар хийх ба шалтай уулзаж байгаа хэсэгт 8-12 мм өндөртэй зориулалтын металл суурь хийж, хавтанг ус чийгний үйлчлэлээс хамгаална. Кабины хэмжээ, дизайныг ханын дэлгээс БА-13-17-р хуудаснаас үзнэ. Эрэгтэй сурагчдын АЦӨ-ы тусгаарлах хавтанг улбар шар өнгөөр эмэгтэй сурагчдын АЦӨ-ы тусгаарлах хавтанг ягаан өнгөөр хийж гүйцэтгэнэ.

ХААЛГА:

Одоо байгаа хаалгануудыг дуулгаж, сайн чанарын цагаан өнгийн модон хаалга суулгах ба сурагчдын ариун цэврийн өрөөний хаалганы өргөн 1210 мм, хэмжээтэй байна.

ЦОНХ:

Одоо байгаа цонхнууд сийгдээг, дулаан алдагдал ихтэй болсон тул жийрэгвчийг чулуун тавцантай сольж, цонхны амлагааг хийнэ.

Мөн АЦӨ-ны цонхнуудын шилэнд дүрс бүрсийлгээг зориулалтын наалт шинээр наана.

ТААЗ:

Шалнаас дээш 250 мм түвшинд металл дүүжин тааз төлөвлөв. Дүүжин таазанд 3500К цацраг дүхий цайвар шаргал өнгийн нүдэн гэрэлнүүд суурьлуула. Гэрэлтүүлгийн зургийг БА-18-20-р хуудас болон цахилгаан гэрэлтүүлгийн зурагтай хамт үзнэ.

ШАЛ:

Одоо байгаа ариун цэврийн өрөөний шалны плита болон шалны суултуурын доод хэсгийн цутгамал бетон шалыг хуулж цэвэрлэн, шинээр төлөвлөж байгаа шалны байгуулалт БА-08, 19, 21-д касны дагуу хийх ба шинээр суурьлуулах суултууртай уялдуулан 15-20 см бетон тавцан цутгана. АЦӨ-ы шал болон хананы 50 см хүртэл түвшин хүртэл ус чийг тусгаарлагч түрхлэг 2 үе түрхэнэ.

ШАХТ, АГААРЖУУЛАЛТЫН СИСТЕМ:

Одоо байгаа тоосгон ШАХТ-ын тоосгон өрөгийг дуулган дахин сэргээн өрж, агааржуулалтын хуучин системийг сэргээнэ. Агааржуулалтын Шахт-ын хэмжээ хэсэглэлийг БА-11-12-р хуудаснаас үзнэ үү. ХАС зурагтай хамт үзнэ.

АШИГЛАХААР ТУСГАСАН МАТЕРИАЛЫН ТЕХНИК ТОДОРХОЙЛОЛТ:

Модон хавтан: Ариун цэврийн өрөөний суултуурын тусгаарлах ханыг 18 мм зузаантай, ус чийгэнд тэсвэртэй, байгайлийн модны хээтэй, цайвар өнгийн шахмал хавтангаар хийнэ. Угаалтуурын босоо модон хаалгыг 38 мм зузаантай цайвар шаргал хээтэй хавтан ашиглана. MNS CAN 11.3:2011 стандартыг хангасан, хавтангийн нягт 500 кг/м<sup>3</sup>-с их байна. Ариун цэврийн өрөөний моноглол: Шинээр төлөвлөж дүй суултуур, угаалтуур, пуссуар, холигч нь евростандартад нийцсэн керамик материалтай байна. Суултуур дүгд бидэ/автомат ус татдаг/, дусад угаалтуур, пуссуар дүгд автомат мэдрэгчтэй ажиллагаатай байна. Тоноглолууд Toto, American standart, Grohe брэндийн аль нэг байна. Плита: Шалны плита нь хагас матт өнгөлгөөтэй халтурдаггүй байна. Плитаны бат дөх байдал, хатуулгын чанар нь PEI-4 буюу 1500 кг хүртэлх жин дарах, чанартай тэсвэртэй байх шаардлагатай. Ханын плита PEI-1-с дээш буюу хамгийн багадаа 154 кг хүртэлх жин дарах сайн чанарын плита ашиглана.

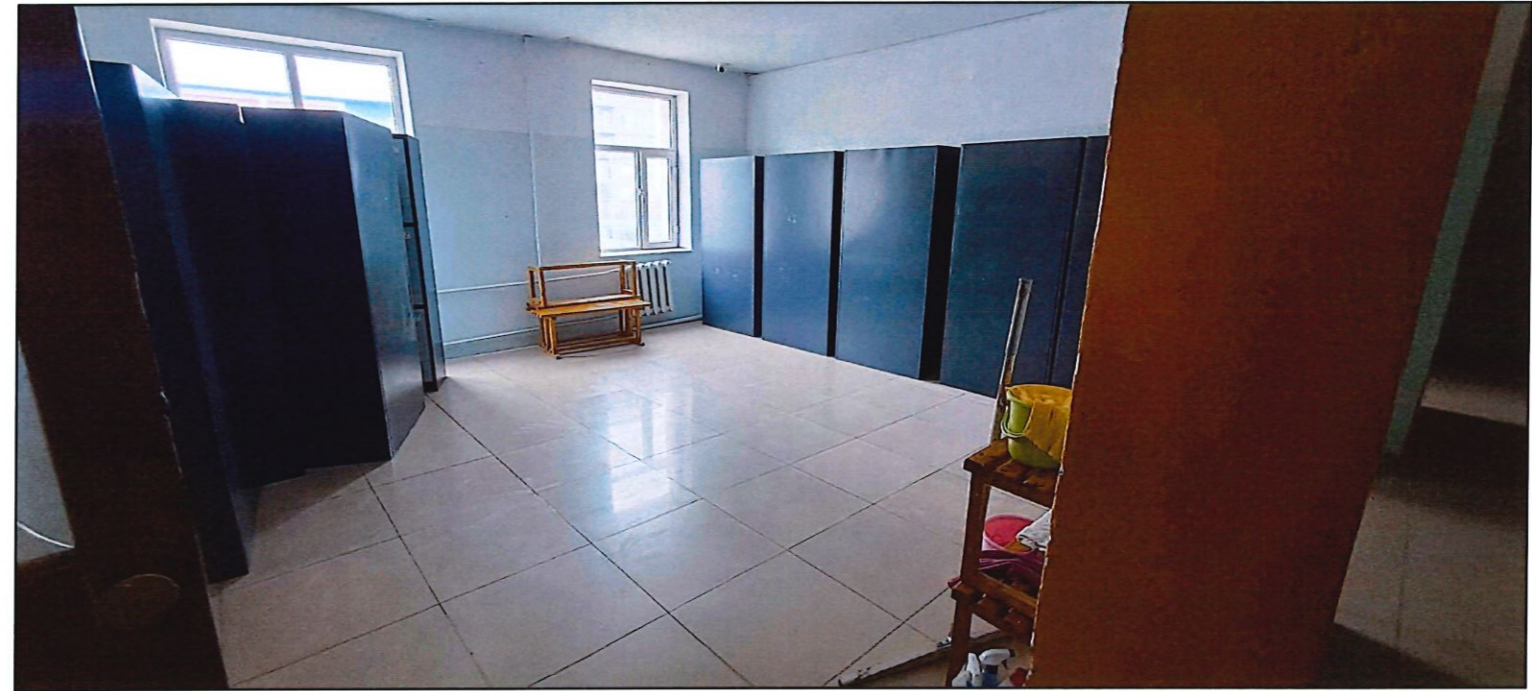
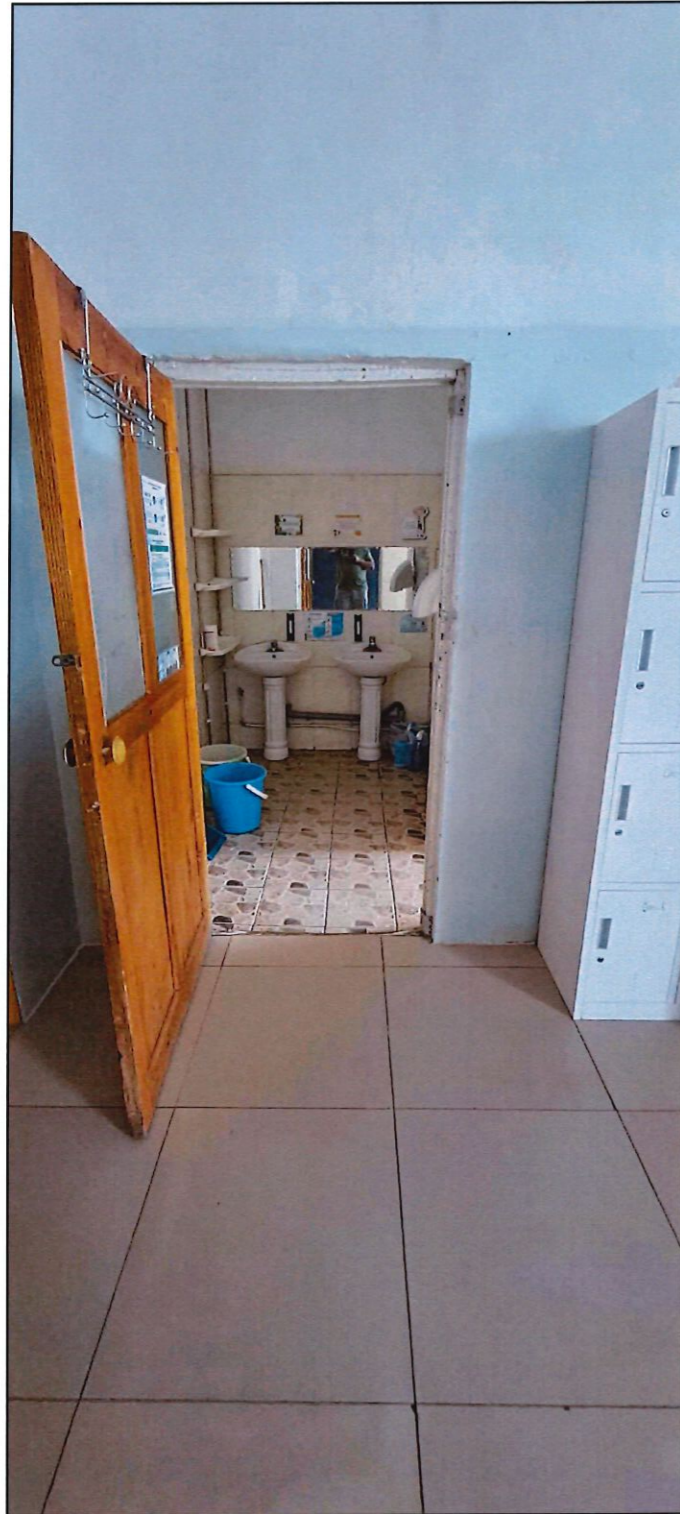
Хуудасны нэр	Хуудасны марк	Масштаб
Нүүр хуудас	-	M1:100
Зургийн жагсаалт	БА-1	M1:100
Одоогийн байдал /фото зураг/	БА-2	M1:100
Одоогийн байдал /фото зураг/	БА-3	M1:100
Одоогийн байдал /фото зураг/	БА-4	M1:100
АЦӨ-1,2,3,4 /хэмжилтийн байгуулалт/	БА-5	M1:50
АЦӨ-3 /хэмжилтийн байгуулалт, дуулгах хана, хаалга, моноглолын байгуулалт/	БА-6	M1:50
АЦӨ-1,2,4 /дуулгах хана, хаалга, моноглолын байгуулалт/	БА-7	M1:50
АЦӨ-3 /Буулгах шал, ханын плита байгуулалт/	БА-8	M1:50
АЦӨ-1-4 /Шалны хэсэглэл/	БА-9	M1:50
АЦӨ-1,2,4 /дуулгах шал, ханын плита байгуулалт/	БА-9	M1:50
Шинээр төлөвлөж дүй хана, хаалга	БА-10	M1:50
АЦӨ-1, 2, 3 шинээр төлөвлөж дүй моноглол	БА-11	M1:50
АЦӨ-3 шинээр төлөвлөж дүй моноглол, хаалга, цонхны мүүвэр	БА-12	M1:50
АЦӨ-1 хэсэгчилсэн байгуулалт, ханын дэлгээс/А/	БА-13	M1:75
АЦӨ-1 /эрэгтэй/ шинэ төлөвлөлтийн байгуулалт ханын дэлгээс /В/	БА-14	M1:75
АЦӨ-2, 4 /эмэгтэй/ шинэ төлөвлөлтийн ханын дэлгээс /А/	БА-15	M1:75
АЦӨ-2, 4 /эмэгтэй/ шинэ төлөвлөлтийн ханын дэлгээс /В/	БА-16	M1:75
АЦӨ-3 /ажилчидын/ шинэ төлөвлөлтийн ханын дэлгээс	БА-17	M1:75
АЦӨ-1, 2, 4 төлөвлөж дүй нүдэн гэрэл, таазны байгуулалт	БА-18	M1:50
АЦӨ-3 төлөвлөж дүй нүдэн гэрэл, таазны байгуулалт, шалны байгуулалт	БА-19	M1:50
Хөнгөн цагаан дүүжин таазны хэсэглэл	БА-20	M1:100
АЦӨ-3 төлөвлөж дүй нүдэн гэрэл, таазны байгуулалт	БА-21	M1:50
АЦӨ-1-4 /шалны хэсэглэл/	БА-22	M1:50
АЦӨ-1 харагдах байдал-3D /гар угаах хэсэг/	БА-23	M1:100
АЦӨ-1 харагдах байдал-3D /гар угаах хэсэг/	БА-24	M1:100
АЦӨ-1 харагдах байдал-3D /бие засах хэсэг хэсэг/	БА-25	M1:100
АЦӨ-2, 4 харагдах байдал-3D /гар угаах хэсэг/	БА-26	M1:100
АЦӨ-2, 4 харагдах байдал-3D /бие засах хэсэг/	БА-27	M1:100



Өмнөговь аймаг, Даланзадгад сум					
ЕРӨНХИЙ БОЛОВСРОЛЫН СУРГУУЛИУДЫН АРИУН ЦЭВРИЙН ӨРӨӨНИЙ ЗАСВАР /3-Р СУРГУУЛЬ/					
ТАЙЛБАР БИЧИГ					
Архитектор		Б.Энхцэцэг	ЕГ Шифр: Б.Д.К-33-02/2024	Масштаб:	Огноо: 2024.06
Гүйцэтгэсэн		Б.Батсоёмбо	ТГ Шифр:	Зургийн дугаар: БА-01	Хуудас: 26
Шалгасан		Э.Номинцэцэг			

ОДОО БАЙГАА БАЙДАЛ /ФОТО ЗУРАГ/

Эрэгтэй ариун цэврийн өрөө



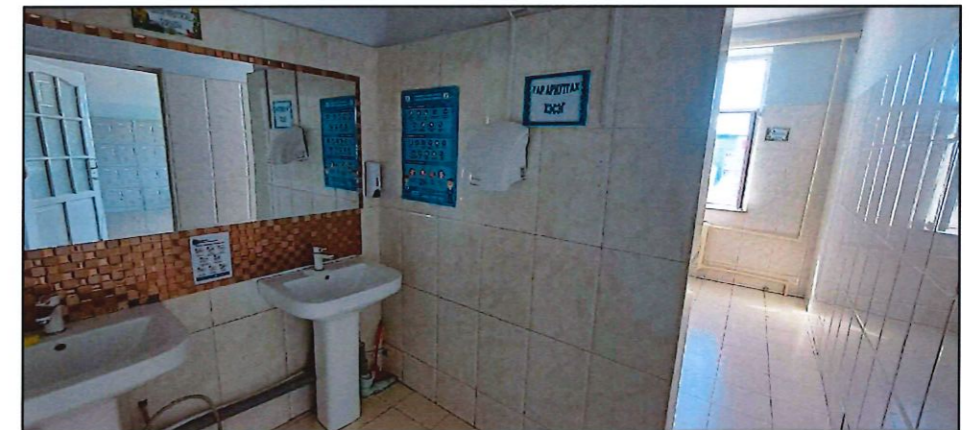
Тайлбар:

1. Эрэгтэй ариун цэврийн өрөөний гар угаах хэсэг ариун цэврийн болон хэрэглээний шаардлага хангахгүй байна.
2. Цэвэр усны шугамыг шалан доогуур хийж холболт хийсэн ч маш бохир байна.
3. Суултуур ариун цэврийн болон хэрэглээний шаардлага хангахгүй байна.
4. Хаалганууд түгжээгүй байна.
5. Сургуулийн ариун цэврийн өрөө гэхэд хүүхдэд ээлтэй төлөвлөлт, тоноглол байхгүй.
6. Бие засах хэсэг нь хэмжээний хувьд жижиг учир талбайг нь томруулах шаардлагатай.
7. Гар угаах хэсгийг гаргаж дахин өрөө төлөвлөх шаардлагатай



Өмнөговь аймаг, Даланзадгад сум					
ЕРӨНХИЙ БОЛОВСРОЛЫН СУРГУУЛИУДЫН АРИУН ЦЭВРИЙН ӨРӨӨНИЙ ЗАСВАР /3-Р СУРГУУЛЬ/					
ОДОО БАЙГАА БАЙДАЛ /ФОТО ЗУРАГ/					
Архитектор	<i>Б.Энхцэцэг</i>	Б.Энхцэцэг	ЕГ Шифр: Б.Д.К-33-02/2024	Масштаб:	Огноо: 2024.06
Гүйцэтгэсэн	<i>Б.Батсоёмбо</i>	Б.Батсоёмбо	ТГ Шифр:	Зургийн дугаар: БА-02	Хуудас: 27
Шалгасан	<i>М.Мун</i>	Э.Номинцэцэг			

Эмэгтэй ариун цэврийн өрөө



Тайлбар:

1. Эмэгтэй ариун цэврийн өрөөний гар угаах хэсэг ариун цэврийн болон хэрэглээний шаардлага хангахгүй байна.
2. Цэвэр усны шугамыг шалан доогуур хийж холболт хийсэн ч маш бохир байна.
3. Суултуур ариун цэврийн болон хэрэглээний шаардлага хангахгүй байна.
4. Хаалганууд түгжээгүй байна.
5. Сургуулийн ариун цэврийн өрөө гэхэд хүүхдэд ээлтэй төлөвлөлт, тоноглол байхгүй.
6. Бие засах хэсэг нь хэмжээний хувьд жижиг учир талбайг нь томруулах шаардлагатай.
7. Гар угаах хэсгийг гаргаж дахин өрөө төлөвлөх шаардлагатай



Өмнөговь аймаг, Даланзадгад сум					
ЕРӨНХИЙ БОЛОВСРОЛЫН СУРГУУЛИУДЫН АРИУН ЦЭВРИЙН ӨРӨӨНИЙ ЗАСВАР /3-Р СУРГУУЛЬ/					
ОДОО БАЙГАА БАЙДАЛ /ФОТО ЗУРАГ/					
Архитектор	<i>Б.Энхцэцэг</i>	Б.Энхцэцэг	ЕГ Шифр: Б.Д.К-33-02/2024	Масштаб:	Огноо: 2024.06
Гүйцэтгэсэн	<i>Б.Батсоёмбо</i>	Б.Батсоёмбо	ТГ Шифр:	Зургийн дугаар: БА-03	Хуудас: 27
Шалгасан	<i>Э.Номинцэцэг</i>	Э.Номинцэцэг			

Ажилчид ариун цэврийн өрөө



Тайлбар:

1. Ажилчидын ариун цэврийн өрөөний гар угаах хэсэг ариун цэврийн болон хэрэглээний шаардлага хангахгүй байна.
2. Цэвэр усны шугамыг шалан доогуур хийж холболт хийсэн ч маш бохир байна.
3. Суултуур ариун цэврийн болон хэрэглээний шаардлага хангахгүй байна.
4. Хаалганууд түгжээгүй байна.
5. Бие засах хэсэг нь хэмжээний хувьд жижиг учир талбайг нь томруулах шаардлагатай.

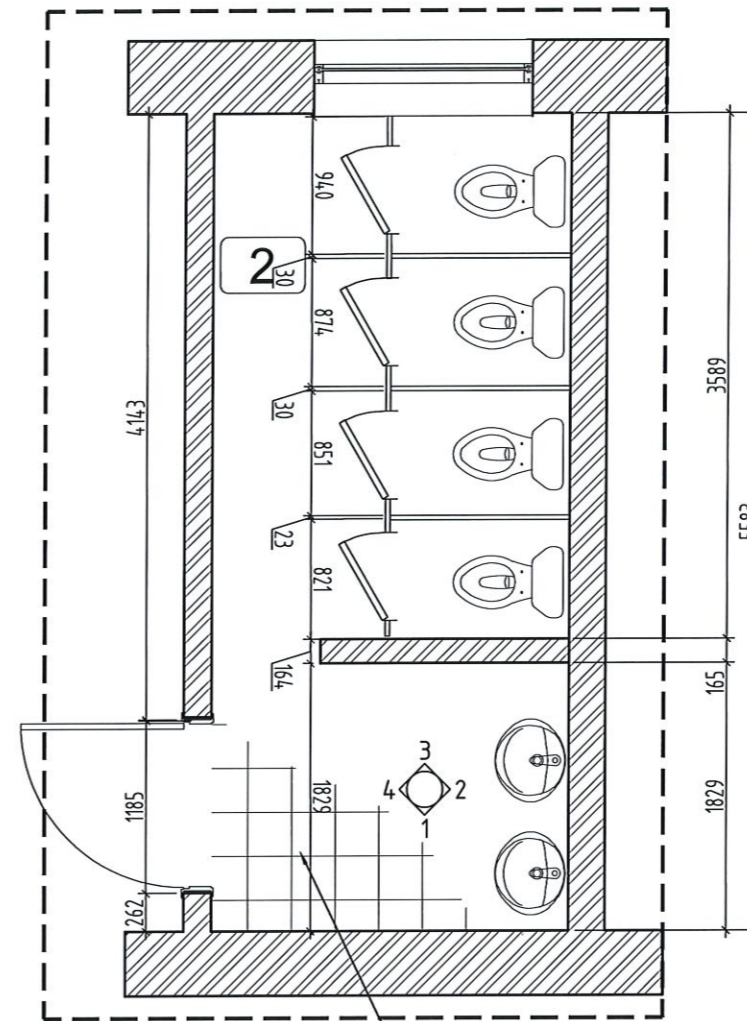
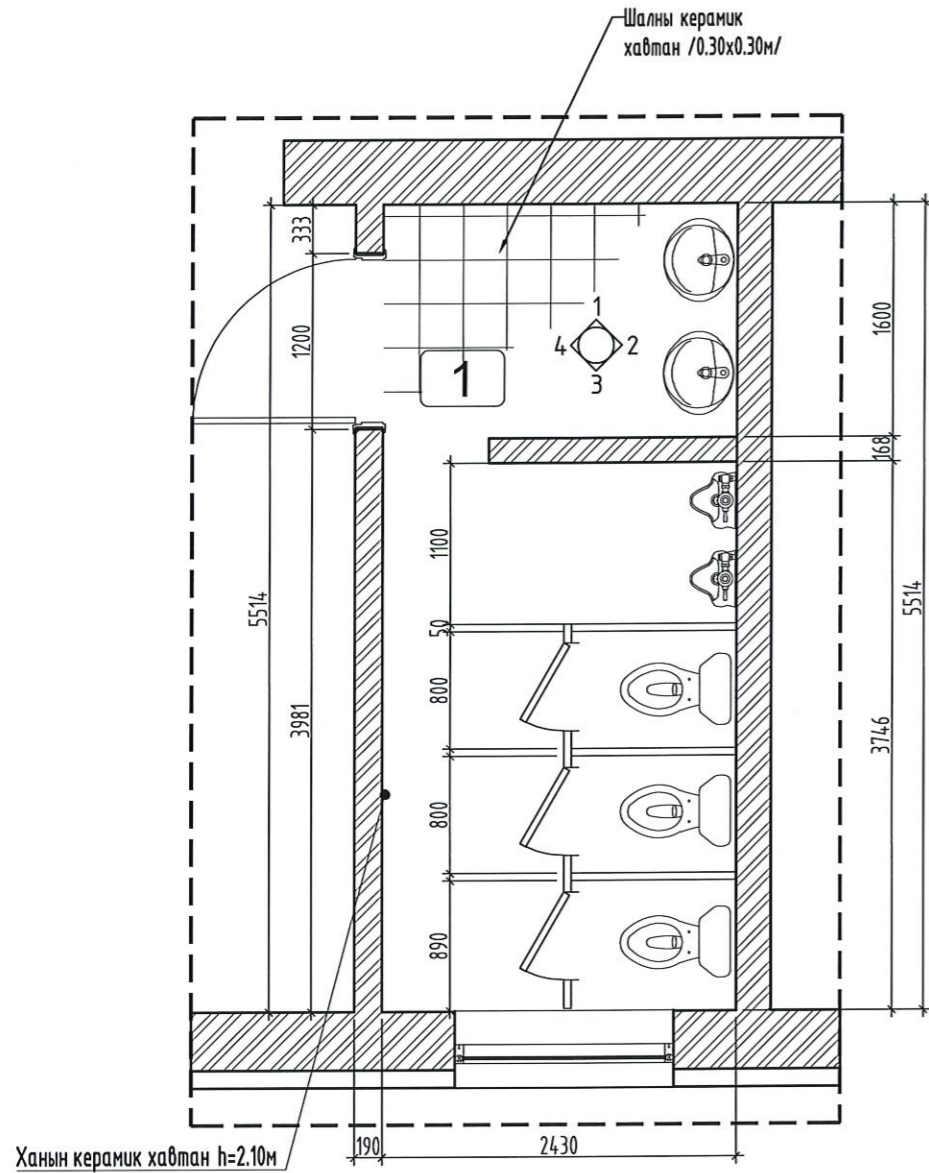


Өмнөговь аймаг, Даланзадгад сум					
ЕРӨНХИЙ БОЛОВСРОЛЫН СУРГУУЛИУДЫН АРИУН ЦЭВРИЙН ӨРӨӨНИЙ ЗАСВАР /3-Р СУРГУУЛЬ/					
ОДОО БАЙГАА БАЙДАЛ /ФОТО ЗУРАГ/					
Архитектор	<i>Б.Энхцэцэг</i>	Б.Энхцэцэг	ЕГ Шифр: Б.Д.К-33-02/2024	Масштаб:	Огноо: 2024.06
Гүйцэтгэсэн	<i>Б.Батсоёмбо</i>	Б.Батсоёмбо	ТГ Шифр:	Зургийн дугаар: БА-04	Хуудас: 27
Шалгасан	<i>Э.Номинцэцэг</i>	Э.Номинцэцэг			

АРИУН ЦЭВРИЙН ӨРӨӨ-1,2,4 /ХЭМЖИЛТИЙН БАЙГУУЛАЛТ/ М1:50

АЦӨ-1 /ЭРЭГТЭЙ/ ХЭМЖИЛТИЙН БАЙГУУЛАЛТ

АЦӨ-2, АЦӨ-4 /ЭМЭГТЭЙ/ ХЭМЖИЛТИЙН БАЙГУУЛАЛТ



Тайлбар:

1. Үз ариун цэврийн өрөөний хэмжилтийн байгуулалтыг одоо байгаа фото зураг БА-2-5-р хуудастай хамт үзнэ.
2. Хийгдэх ажлын тайлбарыг БА-1-р хуудсанд үзнэ.
3. ХС, ЦБЧ, ХТ, ДГ марктай зургуудтай хамт үзнэ.
4. Ариун цэврийн өрөөний тоног төхөөрөмжийн байгуулалт ХАС, ЦБЧ, ДГ, марктай зургуудтай зөрвөл БА марктай зургийн байгуулалтыг дагна.
5. Шалны керамик хавтанг 600x600мм хэмжээтэй плитаг сонгон ханын керамик хавтантай уулзваруудыг тааруулан цэвэр үзэмжтэй хийнэ.
6. Хананд 1200x600мм /h/ плитаг ханын дэлгээс зургийн дагуу цэвэр үзэмжтэй хийж плитаны хоорондох зайд цагаан өнгийн чигжээс хийнэ.
7. Хана болон шалны керамик хавтангийн өнгө загварыг ханын дэлгээс зураг БА-13-17 хуудас болон харагдах байдал БА-22-26 хуудастай хамт үзнэ.

ОДОО БАЙГАА ӨРӨӨНИЙ ТОДОРХОЙЛОЛТ

Өрөөний дугаар	Өрөөний нэр	Өрөөний талбай /м2/
1	Ариун цэврийн өрөө-1 /Эрэгтэй 1-р давхарт/	12.72
2	Ариун цэврийн өрөө-2 /Эмэгтэй 1-р давхарт/	13.03
4	Ариун цэврийн өрөө-4 /Эмэгтэй 2-р давхарт	13.03
НИЙТ ТАЛБАЙ		38.78

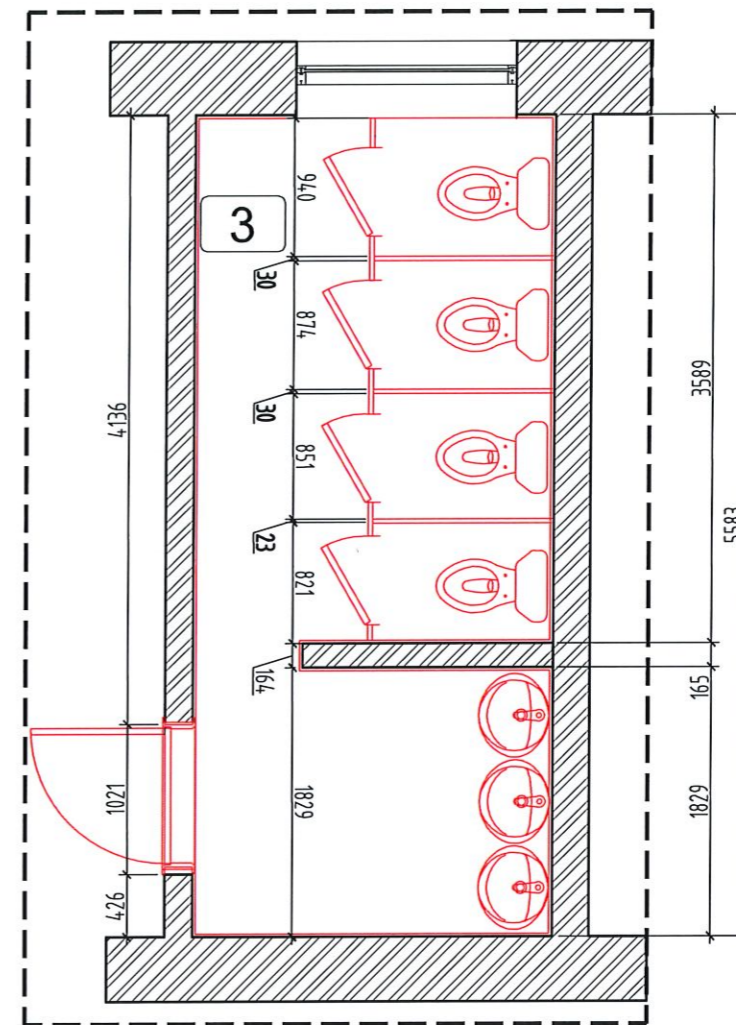
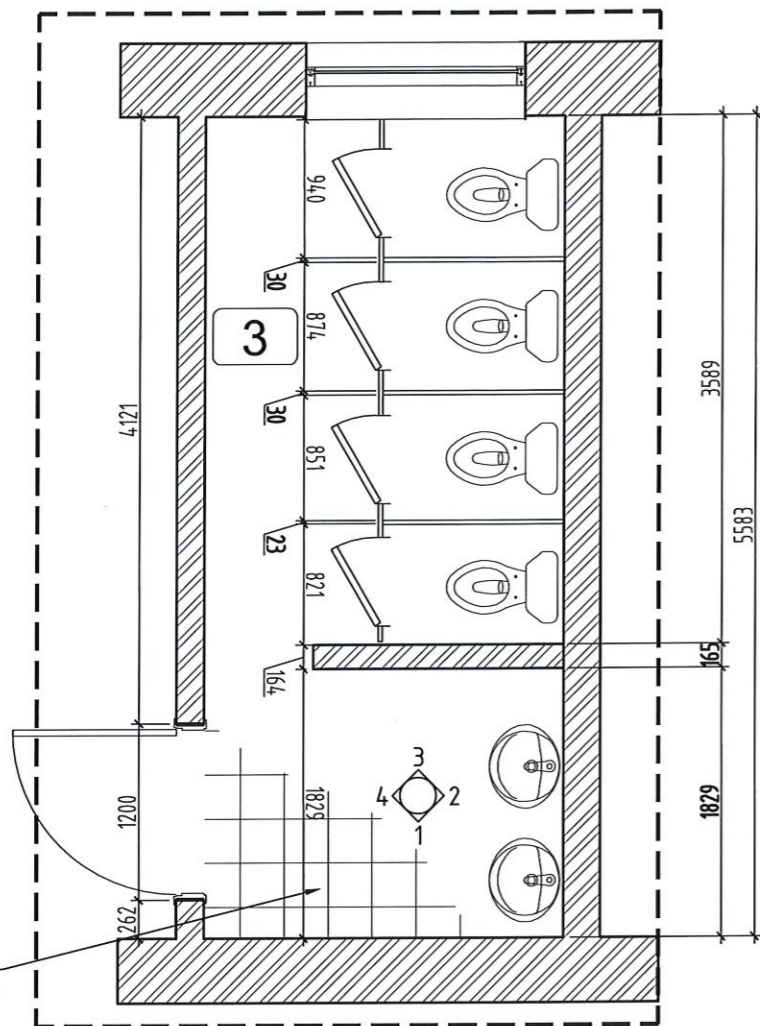


Өмнөговь аймаг, Даланзадгад сум					
ЕРӨНХИЙ БОЛОВСРОЛЫН СУРГУУЛИУДЫН АРИУН ЦЭВРИЙН ӨРӨӨНИЙ ЗАСВАР /3-Р СУРГУУЛЬ/					
АРИУН ЦЭВРИЙН ӨРӨӨ-1,2,3,4 /ХЭМЖИЛТИЙН БАЙГУУЛАЛТ/					
Архитектор	<i>DBS</i>	Б.Энхцэцэг	ЕГ Шифр: Б.Д.К-33-02/2024	Масштаб: М1:50	Огноо: 2024.06
Гүйцэтгэсэн	<i>С.Бом</i>	Б.Батсоёмдо	ТГ Шифр:	Зургийн дугаар: БА-05	Хуудас: 26
Шалгасан		Э.Номинцэцэг			

АРИУН ЦЭВРИЙН ӨРӨӨ-3 / ХЭМЖИЛТИЙН БАЙГУУЛАЛТ, БУУЛГАХ ХАНА, ХААЛГА, ТОНОГЛОЛЫН БАЙГУУЛАЛТ / М1:50

АЦӨ-3 /АЖИЛЧИДЫН/ ХЭМЖИЛТИЙН БАЙГУУЛАЛТ

АЦӨ-3 /АЖИЛЧИДЫН/ БУУЛГАХ ХАНА, ТОНОГЛОЛЫН БАЙГУУЛАЛТ



Тайлбар:

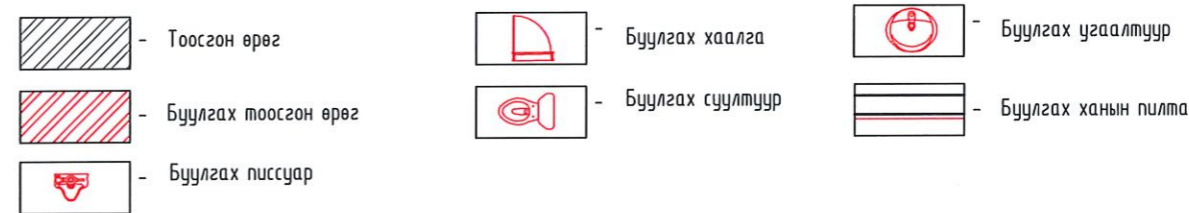
- Уг ариун цэврийн өрөөний хэмжилтийн байгуулалтыг одоо байгаа фото зураг БА-2-5-р хуудастай хамт үзнэ.
- Хийгдэх ажлын тайлбарыг БА-1-р хуудсанд үзнэ.
- ХС, ЦБУ, ХТ, ДГ марктай зургуудтай хамт үзнэ.
- Ариун цэврийн өрөөний тоног төхөөрөмжийн байгуулалт ХАС, ЦБУ, ДГ, марктай зургуудтай зөрвөл БА марктай зургийн байгуулалтыг дагна.
- Шалны керамик хавтанг 600x600мм хэмжээтэй плитаг сонгон ханын керамик хавтантай уулзваруудыг тааруулан цэвэр үзэмжтэй хийнэ.
- Хананд 1200x600мм /h/ плитаг ханын дэлгээс зургийн дагуу цэвэр үзэмжтэй хийж плитаны хоорондох зайд цагаан өнгийн чигжээс хийнэ.
- Хана болон шалны керамик хавтангийн өнгө загварыг ханын дэлгээс зураг БА-17 хуудас болон харагдах байдал БА-26-27 хуудастай хамт үзнэ.

ОДОО БАЙГАА ӨРӨӨНИЙ ТОДОРХОЙЛОЛТ

Өрөөний дугаар	Өрөөний нэр	Өрөөний талбай /м2/
3	Ариун цэврийн өрөө-3 /Ажилчдын 2-р давхарг/	13.03
НИЙТ ТАЛБАЙ		13.03

	БУУЛГАХ АЖЛЫН НЭР	Тоо	Хэмжээ м2
1	Буулгах тоосгон хана		2.52
2	Буулгах модон хавтан		18.41
3	Буулгах хаалга	1	2.52
4	Буулгах ханын плита		48.33
5	Буулгах суултуур	4	-
6	Буулгах угаалтуур	3	-
7	Буулгах писсуар	-	-

ТАНИХ ТЭМДЭГ



Тайлбар:

- Хэмжилтийн байгуулалтын зургийг БА-6-р хуудастай хамт үзнэ.
- ХС, ЦБУ, ДГ марктай зургуудтай хамт үзнэ.
- Хаалганы түүвэр БА-12 хуудастай хамт үзнэ.
- Одоо байгаа тоноглол модон хаалгыг буулгана.
- Одоо байгаа АЦӨ-ы бүх хаалгыг буулгана.
- Одоо байгаа АЦӨ-ы цонхны шиллээг хагарсан муудсан эсэхийг шалгаж, резинэн жийргэвчийг солино.
- Одоо байгаа АЦӨ-ний цонхны тавцанг буулгаж амлагааг хүсч цэвэрлэнэ.

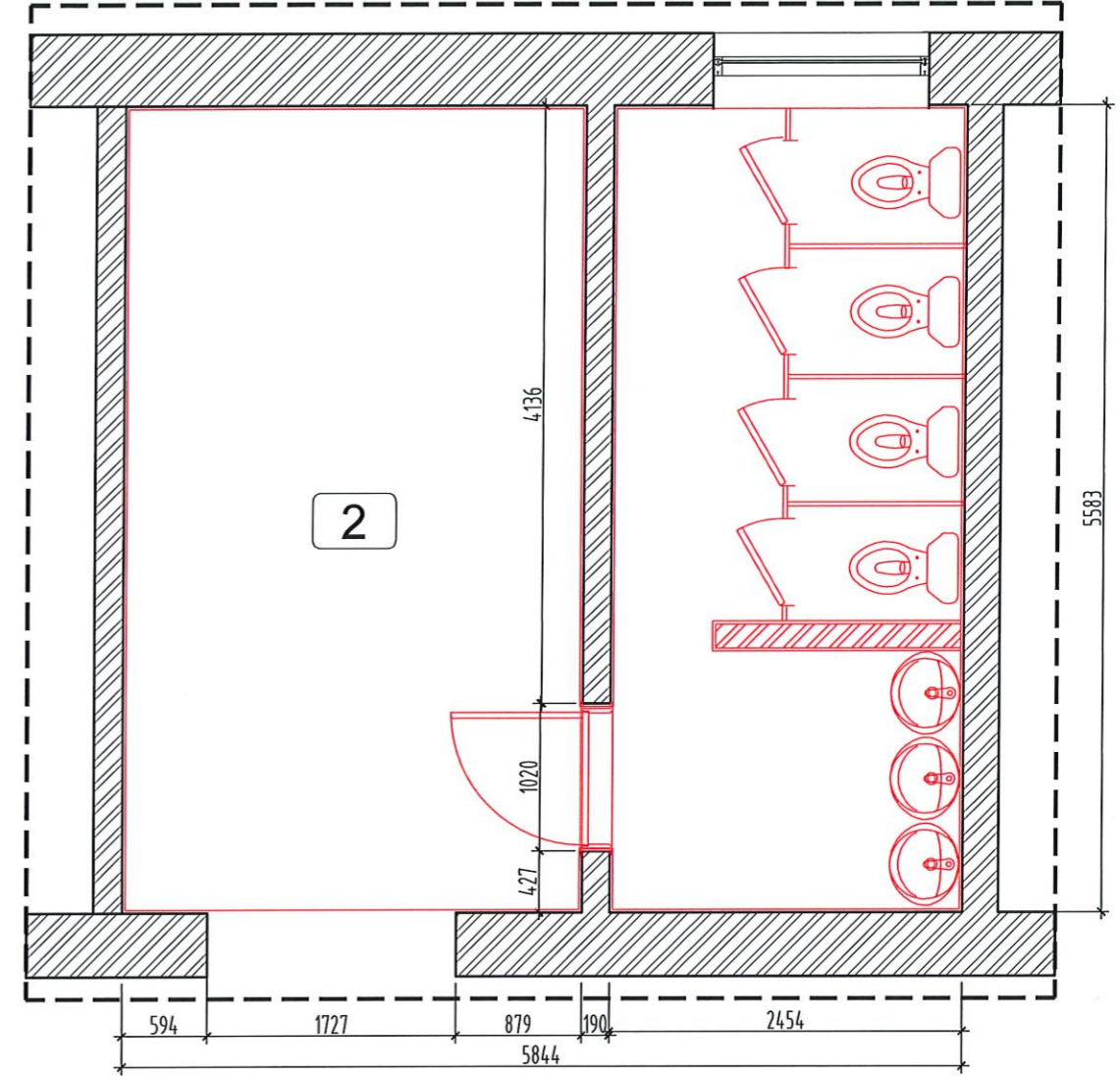
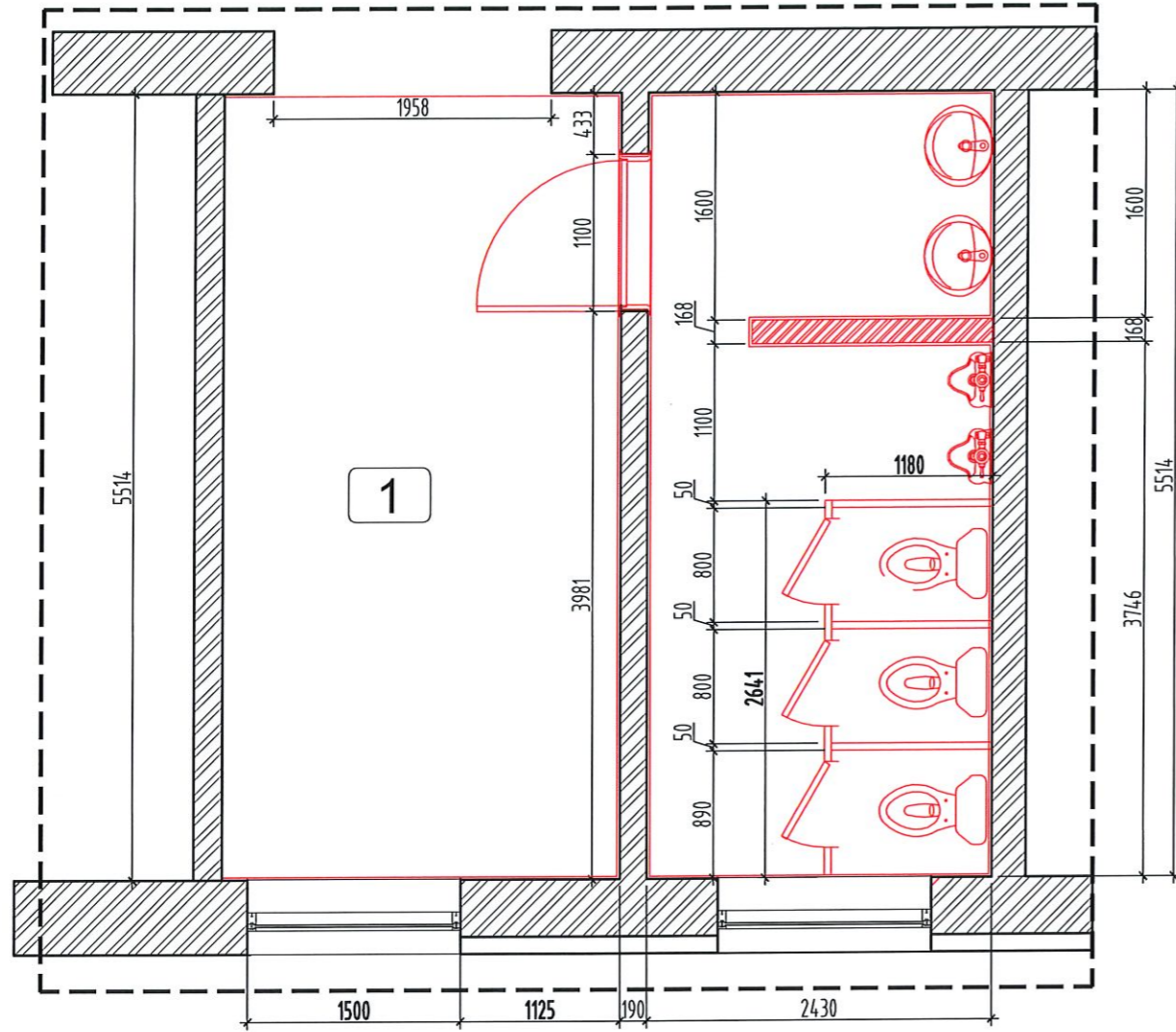


Өмнөговь аймаг, Даланзадгад сум				
ЕРӨНХИЙ БОЛОВСРОЛЫН СУРГУУЛИУДЫН АРИУН ЦЭВРИЙН ӨРӨӨНИЙ ЗАСВАР /3-Р СУРГУУЛЬ/				
АРИУН ЦЭВРИЙН ӨРӨӨ-3 / ХЭМЖИЛТИЙН БАЙГУУЛАЛТ, БУУЛГАХ ХАНА, ХААЛГА, ТОНОГЛОЛЫН БАЙГУУЛАЛТ /				
Архитектор	<i>[Signature]</i>	Б.Энхцэцэг	ЕГ Шифр: Б.Д.К-33-02/2024	Масштаб: М1:50
Гүйцэтгэсэн	<i>[Signature]</i>	Б.Батсөймбо	ТГ Шифр:	Огноо: 2024.06
Шалгасан	<i>[Signature]</i>	Э.Номинцэцэг	Зургийн дугаар: БА-06	Хуудас: 27

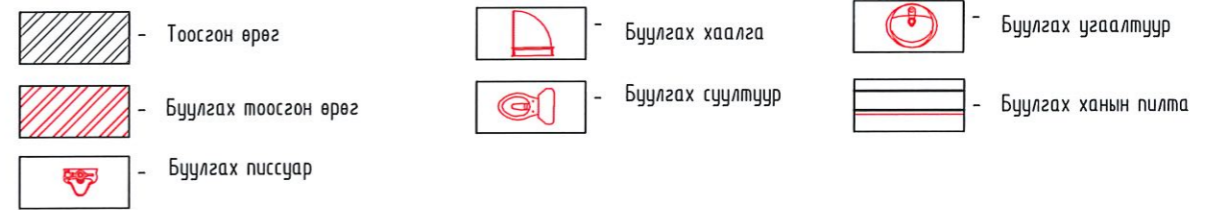
АРИУН ЦЭВРИЙН ӨРӨӨ-1,2,4 /БУУЛГАХ ХАНА, ХААЛГА, ТОНОГЛОЛЫН БАЙГУУЛАЛТ/ М1:50

АЦӨ-1/ЭРЭГТЭЙ/ БУУЛГАХ ХАНА, ХААЛГА, ТОНОГЛОЛЫН БАЙГУУЛАЛТ

АЦӨ-2, АЦӨ-4 /ЭМЭГТЭЙ/ БУУЛГАХ ХАНА, ХААЛГА, ТОНОГЛОЛЫН БАЙГУУЛАЛТ



ТАНИХ ТЭМДЭГ



Тайлбар:

1. Хэмжилтийн байгуулалтын зургийг БА-5-р хуудастай хамт үзнэ.
2. ХС, ЦБУ, ДГ марктай зургуудтай хамт үзнэ.
3. Хаалганы түүвэр БА-12 хуудастай хамт үзнэ.
4. Одоо байгаа тоноглол модон хаалтыг буулгана.
5. Одоо байгаа АЦӨ-ы бүх хаалгыг буулгана.
6. Одоо байгаа АЦӨ-ы цонхны шиллэгээ хагарсан муудсан эсэхийг шалгаж, резинэн жийргэвчийг солино.
7. Одоо байгаа АЦӨ-ний цонхны тавцанг буулгаж амлагааг хусч цэвэрлэнэ.

ОДОО БАЙГАА ӨРӨӨНИЙ ТОДОРХОЙЛОЛТ

Өрөөний дугаар	Өрөөний нэр	Өрөөний талбай /м2/	БУУЛГАХ АЖЛЫН НЭР	Тоо	Хэмжээ м2
1	Ариун цэврийн өрөө-1 /Эрэгтэй 1-р давхарт/	12.72	1	Буулгах тоосгон хана	7.56
			2	Буулгах модон хавтан	52.27
2	Ариун цэврийн өрөө-2 /Эмэгтэй 1-р давхарт/	13.03	3	Буулгах хаалга	7.56
			4	Буулгах ханын плита	210.6800
4	Ариун цэврийн өрөө-4 /Эмэгтэй 2-р давхарт/	13.03	5	Буулгах суултуур	-
			6	Буулгах угаалтуур	11
НИЙТ ТАЛБАЙ		38.78	7	Буулгах писсуар	2



Өмнөговь аймаг, Даланзадгад сум				
ЕРӨНХИЙ БОЛОВСРОЛЫН СУРГУУЛИУДЫН АРИУН ЦЭВРИЙН ӨРӨӨНИЙ ЗАСВАР /3-Р СУРГУУЛЬ/				
АРИУН ЦЭВРИЙН ӨРӨӨ-1,2,4 /БУУЛГАХ ХАНА, ХААЛГА, ТОНОГЛОЛЫН БАЙГУУЛАЛТ/				
Архитектор	<i>Б.Энхцэцэг</i>	Б.Энхцэцэг	ЕГ Шифр: Б.Д.К-33-02/2024	Масштаб: М1:50
Гүйцэтгэсэн	<i>Б.Батсөймбо</i>	Б.Батсөймбо	ТГ Шифр:	Огноо: 2024.06
Шалгасан	<i>Э.Номинцэцэг</i>	Э.Номинцэцэг	Зургийн дугаар: БА-07	Хуудас: 27



АРИУН ЦЭВРИЙН ӨРӨӨ-3 /БУУЛГАХ ШАЛ, ХАНЫН ПИЛТА БАЙГУУЛАЛТ/ М1:50

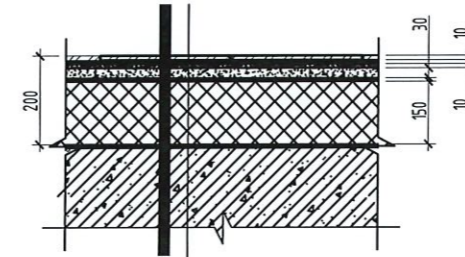
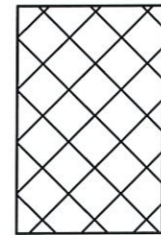
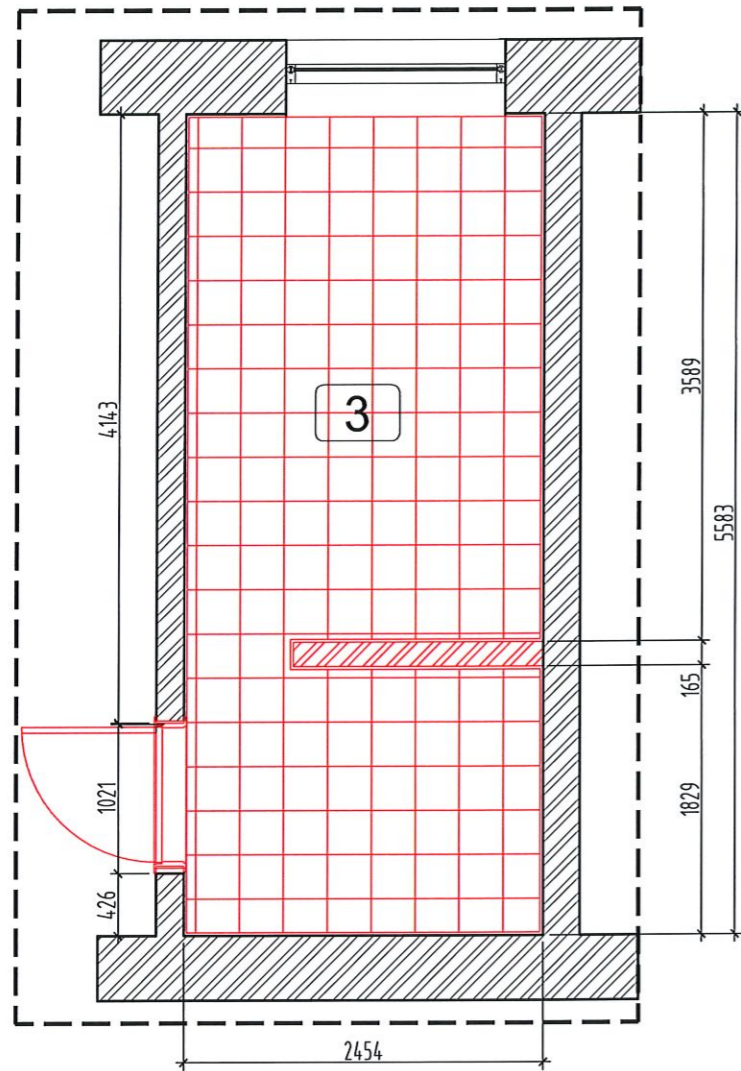
АЦӨ-3 /АЖИЛЧИДЫН/ БУУЛГАХ ШАЛ, ХАНЫН ПИЛТА БАЙГУУЛАЛТ

АРИУН ЦЭВРИЙН ӨРӨӨ-1-4 /ШАЛНЫ ХЭСЭГЛЭЛ/ М1:50

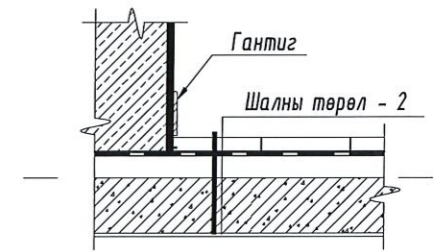
Таних тэмдэг

/Ш-3/ Шалны өнгөлгөө: Плита

Шалны уулзвар



Плита	δ=10
Барьцалдуулагч зүүрмаг	δ=10
Чур ус тусгаарлагч	1 үе
Цементэн тэгшилгээ	δ=30



ТАНИХ ТЭМДЭГ



Тайлбар:

- Хэмжилтийн байгуулалтын зургийг БА-6-р хуудастай хамт үзнэ.
- ХС, ЦБЧ, ДГ марктай зургуудтай хамт үзнэ.
- Хаалганы түүвэр БА-12 хуудастай хамт үзнэ.
- Одоо байгаа шалны плитаг бүгдийг нь буулгана.
- Одоо байгаа ханын өнгөлгөө плита болон цагаан замасг эмүлсийг хусаж буулган цэвэрлэгээ хийнэ.
- Суултуурыг суурьлуулахад зориулсан цутгамал довжоог мөн гар аргаар буулгана.

ОДОО БАЙГАА ӨРӨӨНИЙ ТОДОРХОЙЛОЛТ

Өрөөний дугаар	Өрөөний нэр	Өрөөний талбай /м2/	БУУЛГАХ АЖЛЫН НЭР	Тоо	Хэмжээ м2
3	Ариун цэврийн өрөө-3 /Ажилчдын 2-р давхарт/	13.03	1 Буулгах плитан шал	-	13.70
			2 Буулгах цутгамал довжоо		-
			3 Буулгах бетон		13.70
	НИЙТ ТАЛБАЙ	13.03			

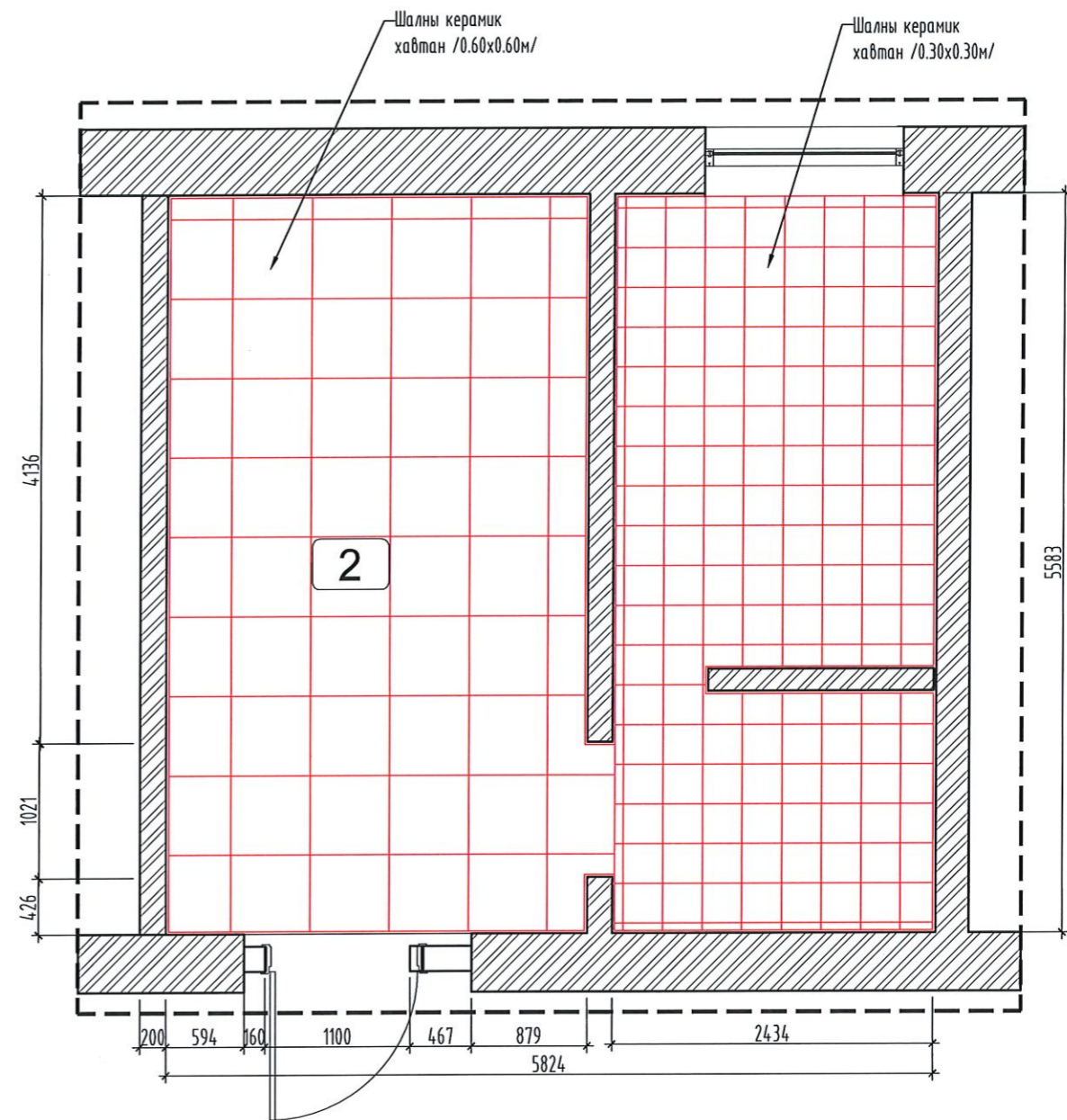
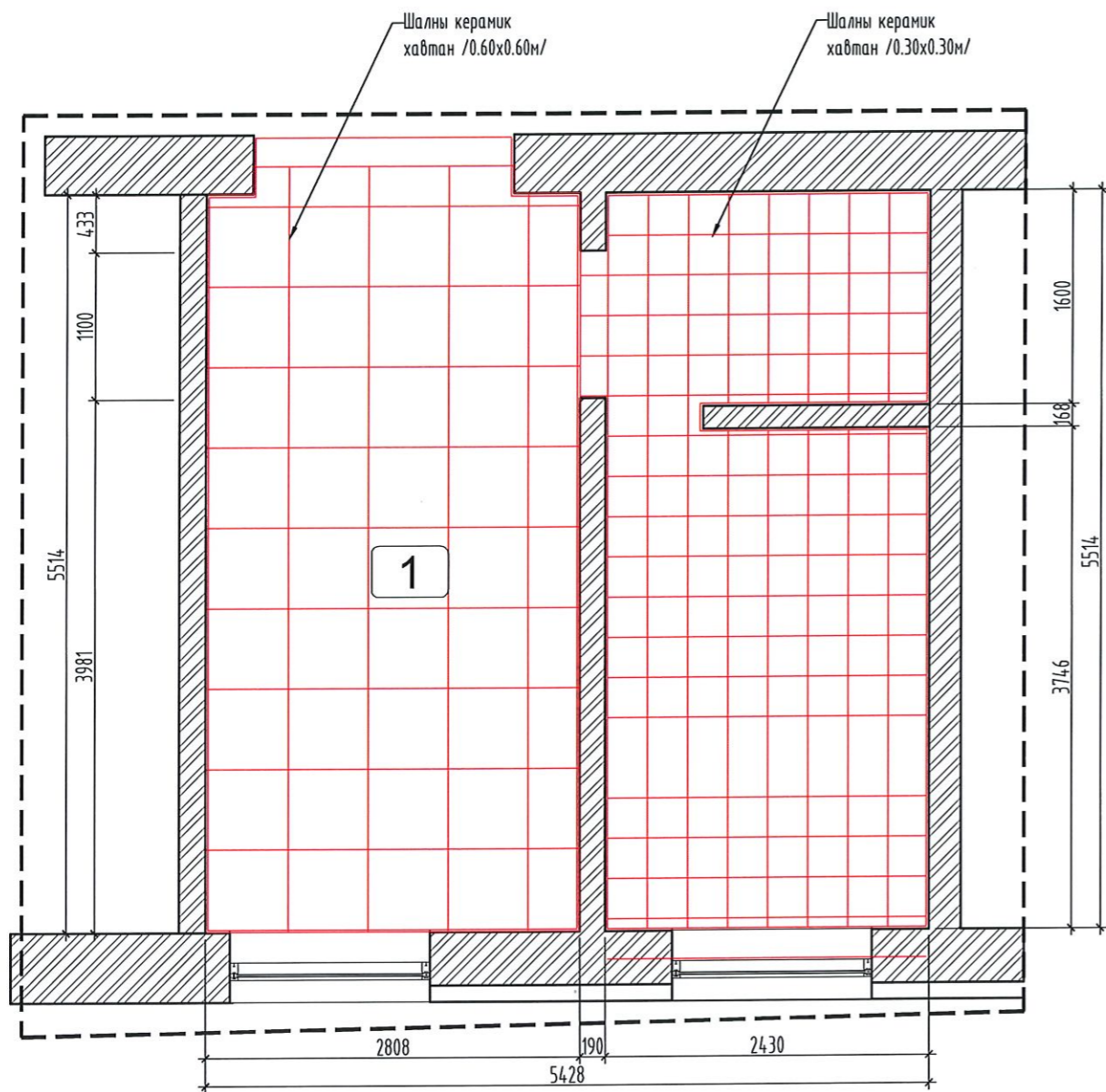


Өмнөговь аймаг, Даланзадгад сум					
ЕРӨНХИЙ БОЛОВСРОЛЫН СУРГУУЛИУДЫН АРИУН ЦЭВРИЙН ӨРӨӨНИЙ ЗАСВАР /3-Р СУРГУУЛЬ/					
АЦӨ-3 /БУУЛГАХ ШАЛ, ХАНЫН ПИЛТА БАЙГУУЛАЛТ/ АЦӨ-1-4 /ШАЛНЫ ХЭСЭГЛЭЛ/					
Архитектор	<i>Б.Энхцэцэг</i>	Б.Энхцэцэг	ЕГ Шифр: Б.Д.К-33-02/2024	Масштаб: М1:50	Огноо: 2024.06
Гүйцэтгэсэн	<i>Б.Батсоёмбо</i>	Б.Батсоёмбо	ТГ Шифр:	Зургийн дугаар: БА-08	Хуудас: 27
Шалгасан	<i>Э.Номинцэцэг</i>	Э.Номинцэцэг			

АРИУН ЦЭВРИЙН ӨРӨӨ-1,2,3,4 /БУУЛГАХ ШАЛ, ХАНЫН ПИЛТА БАЙГУУЛАЛТ/ М1:50

АЦӨ-1 /ЭРЭГТЭЙ/ БУУЛГАХ ШАЛ, ХАНЫН ПИЛТА БАЙГУУЛАЛТ/

АЦӨ-2, АЦӨ-4 /ЭМЭГТЭЙ/ БУУЛГАХ ШАЛ, ХАНЫН ПИЛТА БАЙГУУЛАЛТ/



Тайлбар:

1. Хэмжилтийн байгуулалтын зургийг БА-5-р хуудастай хамт үзнэ.
2. ХС, ЦБУ, ДГ марктай зургуудтай хамт үзнэ.
3. Хаалганы түүвэр БА-12 хуудастай хамт үзнэ.
4. Одоо байгаа шалны плитаг дүгдийг нь буулгана.
5. Одоо байгаа ханын өнгөлгөө плита болон цагаан замас эмүлсийг хусаж буулган цэвэрлэгээ хийнэ.
6. Суултуурыг суурьлуулахад зориулсан цутгамал довжоог мөн гар аргаар буулгана.

ТАНИХ ТЭМДЭГ

- Буулгах ханын плита
- Тоосгон өрөг
- Буулгах шалны плита

ОДОО БАЙГАА ӨРӨӨНИЙ ТОДОРХОЙЛОЛТ

Өрөөний дугаар	Өрөөний нэр	Өрөөний талбай /м2/
1	Ариун цэврийн өрөө-1 /Эрэгтэй 1-р давхарт/	12.72
2	Ариун цэврийн өрөө-2 /Эмэгтэй 1-р давхарт/	13.03
4	Ариун цэврийн өрөө-4 /Эмэгтэй 2-р давхарт/	13.03
НИЙТ ТАЛБАЙ		38.78

БУУЛГАХ АЖЛЫН НЭР		Тоо	Хэмжээ м2
1	Буулгах плитан шал	-	90.6700
2	Буулгах цутгамал довжоо	-	-
3	Буулгах бетон	-	90.6700

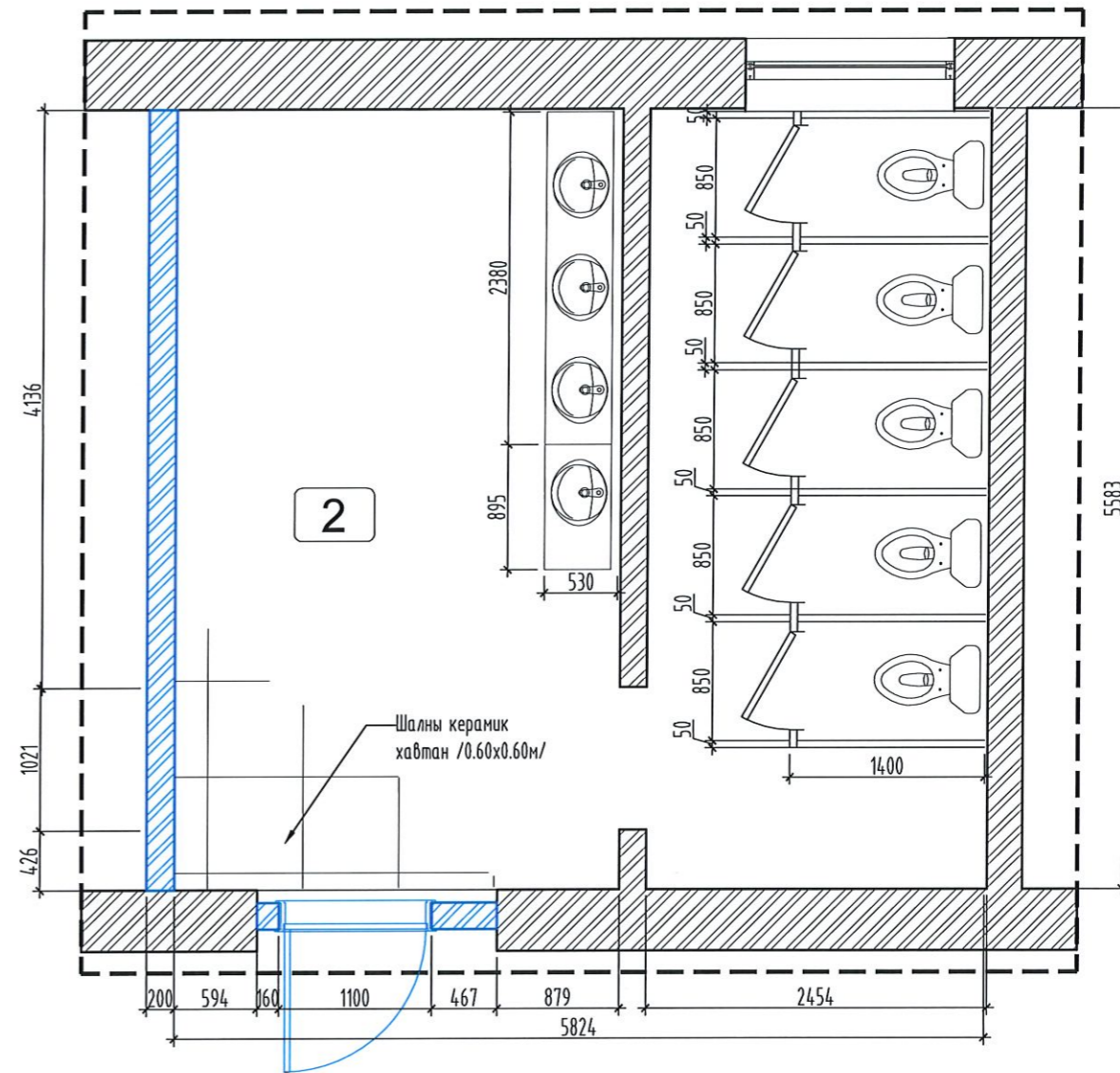
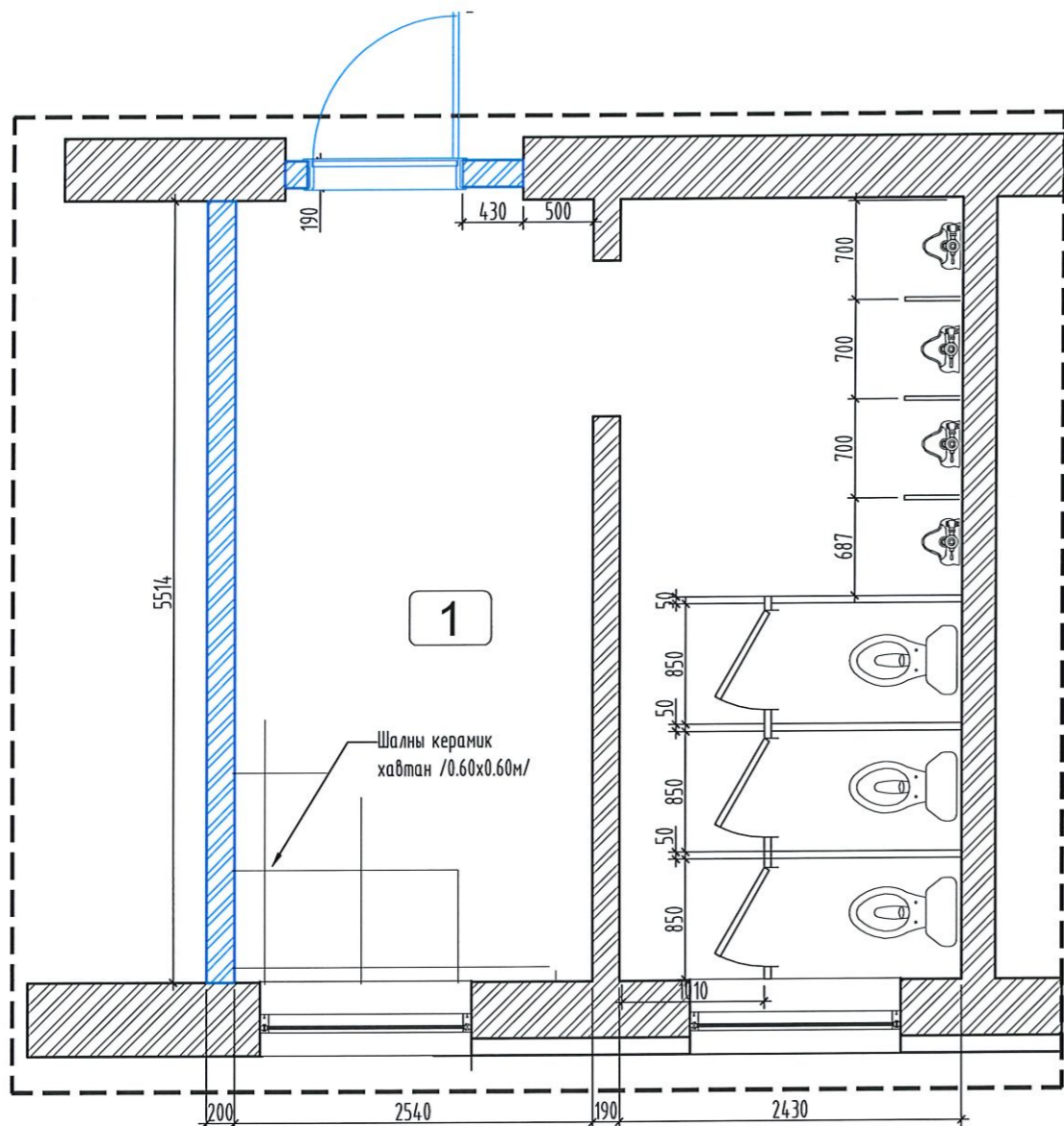


Өмнөговь аймаг, Даланзадгад сум				
ЕРӨНХИЙ БОЛОВСРОЛЫН СУРГУУЛИУДЫН АРИУН ЦЭВРИЙН ӨРӨӨНИЙ ЗАСВАР /3-Р СУРГУУЛЬ/				
АРИУН ЦЭВРИЙН ӨРӨӨ-1,2,4 /БУУЛГАХ ШАЛ, ХАНЫН ПИЛТА БАЙГУУЛАЛТ/ М1:50				
Архитектор		Б.Энхцэцэг	ЕГ Шифр: Б.Д.К-33-02/2024	Масштаб: М1:50
Гүйцэтгэсэн		Б.Батсөймбо	ТГ Шифр:	Огноо: 2024.06
Шалгасан		Э.Номинцэцэг	Зургийн дугаар: БА-09	Хуудас: 27




ШИНЭЭР ТӨЛӨВЛӨЖ БУЙ ХАНА ,ХААЛГА М1:50

АЦӨ-1 /ЭРЭГТЭЙ/ШИНЭЭР ТӨЛӨВЛӨЖ БУЙ ХАНА ,ХААЛГА

АЦӨ-2, АЦӨ-4 /ЭМЭГТЭЙ/ ШИНЭЭР ТӨЛӨВЛӨЖ БУЙ ХАНА ,ХААЛГА

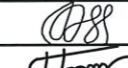




ТАНИХ ТЭМДЭГ

-  - Шинээр төлөвлөж буй тоосгон өрөг
-  - Тоосгон өрөг
-  - Шинээр төлөвлөж буй тоосгон өрөг

	ШИНЭЭР ТӨЛӨВЛӨХ АЖЛЫН НЭР	Тоо	Хэмжээ м2
1	ШИНЭЭР ТӨЛӨВЛӨХ ТООСГОН ӨРӨГ	-	179.15
2	ШИНЭЭР ТӨЛӨВЛӨХ ХААЛГА	4	-



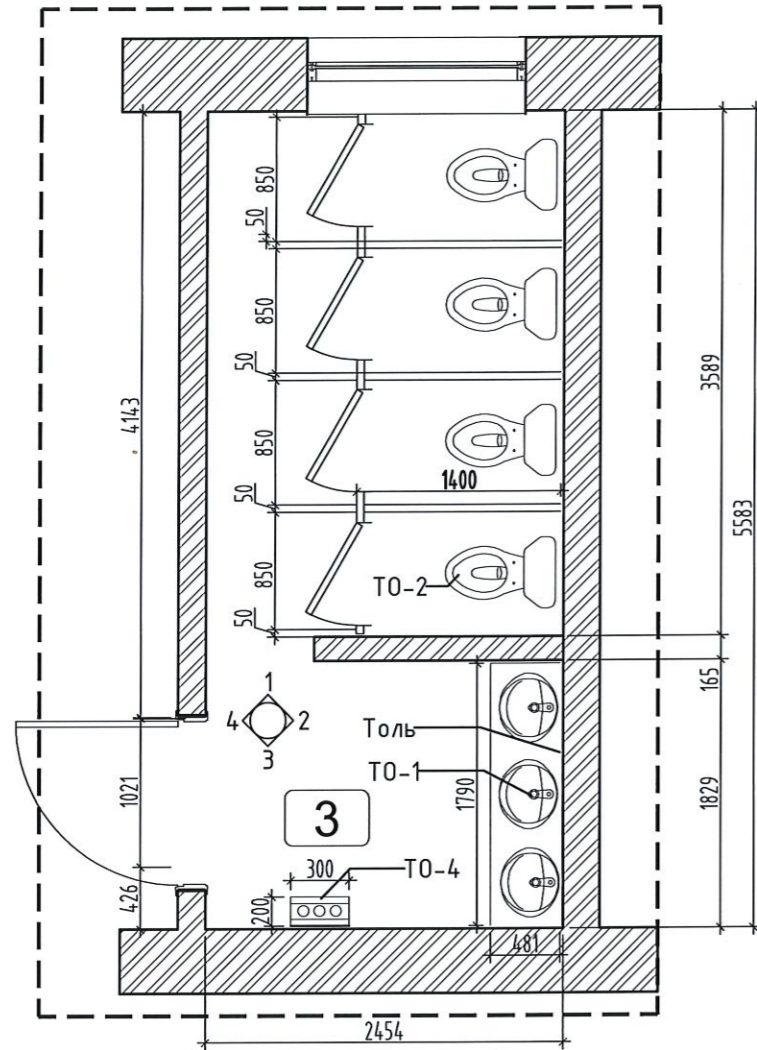
Өмнөговь аймаг, Даланзадгад сум					
ЕРӨНХИЙ БОЛОВСРОЛЫН СУРГУУЛИУДЫН АРИУН ЦЭВРИЙН ӨРӨӨНИЙ ЗАСВАР /3-Р СУРГУУЛЬ/					
ШИНЭЭР ТӨЛӨВЛӨЖ БУЙ ХАНА ,ХААЛГА					
Архитектор		Б.Энхцэцэг	ЕГ Шифр: Б.Д.К-33-02/2024	Масштаб: М1:50	Огноо: 2024.06
Гүйцэтгэсэн		Б.Батсөймбо	ТГ Шифр:	Зургийн дугаар: БА-10	Хуудас: 27
Шалгасан		Э.Номинцэцэг			



АРИУН ЦЭВРИЙН ӨРӨӨ-3 ШИНЭЭР ТӨЛӨВЛӨЖ БУЙ ТОНОГЛОЛ, ХААЛГА, ЦОНХНЫ ТҮҮВЭР М1:50

АЦӨ-3 /АЖИЛЧИДЫН/ШИНЭЭР ТӨЛӨВЛӨЖ БУЙ ТОНОГЛОЛ

ХААЛГА, ЦОНХНЫ ТҮҮВЭР



ТАНИХ ТЭМДЭГ

- Тоосгон өрөг
- Шинээр төлөвлөж буй хаалга
- ТО-1 Тавцанд суудаг угаалтуур
- ТО-2 Суултуур
- ТО-4 Гар хатаагч
- Мэдээллийн самбар
- Толь
- ХА- Модон хаалт ,хана

Тайлбар:

1. Өөрчлөлтийн байгуулалт шинээр хийгдэх ажлын тоо хэмжээ түүврийг энэхүү хуудсанд үзнэ.
2. ХС, ЦБУ, ДГ марктай зургуудтай хамт үзнэ.
3. Хийгдэх ажлын тайлбарыг БА-1 хуудсанд үзнэ.
4. Зурагт заагдсан тэмдэглэгээний дагуу шинээр тоноглол суурилуулна.
5. Ханын дэлгээсийг БА-17 хуудсанд үзнэ.
6. Өөрчлөлтийн таазны байгуулалт болон таазны хэсэглэлийг БА-19, 20 хуудсанд үзнэ.
7. Өөрчлөлтийн шалны байгуулалт болон хэсэглэлийг БА-08, 19 хуудсанд үзнэ.
8. Шинээр хийгдэх хаалганы дэлгээс түүврийг БА-12 хуудсанд үзнэ.
9. Харагдах байдал буюу 3D зургийг БА-22-26 хуудсанд үзнэ.
10. Бүх угаагуур мэдрэгчтэй байна.
11. Бүх суултуур дидэтэй байна.
12. Бүх писсуар мэдрэгчтэй байна.
13. Бүх АЦӨ-д автомат гар хатаагч суурилуулна.
14. Бүх тольны араар түүзан гэрэл хийгдэнэ. Цахилгааны аюулгүй байдлыг хангасан байна.

ШИНЭЭР ТӨЛӨВЛӨХ ХААЛГАНЫ ТҮҮВЭР

НЭР	Нүхний позиц	Зэгвар	Хайрцагны хэмжээ		Тоо
			Өргөн	Өндөр	
Буулгах хаалга	БХ-1		1100	2100	3
	БХ-2		1021	2100	1

Тайлбар:

1. Шинээр суурилуулахаар төлөвлөж буй хаалгануудыг сонгохдоо заавал барилгын талбайд ирж хаалга суух нүхийг бодит хэмжээг тодорхойлно.

БУУЛГАХ ХААЛГАНЫ ТҮҮВЭР

НЭР	Нүхний позиц	Зэгвар	Хайрцагны хэмжээ		Тоо
			Өргөн	Өндөр	
Буулгах хаалга	БХ-1		1500	1680	1
	БХ-2		1500	2100	3

Тайлбар:

1. Одоо байгаа цонхнуудын шиллээгээ, болон жийргэвчийг солино.
2. Цонхны амалгааг дахин хийнэ.
3. Цонхны тавцанг чулуугаар солино.
4. Цонхны шилэнд дүрс бүрсийлгэх наалт наана.



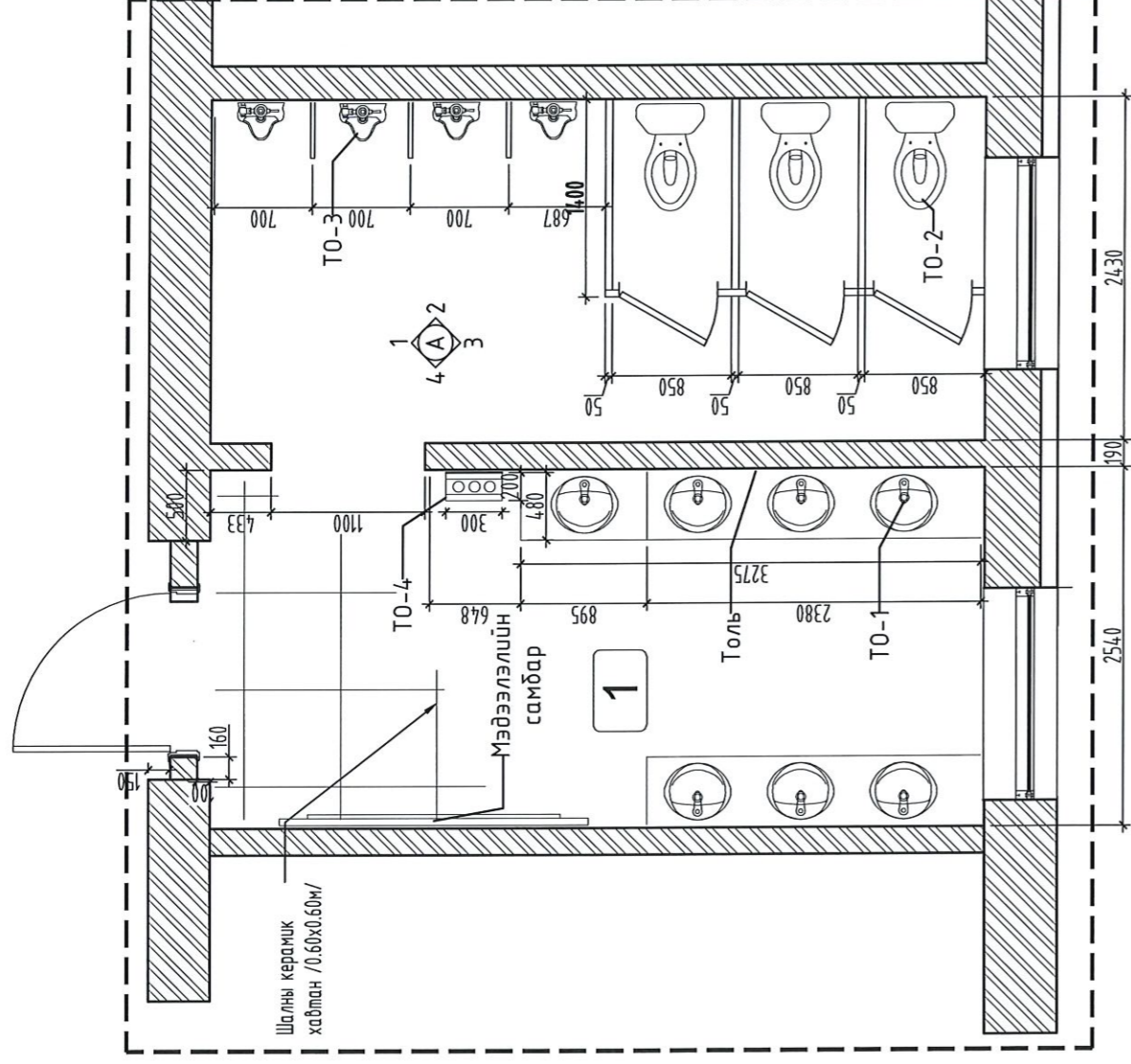
ШИНЭЭР ХИЙГДЭХ АЖЛЫН ТОО ХЭМЖЭЭ ӨРӨӨНИЙ ТОДОРХОЙЛОЛТ

Өрөөний дугаар	Өрөөний нэр	Өрөөний талбай /м2/	Хавтан хаалт /м2/	Гоёлын хавтан /м2/	Металл суурь /м2/	ТО-1	ТО-2	ТО-4
3	Ариун цэврийн өрөө-3 /Ажилчдын 2-р давхарг/	13.03	19.33	0.69	7.73	3	4	1
НИЙТ ТАЛБАЙ		13.03	19.33	0.69	7.73	3.00	4.00	1.00



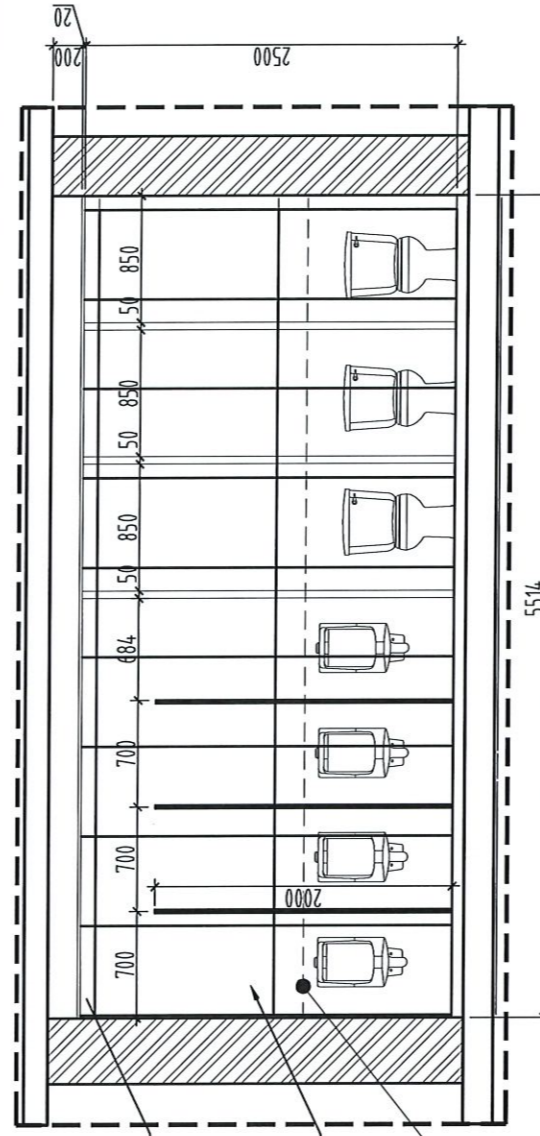
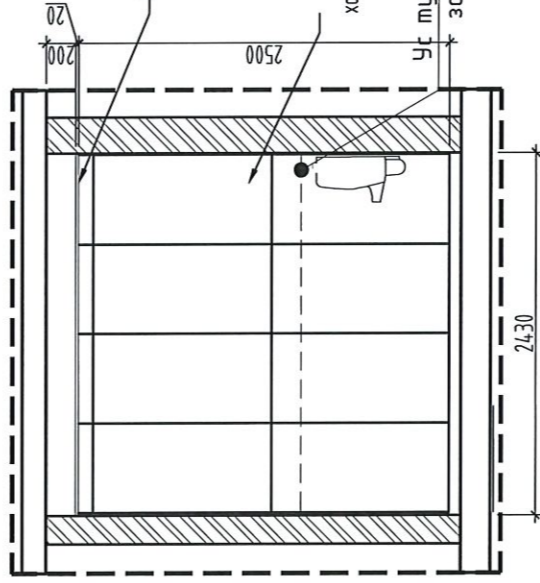
Өмнөговь аймаг, Даланзадгад сум					
ЕРӨНХИЙ БОЛОВСРОЛЫН СУРГУУЛИУДЫН АРИУН ЦЭВРИЙН ӨРӨӨНИЙ ЗАСВАР /3-Р СУРГУУЛЬ/					
АРИУН ЦЭВРИЙН ӨРӨӨ-3 ШИНЭЭР ТӨЛӨВЛӨЖ БУЙ ТОНОГЛОЛ, ХААЛГА, ЦОНХНЫ ТҮҮВЭР					
Архитектор		Б.Энхцэцэг	ЕГ Шифр: Б.Д.К-33-02/2024	Масштаб: М1:50	Огноо: 2024.06
Гүйцэтгэсэн		Б.Батсоёмбо	ТГ Шифр:	Зургийн дугаар: БА-12	Хуудас: 26
Шалгасан		Э.Номинцэцэг			

АРИУН ЦЭВРИЙН ӨРӨӨ-1 /ЭРЭГТЭЙ/ ШИНЭ ТӨЛӨВЛӨЛТИЙН ХАНЫ ДЭЛГЭЭС /А/



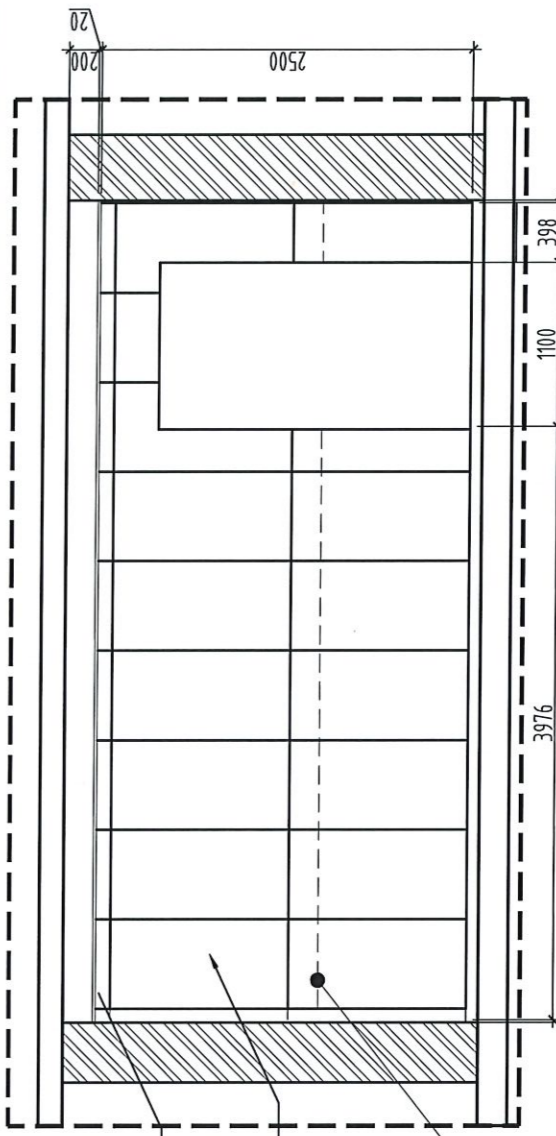
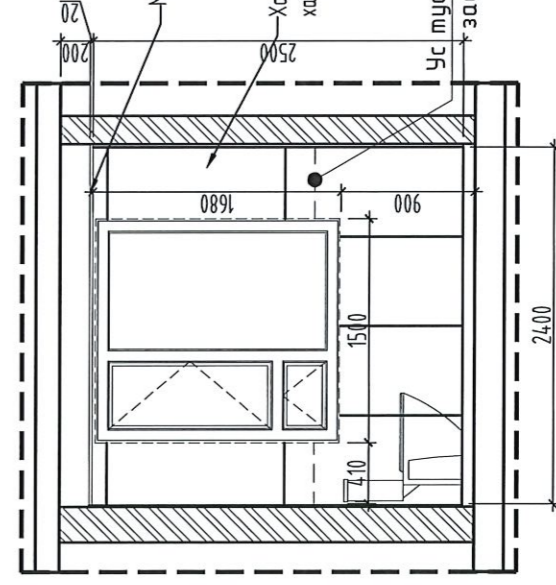
Ханын дэлгээс-1/А/

Ханын дэлгээс-2/А/



Ханын дэлгээс-3/А/

Ханын дэлгээс-4/А/

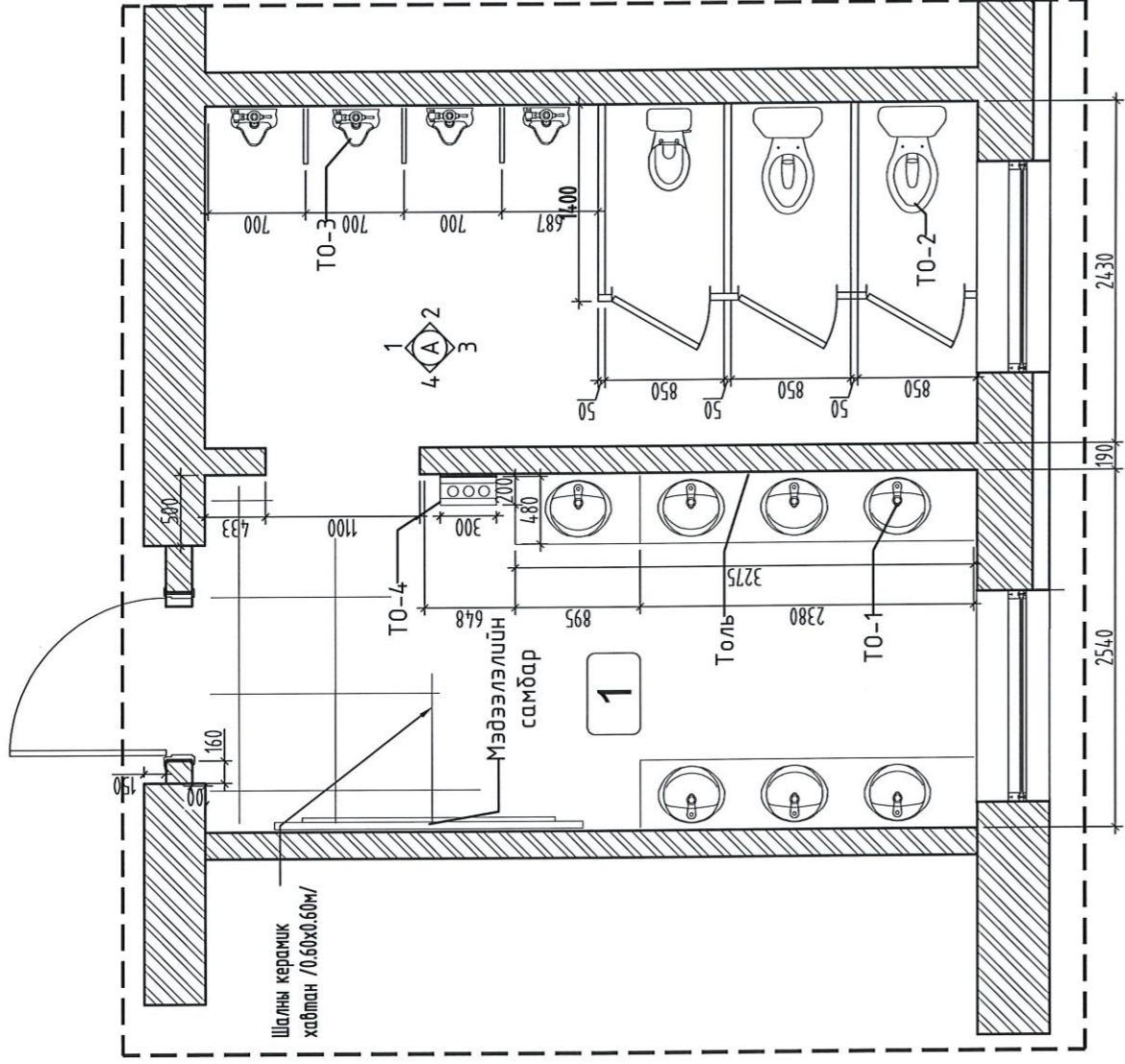


**BEST DESIGN  
CONSTRUCTION**

Өмнөговь аймаг, Даланзадгад сум ЕРӨНХИЙ БОЛОВСРОЛЫН СУРГУУЛИУДЫН АРИУН ЦЭВРИЙН ӨРӨӨНИЙ ЗАСВАР /З-Р СУРГУУЛЬ/ АРИУН ЦЭВРИЙН ӨРӨӨ-1 ХЭСЭГЧИЛСЭН БАЙГУУЛАЛТ, ХАНЫ ДЭЛГЭЭС/А/		Масштаб: М1:50	Огноо: 2024.06
Архитектор Гүйцэтгэсэн	Б.Энхцэцэг Б.Балсоймбо	ЕГ Шифр: Б.Д.К-33-02/2024	Хуудас: 27
Шалгасан	Э.Номинцэцэг	ТГ Шифр:	Зургийн дугаар: БА-13
3	4	5	6

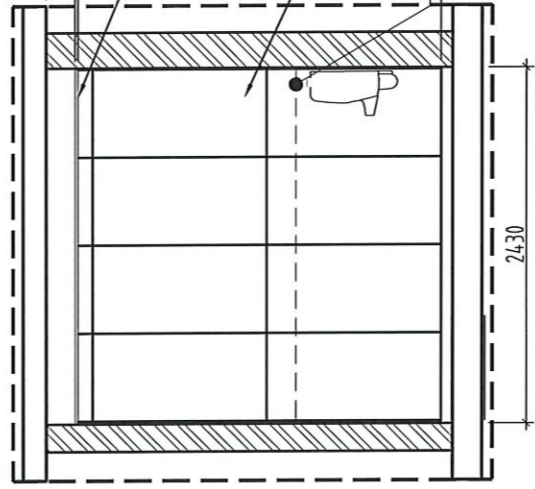
1 2 3 4 5 6 А3

АРИУН ЦЭВРИЙН ӨРӨӨ-1 /ЭРЭГТЭЙ/ ШИНЭ ТӨЛӨВЛӨЛТИЙН ХАНЫН ДЭЛГЭЭС /А/

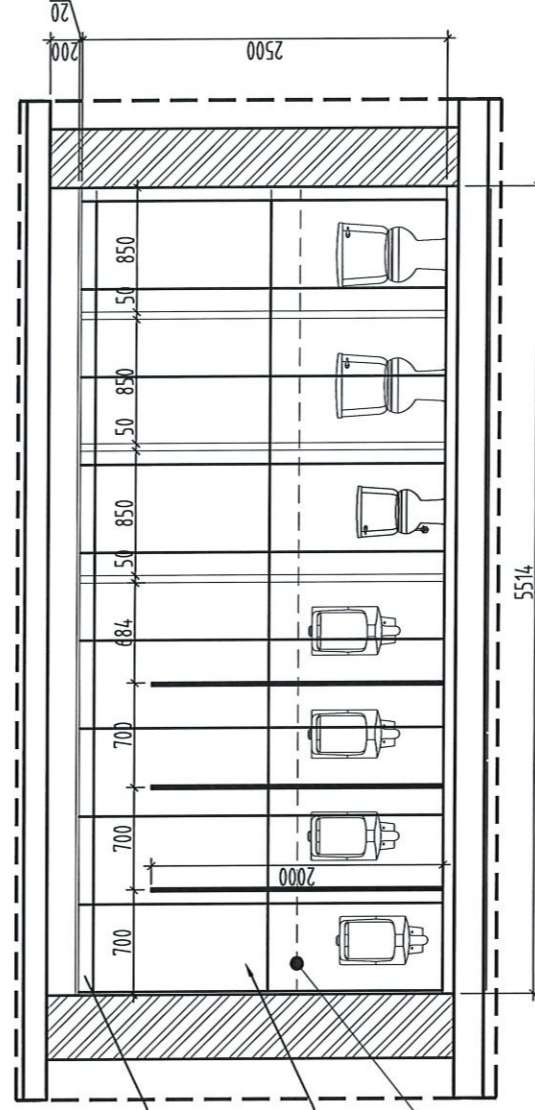


Ханын дэлгээс-1/А/

Ханын дэлгээс-2/А/

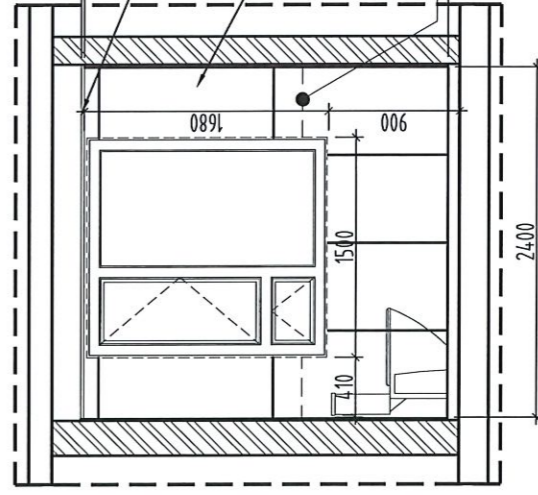


Металл дүүжин талз  
Ханын керамик хавтан /120x0.60м/  
Ус тусгаарлагчийн зааг Н=1000

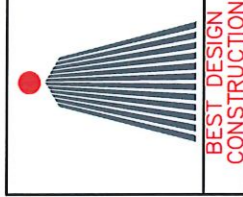
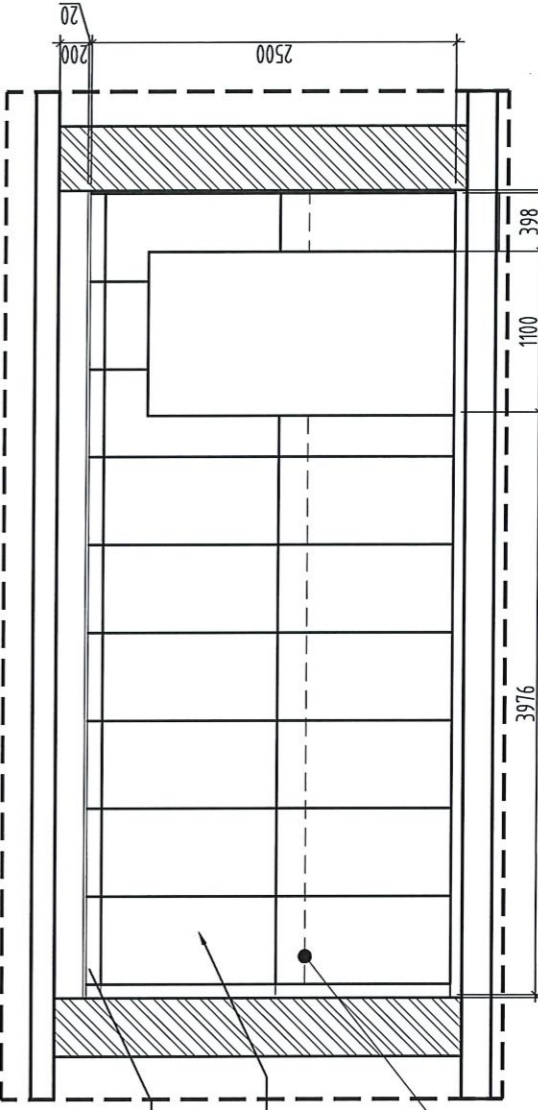


Ханын дэлгээс-3/А/

Ханын дэлгээс-4/А/



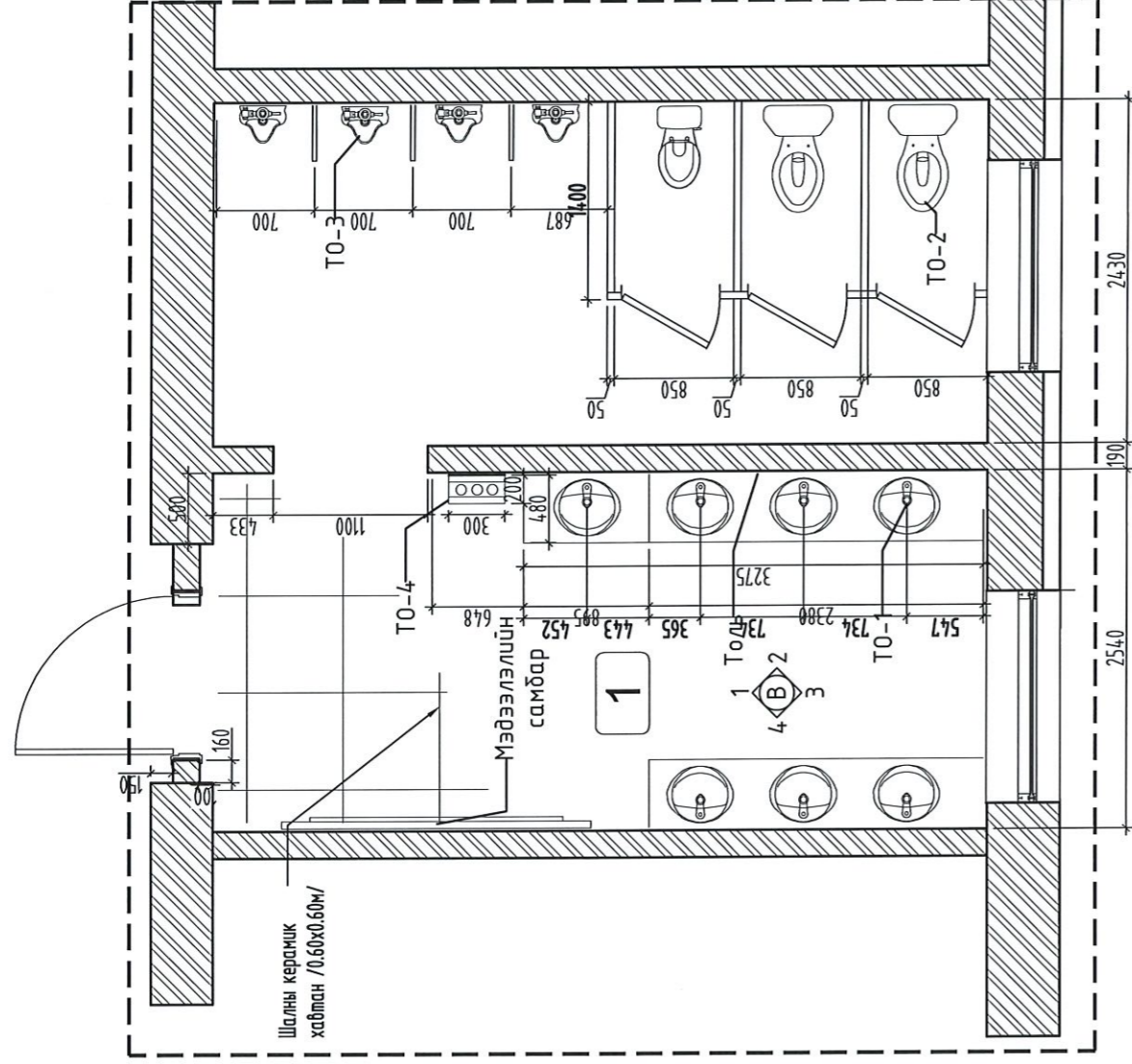
Металл дүүжин талз  
Ханын керамик хавтан /120x0.60м/  
Ус тусгаарлагчийн зааг Н=1000



**BEST DESIGN  
CONSTRUCTION**

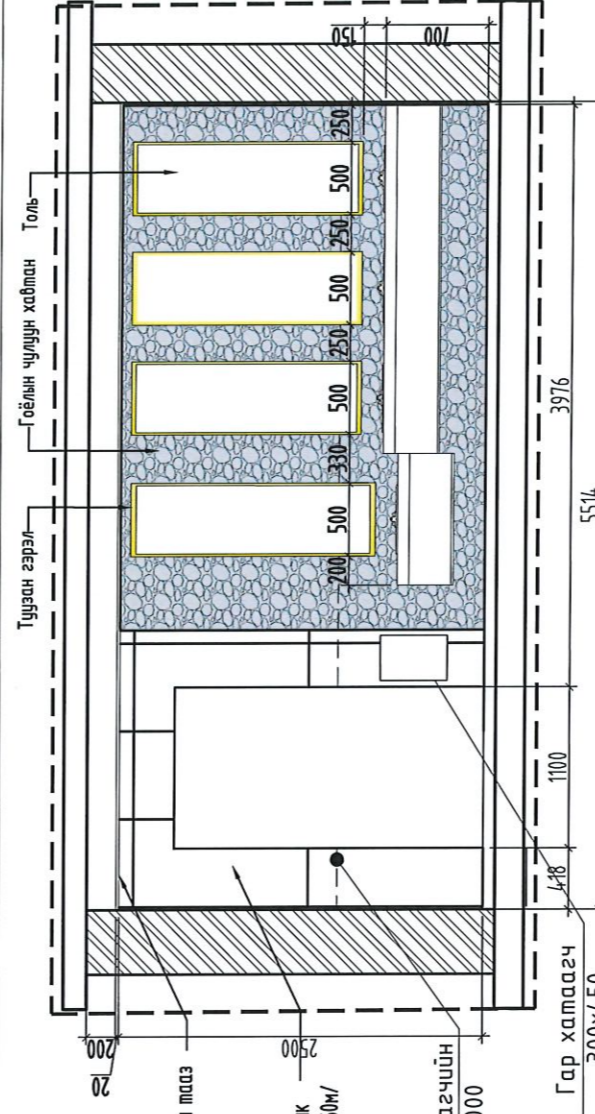
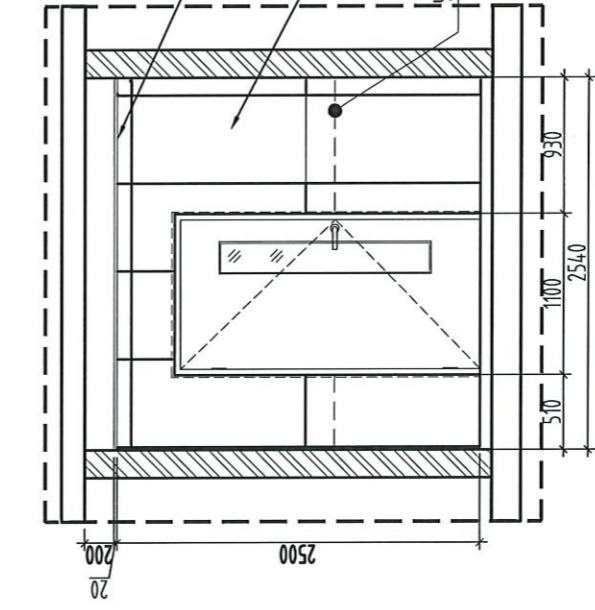
Өмнөговь аймаг, Даланзадгад сум ЕРӨНХИЙ БОЛОВСРОЛЫН СУРГУУЛИУДЫН АРИУН ЦЭВРИЙН ӨРӨӨНИЙ ЗАСВАР /3-Р СУРГУУЛЬ/ АРИУН ЦЭВРИЙН ӨРӨӨ-1 ХЭСЭГЧИЛСЭН БАЙГУУЛАЛТ, ХАНЫН ДЭЛГЭЭС/А/					
Архитектор	Б.Энхцэцэг	ЕГ Шифр: Б.Д.К-33-02/2024	Масштаб: М1:50	Огноо: 2024.06	
Гүйцэтгэсэн	Б.Батсөмбө	ТГ Шифр:	Зургийн дугаар: БА-13	Хуудас: 26	
Шалгасан	Э.Номинцэцэг				

АРИУН ЦЭВРИЙН ӨРӨВ-1 /ЭРЭГТЭЙ/ ШИНЭ ТӨЛӨВЛӨЛТИЙН БАЙГУУЛАЛТХАНЫ ДЭЛГЭЭС /В/



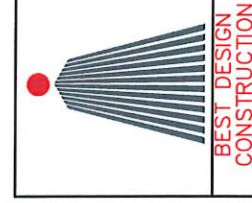
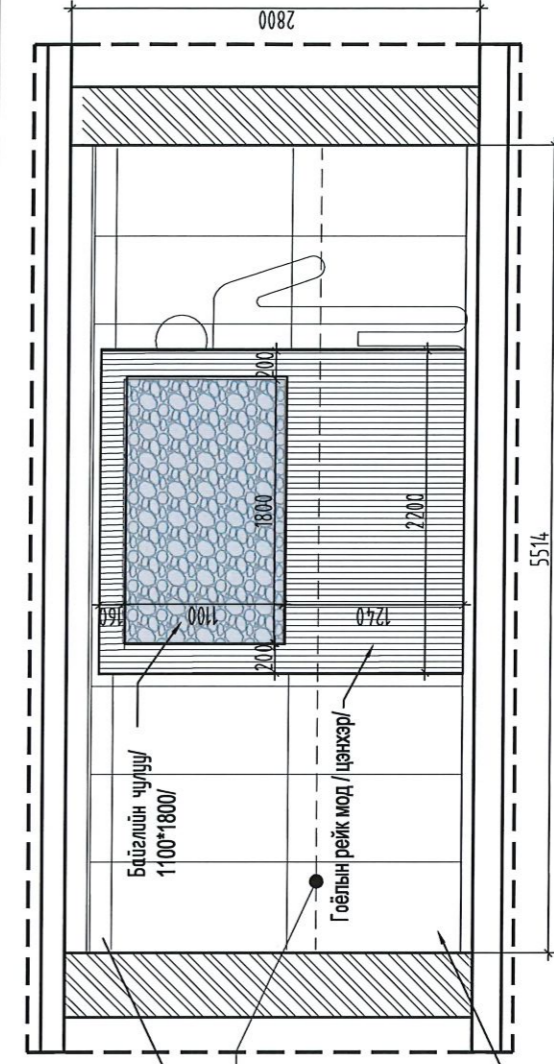
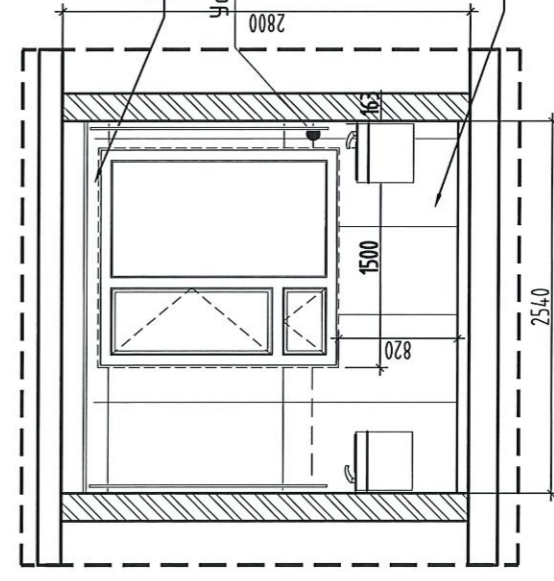
Ханын дэлгээс-1

Ханын дэлгээс-2



Ханын дэлгээс-3

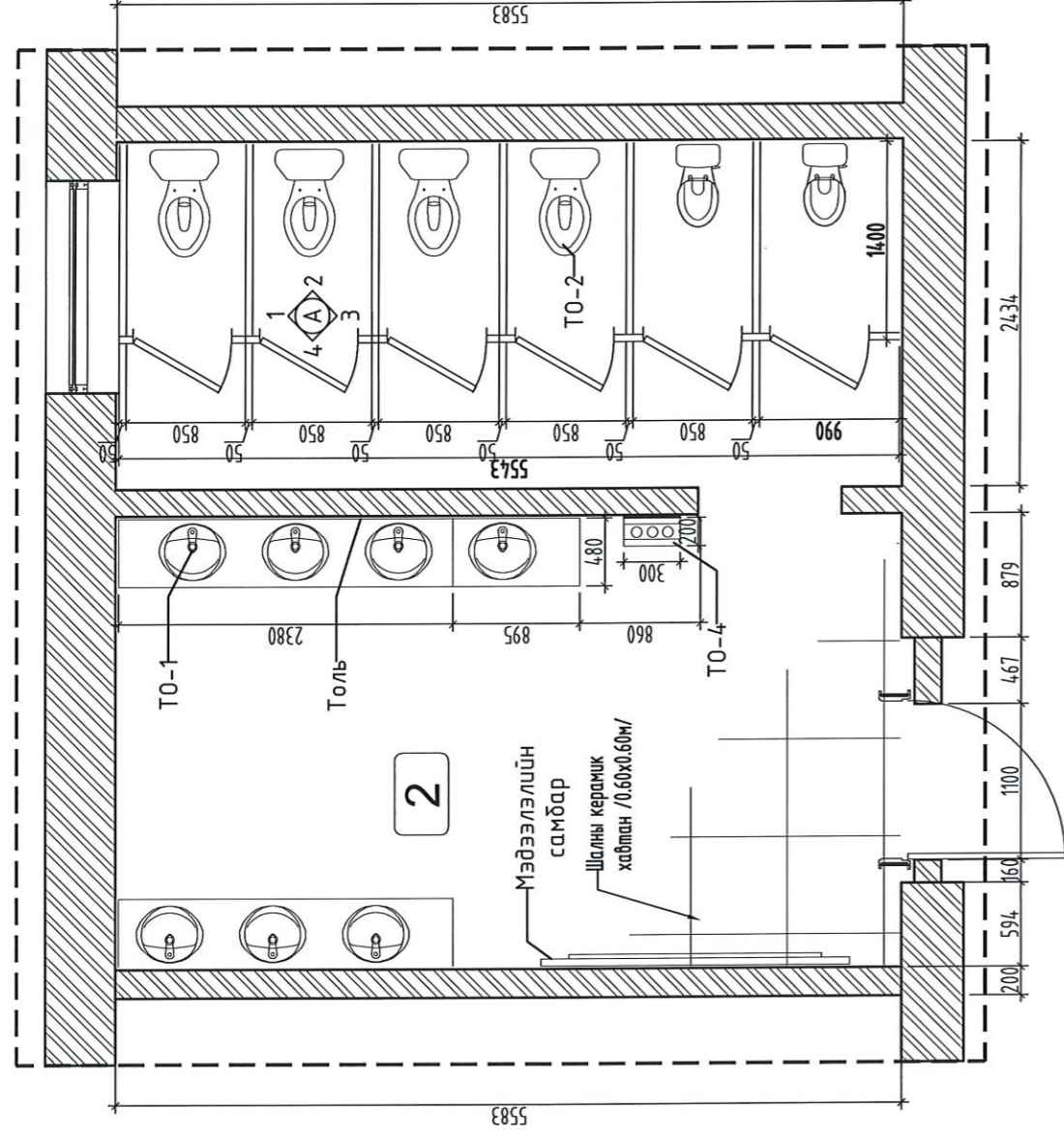
Ханын дэлгээс-4



Өмнөговь аймаг, Даланзадгад сум ӨРӨНХИЙ БОЛОВСРОЛЫН СУРГУУЛИУДЫН АРИУН ЦЭВРИЙН ӨРӨВНИЙ ЗАСВАР /Э-Р СУРГУУЛЬ/ АРИУН ЦЭВРИЙН ӨРӨВ-1 /ЭРЭГТЭЙ/ ШИНЭ ТӨЛӨВЛӨЛТИЙН БАЙГУУЛАЛТХАНЫ ДЭЛГЭЭС /В/			
Архитектор	Б.Энхцэцэг	EG Шифр:	М:50
Гүйцэтгэсэн	Б.Батсөймбө	Б.Д.К-33-02/2024	Огноо: 2024.06
Шалгасан	Э.Номинцэцэг	ТГ Шифр:	Хуудас: 26
		Зургийн дугаар:	БА-14
1	2	3	4
		5	6
			А3

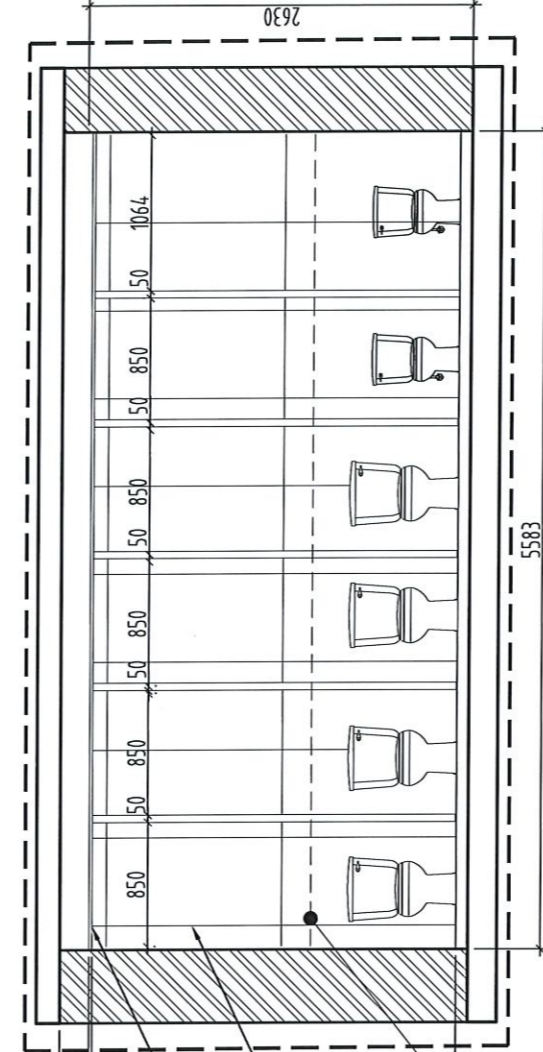
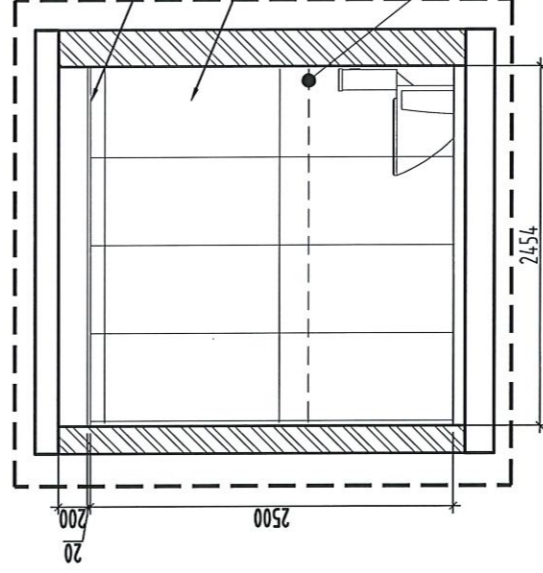


АРИУН ЦЭВРИЙН ӨРӨӨ-2, 4 /ЭМЭГТЭЙ/ ШИНЭ ТӨЛӨВЛӨЛТИЙН ХАНЫН ДЭЛГЭЭС /А/



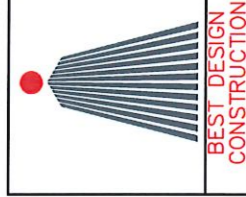
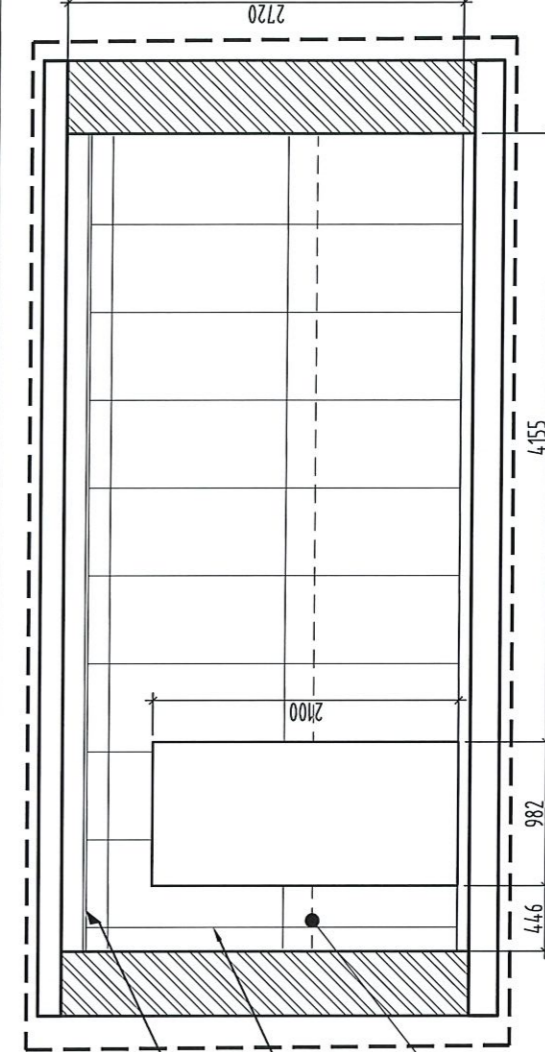
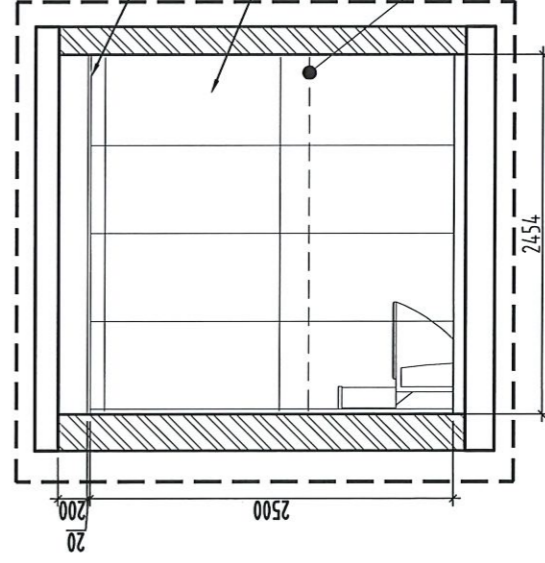
Ханын дэлгээс-1 /А/

Ханын дэлгээс-2 /А/



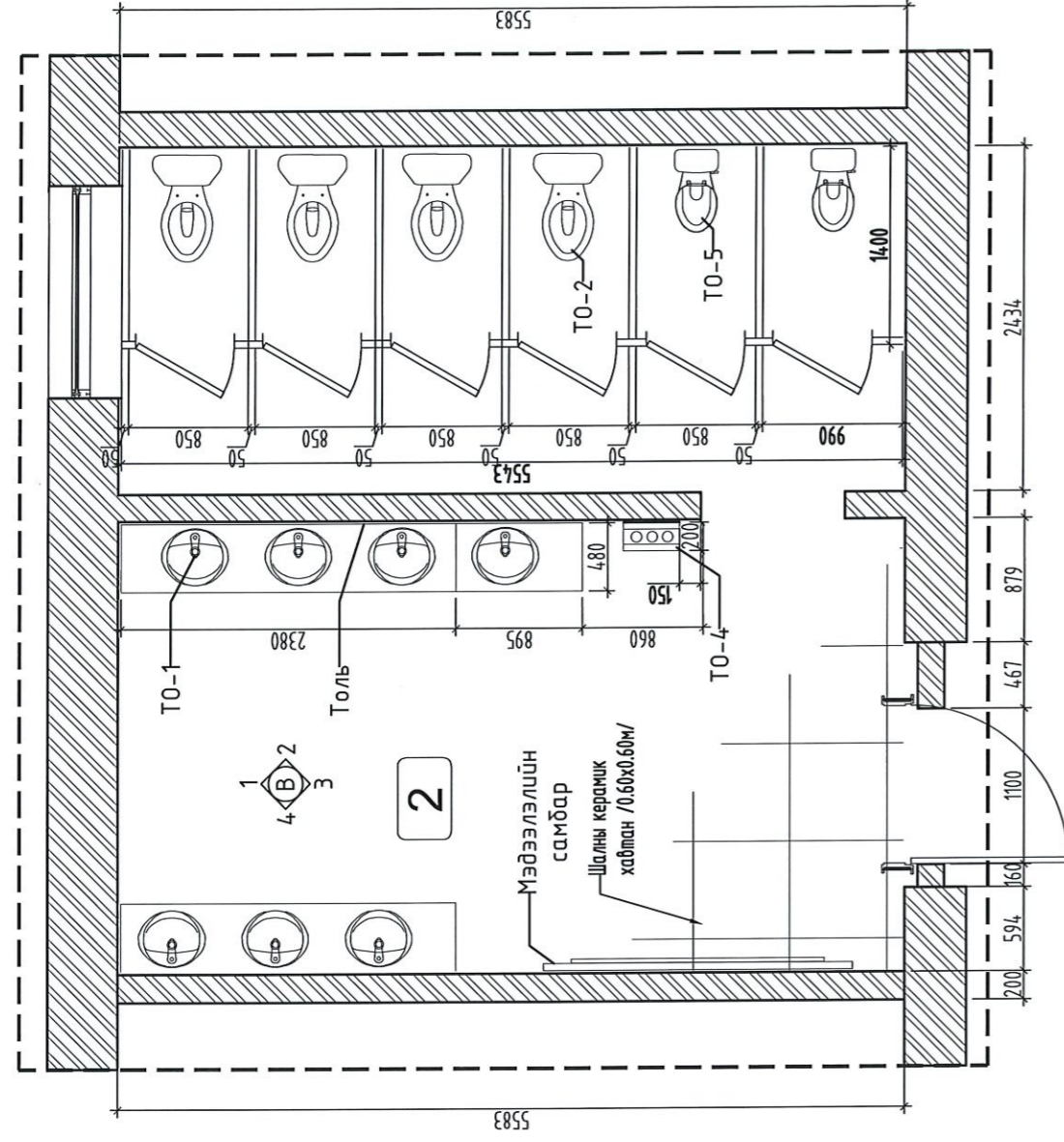
Ханын дэлгээс-3 /А/

Ханын дэлгээс-4 /А/



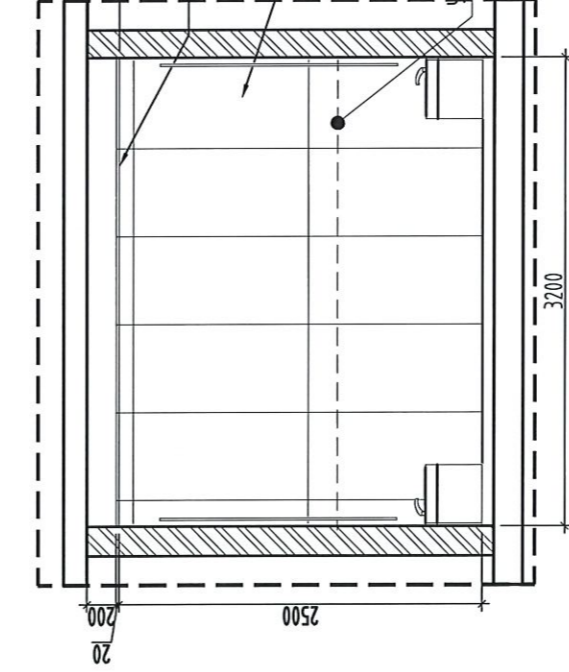
Өмнөговь аймаг, Даланзадгад сум					
ЕРӨНХИЙ БОЛОВСРОЛЫН СУРГУУЛИУДЫН АРИУН ЦЭВРИЙН ӨРӨӨНИЙ ЗАСВАР /Э-Р СУРГУУЛЬ/					
АРИУН ЦЭВРИЙН ӨРӨӨ-2, 4 /ЭМЭГТЭЙ/ ШИНЭ ТӨЛӨВЛӨЛТИЙН ХАНЫН ДЭЛГЭЭС /А/					
Архитектор	Б.Энхцэцэг	ЕГ Шифр:	Масштаб:	Огноо:	2024.06
Гүйцэтгэсэн	Б.Батсөймбо	Б.Д.К-33-02/2024	ТГ Шифр:	Зургийн дугаар:	БА-15
Шалгасан	Э.Номинцэцэг			Хуудас:	26
					А3

АРИУН ЦЭВРИЙН ӨРӨӨ-2, 4 /ЭМЭГТЭЙ/ ШИНЭ ТӨЛӨВЛӨЛТИЙН ХАНЫН ДЭЛГЭЭС /В/

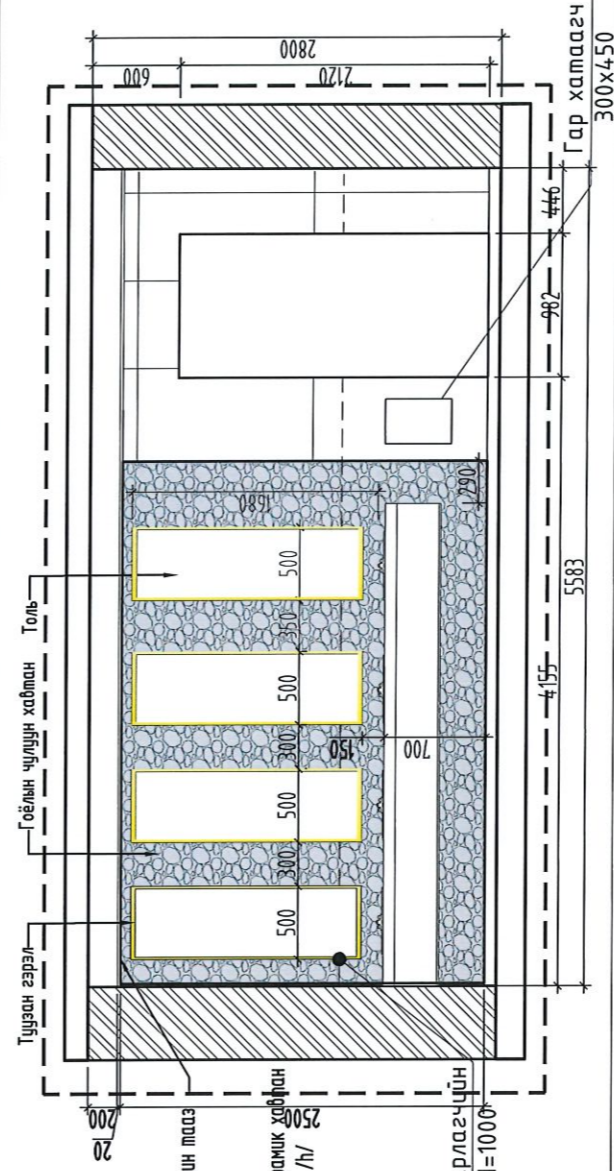


Ханын дэлгээс-1 /В/

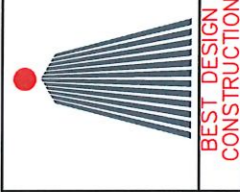
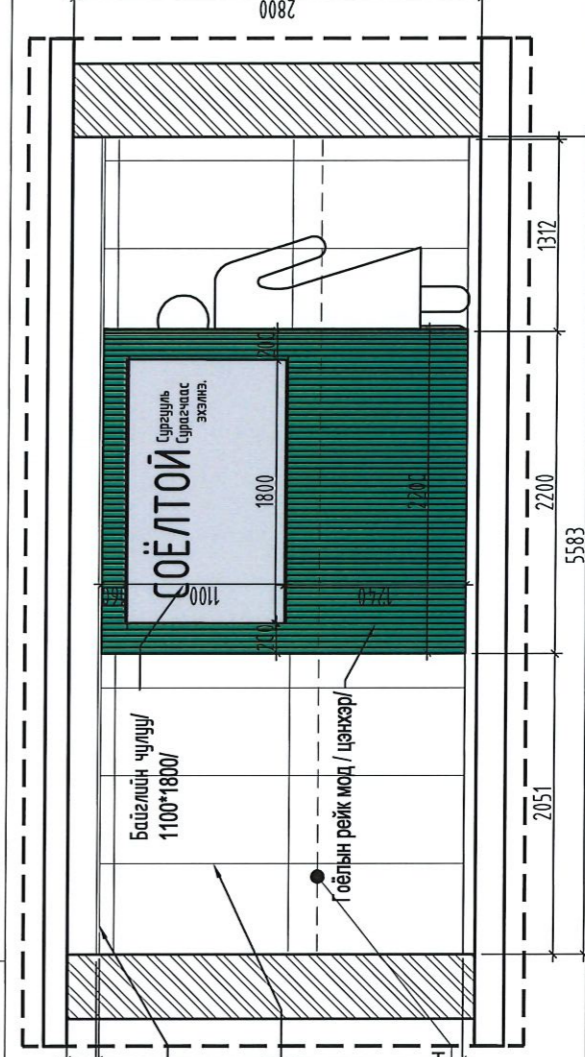
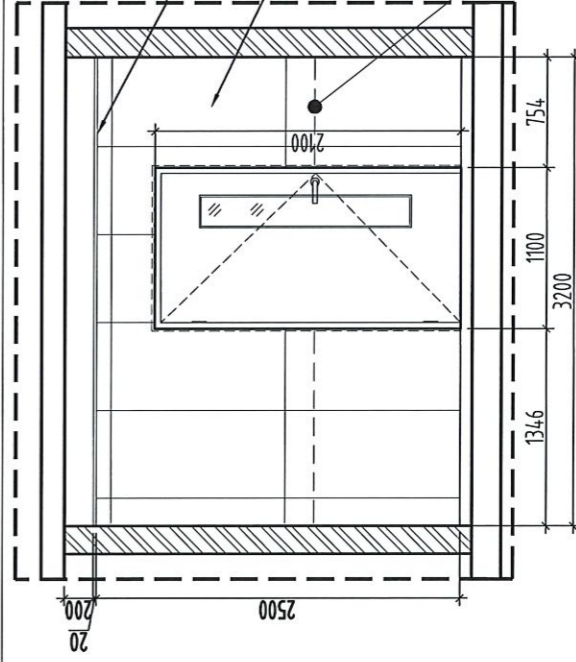
Ханын дэлгээс-2 /В/



Ханын дэлгээс-3 /В/

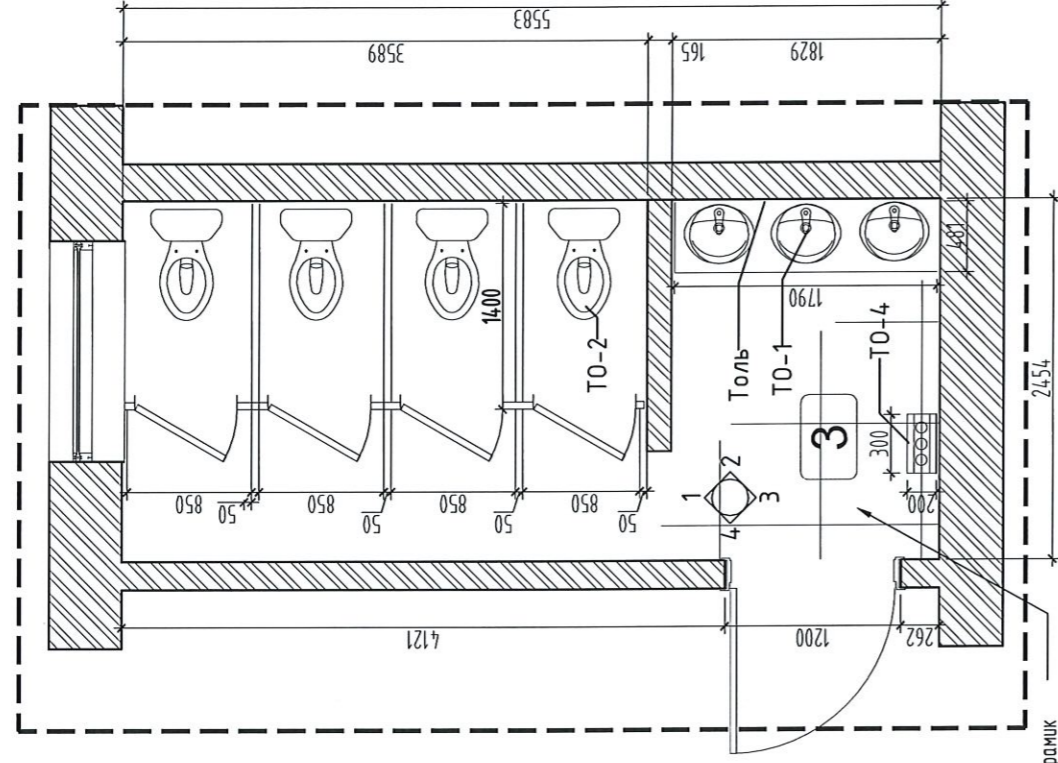


Ханын дэлгээс-4 /В/



Өмнөговь аймаг, Даланзадгад сум ЕРӨНХИЙ БОЛОВСРОЛЫН СУРГУУЛИУДЫН АРИУН ЦЭВРИЙН ӨРӨВНИЙ ЗАСВАР /3-Р СУРГУУЛЬ/ АРИУН ЦЭВРИЙН ӨРӨӨ-2, 4 /ЭМЭГТЭЙ/ ШИНЭ ТӨЛӨВЛӨЛТИЙН ХАНЫН ДЭЛГЭЭС /В/		Архитектор Б.Энхцэцэг	ЕГ Шифр: Б.Д.К-33-02/2024	Масштаб: М1:50	Огноо: 2024.06
Гүйцэтгэсэн Шалгасан	Б.Батсөмбө Э.Номинцэцэг	ТТ Шифр: БА-16	Зургийн дугаар: БА-16	Хуудас: 26	АЗ

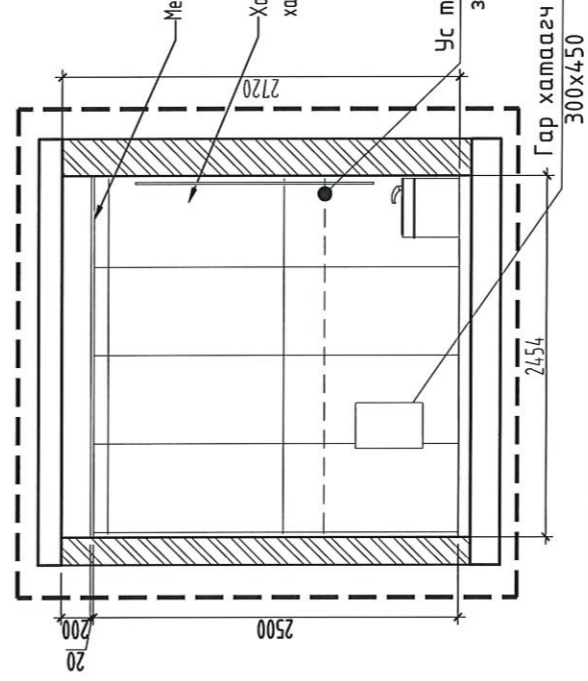
АРИУН ЦЭВРИЙН ӨРӨӨ-3 /АЖИЛЧИДЫН/ ШИНЭ ТӨЛӨВЛӨЛТИЙН ХАНЫН ДЭЛГЭЭС



Шалны керамик хавтан /0.60x0.60м/

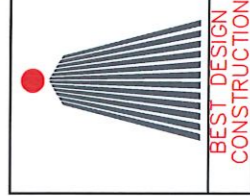
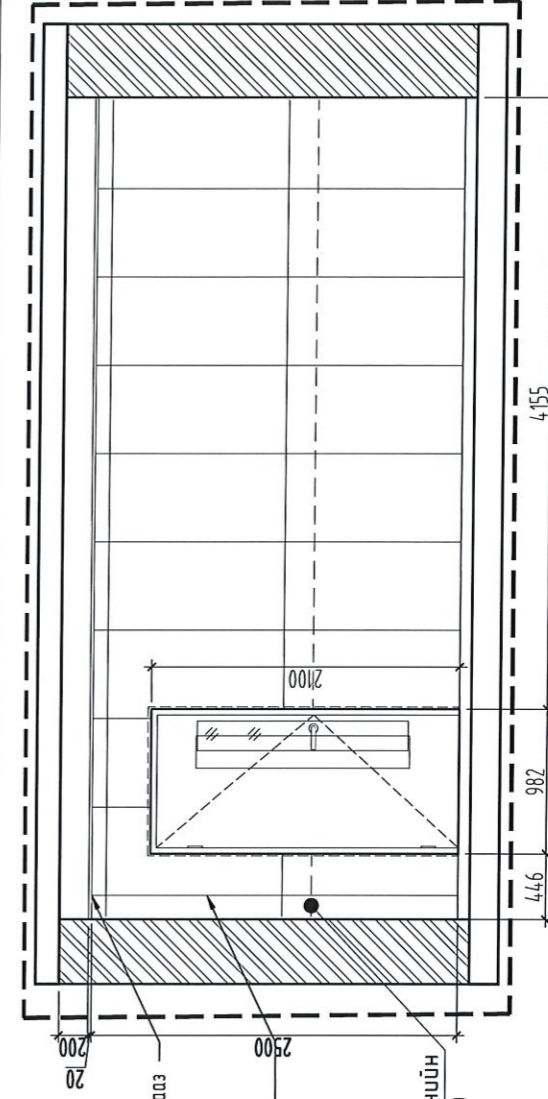
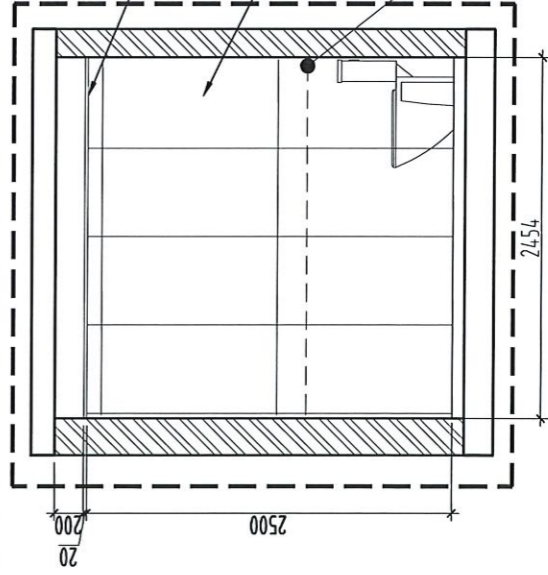
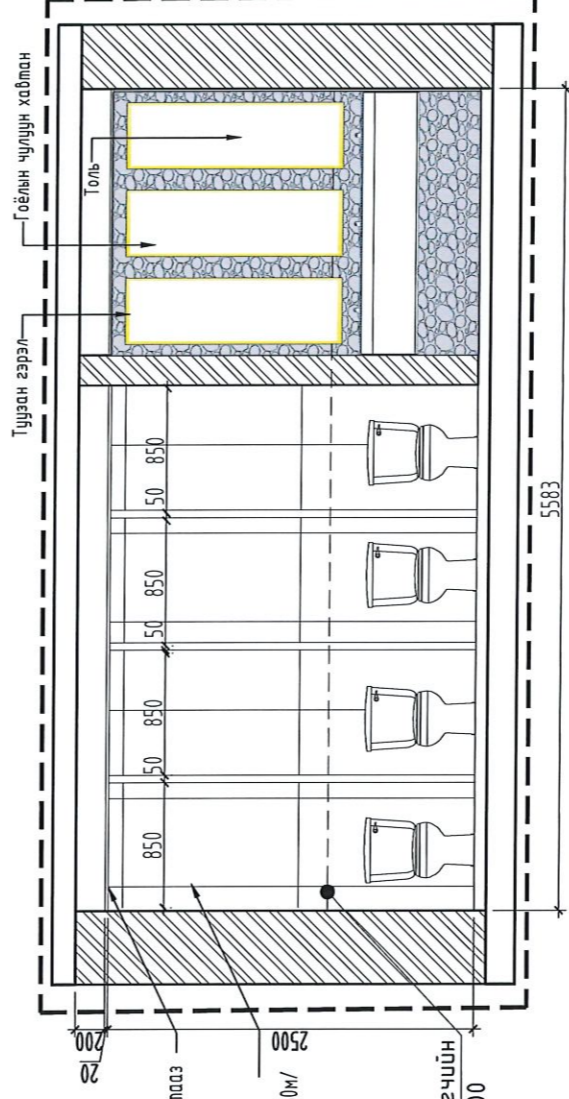
Ханын дэлгээс-1

Ханын дэлгээс-2



Ханын дэлгээс-3

Ханын дэлгээс-4



Өмнөговь аймаг, Даланзадгад сум  
 ӨРӨНХИЙ БОЛОВСРОЛЫН СУРГУУЛИУДЫН АРИУН ЦЭВРИЙН ӨРӨВНИЙ ЗАСВАР /3-Р СУРГУУЛЬ/  
 АРИУН ЦЭВРИЙН ӨРӨӨ-3 /АЖИЛЧИДЫН/ ШИНЭ ТӨЛӨВЛӨЛТИЙН ХАНЫН ДЭЛГЭЭС

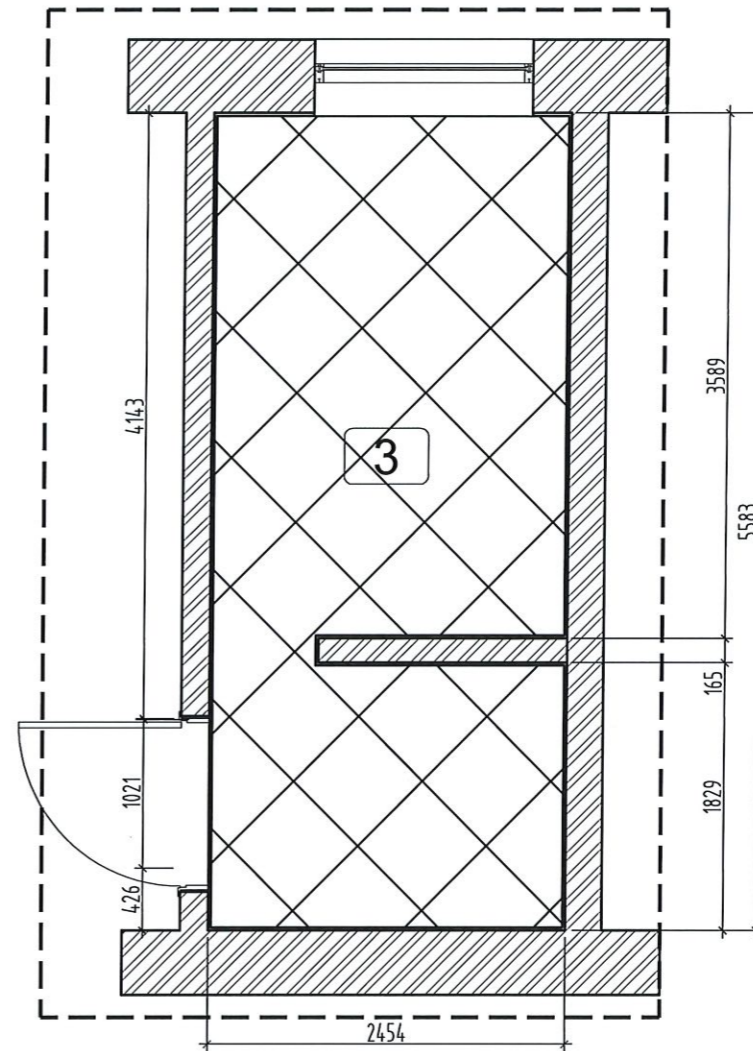
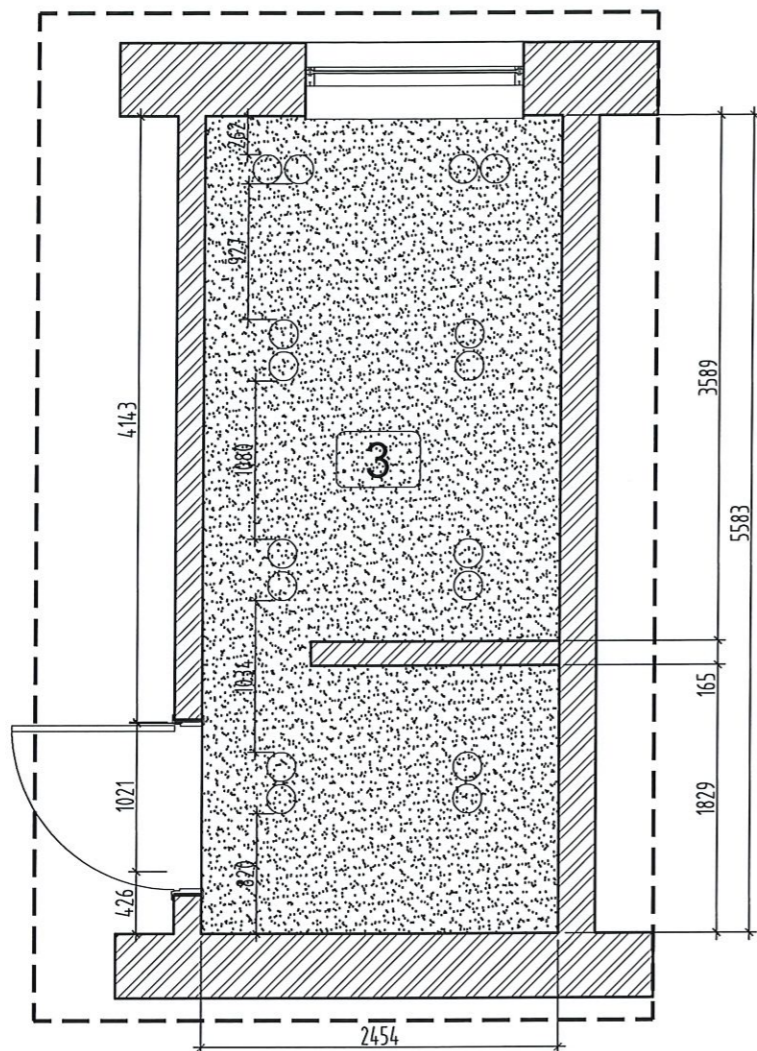
Архитектор	Б.Энхцэцэг	ЕГ Шифр: Б.Д.К-33-02/2024	Масштаб: М1:50	Огноо: 2024.06
Гүйцэтгэсэн	Б.Батсөмбө	ТТ Шифр: Э Номинцэцэг	Зургийн дугаар: БА-17	Хуудас: 27
Шалгасан				



АРИУН ЦЭВРИЙН ӨРӨӨ-3 ТӨЛӨВЛӨЖ БУЙ НҮДЭН ГЭРЭЛ, ТААЗНЫ БАЙГУУЛАЛТ, ШАЛНЫ БАЙГУУЛАЛТ М1:50

АЦӨ-3 /АЖИЛЧИДЫН/ТӨЛӨВЛӨЖ БУЙ НҮДЭН ГЭРЭЛ, ТААЗНЫ БАЙГУУЛАЛТ

АЦӨ-3 /АЖИЛЧИДЫН/ТӨЛӨВЛӨЖ БУЙ ШАЛНЫ БАЙГУУЛАЛТ



	Тааз	Тоо	Хэмжээ м2
	Ламинатан тааз	-	13.41
	Нүдэн гэрэл	16	-

ТАНИХ ТЭМДЭГ

- Шалны плита 0,6x0,6

Тайлбар:

- Хийгдэх ажлын тайлбар БА-3 хуудастай хамт үзнэ.
- ХТ болон ДГ марктай зургийг хамт үзнэ.
- Шалны хэсэглэл БА-08 хуудастай хамт үзнэ.

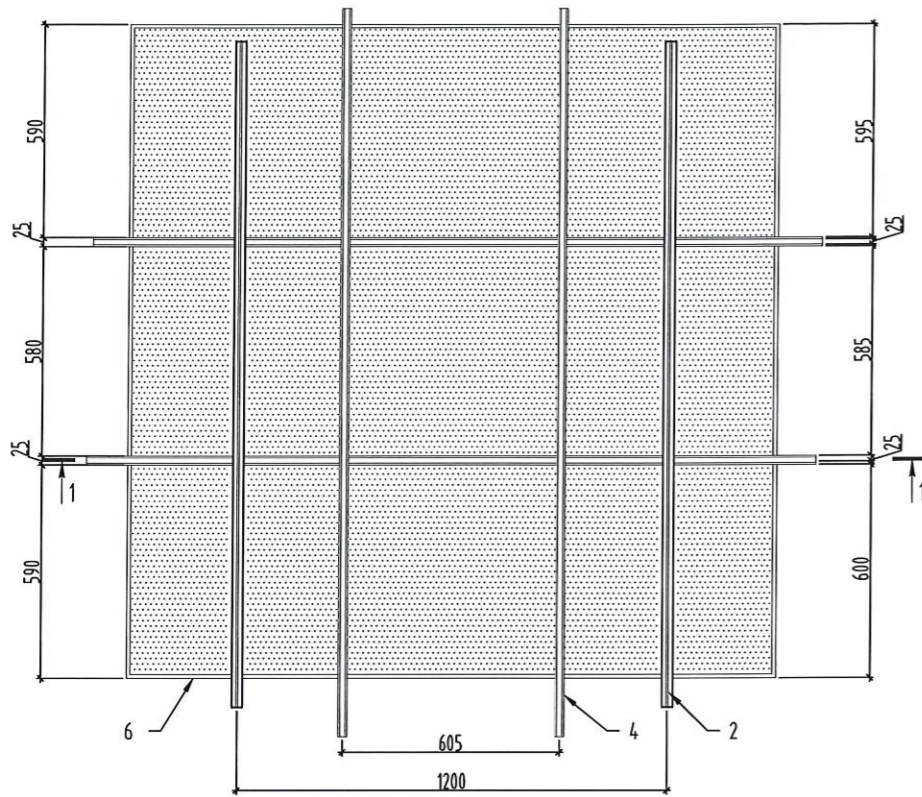
ШИНЭЭР ХИЙГДЭХ ШАЛНЫ АЖЛЫН ТОО ХЭМЖЭЭ. ӨРӨӨНИЙ ТОДОРХОЙЛОЛТ			
Өрөөний дугаар	Өрөөний нэр	Шалны талбай /м2/	Шалны өнөглөгөө
3	Ариун цэврийн өрөө-3 /Ажилчдын 2-р давхарт/	13.03	Плита
НИЙТ ТАЛБАЙ		13.03	-



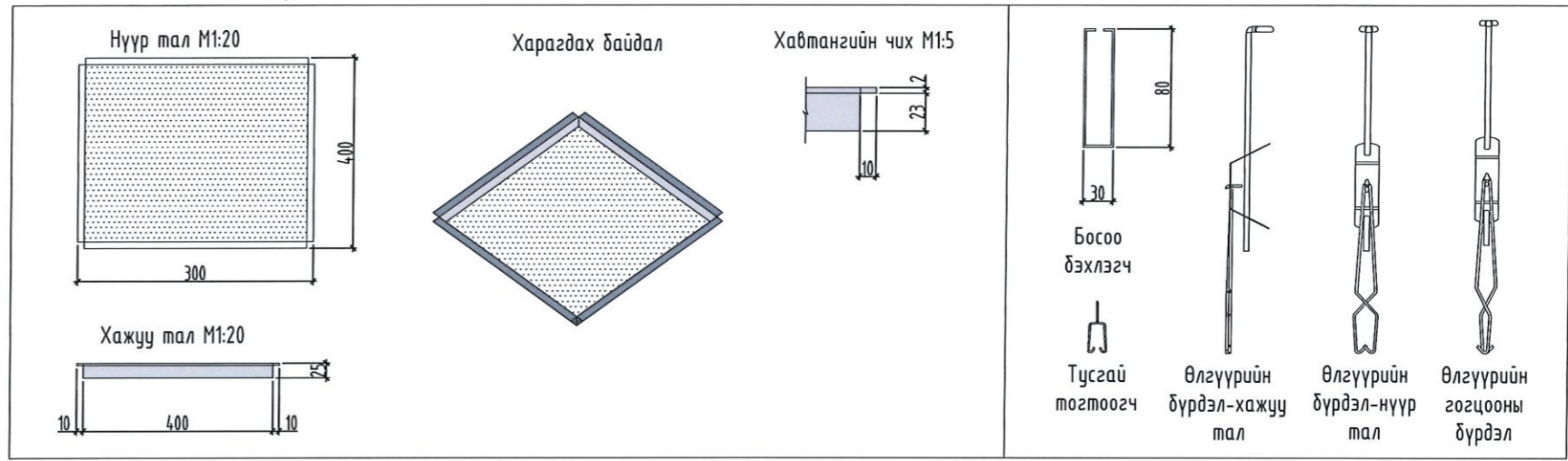
Өмнөговь аймаг. Даланзадгад сум					
ЕРӨНХИЙ БОЛОВСРОЛЫН СУРГУУЛИУДЫН АРИУН ЦЭВРИЙН ӨРӨӨНИЙ ЗАСВАР /3-Р СУРГУУЛЬ/					
АРИУН ЦЭВРИЙН ӨРӨӨ-3 ТӨЛӨВЛӨЖ БУЙ НҮДЭН ГЭРЭЛ, ТААЗНЫ БАЙГУУЛАЛТ, ШАЛНЫ БАЙГУУЛАЛТ					
Архитектор		Б.Энхцэцэг	ЕГ Шифр: Б.Д.К-33-02/2024	Масштаб: М1:50	Огноо: 2024.06
Гүйцэтгэсэн		Б.Батсоёмбо	ТГ Шифр:	Зургийн дугаар: БА-19	Хуудас: 26
Шалгасан		Э.Номинцэцэг			

ХӨНГӨН ЦАГААН ДҮҮЖИН ТААЗНЫ ХЭСЭГЛЭЛ М1:20

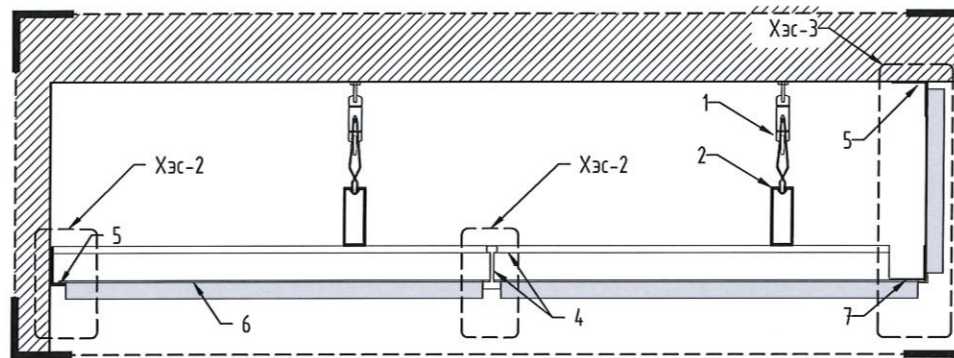
Дүүжин таазны байгуулалт 600x600 М1:20



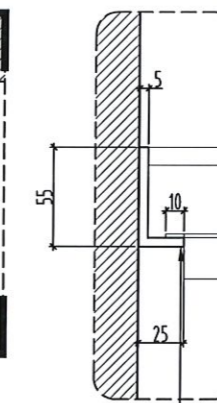
Металл нүхтэй хавтан /600\*600/



Металл тааз - Огтлол 1-1 М1:10

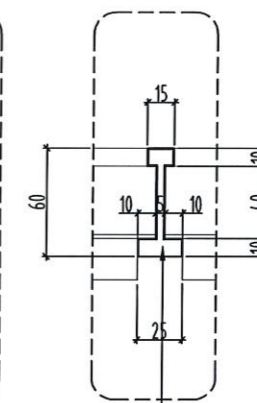


Хэсэглэл-1 М1:5



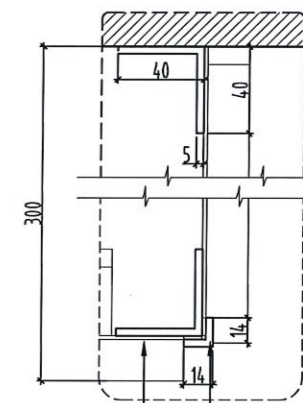
L төмөр /25x55/

Хэсэглэл-2 М1:5



Хавтангийн хүрээ төмөр

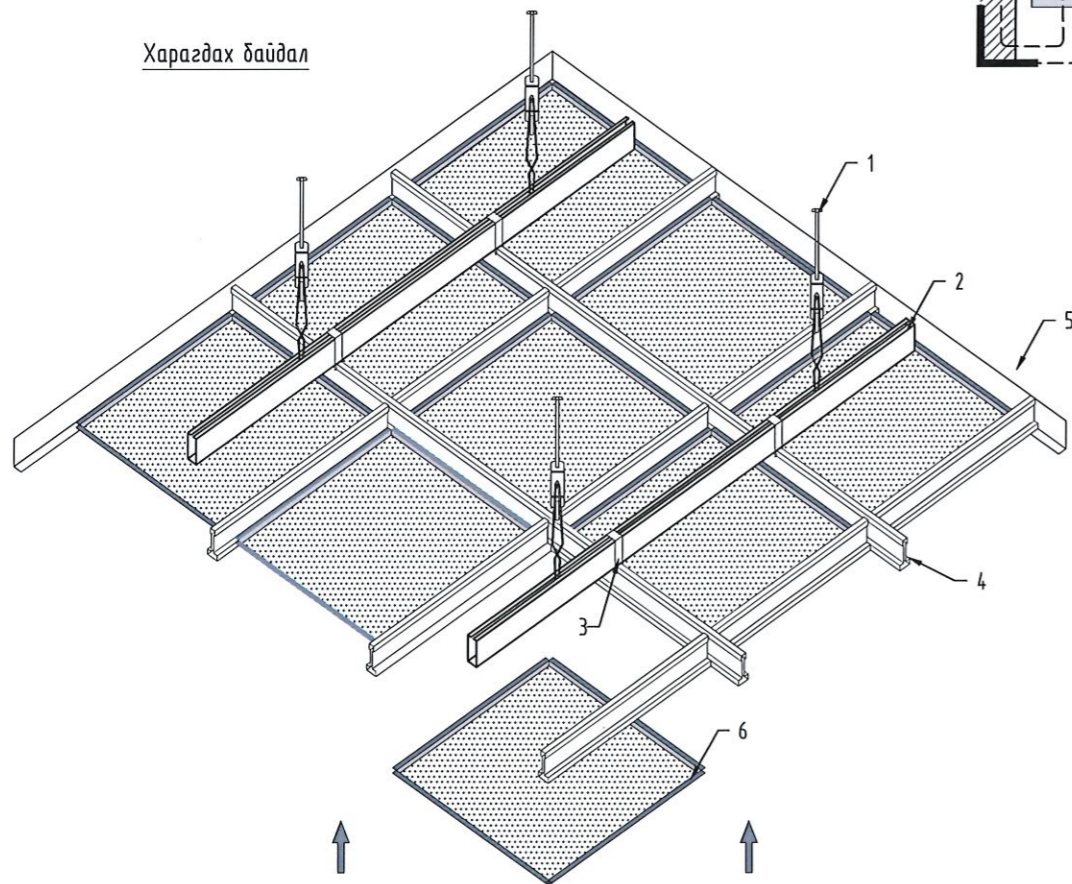
Хэсэглэл-3 М1:5



L төмөр /40x40/

L төмөр /14x14/

Харагдах байдал



Металл хүрээний огтоллол



Поз	Эдэлхүүний нэр
1	Өлгүүрийн бүрдэл
2	Босоо бэхлэгч /30x80/
3	Тусгай тогтоогч
4	Металл чиглүүлэгч
5	L төмөр /хананд байрлуулна/
6	Хөнгөн цагаан тааз /300x400/
7	L төмөр /шат болон цонхтой талд хавтан тогтооход байрлуулна/

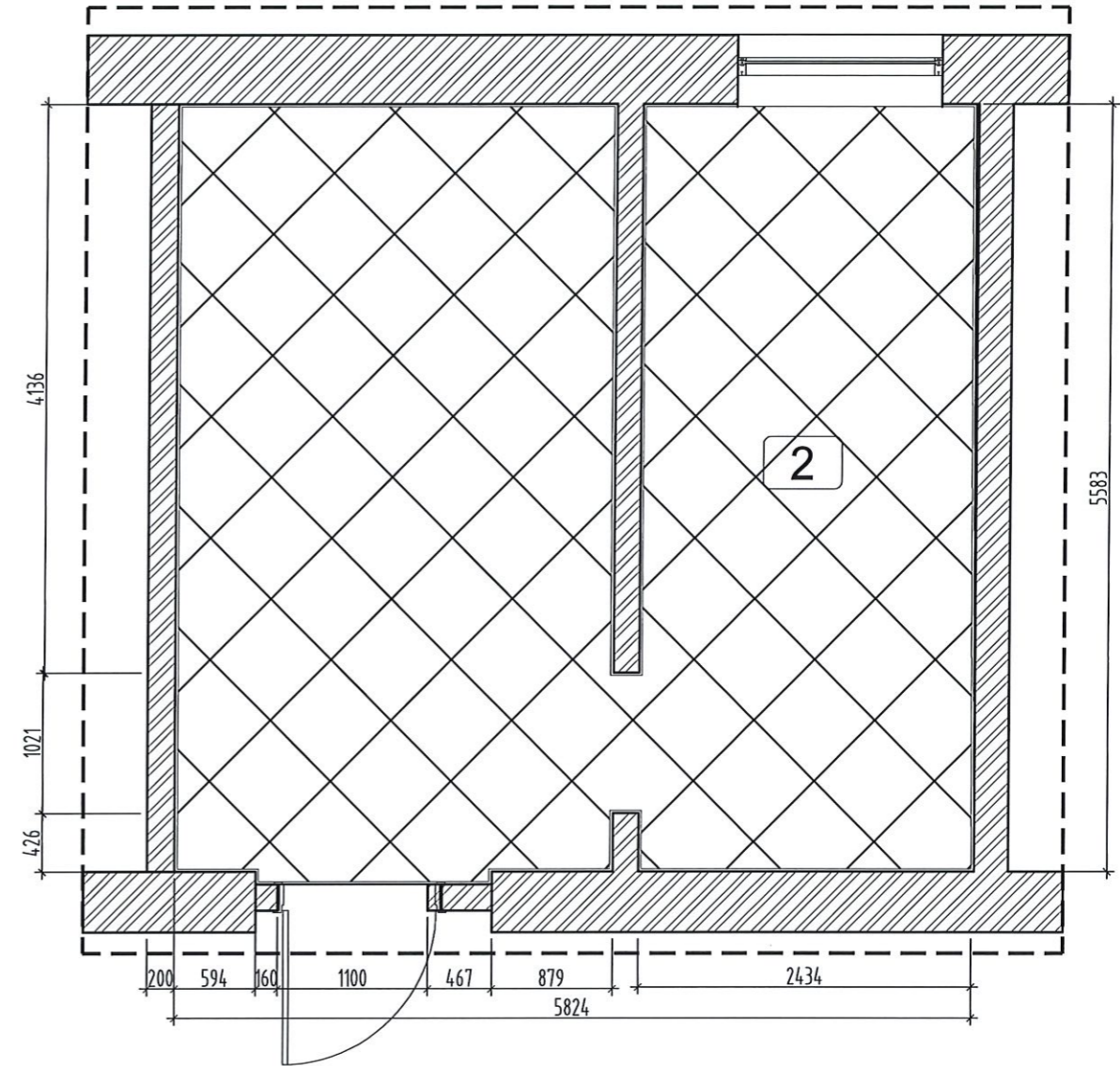
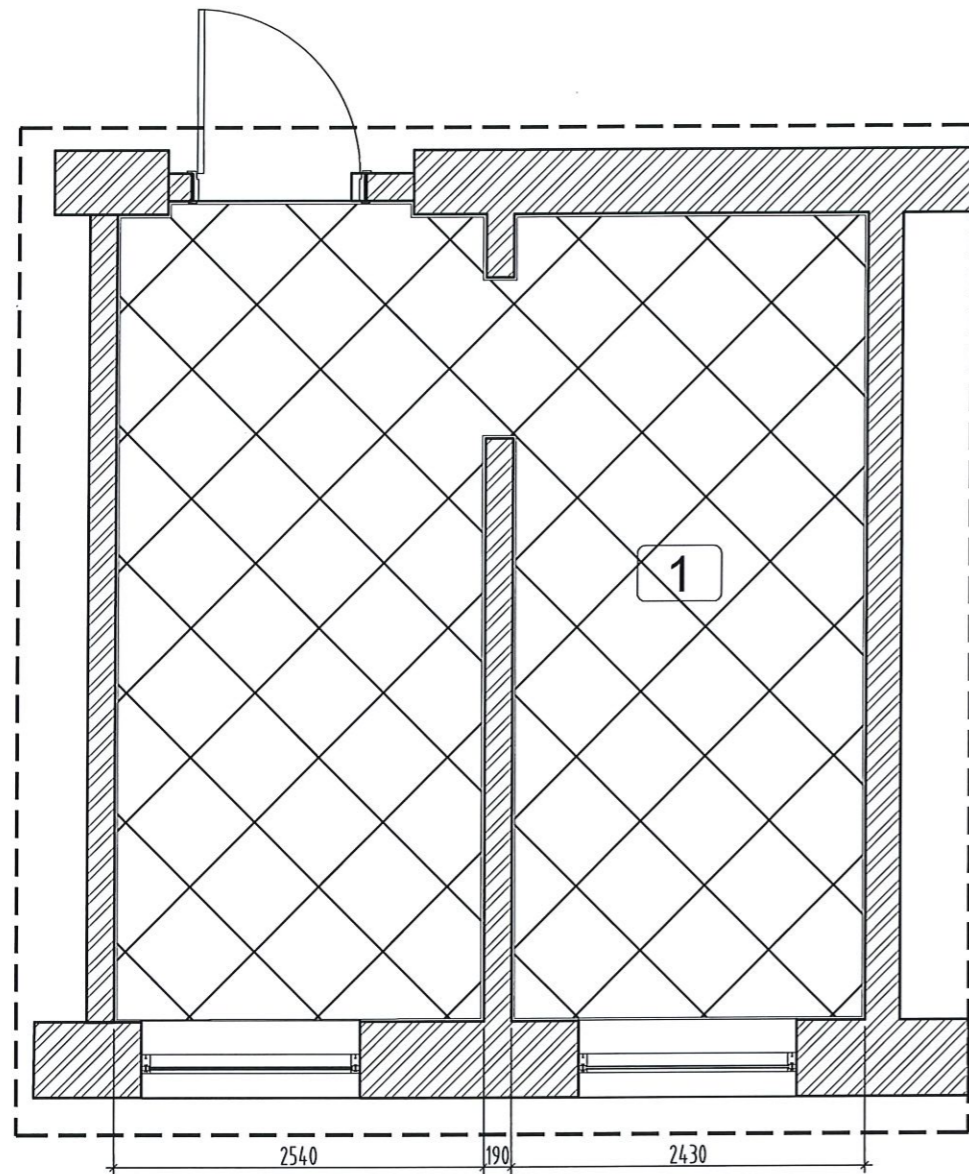


Өмнөговь аймаг, Даланзадгад сум					
ЕРӨНХИЙ БОЛОВСРОЛЫН СУРГУУЛИУДЫН АРИУН ЦЭВРИЙН ӨРӨӨНИЙ ЗАСВАР /3-Р СУРГУУЛЬ/					
Хөнгөн цагаан дүүжин таазны хэсэглэл					
Архитектор	<i>Б.Энхцэцэг</i>	Б.Энхцэцэг	ЕГ Шифр: Б.Д.К-33-02/2024	Масштаб: М1:100	Огноо: 2024.06
Гүйцэтгэсэн	<i>Б.Батсоембо</i>	Б.Батсоембо	ТГ Шифр:	Зургийн дугаар: БА-20	Хуудас: 27
Шалгасан	<i>Э.Номинцэцэг</i>	Э.Номинцэцэг			


АРИУН ЦЭВРИЙН ӨРӨӨ-3 ТӨЛӨВЛӨЖ БУЙ НҮДЭН ГЭРЭЛ, ТААЗНЫ БАЙГУУЛАЛТ М1:50

АЦӨ-1 /ЭРЭГТЭЙ/ ТӨЛӨВЛӨЖ БУЙ НҮДЭН ГЭРЭЛ, ТААЗНЫ БАЙГУУЛАЛТ

АЦӨ-2, 4 /ЭМЭГТЭЙ/ТӨЛӨВЛӨЖ БУЙ ШАЛНЫ БАЙГУУЛАЛТ



ТАНИХ ТЭМДЭГ



 - Шалны плита 0,6x0,6

Тайлбар:

- Хийгдэх ажлын тайлбар БА-3 хуудастай хамт үзнэ.
- ХТ болон ДГ марктай зургийг хамт үзнэ.
- Шалны хэсэглэл БА-08 хуудастай хамт үзнэ.

ШИНЭЭР ХИЙГДЭХ ШАЛНЫ АЖЛЫН ТОО ХЭМЖЭЭ, ӨРӨӨНИЙ ТОДОРХОЙЛОЛТ			
Өрөөний дугаар	Өрөөний нэр	Шалны талбай /м2/	Шалны өнөглөө
1	Ариун цэврийн өрөө-1 /Эрэгтэй 1-р давхарт/	12.72	Плита
2	Ариун цэврийн өрөө-2 /Эмэгтэй 1-р давхарт/	13.03	Плита
4	Ариун цэврийн өрөө-4 /Эмэгтэй 2-р давхарт/	13.03	Плита
НИЙТ ТАЛБАЙ		38.78	-

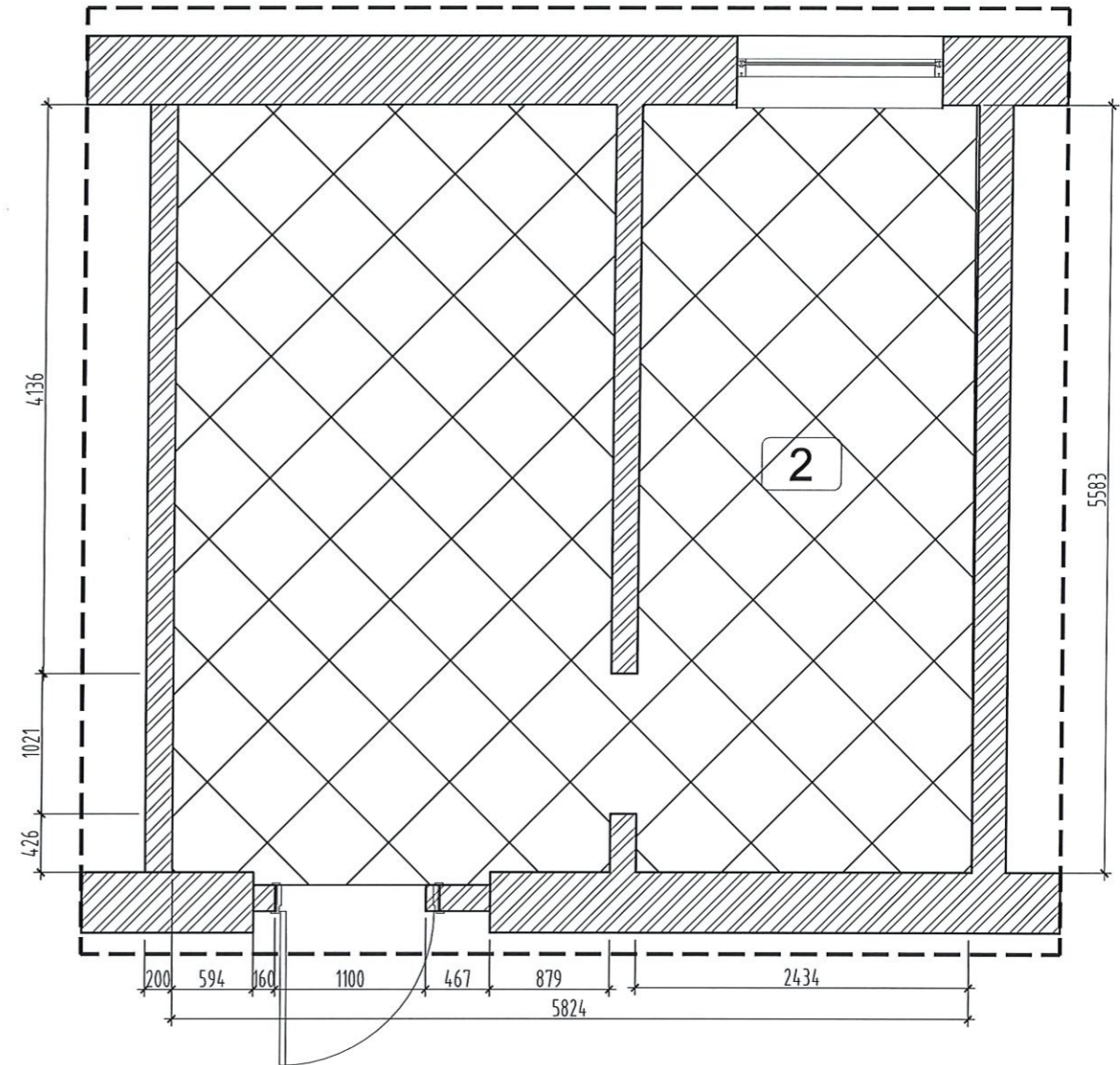
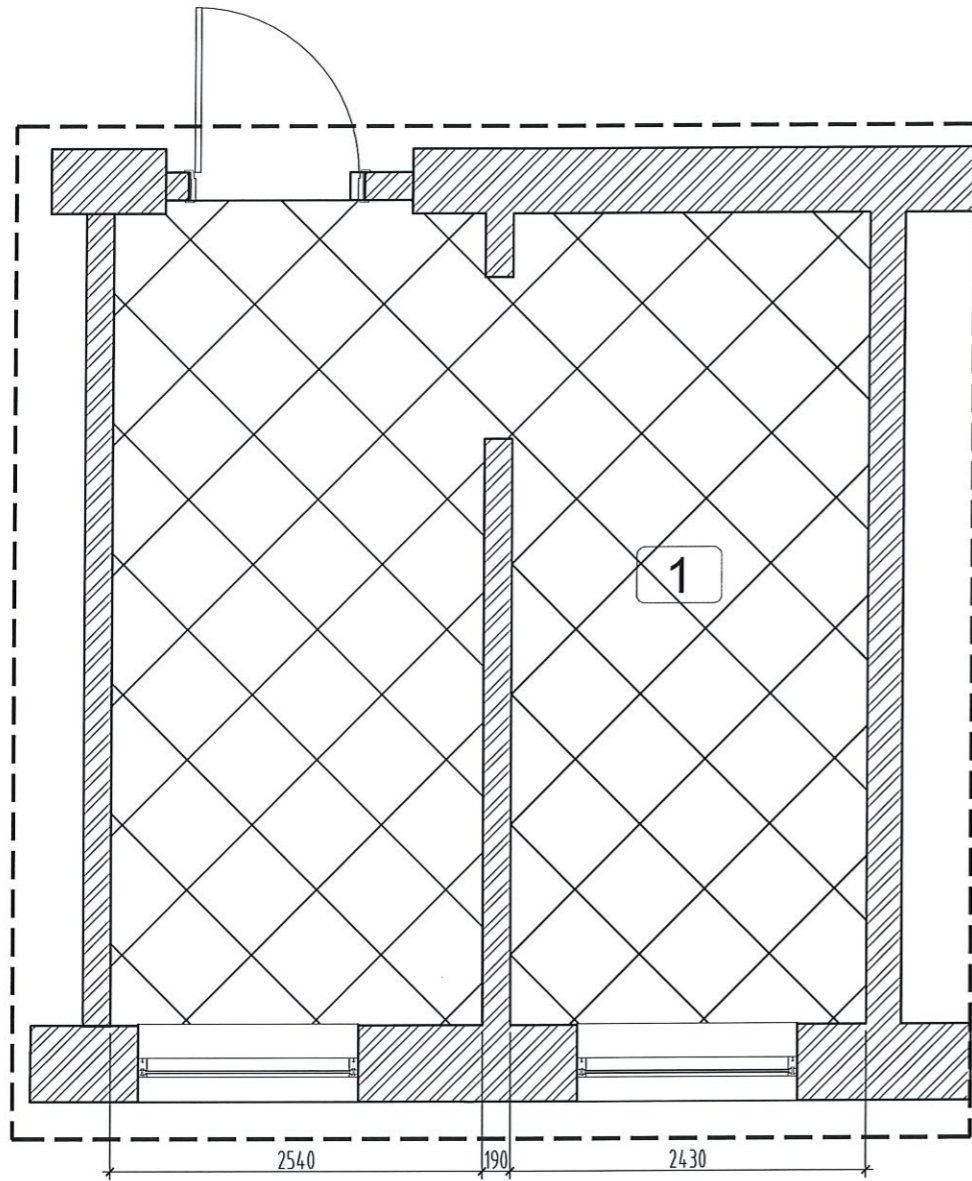


Өмнөговь аймаг, Даланзадгад сум					
ЕРӨНХИЙ БОЛОВСРОЛЫН СУРГУУЛИУДЫН АРИУН ЦЭВРИЙН ӨРӨӨНИЙ ЗАСВАР /3-Р СУРГУУЛЬ/					
АРИУН ЦЭВРИЙН ӨРӨӨ-3 ТӨЛӨВЛӨЖ БУЙ НҮДЭН ГЭРЭЛ, ТААЗНЫ БАЙГУУЛАЛТ					
Архитектор		Б.Энхцэцэг	ЕГ Шифр: Б.Д.К-33-02/2024	Масштаб: М1:50	Огноо: 2024.06
Гүйцэтгэсэн		Б.Батсоёмбо	ТГ Шифр:	Зургийн дугаар: БА-21	Хуудас: 26
Шалгасан		Э.Номинцэцэг			

АРИУН ЦЭВРИЙН ӨРӨӨ-3 ТӨЛӨВЛӨЖ БҮЙ НҮДЭН ГЭРЭЛ, ТААЗНЫ БАЙГУУЛАЛТ М1:50

АЦӨ-1 /ЭРЭГТЭЙ/ ТӨЛӨВЛӨЖ БҮЙ НҮДЭН ГЭРЭЛ, ТААЗНЫ БАЙГУУЛАЛТ

АЦӨ-2,4 /ЭМЭГТЭЙ/ТӨЛӨВЛӨЖ БҮЙ НҮДЭН ГЭРЭЛ, ТААЗНЫ БАЙГУУЛАЛТ




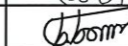

ТАНИХ ТЭМДЭГ

 - Шалны плита 0,6x0,6

Тайлбар:

- Хийгдэх ажлын тайлбар БА-3 хуудастай хамт үзнэ.
- ХТ болон ДГ марктай зургийг хамт үзнэ.
- Шалны хэсэглэл БА-15 хуудастай хамт үзнэ.



Өмнөговь аймаг, Даланзадгад сум				
ЕРӨНХИЙ БОЛОВСРОЛЫН СУРГУУЛИУДЫН АРИУН ЦЭВРИЙН ӨРӨӨНИЙ ЗАСВАР /3-Р СУРГУУЛЬ/				
АРИУН ЦЭВРИЙН ӨРӨӨ-3 ТӨЛӨВЛӨЖ БҮЙ НҮДЭН ГЭРЭЛ, ТААЗНЫ БАЙГУУЛАЛТ				
Архитектор		Б.Энхцэцэг	ЕГ Шифр: Б.Д.К-33-02/2024	Масштаб: М1:50
Гүйцэтгэсэн		Б.Батсөмдө	ТГ Шифр:	Огноо: 2024.06
Шалгасан		Э.Номинцэцэг	Зургийн дугаар: БА-21	Хуудас: 27

ШИНЭЭР ХИЙГДЭХ ШАЛНЫ АЖЛЫН ТОО ХЭМЖЭЭ. ӨРӨӨНИЙ ТОДОРХОЙЛОЛТ			
Өрөөний дугаар	Өрөөний нэр	Шалны талбай /м2/	Шалны өнөглгөө
1	Ариун цэврийн өрөө-1 /Эрэгтэй 1-р давхарт/	12.72	Плита
2	Ариун цэврийн өрөө-2 /Эмэгтэй 1-р давхарт/	13.03	Плита
4	Ариун цэврийн өрөө-4 /Эмэгтэй 2-р давхарт	13.03	Плита
НИЙТ ТАЛБАЙ		38.78	-



АРИУН ЦЭВРИЙН ӨРӨӨ-1, 3 ХАРАГДАХ БАЙДАЛ-3D /гар угаах хэсэг/



**Ханын плинта-1**  
600x1200мм хэмжээтэй байна. Өнгө болон хэмжээг захиалагч болон ашиглагч талуудтай харилцан зөвшилцөж сонголт хийнэ.


**Ханын толь**  
АЦӨ-ний гоёлын толь нь дотоод эсвэл арын Лед гэрэлтүүлэгчтэй байна. Заасан загвараас өөрчилөх бол захиалагч, ашиглагч, зохиогч талуудтай зөвшилцөнө.

**Хуурай сальфетканы хайрцаг**  
Гар арчих зориулалттай хуурай сальфеткыг агуулах зориулалтын хайрцгийг суурилуулна. Ус чийгэнд эзвэрдэггүй байх.

**Гар хатаагч 300x450**  
Сургуулийн орчинд хэрэглэхэд тохиромжтой бүрэн автомат гар хатаагч

**Шалны плинта**  
600x600 хэмжээтэй цагаан шаргал өнгөтэй сайн чанарын плинта байна. Плинта уур ус тусгаарлагч 1 үе дэвсэн, тэгшилгээ хийн, плинтаг наана.

**Гар угаагуур болон тавцан суурь**  
Угаагуурын тавцан хиймэл чулуу байна. Ус чийгний хамгаалалтай сайн чанарын хавтангаар тавцанд тааруулан захиалгаар хийлгэнэ. Модон шаргал өнгөтэй байна. Суурилуулахдаа хананд рам зангидан бэхэлж тогтооно. Тавилгад хэрэглэгдэх эдлэл хэрэглэгдэхүүн нь сайн чанартай, ус чийгэнд эзвэрдэггүй ган байх шаардлагатай.

	Өмнөговь аймаг, Даланзадгад сум				
	ЕРӨНХИЙ БОЛОВСРОЛЫН СУРГУУЛИУДЫН АРИУН ЦЭВРИЙН ӨРӨӨНИЙ ЗАСВАР /3-Р СУРГУУЛЬ/				
	АРИУН ЦЭВРИЙН ӨРӨӨ-1 ХАРАГДАХ БАЙДАЛ-3D /гар угаах хэсэг/				
	Архитектор	<i>Б.Энхцэцэг</i>	Б.Энхцэцэг	ЕГ Шифр: Б.Д.К-33-02/2024	Масштаб:
Гүйцэтгэсэн	<i>Э.Номинцэцэг</i>	Б.Батсоёмбо	ТГ Шифр:	Зургийн дугаар: БА-22	Хуудас: 27
Шалгасан	<i>Э.Номинцэцэг</i>	Э.Номинцэцэг			

АРИУН ЦЭВРИЙН ӨРӨӨ-1 ХАРАГДАХ БАЙДАЛ-3D /гар угаах хэсэг/

Мэдээлэлийн самбар  
 - Гоёлын хавтан 1100x1800  
 - Рейк хавтан 2500x2200


Ханын толь  
 АЦӨ-ний гоёлын толь нь дотоод эсвэл арын Лед гэрэлтүүлэгчтэй байна. Заасан загвараас өөрчилөх бол захиалагч, ашиглагч, зохиогч талуудтай зөвшилцөнө.



Хогийн сав  
 Сайн чанарын хуванцар материалтай цагаан өнгийн байна.

Гар угаагуур болон тавцан суурь  
 Угаагуурын тавцан хиймэл чулуу байна. Ус чийгний хамгаалалтай сайн чанарын хавтангаар тавцанд тааруулан захиалгаар хийлгэнэ. Модон шаргал өнгөтэй байна. Суурилуулахдаа хананд рам зангидан бэхэлж тогтооно. Тавилгад хэрэглэгдэх эдлэл хэрэглэгдэхүүн нь сайн чанартай, ус чийгэнд зэвэрдэггүй ган байх шаардлагатай.

Шалны плита  
 600x600 хэмжээтэй цагаан шаргал өнгөтэй сайн чанарын плита байна. Плита уур ус тусгаарлагч 1 үе дэвсэн, тэгшилгээ хийн, плитаг наана.

	Өмнөговь аймаг, Даланзадгад сум				
	ЕРӨНХИЙ БОЛОВСРОЛЫН СУРГУУЛИУДЫН АРИУН ЦЭВРИЙН ӨРӨӨНИЙ ЗАСВАР /3-Р СУРГУУЛЬ/				
	АРИУН ЦЭВРИЙН ӨРӨӨ-1 ХАРАГДАХ БАЙДАЛ-3D /гар угаах хэсэг/				
	Архитектор	<i>Б.Энхцэцэг</i>	Б.Энхцэцэг	ЕГ Шифр: Б.Д.К-33-02/2024	Масштаб:
Гүйцэтгэсэн	<i>Б.Батсоёмбо</i>	Б.Батсоёмбо	ТГ Шифр:	Зургийн дугаар: БА-23	Хуудас: 27
Шалгасан	<i>Э.Номинцэцэг</i>	Э.Номинцэцэг			

АРИУН ЦЭВРИЙН ӨРӨӨ-1 ХАРАГДАХ БАЙДАЛ-3D /Бие засах хэсэг/

**Ханын плита-1**  
600x1200мм хэмжээтэй байна. Өнгө болон хэмжээг захиалагч болон ашиглагч талуудтай харилцан зөвшилцөж сонголт хийнэ.



**Писсуар /337x355x552h/**  
Евро стандартад нийцсэн, доош гаргалгаатай сайн чанарын керамик писсуар байна. Өөртөө мэдрэгчтэй байх шаардлагатай

**Шалны плита**  
600x600 хэмжээтэй цагаан шаргал өнгөтэй сайн чанарын плита байна. Плита уур ус тусгаарлагч 1 үе дэвсэн, тэгшилгээ хийн, плитаг наана.



**Суултуурын модон кабин**  
Ханыг улбар шар өнгийн зариулалтын хавтангаар хийнэ. Хаалгыг саарал өнгийн зориулалтын хавтангаар хийнэ. Кабины дотор талд 30кг дээш даац дүхий эвэрдэггүй ган өлгүүр тогтооно. Кабины дотор ба гадна талд эвэрдэггүй ган бариул суурилуулна.

**Шалны плита**  
600x600 хэмжээтэй цагаан шаргал өнгөтэй сайн чанарын плита байна. Плита уур ус тусгаарлагч 1 үе дэвсэн, тэгшилгээ хийн, плитаг наана.



Өмнөговь аймаг, Даланзадгад сум					
ЕРӨНХИЙ БОЛОВСРОЛЫН СУРГУУЛИУДЫН АРИУН ЦЭВРИЙН ӨРӨӨНИЙ ЗАСВАР /3-Р СУРГУУЛЬ/					
АРИУН ЦЭВРИЙН ӨРӨӨ-1 ХАРАГДАХ БАЙДАЛ-3D /Бие засах хэсэг хэсэг/					
Архитектор	<i>О.О.О.</i>	Б.Энхцэцэг	ЕГ Шифр: Б.Д.К-33-02/2024	Масштаб:	Огноо: 2024.06
Гүйцэтгэсэн	<i>Б.Батс</i>	Б.Батсөмбө	ТГ Шифр:	Зургийн дугаар: БА-24	Хуудас: 27
Шалгасан	<i>М.М.М.</i>	Э.Номинцэцэг			

АЦӨ-2, 4 ХАРАГДАХ БАЙДАЛ-3D /гар угаах хэсэг/

**Ханын толь**  
АЦӨ-ний гоёлын толь нь дотоод эсвэл арын Лед гэрэлтүүлэгчтэй байна. Заасан загвараас өөрчилөх бол захиалагч, ашиглагч, зохиогч талуудтай зөвшилцөнө.

**Ханын плита-1**  
600x1200мм хэмжээтэй байна. Өнгө болон хэмжээг захиалагч болон ашиглагч талуудтай харилцан зөвшилцөж сонголт хийнэ.



**Гар угаагуур болон тавцан суурь**  
Угаагуурын тавцан хиймэл чулуу байна. Ус чийгний хамгаалалтай сайн чанарын хавтангаар тавцанд тааруулан захиалгаар хийлгэнэ. Модон шаргал өнгөтэй байна. Суурилуулахдаа хананд рам зангидан дэхэлж тогтооно. Тавилгад хэрэглэгдэх эдлэл хэрэглэгдэхүүн нь сайн чанартай, ус чийгэнд зэвэрдэггүй ган байх шаардлагатай.

**Ханын плита-1**  
600x1200мм хэмжээтэй байна. Өнгө болон хэмжээг захиалагч болон ашиглагч талуудтай харилцан зөвшилцөж сонголт хийнэ.

**Шалны плита**  
600x600 хэмжээтэй цагаан шаргал өнгөтэй сайн чанарын плита байна. Плита уур ус тусгаарлагч 1 үе дэвсэн, тэгшилгээ хийн, плитаг наана.

**Мэдээлэлийн самбар**  
- Гоёлын хавтан 1100x1800  
- Рейк хавтан 2500x2200

**Ханын толь**  
АЦӨ-ний гоёлын толь нь дотоод эсвэл арын Лед гэрэлтүүлэгчтэй байна. Заасан загвараас өөрчилөх бол захиалагч, ашиглагч, зохиогч талуудтай зөвшилцөнө.

**Гар угаагуур болон тавцан суурь**  
Угаагуурын тавцан хиймэл чулуу байна. Ус чийгний хамгаалалтай сайн чанарын хавтангаар тавцанд тааруулан захиалгаар хийлгэнэ. Модон шаргал өнгөтэй байна. Суурилуулахдаа хананд рам зангидан дэхэлж тогтооно. Тавилгад хэрэглэгдэх эдлэл хэрэглэгдэхүүн нь сайн чанартай, ус чийгэнд зэвэрдэггүй ган байх шаардлагатай.



**Шалны плита**  
600x600 хэмжээтэй цагаан шаргал өнгөтэй сайн чанарын плита байна. Плита уур ус тусгаарлагч 1 үе дэвсэн, тэгшилгээ хийн, плитаг наана.



Өмнөговь аймаг, Даланзадгад сум					
ЕРӨНХИЙ БОЛОВСРОЛЫН СУРГУУЛИУДЫН АРИУН ЦЭВРИЙН ӨРӨӨНИЙ ЗАСВАР /З-Р СУРГУУЛЬ/					
АЦӨ-2, 4 ХАРАГДАХ БАЙДАЛ-3D /гар угаах хэсэг/					
Архитектор	<i>О.С</i>	Б.Энхцэцэг	ЕГ Шифр:	Масштаб:	Огноо:
Гүйцэтгэсэн	<i>Батс</i>	Б.Батсоембо	Б.Д.К-33-02/2024		2024.06
Шалгасан	<i>Мун</i>	Э.Номинцэцэг	ТГ Шифр:	Зургийн дугаар:	Хуудас:
				БА-25	27

АЦӨ-2, 4 ХАРАГДАХ БАЙДАЛ-3D /Бие засах хэсэг/

**Суултуурын модон кавин**  
Ханыг ягаан өнгийн зориулалтын хавтангаар хийнэ. Хаалгагыг саарал өнгийн зориулалтын хавтангаар хийнэ. Кабины дотор талд 30кг дээш даац бүхий эзвэрдэггүй ган өлгүүр тогтооно. Кабины дотор ба гадна талд эзвэрдэггүй ган бариул суурилуулна.

**Суултуур**  
Евро стандартад нийцсэн, доош гаргалгаатай сайн чанарын керамик суултуур байна. Toto, American standard, Grohe болон эдгээртэй дүйцэхүйц чанартай байвал зохино

**Ханын плита-1**  
600x1200мм хэмжээтэй байна. Өнгө болон хэмжээг захиалагч болон ашиглагч талуудтай харилцан зөвшилцөж сонголт хийнэ.



**Нойлын цаасны сав**  
Эзвэрдэггүй ган материалтай байна

**Шалны плита**  
600x600 хэмжээтэй цагаан шаргал өнгөтэй сайн чанарын плита байна. Плита уур ус тусгаарлагч 1 үе дэвсэн, тэгшилгээ хийн, плитаг наана.

**Суултуурын модон кавин**  
Ханыг ягаан өнгийн зориулалтын хавтангаар хийнэ. Хаалгагыг саарал өнгийн зориулалтын хавтангаар хийнэ. Кабины дотор талд 30кг дээш даац бүхий эзвэрдэггүй ган өлгүүр тогтооно. Кабины дотор ба гадна талд эзвэрдэггүй ган бариул суурилуулна.



Өмнөговь аймаг, Даланзадгад сум					
ЕРӨНХИЙ БОЛОВСРОЛЫН СУРГУУЛИУДЫН АРИУН ЦЭВРИЙН ӨРӨӨНИЙ ЗАСВАР /З-Р СУРГУУЛЬ/					
АЦӨ-2, 4 ХАРАГДАХ БАЙДАЛ-3D /гар угаах хэсэг/					
Архитектор	<i>О.О.О.</i>	Б.Энхцэцэг	ЕГ Шифр: Б.Д.К-33-02/2024	Масштаб:	Огноо: 2024.06
Гүйцэтгэсэн	<i>Б.О.О.</i>	Б.Батсоёмбо	ТГ Шифр:	Зургийн дугаар: БА-26	Хуудас: 27
Шалгасан	<i>М.М.М.</i>	Э.Номинцэцэг			