



БАРИЛГЫН ЗУРАГ ТӨСӨЛ ЗОХИОГЧДЫН ХОЛБОО
"Бэст дизайн констракшн" ХХК
Тусгай зөвшөөрлийн дугаар: ЗТ53-947/21
Хаяг: Өмнөговь аймаг, Даланзадгад сум
Утас: 99199175, 99993464 у-мэйл: best.architect22@gmail.com

ШИФР: Б.Д.К-33-02/2024

ӨМНӨГОВЬ АЙМАГ. ДАЛАНЗАДГАД СУМ.

ЕРӨНХИЙ БОЛОВСРОЛЫН СУРГУУЛИУДЫН АРИУН ЦЭВРИЙН ӨРӨӨНИЙ ЗАСВАР (4-Р СУРГУУЛИЙН А БЛОКЫН АРИУН ЦЭВРИЙН ӨРӨӨ)

Барилга архитектур- БА

Захирал

Архитектор



/Э.Номинцэцэг/

/Б.Энхцэцэг/

ӨМНӨГОВЬ АЙМАГ 2024 ОН

ТАЙЛБАР БИЧИГ

ЗАСВАР ХИЙГДЭХ ӨРӨӨНҮҮДИЙН БАЙРШЛЫН СХЕМ



ЕРӨНХИЙ ХЭСЭГ

Өмнөговь аймаг, Даланзадгад сумын нутаг дэвсгэрт байрлах "Ерөнхий боловсролын сургуулиудын ариун цэврийн өрөөнүүдийн засвар" /4-р сургуулийн "А блок" буюу ахлах ангийнханы ариун цэврийн өрөөнүүд/" нэртэй сурагч, багш нарын ариун цэврийн өрөөнүүдийн хэмжилт, шинэ төлөвлөлт, интериэр зургуудыг багтаасан Б.Д.К-33-02/2024 шифртэй ажлын зургийг хийж гүйцэтгэв. Засварлах ариун цэврийн өрөөнүүдийн одоо байгаа фото зураг, хэмжилтийн зураг болон буулгах хана моноглолын зургийг БА-3-5 хуудаснаас үзнэ. Одоо байгаа ариун цэврийн өрөөнүүд суултуурын кабинүүд жижиг том хэмжээтэй, шалны плитанууд зарим газраа ховхорч хууларсан, хөгжлийн дэрхшээлтэй хүүхдийн ариун цэврийн өрөө стандарт шаардлага хангахгүй, тусгаарлах модон хана, хаалга цонх муудсан мөн агааржуулалт хангалттай ажилладаггүй, бохир үнэртдэг зэрэг асуудалтай. Бүх моноглол, хана шалны плита, хаалга цонхыг буулган шинээр орчин үеийн шийдэлтэй болгон төлөвлөж шинээр металл дүүжин тааз гэрэлтүүлэг хийнэ. Одоо байгаа цэвэр бохир усны хоолойнуудыг солих, агааржуулалтыг шинээр төлөвлөх шаардлагатай. БА хуудсыг хорших хуудсуудын хамт үзнэ.

Ариун цэврийн өрөөнүүдийн засвар

1. Бүх ариун цэврийн өрөөнд дотор засвар
2. Цэвэр бохир ус шугамын ажил
3. Гэрэлтүүлгийн холболтын засвар
4. Агааржуулалтын засварын ажлын зураг төсвийг боловсруулна.

АРИУН ЦЭВРИЙН ӨРӨӨНҮҮДИЙН ШИНЭ ТӨЛӨВЛӨЛТ

Ажилчид багш нарын ариун цэврийн өрөөний хана болон шалыг засварлахдаа 1200*600 мм хэмжээтэй цагаан саарал өнгийн плита сонгон нааж цагаан өнгийн замаскаар чигжээс хийнэ. Шалнаас дээш 2850 мм түвшинд металл дүүжин тааз төлөвлөв. Дүүжин таазанд 3500К цацраг бүхий цайвар шаргал өнгийн нүдэн гэрэлнүүд суурьлууна. Суултуурын тусгаарлах хавтанг шалнаас тааз хүртэл ус чийгэнд тэсвэртэй, сайн чанарын цагаан шаргал өнгийн 18 мм зузаантай шахмал хавтангаар хийх ба шалтай уулзаж байгаа хэсэгт 8-12 мм өндөртэй зориулалтын металл суурь хийж, хавтанг ус чийгний үйлчлэлээс хамгаална. Кабины хэмжээ, дизайныг ханын дэлгээс БА-10-13-р хуудаснаас үзнэ.

Угаалтуурын хэсэгт арын хананд угаалтуурын түвшинээс тааз хүртэл модон өнгөтэй гоёлын рэйк хийнэ. Угаалтуур бүрийн ард босоо 800*1500 хэмжээтэй толь суурьлуулах ба толь бүрийн ард цагаан шаргал өнгийн туузан гэрэл хийж өгнө. Ашиглах бүх гэрлийн чийдэн, туузан гэрэл нь 3500К цацаргалттай цайвар шаргал өнгийн байна. Эдгээр гэрэл моноглолын суурьлуулах зай хэмжээ, өндөр зургийг гэрэлтүүлгийн зураг БА-14-15 хуудас болон рендер зурагнаас харна уу. Ажилчдын АЦӨ-ний угаалтуурын тавцангийн өндөр шалнаас 800 мм байна. Хөгжлийн дэрхшээлтэй иргэний ариун цэврийн өрөөний угаалтуурын тавцан шалнаас 720 мм өндөрт байх ба угаалтуур нь шүүгээгүй, угаалтуурын доод хэсэгт тэргэнцэр орох хөндий зайтай байна.

АЖЛЫН ЗУРГИЙН БҮРДЭЛ

Хуудасны марк	Нэр	Хуудасны тоо
БА	Барилга архитектур	26
ХТ	Хүчит төрөөрөмж	10
ХАС	Агаар сэлгэлт	8
ЦБУ	Цэвэр, бохир ус	9

Сурагчдын АЦӨ-ны угаалтуурын тавцанг хүүхдийн өндөрт тохируулан 6-10 насны сурагчдын угаалтуурын түвшин шалнаас 600мм, 11-18 насны сурагчдын угаалтуур шалнаас 700 мм байхаар тооцон төлөвлөв. Хиймэл чулуун тавцан бүхий угаалтуурын шүүгээ 35 см өндөртэй хийх ба шүүгээн дотор 2*2 см хэмжээтэй квадрат төмрөөр рам зангидаж хананд анкерлаж бэхэлнэ. Угаалтуурын тавцанг хиймэл шахмал чулуугаар хийх ба угаалтуурын ком тавилга тавцан цагаан өнгөтэй байна. Суултуурын тусгаарлах хавтанг шалнаас тааз хүртэл ус чийгэнд тэсвэртэй, сайн чанарын 18 мм зузаантай шахмал хавтангаар хийх ба шалтай уулзаж байгаа хэсэгт 8-12 мм өндөртэй зориулалтын металл суурь хийж, хавтанг ус чийгний үйлчлэлээс хамгаална. Кабины хэмжээ, дизайныг ханын дэлгээс БА-10-13-р хуудаснаас үзнэ. Эрэгтэй сурагчдын АЦӨ-ы тусгаарлах хавтанг хөх өнгөөр эмэгтэй сурагчдын АЦӨ-ы тусгаарлах хавтанг ягаан өнгөөр хийж гүйцэтгэнэ. Тольны арын ханын гоёлын хавтанг ханын дэлгээс зураг болон рендер зургийн дагуу чанартай өнгө үзэмжтэй хийж гүйцэтгэнэ.

ХААЛГА:

Одоо байгаа хаалгануудыг буулгаж, сайн чанарын цагаан өнгийн модон хаалга суулгах ба сурагчдын ариун цэврийн өрөөний хаалганы өргөн 910 мм, Эмэгтэй,эрэгтэй сурагчдын ариун цэврийн өрөөний хаалга тэргэнцэртэй иргэн орохын тулд 1010 хэмжээтэй байна. Одоо байгаа сурагчдын ариун цэврийн өрөөний хаалганы ялууг солино.

ЦОНХ:

Одоо байгаа цонхнууд сийгдэг, дулаан алдагдал ихтэй болсон тул жийргэвчийг чулуун тавцантай сольж, цонхны амлагааг хийнэ.

Мөн АЦӨ-ны цонхнуудын шилэнд дүрс бүрсийлгээг зориулалтын наалт шинээр наана.

ТААЗ:

Шалнаас дээш 2850 мм түвшинд металл дүүжин тааз төлөвлөв. Дүүжин таазанд 3500К цацраг бүхий цайвар шаргал өнгийн нүдэн гэрэлнүүд суурьлууна. Гэрэлтүүлгийн зургийг БА-14-15-р хуудас болон цахилгаан гэрэлтүүлгийн зурагтай хамт үзнэ.

ШАЛ:

Одоо байгаа ариун цэврийн өрөөний шалны плита болон шалны суултуурын доод хэсгийн цутгамал бетон шалыг хуулж цэвэрлэн, шинээр төлөвлөж байгаа шалны дайгуулалт БА-16 заасны дагуу хийх ба шинээр суурьлуулах суултууртай уялдуулан 15-20 см бетон тавцан цутгана. АЦӨ-ы шал болон хананы 50 см хүртэл түвшин хүртэл ус чийг тусгаарлагч түрхлэг 2 үе түрхэнэ.

ШАХТ, АГААРЖУУЛАЛТЫН СИСТЕМ:

Одоо байгаа тоосгон ШАХТ-ын тоосгон өрөгийг буулган дахин сэргээн өрж, агааржуулалтын хуучин системийг сэргээнэ. Агааржуулалтын Шахт-ын хэмжээ хэсгэлэлийг БА-8-р хуудаснаас үзнэ үү. ХАС зурагтай хамт үзнэ.

АШИГЛАХААР ТУСГАСАН МАТЕРИАЛЫН ТЕХНИК ТОДОРХОЙЛОЛТ:

Модон хавтан: Ариун цэврийн өрөөний суултуурын тусгаарлах ханыг 181 мм зузаантай, ус чийгэнд тэсвэртэй, байгайлийн модны хээтэй, цайвар өнгийн шахмал хавтангаар хийнэ. Угаалтуурын босоо модон хаалгыг 38 мм зузаантай цайвар шаргал хээтэй хавтан ашиглана. MNS CAN 11.3:2011 стандартыг хангасан, хавтангийн нягт 500 кг/м3-с их байна.

Ариун цэврийн өрөөний моноглол: Шинээр төлөвлөж дүй суултуур, угаалтуур, писсуар, холигч нь евростандартад нийцсэн керамик материалтай байна. Суултуур бүгд дидэ/автомат ус татдаг/, дусад угаалтуур, писсуар бүгд автомат мэдрэгчтэй ажиллагаатай байна. Тоноглолууд Toto, American standart, Grohe брэндийн аль нэг байна.

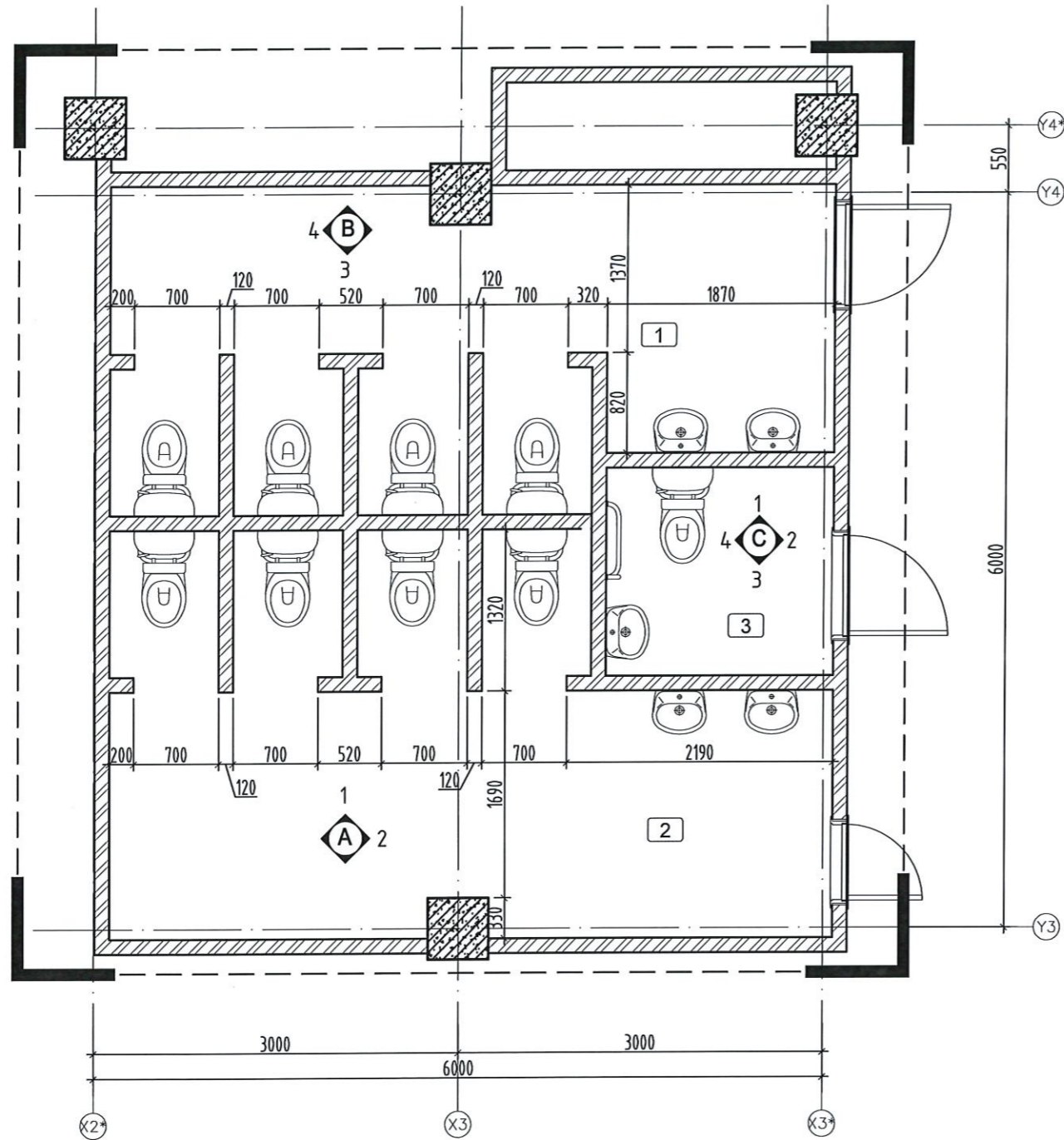
Плита: Шалны плита нь хагас матт өнгөлгөөтэй халтурдаггүй байна. Плитаны бат бөх байдал, хатуулгын чанар нь PEI-4 буюу 1500 кг хүртэлх жин дарах, чанартай тэсвэртэй байх шаардлагатай. Ханын плита PEI-1-с дээш буюу хамгийн багадаа 154 кг хүртэлх жин дарах сайн чанарын плита ашиглана.



Өмнөговь аймаг, Даланзадгад сум					
ЕРӨНХИЙ БОЛОВСРОЛЫН СУРГУУЛИУДЫН АРИУН ЦЭВРИЙН ӨРӨӨНИЙ ЗАСВАР /4-Р СУРГУУЛЬ/					
ТАЙЛБАР БИЧИГ					
Архитектор	М.Номинцэцэг	ЕГ Шифр:	Б.Д.К-А3-02/2024	Масштаб:	Огноо:
Гүйцэтгэсэн	М.Номинцэцэг	ТГ Шифр:		Зургийн дугаар:	2024.08
Шалгасан	Э.Номинцэцэг			Хуудас:	29

АРИУН ЦЭВРИЙН ӨРӨӨ-1-6 /ХЭМЖИЛТИЙН БАЙГУУЛАЛТ/ М1:50

АЦӨ-1,2,3 А-БЛОК ХЭМЖИЛТИЙН БАЙГУУЛАЛТ

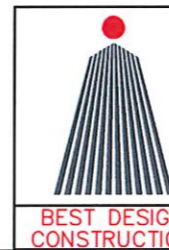


Тайлбар:

1. Үг ариун цэврийн өрөөний хэмжилтийн байгуулалтыг энэхүү хуудаснаас
2. ХС, ЦБУ, ХТ, ДГ марктай зургуудтай хамт үзнэ.
3. Ариун цэврийн өрөөний тоног төхөөрөмжийн байгуулалт ХАС, ЦБУ, ДГ, марктай зургуудтай зөрвөл БА марктай зургийн байгуулалтыг дагна.
4. Шалны керамик хавтанг 600x600мм хэмжээтэй плитаг сонгон ханын керамик хавтантай уулзваруудыг тааруулан цэвэр үзэмжтэй хийнэ.
5. Хананд 1200x600мм /h/ плитаг ханын дэлгээс зургийн дагуу цэвэр үзэмжтэй хийж плитаны хоорондох зайд цагаан өнгийн чигжээс хийнэ.
6. Хана болон шалны керамик хавтангийн өнгө загварыг Тайлбар бичиг БА-1, ханын дэлгээс БА-10-13-с болон харагдах байдал-3D БА-19-30 хуудсанд үзнэ.

ОДОО БАЙГАА ӨРӨӨНИЙ ТОДОРХОЙЛОЛТ

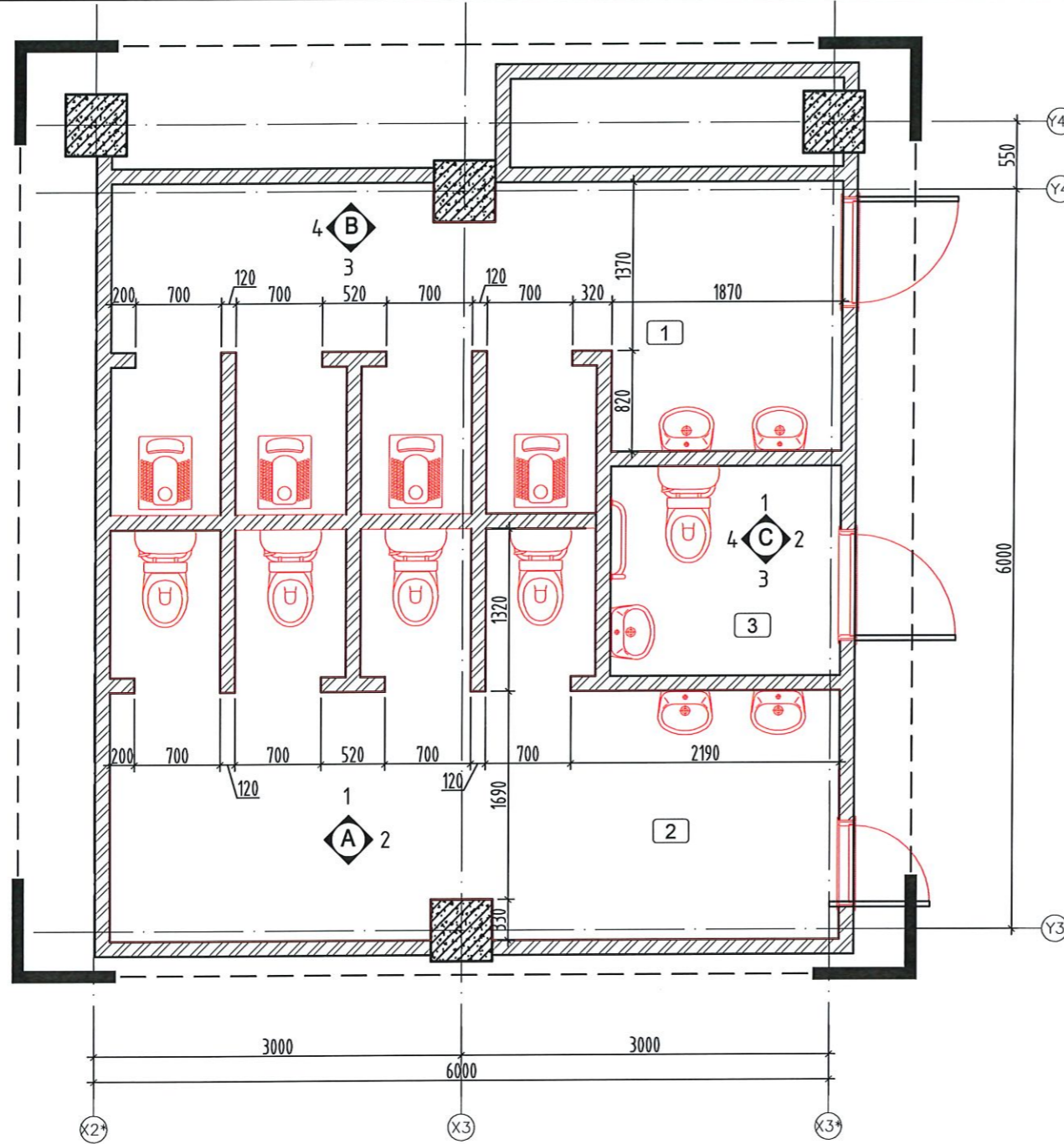
Өрөөний дугаар	Өрөөний нэр	Өрөөний талбай /м2/
1	Ариун цэврийн өрөө-1 /Эрэгтэй 1-р давхарт/	14.18
2	Ариун цэврийн өрөө-2 /Эмэгтэй 1-р давхарт/	16.51
3	Ариун цэврийн өрөө-3/Тусгай хэрэгцээт 1-р давхарт//	3.17
НИЙТ ТАЛБАЙ		33.86



Өмнөговь аймаг, Даланзадгад сум					
ЕРӨНХИЙ БОЛОВСРОЛЫН СУРГУУЛИУДЫН АРИУН ЦЭВРИЙН ӨРӨӨНИЙ ЗАСВАР /4-Р СУРГУУЛЬ/					
"А БЛОК" АРИУН ЦЭВРИЙН ӨРӨӨ-1-6 /Хэсэгчилсэн байгуулалт/					
Архитектор		М.Номинцэцэг	ЕГ Шифр: Б.Д.К-А3-02/2024	Масштаб: М1:50	Огноо: 2024.08
Гүйцэтгэсэн		М.Номинцэцэг	ТГ Шифр:	Зургийн дугаар: БА-03	Хуудас: 29
Шалгасан		Э.Номинцэцэг			

АРИУН ЦЭВРИЙН ӨРӨӨ-1,2,3 /БУУЛГАХ ХАНА, ТОНОГЛОЛЫН БАЙГУУЛАЛТ/М1:50

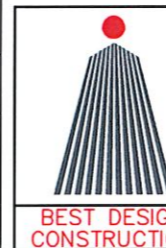
АЦӨ-1,2,3 А-БЛОК/БУУЛГАХ ХАНА, ТОНОГЛОЛЫН БАЙГУУЛАЛТ/



БУУЛГАХ АЖЛЫН ТОО ХЭМЖЭЭ, ӨРӨӨНИЙ ТОДОРХОЙЛОЛТ							
Өрөөний дугаар	Өрөөний нэр	Өрөөний талбай /м2/	Буулгах хаалга /м2/	Буулгах ханын плита /м2/	Буулгах ханын эмцүлс /м2/	Буулгах суултуур тоо/ш	Буулгах угаагуур тоо/ш
1	Ариун цэврийн өрөө-1 /Эрэгтэй 1-р давхарт/	14.18	1.89	57.28	21.81	4	2
2	Ариун цэврийн өрөө-2 /Эмэгтэй 1-р давхарт/	16.51	1.89	56.65	21.57	4	2
3	Ариун цэврийн өрөө-3 /Тусгай хэрэгцээт 1-р давхарт/	3.17	1.47	14.06	5.35	1	1
4	Ариун цэврийн өрөө-1 /Эрэгтэй 2-р давхарт/	14.18	1.89	57.28	21.81	4	2
5	Ариун цэврийн өрөө-2 /Эмэгтэй 2-р давхарт/	16.51	1.89	56.65	21.57	4	2
6	Ариун цэврийн өрөө-3 /Тусгай хэрэгцээт 2-р давхарт/	3.17	1.4700	14.06	5.35	1	1
НИЙТ ТАЛБАЙ		64.55	9.03	127.99	48.73	9.00	5.00

Тайлбар:

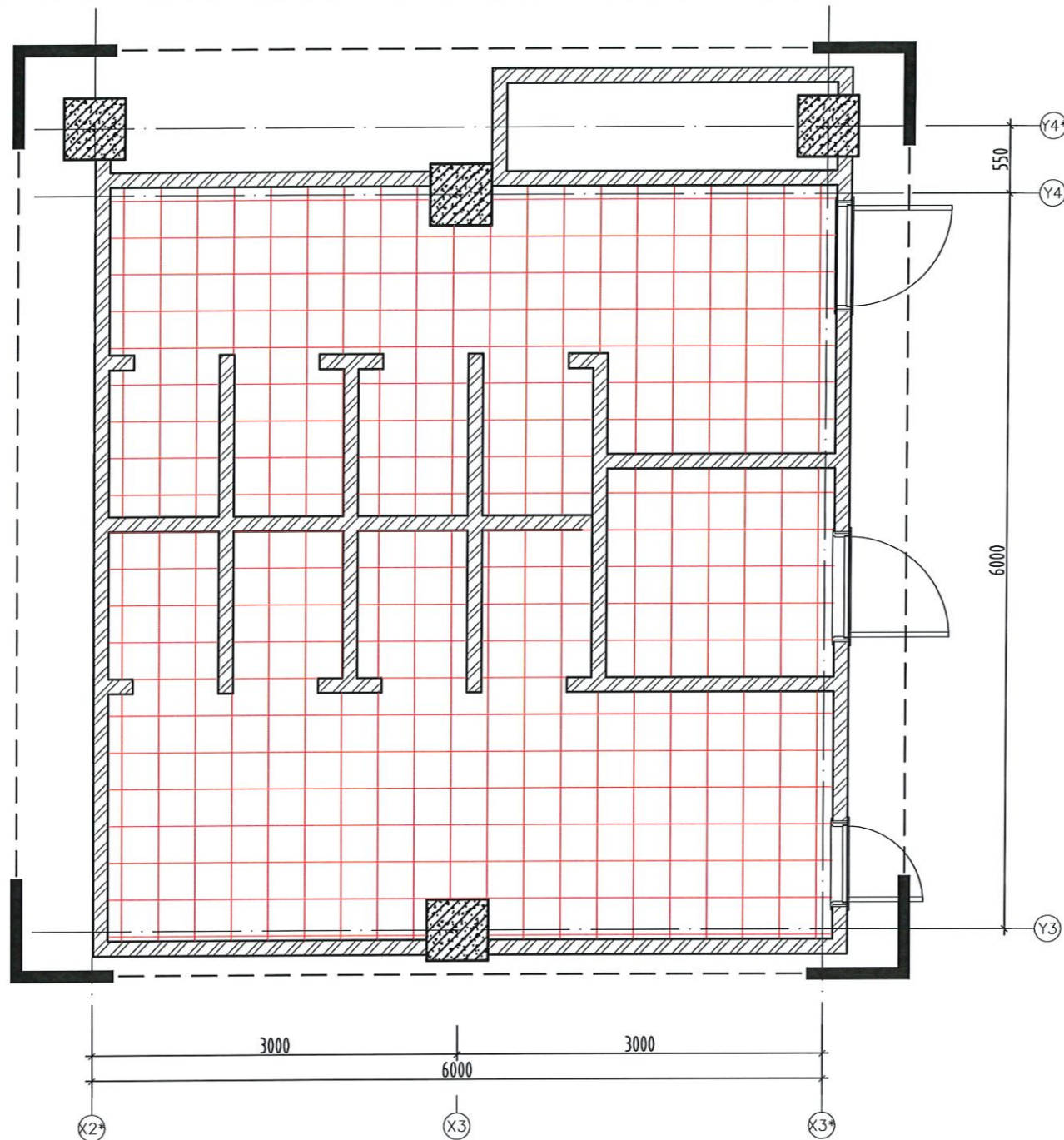
- Хэмжилтийн байгуулалтын зургийг БА-10-13-р хуудастай хамт үзнэ.
- ХС, ЦБУ, ДГ марктай зургуудтай хамт үзнэ.
- Хаалганы түүвэр БА-18 хуудастай хамт үзнэ.
- Одоо байгаа тоноглол модон хаалгыг буулгана.
- Одоо байгаа АЦӨ-ы бүх хаалгыг буулгана.
- Одоо байгаа АЦӨ-ы цонхны шиллэгээ хагарсан мүүдсэн эсэхийг шалгаж, резинэн жийргэвчийг солино.
- Одоо байгаа АЦӨ-ний цонхны тавцанг буулгаж амлагааг хүсч цэвэрлэнэ.



Өмнөговь аймаг, Даланзадгад сум					
ЕРӨНХИЙ БОЛОВСРОЛЫН СУРГУУЛИУДЫН АРИУН ЦЭВРИЙН ӨРӨӨНИЙ ЗАСВАР /4-Р СУРГУУЛЬ/					
"А БЛОК" АРИУН ЦЭВРИЙН ӨРӨӨ-1-6 /Хэсэгчилсэн байгуулалт/					
Архитектор		М.Номинцэцэг	ЕГ Шифр: Б.Д.К-АЗ-02/2024	Масштаб: М1:50	Огноо: 2024.08
Гүйцэтгэсэн		М.Номинцэцэг	ТГ Шифр:	Зургийн дугаар: БА-04	Хуудас: 29
Шалгасан		Э.Номинцэцэг			

АРИУН ЦЭВРИЙН ӨРӨӨ-1,2,3 /БУУЛГАХ ШАЛ, ХАНЫН ПИЛТА БАЙГУУЛАЛТ/ М1:50

АЦӨ-1,2,3 А-БЛОК /БУУЛГАХ ШАЛ, ХАНЫН ПИЛТА БАЙГУУЛАЛТ/



ТАНИХ ТЭМДЭГ

	Буулгах ханын пилта
	Тоосгон өрөг
	Буулгах шалны пилта

Тайлбар:

- Хэмжилтийн байгуулалтын зургийг БА-8-12-р хуудастай хамт үзнэ.
- ХС, ЦБУ, ДГ марктай зургуудтай хамт үзнэ.
- Хаалганы түүвэр БА-18 хуудастай хамт үзнэ.
- Одоо байгаа шалны плитаг дүгдийг нь буулгана.
- Шалны суултуурыг суурьлуулахад зориулсан цутгамал довжоог мөн гар аргаар буулгана.

БУУЛГАХ ШАЛНЫ АЖЛЫН ТОО ХЭМЖЭЭ, ӨРӨӨНИЙ ТОДОРХОЙЛОЛТ

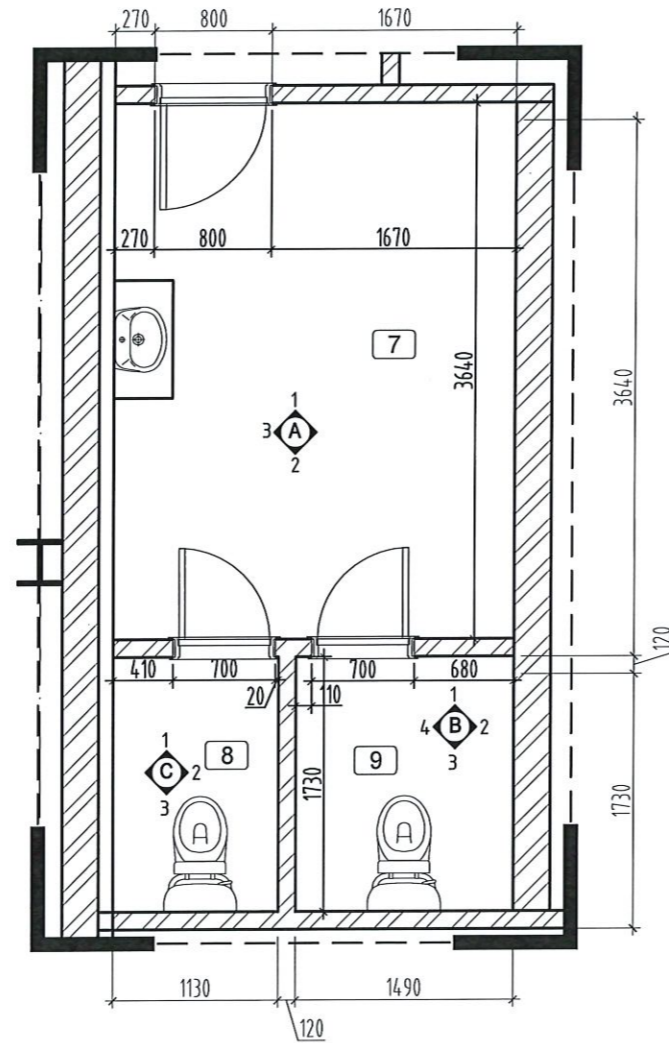
Өрөөний дугаар	Өрөөний нэр	Өрөөний талбай /м2/	Буулгах шалны пилта /м2/
1	Ариун цэврийн өрөө-1 /Эрэгтэй 1-р давхарт/	14.18	14.18
2	Ариун цэврийн өрөө-2 /Эмэгтэй 1-р давхарт/	16.51	16.51
3	Ариун цэврийн өрөө-3 /Тусгай хэрэгцээт 1-р давхарт/	3.17	3.17
4	Ариун цэврийн өрөө-1 /Эрэгтэй 2-р давхарт/	14.18	14.18
5	Ариун цэврийн өрөө-2 /Эмэгтэй 2-р давхарт/	16.51	16.51
6	Ариун цэврийн өрөө-3 /тусгай хэрэгцээт 2-р давхарт/	3.17	3.17
НИЙТ ТАЛБАЙ		64.55	64.55



Өмнөговь аймаг, Даланзадгад сум				
ЕРӨНХИЙ БОЛОВСРОЛЫН СУРГУУЛИУДЫН АРИУН ЦЭВРИЙН ӨРӨӨНИЙ ЗАСВАР /4-Р СУРГУУЛЬ/				
"А БЛОК" АРИУН ЦЭВРИЙН ӨРӨӨ-1-6 /Хэсэгчилсэн байгуулалт/				
Архитектор		М.Номинцэцэг	ЕГ Шифр: Б.Д.К-А3-02/2024	Масштаб: М1:50
Гүйцэтгэсэн		М.Номинцэцэг	ТГ Шифр:	Огноо: 2024.08
Шалгасан		Э.Номинцэцэг	Зургийн дугаар: БА-05	Хуудас: 29

АРИУН ЦЭВРИЙН ӨРӨӨ-7,8,9/ХЭМЖИЛТИЙН БАЙГУУЛАЛТ/ М1:50

АЦӨ-7,8,9 А-БЛОК ХЭМЖИЛТИЙН БАЙГУУЛАЛТ



Тайлбар:

1. Уг ариун цэврийн өрөөний хэмжилтийн байгуулалтыг энэхүү хуудаснаас
2. ХС, ЦБУ, ХТ, ДГ марктай зургуудтай хамт үзнэ.
3. Ариун цэврийн өрөөний тоног төхөөрөмжийн байгуулалт ХАС, ЦБУ, ДГ, марктай зургуудтай зөрвөл БА марктай зургийн байгуулалтыг дагна.
4. Шалны керамик хавтанг 600x600мм хэмжээтэй плитаг сонгон ханын керамик хавтантай уулзваруудыг тааруулан цэвэр үзэмжтэй хийнэ.
5. Хананд 1200x600мм /h/ плитаг ханын дэлгээс зургийн дагуу цэвэр үзэмжтэй хийж плитаны хоорондох зайд цагаан өнгийн чигжээс хийнэ.
6. Хана болон шалны керамик хавтангийн өнгө загварыг Тайлбар бичиг БА-1, ханын дэлгээс БА-10-13-с болон харагдах байдал-3D БА-19-30 хуудсанд үзнэ.

ОДОО БАЙГАА ӨРӨӨНИЙ ТОДОРХОЙЛОЛТ

Өрөөний дугаар	Өрөөний нэр	Өрөөний талбай /м2/
7	Ариун цэврийн өрөө-3 /Спорт заал 1-р давхарт/	16.51
8	Ариун цэврийн өрөө-2 /Эмэгтэй 1-р давхарт/	1.95
9	Ариун цэврийн өрөө-1 /Эрэгтэй 1-р давхарт/	2.57
НИЙТ ТАЛБАЙ		21.03

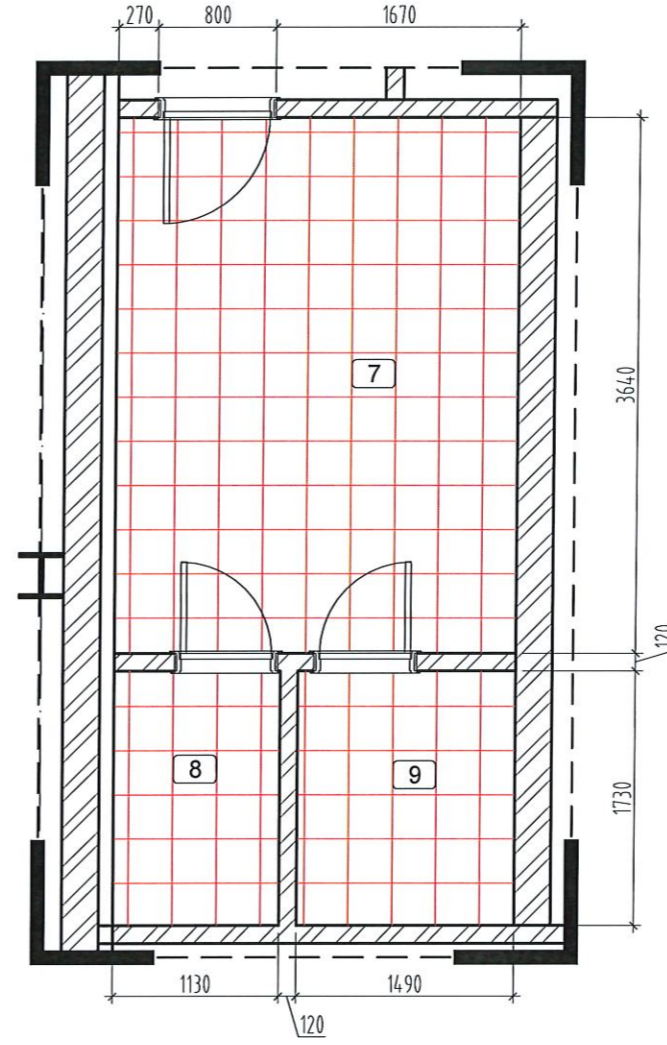
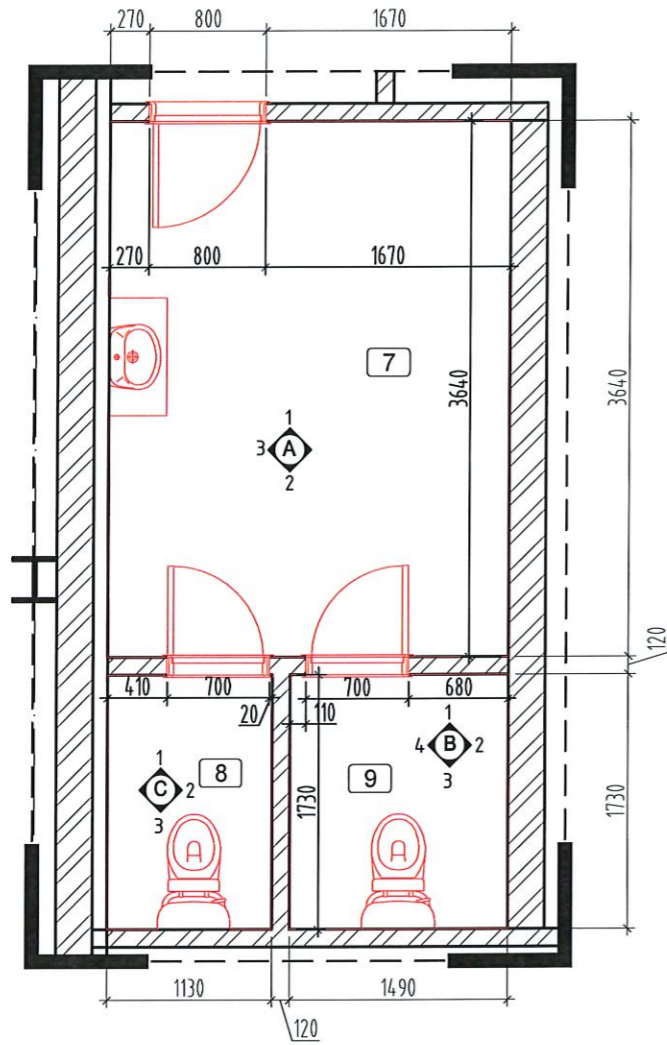


Өмнөговь аймаг, Даланзадгад сум				
ЕРӨНХИЙ БОЛОВСРОЛЫН СУРГУУЛИУДЫН АРИУН ЦЭВРИЙН ӨРӨӨНИЙ ЗАСВАР /4-Р СУРГУУЛЬ/				
"В БЛОК" АРИУН ЦЭВРИЙН ӨРӨӨ-7,8,9/Хэсэгчилсэн байгуулалт/				
Архитектор		М.Номинцэцэг	ЕГ Шифр: Б.Д.К-А3-02/2024	Масштаб: М1:50
Гүйцэтгэсэн		М.Номинцэцэг	ТГ Шифр:	Огноо: 2024.08
Шалгасан		Э.Номинцэцэг	Зургийн дугаар: БА-06	Хуудас: 29

АРИУН ЦЭВРИЙН ӨРӨӨ-6,7,8 /БУУЛГАХ ХАНА, ТОНОГЛОЛЫН БАЙГУУЛАЛТ/М1:50

АЦӨ-7,8,9 А-БЛОК/БУУЛГАХ ХАНА, ТОНОГЛОЛЫН БАЙГУУЛАЛТ/

АЦӨ-7,8,9 А-БЛОК /БУУЛГАХ ШАЛ, ХАНЫН ПИЛТА БАЙГУУЛАЛТ/



Тайлбар:

1. Хэмжилтийн байгуулалтын зургийг БА-8-12-р хуудастай хамт үзнэ.
2. ХС, ЦБҮ, ДГ марктай зургуудтай хамт үзнэ.
3. Хаалганы түүвэр БА-18 хуудастай хамт үзнэ.
4. Одоо байгаа тоноглол модон хаалгыг буулгана.
5. Одоо байгаа АЦӨ-ы бүх хаалгыг буулгана.
6. Одоо байгаа АЦӨ-ы цонхны шиллэгээ хагарсан муудсан эсэхийг шалгаж, резинэн жийргэвчийг солино.
7. Одоо байгаа АЦӨ-ний цонхны тавцанг буулгаж амлагааг хүсч цэвэрлэнэ.

Тайлбар:

1. Хэмжилтийн байгуулалтын зургийг БА-3-7-р хуудастай хамт үзнэ.
2. ХС, ЦБҮ, ДГ марктай зургуудтай хамт үзнэ.
3. Хаалганы түүвэр БА-18 хуудастай хамт үзнэ.
4. Одоо байгаа шалны плитаг бүгдийг нь буулгана.
5. Шалны суултуурыг суурьлуулахад зориулсан цутгамал довжоог мөн гар аргаар буулгана.

БУУЛГАХ АЖЛЫН ТОО ХЭМЖЭЭ, ӨРӨӨНИЙ ТОДОРХОЙЛОЛТ

Өрөөний дугаар	Өрөөний нэр	Өрөөний талбай /м2/	Буулгах хаалга /м2/	Буулгах ханын плита /м2/	Буулгах ханын эмцльс /м2/	Буулгах суултуур тоо/ш	Буулгах угаагуур тоо/ш
9	Ариун цэврийн өрөө-1 /Эрэгтэй 1-р давхарт/	2.57	1.89	25.13	9.57	1	-
8	Ариун цэврийн өрөө-2 /Эмэгтэй 1-р давхарт/	1.95	1.89	11.26	4.29	1	-
7	Ариун цэврийн өрөө-3 /Спорт заал 1-р давхарт/	16.51	1.47	12.68	4.83	-	1
НИЙТ ТАЛБАЙ		21.03	5.25	49.07	18.69	2.00	1.00

	БУУЛГАХ АЖЛЫН НЭР	Тоо	Хэмжээ м2
1	Буулгах плитан шал	-	14.50
2	Буулгах бетон	-	14.50
3	Буулгах цутгамал довжоо		-

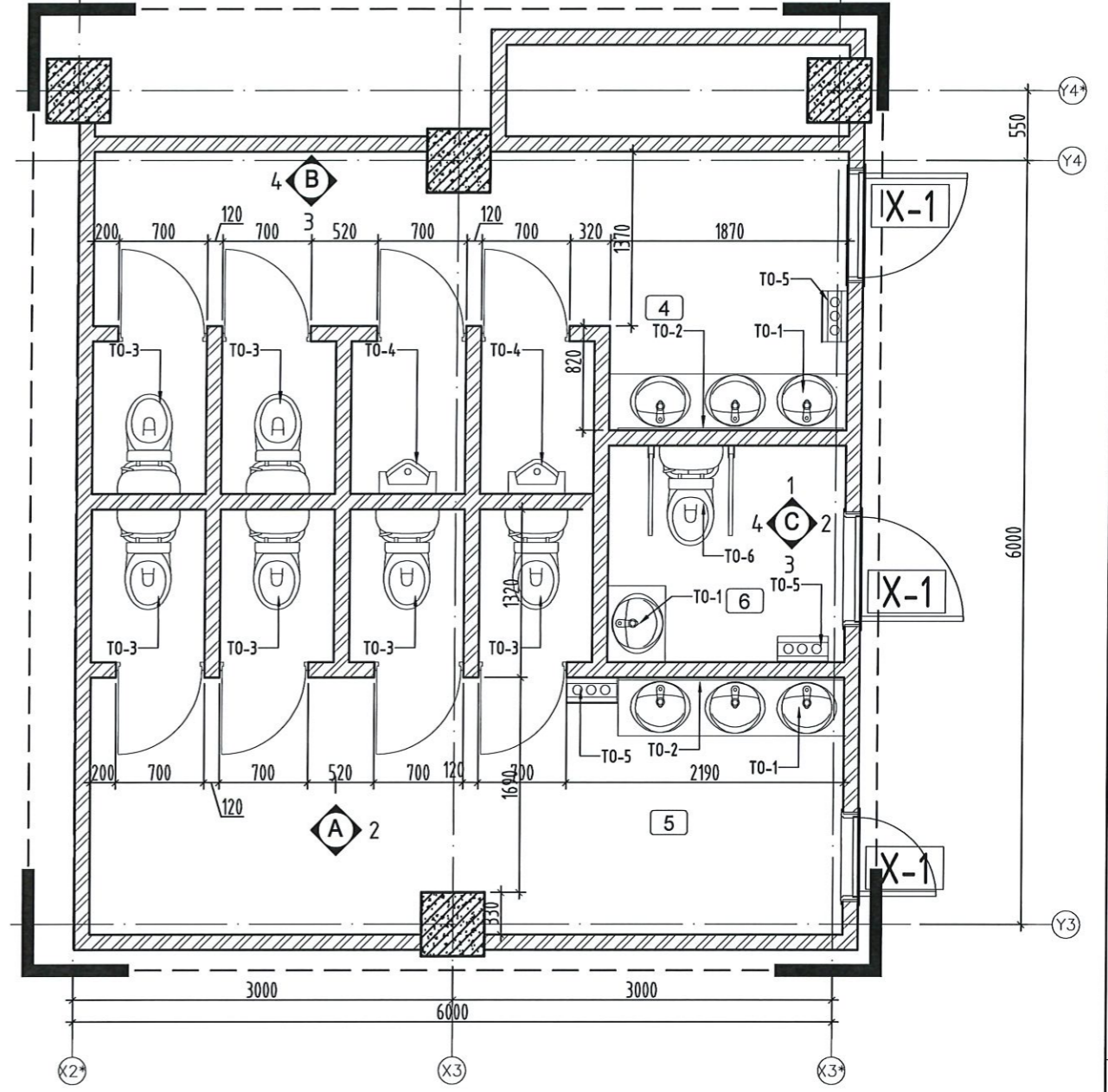
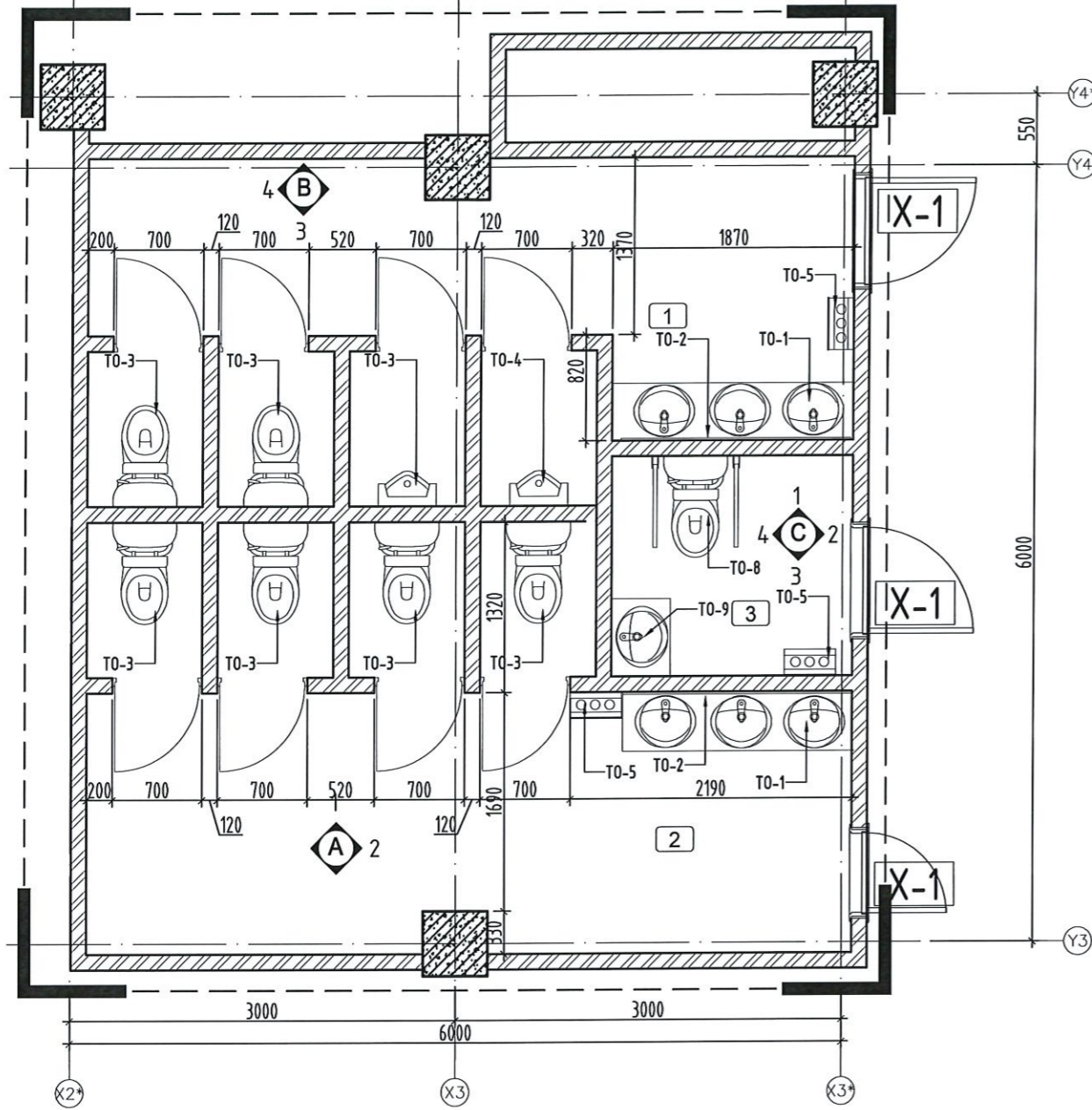


Өмнөговь аймаг, Даланзадгад сум			
ЕРӨНХИЙ БОЛОВСРОЛЫН СУРГУУЛИУДЫН АРИУН ЦЭВРИЙН ӨРӨӨНИЙ ЗАСВАР /4-Р СУРГУУЛЬ/			
"В БЛОК" АРИУН ЦЭВРИЙН ӨРӨӨ-7,8,9 /Хэсэгчилсэн байгуулалт/			
Архитектор	М.Номинцэцэг	ЕГ Шифр: Б.Д.К-А3-02/2024	Масштаб: М1:50
Гүйцэтгэсэн	М.Номинцэцэг	Огноо: 2024.08	
Шалгасан	Э.Номинцэцэг	ТГ Шифр:	Зургийн дугаар: БА-7
			Хуудас: 29


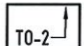

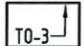

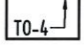

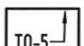
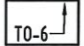
ШИНЭЭР ТӨЛӨВЛӨЖ БУЙ ТОНОГЛОЛ М1:50

1-р ДАВХРЫН АЦӨ-1,2,3 /ӨӨРЧЛӨЛТИЙН БАЙГУУЛАЛТ/

2-р ДАВХРЫН АЦӨ-4,5,6 /ӨӨРЧЛӨЛТИЙН БАЙГУУЛАЛТ/



ТАНИХ ТЭМДЭГ

- | | | | |
|---|---------------------------|---|--|
|  | - Тоосгон өрөгт хана |  | - Шинээр суулгах толь |
|  | - ОСП хавтан хана |  | - Шинээр суулгах суултуур |
|  | - Шинээр хийх хаалга |  | - Шинээр суулгах писсуар |
|  | - Шинээр суулгах угаагуур |  | - Шинээр гар хатаагч |
| | |  | - Шинээр тусгай хэрэгцээт иргэний суултуур |



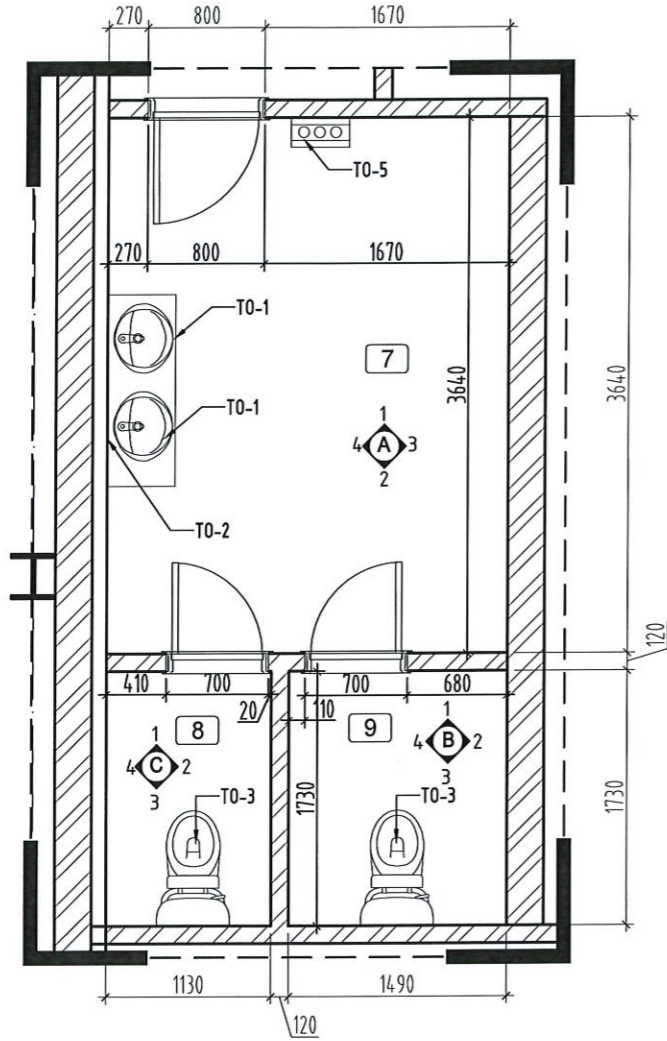
Өмнөговь аймаг, Даланзадгад сум					
ЕРӨНХИЙ БОЛОВСРОЛЫН СУРГУУЛИУДЫН АРИУН ЦЭВРИЙН ӨРӨӨНИЙ ЗАСВАР /4-Р СУРГУУЛЬ/					
"В БЛОК" АРИУН ЦЭВРИЙН ӨРӨӨ-1-6 /Өөрчлөлтийн байгуулалт "А блок"/					
Архитектор		М.Номинцэцэг	ЕГ Шифр: Б.Д.К-АЗ-02/2024	Масштаб:	Огноо: 2024.08
Гүйцэтгэсэн		М.Номинцэцэг	ТГ Шифр:	Зургийн дугаар: БА-8	Хуудас: 29
Шалгасан		Э.Номинцэцэг			

ШИНЭЭР ТӨЛӨВЛӨЖ БУЙ ТОНОГЛОЛ М1:50

АЦӨ-7,8,9 / ӨӨРЧЛӨЛТИЙН БАЙГУУЛАЛТ/

ШИНЭЭР ХИЙГДЭХ АЖЛЫН ТОО ХЭМЖЭЭ /АЦӨ 1-6/

Өрөөний дугаар	Өрөөний нэр	Өрөөний талбай /м2/	Хавтан хаалт/м2/	Гоёлын хавтан/м2/	Рейк хавтан/м2/	Т0-1	Т0-2	Т0-3	Т0-4	Т0-5	Т0-6
1	Ариун цэврийн өрөө-1 /Эрэгтэй 1-р давхарт/	14.18	5.88	2.34	5.87	3	3	2	2	1	-
2	Ариун цэврийн өрөө-2 /Эмэгтэй 1-р давхарт/	16.51	5.88	2.34	5.87	3	3	4	-	1	-
3	Ариун цэврийн өрөө-3/Тусгай хэрэгцээт 1-р давхарт//	3.17	5.88	2.34	5.87	1	1	-	-	1	1
4	Ариун цэврийн өрөө-1 /Эрэгтэй 2-р давхарт/	14.18	5.88	2.34	5.87	3	3	2	2	1	-
5	Ариун цэврийн өрөө-2 /Эмэгтэй 2-р давхарт/	16.51	5.88	2.34	5.87	3	3	4	-	1	-
6	Ариун цэврийн өрөө-3/Тусгай хэрэгцээт 1-р давхарт//	3.17	5.88	2.34	5.87	1	1	-	-	1	1
НИЙТ ТАЛБАЙ		67.72	35.28	14.04	35.22	14.00	14.00	12.00	4.00	6.00	2.00



ТАНИХ ТЭМДЭГ

- Тоосгон өрөгт хана
- ОСП хавтан хана
- Шинээр хийх хаалга
- Шинээр суулгах угаагуур
- Шинээр суулгах толь
- Шинээр суулгах суултуур
- Шинээр суулгах писсуар
- Шинээр гар хатаагч
- Шинээр тусгай хэрэгцээт иргэний суултуур

ШИНЭЭР ХИЙГЛЭХ АЖЛЫН ТОО ХЭМЖЭЭ

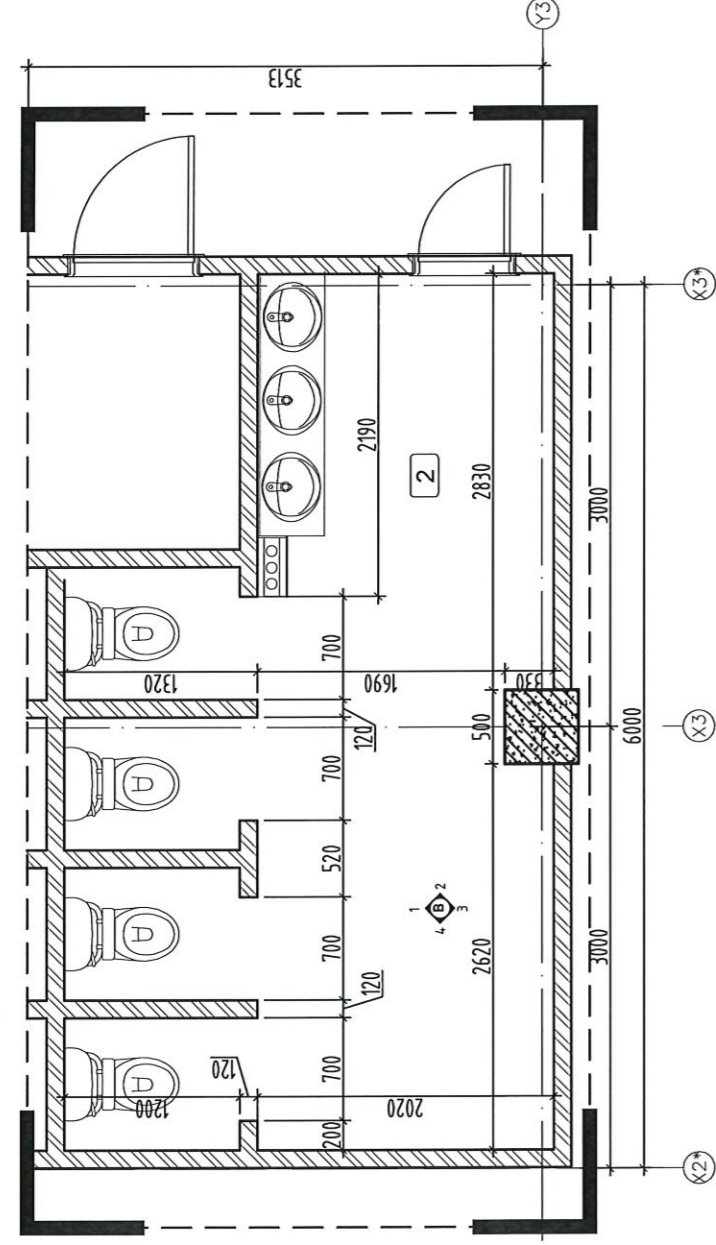
Өрөөний дугаар	Өрөөний нэр	Өрөөний талбай /м2/							
7	Ариун цэврийн өрөө-1 /Спорт заал/	14.18							
8	Эрэгтэй АЦӨ-2 /Спорт заал/	3.17							
9	Эмэгтэй АЦӨ-3 /Спорт заал/	16.51							

Өмнөговь аймаг, Даланзадгад сум
 ЕРӨНХИЙ БОЛОВСРОЛЫН СУРГУУЛИУДЫН АРИУН ЦЭВРИЙН ӨРӨӨНИЙ ЗАСВАР /4-Р СУРГУУЛЬ/
 "В БЛОК" АРИУН ЦЭВРИЙН ӨРӨӨ-7,8,9 /Хэсэгчилсэн байгуулалт/

Архитектор	М.Номинцэцэг	ЕГ Шифр:	Б.Д.К-А3-02/2024	Масштаб:	Огноо:
Гүйцэтгэсэн	М.Номинцэцэг	ТГ Шифр:		Зургийн дугаар:	Хуудас:
Шалгасан	Э.Номинцэцэг			БА-9	29

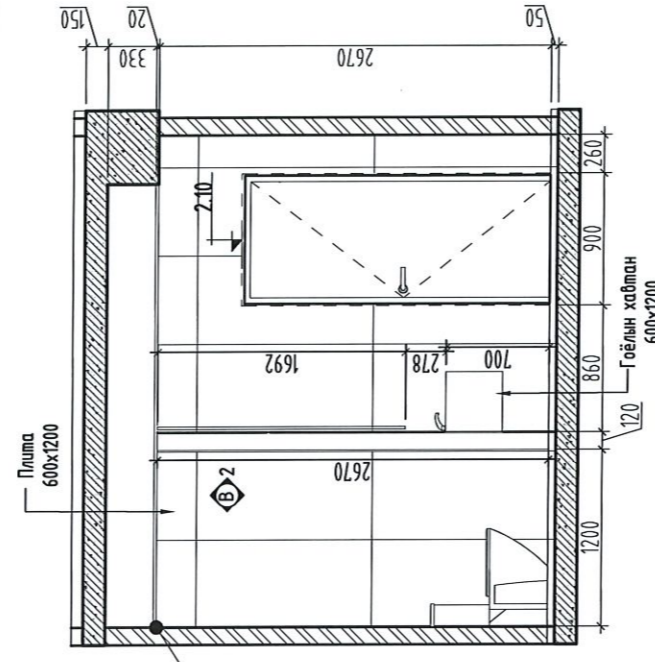
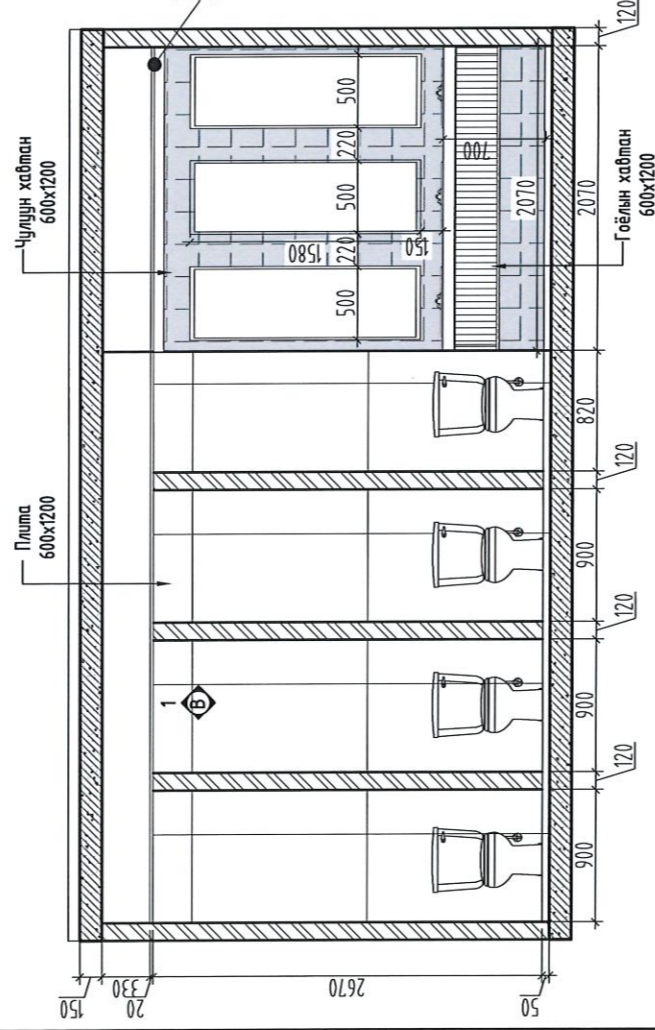
BEST DESIGN CONSTRUCTION

АРИУН ЦЭВРИЙН ӨРӨӨ-2 /Хэсэгчилсэн байгуулалт, ханын дэлгээс/ М1:50



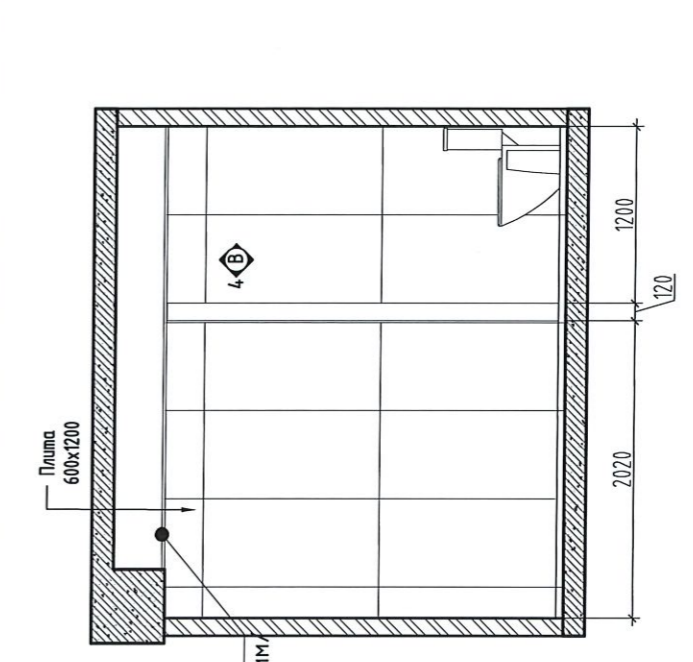
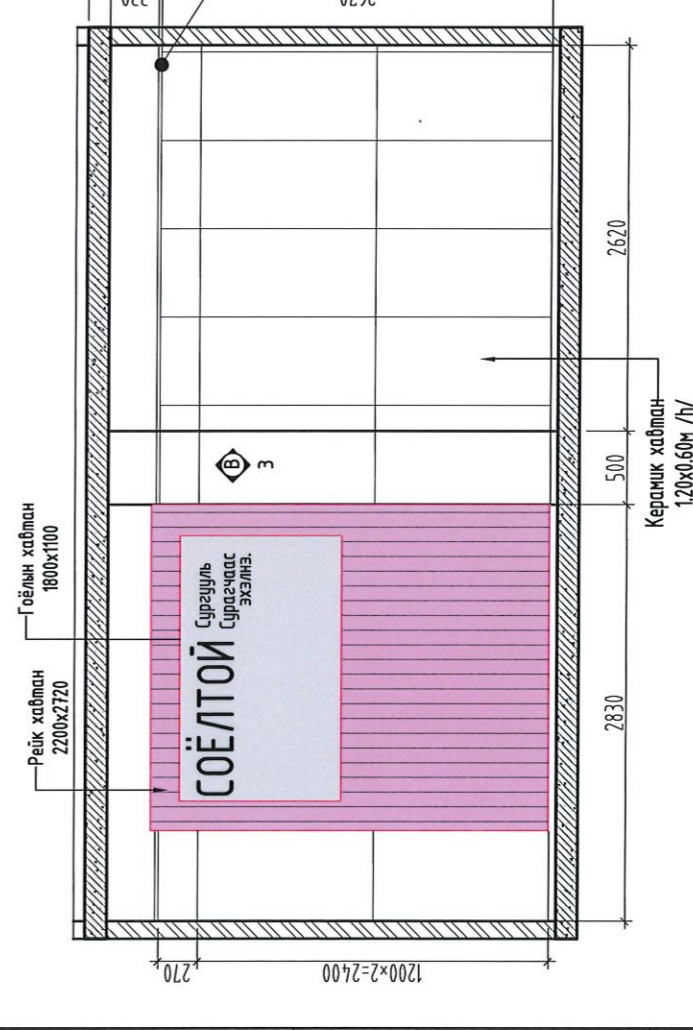
Ханын дэлгээс-1

Ханын дэлгээс-2



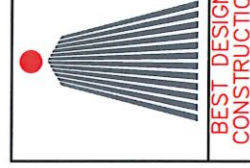
Ханын дэлгээс-1

Ханын дэлгээс-2



Тайлбар:

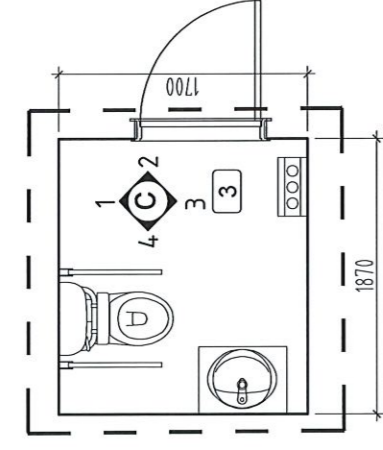
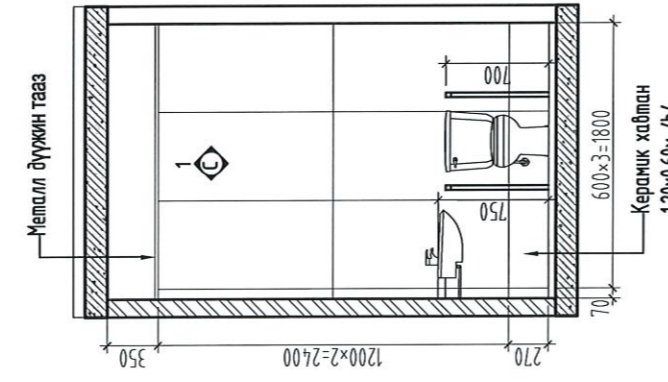
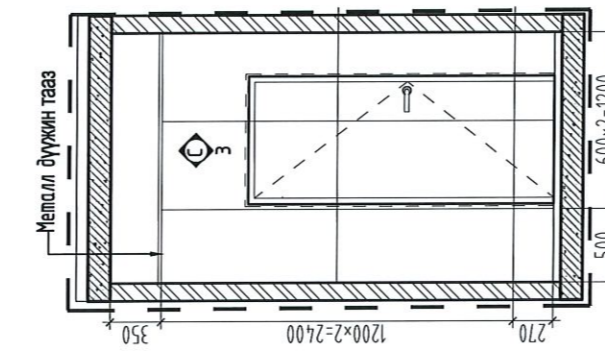
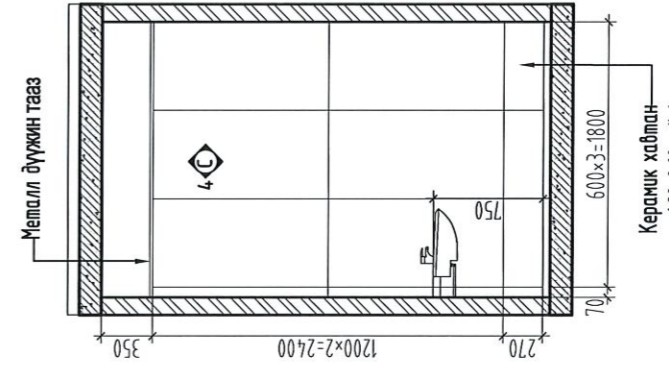
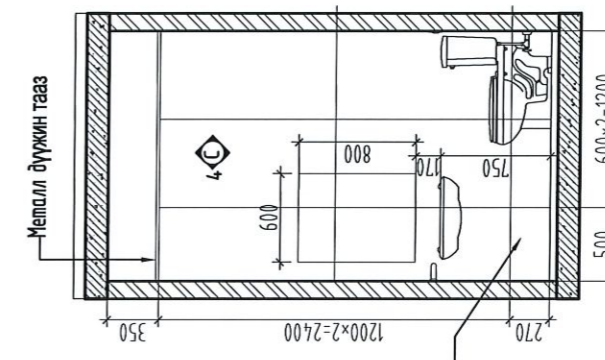
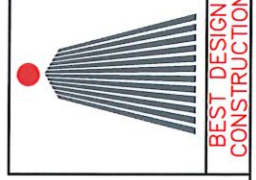
1. Часралтын ажлыг гүйцэтгэхдээ уг зургийг өөрчлөлтийн байгуулалтыг БА-07 хуудас болон харагдах байдал БА-17-20 хуудастай хамт үзнэ.
2. Мөн төсвийн ажлын тоо хэмжээ болон зургийг хамт үзнэ.
3. Зохиолагч болон ашиглагч талаас зургагч өөрчлөлт оруулах санал ирсэн тохиолдолд зураг зохиогч мэлд зайлшгүй мэдэгдэж зөвшөөлцөнө.
4. Өнгө загварыг зөвшөөлцөнө.



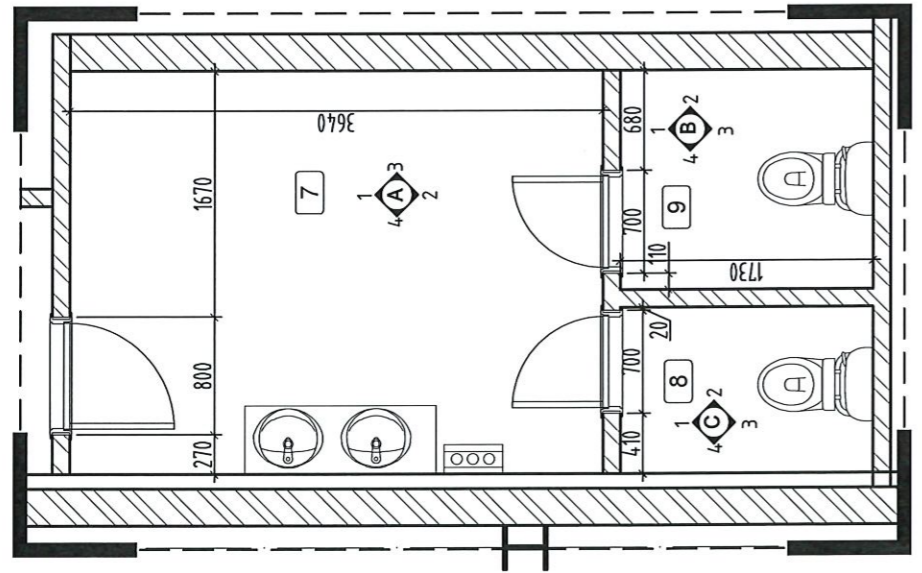
ЕРӨНХИЙ БОЛОВСРОЛЫН СУРГУУЛИУДЫН АРИУН ЦЭВРИЙН ӨРӨӨНИЙ ЗАСВАР /4-Р СУРГУУЛЬ/ Өмнөговь аймаг, Даланзадгад сум

Ариун цэврийн өрөө-2 /Хэсэгчилсэн байгуулалт, ханын дэлгээс/

Архитектор	М.Номинцэцэг	ЕГ Шифр:	Б.Д.К-АЭ-02/2024	Масштаб:	М1:50	Огноо:	2024.08
Гүйцэтгэсэн	М.Номинцэцэг	ТГ Шифр:		Зургийн дугаар:	11	Хуудас:	29
Шалгасан	Э.Номинцэцэг						

A	B	C	D	E	F	G	H																								
1	2	3	4	5	6																										
АРИУН ЦЭВРИЙН ӨРӨӨ-3 /Хэсэгчилсэн байгуулалт, ханын дэлгээс/ М1:50																															
																															
Ханын дэлгээс-1																															
																															
Ханын дэлгээс-2																															
																															
Ханын дэлгээс-3																															
																															
Ханын дэлгээс-4																															
																															
<p>Тайлбар:</p> <ol style="list-style-type: none"> Угсралтын ажлыг гүйцэтгэхдээ уг зургийг өөрчлөлийн байгуулалтыг БА-07 хуудас болон харагдах байдал БА-17-20 хуудастай хамт үзнэ. Мөн төсвийн ажлын тоо хэмжээ болон зургийг хамт үзнэ. Захиалагч болон ашиглагч талас зурагт өөрчлөлт оруулах санал ирсэн тохиолдолд зураг зохиогч талд зайлшгүй мэдэгдэж зөвшилцөнө. Өнгө загварыг зөвшилцөнө. 																															
																															
<p>Өмнөговь аймаг, Даланзадгад сүм ЕРӨНХИЙ БОЛОВСРОЛЫН СÜRГУУЛИУДЫН АРИУН ЦЭВРИЙН ӨРӨӨНИЙ ЗАСВАР /4-Р СÜRГУУЛЬ/ Ариун цэврийн өрөө-С /Хэсэгчилсэн байгуулалт, ханын дэлгээс/</p> <table border="1" data-bbox="2700 105 2878 1050"> <tr> <td>Архитектор</td> <td>М.Номинцэцэг</td> <td>ЕГ Шифр:</td> <td>Б.Д.К-А3-02/2024</td> <td>Масштаб:</td> <td>М1:50</td> <td>Огноо:</td> <td>2024.08</td> </tr> <tr> <td>Гүйцэтгэсэн</td> <td>М.Номинцэцэг</td> <td>ТГ Шифр:</td> <td></td> <td>Зургийн дугаар:</td> <td>БА-12</td> <td>Хуудас:</td> <td>29</td> </tr> <tr> <td>Шалгасан</td> <td>Э.Номинцэцэг</td> <td></td> <td></td> <td></td> <td></td> <td></td> <td></td> </tr> </table>								Архитектор	М.Номинцэцэг	ЕГ Шифр:	Б.Д.К-А3-02/2024	Масштаб:	М1:50	Огноо:	2024.08	Гүйцэтгэсэн	М.Номинцэцэг	ТГ Шифр:		Зургийн дугаар:	БА-12	Хуудас:	29	Шалгасан	Э.Номинцэцэг						
Архитектор	М.Номинцэцэг	ЕГ Шифр:	Б.Д.К-А3-02/2024	Масштаб:	М1:50	Огноо:	2024.08																								
Гүйцэтгэсэн	М.Номинцэцэг	ТГ Шифр:		Зургийн дугаар:	БА-12	Хуудас:	29																								
Шалгасан	Э.Номинцэцэг																														

АРИУН ЦЭВРИЙН ӨРӨӨ- Спорт заал/Хэсэгчилсэн байгуулалт, ханын дэлгээс/ М1:50

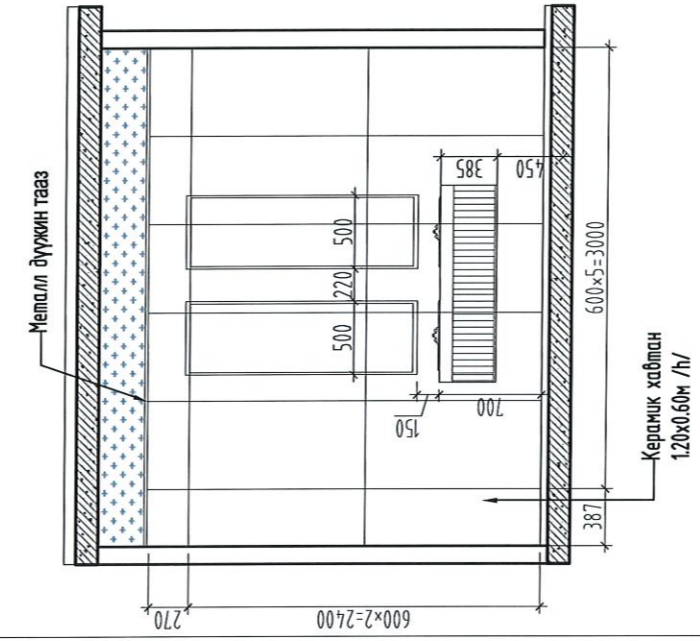
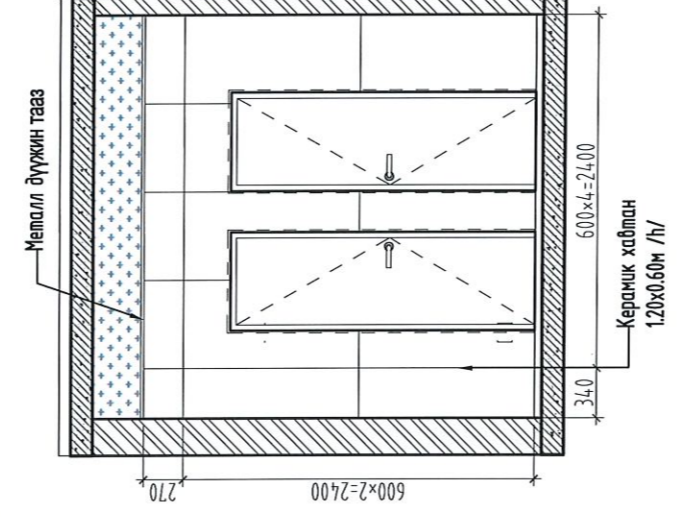
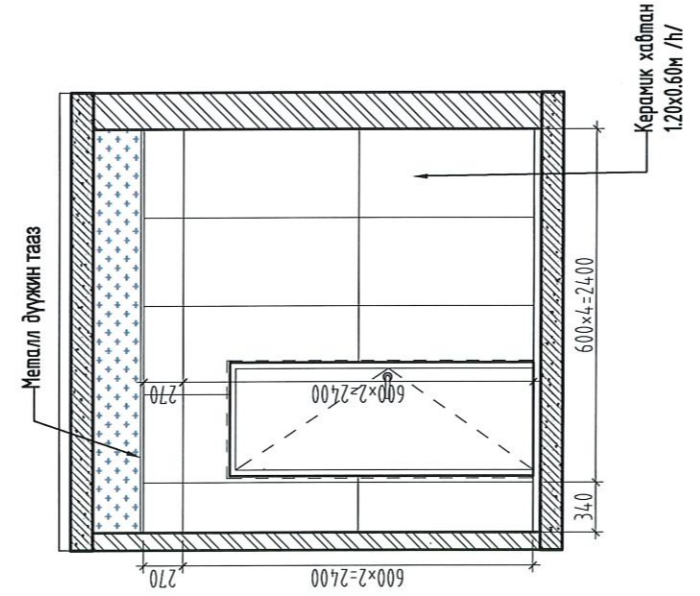


- Тайлбар:
1. Үеэрлэлийн ажлыг гүйцэтгэхдээ уг зургийг өөрчлөлтийн байгуулалтыг БА-07 хуудас болон харагдах байдал БА-17-20 хуудастай хамт үзнэ.
 2. Мөн төсвийн ажлын тоо хэмжээ болон зургийг хамт үзнэ.
 3. Захиалагч болон ашиглагч талас зургасгт өөрчлөлт оруулах санал ирсэн тохиолдолд зураг зохиогч талд зайлшгүй мэдэгдэж зөвшилцөнө.
 4. Өнгө загварыг зөвшилцөнө.

"А" Ханын дэлгээс-1

"А" Ханын дэлгээс-2

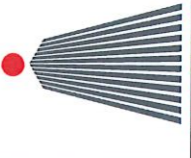
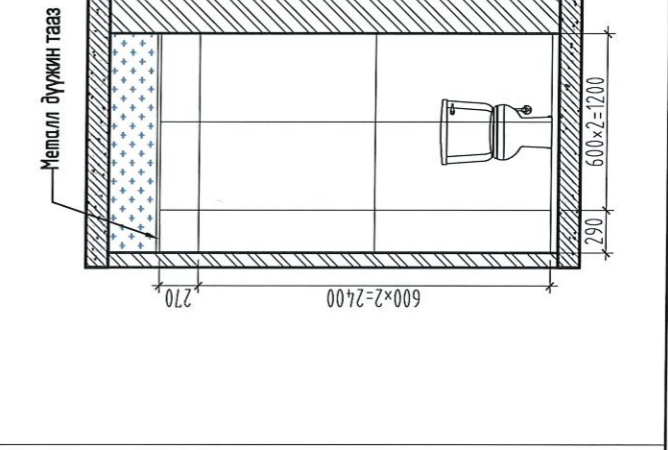
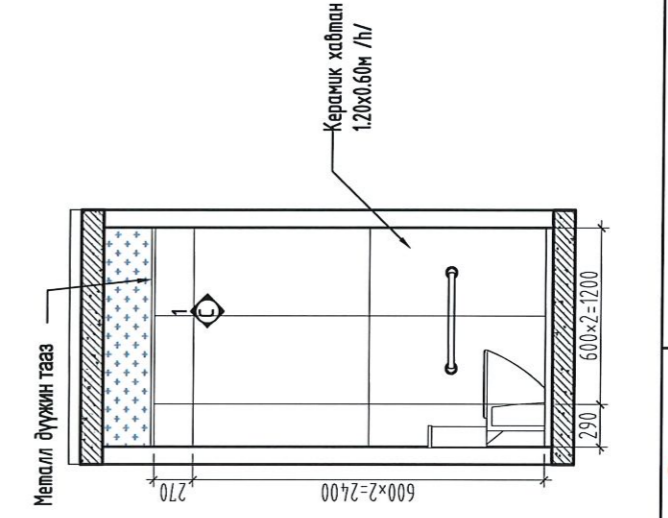
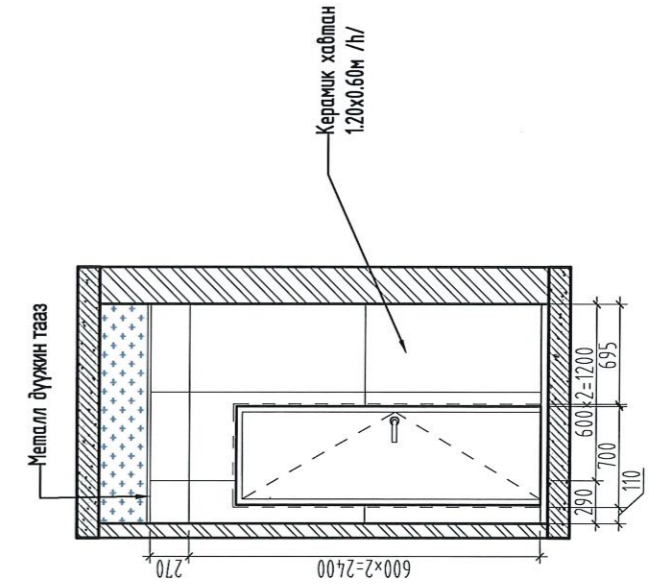
"А" Ханын дэлгээс-3



"В,С" Ханын дэлгээс-1

"В,С" Ханын дэлгээс-1

"В,С" Ханын дэлгээс-3



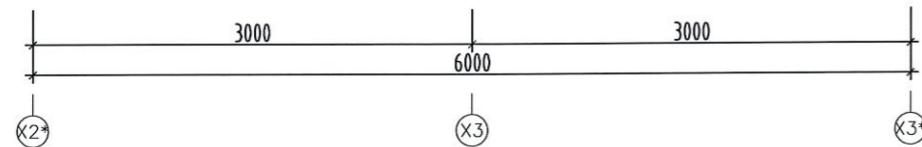
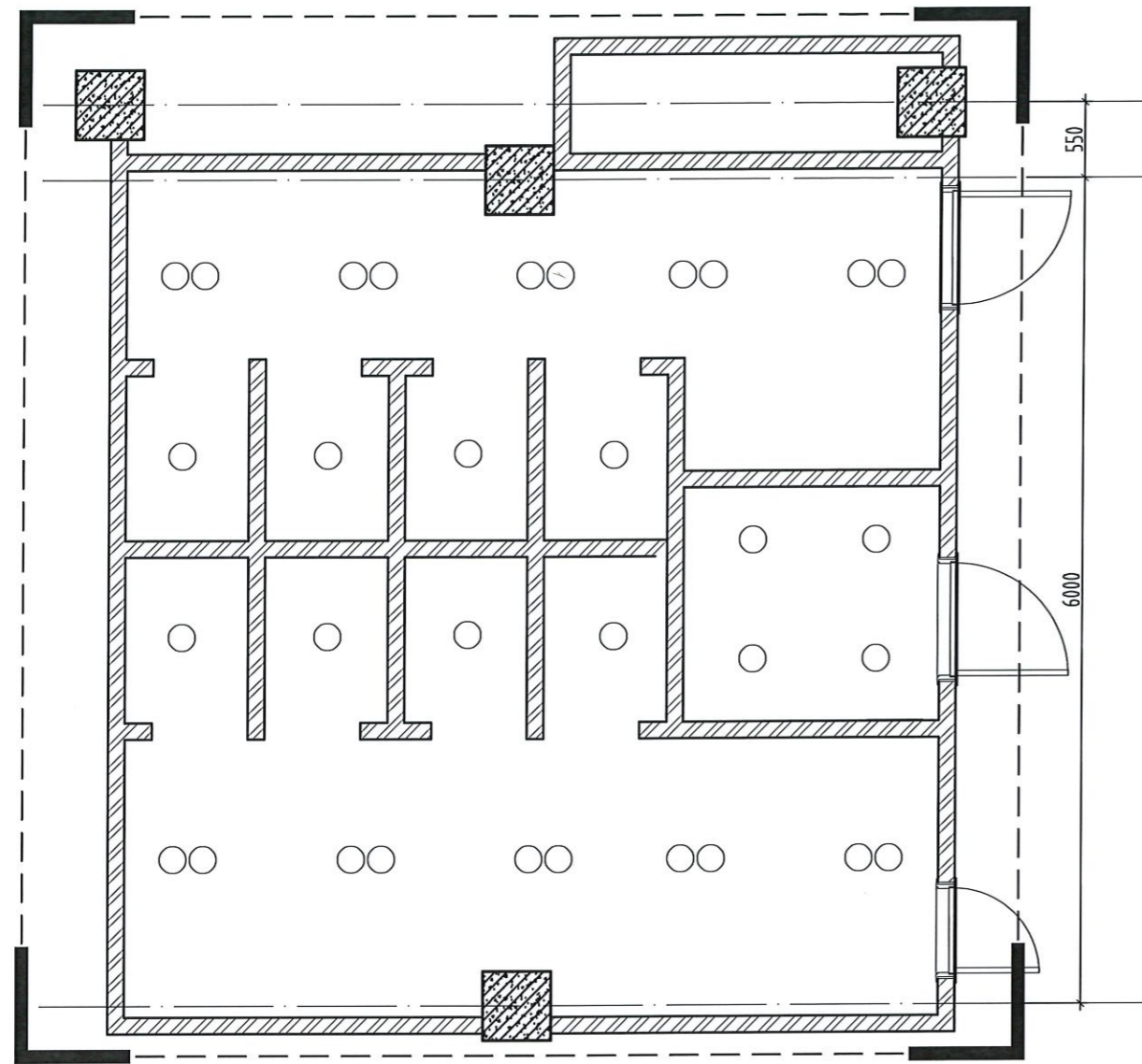
Өмнөговь аймаг, Даланзадгад сум
 ЕРӨНХИЙ БОЛОВСРОЛЫН СУРГУУЛИУДЫН АРИУН ЦЭВРИЙН ӨРӨВНИЙ ЗАСВАР /4-Р СУРГУУЛЬ/
 Арлуун цэврийн өрөө-спорт заал /Хэсэгчилсэн байгуулалт, ханын дэлгээс/

Архитектор	М.Номинцэцэг	ЕГ Шифр: Б.Д.К-АЭ-02/2024	Масштаб:	М1:50	Огноо:	2024.08
Гүйцэтгэсэн	М.Номинцэцэг	ТГ Шифр:	Зургийн дугаар:	БА-13	Хуудас:	29
Шалгасан	Э.Номинцэцэг					

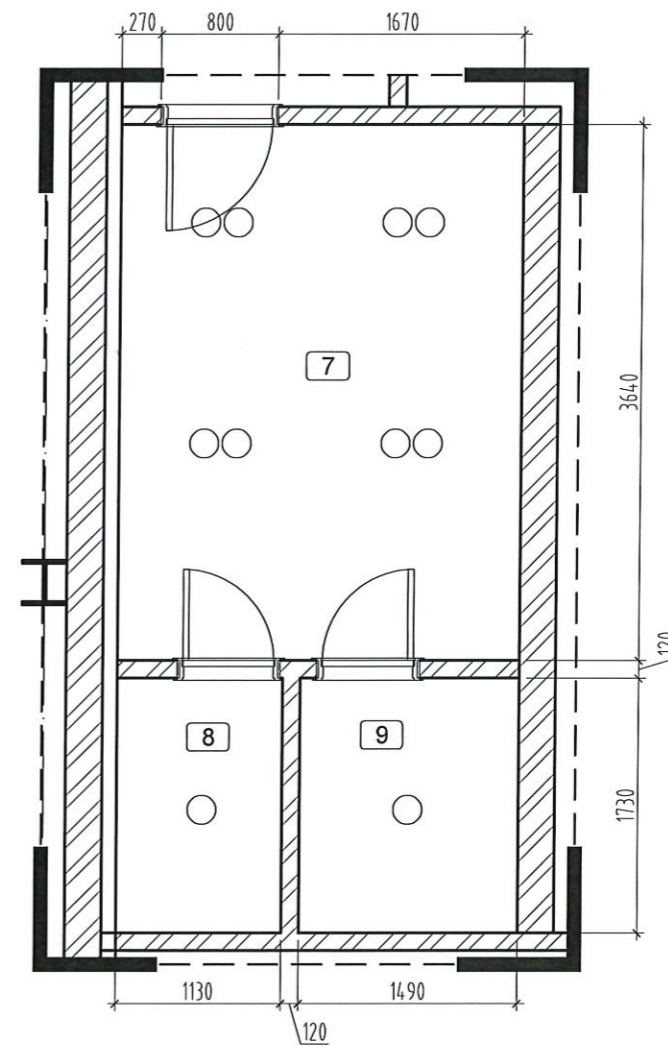
ТӨЛӨВЛӨЖ БУЙ НҮДЭН ГЭРЭЛ , ТААЗНЫ БАЙГУУЛАЛТ М1:50

АЦӨ-1-6 ШИНЭЭР ТӨЛӨВЛӨЖ БУЙ НҮДЭН ГЭРЭЛ , ТААЗНЫ БАЙГУУЛАЛТ

АЦӨ-7,8,9 ТӨЛӨВЛӨЖ БУЙ БУЙ НҮДЭН ГЭРЭЛ , ТААЗНЫ БАЙГУУЛАЛТ



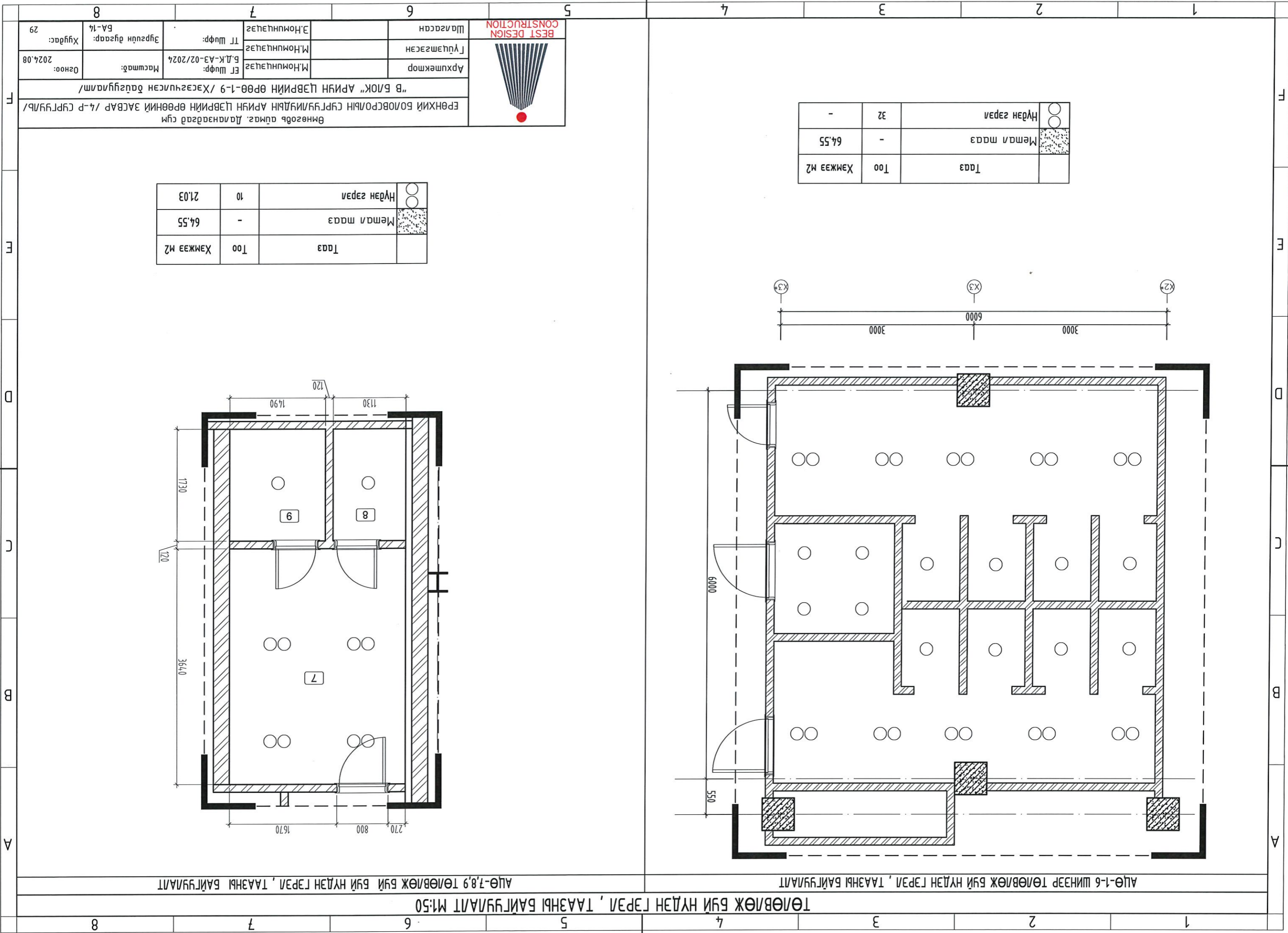
	Тааз	Тоо	Хэмжээ м2
	Метал тааз	-	64.55
	Нүдэн гэрэл	32	-



	Тааз	Тоо	Хэмжээ м2
	Метал тааз	-	64.55
	Нүдэн гэрэл	10	21.03



Өмнөговь аймаг, Даланзадгад сум				
ЕРӨНХИЙ БОЛОВСРОЛЫН СУРГУУЛИУДЫН АРИУН ЦЭВРИЙН ӨРӨӨНИЙ ЗАСВАР /4-Р СУРГУУЛЬ/				
"В БЛОК" АРИУН ЦЭВРИЙН ӨРӨӨ-1-9 /Хэсэгчилсэн байгуулалт/				
Архитектор		М.Номинцэцэг	ЕГ Шифр: Б.Д.К-А3-02/2024	Масштаб:
Гүйцэтгэсэн		М.Номинцэцэг	ТГ Шифр:	Огноо: 2024.08
Шалгасан		Э.Номинцэцэг	Зургийн дугаар: БА-14	Хуудас: 29



АЦ-1-6 ШИНЭЭР ТӨЛӨВЛӨЖ БҮЙ НҮДЭН ГЭРЭЛ, ТААЗНЫ БАЙГУУЛАЛТ

ТӨЛӨВЛӨЖ БҮЙ НҮДЭН ГЭРЭЛ, ТААЗНЫ БАЙГУУЛАЛТ М:50

АЦ-7,8,9 ТӨЛӨВЛӨЖ БҮЙ НҮДЭН ГЭРЭЛ, ТААЗНЫ БАЙГУУЛАЛТ

Хэмжээ м ²	100	Тээг	
Мөмөл тээг	-	64,55	
Нүдэн гэрэл	32	-	

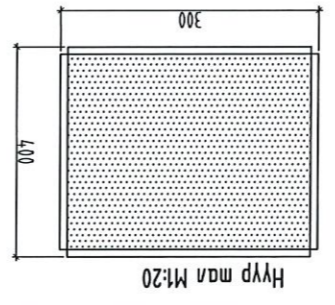
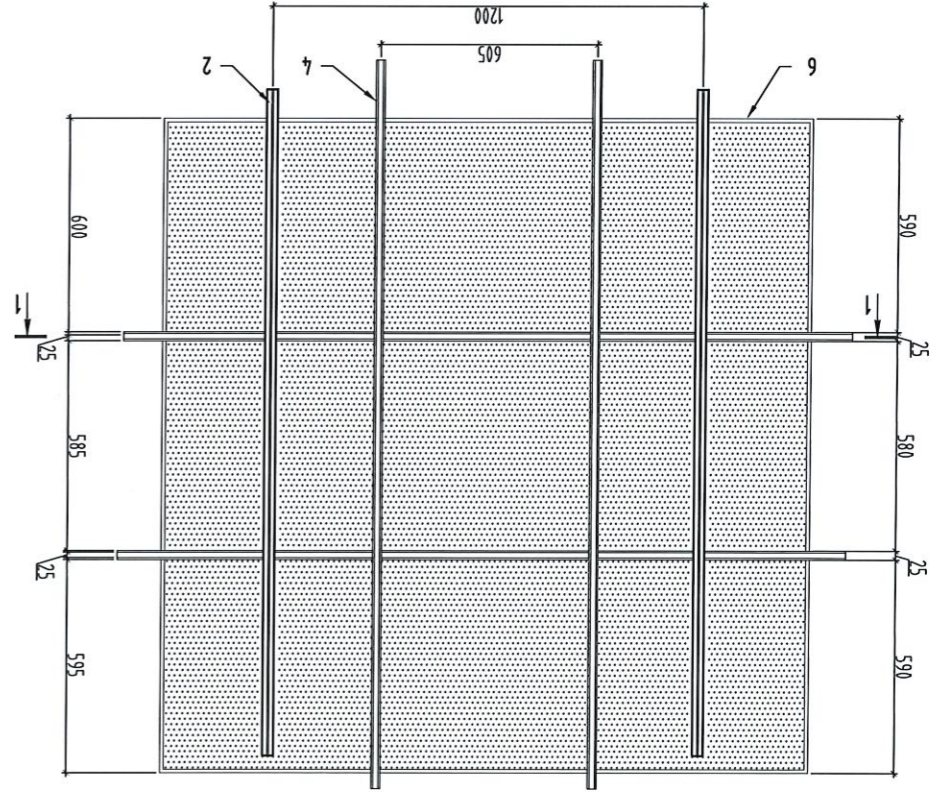
Хэмжээ м ²	100	Тээг	
Мөмөл тээг	-	64,55	
Нүдэн гэрэл	10	21,03	



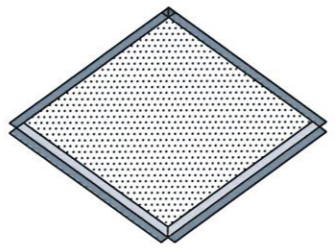
Архитектор	М.Номинцэцэг	ЭТ Шуфр:	Б.Л.К-АЭ-02/2024	Масштаб:	Огноо:
Гуцалсан	М.Номинцэцэг	ТТ Шуфр:	Б.А-14	Хугацаа:	2024.08
Шалсан	Э.Номинцэцэг	"Б.БЛОК" АРИУН ЦЭВРИЙН ӨРӨӨ-1-9 /Хэсэгчилсэн байгууламт/			
<p>Өмнөговь аймаг, Даланзадгад сум Ерөнхий боловсролын сургуулийн ариун цэврийн өрөөний засвар /4-р сургууль/</p>					

ХӨНГӨН ЦАГААН ДҮҮЖИН ТААЗНЫ ХЭСЭГЛЭЛ М1:20

Металл нүхтэй хабман /600x600/

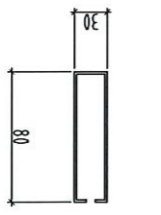


Хажуу мал М1:20



Харгалдах байдла

Хабмангийн чух М1:5

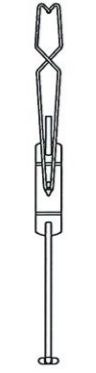


Босоо бэхлэгч

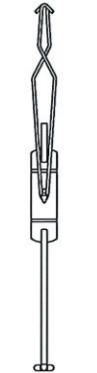
Тусгай тосгогч



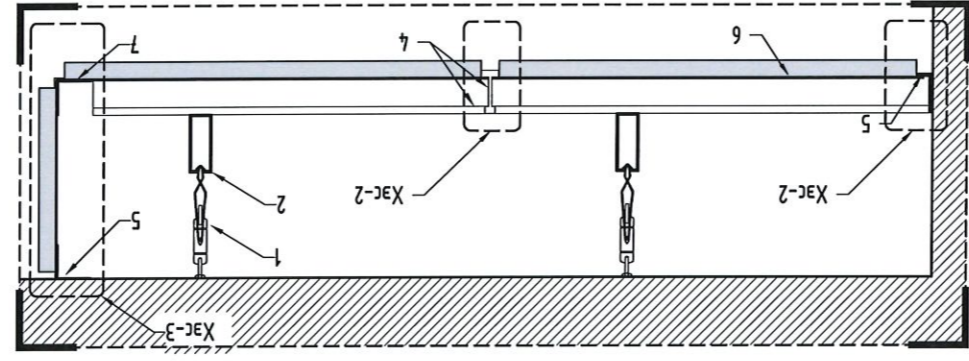
Өнгүүрчин дүрдэн-хажуу мал



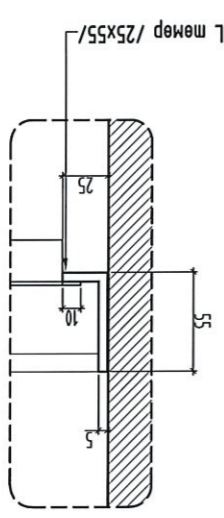
Өнгүүрчин дүрдэн-нүүр мал



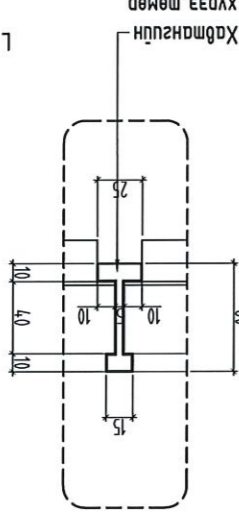
Өнгүүрчин дүрдэн



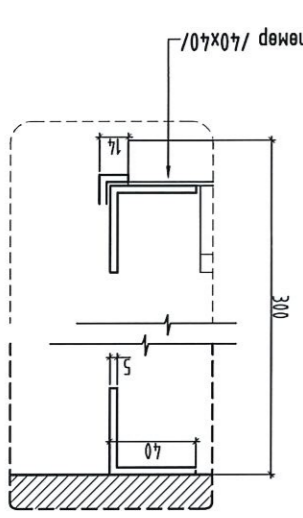
Металл мааз - Осмон 1-1 М1:10



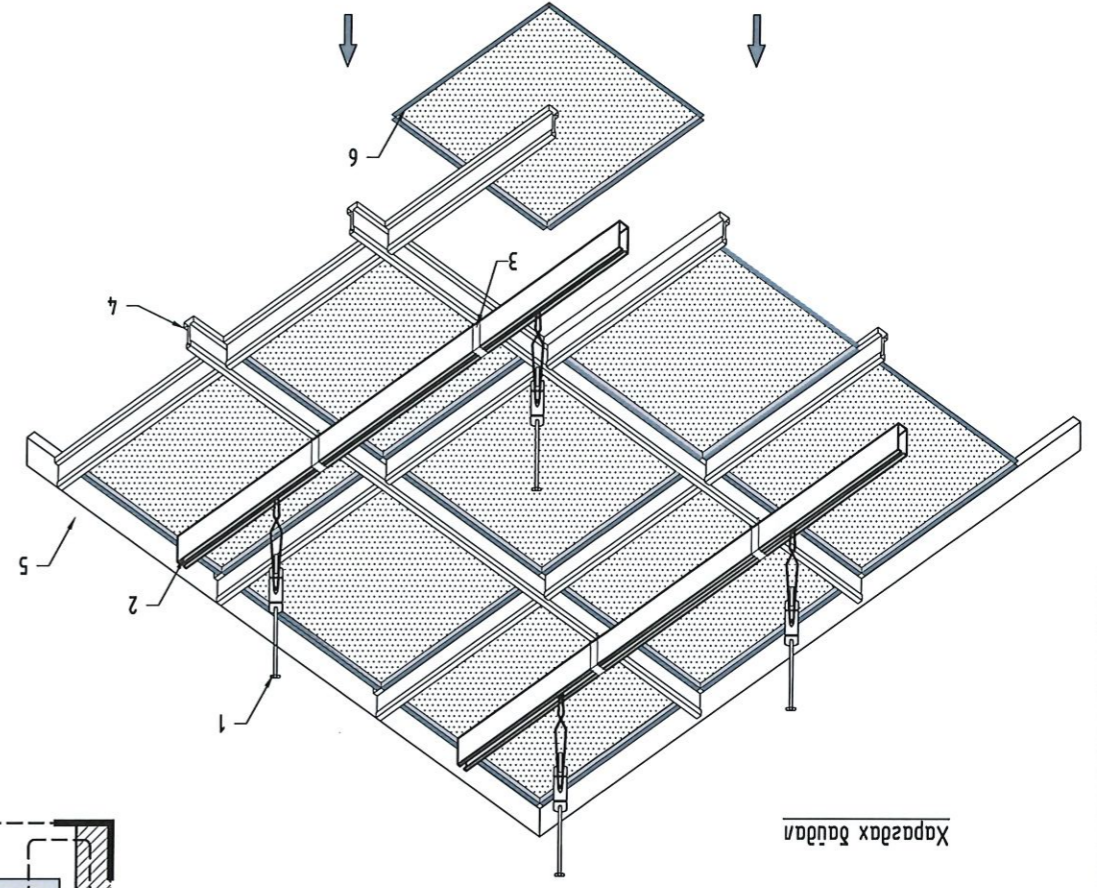
Хэсэглэл-1 М1:5



Хэсэглэл-2 М1:5



Хэсэглэл-3 М1:5



Харгалдах байдла



Металл хэрэгсэл



BEST DESIGN CONSTRUCTION

Архитектор
М.Номинцэцэг
ЭТ Шуфр:
Б.Л.К-АЭ-02/2024

Масштаб: М1:100
Огноо: 2024.08

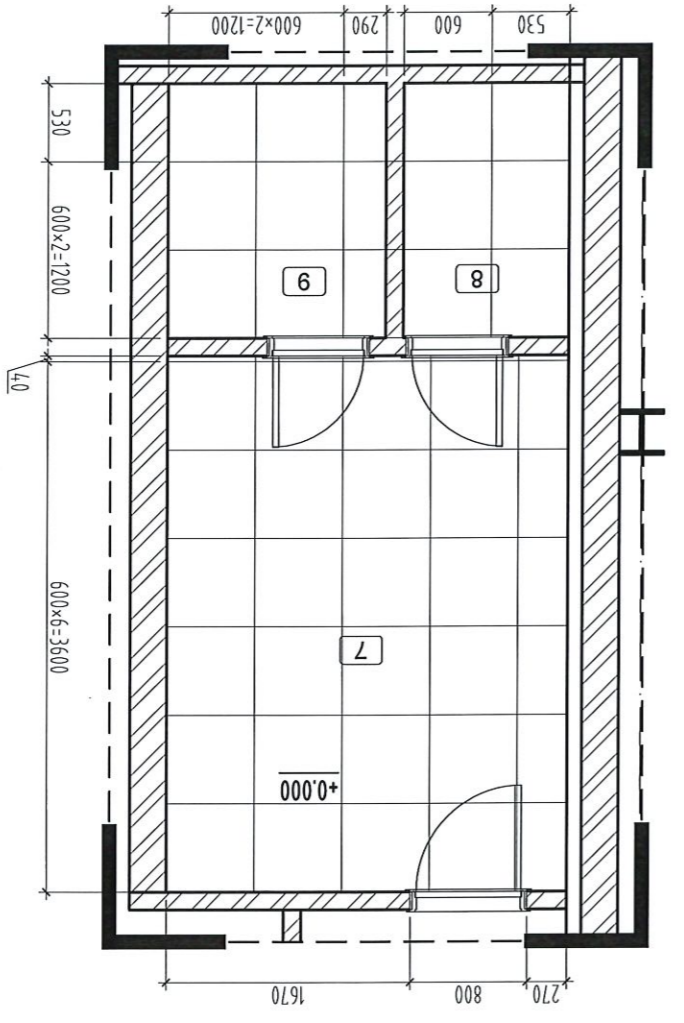
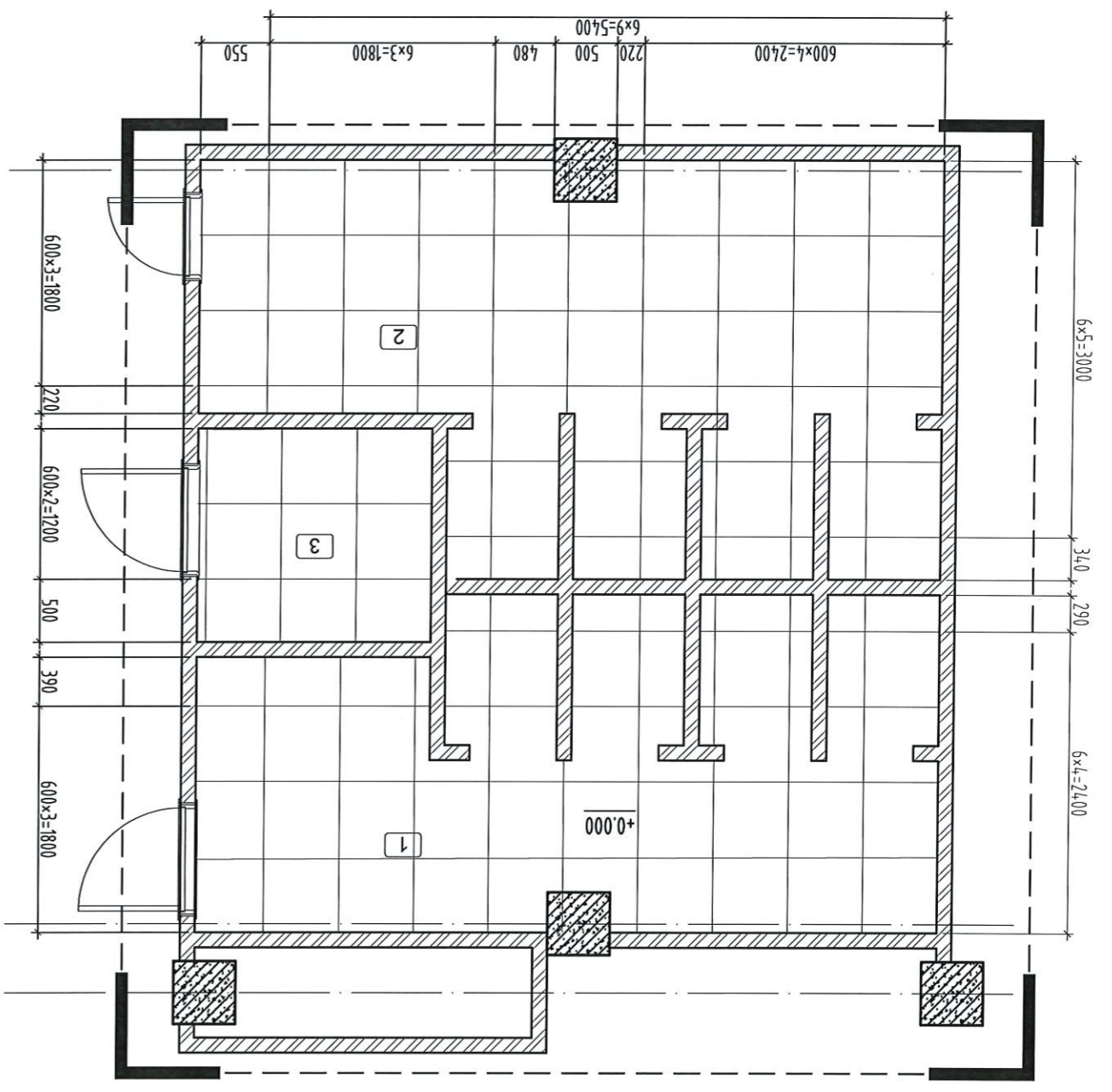
Шалгарсан
Гүчэмсэгэн
М.Номинцэцэг
ЭТ Шуфр:
Б.Л.К-АЭ-02/2024

Хүндэтгэсэн
Б.А-15
Хүндэтгэсэн
Огноо: 2024.08

Өмнөговь аймags. Даланзадгад сум
ЕРӨНХИЙ БОЛОВСРОЛЫН СҮРГУУЛИЙН АРИУН ЦЭВРИЙН ӨРӨӨНИЙ ЗАСВАР /4-Р СҮРГУУЛЬ/

Хөнгөн цагаан дүүжин таазны хэсэглэл

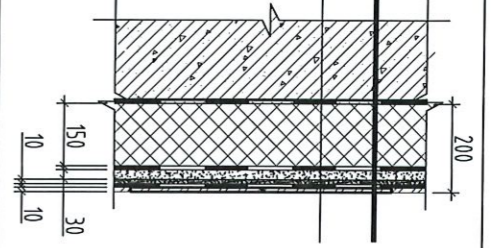
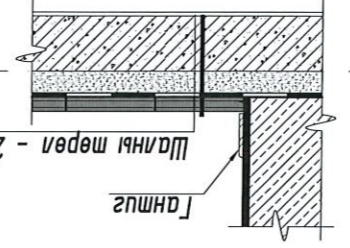
Лоз	Эвэлгүүний нэр
1	Өнгүүрчин дүрдэн
2	Босоо бэхлэгч /30x80/
3	Тусгай тосгогч
4	Металл чусгилуулагч
5	Л мөмөр /хандай дүүргүүлнэ/
6	Хөнгөн цагаан тааз /300x400/
7	Л мөмөр /тааш долоо цонхонтой тааш хабман тосгоогой дүүргүүлнэ/



ТАНХ ТЭМДЭГ

- Шалны нлума 0,6x0,6

Тайлбар: БА-3 хугдасмай хамт үзэнэ.
 1. Хугдэх ажлын мэдлэр БА-3 хугдасмай хамт үзэнэ.
 2. ХТ болон ДГ марктай зургуул хамт үзэнэ.
 3. Шалны хэсгийн БА-15 хугдасмай хамт үзэнэ.



Архитектор М.Номинцэцэг Э.Номинцэцэг		ТТ Шүфр: Б.А.К-А3-02/2024 Машнаб: 2024.08		Шалсан Гүцэмгэсэн Э.Номинцэцэг	
"Б.ВЛОК" АРИУН ЦЭВРИЙН ӨРӨӨ-1-9 /Хэсэгчилсэн байгуулам/		Ерөнхий боловсролын сургуулийн ариун цэврийн өрөөний засвар /4-р сургууль/		Өмнөговь аймags, Даланзадгад сум	
Хугдас: 29		Зургуулн дугаар: БА-16		Огноо: 2024.08	



8 7 6 5 4 3 2 1

F E D C B A

ТӨЛӨВЛӨЖ БҮИ ШАЛНЫ БАЙГУУЛАЛТ М1:50

АЦӨ-1-6ШИНЭЭР ТӨЛӨВЛӨЖ БҮИ ШАЛНЫ БАЙГУУЛАЛТ

8

7

6

5

4

3

2

1

A

B

C

D

E

D

C

B

A

F

E

D

C

B

A

F

E

D

C

B

A

F

E

D

C

B

A

F

E

D

C

B

A

F

E

D

C

B

A

F

E

D

C

B

A

F

E

D

C

B

A

F

E

D

C

B

A

F

E

D

C

B

A

F

E

D

C

B

A

F

E

D

C

B

A

F

E

D

C

B

A

F

E

D

C

B

A

F

E

D

C

B

A

F

E

D

C

B

A

F

E

D

C

B

A

F

E

D

C

B

A

F

E

D

C

B

A

F

E

D

C

B

A

F

E

D

C

B

A

F

E

D

C

B

A

F

E

D

C

B

A

F

E

D

C

B

A

F

E

D

C

B

A

F

E

D

C

B

A

F

E

D

C

B

A

F

E

D

C

B

A

F

E

D

C

B

A

F

E

D

C

B

A

F

E

D

C

B

A

F

E

D

C

B

A

F

E

D

C

B

A

F

E

D

C

B

A

F

E

D

C

B

A

F

E

D

C

B

A

F

E

D

C

B

A

F

E

D

C

B

A

F

E

D

C

B

A

F

E

D

C

B

A

F

E

D

C

B

A

F

E

D

C

B

A

F

E

D

C

B

A

F

E

D

C

B

A

F

E

D

C

B

A

F

E

D

C

B

A

F

E

D

1	2	3	4	5	6
ХААЛГАНЫ ДЭЛГЭЭС, НЭГДСЭН ТҮҮВЭР М1:50					
Хяалганы марк	ХААЛГА-1 /Х-1/	Хяалганы марк	ТҮСГЭЙ ХААЛГА-1 /ТүХ-1/		
Нүхний хэмжээ	1000x2100h	Нүхний хэмжээ	900x2100h		
Хэмжээ /мм/	970x2080h	Хэмжээ /мм/	870x2080h		
Материал	Модон хаялга	Материал	Модон хаялга/тусгай баруултай/		
Тоо шрхэг	Баруун	Тоо шрхэг	Баруун	2ш	
	Зүүн		Зүүн		
	Нийлм		Нийлм		
<p>Доргиолт, цохилтонд лэсвэртэй бакүм шил</p>		<p>Гадна тал</p> <p>Дотор тал</p>			
<p>Тайлбар: Энэ хуудсыг байгуулалт, огтлолын хуудастай хамт үзнэ. Хаялга: Модон хайлгатай, модон хүрээтэй, шилэн гэгээвчтэй • Хаялгыг сайн чанарын бүрэн хамгаалттай хар модоор усралтын спандартын дагуу хийж, хүрээ мод болон хайлгасуудыг өнгөгүй үнэргүй модны лакаар 3 үе бүднэ. • Хяалганы хайлгасны зураан 50мм-с багагүй байна. • Гэгээвч шилний зураан 5мм-с багагүй байна. • Хяалганы модыг сонгохдоо зиг заг модон хайлган сонгож болно. Хяалганы хязгаарлагч: • Хяалганы хязгаарлагчийг ангуудын хаалганд хийнэ. • Хязгаарлагчийн байрлалыг хана, шал, хяалганы хайлгас зэрэг аль тохиромжтой газруудад суурьлуулна. Загвар: Захиалагчийн хүсэлтийн дагуу сонгоно. Усралтын ажил дууссаны дараа хяалганы нүхний хэмжээг газар дээр нь дахин нарийн хэмжилт хийж, үйлдвэрт захиалж угсарна.</p>					
ЕРӨНХИЙ БОЛОВСРОЛЫН СУРГУУЛИУДЫН АРИУН ЦЭВРИЙН ӨРӨӨНИЙ ЗАСВАР /4-Р СУРГУУЛЬ/ ХААЛГАНЫ ДЭЛГЭЭС, НЭГДСЭН ТҮҮВЭР					
Архитектор	М.Номинцэцэг	ЕГ Шифр:	Б.Д.К-А3-02/2024	Масштаб:	М1:50
Гүйцэтгэсэн	М.Номинцэцэг	ТГ Шифр:		Зургийн дугаар:	БА-18
Шалсан	Э.Номинцэцэг	Огноо:	2024.08	Хуудас:	29
1	2	3	4	5	6
Өмнөговь аймаг, Даланзадгад сум					
А3					

АЦӨ-1 ХАРАГДАХ БАЙДАЛ-3D /гар угаах хэсэг/

Автомат гар хатаагч
400x450x230 хэмжээтэй орчин үеийн загвар дизайнтай гар хатаагч сонгон суурилуулна.

Ханын плита-1
600x1200мм хэмжээтэй цайвар цэнхэр өнгөтэй байна. Өнгө болон хэмжээг захиалагч болон ашиглагч талуудтай харилцан зөвшилцөж сонголт хийнэ.

Хуурай сальфетканы хайрцаг
Гар арчих зориулалттай хуурай сальфеткыг агуулах зориулалтын хайрцгийг суурилуулна. Ус чийгэнд эвэрдэггүй байх.

Ханын толь
АЦӨ-ний гоёлын толь нь дотоод эсвэл арын Лед гэрэлтүүлэгчтэй байна. Заасан загвараас өөрчлөх бол захиалагч, ашиглагч, зохиогч талуудтай зөвшилцөнө.

Гар угаагуур болон тавцан суурь
Угаагуурын тавцан хиймэл чулуу байна. Ус чийгний хамгаалалттай сайн чанарын хавтангаар тавцанд тааруулан захиалгаар хийлгэнэ. Модон шаргал өнгөтэй байна. Суурилуулахдаа хананд рам зангидан бэхэлж тогтооно. Тавилгад хэрэглэгдэх эдлэл хэрэглэгдэхүүн нь сайн чанартай, ус чийгэнд эвэрдэггүй ган байх шаардлагатай.

Шалны плита
600x600 хэмжээтэй цагаан шаргал өнгөтэй сайн чанарын плита байна. Плита уур ус тусгаарлагч 1 үе дэвсэн, тэгшилгээ хийн, плитаг наана.



Өмнөговь аймаг, Даланзадгад сум				
ЕРӨНХИЙ БОЛОВСРОЛЫН СУРГУУЛИУДЫН АРИУН ЦЭВРИЙН ӨРӨӨНИЙ ЗАСВАР /4-Р СУРГУУЛЬ/				
АЦӨ-1 ХАРАГДАХ БАЙДАЛ-3D /гар угаах хэсэг/				
Архитектор		М.Номинцэцэг	ЕГ Шифр: Б.Д.К-А3-02/2024	Масштаб:
Гүйцэтгэсэн		М.Номинцэцэг	ТГ Шифр:	Огноо: 2024.08
Шалгасан		Э.Номинцэцэг	Зургийн дугаар: БА-19	Хуудас: 29

АЦӨ-1 ХАРАГДАХ БАЙДАЛ-3D /хаалт хэсэг/

Хаалга
 Хаалганы дэлгээс түүврээс хэмжээг харна. Ус чийгний хамгаалалтай сайн чанартай байх шаардлагатай.

Ханын плита-1
 600x1200мм хэмжээтэй цайвар цэнхэр өнгөтэй байна. Өнгө болон хэмжээг захиалагч болон ашиглагч талуудтай харилцан зөвшилцөж сонголт хийнэ.

Шалны плита
 600x600 хэмжээтэй цагаан шаргал өнгөтэй сайн чанарын плита байна. Плита уур ус тусгаарлагч 1 үе дэвсэн, тэгшилгээ хийн, плитаг наана.



Өмнөговь аймаг, Даланзадгад сум					
ЕРӨНХИЙ БОЛОВСРОЛЫН СУРГУУЛИУДЫН АРИУН ЦЭВРИЙН ӨРӨӨНИЙ ЗАСВАР /4-Р СУРГУУЛЬ/					
АЦӨ-1 ХАРАГДАХ БАЙДАЛ-3D /хаалт хэсэг/					
Архитектор		М.Номинцэцэг	ЕГ Шифр: Б.Д.К-АЗ-02/2024	Масштаб:	Огноо: 2024.08
Гүйцэтгэсэн		М.Номинцэцэг	ТГ Шифр:	Зургийн дугаар: БА-20	Хуудас: 29
Шалгасан		Э.Номинцэцэг			

АЦӨ-1 ХАРАГДАХ БАЙДАЛ-3D /мэдээллийн самбар хэсэг/



Хаалга
 Хаалганы дэлгээс түүврээс хэмжээг харна. Ус чийгний хамгаалалтай сайн чанартай байх, шилэн гэгээвчтэй, доргионы хамгаалалтай байх шаардлагатай. Шилэн гэгээвч нь дууралттай хуулгатай байна.

Мэдээллийн самбар
 Гоёлын /1100*1800мм/хэмжээтэй, саарал өнгөтэй байна.
 Гоёлын модон рейк /2670*2200мм/хэмжээтэй, хөх цэнхэр өнгөтэй. Чулуун хавцанд суух дичвэрт лед гэрэл өгнө.

Шалны плита
 600х600 хэмжээтэй цагаан шаргал өнгөтэй сайн чанарын плита байна. Плита уур ус тусгаарлагч 1 үе дэвсэн, тэгшилгээ хийн, плитаг наана.



Гар угаагуур болон тавцан суурь
 Угаагуурын тавцан хиймэл чулуу байна. Ус чийгний хамгаалалтай сайн чанарын хавтангаар тавцанд тааруулан захиалгаар хийлгэнэ. Модон шаргал өнгөтэй байна. Суурилуулахдаа хананд рам зангидан бэхэлж тогтооно. Тавилгад хэрэглэгдэх эдлэл хэрэглэгдэхүүн нь сайн чанартай, ус чийгэнд зэвэрдэггүй ган байх шаардлагатай.



Өмнөговь аймаг, Даланзадгад сум					
ЕРӨНХИЙ БОЛОВСРОЛЫН СУРГУУЛИУДЫН АРИУН ЦЭВРИЙН ӨРӨӨНИЙ ЗАСВАР /4-Р СУРГУУЛЬ/					
АЦӨ-1 ХАРАГДАХ БАЙДАЛ-3D /мэдээллийн самбар хэсэг/					
Архитектор		М.Номинцэцэг	ЕГ Шифр: Б.Д.К-А3-02/2024	Масштаб:	Огноо: 2024.08
Гүйцэтгэсэн		М.Номинцэцэг	ТГ Шифр:	Зургийн дугаар: БА-21	Хуудас: 29
Шалгасан		Э.Номинцэцэг			

АЦӨ-2 ХАРАГДАХ БАЙДАЛ-3D /гар угаах хэсэг/

Хаалга
Хаалганы дэлгээс түүврээс хэмжээг харна. Ус чийгний хамгаалалтай сайн чанартай байх шаардлагатай.

Ханын плинта-1
600x1200мм хэмжээтэй усан ягаан өнгөтэй байна. Өнгө болон хэмжээг захиалагч болон ашиглагч талуудтай харилцан зөвшилцөж сонголт хийнэ.

Ханын толь
АЦӨ-ний гоёлын толь нь дотоод эсвэл арын Лед гэрэлтүүлэгчтэй байна. Заасан загвараас өөрчилөх бол захиалагч, ашиглагч, зохиогч талуудтай зөвшилцөнө.

Гар угаагуур болон тавцан суурь
Угаагуурын тавцан хиймэл чулуу байна. Ус чийгний хамгаалалтай сайн чанарын хавтангаар тавцанд тааруулан захиалгаар хийлгэнэ. Модон шаргал өнгөтэй байна. Суурилуулахдаа хананд рам зангидан бэхэлж тогтооно. Тавилгад хэрэглэгдэх эдлэл хэрэглэгдэхүүн нь сайн чанартай, ус чийгэнд эзвэрдэггүй ган байх шаардлагатай.

Шалны плинта
600x600 хэмжээтэй цагаан шаргал өнгөтэй сайн чанарын плинта байна. Плинта уур ус тусгаарлагч 1 үе дэвсэн, тэгшилгээ хийн, плинтаг наана.



Өмнөговь аймаг, Даланзадгад сум				
ЕРӨНХИЙ БОЛОВСРОЛЫН СУРГУУЛИУДЫН АРИУН ЦЭВРИЙН ӨРӨӨНИЙ ЗАСВАР /4-Р СУРГУУЛЬ/				
АЦӨ-2 ХАРАГДАХ БАЙДАЛ-3D /гар угаах хэсэг/				
Архитектор		М.Номинцэцэг	ЕГ Шифр: Б.Д.К-А3-02/2024	Масштаб:
Гүйцэтгэсэн		М.Номинцэцэг	ТГ Шифр:	Зургийн дугаар: БА-22
Шалгасан		Э.Номинцэцэг		Хуудас: 29


АЦӨ-2 ХАРАГДАХ БАЙДАЛ-3D /хаалт хэсэг/

Хаалга
Хаалганы дэлгээс түүврээс хэмжээг харна. Ус чийгний хамгаалалтай сайн чанартай байх шаардлагатай.

Ханын плита-1
600x1200мм хэмжээтэй усан ягаан өнгөтэй байна. Өнгө болон хэмжээг захиалагч болон ашиглагч талуудтай харилцан зөвшилцөж сонголт хийнэ.

Шалны плита
600x600 хэмжээтэй цагаан шаргал өнгөтэй сайн чанарын плита байна. Плита уур ус тусгаарлагч 1 үе дэвсэн, тэгшилгээ хийн, плитаг наана.



 <p>BEST DESIGN CONSTRUCTION</p>	Өмнөговь аймаг, Даланзадгад сум ЕРӨНХИЙ БОЛОВСРОЛЫН СУРГУУЛИУДЫН АРИУН ЦЭВРИЙН ӨРӨӨНИЙ ЗАСВАР /4-Р СУРГУУЛЬ/ АЦӨ-2 ХАРАГДАХ БАЙДАЛ-3D /хаалт хэсэг/					
	Архитектор		М.Номинцэцэг	ЕГ Шифр: Б.Д.К-АЗ-02/2024	Масштаб:	Огноо: 2024.08
	Гүйцэтгэсэн		М.Номинцэцэг	ТГ Шифр:	Зургийн дугаар: БА-23	Хуудас: 29
	Шалгасан		Э.Номинцэцэг			


АЦӨ-2 ХАРАГДАХ БАЙДАЛ-3D /мэдээллийн самбар/



Ханын плита-1
600x1200мм хэмжээтэй усан ягаан өнгөтэй байна. Өнгө болон хэмжээг захиалагч болон ашиглагч талуудтай харилцан зөвшилцөж сонголт хийнэ.

Мэдээллийн самбар
Гоёлын /1100*1800мм/хэмжээтэй , саарал өнгөтэй байна.
Гоёлын модон рейк /2670*2200мм/хэмжээтэй ,цайвар улбар шар өнгөтэй.Чулуун хавцанд суух дичвэрт лед гэрэл өгнө.

Шалны плита
600x600 хэмжээтэй цагаан шаргал өнгөтэй сайн чанарын плита байна. Плита уур ус тусгаарлагч 1 үе дэвсэн, тэгшилгээ хийн, плитаг наана.

 <p>BEST DESIGN CONSTRUCTION</p>	Өмнөговь аймаг, Даланзадгад сум ЕРӨНХИЙ БОЛОВСРОЛЫН СУРГУУЛИУДЫН АРИУН ЦЭВРИЙН ӨРӨӨНИЙ ЗАСВАР /4-Р СУРГУУЛЬ/ АЦӨ-2 ХАРАГДАХ БАЙДАЛ-3D /мэдээллийн самбар/					
	Архитектор		М.Номинцэцэг	ЕГ Шифр: Б.Д.К-А3-02/2024	Масштаб:	Огноо: 2024.08
	Гүйцэтгэсэн		М.Номинцэцэг	ТГ Шифр:	Зургийн дугаар: БА-24	Хуудас: 29
	Шалгасан		Э.Номинцэцэг			

АЦӨ-3 ХАРАГДАХ БАЙДАЛ-3D /гар угаах хэсэг/



Ханын толь
АЦӨ-ний гоёлын толь нь дотоод эсвэл арын Лед гэрэлтүүлэгчтэй байна. Заасан загвараас өөрчилөх бол захиалагч, ашиглагч, зохиогч талуудтай зөвшилцөнө.

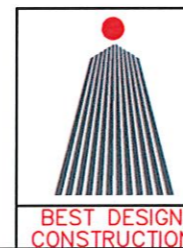
Ханын плита-1
600x1200мм хэмжээтэй цайвар шаргал өнгөтэй байна. Өнгө болон хэмжээг захиалагч болон ашиглагч талуудтай харилцан зөвшилцөж сонголт хийнэ.

Гар угаагуур болон тавцан суурь
Угаагуурын тавцан хиймэл чулуу байна. Ус чийгний хамгаалалтай сайн чанарын хавтангаар тавцанд тааруулан захиалгаар хийлгэнэ. Модон шаргал өнгөтэй байна. Суурилуулахдаа хананд рам зангидан дэхэлж тогтооно. Тавилгад хэрэглэгдэх эдлэл хэрэглэгдэхүүн нь сайн чанартай, ус чийгэнд эзвэрдэггүй ган байх шаардлагатай.

Баруул
Тусгай хэрэгцээт иргэнд зориулсан зориулалтын баруулын шалны түвшнээс дээш 450-500мм-ийн өндөрт хананд дэхэлж суурилуулна.

Шалны плита
600x600 хэмжээтэй цагаан шаргал өнгөтэй сайн чанарын плита байна. Плита уур ус тусгаарлагч 1 үе дэвсэн, тэгшилгээ хийн, плитаг наана.

Суултуур /550x340x320h/
Евро стандартад нийцсэн, доош гаргалгаатай сайн чанарын керамик суултуур байна. бидэтэй байна.



Өмнөговь аймаг, Даланзадгад сум			
ЕРӨНХИЙ БОЛОВСРОЛЫН СУРГУУЛИУДЫН АРИУН ЦЭВРИЙН ӨРӨӨНИЙ ЗАСВАР /4-Р СУРГУУЛЬ/			
АЦӨ-3 ХАРАГДАХ БАЙДАЛ-3D /гар угаах хэсэг/			
Архитектор		М.Номинцэцэг	ЕГ Шифр: Б.Д.К-А3-02/2024
Гүйцэтгэсэн		М.Номинцэцэг	Масштаб:
Шалгасан		Э.Номинцэцэг	Огноо: 2024.08
			ТГ Шифр: Зургийн дугаар: БА-25
			Хуудас: 29


АЦӨ-3 ХАРАГДАХ БАЙДАЛ-3D /хаалга хэсэг/

Хаалга
 Хаалганы дэлгээс түүврээс хэмжээг харна. Ус чийгний хамгаалалтай сайн чанартай байх, шилэн гэгээвчтэй, доргионы хамгаалалтай байх шаардлагатай. Шилэн гэгээвч нь дууралттай хуулгатай байна.



Ханын плита-1
 600x1200мм хэмжээтэй цайвар шаргал өнгөтэй байна. Өнгө болон хэмжээг захиалагч болон ашиглагч талуудтай харилцан зөвшилцөж сонголт хийнэ.

Шалны плита
 600x600 хэмжээтэй цагаан шаргал өнгөтэй сайн чанарын плита байна. Плита уур ус тусгаарлагч 1 үе дэвсэн, тэгшилгээ хийн, плитаг наана.

						Өмнөговь аймаг, Даланзадгад сум ЕРӨНХИЙ БОЛОВСРОЛЫН СУРГУУЛИУДЫН АРИУН ЦЭВРИЙН ӨРӨӨНИЙ ЗАСВАР /4-Р СУРГУУЛЬ/					
АЦӨ-3 ХАРАГДАХ БАЙДАЛ-3D /хаалга хэсэг/						АЦӨ-3 ХАРАГДАХ БАЙДАЛ-3D /хаалга хэсэг/					
Архитектор				М.Номинцэцэг		ЕГ Шифр: Б.Д.К-АЗ-02/2024		Масштаб:		Огноо: 2024.08	
Гүйцэтгэсэн				М.Номинцэцэг		ТГ Шифр:		Зургийн дугаар: БА-26		Хуудас: 29	
Шалгасан				Э.Номинцэцэг							

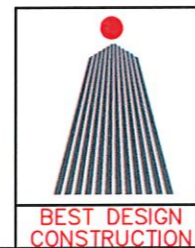
АЦӨ-7 ХАРАГДАХ БАЙДАЛ-3D /хаалга хэсэг/

Хаалга
Хаалганы дэлгээс түүврээс хэмжээг харна. Ус чийгний хамгаалалтай сайн чанартай байх шаардлагатай.



Ханын плита-1
600x1200мм хэмжээтэй цайвар цэнхэр өнгөтэй байна. Өнгө болон хэмжээг захиалагч болон ашиглагч талуудтай харилцан зөвшилцөж сонголт хийнэ.

Шалны плита
600x600 хэмжээтэй цагаан шаргал өнгөтэй сайн чанарын плита байна. Плита уур ус тусгаарлагч 1 үе дэвсэн, тэгшилгээ хийн, плитаг наана.



Өмнөговь аймаг, Даланзадгад сум					
ЕРӨНХИЙ БОЛОВСРОЛЫН СУРГУУЛИУДЫН АРИУН ЦЭВРИЙН ӨРӨӨНИЙ ЗАСВАР /4-Р СУРГУУЛЬ/					
АЦӨ-7 ХАРАГДАХ БАЙДАЛ-3D /хаалга хэсэг/					
Архитектор		М.Номинцэцэг	ЕГ Шифр: Б.Д.К-АЗ-02/2024	Масштаб:	Огноо: 2024.08
Гүйцэтгэсэн		М.Номинцэцэг	ТГ Шифр:	Зургийн дугаар: БА-26	Хуудас: 29
Шалгасан		Э.Номинцэцэг			