



"СОЁЛОН ИНЖЕНЕРИНГ" ХХК
/Улаанбаатар хот, БЗД, Манлайдаатар Дамдунсүрэнгийн гудамж, UB tower 1307 тоот, Утас: 75115292/

ЕГ Шифр: SE29-TH201
SE29-TH202

Орхон аймаг, Баян-Өндөр сум, "ЭРДЭНЭТ ҮЙЛДВЭР" ТӨҮГ БАЯЖУУЛАХ ҮЙЛДВЭРИЙН ХАЯГДЛЫГ ӨТГӨРҮҮЛЭХ ТЕХНОЛОГИ НЭВТРҮҮЛЭХ ТӨСӨЛ

1-Р ӨТГӨРҮҮЛЭГЧ БАЙГУУЛАМЖ /TH201/
2-Р ӨТГӨРҮҮЛЭГЧ БАЙГУУЛАМЖ /TH202/

(Ажлын зураг)
ТЕХНОЛОГИЙН ХЭСЭГ-ТХ

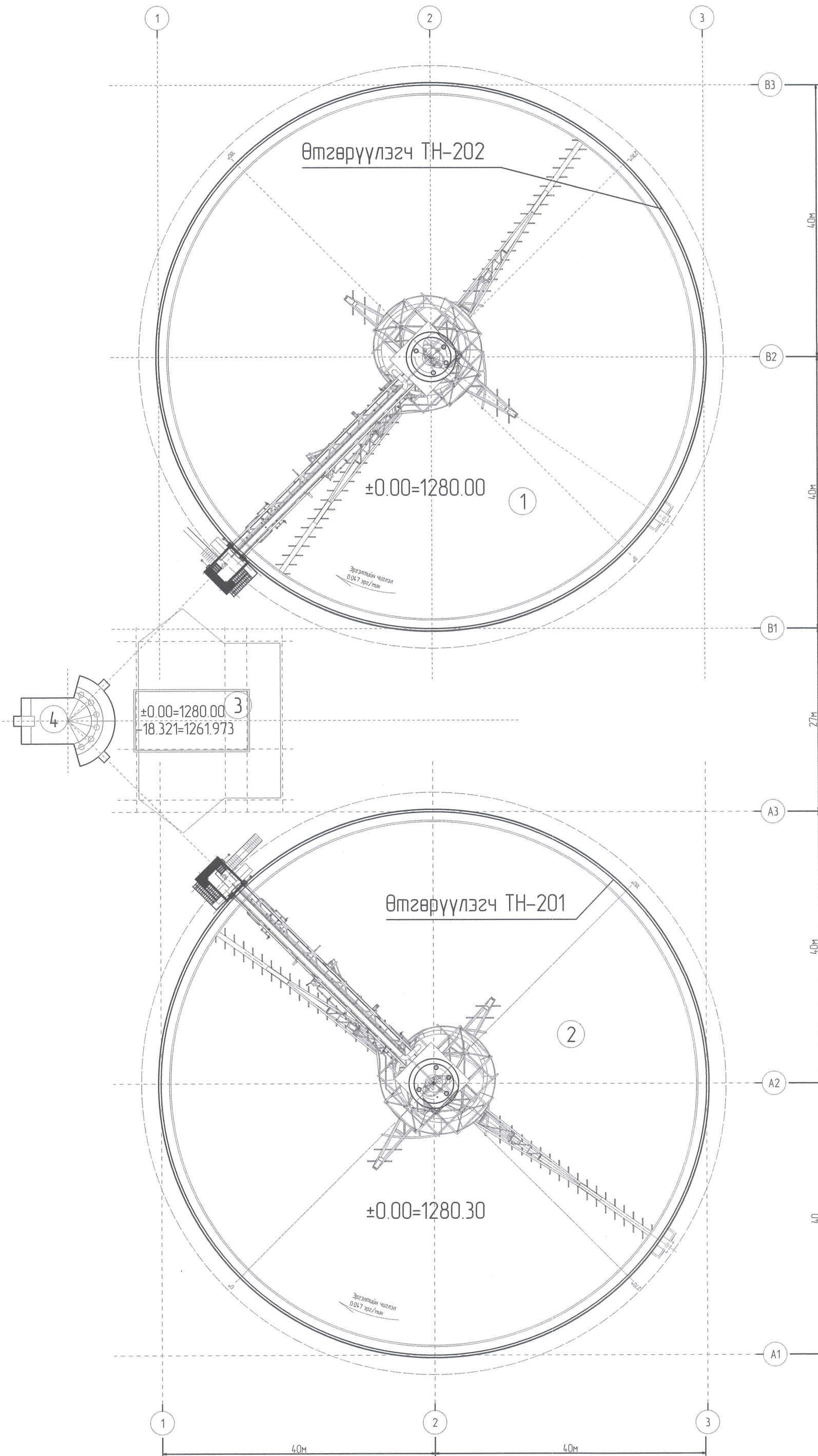
БОЛОВСРУУЛСАН:

ЗАХИРАЛ Д.ДОЛГОР
ИНЖЕНЕР Ө.ТЭГШБАЯР
ШАЛГАСАН А.АНХЗАЯА



Улаанбаатар хот
2024 он

Өтгөрүүлэгч TH201/TH202- байгуулалт



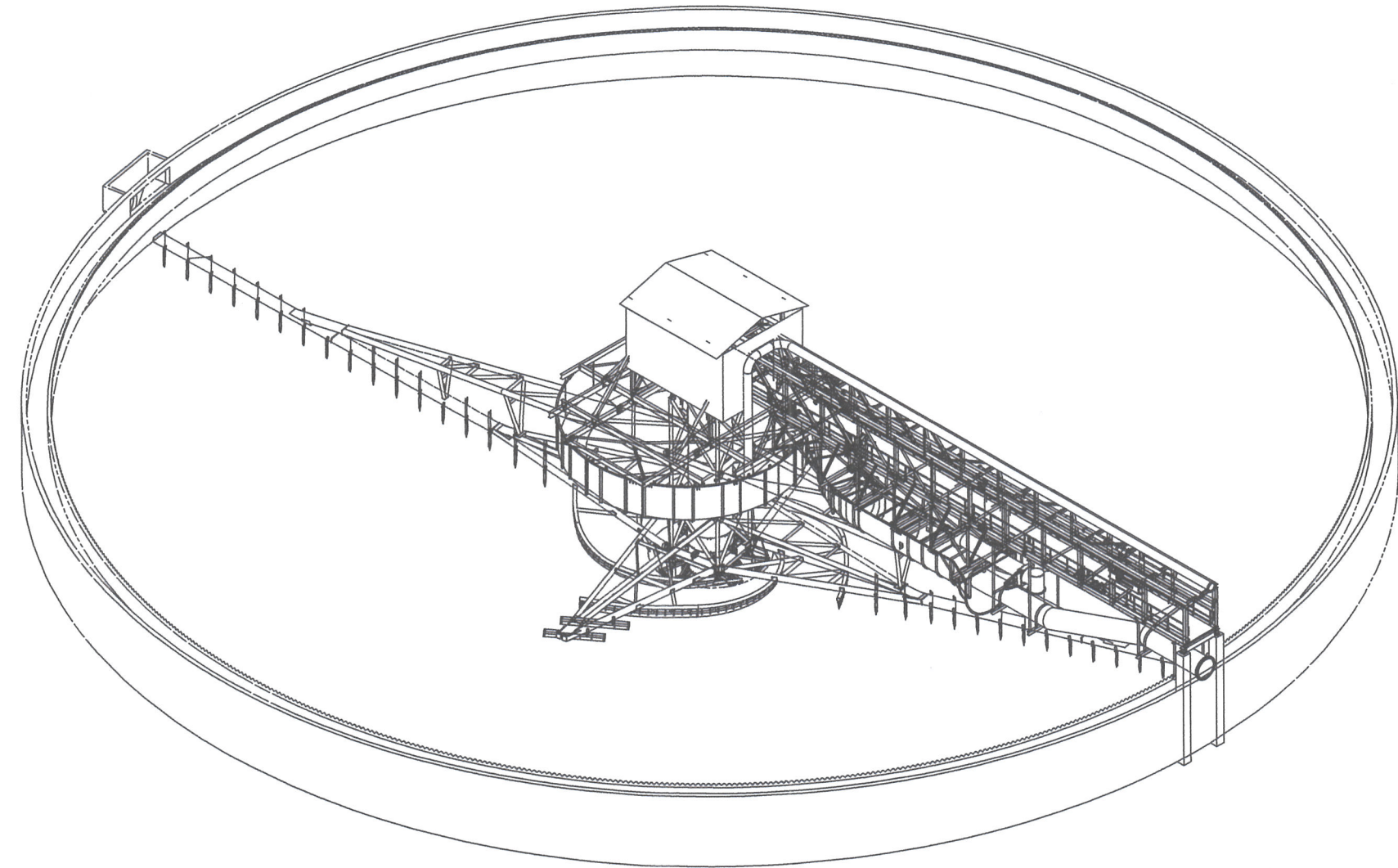
Тайлбар бичиг

- Удирдлагын өрөөний ажлын табцан , араа гидравлик төхөөрөмжүүд , удирдлагын самбар нь өргөзч табцантай 600 мм ийн уян холболтоор холбохор төлөвлөсөн байх ёстой .
- Өнгөлгөөний дүдээн даххар нь зөвхөн хамгаалах ба тусгаарлах л зориулалтай .
- Гадаргуу нь дараах зүйлсээс дүрдэнэ :
 - Хөвөлгүүрийн хэсэг : Үйлдвэрлэгч стандартын дагуу бэлдэнэ .
 - Цайрдаагүй ган : SSPC-SP6 стандарт
 - Тонго төхөөрөмжийн цайрдаан ган : SSPC-SP10 стандарт .
 - Цайрдаан ган : SSPC-SP8 стандарт .
 - Резинэн хүчилтмэй гадаргуу : SSPC-SP5 стандарт .
 - Ханган нийлүүлэлтийн шаардлага : Үйлдвэрлэгчийн стандарт дагуу бэлтгэнэ .
- Өнгөлгөө засвар үйлчилгээ :
 - Хөвөлгүүрийн хэсэг : Үйлдвэрлэгч стандартын дагуу дүднэ .
 - Тонго төхөөрөмжийн цайрдаагүй ган : (2) Масгроху 646-ийн өнгөлгөө 4-6 миль (0.101-0.152mm) . (Эцсийн өнгө RAL 5003 цэнхэр) . Барилуу , шат , тор долон засварын өргүүрийн зам , аюулгүй дайдын өнгө шар . Цайрдаан хайс ба хээтэй лист нь өнгөгүй байна .
 - Тонго төхөөрөмжийн цайрдаан ган : (2) Масгроху 646-ийн өнгөлгөө 4-6 миль (0.101-0.152mm) . (Эцсийн өнгө RAL 5003 цэнхэр)
 - Резинэн хүчилтмэй гадаргуу : 12 мм резин . Тэжээлийн хоолой , хөлий саб , Е-Оис болон тэжээлийн хайрцгийн хэсэг нь 12 мм резинэн доторлогоотой байх ёстой .
 - Ханган нийлүүлэлтийн шаардлага : Үйлдвэрлэгчийн стандарт дагуу өнгөлгөө : 4.6 Гагнцур хийх шаардлагатай хэсгийг дүдэхгүй .
- Үйлдвэрлэгчээс зурган дээр дурдагдсан дагалдах төхөөрөмжүүдийг нийлүүлнэ үүнд мунжих момент хувиргуур өргөх үеийн хувиргуур ба удирдлагын самбар байна .
- Бүх хоолой фланцууд нь ANSI B16.5 стандартын хамтгай гадаргуутай байх ба өрөмдсөн нүхнүүд нь 150 I угсралтын фланцтай таарч байх . фланцуудийн долтны нүхний центр таарч байх . Жиүргэвч болон холдох эд ангиудыг хэрэглэгч өөрөө харууцна . 600 мм (24")-ээс их хэмжээтэй фланцууд нь AWWA C207 D ангиллын фланцтай таарах дүгүи хэлбэртэй байна .
- Листны зузаан ба дарилгын материал (хамгийн бага табигдах шаардлага эсбэл энэтэй дүйцэхүүц) Ил гарсан дарилгын хэсгүүд нь Q235NE болон Q355NE хүйтэн температурын ган эсбэл шаардлагатай бол дам дэхийн ангилалтай дүйцэх ёстой .
 - Барилга дүтээцийн гангийн хамгийн бага зузаан : 6 мм
 - Барилга дүтээцийн бүс (ажлын табцан) гангийн хамгийн бага зузаан : 5 мм
 - Өтгөрүүлэгчийн танк - Бетон (Үйлдвэрлэгч нийлүүлэхгүй)
 - Бүх холдох эд анги нь 8.8 маркийн хар ган эсбэл түүнтэй дүйцэх стандарттай байна .
 - Цайрдаан ган нь Q235 ган 235 МПа (34.1 ksi) -аар эсбэл Q345 ган 345 МПа (50.0 ksi) -аар хийгдсэн ёстой .
 - Цайрдаагүй гангийн чангалах эд анги нь Q235NE эсбэл Q355NE хүйтэн температурын ган байна .
- Бүх гагнцурыг хамгийн сүүлийн үеийн AWS D1.1 эсбэл ISO стандартын дагуу хийнэ . Бүх гагнцурын ажлыг тодорхойдох . Өөрөөр заагаагүй бол бүх гагнцурыг тасралтгүй хийнэ .

Төслийн нэр "Эрдэнэт Үйлдвэр" ТӨҮГ-ын "баяжуулах үйлдвэрийн хаягдлыг өтгөрүүлэх технологи нэвтрүүлэх төсөл"

Бичиг баримт: SE29-TH-201, TH-202- тайлбар бичиг - энэхүү тайлбар бичгийг төслийн ерөнхий тайлбар бичигтэй хамт уншина уу
 HRT -80 м диаметртэй өндөр хурдны өтгөрүүлэгч нь 27% хатцуулийн азуулгатай дулинзыг флокулянтын тусламжтайгаар түнжгэж өтгөрсөн материалын хатцуулийн азуулгыг 60% хүртэл өгсөж өтгөрүүлэгчийн халиа гаргана .
 Энэхүү өтгөрүүлэгчийн төлөвлөлтийн зурган дээр үндэслэлд сүүрийн орматурчал болон бетон сүүрийн дарилга дүтээцийн зураг төслийн төлөвлөгдсөн талбайг нийлүүлэн хийж гүйцэтгэнэ .
 Зурагт тусгасан эргэх механизм нь зурагт заагдсан чиглэлийн дагуу эргэнэ .
 Энэхүү зурагт ямар нэгэн өөрчлөлт оруулах бол зохиогчноос заавал зөвшөөрөл авна . Мөн энэхүү зургийг заавал эрх бүхий этгээдээр баталгаажуулсны дараа барилга угсралтын ажлыг гүйцэтгэнэ .

- Дизайн хүчин чадал
- Тэжээлийн урсгал: 13 178 м³/цаг
 - Салхины ачаалал = 14кПа (29.5 psf)
 - Газар хөдлөлийн оргил хурдатгал 0.3g(2.943 m/s²)
 - Цасны ачаалал = 1.05 кПа (22.0 psf)
 - Табцан болон явган хүний зам дээрх ачаалал = 2.4 кПа (50 psf)
 - Дизайны мунжих момент= 6,513,000 N-m (4,800,000 ft-lbs)
- Өтгөрүүлэгчийн сүүрийн зураг болон ачааллын нарийвчилсан мэдээллийг SE29-TH201-TX-04 зургаас харна уу.



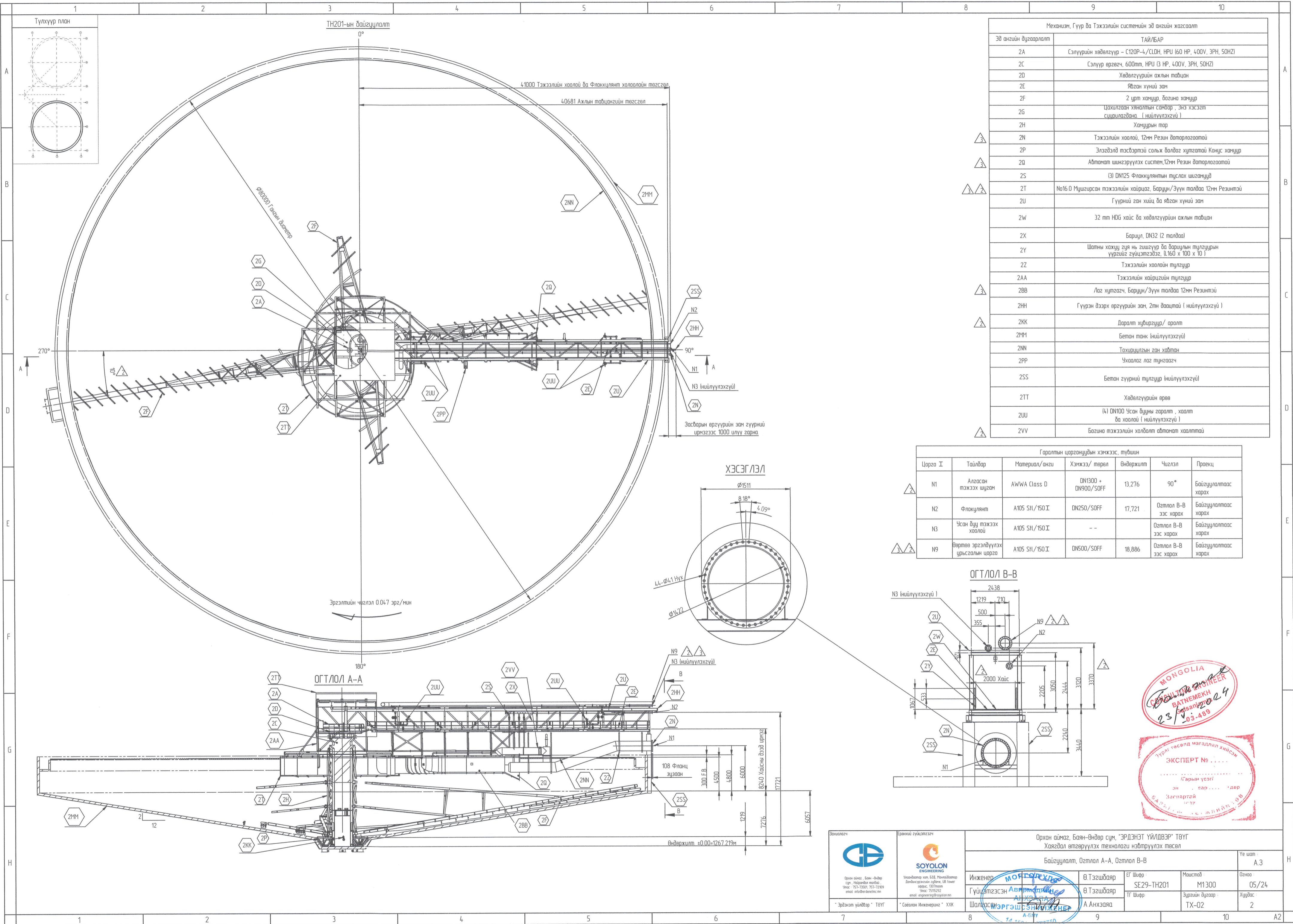
Өтгөрүүлэгч TH201-Изометр харагдац



Байгууламжийн тодорхойлолт		
№	Байгууламжийн нэр	Тайлбар
1	Өтгөрүүлэгч-TH202	Төлөвлөж дүи
2	Өтгөрүүлэгч-TH201	Төлөвлөж дүи
3	Өтгөрүүлэгчийн доод насосны станц	Төлөвлөж дүи
4	Хуваарилах хайрцаг	Төлөвлөж дүи

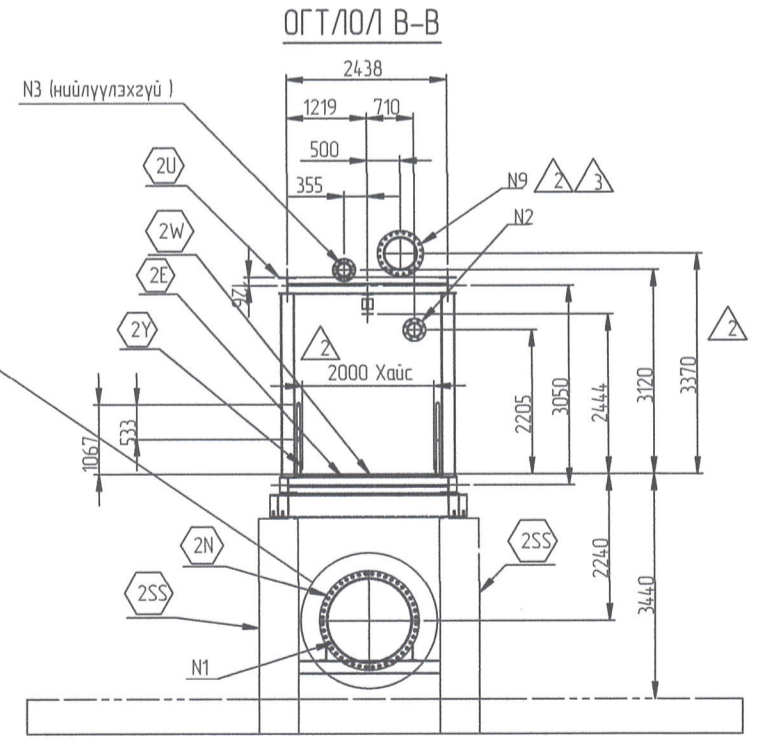
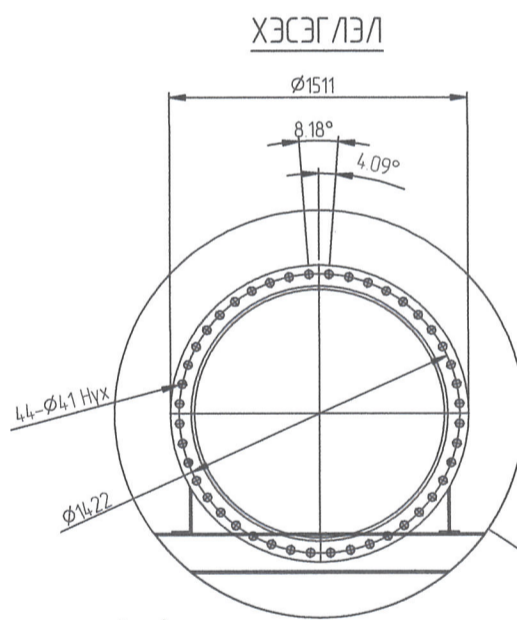
Зургийн жагсаалт			
№	Зургийн нэр	Зургийн дугаар	Масштаб
1	Өтгөрүүлэгчийн байгуулалт ба Тайлбар бичиг	TX-01	1:575
2	Байгуулалт, Огтлол А-А, Огтлол В-В	TX-02	1:300
3	Танкны байгуулалт, Танкны өндөржилт, Огтлол D-D, Огтлол E-E, Огтлол F-F, Хэсэглэл А	TX-03	1:300
4	Өтгөрүүлэгчийн сүүрийн ачааллын зураг	TX-04	1:50

<p>Тайлбар</p> <ul style="list-style-type: none"> Өтгөрсөн дулинга дамжуулах насос станцын дарилгын ±0.0 м түвшинг абсолют түвшин 1280.0 м-тэй дүйцүүлнэ Өндөржилтийн хэмжээг м-ээр зурагт өөрөөр заагаагүй бол дүсэд хэмжээснүүдийг мм-ээр тооцно Бусад ББ маркийн зурагтай хамтатган үзнэ. 	<p>Улаанбаатар хот, 63/8, Мөнхсайхан дүүрэг, Хөвсгөрийн аймгийн, УБ төмөр замын, 101/10000 Утас: 7515292 email: engineering@soyolon.mn</p>	<p>Орхон аймаг, Баян-Өндөр сум, "ЭРДЭНЭТ ҮЙЛДВЭР" ТӨҮГ Хаягдал өтгөрүүлэх технологи нэвтрүүлэх төсөл</p>		<p>Өтгөрүүлэгчийн байгуулалт ба Тайлбар бичиг</p>	<p>Үе шат А.3</p>
	<p>Инженер Гүйцэтгэсэн Шалгагч</p>	<p>Ө Тэгшбояр Ө Тэгшбояр А Анхзояа</p>	<p>Масштаб M1575</p>	<p>Огноо 05/24</p>	<p>Хуудас 1</p>

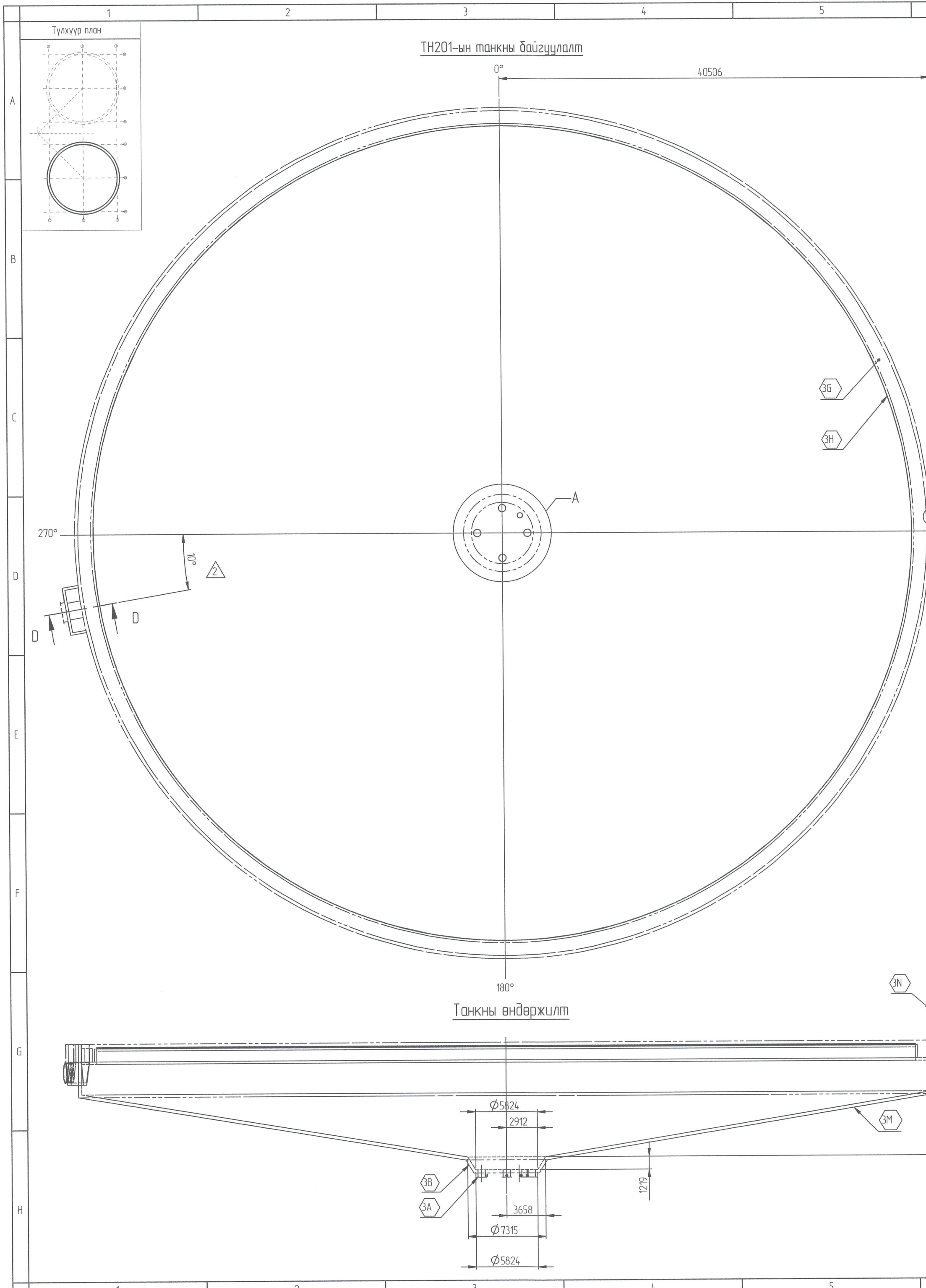


Механизм, Гүүр ба Тэжээлийн системийн эд ангиын жагсаалт	
Эд ангиын дугаарлалт	ТАЙЛБАР
2A	Сэлүүрийн хөвөлгүүр - C120P-4/CLDN, HPU 160 HP, 400V, 3PH, 50HZ
2C	Сэлүүр өргөгч, 600mm, HPU (3 HP, 400V, 3PH, 50HZ)
2D	Хөвөлгүүрийн ажлын талцан
2E	Явган хүний зам
2F	2 урт хамчур, богино хамчур
2G	Цахилгаан хяналтын самбар, Энэ хэсэгт суурилагдана (нийлүүлэхгүй)
2H	Хамчурын тар
2N	Тэжээлийн хоолой, 12м Резин доторлоготой
2P	Элэгдэл тэсвэртэй сольж болдог хумгалтай Канус хамчур
2Q	Автомат шингэрүүлэх систем, 12м Резин доторлоготой
2S	(3) DN125 Флоккулянт туслах шгэмүүд
2T	No16 O Мушгурсан тэжээлийн хайрцаг, Баруун/Зүүн талдаа 12м Резинтэй
2U	Гүүрний ган хийц ба явган хүний зам
2W	32 mm HDG хайс ба хөвөлгүүрийн ажлын талцан
2X	Баруул, DN32 (2 талдаа)
2Y	Шотны хажуу гүя нь зүсгүүр ба даруулын тулгуурын үүргийг гүйцэтгэдэг, (L160 x 100 x 10)
2Z	Тэжээлийн хоолойн тулгуур
2AA	Тэжээлийн хайрцгийн тулгуур
2BB	Лаз хумгагч, Баруун/Зүүн талдаа 12м Резинтэй
2HH	Гүүрэн дээрх өргүүрийн зам, 2м даацтай (нийлүүлэхгүй)
2KK	Даралт хувиргуур/ аралт
2MM	Бетон танк (нийлүүлэхгүй)
2NN	Тохируулгын ган хабтан
2PP	Ухаалаг лаз тунгаагч
2SS	Бетон гүүрний тулгуур (нийлүүлэхгүй)
2TT	Хөвөлгүүрийн өрөө
2UU	(4) DN100 Усан дууны гаралт, хаалт ба хоолой (нийлүүлэхгүй)
2VV	Богино тэжээлийн холболт автомат хаалттай

Гаралтын цоргануудын хэмжээс, түвшин						
Цорго I	Тайлбар	Материал/анги	Хэмжээ/ төрөл	Өндөржилт	Чиглэл	Проекц
N1	Алгасан тэжээх шугам	AWWA Class D	DN1300 + DN900/SOFF	13,276	90°	Байгуулалтаас харах
N2	Флоккулянт	A105 SH/150 I	DN250/SOFF	17,721	Озтлол В-В ээс харах	Байгуулалтаас харах
N3	Усан дуу тэжээх хоолой	A105 SH/150 I	--	--	Озтлол В-В ээс харах	Байгуулалтаас харах
N9	Өөртөө эргэлдүүлэх урьсгалын цорго	A105 SH/150 I	DN500/SOFF	18,886	Озтлол В-В ээс харах	Байгуулалтаас харах

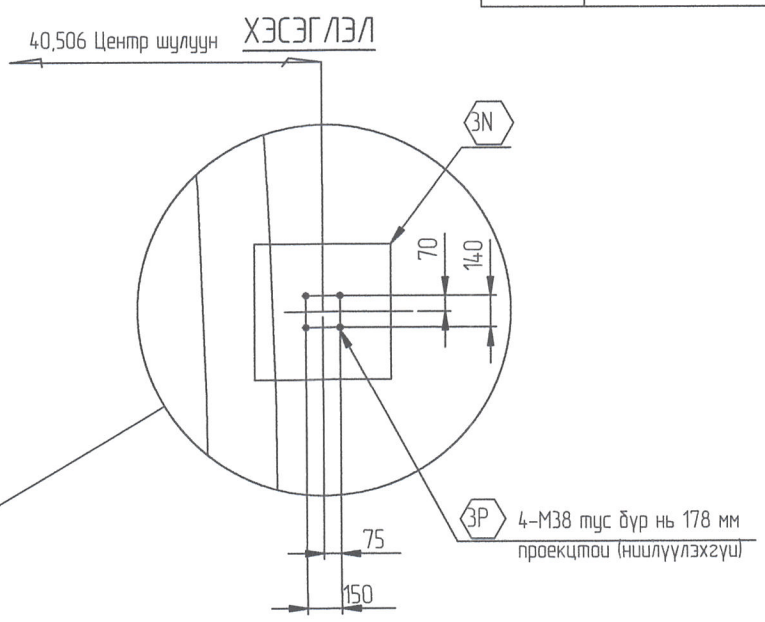


	Орхон аймаг, Баян-Өндөр сум, "ЭРДЭНЭТ ҮЙЛДВЭР" ТБҮТ Хаягдал өтгөрүүлэх технологи нэвтрүүлэх тасал Байгуулалт, Озтлол А-А, Озтлол В-В	Үе шат	A.3
		Инженер	Ө.Тэгшбаяр
Гүйцэтгэсэн	Ө.Тэгшбаяр	ТГ Шыфр	SE29-TH201
Шалсан	А.Анхзаяа	Мошгоо	M1300
		Эргэлт дугаар	TX-02
		Хуудас	2
		Огноо	05/24



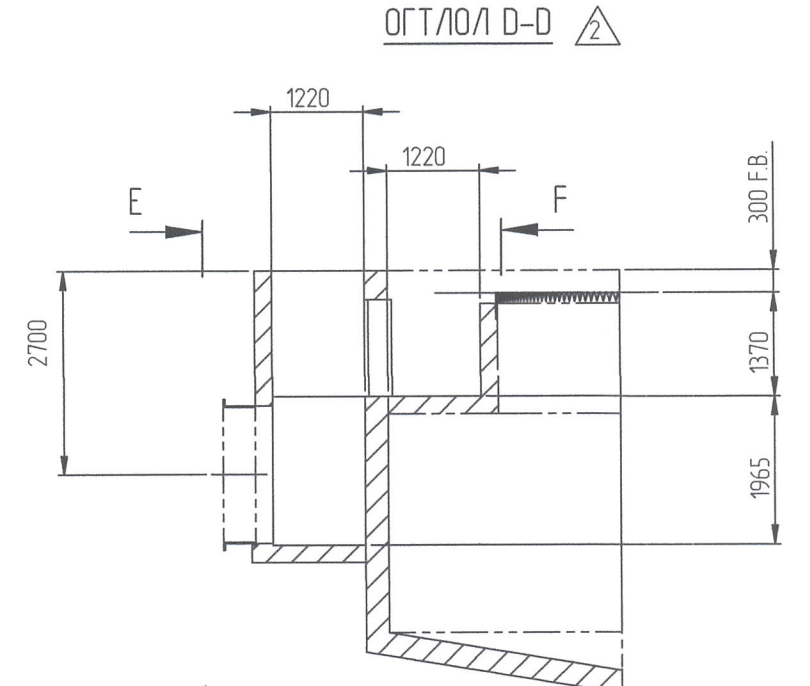
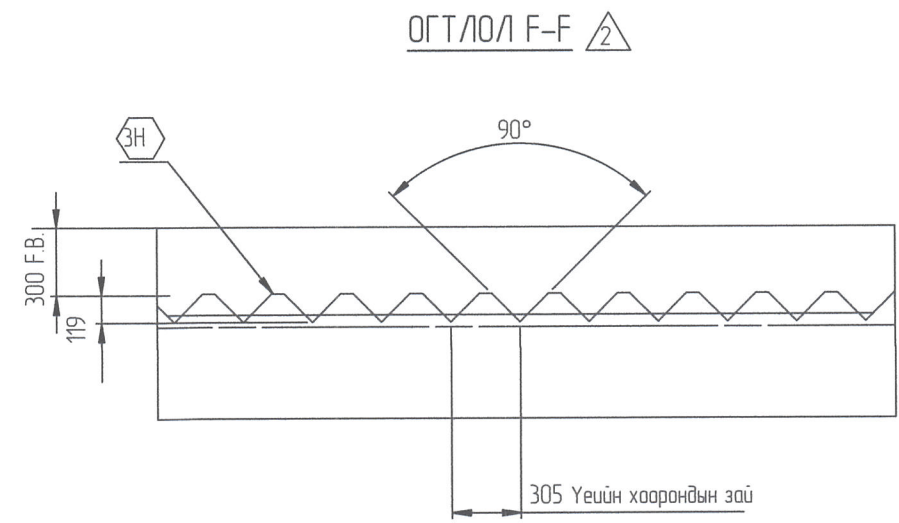
Гаралтын цоргоны хэмжээс

Цорго I	Тайлбар	Материал /анги	Хэмжээ / төрөл	Өндөржилт mm	Чиглэл (°)	Проекц mm	Хэвтээ тэнхлэгтэй үүсгэх өнцөг (°)
N4	Халиа	AWWA C207	DN1600/SOFF	9,176	120	400	0
N5	Доод урсгал (Нөөц I)/гаралт	A105 SH/150I	DN700/SOFF	--	270	400	-90
N6	Доод урсгалт гаралт	A105 SH/150I	DN700/SOFF	--	90	400	-90
N7	Хааслах цорго	A105 SH/150I	DN700/SOFF	--	0	400	-90
N8	Доод урсгалт гаралтын цорго	A105 SH/150I	DN700/SOFF	--	180	400	-90
N10	Эргэлтийн гаралтын цорго	A105 SH/150I	DN500/SOFF	--	45	400	-90



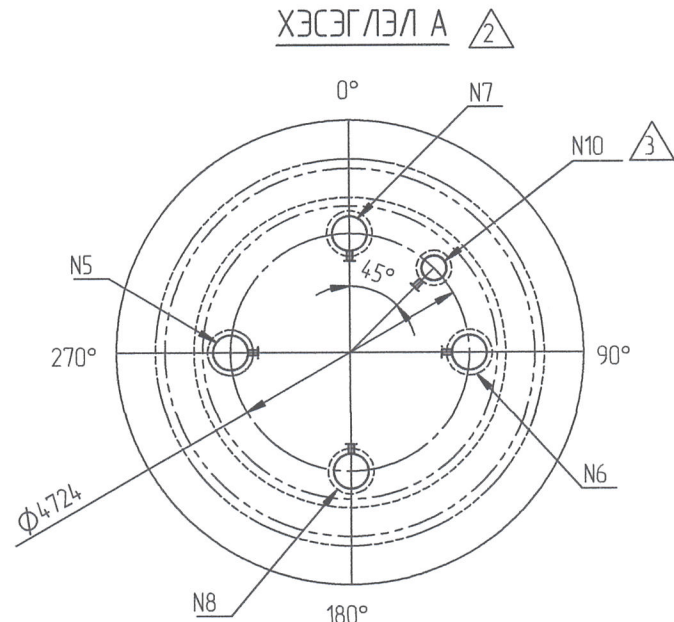
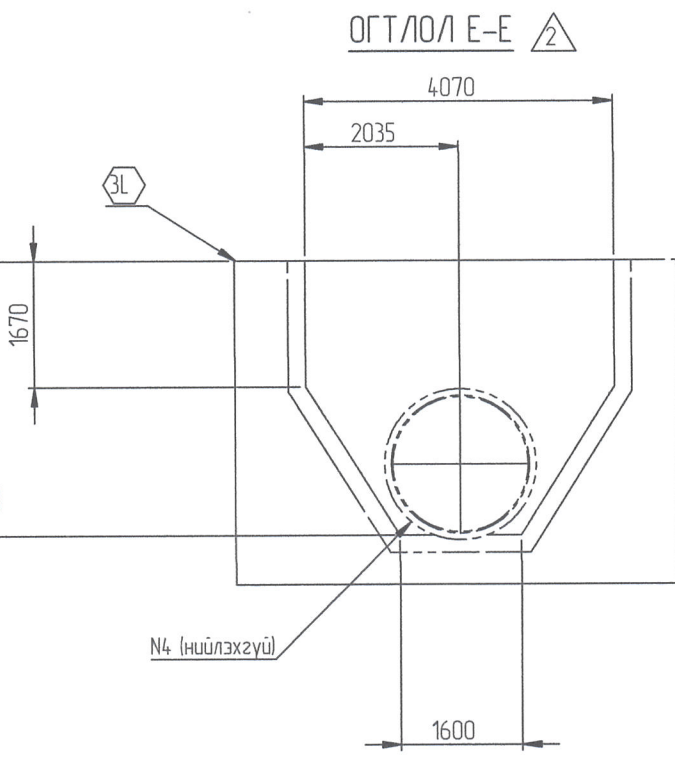
Өтгөрүүлэгчийн эд анги

Эд анги	Тайлбар
3A	Шахах цорго (нийлүүлэхгүй)
3B	Конусан хэсэг (нийлүүлэхгүй)
3G	Халианы урсгуур (нийлүүлэхгүй)
3H	Хашлага тар
3L	Халиа дамжуулах цорго
3M	Танкны суурь
3N	Гүүрний тулгуур багана
3P	Гүүрний суурийн ангарын болт

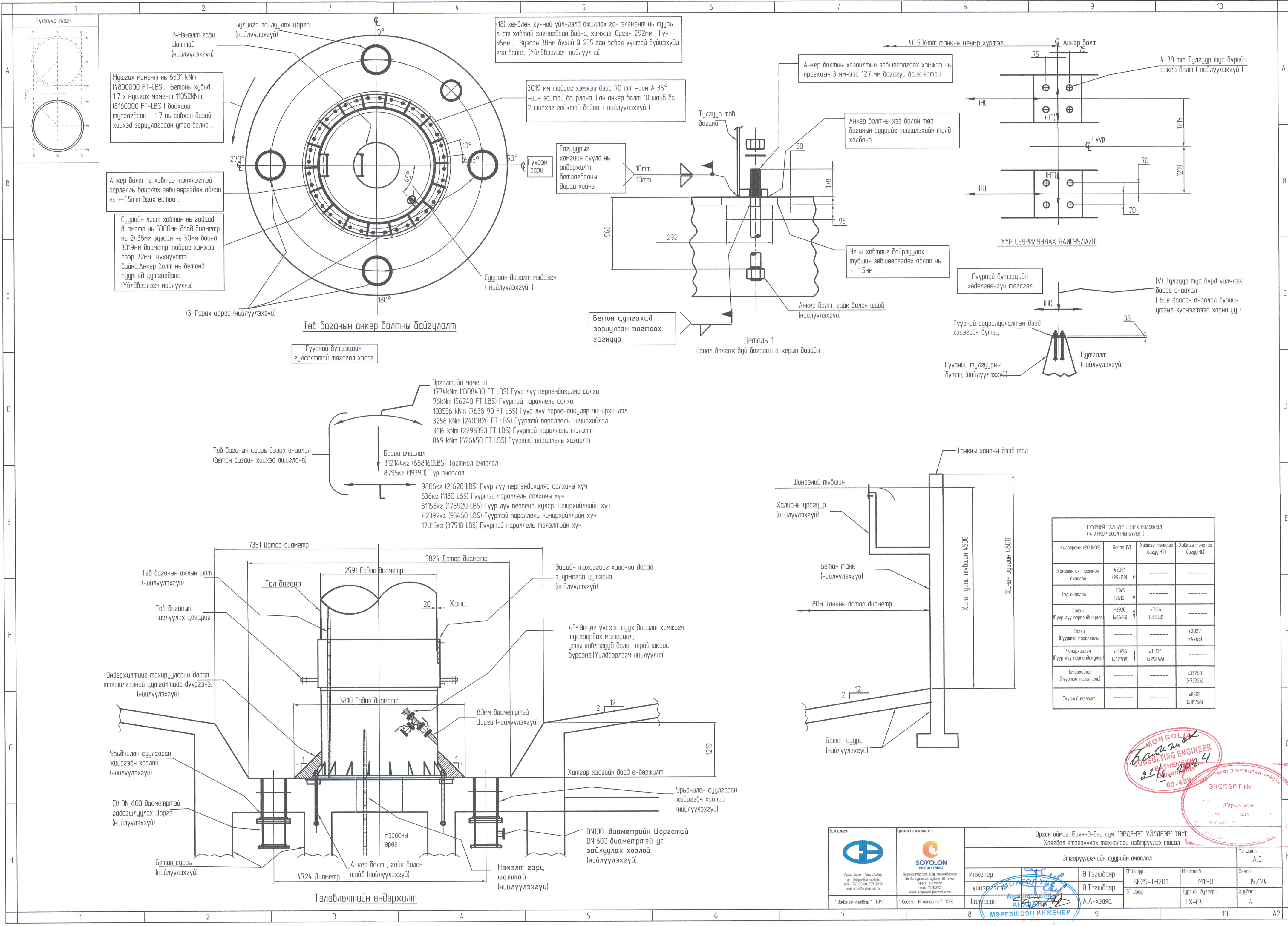


MONGOLIA
CONSULTING ENGINEER
BATNEMEKH
Galsan
03-489

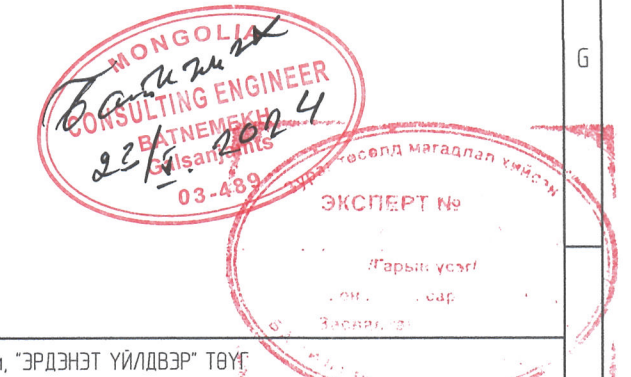
Энэтхэгт төсөлд мөгаллал зийсэн
ЭКСПЕРТ № 3635
Игарик үсэг
... он ... сар ... өдөр
Засвартай
БЭВЛГЭН ХУТГААНЫ ТЭГ



 Орхон аймаг, Баян-Өндөр сум, "ЭРДЭНЭТ ҮЙЛДВЭР" ТӨҮГ Хаягдал өтгөрүүлэх технологи нэвтрүүлэх төсөл Танкны байгуулалт, Танкны өндөржилт, Огтлол D-D, Огтлол E-E, Огтлол F-F, Хэсэгзлэл A	Инженер	В.Тэгшбаяр	ГЭ Шыяр	Мансааб	Үе шат
	Гүйцэтгэсэн	В.Тэгшбаяр	ТГ Шыяр	M1300	Огноо
Шалгасан	А.Анхбаяр	А.Анхбаяр	Эргэлтийн дүрс	TX-03	Хуудас
					3



ГҮҮРНИЙ ТАЛ БҮР ДЭЭРХ НӨЛӨВӨЛ (4 АНКОР БООЛТЫН БҮЛЭГ)			
Килограмм (POUNDS)	Босоо (V)	Хэвтээ тэнхлэг дээр (HT)	Хэвтээ тэнхлэг дээр (HL)
Хангийн их тогтмол ачаалал	45091 (99409)	-----	-----
Түр ачаалал	2545 (5612)	-----	-----
Салхи Гүүр лүү перпендикуляр	+3930 (+8665)	+3344 (+6932)	-----
Салхи (Гүүртэй параллель)	-----	-----	+2027 (+4468)
Чичирхийлэл Гүүр лүү перпендикуляр	+1655 (+32308)	+11724 (+25846)	-----
Чичирхийлэл (Гүүртэй параллель)	-----	-----	+33260 (+73326)
Гүүрний тэлэлт	-----	-----	+8508 (+18756)



Орхон аймаг, Баян-Өндөр сум, "ЭРДЭНЭТ ҮЙЛДВЭР" ТӨҮГ Хаягдал өтгөрүүлэх технологи нэвтрүүлэх төсөл	Өтгөрүүлэгчийн суурийн ачаалал	Үе шат	A.3
Инженер	Ө Тэгшдэвч	Маштаб	05/24
Гүйцэтгэсэн	Ө Тэгшдэвч	Хувьд	4
Шалгасан	А Анхзаяа	Эргэлт дугаар	TX-04

Өтгөрүүлэгч ТН201/ТН202- байгуулалт

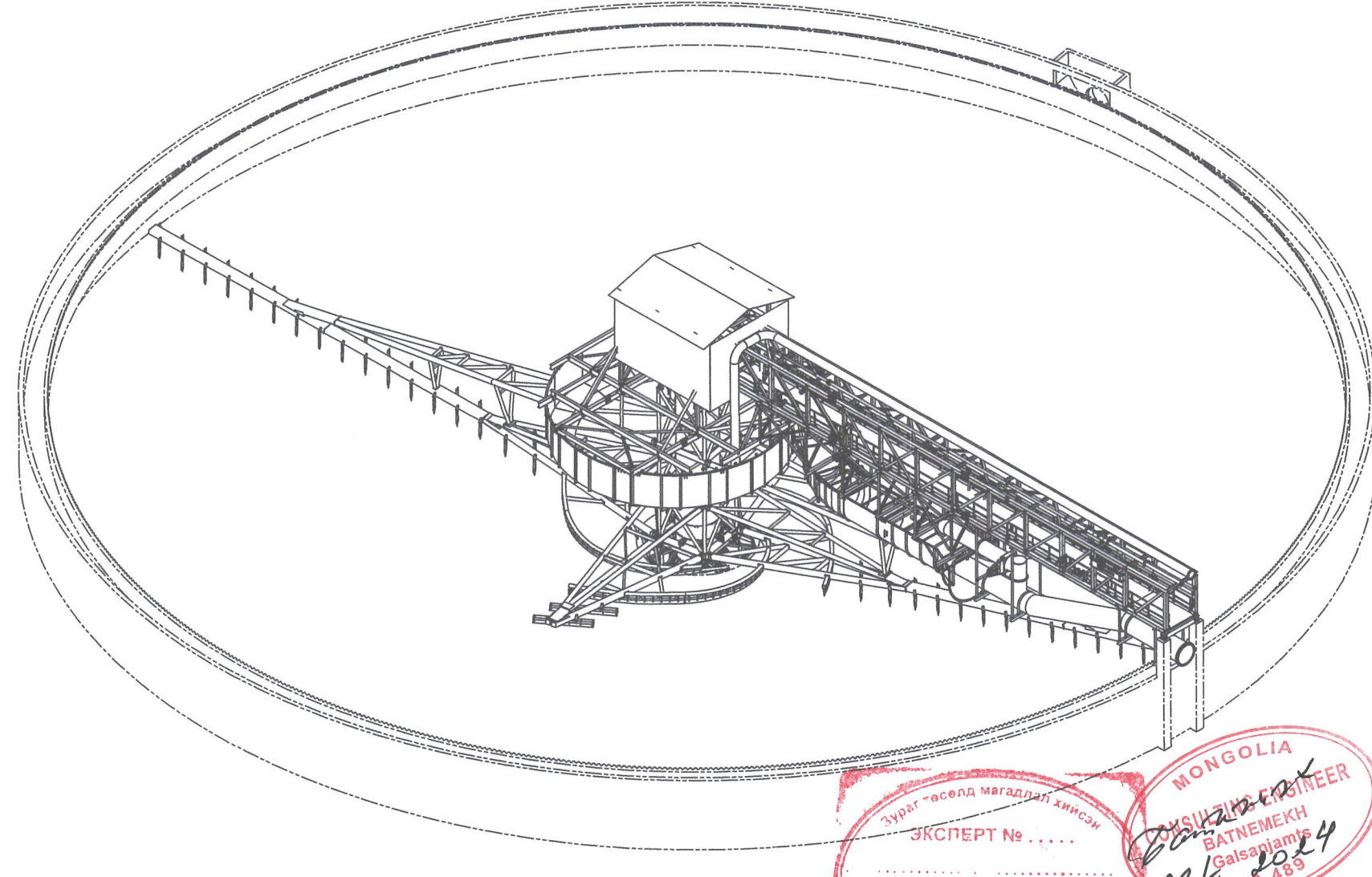
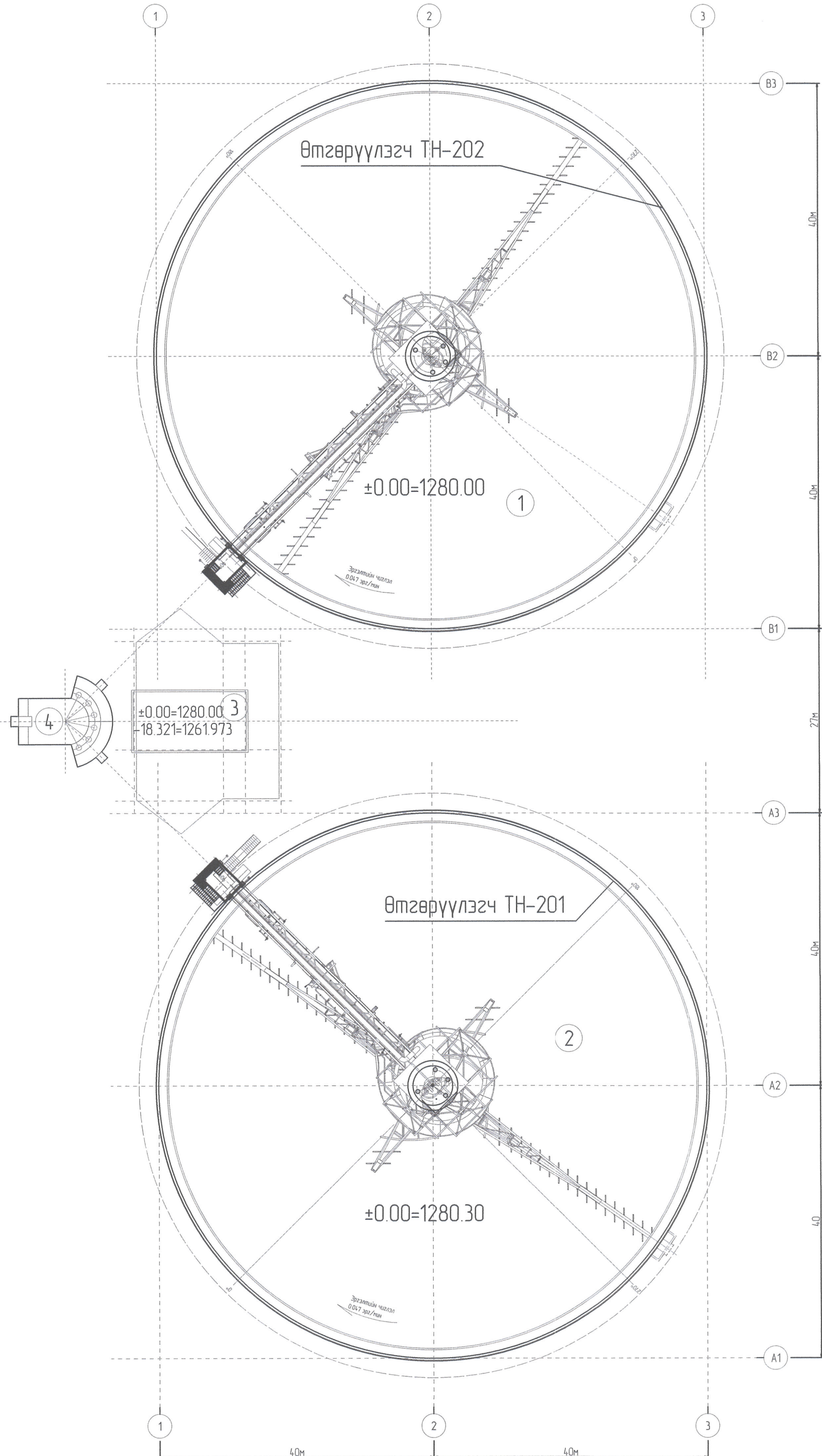
Тайлбар бичиг

- Цэвэрлэлийн өрөөний ажлын тавцан, араа гидравлик төхөөрөмжүүд, цэвэрлэлийн самбар нь өргөгч тавцантай 600 мм ийн цун халдлаар халдахаар төлөвлөсөн байх ёстой.
- Өнгөлгөөний дүдгэн даххар нь зөвхөн хамгаалах ба тусгаарлах л зориулалтай.
- Гадаргуу нь дараах зүйлсээс дүрдэнэ:
 - Хөдөлгүүрийн хэсэг: Үйлдвэрлэгч стандартын дагуу бэлдэнэ.
 - Цайрдаагүй ган: SSPC-SP6 стандарт.
 - Тонгог төхөөрөмжийн цайрдаан ган: SSPC-SP10 стандарт.
 - Цайрдаан ган: SSPC-SP8 стандарт.
 - Резинэн хүчилтмэй гадаргуу: SSPC-SP5 стандарт.
 - Ханган нийлүүлэлтийн шаардлага: Үйлдвэрлэгчийн стандарт дагуу бэлтгэнэ.
- Өнгөлгөө засвар үйлчилгээ:
 - Хөдөлгүүрийн хэсэг: Үйлдвэрлэгч стандартын дагуу дүднэ.
 - Тонгог төхөөрөмжийн цайрдаагүй ган: (2) Масгроху 646-ийн өнгөлгөө 4-6 миль (0.101-0.152mm) (Эцсийн өнгө RAL 5003 цэнхэр). Барил, шат, тор болон засварын өргүүрийн зам, ааулгүй дайлын өнгө шар. Цайрдаан хайс ба хэзтэй лист нь өнгөгүй байна.
 - Тонгог төхөөрөмжийн цайрдаан ган: (2) Масгроху 646-ийн өнгөлгөө 4-6 миль (0.101-0.152mm) (Эцсийн өнгө RAL 5003 цэнхэр).
 - Резинэн хүчилтмэй гадаргуу: 12 мм резин. Тэжээлийн хоолой, халих саб, Е-Дис болон тэжээлийн хайрцгийн хэсэг нь 12 мм резинэн доторлогоотой байх ёстой.
 - Ханган нийлүүлэлтийн шаардлага: Үйлдвэрлэгчийн стандарт дагуу өнгөлгөө. 4.6 Гагнур хийх шаардлагатай хэсгийг дүдэхгүй.
- Үйлдвэрлэгчээс зурган дээр дурдагдсан дагалдах төхөөрөмжүүдийг нийлүүлнэ үүнд мушгих момент хувиргуур өргөх үеийн хувиргуур ба цэвэрлэлийн самбар байна.
- Бүх хоолой фланцууд нь ANSI B16.5 стандартын хамтгай гадаргуутай байх ба өрөмдсөн нүхнүүд нь 150 I угсралтын фланцтай таарч байх. фланцуудийн долтны нүхний центр таарч байх. Жиүргэвч болон холдох эд ангиудыг хэрэглэгч өөрөө харууцна. 600 мм (24")-ээс их хэмжээтэй фланцууд нь AWWA C207 D ангиллын фланцтай таарах дүгуй хэлбэртэй байна.
- Листны зузаан ба дарилгын материал (хамгийн бага табигдах шаардлага эсвэл энэтэй дүйцэхүйц) Ил гарсан дарилгын хэсгүүд нь Q235NE болон Q355NE хүйтэн температурын ган эсвэл шаардлагатай бол дам дэхийн ангилалтай дүйцэх ёстой.
 - Барилга дүтээцийн гангийн хамгийн бага зузаан: 6 мм
 - Барилга дүтээцийн бүс (ажлын тавцан) гангийн хамгийн бага зузаан: 5 мм
 - Өтгөрүүлэгчийн танк - Бетон (Үйлдвэрлэгч нийлүүлэхгүй)
 - Бүх холдох эд анги нь 8.8 маркийн хар ган эсвэл түүнтэй дүйцэх стандарттай байна.
 - Цайрдаан ган нь Q235 ган 235 мПа (34.1 ksi) -аар эсвэл Q345 ган 345 мПа (50.0 ksi) -аар хийгдсэн ёстой.
 - Цайрдаагүй гангийн чангалах эд анги нь Q235NE эсвэл Q355NE хүйтэн температурын ган байна.
- Бүх гагнуурыг хамгийн сүүлийн үеийн AWS D11 эсвэл ISO стандартын дагуу хийнэ. Бүх гагнуурын ажлыг тодорхойдох. Өөрөөр заагаагүй бол бүх гагнуурыг тасралтгүй хийнэ.

Төслийн нэр: "Эрдэнэт Үйлдвэр" ТӨҮГ-ын "баяжуулах үйлдвэрийн хаягдлыг өтгөрүүлэх технологи нэвтрүүлэх төсөл"

Бичиг баримт: SE29-ТН-201, ТН-202- тайлбар бичиг - энэхүү тайлбар бичгийг төслийн ерөнхий тайлбар бичигтэй хамт уншина уу.
 НРТ -80 м диаметртэй өндөр хурдны өтгөрүүлэгч нь 27% хатуулгийн агуулгатай дүлгэнг флокулянтын тусламжтайгаар тунгаах өтгөрсөн материалын хатуулгийн агуулгыг 60% хүртэл өгсөж өтгөрүүлэгчийн халиа гаргана.
 Энэхүү өтгөрүүлэгчийн төлөвлөлийн зурган дээр үндэслээд суурийн арматурчлал болон бетон суурийн барилга дүтээцийн зураг төслийн төлөвлөгдсөн талбайд нийцүүлэн хийж гүйцэтгэнэ.
 Зурагт тусгасан эргэх механизм нь зурагт заагдсан чиглэлийн дагуу эргэнэ.
 Энэхүү зурагт ямар нэгэн өөрчлөлт оруулах бол зохиогчоос заавал зөвшөөрөл авна. Мөн энэхүү зургийг заавал эрх бүхий этгээдээр баталгаажуулсны дараа барилга угсралтын ажлыг гүйцэтгэнэ.

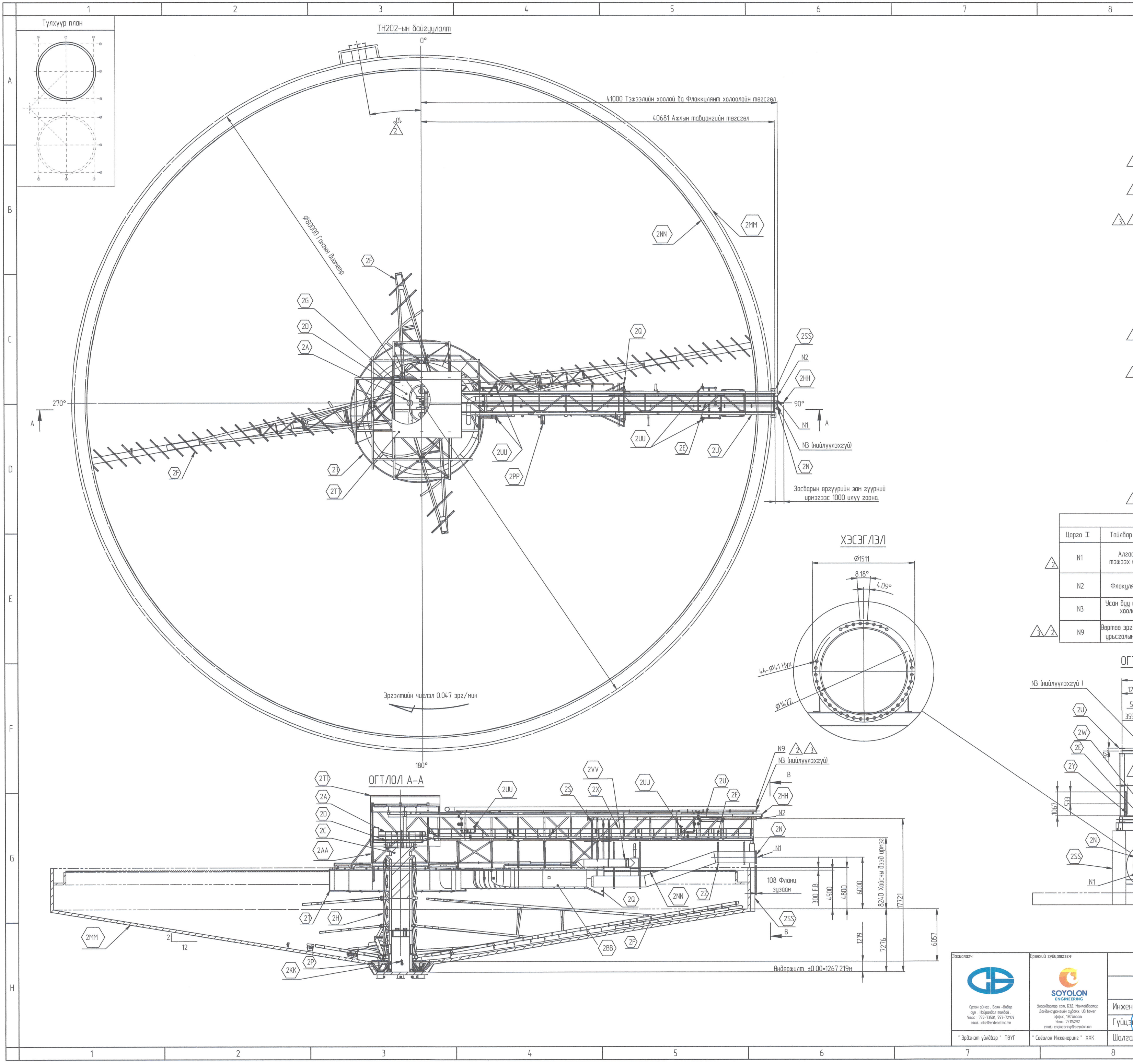
Дизайны хүчин чадал:
 • Тэжээлийн урсгал: 13 178 м³/цаг
 • Салхины ачаалал = 14кПа (29.5 psf)
 • Газар хөдлөлийн оргил хурдатгал 0.3g(2.943 m/s²)
 • Цасны ачаалал = 1.05 кПа (22.0 psf)
 • Тавцан болон явган хүний зам дээрх ачаалал = 2.4 кПа (50 psf)
 • Дизайны мушгих момент= 6,513,000 N-m (4,800,000 ft-lbs)
 Өтгөрүүлэгчийн суурийн зураг болон ачааллын нарийвчилсан мэдээллийг SE29-ТН202-ТХ-04 зургаас харна уу.



№	Байгууламжийн нэр	Тайлбар
1	Өтгөрүүлэгч-ТН202	Төлөвлөж дүгуй
2	Өтгөрүүлэгч-ТН201	Төлөвлөж дүгуй
3	Өтгөрүүлэгчийн доод насосны станц	Төлөвлөж дүгуй
4	Хуваарилах хайрцаг	Төлөвлөж дүгуй

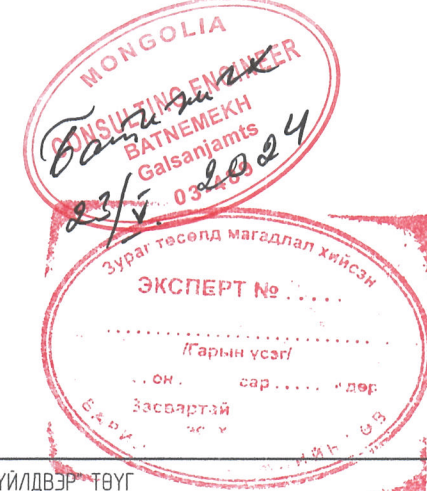
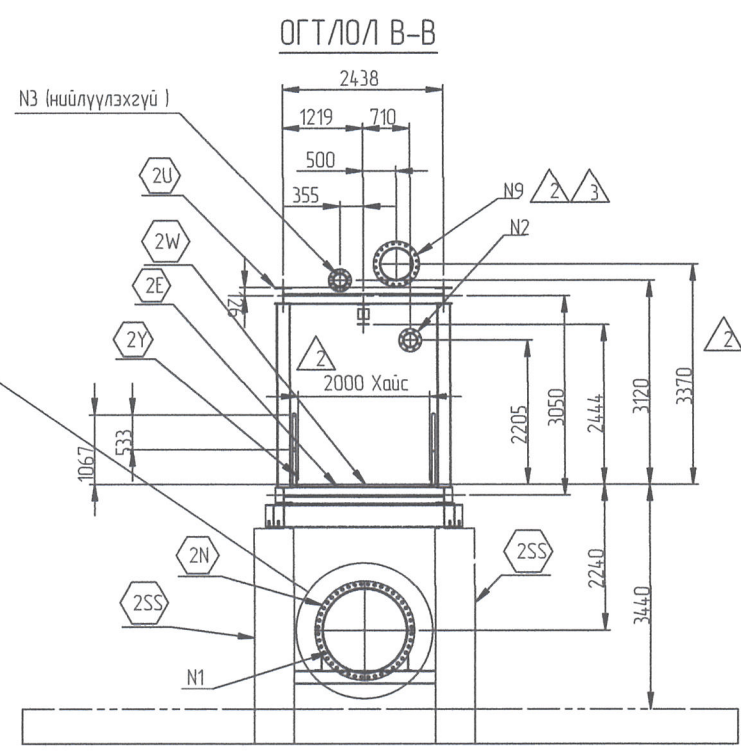
№	Зургийн нэр	Зургийн дугаар	Масштаб
1	Өтгөрүүлэгчийн байгуулалт ба Тайлбар бичиг	ТХ-05	1:575
2	Байгуулалт, Огтлол А-А, Огтлол В-В	ТХ-06	1:300
3	Танкны байгуулалт, Танкны өндөржилт, Огтлол D-D, Огтлол E-E, Огтлол F-F, Хэсэглэл А	ТХ-07	1:300
4	Өтгөрүүлэгчийн суурийн ачааллын зураг	ТХ-08	1:50

<p>Тайлбар:</p> <ul style="list-style-type: none"> Өтгөрсөн дүлгэн дамжуулах насос станцын дарилгын ±0.0 м түвшинг абсолют түвшин 1280.0 м-тэй дүйцүүлнэ. Өндөржилтийн хэмжээг м-ээр зурагт өөрөөр заагаагүй бол бусад хэмжээснүүдийг мм-ээр тооцна. Бусад ББ маркийн зурагтай хамтатган үзэнэ. 	<p>Соёллогч</p> <p>Улаанбаатар хив. 638, Мандалдар Дархануурын туйлах, 18 тоот урсгал: 757-7261, 757-7269 email: info@soyolon.mn</p>	<p>Эрх зөвшөөрөл</p> <p>Батнemekh Батсaplams 23/05-2024 05-489</p>	<p>Орхон аймаг, Баян-Өндөр сум, "ЭРДЭНЭТ ҮЙЛДВЭР" ТӨҮГ Хаягдал өтгөрүүлэх технологи нэвтрүүлэх төсөл</p> <p>Өтгөрүүлэгчийн байгуулалт ба Тайлбар бичиг</p> <p>Инженер: </p> <p>Гүйцэтгэсэн: </p> <p>Шалгагч: </p>	<p>Үе шат: А.3</p> <p>Масштаб: M1575</p> <p>Зургийн дугаар: TX-05</p> <p>Хуудас: 5</p>
--	---	--	--	--

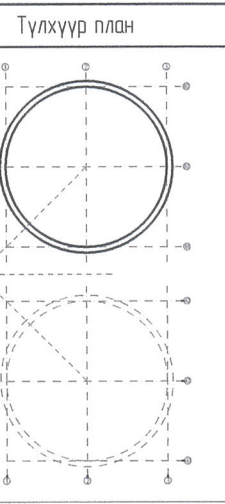


Механизм, Гүүр ба Тэжээлийн системийн эд ангийн жагсаалт	
Эд ангийн дугаарлалт	ТАЙЛБАР
2A	Сэлүүрийн хөвөлгүүр - C120P-4/CLDN, НРУ (60 НР, 400V, 3РН, 50HZ)
2C	Сэлүүр өргөгч, 600mm, НРУ (3 НР, 400V, 3РН, 50HZ)
2D	Хөвөлгүүрийн ажлын табцан
2E	Явган хүний зам
2F	2 урт хамуур, багана хамуур
2G	Цахилгаан хяналтын самбар, Энэ хэсэгт сүлжрэгдэнэ (нийлүүлэхгүй)
2H	Хамуурын тор
2N	Тэжээлийн хоолой, 12мн Резин доторлоогоотой
2P	Элэгдэлд тэсвэртэй сольж болдог хумтамай Канус хамуур
2Q	Автомат шингэрүүлэх систем, 12мн Резин доторлоогоотой
2S	3) DN125 Флоккулянтын туслах шигамууд
2T	№16 0 Мшгирсан тэжээлийн хайрцаг, Баруун/Зүүн талдаа 12мн Резинтэй
2U	Гүүрний ган хийц ба явган хүний зам
2W	32 mm HDG хайс ба хөвөлгүүрийн ажлын табцан
2X	Барил, DN32 (2 талдаа)
2Y	Шатны хажуу зур нь гшгүүр ба дарцлын тулгуурын үүргийг гүйцэтгэдэг, 11.160 x 100 x 10 ()
2Z	Тэжээлийн хоолойн тулгуур
2AA	Тэжээлийн хайрцгийн тулгуур
2BB	Лаз хумтагч, Баруун/Зүүн талдаа 12мн Резинтэй
2HH	Гүүрэн дээрх өргүүрийн зам, 2мн даацтай (нийлүүлэхгүй)
2KK	Даралт хувирзуур/ аралт
2MM	Бетон танк (нийлүүлэхгүй)
2NN	Тохируулгын ган хавтан
2PP	Ухаалаг лаз тунгаагч
2SS	Бетон гүүрний тулгуур (нийлүүлэхгүй)
2TT	Хөвөлгүүрийн өрөө
2UU	(4) DN100 Чсан бууны гаралт, хаалт ба хоолой (нийлүүлэхгүй)
2VV	Багана тэжээлийн холболт автомат хаалттай

Гаралтын цоргануудын хэмжээс, түвшин						
Цорго I	Тайлбар	Материал/анги	Хэмжээ/ төрөл	Өндөржилт	Чиглэл	Проекц
N1	Алгасан тэжээх шүрэм	AWWA Class D	DN1300 + DN900/SOFF	13,276	90°	Байгуулалтаас харах
N2	Флоккулянт	A105 SH/150 I	DN250/SOFF	17,721	Огтлол В-В ээс харах	Байгуулалтаас харах
N3	Чсан буу тэжээх хоолой	A105 SH/150 I	--	--	Огтлол В-В ээс харах	Байгуулалтаас харах
N9	Өөртөө эргэлдүүлэх урьсгалын цорго	A105 SH/150 I	DN500/SOFF	18,886	Огтлол В-В ээс харах	Байгуулалтаас харах

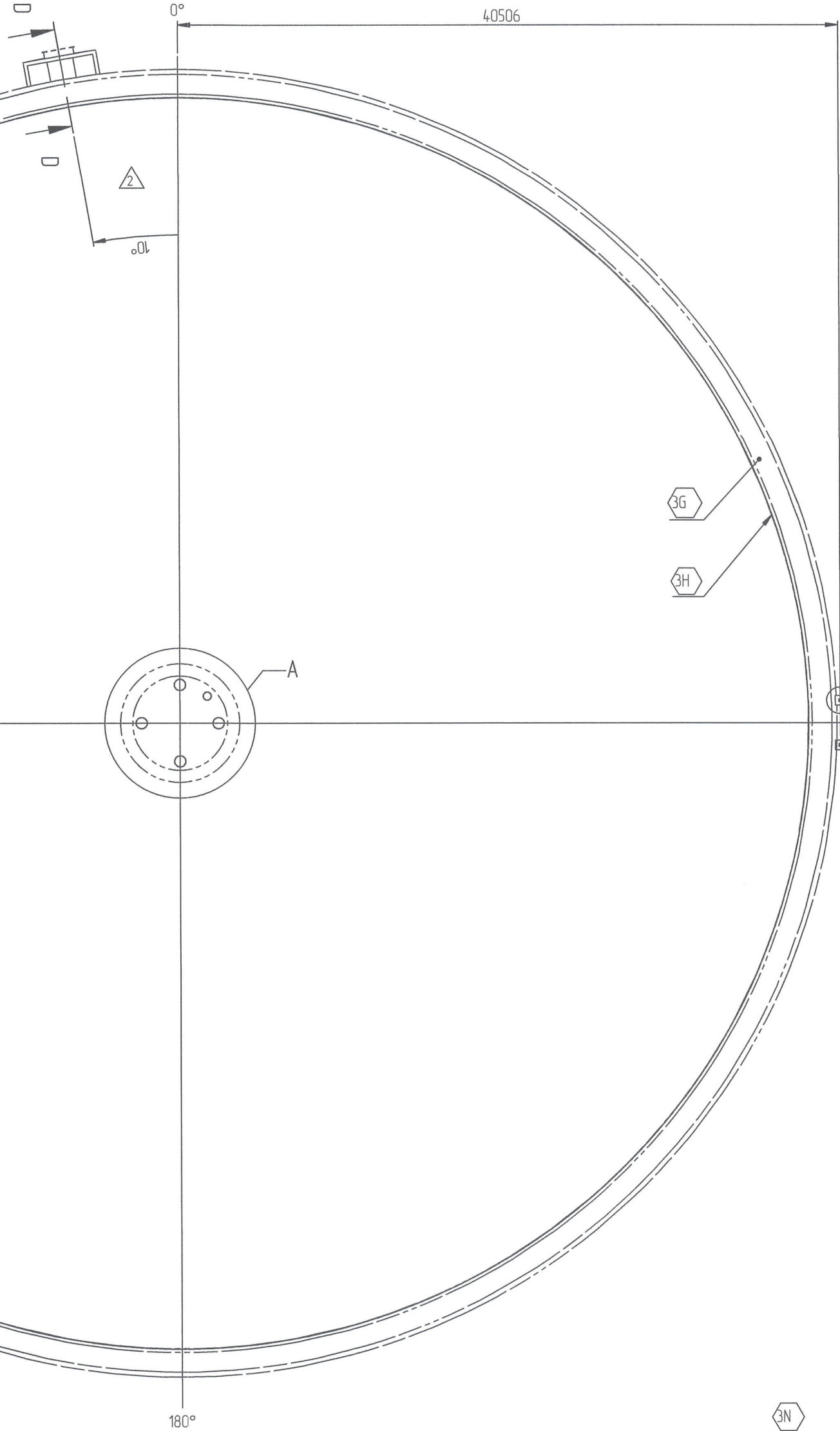


		Орхон аймаг, Баян-Өндөр сум, "ЭРДЭНЭТ ҮЙЛДВЭР" ТӨҮГ Хаягдал өтгөрүүлэх технологи нэвтрүүлэх төсөл			
		Инженер	В Тэгшбаяр	Гүйцэтгэгчсэн	В Тэгшбаяр
Шалгагч	А Анхзаяа	Маштаб	M1300	Огноо	05/24
ТТ Ширр	ТХ-06	Хуудас	6	Үе шат	A.3

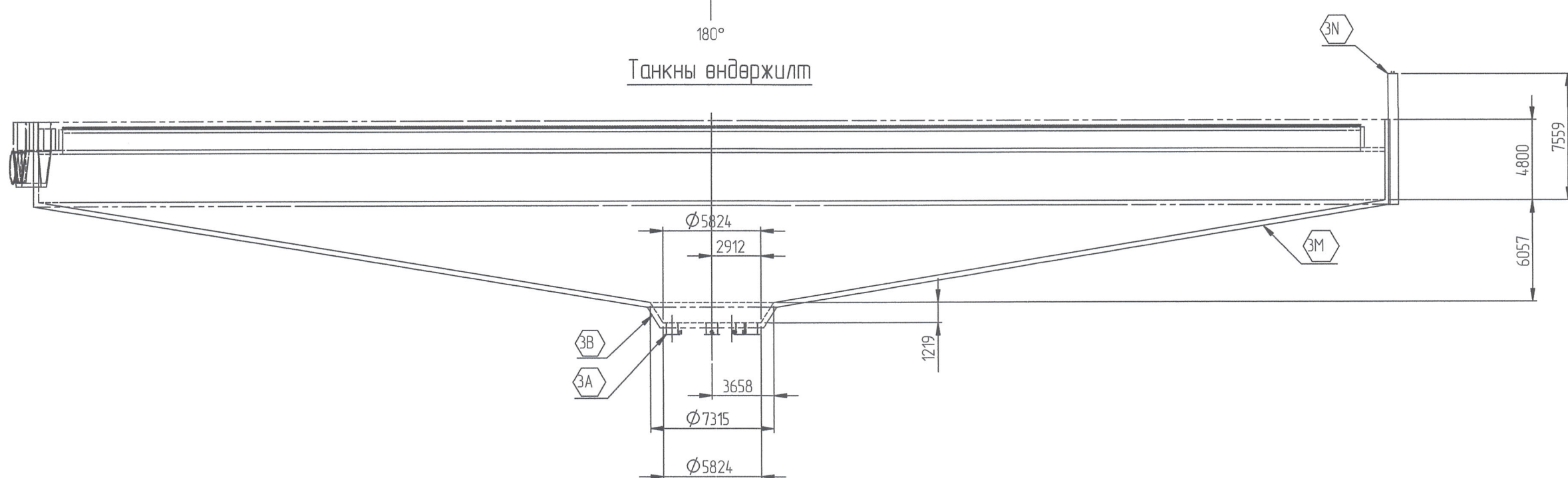


ТН202-ын танкны байгуулалт

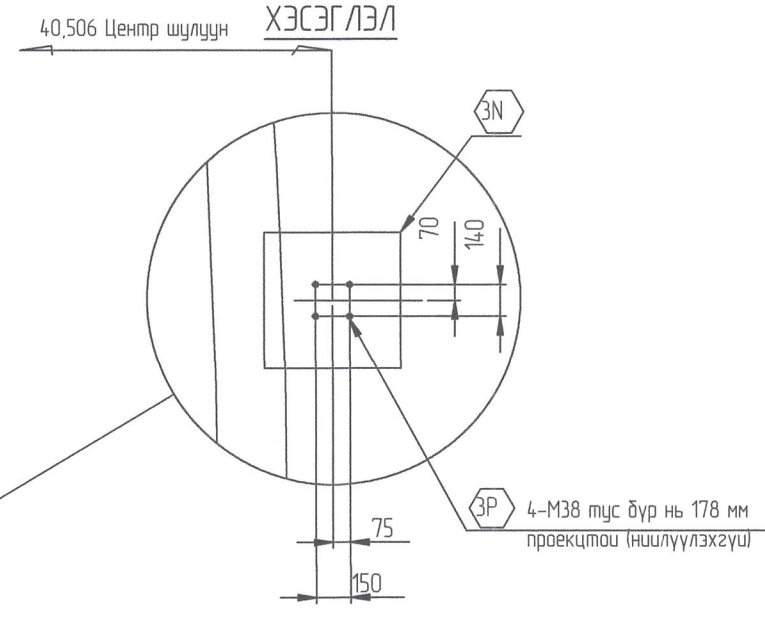
40506



Танкны өндөржилт

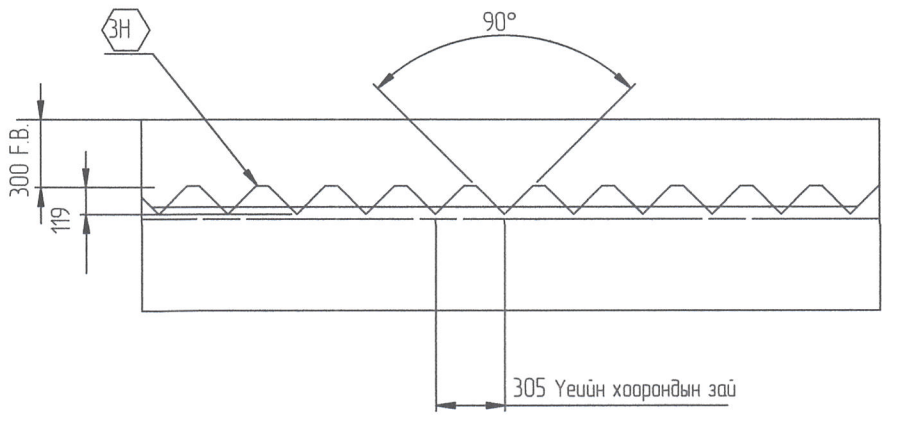


Гаралтын цоргоны хэмжээс							
Цорго I	Тайлбар	Материал /ангу	Хэмжээ / төрөл	Өндөржилт мм	Чиглэл (°)	Проекц мм	Хэвтээ тэнхлэгтэй үүсгэх өнцөг (°)
N4	Халиа	AWWA C207	DN1600/SOFF	9,176	120	400	0
N5	Доод урсгал (Нөвц I/гаралт)	A105 SH/150I	DN700/SOFF	--	270	400	-90
N6	Доод урсгалт гаралт	A105 SH/150I	DN700/SOFF	--	90	400	-90
N7	Хааслах цорго	A105 SH/150I	DN700/SOFF	--	0	400	-90
N8	Доод урсгалт гаралтын цорго	A105 SH/150I	DN700/SOFF	--	180	400	-90
N10	Эргэлтийн гаралтын цорго	A105 SH/150I	DN500/SOFF	--	45	400	-90

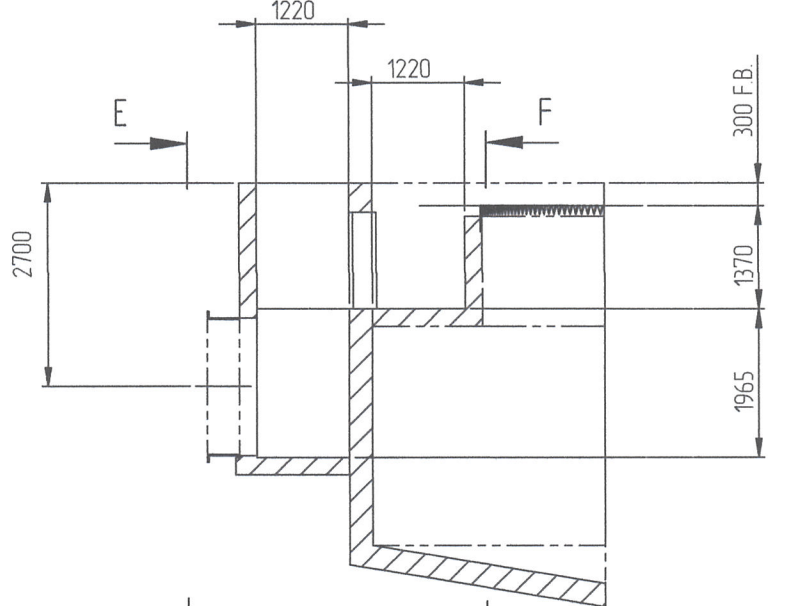


Өтгөрүүлэгчийн эд анги	
Эд анги	Тайлбар
3A	Шахах цорго (нийлүүлэхгүй)
3B	Канцсан хэсэг (нийлүүлэхгүй)
3G	Халианы урсгуур (нийлүүлэхгүй)
3H	Хашлага тар
3L	Халиа данжуулах цорго
3M	Танкны суурь
3N	Гүүрний тулгуур багана
3P	Гүүрний суурийн ангорын болт

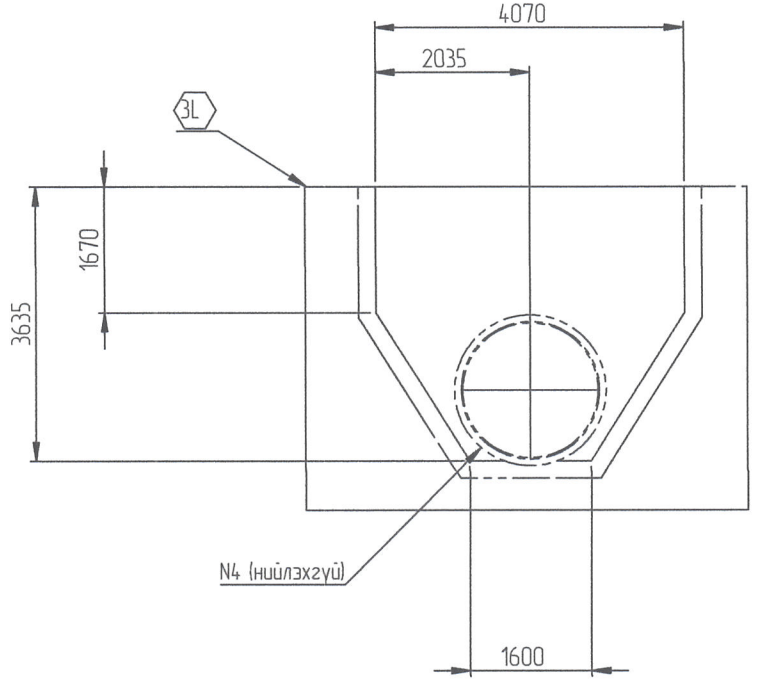
ОГТЛОЛ F-F



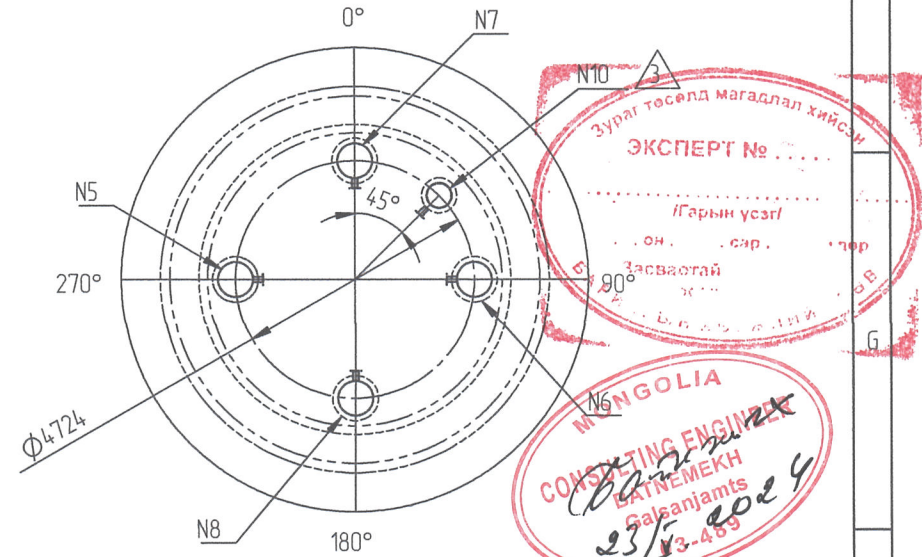
ОГТЛОЛ D-D



ОГТЛОЛ E-E



ХЭСЭГ ЛЭЛ А



<p>SOYOLON ENGINEERING</p>	<p>Орхон аймаг, Баян-Өндөр сум, "ЭРДЭНЭТ ҮЙЛДВЭР" ТӨҮГ</p> <p>Хаягдал өтгөрүүлэх технологи нэвтрүүлэх төсөл</p> <p>Танкны байгуулалт, Танкны өндөржилт, Огтлол D-D, Огтлол E-E, Огтлол F-F, Хэсэглэл А</p>	Үе шат	A.3			
		Инженер	В.Тэгшбаяр	Моцлоод	Огноо	05/24
Гүйцэтгэсэн	В.Тэгшбаяр	ТГ Шыяр	SE29-TH202	M1300	Хувьдос	7
Шалгарсан	А.Анхзояа	ТГ Шыяр	TX-07	Эргэлтийн дугаар		

