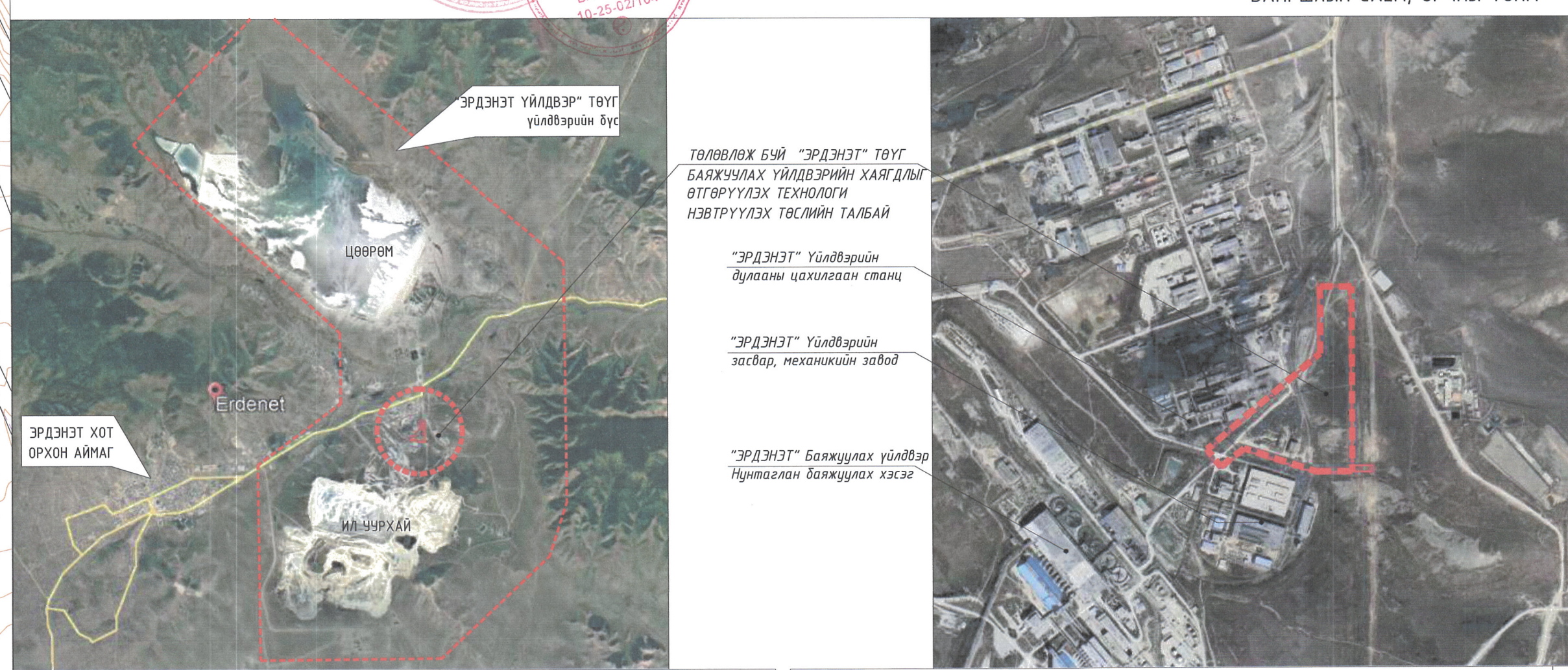


БАТЛАВ: ОРХОН АЙМГИЙН ЕРӨНХИЙ АРХИТЕКТОР **Баянгол** П.БАЯСГАЛАН
 ЗӨВШӨӨРӨЛЦСӨН: Орхон аймгийн ГХБХБГазрын Барилга Хот Байгуулалтын Хэлтсийн дарга Г.БҮЯНХҮҮ
 Орхон аймгийн Онцгой Байдалын Газрын дарга Г.ГАНБААТАР
 Орхон аймгийн ЭМГазрын ЗАХХХ үлсэм байцаагч Д.ЖАРГАЛ

Баяжуулах үйлдвэрийн хаягдлыг өгөөрүүлэх технологи нэвтрүүлэх төсөл
 ЕРӨНХИЙ ТӨЛӨВЛӨГӨӨ M1:200 @ A1



АЖЛЫН ТАЛБAYН ТОО ХЭМЖЭЭ

Д/а	Нэр	Хэмжих нэгж/Тоо хэмжээ		Тайлбар
		м²	га	
1	Нийт төлөвлөлт хийгдэх газар	158 494.2	15.8	
2	Ажлын талбай	58 684.8	5.8	
3	Барилгажих талбай	35 361.2	3.5	
4				
4.1	төслийн талбай /тэгшилсэн/	22 666.7		
4.2	авто зам	30 920.0		Авто замын зураг төсөл "ИХЭР МӨНХ" ХХК
4.3	хайрагсан хучилттай налуу зам	3 500.0		
4.4	налуу замын бетон байгууламж	1 268.7	битүү	
4.5	авсаарын цусан сангийн шороон зам	1 562.4		"ИХЭР МӨНХ" ХХК
5				
	Түшиц хана-1	3 204.5	439.0	
	Түшиц хана-2	360.6	140.0	
6	Технологийн шугам сүлжээ			

АЖЛЫН ТАЛБAYН ТОО ХЭМЖЭЭ

Д/а	Нэр	Хэмжих нэгж/Тоо хэмжээ		Тайлбар
		м²	га	
	Тулгууртай шугам сүлжээ	338.0м		"Эрчимт Өрнөл" ХХК
	Субагт шугам сүлжээ	158.0м		"Эрчимт Өрнөл" ХХК
	Газар доорхи шугам сүлжээ	1 738.0м		"Эрчимт Өрнөл" ХХК
7	Инженерийн шугам сүлжээ			
	Гадна дулаан	379.6м		"Адалт бөдөл" ХХК
	Усан хангамж, ариуцах талуурга	389.0+м		"Адалт бөдөл" ХХК
	Гадна цахилгаан	1 071.0м		"Монкорус Интернэши"ХХК
	Гадна холбоо	1 337.0м		"Монкорус Интернэши"ХХК
8	Үерийн хамгаалалт /дулаан, субаг/			
	Ус зайлуулах уулын шувуу	2 707.1		Авто замын зураг төсөл "ИХЭР МӨНХ" ХХК
	Ус хураах бассейн-1, -2	4 224.0		
9	Гадна гэрэлтүүлэг / /	2 364.0м		"Монкорус Интернэши"ХХК
10	Шилжүүлэх шугам сүлжээ	1 068.0м		
11	Шилжүүлэх, дуулаах барилга байгууламж	3 615.2	4 ширхэг	"Эрдэнэт үйлдвэр" ТӨҮГ

БАРИЛГА БАЙГУУЛАМЖИЙН ТОДОРХОЙЛОЛТ

Д/а	Барилгын шифр	Барилгын код	Барилга байгууламжийн нэр	Давхрын тоо	Барилгын хэмжээ, тэнхлэгээр /м/	Барилгын өндөр	Тоо ширхэг	Барилгажилтын талбай /м2/	Тайлбар	
									Барилга	Төлөвлөж буй
0	1	2	3	4	5	6	7	8		
1	SE29-SP201	SP-201	БУЛИНГА СЭЛГЭН ЗАЛГАХ СТАНЦЫН БАРИЛГА	-3.50	24.0x10.0	6.20	1	328.3	барилга	Төлөвлөж буй
2	SE29-DB201	DB-201	Булинаа хуваарилах хайрцгийн байгууламж	-3.50	-	1	1	116.8	газар дээрх ил байгууламж	Төлөвлөж буй
3	SE29-TN201	TN-201	1-р өгөөрүүлэгч- байгууламж	-10.80	ø=80.0	0.50	1	5 127.6	Газар доорх задгай байгууламж	Төлөвлөж буй
4	SE29-TN202	TN-202	2-р өгөөрүүлэгч- байгууламж	-10.80	ø=80.0	0.50	1	5 127.6	Газар доорх задгай байгууламж	Төлөвлөж буй
5	SE29-TN201	TN-201	1-р өгөөрүүлэгчийн доод туннелийн байгууламж	-17.10	57.7x5.2	-	1	391.9	Газар доорх моног төхөөрөмжийн байгууламж	Төлөвлөж буй
6	SE29-TN202	TN-202	2-р өгөөрүүлэгчийн доод туннелийн байгууламж	-17.10	57.7x5.2	-	1	391.9	Газар доорх моног төхөөрөмжийн байгууламж	Төлөвлөж буй
7	SE29-ST301	ST-301	ӨТГӨРСӨН БУЛИНГЫН НАСОС СТАНЦЫН БАРИЛГА	-18.03	33.8x21.4	5.03	1	637.3	барилга	Төлөвлөж буй
8	SE29-TN301	TN-301	Насос станцын налуу замын байгууламж	1261.97	142.6x10.04x20.25	1267.11	1	2 763.8	газар доорх налуу замын байгууламж	Төлөвлөж буй
9	SE29-ST302	ST-302	ӨТГӨРСӨН БУЛИНГЫН ӨРГӨХ НАСОС СТАНЦЫН БАРИЛГА	-	70.0x46.5	25.90	1	3 592.8	барилга	Төлөвлөж буй
10	SE29-ST401	ST-401	ЭРГЭЛТИЙН ЧУСНЫ НАСОС СТАНЦЫН БАРИЛГА	-4.20	44.95x26.55	13.55	1	1 486.6	барилга	Төлөвлөж буй
11	SE29-SP401	SP-401	Усан сангийн оролт талын хаалттай хүдсийн барилга	-3.25	14.25x10.60	6.38	1	135.6	шугам сүлжээний газар доорх цусан сангийн байгууламж	Төлөвлөж буй
12	SE29-WT401, 402	WT-401, 402	Тохируулах цусан сангийн байгууламж-1,2 2x3000м² эзлэхүүнтэй	1272.90	75.60x24.00	1278.50	1	3 228.1	шугам сүлжээний газар доорх цусан сангийн байгууламж	Төлөвлөж буй
13	SE29-SP402	SP-402	Усан сангийн гаралт талын хаалттай хүдсийн барилга	-3.25	9.40x6.80	6.50	1	105.2	шугам сүлжээний газар доорх цусан сангийн байгууламж	Төлөвлөж буй
14	SE29-SP403	SP-403	Сэлгэн заагах камерийн байгууламж-1	-4.50	8.7x6.9	-	1	64.90	Газар доорх шугам сүлжээний байгууламж	Төлөвлөж буй
15	SE29-SP404	SP-404	Сэлгэн заагах камерийн байгууламж-2	-4.50	8.1x6.3	-	1	55.40	Газар доорх шугам сүлжээний байгууламж	Төлөвлөж буй
16	SE29-SP405	SP-405	Сэлгэн заагах камерийн байгууламж-3	-4.50	6.3x4.8	-	1	33.70	Газар доорх шугам сүлжээний байгууламж	Төлөвлөж буй
17	SE29-ST601	ST-601	ФЛОКУЛЯНТ НАЙРУУЛАХ СТАНЦЫН БАРИЛГА	-	39.0x20.2	14.10	1	930.60	барилга	Төлөвлөж буй
18	SE29-SU901	SU-901	35/6кВ-ын 2x16 МВА чадалтай дэд станц	-	50.0x4.20	-	1	1 803.7	ил, хашаатай цахилгааны байгууламж	Төлөвлөж буй
19	SE29-MS301	MS-301	6/0.4кВ-ын 2x2500 кВА чадалтай дэд өртөө	-	29.0x7.0	-	1	203.7	газар доорх шугам сүлжээний байгууламж	Төлөвлөж буй
20	SE29-EP-101	EP-101	Авсаарын сан 10 000м³ /шороон байгууламж/	-	80.0x66.5	-	1	5 270.6	ил шороон байгууламж	Төлөвлөж буй
21	SE29-RW-101	RW-101	Түшиц ханын байгууламж-1	-	439.0м	-	1	3 204.5	ил байгууламж	Төлөвлөж буй
22	SE29-RW-102	RW-102	Түшиц ханын байгууламж-2	-	140.0м	-	1	360.6	ил байгууламж	Төлөвлөж буй
ТӨЛӨВЛӨХ БҮЙ НИЙТ БАРИЛГА БАЙГУУЛАМЖ /ш/								22		
НИЙТ ТӨЛӨВЛӨХ БҮЙ БАРИЛГА БАЙГУУЛАМЖИЙН БАРИЛГАЖИХ ТАЛБAY /м²/								35 361.2		

Тайлбар:
 -Ерөнхий төлөвлөгөөний ажлын зургийг холбогдох зургуудтай хамтад нь үзнэ. -Барилга байгууламжийн зай хэмжээ, улаан шугамны зургийг ET-22-а үзнэ.
 -Ерөнхий төлөвлөгөө Тэг тэнхлэгийн байгуулалт зураг ET-16 хуудастай хамтад нь үзнэ. -Авто зам болон гадна шугам сүлжээний зургийг гадна зургийн хэсгээс үзнэ. -Барилга байгууламжийн өндөржилтийн зургийг ET-24-29-а үзнэ.
 -Авто зам болон гадна шугам сүлжээний зургийг гадна зургийн хэсгээс үзнэ.

Танх тэмдэг:

Төлөвлөлтийн хязгаар	Төлөвлөж буй барилга	Төлөвлөж буй авсаарын цусан сан	Төлөвлөж буй авсаарын цусан сан	Ус зайлуулах уулын шувуу
Төлөвлөлтийн ажлын талбайн хязгаар	Төлөвлөж буй байгууламж	Төлөвлөж буй тулалстай шугам хоолой	Одоо байгаа борооны усны ил шувуу	Ус хураах бассейн-1,2
Шугам сүлжээг аврах зай хэмжээ	Төлөвлөж буй түшиц хана	Төлөвлөж буй цахилгаан дамжуулах кабель шугам	Одоо байгаа төмөр зам	Хамгаалалтын түшиц хашаа
Төлөвлөж буй авсаарын талбай	Төлөвлөж буй явган хүний зам	Төлөвлөж буй холбооны шугам	Одоо байгаа шугам сүлжээ	Булгах, шилжүүлэх барилга байгууламж
		Төлөвлөж буй цэнгээг /шугам сүлжээний/	Төлөвлөж буй цэнгээг /шугам сүлжээний/	

ЗӨВШӨӨРӨЛЦСӨН:

ББ	Ц.Пүрэвдорж
Авто зам	Ц.Ууганбат
Усны байгууламж	Н.Оюунбаатар
ГД	Г.Болдбаяр
УХАТ	С.Бадрахан
ГЦ	Б.Батбаяр
ГХ	Д.Баярмагалай

Орхон аймаг, Баян-Өндөр сум, "ЭРДЭНЭТ ҮЙЛДВЭР" ТӨҮГ
 Баяжуулах үйлдвэрийн хаягдлыг өгөөрүүлэх технологи нэвтрүүлэх төсөл
 Ерөнхий ТӨЛӨВЛӨГӨӨ
 Архитектор Д.Энхбулаг
 Гүйцэтгэсэн Д.Энхбулаг
 Шалсан Д.Тамир
 Хянасан Д.Долор

МОНГОЛ УЛС
 09-36 АТХЗСН
 ДУЛАМЦЭРЭНГИЙН
 ЭМХЗУУГАЙН
 МЭРГЭШСЭН АРХИТЕКТОР
 МАХУ
 2021-2024

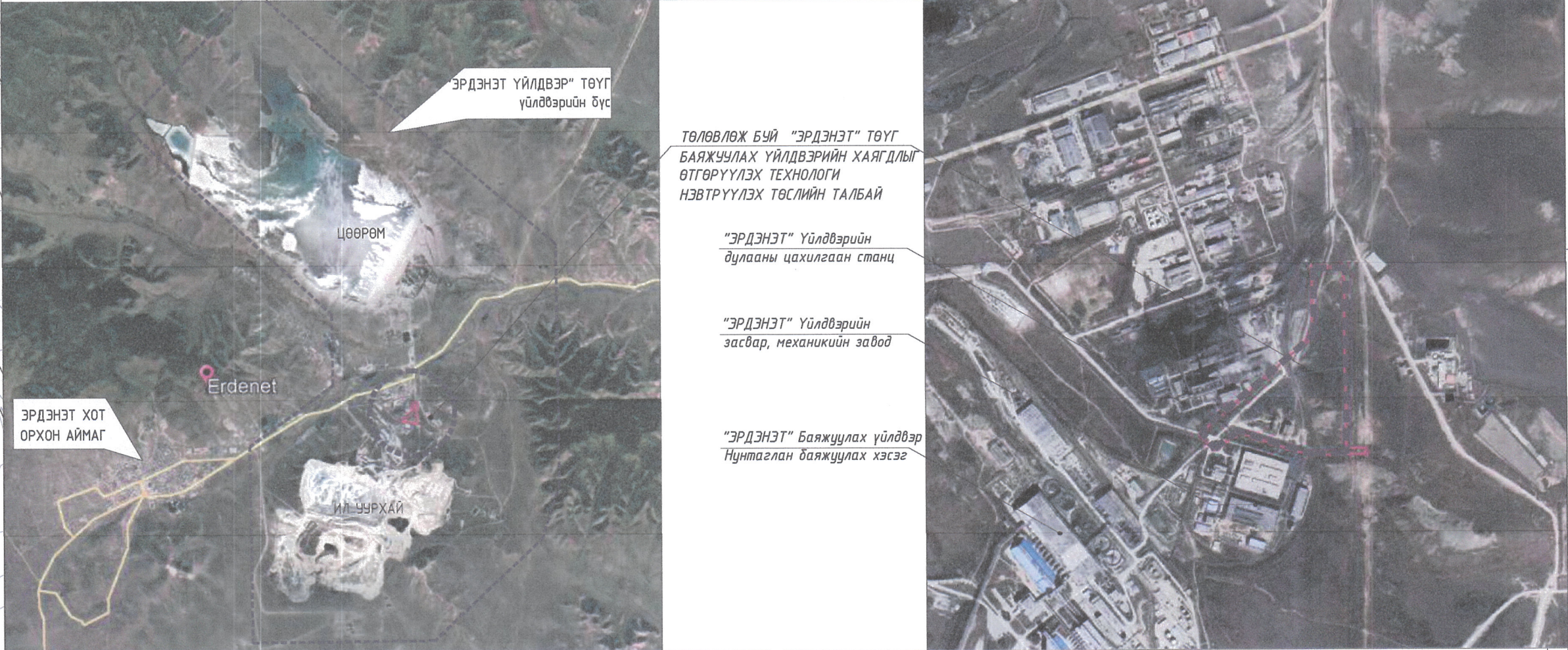
МОНГОЛ УЛС
 22-109 АТХАИХ
 ДЭРЖИЙН
 ТАМИР
 ЗӨВЛӨХ
 АРХИТЕКТОР
 МАХУ
 2022-2024

ЭТ
 Урсгал зураг
 Ye шан
 Хуудас
 Бүх хуудас

ET шифр: SE29/23
 TT шифр: M1:200

Магштаб А.3
 15
 30

БАЙРШЛЫН СХЕМ, ОРЧНЫ ТОЙМ



ТӨЛӨВЛӨЖ БҮЙ "ЭРДЭНЭТ" ТӨҮГ
БАЯЖЦУУЛАХ ҮЙЛДВЭРИЙН ХАЯГДАЛЫГ
ӨГТӨРҮҮЛЭХ ТЕХНОЛОГИ
НЭВТРҮҮЛЭХ ТӨСЛИЙН ТАЛБАЙ

"ЭРДЭНЭТ" Үйлдвэрийн
дулааны цахилгаан станц

"ЭРДЭНЭТ" Үйлдвэрийн
засвар, механикийн завод

"ЭРДЭНЭТ" Баяжцуулах үйлдвэр
Нутаглан баяжцуулах хэсэг

АЖЛЫН ТАЛБАЙН ТОО ХЭМЖЭЭ

Д/а	Нэр	Хэмжих нэгж/Тоо хэмжээ	Тайлбар	
		м ² га		
1	Нийт төлөвлөлт хийгдэх газар	158 494.2	15.8	
2	Ажлын талбай	58 684.8	5.8	
3	Барилгажих талбай	35 361.2	3.5	
4.1	авто зам талбай	төслийн талбай /мэшилсэн/	22 666.7	
4.2		хайрган хүчилтмэй зам, талбай	30 920.0	
4.3		хайрган хүчилтмэй налуу зам	3 500.0	
4.4		налуу заман бетон байгууламж	1 268.7	дүмүү
4.5		аваарын усан сангийн шороон зам	1 562.4	"ИХЭР МӨНХ" ХХК
5	тушиц хана	м ²	урт м	
	Түшиц хана-1	3 204.5	439.0	
	Түшиц хана-2	360.6	14.0	
6	Технологийн шугам сүлжээ			

АЖЛЫН ТАЛБАЙН ТОО ХЭМЖЭЭ

Д/а	Нэр	Хэмжих нэгж/Тоо хэмжээ	Тайлбар
		м ² га	
	Түлгүүртэй шугам сүлжээ	338.0м	"Эрчим Өрнөл" ХХК
	Сүлжээт шугам сүлжээ	158.0м	"Эрчим Өрнөл" ХХК
	Газар доорхи шугам сүлжээ	1 738.0м	"Эрчим Өрнөл" ХХК
7	Инженерийн шугам сүлжээ		
	Гадна дулаан	379.6м	"Автом Бөмб" ХХК
	Усан хангамж, ариутгах татнуурга	389.0м	"Автом Бөмб" ХХК
	Гадна цахилгаан	1 071.0м	"Монкорус Интернэшил" ХХК
	Гадна холбоо	1 337.0м	"Монкорус Интернэшил" ХХК
8	Үерийн хамгаалалт /балал, сүлжээ/		
	Ус зайлуулах цулын шуудуу	2 707.1	Авто замны зурга төсөл "ИХЭР МӨНХ" ХХК
	Ус хургах бассейн-1, -2	422.4	
9	Гадна гэрэлтүүлэг / /	2 364.0м	"Монкорус Интернэшил" ХХК
10	Шилжүүлэх шугам сүлжээ	1 068.0м	
11	Шилжүүлэх, буулгах барилга байгууламж	3 615.2	4 ширхэг "Эрдэнэт үйлдвэр" ТӨҮГ

БАРИЛГА БАЙГУУЛАМЖИЙН ТОДОРХОЙЛОЛТ

Д/а	Барилгын шифр	Барилгын код	Барилга байгууламжийн нэр	Давхрын тоо	Барилгын хэмжээ тэнхлэгээр /м/	Барилгын өндөр	Тоо ширхэг	Барилгажих талбай /м ² /	Тайлбар
	1	2	3	4	5	6	7	8	9
1	SE29-SP201	SP-201	БУЛИНГА СЭЛГЭН ЗАЛГАХ СТАНЦЫН БАРИЛГА	-3.50	24.0x10.0	6.20	1	328.3	барилга
2	SE29-DB201	DB-201	Булинга хуваарилах хайрцгийн байгууламж	-3.50	-	1	1	116.6	газар дээрх ил байгууламж
3	SE29-TH201	TH-201	1-р өтгөрүүлэгч- байгууламж	-10.80	d=80.0	0.50	1	5 127.6	Газар доорх заагай байгууламж
4	SE29-TH202	TH-202	2-р өтгөрүүлэгч- байгууламж	-10.80	d=80.0	0.50	1	5 127.6	Газар доорх заагай байгууламж
5	SE29-TN201	TN-201	1-р өтгөрүүлэгчийн доо туннелийн байгууламж	-17.10	57.7x5.2	-	1	391.9	Газар доорх тоног төхөөрөмжийн байгууламж
6	SE29-TN202	TN-202	2-р өтгөрүүлэгчийн доо туннелийн байгууламж	-17.10	57.7x5.2	-	1	391.9	Газар доорх тоног төхөөрөмжийн байгууламж
7	SE29-ST301	ST-301	ӨТГӨРСӨН БУЛИНГЫН НАСОС СТАНЦЫН БАРИЛГА	-18.03	33.8x21.4	5.03	1	637.3	барилга
8	SE29-TN301	TN-301	Насос станцын налуу замын байгууламж	1261.97	142.6x10.0x4x20.25	1267.11	1	2 763.8	газар доорх налуу замын байгууламж
9	SE29-ST302	ST-302	ӨТГӨРСӨН БУЛИНГЫН ӨРГӨХ НАСОС СТАНЦЫН БАРИЛГА	-	70.0x46.5	25.90	1	3 592.8	барилга
10	SE29-ST401	ST-401	ЭРГЭЛТИЙН УСНЫ НАСОС СТАНЦЫН БАРИЛГА	-4.20	44.95x26.55	13.55	1	1 486.6	барилга
11	SE29-SP401	SP-401	Усан сангийн оролт талын хаалттай хувдгийн барилга	-3.25	14.25x10.60	6.38	1	135.6	шугам сүлжээний
12	SE29-WP401, 402	WP-401, 402	Тохируулах усан сангийн байгууламж-1,2 2x3000м ³ эзлэхүүнтэй	1272.90	75.60x24.00	1278.50	1	3 228.1	газар доорх усан сангийн байгууламж
13	SE29-SP402	SP-402	Усан сангийн гаралт талын хаалттай хувдгийн барилга	-3.25	9.40x6.80	6.50	1	105.2	шугам сүлжээний
14	SE29-SP403	SP-403	Сэлзэн залгах камерийн байгууламж-1	-4.50	8.7x6.9	-	1	64.90	Газар доорх шугам сүлжээний байгууламж
15	SE29-SP404	SP-404	Сэлзэн залгах камерийн байгууламж-2	-4.50	8.1x6.3	-	1	55.40	Газар доорх шугам сүлжээний байгууламж
16	SE29-SP405	SP-405	Сэлзэн залгах камерийн байгууламж-3	-4.50	6.3x4.8	-	1	33.70	Газар доорх шугам сүлжээний байгууламж
17	SE29-ST601	ST-601	ФЛОКУЛЯНТ НАЙРУУЛАХ СТАНЦЫН БАРИЛГА	-	39.0x20.2	14.10	1	930.60	барилга
18	SE29-SU901	SU-901	35/6кВ-ын 2x16 МВА чадалтай дэд станц	-	50.0x4.0	-	1	1 803.7	ил, хашаатай цахилгааны байгууламж
19	SE29-MS301	MS-301	6/0.4кВ-ын 2x2500 кВА чадалтай дэд өртөө	-	29.0x7.0	-	1	203.1	гадна цахилгааны дүмүү байгууламж
20	SE29-EP-101	EP-101	Аваарын сан 10 000м ³ /шороон байгууламж/	-	80.0x66.5	-	1	5 270.0	ил шороон байгууламж
21	SE29-RW-101	RW-101	Түшиц ханын байгууламж-1 /Эргийн дэхлээгээт хана/		439.0м		1	3 204.5	ил байгууламж
22	SE29-RW-102	RW-102	Түшиц ханын байгууламж-2 /Эргийн дэхлээгээт хана/		14.0.0м		1	360.6	ил байгууламж
ТӨЛӨВЛӨЖ БҮЙ НИЙТ БАРИЛГА БАЙГУУЛАМЖ /м ² /									22
НИЙТ ТӨЛӨВЛӨЖ БҮЙ БАРИЛГА БАЙГУУЛАМЖИЙН БАРИЛГАХИХ ТАЛБАЙ /м ² /									35 361.2

Тайлбар:
-Ерөнхий төлөвлөгөөний ажлын зургийг холбогдох зургуудтай хамтад нь үзнэ. -Барилга байгууламжийн зай хэмжээ, дулаан шугамны зургийг ET-22-8 үзнэ.
-Ерөнхий төлөвлөгөө Тэг тэнхлэгийн байгуулалт зурга ET-16 хуудастай хамтад нь үзнэ.
-Авто зам болон гадна шугам сүлжээний зургийг гадна зургийн хэсгээс үзнэ. -Барилга байгууламжийн өндөржилтийн зургийг ET-24-29-д үзнэ.

Танх тэмдэг:

Төлөвлөлийн хязгаар	Төлөвлөлийн ажлын талбайн хязгаар	Шугам сүлжээгээс авах зай хэмжээ	Төлөвлөж буй автотээвэр талбай	Төлөвлөж буй барилга	Төлөвлөж буй байгууламж	Төлөвлөж буй түшиц хана	Төлөвлөж буй явган хүний зам	Төлөвлөж буй барилга	Төлөвлөж буй автотээвэр усан сан	Төлөвлөж буй тулаастай шугам хоолой	Төлөвлөж буй данжуулах кабель шугам	Төлөвлөж буй гадна холбооны шугам	Одоо байгаа сайжруулсан шороон автотээвэр	Одоо байгаа борооны усны ил шуудуу	Одоо байгаа төмөр зам	Одоо байгаа шугам сүлжээ	Ус зайлуулах цулын шуудуу	Ус хургах бассейн-1,2	Хангаалалтын туузан хашлага	Буулгах, шилжүүлэх барилга байгууламж	Төлөвлөж буй цонхгаж	Ушугам сүлжээний/Орхон аймаг, Баян-Өндөр сум, "ЭРДЭНЭТ ҮЙЛДВЭР" ТӨҮГ ХАЯГДАЛ ӨТГӨРҮҮЛЭХ ТЕХНОЛОГИ НЭВТРҮҮЛЭХ ТӨСӨЛ
BB	Ц/Пүрэвдорж	Автом зам	Ц/Уугановт	Усан байгууламж	Н.Тогтоолбаяраа	ГД	Г.Болдбалар	УХАТ	С.Баданканд	ГЦ	Б.Батбаяраа	ГХ	Д.Баярнамгай									

МОНГОЛ УЛС
И-Э АТХ456
ДҮЛМЦЭРЭНГИЙН
ЭНХБҮЛГЭН
ИМРЭГШСЭН АРХИТЕКТОР
МАКЕТ
2021-2024

МОНГОЛ УЛС
22-109
АТХ6414
ДЭРЭЭМНИЙ
ТАМИР
ЗӨВЛӨХ
АРХИТЕКТОР
3А-БА
2022-2027

ЭРӨНХИЙ ТӨЛӨВЛӨГӨӨ /нээгдсэн/

Архитектор	Д.Энхбулган	ЭГ Шөвр	SE29/23	Масштаб	M1:200	Огноо	2024
Гүйцэтгэгч	Д.Энхбулган	ТГ Шөвр		Зургийн дугаар	ET-16	Хуудас	30
Шалгасан	Д.Тамир						

БАРИЛГА БАЙГУУЛАМЖИЙН ТОДОРХОЙЛОЛТ

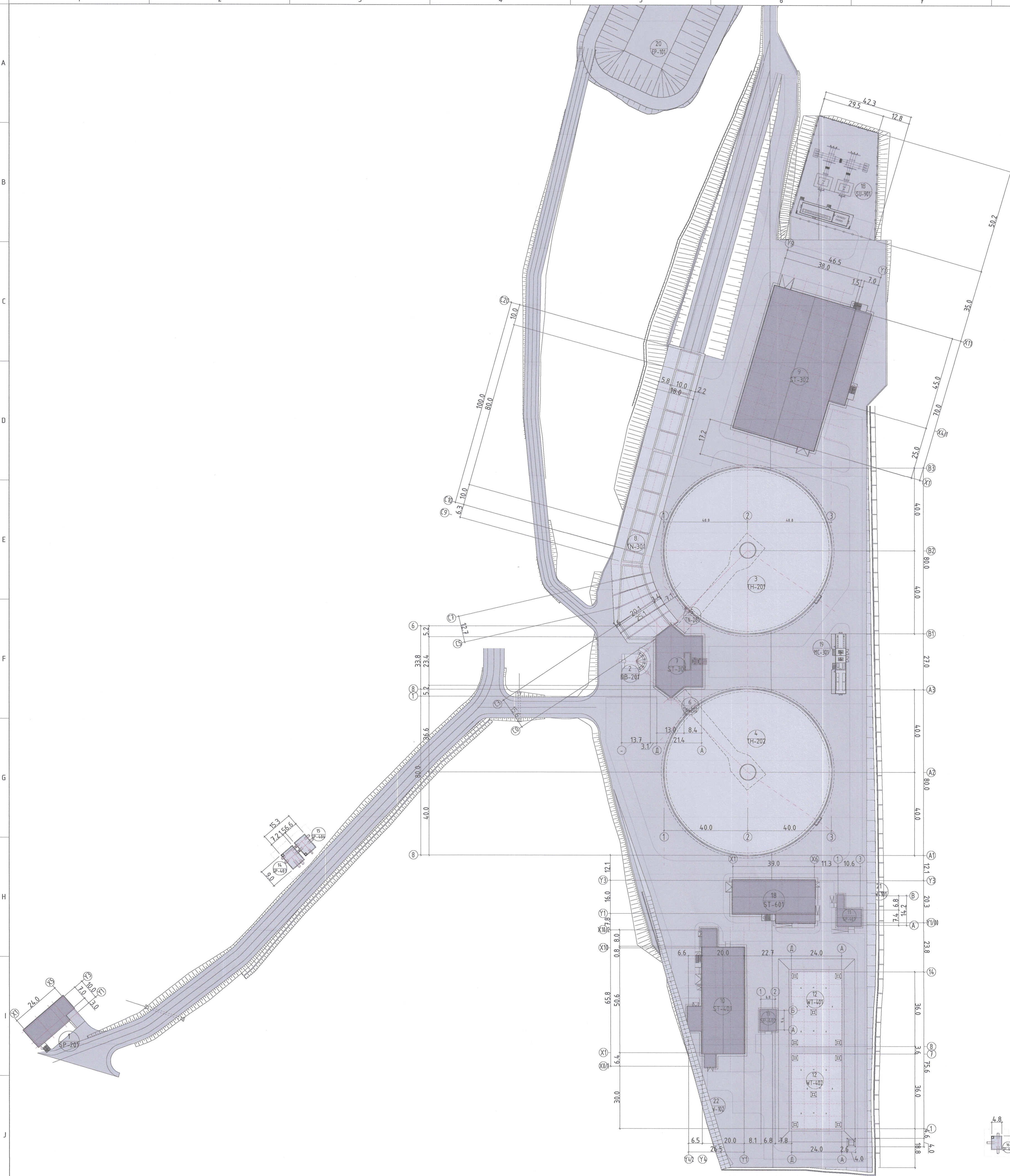
Д/д	Барилгын шифр	Барилгын код	Барилга байгууламжийн нэр	Давхрын тоо	Барилгын хэмжээ, тэнхлэгээр /м/	Барилгын өнөр	Тоо ширхэг	Барилгажилтын талбай /м2/	Тайлбар		
0	1		2	3	4	5	6	7	8		
1	SE29-SP201	SP-201	БУЛИНГА СЭЛГЭН ЗАЛГАХ СТАНЦЫН БАРИЛГА	-3.50	24.0x10.0	6.20	1	328.3	барилга	Төлөвлөж буй	
2	SE29-DB201	DB-201	Булинга хуваарилах хайрцгийн байгууламж	-3.50	-	1	1	116.8	газар дээрх ил байгууламж	Төлөвлөж буй	
3	SE29-TN201	TN-201	1-р өтгөрүүлэгч- байгууламж	-10.80	d=80.0	0.50	1	5 127.6	Газар доорх задгай байгууламж	Төлөвлөж буй	
4	SE29-TN202	TN-202	2-р өтгөрүүлэгч- байгууламж	-10.80	d=80.0	0.50	1	5 127.6			
5	SE29-TN201	TN-201	1-р өтгөрүүлэгчийн доод туннелийн байгууламж	-17.10	57.7x5.2	-	1	391.9	Газар доорх тоног төхөөрөмжийн байгууламж	Төлөвлөж буй	
6	SE29-TN202	TN-202	2-р өтгөрүүлэгчийн доод туннелийн байгууламж	-17.10	57.7x5.2	-	1	391.9			
7	SE29-ST301	ST-301	ӨТГӨРСӨН БУЛИНГЫН НАСОС СТАНЦЫН БАРИЛГА	-18.03	33.8x21.4	5.03	1	637.3	барилга	Төлөвлөж буй	
8	SE29-TN301	TN-301	Насос станцын налуу замын байгууламж	1261.97	142.6x10.04x20.25	1267.11	1	2 763.8	газар доорх налуу замын байгууламж	Төлөвлөж буй	
9	SE29-ST302	ST-302	ӨТГӨРСӨН БУЛИНГЫН ӨРГӨХ НАСОС СТАНЦЫН БАРИЛГА	-	70.0x46.5	25.90	1	3 592.8	барилга	Төлөвлөж буй	
10	SE29-ST401	ST-401	ЭРГЭЛТИЙН УСНЫ НАСОС СТАНЦЫН БАРИЛГА	-4.20	44.95x26.55	13.55	1	1 486.6	барилга	Төлөвлөж буй	
11	SE29-SP401	SP-401	Усан сангийн оролт талын хаалттай худгийн барилга	-3.25	14.25x10.60	6.38	1	135.6	шугам сүлжээний байгууламж	Төлөвлөж буй	
12	SE29-WT401, 402	WT-401, 402	Тохируулах усан сангийн байгууламж-1,2 2x3000m³ эзлэхүүнтэй	1272.90	75.60x24.00	1278.50	1	3 228.1	газар доорх усан сангийн байгууламж	Төлөвлөж буй	
13	SE29-SP402	SP-402	Усан сангийн гаралт талын хаалттай худгийн барилга	-3.25	9.40x6.80	6.50	1	105.2	шугам сүлжээний байгууламж	Төлөвлөж буй	
14	SE29-SP403	SP-403	Сэлгэн залгах камерийн байгууламж-1	-4.50	8.7x6.9	-	1	64.90	Газар доорх шугам сүлжээний байгууламж	Төлөвлөж буй	
15	SE29-SP404	SP-404	Сэлгэн залгах камерийн байгууламж-2	-4.50	8.1x6.3	-	1	55.40			
16	SE29-SP405	SP-405	Сэлгэн залгах камерийн байгууламж-3	-4.50	6.3x4.8	-	1	33.70			
17	SE29-ST601	ST-601	ФЛОКУЛЯНТ НАЙРУУЛАХ СТАНЦЫН БАРИЛГА	-	39.0x20.2	14.10	1	930.60	барилга	Төлөвлөж буй	
18	SE29-SU901	SU-901	35/6кВ-ын 2x16 МВА чадалтай дэд станц	-	50.0x42.0	-	1	1 803.7	ил, хашаатай цахилгааны байгууламж	Төлөвлөж буй	
19	SE29-МС301	МС-301	6/0.4кВ-ын 2x2500 кВА чадалтай дэд өртөө	-	29.0x7.0	-	1	203.7	гэдн цахилгааны бүтүү байгууламж	Төлөвлөж буй	
20	SE29-EP-101	EP-101	Аварын сан 10 000м³ /шороон байгууламж/	-	80.0x66.5	-	1	5 270.6	ил шороон байгууламж	Төлөвлөж буй	
21	SE29-RW-101	RW-101	Түшиц хамин байгууламж-1	-	478.5м	-	1	6 164.2	ил байгууламж	Төлөвлөж буй	
22	SE29-RW-102	RW-102	Түшиц хамин байгууламж-2	-	112.5м	-	1	261.7	ил байгууламж	Төлөвлөж буй	
ТӨЛӨВЛӨЖ БУЙ НИЙТ БАРИЛГА БАЙГУУЛАМЖ /ш/							22				
НИЙТ ТӨЛӨВЛӨЖ БУЙ БАРИЛГА БАЙГУУЛАМЖИЙН БАРИЛГАЖИХ ТАЛБАЙ /м²/									35 361.2		

Тайлбар:

- Ерөнхий төлөвлөгөөний ажлын зургийг холбогдох зургуудтай хамтад нь үзнэ.
- №8-ТН301 Насос станцын налуу замын байгууламжийн нарийвчилсан хэмжээг ББ- д үзнэ.
- Авто зам болон гадна шугам сүлжээний зургийг гадна зургийн хэсгээс үзнэ.

Таних тэмдэг:

- Төлөвлөлтийн хязгаар
- Төлөвлөлтийн ажлын талбайн хязгаар
- Шугам сүлжээгээс авах зай хэмжээ
- Төлөвлөж буй барилга
- Төлөвлөж буй байгууламж
- Төлөвлөж буй түшиц хана
- Төлөвлөж буй автотан талбай
- Төлөвлөж буй явган хүний зам
- Төлөвлөж буй аваарын усан сан



Таних тэмдэг: (Legend symbols for boundaries, buildings, roads, etc.)

МОНГОЛ УЛС
09-38 АТХ439
Дулимырэнгийн
ЭНХБҮЛЭГ
МЭРГЭШСЭН АРХИТЕКТОР
МАХТ
2021-2024

МОНГОЛ УЛС
22-109 АТХ014
Нэрэмжийн
ТАМИР
ЭВЛӨХ
АРХИТЕКТОР
3484
2022-2021

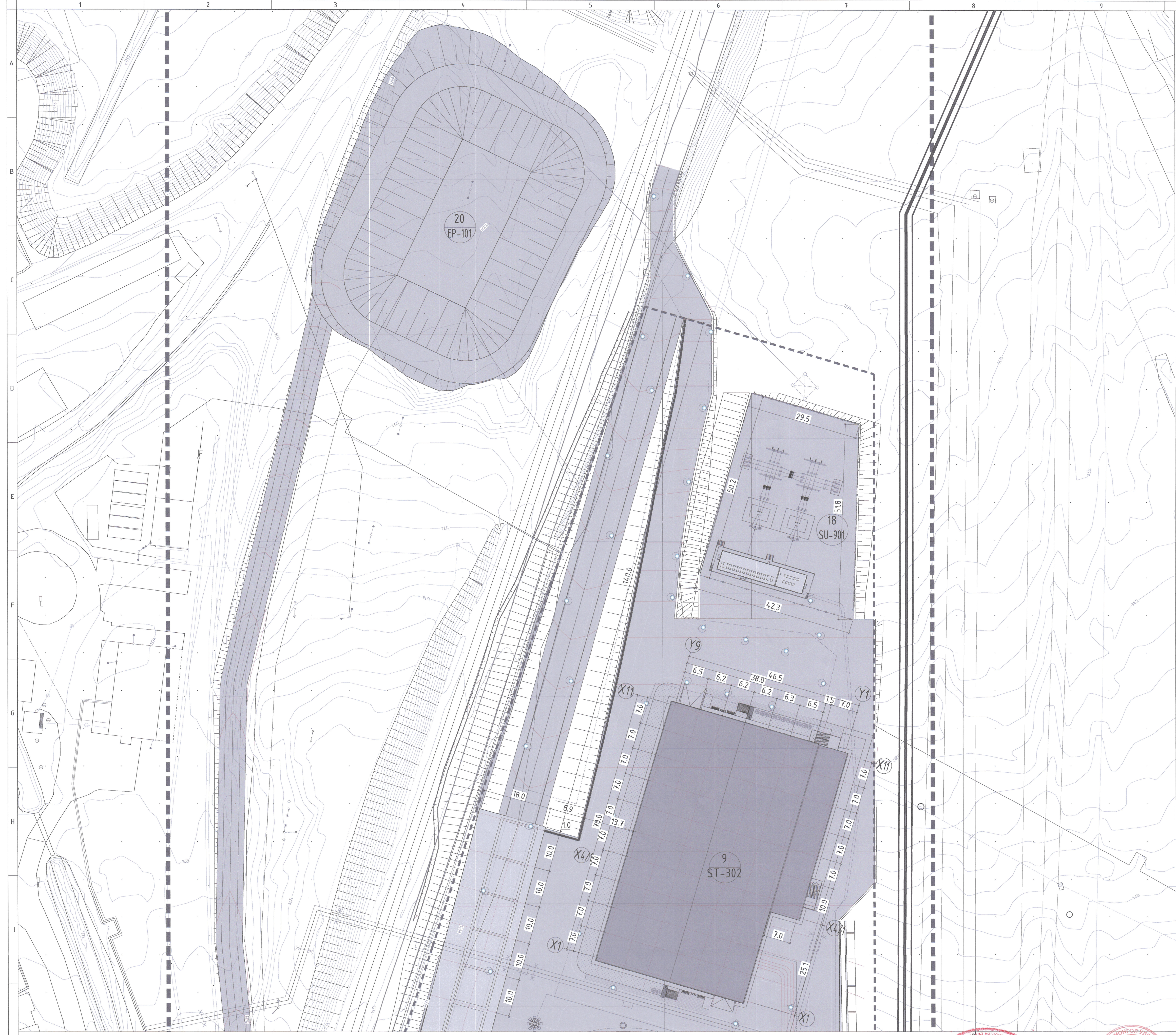
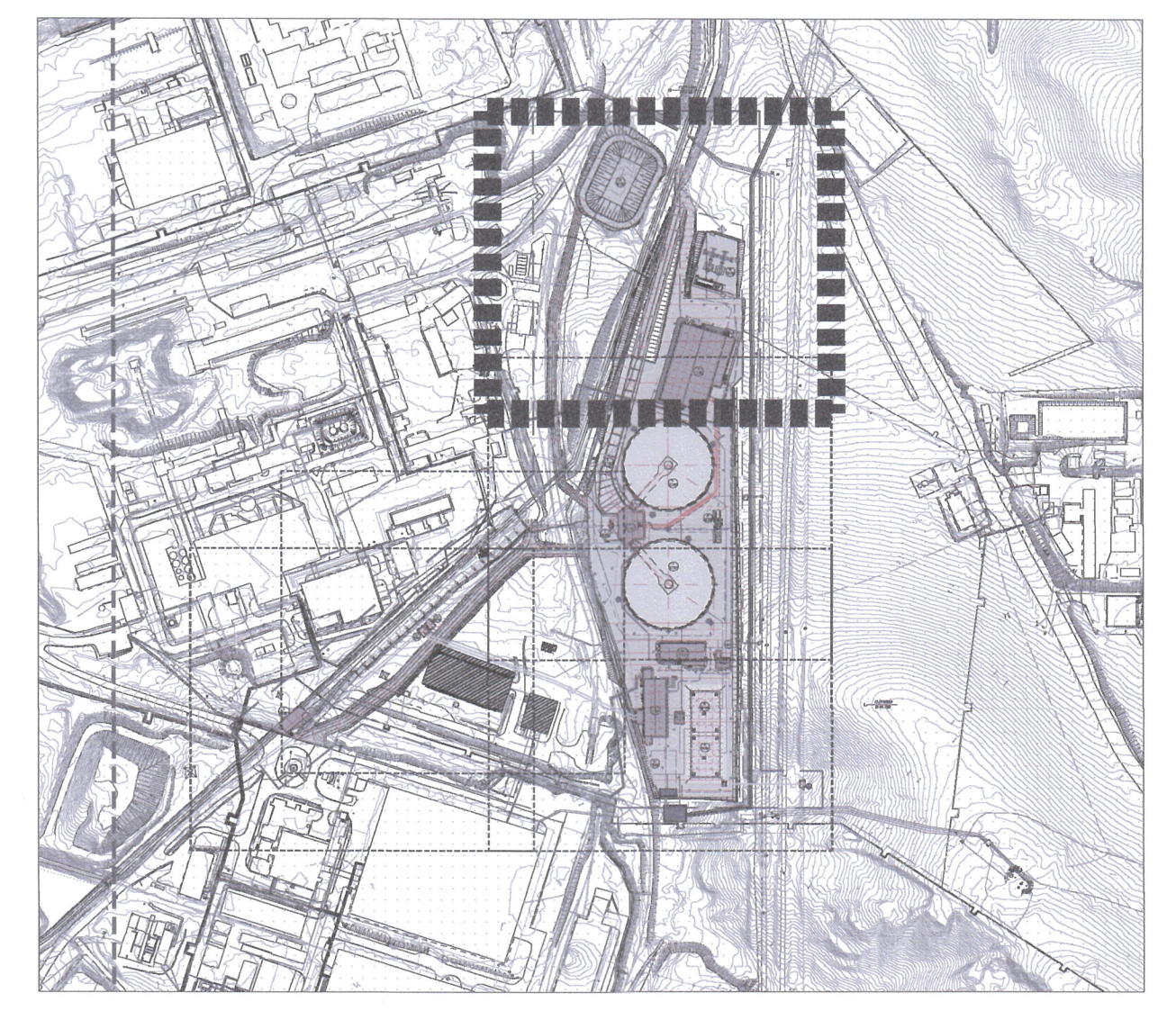
Орхон аймаг, Баян-Өндөр сум, "ЭРДЭНЭТ ҮЙЛДВЭР" ТӨҮГ
ХАЯГДАЛ ӨТГӨРҮҮЛЭХ ТЕХНОЛОГИ НЭВТРҮҮЛЭХ ТӨСӨЛ

ТЭГ ТЭНХЛЭГИЙН БАЙГУУЛАЛТ

Архитектор Д.Энхбулан
Гүйцэтгэсэн Д.Энхбулан
Шалгасан Д.Тамир

Масштаб: М1:1000
Эргүүлсэн: ET-17

Огноо: 2024
Хуудас: 30



Тайлбар:

- Ерөнхий төлөвлөөний ажлын зургийг холбогдох зургуудтай хамтад нь үзнэ.
- Барилга байгууламжийн зай хэмжээ, улаан шугамны зургийг ЕТ-22-д үзнэ.
- Ерөнхий төлөвлөөг Тэг тэнхлэгийн байгуулалт зураг ЕТ-16 хуудастай хамтад нь үзнэ.
- Авто зам болон задна шугам сүлжээний зургийг гадна зургийн хэсгээс үзнэ.
- Барилга байгууламжийн өндөржилтийн зургийг ЕТ-24-29-д үзнэ.

Таних тэмдэг:

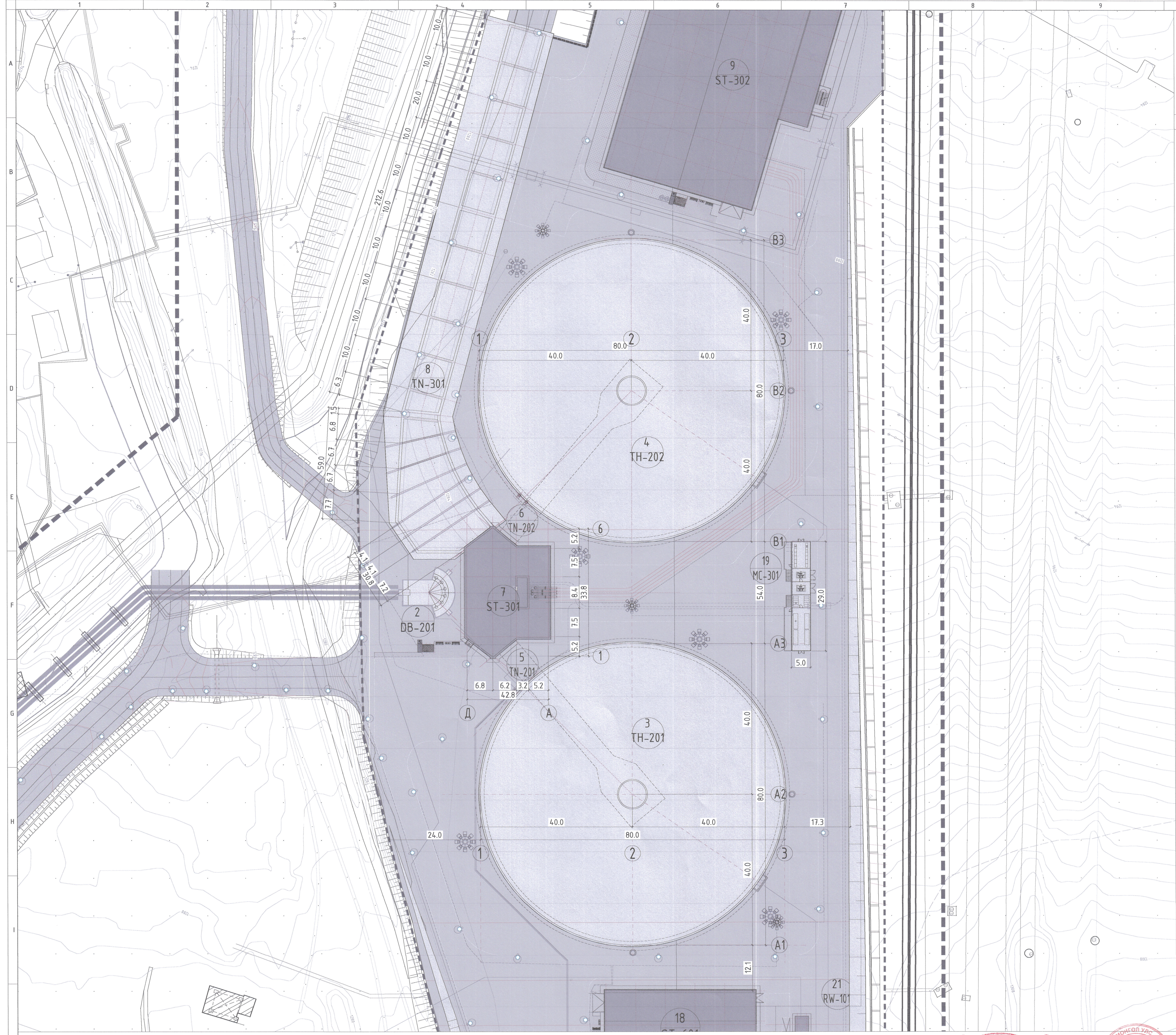
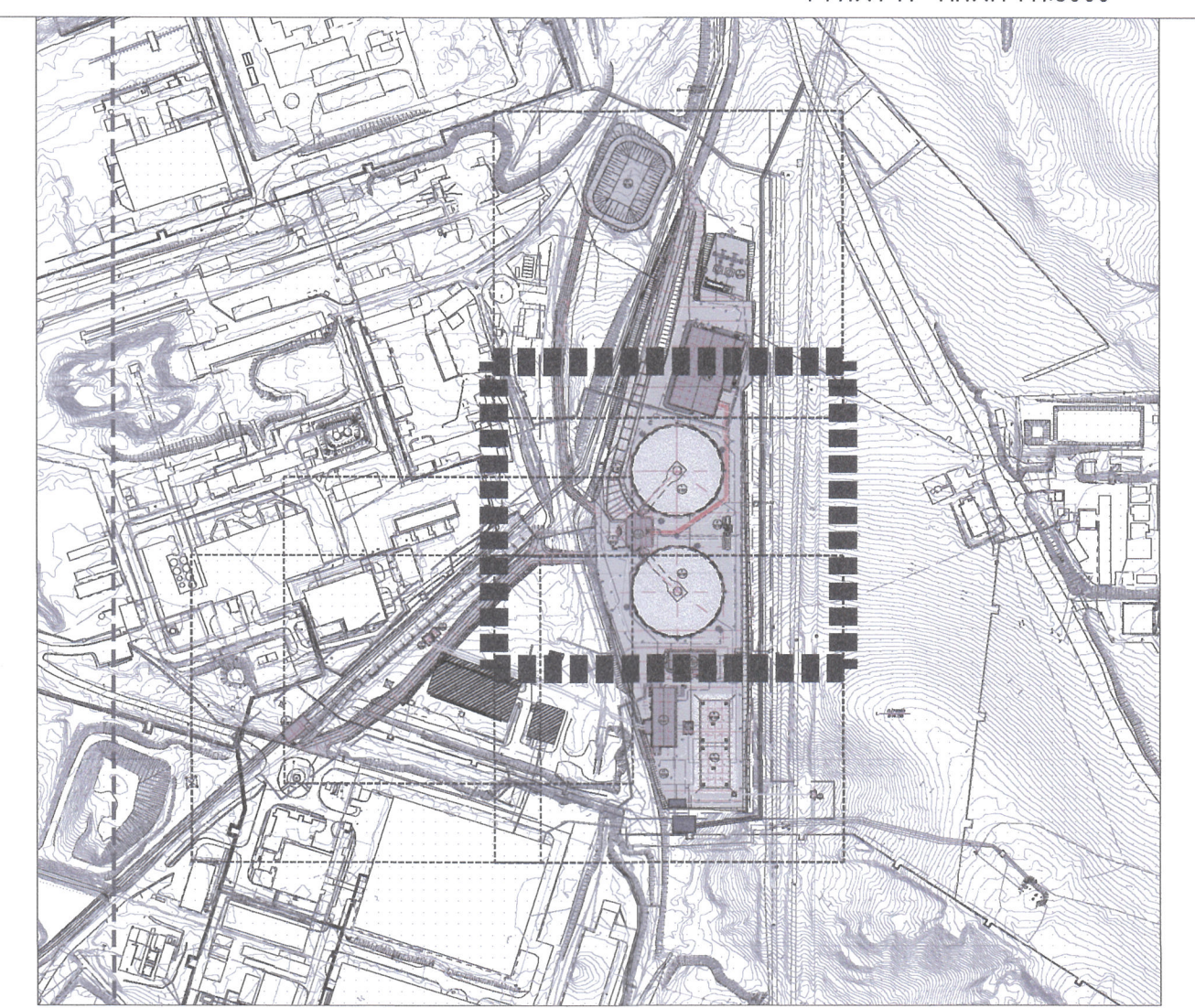
- Төлөвлөлийн хязгаар
- Төлөвлөлийн ажлын талбайн хязгаар
- Шугам сүлжээгээс авах зай хэмжээ
- Төлөвлөж буй барилга
- Төлөвлөж буй байгууламж
- Төлөвлөж буй түвшин хана
- Төлөвлөж буй автозам талбай
- Төлөвлөж буй явган хүний зам
- Одоо байгаа сайжруулсан шороон автозам
- Одоо байгаа борооны усны ил шүүдүү
- Одоо байгаа төмөр зам
- Одоо байгаа шугам сүлжээ
- Төлөвлөж буй аваарин усан сан
- Төлөвлөж буй тулаастай шугам хоолой
- Ус зайлуулах цулын шүүдүү
- Ус хураах бассейн-12
- Хангаалалтын түүхэн хашлага
- Буулгах, шилжүүлэх барилга байгууламж
- Төлөвлөж буй цахилгаан дамжуулах кабель шугам
- Төлөвлөж буй гадна холбооны шугам

МОНГОЛ УЛС
19-25 АТХ488
ДУЛАМЦЭРЭГИЙН
ЭНХБУЛГАН
МЭРГЭШСЭН АРХИТЕКТОР
МАН
2021-2024

МОНГОЛ УЛС
23-109 АТХ614
ДЭРЭМИЙН
ТАМИР
ЗӨВЛӨХ
АРХИТЕКТОР
ЗА-БА
2022-2021

		Орхон аймаг, Баян-Өнөр сум, "ЭРДЭНЭТ ҮЙЛДЭЭР" ТӨҮГ ХАЯГДАЛ ӨГГӨРҮҮЛЭХ ТЕХНОЛОГИ НЭВТРҮҮЛЭХ ТӨСӨЛ	
Ерөнхий гүйцэтгэлч		ЕРӨНХИЙ ТӨЛӨВЛӨГӨӨ-1	
Архитектор	Д.Энхбулган	ТГ Шифр:	А.3
Гүйцэтгэгсэн	Д.Энхбулган	SE29/23	Масштаб:
Шалгагсан	Д.Тамир	ТГ Шифр:	М1:500
"Эрдэнэ үйлдвэр" ТӨҮГ	"Сойлон Инженеринг" ХХК	Зургийн дугаар:	Огноо:
		ЕТ- 19	2024
		Хуудас:	30

ТҮЛХҮҮР ПЛАН M1:6000



Тайлбар:

- Ерөнхий төлөвлөөний ажлын зургийг холбоодох зургуудтай хамтад нь үзнэ.
- Барилга байгууламжийн зай хэмжээ, цуан шугамны зургийг ET-22-д үзнэ.
- Ерөнхий төлөвлөгөөг Тэг тэнхлэгийн байгуулалт зураг ET-16 хуудастай хамтад нь үзнэ.
- Авто зам болон гадна шугам сүлжээний зургийг гадна зургийн хэсгээс үзнэ.
- Барилга байгууламжийн өндөржилтийн зургийг ET-24-29-д үзнэ.

Таних тэмдэг:

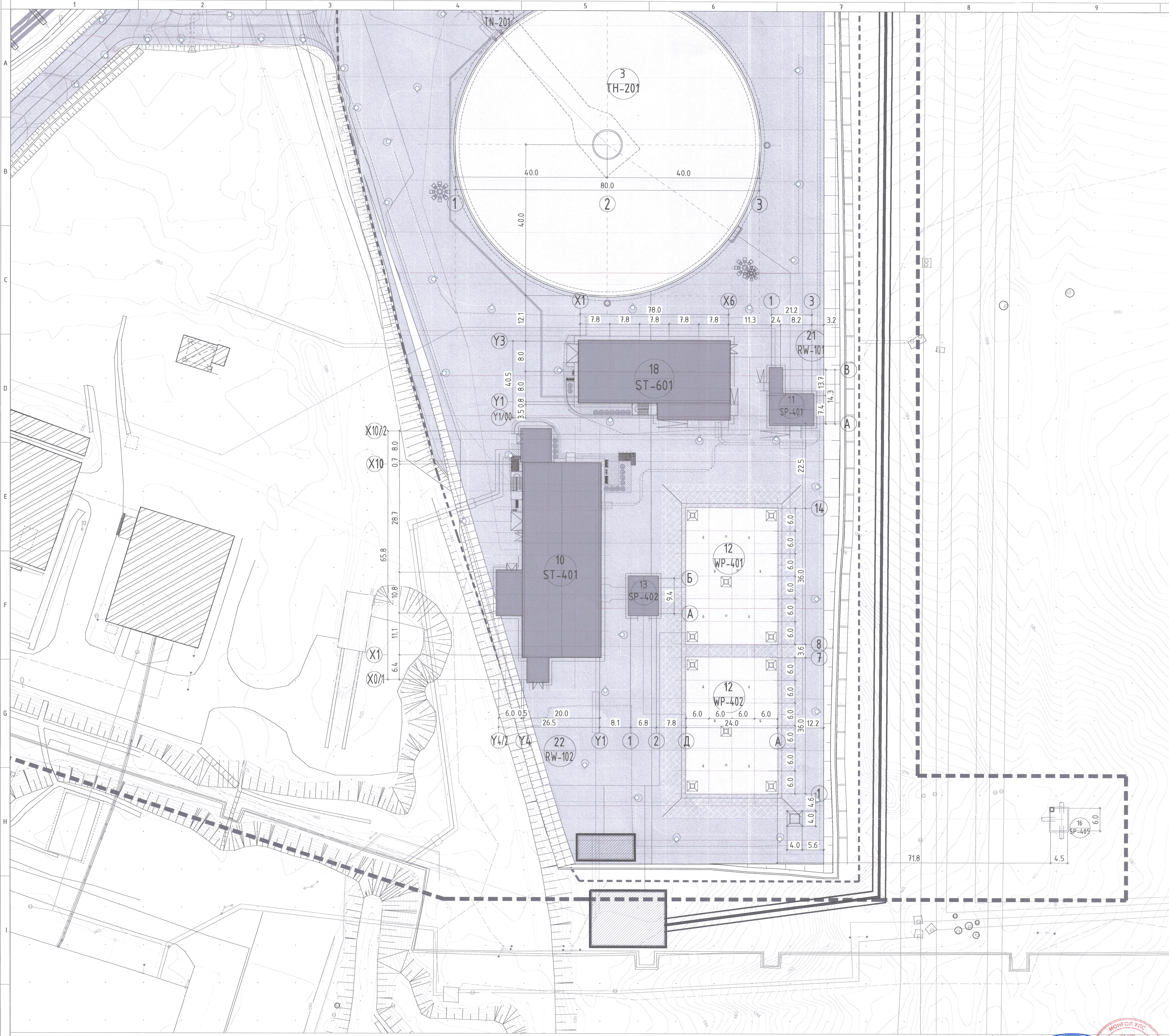
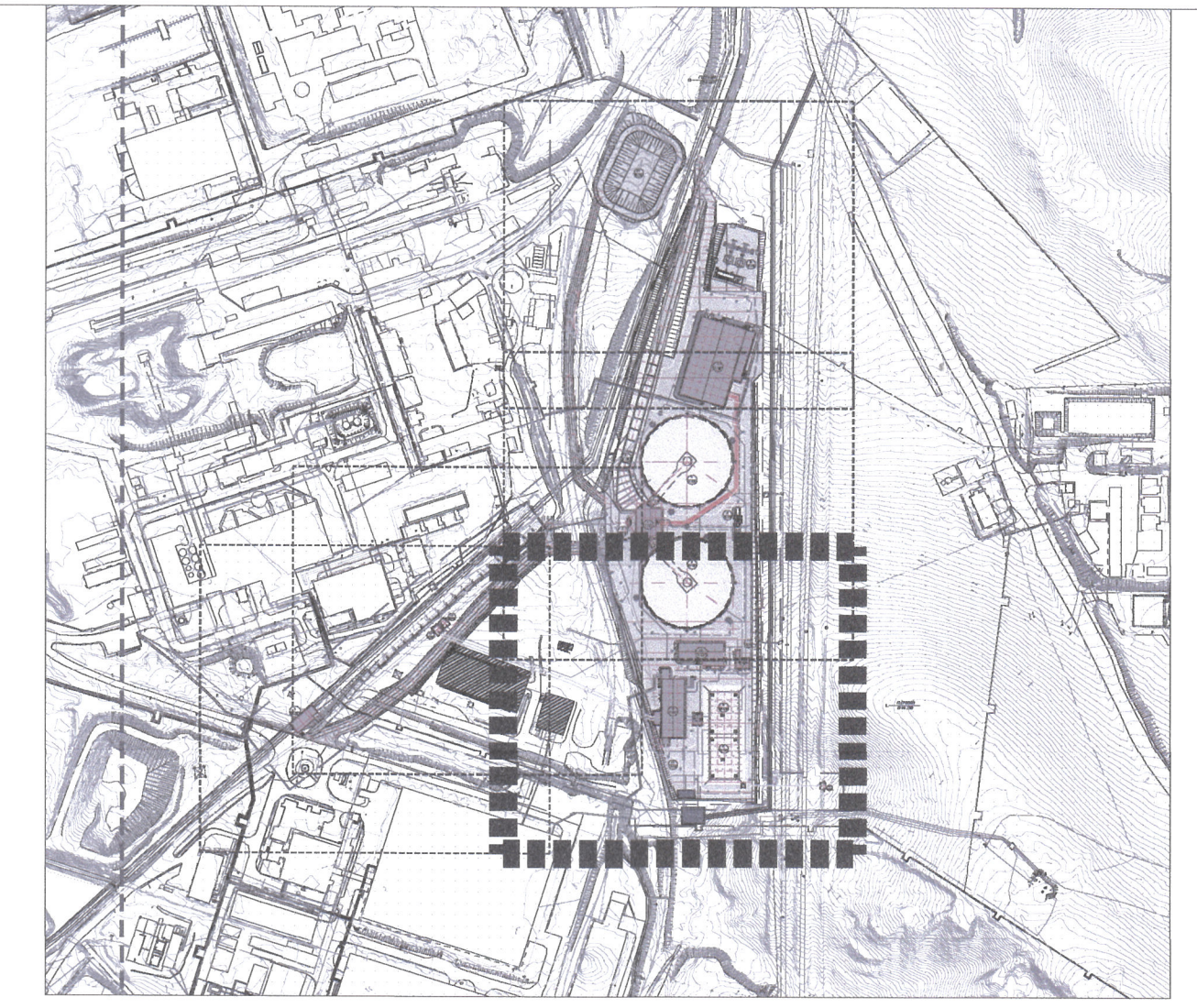
- Төлөвлөлийн хязгаар
- Төлөвлөлийн ажлын талбайн хязгаар
- Шугам сүлжээгээс авах зай хэмжээ
- Төлөвлөж буй барилга
- Төлөвлөж буй байгууламж
- Төлөвлөж буй түшиц хана
- Төлөвлөж буй автозам талбай
- Төлөвлөж буй явган хүний зам
- Одоо байгаа сайжруулсан шороон автозам
- Одоо байгаа борооны усны ил шувуу
- Одоо байгаа төмөр зам
- Одоо байгаа шугам сүлжээ
- Төлөвлөж буй аваарин цусан сан
- Төлөвлөж буй тулаастай шугам хоолой
- Ус зайлуулах уулин шувуу
- Ус хургаах бассейн-12
- Хамгаалалтын түүзэн хашлага
- Буулгах, шилжүүлэх барилга байгууламж
- Төлөвлөж буй цахилгаан дамжуулах кабель шугам
- Төлөвлөж буй гадна холбооны шугам

МОНГОЛ УЛС
 09-36 АТХ4556
 ДУЛАМЦЭРЭНГИЙН
 ЭНХБҮЛГЭН
 МЭГЭТ
 2021-2024

МОНГОЛ УЛС
 22-109 АТХ6414
 ДАРГАМНИЙ
 "ТАМИР"
 ЗӨВЛӨХ
 АРХИТЕКТОР
 ЗААГА
 2022-2024

Эхлүүлэгч		Эрх зүйн гүйцэтгэл		Орхон аймаг, Баян-Өндөр сум, "ЭРДЭНЭТ ҮЙЛДВЭР" ТӨҮГ ХАЯГДАЛ ӨГӨӨРҮҮЛЭХ ТЕХНОЛОГИ НЭВТРҮҮЛЭХ ТӨСӨЛ	
				ЕРӨНХИЙ ТӨЛӨВЛӨГӨӨ-2 A.3	
Архитектор	Д.Энхбулаган	ЭГ Шифр	SE29/23	Масштаб	M1:500
Гүйцэтгэгч	Д.Энхбулаган	ТГ Шифр		Огноо	2024
Шалгагсан	Д.Тамир	Зургийн дүрээр	ET-20	Хуудас	30
"Эрдэнэ үйлдвэр" ТӨҮГ		"Сойлон Инженеринг" ХХК			

ТҮЛХҮҮР ПЛАН М1:6000



Тайлбар:

- Ерөнхий төлөвлөгөөний ажлын зургийг холбогдох зургуудтай хамтад нь үзнэ.
- Барилга байгууламжийн зай хэмжээ, урлан шугамны зургийг ET-22-д үзнэ.
- Ерөнхий төлөвлөгөөг Тээ тэнхлэгийн байгуулалт зургээс ET-16 хуудастай хамтад нь үзнэ.
- Авто зам болон гадна шугам сүлжээний зургийг гадна зургийн хэсгээс үзнэ.
- Барилга байгууламжийн өндөржилтийн зургийг ET-24-29-д үзнэ.

Танх тэмдэг:

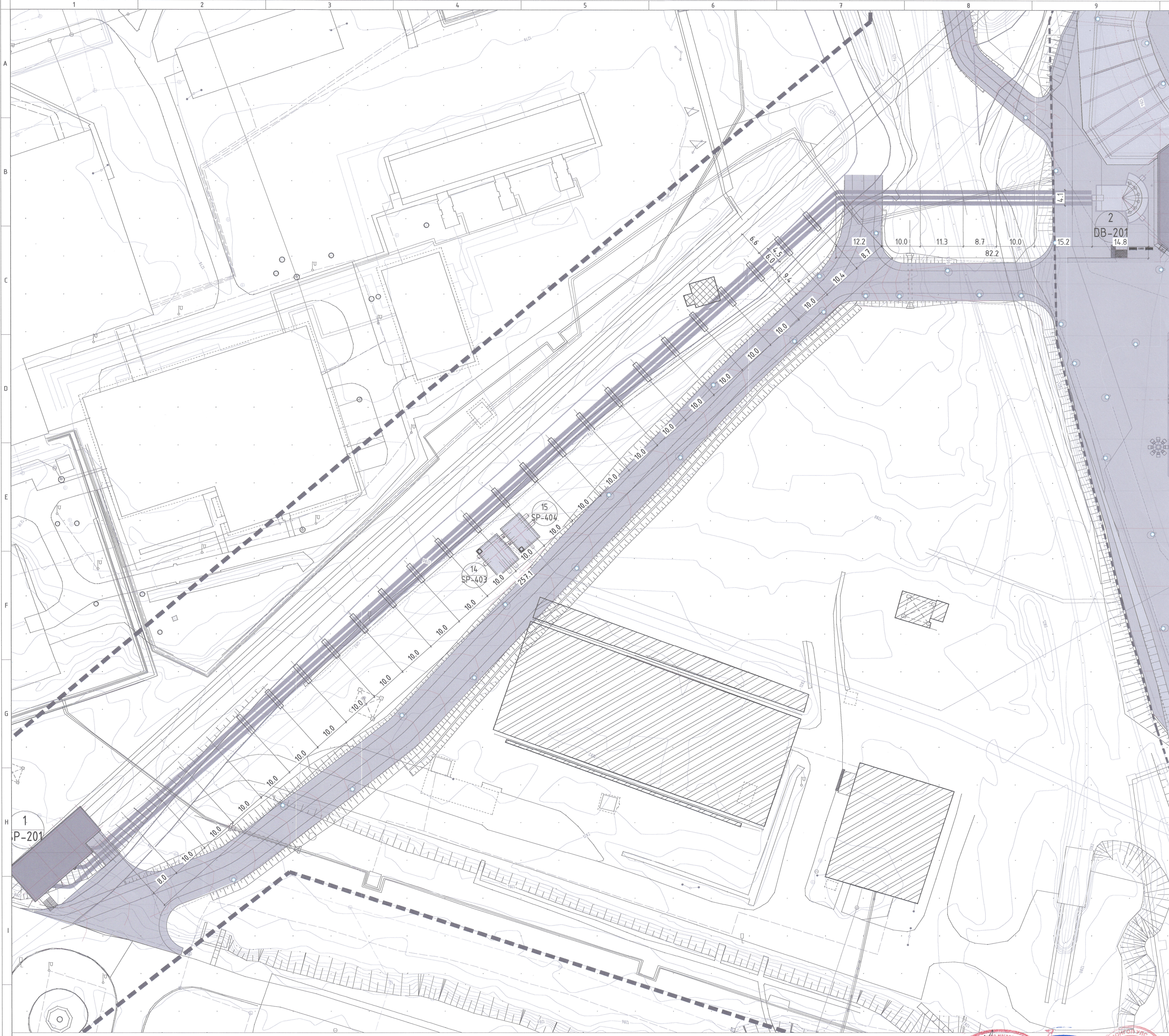
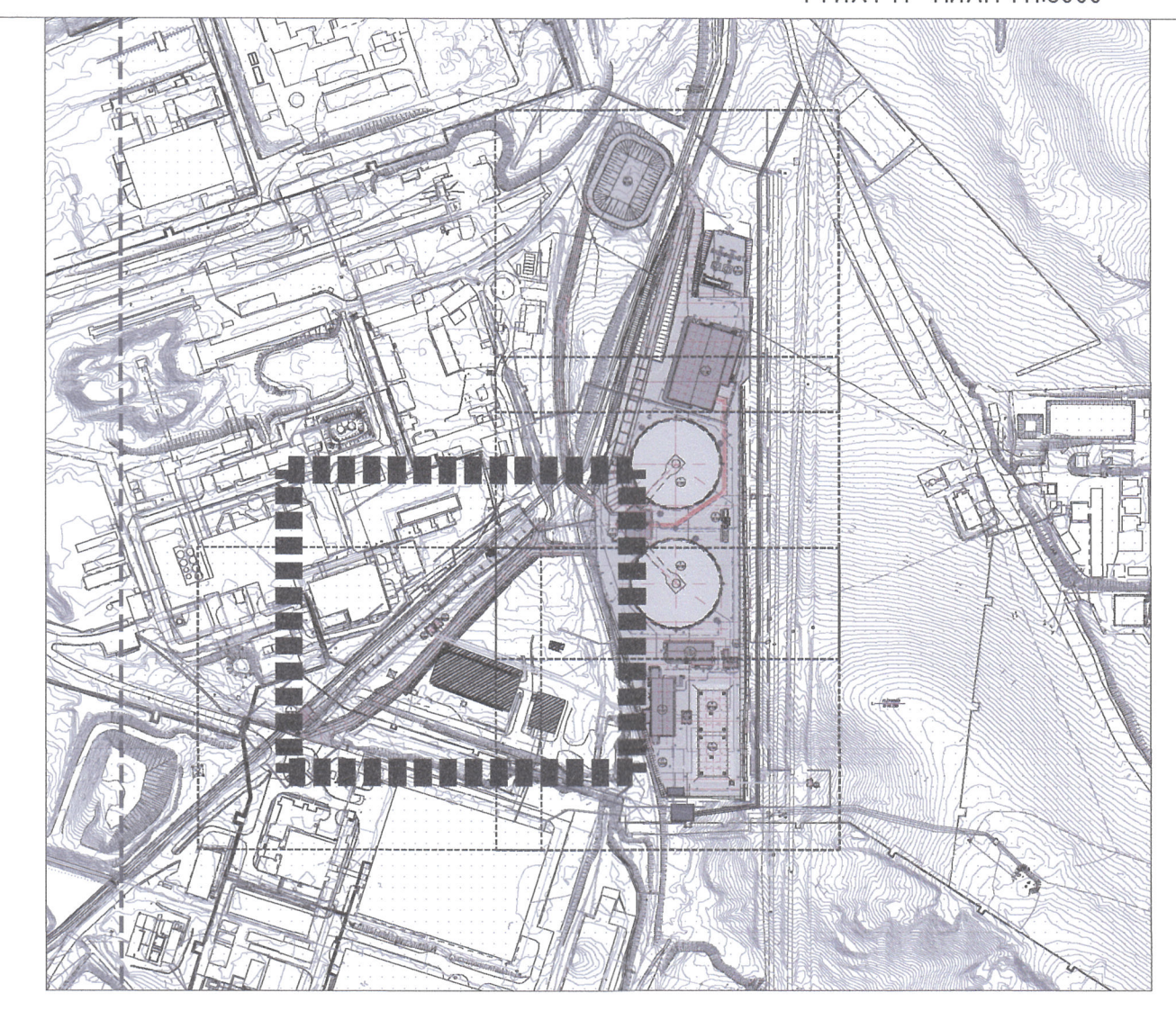
- Төлөвлөлийн хязгаар
- Төлөвлөлийн ажлын талбайн хязгаар
- Шугам сүлжээгээс авах зай хэмжээ
- Төлөвлөж буй барилга
- Төлөвлөж буй байгууламж
- Төлөвлөж буй түшиц хана
- Төлөвлөж буй автотан талбай
- Төлөвлөж буй явган хүний зам
- Одоо байгаа сайжруулсан шороон автотан
- Одоо байгаа борооны усны ил шувуу
- Одоо байгаа төмөр зам
- Одоо байгаа шугам сүлжээ
- Төлөвлөж буй аваарин усан сан
- Төлөвлөж буй тулаастай шугам хоолой
- Ус зайлуулах уулын шувуу
- Ус хураах бассейн-1,2
- Хангаалалтын тузган хашлага
- Буулгах, шилжүүлэх барилга байгууламж
- Төлөвлөж буй цахилгаан дамжуулах кабель шугам
- Төлөвлөж буй гадна холбооны шугам

МОНГОЛ УЛС
09-36 АТХ4358
Дуламцэрэнгийн
ЭНХБҮЛГЭН
МЭРГЭШСЭН АРХИТЕКТОР
МАХТ
2021-2024

МОНГОЛ УЛС
22-109 АТХ4414
Дэргэмийн
ТАМИР
ЗӨВЛӨХ
АРХИТЕКТОР
ЗАВА
2022-2021

	Орхон аймаг, Баян-Өндөр сум, "ЭРДЭНЭТ ҮЙЛДВЭР" ТӨҮГ ХАЯГДАЛ ӨТГӨРҮҮЛЭХ ТЕХНОЛОГИ НЭВТРҮҮЛЭХ ТӨСӨЛ		А.3
	ЕРӨНХИЙ ТӨЛӨВЛӨГӨӨ-3		
Архитектор Гүцэтгэгчэн	Д.Энхбүлган Д.Энхбүлган	Т.Шарп Т.Шарп	Мэсэлдэгч М1:500 Огноо: 2024 Хурдас: 30

ТҮЛХҮҮР ПЛАН М1:6000



Тайлбар:

- Ерөнхий төлөвлөгөөний ажлын зургийг холбогдох зургуудтай хамтад нь үзнэ.
- Барилга байгууламжийн зай хэмжээ, цуац шугамын зургийг ET-22-д үзнэ.
- Ерөнхий төлөвлөгөөг Тэг тэнхлэгийн байгуулалт зургээс ET-16 хуудастай хамтад нь үзнэ.
- Авто зам болон гадна шугам сүлжээний зургийг гадна зургийн хэсгээс үзнэ.
- Барилга байгууламжийн өндөржилтийн зургийг ET-24-29-д үзнэ.

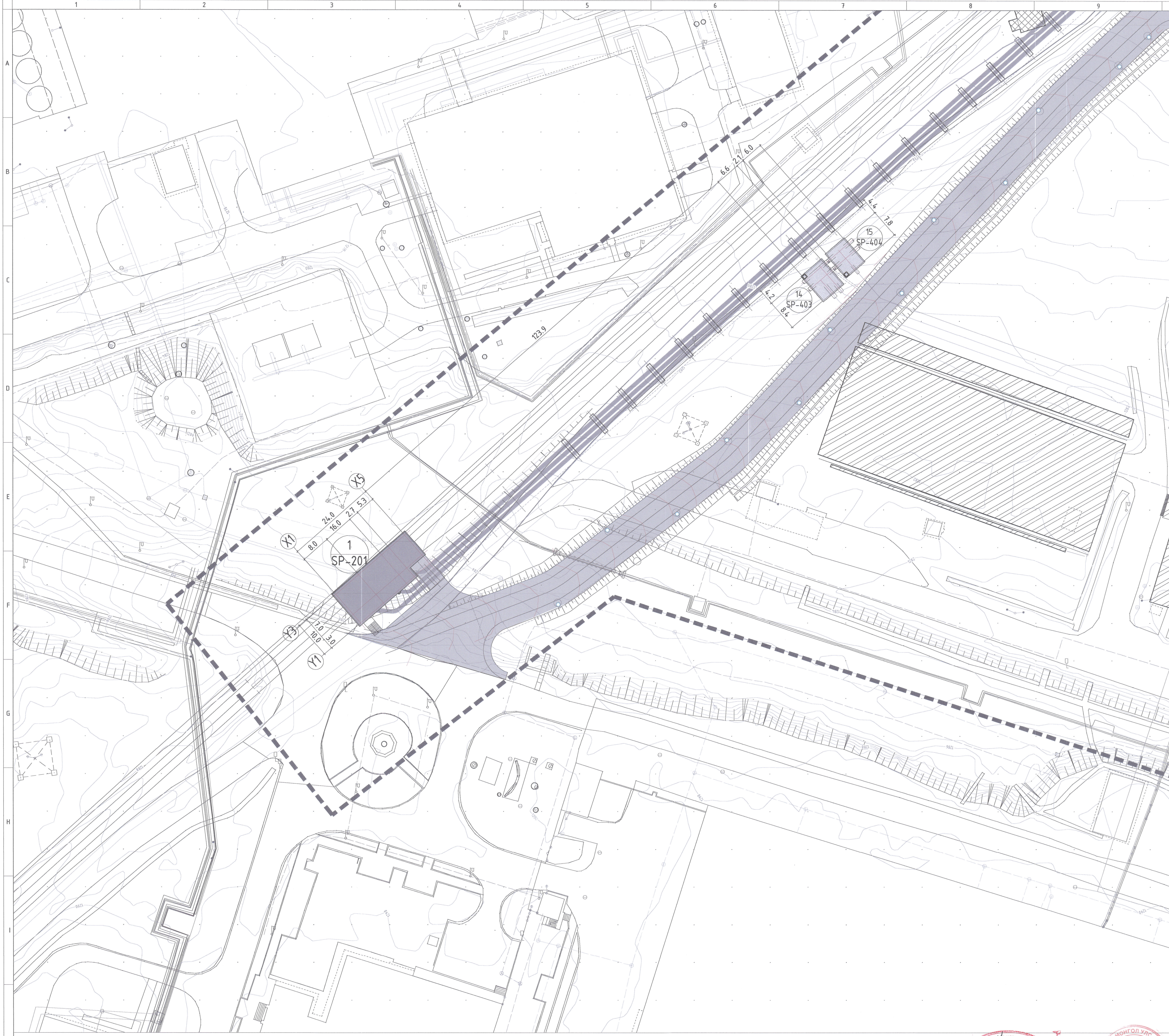
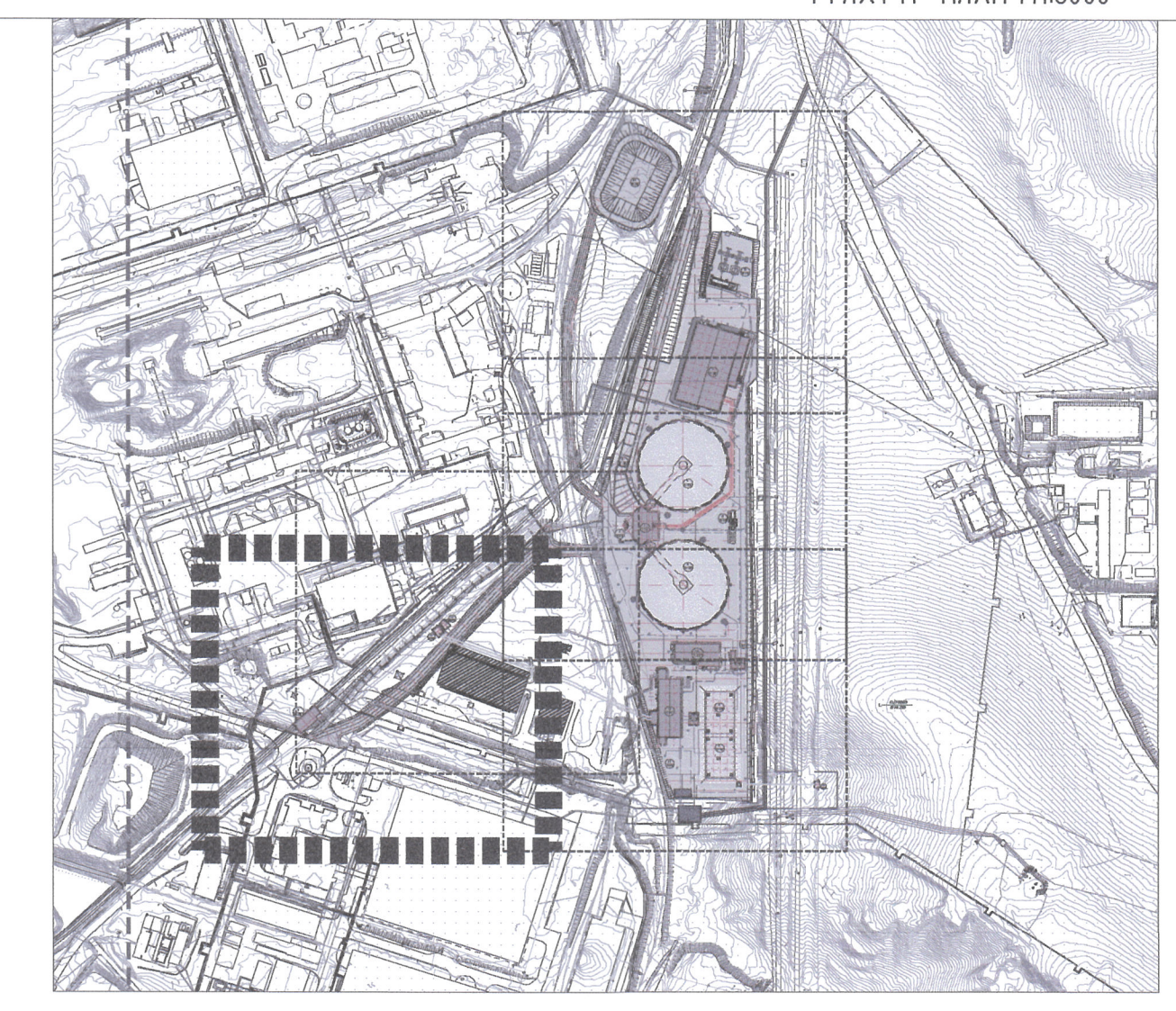
Таних тэмдэг:

- Төлөвлөлийн хязгаар
- Төлөвлөлийн ажлын талбайн хязгаар
- Шугам сүлжээгээс авах зай хэмжээ
- Төлөвлөж буй барилга
- Төлөвлөж буй байгууламж
- Төлөвлөж буй түшиц хана
- Төлөвлөж буй автозам талбай
- Төлөвлөж буй явган хүний зам
- Өдоо байгаа сайжруулсан шороон автозам
- Өдоо байгаа борооны усны ил шувуу
- Өдоо байгаа төмөр зам
- Өдоо байгаа шугам сүлжээ
- Төлөвлөж буй аваарын цусан сан
- Төлөвлөж буй тулаастай шугам хоолой
- Ус зайлуулах уулын шувуу
- Ус хургах бассейн-1,2
- Хамгаалалтын тусгай хашлага
- Буулгах, шилжүүлэх барилга байгууламж
- Төлөвлөж буй цахилгаан дамжуулах кабель шугам
- Төлөвлөж буй гадна холбооны шугам

МОНГОЛ УЛС
23.109 АТХ644
Дүрэмийн ТАМИР
ЗӨВЛӨХ АРХИТЕКТОР
ЗА-БА

Эрхэн үйлдвэр ТӨҮГ		"Сойлон Инженеринг" ХХК		Орхон аймags, Баян-Өндөр сум, "ЭРДЭНЭТ ҮЙЛДВЭР" ТӨҮГ ХАЯГДАЛ ӨГГӨРҮҮЛЭХ ТЕХНОЛОГИ НЭВТРҮҮЛЭХ ТӨСӨЛ		ЕРӨНХИЙ ТӨЛӨВЛӨГӨӨ-4		А.3	
Архитектор	Д.Энхдүлган	Гүйцэтгэсэн	Д.Энхдүлган	ЭТ Шифр	SE29/23	Масштаб	M1500	Огноо	2024
Шалгалсан	Д.Тамир	ТТ Шифр	ET-22	Зургийн дугаар	ET-22	Хувиас		30	

ТҮЛХҮҮР ПЛАН M1:6000



Тайлбар:

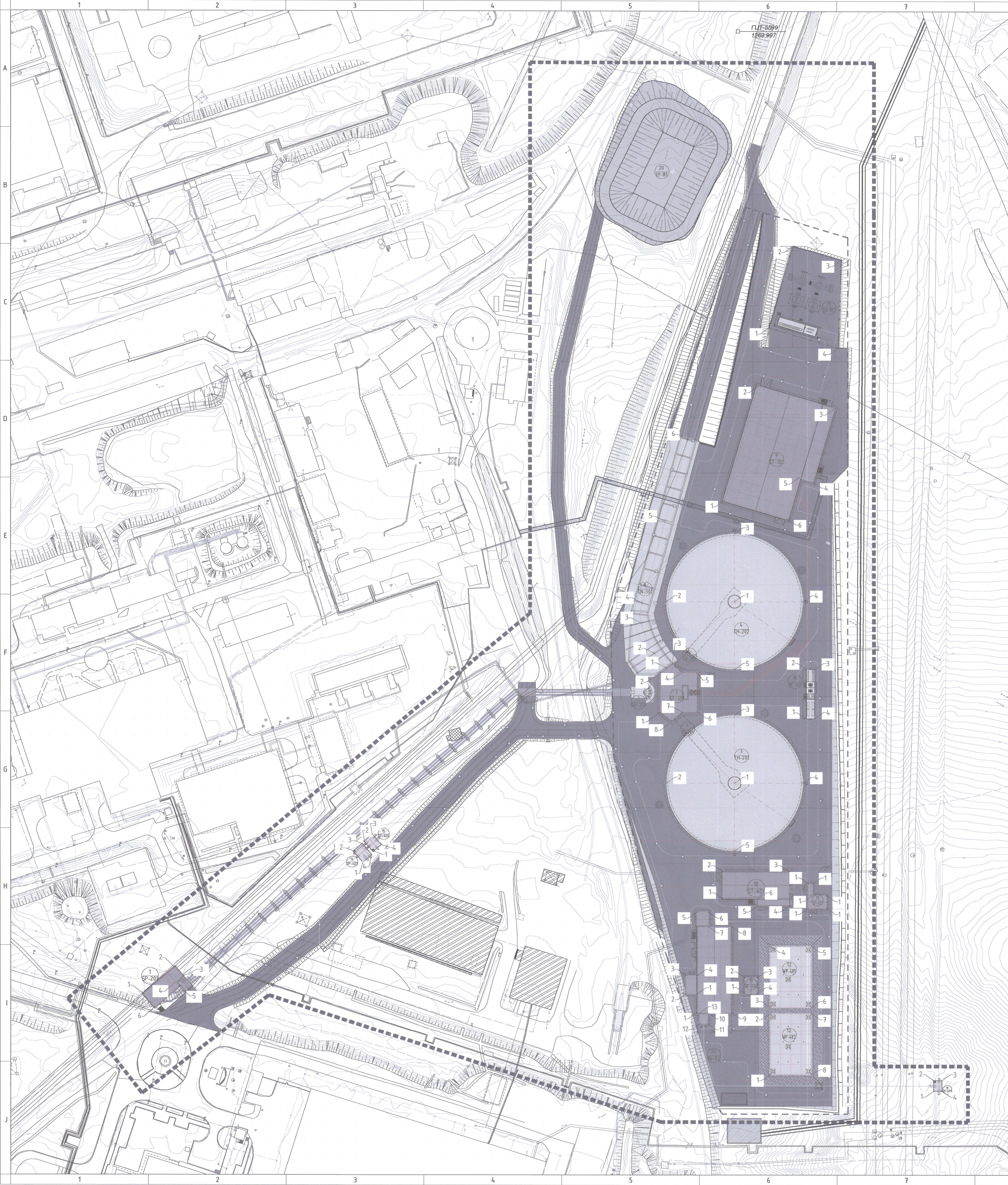
- Ерөнхий төлөвлөгөөний ажлын зургийг холбогдох зургуудтай хамтад нь үзнэ.
- Барилга байгууламжийн зай хэмжээ, улаан шугамны зургийг ET-22-д үзнэ.
- Ерөнхий төлөвлөгөөг Тээг тэнхлэгийн байгуулалт зүрээс ET-16 хуудастай хамтад нь үзнэ.
- Авто зам болон гадна шугам сүлжээний зургийг гадна зургийн хэсгээс үзнэ.
- Барилга байгууламжийн өндөржилтийн зургийг ET-24-29-д үзнэ.

- Танх тэмдэг:**
- Төлөвлөлийн хязгаар
 - Төлөвлөлийн ажлын талбайн хязгаар
 - Шугам сүлжээгээс авах зай хэмжээ
 - Төлөвлөж буй барилга
 - Төлөвлөж буй байгууламж
 - Төлөвлөж буй түшээ хана
 - Төлөвлөж буй автотан талбай
 - Төлөвлөж буй явган хүний зам
 - Одоо байгаа сайжруулсан шороон автотан
 - Одоо байгаа борооны усны ил шувуу
 - Одоо байгаа төмөр зам
 - Одоо байгаа шугам сүлжээ
 - Төлөвлөж буй аваарын усан сан
 - Төлөвлөж буй туластай шугам хоолой
 - Ус зайлуулах уулын шувуу
 - Ус хураах бассейн-12
 - Хангаалалтын тусзан хашлага
 - Буулах, шилжүүлэх барилга байгууламж
 - Төлөвлөж буй цахилгаан дамжуулах кабель шугам
 - Төлөвлөж буй гадна холбооны шугам

МОНГОЛ УЛС
 99-36 АТХ4614
 Дуламзэрэнгийн
 Энхбулсан
 МЭРЭШЛЭН АРХИТЕКТОР
 2021-2024

МОНГОЛ УЛС
 22-109 АТХ414
 ДЭРЭМИЙН
 ТАМИР
 ЗӨВЛӨХ
 АРХИТЕКТОР
 ШАБА
 2022-2024

<p>Орхон аймаг, Баян-Өндөр сум, "ЭРДЭНЭТ ҮЙЛДВЭР" ТӨҮГ ХАЯГДАЛ ӨТГӨРҮҮЛЭЖ ТЕХНОЛОГИ НЭВТРҮҮЛЭЖ ТӨСӨЛ</p>		<p>ЕРӨНХИЙ ТӨЛӨВЛӨГӨӨ-5</p>		<p>А.3</p>
<p>Архитектор Гүйцэтгэсэн</p>	<p>Д.Энхбулсан Д.Энхбулсан</p>	<p>ТГ Шифр: SE29/23</p>	<p>Масштаб: M1:500</p>	<p>Огноо: 2024</p>
<p>Шалгасан</p>	<p>Д.Тамир</p>	<p>ТГ Шифр: ТГ Шифр</p>	<p>Зургийн дугаар: ET- 23</p>	<p>Хуудас: 30</p>



Барилгын цэгийн солилцоол SP-201
Бүлэгтэйгээ салгах станцийн барилга

Д/д	Х координат	Ү координат	Талын урт/м
1	5432528.4533	437766.5746	1-2=24.0
2	5432544.1746	437766.7085	2-3=7.0
3	5432538.8856	437769.2939	3-4=5.3
4	5432535.4138	437765.2893	4-5=3.0
5	5432533.1470	437767.2545	5-6=18.7
6	5432520.8975	437753.1251	6-1=10.0

Барилгын цэгийн солилцоол ST-301
ӨТГӨРСӨН БУЛИНГЫН НАСОС СТАНЦЫН БАРИЛГА

Д/д	Х координат	Ү координат	Талын урт/м
1	5432694.9618	438049.1705	1-2=23.4
2	5432718.3618	438049.1705	2-3=8.6
3	5432723.5448	438055.9735	3-4=8.1
4	5432718.3618	438062.1705	4-5=8.4
5	5432718.3618	438070.5705	5-6=23.4
6	5432694.9618	438070.5705	6-7=8.4
7	5432694.9618	438062.1705	7-8=8.1
8	5432689.7788	438055.9735	8-1=8.6

Барилгын цэгийн солилцоол ST-302
ӨТГӨРСӨН БУЛИНГЫН ӨРГӨХ НАСОС СТАНЦЫН БАРИЛГА

Д/д	Х координат	Ү координат	Талын урт/м
1	5432819.8139	438086.8164	1-2=70.0
2	5432887.0082	438106.4359	2-3=46.5
3	5432873.9752	438151.0721	3-4=45.0
4	5432830.7789	438138.4596	4-5=8.5
5	5432833.1612	438130.3003	5-6=25.0
6	5432809.1633	438123.2933	6-1=38.0

Байгууламжийн цэгийн солилцоол TN-201
1-р өгсгөрүүлэгч-байгууламж

Д/д	Х координат	Ү координат	Талын урт/м
1	5432760.1618	438092.5905	1-2=40.0
2	5432760.1605	438052.5905	2-3=40.0
3	5432800.1618	438092.5895	3-4=40.0
4	5432760.1618	438132.5905	4-5=40.0
5	5432720.1618	438092.5905	5-6=40.0

Байгууламжийн цэгийн солилцоол TN-202
2-р өгсгөрүүлэгч-байгууламж

Д/д	Х координат	Ү координат	Талын урт/м
1	5432653.1618	438092.5905	1-2=40.0
2	5432653.1618	438052.5905	2-3=40.0
3	5432693.1618	438092.5905	3-4=40.0
4	5432653.1618	438132.5905	4-5=40.0
5	5432613.1618	438092.5905	5-6=40.0

Байгууламжийн цэгийн солилцоол TN-301
Насос станцын нэлүү замны байгууламж

Д/д	Х координат	Ү координат	Талын урт/м
1	5432721.0575	438052.5324	1-2=11.0
2	5432729.6448	438045.6590	2-3=19.5
3	5432747.5570	438038.0300	3-4=11.8
4	5432759.3087	438038.5944	4-5=49.8
5	5432807.4796	438051.9946	5-6=50.0
6	5432855.6505	438065.3949	-

Байгууламжийн цэгийн солилцоол SP-401
Усан сангийн өрлөг талын хаалттай худийн барилга

Д/д	Х координат	Ү координат	Талын урт/м
1	5432579.4565	438135.8081	1-2=14.3
2	5432593.7065	438135.8081	2-3=2.4
3	5432593.7065	438138.2081	3-4=6.8
4	5432586.8765	438138.2081	4-5=8.2
5	5432586.8565	438146.4081	5-6=7.4
6	5432579.4565	438146.4081	6-1=10.6

Байгууламжийн цэгийн солилцоол WT-401, 402
Тохируулах усан сангийн байгууламж-1,2

Д/д	Х координат	Ү координат	Талын урт/м
1	5432481.3733	438113.4145	1-2=36.0
2	5432517.3733	438113.4145	2-3=3.6
3	5432520.9733	438113.4145	3-4=36.0
4	5432556.9733	438113.4145	4-5=24.0
5	5432556.9733	438137.4145	5-6=36.0
6	5432520.9733	438137.4145	6-7=3.6
7	5432517.3733	438137.4145	7-8=36.0
8	5432481.3733	438137.4145	8-1=24.0

Барилгын цэгийн солилцоол ST-401
ЭРГЭЛТИЙН УСНЫ НАСОС СТАНЦЫН БАРИЛГА

Д/д	Х координат	Ү координат	Талын урт/м
1	5432517.8633	438070.6878	1-2=11.1
2	5432528.9633	438070.6878	2-3=6.5
3	5432528.9633	438064.1378	3-4=10.8
4	5432539.7633	438064.1378	4-5=6.5
5	5432539.7633	438070.6878	5-6=37.4
6	5432577.2033	438070.6878	6-7=6.5
7	5432577.2033	438077.1878	7-8=8.8
8	5432568.4533	438077.1878	8-9=13.5
9	5432568.4533	438090.6878	9-10=50.6
10	5432517.8633	438090.6878	10-11=13.5
11	5432517.8633	438076.6878	11-12=6.5
12	54325114.133	438076.6878	12-13=4.5
13	54325114.133	438072.2078	13-14=6.5
14	5432517.8633	438072.2078	14-1=1.5

Барилгын цэгийн солилцоол ST-601
ФЛОКУЛЯНТ НАЙРЧУУЛАХ СТАНЦЫН БАРИЛГА

Д/д	Х координат	Ү координат	Талын урт/м
1	5432585.0303	438085.5053	1-2=16.0
2	5432601.0303	438085.5053	2-3=39.0
3	5432601.0303	438124.5053	3-4=20.3
4	5432580.7303	438124.5053	4-5=18.3
5	5432580.7303	438106.2053	5-6=4.3
6	5432585.0303	438106.2053	6-1=20.7

Байгууламжийн цэгийн солилцоол SP-402
Усан сангийн өрлөг талын хаалттай худийн барилга

Д/д	Х координат	Ү координат	Талын урт/м
1	5432528.9662	438098.7771	1-2=9.4
2	5432538.3662	438098.7771	2-3=6.8
3	5432538.3662	438105.5771	3-4=9.4
4	5432528.9662	438105.5771	4-1=6.8

Байгууламжийн цэгийн солилцоол SP-403
Сэлгэн залгах камерийн байгууламж-1

Д/д	Х координат	Ү координат	Талын урт/м
1	5432606.4768	437874.9394	1-2=8.4
2	5432612.8228	437869.4659	2-3=6.6
3	5432617.1470	437874.4520	3-4=8.4
4	5432610.8010	437879.9555	4-1=6.6

Байгууламжийн цэгийн солилцоол SP-404
Сэлгэн залгах камерийн байгууламж-2

Д/д	Х координат	Ү координат	Талын урт/м
1	5432612.8202	437880.9578	1-2=7.8
2	5432618.7129	437875.8473	2-3=6.0
3	5432622.6440	437880.3802	3-4=7.8
4	5432616.7513	437885.4906	4-1=6.0

Байгууламжийн цэгийн солилцоол SP-405
Сэлгэн залгах камерийн байгууламж-3

Д/д	Х координат	Ү координат	Талын урт/м
1	5432471.6673	438209.2153	1-2=6.0
2	5432477.6673	438209.2153	2-3=4.5
3	5432477.6673	438213.7153	3-4=6.0
4	5432471.6673	438213.7153	4-1=4.5

Гадаа хашааны цэгийн солилцоол SU-901
35/6кВ-ын 2х16 МВА чадалтай дэд станц

Д/д	Х координат	Ү координат	Талын урт/м
1	5432921.6943	438112.7381	1-2=50.0
2	5432969.7961	438126.8538	2-3=30.0
3	5432961.4997	438155.1271	3-4=51.5
4	5432909.7636	438153.3258	4-1=42.3

Байгууламжийн цэгийн солилцоол MC-301
6/0.4кВ-ын 2х2500 кВА чадалтай дэд өрлөг

Д/д	Х координат	Ү координат	Талын урт/м
1	5432691.1712	438134.5628	1-2=29.0
2	5432720.1712	438134.5628	2-3=5.0
3	5432720.1712	438139.5628	3-4=29.0
4	5432691.1712	438139.5628	4-1=5.0

Тайлбар:

- Ерөнхий төлөвлөгөөний ажлын зургийг холбогдох зургуудтай хамтад нь үзнэ.
- Барилга байгууламжийн тэг тэнхлэг, улаан шугамын схемийг гүйцэтгэхдээ Технологийн барилга байгууламж түүнтэй холбоотой гадна шугам сүлжээ, хорших хэсгийн зурагтай хамт үзэж гүйцэтгэх хэрэгтэй.
- Түүшц хана-1, -2, абаарын усан сан, шугам сүлжээний түлүүр, авто замын байгууламжийн тэг тэнхлэг, улаан шугамын схемийг тухайн зургийн ажлын зурагт үзнэ.

Орхон аймаг, Баян-Өндөр сум, "ЭРДЭНЭТ ҮЙЛДВЭР" ТӨҮГ
ХАЯГДАЛ ӨТГӨРҮҮЛЭХ ТЕХНОЛОГИ НЭВТРҮҮЛЭХ ТӨСӨЛ

ТЭГ ТЭНХЛЭГ, УЛААН ШУГАМ ТАВИХ СХЕМ

Архитектор Д.Энхбулган
Гүйцэтгэгч Д.Энхбулган
Шалгарсан Д.Тамир

МОНГОЛ УЛС
Дулимын тэнгэр
МЭРГЭШСОН АРХИТЕКТОРЫН
МАХТ
2021-2024

Эрх зөвшөөрөл бүхий
"Эрдэнэт Үйлдвэр" ТӨҮГ
"Сайлан Инженер" ХХК

Масштаб: М1:1000
Огноо: 2024
Хурдас: 30