

		Орхон аймаг, Баян-Өндөр сум, "ЭРДЭНЭТ ҮЙЛДВЭР" ТӨҮГ ХАЯГДАЛ ӨГӨРҮҮЛЭХ ТЕХНОЛОГИ НЭВТРҮҮЛЭХ ТӨСӨЛ ЗАЙ ХЭМЖЭЭНИЙ БАЙГУУЛАЛТ		А.3
Архитектор Гүйцэтгэсэн Шалгасан	Д.Энхбулан Д.Энхбулан Д.Танчир	ТТ Шيفр SE29/23 ТТ Шифр	Масштаб: M1:1000	Огноо: 2024
"Эрдэнэт үйлдвэр" ТӨҮГ	"Сойлон Инженеринг" ХХК	Шалгасан	Эргэлтийн дугаар: ET-25	Хуудас: 30

БАРИЛГА БАЙГУУЛАМЖИЙН ТОДОРХОЙЛОЛТ

Д/д	Барилгын шифр	Барилгын код	Барилга байгууламжийн нэр	Давхрын тоо	Барилгын хэмжээ, тэнхлэгээр /м/	Барилгын өнөр	Тоо ширхэг	Барилгажилтын талбай /м2/	Тайлбар	
0	1	2	3	4	5	6	7	8		
1	SE29-SP201	SP-201	БУЛИНГА СЭЛГЭН ЗАЛГАХ СТАНЦЫН БАРИЛГА	-3.50	24.0x10.0	6.20	1	328.3	барилга	Төлөвлөж буй
2	SE29-DB201	DB-201	Булинга хурбаарлах хайрцагийн байгууламж	-3.50	-	1	1	116.8	газар дээрх ил байгууламж	Төлөвлөж буй
3	SE29-TN201	TN-201	1-р өтгөрүүлэгч- байгууламж	-10.80	d=80.0	0.50	1	5 127.6	Газар доорх задгай байгууламж	Төлөвлөж буй
4	SE29-TN202	TN-202	2-р өтгөрүүлэгч- байгууламж	-10.80	d=80.0	0.50	1	5 127.6	Газар доорх задгай байгууламж	Төлөвлөж буй
5	SE29-TN201	TN-201	1-р өтгөрүүлэгчийн доод туннелийн байгууламж	-17.10	57.7x5.2	-	1	391.9	Газар доорх моног төхөөрөмжийн байгууламж	Төлөвлөж буй
6	SE29-TN202	TN-202	2-р өтгөрүүлэгчийн доод туннелийн байгууламж	-17.10	57.7x5.2	-	1	391.9	Газар доорх моног төхөөрөмжийн байгууламж	Төлөвлөж буй
7	SE29-ST301	ST-301	ӨТГӨРСӨН БУЛИНГЫН НАСОС СТАНЦЫН БАРИЛГА	-18.03	33.8x21.4	5.03	1	637.3	барилга	Төлөвлөж буй
8	SE29-TN301	TN-301	Насос станцын налуу замн байгууламж	1261.97	14.2.6x10.04x20.25	1267.11	1	2 763.8	газар доорх налуу замн байгууламж	Төлөвлөж буй
9	SE29-ST302	ST-302	ӨТГӨРСӨН БУЛИНГЫН ӨРГӨХ НАСОС СТАНЦЫН БАРИЛГА	-	70.0x4.6.5	25.90	1	3 592.8	барилга	Төлөвлөж буй
10	SE29-ST401	ST-401	ЭРГЭЛТИЙН УСНЫ НАСОС СТАНЦЫН БАРИЛГА	-4.20	44.95x26.55	13.55	1	1 486.6	барилга	Төлөвлөж буй
11	SE29-SP401	SP-401	Усан сангийн өрлөт талын хаалттай хүдсийн барилга	-3.25	14.25x10.60	6.38	1	135.6	шугам сүлжээний газар доорх усан сангийн байгууламж	Төлөвлөж буй
12	SE29-WP401, 402	WP-401, 402	Тохируулах усан сангийн байгууламж-1,2 2x3000m² эзлэхүүнтэй	1272.90	75.60x24.00	1278.50	1	3 228.1	шугам сүлжээний газар доорх усан сангийн байгууламж	Төлөвлөж буй
13	SE29-SP402	SP-402	Усан сангийн гаралт талын хаалттай хүдсийн барилга	-3.25	9.40x6.80	6.50	1	105.2	шугам сүлжээний газар доорх усан сангийн байгууламж	Төлөвлөж буй
14	SE29-SP403	SP-403	Сэлэн залгах камерийн байгууламж-1	-4.50	8.7x6.9	-	1	64.90	Газар доорх шугам сүлжээний байгууламж	Төлөвлөж буй
15	SE29-SP404	SP-404	Сэлэн залгах камерийн байгууламж-2	-4.50	8.1x6.3	-	1	55.40	Газар доорх шугам сүлжээний байгууламж	Төлөвлөж буй
16	SE29-SP405	SP-405	Сэлэн залгах камерийн байгууламж-3	-4.50	6.3x4.8	-	1	33.70	Газар доорх шугам сүлжээний байгууламж	Төлөвлөж буй
17	SE29-ST601	ST-601	ФЛОКУЛЯНТ НАЙРУУЛАХ СТАНЦЫН БАРИЛГА	-	39.0x20.2	14.10	1	930.60	барилга	Төлөвлөж буй
18	SE29-SU901	SU-901	35/6кВ-ын 2x16 МВА чадалтай дэд станц	-	50.0x4.2.0	-	1	1 803.7	ил, хашаатай цахилгааны байгууламж	Төлөвлөж буй
19	SE29-MC301	MC-301	6/0.4кВ-ын 2x2500 кВа чадалтай дэд өртөө	-	29.0x7.0	-	1	203.7	гадна цахилгааны дүмүү байгууламж	Төлөвлөж буй
20	SE29-EP-101	EP-101	Аваарын сан 10 000м³ /шороон байгууламж/	-	80.0x66.5	-	1	5 270.6	ил шороон байгууламж	Төлөвлөж буй
21	SE29-RW-101	RW-101	Түшиг ханан байгууламж-1 /Эргийн дэхэлгээт хана/	-	439.0м	-	1	3 204.5	ил байгууламж	Төлөвлөж буй
22	SE29-RW-102	RW-102	Түшиг ханан байгууламж-2 /Эргийн дэхэлгээт хана/	-	14.0.0м	-	1	360.6	ил байгууламж	Төлөвлөж буй
								ТӨЛӨВЛӨЖ БҮЙ НИЙТ БАРИЛГА БАЙГУУЛАМЖ /ш/	22	
								НИЙТ ТӨЛӨВЛӨЖ БҮЙ БАРИЛГА БАЙГУУЛАМЖИЙН БАРИЛГАЖИХ ТАЛБАЙ /м²/	37 780.2	

Тайлбар:

Дэвсгэр зургийг "Эрдэнэт үйлдвэр" ТӨҮГ-ын Геолог, маркшейдерийн хэлтсийн 2022 онд боловсруулсан М1:1000 масштабын байр зүйн дэвсгэр зураглал, "Зүр сүрвэй" ХХК 2023 оны 10 сард гүйцэтгэсэн М1:500 масштабын, 0,5м үеийн өнөрцөг солилцлын WGS-84 систем, UTM-48N тусгаар, Балдын пэнсийн өндрийн тогтолцоонд хийж гүйцэтгэсэн байна. Тус байр зүйн дэвсгэр зураг болон өрнөхий төлөвлөөний суурь зураг, шинээр төлөвлөж буй авто замын ажлын зургийн өндөржилт тус тус үндэслэн өндөржилтийн зураг боловсруулав.

Төслийн талбайн газрын гадаргын тогтолцоог байр зүйн дэвсгэр зураг дээр шинээр боловсруулагдсан дэвсгэр зургийг судалж үзэхэд далайн түвшнээс дээш 1260.96-1305.96 метр өргөгдсөн хонхор гүйдэр дүхуй гадаргуутай, зүүн урдаас баруун хойш жигд бүс 0-4% үнх налуутай 34122м², 4.00-8.00%-ийн налуутай 40706м², 8.00-12.00%-с дээш хүйдийн налуутай 50880м² газар байна.

Авто замын зурагт нийт барилга байгууламж байрш 57950м² талбайг мөшлөхдөө баруун урд хэсэгт 6м ухлага, зүүн урд хэсэгт 14.5м ухлага, зүүн талд 23,0м ухлага, баруун хойш хэсэг 4,4м овоолоо, зүүн хойд хэсэгт 3,65м овоолоо байхаар тооцож тэгшлэн төлөвлөжээ. Ухсан газрын црмэгээр ус зайлуулах судбаг бах шаардлагатай ба ус зайлуулах судбийн хэмжээ дараахны цсны эрчийн тоогоо хийсэн үндсэн дээр тогтоож авто замын ажлын зурагтай хамт заавал хийх шаардлагатай.

Ухлага хэсэгт 1.15 хүйдийн налуутай (откос) байхаар төлөвлөсөн бөгөөд зүүн хэсэгт налуу шаталсан хэлбэрээр төлөвлөжээ.

Өндөржилт бодохдоо өрнөхий төлөвлөөний суурь зураг болон авто замын ажлын зургийг үндэслэв.

Авто зам, талбайг байгуулахад газар шорооны ажил их гарч буйтай холбогдуулан ухлага, тэгшлээг хийдэгэний дараа барилга байгууламж барихдаа ба авто замын ажлын зурагт газар шорооны ажлын тоо хэмжээ тусгаарсан болно.

Авто замыг байгуулах өндрийн зөрүү хэмт их байгаагаас болж барилгын ажил гүйцэтгэх явцад энхүүрэн гэрхэхгүйн түнд барилга байгууламжийн өндөржилтийн зургийг гүйцэтгэхдээ авто замын төлөвлөж буй түвшинийг /улан горизонталь/ барилга байгууламж барих талбайн одоо байгаа газрын түвшинээр тооцон усан ба өндөржилтийн зураг дээр одоо байгаа газрын түвшинийг /хар горизонталь/ бичгээгүй болно.

Талбай дээр ажил гүйцэтгэж буй ИТА-д хялбар байх үүндээс авто замын талбайг байгуулах газар шорооны ажлын өмнөх газрын түвшин бичгээгүй болно.

Барилгын өндөржилтийг бодохдоо төлөвлөж буй авто замын өндөрт тохируулан барилгын +0,00 түвшин хүртэл өрч хэсгүүдээс 0.10-1.05 метр дүүш 1-7 гүшгүүрээр орохоор тооцож, барилгын цоклийг 0.10-1.10 метр байхаар Барилга архитектур, барилгын технологийн зургийн даалзаврын дагуу +0,00 түвшин дотой.

Төслийн талбайн зарим хэсгүүдээр ухлага хийж ухсан газрын црмэгээр ус зайлуулах судбаг байхаар тооцов. Ус зайлуулах судбийн хэмжээ дараахны цсны эрчийн тоогоо хийсэн үндсэн дээр тогтоож авто замын ажлын зурагтай хамт заавал хийх шаардлагатай.

Зам барилгын өндрийн холболтын газар дээр нь байгуулахдаа өрнөхий төлөвлөөний суурь зураг дээрх геодезийн сүлжээний байнгын цэг тэмдэгтүүдээс холболт хийж эд хэмжээний зургийн дагуу хийж гүйцэтгэнэ.

- Танх тэмдэг:
- Төлөвлөлийн хязгаар
 - Төлөвлөлийн ажлын талбайн хязгаар
 - Шугам сүлжээгээс авах зай хэмжээ
 - Төлөвлөж буй барилга
 - Төлөвлөж буй байгууламж
 - Төлөвлөж буй түшиг хана
 - Төлөвлөж буй өмнөх талбай
 - Төлөвлөж буй явган хүний зам
 - Төлөвлөж буй авсаарын усан сан
 - Төлөвлөж буй туластай шугам хоолой
 - Одоо байгаа сайжруулсан шороон өмнөх
 - Одоо байгаа барооны цсны ил шүүвүү
 - Одоо байгаа төмөр зам
 - Одоо байгаа шугам сүлжээ
 - Ус зайлуулах шороон шүүвүү
 - Ус хурхаа боссон-1,2
 - Хангаалаалтын түгээн хашигаа
 - Буллага, шилжүүлэх барилга байгууламж
 - Налуу /Отосг 1:15/
 - Нэгдүгээр давхрын шалны түвшин +0.00-1274.10
 - Төлөвлөж буй өндөр 1306.15
 - Газрын гадаргууны өндөр
 - Налуу /% /
 - Ус урсах чиглэл
 - Зай /м /
 - Төлөвлөлийн хялбар
 - Хялбар

Орхон аймга, Баян-Өндөр сум, "ЭРДЭНЭТ ҮЙЛДВЭР" ТӨҮГ ХАЯГДАЛ ӨГӨРҮҮЛЭХ ТЕХНОЛОГИ НЭВТРҮҮЛЭХ ТӨСӨЛ

ӨНДӨРЖИЛТ /нэгдсэн/

Архитектор Д.Энхбулган
Гүйцэтгэсэн Б.Баагаль
Шаллагсан Д.Тамир

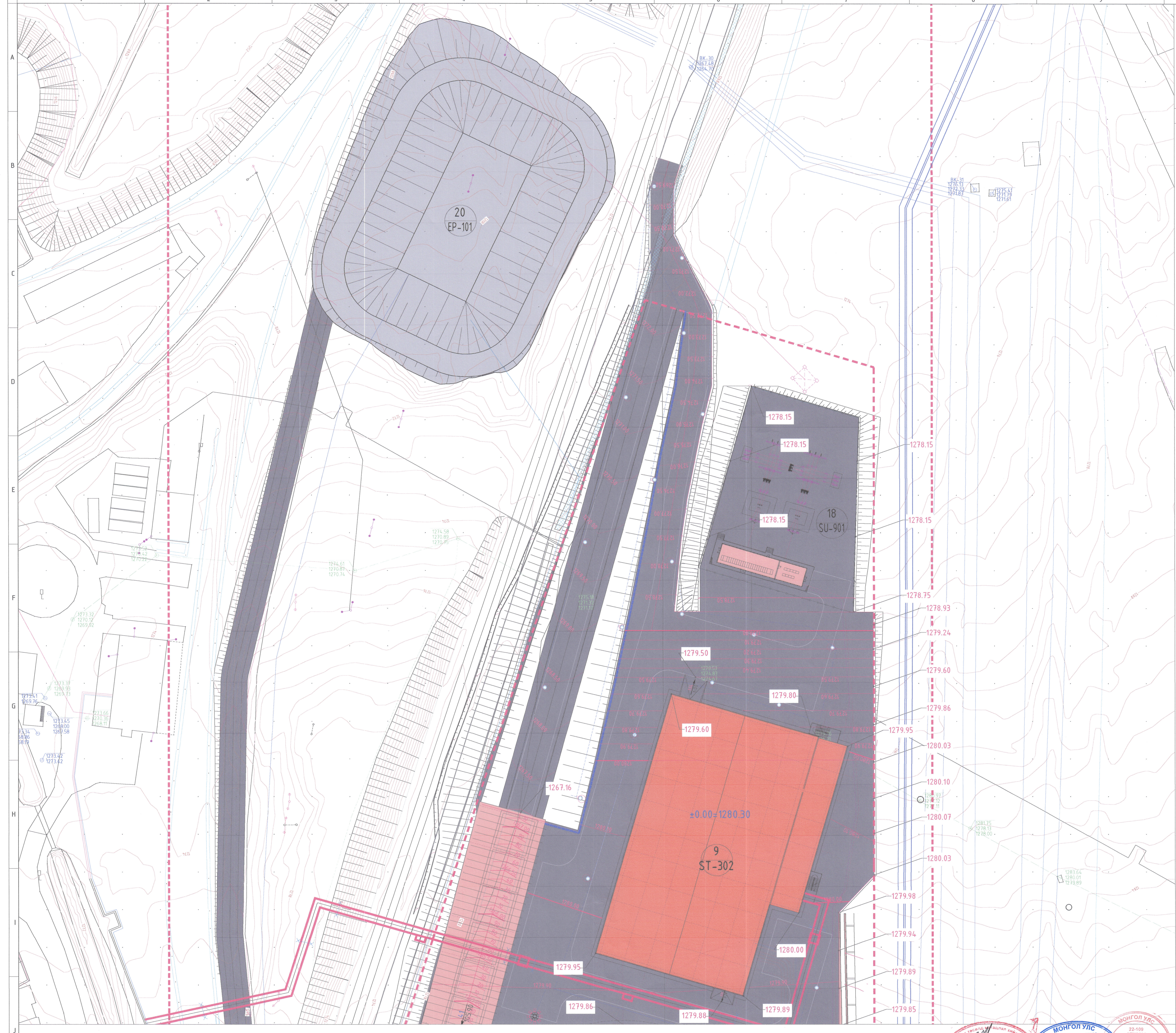
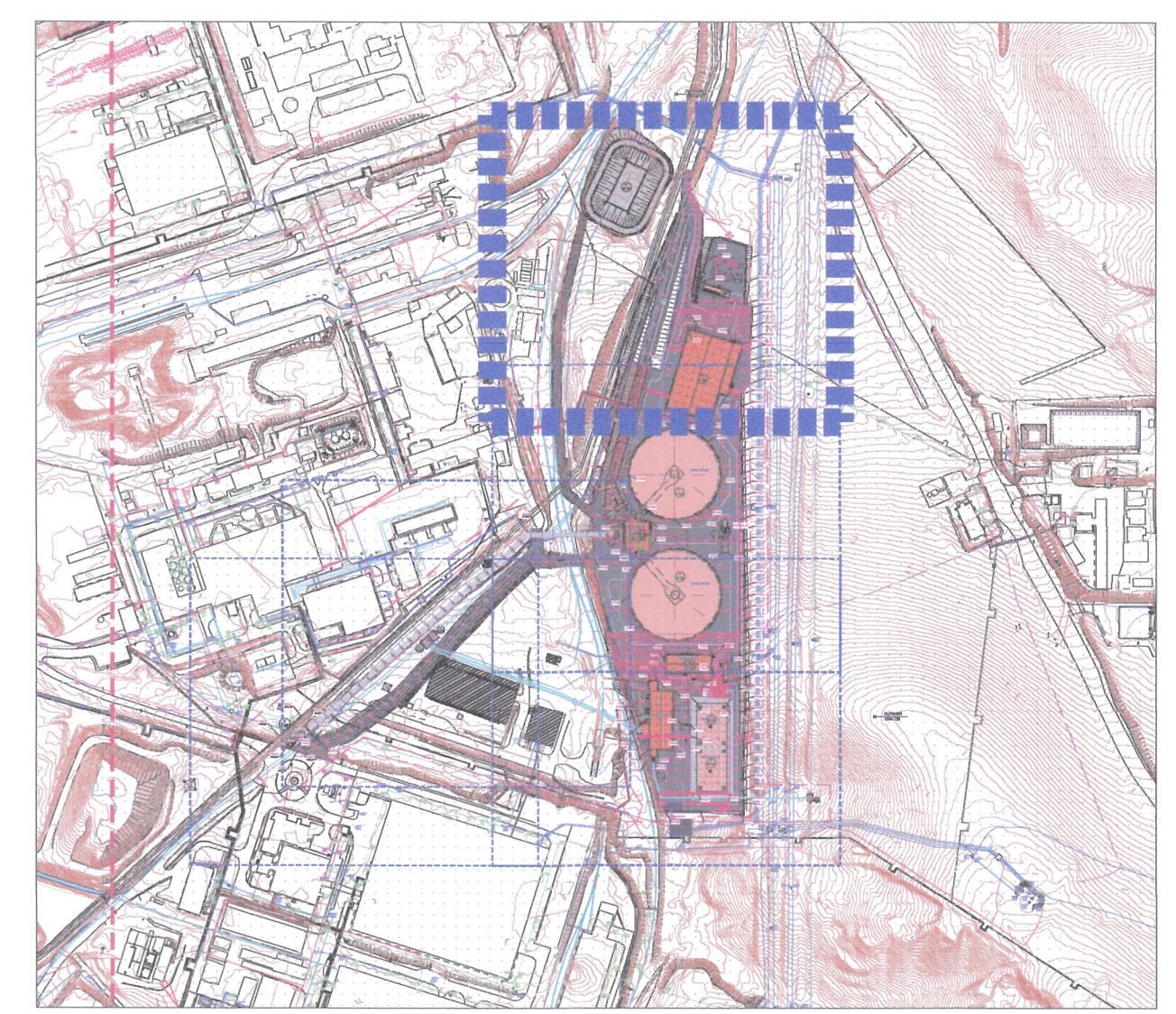
Масштаб: SE29/23
ТГ Шифр: А.Э

Огноо: 2024
Хуудас: 26
ЭТ- 34

МОНГОЛ УЛС
22-109 АТХ644
ДЭДЭМНИЙ
ДУГАМЗЭРГИЙН
ЭНХБҮЛЭГ
МӨРГӨШСӨН АРХИТЕКТОР
МАСТ
2021-2024

Эрдэнэт үйлдвэр" ТӨҮГ
"Солонг Ижарсан" ХХК

ТҮЛХҮҮР ПЛАН М1:6000



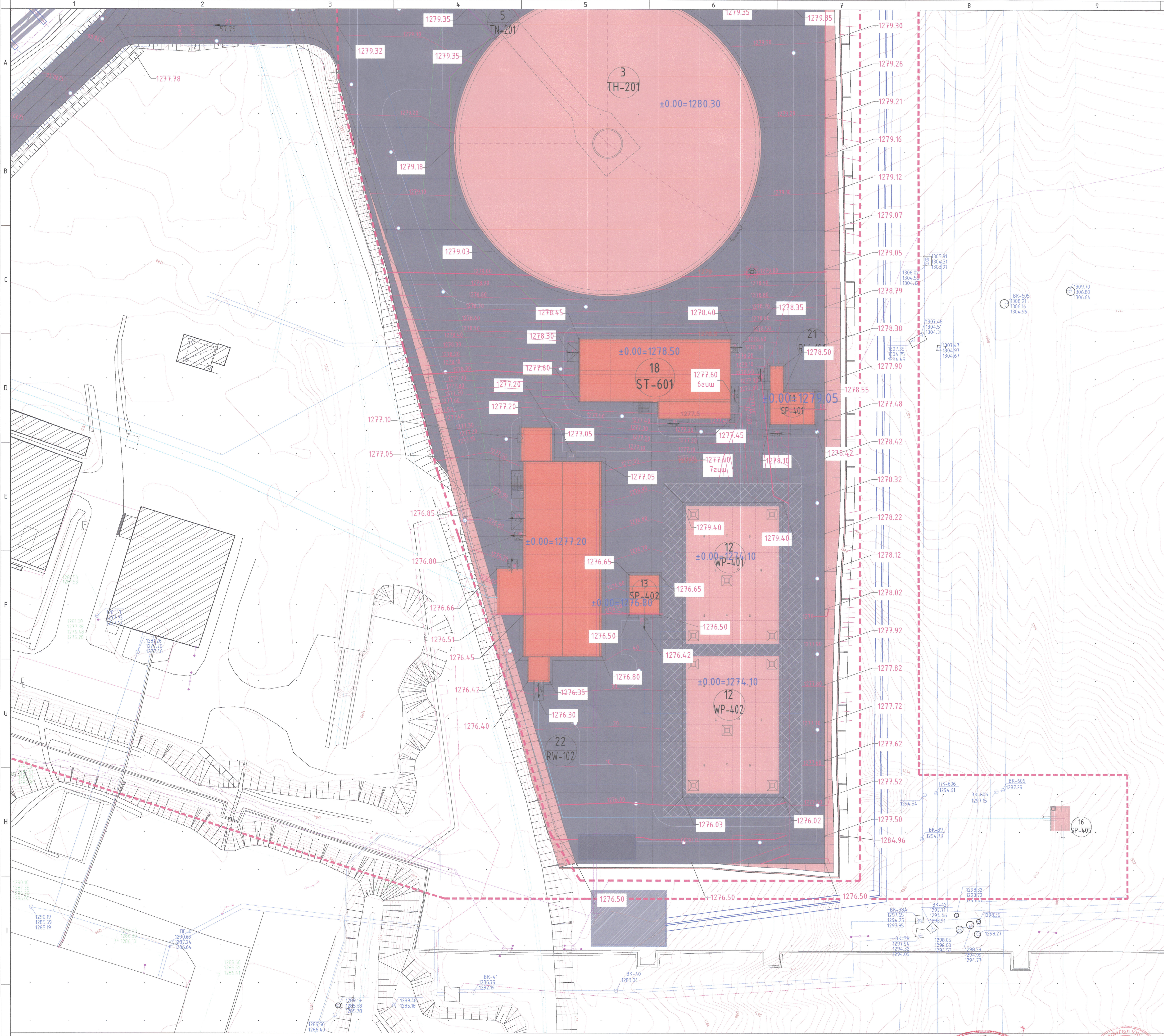
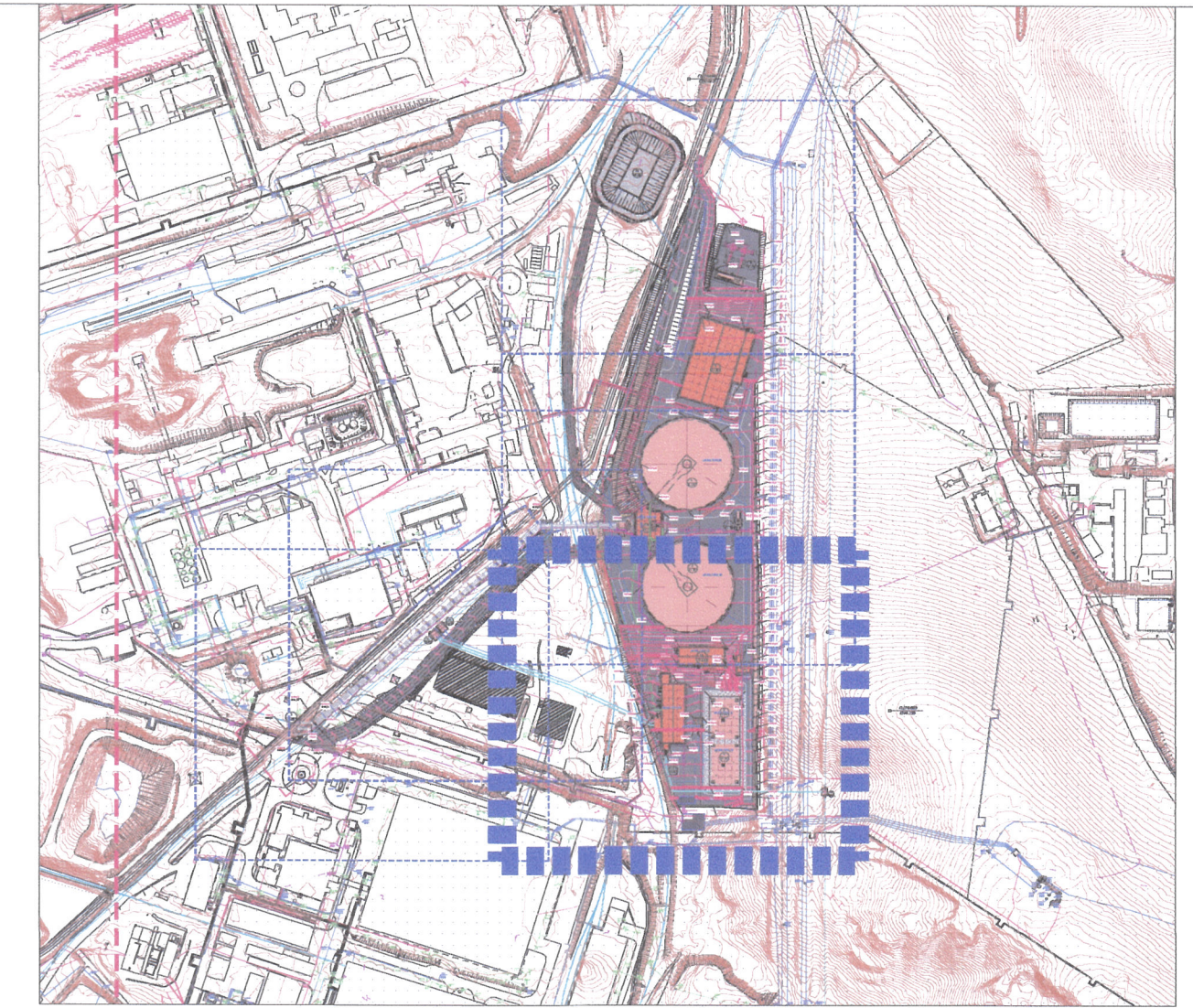
Таних тэмдэг:

- Төлөвлөлтийн хязгаар
- Төлөвлөлтийн ажлын талбайн хязгаар
- Шугам сүлжээнээс авах зай хэмжээ
- Төлөвлөж буй барилга
- Төлөвлөж буй байгууламж
- Төлөвлөж буй түшиц хана
- Одоо байгаа сайжруулсан шороон автозам
- Одоо байгаа борооны усны ил шүүдүү
- Одоо байгаа төмөр зам
- Одоо байгаа шугам сүлжээ
- Төлөвлөж буй автозам талбай
- Төлөвлөж буй явган хүний зам
- Төлөвлөж буй авгаарын усан сан
- Төлөвлөж буй тулаастай шугам хоолой
- Ус зайлуулах уулын шүүдүү
- Ус хураах бассейн-1,2
- Хамгаалалтын тузган хашлага
- Буулгах, шилжүүлэх барилга байгууламж
- Налуу /Огос 1:1.5/
- Нэгдүгээр давхрын шалны түвшин
- Төлөвлөж буй өндөр
- Газрын гадаргуугийн өндөр
- Налуу /%/
- Ус урсах чиглэл
- Зай /м/
- Төлөвлөлтийн хаялбар
- Хаялбар
- Налуу /Огос 1:1.5/

МОНГОЛ УЛС
22-109 АТХ6414
Дэргэмийн ТАМИР
ЗӨВЛӨХ
АРХИТЕКТОР
Э.БАЯГАЛЬ

Заншлагыг	Ерөнхий гүйцэтгэгч	Орхон аймаг, Баян-Өндөр сум, "ЭРДЭНЭТ ҮЙЛДЭВЭР" ТӨҮГ ХАЯГДАЛ ӨТГӨРҮҮЛЭХ ТЕХНОЛОГИ НЭВТРҮҮЛЭХ ТӨСӨЛ			
		ӨНДӨРЖИЛТ - 1		А.3	
Архитектор	Д.Энхбулаган	ЭТ Шийрэг	SE29/23	Масштаб:	М1:200
Гүйцэтгэгсэн	Б.Баагаль	ТГ Шийрэг		Хуудас:	2024
Шаллагсан	Д.Тамир	Эргэлт дугаар:	ET- 27	Хуудас:	34

ТҮЛХҮҮР ПЛАН М1:6000



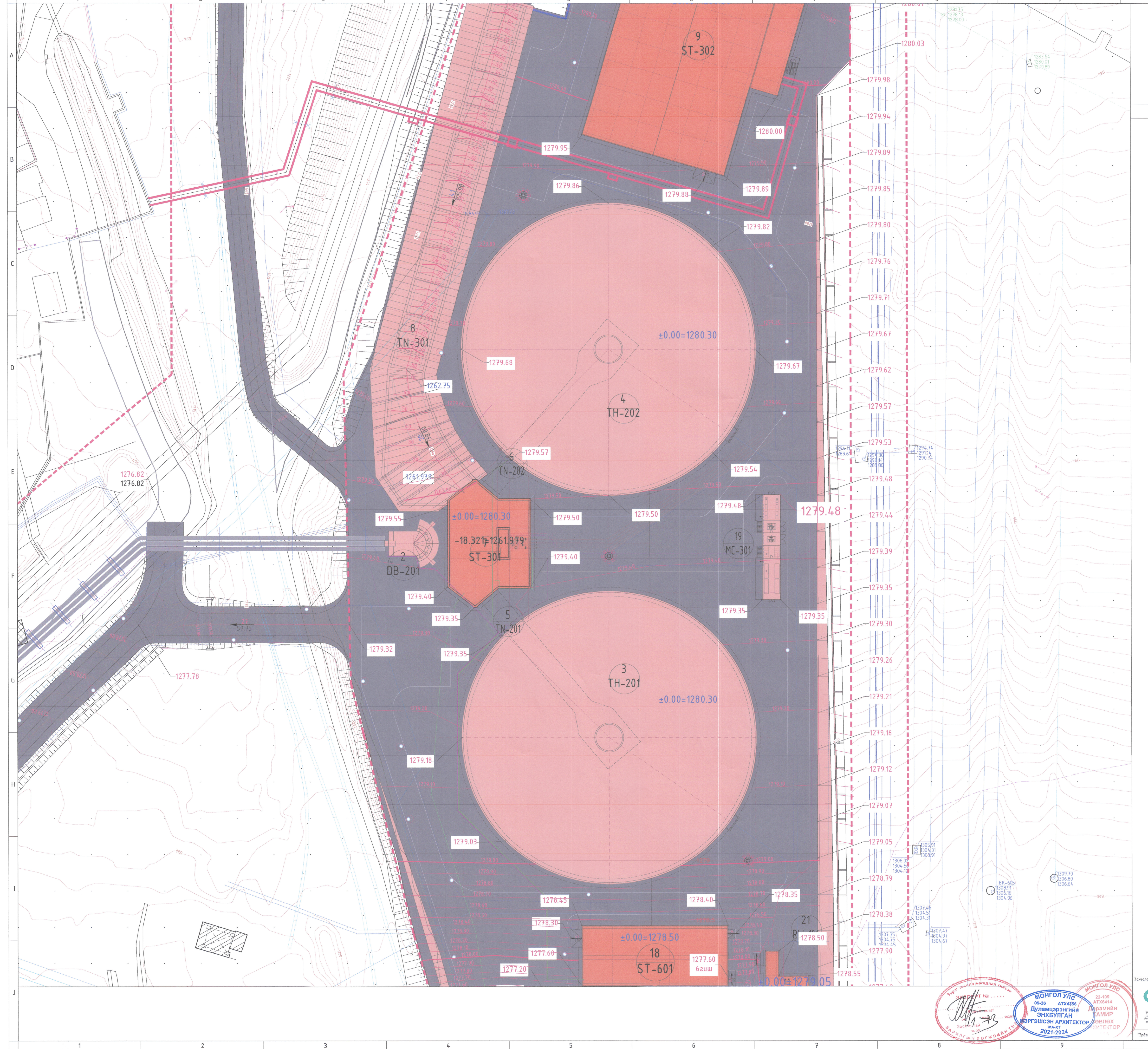
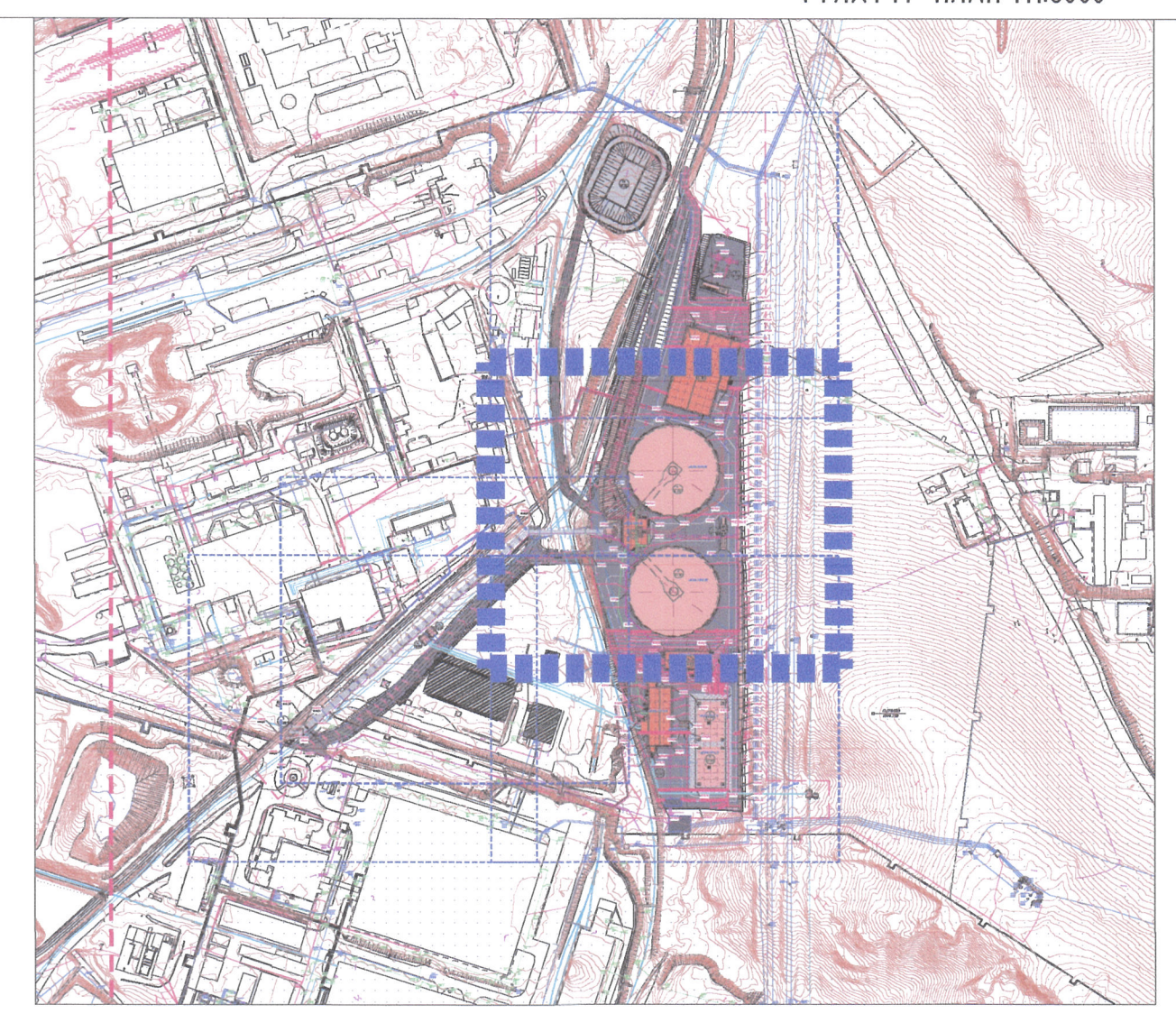
Таних тэмдэг:

- Төлөвлөлтийн хязгаар
- Төлөвлөлтийн ажлын талбайн хязгаар
- Шугам сүлжээнээс авах зай хэмжээ
- Төлөвлөж буй барилга
- Төлөвлөж буй байгууламж
- Төлөвлөж буй түшц хана
- Одоо байгаа сайжруулсан шороон автозам
- Одоо байгаа борооны усны ил шуудуу
- Одоо байгаа төмөр зам
- Одоо байгаа шугам сүлжээ
- Төлөвлөж буй автозам талбай
- Төлөвлөж буй явган хүний зам
- Төлөвлөж буй аваарын усан сан
- Төлөвлөж буй тунластай шугам хоолой
- Ус зайлуулах уулын шуудуу
- Ус хураах бассейн-1,2
- Хамгаалалтын туузан хашлага
- Буулгах, шилжүүлэх барилга байгууламж
- Налуу /Огос 1:1.5/
- Нэгдүгээр давхрын шалны түвшин
- Төлөвлөж буй өндөр
- Газрын гадаргуугийн өндөр
- Налуу /%/
- Ус урсах чиглэл
- Зай /м/
- Төлөвлөлтийн хаялбар
- Хаялбар
- Налуу /Огос 1:1.5/

МОНГОЛ УЛС
22-109 АТХ6414
ДЭРЭМЖИН ТАМИР
ЗӨВЛӨХ АРХИТЕКТОР
2021-2024

Занал:	Ерөнхий гүйцэтгэгч:	Орхон аймаг, Баян-Өндөр сум, "ЭРДЭНЭТ ҮЙЛДВЭР" ТӨҮГ ХАЯГДАЛ ӨГӨРҮҮЛЭХ ТЕХНОЛОГИ НЭВТРҮҮЛЭХ ТӨСӨЛ		ӨНДӨРЖИЛТ - 3	А.3
Архитектор: Д.Энхбулган	Гүйцэтгэгч: Б.Байгаль	Шалалсан: Д.Тамир	Масштаб: SE29/23	Огноо: М1:200	2024
Хуудас: 34	Эргүүлсэн: 29	Хуудас: 34	Хуудас: 34	Хуудас: 34	Хуудас: 34

ТҮЛХҮҮР ПЛАН М:1:6000



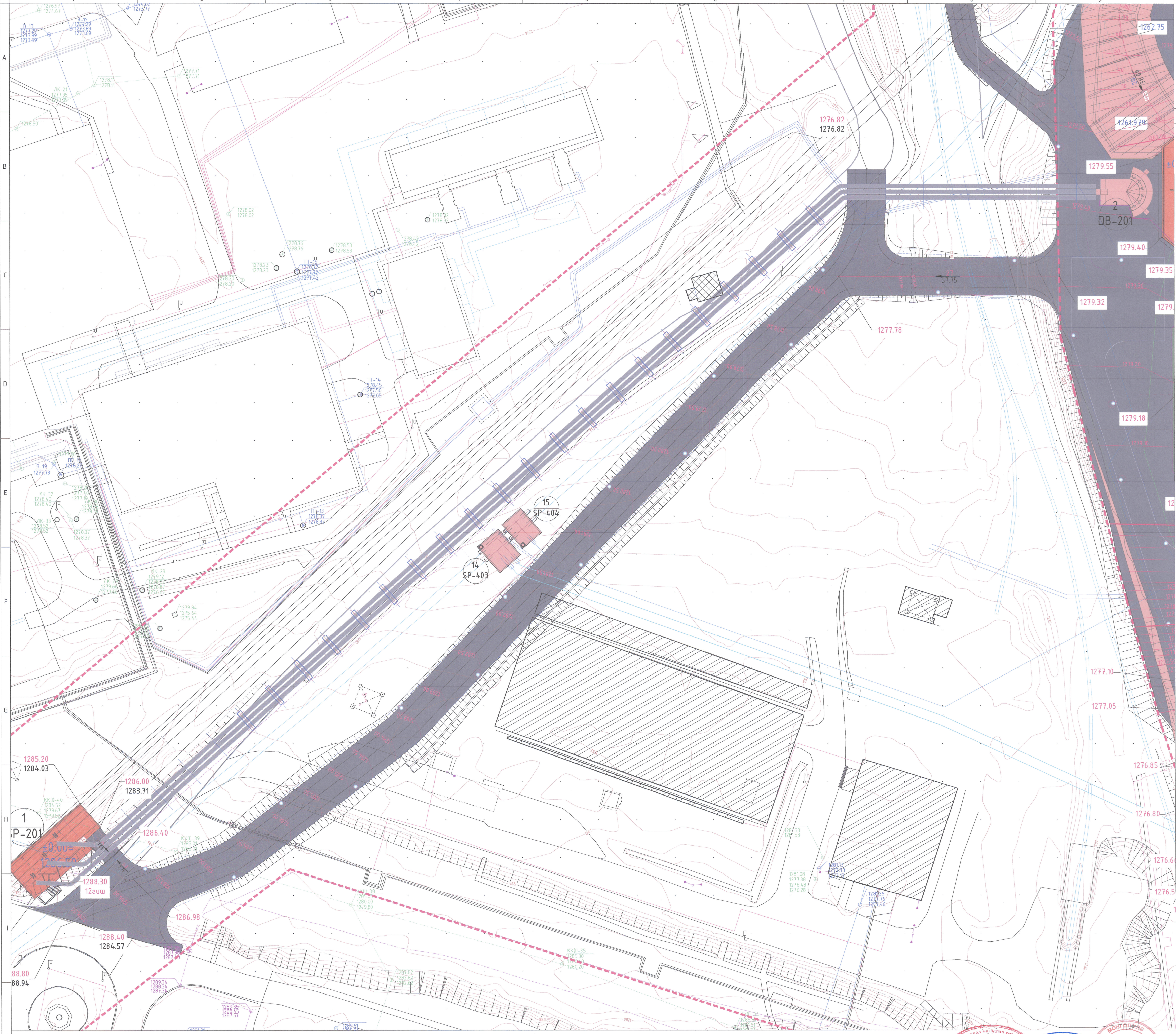
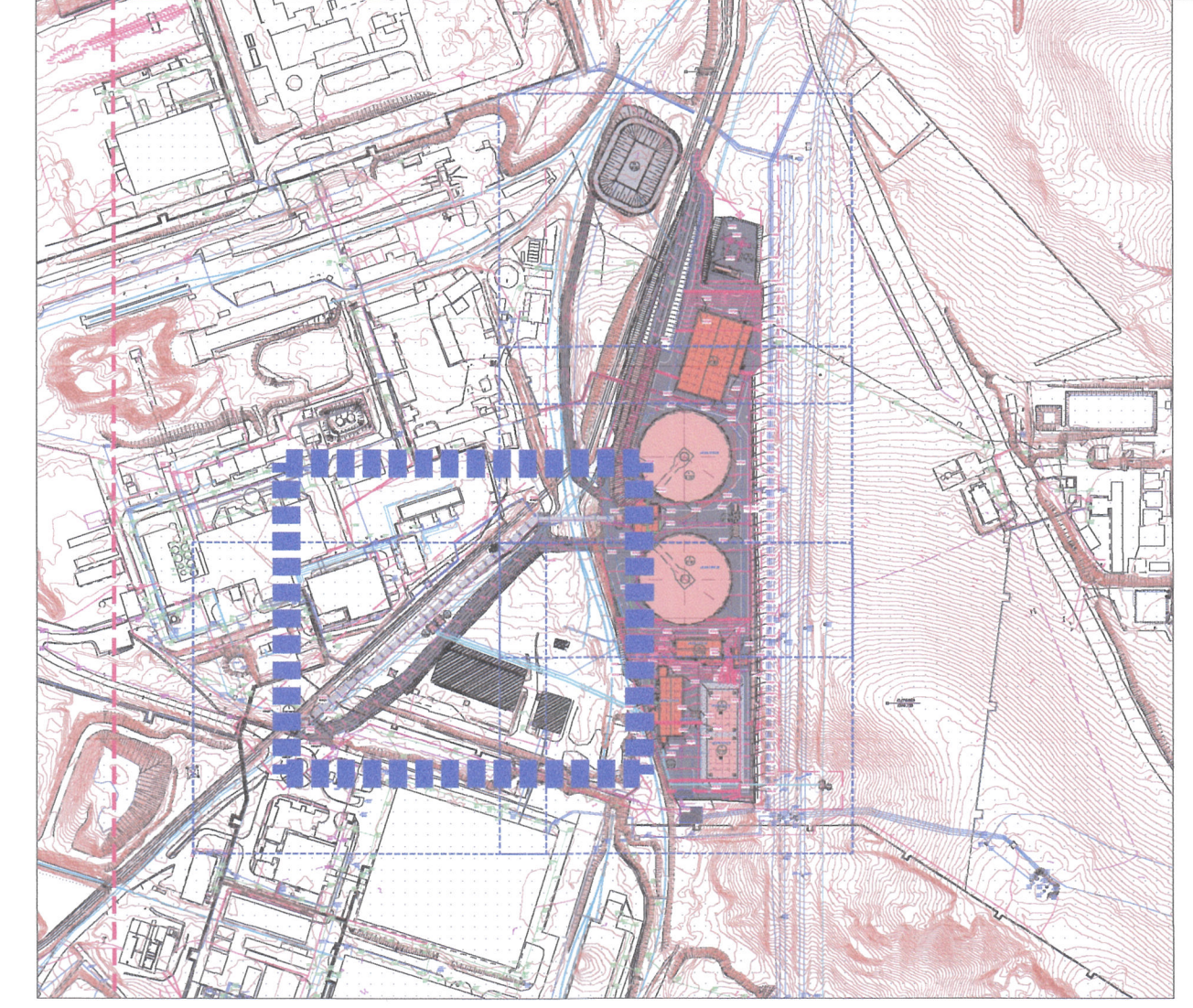
Танх тэмдэг:

- Төлөвлөлтийн хязгаар
- Төлөвлөлтийн ажлын талбайн хязгаар
- Шугам сүлжээнээс авах зай хэмжээ
- Төлөвлөж буй барилга
- Төлөвлөж буй байгууламж
- Төлөвлөж буй түшиц хана
- Одоо байгаа сайжруулсан шороон автозам
- Одоо байгаа борооны усны ил шүүдүү
- Одоо байгаа төмөр зам
- Одоо байгаа шугам сүлжээ
- Төлөвлөж буй автозам талбай
- Төлөвлөж буй явган хүний зам
- Төлөвлөж буй аваарын усан сан
- Төлөвлөж буй тулаастай шугам хоолой
- Ус зайлуулах уулын шүүдүү
- Ус хураах бассей-1,2
- Хамгаалалтын түүзэн хашлага
- Буулгах, шилжүүлэх барилга байгууламж
- Налуу /Огмос 1:1.5/
- Нэгдүгээр давхрын шалны түвшин
- Төлөвлөж буй өндөр
- Газрын гадаргуугийн өндөр
- Налуу /%/
- Ус урсах чиглэл
- Зай /м/
- Төлөвлөлтийн хаялбар
- Хаялбар
- Налуу /Огмос 1:1.5/

МОНГОЛ УЛС
09-36 АТХ4266
ДУЛИМЗЭРЭНГИЙН
ЭНХБҮЛГЭН
МЭРГЭШСЭН АРХИТЕКТОР
МАХТ
2021-2024

Засварч	Ерөнхий зүгээрч	Орхон аймаг, Баян-Өндөр сүм, "ЭРДЭНЭТ ҮЙЛДВЭР" ТӨҮГ ХАЯГДАЛ ӨТГӨРҮҮЛЭХ ТЕХНОЛОГИ НЭВТРҮҮЛЭХ ТӨСӨЛ		А.3
		ӨНДӨРЖИЛТ - 2		
Архитектор	Д.Энхбулган	ТГ Шлифр	Масштаб: М:1:200	Огноо: 2024
Гүйцэтгэсэн	Б.Баабгаль	ТГ Шлифр	Хуудас: 34	
Шалгалсан	Д.Тамир	Эргэрийн дуулаар:	ЕТ- 28	

ТҮЛХҮҮР ПЛАН М1:6000



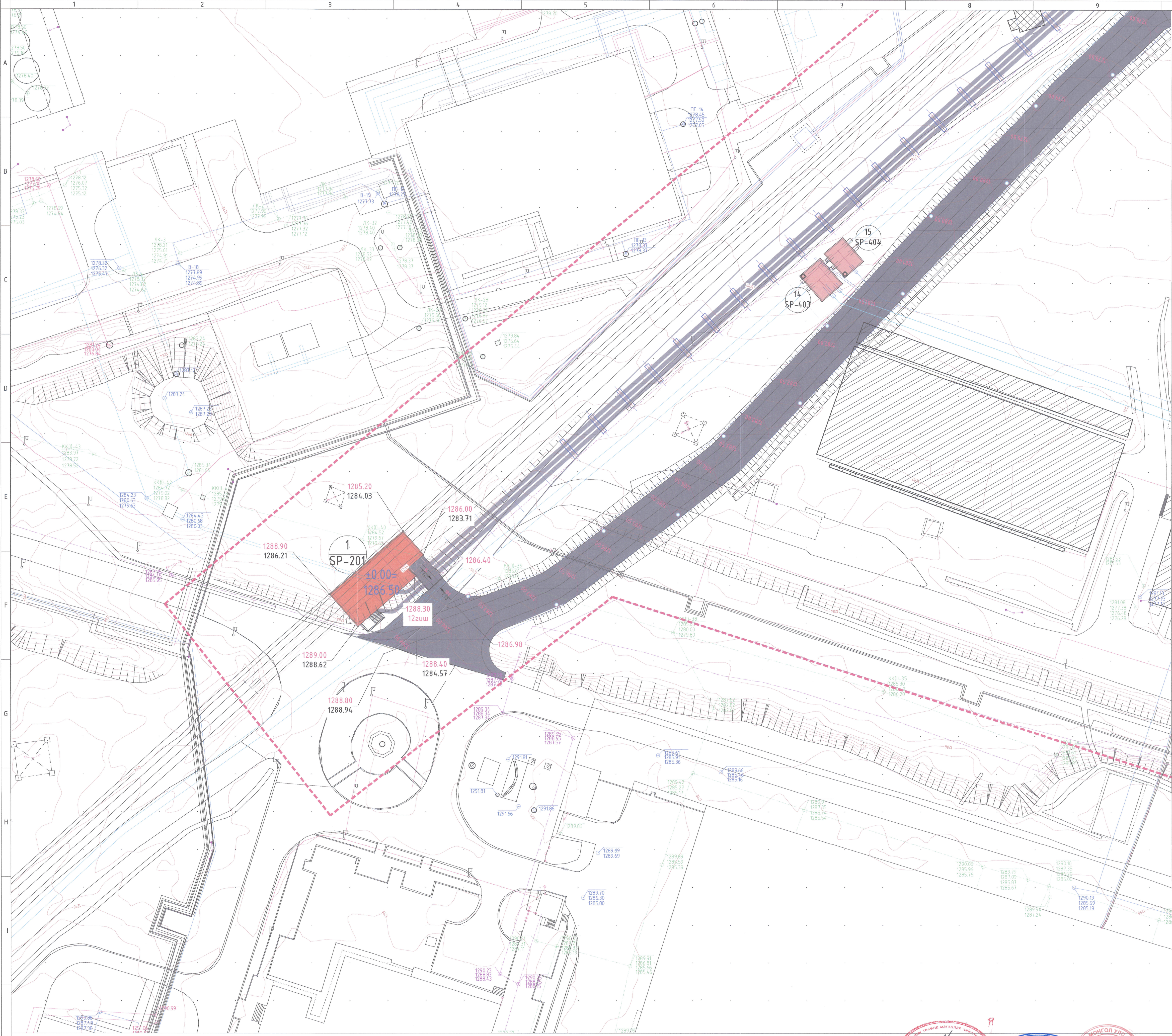
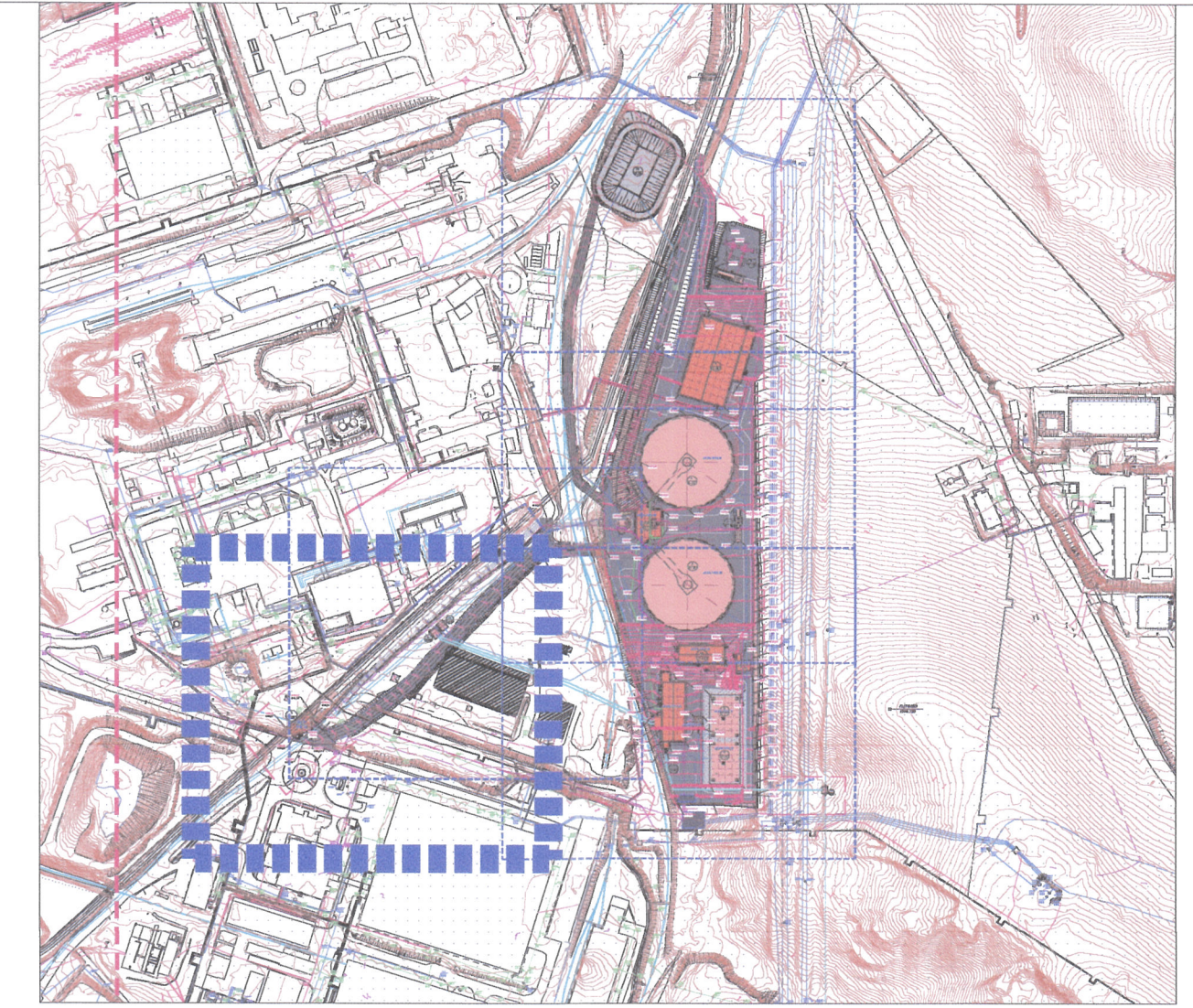
- Таних тэмдэг:**
- Төлөвлөлтийн хязгаар
 - Төлөвлөлтийн ажлын талбайн хязгаар
 - Шугам сүлжээнээс авах зай хэмжээ
 - Төлөвлөж буй барилга
 - Төлөвлөж буй байгууламж
 - Төлөвлөж буй түшиц хана
 - Одоо байгаа сайжруулсан шороон автозам
 - Одоо байгаа борооны усны ил шүүдүү
 - Одоо байгаа төмөр зам
 - Одоо байгаа шугам сүлжээ
 - Төлөвлөж буй автозам талбай
 - Төлөвлөж буй явган хүний зам
 - Төлөвлөж буй авгаарын усан сан
 - Төлөвлөж буй тулаастай шугам хоолой
 - Ус зайлуулах уулын шүүдүү
 - Ус хураах бассейн-1,2
 - Хамгаалалтын түүзэн хашлага
 - Буулгах, шилжүүлэх барилга байгууламж
 - Налуу /Огтос 1:1.5/
 - Нэгдүгээр давхрын шалны түвшин
 - Төлөвлөж буй өндөр
 - Газрын гадаргуугийн өндөр
 - Налуу /%/
 - Ус урсах чиглэл
 - Зай /м/
 - Төлөвлөлтийн хаягдбар
 - Хаягдбар
 - Налуу /Огтос 1:1.5/

МОНГОЛ УЛС
25-109 АТХ4358
Дулаамзэвсгийн
ЭНХБҮЛГЭГ
МЭРГЭШСЭН АРХИТЕКТОР
2021-2024

25-109 АТХ40414
Дэрэмийн
ТАМИР
ЗОВИХ
АРХИТЕКТОР
2024

	Орхон аймаг, Баян-Өндөр сүм, "ЭРДЭНЭТ ҮЙЛДЭВЭР" ТӨҮГ ХАЯГДАЛ ӨГӨГҮҮЛЭХ ТЕХНОЛОГИ НЭВТРҮҮЛЭХ ТӨСӨЛ		Төмөр А.3
	ӨНДӨРЖИЛТ - 4		
Архитектор Гүйцэтгэсэн Шалгалсан	Д.Энхбүлсан Б.Багацал Д.Тамир	ТГ Шифр SE29/23 ТГ Шифр	Масштаб: М1:200 Хуудас: 34
"Эрдэнэт үйлдвэр" ТӨҮГ		"Соболон Инженеринг" ХХК	Огноо: 2024 Хуудас: 34

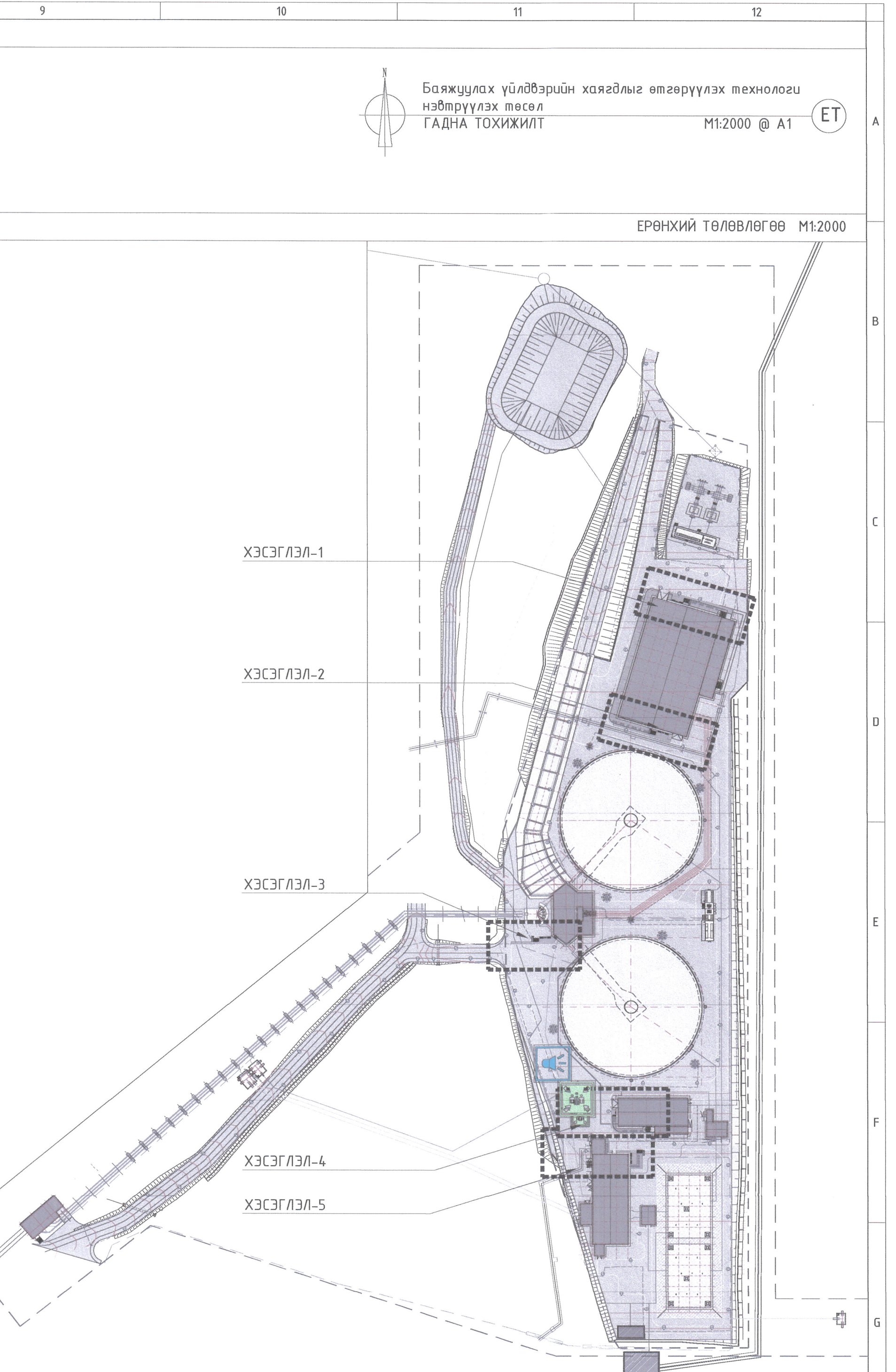
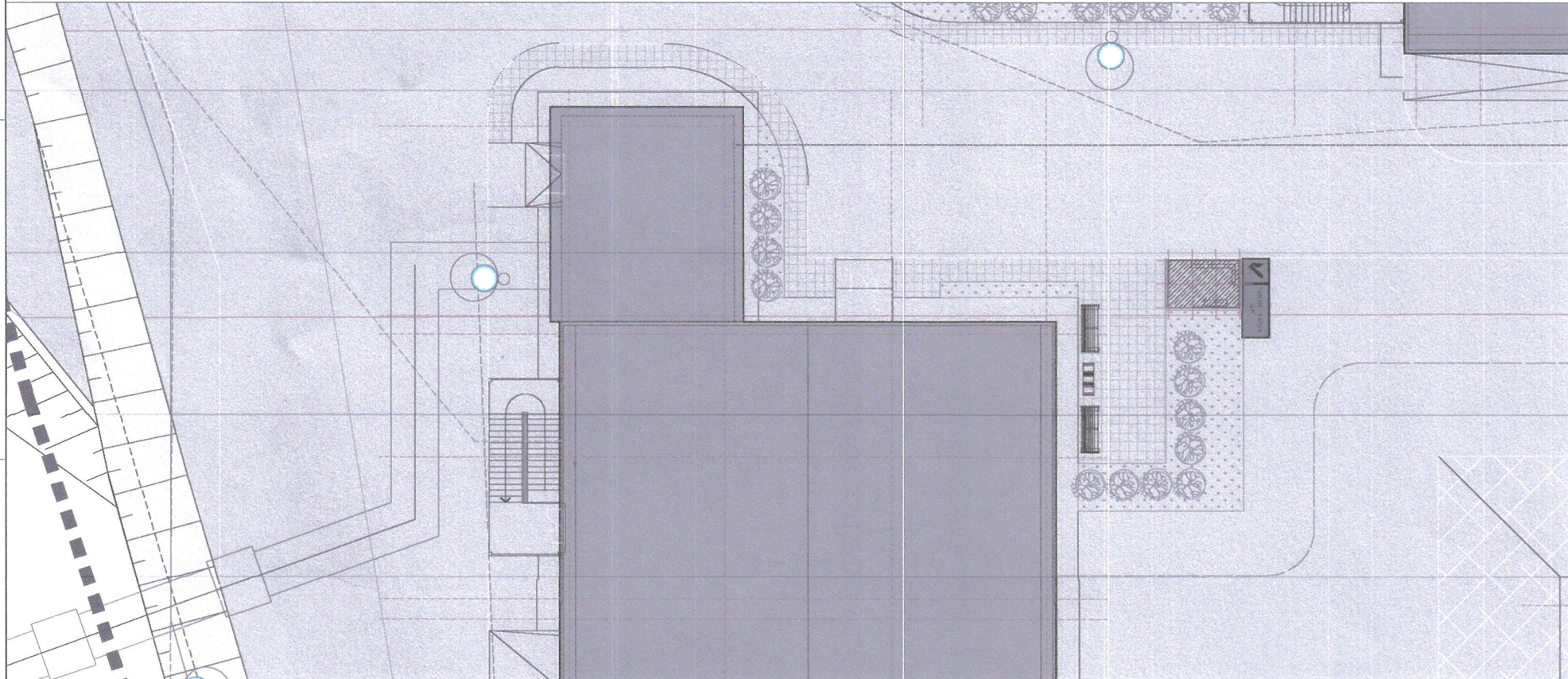
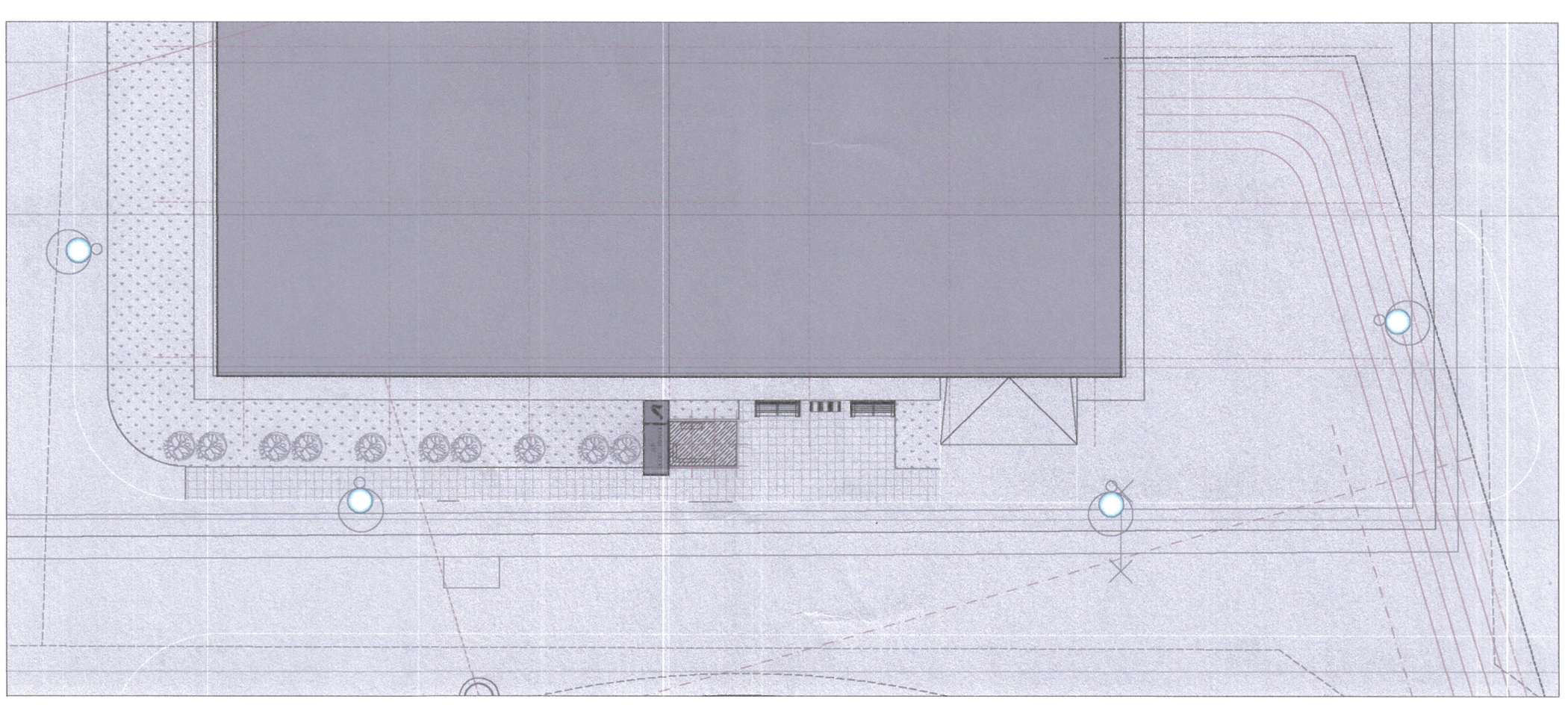
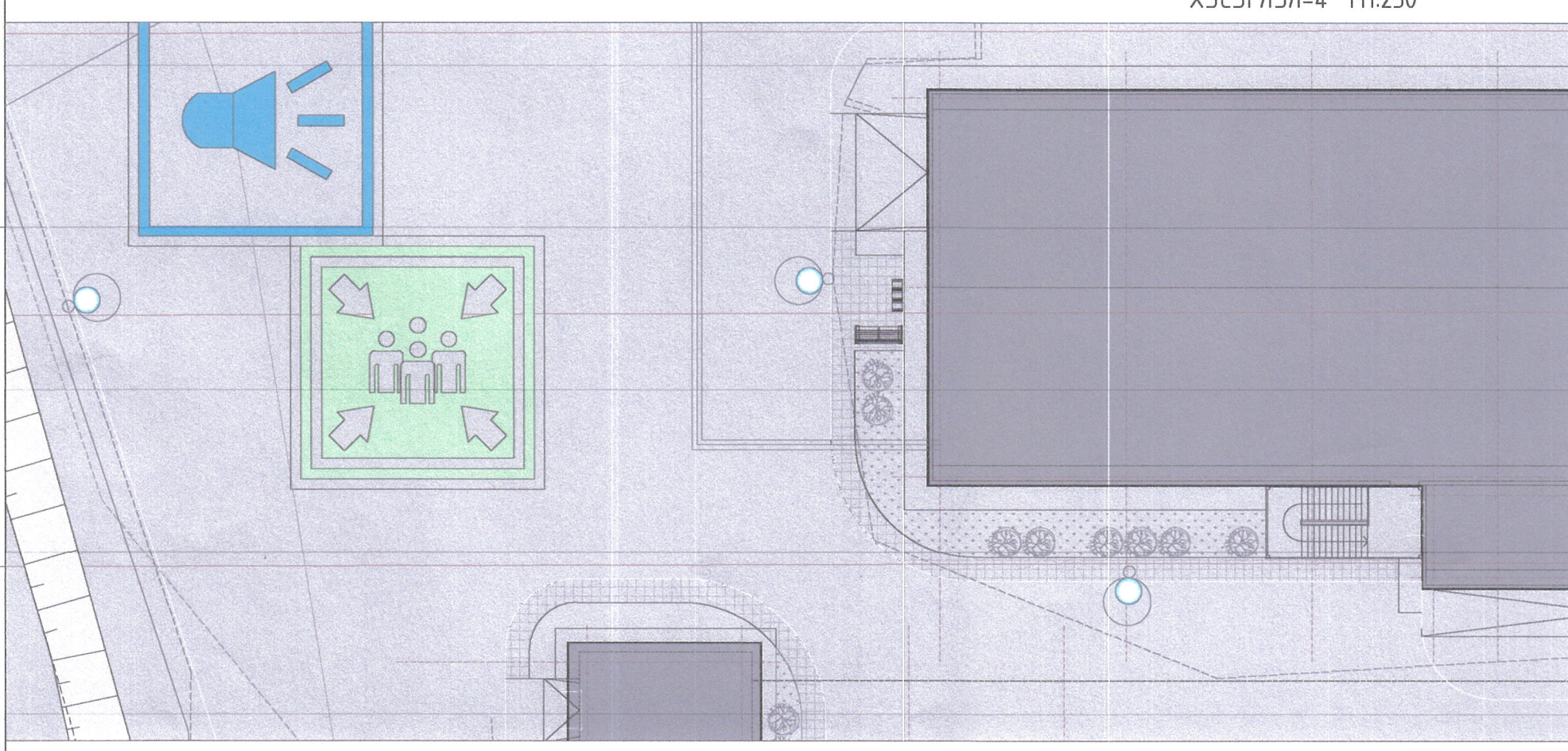
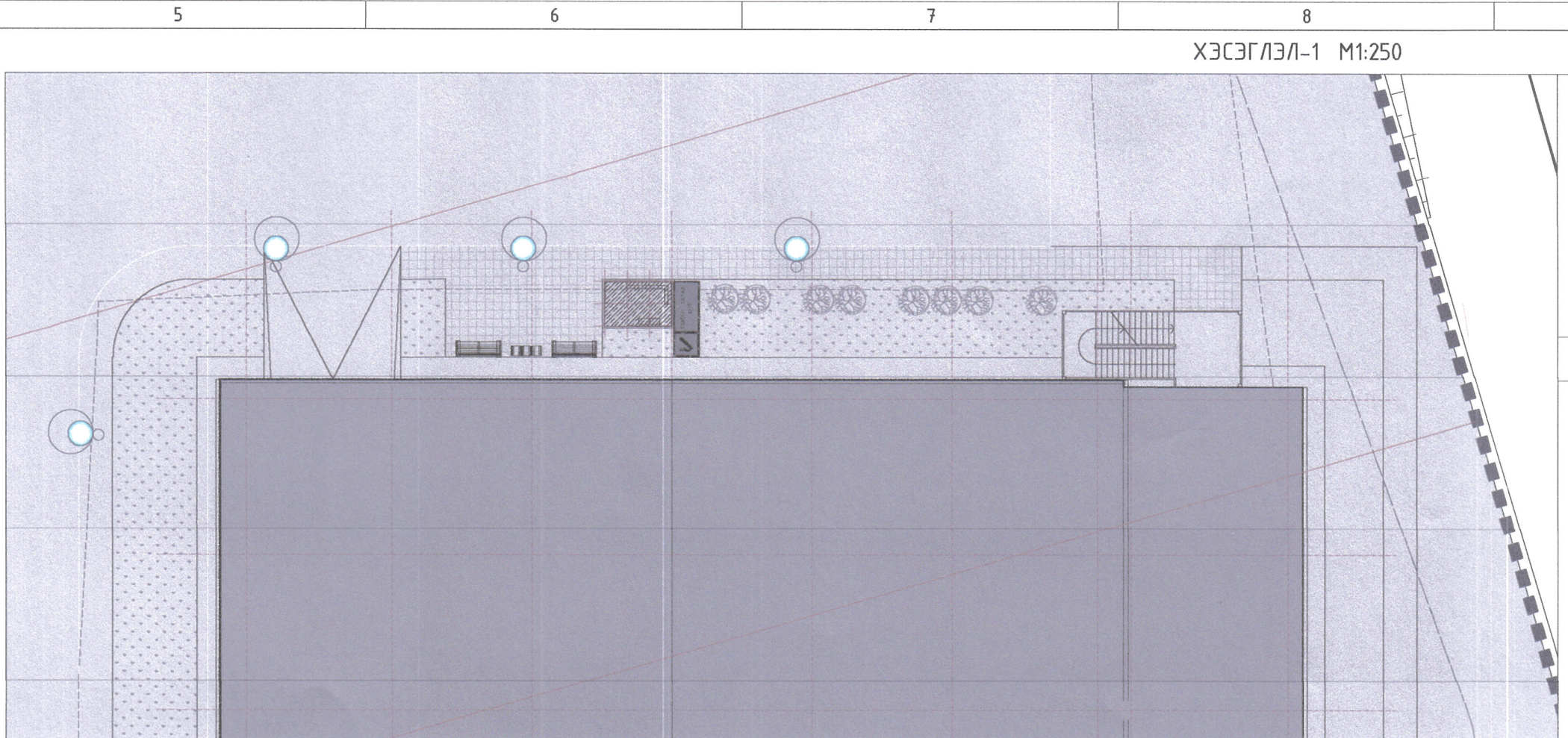
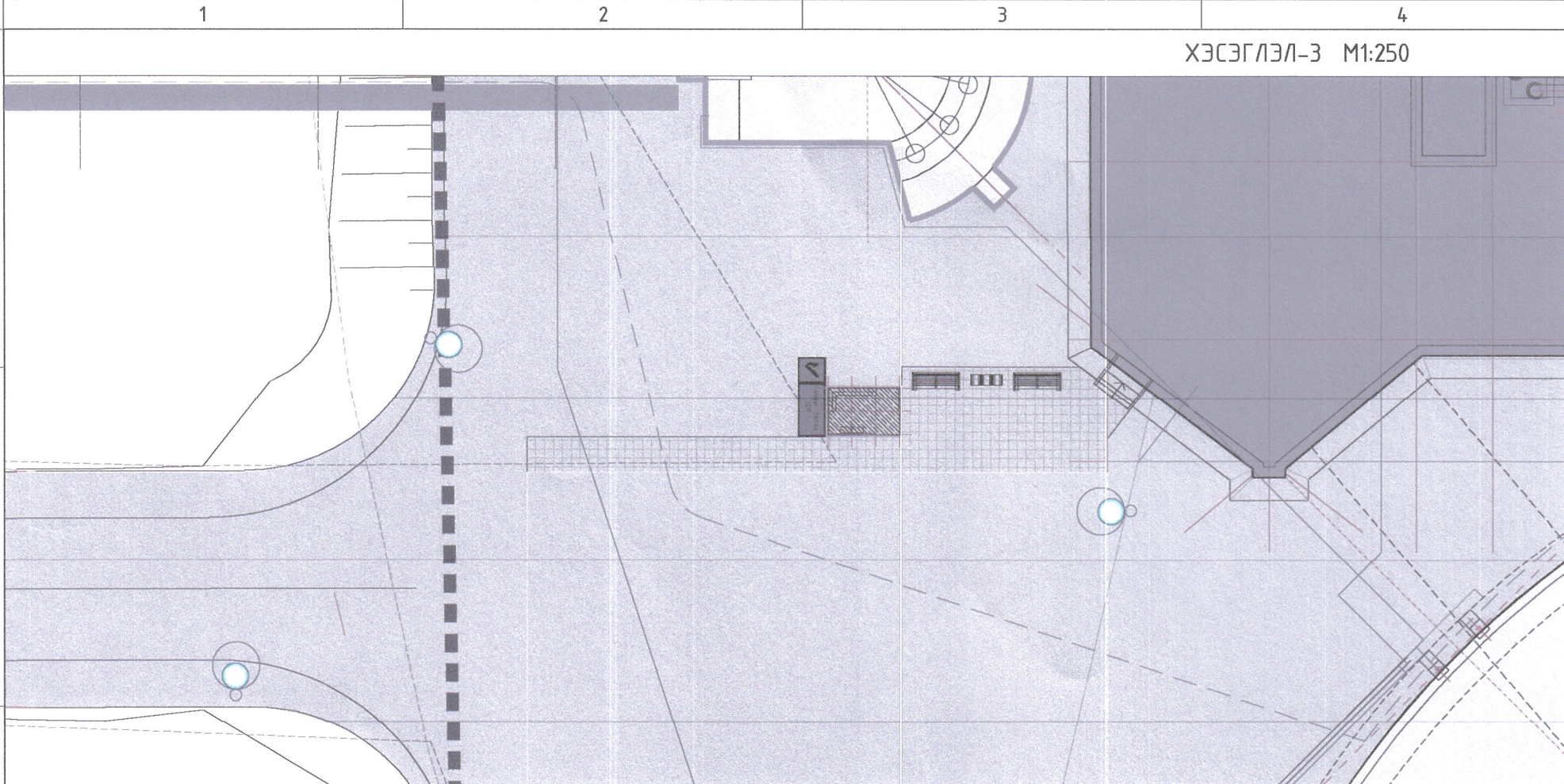
ТҮЛХҮҮР ПЛАН М1:6000



Таних тэмдэг:

- Төлөвлөлтийн хязгаар
- Төлөвлөлтийн ажлын талбайн хязгаар
- Шугам сүлжээнээс авах зай хэмжээ
- Төлөвлөж буй барилга
- Төлөвлөж буй байгууламж
- Төлөвлөж буй түшц хана
- Одоо байгаа сайжруулсан шороон автозам
- Одоо байгаа борооны усны ил шуудуу
- Одоо байгаа төмөр зам
- Одоо байгаа шугам сүлжээ
- Төлөвлөж буй автозам талбай
- Төлөвлөж буй явган хүний зам
- Төлөвлөж буй аваарын усан сан
- Төлөвлөж буй тулаастай шугам хоолой
- Ус зайлуулах уулын шуудуу
- Ус хураах бассейн-1,2
- Хамгаалалтын туузан хашлага
- Буулгах, шилжүүлэх барилга байгууламж
- Налуу /Огтос 1:1.5/
- Нэгдүгээр давхрын шалны түвшин
- Төлөвлөж буй өндөр
- Газрын гадаргуугийн өндөр
- Налуу /%/
- Ус урсах чиглэл
- Зай /м/
- Төлөвлөлтийн хаялбар
- Хаялбар
- Налуу /Огтос 1:1.5/

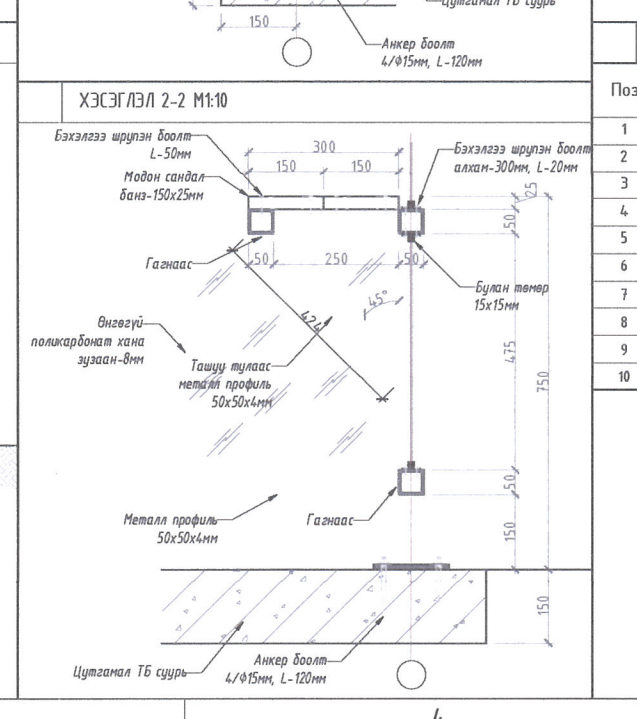
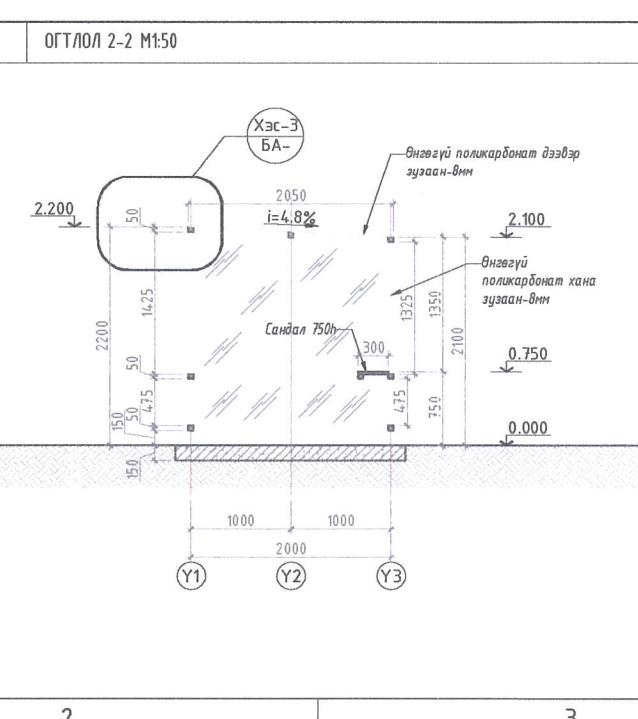
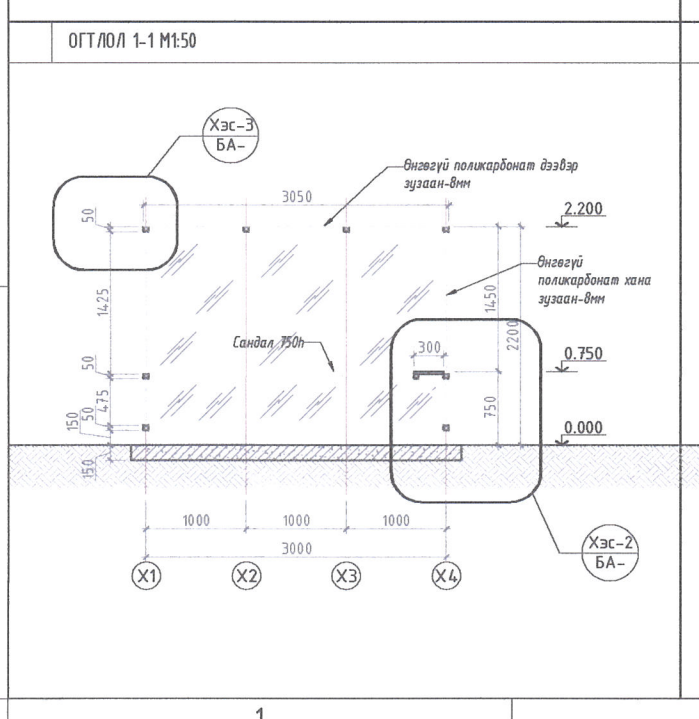
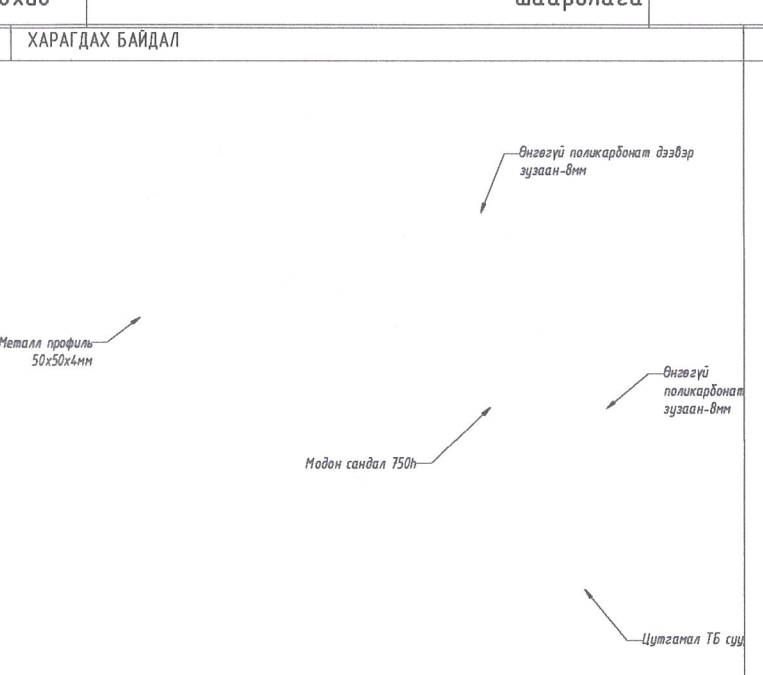
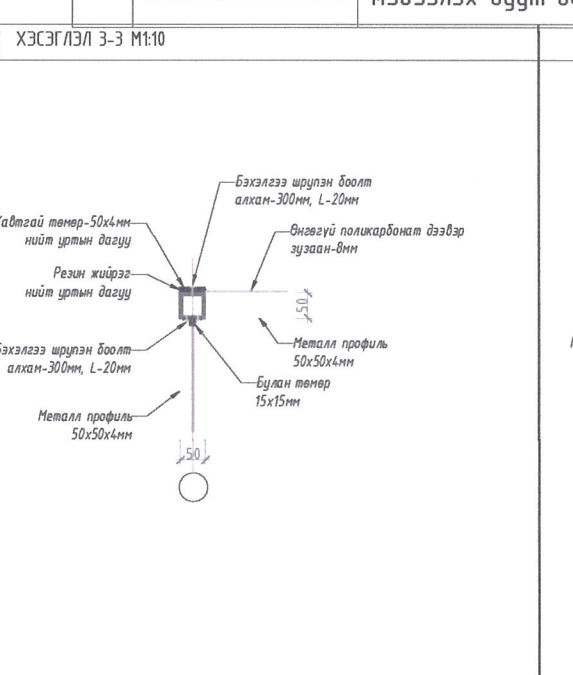
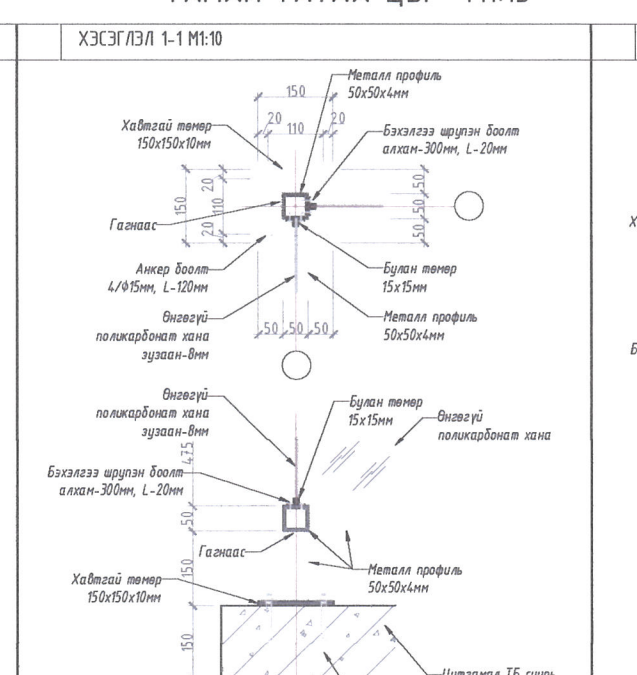
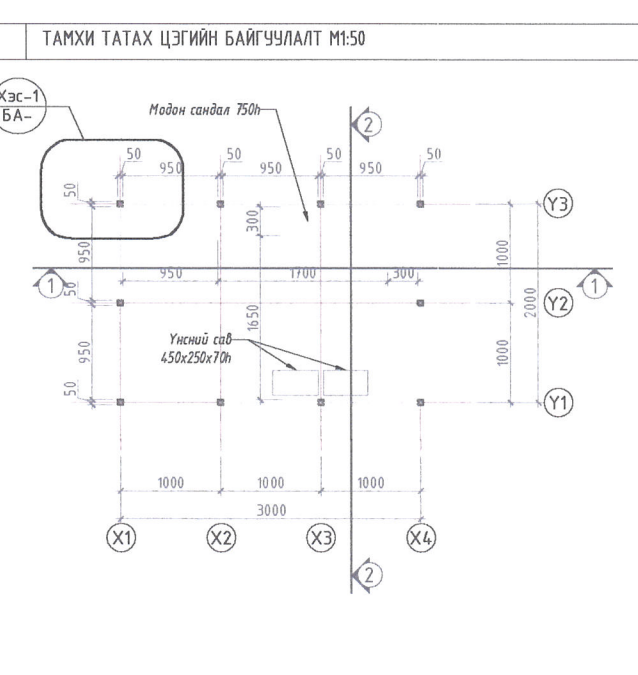
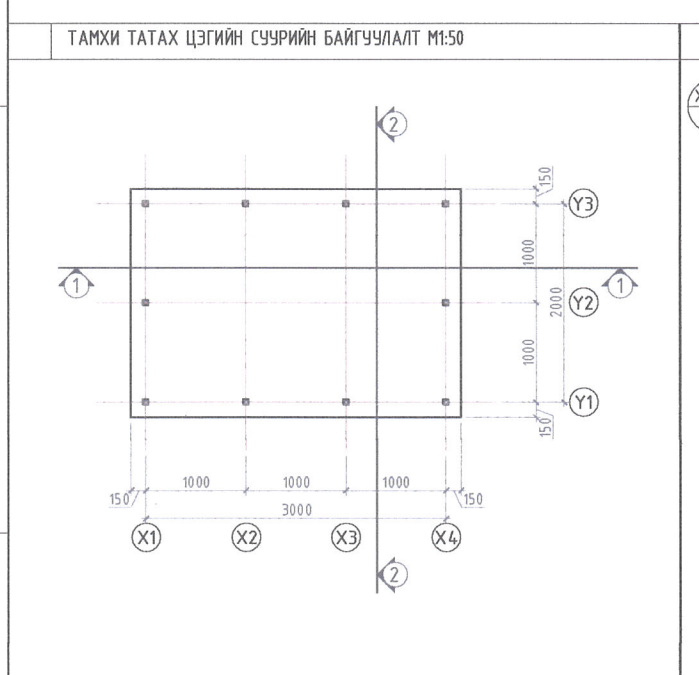
Зануулагч	Сэвдэнгийн Х.Х	Орхон аймаг, Баян-Өндөр сум, "ЭРДЭНЭЙ ҮЙЛДВЭР" ТӨҮГ ХАЯГДАЛ ӨГӨРҮҮЛЭХ ТЕХНОЛОГИ НЭВТРҮҮЛЭХ ТӨСӨЛ	ӨНДӨРЖИЛТ - 5	Масштаб: М1:200	Огноо: 2024
Архитектор	Д.Энхтүвшин	Гүйцэтгэгч	Б.Байгаль	Зургийн буцаар: ТТ Ширф	Хуудас: 34
Шалгалсан	Д.Тамир	М1:500	А.3	ЭТ Ширф	34



Баяжуулах үйлдвэрийн хаягдлыг өгөгүүлэх технологи нэвтрүүлэх төсөл
ГАННА ТОХИЖИЛ
M1:2000 @ A1 ET

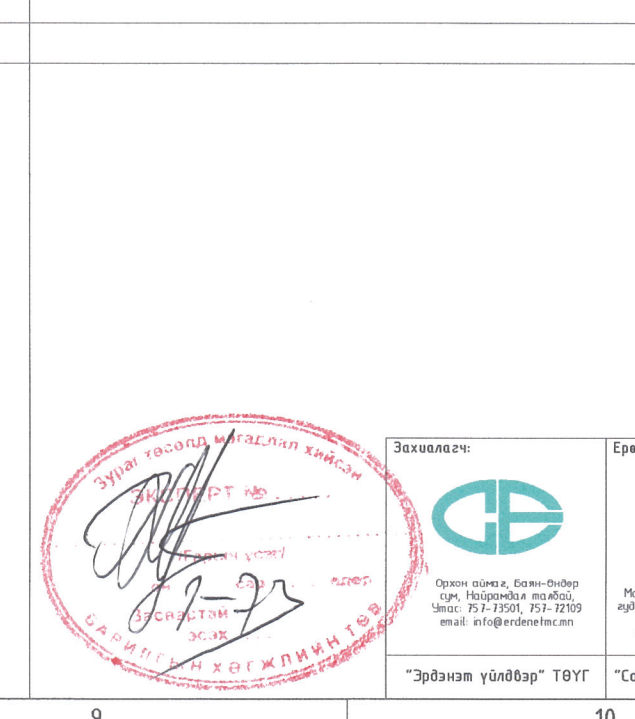
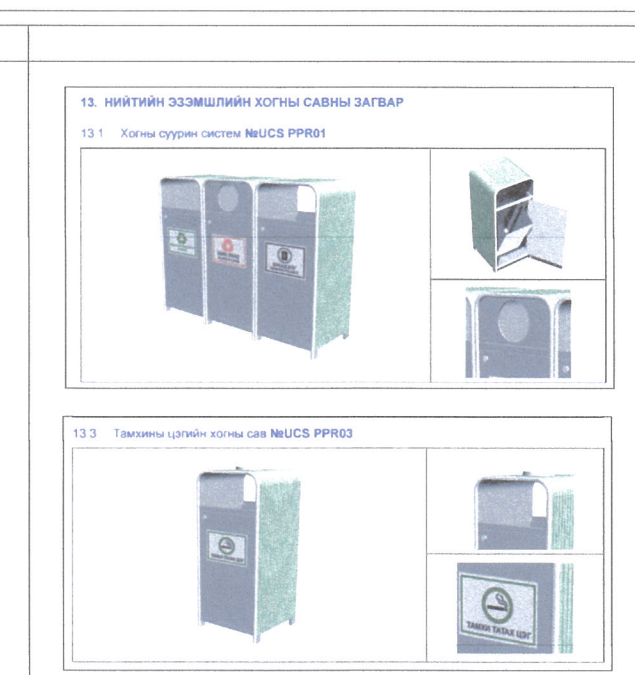
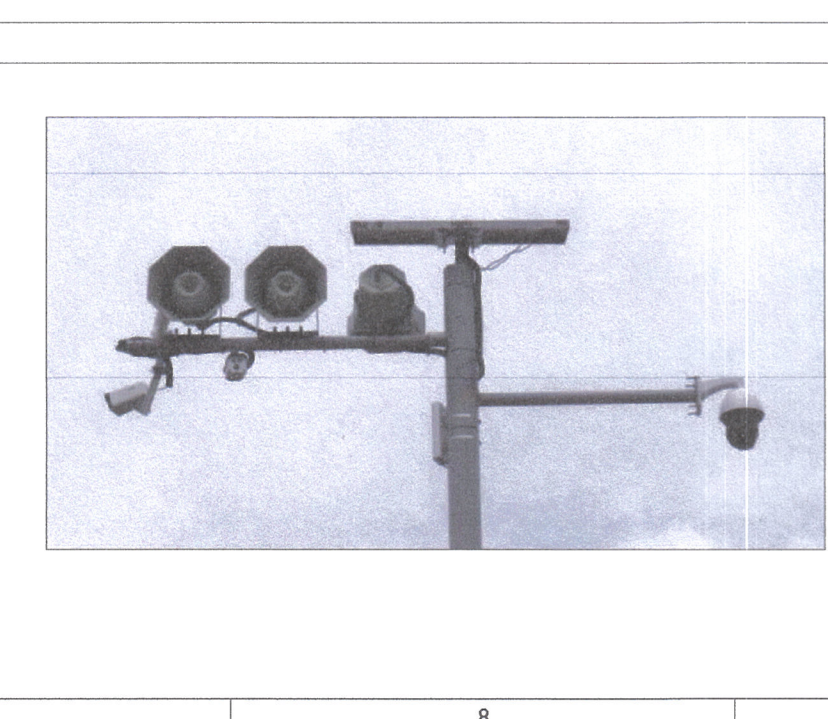
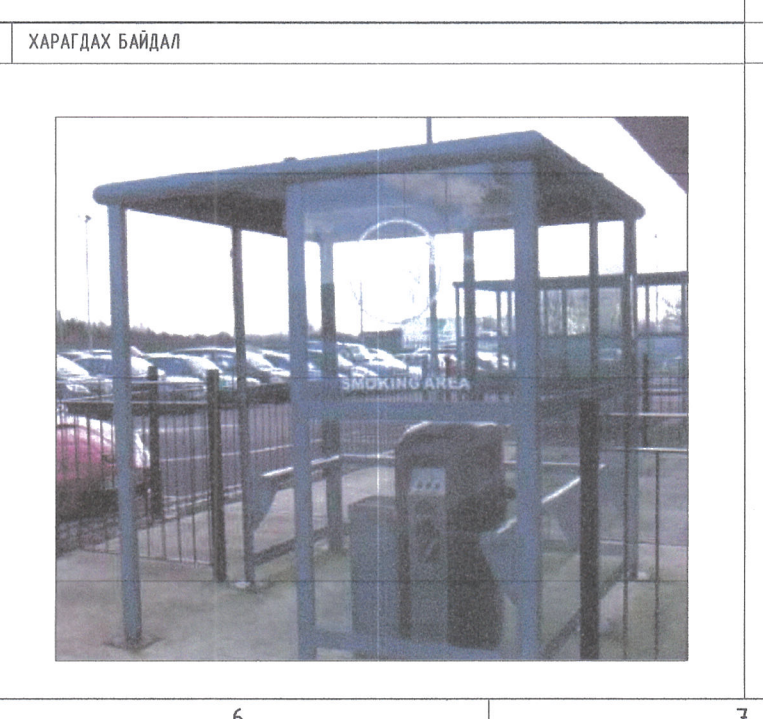
АЖЛЫН ТОО ХЭМЖЭЭ

Д/Ө	Танхи мэндэг	Нэр төрөл	Стандарт	Нэгж / м ² , ширхэг /	Тоо	Тайлбар
1		Явган зам, амралтын талбай	УСБ 0901В:2022 ИЖ БҮРЭН ГУДАМЖ Явган хүний зам, талбайн төлөвлөлт, хүчилт, усралтад тавих ерөнхий шаардлага		361.8	Цайвар бор, хальтйрдаггүй, барзгар гадаргуутай
2		Зүлэгжүүлэлт, дүт сөөг тарих	УСБ 0801А:2020 НОГООН БАЙГУУЛАМЖ Хот суурин газрын цэцэрлэгжүүлэлт, ногоон байгууламжийн төлөвлөлт		573.0	Үйлдвэрийн хязгаарлагдмал зориулалттай ногоон байгууламжийг ажилчдын амралтын төвлөрсөн хэсэг, үйлчилгээний бүсэд
3		Танхи татах зөвшөөрөгдсөн цэг	МОНГОЛ УЛСЫН ХУУЛЬ, Танхины хяналтын тухай, 3.1.11, 5.2.5	иж бүрэн	6.0	Байгуулалт, Хэсгээл, материалын түүврээс харах хуудас ET-30
4		Түшлэгтэй сандал	УСБ 1404С:2020 Нийтийн эзэмшлийн эд хөрөнгө Нийтийн эзэмшлийн гудамж зам талбайд байршуулах сандал тавигдах ерөнхий шаардлага	ширхэг	11.0	Үйлдвэрийн ажилчдын амралтын төвлөрсөн хэсэг, үйлчилгээний бүсэд
5		Хогийн сав 3 ангилдаг хогийн сав суурин систем №UCS PPR01	УСБ 1403С:2020 Нийтийн эзэмшлийн эд хөрөнгө Нийтийн эзэмшлийн гудамж зам талбайд байршуулах хогийн саванд тавигдах ерөнхий шаардлага	ширхэг	11.0	№UCS PPR01 - 5 ширхэг №UCS PPR03 - 5 ширхэг
6		Тур цуглах аюулгүйн талбай, зарим мэдээлэх дүтм дохио	УСБ 1104В:2020 Нийгмийн дэд бүтэц Төрийн байгууллагын гадна орчны ерөнхий шаардлага	иж бүрэн	2.0	Гангидийн үед тур цуглах аюулгүйн талбайн байршил талбайн танхи мэндэг төлөвлөнө



МАТЕРИАЛЫН ТҮҮВЭР

№	Нэр	Хэмжих нэгж	Тоо хэмжээ
1	Баяс II-2100mm, 60x25mm	ширхэг	2
2	Металл профил 50x50x5mm	үрм. метр	54.1
3	Бүлэг материал 50x50x5mm	үрм. метр	78.2
4	Хайрвас материал 150x150x10mm	ширхэг	10
5	Хайрвас материал 150x150x10mm	үрм. метр	17
6	Векторуу полимеровоние дэвхэр 100x100x10mm	м2	6.25
7	Векторуу полимеровоние хэвн 100x100x10mm	м2	16.2
8	Амьсгал багасгах 100x100x10mm	ширхэг	4.0
9	Балалцаа шуганан багасгах 300x100x10mm, L-20mm	м2	5
10	Резин материал 150x150x10mm	үрм. метр	17



МОНГОЛ УЛС
23-109 АТХ456
09-38 ДУЛАМЦЭРЭМНИЙ
ЭНХБҮЛГЭН
МЭРГЭШСЭН АРХИТЕКТОР
2021-2024

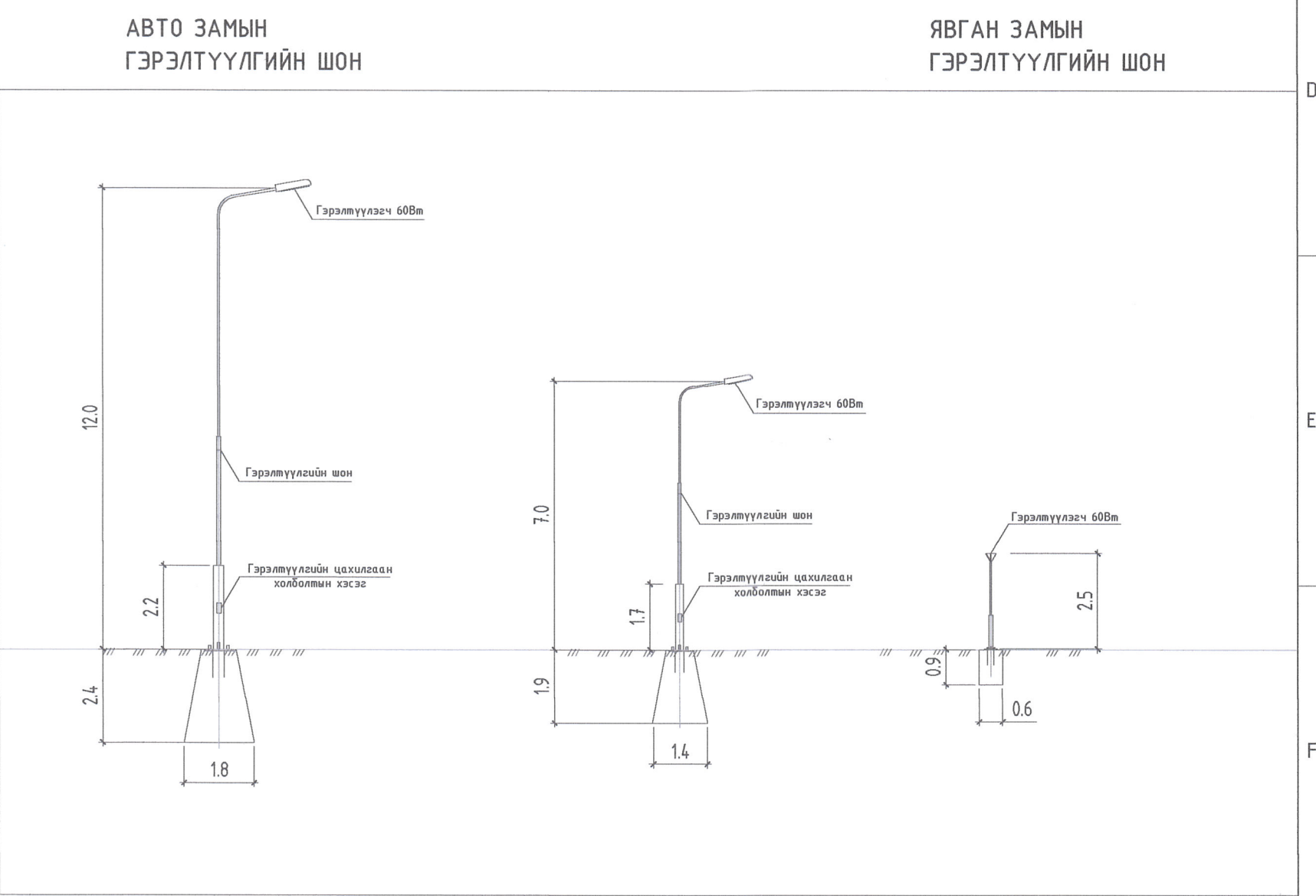
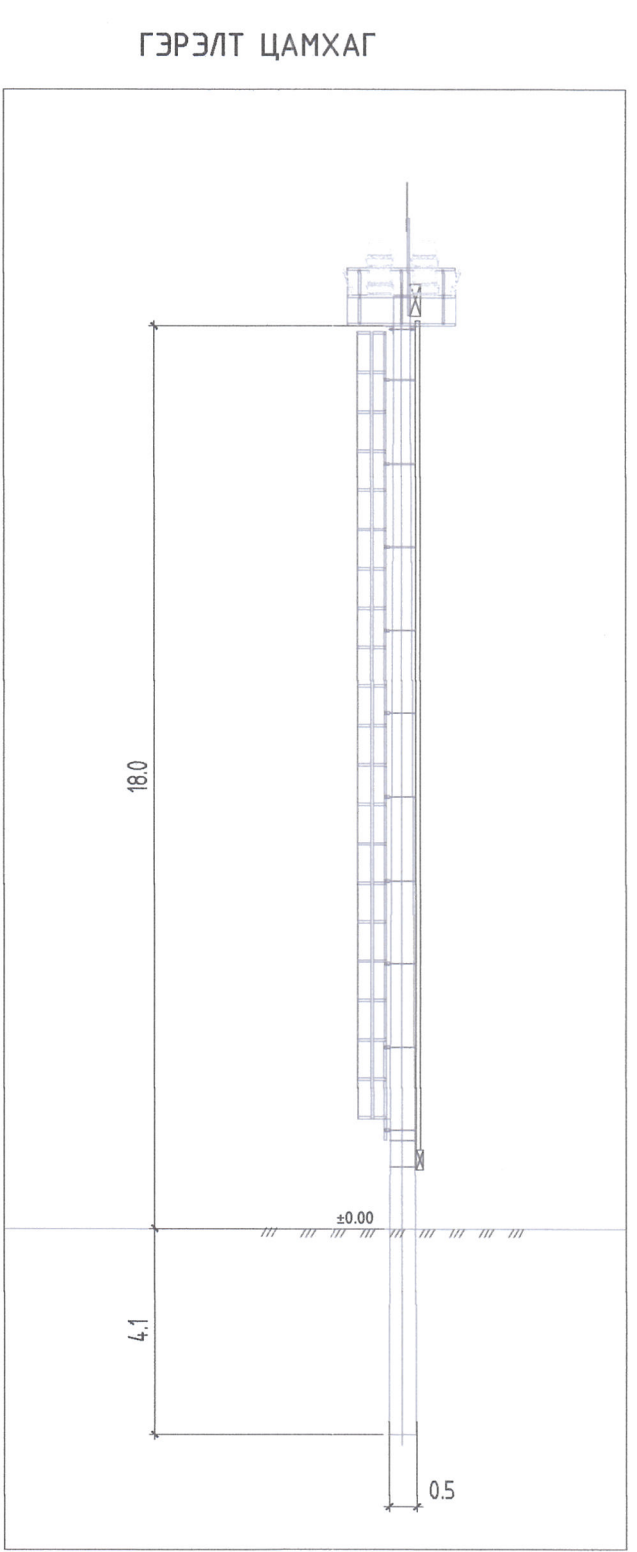
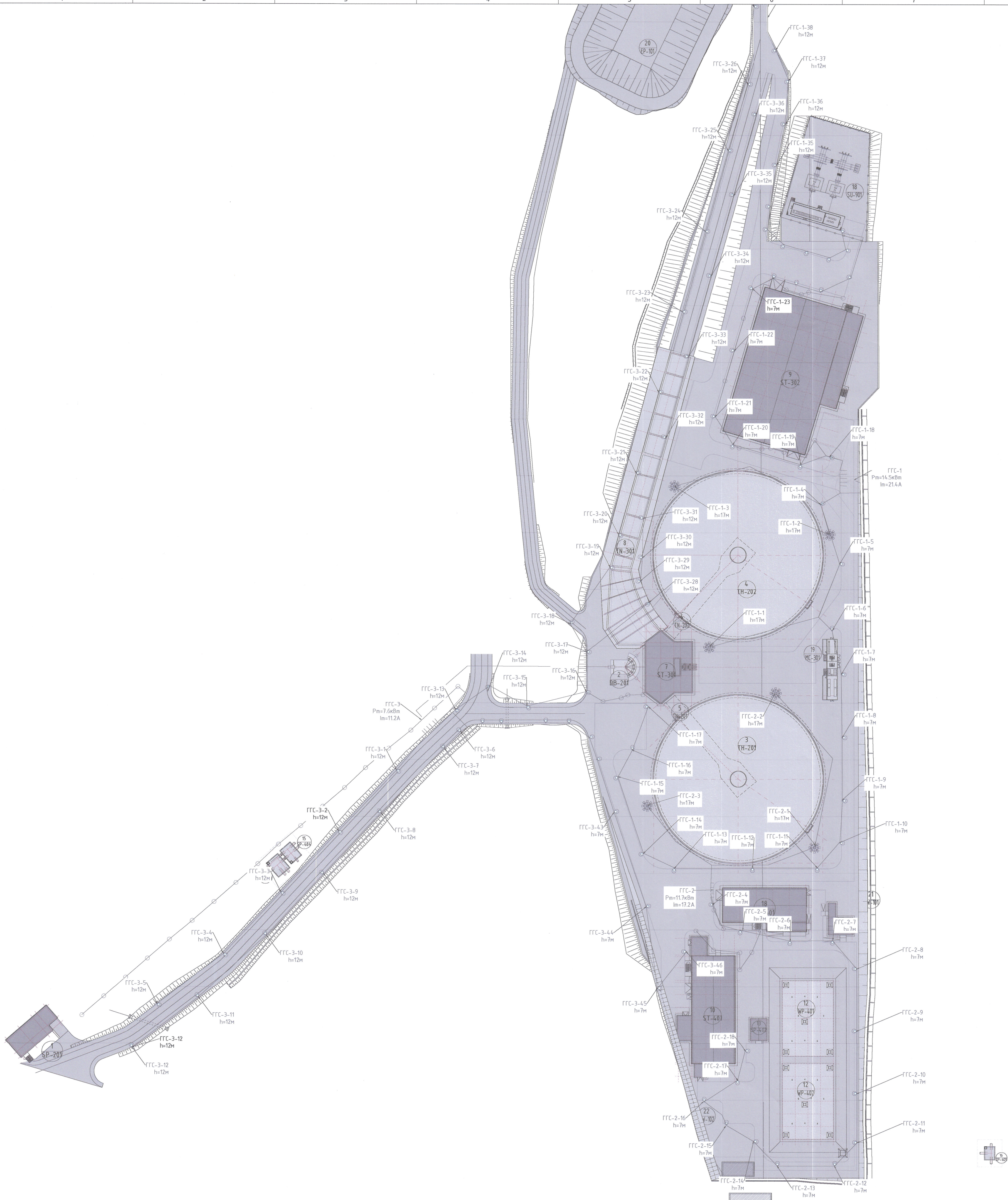
Орхон аймаг, Баян-Өндөр сүм, "ЭРДЭНЭТ ҮЙЛДЭЭР" ТҮҮГ
ХАЯГДАЛ ӨТГӨРҮҮЛЭХ ТЕХНОЛОГИ НЭВТРҮҮЛЭХ ТӨСӨЛ

ГАННА ТОХИЖИЛ		A.3	
Архитектор	Д.Энхбулаган	ET Шифр	SE29/23
Гүйцэтгэсэн	Д.Энхбулаган	ТГ Шифр	Эрлийн дугаар
Шалгасан	Д.Тамир	Масштаб	M1:2000
		Өмнө	2024
		Хуудас	30
		ET-32	



МАТЕРИАЛЫН ТҮҮВЭР

Д/Ө	Нэр төрөл	Хэмжих нэгж	Тоо хэмжээ	Тайлбар
0	1	2	3	4
1	Явган хүний замын гэрэлтүүлгийн шон H=2.5м	ком	25	
2	Авто замын гэрэлтүүлгийн шон H=7.0м	ком	41	
3	Авто замын гэрэлтүүлгийн шон H=12.0м	ком	55	
4	Гэрэлт цамхагийн тулгуур H=18.0м	ком	6	
5	Гэрэлт цамхагийн тулгуурын тавцан	ком	6	



Тайлбар:
 - "ИНДИКО КОНСАЛТИНГ" ХХК-ийн гүйцэтгэсэн "Дэвтэр-1 Хаягдал өтгөрүүлэгчийн үйлдвэрийн цогцолбор хэсгийн гадна гэрэлтүүлгийн цахилгаан хангамж"-ийн ажлын зургийн хэсгээс үзнэ.

МОНГОЛ УЛС
 99-38 АТХ4508
 Дуламчэрэнгийн
 Энхбулган
 МЭРГЭШЭЭН АРХИТЕКТОР
 МАХТ
 2021-2024

МОНГОЛ УЛС
 25-109
 АТХ6414
 Дарамийн
 ТАМИР
 ЗӨЛӨХ
 АРХИТЕКТОР
 ЗА-БА
 2022-2021

Орхон аймаг, Баян-Өндөр сум, "ЭРДЭНЭТ ҮЙЛДВЭР" ТӨҮГ
 ХАЯГДАЛ ӨТГӨРҮҮЛЭХ ТЕХНОЛОГИ НЭВТРҮҮЛЭХ ТӨСӨЛ

ГАДНА ГЭРЭЛТҮҮЛЭГ

Архитектор	Д.Энхбулган	ET Шифр:	SE29/23	Масштаб:	M1:1000	Огноо:	2024
Гүйцэтгэсэн	Д.Энхбулган	ТГ Шифр:		Эргэлтийн дугаар:	ET- 33	Хурдаг:	33

Шалгасан: Д.Тамир