

ЗАСАГ ДАРГА

БАТБАВ.

П.БЯМБАЛХАГВА



**ХУЛД СУМЫН ЗАСАГ ДАРГЫН ТАМГЫН ГАЗАР**

**“УНДНЫ УС, УХААЛАГ ХУДАГ” ТӨСӨЛ**

**ТӨСЛИЙН ӨРТӨГ 43.000.0000 САЯ**

2024 ОН

ТЕХНИКИЙН ТОДОРХОЙЛОЛТ

ДУНДГОВЬ АЙМГИЙН ХУЛД СУМАНД УНДНЫ УСНЫ САЙН ЧАНАРЫН ГҮН ӨРМИЙН ХУДАГ ГАРГАХ АЖЛЫН ДААЛГАВАР

БАГЦ-1 / УНДНЫ УС/

1	Барилгын ажлын нэр төрөл байршил:	Дундговь амйгийн аймгийн Хулд сумын Шувуутай баг
2	Барилга барих арга хэмжээ зоривлалт:	Инженерийн өрөмдлөгийн ажил, худгийн байр, ухаалаг төхөөрмж иж бүрэн суулгах
3	Төслийн санаачлагч:	Дундговь амйгийн Хулд сумын Засаг даргын Тамгын газар
	Ерөнхий зорилго	Ард иргэдийн ундын усны чанар, хангамжийг сайжруулах
5	Ажлын тодорхойлолт	<ul style="list-style-type: none"> <li>➢ Сумын төвийн баруун урд, хуучин аваар хийсэн худгийн хажууд уст цэгийг тогтоосны дараа өрөмдлөг хийнэ. Хуурай өрөмдсөн тохиолдолд эрсдэлийг аж ахуй нэгж бүрэн хариуцна.</li> <li>➢ Ажлын иж бүрдэлд цооног өрөмдөх, цооногийг цэвэрлэх, шавхалт туршилтын ажил хийх, ус шахуурга, цахилгаан үүсгүүр суурилуулах, ус хадгалах сав, насос, бетон суурь, холбох хэрэгсэл суурилуулах ажил багтаана.</li> <li>➢ Худгийн байрын зураг төсөвт зааснаар стандартын дагуу чанар, өнгө үзэмж сайтай барьж гүйцэтгэнэ.</li> <li>➢ Гүний уст цэгийн шинээр гаргаж, гэрээт хугацааны дотор хүлээлгэн өгсөн тухай ажлын хэсгийн актыг үйлдэж, Хулд сумын ЗДТГ-ын даргад хүлээлгэн өгсөн байна.</li> <li>➢ Шинээр худаг гаргаж өрөмдөхийн өмнө хайгуулын ажлаар устай эсэхийг тогтоосон акт үйлдэнэ.</li> <li>➢ Худгийн цооног өрөмдлөгийн ажлын талаарх мэдээллийг өрөмдлөгийн ажлын журналд тэмдэглэнэ.</li> <li>➢ Цооногийг засварласан болон өрөмдлөгийн ажлыг дууссаны дараа шавхалтын ажлыг заавал хийж, шавхалтын ажлын журналыг дэлгэрэнгүй үйлдэнэ.</li> <li>➢ Ашиглалтын цооногийн техникийн паспортыг хөтөлж, аймгийн БОАЖГазраар баталгаажуулан, сумын ЗДТГ-ын эзэмшилд хүлээлгэн өгнө.</li> <li>➢ Гүний худгийн усны шахуургын цахилгаан үүсгүүр, цахилгааны утас, хянах самбар, холбогч хэрэгсэл, дагалдах зүйлсийг иж бүрнээр худгийн цооног бүрд суурилуулна. Худгийн усны шахуурга дараах шаардлагыг хангасан байна. Үүнд: Гарал үүслийн гэрчилгээтэй, үйлдвэрлэгчийн нэр, хаяг, барааны олон улсын гэрчилгээтэй байх.</li> </ul>
6	Төслийн хүрээнд хийгдвэл зохих ажлын бүтэц	<p>Барилгын үндсэн бүтэц:</p> <ul style="list-style-type: none"> <li>-Худгийн байр</li> <li>-Усан санд ус өгөх хоолой</li> <li>-Худгийн цооног, тоног төхөөрөмж</li> <li>-Цахилгаан утас, хянах самбар</li> <li>-Ус зөөлрүүлэгч</li> <li>-Ион ус ариутгагч</li> </ul>
7	Худгийн ажлыг дуусгаж хүлээлгэж өгөх	Худгийн паспортыг бэлтгэх, Талбайг цэвэрлэх /өрөмдлөгийн шлам, барилгын болон ахуйн хог хаягдал гэх мэт/, Худаг, гүний насос, жижиг оврын генераторыг ажиллуулах
8	Одоогийн ундны усны зөхцөл байдал	Сумын төвийн 300 орчим өрхийн 1000 гаруй хүн ам сумын төвд амьдарч одоогоор авто худгийн ухаалаг төхөөрөмжтэй нэг худгаас хэрэгцээгээ хангаж байна. Цаашид энэ шинээр баригдах гүний худгийн ухаалаг төхөөрөмж нь дээрхтэй ижил төхөөрөмжтэй байх нь үйлчлүүлэгч хүн амд чирэгдэлгүй нэг ижил карттай, хүүссэн газраасаа авах боломж бүрдэх талтай.

№	Үзүүлэлтүүд
<b>1.</b>	<b>Цооног өрөмдөх цооногийг тоноглох</b>
1.1.	Сумын төвийн баруун урд уул / овооны/ -ын ард байршилтай аваар хийсэн худгийн дэргэд байршлыг эцэслэн тогтооно.
1.2.	Цооногийн ашиглалтын ундарга: 2м <sup>3</sup> -6м <sup>3</sup> ус өгөх хүчин чадалтай
1.3.	Смарт худгийн техникийн тодорхойлогод зааснаар тоног төхөөрөмжийг суурилуулсан байна.
1.4.	Суултын яндангийн материал нь: 33 мм-ын зузаантай цагаан төмөр хоолойтой байна.
1.5.	Шүүрийн яндангийн материал нь 33мм зузаантай цагаан төмөр хоолой ундны усанд хэрэглэхэд зөвшөөрөгдсөн хоолой байна.
1.6.	Ус өргөх яндангийн диаметр 25 мм-ээс багагүй, материал нь төмөр болон ундны усанд хэрэглэхэд зөвшөөрөгдсөн ган хоолой хүйтэнд тэсвэртэй байх.
1.7.	Ус шүүх хайрга нь шигшсэн, мөлгөр хэлбэртэй, тоосонцор хольцгүй, мөхлөгийн хэмжээ 10-15 мм-ээс томгүй байна
1.8.	Тунгаагуурын гүн 2 м -ээс багагүй
1.9.	Худгийн шавхалт хийж цэвэрлэх хугацаа: 24 цагаас багагүй
1.10.	Худгийг түр хугацааны тагаар тоноглох
1.11.	Усны чанарын сорил авч шинжилгээ хийлгэсэн байх
1.11.	Худгийн өрөмдлөгийн гүн : 100 м ээс багагүй цооногтой байна. Худгийн өрөмдлөгийг стандартын MNS 6088:2010 дагуу гүйцэтгэнэ.
<b>2.</b>	<b>Худгийн ус хадгалах сав,</b>
2.1.	Арматураар зангидсан бетон суурьтай байх 1.5 м <sup>3</sup> -ээс багагүй багтаамжтай, хүнсний зориуллын савтай байх.
2.2.	Усалгааны ус авах хоолой нь : 20 дм диаметртэй ган хоолойг /ус авахад тохиромжтой байдлаар уртыг сонгох/ 50мм диаметртэй хаалт байх. Шланг холбоход тохиромжтой байдлаар шийдэх.
<b>3.</b>	<b>Худгийн насос, цахилгааны утас, хянах самбарыг байршуулсан байна.</b>
3.1.	Гүний насос: 1309001 стандартын шаардлага хангасан байх. Монгол орны уур амьсгалын нөхцөлд ашиглах боломтой байх. Үйлдвэрлэгчийн техникийн гэрчилгээ байх. Их бие зэвэрдэггүй ган, ажлын дугуйтай, чадал кВт 1.5, хүчдэл 220В/50Гц, их биений диаметр 100м, 37м-6м <sup>3</sup> /цаг, ашигтай цэг 80м-4м <sup>3</sup> /цаг, дээд напор 110м багагүй байх.
3.2.	Цахилгааны утас: 3 салаа, худагт ашиглах шаардлагыг хангасан насосоос хянах самбарт хүртэл үргэлжилсэн /залгаасгүй/, ус өргөх янданд 2 м тутамд хавчиж тогтооно. /туузаар ороож болохгүй /
3.3.	Хянах самбар: асааж унтаах товчлууртай, насос ажиллаж буйг /ногоон/, хүчдэл буйг /улаан/ гэрлээр асаах индикатортой, насос ажиллуулах асаагууртай зориулалтын бороо шорооноос хамгаалсан төмөр хайрцагтай байх.
<b>4.</b>	<b>Худгийн ажлыг дуусгаж хүлээлгэж өгөх</b>
4.1.	Талбайг цэвэрлэх / өрөмдлөгийн шлам, ахуйн хог хаягдал гэх мэт/
4.2.	Худаг, гүний насос, цахилгаан үүсгүүрийг ажиллуулах , үйлчилгээ хийх,
4.3.	Худгийн паспорт бэлтгэх

## ТӨСЛИЙН ТОВЧОО

### Төсөвт өртгийн тооцоо

№	Зардлын нэр	Багц	Тоо	Нэг бүрийн үнэ	Бүгд
1	Ундны усны гүн өрмийн худаг, худгийн байр	1	Худаг-1 Байр-1	31 500 000	31 500 000
2	Ухаалаг худгийн тоног төхөөрөмж	2	1	11 500 000	11 500 000
Нийт дүн:					43.000.000

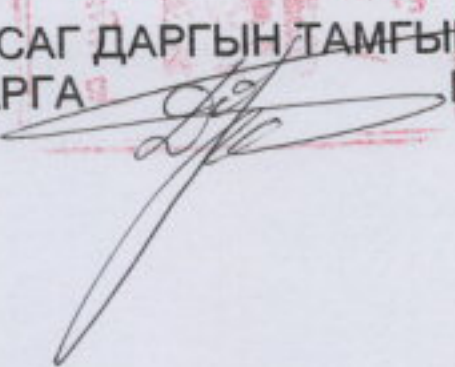
ХЯНАСАН: ЗАСАГ ДАРГА



П.БЯМБАЛХАГВА

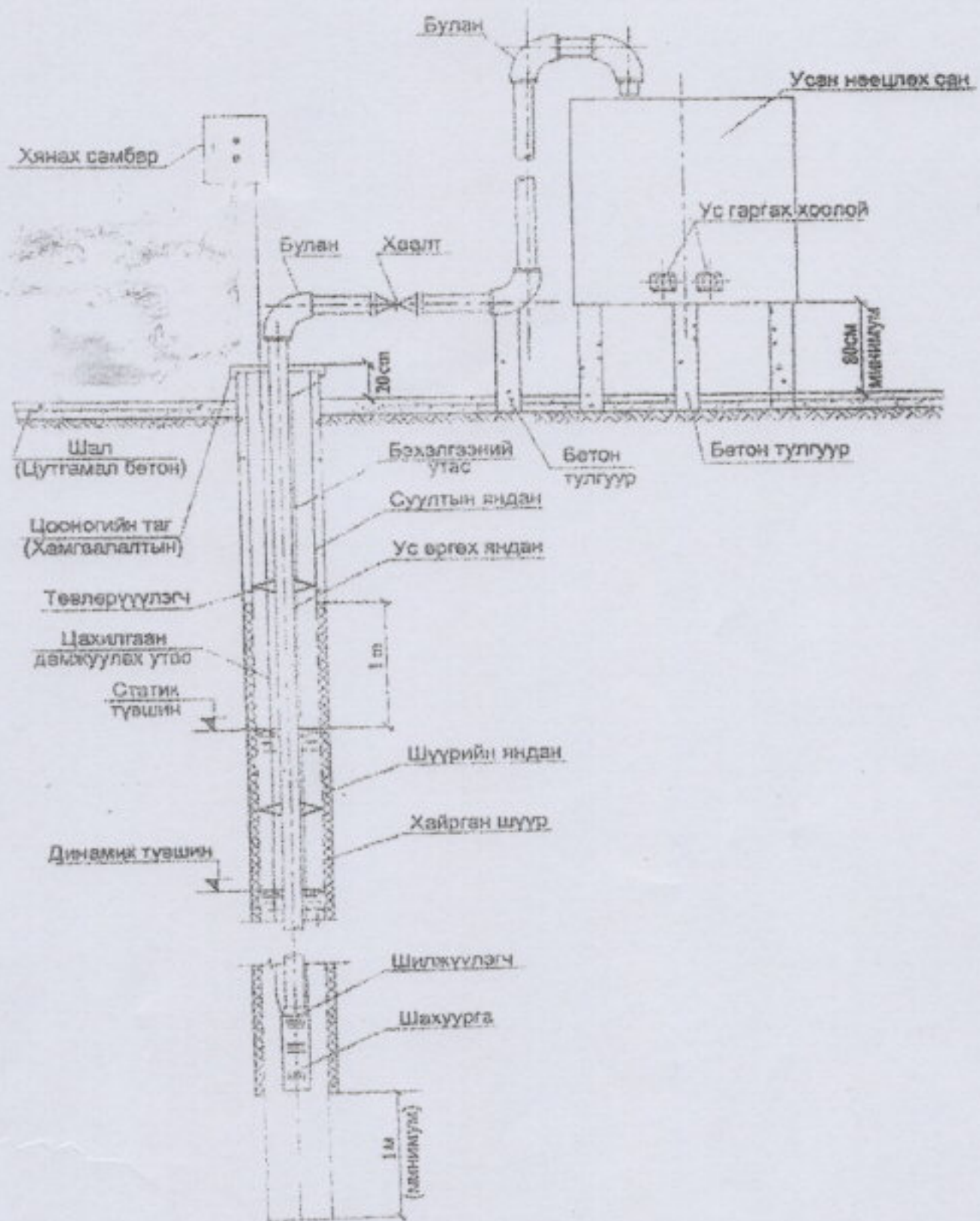
БОЛОВСРУУЛСАН:

ЗАСАГ ДАРГЫН ТАМГЫН ГАЗРЫН  
ДАРГА



Г.ДОЛГОРМАА

Зураг төсөл Цооногын хийцийг харуулсан документац



**ДУНДГОВЬ АЙМГИЙН ХУЛД СУМЫН "УНДНЫ УС, УХААЛАГ ХУДАГ"  
ТӨСЛИЙН ХУДГИЙН БАЙРНЫ АЖЛЫН ДААЛГАВАР**

1	Барилгын ажлын нэр төрөл байршил:	"УНДНЫ УС, УХААЛАГ ХУДАГ" төслийн худгийн байр барих, Сумын төв "Шувуутай баг"
2	Барилга барих арга хэмжээ зориулалт:	худгийн байшинг ажлын зургийн дагуу хийж гүйцэтгэх /Хэмжээ зориулалт болон бусад шаардлагатай зүйлүүд ажлын даалгавар дээр тодорхой тусгаж өгсөн болно.
3	Төслийн санаачлагч:	Хулд сумын ЗДТГ
"Т"	Ерөнхий зорилго	Ард иргэдийн ундны усны чанар, хангамжийг сайжруулах зорилгоор ундны усны гүний худгийн байрыг стандарт, өнгө үзэмж сайтайгаар чанарын өндөр түшинд гүйцэтгүүлэх
5	Худгийн байр:	ДУЛААЛГА: Худгийн байрны дулаалга 150мм хөөсөнцөр хийх бөгөөд стандарт, эрүүл ахуйн шаардлага хангасан байна. ХАНА, ШАЛ: Ус түгээх барилгын өрөөний ханыг цагаан өнгийн хавтанцараар өнгөлж, Шалыг механик элэгдэлд тэсвэртэй зориулалтын резенин будгаар будаж стандартын шаардлагыг ханган хийж сантехник, цахилгааны холболтыг цэвэр үзэмжтэй гүйцэтгэнэ. ЦОНХ: Цонхыг стандартын шаардлагын дагуу хийж шил 3 давхар байхаар зурагт үзүүлсэн схемийн дагуу хуваалттайгаар үйлдвэрт захиалж хийнэ. Монгол улсын MNS 5830:2007-ны дагуу шаардлагыг хангаж хийх хэрэгтэй. ХААЛГА: Хаалга нь металл рам бүхий 3 мм зузаан ган лист гадна хаалгыг зурагт үзүүлсний дагуу үйлдвэрт захиалж хийж гүйцэтгэнэ.
6	Худгийн байрыг хүлээлгэж өгөх	Худгийн байрыг худгийн ажилтай хамт техникийн тодорхойлолт, холбогдох стандартын дагуу хүлээлгэн өгөх буюу талбайг цэвэрлэж /өрөмдлөгийн шалам, барилгын болон ахуйн хог хаягдал гэх мэт/, цэвэрлэсэн байна.

ХЯНАСАН: ЗАСАГ ДАРГА



П.БЯМБАЛХАГВА

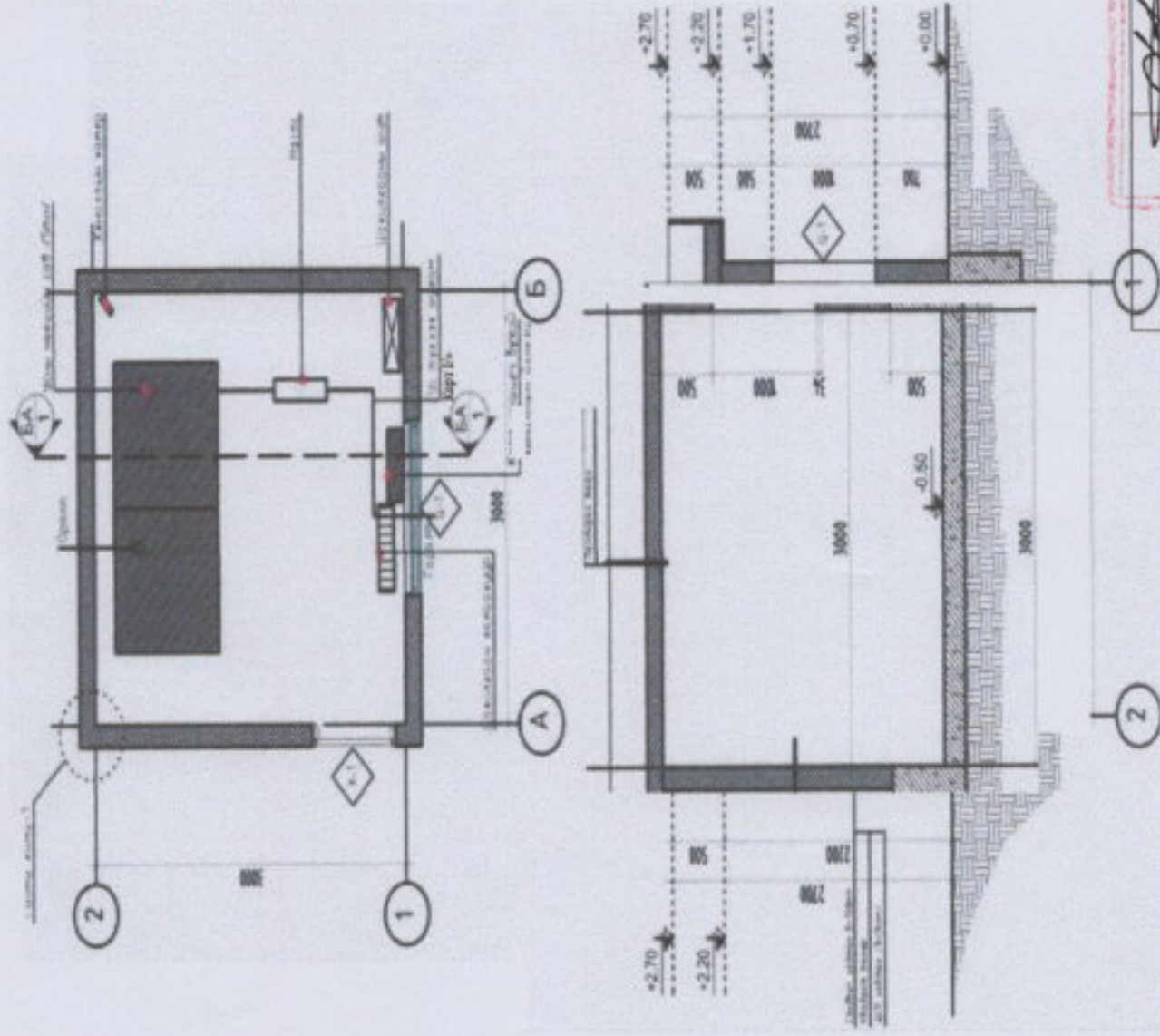
БОЛОВСРУУЛСАН: ЗДТГ-ЫН ДАРГА

Г.ДОЛГОРМАА

# ЗУРГИЙН ТАЙЛБАР БИЧИГ

## ЕРӨНХИЙ СХЕМ

Г. 1/100



### ТӨЛӨВЛӨЛТ

ДУНДГОВЬ аймгийн ХУЛД суманд "УНДНЫ УС, УХААЛАГ ХУДАГ" Ус түгээх барилгын зураг төслийг тамгын газрын дарга 2024 оны 10-р сард боловсруулав. Дулаалга 150 мм хөөсөнцөр хийх бөгөөд стандарт, эрүүл ахуйн шаардлага хангахуйцаар хийх хэрэгтэй.

### ХАНА, ШАЛ:

Ус түгээх барилгын ерөөний ханыг цагаан өнгийн хавтанцараар өнгөлж, Шалыг механик элэгдэлд тэсвэртэй зориулалтын хавтангаар өнгөлөн стандартын шаардлагыг ханган хийж сантехник, цахилгааны холболтыг цэвэр үзэмжтэй гүйцэтгэх хэрэгтэй.

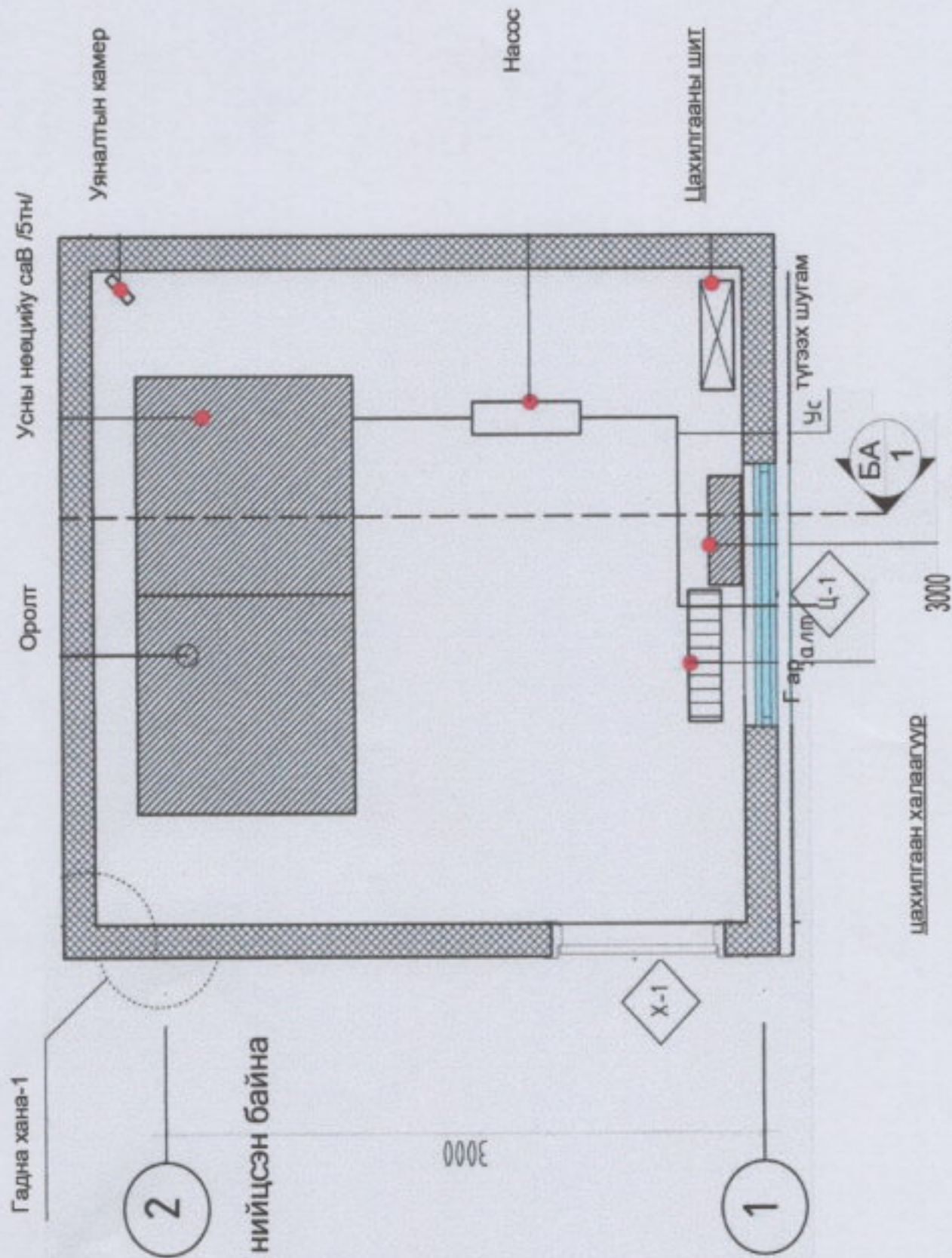
### ЦОНХ, ХААЛГА

Цонхыг улсын стандартын шаардлага хангасан хубанцар, модон рамтай вакуум байхаар зурагт үзүүлсэн схемын дагуу хуваалттайгаар үйлдвэрт захиалж хийнэ. Цонх нь агааржуулах, онгойх жижиг нээхийтэй /порчик/ байна. Монгол улсын ММ55830:2007-ны дагуу шаардлагыг хангаж хийх хэрэгтэй. Металл рам бүхий 3мм зузаан ган лист гадна хаалгыг зурагт үзүүлсний дагуу үйлдвэрт захиалж хийж гүйцэтгэнэ.

### САНАМЖ

Тус барилгын угсралтын ажлыг энэхүү зураг төслийн дагуу хийж гүйцэтгэх шаардлагатай бөгөөд ямар нэг өөрчлөлт хийх тохиолдолд захиалгч байгууллагад хандаж зөвшөөрөл авсан байх.

БОЛОВСРУУЛСАН	Г. ДОНГОРМАА	Масштаб:	М1:50	Огноо:	2024/10.01
ХЯНАСАН	Г. ПЕЛМБАЙХАГВА	Зургийн дугаар:	01	Хуудас:	10

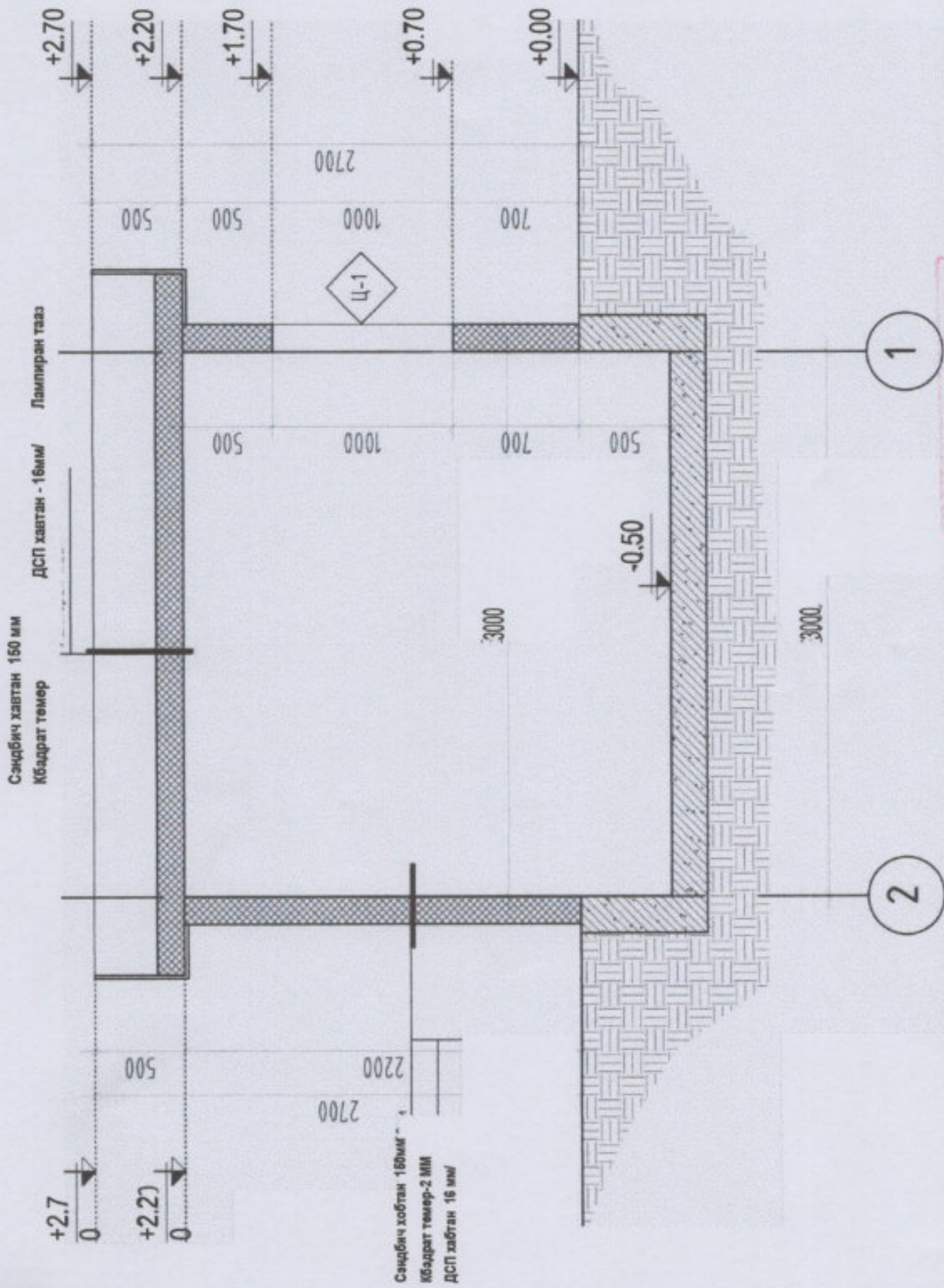


УС ДҮГЭЭХ БАЙР-9.0 МК  
 ШАЛНЫ ТӨРӨЛ- Стандарт нийцсэн байна

Карт уншигч бүхий  
 хяналтын Дэлгэц

БОЛОВСРУУЛСАН	Г.ДОЛГОРМАА	Масштаб:	M1:50	Огноо:	2024/10.01
ХЯНАСАН	Г.БЯМБАЛХАГВА	Зургийн дугаар:	02	Хуудас:	10



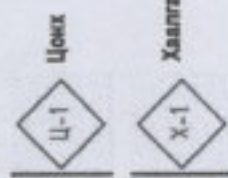


Сэндбич хавтан 150 мм  
Квадрат төмөр

ДСП хавтан - 16мм/ Лампиран тааз

Сэндбич хавтан 150мм  
Квадрат төмөр-2 мм  
ДСП хавтан 16 мм

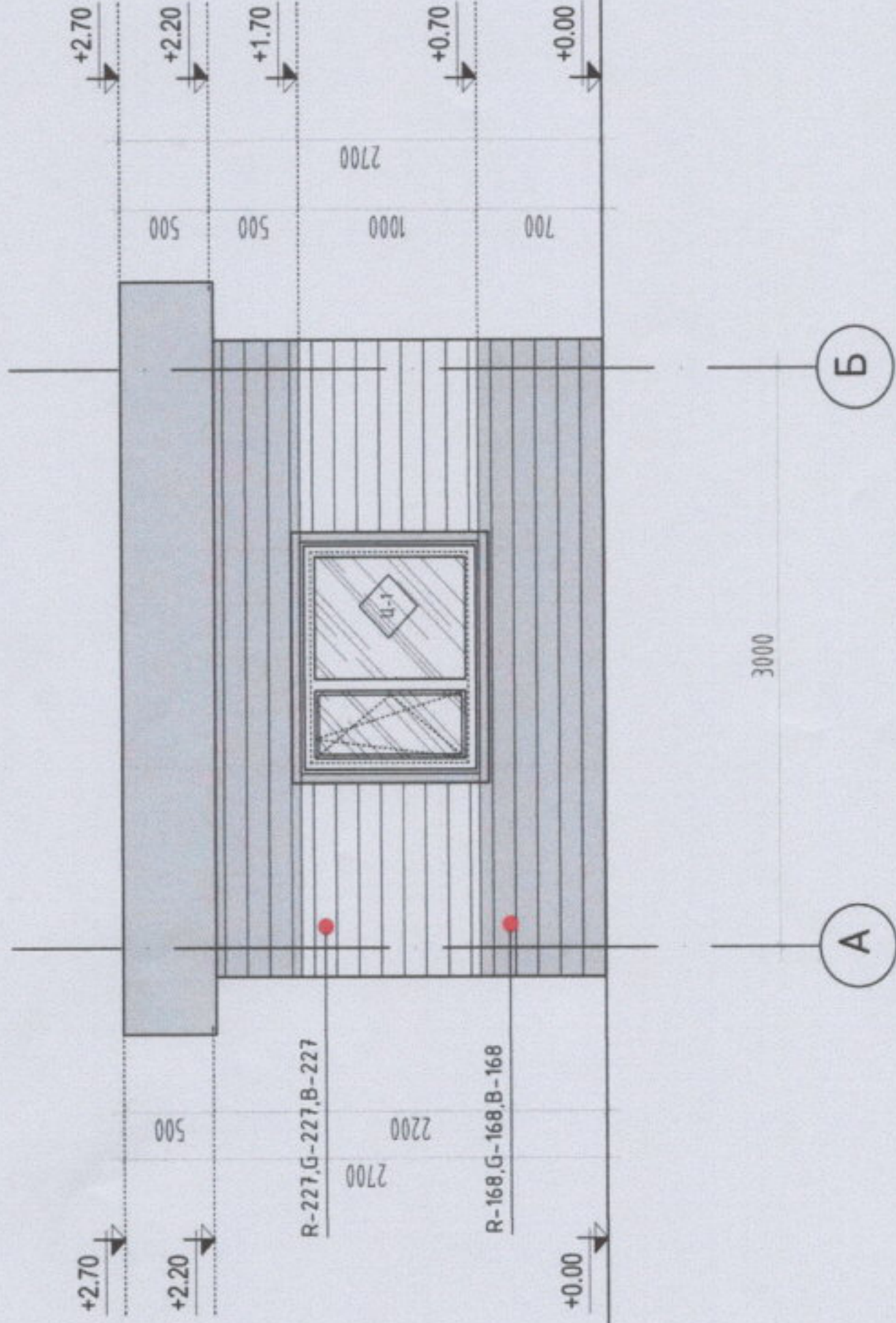
ТАНИХ ТЭМДЭГ



БОЛОВСРУУЛСАН	Т.ДОЛГОРМАА	Масштаб: М1:50	Огноо: 2024/10.01
ХЯНАСАН	П.БЯМБАЯХАГВА	Зургийн дугаар: 03	Хуудас:10

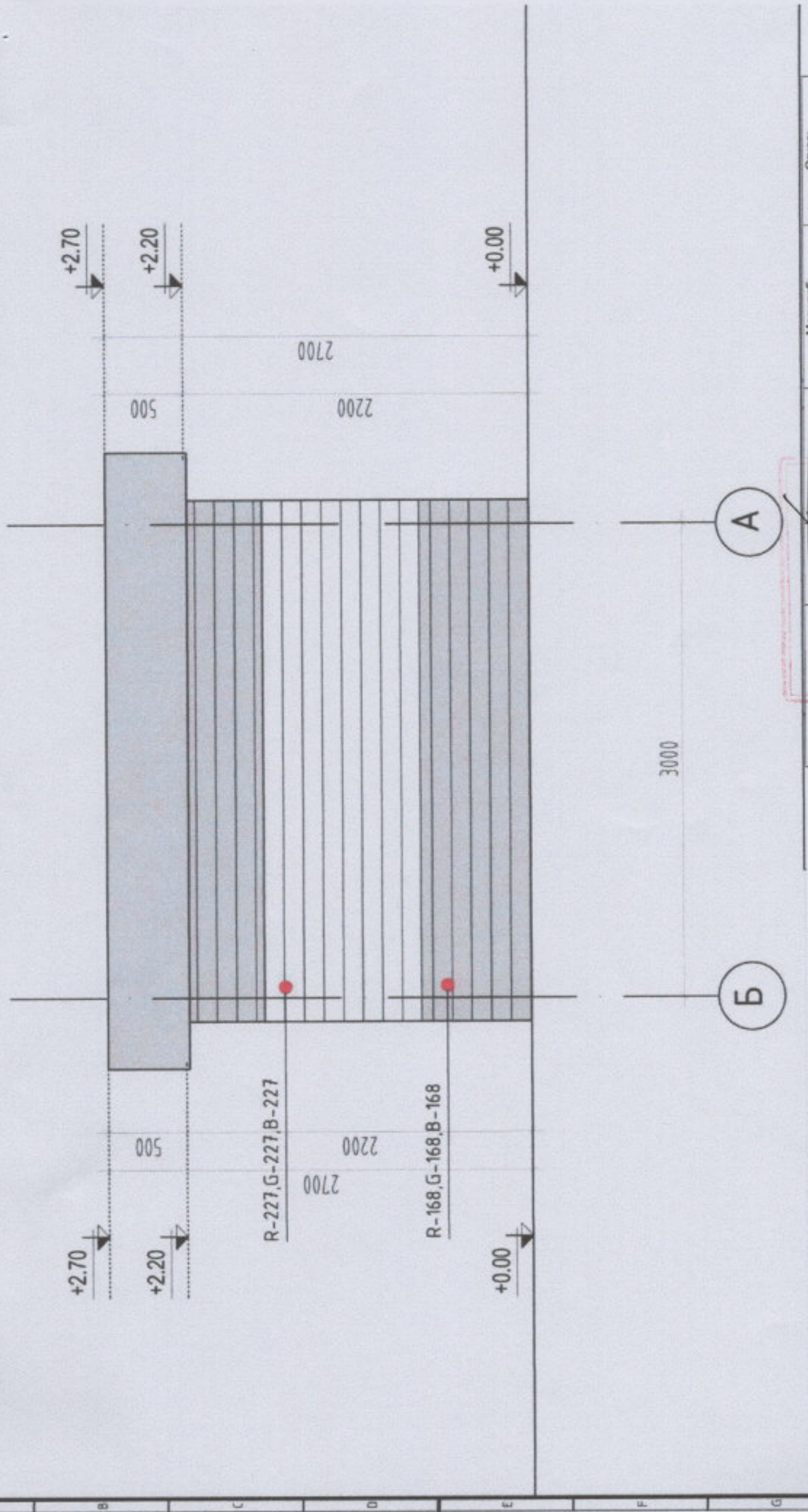


НҮҮР ТАЛ А-Б М1:50



БОЛОВСРУУЛСАН	Г. ДӨЛГӨРМАА	Масштаб: М1:50	Огноо: 2024/10.01
ХЯНАСАН	П. БЯМБАЛХАГВА	Зургийн дугаар: 04	Хуудас: 10

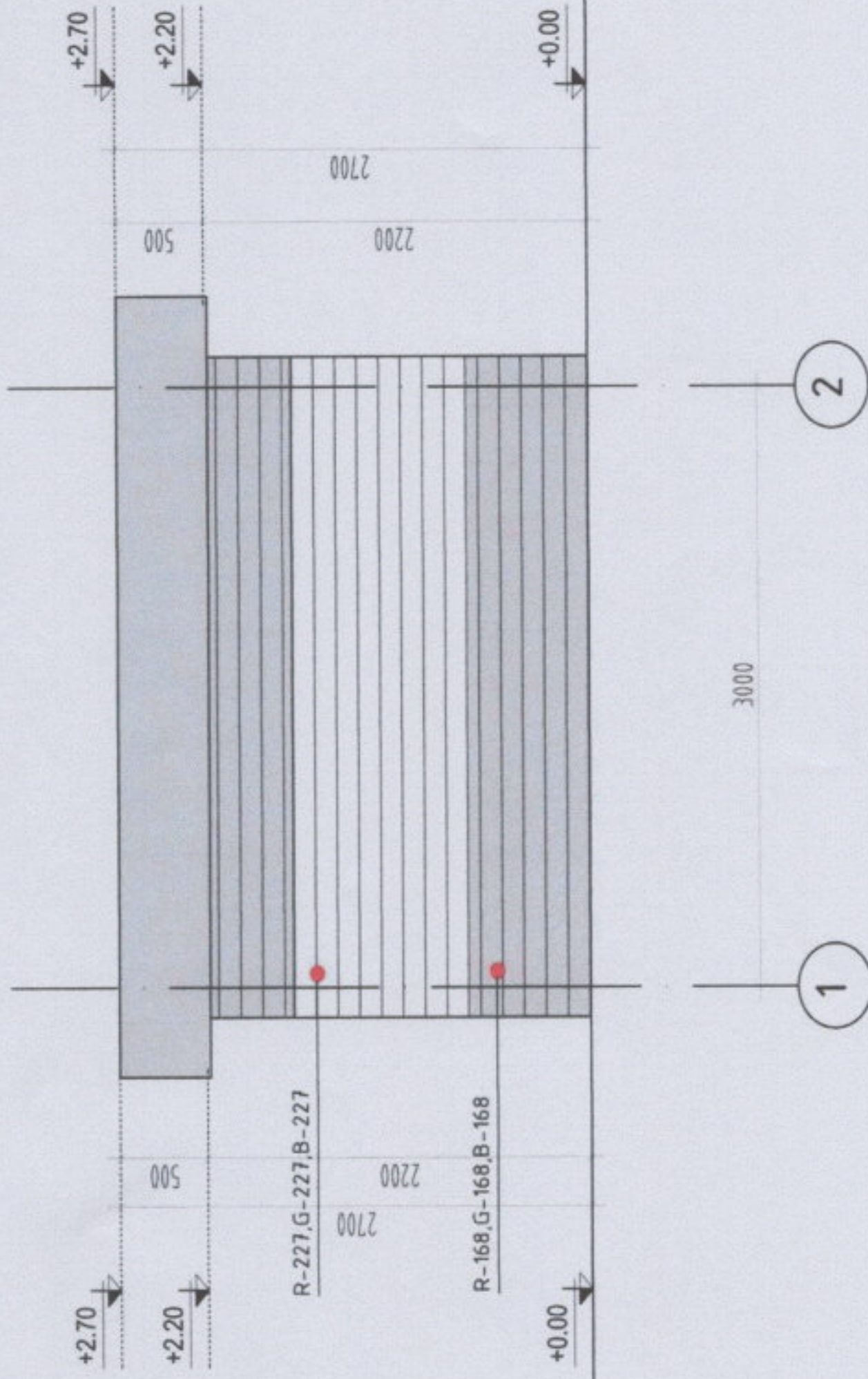
НҮҮР ТАЛ Б-А М1:50



БОЛОВСРУУЛСАН	Г. ДӨЛГӨӨММ	Масштаб:	Огноо:
ХЯНАСАН	Б. БЯМБАЛЖАГВА	М1:50	2024/10.01
		Зургийн дугаар: 05	Хуудас: 10



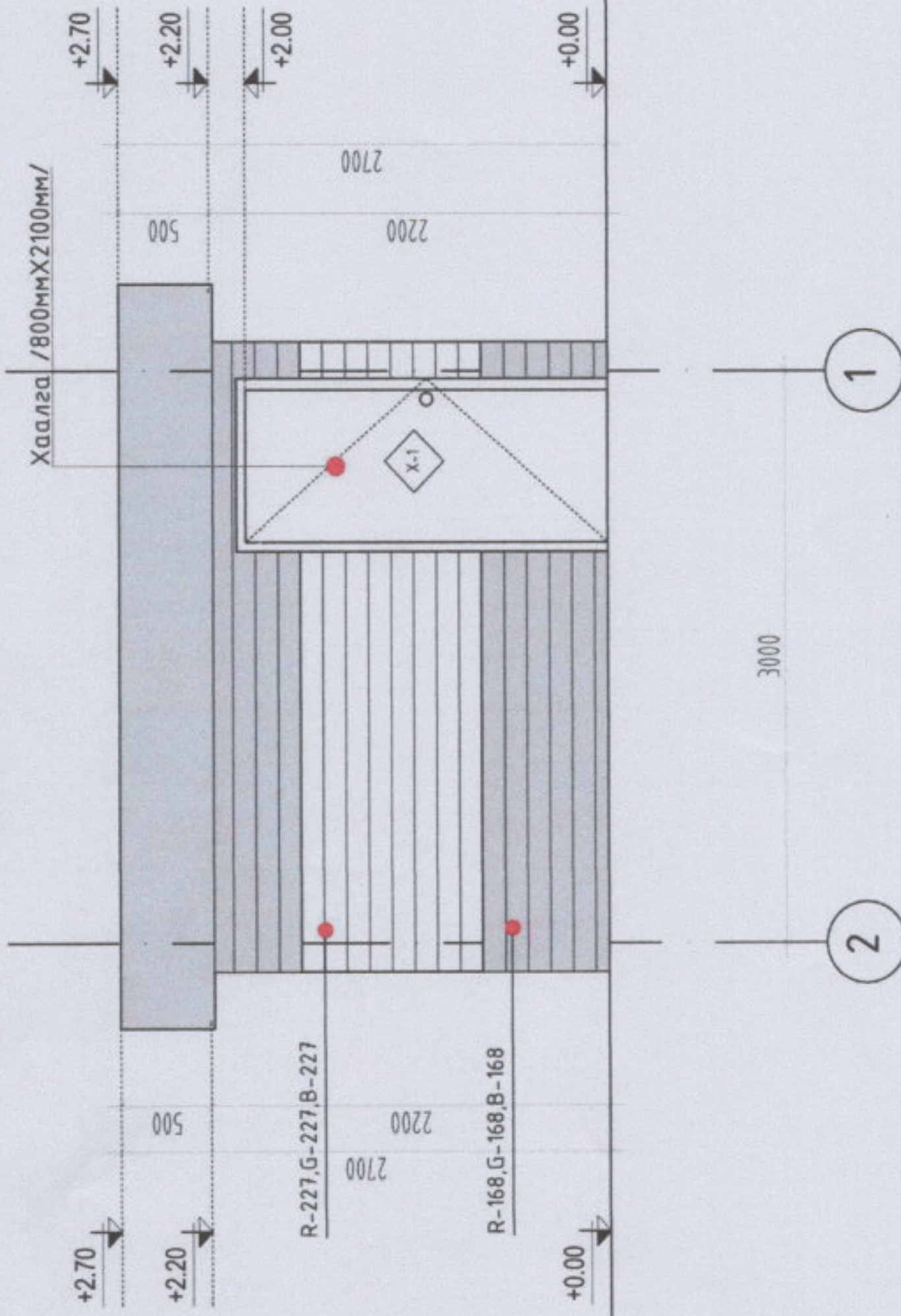
ХАЖУУ ТАЛ 2-1 М1:50



БОЛОВСРУУЛСАН	Г. ДОЛГОРМАА	Мэсшдб: М1:50	Огноо: 2024/10
ХЯНАСАН	П. БЯМБАЛХАГВА	Зургийн дугаар: 06	Хуудас: 10



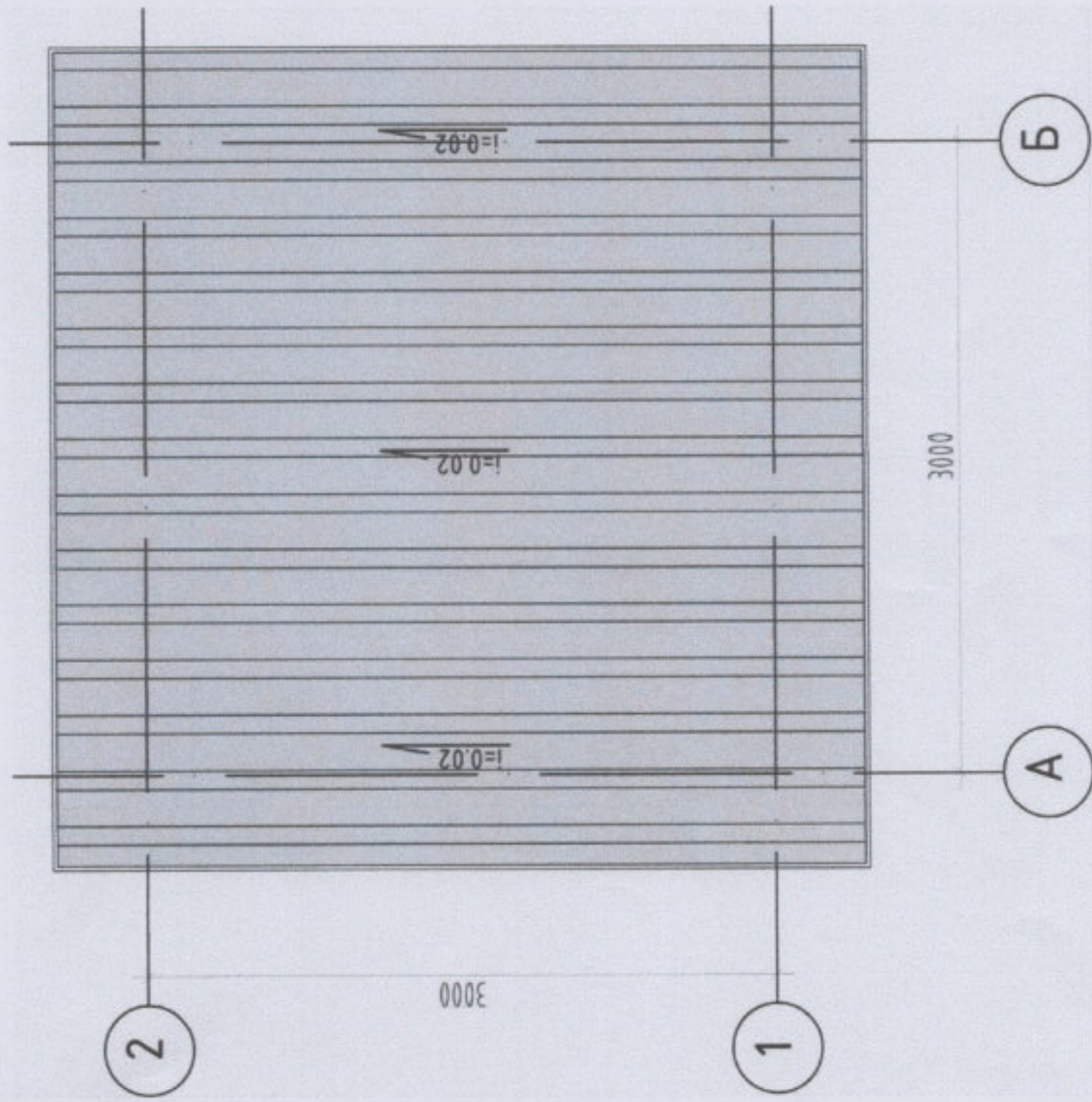
ХАЖУУ ТАЛ 1-2 М1:50



БОЛОВСРУУЛСАН	Г.ДОЛГОРМАА	Масштаб: М1:50	Огноо: 2024/10.01
ХЯНАСАН	П.БЯМБАЛХАГВА	Зургийн дугаар: 07	Хуудас: 10



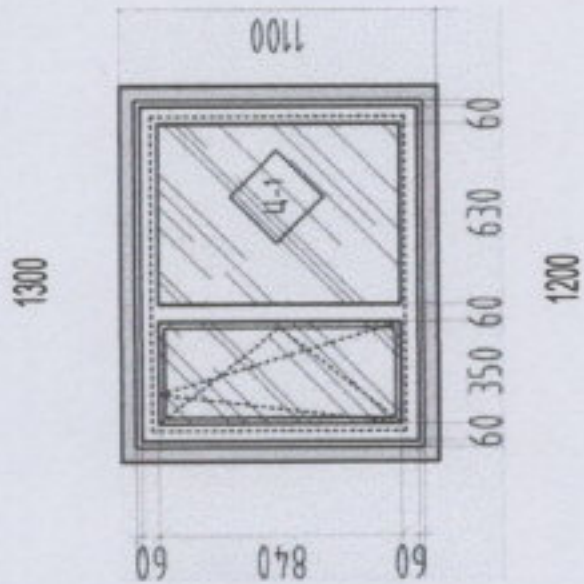
ДЗЗВРИЙН БАЙГУУЛАЛТ М1:50



БОЛОВСРУУЛСАН	Г.ДОЛГОРМАА	Масштаб: М1:50	Огноо: 2024/10
ХЯНАСАН	П.БЯМБАЛХАГВА	Зургийн дугаар: 08	Хуудас: 10

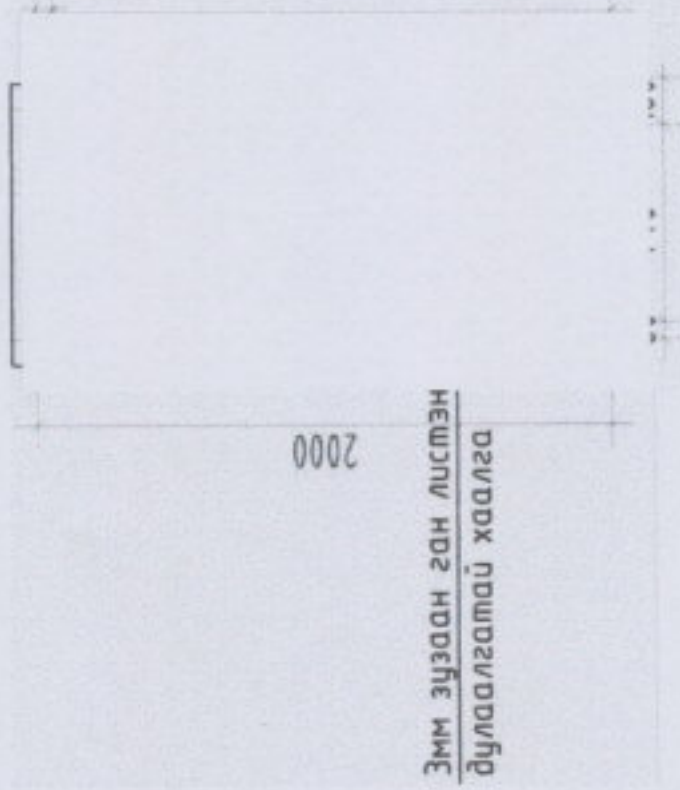
ХЭСЭГЛЭЛ М1:50

Цонх-1

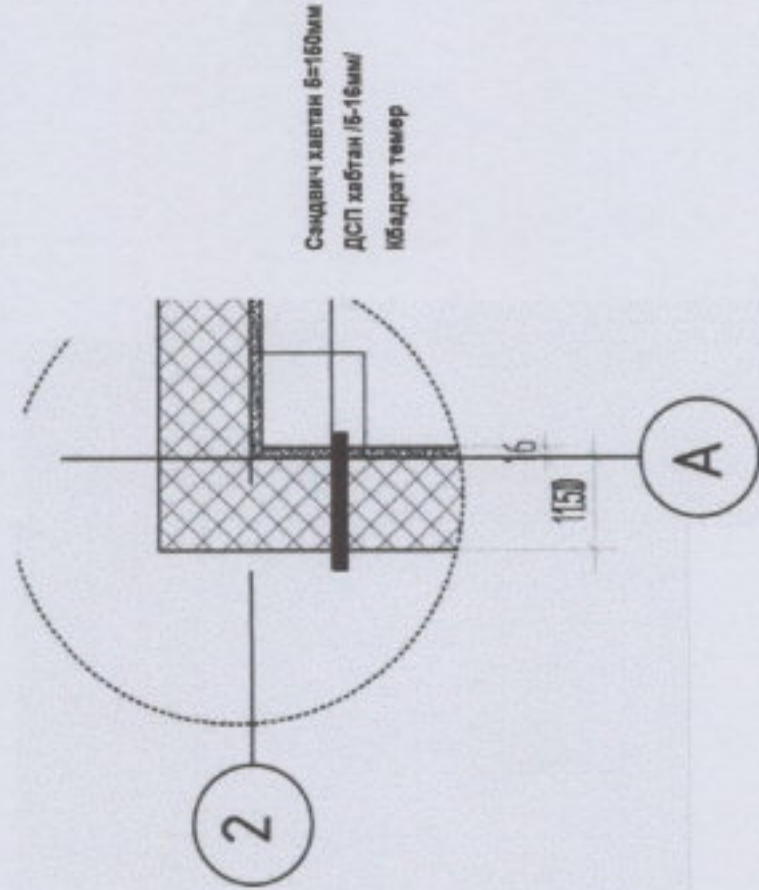


Хаолго-1

800



Годна хонын хэсэглэл-1 М1:20



БОЛОВСРУУЛСАН	Г. ДОЛГОРМАА	Масштаб: М1:50	Огноо: 2024/10.01
ХЯНАГАН	П. БҮМБЭЛХАГВА	Зургийн дугаар: 09	Хуудас: 10

**УХААЛАГ ХУДГИЙН ТОНОГ ТӨХӨӨРӨМЖИЙН ТЕХНИКИЙН ТОДОРХОЙЛОЛТ**  
**БАГЦ-2 /УНДНЫ УСНЫ УХААЛАГ ТӨХӨӨРӨМЖ/**

Тоноглолт	Техникийн шаардлага /доод үзүүлэлт/
Удирдлагын товчлуур	Гаднаас хэрэглэгчид шууд удирдах боломжтой, эвдрэл байхгүй, хэрэглэхэд хялбар, цельсийн -50с-аас +45с градуст хэвийн ажилладаг байх. Эвдрэл
Карт	Дахин давтагдахгүй байх, ашиглаж буй серверт кодлогдож танигдах бөгөөд өөр төрлийн ямар ч картаар усаа авах боломжгүйгээр хамгаалагдсан байх. Нэг багц төхөөрөмжид 200 ш карт дагалдуулж өгөх.
Карт уншигч	20 см хүртэлх зайнаас усны картыг уншиж таних бөгөөд цонхны цаанаас ч уншиж хэрэглэгчийн мэдээллийг харуулдаг байх. (Унших хурд 424кЬрв-12МЬрв). Уншигч өөр дээрээ хүйтнээс хамгаалсан ялтсан халаагуур сүүрилүүлсэн байх шаардлагатай.
Хэрэглэгчийн хяналтын дэлгэц	Хэрэглэгчид ойлгомжтой байх үүднээс <b>ГАДНА ДЭЛГЭЦЭД КАРТЫН ДУГААР БОЛОН ХЭРЭГЛЭГЧИЙН ОВОГ, НЭР, КАРТЫН ҮЛДЭГДЭЛ БОЛОН УСНЫ ЗАРЦУУЛАЛТЫН МЭДЭЭЛЛИЙГ ХАРУУЛАХ</b> бөгөөд усны зарцуулалт үлдэгдлийн өөрчлөлтийг усаа авч байх агшинд харуулдаг байх. Дэлгэцийн техникийн үзүүлэлт нь: Дэлгэцийн төрөл: LCD, Зураг төрөл: TET, Дэлгэцийн нарийвчлал: 1280x800 Аудио USB 2.0 HDMI ТВ VGA оролттой байх шаардлагатай. Дэлгэцэд Зураг болон Видео мэдээлэл өндөр нарийвчлалтай гардаг байх.
Ашиглалтын заавар	Гадна хананд хэрэглэгчдэд зориулан харагдахуйц газар системийг ашиглан усаа авах заавар санамж болон анхааруулга тавигдана.
Удирдлагын процессор	Мэдээлэл боловсруулалт хийх болон серверт холбогдох, худгийн төхөөрөмжийг удирдах тоноглол бүхий самбартай байх. Температурын болон хүчдэлийн өөрчлөлттэй үед ч ажиллагааны хэвийн горимд баазтай байх ба OFFLINE үед усаа түгээж ажиллах шаардлагатай, ONLINE болсон үед автоматаар хэвийн горимд шилждэг байх. Худгийн систем өөр дээрээ SQLite 3.0 дээр хийгдсэн дотоод мэдээллээ төв серверт илгээдэг байх. Удирдлагын процессор нь өөр дээрээ Windows 7/8/10 үйлдлийн систем суудаг байх, засвар оношилгоо шуурхай үр дүнтэй хийх үүднээс үйлдлийн систем нь remote программ дэмждэг байх. Mikrosoft. Net 4.5 болон түүнээс дээш хувилбар дээр хийгдсэн Desktop form дэмждэг байх. Хэрэглэгчдэд VIDEO мэдээлэл шууд хүргэх боломжтой байх
Автомат хаалт	Хэвийн горимд нөхцөлд 2,5 сая литр ус нэвтрүүлэх ашиглалтын хугацаатай ба үүнээс цааш ч ашиглах боломжтой. ДН 15-25мм Press 0-10кг
Усны тоолуур	Механик болон электрон хосолсон ба нарийвчлал 1литр. Усны тоолуур нь Монгол улсад ашиглах Стандартчилал хэмжил зүйн газраар баталгаажсан гэрчилгээтэй байх шаардлагатай.
Программ хангамж	Программ хангамж нь усны хэрэглээ болон зарцуулалт цэнэглэлийн мэдээллийн санг үүсгэж серверт мэдээлэл боловсруулах анализ хийх график болон бусад тайлан гаргах боломжийг олгосон байх. Мөн нэг картаар аль ч худгаас ус авах боломжийг хэрэглэгчид олгоно. Одоо диспетчер дэлгэцээс худгуудын бүх мэдээллийг хянах боломжийг олгосон бөгөөд дэлгэцэд тухайн худгаар үйлчлүүлсэн хэрэглэгчийн тоо, худаг бүрийн зарцуулсан литр, зөөврийн ус түгээх байрны усан сангийн усны төвшний мэдээллийн 0-100 хүртэл хувиар илэрхийлж тухайн агшинд диспетчерт шууд харуулдаг, мөн аюулгүй ажиллагааны хэрэгслүүд ажилласан эсэх, худгийн температур, чийгшлийн мэдээллийг харуулах Нийлүүлэхээр санал болгож буй тоног төхөөрөмж, програм хангамж нь Зохиогчийн эрхийн гэрчилгээтэй байх шаардлагатай. Хэрэглэгчид дэлгэцээр мэдээлэл хүргэхээс гадна Audio мэдээлэл хүргэдэг байх.



Дундговь аймгийн Хулд сумын Засаг даргын Тамгын газар

УНДНЫ УСНЫ УХААЛАГ ТӨХӨӨРӨМЖИЙН ТЕХНИКИЙН БАЙВАЛ ЗОХИХ ЖАГСААЛТ

БАГЦ-2 / УНДНЫ УСНЫ УХААЛАГ ТӨХӨӨРӨМЖ/

	Нэр төрөл	Барааны тодорхойлолт	Тоо ширхэг	Хэмжих нэгж
1	АВТОХДУАГ Түгээх дэлгэц (RFID уншигчтай)	(NFC RFID уншигчтай, LED дэлгэцтэй)	1	ш
2	Түгээлтийн самбар (иж бүрэн тоноглогдсон) Автохудаг3.0 сервер болон Terminal цэстэй	(Удирдлагын процессор, Автомат хаалт болон тоолуур удирдах системтэй)	1	ш
3	Цахилгаан хаалт ф15	Autosigma Korea 0.3-10kgf/m2	1	ш
4	Импульсэн тоолуур ф15	1.6Mпа 1.5м3/ц Тепловономер	1	ш
5	Удирдлагын товчлуур 2 үйлдэлт	GB 20815-2006 Jovision 1tr HARD ижбүрэн	1	ш
6	Unitel GER интернэт модем	4,5G U10	1	ш
7	Карт Авто худаг	RFID	200	ш
8	Сантехник холбох хэрэгсэл	PVC GA Уян хоолой	1	КОМ
9	Гадна дотор цахилгаан болон сүлжээний монтаж	Худагт таарсан	1	КОМ
10	Гадна гэрэлтүүлэг	50W led 20м радиуст гэрэлтүүлнэ. Timerelay	1	ш
11	Цахилгаан халаагуур	Дулааны алдагдалгүй 16м2 байрыг халаах хүчин чадалтай. 1,5кв / термистат/	1	ш
12	Вакум насос	0.75 кв	1	ш
13	Хөвүүр, гүний насос удирдлага	Автомат дачик	1	ш
Нийт үнэ (17)				

ХЯНАСАН: ЗАСАГ ДАРГА  П.БЯМБАЛХАГВА  
 БОЛОВСРУУЛСАН: ЗАСАГ ДАРГЫН ТАМГЫН ГАЗРЫН  
 ДАРГА  Д.ДОЛГОРМАА

# УХААЛАГ ХУДГИЙН ЗУРГИЙН ТӨСӨЛ



БОЛОВСРУУЛСАН: ХУЛД СУМЫН ЗАСАГ ДАРГЫН  
ДАРГА Г.ДОЛГОРМАА