

НЭГ. 13-Р ХОРОО, ЖИЖИГ ДУНД ҮЙЛДВЭРЛЭЛИЙН ТӨВИЙН ДОТОР ЗАСВАРЫН
АЖЛЫН ТОО ХЭМЖЭЭ

| № | Ажлын нэр | Хэмжих нэгж | Тоо хэмжээ |
|----------------------------|--|-------------|------------|
| 1. АЖЛЫН ТОО ХЭМЖЭЭ | | | |
| БУУЛГАЛТЫН АЖИЛ | | | |
| Үндэслэл | Гүйцэтгэх ажлын нэр | Хэмжих нэгж | Тоо хэмжээ |
| 35-190-05 | Тавиургүй цонхыг задлаж буулгах | м2 | 103 |
| 35-190-06 | Шилэн хана хаалгыг буулгах | м2 | 368.4 |
| 35-190-06 | Гадна хаалга хайрцаг задалж буулгах /5ш/ | м2 | 11.82 |
| 59-080-10 | Барилгын хог ялгаж овоолох ба автомашинд эксковатораар ачих | м3 | 45 |
| ХААЛГА, ЦОНХНЫ АЖИЛ | | | |
| Үндэслэл | Гүйцэтгэх ажлын нэр | Хэмжих нэгж | Тоо хэмжээ |
| 10-120-04 | Вакум цонх угсрах /BR-72 3 давхар шилтэй/ | м2 | 103 |
| 10-600-05 | Цонхны зай завсрыг баллонтой шүршдэг хөөсөөр чигжиж дулаалах | м2 | 103 |
| 10-180-05 | Дотор хананд томор цонхтой хаалга угсрах /Павильон хэсэгт/ | м2 | 123.1 |
| 10-180-05 | Дотор хананд модон хаалга угсрах /бусад ороонуудад/ | м2 | 22.68 |
| 10-590-05 | 3.6м2 хүртэл талбайтай гадна томор хаалга суулгах | ш | 5 |

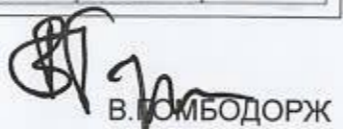
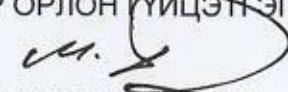

ДОТОР ЗАСЛЫН АЖИЛ

| Үндэслэл | Гүйцэтгэх ажлын нэр | Хэмжих нэгж | Тоо хэмжээ |
|-----------|--|-------------|------------|
| 10-650-05 | Төмөр каркастай хоёр талаасаа дан гипсэн өнгөлгөөтэй хамар хана угсрах /павильон хэсэгт/ | м2 | 245 |
| 10-660-04 | Ердийн нөхцөлд ажиллах төмөр каркастай гипсэн тааз угсрах /1-р давхарт/ | м2 | 523 |
| 12-060-08 | Дээврийн 1 үе наамал уур тусгаарлагч хийх /1-р давхрын таазанд/ | м2 | 523 |
| 12-160-05 | Эрдэс ховон хавтангаар тааз дулаалах Ф200мм /1-р давхрын таазанд/ | м2 | 523 |
| 57-010-54 | Цонхны амалгааны шаврын засвар | м2 | 41.4 |
| 12-130-04 | Хар замаскаар таазанд нохоос хийх /цахилгаан холбооны шугам далдлан/ | м2 | 68 |
| 08-190-04 | Цонхны чулуун тавцан суулгах | м2 | 14.5 |
| 15-180-10 | Шавардсан ба бетон хана өнгийн тосон будгаар гараар ердийн будах | м2 | 2627 |
| 57-060-04 | Таазыг цэвэрлэн эмульсээр ондор чанартай будах /Зоорь болон 1-р давхрын/ | м2 | 1055 |
| 10-650-04 | Бохирын хоолой гипсэн ханаар хаах | м2 | 15 |
| 10-070-08 | Ариун цэврийн өрөөнд янз гаргасан хамар хана хийх | м | 18.6 |
| 08-270-11 | Ариун цэврийн ороонд хогжлийн бэрхшээлтэй хүний томор ниржин бариул хийх | үм | 4 |

ШАЛНЫ АЖИЛ

| Үндэслэл | Гүйцэтгэх ажлын нэр | Хэмжих нэгж | Тоо хэмжээ |
|-----------|---------------------------|-------------|------------|
| 11-160-06 | Плитан шал наах /60x60см/ | м2 | 752.92 |
| 11-220-11 | Паркетан шал хийх | м2 | 88.73 |

БАТАЛСАН: СҮХБААТАР ДҮҮРГИЙН ЗАСАГ ДАРГЫН ТАМГЫН
 ГАЗРЫН ДАРГЫН АЛБАН ҮҮРГИЙГ ТҮР ОРЛОН ГҮЙЦЭТГЭГЧ
 ХЯНАСАН: ТГУХ-Н ДАРГА
 ЗАХИАЛГЫГ БОЛОВСРУУЛСАН: ТГУХ-Н МЭРГЭЖИЛТЭН


 В. БОМБОДОРЖ

 М. БЯМБАСҮРЭН

 Б. БАТ-ЭРДЭНЭ



"ОНЧ ТЭНХЛЭГ" ХХК
(Тусгай зөвшөөрлийн дугаар ЗТ19-689/19
Улаанбаатар хот, Сүхбаатар дүүрэг 11-р хороо Pro one оффис 13 давхар 1307 тоот
Утас: 99007155,99174540)

ЕГ Шифр: ОТ-26/2020

Улаанбаатар хот Сүхбаатар дүүрэг 13-р хороо
Жижиг дунд үйлдвэрийг дэмжих үйлчилгээний төвийн барилгын
дотор засварын ажил

/ Хэмжилтийн зураг /

Захирал /Б.Бадамцэцэг/

Архитектор /П.Очбаясах/



Улаанбаатар хот
2020 он

Тайлбар бичиг

| Ажлын зургийн үндсэн иж бүрдлийн нэгдсэн жагсаалт | | |
|---|--------------------|---------|
| Хуудас марк | Хуудасны нэр | Тайлбар |
| ЕТ 1 | Ерөнхий төлөвлөгөө | 1 |
| БА 1-14 | Барилга архитектур | 1-14 |

| Барилга архитектурын зургийн жагсаалт | | |
|---------------------------------------|--|---------------|
| Д/д | Хуудасны нэр | Хуудасны марк |
| Ерөнхий төлөвлөгөө | | |
| 1 | Ерөнхий төлөвлөгөө | ЕТ-1 |
| Барилга Архитектур | | |
| 2 | Зургийн жагсаалт, Тайлбар бичиг | БА-1 |
| 3 | Зоорийн давхрын хэмжилтийн байгуулалт | БА-2 |
| 4 | 1-р давхрын хэмжилтийн байгуулалт | БА-3 |
| 5 | Хэмжилтийн огтлол 1-1, 2-2 | БА-4 |
| 6 | Зоорийн давхрын буулгах хана, хаалга, цонх, шалны байгуулалт | БА-5 |
| 7 | 1-р давхрын буулгах хана, хаалга, цонх, шалны байгуулалт | БА-6 |
| 8 | Зоорийн давхрын шинээр хийх ханын байгуулалт | БА-7 |
| 9 | 1-р давхрын шинээр хийх ханын байгуулалт | БА-8 |
| 10 | Зоорийн давхрын шинээр хийх шалны байгуулалт | БА-9 |
| 11 | 1-р давхрын шинээр хийх шалны байгуулалт | БА-10 |
| 12 | 1-р давхрын шинээр хийх дүүжин таазны байгуулалт | БА-11 |
| 13 | Солх дээврийн байгуулалт | БА-12 |
| 14 | Шинээр солх хаалга, цонхны бүтэц | БА-13 |
| 15 | Хэсэгчлэл -1, 2 | БА-14 |
| 16 | Дотор заслын тодорхойлолт | БА-15 |

Сүхбаатар дүүргийн 13-р хорооны нутаг дэвсгэрт байрлах "Жижиг дунд үйлдвэрлэлийг дэмжих" үйлчилгээний төвийн барилгын дотор засварын ажлын зургийг Барилгын зураг төслийн "Онч тэнхлэг" ХХК -д боловсруулав.
Хэмжилт хийсэн: Мэргэшсэн инженер, мэргэшсэн төсөвчин Б.Бадамцэцэг Мэргэшсэн инженер Т.Баттулга инженер Архитектор П.Очбаях нар хийж фото зургаар баталгаажуулсан.

Одоогийн төлөв байдал:

Үз барилга нь тэнхлэгээрээ 18.0x12.0 м болон 24.0x12.0 м харьцаатай зорьтой 1 давхар 2 блок барилга болно. Зоорийн давхарт техникийн өрөөнүүд, ариун цэврийн өрөө, туслах өрөө, павилонууд байрлах ба 1 давхарт захирал, сургалтын өрөө, дэлгүүр, нягтлан бодогч, оффис, няраа, архив, зохион байгуулагч, ариун цэврийн өрөө, павилонууд байрлана.

Тус барилгын гадна хана нь 380мм тоосгон ханатай, 100мм хөвсөнцөр дулаалга, 120мм-ийн өнгөлгөөний тоосгон ханатай. Дотор хана нь 120 мм-н тоосгон хана болон өрөөнүүдийг 100мм-н зузаантай вакум хүрээтэй шилэн хаалгаар тусгаарласан ба хучилт нь цутгамал байна. Дотор өрөөнүүдийн шал, хана, таазны өнгө гандж муудсан будаг, шавардлага нь хуурч унасан байдалтай байна. Үз барилга нь сендвичэн дээвэртэй барилга болно.

Цонх:

Хуучин 1,5x1,5м хэмжээтэй вакум цонхыг солих техникийн шаардлага /MNS 5802:2007/-ийн шаардлага хангасан 2 давхар шилтэй /PVC/ хуванцар рамтай цонхыг төлөвлөв.

Хаалга:

Хуучин гадна төмөр хаалга болон дотор модон хаалгыг солих олон улсын стандартын шаардлага хангасан чанартай хаалгаар хийнэ. Хаалганы өнгө загварыг захиалагчийн хүсэлтийн дагуу сонгож угсарна. Завсар зайг шингэн хөвсөөр чигжиж дулаална. Хаалга цонхыг захиалахдаа нарийвчилсан тоо хэмжээ авч захиалах шаардлагатай.

Шал:

Хуучин хулдаасан шалыг хууж павилонуудад шинээр плитан шал хийнэ. Харин оффис болон зурагт заасан бусад өрөөнд паркетан шал хийж өгнө. Бүх шалыг ажлын зурагт заасны дагуу хийж гүйцэтгэнэ. Бүх шалны ажлыг хийхээс өмнө шалан доогуур хийгдэх цахилгаан, сантехникийн угсралтуудыг хийсэн байх шаардлагатай.

Тааз:

Зоорийн давхрын бүх өрөөний таазанд замаска татаж цагаан өнгийн эмүльсэн будгаар 2 дахин будна. 1-р давхрын таазыг зурагт заасны дагуу дүүжин тааз хийнэ. Бүх таазны ажлыг хийхээс өмнө таазны доогуур хийгдэх цахилгаан болон сантехникийн угсралтын ажлуудыг хийсэн байх шаардлагатай.

ДЭЭВЭР:

Үз барилгын дээвэр нь хуучирч муудсан бөгөөд шинээр дээврийг 100 хувь солино. Хийцлэлийн зурагт заасны дагуу хийж гүйцэтгэнэ.

ДОТОР ЗАСАЛ:

Хуучин вакум рамтай шилэн ханануудыг буулган гилсэн хана шинээр угсран сайжруулсан шавардлага хийж цаувар шар өнгийн тосон будгаар будаж өгнө. Зоорийн давхрын бүх өрөөний таазыг тэгшилгээ хийж 2 үе цагаан өнгийн эмүльсэн будгаар будна. 1-р давхрын тааз дүүжин тааз байна. Зах зээлийн шаардлагаар засалд хэрэглэх материалыг захиалагч сонгож ашиглах нь зохимжтой.

| | | | | | |
|--|--|--------------|-----------------------|-----------------|-------------------|
| Члаанбаатар хот, Сүхбаатар дүүрэг, 13-р хороо "ЖИЖИГ ДУНД ҮЙЛДВЭРИЙГ ДЭМЖИХ" ҮЙЛЧИЛГЭЭНИЙ ТӨВИЙН БАРИЛГЫН ДОТОР ЗАСАЛ | | | | | |
| Зургийн жагсаалт, Тайлбар бичиг | | | | | Үе шал: А.3 |
| Архитектор | | П.Очбаях | Е.Г. Шифр: 0Т-26/2020 | Масштаб: | Огноо: 2020-11-04 |
| Гүйцэтгэсэн | | П.Очбаях | Т.Г. Шифр: | Зургийн дугаар: | Хуудас: |
| Шалгасан | | Б.Бадамцэцэг | | БА-01 | 16 |

Ерөнхий төлөвлөгөө M1:500



| Д/Д | ТОДОРХОЙЛОЛТ | ТАЙЛБАР |
|-----|----------------------|--------------|
| 1. | Төлөвлөж буй барилга | Төлөвлөж буй |
| 2. | | |



ТАНИХ ТЭМДЭГЛЭГЭЭ

- Төлөвлөж буй барилга, байгууламж
- Одоо байгаа ногоон байгууламж
- Архитектур төлөвлөлтийн даалгаврын схемийн хил хязгаар
- Одоо байгаа кашаа
- Одоо байгаа барилга
- Одоо байгаа нураах барилга байгууламж
- Одоо байгаа явган хүний зам
- Одоо байгаа арын нутгийн чанартай авто зам
- Одоо байгаа авто зогсоол
- Бохир усны шугам
- Дулааны шугам
- Цэвэр усны шугам
- Цахилгааны шугам

Улаанбаатар хот, Сүхбаатар дүүрэг 13-р хороо
 "ЖИЖИГ ДУНД ҮЙЛДВЭРИЙГ ДЭМЖИХ" ҮЙЛЧИЛГЭЭНИЙ ТӨВИЙН БАРИЛГЫН ДОТОР ЗАСАЛ

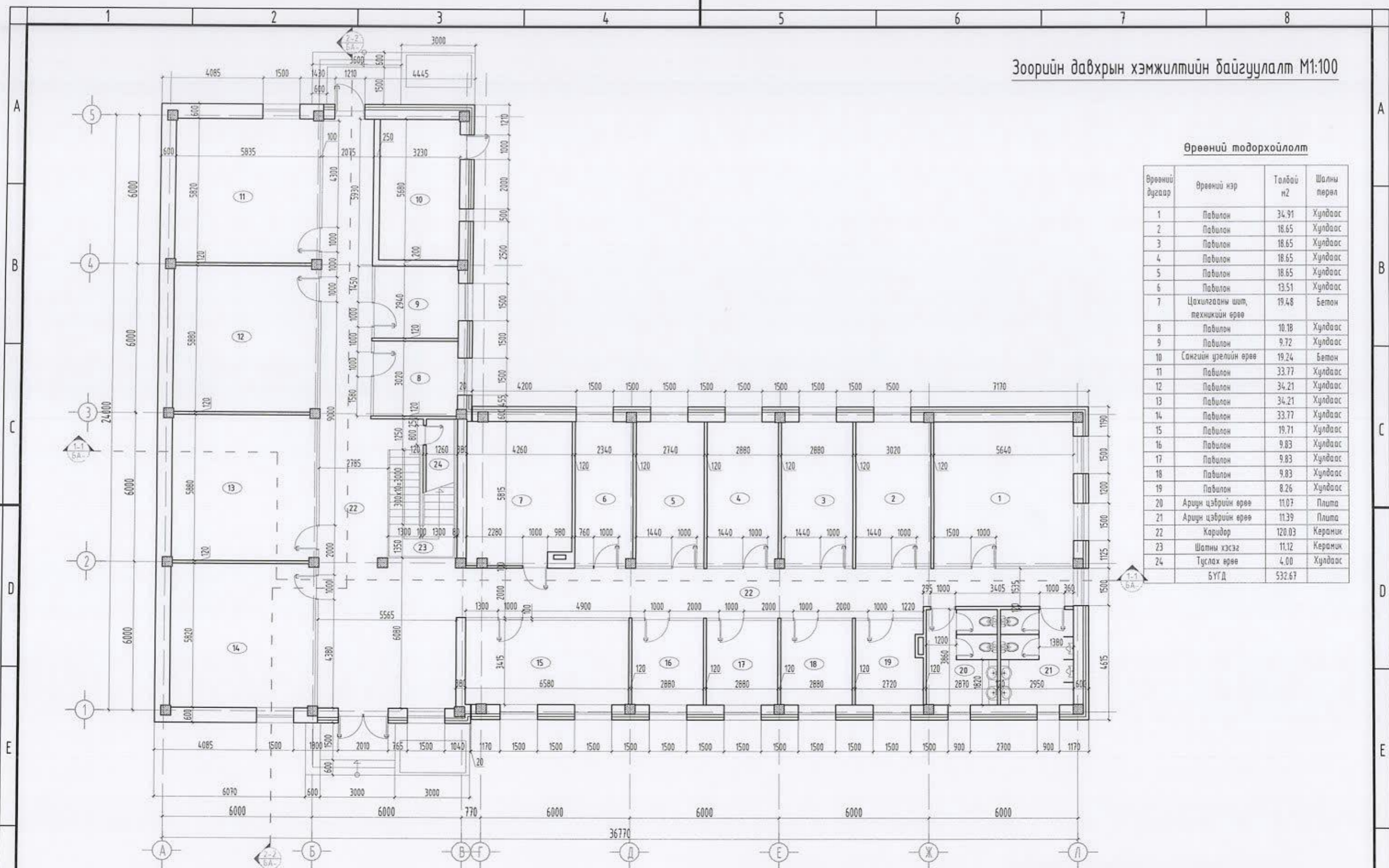


| | | | | | | | | |
|-------------|------------|--------------|------------|------------|-----------------|--------|---------|------------|
| Архитектор | <i>Оуф</i> | П.Очбаях | Е.Г. Шифр: | ОТ-26/2020 | Масштаб: | M1:500 | Огноо: | 2020-10-28 |
| Гүйцэтгэсэн | <i>Оуф</i> | П.Очбаях | Т.Г. Шифр: | | Зургийн дугаар: | •••† | Хуудас: | 2 |
| Шалгасан | <i>Оуф</i> | Б.Бадмицэцэг | | | | | | |

Зоорийн давхрын хэмжилтийн байгуулалт М1:100

Өрөөний тодорхойлолт

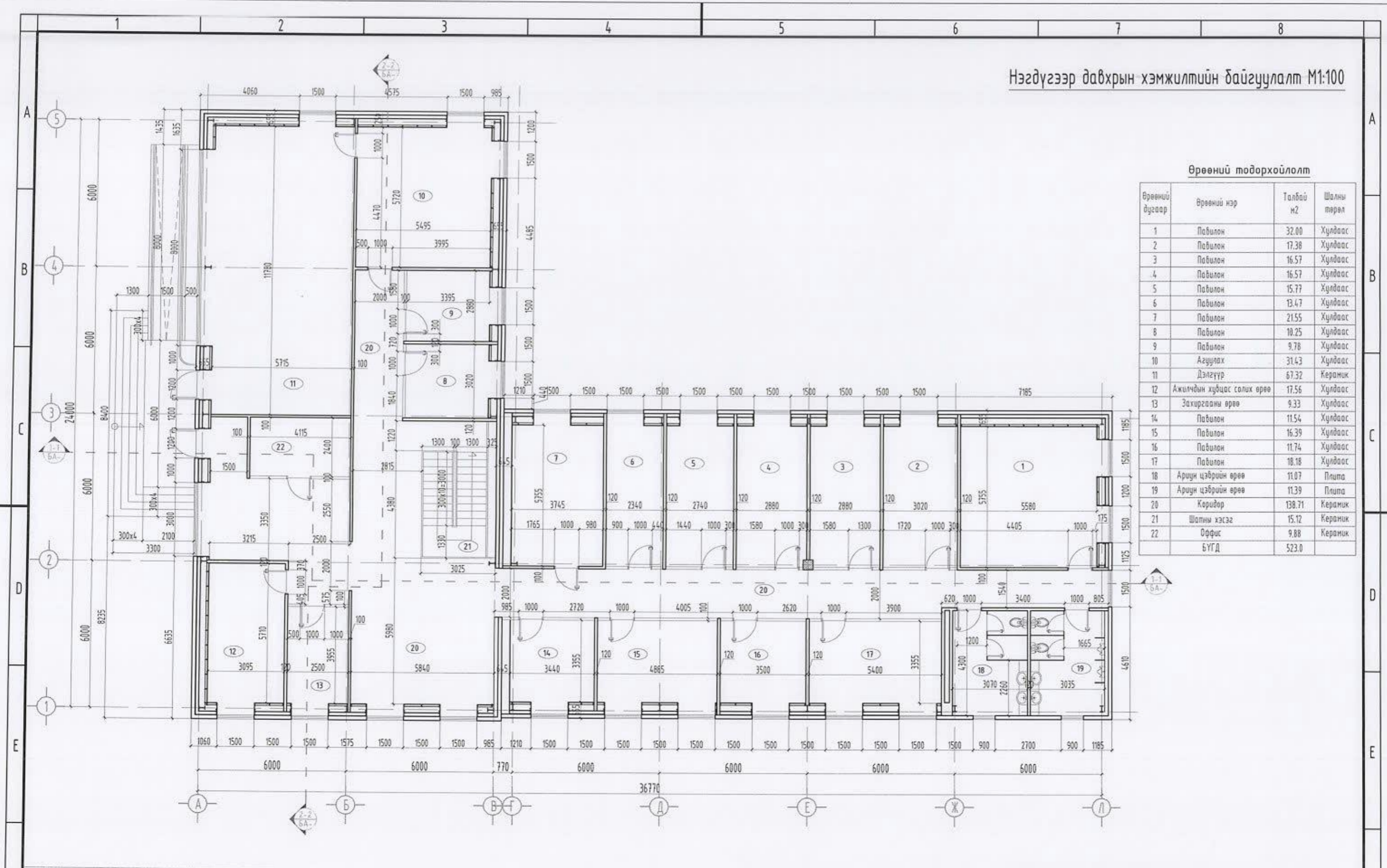
| Өрөөний дугаар | Өрөөний нэр | Талбай м2 | Шалны төрөл |
|----------------|-------------------------------|-----------|-------------|
| 1 | Павилон | 34.91 | Хулдаас |
| 2 | Павилон | 18.65 | Хулдаас |
| 3 | Павилон | 18.65 | Хулдаас |
| 4 | Павилон | 18.65 | Хулдаас |
| 5 | Павилон | 18.65 | Хулдаас |
| 6 | Павилон | 13.51 | Хулдаас |
| 7 | Цахилгааны шт, техникийн өрөө | 19.48 | Бетон |
| 8 | Павилон | 10.18 | Хулдаас |
| 9 | Павилон | 9.72 | Хулдаас |
| 10 | Сангийн үзэлийн өрөө | 19.24 | Бетон |
| 11 | Павилон | 33.77 | Хулдаас |
| 12 | Павилон | 34.21 | Хулдаас |
| 13 | Павилон | 34.21 | Хулдаас |
| 14 | Павилон | 33.77 | Хулдаас |
| 15 | Павилон | 19.71 | Хулдаас |
| 16 | Павилон | 9.83 | Хулдаас |
| 17 | Павилон | 9.83 | Хулдаас |
| 18 | Павилон | 9.83 | Хулдаас |
| 19 | Павилон | 8.26 | Хулдаас |
| 20 | Ариун цэврийн өрөө | 11.07 | Плита |
| 21 | Ариун цэврийн өрөө | 11.39 | Плита |
| 22 | Харидор | 120.03 | Керамик |
| 23 | Шалны хэсэг | 11.12 | Керамик |
| 24 | Туслах өрөө | 4.00 | Хулдаас |
| БҮГД | | 532.67 | |



Улаанбаатар хот, Сүхбаатар дүүрэг, 13-р хороо
 "ЖИЖИГ ДУНД ҮЙЛДВЭРИЙГ ДЭМЖИХ" ҮЙЛЧИЛГЭЭНИЙ ТӨВИЙН БАРИЛГЫН ДОТОР ЗАСАЛ
 Зоорийн давхрын хэмжилтийн байгуулалт

| | | | | |
|-------------|--------------|-----------------------|----------------------|-------------------|
| Архитектор | П.Очбаях | Е.Г. Шифр: OT-26/2020 | Масштаб: М1:100 | Үе шал: А.3 |
| Гүйцэтгэсэн | П.Очбаях | Т.Г. Шифр: | Зургийн дугаар: БА-2 | Огноо: 2020-11-04 |
| Шалгасан | Б.Баданцэцэг | | Хуудас: 16 | |

Нэгдүгээр давхрын хэмжилтийн байгуулалт М1:100



Өрөөний тодорхойлолт

| Өрөөний дугаар | Өрөөний нэр | Талбай м2 | Шалны төрөл |
|----------------|----------------------------|-----------|-------------|
| 1 | Павилон | 32.00 | Хулдаас |
| 2 | Павилон | 17.38 | Хулдаас |
| 3 | Павилон | 16.57 | Хулдаас |
| 4 | Павилон | 16.57 | Хулдаас |
| 5 | Павилон | 15.77 | Хулдаас |
| 6 | Павилон | 13.47 | Хулдаас |
| 7 | Павилон | 21.55 | Хулдаас |
| 8 | Павилон | 10.25 | Хулдаас |
| 9 | Павилон | 9.78 | Хулдаас |
| 10 | Азгуулах | 31.43 | Хулдаас |
| 11 | Дэлгүүр | 67.32 | Керамик |
| 12 | Ажилчдын хувцас солих өрөө | 17.56 | Хулдаас |
| 13 | Захиргааны өрөө | 9.33 | Хулдаас |
| 14 | Павилон | 11.54 | Хулдаас |
| 15 | Павилон | 16.39 | Хулдаас |
| 16 | Павилон | 11.74 | Хулдаас |
| 17 | Павилон | 18.18 | Хулдаас |
| 18 | Ариун цэврийн өрөө | 11.07 | Плита |
| 19 | Ариун цэврийн өрөө | 11.39 | Плита |
| 20 | Коридор | 138.71 | Керамик |
| 21 | Шатны хэсэг | 15.12 | Керамик |
| 22 | Оффис | 9.88 | Керамик |
| БҮГД | | 523.0 | |

Улаанбаатар хот, Гүхбаатар дүүрэг, 13-р хороо
 "ЖИЖИГ ДУНД ҮЙЛДВЭРИЙГ ДЭМЖИХ" ҮЙЛЧИЛГЭЭНИЙ ТӨВИЙН БАРИЛГЫН ДОТОР ЗАСАЛ
 Нэгдүгээр давхрын хэмжилтийн байгуулалт

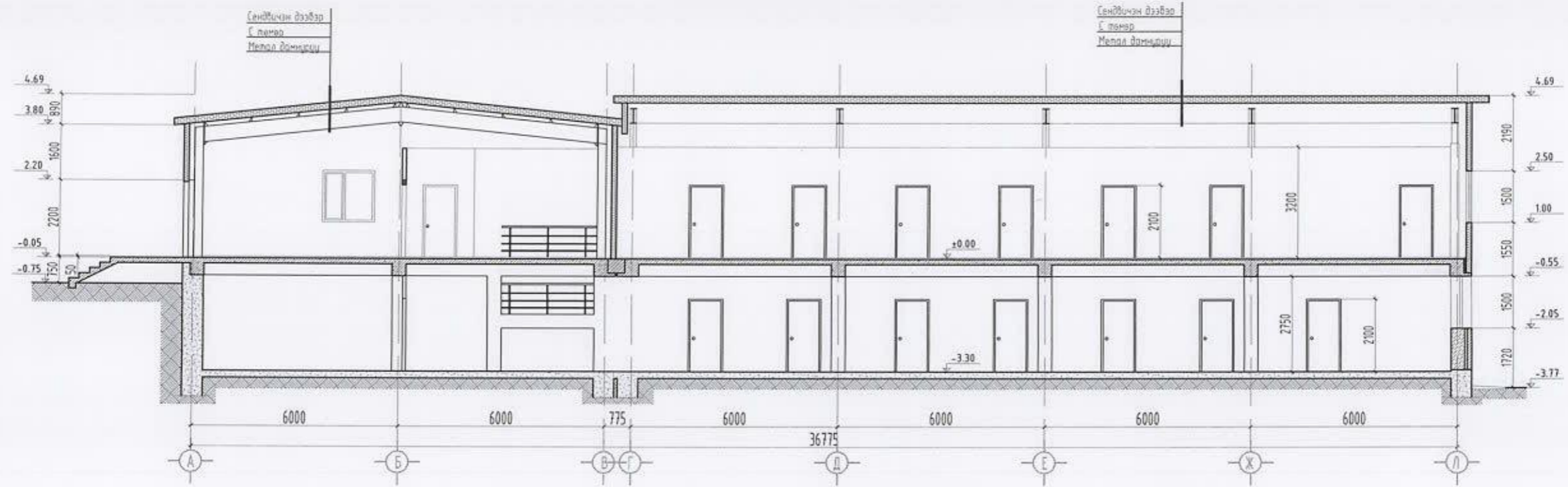
Архитектор: П.Очбаях
 Гүйцэтгэсэн: П.Очбаях
 Шалгасан: Б.Бадамцэцэг

Е.Г. Шифр: OT-26/2020
 Т.Г. Шифр:

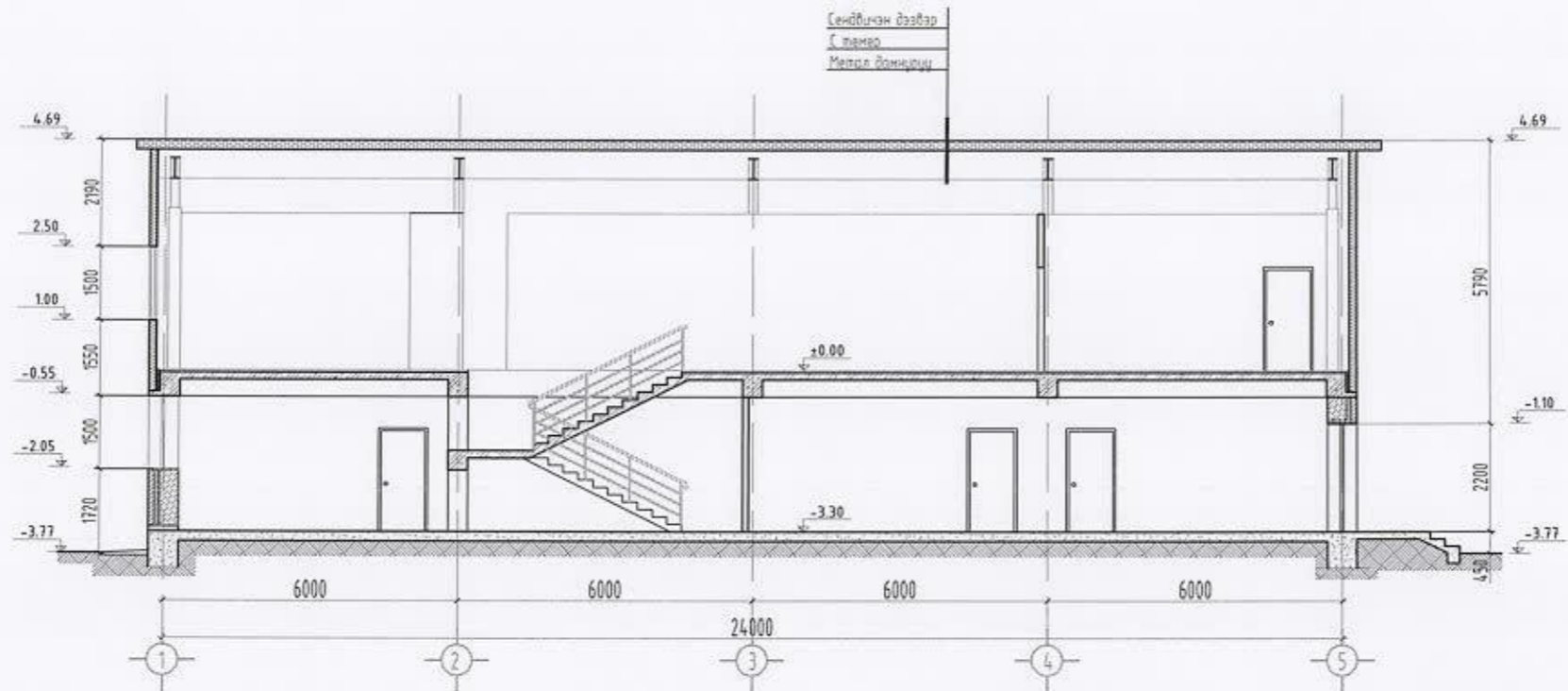
Масштаб: М1:100
 Зургийн дугаар: БА-3

Үе шат: А.3
 Огноо: 2020-11-04
 Хуудас: 16

Хэмжилтийн огтлол 1 - 1 М1:100



Хэмжилтийн огтлол 2 - 2 М1:100



Улаанбаатар хот, Сүхбаатар дүүрэг, 13-р хороо
"ЖИЖИГ ДҮНД ҮЙЛДВЭРИЙГ ДЭМЖИХ" ҮЙЛЧИЛГЭЭНИЙ ТӨВИЙН БАРИЛГЫН ДОТОР ЗАСАЛ

Хэмжилтийн огтлол 1 - 1, 2 - 2

Үе шат: А.3

| | | | | | |
|-------------|------------|--------------|--------------------------|-------------------------|----------------------|
| Архитектор | <i>Оюу</i> | П.Очбаях | Е.Г. Шифр: 0Т-26/2020 | Масштаб: М1:100 | Огноо: 2020-11-04 |
| Гүйцэтгэсэн | <i>Оюу</i> | П.Очбаях | Т.Г. Шифр: | Зургийн дугаар: БА-4 | Хуудас: 16 |
| Шалгасан | <i>Оюу</i> | Б.Баданцэцэг | | | |

Зоорийн давхрын буулгах хана, хаалга, цонх, шалны байгуулалт М1:100



Буулгах, солих ажил

| Ажлын нэр | Нэгж | Тоо хэмжээ |
|--|------|------------|
| Буулгах шилэн хана | м2 | 145.9 |
| ШХ-1 Солих шилэн хаалга (1000x2100мм/х/) | ш | 18 |
| ГХ-1 Солих төмөр хаалга (1210x2100мм/х/) | ш | 1 |
| ГХ-2 Солих төмөр хаалга (1000x2100мм/х/) | ш | 1 |
| ГХ-3 Солих төмөр хаалга (2010x2100мм/х/) | ш | 1 |
| Х-1 Солих модон хаалга (800x2100мм/х/) | ш | 1 |
| Х-2 Солих модон хаалга (1000x2100мм/х/) | ш | 2 |
| Ц-1 Солих цонх (1500x1500мм/х/) | ш | 19 |
| Ц-2 Солих цонх (900x1500мм/х/) | ш | 2 |
| Ц-3 Солих цонх (500x1500мм/х/) | ш | 1 |
| Солих хулдаасан шал | м2 | 354.41 |

Өрөөний тодорхойлолт

| Өрөөний дугаар | Өрөөний нэр | Талбай м2 | Шалны төрөл |
|----------------|-------------------------------|-----------|-------------|
| 1 | Павилон | 34.91 | Хулдаас |
| 2 | Павилон | 18.65 | Хулдаас |
| 3 | Павилон | 18.65 | Хулдаас |
| 4 | Павилон | 18.65 | Хулдаас |
| 5 | Павилон | 18.65 | Хулдаас |
| 6 | Павилон | 13.51 | Хулдаас |
| 7 | Цахилгааны шт, техникийн өрөө | 19.48 | Бетон |
| 8 | Павилон | 10.18 | Хулдаас |
| 9 | Павилон | 9.72 | Хулдаас |
| 10 | Сангийн цэврийн өрөө | 19.24 | Бетон |
| 11 | Павилон | 33.77 | Хулдаас |
| 12 | Павилон | 34.21 | Хулдаас |
| 13 | Павилон | 34.21 | Хулдаас |
| 14 | Павилон | 33.77 | Хулдаас |
| 15 | Павилон | 19.71 | Хулдаас |
| 16 | Павилон | 9.83 | Хулдаас |
| 17 | Павилон | 9.83 | Хулдаас |
| 18 | Павилон | 9.83 | Хулдаас |
| 19 | Павилон | 8.26 | Хулдаас |
| 20 | Ариун цэврийн өрөө | 11.07 | Плита |
| 21 | Ариун цэврийн өрөө | 11.39 | Плита |
| 22 | Каридор | 120.03 | Керамик |
| 23 | Шатны хэсэг | 11.12 | Керамик |
| 24 | Туслах өрөө | 4.00 | Хулдаас |
| БҮГД | | 532.67 | |

ТАНИХ ТЭМДЭГЛЭГЭЭ

- Буулгах шилэн хана-145.9м2
- Солих хулдаасан шал-340.34м2
- Солих керамик шал-120.03м2



Улаанбаатар хот, Сүхбаатар дүүрэг, 13-р хороо
 "ЖИХИГ ДУНД ҮЙЛДВЭРИЙГ ДЭМЖИХ" ҮЙЛЧИЛГЭЭНИЙ ТӨВИЙН БАРИЛГЫН ДОТОР ЗАСАЛ
 Зоорийн давхрын буулгах хана, хаалга, цонх, шалны байгуулалт

| | | | | |
|-------------|--------------|------------|-----------------|------------|
| Архитектор | П.Очбаях | Е.Г. Шифр: | Масштаб: | Үе шат: |
| Гүйцэтгэсэн | П.Очбаях | 0Т-26/2020 | М1:100 | А.3 |
| Шалгасан | Б.Баданцэцэг | Т.Г. Шифр: | Зургийн дугаар: | Огноо: |
| | | | БА-5 | 2020-11-04 |
| | | | | Хуудас: |
| | | | | 16 |

Нэгдүгээр давхрын буулгах хана, хаалга, цонх, шалны байгуулалт М1:100

Буулгах, солих ажил

| Ажлын нэр | Нэгж | Тоо хэмжээ |
|--|------|------------|
| Буулгах шилэн хана | м2 | 145.9 |
| ШХ-1 Солих шилэн хаалга (1000x2100мм/х/) | ш | 13 |
| ГХ-1 Солих төмөр хаалга (1210x2100мм/х/) | ш | 2 |
| Х-2 Солих модон хаалга (1000x2100мм/х/) | ш | 6 |
| Ц-1 Солих цонх (1500x1500мм/х/) | ш | 24 |
| Ц-2 Солих цонх (900x1500мм/х/) | ш | 2 |
| Солих хулдаасан шал | м2 | 270.23 |

Өрөөний тодорхойлолт

| Өрөөний дугаар | Өрөөний нэр | Талбай м2 | Шалны төрөл |
|----------------|----------------------------|-----------|-------------|
| 1 | Лавилон | 32.00 | Хулдаас |
| 2 | Лавилон | 17.38 | Хулдаас |
| 3 | Лавилон | 16.57 | Хулдаас |
| 4 | Лавилон | 16.57 | Хулдаас |
| 5 | Лавилон | 15.77 | Хулдаас |
| 6 | Лавилон | 13.47 | Хулдаас |
| 7 | Лавилон | 21.55 | Хулдаас |
| 8 | Лавилон | 10.25 | Хулдаас |
| 9 | Лавилон | 9.78 | Хулдаас |
| 10 | Агуулах | 31.43 | Хулдаас |
| 11 | Дэлгүүр | 67.32 | Керамик |
| 12 | Ажилчдын хувцас солих өрөө | 17.56 | Хулдаас |
| 13 | Захирагчдын өрөө | 9.33 | Хулдаас |
| 14 | Лавилон | 11.54 | Хулдаас |
| 15 | Лавилон | 16.39 | Хулдаас |
| 16 | Лавилон | 11.74 | Хулдаас |
| 17 | Лавилон | 18.18 | Хулдаас |
| 18 | Ариун цэврийн өрөө | 11.07 | Плита |
| 19 | Ариун цэврийн өрөө | 11.39 | Плита |
| 20 | Коридор | 138.71 | Керамик |
| 21 | Шатны хэсэг | 15.12 | Керамик |
| 22 | Оффис | 9.88 | Керамик |
| | БҮГД | 523.0 | |

ТАНИХ ТЭМДЭГЛЭГЭЭ

 Буулгах шилэн хана-99.05м2
 Солих хулдаасан шал-269.51м2



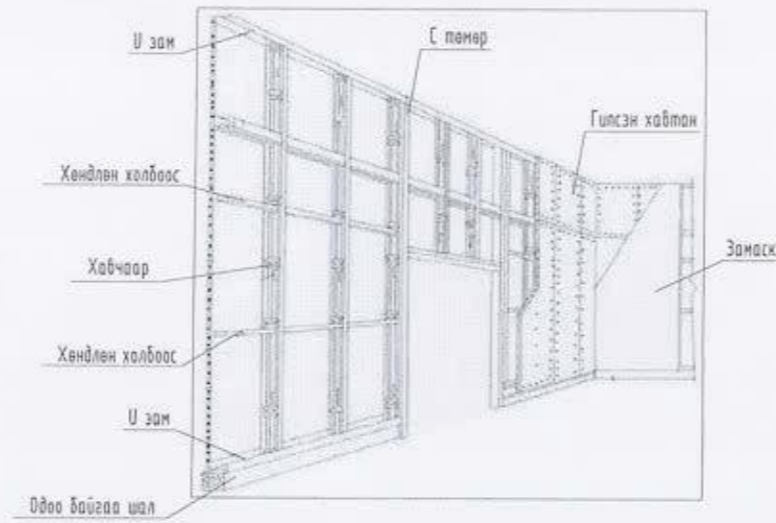
Улаанбаатар хот, Сүхбаатар дүүрэг, 13-р хороо
 "ЖИХИГ ДУНД ҮЙЛДВЭРИЙГ ДЭМЖИХ" ҮЙЛЧИЛГЭЭНИЙ ТӨВИЙН БАРИЛГЫН ДОТОР ЗАСАЛ
 Нэгдүгээр давхрын буулгах хана, хаалга, цонх, шалны байгуулалт

Үе шат: А.3

| | | | | |
|-------------|--------------|------------|-----------------|------------|
| Архитектор | П.Очбаясх | Е.Г. Шифр: | Масштаб: | Огноо: |
| Гүйцэтгэсэн | <i>Оч</i> | ОТ-26/2020 | М1:100 | 2020-11-04 |
| Шалгасан | <i>Дунд</i> | Т.Г. Шифр: | Зургийн дугаар: | Хуудас: |
| | Б.Баданцэцэг | | БА-6 | 16 |

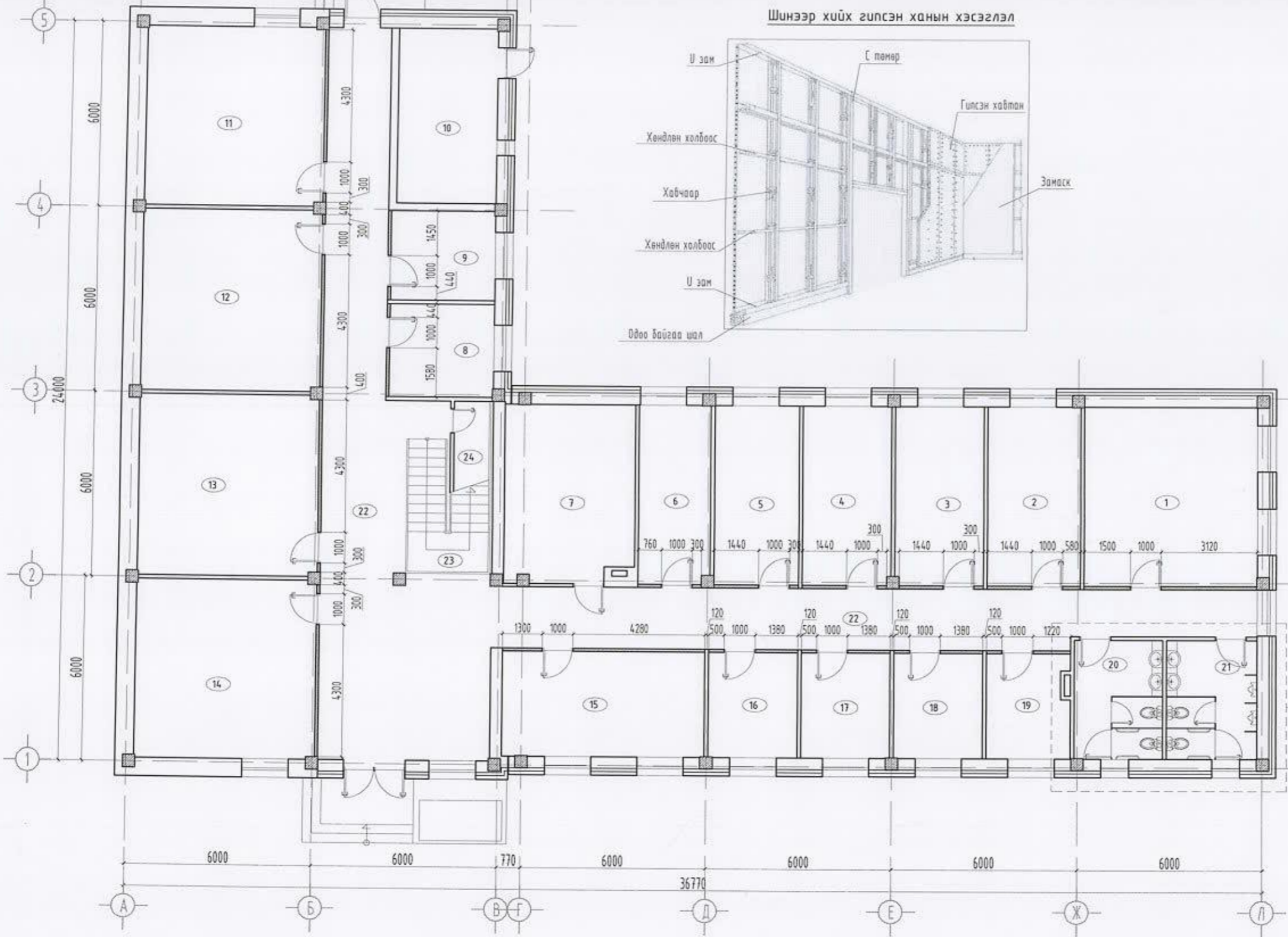
Зоориin давхрын шинээр хийх ханын байгуулалт М1:100

Шинээр хийх гилсэн ханын хэсэглэл



Өрөөний тодорхойлолт

| Өрөөний дугаар | Өрөөний нэр | Талбай м ² | Шалны төрөл |
|----------------|--------------------------------|-----------------------|-------------|
| 1 | Павилон | 34.91 | Плита |
| 2 | Павилон | 18.65 | Плита |
| 3 | Павилон | 18.65 | Плита |
| 4 | Павилон | 18.65 | Плита |
| 5 | Павилон | 18.65 | Плита |
| 6 | Павилон | 13.51 | Плита |
| 7 | Цахилгааны шил, техникийн өрөө | 19.48 | Бетон |
| 8 | Павилон | 10.18 | Плита |
| 9 | Павилон | 9.72 | Плита |
| 10 | Сангийн үзэлийн өрөө | 19.24 | Бетон |
| 11 | Павилон | 33.77 | Плита |
| 12 | Павилон | 34.21 | Плита |
| 13 | Павилон | 34.21 | Плита |
| 14 | Павилон | 33.77 | Плита |
| 15 | Павилон | 19.71 | Плита |
| 16 | Павилон | 9.83 | Плита |
| 17 | Павилон | 9.83 | Плита |
| 18 | Павилон | 9.83 | Плита |
| 19 | Павилон | 8.26 | Плита |
| 20 | Ариун цэврийн өрөө | 11.07 | Плита |
| 21 | Ариун цэврийн өрөө | 11.39 | Плита |
| 22 | Коридор | 120.03 | Керамик |
| 23 | Шатны хэсэг | 11.12 | Керамик |
| 24 | Туслах өрөө | 4.00 | |
| БҮГД | | 532.67 | |



ТАНИХ ТЭМДЭГЛЭГЭЭ

Шинээр хийх гилсэн хана - 145.9 м²



Улаанбаатар хот, Сүхбаатар дүүрэг, 13-р хороо
"ЖИЖИГ ДҮНД ҮЙЛДВЭРИЙГ ДЭМЖИХ" ҮЙЛЧИЛГЭЭНИЙ ТӨВИЙН БАРИЛГЫН ДОТОР ЗАСАЛ

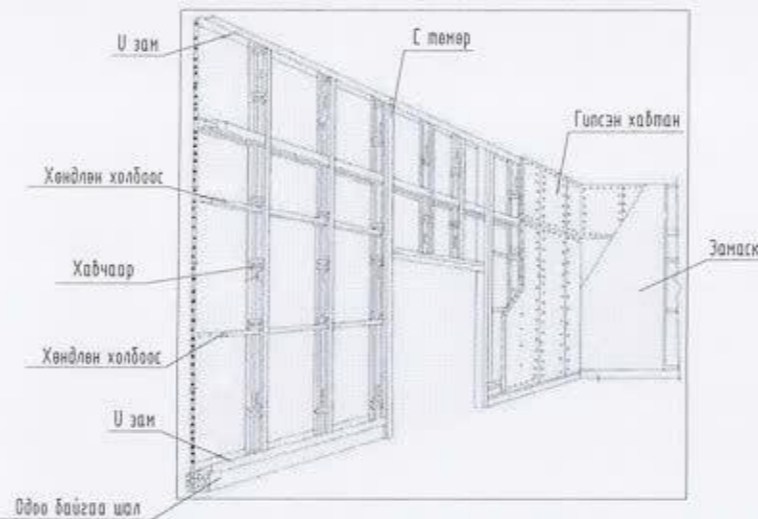
Зоориin давхрын шинээр хийх ханын байгуулалт

Үе шат: А.3

| | | | | |
|-------------|--------------|------------|-----------------|------------|
| Архитектор | П.Очбаясх | Е.Г. Шифр: | Масштаб: | Огноо: |
| Гүйцэтгэсэн | П.Очбаясх | 0Т-26/2020 | М1:100 | 2020-11-04 |
| Шалгасан | Б.Бадамцэцэг | Т.Г. Шифр: | Зургийн дугаар: | Хуудас: |
| | | | БА-7 | 16 |

Нэгдүгээр давхрын шинээр хийх ханын байгуулалт М1:100

Шинээр хийх гилсэн ханын хэсэглэл



Өрөөний тодорхойлолт

| Өрөөний дугаар | Өрөөний нэр | Талбай м2 | Шалны төрөл |
|----------------|--------------------|-----------|-------------|
| 1 | Павилон | 32.00 | Плита |
| 2 | Павилон | 17.38 | Плита |
| 3 | Павилон | 16.57 | Плита |
| 4 | Павилон | 16.57 | Плита |
| 5 | Павилон | 15.77 | Плита |
| 6 | Павилон | 13.47 | Плита |
| 7 | Павилон | 21.55 | Плита |
| 8 | Павилон | 10.25 | Плита |
| 9 | Павилон | 9.78 | Плита |
| 10 | Сургалтын өрөө | 31.43 | Паркет |
| 11 | Дэлгүүр | 67.32 | Керамик |
| 12 | Зохиол | 17.56 | Паркет |
| 13 | Нягтлан бодогч | 9.33 | Паркет |
| 14 | Павилон | 11.54 | Плита |
| 15 | Павилон | 16.39 | Плита |
| 16 | Павилон | 11.74 | Плита |
| 17 | Павилон | 18.18 | Плита |
| 18 | Ариун цэврийн өрөө | 11.07 | Плита |
| 19 | Ариун цэврийн өрөө | 11.39 | Плита |
| 20 | Коридор | 118.18 | Керамик |
| 21 | Шалны хэсэг | 15.12 | Керамик |
| 22 | Оффис | 9.88 | Паркет |
| 23 | Няраб, архив | 10.56 | Паркет |
| 24 | Зохион байгуулагч | 9.97 | Паркет |
| БҮГД | | 523.0 | |

Хэсэглэл - 2

ТАНИХ ТЭМДЭГЛЭГЭЭ

Шинээр хийх гилсэн хана - 125.21 м2



Улаанбаатар хот, Гүхбаатар дүүрэг, 13-р хороо
"ЖИЖИГ ДИИД ҮЙЛДЭГЧИЙГ ДЭМЖИХ" ҮЙЛИЙЛГЭЭНИЙ ТӨВИЙН БАЛГИЛГАН ДЛТГИ ЗАГАЛ

Нэгдүгээр давхрын шинээр хийх ханын байгуулалт

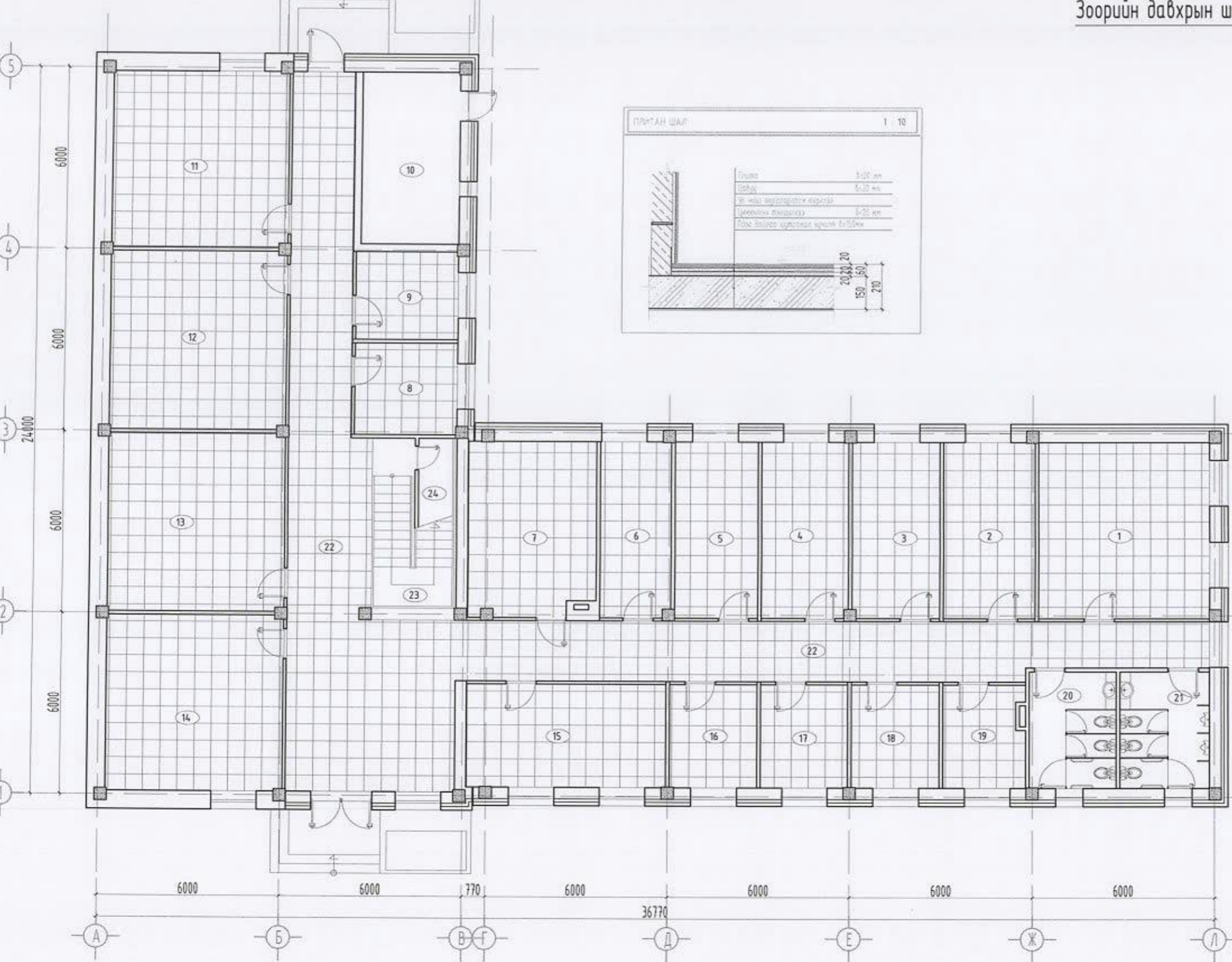
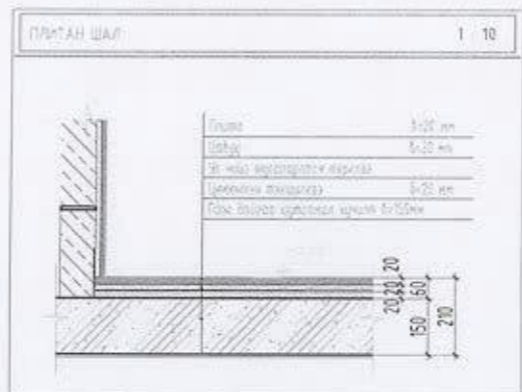
Үе шат: А.3

| | | | | | | | |
|-------------|--------------|------------|------------|-----------------|--------|---------|------------|
| Архитектор | П.Очдынх | Е.Г. Шифр: | ОТ-26/2020 | Масштаб: | М1:100 | Огноо: | 2020-11-04 |
| Гүйцэтгэсэн | П.Очбаях | Т.Г. Шифр: | | Зургийн дугаар: | БА-8 | Хуудас: | 16 |
| Шалгасан | Б.Бадамцэцэг | | | | | | |

Зоорин давхрын шинээр хийх шалны байгуулалт М1:100

Өрөөний тодорхойлолт

| Өрөөний дугаар | Өрөөний нэр | Талбай м2 | Шалны төрөл |
|----------------|--------------------------------|-----------|-------------|
| 1 | Павилон | 34.91 | Плита |
| 2 | Павилон | 18.65 | Плита |
| 3 | Павилон | 18.65 | Плита |
| 4 | Павилон | 18.65 | Плита |
| 5 | Павилон | 18.65 | Плита |
| 6 | Павилон | 13.51 | Плита |
| 7 | Цахилгааны шит, техникийн өрөө | 19.48 | Бетон |
| 8 | Павилон | 10.18 | Плита |
| 9 | Павилон | 9.72 | Плита |
| 10 | Сангийн үзэлийн өрөө | 19.24 | Бетон |
| 11 | Павилон | 33.77 | Плита |
| 12 | Павилон | 34.21 | Плита |
| 13 | Павилон | 34.21 | Плита |
| 14 | Павилон | 33.77 | Плита |
| 15 | Павилон | 19.71 | Плита |
| 16 | Павилон | 9.83 | Плита |
| 17 | Павилон | 9.83 | Плита |
| 18 | Павилон | 9.83 | Плита |
| 19 | Павилон | 8.26 | Плита |
| 20 | Ариун цэврийн өрөө | 11.07 | Плита |
| 21 | Ариун цэврийн өрөө | 11.39 | Плита |
| 22 | Коридор | 120.83 | Плита |
| 23 | Шатны хэсэг | 11.12 | Керамик |
| 24 | Туслах өрөө | 4.00 | Плита |
| БҮГД | | 532.67 | |



ТАНИХ ТЭМДЭГЛЭГЭЭ

Шинээр хийх плитон шал /60x60см/-474.41м2

Улаанбаатар хот, Сүхбаатар дүүрэг, 13-р хороо
 "ЖИЖИГ ДҮНД ҮЙЛДВЭРИЙГ ДЭМЖИХ" ҮЙЛЧИЛГЭЭНИЙ ТӨВИЙН БАРИЛГЫН ДОТОР ЗАСАЛ
 Зоорин давхрын шинээр хийх шалны байгуулалт

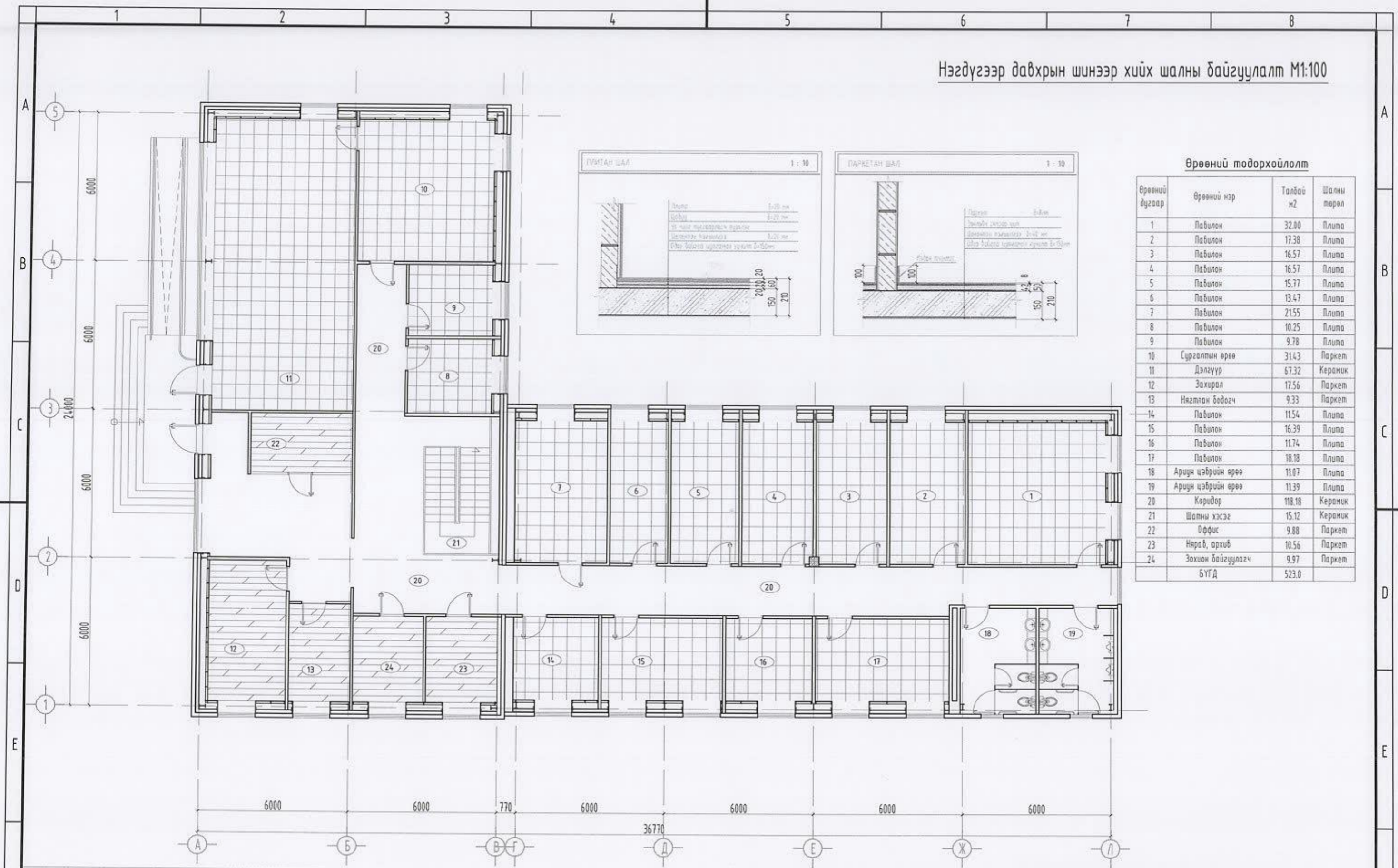
Архитектор: П.Очбаях
 Гүйцэтгэсэн: П.Очбаях
 Шалгасан: Б.Бадамцэцэг

Е.Г. Шифр: ОТ-26/2020
 Т.Г. Шифр:

Масштаб: М1:100
 Зургийн дугаар: БА-9

Үе шал: А.3
 Огноо: 2020-11-04
 Хуудас: 16

Нэгдүгээр давхрын шинээр хийх шалны байгуулалт М1:100



Өрөөний тодорхойлолт

| Өрөөний дугаар | Өрөөний нэр | Талбай м2 | Шалны төрөл |
|----------------|--------------------|-----------|-------------|
| 1 | Павилон | 32.00 | Плита |
| 2 | Павилон | 17.38 | Плита |
| 3 | Павилон | 16.57 | Плита |
| 4 | Павилон | 16.57 | Плита |
| 5 | Павилон | 15.77 | Плита |
| 6 | Павилон | 13.47 | Плита |
| 7 | Павилон | 21.55 | Плита |
| 8 | Павилон | 10.25 | Плита |
| 9 | Павилон | 9.78 | Плита |
| 10 | Сургалтын өрөө | 31.43 | Паркет |
| 11 | Дэлгүүр | 67.32 | Керамик |
| 12 | Захирал | 17.56 | Паркет |
| 13 | Нягтлан бодогч | 9.33 | Паркет |
| 14 | Павилон | 11.54 | Плита |
| 15 | Павилон | 16.39 | Плита |
| 16 | Павилон | 11.74 | Плита |
| 17 | Павилон | 18.18 | Плита |
| 18 | Ариун цэврийн өрөө | 11.07 | Плита |
| 19 | Ариун цэврийн өрөө | 11.39 | Плита |
| 20 | Коридор | 118.18 | Керамик |
| 21 | Шатны хэсэг | 15.12 | Керамик |
| 22 | Оффис | 9.88 | Паркет |
| 23 | Нэрв, архив | 10.56 | Паркет |
| 24 | Зохион байгуулагч | 9.97 | Паркет |
| | БҮГД | 523.0 | |

ТАНИХ ТЭМДЭГЛЭГЭЭ

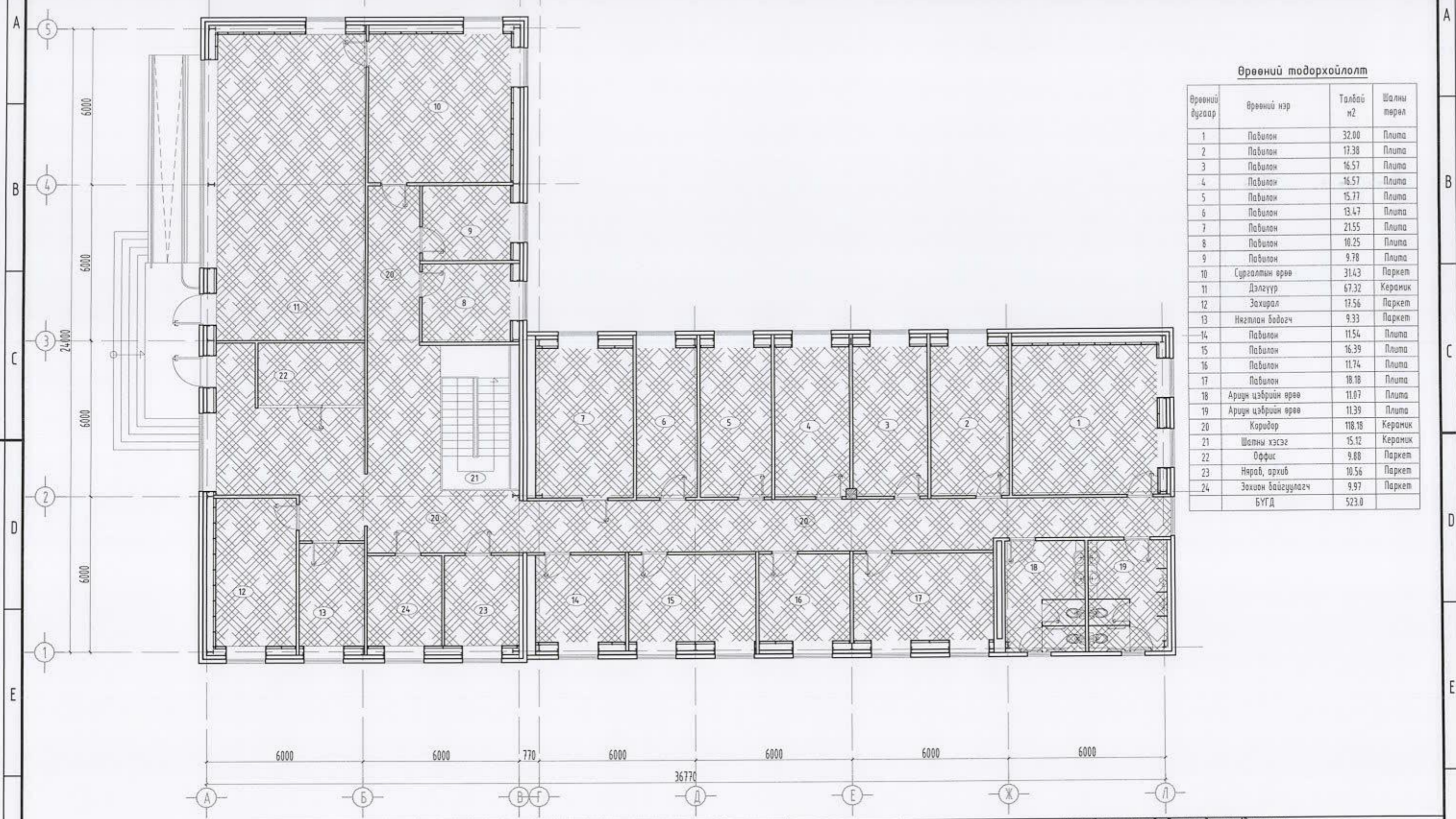
Шинээр хийх плитан шал /60x60см/ -278.51м2
 Шинээр хийх паркетан шал-88.73м2



Улаанбаатар хот, Гүхбаатар дүүрэг, 13-р хороо
 "ЖИЖИГ ДҮНД ҮЙЛДВЭРИЙГ ДЭМЖИХ" ҮЙЛЧИЛГЭЭНИЙ ТӨВИЙН БАРИЛГЫН ДОТОР ЗАСАЛ
 Нэгдүгээр давхрын шинээр хийх шалны байгуулалт

| | | | | | | | |
|-------------|--------------|------------|------------|-----------------|--------|---------|------------|
| Архитектор | П.Очбаях | Е.Г. Шифр: | 0Т-26/2020 | Масштаб: | М1:100 | Огноо: | 2020-11-04 |
| Гүйцэтгэсэн | П.Очбаях | Т.Г. Шифр: | | Зургийн дугаар: | БА-10 | Хуудас: | 16 |
| Шалгасан | Б.Баданцэцэг | | | | | | |

Нэгдүгээр давхрын шинээр хийх дүүжин таазны байгуулалт М1:100



Өрөөний тодорхойлолт

| Өрөөний дугаар | Өрөөний нэр | Талбай м2 | Шалны төрөл |
|----------------|--------------------|-----------|-------------|
| 1 | Павилон | 32.00 | Плита |
| 2 | Павилон | 17.38 | Плита |
| 3 | Павилон | 16.57 | Плита |
| 4 | Павилон | 16.57 | Плита |
| 5 | Павилон | 15.77 | Плита |
| 6 | Павилон | 13.47 | Плита |
| 7 | Павилон | 21.55 | Плита |
| 8 | Павилон | 10.25 | Плита |
| 9 | Павилон | 9.78 | Плита |
| 10 | Сургалтын өрөө | 31.43 | Паркет |
| 11 | Дэлгүүр | 67.32 | Керамик |
| 12 | Захирал | 17.56 | Паркет |
| 13 | Нягтлан бодогч | 9.33 | Паркет |
| 14 | Павилон | 11.54 | Плита |
| 15 | Павилон | 16.39 | Плита |
| 16 | Павилон | 11.74 | Плита |
| 17 | Павилон | 18.18 | Плита |
| 18 | Ариун цэврийн өрөө | 11.07 | Плита |
| 19 | Ариун цэврийн өрөө | 11.39 | Плита |
| 20 | Каридор | 118.18 | Керамик |
| 21 | Шалны хэсэг | 15.12 | Керамик |
| 22 | Оффис | 9.88 | Паркет |
| 23 | Няраб, архив | 10.56 | Паркет |
| 24 | Зохион байгуулагч | 9.97 | Паркет |
| БҮГД | | 523.0 | |

ТАНИХ ТЭМДЭГЛЭГЭЭ
 Шинээр хийх дүүжин тааз-523.0м2



Улаанбаатар хот, Сүхбаатар дүүрэг, 13-р хороо
 "ЖИХИГ ДУНД ҮЙЛДВЭРИЙГ ДЭМЖИХ" ҮЙЛЧИЛГЭЭНИЙ ТӨВИЙН БАРИЛГЫН ДОТОР ЗАСАЛ
 Нэгдүгээр давхрын шинээр хийх дүүжин таазны байгуулалт
 Ye шат: А.3
 Архитектор: П.Очбаях
 Гүйцэтгэсэн: П.Очбаях
 Шалгасан: Б.Бадамцэцэг
 Е.Г. Шифр: OT-26/2020
 Т.Г. Шифр:
 Масштаб: М1:100
 Зургийн дугаар: БА-11
 Огноо: 2020-11-04
 Хуудас: 16

Солих дээврийн байгуулалт М1:100

Буулгах, солих ажил

| Ажлын нэр | Нэгж | Тоо хэмжээ |
|----------------|------|------------|
| Буулгах дээвэр | м2 | 692.13 |
| Солих дээвэр | м2 | 692.13 |



Улаанбаатар хот, Сүхбаатар дүүрэг, 13-р хороо

"ЖИЖИГ ДУНД ҮЙЛДВЭРИЙГ ДЭМЖИХ" ҮЙЛЧИЛГЭЭНИЙ ТӨВИЙН БАРИЛГЫН ДОТОР ЗАСАЛ

Солих дээврийн байгуулалт

Үе шат: А.3



Архитектор
Гүйцэтгэсэн
Шалгасан

Оуф
Дандул

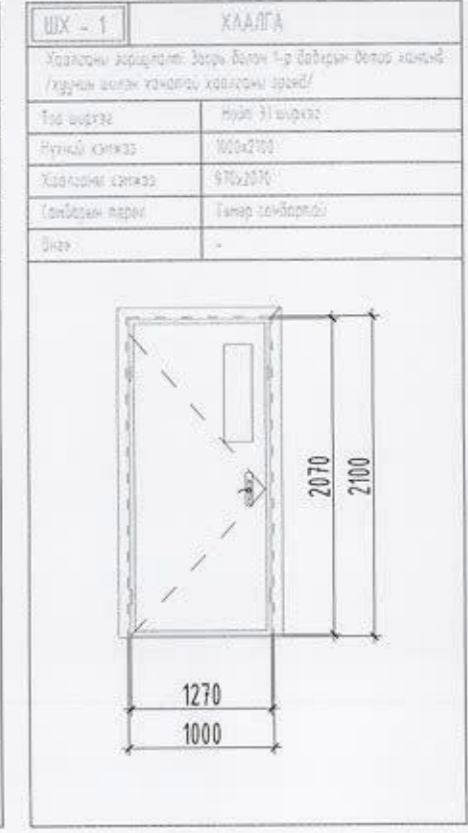
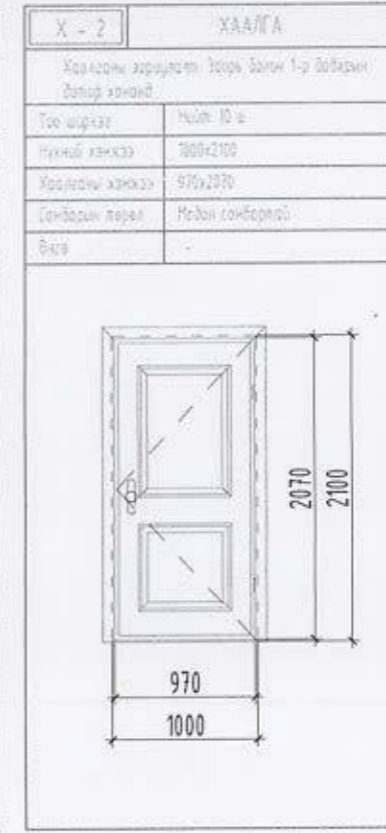
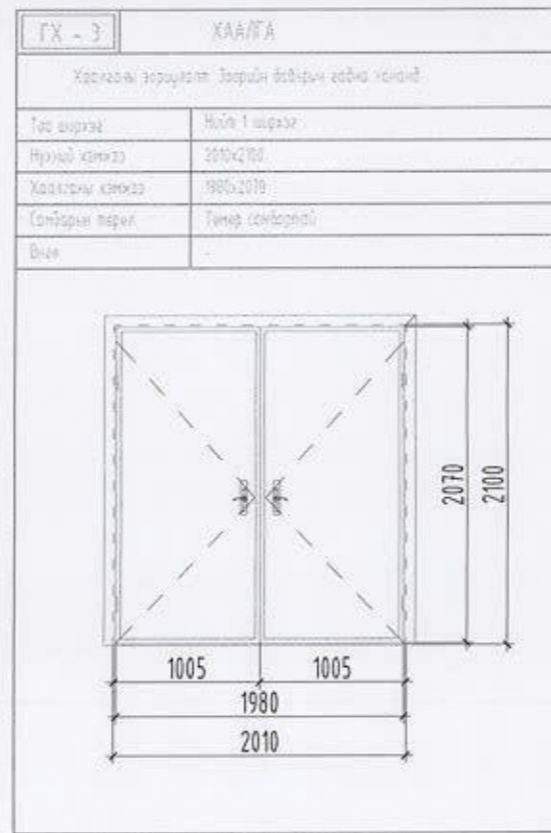
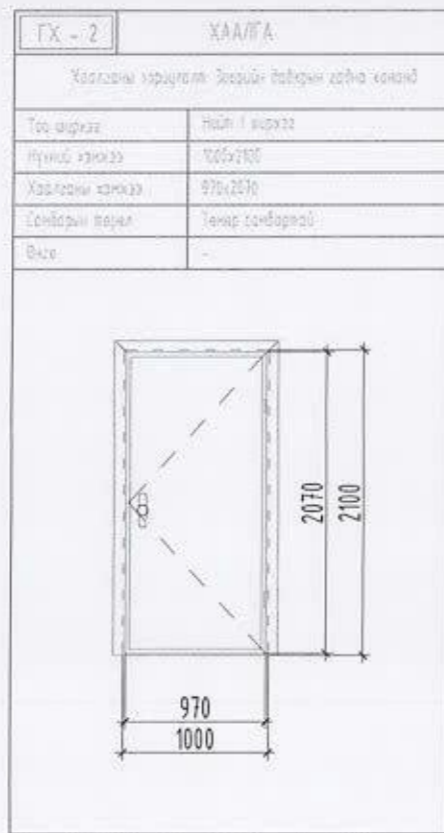
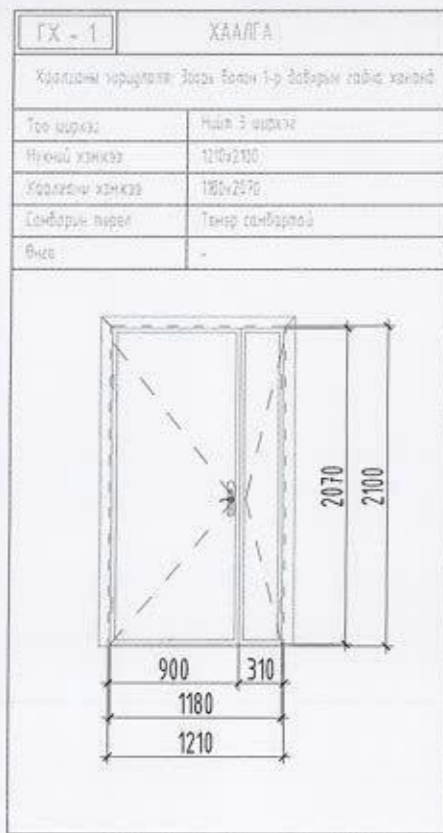
П.Очбаях
П.Очбаях
Б.Бадамцэцэг

Е.Г. Шифр:
0Т-26/2020
Т.Г. Шифр:

Масштаб:
М1:100
Зургийн дугаар:
БА-12

Огноо:
2020-11-04
Хуудас:
16

Хаалганы байгуулалт M1:50



Цонхны байгуулалт M1:50



- Зургийг БА-4, 5-тай хамтатган үзэх.
- Барилга угсралтын ажлын явцад талбай дээрээс хэмжилт хийж гүйцэтгэнэ.
- Цонхны рам нь цагаан өнгөтэй байх ба рамны зузаан 75-85мм, 3 давхар шил ба 7 камертай байна. Цонхны дулаан дамжуулалтын эсэргүүцэл $R=0,7m^2$ град/ваттаас багагүй байх шаардлагатай.



Улаанбаатар хот, Сүхбаатар дүүрэг, 13-р хороо
"ЖИЖИГ ДУНД ҮЙЛДВЭРИЙГ ДЭМЖИХ" ҮЙЛЧИЛГЭЭНИЙ ТӨВИЙН БАРИЛГЫН ДОТОР ЗАСАЛ

Шинээр солих хаалга, цонхны бүтэц

Үе шат: А.3

Архитектор

П.Очбаях

Е.Г. Шифр:
07-26/2020

Масштаб:
M1:100

Огноо:
2020-11-04

Гүйцэтгэсэн

П.Очбаях

Т.Г. Шифр:

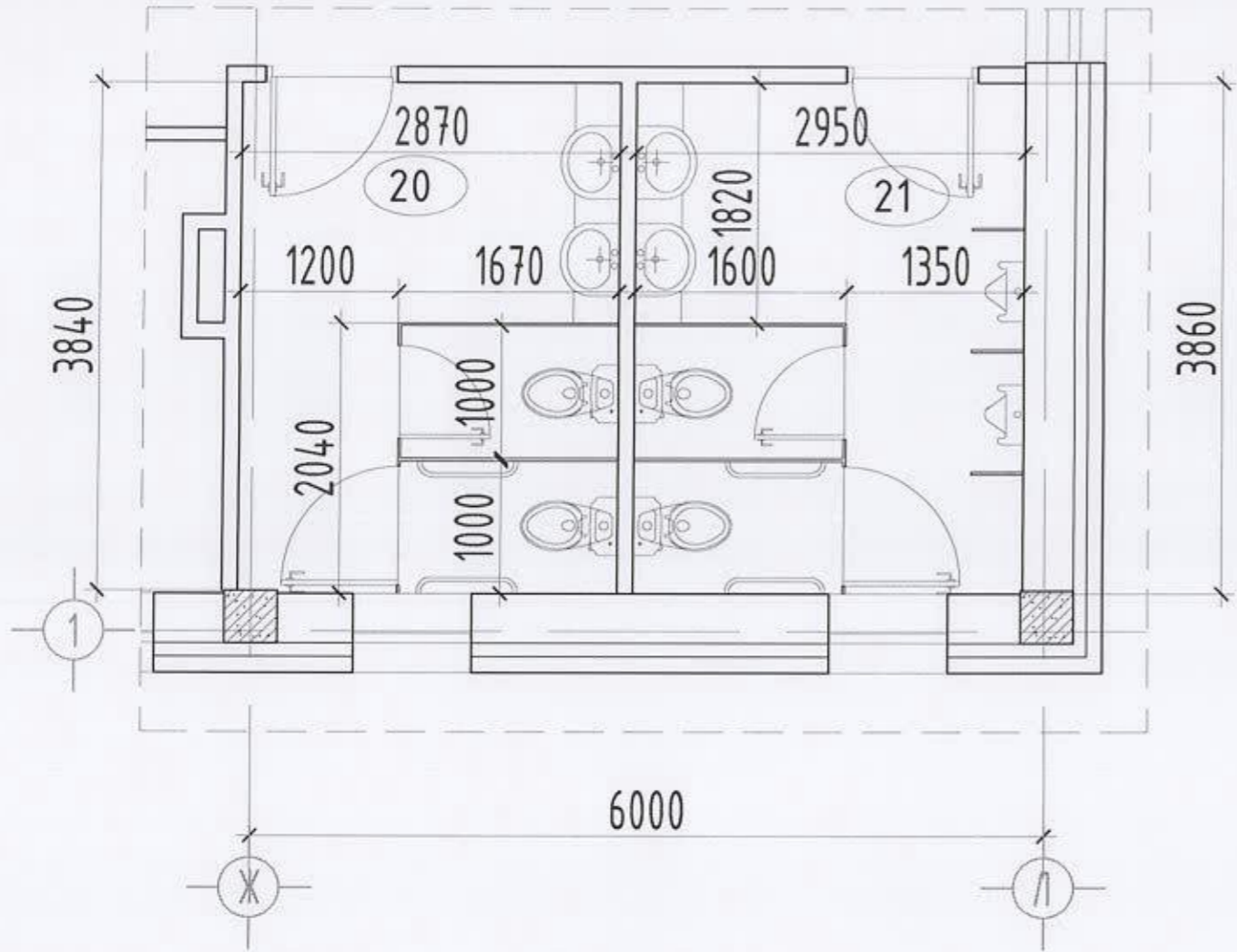
Зургийн дугаар:
•••••

Хуудас:
16

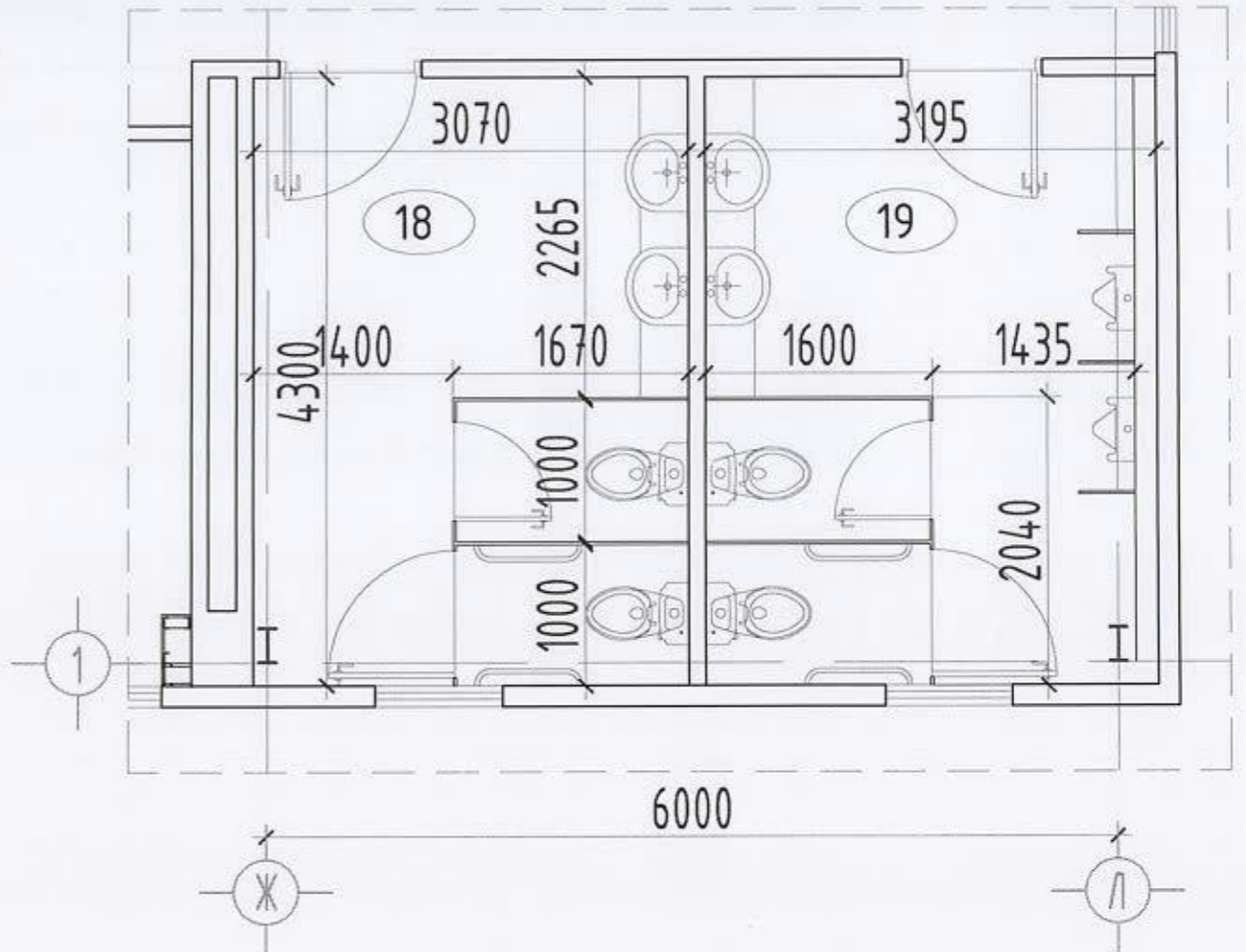
Шалгасан

Б.Бадамцэцэг

Хэсэглэл - 1 М1:50



Хэсэглэл - 2 М1:50



Улаанбаатар хот, Сүхбаатар дүүрэг, 13-р хороо

"ЖИЖИГ ДУНД ҮЙЛДВЭРИЙГ ДЭМЖИХ" ҮЙЛЧИЛГЭЭНИЙ ТӨВИЙН БАРИЛГЫН ДОТОР ЗАСАЛ

Хэсэглэл - 1, 2

Үе шат: А.3



Архитектор

П.Очбаях

Е.Г. Шифр:
0Т-26/2020

Масштаб:
М1:100

Огноо:
2020-11-04

Гүйцэтгэсэн

П.Очбаях

Т.Г. Шифр:

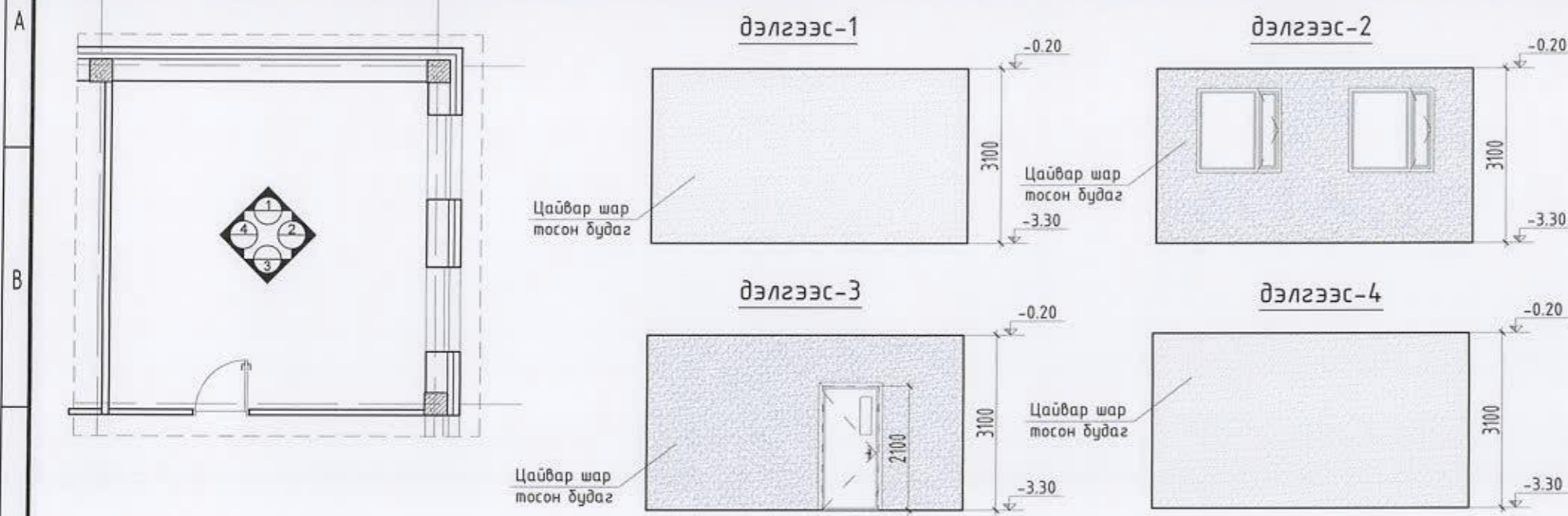
Зургийн дугаар:
...4

Хуудас:
16

Шалгасан

Б.Бадамцэцэг

Засвар хийх өрөөний ерөнхий байгуулалт /Зоорийн давхар/ М1:50

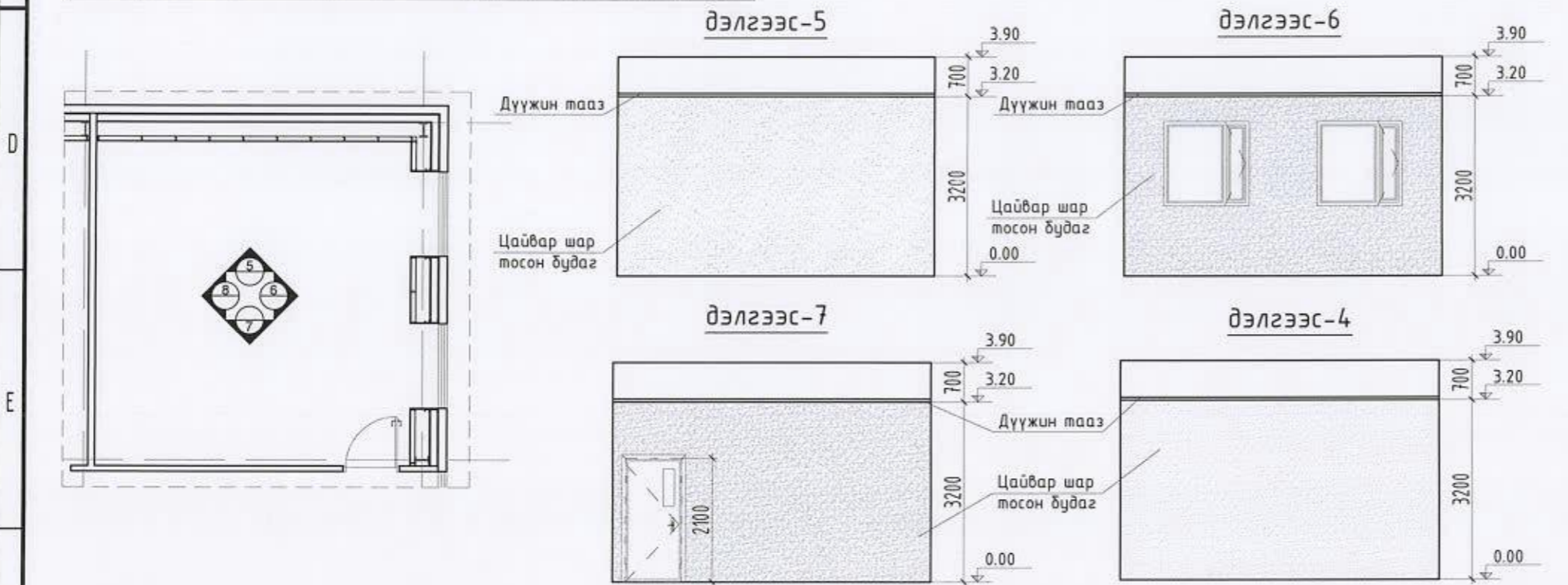


Дотор заслын тодорхойлолт /Зоорийн давхар/

| Тээвэр заслын төрөл, тодорхойлолт | | Нийт талбай /М2/ |
|-----------------------------------|--|------------------|
| Д/д | Тайлбар | |
| 1 | Тээвэрт тэгшилгээ хийж цагаан өнгийн эмүлсэн будгаар 2 үе будна. | 532.67 |

| Ханын заслын төрөл, тодорхойлолт | | Нийт талбай /М2/ |
|----------------------------------|---|------------------|
| Д/д | Тайлбар | |
| 1 | Хананд тэгшилгээ хийж зориулалтын замаск татан цайвар шар өнгийн будгаар 2 үе будна. / h=3.1м / | 1330.63 |

Засвар хийх өрөөний ерөнхий байгуулалт /1-р давхар/ М1:50



Дотор заслын тодорхойлолт /1-р давхар/

| Тээвэр заслын төрөл, тодорхойлолт | | Нийт талбай /М2/ |
|-----------------------------------|--|------------------|
| Д/д | Тайлбар | |
| 1 | Тээвэрт тэгшилгээ хийж цагаан өнгийн эмүлсэн будгаар 2 үе будна. | 523.0 |

| Ханын заслын төрөл, тодорхойлолт | | Нийт талбай /М2/ |
|----------------------------------|---|------------------|
| Д/д | Тайлбар | |
| 1 | Хананд тэгшилгээ хийж зориулалтын замаск татан цайвар шар өнгийн будгаар 2 үе будна. / h=3.2м / | 1297.8 |

Улаанбаатар хот, Гүхбаатар дүүрэг, 13-р хороо
 "ХИХИГ ДУНД ҮЙЛДВЭРИЙГ ДЭМЖИХ" ҮЙЛЧИЛГЭЭНИЙ ТӨВИЙН БАРИЛГЫН ДОТОР ЗАСАЛ

Дотор заслын тодорхойлолт Үе шат: А.3

| | | | | |
|-------------|--------------|-----------------------|----------------------|-------------------|
| Архитектор | П.Очбаях | Е.Г. Шифр: OT-26/2020 | Масштаб: М1:100 | Огноо: 2020-11-04 |
| Гүйцэтгэсэн | П.Очбаях | Т.Г. Шифр: | Зургийн дугаар: ***Б | Хуудас: 16 |
| Шалгасан | Б.Баданцэцэг | | | |

