

ЗҮРГИЙН ШИФР: ОП-18/24



Орхон аймаг. Жаргалант сум.

# ЖАРГАЛАНТ СУМЫН ЭМНЭЛГИЙН ХАЖУУД ГАРАЖ, МОРГИЙН БАРИЛГЫН ЗУРАГ ТӨСӨЛ.

/АЖЛЫН ЗУРАГ/

ЗӨВШӨӨРӨЛЦСӨН.

БОЛОВСРУУЛСАН:

Албан тушаал	Нэр	Гарын үсэг	Гүйцэтгэгч	Албан тушаал	Нэр	Гарын үсэг
			 "ОРХОН ПРОЖЕКТ" ХХК-ийн захирал	Захиалагч		
					Албан тушаал	Нэр
					Э.Гандам	
				Албан тушаал	Нэр	Гарын үсэг
				Жаргалант сумын засаг дарга	Б.Зоригтбаяр	

ОРХОН АЙМАГ

Гарын үсэг

ОРХОН ПРОЖЕКТ

ТӨСӨЛ

Ажлын зургийн үндсэн бүрдлийн жагсаалт

Д.д	Зургийн нэр	Зургийн марк	Тайлбар
1	Барилга архитектур	БА	
2	Халаалт агаар сэлгэлт	ХАС	
3	Хүчлм төхөрөмж Домор гэрэлтүүлэг,	ХТ, ДГ	

"БА" маркийн ажлын зургийн жагсаалт

Д.д	Зургийн нэр	Хүддасны марк
1	Зургийн жагсаалт, Тайлбар бүчиг	БА-1
2	Ерөнхий төлөвлөгөө, Байршлын дүдүүвч	БА-2
3	Байгуулалт	БА-3
4	Харагдах байдал	БА-4
5	Материалын түүвэр	БА-5
6	Дээврийн байгуулалт	БА-6
7	Шугаман суррийн байгуулалт	БА-7
8	Шал, хаявчны байгуулалт	БА-8

ТАЙЛАР БИЧИГ

Ерөнхий хэсэг, Орхон аймга, Жаргалант сум, ЗДТГ-ын захиралгаар Жаргалант сумын эрүүл мэндийн төвийн хашанд барилдах Гараж болон морсийн барилгын зургийг зураг төсөл боловсруулах даалгавар, зураг төсөл боловсруулах зээлээ үндэслэн "Орхон-Проект" ХХК-ийн төлөөлөгчид, Дооцны үндсэн бүтээгдээ нь 315-н мк-ийг блок хана болгож барилга нь тэнхлэгээрээ төхөөрхөн хэвээрээ, Г.додхор барилга.

Үндэслэл: Зураг төсөлийг боловсруулахад БНБД 22.01.01+2006, БНБД 2.01.01-90, Барилгын нэг маягийн бүтээгдээг эдлэхүүн ба хэсэглэлийн цуврал Т1000-1Г Дөвтөр 1, БНБД 2-03-02-90, БНБД 52-02-05 норм ба дүрмүүдийг хийж гүйцэтгэв.

1. Сурьв: Хүнжээлийг механичмаар урхараа суурь суурилах төвийн түвшингээс дээш 20-30см дүлцү урхаж түнхээс доош төвийн түвшин хүртэл гараар урхаж хэрэгтэй барилгын сууриг цилгэмал бетон шугаман сууригидгаар төлөвлөв. Шугаман суурийн төмөн марк БМ250 /В20/ Цилгэмал бетон шугаман суурийн доор 10см зураан /В10/ маркийн бетон бэлтгэл хийж, төмөн цилгэмалын ажлыг гүйцэтгэхдээ "Цилгэмал бетон, төмөрбетон бүтээгдээ"-ийн үеэрлэлийн БНБД 3.03.01-88-н холбогдох заалтцудын дагуу гүйцэтгэнэ. Суурийн хөрстэй харьцах дооо гадаргууд халцун хар тосон түрхлэг хөр дахин хийж ба сууриг эргүүлж чигжихдээ обьитм үүсгээгээгүй хөрөөр чигжинэ.Бүдирь суурийн ажлыг гүйцэтгэхдээ барилгын газар шороо ба бүдирь суурийн ажлыг гүйцэтгэх БНБД 3.02.01-90 барилгалайг зохино.

2. ХАНД: Барилгын гадна ханыг стандарт МНС 08315 : 2001-ийн шаардлагыг хангасан 375мм-ийн зураантма маж блок ханатай. Ханын өргийн зуурмагийн марк 25 байх ба өдийн улиралд 50 маркаас багагүй байна. Өргийн ажилд хэвлээ болон босоо чиглүүлэгч улснэгт магнмол шалгаж, шалгах хэрэгсэлийн хяналтын дор чанартай гүйцэтгэвэл зохино.

3. Хүчлм: Төмөр бетон бүс: Хүчлм, төмөр бетон бүсний ажлыг цуврал Т104.01-3-р дөвтөр 1-ийн дагуу гүйцэтгэх ба хүчлманд газар хөдлөлмийн НХ59-12 маркийн хавтга цуврал В.104.1-2г дөвтөр II дагуу сонгож авна. Нүхтэй хавтга цувралгаас өмнө хана дэрлэх хэсгийн нүүхүг суурианд хэнжээнд хүртэл зуурмагаар бөглөх хэрэгтэй. Хавтга 100 маркийн жигд тараагдан бэхжээгүй зуурмаг дээр үеэрлэ. Хавтгазудийн хоорондох завсрыг садн цэвэрлэсний дараа 100 маркийн зуурмагаар чигжинэ.

4. ДӨВЖӨӨ БОЛОН ГАНДЦ: Цилгэмал төмөр бетон байх ба ажлын зурагл үзүүлсний дагуу хийж гүйцэтгэнэ. Цилгэмал бүтээгдээ цилгэмал "Цилгэмал бетон, төмөр бетон бүтээгдээ" /БНБД 52-02-05/ барилгын норм ба дүрэм, "Цилгэмал төмөр бетон ажил гүйцэтгэх заавар" /БНБД 52-105.04/ барилгын дүрмийн заалтцудыг баримтлах баримтлах шаардлагаатай. Цилгэмал бүтээгдээ төмөн марк /В10/ арматурын ангилал нь А1 ГОСТ 5781-82\* байна. Дөвжөөн доорх хөрстэй обьитм үүсгээгээгүй хөрөөр 20 см түлэмал хөрстэй эзэлхүүн жинг 186 гр/см3-ээс багагүй болгож нягтрүүлж чигжинэ. Дөвжөөн хэв хашнал нь дам бэх, магнфорын хувьд найдвартай байх шаардлагаатай ба бетон төвийн дам бэхийнхээ 70%-ийг авхахаас өмнө хэв хашмалыг авхыг хорлогно.

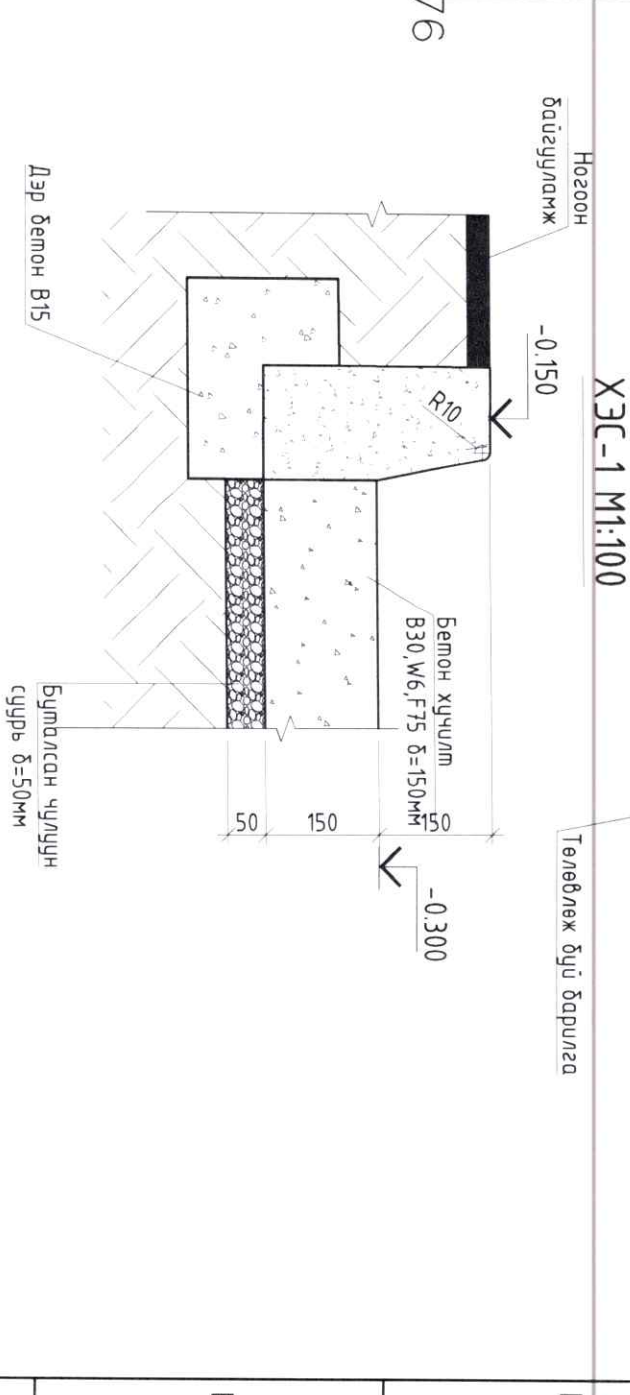
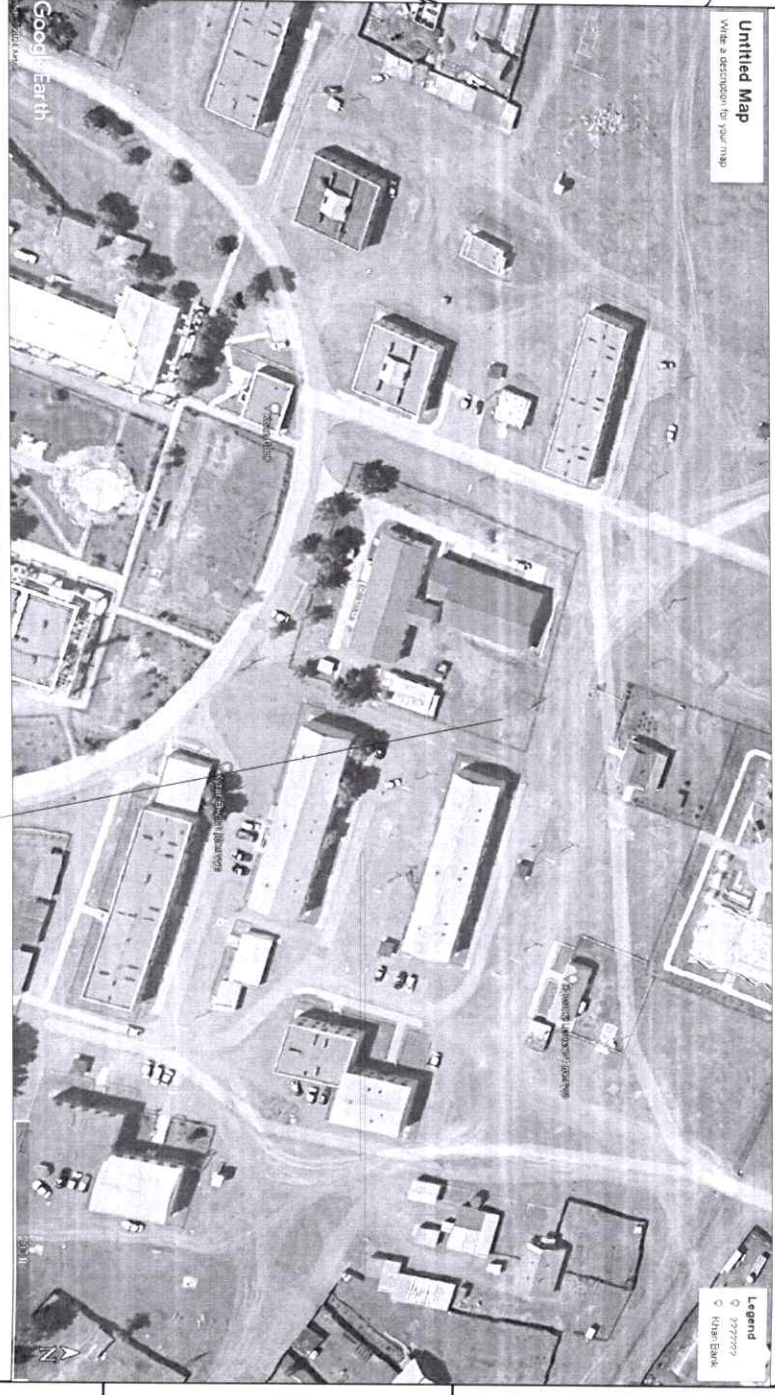
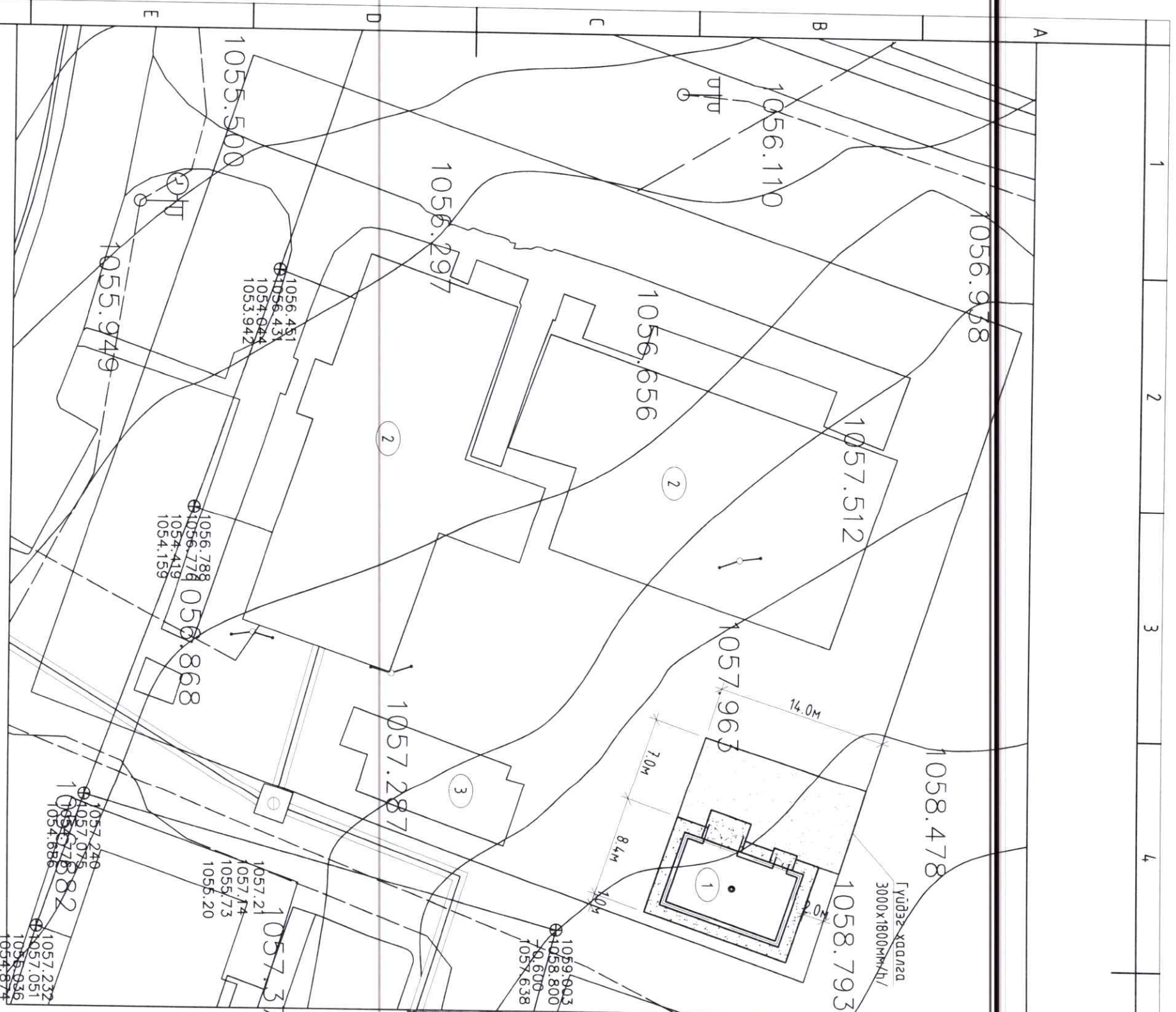
5. ХАЯВЧ (МАНДАЦ): Барилгын эргэн тойронд 100см өргөнтэй бетон наагасыг барилгаас гаднаш 1/±0.02/ наацмал хийж, Барилгын гадна дөвжөөнөөс бүсэд бүх хэсэгт периметрийн дагуу 10см зураан 0.8м-ийн өргөн бетон хаявчидыг салбар нягтрулсан хөрөн дээр /В10/ маркийн бетоноор цилгэж 2см-ийн зураан цементэн зуурмагаар өнгөнө. Орчны тохилмлын ажлыг зургийн дагуу БНБД 3.01.06-90-ийг баримтлан гүйцэтгэх хэрэгтэй.

6. Анхорил: Цилгэмал төмөр бетон хийцүүдэд зураг төсөлийг тооцсон арматураас өөр төвийн арматур ашиглах тохиолдолд түхийн арматурын багыг бүхнээс 45 см урталд дээш өйч зохиу эрх бүхий мэргэжлийн байгууллагаар шалгуулж ажлын зурагл тусгасан арматуртай тохирч байгаа бол захиалгачийн зөвшөөрлийн дагуу хэрэглэж болно.

7. Ажлын зурагл барилга үеэрлэлийн ажлыг дуураанг улиралд гүйцэтгэхээр тооцой. Хэрвө хүлмийн улиралд барилга үеэрлэлийн ажлыг гүйцэтгэх шаардлагаатай бол барилгын норм ба дүрэмийг зохиу заалтцудыг баримтлах хэрэгтэй.

1	2	3	4	5	6	7	8																		
				<p>Орхон аймга, ЖАРГАЛАНТ СУМЫН ЭМНЭЛГИЙН ХАЖУУД ГАРАЖ, МОРГИЙН БАРИЛГЫН ЗУРАГ ТӨСӨЛ.</p> <p>Тайлбар бүчиг</p> <table border="1"> <tr> <td>Инженер</td> <td>Н.Гантөгс</td> <td>Е.Г. Шифр:</td> <td>01-18/24</td> <td>Масштаб:</td> <td>Угсаа:</td> </tr> <tr> <td>Гүйцэтгэсэн</td> <td>Н.Гантөгс</td> <td>Т.Г. Шифр:</td> <td>000-00/00</td> <td>Зургийн дугаар:</td> <td>Хүддас:</td> </tr> <tr> <td>Шалгасан</td> <td>Шалгасан</td> <td>Э.Ганболд</td> <td></td> <td>БА-1</td> <td>8</td> </tr> </table> <p>Үе шат: А.3</p> <p>Огноо: 2024/08</p>				Инженер	Н.Гантөгс	Е.Г. Шифр:	01-18/24	Масштаб:	Угсаа:	Гүйцэтгэсэн	Н.Гантөгс	Т.Г. Шифр:	000-00/00	Зургийн дугаар:	Хүддас:	Шалгасан	Шалгасан	Э.Ганболд		БА-1	8
Инженер	Н.Гантөгс	Е.Г. Шифр:	01-18/24	Масштаб:	Угсаа:																				
Гүйцэтгэсэн	Н.Гантөгс	Т.Г. Шифр:	000-00/00	Зургийн дугаар:	Хүддас:																				
Шалгасан	Шалгасан	Э.Ганболд		БА-1	8																				
				<p>“ОРХОНПРОЕКТ” ХХК</p>																					
				<p>А.3</p>																					

Д/а	Тодорхойлолт	Тайлбар
1	Төлөвлөж буй барилга	Төлөвлөж буй
2	Одоо байгаа эмгэлгийн байр	
3	Одоо байгаа агуулах	



ТАНИХ ТЭМДЭГ/ЛЭГЭЭ

- Төлөвлөж буй барилга, байгууламж
- Төлөвлөж буй авто зосгоол
- Бохир усны шугам
- Дулааны шугам
- Цэвэр усны шугам
- Цохилгааны шугам

ОРХОН  
ПРОЖЕКТ

"ОРХОНПРОЖЕКТ" ХХК

Орхон аймаг, ЖАРГАЛАНТ СЯМЫН ЭМНЭЛГИЙН ХАЖУУД ГАРАЖ,  
МОРГИЙН БАРИЛГЫН ЗУРАГ ТӨСӨЛ.

Ерөнхий төлөвлөгөө

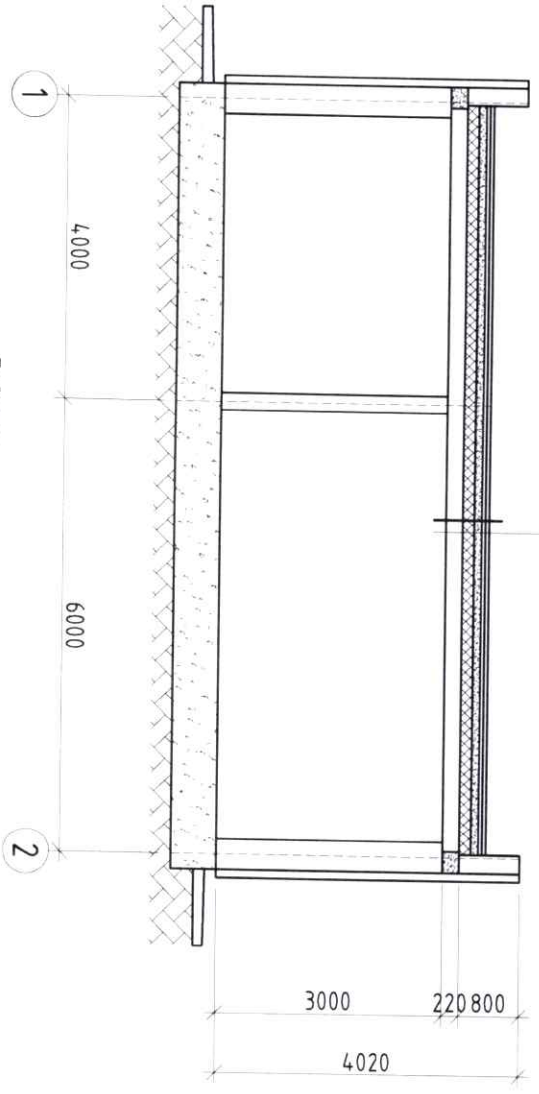
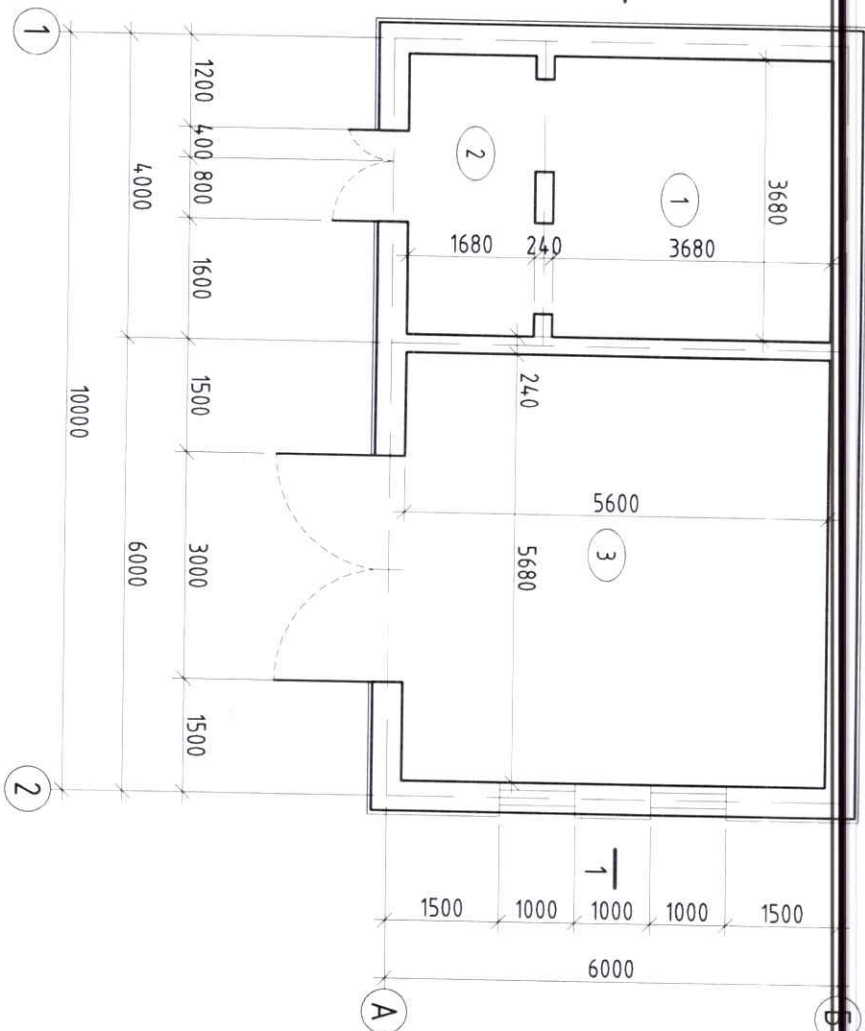
Инженер	Н.Гантөс	Е.Г. Шифр:	01-18/24	Масштаб:	
Гүйдэмгэсэн	Н.Гантөс	Т.Г. Шифр:	000-00/00	Зургийн дугаар:	БА-2
Шалгасан	Э.Гандам			Худгас:	8

Үе шат: А.3

Огноо:  
2024/08

1	2	3	4	5	6	7	8
---	---	---	---	---	---	---	---

# БАЙГУУЛАЛТ



Хар цаас /Унифлекс ЭЖГ/ чудлуумай -1 үе  
 Хар цаас /Унифлекс ЭЖГ/ чудлуугүй -2 үе  
 Эле-цементэн зүүрмэг -δ=50мм  
 Керамзит диалаалаг -δ=50-150мм  
 Чур тусгаарлагч -1 үе  
 Т/бетон хавиргал хучилт -δ=300мм

## Тайлбар

1. Ерөнхий өгөгдлийг БА1 хуудаснаас үз.
2. Энэ хуудасыг БА2-БА8 хуудастай хамт үз
3. Багаан сүүрийн доор 100мм бетон бетон бэлтгэл хийнэ.
4. Сүүрийн хөрстэй харьцаж байгаа хэсэг 2 үе хар тосон түрхлэг хийнэ.

## ӨРӨӨНИЙ ТАСАЛГАНЫ ТОДОРХОЙЛОЛТ

Өрөөний дугаар	Өрөөний нэр	Талбай м <sup>2</sup>	Шал
1	Цогцос хадгалах өрөө	136	Паркет
2	Үүдний өрөө	618	Паркет
3	Гараж	318	Паркет
Нийт		516	

## ӨРӨӨ ТАСАЛГАНЫ ДОТОР ЗАСЛЫН ТОДОРХОЙЛОЛТ

Өрөөний дугаар ба нэр	Тааз		Хана ба хамар хана (дээд)		Хана ба хамар хана (доод)		Тайлбар
	Заслын төрөл	Талбай м <sup>2</sup>	Заслын төрөл	Талбай м <sup>2</sup>	Заслын төрөл	Талбай м <sup>2</sup>	
1. Цогцос хадгалах өрөө	Хучилтын хавтан, Замаск мэшигээ 2 үе, Эмцүльс 2 үе хуцх	136	Тоосгон хана δ=240мм	27.1	Швардлага, Замаск мэшигээ 2 үе, 2 үе эмцүльс	44.2	
2. Үүдний өрөө	Хучилтын хавтан, Замаск мэшигээ 2 үе, Эмцүльс 2 үе хуцх	618	-	-	Швардлага, Замаск мэшигээ 2 үе, 2 үе эмцүльс	32.1	
3. Гараж	Хучилтын хавтан, Замаск мэшигээ 2 үе, Эмцүльс 2 үе хуцх	318	-	-	Швардлага, Замаск мэшигээ 2 үе, 2 үе эмцүльс	68	

## Ажлын тоо хэмжээ

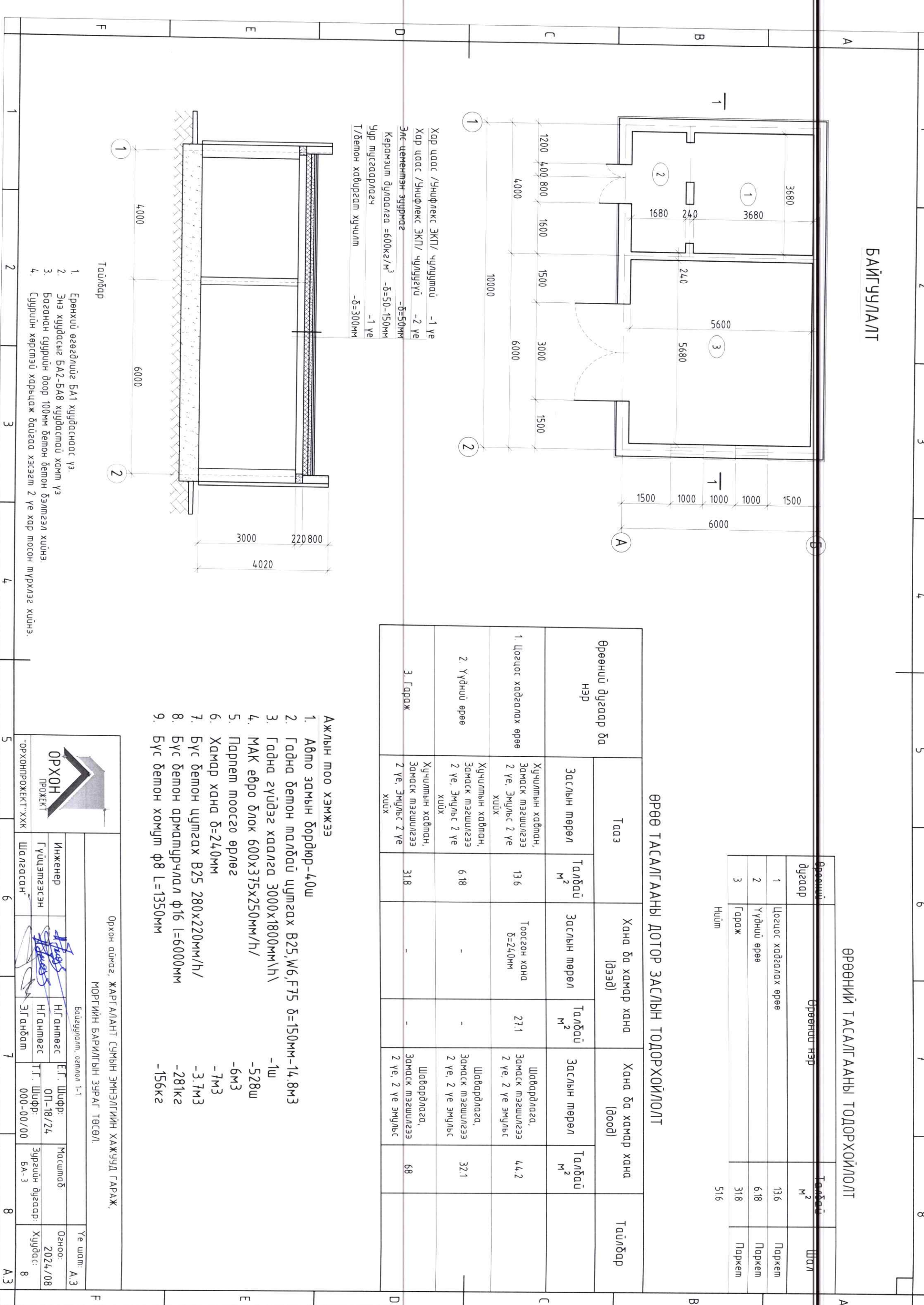
1. Авто замын дордюр-40ш
2. Гадна бетон талбай цутгах В25, W6, F75 δ=150мм-14.8м<sup>3</sup>
3. Гадна гүйдэг хаалга 3000x1800мм\h\ -1ш
4. МАК евро блок 600x375x250мм\h\ -528ш
5. Парпет тоосго өрлөг -6м<sup>3</sup>
6. Хамар хана δ=240мм -7м<sup>3</sup>
7. Бүс бетон цутгах В25 280x220мм\h\ -3.7м<sup>3</sup>
8. Бүс бетон арматурчлал φ16 l=6000мм -281кг
9. Бүс бетон хоним φ8 L=1350мм -156кг

Орхон аймаг, ЖАРГАЛАНТ СУМЫН ЭМНЭЛГИЙН ХАЖУУД ГАРАЖ,  
 МОРГИЙН БАРИЛГЫН ЗУРАГ ТӨСӨЛ.



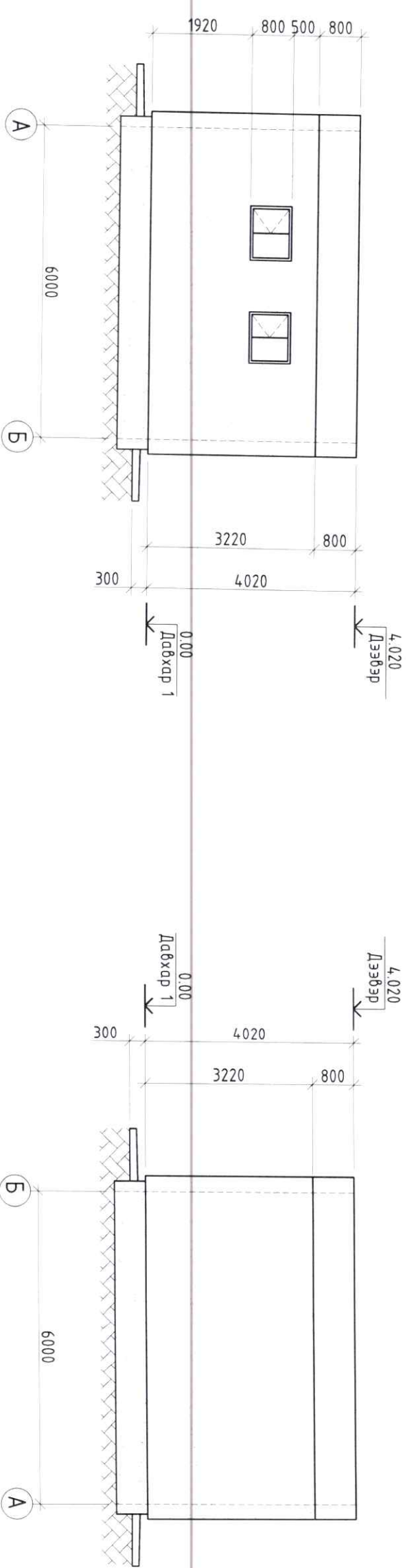
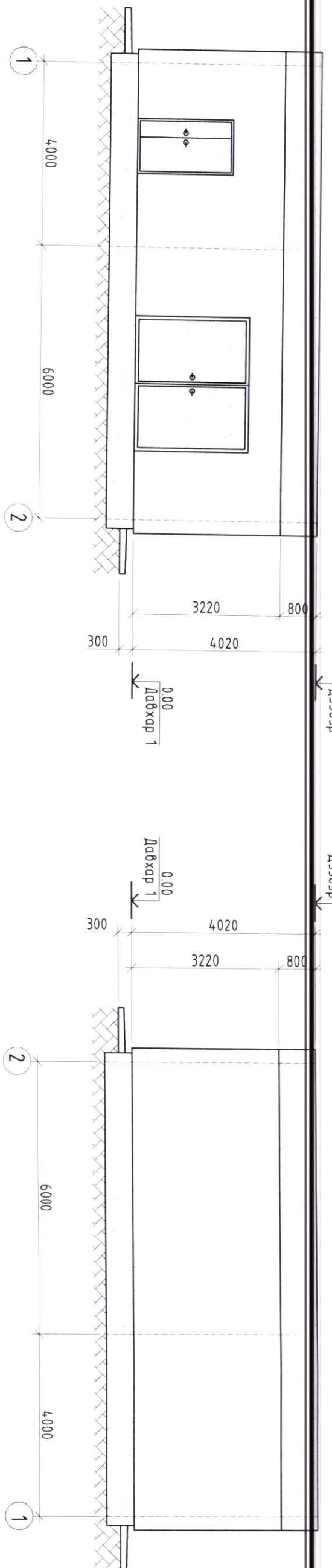
Инженер  
Гүйцэтгэгчэн  
"ОРХОНПРОЕКТ"ХХК

Бодуулагч, өгшлөл 1-1	Үе шат:
Н.Гантөгс	А.3
Н.Гантөгс	Огноо: 2024/08
Т.Г. Шифр: 000-00/00	Хуудас: 8



НҮҮР ТАЛ /ТЭНХЛЭГ 1-3/

НҮҮР ТАЛ /ТЭНХЛЭГ 1-3/



Тайлбар

1. Ерөнхий өгөгдлийг БА1 хуудаснаас үз.
2. Энэ хуудасыг БА2-БА8 хуудастай хамт үз
3. Багаан суруйн доор 100мм бетон бетон бэлтгэл хийнэ.
4. Суруйн хөрстэй харьцаж байгаа хэсэгт 2 үе хар мосон түрхлэг хийнэ.



ОРХОН  
ПРОЖЕКТ

Орхон аймаг, ЖАРГАЛАНТ СУМЫН ЭМНЭЛГИЙН ХАЖУУД ГАРАЖ,  
МОРГИЙН БАРИЛГЫН ЗУРАГ ТӨГӨЛ.

Инженер	<i>Handwritten signature</i>	Харагдах байдал			
Гүйцэтгэгсэн	<i>Handwritten signature</i>	Н.Гантөс	Э.Ганболд	Т.Г. Шифр: 000-00/00	Зургийн дугаар: БА-4
Шалгасан	<i>Handwritten signature</i>	Н.Гантөс	Э.Ганболд	Шифр: 000-00/00	Хуудас: 8

Үе шат: А.3

Огноо: 2024/08

А.3

ХААЛГА, ЦОНХНЫ ТҮҮВЭР, ТОДОРХОЙЛОЛТ

Цонхны марк	Цонхны мөрөл	Загвар	Хайрцагны хэмжээ, мм		Тоо	Бүгд	Тайлбар
			Хөндөгч	Өвөр			
Ц-1	Хуванцар рамтай, вакум шиллээгээтэй цонх		1000	800	1	2	
Х-1	Метал 2 хавтастай дулаалгатай хаалга		3000	2500	1	1	
Х-2	Бүрээд хаалга		2100	1200	1	1	

ШАЛНЫ ТҮҮВЭР, ТОДОРХОЙЛОЛТ

Эргэлт дугаар	Зургам	Шалны элементийн өгөгдөлүүд	Малбай м <sup>2</sup>	
1,2		Резинэн будаг/Сайн чанарын / Цутгамал шал В25 / Шалны дулаалга /Базальт/ Нягтрүүлсан хөрс	δ=3мм δ=150мм δ=50мм	77.8
Тэмдэглэл -23Э	Ханын схем	Ханын материалын бүтэц	Тайлбар	
Хана-1		Хөрсжүүлэгч грунт болон эмгильс хийх /-/ Гадна шавардлага /тэгшилгээ/ Хөөсөнцөр дулаалга /-/ Мак блок хана δ=150мм Өнгөлгөөний дотор шавардлага δ=375мм Дотор өнгөлгөө δ=10мм /-/	Гадна хана-128м <sup>2</sup>	

Ажлын тоо хэмжээ

- Авто замын дордюр-40ш
- Гадна бетон малбай цутгах В25,М6,Ү75 δ=150мм-14.8м<sup>3</sup>
- Гадна гүйдэг хаалга 3000х1800мм\ш -1ш
- МАК евро блок 600х375х250мм/ш -528ш
- Парпет тоосго өрлөг -6м<sup>3</sup>
- Хамар хана δ=240мм -7м<sup>3</sup>
- Бүс бетон цутгах В25 280х220мм/ш/ -3.7м<sup>3</sup>
- Бүс бетон арматурчлал φ16 l=6000мм -281кг
- Бүс бетон хомцл φ8 L=1350мм -156кг
- Хуучилтын хавтан 6000х1200х220мм -7ш
- Хуучилтын хавтан 6000х800х220мм -2ш

Тайлбар  
1. "БД-01" хуудсан бахь байгуулалтын зургатай хамт үз

Орхон аймаг, ЖАРГАЛАНТ СУМЫН ЭМНЭЛГИЙН ХАЖУУД ГАРАЖ,  
МОРГИЙН БАРИЛГЫН ЗУРАГ ТӨСӨЛ.

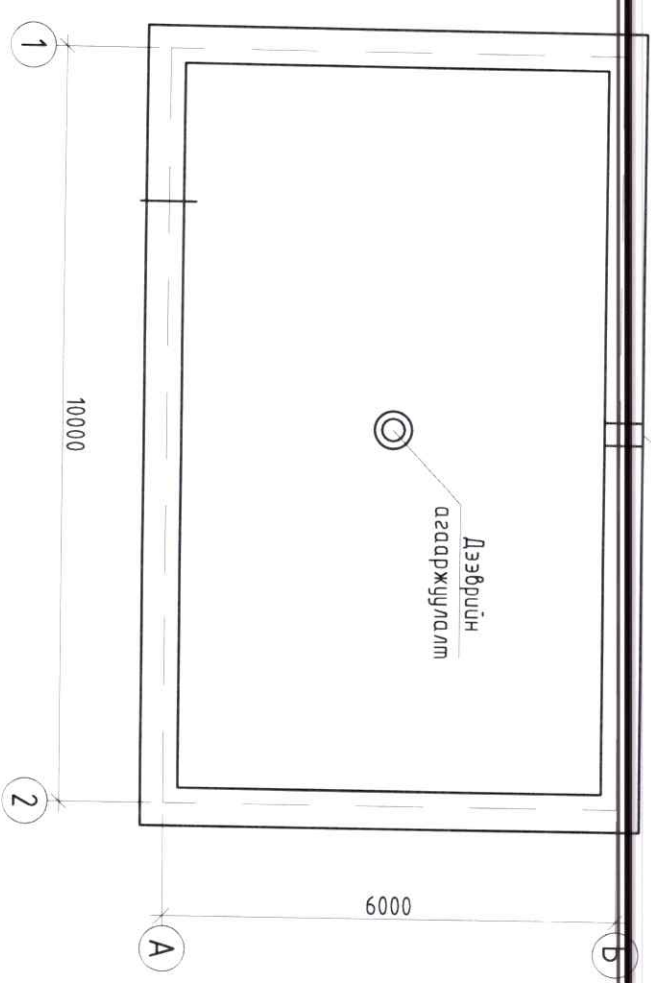


Инженер	Н.Гантөс	Е.Г. Шифр:	Масштаб:	Үе шат:	А.3
Гүйцэтгэсэн	Н.Гантөс	ОП-18/24		Огноо:	2024/08
Шалгасан	Э.Ганбэл	000-00/00	Зургийн дугаар:	Худгас:	8

1	2	3	4	5	6	7	8
---	---	---	---	---	---	---	---

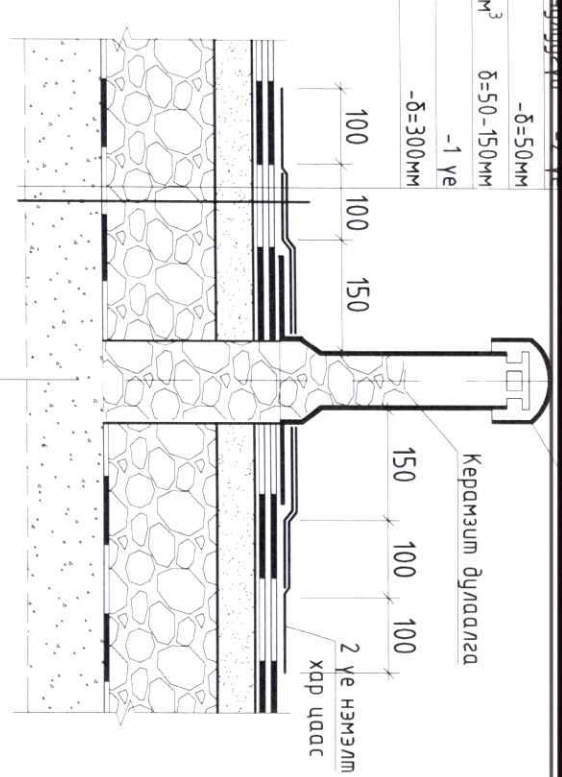
### ДЭЭВРИЙН БАЙГУУЛАЛТ

Усны хаялага заргах



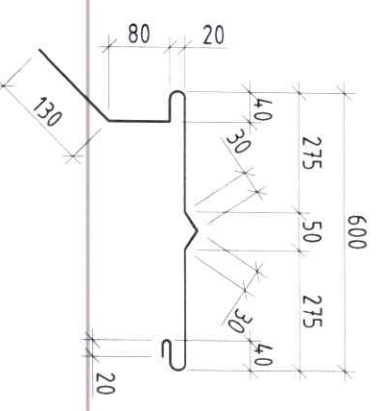
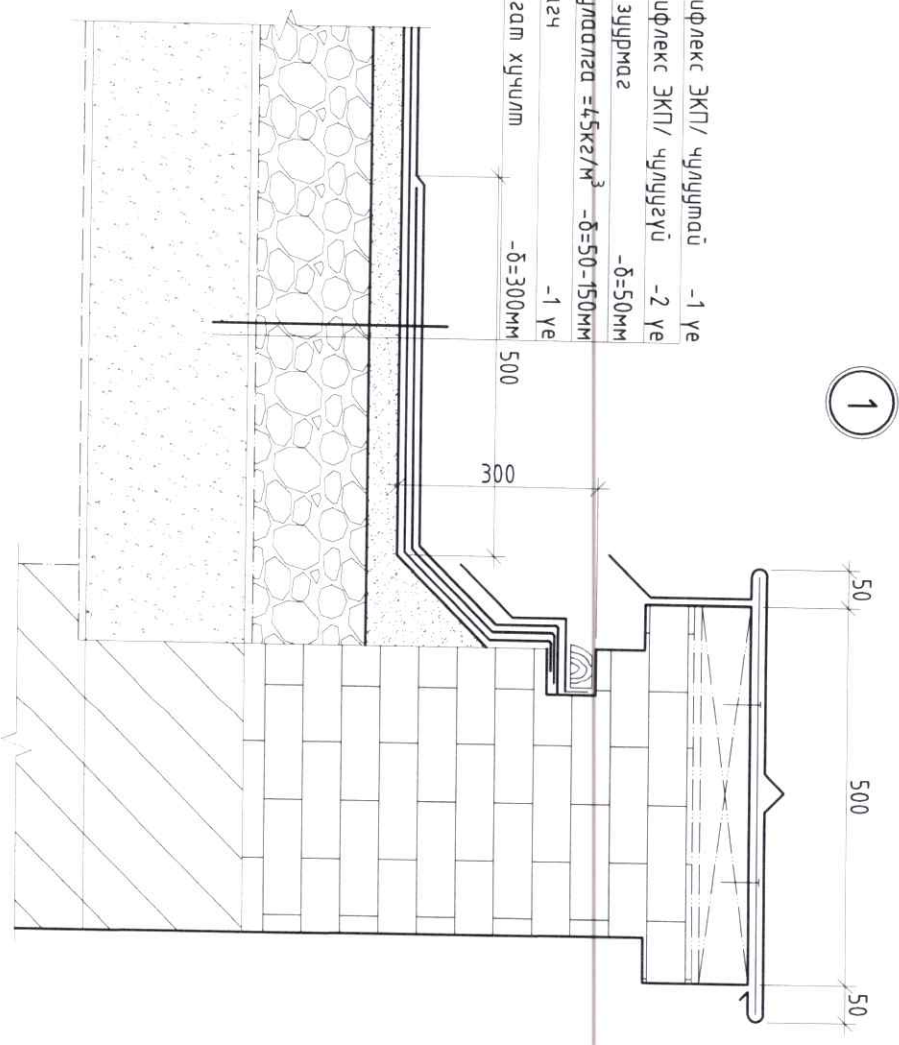
### ДЭЭВРИЙН АГААРЖУУЛАЛТ

Агармор



Хар цаас /Унифлекс ЭКП/ чулуутай -1 үе  
 Элс цементэн зурмаг - $\delta=50\text{мм}$   
 Хөөсөнцөр дилаалаг  $=45\text{кг}/\text{м}^3$   $\delta=50-150\text{мм}$   
 Чир тусгаарлагч -1 үе  
 Т/бетон хавиргам хучилт - $\delta=300\text{мм}$


Хар цаас /Унифлекс ЭКП/ чулуутай -1 үе  
 Хар цаас /Унифлекс ЭКП/ чулуугүй -2 үе  
 Элс цементэн зурмаг - $\delta=50\text{мм}$   
 Хөөсөнцөр дилаалаг  $=45\text{кг}/\text{м}^3$  - $\delta=50-150\text{мм}$   
 Чир тусгаарлагч -1 үе  
 Т/бетон хавиргам хучилт - $\delta=300\text{мм}$



- Ажлын тоо хэмжээ**
1. Дулаалаг хөөсөнцөр  $\delta=150\text{мм}$  -8.2м<sup>3</sup>
  2. Бетон тэгшилгээ  $\delta=50\text{мм}$  -2.8м<sup>3</sup>
  3. Хар тосон түрхлэг 2 үе хийх -54м<sup>2</sup>
  4. Чулуугүй хар цаас 2 үе наах -76м<sup>2</sup>
  5. Чулуутай хар цаас 1 үе наах -76м<sup>2</sup>
  6. Малгайбч төмөр хийх -191кг
  7. Дээврийн агааржуулалт  $\phi 89$  -1ш
  8. Усны хаялага хийх /ком/ -3.5м

Тайлбар

1. Ерөнхий өгөгдлийг БА1 хуудаснаас үз.
2. Энэ хуудасыг БА2-БА8 хуудастай хамт үз.
3. Багаанан суурийн доор 100мм бетон бетон гэлтгэл хийнэ.
4. Суурийн хөрстэй харьцаж байгаа хэсэгт 2 үе хар тосон түрхлэг хийнэ.



ОРХОН  
ПРОЕКТ

Орхон аймаг, ЖАРГАЛАНТ СҮМБЫН ЭМНЭЛГИЙН ХАЖУУД ГАРАЖ,  
 МОРГИЙН БАРИЛГЫН ЗУРАГ ТӨСӨЛ.

Дээврийн байгуулалт

Инженер	Н.Гантөс	Э.Г. Шифр:	Масштаб:
Гүйцэтгэгсэн	Н.Гантөс	ОП-18/24	Огноо:
Шалгасан	Э.Ганболд	Т.Г. Шифр:	Зургийн дугаар:
		000-00/00	Ба-6
			Хуудас:
			8

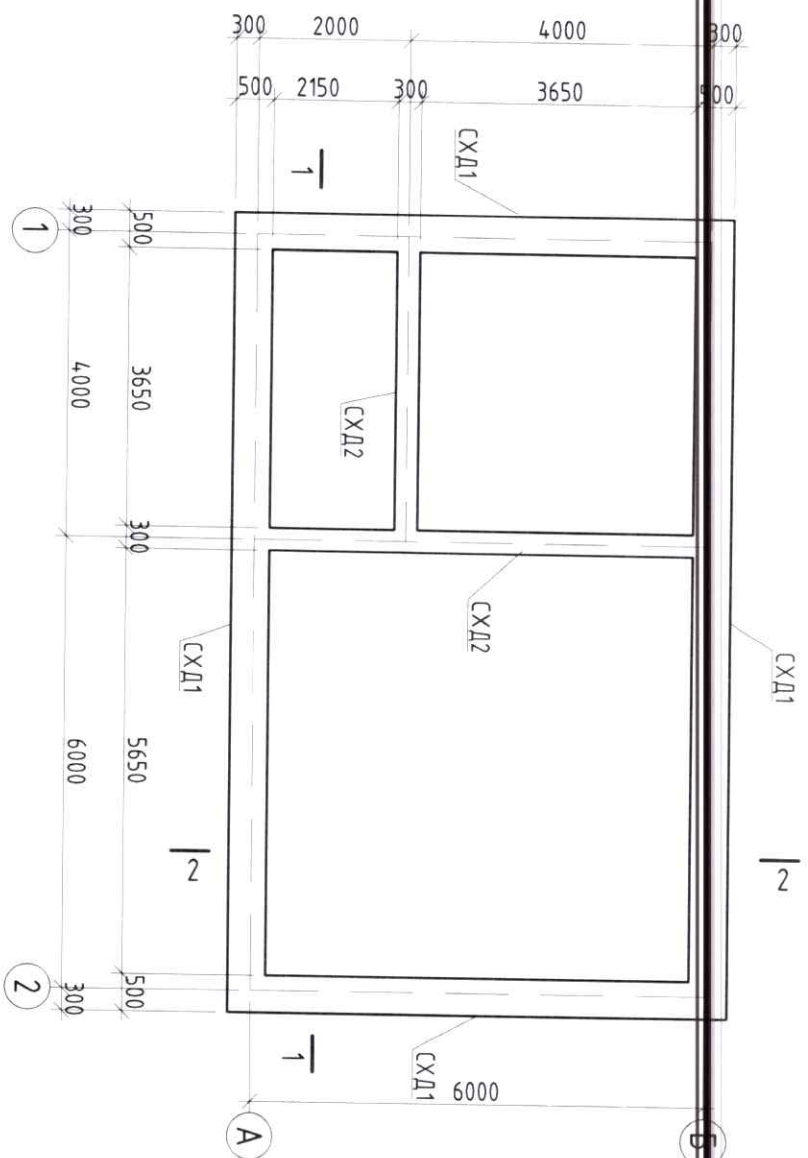
Үе шат: А.3

Огноо: 2024/08

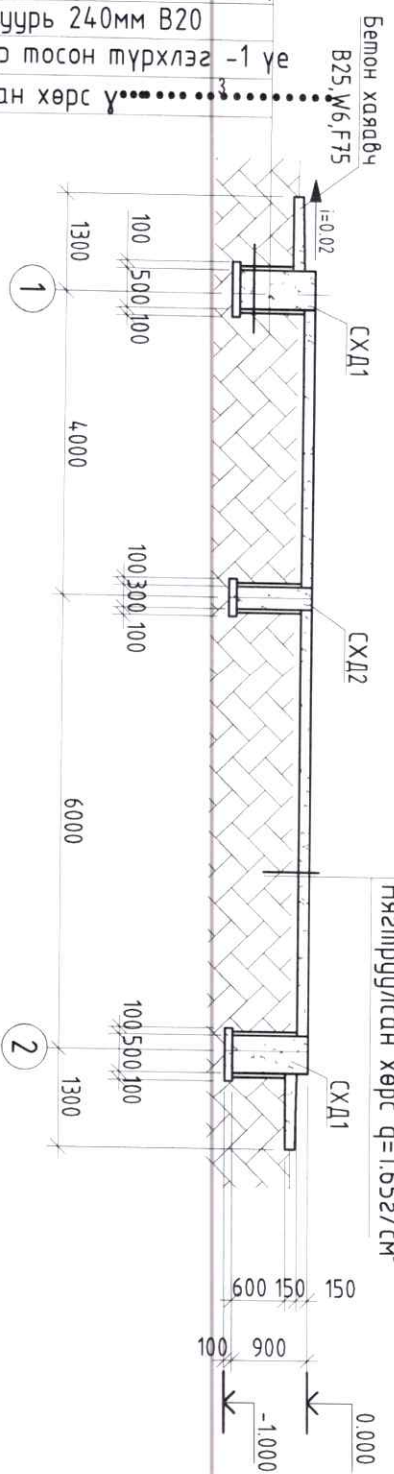
1 2 3 4 5 6 7 8

A B C D E F

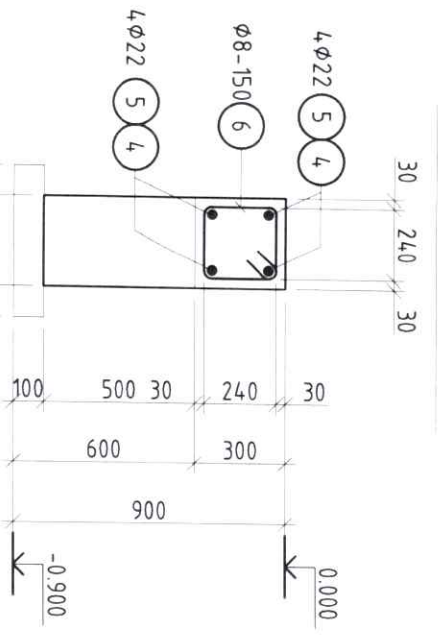
СУУРИЙН БАЙГУУЛАЛТ М1:100



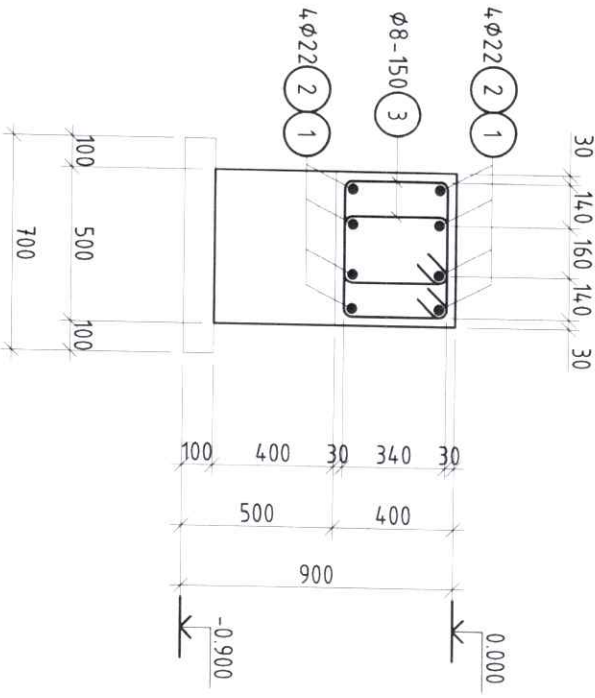
ОТГЛОЛ 1-1



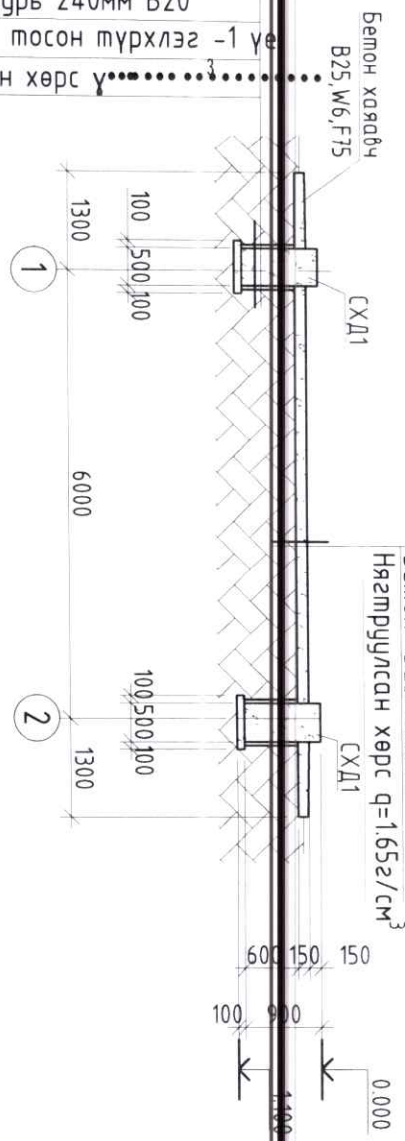
СХД2 арматурчлал



СХД1 арматурчлал



ОТГЛОЛ 2-2



ЦУГАМАЛ ЭЛЕМЕНТИЙН НЭГДСЭН ТҮҮВЭР

Д/д	Тэмдэглэгээ	Нэр	Тоо шур	Жин /кг/		
				Нэгж	Нийм	
Шугаман суурийн бетон						
1	MNS JIS G 3112:2002	φ 22	SD390	8	31.63	253.04
2	MNS JIS G 3112:2002	φ 22	SD390	8	19.69	157.56
3	ГОСТ5781-82*	φ 8	A240	230	0.60	138.09
4	MNS JIS G 3112:2002	φ 22	SD390	4	31.63	126.52
5	MNS JIS G 3112:2002	φ 22	SD390	4	13.73	54.91
6	ГОСТ5781-82*	φ 8	A240	98	0.42	41.42
Материал: Бэлмэл бетон В15 V=3.4м³						
Материал: Бетон В25 V=15.5м³						

ХЭСГИЙН ТОДОРХОЙЛОЛТ

Лозц	Забар
2	
4	

Тайлбар

- Ерөнхий өгөгдлийг БА1 хуудаснаас үз.
- Энэ хуудасыг БА2-БА8 хуудастай хамт үз
- Багаан суурийн доор 100мм бетон бетон бэлтгэл хийнэ.
- Суурийн хөрстэй харьцаж байгаа хэсэгт 2 үе хар тосон түрхлэг хийнэ.

Орхон аймгаас, ЖАРГАЛАНТ СУМЫН ЭМНЭЛГИЙН ХАЖУУД ГАРАЖ,  
МОРГИЙН БАРИЛГЫН ЗУРАГ ТӨГӨЛ.

ОРХОН ПРОЕКТ

Инженер: *[Signature]* Н.Гантөсөг  
 Гүйцэтгэгч: *[Signature]* Н.Гантөсөг  
 Шалгасан: *[Signature]* Э.Ганболд

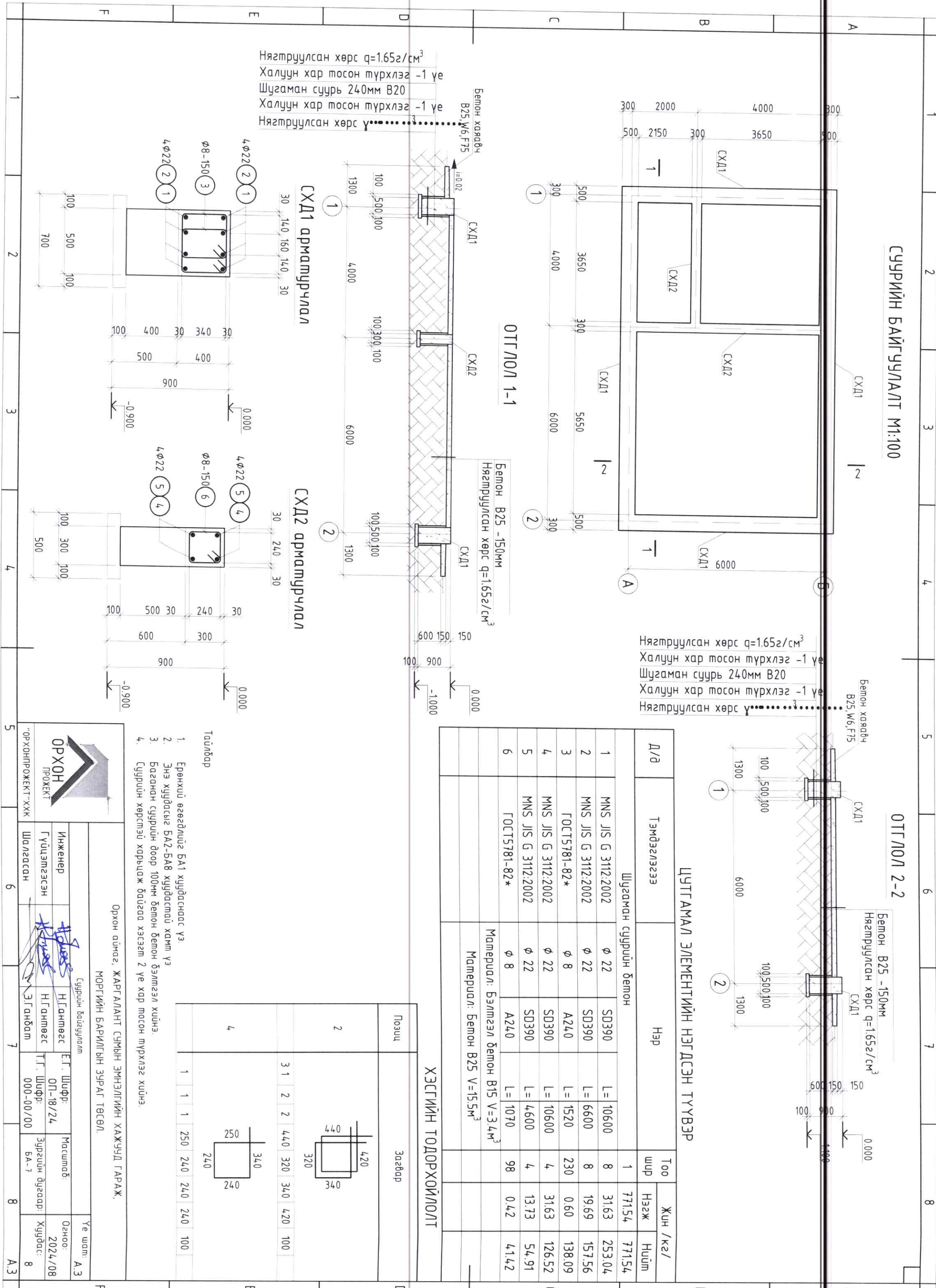
Суврийн байгуулалт  
 Үе шат: А.3  
 Огноо: 2024/08  
 Хуудас: 8

Нягтруулсан хөрс  $q=1.65г/см^3$   
 Халуун хар тосон түрхлэг -1 үе  
 Шугаман суурь 240мм В20  
 Халуун хар тосон түрхлэг -1 үе  
 Нягтруулсан хөрс  $γ=1.65г/см^3$

Нягтруулсан хөрс  $q=1.65г/см^3$   
 Халуун хар тосон түрхлэг -1 үе  
 Шугаман суурь 240мм В20  
 Халуун хар тосон түрхлэг -1 үе  
 Нягтруулсан хөрс  $γ=1.65г/см^3$

Бетон хялбарч В25, W6, F75

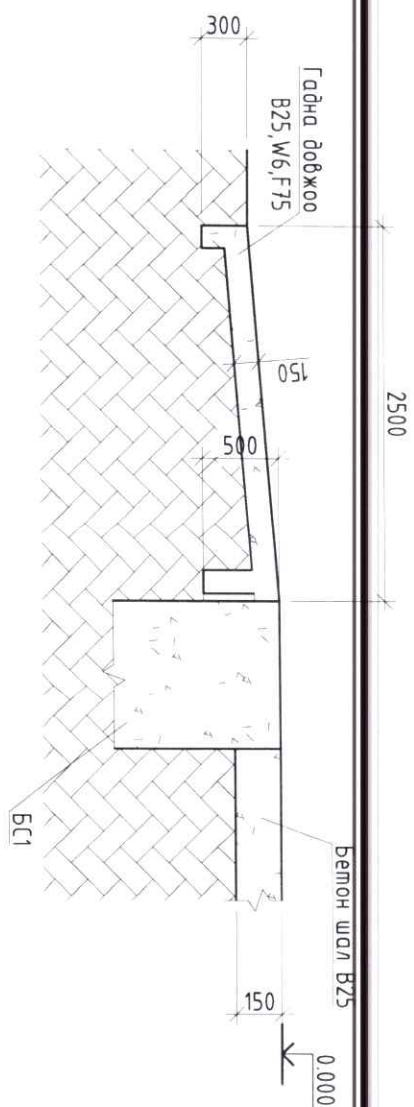
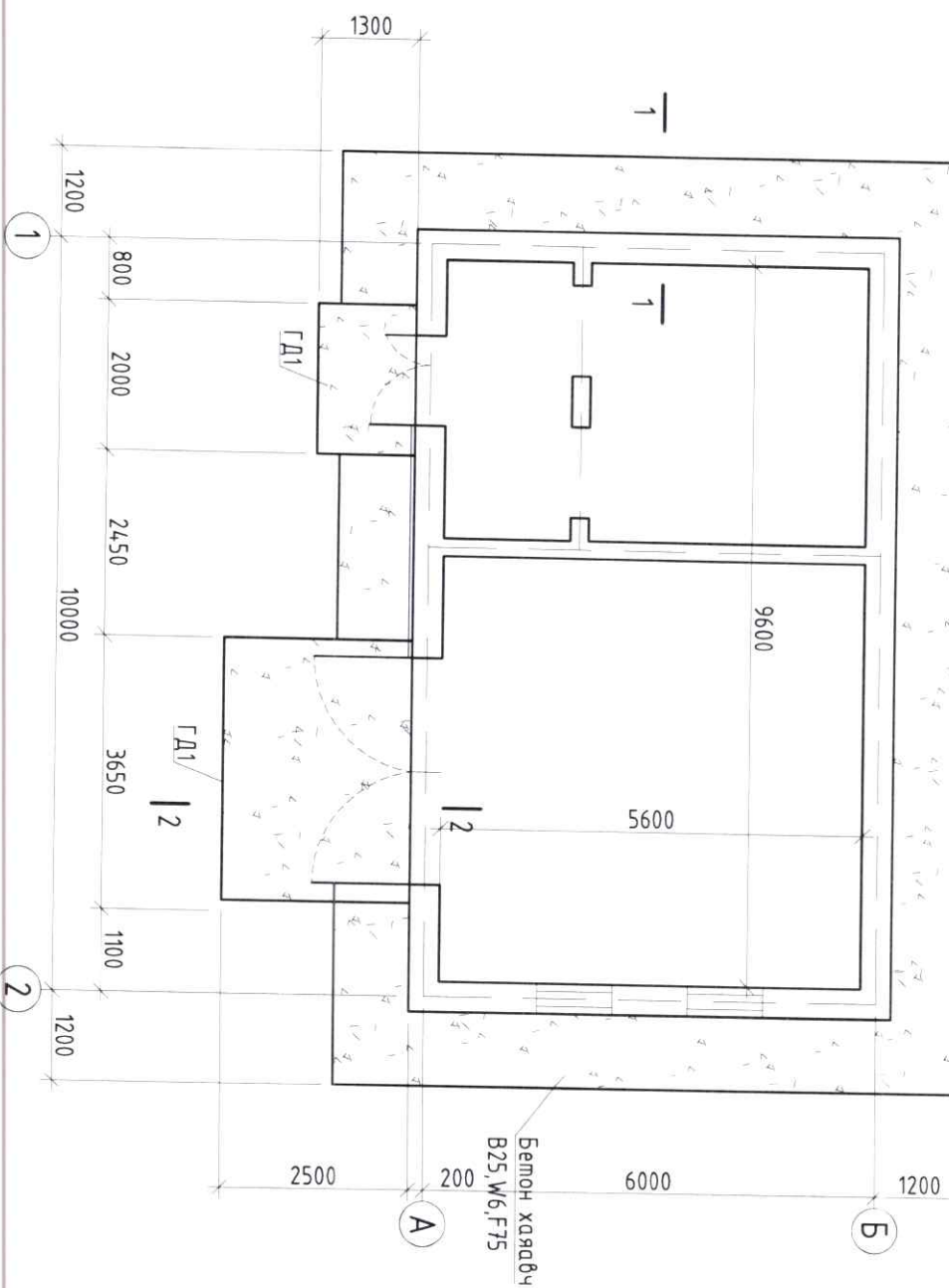
Бетон В25 -150мм  
 Нягтруулсан хөрс  $q=1.65г/см^3$



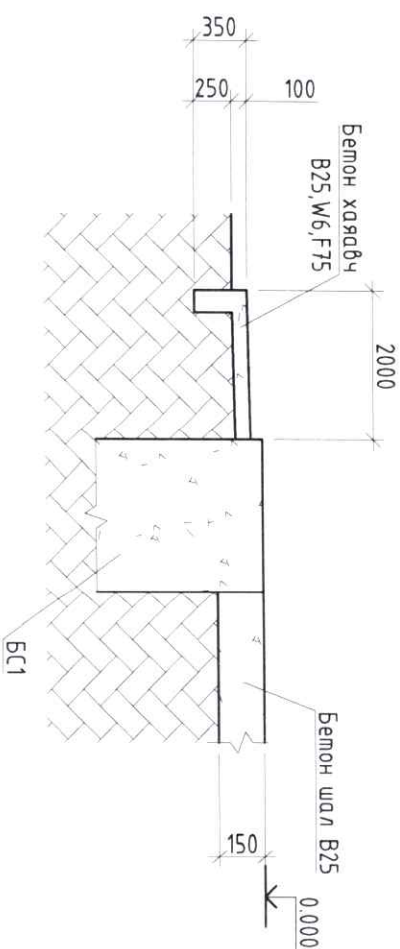


ХАЯАВЧ ПАНДУС БАЙГУУЛАЛТ

ОГТЛООЛ 1-1 М1:50



ОГТЛООЛ 2-2 М1:25




ЦУТГАМАЛ ЭЛЕМЕНТИЙН НЭГДСЭН ТҮҮВЭР

Д/д	Тэмдэглэгээ	Элементийн нэр	Тоо		Бетон		Гангийн жин	
			эв	эс	Эзэлхүүн /м³/	Нүйм	Нэгж	Нүйм
ГД1	ББ-7	Гадна довжоо ГД1	1		2.20	2.20		
ХБ1	ББ-7	Хаявч Бетон ХБ1 /у/м/	1		4.80	4.80		
ЦШ1	ББ-7	Цутгамал шал ЦШ1 /м²/	1		8.10	8.10		
							15.1	

Тайлбар

1. Ерөнхий өвөгдийг БА1 хурдаснаас үз.
2. Хаявч болон довжонд B25 / F75; W6/ маркийн бетон хэрэглэнэ.



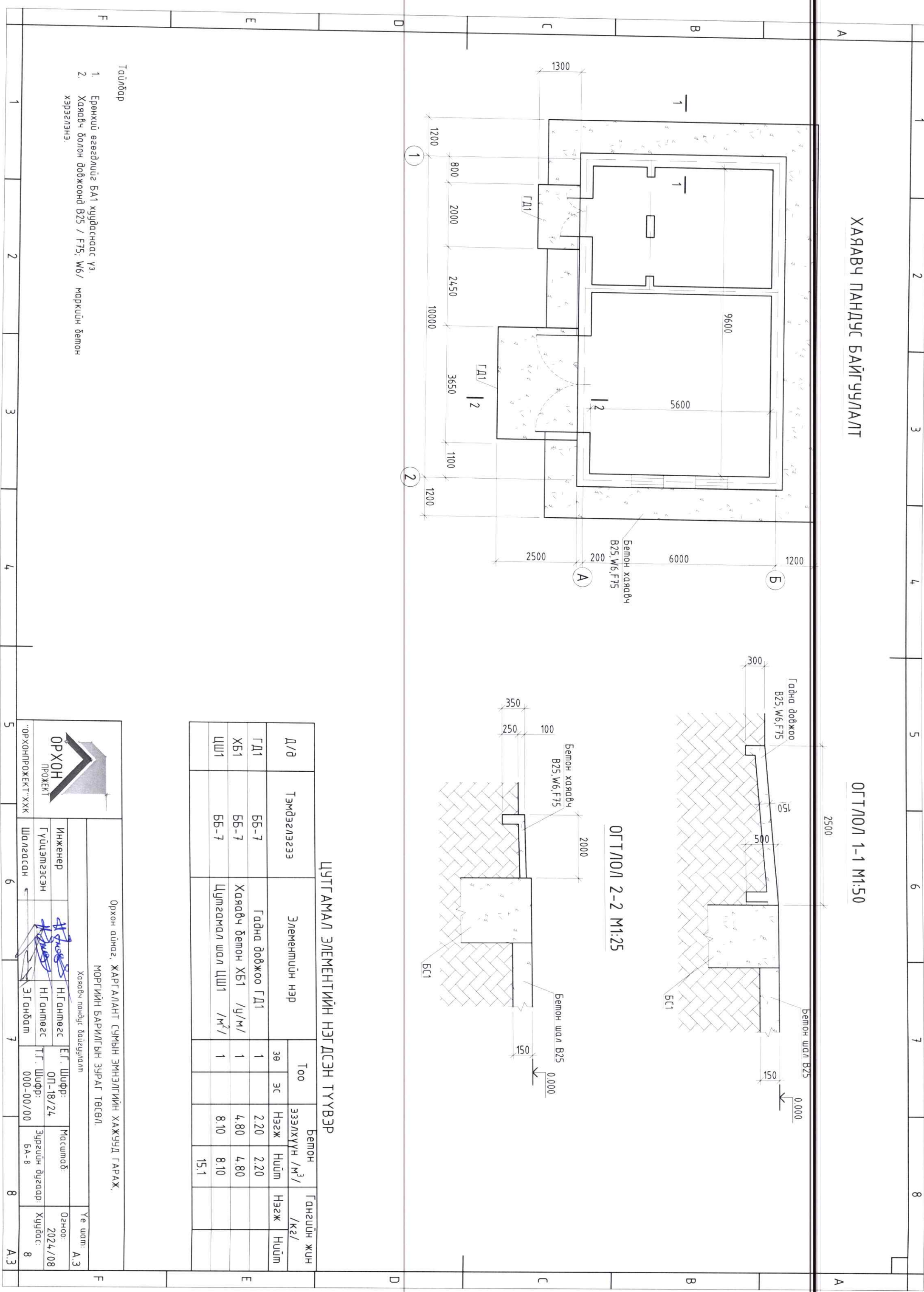
ОРХОН  
ПРОЖЕКТ

Орхон аймаг, ЖАРГАЛАНТ СЯМЫН ЭМНЭЛГИЙН ХАЖУУД ГАРАЖ,  
МОРГИЙН БАРИЛГЫН ЗУРАГ ТӨСӨЛ.

Хаявч пандус байгуулалт

Инженер	Н.Гантөс	Е.Г. Шифр:	ОП-18/24	Масштаб:	Огноо:
Гүйцэтгэсэн	Н.Гантөс	Т.Г. Шифр:	000-00/00	Зургийн дугаар:	Хугацаа:
Шалгасан	Э.Ганбат			БА-8	8

Үе шат: А.3





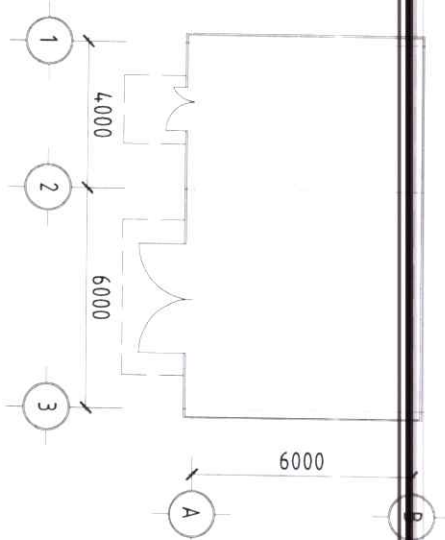
OPRXON  
ПРОЕКТ

Орхон аймаг, Жаргалант сум  
ЭМНЭЛГИЙН ХАЖУУД ГАРАЖ, МОРГИЙН БАРИЛГА  
(ХАС ажлын зураг)

Е.Г.шифр: ОП-18/24

Эрдэнэт хөм 2024 он

ХАС-ЫН БАЙГУУЛАЛТЫН ТОЙМ



АЖЛЫН ЗҮРГИЙН ҮНДСЭН ИЖ БҮРДЛИЙН НЭГДСЭН ЖАГСДАЛТ

Тэмдэглэгээ	Нэр	Тайлбар
БА	Барилга архитектур	ОП-18/24
ББ	Барилга бүтээц	ОП-18/24
ХАС	Халаалт агаар сэлгэлт, кондиционер	ОП-18/24
ДГ, ХТ	Дотмор гэрэлтүүлэг, хүчлм төхөөрөмж	ОП-18/24
ХД	Холбоо дохиолол	ОП-18/24

“ХАС” АЖЛЫН ЗҮРГИЙН ЖАГСДАЛТ

Хуудас	Нэр	Тайлбар
1.	Ажлын зургийн жагсаалт, тооцооны үзүүлэлт, мануш тэмдэг	ХАС-1.
2.	Тайлбар бичиг, Материалын түүвэр	ХАС-2.
3.	Гаражийн байгуулалт, осглол 1-1, агааржуулалтын тойм	ХАС-3.

ИШ ТАТГАН БОЛОН ХАВСАРГАСАН БАРИМТ БИЧГИЙН ЖАГСДАЛТ

Тэмдэглэгээ	Нэр	Тайлбар
Цуврал В.492-5	Халаах хэрэгсэлүүдийг бэхлэх бэхлэгээ	
Цуврал Д.904-1 дэвтэр-1	Дулаалгагүй ган хоолойн бэхлэгээ	
Цуврал Э.904-10	Агаар дамжуулах хоолойг бэхлэх	
Цуврал 1.494-10	Салхивчийн тор	

ХАЛААЛТ, САЛХИВЧИЙН ЗҮРГИЙН ҮНДСЭН ҮЗҮҮЛЭЛТ

Барилга байгууламжийн нэр	Барилгын эзлэхүүн	Гадна агаарын тооцооны температур $t_{\text{вн}}$ , °C	Дулаан зарцуулалт кВт			Хүйтэн зарцуулалт кВт	Цахилгаан хөдөлгөөний хүчин чадал кВт
			Халаалт	Салхивч	Халцун ус		
Гаражийн барилга	239	-29.7	5.7	-	5.7	-	-
Нийлм					5.7		

ХАШЛАГА ХИЙЦИЙН ДУЛААН ТЕХНИКИЙН ҮЗҮҮЛЭЛТ

Д/Д	Хаших хийцийн нэр	Нэр	Материал				R	K
			Нягт $\rho$ , кг/м <sup>3</sup>	Зузаан $\delta$ , м	$\lambda$ , Вт/м·°C	$R$ , м <sup>2</sup> ·°C/Вт		
1.	Гадна хана	а. Хөөсөнцөр дулаалга б. Мак блокн хана в. Дотмор өнгөлгөөний шавар	25 1000 1800	0.15 0.36 0.02	0.05 0.41 0.76	3.0 0.87 0.026		
2.	Хучилт	а. Чулуутай хар цаас 1 үе б. Хар цаас 2 үе в. Бетон тэгшилгээ г. Хөөсөнцөр дулаалга д. Цур тусгаарлагч е. Т/δ хучилтийн хадман	600 1800 25 600 2500	0.0045 0.05 0.15 0.0045 0.2	0.17 0.76 0.05 0.17 1.92	0.026 0.065 3.0 0.026 0.10	0.31	
3.	Цонх	Хоёр давхар шилтэй пластнасан хүрээтэй				0.65	153	
4.	Гадна хаалга					0.5	2.0	
6.	Дулаалгагүй шал	1-р бүс 2-р бүс				2.1 4.3	0.47 0.23	

ТАЙЛБАР

1	2	3	4



ОРХОН ПРОЕКТ

ОРХОН АЙМАГ, ЖАРГАЛАНТ СУМЫН ЭМНЭЛГИЙН ХАЖУУД ГАРАХ,  
МОРГИЙН БАРИЛГЫН ЗУРАГ ТӨСӨЛ.

Ажлын зургийн жагсаалт, тооцооны үзүүлэлт, мануш тэмдэг			
Инженер	Г.Төрмөнх	Е.Г. Шифр:	Масштаб:
Гүйцэтгэсэн	Г.Төрмөнх	ОП-18/24	
Шалгасан	Б.Батхүү	Т.Г. Шифр:	Зургийн дугаар:
			ХАС-1
			ХАС-3

6

7

А3

ТАНИХ ТЭМДЭГ

Нэр	Тэмдэглэгээ	Тайлбар
Халаах хэрэгсэл		Тийм
Салхины хөөллийн хөөллийн		Тийм
Агаар оруулах ердийн систем	C-1	C-1
Шибэр хаалт		Тийм
Дефлектор ЦАГИ		Тийм
Сорох сэнс		Тийм

МАТЕРИАЛЫН ТҮҮВЭР

Д/Д	Тэмдэглэгээ	Нэр	Тоо	Жин, кг	Тайлбар
Халаалт, агааржуулалтын системийн угсралтын ажил					
1	CON 15 S	Цахилгаан халаах хэрэгсэл Q=1.5кВт	4	6.5	шур
2		Дефлектор ЦАГИ Ф250	1	6.4	шур
3		Дефлектор ЦАГИ Ф200	1	4.8	шур
4		Шибэр хаалт Ф250	1	3.7	шур
5		Агаар дамжуулах хоолой Ф250мм	8	3.8	ү/м
6		Агаар дамжуулах хоолой Ф200мм	6	2.75	ү/м
7		Булан 90° Ф250мм	2	2.86	шур
8		Булан 90° Ф200мм	1	1.75	шур
9		Гуравлагч 90° Ф250мм	2	4.6	шур
10		Газ Ф200мм	2	0.2	шур
11		Сэнс SILENT 200CZ 180м³/цаг, 16Вт	1	0.5	шур

ТАЙЛБАР БИЧИГ

Орхон аймаг, Жаргалант сумын Эрүүл мэндийн төвийн хашаанд баригдах Гараж, моргийн барилгын зургийг зураг төсөл боловсруулах даалгавар, зураг төсөл боловсруулах зэрэгг үндэслэн "Орхон-проект" ХХК-ийн үйлчилгээнд байгуулсан. Халаалт, агаар сэлгээний хэсгийн ажлын зургийг хийж гүйцэтгэхдээ:

- "БНБД 23-01-09" Барилгад хэрэглэх уур амьсгал, геофизикийн үзүүлэлт
- "БНБД 4-1-01-11" Халаалт, агаар сэлгээлт ба кондиционер
- "БНБД 23-02-09" Барилгын дулаан хангаалалт норм дүрмийг мөрдлөг болгох.
- Гадна агаарын температур t=-25.7°С /Б/
- Гаражийн дотор агаарын температур t=+10°С
- Моргийн дотор агаарын температур t=+2°С
- Барилгын дулааны нийт ачаалал Q=574.06Вт

Халаалт:

Эрүүл мэндийн төвийн хашаанд баригдах Гараж, моргийн барилгад захиалагчийн хүсэлтийн дагуу цахилгаан халаах хэрэгсэл суурилуулахаар төлөвлөв.

Агаар сэлгээлт: Гаражийн барилгад агааржуулалтын ердийн систем ЕС-2 төлөвлөв. Хүйтний улиралд шибэр хаалтаар агаар сэлгээлтийг тохируулна. Моргийн барилгад зэрэглүүлтэй хамт ажиллах сорох систем төлөвлөв. Дотор халаалт агаар сэлгээлтийн системийг угсрахдаа БНБД 4-0-16-2015 норм дүрмийн дагуу чанар, өнгө үзэмжтэй угсрах шаардлагатай. Угсралтын ажлыг хийж гүйцэтгэхдээ техник аюулгүй ажиллагааны норм дүрмийг баримтлах хэрэгтэй. Угсралтын ажлын явцад өөрчлөлт оруулахаар бол зургийн зохиогчтой зөвшилцөх.

ТАЙЛБАР

ОРХОН ПРОЕКТ

"ОРХОНПРОЕКТ" ХХК

ОРХОН АЙМАГ, ЖАРГАЛАНТ СУМЫН ЭМНЭЛГИЙН ХАЖУУД ГАРАЖ,  
МОРГИЙН БАРИЛГЫН ЗУРАГ ТӨСӨЛ

Тайлбар бүтэц, Материалын түүвэр

Инженер	Г.Төрмөнх	Г.Төрмөнх	Е.Г. Шифр:	Масштаб:	Үе шат:
Гүйцэтгэсэн	Г.Төрмөнх	Г.Төрмөнх	ОП-18/24		Огноо: 2024/08
Шалгасан	Б.Батхүү	Б.Батхүү	Т.Г. Шифр:	Зургийн дугаар:	Худгас: ХАС-3
				ХАС-2	

1 2 3 4 5 6 7 8 АЗ

АЖЛЫН ЗҮРГИЙН ҮНДСЭН БҮРДЛИЙН ЖАГСААЛТ

Д.д	Зургийн нэр	Зургийн марк	Хувдас дугаар
1	Барилга архитектур	БА	
2	Халаалт агаар сэлгээлт	ХАС	
3	Хүчил төхөөрөмж, дотор гэрэлтүүлэг	ХТ, ДГ	
4	Гадна цахилгаан	ГЦ	

ГЦ МАЯГИЙН АЖЛЫН ЗҮРГИЙН ЖАГСААЛТ


Д.д	Зургийн нэр	Тайлбар
1	Ерөнхий өгөгдөл. Тайлбар. Материалын түүвэр.	
2	0.4кВ-н кабель шугамын байгуулалт. Огтлол 1-1, 2-2. Таних тэмдэглэгээ.	

МАТЕРИАЛЫН ТҮҮВЭР

Д/д	Нэр	Маяг	Хэмж. нээж	Тоо	Нэгж бүрийн ЖИЛ. КГ	Тайлбар
1	10кВ, хөнгөн цагаан голчтой, ПВХ тусгаарлагчтай хуягагдсан хүчний кабель: 3х16+1х10	АВБШӨ	М	100		
2	Кабелийн шуудуу	Т-1	М	50		
	Элс		МЗ	2.0		
	Тоосго		Ш	210		
	Газар шорооны ажил		МЗ	9.0		
	Анхаруулах тусз		М	50		
3	Ган хоолой Ø100мм		М	15		
4	Гурван фазын автомат маслур, ~380В, 50А		Ш	1		ЕС-д суурилуулах

Тайлбар

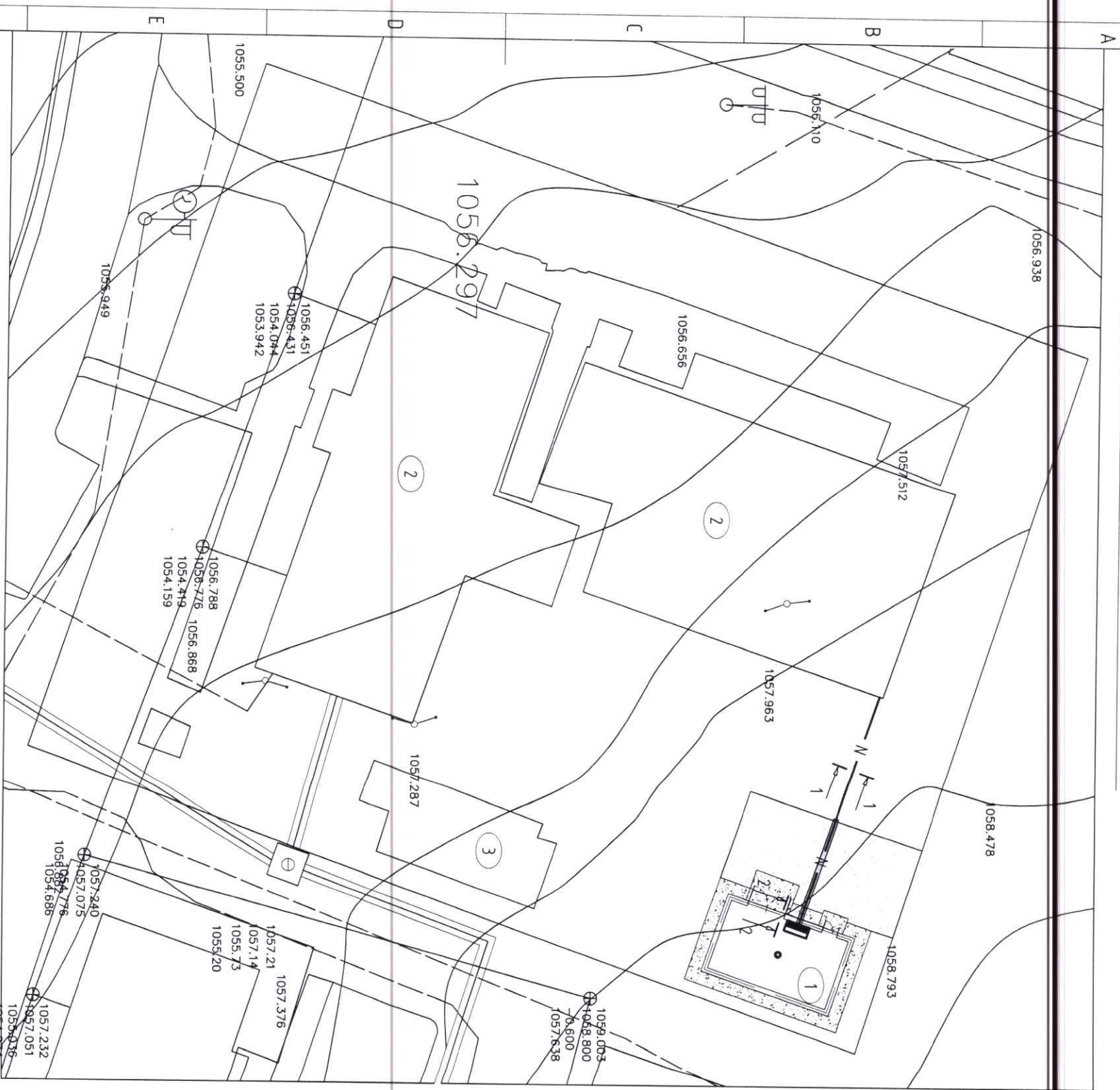
- Уг барилгын дотор цахилгаан хангамжийн зураг төслийг БА болон ХАС зургийн даалгаврыг үндэслэн хүчин төгөлдөр мөрдөгдөж буй доорхи стандартуудыг баримтлан гүйцэтгэв. Үндэ:
  - БД 43-102-07 Орон сууц, олон нийтийн барилгын цахилгаан тоног төхөөрөмж төлөвлөх ба цэвэрлэх
  - БНБД 23-0208 Байгалийн ба зохиомол гэрэлтүүлэг
  - БД 43-103-08 Барилга байгууламжийн аянга хамгаалалтын зураг төсөл зохиох заавар
  - БД 43-101-03 Цахилгаан байгууламжийн дүрэм
- Шинээр төлөвлөж буй барилгын хуваарилалт самбар ХС-г одоо байгаа эмнэлгийн барилгын ерөнхий самбар ЕС-д автоматам маслур (50А)-г суурилуулж АВБШӨ-3х16+1х10 кабелиар Т-1 шуудуунд явуулан тэжээнэ.
- 0.4кВ-н кабель шугамыг газрын тэгшлэгдсэн түвшингээс доош 0.7м-н гүнд 10см-н элсэн дэвсгэр дэвсгэж байрлуулах ба 10см-н элсээр хүчлж дээр нь улаан тоосгоор хангаалах ба автомашинны болон бусад инженерийн шугам сүлжээтэй огтлолцох цэгт ган ба болон хувцанцар хоолойд сүвлэнэ. Хоолой төгсгөлүүдийг ус орохооргүй, нэвчлээргүй хоёр талаас нь чигчлж бийлүүмжилнэ.
- Газардүүлгэг Цахилгаан байгууламжийн дүрэм БД43-101-03\*/12 (Бүлэг 1.6 Газардүүлгээ ба цахилгааны аюулгүй байдлын хангаалалтын арга хэмжээ)-н дагуу хийж гүйцэтгэнэ.
- Бүх угсралтын ажлыг
  - Цахилгаан байгууламжийн дүрэм /БД 43-101-03/,
  - Цахилгаан механикийн ажил /БНБД 03.05.06.90/,
  - Цахилгаан байгууламжийн ашиглалтын үед мөрдөх аюулгүй ажиллагааны дүрэм,
  - Хэрэглэгчийн цахилгаан тоног төхөөрөмжийн механик ашиглалтын дүрмийн шаардлагын дагуу аюулгүй ажиллагааны арга хэмжээг ханган мэргэжлийн байгууллагаар хийлгэж гүйцэтгэнэ.



**ОРХОН**  
ПРОЕКТ

ОРХОН АЙМАГ, ЖАРГАЛАНТ СЭМ, ЭМНЭЛГИЙН БАРИЛГЫН ХАЖУУД ГАРАЖ, МОРГИЙН БАРИЛГЫН ЗУРАГ ТӨӨЛ.			
Ерөнхий өгөгдөл. Тайлбар.			
Инженер	Д.Басандорж	Е.Г. Шифр:	Масштаб:
Гүйцэтгэсэн	Д.Басандорж	ОП-18/24	Огноо: 2024/08
Шалгасан	Т.Золбаяр	Т.Г. Шифр:	Зургийн дугаар: ГЦ-1
		000-00/00	Хувдас: 2

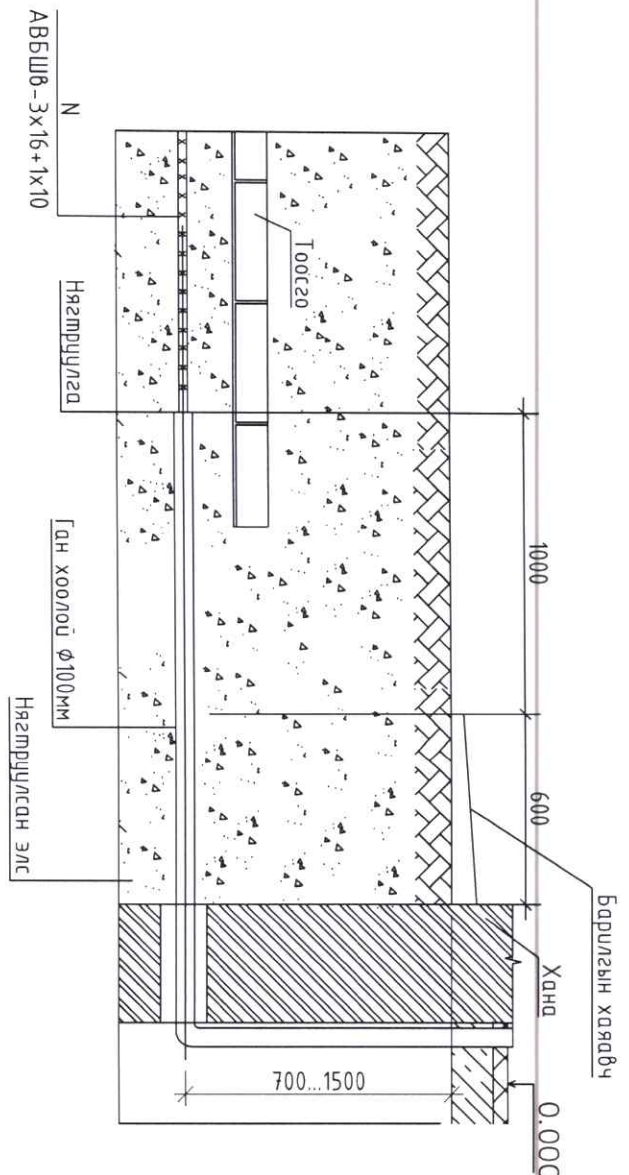
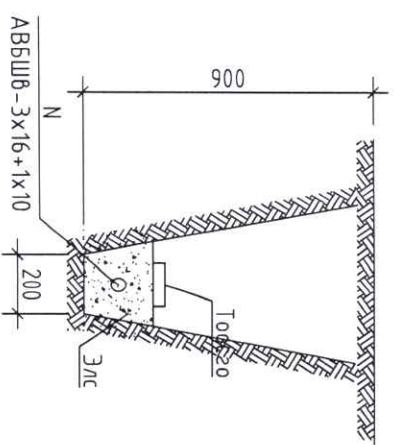
0.4кВ-Н КАБЕЛЬ ШУГАМЫН БАЙГУУЛАЛТ, М:1:500



ТАНИХ ТЭМДЭГ ЛЭГЭЭ

- |  |                                  |  |                  |  |                  |
|--|----------------------------------|--|------------------|--|------------------|
|  | Төлөвлөж буй барилга, байгууламж |  | Дулааны шугам    |  | Төлөвлөж буй КШ  |
|  | Төлөвлөж буй авто зостгол        |  | Цэвэр усны шугам |  | Цэвэр усны шугам |
|  | Бохир усны шугам                 |  | Цахилгааны шугам |  | Төлөвлөж буй КШ  |

Д/д	Тодорхойлолт	Тайлбар
1	Төлөвлөж буй барилга	Төлөвлөж буй
2	Одоо байгаа эмнэлгийн байр	
3	Одоо байгаа агуулах	



ОРХОН  
ПРОЕКТ

ОРХОН АЙМАГ ЖАРГАЛАНТ СЭМ ЭМНЭЛГИЙН БАРИЛГЫН ХАЖУУД ГАРАЖ,  
МОРГИЙН БАРИЛГЫН ЗУРАГ ТӨСӨЛ.

0.4кВ-н кабель шугамын байгуулалт, Өсгөл 1-1, 2-2. Танух тэмдэглээ.				Үе шат: А.З
Инженер	Д.Басандорж	Е.Г. Шифр: ОП-18/24	Масштаб: 1:500	Огноо: 2024/08
Гүйцэтгэгч	Д.Басандорж	Т.Г. Шифр: 000-00/00	Зургийн дугаар: ПЛ-2	Хугацаа: 2
Төлөөлөгч	Т.Золбаяр			

Ажлын зургийн үндсэн бүрдлийн жагсаалт

А.д	Зургийн нэр	Зургийн марк	Хуудас дугаар
-----	-------------	--------------	---------------

1	Барилга архитектур	БА	
2	Хамгаалт агаар сэлгэлт	ХАС	
3	Хүчил төхөөрөмж, дотор гэрэлтүүлэг	ХТ, ДГ	
4	Гадна цахилгаан	ЦЦ	

ХТ, ДГ маягийн ажлын зургийн жагсаалт

Д.д	Зургийн нэр	Тайлбар
1	Ерөнхий өгөгдөл. Тайлбар.	
2	Материалын түүвэр.	
3	ХС худсарулах самбарын нэг шугамын бүрдүүвч.	
4	Дотор гэрэлтүүлэг, хүчил төхөөрөмжийн байгуулалт. Таних тэмдэг. Өрөө тасалгааны модорхойлолт.	
5	Газардүүлэгийн байгуулалт. Аянга хамгаалалтын байгуулалт. Таних тэмдэг. Өрөө тасалгааны модорхойлолт.	

Иш татсан ба хавсаргасан баримт бичгийн жагсаалт

Тэмдэглэгээ	Нэр	Тайлбар
	Иш татсан баримт бичгүүд	
БД 43-101-03	Цахилгаан байгууламжийн дүрэм	
БНБД23-02-08	Байгалийн ба зохиомол гэрэлтүүлэг	
MNS 4.189 : 2015	Хүчил төхөөрөмж	
MNS 3757 : 2015	Дотор цахилгаан гэрэлтүүлэг	
MNS 3757-16 : 2015	Цахилгаан тоног, төхөөрөмж, гүйдэл дамжуулагчийн таних тэмдэглэгээ. Ерөнхий шаардлага	


Тайлбар

- Уг барилгын дотор цахилгаан хангамжийн зураг төслийг БА болон ХАС зургийн даалгаврыг үндэслэн хүчин төгөлдөр мөрдөгдөж буй доорхи стандартуудыг баримтлан гүйцэтгэв. Үүнд:
  - БД 43-102-07 Орон сууц, олон нийтийн барилгын цахилгаан тоног төхөөрөмж төлөвлөх ба усрах СНБД 23-0208 Байгалийн ба зохиомол гэрэлтүүлэг

- БД 43-103-08 Барилга байгууламжийн аянга хамгаалалтын зураг төсөл зохиох заавар
- БД 43-101-03 Цахилгаан байгууламжийн дүрэм
- Төлөвлөж буй худсарулах самбар ХС-г төлөвлөж буй барилгын гаражны хананд бэлд шалны түвшнээс дээр 1.5м-н өндөрт суурилуулна.
- Цахилгаан хэлхээнүүдийг доорхи байлаар гүйцэтгэнэ. Үүнд:
  - Хаалган зүүн талын хананд шалнаас 15м-н өндөрт бэлд моноглох үнтрисагуудруу ВВГ-Эх2.5 ВВГ-Эх2.5 кабелийг хувандар уян хоолойнд сүвлэн сүвдэгл шавардлага дор
  - Хананд шалнаас 0.3м-н өндөрт бэлд усрах розеткүүд рүү ВВГ-Эх2.5 ВВГ-Эх2.5 кабелийг хувандар уян хоолойнд сүвлэн сүвдэгл шавардлага дор

- Газардүүлэгийг Цахилгаан байгууламжийн дүрэм БД43-101-03\*/12 (Бүлэг 1.6 Газардүүлэга ба цахилгааны аюулгүй байдлын хамгаалалтын арга хэмжээ)-н дагуу хийж гүйцэтгэнэ.
- Барилгын инженерийн шугам сүлжээний оролтын мөмөр хоолойчууд, кабелийн мабидур, барилгын мөмөр хийцүүд, аянга хамгаалалт, газардүүлэгийн мөмөр хийц, хамгаалалтын мэз (PE) зэргийг хооронд нь холбосноор барилгын поменциаль мэзшигээх системийг бүрдүүлнэ.

- Аянга хамгаалалтыг барилгын дээвэр дээр 8м голчтой арматурын цайрбсан гангаар Эх3м нүдтэй аянга хүлээн авах торыг 1м алхамтайгаар тусгай хөндийгүүгэгч дэрэн дээр гүйцэтгэнэ. Уг торноос гүйдэл зайлуулгачийг 8м цайрбсан гангаар гүйцэтгэх ба барилгын дээвэрээс 100мм зайд хөндий татаж буулт хийнэ. Барилгын периметрийн дагуу хананаас 1м зайд 0.7м гүнд мабих тугузан мөмөрөөр газардүүлэгч хүрээг гүйцэтгэнэ. Гүйдэл зайлуулгачтай холбох хэсэгт 3.0 урмтай 50х4мм электроп гаднаж холбоно. Барилгын суурийн арматурыг газардүүлэгчтай 10мм бөөрөнхий гангаар 5м тугамд холбоно. Аянга хамгаалалт, газардүүлэгийг барилгын усралтын явцад хийх ба бүх холболтыг гаднаж гүйцэтгэнэ. Хэмжилт хийн газардүүлэгийн эсэргүүцэл 4Ω -с их гарвал нэмэлт электроп зоож өгнө.
- Бүх усралтын ажлыг
  - Цахилгаан байгууламжийн дүрэм /БД 43-101-03/,
  - Цахилгаан механикийн ажил /БНБД 03.05.06.90/,
  - Цахилгаан байгууламжийн ашиглалтын үед мөрдөх аюулгүй ажиллагааны дүрэм,
  - Хэрэглэгчийн цахилгаан тоног төхөөрөмжийн механик ашиглалтын дүрмийн шаардлагын дагуу аюулгүй ажиллагааны арга хэмжээг ханган мэргэжлийн байгууллагаар хийлгэж гүйцэтгэнэ.

1	2	3	4	5	6	7	8
				<p>ОРХОН АЙМАГ. ЖАРГАЛАНТ СҮМ. ЭМНЭЛГИЙН БАРИЛГЫН ХАХУЧД ГАРАЖ, МОРГИЙН БАРИЛГЫН ЗУРАГ ТӨСӨЛ.</p>			
				<p>Ерөнхий өгөгдөл. Тайлбар.</p>			
 <p>ОРХОН ПРОЕКТ ООО</p>		<p>Инженер Гүйцэтгэгсэн</p>		<p>Д.Басандорж Д.Басандорж</p>		<p>Е.Г. Шифр: ОП-18/24</p>	
<p>Т.Золбаяр</p>		<p>Т.Золбаяр</p>		<p>Масштаб: ХТ, ДГ - 1</p>		<p>Огноо: 2024/08</p>	
<p>ХТ, ДГ - 1</p>		<p>ХТ, ДГ - 1</p>		<p>Хуудас: 5</p>		<p>А.3</p>	

Материалын мүүвэр

Д/д	Нэр	Маяг	Хэмж. нээж	Тоо	Нэг бүрийн жин, кг	Тайлбар
<p>Усгалтын хайрмал бүхий хананд далд</p> <p>Хэмжээ: 580x490x165мм/нш 535x445x170мм/, IP54</p> <p>Оролмонд: Гурван фазын автомат маслуур ~380В, Ixэв=32А</p> <p>Шугаманд: Нэг фазын автомат маслуур ~220В, Ixэв=16А</p> <p>Шугаманд: Автомат дифференциал маслуур ~220В, Ixэв=25А/30мА</p> <p>Цэнэг шавхагч Uxэв=400V, Imax=4.0кА, Ixэв=20кА, Ур&lt;2.0кV</p> <p>Гурван фазын бүрэн электрон тоолуур</p> <p>Таазанд моноглох LED гэрэлтүүлэгч, ~220В, 30Вт, 2880/лм, 4,000К, IP34, Хэмжээ: 1560x160x75мм</p> <p>Дүүжин таазанд моноглох LED гэрэлтүүлэгч, ~220В, 18Вт, 2681/лм, 4,000К, IP54, Хэмжээ: 295x295x81мм</p> <p>Далд моноглох, газардүүлзгын контакттай розетка ~220В, 16А, IP20</p> <p>Розетка суулгах үүр</p> <p>Далд моноглох нэг шүлт хөөрлөсөн унтраалга ~220В, 6А, IP20</p> <p>Унтраалга суулгах үүр</p> <p>Далд улас салбарлах хайрцаг, IP20</p> <p>0,6кВ хүртэл хүчдэлтэй, зэс голчтой, ПВХ тусгаарлагчтай, гал тархаардаггүй кабель: 3x2.5</p> <p>Хувьцаар дун хоолой φ16мм</p> <p>Туузан мөмөр 25x4мм</p> <p>Булан мөмөр, 50x50x4мм, L=3м</p> <p>Бөөрөнхий мөмөр, φ8мм</p> <p>Аянгын тусгаарлагч дэр</p>						
1		ШУРА-3/18-20-136	ш	1	0.4	Уг Цэргийн хэрэгслийн хамт
2		УХ/ЛЗ	ш	1	0.45	ОФ
3		МСВ	ш	1	0.45	ОФ
4		МСВ	ш	3	0.15	ОФ1; ОФ4; ОФ5
5		МСВ	ш	3	0.15	ОФ2; ОФ3
6		ELCB	ш	2	0.25	
7		ОПС1-В/4	ш	1	0.6	
8			ш	1	2.4	Wh
9			ш	7	1.9	L1
10			ш	3	0.8	L2
11			ш	6	0.4	
12			ш	4	0.15	
13			ш	3	0.3	
14			ш	3	0.15	
15			ш	5	0.095	
16			ш	90	0.63	Н1, Н2, Н3
17			ш	40		
18			ш	3		
19			ш	70		
20			ш	50		

ОРХОН АЙМАГ, ЖАРГАЛАНТ СУМ, ЭМНЭЛГИЙН БАРИЛГИЙН ХАЖУУД ГАРАЖ, МОРГИЙН БАРИЛГИЙН ЗУРАГ ТӨСӨЛ.

Материалын мүүвэр:

Инженер	Д.Баасандорж	Е.Т. Шифр:	ОП-18/24	Масштаб:	Огноо:
Гүйцэтгэсэн	Д.Баасандорж	Т.Г. Шифр:	000-00/00	Зургийн дугаар:	Хуудас:
Шалдсан	Т.Золбаяр			ХТ, ДГ-2	5

ОРХОН ПРОЕКТ

ОРХОНПРОЕКТ"ХХК

Үе шат: А.3

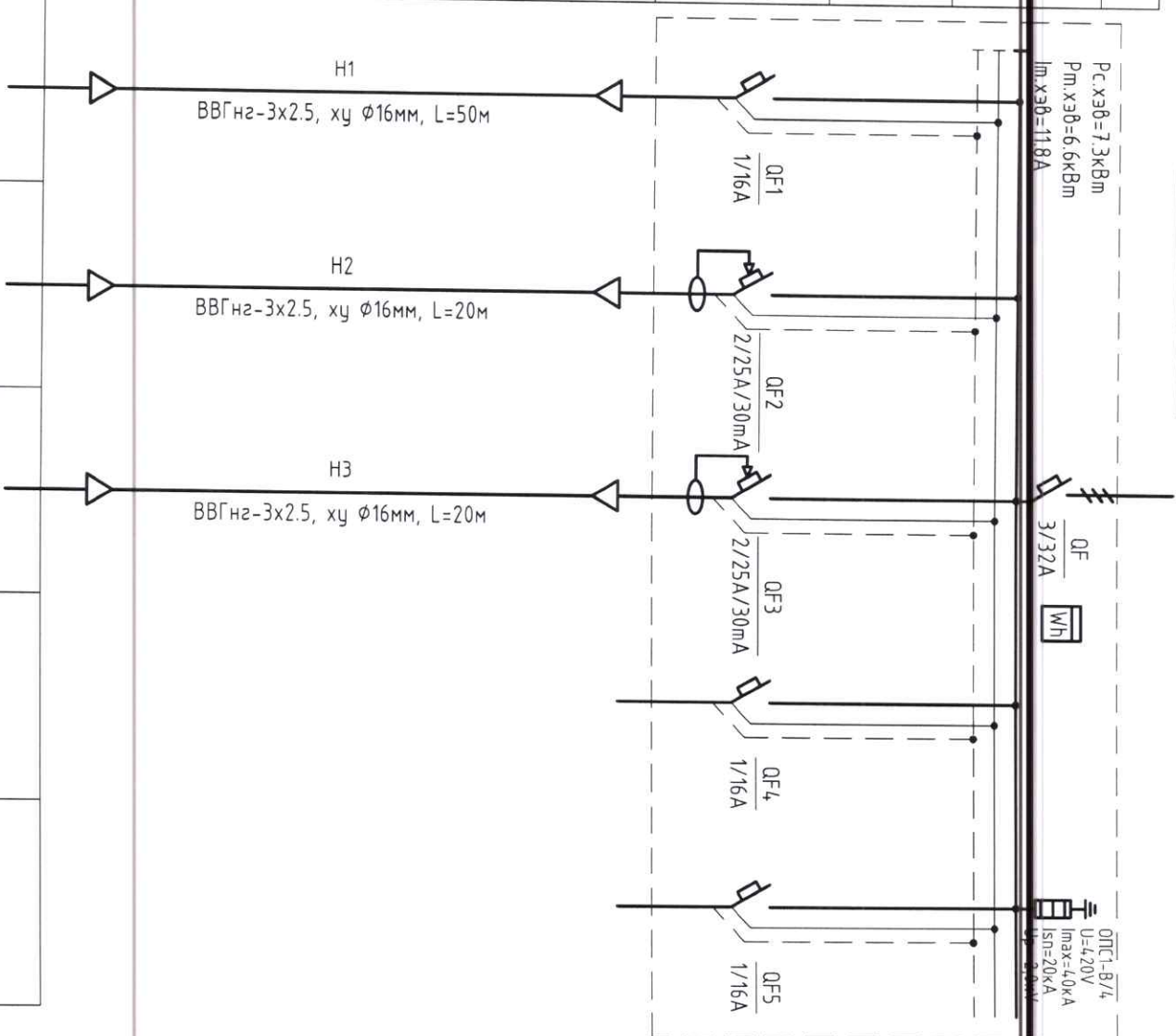
2024/08

А.3




# ХС ХУВААРИЛАХ САМБАРЫН НЭГ ШУГАМЫН БҮДҮҮВЧ

Тухайн тэжээх шугам	Оролт дээрхи аппаратын хаяг Хэвийн гүйдэл (В) Хэвийн хүчдэл (В)	Явуулах гүйдэл (А)	Шин дамжуулагч, хуваарилах хайрцаг	Тэмдэглэгээ, хүчдэл (В), Суурилагдсан чадал (кВт) Тооцооны гүйдэл (А)	Шугамын гаралтын аппарат	Маяг, хэвийн гүйдэл (А) Салгах ба хайлах шавьц	Шугамын ачаалал кВт, гүйдэл А, урт м момент кВт, хүчдэлийн алдагдал	Утасны маяг ба хөндлөн огтлол	Явуулах аппарат	Тэмдэглэгээ, хүчдэл (В), Суурилагдсан чадал (кВт) Тооцооны гүйдэл (А)	Шугамын тэмдэглэгээ ачаалал кВт, гүйдэл А, урт м, момент кВт, хүчдэлийн алдагдал	Утасны маяг ба хөндлөн огтлол
---------------------	---	--------------------	------------------------------------	---	--------------------------	--	---	-------------------------------	-----------------	---	--	-------------------------------



Цахилгаан хэрэглэгчид	Танух тэмдэг	Л1, Л2	ЕК1, М1, М2	ЕК2, ЕК3, ЕК4	Нөөц	Нөөц
	Байгуулалт дээрхи №					
Хэвийн чадал кВт	Маяг					
	Гүйдэл, А	0,264	2,5	4,5		
Нэр	Хэвийн	1,4	11,4	20,5		
	Явуулах					
Өрөөнүүдийн гэрэлтүүлэг	Цахилгаан халаагч, Хөндөөгчний розеткчид	Цахилгаан халаагч, розеткчид	Цахилгаан халаагч, розеткчид	Нөөц	Нөөц	



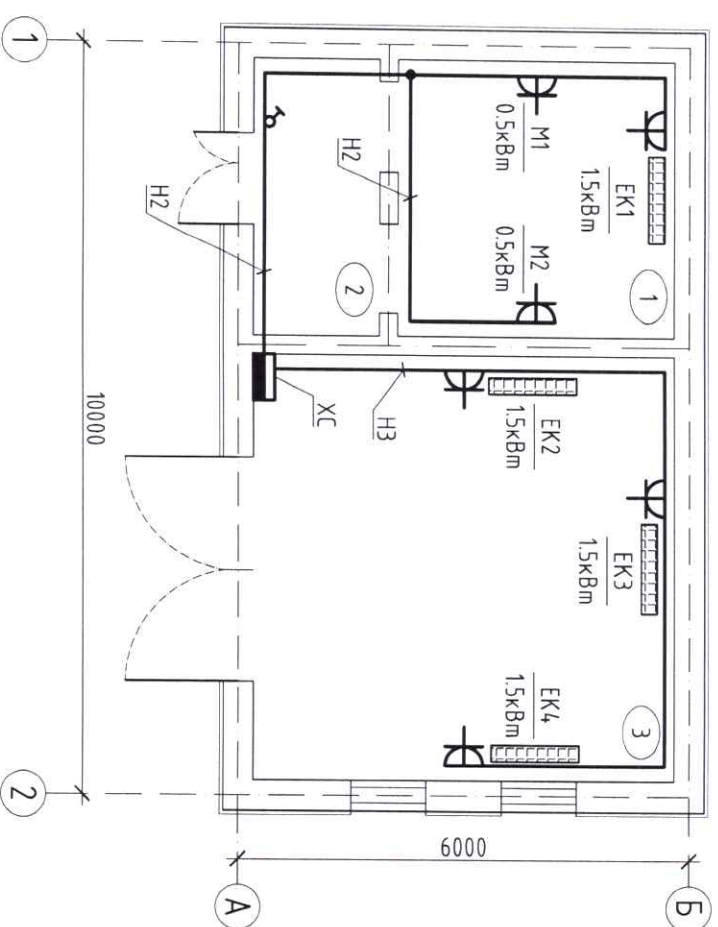
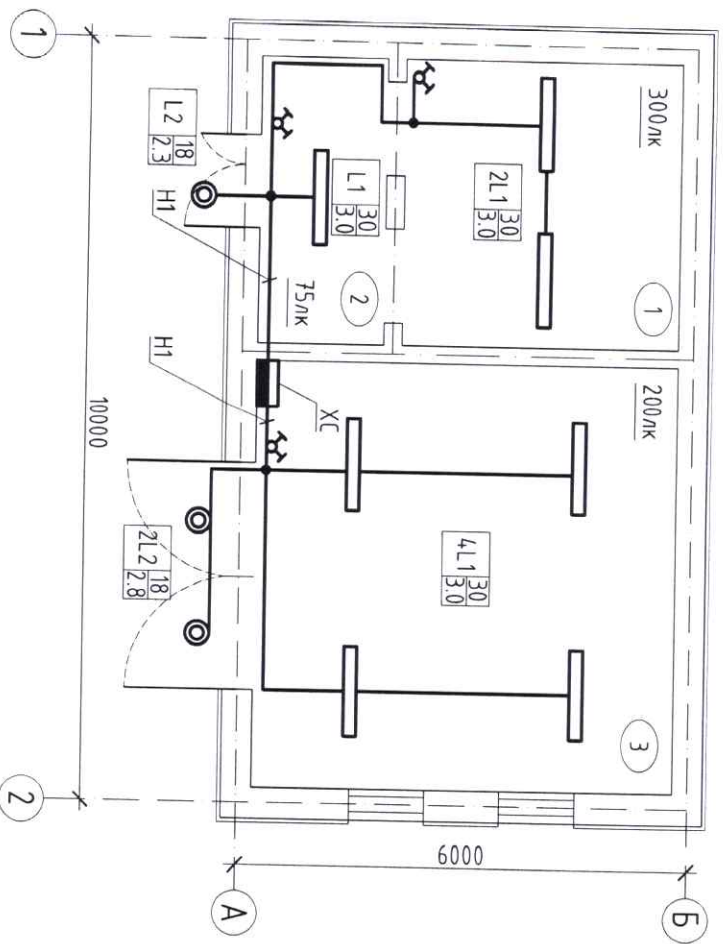
**ОРХОН**  
ПРОЕКТ

ОРХОН АЙМАГ, ЖАРГАЛАНТ СЭМ, ЭМНЭЛГИЙН БАРИЛГЫН ХАЖУУД ГАРАЖ,  
НОРГИЙН БАРИЛГЫН ЗУРАГ ТӨСӨЛ.

ХС хуваарилах самбарын нэг шугамын бүдүүвч.		Инженер	Д.Баасандорж	Е.Г. Шифр:	ОП-18/24	Масштаб:	Огноо:
Гүйцэтгэсэн	Д.Баасандорж	Т.Г. Шифр:	000-00/00	Зургийн дугаар:	ХТ, ДГ-3	Хурдас:	5
Шалгасан	Т.Золбаяр	Уе шат:	А.3				

ЛОТОР ГЭРЭЭЛТҮҮЛГИЙН БАЙГУУЛАЛТ

ХҮЧНИЙ ТӨХӨӨРӨМЖИЙН БАЙГУУЛАЛТ



ТАНИХ ТЭМДЭГ

ӨРӨӨНИЙ ТАСАЛГАНЫ ТОДОРХОЙЛОЛТ

Тэмдэглэгээ	Өрөөний нэр
	Хуваарилах самбар
	Тазсанд моноглох гэрэлтүүлэгч
	Хананд ул. моноглох гэрэлтүүлэгч
	Хананд дайд моноглох хоёрлосон унтраалагч
	Хананд дайд моноглох розетка

Өрөөний дугаар	Өрөөний нэр	Талбай м <sup>2</sup>
1	Цогцос хадгалах өрөө	13.6
2	Үүдний өрөө	6.18
3	Гараж	31.8

Нийм 51.6

**ОРХОН**  
ПРОЕКТ

Домор гэрэлтүүлэгч, хүчтэй төхөөрөмжийн байгуулалт, Таних тэмдэг, Өрөө масалагданы тодорхойлолт.

Инженер *[Signature]* Д.Басандорж Е.Г. Шифр: ОП-18/24

Гүйцэтгэсэн *[Signature]* Д.Басандорж Т.Г. Шифр: 000-00/00

Шалгасан *[Signature]* Т.Золбаяр

ОРХОН АЙМАГ, ЖАРГАЛАНТ СҮМ, ЭМНЭЛГИЙН БАРИЛГЫН ХАЖУУД ГАРАЖ, МОРГИЙН БАРИЛГЫН ЗУРАГ ТӨСӨЛ.

Масштаб: 1:100

Зургийн дугаар: ХТ.ДГ-4

Огноо: 2024/08

Хурдас: 5

