

БАТЛАВ:
СЭЛЭНГЭ АЙМГИЙН ЕРӨНХИЙ АРХИТЕКТОР :



Б.ХАНГАЛ

СЭЛЭНГЭ АЙМАГ, МАНДАЛ СУМ, ТҮНХЭЛ ТОСГОН

"75 ХҮҮХДИЙН ОРТОЙ ДОТУУР БАЙРНЫ БАРИЛГА"

(Загвар зураг)

Албан тушаал	Нэр	Гарын үсэг	Гүйцэтгэгч	Албан тушаал	Нэр	Гарын үсэг
СЭЛЭНГЭ АЙМГИЙН МАНДАЛ СУМ ДАХЬ ОНЦГОЙ БАЙДЛЫН ХЭЛТСИЙН ДАРГА, ДЭД ХУРАНДАА	Ш.ОДХҮҮ			Албан тушаал		
				"ЭМ ЭС ЭЛ" ХХК-НИЙ ЗАХИРАЛ	Г.БОЛОРМАА	
СЭЛЭНГЭ АЙМГИЙН ЭРҮҮЛ МЭНДИЙН ГАЗРЫН ДАРГА	Ж.ОД			Захиалагч		
				Албан тушаал СЭЛЭНГЭ АЙМАГ, МАНДАЛ СУМЫН ЗАСАГ ДАРГА	Нэр А.ДАШЗЭВЭГ	

ТАЙЛБАР БИЧИГ, ЗУРГИЙН ЖАГСААЛТ

БАЙРШЛЫН СХЕМ



№	Зургийн жагсаалт	Хуудас
1	Тайлбар бичиг, зургийн жагсаалт	01
2	Ерөнхий төлөвлөгөө	01'
4	1-р давхрын байгуулалт	02
5	2-р давхрын байгуулалт	03
6	Огтлол 1-1	04
7	Нүүр тал /Тэнхлэг Y6-Y1/	05
8	Нүүр тал /Тэнхлэг X1-X5, X5-X1/	06
9	Нүүр тал /Тэнхлэг Y1-Y6/	07
10	Харагдах байдал	08

ЕРӨНХИЙ ТАЙЛБАР

Захиалагч: Сэлэнгэ аймгийн Мандал сумын Түнхэл тосгоны ерөнхий боловсролын сургууль

ҮНДЭСЛЭЛ

2009 оны 06 сарын 19-ны өдрийн Сэлэнгэ аймгийн Мандал сумын засаг даргын А/321 тоот газар олгох захирамж

4303003092 нэгж талбарын дугаартай газрын байршлын кадастрын зураг

2023 оны 04-р сарын 27 өдрийн АТД-43-24/23 дугаартай батлагдсан архитектур төлөвлөлтийн даалгавар

"БАДРАХ ГЕО ИНЖЕНЕРИНГ" ХХК-д 2023 оны 04 сард боловсруулсан UTM WGS84

солбилцлын тогтолцоотой байр зүйн дэвсгэр зураг

БАЙРШИЛ

Сэлэнгэ аймаг, Мандал сум, Түнхэл тосгон, Түнхэл ерөнхий боловсролын сургуулийн эзэмшил талбайд байрлана. Төлөвлөж буй барилга нь тэнхлэгээрээ 32.4x21.0 метр хэмжээтэй, зoorьгүй 2 давхар, тагт болон консольгүй, цутгамал төмөр бетон хийцтэй барилга байна. Барилгыг төлөвлөхдөө хот, бүс нутгийн цаг агаар, салхины ачаалал бусад үзүүлэлтийг харгалзан төлөвлөв. Төлөвлөж буй барилгын талбайд ногоон байгууламж, бетон зам талбайг төлөвлөсөн.

	СЭЛЭНГЭ АЙМАГ, МАНДАЛ СУМ, ТҮНХЭЛ ТОСГОН "75 ХҮҮХДИЙН ОРТОЙ ДОТУУР БАЙРНЫ БАРИЛГА"	Нэр	Гарын үсэг	Эскиз
	"ЭМ ЭС ЭЛ" ХХК-ний захирал	Г.Болормаа		M1:NONE
	Архитектор	Э.Энэрэл		Хуудас-1

БАТЛАВ:
СЭЛЭНГЭ АЙМГИЙН ЕРӨНХИЙ АРХИТЕКТОР



/Б.ХАНГАЛ/

ЕРӨНХИЙ ТАЙЛБАР

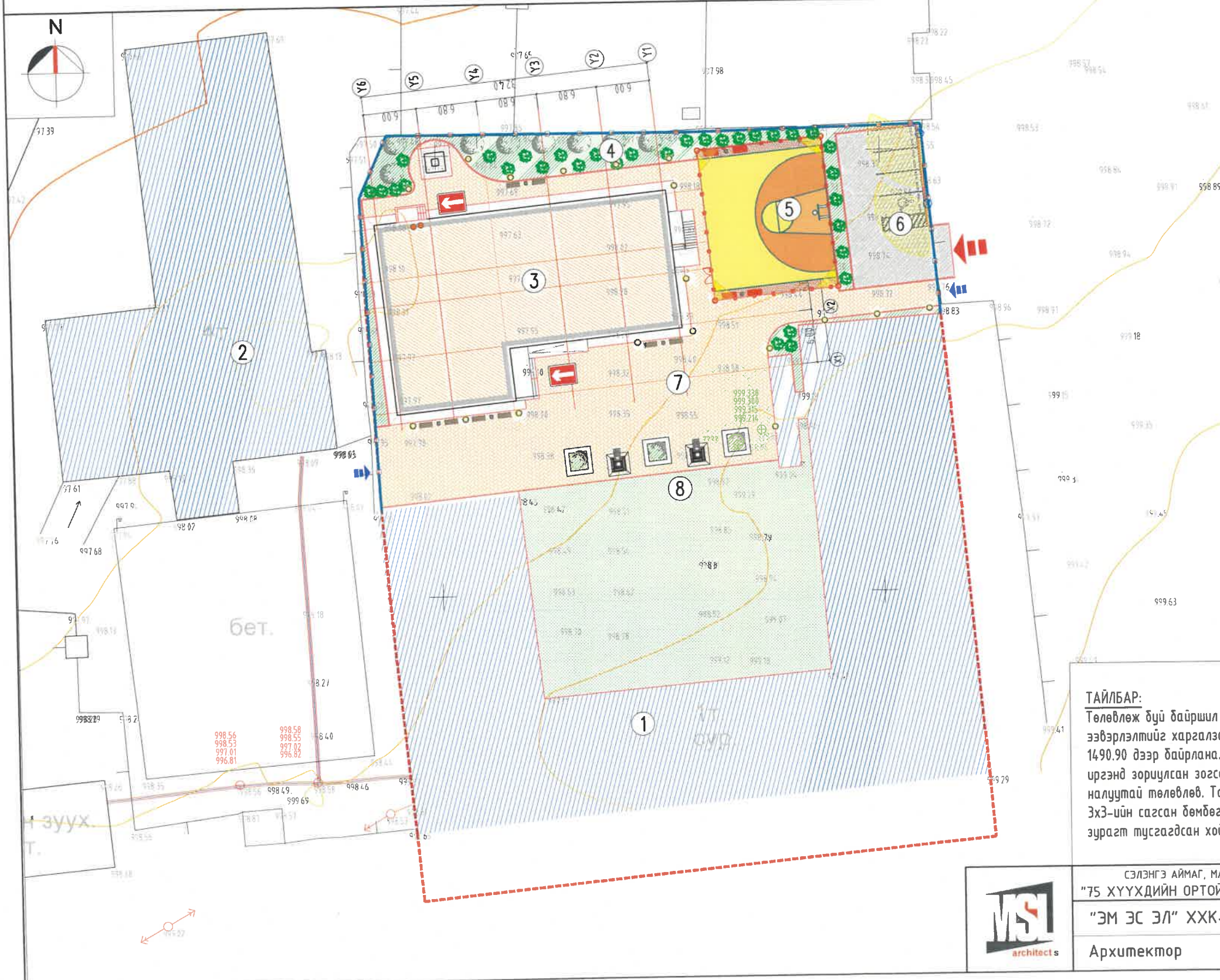
Захиалагч: Сэлэнгэ аймгийн Мандал сумын Түнхэл тосгоны ерөнхий боловсролын сургууль

ҮНДЭСЛЭЛ

2009 оны 06 сарын 19-ны өдрийн Сэлэнгэ аймгийн Мандал сумын засаг даргын А/321 тоот газар олгох захирамж
4303003092 нэгж талбарын дугаартай газрын байршлын кадастрын зураг
2023 оны 04-р сарын 27 өдрийн АТД-43-24/23 дугаартай батлагдсан архитектур төлөвлөлтийн даалгавар
"БАДРАХ ГЕО ИНЖЕНЕРИНГ" ХХК-д 2023 оны 04 сард боловсруулсан UTM WGS84 солбилцлын тогтолцоотой байр зүйн дэвсгэр зураг

Д/д	Тодорхойлолт	Тайлбар
1	Ерөнхий боловсролын сургууль	Одоо байгаа
2	Захиргааны барилга	Одоо байгаа
3	Дотуур байр	Төлөвлөж буй
4	Ногоон байгууламж	Төлөвлөж буй
5	Сагсан бөмбөгийн талбай	Төлөвлөж буй
6	Автозогсоол	Төлөвлөж буй
7	Явган зам талбай	Төлөвлөж буй
8	Ногоон байгууламж	Одоо байгаа

ЕРӨНХИЙ ТӨЛӨВЛӨГӨӨ М1:500



БАЙРШЛЫН СХЕМ М1:NONE



ТАНИХ ТЭМДЭГ: /Дэвсгэр зураг дээрх тэмдэглэгээ/

	Одоо байгаа барилга		Төлөвлөж буй сандал
	Одоо байгаа ногоон байгууламж		Төлөвлөж буй хөгийн сав
	Төлөвлөж буй барилга		Төлөвлөж буй саравч
	Төлөвлөж буй автозам, зогсоол		Бохир усны шугам
	Төлөвлөж буй ногоон байгууламж		Цахилгааны шугам
	Төлөвлөж буй явган зам талбай		Дулааны шугам
	Төлөвлөж буй шар хуаис		Цэвэр усны шугам
	Төлөвлөж буй хайлаас		Төлөвлөж буй саравч
	Төлөвлөж буй барилгын орц, гарц		Төлөвлөж буй автозамын гэрэлтүүлэг 2ш
	Төлөвлөж буй явган орц, гарц		Төлөвлөж буй сандал
	Төлөвлөж буй зогсоол орц, гарц		Төлөвлөж буй спорт талбайн гэрэлтүүлэг
	Төлөвлөж буй автозогсоол		Төлөвлөж буй явган замын гэрэлтүүлэг 18ш
	Эзэмшил газрын хязгаар		Эзэмшил газрын хязгаар

ТАЙЛБАР:

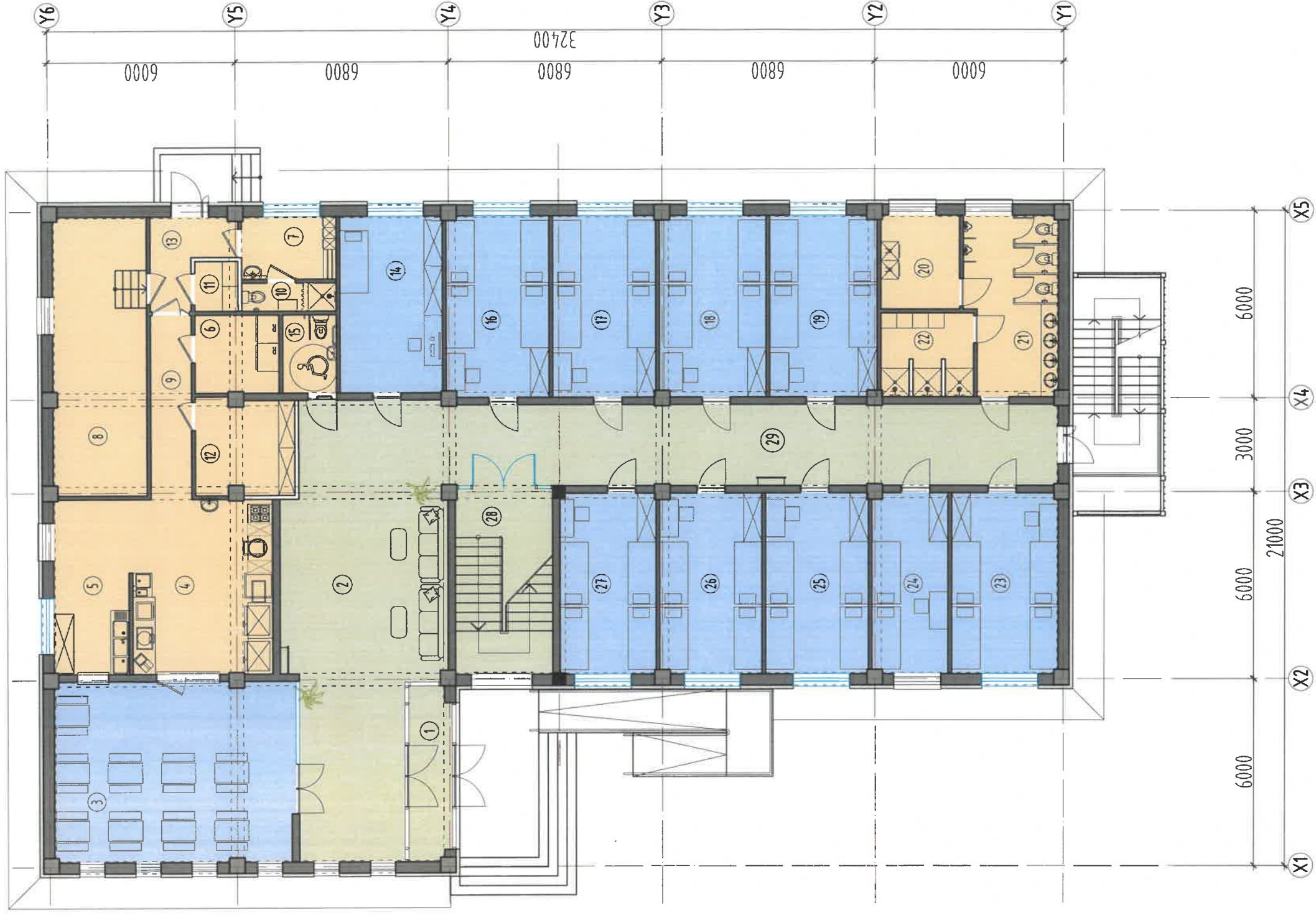
Төлөвлөж буй байршил нь зүүн урдаас баруун хойш чиглэлтэй налуу гадаргуутай ба барилгын төв үүдийг нар эзвэрлэлтийг харгалзан үзэж зүүн тал руу харуулан байршуулав. Барилгын ±0.00 түвшин далайн түвшинээс 1490.90 дээр байрлана. Барилгын гадна талбайд машины 4 зогсоол төлөвлөснөөс 1 нь хөгжлийн бэрхшээлтэй иргэнд зориулсан зогсоол байна. Төв үүдний хөгжлийн бэрхшээлтэй иргэний налуу замыг нормын дагуу 1:15 налуутай төлөвлөв. Төхжилтөнд хөгийн сав, сандал, саравч, мод дут, гадна гэрэлтүүлэг байхаас гадна 3х3-ийн сагсан бөмбөгийн талбайг төлөвлөв. Төлөвлөж буй байршил нь сургуулийн хашаанд байрлах ба зурагт тусгагдсан хойд болон зүүн ба баруун талын хашааг шинэчлэн төлөвлөв.

	СЭЛЭНГЭ АЙМАГ, МАНДАЛ СУМ, ТҮНХЭЛ ТОСГОН "75 ХҮҮХДИЙН ОРТОЙ ДОТУУР БАЙРНЫ БАРИЛГА"	Нэр	Гарын үсэг	Эскиз
	"ЭМ ЭС ЭЛ" ХХК-ний захирал	Г.Болормаа		M1:500
	Архитектор	Э.Энэрэл		Хуудас-1'

1-Р ДАВХРЫН БАЙГУУЛАЛТ М1:150



1-Р ДАВХРЫН ӨРӨӨНИЙ ТОДОРХОЙЛОЛТ		Талбай (м2)
Өрөөний дугаар	Өрөөний нэр	
1	Гонх	7.65
2	Вестибюль	71.41
3	Хооллох танхим	44.45
4	Хоол бэлтгэл, халуун цех	25.27
5	Угаалга дамжлага	13.48
6	Хүйтэн бүтээгдүүний агуулах	6.70
7	Ажилчдын хувцас солих өрөө	6.00
8	Техникийн өрөө	26.62
9	Хонгил	7.67
10	Ариун цэврийн өрөө, шүршүүр	2.70
11	Цахилгааны цэвэрлэг	2.20
12	Хуурай агуулах	9.52
13	Гонх	5.68
14	Жижүүр багшийн өрөө	18.49
15	Ариун цэврийн өрөө	4.23
16	Тасаг /4 ортой/	18.90
17	Тасаг /4 ортой/	19.00
18	Тасаг /4 ортой/	19.72
19	Тасаг /4 ортой/	19.72
20	Хуфцас усаалаа, инфулязийн өрөө	7.49
21	Ариун цэврийн өрөө /эр/	16.23
22	Шүршүүрийн өрөө	7.58
23	Тасаг /4 ортой/	19.61
24	Тасаг /2 ортой/	13.86
25	Тасаг /4 ортой/	19.00
26	Тасаг /4 ортой/	18.90
27	Тасаг /4 ортой/	17.70
28	Шатны хонгил	18.70
29	Хонгил	50.95
Бүгд		519.43



СЭЛЭНГЭ АЙМАГ, МАНДАЛ СУМ, ТҮНХЭЛ ТОСГОН
"75 ХҮҮХДИЙН ДОТУУР БАЙРНЫ БАРИЛГА"

"ЭМ ЭС ЭЛ" ХХК-ний захирал

Архитектор

Нэр

Г.Болормаа

Э.Энэрэл

Гарын үсэг

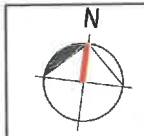
(Signatures)

Эскиз

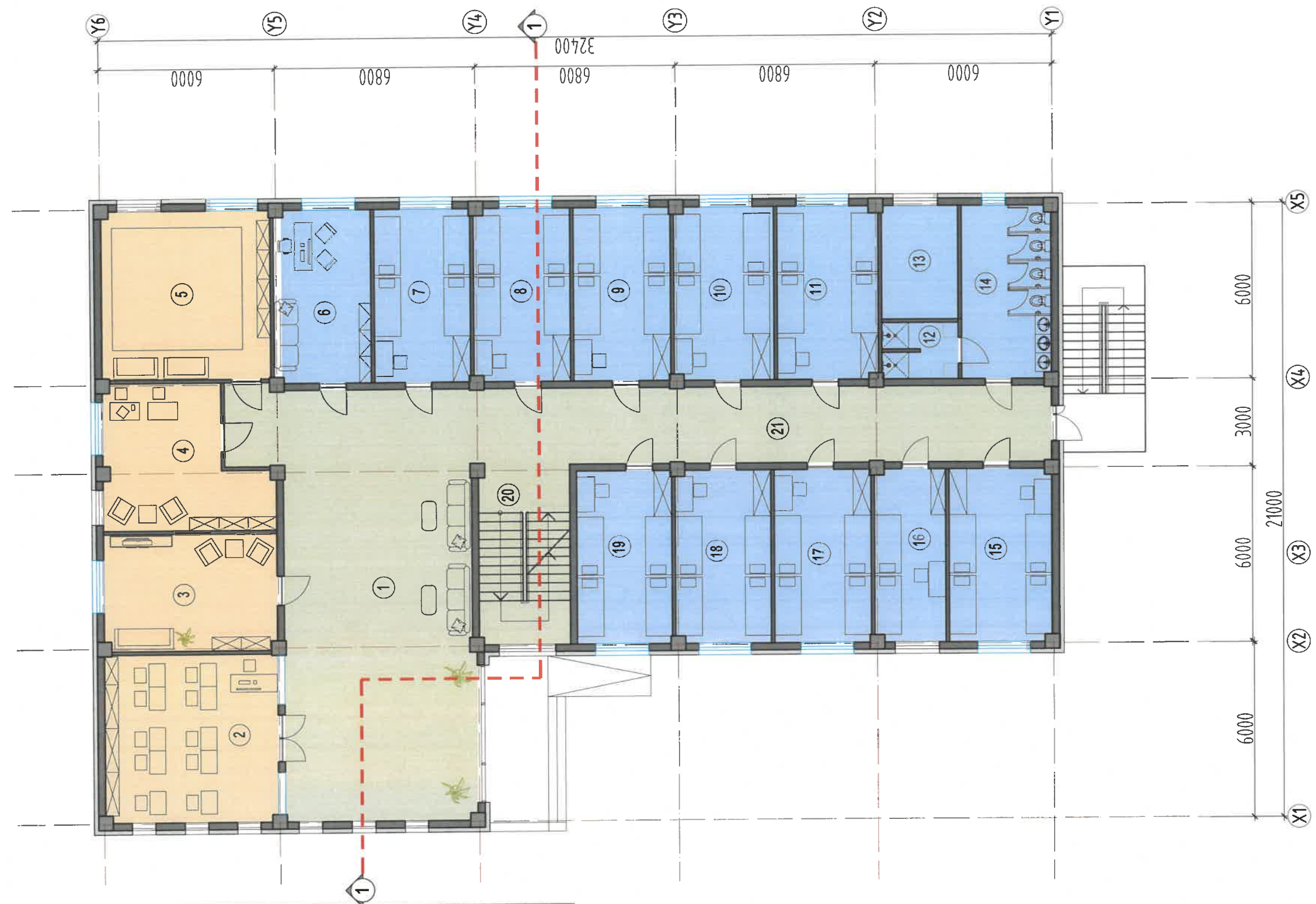
М1:150

Хуудас-

2-Р ДАВХРЫН БАЙГУУЛАЛТ М1:150



1-Р ДАВХРЫН ӨРӨӨНИЙ ТОДОРХОЙЛОЛТ		Талбай (м2)
Өрөөний дугаар	Өрөөний нэр	
1	Вестибюль	99.78
2	Номын сан, номын фонд	33.70
3	Чөлөөт цагийн өрөө	22.30
4	Тоглоом амралтын өрөө	25.83
5	Эрүүл мэнд чийрэгжүүлэлтийн рөө	32.97
6	Хүүхэд хөгжлийн төв	19.23
7	Тасаг /4 ортой/	19.36
8	Тасаг /4 ортой/	19.36
9	Тасаг /4 ортой/	19.36
10	Тасаг /4 ортой/	19.36
11	Тасаг /4 ортой/	19.36
12	Шургуурийн өрөө	4.63
13	Угаалга, индүүдэллийн өрөө	8.50
14	Ариун цэврийн өрөө /эм/	17.90
15	Тасаг /4 ортой/	19.36
16	Тасаг /2 ортой/	19.23
17	Тасаг /4 ортой/	19.36
18	Тасаг /4 ортой/	20.18
19	Тасаг /4 ортой/	20.18
20	Шатны хөнгөл	8.50
21	Хөнгөл	51.32
Бүгд		619.77



СЭЛЭНГЭ АЙМАГ, МАНДАЛ СҮМ, ТҮНХЭЛ ТОСГОН
"75 ХҮҮХДИЙН ДОТУУР БАЙРНЫ БАРИЛГА"

"ЭМ ЭС ЭЛ" ХХК-ний захирал

Архитектор

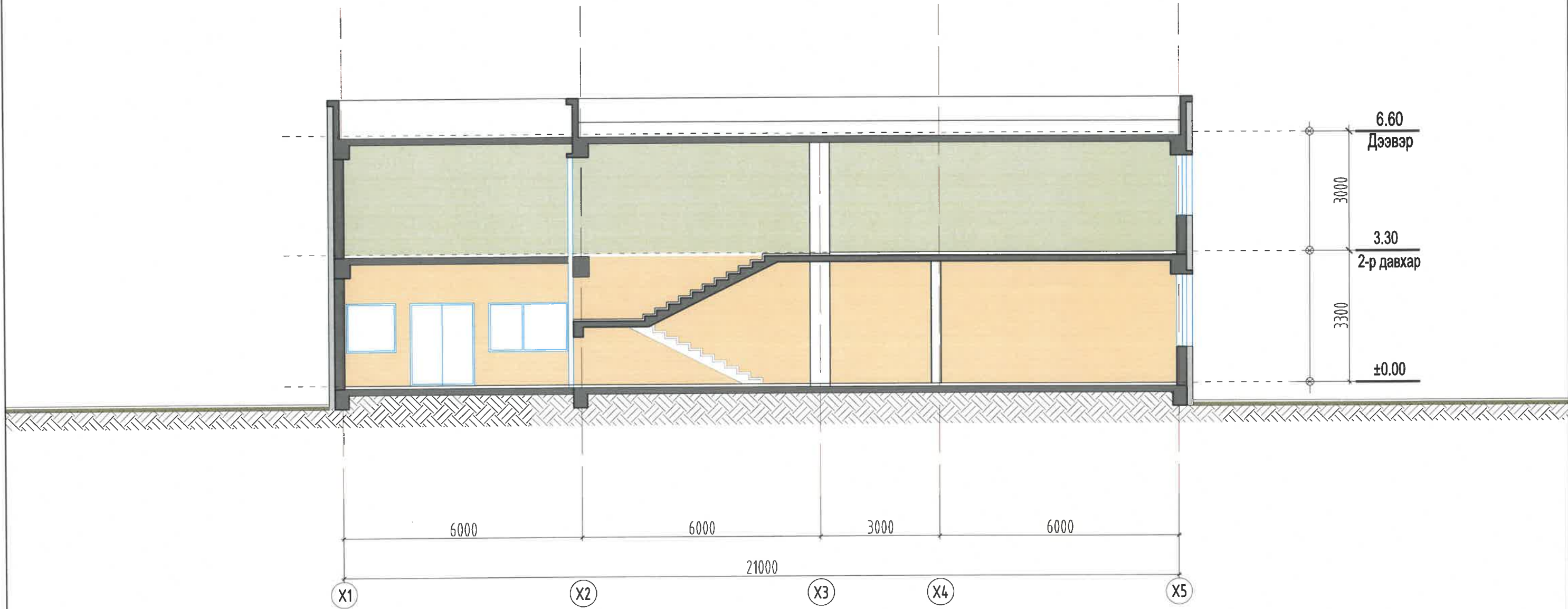
Нэр
Г.Болормаа

Гарын үсэг
[Signature]

Эскиз
М1:150

Хуудас-2

ОГТЛОЛ 1-1 М1:100



	СЭЛЭНГЭ АЙМАГ, МАНДАЛ СУМ, ТҮНХЭЛ ТОСГОН "75 ХҮҮХДИЙН ДОТУУР БАЙРНЫ БАРИЛГА"	Нэр	Гарын үсэг	Эскиз
	"ЭМ ЭС ЭЛ" ХХК-ний захирал	Г.Болормаа		М1:100
	Архитектор	Э.Энэрэл		Хуудас-4

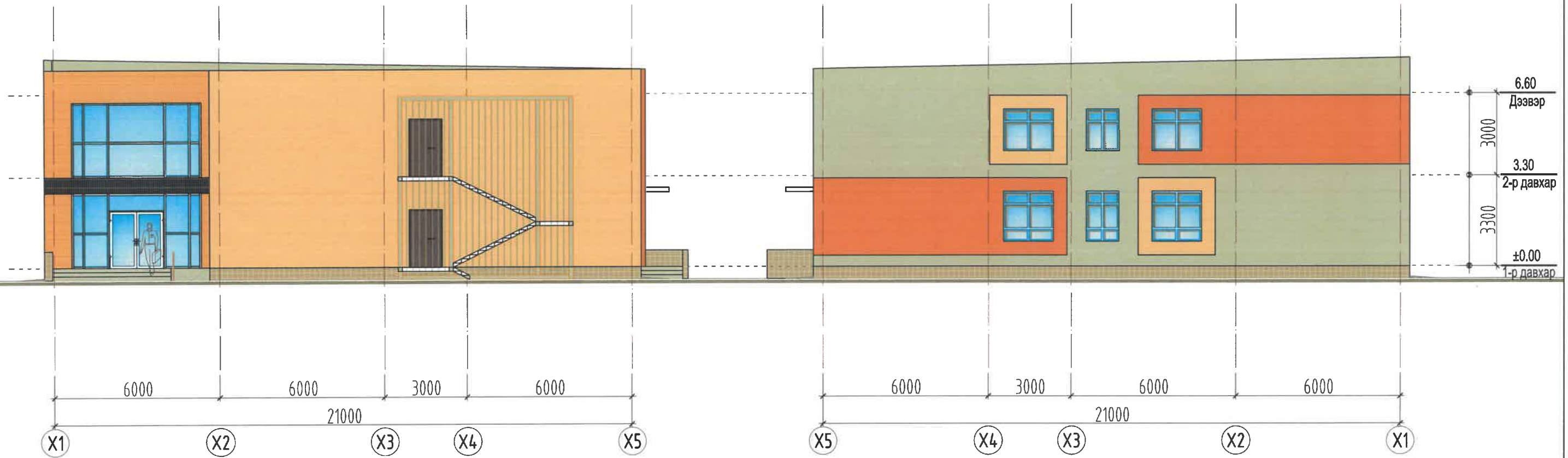
НҮҮР ТАЛ /Y6-Y1/ M1:150



Д/д	Тэмдэглэгээ	Материалын нэр	Гадаргуугийн өнгө	С.М.Ү.К код
1		Фасадны чулуутай замаск	Шаргал	0; 21; 70; 0
2		Фасадны чулуутай замаск	Члбар шар	0; 48; 88; 0
3		Фасадны чулуутай замаск	Цайвар ногоон	22; 12; 47; 0
4		Фасадны чулуутай замаск	Цайвар шаргал	0; 22; 42; 0
5		Гадна өнгөлгөөний чулуу	Бор ногоон	20; 41; 67; 1

	СЭЛЭНГЭ АЙМАГ, МАНДАЛ СУМ, ТҮНХЭЛ ТОСГОН		Нэр	Гарын үсэг	Эскиз
	"75 ХҮҮХДИЙН ДОТУУР БАЙРНЫ БАРИЛГА"		Г.Болормаа		M1:150
	"ЭМ ЭС ЭЛ" ХХК-ний захирал		Э.Энэрэл		Хуудас-5

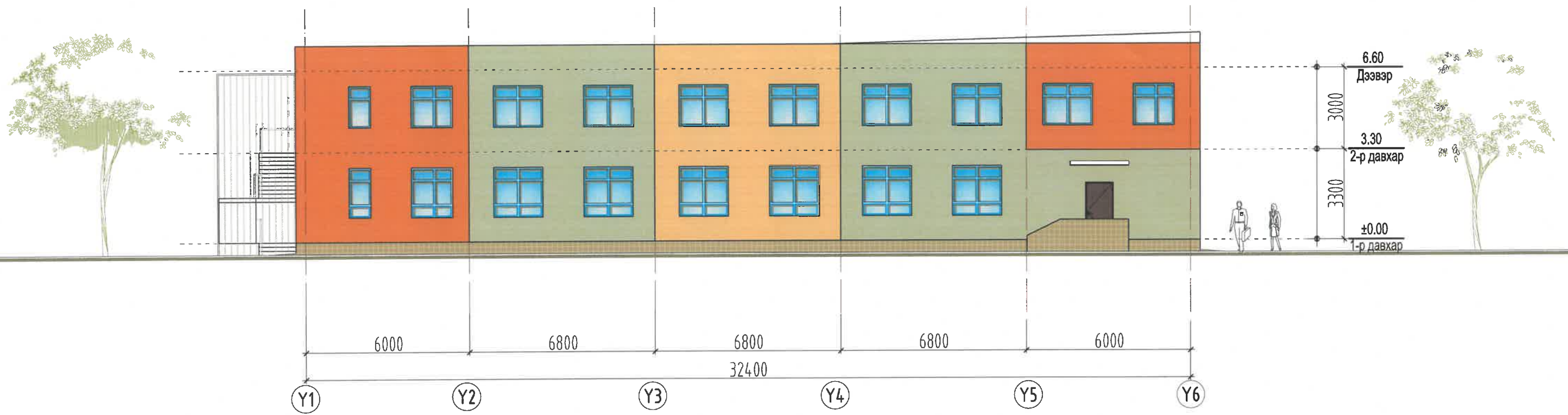
НҮҮР ТАЛ /X1-X5, X5-X1/ M1:150



Д/д	Тэмдэглэгээ	Материалын нэр	Гадаргуугийн өнгө	С.М.Ү.К код
1		Фасадны чулуутай замаск	Шаргал	0; 21; 70; 0
2		Фасадны чулуутай замаск	Улбар шар	0; 48; 88; 0
3		Фасадны чулуутай замаск	Цайвар ногоон	22; 12; 47; 0
4		Фасадны чулуутай замаск	Цайвар шаргал	0; 22; 42; 0
5		Гадна өнгөлгөөний чулуу	Бор ногоон	20; 41; 67; 1

	СЭЛЭНГЭ АЙМАГ, МАНДАЛ СУМ, ТҮНХЭЛ ТОСГОН "75 ХҮҮХДИЙН ДОТУУР БАЙРНЫ БАРИЛГА"		Нэр	Гарын үсэг	Эскиз
	"ЭМ ЭС ЭЛ" ХХК-ний захирал		Г.Болормаа		M1:150
	Архитектор		Э.Энэрэл		Хуудас-6

НҮҮР ТАЛ /Y1-Y6/ M1:150


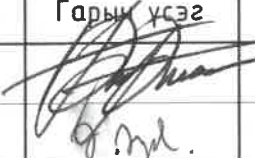


Д/д	Тэмдэглэгээ	Материалын нэр	Гадаргуугийн өнгө	С.М.Ү.К код
1		Фасадны чулуутай замаск	Шаргал	0; 21; 70; 0
2		Фасадны чулуутай замаск	Улбар шар	0; 48; 88; 0
3		Фасадны чулуутай замаск	Цайвар ногоон	22; 12; 47; 0
4		Фасадны чулуутай замаск	Цайвар шаргал	0; 22; 42; 0
5		Гадна өнгөлгөөний чулуу	Бор ногоон	20; 41; 67; 1

	СЭЛЭНГЭ АЙМАГ, МАНДАЛ СУМ, ТҮНХЭЛ ТОСГОН		Нэр	Гарын үсэг	Эскиз
	"75 ХҮҮХДИЙН ДОТУУР БАЙРНЫ БАРИЛГА"		Г.Болормаа		M1:150
	"ЭМ ЭС ЭЛ" ХХК-ний захирал		Э.Энэрэл		Хуудас-7

ХАРАГДАХ БАЙДАЛ



	СЭЛЭНГЭ АЙМАГ, МАНДАЛ СУМ, ТҮНХЭЛ ТОСГОН "75 ХҮҮХДИЙН ДОТУУР БАЙРНЫ БАРИЛГА"	Нэр	Гарьц үсэг	Эскиз
	"ЭМ ЭС ЭЛ" ХХК-ний захирал	Г.Болормаа		M1:NONE
	Архитектор	Э.Энэрэл		Хуудас-8