

ЗАСМАЛ ЗАМ ХХК

ДАРХАН-УУЛ АЙМГИЙН ДАРХАН СУМЫН ТӨВИЙН ХАТУУ ХУЧИЛТТАЙ АВТО ЗАМЫН 2 ДУГААР ҮЕ ШАТНЫ АЖЛЫН ГЕОДЕЗИЙН ХЭМЖИЛТ, ЗУРАГЛАЛЫН АЖЛЫН ТАЙЛАН

Бэлтгэсэн:



Eco Land Management LLC

“ЭКО ЛЭНД МЕНЕЖМЕНТ” ХХК

476 байр, 29 тоот,

жалханц хутагт, 4-р хороолол,

18-р хороо, Баянгол дүүрэг, Улаанбаатар хот

Монгол улс,

Утас/факс: +976-9924 6434,

И-мэйл: Info.elm2021@gmail.com

Улаанбаатар хот 2024 он

ЗАСМАЛ ЗАМ ХХК

ДАРХАН-УУЛ АЙМГИЙН ДАРХАН СУМЫН ТӨВИЙН ХАТУУ ХУЧИЛГТАЙ АВТО
ЗАМЫН 2 ДУГААР ҮЕ ШАТНЫ АЖЛЫН ГЕОДЕЗИЙН ХЭМЖИЛТ, ЗУРАГЛАЛЫН
АЖЛЫН ТАЙЛАН

Тайлан бичсэн инженер: *н.с. Гомбожав* Ж.Гомбожав
Тайлан хянасан захирал: *Ө.Чимэдбазар* Ө.Чимэдбазар



ЭКО ЛЭНД МЕНЕЖМЕНТ ХХК
ECO LAND
MANAGEMENT
LLC
УЛААНБААТАР ХОТ
1119283768 ᠎.6428045

Бэлтгэсэн:



Eco Land Management LLC “ЭКО ЛЭНД МЕНЕЖМЕНТ” ХХК

476 байр, 29 тоот,

жалханц хутагт, 4-р хороолол,

18-р хороо, Баянгол дүүрэг, Улаанбаатар хот

Монгол улс,

Утас/факс: +976-99246434

И-мэйл: Info.elm2021@gmail.com

ГАРЧИГ

❖ 1.0 Ерөнхий хэсэг	1
○ 1.1 Ажлын талбайн хэмжээ.	1
○ 1.2 Ажлын даалгавар.	3
○ 1.3 Ажилчид.	3
○ 1.4 Багаж тоног төхөөрөмж.	3
○ 1.5 Багаж тоног төхөөрөмжнүүдийн үзүүлэлт.	3
○ 1.6 Солбицлын тогтолцоо.	4
❖ 2.0 Байрлал болон өндрийн сүлжээний хэмжилт, боловсруулалт	4
❖ 3.0 Байр зүйн зураглалын хээрийн хэмжилт, боловсруулалт.	5
○ 3.1 Байр зүйн зураглалын хэмжилт.	5
○ 3.2 Байр зүйн зураглалын ажлын суурин боловсруулалт.	5
❖ 4.0 Ажил гүйцэтгэх заавар, норм дүрэм.	6
❖ 5.0 Хүлээлгэж өгсөн материал.	7
❖ 6.0 Бүс нутгийн физик-газарзүйн онцлог.	7
❖ 7.0 Хэмжилт зураглалын ажлын үеийн аюулгүй ажиллагаа.	8

Хавсралтууд

Хавсралт 1	Улсын бүртгэлийн гэрчилгээний хуулбар болон эрх бүхий байгууллагын тусгай зөвшөөрлийн гэрчилгээний хуулбар
Хавсралт 2	ГХГЗЗЕГ-аас авсан байрлалын болон өндрийн тулгуур цэгүүдийн тоон мэдээлэл /каталог/
Хавсралт 3	Цэгийн хувийн хэрэг
Хавсралт 4	Ашигласан багаж, тоног төхөөрөмжний багаж баталгаажуулалтын гэрчилгээний хуулбар

1.0 Ерөнхий хэсэг

Дархан-Уул аймгийн Дархан сумын төвийн хатуу хучилттай авто замын 2 дугаар шатны ажлын геодезийн нарийвчилсан хэмжилт, зураглал, боловсруулалтын ажлыг “Засмал зам” ХХК-тай харилцан тохиролцсоноор 2024 оны 02 дугаар сарын 20-ны өдөр харилцан тохиролцож дараах талбайнуудад хийж гүйцэтгэхээр гэрээ байгуулан ажилласан болно. Үүнд:

1. Дархан сумын 14-р багийн 2-р хорооллын авто зам
2. Аймгийн ЗДТГ-Анагаахын уулзвар-16 давхарын урд уулзвар хүртэлх авто зам
3. I хэсэг ОИЦ сургуулийн арын авто зам, II хэсэг 31-р хорооллын авто зам
4. Дархан сумын 11,12-р багийн Орон сууцны хороолол доторх авто зам
5. Дархан сумын 15-р багийн авто зам /цэцэрлэг, багийн төв/

1.1 Ажлын талбайн хэмжээ

“Засмал зам” ХХК-тай харилцан тохиролцсоноор 2024 оны 02 дугаар сарын 20-ны өдрөөс 2024 оны 03 дугаар сарын 20-ны хооронд Дархан-Уул аймгийн Дархан сумын төвийн хатуу хучилттай авто замын 2 дугаар шатны ажлын геодезийн хэмжилт, зураглал, боловсруулалтын ажлыг хийж гүйцэтгэсэн болно. Хэмжилт, зураглалын хийсэн ажлын талбайн зургийг Зураг.1-5-д харууллаа.

Зураг.1



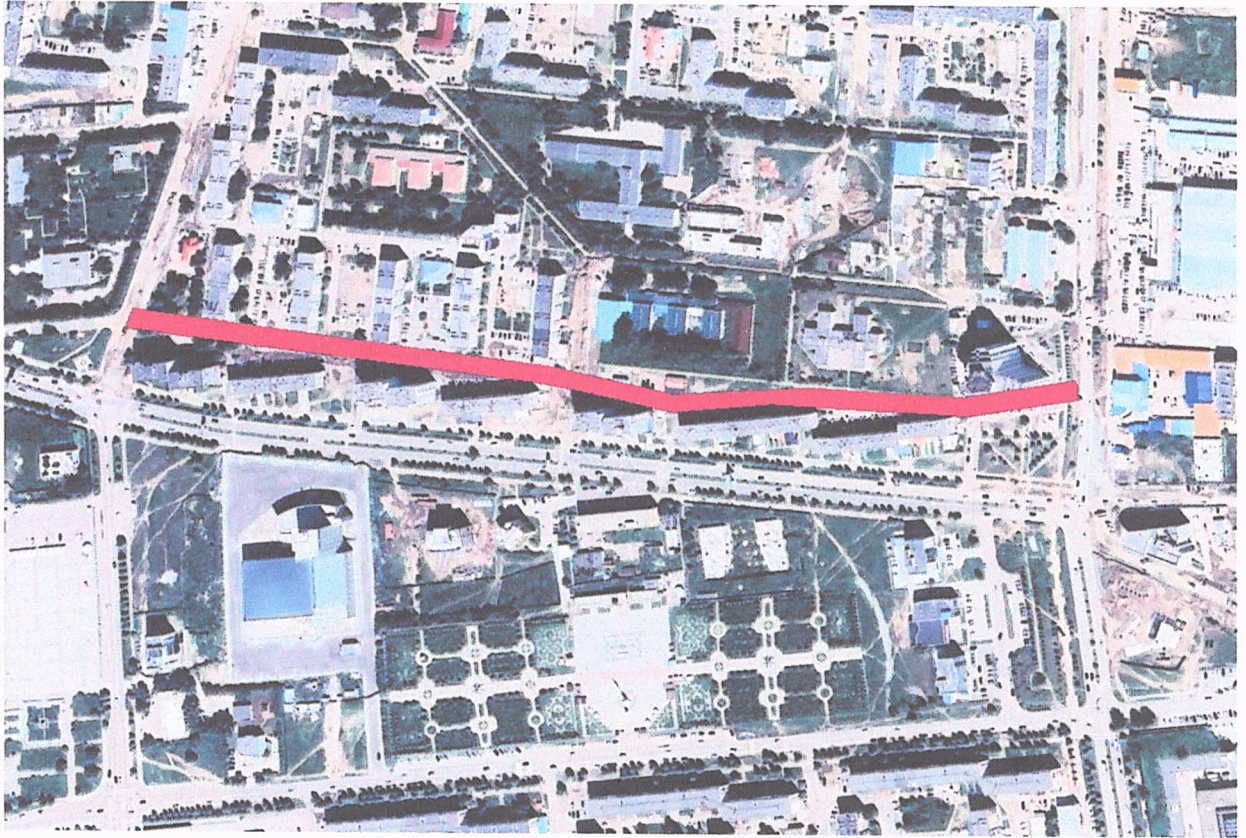
Зураг.1 Дархан сумын 14-р багийн 2-р хорооллын авто зам



Зураг.2 Аймгийн ЗДТГ-Анагаахын уулзвар-16 давхарын урд уулзвар хүртэлх авто зам



Зураг.3 I хэсэг ОИЦ сургуулийн арын авто зам, II хэсэг 31-р хорооллын авто зам



Зураг.4 Дархан сумын 11,12-р багийн Орон сууцны хороолол доторх авто зам



Зураг.5 Дархан сумын 15-р багийн авто зам /цэцэрлэг, багийн төв/



1.2 Ажлын даалгавар

Байр зүйн зураглалын ажил нь дараах 3-н үе шатны ажлаас бүрдэнэ.

1. Хиймэл дагуулын технологиор геодезийн байрлалын үндэслэлийн цэгийн талбайн хэмжээнээс хамаарч 2-с доошгүй цэг тэмдэгт судлах эсхүл шинээр байгуулах
 - Сонгосон байрлалд GPS-ийн сүлжээний хуучин цэг тэмдэгтийн судалгаа
 - Байрлалын сүлжээг GNSS-ийн хүлээн авагчаар цэгүүдийн давхцал, хугацааг ажлын удирдамж болон “1:500, 1:1000, 1:2000, 1:5000-ны масштабтай байр зүйн зургийн ажил” БД 11-106-08 стандартын дагуу хийж гүйцэтгэнэ.
2. Өндрийн сүлжээний хэмжилт боловсруулалтын ажил
 - GPS-ийн сүлжээний хуучин цэг тэмдэгтийн хэмжилт
 - Байрлал болон Өндрийн каталоги зохиох
3. Байр зүйн зураглалын ажил
 - Байр зүйн зураглалын ажлыг 1:1000 масштабтай зургийн нарийвчлал стандартын дагуу хийж гүйцэтгэх.
 - Байр зүйн зургийг “Байр зүйн зургийн таних тэмдэгийн томьёолсон тэмдэг 1:1000, 1:2000, 1:5000” номын дагуу чимэглэн зурна.
 - Байр зүйн зургийг AutoCad программ дээр файл үүсгэнэ.

1.3 Ажилчид

Энэхүү ажлыг дараах инженер, техникчидийн бүрэлдхүүнтэй хийж гүйцэтгэлээ.

- Геодезийн инженер: Г.Гомбожав
- Захирал: Ө.Чимэдбазар
- Техникч: Б.Энх-Эрдэнэ
- Зайнаас тандан: М.Уртнасан
- Жолооч: Г.Ганбат

1.4 Багаж тоног төхөөрөмж

Hi Target фирмийн V30 загварн 2 долгионы GPS-ийн хүлээн авагч	2ш
Торсон фирмийн GTS752 маркийн электрон тахеометр	1ш
Trimble фирмийн R8 загварын 2 долгионы GPS-ийн хүлээн авагч	2ш
Машин-Toyato фирмийн Prius—20 маркийн автомашин	1ш

1.5 Багаж тоног төхөөрөмжүүдийн үзүүлэлт

Hi target V30 GPS багажны үзүүлэлт:

- Статик хэмжилт: Хөндлөн 5mm+0.1ppm
Босоо 5mm+0.4ppm
- Кинематик хэмжилт: Хөндлөн 8mm+1 ppm,
Босоо 15mm+1ppm



- Хиймэл дагуулаас ирэх дохио	GPS:L1 C/A, L1C, L2C, L2E, L5 GLONASS:L1 C/A, L1P, L2 C/A, L2P, L3
- Хүлээн авагчийн багтаамж:	6 MB
- Ажиллах цаг агаарын горим:	-40 0Ñ - +65 0Ñ
Trimble R8(3) GPS багажны үзүүлэлт:	
- Статик хэмжилт:	Хөндлөн 3mm+0.1ppm Босоо 1.5mm+0.4ppm
- Кинематик хэмжилт:	Хөндлөн 8mm+1 ppm, Босоо 15mm+1ppm
- Хиймэл дагуулаас ирэх дохио	GPS:L1 C/A, L1C, L2C, L2E, L5 GLONASS:L1 C/A, L1P, L2 C/A, L2P, L3
- Хүлээн авагчийн багтаамж:	6 MB
- Ажиллах цаг агаарын горим:	-40 0Ñ - +65 0Ñ

1.6 Солбицлын тогтолцоо

Хэмжилтийн ажлыг доор үзүүлсэн эллипсоид болон тусгагд хийж гүйцэтгэлээ:

Эллипсоид :	WGS 84
Их хагас тэнхлэг :	6,378,137.000
1/f :	298.25722

Мөн UTM-ийн тусгаг ашигласан бөгөөд доор үзүүлсэн параметруудийг ашиглалаа.

Тусгагын нэр :	Universal Transverse Mercator
Зоны дугаар :	(48N)
Төвийн уртраг :	99°00'00.0" degrees, (111°00'00.0")
False Easting :	500.000.0 meters
False Northing :	0 meters
Scale Factor at CM :	0.9996
Өндрийн өгөгдөл :	Балтийн тэнгисийн өндрийн тогтолцоо
Geoid Model :	Орос (геоид)

2.0 Байрлал болон өндрийн сүлжээний хэмжилт, боловсруулалт

Байр зүйн зураглалын геодезийн үндэслэлийг "Улсын геодезийн сүлжээ байгуулах техникийн нөхцөл" болон геодези, зураг зүйн үйлдвэрлэлийн ажилд мөрдөх бусад норм ба дүрэм, заавар, техникийн баримт бичгийн шаардлагын дагуу байгуулсан.

Байр зүйн дэвсгэр зургын геодезийн үндэслэлийн нягтралын хэмжээг хуучин цэгийн судалгааны үр дүнд тулгуурлаж шинээр геодезийн цэг тэмдэгтийг суулгаж өтгөрүүлээ. Судалгаа хийсэн болон шинээр суулгасан цэгүүдэд "Геодезийн байнгын цэг,



тэмдэгтийн хувийн хэрэг”-ийг хөтөлж тусгай дэвтэр болгон тайланд хавсаргав. Цэг тэмдэгтийн хувийн хэргийг (тусгай дэвтэр хөтлөн) хавсарган үзүүлэв.

Зураглалын сүлжээний судалсан цэгүүдийн тоог (хүснэгт.1)-д үзүүллээ.

Хүснэгт.1

Д/д	Аймаг, хот	Сум, дүүрэг	Судалсан цэгийн тоо	Судалсан инженер/албан тушаал
1	Дархан-Уул	Дархан	3	Геодезийн инженер: Ж.Гомбожав

“Авто замын зураг төслийн 1:1000 масштабтай байр зүйн зургийн нарийвчилсан хэмжилт, зураглал, боловсруулалтын” ажлын хүрээнд 12 болон 24 цагийн тасралтгүй хэмжилтээр тэгштгэн бодогдсон цэгүүдээс байрлал, өндрийн цэгүүдэд тулгуурлан зураглалын 3-р ангийн сүлжээний хэмжилт боловсруулалтыг хийж гүйцэтгэсэн болно.

Байрлал, өндрийн тулгуур болгон авсан цэгүүд дээр ГЗБГЗЗЕГ-ын байнгын ажилгаатай станцын тусламжтайгаар цэг тус бүрт 15-30 минутын RTK(бодит агшны хэмжилт) хийж үр дүнг тодорхойлж гаргасан болно.

Тодорхойлж гаргасан цэгийн солбицол, өндрийг (хүснэгт.2)-д үзүүллээ.

Хүснэгт.2

Д/д	Цэгийн дугаар	X	Y	B	L	Өндөр
Судалсан цэгийн солбицол, өндөр						
1	ГЦТ-811	49 28 28.11970	105 56 39.64820	5480631.957	568412.939	723.887
2	ГЦТ-828	49 28 26.80950	105 57 37.54370	5480606.218	569578.500	712.907
3	ГЦТ-4027	49 28 59.16310	105 57 22.24440	5481601.420	569257.950	784.294

3.0 Байр зүйн зураглалын хээрийн хэмжилт, боловсруулалт

3.1 Байр зүйн зураглалын хэмжилт

Байр зүйн хэмжилтийн ажлыг Захиалагч байгууллагаас өгсөн ажлын даалгавар мөн геодезийн салбарт мөрдөгдөж буй заавар, дүрэм, стандартын дагуу бодит байдал дээр байгаа зам, талбай, гэрлийн шон, газар доорх болон дээрх инженерийн шугам сүлжээг оруулан 1:1000-ны масштабтай байр зүйн зураглалын хэмжилтийн ажлыг хийж гүйцэтгэсэн болно.

Мөн 1:1000-ны масштабтай байр зүйн зургийн Ortho Photo зургийг захиалагчийн хүсэлтийн дагуу гаргаж өгсөн.

Нэг нислэгийн хамрах хүрээг 300-400 га талбай байхаар төлөвлөж нислэг тус бүрийг 120-130 метрийн өндөрт, хөндлөн болон босоо давхцалыг 70-75 хувиар хийсэн болно. Талбай тус бүр дээр нислэгээс өмнө 45-50 ширхэг агаарын зургийн таних тэмдэглээсийг газарт тэмдэглэж, Hi Target фирмийн V30 2 долгионы GPS-ээр RTK горимд өндөр болон байрлалын холболт хийж гүйцэтгэлээ. Агаарын зураглалын таних тэмдэглээсийг 1 метрийн урттай 1 метрийн өргөнтэй “O” хэлбэртэй хийж дотор талын төв цэгийг хэмжсэн болно.



Зураг.6 Агаарын зураглалын таних тэмдэг

3.2 Байр зүйн зураглалын ажлын суурин боловсруулалт

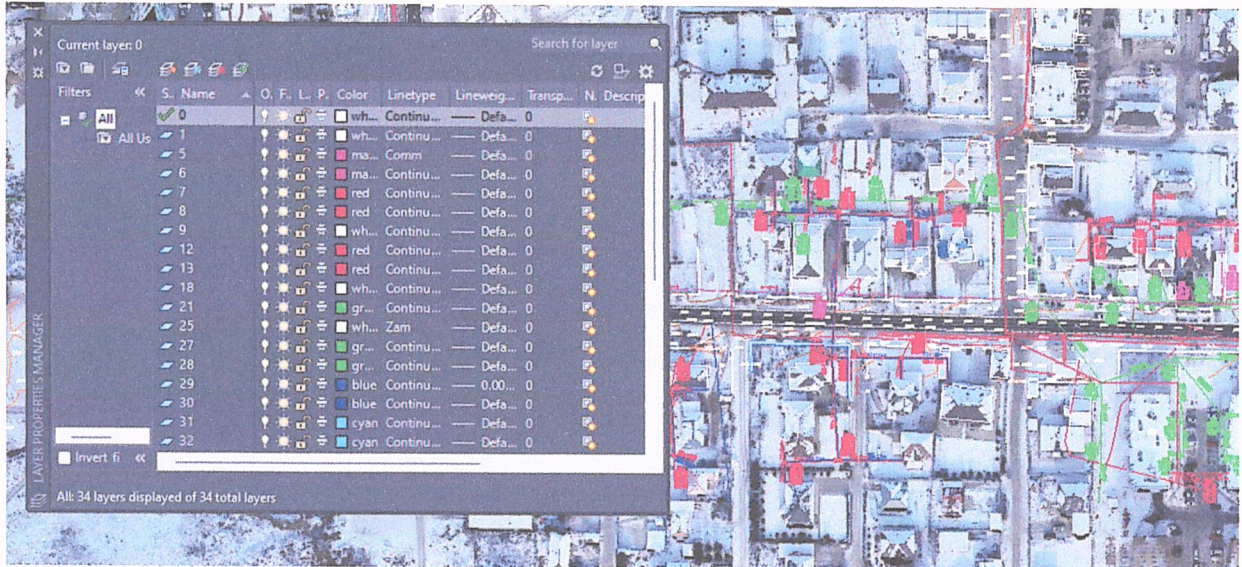
Agisoft Professional программ дээр агаарын зургийн таних тэмдэглээсийн хэмжилт, агаарын фото зургууд, ННТ-ийн хэмжилтүүдийг оруулж боловсруулдаг. Тухайн аргаарын фото зургуудад агаарын зургийн таних тэмдэглээсийн газарт хэмжсэн хэмжилтийн өгөгдлөөр фото зураг бүр дээр байрлал, өндрийн холболт хийж агаарын зургийг зөв байрлал өндөртэй болгодог.



Зураг.7 Ortho Photo зураг ашиглан гаргаж авсан 1:1000-ны масштабтай байр зүйн зураг

Агаарын зураглалын үр дүнд үүссэн ORTO зургийг ашиглан ArcGIS програм дээр биет зүйлсийг зурж, DEM буюу өндрийн тоон загвараас 5м*5м харьцаатай цэгүүдийг

гаргаж 0.5 метрийн үеийн өндөртэй хаяалбар татаж, 18м*18м харьцаатай цэгүүдийг байр зүйн зураг дээр тавьсан. Зурагдах объектуудыг ангилал бүрээр нь тус тусд нь өөр өөр Layer-тэй оруулсан бөгөөд Layer-ийн нэр нь объектын ангиллын дугаар байна. Объектын ангиллын дугаар бүхий Layer-г (My layer) шинээр үүсгэхдээ Color>White, Linetype>Continuous, Lineweight>Default байдлаар сонгоно.



Зураг.8 Autocad програм ханагмжийн тусламжтай давхарга үүсгэсэн байдал.

4.0 Ажил гүйцэтгэх заавар, норм дүрэм

Уг ажлыг Монгол улсын Геодезийн салбарт мөрдөгдөж буй хүчин төгөлдөр доорх заавар, дүрэм, стандарт, нормын дагуу хийж гүйцэтгэсэн болно. Үүнд:

- Геодези зураг зүйн тухай хууль
- 2009 оны Засгийн газрын 25 дугаар тогтоол
- ГХБГЗЗГ-ын даргын 2010 онд батлагдсан “Геоидын өндрийн загвар”, “Масштабын итгэлцүүр”
- “Геодезийн байнгын цэг, тэмдэгт байгуулах ажил” БД 11-104-06
- Хиймэл дагуулын геодезийн сүлжээний байнгын цэг, тэмдэгт байгуулах заавар, ГЗЗНД-01-1/2003
- Хиймэл дагуул (GPS/ГЛОНАСС)-ын технологиор монгол улсын геодезийн сүлжээ байгуулах үндсэн дүрэм БнБД 14-101-08
- Байр зүйн зургийн томъёолсон тэмдэг Масштаб 1:5000, 1:2000, 1:1000, 1:500. 2011 он
- Том масштабын байр зүйн зураглал, кадастрын зураглалын ажилд GPS-ийн сүлжээг өтгөрүүлэх гарын авлага, 2010

- Bernese 5.0 программ дээр GPS-ийн хэмжилтийг тэгшитгэн бодох гарын авлага, 2010
- Интернетээр GPS-ийн он-лайн бодолт хийх гарын авлага, 2010
- Антены фазын төв хүртэлх өндрийг тооцоолон бодох гарын авлага, 2010
- Монгол орны геоидын өндрийн загвар ашиглан ортометрийн өндөр бодох гарын авлага, 2010
- Geocalc програм дээр TM солбицлоос UTM солбицол руу хөрвүүлэх гарын авлага, 2010
- Том, дунд масштабтай байр зүйн зураглалд ашиглах Дэлхийн хөндлөн меркатор UTM тусгагийн параметр
- “Геодезийн ажлын аюулгүйн техникийн дүрэм” УГЗЗГ, 1976 он
- Геодези, байр зүйн ажлын техникийн тайлан бичих заавар, 1985
- Захиалагчийн талаас гаргасан техникийн шаардлага
- Геодезийн болон зураг зүйн үйл ажиллагаанд тавих засаг захиргааны хяналт тухай журам

5.0 Хүлээлгэн өгсөн материал

Дархан-Уул аймгийн Дархан төвийн хатуу хучилттай авто замын 2 дугаар шатны ажлын геодезийн хэмжилт, зураглал, боловсруулалтын ажлын тайлан, хэмжилтийн үр дүнг хэвлэмэл болон цахим хэлбэрээр (pdf, dwg өргөтгөлөөр) захиалагч байгууллагад хүлээлгэж өглөө. Хүснэгт.3

Хүснэгт.3

Д/Д	Материалын нэр, төрөл	Хэмжих нэгж	Тоо ширхэг
1	Хэмжилт, зураглалын ажлын тайлан	Дэвтэр	2 хувь
2	Хэмжилтийн үр дүнгийн файл	файл	2 хувь DVD

6.0 Бүс нутгийн физик-газарзүйн онцлог

Дархан-Уул аймгийн Дархан сум.

Тус сум нь Улаанбаатар хотоос 219 орчим км-ийн зайд оршдог бөгөөд баруун талаараа Сэлэнгэ аймгийн Сайхан сум, хойд талаараа Орхон сум, зүүн талаараа Хонгор сумтай тус тус хил залган оршиж байна.



Газрын гадарга: Хангай-Хэнтийн уулархаг их мужид багтах бөгөөд баруун зах нь Хангайн мужийн Орхон Туулын бичил сав газрын доод Орхоны тойрогт хамаарч, Бурхантын хөндийд бэсрэг уулс цав толгод, ухаа гүвээ хосолсон хотгорт оршино.

Хамгийн өндөр уул нь д.т.д 905.7 метрт орших Модот уул, хамгийн нам дор газар нь Хараа голын хөдий юм.

7.0 Хэмжилт зураглалын ажлын үеийн аюулгүй ажиллагаа

Ажиллагсдын хамгаалах хэрэгсэл ажиллах орчин газраас шалтгаалан янз бүр байх ба тэдгээрийг томилон явуулж буй байгууллагаас бүрдүүлэх үүрэгтэй. Ажилтан тухайн ажлын онцлогт тохирсон материалаар хийгдсэн хэв загвар нь аюулгүй ажиллагаа, эрүүл ахуйн шаардлага хангасан ажлын тусгай хувцас, хамгаалах хэрэгсэлийг хэрэглэсэн байх ба ажлын гутал нь хөлд эвтэйхэн тохиромжтой хальтардаггүй, элдэв бодис, ус, чийг амархан нэвчдэггүй, өлмийн хэсэг нь төмөр хамгаалалттай байх ёстой. Ажлын талбай дээр ажиллах инженер техникийн ажилтан нарт байгууллагын зүгээс хөдөлмөр аюулгүй ажиллагааны хувцас хэрэгсэлээр ханган ажиллуулна.

Авто замын дагуу геодезийн хэмжилт хийх тохиолдолд тэнд мөрдөж буй техникийн аюулгүй байдал, хөдөлмөр хамгааллын дэг журмыг сахин мөрдөх;

Ажлын байран дээр багаж хэрэгсэл, эд юмс зөөхдөө анхаарал болгоомжтой байх



Хавсралт.1

Улсын бүртгэлийн гэрчилгээний хуулбар болон эрх бүхий байгууллагын тусгай
зөвшөөрлийн гэрчилгээний хуулбар



Хууль зүйн сайдын 2016 оны
А 204 дүгээр тушаалаар батлав

МОНГОЛ УЛС
ХУУЛИЙН ЭТГЭЭДИЙН
УЛСЫН БҮРТГЭЛИЙН ГЭРЧИЛГЭЭ

000181497

2019.05.02 9011794136
/ Бүртгэсэн он, сар, өдөр / */ Хувийн хэргийн дугаар /*

6428045
/ Регистрийн дугаар /

Эко лэнд менежмент Хязгаарлагдмал хариуцлагатай компани
/ Хуулийн этгээдийн нэр, хариуцлагын хэлбэр /

Дүрэм
/ Үүсгэн байгуулах баримт бичиг /

Шийдвэр	1	2019.04.26
<i>/ шийдвэрийн нэр /</i>	<i>/ дугаар /</i>	<i>/ он, сар, өдөр /</i>

4330	Барилгын засвар хийх	
<i>/ код /</i>	<i>/ Үндсэн эрхлэх үйл ажиллагааны чиглэл /</i>	
4610	Гадаад худалдаа	
0150	Газар тариалан	
7820	Төсөл хөтөлбөр хэрэгжүүлэх	
4923	Авто машинаар ачаа тээвэрлэх	

2020 03 25 1865

/ код / */ Туслах эрхлэх үйл ажиллагааны чиглэл /*

Хугацаагүй	1	20.0
<i>/ хугацаа /</i>	<i>/ гишүүдийн тоо /</i>	<i>/ бөртгөн хөрөнгийн хэмжээ, мянган төгрөгөөр /</i>

Улаанбаатар, Баянгол, 18-р хороо, 4 хороолол, жалханц хутагт, 47б, 29 тоот, Утас1 89005549, Утас2: , Факс

/ хуулийн этгээдийн албан ёсны хаяг /



Улсын бүртгэлийн ерөнхий газар
Хуулийн этгээдийн улсын
бүртгэлийн газар

/ бүртгэсэн байгууллагын нэр /

9011794136
6428045



Хуулийн этгээдийн үүсгэн байгуулах баримт бичигт оруулсан нэмэлт өөрчлөлтийн бүртгэл

Д/д	Нэмэлт өөрчлөлтийн агуулга	Бүртгэсэн	
		Огноо	Ажилтан тэмдэг
1	Өлзийдүүрэн овогтой Чимэдбазар-г Захирал-р томилсныг бүртгэв.	2019.05.02	Г.Алмай

2020 03 25 18.65
9X500
Г.А

Энэхүү гэрчилгээг зуурамшаар үйлдсэн үзэгдэлд Монгол Улсын хуулийн дагуу хариуцаж хүтээж нэг Улсын бүртгэлийн гэрчилгээ хэсгэртэй бол сууцн үй.





БАРИЛГА, ХОТ БАЙГУУЛАЛТЫН ЯАМ
ТУСГАЙ ЗӨВШӨӨРӨЛ

Дугаар: 16-046/20

Монгол Улсын Геодези, зураг зүйн тухай хуулийн 5 дугаар зүйлийн 5.4.6, Аж ахуйн үйл ажиллагааны тусгай зөвшөөрлийн тухай хуулийн 15 дугаар зүйлийн 15.14.7 дахь заалтыг үндэслэн “Эко лэнд менежмент” ХХК /№6428045/-д Геодезийн үйлдвэрлэл, үйлчилгээ эрхлэх тусгай зөвшөөрлийг 2020 оны 05 дугаар сарын 05-н өдрөөс 3 /гурав/ жилийн хугацаатай олгов.

Тусгай зөвшөөрлийн гэрчилгээ нь гэрээний хамт хүчинтэй.

САЙД


Х.БАДЕЛХАН



Улаанбаатар хот
2020 он



СУНГАЛТ

..... тусгай зөвшөөрлийг
оны дугаар сарын-ны өдрөөс эхлэн жилийн хугацаатай сунгав.

БАРИЛГА, ХОТ БАЙГУУЛАЛТЫН САЙД / /

Огноо:/...../.....

НЭМЭЛТ ӨӨРЧЛӨЛТ

..... тусгай зөвшөөрлийг
оны дугаар сарын-ны өдрөөс эхлэн жилийн хугацаатай олгов.

БАРИЛГА, ХОТ БАЙГУУЛАЛТЫН САЙД / /

Огноо:/...../.....

ТУСГАЙ ЗӨВШӨӨРӨЛ ЭЗЭМШИГЧИЙН ХАЯГ: Улаанбаатар хот, Баянгол дүүрэг, 18-р хороо, 4-р хороолол, Жалханц хутагт, 476-29 тоот
УТАС: 89005549
ЦАХИМ ШУУДАНГИЙН ХАЯГ: Ecolandmanagementllc@gmail.com

000052



ЗАСГИЙН ГАЗРЫН ХЭРЭГЖҮҮЛЭГЧ АГЕНТЛАГ - ГАЗАР ЗОХИОН БАЙГУУЛАЛТ, ГЕОДЕЗИ, ЗУРАГ ЗҮЙН ЕРӨНХИЙ ГАЗАР
САЛБАРЫН ТУСТАЙ ЗӨВШӨӨРЛИЙН ХЯНАЛТ ТАВИХ СИСТЕМ



Хүсэлт

Тусгай зөвшөөрөл

Тайлан

Лавлагаа

Хүний нөөцийн сан

Гарах

ГАЗАР ЗОХИОН БАЙГУУЛАЛТ

Газар зохион байгуулалтын чиглэлээр эрх авахдаа хүсэлт өргөдөг шугамын дээр ажрыг төрөлөө сонгож хүсэлтээ өргөвчлэж үү.

Хүсэлт гаргах

ХОТ БАЙГУУЛАЛТ

Хот байгуулалтын чиглэлээр эрх авахдаа хүсэлт өргөдөг шугамын дээр ажрыг төрөлөө сонгож хүсэлтээ өргөвчлэж үү.

Хүсэлт гаргах

ГЕОДЕЗИ, ЗУРАГ ЗҮЙН ЕРӨНХИЙ ГАЗАР

ХҮСЭЛТИЙН ЖАГСААЛТ

№	ОГНОО	ДУГААР	ХҮСЭЛТИЙН ТӨРӨЛ	ХЭЛБЭР	САЛБАР	ТӨЛӨВ	ҮЕ ШАТ
1	2023-07-07 19:28:47	20230501/007	Геодезийн үйлдвэрлэл, үйлчилгээ эрхлэх тусгай зөвшөөрөл - ШИНЭЭР АВАХ	Шинээр авах	Геодези, зураг зүй	Зөвшөөрсөн	Тусгай сайд гарын үсэг зурсан



Хавсралт.2

ГЗБГЗЗЕГ-аас авсан байрлалын болон өндрийн тулгуур цэгүүдийн
тоон мэдээлэл /каталог/



МОНГОЛ УЛСЫН
ЗАСГИЙН ГАЗАР

ГАЗАР ЗОХИОН БАЙГУУЛАЛТ,
ГЕОДЕЗИ, ЗУРАГ ЗҮЙН ГАЗАР

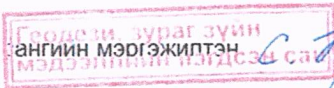
“Эко Лэнд Менежмент” ХХК
(ААН-ын нэр)

Геодезийн цэгийн солбицол, өндрийн утга
(мэдээлэлийн утга)

2024-02-10

Д/д	Аймгийн нэр	Сумын нэр	Цэгийн дугаар	Өргөрөг	Уртраг	N_UTM	E_UTM	Өндөр
1	Дархан-Уул	Дархан	ГЦТ-811	49 28 28.11970	105 56 39.64820	5480631.957	568412.939	723.887
2	Дархан-Уул	Дархан	ГЦТ-828	49 28 26.80950	105 57 37.54370	5480606.218	569578.500	712.907
3	Дархан-Уул	Дархан	ГЦТ-4027	49 28 59.16310	105 57 22.24440	5481601.420	569257.950	784.294

ГБЗЗМэдээллийн



/С.Нарангэрэл/

Газар зохион байгуулалт, геодези, зураг зүйн ерөнхий газар – Салбарын архивын хэлтэс.



Дархан-Уул аймгийн Дархан сумын төвийн хатуу хучилттай авто замын 2-р үе шатны ажлын геодезийн хэмжээг, зураглалын ажлын тайлан



Хавсралт.3 Цэг тэмдэгтийн хувийн хэрэг



ГЕОДЕЗИЙН ЦЭГ ТЭМДЭГГИЙН ХУВИЙН ХЭРЭГ

Дугаар №1

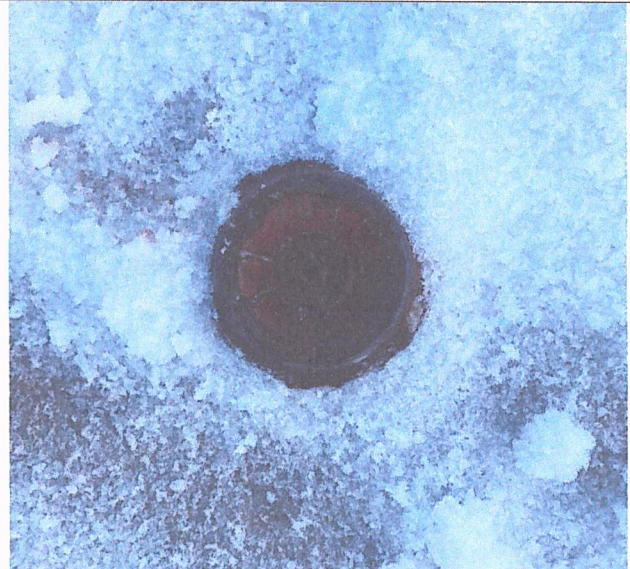
1.	Цэгийн нэр	GPS-811	2.	Төвийн дугаар	811
3.	Трапцийн дугаар (1:100000)	L-48-92	4.	Сүлжээний төрөл	GPS
			5.	Цэгийн өндөр	723.887
6.	Байршил (аймаг, сум, дүүрэг, хороо)	Дархан-Уул аймаг, Дархан сум			
7.	Цэгийн солбицол	B= 49 28 28.120	L= 105 56 39.65	X= 5480631.96	Y= 568412.939

8. Цэгийн фото зураг

Холооос

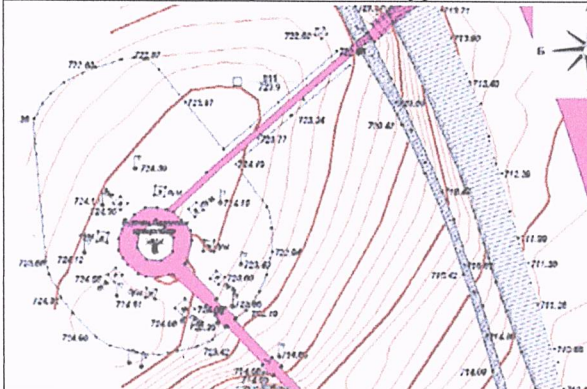


Ойроос

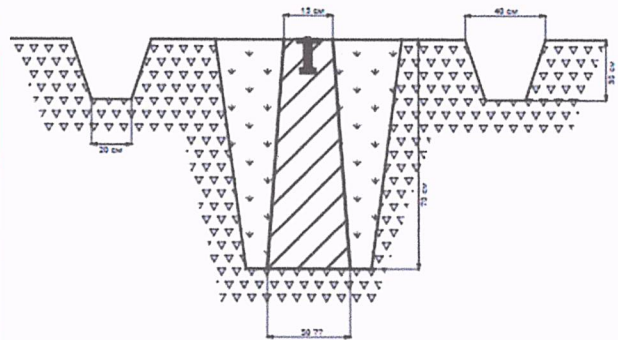


9. Байршлын тухай тэмдэглэл: Дархан-Уул аймаг, Дархан сум, Бурхан багшийн цогцолбороос зүүн хойш 41.9 метр, харуулын байраас баруун урагш 28.4 метр, төв замаас баруун тийш 73.6 метрт оршино

10. Байршлын тойм зураг



11. Төв цэгийн хэлбэр



12. а. Судалгаа б. Шинээр суулгасан цэг

14. Хувийн хэрэг хөтөлсөн:

15. Байгууллага: “Эко Лэнд Менежмент” ХХК

13. Огноо: 2024-02-21

Геодезийн инженер /Ж.Гомбожав/

ГЕОДЕЗИЙН ЦЭГ ТЭМДЭГТИЙН ХУВИЙН ХЭРЭГ

Дугаар №2

1.	Цэгийн нэр	ГЦТ- 828	2.	Төвийн дугаар	828
3.	Трапещийн дугаар (1:100000)	L-48-92	4.	Сүлжээний төрөл	GPS
			5.	Цэгийн өндөр	712.907
6.	Байршил (аймаг, сум, дүүрэг, хороо)	Дархан-Уул аймаг, Дархан сум			
7.	Цэгийн солбицол	B= 49 28 26.809	L= 105 57 37.54	X= 5480606.218	Y= 569578.500

8. Цэгийн фото зураг

Холооос

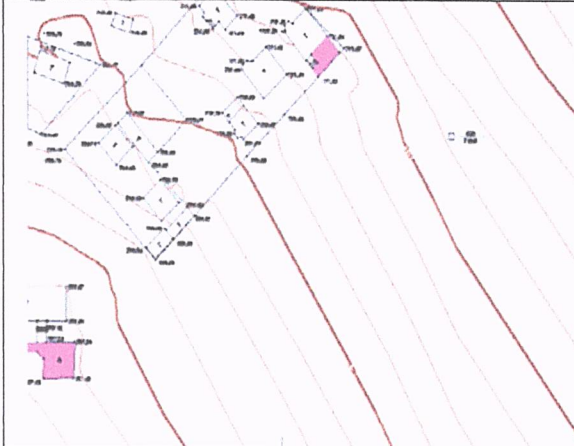


Ойроос

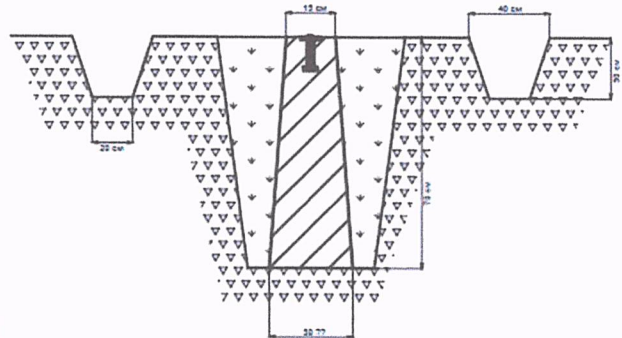


9. Байршлын тухай тэмдэглэл: Дархан-Уул аймаг, Дархан сум, Оюуны ирээдүй цогцолбор сургуулиасзүүн тийш 250 метр, төв замаас 150 метрт оршино.

10. Байршлын тойм зураг



11. Төв цэгийн хэлбэр



12. а. Судалгаа б. Шинээр суулгасан цэг
14. Хувийн хэрэг хөтөлсөн:
15. Байгууллага: “Эко Лэнд Менежмент” ХХК

13. Огноо: 2024-02-21
Геодезийн инженер / Ж.Гомбожав /



ГЕОДЕЗИЙН ЦЭГ ТЭМДЭГГИЙН ХУВИЙН ХЭРЭГ

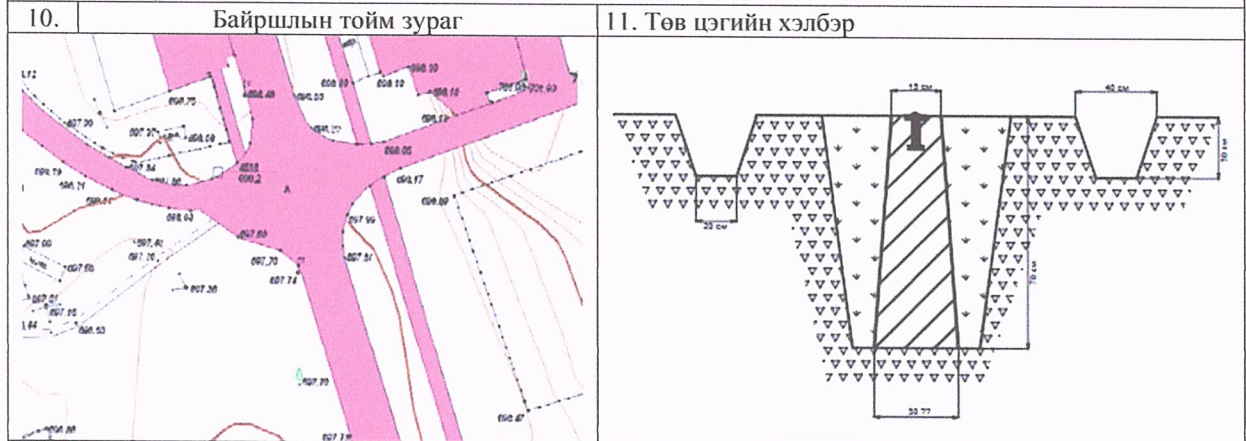
Дугаар №3

1.	Цэгийн нэр	GPS-4516	2.	Төвийн дугаар	ГЦТ-4516
3.	Трапещийн дугаар (1:100000)	L-48-92	4.	Сүлжээний төрөл	GPS
			5.	Цэгийн өндөр	698.231
6.	Байршил (аймаг, сум, дүүрэг, хороо)	Дархан-Уул аймаг, Дархан сум			
7.	Цэгийн солбицол	B= 49 29 34.341	L= 105 56 01.27	X= 5482667.328	Y= 567615.269

8. Цэгийн фото зураг



9. Байршлын тухай тэмдэглэл: Дархан-Уул аймаг, Дархан сум хуучин дарханд болор ган компаний хойд талд орших 4 замын уулзварын баруун хойл хэсэгт Гэрлийн шонгоос баруун урагш 16. Метр, цахилгааны шонгоос зүүн урагш 30.64м талбайн өнцгөөс 8.77 метрт оршино.



12. а. Судалгаа б. Шинээр суулгасан цэг
 14. Хувийн хэрэг хөтөлсөн:
 15. Байгууллага: “Эко Лэнд Менежмент” ХХК

13. Огноо: 2024-02-21
 Геодезийн инженер / Ж.Гомбожав /



Хавсралт.4 Ашигласан багаж, тоног төхөөрөмжний багаж баталгаажуулалтын гэрчилгээний хуулбар



Дархан-Уул аймгийн Дархан сумын төвийн хатуу хучилттай авто замын 2-р үе шатны ажлын геодезийн хэмжилт, зураглалын ажлын тайлан

MNS ISO/IEC 17025:2018

**ГЕОДЕЗИЙН ХЭМЖИЛ ЗҮЙН
ЛАБОРАТОРИ CL-07**

ГЭРЧИЛГЭЭ № **2024163**

Байгууллагын нэр	Эко лэнд менежмент
	ХХК
Багажны төрөл	GNNS хүлээн авагч
Багажны марк	Hi Target V30 plus
Багажны дугаар	RG11648157
Үйлдвэрлэсэн улс, фирм	БНХАУ
Хэмжилтийн нарийвчлал	$\pm 2.5 \text{ mm} + 0.5 \text{ ppm RMS}$ $\pm 5 \text{ mm} + 0.5 \text{ ppm RMS}$
Баталгаат хугацаа 1 жил (захиалагчийн буруугаас үүссэн задрал, гэмтэл нь баталгаат хугацаанд хамаарахгүй)	
ЧАНАРЫН МЕНЕЖЕР	
Ч. ЦЭРЭНБАТ	
ХЭМЖИЛ ЗҮЙН МЭРГЭЭЖИЛТЭН	
Я. ЖАНБОЛАТ	
2024 оны 1-р сарын 17 өдөр	

MNS ISO/IEC 17025:2018

**ГЕОДЕЗИЙН ХЭМЖИЛ ЗҮЙН
ЛАБОРАТОРИ CL-07**

ГЭРЧИЛГЭЭ № **2024162**

Байгууллагын нэр	Эко лэнд менежмент
	ХХК
Багажны төрөл	GNNS хүлээн авагч
Багажны марк	Hi Target V30 plus
Багажны дугаар	RG11648130
Үйлдвэрлэсэн улс, фирм	БНХАУ
Хэмжилтийн нарийвчлал	$\pm 2.5 \text{ mm} + 0.5 \text{ ppm RMS}$ $\pm 5 \text{ mm} + 0.5 \text{ ppm RMS}$
Баталгаат хугацаа 1 жил (захиалагчийн буруугаас үүссэн задрал, гэмтэл нь баталгаат хугацаанд хамаарахгүй)	
ЧАНАРЫН МЕНЕЖЕР	
Ч. ЦЭРЭНБАТ	
ХЭМЖИЛ ЗҮЙН МЭРГЭЭЖИЛТЭН	
Я. ЖАНБОЛАТ	
2024 оны 1-р сарын 17 өдөр	

БАГАЖИНД ШАЛГАЛТ ТОХИРГОО ХИЙСЭН ҮЗҮҮЛЭЛТҮҮД:

GPS хүлээн авагч

№	Шалгасан үйлдлийн нэр	Хэмжил зүйн үзүүлэлт
1	Багажны ерөнхий байдал, иж бүрдэл	Бүрэн
2	Багажны хөдөлгөөнт хэсгийн ажиллах чадавхи	Хэвийн
3	Тэгш усны шалгалт	Тэгш
4	Тэгш усны хуваарийн цэнэ	20"/2мм
5	Хэвтээ нарийвчлал Статик хэмжилт	2.5 mm + 0.5ppm
6	Босоо нарийвчлал Статик хэмжилт	5.0 mm + 0.5ppm
7	RTK хэмжилт /хэвтээ/	5.0 mm + 0.5ppm
8	RTK хэмжилт /босоо/	10.0 mm + 0.8ppm

Хэмжил зүйн лабораторийн тэмдэглэл:

Үйлдвэрлэлд ашиглах боломжтой

ИНЖЕНЕР ГЕОДЕЗИ ХХК
 Геодези геоматикийн групп
 Утас: 99095839, 99125974
 Website: www.geo-mongol.mn, Email: post@geo-mongol.mn

БАГАЖИНД ШАЛГАЛТ ТОХИРГОО ХИЙСЭН ҮЗҮҮЛЭЛТҮҮД:

GPS хүлээн авагч

№	Шалгасан үйлдлийн нэр	Хэмжил зүйн үзүүлэлт
1	Багажны ерөнхий байдал, иж бүрдэл	Бүрэн
2	Багажны хөдөлгөөнт хэсгийн ажиллах чадавхи	Хэвийн
3	Тэгш усны шалгалт	Тэгш
4	Тэгш усны хуваарийн цэнэ	20"/2мм
5	Хэвтээ нарийвчлал Статик хэмжилт	2.5 mm + 0.5ppm
6	Босоо нарийвчлал Статик хэмжилт	5.0 mm + 0.5ppm
7	RTK хэмжилт /хэвтээ/	5.0 mm + 0.5ppm
8	RTK хэмжилт /босоо/	10.0 mm + 0.8ppm

Хэмжил зүйн лабораторийн тэмдэглэл:

Үйлдвэрлэлд ашиглах боломжтой

ИНЖЕНЕР ГЕОДЕЗИ ХХК
 Геодези геоматикийн групп
 Утас: 99095839, 99125974
 Website: www.geo-mongol.mn, Email: post@geo-mongol.mn

