



ХОТ ТӨЛӨВЛӨЛТ
СҮДАЛГААНЫ ИНСТИТУТ

Шуур: ХТЦИ-05/24

УЛААНБААТАР ХОТ, ИХ ТОЙРУУЛИЙН ГҮДАМЖ
БАРУН 4-Н ЗАМЫН УУЛЗВАРААС ЗҮҮН 4-Н ЗАМ ХҮРТЭЛХ 5.4 КМ
ЯВЛАН ХҮНИЙ ЗАМ, ТАЛБАН ИЙН ЗАСВАР ШИНЭЧЛЭЛИЙН ЗҮРАГ ТӨСӨЛ

/ДУЛААН ХАНГАМЖ/



ГҮЙЦЭТГЭСЭН ИНЖЕНЕР: /Ш.ЭНХЖАРГАЛ/

Улаанбаатар хот
НО 4702 ОН

1 2 3 4 5 6 7 8 9 10 11 12

1 2 3 4 5 6 7 8 9 10 11 12

A

C

D

E

F

G

H

A

C

D

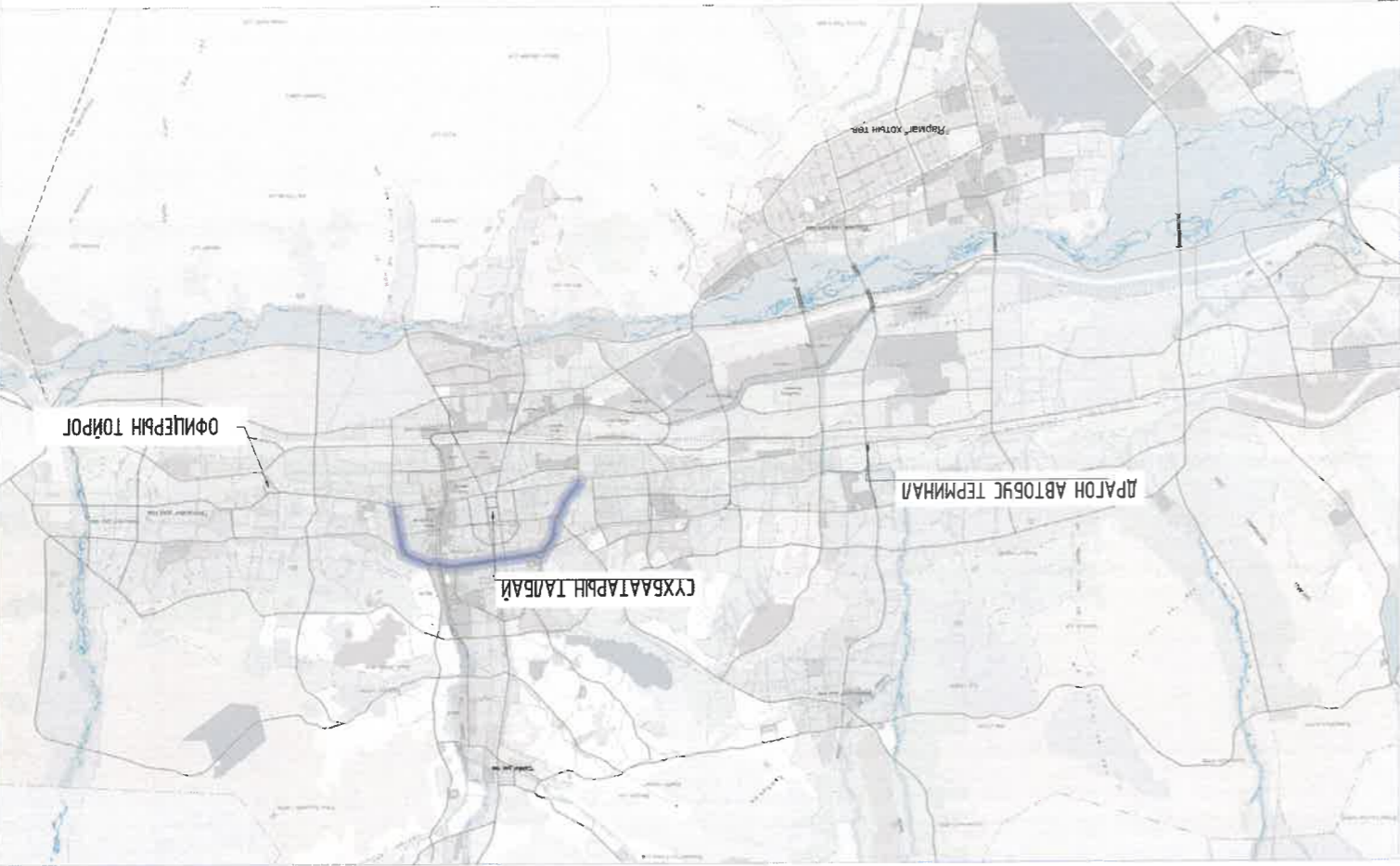
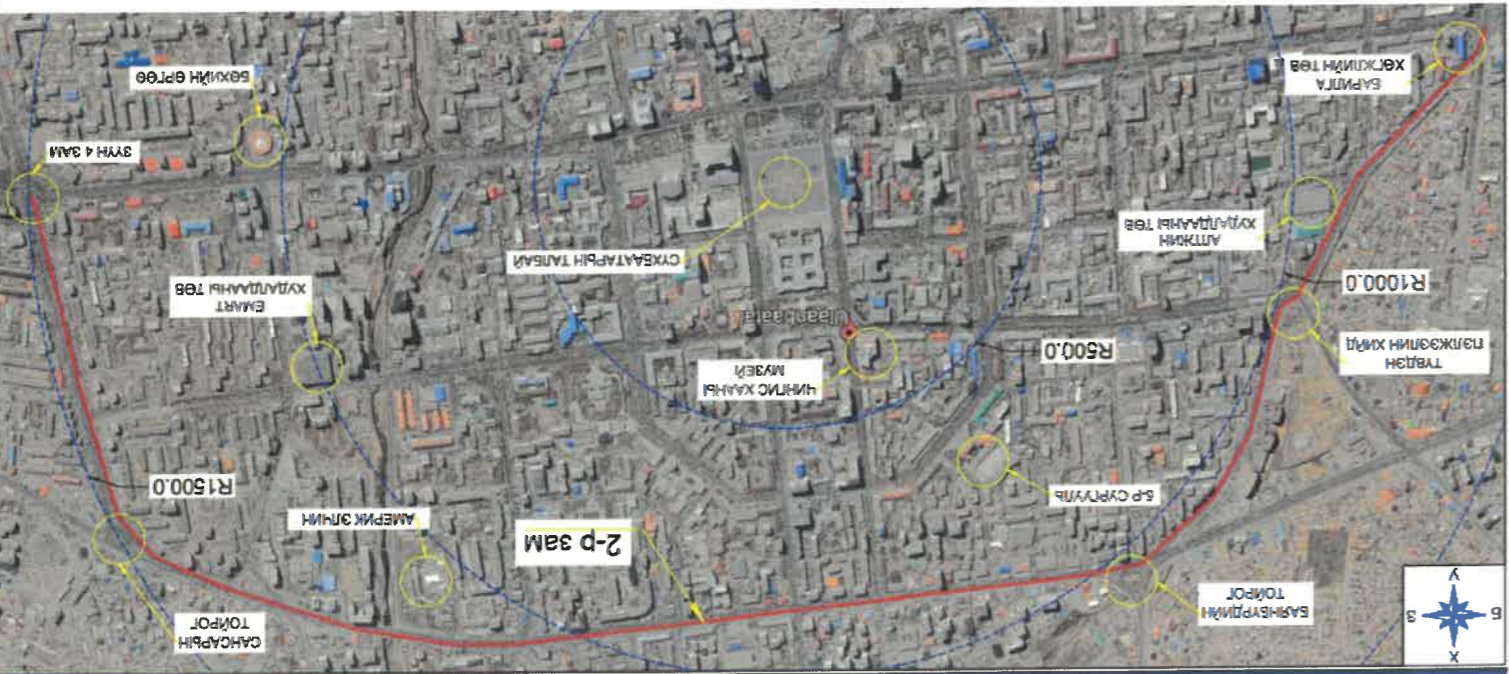
E

F

G

H

БАЙРШЛИН СХЕМ - ИХ ТӨЙРҮҮ ГҮДАЖ



ET - ТҮНХҮҮР БАЙГУУЛАЛТ

Нүүснэлүүн Засаг даргын 2024 оны 05 дугаар сарын 06-ны өдрийн А/510 дугаар захирамж, дамнагдсан явдал замын ажлын зурас, мөсөл, бэлтгэсэн ХХК-үүн донорчуудын дүр зурас донор зурас дээр нь хүлээн гүйцэтгэнэ зэргээс үндэслэн, Хотын мөб гудамжны явдал хүлээн зам, мэдээлэл хамтараа үүсгэхүй, өнгө үзэмжтэй дүрслэл доржигч чиглүүн хөдөлгөөнийг сонгож ажлын зурас мөсөлд дараах 6 дүрслэл донорчуудыг дүүргэвчлэнэ. Үнд:

1. Энх мэдээний өргөн чөлөөний гудамж (сөлөөний мөб лавораторуудын гүйцэтгэсэн Орууны өргөн чөлөөний гудамж (Чунгууны мэдээний гудамжын гүйцэтгэсэн 23.2 км)
2. Чунгууны өргөн чөлөөний гудамж (Чунгууны мэдээний гудамжын гүйцэтгэсэн 9.2 км)
3. Их мөргүүний гудамж (Баруун 4-н зам 5.4км, 2 мэдээний гудамжын гүйцэтгэсэн 10.8 км)
4. Бага мөргүүний гудамж (Цэцэг мөбүүн гүйцэтгэсэн 2 мэдээний гудамжын гүйцэтгэсэн 2.6км, 2 мэдээний гудамжын гүйцэтгэсэн 5.2 км)
5. Орууны гудамж, Их Монгол улсын гудамж (Чунгууны мэдээний гудамжын гүйцэтгэсэн 8.0 км)
6. Сүхбаатарын мэдээний гудамж (Баруун 4 зам 5.4 км, 2 мэдээний гудамжын гүйцэтгэсэн 10.8 км)

Үүнээс Их мөргүүний гудамж (Баруун 4 зам 5.4 км, 2 мэдээний гудамжын гүйцэтгэсэн 10.8 км) мөб явдал хүлээн гүйцэтгэнэ үндэслэн, донор зурас дээр явдал хүлээн гүйцэтгэнэ үндэслэн, хотын мөб гудамжны явдал хүлээн зам, мэдээлэл хамтараа үүсгэхүй, дүр зурас донор зурас дээр нь хүлээн гүйцэтгэнэ зэргээс үндэслэн, Хотын мөб гудамжны явдал хүлээн зам, мэдээлэл хамтараа үүсгэхүй, өнгө үзэмжтэй дүрслэл доржигч чиглүүн хөдөлгөөнийг сонгож ажлын зурас мөсөлд дараах 6 дүрслэл донорчуудыг дүүргэвчлэнэ. Үнд:

1. Энх мэдээний өргөн чөлөөний гудамж (сөлөөний мөб лавораторуудын гүйцэтгэсэн Орууны өргөн чөлөөний гудамж (Чунгууны мэдээний гудамжын гүйцэтгэсэн 23.2 км)
2. Чунгууны өргөн чөлөөний гудамж (Чунгууны мэдээний гудамжын гүйцэтгэсэн 9.2 км)
3. Их мөргүүний гудамж (Баруун 4-н зам 5.4км, 2 мэдээний гудамжын гүйцэтгэсэн 10.8 км)
4. Бага мөргүүний гудамж (Цэцэг мөбүүн гүйцэтгэсэн 2 мэдээний гудамжын гүйцэтгэсэн 2.6км, 2 мэдээний гудамжын гүйцэтгэсэн 5.2 км)
5. Орууны гудамж, Их Монгол улсын гудамж (Чунгууны мэдээний гудамжын гүйцэтгэсэн 8.0 км)
6. Сүхбаатарын мэдээний гудамж (Баруун 4 зам 5.4 км, 2 мэдээний гудамжын гүйцэтгэсэн 10.8 км)

дүр зурас донор зурас дээр явдал хүлээн гүйцэтгэнэ үндэслэн, хотын мөб гудамжны явдал хүлээн зам, мэдээлэл хамтараа үүсгэхүй, дүр зурас донор зурас дээр нь хүлээн гүйцэтгэнэ зэргээс үндэслэн, Хотын мөб гудамжны явдал хүлээн зам, мэдээлэл хамтараа үүсгэхүй, өнгө үзэмжтэй дүрслэл доржигч чиглүүн хөдөлгөөнийг сонгож ажлын зурас мөсөлд дараах 6 дүрслэл донорчуудыг дүүргэвчлэнэ. Үнд:

ТАЙЛАГ БИЧИЛ

дүр зурас донор зурас дээр явдал хүлээн гүйцэтгэнэ үндэслэн, хотын мөб гудамжны явдал хүлээн зам, мэдээлэл хамтараа үүсгэхүй, дүр зурас донор зурас дээр нь хүлээн гүйцэтгэнэ зэргээс үндэслэн, Хотын мөб гудамжны явдал хүлээн зам, мэдээлэл хамтараа үүсгэхүй, өнгө үзэмжтэй дүрслэл доржигч чиглүүн хөдөлгөөнийг сонгож ажлын зурас мөсөлд дараах 6 дүрслэл донорчуудыг дүүргэвчлэнэ. Үнд:

дүр зурас донор зурас дээр явдал хүлээн гүйцэтгэнэ үндэслэн, хотын мөб гудамжны явдал хүлээн зам, мэдээлэл хамтараа үүсгэхүй, дүр зурас донор зурас дээр нь хүлээн гүйцэтгэнэ зэргээс үндэслэн, Хотын мөб гудамжны явдал хүлээн зам, мэдээлэл хамтараа үүсгэхүй, өнгө үзэмжтэй дүрслэл доржигч чиглүүн хөдөлгөөнийг сонгож ажлын зурас мөсөлд дараах 6 дүрслэл донорчуудыг дүүргэвчлэнэ. Үнд:

дүр зурас донор зурас дээр явдал хүлээн гүйцэтгэнэ үндэслэн, хотын мөб гудамжны явдал хүлээн зам, мэдээлэл хамтараа үүсгэхүй, дүр зурас донор зурас дээр нь хүлээн гүйцэтгэнэ зэргээс үндэслэн, Хотын мөб гудамжны явдал хүлээн зам, мэдээлэл хамтараа үүсгэхүй, өнгө үзэмжтэй дүрслэл доржигч чиглүүн хөдөлгөөнийг сонгож ажлын зурас мөсөлд дараах 6 дүрслэл донорчуудыг дүүргэвчлэнэ. Үнд:

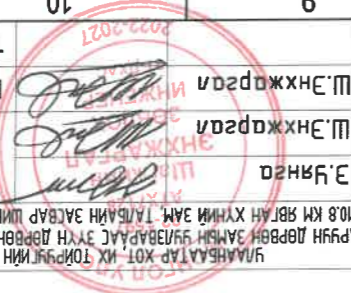
дүр зурас донор зурас дээр явдал хүлээн гүйцэтгэнэ үндэслэн, хотын мөб гудамжны явдал хүлээн зам, мэдээлэл хамтараа үүсгэхүй, дүр зурас донор зурас дээр нь хүлээн гүйцэтгэнэ зэргээс үндэслэн, Хотын мөб гудамжны явдал хүлээн зам, мэдээлэл хамтараа үүсгэхүй, өнгө үзэмжтэй дүрслэл доржигч чиглүүн хөдөлгөөнийг сонгож ажлын зурас мөсөлд дараах 6 дүрслэл донорчуудыг дүүргэвчлэнэ. Үнд:

дүр зурас донор зурас дээр явдал хүлээн гүйцэтгэнэ үндэслэн, хотын мөб гудамжны явдал хүлээн зам, мэдээлэл хамтараа үүсгэхүй, дүр зурас донор зурас дээр нь хүлээн гүйцэтгэнэ зэргээс үндэслэн, Хотын мөб гудамжны явдал хүлээн зам, мэдээлэл хамтараа үүсгэхүй, өнгө үзэмжтэй дүрслэл доржигч чиглүүн хөдөлгөөнийг сонгож ажлын зурас мөсөлд дараах 6 дүрслэл донорчуудыг дүүргэвчлэнэ. Үнд:

дүр зурас донор зурас дээр явдал хүлээн гүйцэтгэнэ үндэслэн, хотын мөб гудамжны явдал хүлээн зам, мэдээлэл хамтараа үүсгэхүй, дүр зурас донор зурас дээр нь хүлээн гүйцэтгэнэ зэргээс үндэслэн, Хотын мөб гудамжны явдал хүлээн зам, мэдээлэл хамтараа үүсгэхүй, өнгө үзэмжтэй дүрслэл доржигч чиглүүн хөдөлгөөнийг сонгож ажлын зурас мөсөлд дараах 6 дүрслэл донорчуудыг дүүргэвчлэнэ. Үнд:

ХТ төлөөлөл:		3119-507/10
Инженер:		Ш.Энхжаргал
Хэлтс, дарга:		Э.Янза
ХТ Шүфр:		ХТЦИ_05/24
Масштаб:		М1:500
ТТ Шүфр:		2024.07.05

3-02
Холм. 07.08



Н

Г

Ф

Е

Д

С

В

А

Н

Г

Ф

Е

Д

С

В

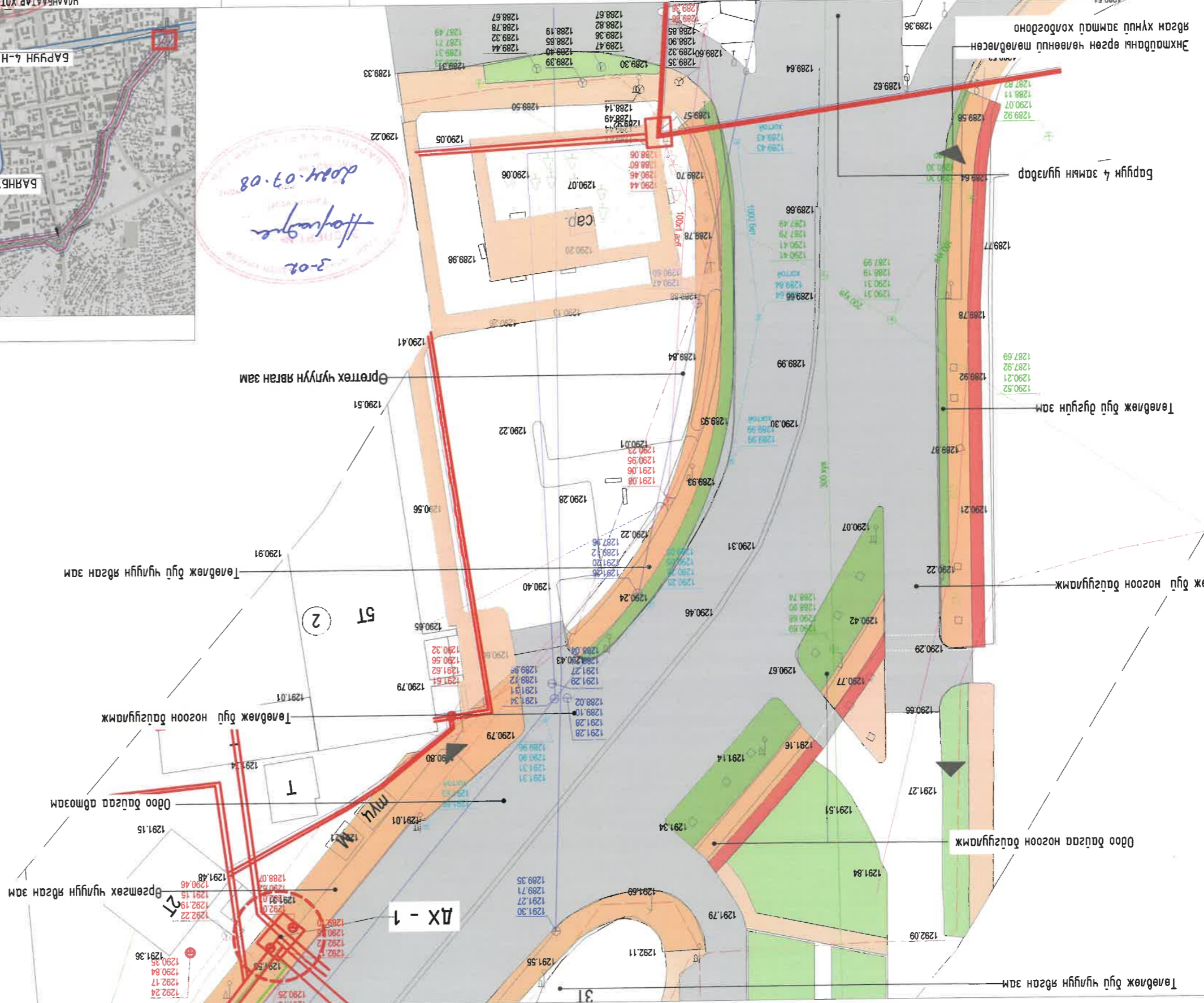
А

2

А В С Д Е F G H

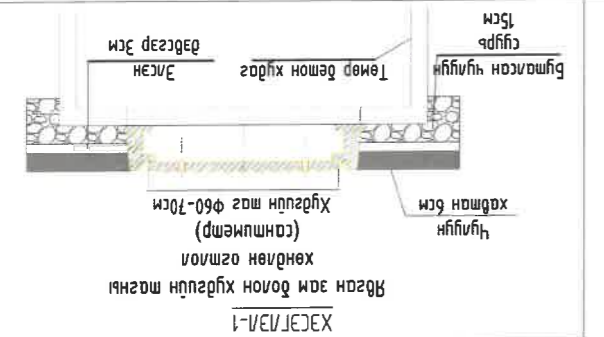
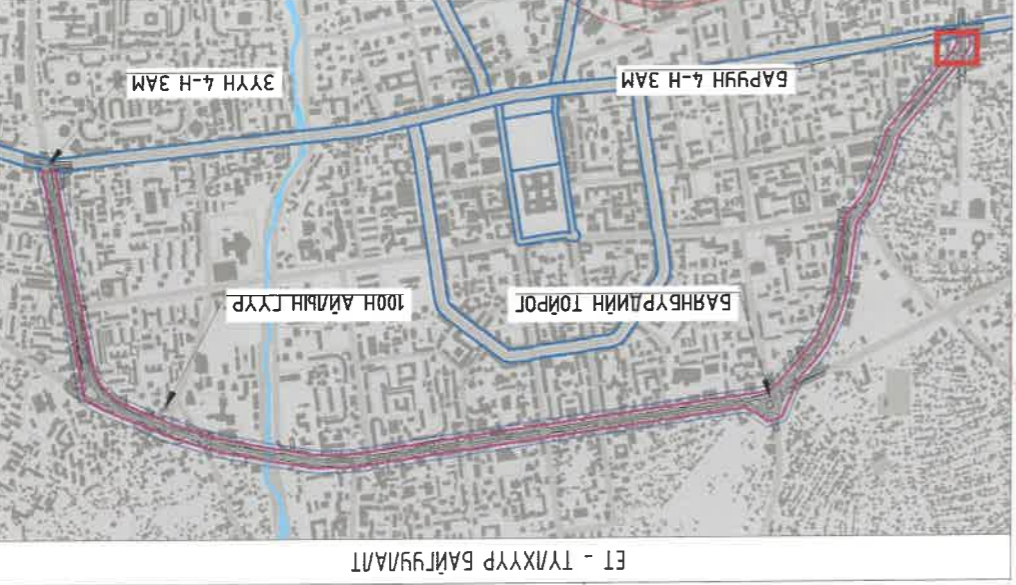
1 2 3 4 5 6 7 8 9 10 11 12

ИХ ТӨЙРҮҮГИЙН ГЭДЭМЖ, ДУЛААНЫ ХУДАГЧИЙН БАЙГУУЛАЛТ - ДХ-1



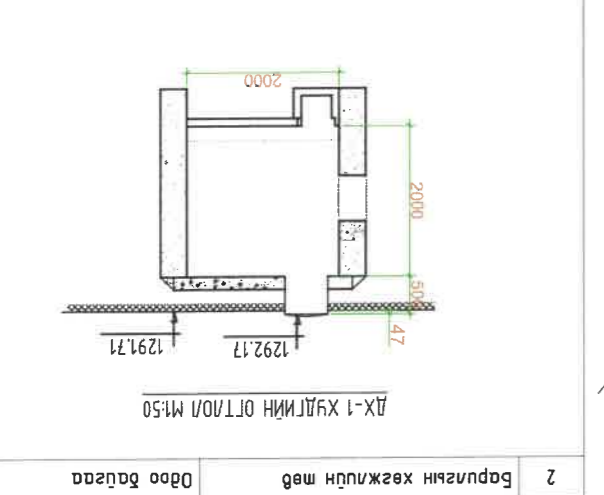
ТАНИХ ТЭМДЭГ:

	Одоо байгаа ногоон байгууламж		Төвлөж буй ногоон байгууламж
	Одоо байгаа явган зам		Төвлөж буй чиглүүн явган зам
	Одоо байгаа дугуйн зам		Төвлөж буй дугуйн зам
	Одоо байгаа баруула		Хэвэр үлдээх чиглүүн явган зам
	Одоо байгаа ногоон байгууламж		Одоо байгаа дугуйн зам
	Одоо байгаа явган зам		Одоо байгаа цэвэр гэнэ шугам
	Одоо байгаа дугуйн зам		Одоо байгаа цохир гэнэ шугам
	Одоо байгаа баруула		Одоо байгаа хойвооны шугам



ТАЙЛААР

- ДХ-1 дулааны худагчид маг нь төвлөж буй явган замны хөндийн долоон дагуу өгснөөс тооцолоход 46см дээр байгаа шулуун худагчид шунангийн солигдоо явган замны түвшин мааруулж доошоо суулгаж угсарна.
- Худагчид маг нь стандартын шаардлага хангасан хүндрүүлэгдээгүй, чухтай, шунан маг байхад төвлөж буй замны хөндийг хөндөхгүй.
- Хөндийн-1 үзэх.



Д/а	Тодорхойлолт	Тайлбар
1	Баруулын политехник коллеж	Одоо байгаа
2	Баруулын хөгжлийн мөб	Одоо байгаа

ХУАМБАГАТ ХОТ, ИХ ТӨЙРҮҮГИЙН ГЭДЭМЖ, ДУЛААНЫ ХУДАГЧИЙН БАЙГУУЛАЛТ - ДХ-1
 БАЯНБҮРДИЙН ТӨЙРӨГ 2 ТАЛАА 10.8 КМ ЯВАН ХҮНИЙ ЗАМ, ТАРБАН ЗАСВАР ШИНЭЧЛЭЛИЙН АЖИЙН ЭЗРАЛ ТӨВӨЛ
 ЧУАМБАГАТ ХОТ, ИХ ТӨЙРҮҮГИЙН ГЭДЭМЖ, ДУЛААНЫ ХУДАГЧИЙН БАЙГУУЛАЛТ - ДХ-1
 БАЯНБҮРДИЙН ТӨЙРӨГ 2 ТАЛАА 10.8 КМ ЯВАН ХҮНИЙ ЗАМ, ТАРБАН ЗАСВАР ШИНЭЧЛЭЛИЙН АЖИЙН ЭЗРАЛ ТӨВӨЛ

Хамтасдагч Э.Уянга
 Инженер Ш.Энхжаргал
 ГЭДЭМЖ Ш.Энхжаргал
 ДУЛААНЫ ХУДАГЧИЙН БАЙГУУЛАЛТ, ДХ-1

ТТ Шуфр: 2024.07.05
 ТТ Шуфр: ХТЦИ_05/24

Масштаб: М1:500
 МДБ

2024.07.05

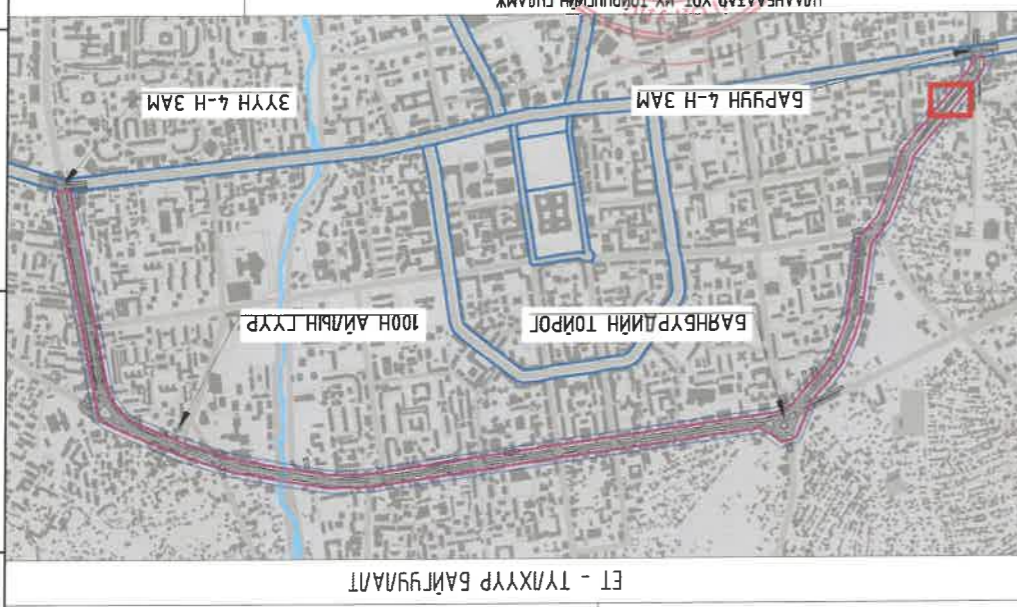
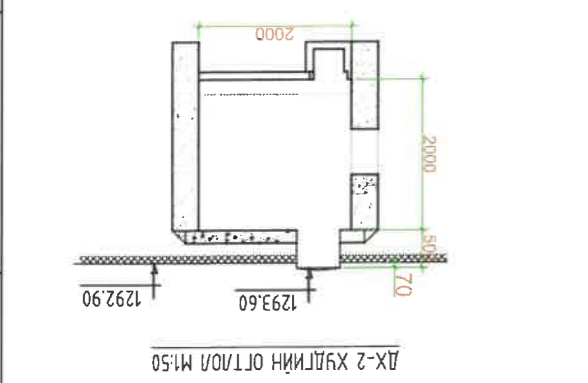
ИХ ТӨЙРЧҮГНИЙ ГҮДАМЖ, ДУЛААНЫ ХЯДГИЙН БАЙГУУЛАЛТ - ДХ-2

Д/а	Тодорхойлолт	2	Аэрогөдсөл	Одоо байгаа
		1	ЭМБ мөв	Одоо байгаа
	Таулаар			



ТАЙЛААР

1. ДХ-2 дугаарны хувиудын тас нь төвөлж буй өвгөн замын хөндлөн дэргэдүу агаарын хоолойны төлөө хөндлөн дэргэдүу агаарын хоолой 70см дээр байгаа шулу хувиудын тасуудын хооронд замын хөндлөн дэргэдүу агаарын хоолойг мөрдөж буй өвгөн замын хувиудын тасны хөндлөн дэргэдүу агаарын хоолой (саншмеп) чигийн хавтан бсч хувиудын тасны хөндлөн дэргэдүу агаарын хоолойг хувиудын тасны хөндлөн дэргэдүу агаарын хоолойг 15см гүдүр бусад эсн



1	Одоо байгаа баруун замын	
2	Одоо байгаа баруун замын	
3	Одоо байгаа авто замын	
4	Одоо байгаа ногоон байгууламж	
5	Хэвэр үлдээх чигийн өвгөн замын	
6	Одоо байгаа ногоон байгууламж	
7	Төвөлж буй чигийн өвгөн замын	
8	Төвөлж буй дугуйн замын	
9	Төвөлж буй ногоон байгууламж	
10	Одоо байгаа хөдөөн замын	
11	Одоо байгаа хөдөөн замын	
12	Хэвэр үлдээх чигийн өвгөн замын	

3-02
2024.07.08
Хөндлөн дэргэдүу агаарын хоолой (саншмеп) чигийн хавтан бсч

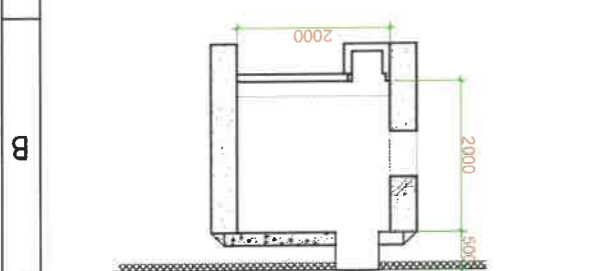
1	Одоо байгаа баруун замын	
2	Одоо байгаа баруун замын	
3	Одоо байгаа авто замын	
4	Одоо байгаа ногоон байгууламж	
5	Хэвэр үлдээх чигийн өвгөн замын	
6	Одоо байгаа ногоон байгууламж	
7	Төвөлж буй чигийн өвгөн замын	
8	Төвөлж буй дугуйн замын	
9	Төвөлж буй ногоон байгууламж	
10	Одоо байгаа хөдөөн замын	
11	Одоо байгаа хөдөөн замын	
12	Хэвэр үлдээх чигийн өвгөн замын	

Тодорхойлолт
1 Монголын мөргөсөн нягтлан
2 Монос Гүрлн

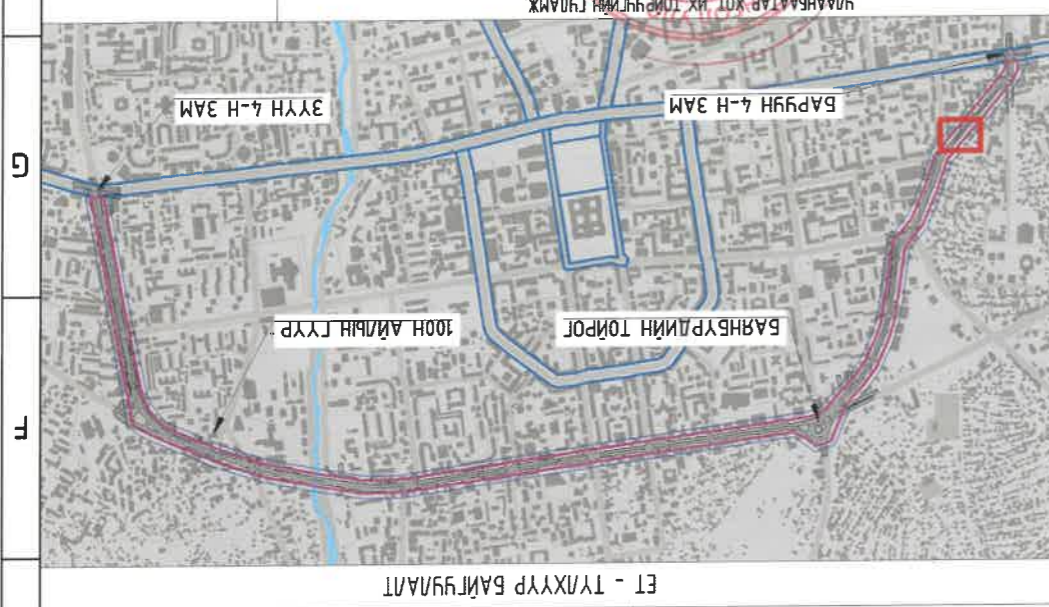
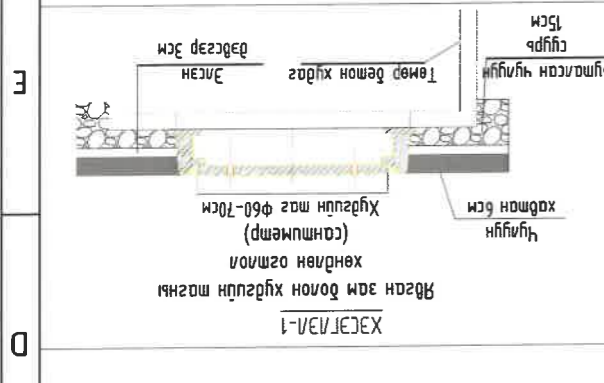
Тайлбар
1 Өдөө багсаа
2 Өдөө багсаа

Д/в
1 Өдөө багсаа
2 Өдөө багсаа

ДХ-3 ХҮЛГИЙН ОРТЛОЛ М:50
1293.65
1293.65
1293.65
1293.65
1292.36
1290.68
1293.35
2000
500
2000



ТАЙЛАГ
1 ДХ-3 бүлээн хувиулсан нь төвөлжөж буй явган замны нөхдөн болон дагуу тэмдэглэсэн мэдээлэл зөвхөн хувиулсан мэдээлэл, 4 стандартын шаардлага хангасан хүндрүүлэгчтэй, 4 чухамд, шүрэн шүрэн нөлөөлнө сохорор мөсөлтөгчтэй. Хувиулсан мэдээлэл сохорор явган замны мэдээлэл, 4 чухамд, шүрэн шүрэн нөлөөлнө сохорор мөсөлтөгчтэй. Хувиулсан мэдээлэл сохорор явган замны мэдээлэл, 4 чухамд, шүрэн шүрэн нөлөөлнө сохорор мөсөлтөгчтэй.

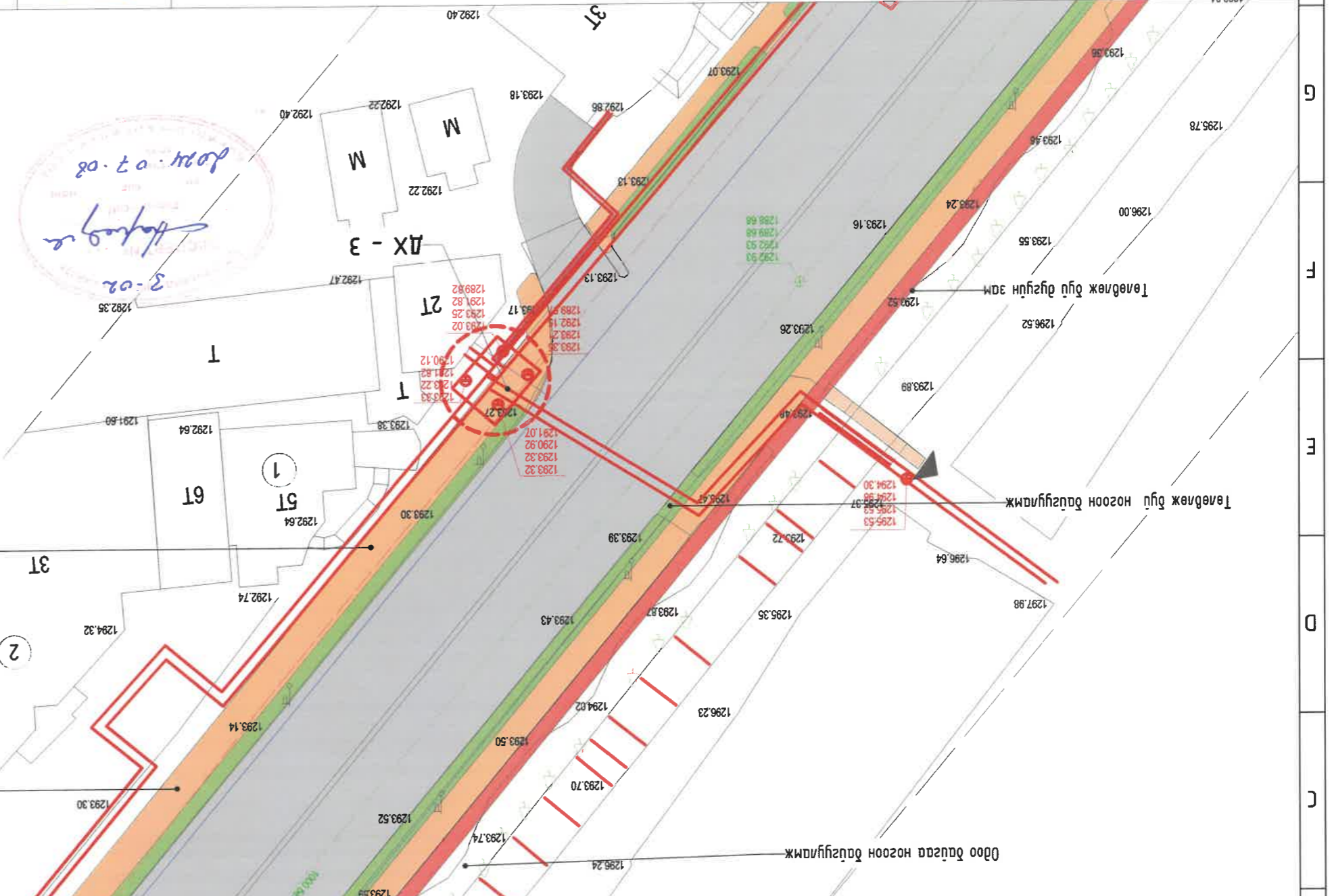


УЛААНБААТАР ХОТ НХ ТӨЙРЧҮГЛИЙН ГҮДАМЖ
БАРУН ДОРВОН ЗАМЫН ҮЙЛБЭР ААС ЭҮГН ДОРВОН ЗАМ ХҮРГЭЛ - 5.4 КМ,
2 ТАЛДАА 10.8 КМ ӨВГӨН ХАНИЙ ЗАМ, ТАЛБАН НИЙМЭЛЭВЭР ШИНЭЛЭЛИЙН АЖИЛ ЭЗРЭГ ТӨВӨЛ
МАНГАГАЙН ХОТ НХ ТӨЙРЧҮГЛИЙН ГҮДАМЖ
Хамтдагч Э.Янза
Инженер Ш.Энхжаргал
Ш.Энхжаргал
ГҮЦЭМЭГЭСЭН
ХОТ ТӨВӨЛӨЛТ
3Т19-507/10
2024.07.05
Масштаб: М:500
Ye sham Худас худаг
АЗ 5
17

Тодорхойлолт
1 Монголын мөргөсөн нягтлан
2 Монос Гүрлн

Тайлбар
1 Өдөө багсаа
2 Өдөө багсаа

Д/в
1 Өдөө багсаа
2 Өдөө багсаа



Хэвээр үлдэх чиглүүн явган зам
Өдөө багсаа дохир усны шугам
Өдөө багсаа дулааны шугам
Өдөө багсаа цэвэр усны шугам
Өдөө багсаа цахилгааны шугам
Өдөө багсаа холбооны шугам

Техник Тэмдэг:
Өдөө багсаа баруун
Өдөө багсаа өмнө зам
Өдөө багсаа зүүн зам
Өдөө багсаа нэгэн зам
Өдөө багсаа хоёр усны шугам

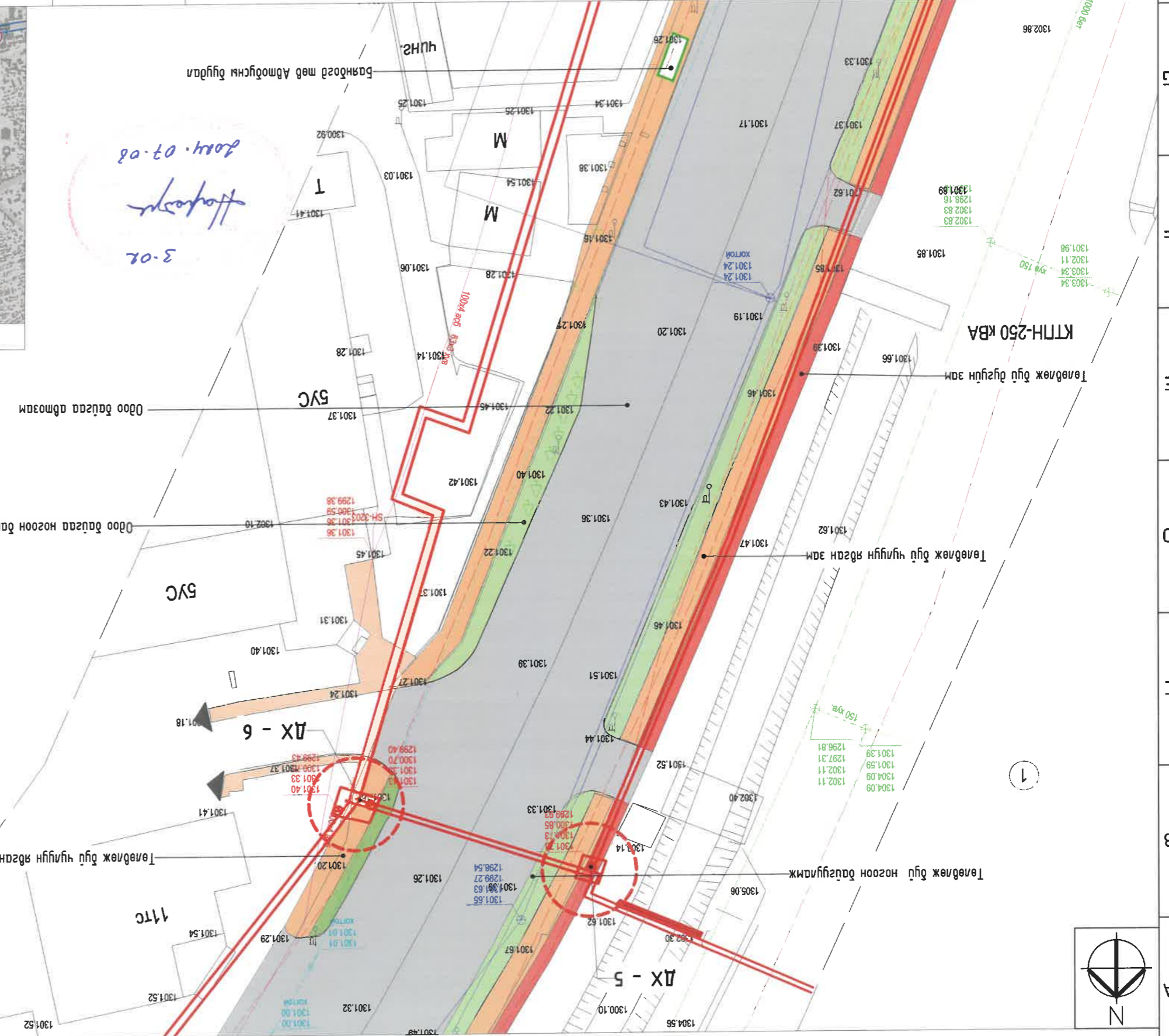
ХОТ ТӨВӨЛӨЛТ
3Т19-507/10
2024.07.05
Масштаб: М:500
Ye sham Худас худаг
АЗ 5
17



8	12	11	10	9	8	7	6	5	4	3	2	1
А	В	С	Д	Е	Г	Г	Г	Г	Г	Г	Г	Г

ИХ ТОЙРЧГИЙН ГЭДЭМЖ, ДУЛААНЫ ХЯДГИЙН БАЙГУУЛАЛТ - ДХ-5, ДХ-6

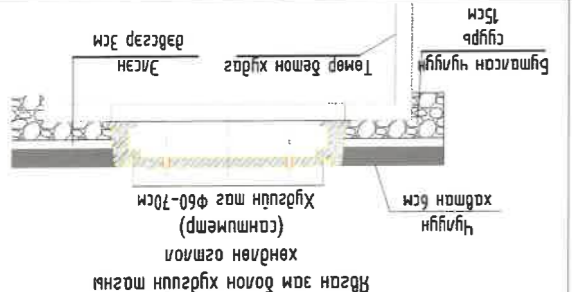
Д/а	Тодорхойлолт	Тайлбар
1	Тасган модор	Одоо байгаа



ТАЙЛААР

- ДХ-5, ДХ-6 дулааны хүйтлийн заг нь мөвлөж буй явган зам хөндлөн долоон дагуу огтлолоос явган зам шарагдсан 0-9см доор байгаа тш зөвхөн хүйтлийн загус стамдартнын шардара шаардсан хангасан загус стамдартнын чухамд, шрмем шаардсан нэмэн солхоор мөвөт тусга, хүйтлийн загус шнхэнэн солхдоо явган замны шүдшн шаардуйж угсарна. /Хэсэглэл-1/ үзэх.
- Хүйтлийн загус шнхэнэн солхдоо явган замны солхоор мөвөт тусга, хүйтлийн загус стамдартнын чухамд, шрмем шаардсан нэмэн солхоор мөвөт тусга, хүйтлийн загус шнхэнэн солхдоо явган замны шүдшн шаардуйж угсарна. /Хэсэглэл-1/ үзэх.

ХЭСЭГЛЭЛ-1



ЕТ - ТУХУЙР БАЙГУУЛАЛТ



УЛААНБАТАР ХОТ, ИХ ТОЙРЧГИЙН ГЭДЭМЖ, ДУЛААНЫ ХЯДГИЙН БАЙГУУЛАЛТ - ДХ-5, ДХ-6
 БАЯНБҮРДИЙН ЗАМ, ТАЛБАН ЗАСВАР ШИНЖЛЭЛИЙН АЖЛЫН ЗЭРАЛ ТӨСӨЛ
 2 ТАЛДАА 108 КМ ЯВГАН ХНИМ ЯМ, ТАЛБАН ЗАСВАР ШИНЖЛЭЛИЙН АЖЛЫН ЗЭРАЛ ТӨСӨЛ

Н	Масштаб: М1:500	Инженер: Ш.Энхжаргал	Холбооны хийгдсэн байгуулалт:
Н	Бүх хийгдсэн хийгдсэн	ET Шуфр: ХТЦИ_05/24	Холбооны хийгдсэн байгуулалт:
Н	2024.07.05	TT Шуфр:	Холбооны хийгдсэн байгуулалт:

Хэвэр үлдэх чиглүүлн явган зам		Төвлөж буй нэгэн зам	
Одоо байгаа баруун		Төвлөж буй нэгэн зам	
Одоо байгаа арто зам		Төвлөж буй нэгэн зам	
Одоо байгаа бүтэц зам		Төвлөж буй нэгэн зам	
Одоо байгаа хоорондын шугам		Одоо байгаа хөндлөн шугам	
Одоо байгаа бүтэц шугам		Одоо байгаа хөндлөн шугам	
Одоо байгаа чөлөөт шугам		Одоо байгаа хөндлөн шугам	
Одоо байгаа хөндлөн шугам		Одоо байгаа хөндлөн шугам	

ХОТ ТӨВӨЛӨЛТ
 ЗТ19-507/10
 ЦУДАЛГАНЫ ИНСТИТУТ

Хамтдарагч Э.Уянга
 Инженер Ш.Энхжаргал
 Дүлээн хийгдсэн байгуулалт, ДХ-5, ДХ-6
 ET Шуфр: ХТЦИ_05/24
 TT Шуфр:

ИХ ТИЙРҮҮГИЙН ГЭДАМЖ, ДУЛААНЫ ХҮДГЭМЖ БАЙГУУЛАЛТ - ДХ-7, ДХ-8

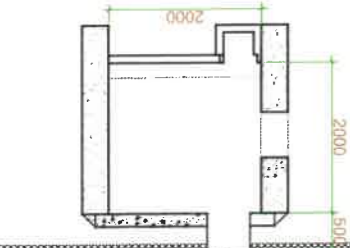
12	11	10	9	8	7	6	5	4	3	2	1
----	----	----	---	---	---	---	---	---	---	---	---

Д/а	Тодорхойлолт
1	Төрүн орон сүлжүүн корпорац
2	Баньдүрвүүн мөргөс

ДХ-7, ДХ-8 ХҮДГЭМЖ ОРТЛОЛ М:50

ДХ-7 - 1302.64

ДХ-8 - 1302.64

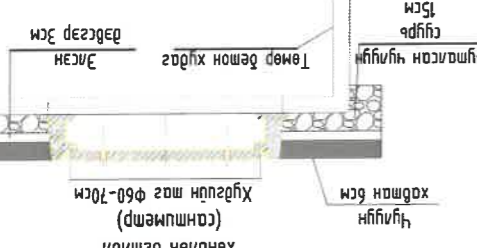


ТАЙЛАГ

1. ДХ-7, ДХ-8 дулааны хуудсын маг нь төвдөж буй явган замны хөндлөн болон дагуу огтлолоос тооцоолоход 0-9см дотор дагуу мши зөвхөн хуудсын магид сэмдэртэм, 4 чухал, шрмен мэгсэр шнчлэлн солхоор төсөвт шугса.

2. Хуудсын магид шнчлэлн солхоод явган замны мши марпуж үгсэрнэ. /Хэсгэл-1/ үзэх.

Хэсгэл-1



ЭТ - ТҮНХҮҮР БАЙГУУЛАЛТ



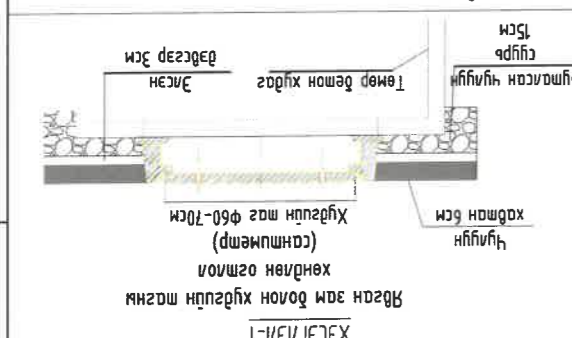
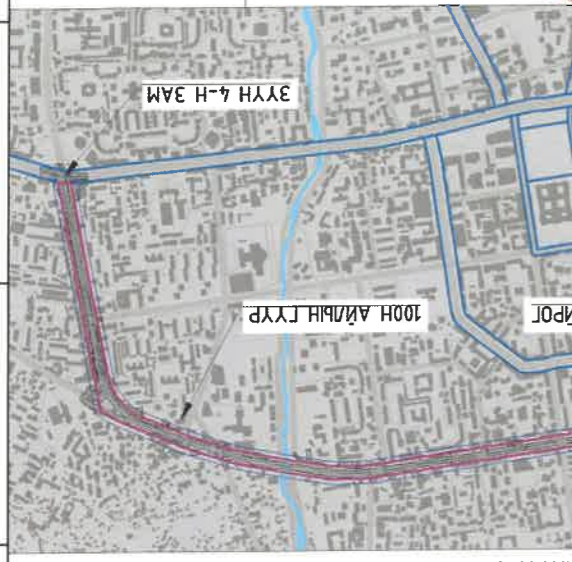
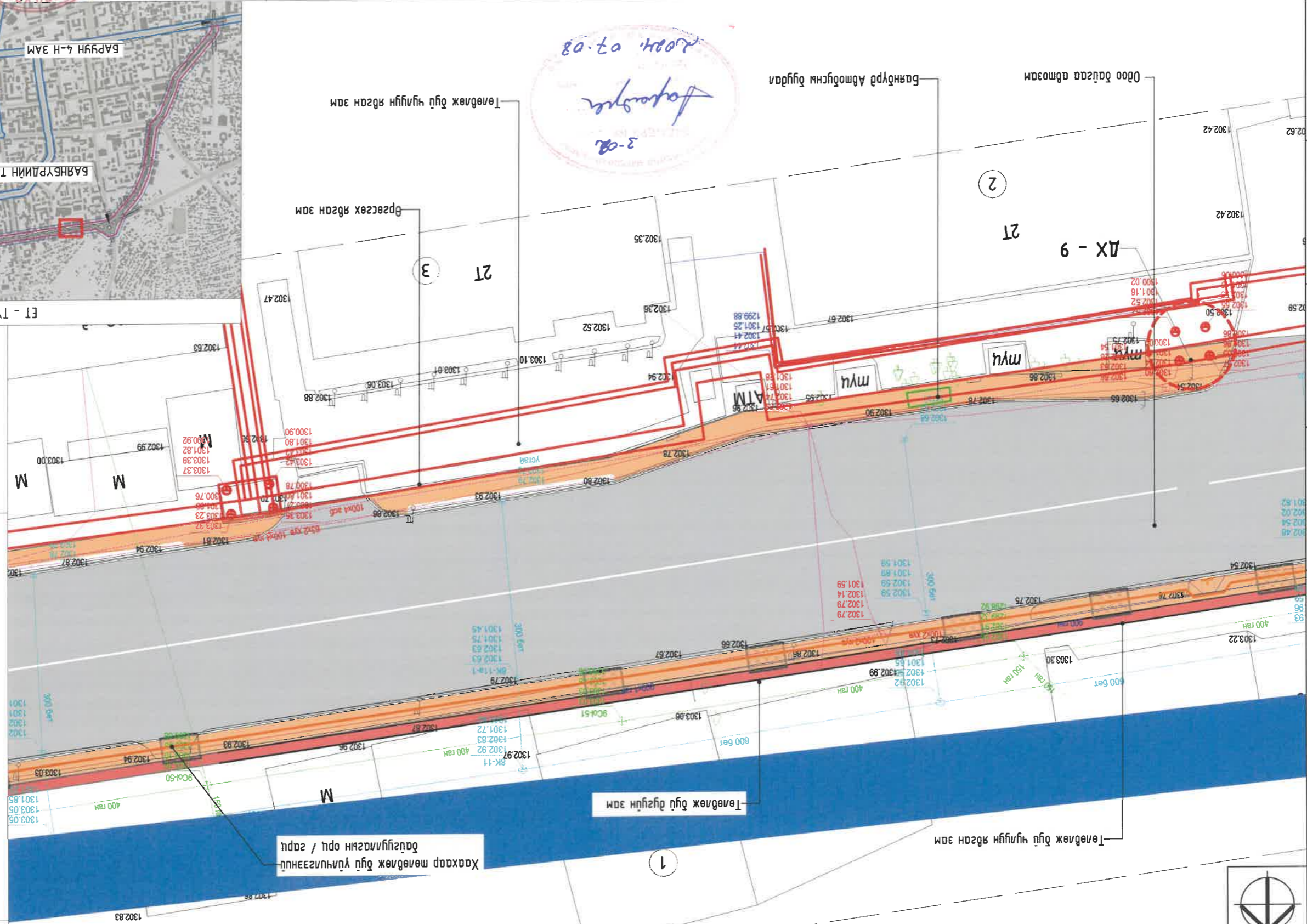
Масштаб: М:500	Инженер	Ш.Энхжаргал	Хамтасагдса Э.Уянса
Масштаб: М:500	Гүйцэтгэгсэн	Ш.Энхжаргал	Хамтасагдса Э.Уянса
2024.07.05	ЭТ Шүфр: ХТСН_05/24	ЭТ Шүфр: ХТСН_05/24	ЭТ Шүфр: ХТСН_05/24

Хэвэр үлдэх чиглүүн явган зам	Одоо дагуу өргөс	Төвдөж буй чиглүүн явган зам	Одоо дагуу өргөс	Хэвэр үлдэх чиглүүн явган зам	Одоо дагуу өргөс	Төвдөж буй чиглүүн явган зам	Одоо дагуу өргөс	Хэвэр үлдэх чиглүүн явган зам	Одоо дагуу өргөс
Хэвэр үлдэх чиглүүн явган зам	Одоо дагуу өргөс	Төвдөж буй чиглүүн явган зам	Одоо дагуу өргөс	Хэвэр үлдэх чиглүүн явган зам	Одоо дагуу өргөс	Төвдөж буй чиглүүн явган зам	Одоо дагуу өргөс	Хэвэр үлдэх чиглүүн явган зам	Одоо дагуу өргөс
Хэвэр үлдэх чиглүүн явган зам	Одоо дагуу өргөс	Төвдөж буй чиглүүн явган зам	Одоо дагуу өргөс	Хэвэр үлдэх чиглүүн явган зам	Одоо дагуу өргөс	Төвдөж буй чиглүүн явган зам	Одоо дагуу өргөс	Хэвэр үлдэх чиглүүн явган зам	Одоо дагуу өргөс
Хэвэр үлдэх чиглүүн явган зам	Одоо дагуу өргөс	Төвдөж буй чиглүүн явган зам	Одоо дагуу өргөс	Хэвэр үлдэх чиглүүн явган зам	Одоо дагуу өргөс	Төвдөж буй чиглүүн явган зам	Одоо дагуу өргөс	Хэвэр үлдэх чиглүүн явган зам	Одоо дагуу өргөс
Хэвэр үлдэх чиглүүн явган зам	Одоо дагуу өргөс	Төвдөж буй чиглүүн явган зам	Одоо дагуу өргөс	Хэвэр үлдэх чиглүүн явган зам	Одоо дагуу өргөс	Төвдөж буй чиглүүн явган зам	Одоо дагуу өргөс	Хэвэр үлдэх чиглүүн явган зам	Одоо дагуу өргөс
Хэвэр үлдэх чиглүүн явган зам	Одоо дагуу өргөс	Төвдөж буй чиглүүн явган зам	Одоо дагуу өргөс	Хэвэр үлдэх чиглүүн явган зам	Одоо дагуу өргөс	Төвдөж буй чиглүүн явган зам	Одоо дагуу өргөс	Хэвэр үлдэх чиглүүн явган зам	Одоо дагуу өргөс

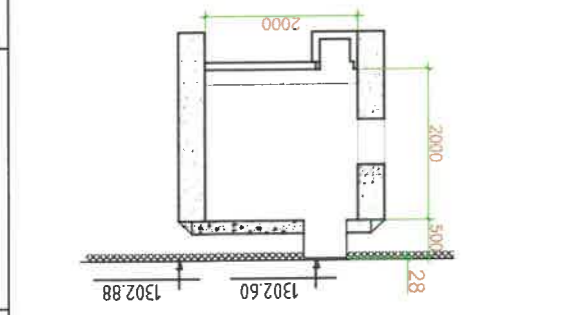


ХХТ ТӨРӨВЛӨЛТ
3Т19-507/10
ХХТ ТӨРӨВЛӨЛТ
3Т19-507/10
Инженер Ш.Энхжаргал
Хамтасагдса Э.Уянса
Гүйцэтгэгсэн Ш.Энхжаргал
Хамтасагдса Э.Уянса
ЭТ Шүфр: ХТСН_05/24
ЭТ Шүфр: ХТСН_05/24
ЭТ Шүфр: ХТСН_05/24
Масштаб: М:500
Масштаб: М:500
2024.07.05
Масштаб: М:500
Масштаб: М:500
2024.07.05

ИХ ТӨЙРЧҮГНИЙ ГҮДАМЖ, ДУЛААНЫ ХЯДГИЙН БАЙГУУЛАЛТ - ДХ-9



- ТАЙЛААР
1. ДХ-9 дулааны хугцун маг нь мөвөлж буй явган замны хөндлөн долон дагуу ололтоос тооцоолоход 28см доор багсаа муш хугцун магцун шинэчлэн сонхдоо явган замны мушун мардугийг дээшээ өндөрлөж гасарна.
 2. Хугцун маг нь стандартын шаардлага хагасан хүндрүүлэгдэж, чухмац, шүрмэн маг дохкар төсөвт мугсад.
 3. Хэсэгэвэл-1 үзэх.



Д/д	Тодорхойлолт	Тайлбар
1	New car машин угсаага	Одоо багсаа
2	Төр засгун апто бааз	Одоо багсаа
3	Монгол ТБ	Одоо багсаа

Масштаб: М1:500	Хүндэс	АЗ	2024.07.05
ИДБ	Хүндэс	9	17

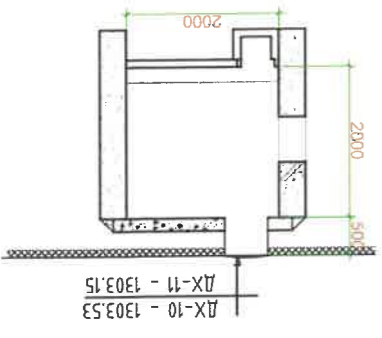
ХАМТГАДАГА Э.Уянга
 Инженер Ш.Энхжаргал
 ГҮЦЭМЭСЭН Ш.Энхжаргал
 ХОТ ТӨВӨЛӨЛТ
 ЗТ19-507/10

ТАНИХ ТЭМДЭГ:

Одоо багсаа дохир гсын шугам		Хэвэр үлдээх чиглүүн явган зам	
Одоо багсаа дулааны шугам		Одоо багсаа носоон дагууламж	
Одоо багсаа цэвэр гсын шугам		Төвөлж буй чиглүүн явган зам	
Одоо багсаа цахилгааны шугам		Төвөлж буй дагууламж	
Одоо багсаа холбооны шугам		Одоо багсаа явган зам	

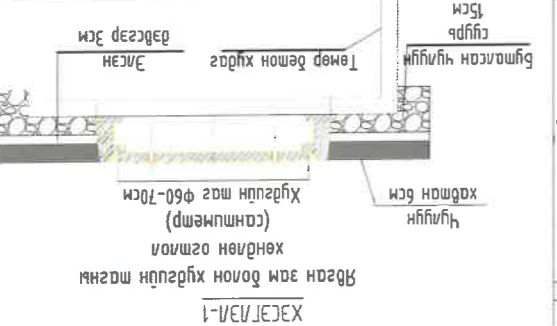
ИХ ТӨЙРҮГИЙН ГЭДЭМЖ, ДУЛААНЫ ХҮДГИЙН БАЙГУУЛАЛТ - ДХ-10, ДХ-11

Тайлбар	1	Хөрсөсөфт ХХК	Одоо байгаа
Тодорхойлолт	2	6 хороо 52 байр	Одоо байгаа



ТАЙЛБАР

1. ДХ-10, ДХ-11 дулааны хуудсун маань мөвөлжөх бүл үйргэн замны хөндлөн долоон дагуу өгшөөлөөс явган замны харгалзан 0-5см доош байгаа муги зөвхөн дулааны хуудсын шаардлага хангасан муги сэтгэвэртэй, 4 нүхтэй, ширмэн маагар шинэчлэн солихор мөсөлт мугсэд, хуудсун маань нэн голхдоо явган замны түвшин шааруулж гарсна. /Хэсэг-1/ үзэх.



ET - ТУХУЙР БАЙГУУЛАЛТ

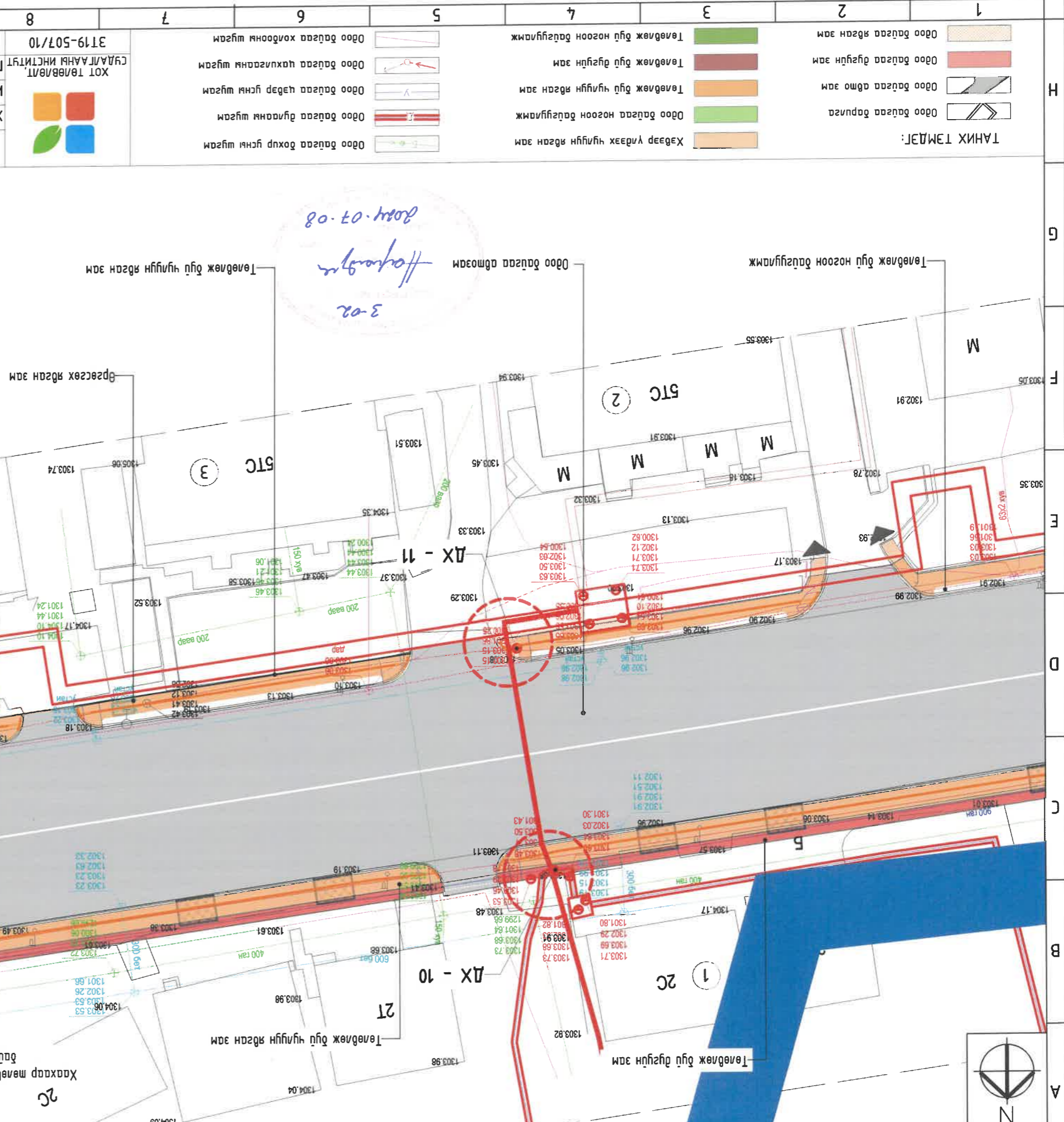


МААНАГААР ХОТ ИХ ТӨЙРҮГИЙН ГЭДЭМЖ БАРУУН ДӨРВӨН АМЫН ҮЙЛВЭРЭЛЭЭС ЭҮҮН ДӨРВӨН АМ ХҮРТАА - 5.4 КМ 2 ТАЛАА 10.8 КМ ЯВЛАН ХИЙН ЗАМ, ТАЛБАНГ ЗАСВАР ШИНЭЭЛЛИЙН АЖЛЫН ЭРГАЛ ТӨСӨЛ

Хэлтсэдгээр Э.Уянга
Инженер Ш.Энхжаргал
Гүцэмсэгсэн Ш.Энхжаргал
Шүфр: ХТЦИ_05/24

Масштаб: М1:500
МДБ

Хувдас 17
Хувдас АЗ 10
Хувдас 2024.07.05



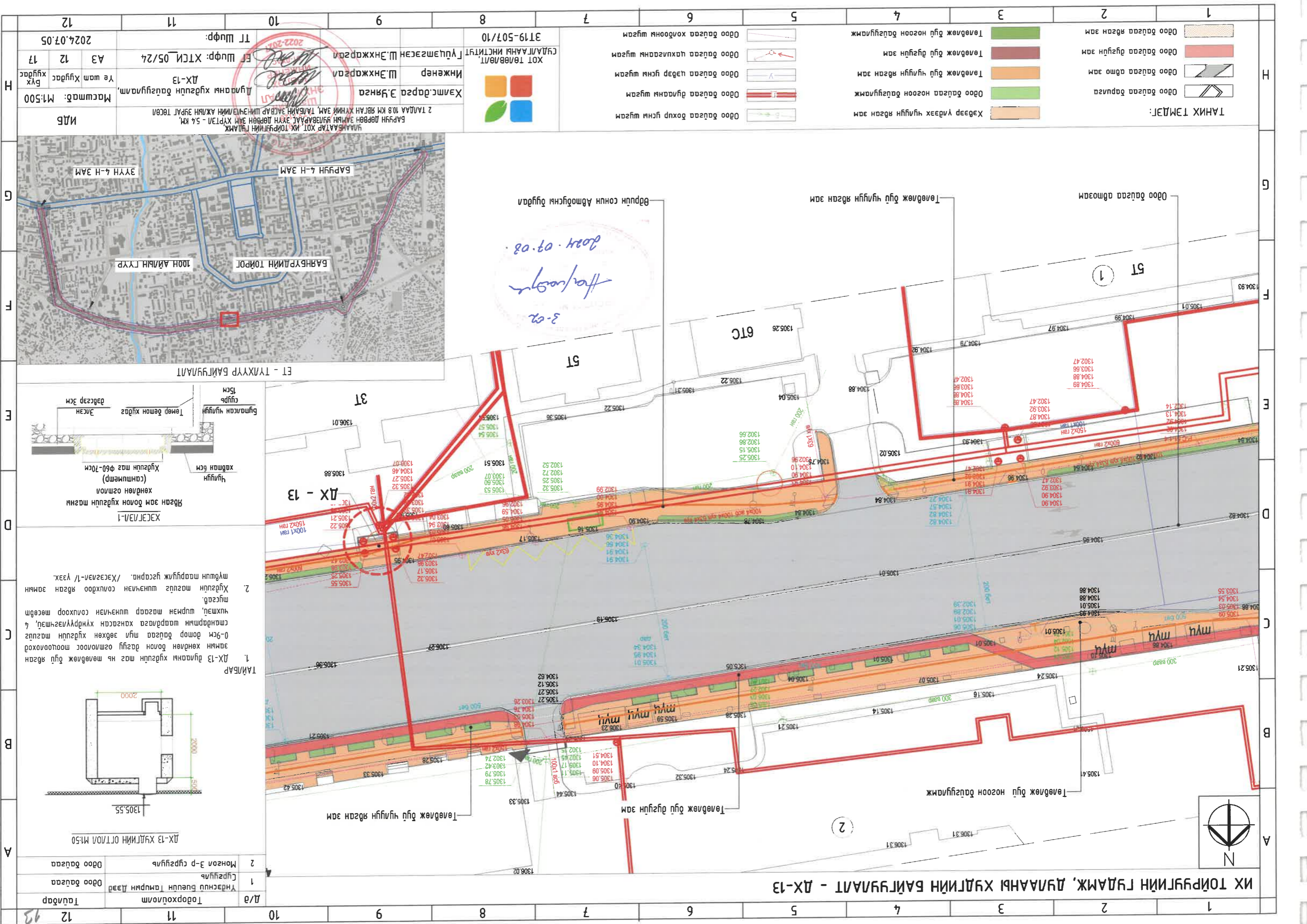
ТАНИХ ТЭМДЭГ:

Хэвэр үлдэх чилүүн явган зам	[Symbol]
Одоо байгаа барулаа	[Symbol]
Одоо байгаа өвчтө зам	[Symbol]
Одоо байгаа дугуйн зам	[Symbol]
Төвөлжөх бүл чилүүн явган зам	[Symbol]
Одоо байгаа ногоон байгууламж	[Symbol]
Төвөлжөх бүл чилүүн явган зам	[Symbol]
Төвөлжөх бүл дугуйн зам	[Symbol]
Одоо байгаа цахилгаан шугам	[Symbol]
Одоо байгаа хөдөөн шугам	[Symbol]
Одоо байгаа хөдөөн шугам	[Symbol]
Одоо байгаа хөдөөн шугам	[Symbol]

ХОТ ТӨВӨЛӨЛТ
ГҮЦЭМСЭГСЭН Ш.ЭНХЖАРГАЛ
3119-507/10

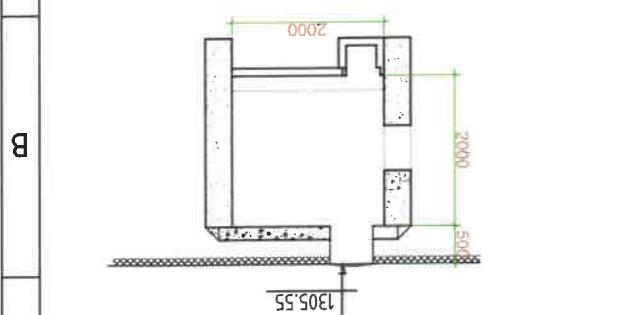
ХААХГААР МӨВӨЛЖӨХ БҮЛ ҮЙЛЧЛЭГЭЭНИЙ БАЙГУУЛАМНЫ ОРОЦ / ГАРЦУУ

3-02
Хоног
2024.07.08

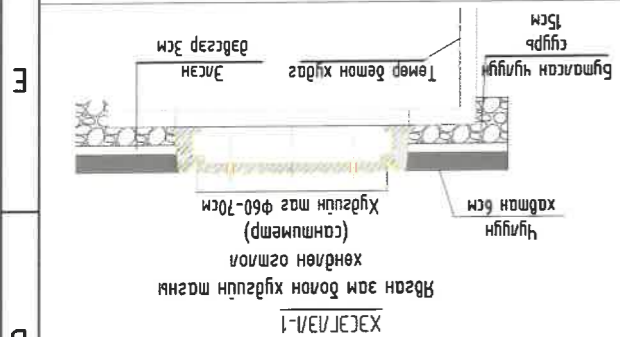


ИХ ТОЙРУУГИЙН ГЯДАМЖ, ДУЛААНЫ ХЯДГИЙН БАЙГУУЛАЛТ - ДХ-13

Д/а	Тодорхойлолт	Тайлбар
1	Үндснчил Биеийн Тамгын Дээд	Одоо байгаа
2	Монгол 3-р сургууль	Одоо байгаа



1. ДХ-13 дулааны хядгийн маг нь мөвдөж бүх явган зэвдэг болон дагуу өгтөлөөс тооцоолоход 0-9см домор дагуу шил зөвхөн хядгийн магид цахирт ямар ч хамааралгүй хэрэглэж, 4 чухтай ширмэн магар шинэчлэн солхоор мөвдт мусад. Хядгийн магд шинэчлэн солхдоо явган замн түүвшин мардуулж угсарна. /Хэзэглэл-1/ үзэх.



ХЭЗЭГЛЭЛ-1



МДБ	Масштаб: М1:500	Хүндснчил Биеийн Тамгын Дээд
Инженер	Ш.Энхжаргал	Дулааны хядгийн байгуулалт,
Гүйцэтгэгч	Ш.Энхжаргал	ХТШ: ХТЦИ_05/24
ХТТ Шуфр:	ХТШ: ХТЦИ_05/24	АЗ
2024.07.05	12	17

ТАНИХ ТЭМДЭГ:	
Хэвэр үлдээх чиглүүн явган зам	
Одоо байгаа ногоон байгууламж	
Одоо байгаа цэвэр усны шугам	
Одоо байгаа дулааны шугам	
Одоо байгаа цахилгааны шугам	
Одоо байгаа хоолойн шугам	
Төвдөж бүх ногоон байгууламж	
Төвдөж бүх цуглун зам	
Төвдөж бүх ногоон байгууламж	
Одоо байгаа хөдөөн шугам	

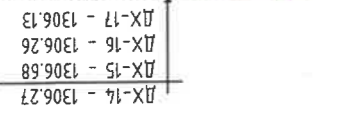
319-507/10	ХОТ ТӨЛӨВЛӨЛТ	ХТШ: ХТЦИ_05/24
Инженер	Ш.Энхжаргал	Дулааны хядгийн байгуулалт,
Гүйцэтгэгч	Ш.Энхжаргал	ХТШ: ХТЦИ_05/24
ХТТ Шуфр:	ХТШ: ХТЦИ_05/24	АЗ
2024.07.05	12	17

ИХ ТӨЙРҮГИЙН ГЭДМЖ, ДУЛААНЫ ХҮДГИЙН БАЙГУУЛАЛТ - ДХ-14, ДХ-15, ДХ-16, ДХ-17



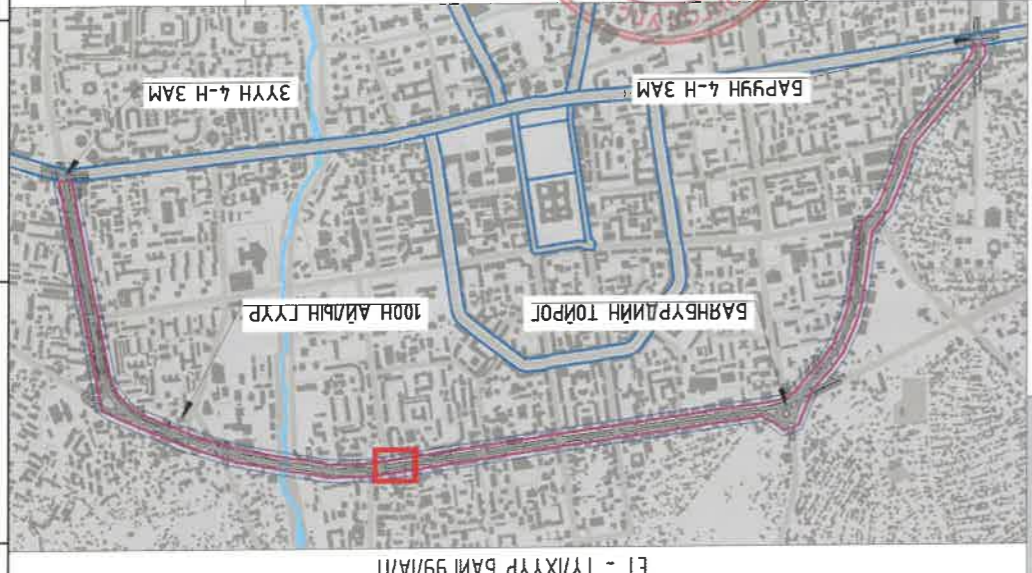
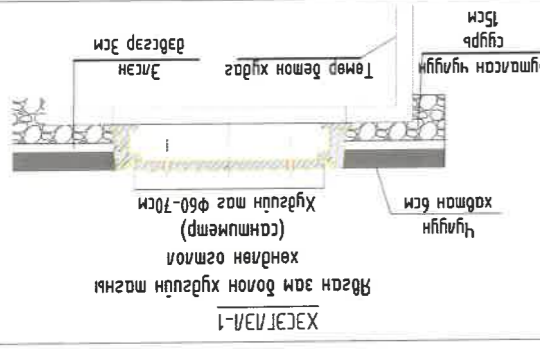
Д/д	Тодорхойлолт	Талбар
1	Evergood Build	Одоо байгаа
2	13 байр	Одоо байгаа

ДХ-14, ДХ-15, ДХ-16, ДХ-17 ХҮДГИЙН ОГТОН М1:50



ДХ-14 - 1306.27
ДХ-15 - 1306.68
ДХ-16 - 1306.26
ДХ-17 - 1306.13

1. ДХ-14, ДХ-15, ДХ-16, ДХ-17 дугааны хуудсын маж нь төвөлж буй явган зэвсгийн болон дагуу эгцтэн мэдээлэлээр 0-9см доош байгаа мж зөвхөн хуудсын мажг стандартын шаардлага хангагдсан хэвчлүүлэгчид, 4 чухал, ширнэ магар шинэчлэн сонгоор төсөлт хуудс.
2. Хуудсын мажг шинэчлэн сонгоо явган зэвсгийн мэдээлэлээр 1/үзэх.



Масштаб: М1:500
Бүх хуудас
17
13
АЗ
2024.07.05

ХАМТАСГАРА Э.Уянга
Инженер Ш.Энхжаргал
Лүцэмэсэн Ш.Энхжаргал
ХТ Шуфр: ХТЦИ_05/24
ТТ Шуфр: 2023-2024

ТАНИХ ТЭМДЭГ:

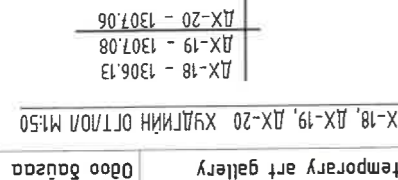
	Одоо байгаа барилга
	Одоо байгаа бугцан зам
	Төвөлж буй бугцан зам
	Одоо байгаа ногоон байгууламж
	Хэвэр үлдэх чиглэлийн явган зам
	Одоо байгаа ногоон байгууламж
	Төвөлж буй чиглэлийн явган зам
	Төвөлж буй бугцан зам
	Одоо байгаа харьцангуй явган зам
	Одоо байгаа чөлөөт явган зам
	Одоо байгаа харьцангуй явган зам
	Одоо байгаа харьцангуй явган зам
	Хэвэр үлдэх чиглэлийн явган зам

ХОТ ТӨВӨЛӨЛТ
ЭТ19-507/10



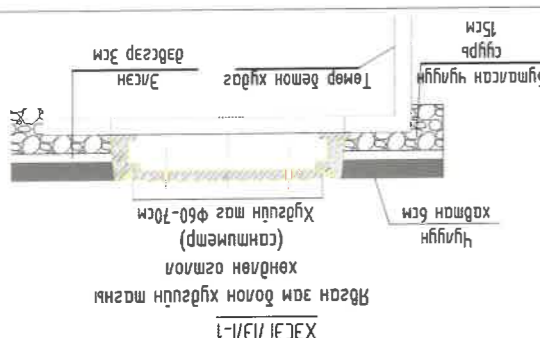
ИХ ТӨЙРҮҮГИЙН ГЯДАМЖ, ДУЛААНЫ ХҮДГИЙН БАЙГУУЛАЛТ - ДХ-18, ДХ-19, ДХ-20

Д/а	Тодорхойлолт	Тайлбар
1	BSB superstore	Одоо байгаа
2	B contemporary art gallery	Одоо байгаа



1. ДХ-18, ДХ-19, ДХ-20 бүлээн хийгдсэн магна нь мөвдөлж буй явсан зэмийн хөндлөн болон дагуу гомолоор мэдээлэхэд 0-9см дооор дагуу мүн эвдхэн хийгдсэн магнаг асар ихэнх хэсгийг хуурайшуулсан, 4 чухтай, ширнэ магар шунан мэдээг асар ихэнх хэсгийг хуурайшуулсан, хангасан гомлоор төсөвт түсгэд.

2. Хийгдсэн магнаг шунан сохдоо явсан зэмийн мэдээг хуурайшуулж гясаарна. /Хэзэглэн-1/ үзэх.

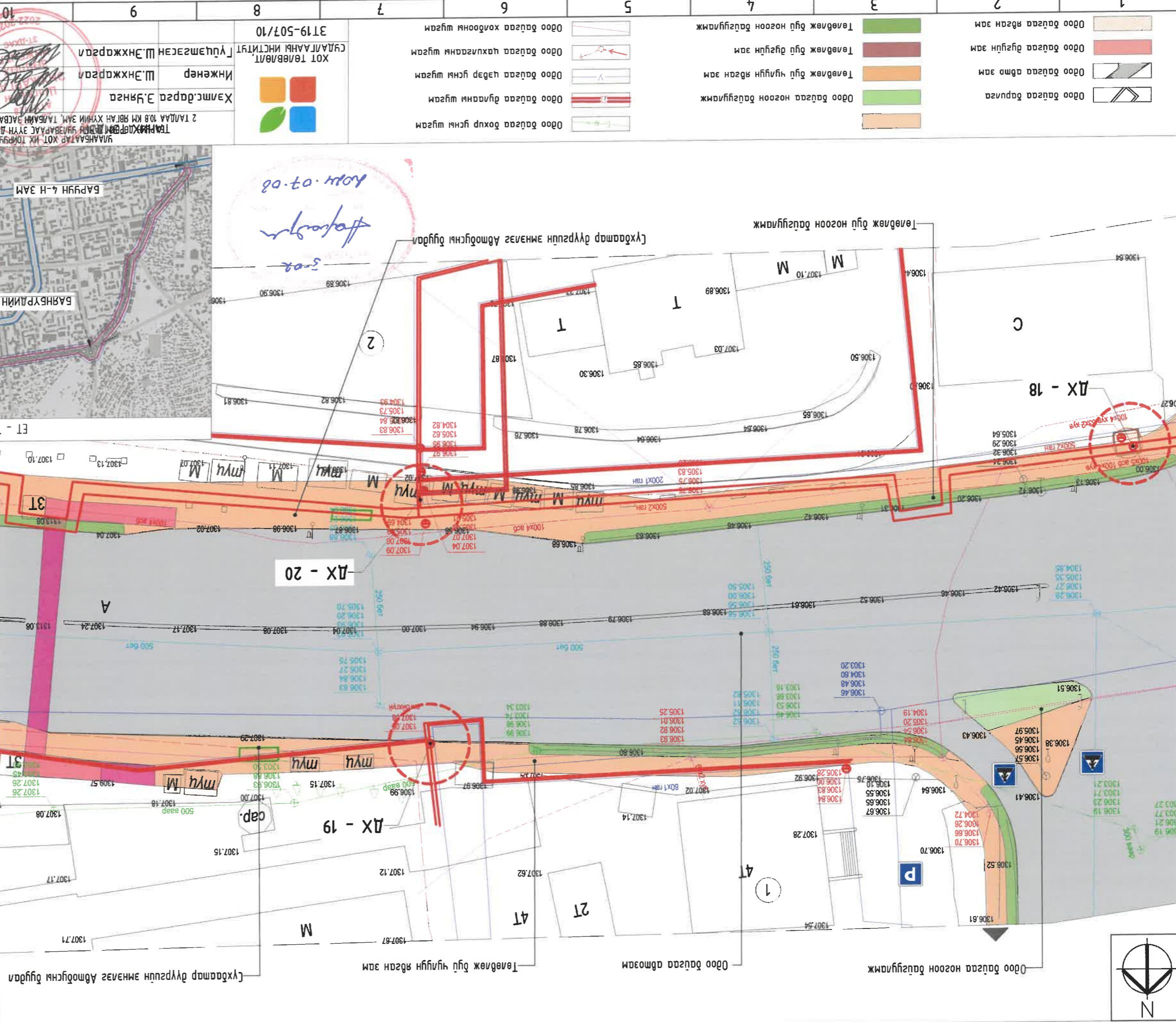


Хэсэглэл-1



ET - ТҮХҮҮР БАЙГУУЛАЛТ

УЛААНБААТАР ХОТ ИХ ТӨЙРҮҮГИЙН ГЯДАМЖ ТАМГАХ ДЭВР ЭМБРИАРААС ЭҮГН ДӨРӨН ЗАН ХҮТЭЛ - 5.4 КМ, ТАМГАХ ДЭВР АРСВАР ШИНЭЛЭЛИЙН АЖИЛН ЭЗЭРГЭТ ТӨСӨЛ	Хэлтс: дарга Э.Уянга	Инженер Ш.Энхжаргал	Гүйцэтгэгч Ш.Энхжаргал	ХОТ ТӨЛӨВЛӨЛТ ЭТ 19-507/10
Масштаб: М:500	Масштаб: М:500	Масштаб: М:500	Масштаб: М:500	Масштаб: М:500
Н	Н	Н	Н	Н
17	14	АЗ	2024.07.05	

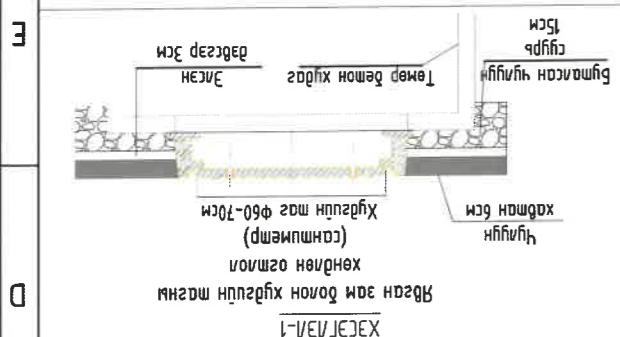
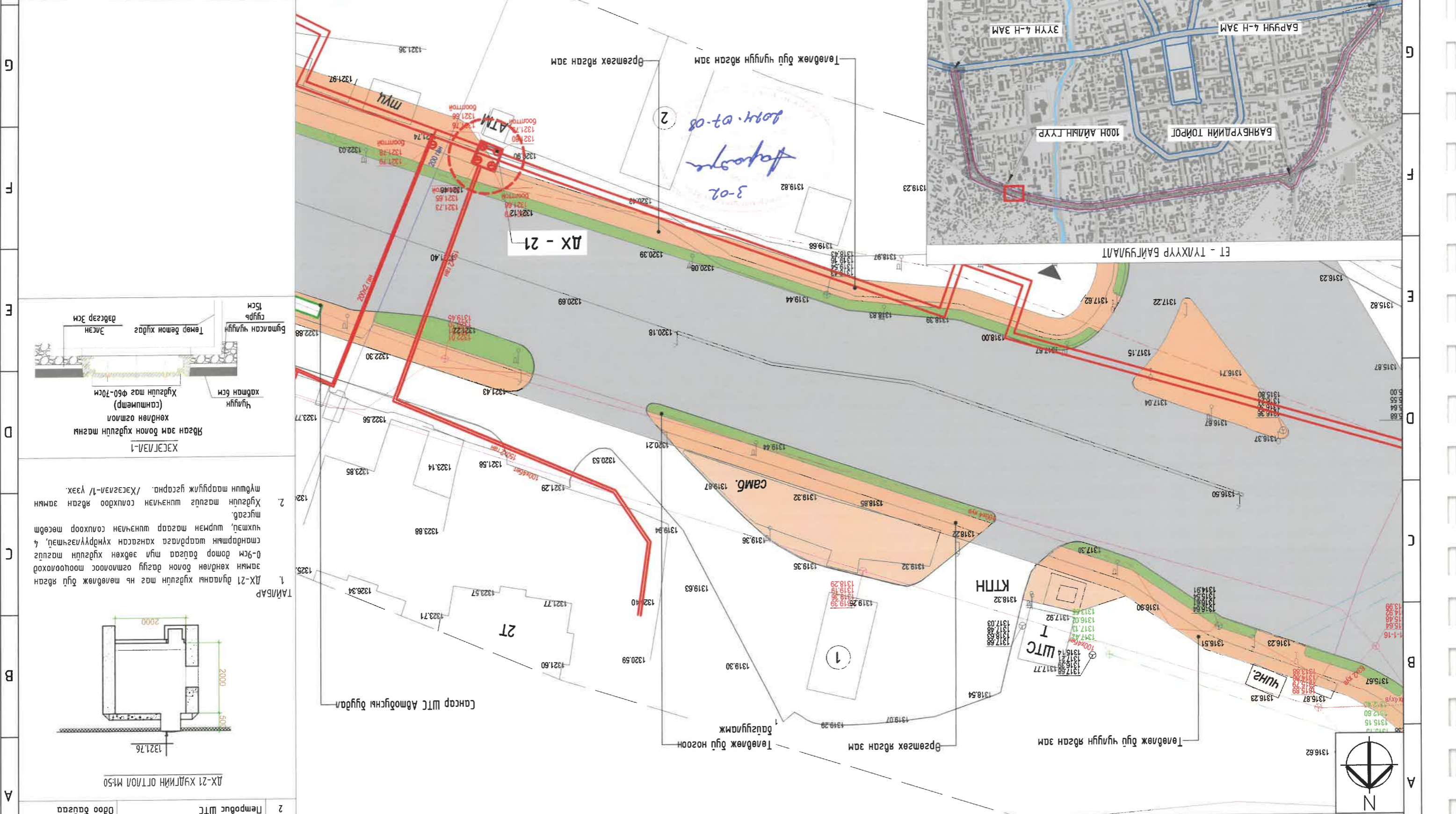


Одоо байгаа баруун	Одоо байгаа ногоон байгууламж
Одоо байгаа өмнө зэм	Төвдөлж буй ногоон байгууламж
Одоо байгаа зүүн зэм	Төвдөлж буй дугуй зэм
Одоо байгаа зүүн зэм	Төвдөлж буй чийгшүүр явсан зэм
Одоо байгаа дугуй зэм	Одоо байгаа цэвэр усны шугам
Одоо байгаа дугуй зэм	Одоо байгаа цахилгааны шугам
Одоо байгаа дугуй зэм	Одоо байгаа хөдөөний шугам
Одоо байгаа дугуй зэм	Одоо байгаа дулааны шугам
Одоо байгаа дугуй зэм	Одоо байгаа бохир усны шугам

ХОТ ТӨЛӨВЛӨЛТ ЭТ 19-507/10	Инженер Ш.Энхжаргал	Гүйцэтгэгч Ш.Энхжаргал	УЛААНБААТАР ХОТ ИХ ТӨЙРҮҮГИЙН ГЯДАМЖ ТАМГАХ ДЭВР ЭМБРИАРААС ЭҮГН ДӨРӨН ЗАН ХҮТЭЛ - 5.4 КМ, ТАМГАХ ДЭВР АРСВАР ШИНЭЛЭЛИЙН АЖИЛН ЭЗЭРГЭТ ТӨСӨЛ
Масштаб: М:500	Масштаб: М:500	Масштаб: М:500	Масштаб: М:500
Н	Н	Н	Н
17	14	АЗ	2024.07.05

12 11 10 9 8 7 6 5 4 3 2 1

Н	Масштаб: М:500		Инженер Ш.Энхжаргал Хэлтсбарга Э.Уянга	ХОТ ТӨЛӨВЛӨЛТ 3Т-ДХХАС 2022-2024	ХТ Шуфр: ДХ-21	ЭТ Шуфр: ХТЦИ_05/24	2024.07.05
	Бүх хувьцаа	АЗ 15					
Үндэслэл: ХОТ-ийн төлөвлөгөөний гадна талд байрлах хэргийн хувьцааг хамруулан, баруун дөрвөн зам, зүүн дөрвөн зам, талбайн засвар шинэчлэлийн ажлын зэрэг төсөл.							



1. ДХ-21 дугаарны хувдасны магна нь мөвөлжөж буй явсан ТАМБАР

2. Хувдасны магнаг шинэчлэн солхдоо явсан замны магнаг, чухалд, шурман магар шинэчлэн солхоор мөвөлжөж, сангар шатарт агаар хунардуулуулж, 4-р өсөм дотор дугаар муги зөвхөн хувдасны магнаг хөндлөн болон дагуу огтлоос тооцоолоход зөвхөн хөндлөн хувдасны магнаг мөвөлжөж буй явсан ТАМБАР

12 11 10 9 8 7 6 5 4 3 2 1

А/а 2 Төмрөц ШТЦ Өдөө дугаар

1 Төмрөц ШТЦ Өдөө дугаар

Талбар

16

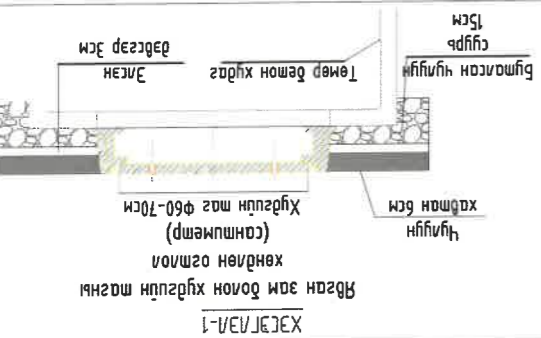
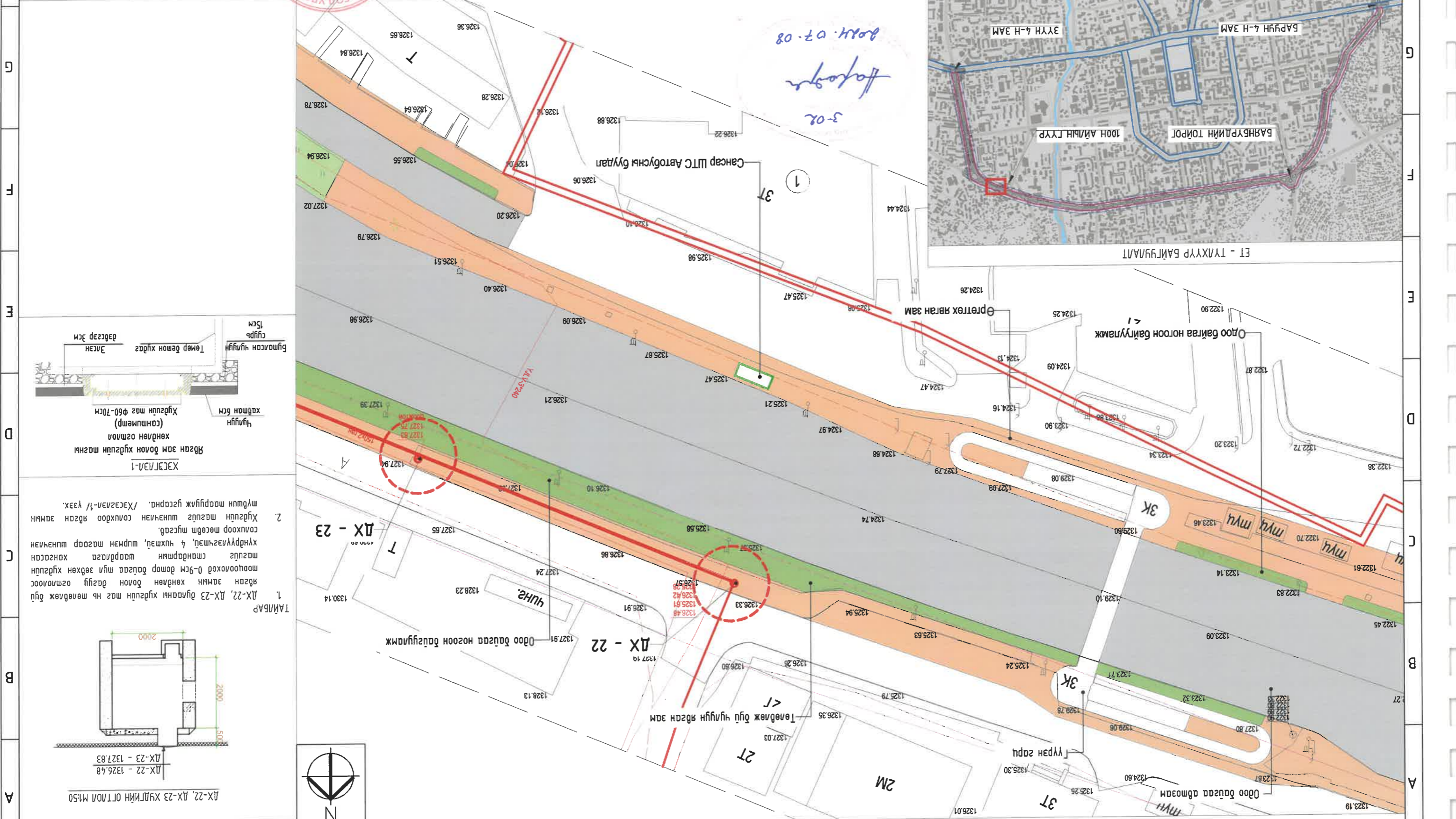
ИХ ТӨЙРҮҮГИЙН ГУДАМЖ, ДУЛААНЫ ХАДГИЙН БАЙГУУЛАЛТ - ДХ-21

ТАНИХ ТЭМДЭГ:

- Хэвэр үлдээх чиглүүлэгч явсан зам
- Өдөө дугаар ногоон байгууламж
- Төвөлж буй чиглүүлэгч явсан зам
- Өдөө дугаар дугуйн зам
- Өдөө дугаар явсан зам
- Хэвэр үлдээх чиглүүлэгч явсан зам
- Өдөө дугаар ногоон байгууламж
- Төвөлж буй чиглүүлэгч явсан зам
- Өдөө дугаар цэвэр гүнж шугам
- Өдөө дугаар цахилгааны шугам
- Өдөө дугаар холбооны шугам

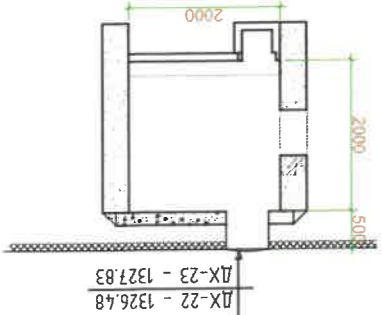
12 11 10 9 8 7 6 5 4 3 2 1

Н	2024.07.05		ТТ ШУФР:	ХТ 19-507/10		
	АЗ 16		ШУФР: ХТЦИ_05/24	Инженер Ш.Энхжаргал		
	Масштаб: М:500		ДХ-22, ДХ-23	Хамтасарга Э.Уянга		



1. ДХ-22, ДХ-23 буудалын хүдсүүн маг нь мөвдөж буй явган замны хөндлөн болон дагуу огтлолоос тооцоолоход 0-9см дотор буудал гүй зөвхөн хүдсүүн магид стандартын шаардлага хангасан хүндрүүлэгчээд, 4 чухмад, ширмэн шаард шунэчнэл сохгоор мөвдөж тусгагд.

2. Хүдсүүн магид шунэчнэл сохгоор явган замны түвшин марпууж үлгэрнэ. /Хэсэгтэй-1/ үзэх.

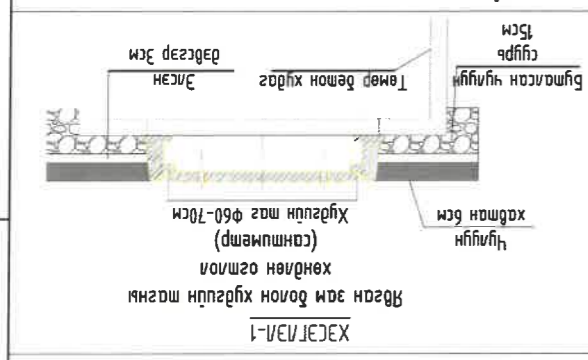
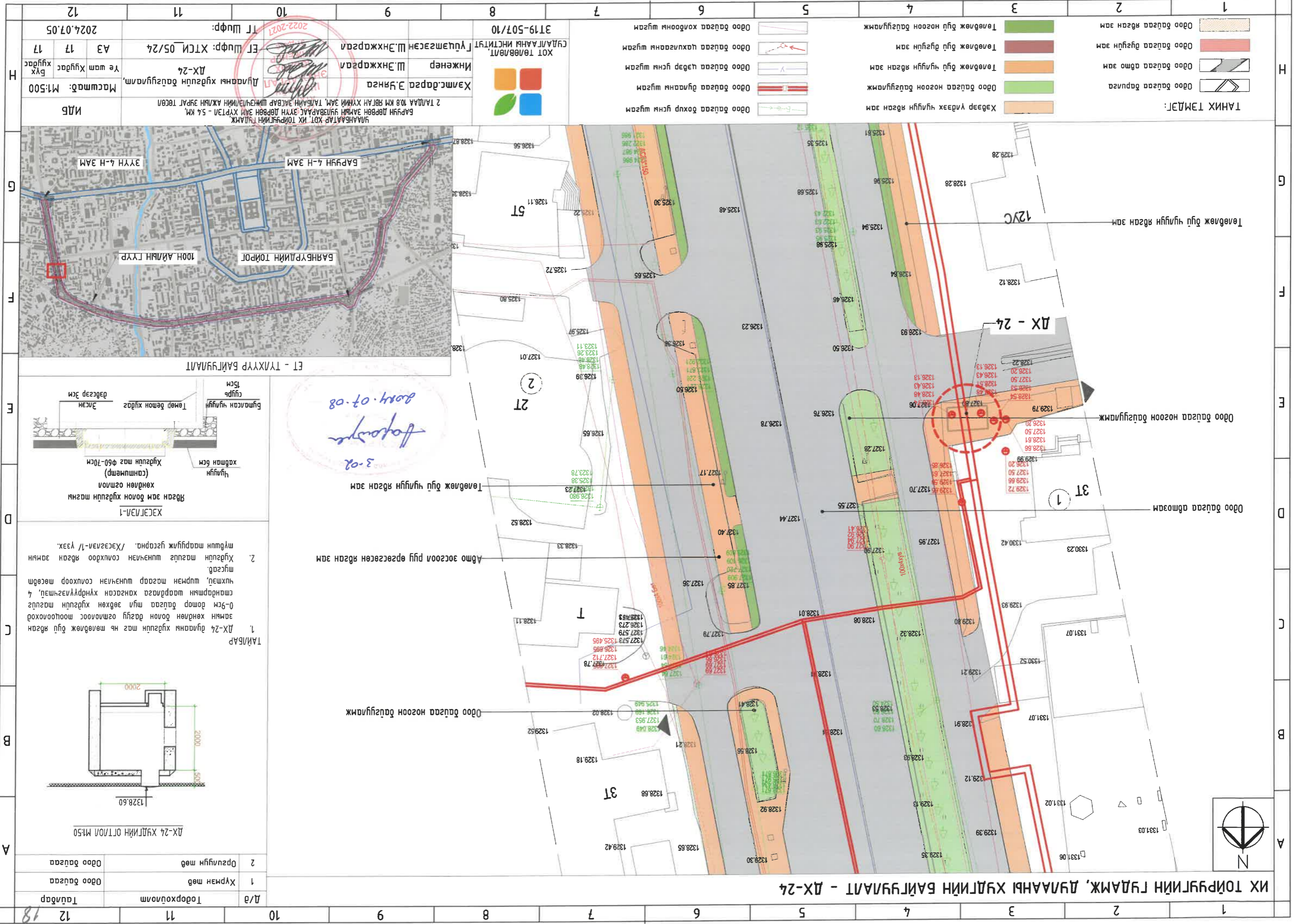


1 Асра нлаза 1 Д/В Тодорхойлолт Таувар

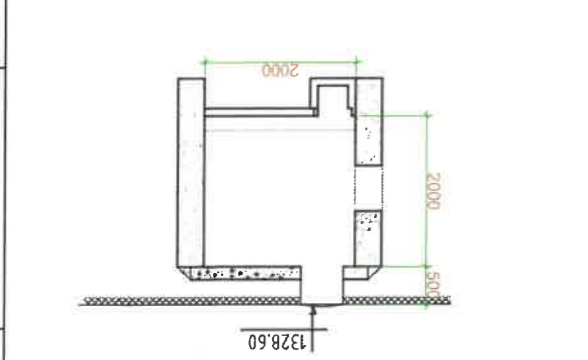
Одоо байгаа

12 11 10 9 8 7 6 5 4 3 2 1

ИХ ТОЙРУУЛИЙН ГЯДАМЖ, ДУЛААНЫ ХЯДГИЙН БАЙГУУЛАЛТ - ДХ-22, ДХ-23



1. ДХ-24 дулааны хүдсүүн маг нь мөвдөлж буй явган замын хөндлөн долооноос оошроолоход 0-9см өмөр бусад мул зөвхөн хүдсүүн магид стандартын шаардлага хангасан хуандрүүлэгчтэй, 4 хүтэй, шүрмэн маар шүрмэн сонгоор мөвдөлтөг. 2. Хүдсүүн магид шүрмэн сонгоо явган замын түвшин мааруулж угсарна. /Хэсэглэл-IV үзэх.



Д/а	Тодорхойлолт	Тайлбар
1	Хүрмэн мөв	Одоо байгаа
2	Оргуулч мөв	Одоо байгаа

Улаанбаатар хот, ИХ тойргийн гадмаж, дулааны хүдсүүн маг, талбайн зарвар шингэлийн ажлын зэрэг төсөл Баруун дөрвөн замын урвараас эгүн дөрвөн км хүртэл - 5.4 км.	Хамтарагч: Э.Уянга	Инженер: Ш.Энхжаргал	ЭТ Шуфр: ДХ-24	Угшмал хуудас: 17	Масштаб: М:1:500	МДБ
ХОТ ТӨЛӨВ/ӨЛТ СҮДЛАЛ/АНХ ИСТИЙТ 3Т19-507/10	Гуцмэгсээн: Ш.Энхжаргал	ЭТ Шуфр: ХТСИ_05/24	ТТ Шуфр: 2024.07.05	АЗ	17	2024.07.05

Хэвэр үлэрэх чийгчн явган зам	Одоо байгаа баруун зам	Одоо байгаа өвмө зам	Одоо байгаа бусад зам	Одоо байгаа ногоон багцлалмаж	Одоо байгаа хөвдөлж буй зам
Одоо байгаа бохир усны шугам	Одоо байгаа буланн шугам	Одоо байгаа цэвэр усны шугам	Одоо байгаа цуглуулгын зам	Одоо байгаа ногоон багцлалмаж	Одоо байгаа хөвдөлж буй зам