



МОНХОРУС ИНТЕРНЭШНЛ ХХК

/УБ. ХУД, 3-р хороо, Үйлдвэрийн гудамж-22,
Магнолиа оффис, 4 давхар/

ЕГ Шуфр: MHI23-EMCO-1400-SD-IV

Орхон аймаг, Баян-Өндөр сум, "Эрдэнэт үйлдвэр" ТӨҮГ,
Хүдэр бэлтгэлийн нэгдүгээр шугамыг шинэчлэх төсөл

Булт нунтаглалтын хэсгийн цахилгаан хангамж
(Ажлын зураг)

Дэвтэр IV. Тэжээлийн конвейерийн дамжуулах станцын цахилгаан хангамжийн 0.4 кВ-ын
хаалттай хуваарилах байгууламж

"Монхорус интернэшнл" ХХК-ийн ҮТГ-ын захирал: /Г.Амарсайхан/



Улаанбаатар хот
2024 он



МОНХОРУС ИНТЕРНЭШНЛ ХХК

/УБ. ХУД, 3-р хороо, Үйлдвэрийн гудамж-22,
Магнолиа оффис, 4 давхар/

ЕГ Шуфр: MHI23-EMCO-1400-SD-IV-1

Орхон аймаг, Баян-Өндөр сум, "Эрдэнэт үйлдвэр" ТӨҮГ,
Хүдэр бэлтгэлийн нэгдүгээр шугамыг шинэчлэх төсөл

Булт нунтаглалтын хэсгийн цахилгаан хангамж
(Ажлын зураг)

Дэвтэр IV. Тэжээлийн конвейерийн дамжуулах станцын цахилгаан хангамжийн 0.4 кВ-ын
хаалттай хуваарилах байгууламж

Бүлэг 1. 0.4 кВ-ын хаалттай хуваарилах байгууламж

Инженер: *Б. Батзаяа* /Б.Батзаяа/

Гүйцэтгэсэн: *Э. Бямбачимэг* /Э.Бямбачимэг/

Шалгасан: *Д. Доржгэрэл* /Д.Доржгэрэл/

Улаанбаатар хот
2024 он

Зургийн жагсаалт		
Хуудас	Нэр	Тайлбар
ХТ-1	Зургийн жагсаалт, тайлбар бичиг	2 хуудас
ХТ-2	Таних тэмдэг, дугаарлалтын тайлбар	
ХТ-3	0.4 кВ-ын хэрэглэгчийн ачааллын тооцоо	
ХТ-4	0.4 кВ-ын ХХБ-ийн зарчмын схем	
ХТ-5	0.4 кВ-ын ХХБ-ийн өрөөний байгуулалт	
ХТ-6	0.4 кВ-ын ХХБ-ийн өрөөний огтлолууд	3 хуудас
ХТ-7	0.4 кВ-ын ХХБ-ийн техникийн үзүүлэлт	
ХТ-8	0.4 кВ-ын ХХБ-ийн холболтын схем	6 хуудас
ХТ-9	0.4 кВ-ын ХХБ-ийн төлөвлөлт	
ХТ-10	ХХБ-ийн газардуулга	

ТАЙЛБАР БИЧИГ

Орхон аймгийн Баян-Өндөр сумын нутаг дэвсгэрт баригдах "Эрдэнэт үйлдвэр" ТӨҮГ, Хүдэр бэлтгэлийн 1-р шугамын технологийг шинэчлэх төслийн хүрээнд Булт нунтаглалтын хэсгийн тэжээлийн конвейерийн галерейн дамжуулах станцын барилгын (1402) цахилгаан хангамжийн 0.4 кВ-ын хаалттай хуваарилах байгууламжийн ажлын зургийг дараах баримт бичгийг үндэслэн боловсруулав. Үүнд:

- "Эрдэнэт үйлдвэр" ТӨҮГ-ийн 2024 оны 01 дүгээр сарын 24-ний өдрийн Барилга байгууламжийн зураг төсөл боловсруулах даалгавар
- Барилгын инженер-геологийн "Таван үндэс" ХХК-ийн 2023 онд хийсэн Орхон аймаг, Баян-Өндөр сум, "Чулын баяжуулах Эрдэнэт үйлдвэр" ТӨҮГ, Өндөр даралтын булт нунтаглагчийн үйлдвэр болон конвейерийн галерейн барилгын зураг төсөл боловсруулахад зориулсан инженер-геологийн судалгааны дүгнэлт, ЗТ17-35/19, Архив №2865
- "Цахилгаан байгууламжийн дүрэм" БД 43-101-03, Барилгын норм ба Дүрмийн холбогдох заалтууд болон бусад холбогдох норм дүрмүүд
- MNS IEC 61439 стандарт
- IEC 62271 (0.4 кВ-ын хуваарилах байгууламж)
- Соёолон Инженеринг" ХХК-ийн боловсруулсан төслийн хүрээнд суурилагдах технологийн моног төхөөрөмжийн жагсаалт, №SE28-1400-EL-EEL-001_H
- Соёолон Инженеринг" ХХК-ийн боловсруулсан төслийн хүрээнд суурилагдах моног төхөөрөмжийн сигналийн жагсаалт, SE28-8-100-000-IO list
- Соёолон Инженеринг" ХХК-ийн боловсруулсан үйлдвэрийн хяналт удирдлагын системийн бүдүүвч, SE28-1400-PR-PID-001_J

0.4 кВ-ын ХХБ-ийн моног төхөөрөмжүүд нь Олон улсын ISO 9001, ОУ-ын Цахилгаан Техникийн Хорооны (IEC, МЭК) стандартуудыг хангасан.

Булт нунтаглалтын хэсгийн барилгын 6.3/0.4 кВ хүчдэл, 2х2500 кВА чадалтай дэд өртөөний 0.4 кВ-ын ХХБ-ийн ЯЧ№12, ЯЧ№22-оос 300м урттай Cu/XLPE/PVC-0.6/1 маягийн 0.4 кВ-ын гурван давхар буюу 4х(3х240+1х120) мм2 хөндлөн огтлол бүхий зэс кабель шугамаар Булт нунтаглалтын хэсгийн тэжээлийн конвейерийн дамжуулах станцын барилгын (1402) 1-р давхарт байрлах 0.4 кВ-ын ХХБ (1402-МС-01)-ийг тэжээнэ.

Шинээр баригдах 0.4 кВ-ын ХХБ нь 1402 барилгын 0.4 кВ-ын эрчим хүчээр хангах үүрэгтэй.

Бүх угсралтын ажлыг БД43-101-03 дагуу хийж гүйцэтгэж, ТАД болон ААД-г баримталвал зохино.

НЭГ. ОРЧНЫ ЦАГ УУРЫН ҮЗҮҮЛЭЛТ

0.4 кВ-ын ХХБ-ийн орчны цаг уурын үзүүлэлтийг инженер геологийн дүгнэлтээс авав. Үүнд:

- Агаарын температурын жилийн дундаж утга 0.5°C
- Агаарын температурын хамгийн их утга 40.1°C
- Агаарын температурын хамгийн бага утга -40.0°C
- Гадна агаарын тооцооны температур
 - Хамгийн хүйтэн 1өдөр -29.3°C
 - Хамгийн хүйтэн 5өдөр -26.6°C
- Цасны ачаалал 50 кг/м²
- Улирлын хөлдөлтийн гүн 3.02 м
- Өндөржилт 1300 м
- Газар хөдлөлт 8 балл

ХОЁР. 0.4 кВ-ЫН ХААЛТТАЙ ХУВААРИЛАХ БАЙГУУЛАМЖ

0.4 кВ-ын ХХБ-ийн цахилгаан тоноглол ба шин, кабелийг сонгохдоо ачааллын горимын тооцоо, хэвийн гүйдэл, хүчдэлийг үндэслэснээс гадна цаг уурын нөхцлийг харгалзан үзэж сонгов.


0.4 кВ-ын ХХБ нь Булт нунтаглалтын хэсгийн тэжээлийн конвейерийн дамжуулах станцын барилгын -1.00м түвшинд, Х1-Х2 болон Y1-Y2 тэнхлэгүүдийн хооронд байрлах ба тус өрөө нь 6775х6295х3720 мм хэмжээтэй байна.

- 0.4 кВ-ын ХХБ-ийн тоноглол:

0.4 кВ-ын ХХБ нь автомат таслуураар секцлэн хуваасан хоёр цуглуулгын систем шинтэй байхаар зураг төсөл хийв.

Эү Би Би брэндийн MNS3.0 маягийн иж бүрдэл хуваарилах байгууламж болон ACS-880-07 маягийн давтамж хувиргуурыг 0.4 кВ-ын ХХБ-нд суурилуулна.

242
MB

 Улаанбаатар хот, ХУД, 3-р хороо, Үйлдвэрийн гудамж-22, Магюлид офис, 4-р давхар Утас: 75778498, email: info@monkhurus.mn	Орхон аймгийн Баян-Өндөр сум, "ЭҮ" ТӨҮГ-ы Булт нунтаглалтын хэсгийн тэжээлийн конвейерийн дамжуулах станцын барилгын цахилгаан хангамжийн 0.4 кВ-ын хаалттай хуваарилах байгууламж					
	Зургийн жагсаалт, тайлбар бичиг					
	Инженер	<i>Б.Батбаяр</i>	Б.Батбаяр	Е.Г.Шифр:	МН123-ЕМСО-1400-SD-IV-1	Масштаб:
Гүйцэтгэсэн	<i>Т.Г.Шифр:</i>	Т.Г.Шифр:	Зургийн дугаар:	ХТ-1.1	Хуудас:	2024.05.10
Шалгасан	<i>Д.Доржгэрэл</i>	Д.Доржгэрэл				18

0.4 кВ-ын ХХБ-нд шинэн оруулгын ячейк 2 ком, 1402 барилгын тоноглол болон дотоод хэрэгцээг тэжээх гаргалгын ячейк 4 ком, секц холбогч ячейк 1 ком, нийт 7 ком ячейк суурилуулахаар төлөвлөв.

0.4 кВ-ын оруулгын болон секц холбогч автомат таслуур нь АСВ-Етах2 маягийнх болон салгуур нь АСВ-Етах2 маягийнх байх ба хэвийн гүйдэл нь 1600А, дулаан тэсвэрлэх гүйдэл нь 80 кА байна.

LV-12 дугаар бүхий 0.4 кВ-ын гаргалгын ячейк нь Ттах маягийн автомат таслууртай байх ба хэвийн гүйдэл нь In=20А-6ш, 32А-2ш, 80А-2ш, 250А-2ш байна.

LV-13 дугаар бүхий 0.4 кВ-ын гаргалгын ячейк нь Ттах маягийн автомат таслууртай байх ба хэвийн гүйдэл нь In=63А-2ш, 160А-2ш, 200А-1ш, 630А-1ш байна.

LV-22 дугаар бүхий 0.4 кВ-ын гаргалгын ячейк нь Ттах маягийн автомат таслууртай байх ба хэвийн гүйдэл нь In=20А-5ш, 32А-3ш, 80А-3ш, 630А-1ш байна.

LV-23 дугаар бүхий 0.4 кВ-ын гаргалгын ячейк нь Ттах маягийн автомат таслууртай байх ба хэвийн гүйдэл нь In=32А-2ш, 63А-2ш, 160А-2ш, 200А-1ш, 250А-1ш байна.

ACS-880-07 маркийн VFD-5, VFD-6 дугаар бүхий давтамж хувиргуур нь уг ХХБ-ийн Яч№13, Яч№22-оос мөн VFD-7, VFD-8 дугаар бүхий давтамж хувиргуур нь Булт нунтаглалтын хэсгийн барилгын 0.4 кВ-ын ХХБ-ийн Яч№15, Яч№26-аас тэжээгдэнэ. Эдгээр давтамж хувиргуур нь 75 кВт чадалтай 1402-CV-039, 160 кВт чадалтай 1402-CV-038, 280 кВт чадалтай 1402-CV-037, 315 кВт чадалтай 1402-CV-031 туузан конвейеруудыг тэжээнэ.

Эй Би Би брэндийн тоноглол бүхий 0.4 кВ-ын хүчдэлтэй хаалттай хуваарилах байгууламж нь дараах давуу талуудтай. Үүнд:

- Орчин үеийн шийдэл бүхий аюулгүй, найдвартай ажиллагааг өндөр түвшинд хангасан
- Дотоод нумын гэмтэлээс хамгаалагдсан
- Овор хэмжээ ба жин бага
- Цаг уурын эрс тэс буюу хүнд нөхцөлд нийцсэн
- Байгаль орчинд ээлтэй
- Эдийн засгийн үр ашигтай

ГУРАВ. ДОТООД ХЭРЭГЦЭЭ

0.4 кВ-ын ХХБ-ийн өрөөний гэрэлтүүлэг, халаагуур, агааржуулалт зэрэг бүх дотоод хэрэгцээний зургууд END23-EMCO-1402-SD-I шифр бүхий Булт нунтаглалтын хэсгийн туузан конвейерийн галерейн дамжуулах станц 1101 барилгын дотор цахилгаан хамгамжийн ажлын зураг, мөн тус барилгын ХАС-ийн ажлын зургуудад тусгагдсан. Дотоод хэрэгцээний тэжээл нь Булт нунтаглалтын хэсгийн тэжээлийн конвейерийн галерейн дамжуулах станцын 1402 барилгын 0.4 кВ-ын ХХБ-аас тэжээгдэнэ.

ХХБ-ийн ажлын гэрэлтүүлэг болон 0.4 кВ-ын ячейгийн дотор талын гэрэлтүүлэг 380/220В-ын хүчдэлээр, засварын ба зөөврийн гэрэлтүүлгийг 36В-ын хүчдэлээр тэжээнэ

ДӨРӨВ. ХЭТ ХҮЧДЭЛИЙН ХАМГААЛАЛТ БА ГАЗАРДУУЛГА

0.4 кВ-ын ХХБ байрлаж буй барилгын аяндын хэт хүчдэлийн долгионы хамгаалалтын зураг болон газардуулах байгууламжийн зургууд нь END23-EMCO-1101-SD-I шифр бүхий Булт нунтаглалтын хэсгийн туузан конвейерийн галерейн дамжуулах станц 1101 барилгын дотор цахилгаан хамгамжийн ажлын зурагт тусгагдсан болно. ХХБ-ийн газардуулгын эсэргүүцэл нь БД 43-101-03-ын дагуу жилийн аль ч улиралд 4 Ом-оос хэтрэхгүй байх ёстой. Барилгын зурагт тусгагдсан газардуулах байгууламжинд ХХБ-д суурилагдсан бүх ячейк, тоног төхөөрөмжүүд, барилгын бүх төмөр хийцүүдийг холбоно. Газардуулганд хэрэглэх төмрүүд бүгд цайрдсан байна.

ХХБ-ийг дотоод хэт хүчдэлээс 0.4 кВ-ын ячейкуудад төлөвлөгдсөн хэт хүчдэл хязгаарлагчгуудаар хамгаална.

ТАВ. ХҮРЭЭЛЭН БҮЙ ОРЧНЫГ ХАМГААЛАХ


Ажлын зургийг үйлчилж байгаа хүрээлэн байгаа орчныг хамгаалах болон Монгол улсын Газрын тухай хуулийн шаардлагад нийцүүлэн боловсруулав. Төлөвлөж буй кабель шугамын трасс явж байгаа зам талбай, дүт сөөгийг сэргээн засварлаж, хуучин хэвийн байдалд нь оруулна.

ЗУРГАА. ХӨДӨЛМӨР ХАМГААЛАЛ БА АЮУЛГҮЙН ТЕХНИК

Ажлын зургийн шийдлийг гүйцэтгэх явцад аюулгүй ажиллагааг ханган, хөдөлмөрийн аюулгүй байдал, гал, тэсрэлт, мэргэшилээс шалтгаалах өвчин ба үйлдвэрлэлийн ослоос урьдчилан сэргийлэх нөхцөл бүрдүүлэн, барилгын норм ба дүрмийн заалтад яв цав нийцүүлэн гүйцэтгэх ёстой. Цахилгаан төхөөрөмжийн барилга угсралт, цахилгаан техникийн монтаж, тохируулга ба ашиглалтын бүх ажлыг дараах норм дүрмийн дагуу хийж гүйцэтгэвэл зохино. Үүнд:

- "Цахилгаан байгууламжийн дүрэм" БД 43-101-103
- "Эрчим хүчний тоног төхөөрөмж, байгууламжийн техник ашиглалтын дүрэм" 2003 он
- Барилга байгууламжийн галын аюулгүй байдал. БНБД 21-01-02
- "Цахилгаан техникийн байгууламжийн угсралтын аюулгүй ажиллагааны дүрэм" ЭХД-1-12-2013

242
no

 Улаанбаатар хот, ХУД, 3-р хороо, Үйлдвэрийн гудамж-22, Магнolia оффис, 4-р давхар Утас: 7578498, email: info@monhorus.mn	Орхон аймгийн Баян-Өндөр сум, "ЗҮ" ТӨҮГ-ы Булт нунтаглалтын хэсгийн тэжээлийн конвейерийн дамжуулах станцын барилгын цахилгаан хангамжийн 0.4 кВ-ын хаалттай хуваарилах байгууламж					
	Зургийн жагсаалт, тайлбар бичиг					
	Инженер	<i>Б.Батбаяр</i>	Б.Батбаяр	Е.Г.Шифр: МН123-EMCO-1400-SD-IV-1	Масштаб:	Огноо: 2024.05.10
Гүйцэтгэсэн	<i>Б.Батбаяр</i>	Э.Бямдэвчиг	Т.Г.Шифр:	Зургийн дугаар: ХТ-1.2	Хуудас: 18	
"Монхорус Интернешнл" ХХК	Шалгасан	<i>Д.Доржгэрэл</i>	Д.Доржгэрэл			

Дугаарлалтын тайлбар

Шифр	Тайлбар
MHI23-EMCO-1400-SD-IV-1	Зураг төслийн бүлгийн дугаар (Анхдагч хэлхээ) Зураг төслийн дэвтрийн дугаар (0.4 кВ-ын хаалттай хуваарилах байгууламж) Ажлын зураг (Shop Drawing) Барилгын бүсчлэлийн дугаар (1400-Булт нунтаглалтын хэсэг) Төслийн нэр (Хүдэр бэлтгэлийн нэгдүгээр шугамыг шинэчлэх төсөл) Төсөл хэрэгжүүлж эхэлсэн он Байгууллагын нэр (Monhorus International LLC)
Зургийн дугаар	
ХТ-1	Хуудасны дугаар Хүчний тоноглол
0.4 кВ-ын ХХБ-ийн дугаарлалт	
14.02-МС-01	Хуваарилах байгууламжийн дугаар 0.4 кВ-ын хаалттай хуваарилах байгууламж (Motor control center) Барилгын дугаар (Булт нунтаглалтын хэсгийн тэжээлийн конвейерийн дамжуулах станц)
Ячейкийн дугаарлалт	
LV-12	Ячейкийн дугаар Нам хүчдэлийн ячейк (Low Voltage)
0.4 кВ-ын давтамж хувиргуурын дугаарлалт	
VFD-7	Давтамж хувиргуурын дугаар 0.4 кВ-ын давтамж хувиргуур (Variable frequency drive)

Таних тэмдэг

Таних тэмдэг	Тайлбар
	Давтамж хувиргуур
	Хөдөлгүүр
	Сугардаг автомат таслуур (хэт ачаалал болон богино залгааны хамгаалалттай)
	Сугардаг автомат таслуур (зөвхөн богино залгааны хамгаалалттай)
	Сугардаггүй автомат таслуур (хэт ачаалал болон богино залгааны хамгаалалттай)
	Контактор
	Хөдөлгүүрийн удирдлагын модуль /UMC 100.3/
	Олон үйлдэлт хэмжүүр /FC61X/
	0.4 кВ-ын гүйдлийн трансформатор
	Мотор ажиллагаатай таслуур
	Ажлын гэрэлтүүлэгийн самбар
	Хуваарилах самбар

<p>Улаанбаатар хот, ХУД, 3-р хороо, Үйлдвэрийн гудамж-22, Магнолия оффис, 4-р давхар Утас: 75778498, email: info@monhorus.mn</p> <p>"Монхорус Интернэшнл" ХХК</p>	Орхон аймгийн Баян-Өндөр сум, "ЗҮ" ТӨҮГ-ы Булт нунтаглалтын хэсгийн тэжээлийн конвейерийн дамжуулах станцын барилгын цахилгаан хангамжийн 0.4 кВ-ын хаалттай хуваарилах байгууламж					
	Таних тэмдэг, дугаарлалтын тайлбар					
	Инженер	<i>Б.Батбаяр</i>	Б.Батбаяр	Е.Г.Шифр:	Масштаб:	Огноо:
Гүйцэтгэсэн	<i>Э.Бямбаочим</i>	Э.Бямбаочим	МHI23-EMCO-1400-SD-IV-1		2024.05.10	
Шалгасан	<i>Д.Доржгэрэл</i>	Д.Доржгэрэл	Т.Г.Шифр:	Зургийн дугаар:	Хуудас:	
				ХТ-2	18	

1

2

3

4

5

6

7

8

0.4 кВ-ын хэрэглэгчийн ачааллын тооцоо

№	Panel tag	Module No	Module type	Equipment tag	Electrical tag	Equipment name	Description	Class		Load type		FD	Required power		Calculation			CB Current	
								Demand	Function	P/kW/	PF		kW	kVA	kV	Coef	I	ATT	Ith
1		B01	8E/2	1400-HT-107	1402-HT-107	5tn hoisting motor	5 тонны кран	PD	N	8.05	0.8	0.8	6.4	8.1	0.4	1.73	11.6	14-20	20
2		B03	8E/2	1400-PP-606	1402-PP-606	Dust suppression pump drive	Бункер бороожуулагчийн насос	M	DOL	9	0.8	0.85	7.7	8.9	0.4	1.73	13.0	MCU	32
3		D01	8E	1400-CV-/-017A/	1401-CV-/-017A/	Conveyor main drive	Туузан конвейер	M	DOL	18.5	0.86	0.85	15.7	18.3	0.4	1.73	26.7	MCU	52
4		F01	8E	1400-CV-019A	1401-CV-019A	Conveyor main drive	Туузан конвейер	M	DOL	18.5	0.86	0.85	15.7	18.3	0.4	1.73	26.7	MCU	52
5	LV-13	H01	8E	1400-CV-022A	1401-CV-022A	Conveyor main drive	Туузан конвейер	M	DOL	18.5	0.86	0.85	15.7	18.3	0.4	1.73	26.7	MCU	52
6		K01	8E	1400-CV-024A	1401-CV-024A	Conveyor main drive	Туузан конвейер	M	DOL	18.5	0.86	0.85	15.7	18.3	0.4	1.73	26.7	MCU	52
7		M01	8E	1400-CV-026A	1401-CV-026A	Conveyor main drive	Туузан конвейер	M	DOL	18.5	0.86	0.85	15.7	18.3	0.4	1.73	26.7	MCU	52
8		P01	8E	1400-HT-103	1402-HT-103	10tn hoisting motor	10 тонны кран	PD	N	22.54	0.8	0.02	0.5	0.6	0.4	1.73	32.6	44-63	63
9		R01	16E	1400-CV-038	1402-CV-038	Conveyor main drive	Туузан конвейер	M	VFD	160	0.89	0.85	136.0	152.8	0.4	1.73	231.2	128-320	320
10		B01	8E		1401-PDB-01.A	Power distribution board-1.A	Өргөтгөлийн галерейн хүчний самбар-1.A	PD	N	8.6	0.8	0.5	4.3	5.4	0.4	1.73	12.4	22.5-32	63
11		D01	8E		1401-MP-01	Maintenance distribution panel-1	Өргөтгөлийн галерейн засварын самбар-1	PD	N	15	0.8	1	15.0	18.8	0.4	1.73	21.7	22.5-32	63
12		F01	8E		1402-LDB-01.A	Lightning distribution board-1.A	Дамжуулах станцийн гэрэлтүүлгийн самбар-1.A	PD	N	15	0.8	0.5	7.5	9.4	0.4	1.73	21	22.5-32	63
13		H01	8E		1403-PDB-02.A	Power distribution board-2.A	Конвейерийн галерейн хүчний самбар /ХАС-2.A/	PD	N	10	0.8	0.5	5.0	6.3	0.4	1.73	14.5	22.5-32	63
14	LV-12	K01	8E		1403-MP-02	Maintenance distribution panel-2	Конвейерийн галерейн засварын самбар-2	PD	N	15	0.8	1	15.0	16.7	0.4	1.73	21.7	22.5-32	63
15		M01	8E		1402-PDB-01	Power distribution board-1	Дамжуулах станцийн хүчит төхөөрөмжийн самбар /ХАС-1/	PD	N	30	0.8	1	30.0	37.5	0.4	1.73	43.4	44-63	63
16		P01	8E		1400-LDB-03	Lightning distribution board-3	Гэрэлтүүлгийн самбар-3 /Гадна гэрэлтүүлэг/	PD	N	25	0.8	0.9	22.5	28.1	0.4	1.73	36.1	44-63	63
17		R01	8E		SPARE-01	Spare-01	Нөөц-1	PD	N	0	0	0	-	-	1.73	63.0	56-80	80	
18		M01	8E		SPARE-02	Spare-02	Нөөц-2	PD	N	0	0	0	-	-	0.4	1.73	63.0	70-100	100
19	LV-11	A01	72E			Incomer-1	Оруулга-1	PD	N	410.69			328.8	383.8	0.4	1.7	593.5	22.5-32	63
20	BT-1	A01	72E			Bus tie	Секц холбогч								0.4	1.73			
21	LV-21	A01	72E			Incomer-2	Оруулга-2		N	383.28			253.8	299.0	0.4	1.73	533.9		
22		B03	8E/2	1400-MA-031	1402-MA-031	Electromagnet coil voltage	Метал баригч	M	DOL	15	0.86	0.86	12.9	15.0	0.4	1.73	21.7	MCU	32
23		D01	8E	1400-CV-018A	1401-CV-018A	Conveyor main drive	Туузан конвейер	M	DOL	18.5	0.86	0.86	15.9	18.5	0.4	1.73	26.7	MCU	52
24		F01	8E	1400-CV-020A	1400-CV-020A	Conveyor main drive	Туузан конвейер	M	DOL	18.5	0.86	0.86	15.9	18.5	0.4	1.73	26	MCU	52
25		H01	8E	1400-CV-021A	1401-CV-021A	Conveyor main drive	Туузан конвейер	M	DOL	18.5	0.86	0.86	15.9	18.5	0.4	1.73	26.7	MCU	52
26	LV-22	K01	8E	1400-CV-/-023A/	1401-CV-/-023A/	Conveyor main drive	Туузан конвейер	M	DOL	18.5	0.86	0.86	15.9	18.5	0.4	1.73	26.7	MCU	52
27		M01	8E	1400-CV-025A	1401-CV-025A	Conveyor main drive	Туузан конвейер	M	DOL	18.5	0.86	0.86	15.9	18.5	0.4	1.73	26.7	MCU	52
28		P01	8E	1400-PP-510	1402-PP-510	Pump drive	Шалны насос	M	DOL	4.5	0.86	0.05	2.3	2.6	0.4	1.73	65.0	MCU	80
29		R01	8E	1400-PP-510A	1402-PP-510A	Pump drive	Шалны насос	M	DOL	4.5	0.86	0.05	2.3	2.6	0.4	1.73	65.0	MCU	80
30		T01	8E	1400-CV-039	1402-CV-039	Conveyor main drive	Туузан конвейер	M	VFD	75	0.88	0.9	67.5	76.7	0.4	1.73	108.4	112-160	160
31		B03	8E/2	1400-MA-031	1402-MA-031-02	Electromagnet pulley drive	Металл баригч	M	DOL	5.5	0.86	0.86	4.7	5.5	0.4	1.73	7.9	MCU	20
32		D01	8E/2	1400-DS-606	1402-DS-606	Dust suppression pump drive	Тоос барагч бороожуулагч	M	DOL	5.5	0.9	0.9	5.0	5.5	0.4	1.73	7.9	MCU	20
33		D03	8E/2	1401-CH-031	1401-CH-031	Bypass gate valve motor drive	Туузан тэжээгүүр	M	DOL	8	0.9	0.9	7.2	8.0	0.4	1.73	11.6	MCU	20
34		F01	8E/2		SPARE-03	Spare-03	Нөөц-3	S	N	0	0	0.85	-	-	0.4	1.73	-	-	20
35		F03	8E/2	1400-HT-104	1402-HT-104	10tn hoisting motor	10 тонны кран	PD	N	12.68	0.8	0.8	10.1	12.7	0.4	1.73	18.3	22.5-32	32
36		H01	8E		1401-PDB-01.B	Power distribution board-1.B	Өргөтгөлийн галерейн хүчний самбар-1.B	PD	N	8.6	0.8	0.5	4.3	5.4	0.4	1.73	12.4	22.5-32	63
37	LV-23	K01	8E		1402-PDB-02	Power distribution board-2	Дамжуулах станцийн хүчит төхөөрөмжийн самбар /ХАС-2/	PD	N	30.5	0.8	1	30.5	38.1	0.4	1.73	44.1	22.5-32	63
38		M01	8E		1402-LDB-01.B	Lightning distribution board-1.B	Дамжуулах станцийн гэрэлтүүлгийн самбар-1.B	PD	N	15	0.8	0.5	7.5	9.4	0.4	1.73	21.7	22.5-32	63
39		P01	8E		1402-MP-03	Power distribution board-3	Дамжуулах станцийн засварын самбар-3	PD	N	15	0.8	1	15.0	18.8	0.4	1.73	21.7	22.5-32	63
40		R01	8E		1403-PDB-02.B	Power distribution board-2.B	Конвейерийн галерейн хүчний самбар-2.B ХАС	PD	N	10	0.8	0.5	5.0	6.3	0.4	1.73	14.5	22.5-32	63
		T01	8E		SPARE-04	Spare-04	Нөөц-4	PD	N	0	0	0	-	-	0.4	1.73	63.0	44-63	63



Орхон аймгийн Баян-Өндөр сум, "ЗҮ" ТӨҮГ-ы Булт нунтаглалтын хэсгийн тэжээлийн конвейерийн дамжуулах станцын барилгын цахилгаан хангамжийн 0.4 кВ-ын хаалттай хуваарилах байгууламж

0.4 кВ-ын хэрэглэгчийн ачааллын тооцоо

Улаанбаатар хот, ХУД, 3-р хороо, Үйлдвэрийн гудамж-22, Магнolia оффис, 4-р давхар Утас: 75778498 email: info@monhorus.mn	Инженер	<i>Б.Батбаяр</i>	Б.Батбаяр	Е.Г.Шифр:	МН123-EMCO-1400-SD-IV-1	Масштаб:	Огноо:
	Гүйцэтгэсэн	<i>Д.Доржгэрэл</i>	Э.Бямбачимэг	Т.Г.Шифр:		Зургийн дугаар:	Хуудас:
"Монхорус Интернэшнл" ХХК	Шалгасан	<i>Д.Доржгэрэл</i>	Д.Доржгэрэл			ХТ-3	18

1

2

3

4

5

6

7

8

ЗӨВШИЛЦСӨН

"Эрдэнэт үйлдвэр" ТӨҮГ-ийн Эрчим хүчний хэлтсийн дарга:
..... /Л.Ариунболд/

"Эрдэнэт үйлдвэр" ТӨҮГ-ийн БҮ-ийн эрчим зүйн товчооны дарга:
..... /Ц.Намжилдорж/

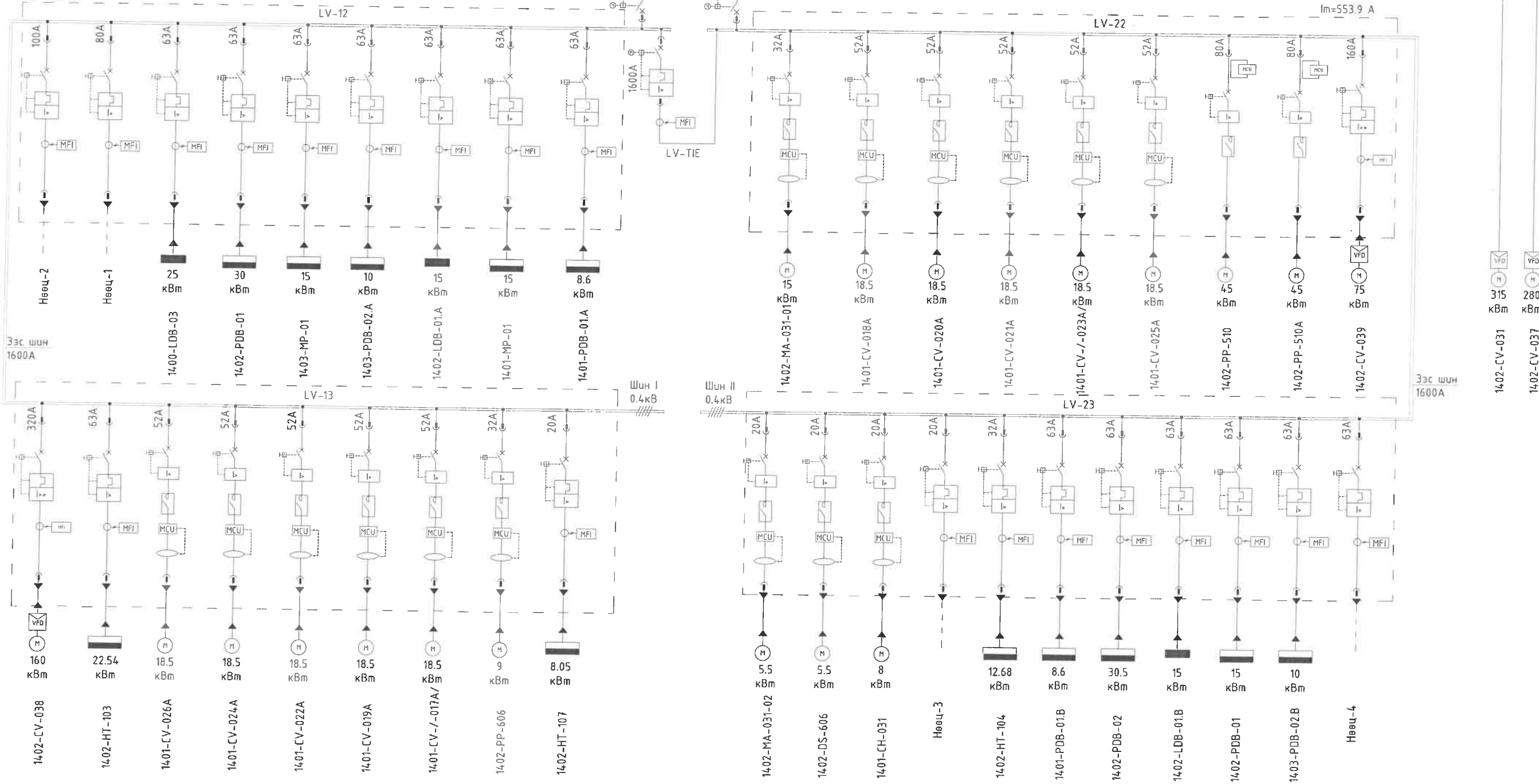
Шун-I
Pc=410.69 кВт
Pm=328.5 кВт
Im=593.5 А


1406-МС-01, LV-12, А01-ээс
Cu/XLPE/PVC-0.6/1-4x(4x240),
L=300м

1406-МС-01, LV-22, А01-ээс
Cu/XLPE/PVC-0.6/1-4x(4x240),
L=300м

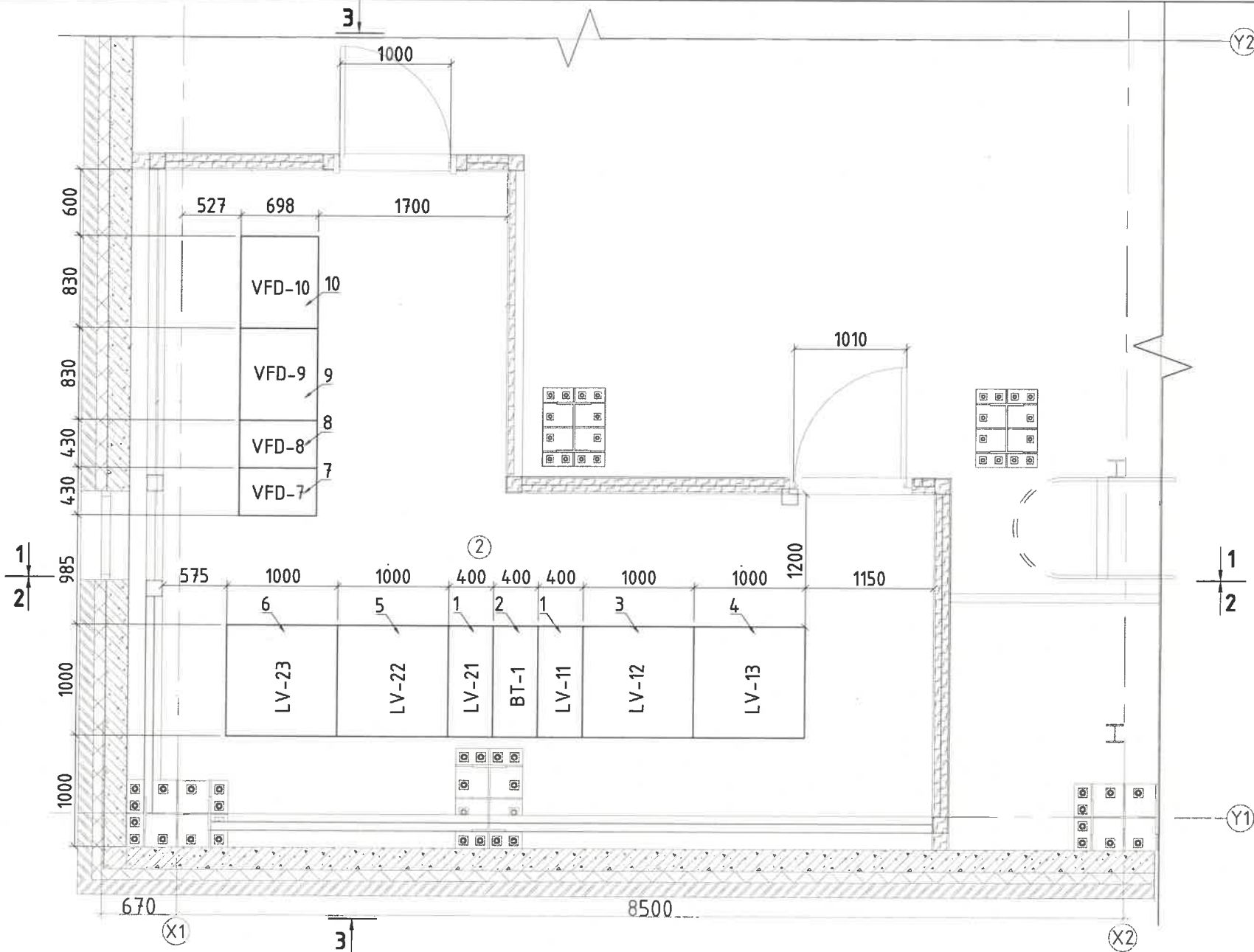
1406-МС-01, LV-26, R01-ээс
Cu/XLPE/PVC-0.6/1-4x240, L=300м
1406-МС-01, LV-15, R01-ээс
Cu/XLPE/PVC-0.6/1-2x(4x150), L=300м

Шун-II
Pc=383.28 кВт
Pm=253.8 кВт
Im=553.9 А

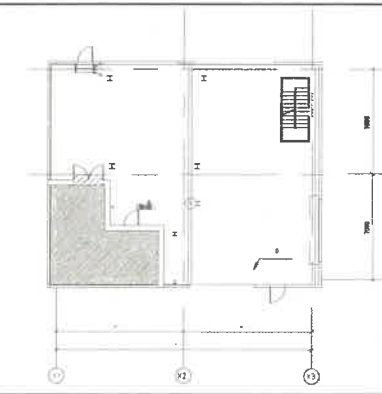


 Улаанбаатар хот, ХЗД, 3-р хороо, Үйлдвэрийн гудамж-22, Назаровын оффис, 4-р давхар Утас: 7578498, email: info@monhorus.mn	Орхон аймгийн Баян-Өндөр сум, "ЗУ" ТӨҮГ-ы Булт нунтаглалтын хэсгийн тэжээлийн конвейерийн дамжуулах станцын барилгын цахилгаан хангамжийн 0.4 кВ-ын хаалттай хударилгах байгууламж				
	0.4 кВ-ын ХХБ-ын зарчмын схем				
	Инженер	Б.Батбаяр	Б.Батбаяр	Е.Г.Шифр: МН23-ЕМСО-1400-SD-IV-1	Масштаб:
Гүйцэтгэсэн	Ц.Батбаяр	Э.Бямбадам	Т.Г.Шифр:	Зургийн дугаар: ХТ-4	Хуудас: 18
Шалгасан		Д.Доржгэрэл			

БУЛТ НУНТАГЛАЛТЫН ХЭСГИЙН ТЭЖЭЭЛИЙН КОНВЕЙЕРИЙН ДАМЖУУЛАХ СТАНЦЫН БАРИЛГЫН /-1.00 ТҮВШИН/ 0.4 кВ-ЫН ХХБ-ИЙН ӨРӨӨНИЙ БАЙГУУЛАЛТ



ТҮЛХҮҮР БАЙГУУЛАЛТ




ӨРӨӨНИЙ ТОДОРХОЙЛОЛТ

Д/Д	Өрөөний нэр	Талбай хэмжээ м2
1	Конвейерийн дамжин өнгөрөх талбай	229.49
2	Техникийн өрөө-Цахилгаан	33.08
3	Компрессорын өрөө	5.69
4	Ажлын тавцан-1	9.51
5	Ажлын тавцан-2	17.79
6	Ажлын тавцан-3	91.65
7	Ажлын тавцан-4	5.11
Нийт талбайн хэмжээ:		392.32

Тайлбар:
ХХБ-ийн байгуулалтын зураг болон материалын түүврийг огтлолын зургуудтай хамт үзнэ үү.

Материалын түүвэр

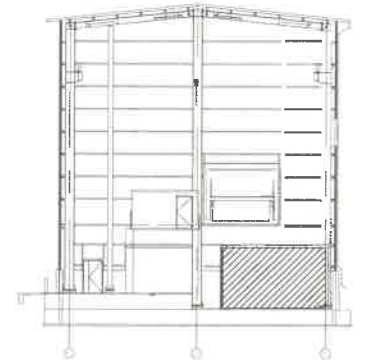
№	Нэр, техникийн үзүүлэлт	Маяг	Хэмжих нэгж	Тоо	Жин, кг		Тайлбар
					Нэгж	Нийт	
1	Дотор угсарч суурилуулах оруулгын ячейк, Ун=0.4кВ, In=1600А	MNS 3.0	ком	2	500	1000	
2	Дотор угсарч суурилуулах секц холбогчийн ячейк, Ун=0.4кВ, In=1600А	MNS 3.0	ком	1	500	500	
3	Дотор угсарч суурилуулах гаргалгын ячейк (LV-12), Ун=0.4кВ, In=7х63А, 80А, 100А	MNS 3.0	ком	1	750	750	
4	Дотор угсарч суурилуулах гаргалгын ячейк (LV-13), Ун=0.4кВ, In=20А, 32А, 5х52А, 63А, 320А	MNS 3.0	ком	1	750	750	
5	Дотор угсарч суурилуулах гаргалгын ячейк (LV-22), Ун=0.4кВ, In=32А, 5х52А, 2х80А, 160А	MNS 3.0	ком	1	750	750	
6	Дотор угсарч суурилуулах гаргалгын ячейк (LV-23), Ун=0.4кВ, In=4х20А, 32А, 6х63А	MNS 3.0	ком	1	750	750	
7	Дотор угсарч суурилуулах давтамж хувиргуур, Ун=0.4кВ, P=75кВт	ACS-880-07	ком	1	250	250	
8	Дотор угсарч суурилуулах давтамж хувиргуур, Ун=0.4кВ, P=160кВт	ACS-880-07	ком	1	265	265	
9	Дотор угсарч суурилуулах давтамж хувиргуур, Ун=0.4кВ, P=280кВт	ACS-880-07	ком	1	530	530	
10	Дотор угсарч суурилуулах давтамж хувиргуур, Ун=0.4кВ, P=315кВт	ACS-880-07	ком	1	530	530	

 Улаанбаатар хот, ХҮД, 3-р хороо, Үйлдвэрийн гудамж-22, Магнolia оффис, 4-р давхар Утас: 75778498, email: info@monhorus.mn	Орхон аймгийн Баян-Өндөр сум, "ЗҮ" ТӨҮГ-ы Булт нунтаглалтын хэсгийн тэжээлийн конвейерийн дамжуулах станцын барилгын цахилгаан хангамжийн 0.4 кВ-ын хаалттай худаарилах байгууламж					
	0.4 кВ-ын ХХБ-ийн өрөөний байгуулалт					
Инженер	Б.Батбаяр	Б.Батбаяр	Е.Г.Шифр:	МН123-ЕМСО-1400-SD-IV-1	Масштаб:	Огноо:
Гүйцэтгэсэн	Д.Доржгэрэл	Э.Бямдэчимэг	Т.Г.Шифр:		1:50	2024.05.10
Шалгасан	Д.Доржгэрэл	Д.Доржгэрэл	Зургийн дугаар:	ХТ-5		Хуудас:
						18

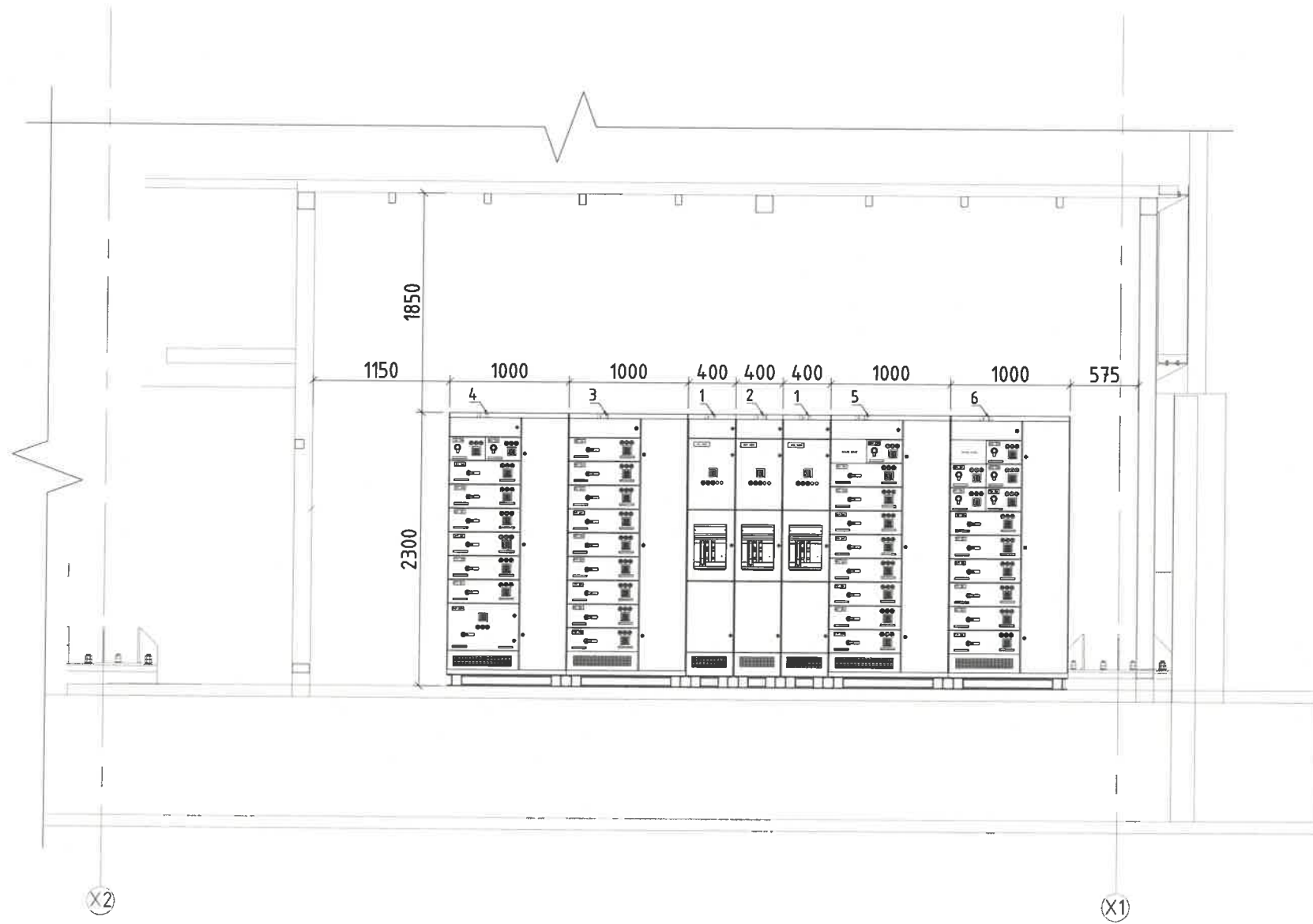
242
111

БУЛТ НУНТАГЛАЛТЫН ХЭСГИЙН ТЭЖЭЭЛИЙН КОНВЕЙЕРИЙН ДАМЖУУЛАХ СТАНЦЫН БАРИЛГЫН /-1.00 ТҮВШИН/ 0.4 кВ-ЫН ХХБ-ИЙН ӨРӨӨНИЙ ОГТЛОЛ 1-1


ТҮЛХҮҮР БАЙГУУЛАЛТ



Тайлбар:
ХХБ-ийн өрөөний огтлолын зургийг
байгуулалтын ХТ-5 зурагтай хамт
үзнэ үү.

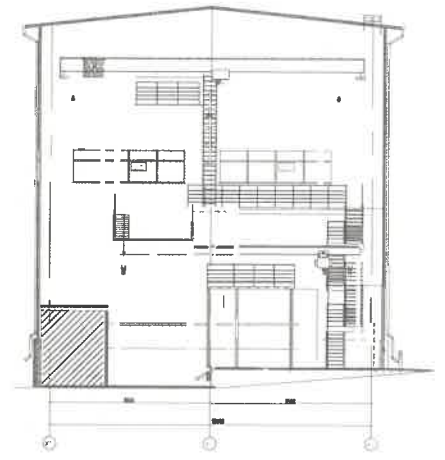


242
70

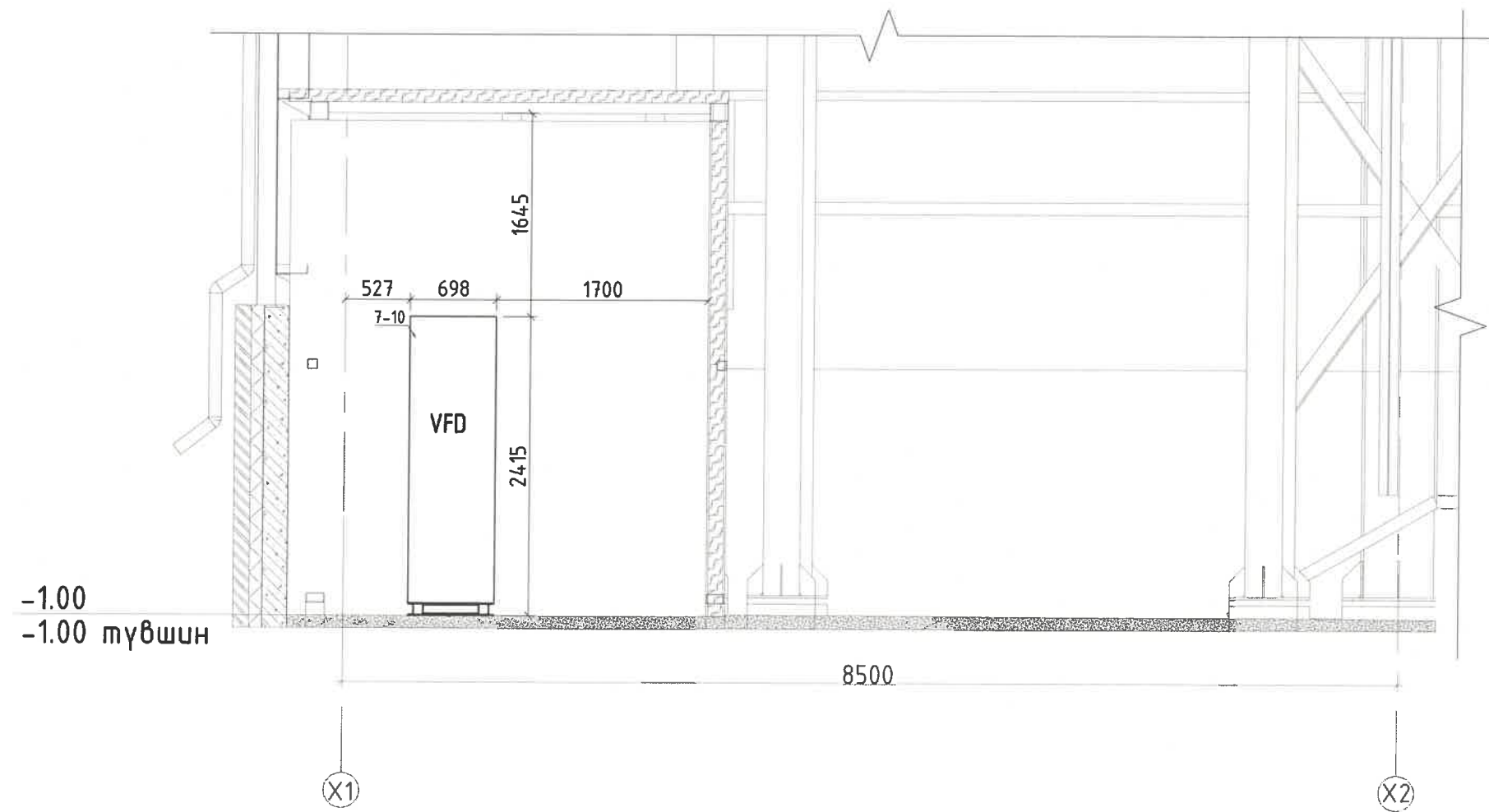
 Улаанбаатар хот, ХУД, 3-р хороо, Үйлдвэрийн гудамж-22, Магнolia оффис, 4-р давхар Утас: 75778498, email: info@monhorus.mn	Орхон аймгийн Баян-Өндөр сум, "ЗҮ" ТӨҮГ-ы Булт нунтаглалтын хэсгийн тэжээлийн конвейерийн дамжуулах станцын барилгын цахилгаан хангамжийн 0.4 кВ-ын хаалттай хуваарилах байгууламж							
	0.4 кВ-ын ХХБ-ийн өрөөний огтлол 1-1							
	Инженер	<i>Б.Батбаяр</i>	Б.Батбаяр	Е.Г.Шифр:	МН23-ЕМС0-1400-SD-IV-1	Масштаб:	1:50	Огноо:
Гүйцэтгэсэн	<i>Э.Бямбаашир</i>	Э.Бямбаашир	Т.Г.Шифр:		Зургийн дугаар:	ХТ-6.1	Хуудас:	18
"Монхорус Интернэшил" ХХК	Шалгасан	<i>Д.Доржгэрэл</i>	Д.Доржгэрэл					

БУЛТ НУНТАГЛАЛТЫН ХЭСГИЙН ТЭЖЭЭЛИЙН КОНВЕЙЕРИЙН ДАМЖУУЛАХ СТАНЦЫН БАРИЛГЫН /-1.00 ТҮВШИН/ 0.4 КВ-ЫН ХХБ-ИЙН ӨРӨӨНИЙ ОГТЛОЛ 2-2


ТҮЛХҮҮР БАЙГУУЛАЛТ



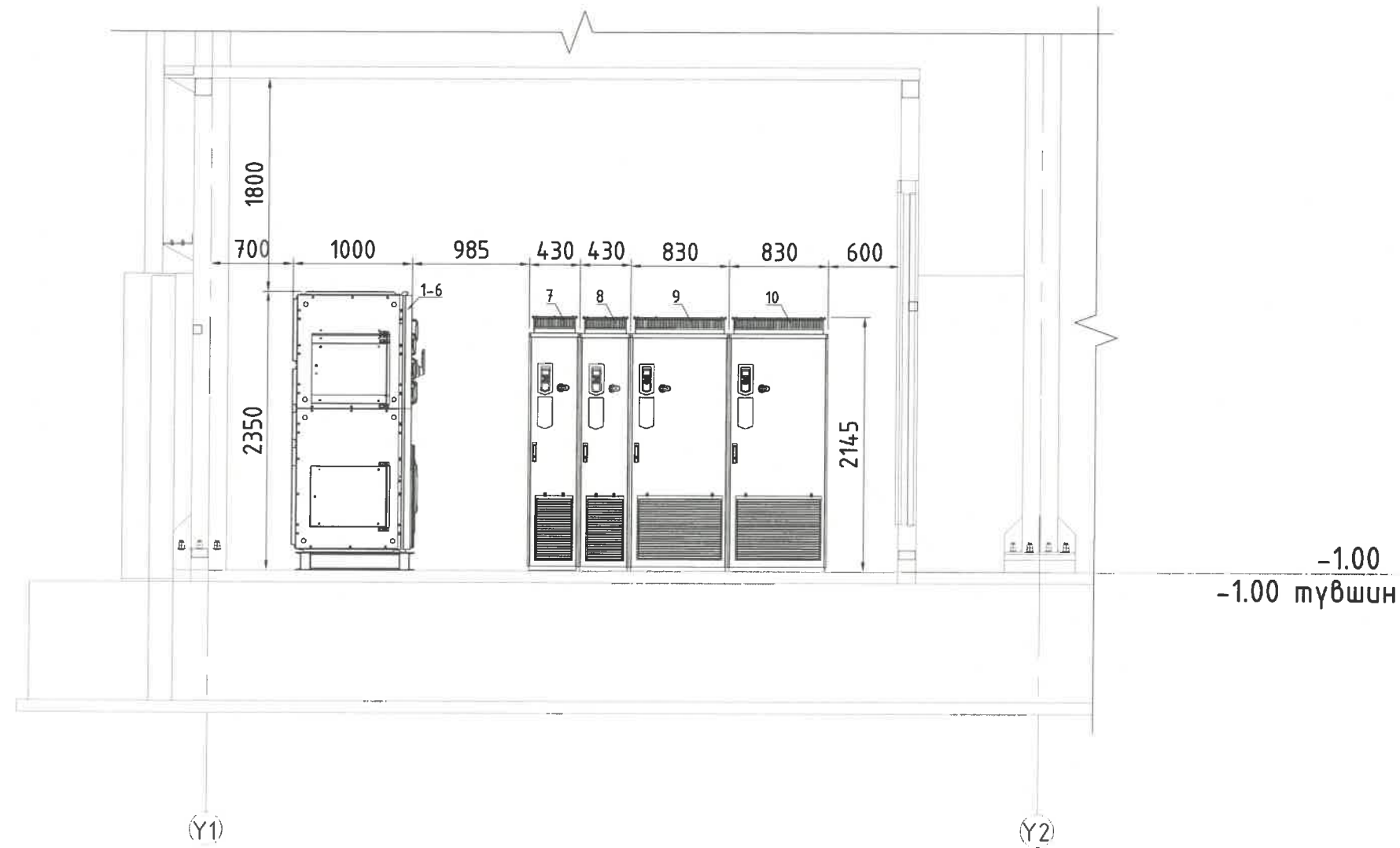
Тайлбар:
ХХБ-ийн өрөөний огтлолын зургийг
байгуулалтын ХТ-5 зурагтай хамт
үзнэ үү.



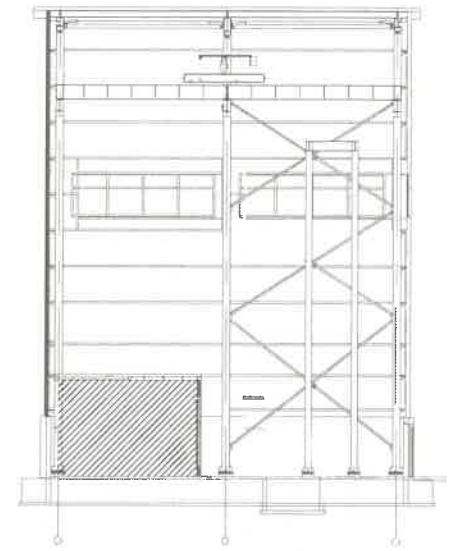
242
ND

 Улаанбаатар хот, ХУД, 3-р хороо, Үйлдвэрийн гудамж-22, Магнолиа офис, 4-р байр Утас: 75178498, email: info@monkhurus.mn	Орхон аймгийн Баян-Өндөр сум, "ЗҮ" ТӨҮГ-ы Булт нунтаглалтын хэсгийн тэжээлийн конвейерийн дамжуулах станцын барилгын цахилгаан хангамжийн 0.4 кВ-ын хаалттай хуваарилах байгууламж								
	0.4 кВ-ын ХХБ-ийн өрөөний огтлол 2-2								
	Инженер	<i>Б.Батбаяр</i>	Б.Батбаяр	Е.Г.Шифр:	МН123-ЕМСО-1400-SD-IV-1	Масштаб:	1:50	Огноо:	2024.05.10
	Гүйцэтгэсэн	<i>З.Бямбадам</i>	З.Бямбадам	Т.Г.Шифр:		Зургийн дугаар:	ХТ-6.2	Хуудас:	18
"Монхорус Интернежнл" ХХК	Шалгасан	<i>Д.Доржгэрэл</i>	Д.Доржгэрэл						

БУЛТ НУНТАГЛАЛТЫН ХЭСГИЙН ТЭЖЭЭЛИЙН КОНВЕЙЕРИЙН ДАМЖУУЛАХ СТАНЦЫН /-1.00 ТҮВШИН/ 0.4 кВ-ЫН ХХБ-ИЙН ӨРӨӨНИЙ ОГТЛОЛ 3-3




ТҮЛХҮҮР БАЙГУУЛАЛТ



Тайлбар:
ХХБ-ийн өрөөний огтлолын зургийг
байгуулалтын ХТ-5 зурагтай хамт
үзнэ үү.

242/70

 Улаанбаатар хот, ХУД, 3-р хороо, Үйлдвэрийн гудамж-22, Магнолия оффис, 4-р давхар Утас: 75778498, email: info@monhorus.mn "Монхорус Интернежил" ХХК	Орхон аймгийн Баян-Өндөр сум, "ЗҮ" ТӨҮГ-ы Булт нунтаглалтын хэсгийн тэжээлийн конвейерийн дамжуулах станцын барилгын цахилгаан хангамжийн 0.4 кВ-ын хаалттай хуваарилах байгууламж					
	0.4 кВ-ын ХХБ-ийн өрөөний огтлол 3-3					
	Инженер	Б.Батбаяр	Б.Батбаяр	Е.Г.Шифр: МН123-EMCO-1400-SD-IV-1	Масштаб: 1:50	Огноо: 2024.05.10
	Гүйцэтгэсэн	Э.Бямбагачим	Э.Бямбагачим	Т.Г.Шифр:	Зургийн дугаар: ХТ-6.3	Хуудас: 18
Шалгасан	Д.Доржгэрэл	Д.Доржгэрэл				

ТЕХНИКИЙН ӨГӨГДӨЛ

СИСТЕМИЙН МЭДЭЭЛЭЛ

ХУВААРИЛАХ БАЙГУУЛАМЖИЙН ДУГААР:	1402-МС-01
СИСТЕМИЙН ХҮЧДЭЛ:	АС 400В 50Гц
УДИРДЛАГЫН ХЭЛХЭЭНИЙ ХҮЧДЭЛ:	220В АС
ОРЧНЫ ТЕМПЕРАТУР (°С):	-5; +35°С
ШИНИЙН ЗӨВШӨӨРӨГДӨХ ГҮЙДЭЛ:	1600 А
ҮНДСЭН ШИНИЙН БОГИНО ЗАЛГААНЫ ТЭСВЭРЛЭХ ГҮЙДЭЛ:	85КА 1сек
СТАНДАРТ:	IEC 61439 - 2
ГАЗАРДУУЛГЫН СИСТЕМ:	TN-S

ХУВААРИЛАХ САМБАРЫН МЭДЭЭЛЭЛ

ХУВААРИЛАХ САМБАРЫН ТӨРӨЛ:	MNS 3.0 (C-төмөр Al-Zn хүрээ, ган хуудсан хайрцаг)
ХУВААРИЛАХ САМБАРЫН НИЙТ УРТ:	5000мм
ХУВААРИЛАХ САМБАРЫН ГҮН /ОРУУЛГА & СЕКЦ ХОЛБОГЧ/:	1000мм
ХУВААРИЛАХ САМБАРЫН ГҮН /ГАРГАЛГАА/:	1000мм
SWITCHGEAR HEIGHT: (суурийн хамт)	2350мм

ӨНГӨНИЙ КОД:	RAL 7035
МАТЕРИАЛЫН ЗУЗААН:	1.5мм (хаалганы зузаан 2мм)
ХУВААРИЛАХ САМБАРЫН IP ЗЭРЭГ:	IP 41
САЛДАГ ХЭСГҮҮДИЙН ЗАГВАР:	Сугардаг модуль - 3В IPXXB АСВ модуль - 4А Бусад модуль - 1
ЭГНЭЭНИЙ БАЙРЛУУЛАЛТ:	2 эгнээ
ҮЙЛЧИЛГЭЭ ХИЙХ ТАЛ:	Урдаасаа
КАБЕЛИЙН ОРОЛТ:	Дээрээс
СЕКЦ ХОЛБОГЧИЙН ОРОЛТ:	Хамааралгүй
КАБЕЛИЙН ГАРАЛТ:	Дээрээс
СУГАРДАГ МОДУЛЫН КОНТАКТЫН ТӨРӨЛ:	Sn
ТАГНЫ МАТЕРИАЛ:	Al-Zn хавтан
ХААЛГАНЫ ТҮГЖЭЭ:	Хос түгжээ

ШИНИЙН СИСТЕМ

L1-L2-L3

ФАЗЫН ШИНИЙН ХЭМЖЭЭ:	2 x 80 x 6 mm
МАТЕРИАЛ:	ЗЭС,

СААРМАГИЙН ШИН


ХЭМЖЭЭ:	80 x 6 mm
МАТЕРИАЛ:	Зэс,
ГАЗАРДУУЛГЫН ШИН	
ХЭМЖЭЭ:	80 x 6 mm
МАТЕРИАЛ:	Зэс,
ШИНИЙН ТЭМДЭГЛЭГЭЭ:	L1: Шар дэвсгэр дээр цагаан үсэг L2: Ногоон дэвсгэр дээр цагаан үсэг L3: Улаан дэвсгэр дээр цагаан үсэг N: Цэнхэр дэвсгэр дээр цагаан үсэг

ГАЗАРДУУЛГЫН ШИНИЙН БАЙРЛАЛ: Газардуулгын хөндлөн шин нь самбарын доогуур урд хэсгээр, сууриас бага зэрэг дээгүүр байрлана.

ХАЯГ

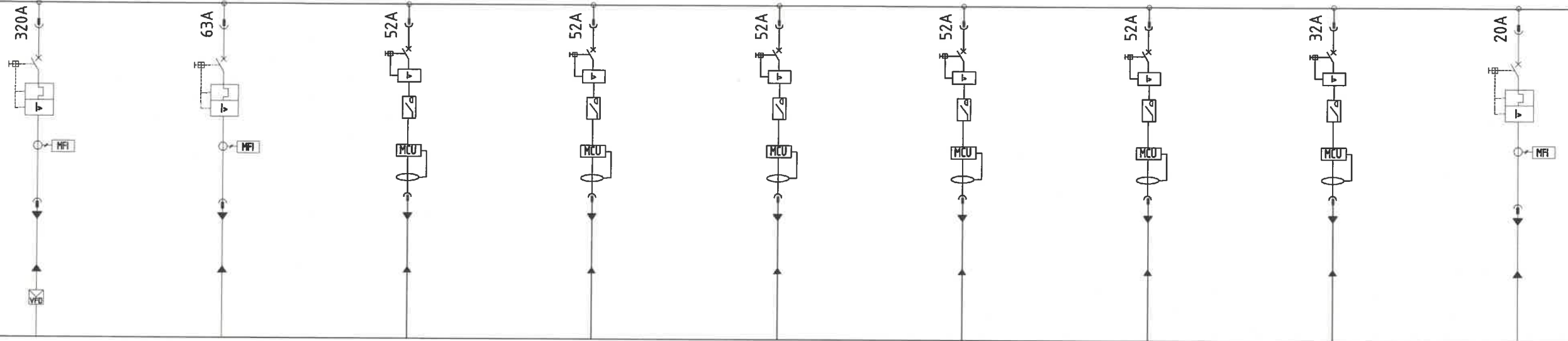
ХАЯГЖУУЛАЛТ	Боолтоор бэхэлсэн эвэрдээгүй ган Мөнгөлөг дэвсгэр дээр хар үсэг
ФУНКЦИЙН ХАЯГЖУУЛАЛТ	Акрилик хавтан, самбарт боолтоор тогтооно. Сугардаг модулийн хаягжуулалт нь усны хамгаалалттай цаас байна. Цагаан дэвсгэр дээр хар үсэг Цагаан дэвсгэр дээр хар үсэг
ТОНОГЛОЛЫН ХАЯГЖУУЛАЛТ	Усны хамгаалалттай цаас Шар дэвсгэр дээр хар үсэг

242
no

 Улаанбаатар хот, ХУД, 3-р хороо, Үйлдвэрийн гудамж-22, Магнолиа оффис, 4-р давхар Утас: 75778490, email: info@monkhurus.mn	Орхан аймгийн Баян-Өндөр сум, "ЗҮ" ТӨҮГ-ы Булт нунтаглалтын хэсгийн тэжээлийн конвейерийн дамжуулах станцын барилгын цахилгаан хангамжийн 0.4 кВ-ын хаалттай хуваарилах байгууламж					
	0.4 кВ-ын ХХБ-ийн техникийн үзүүлэлт					
	Инженер:	<i>Б.Батбаяр</i>	Б.Батбаяр	Е.Г.Шифр: МН123-ЕМСО-1400-SD-IV-1	Масштаб:	Огноо: 2024.05.10
	Гүйцэтгэсэн	<i>Э.Бямбаашир</i>	Э.Бямбаашир	Т.Г.Шифр:	Зургийн дугаар: ХТ-7	Хуудас: 18
"Монхорус Интернежл" ХХК	Шалгасан	<i>Д.Доржгэрэл</i>	Д.Доржгэрэл			

400В, 50Гц; Үндсэн шин In=1600А, Icw=80КА/С, 3Ф, TNS

400В, 50Гц; Салбар шин In=800А, Icw=50КА/С, 3Ф, TNS



LV-13

1000x1000x2200

Самбарын дугаар																								
Самбарын хэмжээ /WxDxH/	1000x1000x2200																							
Тоноглолын нэр	1402-CV-038 Туузан конвейер		1402-HT-103 10тонны кран		1401-CV-26A Туузан конвейер		1401-CV-24A Туузан конвейер		1401-CV-22A Туузан конвейер		1401-CV-19A Туузан конвейер		1401-CV-17A Туузан конвейер		1402-PP-606 Бункер дороожуулагчийн насос		1402-HT-107 5тонны кран							
Модулийн дугаар	R01 16E		P01 8E		M01 8E		K01 8E		H01 8E		F01 8E		D01 8E		B03 8E/2		B01 8E/2							
Тоноглолын чадал	160кВт		22.54кВт		18.5кВт		18.5кВт		18.5кВт		18.5кВт		18.5кВт		9кВт		8.05кВт							
Зургийн дугаар																								
Үндсэн	Үзүүлэлт		Тоо		Үзүүлэлт		Тоо		Үзүүлэлт		Тоо		Үзүүлэлт		Тоо		Үзүүлэлт		Тоо					
1 Автомат таслуур	T5S400In320, 3P		1		XT2S160TMA63,3P		1		XT2S160 MA52		1		XT2S160 MA52		1		XT2S160 MA52		1					
2 Төрөл	3P, FF		1		3P, FF		1		3P, FF		1		3P, FF		1		3P, FF		1					
3 Автоматын тоноглол	3Q+1SY SOR-C		1		3Q+1SY SOR-C		1		3Q+1SY SOR-C		1		3Q+1SY SOR-C		1		3Q+1SY SOR-C		1					
4 Контактор-1					AF52		1		AF52		1		AF52		1		AF40		1					
5 MCU					UMC 100.3		1		UMC 100.3		1		UMC 100.3		1		UMC 100.3		1					
6 CT	LNC3		1		LNC2A		1												LNC2A		1			
7 MFI	FC61x		1		FC61x		1												FC61x		1			
8 Газардлагын хамгаалалтын ГТ	TR1,35mm-DIA, CLSD		1		TR1,35mm-DIA, CLSD		1		TR1,35mm-DIA, CLSD		1		TR1,35mm-DIA, CLSD		1		TR1,35mm-DIA, CLSD		1		TR1,35mm-DIA, CLSD		1	
9 Газардлагын хамгаалалтын реле	RD3,230-400VAC		1		RD3,230-400VAC		1		RD3,230-400VAC		1		RD3,230-400VAC		1		RD3,230-400VAC		1		RD3,230-400VAC		1	
10 Гал хамгаалагч																								
11 Цэнэг шавхагч																								
12 Кабель																								
13 Давтамж хувиргагч	ACS-880-07		1																					

Улаанбаатар хот, ХУД, 3-р хороо, Үйлдвэрийн гудамж-22, Магнolia оффис, 4-р байр
Утас: 75778498, email: info@monhorus.mn

"Монхорус Интернэшнл" ХХК

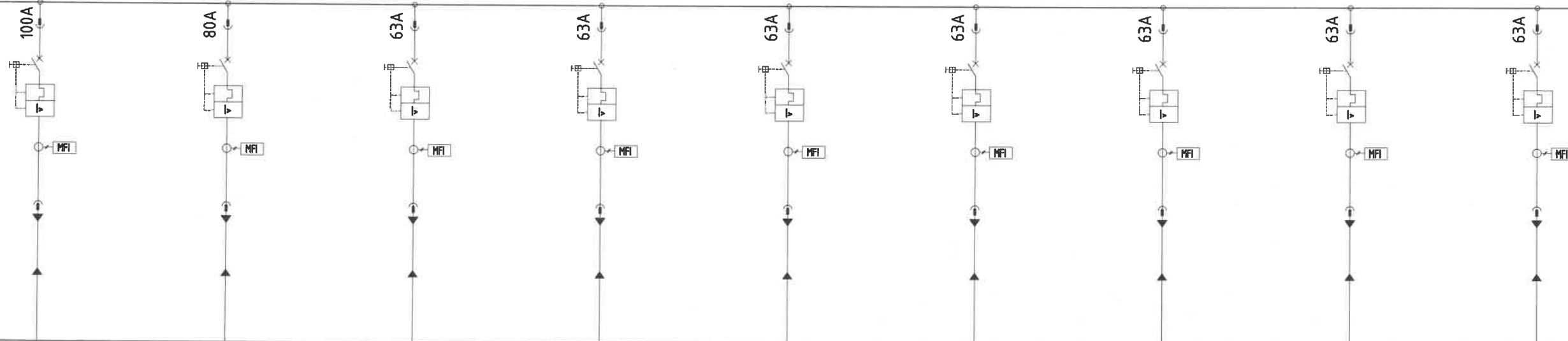
Орхон аймгийн Баян-Өндөр сум, "ЗҮ" ТӨҮГ-ы Булт нунтаглалтын хэсгийн тэжээлийн конвейерийн дамжуулах станцын барилгын цахилгаан хангамжийн 0.4 кВ-ын хаалттай хуваарилах байгууламж

0.4 кВ-ын ХХБ-ийн холболтын схем

Инженер	Б.Батбаяр	Б.Батбаяр	Е.Г.Шифр:	МН123-EMCO-1400-SD-IV-1	Масштаб:	Огноо:
Гүйцэтгэсэн	Д.Доржгэрэл	Э.Бямбачимэг	Т.Г.Шифр:		Зургийн дугаар:	Хуудас:
Шалгасан	Д.Доржгэрэл	Д.Доржгэрэл			ХТ-8.1	18

400В, 50Гц; Үндсэн шин $I_n=1600A$, $I_{cw}=80KA/C$, 3Ф, TNS


400В, 50Гц; Салбар шин $I_n=800A$, $I_{cw}=50KA/C$, 3Ф, TNS



LV-12

1000x1000x2200

Самбарын дугаар		LV-12																	
Самбарын хэмжээ /WxDxH/		1000x1000x2200																	
Тоноглолын нэр	Нөөц-2	Нөөц-1		1400-LDB-03 Гадна гэрэлтүүлэг		1402-PDB-01 Дамжуулах станцын хүчит төхөөрөмж		1403-MP-01 Конвейерийн галлерейн засварын самбар		1403-PDB-02.A Конвейерийн галлерейн хүчний самбар		1402-LDB-01.A Дамжуулах станцын гэрэлтүүлэг		1401-MP-01 Өргөтгөлийн галлерейн засварын самбар		1401-PDB-01.A Өргөтгөлийн галлерейн хүчний самбар			
Модулийн дугаар	T01 8E	R01 8E		P01 8E		M01 8E		K01 8E/2		H01 8E		F01 8E		D01 8E		B01 8E			
Тоноглолын чадал				25кВт		30кВт		15кВт		10кВт		15кВт		15кВт		8.6кВт			
Зургийн дугаар																			
Үндсэн	Үзүүлэлт	Тоо	Үзүүлэлт	Тоо	Үзүүлэлт	Тоо	Үзүүлэлт	Тоо	Үзүүлэлт	Тоо	Үзүүлэлт	Тоо	Үзүүлэлт	Тоо	Үзүүлэлт	Тоо	Үзүүлэлт	Тоо	
1 Автомат таслуур	XT2S160TMA100, 3P		XT2S160TMA80, 3P		XT2S160TMA63, 3P		XT2S160TMA63, 3P		XT2S160TMA63, 3P		XT2S160TMA63, 3P		XT2S160TMA63, 3P		XT2S160TMA63, 3P		XT2S160TMA63, 3P		XT2S160TMA63, 3P
2 Төрөл	3P, FF	1	3P, FF	1	3P, FF	1	3P, FF	1	3P, FF	1	3P, FF	1	3P, FF	1	3P, FF	1	3P, FF	1	3P, FF
3 Автоматын тоноглол	3Q+1SY SOR-C		3Q+1SY SOR-C		3Q+1SY SOR-C		3Q+1SY SOR-C		3Q+1SY SOR-C		3Q+1SY SOR-C		3Q+1SY SOR-C		3Q+1SY SOR-C		3Q+1SY SOR-C		3Q+1SY SOR-C
4 Контакттор-1																			
5 MCU																			
6 CT	LNC2A	1	LNC2A	1	LNC2A	1	LNC2A	1	LNC2A	1	LNC2A	1	LNC2A	1	LNC2A	1	LNC2A	1	LNC2A
7 MFI	FC61x	1	FC61x	1	FC61x	1	FC61x	1	FC61x	1	FC61x	1	FC61x	1	FC61x	1	FC61x	1	FC61x
8 Газардлагын хамгаалалтын ГТ	TR1,35mm-DIA, CLSD	1	TR1,35mm-DIA, CLSD	1	TR1,35mm-DIA, CLSD	1	TR1,35mm-DIA, CLSD	1	TR1,35mm-DIA, CLSD	1	TR1,35mm-DIA, CLSD	1	TR1,35mm-DIA, CLSD	1	TR1,35mm-DIA, CLSD	1	TR1,35mm-DIA, CLSD	1	TR1,35mm-DIA, CLSD
9 Газардлагын хамгаалалтын реле	RD3,230-400VAC	1	RD3,230-400VAC	1	RD3,230-400VAC	1	RD3,230-400VAC	1	RD3,230-400VAC	1	RD3,230-400VAC	1	RD3,230-400VAC	1	RD3,230-400VAC	1	RD3,230-400VAC	1	RD3,230-400VAC
10 Гал хамгаалагч																			
11 Цэнэг шавхагч																			
12 Кабель																			
13 Давтамж хувиргагч																			



Улаанбаатар хот, ХУД, 3-р хороо,
Үйлдвэрийн гудамж-22, Магнолия
оффис, 4-р давхар
Утас: 7578498,
e-mail: info@mongolus.mn

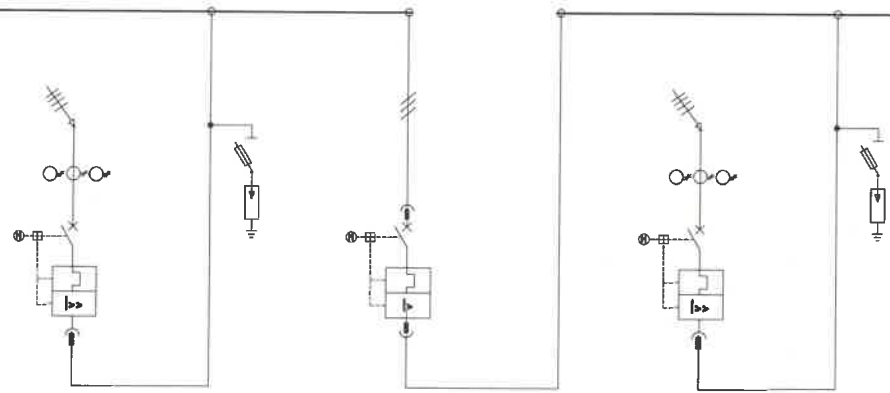
"Монголус Интернэшнл" ХХК

Орхон аймгийн Баян-Өндөр сум, "ЗУ" ТӨҮГ-ы Булт нунтаглалтын хэсгийн тэжээлийн конвейерийн дамжуулах станцын барилгын цахилгаан хангамжийн 0.4 кВ-ын хаалттай хуваарилах байгууламж


0.4 кВ-ын ХХБ-ийн холболтын схем

Инженер	<i>Б.Батбаяр</i>	Б.Батбаяр	Е.Г.Шифр:	МН123-EMCO-1400-SO-IV-1	Масштаб:	Огноо:
Гүйцэтгэсэн	<i>Э.Бямбачимэг</i>	Э.Бямбачимэг	Т.Г.Шифр:		Зургийн дугаар:	Хуудас:
Шалгасан	<i>Д.Доржгэрэл</i>	Д.Доржгэрэл			ХТ-8.2	18

400В, 50Гц; Үндсэн шин $I_n=1600A$, $I_{cw}=80KA/C$, 3Ф, TNS



Самбарын дугаар		LV-11					
Тоноглолын нэр	Оролт-1		Секц холбогч		Оролт-2		
Модулийн дугаар	A01 85E		A01 85E		A01 85E		
Тоноглолын чадал	1600A		1600A		1600A		
Зургийн дугаар							
Үндсэн	Үзүүлэлт	Тоо	Үзүүлэлт	Тоо	Үзүүлэлт	Тоо	
1 Автомат таслуур	E2.2N 1600		E2.2N 1600		E2.2N 1600		
2 Төрөл	WMP 3P,HR	1	WMP 3P,HR	1	WMP 3P,HR	1	
3 Автоматын тоноглол	MYOYC220V,10C0		MYOYC220V,10C0		MYOYC220V,10C0		
4 Контактор-1							
5 МСУ							
6 СТ	LN5C 1600/5	1	LN5C 1600/5	1	LN5C 1600/5	1	
7 MFI	FC512	1	FC512	1	FC512	1	
8 Газардлагын хамгаалалтын ГТ							
9 Газардлагын хамгаалалтын реле							
10 Гал хамгаалагч							
11 Цэнэг шавхагч	OVR BT2 3N-40-440 P TS	1	OVR BT2 3N-40-440 P TS	1	OVR BT2 3N-40-440 P TS	1	
12 Кабель	Cu/XLPE/PVC-0.6/1- 3X240+1X120	4	Cu/XLPE/PVC-0.6/1- 3X240+1X120	4	Cu/XLPE/PVC-0.6/1- 3X240+1X120	4	
13 Давтамж хувиргагч							



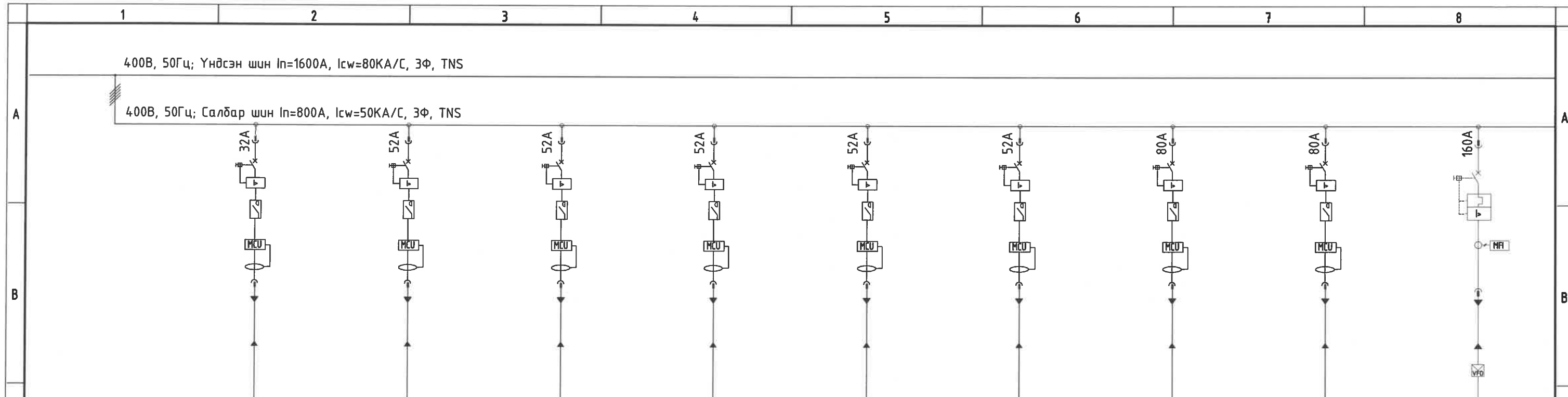
Улаанбаатар хот, ХУД, 3-р хороо,
Үлддэрийн гудамж-22, Магнолиа
оффис, 4-р давхар
Утас: 75778498,
email: info@monhorus.mn

"Монхорус Интернэшнл" ХХК

Орхон аймгийн Баян-Өндөр сум, "ЗҮ" ТӨҮГ-ы Булт нунтаглалтын хэсгийн тэжээлийн конвейерийн дамжуулах станцын барилгын цахилгаан хангамжийн 0.4 кВ-ын хаалттай хуваарилах байгууламж

0.4 кВ-ын ХХБ-ийн холболтын схем


Инженер	<i>Б.Батбаяр</i>	Б.Батбаяр	Е.Г.Шифр:	МН123-ЕМСО-1400-SD-IV-1	Масштаб:	Огноо:
Гүйцэтгэсэн	<i>Д.Доржгэрэл</i>	З.Бямбачимэг	Т.Г.Шифр:		Зургийн дугаар:	Хуудас:
Шалгасан	<i>Д.Доржгэрэл</i>	Д.Доржгэрэл			ХТ-8.3	18



Самбарын дугаар LV-22
Самбарын хэмжээ /WxDxH/ 1000x1000x2200

Тоноглолын нэр	1402-MA-031-01 Металл баригч	1401-CV-018A Туузан конвейер	1401-CV-020A Туузан конвейер	1401-CV-021A Туузан конвейер	1401-CV-023A Туузан конвейер	1401-CV-025A Туузан конвейер	1402-PP-510 Шалны насос	1402-PP-510.A Шалны насос	1402-CV-039 Туузан конвейер
Модулийн дугаар	B03 8E/2	D01 8E	F01 8E	H01 8E	K01 8E/2	M01 8E	P01 8E	R01 8E	T01 8E
Тоноглолын чадал	15кВт	18.5кВт	18.5кВт	18.5кВт	18.5кВт	18.5кВт	45кВт	45кВт	75кВт

Зургийн дугаар	Үндсэн		Үзүүлэлт		Тоо		Үзүүлэлт		Тоо		Үзүүлэлт		Тоо		Үзүүлэлт		Тоо		
	Үзүүлэлт	Тоо	Үзүүлэлт	Тоо	Үзүүлэлт	Тоо	Үзүүлэлт	Тоо	Үзүүлэлт	Тоо	Үзүүлэлт	Тоо	Үзүүлэлт	Тоо	Үзүүлэлт	Тоо	Үзүүлэлт	Тоо	
1 Автомат таслуур	XT2S160 MA32, 3P	1	XT2S160 MA52, 3P	1	XT2S160 MA52, 3P	1	XT2S160 MA52, 3P	1	XT2S160 MA52, 3P	1	XT2S160 MA80, 3P	1	XT2S160 MA80, 3P	1	XT2S160 TMA160, 3P	1			
2 Төрөл	3P, FF		3P, FF		3P, FF		3P, FF		3P, FF		3P, FF		3P, FF		3P, FF				
3 Автоматын тоноглол	3Q+1SY SOR-C		3Q+1SY SOR-C		3Q+1SY SOR-C		3Q+1SY SOR-C		3Q+1SY SOR-C		3Q+1SY SOR-C		3Q+1SY SOR-C		3Q+1SY SOR-C				
4 Контакттор-1	AF40	1	AF52	1	AF52	1	AF52	1	AF52	1	AF52	1	AF65	1	AF65	1			
5 МСУ	UMC 100.3	1	UMC 100.3	1	UMC 100.3	1	UMC 100.3	1	UMC 100.3	1	UMC 100.3	1	UMC 100.3	1	UMC 100.3	1			
6 СТ																			
7 MFI																			LNC2A FC61x
8 Газардлагын хамгаалалтын ГТ	TR1,35mm-DIA, CLSD	1	TR1,35mm-DIA, CLSD	1	TR1,35mm-DIA, CLSD	1	TR1,35mm-DIA, CLSD	1	TR1,35mm-DIA, CLSD	1	TR1,35mm-DIA, CLSD	1	TR1,35mm-DIA, CLSD	1	TR1,35mm-DIA, CLSD	1	TR1,35mm-DIA, CLSD	1	TR1,35mm-DIA, CLSD
9 Газардлагын хамгаалалтын реле	RD3,230-400VAC	1	RD3,230-400VAC	1	RD3,230-400VAC	1	RD3,230-400VAC	1	RD3,230-400VAC	1	RD3,230-400VAC	1	RD3,230-400VAC	1	RD3,230-400VAC	1	RD3,230-400VAC	1	RD3,230-400VAC
10 Гал хамгаалагч																			
11 Цэнэг шавхагч																			
12 Кабель																			
13 Давтамж хувиргагч																			ACS-880-07



Улаанбаатар хот, ХУД, 3-р хороо,
Үйлдвэрийн зузааж-22, Манголиа
оффис, 4-р давхар
Утас: 75778498,
email: info@monhorus.mn

"Монхорус Интернашнл" ХХК

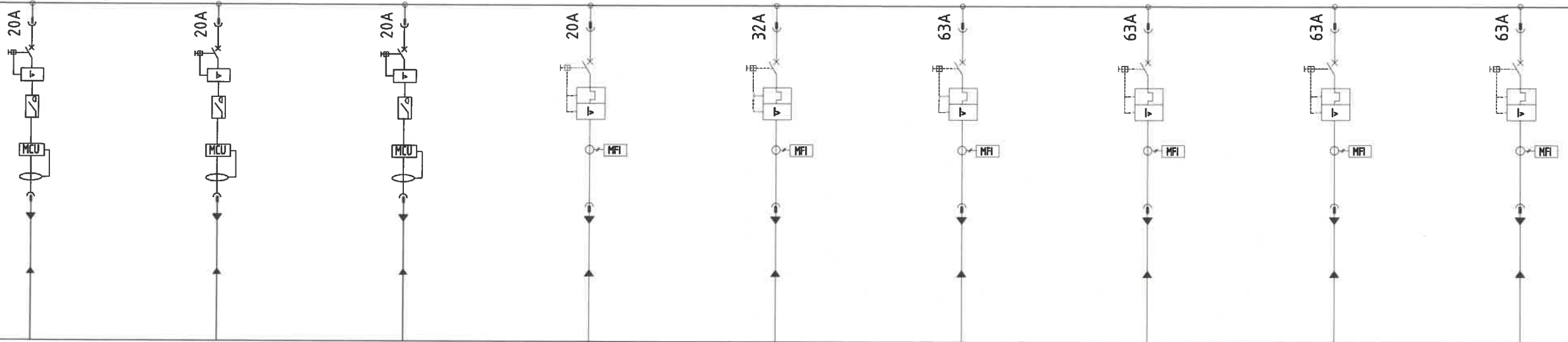
Орхон аймгийн Баян-Өндөр сум, "ЗҮ" ТӨҮГ-ы Булт нунтаглалтын хэсгийн тэжээлийн конвейерийн дамжуулах станцын барилгын цахилгаан хангамжийн 0.4 кВ-ын хаалттай хуваарилах байгууламж

0.4 кВ-ын ХХБ-ийн холболтын схем

Инженер	<i>Б.Батбаяр</i>	Б.Батбаяр	Е.Г.Шифр:	МН123-EMCO-1400-SD-IV-1	Масштаб:	Огноо:
Гүйцэтгэсэн	<i>Э.Бямбадам</i>	Э.Бямбадам	Т.Г.Шифр:		Зургийн дугаар:	Хуудас:
Шалгасан	<i>Д.Доржгэрэл</i>	Д.Доржгэрэл			ХТ-8.4	18

400В, 50Гц; Үндсэн шин $I_n=1600A$, $I_{cw}=80KA/C$, 3Ф, TNS


400В, 50Гц; Салбар шин $I_n=800A$, $I_{cw}=50KA/C$, 3Ф, TNS



LV-23

1000x1000x2200

Самбарын дугаар	LV-23															
Самбарын хэмжээ /WxDxH/	1000x1000x2200															
Тоноглолын нэр	1402-MA-031-02 Металл баригч	1402-DS-606 Тоос дарагч бороожуулагч	1401-CH-031 Туузан тэжээгүүр	Нөөц-3	1402-HT-104 10 тонны кран	1401-PDB-01.B Өргөтгөлийн галерейн хүчний самбар	1402-PDB-02 Дамжуулах станцын хүчит мөхөөрөмж	1402-LDB-01.B Дамжуулах станцын гэрэлтүүлэг	1402-PDB-01 Дамжуулах станцын засварын самбар							
Модулийн дугаар	B03 8E/2	D01 8E/2	D03 8E/2	F01 8E/2	F03 8E/2	H01 8E	K01 8E	M01 8E	P01 8E							
Тоноглолын чадал	5.5кВт	5.5кВт	8кВт		12.68кВт	8.6кВт	30.5кВт	15кВт	15кВт							
Зургийн дугаар																
Үндсэн	Үзүүлэлт	Тоо	Үзүүлэлт	Тоо	Үзүүлэлт	Тоо	Үзүүлэлт	Тоо	Үзүүлэлт	Тоо	Үзүүлэлт	Тоо	Үзүүлэлт	Тоо	Үзүүлэлт	Тоо
1 Автомат таслуур	XT2S160 MA20		XT2S160 MA20		XT2S160 MA20		XT2S160TMD20, 3P		XT2S160TMD32, 3P		XT2S160TMA63, 3P		XT2S160TMA63, 3P		XT2S160TMA63, 3P	
2 Төрөл	3P, FF	1	3P, FF	1	3P, FF	1	3P, FF	1	3P, FF	1	3P, FF	1	3P, FF	1	3P, FF	1
3 Автоматын тоноглол	3Q+1SY SOR-C		3Q+1SY SOR-C		3Q+1SY SOR-C		3Q+1SY SOR-C		3Q+1SY SOR-C		3Q+1SY SOR-C		3Q+1SY SOR-C		3Q+1SY SOR-C	
4 Контактор-1	AF38	1	AF38	1	AF38	1										
5 MCU	UMC 100.3	1	UMC 100.3	1	UMC 100.3	1										
6 CT							LNC2A	1	LNC2A	1	LNC2A	1	LNC2A	1	LNC2A	1
7 MFI							FC61x	1	FC61x	1	FC61x	1	FC61x	1	FC61x	1
8 Газардлагын хамгаалалтын ГТ	TR1,35mm-DIA, CLSD	1	TR1,35mm-DIA, CLSD	1	TR1,35mm-DIA, CLSD	1	TR1,35mm-DIA, CLSD	1	TR1,35mm-DIA, CLSD	1	TR1,35mm-DIA, CLSD	1	TR1,35mm-DIA, CLSD	1	TR1,35mm-DIA, CLSD	1
9 Газардлагын хамгаалалтын реле	RD3,230-400VAC	1	RD3,230-400VAC	1	RD3,230-400VAC	1	RD3,230-400VAC	1	RD3,230-400VAC	1	RD3,230-400VAC	1	RD3,230-400VAC	1	RD3,230-400VAC	1
10 Гал хамгаалагч																
11 Цэнэг шавхагч																
12 Кабель																
13 Давтамж хувиргагч																



Улаанбаатар хот, ХУД, 3-р хороо,
Үйлдвэрийн гудамж-22, Магнолиа
оффис, 4-р давхар
Утас: 75778498,
email: info@monkhurus.mn

"Монхорус Интернежил" ХХК

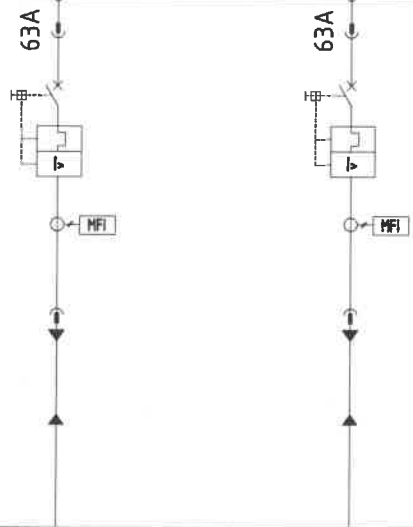
Орхон аймгийн Баян-Өндөр сум, "ЗҮ" ТӨҮГ-ы Булт нунтаглалтын хэсгийн тэжээлийн конвейерийн дамжуулах станцын барилгын цахилгаан хангамжийн 0.4 кВ-ын хаалттай худаарлах байгууламж

0.4 кВ-ын ХХБ-ийн холболтын схем

Инженер	Б.Батбаяр	Б.Батбаяр	Е.Г.Шифр:	МН123-EMCO-1400-SO-IV-1	Масштаб:	Огноо:
Гүйцэтгэсэн	З.Бямбагачимс	З.Бямбагачимс	Т.Г.Шифр:		Зургийн дугаар:	Хуудас:
Шалгасан	Д.Доржгэрэл	Д.Доржгэрэл			ХТ-8.5	18

400В, 50Гц; Үндсэн шин $I_n=1600A$, $I_{sw}=85KA/C$; 3Ф, TNS

400В, 50Гц; Салбар шин $I_n=800A$, $I_{sw}=50KA/C$; 3Ф, TNS



Самбарын дугаар	LV-23			
Самбарын хэмжээ /WxDxH/	1000x1000x2200			

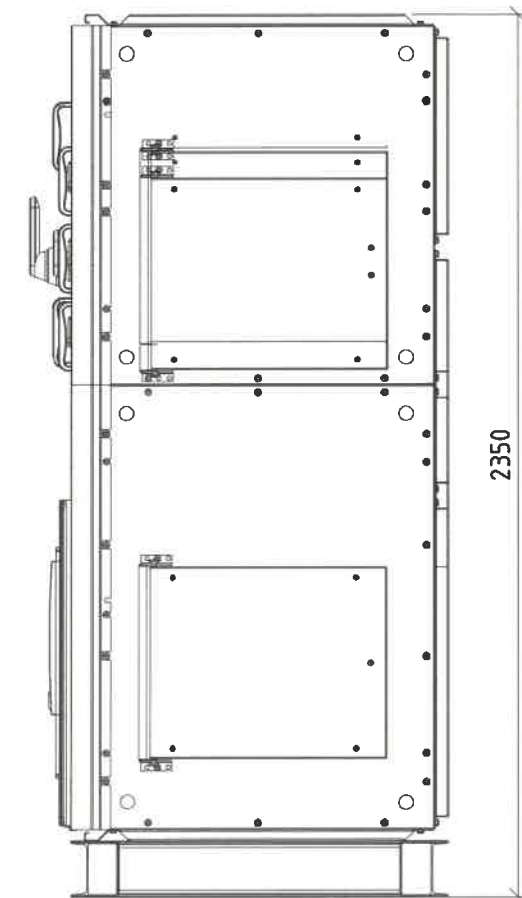
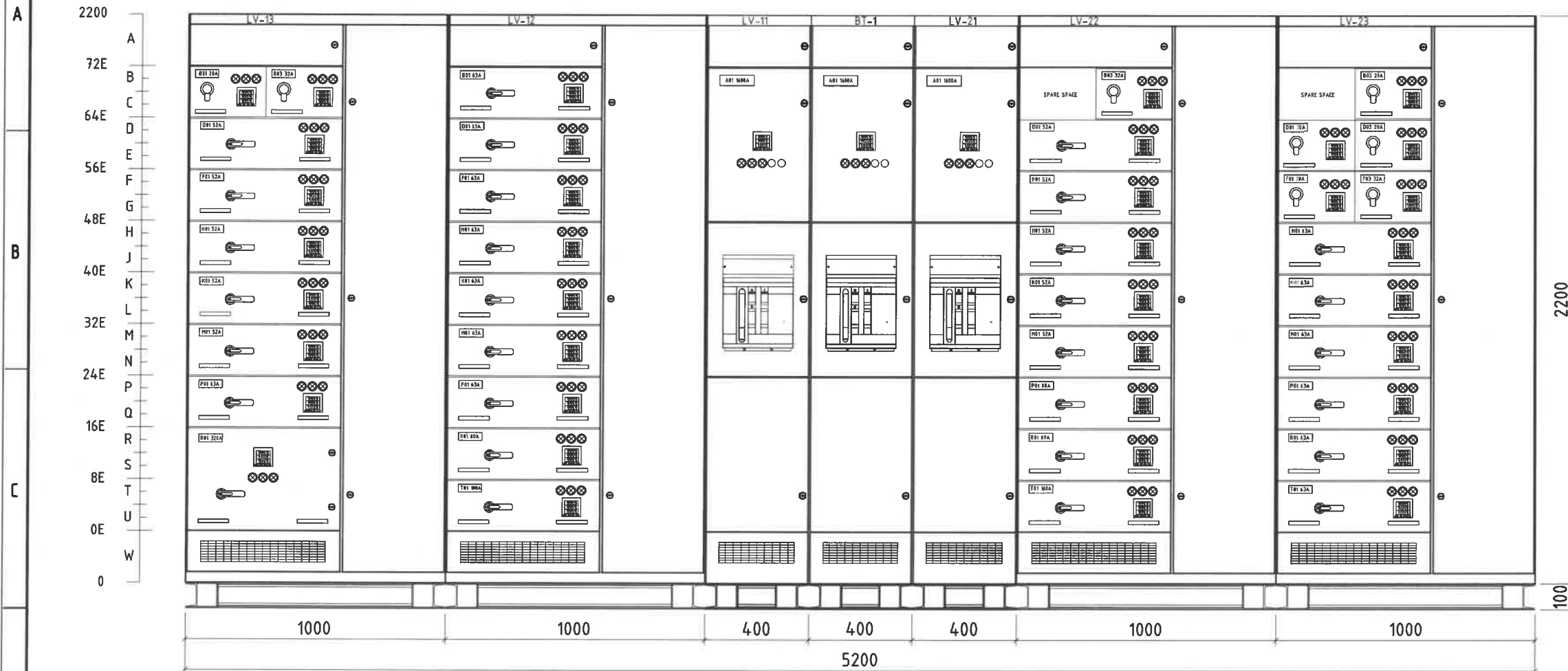
Тоноглолын нэр	1403-PDB-02.B Конвейерийн галлерейн хүчний самбар	Нөөц-4												
Модулийн дугаар	R01 8E	T01 8E												
Тоноглолын чадал	10кВт													
Зургийн дугаар														

Үндсэн	Үзүүлэлт	Тоо		Үзүүлэлт	Тоо									
1 Автомат таслуур	XT2S160TMA63, 3P			XT2S160TMA63, 3P										
2 Төрөл	3P, FF	1		3P, FF	1									
3 Автоматын тоноглол	3Q+1SY SOR-C			3Q+1SY SOR-C										
4 Контакттор-1														
5 МСУ														
6 СТ	LNC2A	1		LNC2A	1									
7 MFI	FC61x	1		FC61x	1									
8 Газардлагын хамгаалалтын ГТ	TR1,35mm-DIA, CLSD	1		TR1,35mm-DIA, CLSD	1									
9 Газардлагын хамгаалалтын реле	RD3,230-400VAC	1		RD3,230-400VAC	1									
10 Гал хамгаалагч														
11 Цэнэг шавхагч														
12 Кабель														
13 Давтамж хувиргагч														

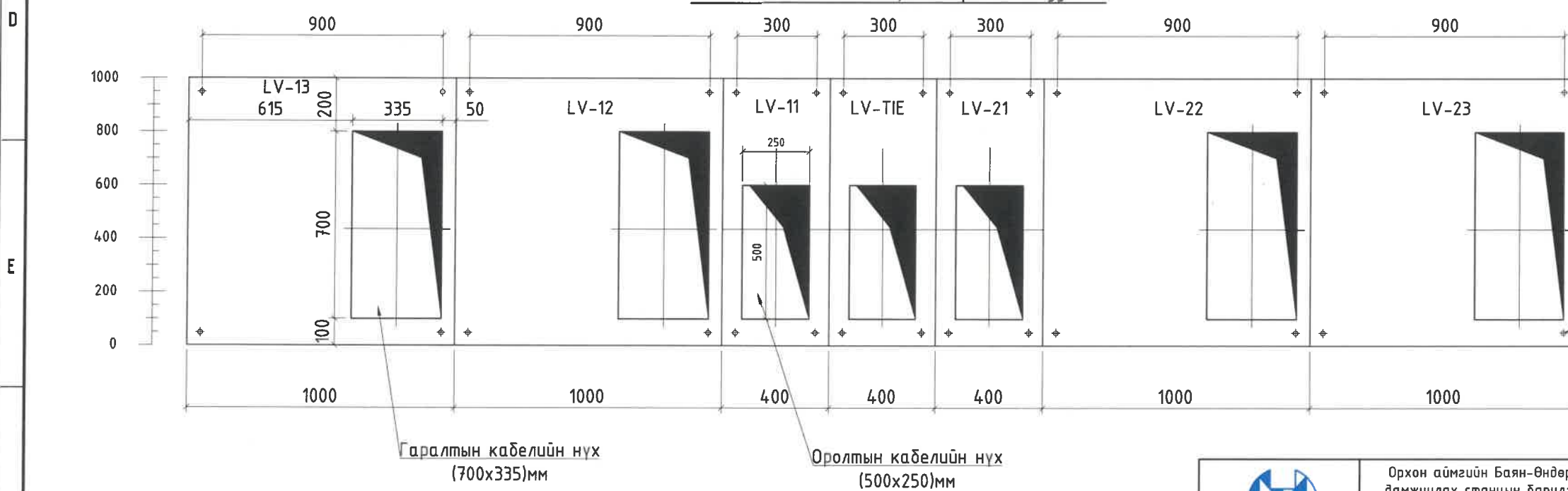
 Улаанбаатар хот, ХУД, 3-р хороо, Үйлдвэрийн гудамж-22, Магнолия оффис, 4-р давхар Утас: 75778498, email: info@monkhurus.mn	Орхон аймгийн Баян-Өндөр сум, "ЗҮ" ТӨҮГ-ы Булт нунтаглалтын хэсгийн тэжээлийн конвейерийн дамжуулах станцын барилгын цахилгаан хангамжийн 0.4 кВ-ын хаалттай хуваарилах байгууламж				
	0.4 кВ-ын ХХБ-ийн холболтын схем				
	Инженер	Б.Батбаяр	Б.Батбаяр	Е.Г.Шифр: МН123-ЕМСО-1400-SD-IV-1	Масштаб: ХТ-8.6
	Гүйцэтгэсэн	Э.Бямбагачимс	Э.Бямбагачимс	Т.Г.Шифр:	Огноо: 2024.05.10
"Монхорус Интернежнл" ХХК	Шалгасан	Д.Доржгэрэл	Д.Доржгэрэл	Хуудас: 18	

0.4 кВ-ын ХХБ-ийн нүүрнээс харсан байгуулалт

0.4 кВ-ын ХХБ-ийн хажуугаас харсан байгуулалт




0.4 кВ-ын ХХБ-ийн дээрээс харсан байгуулалт

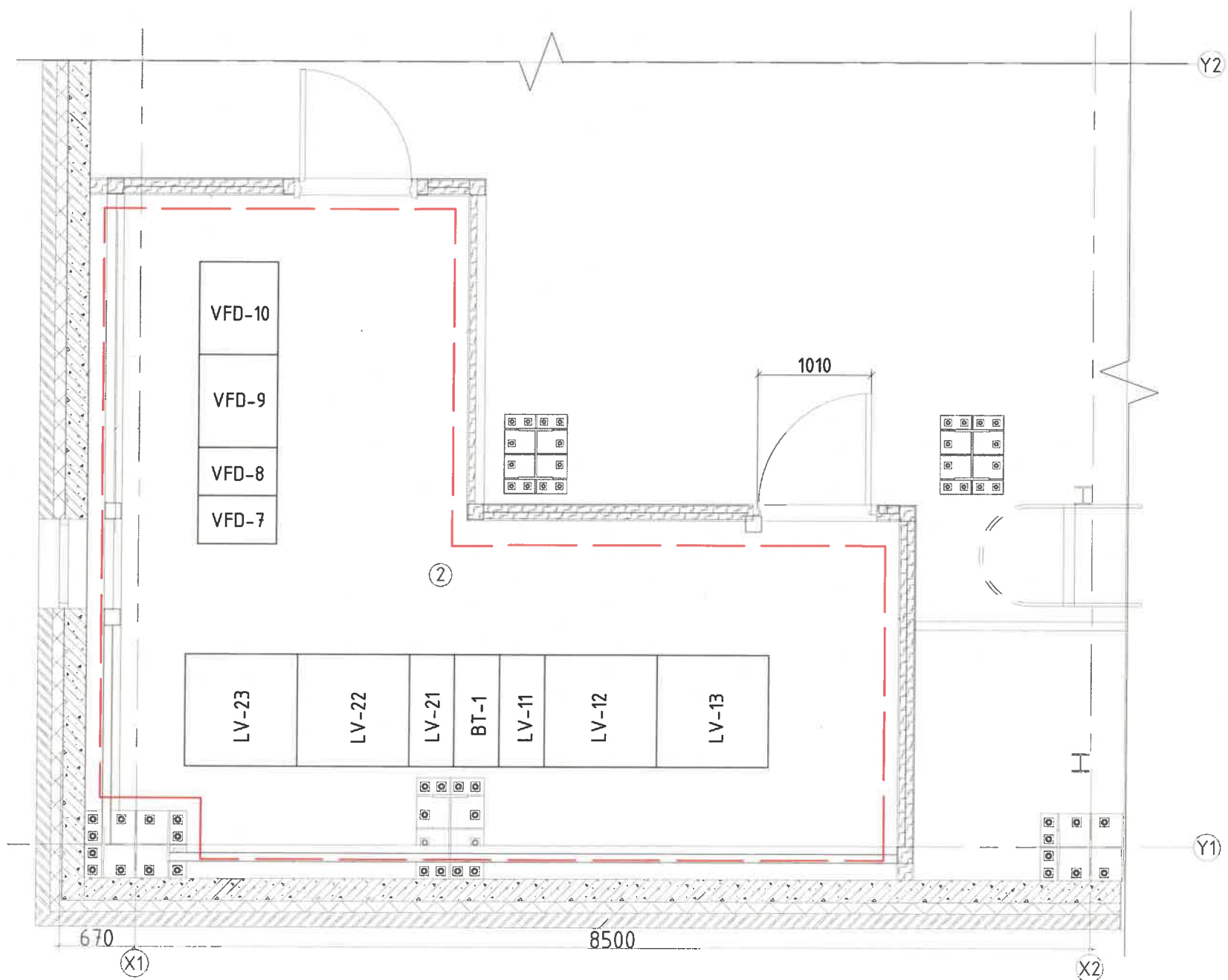



Гаралтын кабелийн нүх
(700x335)мм

Оролтын кабелийн нүх
(500x250)мм

Ячейкийн суурилчуулалтын 4 нүх
(\varnothing -18мм)

 Улаанбаатар хот, ХУД, 3-р хороо, Үйлдвэрийн гудамж-22, Магнolia оффис, 4-р давхар Утас: 75778498, email: info@monhorus.mn	Орхон аймгийн Баян-Өндөр сум, "ЗҮ" ТӨҮГ-ы Булт нунтаглалтын хэсгийн тэжээлийн конвейерийн дамжуулах станцын барилгын цахилгаан хангамжийн 0.4 кВ-ын хаалттай хуваарилах байгууламж			
	0.4 кВ-ын ХХБ-ийн төлөвлөлт			
Инженер	Б.Батбаяр	Б.Батбаяр	Е.Г.Шифр: МН123-ЕМСО-1400-SD-IV-1	Масштаб: Огноо: 2024.05.10
Гүйцэтгэсэн	Э.Бямбадам	Э.Бямбадам	Т.Г.Шифр:	Зургийн дугаар: ХТ-9
Шалгасан	Д.Доржсүрэн	Д.Доржсүрэн		Хуудас: 18



 Улаанбаатар хот, ХУД, 3-р хороо, Үгдэвэрийн гудамж-22, Магпола офис, 4-р давхар Утас: 75778498 email: info@monhorus.mn "Монхорус Интернэшнл" ХХК	Орхон аймгийн Баян-Өндөр сум, "ЗҮ" ТӨҮГ-ы Булт нунтаглалтын хэсгийн тэжээлийн конвейерийн дамжуулах станцын барилгын цахилгаан хангамжийн 0.4 кВ-ын хаалттай хуваарилах байгууламж						
	ХХБ-ийн газардуулга						
	Инженер	<i>Б.Батбаян</i>	Б.Батбаян	Е.Г.Шифр:	МН123-ЕМСО-1400-SD-IV-1	Масштаб:	Огноо:
	Гүйцэтгэсэн	<i>Э.Бямбажим</i>	Э.Бямбажим	Т.Г.Шифр:		Зургийн дугаар:	Хуудас:
Шалгасан	<i>Д.Доржгэрэл</i>	Д.Доржгэрэл			ХТ-10	18	



МОНХОРУС ИНТЕРНЭШНЛ ХХК

/УБ. ХУД, 3-р хороо, Үйлдвэрийн гудамж-22,
Магнолиа оффис, 4 давхар/

ЕГ Шуфр: MHI23-EMCO-1400-SD-IV-3

Орхон аймаг, Баян-Өндөр сум, "Эрдэнэт үйлдвэр" ТӨҮГ,
Хүдэр бэлтгэлийн нэгдүгээр шугамыг шинэчлэх төсөл

Булт нунтаглалтын хэсгийн цахилгаан хангамж
(Ажлын зураг)

Дэвтэр IV. Тэжээлийн конвейерийн дамжуулах станцын барилгын цахилгаан
хангамжийн 0.4 кВ-ын хаалттай хуваарилах байгууламж

Бүлэг 3. Нэгдсэн материалын түүвэр

Инженер: *Б.Батзаяа* /Б.Батзаяа/

Гүйцэтгэсэн: *Э.Бямбажим* /Э.Бямбажим/


Шалгасан: *Д.Доржгэрэл* /Д.Доржгэрэл/

Улаанбаатар хот
2024 он


Зургийн жагсаалт		
Хуудас	Нэр	Тайлбар
ГЦ-1	Зургийн жагсаалт, дугаарлалтын тайлбар	
ГЦ-2	Нэгдсэн материалын түүвэр	

Дугаарлалтын тайлбар

Шифр	Тайлбар
МН123-EMCO-1400-SD-IV-3	Зураг төслийн бүлгийн дугаар (Нэгдсэн материалын түүвэр)
	Зураг төслийн дэвтрийн дугаар (0.4 кВ-ын хаалттай хуваарилах байгууламж)
	Ажлын зураг (Shop Drawing)
	Барилгын бүсчлэлийн дугаар(1400-Булт нунтаглалтын хэсэг)
	Төслийн нэр (Хүдэр дэлтгэлийн нэгдүгээр шугамыг шинэчлэх төсөл)
	Төсөл хэрэгжүүлж эхэлсэн он Байгууллагын нэр (Monhorus International LLC)
Зургийн дугаар	Тайлбар
ГЦ-1	Хуудасны дугаар
	Гадна цахилгаан

 Улаанбаатар хот, ХУД, 3-р хороо, Үйлдвэрийн гудамж-22, Мэргэлийн оффис, 4-р байр Утас: 75778498, email: info@monhorus.mn "Монхорус Интернэшнл" ХХК	Орхон аймгийн Баян-Өндөр сум, "ЗҮ" ТӨҮГ-ын Булт нунтаглалтын хэсгийн тэжээлийн конвейерийн дамжуулах станцын барилгын 0.4 кВ-ын хаалттай хуваарилах байгууламж					
	Зургийн жагсаалт, тайлбар бичиг					
	Инженер	Б.Батбаяр	Б.Батбаяр	Е.Г.Шифр: МН123-EMCO-1400-SD-IV-3	Масштаб:	Огноо: 2024.05.10
	Гүйцэтгэсэн	Э.Бямбагалин	Э.Бямбагалин	Т.Г.Шифр:	Зургийн дугаар: ГЦ-1	Хуудас: 2
Шалгасан	Д.Доржгэрэл	Д.Доржгэрэл				

№	Нэр, техникийн үзүүлэлт	Маяг	Хэмжих нэгж	Тоо	Жин, кг		Тайлбар
					Нэгж	Нийт	
1	Дотор угсарч суурилуулах оруулгын ячейк, Ун=0.4кВ, In=1600А	MNS 3.0	ком	2	500	1000	
2	Дотор угсарч суурилуулах секц холбогчийн ячейк, Ун=0.4кВ, In=1600А	MNS 3.0	ком	1	500	500	
3	Дотор угсарч суурилуулах гаргалгын ячейк (LV-12), Ун=0.4кВ, In=7x63А, 80А, 100А	MNS 3.0	ком	1	750	750	
4	Дотор угсарч суурилуулах гаргалгын ячейк (LV-13), Ун=0.4кВ, In=20А, 32А, 5x52А, 63А, 320А	MNS 3.0	ком	1	750	750	
5	Дотор угсарч суурилуулах гаргалгын ячейк (LV-22), Ун=0.4кВ, In=32А, 5x52А, 2x80А, 160А	MNS 3.0	ком	1	750	750	
6	Дотор угсарч суурилуулах гаргалгын ячейк (LV-23), Ун=0.4кВ, In=4x20А, 32А, 6x63А	MNS 3.0	ком	1	750	750	
7	Дотор угсарч суурилуулах давтамж хувиргуур, Ун=0.4кВ, P=75кВт	ACS-880-07	ком	1	250	250	
8	Дотор угсарч суурилуулах давтамж хувиргуур, Ун=0.4кВ, P=160кВт	ACS-880-07	ком	1	265	265	
9	Дотор угсарч суурилуулах давтамж хувиргуур, Ун=0.4кВ, P=280кВт	ACS-880-07	ком	1	530	530	
10	Дотор угсарч суурилуулах давтамж хувиргуур, Ун=0.4кВ, P=315кВт	ACS-880-07	ком	1	530	530	

 Улаанбаатар хот, ХУД, 3-р хороо, Үлддэрийн гудамж-22, Магналия офис, 4-р давхар Утас: 75178498, email: info@monhorus.mn	Орхон аймгийн Баян-Өндөр сум, "ЗҮ" ТӨҮГ-ын Булт нунтаглалтын хэсгийн тэжээлийн конвейерийн дамжуулах станцын барилгын 0.4 кВ-ын хаалттай хуваарилах байгууламж					
	Нэгдсэн материалын түүвэр					
	Инженер	Б.Батзаяа	Б.Батзаяа	Е.Г.Шифр:	МНГЗ-ЕМСО-1400-SD-IV-3	Масштаб:
Гүйцэтгэсэн	Э.Бямбажим	Э.Бямбажим	Т.Г.Шифр:		Зургийн дугаар:	Хуудас:
"Монхорус Интернэшнл" ХХК	Шалгасан	Д.Доржгэрэл	Д.Доржгэрэл		ГЦ-2	2