

"ЭМ ЭС ЭЛ" ХХК  
Тусгай зөвшөөрлийн дугаар : ЗТ 12-245/24  
Хаяг : УБ хот , Баянзүрх дүүрэг 43-р хороо , УБ  
Tower-1503  
Утас : +976 99031447, 75330088  
u-мэйл : MSL.architects1@gmail.com

"MSL" LLC  
Ministry of construction and urban  
development license No: ЗТ 12-245/24  
Address: UB tower, Suite #1503, 43th Sub-district,  
Bayanzurkh district, Ulaanbaatar, Mongolia  
Cell phone: +976 99031447, 75330088  
u-мэйл : MSL.architects1@gmail.com

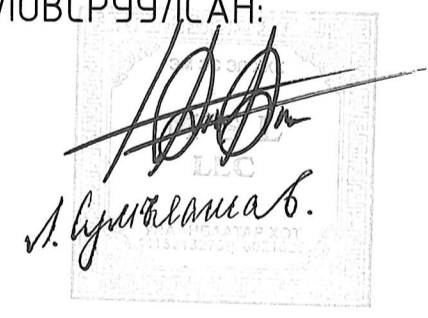
ЕГ ШИФР: MSL-24-04-11

Орхон аймаг, Баян-Өндөр сум, "ЭРДЭНЭТ ҮЙЛДВЭР" ТӨҮГ  
ТОМ БУТЛАХ ХЭСГИЙН 2-Р ШУГАМЫН ТЭЖЭЭЛИЙН  
ТУУЗАН КОНВЕЙЕРИЙН ГАЛЕРЕЙН ДАМЖУУЛАХ СТАНЦ

(Халаалт агаар сэлгэлтийн хэсэг - ХАС)

БОЛОВСРЧУЛСАН:

"ЭМ ЭС ЭЛ" ХХК-ИЙН ЗАХИРАЛ:  
ИНЖЕНЕР



Г.Болормаа  
Л.Сумъяажав

ХАЛААЛТ АГААР СЭЛГЭЛТИЙН ХЭСЭГТ ЗӨВЛӨСӨН:

МОНГОЛ УЛСЫН ЗӨВЛӨХ ИНЖЕНЕР :



А.Цогт

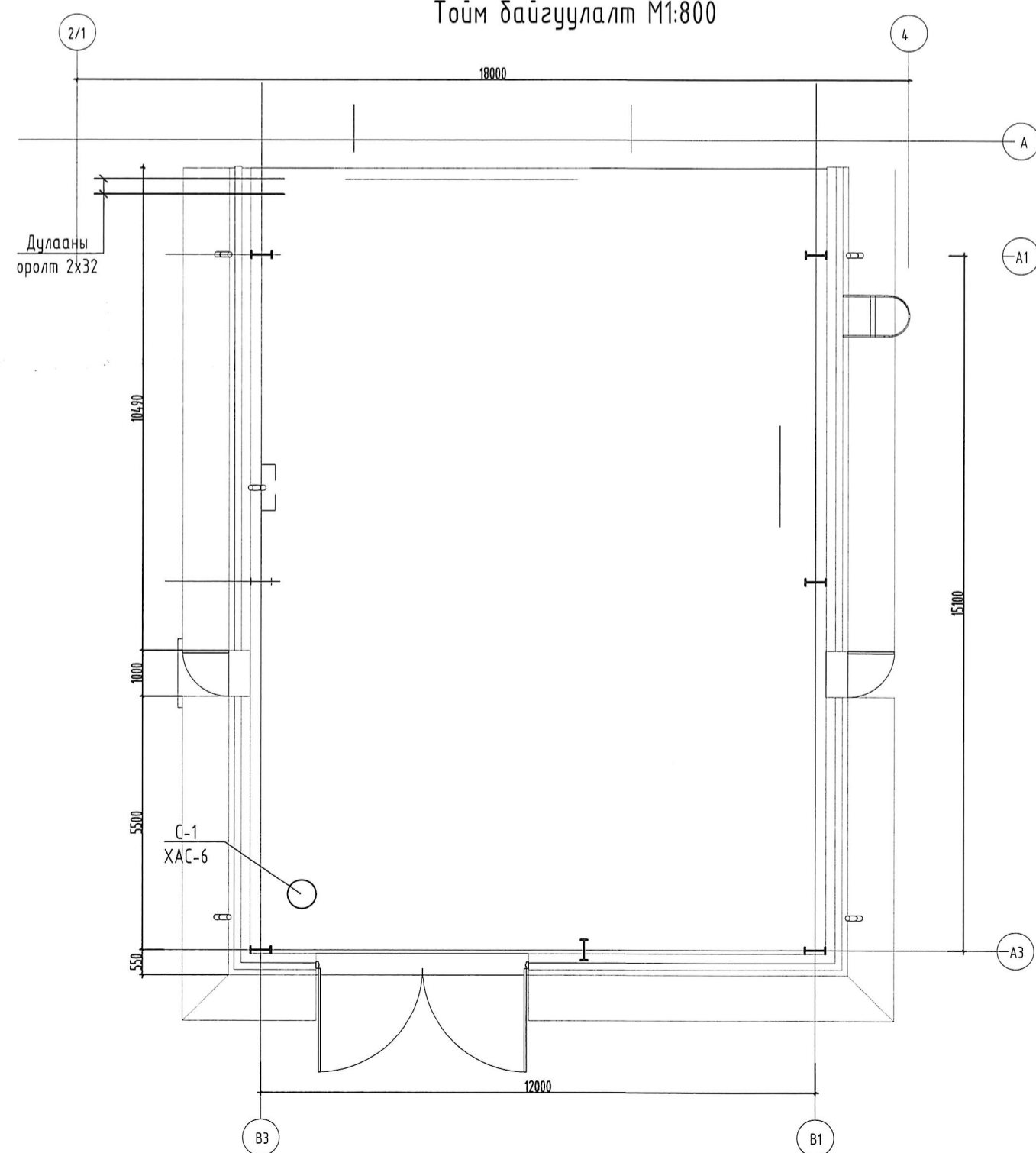
Барилгын халаалт агаар сэлгэлтийн ажлын зургийн жагсаалт

Д/д	Формат	Зургийн нэр	Тайлбар
1	A2	Зургийн жагсаалт, Тойм байгуулалт, Тайлбар бичиг, Үндсэн үзүүлэлт	ХАС- 1
2	A2	Таних тэмдэг, Барилгын үзүүлэлт, ДДТ үзүүлэлт, Материалын түүвэр	ХАС- 2
3	A2	-4.2 түвшний халаалтын системийн байгуулалт	ХАС- 3
4	A2	0.0 түвшний халаалтын системийн байгуулалт	ХАС- 4
5	A2	11.6 түвшний дутлагдсан хүдрийн бункерын давхрын халаалтын системийн байгуулалт	ХАС- 5
6	A2	11.6 түвшний дутлагдсан хүдрийн бункерын давхрын агаар сэлгэлтийн системийн байгуулалт	ХАС- 6
7	A2	Халаалт агаар сэлгэлтийн системийн тойм	ХАС- 7

Халаалт агаар сэлгэлтийн үндсэн үзүүлэлт

Барилга байгууламжийн нэр зориулалт	Эзэлжүүлэг (м³)	Гадна агаарын температурны хэм (°C)	Дулааны ачаалал кВт			
			Халаалт	Агаар сэлгэлт	Халуун усан хангамж	Бүгд
Том бутлах хэсгийн 2-р шугамын тэжээлийн туузан конвейерийн дамжуулах станц	3370	-35	36.5	-	-	36.5
Бүгд						

Тойм байгуулалт M1:800



Тайлбар бичиг

Орхон аймаг, Баян -Өндөр сумын нутаг дэвсгэрт баригдах "ТОМ БУТЛАХ ХЭСГИЙН 2-Р ШУГАМЫН ТЭЖЭЭЛИЙН ТУЧЗАН КОНВЕЙЕРИЙН ДАМЖУУЛАХ СТАНЦ" -ын халаалт, агаар сэлгэлтийн системийн ажлын зургийг архитектур төлөвлөлт, технологийн дасгалбар зэргийг үндэслэн барилгын зураг төслийн "ЭМ ЭС ЭЛ" ХХК-д боловсруулав.

Халаалт, агаар сэлгэлтийн ажлын зургийг хийж гүйцэтгэхдээ:

- БНБД 41-01-11 Халаалт, агаар сэлгэлт ба кондиционер
- БНБД 23-02-09 Барилгын дулаан хамгаалалт
- БНБД 23-01-09 Барилгад хэрэглэгдэх уур амьсгал, ба геофизикийн үзүүлэлт
- БНБД 31-03-03 Олон нийт иргэний барилга
- БД 25-01-20 Барилгын дулаан хамгаалалт
- MNS 6558:2015 Ерөнхий шаардлага.
- MNS 3240: 2013 "Халаалт, агаар сэлгэлтийн системийн ажлын зураг" гэсэн норм дүрмийг мөрдлөг болгов.

Барилгын хаших дүтээц нь дулаалгатай байна. Дулаалгыг угсралтын ажлын норм дүрмийн дагуу гүйцэтгэнэ. Дулаалгын материал нь MNS EN 13163/2011 стандартын шаардлагыг хангасан байх ёстой.

Гадна агаарын хэм хүйтний улиралд	-35.0°C	/Б параметр/
Гадна агаарын хэм дулааны улиралд	+29.4°C	/Б параметр/
Галлагааны үеийн дундаж хэм	-6.9°C	
Халаалтын улирлын үргэлжлэх хугацаа	232 хон	
Зонхилох өрөөний агаарын хэм	16°C	

Халаалтын системийн өгөх, буцах усны хэм :

- Ус дулаан дамжуулах төвөөс : 105/70°C
- Холыгч насосны үзелийн дараагаас: 90/70°C

ХАЛААЛТЫН СИСТЕМ:

Барилгын халаалтын систем нь үйлдвэрийн төвлөрсөн дулаан хангамжийн системд холбогдоно. Халаалтын системийг доогуур түгээлттэй, 2 хоолойт усан халаалтын систем байхаар төлөвлөв. Халаалтын босоо шугамд хаалт, ус үүлэгч угсарна. Яндангийн дулаалгад дулаан дамжилтын коэффициент нь 0.035 Вт/м²С-с багагүй буюу үүнтэй ижил шинж чанарын дулаалгын материалыг хэрэглэнэ. Халаалтын шугам хоолой хана, хүчилт, дам нуруу цоолох хэсэгт гильз хийж өгнө. Гильз болон шугам хоолойн хоорондох зайгаар галын умаа нэвтрэхээс сэргийлж шатдаггүй материалаар чигжиж дүүргэх. Халаалтын системийг шалны ажил эхлэхээс өмнө угсрах ба угсрах дууссаны дараа заслын ажил эхлэхээс өмнө 10ага даралттай усаар шахаж шаллана.

АГААР СЭЛГЭЛТ СИСТЕМ:

Барилгад агаар сорох механик систем төлөвлөсөн. Өрөөнүүдийн таазаар явж байгаа агаар сэлгэлтийн хэвтээ хоолойнуудыг барилгын үндсэн хийц болон заслын ажилтай уялдуулж цэвэр үзэмжтэй угсрах хэрэгтэй. Агаар сэлгэлтийн тоног төхөөрөмж болон шугам хоолойн техникийн үзүүлэлтийг материалын түүвэрт зааж өгөв. Сэнс нь удирдлага болон бусад дагалдах тоноглолудын хамт нийлүүлэгдэнэ. Агаар сэлгэлтийн өрдийн системийн босоо хоолойг барилгын хүчилтээс дээшх хэсгийг маш сайн дулаалж, тоосгон шахтан дотор угсарна. Хүчилт болон хана нэвтрэн гарч байгаа агаар сэлгэлтийн хоолойн болон шахтан доторх завсар зайг галд тэсвэртэй материалаар сайтар чигжих хэрэгтэй. Механик системийн хоолойг гадна хана нэвтрэн гарах хэсгээс сэнс хүртэл, агаар өгөх механик системийн хоолойг агаар халагч хүртэл нь l=0.035 Вт/м²С -С багагүй дулаалгын материалаар дулаална.

Халаалт, Агаар сэлгэлтийн системийн тоног төхөөрөмж, материалыг зурагт заасан төрөл, үйлдвэрлэгчийнхээс өөрөөр угсрах бол техник, галын болон эрүүл ахуйн шаардлага хангасан зураг төсөлд заасан техникийн үзүүлэлтийн шаардлагыг хангасан тоног төхөөрөмж материалаар гүйцэтгэж болно.

ХӨДӨЛМӨР ХАМГААЛАЛ:

Дотор халаалт, агаар сэлгэлтийн системийн угсралтын ажлыг гүйцэтгэхдээ дараах норм дүрмийн баримтлан ажиллах хэрэгтэй.

БНБД 40-06-16 Дотор сантехникийн систем

БНБД 12-03-04, БНБД 12-04-06 Барилгын үйлдвэрлэл дагаж мөрдөх хөдөлмөр хангаалал, амьгүй ажиллагааны дүрэм.

Хашлага хийцийн дулаан дамжуулалтын итгэлцүүр

Д/д	Хашлага хийцийн нэр	Материал				R	K
		Нэр	Нягт кг/м³	Зузаан /м/	ДДК Вт/м²С		
1	Гадна хана	-Гадна заслын эмүлс		2 үе		0.244	
		-Тортой шавардлага		1 үе			
		-Тоосгон өрлөг	1800	0.12	0.700		0.171
		-Дулаалга /EPS/	50	0.15	0.041		3.659
		-Чур тусгаарлагч		1үе			
		-Цутгамал төмөр бетон	2500	0.2	1.920		0.104
		-Тортой шавардлага		1 үе			
2	Хучилт	-Илчийн эсэргүүцэл				0.158	0.199
						4.092	
		-Дулаалга /XPS/	100	0.2	0.041	4.878	
		-Чур тусгаарлагч		1үе			
3	Гадна цонх	-Металл дам нуруу				0.1580	2.00
		-Илчийн эсэргүүцэл				5.0360	
4	Гадна хаалга	Хоёр давхар шиллэгээтэй				0.5	2.00
5	Шал	-Гадна хаалга				0.9	1.11
5	Шал	-Шалны ЕРОХУ резинэн будаг		3үе		0.35	
		-Mortar		1үе			
		-Шалны ЕРОХУ прамер		1үе			
		-Бэлтгэл бетон/В25/	2500	0.1	1.920		0.052
		-Ус чийг тусгаарлагч		1үе			
		-Дулаалга /XPS/	100	0.1	0.041		2.439
		-Төмөр бетон шал	2500	0.4	1.920		0.208
-Илчийн эсэргүүцэл				0.1580			
				2.858			



Үе шат :	Ажлын зураг
<b>MSI architects</b>	Тусгай зөвшөөрлийн дугаар : ЗТ 17-337/19 Хаяг : 46 хот , Баянзүрх дүүрэг 43- р хороо , UB Tower-1503
Инженер	Сумъяажаб
Гүйцэтгэсэн	Сумъяажаб
Шалгасан	А.Цогт
Орхон аймаг, Баян -өндөр сум ЭРДЭНЭТ ҮЙЛДВЭР ТӨҮГ	
ТОМ БУТЛАЛТЫН ХЭСГИЙН 2-Р ШУГАМЫН ТЭЖЭЭЛИЙН ТУЧЗАН КОНВЕЙЕРИЙН ДАМЖУУЛАХ СТАНЦ	
ТАЙЛБАР БИЧИГ, ЗУРГИЙН ЖАГСААЛТ	
ТОЙМ БАЙГУУЛАЛТ	
Масштаб : M1:100	Зургийн дугаар : Хуудас : 7
ЕГ Шифр : MSL-24-04-07	ТГ Шифр : Огноо : 2024

Таних тэмдэг

Д/д	Нэр	Тэмдэглэгээ	
		Байгуулалт	Тойм
1	Халаалтын өгөх шугам		
2	Халаалтын буцах шугам		
3	Хоолойн дулаалга		
4	Босоо шугам	БШ-0	
5	Хоолойн налуу	i=0.002	
6	Халаах хэрэгсэл		
7	Ган регистр		
8	Бөмбөлгөн хаалт		
9	Ус буулгагч		
10	Автомат хий авагч		
11	Агаар дамжуулах хоолойн хөндлөн огтлол		
12	Агаар дамжуулах хоолой /хэвтээ/		
13	Сэнс		

Материалын түүвэр

Д/д	Тэмдэглэгээ	Нэрс	Тоо	жин /кг/	Тайлбар
1	2	3	4	5	6
2. АГААР СЭЛГЭЛТ					
2.2 Агаар сорох механик систем /С-1/					
1		Агаар дамжуулах гөлмөн төмөр хоолой			
2	δ=0.6мм	φ315	6	6,9	у/м
3	δ=0.6мм	φ350	23	7,66	у/м
4	l=0.037 Вт/м °С δ=0,05м	Агаар дамжуулах хоолойн дулаалга	8		м2
5	δ=0.7мм	Эргэлт 90°С φ350	2	5,85	шир
6	δ=0.7мм	Шилжвэр φ300/φ350	1	4,32	шир
7	δ=0.7мм	Шилжвэр φ350/800x500h	2	6,99	шир
8	P300 f <sub>p</sub> =0.0688	Агаар сорлуулах сараалж	5		шир
9	800x500h	Зөвлөн холбоос	2		шир
10	ВКФ 400D6/F4.00 IE	Сэнс L=2100м³/цаг; P=350Па	1		шир
11		Малгайвч			

Хөргөлтийн дотор төхөөрөмжийн үзүүлэлт

Д/д	Системийн тэмдэглэгээ	Сэнс		Цахилгаан хөдөлгүүрийн		Хэмжээ ба жин	
		Марк	Хүйтний бүтээл кВт	Чадал кВт	Хүчдэл V	Хэмжээ мм	Жин кг
1	ДБ-1	JKFD7DQS/Na-E(I)	7.0	0.100	220	890*980*1000	225
2	ГБ-1	JKFD13/Na-M(O)	14.0	5	400	1080*1080*960	340

Материалын түүвэр

Д/д	Тэмдэглэгээ	Нэрс	Тоо	жин /кг/	Тайлбар
1	2	3	4	5	6
1. ХАЛААЛТ					
1	ГОСТ 3262-75	Ус хий дамжуулах ган яндан			
		φ20мм	24	1.66	у/м
		φ25мм	93	2.39	у/м
		φ32мм	98	3.1	у/м
2	l=0.047Вт/м °С	а/ Зэврэлтээс хамгаалах түрхлэг 2 удаа			
		б/ Яндангийн дулаалга			
		φ20мм	4		у/м
		φ25мм	93		у/м
		φ32мм	98		у/м
		в/ Хамгаалах бүрхүүл			
3	T³100°С ; P³1.6МПА	Халаах хэрэгсэл (хажуунаас)	1		шир
4		Халаах хэрэгсэл (Цахилгаан)	2		шир
5	T³100°С ; P³1.6МПА	Ган регистр φ100 4 эгнээ, 3м, 3кВт	10	114	шир
6	T³100°С ; P³1.6МПА	Ган регистр φ100 4 эгнээ, 3м, 3кВт	11	150	шир
6	T³100°С ; P³1.6МПА	Радиаторын хий авагч	11	-	шир
7	T³100°С ; P³1.6МПА	Ус юүлэгч	11	-	шир
8		Автомат хий авагч	4	-	шир
9		Бөмбөлгөн хаалт φ20	22	-	шир
10		Бөмбөлгөн хаалт φ32	4	-	шир
11		Ус юүлэгч хаалт	10	-	шир
12		Бөмбөлгөн хаалт φ50	2	-	шир

Материалын түүвэр

Д/д	Тэмдэглэгээ	Нэрс	Тоо	жин /кг/	Тайлбар
1	2	3	4	5	6
3.Хөргөлт					
1	JKFD7DQS/Na-E(I)	Дотор блок Q=7кВт /хана/ N=0.1кВт	2		ком
2	JKFD13/Na-M(O)	Гадна блок Q=14кВт N=5кВт	1		ком
3		Зэс хоолой /Дулаалгатай/ φ6.37	4		у/м
4		Зэс хоолой /Дулаалгатай/ φ9.5	24		у/м
5		Зэс хоолой /Дулаалгатай/ φ12.7	4		у/м
6		Зэс хоолой /Дулаалгатай/ φ15.88	24		у/м
7		Илүүдэл ус зайлуулах хоолой φ25	32		у/м
8		Удирдлага	1		шир
9		Сифон хаалт φ25	2		шир
10		Салаалагч	1		шир

Халаалт агаар сэлгэлтийн системийн тэмдэглэгээ

Системийн төрөл	Тэмдэглэгээ
1 Агаар сорох механик ажилгаатай систем	С

Элементийн нэр	Тэмдэглэгээ
1 Халаалтын босоо шугам	БШ
2 Халаалтын гол босоо шугам	ГБШ
3 Хөргөлтийн босоо шугам	ХБШ
4 Хөргөлтийн дотор блок	ХБ
5 Хөргөлтийн гадна блок	ХГБ

Агаар сорох системийн техникийн үзүүлэлт

№	Системийн тэмдэглэгээ	Системийн тоо	Үйлчилж дүй өрөөний нэр	Систем байрлаж дүй өрөөний нэр	Сэнсий			Цахилгаан хөдөлгүүрийн			
					Марк	Бүтээмж м³/цаг	Даралт Па	Чадал N /кВт/	эргэлт эр/мин	Гүйдэл А	Хүчдэл V
1	2	3	4	5	6	7	8	9	10	11	12
1	С-1	1	Конвейер дамжин өнгөрөх талбай	Конвейер дамжин өнгөрөх талбай	ВКФ 450D6/F4.00	2500	340	0.7	1350.0	12	400

Үе шат : Ажлын зураг

Тусгай зөвшөөрлийн дугаар : ЗТ 17-337/19  
Хаяг : УБ хот , Баянзүрх дүүрэг 43-р хороо , УБ Tower-1503

"ЭМ ЭС ЭЛ" ХХК  
Инженер *А.Сумъяажав*  
Гүйцэтгэсэн *А.Сумъяажав*  
Шалгасан *А.Цогт*

Орхон аймаг, Баян - өндөр сум ЭРДЭНЭТ ҮЙЛДВЭР ТӨҮГ  
ТОМ БУТЛАЛТЫН ХЭСГИЙН 2-Р ШУГАМЫН ТЭЖЭЭЛИЙН ТУЧУЗАН КОНВЕЙЕРИЙН ДАМЖУУЛАХ СТАНЦ  
ТАНИХ ТЭМДЭГ, БАРИЛГЫН ҮЗҮҮЛЭЛТ  
ДДТ ҮЗҮҮЛЭЛТ МАТЕРИАЛЫН ТҮҮВЭР

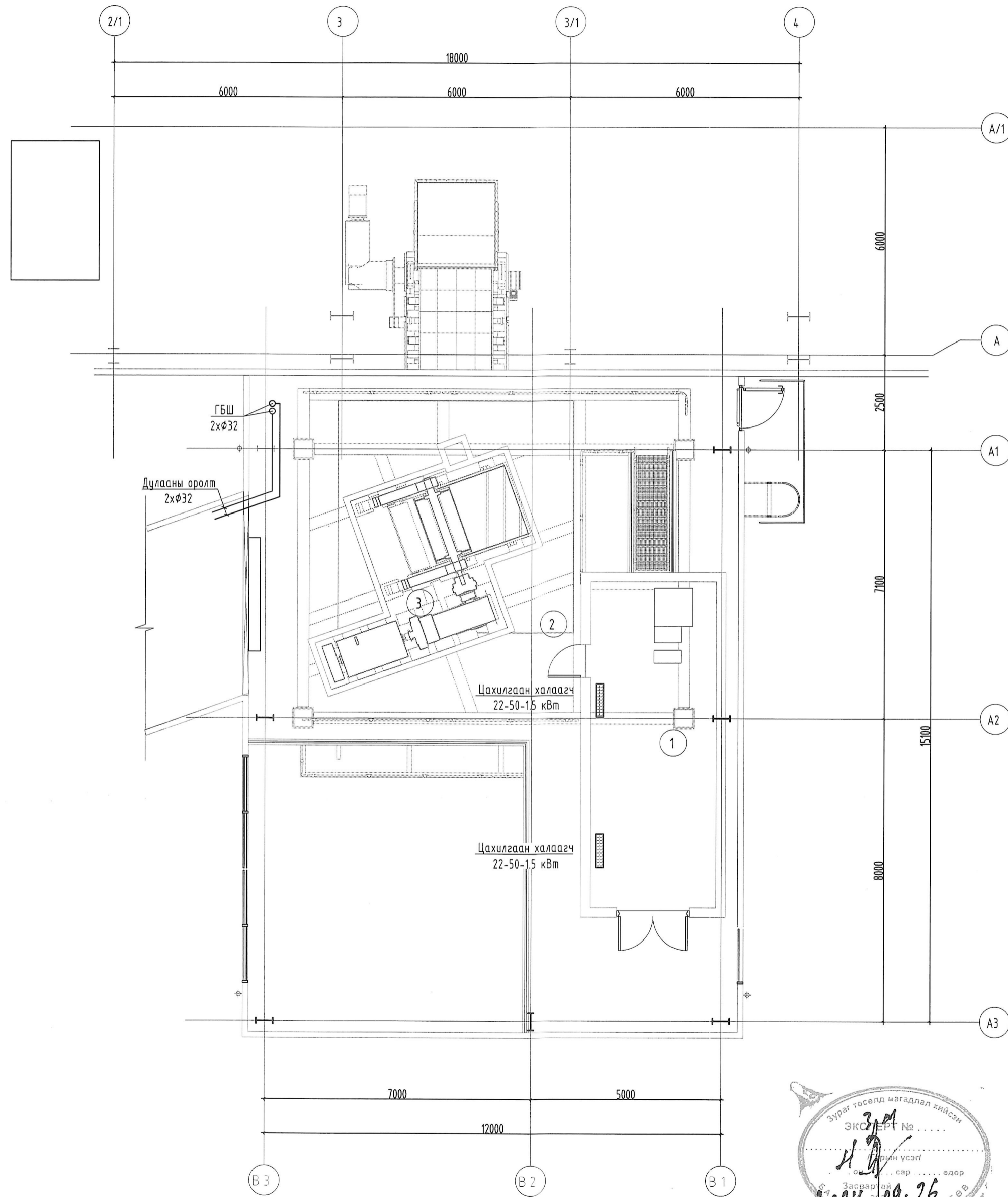
Масштаб : Зургийн дугаар : Хуудас :  
ХАС-2 7

ЕГ Шифр : ТГ Шифр : Огноо :  
2024



11.60 ТҮВШНИЙ ХАЛААЛТЫН СИСТЕМИЙН БАЙГУУЛАЛТ М1:100

Өрөөний тодорхойлолт 10.60			
Д/в	Өрөөний нэр	Q, кВт	t°С
1	Цахилгааны техникийн өрөө	3	16
2	Ажлын тавцан		
Нийт талбай			



Үе шат:	Ажлын зураг
<b>MSI</b> architects	Тусгай зөвшөөрлийн дугаар: ЭТ17-337/19 Хаяг: 9Б хот, Баянзүрх дүүрэг 43-р хороо, UB Tower-1503
"ЭМ ЭС ЭЛ"ХХК	
Инженер	М.Сумъяажав
Гүйцэтгэсэн	М.Сумъяажав
Шалгасан	А.Цогт

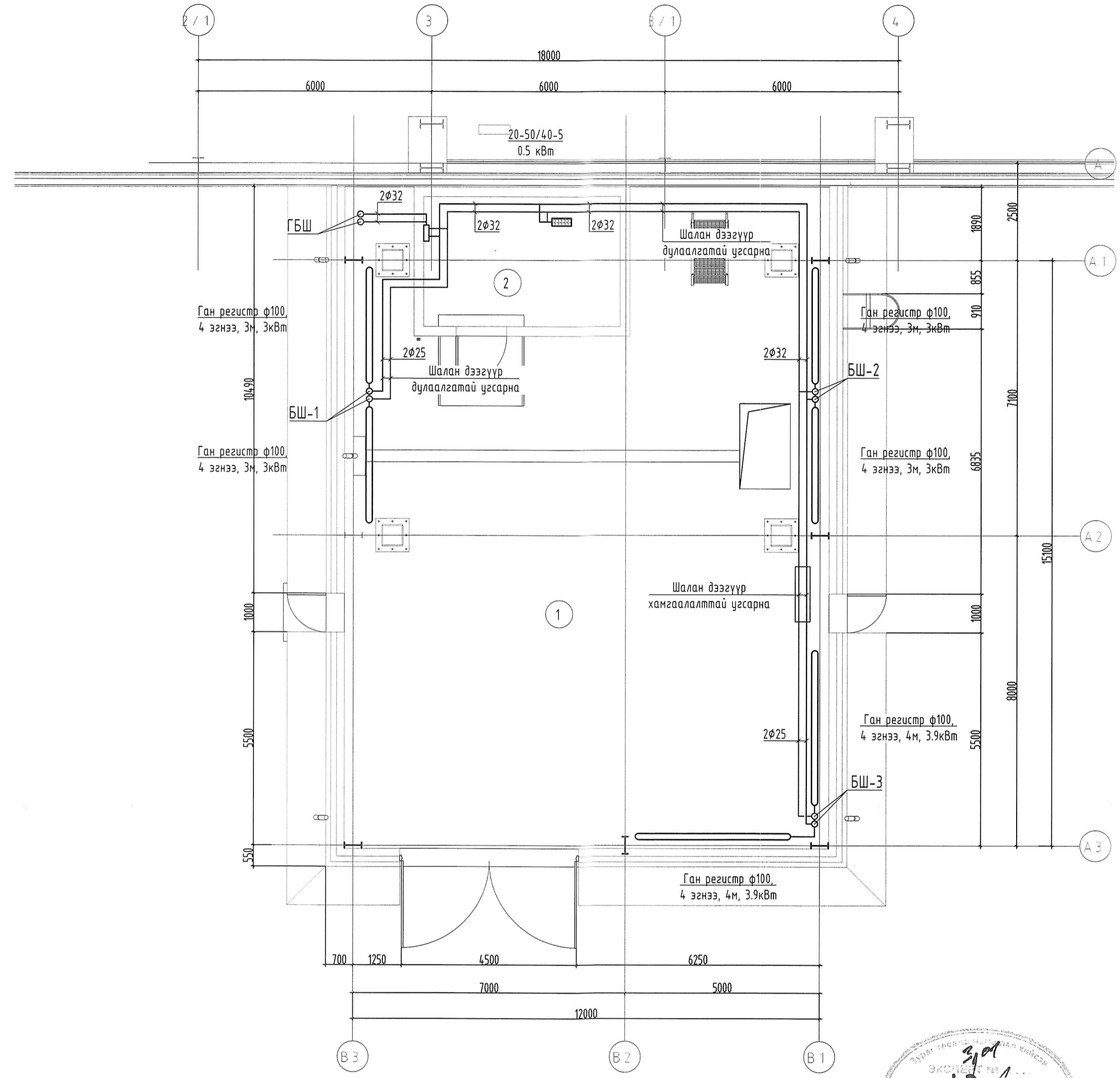
ЗӨВШӨӨРӨЛЦӨН		
БА	Т.Гантулга	<i>[Signature]</i>
ББ	Э.Даваахүү	<i>[Signature]</i>
ЦБУ	А.Очирбат	<i>[Signature]</i>
ХТ, ДГ	Б.Батбаяр	<i>[Signature]</i>
ХД	Т.Пүрэвзагд	<i>[Signature]</i>
АУ	Ц.Цогбадрал	<i>[Signature]</i>
ТХ	Б.Батбаяр	<i>[Signature]</i>

Орхон аймаг, Баян-Өндөр сум "ЭРДЭНЭТ ҮЙЛВЭР" ТӨҮГ		
ТОМ БУТЛАЛТЫН ХЭСГИЙН 2-Р ШУГАМЫН ТЭХЭЭЛИЙН ТУУЗАН КОНВЕЙЕРИЙН ДАМЖУУЛАХ СТАНЦ		
11.60 ТҮВШНИЙ ХАЛААЛТЫН СИСТЕМИЙН БАЙГУУЛАЛТ		
Масштаб:	М1:100	Зургийн дугаар: ХАС-3
Хуудас:		7
ЕГ Шифр:	MSL-24-04-07	ТГ Шифр:
Огноо:		2024



-4.20 ТҮВШНИЙ ХАЛААЛТЫН СИСТЕМИЙН БАЙГУУЛАЛТ М1:100

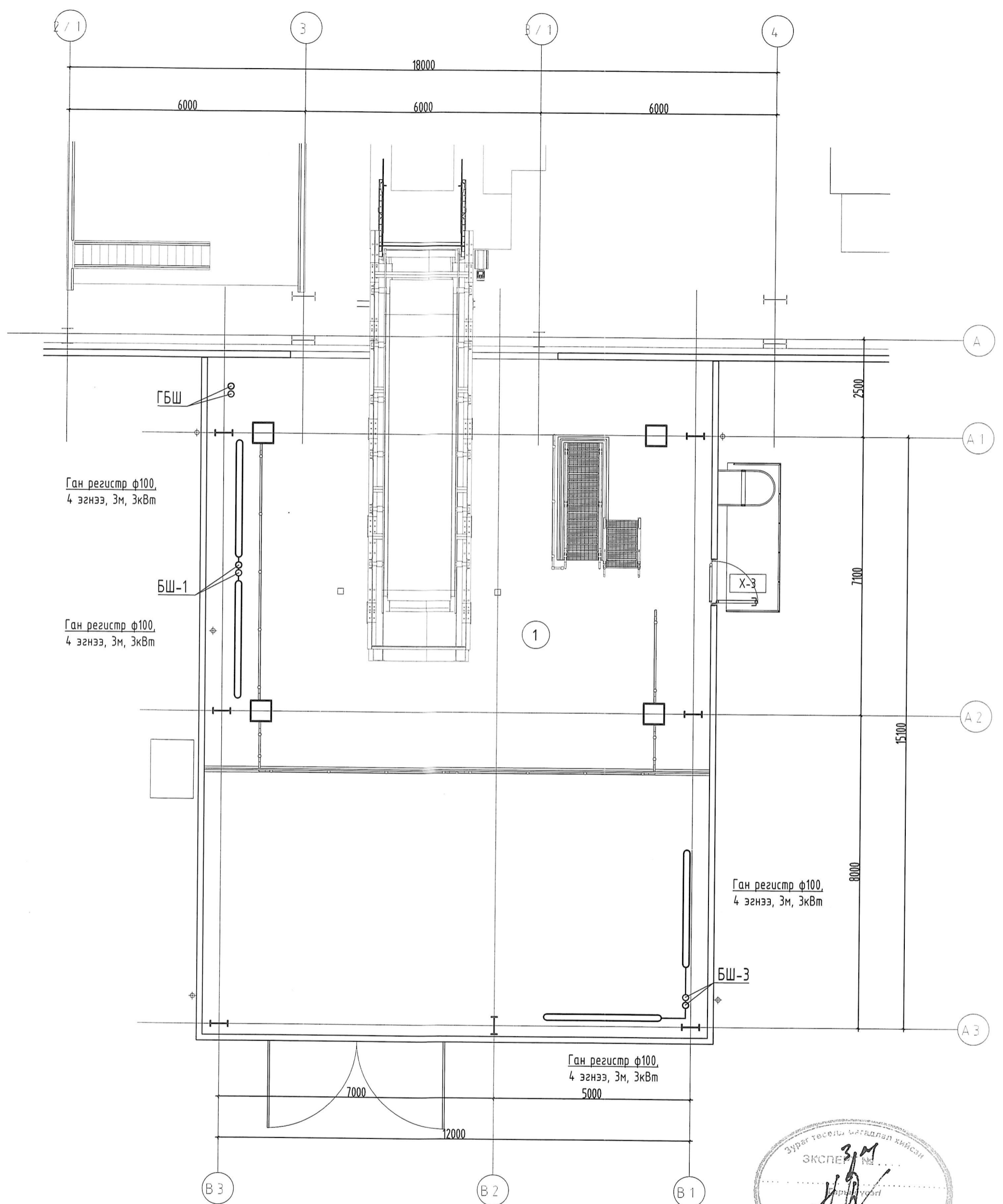
Өрөөний тодорхойлолт -5.20			
Д/в	Өрөөний нэр	Q, кВт	t °C
1	Засварын талбай	32	12
2	Техникийн өрөө	0.5	16
Нийт талбай			



Үе шат:	Ажлын зураг
<b>MSI</b> architects	Тусгай зөвшөөрлийн дугаар: 3Т17-337/19 Хаяг: 4Б хот, Баянзүрх дүүрэг 43-р хороо, UB Tower-1503
Инженер	Сумъяажав
Гүйцэтгэсэн	Сумъяажав
Шалгасан	А.Цогт

ЗӨВШӨӨРӨЛЦӨН		Орхон аймаг, Баян-Өндөр сум "ЭРДЭНЭТ ҮЙЛДЭЭР" ТӨҮГ	
БА	Т.Гантулга	ТОМ БУТЛАЛТЫН ХЭСГИЙН 2-Р ШУГАМЫН ТЭЖЭЭЛИЙН ТУЧУЗАН КОНВЕЙЕРИЙН ДАМЖУУЛАХ СТАНЦ	
ББ	Э.Даваахүү	-4.20 ТҮВШНИЙ ХАЛААЛТЫН СИСТЕМИЙН БАЙГУУЛАЛТ	
ЦБУ	А.Очирбат	Масштаб:	Зургийн дугаар: ХАС-4
ХТ,ДГ	Б.Батбаяр	М1:100	Хуудас: 7
ХД	Т.Пүрэвзагд	ЕГ Шифр:	Өгнөө: 2024
АУ	Ц.Цогдбал	ТГ Шифр:	
ТХ	Б.Батбаяр	MSL-24-04-07	

0.00 ТҮВШНИЙ ХАЛААЛТЫН СИСТЕМИЙН БАЙГУУЛАЛТ М1:100



Өрөөний тодорхойлолт -0.00		
Д/в	Өрөөний нэр	м2
1	Ажлын талбай	133 м <sup>2</sup>
Нийт талбай		

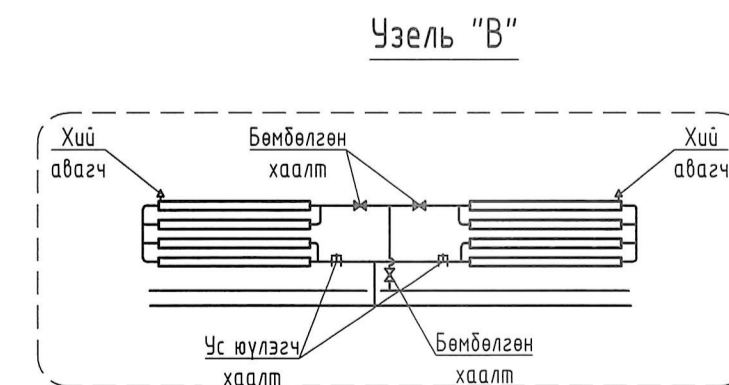
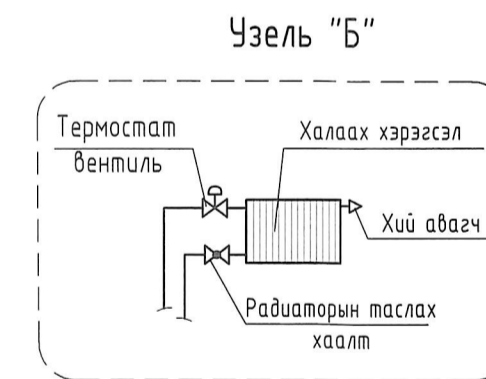
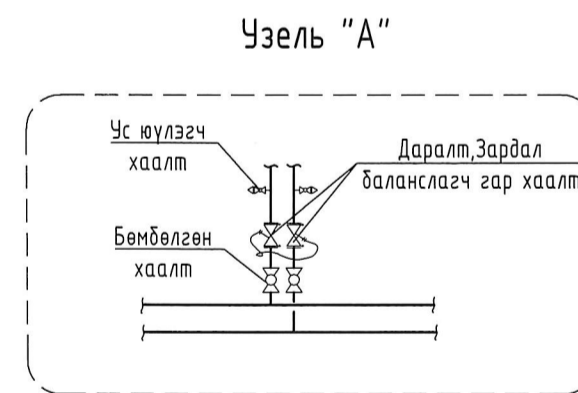
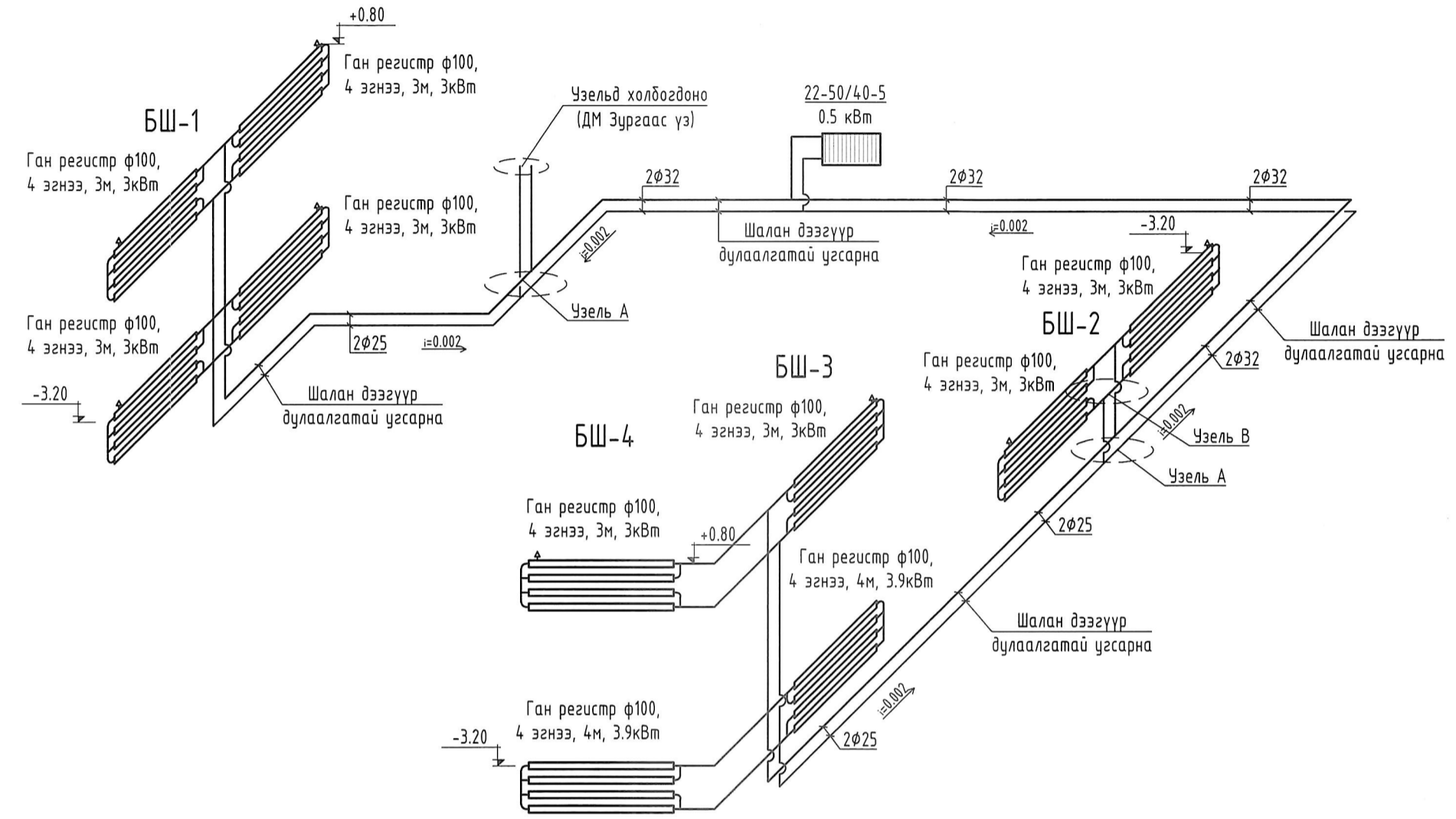
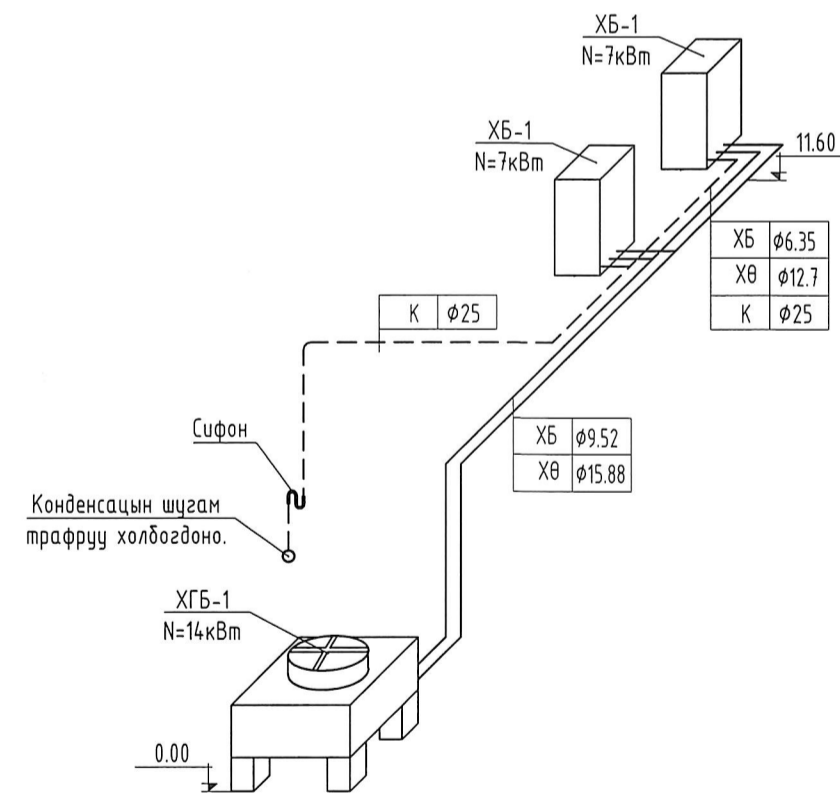
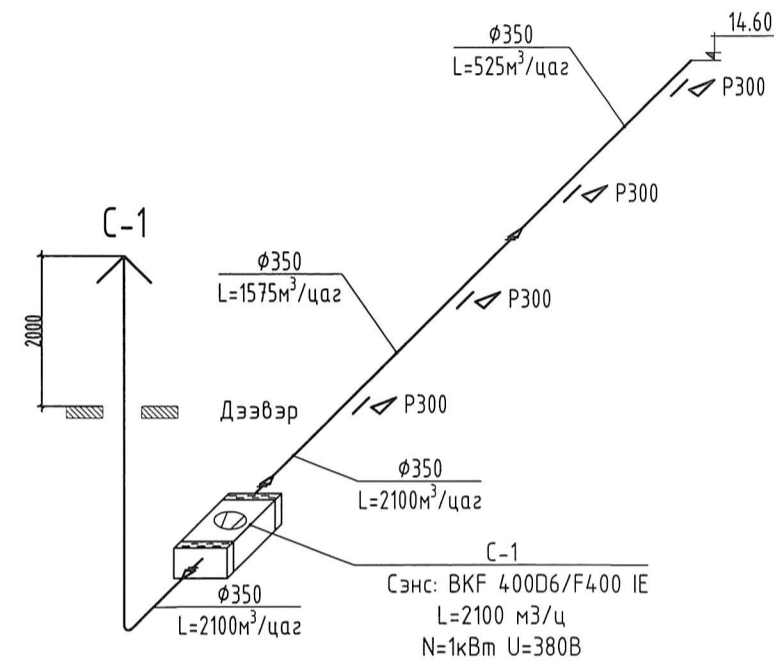
Үе шат:	Ажлын зураг
<b>MSI</b> architects	Тусгай зөвшөөрлийн дугаар: ЭТ17-337/19 Хаяг: 46 хот, Баянзүрх дүүрэг 43-р хороо, UB Tower-1503
"ЭМ ЭС ЭЛ"ХХК	
Инженер	<i>А.Сүмъяажав</i> Сүмъяажав
Гүйцэтгэсэн	<i>А.Сүмъяажав</i> Сүмъяажав
Шалгасан	<i>АЦогт</i> АЦогт

ЗӨВШӨӨРӨЛЦСӨН		
БА	Т.Гантулга	<i>Т.Гантулга</i>
ББ	Э.Даваахүү	<i>Э.Даваахүү</i>
ЦБЧ	А.Очирбат	<i>А.Очирбат</i>
ХТ, ДГ	Б.Батбаяр	<i>Б.Батбаяр</i>
ХД	Т.Пүрэвбаатар	<i>Т.Пүрэвбаатар</i>
АЧ	Ц.Цогзадрал	<i>Ц.Цогзадрал</i>
ТХ	Б.Батбаатар	<i>Б.Батбаатар</i>
Масштаб:	М1:100	Зургийн дугаар: ХАС-5
Хуудас:	7	Огноо: 2024
ЕГ Шифр:	MSL-24-04-07	ТГ Шифр:





ХАЛААЛТ АГААР СЭЛГЭЛТИЙН СИСТЕМИЙН ТОЙМ



Үе шат:	Ажлын зураг	
	Тусгай зөвшөөрлийн дугаар: 3Т17-337/19	
	Хаяг: 4Б хот, Баянзүрх дүүрэг 43-р хороо, UB Tower-1503	
"ЭМ ЭС Эл"ХХК		
Инженер	<i>[Signature]</i>	Ц.Цымыажав
Гүйцэтгэсэн	<i>[Signature]</i>	Ц.Цымыажав
Шалгасан	<i>[Signature]</i>	А.Цогт
Орхон аймаг, Баян-Өндөр сум "ЭРДЭНЭТ ҮЙЛВЭР" ТӨҮГ		
ТОМ БУТЛАЛТЫН ХЭСГИЙН 2-Р ШУГАМЫН ТЭЖЭЭЛИЙН ТУУЗАН КОНВЕЙЕРИЙН ДАМЖУУЛАХ СТАНЦ		
ХАЛААЛТ АГААР СЭЛГЭЛТИЙН СИСТЕМИЙН ТОЙМ		
Масштаб:	М1:100	Хуудас: 7
Вургийн дугаар:	ХАС-7	Огноо: 2024
ЕГ Шифр:	MSL-24-04-07	ТГ Шифр: