

“ЭМ ЭС ЭЛ” ХХК
Тусгай зөвшөөрлийн дугаар : ЗТ 12-245/24
Хаяг : УБ хот , Баянзүрх дүүрэг 43-р хороо , УБ
Tower-1503
Утас : +976 99031447, 75330088
u-мэйл : MSL.architects1@gmail.com


“MSL” LLC
Ministry of construction and urban development license No: ЗТ 12-245/24
Address: UB tower, Suite #1503, 43th Sub-district, Bayanzurkh district, Ulaanbaatar, Mongolia
Cell phone: +976 99031447, 75330088
u-мэйл : MSL.architects1@gmail.com

ЕГ ШИФР: MSL-24-04-11

Орхон аймаг, Баян-Өндөр сум, “ЭРДЭНЭТ ҮЙЛДВЭР” ТӨҮГ
ТОМ БУТЛАХ ХЭСГИЙН 2-Р ШУГАМЫН ТЭЖЭЭЛИЙН
ТУУЗАН КОНВЕЙЕРИЙН ГАЛЕРЕЙН ДАМЖУУЛАХ СТАНЦ

(Холбоо дохиоллын хэсэг - ХД)

“ЭМ ЭС ЭЛ” ХХК-ИЙН ЗАХИРАЛ:
ИНЖЕНЕР

БОЛОВСРУУЛСАН


Г.Болормаа
Т.Пүрэвзагд

УЛААНБААТАР 2024

ХД МАРКИЙН ХОЛБОО ДОХИОЛЛЫН ҮНДСЭН ИЖ БҮРДЭЛ АЖЛЫН ЗУРГИЙН ЖАГСААЛ, ТАНИХ ТЭМДЭГ

ТАЙЛБАР

1. Зураг хийх үндэслэл

1.1 Том бутлах хэсгийн 2-р шугамын тэжээлийн тусзан конвейерийн галерейн дамжуулах станцын барилгын холбоо дохиоллын ажлын зураг төслийг хийж гүйцэтгэхдээ захиалагчийн даалгавар, барилга архитектур, технологи хэсгийн даалгаврыг үндэслэн барилгын төлөвлөлт, байгуулалтын дагуу зохих норм дүрмийг үндэслэн хийж гүйцэтгэв.

Үүнд: -Холбоо ба дохиоллын ажлын зураг MNS6586-2016
-Барилга байгууламжийн гал унтраах автомат төхөөрөмж, дохиоллын хэрэгсэл БНБД-21-04-05
-Барилгын зурагт холбоо дохиоллын тоног төхөөрөмжүүдийн тэмдэглэгээ MNS5532:2022
-Барилга, орон сууц, гудамж талбайд тавих хяналтын камерийн стандарт /Ерөнхий шаардлага/ MNS 6423:2019

2. Зурагт тусгасан үндсэн шүүдэл

2.1 Кабелийн босоо, хэвтээ суваглал, замчлал:

2.1.1 Мэдээлэл холбооны дэд бүтэц ба дохиолол, хамгаалалтын системийн хэрэглэгчийн шугамын кабелийг босоо, хэвтээ кабелийн тавиур болон ф 16-20мм-ийн цайрхсан төмөр хоолойд сүвлэж угсарна.

2.1.2 Тус барилгад нэгдсэн сүлжээний 8-core-н шилэн кабелийг оруулах ба интернет сүлжээ, зарлан мэдээлэх систем, галын дохиоллын систем, ажиглалт хяналтын системүүдэд тус бүр 1-Core-г ашиглана.

2.2 Телефон сүлжээний төлөвлөлт:

2.2.1 IP Телефон сүлжээний гол зангилаа PoE Сэлгэгч /PoE Switch/-г техникийн өрөөнд холбооны төмөр зогсуур /гаск-19"/-д суурилуулан түүнээс хэрэглэгчийн телефон сүлжээний залуур хүртэлх кабелийг STP-Cat.6 0.5x4P хэлбэрийн умсаар угсарна.

2.2.2 Захиалагч аналог телефон сүлжээг ашиглах боломжийг дүрдүүлэх зорилгоор аналог телефоны хэрэглэгчийн хуваарилах хайрцаг /10*2/-г төлбөлж өгсөн дөгөөд ба хэрэв аналог сүлжээгээр ашиглах бол STP-Cat.6 0.5x4P кабелийг /POE Switch-д холбохгүйгээр/ тус хэрэглэгчийн хуваарилах хайрцагт холбоно. Мөн 10*2*0,5 кабелийг оруулна.

2.3 Галын дохиоллын системийн төлөвлөлт:

2.3.1 Галын дохиоллын систем нь хаяглагдсан систем байна.

2.3.2 Галын дохиоллын хүлээн авах станцыг 11,60 түвшнийн техникийн өрөөнд суурилуулах дөгөөд тус станцыг том бүтлалтын хэсгийн барилгын галын дохиоллын үндсэн хүлээн авах станцад шилэн кабелиар дамжуулан холбож хянана.

2.3.3 Галын дохиоллын хүлээн авах станцаас таазанд болон хананд суурилуулсан мэдээлэгчүүдийг 1x2x2,0 мм маркийн галд тэсвэртэй кабелиар ф16 мм-ийн цайрхсан төмөр хоолойд сүвлэн холбоно.

2.3.4 Галын дохиоллын систем нь нөөц тэжээлийн батареитэй байх ба үл тасалдах цахилгаан тэжээлд холбогдсон байна.

2.3.5 Барилгын өндөр таазтай үндсэн заалнуудад БНБД-21-04-05 стандартын дагуу дөлийн мэдээлэгчүүдийг /IR3 төрлийн/ суурилуулаар төлөвлөсөн дөгөөд дөлийн мэдээлэгчийг хананд суурилуулах ба суурилуулах өндрийг угсралтын үед нарийвчлан тооцож суурилуулах хэрэгтэй, сонгож авсан мэдээлэгч нь 90 градусаас багагүй өнцгөөр 30м багагүй зайг хамгаалах чадалтай байна.

2.3.6 Дөлийн мэдээлэгчийг шууд хаяглагдсан гогцоонд холбогддог төрлийн байхаар сонгон төлөвлөсөн дөгөөд тэжээлийг 1*2*2,0мм тэжээлийн кабелиар тэжээлийн блокоос тусд нь татаж холбохоор төлөвлөв. Захиалагч болон угсралтын байгууллагын сонгон авсан галын дохиоллын системийн шийдлээс хамгаран оролтын модуль төхөөрөмжөөр дамжуулан хаяглагдсан галын дохиоллын системийн гогцоонд холбогддог дөлийн мэдээлэгчийг суурилуулж ч болох ба угсралтын явцад угсралтын байгууллага захиалагчтай зөвшилцөн шийднэ /оролтын модулийг материалын түүвэрт тусгав/.

2.3.7 Галын дохиоллын хүлээн авах станц нь цахилгааны ослын самбартай холбогдоно. Цахилгаан тасарсан үед идэвхгүй горимдоо 24 цаг, дохиоллын үед 30 минутас багагүй хугацаанд ажиллана.

2.4 Ажиглалт хяналтын системийн төлөвлөлт:

2.4.1 Ажиглалт хяналтын систем нь интернет протоколд суурилсан /IP/ систем байхаар төлөвлөв.

2.4.2 Ажиглалт хяналтын системийн POE Switch-г 11,60 түвшнийн техникийн өрөөнд суурилуулах дөгөөд тус POE Switch-г том бүтлалтын хэсгийн барилгын ажиглалт хяналтын системд шилэн кабелиар дамжуулан холбож хяналтыг нэгтгэн хийнэ.

2.4.3 Захиалагчаас өгсөн байрлалуудад/IP/ ажиглалтын дурангуудыг суурилуулаар төлөвлөсөн дөгөөд ажиглалт дуранг хананд суурилуулан техникийн өрөөнд холбооны зогсуур /гаск 19"/-д моногласон POE Switch-д STP-Cat.6 хэлбэрийн кабелиар ф16 мм-ийн цайрхсан төмөр хоолойд сүвлэн холбоно.

2.5 Зарлан мэдээлэх системийн төлөвлөлт:

2.5.1 Зарлан мэдээлэх системийг том бүтлалтын хэсгийн барилгын зарлан мэдээлэх системтэй шилэн кабелиар холбон нэгдсэн байдлаар ажиллуулхаар төлөвлөсөн дөгөөд онцгой байдлын /ослын/ үед болон ердийн үед ажиллах боломжтойгоор төлөвлөв.

2.5.2 Зарлан мэдээлэх систем нь IP сүлжээнд холбогддог систем байна.

2.5.3 Зарлан мэдээлэх системийн өсгөгчийг техникийн өрөөнд хананд суурилуулсан холбооны зогсуур /гаск-19"/-д моноглоно.

2.5.4 Чанга яригчүүдийг хананд суурилуулан зоруулахын 1*2*2,5 мм умсаар ф16 мм-ийн цайрхсан ган хоолойд сүвлэн өсгөгчид холбоно.

2.5.5 Зарлан мэдээлэх систем нь галын дохиоллын системтэй холбогдох ба галын мөдөрхойлогдсон бүсээс ирсэн мэдээллийг авч зохих бүсэд галын аюулгүй байдлын мэдээллийг хүргэдэг байна.

3. Газардуулга:

3.1 Төлөвлөж байгаа тоног төхөөрөмжийг аюулгүй байдлаар ашиглах, үйлчлэхийн тулд аппарат хэрэгслийн металл их биеийг газардуулга бүхий хүрээнд гагнаж холбоно.

3.2 Холбоо дохиоллын тоног төхөөрөмжийн газардуулгыг дотор цахилгааны зургийн газардуулгын тооцоонд тусгаж өгсөн дөгөөд уг зурагт тусгагдсан техникийн өрөөний газардуулгын хүрээ рүү холбооны зогсуур /гаск/-ыг 1*16 мм2-ийн газардуулгын ээс кабелиар холбож өгнө кабелийг материалын түүвэрт тусгав.

3.3 Газардуулгын эсэргүүцэл 4,0 Ом-оос хэтрэхгүй байна.

4. Угсралтын ажлын үед тавигдах шаардлага:

4.1 Угсралтын ажлыг эхлэхээс өмнө холбогдох байгууллагуудаас зөвшөөрөл авч, ТАА-н дүрмийн дагуу угсралтын ажлыг мэргэжлийн угсралтын байгууллагаар хийж гүйцэтгэх шаардлагатай.

4.2 Телефон, Компьютерийн сүлжээний үүрүүдийг зориулалтын бүхээгт суурилуулана.

Нэр	Дүгээгч
ТЕЛЕФОН, КОМПЬЮТЕРИЙН СҮЛЖЭЭ,	
Телефоны үүр /хананд/	
Телефоны үүр /шаланд/	
Холболтын хайрцаг /Patch panel/ n-портын тоо	P.P-n
Компьютер сүлжээний хэрэглэгчийн үүр /хананд/	
Компьютер сүлжээний хэрэглэгчийн үүр /шаланд/	
Компьютерийн сүлжээний свич /n-портын тоо/	Sw-n
Шилэн кабелийн төгсгөлийн төхөөрөмж n-дагтаамж, Хувиргагч /SFP module, Media converter/	PDF-n SFP
Сүлжээний POE Switch /n-портын тоо/	P.Sw-n
ГАЛЫН ДОХИОЛЛЫН СИСТЕМ	
Галын дохиололын хүлээн авах станц	FACP
Галын мэдээлэгч /S-утааны,Н-дулааны,F-гараар/	S H F
Галын дөлийн мэдээлэгч	
Галын дохиоллын утааны шугаман мэдээлэгч /R-хүлээн авах,Т-нэвтрүүлэх/	S R S T
Дуут дохио өгөгч	
Тогтмол хүчдэлийн тэжээлийн блок, нөөц баттерейны хамт	
Оролт модуль	IM
АЖИГЛАЛТ, ХЯНАЛТЫН СИСТЕМ	
Ажиглалт хяналтын системийн дүрс бичлэгийн төхөөрөмж	NVR
Ажиглалтын дуран /Дотор, Гадна/	
Ажиглалтын дэлгэц	42"
Иж дүрэн компьютер	PC
Сүлжээний POE Switch /n-портын тоо/	P.Sw-n
ЗАРЛАН МЭДЭЭЛЭХ СИСТЕМ	
Зарлан мэдээлэх системийн удирдлагын пульт, өсгөгч	AMP
Чанга яригч / Таазанд суурилуулах/	
Чанга яригч / Хананд суурилуулах/	
Удирдлагын микрофон /Remote microphone/	IRM
БҮСАД ТОНОГ ТӨХӨӨРӨМЖ	
Давхрын самбар	
Холбооны төмөр шкаф /гаск/	
Кабелийн тавиур	
Цахилгаан тэжээлийн шулуутгагч, хүчдэл гүйдэл баригч /UPS/	
Угсралтын давхар хоорондын шилжилт	
Угсралтын умас. байгуулалт, бүдүүвч дээрхи дугаар	
Угсралтын нимгэн ханатай / шулуун , уян/ ПВХ яндан. эгнээ/урт мм	

Үе шат : Ажлын зураг

MSI architect s

Тусгай зөвшөөрлийн дугаар : ЗТ 12-245/24
Хаяг : 4Б хот , Баянзүрх дүүрэг 43-р хороо , UB Tower-1503

ЭМ ЭС ЭЛ "ХХК

Инженер Т. Пүрэвзагд

Гүйцэтгэсэн Т. Чаралт

Шалгасан Т. Пүрэвзагд

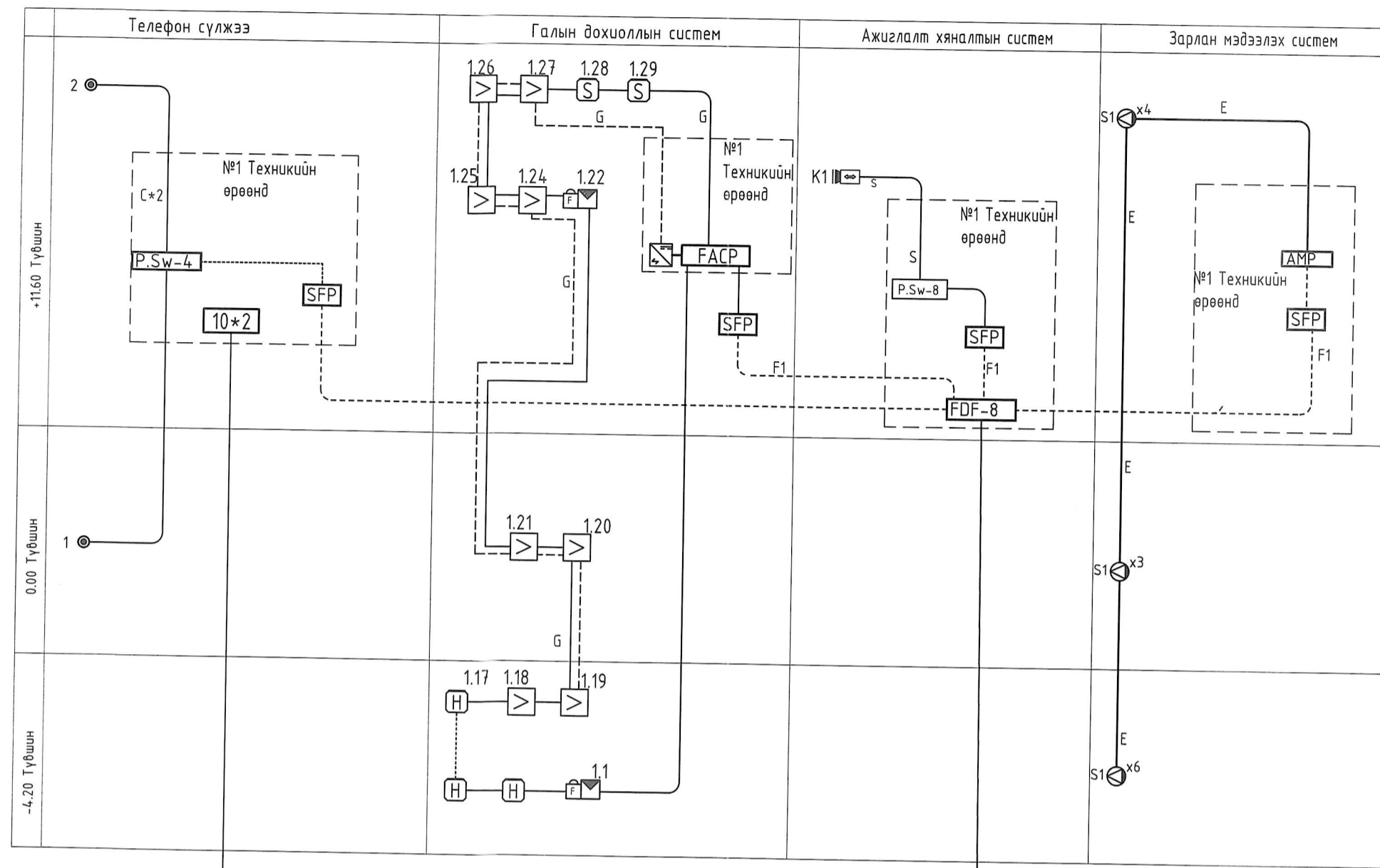
Орхон аймаг, Баян-Өлгий сум, "Эрдэнэ" УИД-ээр ТӨҮГ ТОМ БУТЛАХ ХЭСГИЙН ӨНЧИГЭРИЙН ТЭЖЭЭЛИЙН ТУЦЗАН КОНВЕЙЕРИЙН ГАЛЕРЕЙН ДАМЖУУЛАХ СТАНЦ

ЗУРГИЙН ЖАГСААЛ, ТАЙЛБАР БИЧИГ, ТАНИХ ТЭМДЭГ

Масштаб : М1: Зургийн дугаар : Хуудас :
ХД-01 10

ЕГ Шифр : ТГ Шифр : Огноо :
MSL-24-04-11 2024

УГСРАЛТЫН БУДУУВЧ



Телефоны оролт JF-10*2 кабелиар
автоматик, холбоонд зориулагдан галлерейгаар төлөвлөгдсөн
кабелийн табиураар том дутлалтын хэсгийн барилгаас /Кабелийн
табиурыг цахилгааны зургаас үзнэ./

Нэгдсэн оролт шилэн кабелиар /8core/
автоматик, холбоонд зориулагдан галлерейгаар төлөвлөгдсөн
кабелийн табиураар том дутлалтын хэсгийн барилга руу
холбогдоно./ кабелийн табиурыг цахилгааны зургаас үзнэ./

Утасны марк, таних тэмдэг

Таних тэмдэг	Утасны марк	Зориулалт
S	STP-Cat.6/2*4*0.5mm/	Телефон,Интернет сүлжээ, ажиглалтын дуран-д
C	UTP-Cat.6/2*4*0.5mm/	Телефон,Интернет сүлжээ, ажиглалтын дуран-д
E	1*2*2.5mm	Зарлан мэдээлэх систем-д
G	Галд тэсвэртэй 1*2*2.0mm	Галын дохиололд
F1	Шилэн кабель 1-core indoor	Бүх системд

Үе шат : Ажлын зураг

MSI architect s

Тусгай зөвшөөрлийн дугаар : ЗТ 12-245/24
Хаяг : ҮБ хот , Баянзүрх дүүрэг 43-р хороо , ҮБ Tower-1503.

"ЭМ ЭС ЭЛ" ХХК

Инженер *[Signature]* АТХ0909# Пурзбагд
Гүйцэтгэсэн *[Signature]* Т. Учрал
Шалгасан *[Signature]* Т. Пурзбагд

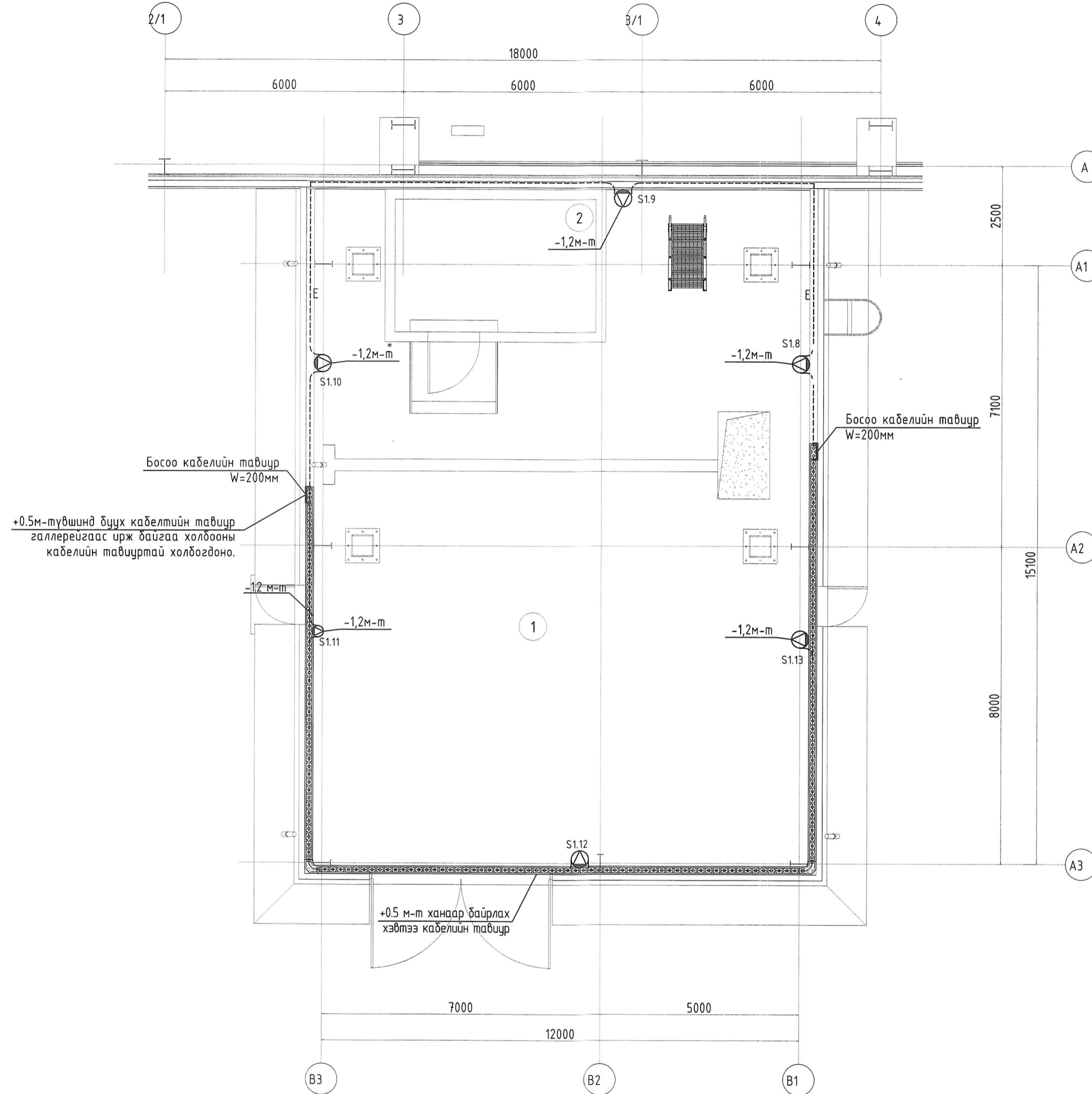
Орхон аймаг, Баян-Өндөр аймаг, Завхан аймаг, Төвг
ТОМ БУТЛАХ ХЭСГИЙН ЭР ШУАНЫН ТЭХЭЭЛИЙН
ТУУЗАН КОНВЕЙЕРИЙН ГАЛЕРЕЙН ДАМЖУУЛАХ
СТАНЦ

УГСРАЛТЫН БУДУУВЧ

Масштаб : М1: Эургийн дугаар : Хуудас :
ХД-02 10

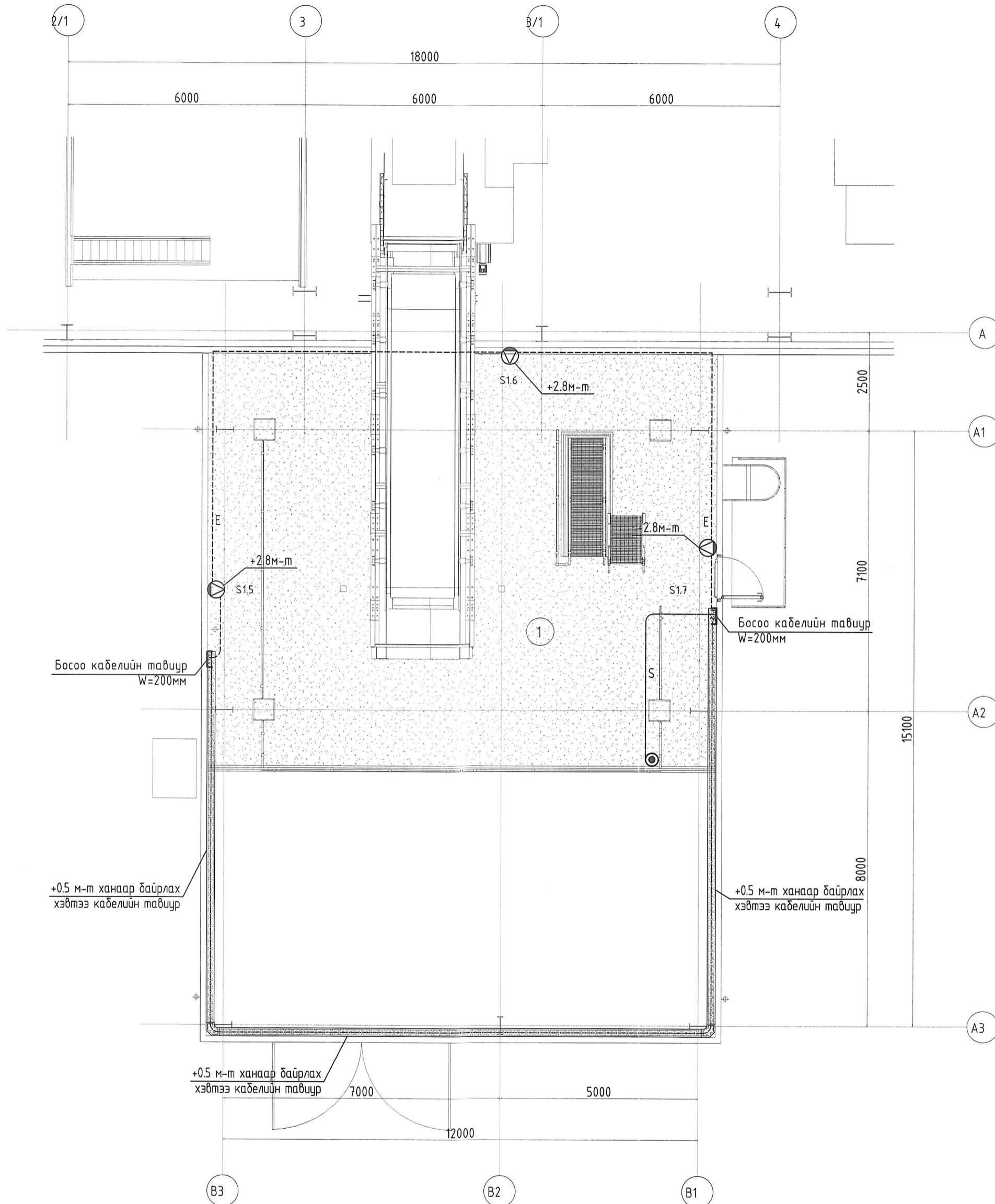
ЕГ Шифр : ТГ Шифр : Огноо :
MSL-24-04-11 2024

-4.20 ТҮВШНИЙ ХОЛБОО, МЭДЭЭЛЛИЙН СИСТЕМНИЙ БАЙГУУЛАЛТ



Өрөөний тодорхойлолт -4.20		
Д/в	Өрөөний нэр	м2
1	Засварын талбай	191 мl
2	Техникийн өрөө	17 мl
Нийт талбай		
ЗӨВШӨӨРӨЛЦӨН		
БА	Т.Гантулга	<i>Т.Гантулга</i>
ББ	Э.Даваажуу	<i>Э.Даваажуу</i>
ХАС	Л.Сумъяажав	<i>Л.Сумъяажав</i>
ЦБУ	А.Очирдам	<i>А.Очирдам</i>
ХТ,ДГ	Б.Батбаяр	<i>Б.Батбаяр</i>
ТХ	Б.Батбаяр	<i>Б.Батбаяр</i>
Үе шат:	Ажлын зураг	
	Тусгай зөвшөөрлийн дугаар: ЭТ 12-245/24 Хаяг: 45 хот, Баянзүрх дүүрэг 43-р хороо, ИВ Төмөр-1503	
Инженер	<i>Т.Пүрэвзагд</i>	Т. Пүрэвзагд
Гүйцэтгэсэн	<i>Т.Учрал</i>	Т. Учрал
Шалгасан	<i>Т.Пүрэвзагд</i>	Т. Пүрэвзагд
Орхон аймгийн Баянгол сум "МОНГОЛ УЛАХ" ТӨҮГ ТОМ БҮТЛЭХ ХЭСГИЙН 2-р ШАГ АМЫН ТЭЖЭЭЛИЙН ТУЧЗАН КОНВЕЙЕРИЙН ГАЛЕРЕЙН ДАМЖУУЛАХ СТАНЦ		
-4.20 ТҮВШНИЙ ХОЛБОО, МЭДЭЭЛЛИЙН СИСТЕМНИЙ БАЙГУУЛАЛТ		
Масштаб:	Зургийн дугаар:	Хуудас:
М1:100	ХД-04	10
ЕГ Шифр:	ТГ Шифр:	Огноо:
MSL-24-04-11		2024

0.00 ТҮВШНИЙ ХОЛБОО, МЭДЭЭЛЛИЙН СИСТЕМНИЙ БАЙГУУЛАЛТ



Өрөөний тодорхойлолт -0.00		
Д/д	Өрөөний нэр	м2
1	Ажлын талбай	133 м ²
Нийт талбай		

ЗӨВШӨӨРӨЛЦӨН		
БА	Т.Гантулга	<i>[Signature]</i>
ББ	Э.Даваажуу	<i>[Signature]</i>
ХАС	Л.Сумъяажав	<i>[Signature]</i>
ЦБЧ	А.Очирбат	<i>[Signature]</i>
ХТ,ДГ	Б.Батбаян	<i>[Signature]</i>
ТХ	Б.Батбаян	<i>[Signature]</i>

Үе шат : Ажлын зураг

MSI architect s

Тусгай зөвшөөрлийн дугаар : ЗТ 12-245/24
Хаяг : 4Б хот, Баянзүрх дүүрэг 43-р хороо, УВ Tower-1503

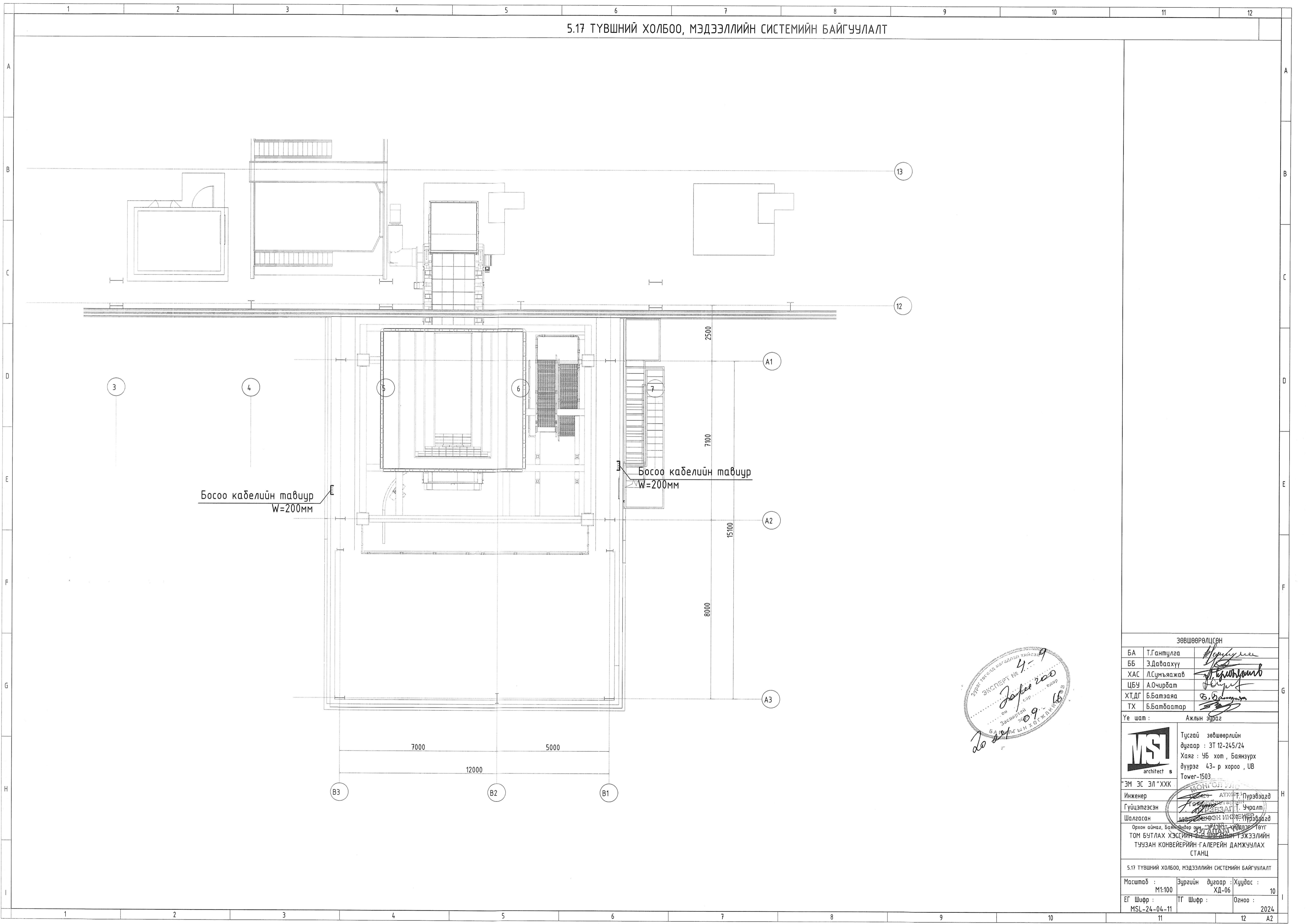
"ЭМ ЭС Эл" ХХК

Инженер *[Signature]* Т. Пүрэвзагд
Гүйцэтгэсэн *[Signature]* Т. Пүрэвзагд
Шалгасан *[Signature]* Т. Пүрэвзагд

Орхон аймаг, Баян-Өлгий аймаг, "Эрдэнэ-Төгрөг" ТӨҮГ
ТОМ БУТЛАХ ХЭСГИЙН 2-Р ШУГАМЫН ТЭЖЭЭЛИЙН ТҮЧУЗАН КОНВЕЙЕРИЙН ГАЛЕРИЙН ДАМЖУУЛАХ СТАНЦ

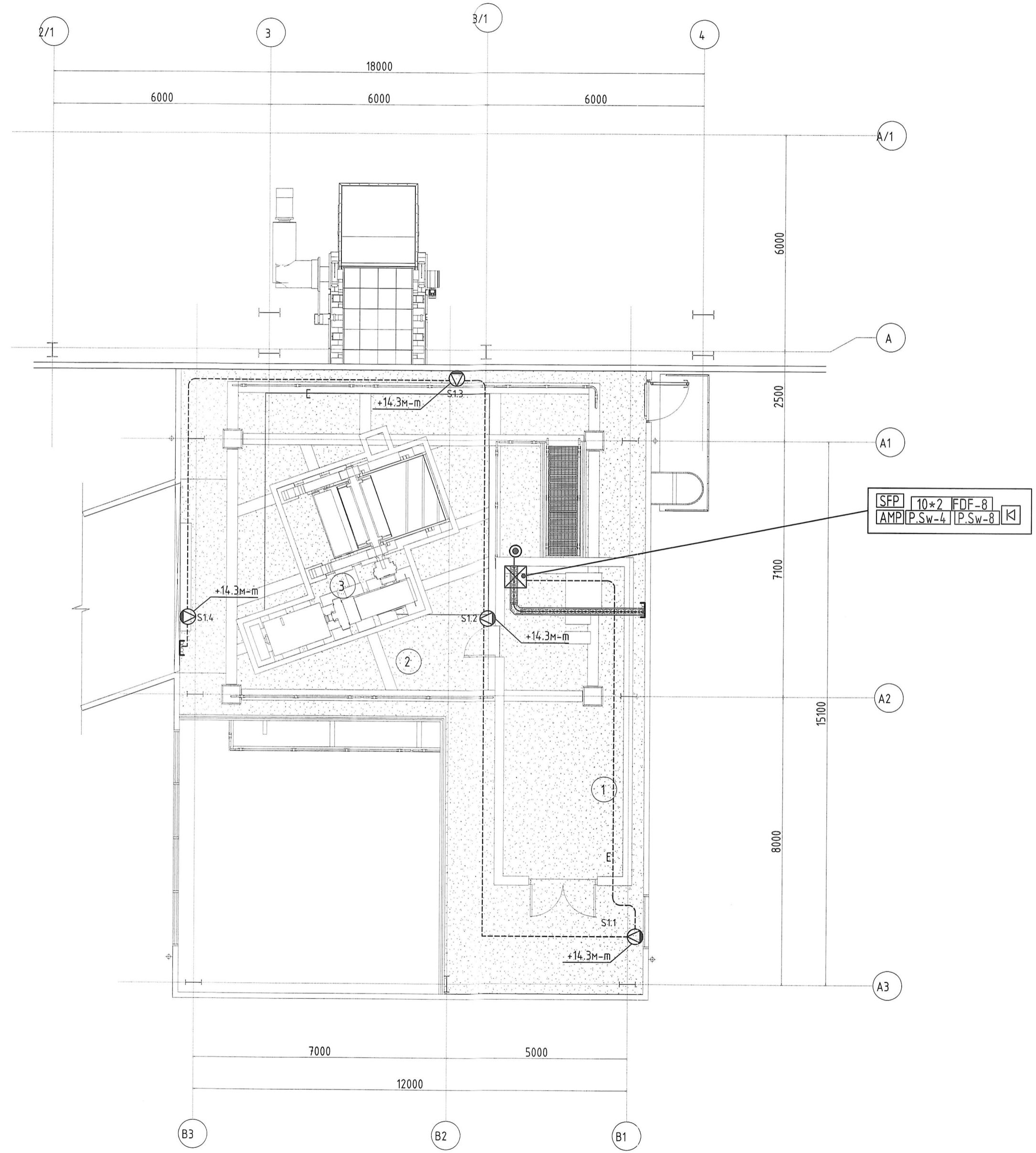
0.00 ТҮВШНИЙ ХОЛБОО, МЭДЭЭЛЛИЙН СИСТЕМНИЙ БАЙГУУЛАЛТ		
Масштаб : М1:100	Зургийн дугаар : Хуудас : ХД-05	10
ЕГ Шифр : MSL-24-04-11	ТГ Шифр : 02ноо :	2024

5.17 ТҮВШНИЙ ХОЛБОО, МЭДЭЭЛЛИЙН СИСТЕМИЙН БАЙГУУЛАЛТ

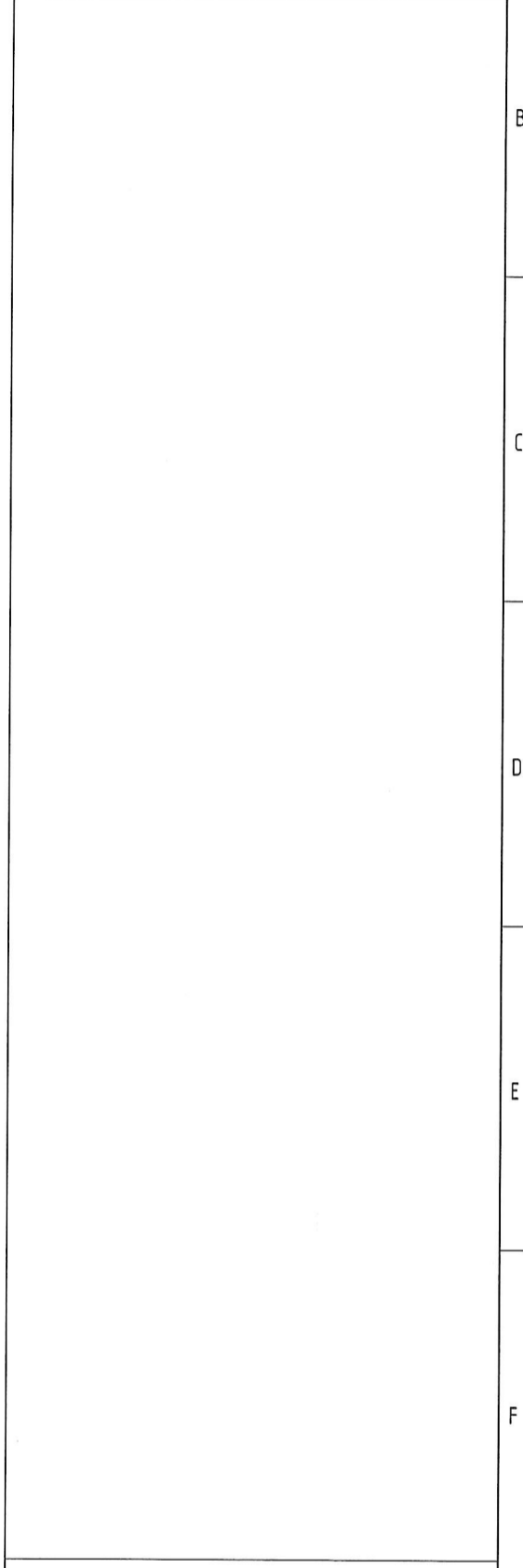


ЗӨВШӨӨРӨЛЦСӨН		
БА	Т.Гантулга	<i>[Signature]</i>
ББ	Э.Даваажуу	<i>[Signature]</i>
ХАС	Л.Сумъяажав	<i>[Signature]</i>
ЦБЧ	А.Очирбат	<i>[Signature]</i>
ХТДГ	Б.Батбаяр	<i>[Signature]</i>
ТХ	Б.Батбаяр	<i>[Signature]</i>
Үе шат : Ажлын зураг		
MSI architect s	Тусгай зөвшөөрлийн дугаар : ЗТ 12-245/24 Хаяг : ҮБ хот , баянзүрх дүүрэг 43-р хороо , УБ Tower-1503	
"ЭМ ЭС ЭЛ" ХХК	Инженер <i>[Signature]</i> АТХИЭТ "Пүрэвдэгд" Гүйцэтгэсэн <i>[Signature]</i> Шалгасан <i>[Signature]</i>	
Орхон аймаг, Баянгол сум, ЗТ 12-245/24 Төвт ТОМ БУТЛАХ ХЭСГИЙН ГЭЛЭРИЙН ГЭЖЭЭЛИЙН ТУУЗАН КОНВЕЙЕРИЙН ГЭЛЭРИЙН ДАМЖУУЛАХ СТАНЦ		
5.17 ТҮВШНИЙ ХОЛБОО, МЭДЭЭЛЛИЙН СИСТЕМИЙН БАЙГУУЛАЛТ		
Масштаб : М1:100	Зургийн дугаар : Худас : ХД-06	10
ЕГ Шифр : MSL-24-04-11	ТГ Шифр :	Огноо : 2024

11.60 ТҮВШНИЙ ХОЛБОО, МЭДЭЭЛЛИЙН СИСТЕМИЙН БАЙГУУЛАЛТ



Өрөөний тодорхойлолт 11.60		
Д/в	Өрөөний нэр	м2
1	Цахилгааны техникийн өрөө	29 мl
2	Ажлын тавцан	105 мl
3	Тоног төхөөрөмжийн хэсэг	19 мl



Зөвшөөрөлцсөн		
БА	Т.Гантулга	<i>[Signature]</i>
ББ	Э.Даваажуу	<i>[Signature]</i>
ХАС	Л.Сумъяажав	<i>[Signature]</i>
ЦБЧ	А.Очирбат	<i>[Signature]</i>
ХТ.ДГ	Б.Батзаяа	<i>[Signature]</i>
ТХ	Б.Батбаатар	<i>[Signature]</i>

Ye шат : Ажлын зураг

MSI architect s

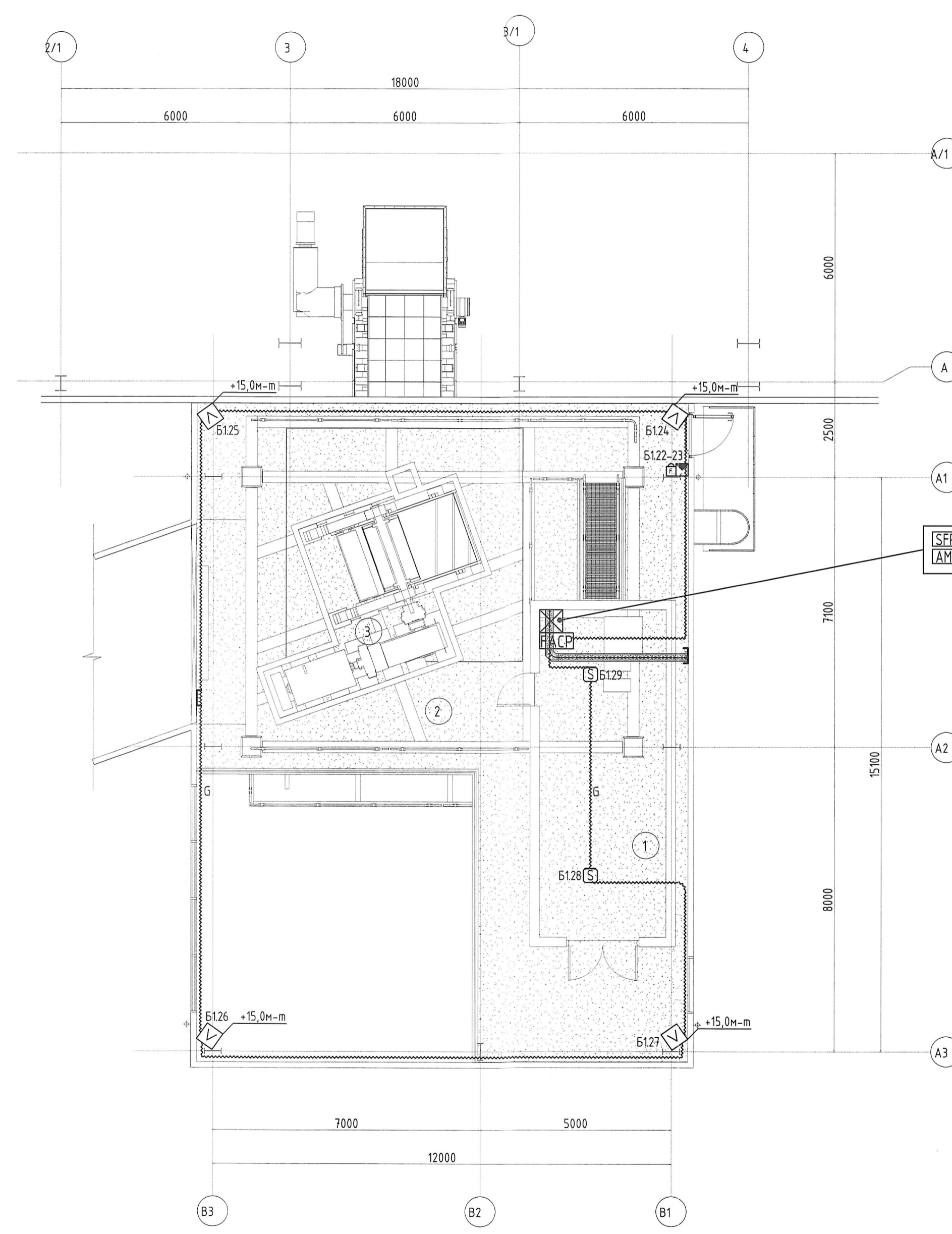
Тусгай зөвшөөрлийн дугаар : ЗТ 12-245/24
Хаяг : 4Б хот, Баянзүрх дүүрэг 43-р хороо, UB Tower-1503

Инженер *[Signature]* Шалгасан *[Signature]*

Орхон аймаг, Баян-Өлгий сум, "Эрдэнэт" үйлдвэрийн ТӨҮТ-ийн ТУУЗАН КОНВЕЙЕРИЙН ГАЛЕРИЙН ДАМЖУУЛАХ СТАНЦ

11.60 ТҮВШНИЙ ХОЛБОО, МЭДЭЭЛЛИЙН СИСТЕМИЙН БАЙГУУЛАЛТ		
Масштаб : М1:100	Зургийн дугаар : Хуудас : ХД-07	Огноо : 10
ЕГ Шифр : MSL-24-04-11	ТГ Шифр :	2024

11.60 ГАЛЫН ДОХИОЛЛЫН СИСТЕМИЙН БАЙГУУЛАЛТ



SFP	10x2	FDF-8
AMP	P.Sw-4	P.Sw-8
		K

Өрөөний тодорхойлолт 11.60		
Д/д	Өрөөний нэр	м2
1	Цахилгааны техникийн өрөө	29 мl
2	Ажлын тавцан	105 мl
3	Тоног төхөөрөмжийн хэсэг	19 мl
Нийт талбай		

ЗӨВШӨӨРӨЛЦСӨН		
БА	Т.Гантулга	<i>[Signature]</i>
ББ	Э.Даваажуу	<i>[Signature]</i>
ХАС	Л.Сумъяажав	<i>[Signature]</i>
ЦБЧ	А.Очирбат	<i>[Signature]</i>
ХТ,ДГ	Б.Батбаяр	<i>[Signature]</i>
ТХ	Б.Батдаатар	<i>[Signature]</i>

Үе шат : Ажлын зураг

MSI architect s

Тусгай зөвшөөрлийн дугаар : ЗТ 12-245/24
Хаяг : 4Б хот, Баянзүрх дүүрэг 43-р хороо, УВ Tower-1503

“ЭМ ЭС ЭЛ” ХХК

Инженер *[Signature]* Т.Пүрэвзөгд
Гүйцэтгэсэн *[Signature]* Т.Учралт
Шалгасан *[Signature]* Т.Пүрэвзөгд

Орхон аймаг, Баян-Өлгий сум, “ЭМ ЭС ЭЛ” ХХК-ийн үйлдвэр-төүг
ТОМ БУТЛАХ ХЭСГИЙН 2-р ШУРАГЫН ТЭХЖЭЭЛИЙН
ТУУЗАН КОНВЕЙЕРИЙН ГАЛЕРЕЙН ДАМЖУУЛАХ СТАНЦ

11.60 ТУВШНИЙ ГАЛЫН ДОХИОЛЛЫН СИСТЕМИЙН БАЙГУУЛАЛТ		
Масштаб : М1:100	Зургийн дугаар : ХД-10	Хуудас : 10
ЕГ Шифр : MSL-24-04-11	ТГ Шифр :	Огноо : 2024