

ЗАХИАЛАГЧ: “СОЁОЛОН ИНТЕРНЭШНЛ” ХХК



ГҮЙЦЭТГЭГЧ: “ИХЭР МӨНХ” ХХК



ШИФР: 24/10

**ЭРДЭНЭТ ОВОО УУРХАЙН ШИНЭЭР ТӨЛӨВЛӨХ АНХДАГЧ БУТЛУУРЫН БЕЛАЗ ЭРГЭХ
ЗАМ, ТЕХНОЛОГИЙН ТЭЭВРИЙН ЗОГСОЛРУУ ЯВАХ ЗАМЫН ДАХИН ТӨЛӨВЛӨЛТИЙН
АЖИЛ, 3 БАЙРШИЛ ДАХЬ НИЙТ ЗУРАГ ТӨСӨЛ /БЕЛАЗНЫ ТАЛБАЙ/**

ГҮЙЦЭТГЭГЧ:

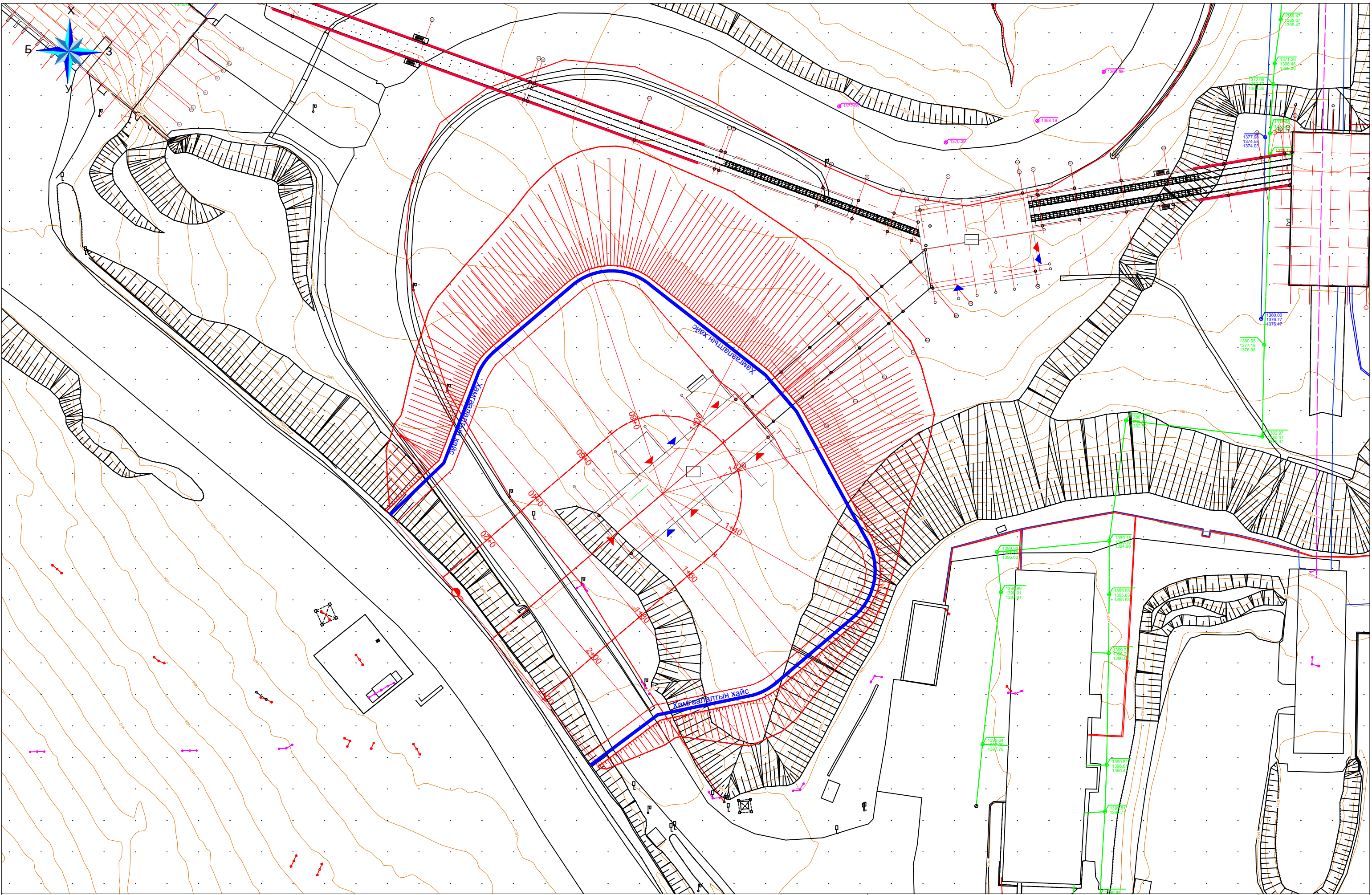
ИХЭР МӨНХ ХХК-ийн ЗАХИРАЛ:

ИХЭР МӨНХ ХХК-ийн ИНЖЕНЕР:



/Ч.МӨНХБАТ/

/Ц.УУГАНБАТ/



ТАНИХ ТЭМДЭГ:

	Барилга байгууламж		Борооны ус зайлуулах шугам		Дулааны шугам		Явган хүний зам
	Одоо байгаа авто зам		Холбооны шугам		Өндөр хүчдэлийн шугам		Явган хүний зам, талбай
	Бохир усны шугам		Цахилгааны шугам		Гэрлийн шон		Төлөвлөж дүй зам талбай



Эрдэнэт овоо уурхайн шинээр төлөвлөх анхдагч бутлуурын белаз эргэх зам, технологийн тээврийн зогсоолруу явах замын дахин төлөвлөлтийн ажил, 3 байршил дахь нийт зураг төсөл /БЕЛАЗНЫ ТАЛБAY/

Захирал	Ч.Мөнхбат	 	ДЭВСГЭР ЗУРАГ		
Инженер	Ц.Ууганбат		ЕГ шифр:		
Гүйцэтгэсэн	Ц.Ууганбат		ТГ шифр: 24/10		
Хянасан	Ч.Батмөнх				

Б2-6		
Масштаб 1:1000		
үе шат	хуудас	дүх хуудас
1	1	1
2024 он		

ТЭНХЛЭГИЙН КООРДИНАТ

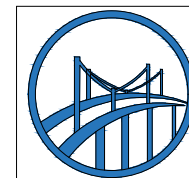
ПК+	X, м	Y, м	Z, м
0+00.000	5431088.066	436908.389	1399.210
0+20.000	5431101.034	436923.615	1400.206
0+40.000	5431114.002	436938.840	1401.046
0+60.000	5431126.971	436954.066	1401.200
0+70.332	5431133.670	436961.931	1401.200
0+80.000	5431138.379	436970.306	1401.200
1+00.000	5431136.799	436989.713	1401.200
1+09.546	5431130.891	436997.138	1401.200
1+09.547	5431130.891	436997.138	1401.200
1+20.000	5431121.777	437002.101	1401.200
1+40.000	5431102.425	436999.955	1401.200
1+48.872	5431095.606	436994.352	1401.200
1+60.000	5431088.391	436985.880	1401.200
1+80.000	5431075.423	436970.654	1401.025
2+00.000	5431062.455	436955.428	1400.165
2+20.000	5431049.487	436940.202	1399.170
2+20.679	5431049.047	436939.685	1399.136

ТАХИР ШУЛУУНЫ ХҮСНЭГТ

Элементүүдийн нэр	Элементүүдийн нэр				Радиус	Урт, м	Элементүүдийн нэр	
	пикет	+	X	Y			зүүн	баруун
Шулуун	0	0.000	5431088.066	436908.389	—	70.33		
Тойрог	0	70.330	5431133.670	436961.931	25	39.21		89°52'21"
Шулуун	1	9.550	5431130.891	436997.138	—	0.00		
Тойрог	1	9.550	5431130.891	436997.138	25	39.33		90°07'47"
Шулуун	1	48.870	5431095.606	436994.352	—	71.81		

ТАХИР ШУЛУУНЫ ҮЗҮҮЛЭЛТ

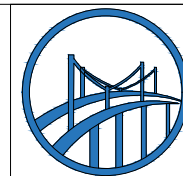
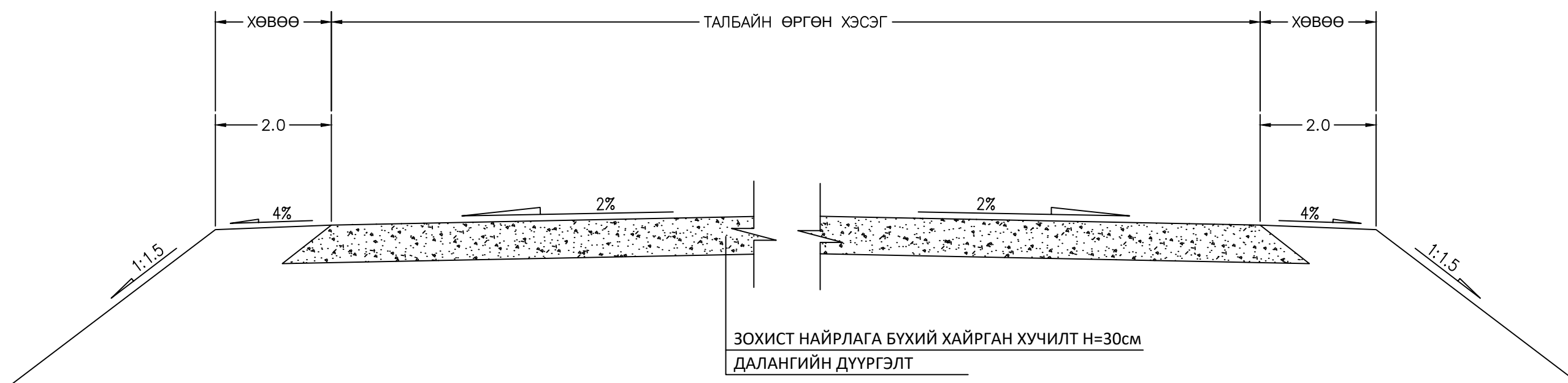
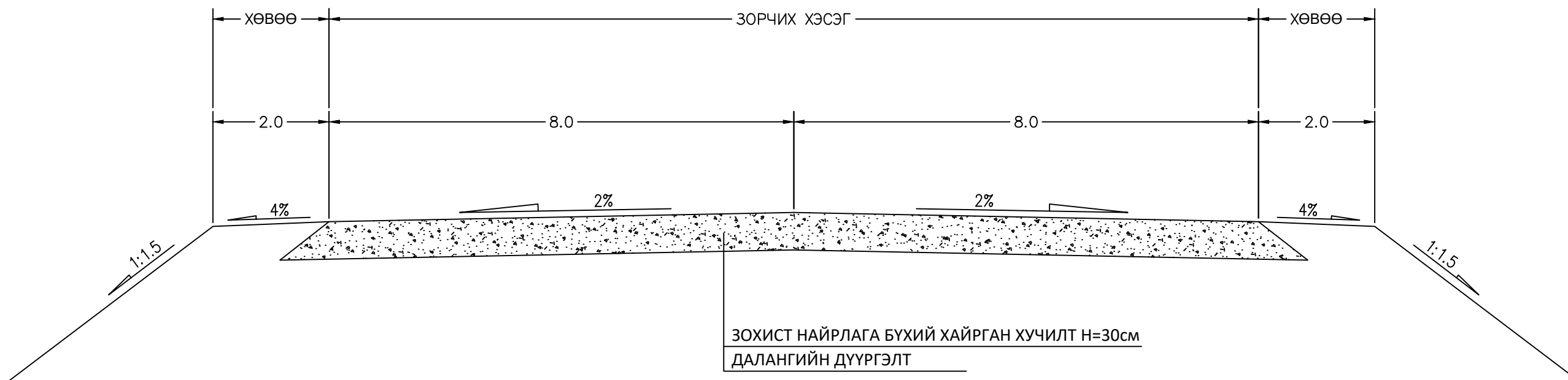
Цэг			Координат		Элементүүдийн нэр		Радиус, м	Эргэлтийн элемент, м			Азимут	Румб	Өнцгийн оройн хоорондох зай, м	Шулууны урт, м
	пк	+	X	Y	зүүн	баруун		тангенс	биссектрис	домер				
RB	0	0.000	5431088.066	436908.389										
Vertex1	0	95.276	5431149.845	436980.921		89°52'21"	25.00	24.94	10.32	10.67	49°34'38"	СВ: 49°35'	95.28	70.33
Vertex2	1	34.603	5431111.852	437013.427		90°07'47"	25.00	25.06	10.40	10.79	139°26'59"	ЮВ: 40°33'	50.00	0.00
EoR	2	20.679	5431049.047	436939.685							229°34'46"	ЮЗ: 49°35'	96.86	71.81



"ИХЭР МӨНХ" ХХК

Эрдэнэт овоо уурхайн шинээр төлөвлөх анхдагч бутлуурын белаз эргэх зам, технологийн тээврийн зогсоолруу явах замын дахин төлөвлөлтийн ажил, 3 байршил дахь нийт зураг төсөл /БЕЛАЗНЫ ТАЛБАЙ/

Захирал	Ч.Мөнхбат		ТРАССЫН ҮЗҮҮЛЭЛТҮҮД	Масштаб 1:1000		
Инженер	Ц.Чуганбат			үе шат	хуудас	бүх хуудас
Гүйцэтгэсэн	Ц.Чуганбат		ЕГ шифр:	1	1	1
Хянасан	Ч.Батмөнх				ТГ шифр: 24/10	2024 он



"ИХЭР МӨНХ" ХХК

Эрдэнэт овоо уурхайн шинээр төлөвлөх анхдагч бутлуурын белаэ эргэх зам, технологийн тээврийн зогсоолруу явах замын дахин төлөвлөлтийн ажил, 3 байршил дахь нийт зураг төсөл /БЕЛАЗНЫ ТАЛБАЙ/

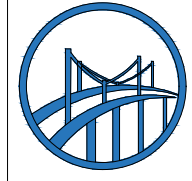
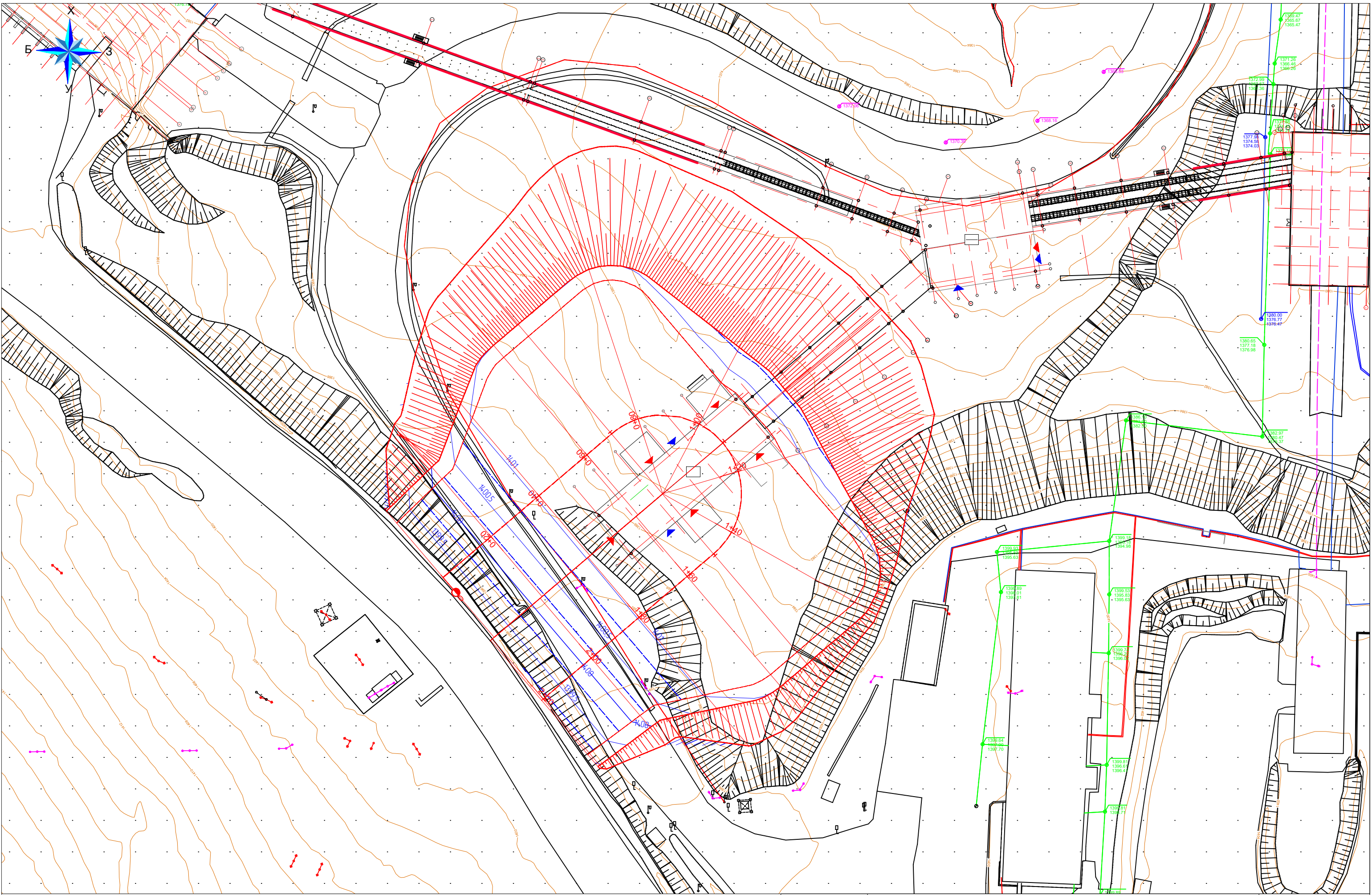
Захирал	Ч.Мөнхбат	
Инженер	Ц.Чугандат	
Гүйцэтгэсэн	Ц.Чугандат	
Хянасан	Ч.Батмөнх	

ТРАССЫН ҮЗҮҮЛЭЛТҮҮД

ЕГ шифр:

ТГ шифр: 24/10

Б2-6		
Масштаб 1:1000		
үе шат	хуудас	дүх хуудас
1	1	1
2024 он		



"ИХЭР МӨНХ" ХХК

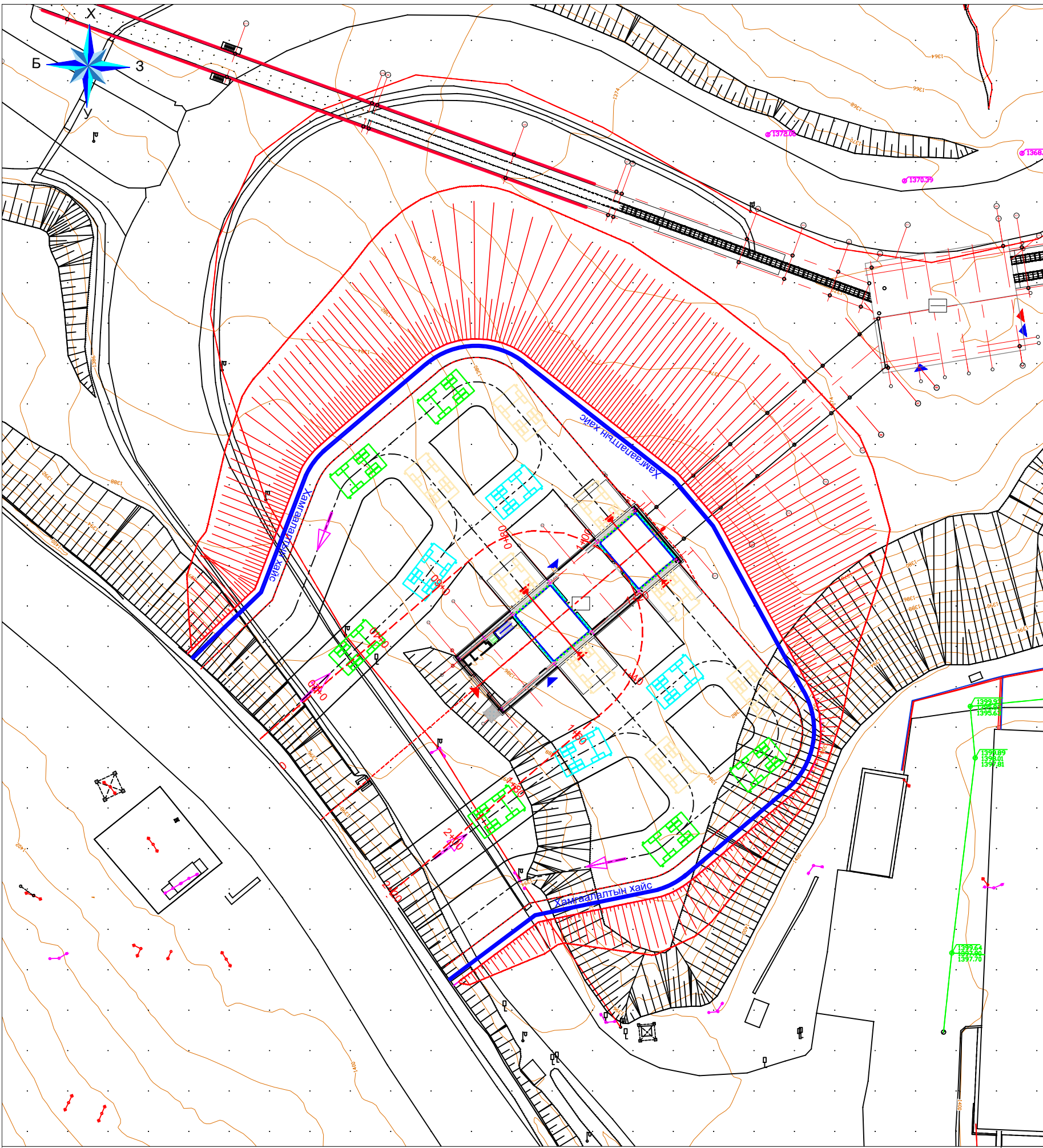
Эрдэнэт овоо уурхайн шинээр төлөвлөх анхдагч бутлуурын белаз эргэх зам, технологийн тээврийн зогсоолруу явах замын дахин төлөвлөлтийн ажил, 3 байршил дахь нийт зураг төсөл /БЕЛАЗНЫ ТАЛБAY/

Захирал	Ч.Мөнхбат
Инженер	Ц.Чуганбат
Гүйцэтгэсэн	Ц.Чуганбат
Хянасан	Ч.Батмөнх

ӨНДӨРЖИЛТ

ЕГ шифр:	
ТГ шифр:	24/10

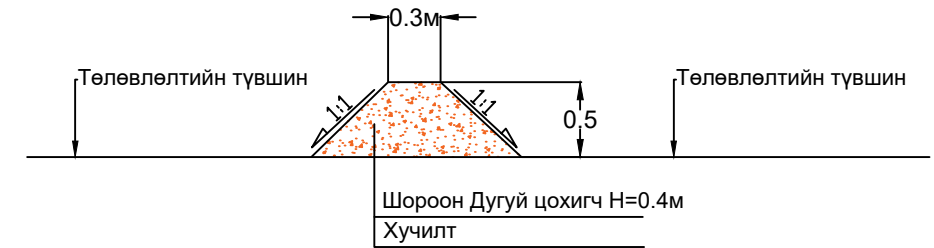
Б2-6		
Масштаб 1:1000		
үе шат	хуудас	бүх хуудас
1	1	1
2024 он		



Тайлбар:

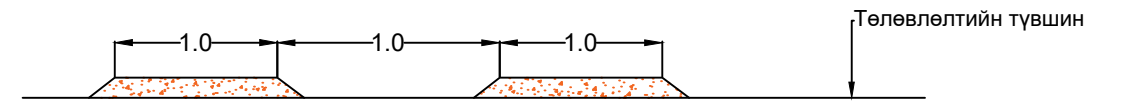
Төлөвлөж буй авто зам, талбайн ажлын зураг төсөлд авто машины зорчих хөдөлгөөнийг хязгааралсан хэсгийг ногооноор тэмдэглэсэн болно. Авто машины зорчих хөдөлгөөнийг хязгаарлахдаа шороон материалаар дугуй цохигч хийж хязгаарлана.

Үүнд:



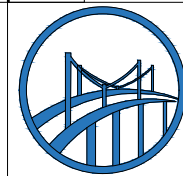
Дээрх зурагт үзүүлсэн байдлаар дугуй цохигч хийснээр тээврийн хэрэгсэл дуртай гарсаараа зорчих хөдөлгөөнийг хязгаарлаж зөвхөн заасан хэсгээр зорчих болно.

Тус шороон материалыг 1м хийж дунд нь 1м зайтай хийнэ. Ингэснээр шороон дугуй цохигчоор хязгаарлагдсан хэсэгт борооны ус тогтохгүй.



ТАНИХ ТЭМДЭГ:

	Барилга байгууламж		Борооны ус зайлуулах шугам		Дулааны шугам		Явган хүний зам
	Одоо байгаа авто зам		Холбооны шугам		Өндөр хүчдэлийн шугам		Явган хүний зам, талбай
	Бохир усны шугам		Цахилгааны шугам		Гэрлийн шон		Төлөвлөж дүй зам талбай
	Цэвэр усны шугам		Цэвэр усны шугам				Ногоон байгууламж
							Төлөвлөж дүй зам талбай



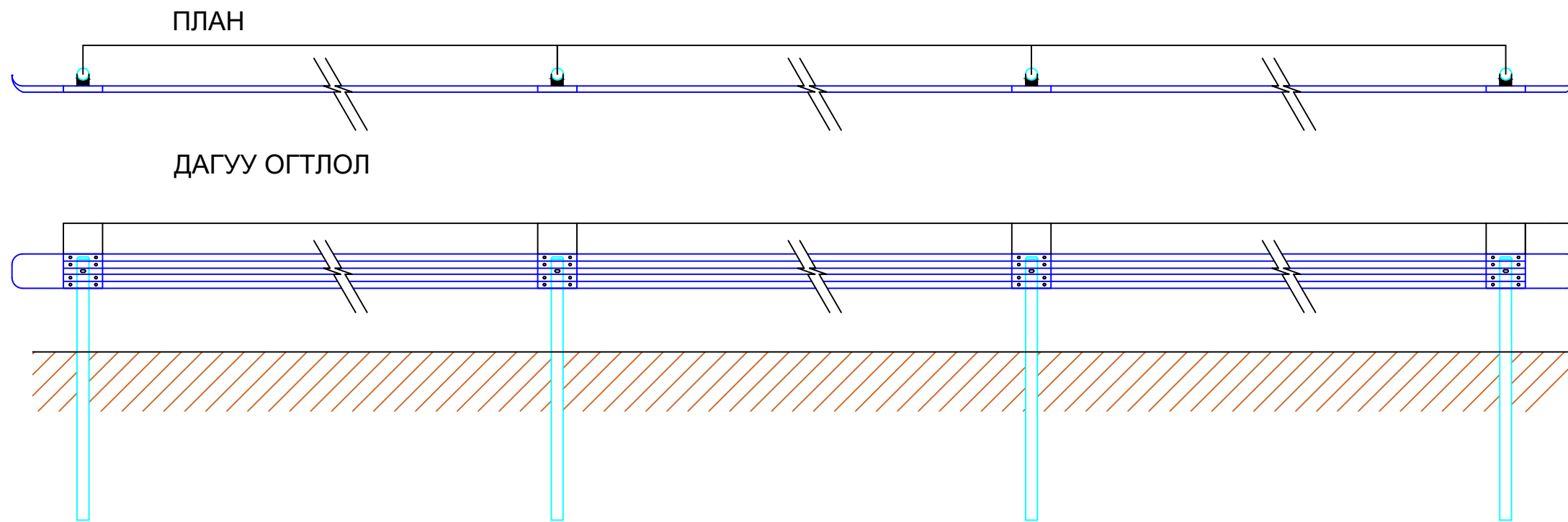
"ИХЭР МӨНХ" ХХК

Эрдэнэт овоо уурхайн шинээр төлөвлөх анхдагч бутлуурын бөглэж эргэх зам, технологийн тээврийн зогсоолруу явах замын дахин төлөвлөлтийн ажил, 3 байршил дахь нийт зураг төсөл /БЕЛАЗНЫ ТАЛБAY/

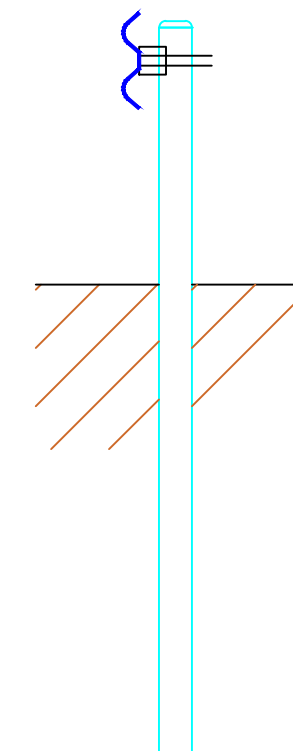
Захирал	Ч.Мөнхбат
Инженер	Ц.Чуганбат
Гүйцэтгэсэн	Ц.Чуганбат
Хянасан	Ч.Батмөнх

ХӨДӨЛГӨӨН ЗОХИОН БАЙГУУЛАЛТ
ЕГ шифр:
ТГ шифр: 24/10

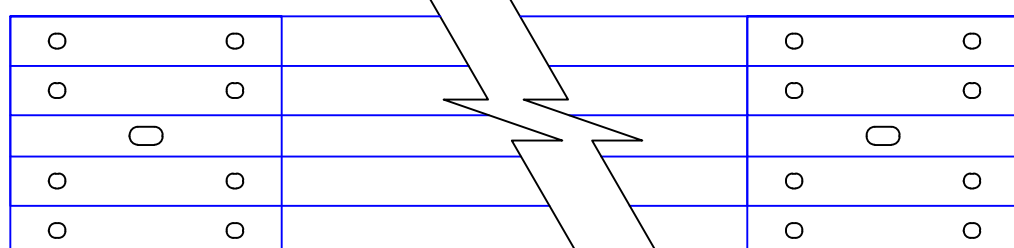
Б2-6		
Масштаб 1:1000		
үе шат	хуудас	дүх хуудас
1	1	1
2024 он		



ХӨНДЛӨН ОГТЛОЛ



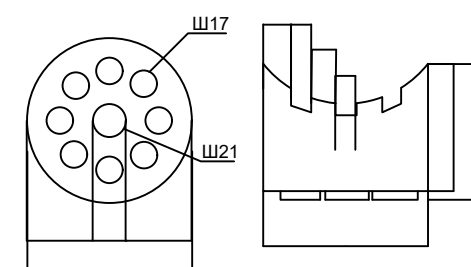
ТӨМӨР ХАШЛАГА ХИЙЦ



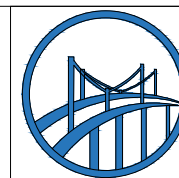
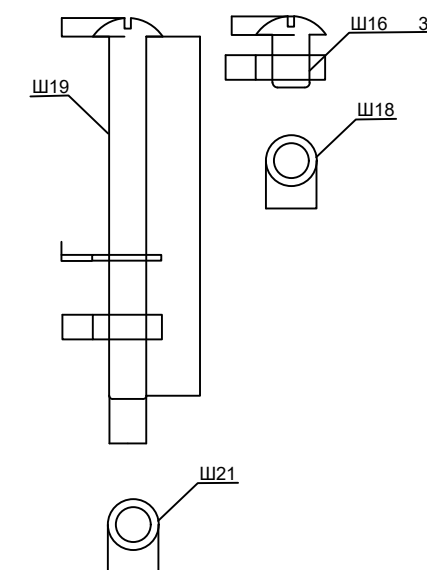
МАТЕРИАЛЫН ДАРААЛАЛ

A	120
B	50
C	115
D	330
F	108
G	Ш18*22нүх
H	Ш25*64нүх

ЖИЙРЭГ



БООЛТ



"ИХЭР МӨНХ" ХХК

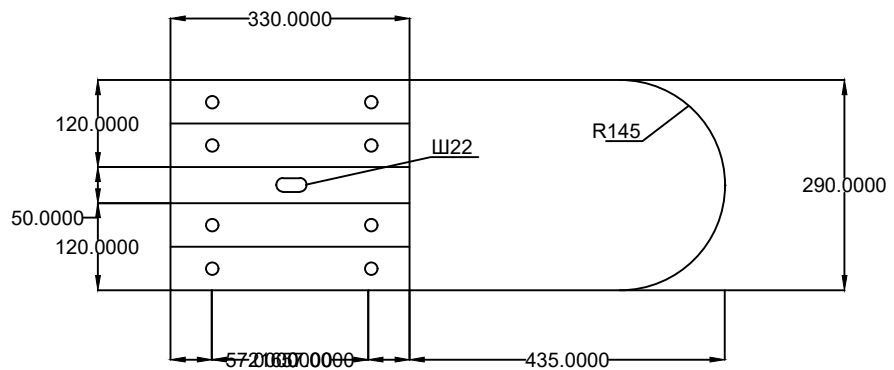
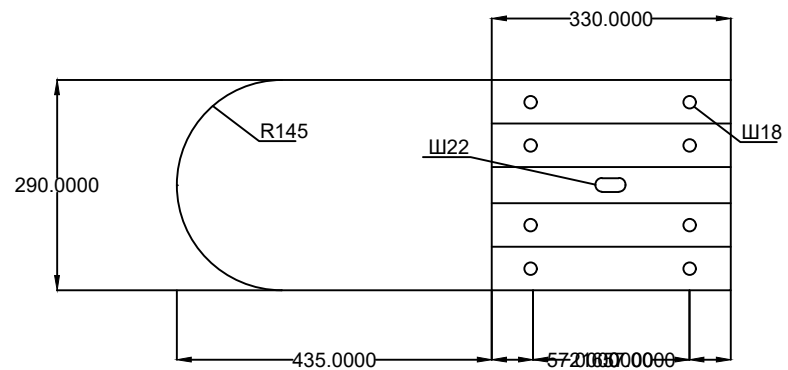
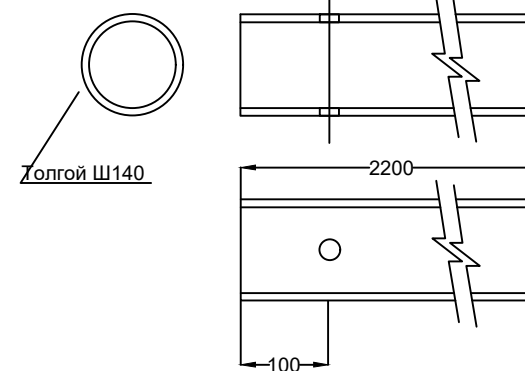
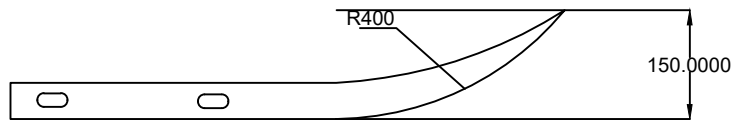
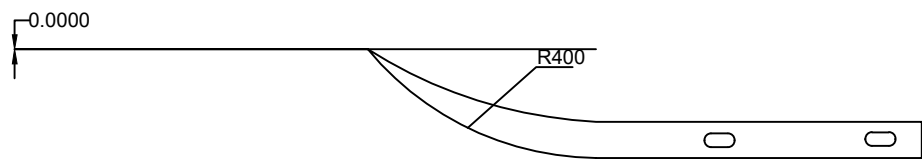
Эрдэнэт овоо уурхайн шинээр төлөвлөх анхдагч бутлуурын бөглэж эргэх зам, технологийн тээврийн зогсоолруу явах замын дахин төлөвлөлтийн ажил, 3 байршил дахь нийт зураг төсөл /БЕЛАЗНЫ ТАЛБАЙ/

Захирал Ч.Мөнхбат
Инженер Ц.Чугандат
Гүйцэтгэсэн Ц.Чугандат
Хянасан Ч.Батмөнх

ТУУЗАН ХАШЛАГА
ЕГ шифр:
ТГ шифр: 24/10

Б2-6

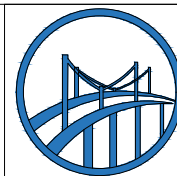
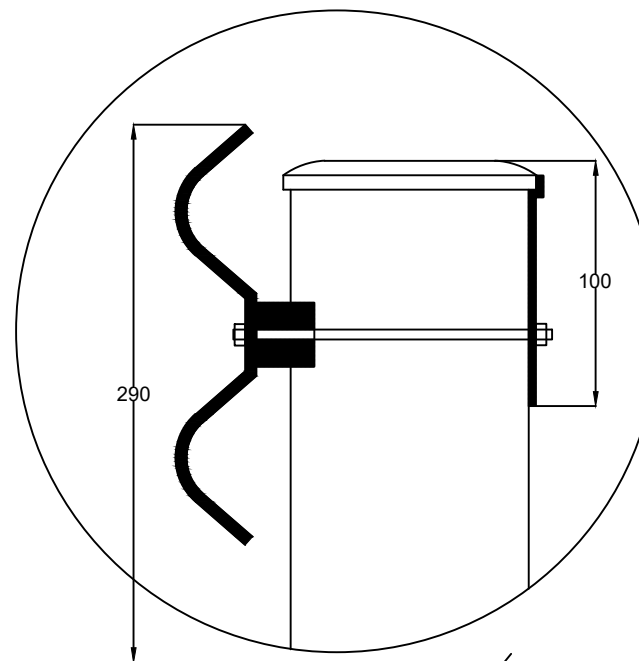
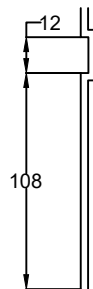
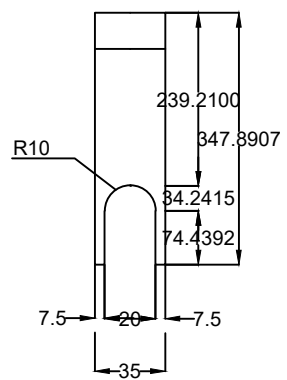
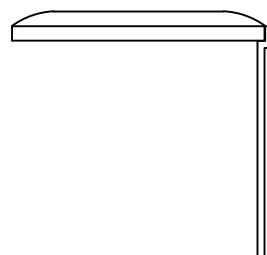
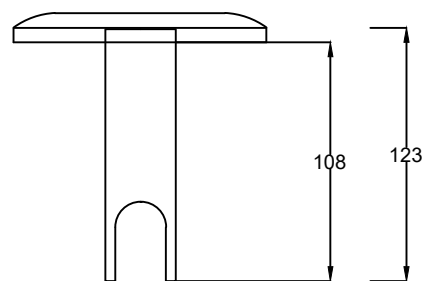
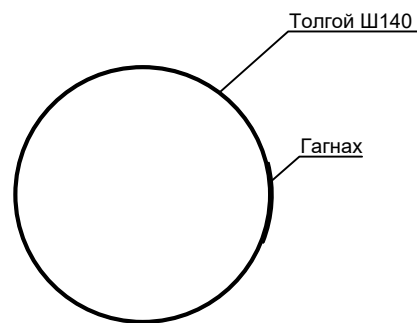
Масштаб 1:1000
үе шат хуудас бүх хуудас
1 1 1
2024 он



Материалын тоо хэмжээ /Хашилт төмөр/				
Төрөл	Хэмжээ	Нэгж	Тоо	Тайлбар
Хашилт	4,330X455X3.2Т	EA	1	
Шон	Ш140X4.5ТХ2,200	EA	1	
Толгойн хэсэглэл	Ш140	EA	1	
Жийрэг	Ш85x67	EA	2	
Боолт-1	Ш19x220	EA	2	
Боолт-2	Ш16x330	EA	12	

Материалын тоо хэмжээ /Үзүүр төмөр/				
Төрөл	Хэмжээ	Нэгж	Тоо	Тайлбар
Хашилт	765X455X3.2Т	EA	1	
Шон	Ш140X4.5ТХ2,200	EA	1	
Толгойн хэсэглэл	Ш140	EA	1	
Жийрэг	Ш85x67	EA	1	
Боолт-1	Ш19x220	EA	1	
Боолт-2	Ш16x330	EA	6	

ТОЛГОЙН ХЭСЭГ



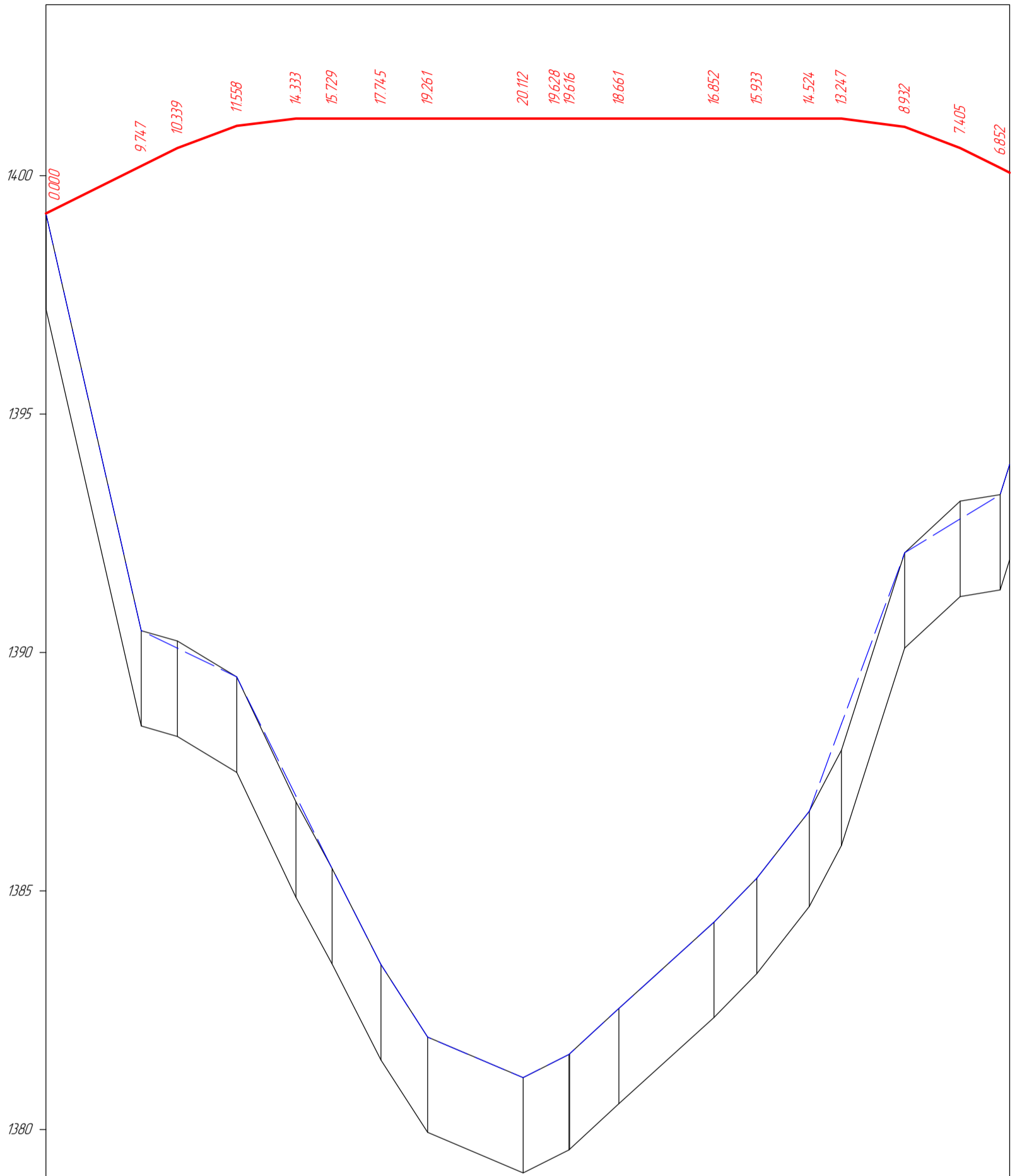
"ИХЭР МӨНХ" ХХК

Эрдэнэт овоо уурхайн шинээр төлөвлөх анхдагч бутлуурын белаз эргэх зам, технологийн тээврийн зогсоолруу явах замын дахин төлөвлөлтийн ажил, 3 байршил дахь нийт зураг төсөл /БЕЛАЗНЫ ТАЛБАЙ/

Захирал Ч.Мөнхбат
Инженер Ц.Чугандат
Гүйцэтгэсэн Ц.Чугандат
Хянасан Ч.Батмөнх

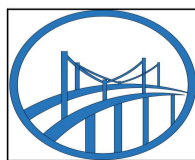
ТУУЗАН ХАШЛАГА
ЕГ шифр:
ТГ шифр: 24/10

Б2-6		
Масштаб 1:1000		
үе шат	хуудас	бүх хуудас
1	1	1
2024 он		



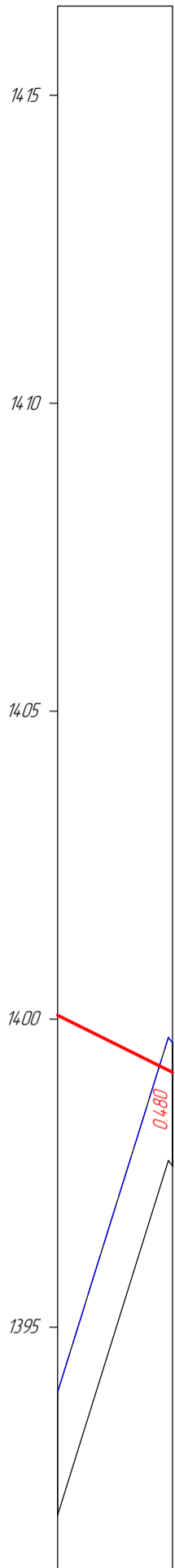
М 1:1000 - хэвтээ
 М 1:100 - босоо
 М 1:100 - хөрсний босоо

Төслийн взгвдл	Налуу, %, босоо эргэлт, м		50		27.55		R - 500		52.43		114.66		R - 24.9		66.77		K - 24.9		91.65		290		20.6652			
	Тэнхлэгийн түвшин, м		1399.210		1400.206		1400.523		1401.046		1401.142		1401.200		1401.200		1401.200		1401.200		1401.200		1400.524		1400.165	
Бодит взгвдл	Газрын түвшин, м		1399.210		1390.459		1390.092		1389.488		1386.992		1385.471		1383.455		1381.939		1381.088		1381.572		1381.584		1382.539	
	Пикетаж, м		00.00		20.00		27.55		40.00		52.43		60.00		70.25		80.01		00.05		09.63		09.80		20.11	
	Зай, м		20.0		7.6		12.4		12.4		7.6		10.2		9.8		20.0		9.6		0.2		10.3		20.0	
Пикет Планы элементүүд Километрийн заалт			0		70.33		1		09.65		09.85		4.887		2											
			L - 70.3		K - 39.2		T1 - 24.9 T2 - 24.9		R - 250.4 - 89°52'21"		A - 49°34'38"		K - 39.3		T1 - 25.1 T2 - 25.1		R - 250.4 - 90°07'47"		L - 71.8		A - 229°34'46"					



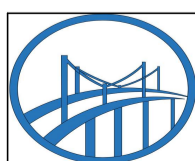
Эрдэнэт овоо уурхайн шинээр төлөвлөх анхдагч бутлуурын далаз эргэх зам, технологийн тээврийн зогсоолруу явах замын дахин төлөвлөлтийн ажил, 3 байршил дахь нийт зураг төсөл
 БЕЛАЗНЫ ТАЛБАЙ

Захирал	Ч.Мөнхбат	Инженер	Ц.Чугандат	Гүйцэтгэсэн	Ц.Чугандат	Хянасан	Ч.Батмөнх	ДАГУУ ОГТЛОЛ	ЕГ шифр: 24/10	ТГ шифр:	Масштаб: 1000		
Инженер	Ц.Чугандат		ЕГ шифр: 24/10		ТГ шифр:		үе шат		хуудас		дүх хуудас		
								ЕГ шифр: 24/10	ТГ шифр:	1	1	2	
								2024 он					



М 1:1000 - хэвтээ
 М 1:100 - босоо
 М 1:100 - хөрсний босоо

Төслийн взвэгдэл	Налуу, %, босоо эргэлт, м	29.0	20.685
	Тэнхлэгийн түвшин, м	14.01142	13.99136
Бодит взвэгдэл	Газрын түвшин, м	1386.992	1399.616
	Пикетаж, м	52.43	20.68
	Зай, м		0.7
Пикет Планы элементүүд Километрийн заалт		L - 718 A - 229°34'46"	



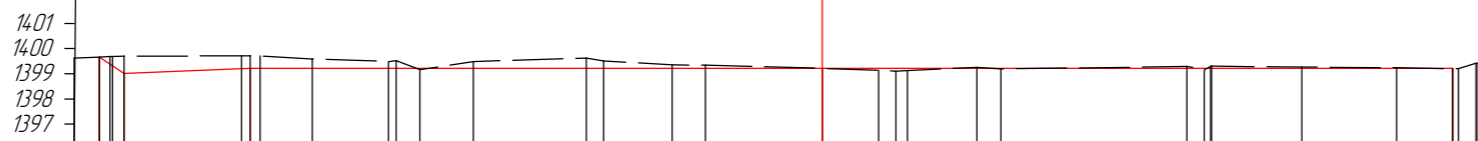
Эрдэнэт овоо уурхайн шинээр төлөвлөх анхдагч бутлуурын далаз эргэх зам, технологийн тээврийн зогсоолруу явах замын дахин төлөвлөлтийн ажил, 3 байршил дахь нийт зураг төсөл
 БЕЛАЗНЫ ТАЛБАЙ

A3

Захирал	Ч.Мөнхбат		ДАГУУ ОГТ/ОЛ	Масштаб: 1000		
Инженер	Ц.Чугандат			үе шат	хуудас	дүх хуудас
Гүйцэтгэсэн	Ц.Чугандат		ЕГ шифр: 24/10	1	2	2
Хянасан	Ч.Батмөнх		ТГ шифр:	2024 он		

"ИХЭР МӨНХ" ХХК

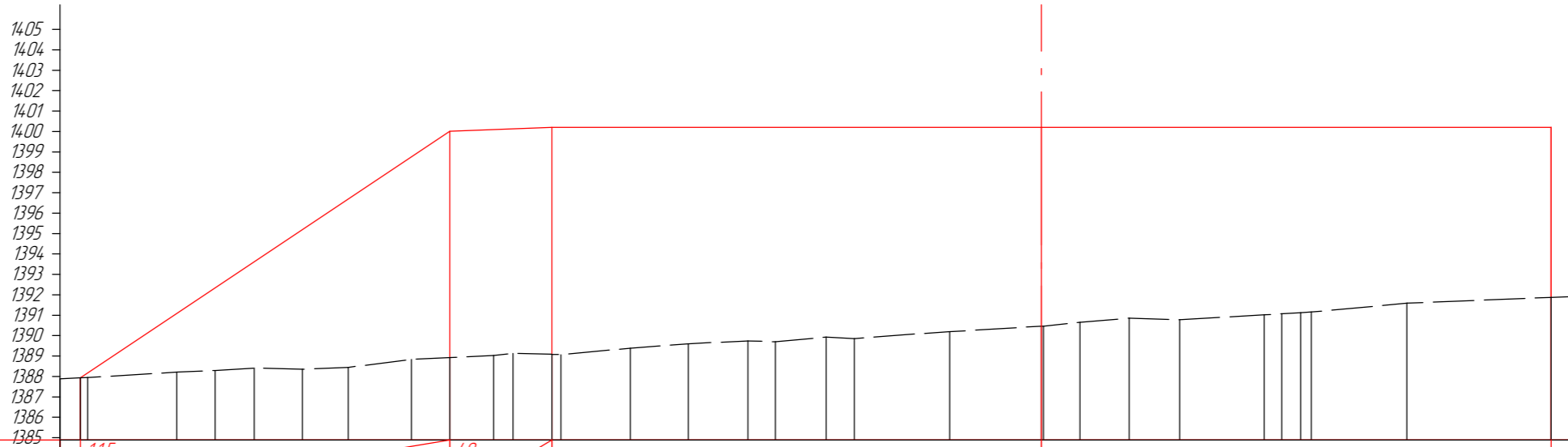
М 1:300



Проектные данные	Налуу, %, урт, м	11.5	4.0											22.7	25.0											
	Төлөвлөлтийн түвшин, м	1399.665	1399.010	1399.210											1399.210	1399.210										
Исхадная существующая	Z-түвшин, м	1399.665	1399.693	1399.707	1399.711	1399.716	1399.589	1399.481	1399.526	1399.166	1399.484	1399.618	1399.506	1399.351	1399.345	1399.210	1399.146	1399.107	1399.127	1399.255	1399.195	1399.293	1399.310	1399.270	1399.245	1399.206
	Зай, м		4.65	0.67	2.06	3.02	0.77	2.12	4.48	0.69	2.72	1.32	4.64	2.23	0.68	0.66	2.76	0.95	7.37			3.59	3.76	2.22		

ПК 0+00.00

М 1:300



Проектные данные	Налуу, %, урт, м	1.15											18.11	4.0	5.0											24.0	25.0					
	Төлөвлөлтийн түвшин, м	1387.931											14.00.006	14.00.206											14.00.206	14.00.206						
Исхадная существующая	Z-түвшин, м	1387.931	1387.946	1388.218	1388.289	1388.411	1388.359	1388.440	1388.841	1388.928	1389.028	1389.132	1389.081	1389.069	1389.385	1389.602	1389.740	1389.695	1389.922	1389.853	1390.199	1390.458	1390.464	1390.649	1390.855	1390.782	1391.019	1391.066	1391.124	1391.160	1391.592	1391.864
	Зай, м	0.35	4.37	188	192	2.36	2.25	3.1	188	2.15	0.94	1.91	0.45	3.4	2.85	2.92	1.35	2.49	1.38	4.67	4.49	0.1	1.79	2.42	2.47	4.14	0.86	0.93	0.51	4.69	7.07	1.0

ПК 0+20.00



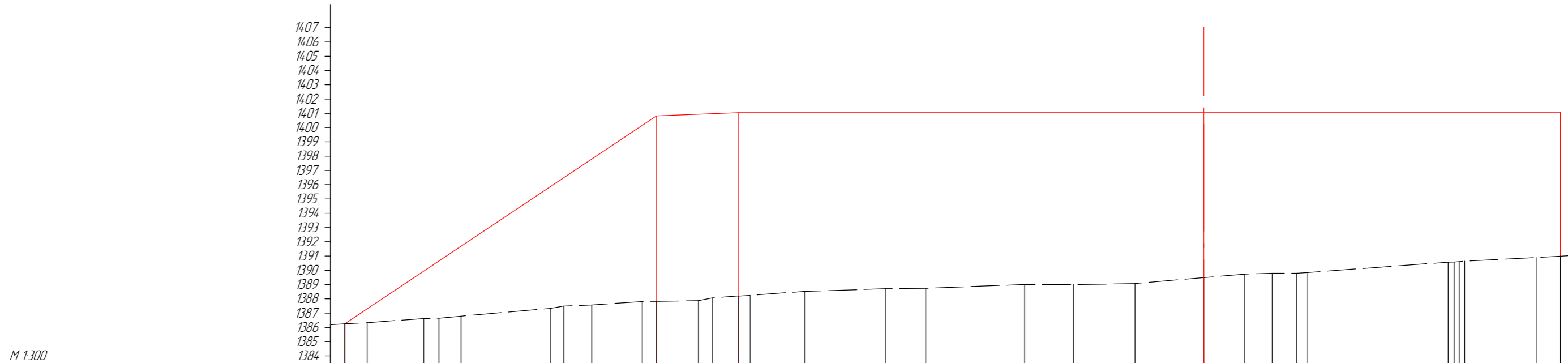
Эрдэнэт овоо уурхайн шинээр төлөвлөх анхдагч дутлуурын белаз эргэх зам, технологийн тээврийн зогсоолруу явах замын дахин төлөвлөлтийн ажил, 3 байршил дахь нийт зураг төсөл
БЕЛАЗНЫ ТАЛБАЙ

Захирал	Ч.Мөнхдам	
Инженер	Ц.Чуганбат	
Гүйцэтгэсэн	Ц.Чуганбат	
Хянасан	Ч.Батмөнх	

ХӨНДЛӨН ОГТ/ОЛ

ЕГ шифр:	24/10
ТГ шифр:	

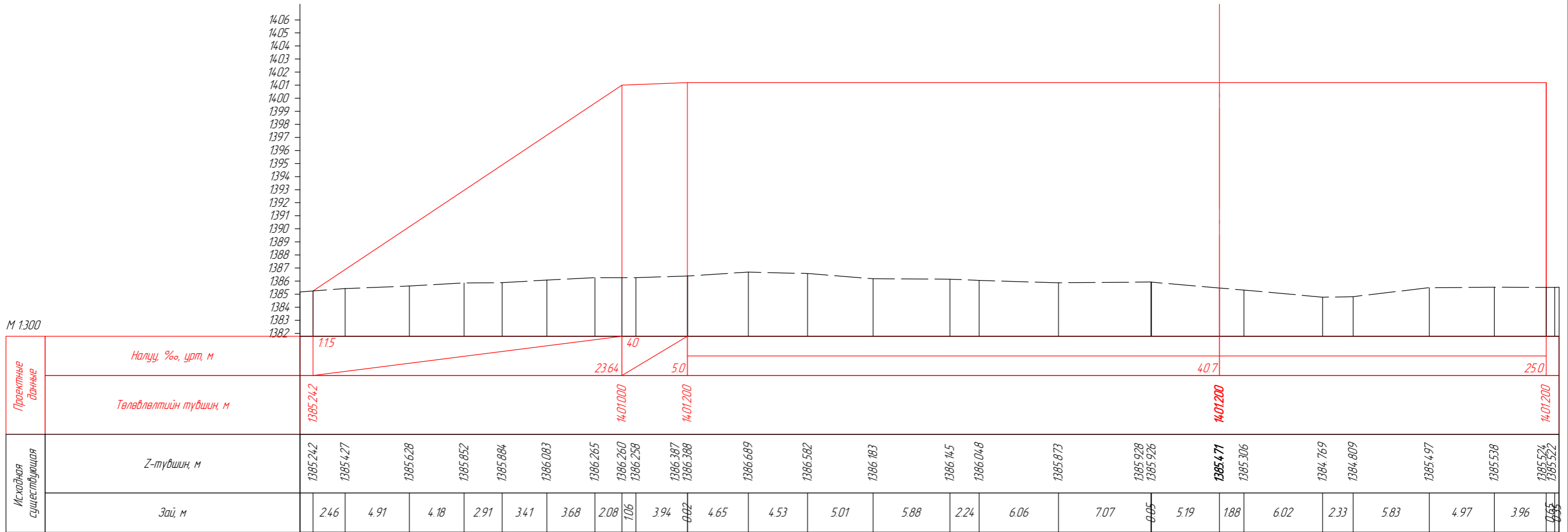
А3		
Масштаб: 1000		
үе шат	хуудас	дүх хуудас
1	1	15
2024 он		



Исходная существующая	Z-түвшин, м	1386.246	1386.333	1386.624	1386.642	1386.782	1387.332	1387.495	1387.570	1387.810	1387.826	1387.873	1388.063	1388.190	1388.248	1388.526	1388.714	1388.743	1389.003	1389.012	1389.070	1389.487	1389.735	1389.800	1389.792	1389.850	1390.575	1390.649	1390.902	1390.993
	Зай, м	158	397	107	154	6.26	0.94	196	355	0.99	2.94	0.98	183	0.83	3.8	57	279	6.93	3.42	4.32	4.82	287	194	171	0.77	9.84	5.06	165	10	
Проектные данные	Налуу, ‰, урт, м	1.15		4.0										32.6										25.0						
	Төлөвлөлтийн түвшин, м	1386.246	14.00.816										14.01.046										14.01.046							

ПК 0+40.00



	Эрдэнэт овоо уурхайн шинээр төлөвлөх анхдагч дутлуурын бэлэз эргэх зам, технологийн тээврийн зогсоолруу явах замын дахин төлөвлөлтийн ажил, 3 байршил дахь нийт зураг төсөл			БЕЛАЗНЫ ТАЛБАЙ			A3	
	Захирал	Ч.Мөнхбат		ХӨНДЛӨН ОГТ/ОЛ			Масштаб: 1000	
Инженер	Ц.Чуганбат		үе шат				хуудас	дүх хуудас
"ИХЭР МӨНХ" ХХК	Гүйцэтгэсэн	Ц.Чуганбат		ЕГ шифр:	24/10	1	2	15
	Хянасан	Ч.Батмөнх		ТГ шифр:		2024 он		

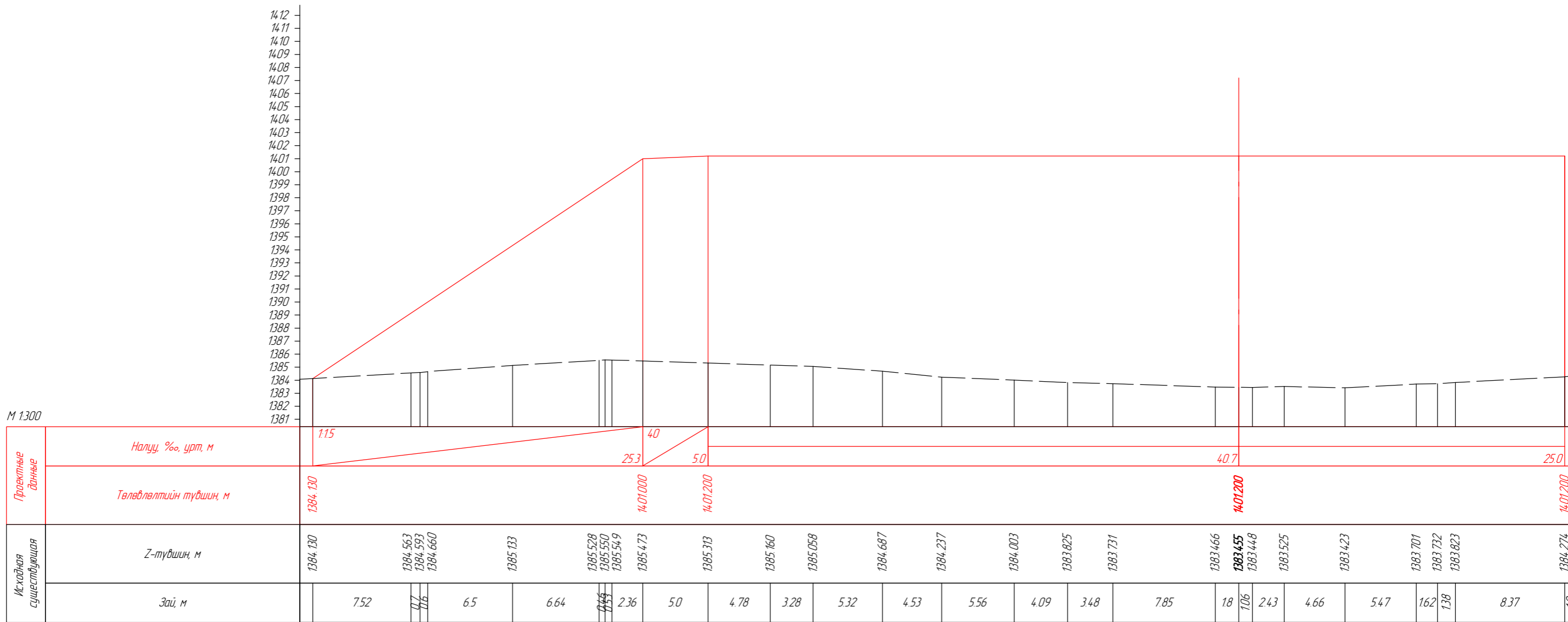


M 1:300

Практические данные	Налуу, %о, урт, м																											
	Төлөвлөлтийн түвшин, м	1385.242																				14.01.200	14.01.200					
Исхалдай сулшестууцая	Z-түвшин, м	1385.242	1385.427	1385.628	1385.852	1385.884	1386.083	1386.265	1386.260	1386.258	1386.387	1386.388	1386.689	1386.582	1386.183	1386.145	1386.048	1385.873	1385.928	1385.926	1385.471	1385.306	1384.769	1384.809	1385.497	1385.538	1385.524	1385.522
	Зай, м	2.46	4.91	4.18	2.91	3.41	3.68	2.08	1.06	3.94	0.02	4.65	4.53	5.01	5.88	2.24	6.06	7.07	0.05	5.19	1.88	6.02	2.33	5.83	4.97	3.96	0.65	0.65

ПК 0+60.00

	Эрдэнэт овоо уурхайн шинээр төлөвлөх анхдагч дутлуурын бэлэз эргэх зам, технологийн тээврийн зогсоолруу явах замын дахин төлөвлөлтийн ажил, 3 байршил дахь нийт зураг төсөл			А3			
	БЕЛАЗНЫ ТАЛБАЙ			Масштаб: 1000			
	Захирал	Ч.Мөнхбат		ХӨНДЛӨН ОГТ/ОЛ			
	Инженер	Ц.Чуганбат					үе шат
"ИХЭР МӨНХ" ХХК	Гүйцэтгэсэн	Ц.Чуганбат	ЕГ шифр:	24/10	1	3	15
	Хянасан	Ч.Батмөнх	ТГ шифр:		2024 он		



ПК 0+70.25



Эрдэнэт овоо уурхайн шинээр төлөвлөх анхдагч бутлуурын белаз эргэх зам, технологийн тээврийн зогсоолруу явах замын дахин төлөвлөлтийн ажил, 3 байршил дахь нийт зураг төсөл
БЕЛАЗНЫ ТАЛБАЙ

А3

Захирал Ч.Мөнхбат
Инженер Ц.Чуганбат

Ч.Мөнхбат
Ц.Чуганбат

ХӨНДЛӨН ОГТ/ОЛ
ЕГ шифр: 24/10
ТГ шифр:

Масштаб: 1000
үе шат хуудас бүх хуудас
1 4 15

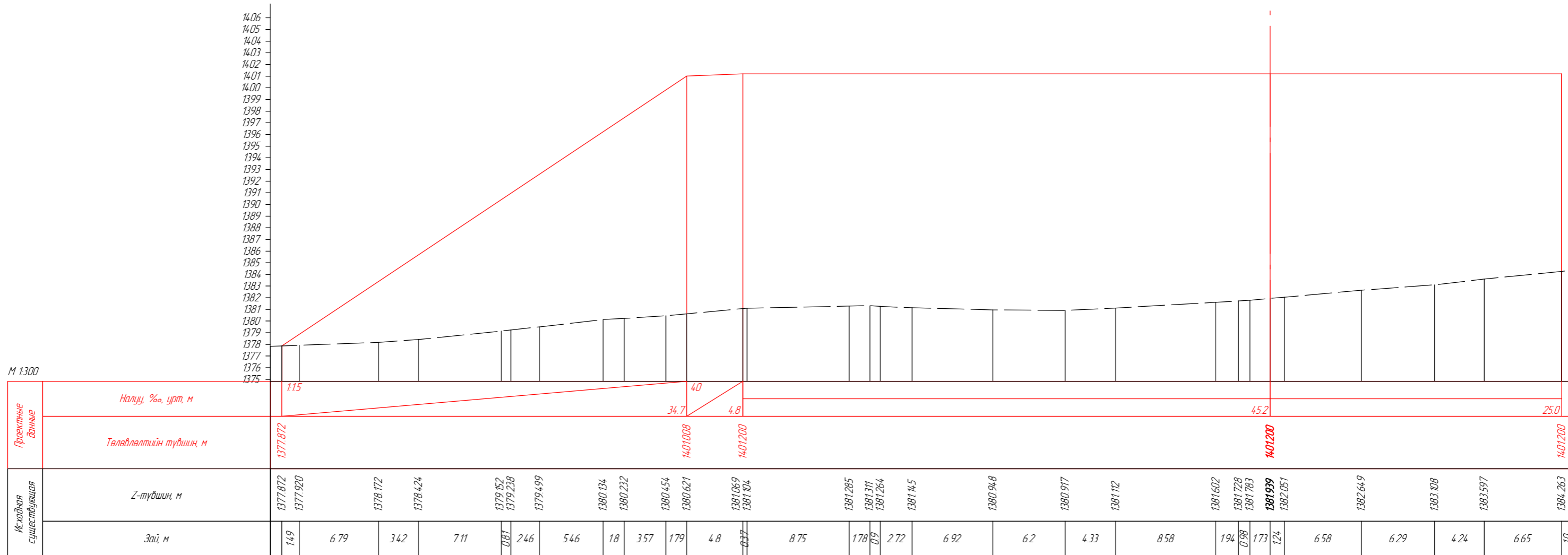
"ИХЭР МӨНХ" ХХК
Хянасан

Гүйцэтгэсэн Ц.Чуганбат
Ч.Батмөнх

Ц.Чуганбат
Ч.Батмөнх

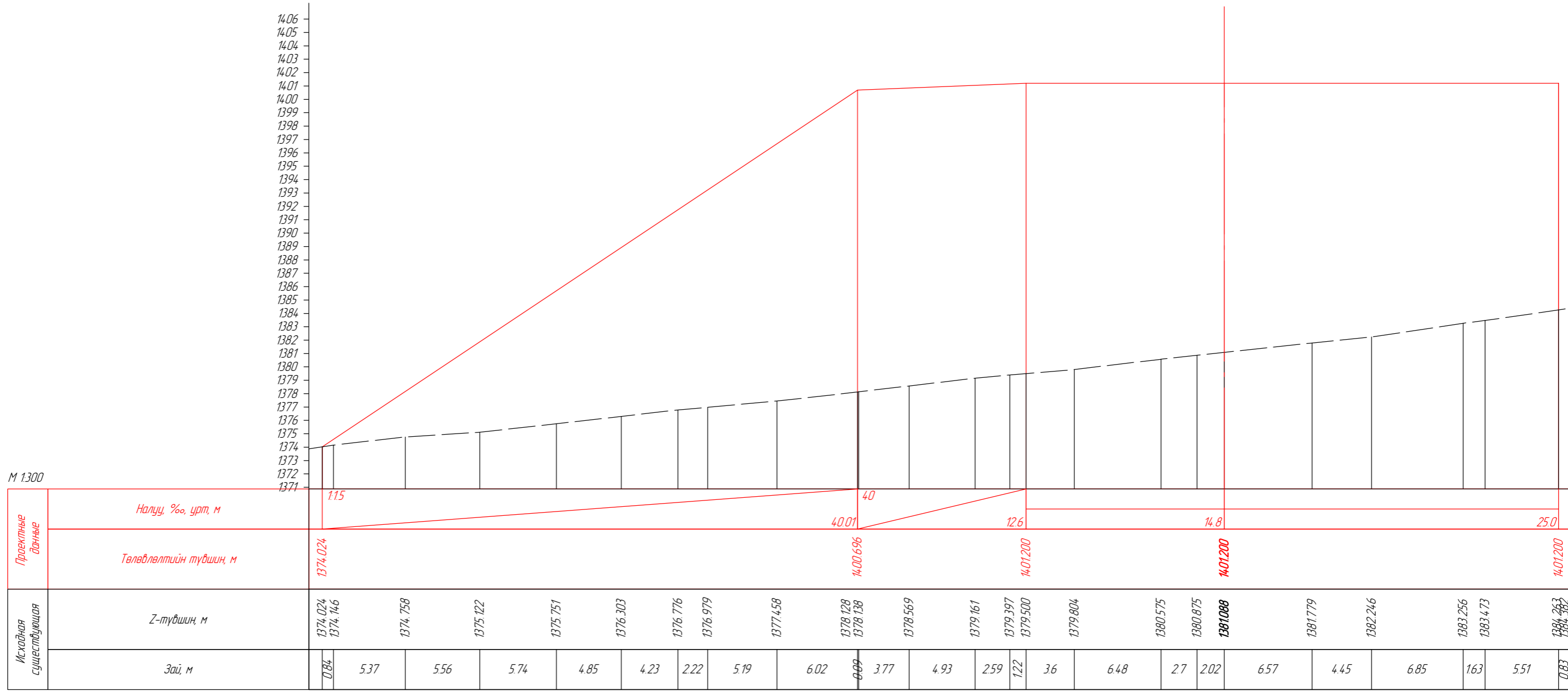
2024 он

2024 он



ПК 0+80.01

	Эрдэнэт овоо цурхайн шинээр төлөвлөх анхдагч дүтлүүрын белээ эргэх зам, технологийн тээврийн зогсоолруу явах замын дахин төлөвлөлтийн ажил, 3 байршил дахь нийт зураг төсөл				БЕЛАЗНЫ ТАЛБАЙ			А3		
	Захирал	Ч.Мөнхбат		Инженер	Ц.Чуганбат		ХӨНДЛӨН ОГТ/ОЛ	Масштаб: 1000		
Гүйцэтгэсэн	Ц.Чуганбат		ЕГ шифр: 24/10		үе шат			хуудас	дүх хуудас	
Хянасан	Ч.Батмөнх			ТГ шифр:	2024 он					



ПК 1+00.05



Эрдэнэт овоо цурхайн шинээр төлөвлөх анхдагч дүтлүүрын бэлэз эргэх зам, технологийн тээврийн зогсоолруу явах замын дахин төлөвлөлтийн ажил, 3 байршил дахь нийт зураг төсөл
БЕЛАЗНЫ ТАЛБАЙ

А3

Захирал
Инженер

Ч.Мөнхдам
Ц.Чуганбат

ХӨНДЛӨН ОГТ/ОЛ

Масштаб: 1000
үе шат хуудас бүх хуудас

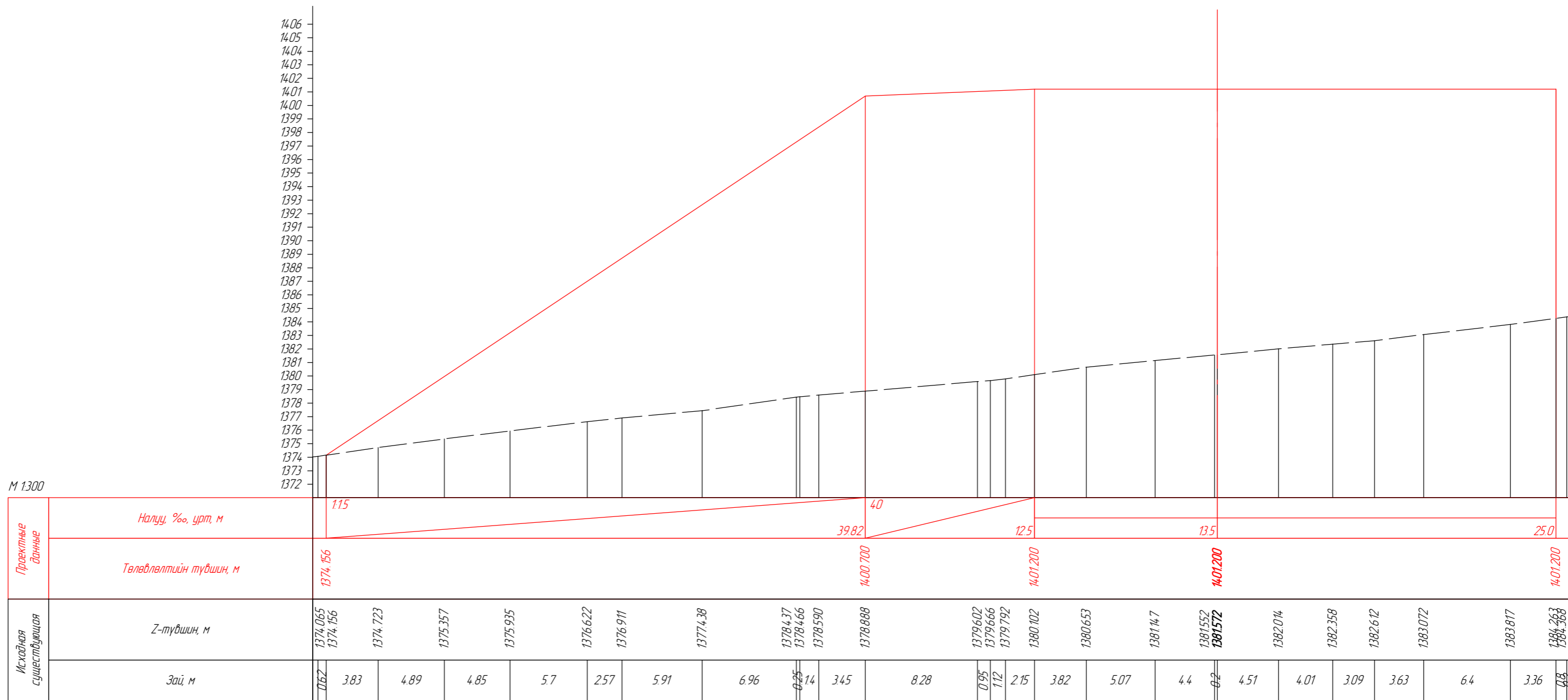
Гүйцэтгэсэн
Хянасан

Ц.Чуганбат
Ч.Батмөнх

ЕГ шифр: 24/10
ТГ шифр:

1 6 15
2024 он

"ИХЭР МӨНХ" ХХК



ПК 1+09.63



Эрдэнэт овоо уурхайн шинээр төлөвлөх анхдагч дүтлүүрын бэлэз эргэх зам, технологийн тээврийн зогсоолруу явах замын дахин төлөвлөлтийн ажил, 3 байршил дахь нийт зураг төсөл
БЕЛАЗНЫ ТАЛБАЙ

A3

Захирал Ч.Мөнхбат
Инженер Ц.Чуганбат

ХӨНДЛӨН ОГТ/ОЛ

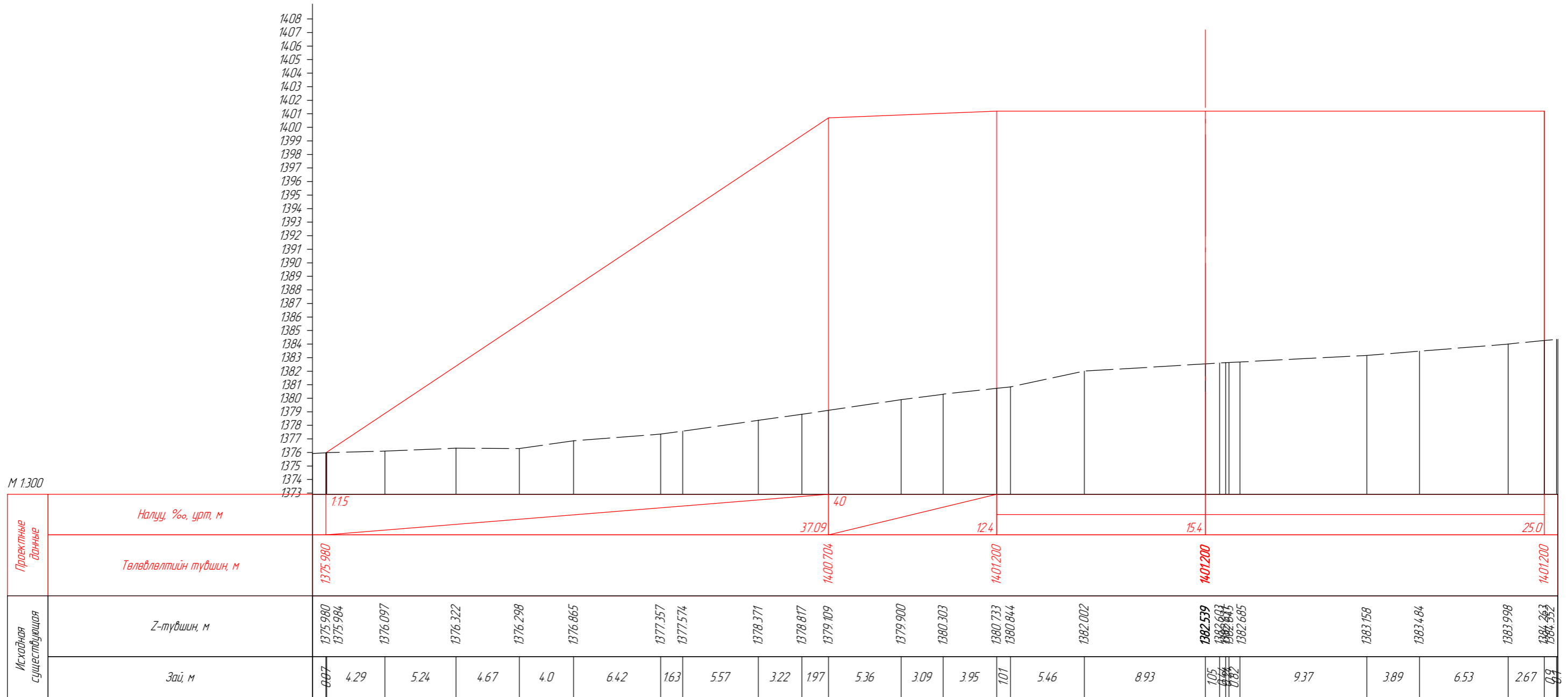
Масштаб: 1000
үе шат хуудас бүх хуудас

Гүйцэтгэсэн Хянасан
Ц.Чуганбат Ч.Батмөнх

ЕГ шифр: 24/10
ТГ шифр:

1 7 15
2024 он

"ИХЭР МӨНХ" ХХК



ПК 1+20.11



Эрдэнэт овоо уурхайн шинээр төлөвлөх анхдагч дүтлүүрын бэлэз эргэх зам, технологийн тээврийн зогсоолруу явах замын дахин төлөвлөлтийн ажил, 3 байршил дахь нийт зураг төсөл
БЕЛАЗНЫ ТАЛБАЙ

A3

Захирал Ч.Мөнхбат
Инженер Ц.Чуганбат

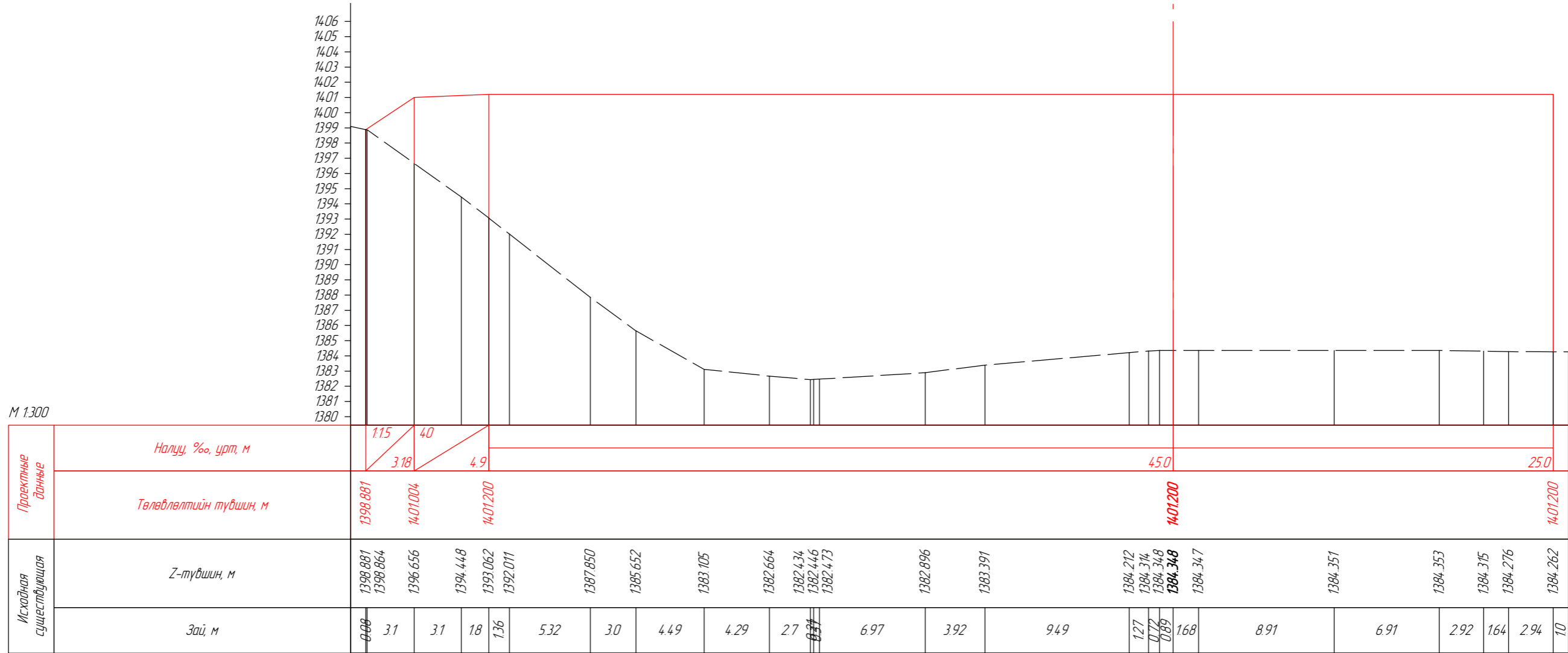
Гүйцэтгэсэн Ц.Чуганбат
Хянасан Ч.Батмөнх

ХӨНДЛӨН ОГТ/ОЛ

ЕГ шифр: 24/10
ТГ шифр:

ЕГ шифр: 24/10
ТГ шифр:

Масштаб: 1000
үе шат хуудас бүх хуудас
1 9 15
2024 он



ПК 1+40.06



Эрдэнэт овоо уурхайн шинээр төлөвлөх анхдагч дутлуурын бэлэз эргэх зам, технологийн тээврийн зогсоолруу явах замын дахин төлөвлөлтийн ажил, 3 байршил дахь нийт зураг төсөл
БЕЛАЗНЫ ТАЛБАЙ

A3

Захирал Ч.Мөнхдам
Инженер Ц.Чуганбат

Гүйцэтгэсэн Ц.Чуганбат
Хянасан Ч.Батмөнх

ХӨНДЛӨН ОГТ/ОЛ

ЕГ шифр: 24/10

ТГ шифр:

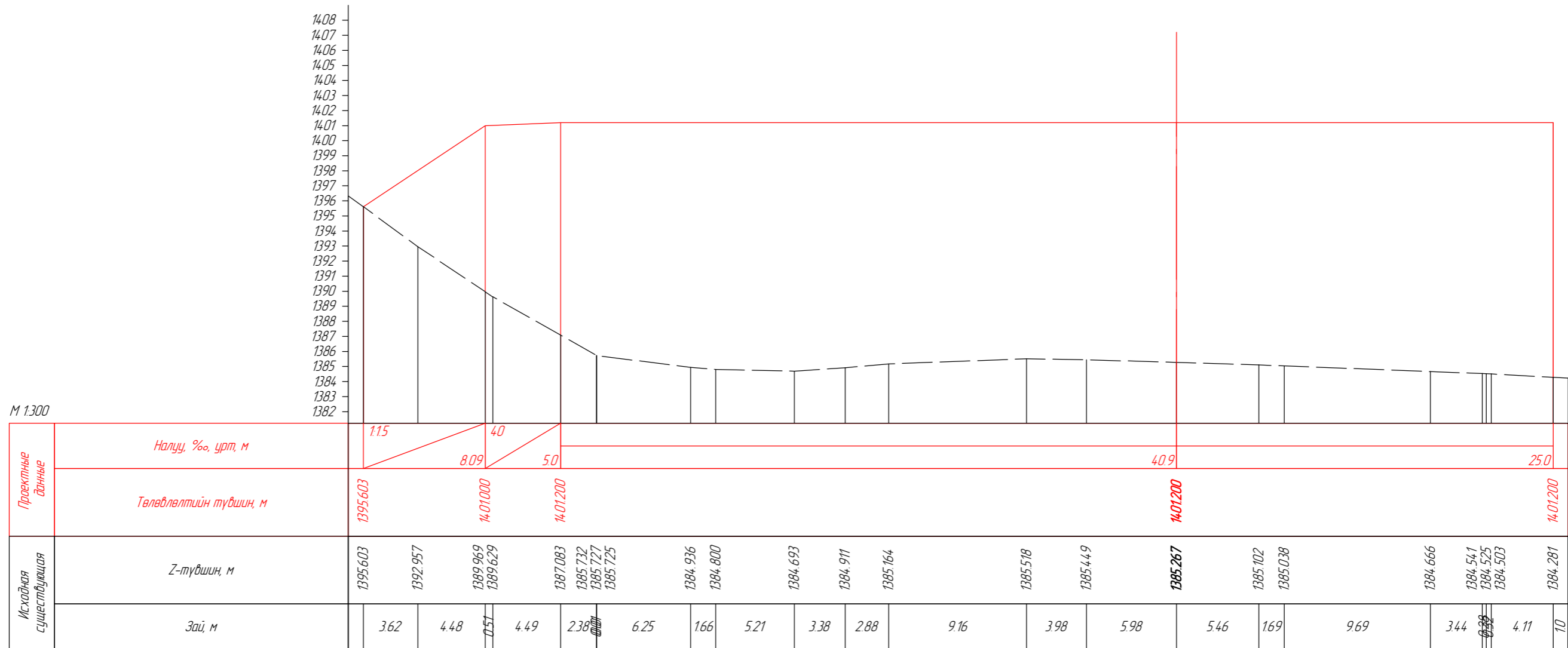
Масштаб: 1000

үе шат хуудас бүх хуудас





1 10 15

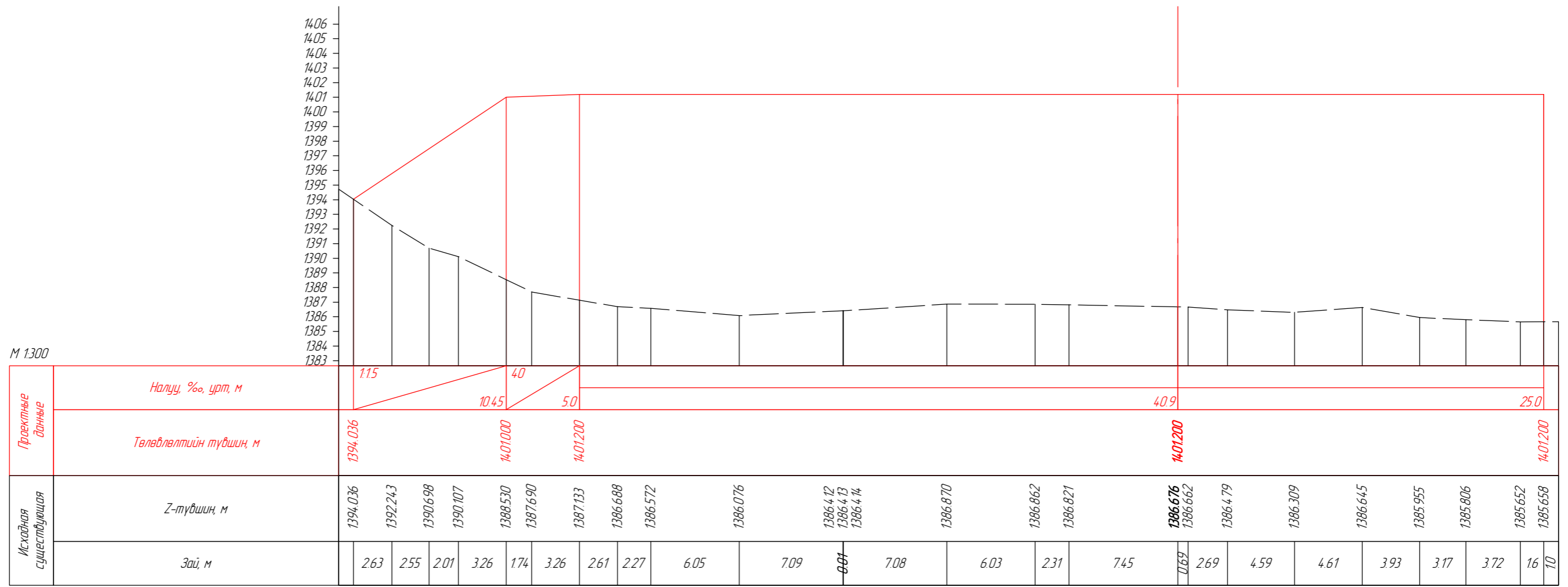
2024 он

"ИХЭР МӨНХ" ХХК



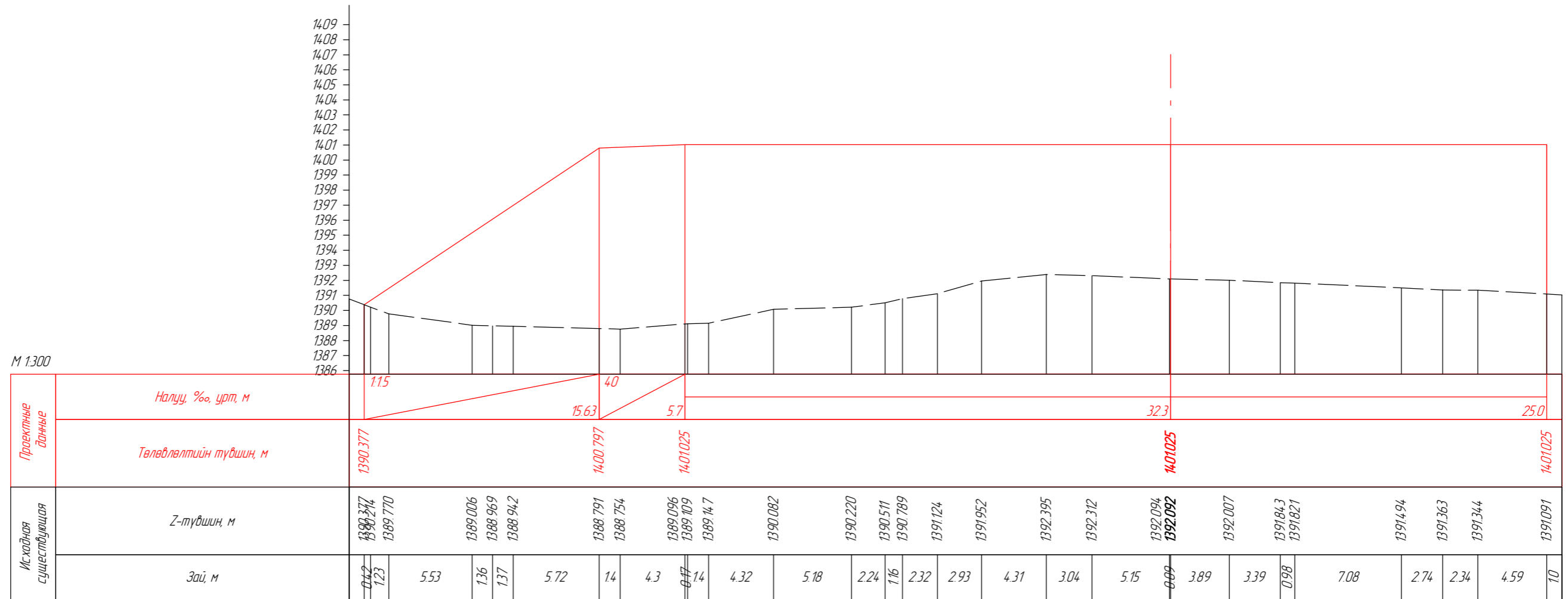
ПК 1+49.02

	Эрдэнэт овоо уурхайн шинээр төлөвлөх анхдагч бутлуурын бэлэз эргэх зам, технологийн тээврийн зогсоолруу явах замын дахин төлөвлөлтийн ажил, 3 байршил дахь нийт зураг төсөл				АЗ			
	БЕЛАЗНЫ ТАЛБАЙ							
Захирал	Ч.Мөнхбат		ХӨНДЛӨН ОГТ/ОЛ			Масштаб: 1000		
Инженер	Ц.Чуганбат					үе шат	хуудас	дүх хуудас
Гүйцэтгэсэн	Ц.Чуганбат		ЕГ шифр: 24/10			1	11	15
Хянасан	Ч.Батмөнх			ТГ шифр:			2024 он	



ПК 1+6001

	Эрдэнэт овоо уурхайн шинээр төлөвлөх анхдагч дутлуурын бэлэз эргэх зам, технологийн тээврийн зогсоолруу явах замын дахин төлөвлөлтийн ажил, 3 байршил дахь нийт зураг төсөл			БЕЛАЗНЫ ТАЛБАЙ			АЗ		
	Захирал	Ч.Мөнхбат		ХӨНДЛӨН ОГТ/ОЛ			Масштаб: 1000		
Инженер	Ц.Чуганбат		үе шат				хуудас	дүх хуудас	
"ИХЭР МӨНХ" ХХК	Гүйцэтгэсэн	Ц.Чуганбат	ЕГ шифр:	24/10		1	12	15	
	Хянасан	Ч.Батмөнх	ТГ шифр:			2024 он			



ПК 1+80.01



Эрдэнэт овоо уурхайн шинээр төлөвлөх анхдагч дутлуурын бэлэз эргэх зам, технологийн тээврийн зогсоолруу явах замын дахин төлөвлөлтийн ажил, 3 байршил дахь нийт зураг төсөл
БЕЛАЗНЫ ТАЛБАЙ

A3

Захирал	Ч.Мөнхбат	
Инженер	Ц.Чуганбат	

ХӨНДЛӨН ОГТ/ОЛ

Масштаб: 1000		
үе шат	хуудас	дүх хуудас
1	13	15

"ИХЭР МӨНХ" ХХК

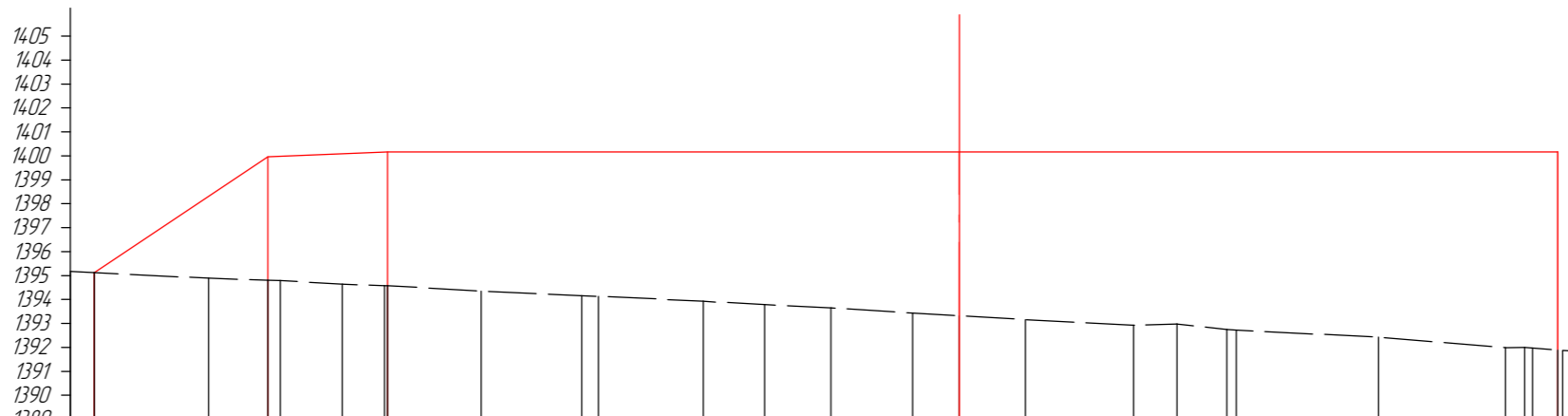
Гүйцэтгэсэн	Ц.Чуганбат	
Хянасан	Ч.Батмөнх	

ЕГ шифр: 24/10

ТГ шифр:

2024 он

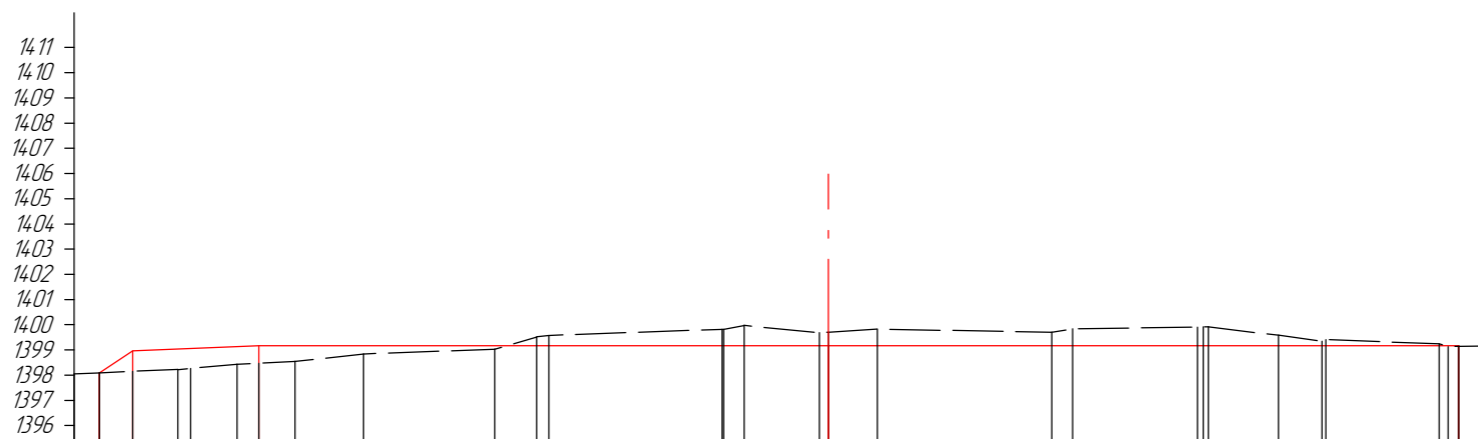
М 1:300



Проектные данные	Налуу, %, урт, м	1.15		7.26		5.0		23.9						25.0											
	Төлөвлөлтийн түвшин, м	1395.126		1399.965		1400.165		1400.165						1400.165											
Исхайдная существующая	Z-түвшин, м	1395.126	1394.899	1394.807	1394.788	1394.643	1394.578	1394.570	1394.346	1394.156	1394.132	1393.923	1393.793	1393.647	1393.428	1393.313	1393.152	1392.922	1392.977	1392.753	1392.719	1392.423	1391.989	1391.963	1391.885
	Зай, м	4.77	2.49	0.51	2.59	1.77	0.73	3.91	4.2	0.7	4.39	2.56	2.78	3.41	1.96	2.75	4.52	1.81	2.09	0.39	5.95	5.31	0.79	0.74	0.68

ПК 2+00.01

М 1:300



Проектные данные	Налуу, %, урт, м	1.15		5.0		22.6						25.0																
	Төлөвлөлтийн түвшин, м	1398.090		1399.169		1399.169						1399.169																
Исхайдная существующая	Z-түвшин, м	1398.090	1398.147	1398.225	1398.267	1398.435	1398.474	1398.540	1398.838	1399.025	1399.524	1399.571	1399.814	1399.819	1399.971	1399.683	1399.705	1399.826	1399.704	1399.838	1399.908	1399.918	1399.912	1399.584	1399.340	1399.406	1399.245	1399.133
	Зай, м	1.32	1.8	0.5	1.84	0.86	1.44	2.72	5.21	1.66	0.48	6.88	0.87	0.87	2.98	0.35	1.94	6.92	0.83	4.95	0.22	2.78	1.73	0.16	4.5	0.79	0.74	0.68

ПК 2+20.01



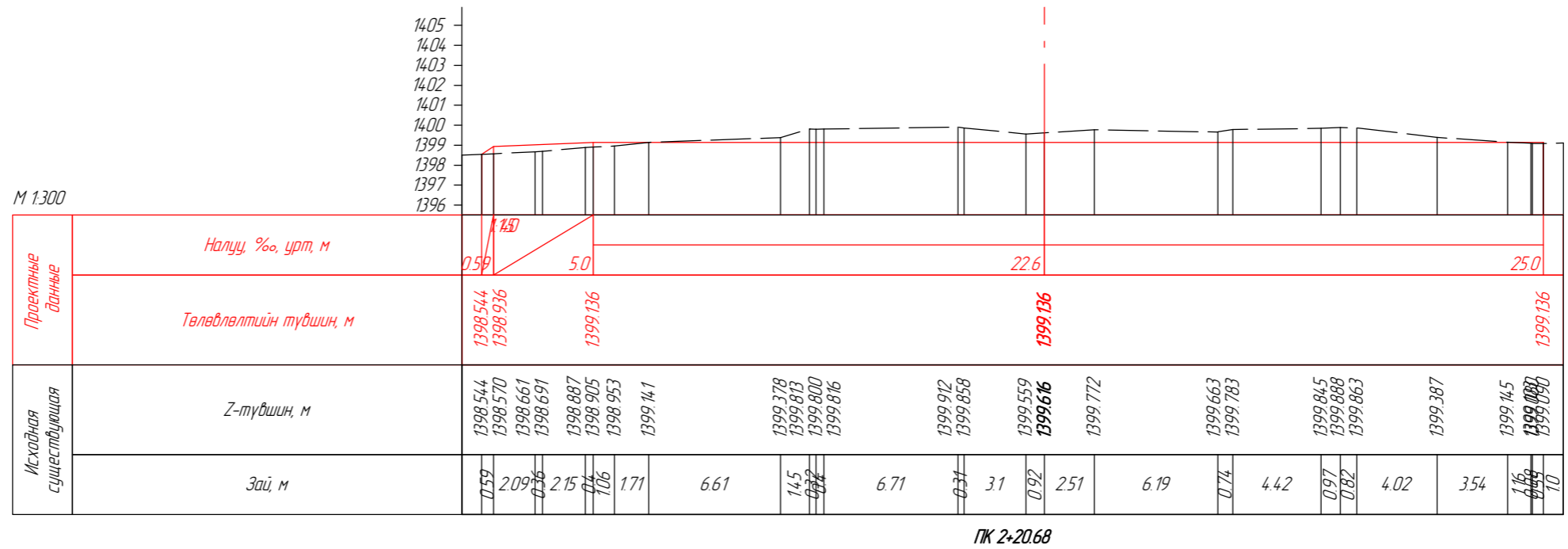
Эрдэнэт овоо уурхайн шинээр төлөвлөх анхдагч дүтлүүрын далаз эргэх зам, технологийн тээврийн зогсоолруу явах замын дахин төлөвлөлтийн ажил, 3 байршил дахь нийт зураг төсөл
БЕЛАЗНЫ ТАЛБАЙ

Захирал
Инженер
Гүйцэтгэсэн
Хянасан

Ч.Мөнхдам
Ц.Чуганбат
Ц.Чуганбат
Ч.Батмөнх

ХӨНДЛӨН ОГТ/ОЛ
ЕГ шифр: 24/10
ТГ шифр:

А3		
Масштаб: 1000		
үе шат	хуудас	дүх хуудас
1	14	15
2024 он		



ПК 2+20.68

	Эрдэнэт овоо цурхайн шинээр төлөвлөх анхдагч дүтлүүрын бэлэз эргэх зам, технологийн тээврийн зогсоолруу явах замын дахин төлөвлөлтийн ажил, 3 байршил дахь нийт зураг төсөл			А3				
	БЕЛАЗНЫ ТАЛБАЙ							
Захирал	Ч.Мөнхдам		ХӨНДЛӨН ОГТ/ОЛ			Масштаб: 1000		
Инженер	Ц.Чуганбат					үе шат	хуудас	дүх хуудас
Гүйцэтгэсэн	Ц.Чуганбат		ЕГ шифр: 24/10			1	15	15
Хянасан	Ч.Батмөнх			ТГ шифр:			2024 он	