

"СТИЙЛ ПРОЕКТ" ХХК

ШИФР: СП-А327-1/23



УЛААНБААТАР ХОТ СҮХБААТАР ДҮҮРЭГ 7-Р ХОРОО  
135-Р ЦЭЦЭРЛЭГИЙН ЦОНХ ЗАСВАРЫН ЗУРАГ  
/ Ажлын зураг /

ЗӨВШӨӨРӨЛЦСӨН:

БОЛОВСРУУЛСАН:

Захиалагч:			Гүйцэтгэгч:		
	Албан тушаал	Нэр		Албан тушаал	Нэр
	Сүхбаатар дүүргийн засаг даргын тамгын газрын дарга	Н. Энхболд		"Стийл Проект" ХХК-ий захирал	А.Ганхуяг

УЛААНБААТАР ХОТ  
2023 ОН

1 2 3 4 5 6 7 8 9 10 11 12

"СТИЙЛ ПРОЕКТ" ХХК

ШИФР: СП-А327-1/23

A

A

B

B

C

C

D

D

УЛААНБААТАР ХОТ СҮХБААТАР ДҮҮРЭГ 7-Р ХОРОО  
135-Р ЦЭЦЭРЛЭГИЙН ЦОНХ ЗАСВАРЫН ЗУРАГ  
/Барилга архитектур/-БА

БОЛОВСРУУЛСАН:

Захирал: ..... А.Ганхуяг

Архитектор: ..... Г.Цэнгүүн

Зөвшөөрөлцсөн:  
135-р цэцэрлэгийн эрхлэгч ..... А.Анхмаа



E

E

F

F

G

G

H

H

УЛААНБААТАР ХОТ  
2023 ОН



1 2 3 4 5 6 7 8 9 10 11 12

**БАРИЛГА АРХИТЕКТУРЫН ЗУРГИЙН ЖАГСААЛТ**

№	Хуудасны нэр	Хуудасны дугаар
1	Зургийн жагсаалт, тайлбар бичиг	БА-1
2	Байршлийн схем	БА-2
3	Одоогийн байдал	БА-3
4	1-р давхарын хэмжилтийн байгуулалт	БА-4
5	2-р давхарын хэмжилтийн байгуулалт	БА-5
6	Нүүр тал 1-12	БА-6
7	Нүүр тал Л-А, А-Л	БА-7
8	Нүүр тал 12-1	БА-8
9	Цонх, хаалганы материалын түүвэр	БА-9

Одоогийн байдал



Ерөнхий тайлбар:

Үндэслэл:

Сүхбаатар дүүргийн засаг даргын тамгын газартай хийсэн хөрөнгө оруулалт, бүтээн байгуулалтын ажлын зураг төсөв боловсруулах / СБД-ХААА/202303083 / дугаартай ажлын зураг төсөв боловсруулах гэрээ  
Сүхбаатар дүүргийн засаг даргын 2023 оны А/90-р захирамжаар байгуулсан үнэлгээний хорооны зөвлөмж

1. MNS 5802:2007 Барилгын цонх техникийн шаардлага
2. MNS 5830:2007 Барилгын хуванцар (PVC) цонх хаалга техникийн шаардлагаар зураг төслийг гүйцэтгэв.

Одоо байгаа:

135-р цэцэрлэгийн барилга нь 1993 онд ашиглалтанд орсон шугаман суурьтай тэнхлэгээрээ 48.86мх27.00м хэмжээтэй газраас дээш 2 давхар, тоосгон өрөгт бүтээцтэй цэцэрлэгийн зориулалттай барилга байна.

135-р цэцэрлэгийн одоо байгаа анги танхимуудын цонх нь модон цонх байгаа ба олон жилийн ашиглалтын явцад зарим цонх нь хэв гажилтанд орсон, битүүмж алдсан байгаа тул засварлах шаардлагатай. Мөн гадна байгаа 1ш муудсан металл хаалгыг засварлахаар болов.

Цонх:

1. Бүх цонхыг MNS 5802:2007 чанарын шаардлага хангасан БА-10-д тусгасан дугаар, загвар хэмжээний дагуу захиалгаар тухайн үйлдвэрийн стандарт, технологиор 4мм-с багагүй зузаантай бат бөхийн хувьд /MNS ISO12543-6:2007 / шаардлагыг хангасан ганжуулсан хагардаггүй дулаан тусгаарлалт сайтай /RoM.kb Co/Bm-0.43/ шилийг ашиглана. Рамын гадна ханын зузаан 2.8мм-с дээш камерийн ханын зузаан 0.8мм дүхий 5 камертай, рамн зузаан 70мм, 3 давхар шиллэгээтэй /4м-6-4м-6-4м/ байхаар тусгав.
2. Цонхыг захиалахын өмнө газар дээрээс нь хэмжээ авч нягталсаны дараа захиалга өгнө.
3. Хуучин вакум цонхыг буулгахад үүссэн гадна болон дотор ан цавыг сайтар битүүлнэ.
4. Цонхны дотор PVC тавцанг угсралтын явцад газар дээр хэмжээг нарийн шалган захиалж тухайн материалын технологийн дагуу чанартай хийж гүйцэтгэнэ.

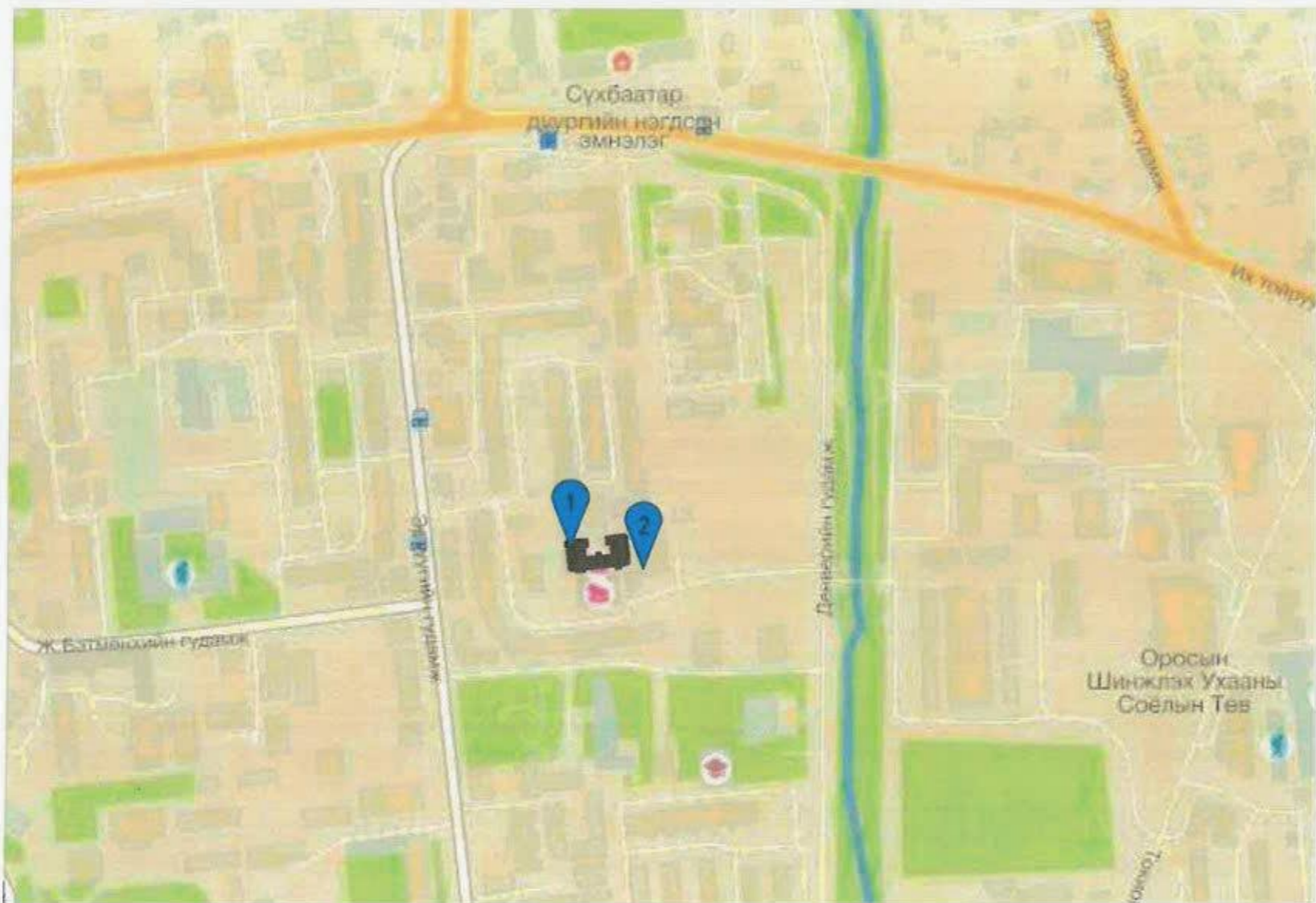
Хаалга:

Бүх хаалгыг MNS 5802:2007 чанарын шаардлага хангасан БА-10 тусгасан дугаар, загвар хэмжээний дагуу захиалгаар тухайн үйлдвэрийн стандарт, технологиор хийлгэх буюу үйлдвэрийн стандартын шаардлага хангасан бэлэн хаалга байхаар тусгав.

Handwritten signature and date: 2023.10.23

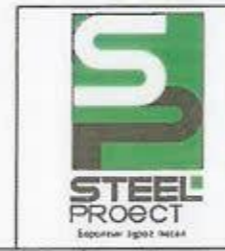
	Улаанбаатар хот Сүхбаатар дүүрэг 7-р хороо 135-р цэцэрлэгийн цонхны засвар				
	Зургийн жагсаалт, Тайлбар бичиг				
	Архитектор	Г.Цэнгүүн	Е.Г Шифр:	Масштаб	Огноо
Гүйцэтгэгч	Ж.Сэлэнбэмид	СП-А327-1/23	М1:	2022.10	
Шалгасан	Д.Нандаваа	Т.Г Шифр:	Зургийн дугаар	Хуудас	
			БА-1	БА-09	

# Байршлын схем



## Таних тэмдэг

1. 135-р цэцэрлэг
2. Сүхбаатар дүүргийн Хөдөлмөр, халамжийн үйлчилгээний хэлтэс



Улаанбаатар хот Сүхбаатар дүүрэг 7-р хороо 135-р цэцэрлэгийн цонхны засвар				
Байршлын схем				
Архитектор	Г.Цэнгүүн	ЕГ Шифр: СП-А327-1/23	Масштаб М1:	Огноо 2022.10
Гүйцэтгэсэн	Ж.Сэрсүмбэр	Т.Г Шифр:	Зургийн дугаар БА-2	Хуудас: БА-09
Шалгасан	Д.Нямбаа			

Харагдах өнцөг-1



Харагдах өнцөг-2



Харагдах өнцөг-3



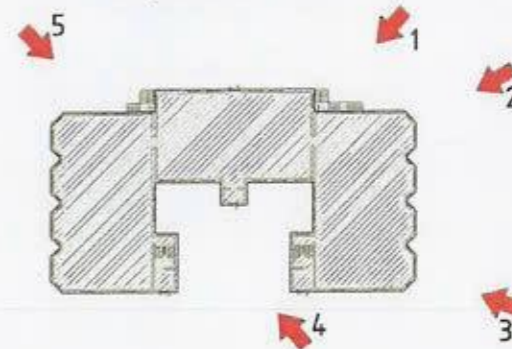
Харагдах өнцөг-4



Харагдах өнцөг-5



Харагдах схем

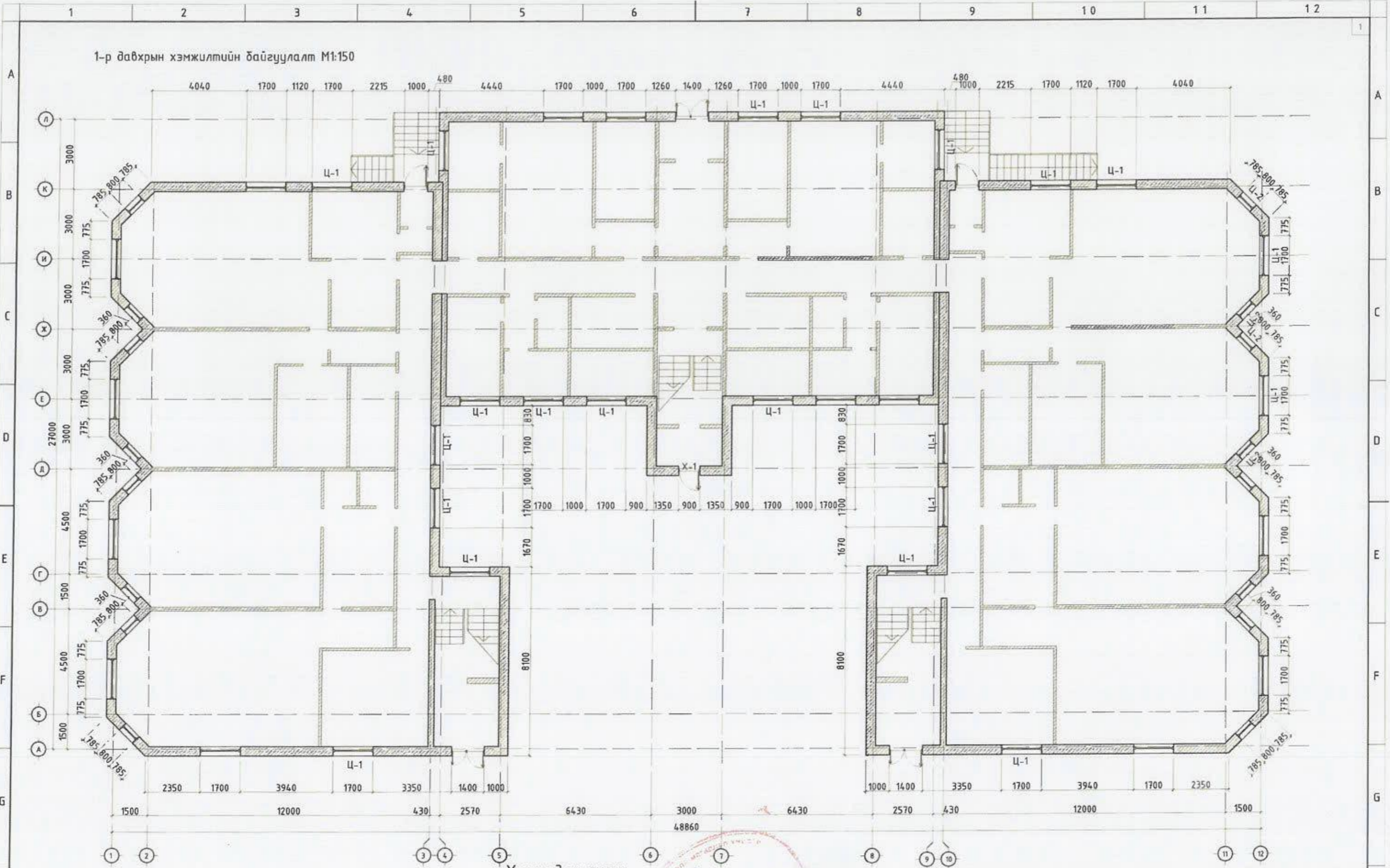



Таних тэмдэг

➔ 1. Харагдах өнцөг

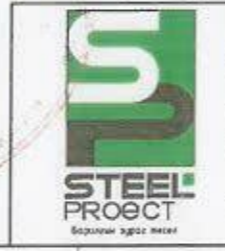
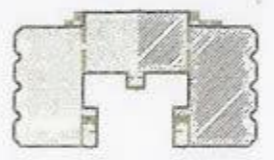
Улаанбаатар хот Сүхбаатар дүүрэг 7-р хороо 135-р цэцэрлэгийн цонхны засвар				
МОНГОЛ УЛС 22647 Дорнод аймаг Улаанбаатар				
Архитектор	Дорнод аймаг Цэнгүүн	Е.Г Шяфр:	Масштаб	Огноо
Гүйцэтгэсэн	МЭРГЭШ АРХИТЕКТОР	СП-А327-1/23	М1:	2022.10
Шалгасан	Ж.Сэргэлдэмид	Т.Г Шяфр:	Зургийн дугаар	Хуудас:
	Д.Нямдаваа		БА-3	БА-09

1-р давхрын хэмжилтийн байгуулалт М1:150



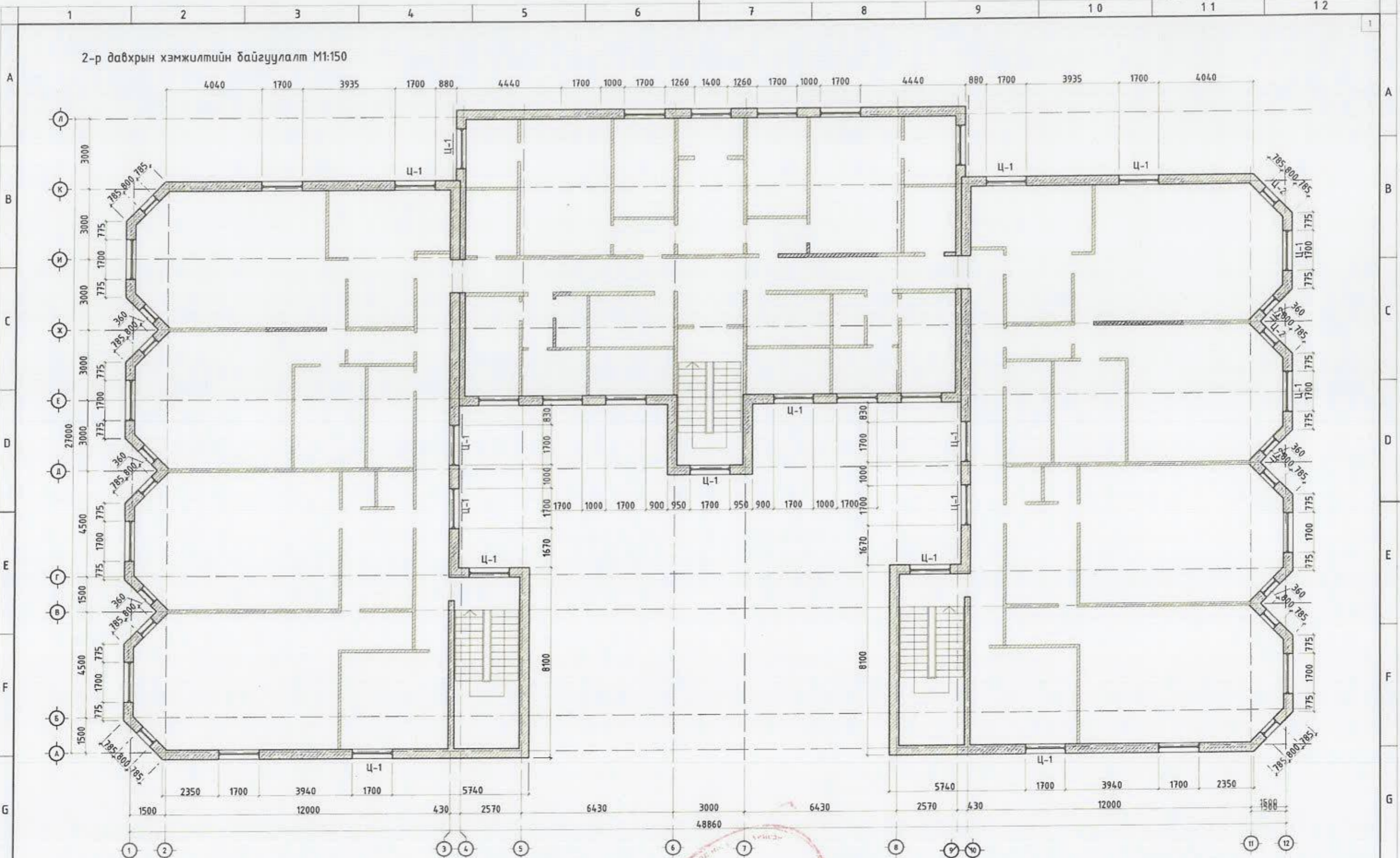
Тэмдэглэгээ  
 1. Одоо байгаа хана

Харагдах схем



Улаанбаатар хот Сүхбаатар дүүрэг 7-р хороо 135-р цэцэрлэгийн цонхны засвар			
1-р давхрын хэмжилтийн байгуулалт			
Архитектор	Доржсүхэйдорж Цэнгүүн	ЕГ Шэфр	Масштаб
Гүйцэтгэгч	М.Нямдаваа	СП-А327-1/23	М1:150
Шалгасан	Ж.Сэрсэнэмиц	Т.Г Шэфр	Зургийн дугаар
	Д.Нямдаваа	БА-4	БА-09
			Огноо
			2022.10

2-р давхрын хэмжилтийн байгуулалт М1:150



Тэмдэглэгээ

 1. Одоо байгаа хана

Харагдах схем



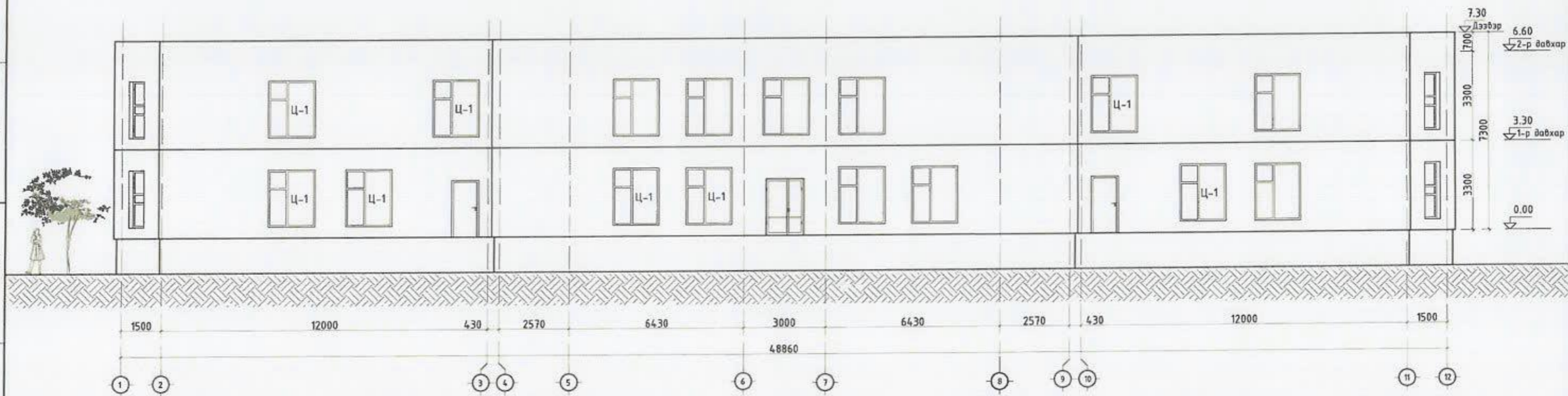
*Handwritten signatures and stamps in red and blue ink.*



Улаанбаатар хот Сүхбаатар дүүрэг 7-р хороо 135-р цэцэрлэгийн цонхны засвар

Архитектор 27.02.2022 Доржпүрэв Цэнэлун		Е.Г Шифр: СП-А327-1/23	Масштаб М1:150	Огноо 2022.10
Гүйцэтгэгч МОНГОЛ МЭНДЭГЭЛЭГ Ж.Сэрсэнэmid		Т.Г Шифр:	Зургийн дугаар БА-5	Хуудас: БА-09
Шалгасан Д.Нямдаваа				

Нүүр тал 1-12 тэнхлэг М1:150



Харагдах схем

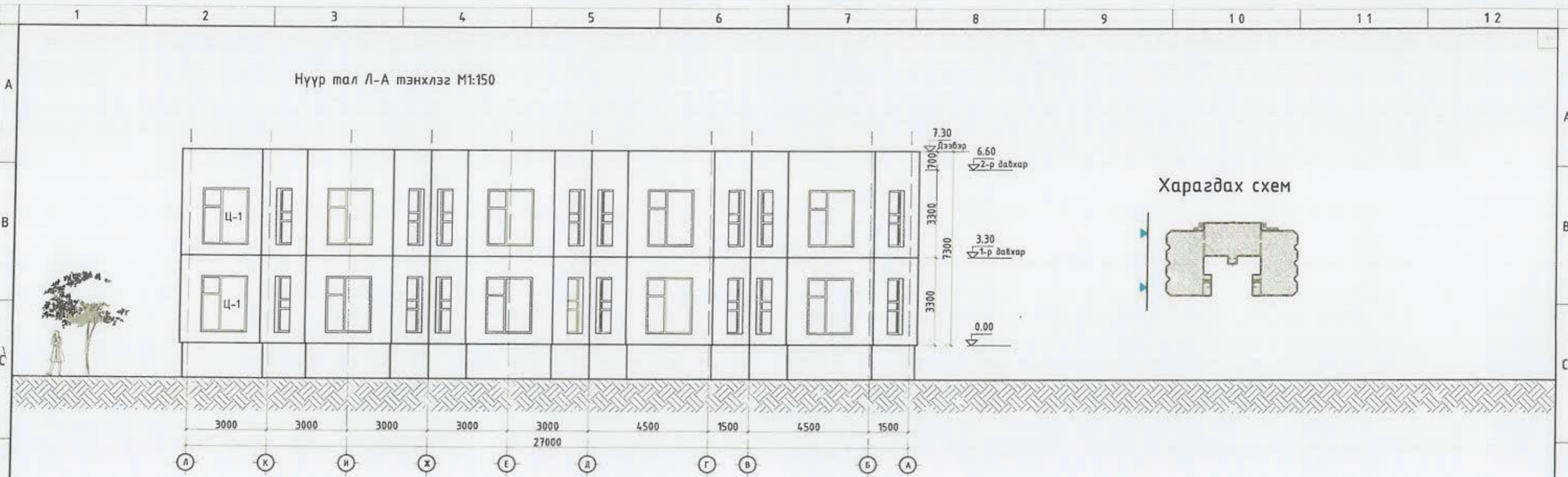


Улаанбаатар хот Сүхбаатар дүүрэг 7-р хороо 135-р цэцэрлэгийн цонхны засвар				
Нүүр тал 1-12 тэнхлэг				
Архитектур	Доржсүхэйдорж Цэнгэл	ЕГ Шифр: СП-А327-1/23	Масштаб: М1:150	Огноо: 2022.10
Гүйцэтгэсэн	МЭРГЭВЭЛНИЙ ГЭМЭГ Д.НЯМДАВАА	Ж.Сэрсэндэмид	Зургийн дугаар: БА-6	Хуудас: БА-09
Шалгасан	Э.Б.У.	Д.Нямдаваа		






Нүүр тал Л-А тэнхлэг M1:150

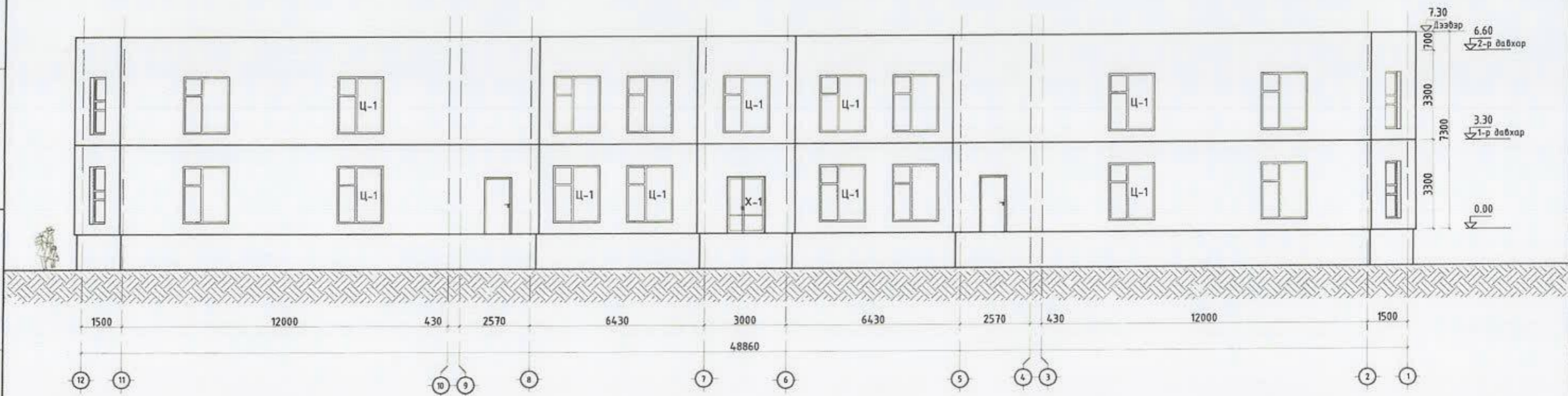


Нүүр тал А-Л тэнхлэг M1:150

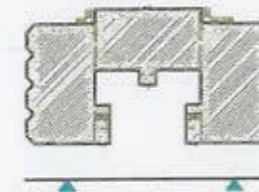



	Улаанбаатар хот Сүхбаатар дүүрэг 7-р хороо 135-р цэцэрлэгийн цонхны засвар			
	МОНГОЛ Улаанбаатар Нүүр тал Л-А, А-Л тэнхлэг			
	Архитектор	Гүйцэтгэгч	Шалгасан	ЭГ Шыфф: СП-А327-1/23
			Масштаб	Огноо
			ЭЗРЭЙН ДУГААР	Хуудас
			БА-7	БА-09

Нүүр тал 12-1 тэнхлэг M1:150

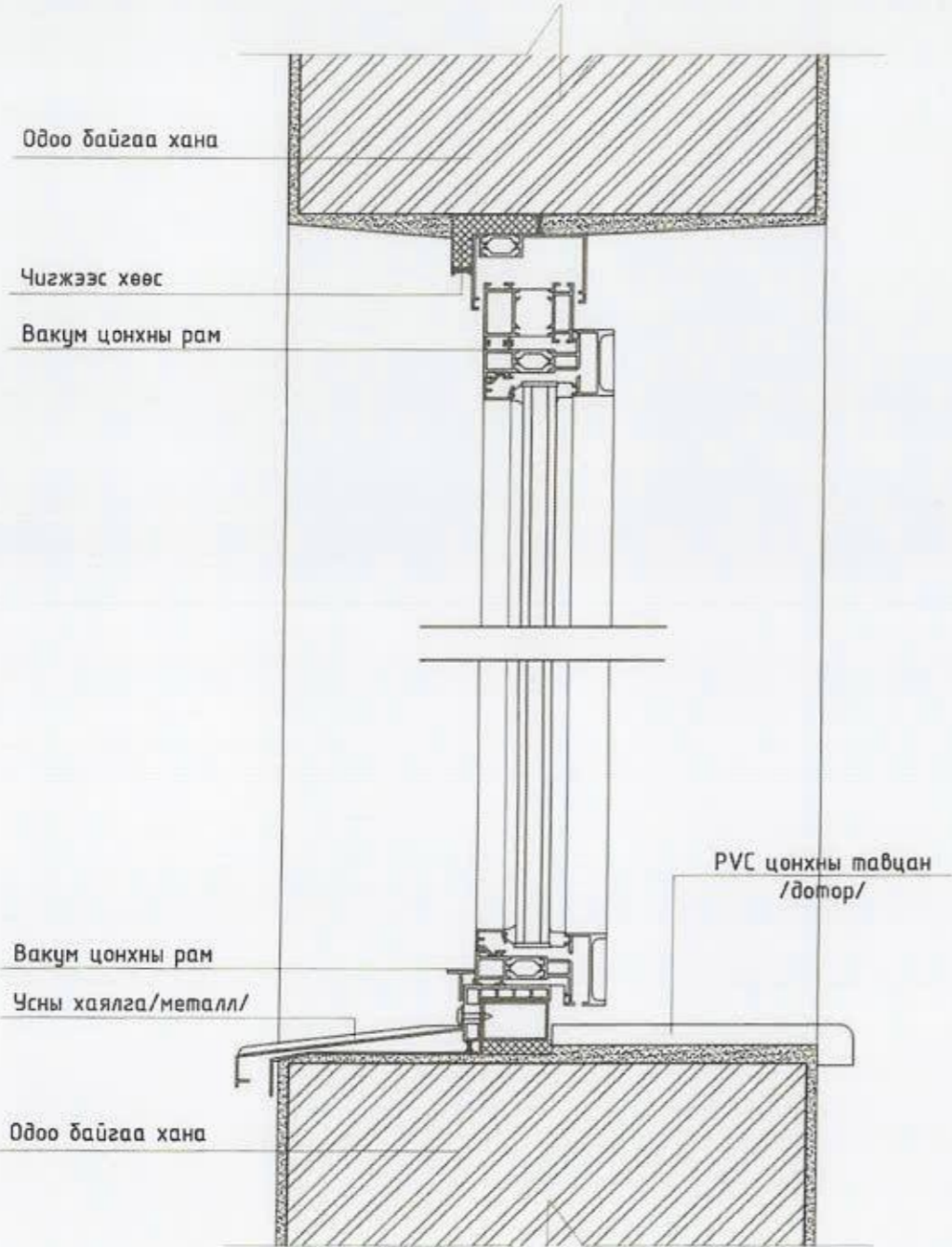


Харагдах схем



Улаанбаатар хот Сүхбаатар дүүрэг 7-р хороо 135-р цэцэрлэгийн цонхны засвар					
Нүүр тал 12-1 тэнхлэг					
	Архитектор	Доржпэлэнгийн Т.Цэнгүн	ЕГ Шифр:	Масштаб	
	Гүйцэтгэсэн	МЭРГЭШЭЭН АРХИТЕКТОР	СП-А327-1/23	М1:	
	Шалгасан	Д.Нямдаваа	Т.Г Шифр:	Эзрлийн бүлэг	Данс
				БА-	Хуудас: БА-09

# МАТЕРИАЛЫН ТҮҮВЭР



Материалын түүвэр			
Материалын түүвэр	Нэгж	Талбай	Тайлбар
Хаалга, цонхны амалгаа	м	328.06	
Цонхны усны хаялга	м	67.95	
PVC цонхны тавцан /дотор/	м	67.95	

Цонхны түүвэр						Цонхны түүвэр							
Д/Д	Марк	Нүхний хэмжээ		Хэмжээ		Тоо	Д/Д	Марк	Нүхний хэмжээ		Хэмжээ		Тоо
		өндөр	өргөн	өндөр	өргөн				өндөр	өргөн	өндөр	өргөн	
1	Ц-1	2150	1800	2100	1750	33	1	Ц-2	2150	900	2100	850	12

Ажлын тоо хэмжээ					Гадна хаалганы түүвэр						
Д/д	Нэр	Хэмжих нэгж	Тоо	Тайлбар	Д/Д	Марк	Нүхний хэмжээ		Хэмжээ		Тоо
							өндөр	өргөн	өндөр	өргөн	
1	Цонх-1	ш	33		1	ГХ-1	2050	950	2000	900	1
2	Цонх-2	ш	12								
3	Хаалга-1	ш	1								



Улаанбаатар хот Сүхбаатар дүүрэг 7-р хороо 135-р цэцэрлэгийн цонхны засвар

Цонх, хаалганы материалын түүвэр

Архитектор Д.Нямдаваа	Г.Цэнгүүн Х.Лэргэндэмид	ЕГ Шифр: СП-А327-1/23	Масштаб М1:	Огноо 2022.10
Гүйцэтгэсэн М.Эрхтөв	Х.Лэргэндэмид	Т.Г Шифр:	Зургийн дугаар БА-09	Хуудас: БА-09
Шалгасан Д.Нямдаваа	Д.Нямдаваа			

