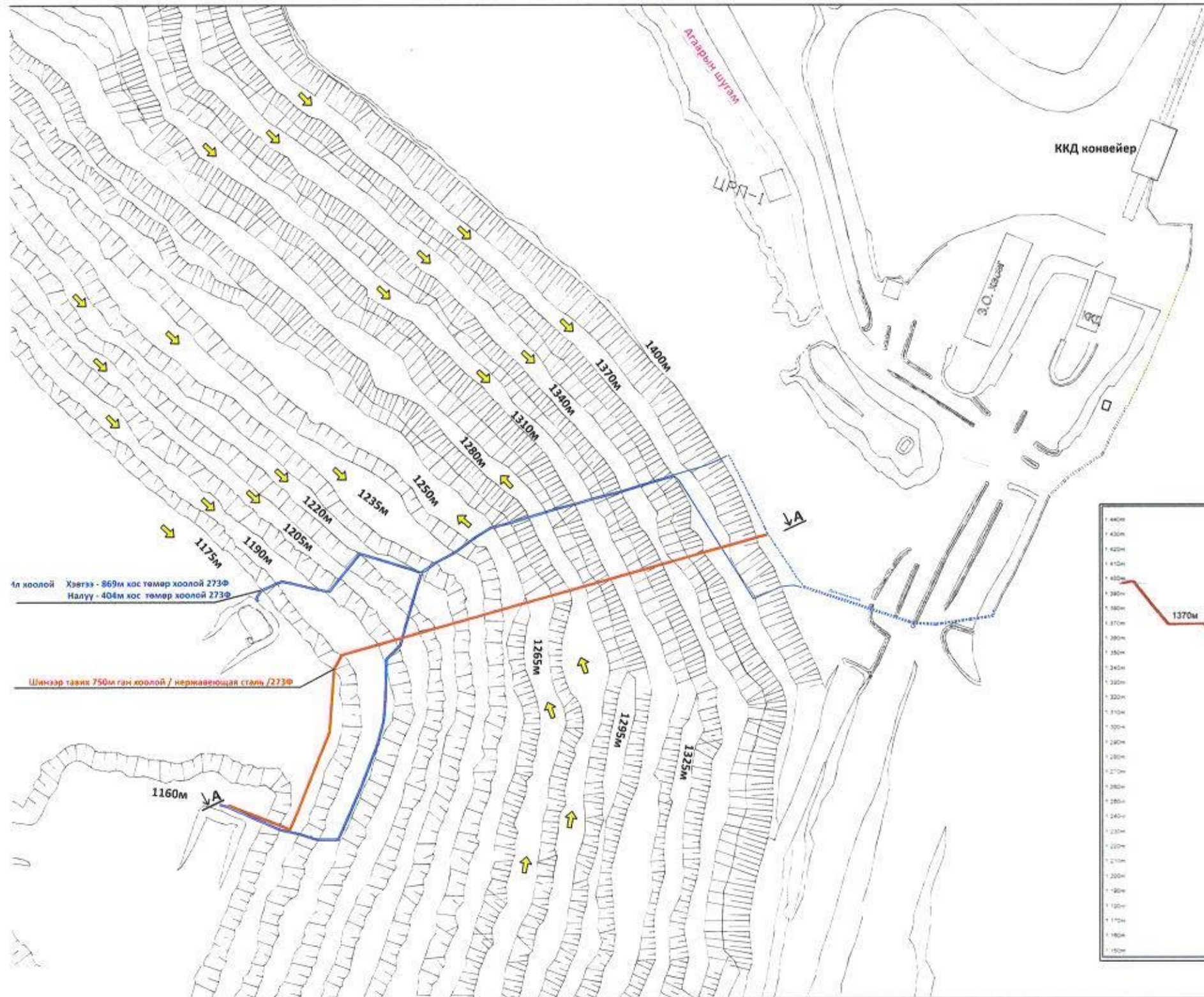


АЖЛЫН ТОО ХЭМЖЭЭНИЙ ЖАГСААЛТ

ХИЙГДЭХ АЖИЛ			
Д/Д	Ажлын нэр	Нэгж	Тоо хэмжээ
1	Зэвэрдэггүй ган хоолой угсрах, ГОСТ 9940-81 ,273*12мм (горячекатаная) 12*18Н10Т, 10*17Н13М2Т	км	0.7
2	Зэвэрдэггүй ган отвод ф273, гост 17375-2001	ш	3
3	Үл буцаах клапан, DN 250 (273.0мм) DN40 AIS316	ш	1
4	Босоо хаалт (rushwork) 315 10" ду250 ру16 болон дүйцхүйц /нерж/	ш	1

"Эрдэнэт Үйлдвэр" ТӨҮГ-н Ил уурхайн түвшин 1160м-ээс 1400м хүртэлх шинээр тавих усны шугамын зураг



Ил хоолой Хэргээ - 869м хос төмөр хоолой 273Ф
Налуу - 404м хос төмөр хоолой 273Ф

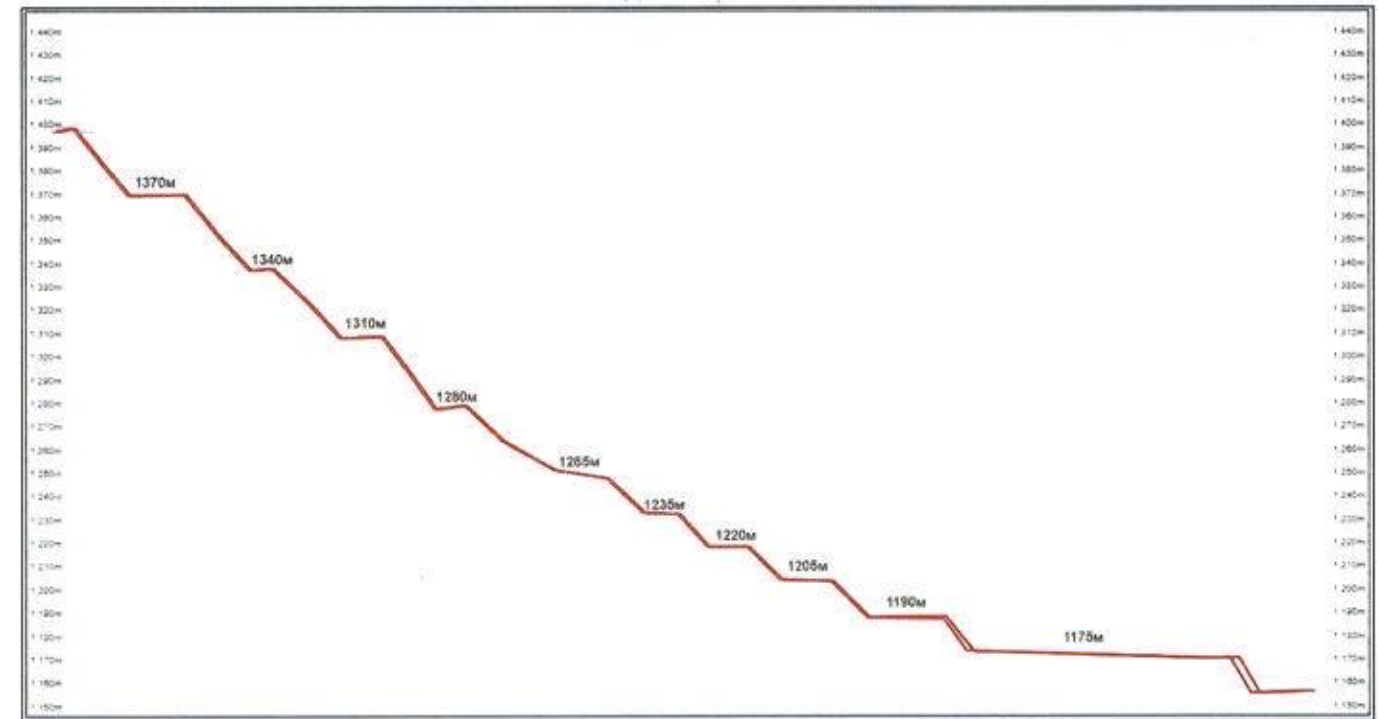
Шинээр тавих 750м ган хоолой / нержавеющей сталь / 273Ф

Багласан: Л.Баярбат.....ИУ-н ерөнхий инженер
Хянасан: Д.Эрдэнэтүлхүүр.....ИУ-н маркшейдерийн товчоон дарга
Гүйцэтгэсэн: Б.Баггөмөр.....ИУ-н маркшейдер

Тайлбар

- * - Отвод угсрах байршил
- Бусад нугалааг гагнуураар гүйцэтгэнэ

Хөндлөн зүсэлт




ЭВШӨӨРӨВ:
 “ЭРДЭВЭТ-ҮЙЛДВЭР” ТӨҮГ-ЫН
 ҮЙЛДВЭРТЭЛ ТЕХНИКИЙН
 БОСЛОЖИН ГАЗРЫН ДАРГА
 Н. БАТБОЛОР
 10/24
 Мшшолон (Ч.ЭТ.Х)

ТЕХНИКИЙН ТОДОРХОЙЛОЛТ

(Ил уурхайн Баруун хойд ордын 1160м түвшнээс 1400м түвшин хүртэлх 15 доголоор дамжих ус зайлуулах шугам хоолойг шинэчлэн гүйцэтгэх ажил)

Уурхайн гүнээс ус татах эзэгдэлд тэсвэртэй 273 мм диаметртэй шугам					
№	Материалын нэр	Марк	Хэмжих нэгж	Тоо ширхэг	ТЕХНИКИЙН ҮЗҮҮЛЭЛТ
1	Босоо хаалт Ø250мм /нерж.сталь/	Нержавеющий клапан /Вентиль запорный нержавеющий/	ш	1	Босоо хаалт: Диаметр: 250 мм Нэрлэсэн даралт PN, МПа (кгф/см ²): 16 - с багагүй ; Ажлын орчны температур: -70-аас +420 ° С хүртэл; Орчны температур: -40-аас +40 ° С; материал 12Х18Н9ТЛ;
2	90 градустай булан /Ø273мм нерж.сталь отвод/	Нержавеющий отвод ГОСТ 17375-2001	ш	3	Гаднах диаметр D: - 273 мм Ханын зузаан T: 10мм - 12 мм, Гулзайлтын диаметр C: - 750 мм, Ажлын орчны температур: -70-аас +450 °С хүртэл Гулзайлтын өнцөг: - 90 °
3	Нерж труба 273ммХ12мм	Труба нержавеющая 273x12 ГОСТ 9940-81 (горячекатаная) 12Х18Н10Т, 10x17н13м2т	Метр /Тонн/	700 метр /56тн/	Диаметр: D 273 мм Ханын зузаан: T 12 мм, Ажлын орчны температур: -70-аас +450 °С хүртэл Жин 1 метр гутамд: 77.496 кг -с багагүй
4	Үл буцаах клапан	Обратный клапан мфл. DN250 (273,0 мм) PN40 AISI316	ш	1	Дотоод диаметр: 249мм-250 мм трубатай нийцэх Гаднах диаметр D: - 273 мм Материал: Нерж эсвэл AISI316 зэврэлтэд тэсвэртэй байх

ХЯНАСАН:

МЕХАНИКИЙН
ХЭЛТСИЙН ДАРГА

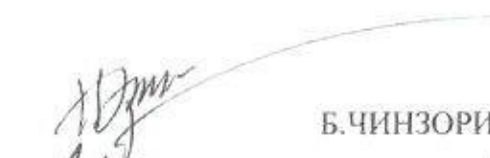
ҮТХ-ИЙН
ТЕХНИКИЙН АЛБАНЫ ДАРГА

ҮТХ-ИЙН ТЕХНИКИЙН АЛБАНЫ
УУЛ УУРХАЙН
ТЭРГҮҮЛЭХ МЭРГЭЖИЛТЭН

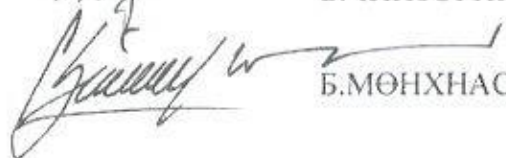
БОЛОВСРУУЛСАН:

ИЛ УУРХАЙН
ЕРӨНХИЙ ИНЖЕНЕР

ИЛ УУРХАЙН ҮТТ-НЫ
ДАРГЫН ҮҮРЭГ ГҮЙЦЭТГЭГЧ



Б.ЧИНЗОРИГ



Б.МӨНХНАСАН



Д.ОЧИРБАТ



Л.БАЯРБАТ



Д.БАТ-ЭРДЭНЭ