




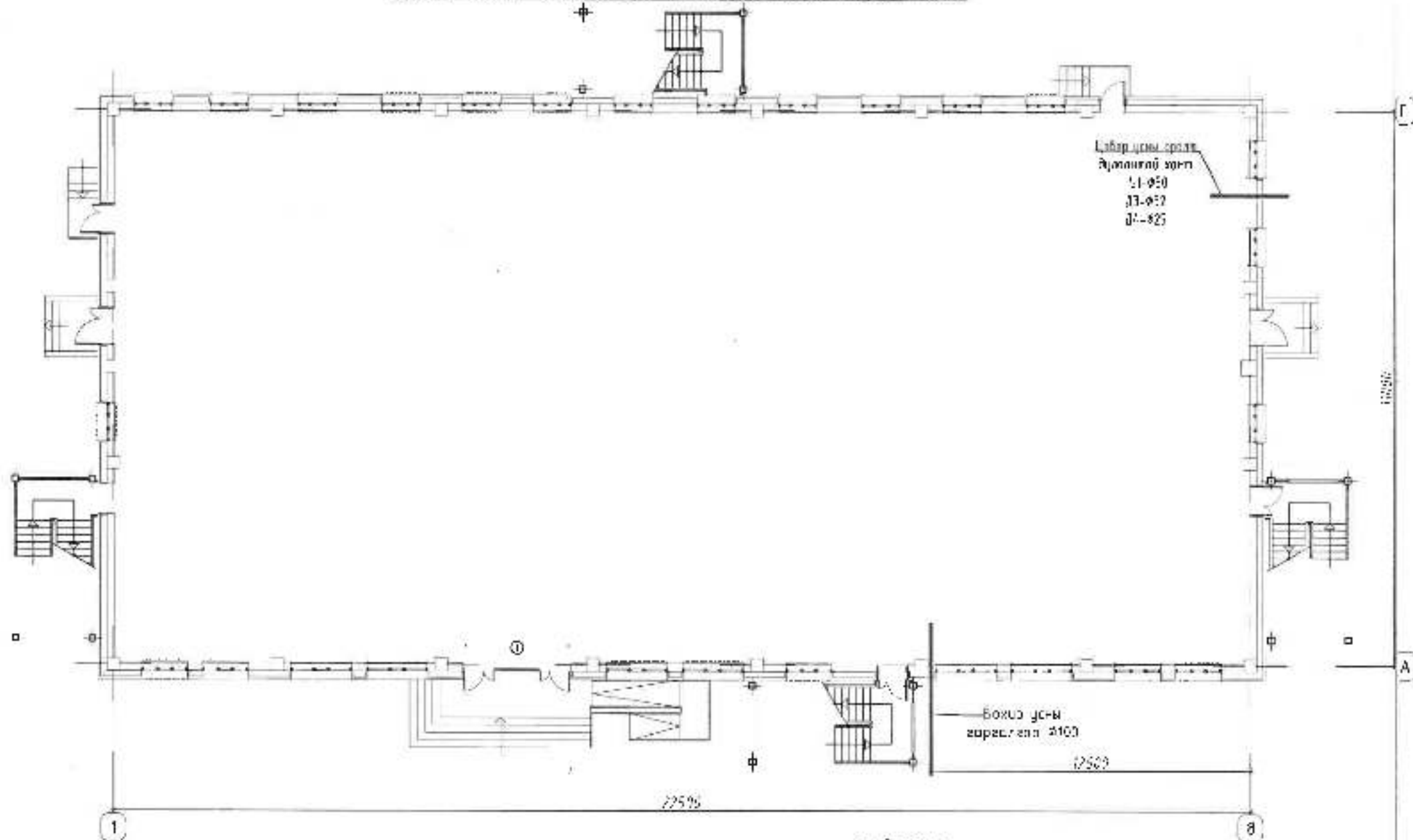
"ЭНХИЙН ЖАРГАЛ КОНСТРАКШН" ХХК

Зургийн шифр: ЭЖК-2024/02

Булган аймаг, Булган сум, 5-р баг
150 ХҮҮХДИЙН ЦЭЦЭРЛЭГ
(Цэбэр бохир усны шугамын ажлын зураг)

"ЭНХИЙН ЖАРГАЛ КОНСТРАКШН" ХХК-ний инженер:  /Б.Баяатогтох/

ЦЭВЭР БОХИР УСНЫ ӨРОЛТ ГАРГАЛГААНЫ БҮДҮҮВЧ М1:200



ТАЙЛБАР

Булган аймаг, Булган сүм, 5-р баг 150 хүүхдийн цэцэрлэг барилгын дотор цэвэр бохир усны шугамын ажлын зургийг барилга архитектурын даалгаврыг үндэслэн гүйцэтгэв.

Зураг төсөлд дараахь норм дүрэм, техникийн бичиг баримтыг ашиглан зураг төслийн боловсруулав.

1. -БНБД40-05-16 Барилга доторхи ус хангамж, ариутгах татцуурга
2. -БНБД21-04-05 Барилга, байгууламжийн гал унтраах автомат төхөөрөмж дохиоллын хэрэгсэл
3. MNS 3239 : 2014 Барилга доторхи ус хангамж, ариутгах татцуургын системийн ажлын зураг

Барилгын эгэлэн зураг хэрэглэх заавар зэрэг баримт бичгийг үндэслэн гүйцэтгэв

Цэвэр ус

Хэрэгцээний цэвэр усыг барилгуудын нэгдсэн цэвэр усны шугамнаас хангахаар төлөвлөв. Хэрэгцээний халуун усыг эзэлхүүний цахилгаан ус халаагчаар усыг халсаж хангахар төлөвлөв. Цэвэр усны шугамыг цайрдаан ган хоолойгоор дамжуулан түгээв. 1-р давхрын таван богуур болон хэвтээ, босоо сүбагт яваа хүйтэн, халуун болон халуун усны эргэлтийн хоолойг хагас цилиндэр хэлбэрээр үйлдвэрлэгдсэн пенополиуретан дуулиалаар дүлаалж гадцуур нь хагас мм-н зузаантай полиэтиленэн хүүдсаар зургаан үе арсна.Ариун цэврийн хэрэгслүүдэд ус өгөх салбар хоолойн /подводок/ галч ф15мм-ээс длаагүй бийх ба пластмассан / PVC / хоолойгоор төлөвлөв.

Бохир ус

Барилгын ариун цэврийн хэрэгслээр дамжин гадагшлах ахуйн бохир усыг өөрийн урсгалаар нь цулуулан Бохир усны цооногт холбож зайлуулахаар төлөвлөв. Бохир усны хоолойг пластмассан /PVC-U/ хоолойгоор угсрана. Ариун цэврийн хэрэгсэлд ус өгөх ба бохир ус гарах цэгийн холболт өндрийн түвшинг нийлүүлэх төхөөрөмжийн техникийн үзүүлэлттэй уялдуулан тохируулж гүйцэтгэвэл зохино. Системийг угаах,шахах шалгах ажлыг төсөвт тусгах хэрэгтэй.

Барилгын угсралтын явцад зохиогчийн хяналтыг зайлшгүй хийлгэх хэрэгтэй.

Галын усан хангамж

Галын арга хэмжээг барилга архитектурын даалгавар, БНБД 21-04-05, БНБД 40-05-16, БНБД 31-03-03 заасны дагуу төлөвлөв. Галын системийг унд ахуйн нэгдсэн системээр галыг унтраахаар зураг төслийг төлөвлөв. Галын краны угны зорил -2.5 л/с

ЦБУ СИСТЕМИЙН ТООЦООНЫ ҮНДСЭН ҮЗҮҮЛЭЛТ

Системийн нэр	Шаарддагх дэглэл "м"	Тооцооны зардал				Тайлбар
		м³/хон	м³/цаг	л/сек	Галын ус л/сек	
Ерөнхий зардал	N=20.0м	4.50	2.67	1.42	2.50	N _д =30м
Хүйтэн ус		2.10	1.45	0.72	-	
Халуун ус		2.40	1.35	0.69	-	
Бохир ус		4.50	2.67	3.02	-	
Дугааны ачвдал Q=57 500 ккал/цаг						

ЗҮРГИЙН ЖАГСААЛТ

Ц/З	Хүдвэгийн нэр	Хувиарын нэр
1	ЦБУ-ны өрөлт гаргалгааны бүдүүвч, тооцооны үзүүлэлт,Зургийн Зүрсэл	ЦБУ-1
2	Зургийн тайлбар, таних тэмдэг	ЦБУ-2
3	1-р давхрын ус хангамж, гал эсэргүүцэх системийн байгуулалт	ЦБУ-3
4	1-р давхрын бохир ус зайлуулах системийн байгуулалт	ЦБУ-4
5	2-р давхрын ус хангамж, гал эсэргүүцэх системийн байгуулалт	ЦБУ-5
6	2-р давхрын бохир ус зайлуулах системийн байгуулалт	ЦБУ-6
7	Ус хангамж, Галын системийн системийн угсралтын тойм	ЦБУ-7
8	Бохир ус зайлуулах системийн угсралтын тойм	ЦБУ-8

Таних тэмдэг

Нэр	Таних тэмдэг	
	Байгуулалт	Тойм
Хүйтэн усны босоо шугам	ВШ-У-1	ВШ-У-1
Халуун усны босоо шугам	ВШ-Х-1	ВШ-Х-1
Халуун усны эргэлтийн босоо шугам	ВШ-Д-1	ВШ-Д-1
Галын усны босоо шугам	ВШ-У-2	ВШ-У-2
Бохир усны босоо шугам	ВШ-Б-1	ВШ-Б-1
Хүйтэн усны шугам	—У—	—У—
Халуун усны шугам	—Х—	—Х—
Халуун усны эргэлтийн шугам	—Д—	—Д—
Бохир усны шугам	—Б—	—Б—
Дүлээлэгтэй хавтгай		
Дуу, тасал, халгач		
Мессагур, сизон, халгач		
Тогцуур /тоосол/, сифон, халгач		
Суглууур		
Галын кран		
Халлт		
Үл бүцдэх халлт		
Автомат хил гаргасч		
Сүлэх халлт		
Ус хангилч		
Рейба		
Цэвэрлэгээ		

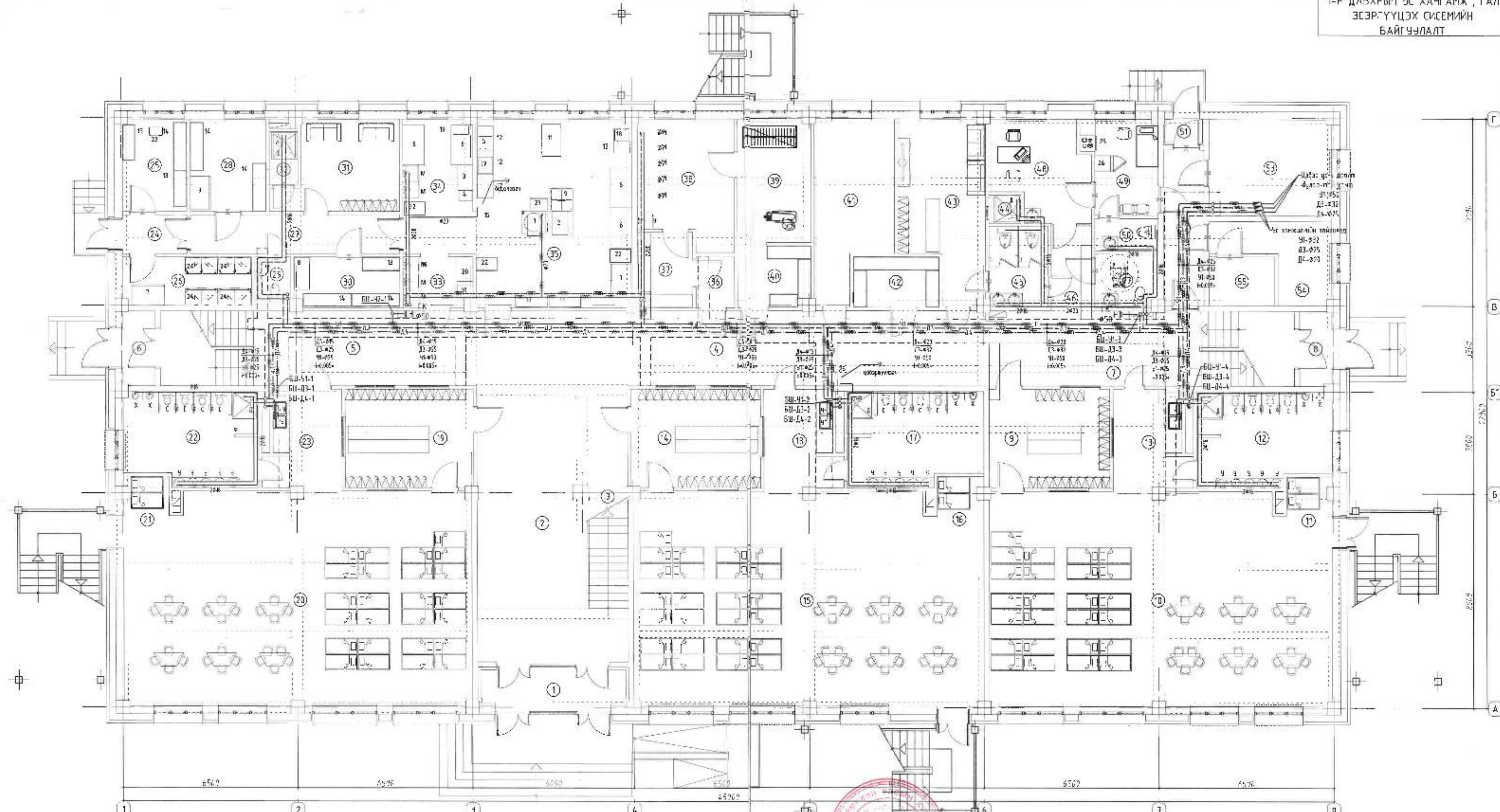


Булган аймаг, Булган сүм, 5-р баг 150 ХҮҮХДИЙН ЦЭЦЭРЛЭГ

ЦБУ-ны өрөлт гаргалгааны бүдүүвч, тооцооны үзүүлэлт, зурагтай зургийн тайлбар, таних тэмдэг А.3

Инженер	Б.З.Алтантөх	Мессинг	М.Н.Уу
Гүйцэтгэсэн	С.Минсэл	Зургийн Зүрсэл	Хувиар:
Шалгалсан	Б.З.Алтантөх	Цэцэрлэг	Ц-2-01

2024.03.03



ӨРӨН ТӨДӨРХӨЙЛӨЛТ		
Д/А	Өрөөний нэр	h, (м)
1	Ганж	-
2	Вестибель	15
3	Шатны хангал	15
4	Хангал	15
5	Шатны хангал	15
6	Ганж	-
7	Шатны хангал	16
8	Ганж	-
9	Хувцас солих өрөө	20
10	Бүлэгийн өрөө	22
11	Ор хураах хэсэг	20
12	Ариун цэврийн өрөө	25
13	Хол хувцарлах өрөө	26
14	Хувцас солих өрөө	26

ӨРӨӨ ТӨДӨРХӨЙЛӨЛТ		
Д/А	Өрөөний нэр	h, (м)
15	Бүлэгийн өрөө	27
16	Ор хураах хэсэг	20
17	Ариун цэврийн өрөө	25
18	Хол хувцарлах өрөө	20
19	Хувцас солих өрөө	20
20	Бүлэгийн өрөө	22
21	Ор хураах хэсэг	20
22	Ариун цэврийн өрөө	25
23	Хол хувцарлах өрөө	26
24	Ганж	-
25	Ангилал өрөө	15
26	Хөрөгүүлэх өрөө	15
27	Хангал	15
28	Агуулам	16

ӨРӨӨ ТӨДӨРХӨЙЛӨЛТ		
Д/А	Өрөөний нэр	h, (м)
29	Ариун цэврийн өрөө	16
30	Хуурай бүтээгдэхүүний агуулам	16
31	Ажилчдын өрөө	20
32	Дуу	25
33	Бичир хураах өрөө	15
34	Бэлтгэлийн өрөө	16
35	Хэвлэл цех	15
36	Хангал	16
37	Бохдо даавууны өрөө	15
38	Чөлөөт өрөө	16
39	Индустриалын өрөө	16
40	Цагаан хэвлэлийн хийгээгч өрөө	16
41	Туслах өрөө	16

ӨРӨӨ ТӨДӨРХӨЙЛӨЛТ		
Д/А	Өрөөний нэр	h, (м)
42	Агуулам	16
43	Ажилчдын өрөө	20
44	Дуу	25
45	Ариун цэврийн өрөө	16
46	Хангал	16
47	Ариун цэврийн өрөө	16
48	Эмчлэл өрөө	20
49	Туслах өрөө	20
50	Ариун цэврийн өрөө	15
51	Ганж	-
52	Хангал	15
53	Техникийн өрөө /Дуулам/	12
54	Техникийн өрөө /Хувцас/	12
55	Техникийн өрөө /Хувцас/	12

Handwritten signature and red circular stamp of the design organization.

Red circular stamp with date: 2024.05.16

Зөвшөөрөгчид	
Б/А	Г.Михайр
Б/Б	Г.Михайр
Х/АС	И.Золзаяа
Д/Г	Ц.Цэрэнпил
Х/Д	Д.Арслан

Бүлэгийн өрөө, бүлэгийн гэр, гэр
150 ХҮҮХДИЙН ЦЭЦЭРЛЭГ

1-р давхрын үс хангамж, гал зогсоуулах системийн байгуулалт

Утас: 7711 4333

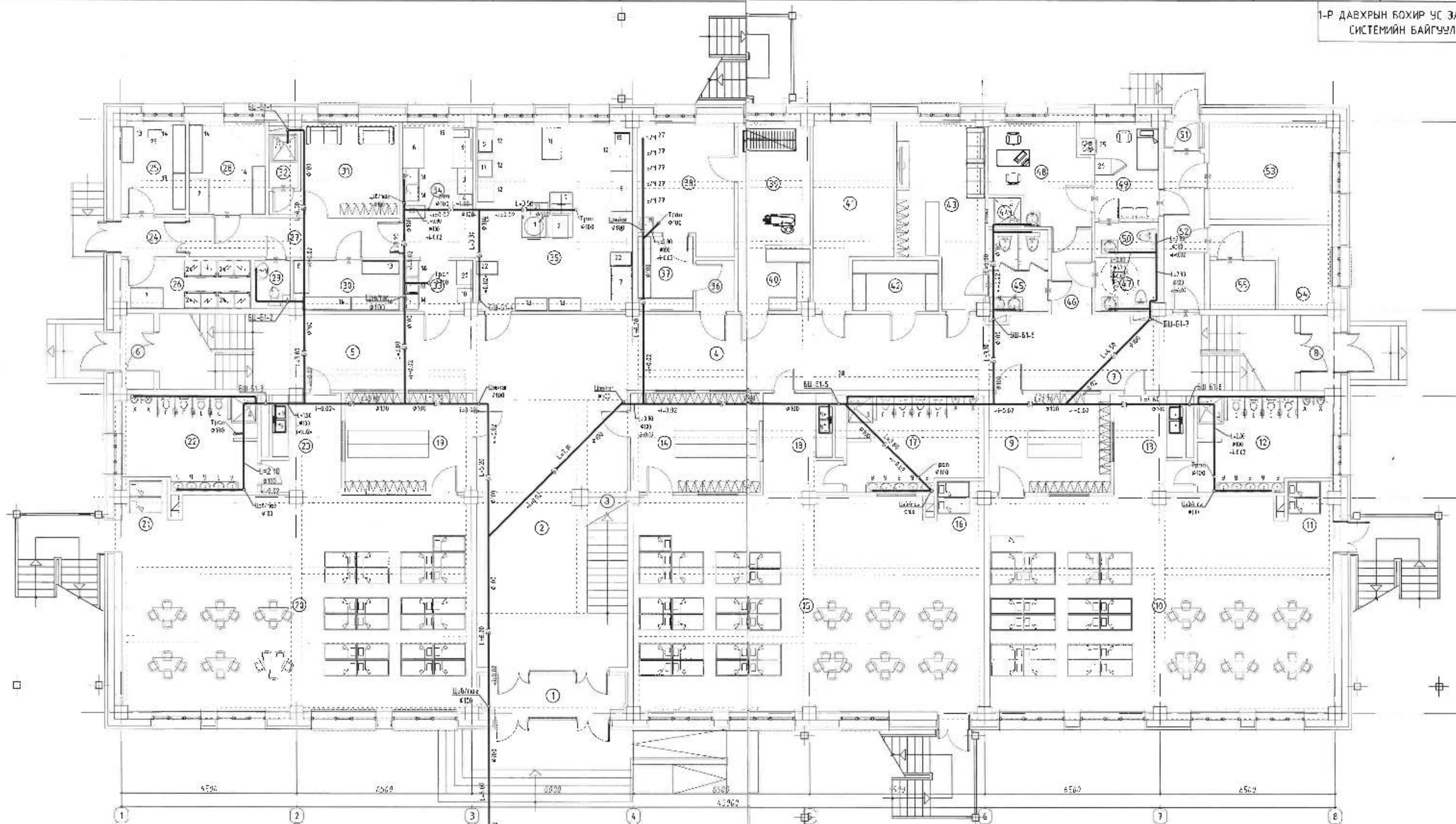
Минимал: [Signature] Ө.Зоригтсайхан
Гүйцэтгэсэн: [Signature] Р.Мингана
Шалгалсан: [Signature] Б.Зоригтсайхан

Т.Шифр: ЭЖК-2024/007
Т.Т.Шифр: [Blank]

Регистрийн дугаар: МН-00
Урсгал: 2024.03

Хувийн: [Blank]

Хувийн: [Blank]



ӨРӨӨ ТӨДӨРХСЯЛЛЭЛТ		
Д/д	Өрөөний нэр	Т _в , °C
1	Ганх	-
2	Вэгийн бэлт	16
3	Шалны хөнгөл	16
4	Хонгил	16
5	Шалны хөнгөл	16
6	Ганх	-
7	Шалны хөнгөл	16
8	Ганх	-
9	Хувцас солих өрөө	20
10	Бүлэгийн өрөө	22
11	Ор хураас хэсэг	20
12	Арлын цэвэрлэх өрөө	25
13	Хөөг хувиарлах өрөө	20
14	Хэрвэс солих өрөө	20

ӨРӨӨ ТӨДӨРХСЯЛЛЭЛТ		
Д/д	Өрөөний нэр	Т _в , °C
15	Бүлэгийн өрөө	22
16	Ор хураас хэсэг	20
17	Арлын цэвэрлэх өрөө	25
18	Хөөг хувиарлах өрөө	20
19	Хувцас солих өрөө	20
20	Бүлэгийн өрөө	22
21	Ор хураас хэсэг	20
22	Арлын цэвэрлэх өрөө	25
23	Хөөг хувиарлах өрөө	20
24	Ганх	-
25	Аншилж өрөө	16
26	Харгүүрийн ажиллах	16
27	Хонгил	16
28	Агуулах	16

ӨРӨӨ ТӨДӨРХСЯЛЛЭЛТ		
Д/д	Өрөөний нэр	Т _в , °C
29	Арлын цэвэрлэх өрөө	15
30	Хувцас солих өрөө	15
31	Ажил-Зын өрөө	20
32	Душ	25
33	Бойр хураан олох өрөө	15
34	Бэлтгэлийн өрөө	16
35	Халуун цех	15
36	Хонгил	16
37	Бөхлө даавууны өрөө	15
38	Сэвдэлийн өрөө	16
39	Агуулах өрөө	16
40	Цагаан хэрэгсэл хадгалах өрөө	16
41	Туслах өрөө	16

ӨРӨӨ ТӨДӨРХСЯЛЛЭЛТ		
Д/д	Өрөөний нэр	Т _в , °C
42	Агуулах	16
43	Ажилчдын өрөө	20
44	Цэвэр	25
45	Арлын цэвэрлэх өрөө	16
46	Хөнгөл	16
47	Арлын цэвэрлэх өрөө	16
48	Энгийн өрөө	20
49	Тусгаарлах өрөө	20
50	Арлын цэвэрлэх өрөө	16
51	Ганх	-
52	Хөнгөл	16
53	Техникийн өрөө /Хөнгөл/	12
54	Техникийн өрөө /Хөнгөл/	12
55	Техникийн өрөө /Хөнгөл/	12

Зөвшөөрөгчдөн	
БА	Г.Ихбаяр
БЭ	Г.Анхбаяр
ХАС	И.Золбаяр
ЛГ	Ц.Цэрэнпил
ХД	Д.Ариун



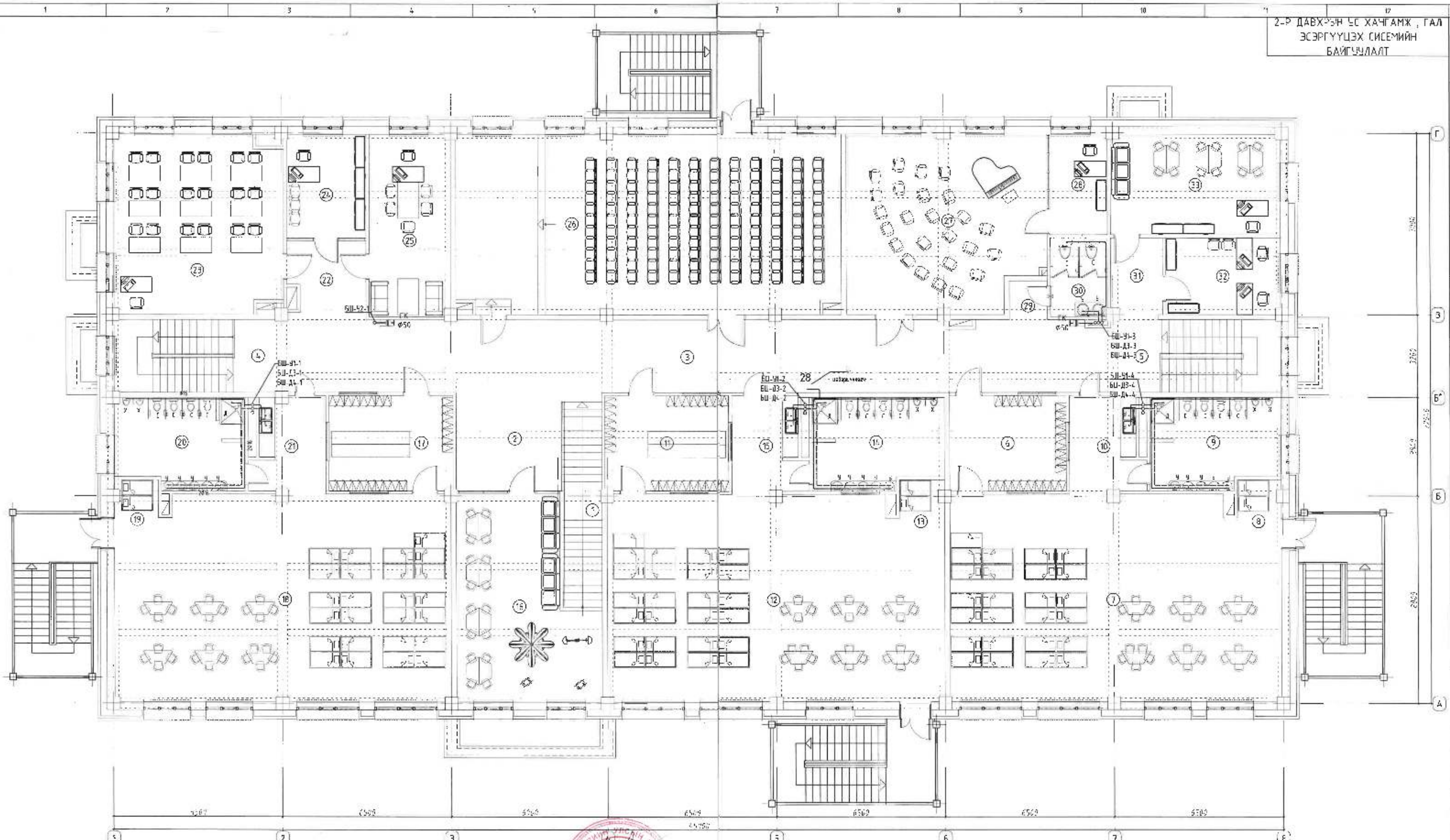
Билэвч өмнөд, зүүн талд 4-р байр
150 ХҮҮХДИЙН ЦЭЦЭРЭГ

1-р давхрын бохир ус зайлуулах системийн байгуулалт

Инженер: Б.Заяагсайхон, Е.Г.Л.Фур
Гүйцэтгэгч: Л.Мунсал, Т.Шарва
Салбарсан: Б.Заяагсайхон

Масштаб: 1:100
Эргүүлсэн: ЦБЧ-03

Үе шал: А.3
Огноо: 2024.03
Хэрэглэгч: 7



ВРӨӨ ТӨДӨРХӨЙЛӨЛТ				ӨРӨД ТӨДӨРХӨЙЛӨЛТ				ВРӨӨ ТӨДӨРХӨЙЛӨЛТ			
Д/В	Врөмжлөг	t _в (°C)	Q, (кВт)	Д/С	Врөмжлөг	t _в (°C)	Q, (кВт)	Д/В	Врөмжлөг	t _в (°C)	Q, (кВт)
1	Шотын хонгио	16	-	12	Бөмбөгч өрөө	22	6.30	23	Зочих зэрэг зур, бага хөтөлийн танхим	18	3.90
2	Бөмбөгч	16	-	13	Ор хувирах хэсэг	20	-	24	Төлөө	18	0.95
3	Хангал	16	1.10	14	Ариун цэврийн өрөө	25	0.40	25	Трехъян	18	1.10
4	Шотын хонгио	16	1.10	15	Хөдөлгөөний өрөө	19	-	26	Бөмбөгч танхим	20	5.50
5	Шотын хонгио	16	1.10	16	Олон талт өрөө	20	2.60	27	Урлагийн танхим	18	2.30
6	Хүвиас солих өрөө	20	-	17	Хүвиас солих өрөө	20	-	28	Бөмбөгч өрөө	18	3.75
7	Бүлгийн өрөө	22	1.70	18	Бүлгийн өрөө	22	1.70	29	Хангал	16	-
8	Ор хувирах хэсэг	20	-	19	Ор хувирах хэсэг	20	-	30	Ариун цэврийн өрөө	16	-
9	Ариун цэврийн өрөө	25	1.10	20	Ариун цэврийн өрөө	25	1.10	31	Хангал	16	-
10	Хөдөлгөөний өрөө	19	-	21	Хөдөлгөөний өрөө	19	-	32	Бөмбөгч өрөө	18	0.95
11	Хүвиас солих өрөө	20	-	22	Хангал	16	-	33	Олон талт өрөө	20	1.70



Зөвшөөрөлтөн	
EA	Г.Ихбалар
EB	Г.Ихбалар
EC	И.Элэнцэр
ED	Ш.Цэцэг
EE	Д.Ариун

Бүлэгний нэр: Бүлэгний нэр 2-р давхт
150 ХҮҮХДИЙН ЦОУРЛАГ

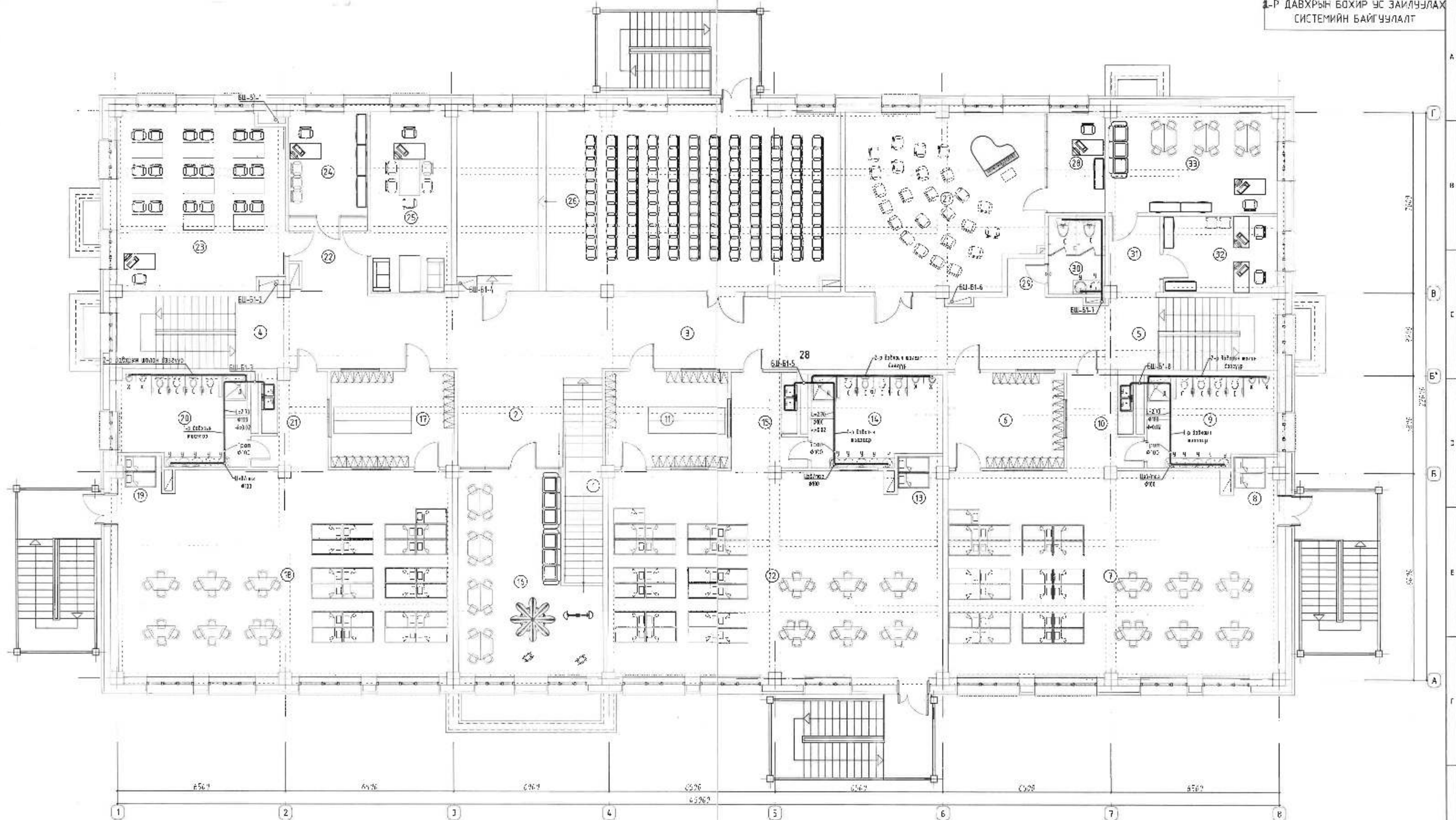
2-р давхрын ус хангамж, гал эсэргүүцэх системийн байгуулалт

Инжектор: [Signature] Б.Замбалзан
Гүйцэтгэсэн: [Signature] С.Мунушаев
Шалгагсан: [Signature] Б.Замбалзан

№: 2024.05.16

ТХК-2024/02
М1-100
2024.03

Шалгагсан: [Signature] Б.Замбалзан



ӨРӨӨ ТӨДӨРХӨЙЛӨЛТ			
Д/Ө	Бөөмний нэр	t _в , [°C]	Q, [кВт]
1	Шатны хоцгол	16	-
2	Вестибель	15	-
3	Хангал	15	1.70
4	Шатны хэвгэл	15	1.10
5	Шатны хэвгэл	15	1.10
6	Хүдэлт салгах өрөө	20	-
7	Бүлгийн өрөө	22	7.70
8	Ор хүрнэх хэсэг	23	-
9	Ариун цэврийн өрөө	25	1.10
10	Холд хүвиэрэх өрөө	18	-
11	Хүдэлт салгах өрөө	20	-

ӨРӨӨ ТӨДӨРХӨЙЛӨЛТ			
Д/Ө	Бөөмний нэр	t _в , [°C]	Q, [кВт]
12	Бүлгийн өрөө	22	6.30
13	Ор хүрнэх хэсэг	20	-
14	Ариун цэврийн өрөө	25	0.40
15	Холд хүвиэрэх өрөө	18	-
16	Олон шугамтай элэгдэлтэй бүлгийн өрөө	20	2.50
17	Хүдэлт салгах өрөө	20	-
18	Бүлгийн агаар	22	7.70
19	Ор хүрнэх хэсэг	20	-
20	Ариун цэврийн өрөө	25	1.10
21	Холд хүвиэрэх өрөө	18	-
22	Холд	16	-

ӨРӨӨ ТӨДӨРХӨЙЛӨЛТ			
Д/Ө	Бөөмний нэр	t _в , [°C]	Q, [кВт]
23	Эзлэх өрөө тий, эзлэх хэвгэлтэй шатан	18	3.90
24	Сэнхүү	18	0.95
25	Эрхлэгч	18	1.10
26	Бүлгийн шатан	20	5.60
27	Чарлагч	18	2.60
28	Бүлгийн өрөө	18	0.95
29	Холд	16	-
30	Ариун цэврийн өрөө	16	-
31	Холд	15	-
32	Бүлгийн өрөө	18	0.95
33	Олон шугамтай элэгдэлтэй бүлгийн өрөө	20	1.70

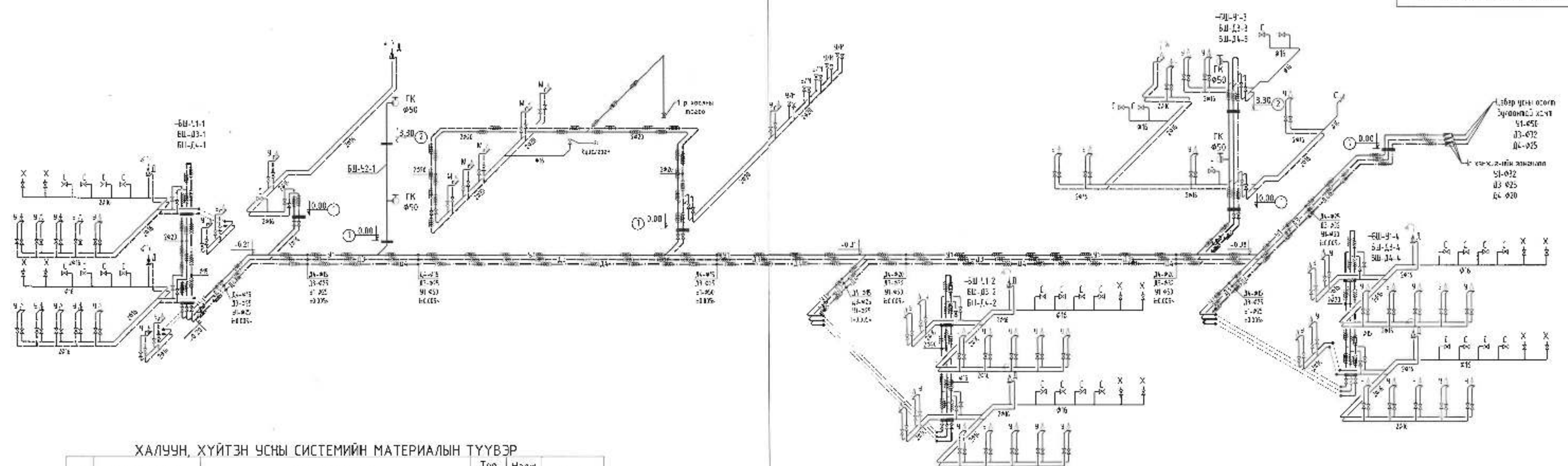
Зөвшөөрөгчид		
БА		Г.Ихбаяр
ББ		Г.Анхбаяр
ХАГ		И.Элэнц
УГ		Ш.Цэвэрлэн
ХД		Д.Ариун



Бүлэгч агаар, бүлгийн шатан, чарлагч 150 ХҮҮХДИЙН ЦЭЦЭРЛЭГ

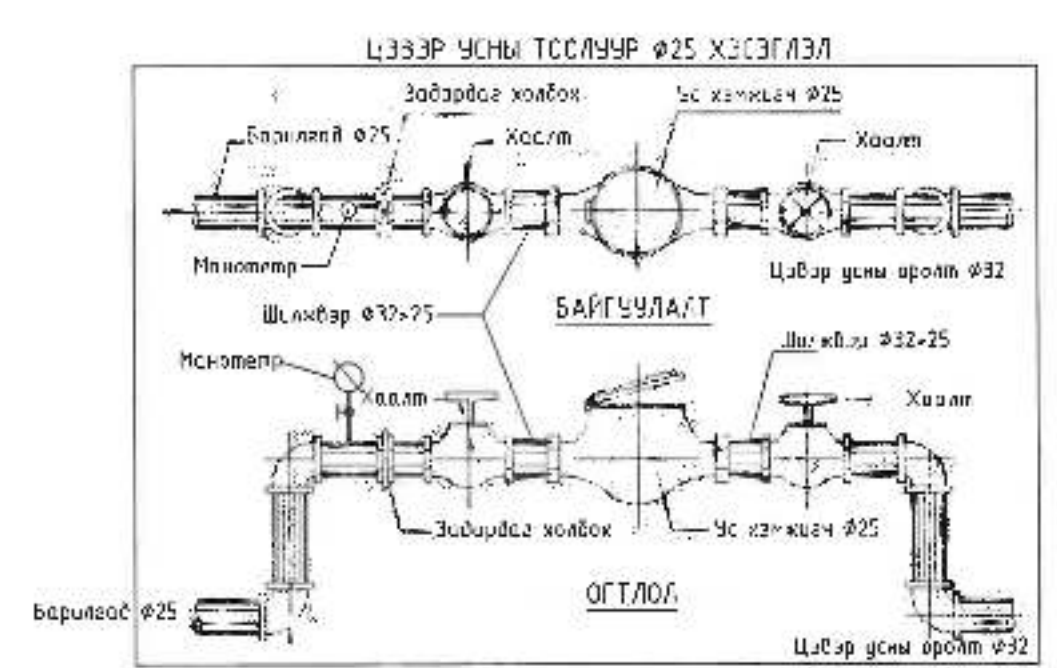
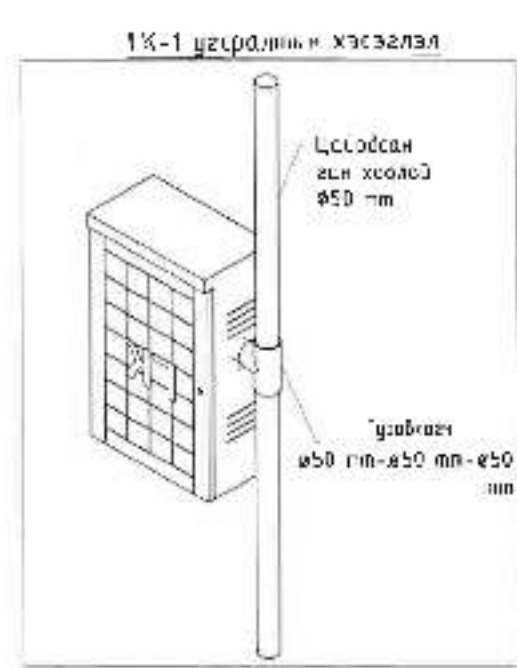
2-р давхрын бохир ус зайлуулах системийн байгуулалт

Ижтэй	Э.Толгоо	ЭТЦ	Масштаб	Санс
Гүйцэтгэл	С.Минзу	ТХК-2024/02	1:100	2024.05
Шалгарсан	Э.Толгоо	Т.Шифр	Эрхийн Агаар	Хүрэл
			ЦБЧ-05	Т

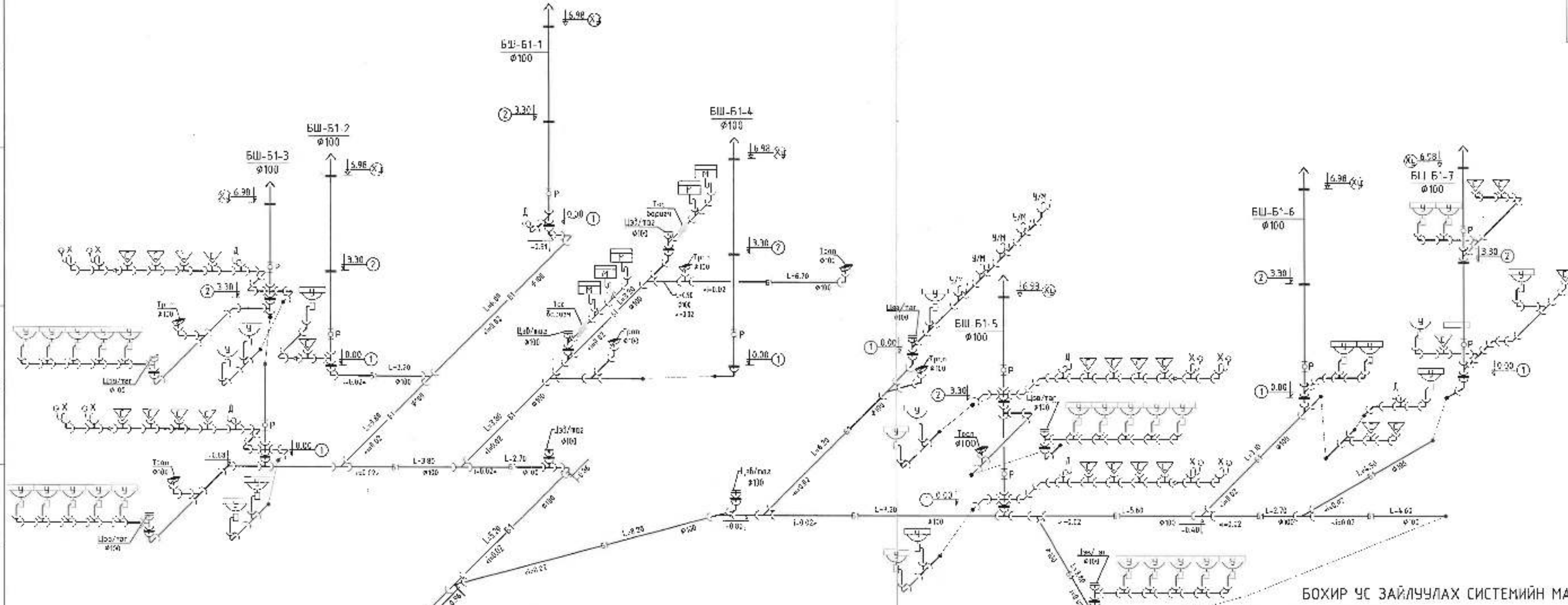


ХАЛУУН, ХҮЙТЭН УСНЫ СИСТЕМИЙН МАТЕРИАЛЫН ТҮҮВЭР

№/2	Госг, тарх, тип	Материалын нэр	Тоо шир	Нэгж жин	Тайлбар
Ус хангамж					
1	PVC	Хуванцар хоолой Dn16	330.0		М
2	PVC	Хуванцар хоолой Dn20	32.0		М
3	ГОТ3262-75	Цайрдагсан ган хоолой Dn15	48.0		М
4	ГОТ3262-75	Цайрдагсан ган хоолой Dn20	80.0		М
5	ГОТ3262-75	Цайрдагсан ган хоолой Dn25	56.0		М
6	ГОТ3262-75	Цайрдагсан ган хоолой Dn32	23.0		М
7	ГОТ3262-75	Цайрдагсан ган хоолой Dn50	51.0		М
8	ARMSTRONG /8-5mm/	Хоолойн дулаалга Dn20	80.0		М
9	ARMSTRONG /8-5mm/	Хоолойн дулаалга Dn25	56.0		М
10	ARMSTRONG /8-5mm/	Хоолойн дулаалга Dn32	23.0		М
11	ARMSTRONG /8-5mm/	Хоолойн дулаалга Dn50	40.0		М
12		Чихтэй отодой Ø15	179		Ш
13		Фланцай хаалт Ø50	2		Ш
14		Бөмбөлгөн хаалт Ø32	2		Ш
15		Бөмбөлгөн хаалт Ø25	9		Ш
16		Бөмбөлгөн хаалт Ø20	6		Ш
17		Бөмбөлгөн хаалт Ø15	4		Ш
18		Хөг шүүгчтэй хаалт Ø20	20		Ш
19		Хөг шүүгчтэй хаалт Ø15	4		Ш
20		Хөг шүүгч Ø32	1		Ш
21		Хөг шүүгч Ø25	1		Ш
22		Аварын хаалт Ø16	153		Ш
23		Ус шүлэгч Ø20	3		Ш
24		Хий абагчтай хаалт Ø15	4		Ш
25		Чааргуурын ус холигч	20		Ш
26		Чааргуурын ус холигч / хүүхэд /	30		Ш
27		Мойкны ус холигч	5		Ш
28		Душны ус холигч	8		Ш
29		Галын кран Ø50 / хайрцаг, уян хоолой, хаалт/	4		Ш
30		Цайрдагсан ган гурваллагч Ø50	4		Ш
31		Цайрдагсан ган отодой Ø50	7		Ш
32		Хүйтэн усны тоолуур Ø32	1		Ш
33		Халуун усны тоолуур Ø25	1		Ш
34		Халуун усны тоолуур Ø20	1		Ш
35		Манометр	3		Ш



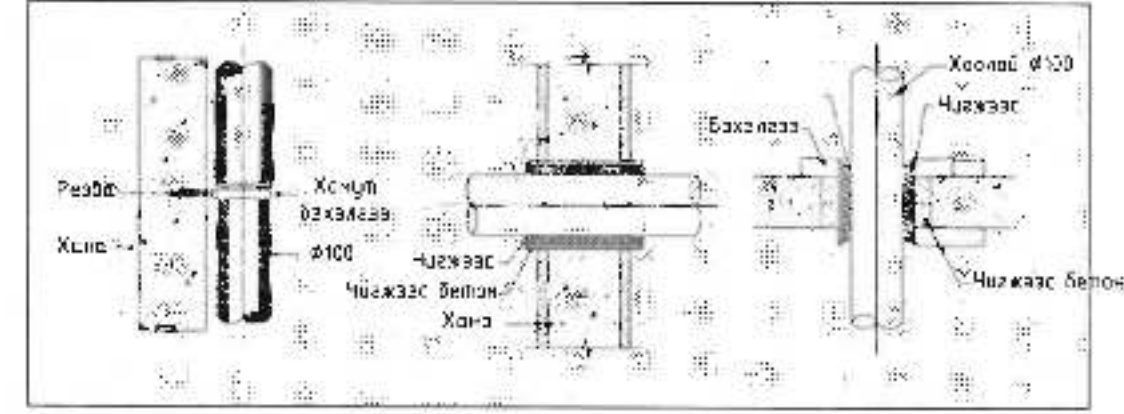
	Булган аймаг, Булган сум, 5-р баг 150 ХҮҮХДИЙН ЦЭЦЭРЛЭГ			
	Ус хангамж, Галын системийн системийн угсралтын тоом, Материалын түүвэр			Үе шал
	Инженер	Б.Заяатогтох	Т.Ш.Зор	Часлал
Гүйцэтгэсэн	Г.Мингэл	ЭХК-2024/02	МНГҮ	2024.03
Шалгалсан	Б.Заяатогтох	Т.Г.Шиф	Дүргэлт дараах	Хуудас
			1574-06	1



БОХИР УС ЗАЙЛУУЛАХ СИСТЕМИЙН МАТЕРИАЛЫН ТҮҮВЭР

Д/д	Госл, марк, тип	Материалын нэр	Тоо шир	Нээж хийн	Тайлбар
Бохир ус					
1	PVC	Бохир усны хувандар хэсгий $\phi 50$	44.0		М
2	PVC	Бохир усны хувандар хэсгий $\phi 100$	235		М
3	PVC	Тэгш гурваллагч L90° $\phi 50 \times 50$	51		Ш
4	PVC	Тэгш гурваллагч L90° $\phi 100 \times 50$	18		Ш
5	PVC	Тэгш гурваллагч L90° $\phi 100 \times 100$	34		Ш
6	PVC	Ташуу гурваллагч L45° $\phi 100 \times 100$	30		Ш
7	PVC	Ташуу гурваллагч L45° $\phi 100 \times 100$	6		Ш
8	PVC	Ташуу гурваллагч L45° $\phi 100 \times 50$	18		Ш
9	PVC	Ташуу гурваллагч L45° $\phi 50 \times 50$	6		Ш
10	PVC	Омгов $\phi 50$ L90°	30		Ш
11	PVC	Омгов $\phi 50$ L45°	24		Ш
12	PVC	Омгов $\phi 100$ L45°	66		Ш
13	PVC	Омгов $\phi 100$ L90°	2		Ш
14	PVC	Цэвэрлэгээ $\phi 100$	10		Ш
15	PVC	Шалгах талга $\phi 100$	12		Ш
16	PVC	Шилжвэр $\phi 50 \times 100$	8		Ш
17		Үзэгдээр сифоны ханга / хүүхэд /	30		Ш
18		Үзэгдээр сифоны ханга	20		Ш
19		Мойка 2 эргэлтэй сифоны ханга	5		Ш
20		Сүүлцур / хүүхэд /	24		Ш
21		Сүүлцур	7		Ш
22		Душ	8		Ш
23		Хөлөвч / хүүхэд /	12		Ш
24		Трап $\phi 100$	10		Ш
25		Үалсгүйч $\phi 100$	9		Ш
26		Тос баригч	7		Ш

Хана хучилт цаагааг хоолойн хэсгэдэл



Бүлэгн зэмжэ Бүлэгн түр С р. Баян
150 ХҮҮХДИЙН ЦЕДЭГЛЭГ

Бохир ус зайлуулах системийн угсралтын тойм/Материалын түүвэр

Инженер	Б.Зоригтсайхан	Б.Г.Шар	Масштаб	02:40
Гүйцэтгэгч	Б.Зоригтсайхан	Б.Зоригтсайхан	№ Гүй	2024.03
Шилдэгч	Б.Зоригтсайхан	Б.Зоригтсайхан	Зургийн зураач	Хүүхдэс
			1/БЧ-07	7