

Хөвсгөл аймаг  
2022 он

Хөвсгөл аймгийн МХТарын дарга	Д.ТҮМЭНБАЯР	Ардан тусгагч	Мөрөн сумын засаг даргын орлогч	Д.ИДЭРМӨНХ	Гарын үсэг
Хөвсгөл аймгийн ГБХБГБХХэмсгийн дарга	Б.ЭНХЖАРГАЛ	Ардан тусгагч	“Нангмо” ХХК-ний захирал	Н.НЯМДОРЖ	Гарын үсэг
Хөвсгөл аймгийн ОБГ-ын дарга, хярандаа	Ё.ПҮРЭВСҮРЭН	Гарын үсэг	Ардан тусгагч	Н.НЯМДОРЖ	Гарын үсэг
Ардан тусгагч	Нэр	Гарын үсэг	Гуцмагсч	Нэр	Гарын үсэг

БОЛОВСРУУЛСАН:

ЗӨВШӨӨРӨЛЦСӨН:

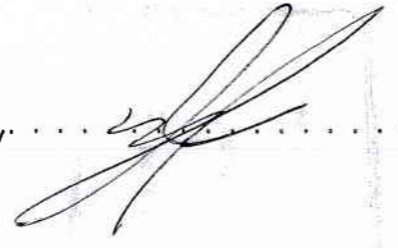
/ажлын зураг/

# ДЭЛГЭРМӨРӨН ЦОЛБОР СҮРГУУЛИЙН БИЕИЙН ТАМИРЫН ГАДАА ТАЛБАЙН ТОХИЖИЛТ

ХӨВСГӨЛ АЙМАГ МӨРӨН СҮМ 7-Р БАГ

ЕГ Шуфр: НА-013/2022

БАТЛАВ. ХӨВСГӨЛ АЙМГИЙН ЕРӨНХИЙ АРХИТЕКТОР ...../Х.ДАВААСҮРЭН/



# ДЭЛГЭРМӨРӨН ЦОЦОЛБОР СУРГУУЛИЙН БИЕНИЙ ТАМИРЫН ГАДАА ТАЛБАЙН ТОХИЖИЛТ

ХӨБСГӨЛ АЙМАГ МӨРӨН СҮМ 7-Р БАГ

Барууны зүгс мөсүүн  
"НАНУТ" ХХК  
3117-1007/17  
Утас: 99902549



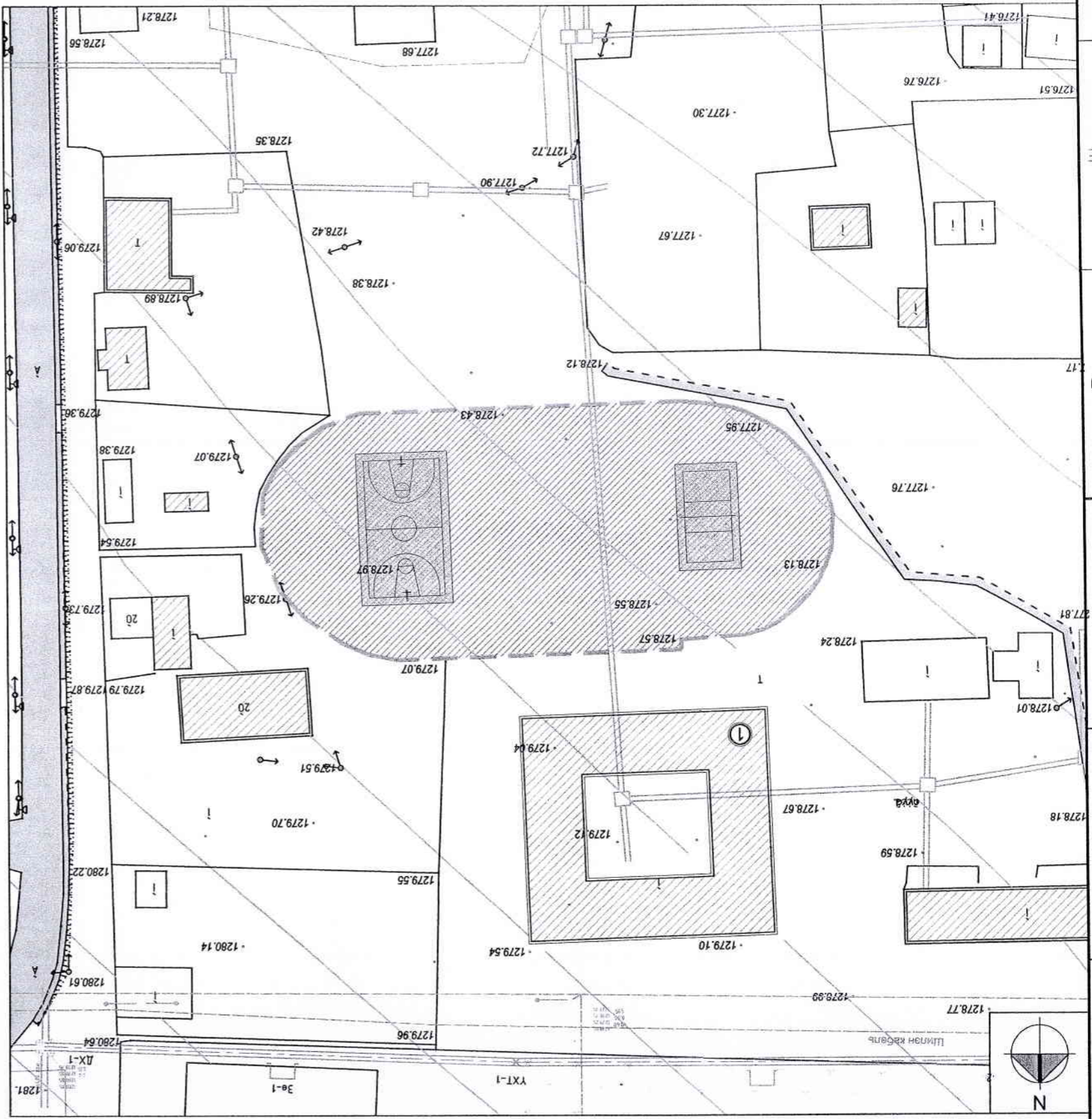
/ажлын зүгс/  
ЕРӨНХИЙ ТӨЛӨВЛӨГӨӨНИЙ ХЭСЭГ - ЕТ

Захураг ..... /Н.Нямдорж/

Архитектор ..... /Н.Лхазбаярбаг/

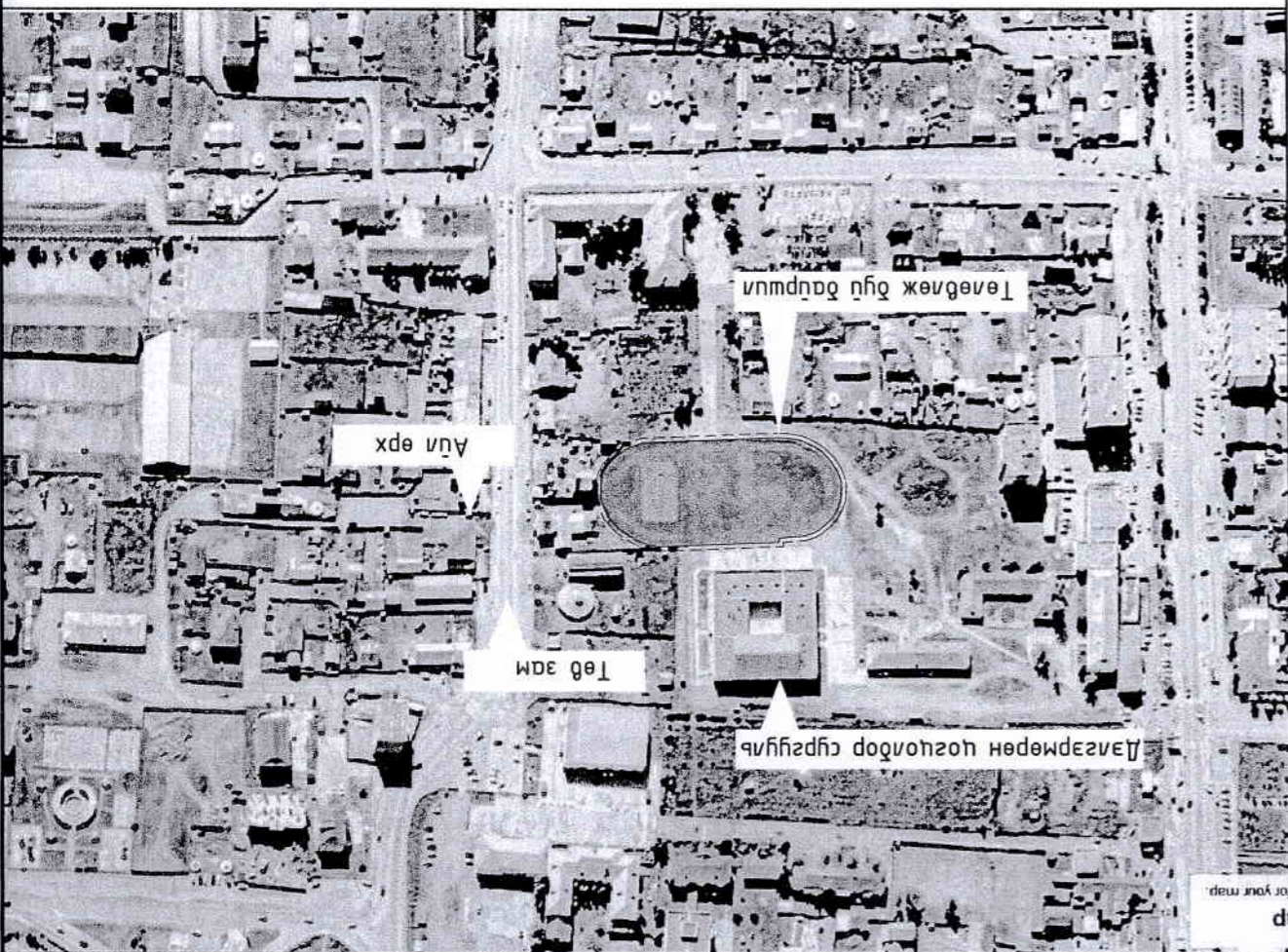
Хөбсгөл дүмэг  
2022 он

ЕТ Шуфр: НА-013/2022



Тануу мөбдә:

	Өдөө бәүзәә сарын нүшм мабдәү /4930.3м <sup>2</sup> /
	Өдөө бәүзәә дәрүзә, дәүгүлүмкж
	Өдөө бәүзәә моғлоомын мабдәү
	Өдөө бәүзәә дохур үснәи шүгәм
	Өдөө бәүзәә дүләнәнәи шүгәм
	Өдөө бәүзәә чәдәр үснәи шүгәм
	Өдөө бәүзәә чәхиләгәнәи шүгәм
	Өдөө бәүзәә холдөөнәи шүгәм

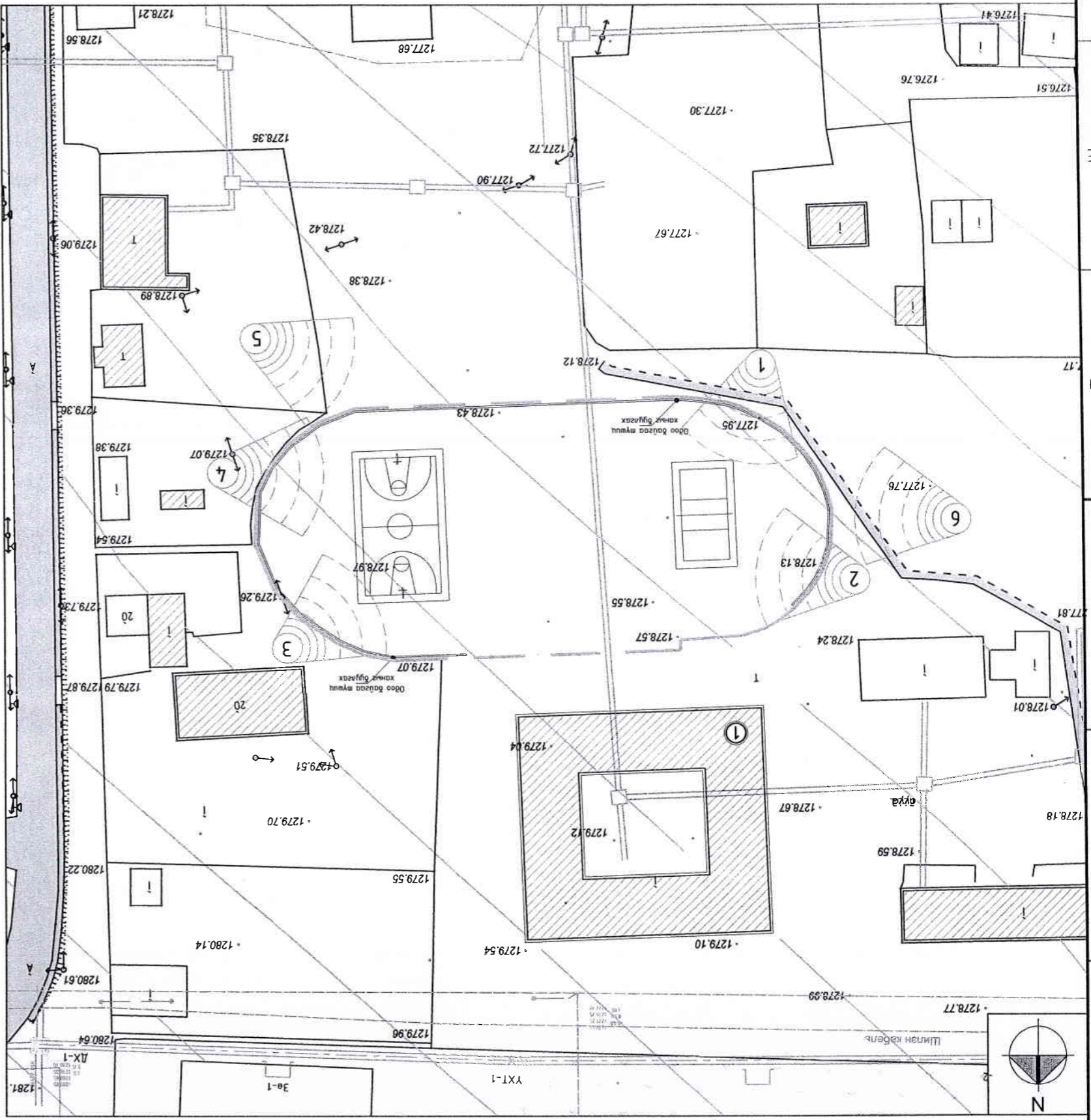


БАРИЛА БАЙГУУЛМАЖИИ ТОДОРХОЙЛОТ:  
1. Өдөө бәүзәә сүргүлүш, аул ерх

Хөбсөл аймаг, Мөрөн сүм, 7-р баг Дәүгәрмөрөн цогзолдөр сүргүлүш "Бүтүн тамурын сабна мабдәүи мохжүлүм" Баушлын схем, Орчны мөбд	Үе шам: А3
	Огноо: 2022/06/25
Архитектор Н. Ахсабанураб	Масштаб: М1:1000
Гүчэмгэсэн Н. Ахсабанураб	Эргүүлүн дүгээр: ЕТ-1
Шагсаган Н. Нямдорж	Хүндәс: ЕТ-1

ЭТ-1-1003/17  
nanti@yandex.com  
Умса: 99902549  
Баруулын эйрәг төслүшүн  
"НАНДИ" ХХК

ОДООГИЙН БАЙДАЛ М1:1000

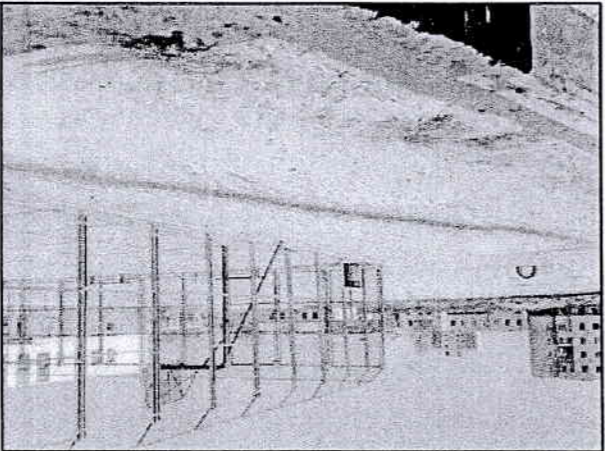


Танх мэмдэг:

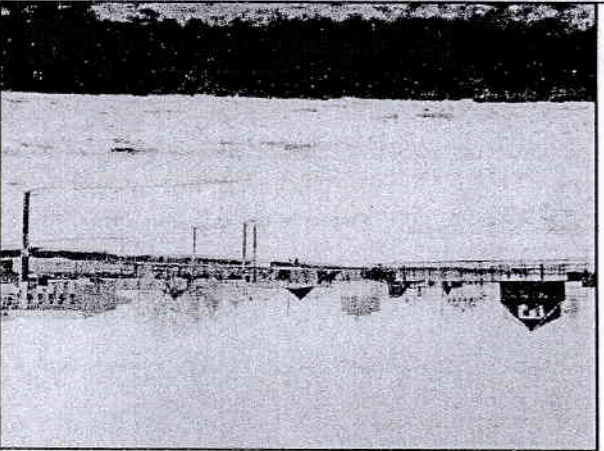
- # Одоо байгаа дугаарны шугам
- . Одоо байгаа бичиг үсгийн шугам
- Одоо байгаа цэвэр усны шугам

3117-1007/17  
 nanufo@yahoo.com  
 Умсаг: 99902549  
 борлуулж өгсөн төслийн  
 "НАННТ" ХХК

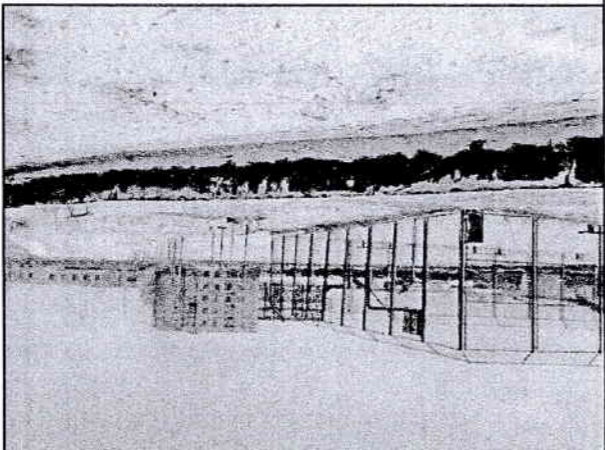
Хөдсөл аймаг, Мөрөн сум, 7-р баг	Одоогийн байдал		Үе шам: АЗ
Дэвсгэрсэн цагаар "Бүсийн танин гэднэ малддгн тохиолулм"			
Архитектор: Н.Ахсбаатар	ЭТ Шифр: НА-013/2022	Масштаб: М1:1000	Огноо: 2022/06/25
Гүйцэтгэсэн: Н.Ахсбаатар	ТТ Шифр: <i>[Handwritten]</i>	Эргүүлн дугаар: ET-2	Хүндэг: <i>[Handwritten]</i>
Шалсан: Н.Нямдорж			



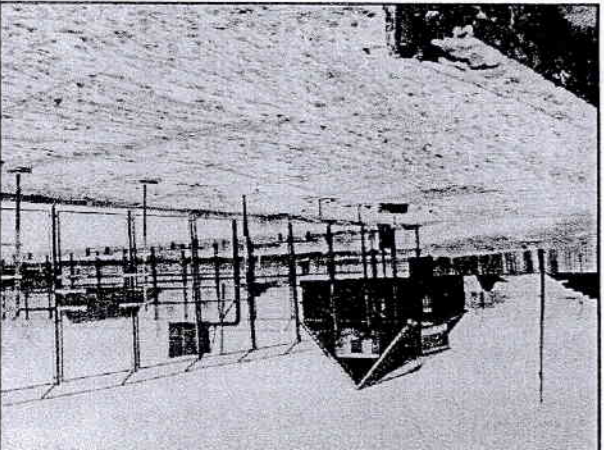
5-р зургаг одоогийн байдал



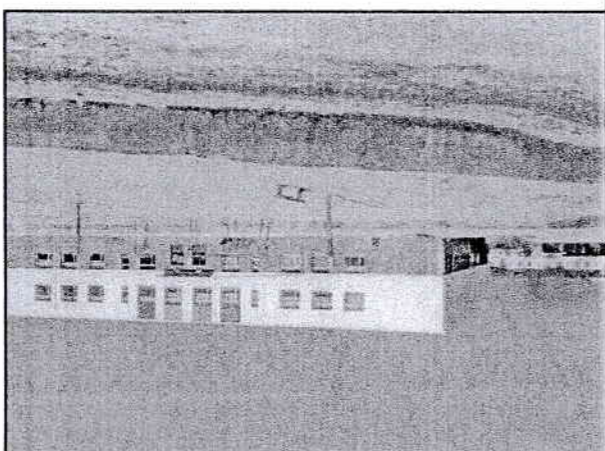
6-р зургаг одоогийн байдал



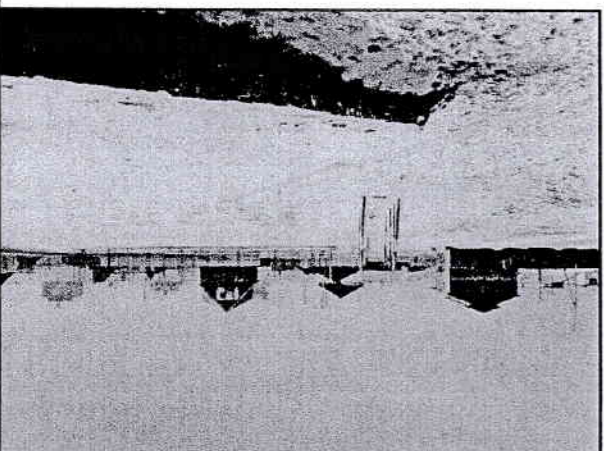
3-р зургаг одоогийн байдал



4-р зургаг одоогийн байдал



1-р зургаг одоогийн байдал



2-р зургаг одоогийн байдал

ЕРӨНХИЙ ТӨЛӨВЛӨГӨӨ М1:500

БАТЛАВ: Хөвсгөл аймгийн ерөнхий архитектор Х. ДАВААСҮРЭН  
 ЗӨВШӨӨРСӨН: ТХБХЛ-н хөт мөбөлгөмшүүн хэлмсийн дарга Б. ЭНХЖАРГАЛ

А/Д	ТӨЛӨРХӨЙЛӨГ: Талбар	1. Өдөө дэүгээ сүргүйл, айл ерх	Өдөө дэүгээ
		2. Өдөө дэүгээ тоглоомын талбай	Өдөө дэүгээ
		3. Төвнөж дүй хөвдөмбөгшүн талбай, гүйлмшүн зам	Төвнөж дүй

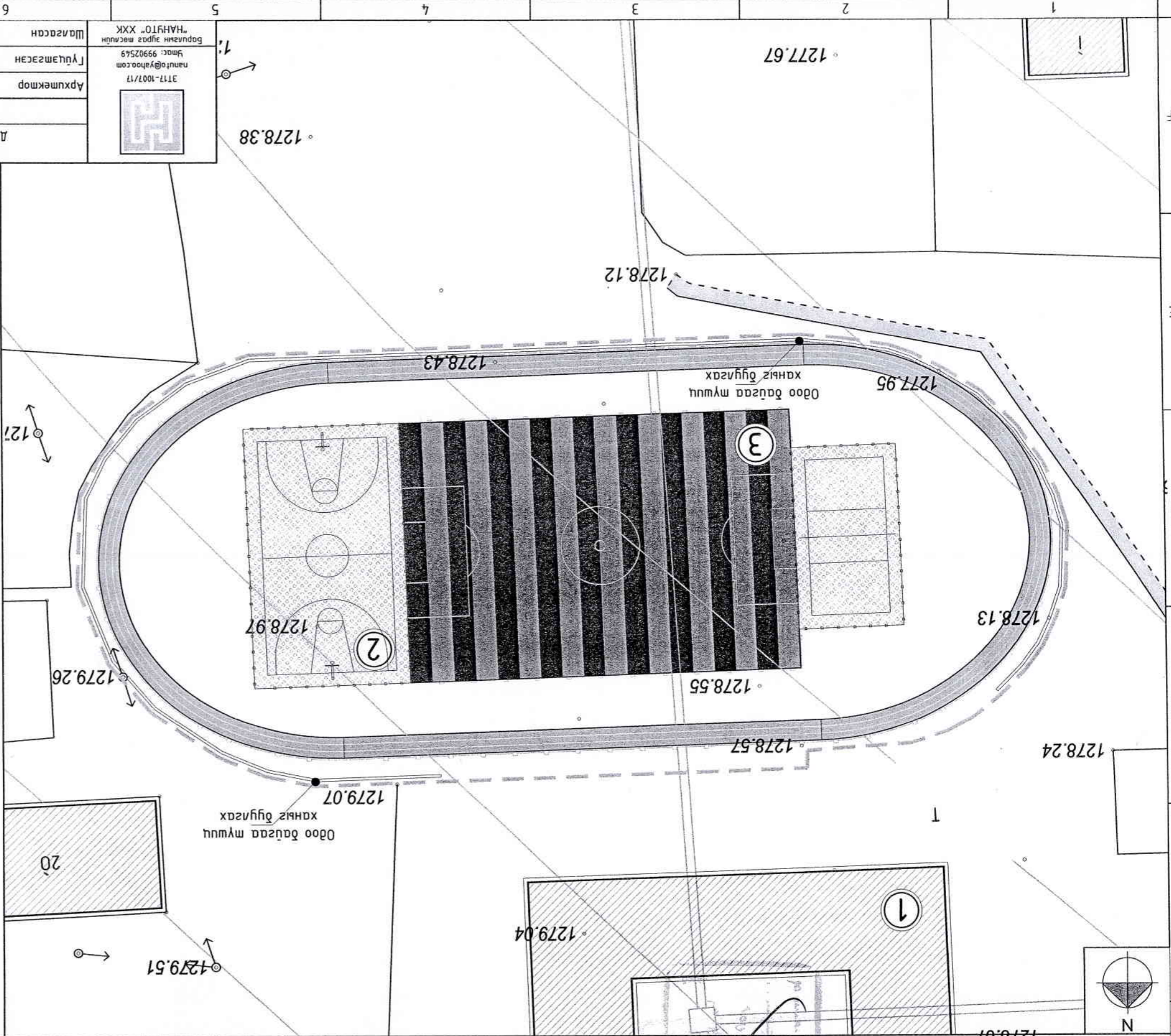
Талух мэмдэг:

- Өдөө дэүгээ дарууга, дэүгуйламж
- Өдөө дэүгээ тоглоомын талбай
- Өдөө дэүгээ морон хашаа
- Төвнөж дүй гүйлмшүн зам талбай
- Төвнөж дүй хөвдөмбөгшүн талбай
- Төвнөж дүй морон, сараалжун хашаа
- Эдвэр сарын нулм талбай /4930.3м<sup>2</sup>/
- Өдөө дэүгээ дохур гүснй шугам
- Өдөө дэүгээ дуйрннй шугам
- Өдөө дэүгээ дуйрннй шугам
- Өдөө дэүгээ чдэр гүснй шугам
- Өдөө дэүгээ чухнагннй шугам
- Өдөө дэүгээ холбооны шугам

**Талбар**  
 1. Хөвсгөл аймга, Мөрөн сүм, 7-р даулин нугаг дэвсгэрм дарух 4930.3м<sup>2</sup> Дэвсгөрмөрөн цогцолдор сүргүйлшүн дүеулин амцрын гадна талбайн мохжшлын ерөнхий мөбөлгөөгөө 2022.01.27 тоом ажлын мэдэврийг үндэслэн даруугннй зүрэг мөсшүн "Нангто" ХХК-д тоногсруулаб.  
 2. Үс ерөнхий мөбөлгөөгөө "Мөрөн сүм"-ын 2019 онд хушдсэн дэвсгэр зүрэг дээр хушж гүйцэмгэб.

Хөвсгөл аймга, Мөрөн сүм, 7-р даг Дэвсгөрмөрөн цогцолдор сүргүйлшүн "дүеулин амцрын гадна талбайн мохжшлм"		Ерөнхий мөбөлгөөгөө		Үс шам: АЗ
Архитектор	Н. Лхагсбалар	ЕТ Шүфр:	НА-013/2022	Масштаб: М1:500
Гүйцэмгэсэн	Н. Лхагсбалар	ТТ Шүфр:		Зүрэгшүн дүгээр: ЕТ-3
Шалгарсан	Н. Намдорж	Хугацаа:	2022/06/25	

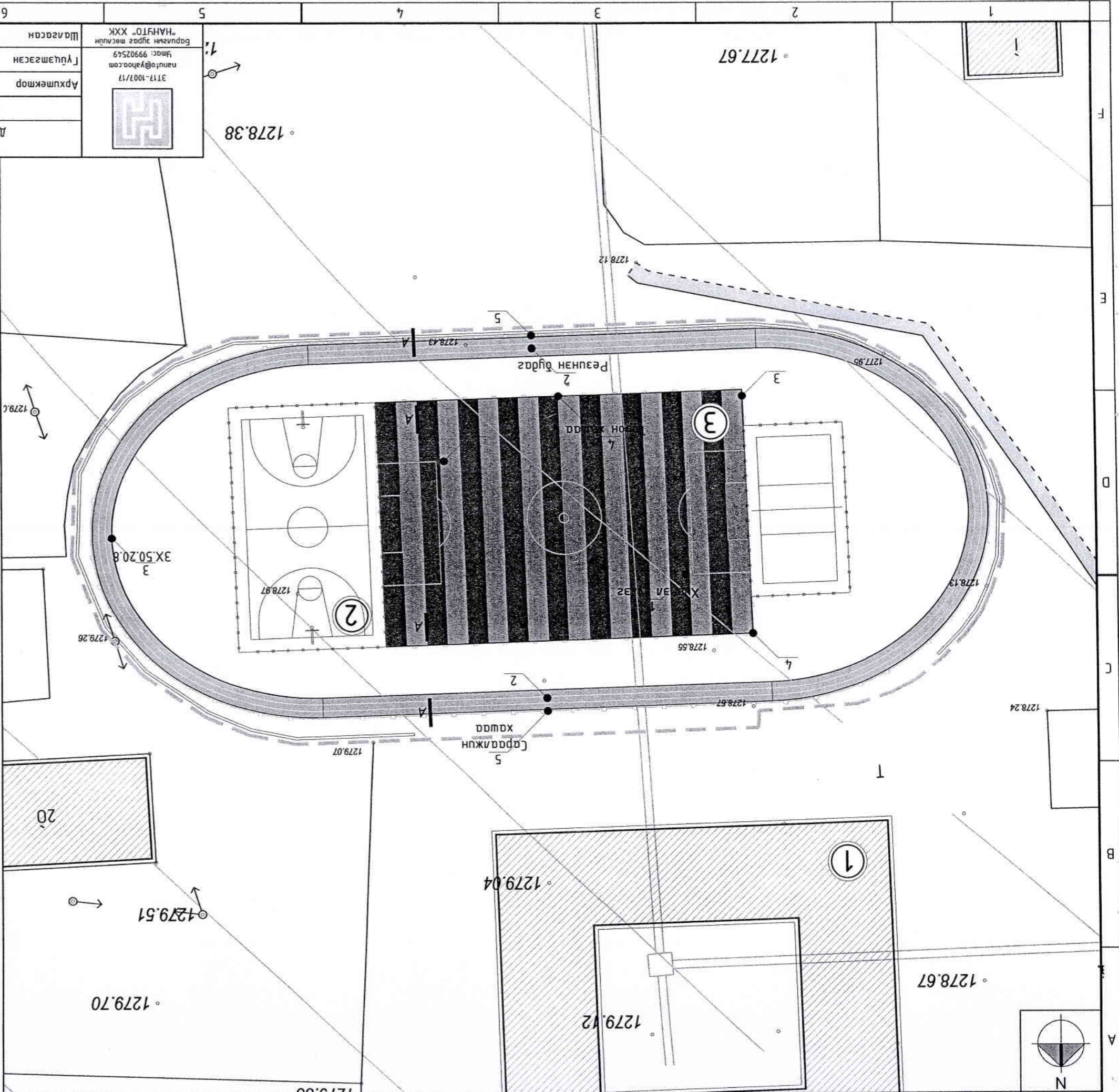
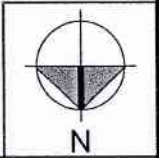
317-1007/17  
 нани@yahoо.com  
 Фона: 9902549  
 боруугннй зүрэг мөсшүн "НАНГТО" ХХК



8	7	6	5	4	3	2	1
---	---	---	---	---	---	---	---

8	7	6	5	4	3	2	1
---	---	---	---	---	---	---	---

ЗАМ ТАЛБАН ХҮЧИЛТ М1:500



ТОДОРХОЙЛОЛТ:

1. Одоо байгаа сургууль, ага өрх
2. Одоо байгаа могоомын талбай
3. Төвлөж буй хөлдөмбөгүүн талбай, гүйлтийн зам

Танх мэмдэг:

- Одоо байгаа морон хашаа
- Одоо байгаа могоомын талбай
- Төвлөж буй гүйлтийн зам талбай
- Төвлөж буй хөлдөмбөгүүн талбай
- Төвлөж буй морон, сараалжин хашаа
- Эдвэр газрын нийт талбай /4930.3м²/
- Одоо байгаа бохир усны шугам
- Одоо байгаа дулааны шугам
- Одоо байгаа цэвэр усны шугам
- Одоо байгаа цахилгааны шугам
- Одоо байгаа хөлдөөний шугам

Д/а	Хэмжих Тоо	Хэмжих Шүрхээ	Тайлбар
1	1350	м²	Хөл дөмбөгүүн талбай /Хүмүүн эгнээ/ Бөмөн БМ200
2	625.99	м²	Гүйлтийн зам талбай/Резинэн дугаг/ Бөмөн БМ200
3	620.66	гүрм/м	Явган зам талбайн хашлага дордюр
4	99	гүрм/м	Торон хашаа /Смандарм/
5	268.37	гүрм/м	Сараалжин хашаа

Хөдсгөл алмаг, Мөрөн сум, 7-р багц  
 Дэлгэрмөрөн цогцлолбор сургуулийн "Биеийн тамирын гэднэ талбайн мохжилм"

Эзэм талбайн хуучилм  
 Үе шам: АЗ

Архитектор: Н. Лхагвагярэд  
 Гүйцэтгэсэн: Н. Лхагвагярэд  
 Шагссан: Н. Намдорж

ЭТ Шуфр: НА-013/2022  
 Эргүүлэн дугаар: М1:500  
 Хугацаа: 2022/06/25

ЭТ-4  
 Хугацаа: 2022/06/25



317-1007/17  
 nandi@yandex.com  
 Умса: 99902549  
 "НАНДИН" ХХК  
 борлуулж эзрэг төсвийн нийгэмлэг

1278.38

1277.67

1279.6

3x50.20.8

1279.26

1279.07

1279.51

1279.70

1279.99

1279.04

1279.12

1278.67

1278.24

1277.95

1278.12

1278.13

1278.57

1278.55

Сараалжин хашаа

Резинэн дугаг

3

2

2

4

5

5

2

3

4

5

2

3

4

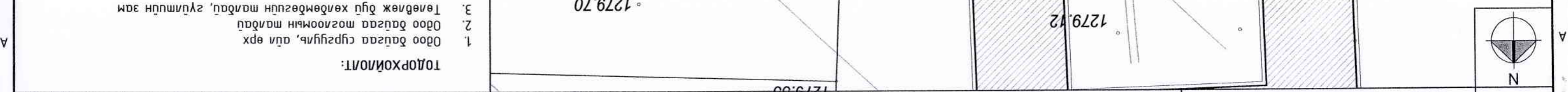
5

2

3

4

5



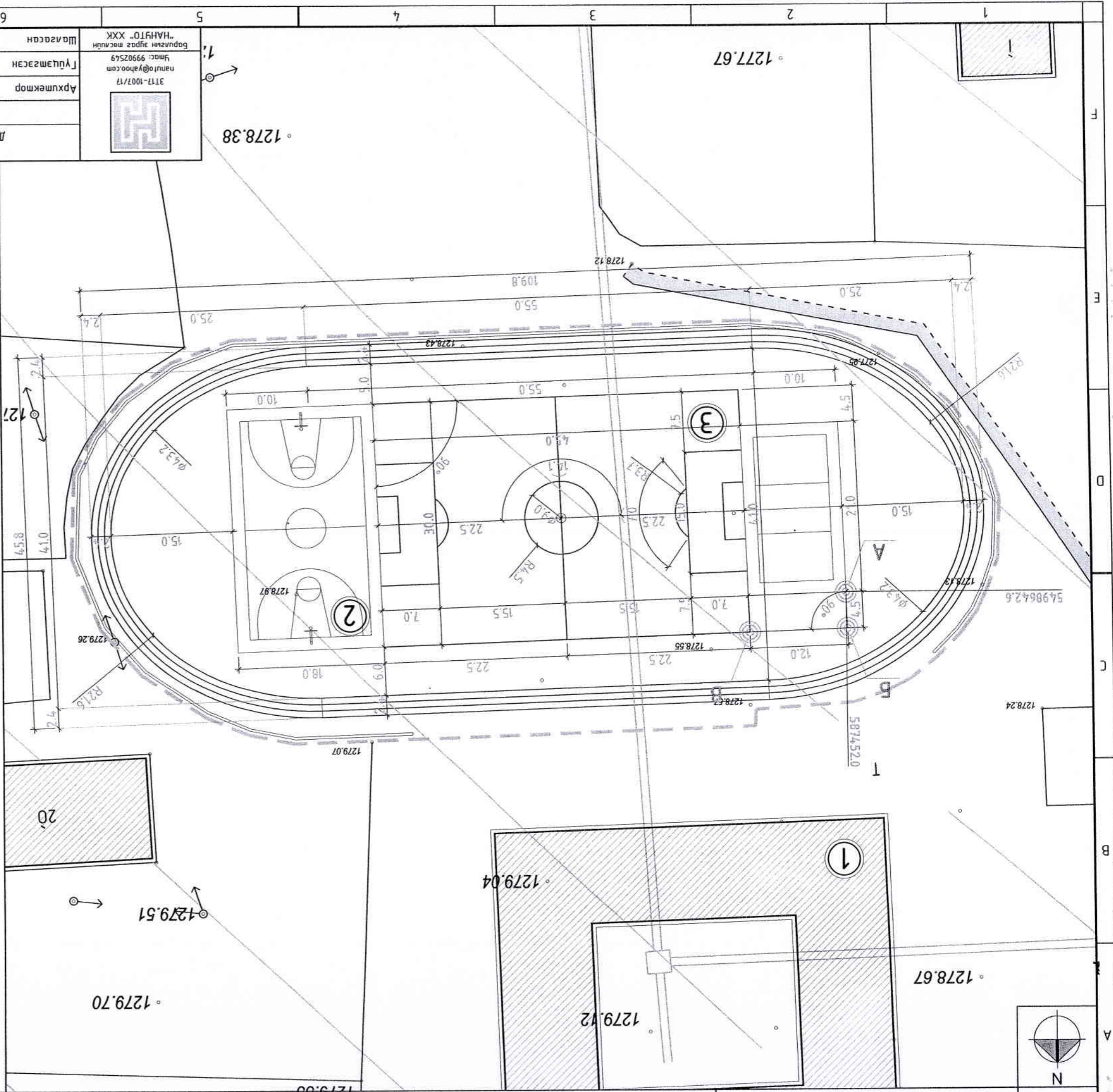
**ТӨДӨРХӨЙЛӨЛТ:**  
 1. Одоо байгаа сургууль, дүн өрх  
 2. Одоо байгаа могоомын талбай  
 3. Төвлөж буй хөлдөмбөгүүн талбай, гүйлтийн зам

**Танух мэмбэг:**

- Одоо байгаа барилга, байгууламж
- Одоо байгаа могоомын талбай
- Одоо байгаа морон хашаа
- Төвлөж буй гүйлтийн зам талбай
- Төвлөж буй хөлдөмбөгүүн талбай
- Төвлөж буй морон, сараажин хашаа
- Эдвэр газрын нийт талбай / 4930.3М<sup>2</sup> /
- Одоо байгаа бохир усны шугам
- Одоо байгаа дулааны шугам
- Одоо байгаа цэвэр усны шугам
- Одоо байгаа цахилгааны шугам
- Одоо байгаа хөлдөөгчийн шугам

**Тайлбар**  
 Төвлөж буй хөлдөмбөгүүн талбайг байгуулахдаа одоо байгаа газар хөлдөмбөгүүн талбайн даруун холбооны мөвдөж б-цээгээс гуяа дахь талбайн б-цээгээс дайгуулна. Хөлдөмбөгүүн талбайн хувиар агуулаж, гүйлтийн зам талбайг реэвчинд гүйцээр буйна.

Хөдсөл аймаг, Мөрөн сум, 7-р баг			Эрх зөвшөөрөл
Дэвсгэрөөр цогцолбор сургуулийн "Бүтэцн тэмцүүн гэднэ талбайн тохиолулм"			Үе шат: А3
Архитектор	Н. Ахагданырзай	ЭТ Шифр: НА-013/2022	Масштаб: М1:500
Гүйцэтгэгч	Н. Ахагданырзай	ИТ Шифр: [Signature]	Хугацаа: 2022/06/25
Шагсаан	Н. Намдорж	ЭТ-5	



**ХХК "АНХИТ"**  
 Борлуулгын зүрэг тасгийн  
 Утас: 99902549  
 email@anhit.com  
 317-1007/17