



МОНГОЛ УЛС

АЖ АХУЙН НЭГЖИЙН ГАЗАР ЭЗЭМШИХ ЭРХИЙН

ГЭРЧИЛГЭЭ

Дугаар: 0000232310

Анагаахын шинжлэх ухааны үндэсний их сургууль 5845459
(аж ахуйн нэгж, байгууллагын нэр) (регистрийн дугаар)

Нийслэлийн Засаг даргын захирамж 20 23 оны 10 сарын 03 өдрийн A/117 тоот
(шийдвэр гаргагч)

шийдвэрийг үндэслэн Улаанбаатар Сүхбаатар 1-р хороо
(аймаг, нийслэл) (сум, дүүрэг) (баг, хороо)

Чойдогийн хаягт
(гудамжны нэр) (хашааны дугаар)

байрлах, нэгж талбарын 1460700150 дугаар бүхий 17127 м.кв газрыг
Боловсролын байгууллага зориулалтаар

15 жилийн хугацаатай эзэмшүүлж, эрхийн улсын бүртгэлийн Э-2203020220
дугаарт бүртгэж гэрчилгээ олгов.



Энэхүү гэрчилгээ хүчинтэй эсэхийг QR кодыг уншуулж шалгах бөгөөд гэрчилгээнд агуулагдаж буй мэдээллийг харах боломжтой.

Хэвлэсэн огноо: 2023-11-01

АРХИТЕКТУР ТӨЛӨВЛӨЛТИЙН ДААЛГАВАР

2024 оны 04 сарын 22 өдөр

Дугаар: МЗХ2024/00-250

Улаанбаатар хот

1	Газар олголтын захирамжийн дугаар, олгогдсон газрын байршил, хэмжээ, үндэслэл	Нийслэлийн Засаг даргын 2023 оны А/117 дугаар захирамжтай 1460700150 нэгж талбарын дугаартай Сүхбаатар дүүргийн 1 дүгээр хорооны нутаг дэвсгэрт, 13-р хороолол 1-1 (14210) бүсчлэлд, УБ Сонгдо эмнэлгийн баруун урд талд Боловсролын байгууллага зориулалтаар эзэмшүүлсэн 1.7127 га газар.
2	Барилга байгууламжийн нэр, зориулалт	Анагаахын Шинжлэх Ухааны Үндэсний Их сургууль Спорт заалны барилга
3	Барилгажих талбайн хэмжээ, хүчин чадал (Барилга бүрхцийн харьцаа)	10276.2 м ² талбайд багтаана, Одоо байгаа барилга байгууламжийг тооцон барилгын бүрхцийн харьцааны 0.6 үзүүлэлтийг баримтлан эзэмшил газрын 60%-аас дээшгүй талбайд барилгажуулна, Тагт, консоль, довжоо болон рампыг эдэлбэр газарт, төлөвлөлтийн хязгаарт багтаан нормоор тооцон төлөвлөнө, (BCR)
4	Барилгын төрөл, давхрын тоо	Тухайлсан зураг төсөлтэй
5	Дагаж мөрдөх ерөнхий төлөвлөгөө, ерөнхий төлөвлөгөөний бүсчлэл	"Улаанбаатар хотыг 2020 он хүртэл хөгжүүлэх ерөнхий төлөвлөгөөний тодотгол, 2030 он хүртэлх хөгжлийн чиг хандлагын баримт бичиг", Олон нийтийн ажил хэргийн бүс
6	Эдэлбэр газрын:	17127.0 м ²
	- Барилгажих талбай	10276.2 м ² (ХБТХууль 12.8)
	- Ногоон байгууламж, гадна тохижилт төлөвлөх талбай	Эдэлбэр газрын 20%-аас доошгүй талбай (ХБТХууль 12.6.3)
- Авто зогсоол	БНБД 30-01-04-н заавал мөрдөх 14 дүгээр хавсралтад зааснаар (ХБТХууль 12.6.3), Эдэлбэр газарт багтаан газар доорх зогсоол төлөвлөх боломжтой. - Цахилгаан тээврийн хэрэгсэл цэнэглэх цэгийг нийт зогсоолын хүчин чадлаас хамааруулан 3%-д төлөвлөнө. - Унадаг дугуйн зам, зогсоол төлөвлөх, - Авто замын төлөвлөлтийг орчны байдал, төлөвлөлттэй уялдуулан хорооллын авто замтай холбох, орц гарцыг нэгтгэн төлөвлөх.	
7	Талбайн ерөнхий төлөвлөгөө, тохижилтод тавигдах шаардлага	- "Нийслэлийн нутаг дэвсгэрт хашаа, хайс барих, ашиглах буулгах журам"-ын 4.1-т зааснаар төлөвлөн загвар зурагт хийц, загварыг тусгах, - Гудамж замын улаан шугам, талбайн тохижилт, зам талбайд гэрэлтүүлэг хийж, явган хүний хөдөлгөөнд саад учруулахгүйгээр онцгой нөхцөлд ашиглах орц гарц төлөвлөх, - хяналтын камер төлөвлөх, зөвшөөрөлгүй хашаа барихгүй байх, - Зөвшөөрөлгүй хашаа барихгүй байх, барилгын түр хашааны өндөр 3 метр, хамгаалалтын торны өндөр 2 метр байна. - Орчинтой уялдуулж ногоон байгууламж болон авто зогсоол талбайн тохижилтын зургийг иж бүрэн боловсруулна. - Гадна тохижилтыг орчны барилга байгууламжуудтай уялдуулан нэгдсэн байдлаар төлөвлөх,

24 04 22

8	Архитектур төлөвлөлтийн шаардлага	<ul style="list-style-type: none"> - Хөгжлийн бэрхшээлтэй иргэдийн орц гарц, пандусыг стандарт (MNS 6056:2009; 6055:2009) болон норм дүрэм (Барилга байгууламжид хөгжлийн бэрхшээлтэй иргэний хүртээжийг төлөвлөх БНБД 35-01-22)-н дагуу төлөвлөх, барилгын зураг төсөлд хийц архитектур төлөвлөлтийн шийдлийг бүрэн гаргах, - Төлөвлөж буй барилга орчмын гудамж замын зэрэглэлд тавигдах шаардлага, стандарттай нийцүүлэн барилгын гадна фасадыг цаг уурын онцлог /эрс тэс уур амьсгалтай хот/-т тохируулж барилгын чанар стандартад нийцсэн ачаалал даахуйц материал ашиглах, загвар зурагт өнгөний код, материалыг тодорхой тусгах, барилгын гадна фасадад барилгын дулаалгын хөөс, бусад шаардлага хангахгүй материал ашиглахгүй байх, - Барилгын хаяг рекламьг фасадын зурагт тодорхой тусгаж орц орчимд захиалагч, зураг төсөл зохиогч, барилга угсралтын ажлын гүйцэтгэгчийн мэдээлэл бүхий мэдээллийг хүний харааны түвшинд байршуулж загвар зурагт зөвшилцөх, - Барилгын суурийг эдэлбэр газарт багтаах, одоо байгаа болон төлөвлөгдсөн барилгуудын гал тэсвэршилтийн зэргийг тооцож тохиромжтой хийцийг сонгон төлөвлөнө.
9	Хот төлөвлөлтийн онцгой нөхцөл	<ul style="list-style-type: none"> - Барилгын хойд болон урд талын орц гарцыг нээлттэй байдлаар төлөвлөж загвар зураг боловсруулах, ойр орчмын барилгаас хамгаалалтын зай хэмжээ авах, - Хэсэгчилсэн ерөнхий төлөвлөгөөний авто зам болон явган зам талбай, ногоон байгууламжтай уялдуулан нэгдсэн төлөвлөлт хийх, барилгын фасадыг орчны барилгуудтай уялдуулан дэлгээс зургаар харуулах, - Барилгын дээвэр, ханын элементэд шинэ дэвшилтэт технологи ашиглах, төлөвлөж буй барилгын эрчим хүчний хэрэглээний 10-аас доошгүй хувийг сэргээгдэх эрчим хүч ашиглах технологийн шийдлийг тусгах, - Барилгын дээвэр, ханын элементэд шинэ дэвшилтэт технологи ашиглах, барилга байгууламж нь өөрийн нөөц эх үүсгүүр, сэргээгдэх эрчим боломжтой төлөвлөх, барилгын гадна фасад, талбайн гэрэлтүүлгийг цогцоор төлөвлөх, - Үндэсний уламжлалт хэв маягийг төлөвлөлтийн шийдэлд шингээсэн байх, - Орчны барилгуудын газар хөдлөлтөд тэсвэрлэх чадварыг судалж "Газар хөдлөлийн бичил мужлалын зураг ашиглах норм ба дүрэм" БНБД 22-04-16-г баримтлан төлөвлөх, галын машин чөлөөтэй зорчих боломжийг гаргах, - Галын аюулаас хамгаалах шаардлагыг мөрдөх, гал илрүүлэх болон унтраах зориулалттай автомат систем төлөвлөх, одоо байгаа барилгын гал тэсвэршилт болон хийцлэлийн дүгнэлтийг үндэслэн төлөвлөж буй барилгад тохиромжтой хийцийг сонгон төлөвлөх, - Инженерийн шугам сүлжээг хамгаалах, хүчитгэх арга хэмжээг зураг төсөлд тусгах, - Барилгын хаяг дугаар, гадна зар сурталчилгааны байгууламжийн харьцаа болон байгуулалтыг гудамжны дэлгээс зураг, нүүр тал, хажуу талуудын зураглал дээр тусгах, - Хог хаягдлыг цуглуулах, ангилан ялгах, тээвэрлэх зориулалт бүхий талбайтай байна.
10	Талбайн өндөржилтөд тавигдах шаардлага	<ul style="list-style-type: none"> - Улаанбаатар хотын нэгдсэн өндөржилтийн төлөвлөлт болон нэгж хорооллын авто замын улаан шугам, өндөржилтийн төлөвлөлттэй уялдуулан төлөвлөлтийн талбайд нэгдсэн өндөржилт төлөвлөлт хийх.

11	Инженерийн шугам сүлжээнд тавигдах шаардлага	<ul style="list-style-type: none"> - Инженерийн шугам сүлжээний хамгаалалтын зурвасын холбогдох норм дүрэм, стандартыг баримтлан төлөвлөж, хамгаалалтын дэглэмийг мөрдөн ажиллах - Инженерийн шугам сүлжээний барилга байгууламжийг эдэлбэр газарт багтаан, хамгаалалтын дэглэмийн дагуу зай хэмжээг тооцон, хөрш залгаа эдэлбэр газарт нөлөөгүй төлөвлөн загвар зурагт тусгах. - одоо байгаа шугам сүлжээний хэвийн байдлыг хангах, засвар үйлчилгээ хийхэд саадгүй байхаар төлөвлөх
12	Инженерийн бэлтгэл арга хэмжээ (үерийн хамгаалалт, далан, суваг, шуудуу, зайлуулах шугам сүлжээ)	<ul style="list-style-type: none"> - Барилга байгууламжийг төлөвлөхдөө тухайн газрын гадаргууд өндөржилтийн хэмжилт хийх, үер, хөрсний нурултаас хамгаалах бэхэлгээ, далан, суваг, гүүр, гарц, зам, талбай барьж байгуулах урьдчилсан арга хэмжээг тусгах, - эдэлбэр газарт байр зүйн зураглалын тодруулалт хийлгэх, газар доорх болон дээрх шугам сүлжээг тодруулсны үндсэн дээр зураг төслийг боловсруулах, - барилгажих талбайд инженерийн шугам сүлжээ таарсан тохиолдолд холбогдох газартай зөвшилцөж, шилжүүлэх боломжтой эсэхийг тодруулсны дараа загвар зураг төслийг боловсруулах бөгөөд өөрийн хөрөнгөөр шийдвэрлэнэ. - Газрын доорх болон гадаргуугийн ус ашиглах, зайлуулах арга хэмжээг орчны төлөв байдалтай уялдуулан талбайн хэмжээнд иж бүрэн шийдэх, - Газрын ± 0.00 төвшнөөс доош төлөвлөж буй байгууламжид гадаргын ус орохоос сэргийлж, ус зайлуулах систем төлөвлөх
13	Барилгажилтын улаан шугам	Магадлал хийлгэсэн ажлын зургийн дагуу барилгын тэг тэнхлэг тавиулж, барилгын ажлыг эхлүүлнэ.
14	Захиалагчийн нэр, албан тушаал, утас	Анагаахын Шинжлэх Ухааны Үндэсний Их сургууль, Захирал Н.Хүрэлбаатар, Утас: 976 – 7775 7575

Анхааруулга:

1. Барилга барих явцад хүрээлэн буй орчны байгалийн тогтоц, өмнө хийгдсэн тохижилт, зам талбай, ногоон байгууламжийг хамгаалах ба хэрэв хөндвөл нөхөн сэргээх.
2. Өндөр барилгын бүслэлд талбайн хэмжээнд микросейсмийн үнэлгээ гаргуулах, цогцолбор барилгын инженерийн хангамж, шугам сүлжээ, дэд бүтцийн техникийн нэгдсэн шийдлийг шийдвэрлэх.
3. Хуучин барилга, байгууламжийг зайлшгүй буулгах, зөөх, засварлах, шаардлагатай бол энэ тухай эрх бүхий байгууллагын албан ёсны техникийн дүгнэлт (акт), шийдвэрийг хувийн хэрэгт хавсаргах.
4. Төлөвлөлтийн хязгаар нь барилга байгууламжийн гадна хийцийг хэтрүүлж болохгүй хил бөгөөд тоон утга (м, м², м³)-аар илэрхийлэгдэхгүй болно.
5. Архитектур төлөвлөлтийн даалгавар нь Барилгын тухай хуулийн 35.1.3-т заасны дагуу барилга байгууламжийн байршлыг тодорхойлж буй баримт бичиг бөгөөд Зураг төсөл зохиогчоос архитектурын онцгой шийдэл, дэвшилтэт технологи, төлөвлөлтийн санал, санаачилга бүхий загвар зургийг ирүүлсэн тохиолдолд хянан батлах боломжтой зөвлөмж захиргааны акт юм. Барилгын тухай хуулийн 4.1.41-д заасан үе шатны ажлуудад батлагдсан загвар зургийг үндэслэнэ.
6. Шаардлагатай тохиолдолд нарны зэвэрлэлтийг орчны барилга байгууламжийн хамгийн их нөлөөлд өртөх хэсэгт норм хангаж байгааг нарийвчлан дүгнэлт гаргах бөгөөд хийсэн аргачлалаа файлаар өгч зөвшилцөнө. Мөн төлөвлөж буй барилгын 3 хэмжээст файл болон Ерөнхий төлөвлөгөөний файлыг загвар зураг батлах үед хот байгуулалтын менежментийн нэгдсэн сангийн жижүүрлэлтийг баяжуулах үүднээс хүлээлгэн өгнө.
7. "Нийслэлийн хэмжээнд мөрдүүлэх стандарт, шаардлага" UCS 0901B:2020, UCS 0902B:2020, UCS 1603C:2020, UCS 1601B:2020, UCS 1601C:2020, UCS 0903B:2020, UCS 0001-01:2019, UCS 0001-02:2019, UCS 1602B:2020, UCS 1602C:2020, UCS 0002-02:2019, UCS 1901B:2020, UCS 1403C:2020, UCS 1404C:2020-г тус тус мөрдөх.
8. Архитектур төлөвлөлтийн даалгавар батлагдсанаас хойш 2 жилийн хугацаанд хүчинтэй бөгөөд загвар зураг батлагдсанаар цаашид загвар зургийн хүчинтэй хугацаанд барилга угсралтын ажлыг гүйцэтгэнэ.
9. Газрын эрх цуцлагдсан болон хугацаа сунгагдаагүй тохиолдолд энэ актыг хүчингүйд тооцно.

ХЯНАСАН

ХОТ БАЙГУУЛАЛТ, ХӨГЖЛИЙН ГАЗРЫН
БАРИЛГА, ХОТ БАЙГУУЛАЛТЫН ХЭЛТСИЙН ДАРГА

/Д.ХАН-УУЛ/

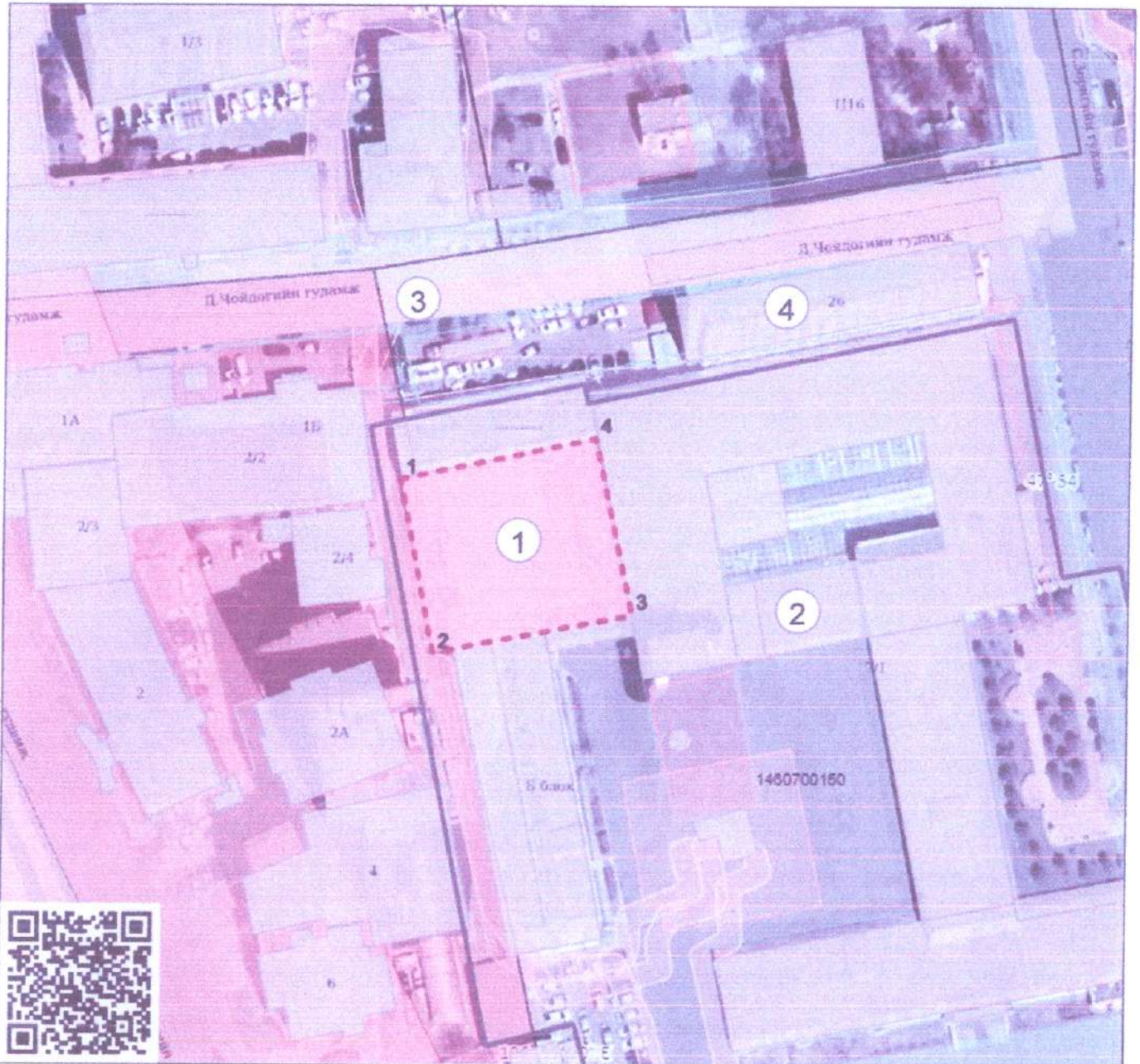
БОЛОВСРУУЛСАН

ХОТ БАЙГУУЛАЛТ, ХӨГЖЛИЙН ГАЗРЫН
ХОТ БАЙГУУЛАЛТ ХАРИУЦСАН МЭРГЭЖИЛТЭН

/М.ОДОНТУНГАЛАГ/

29 09 2022

Байршил	Эзэмшигч	Зориулалт
Сүхбаатар дүүргийн 1 дүгээр хороо	Анагаахын Шинжлэх Ухааны Үндэсний Их сургууль	Спорт заалны барилга



Масштаб 1:1000

Тусгаа: EPSG:32648

(Архитектур төлөвлөлтийн даалгаврын хамт хүчинтэй.)

ТАНИХ ТЭМДЭГ

- Одоо байгаа барилга
- Төлөвлөлтийн хязгаар
- Нэгж талбар
- Цэвэр усны шугам
- Бохирын шугам
- Дулааны шугам
- Холбооны шугам
- Үерийн шугам

ТОДОРХОЙЛОЛТ

1	Төлөвлөж буй байршил
2	АШУУИС-ийн барилга
3	Одоо байгаа авто зам
4	Одоо байгаа УБ Сонгодо эмнэлэг

ЭРГЭЛТИЙН ЦЭГҮҮДИЙН СОЛБИЦОЛ

№	X	Y	тал=урт(м)
1	643574.708	5308751.214	1-2=30.896
2	643581.369	5308721.045	2-3=34.942
3	643615.470	5308728.665	3-4=31.409
4	643608.185	5308759.218	4-1=34.421

ОЛГОСОН ТАЛБАЙН ТОДОРХОЙЛОЛТ

Эдэлбэр газар (м ²)	17127.0
Барилгажих талбай (м ²)	10276.2

2024 ОУ САРЫН 22