

## АЖЛЫН ТОО ХЭМЖЭЭНИЙ ЖАГСААЛТ

## ХАШААНЫ АЖИЛ

Д/Д	Ажлын нэр	Нэгж	Тоо хэмжээ
1	Өргөст торон хашаа буулгах	1км	0.4
2	Блокон хашааны суурийн нүх гараар ухах	м3	6.4
3	Элсэн дэвсгэр хийх	м3	2
4	Бетон шугаман суурь цутгах м100	м3	12
5	Блокоор хашаа өрөх	м3	42
6	Өргөст торон хашаа барих	м	300
7	Төмөр шонтой гадгашаа онгойдог том хаалга	ш	1
8	Хашааны дээгүүр төмөр утсан тор татах	м	400
9	Хуучин төмөр торон хашааг засварлах	у/м	200

## ЗӨӨВРИЙН СУУЦ, КАМЕРЫН АЖИЛ

Д/Д	Ажлын нэр	Нэгж	Тоо хэмжээ
1	Зөөврийн сууц байрлуулах	ш	1
2	Гадна талбайн гэрэлтүүлэгч, камер суулгах төмөр шон угсрах	ш	2
3	Ажиглалтын өргөн өнцгийн хараатай хамгаалалтын дохиоллын видео дуран угсрах	ш	4
4	Ханах дэлгэц 32 инч	ш	1
5	Ажиглалтыг ээлжлэн явуулах дэлгэцтэй хамгаалалтын дроиоллын хүлээн авах станц угсрах	ш	1
6	4 утаст кабелийг ханаар угсрах	100м	0.02
7	Кабелийн шуудуу гараар ухах	м3	20
8	Гэрэлтүүлгийн кабелийг шуудуунд сунгах	м	100
9	Камерын кабелийг шуудуунд сунгах	м	100
10	Шуудууг гараар чигжих	м3	20



"ХАН СЕСАН" ХХК

Зураг төсөл, барилга угсралт

ӨМНӨГОВЬ АЙМАГ, ЦОГТЦЭЦИЙ СУМ

# ӨВС ХУРААХ ХАШААНЫ АЖЛЫН ЗУРАГ

ЗУРГИЙН ШИФР: ХС-23/01

АЖЛЫН ЗУРАГ

Боловсруулсан.

"Хан Сесан" ХХК-н захирал

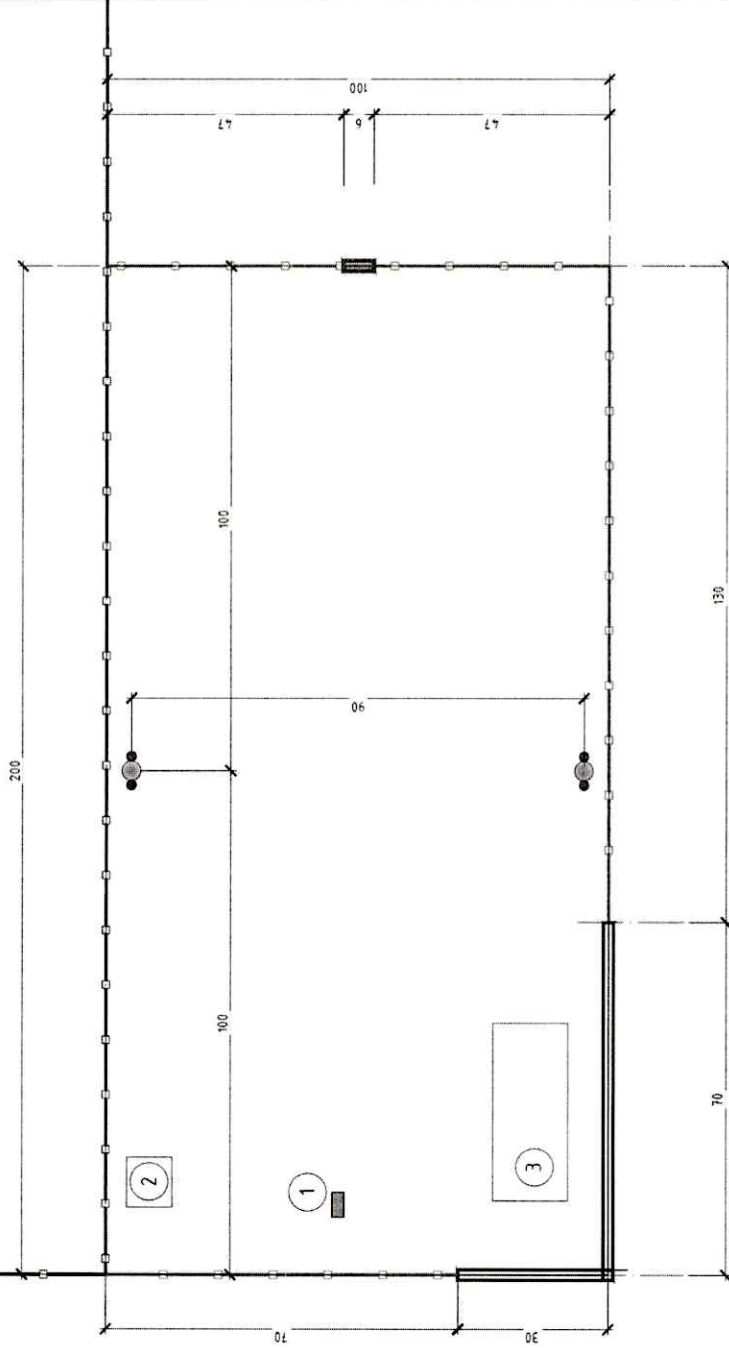
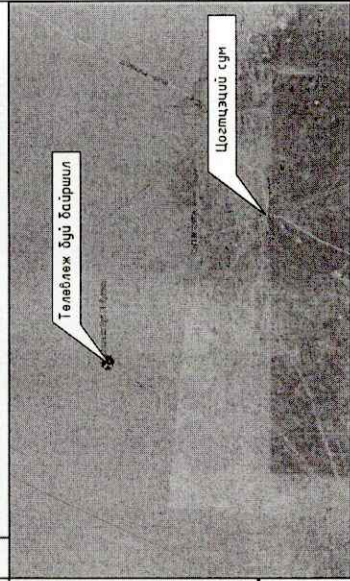
"Хан Сесан" ХХК-н архитектор



Б.Ханбүргэд

М.Мөнхцолж





ТАНИХ ТЭМДЭГЛЭГЭЭ

- Архитектур төлөвлөлийн дасаварын сөнхийн хил хязгаар
- Одоо байгаа засаж сайжруулах хашаа ( 200.0м )
- Телевляж буй блочон хашаа ( 100.0м )
- Телевляж буй торон хашаа ( 300.0м )
- Телевляж буй гүйдэг хаалга ( 6.0м )
- Телевляж буй зөөврийн сууц ( 4x2.5м )
- Телевляж буй сэргэлтүүлэг ( 2ш )
- Телевляж буй камер ( 4ш ) сэргэлтүүлэгийн шон бээр суурилуулаа
- Одоо байгаа барилга, байгууламж

Д/Д	ТОДОРХОЙЛОЛТ	ТАЙЛАР
1.	Телевляж буй зөөврийн сууц	Телевляж буй
2.	Одоо байгаа хядаг	Одоо байгаа
3.	Одоо байгаа сарагч	Одоо байгаа

Объектын нэр, байршил: Өмнөговь аймаг, Цогцтэций сум, Өвс хураах хашаа

Зургийн нэр: Ерөнхий төлөвлөгөө

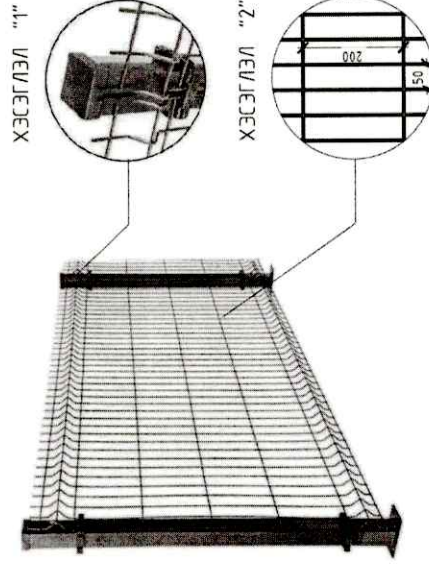
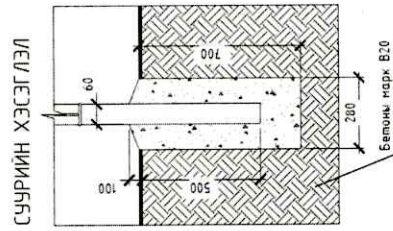
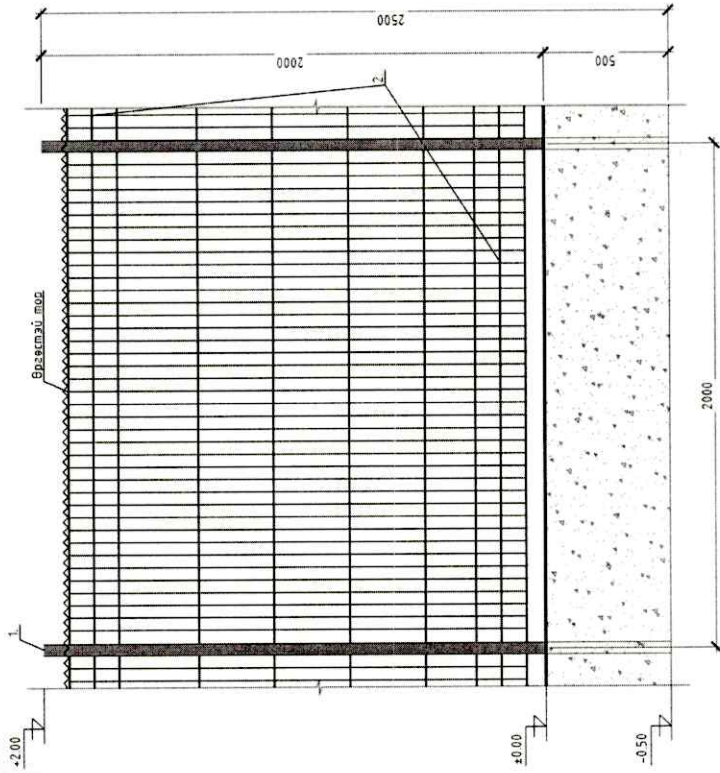
Архитектор	М. Мөнхсүрэн	М. Мөнхсүрэн	М. Мөнхсүрэн	М. Мөнхсүрэн	М. Мөнхсүрэн	М. Мөнхсүрэн	М. Мөнхсүрэн
Гүдэмтэсэн	М. Мөнхсүрэн	М. Мөнхсүрэн	М. Мөнхсүрэн	М. Мөнхсүрэн	М. Мөнхсүрэн	М. Мөнхсүрэн	М. Мөнхсүрэн
Шалсан	Б. Оюунцэцэг	Б. Оюунцэцэг	Б. Оюунцэцэг	Б. Оюунцэцэг	Б. Оюунцэцэг	Б. Оюунцэцэг	Б. Оюунцэцэг

ЭГ зураг: ХС-23/01  
ТГ зураг: ХС-23/01

Масштаб: 1:1000  
Зургийн зураг: ЕТ-02

Огноо: 2023  
Хуудас: 4





ТЕХНИКИЙН ЕРӨНХИЙ ШААРДЛАГА

Гагнасан төмөр торон хашаа нь зэврэлтээс хамгаалсан, зөөж, угсрахад хялбар, байгаль, цаг уурын эрс тэс нөхцөлд тэсгэртэй. Нийт урт 300м. Хашааны дээгүүр өргөстэй төмөр тор татна.

Хэмжээ

- Өндөр 2000мм
- Тулгуур хоорондын зай 2000мм
- Хашааны тор 200х50мм нүхтэй байна.
- Багана 50х50мм хэмжээтэй кбдрат төмөр

Материал

Өндөр чанартай бага нүүрстөрөгчийн ган болон цайрсан материалын дээгүүр электростатик полиэстр нунтгаар эсвэл PVC материалаар шүршиж бүрсэн төмөр утас байна.

Суурь

Тулгуурын дэхэлгээ болон сүүрийн бетоны марк В20, хүйтэн тэсвэрлэлт сайтай байна. Суурийн бетонд өнгөлгөө хийхэд төсөвт өртөг хангалтгүй тул өнгөлгөөгүй байна.

Хашааг суурилуулахдаа:

БНБД 3.01.06-90-д заасан технологи, шаардлагын дагуу хийж гүйцэтгэнэ.

RGB 208 210 209 RGB 29 130 65



МАТЕРИАЛЫН ТҮҮВЭР

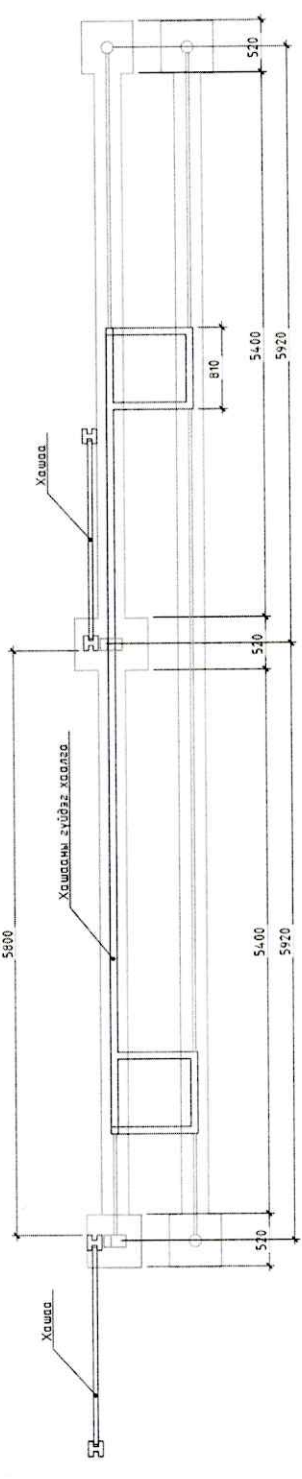
Поэ	Нэр	Хэмжээ /м/	Тоо ширхэг /ш/	Нийт жин /кг/
Төмөр сараалж хашаа (2х-м)				
1	Квадрат багана 50х50 мм /багас/	250	2	
2	Хөндлөн холбоос 40х20 мм /хэвтээ/	200	2	
3	Сараалж шон 20х20 мм /сараалж/	110	9	



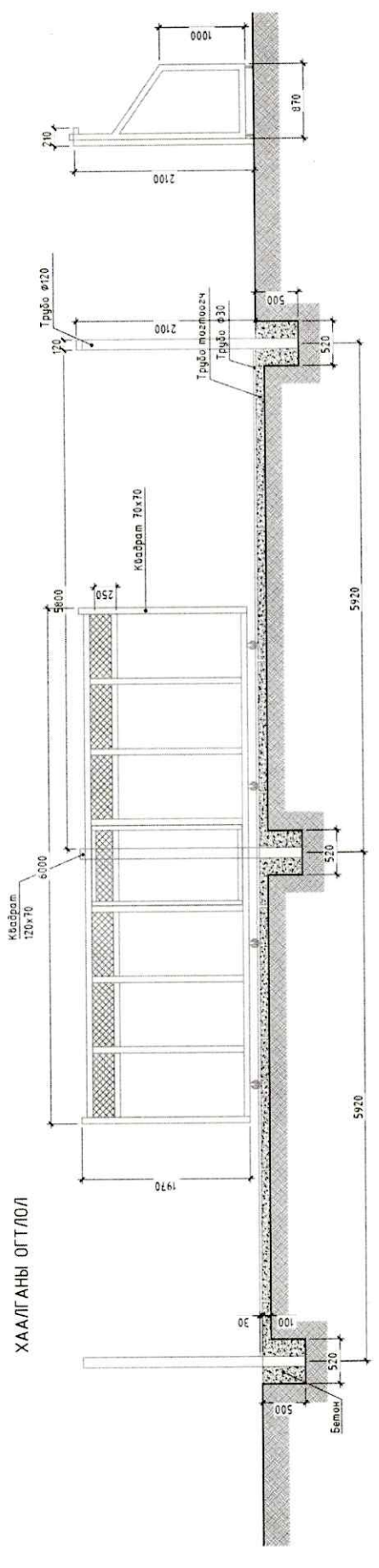
Объектын нэр, байршил: Өмнөговь аймаг, Цогтцэций сум, Өвс хураах хашаа			
Торон хашааны хэсэглэл			
Зургийн нэр:	М. Мөнхцогц	ЕГ шир:	ХС-23/01
Архитектор:	М. Мөнхцогц	ММнцогц:	120
Гүйцэтгэсэн:	М. Мөнхцогц	ТГ шир:	ХС-23/01
Шалсан:	Б.Оюунцэцаа	Б.Оюунцэцаа:	БА-01
2023	Хувиц:	4	8

ХАШААНЫ АВТОМАТ ГҮЙДЭГ ХААЛГАНЫ ХЭСЭГЛЭЛ

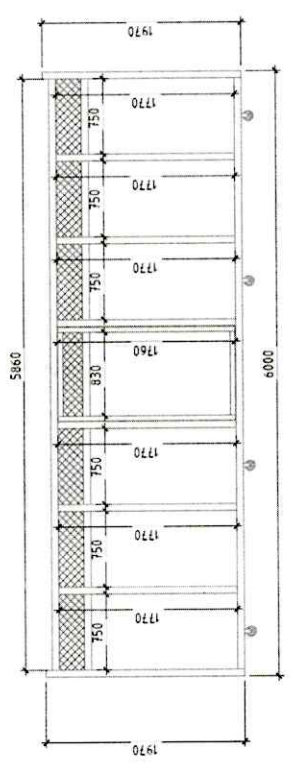
ХААЛГАНЫ БАЙГУУЛАЛТ



ХААЛГАНЫ ОГТЛОЛ

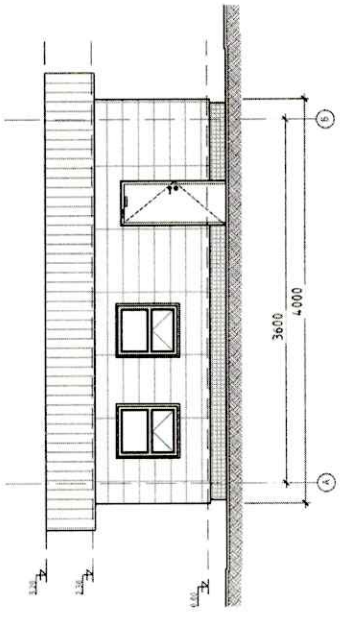


ХААЛГАНЫ ХЭСЭГЛЭЛ

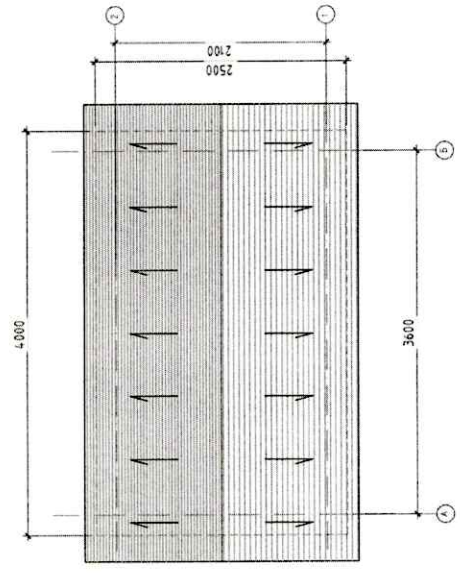
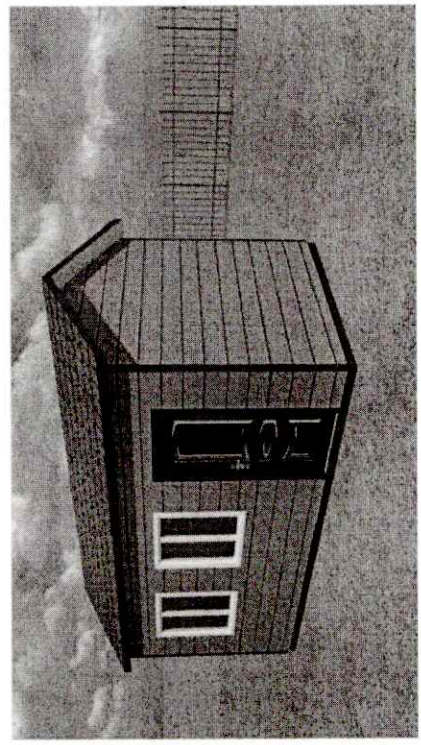
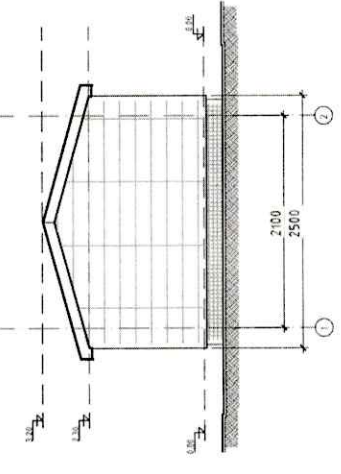



		Объектын нэр, байршил: Өмнөговь аймаг, Цогцэцгий сум, Өвс хураас хааша			
		Зургийн нэр:	Хашааны автомат гүйдэг хаалганы хэсэглэл		
Архитектор	М. Мөнхсайхан	ЭГ шилэр	ХС-23/01	ХС-23/01	Төсөл
Гүйцэтгэгч	М. Мөнхсайхан	ТГ шилэр	ХС-23/01	ХС-23/01	Хурал
Шалсан	Б.Оюунтүвшин				Б.Оюунтүвшин
					Хувиар
					2023
					4
					8
					А3

НҮҮР ТАЛ А-Б

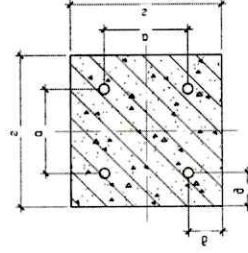
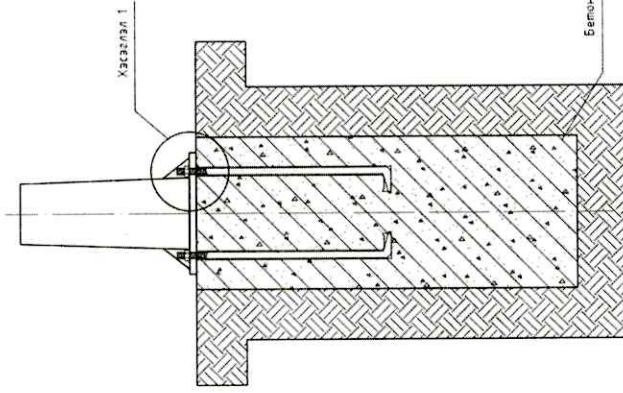
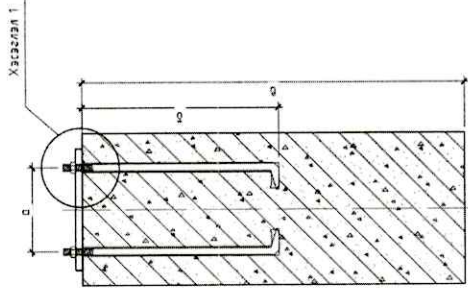
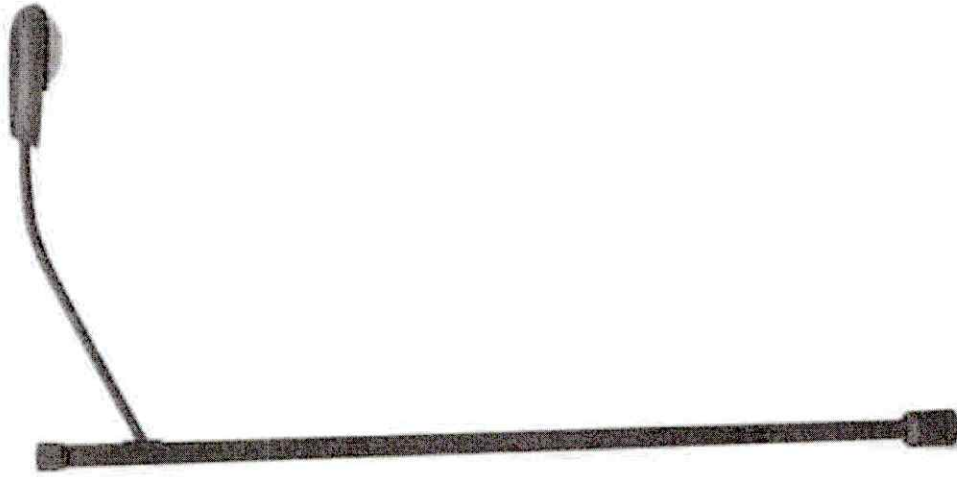



НҮҮР ТАЛ 1-2



 "ХАН СЕСАН" ХХК		ОБЪЕКТИЙН НЭР, БАЙРШИЛ: Өмнөговь аймаг, Цогцалцуй сум, Өвс хураах хашаа					
		Зургийн нэр:		Зөвөрийн сууцны хэсэглэл			
Архитектор	М. Монголзон	М.Мөнхсайжиг	М.Мөнхсайжиг	М.Мөнхсайжиг	М.Мөнхсайжиг	М.Мөнхсайжиг	Өмнө
Гүйцэтгэсэн	М. Монголзон	М.Мөнхсайжиг	М.Мөнхсайжиг	М.Мөнхсайжиг	М.Мөнхсайжиг	М.Мөнхсайжиг	2023
Шалгаан	Б.Оюунтуяа	Б.Оюунтуяа	Б.Оюунтуяа	Б.Оюунтуяа	Б.Оюунтуяа	Б.Оюунтуяа	Хуудас
5	6	7	8	А3	4	8	4

ГЭРЭЛТҮҮЛЭГИЙН СУЧРИЙН ХЭСЭГ ЛЭЛ



		Объектын нэр, байршил: Өмнөговь аймаг, Цогцэцэй сум, Өвс хүрээлэх хашаа					
		Зургийн нэр: Гэрэлтүүлэгийн хэсэглэл		ӨГ өнгөр ХС-23/01		Нэгжлэл 1:20	
Архитектор <i>М. Мунгууян</i>		М.Мунгууян		ТГ шалар ХХК-23/01		Огноо 2023	
Гүйцэтгэсэн <i>М. Мунгууян</i>		М.Мунгууян		Шалбарсан Б.Оюунтуяа		Хураалт БА-04	
Шалбарсан 6		7		8		АЗ	