

Шифр: CSI-24-0828

Улаанбаатар хот, Баянгол дүүрэг, 19-р хороо

“МОНГОЛ ШУУДАН” ХК-НЫ МАРКИЙН ГАЗРЫН ИНТЕРЬЕРИЙН ЗУРАГ ТӨСӨЛ



ГҮЙЦЭТГЭГЧ


“ЧАНС” ХХК-ИЙН ГҮЙЦЭТГЭХ ЗАХИРАЛ /Г.Сайнжаргал/



ЗАХИАЛАГЧ

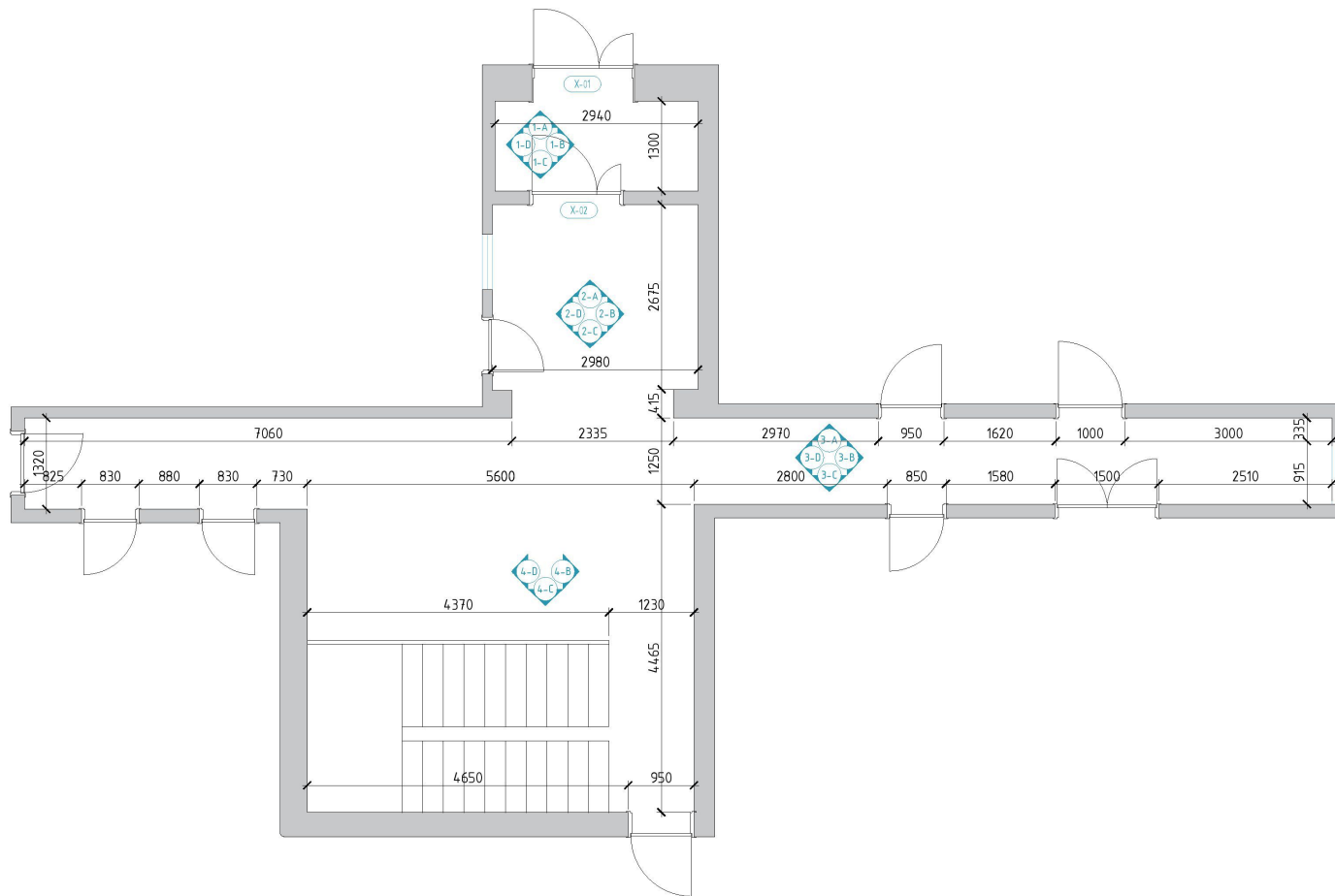
“МОНГОЛ ШУУДАН” ХК-ИЙН ГҮЙЦЭТГЭХ ЗАХИРАЛ /Г.Тэлмэн/

Интерьерийн ажлын зураг
/1 Давхрын коридорын интерьерийн ажлын зураг /

1		2		3		4		5		6		7		8																	
БОТЬ #	БОТИЙН ЗУРГИЙН ДУГААР	БОТИЙН НЭР		ХУУДАСНЫ ТОО	ФОРМАТ	ТАНИХ ТЭМДЭГ:		ТАЙЛБАР / DESCRIPTION:																							
-	NTS	Нүүр хуудас		-	A3			<p>1. ЭНХЭХҮУ ИНТЕРЬЕРЫН АЖИР ЧУРАГ нь ЗӨВХӨН БОЛЖИМТ ЗАВРАГ ГАРГАЖ ИГСӨН БОЛНО. ГҮЙЦЭТГЭГЧ ТАЛ ДАЖИ ШАЛГАН ХЯНАХ ШААРДАГАТАЙ БОГВОД ГҮЙЦЭТГЭГЧИЙГ БУУРДУУХ ТӨМӨРӨНДӨН ХУВИЛААР "МОНГОЛ ШУУДАН ХХ" ТАР ТӨМӨРӨНДӨН САНАА БОЛНО.</p> <p>ТҮХЖҮҮР БАЙГУУЛАЛТ</p> 																							
-	ID-DD	Зургийн нэгдсэн жагсаалт		1	A3			<p>МОНГОЛ ГАРЧИГ MON TITLE</p> <p>ЗУРГИЙН ГАРЧИГ</p> <p>МАСШТАБ SCALE</p> <p>М 1:1</p>																							
1	ID-WP	Ханын байгуулалт		2	A3			<p>ОГТЛОЛЫН ДУГААРЛАЛТ</p> <p>ОГТЛОЛ</p>																							
2	ID-WE	Ханын дэлгээс 1-A, 1-B, 1-C, 1-D, 2-A, 2-B, 2-C, 2-D		3	A3			<p>ТАВИЛГЫН ДУГААРЛАЛТ</p>																							
3	ID-WE	Ханын дэлгээс 3-A, 3-B, 3-C, 3-D		4	A3			<p>Хабтан / шаргал мод /</p> <p>МАТЕРИАЛ БОЛОН ӨНГӨНИЙ ТЭМДЭГ ЛЭГЭЭ</p>																							
4	ID-WE	Ханын дэлгээс 4-B, 4-C		5	A3			<p>ӨНГӨЛГӨӨНИЙ ТҮВШИН</p> <p>ШАЛНЫ ТҮВШИН</p> <p>F.F.L. ±0.000 T.O.C. -0.000</p>																							
5	ID-WE	Ханын дэлгээс 4-D		6	A3			<p>ХААЛГАНЫ МАРК</p>																							
6	ID-FLP	Шалны байгуулалт		7	A3			<p>ТАВИЛГЫН КОД</p>																							
7	ID-CP	Таазны байгуулалт		8	A3			<p>ТААЗНЫ ТҮВШИН</p>																							
8	ID-LP	Гэрэлтүүлгийн байгуулалт		9	A3			<p>ДЭЛГЭЭСНИЙ ТҮВШИН ИЙН ТЭМДЭГ ЛЭГЭЭ</p> <p>LVL -0.00</p>																							
9	ID-SWP	Чнтраалганы байгуулалт		10	A3			<p>ЗАХИАЛАГЧ "МОНГОЛ ШУУДАН" ХХ</p>  <p>МОНГОЛ ШУУДАН</p> <p>Улаанбаатар хот, Баянгол дүүрэг, 19-р хороо</p>																							
10	ID-SP	Залгуурын байгуулалт		11	A3			<p>ЭНХЭХҮУ ЗУРАГ нь ЧАНС КОМПАНИЙН ӨНН БОГВОД ГАРВАДАГЧ ЭГЭЭД ЗӨВШӨРӨНГӨЙ АШИГЛАХ ХУВИЛААХ нь ХЯРИХТОЙ БОЛНО.</p>  <p>“ЧАНС” ХХК Хан-Уул дүүрэг, Хан-Уул дүүрэг, 2-р хороо, Хан-Уул цэцэрлэгийн хотон, 5 байр, 207 тоот Утас: 99098894 И-мэйл: interior@chans.mn</p>																							
11	ID-MA	Материалын түүвэр		12	A3			<p>Интерьер дизайнер Б.Сайнжаргал</p>																							
12		Харагдах байдал			A3			<p>Гүйцэтгэсэн Б.Сайнжаргал</p> <p>Шалзасан Т.Содбилээ</p> <p>“МОНГОЛ ШУУДАН” ХХ-НЫ МАРКЫН ГАЗРЫН ИНТЕРЬЕРИЙН ЗУРАГ ТӨСӨЛ</p> <p>ЗУРГИЙН НЭГДСЭН ЖАГСААЛТ</p>																							
								<p>ЗУРГИЙН НЭР</p> <table border="1"> <tr> <td>МАСШТАБ</td> <td>ӨННӨ</td> <td>ХЭВЭД</td> <td>ҮЕ ШАТ</td> </tr> <tr> <td>M:1:50</td> <td>2024-10-30</td> <td>01/12</td> <td>И.А.З/И.Д.Д</td> </tr> <tr> <td>ТЕСВИЙН ДУГААР</td> <td>ЗУРГИЙН ДУГААР</td> <td>ХУВИЛААР</td> <td></td> </tr> <tr> <td>CSA-24-0828</td> <td>ID-DD</td> <td>A</td> <td></td> </tr> </table>								МАСШТАБ	ӨННӨ	ХЭВЭД	ҮЕ ШАТ	M:1:50	2024-10-30	01/12	И.А.З/И.Д.Д	ТЕСВИЙН ДУГААР	ЗУРГИЙН ДУГААР	ХУВИЛААР		CSA-24-0828	ID-DD	A	
МАСШТАБ	ӨННӨ	ХЭВЭД	ҮЕ ШАТ																												
M:1:50	2024-10-30	01/12	И.А.З/И.Д.Д																												
ТЕСВИЙН ДУГААР	ЗУРГИЙН ДУГААР	ХУВИЛААР																													
CSA-24-0828	ID-DD	A																													



ХАНЫН БАЙГУУЛАЛТ

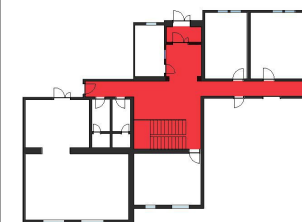


- Овоо байгаа хана
- Шинээр хийх хаалга

ТАЙЛАР / DESCRIPTION:

1. ЭЗЭХҮҮ ИНТЕРЬЕРИЙН АЖИР ЧУРАГ нь ЗӨВХӨН БОЛЖИМТ ЗАГВАРЫГ ТАРГАЖ БОЛНО. ГҮЙЦЭТГЭГЧ ТАЛ ДАЖИ ШАЛГАН ХЯНАХ ШААРДАГАТАЙ БОЛОВД ГҮЙЦЭТГЭГЧИЙГ БУСДЫГ ТӨМӨРӨНДӨЙ ХУВИЛАРЫГ "МОНГОЛ ШУУДАН ХХ"-ТАЙ ТӨХИРӨЛДӨН САНАА БОЛГОНО.

ТҮХЖҮҮР БАЙГУУЛАЛТ



АНХААР:
 -БАТАЛГААЖУУЛААГУЙ ТОХИОЛДОЛД УГ ЗҮРГИЙГ БАРИЛГЫН УГСРАЛТАД АШИГЛАХГҮЙ БОЛНО.
 -ГҮЙЦЭТГЭГЧ нь АЛИВАА АЖЛЫГ ЭХЛҮҮЛЭХ БОЛОН НАРИЙВЧИЛСАН ХЭСЭГЛЭЛ ЗҮРГИЙГ ГҮЙЦЭТГЭХЭЭС ӨМНӨ БАРИЛГЫН ТАЛБАЙ ДЭЭРХ ХЭМЖИЛТЭЙ ТУЛГАЖ БАТАЛГААЖУУЛАНА.
 -ЗҮРГИЙН МАСШТАБЫГ ӨӨРЧИЛЖ БОЛОХГҮЙ БА ЗӨВХӨН ЗААСАН ХЭМЖЭЭСИЙГ АШИГЛАНА УУ.
 -УГ ЗҮРГИЙГ ГЭРЭЭНИЙ НӨХЦӨЛ БОЛОН ТЕХНИКИЙН ҮЗҮҮЛЭЛТҮҮДЭЙ ХАМТАД нь ХАРНА УУ.

ЗАМАЛАГЧ "МОНГОЛ ШУУДАН" ХХ



Улаанбаатар хот, Баянгол дүүрэг, 19-р хороо

ЭЗЭХҮҮ ЗУРАГ нь ЧАНС КОМПАНИЙН ӨНЧ БОЛОВД ГСРАВАД АЧ ЭГЭЭД ЗӨВШӨВӨНГҮЙ АШИГЛАХ, ХУВИАХ нь ХЯРИУЛЖ БОЛНО.



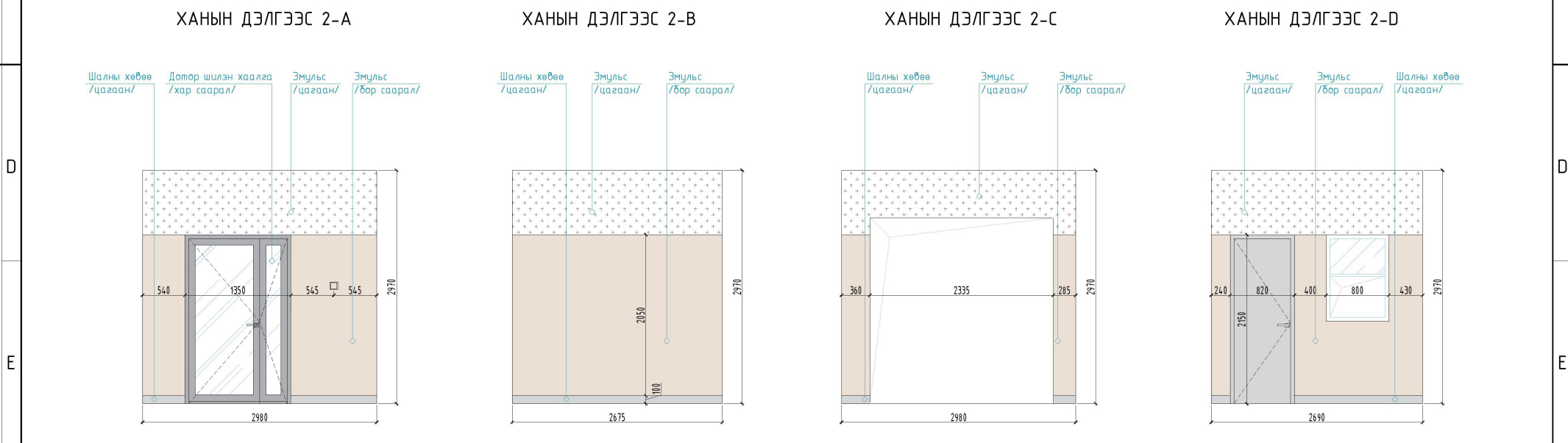
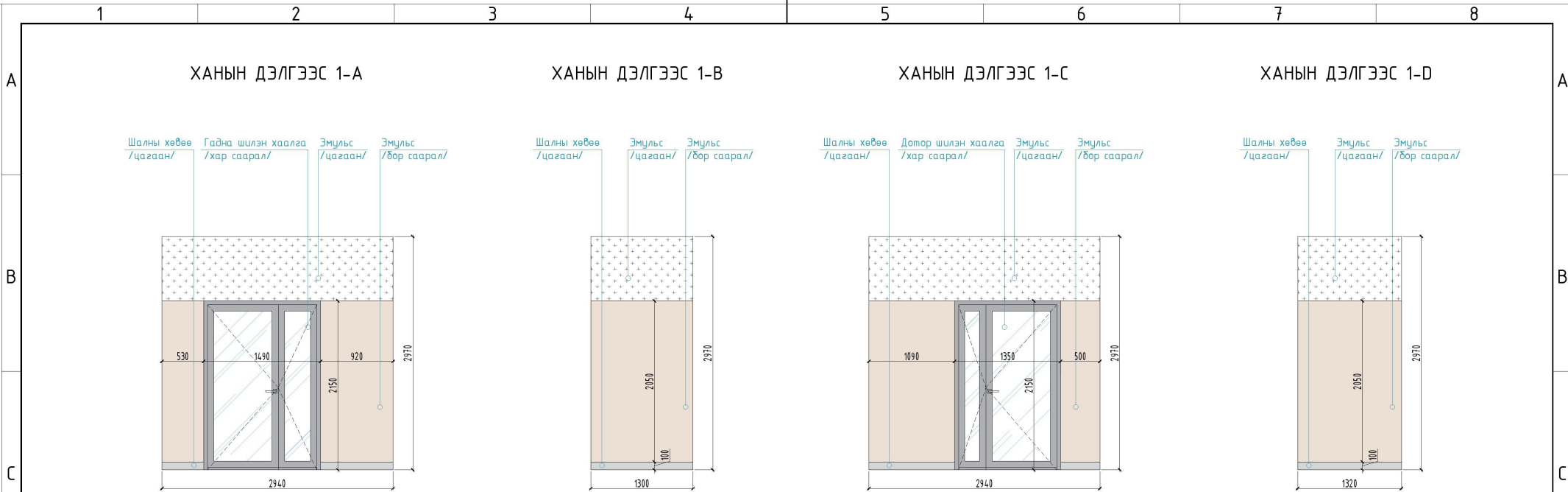
"ЧАНС" ХХК
 Хаяг: Мөнхлалт улс, Хан-Уул дүүрэг, 2-р хороо,
 Хан-Уул цэцэрлэгийн хотон, 5 байр, 207 тоот
 Утас: 88098894
 И-мэйл: interior@chans.mn

Интерьер дизайнер	Б.Сайнжаргал
Гүйцэтгэсэн	Б.Сайнжаргал
Шалзасан	Т. Сойдбилээ

"МОНГОЛ ШУУДАН" ХХ-НЫ МАРКЫН ГАЗРЫН ИНТЕРЬЕРИЙН ЗУРАГ ТӨСӨЛ

ХАНЫН БАЙГУУЛАЛТ

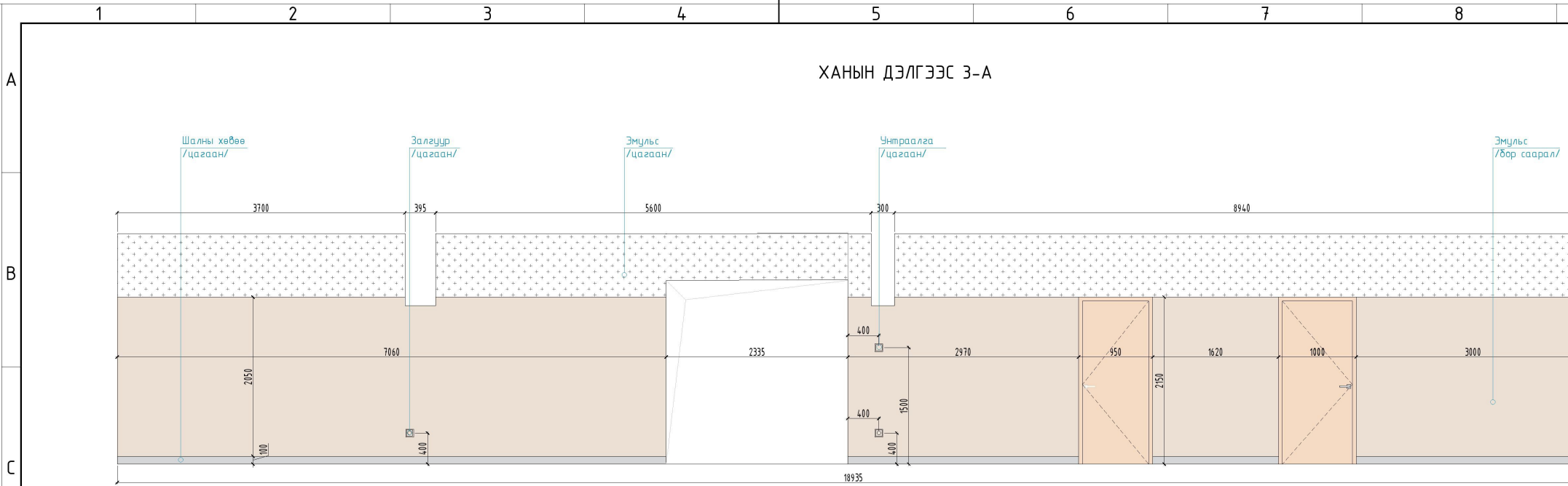
МАСШТАБ	ӨНЧ	ХЭВЭД	ҮЕ ШАТ
M1:75	2024-10-30	02/12	И.А.З/И.Д.Д
ТЕХНИК ДУГААР	ЗҮРГИЙН ДУГААР	ХУВИЛАР	
CSA-24-0828	ID-WP	A	



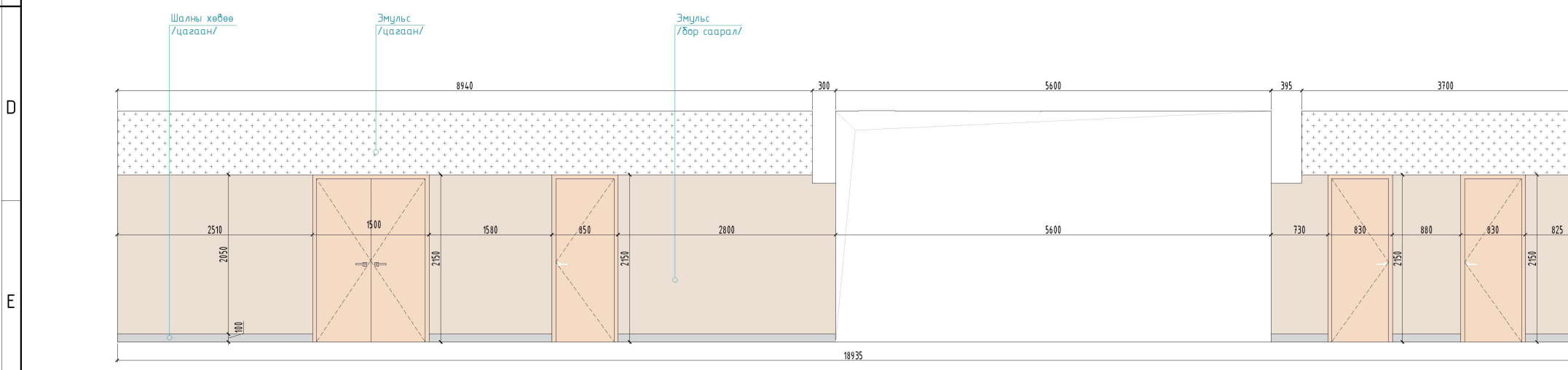
1. ЭНЭХҮҮ ИНТЕРЬЕРИЙН АЖЛЫН ЗУРАГ НЬ ЗӨВХӨН БОЛОМЖИТ ЗАГВАРЫГ ГАРГАЖ ӨГСӨН БОЛНО. ГҮЙЦЭТГЭГЧ ТАЛ ДАХИН ШАЛГАН ХЭНЭХ ШААРДЛАГАТАЙ БӨГӨӨД ГҮЙЦЭТГЭЛ ХИЙГДЭХЭД ТОХИРОМЖТОЙ ХЭВИЛБАРЫГ "МОНГОЛ ШУУДАН ХК"-ТАЙ ТОХИРОЛЦОН САНАЛ БОЛГОНО.

АНХААР:
 -БАТАЛГААЖУУЛААГҮЙ ТОХИОЛДОЛД УГ ЗҮРГИЙГ БАРИЛГЫН УГСРАЛТАД АШИГЛАХҮЙ БОЛНО.
 -ГҮЙЦЭТГЭГЧ НЬ АЛИВАА АЖЛЫГ ЭХЛҮҮЛЭХ БОЛОН НАРИЙВЧИЛСАН ХЭСЭГЛЭЛ ЗҮРГИЙГ ГҮЙЦЭТГЭХЭЭС ӨМНӨ БАРИЛГЫН ТАЛБАЙ ДЭЭРХ ХЭМЖИЛТЭЙ ТУЛГАЖ БАТАЛГААЖУУЛНА.
 -ЗҮРГИЙН МАСШТАБЫГ ӨӨРЧИЛЖ БОЛОХҮЙ БА ЗӨВХӨН ЗААСАН ХЭМЖЭЭСИЙГ АШИГЛАНА УУ.
 -УГ ЗҮРГИЙГ ГЭРЭЭНИЙ НӨХЦӨЛ БОЛОН ТЕХНИКИЙН ҮЗҮҮЛЭЛТҮҮДЭЙ ХАМТАД НЬ ХАРНА УУ.

ЗАХИАЛАГЧ: 	ГҮЙЦЭТГЭГЧ: 	Улаанбаатар хот, Чингэлтэй дүүрэг "Монгол Шуудан" ХК		
ЗҮРГИЙН НЭР: ХАНЫН ДЭЛГЭЭС 1-А, 1-В, 1-С, 1-Д, 2-А, 2-В, 2-С, 2-Д		ҮЕ ШАТ: И.А.З/1.0.Д		
Улаанбаатар хот, Баянгол дүүрэг, 19-р хороо	Монгол улс, Хан-Уул дүүрэг, 2-р хороо, Хан-Уул иргэдийн хотон, 5 багд, 207 тоот Утас: 88088896	Интерьер дизайнер	Б.Сайнжаргал	ТӨСЛИЙН ДЭГЭЭР CSA-24-0828
"МОНГОЛ ШУУДАН" ХК	"ЧАНС" ХХК	Гүйцэтгэгсэн	Б.Сайнжаргал	МАСШТАБ М1:50
		Шалгасан	Т. Сөдбилэг	ХУВЬДАС 03/12
				ОГНОО 2024-10-30
				ХЭВИЛЭР А



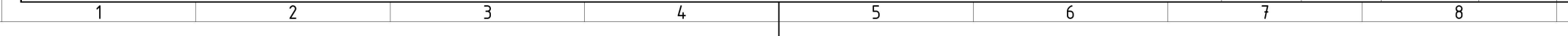
ХАНЫН ДЭЛГЭЭС 3-С



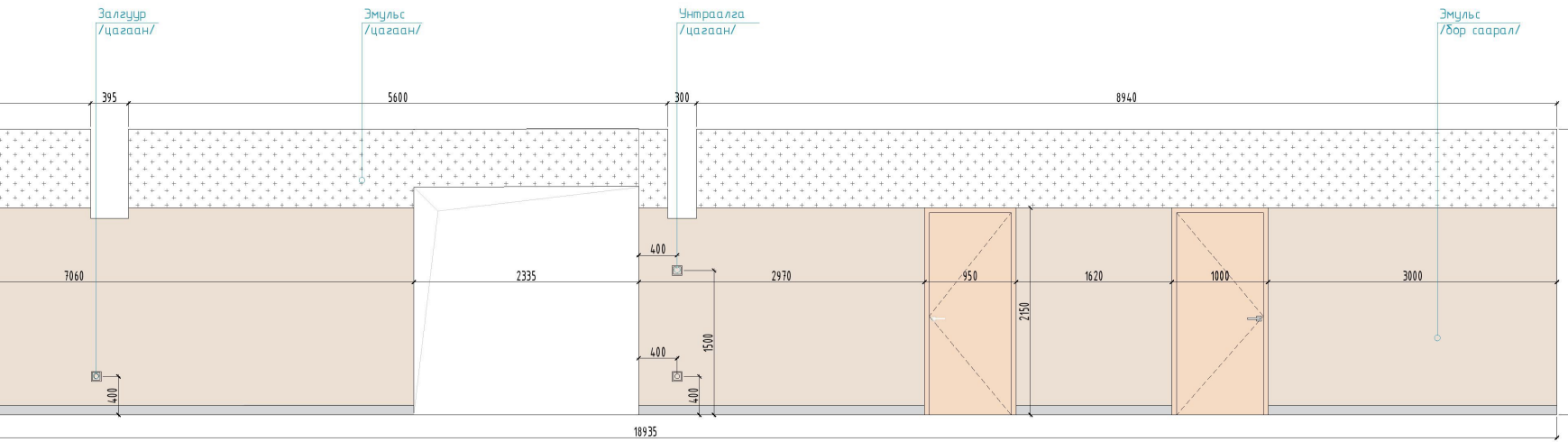
1. ЭНЭХҮҮ ИНТЕРЬЕРИЙН АЖЛЫН ЗУРАГ НЬ ЗӨВХӨН БОЛОМЖИТ ЗАГВАРЫГ ГАРГАЖ ӨГСӨН БОЛНО. ГҮЙЦЭТГЭГЧ ТАЛ ДАХИН ШАЛГАН ХЯНАХ ШААРДАГАТАЙ БӨГӨӨД ГҮЙЦЭТГЭЛ ХИГДЭХЭД ТОХИРОМЖТОЙ ХЭВИЛБАРЫГ "МОНГОЛ ШУУДАН ХК"-ТАЙ ТОХИРОЛЦОН САНАЛ БОЛГОНО.

АНХААР:
 -БАТАЛГААЖУУЛААГҮЙ ТОХИОЛДОЛД УГ ЗУРГИЙГ БАРИЛГЫН УГСРАЛТАД АШИГЛАХҮЙ БОЛНО.
 -ГҮЙЦЭТГЭГЧ НЬ АЛИВАА АЖЛЫГ ЭХЛҮҮЛЭХ БОЛОН НАРИЙВЧИЛСАН ХЭСЭГЛЭЛ ЗУРГИЙГ ГҮЙЦЭТГЭХЭЭС ӨМНӨ БАРИЛГЫН ТАЛБАЙ ДЭЭРХ ХЭМЖИЛТТЭЙ ТУЛГАЖ БАТАЛГААЖУУЛНА.
 -ЗУРГИЙН МАСШТАБЫГ ӨӨРЧИЛЖ БОЛОХГҮЙ БА ЗӨВХӨН ЗААСАН ХЭМЖЭЭСИЙГ АШИГЛАНА УУ.
 -УГ ЗУРГИЙГ ГЭРЭЭНИЙ НӨХЦӨЛ БОЛОН ТЕХНИКИЙН ҮЗҮҮЛЭЛТҮҮДТЭЙ ХАМТАД НЬ ХАРНА УУ.

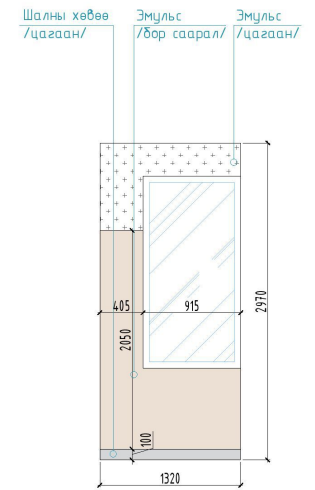
ЗАХИАЛАГЧ  МОНГОЛ ШУУДАН	ГҮЙЦЭТГЭГЧ  CHANS INTERIOR DESIGN	Улаанбаатар хот, Чингэлтэй дүүрэг "Монгол Шуудан" ХК ЗУРГИЙН НОР ХАНЫН ДЭЛ
Улаанбаатар хот, Баянгол дүүрэг, 19-р хороо	Монгол улс, Хан-Уул дүүрэг, 2-р хороо, Хан-Уул иргэдийн хотын 5 хороо, 201 тоот оффис: 8678894	Интерьер дизайнер Гүйцэтгэсэн
"МОНГОЛ ШУУДАН" ХК	"ЧАНС" ХХК	Шалгасан



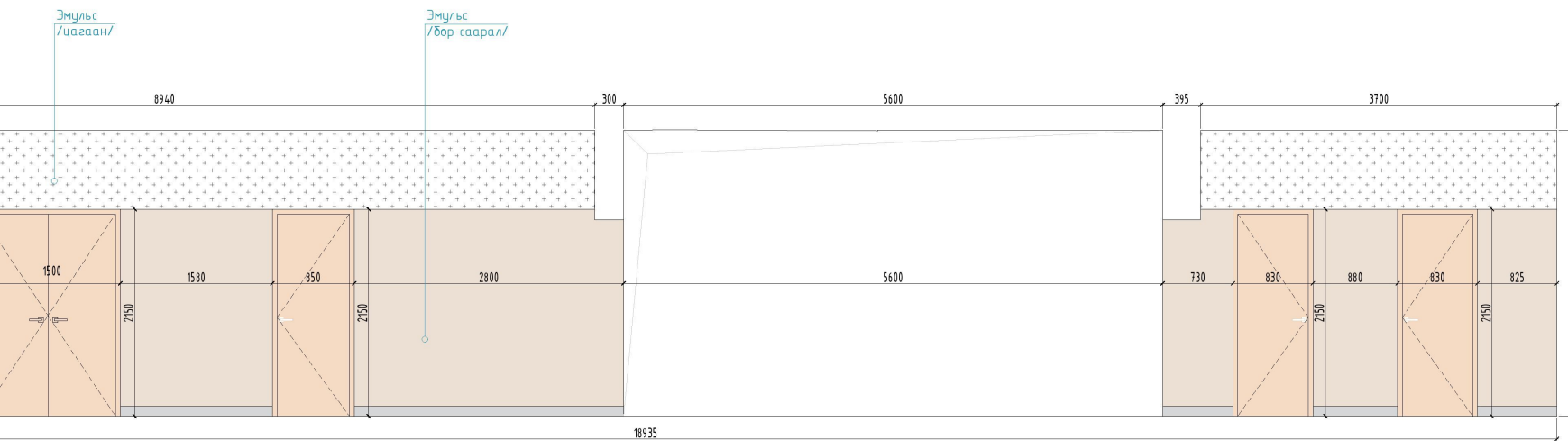
ХАНЫН ДЭЛГЭЭС 3-А



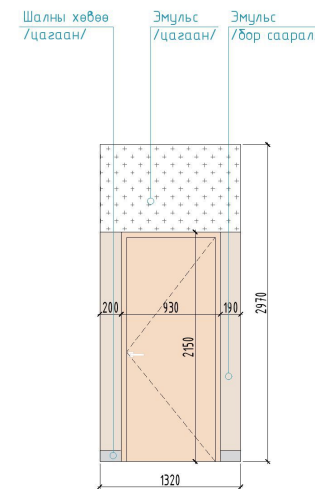
ХАНЫН ДЭЛГЭЭС 3-В



ХАНЫН ДЭЛГЭЭС 3-С



ХАНЫН ДЭЛГЭЭС 3-Д



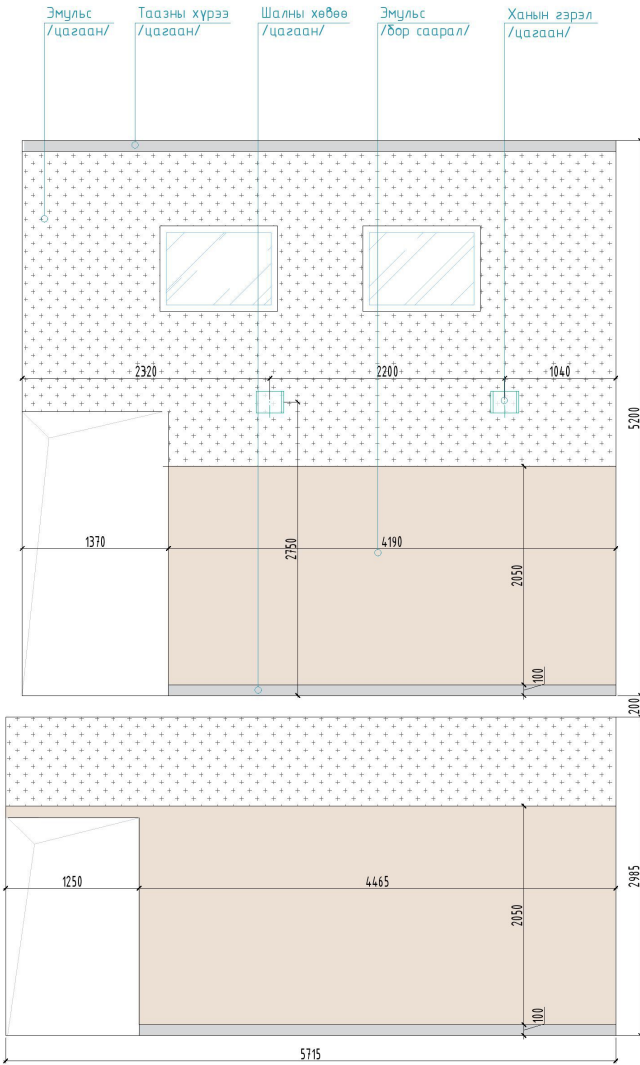
АЖ ӨГСӨН БОЛНО. ГҮЙЦЭТГЭГЧ ТАЛ ДАХИН
ЭН ХЭСЭГЛЭЛ ЗҮРГИЙГ ГҮЙЦЭТГЭХЭЭС ӨМНӨ БАРИЛГЫН ТАЛБАЙ ДЭЭРХ ХЭМЖИЛТТЭЙ

ТАЛТАД АШИГЛАХГҮЙ БОЛНО.
ЭН ХЭСЭГЛЭЛ ЗҮРГИЙГ ГҮЙЦЭТГЭХЭЭС ӨМНӨ БАРИЛГЫН ТАЛБАЙ ДЭЭРХ ХЭМЖИЛТТЭЙ

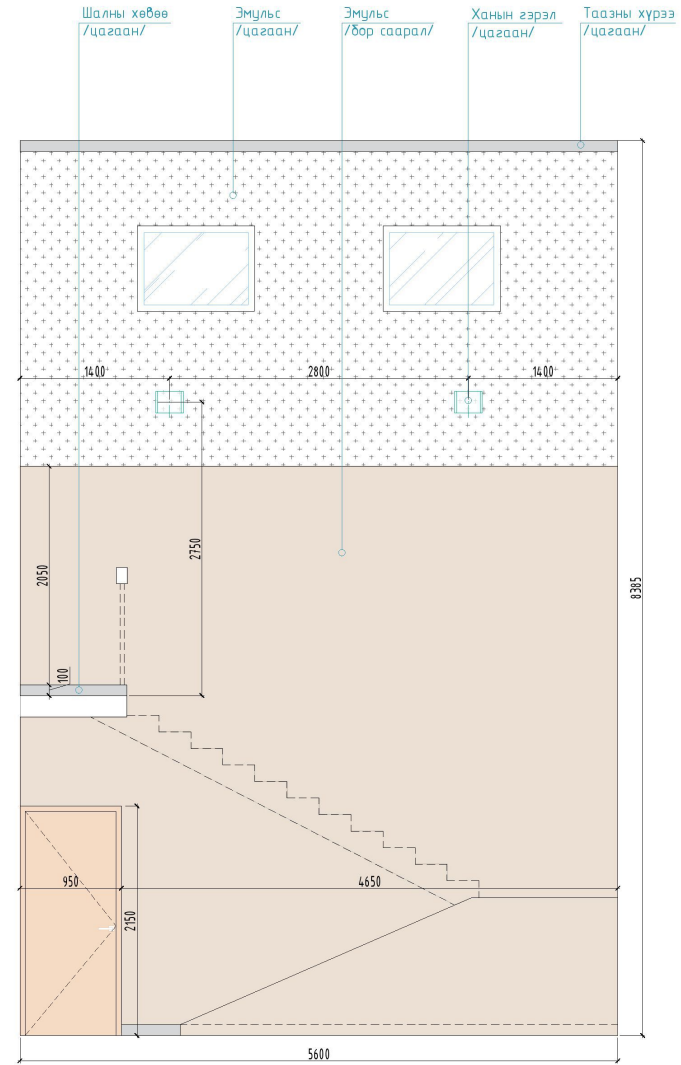
ЭМЖЭЭСИЙГ АШИГЛАНА УУ.
ЭН ТЭЙ ХАМТАД НЬ ХАРНА УУ.

ЗАХИАЛАГЧ:	ГҮЙЦЭТГЭГЧ:	Улаанбаатар хөл, Чингэлтэй дүүрэг "Монгол Шуудан" ХК				
		ХАНЫН ДЭЛГЭЭС 3-А, 3-В, 3-С, 3-Д				
Улаанбаатар хөл, Баянгол дүүрэг, 19-р хороо	Монгол улс, Хан-Уул дүүрэг, 2-р хороо, Хан-Уул сандалуудын хотон, 5 багц, 207 тоот үнэс: 88088896	Интерьер дизайнер	Б.Сайнжаргал	ТӨСЛИЙН ДЭГЭЭР CSA-24-0828	МАСШТАБ М1:50	ОГНОО 2024-10-30
"МОНГОЛ ШУУДАН" ХК	"ЧАНС" ХХК	Гүйцэтгэгсэн	Б.Сайнжаргал	ЗҮРГИЙН ДЭГЭЭР ID-WE	ХУУДАС 04/12	ХЭВЧЛЭЛ А
		Шалгасан	Т. Сөдбилэг			

ХАНЫН ДЭЛГЭЭС 4-В



ХАНЫН ДЭЛГЭЭС 4-С

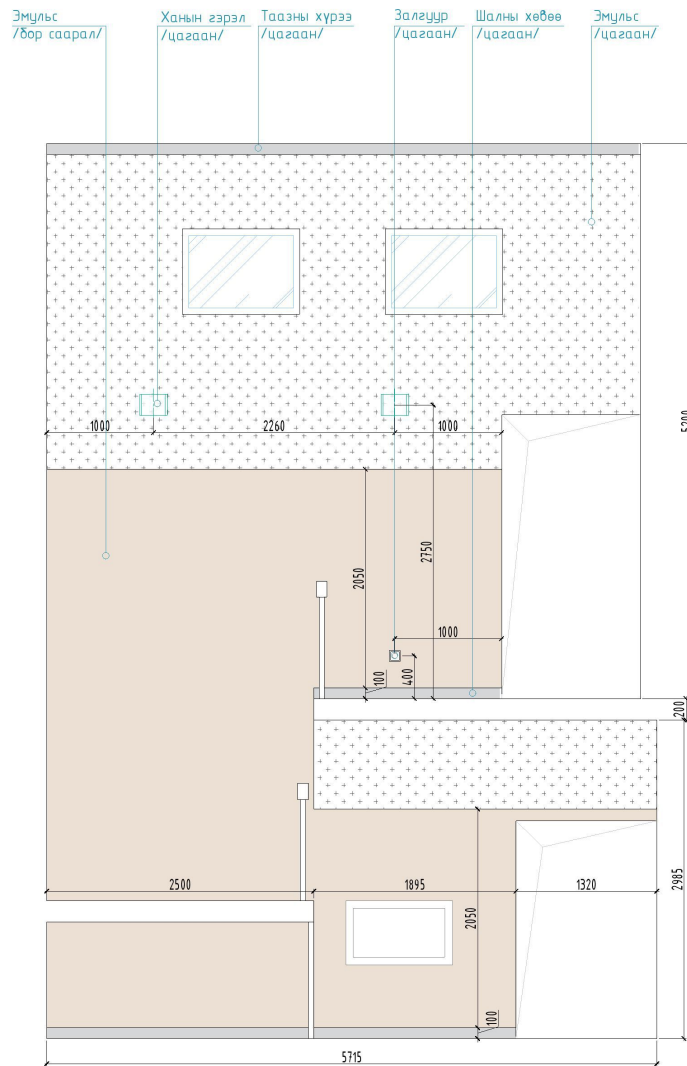


1. ЭНЭХҮҮ ИНТЕРЬЕРИЙН АЖЛЫН ЗУРАГ НЬ ЗӨВХӨН БОЛОМЖИТ ЗАГВАРЫГ ГАРГАЖ ӨГСӨН БОЛНО. ГҮЙЦЭТГЭГЧ ТАЛ ДАХИН ШАЛГАН ХЯНАХ ШААРДАГАТАЙ БӨГӨӨД ГҮЙЦЭТГЭЛ ХИЙГДЭХЭД ТОХИРОМЖТОЙ ХЭВИЛБАРЫГ "МОНГОЛ ШУУДАН ХК"-ТАЙ ТОХИРОЛЦОН САНАЛ БОЛГОНО.

АНХААР:
 -БАТАЛГААЖУУЛААГҮЙ ТОХИОЛДОЛД УГ ЗҮРГИЙГ БАРИЛГЫН УГСРАЛТАД АШИГЛАХҮЙ БОЛНО. -ШАТНЫ ХАШЛАГЫН ТӨМРИЙГ ЦАГААН ӨНГӨӨР БУДАХ.
 -ГҮЙЦЭТГЭГЧ НЬ АЛИВАА АЖЛЫГ ЭХЛҮҮЛЭХ БОЛОН НАРИЙВЧИЛСАН ХЭСЭГЛЭЛ ЗҮРГИЙГ
 ГҮЙЦЭТГЭХЭЭС ӨМНӨ БАРИЛГЫН ТАЛБАЙ ДЭЭРХ ХЭМЖИЛТЭЙ ТУЛГАЖ БАТАЛГААЖУУЛНА.
 -ЗҮРГИЙН МАСШТАБЫГ ӨӨРЧИЛЖ БОЛОХГҮЙ БА ЗӨВХӨН ЗААСАН ХЭМЖЭЭСИЙГ АШИГЛАНА УУ.
 -УГ ЗҮРГИЙГ ГЭРЭЭНИЙ НӨХЦӨЛ БОЛОН ТЕХНИКИЙН ҮЗҮҮЛЭЛТҮҮДТЭЙ ХАМТАД НЬ ХАРНА УУ.

ЗАХИАЛАГЧ:	ГҮЙЦЭТГЭГЧ:	Улаанбаатар хот, Чингэлтэй дүүрэг "Монгол Шуудан" ХК			
		ХАНЫН ДЭЛГЭЭС 4-В, 4-С			
Улаанбаатар хот, Баянгол дүүрэг, 19-р хороо	Монгол улс, Хан-Уул дүүрэг, 2-р хороо, Хан-Уул иргэдийн хотон, 5 байр, 207 тоот үнэм: 8808889%	Зургийн нэр:		ҮЕ ШАТ	И.А.З/И.Д.Д
"МОНГОЛ ШУУДАН" ХК	"ЧАНС" ХХК	Интерьер дизайнер	Б.Сайнжаргал	ТӨСЛИЙН ДЭГ ААР CSA-24-0828	МАСШТАБ М1:50
		Гүйцэтгэсэн	Б.Сайнжаргал	ЗҮРГИЙН ДЭГ ААР ID-WE	ОГНОО 2024-10-30
		Шалгасан	Т.Содбилэг	ХУУДАС 05/12	ХЭВИЛЭР А

ХАНЫН ДЭЛГЭЭС 4-D



1. ЭНЭХҮҮ ИНТЕРЬЕРИЙН АЖЛЫН ЗУРАГ НЬ ЗӨВХӨН БОЛОМЖИТ ЗАГВАРЫГ ГАРГАЖ ӨГСӨН БОЛНО. ГҮҮЦЭТГЭГЧ ТАЛ ДАХИН ШАЛГАН ХЯНАХ ШААРДАГАТАЙ БӨГӨӨД ГҮҮЦЭТГЭЛ ХИЙГДЭХЭД ТОХИРОМЖТОЙ ХЭВИЛБАРЫГ "МОНГОЛ ШУУДАН ХК"-ТАЙ ТОХИРОЛЦОН САНАЛ БОЛГОНО.

АНХААР:
 -БАТАЛГААЖУУЛААГҮЙ ТОХИОЛДОЛД УГ ЗҮРГИЙГ БАРИЛГЫН УГСРАЛТАД АШИГЛАХҮЙ БОЛНО. -ШАТНЫ ХАШЛАГЫН ТӨМРИЙГ ЦАГААН ӨНГӨӨР БУДАХ.
 -ГҮҮЦЭТГЭГЧ НЬ АЛИВАА АЖЛЫГ ЭХЛҮҮЛЭХ БОЛОН НАРИЙВЧИЛСАН ХЭСЭГЛЭЛ ЗҮРГИЙГ
 ГҮҮЦЭТГЭХЭЭС ӨМНӨ БАРИЛГЫН ТАЛБАЙ ДЭЭРХ ХЭМЖИЛТЭЙ ТУЛГАЖ БАТАЛГААЖУУЛНА.
 -ЗҮРГИЙН МАСШТАБЫГ ӨӨРЧИЛЖ БОЛОХГҮЙ БА ЗӨВХӨН ЗААСАН ХЭМЖЭЭСИЙГ АШИГЛАНА УУ.
 -УГ ЗҮРГИЙГ ГЭРЭЭНИЙ НӨХЦӨЛ БОЛОН ТЕХНИКИЙН ҮЗҮҮЛЭЛТҮҮДТЭЙ ХАМТАД НЬ ХАРНА УУ.

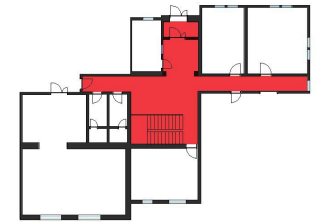
ЗАХИАЛАГЧ:	ГҮҮЦЭТГЭГЧ:	Улаанбаатар хот, Чингэлтэй дүүрэг "Монгол Шуудан" ХК			
		ХАНЫН ДЭЛГЭЭС 4-D			
Улаанбаатар хот, Баянгол дүүрэг, 19-р хороо	Монгол улс, Хан-Уул дүүрэг, 2-р хороо, Хан-Уул сандалуудын хотон, 5-р баг, 207 тоот үнэм: 88088976	ЗҮРГИЙН НЭР	ТӨСЛИЙН ДЭГЭЭР CSA-24-0828	МАСШТАБ M1:50	ҮЕ ШАТ И.А.З/1.0.D
"МОНГОЛ ШУУДАН" ХК	"ЧАНС" ХХК	Интерьер дизайнер	Б.Сайнжаргал	ОГНОО 2024-10-30	ХЭВИЛЭР А
		Гүйцэтгэгсэн	Б.Сайнжаргал	ХУВДАС 06/12	
		Шалгасан	Т. Содбилэг		

ШАЛНЫ БАЙГУУЛАЛТ

ТАЙЛБАР / DESCRIPTION:

1. ЭЗЭХҮҮ ИНТЕРЬЕРИЙН АЖИР ЧУРАГ нь ЗӨВХӨН БОЛОРЖИМТ ЗАГВАРЫГ ТАРГАЖ БОГСОН БОЛНО. ГҮЙЦЭТГЭГЧ ТАЛ ДАЖИ ШАЛЫН ХЯНАХ ШААРДАГАТАЙ БОГОВД ГҮЙЦЭТГЭГЧИЙГ БУСДЫГ ТОМЬИОНТОЙ ХУВИЛААР "МОНГОЛ ШУУДАН ХХ" ТАЛ ТӨХИРӨЛДӨН САНАА БОЛГОНО.

ТҮХЖҮҮР БАЙГУУЛАЛТ



АНХААР:
 -БАТАЛГААЖУУЛААГУЙ ТОХИОЛДОЛД УГ ЗҮРГИЙГ БАРИЛГЫН УГСРАЛТАД АШИГЛАХГҮЙ БОЛНО.
 -ГҮЙЦЭТГЭГЧ НЬ АЛИВАА АЖЛЫГ ЭХЛҮҮЛЭХ БОЛОН НАРИЙВЧИЛСАН ХЭСЭГЛЭЛ ЗҮРГИЙГ ГҮЙЦЭТГЭХЭЭС ӨМНӨ БАРИЛГЫН ТАЛБАЙ ДЭЭРХ ХЭМЖИЛТЭЙ ТУЛГАЖ БАТАЛГААЖУУЛАНА.
 -ЗҮРГИЙН МАСШТАБЫГ ӨӨРЧИЛЖ БОЛОХГҮЙ БА ЗӨВХӨН ЗААСАН ХЭМЖЭЭСИЙГ АШИГЛАНА УУ.
 -УГ ЗҮРГИЙГ ГЭРЭЭНИЙ НӨХЦӨЛ БОЛОН ТЕХНИКИЙН ҮЗҮҮЛЭЛТҮҮДЭЙ ХАМТАД НЬ ХАРНА УУ.

ЗАМААЛГАЧ "МОНГОЛ ШУУДАН" ХХ



Улаанбаатар хот, Баянгол дүүрэг, 19-р хороо

ЭЗЭХҮҮ ЗУРАГ нь ЧАНС КОМПАНИЙН ӨМН БОГОВД ГСРАВАДАГЧ ЭГТЭЭД ЗӨВШӨВӨНГҮЙ АШИГЛАХ ХУВИАХ НЬ ХЯРИУЙГ БОЛНО.



"ЧАНС" ХХК
 Холбоо Монгол улс, Хан-Уул дүүрэг, 2-р хороо,
 Хан-Уул иргэдийн ажлын хороо, 5 байр, 207 тоот
 Утас: 99098894
 И-мэйл: interior@chans.mn

Интерьер дизайнер Б.Сайнжаргал

Гүйцэтгэсэн Б.Сайнжаргал

Шалгасан Т. Сойдбилээ

"МОНГОЛ ШУУДАН" ХК-НЫ МАРКЫН ГАЗРЫН
 ИНТЕРЬЕРИЙН ЗУРАГ ТӨСӨЛ

ШАЛНЫ БАЙГУУЛАЛТ

ЗҮРГИЙН НЭР			
МАСШТАБ	Огноо	Хэргэдэгч	Үе шат
M1:75	2024-10-30	07/12	И.А.З/И.Д.Д
ТӨСВИЙН ДУГААР	ЗҮРГИЙН ДУГААР	ХУВИЛААР	
CSA-24-0828	ID-FLP	A	

F.F.L. ±0.000 Шалны түвшин
 T.O.C. -0.000

Одоо байгаа шал /саарал чулуу/ - 46.32м²

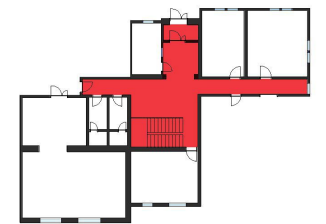
Шинээр хийгдэх шал /саарал чулуу/ - 16.65м²

ТААЗНЫ БАЙГУУЛАЛТ

ТАЙЛБАР / DESCRIPTION:

1. ЭНХЭХҮҮ ИНТЕРЬЕРЫН АЖИР ЧУРАГ нь ЗӨВХӨН БОЛОРЖИТ ЗАГВАРЫ ГАРГАЖ БОГШ БОЛНО. ГҮЙЦЭТГЭГЧ ТАЛ БАЖИ ШАЛГАН ХЯНАХ ШААРДАГАТАЙ БОГВОД ГҮЙЦЭТГЭГЧИЙГ БУДАХ ТӨМӨРӨНДӨН ХУВИЛАРЫГ "МОНГОЛ ШУУДАН ХХ" ТАР ТӨХИРӨЛДӨН САНАА БОЛГОНО.

ТҮҮХҮҮР БАЙГУУЛАЛТ



АНХААР:
 -БАТАЛГААЖУУЛААГУЙ ТОХИОЛДОЛД УГ ЗҮРГИЙГ БАРИЛГЫН УГСРАЛТАД АШИГЛАХГҮЙ БОЛНО.
 -ГҮЙЦЭТГЭГЧ нь АЛИВАА АЖЛЫГ ЭХЛҮҮЛЭХ БОЛОН НАРИЙВЧИЛСАН ХЭСЭГЛЭЛ ЗҮРГИЙГ ГҮЙЦЭТГЭХЭЭС ӨМНӨ БАРИЛГЫН ТАЛБАЙ ДЭЭРХ ХЭМЖИЛТЭЙ ТУЛГАЖ БАТАЛГААЖУУЛАНА.
 -ЗҮРГИЙН МАСШТАБЫГ ӨӨРЧИЛЖ БОЛОХГҮЙ БА ЗӨВХӨН ЗААСАН ХЭМЖЭЭСИЙГ АШИГЛАНА УУ.
 -УГ ЗҮРГИЙГ ГЭРЭЭНИЙ НӨХЦӨЛ БОЛОН ТЕХНИКИЙН ҮЗҮҮЛЭЛТҮҮДТЭЙ ХАМТАД нь ХАРНА УУ.

ЗАХИААГАЧ "МОНГОЛ ШУУДАН" ХХ



Улаанбаатар хот, Баянгол дүүрэг, 19-р хороо

ЭНХЭХҮҮ ЗУРАГ нь ЧАНС КОМПАНИЙ ОНН БОГВОД ГАРГАДАГЧ ЭГЭЭД ЗӨВШӨВӨНГҮЙ АШИГЛАХ ХУВИЛАХ нь ХЯРИУЛЖ БОЛНО.



"ЧАНС" ХХК
 Хаяг: Мөнхлүц, Хан-Уул дүүрэг, 2-р хороо, Хан-Уул иргэдийн ажлын байр, 5 байр, 207 тоот
 Утас: 99798894
 И-мэйл: interior@chans.mn

Интерьер дизайнер Б.Сайнжаргал

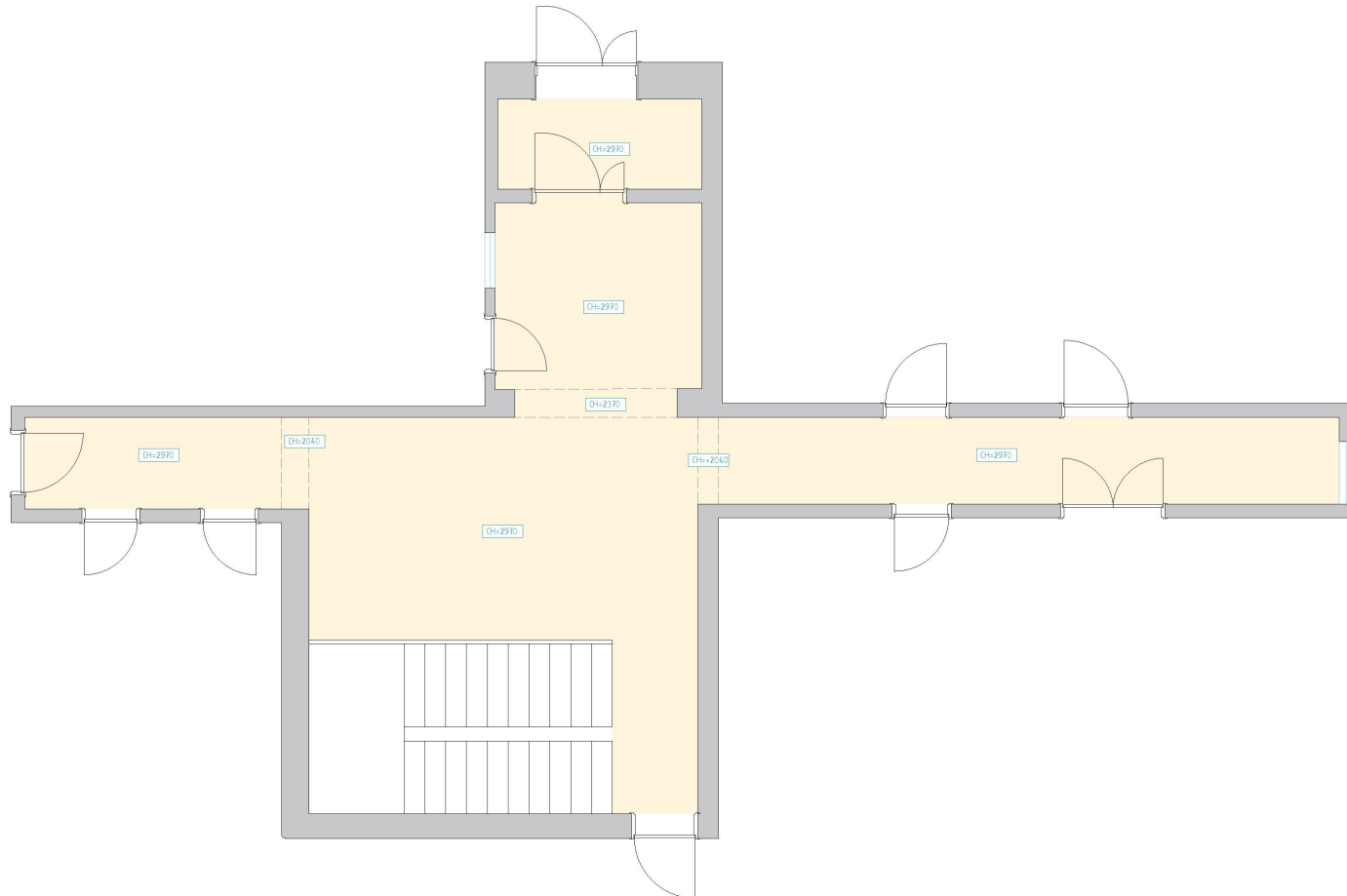
Гүйцэтгэсэн Б.Сайнжаргал

Шалгасан Т. Сойдбилээ

"МОНГОЛ ШУУДАН" ХХ-НЫ МАРКЫН ГАЗРЫН ИНТЕРЬЕРИЙН ЗУРАГ ТӨСӨЛ

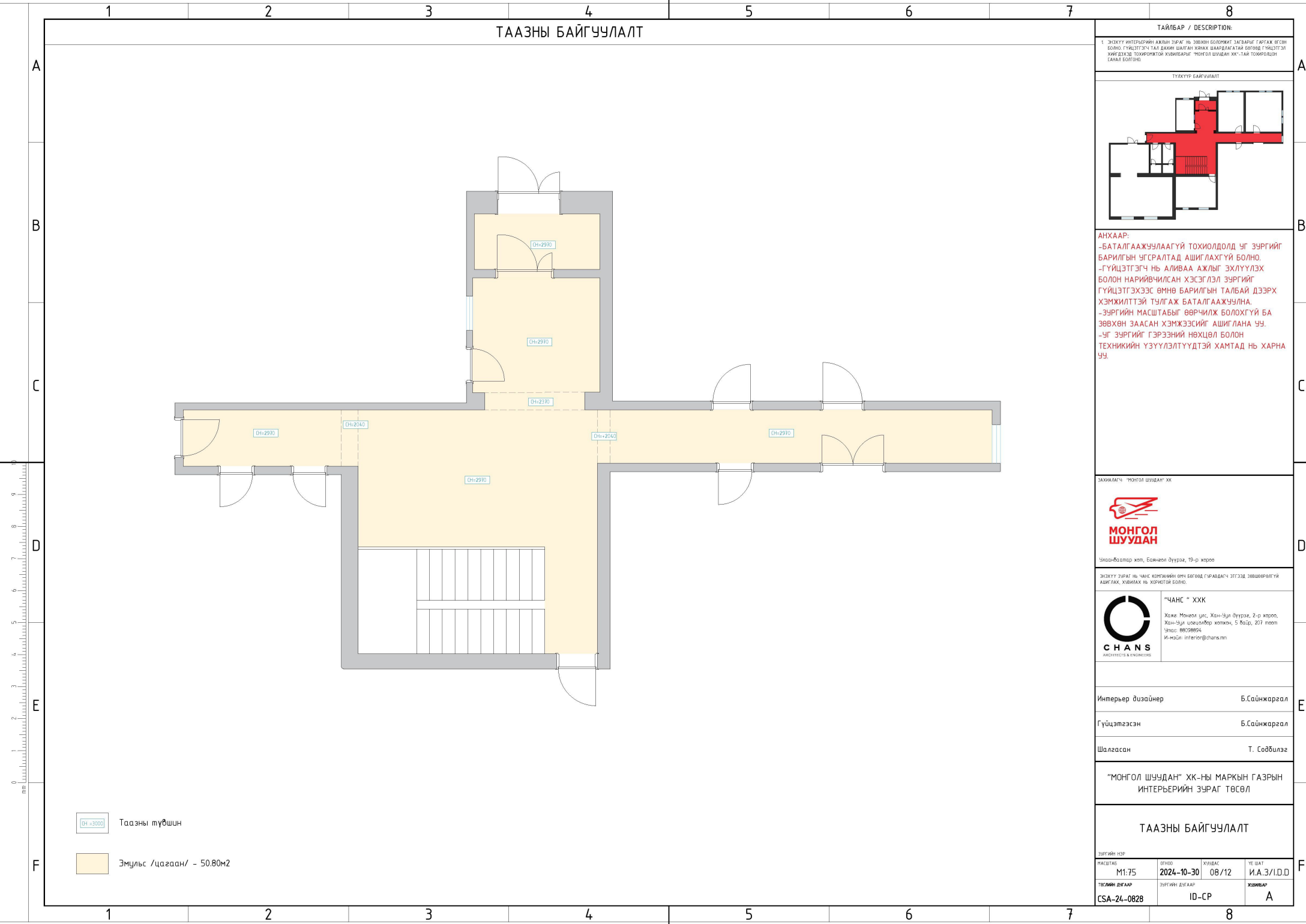
ТААЗНЫ БАЙГУУЛАЛТ

ЗУРГИЙН НЭР			
МАСШТАБ	ӨГНӨД	ХЭВЭД	ҮЕ ШАТ
M:1:75	2024-10-30	08/12	И.А.З/И.Д.Д
ТЕСВИЙН ДУГААР	ЗУРГИЙН ДУГААР	ХУВИЛААР	
CSA-24-0828	ID-CP	A	

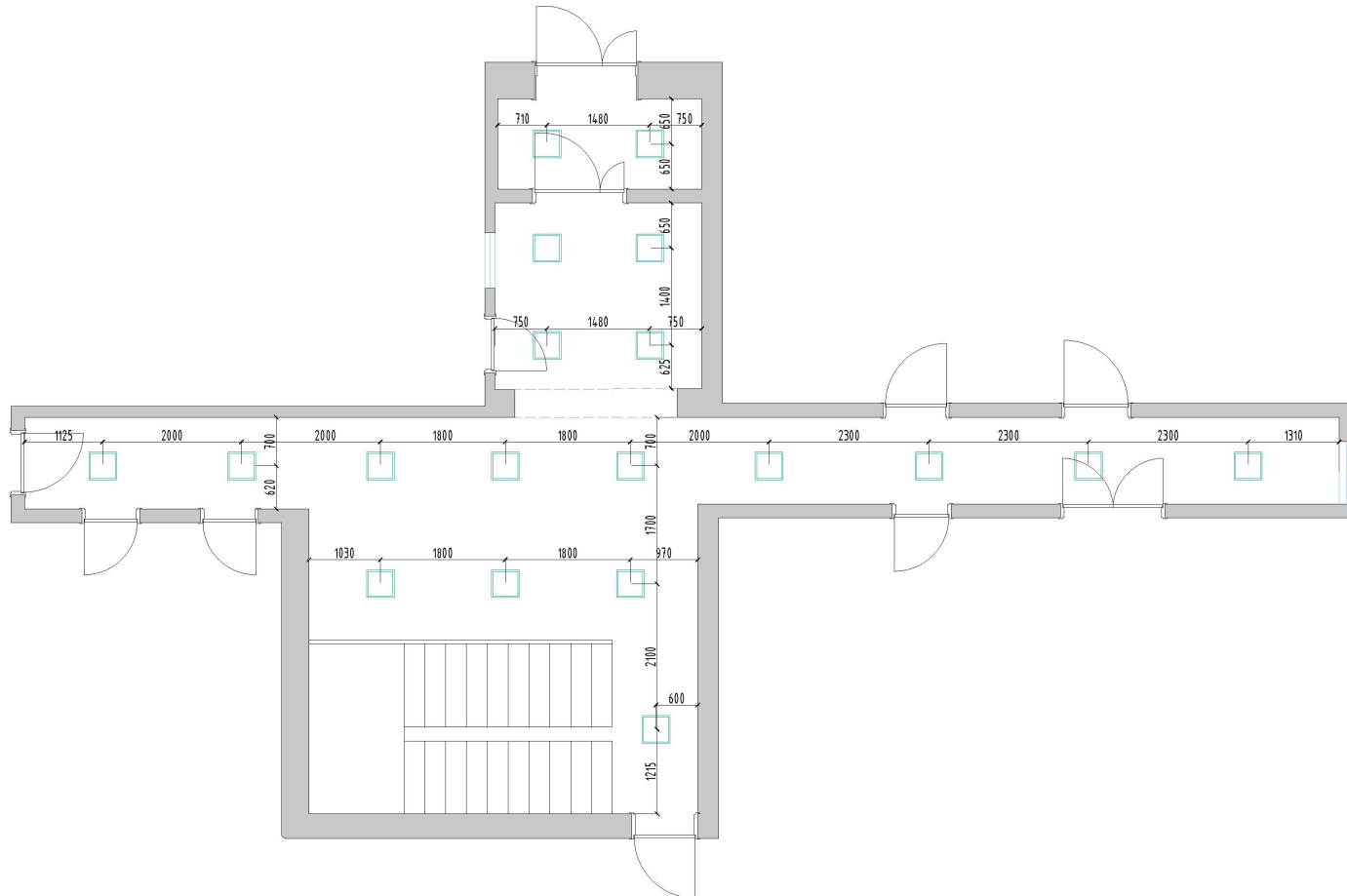


CH-2970 Таазны түвшин

Эмүльс /цагаан/ - 50.80м2



ГЭРЛИЙН БАЙГУУЛАЛТ

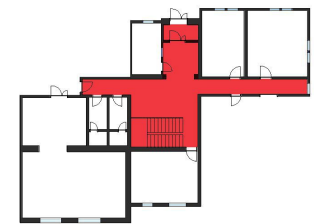


□ Дөрвөлжин гэрэл /LED/ - 19ш

ТАЙЛБАР / DESCRIPTION:

1. ЭНХЭҮҮ ИНТЕРЬЕРИЙН АЖИР ЧУРАГ нь ЗӨВХӨН БОЛОРЖИТ ЗАГВАРЫГ ТАРГАЖ БОСОН БОЛНО. ГҮЙЦЭТГЭГЧ ТАЛ ДАЖИ ШАЛГАН ХЯНАХ ШААРДАГАТАЙ БОГОВД ГҮЙЦЭТГЭГЧИЙН ХУВИРАГ, ТОМЬИОНЖИТ ХУВИРАГЫГ "МОНГОЛ ШУУДАН ХХ"-ТАЙ ТОМЬИОНЖИТ САНАА БОЛГОНО.

ТҮХЖҮҮР БАЙГУУЛАЛТ



АНХААР:
 -БАТАЛГААЖУУЛААГУЙ ТОХИОЛДОЛД УГ ЗҮРГИЙГ БАРИЛГЫН УГСРАЛТАД АШИГЛАХГҮЙ БОЛНО.
 -ГҮЙЦЭТГЭГЧ нь АЛИВАА АЖЛЫГ ЭХЛҮҮЛЭХ БОЛОН НАРИЙВЧИЛСАН ХЭСЭГЛЭЛ ЗҮРГИЙГ ГҮЙЦЭТГЭХЭЭС ӨМНӨ БАРИЛГЫН ТАЛБАЙ ДЭЭРХ ХЭМЖИЛТЭЙ ТУЛГАЖ БАТАЛГААЖУУЛАНА.
 -ЗҮРГИЙН МАСШТАБЫГ ӨӨРЧИЛЖ БОЛОХГҮЙ БА ЗӨВХӨН ЗААСАН ХЭМЖЭЭСИЙГ АШИГЛАНА УУ.
 -УГ ЗҮРГИЙГ ГЭРЭЭНИЙ НӨХЦӨЛ БОЛОН ТЕХНИКИЙН ҮЗҮҮЛЭЛТҮҮДЭЙ ХАМТАД нь ХАРНА УУ.

ЗАМААЛАГЧ "МОНГОЛ ШУУДАН" ХХ



Улаанбаатар хот, Баянгол дүүрэг, 19-р хороо

ЭНХЭҮҮ ЗУРАГ нь ЧАНС КОМПАНИЙН ӨМН БОГОВД ГСРАВАДАГЧ ЭГЭГЭД ЗӨВШӨВӨНГҮЙ АШИГЛАХ ХУВИРАХ нь ХЯРИХГҮЙ БОЛНО.



"ЧАНС" ХХК
 Хаяг: Мөнхлалт улс, Хан-Уул дүүрэг, 2-р хороо, Хан-Уул цэцэрлэгийн хотжон, 5 байр, 207 тоот
 Утас: 99798894
 И-мэйл: interior@chans.mn

Интерьер дизайнер Б.Сайнжаргал

Гүйцэтгэсэн Б.Сайнжаргал

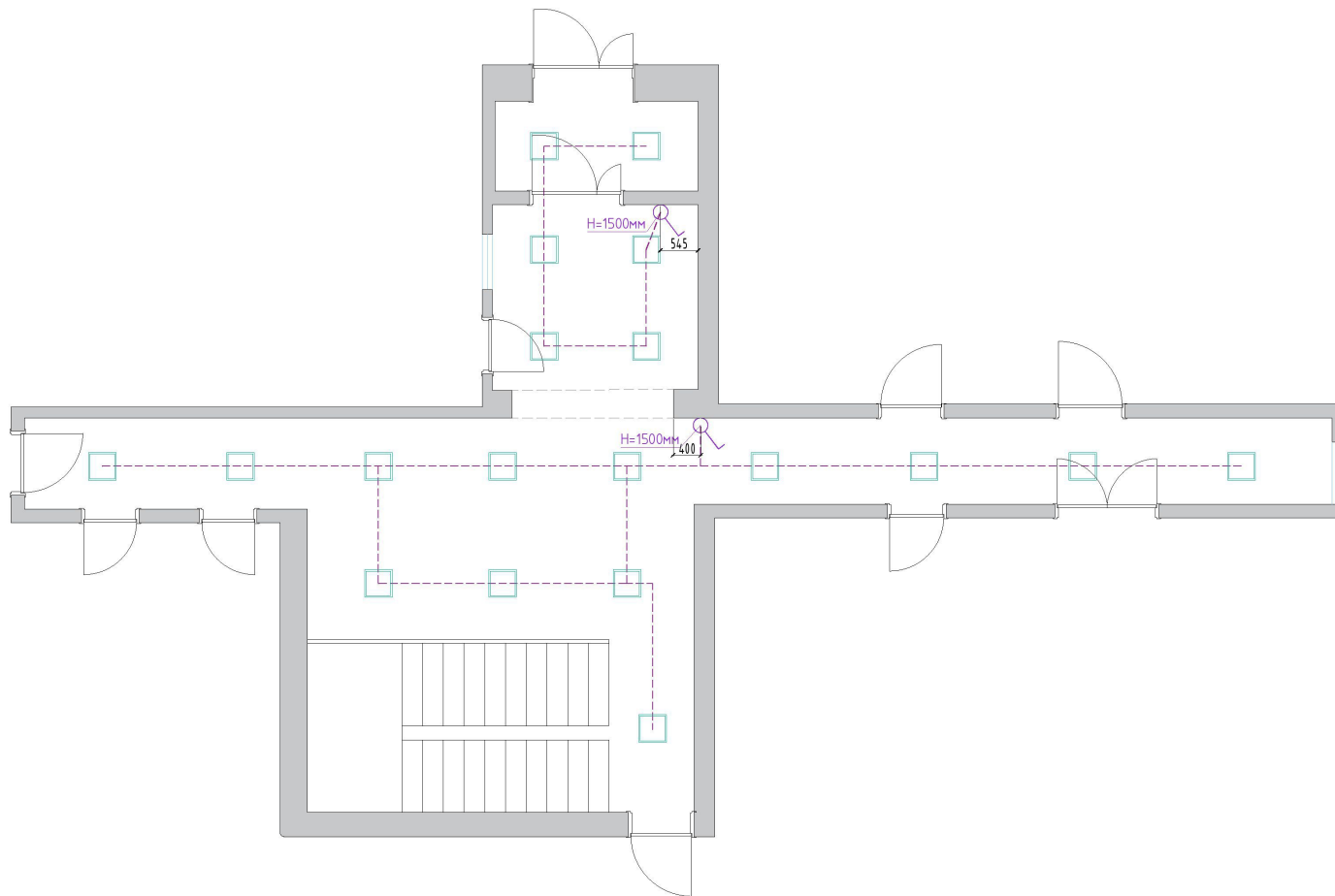
Шалгасан Т. Сэдбилээ

"МОНГОЛ ШУУДАН" ХК-НЫ МАРКЫН ГАЗРЫН ИНТЕРЬЕРИЙН ЗУРАГ ТӨСӨЛ


ГЭРЭЛТҮҮЛГИЙН БАЙГУУЛАЛТ

ЗҮРГИЙН НЭР			
МАСШТАБ	ӨНӨН	ХЭВЭД	ҮЕ ШАТ
M1:75	2024-10-30	09/12	И.А.З/И.Д.Д
ТЕСВИЙН ДУГААР	ЗҮРГИЙН ДУГААР	ХУВИРАГ	
CSA-24-0828	ID-LP	A	

УНТРААЛГАНЫ БАЙГУУЛАЛТ



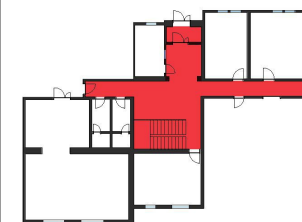
Унтраалганууд нь одоо байрлаж байгаа байрлал дээрээ байх боломжтой.

 1 даралттай унтраалга /цагаан/ -2ш

ТАЙЛБАР / DESCRIPTION:

1. ЭЗЭХҮҮ ИНТЕРЬЕРИЙН АЖИЛН ЗУРАГ нь ЗӨВХӨН БОЛОРЖИТ ЗАГВАРЫГ ТАРГАЖ БОСОН БОЛНО. ГҮЙЦЭТГЭГЧ ТАЛ ДАЖИ ШАЛГАН ХЯНАХ ШААРДАГАТАЙ БОГВОД ГҮЙЦЭТГЭГЧИЙГ БУДАХ ТӨМӨРӨНДӨЙ ХУВИЛАРЫГ "МОНГОЛ ШУУДАН ХХ"-ТАЙ ТОХИРОЛДОН САНАА БОЛГОНО.

ТҮХЖҮҮР БАЙГУУЛАЛТ



АНХААР:
 -БАТАЛГААЖУУЛААГУЙ ТОХИОЛДОЛД УГ ЗҮРГИЙГ БАРИЛГЫН УГСРАЛТАД АШИГЛАХГҮЙ БОЛНО.
 -ГҮЙЦЭТГЭГЧ НЬ АЛИВАА АЖЛЫГ ЭХЛҮҮЛЭХ БОЛОН НАРИЙВЧИЛСАН ХЭСЭГЛЭЛ ЗҮРГИЙГ ГҮЙЦЭТГЭХЭЭС ӨМНӨ БАРИЛГЫН ТАЛБАЙ ДЭЭРХ ХЭМЖИЛТТЭЙ ТУЛГАЖ БАТАЛГААЖУУЛАНА.
 -ЗҮРГИЙН МАСШТАБЫГ ӨӨРЧИЛЖ БОЛОХГҮЙ БА ЗӨВХӨН ЗААСАН ХЭМЖЭЭСИЙГ АШИГЛАНА УУ.
 -УГ ЗҮРГИЙГ ГЭРЭЭНИЙ НӨХЦӨЛ БОЛОН ТЕХНИКИЙН ҮЗҮҮЛЭЛТҮҮДТЭЙ ХАМТАД НЬ ХАРНА УУ.

ЗАХИААГАЧ "МОНГОЛ ШУУДАН" ХХ



Улаанбаатар хот, Баянгол дүүрэг, 19-р хороо

ЭЗЭХҮҮ ЗУРАГ нь ЧАНС КОМПАНИЙН ӨМН БОГВОД ГРАФАДАГЧ ЭГЭЭД ЗӨВШӨВӨНГҮЙ АШИГЛАХ ХУВИЛАХ НЬ ХЯРИУЛЖ БОЛНО.



"ЧАНС" ХХК
 Хаяг: Мөнхлалт улс, Хан-Уул дүүрэг, 2-р хороо, Хан-Уул цэцэрлэгийн хотжилт, 5 байр, 207 тоот
 Утас: 69798894
 И-мэйл: interior@chans.mn

Интерьер дизайнер Б.Сайнжаргал

Гүйцэтгэсэн Б.Сайнжаргал

Шалгасан Т. Сэдбилзэ

"МОНГОЛ ШУУДАН" ХК-НЫ МАРКЫН ГАЗРЫН ИНТЕРЬЕРИЙН ЗУРАГ ТӨСӨЛ

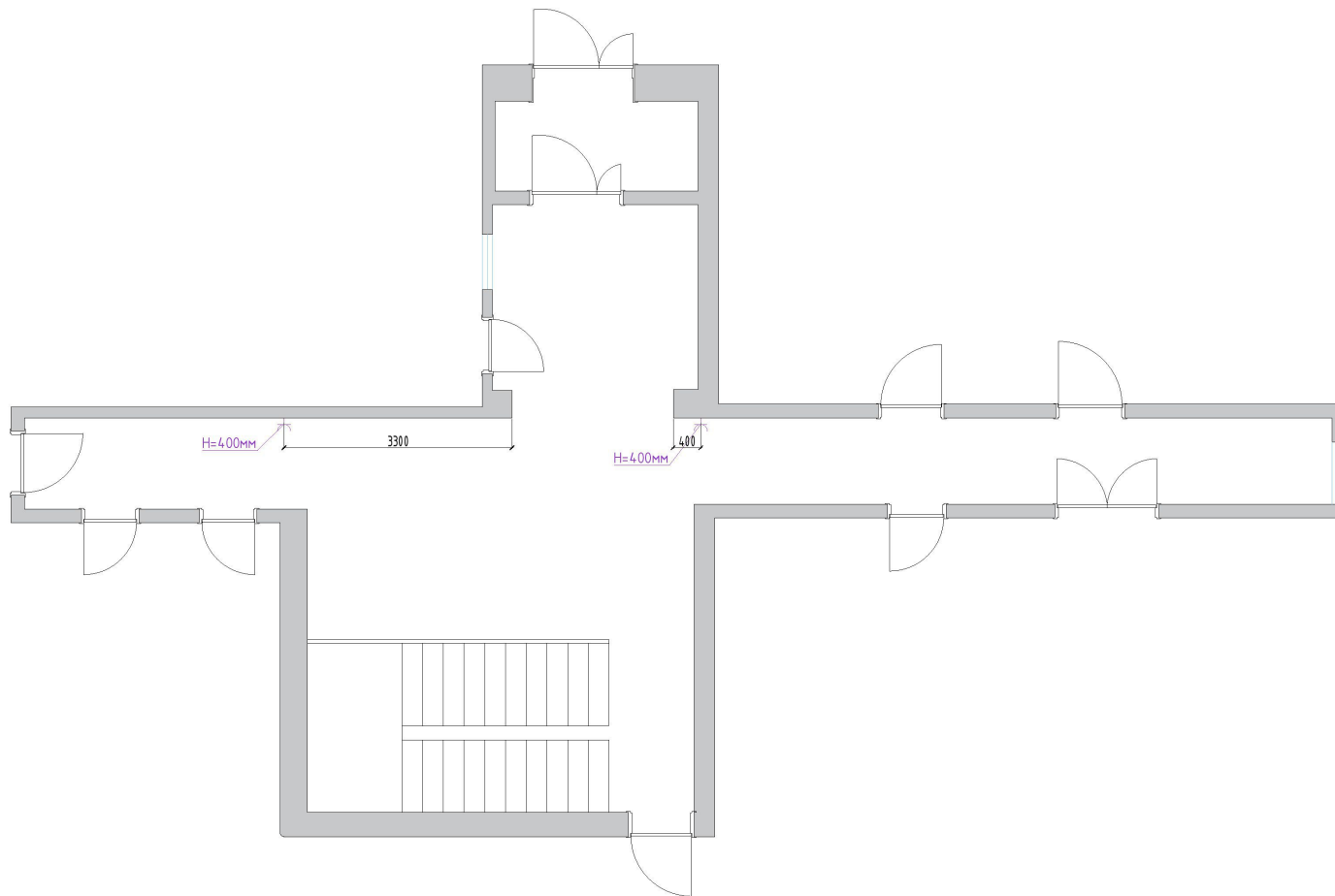
УНТРААЛГАНЫ БАЙГУУЛАЛТ

ЗҮРГИЙН НЭР

МАСШТАБ	Огноо	Хэвдэс	Үе шат
M:1:75	2024-10-30	10 /12	И.А.З/И.Д.Д

ТӨСЛИЙН ДУГААР	ЗҮРГИЙН ДУГААР	ХУВИЛААР
CSA-24-0828	ID-SWP	A

ЗАЛГУУРЫН БАЙГУУЛАЛТ



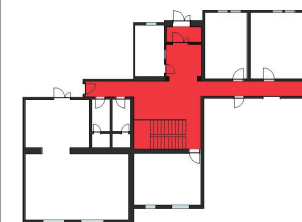
Залгуурууд нь одоо байрлаж байгаа байрлал дээрээ байх боломжтой.

Энгийн залгуур /цагаан/ -2ш

ТАЙЛБАР / DESCRIPTION:

1. ЭНХЭХҮҮ ИНТЕРЬЕРИЙН АЖИЛ ЧУРАГ нь ЗӨВХӨН БОЛОРЖИТ ЗАГВАРЫГ ГАРГАЖ БОСОН БОЛНО. ГҮЙЦЭТГЭГЧ ТАЛ БАЖИ ШАЛГАН ХЯНАХ ШААРДАГАТАЙ БОГОВД ГҮЙЦЭТГЭГЧИЙГ БУСДЫГ ТӨМӨРӨНДӨН ХУВИЛААР "МОНГОЛ ШУУДАН ХХ" ТАР ТӨХИРӨЛДӨН САНАА БОЛГОНО.

ТҮХЖҮҮР БАЙГУУЛАЛТ



АНХААР:
 -БАТАЛГААЖУУЛААГУЙ ТОХИОЛДОЛД УГ ЗҮРГИЙГ БАРИЛГЫН УГСРАЛТАД АШИГЛАХГҮЙ БОЛНО.
 -ГҮЙЦЭТГЭГЧ нь АЛИВАА АЖЛЫГ ЭХЛҮҮЛЭХ БОЛОН НАРИЙВЧИЛСАН ХЭСЭГЛЭЛ ЗҮРГИЙГ ГҮЙЦЭТГЭХЭЭС ӨМНӨ БАРИЛГЫН ТАЛБАЙ ДЭЭРХ ХЭМЖИЛТТЭЙ ТУЛГАЖ БАТАЛГААЖУУЛАНА.
 -ЗҮРГИЙН МАСШТАБЫГ ӨӨРЧИЛЖ БОЛОХГҮЙ БА ЗӨВХӨН ЗААСАН ХЭМЖЭЭСИЙГ АШИГЛАНА УУ.
 -УГ ЗҮРГИЙГ ГЭРЭЭНИЙ НӨХЦӨЛ БОЛОН ТЕХНИКИЙН ҮЗҮҮЛЭЛТҮҮДТЭЙ ХАМТАД нь ХАРНА УУ.

ЗАХИААГАЧ "МОНГОЛ ШУУДАН" ХХ



Улаанбаатар хот, Баянгол дүүрэг, 19-р хороо

ЭНХЭХҮҮ ЧУРАГ нь ЧАНС КОМПАНИЙН ӨМН БОГОВД СЭРАДАГЧ ЭГЭЭД ЗӨВШӨРӨНГҮЙ АШИГЛАХ ХУВИЛАХ нь ХЯРИУЛЖ БОЛНО.



"ЧАНС" ХХК
 Хаяг: Мөнхлэл цэцэг, Хан-Уул дүүрэг, 2-р хороо,
 Хан-Уул сум, Улаанбаатар хот, 5 дугаар, 207 тоот
 Утас: 99798894
 И-мэйл: interior@chans.mn

Интерьер дизайнер Б.Сайнжаргал

Гүйцэтгэсэн Б.Сайнжаргал

Шалгасан Т. Сэдбилзэ


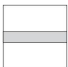
"МОНГОЛ ШУУДАН" ХХ-НЫ МАРКЫН ГАЗРЫН ИНТЕРЬЕРИЙН ЧУРАГ ТӨСӨЛ


ЗАЛГУУРЫН БАЙГУУЛАЛТ


МАСШТАБ	ӨГНӨ	ХЭВЭД	ҮЕ ШАТ
1:75	2024-10-30	11 /12	И.А.З/И.Д.Д
ТЕСВИЙН ДУГААР	ЗҮГЧИЙН ДУГААР	ХУВИЛААР	
CSA-24-0828	ID-SP	A	

МАТЕРИАЛЫН ТҮҮВЭР

Ханын материалын түүвэр				
№	Нэр	Тэмдэглэгээ	Өнгө	Хэмжээ /м2/
1	Эмүльс		цагаан	84.04м2
2	Эмүльс		дар саарал	144.85м2

Шалны материалын түүвэр				
№	Нэр	Тэмдэглэгээ	Өнгө	Хэмжээ /м2/
1	Чулуу 600х600мм		саарал	16.65м2
2	Шалны хөвөө h100мм		цагаан	52.4м/үрм

Таазны материалын түүвэр				
№	Нэр	Тэмдэглэгээ	Өнгө	Хэмжээ /м2/
1	Эмүльс		цагаан	50.80м2

Худалдан авах гэрэлтүүлгийн түүвэр				
№	Нэр	Тэмдэглэгээ	Өнгө	Хэмжээ /м2/
1	Дөрвөлжин гэрэл - 400х400мм /LED/		5000K	19ш

Худалдан авах хаалганы түүвэр				
№	Нэр	Тэмдэглэгээ	Өнгө	Хэмжээ /м2/
1	Хаалга /гадна шилэн/	X-01	Хар саарал	1ш 1490х2150мм
2	Хаалга /дотоор шилэн/	X-02	Хар саарал	1ш 1350х2150мм

ТАЙЛБАР / DESCRIPTION:

1. ЭНХЭҮҮ ИНТЕРЬЕРЫН АЖИЛ ЗУРАГ нь ЗӨВХӨН БОЛОРЖИТ ЗАГВАРЫГ ТАРГАЖ ӨГСӨН БОЛНО. ГҮЙЦЭТГЭГЧ ТАЛ БАЖИ ШАЛГАН ХЯНАХ ШААРДАГАТАЙ БОГВОД ГҮЙЦЭТГЭГЧИЙГ БУСДЫГ ТӨМӨРӨНДӨН ХУВИГААРЫГ "МОНГОЛ ШУУДАН ХХ" ТАР ТӨМӨРӨНДӨН САНАА БОЛГОНО.

ТҮХЖҮҮР БАЙГУУЛАЛТ



АНХААР:
 -БАТАЛГААЖУУЛААГУЙ ТОХИОЛДОЛД УГ ЗҮРГИЙГ БАРИЛГЫН ҮГСРАЛТАД АШИГЛАХГҮЙ БОЛНО.
 -ГҮЙЦЭТГЭГЧ нь АЛИВАА АЖЛЫГ ЭХЛҮҮЛЭХ БОЛОН НАРИЙВЧИЛСАН ХЭСЭГЛЭЛ ЗҮРГИЙГ ГҮЙЦЭТГЭХЭЭС ӨМНӨ БАРИЛГЫН ТАЛБАЙ ДЭЭРХ ХЭМЖИЛТТЭЙ ТУЛГАЖ БАТАЛГААЖУУЛАНА.
 -ЗҮРГИЙН МАСШТАБЫГ ӨӨРЧИЛЖ БОЛОХГҮЙ БА ЗӨВХӨН ЗААСАН ХЭМЖЭЭСИЙГ АШИГЛАНА ҮЧ.
 -УГ ЗҮРГИЙГ ГЭРЭЭНИЙ НӨХЦӨЛ БОЛОН ТЕХНИКИЙН ҮЗҮҮЛЭЛТҮҮДЭЙ ХАМТАД нь ХАРНА ҮЧ.
 -ШАТНЫ ХЭСГИЙН МАТЕРИАЛЫН ТҮҮВРИЙГ ЗӨВХӨН 1-Р ДАВХАРЫН ТҮҮВЭР ОРУУЛЖ ТООЦСОН БОЛНО.

ЗАХИААГАЧ "МОНГОЛ ШУУДАН" ХХ



Улаанбаатар хот, Баянгол дүүрэг, 19-р хороо

ЭНХЭҮҮ ЗУРАГ нь ЧАНС КОМПАНИЙ ӨМН БОГВОД СЭРАДАГЧ ЭГЭЭД ЗӨВШӨВӨНГҮЙ АШИГЛАХ ХУВИАХ нь ХЯРИХГҮЙ БОЛНО.



"ЧАНС" ХХК
 Хаяг: Мөнхлэл цэцэг, Хан-Уул дүүрэг, 2-р хороо, Хан-Уул иргэдийн ажлын талбай, 5 байр, 207 тоот
 Утас: 99098894
 И-мэйл: interior@chans.mn

Интерьер дизайнер	Б.Сайнжаргал
Гүйцэтгэсэн	Б.Сайнжаргал
Шалзасан	Т. Сойдбилээ
"МОНГОЛ ШУУДАН" ХХ-НЫ МАРКЫН ГАЗРЫН ИНТЕРЬЕРИЙН ЗУРАГ ТӨСӨЛ	

МАТЕРИАЛЫН ТҮҮВЭР

Зургийн нэр	МАСШТАБ	ӨДӨН	ХЭВЭД	ҮЕ ШАТ
	M:1:50	2024-10-30	12 /12	И.А.З/И.Д.Д
ТӨСВИЙН ДЭГЭЭР	ЗУРГИЙН ДЭГЭЭР	ХУВИГААР		
CSA-24-0828	ID-MA	A		



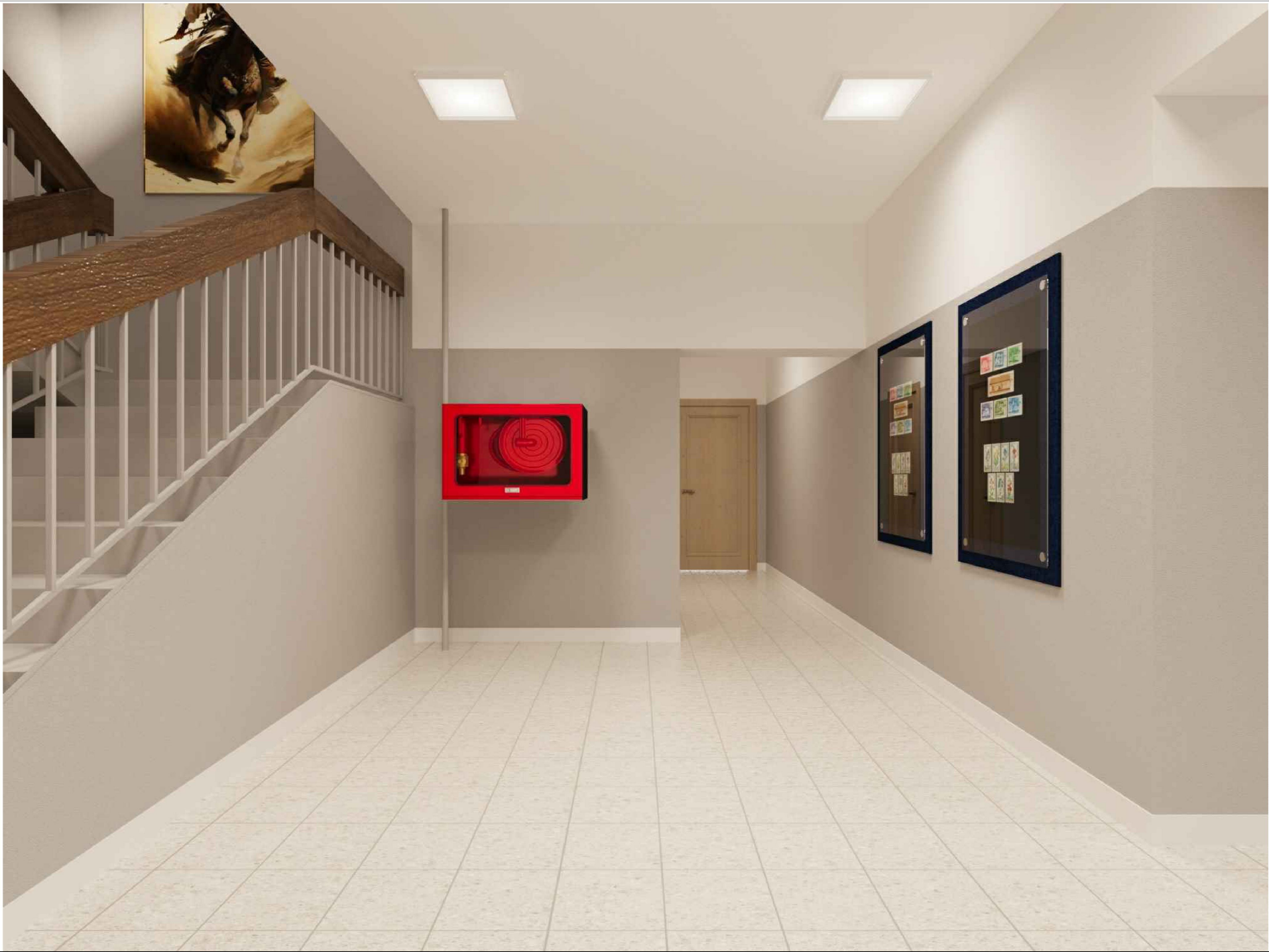
ХАРАГДАХ БАЙДАЛ



ХАРАГДАХ БАЙДАЛ



ХАРАГДАХ БАЙДАЛ



A
B
C
D
E
F

A
B
C
D
E
F

1 2 3 4 5 6 7 8

1 2 3 4 5 6 7 8

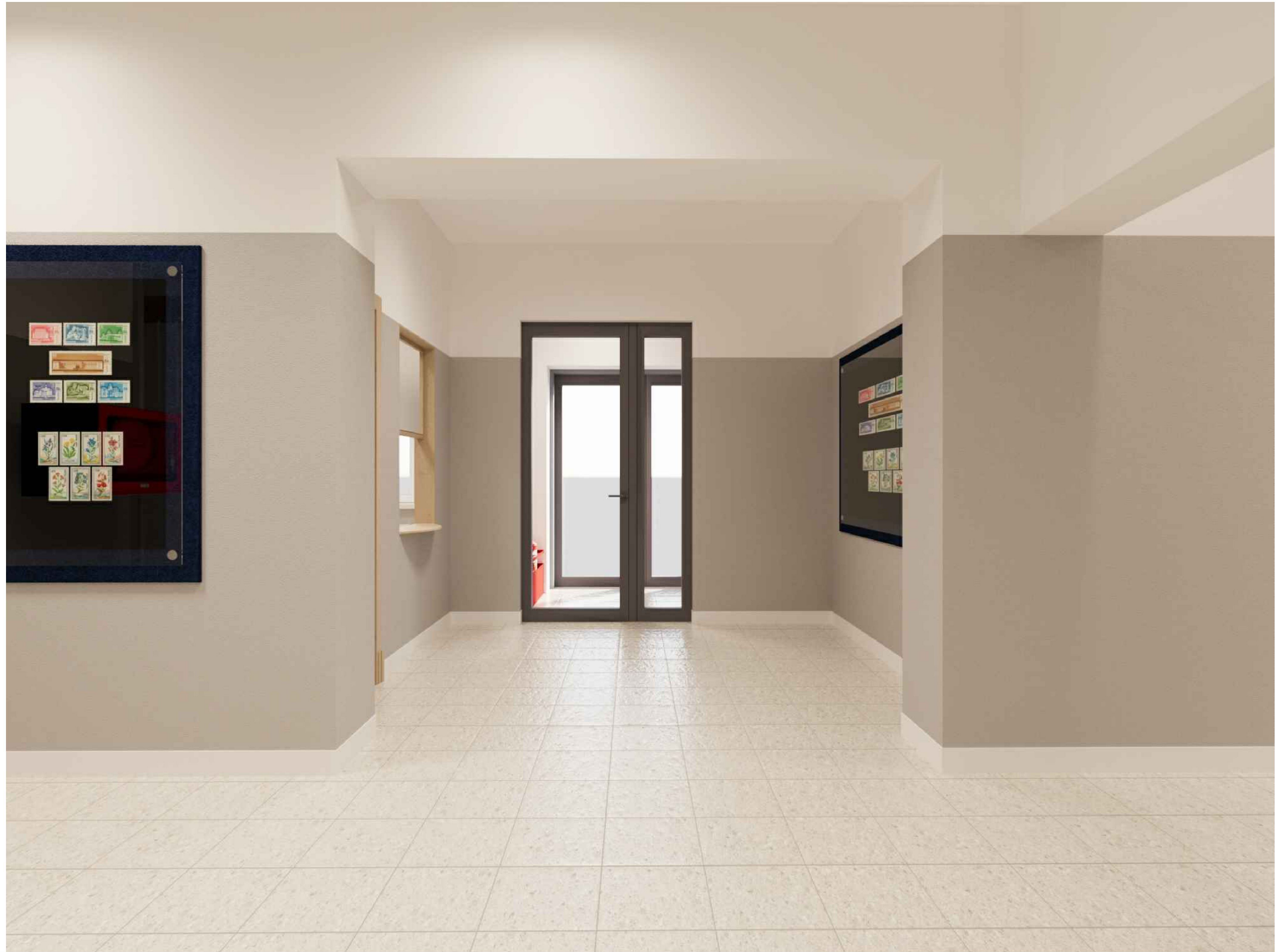
0
1
2
3
4
5
6
7
8
9
mm

ХАРАГДАХ БАЙДАЛ



0
1
2
3
4
5
6
7
8
9
10
mm

ХАРАГДАХ БАЙДАЛ



A

B

C

D

E

F

A

B

C

D

E

F

1

2

3

4

5

6

7

8

1

2

3

4

5

6

7

8

0
1
2
3
4
5
6
7
8
9
10
mm

ХАРАГДАХ БАЙДАЛ



Интерьерийн ажлын зураг
/2 Давхрын коридорын интерьерийн ажлын зураг /

1		2		3		4		5		6		7		8																	
БОТЬ #	БОТИЙН ЗУРГИЙН ДУГААР	БОТИЙН НЭР		ХУУДАСНЫ ТОО	ФОРМАТ	ТАНИХ ТЭМДЭГ:		ТАЙЛБАР / DESCRIPTION:																							
-	NTS	Нүүр хуудас		-	A3			<p>1. ЭЗЭХҮҮ ИНТЕРЬЕРИЙН АЖЛЫН ЗУРАГ нь ЗӨВХӨН БОЛОВЧИЖ ЗАГВАРЫГ ГАРГАЖ ИГЭЭН БОЛНО. ГҮЙЦЭТГЭГЧ ТАЛ ДАЖИ ШАЛГАН ХЯНАХ ШААРДАГАТАЙ БОГВОД ГҮЙЦЭТГЭГЧИЙГ БЭДЭВ ТӨМӨРӨНДӨН ХУВИЛАРЫГ "МОНГОЛ ШУУДАН ХХ" ТАР ТӨМӨРӨНДӨН САНАА БОЛГОНО.</p> <p>ТУУХҮҮР БАЙГУУЛАЛТ</p>																							
-	ID-DD	Зургийн нэгдсэн жагсаалт		1	A3			<p>ХАНЫН ДЭЛГЭЭСНИЙ ХАРАГДАХ ЧИГЛЭЛ</p> <p>ЗУРГИЙН ГАРЧИГ</p>																							
1	ID-WP	Ханын байгуулалт		2	A3			<p>АНХААР: -БАТАЛГААЖУУЛААГУЙ ТОХИОЛДОЛД УГ ЗУРГИЙГ БАРИЛГЫН ҮГСРАЛТАД АШИГЛАХГҮЙ БОЛНО. -ГҮЙЦЭТГЭГЧ нь АЛИВАА АЖЛЫГ ЭХЛҮҮЛЭХ БОЛОН НАРИЙВЧИЛСАН ХЭСЭГЛЭЛ ЗУРГИЙГ ГҮЙЦЭТГЭХЭЭС ӨМНӨ БАРИЛГЫН ТАЛБАЙ ДЭЭРХ ХЭМЖИЛТТЭЙ ТУЛГАЖ БАТАЛГААЖУУЛАНА. -ЗУРГИЙН МАСШТАБЫГ ӨӨРЧИЛЖ БОЛОХГҮЙ БА ЗӨВХӨН ЗААСАН ХЭМЖЭЭСИЙГ АШИГЛАНА УЧ. -УГ ЗУРГИЙГ ГЭРЭЭНИЙ НӨХЦӨЛ БОЛОН ТЕХНИКИЙН ҮЗҮҮЛЭЛТҮҮДЭЙ ХАМТАД нь ХАРНА УЧ.</p>																							
2	ID-WE	Ханын дэлгээс 1-A		3	A3			<p>ОГТЛОЛ</p>																							
3	ID-WE	Ханын дэлгээс 1-C, 1-D		4	A3			<p>МАТЕРИАЛ БОЛОН ӨНГӨНИЙ ТЭМДЭГ ЛЭГЭЭ</p>																							
4	ID-WE	Ханын дэлгээс 2-B, 2-C, 2-D, 3-B, 3-C, 3-D		5	A3			<p>ШАЛНЫ ТҮВШИН</p>																							
5	ID-FLP	Шалны байгуулалт		6	A3			<p>ХААЛГАНЫ МАРК</p>																							
6	ID-FP	Тавилгын байгуулалт		7	A3			<p>ТАВИЛГЫН КОД</p>																							
7	ID-CP	Таазны байгуулалт		8	A3			<p>ТААЗНЫ ТҮВШИН</p>																							
8	ID-LP	Гэрэлтүүлгийн байгуулалт		9	A3			<p>ДЭЛГЭЭСНИЙ ТҮВШИННИЙ ТЭМДЭГ ЛЭГЭЭ</p>																							
9	ID-SWP	Чнтраалганы байгуулалт		10	A3			<p>Интерьер дизайнер Б.Сайнжаргал</p>																							
10	ID-SP	Залгуурын байгуулалт		11	A3			<p>Гүйцэтгэсэн Б.Сайнжаргал</p>																							
11	ID-MA	Материалын түүвэр		12	A3			<p>Шалзасан Т.Содбилээ</p>																							
12		Харагдах байдал			A3			<p>"МОНГОЛ ШУУДАН" ХК-НЫ МАРКЫН ГАЗРЫН ИНТЕРЬЕРИЙН ЗУРАГ ТӨСӨЛ</p>																							
								<p>ЗУРГИЙН НЭГДСЭН ЖАГСААЛТ</p>																							
								<p>ЗУРГИЙН НЭР</p> <table border="1"> <tr> <td>МАСШТАБ</td> <td>07/НО</td> <td>ХЭРДЭГ</td> <td>ҮЕ ШАТ</td> </tr> <tr> <td>M1:50</td> <td>2024-10-30</td> <td>01/12</td> <td>И.А.З/И.Д</td> </tr> <tr> <td>ТЕСВИЙН ДУГААР</td> <td>ЗУРГИЙН ДУГААР</td> <td>ХУВИЛААР</td> <td></td> </tr> <tr> <td>CSA-24-0828</td> <td>ID-DD</td> <td>A</td> <td></td> </tr> </table>								МАСШТАБ	07/НО	ХЭРДЭГ	ҮЕ ШАТ	M1:50	2024-10-30	01/12	И.А.З/И.Д	ТЕСВИЙН ДУГААР	ЗУРГИЙН ДУГААР	ХУВИЛААР		CSA-24-0828	ID-DD	A	
МАСШТАБ	07/НО	ХЭРДЭГ	ҮЕ ШАТ																												
M1:50	2024-10-30	01/12	И.А.З/И.Д																												
ТЕСВИЙН ДУГААР	ЗУРГИЙН ДУГААР	ХУВИЛААР																													
CSA-24-0828	ID-DD	A																													

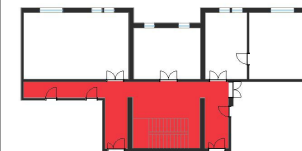


ХАНЫН БАЙГУУЛАЛТ

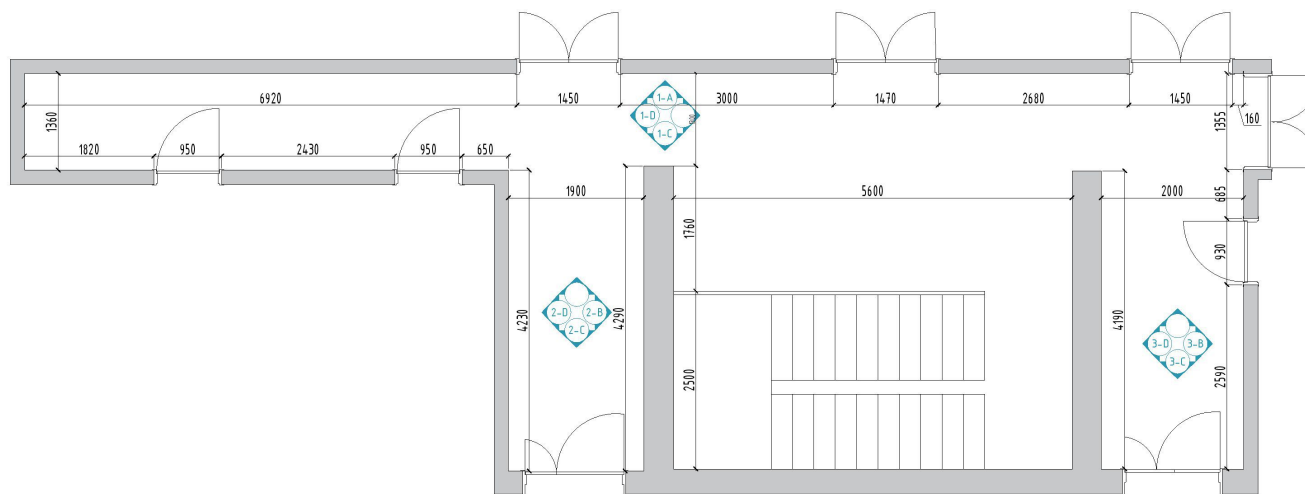
ТАЙЛБАР / DESCRIPTION:

1. ЭЗЭХҮҮ ИНТЕРЬЕРИЙН АЖЛЫН ЗУРАГ нь ЗӨВХӨН БОЛМӨЖИГ ЗАГВАРЫГ ГАРГАЖ БОЛОН БОЛНО. ГҮЙЦЭТГЭГЧ ТАЛ БАЖИР ШАЛГАН ХЯНАХ ШААРДАГАТАЙ БОЛОВД. ГҮЙЦЭТГЭГЧИЙГ БЭДЭВ, ТӨМӨРМОНГОЛ ХУВИЛАРЫГ "МОНГОЛ ШУУДАН ХХ" ТАР ТӨМӨРМОНГОЛОН САНАА БОЛГОНО.

ТҮХЖҮҮР БАЙГУУЛАЛТ



АНХААР:
 -БАТАЛГААЖУУЛААГУЙ ТОХИОЛДОЛД УГ ЗҮРГИЙГ БАРИЛГЫН ҮГСРАЛТАД АШИГЛАХГҮЙ БОЛНО.
 -ГҮЙЦЭТГЭГЧ нь АЛИВАА АЖЛЫГ ЭХЛҮҮЛЭХ БОЛОН НАРИЙВЧИЛСАН ХЭСЭГЛЭЛ ЗҮРГИЙГ ГҮЙЦЭТГЭХЭЭС ӨМНӨ БАРИЛГЫН ТАЛБАЙ ДЭЭРХ ХЭМЖИЛТТЭЙ ТУЛГАЖ БАТАЛГААЖУУЛАНА.
 -ЗҮРГИЙН МАСШТАБЫГ ӨӨРЧИЛЖ БОЛОХГҮЙ БА ЗӨВХӨН ЗААСАН ХЭМЖЭЭСИЙГ АШИГЛАНА УЧ.
 -УГ ЗҮРГИЙГ ГЭРЭЭНИЙ НӨХЦӨЛ БОЛОН ТЕХНИКИЙН ҮЗҮҮЛЭЛТҮҮДТЭЙ ХАМТАД нь ХАРНА УЧ.



ЗАМААЛАГЧ "МОНГОЛ ШУУДАН" ХХ



Улаанбаатар хот, Баянгол дүүрэг, 19-р хороо

ЭЗЭХҮҮ ЗУРАГ нь ЧАНС КОМПАНИЙН ӨМН БОЛОВД. ГҮРЭВЭГЧ ҮЛГЭЭД ЗӨВШӨРӨНГҮЙ АШИГЛАХ, ХУВИЛАХ нь ХЯРИУЛГАЙ БОЛНО.



"ЧАНС" ХХК
 Хаяг: Мөнхлүц, Хан-Уул дүүрэг, 2-р хороо,
 Хан-Уул цэцэрлэгийн хотон, 5 байр, 207 тоот
 Утас: 99798894
 И-мэйл: interior@chans.mn

Интерьер дизайнер Б.Сайнжаргал

Гүйцэтгэсэн Б.Сайнжаргал

Шалгасан Т. Сэдбилээ

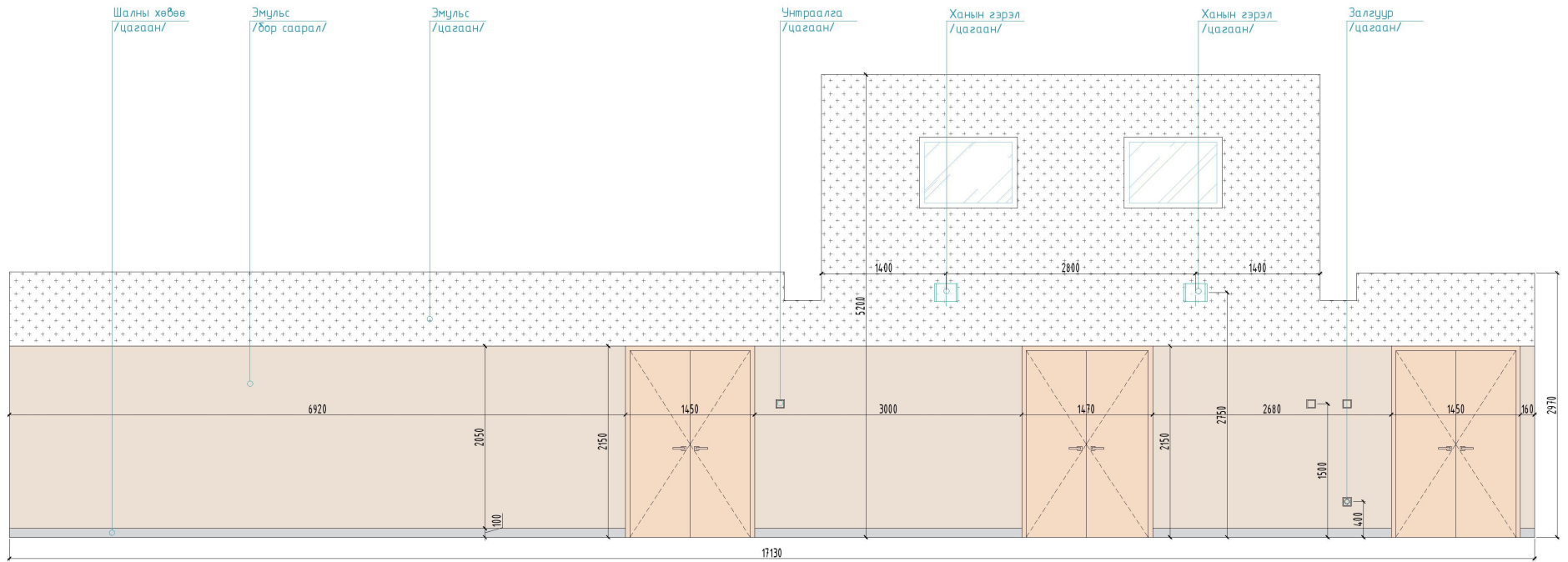
"МОНГОЛ ШУУДАН" ХК-НЫ МАРКЫН ГАЗРЫН
 ИНТЕРЬЕРИЙН ЗУРАГ ТӨСӨЛ

ХАНЫН БАЙГУУЛАЛТ

ЗУРГИЙН НЭР			
МАСШТАБ	ОГНОО	ХЭРЭД	ҮЕ ШАТ
M1:75	2024-10-30	02/12	И.А.3/I.D.D
ТЕХНИК ДЭГЭЭР	ЗУРГИЙН ДЭГЭЭР	ХУВИЛААР	
CSA-24-0828	ID-WP	A	

Одоо байгаа хана

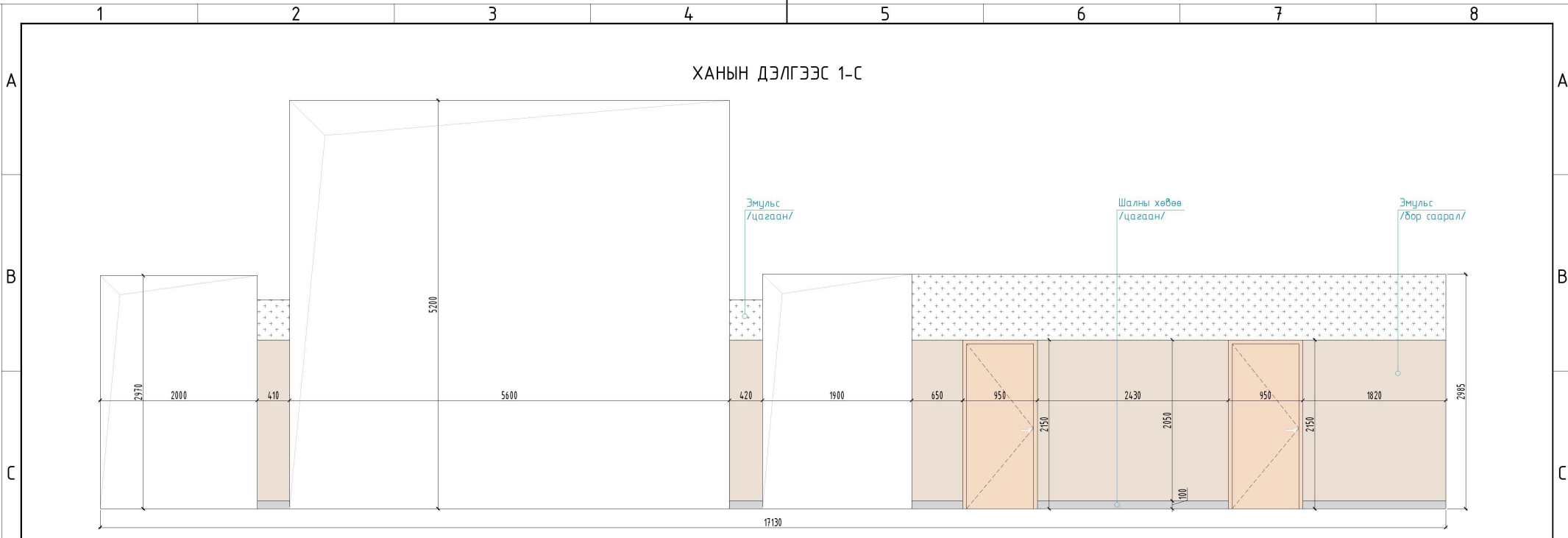
ХАНЫН ДЭЛГЭЭС 1-А



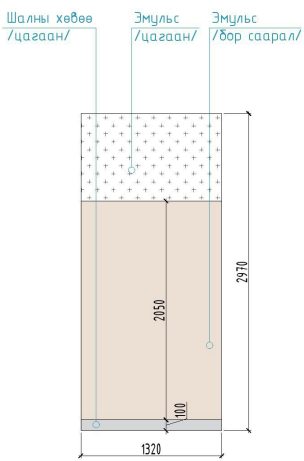
1. ЭНЭХҮҮ ИНТЕРЬЕРИЙН АЖЛЫН ЗУРАГ НЬ ЗӨВХӨН БОЛОМЖИТ ЗАГВАРЫГ ГАРГАЖ ӨГСӨН БОЛНО. ГҮЙЦЭТГЭГЧ ТАЛ ДАХИН ШАЛГАН ХЯНАХ ШААРДАГАТАЙ БӨГӨӨД ГҮЙЦЭТГЭЛ ХИЙГДЭХЭД ТОХИРОМЖТОЙ ХЭВИЛБАРЫГ "МОНГОЛ ШУУДАН ХК"-ТАЙ ТОХИРОЛЦОН САНАЛ БОЛГОНО.

АНХААР:
 -БАТАЛГААЖУУЛААГҮЙ ТОХИОЛДОЛД УГ ЗҮРГИЙГ БАРИЛГЫН УГСРАЛТАД АШИГЛАХҮЙ БОЛНО.
 -ГҮЙЦЭТГЭГЧ НЬ АЛИВАА АЖЛЫГ ЭХЛҮҮЛЭХ БОЛОН НАРИЙВЧИЛСАН ХЭСЭГЛЭЛ ЗҮРГИЙГ ГҮЙЦЭТГЭХЭЭС ӨМНӨ БАРИЛГЫН ТАЛБАЙ ДЭЭРХ ХЭМЖИЛТТЭЙ ТУЛГАЖ БАТАЛГААЖУУЛНА.
 -ЗҮРГИЙН МАСШТАБЫГ ӨӨРЧИЛЖ БОЛОХГҮЙ БА ЗӨВХӨН ЗААСАН ХЭМЖЭЭСИЙГ АШИГЛАНА УУ.
 -УГ ЗҮРГИЙГ ГЭРЭЭНИЙ НӨХЦӨЛ БОЛОН ТЕХНИКИЙН ҮЗҮҮЛЭЛТҮҮДТЭЙ ХАМТАД НЬ ХАРНА УУ.

ЗАХИАЛАГЧ:	ГҮЙЦЭТГЭГЧ:	Улаанбаатар хот, Чингэлтэй дүүрэг "Монгол Шуудан" ХК			
		ХАНЫН ДЭЛГЭЭС 1-А			ҮЕ ШАТ И.А.З/1.0.0
Улаанбаатар хот, Баянгол дүүрэг, 19-р хороо	Монгол улс, Хан-Уул дүүрэг, 2-р хороо, Хан-Уул тэнгисийн хотын 5 багд, 207 тоот утас: 88088896	Зургийн нэр			
"МОНГОЛ ШУУДАН" ХК	"ЧАНС" ХХК	Интерьер дизайнер	Б.Сайнжаргал	ТӨСЛИЙН ДУГААР CSA-24-0828	МАСШТАБ М1:50
		Гүйцэтгэсэн	Б.Сайнжаргал	ЗҮРГИЙН ДУГААР ID-WE	ХУДАС 03/12
		Шалгасан	Т. Сөдбилэг		Огноо 2024-10-30
					Хэвлэл А



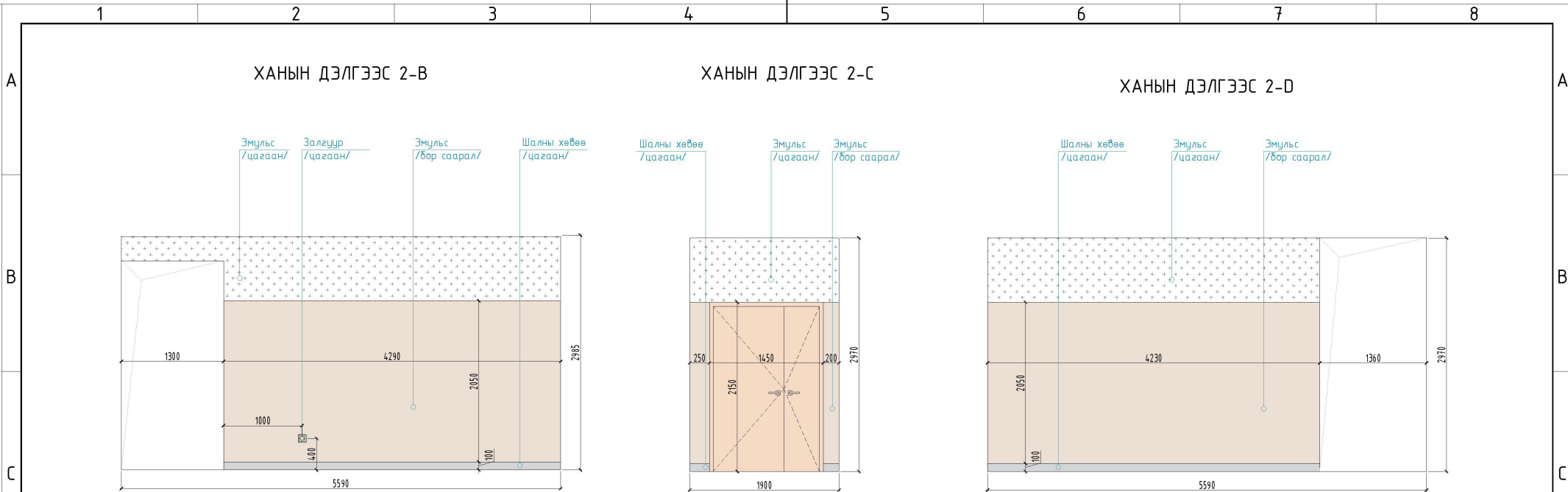
ХАНЫН ДЭЛГЭЭС 1-D



1. ЭНЭХҮҮ ИНТЕРЬЕРИЙН АЖЛЫН ЗУРАГ НЬ ЗӨВХӨН БОЛОМЖИТ ЗАГВАРЫГ ГАРГАЖ ӨГСӨН БОЛНО. ГҮЙЦЭТГЭГЧ ТАЛ ДАХИН ШАЛГАН ХЯНАХ ШААРДАГАТАЙ БӨГӨӨД ГҮЙЦЭТГЭЛ ХИЙГДЭХЭД ТОХИРОМЖТОЙ ХЭВИЛБАРЫГ "МОНГОЛ ШУУДАН ХК"-ТАЙ ТОХИРОЛЦОН САНАЛ БОЛГОНО.

АНХААР:
 -БАТАЛГААЖУУЛААГҮЙ ТОХИОЛДОЛД УГ ЗҮРГИЙГ БАРИЛГЫН УГСРАЛТАД АШИГЛАХҮЙ БОЛНО.
 -ГҮЙЦЭТГЭГЧ НЬ АЛИВАА АЖЛЫГ ЭХЛҮҮЛЭХ БОЛОН НАРИЙВЧИЛСАН ХЭСЭГЛЭЛ ЗҮРГИЙГ ГҮЙЦЭТГЭХЭЭС ӨМНӨ БАРИЛГЫН ТАЛБАЙ ДЭЭРХ ХЭМЖИЛТТЭЙ ТУЛГАЖ БАТАЛГААЖУУЛНА.
 -ЗҮРГИЙН МАСШТАБЫГ ӨӨРЧИЛЖ БОЛОХҮЙ БА ЗӨВХӨН ЗААСАН ХЭМЖЭЭСИЙГ АШИГЛАНА УУ.
 -УГ ЗҮРГИЙГ ГЭРЭЭНИЙ НӨХЦӨЛ БОЛОН ТЕХНИКИЙН ҮЗҮҮЛЭЛТҮҮДТЭЙ ХАМТАД НЬ ХАРНА УУ.

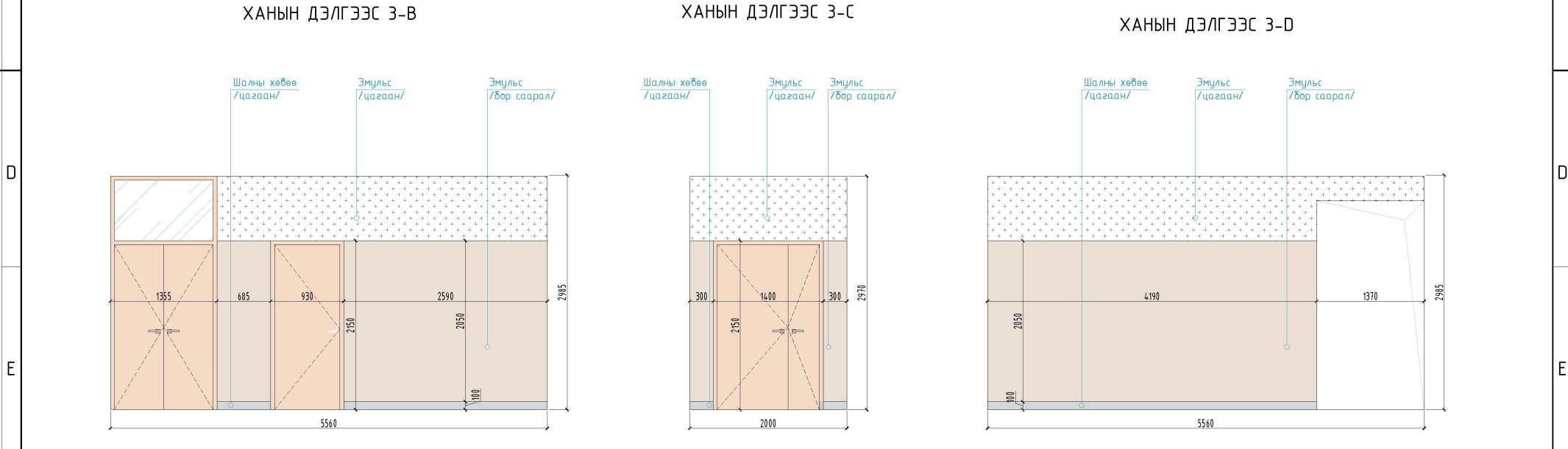
ЗАХИАЛАГЧ:	ГҮЙЦЭТГЭГЧ:	Улаанбаатар хот, Чингэлтэй дүүрэг "Монгол Шуудан" ХК			
		ХАНЫН ДЭЛГЭЭС 1-С, 1-D			ҮЕ ШАТ И.А.З/1.0.D
Улаанбаатар хот, Баянгол дүүрэг, 19-р хороо	Монгол улс, Хан-Уул дүүрэг, 2-р хороо, Хан-Уул цагааншар хотон, 5-багц, 207 тоот үлдэгдэл: 88088996	Зургийн нэр			
"МОНГОЛ ШУУДАН" ХК	"ЧАНС" ХХК	Интерьер дизайнер	Б.Сайнжаргал	ТӨСЛИЙН ДЭГ ААР CSA-24-0828	МАСШТАБ M1:50
		Гүйцэтгэгч	Б.Сайнжаргал	ЗҮРГИЙН ДЭГ ААР ID-WE	ХУУДАС 04 /12
		Шалгасан	Т. Содбилэг		Огноо 2024-10-30
					ХЭВИЛЭР А



ХАНЫН ДЭЛГЭЭС 2-В

ХАНЫН ДЭЛГЭЭС 2-С

ХАНЫН ДЭЛГЭЭС 2-Д



ХАНЫН ДЭЛГЭЭС 3-В

ХАНЫН ДЭЛГЭЭС 3-С

ХАНЫН ДЭЛГЭЭС 3-Д

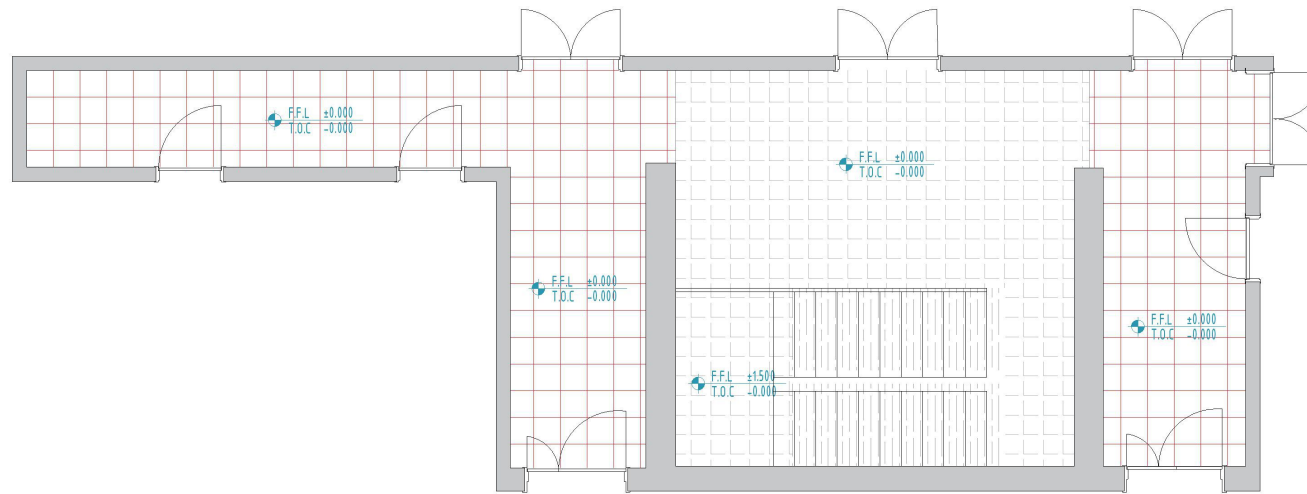






1. ЭНЭХҮҮ ИНТЕРЬЕРИЙН АЖЛЫН ЗУРАГ НЬ ЗӨВХӨН БОЛОМЖИТ ЗАГВАРЫГ ГАРГАЖ ӨГСӨН БОЛНО. ГҮЙЦЭТГЭГЧ ТАЛ ДАХИН ШАЛГАН ХЯНАХ ШААРДАГАТАЙ БӨГӨВД ГҮЙЦЭТГЭЛ ХИЙГДЭХЭД ТОХИРОМЖТОЙ ХЭВИЛБАРЫГ "МОНГОЛ ШУУДАН ХК"-ТАЙ ТОХИРОЛЦОН САНАЛ БОЛГОНО.

АНХААР:
 -БАТАЛГААЖУУЛААГҮЙ ТОХИОЛДОЛД УГ ЗҮРГИЙГ БАРИЛГЫН УГСРАЛТАД АШИГЛАХҮЙ БОЛНО.
 -ГҮЙЦЭТГЭГЧ НЬ АЛИВАА АЖЛЫГ ЭХЛҮҮЛЭХ БОЛОН НАРИЙВЧИЛСАН ХЭСЭГЛЭЛ ЗҮРГИЙГ ГҮЙЦЭТГЭХЭЭС ӨМНӨ БАРИЛГЫН ТАЛБАЙ ДЭЭРХ ХЭМЖИЛТЭЙ ТУЛГАЖ БАТАЛГААЖУУЛНА.
 -ЗҮРГИЙН МАСШТАБЫГ ӨӨРЧИЛЖ БОЛОХГҮЙ БА ЗӨВХӨН ЗААСАН ХЭМЖЭЭСИЙГ АШИГЛАНА УУ.
 -УГ ЗҮРГИЙГ ГЭРЭЭНИЙ НӨХЦӨЛ БОЛОН ТЕХНИКИЙН ҮЗҮҮЛЭЛТҮҮДТЭЙ ХАМТАД НЬ ХАРНА УУ.

ЗАХИАЛАГЧ:	ГҮЙЦЭТГЭГЧ:	Улаанбаатар хот, Чингэлтэй дүүрэг "Монгол Шуудан" ХК			
		ХАНЫН ДЭЛГЭЭС 2-В, 2-С, 2-Д, 3-В, 3-С, 3-Д			
Улаанбаатар хот, Баянгол дүүрэг, 19-р хороо	Монгол улс, Хан-Уул дүүрэг, 2-р хороо, Хан-Уул сандалуур хотон, 5 байр, 207 тоот үлдэгдэл: 88088976	Зургийн нэр:		ҮЕ ШАТ	И.А.З/1.0.0
"МОНГОЛ ШУУДАН" ХК	"ЧАНС" ХХК	Интерьер дизайнер	Б.Сайнжаргал	ТӨСЛИЙН ДЭГ ААР CSA-24-0828	МАСШТАБ М1:50
		Гүйцэтгэсэн	Б.Сайнжаргал	ЗҮРГИЙН ДЭГ ААР ID-WE	ОГНОО 2024-10-30
		Шалгасан	Т. Сөдбилэг	ХУДАС	05/12
				ХЭВИЛЭР	A

ШАЛНЫ БАЙГУУЛАЛТ

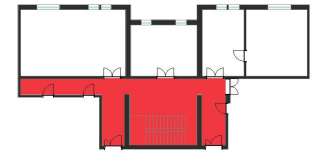


-  Шалны түвшин
-  Одоо байгаа шал /саарал чулуу/ - 23.92м²
-  Одоо байгаа шал /бетон/ - 10.36м²
-  Шинээр хийгдэх шал /саарал чулуу/ - 32.64м²

ТАЙЛБАР / DESCRIPTION:

1. ЭЗЭХҮҮ ИНТЕРЬЕРИЙН АЖЛЫН ЗУРАГ нь ЗӨВХӨН БОЛМӨЖИТ ЗАГВАРЫГ ГАРГАЖ БОЛНО. ГҮЙЦЭТГЭГЧ ТАЛ БАЖИР ШАЛГАН ХЯНАХ ШААРДАГАТАЙ БОГВОД ГҮЙЦЭТГЭГЧИЙГ БЭДЭВ. ТӨМӨРМОНГОЛ ХУВИЛАРЫГ "МОНГОЛ ШУУДАН ХХ" ТАР ТӨМӨРМОНГОЛОН САНАА БОЛГОНО.

ТҮХЖҮҮР БАЙГУУЛАЛТ



АНХААР:
 -БАТАЛГААЖУУЛААГУЙ ТОХИОЛДОЛД УГ ЗҮРГИЙГ БАРИЛГЫН УГСРАЛТАД АШИГЛАХГҮЙ БОЛНО.
 -ГҮЙЦЭТГЭГЧ НЬ АЛИВАА АЖЛЫГ ЭХЛҮҮЛЭХ БОЛОН НАРИЙВЧИЛСАН ХЭСЭГЛЭЛ ЗҮРГИЙГ ГҮЙЦЭТГЭХЭЭС ӨМНӨ БАРИЛГЫН ТАЛБАЙ ДЭЭРХ ХЭМЖИЛТТЭЙ ТУЛГАЖ БАТАЛГААЖУУЛНА.
 -ЗҮРГИЙН МАСШТАБЫГ ӨӨРЧИЛЖ БОЛОХГҮЙ БА ЗӨВХӨН ЗААСАН ХЭМЖЭЭСИЙГ АШИГЛАНА УЧ.
 -УГ ЗҮРГИЙГ ГЭРЭЭНИЙ НӨХЦӨЛ БОЛОН ТЕХНИКИЙН ҮЗҮҮЛЭЛТҮҮДЭЙ ХАМТАД НЬ ХАРНА УЧ.

ЗАХИААГАЧ "МОНГОЛ ШУУДАН" ХХ



Улаанбаатар хот, Баянгол дүүрэг, 19-р хороо



"ЧАНС" ХХК
 Хаяг: Мөнхлүц, Хан-Уул дүүрэг, 2-р хороо, Хан-Уул иргэдийн ажлын талбай, 5 байр, 207 тоот
 Утас: 69798894
 И-мэйл: interior@chans.mn

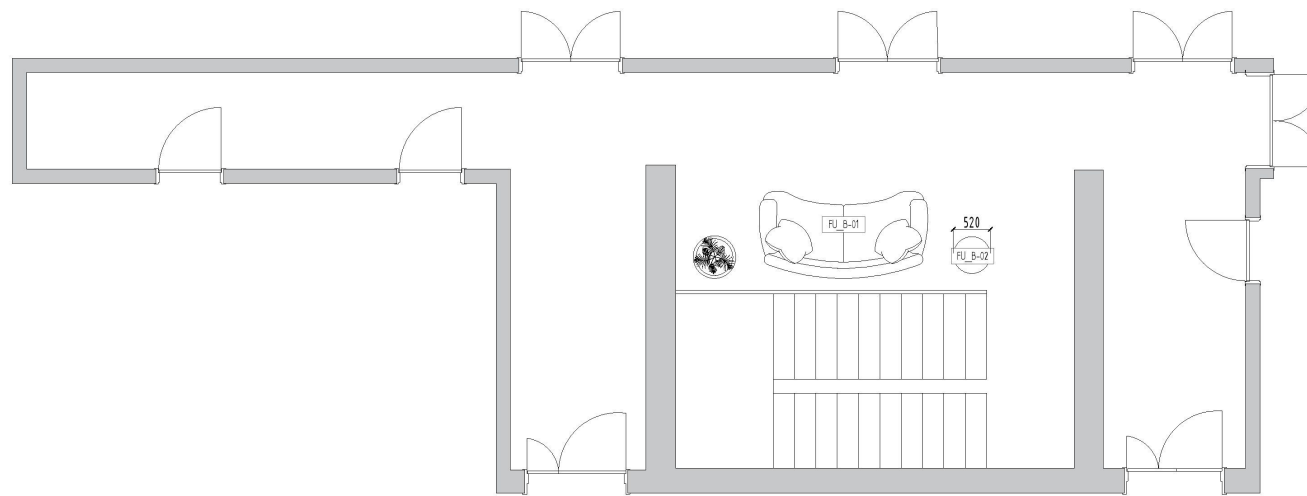
Интерьер дизайнер	Б.Сайнжаргал
Гүйцэтгэсэн	Б.Сайнжаргал
Шалгасан	Т. Сойдбилээ

"МОНГОЛ ШУУДАН" ХХ-НЫ МАРКЫН ГАЗРЫН ИНТЕРЬЕРИЙН ЗУРАГ ТӨСӨЛ

ШАЛНЫ БАЙГУУЛАЛТ

МАСШТАБ	01/НОО	ХЭВДЭГ	ҮЕ ШАТ
1:1.75	2024-10-30	06/12	И.А.3/I.D.D
ТӨСЛИЙН ДЭГЭЭР	ЗҮРГИЙН ДЭГЭЭР	ХУВИЛААР	
CSA-24-0828	ID-FLP	A	

ТАВИЛГЫН БАЙГУУЛАЛТ

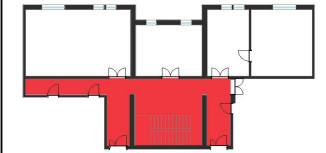


FU_B-01 Худалдан авах тавилгын код

ТАЙЛБАР / DESCRIPTION:

1. ЭЗЭХҮҮ ИНТЕРЬЕРИЙН АЖЛЫН ЗУРАГ нь ЗӨВХӨН БОЛОРЖИТ ЗАГВАРЫГ ГАРГАЖ БОГСОН БОЛНО. ГҮЙЦЭТГЭГЧ ТАЛ ДАЖИ ШАЛГАН ХЯНАХ ШААРДАГАТАЙ БОГВОД ГҮЙЦЭТГЭГЧИЙГ БЭДЭВ ТӨМӨРӨНДӨЙ ХУВИЛАРЫГ "МОНГОЛ ШУУДАН ХХ" ТАР ТӨМӨРӨЛДӨН САНАА БОЛГОНО.

ТҮҮХҮҮР БАЙГУУЛАЛТ



АНХААР:
 -БАТАЛГААЖУУЛААГҮЙ ТОХИОЛДОЛД УГ ЗҮРГИЙГ БАРИЛГЫН ҮГСРАЛТАД АШИГЛАХГҮЙ БОЛНО.
 -ГҮЙЦЭТГЭГЧ нь АЛИВАА АЖЛЫГ ЭХЛҮҮЛЭХ БОЛОН НАРИЙВЧИЛСАН ХЭСЭГЛЭЛ ЗҮРГИЙГ ГҮЙЦЭТГЭХЭЭС ӨМНӨ БАРИЛГЫН ТАЛБAY ДЭЭРХ ХЭМЖИЛТТЭЙ ТУЛГАЖ БАТАЛГААЖУУЛАНА.
 -ЗҮРГИЙН МАСШТАБЫГ ӨӨРЧИЛЖ БОЛОХГҮЙ БА ЗӨВХӨН ЗААСАН ХЭМЖЭЭСИЙГ АШИГЛАНА УЧ.
 -УГ ЗҮРГИЙГ ГЭРЭЭНИЙ НӨХЦӨЛ БОЛОН ТЕХНИКИЙН ҮЗҮҮЛЭЛТҮҮДЭЙ ХАМТАД нь ХАРНА УЧ.

ЗАХИААЛГАЧ "МОНГОЛ ШУУДАН" ХХ



Улаанбаатар хот, Баянгол дүүрэг, 19-р хороо

ЭЗЭХҮҮ ЗУРАГ нь ЧАНС КОМПАНИЙ ӨНЧ БОГВОД ГҮРЭВЛЭГЧ ЭГЭЭД ЗӨВШӨРӨЛГӨ АШИГЛАХ ХУВИЛАХ нь ХЯРИУЛЖ БОЛНО.



"ЧАНС" ХХК
 Хаяг: Мөнхлэл цэнхэр, Хан-Уул дүүрэг, 2-р хороо,
 Хан-Уул иргэдийн Ард түмний 5 байр, 001 тоот
 Утас: 99098894
 И-мэйл: interior@chans.mn

Интерьер дизайнер	Б.Сайнжаргал
Гүйцэтгэсэн	Б.Сайнжаргал
Шалгасан	Т. Сэдбилээ

"МОНГОЛ ШУУДАН" ХК-НЫ МАРКЫН ГАЗРЫН
 ИНТЕРЬЕРИЙН ЗУРАГ ТӨСӨЛ

ТАВИЛГЫН БАЙГУУЛАЛТ

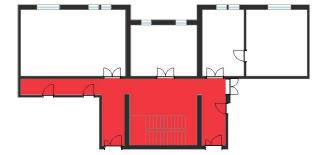
ЗҮРГИЙН НЭР			
МАСШТАГ	ОГНОО	ХЭРЭД	ҮЕ ШАТ
M1:75	2024-10-30	07/12	И.А.З/И.Д.Д
ТЕХНИК ДЭГ ААР	ЗҮРГИЙН ДЭГ ААР	ХУВИЛААР	
CSA-24-0828	ID-FP	A	

ТААЗНЫ БАЙГУУЛАЛТ

ТАЙЛБАР / DESCRIPTION:

1. ЭЗЭХҮҮ ИНТЕРЬЕРИЙН АЖЛЫН ЗУРАГ нь ЗӨВХӨН БОЛОВЖИТ ЗАГВАРЫГ ГАРГАЖ БОЛОН БОЛНО. ГҮЙЦЭТГЭГЧ ТАЛ ДАХИ ШАЛГАН ХЯНАХ ШААРДАГАТАЙ БОЛОВД ГҮЙЦЭТГЭХ ХАЙР БЭДЭВ. ТӨМӨРМОНГОЛ ХУВИЛАРЫГ "МОНГОЛ ШУУДАН ХХ" -ТАЙ ТОХИРОЛДОН САНАА БОЛГОНО.

ТҮХЖҮҮР БАЙГУУЛАЛТ



АНХААР:
 -БАТАЛГААЖУУЛААГУЙ ТОХИОЛДОЛД УГ ЗҮРГИЙГ БАРИЛГЫН ҮГСРАЛТАД АШИГЛАХГҮЙ БОЛНО.
 -ГҮЙЦЭТГЭГЧ нь АЛИВАА АЖЛЫГ ЭХЛҮҮЛЭХ БОЛОН НАРИЙВЧИЛСАН ХЭСЭГЛЭЛ ЗҮРГИЙГ ГҮЙЦЭТГЭХЭЭС ӨМНӨ БАРИЛГЫН ТАЛБAY ДЭЭРХ ХЭМЖИЛТТЭЙ ТУЛГАЖ БАТАЛГААЖУУЛАНА.
 -ЗҮРГИЙН МАСШТАБЫГ ӨӨРЧИЛЖ БОЛОХГҮЙ БА ЗӨВХӨН ЗААСАН ХЭМЖЭЭСИЙГ АШИГЛАНА ЧУ.
 -УГ ЗҮРГИЙГ ГЭРЭЭНИЙ НӨХЦӨЛ БОЛОН ТЕХНИКИЙН ҮЗҮҮЛЭЛТҮҮДЭЙ ХАМТАД нь ХАРНА ЧУ.

ЗАХИАЛАГЧ "МОНГОЛ ШУУДАН" ХХ



Улаанбаатар хот, Баянгол дүүрэг, 19-р хороо

ЭЗЭХҮҮ ЗУРАГ нь ЧАНС КОМПАНИЙН ӨМН БОЛОВД ГАРВАДАГЧ ЭГЭГЭД ЗӨВШӨВӨНГҮЙ АШИГЛАХ ХУВИАХ нь ХЯРИУЛЖ БОЛНО.



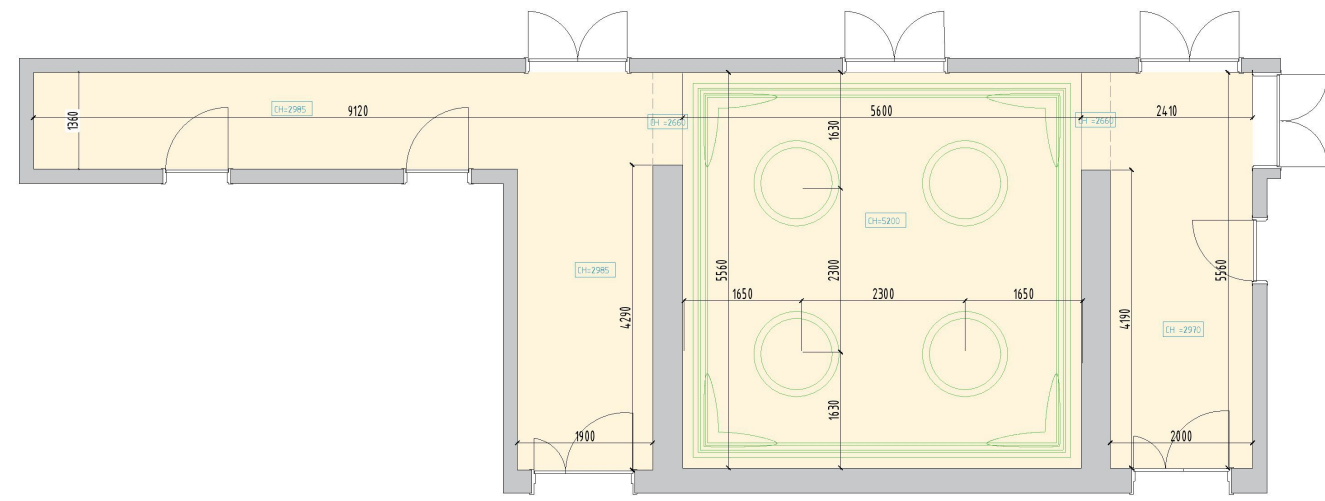
"ЧАНС" ХХК
 Хаяг: Мөнхлүцэс, Хан-Уул дүүрэг, 2-р хороо,
 Хан-Уул цэцэрлэгийн хотон, 5 байр, 207 тоот
 Утас: 99798894
 И-мэйл: interior@chans.mn

Интерьер дизайнер	Б.Сайнжаргал
Гүйцэтгэсэн	Б.Сайнжаргал
Шалгасан	Т. Сойдбилээ

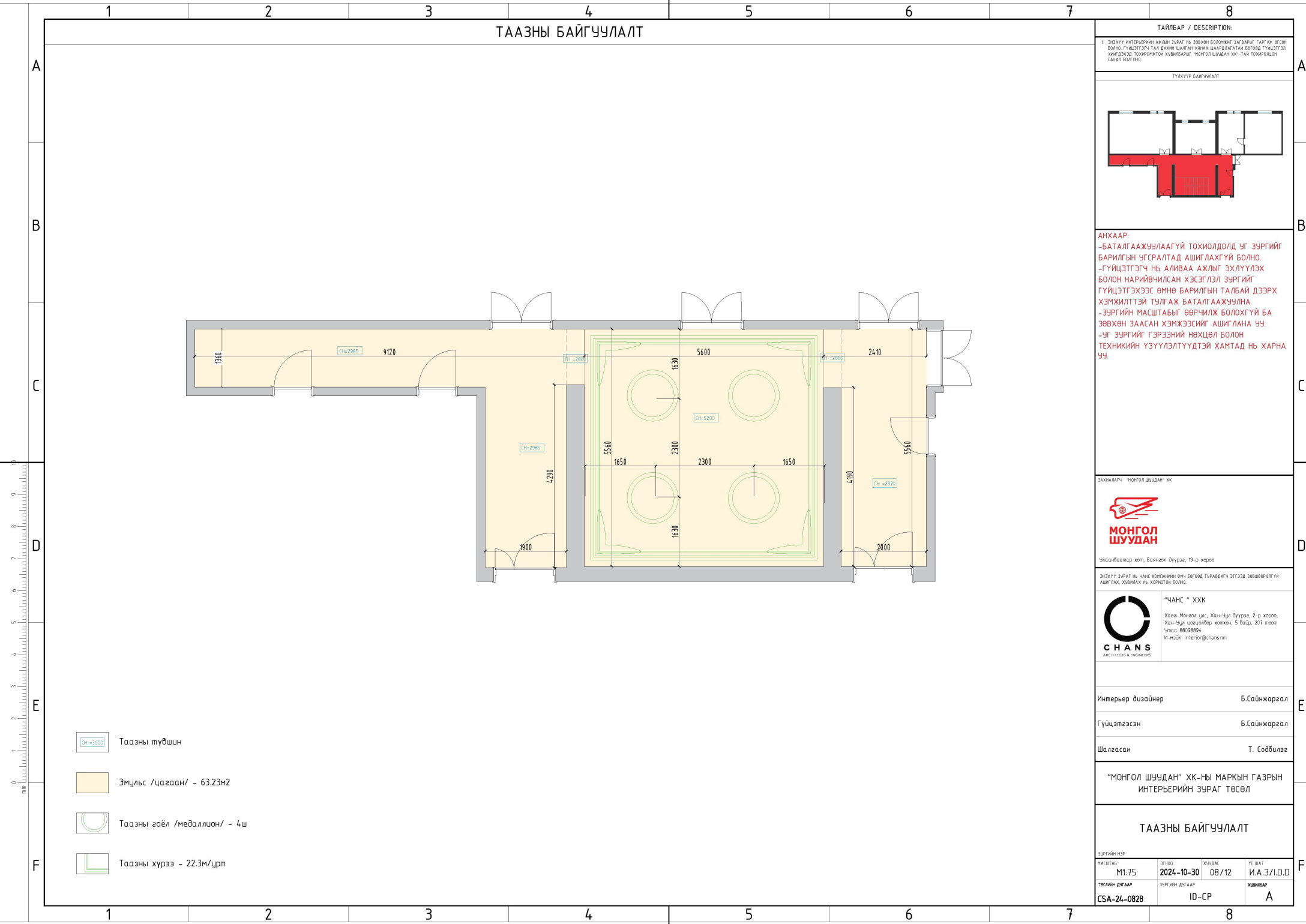
"МОНГОЛ ШУУДАН" ХК-НЫ МАРКЫН ГАЗРЫН ИНТЕРЬЕРИЙН ЗУРАГ ТӨСӨЛ

ТААЗНЫ БАЙГУУЛАЛТ

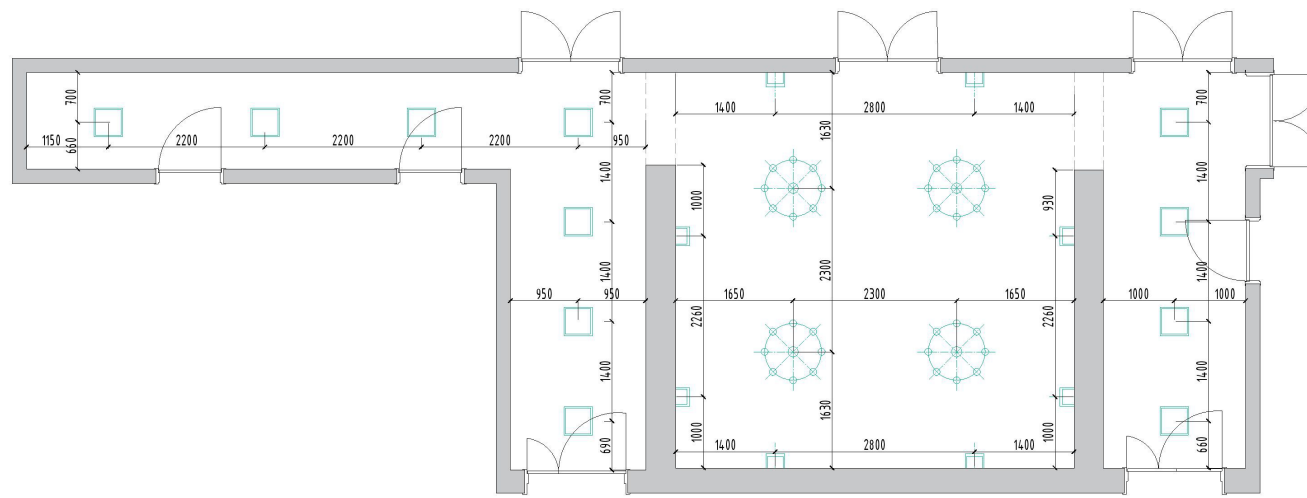
МАСШТАБ	01/НОО	ХЭРЭД	ҮЕ ШАТ
1:1.75	2024-10-30	08/12	И.А.З/И.Д.Д
ТЕХНИК ДУГААР	ЗҮГИЙН ДУГААР	ХУВИЛААР	
CSA-24-0828	ID-CP	A	






- CH=3000 Таазны түвшин
- Эмульс /цагаан/ - 63.23м2
- Таазны гоёл /медаллон/ - 4ш
- Таазны хүрээ - 22.3м/урм



ГЭРЛИЙН БАЙГУУЛАЛТ

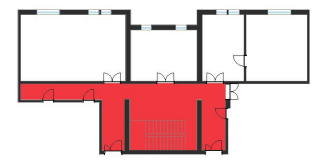


-  Дөрвөлжин гэрэл /LED/ - 11ш
-  Чундаг гэрэл - 4ш
-  Хананд суудаг гэрэл - 8ш

ТАЙЛБАР / DESCRIPTION:

1. ЭЗЭХҮҮ ИНТЕРЬЕРИЙН АЖЛЫН ЗУРАГ нь ЗӨВХӨН БОЛГОМЖИГ ЗАГВАРЫГ ГАРГАЖ БОЛОН БОЛНО. ГҮЙЦЭТГЭГЧ ТАЛ ДАЖИГ ШАЛГАН ХЯНАХ ШААРДАЛАГАЙ БӨГӨӨД ГҮЙЦЭТГЭГЧИЙГ БЭДЭВ. ТӨМӨРМОНГОЛ ХУВИЛАРЫГ "МОНГОЛ ШУУДАН ХХ" ТАР ТӨМӨРМОНГОЛОН САНАА БОЛГОНО.

ТҮХЖҮҮР БАЙГУУЛАЛТ



АНХААР:
 -БАТАЛГААЖУУЛААГУЙ ТОХИОЛДОЛД УГ ЗҮРГИЙГ БАРИЛГЫН ҮГСРАЛТАД АШИГЛАХГҮЙ БОЛНО.
 -ГҮЙЦЭТГЭГЧ нь АЛИВАА АЖЛЫГ ЭХЛҮҮЛЭХ БОЛОН НАРИЙВЧИЛСАН ХЭСЭГЛЭЛ ЗҮРГИЙГ ГҮЙЦЭТГЭХЭЭС ӨМНӨ БАРИЛГЫН ТАЛБAY ДЭЭРХ ХЭМЖИЛТТЭЙ ТУЛГАЖ БАТАЛГААЖУУЛНА.
 -ЗҮРГИЙН МАСШТАБЫГ ӨӨРЧИЛЖ БОЛОХГҮЙ БА ЗӨВХӨН ЗААСАН ХЭМЖЭЭСИЙГ АШИГЛАНА УЧ.
 -УГ ЗҮРГИЙГ ГЭРЭЭНИЙ НӨХЦӨЛ БОЛОН ТЕХНИКИЙН ҮЗҮҮЛЭЛТҮҮДТЭЙ ХАМТАД нь ХАРНА УЧ.

ЗАХИААГАЧ "МОНГОЛ ШУУДАН" ХХ



Улаанбаатар хот, Баянгол дүүрэг, 19-р хороо

ЭЗЭХҮҮ ЗУРАГ нь ЧАНС КОМПАНИЙН ӨНЧ БӨГӨӨД ГАРВАДАГЧ ЭГЭЭД ЗӨВШӨВӨНГҮЙ АШИГЛАХ ХУВИЛАХ нь ХЯРИХГҮЙ БОЛНО.



"ЧАНС" ХХК
 Хаяг: Мөнхлэн цэцэг, Хан-Уул дүүрэг, 2-р хороо,
 Хан-Уул цэцэг/Мөр хотжон, 5 байр, 207 тоот
 Утас: 69098894
 И-мэйл: interior@chans.mn

Интерьер дизайнер	Б.Сайнжаргал
Гүйцэтгэсэн	Б.Сайнжаргал
Шалгасан	Т. Сэдбилээ

"МОНГОЛ ШУУДАН" ХХ-НЫ МАРКЫН ГАЗРЫН ИНТЕРЬЕРИЙН ЗУРАГ ТӨСӨЛ

ГЭРЭЛТҮҮЛГИЙН БАЙГУУЛАЛТ

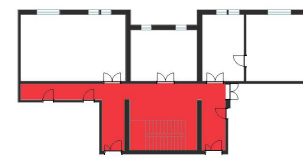
ЗУРГИЙН НЭВ			
МАСШТАБ	ОГНОО	ХЭВДЭГ	ҮЕ ШАТ
M1:75	2024-10-30	09/12	И.А.З/И.Д
ТЕХНИК ДЭГВААР	ЗУРГИЙН ДЭГВААР	ХУВИЛААР	
CSA-24-0828	ID-LP	A	

УНТРААЛГАНЫ БАЙГУУЛАЛТ

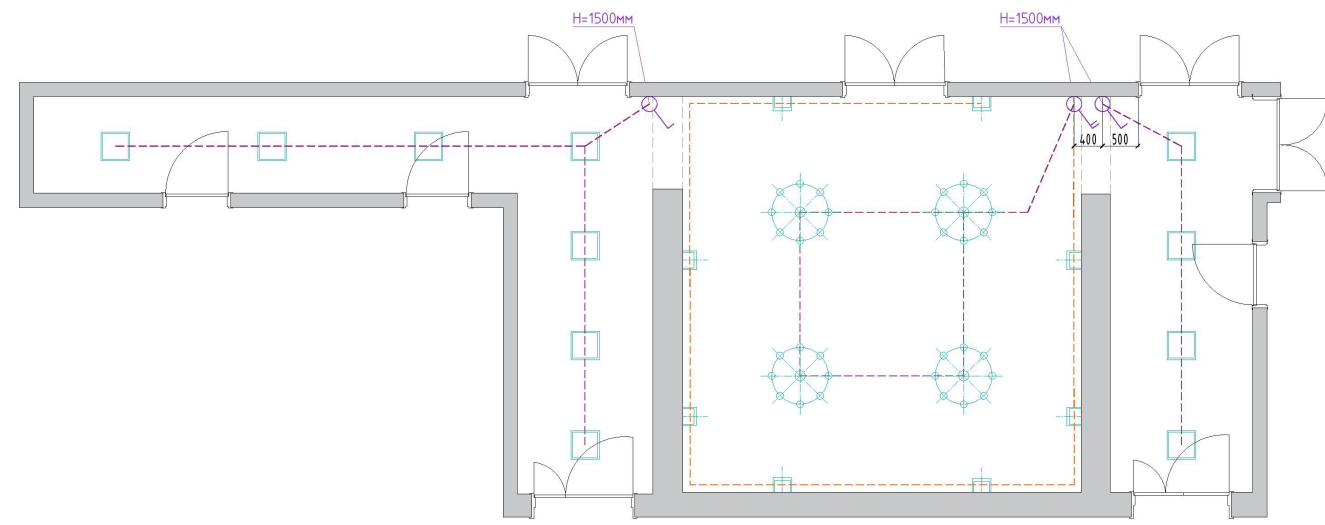
ТАЙЛБАР / DESCRIPTION:

1. ЭЗЭХҮҮ ИНТЕРЬЕРИЙН АЖЛЫН ЗУРАГ нь ЗӨВХӨН БОЛМӨЖИГ ЗАГВАРЫГ ГАРГАЖ БОГСОН БОЛНО. ГҮЙЦЭТГЭГЧ ТАЛ ДАХИ ШАЛГАН ХЯНАХ ШААРДАГАТАЙ БОГВОД ГҮЙЦЭТГЭГЧИЙГ БЭДЭВ ТӨМӨРӨНДӨЙ ХУВИЛААРЫГ "МОНГОЛ ШУУДАН ХХ" ТАР ТӨМӨРӨНДӨН САНАА БОЛГОНО.

ТҮХХҮҮР БАЙГУУЛАЛТ



АНХААР:
 -БАТАЛГААЖУУЛААГУЙ ТОХИОЛДОЛД УГ ЗҮРГИЙГ БАРИЛГЫН УГСРАЛТАД АШИГЛАХГҮЙ БОЛНО.
 -ГҮЙЦЭТГЭГЧ нь АЛИВАА АЖЛЫГ ЭХЛҮҮЛЭХ БОЛОН НАРИЙВЧИЛСАН ХЭСЭГЛЭЛ ЗҮРГИЙГ ГҮЙЦЭТГЭХЭЭС ӨМНӨ БАРИЛГЫН ТАЛБАЙ ДЭЭРХ ХЭМЖИЛТЭЙ ТУЛГАЖ БАТАЛГААЖУУЛАНА.
 -ЗҮРГИЙН МАСШТАБЫГ ӨӨРЧИЛЖ БОЛОХГҮЙ БА ЗӨВХӨН ЗААСАН ХЭМЖЭЭСИЙГ АШИГЛАНА УЧ.
 -УГ ЗҮРГИЙГ ГЭРЭЭНИЙ НӨХЦӨЛ БОЛОН ТЕХНИКИЙН ҮЗҮҮЛЭЛТҮҮДЭЙ ХАМТАД нь ХАРНА УЧ.



ЗАХИААГАЧ "МОНГОЛ ШУУДАН" ХХ



Улаанбаатар хот, Баянгол дүүрэг, 19-р хороо

ЭЗЭХҮҮ ЗУРАГ нь ЧАНС КОМПАНИЙН ӨМН БОГВОД ГЭРЭВДЭГЧ ЭГЭЭД ЗӨВШӨРӨНГҮЙ АШИГЛАХ ХУВИЛАХ нь ХЯРИУЛЖ БОЛНО.



"ЧАНС" ХХК
 Хаяг: Мөнхлэл цэцэг, Хан-Уул дүүрэг, 2-р хороо,
 Хан-Уул цэцгийн/Алр хотжил, 5 байр, 207 тоот
 Утас: 99098894
 И-мэйл: interior@chans.mn



Интерьер дизайнер	Б.Сайнжаргал
Гүйцэтгэсэн	Б.Сайнжаргал
Шалгасан	Т. Сэдбилээ

"МОНГОЛ ШУУДАН" ХК-НЫ МАРКЫН ГАЗРЫН ИНТЕРЬЕРИЙН ЗУРАГ ТӨСӨЛ

УНТРААЛГАНЫ БАЙГУУЛАЛТ

МАСШТАБ	07/НОО	ХЭВДЭГ	ҮЕ ШАТ
M1:75	2024-10-30	10 / 12	И.А.З/И.Д.Д
ТЕХНИК ДЭГЭЭР	ЗҮРГИЙН ДЭГЭЭР	ХУВИЛААР	
CSA-24-0828	ID-SWP	A	

Унтраалганцуд нь одоо байрлаж байгаа байрлал дээрээ байх боломжтой.

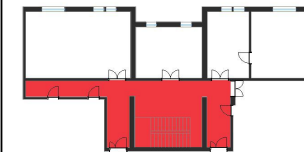
-  1 даралттай унтраалга /цагаан/ -2ш
-  2 даралттай унтраалга /цагаан/ -1ш

ЗАЛГУУРЫН БАЙГУУЛАЛТ

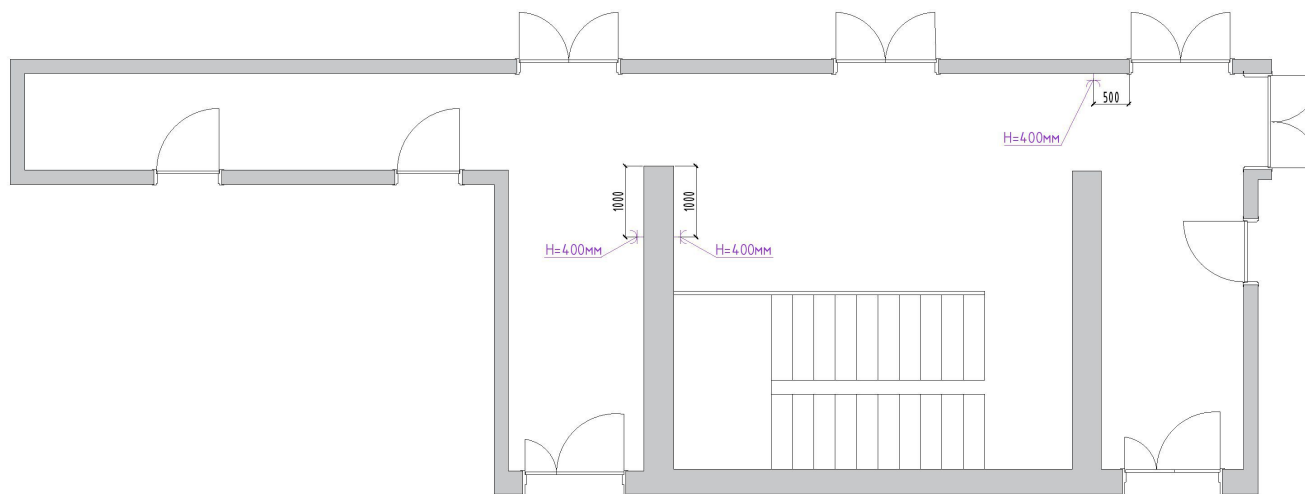
ТАЙЛБАР / DESCRIPTION:

1. ЭЗЭХҮҮ ИНТЕРЬЕРИЙН АЖЛЫН ЗУРАГ нь ЗӨВХӨН БОЛОМЖИТ ЗАГВАРЫГ ГАРГАЖ БОГСОН БОЛНО. ГҮЙЦЭТГЭГЧ ТАЛ ДАЖИ ШАЛГАН ХЯНАХ ШААРДАГАТАЙ БОГОВД ГҮЙЦЭТГЭЛ ХИЙГЭДЭВ. ТӨМӨРМОНГОЛ ХУВИЛАРЫГ "МОНГОЛ ШУУДАН ХХ" ТАР ТӨМӨРМОНГОЛ САНАА БОЛГОНО.

ТҮХЖҮҮР БАЙГУУЛАЛТ



АНХААР:
 -БАТАЛГААЖУУЛААГУЙ ТОХИОЛДОЛД УГ ЗҮРГИЙГ БАРИЛГЫН ҮГСРАЛТАД АШИГЛАХГҮЙ БОЛНО.
 -ГҮЙЦЭТГЭГЧ нь АЛИВАА АЖЛЫГ ЭХЛҮҮЛЭХ БОЛОН НАРИЙВЧИЛСАН ХЭСЭГЛЭЛ ЗҮРГИЙГ ГҮЙЦЭТГЭХЭЭС ӨМНӨ БАРИЛГЫН ТАЛБАЙ ДЭЭРХ ХЭМЖИЛТТЭЙ ТУЛГАЖ БАТАЛГААЖУУЛАНА.
 -ЗҮРГИЙН МАСШТАБЫГ ӨӨРЧИЛЖ БОЛОХГҮЙ БА ЗӨВХӨН ЗААСАН ХЭМЖЭЭСИЙГ АШИГЛАНА УУ.
 -УГ ЗҮРГИЙГ ГЭРЭЭНИЙ НӨХЦӨЛ БОЛОН ТЕХНИКИЙН ҮЗҮҮЛЭЛТҮҮДЭЙ ХАМТАД нь ХАРНА УУ.



ЗАХИААГЧ "МОНГОЛ ШУУДАН" ХХ



Улаанбаатар хот, Баянгол дүүрэг, 19-р хороо

ЭЗЭХҮҮ ЗУРАГ нь ЧАНС КОМПАНИЙН ӨМН БОГОВД ГҮРЭВЭГЧ ЭГЭЭД ЗӨВШӨРӨНГҮЙ АШИГЛАХ ХУВИЛАХ нь ХЯРИХГҮЙ БОЛНО.



"ЧАНС" ХХК
 Хаяг: Мөнхлэл цэцэг, Хан-Уул дүүрэг, 2-р хороо,
 Хан-Уул цэцгийн/Алр хотын, 5 байр, 207 тоот
 Утас: 69098894
 И-мэйл: interior@chans.mn

Интерьер дизайнер Б.Сайнжаргал

Гүйцэтгэсэн Б.Сайнжаргал

Шалгасан Т. Сэдбилээ

"МОНГОЛ ШУУДАН" ХК-НЫ МАРКЫН ГАЗРЫН
 ИНТЕРЬЕРИЙН ЗУРАГ ТӨСӨЛ

ЗАЛГУУРЫН БАЙГУУЛАЛТ

ЗҮРГИЙН НЭР

МАСШТАБ: М1:75 ӨГӨӨ: 2024-10-30 ХЭВЭД: 11 /12 ҮЕ ШАТ: И.А.3/I.D.D

ТЕХНИК ДЭГЭЭР ЗҮРГИЙН ДЭГЭЭР ХУВИЛААР

CSA-24-0828 ID-SP A

Залгуурууд нь одоо байрлаж байгаа байрлал дээрээ байх боломжтой.

Энгийн залуур /цагаан/ -2ш

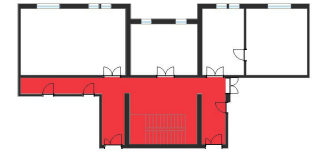


МАТЕРИАЛЫН ТҮҮВЭР

ТАЙЛБАР / DESCRIPTION:

1. ЭЗЭХҮҮ ИНТЕРЬЕРЫН АЖЛЫН ЗУРАГ нь ЗӨВХӨН БОЛМЖИГ ЗАГВАРЫГ ГАРГАЖ БОЛОН БОЛНО. ГҮЙЦЭТГЭГЧ ТАЛ ДАЖИ ШАЛГАН ХЯНАХ ШААРДАГАТАЙ БОГОВД ГҮЙЦЭТГЭГЧИЙГ БУСД ЗӨВ ТӨМӨРӨНДӨЙ ХУВИГААРЫГ "МОНГОЛ ШУУДАН ХХ" ТАР ТӨМӨРӨНДӨЙ САНАА БОЛГОНО.

ТҮҮХҮҮР БАЙГУУЛАЛТ



АНХААР:
 -БАТАЛГААЖУУЛААГУЙ ТОХИОЛДОЛД УГ ЗҮРГИЙГ БАРИЛГЫН ҮГСЭЛТЭД АШИГЛАХГҮЙ БОЛНО.
 -ГҮЙЦЭТГЭГЧ нь АЛИВАА АЖЛЫГ ЭХЛҮҮЛЭХ БОЛОН НАРИЙВЧИЛСАН ХЭСЭГЛЭЛ ЗҮРГИЙГ ГҮЙЦЭТГЭХЭЭС ӨМНӨ БАРИЛГЫН ТАЛБАЙ ДЭЭРХ ХЭМЖИЛТТЭЙ ТУЛГАЖ БАТАЛГААЖУУЛАНА.
 -ЗҮРГИЙН МАСТАБЫГ ӨӨРЧИЛЖ БОЛОХГҮЙ БА ЗӨВХӨН ЗААСАН ХЭМЖЭЭСИЙГ АШИГЛАНА ҮЧ.
 -УГ ЗҮРГИЙГ ГЭРЭЭНИЙ НӨХЦӨЛ БОЛОН ТЕХНИКИЙН ҮЗҮҮЛЭЛТҮҮДТЭЙ ХАМТАД нь ХАРНА ҮЧ.
 -ШАТНЫ ХЭСГИЙН МАТЕРИАЛЫН ТҮҮВЭРИЙГ ЗӨВХӨН 1-Р ДАВХАРЫН ТҮҮВЭР ОРЧУУЛЖ ТООЦСОН БОЛНО.

ЗАМААЛАГЧ "МОНГОЛ ШУУДАН" ХХ



Улаанбаатар хот, Баянгол дүүрэг, 19-р хороо

ЭЗЭХҮҮ ЗУРАГ нь ЧАНС КОМПАНИЙН ӨМН БОГОВД ГУРАВДАГЧ ЭГЭГДЭД ЗӨВШӨРӨНГҮЙ АШИГЛАХ ХУВИАХ нь ХЯРИХТай БОЛНО.



"ЧАНС" ХХК
 Хан-Уул дүүрэг, Хан-Уул дүүрэг, 2-р хороо,
 Хан-Уул цэцэрлэгийн хажуу, 5 байр, 207 тоот
 Утас: 9979894
 И-мэйл: interior@chans.mn

Интерьер дизайнер Б.Сайнжаргал

Гүйцэтгэсэн Б.Сайнжаргал

Шалгасан Т. Сойдбилээ

"МОНГОЛ ШУУДАН" ХК-НЫ МАРКЫН ГАЗРЫН ИНТЕРЬЕРИЙН ЗУРАГ ТӨСӨЛ

МАТЕРИАЛЫН ТҮҮВЭР

МАСШТАБ	ӨГӨӨ	ХЭВДЭГ	ҮЕ ШАТ
M:1:50	2024-10-30	12 / 12	И.А.З/И.Д.Д
ТЕСВИЙН ДЭГЭЭР	ЗҮРГИЙН ДЭГЭЭР	ХУВИГААР	
CSA-24-0828	ID-MA	A	

Ханын материалын түүвэр				
№	Нэр	Тэмдэглэгээ	Өнгө	Хэмжээ /м2/
1	Эмүльс		цагаан	49.71м2
2	Эмүльс		бар саарал	75.74м2

Шалны материалын түүвэр				
№	Нэр	Тэмдэглэгээ	Өнгө	Хэмжээ /м2/
1	Чулуу 600x600мм		саарал	32.64м2
2	Шалны хөвөө h=100мм		цагаан	43.83м/үрм

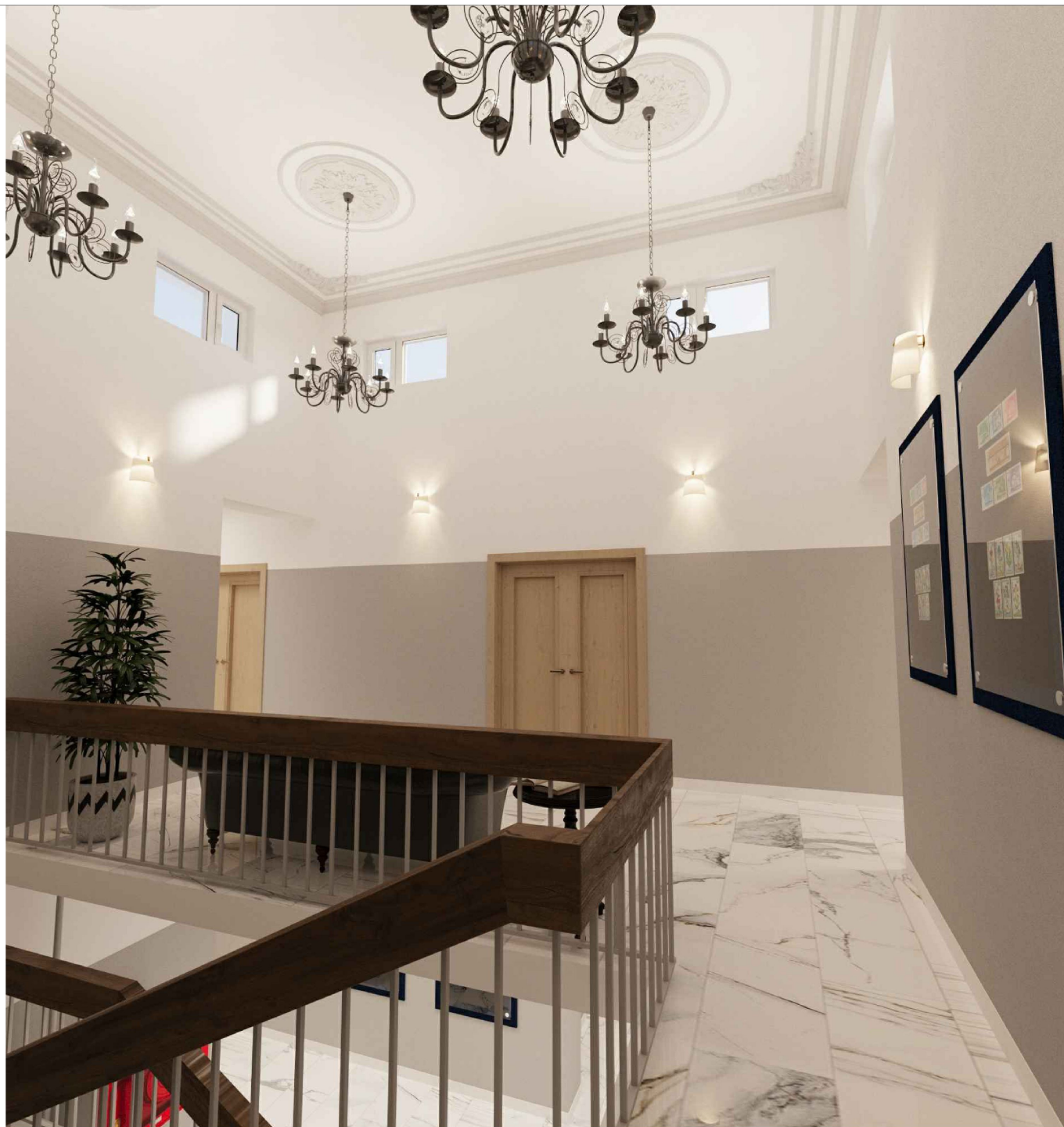
Таазны материалын түүвэр				
№	Нэр	Тэмдэглэгээ	Өнгө	Хэмжээ /м2/
1	Эмүльс		цагаан	63.23м2
2	Таазны гоёл /медаллион/		цагаан	4ш
3	Таазны хүрээ		цагаан	22.3м/үрм

Худалдан авах тавилгын түүвэр				
№	Нэр	Тэмдэглэгээ	Өнгө	Хэмжээ /м2/
1	Буйдан FU_B-01		Хар арьс	1ш
2	Шүрээ /520мм/ FU_B-02		Хар	1ш

Худалдан авах гэрэлтүүлгийн түүвэр				
№	Нэр	Тэмдэглэгээ	Өнгө	Хэмжээ /м2/
1	Дөрвөлжин гэрэл /LED/		5000K	11ш
2	Чиндаг гэрэл		5000K	4ш
3	Ханын гэрэл		3500K	8ш



ХАРАГДАХ БАЙДАЛ



0
1
2
3
4
5
6
7
8
9
10
mm

ХАРАГДАХ БАЙДАЛ



0
1
2
3
4
5
6
7
8
9
10
mm

ХАРАГДАХ БАЙДАЛ



0
1
2
3
4
5
6
7
8
9
10
mm

ХАРАГДАХ БАЙДАЛ



0
1
2
3
4
5
6
7
8
9
10
mm