



## "ӨРНӨХ ГҮНТ" ХХК

Улаанбаатар хот Сүхбаатар дүүрэг, 9-р хороо, МГЛ-88.3 Радио  
телевизийн байр, 3 давхар 306 тоот, утас: 99067813

ЕГ Шифр: ӨГ/59-38-21  
ТГ Шифр:

( ХӨВСГӨЛ АЙМАГ, ЦЭЦЭРЛЭГ СУМ, 5-Р БАГ )

# ЕРӨНХИЙ БОЛОВСРОЛЫН СУРГУУЛИЙН "150 ХҮҮХДИЙН БОТУУР БАЙРНЫ БАРИЛГА"

(АЖЛЫН ЗУРАГ)

ХАЛААЛТ, АГААР СЭЛГЭЛТ - ХАС

Инженер...../Г.Сэржмядаг/

Захирал...../Ц.Булганчимэг/

Улаанбаатар хот  
2021 он

A

B

C

D

E

F

1

2

3

4

5

6

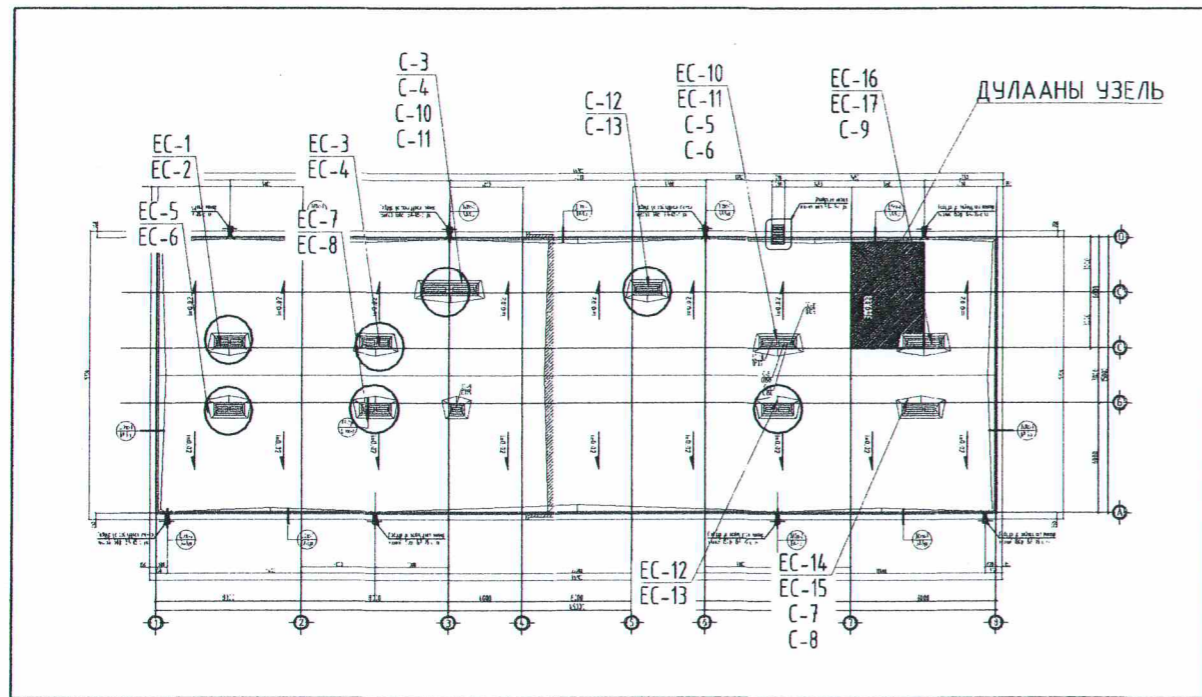
7

8

A3



АГААР СЭЛГЭЛТИЙН БАЙРШЛЫН ЗУРАГ



ЗУРГИЙН ЖАГСААЛТ

д/д	Марк	Нэр	Тайлбар
1.	ХАС-1	Зургийн жагсаалт, барилгын ачаалал, барилгын бүдүүвч	-
2.	ХАС-2	Таних тэмдэг, сэнсний үзүүлэлт	-
3.	ХАС-3	Материалын түүвэр	-
4.	ХАС-4	Материалын түүвэр	-
5.	ХАС-5	1-р давхрын халаалтын системийн байгуулалт	M1 100
6.	ХАС-6	2-р давхрын халаалтын системийн байгуулалт	M1 100
7.	ХАС-7	Халаалтын системийн угсралтын тойм	M1 150
8.	ХАС-8	Халаалтын системийн угсралтын тойм	M1 150
9.	ХАС-9	1-р давхрын агаар сэлгэлтийн байгуулалт	M1 100
10.	ХАС-10	2-р давхрын агаар сэлгэлтийн байгуулалт	M1 100
11.	ХАС-11	Дээврийн давхрын агаар сэлгэлтийн байгуулалт	M1 100
12.	ХАС-12	Агаар сэлгэлтийн угсралтын тойм	M1 100

ХАЛААЛТ, АГААР СЭЛГЭЛТИЙН СИСТЕМИЙН ҮНДСЭН ҮЗҮҮЛЭЛТ

Барилга байгууламжийн нэр, зориулалт	Эзэлхүүн м³ V	ХУХХ, °С*хон	Гадна агаарын хэм, °С	Дулааны ачаалал, Вт, (ккал/цаг)			
				Халаалт	Агаар сэлгэлт	Халуун ус хангамж	Нийт
Дотуур байр	38160	6379	-35.7	74 000 (63640)	-	Цахилгаан	74 000 (63640)
Нийт	38160	6379	-35.7	74 000 (63640)	-	Цахилгаан	74 000 (63640)

ТАЙЛБАР БИЧИГ

1. ХӨВСГӨЛ АЙМАГ, ЦЭЦЭРЛЭГ СУМ, 5-Р БАГТ БАРИГДАХ 150 ХҮҮХДИЙН ДОТУУР БАЙРНЫ БАРИЛГЫН ХАЛААЛТ - АГААР СЭЛГЭЛТИЙН АЖЛЫН ЗУРГИЙГ ЗУРГИЙН ДААЛГАВАР, БА-ЫН ЗУРАГ, ХОЛБОГДОХ НОРМ ДҮРМҮҮДИЙГ АШИГЛАН БОЛОВСРЧУЛАВ.

ЗУРАГ ТӨСЛИЙН ГАДНА АГААРЫН БОЛОН ХАС МАРКЫН ЗУРАГТ ХЭРЭГЛЭСЭН ТООЦООНЫ ӨГӨГДӨЛҮҮД


- ХАЛААЛТЫН ТООЦООНЫ ТЕМПЕРАТУР  $T_0 = -35,7/°C$
  - ГАЛЛАГАА ҮРГЭЛЖЛЭХ ХОНОГ 222 ХОНОГ
  - ГАЛЛАГААНЫ ДУНДАЖ ТЕМПЕРАТУР  $-9,1/°C$
  - ХАЛААЛТЫН ДУЛААН ЗӨВГЧИЙН ТООЦООНЫ ТЕМПЕРАТУР  $T_1 = 90/°C$ ,  $T_2 = 70/°C$
  - ХЭРЭГЦЭЭНИЙ ХАЛУУН УС -  $60/°C$
2. ДУЛААН ХАНГАМЖИЙН ЭХ ҮҮСВЭР НЬ ТУХАЙН СУМЫН УЧРЫН ЗУЧХНААС ХАНГАГДАНА.
3. ТУС БАРИЛГЫН ХАЛААЛТЫН СИСТЕМИЙГ ДООГУУР ТҮГЭЭЛТЭЙ, МУХАРДМАЛ, КОЛЛЕКТОРТОЙ СИСТЕМ ТӨЛӨВЛӨЖ ӨГСӨН.
- ЗУРАГ ТӨСӨЛД ТУСГАЖ ӨГСӨНИЙ ДАГУУ БОСОО ШУГАМ БҮРТ, БӨМБӨЛГӨН ХААЛТ БОЛОН УС БУУЛГАГЧИЙГ ЗААВАЛ ТАВЬЖ ӨГӨХ ШААРДЛАГАТАЙ. СИСТЕМД ХУРИМТЛАГДСАН ХАЙГ ХАЛААХ ХЭРЭГСЛҮҮД ДЭХ ХИЙ ГАРГАХ КРАНЧУДЫН ТУСЛАМЖТАЙГААР ГАРГАХААС ГАДНА ЗУРАГ ТӨСӨЛД ЗААСНААР ХАМГИЙН ӨНДӨР ЦЭГҮҮДЭД ХИЙ АВАГЧ ТӨЛӨВЛӨЖ ӨГСӨН
  - НЭГДҮГЭЭР ДАВХРЫН ШАЛНЫ ХИЙЦЛЭЛЭЭР УГСРАГДСАН ХАЛААЛТЫН ТҮГЭЭХ ШУГАМЫГ ХАГАС ЦИЛИНДР ХЭЛБЭРЭЭР ҮЙЛДВЭРЛЭГДСЭН ПЕНОПОЛИУРЕТАН ДУЛААЛГААР ДУЛААЛЖ ӨГӨХ ШААРДЛАГАТАЙ. МӨН ЗУРАГТ ЗААСАН ЧИГЛЭЛИЙН ДАГУУ 0,003 НАЛУУТАЙ УГСРАГДАНА.
  - СИСТЕМИЙГ ШАХАЖ ШАЛГАСНЫ ДАРАА ГИДРАВЛИК ТОХИРЧУЛГА ХИЙГЭЭД СИСТЕМИЙН ЯНДАН ХООЛОЙНУУДЫГ ЦАЙВАР ӨНГИЙН ТОСОН БУДГААР 2 ДАХИН БУДНА.
  - СИСТЕМИЙГ УГСАРЧ ДУЧУССАНЫ ДАРАА БНБД40-06-16-ЫН 0,8 МПА-С ИХГҮЙ ДАРАЛТТАЙ УСААР ШАХАЖ ШАЛГАЖ, ИЛ ДАЛД АЖЛЫН АКТУУДЫГ ҮЙЛДЭЖ, БАТАЛГААЖУУЛНА.

ЯНДАН ХООЛОЙН УГСРАЛТЫН АЖЛЫГ БНБД40-06-16 -Н ДАГУУ МӨРДЛӨГӨ БОЛГОН АЖИЛЛАНА.

АГААР СЭЛГЭЛТИЙН СИСТЕМ

АЙЛУУДЫН АГААРЖУУЛАЛТЫН СҮВГИЙГ ТООСГОН ӨРЛӨГӨӨРӨӨ ХАНАНД ГАРГАЖ ӨГСӨН БА ПРАПЕДНААС ДЭЭШ 0,7М-ЭЭС ДЭЭШ ӨНДӨРТ ГАРГАЖ ӨГНӨ. СҮВГИГ УГСАРЧ ДУЧУССАНЫ ДАРАА СУВАГ ДАХ ТООС ШОРООГ САЙТАР ЦЭВЭРЛЭЖ, БАГАЖААР ШАЛГАЖ ИЛ БОЛОН ДАЛД АЖЛЫН АКТУУДЫГ ҮЙЛДЭЖ БАТАЛГААЖУУЛНА.

- СҮВГИЙН ӨНДРИЙГ ПАРАПЕДНЫ ӨРЛӨГӨӨС ДЭЭШ 700ММ ДЭЭШ ГАРГАЖ ӨГӨХ, ХУЧИЛТААС ДЭЭШ ГАРСАН СҮВГИЙГ ГАДУУР НЬ 10СМ ДУЛААЛГААР ДУЛААЛЖ ӨГӨХ ШААРДЛАГАТАЙ.



Хөвсгөл аймаг, Цэцэрлэг сум, 5-р баг.  
"150 ХҮҮХДИЙН ДОТУУР БАЙРНЫ БАРИЛГА"

Тайлбар бичиг, байршлын тойм, зургийн жагсаалт

Инженер: Г.Сэржмядаг  
Гүйцэтгэсэн: Б.Ариунболд  
Шалгасан: Г.Сэржмядаг

ЕГ Шифр: ӨГ/58-37-21  
ТГ Шифр:

Масштаб:  
Зургийн дугаар: ХАС-1

Үе шат: АЗ  
Огноо: 2021 он  
Хуудас: 12




ТАНИХ ТЭМДЭГ

Нэр	Тэмдэглэгээ	
	Байгуулалт	Тойм
- Халаалтын өгөх шугам /2-р хэлхээнд/		
- Халаалтын буцах шугам /2-р хэлхээнд/		
- Халаах хэрэгсэл		
- Халаалтын босоо шугам		
- Термостат вентиль		
- Буцах вентиль		
- Халаах хэрэгсэл /хажуунаас/		
- Бөмбөлгөн хаалт, ус буулгагч		
- Шугамын налуу		
- Халаах хэрэгслийн тодорхойлолт		
- Хоолойн дулаалга		
- Хуваарилах коллектор		
- Салхивчийн суваг		
- Агаар сорох тохируулах сараалж		
- Агаар сорох ердийн систем		
- Агаар сорох механик систем		
- Агаар оруулах механик систем		
- Агаар халаах дулаан хөшиг		
- Үл буцах клапан		
- Сэнс		
- Салхивчийн гуравлагч хоолой шилжвэр		

ХАШЛАГА ХИЙЦИЙН ДУЛААН ТЕХНИКИЙН ҮЗҮҮЛЭЛТ

Д/Д	ХАШЛАГА ХИЙЦИЙН НЭР	НЭР	МАТЕРИАЛЫН			R	K
			НЯГТ	ВУЗААН,Б	ДДК		
			кг/м³	м	Вт/м °С	м² °СВт	Вт/м²°С
1	ГАДНА ХАНА	Блокон өрлөг	1600	0.36	0.36	1.0	
		Пенополиуритан дулаалга	45	0.15	0.041	3.65	
		Тоосгон өрлөг		0.12	0.76	0.158	
		Дулаан өгөлтийн илтгэлцүүр				4.81	0.21
2	ХУЧИЛТ	3-н үе хар цаас	600	0.003	0.17	0.02	
		Арматуртай цементэн тэгшилгээ	1700	0.03	0.7	0.04	
		Керамзит бетон налуулга	1800	0.15	0.41	0.37	
		Дулаалга хөөсөнцөр	45	0.20	0.041	4.88	
		Элс цементэн тэгшилгээ	1700	0.03	0.23	0.13	
		Төмөр бетон	2500	0.16	1.92	0.08	
						0.158	
						5.81	0.17
3	ЦОНХ	2-давхар шиллэгээтэй хуванцар хавтастай				0.65	1.54
		2 хавтастай хаалга				0.64	1.56
5	ДУЛААЛГАТАЙ ШАЛ	Бетон тэгшилгээ М100	1700	0.1	0.41	0.24	
		Пенополиуритан дулаалга	45	0.10	0.041	2.43	
		Чур тусгаарлагч нэг үе	600	0.003	0.17	0.02	
		Нягтруулсан хөрс	-	-	-	-	0.37



"ӨРНӨХ ГҮНТ" ХХК  
ЗУРАГ ТӨСЛИЙН КОМПАНИ  
УТАС: 99067813

Хөвсгөл аймаг, Цэцэрлэг сум, 5-р баг.  
"150 ХҮҮХДИЙН ДОТУУР БАЙРНЫ БАРИЛГА"

Таних тэмдэг

Инженер		Г.Сэржмядаг	ЕГ Шифр:	Масштаб:	Үе шат:
Гүйцэтгэсэн		Б.Ариунболд	ӨГ/58-37-21		А3
Шалгасан		Г.Сэржмядаг	ТГ Шифр:	Зургийн дугаар:	Огноо:
			ХАС-2	2021 он	Хуудас:
					12

Үе шат:  
А3

Огноо:  
2021 он

Хуудас:  
12



Халаалтын системийн материалын түүвэр

Д/д	Тэмдэглэгээ	Материалын түүвэр	Хэмжээ	Тоо ширхэг	Хэмжих нэгж
1	ГОСТ 3262-75 P≥1.6 МПа, T≥200°C	Ус хий дамжуулах хоолой	20	39.0	У/м
2	ГОСТ 3262-75 P≥1.6 МПа, T≥200°C	Ус хий дамжуулах хоолой	25	39.4	У/м
3	ГОСТ 3262-75 P≥1.6 МПа, T≥200°C	Ус хий дамжуулах хоолой	32	25.4	У/м
4	ГОСТ 3262-75 P≥1.6 МПа, T≥200°C	Ус хий дамжуулах хоолой	40	2.3	У/м
5	ГОСТ 3262-75 P≥1.6 МПа, T≥200°C	Ус хий дамжуулах хоолой	50	50.7	У/м
6	ГОСТ 3262-75 P≥1.6 МПа, T≥200°C	Ус хий дамжуулах хоолой	65	11.8	У/м
7	Пластмассан хоолой	Пластмассан хоолой	16	1431.4	У/м
8	ГОСТ 17375-2001	Отвод	20	26	шир
9	ГОСТ 17375-2001	Отвод	25	30	шир
10	ГОСТ 17375-2001	Отвод	32	8	шир
11	ГОСТ 17375-2001	Отвод	50	2	шир
12	ГОСТ 17375-2001	Отвод	65	6	шир
13	SanfixFosta	Отвод	16	650	шир
14	ГОСТ 17375-2001	Гуравлагч	20/20/15	6	шир
15	ГОСТ 17375-2001	Гуравлагч	20/20/20	2	шир
16	ГОСТ 17375-2001	Гуравлагч	25/25/15	2	шир
17	ГОСТ 17375-2001	Гуравлагч	25/25/20	6	шир
18	ГОСТ 17375-2001	Гуравлагч	32/32/25	6	шир
19	ГОСТ 17375-2001	Гуравлагч	40/40/25	2	шир
20	ГОСТ 17375-2001	Гуравлагч	50/50/25	2	шир
21	ГОСТ 17375-2001	Гуравлагч	50/50/32	4	шир
22	ГОСТ 17375-2002	Гуравлагч	65/65/20	2	шир
23	ГОСТ 17375-2003	Гуравлагч	65/65/25	4	шир
24	ГОСТ 17375-2004	Гуравлагч	65/65/65	2	шир
25	ГОСТ 17375-2001	Шилжвэр	25/20	4	шир
26	ГОСТ 17375-2001	Шилжвэр	32/25	6	шир
27	ГОСТ 17375-2001	Шилжвэр	40/32	2	шир
28	ГОСТ 17375-2001	Шилжвэр	50/40	2	шир
29	ГОСТ 17375-2002	Шилжвэр	65/20	2	шир
30	ГОСТ 17375-2003	Шилжвэр	65/50	2	шир

Д/д	Тэмдэглэгээ	Материалын түүвэр	Хэмжээ	Тоо ширхэг	Хэмжих нэгж
31	broen ballomax	Хий авагч	15	14	шир
32	broen ballomax	Ус буулгагч	15	14	шир
33	broen ballomax	Ус буулгагч	25	2	шир
34	broen ballomax	Баланслагч хаалт	20	2	шир
35	broen ballomax	Бөмбөлгөн хаалт	25	10	шир
36	broen ballomax	Бөмбөлгөн хаалт	32	4	шир
37	broen ballomax	Бөмбөлгөн хаалт	40	2	шир
38	broen ballomax	Бөмбөлгөн хаалт	50	2	шир
39	broen ballomax	Бөмбөлгөн хаалт	65	4	шир
40		Н вентиль		58	шир
41	Purmo	Халаалтын радиатор	CV22-300-1400	2	шир
42	Purmo	Халаалтын радиатор	CV22-500-1000	19	шир
43	Purmo	Халаалтын радиатор	CV22-500-1200	4	шир
44	Purmo	Халаалтын радиатор	CV22-500-400	9	шир
45	Purmo	Халаалтын радиатор	CV22-500-600	2	шир
46	Purmo	Халаалтын радиатор	CV22-500-800	19	шир
47	Purmo	Халаалтын радиатор	CV33-300-1400	2	шир
48	Purmo	Халаалтын радиатор	CV33-500-1200	1	шир
49		Коллекторын хог шүүгч	25	26	шир
50		Коллекторын таслах хаалт	25	26	шир
51		Хуваарилах коллектор	25/20/20/20	2	шир
52		Хуваарилах коллектор	25/20/20/20/20	4	шир
53		Хуваарилах коллектор	25/20/20/20/20/20	6	шир
54		Хуваарилах коллектор	25/20/20/20/20/20/20	1	шир

Хөвсгөл аймаг, Цэцэрлэг сум, 5-р баг.  
"150 ХҮҮХДИЙН ДОТУУР БАЙРНЫ БАРИЛГА"

Материалын түүвэр

Инженер: Г.Сэржмядаг  
Гүйцэтгэсэн: Б.Ариунболд  
Шалгасан: Г.Сэржмядаг

ЕГ Шифр: ӨГ/58-37-21  
ТГ Шифр:

Масштаб: ХАС-3

Ye шат: АЗ  
Огноо: 2021 он  
Хуудас: 12

ЗУРАГ ТӨСЛИЙН КОМПАНИ  
УТАС.99067813



Агаар сэлгэлтийн материалын түүвэр

№	Материалын нэр	Хэмжээ	Төрөл	Марк	Тоо	L\lу/м	улаалга	Талбай
1	Агааржуулалтын гөлмөн төмөр хоолой	125	Дугуй			132.08		51.87 м <sup>2</sup>
2	Агааржуулалтын гөлмөн төмөр хоолой	160	Дугуй			50.7		25.48 м <sup>2</sup>
3	Агааржуулалтын гөлмөн төмөр хоолой	200	Дугуй			27.04		16.9м <sup>2</sup>
4	Агааржуулалтын гөлмөн төмөр хоолой	300x100	Т.Өнцөгт			1.17		0.91 м <sup>2</sup>
5	Агааржуулалтын гөлмөн төмөр хоолой	300x200	Т.Өнцөгт			10.01		13.13м <sup>2</sup>
6	Отвод -90	125	Дугуй		7			0.7 м <sup>2</sup>
7	Отвод -90	160	Дугуй		22			3.5 м <sup>2</sup>
8	Отвод -90	200	Дугуй		6			1.5 м <sup>2</sup>
9	Отвод -90	125	Дугуй		9			0.9 м <sup>2</sup>
10	Отвод -90	160	Дугуй		17			2.7 м <sup>2</sup>
11	Отвод -90	200	Дугуй		4			1 м <sup>2</sup>
12	Отвод -90	100x300	Т.Өнцөгт		1			0.3 м <sup>2</sup>
13	Отвод -90	200x300	Т.Өнцөгт		1			0.5 м <sup>2</sup>
14	Отвод -90	300x200	Т.Өнцөгт		3			1.7 м <sup>2</sup>
15	Отвод -90	200x300	Т.Өнцөгт		1			0.5 м <sup>2</sup>
16	Отвод -90	300x200	Т.Өнцөгт		1			0.6 м <sup>2</sup>
17	Гуравлагч -90	125/125	Дугуй		3			0.3 м <sup>2</sup>
18	Гуравлагч -90	160/160	Дугуй		13			2.1 м <sup>2</sup>
19	Гуравлагч -90	200/200	Дугуй		5			1.3 м <sup>2</sup>
20	Шилжвэр	300x200/300x100	Т.Өнцөгт		1			0.3 м <sup>2</sup>
21	Шилжвэр	400/300x200			1			0.4 м <sup>2</sup>
22	Шилжвэр	200/125			8			0.2 м <sup>2</sup>
23	Шилжвэр	200/160			14			0.2 м <sup>2</sup>
24	Шилжвэр	250/160			2			0.1 м <sup>2</sup>
25	Шилжвэр	400/200			2			0.5 м <sup>2</sup>
26	Сараалж	125	E6	LOV-A-125/1	7			
27	Сараалж	160	E6	LOV-A-160/1	21			
28	Сараалж	200	E6	LOV-A-200/1	6			
29	Сараалж P150	150	YGC	YGC-150	26			
30	Сэнс	200	Дугуй	300м3/ц 150Па 0.153кВт 0.67А	11			
31	Сэнс	250	Дугуй	800м3/ц 150Па 0.253кВт	1			
32	Сэнс	400	Дугуй	1500м3/ц 355-550Па 0.54кВт 220В 2.3А	1			
33	Сэнс	400/280x280	JHG	1800м3/ц 0.55кВт ТЗХ сэнс /гадаа ажилладаг/	1			
34	Дулаалга	125	T50	50mm		68.5	48.4 м <sup>2</sup>	26.9 м <sup>2</sup>

Хөвсгөл аймаг, Цэцэрлэг сум, 5-р баг.  
"150 ХҮҮХДИЙН ДОТЧУР БАЙРНЫ БАРИЛГА"

Материалын түүвэр

Үе шат:  
АЗ



"ӨРНӨХ ГҮНТ" ХХК  
ЗУРАГ ТӨСЛИЙН КОМПАНИ  
УТАС: 99067813

Инженер

Гүйцэтгэсэн

Шалгасан

Г.Сэржмядаг

Б.Ариунболд

Г.Сэржмядаг

ЕГ Шифр:  
ӨГ/58-37-21

ТГ Шифр:

Масштаб:

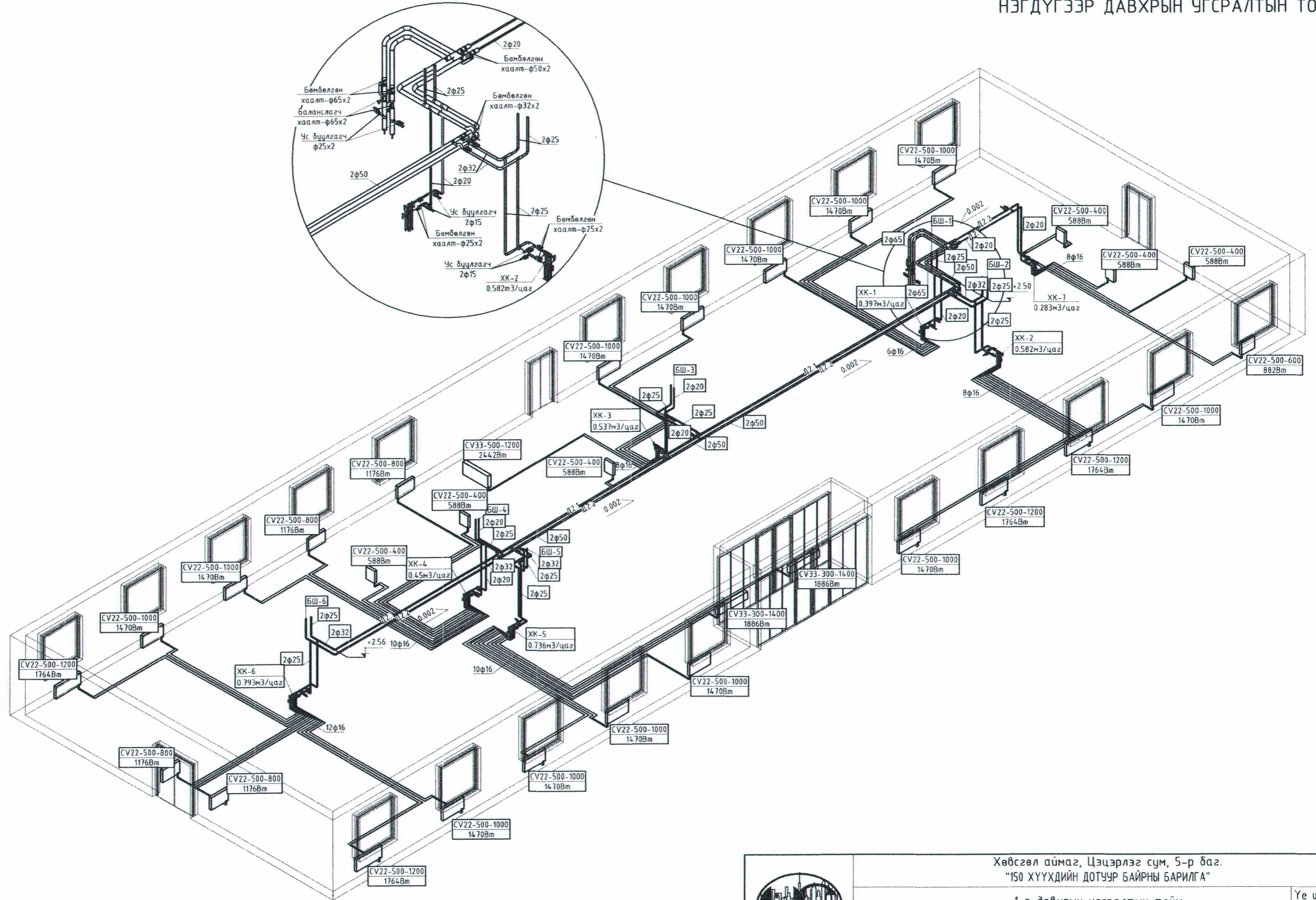
Зургийн дугаар:  
ХАС-4

Огноо:  
2021 он

Хуудас:  
12



НЭГДҮГЭЭР ДАВХРЫН УГСРАЛТЫН ТОЙМ



"ӨРНӨХ ГҮНТ" ХХК  
ЗУРАГ ТӨСЛИЙН КОМПАНИ  
УТАС: 99067813

Хөвсгөл аймаг, Цэцэрлэг сум, 5-р баг.  
"150 ХҮҮХДИЙН ДОТЧУУР БАЙРНЫ БАРИЛГА"

1-р давхрын угсралтын тойм

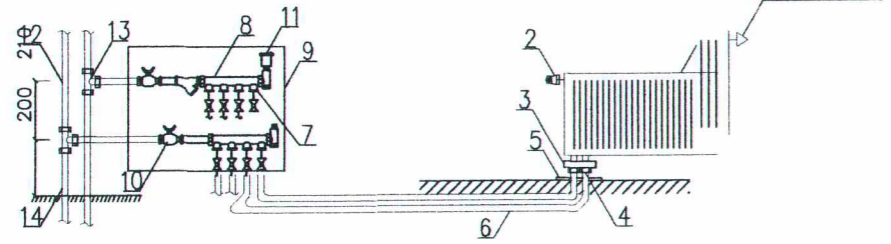
Үе шат:  
А3

Инженер	Г.Сэржмядаг	ЕГ Шифр: ӨГ/58-37-21	Масштаб:	Огноо: 2021 он
Гүйцэтгэсэн	Б.Ариунболд	ТГ Шифр:	Зургийн дугаар: ХАС-7	Хуудас: 12
Шалгасан	Г.Сэржмядаг			



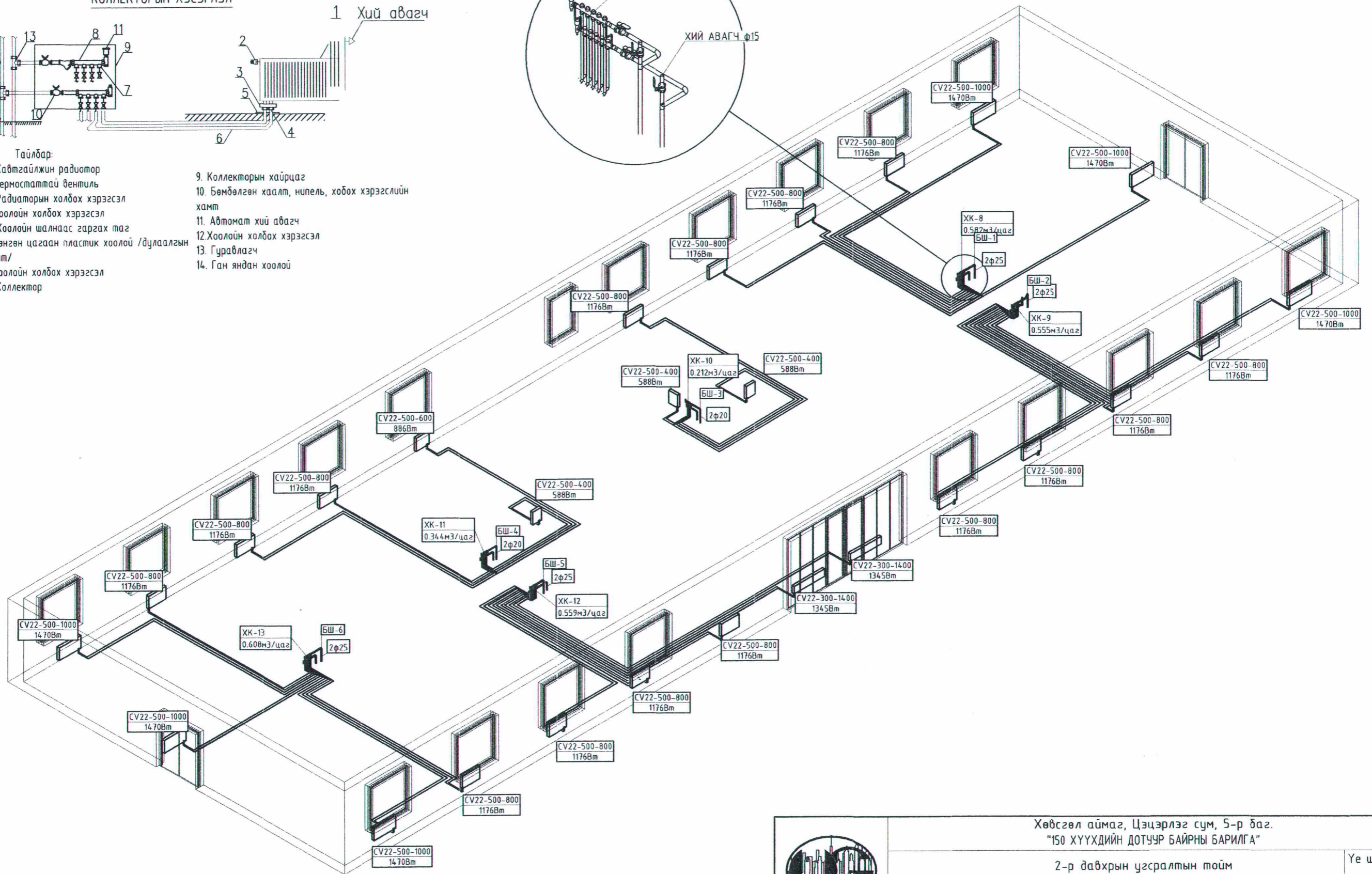
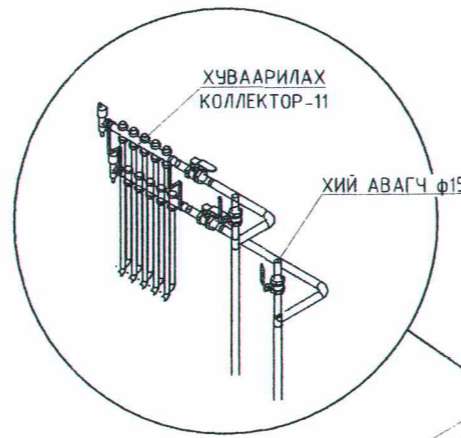
# ХОЁРДУГААР ДАВХРЫН УГСРАЛТЫН ТОЙМ


## КОЛЛЕКТОРЫН ХЭСЭГЛЭЛ



Тайлбар:

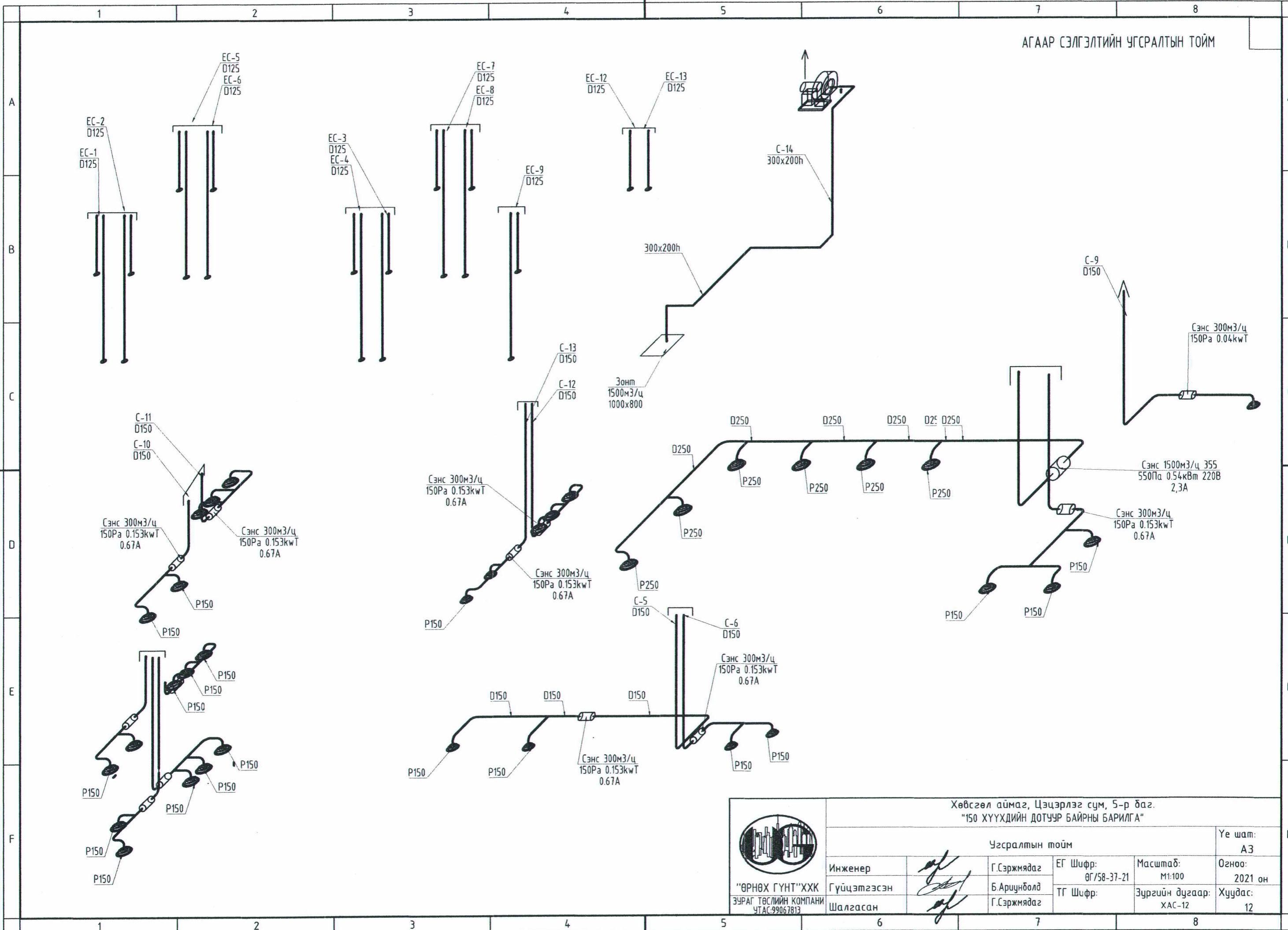
- |  |  |
|--|--|
| 1. Хавтгайлжин радиотор                          | 9. Коллекторын хайрцаг                             |
| 2. Термостаттай вентиль                          | 10. Бөмбөлгөн хаалт, нипель, хобох хэрэгслийн хамт |
| 3. Радиаторын холбох хэрэгсэл                    | 11. Автомат хий авагч                              |
| 4. Хоолойн холбох хэрэгсэл                       | 12. Хоолойн холбох хэрэгсэл                        |
| 5. Хоолойн шалнаас гаргах таг                    | 13. Гуравлагч                                      |
| 6. Хөнгөн цагаан пластик хоолой /дулаалгын хамт/ | 14. Ган яндан хоолой                               |
| 7. Хоолойн холбох хэрэгсэл                       |  |
| 8. Коллектор                                     |  |




 Хөвсгөл аймаг, Цэцэрлэг сум, 5-р баг. "150 ХҮҮХДИЙН ДОТУУР БАЙРНЫ БАРИЛГА"					
2-р давхрын угсралтын тойм				Үе шат: А3	
Инженер	<i>[Signature]</i>	Г.Сэржмядаг	ЕГ Шифр: ӨГ/58-37-21	Масштаб:	Огноо: 2021 он
Гүйцэтгэсэн		Б.Арцунбалд	ТГ Шифр:	Зургийн дугаар: ХАС-8	Хуудас: 12
Шалгасан		Г.Сэржмядаг			
"ӨРНӨХ ГҮНТ" ХХК ЗУРАГ ТӨСЛИЙН КОМПАНИ УТАС: 99067813					



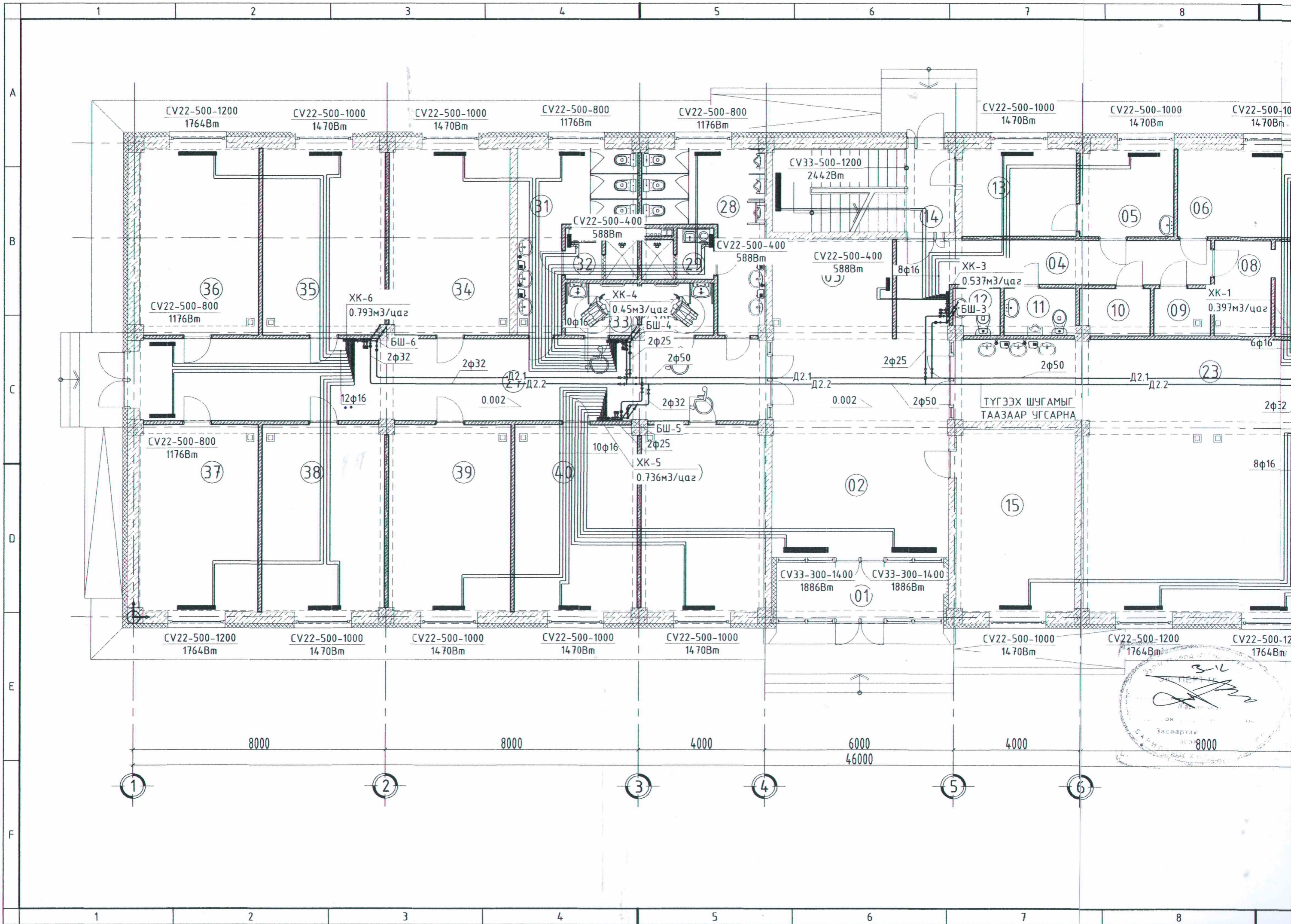
АГААР СЭЛГЭЛТИЙН УГСРАЛТЫН ТОЙМ



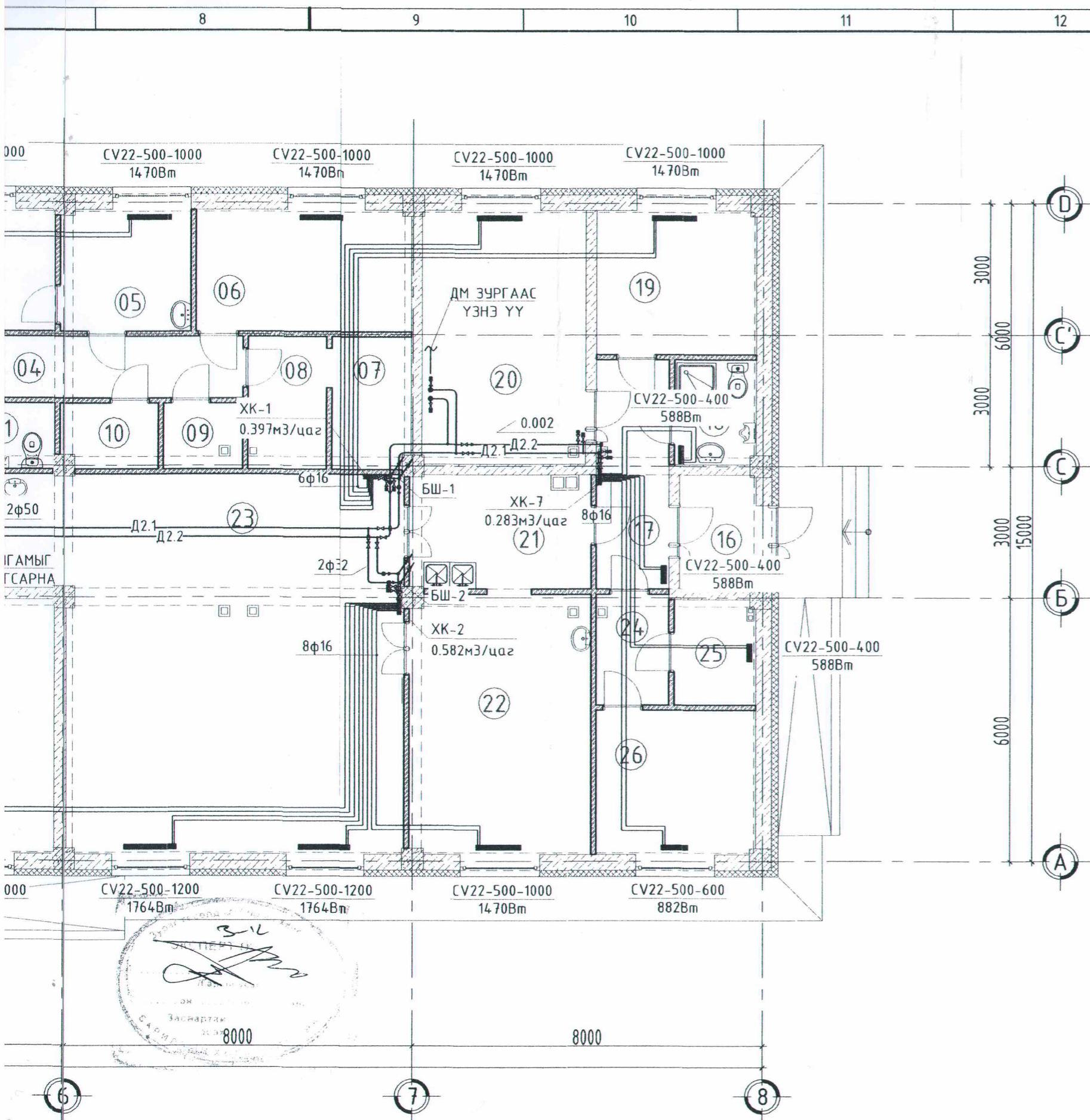
					Хөвсгөл аймаг, Цэцэрлэг сум, 5-р баг.				
					"150 ХҮҮХДИЙН ДОТУУР БАЙРНЫ БАРИЛГА"				
					Угсралтын тойм			Үе шат:	
								А3	
Инженер		Г.Сэржмядаг		ЕГ Шифр:		Масштаб:		Огноо:	
Гүйцэтгэсэн		Б.Ариунболд		ӨГ/58-37-21		М1:100		2021 он	
Шалгасан		Г.Сэржмядаг		ТГ Шифр:		Зургийн дугаар:		Хуудас:	
						ХАС-12		12	

"ӨРНӨХ ГҮНТ" ХХК  
ЗУРАГ ТӨСЛИЙН КОМПАНИ  
УТАС: 99067813









ӨРӨӨНИЙ ТОДОРХОЙЛОЛТ

№	ӨРӨӨНИЙ НЭР	Талбай /м2/	Өрөөний темп /С/°	Дулаан алдагдал /Вт/
1	Гонх	9.54	-	-
2	Вестибюль	4.3.72	16	3130.7
3	Жижүүрийн өрөө	12.01	18	281.4
4	Коридор	11.67	16	266.0
5	Эмчийн өрөө	8.20	18	661.5
6	Багш нарын өрөө	13.62	18	875.0
7	Бохир даавуу, угаалгын өрөө	5.47	16	125.0
8	Цэвэр даавуу, индүүдлэгийн өрөө	5.45	16	125.0
9	Холбоо, серверийн өрөө	2.69	-	-
10	Цахилгааны өрөө	3.25	-	-
11	Ажилчдын ариун цэврийн өрөө/эр	3.37	16	77.4
12	Ажилчдын ариун цэврийн өрөө/эм	2.14	16	48.9
13	Тусгаарлах өрөө	9.95	18	858.0
14	Гонх, Шатны хонгил	15.16	16	2406.5
15	Эцэг эхийн суулгалтын өрөө	21.62	18	1102.9
16	Гонх	4.53	-	-
17	Коридор	8.64	16	375.9
18	Ажилчдын ариун цэврийн өрөө	4.45	25	292.8
19	Ажилчдын хувцас солих өрөө	11.91	23	1264.6
20	Нөөцийн сав/үзель	21.69	12	1099.5
21	Угаалгын өрөө	10.90	16	219.0
22	Халуун цех	24.47	10	1089.7
23	Хооллох танхим	77.38	16	2813.5
24	Коридор	4.12	16	81.9
25	Махны агуулах	4.42	4	192.3
26	Ногооны агуулах	11.99	4	834.0
27	Коридор	51.57	16	1828.5
28	Ариун цэврийн өрөө /эр/	14.47	16	927.8
29	Шүршүүр /эр/	3.26	25	167.4
30	Ариун цэврийн өрөө ХБИ /эр/	3.71	16	73.7
31	Ариун цэврийн өрөө /эм/	14.04	16	927.8
32	Шүршүүр /эм/	3.26	25	167.4
33	Ариун цэврийн өрөө ХБИ /эм/	3.71	16	73.7
34	6 сурагчдын өрөө /бага/	22.58	18	1159.9
35	6 сурагчдын өрөө /бага/	22.88	18	1166.8
36	6 сурагчдын өрөө /бага/	22.31	18	1584.6
37	6 сурагчдын өрөө /бага/	22.31	18	1526.1
38	6 сурагчдын өрөө /бага/	22.88	18	1108.3
39	6 сурагчдын өрөө /бага/	22.88	18	1108.3
40	6 сурагчдын өрөө /бага/	22.88	18	1108.3
41	6 сурагчдын өрөө /ХБИ/	22.84	18	1108.3
НИЙТ		627		32.975.4

1-Р ДАВХРЫН ХАЛААЛТЫН БАЙГУУЛАЛТ МАСШТАБ: М1:100 @ АЗ

ТАЙЛБАР:

А
В
С
Д

ХАЛААЛТ, АГААР СЭЛГЭЛТ



"ӨРНӨХ ГҮНТ" ХХК  
Барилгын иж бүрэн зураг төслийн компани  
Улаанбаатар хот, Сүхбаатар дүүрэг  
9-р хороо, МГЛ-88.3 Радио телевизийн байр, 3-р давхар, 306 тоот  
Утас: 976-99067813  
E-mail: Urnukhjunt1@gmail.com

Инженер Г.Сэржмядаг

Гүйцэтгэсэн Б.Ариунболд

Шалгасан Г.Сэржмядаг

ЗӨВШӨӨРӨЛЦСӨН

БА	Б.Анхбаяр
ББ	Б.Элбэгжаргал
ЦБУ	А.Отгонбаатар
ХТ, ДГ	Б.Төрбат
ХД	Б.Орбаяр

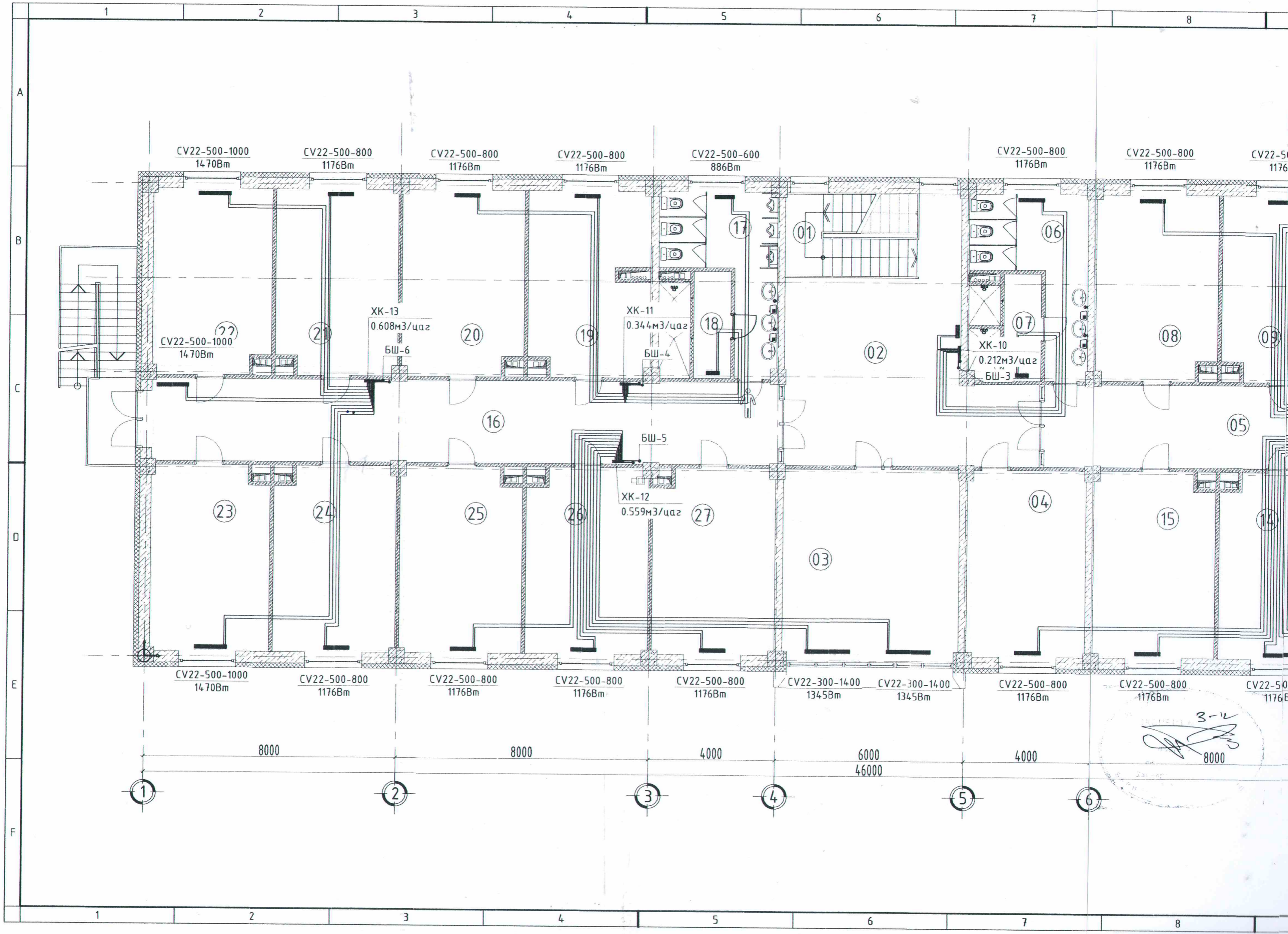
Хөвсгөл аймаг, Цэцэрлэг сум, 5-р баг.  
"150 ХҮҮХДИЙН ДОТУУР БАЙРНЫ БАРИЛГА"

1-р давхрын халаалтын системийн байгуулалт

Масштаб М1:100	Зургийн дугаар ХАС-5	Хуудас 12
Е.Г Шифр: ӨГ/58-37-21	Т.Г Шифр:	Огноо 2021.11-р сар

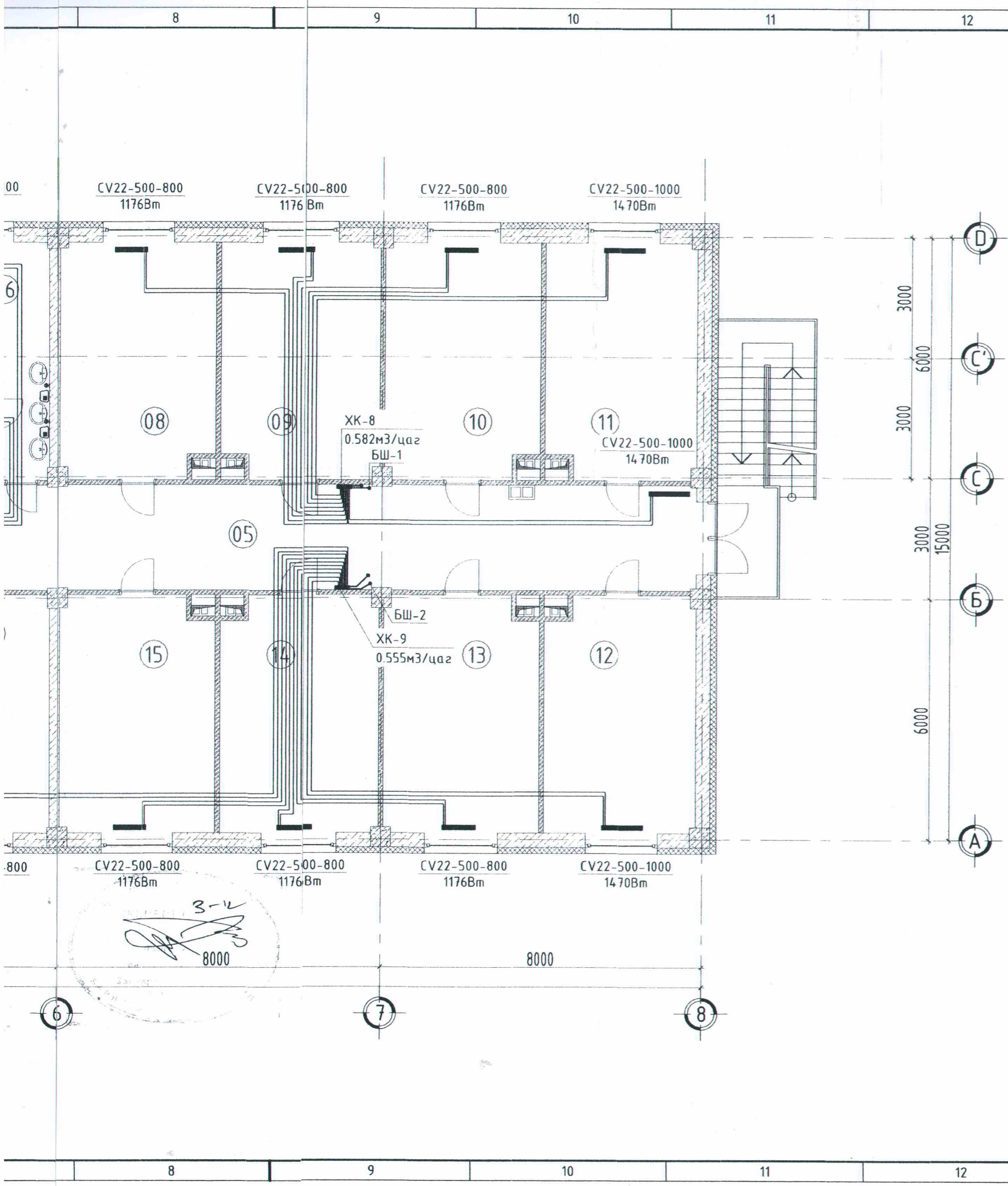
А  
В  
С  
Д  
Е  
F





3-12  
  
 8000





ӨРӨӨНИЙ ТОДОРХОЙЛОЛТ

№	ӨРӨӨНИЙ НЭР	Талбай /м2/	Өрөөний темп/ С°	Дулаан алдагдал /Вт/
1	Шатны хонгил	14.76	16	3130.7
2	Вестибюль	39.99	16	418.6
3	Чөлөөт цаг, амралтын танхим	32.86	18	2340.1
4	Номын сан	22.08	18	1097.1
5	Коридор	45.10	16	1124.7
6	Ариун цэврийн өрөө /эм/	13.72	16	408.3
7	Шүршүүр /эм/	6.87	25	86.4
8	6 сурагчдын өрөө /эм/	22.36	18	835.2
9	6 сурагчдын өрөө /эм/	22.41	18	835.2
10	6 сурагчдын өрөө /эм/	22.24	18	835.2
11	6 сурагчдын өрөө /эм/	21.68	18	1195.0
12	6 сурагчдын өрөө /эм/	21.85	18	781.5
13	6 сурагчдын өрөө /эм/	22.21	18	781.5
14	6 сурагчдын өрөө /эм/	22.41	18	781.5
15	6 сурагчдын өрөө /эм/	22.47	18	781.5
16	Коридор	51.57	16	1224.6
17	Ариун цэврийн өрөө /эр/	13.67	16	408.3
18	Шүршүүр /эр/	7.06	25	86.4
19	6 сурагчдын өрөө /эр/	21.77	18	835.2
20	6 сурагчдын өрөө /эр/	22.41	18	835.2
21	6 сурагчдын өрөө /эр/	22.31	18	835.2
22	6 сурагчдын өрөө /эр/	21.85	18	1178.6
23	6 сурагчдын өрөө /эр/	21.85	18	1178.6
24	6 сурагчдын өрөө /эр/	22.41	18	781.5
25	6 сурагчдын өрөө /эр/	22.41	18	781.5
26	6 сурагчдын өрөө /эр/	22.41	18	781.5
27	6 сурагчдын өрөө /эр/	22.44	18	781.5
НИЙТ ..		625.2		625.2

2-Р ДАВХРЫН ХАЛААЛТЫН БАЙГУУЛАЛТ МАСШТАБ: М1:100 @ А3

ТАЙЛБАР:  
-Энэ зургийг БА-ын зургуудтай хамт үзнэ.

ТАЙЛБАР:

ХАЛААЛТ, АГААР СЭЛГЭЛТ

"ӨРНӨХ ГҮНТ" ХХК  
Инженер Г.Сэржмядаг  
Гүйцэтгэсэн Б.Ариундал  
Шалгасан Г.Сэржмядаг

"ӨРНӨХ ГҮНТ" ХХК  
БАРИЛГЫН ИЖ БҮРЭН ЗУРАГ  
ТӨСЛИЙН КОМПАНИ  
Улаанбаатар хот, Сүхбаатар дүүрэг  
9-р хороо, МГЛ-88.3 Радио телевизийн  
дайр, 3-р давхар, 306 тоот  
Утас: 976-99067813  
E-mail: urnukhjung1@gmail.com

ЗӨВШӨӨРӨЛЦСӨН

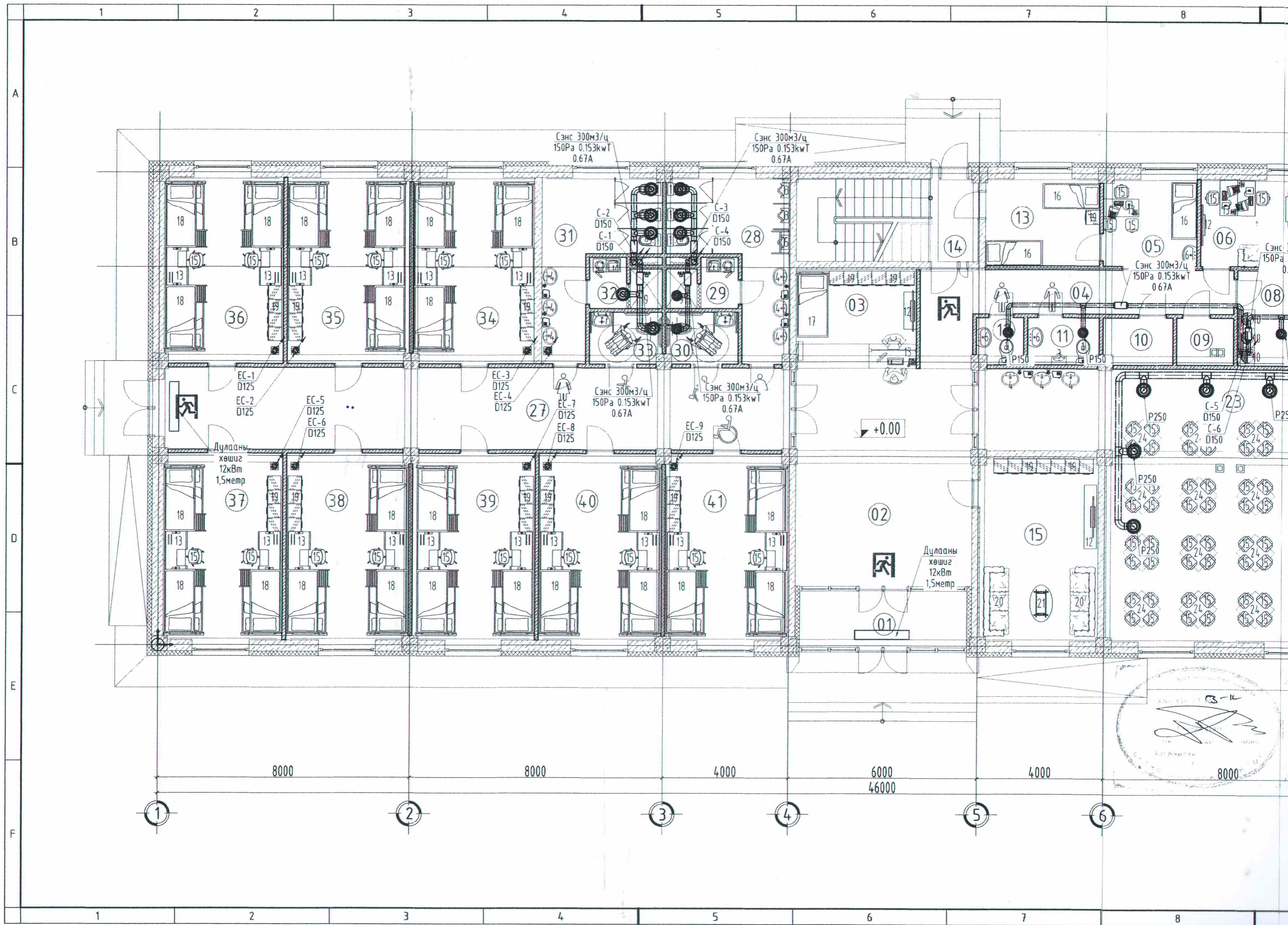
БА	Б.Анхбаяр
ББ	Б.Элбэгжаргал
ЦБЧ	А.Отгонбаатар
ХТ, ДГ	Б.Төрбат
ХД	Б.Овбаяр

Хөвсгөл аймаг, Цэцэрлэг сум, 5-р баг.  
"150 ХҮҮХДИЙН ДОТУУР БАЙРНЫ БАРИЛГА"

1-р давхрын технологийн байгуулалт

Масштаб М1:100	Зургийн дугаар ХАС-6	Хуудас 12
ЕГ Шифр: ӨГ/58-37-21	Т.Г Шифр:	Огноо 2021.11-р сар





8000

8000

4000

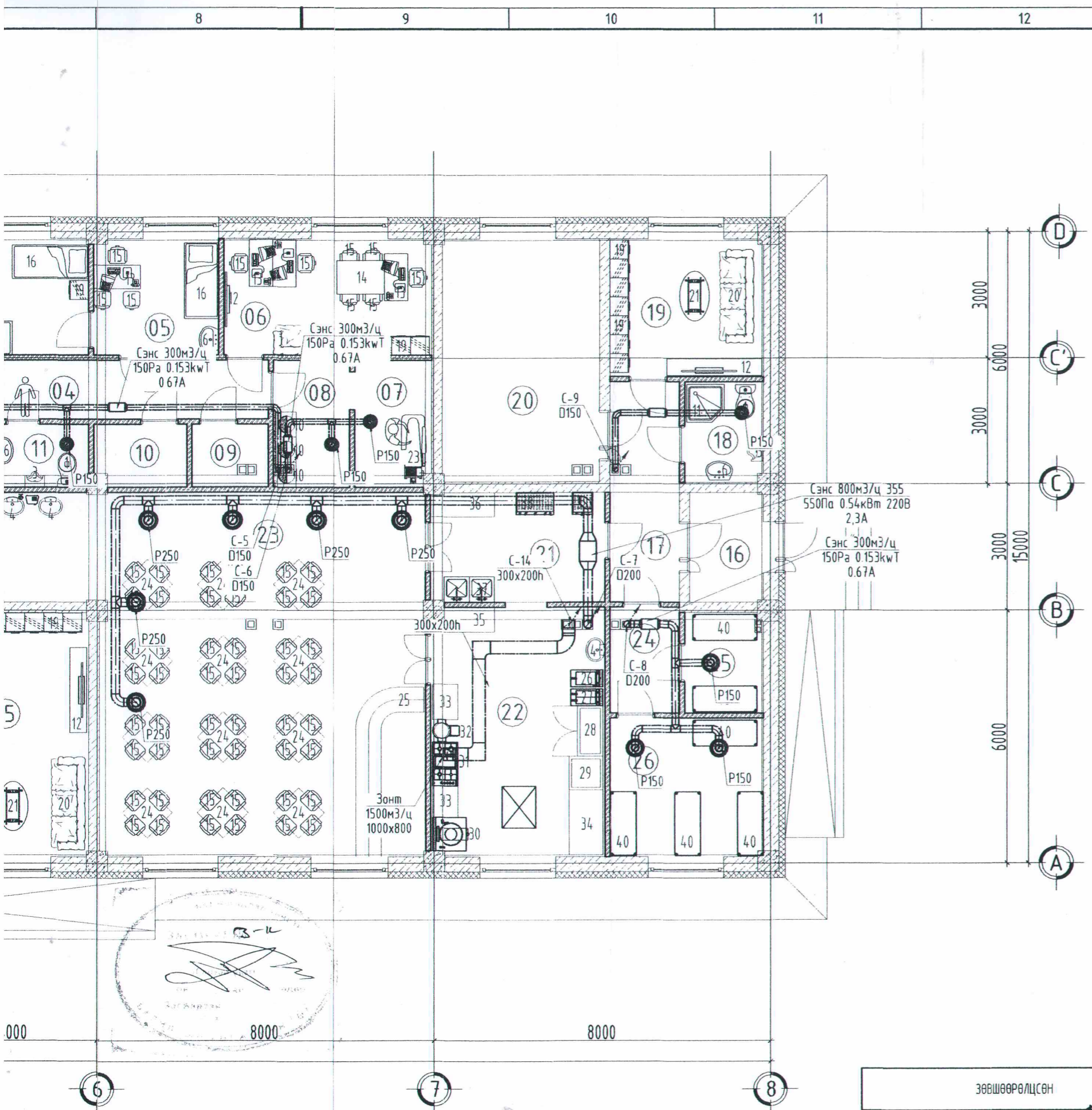
6000  
46000

4000

8000







32	Шүршүүр /эм/	3.26	Ш-3
33	Ариун цэврийн өрөө ХБИ /эм/	3.71	Ш-3
34	6 сурагчдын өрөө /бага/	22.58	Ш-4
35	6 сурагчдын өрөө /бага/	22.88	Ш-4
36	6 сурагчдын өрөө /бага/	22.31	Ш-4
37	6 сурагчдын өрөө /бага/	22.31	Ш-4
38	6 сурагчдын өрөө /бага/	22.88	Ш-4
39	6 сурагчдын өрөө /бага/	22.88	Ш-4
40	6 сурагчдын өрөө /бага/	22.88	Ш-4
41	6 сурагчдын өрөө /ХБИ/	22.84	Ш-4
НИЙТ		627	

ТОНОГ ТӨХӨӨРӨМЖИЙН ТОДОРХОЙЛОЛТ

№	ӨРӨӨНИЙ НЭР	ХЭМЖЭЭ /М/		
		УРТ	ӨРГӨН	ӨНДӨР
1	Суултуур	0.65	0.40	0.50
2	Угаалтуур	0.45	0.40	0.90
3	Хөтөвч	0.40	0.45	0.90
4	Угаалтуур	0.50	0.45	0.90
5	Хөтөвч /ХБИ-ны моноглолтой/	0.40	0.45	0.90
6	Угаалтуур	0.60	0.50	0.90
7	Угаалтуур /ХБИ/	0.60	0.60	0.50
8	Суултуур /ХБИ/	0.65	0.40	0.50
9	Шүршүүр	1.26	1.00	2.00
10	Угаалгын машин 220V	0.60	0.55	0.90
11	Шүршүүр	0.90	0.90	2.00
12	Зурагт, суурь 220V	1.20	0.40	0.50
13	Ширээ, компьютер 220V	1.20	0.56	0.85
14	Ширээ	1.20	0.80	0.85
15	Сандал	0.40	0.40	0.50
16	Ор /эмч, тусгаарлах өрөө/	1.80	0.80	0.50
17	Ор /дан/	2.10	0.90	0.50
18	Ор /2 давхар/	2.10	0.90	0.50
19	Шүүгээ	0.44	0.44	1.50
20	Буйдан	2.20	0.76	0.50
21	Ширээ	1.10	0.70	0.30
22	Буйдан	1.70	0.60	0.50
23	Индүү, тавцан 220V	1.65	0.55	0.90
24	Ширээ	0.85	0.85	0.85
25	Тек	4.00	0.60	0.85
26	Махны машин 220V	0.76	0.40	0.50
27	Гурил хэрчигч 220V	0.76	0.40	0.50
28	Хөргөгч 220V	1.20	0.60	2.00
29	Хөлдөөгч 220V	0.80	0.80	0.90
30	Шөл чанагч 380V	0.80	0.80	0.90
31	2-р хоолны тогоо 380V	1.00	0.60	0.90
32	Бүүц жигнэгч 220V	0.60	0.50	0.90
33	Ширээ /гал тогоо/	0.85	0.60	0.90
34	Ширээ /гал тогоо/	1.60	0.80	0.90
35	Порцны ширээ /гал тогоо/	1.50	0.60	0.90
36	Ширээ /гал тогоо/	1.50	0.60	0.90
37	Угаалтуур/гал тогоо/	4.00	0.60	0.90
38	Аяга, тавлаг хатаагч 220V	4.00	0.60	0.90
39	Дээжийн хөргөгч 220V	4.00	0.60	0.90
40	Тавцур	1.50	0.60	2.00
41	Угаалгын машин 220V	0.45	0.40	0.90

1-Р ДАВХРЫН АГААР СЭЛГЭЛТИЙН БАЙГУУЛАЛТ МАСШТАБ: М1:100 @ АЗ

ӨРӨӨНИЙ ТОДОРХОЙЛОЛТ

№	ӨРӨӨНИЙ НЭР	Талбай /м2/	Шалны төрөл
1	Гонх	9.54	Ш-2
2	Вестидюль	43.72	Ш-2
3	Жижүүрийн өрөө	12.01	Ш-2
4	Коридор	11.67	Ш-2
5	Эмчийн өрөө	8.20	Ш-4
6	Багш нарын өрөө	13.62	Ш-4
7	Бохир даавуу, угаалгын өрөө	5.47	Ш-3
8	Цэвэр даавуу, индүүдлэгийн өрөө	5.45	Ш-2
9	Холдоо, серверийн өрөө	2.69	Ш-1
10	Цахилгааны өрөө	3.25	Ш-1
11	Ажилчдын ариун цэврийн өрөө/эр	3.37	Ш-3
12	Ажилчдын ариун цэврийн өрөө/эм	2.14	Ш-3
13	Тусгаарлах өрөө	9.95	Ш-4
14	Гонх, Шатны хонгил	15.16	Ш-2
15	Эцэг эхийн үүлэлтийн өрөө	21.62	Ш-4
16	Гонх	4.53	Ш-2
17	Коридор	8.64	Ш-2
18	Ажилчдын ариун цэврийн өрөө	4.45	Ш-3
19	Ажилчдын хувцас солих өрөө	11.91	Ш-4
20	Нөөцийн сав/үзель	21.69	Ш-1
21	Угаалгын өрөө	10.90	Ш-3
22	Халуун цех	24.47	Ш-3
23	Хооллох танхим	77.38	Ш-3
24	Коридор	4.12	Ш-2
25	Махны агуулах	4.42	Ш-1
26	Ногооны агуулах	11.99	Ш-1
27	Коридор	51.57	Ш-2
28	Ариун цэврийн өрөө /эр/	14.47	Ш-3
29	Шүршүүр /эр/	3.26	Ш-3
30	Ариун цэврийн өрөө ХБИ /эр/	3.71	Ш-3
31	Ариун цэврийн өрөө /эм/	14.04	Ш-3

ХАЛААЛТ, АГААР СЭЛГЭЛТ

“ӨРНӨХГҮНТ” ХХК  
 БАРИЛГЫН ИЖ БҮРЭН ЗУРАГ  
 ТӨСЛИЙН КОМПАНИ  
 Улаанбаатар хот, Сүхбаатар дүүрэг  
 9-р хороо, МГЛ-88.3 Радио телевизийн  
 байр, 3-р давхар, 306 тоот  
 Утас: 976-99067813  
 E-mail: urnukhgun1@gmail.com

“ӨРНӨХ ГҮНТ” ХХК  
 Инженер Г.Сэржмядаг  
 Гүйцэтгэгсэн Б.Ариунболд  
 Шалгасан Г.Сэржмядаг

Хөвсгөл аймаг, Цэцэрлэг сум, 5-р баг.  
 “150 ХҮҮХДИЙН ДОТУУР БАЙРНЫ БАРИЛГА”

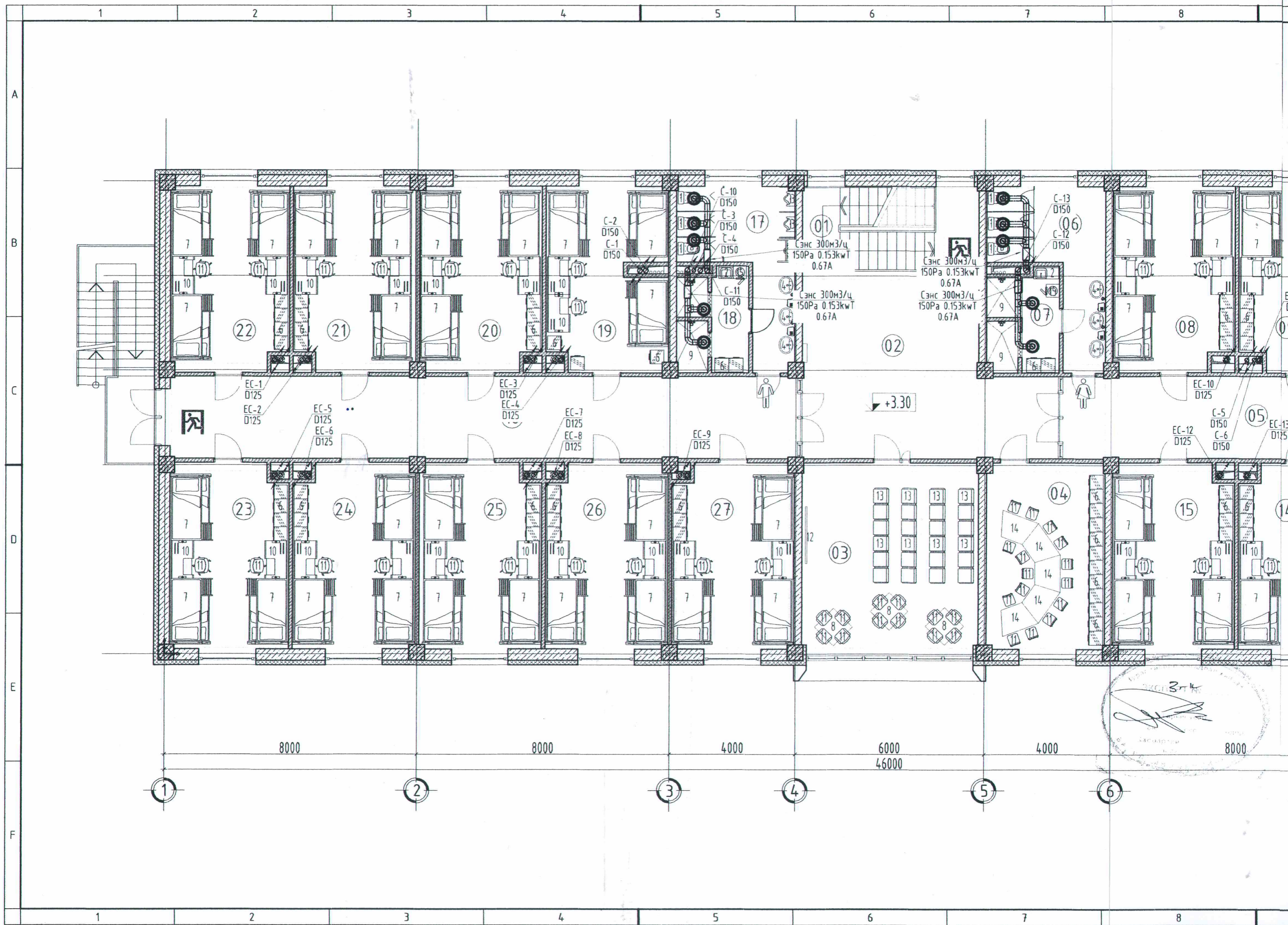
1-р давхрын технологийн байгуулалт

Масштаб М1:100	Зургийн дугаар ХАС-9	Хуудас 12
ЕГ Шифр: ӨГ/58-37-21	Т.Г Шифр:	Огноо 2021.11-р сар

ЗӨВШӨӨРӨЛЦСӨН

БА	Б.Анхбаяр	<i>Б.Анхбаяр</i>
ББ	Б.Элбэгжаргал	<i>Б.Элбэгжаргал</i>
ЦБЧ	А.Отгондаатар	<i>А.Отгондаатар</i>
ХТ, ДГ	Б.Төрбат	<i>Б.Төрбат</i>
ХД	Б.Одбаяр	<i>Б.Одбаяр</i>





1 2 3 4 5 6 7 8

A

B

C

D

E

F

1 2 3 4 5 6 7 8

22

21

20

19

18

02

08

09

23

24

25

26

27

03

04

15

14

EC-1  
D125

EC-2  
D125

EC-5  
D125

EC-6  
D125

EC-3  
D125

EC-4  
D125

EC-7  
D125

EC-8  
D125

EC-9  
D125

EC-10  
D125

EC-12  
D125

EC-13  
D125

C-10  
D150

C-3  
D150

C-4  
D150

C-11  
D150

C-13  
D150

C-12  
D150

C-5  
D150

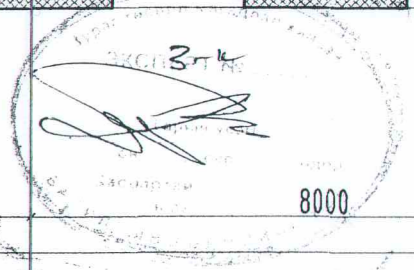
C-6  
D150

СЭНС 300м3/ч  
150Pa 0.153kWт  
0.67A

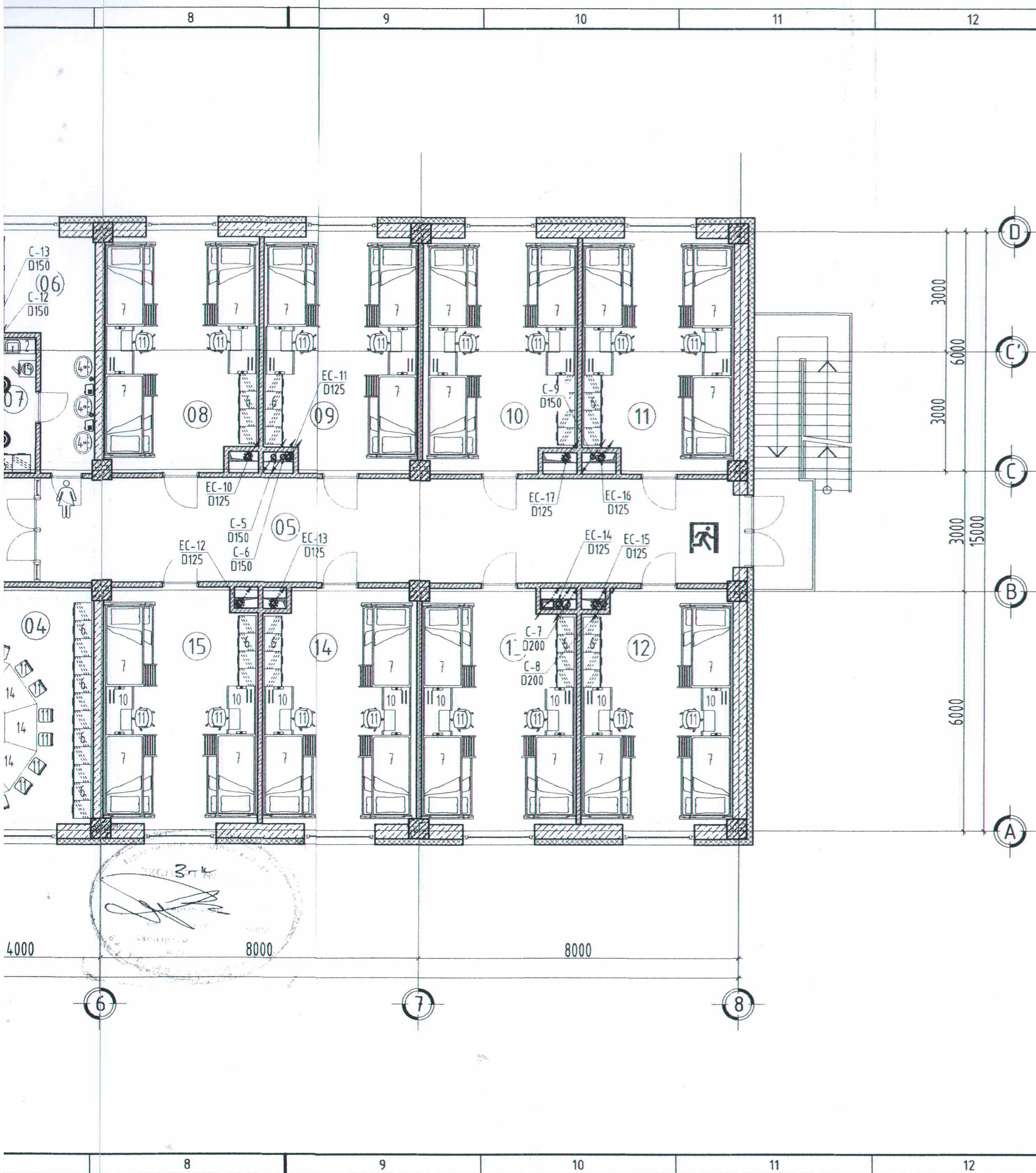
СЭНС 300м3/ч  
150Pa 0.153kWт  
0.67A


СЭНС 300м3/ч  
150Pa 0.153kWт  
0.67A

+3.30

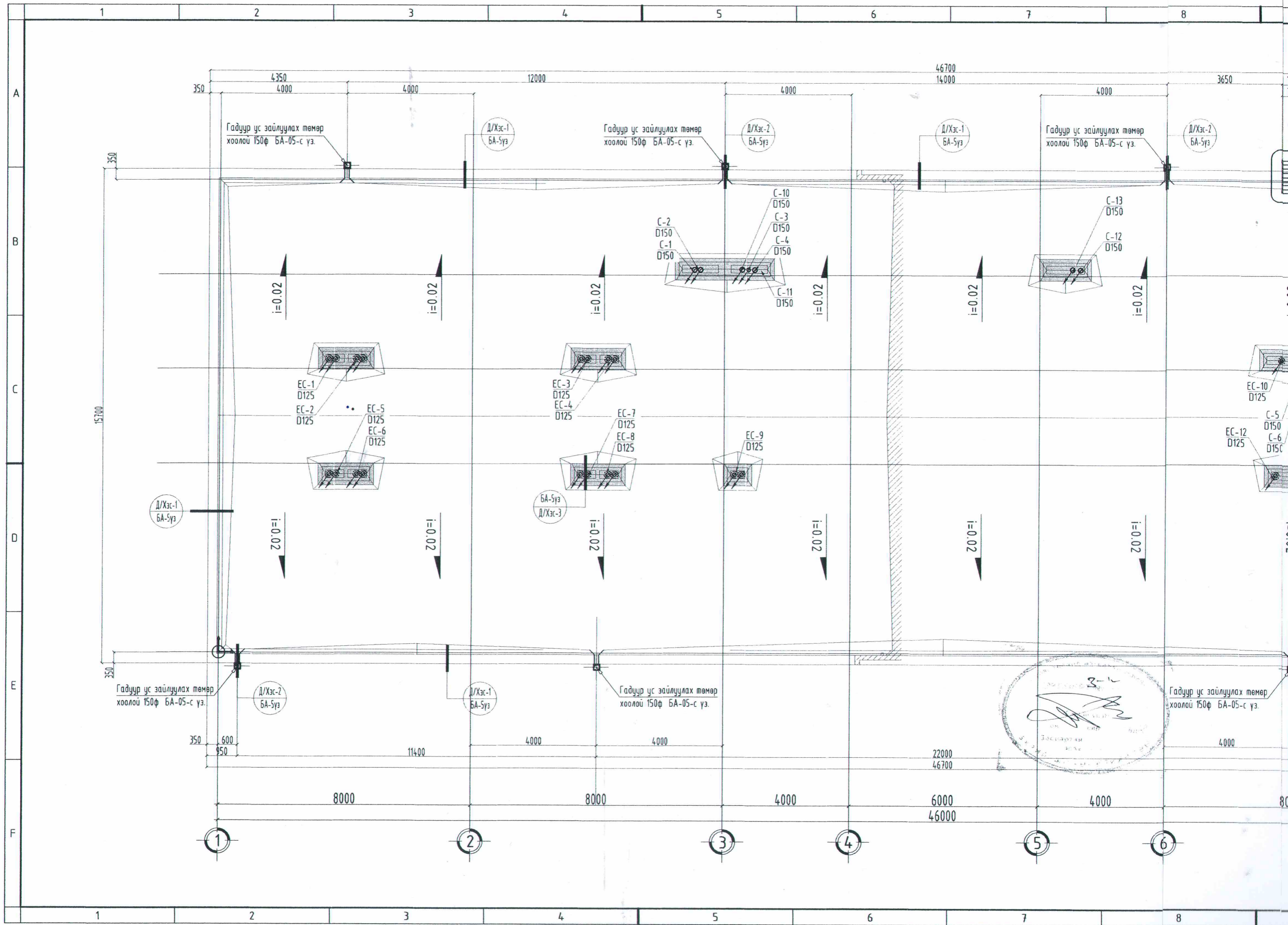






2-Р ДАВХРЫН АГААР СЭЛГЭЛТИЙН БАЙГУУЛАЛТ				МАСШТАБ: М1:100 @ АЗ							
ТОНОГ ТӨХӨӨРӨМЖИЙН ТОДОРХОЙЛОЛТ			ӨРӨӨНИЙ ТОДОРХОЙЛОЛТ								
№	ӨРӨӨНИЙ НЭР	ХЭМЖЭЭ /М/			№	ӨРӨӨНИЙ НЭР	Талбай /м2/	Шалны төрөл			
		УРТ	ӨРГӨН	ӨНДӨР							
1	Суултуур	0.65	0.40	0.50	1	Шатны хонгил	14.76	Ш-5			
2	Угаалтуур	0.45	0.40	0.90	2	Вестибюль	39.99	Ш-5			
3	Хөтөвч	0.40	0.45	0.90	3	Чөлөөт цаг, амралтын танхим	32.86	Ш-5			
4	Угаалтуур	0.50	0.45	0.90	4	Номын сан	22.08	Ш-5			
5	Хөтөвч /ХБИ-ны манголтой/	0.40	0.45	0.90	5	Коридор	45.10	Ш-5			
6	Шүүгээ	0.44	0.44	1.50	6	Ариун цэврийн өрөө /эм/	13.72	Ш-6			
7	Ор /2 давхар/	2.10	0.90	0.50	7	Шүршүүр /эм/	6.87	Ш-6			
8	Ширээ	0.85	0.85	0.85	8	6 сурагчдын өрөө /эм/	22.36	Ш-7			
9	Шүршүүр	1.26	1.00	2.00	9	6 сурагчдын өрөө /эм/	22.41	Ш-7			
10	Ширээ, компьютер 220V	1.20	0.56	0.85	10	6 сурагчдын өрөө /эм/	22.24	Ш-7			
11	Сандал	0.40	0.40	0.50	11	6 сурагчдын өрөө /эм/	21.68	Ш-7			
12	Зурагт 220V	1.80	0.15	0.50	12	6 сурагчдын өрөө /эм/	21.85	Ш-7			
13	Сандал	0.50	0.50	0.50	13	6 сурагчдын өрөө /эм/	22.21	Ш-7			
14	Ширээ	1.20	0.80	0.85	14	6 сурагчдын өрөө /эм/	22.41	Ш-7			
15	Угаалгын машин 220V	0.45	0.40	0.90	15	6 сурагчдын өрөө /эм/	22.47	Ш-7			
ТАНИХ ТЭМДЭГ						16	Коридор	51.57	Ш-5		
						17	Ариун цэврийн өрөө /эр/	13.67	Ш-6		
						18	Шүршүүр /эр/	7.06	Ш-6		
						19	6 сурагчдын өрөө /эр/	21.77	Ш-7		
						20	6 сурагчдын өрөө /эр/	22.41	Ш-7		
						21	6 сурагчдын өрөө /эр/	22.31	Ш-7		
						22	6 сурагчдын өрөө /эр/	21.85	Ш-7		
						23	6 сурагчдын өрөө /эр/	21.85	Ш-7		
						24	6 сурагчдын өрөө /эр/	22.41	Ш-7		
						25	6 сурагчдын өрөө /эр/	22.41	Ш-7		
						26	6 сурагчдын өрөө /эр/	22.41	Ш-7		
						27	6 сурагчдын өрөө /эр/	22.44	Ш-7		
						НИЙТ		625.2			
						ТАЙЛАР: -Энэ зургийг БА-ын зургуудтай хамт үзнэ.					
						ХАЛААЛТ, АГААР СЭЛГЭЛТ					
						 <p>"ӨРНӨХ ГҮНТ" ХХК БАРИЛГЫН ИЖ БҮРЭН ЗУРАГ ТӨСЛИЙН КОМПАНИ Улаанбаатар хот, Сүхбаатар дүүрэг 9-р хороо, МГЛ-88.3 Радио телевизийн дайр, 3-р давхар, 306 тоот Утас: 976-99067813 E-mail: Urnukhgunt1@gmail.com</p>					
						Инженер Г.Сэржмядаг					
						Гүйцэтгэсэн Б.Ариунбалд					
						Шалгасан Г.Сэржмядаг					
						Хөвсгөл аймаг, Цэцэрлэг сум, 5-р баг. "150 ХҮҮХДИЙН ДОТУУР БАЙРНЫ БАРИЛГА"					
						1-р давхрын технологийн байгуулалт					
						Масштаб М1:100		Зургийн дугаар ХАС-10		Хуудас 12	
						Ег Шифр: ӨГ/58-37-21		Т.Г Шифр:		Огноо 2021.11-р сар	
						БА Б.Анхбаяр		ББ Б.Элбэгжаргал		ЦЕЧ А.Отгондаатар	
						ХТ, ДГ Б.Төрбат		ХД Б.Одбаяр			





1 2 3 4 5 6 7 8

350 4350 4000 4000 12000 4000 46700 14000 4000 3650 70 70

A

Гадуур ус зайлуулах төмөр хоолой 150ф БА-05-с үз. Д/Хэс-1 БА-5үз. Гадуур ус зайлуулах төмөр хоолой 150ф БА-05-с үз. Д/Хэс-2 БА-5үз. Д/Хэс-1 БА-5үз. Гадуур ус зайлуулах төмөр хоолой 150ф БА-05-с үз. Д/Хэс-2 БА-5үз.

B

C-10 D150 C-3 D150 C-4 D150 C-11 D150 C-13 D150 C-12 D150 C-2 D150 C-1 D150

$i=0.02$   $i=0.02$   $i=0.02$   $i=0.02$   $i=0.02$   $i=0.02$

C

EC-1 D125 EC-2 D125 EC-5 D125 EC-6 D125 EC-3 D125 EC-4 D125 EC-7 D125 EC-8 D125 EC-9 D125 EC-10 D125 EC-12 D125 C-5 D150 C-6 D150

D

Д/Хэс-1 БА-5үз.  $i=0.02$   $i=0.02$  БА-5үз Д/Хэс-3  $i=0.02$   $i=0.02$   $i=0.02$   $i=0.02$

E

Гадуур ус зайлуулах төмөр хоолой 150ф БА-05-с үз. Д/Хэс-2 БА-5үз. Д/Хэс-1 БА-5үз. Гадуур ус зайлуулах төмөр хоолой 150ф БА-05-с үз. Гадуур ус зайлуулах төмөр хоолой 150ф БА-05-с үз.

F

350 600 950 11400 4000 4000 22000 46700 4000 8000 8000 4000 6000 46000 4000

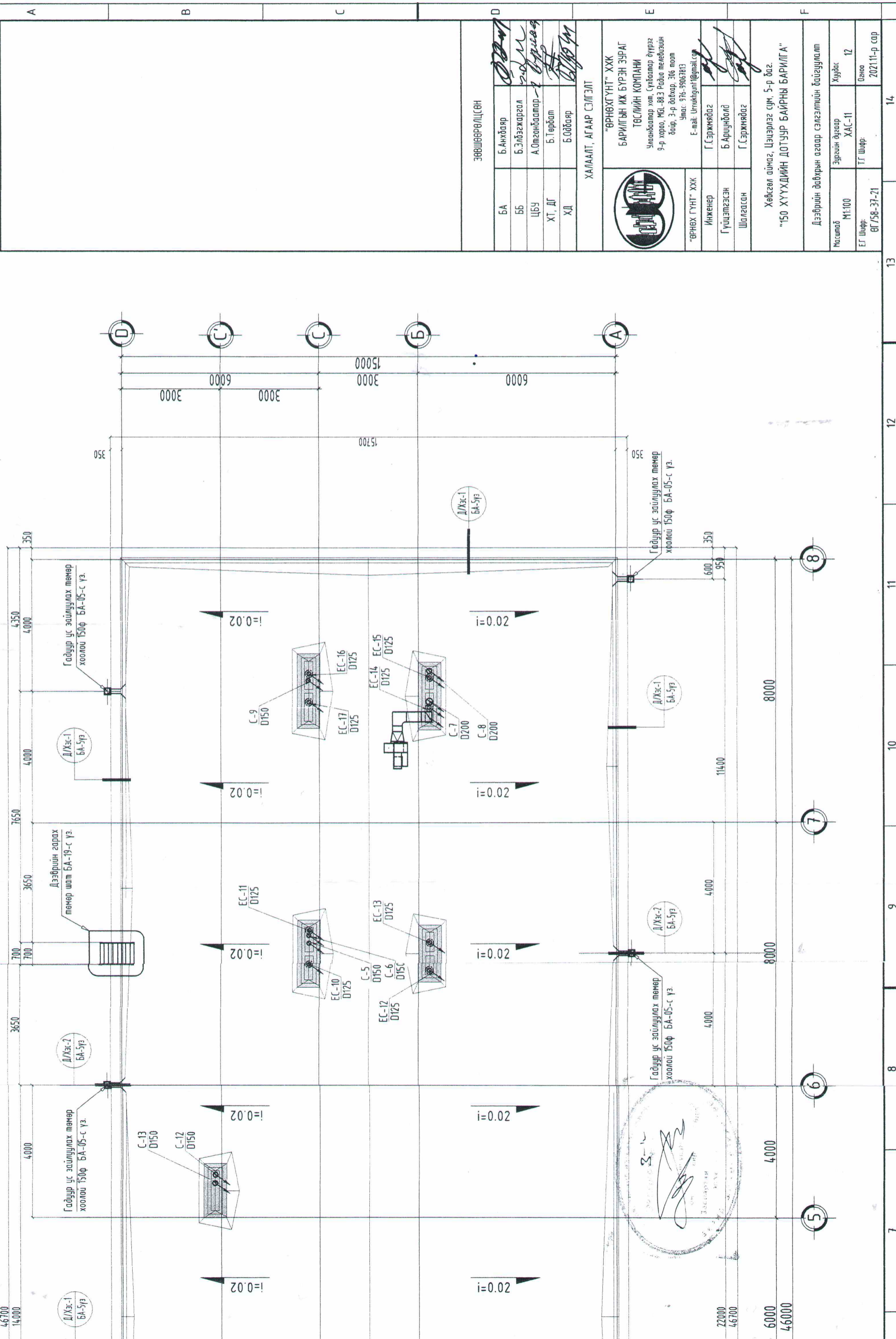
1 2 3 4 5 6

1 2 3 4 5 6 7 8



ДЭЭВРИЙН БАЙГУУЛАЛТ  
 МАСШТАБ: М1:100 @ А3

БА



ЗӨВШӨӨРӨЛЦӨН

БА	Б.Анхбаяр	<i>[Signature]</i>
ББ	Б.Элбэгжаргал	<i>[Signature]</i>
ЦБҮ	А.Отгонбаатар	<i>[Signature]</i>
ХТ, ДТ	Б.Төрбаян	<i>[Signature]</i>
ХД	Б.Одбаяр	<i>[Signature]</i>

ХАЛААЛТ, АГААР СЭЛЭГЛТ



"ӨРНӨХ ГҮНТ" ХХК  
 БАРИЛГЫН ИЖ БҮРЭН ЗҮРАГ  
 ТӨСЛИЙН КОМПАНИ  
 Улаанбаатар хам, Сүхбаатар дүүрэг  
 9-р хороо, МБЛ-883 Родиа телевизийн  
 дотир, 3-р давхар, 306 тоот  
 Утас: 976-9963813  
 E-mail: ornokgunt@gmail.com

"ӨРНӨХ ГҮНТ" ХХК	Г.Сэржмядаг
Инженер	Б.Ариунболд
Гүйцэтгэгчэн	Г.Сэржмядаг
Шалгалсан	

Хөдсөл аймаг, Цэцэрлэг сум, 5-р баг.  
 "150 ХҮҮХДИЙН ДОТУУР БАЙРНЫ БАРИЛГА"

Дээврийн давхрын агаар сэлгэлтийн байгууламт	
Масштаб	М1:100
Зургийн дугаар	ХАС-11
Хуудас	12
Т.Г Шифр	ӨГ/58-37-21
Огноо	2021.11-р сар