



ШИФР: ХМ - 2024/54

Сонгинохайрхан дүүргийн 34-р хороо Алтан овооны замын уулзвараас
Найрамдлын зам хүртэлх 3.7 км авто замын ЦДАШ, ЦДКШ-ын зөөх
ажлын зураг төсөл

/Ажлын зураг/

Гүйцэтгэсэн

"ХАЙТАЛ МЕГАВАТ" ХХК-ний Захирал



Б. Гантөгс

Улаанбаатар хот
2024 он

ЦДАШ-ийн зөөх ажлын материал

10 кВ-н ЦДАШ хэсэг

1	УА маркийн тулгуур	УА10-5Б	ш	16	Шинээр хийх
2	ОА маркийн тулгуур	ОА10-4Б	ш	1	Шинээр хийх
3	Буулгах шон тулаастай		ш	2	Буулгах
4	Буулгах шон завсрын		ш	7	Буулгах
5	СИПЗ 1*70мм	СИП	м 3 фаз	550	Шинээр хийх

0,4 кВ-н ЦДАШ хэсэг

1	Төгсгөлийн тулгуур	АКН-2Б	ш	1	Шинээр хийх
2	Салбарлалтын тулгуур	ОАН-2Б	ш	4	Шинээр хийх
3	Эргэлтийн тулгуур	УАН-2Б	ш	25	Шинээр хийх
4	Буулгах завсрын		ш	13	
5	Буулгах Тулаастай		ш	9	
6	СИП 3*50+1*70мм	СИП	м	1167	Шинээр хийх

ЦДКШ хэсэг

1	10 кВ-н дундын муфть	Ф75-150	ш	5	Шинээр хийх
2	Ган хоолой l-3 ф-159кд.мм		м	20	Шинээр хийх
3	10кВ-н YJLV 3*240мм ² кабель	YJLV	м	105	Шинээр хийх

Газар шорооны ажлын тоо хэмжээ

1	Элс		куб.м	4	
2	Тоосго		ш	569	

Газар шорооны ажил

Д.д	Ажлын нэр	Хэмжих нэгж	Тоо	Тайлбар
1	Кабелийн шуудуу ухах	мЗ	19.600	
2	Кабелийн шуудууг эргүүлж булаах	мЗ	18.600	

Тайлбар

Сангинахайрхан дүүргийн 34-р хороо Алтан овооны замын цулзвараас Найрамдын зам хүртэлх 3.7 км авто замын ЦДАШ, ЦДКШ-ын зөөх ажлын зураг төсөл хийх гүйцэтгэхдээ

УБЦТС ТӨХК-ний 2024.08.23-ны өдрийн №01-03813-24 дугаартай техникийн нөхцлийн дагуу

0,4 кВ ЦДАШ

- АТП-2047 баруун хойд гаргалгаа тулгуур №6, 7-г буулгах УАН-2Б маркийн тулгуур шинээр хийх. №6-7-н хооронд УАН-2Б маркийн өндөрлөсөн тулгуур шинээр хийх
- АТП-4575 баруун урд гаргалгаа №20-10 тулгуурыг буулгах УАН-2Б маркийн тулгуур шинээр хийх.
- АТП-987 баруун хойд гаргалгаа №12, 57, 39 тулгуурыг буулгах шинээр ОАН-2Б маркийн өндөрлөсөн тулгуур шинээр хийх. №11-12, 34-57, 38-39 тулгуурын хооронд УАН-2Б маркийн тулгуур хийх.
- АТП-1879 баруун урд гаргалгаа №17, 18, 19-г буулгах УАН-2Б маркийн тулгуур шинээр хийх.

10 кВ ЦДАШ

- Гео Д/с 65-р фидер тул №118, 117-г буулгах УА10-5Б маркийн тулгуур шинээр хийх. №118-138, 117-118, 116-117 хооронд УА10-5Б маркийн өндөрлөсөн тулгуур хийх.
- Талгайт фидер №135, 40, 42, 104, 60-г буулгах УА10-5Б маркийн тулгуур шинээр хийх, №134-135, 41-42, 60-61 хооронд шинээр тулгуур хийх.
- АТП-1879—Тул №104 хооронд УА10-5Б маркийн тулгуур шинээр хийх 2ш

Жиш: Үзсралтын ажлыг БД43-101-03, БНБД 3.05.06-90-ын дагуу мэргэжлийн байгууллагаар хийх хэрэгтэй. Үзсралтын ажлыг эхлэхдээ УБЦТС-ХК аас эвдөөрөл авч дахин тодруулга авах.

Д/д	Чиглэл		Кабелийн хүснэгт							
			Дамжуулагч							
	Эхлэл	Төгсгөл	Маяг	Хөндлөн огтлол /кв.мм/	Тоо хэмжээ (м)	Тоо хэмжээ (м)	Тоо хэмжээ (м)	Тоо хэмжээ (м)	Тоо хэмжээ (м)	Тоо хэмжээ (м)
1	РП-61	ХТП-4700	YJLV	3*240	40	10		2	0	42
	ХТП-4699	ХТП-4701	YJLV	3*240	30*2	10		15*2	0	63



Сангинахайрхан дүүргийн 34-р хороо Алтан овооны замын цулзвараас Найрамдын зам хүртэлх 3.7 км авто замын ЦДАШ, ЦДКШ-ын зөөх ажлын зураг төсөл

Тайлбар бичиг, Материалын түүвэр

Инженер	<i>[Signature]</i>	Б. Гантөгс	Е.Г.Шифр:	Масштаб:	Огноо:
Гүйцэтгэсэн	<i>[Signature]</i>	И. Наржин-Янзга		1: 500	2024-08-25
Шалгасан	<i>[Signature]</i>	Б. Гантөгс	Т.Г.Шифр:	Зургийн дугаар	Хуудас:
			ХМ-24/54	ГЦ 01	нийт 15

10 кВ-ын ЦДАШ-ийн техник эдийн засгийн үзүүлэлтүүд

Д/д	Үзүүлэлтүүд	Тип марк	Хэмжих нэгж	Тоо хэмжээ	Тайлбар
1	Цахилгаан дамжуулах шугамын урт		км	0.55	
2	Дамжуулагч утасны урт	АС-50/8	1км-т	0	
3	Дамжуулагч утасны урт	АС-70/11	1км-т	0	
4	Дамжуулагч утасны урт	ХЛРЕ тусгаарлагатай СИП3-70	1км-т	1.73	
5	Завсрын тулгуурын тоо		ш	0	
6	Анкер тулгуурын тоо		ш	17	
7	Нийт тулгуурын тоо		ш	17	
8	Төмөр бетон баганын тоо		ш	34	
9	Хэт хүчдэл хязгаарлагч суурилуулсан тулгуурын тоо		ш		
10	Зөрлөгийн тоо		ш	0	
11	Шинээр холбогдох дэд станцын тоо		ком	0	

10 кВ-ын ЦДАШ-ийн угсралтын ажлын хэмжээ

Д/д	Ажилбарын нэр	Тип марк	Хэмжих нэгж	Ажлын тоо хэмжээ			Нийт
				Ердийн	Уулархаг	Намагтай	
1	ЦДАШ-н тулгуурт утас татах /трасс/	АС-50/8	км	0	0	0	0
2		АС-70/11	км	0	0	0	0
3		СИП3-70	км	0.55	0	0	0.55
4	Газардуулгын босоо электрод	Круг 22	м	170			
5	Газардуулгын хэвтээ электрод	Полоса	м	170			
6	Тулгуурт газардуулгын буултын тусгаарлагч	Полоса	м	34			
7	Сэв рийн газардуулгын тусгай зориулалтын хавчаартай цэг	MCR-20	ком	0			
8		RPN 150±D	ком	0			
9	Тулгуурт шугамын хуурай салгуур	РЛНД	ком	0			
10	Гэмтэл заагч суурилуулах	AR-360	ком	0			
11	10 кВ-ын реклоузериин функт	OSM15-AI-	ком	0			
12	Цэнэг шавхагч суурилуулах	ОПН 10 кВ	ком	0			

10 кВ-ын ЦДАШ-ийн Паспорт

Д/д	Нэр	Үзүүлэлт
1	Захиалгач байгууллага	УБЦТС ТӨХК
2	Ашиглагч байгууллага	УБЦТС ТӨХК
3	Барилгын байгууллага, баригдах он	2023
4	Шугамын урт /км/ АС	0
5	Шугамын урт /км/ СИП-3	0.55
6	Бүх тулгуурын тоо	17
7	Завсрын тулгуурын тоо	0
8	Анкер тулгуурын тоо	17
9	Цаг уур ба трассын дагуух нөхцөл	
10	Ердийн нөхцэлтэй трассын урт	0.55
11	Уултай трассын урт	0
12	Намагтай трассын урт	0
13	Шугамын нийт трассын урт	0.55
14	Мөстөлтийн район	2
15	Салхины район	3
16	Мөстөлтийн зузаан	10мм
17	Салхины хурд	24м/с

10 кВ-ын ЦДАШ-ийн тулгуур угсралтын ажлын хэмжээ

Д/д	Ажилбарын нэр	Хэмжих нэгж	Ажлын хэмжээ хөрсний зэргээр							Нийт
			1	2	3	4	5	6	7	
1	П10-7Б тулгуур угсрах	ком	0	0	0	0	0	0	0	0
2	П10-9Б тулгуур угсрах	ком	0	0	0	0	0	0	0	0
3	АК10-4Б тулгуур угсрах	ком	0	0	0	0	0	0	0	0
4	АК10-5Б тулгуур угсрах	ком	0	0	0	0	0	0	0	0
5	АК10-6Б тулгуур угсрах	ком	0	0	0	0	0	0	0	0
6	УП10-4Б тулгуур угсрах	ком	0	0	0	0	0	0	0	0
7	УА10-4Б тулгуур угсрах	ком	0	0	0	0	0	0	0	0
8	УА10-5Б тулгуур угсрах	ком	0	0	16	0	0	0	0	16
9	ОП-10-4Б тулгуур угсрах	ком	0	0	0	0	0	0	0	0
10	ОА10-4Б тулгуур угсрах	ком	0	0	1	0	0	0	0	1
11	Хуурай салгуур суурилуулалт	ком	0							0
12	Нэмэлт таталтын траверс	ком	0							0
13	Нэмэлт завсрын траверс	ком	0							0
14	Татлага	ком	0							0
15	Тулаас /Нэмэлт/	ком	0							0
16	Тулгуурын дүн		0	0	17	0	0	0	0	17
17	Тулгуурын нүх ухах	м ³	0	0	31.28	0	0	0	0	31.28
18	Тулгуурын нүх эргүүлж булах	м ³	0	0	28.15	0	0	0	0	28.15
19	Газардуулгын шуудуу ухах	м ³	0	0	47.6	0	0	0	0	47.6
20	Газардуулгын шуудууг эргүүлж	м ³	0	0	42.84	0	0	0	0	42.84

10 кВ-ын ЦДАШ-ийн Буух ажлын хэмжээ

Д/д	Үзүүлэлтүүд	Тип марк	Хэмжих нэгж	Тоо хэмжээ	Тайлбар
1	Завсрын модон тулгуур	Завсрын	ком	7	
2	Модон анкер тулгуур	Анкер	ком	2	



Сангинахайрхан дүүргийн 34-р хороо Алтан овооны замын цуцлараас Найрамдын зам хүртэлх 3.7 км алта замын ЦДАШ, ЦДКШ-ын зөвх ажлын зураг төсөл

Тайлбар бичиг, Материалын түүвэр

Инженер	<i>[Signature]</i>	Б. Гантөгс	Е.Г.Шифр:	Масштаб:	Огноо:
Гүйцэтгэсэн	<i>[Signature]</i>	И. Наржин-Янзог	Т.Г.Шифр:	1: 500	2024-08-25
Шалгасан	<i>[Signature]</i>	Б. Гантөгс	ХМ-24/54	Зургийн дугаар	Хуудас:
				ГЦ 01а	нийт 15

д/д	Материалын нэр	Маяг	Хэмжих нэгж	П10-7Б		П10-9Б		АК10-4Б		АК10-5Б		АК10-6Б		УП10-4Б		УА10-4Б		УА10-5Б		ОП-10-4Б		ОА10-4Б		Хуурай салгуур суурилуулалт		Нэмэлт таталтын траверс		Нэмэлт завсрын траверс		Татлага		Тулаас	
				Орц	Бүд	Орц	Бүд	Орц	Бүд	Орц	Бүд	Орц	Бүд	Орц	Бүд	Орц	Бүд	Орц	Бүд	Орц	Бүд	Орц	Бүд	Орц	Бүд	Орц	Бүд	Орц	Бүд	Орц	Бүд	Орц	Бүд
1	Тулгуур	УКШ-12-35-19	ш	1	0	1	0	2	0	3	0	2	0	2	0	2	0	2	32	2	0	2	2	0	0	0	0	0	0	0	1	0	
2	Шугамын траверс /М холбогчын хамт/	Цайрдсан хөндлөвч 1500x100x100x7.2	ш	1	0	1	0	2	0	2	0	3	0	2	0	4	0	2	32	3	0	4	4	0	2	0	1	0	0	0	2	0	
3	Толгойн бүслүүр дан	Туузан 60x6 Ф190	ком	1	0	0	0	1	0	1	0	1	0	0	0	1	0	1	16	0	1	1	0	0	0	0	0	0	0	0	0		
4	Толгойн бүслүүр давхар	Туузан 60x6 Ф190	ш	0	1	0	0	0	0	0	0	0	1	0	0	0	0	1	0	0	0	0	0	0	0	0	0	0	0	0	0		
5	Траверс холбогч полосо	575x63x6	ш	0	0	0	2	0	2	0	2	0	0	0	4	0	2	32	2	0	4	4	0	2	0	0	0	0	0	0	0		
6	Арматур холбогч полосо	160x50x5	ш	0	0	0	3	0	6	0	6	0	0	0	6	0	6	96	3	0	9	9	0	3	0	0	0	0	0	0	0		
7	Тулаас тогтоогч	Цайрдсан төмөр 680x63x63x6	ш	0	0	0	2	0	4	0	2	0	2	0	2	0	2	32	2	0	2	2	0	0	0	0	0	0	0	2	0		
8	Болт, гайка, шайба	M18x280	ш	0	0	0	8	0	12	0	8	0	8	0	12	0	8	128	8	0	12	12	2	0	4	0	0	0	0	4	0		
9	Болт, гайка, шайба	M18x70	ш	8	0	8	0	24	0	40	0	40	0	8	0	32	0	28	448	24	0	40	40	12	0	12	0	0	3	0	0		
10	U хомут	R=110 M18	ш	1	0	1	0	1	0	2	0	2	0	1	0	1	0	1	16	2	0	1	1	0	0	1	0	0	1	0			
11	Тулаас хязгаарлагч	320x63x63x6	ш	0	0	0	1	0	2	0	1	0	1	0	1	0	1	16	1	0	1	1	0	0	0	0	0	0	1	0			
12	Тулаас изолятор	ШФ-20 УО	ком	3	0	3	0	0	0	1	0	1	0	3	0	4	0	3	48	5	0	5	5	0	3	0	3	0	0	0			
13	Дүүжин хөндийрүүлэгч	ПС-70	ш	0	0	0	0	6	0	12	0	12	0	0	0	12	0	12	192	6	0	18	18	0	6	0	0	0	0	0			
14	Салаа ушко	У2-7-16	ш	0	0	0	0	3	0	6	0	6	0	0	0	6	0	6	96	3	0	9	9	0	6	0	0	0	0	0			
15	Таталтын зажим /Анкерны зажим/	DN-70 Rpi	ш	0	0	0	0	3	0	6	0	6	0	0	0	6	0	6	96	3	0	9	9	0	6	0	0	0	0	0			
16	Салбарлагч хавчаар RP 150	RP 150	ш	0	0	0	0	0	0	0	0	0	0	0	0	0	0	0	0	3	0	6	6	6	0	3	0	0	0	0			
17	Скоб	СКТ-7-1	м	0	0	0	3	0	6	0	6	0	0	0	6	0	6	96	3	0	9	9	0	0	0	0	0	0	0	0			
18	Серга	СР-7-16	м	0	0	0	3	0	6	0	6	0	0	0	6	0	6	96	3	0	9	9	0	0	0	0	0	0	0	0			
19	Газардуулгын босоо электрод	Круг-22	м	10	0	10	0	10	0	10	0	10	0	0	0	10	0	10	160	10	0	10	10	0	0	0	0	0	0	0			
20	Бүслүүр	диаметр 240мм	ш	0	0	0	0	0	0	0	0	0	0	0	0	0	0	0	0	0	0	0	0	0	0	0	0	0	0				
21	Бүслүүр	диаметр 270мм	ш	0	0	0	0	0	0	0	0	0	0	0	0	0	0	0	0	0	0	0	0	1	0	0	0	0	0				
22	Бүслүүр	диаметр 310мм	ш	0	0	0	0	0	0	0	0	0	0	0	0	0	0	0	0	0	0	0	0	1	0	0	0	0	0				
23	Хуурай салгуур	РЛНД-10/400	ком	0	0	0	0	0	0	0	0	0	0	0	0	0	0	0	0	0	0	0	1	0	0	0	0	0	0				
24	Хуурай салгуурын хөндлөвч	1200x63x63x6	ш	0	0	0	0	0	0	0	0	0	0	0	0	0	0	0	0	0	0	0	2	0	0	0	0	0	0				
25	Хуурай салгуурын хөндлөвч тулагч	850x50x50x5	ш	0	0	0	0	0	0	0	0	0	0	0	0	0	0	0	0	0	0	0	2	0	0	0	0	0	0				
26	Хуурай салгуурын приводны	Труба Ф25	м	0	0	0	0	0	0	0	0	0	0	0	0	0	0	0	0	0	0	0	7	0	0	0	0	0	0				
27	Хуурай салгуурын привод тогтоох	50x50x5	м	0	0	0	0	0	0	0	0	0	0	0	0	0	0	0	0	0	0	0	1	0	0	0	0	0	0				
28	Бүслүүр	Ф200мм	ш	0	0	0	0	0	0	0	0	0	0	0	0	0	0	0	0	0	0	0	0	0	0	0	0	1	0				
29	Таталтын зажим	Зажим НКК-2-1	ш	0	0	0	0	0	0	0	0	0	0	0	0	0	0	0	0	0	0	0	0	0	0	0	0	1	0				
30	Тросс	С-35	м	0	0	0	0	0	0	0	0	0	0	0	0	0	0	0	0	0	0	0	0	0	0	0	0	10	0				
31	Тусгаарлагч	J-4.5	ш	0	0	0	0	0	0	0	0	0	0	0	0	0	0	0	0	0	0	0	0	0	0	0	0	1	0				
32	Троссны хавчаар	Зажим ПС-2	ш	0	0	0	0	0	0	0	0	0	0	0	0	0	0	0	0	0	0	0	0	0	0	0	0	8	0				
33	Чангалагч хавчаар	NUT-1	ш	0	0	0	0	0	0	0	0	0	0	0	0	0	0	0	0	0	0	0	0	0	0	0	0	1	0				
34	Татуурга төмөр	гогцоотой круг-20	ш	0	0	0	0	0	0	0	0	0	0	0	0	0	0	0	0	0	0	0	0	0	0	0	0	1	0				
35	Татлаганы бетон		ш	0	0	0	0	0	0	0	0	0	0	0	0	0	0	0	0	0	0	0	0	0	0	0	0	1	0				
36	Татлагын анхааруулах хамгаалалт	Цацруулагчтай	ш	0	0	0	0	0	0	0	0	0	0	0	0	0	0	0	0	0	0	0	0	0	0	0	0	1	0				
37	ВЯЗКА СПИРАЛЬНАЯ СВ хобогч	ВС 70/95.1	ш	3	0	6	0	6	0	6	0	6	0	6	0	6	0	6	96	8	0	10	10	0	6	0	6	0	0				



Санганахирсан дүүргийн 34-р хороо Алтан овооны замын цуцвараас Найрамдын зам хүртэлх 3.7 км авто замын ЦДАШ, ЦДКШ-ын зөвх ахлын зураг төсөл

Тайлбар бичиг, Материалын түүвэр

Инженер	<i>[Signature]</i>	Б. Гантөгс	Е.Г.Шифр:	Масштаб:	Огноо:
Гүйцэтгэсэн	<i>[Signature]</i>	И. Наржин-Янзас	Т.Г.Шифр:	1: 500	2024-08-25
Шалгасан	<i>[Signature]</i>	Б. Гантөгс	ХМ-24/54	Зургийн дугаар	Хуудас:
				ГЦ 01б	нийт 15

1	2	3	4	5	6	7	8
10 кВ-ын ЦДАШ-ийн материалын нэгдсэн түүвэр							
Д/д	Материалын нэр	Тип марк	Хэмжих	Тоо хэмжээ	Нэгж жин /кг/	Нийт жин /кг/	
1	Өндөрлөсөн тулгуур	УКШ-15-38-19	ш	28	1300	36400	
2	Тулгуур	УКШ-12-35-19	ш	6	1035	6210	
3	Шугамын траверс	Цайрдсан төмөр	ш	36	11.3	406.8	
4	Толгойн бүслүүр дан	Туузан 60х6 Ф190	ком	17	4.8	81.6	
5	Толгойн бүслүүр давхар	Туузан 60х6 Ф190	ш	0	4.8	0	
6	Салаа ушко	У2-7-16	ш	105	1	105	
7	Траверс холбогч полосо	575х63х6	ш	36	1.7	61.2	
8	Арматур холбогч полосо	160х50х5	ш	105	0.31	32.55	
9	Тулаас тогтоогч	Цайрдсан төмөр	ш	34	4	136	
10	Болт, гайка, шайба	M18х280	ш	140	0.712	99.68	
11	Болт, гайка, шайба	M18х70	ш	488	0.292	142.496	
12	U хомут	R=110 M18	ш	17	3	51	
13	Тулаас хязгаарлагч	Цайрдсан төмөр	ш	17	2	34	
14	Тулаас изолятор	ШФ-20 УО	ком	53	5.2	275.6	
15	Дүүжин хөндийрүүлэгч	ПС-70	ш	210	0.46	96.6	
16	Таталтын зажим /Анкерны зажим/	DN-70 Rpi	ш	105	0.3	31.5	
17	Салбарлагч хавчаар RP 150 /зажим /	RP 150	ш	6	0.3	1.8	
18	Газардуулгын буултын утас	Полосо 40х4	м	34	0.62	21.08	
19	Газардуулгын хэвтээ электрод	Полосо 40х4	м	170	1.26	214.2	
20	Газардуулгын босоо электрод	Круг-22	м	170	2.98	506.6	
21	Бүслүүр	диаметр 240мм	ш	0	2.6	0	
22	Бүслүүр	диаметр 270мм	ш	0	2.7	0	
23	Бүслүүр	диаметр 310мм	ш	0	2.8	0	
24	Хуурай салгуур	РЛНД-10/400	ком	0	25	0	
25	Хуурай салгуурын хөндлөвч	Цайрдсан төмөр	ш	0	6.8	0	
26	Хуурай салгуурын хөндлөвч тулагч	Цайрдсан төмөр	ш	0	3.5	0	
27	Хуурай салгуурын приводны дамжуурга	Труба Ф25	м	0	2.43	0	
28	Хуурай салгуурын привод тогтоох хийц	Цайрдсан төмөр 50х50х5	м	0	3.77	0	
29	Бүслүүр	Ф200мм	ш	0	0.8	0	
30	Таталтын зажим	Зажим НКК-2-1	ш	0	0.78	0	
31	Тросс	С-35	м	0	0.19	0	
32	Тусгаарлагч	J-4.5	ш	0	0.3	0	
33	Троссны хавчаар	Зажим ПС-2	ш	0	0.35	0	
34	Чангалагч хавчаар	NUT-1	ш	0	2.1	0	
35	Татуурга төмөр	гогцоотой круг-22 1800мм	ш	0	5.1	0	
36	Татлаганы бетон		ш	0	60	0	
37	Татлагын анхааруулах хамгаалалт	Цацруулагчтай хуванцар	ш	0	3	0	
38	Электрод	Э-46	кг	9.52	1	9.52	
39	Очит завсар үүсгэгч	MCR-20	ш	0	0.5	0	
40	Эрийн газардуулгын тусгай зориулалтын хавч	RPN 150+D	ш	0	0.559	0	
41	Утас холбогч хавчаар /гилз/	MJRP 70	ш	-1	1.9	-1.9	
42	Бетон кольцо	КС1500/90	ш	0	800	0	
43	Бул чулуу	-	м3	0	2000	0	
44	Гэмтэл заагч суурилуулах	AR-360	ком	0	1	0	
45	ВЯЗКА СПИРАЛЬНАЯ СВ хобогч	BC 70/95.1	ш	106	0	0	
46	Скоб	СКТ-7-1	ш	105	1	105	
47	Серга	СР-7-16	ш	105	2	210	
48	Цэнэг шавхагч	ОПН-10кВ	ш	0	1.5	3	
49	Цэнэг шавхагчийн суурь	Угольник 50х5х200	ш	0	2.7	5.4	
50	Холбогч хавчаар	ПА-2-2	ш		0.35	11.55	
Д/д	Материалын нэр	Тип марк	Хэмжих	Тоо	Нэгж жин /кг/	Нийт жин /кг/	
51	Дамжуулагч утас	АС-50/8	м	0	0.198	0	
52	Дамжуулагч утас	АС-70/11	м	0	0.272	0	
53	Дамжуулагч утас /Нөөцтөй/ k=1.05	XLPE СИП3-70	м	1,733	0.365	632.4	

Төмөр хийц жин /кг/ -	2039.476
Бетон хийц жин /кг/ -	42610
Хөндийрүүлэгч жин /кг/	277.4
Дамжуулагчийн жин /кг/	632.3625
Нийт /кг/	45,559



Сансгахаайрхан дүүргийн 34-р хороо Алтан овооны замын цуцлараас Найрагдлын зам хүртэлх 3.7 км авто замын ЦДАШ, ЦДЖ-ын зөвх ахлын зураг төсөл

Тайлбар бичиг, Материалын түүвэр

Инженер	<i>[Signature]</i>	Б. Гантөгс	Е.Г.Шифр:	Масштаб:	Огноо:
Гүйцэтгэсэн	<i>[Signature]</i>	И. Наржин-Янзга	Т.Г.Шифр:	1:500	2024-08-25
Шалгасан	<i>[Signature]</i>	Б. Гантөгс	ХМ-24/54	Зургийн дугаар ГЦ 01с	Хуудас: нийт 15

0.4кВ ЦДАШ-ийн техник эдийн засгийн үзүүлэлтүүд

Д/д	Үзүүлэлтүүд	Тип марк	Хэмжих нэгж	Тоо хэмжээ	Тайлбар
1	Цахилгаан дамжуулах шугамын урт		км	1.167	
2	Дамжуулагч утасны урт	СИП-2А-70	км	0	
3	Дамжуулагч утасны урт	СИП-2А-50	км	1.167	
4	Дамжуулагч утасны урт	СИП-2А-35	км	0	
5	Завсрын тулгуурын тоо		ш	0	
6	Тулаастай тулгуурын тоо		ш	30	
7	Нийт тулгуурын тоо		ш	30	
8	10м урттай төмөр бетон баганын тоо		ш	60	
9	Хэт хүчдэл хязгаарлагч суурилуулсан		ш	0	
10	Зөрлөгийн тоо		ком	0	

0.4кВ ЦДАШ-ийн Паспорт

Д/д	Нэр	Үзүүлэлт
1	Захиалгач байгууллага	УБЦТС ТӨХК
2	Ашиглагч байгууллага	УБЦТС ТӨХК
3	Барилгын байгууллага, баригдах он	2023
4	Шугамын урт /км/	1.167
5	Бүх тулгуурын тоо	30
6	Завсрын тулгуурын тоо	0
7	Тулаастай тулгуурын тоо	30
8	Өндөрлөсөн тулгуурын тоо	0
9	Цаг уур ба трассын дагуух нөхцөл	
10	Ердийн нөхцэлтэй трассын урт	1.167
11	Уултай трассын урт	0
12	Намагтай трассын урт	0
13	Шугамын нийт трассын урт	1.167
14	Мөстөлтийн район	2
15	Салхины район	3
16	Мөстөлтийн зузаан	10мм
17	Салхины хурд	24м/с

0.4 кВ-ын ЦДАШ-ийн Буух ажлын хэмжээ

Д/д	Үзүүлэлтүүд	Тип марк	Хэмжих нэгж	Тоо хэмжээ	Тайлбар
1	Завсрын модон тулгуур	Завсрын	ком	13	
2	Модон анкер тулгуур	Анкер	ком	9	

0.4кВ ЦДАШ-ийн угсралтын ажлын хэмжээ

Д/д	Ажилбарын нэр	Тип марк	Хэмжих нэгж	Ажлын тоо хэмжээ			Нийт
				Ердийн	Уулархаг	Намагтай	
1	ЦДАШ-н тулгуурт утас татах /трасс/	СИП-2А-70	км	0	0	0	0
2		СИП-2А-50	км	1.167	0	0	1.167
3		СИП-2А-35	км	0	0	0	0
4	Хуучин тулгуур ашиглах	ПН-2Б	ш	0			
5		УАН-2Б	ш	0			
6		ОАН-2Б	ш	0			
7		АКН-2Б	ш	0			
8	Газардуулгын босоо электрод	Круг 22	м	100			
9	Газардуулгын хэвтээ электрод	Полоса	м	100			
10	Тулгуурт газардуулгын буултын	Катанка	м	111			
11	Тулгуурт цэнэг шавхагч	ОПН	ш	0			
12	Тулгуурт төгсгөлийн муфттэй		ш	0			
13	Тулгуурт тоолуурын хайрцаг суурилуулах	6-тай	ком	0			
14		3-тай	ком	0			

0.4кВ ЦДАШ-ийн тулгуур угсралтын ажлын хэмжээ

Д/д	Ажилбарын нэр	Хэмжих нэгж	Ажлын хэмжээ хөрсний зэргээр							Нийт
			1	2	3	4	5	6	7	
1	ПН-2Б тулгуур угсрах	ком	0	0	0	0	0	0	0	0
2	УАН-2Б тулгуур угсрах	ком	0	0	25	0	0	0	0	25
3	ОАН-2Б тулгуур угсрах	ком	0	0	4	0	0	0	0	4
4	АКН-2Б тулгуур угсрах	ком	0	0	1	0	0	0	0	1
5	Тулгуурын дүн		0	0	30	0	0	0	0	30
6	Давтан газардуулгатай тулгуурын тоо		0	0	10	0	0	0	0	10
7	Тулгуурын нүх ухах	м ³	0	0	54	0	0	0	0	54
8	Тулгуурын нүх эргүүлж булах	м ³	0	0	48.6	0	0	0	0	48.6
9	Газардуулгын шуудуу ухах	м ³	0	0	28	0	0	0	0	28
10	Газардуулгын шуудууг эргүүлж	м ³	0	0	25.2	0	0	0	0	25.2



Сонгохцайрхан дүүргийн 34-р хороо Алтан оёоны замын цуцлараас Нэирэндийн зам хүртэлх 3.7 км авто замын ЦДАШ, ЦДКШ-ын зөвх ахлын зураг төсөл

Тайлбар бичиг, Материалын түүвэр

Инженер		Б. Гантөгс	Е.Г.Шифр:	Масштаб:	Огноо:
Гүйцэтгэсэн		И. Наржин-Янзиг		1: 500	2024-08-25
Шалгасан		Б. Гантөгс	Т.Г.Шифр:	Зургийн дугаар	Хуудас:
			ХМ-24/54	ГЦ 01d	нийт 15

0.4кВ ЦДАШ-ийн материалын нэгдсэн түүвэр

Д/д	Материалын нэр	Тип марк	Хэмжих нэгж	ПН-2Б		УАН-2Б		ОАН-2Б		АКН-2Б		Хуучин тулгуур ашиглах								Нийт
				Нэг	Бүгд	Нэг	Бүгд	Нэгд	Бүгд	Нэгд	Бүгд	ПН-2Б		УАН-2Б		ОАН-2Б		АКН-2Б		
												Нэг	Бүгд	Нэг	Бүгд	Нэг	Бүгд	Нэг	Бүгд	
1	Бетон шон	УКШ	ш	1	0	2	50	2	8	2	2	0	0	0	0	0	0	0	0	60
2	кронштейн тогтоогч	диаметр 170мм	ш	1	0	2	50	2	8	1	1	1	0	2	0	2	0	1	0	59
3	кронштейн	Z-7	ш	1	0	2	50	3	12	1	1	1	0	2	0	3	0	1	0	63
4	Бүслүүрийн боолт	M16x50	ш	2	0	4	100	4	16	2	2	2	0	4	0	4	0	2	0	118
5	гайка	M16	ш	2	0	8	200	8	32	6	6	2	0	8	0	8	0	6	0	238
6	шайба	M17	ш	4	0	16	400	16	64	12	12	4	0	16	0	16	0	12	0	476
7	татагч	РА-1500	ш	0	0	2	50	3	12	1	1	1	0	2	0	3	0	1	0	63
8	баригч	NXGF-1	ш	1	0	0	0	0	0	0	0	0	0	0	0	0	0	0	0	0
9	Тулаас тогтоогч	L63x6x530	ш	0	0	2	50	2	8	2	2	0	0	0	0	0	0	0	0	60
10	М холбогч	D=160мм	ш	0	0	4	100	4	16	4	4	0	0	0	0	0	0	0	0	120
11	Тулаас тогтоогч боолт	M16x220	ком	0	0	4	100	4	16	4	4	0	0	0	0	0	0	0	0	120
12	Тулаасны U Бүслүүр	d=180, M16	ком	0	0	1	25	1	4	1	1	0	0	0	0	0	0	0	0	30
13	Тулаас хязгаарлагч	L63x6x280	ш	0	0	1	25	1	4	1	1	0	0	0	0	0	0	0	0	30
14	Салбарлагч	СТ1S-95A	ш	0	0	0	0	8	32	0	0	4	0	4	0	4	0	0	0	32

Д/д	Материалын нэр	Тип марк	Хэмжих нэгж	Тоо хэмжээ	Нэгж жин /кг/	Нийт жин /кг/
1	Төмөр бетон тулгуур	УКШ 10м	ш	52.00	1000.00	52000.0
2	Бетон шон	УКШ 10-30.17	ш	8.00	660.00	5280
3	кронштейн тогтоогч бүслүүр	диаметр 170мм	ш	59.00	1.65	97.4
4	кронштейн	Z-7	ш	63.00	0.50	31.5
5	Бүслүүрийн боолт	M16x50	ш	118.00	0.20	23.6
6	гайка	M16	ш	238.00	0.20	47.6
7	шайба	M16	ш	476.00	0.10	47.6
8	татагч	РА-1500	ш	63.00	1.00	63.0
9	баригч	NXGF-1	ш	0.00	0.80	0.0
10	Тулаас тогтоогч	L63x6x530	ш	60.00	3.80	228.0
11	М холбогч	D=160мм	ш	120.00	0.30	36.0
12	Тулаас тогтоогч боолт	M16x220	ком	120.00	0.60	72.0
13	Тулаасны U Бүслүүр	d=180, M16	ком	30.00	1.10	33.0
14	Тулаас хязгаарлагч	L63x6x280	ш	30.00	1.20	36.0
15	Салбарлагч	СТ1S-95A	ш	32.00	0.12	3.8
16	СИП-2А Бүрээстэй дамжуулагч утас	3x70+1x54	кi	0.00	870.00	0.0
17		3x50+1x54	кi	1.23	700.00	857.7
18		3x35+1x54	кi	0.00	530.00	0.0
19	Буултын утас	Ф 8мм	м	111.00	0.37	41.1
20	Татам төмөр	40x4	м	100.00	1.26	126.0
21	Газардуулагч электрод	Ф 22мм	м	100.00	2.98	298.0
22	Газардуулгын салбарлагч	ТТD-151	ш	10.00	0.10	1.0
23	Залгаас	70 мм2	ш	6.13	0.06	0.4
24		70-50 мм2	ш	18.38	0.06	1.1
25		50-35 мм2	ш	0.00	0.06	0.0
26	Багцлагч		ш	64.00	0.01	0.3
27	Хэт хүчдэл хязгаарлагч	ОПН 0.4кВ	ш	0	0.2	0
28	Хэт хүчдэл хязгаарлагчийн суурь	Угольник 5x50x300	ш	0	0.9	0
29	Хэт хүчдэл хязгаарлагчийн холбох утас	ПВ 1x10	м	0	0.1	0
30	Төгсгөвч	10мм	ш	0	0.05	0
31	Бетон кольцо	КС1500/90	ш	0	800	0
32	Бул чулуу	-	м3	0	2000	0

Төмөр хийц жин /кг/ -	1118.7
Бетон хийц жин /кг/ -	57280.0
Хөндийрүүлэгч жин /кг/	68.6
Дамжуулагчийн жин /кг/	857.7
Нийт /кг/	59325.0



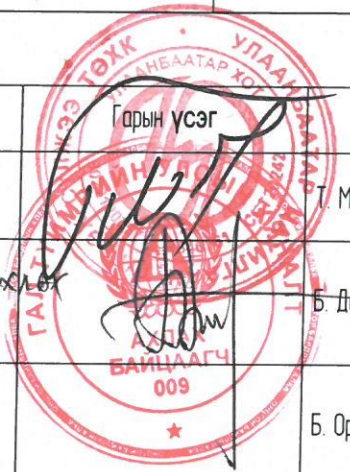
Сангинахайрхан дүүргийн 34-р хороо Алтан овооны замын уулзвараас Найрамдын зан хуртлах 3.7 км авто замын ЦДАШ, ЦДКШ-ын зөөх ажлын зураг төсөл

Тайлбар бичиг, Материалын түүвэр

Инженер	<i>[Signature]</i>	Б. Гантөгс	Е.Г.Шифр:	Масштаб:	Огноо:
Гүйцэтгэсэн	<i>[Signature]</i>	И. Наржин-Янзас	Т.Г.Шифр:	1: 500	2024-08-25
Шалгасан	<i>[Signature]</i>	Б. Гантөгс	ХМ-24/54	Зургийн дугаар	Хуудас:
				ГЦ 01е	нийт 15

ЗӨВШӨӨРӨЛЦӨН

Албан тушаал	Гарын үсэг	Нэр
"УБЦТС ТӨХК"-ийн Ерөнхий Инженер		Т. Мөнхболд
"НОбГ"-ийн ГТТХ Барилгын зураг төслийн хяналтын байцаагч, Хашууч		Б. Даваасүрэн
"НХБХГ"-ийн Инженерийн дэд бүтцийн төлөвлөлтийн хэлтсийн мэргэжилтэн		Б. Оргил



УБЦТС ТӨХК

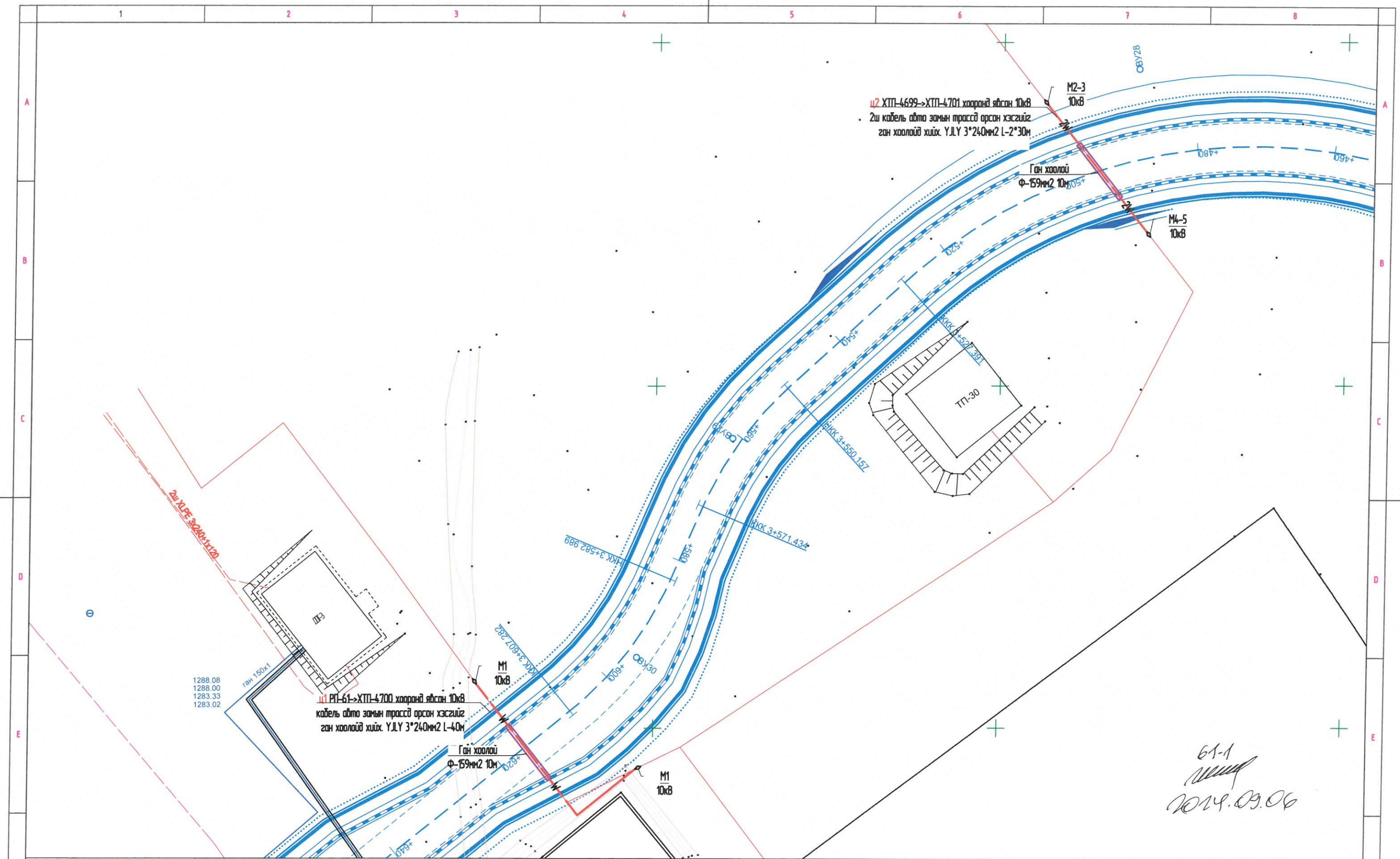
1. УБЦ 43-101-035 заасан заалт дараах мөрдөх.
2. УБЦ 43-101-035-ийн зөвхөн зураг нэмж оруулах.
3. УБЦТС ТӨХК-тай зөвшилцөх.

61-1
Минд
2024.09.06

Шинээр хийх ГГСамбар	0.4 кВ-н шон	φ-150мм ган түрдэ	Шинээр татах гэрэлтүүлэгийн трасс	0.4-кВ-ын Төмөр бетон түлгуур
Шугам зөөх байгаа хэсэг	10 кВ-н бетонн түлгуур	Шинээр суурилуулах LED гэрэл	Шинээр татах 10кВт шугам	Шинээр хийх ЦДАШ-ын татах 6-10кВ-ын шугам



Сонгинахайрхан дүүргийн 34-р хороо Алтан овооны замын уулзвараас Найрамдын зам хүртэлх 3.7 км авто замын ЦДАШ, ЦДКШ-ын зөөх ажлын зураг төсөл					
ЦДАШ-ийг зөөх план зураг					
Инженер		Б. Гантөгс	Е.Г.Шифр:	Масштаб:	Огноо:
Гүйцэтгэсэн		И. Норжин-Янзэг	Т.Г.Шифр:	Зургийн дугаар	Хуудас:
Шалгасан		Б. Гантөгс	ХМ-24/54	ГЦ 02	нийт 15



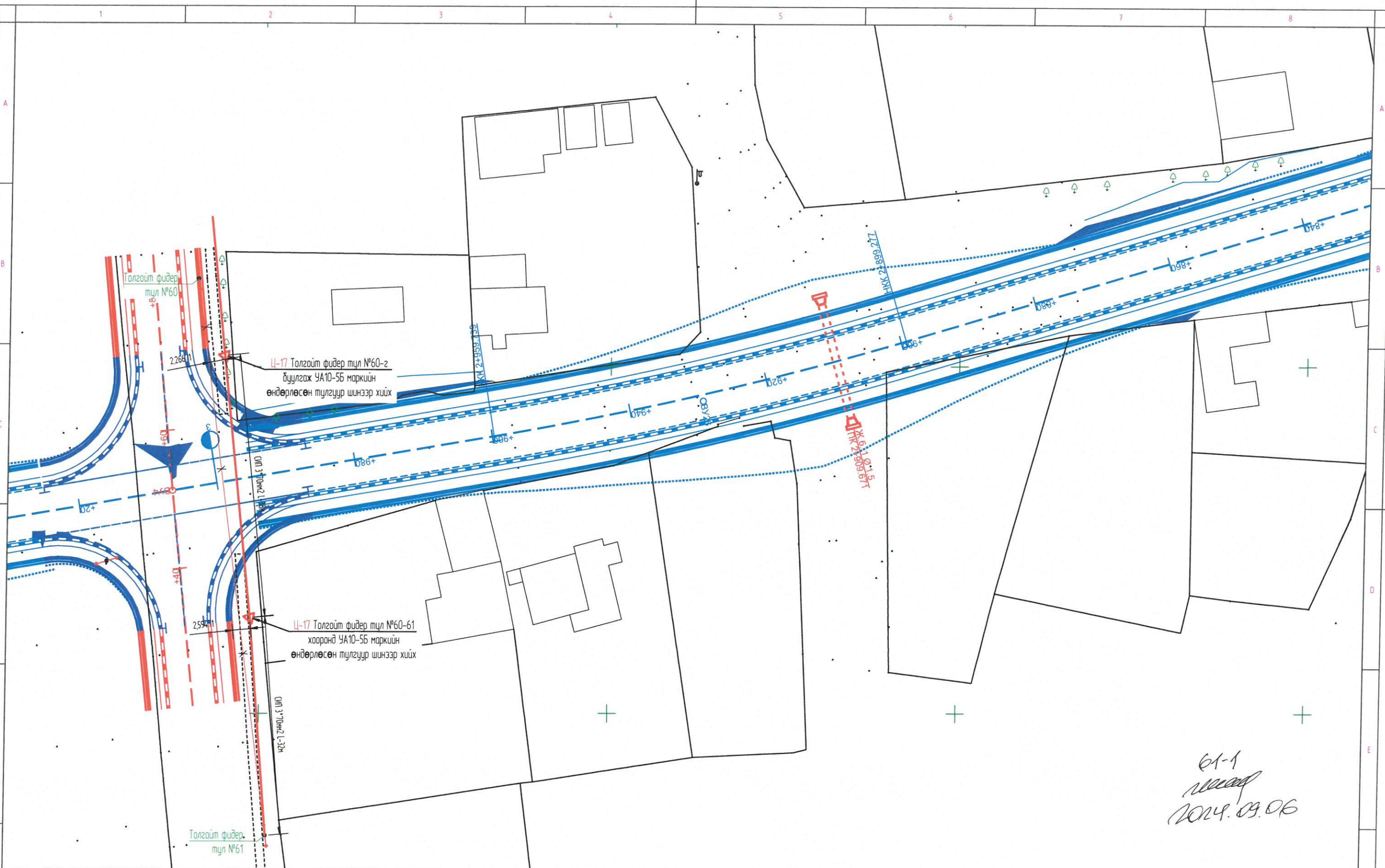
61-1

 2024.09.06

	Шинээр хийх ГТСамбар		0.4 кВ-н шон		φ-150мм ган турба		Шинээр татах гэрэлтүүлэгсийн трасс		0.4-кВ-ын Төмөр бетон тулгуур
	Шугам зөөх байдал хэсэг		10 кВ-н бетонн тулгуур		Шинээр суурилуулах LED гэрэл		шинээр татах 10кВт шугам		шинээр хийх ЦДАШ-ын татах 6-10кВ-ын шугам



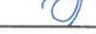


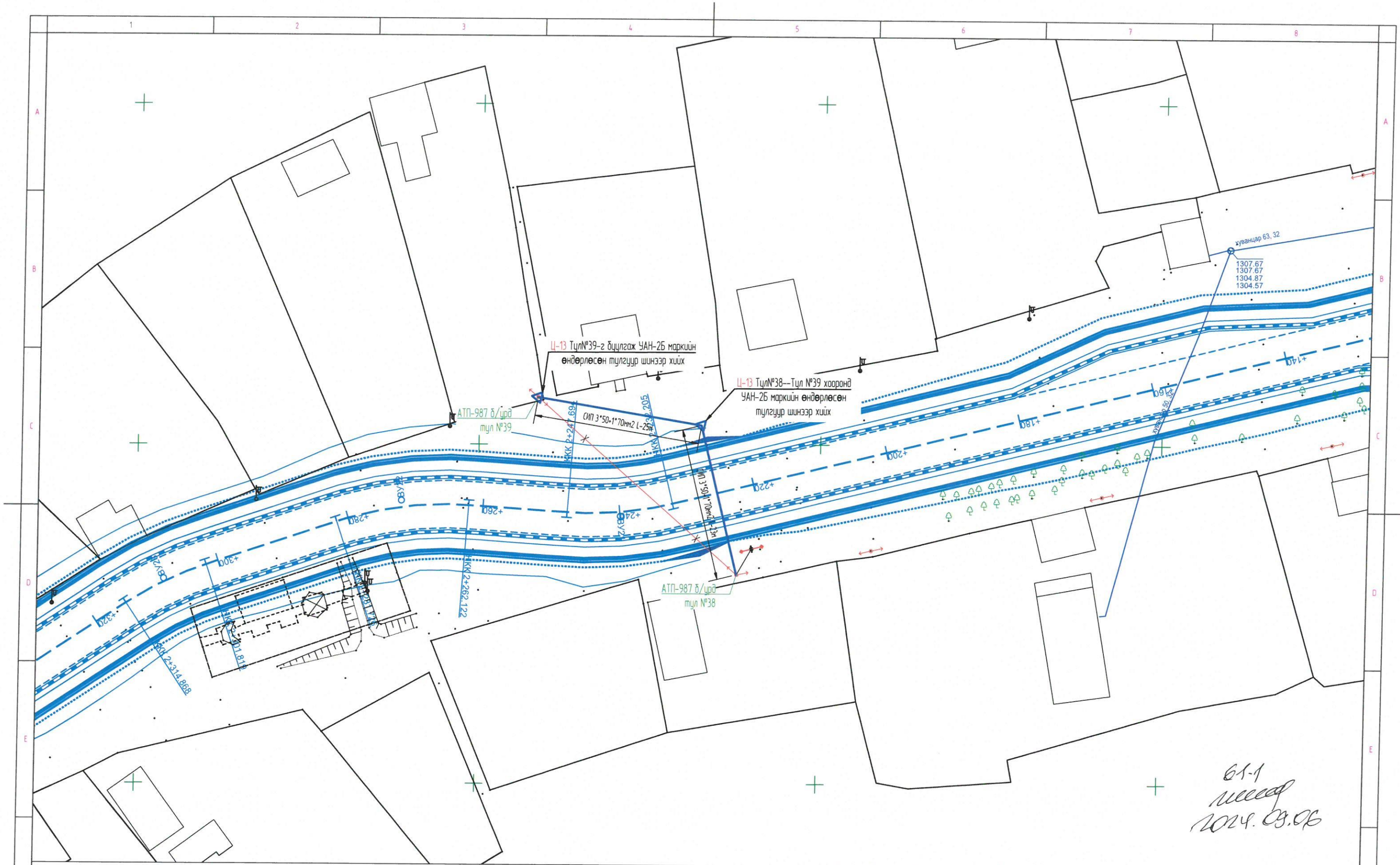
Сонгинохайрхан дүүргийн 34-р хороо Алтан агсны замын цуцлаларас Найрамдын зам хүртэлх 3.7 км авто замын ЦДАШ, ЦДКШ-ын зөөх ахлын зураг төсөл				
ЦДАШ-ын зөөх план зураг /1-р хэсэг/				
Инженер		Б. Гантөгс	Е.Г.Шифр:	Масштаб: 1: 500
Гүйцэтгэсэн		И. Наржин-Янзас	Т.Г.Шифр:	Огноо: 2024-08-25
Шалгасан		Б. Гантөгс	ХМ-24/54	Зургийн дугаар ГЦ 03
				Хуудас: нийт 15



 Шинээр хийх ГГСамбар	 0.4 кВ-н шон	 φ-150мм ган турба	 Шинээр татах гэрэлтүүлэггүйн трасс	 0.4-кВ-ын Төмөр бетон түлгуур
 Шугам зөөж байгаа хэсэг	 10 кВ-н бетонон түлгуур	 Шинээр суурилуулах LED гэрэл	 шинээр татах 10кВт шугам	 шинээр хийх ЦДАШ-ын татах 6-10кВ-ын шугам




Сонгинохайрхан дүүргийн 34-р хороо Алтан овооны замын уулзвараас Найрамдын зам хүртэлх 3.7 км авто замын ЦДАШ, ЦДКШ-ын зөөх ажлын зураг төсөл					
ЦДАШ-ын зөөх план зураг /1-р хэсэг/					
Инженер		Б. Гантөгс	Е.Г.Шифр	Масштаб:	Огноо:
Гүйцэтгэсэн		И. Норжин-Янзаг	Т.Г.Шифр	1:500	2024-08-25
Шалгасан		Б. Гантөгс	ХМ-24/54	Зургийн дугаар ГЦ 03	Хуудас: нийт 15



61-1
мессаж
2024.09.06

	Шинээр хийх ГГСамбар		0.4 кВ-н шон		φ-150мм ган түрба		Шинээр татах гэрэлтүүлэгчийн трасс		0.4-кВ-ын Төмөр бетон түлгуур
	Шугам зөөж байгаа хэсэг		10 кВ-н бетонан түлгуур		Шинээр суурилуулах LED гэрэл		шинээр татах 10кВт шугам		шинээр хийх ЦДАШ-ын татах 6-10кВ-ын шугам

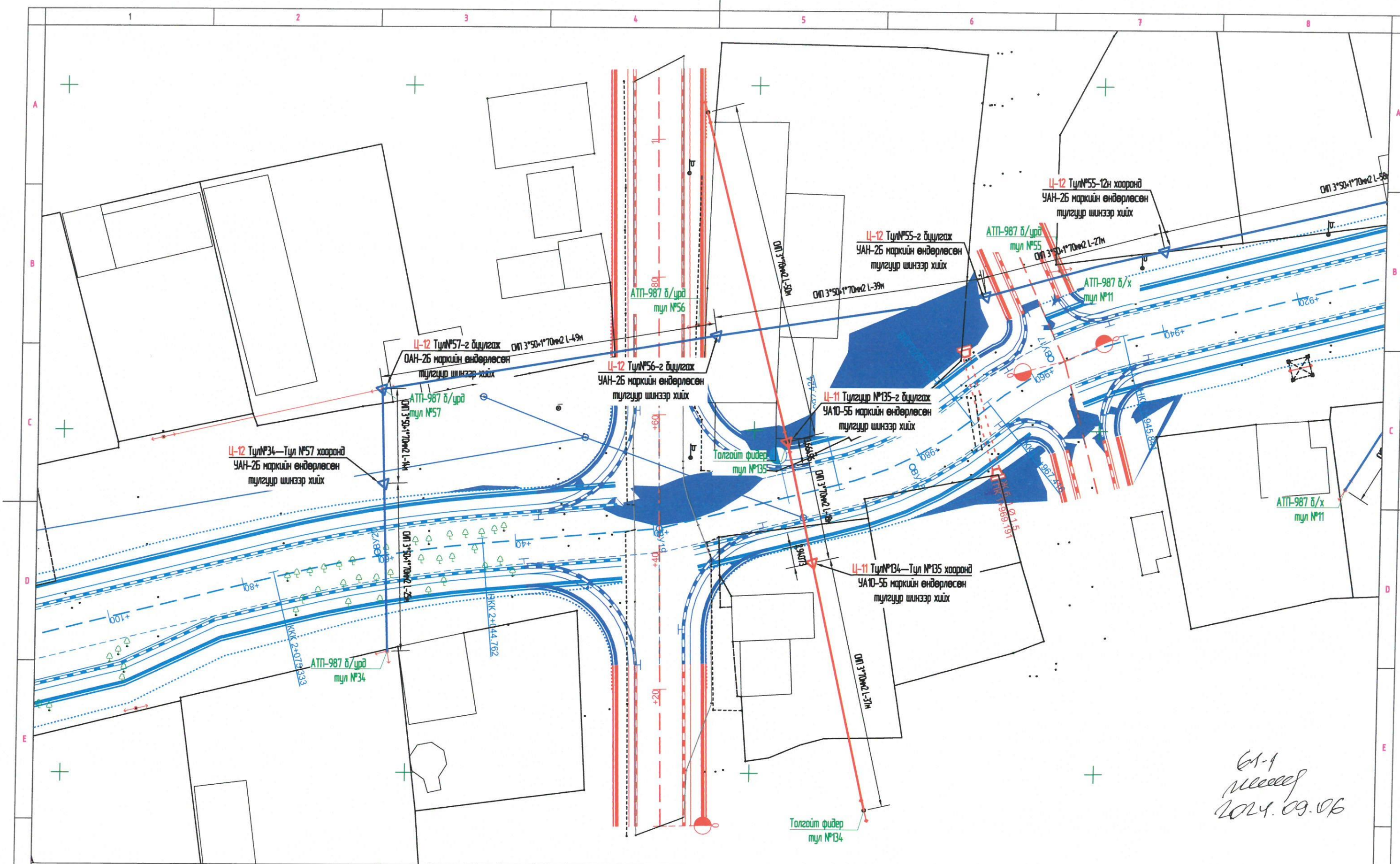


Зрчим Хүчний Зурал төслийн
"Хайтал мөглөөт" ХХК
Утас: 93128282

Сангинахайрхан дүүргийн 34-р хороо Алтан овооны замын үүлзвараас Найрамдын зам хүртэлх 3.7 км авто замын ЦДАШ, ЦДКШ-ын зөөх ажлын зураг төсөл

ЦДАШ-ын зөөх план зураг /1-р хэсэг/

Инженер		Б. Гантөгс	Е.Г.Шифр:	Масштаб:	Огноо:
Гүйцэтгэсэн		И. Норжин-Янзэг	Т.Г.Шифр:	Зургийн дугаар	Хуудас:
Шалгасан		Б. Гантөгс	ХМ-24/54	ГЦ 06	нийт 15



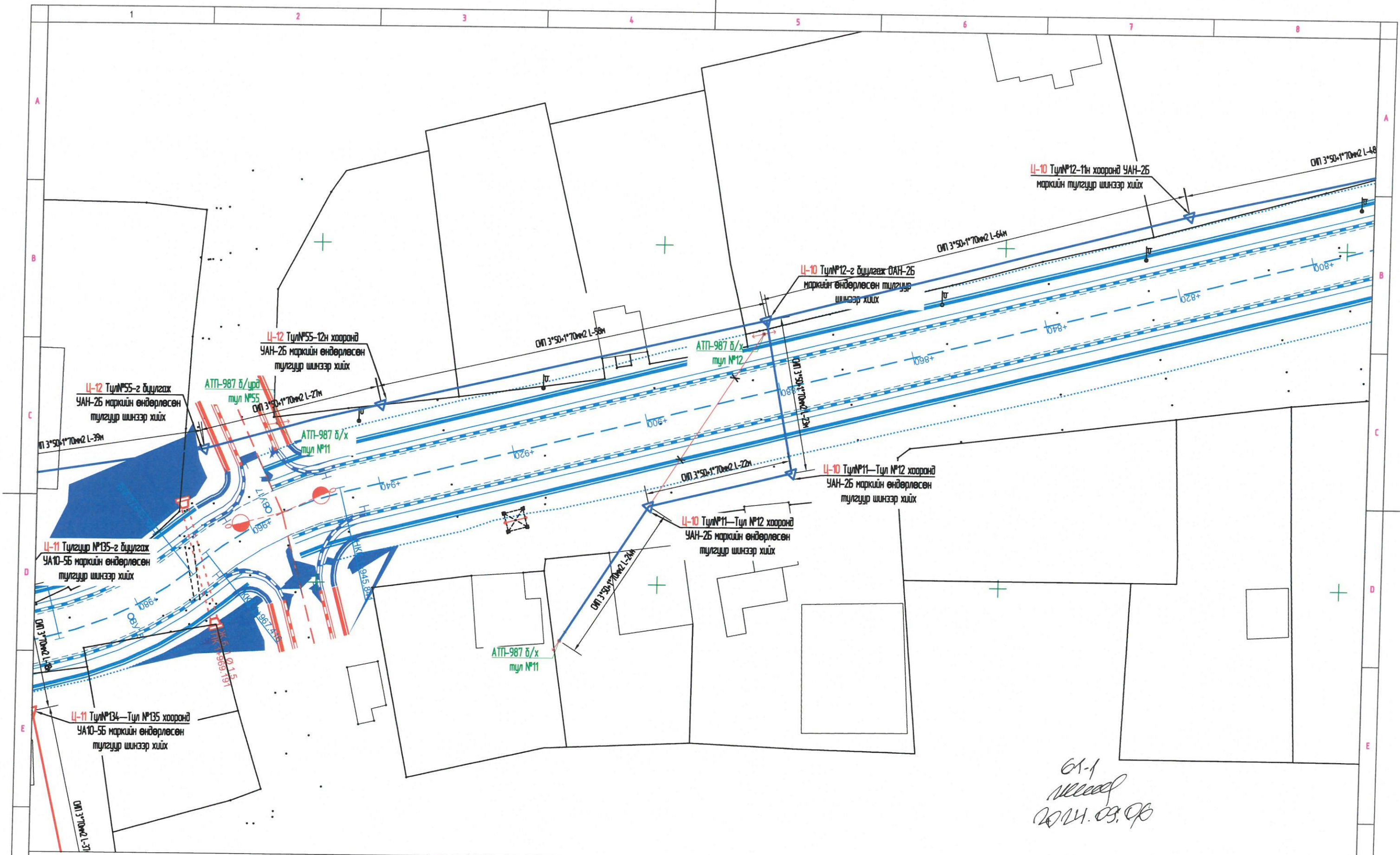
	Шинээр хийх ГТСанбар		0.4 кВ-н шон		φ-150мм ган турба		Шинээр татах гэрэлтүүлэггүйн трасс		0.4-кВ-ын Төмөр бетон тулгуур
	Шуган зөөх байгаа хэсэг		10 кВ-н бетонн тулгуур		Шинээр суурилуулах LED гэрэл		Шинээр татах 10кВт шуган		Шинээр хийх ЦДАШ-ын татах 6-10кВ-ын шуган



Санхүүжилтийн дүүргийн 34-р хороо Алтан оёоны замын цулбаргаас Найрамдын зам хүртэлх 3.7 км авто замын ЦДАШ, ЦДКШ-ын зөөх сахлын зураг төсөл

ЦДАШ-ын зөөх план зураг /1-р хэсэг/

Инженер		Б. Гантөгс	Е.Г.Шифр:	Масштаб:	Огноо:
Гүйцэтгэсэн		И. Наржин-Янгаз	Т.Г.Шифр:	1:500	2024-08-25
Шалгасан		Б. Гантөгс	ХМ-24/54	Зургийн дугаар ГЦ 07	Хуудас: нийт 15

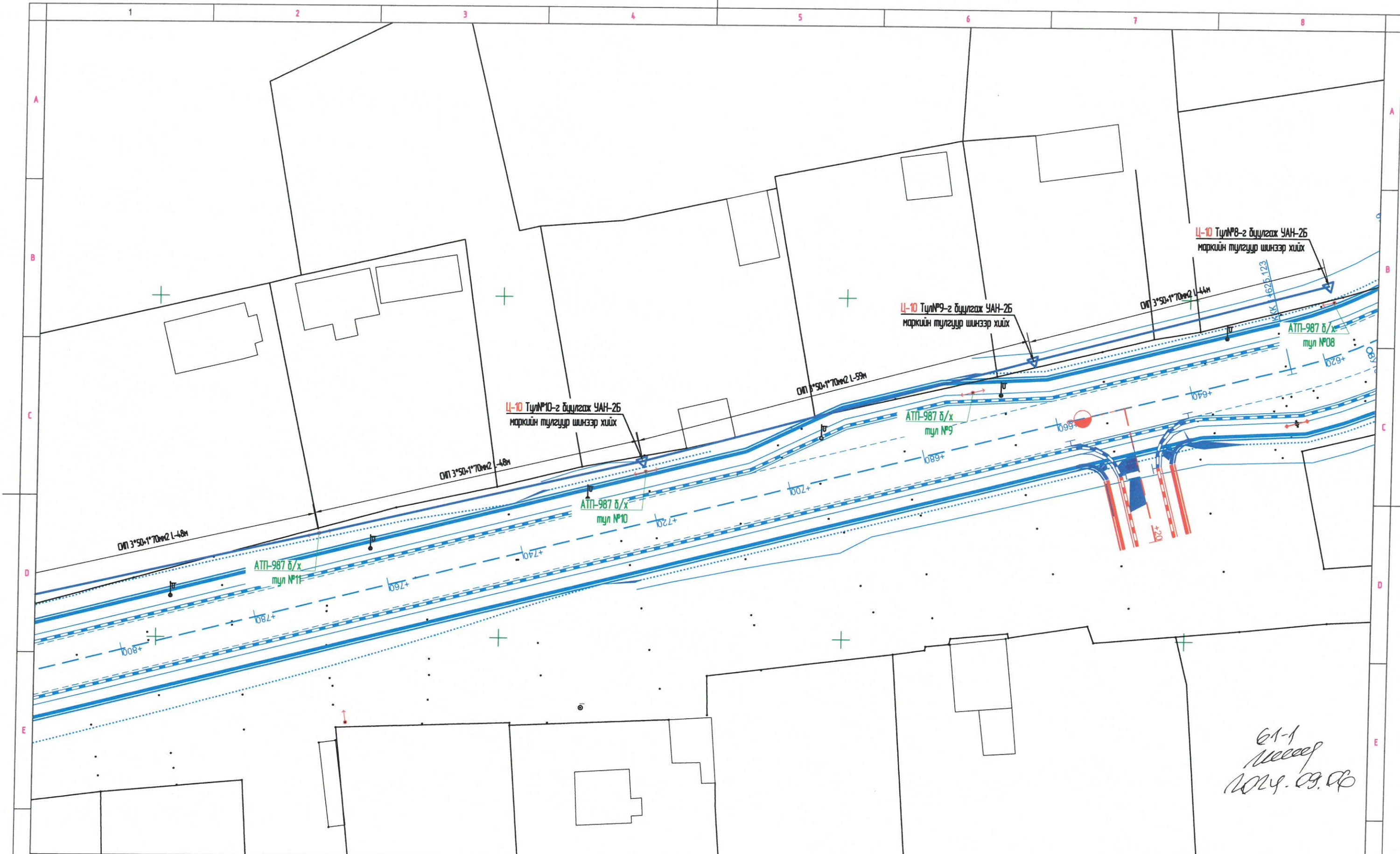


61-1
[Signature]
 2024.09.06

	Шинээр хийх ГТСамбар		0.4 кВ-н шан		φ-150мм ган түрбэ		Шинээр татах гэрэлтүүлгээгийн трасс		0.4-кВ-ын Төмөр бетон тулгуур
	Шуган зөөх байсан хэсэг		10 кВ-н бетонан тулгуур		Шинээр суурилуулах LED гэрэл		Шинээр татах 10кВт шуган		Шинээр хийх ЦДАШ-ын татах 6-10кВ-ын шуган



Сонгонохайрхан дүүргийн 34-р хороо Алтан овооны замын цуцлаларгаас Найрамдын зам хүртэлх 3.7 км авто замын ЦДАШ, ЦДКШ-ын зөөх ахлын зураг төсөл					
ЦДАШ-ын зөөх план зураг /1-р хэсэг/					
Инженер	<i>[Signature]</i>	Б. Гантөгс	Е.Г.Шифр:	Масштаб:	Огноо:
Гүйцэтгэсэн	<i>[Signature]</i>	И. Наржин-Янзгаз	Т.Г.Шифр:	Зургийн дугаар	Хуудас:
Шалгасан	<i>[Signature]</i>	Б. Гантөгс	ХМ-24/54	ГЦ 08	нийт 15



61-1
 Нессеф
 2024.09.06

	Шинээр хийх ГТСандар		0.4 кВ-н шон		φ-150мм ган турба		Шинээр татах гэрэлтүүлэгсийн трасс		0.4-кВ-ын Төмөр бетон тулгуур
	Шугам зөөж байгаа хэсэг		10 кВ-н бетонн тулгуур		Шинээр суурилуулах LED гэрэл		Шинээр татах 10кВт шугам		Шинээр хийх ЦДАШ-ын татах 6-10кВ-ын шугам

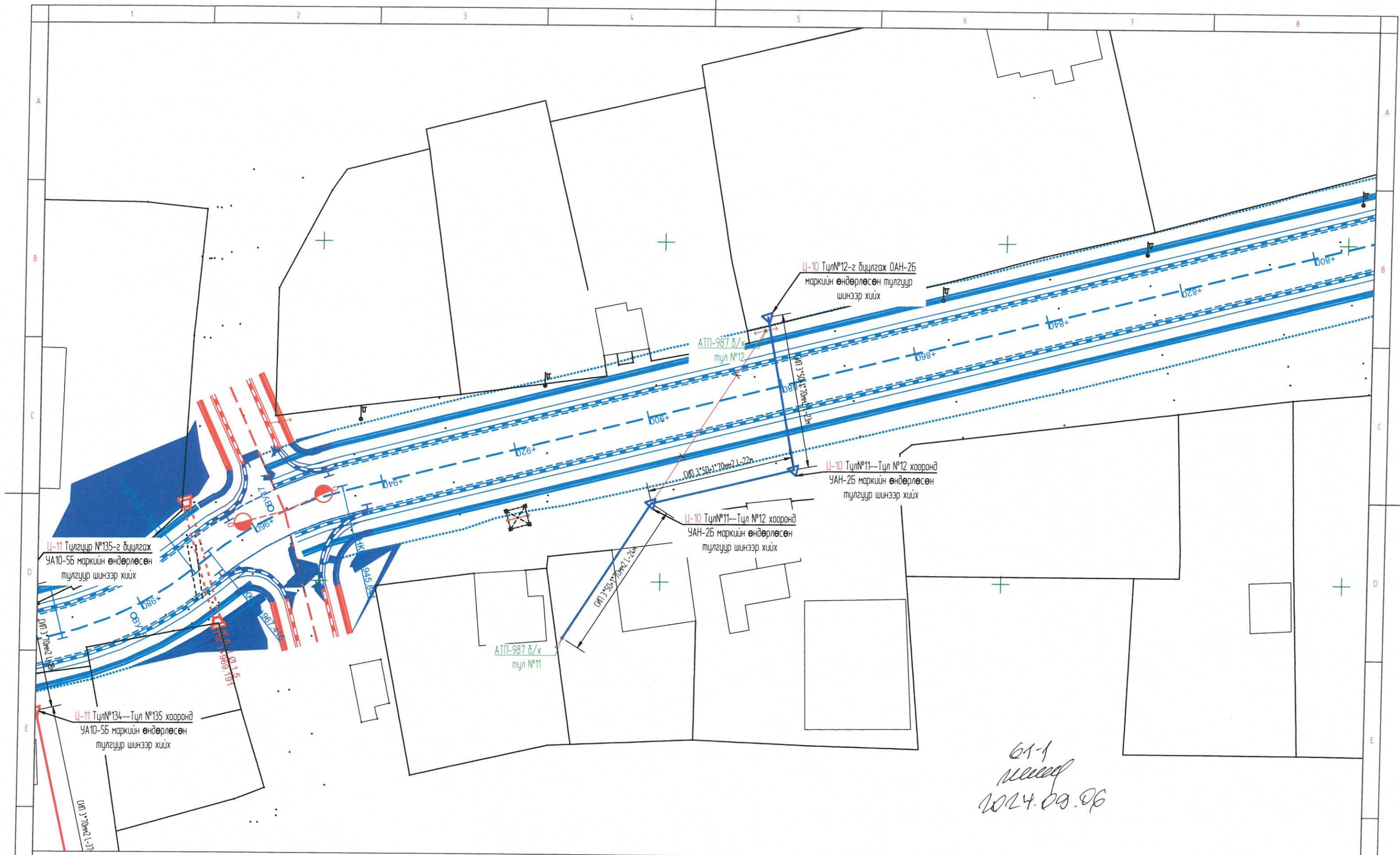


Эрчим Хүчээр Зурга төслийн "Хийгэл мөнгөөг" ХООК
 Утас: 83128282

Сангинахайрхан дүүргийн 34-р хороо Алтан олооны замын цулзвараас Найрамдын зам хүртэлх 3.7 км авто замын ЦДАШ, ЦДКШ-ын зөөх сахын зураг төсөл

ЦДАШ-ын зөөх план зураг /1-р хэсэг/

Инженер		Б. Гантөгс	Е.Г.Шифр:	Масштаб:	Огноо:
Гүйцэтгэсэн		И. Наржин-Янзай	Т.Г.Шифр:	Зургийн дугаар	Хуудас:
Шалгасан		Б. Гантөгс	ХМ-24/54	ГЦ 08	нийт 5

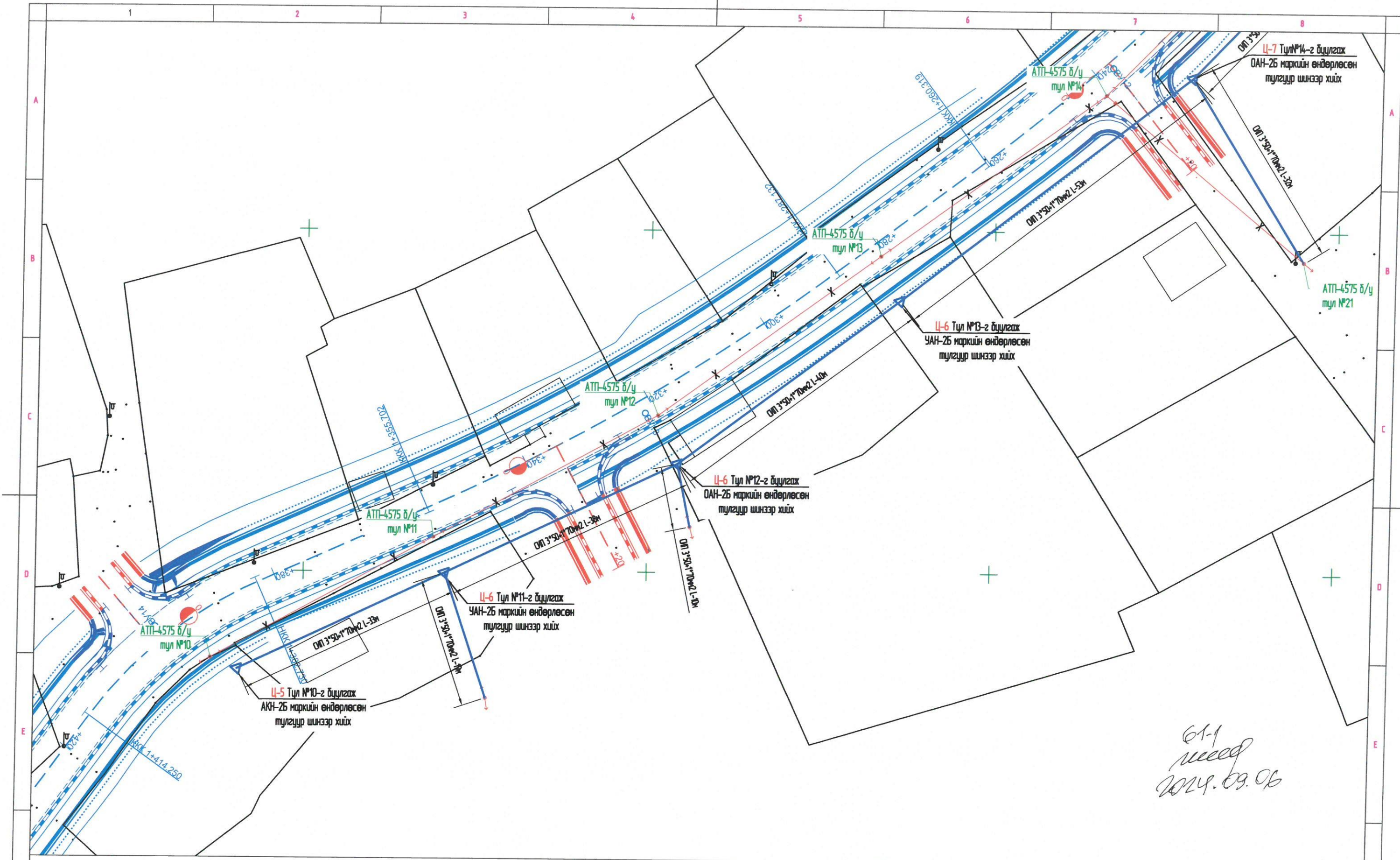


01-1
 2024.09.06

	Шинээр хийх ГГ Самбар		0.4 кВ-н шон		φ-150мм ган түрба		Шинээр татах гэрэлтүүлэгийн трасс		0.4-кВ-ын Төмөр бетон тулгуур
	Шугам зөөж байгаа хэсэг		10 кВ-н бетонан тулгуур		Шинээр суурилуулах LED гэрэл		шинээр татах 10кВт шугам		шинээр хийх ЦДАШ-ын татах 6-10кВ-ын шугам



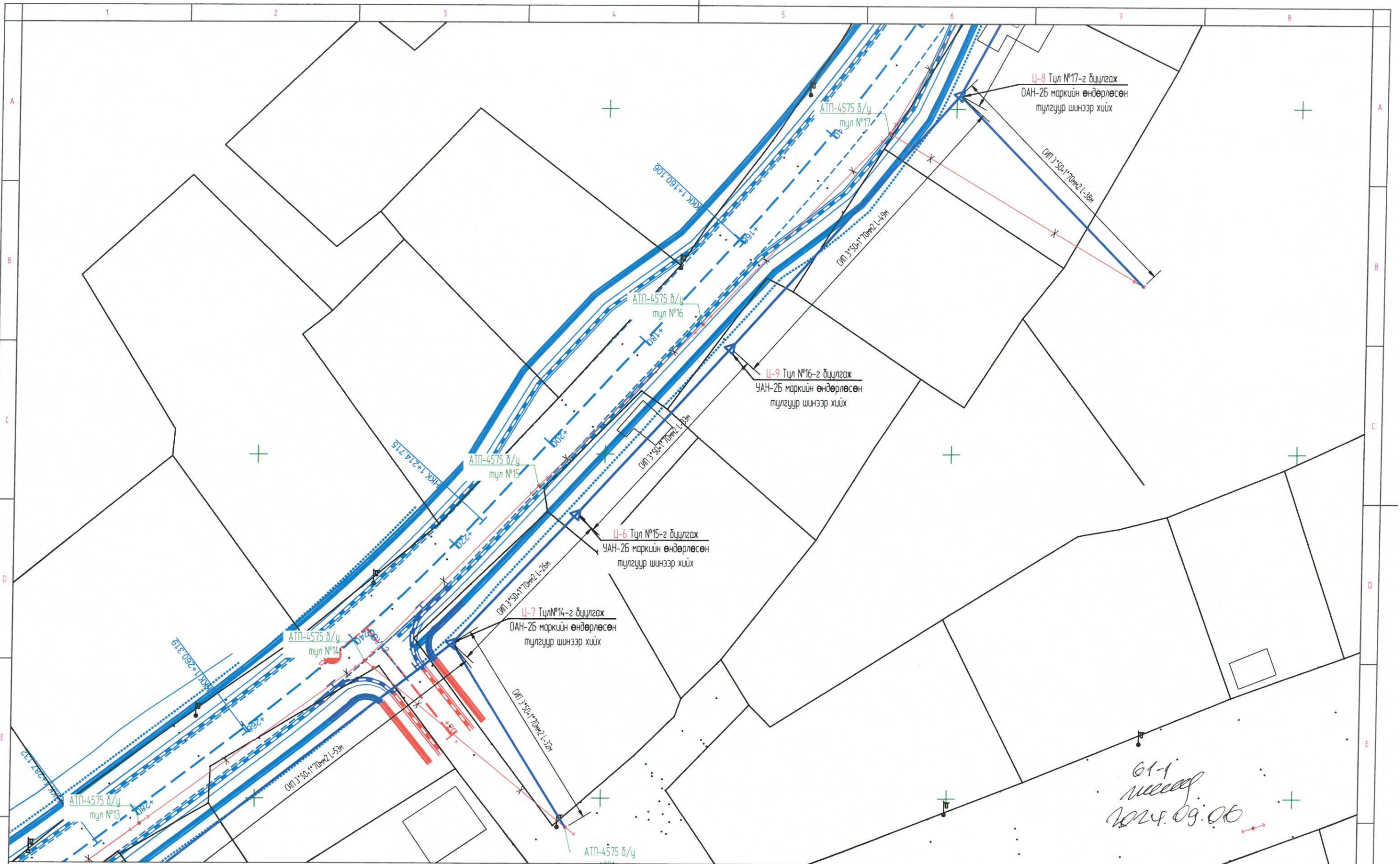
Сонгинохайрхан дүүргийн 34-р хороо Алтан овооны замын тулзвараас Найрамдын зам хүртэлх 3.7 км авто замын ЦДАШ, ЦДКШ-ын зөөх ажлын зураг төсөл				
ЦДАШ-ын зөөх план зураг /1-р хэсэг/				
Инженер		Б. Гантөгс	Е.Г.Шифр	Масштаб
Гүйцэтгэсэн		И. Норжин-Янзэг	Т.Г.Шифр	1:500
Шалгасан		Б. Гантөгс	ХМ-24/54	Зургийн дугаар ГЦ 08
				Огноо 2024-08-25
				Хуудас нийт 15



	Шинээр хийх ГТСондор		0.4 кВ-н шон		φ-150мм ган түрбэ		Шинээр татах гэрэлтүүлэгийн трасс		0.4-кВ-ын Төмөр бетон тулгуур
	Шугам зөөж байгаа хэсэг		10 кВ-н бетонн тулгуур		Шинээр суурилуулах LED гэрэл		шинээр татах 10кВт шугам		шинээр хийх ЦДАШ-ын татах 6-10кВ-ын шугам



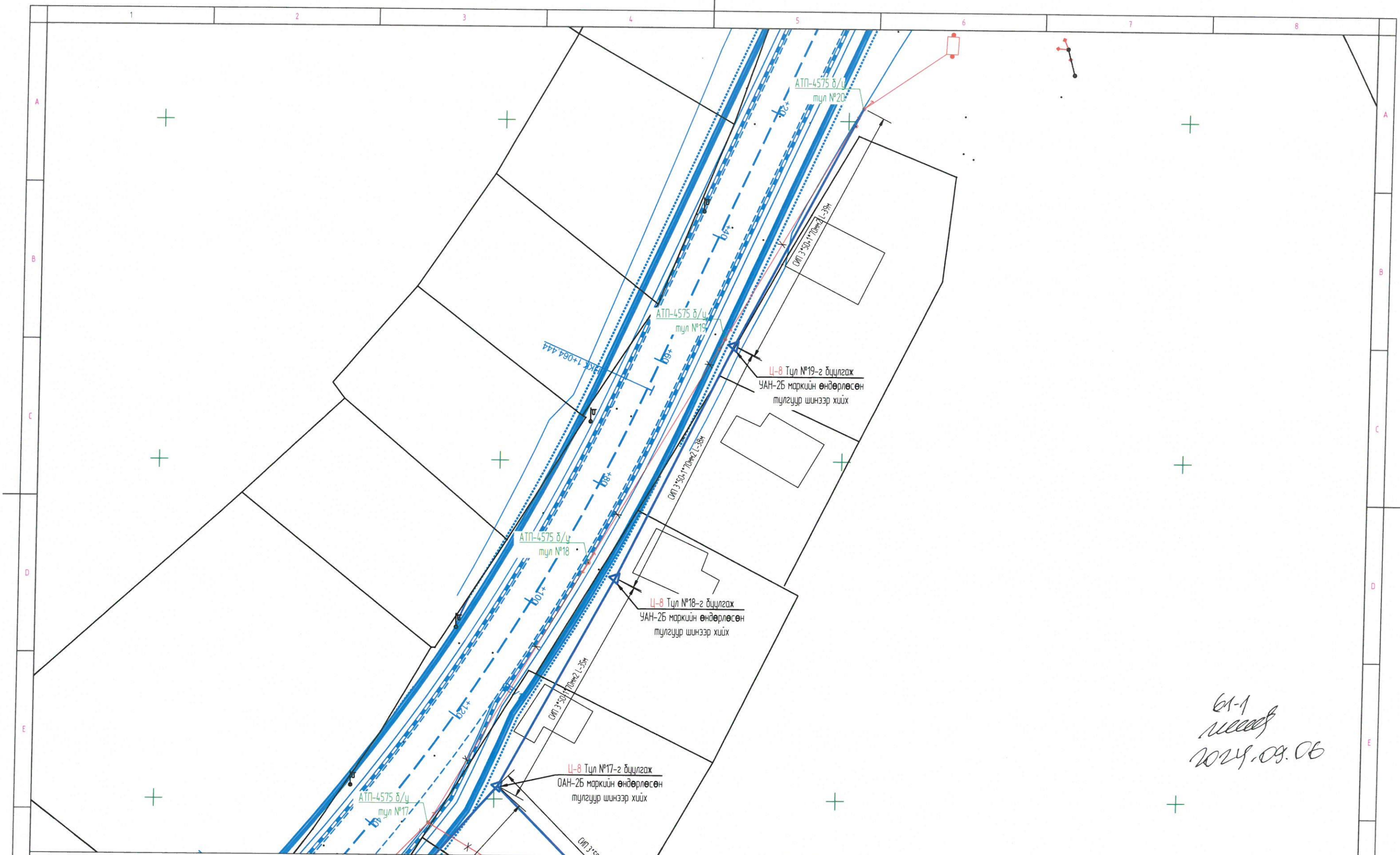
Сонгонохйрхан дүүргийн 34-р хороо Алтан оёоны замын цулзвараас Найрамдын зам хүртэлх 3.7 км авто замын ЦДАШ, ЦДКШ-ын зөөх ахлын зураг төсөл
 ЦДАШ-ын зөөх план зураг /1-р хэсэг/
 Инженер: Б. Гантөгс
 Гүйцэтгэсэн: И. Наржин-Янзай
 Шалгасан: Б. Гантөгс
 Е.Г.Шифр: М-24/54
 Масштаб: 1:500
 Зургийн дугаар: ГЦ 09
 Огноо: 2024-08-25
 Хуудас: нийт 15



	Шинээр хийх ГГСандар		0.4 кВ-н шон		φ-150мм ган турба		Шинээр татах гэрэлтүүлэгийн трасс		0.4-кВ-ын Төмөр бетон тулгуур
	Шугам зөөх дайгаа хэсэг		10 кВ-н бетонан тулгуур		Шинээр суурилуулах LED гэрэл		Шинээр татах 10кВм шугам		Шинээр хийх ЦДАШ-ын татах 6-10кВ-ын шугам



Сангинахайрхан дүүргийн 34-р хороо Алтан овооны замын уулзвараас Найрамдын зам хүртэлх 3.7 км авто замын ЦДАШ, ЦДКШ-ын зөөх ажлын зураг төсөл					
ЦДАШ-ын зөөх план зураг /1-р хэсэг/					
Инженер		Б. Гантөгс	Е.Г.Шифр:	Масштаб:	Огноо:
Гүйцэтгэгсэн		И. Норжин-Янзга	Т.Г.Шифр:	Зургийн дугаар	Хуудас:
Шалгасан		Б. Гантөгс	ХМ-24/54	ГЦ 10	нийт 15

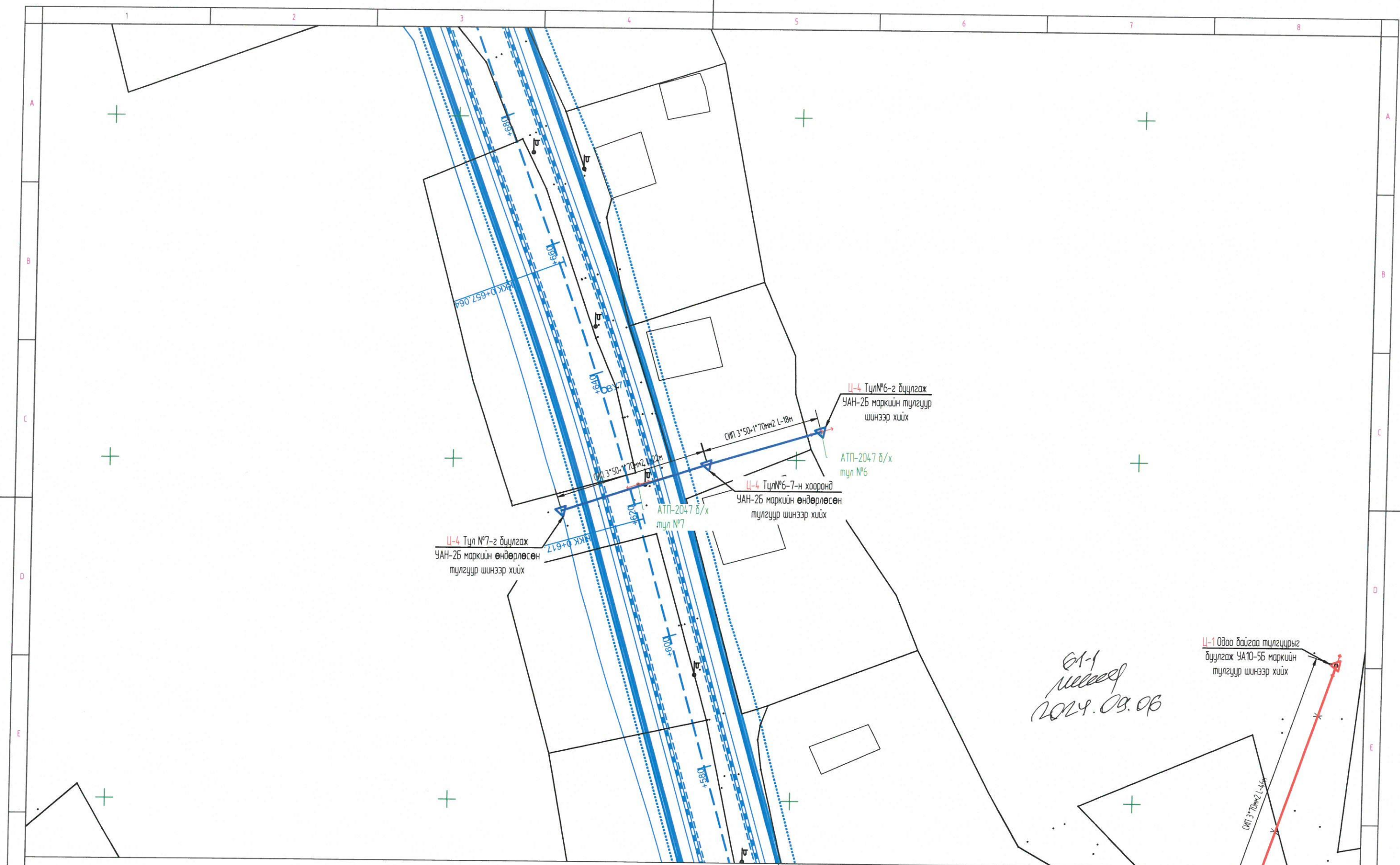


61-1
 2024.09.06

	Шинээр хийх ГГСанбар		0.4 кВ-н шон		φ-150мм ган турба		Шинээр татах гэрэлтүүлэгийн трасс		0.4-кВ-ын Төмөр бетон тулгуур
	Шугам зөөх байгаа хэсэг		10 кВ-н бетонон тулгуур		Шинээр суурилуулах LED гэрэл		шинээр татах 10кВт шугам		шинээр хийх ЦДАШ-ын татах 6-10кВ-ын шугам



Сангинохайрхан дүүргийн 34-р хороо Алтан овооны замын уулзвараас Найрамдын зам хүртэлх 3.7 км авто замын ЦДАШ, ЦДКШ-ын зөөх ажлын зураг төсөл				
ЦДАШ-ын зөөх план зураг /1-р хэсэг/				
Инженер		Б. Гантөгс	Е.Г.Шифр	Масштаб: 1:500
Гүйцэтгэсэн		И. Наржин-Янзга	Т.Г.Шифр	Огноо 2024-08-25
Шалгасан		Б. Гантөгс	ХМ-24/54	Зургийн дугаар ГЦ 11
				Хуудас: нийт 15



ӨТ-1
 2024.09.06

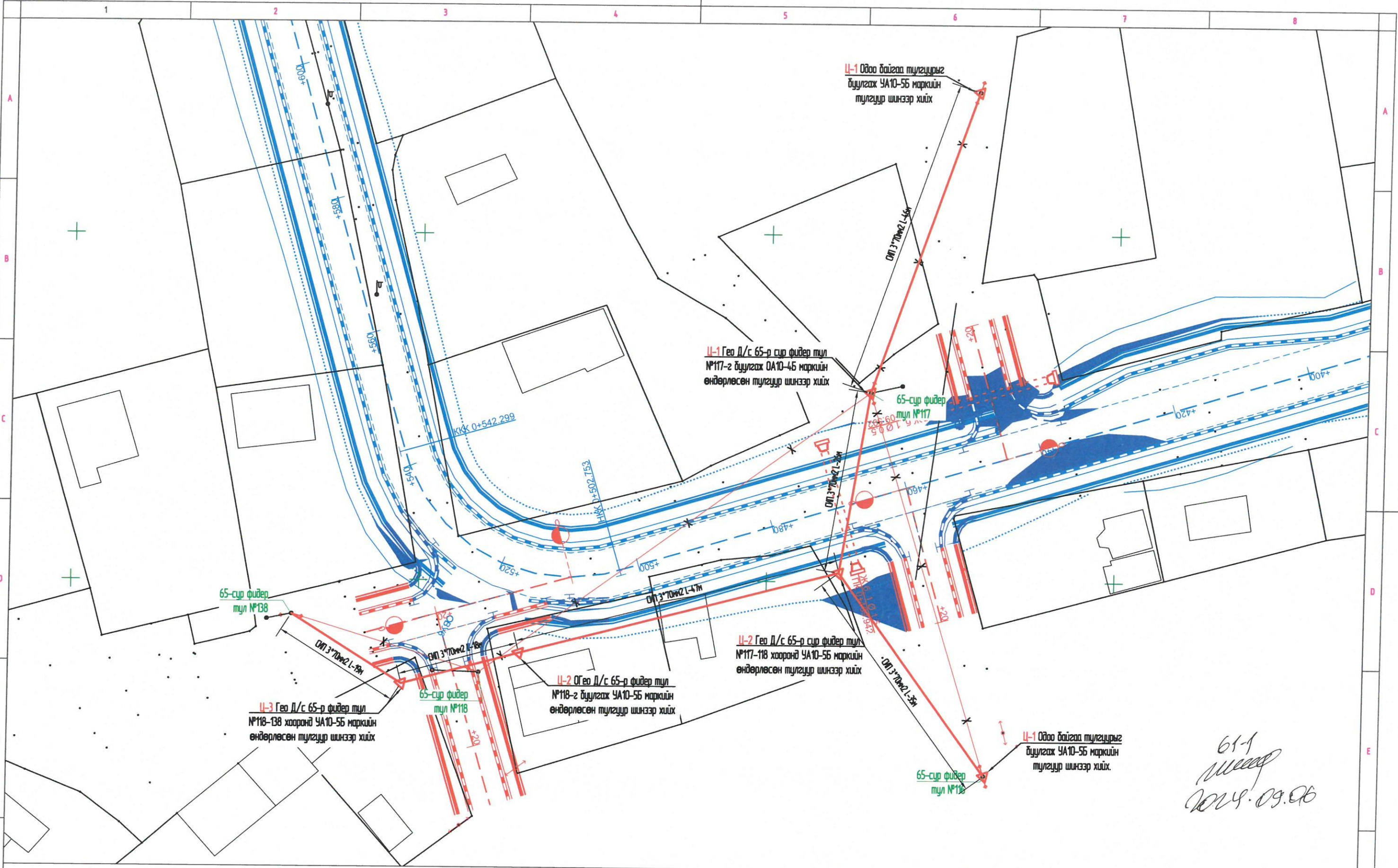
	Шинээр хийх ГГСамбар		0.4 кВ-н шон		φ-150мм ган турба		Шинээр татах гэрэлтүүлэггүйн трасс		0.4-кВ-ын Төмөр бетон түлгүүр
	Шугам зөөж байгаа хэсэг		10 кВ-н бетонан түлгүүр		Шинээр суурилуулах LED гэрэл		шинээр татах 10кВт шугам		шинээр хийх ЦДАШ-ын татах 6-10кВ-ын шугам



Сонгинохайрхан дүүргийн 34-р хороо Алтан овооны замын уулзвараас Найрамдын зам хүртэлх 3.7 км авто замын ЦДАШ, ЦДАКШ-ын зөөх ажлын зураг төсөл

ЦДАШ-ын зөөх план зураг /1-р хэсэг/

Инженер		Б. Гантөгс	Е.Г.Шифр:	Масштаб:	Огноо:
Гүйцэтгэсэн		И. Норжин-Янзаг	Т.Г.Шифр:	Зургийн дугаар	Хуудас:
Шалгасан		Б. Гантөгс	ХМ-24/54	ГЦ 12	нийт 15



61-1
Шинжлэх
2024.09.06

	Шинээр хийх ГТСанбар		0.4 кВ-н шон		φ-150мм ган түрба		Шинээр татах гэрэлтүүлэгчийн трасс		0.4-кВ-ын Төмөр бетон тулгуур
	Шугам зөөж байгаа хэсэг		10 кВ-н бетонан тулгуур		Шинээр суурилуулах LED гэрэл		Шинээр татах 10кВ шугам		шинээр хийх ЦДАШ-ын татах 6-10кВ-ын шугам



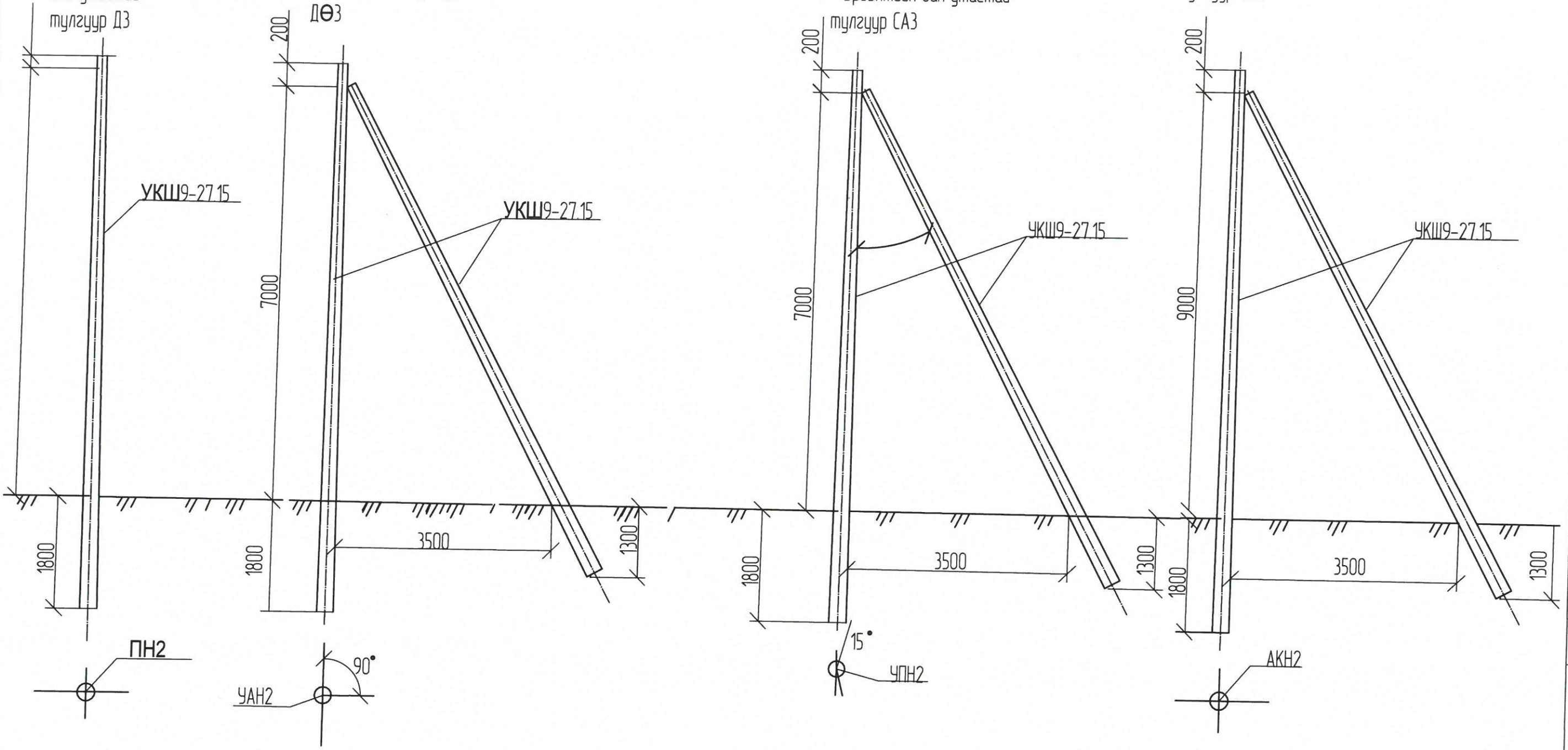
Сонгонохдирхан дүүргийн 34-р хороо Алтан олооны замын цуцлараас Найрамдын зам хүртэлх 3.7 км авто замын ЦДАШ, ЦДКШ-ын зөөх ахлын зураг төсөл				
ЦДАШ-ын зөөх план зураг /1-р хэсэг/				
Инженер		Б. Гантөгс	Е.Г.Шифр:	Масштаб: 1:500
Гүйцэтгэгсэн		И. Наржин-Янзас	Т.Г.Шифр:	Огноо: 2024-08-25
Шалгасан		Б. Гантөгс	ХМ-24/54	Зургийн дугаар ГЦ 13
				Хуудас: нийт 15





Завсрын дан утастай тулгуур ДЗ

Өнцгийн дан утастай, тулгуур ДӨЗ

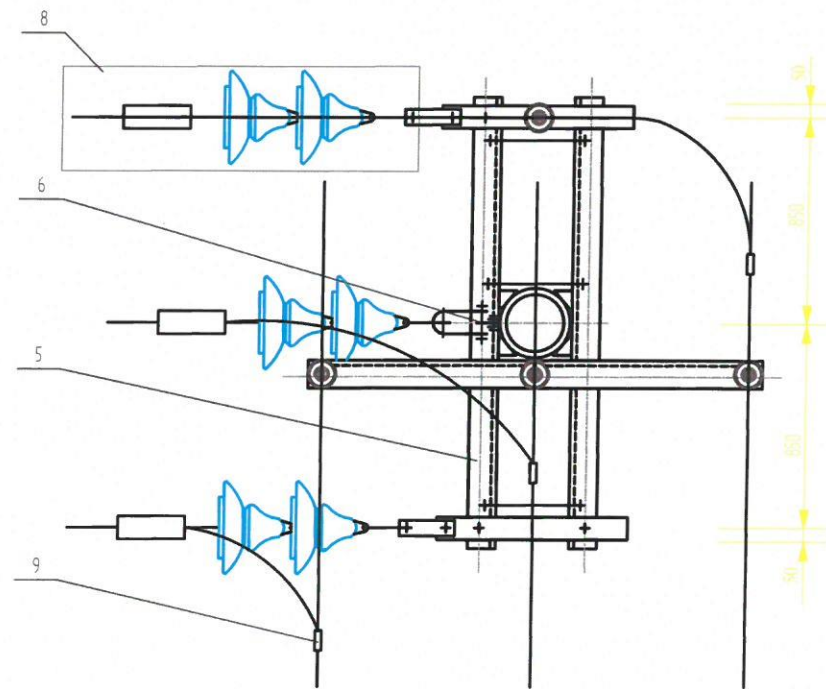
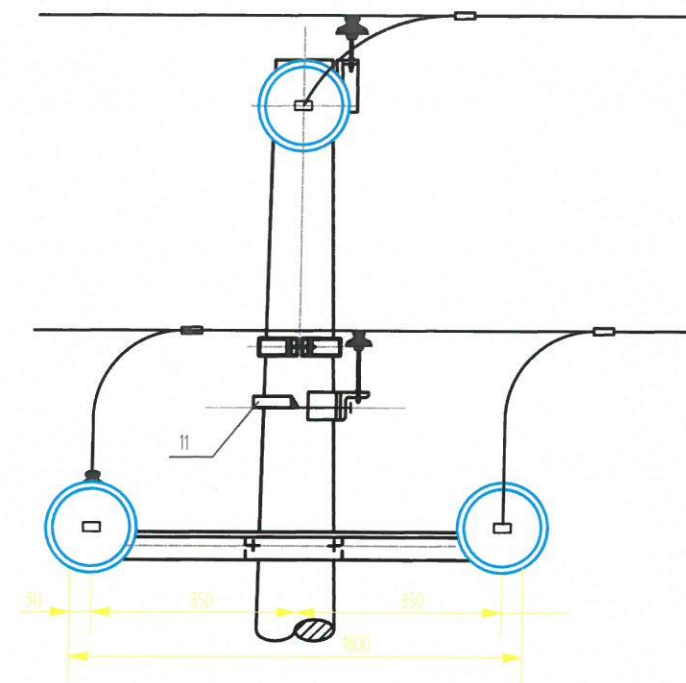
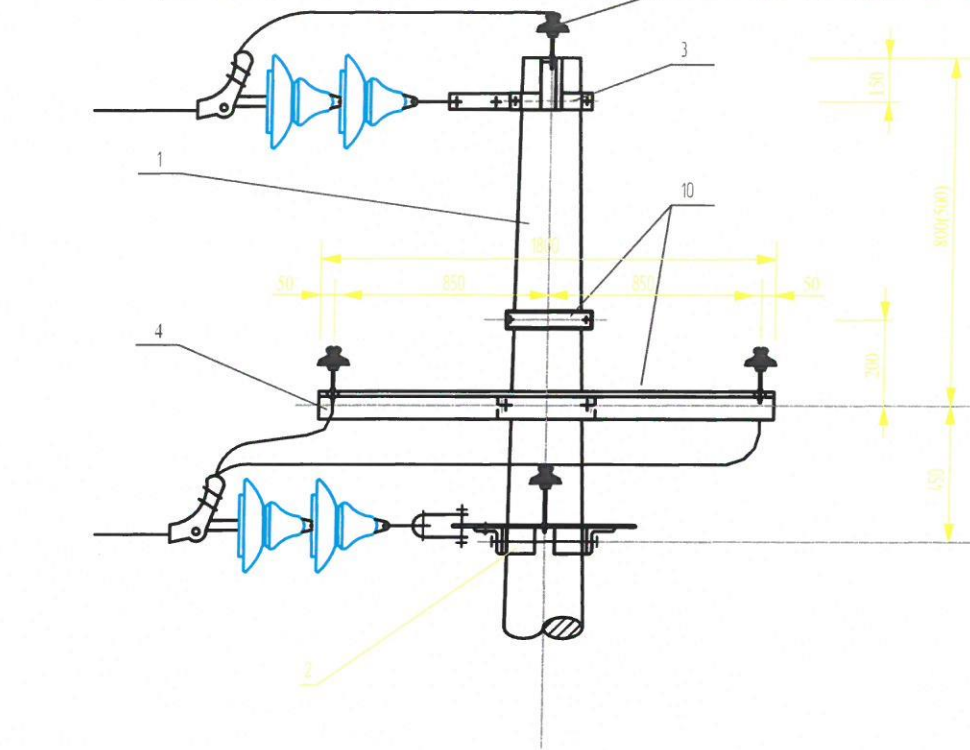
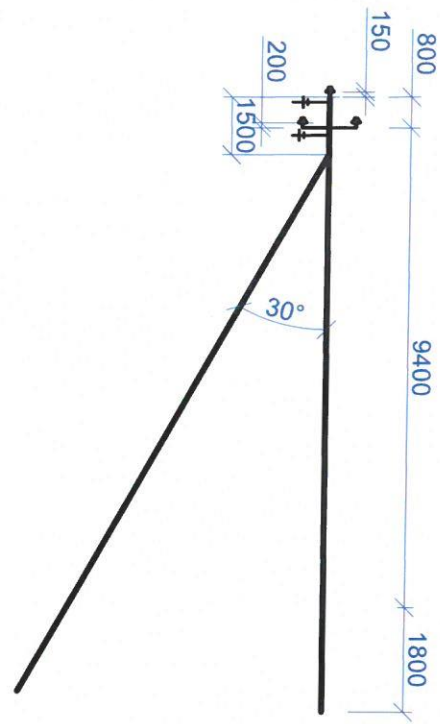
Эргэлтийн дан утастай тулгуур САЗ

Өндөрлөсөн анкер тулгуур ӨА




 <p>Эрчим Хүчний Зураг төслийн "Хайтал мегават" ХХК Утас: 93128282</p>					Сонгинохайрхан дүүргийн 34-р хороо Алтан оёоны замын цулзвараас Найрамдын зам хүртэлх 3.7 км авто замын ЦДАШ ЦДКШ-ын зөөх ажлын зураг төсөл				
					Тулгуурын зураг				
Инженер		Б. Гантөгс	Е.Г.Шифр:	Масштаб:	Огноо:				
Гүйцэтгэсэн		И. Наржин-Янзаг	Т.Г.Шифр:	Зургийн дугаар	Хуудас:				
Шалгасан		Б. Гантөгс	ХМ-24/54	ГЦ 14	нийт 15				

Өндөрлөсөн төмөр бетон ёнцгийн анкерын тулгуур УА10-5Б



Тогог төхөөрөмжийн т үүдэр

№/№	Нэр	Хэлбэр	Төрөл	Жин, кг		Тайлбар
				Нэгж	Бүгд	
1	Тулгуур	12м, φ170	Ш	2		
2	М холбогч	60x5x280	Ш	3	12	3.6 233-14
3	Толгой (-)	φ172, L=370mm	Ш	1	3.6	3.6 233-18
4	Хөндлөвч	163x6x 1800	Ш	1	10.3	10.3 233-21
5	Хөндлөвч	2x163x6x 1800	Ш	1	23.6	23.6 233-22
6	Холбогч	50x5x160	Ш	1	0.34	0.34 233-26
7	Хөндийр үүлэгч	P-15(10)T	Ш	4	3.3	13.2 233-18
8	Дүүжин хөндийр үүлэгч		иД	3	19.9	59.7 233-28
9	Хабчаар	JB	Ш	3	0.6	0.6
10	U бүслүүр	φ16x605	кам	1	1.65	1.65 233-15
11	Нийт					116.6



Сангинохайрхан дүүргийн 34-р хороо Алтан олооны замын уулзвараас Найрамдын зам хүртэлх 3.7 км авто замын ЦДАШ, ЦДЖШ-ын зөөх ажлын зураг төсөл

Тулгуурын зураг

Инженер	<i>[Signature]</i>	Б. Гантөгс	Е.Г.Шифр:	Масштаб:	Огноо:
Гүйцэтгэсэн	<i>[Signature]</i>	И. Норжин-Янзэг	Т.Г.Шифр: ХМ-24/54	1:	2024-08-25
Шалгасан	<i>[Signature]</i>	Б. Гантөгс		Зургийн дугаар ГЦ 15	Хуудас: нийт 15