

Материалын түүвэр

Д/д	Нэр	Маяг	Хэмж нэгж	Тоо	Нэг дүрийн жин, кг	Тайлбар
1	0,4 кВ-н оруулгын шүүгээ. Үүнд: - Хуурай солгуур		ш ш	2 1		I, II секц
2	0,4 кВ-н секц, холбогчийн шүүгээ. Үүнд: - Автомат паслуур -380В, 630А	Етах	ш ш	1 1		
3	0,4 кВ-н гаралтын шүүгээ. Үүнд: - 3 фазын автомат паслуур -380В, 80А - 3 фазын автомат паслуур -380В, 40А - 3 фазын автомат паслуур -380В, 25А	Етах Ттах Ттах Ттах	ш ш ш ш	1 1 3 3 4		I, II секц
4	Хөнгөн цагаан голтой, 0,66кВ хүртэл, ПВХ тусгаарлагчтай утас: 1х120мм <sup>2</sup>	АПВ	М	45		

Зөвшөөрөлдсөн:

Цахилгааны цехийн ерөнхий инженер: *[Signature]* Г.Цогт-Очир

Цахилгааны цехийн РХА-н хэсгийн дарга: *[Signature]* С.Саруул-Эрдэнэ

Ажлын зургийн үндсэн бүрдлийн жагсаалт

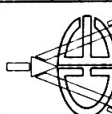
Д/д	Зургийн нэр	Зургийн маяг	Хуудас дугаар
1	Хүчил төхөөрөмж	ХТ	
ХТ маягийн ажлын зургийн жагсаалт			
Хуудас	Зургийн нэр		Тайлбар
1	Ерөнхий өгөгдөл, Тайлбар, Материалын түүвэр		А3
2	Нэг шугамын бүдүүбч		А3
3	Нэг шугамын бүдүүбч /үргэлжлэл/		А3
4	0,4кВ-н шүүгээний харагдах байдал		А3

Иш талсан болон хавсаргасан материалын жагсаалт

Тэмдэглэгээ	Нэр	Тайлбар
БД 43-101-03	Цахилгаан дагууламжийн дүрэм.	

Тайлбар

1. Үз зураг төслийг 2020 оны 02 -р сарын 18 -ны өдрийн Т20.0151 /2021-001-Х0/ тоот зураг төсөл боловсруулах даалгаварыг үндэслэн холбогдох норм дүрмийн дагуу хийж гүйцэтгэв.
2. 0,4 кВ-н оруулга, секц холбогч болон гаралтын панелуудыг дүрэн шинэчилэх шаардлагатай.
3. Шинээр төлөвлөх дүү 0,4кВ-н моноглотууд нь IEC/EN стандартыг хангасан АББ фирмийн моноглол болон түүнтэй дүйцэхүйц байх шаардлагатай.
4. Газардуулгын ажлыг Цахилгаан байгууламжийн дүрэм БД43-101-03\*/12 (Бүлэг 16 Газардуулга ба цахилгааны өвчлүүг дайлын хамгаалалтын арга хэмжээ)-н дагуу хийж гүйцэтгэнэ.
5. Бүх угсралтын ажлыг Цахилгаан байгууламжийн дүрэм /БД43-101-03/, Цахилгаан техникийн ажил /БНБД 3.05.06.90/-н дагуу хийж гүйцэтгэнэ.



ЗТХ Ц36Т

Цахилгааны цех РП-1, 2 хувиарилгах дагууламжийн дотоод хэрэгцээний 0,4кВ-н I, II секцийн төлөвлөлийг дүрэн шинэчлэх.

Зохиолч	Д.Тамир
Ер.инженер	Т.Нансрагс
Тэргүүлэгч	Д.Болормаа
Шалгасан	Д.Болормаа
Гүйцэтгэсэн	Т.Золбар

ХТ

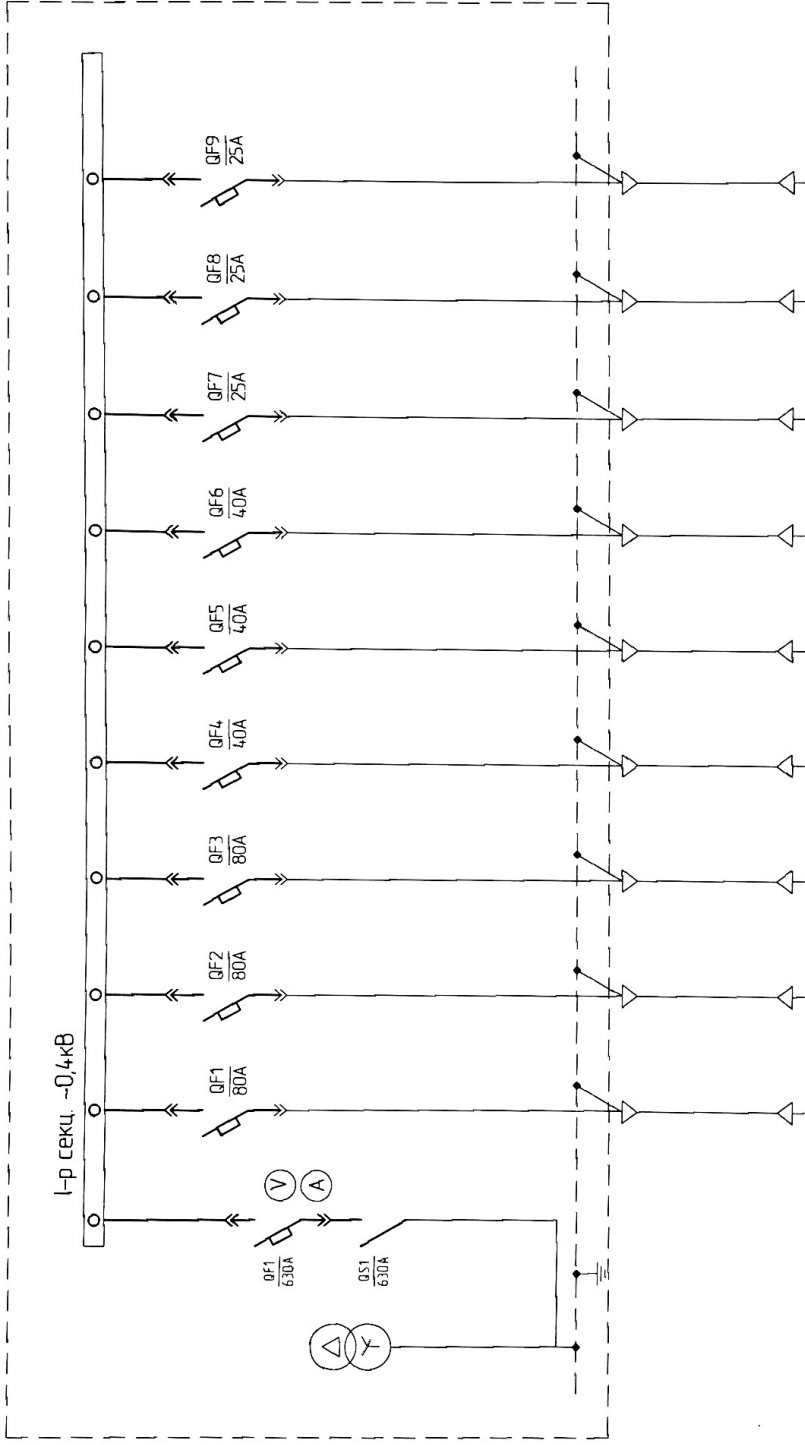
Масштаб	
үе шэлт	хуудас бүх хуудас
А3	1 4

Ерөнхий өгөгдөл, Тайлбар, Материалын түүвэр

ЕГ шифр 60.04.037  
ТГ шифр

2020.09

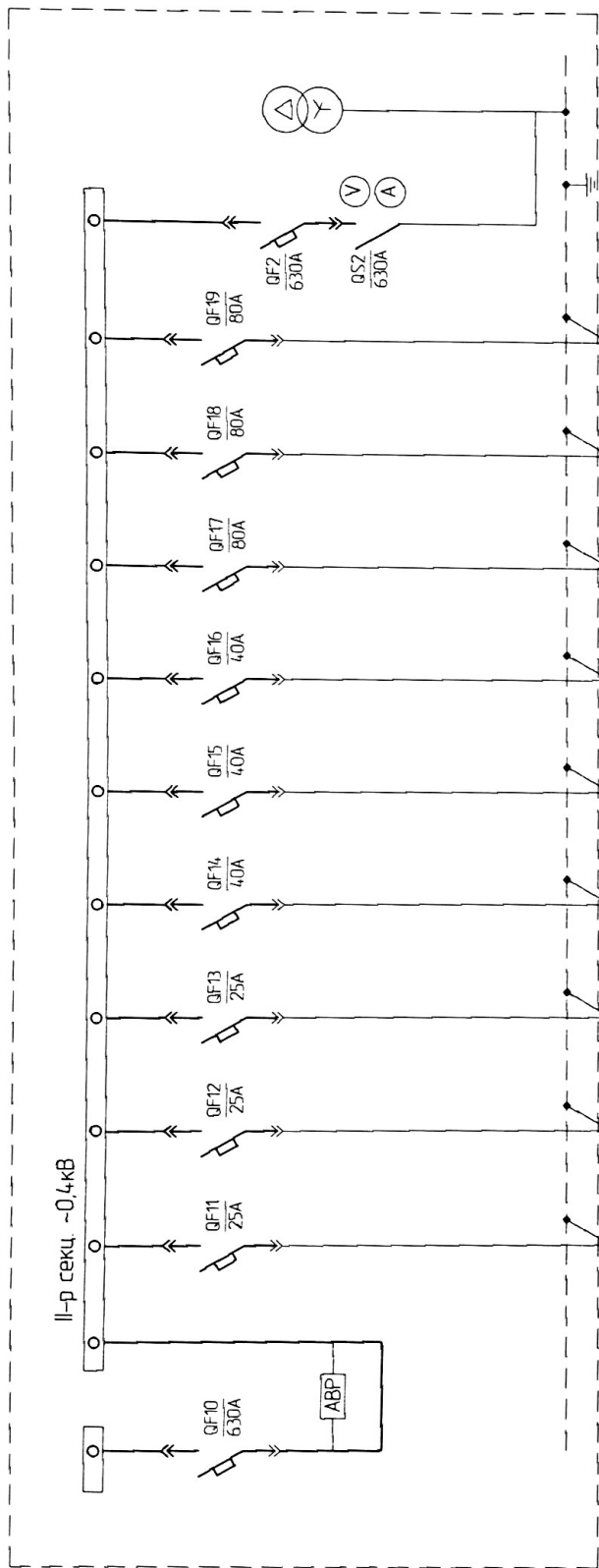
Нэг шугамын бүдүүвч



Шүүгээний №	I секц. 0,4кВ-н ПЗ	0,4кВ. П1.			
Хэвийн хүчээл. В	380	380	380	380	380
Хэвийн гүйцэл. А	630	80	80	40	40
Гаргалгын №		1	2	3	4
Шугамын нэр	Оруулга №1	Гаралт	Гаралт	Гаралт	Гаралт
		380	380	380	380
		80	80	40	40
		1	2	3	4
		Гаралт	Гаралт	Гаралт	Гаралт
		380	380	380	380
		25	25	25	25
		8	7	6	5
		Гаралт	Гаралт	Гаралт	Гаралт
		2020.09			

	Цахилгааны цех РП-1, 2 хувиарилалт байгууллагын дотоод хэрэгцээний 0,4кВ-н I, II секцийн тэнгэрлүүдийг бүрэн шинэчлэх.		ХТ
	Захирагч Д. Тамир Ер. инженер Т. Намсрагсүрэн Гэрээлэх /ЗБ/ Д. Болормаа Шалгасан Д. Болормаа		
ЗТХ ЦЗБТ	Нэг шугамын бүдүүвч		Масштаб: А3 2 4
	Гүйцэтгэсэн Т. Золбаяр	ТГ шифр: 60.04.037	2020.09

Нэг шугамын бүдүүвч /үргэлжлэл/



0.4кВ. ПЗ.	0.4кВ. П5									II секц. 0.4кВ-н П4
380	380	380	380	380	380	380	380	380	380	380
630	25	25	25	40	40	40	80	80	80	630
	9	8	7	6	5	4	3	2	1	
Секц холбогч	Гаралт	Гаралт	Гаралт	Гаралт	Гаралт	Гаралт	Гаралт	Гаралт	Гаралт	Ордулга №2

ЭТХ ЦЗБТ

Цахилгааны цех РП-1, 2 хуварилах байгууллагжийн дотоод хэрэгцээний  
0.4кВ-н I, II секцийн тэнцэтгэлүүдийг бүрэн шинэчлэх

Захирагч Д. Тамир  
Ерөнхийлөгч Т. Намрайсүрэн  
Тэргүүлэх гишүүн Д. Болормаа  
Шалгасан Д. Болормаа

Нэг шугамын бүдүүвч /үргэлжлэл/  
ЕГ шифр 60.04.037  
ПГ шифр

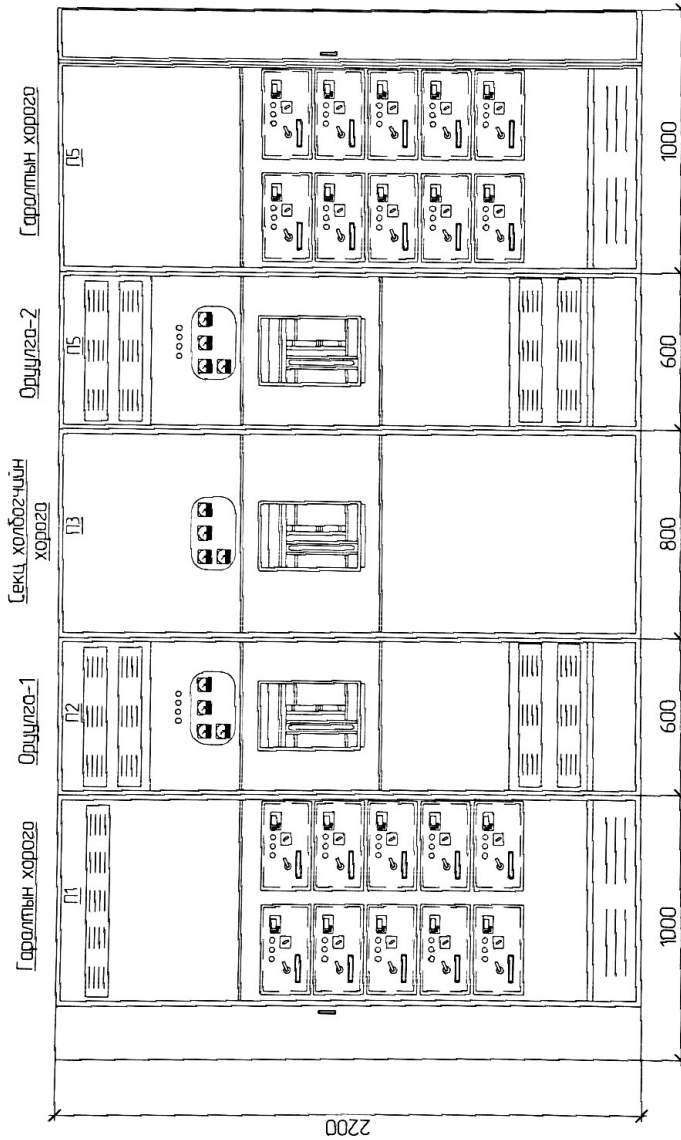
ХТ

Масштаб  
1:1

А3 3 4

2020.09

0.4кВ-н шүүгээний харагдах байдал



	Цахилгааны цех РП-1, 2 хувиарилал байгуулалтын дотоод хэрэгцээний 0.4кВ-н I, II секцийн горелгалуудыг дүрэн шинэчлэх	ХТ	
		Масштаб	ХТ
Захирагч Д.Тамир Ерөнжөөрч Т.Номсорсүрэн Түргүүлэх ИБЭ Д.Болормаа Шалгасан Д.Болормаа	О.4кВ-н шүүгээний харагдах байдал	Масштаб А3	4
Гүйцэтгэсэн Т.Золбаяр	ИТ шифр: 60.04.037 ИТ шифр:	А3	4
ЗТХ ЦЗБТ	2020.09	А3	4