



"ЭРДЭНЭТ ҮЙЛДВЭР" ТӨҮГ
ЗУРАГ ТӨСЛИЙН ХҮРЭЭЛЭН

ЕГ ШИФР: ЗТХ-05/2023-VI
ТГ ШИФР:

ОРХОН АЙМАГ. БАЯН-ӨНДӨР СУМ. ГОВИЛ БАГ.
"УУЛ УУРХАЙ-МЕТАЛЛУРГИ-ХИМИЙН ҮЙЛДВЭРИЙН ЦОГЦОЛБОР"
ҮЙЛДВЭРЛЭЛ ТЕХНОЛОГИЙН ПАРКИЙН ЦАХИЛГААН ХАНГАМЖ.
2Х200 МВА ЧАДАЛТАЙ 220/110/35 КВ-ЫН "ОЮУТ" ДЭД СТАНЦ.
ХЯНАЛТ УДИРДЛАГЫН БАЙР.

(АЖЛЫН ЗУРАГ)

БАРИЛГА АРХИТЕКТУРЫН ХЭСЭГ-БА

БОЛОВСРЧУУЛСАН:

ЗАХИРАЛ

АРХИТЕКТОР



/Д.ТАМИР/

/Б.ЗОЛЖАРГАЛ/

ОРХОН АЙМАГ
2024 ОН

1	2	3	4	5	6	7	8	
АЖЛЫН ЗУРГИЙН ҮНДСЭН БҮРДЛИЙН ЖАГСААЛТ								
A	Д.д	Зургийн нэр	Зургийн марк	Хуудас дугаар				
	1	Ерөнхий төлөвлөгөө	ЕТ	3				
	2	Барилга архитектур	БА	19				
	3	Барилга бүтээц	ББ					
	4	Халаалт агаар сэлгээлт	ХАС	12				
	5	Хүчим төхөөрөмж, дотор гэрэлтүүлэг	ХТ, ДГ					
	6	Холбоо дохиолол	ХД					
B	7	Цэвэр дохир ус	ЦБУ					
	БАРИЛГА АРХИТЕКТУРЫН ЗУРГИЙН ЖАГСААЛТ							
	Д.д	Хуудасны нэр			Хуудас дугаар			
	1	Зургийн жагсаалт, тайлбар бичиг			БА-1			
	2	-0.75 түвшний байгуулалт			БА-2			
	3	1-р давхрын байгуулалт			БА-3			
	4	1-р давхрын технологийн байгуулалт			БА-4			
C	5	Огтлол А-А			БА-5			
	6	Огтлол Б-Б			БА-6			
	7	Огтлол В-В			БА-7			
	8	Дээврийн байгуулалт			БА-8			
	9	Нүүр тал 1-9, 9-1			БА-9			
	10	Нүүр тал А-С, С-А			БА-10			
	11	Хэсэглэл-1, 2, 3, 4			БА-11			
D	12	Гадна довжоо ГД-1, ГД-2			БА-12			
	13	Хэсэгчилсэн байгуулалт-1, хэсэглэл-5			БА-13			
	14	Хэсэгчилсэн байгуулалт-2			БА-14			
	15	Хаалганы түүвэр, модорхойлолт			БА-15			
	16	Шилэн ханын түүвэр, модорхойлолт			БА-16			
	17	Цонхны түүвэр, модорхойлолт			БА-17			
	18	Шалны түүвэр модорхойлолт, ханын түүвэр модорхойлолт			БА-18			
E	19	Дотор заслын модорхойлолт, гадна заслын модорхойлолт			БА-19			
	БАРИЛГЫН ТЕХНИК ЭДИЙН ЗАСГИЙН ҮЗҮҮЛЭЛТ							
	Д/д	Үзүүлэлтийн нэр	Хэмжих нэгж	Үзүүлэлт				
	1	Давхрын тоо	тоо	1				
	2	Хүчин чадал	кВ	220/110/35				
	3	Барилгажилтын талбай	м ²	760.0				
	4	Ашигтай талбай	м ²	752.7				
5	Ажлын талбай	м ²	684.6					
6	Барилгын эзэлхүүн	м ³	2433.6					
7	К1	-	0.9					
8	К2	-	3.2					
ЕРӨНХИЙ ХЭСЭГ								
Орхон аймгийн Баян-Өндөр суманд баригдах 220/110/35 кВ-ын Оюут дэд станц, Хяналт, удирдлагын байрны барилгын ажлын зургийг "Эрдэнэт үйлдвэр" ТӨҮГ-ын "Зураг төслийн хүрээлэнд" 69/63-2022/Ц-127.6 А22.050 тоот даалгаврыг үндэслэн боловсруулав. Ажлын зургийг захиалагч байгууллагын техникийн даалгаварын дагуу гүйцэтгэв.								
БАЙГАЛЬ ЦАГ УУРЫН ҮНДСЭН ӨГӨГДӨЛҮҮД:								
<ul style="list-style-type: none"> Гадна агаарын температур -23.5°C Цасны ачаалал 50 кг/м². Салхины ачаалал 35 кг/м². Газар чичирхийллийн зэрэг 8 балл Барилгын галын зэрэг В-1а Галд тэсвэршилтийн зэрэг II 								
БАРИЛГА АРХИТЕКТУРЫН ХЭСЭГ:								
ТӨЛӨВЛӨЛТ:								
Хяналт, удирдлагын байр нь технологийн дагуу байршилыг тогтоосон. Үз барилга нь төмөр бетон каркасан хийцтэй тэнхлэгээрээ 48x12м, ±0.00- ±1262.5, давхрын өндөр 3.300м өндөр байхаар төлөвлөв. Тэнхлэг 2-5, А-С хооронд 2,8м өндөртэй кабель байрлуулах зоориин давхартай. Релейний өрөөний шаланд зурагт тусгасны дагуу 200x3600мм/200x4000мм хэмжээтэй кабель оруулах суваг, 04кВ-н худаарьлах байгууламжийн өрөө, аккумуляторын өрөө, холбооны өрөө, хяналт, удирдлагын өрөөнүүдэд технологийн дагуу суваг төлөвлөв.								
ХАНА:								
Барилгын хана нь гадна талаасаа чулуут өнгөлгөө, тортой шавардлага, δ=100мм 20кг/м ³ гал дэмждэггүй EPS хөөсөнцөр дулаалга, 500кг/м ³ нягттай δ=360мм хөнгөн блок өрлөг бүхий 450мм өндөр цоколын ханатай төлөвлөгдсөн. Ханын өргийн зуурмаг марк75 байвал зохино. Өргийн ажил гүйцэтгэхдээ өрөгт бүтээцийн норм дүрэм БНБД 3.03.05-90 мөрдөнө. Хана, шаланд гарах Ф100мм-ээс ихгүй хэмжээтэй нүх, сувагийг газар дээр нь нүхэлж гаргана. Барилгын дотор хамар хана нь 120мм-ын ердийн тоосго байна.								
ХААЛГА:								
Бүх хаалгыг MNS 0531:2002 стандартын шаардлага хангасан, "БА-15" хуудсанд үзүүлсэн схемийн загвараар үйлдвэрт захиалж технологийн дагуу хийж угсарна. Гадна хаалганууд нь дулаан алдагдалгүй, дутуумжлал сайтай байх шаардлагатайг анхаар.								
ЦОНХ:								
Бүх цонхыг "БА-17" хуудсанд үзүүлсэн схемийн дагуу захиалж, MNS 5802:2007, MNS 5830:2007 стандартын шаардлага хангасан хуванцар /цагаан/ энгийн хүрээтэй вакумдсан шилтэй цонх хэрэглэнэ.								
ШАЛ:								
Бүх шалыг "БА-18" хуудсанд заасан дугаарын хэсэглэл, хийцийн дагуу хийж гүйцэтгэнэ. Барилгын шалны ажлыг гүйцэтгэхдээ БНБД31-12-08, БД 31-109-08 нормчуудыг баримтална.								
ДОТОР ЗАСАЛ:								
Дотор заслын ажлыг гүйцэтгэхдээ "БА-19" хуудсанд үзүүлсэн хүснэгтийн дагуу хийнэ. Дотор цахилгааны ажил хийгдсэний дараа шавардлага заслын ажлыг хийнэ. Ажлыг гүйцэтгэхдээ зургийн дагуу, заслын ажлын "БНБД 31-10-05"-ыг заалтыг баримтална. Ханын заслын ажлыг хийхэд шавардлага хийж, MNS 5526:2005 шаардлага хангасан цабуулаг сайтай дотор заслын цагаан замаскаар замаскадаж, ISO9001-14001 стандарт бүхий ус чийгт тэсвэртэй, бактери үрждэггүй эмульсээр будна.								
ДЭЭВЭР:								
Барилгын дээвэр нь энгийн хавтгай дээвэр байна. БА-8 хуудсанд харуулсан хэсэглэлийн дагуу хийнэ. Дээвэрт гарах салхивчийн нүхийг "БА-8" хуудсанд үзүүлсэн дээврийн байгуулалтын зургаас үзнэ.								
ГАДНА ЗАСАЛ:								
Барилгын гадна заслын бүдгийг "БА-19" хуудас дахь гадна заслын модорхойлолтын дагуу хийж гүйцэтгэнэ. Зохиогчтой харилцан зөвшилцөж хийвэл зохино.								
F					Орхон аймаг. Баян-Өндөр сум. Говил баг. ҮТП-н цахилгаан хангамж. 2x 200 МВА чадалтай 220/110/35 кВ-ын "Оюут" дэд станц. Хяналт, удирдлагын байр.			
	Зургийн жагсаалт, тайлбар бичиг				Ye шам:		A.3	
	Захирал		Д.Тамир		ЕГ Шифр:	Масштаб:	Огноо:	
	З.Е.И		Т.Намсрайсүрэн		3ТХ-05/2023-VI		2024.01	
	Тэргүүлэх инж.		А.Хатантуул		ТГ Шифр:	Хуудасны дугаар:	Бүх хуудас:	
	"Эрдэнэт үйлдвэр"ТӨҮГ ЗТХ		Шалгасан Архитектор		Ж.Хурц	Б.Золжаргал	БА-1 19	
	1	2	3	4	5	6	7	8
A.3								

1 2 3 4 5 6 7 8

A

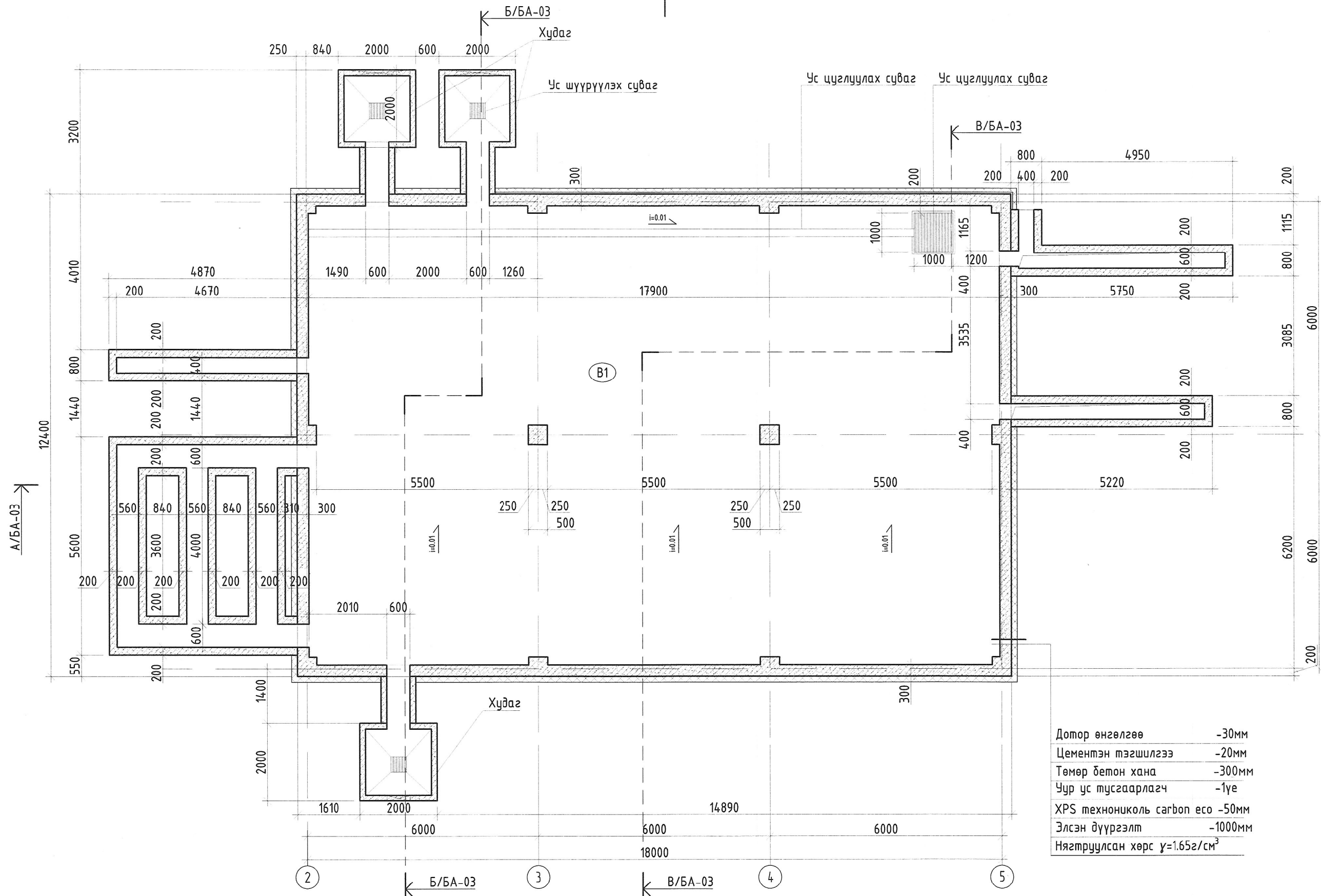
B

C

D

E

F



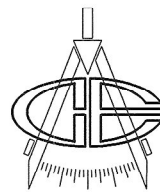
Дотор өнгөлгөө	-30мм
Цементэн тэгшилгээ	-20мм
Төмөр бетон хана	-300мм
Чур ус тусгаарлагч	-1үе
XPS техниконьколь carbon есо	-50мм
Элсэн дүүргэлт	-1000мм
Нягтруулсан хөрс	$\gamma=1.65\text{г/см}^3$

ӨРӨӨНИЙ ТАСАЛГААНЫ ТОДОРХОЙЛОЛТ

Өрөөний дугаар	Өрөөний нэр	Талбай м ²	Шал
B1	Кабелийн давхар	210.4	Бетон
	Нийт	210.4	

ЗӨВШӨӨРӨЛЦСӨН

ББ, ГБ	<i>Мид</i>	Ц.Хатандаатар
ХАС	<i>Б.Ариунхолоо</i>	Б.Ариунхолоо
ЦБУ	<i>Г.Төрмандах</i>	Г.Төрмандах
ДГ, ХТ	<i>Б.Ганшигсэд</i>	Б.Ганшигсэд
ХД	<i>Б.Эрдэнэ</i>	Б.Эрдэнэ



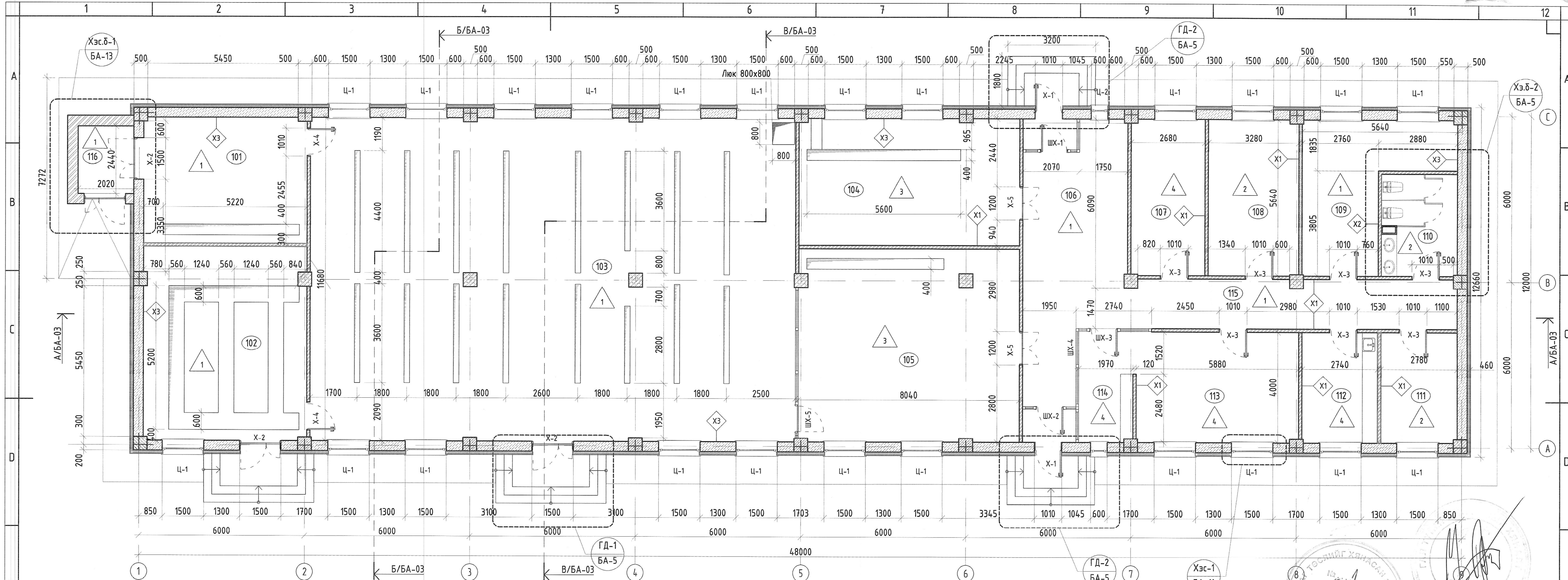
"Эрдэнэт үйлдвэр" ТӨҮГ
ЗТХ

Орхон аймаг, Баян-Өндөр сум, Говил баг, ҮТП-н цахилгаан хангамж, 2х 200 МВА чадалтай 220/110/35 кВ-ын "Оюут" дэд станц, Хяналт, удирдлагын байр.

-0.75 түвшний байгуулалт

Захирал	Д.Тамир	ЕГ Шифр:	Масштаб:	Үе шат:
З.Е.И	Т.Намсрайсүрэн	ЗТХ-05/2023-VI	M1:150	A.3
Тэргүүлэх инж	А.Хатантуул	ТГ Шифр:	Хуудасны дугаар:	Огноо:
Шалгасан	Ж.Хурц		БА-2	2024.01
Архитектор	Б.Золжаргал		Бүх хуудас:	19

1 2 3 4 5 6 7 8 A.3



ӨРӨӨНИЙ ТАСАЛГААНЫ ТОДОРХОЙЛОЛТ

ӨРӨӨНИЙ ТАСАЛГААНЫ ТОДОРХОЙЛОЛТ

ӨРӨӨНИЙ ТАСАЛГААНЫ ТОДОРХОЙЛОЛТ

Өрөөний дугаар	Өрөөний нэр	Талбай м ²	Шал	Өрөөний дугаар	Өрөөний нэр	Талбай м ²	Шал
101	Аккумуляторын өрөө	26.8	Резин будаг	109	Техникийн өрөө	20.8	Резин будаг
102	0,4кВ-ын хуваарилах байгууламжийн өрөө	41.2	Резин будаг	110	Ариун цэврийн өрөө	10.2	Керамик
103	Релейний өрөө	204.9	Резин будаг	111	Үйлчлэгчийн өрөө	11.1	Керамик
104	Холбооны өрөө	36.6	Хулдаас	112	Цайны өрөө	11.6	Хулдаас
105	Хяналт, удирдлагын өрөө	55.8	Хулдаас	113	Сургалтын өрөө	23.5	Хулдаас
106	Хонгил /хамгаалах хэрэгсэл/	36.6	Резин будаг	114	Амрах өрөө	8.4	Хулдаас
107	Албан өрөө	15.06	Хулдаас	115	Хонгил	21.7	Резин будаг
108	Хувцас солих өрөө	18.4	Керамик	116	Гонх	4.9	Резин будаг

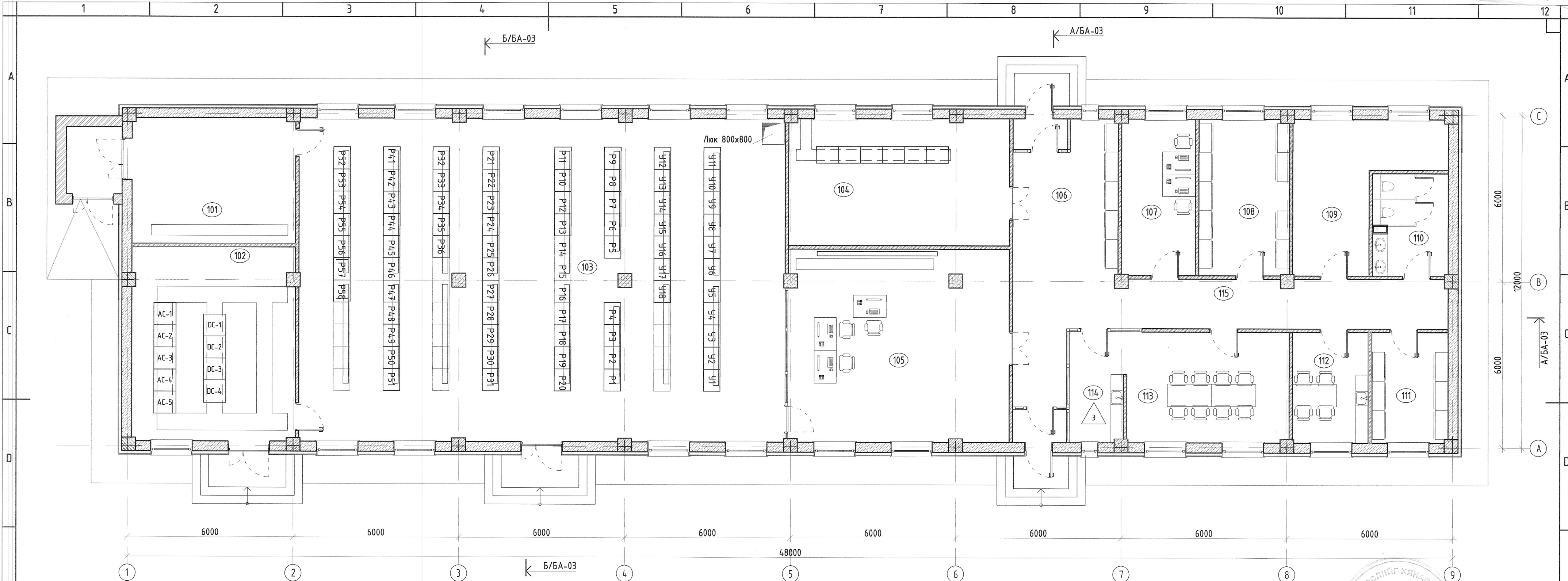
ЗӨВШӨӨРӨЛЦСӨН		
ББ	<i>М.М.М.</i>	Ц.Хатанбаатар
ХАС	<i>Б.Х.</i>	Б.Ариунхолоо
ЦБҮ	<i>Г.Т.</i>	Г.Төрмандах
ДГ,ХТ	<i>Б.Г.</i>	Б.Ганшишгэд
ХД	<i>Б.Э.</i>	Б.Эрдэнэ

Орхон аймаг, Баян-Өндөр сум, Говил баг, УТП-н цахилгаан хангамж, 2х 200 МВА чадалтай 220/110/35 кВ-ын "Оюут" дэд станц, Хяналт, удирдлагын байр.

1-р давхрын байгуулалт

Ye шал: А.3

Захирал	<i>Д.Тамир</i>	ЕГ Шифр:	ЗТХ-05/2023-VI	Масштаб:	1:100	Огноо:	2024.01
З.Э.И	<i>Т.Намсрайсүрэн</i>	ТГ Шифр:		Хуудасны дугаар:	БА-3	Бүх хуудас:	19
Тэргүүлэх инж.	<i>А.Хатантуул</i>						
Шалгасан	<i>Ж.Хурц</i>						
Архитектор	<i>Б.Золжаргал</i>						



ӨРӨӨНИЙ ТАСАЛГААНЫ ТОДОРХОЙЛОЛТ

ӨРӨӨНИЙ ТАСАЛГААНЫ ТОДОРХОЙЛОЛТ

ӨРӨӨНИЙ ТАСАЛГААНЫ ТОДОРХОЙЛОЛТ

Өрөөний дугаар	Өрөөний нэр	Талбай м ²	Шал	Өрөөний дугаар	Өрөөний нэр	Талбай м ²	Шал	Өрөөний дугаар	Өрөөний нэр	Талбай м ²	Шал
101	Аккумуляторын өрөө	26.8	Резин будаг	109	Техникийн өрөө	20.8	Резин будаг				
102	0,4кВ-ын хуваарилах байгууламжийн өрөө	41.2	Резин будаг	110	Ариун цэврийн өрөө	10.2	Керамик				
103	Релейний өрөө	204.9	Резин будаг	111	Үйлчлэгчийн өрөө	11.1	Керамик				
104	Холбооны өрөө	36.6	Хулдаас	112	Цайны өрөө	11.6	Хулдаас				
105	Хяналт, удирдлагын өрөө	55.8	Хулдаас	113	Сургалтын өрөө	23.5	Хулдаас				
106	Хонгил /хамгаалах хэрэгсэл/	36.6	Резин будаг	114	Амрах өрөө	8.4	Хулдаас				
107	Албан өрөө	15.06	Хулдаас	115	Хонгил	21.7	Резин будаг				
108	Хувцас солих өрөө	18.4	Керамик	116	Гонх	4.9	Резин будаг				

ЗӨВШӨӨРӨЛЦСӨН		
ББ	<i>М.О.</i>	Ц.Хатанбаатар
ХАС	<i>Б.А.</i>	Б.Ариунхолбоо
ЦБУ	<i>Г.Т.</i>	Г.Төрмандах
ДГ,ХТ	<i>Б.Г.</i>	Б.Ганшишгэд
ХД	<i>Б.Э.</i>	Б.Эрдэнэ



Орхон аймаг, Баян-Өндөр сум, Говил баг, УТП-н цахилгаан хангамж, 2х 200 МВА чадалтай 220/110/35 кВ-ын "Оюут" дэд станц, Хяналт, удирдлагын байр.

1-р давхрын технологийн байгуулалт

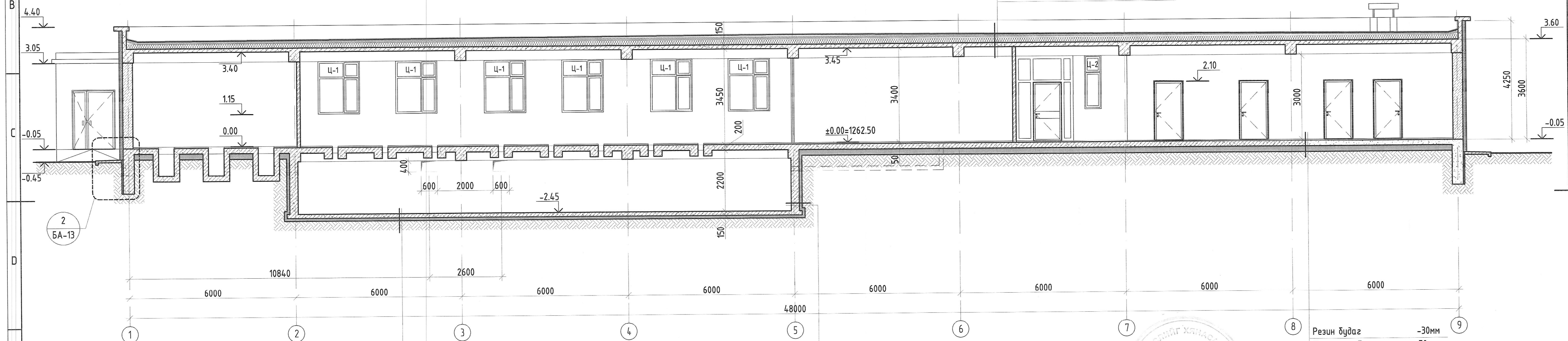
Ye шал: А.3

Захирал	<i>Д.Тамир</i>	ЕГ Шифр:	ЗТХ-05/2023-VI	Масштаб:	1:100	Огноо:	2024.01
З.Е.И	<i>Т.Намрайсүрэн</i>	ТГ Шифр:		Хуудасны дугаар:	БА-4	Бүх хуудас:	19
Тэргүүлэх инж.	<i>А.Хатантуул</i>						
Шалгасан	<i>Ж.Хурц</i>						
Архитектор	<i>Б.Золжаргал</i>						



ОГТЛОЛ А-А

- Чулуутай хар цаас /Унифлекс ВЕНТ ЭПВ δ=4,5мм/1үе
- Чулуугүй хар цаас /Унифлекс ВЕНТ ЭПВ δ=4,5мм/2үе
- Праймер/хар тосон түрхлэг/ 1 үе
- Торттой цементэн тэгшилгээ 50мм
- Дулаалга Basaltwool 180кг/м3 λ=0.047 Вт/мк
- Чур ус тусгаарлагч 1үе /Биполь/
- Хучилт 150мм
- Цементэн тэгшилгээ 20мм
- Дотор өнгөлгөө



Резин будаг	-30мм
Тэгшилгээ бетон	-70мм
Төмөр бетон шал	-150мм
XPS пенопласт дулаалга	-100мм
Чур ус тусгаарлагч	-1үе
Дайрган дүүргэлт	-200мм
Нягтруулсан хөрс	$\gamma=1.65\text{г/см}^3$

Дотор өнгөлгөө	-30мм
Цементэн тэгшилгээ	-20мм
Төмөр бетон хана	-300мм
Чур ус тусгаарлагч	-1үе
XPS технониколь carbon eco	-50мм
Элсэн дүүргэлт	-1000мм
Нягтруулсан хөрс	$\gamma=1.65\text{г/см}^3$

Резин будаг	-30мм
Тэгшилгээ бетон	-70мм
Төмөр бетон шал	-150мм
XPS пенопласт дулаалга	-100мм
Чур ус тусгаарлагч	-1үе
Дайрган дүүргэлт	-200мм
Нягтруулсан хөрс	$\gamma=1.65\text{г/см}^3$



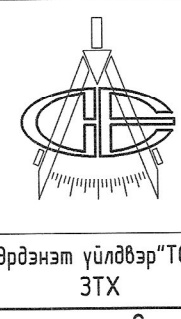
- Тайлбар
- "БА-02, 03" хуудсан дахь байгуулалтын зургуудтай хамт үз.
 - Хучилт болон хүдгийн хийцлэлийг ББ холбогдох зурагнаас үз.

МАТЕРИАЛЫН ТЭМДЭГЛЭГЭЭ

- Төмөрбетон
- Хөнгөн блок
- Дулаалга

ЗӨВШӨӨРӨЛЦСӨН

ББ	<i>Мид</i>	Ц.Хатанбаатар
ХАС	<i>Б.Ариунбол</i>	Б.Ариунболбоо
ЦБУ	<i>Г.Төрмандах</i>	Г.Төрмандах
ДГ,ХТ	<i>Б.Ганшишгэд</i>	Б.Ганшишгэд
ХД	<i>Б.Эрдэнэ</i>	Б.Эрдэнэ

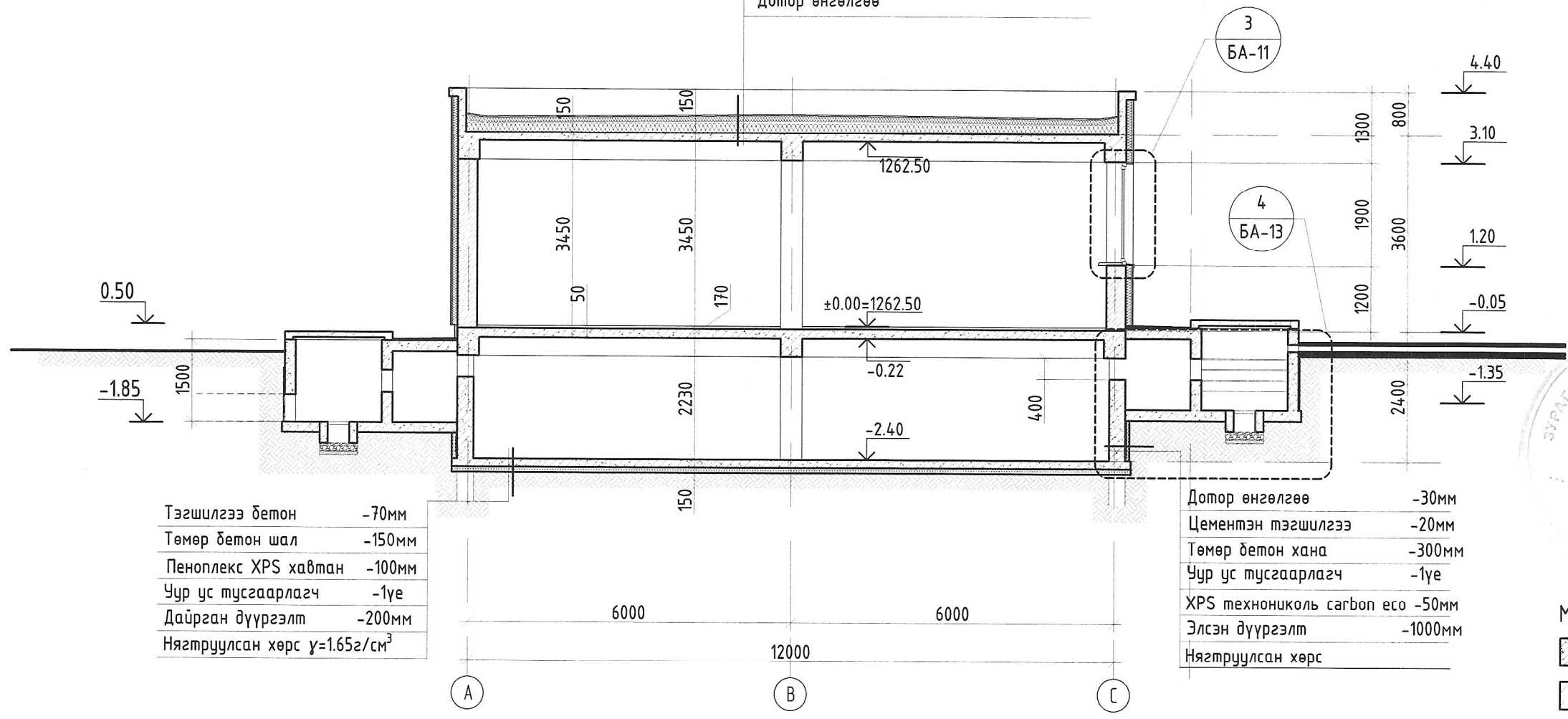


Орхон аймаг, Баян-Өндөр сум, Говил баг, ҮТП-н цахилгаан хангамж, 2х 200 МВА чадалтай 220/110/35 кВ-ын "Оюут" дэд станц, Хяналт, удирдлагын байр.

Огтлол А-А		Үе шат: А.3
Захирал	Д.Тамир	ЕГ Шифр: ЗТХ-05/2023-VI
З.Е.И	Т.Намрайсүрэн	
Тэргүүлэх инж.	А.Хатантуул	ТГ Шифр:
Шалгасан	Ж.Хурц	
Архитектор	Б.Золжаргал	Хуудасны дугаар: БА-5
		Бүх хуудас: 19

ОГТЛОЛ Б-Б

- Чулуутай хар цаас /Унифлекс ВЕНТ ЭПВ δ=4,5мм/1үе
- Чулуугүй хар цаас /Унифлекс ВЕНТ ЭПВ δ=4,5мм/2үе
- Праймер/хар тосон түрхлэг/ 1 үе
- Торттой цементэн тэгшилгээ 50мм
- Дулаалга Basaltwool 180кг/м3 λ=0.047 вт/мк
- Чур ус тусгаарлагч 1үе /Биполь/
- Хучилт 150мм
- Цементэн тэгшилгээ 20мм
- Дотор өнгөлгөө



Тэгшилгээ бетон	-70мм
Төмөр бетон шал	-150мм
Пеноплекс XPS хавтан	-100мм
Чур ус тусгаарлагч	-1үе
Дайрсан дүүргэлт	-200мм
Нягтруулсан хөрс $\gamma=1.65\text{г/см}^3$	

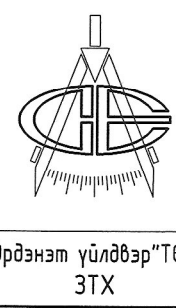
Дотор өнгөлгөө	-30мм
Цементэн тэгшилгээ	-20мм
Төмөр бетон хана	-300мм
Чур ус тусгаарлагч	-1үе
XPS техниконьол сагвоп есо	-50мм
Элсэн дүүргэлт	-1000мм
Нягтруулсан хөрс	

МАТЕРИАЛЫН ТЭМДЭГЛЭГЭЭ

	Төмөрбетон
	Хөнгөн блок
	Дулаалга
	Дулаалга

- Тайлбар
- "БА-02, 03" хуудсан дахь байгуулалтын зургүүдтай хамт үз.
 - "Хэсэглэл-4" -ийг хуудас БА-11 хамт үз.
 - Хучилт болон хүдгийн хийцлэлийг ББ холбогдох зурагнаас үз.

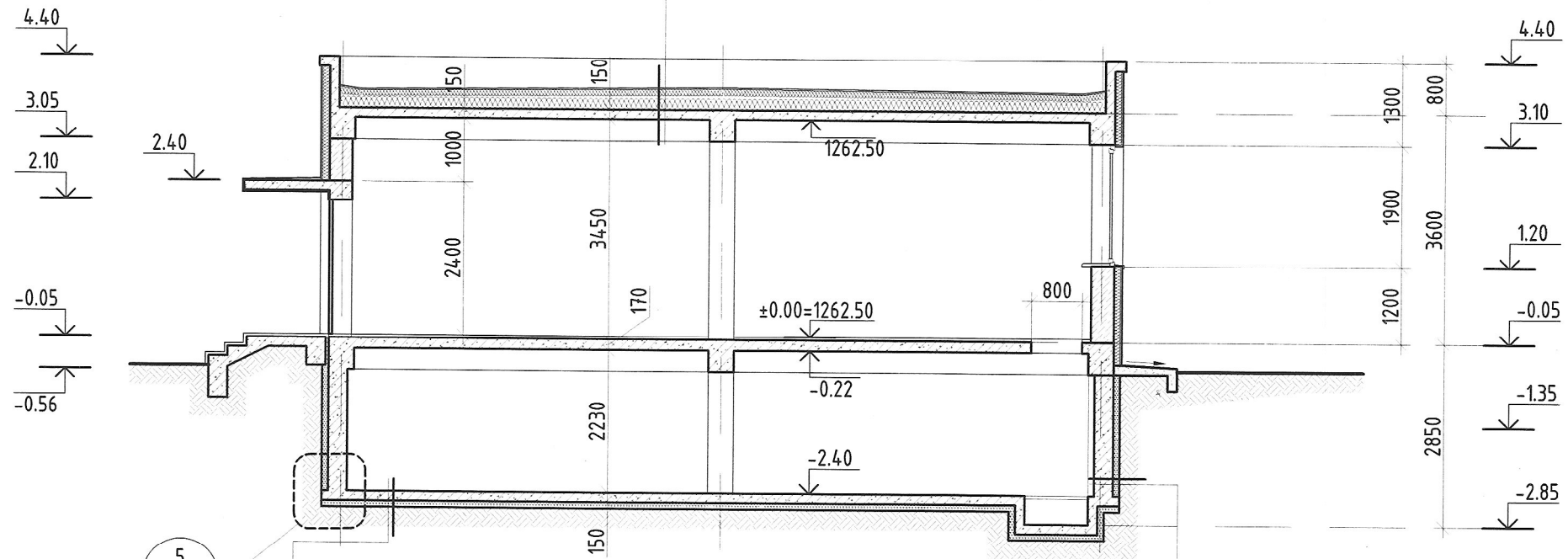
ЗӨВШӨӨРӨЛЦСӨН		
ББ, ГБ		Ц.Хатанбаатар
ХАС		Б.Ариунхолоо
ЦБУ		Г.Төрмандах
ДГ, ХТ		Б.Ганшишгэд
ХД		Б.Эрдэнэ



Орхон аймаг, Баян-Өндөр сум, Говил баг, ҮТП-н цахилгаан хангамж, 2х 200 МВА чадалтай 220/110/35 кВ-ын "Оюу" дэд станц, Хяналт, удирдлагын байр.			
Огтлол Б-Б			Үе шат: А.3
Захирал	Д.Тамир	ЕГ Шифр: ЗТХ-05/2023-VI	Масштаб: М1:150
З.Е.И	Т.Намсрайсүрэн	Огноо: 2024.01	
Тэргүүлэх инж.	А.Хатантуул	ТГ Шифр:	Хуудасны дугаар: БА-6
Шалгасан	Ж.Хурц		Бүх хуудас: 19
Архитектор	Б.Золжаргал		

ОГТЛОЛ В-В

- Чулуутай хар цаас /Унифлекс ВЕНТ ЭПВ δ=4,5мм/1үе
- Чулуугүй хар цаас /Унифлекс ВЕНТ ЭПВ δ=4,5мм/2үе
- Праймер/хар тосон түрхлэг/ 1 үе
- Тортой цементэн тэгшилгээ 50мм
- Дулаалга Basaltwool 180кг/м³ λ=0.047 вт/мк
- Чур ус тусгаарлагч 1үе /Биполь/
- Хучилт 150мм
- Цементэн тэгшилгээ 20мм
- Дотор өнгөлгөө



Тэгшилгээ бетон	-70мм
Төмөр бетон шал	-150мм
Пеноплекс XPS хавтан	-100мм
Чур ус тусгаарлагч	-1үе
Дайрган дүүргэлт	-200мм
Нягтруулсан хөрс $\gamma=1.65\text{г/см}^3$	

Дотор өнгөлгөө	-30мм
Цементэн тэгшилгээ	-20мм
Төмөр бетон хана	-300мм
Чур ус тусгаарлагч	-1үе
XPS технониколь сагвон есо	-50мм
Элсэн дүүргэлт	-1000мм
Нягтруулсан хөрс $\gamma=1.65\text{г/см}^3$	

МАТЕРИАЛЫН ТЭМДЭГЛЭГЭЭ

- Төмөрбетон
- Хөнгөн блок
- Дулаалга
- Дулаалга

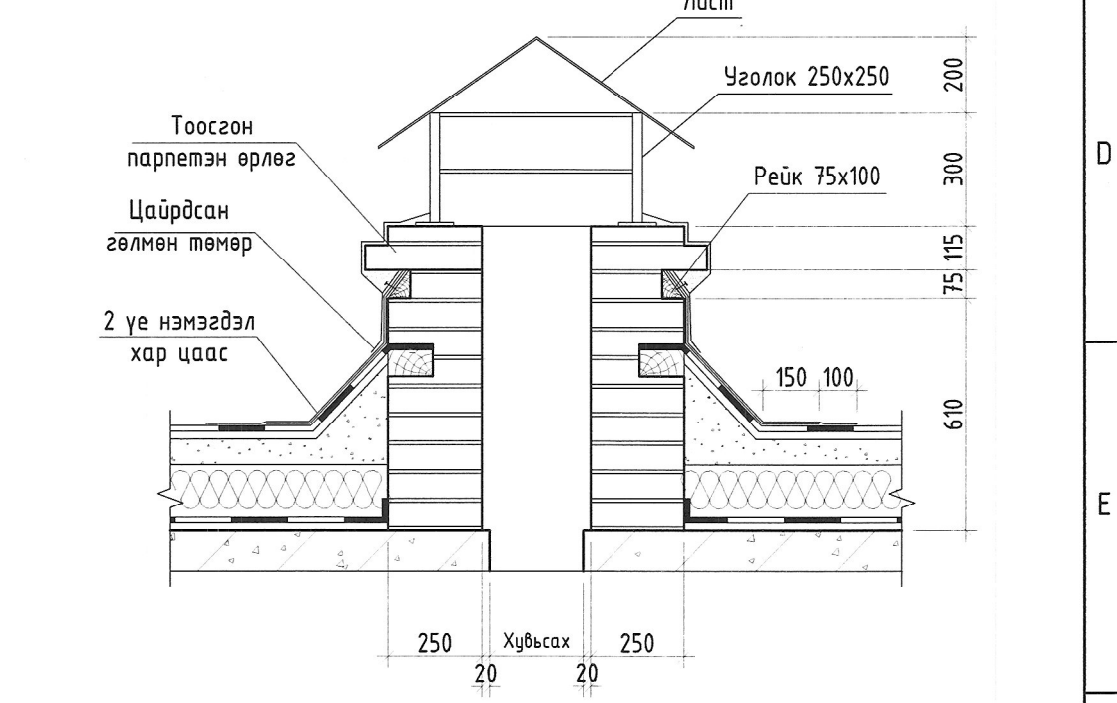
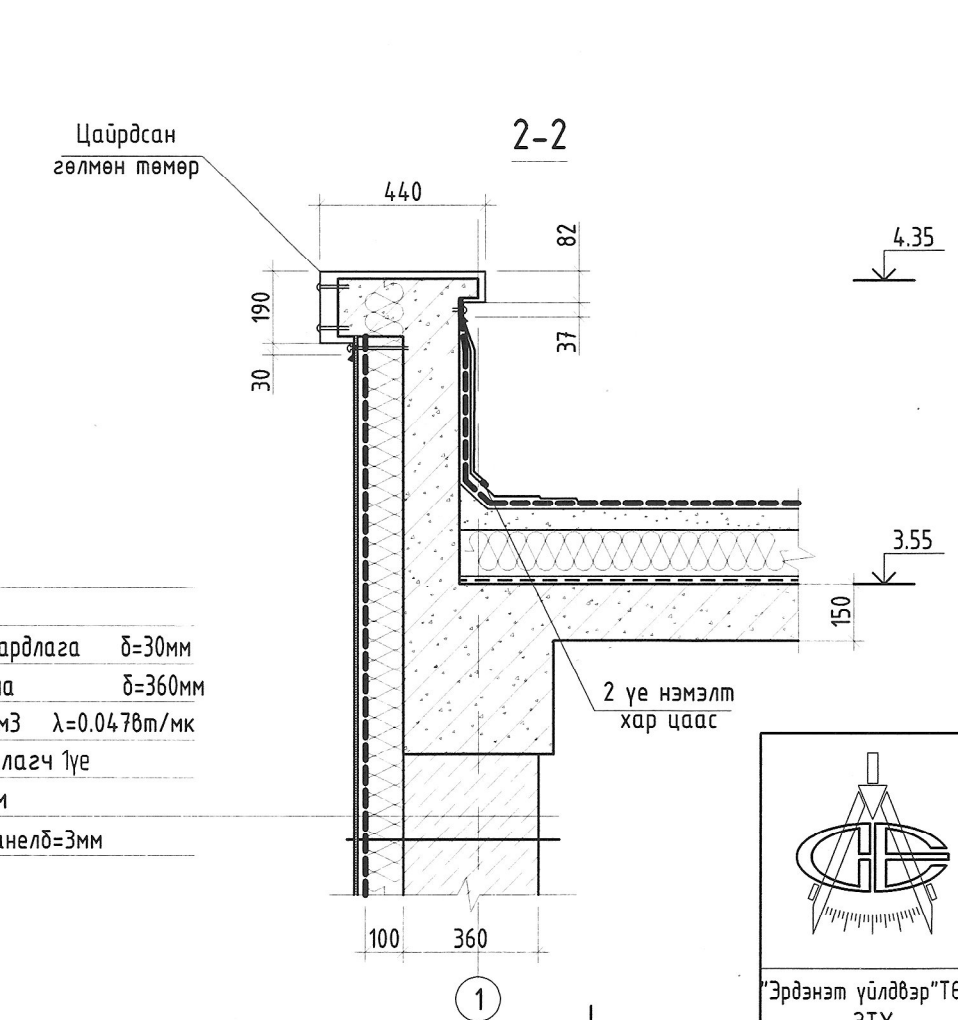
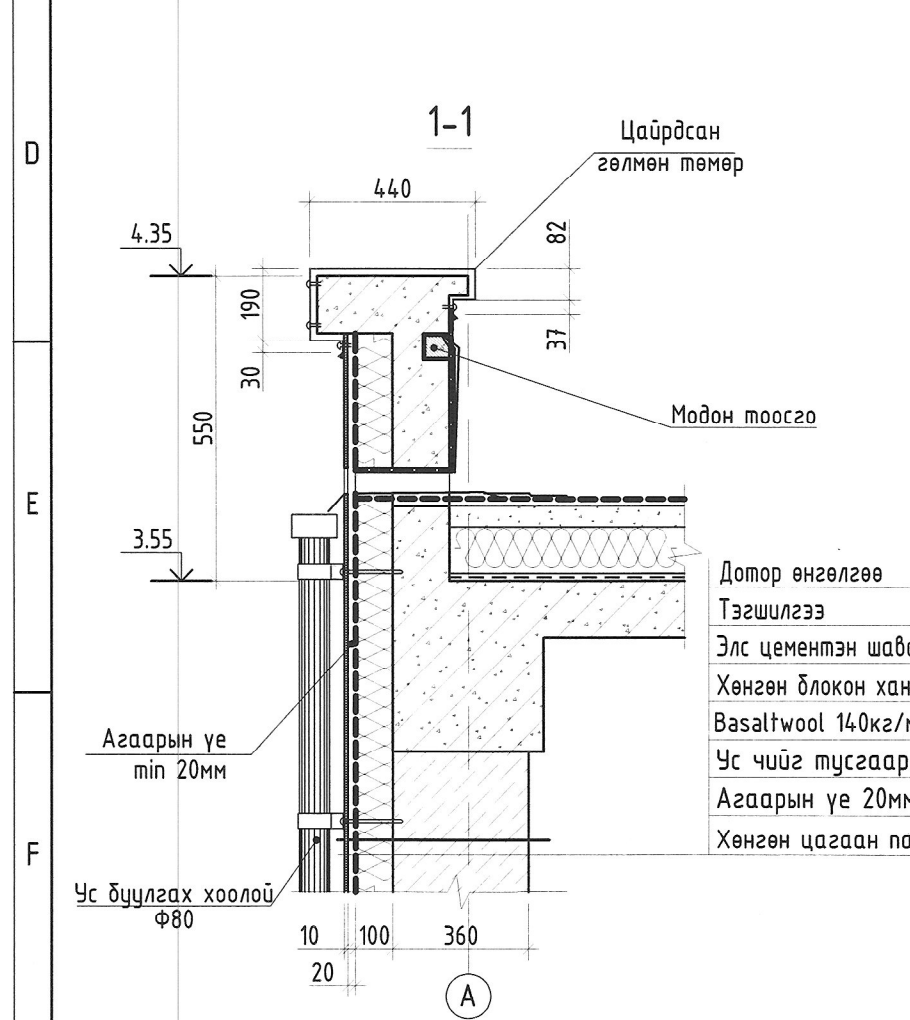
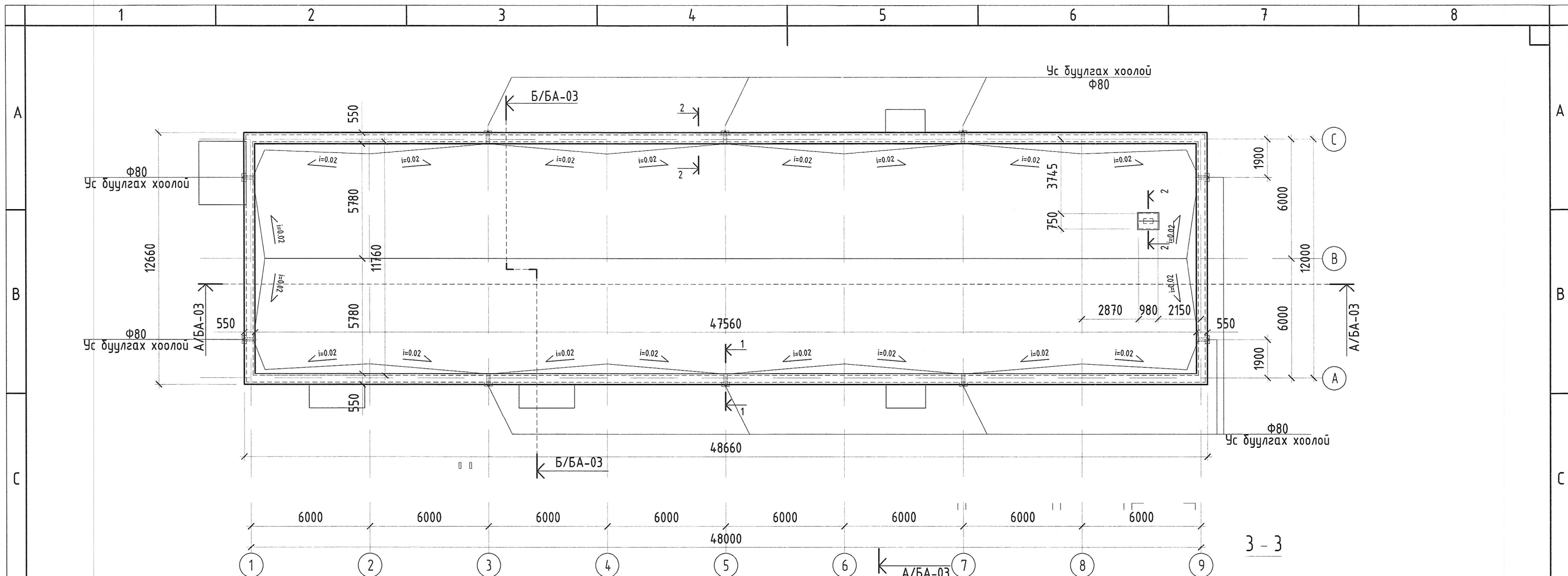
Тайлбар
 1. "БА-02, 03" хуудсан дахь дайгуулалтын зургуудтай хамт үз.
 2. Хучилт болон хүдгийн хийцлэлийг ББ холбогдох зурагнаас үз.

ЗӨВШӨӨРӨЛЦСӨН		
ББ, ГБ	<i>[Signature]</i>	Ц.Хатанбаатар
ХАС	<i>[Signature]</i>	Б.Ариунхолоо
ЦБУ	<i>[Signature]</i>	Г.Төрмандах
ДГ, ХТ	<i>[Signature]</i>	Б.Ганшишгэд
ХД	<i>[Signature]</i>	Б.Эрдэнэ

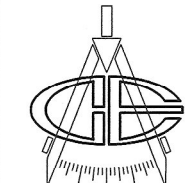


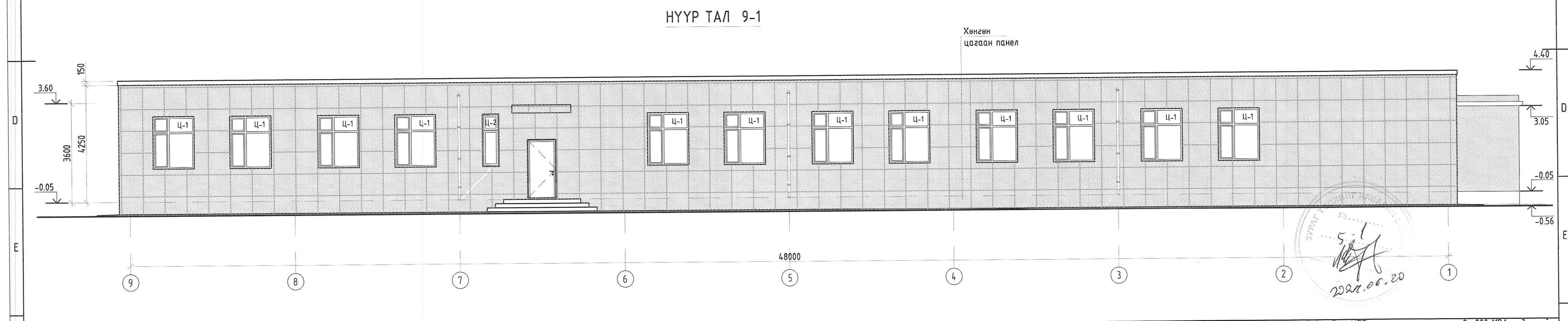
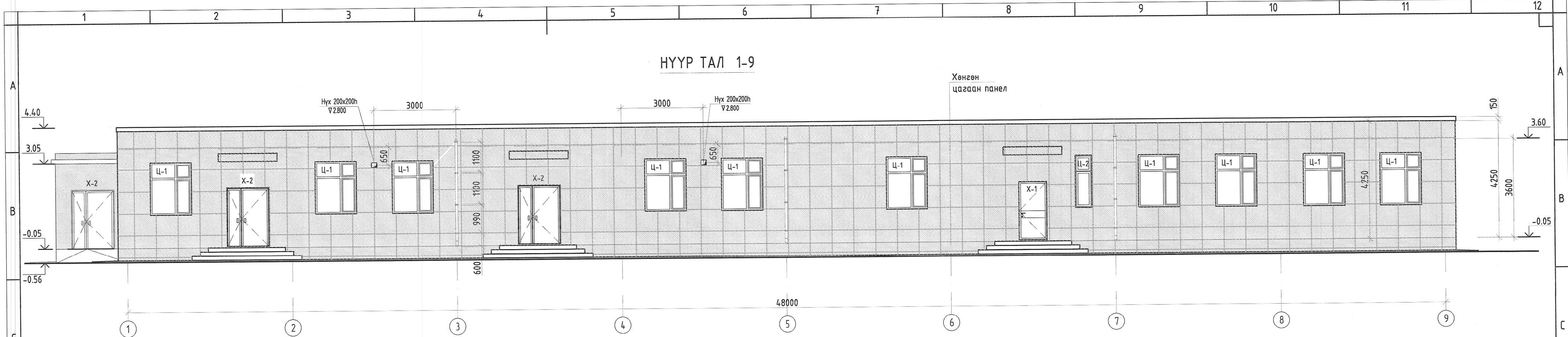
Орхон аймаг, Баян-Өндөр сум, Говил баг, ҮТП-н цахилгаан хангамж, 2х 200 МВА чадалтай 220/110/35 кВ-ын "Оюут" дэд станц. Хяналт, удирдлагын байр.

Огтлол В-В			Үе шат: А.3
Захирал	Д.Тамир	ЕГ Шифр: ЗТХ-05/2023-VI	Масштаб: М1:150
З.Е.И	Т.Намсрайсүрэн	Огноо: 2024.01	
Тэргүүлэх инж.	А.Хатантуул	ТГ Шифр:	Хуудасны дугаар: БА-7
Шалгасан	Ж.Хурц		Бүх хуудас: 19
Архитектор	Б.Золжаргал		



Дотор өнгөлгөө
Тэгшилгээ
Элс цементэн шавардлага $\delta=30\text{мм}$
Хөнгөн блокон хана $\delta=360\text{мм}$
Basaltwool 140кг/м^3 $\lambda=0.047\text{Вт/мк}$
Ус чийг тусгаарлагч үе
Агаарын үе 20мм
Хөнгөн цагаан панел $\delta=3\text{мм}$

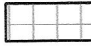
						Орхон аймаг, Баян-Өндөр сум, Говил баг, ҮТП-н цахилгаан хангамж, 2х 200 МВА чадалтай 220/110/35 кВ-ын "Оюут" дэд станц, Хяналт, удирдлагын байр.											
						Дээврийн байгуулалт						Үе шат: А.3					
Захирал		З.Е.И		Тэргүүлэх инж.		Шалгасан		Архитектор		Д.Тамир Т.Намсрайсүрэн А.Хатантуул Ж.Хурц Б.Золжаргал		ЕГ Шифр: ЗТХ-05/2023-VI		Масштаб: М1:150		Огноо: 2024.01	
"Эрдэнэт үйлдвэр" ТӨҮГ ЗТХ										ТГ Шифр: Хуудасны дугаар: БА-8		Бүх хуудас: 19					

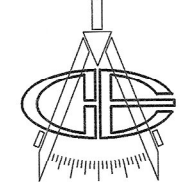


5-1
2021.06.20

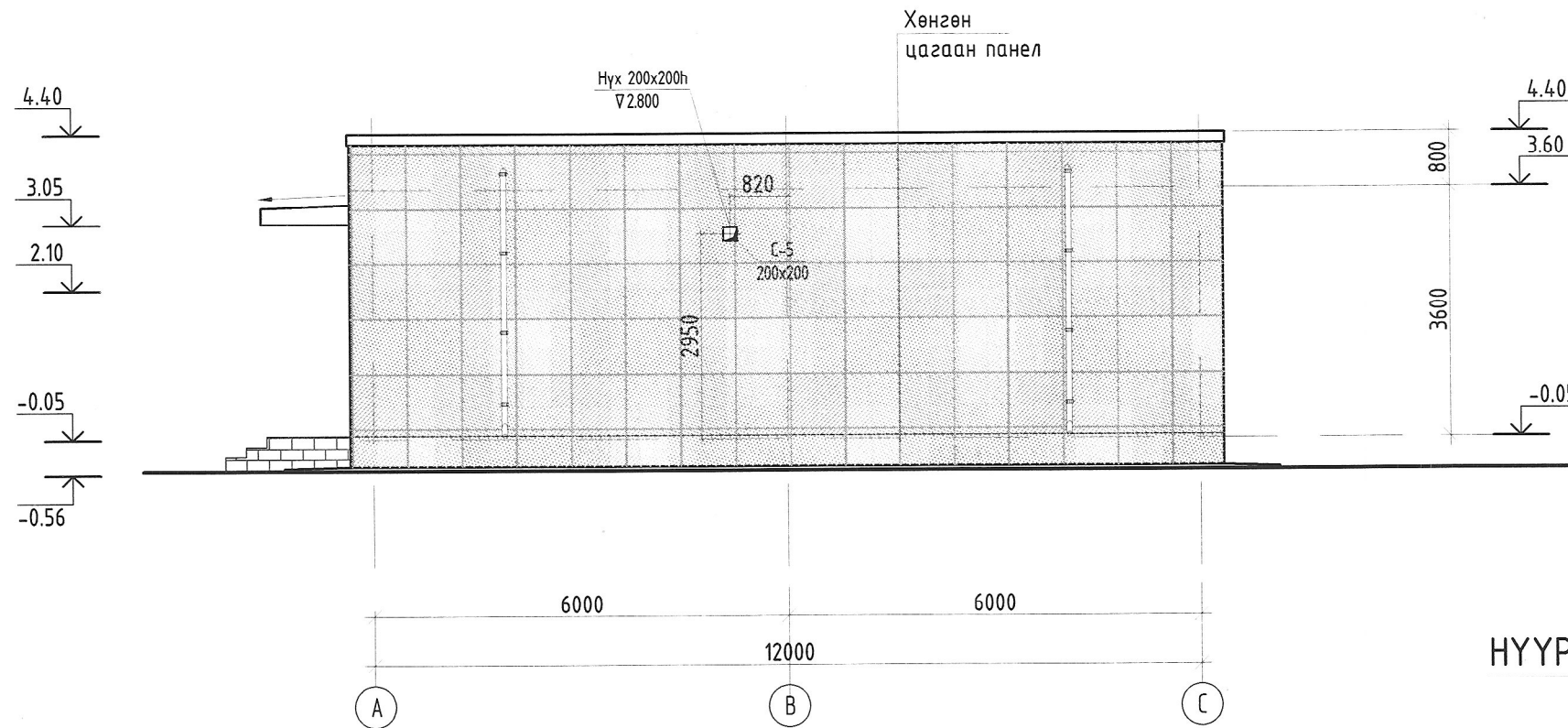
- Тайлбар
1. "БА-02, 03" хуудсан дахь байгуулалтын зургуудтай хамт үз.
 2. "БА-05, 06, 07" хуудсан дахь огтлолын зургуудтай хамт үз
 3. Ханан дээр гарах нүхийг ХАС зургаас үз.

МАТЕРИАЛЫН ТЭМДЭГЛЭГЭЭ

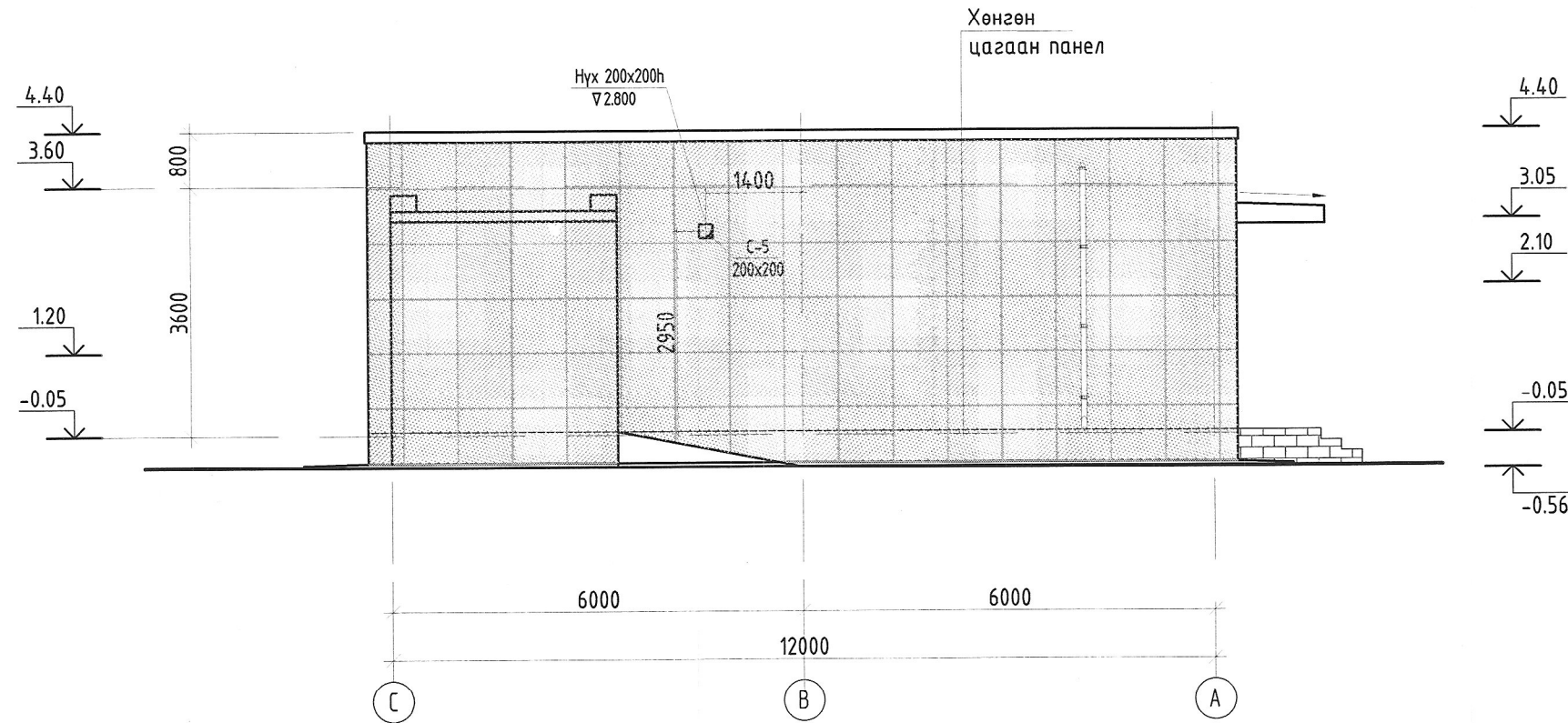
 Хөнгөн цагаан фасад δ=3мм /СМҮК 91%, 43%, 64%, 30%/

		Орхон аймаг, Баян-Өндөр сум, Говил баг, ҮТП-н цахилгаан хангамж, 2х 200 МВА чадалтай 220/110/35 кВ-ын "Оюут" дэд-станц, Хяналт, удирдлагын байр.			Үе шат: А.3
		Нүүр тал 1-9, 9-1			Огноо: 2024.01
Захирал З.Е.И	Д.Тамир Т.Намсрайсүрэн	ЕГ Шифр: ЗТХ-05/2023-VI	Масштаб: 1:100	Огноо: 2024.01	
Тэргүүлэх инж. Шалгасан Архитектор	А.Хатантуул Ж.Хурц Б.Эолжаргал	ТГ Шифр:	Хуудасны дугаар: БА-9	Бүх хуудас: 19	

НҮҮР ТАЛ А-С




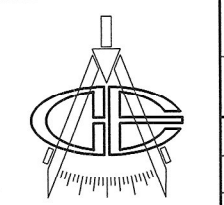
НҮҮР ТАЛ С-А



- Тайлбар**
- "БА-02, 03" хуудсан дахь байгуулалтын зургуудтай хамт үз.
 - "БА-05, 06, 07" хуудсан дахь огтлолын зургуудтай хамт үз
 - Ханан дээр гарах нүхийг ХАС зургаас үз.

МАТЕРИАЛЫН ТЭМДЭГЛЭГЭЭ

 Хөнгөн цагаан фасад δ=3мм /СМҮК 91%, 43%, 64%, 30%/



"Эрдэнэт үйлдвэр" ТӨҮГ
ЗТХ

Орхон аймаг, Баян-Өндөр сум, Говил баг, ҮТП-н цахилгаан хангамж, 2х 200 МВА чадалтай 220/110/35 кВ-ын "Оюут" дэд станц, Хяналт, удирдлагын байр.

Нүүр тал А-С, С-А

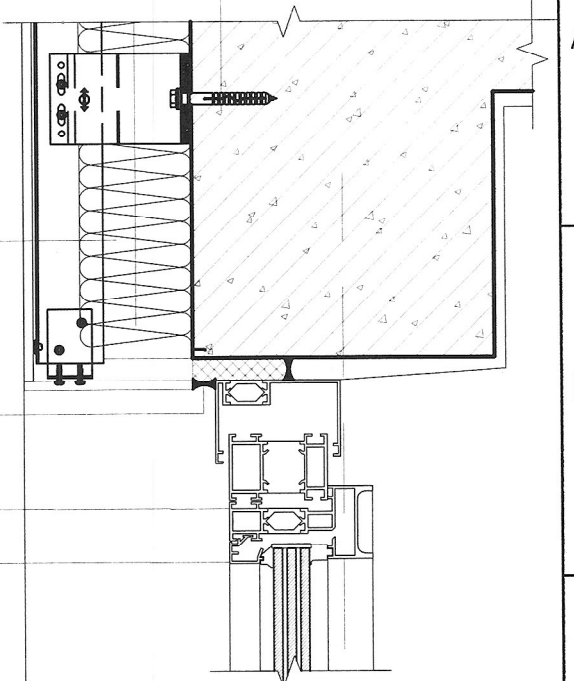
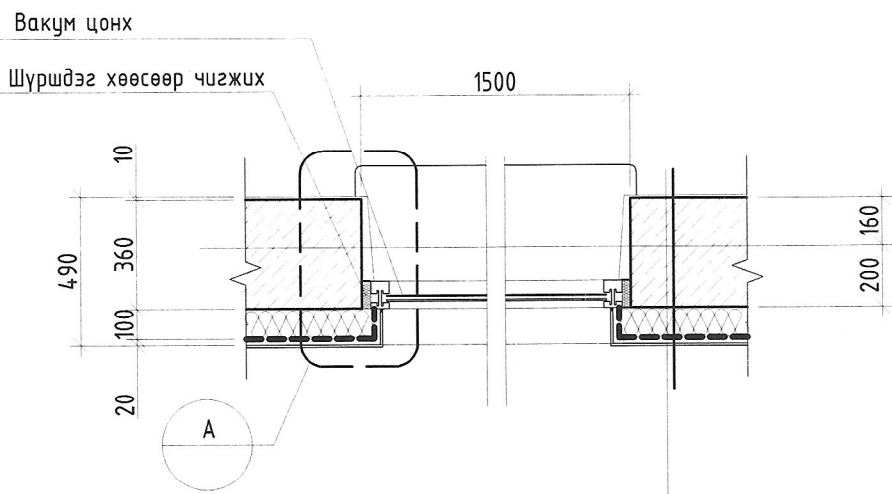
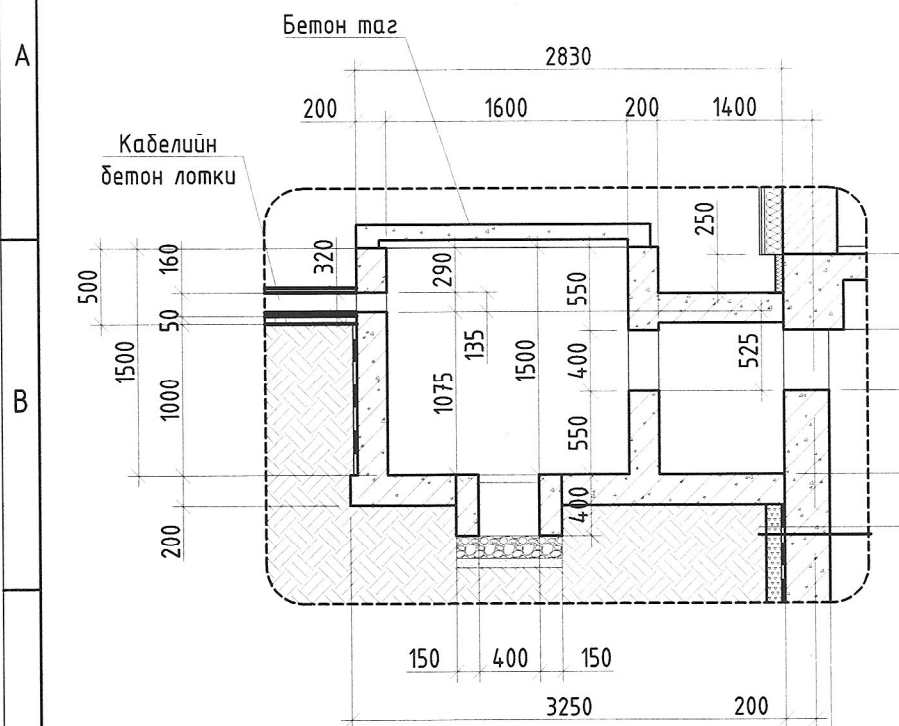
Захирал	Д.Тамир	ЕГ Шифр:	Масштаб:	Үе шат:
З.Е.И	Т.Намсрайсүрэн	ЗТХ-05/2023-VI	M1:150	А.3
Тэргүүлэх инж.	А.Хатантуул	ТГ Шифр:	Хуудасны дугаар:	Огноо:
Шалгасан	Ж.Хурц		БА-10	2024.01
Архитектор	Б.Золжаргал		Бүх хуудас:	19

ХЭСЭГЛЭЛ-4

ХЭСЭГЛЭЛ-1

ХЭСЭГЛЭЛ-3

Цутгамал төмөр бетон дам нуруу



Зоорийн Т/б хана /В25/ -300мм
Хар тосон түрхлэг 2 үе
XPS технониколь сарвоп есо -50мм
Элсэн дүүргэлт -1000мм
Нягтруулсан хөрс $\gamma=1.65\text{г/см}^3$

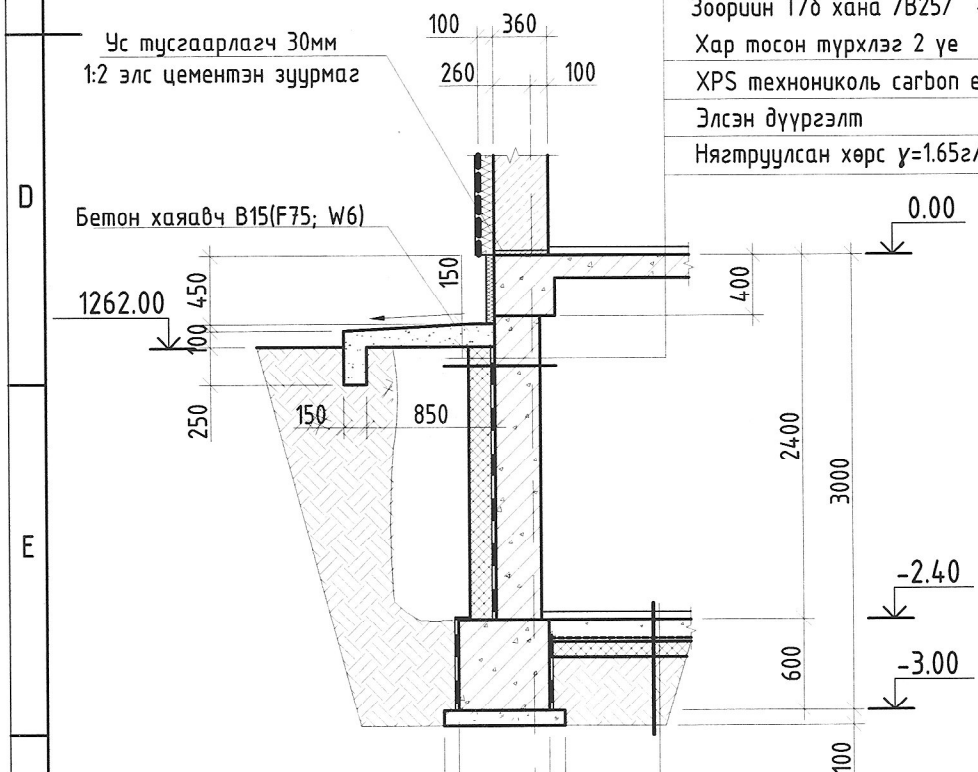
Шавардлага -10мм
Хөнгөн блок-360мм
Basaltwool
140кг/м3 $\lambda=0.047\text{в/мк}$
Ус чийг тусгаарлагч
Хөнгөн цагаан панел $\delta=3\text{мм}$

Basaltwool
140кг/м3 $\lambda=0.047\text{в/мк}$

Шахдаг хөөс
Хуванцар раам
PVC амалгаа

ХЭСЭГЛЭЛ-2

ХЭСЭГЛЭЛ-А



Зоорийн Т/б хана /В25/ -300мм
Хар тосон түрхлэг 2 үе
XPS технониколь сарвоп есо -50мм
Элсэн дүүргэлт -1000мм
Нягтруулсан хөрс $\gamma=1.65\text{г/см}^3$

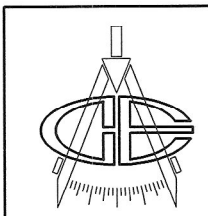
Хөнгөн блок 240мм
Амалгаа
Силикон чигжээс

Цонхны тавцан/чулуу/
Хуванцар раам
Усны хаялага төмөр

Хөнгөн цагаан панел $\delta=3\text{мм}$
Ус чийг тусгаарлагч
Basaltwool
140кг/м3 $\lambda=0.047\text{в/мк}$
Хөнгөн блок хана $\delta=360\text{мм}$
Элс цементэн шавардлага $\delta=30\text{мм}$
Тэгшилгээ
Дотор өнгөлгөө

Шахдаг хөөс
Basaltwool 140кг/м3 $\lambda=0.047\text{в/мк}$
Хөнгөн цагаан панел $\delta=3\text{мм}$

Бетон тэгшилгээ В10 -50мм
Цутгамал бетон шал В15 -150мм
Чур тусгаарлагч пергамин П-300 - 1 үе
Пеноплекс XPS хавтан -100мм
Нягтруулсан хайрган тэгшилгээ -150мм



Орхон аймаг. Баян-Өндөр сум. Говил баг. ҮТП-н цахилгаан хангамж. 2x 200 МВА чадалтай 220/110/35 кВ-ын "Оюут" дэд станц. Хяналт, удирдлагын байр.

Хэсэглэл-1, 2, 3, 4

Захирал	Д.Тамир	ЕГ Шифр:	Масштаб:	Огноо:
З.Е.И	Т.Намсрайсүрэн	ЗТХ-05/2023-VI	M1:150	2024.01
Тэргүүлэх инж.	А.Хатантуул	ТГ Шифр:	Хуудасны дугаар:	Бүх хуудас:
Шалгасан	Ж.Хурц		БА-11	19
Архитектор	Б.Золжаргал			

"Эрдэнэт үйлдвэр" ТӨҮГ
ЗТХ

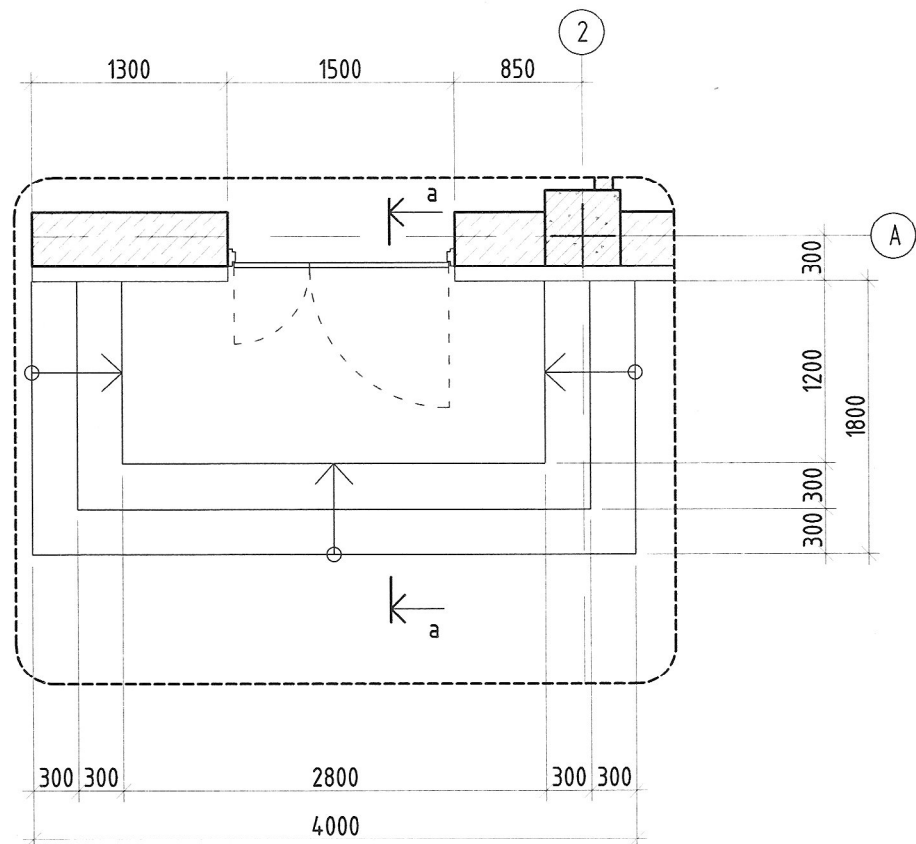
Үе шат: А.3

Огноо: 2024.01

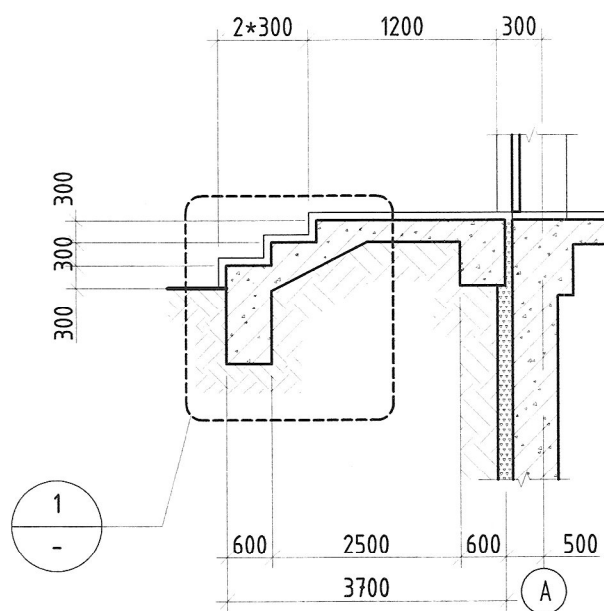
Бүх хуудас: 19

А.3

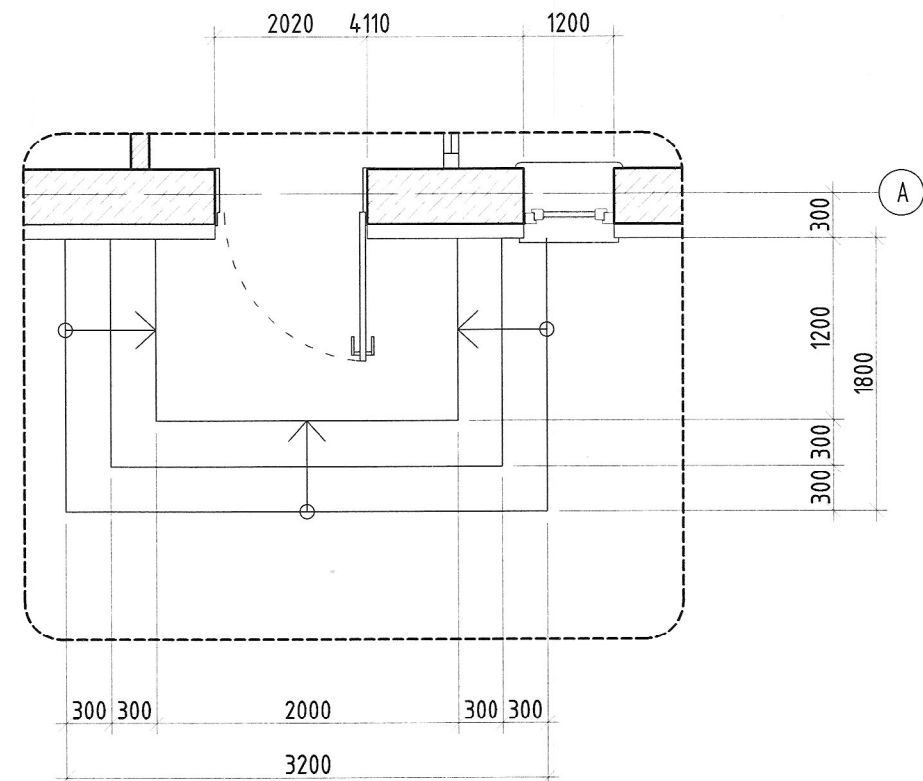
ГАДНА ДОВЖОО ГД-1



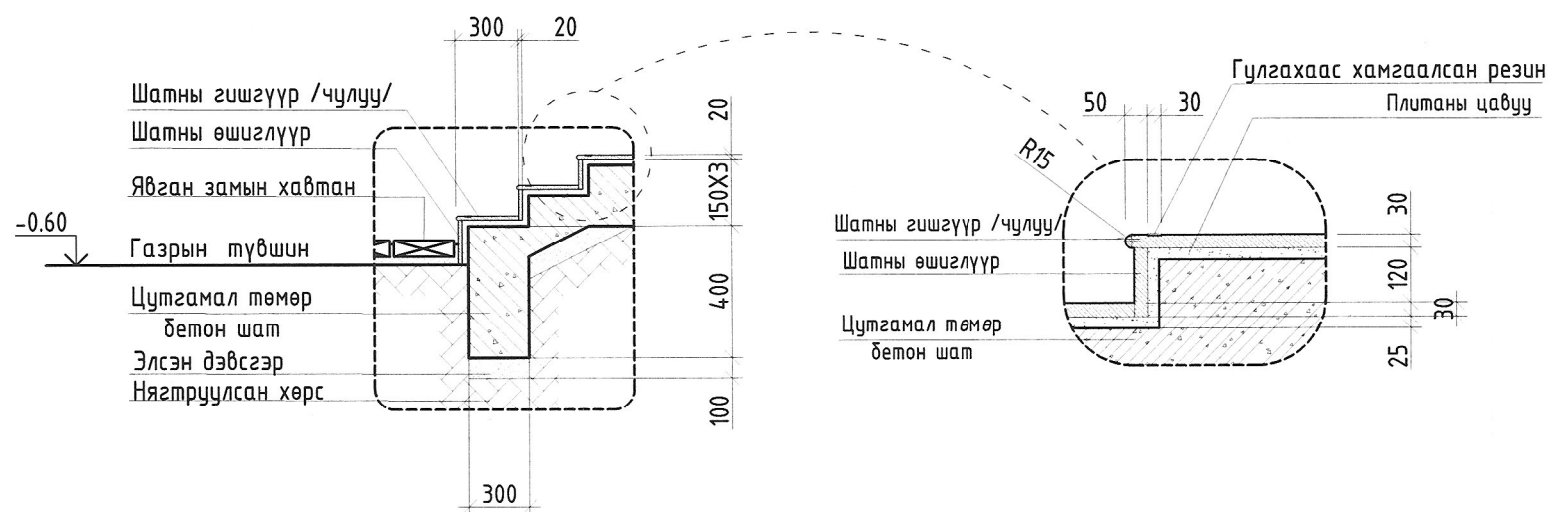
ОГТЛОЛ а-а



ГАДНА ДОВЖОО ГД-2



ХЭСЭГЛЭЛ-1

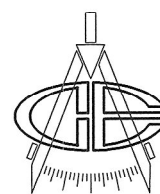


МАТЕРИАЛЫН ТҮҮВЭР

№	Нэр	Хэмжих нэгж	Хэмжээ	Тоо ширхэг
ГАДНА ДОВЖОО ГД-1				
1	Чулуун өнгөлгөө	м2	15.71	2
2	Резин	м	19.4	2
3	Плитаны цавуу	м2	15.71	2
ГАДНА ДОВЖОО ГД-2				
5	Чулуун өнгөлгөө	м2	13.32	2
6	Резин	м	16.8	2
7	Плитаны цавуу	м2	13.32	2

Тайлбар

- Шатны хийцлэл, арматурчлалыг ББ Хуудаснаас үз.
- Шатны гишгүүрт огтлол 1-1 дагуу гулсалтаас хамгаалсан резин хийнэ.
- Шатны гишгүүр нь ховилтой чулуун хавтан байна.



Орхон аймаг. Баян-Өндөр сум. Говил баг. ҮТП-н цахилгаан хангамж. 2х 200 МВА чадалтай 220/110/35 кВ-ын "Оюут" дэд станц. Хяналт, удирдлагын байр.

Гадна довжоо ГД-1, ГД-2

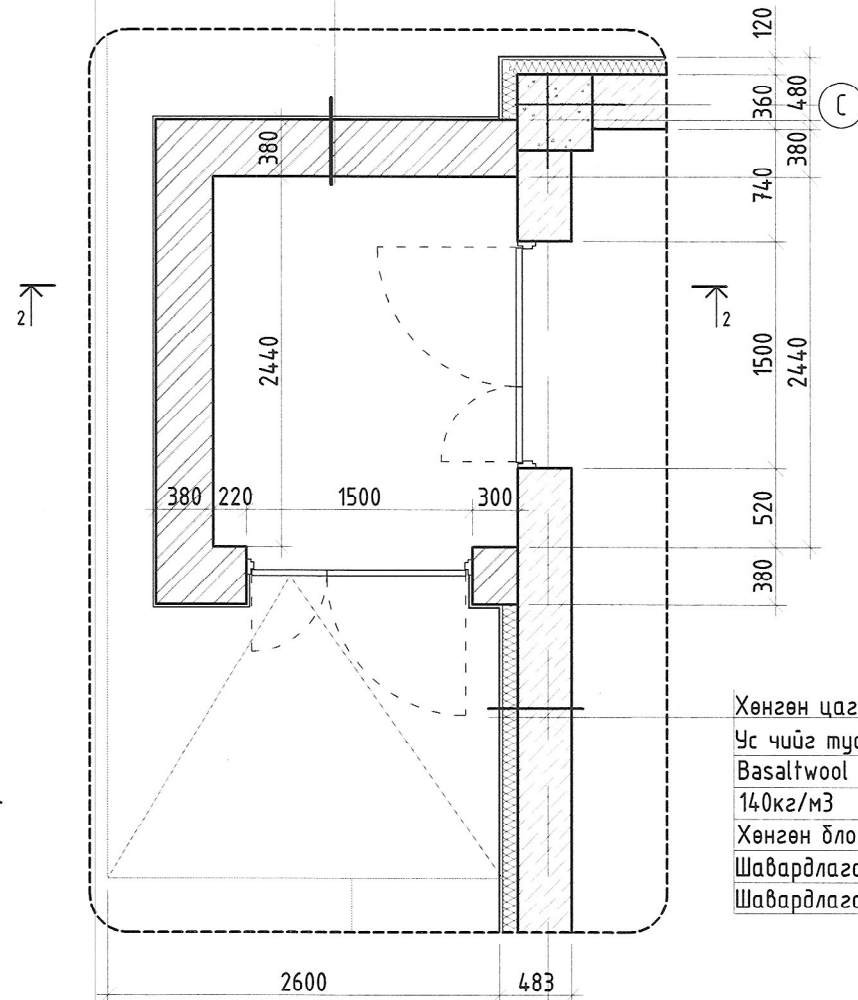
Үе шат: А.3

Захирал	Д.Тамир	ЕГ Шифр:	Масштаб:	Огноо:
З.Е.И	Т.Намрайсүрэн	ЗТХ-05/2023-VI	M1:150	2024.01
Тэргүүлэх инж.	А.Хатантуул	ТГ Шифр:	Хуудасны дугаар:	Бүх хуудас:
Шалгасан	Ж.Хурц		БА-12	19
Архитектор	Б.Золжаргал			

"Эрдэнэт үйлдвэр" ТӨҮГ
ЗТХ

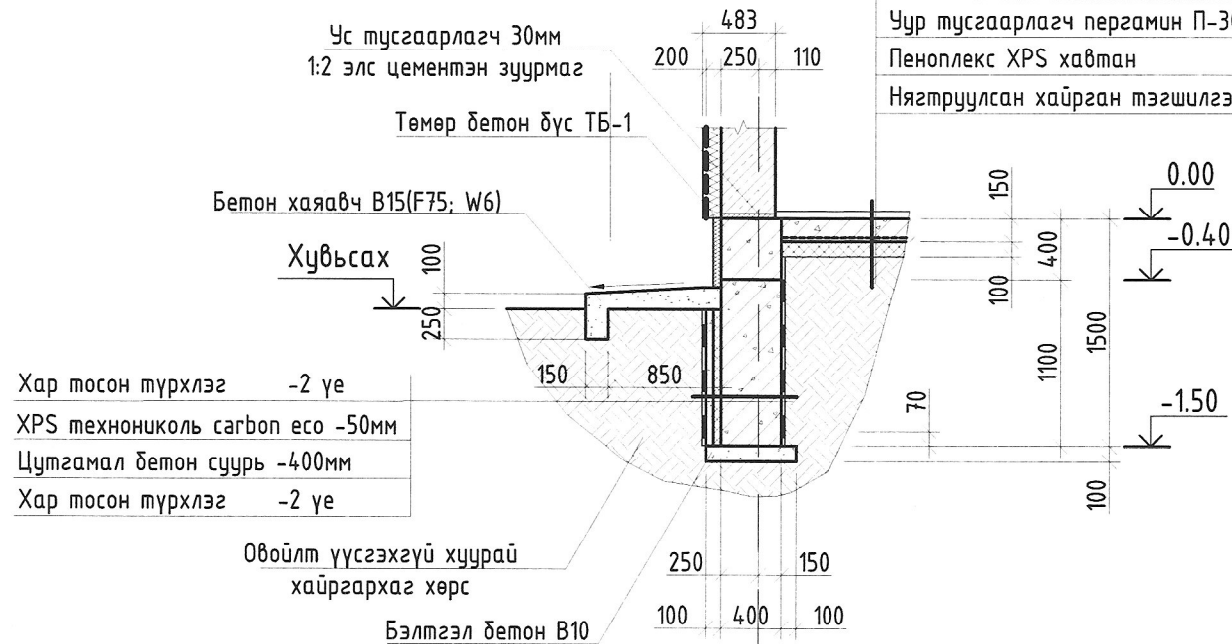
Хэс.δ-1

Өнгөлгөө шавардлага -20мм
Тоосгон өрлөг -380мм



Хөнгөн цагаан панел δ=3мм
Ус чийг тусгаарлагч
Basaltwool
140кг/м3 λ=0.047Вт/мк
Хөнгөн блок-360мм
Шавардлага -10мм
Шавардлага -10мм

ХЭСЭГЛЭЛ-5



Ус тусгаарлагч 30мм
1:2 элс цементэн зуурмаг
Төмөр бетон бүс ТБ-1
Бетон хаяавч В15(F75; W6)
Хувьсах
Хар тосон түрхлэг -2 үе
XPS технониколь сагвон есо -50мм
Цутгамал бетон суурь -400мм
Хар тосон түрхлэг -2 үе

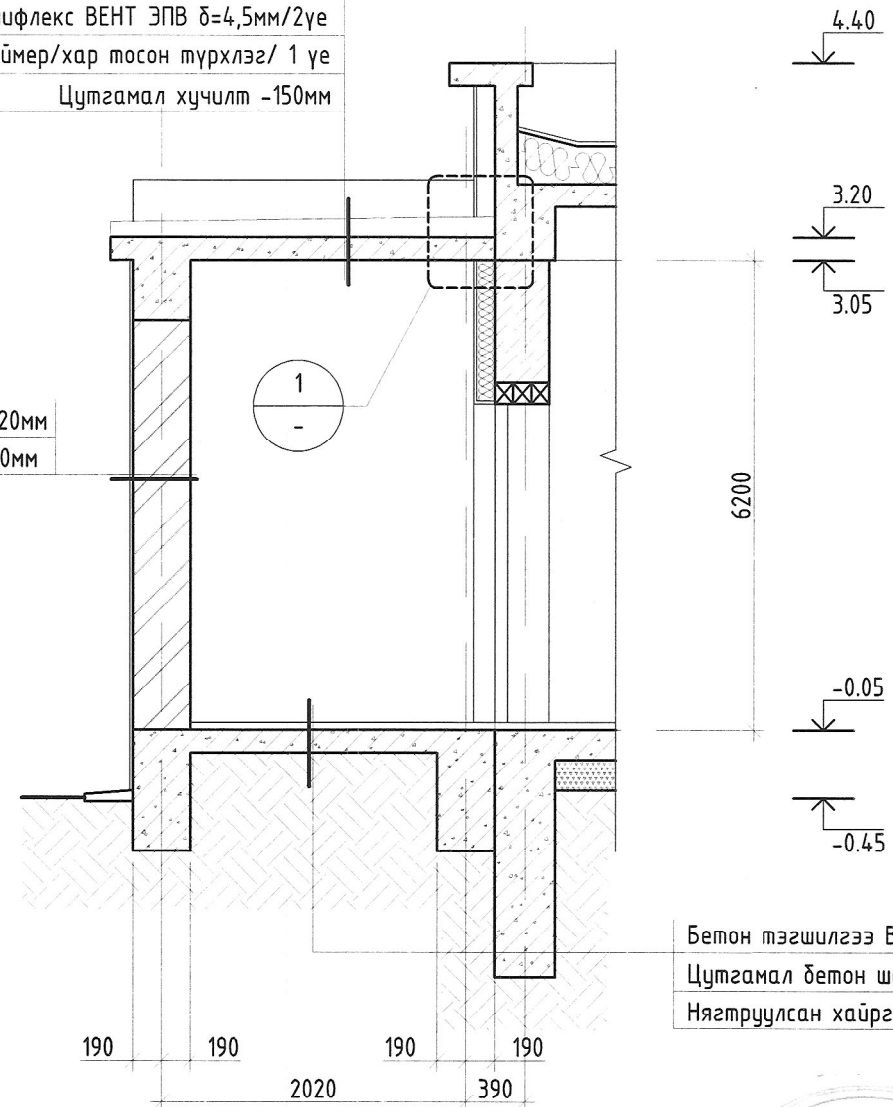
Овойлт үүсгэхгүй хуурай хайргархаг хөрс

Бэлтгэл бетон В10

Бетон тэгшилгээ В10 -50мм
Цутгамал бетон шал В15 -150мм
Чур тусгаарлагч пергамин П-300 - 1 үе
Пеноплекс XPS хавтан -100мм
Нягтруулсан хайрган тэгшилгээ -150мм

2-2

Чулуутай хар цаас /Унифлекс ВЕНТ ЭПВ δ=4,5мм/1үе
Чулуугүй хар цаас /Унифлекс ВЕНТ ЭПВ δ=4,5мм/2үе
Праймер/хар тосон түрхлэг/ 1 үе
Цутгамал хучилт -150мм

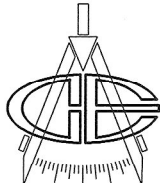


Бетон тэгшилгээ В10 -50мм
Цутгамал бетон шал В15 -150мм
Нягтруулсан хайрган тэгшилгээ -150мм

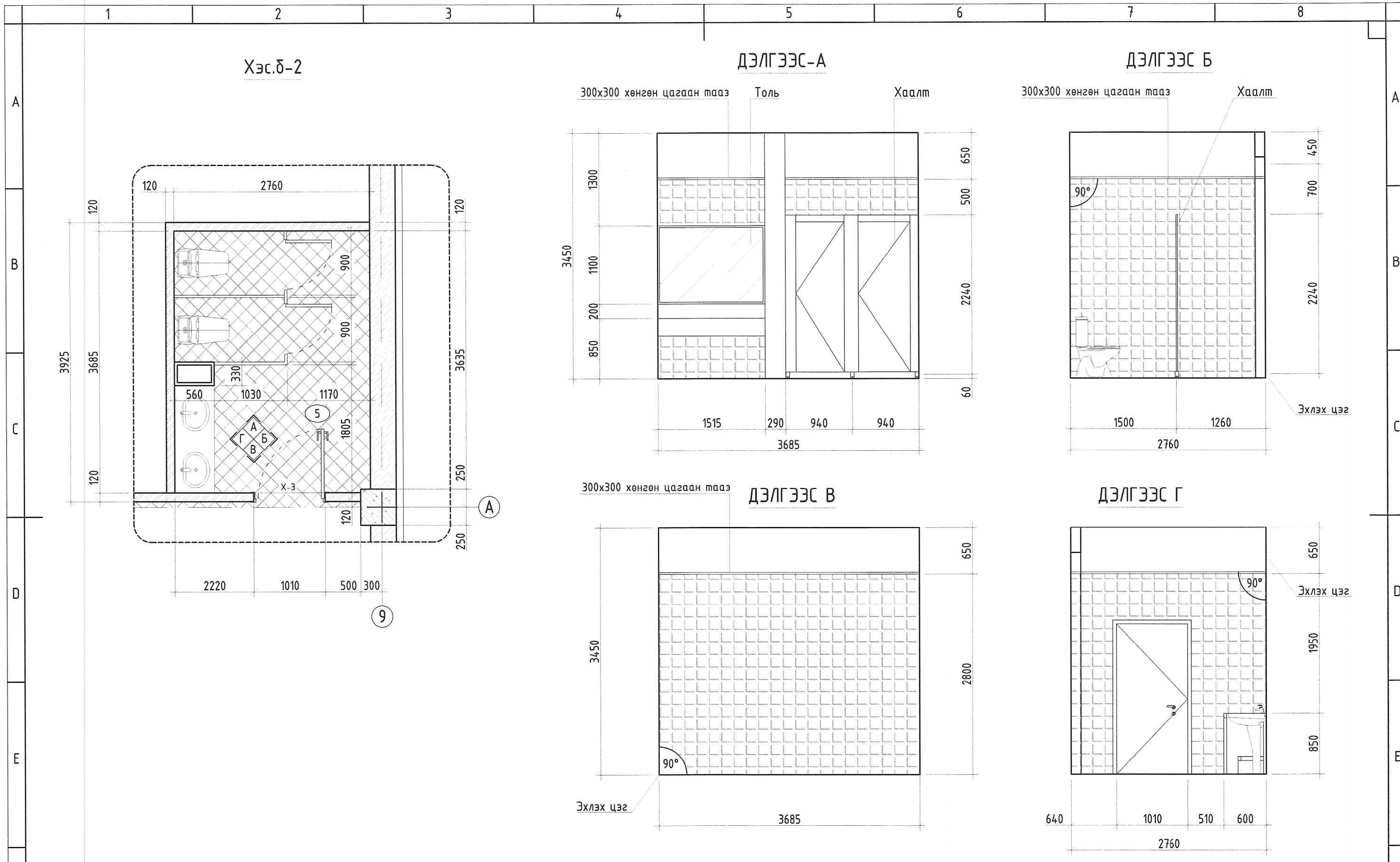


Тайлбар

- "БА-02, 03" хуудсан дахь байгуулалтын зургуудтай хамт үз.
- Хучилт болон суурийн хийцлэлийг ББ зурагнаас үз.

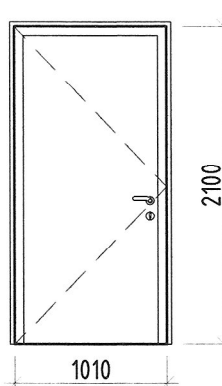
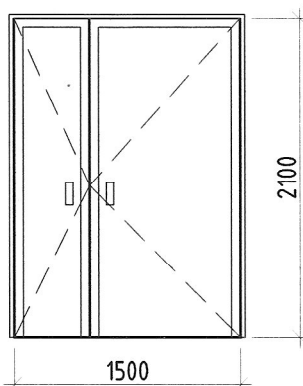
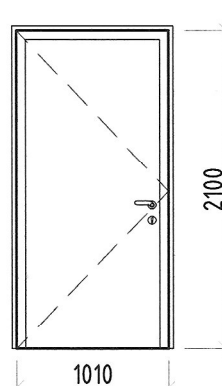
	Орхон аймаг, Баян-Өндөр сум, Говил баг, ҮТП-н цахилгаан хангамж, 2х 200 МВА чадалтай 220/110/35 кВ-ын "Оюу" дэд станц, Хяналт, удирдлагын байр.				
	Хэсэглэл-4				Үе шат: А.3
Захирал	Д.Тамир	ЕГ Шифр:	Масштаб:	Огноо:	
З.Е.И	Т.Намсрайсүрэн	ЗТХ-05/2023-VI	M1:150	2024.01	
Тэргүүлэх инж.	А.Хатантуул	ТГ Шифр:	Хуудасны дугаар:	Бүх хуудас:	
Шалгасан	Ж.Хурц		БА-13	19	
Архитектор	Б.Золжаргал				

Эрдэнэт үйлдвэр"ТӨҮГ
ЗТХ

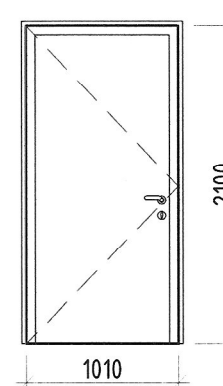
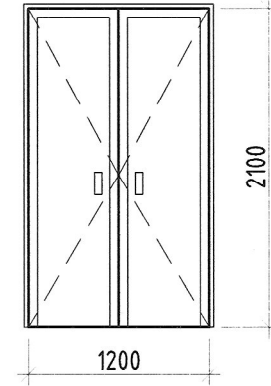


<p>Тайлбар</p> <ol style="list-style-type: none"> "БА-03" хуудсан дахь байгуулалтын зурагтай хамт үз. Керамик хавтан наах эхлэх цэгийг анхаар. "БА-18" хуудсан дахь ханын түүврийн зурагтай хамт үз. Хана, шаланд гарах $\Phi 100$мм-ээс ихгүй хэмжээтэй нүх, сүбгийг газар дээр нь нүхлэж гаргана. Хананд гарах нүхнүүдийн хэмжээг ХАС, ЦБУ-ны зурагтай хамт үз. 	<p>МАТЕРИАЛЫН ТЭМДЭГЛЭГЭЭ</p> <p> Керамик 600x300 /хана/</p> <p> Керамик 600x600/шалны/</p>			<p>Орхон аймаг, Баян-Өндөр сум, Говил баг, ҮТП-н цахилгаан хангамж, 2х 200 МВА чадалтай 220/110/35 кВ-ын "Оюут" дэд станц, Хяналт, удирдлагын байр.</p>						
	<p>Шалны түүвэр тодорхойлолт, ханын түүвэр тодорхойлолт</p>						<p>Үе шат: А.3</p>			
	<p>Захирал</p>	<p>Э.Е.И</p>		<p>Тэргүүлэх инж.</p>	<p>Шалгасан</p>	<p>Архитектор</p>	<p>Д.Тамир</p> <p>Т.Намсрайсүрэн</p> <p>А.Хатантуул</p> <p>Ж.Хурц</p> <p>Б.Золжаргал</p>	<p>ЕГ Шифр: ЗТХ-05/2023-VI</p>	<p>Масштаб:</p>	<p>Огноо: 2024.01</p>
	<p>"Эрдэнэт үйлдвэр" ТӨҮГ ЗТХ</p>			<p>Архитектор</p>			<p>ТГ Шифр:</p>	<p>Хуудасны дугаар: БА-14</p>	<p>Бүх хуудас: 19</p>	
							<p>А.3</p>			

ХААЛГАНЫ ТҮҮВЭР, ТОДОРХОЙЛОЛТ

Хаалганы марк	Хаалганы төрөл	Зургар	Хайрцагны хэмжээ, мм		Тоо ширхэг	Тайлбар
			өргөн	өндөр		
X-1	2 хавтастай дулаалга -тай дитүү төмөр хаалга		1010	2100	2	Бүргэд хаалга
X-2	1 хавтастай дитүү төмөр хаалга		1510	2100	4	Тусгай зориулалтын хаалга
X-3	1 хавтастай дитүү хаалга		1010	2100	7	Дотор хаалга

ХААЛГАНЫ ТҮҮВЭР, ТОДОРХОЙЛОЛТ

Хаалганы марк	Хаалганы төрөл	Зургар	Хайрцагны хэмжээ, мм		Тоо ширхэг	Тайлбар
			өргөн	өндөр		
X-4	2 хавтастай дитүү төмөр хаалга		1010	2100	2	Бүргэд хаалга
X-5	2 хавтастай дитүү төмөр хаалга		1200	2100	2	Тусгай зориулалтын хаалга

A

B

C

D

E

F

A

B

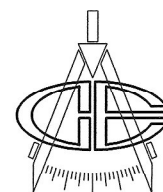
C

D

E

F

Тайлбар
1. "БА-03, 04" хуудсан дахь байгуулалтын зургуудтай хамт үз.



Орхон аймаг, Баян-Өндөр сум, Говил баг, ҮТП-н цахилгаан хангамж, 2х 200 МВА чадалтай 220/110/35 кВ-ын "Оюут" дэд станц, Хяналт, удирдлагын байр.

Хаалганы түүвэр, тодорхойлолт

Үе шат:
А.3

Захирал	Д.Тамир	ЕГ Шифр:	Масштаб:	Огноо:
З.Е.И	Т.Намсрайсүрэн	ЗТХ-05/2023-VI	1:50	2024.01
Тэргүүлэх инж	А.Хатантуул	ТГ Шифр:	Хуудасны дугаар:	Бүх хуудас:
Шалгасан	Ж.Хурц		БА-15	19
Архитектор	Б.Золжаргал			

1

2

3

4

5

6

7

8

А.3

ШИЛЭН ХАНЫН ТҮҮВЭР, ТОДОРХОЙЛОЛТ

ШИЛЭН ХАНЫН ТҮҮВЭР, ТОДОРХОЙЛОЛТ

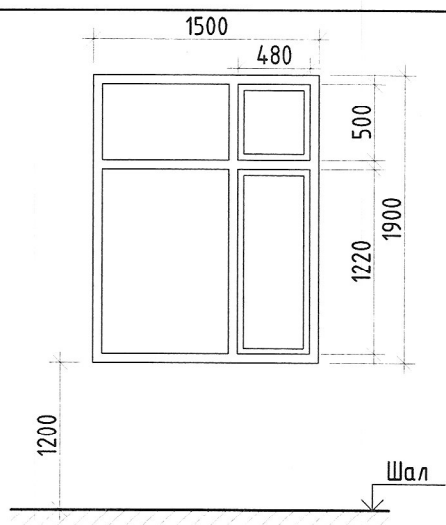
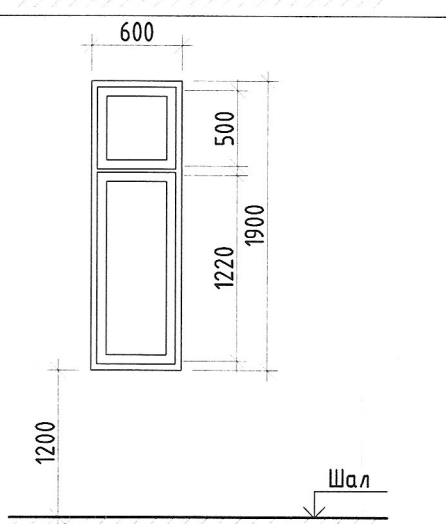
Цонхны марк	Цонхны төрөл	Загвар	Хайрцагны хэмжээ, мм		Тоо ширхэг		Бүгд	Тайлбар	Цонхны марк	Цонхны төрөл	Загвар	Хайрцагны хэмжээ, мм		Тоо ширхэг		Бүгд	Тайлбар
			өргөн	өндөр	бар.	зүүн						өргөн	өндөр	бар.	зүүн		
ШХ-1	Хуванцар рамтай, вакум шиллэгээтэй хана		3270	3050	-	-	1		ШХ-4	Хуванцар рамтай, вакум шиллэгээтэй хана		2820	3050	-	-	1	
ШХ-2	Хуванцар рамтай, вакум шиллэгээтэй хана		3250	3050	-	-	1										
ШХ-3	Хуванцар рамтай, вакум шиллэгээтэй хана		2740	3050	-	-	1										

9.52
8.28

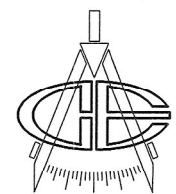
	Орхон аймаг. Баян-Өндөр сум. Говил баг. ҮТП-н цахилгаан хангамж. 2x 200 МВА чадалтай 220/110/35 кВ-ын "Оюу" дэд станц. Хяналт, удирдлагын байр.				
	Шилэн ханын түүвэр, тодорхойлолт				Үе шам: А.3
	Захирал	Д.Тамир	ЕГ Шифр:	3ТХ-05/2023-VI	Масштаб: 1:50
	З.Е.И	Т.Намсрайсүрэн	ТГ Шифр:		Огноо: 2024.01
Тэргүүлэх инж.	А.Хатантуул	Хуудасны дугаар:	БА-16	Бүх хуудас: 19	
Шалгасан	Ж.Хурц				
Архитектор	Б.Золжаргал				

Тайлбар
1. "БА-03, 04" хуудсан дахь байгуулалтын зургуудтай хамт үз.

ЦОНХНЫ ТҮҮВЭР, ТОДОРХОЙЛОЛТ

Цонхны марк	Цонхны төрөл	Загвар	Хайрцагны хэмжээ, мм		Тоо ширхэг		Бүгд	Тайлбар
			өргөн	өндөр	бар.	зүүн		
Ц-1	Хуванцар рамтай, вакум шиллэгээтэй цонх		1500	1900	-	-	23	65.57
Ц-2	Хуванцар рамтай, вакум шиллэгээтэй цонх		600	1900	-	-	2	

Тайлбар
1. "БА-03, 04" хуудсан дахь байгуулалтын зургуудтай хамт үз.

	Орхон аймаг. Баян-Өндөр сум. Говил баг. ҮТП-н цахилгаан хангамж. 2х 200 МВА чадалтай 220/110/35 кВ-ын "Оюут" дэд-станц. Хяналт, удирдлагын байр.				
	Цонхны түүвэр, тодорхойлолт				Үе шат: А.3
	Захирал	Д.Тамир	ЕГ Шифр:	Масштаб:	Огноо:
	З.Е.И	Т.Намсрайсүрэн	ЗТХ-05/2023-VI	1:50	2024.01
Тэргүүлэх инж.	А.Хатантуул	ТГ Шифр:	Хуудасны дугаар:	Бүх хуудас:	
Шалгасан	Ж.Хурц		БА-17	19	
Архитектор	Б.Золжаргал				

"Эрдэнэт үйлдвэр"ТӨҮГ
ЗТХ

ШАЛНЫ ТҮҮВЭР, ТОДОРХОЙЛОЛТ

Өрөөний дугаар	Зурагт заасан шалны төрөл	Шалны схем	Шалны элементийн өгөгдөлүүд	Шалны талбай м ²
101, 102, 103, 106, 109, 115, 116	1		Резинэн будаг Бетон тэгшилгээ /жижиг ширхээлэгтэй/ Цутгамал шал В15 Зүе δ=50мм δ=200мм	356.9
108, 110, 111	2		Керамик хавтанцар Цавуу/полимер цавуу/ Хар цаас Ус тусгаарлагч түрхлэг Бетон тэгшилгээ Төмөр бетон цутгамал хучилт δ=10мм δ=10 мм δ=2үе δ=1үе δ=30мм δ=200мм	39.7
104, 105	3		Хулдаас /635x635/ (үйлдвэрийн зориулалттай) Цавуу Бетон тэгшилгээ Төмөр бетон цутгамал хучилт δ=10мм δ=40мм δ=200мм	92.4
107, 114, 113, 112	4		Хулдаас δ=10мм Цавуу Бетон тэгшилгээ Төмөр бетон цутгамал хучилт δ=40мм δ=200мм	58.6

ХАНЫН ТҮҮВЭР, ТОДОРХОЙЛОЛТ

Тэмдэг лэ-гээ	Ханын схем	Ханын материалын бүтэц	Тайлбар
Хана-1		Дотор өнгөлгөө Өнгөлгөөний дотор шавардлага δ=10мм Тоосгон хана δ=120мм Өнгөлгөөний дотор шавардлага δ=10мм Дотор өнгөлгөө	Өрөө хоорондыг тусгаарлах дотор хана
Хана-2		Дотор өнгөлгөө Өнгөлгөөний дотор шавардлага δ=10мм Тоосгон хана δ=120мм Ус уур тусгаарлагч Барьцалдуулах шавар δ=10мм Керамик δ=20мм	Чийг гарах өрөө хоорондыг тусгаарлах хамар хана, 1 талдаа плитатай
Хана-3		Гадна зориулалтын эмульс (-) Хөрсжүүлэгч Хар замаска Тортой шавардлага δ=20мм Basaltwool 140кг/м ³ λ=0.0478м/мк δ=100мм Хөнгөн блокон хана δ=360мм Өнгөлгөөний дотор шавардлага δ=10мм Дотор өнгөлгөө (+)	Гадна хана



Тайлбар

- "БА-02" хуудсан дахь байгуулалтын зурагтай хамт үз.
- Мөн "БА-06, 07" хуудсан дахь фасадны зургуудтай үз.

	Орхон аймаг, Баян-Өндөр сум, Говил баг, УТП-н цахилгаан хангамж, 2х 200 МВА чадалтай 220/110/35 кВ-ын "Оюут" дэд станц, Хяналт, удирдлагын байр.				
	Шалны түүвэр тодорхойлолт, ханын түүвэр тодорхойлолт				Үе шам: А.3
	Захирал	Д.Тамир	ЕГ Шифр:	Масштаб:	Огноо:
	З.Е.И	Т.Намсрайсүрэн	3ТХ-05/2023-VI	1:50	2024.01
Тэргүүлэх инж.	А.Хатантуул	ТГ Шифр:	Хуудасны дугаар:	Бүх хуудас:	
Шалгасан	Ж.Хурц		БА-18	19	
Архитектор	Б.Золжаргал				

"Эрдэнэт үйлдвэр" ТӨҮГ
ЗТХ

ӨРӨӨ ТАСАЛГААНЫ ДОТОР ЗАСЛЫН ТОДОРХОЙЛОЛТ

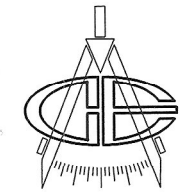
Өрөөний дугаар	Тааз		Хана ба хамар хана (дээд)			Хана ба хамар хана (доод)			Тайлбар
	Заслын төрөл	Талбай м ²	Заслын төрөл	Өндөр, мм	Талбай м ²	Заслын төрөл	Өндөр, мм	Талбай м ²	
101, 102, 108, 109, 111-112, 114-116	Замаскан тэгшилгээ, 2 үе эмүльс	164.9	Замаскан тэгшилгээ, 2 үе эко будаг	-	-	Замаскан тэгшилгээ, 2 үе эко будаг	3000	875.07	Усан суурьтай
103, 104-107, 113	600x600 хөнгөн цагаан тааз	372.5	Замаскан тэгшилгээ, 2 үе эко будаг	-	-				
110	300x300 хөнгөн цагаан тааз	10.2	-	-	-	Элс цементэн тэгшилгээ, Керамик	2800	37.18	Чигжээсний хамт

ГАДНА ЗАСЛЫН ТҮҮВЭР, ТОДОРХОЙЛОЛТ

Өнгөлгөө-ний поз	Нүүр талын элементийн нэр	Өнгөлгөөний материалын нэр	Өнгөний дугаар болон үйлдвэрийн код	Тайлбар
1	Нүүр талууд	Хөнгөн цагаан металл	Ашиглагч талтай зөвшилцөх	Замын хамт
2	Шам	Чулуун хавтан	-	600x600 чулуун хавтан

Тайлбар

- "БА-02-04" хуудсан дахь байгуулалтын зурагтай хамт үз.
- Мөн "БА-06, 07" хуудсан дахь фасадны зургуудтай үз.

	Орхон аймаг, Баян-Өндөр сум, Говил баг, ҮТП-н цахилгаан хангамж, 2х 200 МВА чадалтай 220/110/35 кВ-ын "Оюу" дэд станц, Хяналт, удирдлагын байр.					
	Дотор заслын тодорхойлолт, гадна заслын тодорхойлолт					Үе шат: А.3
	Захирал З.Е.И	Д.Тамир	ЕГ Шифр: ЗТХ-05/2023-VI	Масштаб: 1:50	Огноо: 2024.01	
	Тэргүүлэх инж.	А.Хатантуул	ТГ Шифр:	Хуудасны дугаар: БА-19	Бүх хуудас: 19	
"Эрдэнэт үйлдвэр" ТӨҮГ ЗТХ	Шалгасан Архитектор	Ж.Хурц Б.Золжаргал				

1

2

3

4

5

6

7

8

А.3