

ЗУРГИЙН ШИФР: НТ/БЕГ-34/2023

ХӨВСГӨЛ АЙМГИЙН ТҮНЭЛ СУМЫН
80 ХҮҮХДИЙН ДОТУУР БАЙР /СУРГУУЛИЙН ЗОРИУЛАЛТТАЙ/
НҮХЭН ЖОРЛОНГ ОРЧИН ҮЕИЙН СТАНДАРТ ШААРДЛАГАД НИЙЦСЭН АРИУН
ЦЭВРИЙН БАЙГУУЛАМЖ БОЛГОХ ТӨСӨЛ

(АЖЛЫН ЗУРАГ)

БАРИЛГА АРХИТЕКТУР /БА/

БОЛОВСРУУЛСАН:

"НОЁДЫН ТУУРЬ" ХХК-Н ЗАХИРАЛ

АРХИТЕКТОР

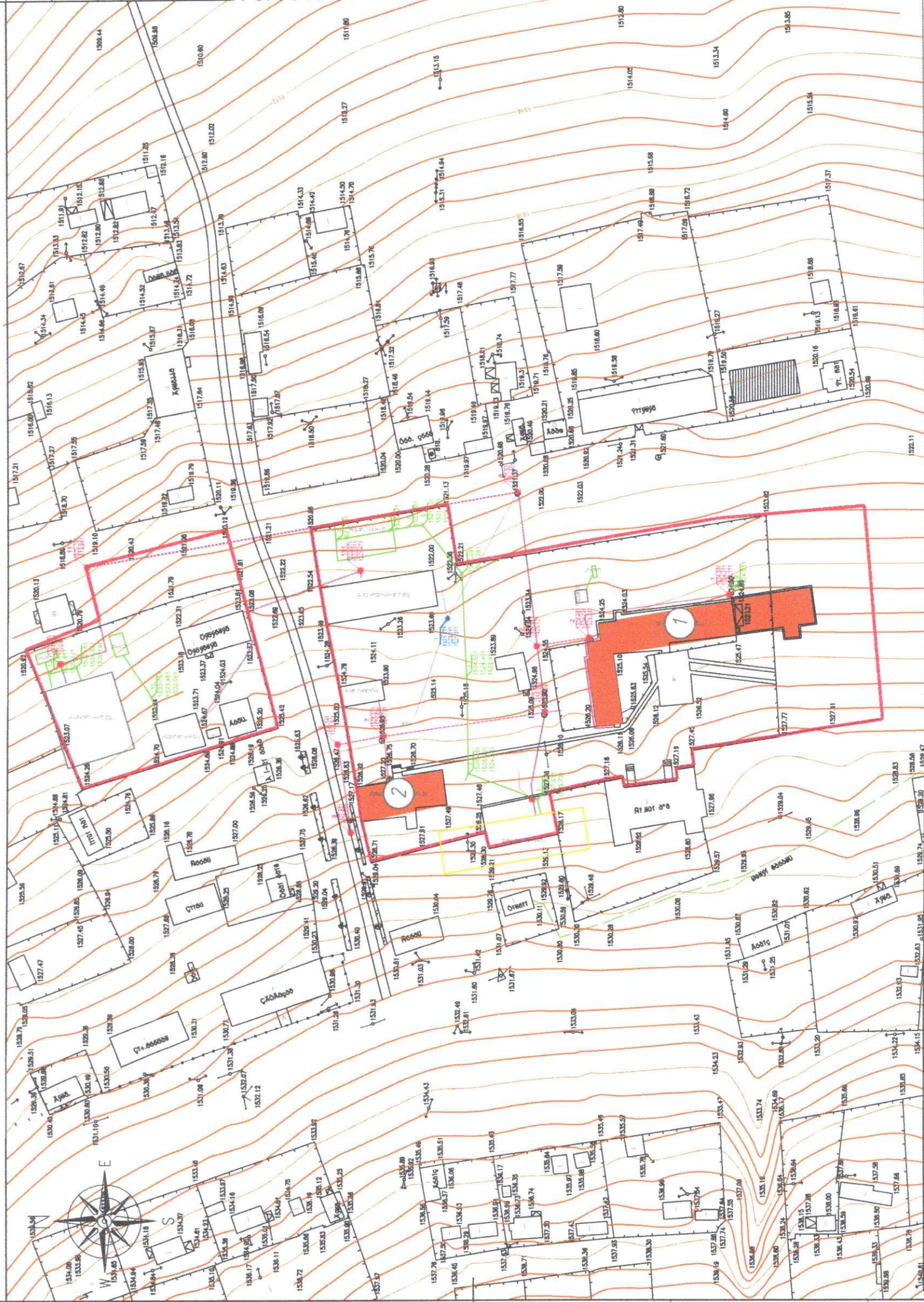


Н.АРИУНБОЛД

Т.ДӨЛ

ДАРХАН УУЛ АЙМАГ 2023 ОН

ХӨВСГӨЛ АЙМАГ, ТҮНЭЛ СУМЫН, СҮРГУУЛЬ,
ДОТУУР БАЙР, ЦЭЦЭРЛЭГИЙН БАЙРШИЛЫН СХЕМ



ТОДОРХОЙЛОЛТ		тайлбар
1	Сургууль А даир	Одоо байгаа
2	Сургууль Б даир	Одоо байгаа
	Дотуур даир	Одоо байгаа

БАЙРШЛЫН СХЕМ

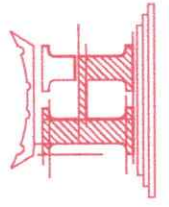


ТАНИХ ТЭМДЭГ:

- Төлөвлөлтийн хил
- Бохир усны шугам
- Дулааны шугам
- Цэвэр усны шугам
- Цахилгааны шугам

Хөвсгөл аймаг, Түнэл сум
ДОТУУР БАЙР

БАЙРШИЛЫН СХЕМ



"НОЕДЫН ТУУРЬ" ХХК
Архитектор
Гүйцэтгэсэн
Шалгасан



Архитектор
Гүйцэтгэсэн
Шалгасан
МОНГОЛ УЛС
ЭКСПЕРТ № 1
2023 ОАИ 10/04

Масштаб: 1:100
Шифр: НТ/БЕГ-34/2023
Огноо: 2022
Зургийн дугаар: Хуудас:
ЕТ-01

1	2	3	4	5	6	7	8
A	B	C	D	E	F		

БА МАРКТАЙ АЖЛЫН ЗҮРГИЙН ҮНДСЭН БҮРДЭЛ

Д/д	Хуудасны нэр	Хуудасны марк
1	Байршлын схем	БА-1
2	Зургийн жагсаалт, тайлбар бичиг	БА-2
3	Зургийн материалын түүвэр	БА-3
4	1-р давхарын хэмжилтийн байгуулалт	БА-4
5	2-р давхарын хэмжилтийн байгуулалт	БА-5
6	1-р давхарын төлөвлөлтийн байгуулалт	БА-6
7	2-р давхарын төлөвлөлтийн байгуулалт	БА-7
8	Өөрчлөлт хийх өрөөний байгуулалт	БА-8
9	Өөрчлөлтийн байгуулалт	БА-9
10	Хэсэгчилсэн байгуулалт-1	БА-10
11	Хэсэгчилсэн байгуулалт-2	БА-11
12	Хэсэгчилсэн байгуулалт-3	БА-12
13	Хаалга, цонхны түүвэр	БА-13
14	Шалны байгуулалт, тодорхойлолт	БА-14
15	Таазны байгуулалт, тодорхойлолт	БА-15
16	Технологийн байгуулалт, тоноглол	БА-16
17	Технологийн байгуулалт, тоноглол	БА-17
18	Гилсэн таазны хэсэглэл	БА-18

Ерөнхий хэсэг
 Хөвсгөл аймаг, Түнэл сумын нутаг дэвсгэрт ариун цэврийн байгууламжийн шинэчлэлийн зураг төсөл хийгдэж буй Дотуур байр-ны НТ/БЕГ-34/2023 шифртэй ажлын зургийг Боловсролын ерөнх үйлдвэртэй хийсэн 2022 оны 09-р сарын 02 ны өдрийн №БЕГ/202204008 тоот зураг төсөл боловсруулах гэрээ, инженер геологийн дүгнэлт, холбогдох техникийн нөхцлүүд, бусад норм дүрмүүдэд үндэслэн 2023 ны 08-р сард барилгын зураг төслийн "Ноедын туурь" ХХК-д хийж гүйцэтгэв.

- БНБД II-66-88
 - MNS 6781:2019
 - MNS 6799:2019
- Барилгын байршил
 Хөвсгөл аймаг, Түнэл сум
 Ерөнхий төлөвлөгөө

Гадна шугам сүлжээний төлөвлөлтийг одоогийн байдалтай уялдуулан төлөвлөв.
Архитектур төлөвлөлт
 Чг барилга нь тэнхлэгээрээ 30x12 метр хэмжээтэй 2 давхар, Ерөнхий боловсролын сургуулийн дотуур байрны зориулалттай барилга болно. Шинээр ариун цэврийн өрөөний төлөвлөлт гүйцэтгэж буй өрөөнүүд нь 1,17,18 дугаартай өрөө болно. Төлөвлөлт хийгдэж буй өрөө тасалгаанд Хөгжлийн дэрхшээлтэй хүүхдийн өрөө, Ариун цэврийн өрөө /эр/, Ариун цэврийн өрөө /эм/ төлөвлөв.

Хана
 Хуучин байсан өрөө тасалгааны ханыг хэвэнд нь үлдээж, шинээр 120мм зузсантай тоосгон ханаар өрөө тасалгааг хуваасан болно.
Дэвэр
 Барилгын дэвэрт гарах агааржуулалтын хойлоон нүүхүүг өрөмдөж цоолон гаргаж технологийн дагуу ус чийг орхооргүй сайтар хийж гүйцэтгэнэ

Цонх
 Цонхонд хийгдэх ажил байхгүй.
Хаалга
 Хаалганы зургийг БА-13 хуудаснаас үз. Хөгжлийн дэрхшээлтэй үргэний ариун цэврийн өрөөний хаалган нь дотроосоо түлхэж онгохойд хөнгөн, хаалганы дэргэд h=800мм зэс ихгүй байна. Бүх хаалга ус чийгэнд тэсвэртэй хаалга байна. Хаалгыз захиалахаасаа өмнө газар дээр нь хэмжилт хийж тодруулах шаардлагатай.

Шал
 Шалыг БА-14 хуудсанд үзүүлсэн зураг ба тодорхойлолтонд заасны дагуу хийж гүйцэтгэнэ. Шалны ажлыг хийхэд шалны хийцлэлд байгаа ус тусгаарлагч үеүүдийг технологийн дагуу сайтар хийнэ. Бүх шалны ажлыг хийхээс өмнө шалан доогуур хийгдэх цахилгаан, сантехникийн усралтуудыг хийсэн байх шаардлагатай.
Дотор заслал

Дотор заслалыг БА-3 хуудсан дахь дотор заслалын тодорхойлолтонд заасны дагуу хийнэ. Заслалын ажил стандартын шаардлагад нийцсэн, эрүүл мэндэд сөрөг нөлөөгүй, тус төслийн зэрэглэлд нийцэх, чанартай материал сонгож хийх шаардлагатай. Өрөөнүүдийн дотор заслалын ажлыг хийхээс өмнө бүх цахилгаан, сантехникийн ажлуудыг дуусгасан байх шаардлагатай.

Анхаарах нь
 Барилгын гүйцэтгэгч байгууллага нь барилга угсралтын ажил эхлэхээс өмнө ажлын зураг төсөлтэй иж бүрнээр нь нарийвчлан танилцсан байх шаардлагатай.
 Мөн гүйцэтгэгч байгууллага нь барилга угсралтын явцад ажлын зургийг чанд баримтлах бөгөөд хэрэв зураг төслийн дагуу гүйцэтгэгчийн улмаас барилгын архитектур төлөвлөлт, инженерийн системийн ажиллагаанд өрчлөлт, алдаа гарбаас зураг төсөл зохиогч харууллага хүлээхгүй

Барилга угсралтын явцад гүйцэтгэгч байгууллага нь зураг төсөл зохиогчийн захиалгын хяналтын гэрээний дагуу барилга угсралтын болоод зураг төслийн талаар гарсан асуудлыг эвбишлцөн шийдэж байвал зохино.
 Чг зураг төсөл нь Монгол улсын зохиогчийн эрхийн тухай хуулиар хамгаалагдах бөгөөд зураг төсөл боловсруулах гэрээнд заасны дагуу захиалагчийн өмч болох тус зураг төслийг хэсэгчлэн болон бүхлээр нь хувиалан олшруулах, файл хэлбэрээр хөндлөнгүйн эгээдэд тараах, өөр байршил дахь ажил хэрэглэх (холболт хийх)-ийг хориглоно.

ДОТОР ЗАСЛАЛЫН ТОДОРХОЙЛОЛТ

Өрөөний дугаар	Өрөө, тасалгааны нэр	Талбай, м²	Шалны өнгөлгөө	Ханын өнгөлгөө	Таазны өнгөлгөө
101	Ариун цэврийн өрөө /ХБИ/	5.50	Чулуун хавтан 600x600	Керамик хавтан 300x600	Дүүжин тааз, ус чийгэнд тэсвэртэй 600x600
102	Ариун цэврийн өрөө /эр/	8.80	Керамик хавтан 300x300	Керамик хавтан 300x600	Гилсэн тааз, ус чийгэнд тэсвэртэй
103	Ариун цэврийн өрөө /эм/	9.50	Керамик хавтан 300x300	Керамик хавтан 300x600	Гилсэн тааз, ус чийгэнд тэсвэртэй
104	Нөөцийн савны өрөө	11.1	Керамик хавтан 300x300	Керамик хавтан 300x600	
НИЙТ					
		23,8			

Хөвсгөл аймаг, Түнэл сум
 Дотуур байр



"НОЁДЫН ТУУРЬ" ХХК

МОНГОЛ УЛС
 ЗУРГИЙН БҮРДЭЛ, ТАЙЛБАР БИЧИГ
 22-564
 Гантуулин Т.Дөл
 Дотор заслалын тодорхойлолт
 НТ/БЕГ-34/2023 М1:100
 2022.09.02

Архитектор
 Гүйцэтгэсэн
 Шалгасан

Шифр:
 НТ/БЕГ-34/2023 М1:100
 ТГ Шифр:
 БА-02

Огноо:
 2022
 Хуудас:
 18

БУУЛГАХ АЖЛЫН ТОДОРХОЙЛОЛТ

Өрөөний дугаар	ӨРӨӨ, ТАСАЛГААНЫ НЭР	Хаалга буулгах	Талбай м²	Цонх буулгах	Талбай м²	Шал буулгах	Талбай м²	Ханын замаск хусах	Талбай, м²
1	Харуулын өрөө	900x2100	1.8	1500x1200	1.8	Модон	4.52	Замаск	21.96
2	Агуулах	900x2100	1.8	1500x1200	1.8	Модон	11.1	Замаск	16.97
17	Ангш танхим	900x2100	1.8	1500x1200	1.8	Модон	15.31	Замаск	46.02
18	Ангш танхим	900x2100	1.8	1500x1200	1.8	Модон	15.03	Замаск	46.32
НИЙТ			7.200000	7.200000	7.2000	45.960000	131.270000		

ЗАСЛЫН АЖЛЫН ТОДОРХОЙЛОЛТ

Өрөөний дугаар	ӨРӨӨ, ТАСАЛГААНЫ НЭР	Шинээр хаалга суулгах	Талбай, м²	Шинээр цонх суулгах	Талбай м²	Хана засал	Талбай, м²	Хана засал	Талбай, м²	Тааз засал	Талбай, м²	Шинээр өрөх хана	Талбай, м²
101	Ариун цэврийн өрөө /эм/	900x2100	1.8	1500x1200	1.8	Пилта 300x600	25.45	Эмүльс цагаан өнгөийн h-0.0	9.35	Гилсэн тааз, ус чийгэнд мэсвэртэй	15.03	Тоосго	8.35
102	Ариун цэврийн өрөө /эр/	900x2100	1.8	1500x1200	1.8	Пилта 300x600	25.63	Эмүльс цагаан өнгөийн h-0.0	19.09	Гилсэн тааз, ус чийгэнд мэсвэртэй	15.31	Тоосго	8.35
103	Ариун цэврийн өрөө /ХБИ/	900x2100	1.8	1500x1200	1.8	Пилта 300x600	15.33	Эмүльс цагаан өнгөийн h-0.0	19.09	Дүүжин тааз, ус чийгэнд мэсвэртэй 600x600	4.52		
104	Нөөцийн савны өрөө	900x2100	1.8	1500x1200	1.8	Пилта 300x600	15.33	Эмүльс цагаан өнгөийн h-0.0	19.09	Дүүжин тааз, ус чийгэнд мэсвэртэй 600x600	4.52		
НИЙТ			7.200000	7.20000	81.740000	66.620000	39.380000						16.700000

ЗАСЛЫН АЖЛЫН ТОДОРХОЙЛОЛТ

Өрөөний дугаар	ӨРӨӨ, ТАСАЛГААНЫ НЭР	Шалны плита өнгөлгөө	Талбай, м²	Шалны тэгшилгээ бетон В10, М150	Талбай, м²	ДСП хавтан	Талбай, м²	Гоёлын хүрээтэй толь	Талбай, м²
101	Ариун цэврийн өрөө /эм/	Пилта 300x300	15.03	Бетон зуурмаг	0.75	АЦӨ-ний хаалт	20.74	7X1000 Эш	2.1
102	Ариун цэврийн өрөө /эр/	Пилта 300x300	15.31	Бетон зуурмаг	0.76	АЦӨ-ний хаалт	20.74	7X1000 Эш	2.1
103	Ариун цэврийн өрөө /ХБИ/	Пилта 600x600	4.52	Бетон зуурмаг	0.22		500X1000		0.5
104	Нөөцийн савны өрөө	Пилта 600x600	4.52	Бетон зуурмаг	0.22				
НИЙТ			39.380000	1.950000	41.480000		4.700000		

Тайлбар:

АЦӨ-ний суулгууруудыг хаах хаалт нь сайн чанарын ус чийгэнд мэсвэртэй хатгалтын хальстай ДСП хавтан байна. Хаалтын угсрах туслах материалыг төсвийн ерөнхий түүвэр дээр хийгдэнэ.

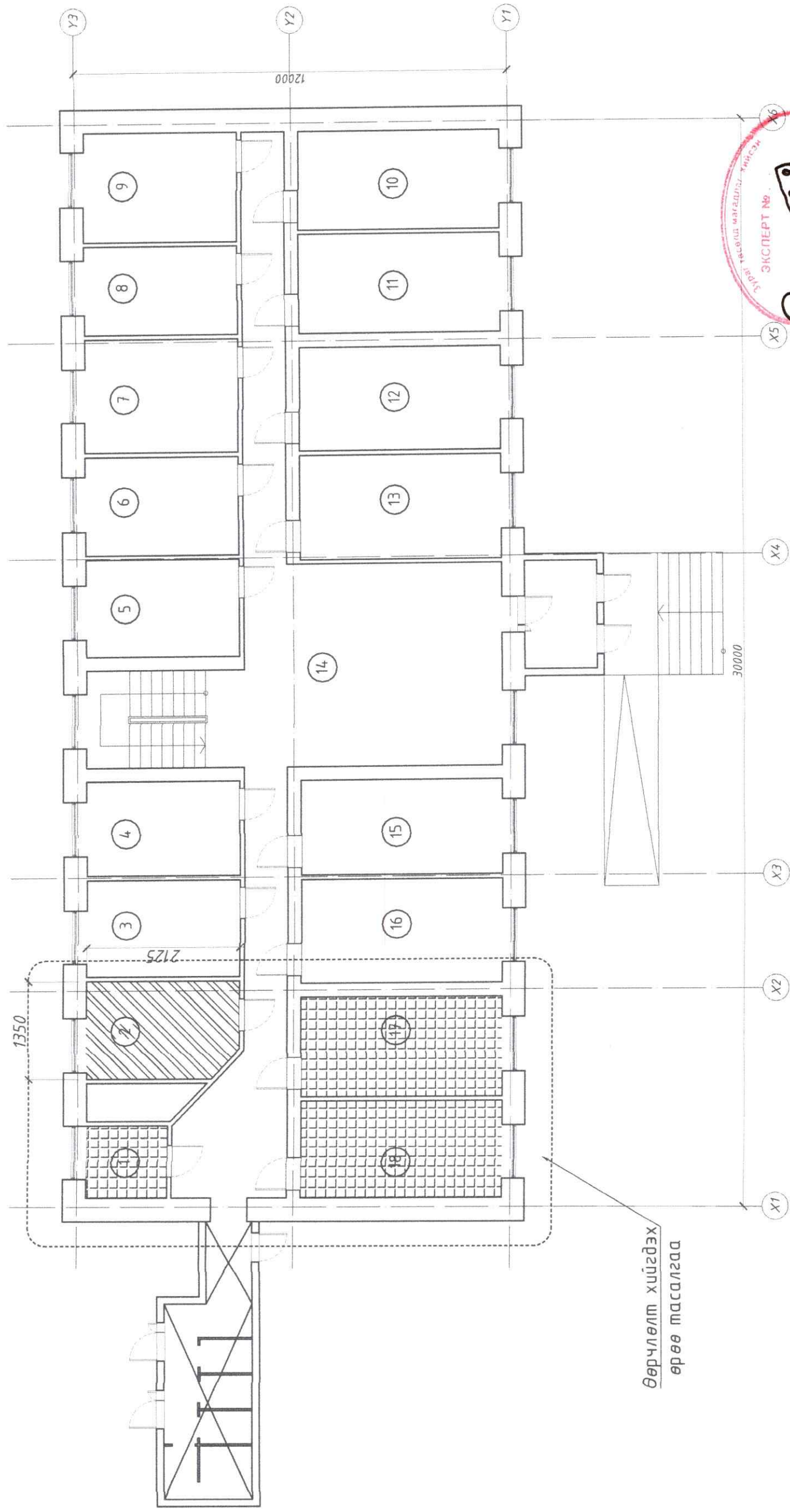
ДСП хавтанг зүсэж тухайн хэмжээнд тааруулж угсралтын ажлыг хийнэ.



МОНГОЛ УЛС
Хөвсгөл аймаг, Түмэл сум
22-564 АТХ6038
ГАНТУУЛГЫН МАТЕРИАЛЫН ТҮҮВЭР
БҮРЬСЯА
Архитектор
МЭРГЭЖИЙН АРХИТЕКТОР
Гүйцэтгэсэн
2023-2025
Т.Дөл

Огноо: 2022
Масштаб: М1:100
Хуудас: 18
Шифр: НТ/БЕГ-34/2023
Зургийн дугаар: БА-03
ТГ Шифр: Г.Бурьяа

ГИПСЭН ТААЗНЫ ХЭСЭГЛЭЛ М1:50



№	ВӨРЧЛӨЛТ ХИЙХ ӨРӨӨНИЙ ТОДОРХОЙЛОЛТ	Талбай, м²	7	8	9	10	11	12	13	14	15	16	17	18
1	Вөрчлөлт хийх өрөө	4.52	Анги	Анги	Анги	Анги	Анги	Анги	Анги	Анги	Анги	Анги	Анги	Анги
2	Нэвцгийн савны өрөө	-	-	-	-	-	-	-	-	-	-	-	-	-
3	Агуулах	-	-	-	-	-	-	-	-	-	-	-	-	-
4	Агуулах	-	-	-	-	-	-	-	-	-	-	-	-	-
5	Анги	-	-	-	-	-	-	-	-	-	-	-	-	-
6	Анги	-	-	-	-	-	-	-	-	-	-	-	-	-
7	Коридорри	-	-	-	-	-	-	-	-	-	-	-	-	-
8	Анги	-	-	-	-	-	-	-	-	-	-	-	-	-
9	Анги	-	-	-	-	-	-	-	-	-	-	-	-	-
10	Вөрчлөлт хийх өрөө	15.31	-	-	-	-	-	-	-	-	-	-	-	-
11	Вөрчлөлт хийх өрөө	15.03	-	-	-	-	-	-	-	-	-	-	-	-
12	НИЙТ	-	-	-	-	-	-	-	-	-	-	-	-	-
13	Анги	-	-	-	-	-	-	-	-	-	-	-	-	-
14	Коридорри	-	-	-	-	-	-	-	-	-	-	-	-	-
15	Анги	-	-	-	-	-	-	-	-	-	-	-	-	-
16	Анги	-	-	-	-	-	-	-	-	-	-	-	-	-
17	Вөрчлөлт хийх өрөө	15.31	-	-	-	-	-	-	-	-	-	-	-	-
18	Вөрчлөлт хийх өрөө	15.03	-	-	-	-	-	-	-	-	-	-	-	-



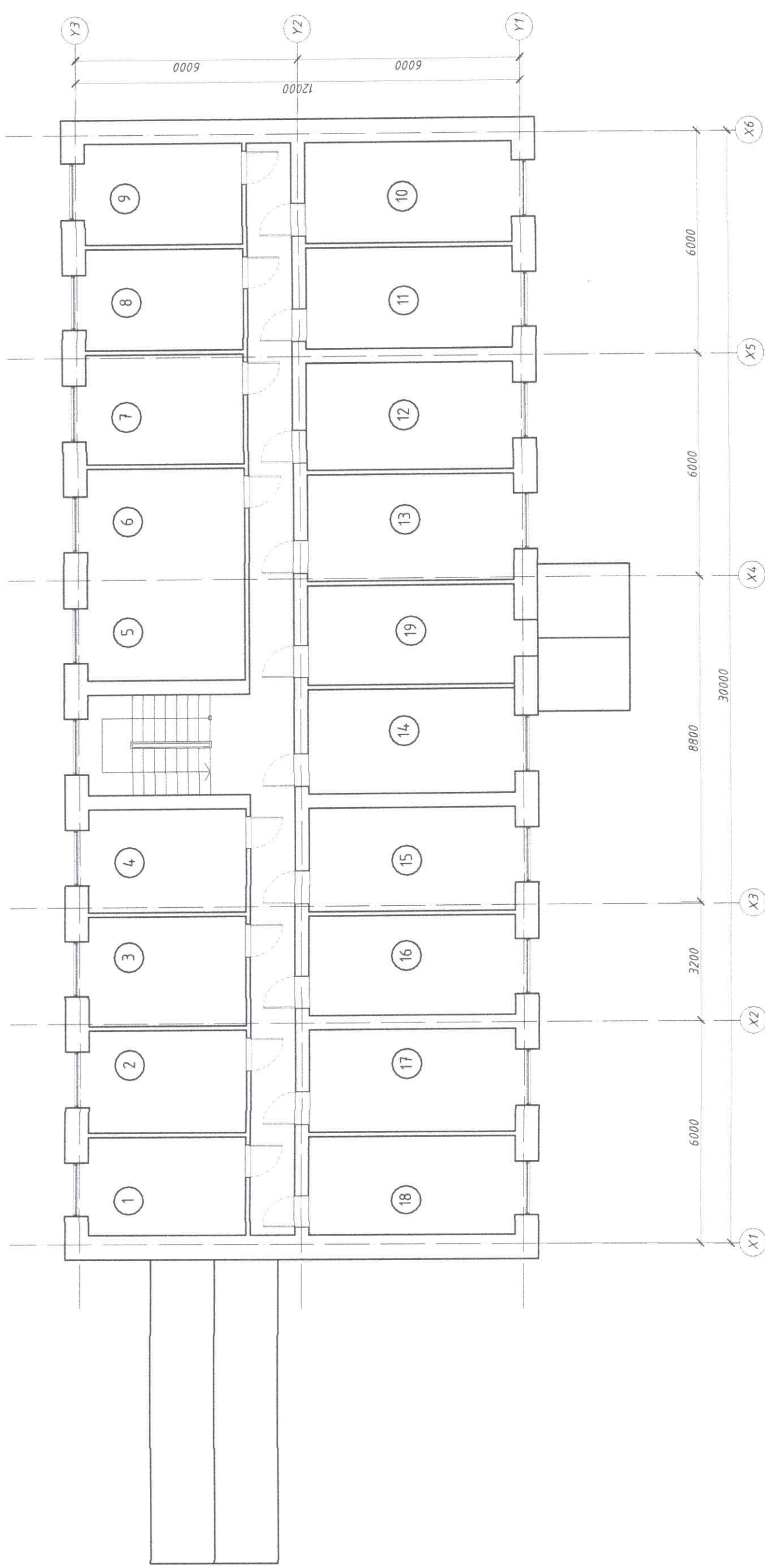
“НӨӨДЫН ТУУРЬ” ХХК

МОНГОЛХӨРСӨЛ АШИМАГ, ТУНАЛ СУМ
22-564 АТХ60339 ДОТУУР БАИР
ГАНХУУЗЭЭР ДАВХРЫН БАЙГУУЛАЛТ /ОДОО БАЙГАА/
БҮНДЭЛЭН
ЭХЭГЭШСЭН АРХИТЕКТОР
2022-2023

Архитектор: Г.Бирьяа
Гүйцэтгэсэн: Г.Бирьяа
Шалгасан: Г.Бирьяа

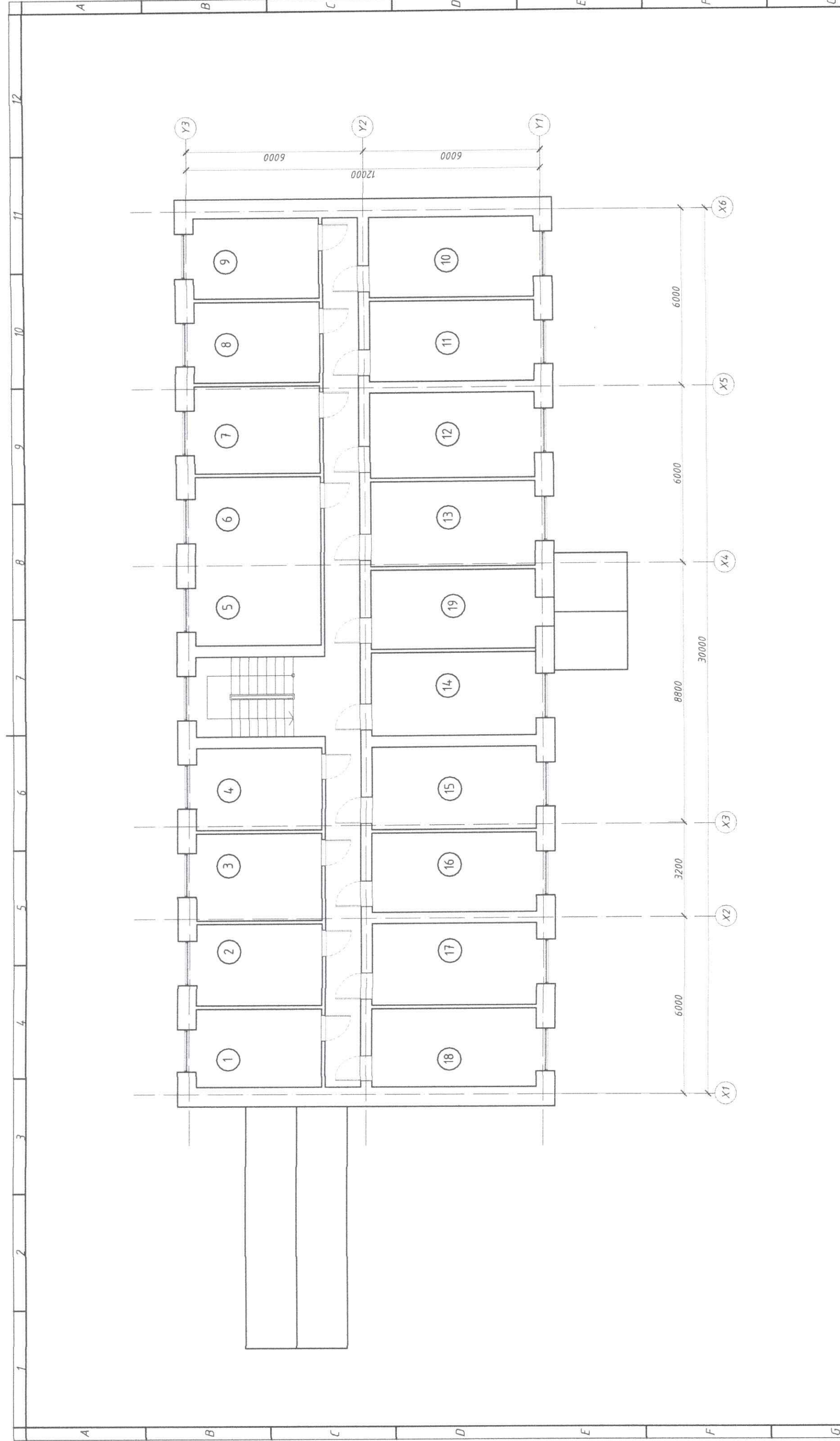
Шуфр: МТ/БЕГ-34./2023 М1:25
ТГ Шуфр: БА-04

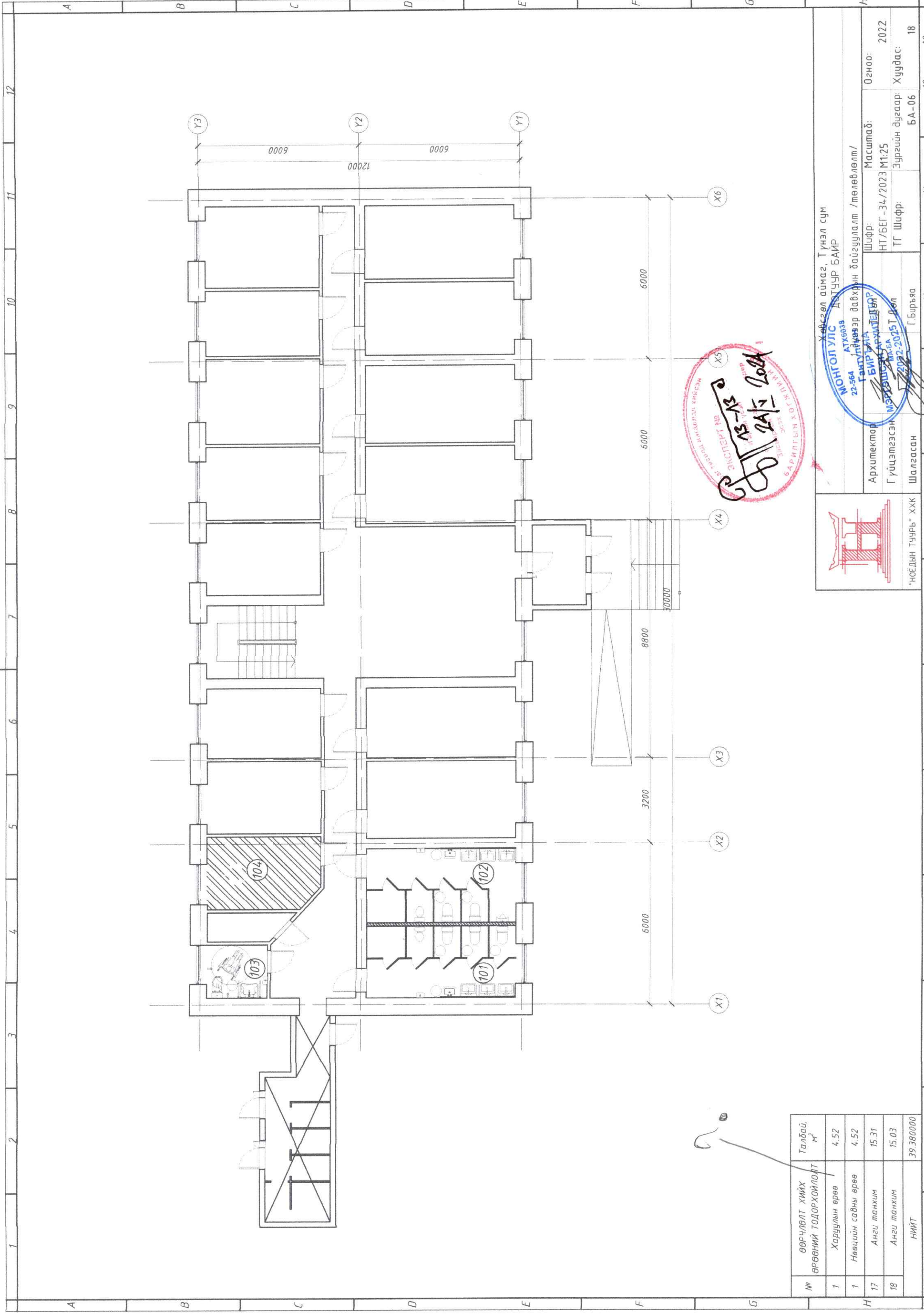
Огноо: 2022
Хуудас: 18



№	ВЕРЧЛӨЛТ ХИЙХ ӨРӨВНИЙ ТОДОРХОЙЛОЛТ	Талбай, м²	7	8	9	10	11	12	13	14	15	16	17	18	19
1	Ангу	-	Ангу	Ангу	Ангу	Ангу	Ангу	Ангу	Ангу	Ангу	Ангу	Ангу	Ангу	Ангу	Ангу
2	Ангу	-	Ангу	Ангу	Ангу	Ангу	Ангу	Ангу	Ангу	Ангу	Ангу	Ангу	Ангу	Ангу	Ангу
3	Ангу	-	Ангу	Ангу	Ангу	Ангу	Ангу	Ангу	Ангу	Ангу	Ангу	Ангу	Ангу	Ангу	Ангу
4	Ангу	-	Ангу	Ангу	Ангу	Ангу	Ангу	Ангу	Ангу	Ангу	Ангу	Ангу	Ангу	Ангу	Ангу
5	Ангу	-	Ангу	Ангу	Ангу	Ангу	Ангу	Ангу	Ангу	Ангу	Ангу	Ангу	Ангу	Ангу	Ангу
6	Ангу	-	Ангу	Ангу	Ангу	Ангу	Ангу	Ангу	Ангу	Ангу	Ангу	Ангу	Ангу	Ангу	Ангу
7	Ангу	-	Ангу	Ангу	Ангу	Ангу	Ангу	Ангу	Ангу	Ангу	Ангу	Ангу	Ангу	Ангу	Ангу
8	Ангу	-	Ангу	Ангу	Ангу	Ангу	Ангу	Ангу	Ангу	Ангу	Ангу	Ангу	Ангу	Ангу	Ангу
9	Ангу	-	Ангу	Ангу	Ангу	Ангу	Ангу	Ангу	Ангу	Ангу	Ангу	Ангу	Ангу	Ангу	Ангу
10	Ангу	-	Ангу	Ангу	Ангу	Ангу	Ангу	Ангу	Ангу	Ангу	Ангу	Ангу	Ангу	Ангу	Ангу
11	Ангу	-	Ангу	Ангу	Ангу	Ангу	Ангу	Ангу	Ангу	Ангу	Ангу	Ангу	Ангу	Ангу	Ангу
12	Ангу	-	Ангу	Ангу	Ангу	Ангу	Ангу	Ангу	Ангу	Ангу	Ангу	Ангу	Ангу	Ангу	Ангу
13	Ангу	-	Ангу	Ангу	Ангу	Ангу	Ангу	Ангу	Ангу	Ангу	Ангу	Ангу	Ангу	Ангу	Ангу
14	Ангу	-	Ангу	Ангу	Ангу	Ангу	Ангу	Ангу	Ангу	Ангу	Ангу	Ангу	Ангу	Ангу	Ангу
15	Ангу	-	Ангу	Ангу	Ангу	Ангу	Ангу	Ангу	Ангу	Ангу	Ангу	Ангу	Ангу	Ангу	Ангу
16	Ангу	-	Ангу	Ангу	Ангу	Ангу	Ангу	Ангу	Ангу	Ангу	Ангу	Ангу	Ангу	Ангу	Ангу
17	Ангу	-	Ангу	Ангу	Ангу	Ангу	Ангу	Ангу	Ангу	Ангу	Ангу	Ангу	Ангу	Ангу	Ангу
18	Ангу	-	Ангу	Ангу	Ангу	Ангу	Ангу	Ангу	Ангу	Ангу	Ангу	Ангу	Ангу	Ангу	Ангу
19	Ангу	-	Ангу	Ангу	Ангу	Ангу	Ангу	Ангу	Ангу	Ангу	Ангу	Ангу	Ангу	Ангу	Ангу
20	Ангу	-	Ангу	Ангу	Ангу	Ангу	Ангу	Ангу	Ангу	Ангу	Ангу	Ангу	Ангу	Ангу	Ангу
21	Ангу	-	Ангу	Ангу	Ангу	Ангу	Ангу	Ангу	Ангу	Ангу	Ангу	Ангу	Ангу	Ангу	Ангу
22	Ангу	-	Ангу	Ангу	Ангу	Ангу	Ангу	Ангу	Ангу	Ангу	Ангу	Ангу	Ангу	Ангу	Ангу
23	Ангу	-	Ангу	Ангу	Ангу	Ангу	Ангу	Ангу	Ангу	Ангу	Ангу	Ангу	Ангу	Ангу	Ангу
24	Ангу	-	Ангу	Ангу	Ангу	Ангу	Ангу	Ангу	Ангу	Ангу	Ангу	Ангу	Ангу	Ангу	Ангу
25	Ангу	-	Ангу	Ангу	Ангу	Ангу	Ангу	Ангу	Ангу	Ангу	Ангу	Ангу	Ангу	Ангу	Ангу
26	Ангу	-	Ангу	Ангу	Ангу	Ангу	Ангу	Ангу	Ангу	Ангу	Ангу	Ангу	Ангу	Ангу	Ангу
27	Ангу	-	Ангу	Ангу	Ангу	Ангу	Ангу	Ангу	Ангу	Ангу	Ангу	Ангу	Ангу	Ангу	Ангу
28	Ангу	-	Ангу	Ангу	Ангу	Ангу	Ангу	Ангу	Ангу	Ангу	Ангу	Ангу	Ангу	Ангу	Ангу
29	Ангу	-	Ангу	Ангу	Ангу	Ангу	Ангу	Ангу	Ангу	Ангу	Ангу	Ангу	Ангу	Ангу	Ангу
30	Ангу	-	Ангу	Ангу	Ангу	Ангу	Ангу	Ангу	Ангу	Ангу	Ангу	Ангу	Ангу	Ангу	Ангу


 "НӨӨДЫН ТУЧРЬ" ХХК
 Шалгасан
 Гүйцэтгэгч
 Архитектор
 МОНГОЛ Урвсгөл аймаг, Түнэл сум
 22-564 АТХ6033 ДӨТҮЧР БАИР
 Гантуулзаар давхрын байгуулалт /одоо байгаа/
 БМР-ийн
 МЭНДЭГЭЛЭГ БА
 2022-2023 Дөл
 Шифр: HT/БЕГ-34/2023 М1:25
 ТГ Шифр: Зургийн дугаар: БА-05
 Масштаб: Огноо: 2022
 М1:25
 Хуудас: 18





№	ӨВРЧЛВЛТ ХИЙХ ӨРӨВНИЙ ТОДОРХОЙЛОЛТ	Талбай, м ²
1	Харуулын өрөө	4.52
1	Нөвцийн савны өрөө	4.52
17	Анги танхим	15.31
18	Анги танхим	15.03
НИЙТ		39.380000

Хөвсгөл аймаг, Түнэл сум
ДЭГТҮҮР БАИР

МОНГОЛ УЛС
22-564 АТХ6038
Гантуул үеэр давхрын байгуулалт /мөвөлөлт/

Архитектор: **Б.МАНДА**
Гүйцэтгэсэн: **МЭРЭШ**

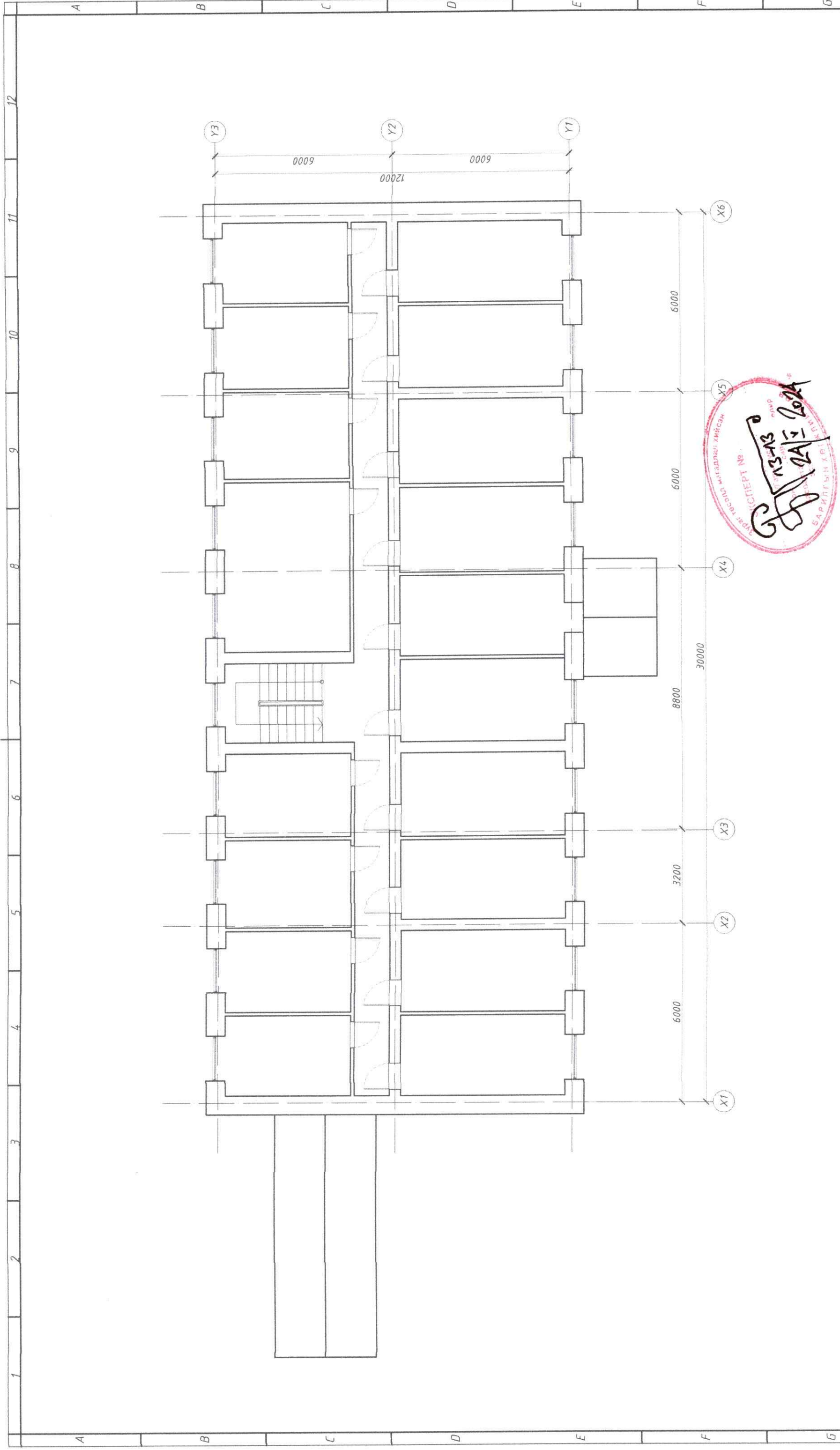
Шифр: НТ/БЕГ -34/2023 М1:25
ТГ Шифр: БА-06

Масштаб: 1:25
Зургийн дугаар: Худас: 18

Огноо: 2022
Худас: 18

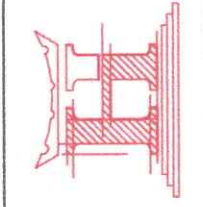
Шалгасан: Г.Бурьяа

"НОЁДЫН ТУУРЬ" ХХК



АРХИТЕКТУРЫН АЖААЛЧИЙН ТУХАЙ
 ХАМГААГАХ ХУУЛИЙН ДАХЬ
 2024
 АНГАР
 2024

№	ӨӨРЧЛӨЛТ ХИЙХ ӨРӨӨНИЙ ТОДОРХОЙЛОЛТ	Талбай, м ²	7	8	9	10	11	12	13	14	15	16	17	18	19
1	Ангу	-	Ангу	Ангу	Ангу	Ангу	Ангу	Ангу	Ангу	Ангу	Ангу	Ангу	Ангу	Ангу	Ангу
2	Ангу	-	Ангу	Ангу	Ангу	Ангу	Ангу	Ангу	Ангу	Ангу	Ангу	Ангу	Ангу	Ангу	Ангу
3	Ангу	-	Ангу	Ангу	Ангу	Ангу	Ангу	Ангу	Ангу	Ангу	Ангу	Ангу	Ангу	Ангу	Ангу
4	Ангу	-	Ангу	Ангу	Ангу	Ангу	Ангу	Ангу	Ангу	Ангу	Ангу	Ангу	Ангу	Ангу	Ангу
5	Ангу	-	Ангу	Ангу	Ангу	Ангу	Ангу	Ангу	Ангу	Ангу	Ангу	Ангу	Ангу	Ангу	Ангу
6	Ангу	-	Ангу	Ангу	Ангу	Ангу	Ангу	Ангу	Ангу	Ангу	Ангу	Ангу	Ангу	Ангу	Ангу



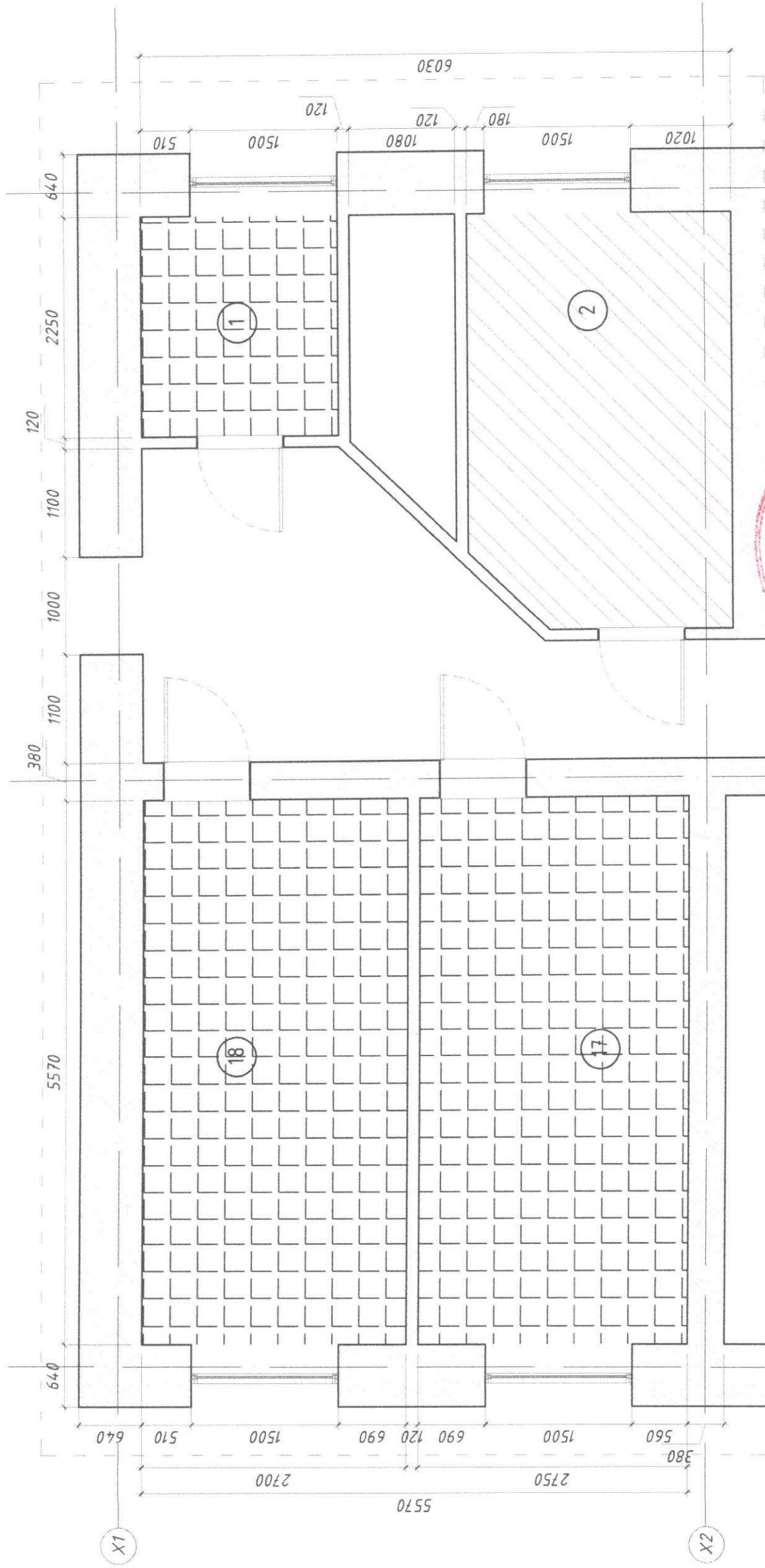
Хөвсгөл аймаг, Түнэл сум
 "НОЁДЫН ТУЧУРЬ" ХХК
 ДЭГЭЭС ДЭГЭЭС
 22.564 1 дугаар давхрыг багцуулалт /мөлөвлөлт/
 АНГАР
 2024

Архитектор: Г.Бурьян
 Гүйцэтгэсэн: Г.Бурьян
 Шалгасан: Г.Бурьян

Шифр: НТ/БЕГ-34/2023 М1:25
 ТГ Шифр: БА-17

Огноо: 2022
 Хуудас: 18

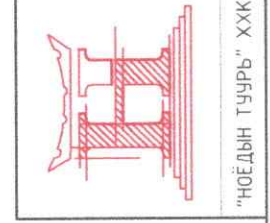
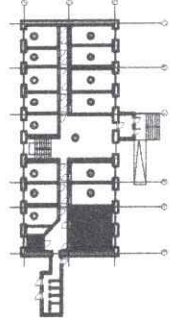
ӨӨРЧЛӨЛТ ХИЙХ ӨРӨӨНИЙ БАЙГУУЛАЛТ М1:50



№	ӨӨРЧЛӨЛТ ХИЙХ ӨРӨӨНИЙ ТОДОРХОЙЛОЛТ	Талбай, м²
1	Харуулын өрөө	4.52
1	Нөөцийн савны өрөө	4.52
17	Анги танхим	15.31
18	Анги танхим	15.03
НИЙТ		39.380000

НҮХНИЙ ТОДОРХОЙЛОЛТ	
МАРК	ХЭМЖЭЭ
Х1	900 x 2100
Талбай, м²	1.89

ХАНЫН БҮТЭЦ - 1 М1:25

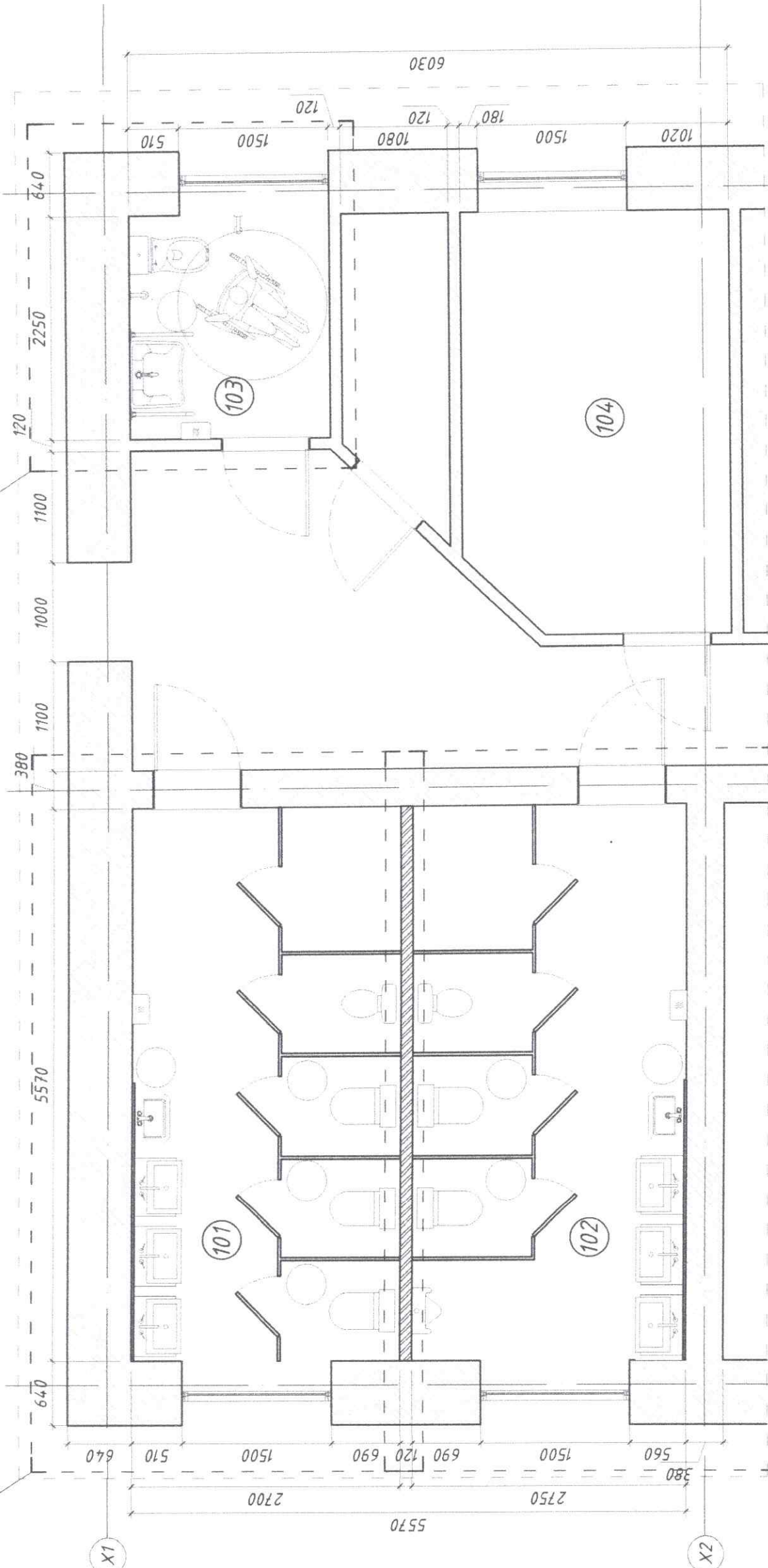


ХӨБСГӨЛ АЙМАГ, ТҮНЭЛ СУМ	
Архитектор	Гантуяа Бадарьяла
Гүйцэтгэсэн	МЭГЭШСЭН АРХИТЕКТУРА
Шалгасан	МЭГЭШСЭН АРХИТЕКТУРА
Шифр:	НТ/БЕГ-34/2023 М1:50
Масштаб:	Огноо: 2022
Зургийн дугаар:	Хуудас: 18
ТГ Шифр:	БА-08

ӨӨРЧЛӨЛТ ХИЙХ ӨРӨӨНИЙ БАЙГУУЛАЛТ

№	ӨӨРЧЛӨЛТ ХИЙХ ӨРӨӨНИЙ ТОДОРХОЙЛОЛТ	Талбай, м²
1	Харуулын өрөө	4.52
1	Нөөцийн савны өрөө	4.52
17	Анги танхим	15.31
18	Анги танхим	15.03
НИЙТ		39.380000

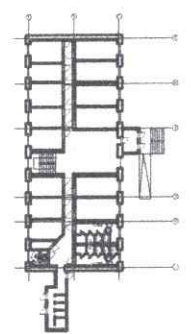
ӨӨРЧЛӨЛТИЙН БАЙГУУЛАЛТ М1:50



№	ӨӨРЧЛӨЛТ ХИЙХ ӨРӨӨНИЙ ТОДОРХОЙЛОЛТ	Талбай, м ²
101	Ариун цэврийн өрөө /эм/	15.03
102	Ариун цэврийн өрөө /эр/	15.31
103	Ариун цэврийн өрөө /ХБИ/	4.52
104	Нөөцийн садны өрөө	11.1
НИЙТ		45.960000

НУХНИЙ ТОДОРХОЙЛОЛТ	
МАРК	ХААЛГА
Х1	ХЭМЖЭЭ
Талбай, м ²	1.89
Х1	900 x 2100

ТУЛУУР БАЙГУУЛАЛТ



ХАНЫН БҮТЭЦ-1 М1:25

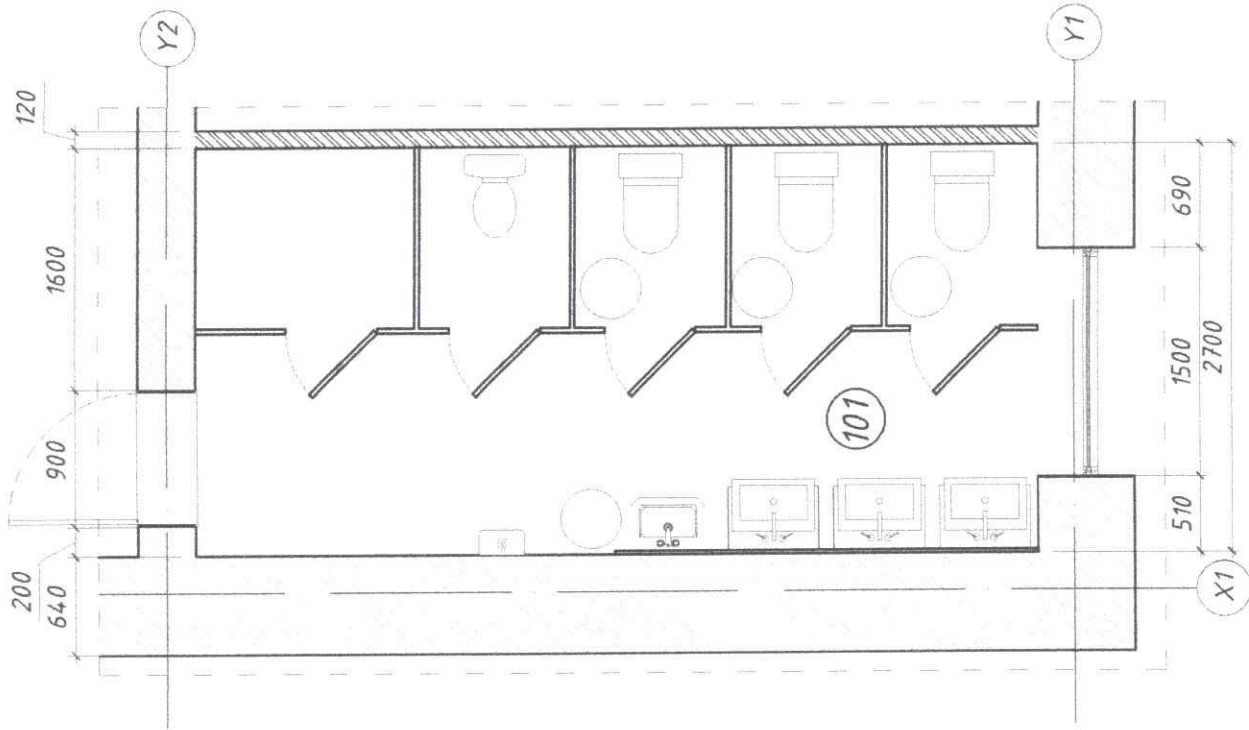


- Одоо байгаа хана
- Шилээр өрөх тоосгон хана

МОНГОЛ УЛСЫН ТУХАА АЖИРАХ, ХААЛГА, ХЭМЖЭЭ, ХӨДӨН АЖ АХуй, Уул Уурхай, Байгалийн Хамгаалалтын Засаг захирлын газар

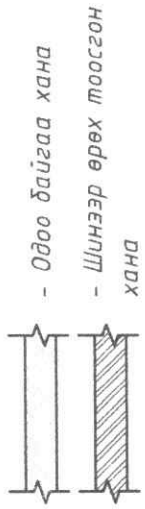
Хөвсгөл аймаг, Түнэл сум
 Шир: 22-504
 Т.Б.Б. 34/2023 М1:50
 Огноо: 2022
 Мэргэжлээсэн: МЭРГЭЖЛЭЭСЭН АРХИТЕКТОР
 Т.Г. Ширф: 2022-2023
 Шалгасан: Шалгасан
 "НОЁДЫН ТУУРЬ" ХХК

ХЭСЭГЧИЛСЭН БАЙГУУЛАЛТ -1 М1:50

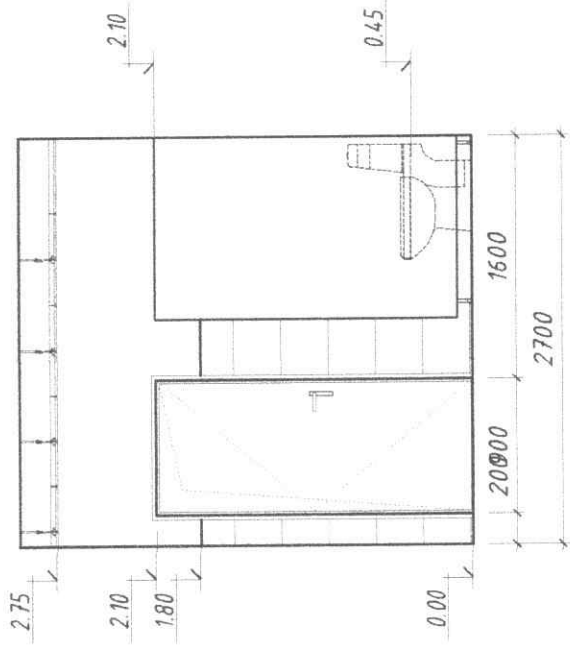


№	ӨВРЧЛӨЛТИЙН ӨРӨВНИЙ ТОДОРХОЙЛОЛТ	Талбай, м²
101	Ариун цэврийн өрөө /эм/	15.03

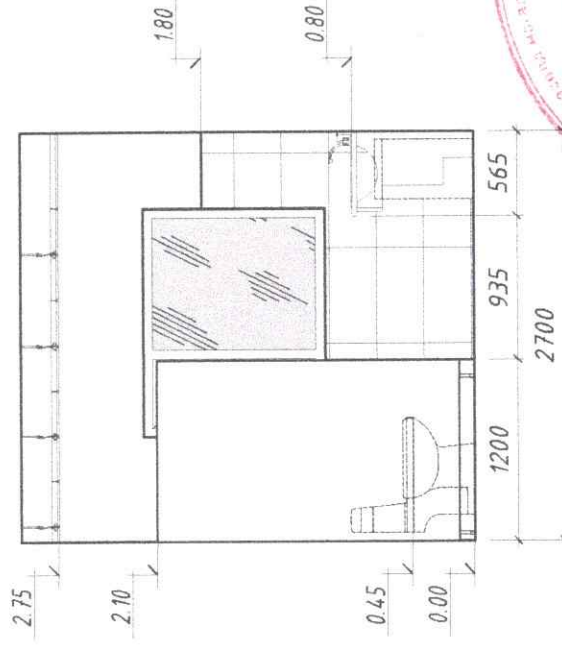
ХАНЫН БҮТЭЦ -1 М1:25



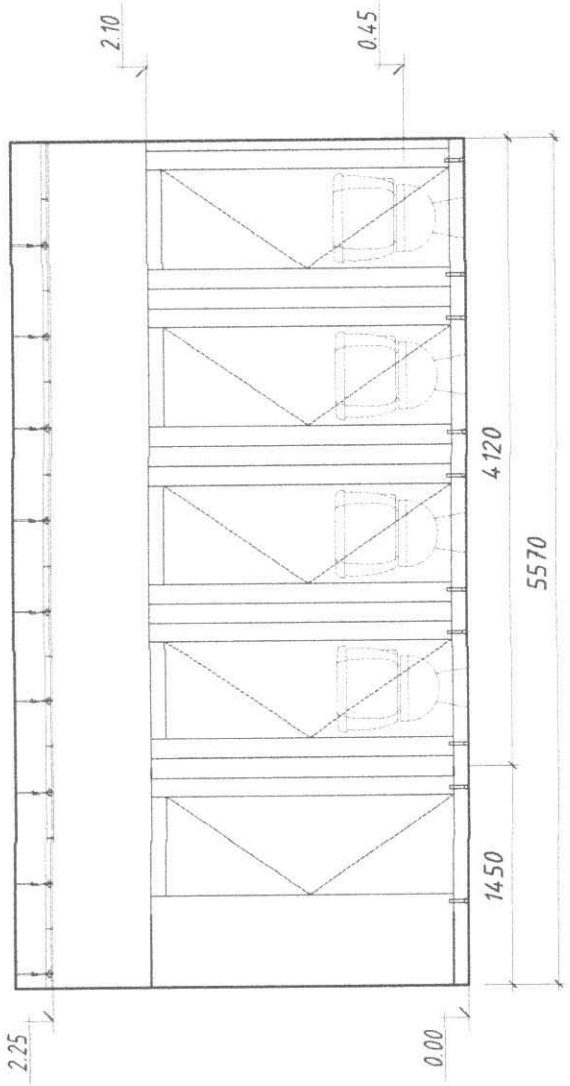
Ханын дэлгээс-А М1:50



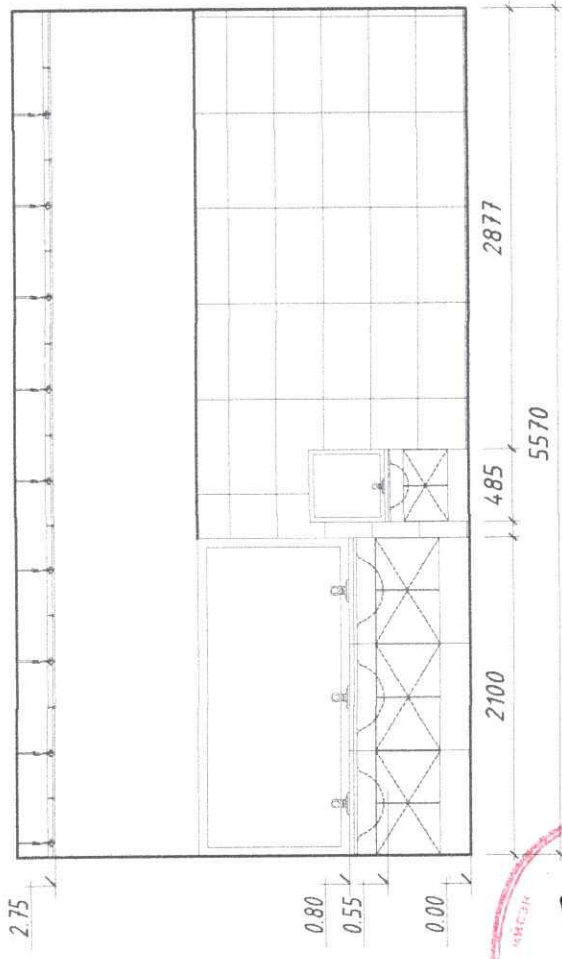
Ханын дэлгээс-В М1:50



Ханын дэлгээс-Б М1:50



Ханын дэлгээс-Г М1:50

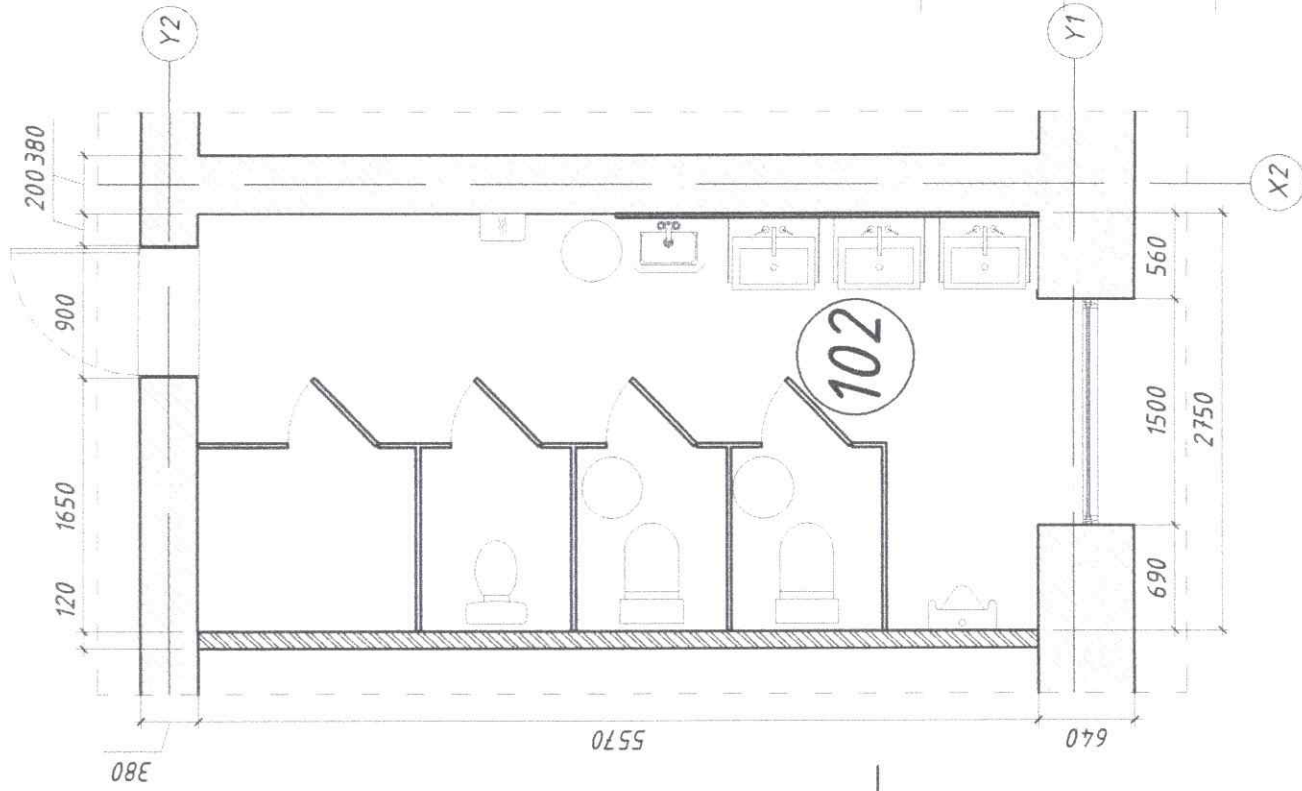


НҮХНИЙ ТОДОРХОЙЛОЛТ	
ХААЛГА	Талбай, м²
ХЭМЖЭЭ	189
МАРК	900 x 2100
Х1	189

Хөвсгөл аймаг, Түнэл сум ДОТУУР БАЙР	
Архитектор Гантулга Э.Борлортуяа	Шифр: НТ/БЕГ-34/2023 М1:50
Гүйцэтгэсэн МЭРЛЭГЧЭН АРХИТЕКТОР Э.Болортуяа	ТГ Шифр: БА-10
Шалгасан МЭРЛЭГЧЭН АРХИТЕКТОР Э.Болортуяа	Огноо: 2022
	Зургийн дугаар: Хуудас: 18

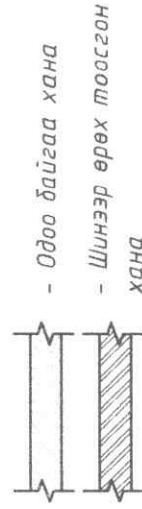
ХЭСЭГЧИЛСЭН БАЙГУУЛАЛТ 1	
МАСШТАБ	М1:50
ОГНОО	2022
ХУУДАС	18

ХЭСЭГЧИЛСЭН БАЙГУУЛАЛТ -2 М1:50

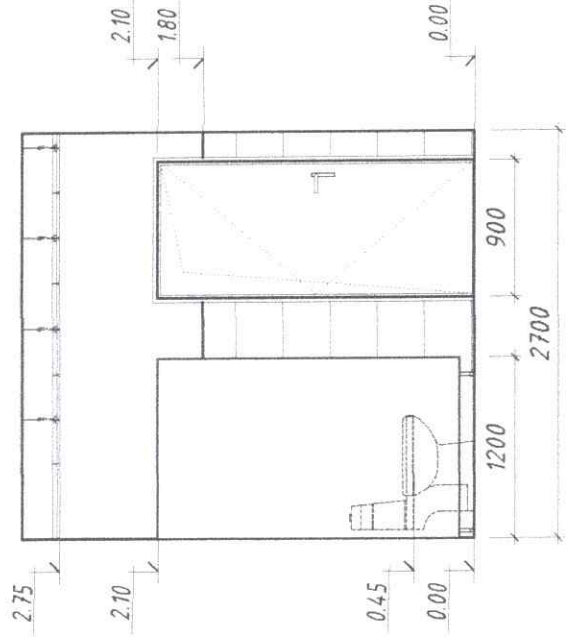


№	ӨӨРЧЛӨЛТИЙН ӨРӨВНИЙ ТОДОРХОЙЛОЛТ	Талбай, м²
102	Ариун цэврийн өрөө /эм/	15.31

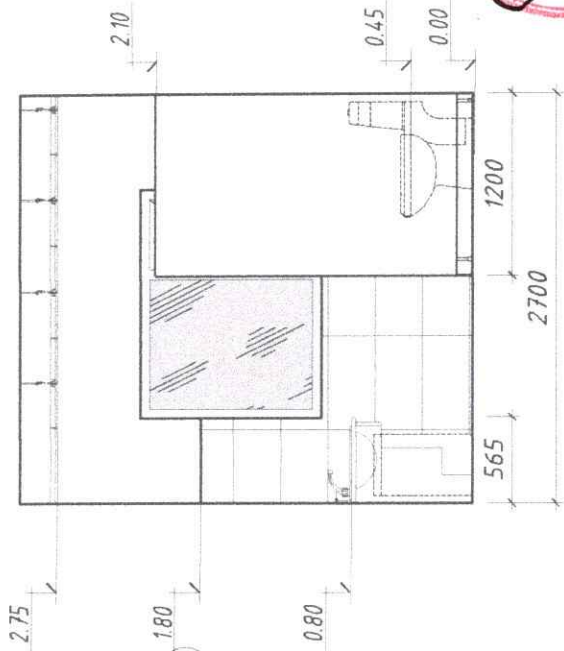
ХАНЫН БҮТЭЦ-1 М1:25



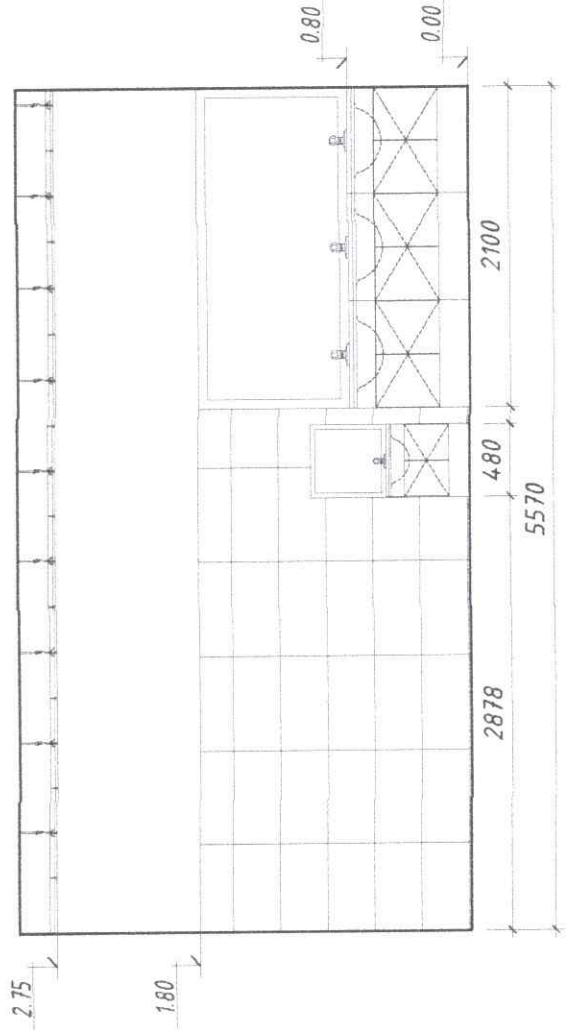
Ханын дэлгээс-А М1:50



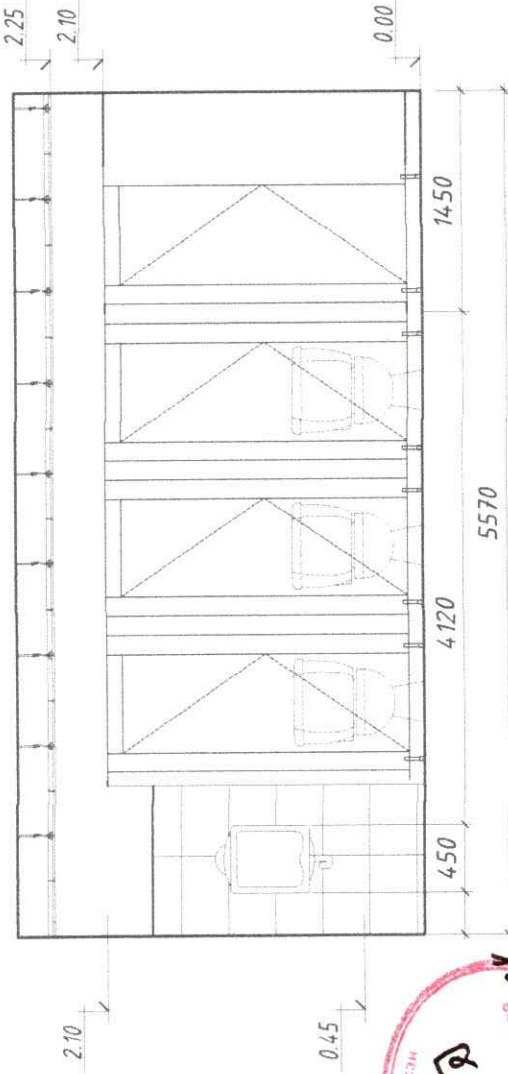
Ханын дэлгээс-В М1:50



Ханын дэлгээс-Б М1:50



Ханын дэлгээс-Г М1:50



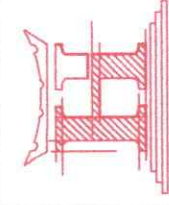
НҮХНИЙ ТОДОРХОЙЛОЛТ

МАРК	ХЭМЖЭЭ	Талбай, м²
X1	900 x 2100	189

ХЭСЭГЧИЛСЭН БАЙГУУЛАЛТ 2

Архитектор	Шифр:	Масштаб:	Огноо:
Гүйцэтгэсэн	ТТ Шифр:	Зургийн дугаар:	Хуудас:
Шалгасан	Г.Бурьяа	БА-11	18

Хөвсгөл аймаг, Түнэл сум
ДЭТҮҮР БАЙР



"НОЁДЫН ТУУРЬ" ХХК

ХААЛГА

ХЭМЖЭЭ

Талбай, м²

900 x 2100

189

ХААЛГА

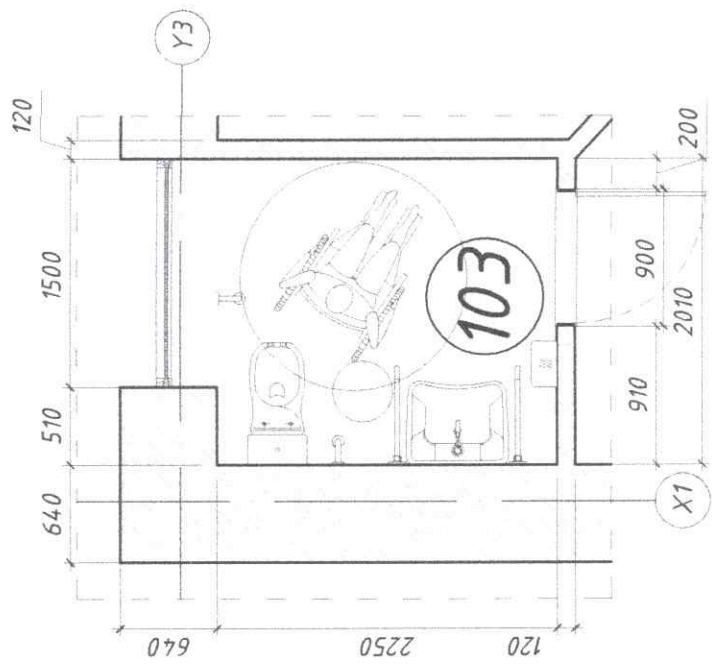
ХЭМЖЭЭ

Талбай, м²

900 x 2100

189

ХЭСЭГЧИЛСЭН БАЙГУУЛАЛТ-3 M1:50

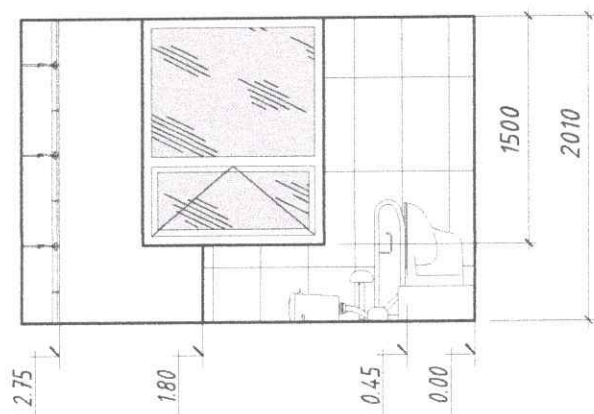


№	ӨӨРЧЛӨЛТИЙН ӨРӨВНИЙ ТОДОРХОЙЛОЛТ	Талбай, м²
103	Ариун цэврийн өрөө /ХБИ/	4.52

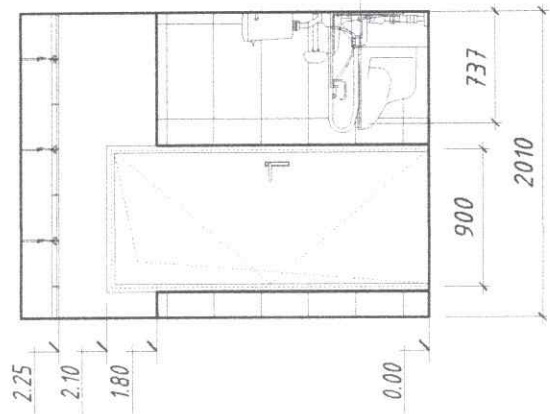
ХАНЫН БҮТЭЦ-1 M1:25



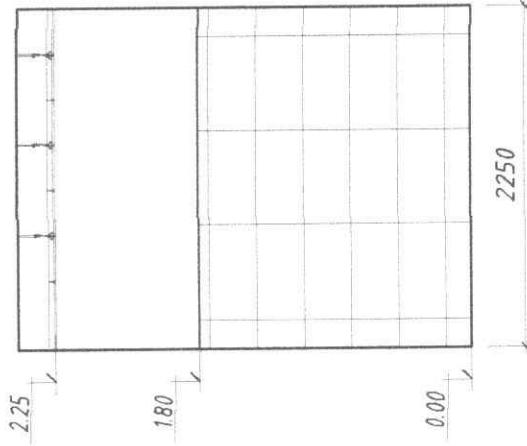
Ханын дэлгээс-А M1:50



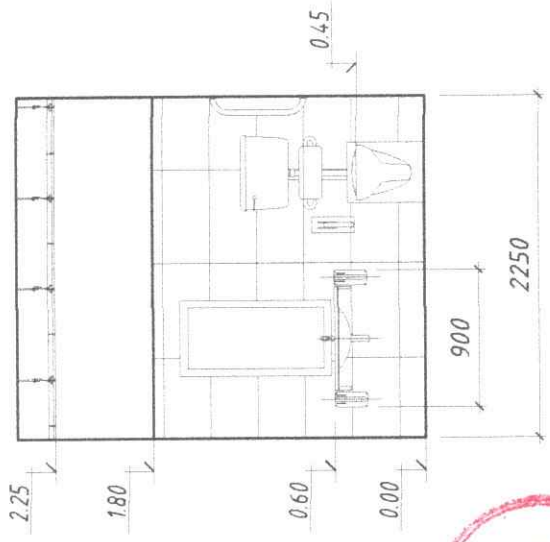
Ханын дэлгээс-В M1:50



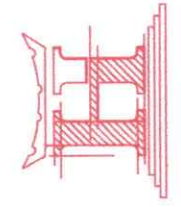
Ханын дэлгээс-Б M1:50



Ханын дэлгээс-Г M1:50



Хөвсгөл аймаг, Түнэл сум
ХӨТӨӨР БАЙР
МОНГОЛ УЛС
ХӨВСГӨЛ АЙМАГ
ТҮНЭЛ СУМ
ХӨТӨӨР БАЙР
ТАНГАЙН АРХИТЕКТУР
ЭНГЭГЧИЙН БАЙГУУЛАЛТ Э
2234
Булартуяа
Э.Болартуяа
Шифр:
НТ/БЕГ -34/2023 M1:50
Огноо:
2022



НҮХНИЙ ТОДОРХОЙЛОЛТ	
ХААЛГА	Талбай, м²
ХЭМЖЭЭ	189
МАРК	900 x 2100
Х1	189

"НОЁДЫН ТУУРЬ" ХХК	
Шалгасан	Г.Бирьяа
Зургийн дугаар:	БА-12
Хуудас:	18
Масштад:	M1:50
Огноо:	2022

1	2	3	4	5	6	7	8	
ХААЛГА ЦОНХНЫ ТҮҮВЭР М1:50								
A Позиц марк	B X-1	C /Ус чийгийн хамгаалалттай ИРС/ Хаалга	D Хайрцагны хэмжээ		E Эзэлхүүний талбай /М²/	F Тоо ширхэг		
			Өргөн	Өндөр		Баруун	Зүүн	Бүгд
	X-1		900	2100	1.89	2	2	4
	Ц-1		1500	1200	1.80			4

“НӨӨДЫН ТУУРЬ” ХХК

Хөвсгөл аймаг, Түнэл сум
НОТУУР БАЙР

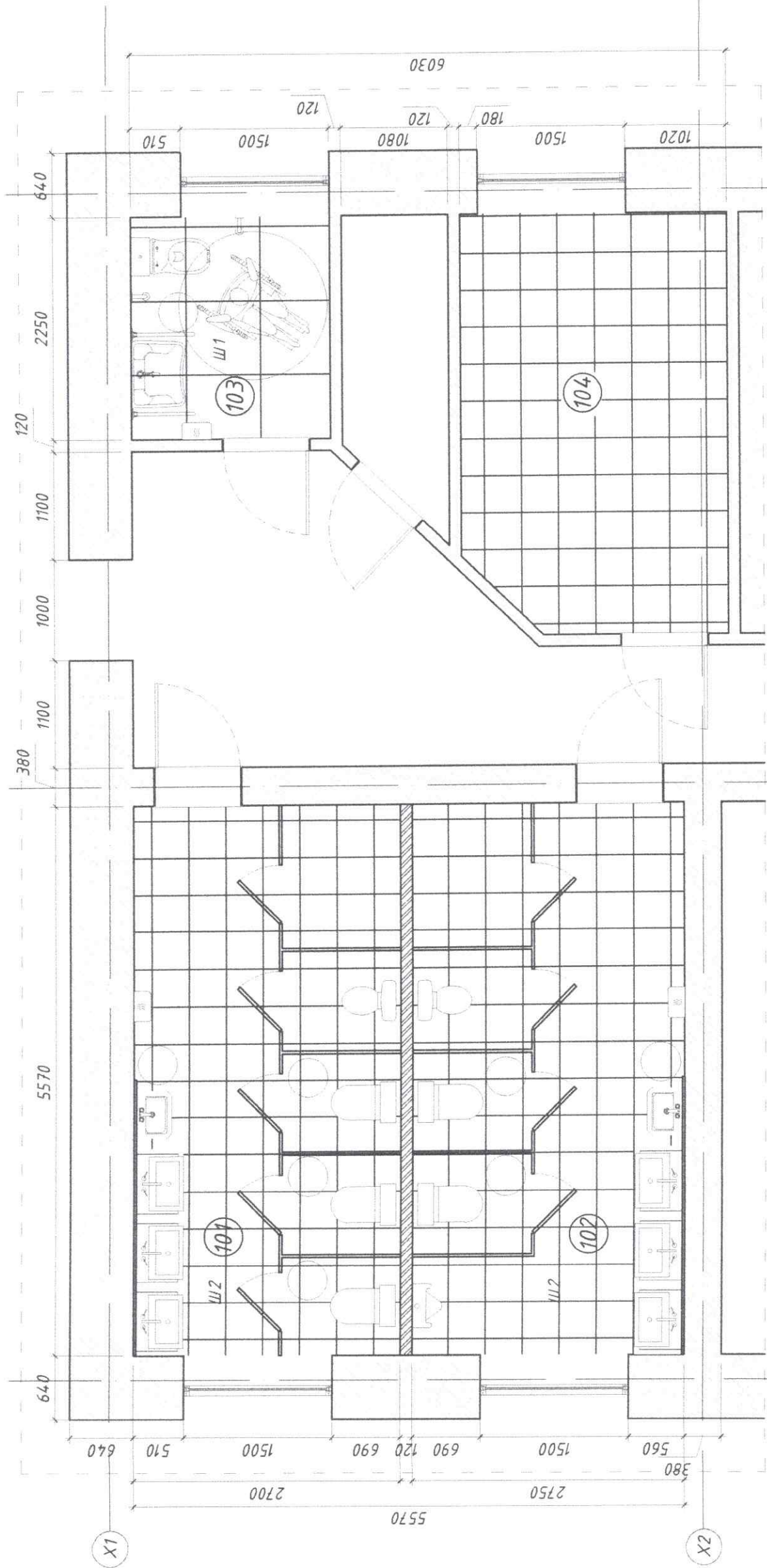
МОНГОЛ УЛС
ХААЛГА ЦОНХНЫ ТҮҮВЭР

Архитектор: Г.Болортуяа
Гүйцэтгэсэн: Г.Болортуяа
Шалгасан: Г.Бирья

Шифр: ИТ/БЕГ-34/2023 М1:50
ТГ Шифр: БА-13

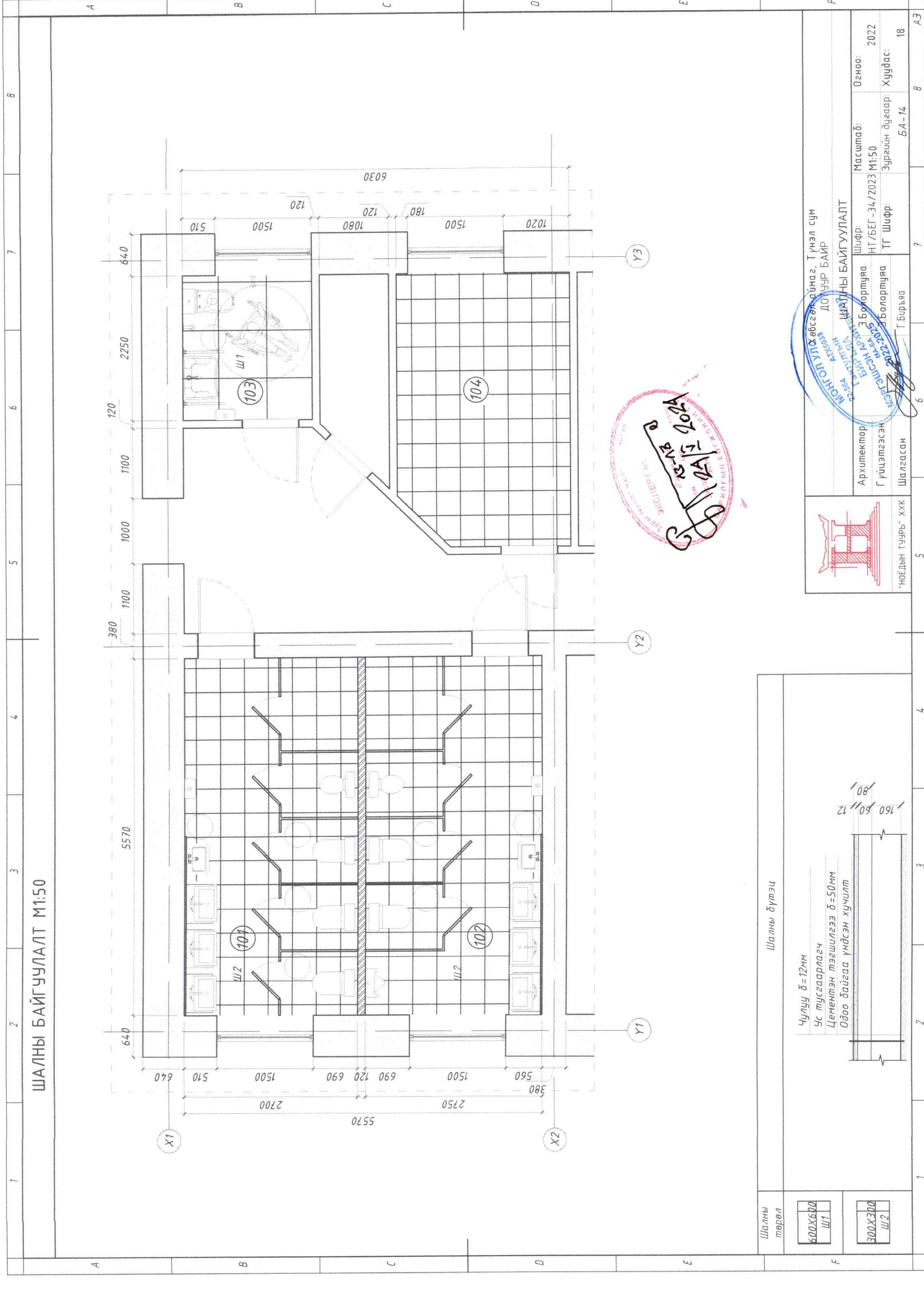
Огноо: 2022
Хуудас: 18

ШАЛНЫ БАЙГУУЛАЛТ М1:50

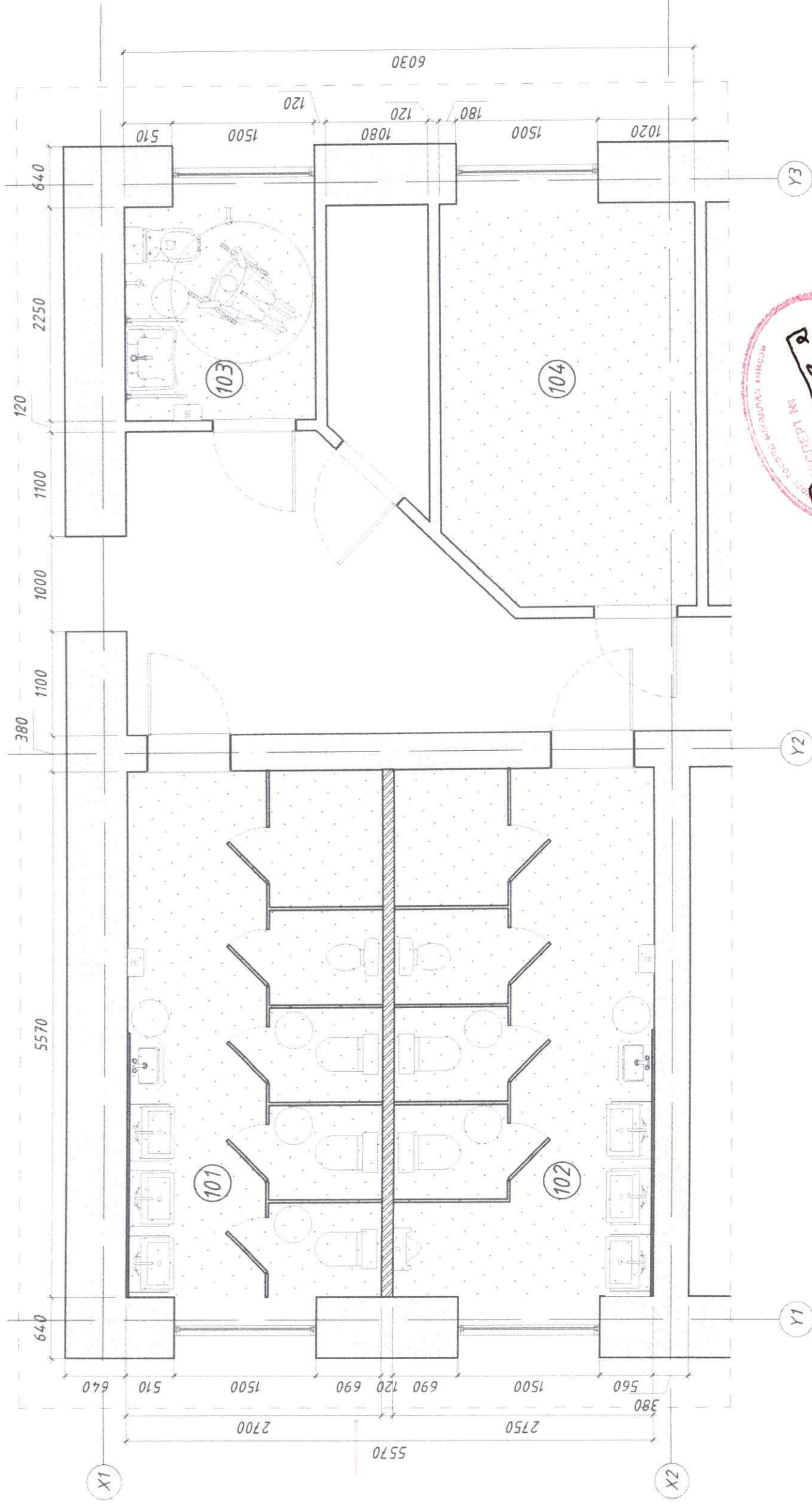


Шалны төрөл	Шалны дүтэц
600x600 Ш1	Чулуу $\delta = 12\text{мм}$ Ус тусгаарлагч Цементэн тэгшилгээ $\delta = 50\text{мм}$ Одоо байгаа үндсэн хучилт
300x300 Ш2	

<p>"НӨӨДЛЭН ТУУРЬ" ХХК</p>	<p>МОНГОЛ УИХ өвсгөл аймаг, Түнэл сум ДО ТУУР БАЙР АТХУУН ЭХЭТЭЙН АРХИТЕКТУР ТЭГ-84 БЯТУЛГА УТГА</p>	<p>МОНГОЛ УИХ өвсгөл аймаг, Түнэл сум ДО ТУУР БАЙР АТХУУН ЭХЭТЭЙН АРХИТЕКТУР ТЭГ-84 БЯТУЛГА УТГА</p>	<p>МОНГОЛ УИХ өвсгөл аймаг, Түнэл сум ДО ТУУР БАЙР АТХУУН ЭХЭТЭЙН АРХИТЕКТУР ТЭГ-84 БЯТУЛГА УТГА</p>
	<p>Архитектор Гүйцэтгэгч Шалгасан</p>	<p>Шуурма Э. Болортуяа Э. Болортуяа Т. Бирьяа</p>	<p>Масштаб: НТ/БЕГ-34/2023 М1:50 Зургийн дугаар: БА-14</p>



ТААЗНЫ БАЙГУУЛАЛТ М1:50



Тайлбар:
Гэрэлтүүлээгийн далд цахилгаан монтаж бүрэн шаардлага хангахуйц хийгдэж дууссаны дараа дотор засал буюу таазны заслын ажил хийгдэнэ.

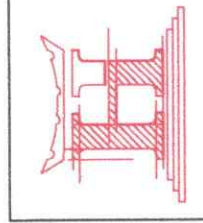
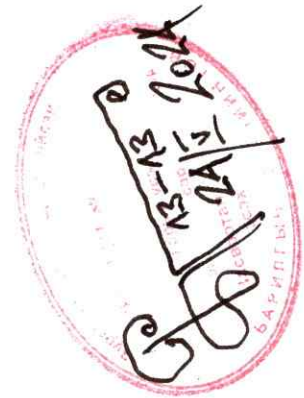
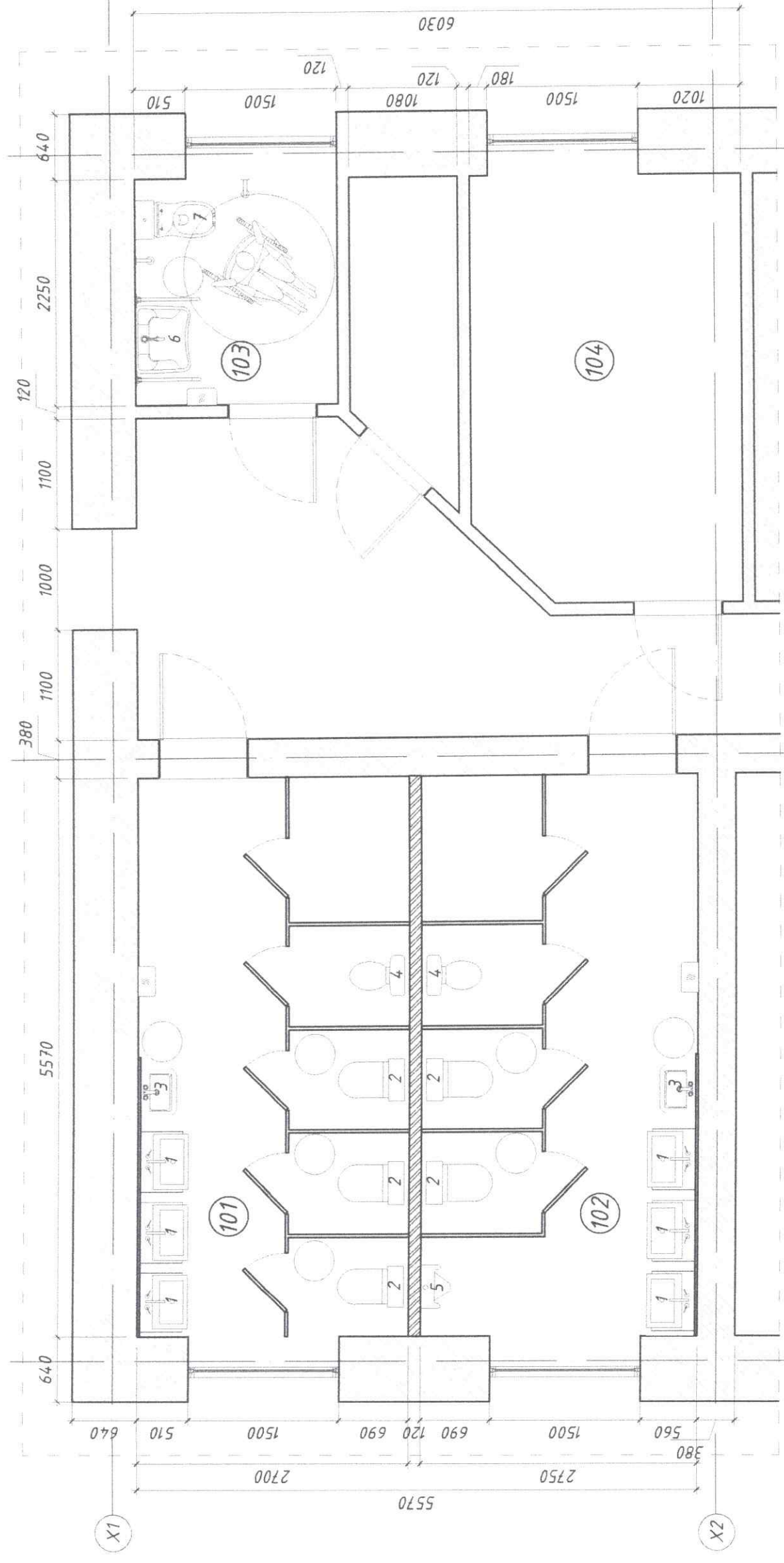
№	ӨӨРЧЛӨЛТИЙН ӨРӨВНИЙ ТОДОРХОЙЛОЛТ	Талбай, м ²	МАТЕРИАЛ
101	Ариун цэврийн өрөө /эр/	24.23	Эмцүльс
102	Ариун цэврийн өрөө /ХБИ/	10.78	Эмцүльс
103	Усны нөөцийн өрөө	4.8	Эмцүльс
104	Ариун цэврийн өрөө /эм/	24	Эмцүльс
201	Дүүшний өрөө	8.64	Эмцүльс
202	Ажилчдын ариун цэврийн өрөө	10.64	Эмцүльс
НИЙТ		83.0900	

Хөвсгөл аймаг, Түнэл сум
Дэглүүр байр
МОНГОЛ УЛС
АТГААЗНЫ БАЙГУУЛАЛТ
ТЭМЦЭГ
Б.НЭСӨСЛӨГ
Б.БОЛОРТУЯ
Г.ҮИЦЭГЭСЭН
ШИФР: НТ/БЕГ-34/2023 М1:50
МАСШТАБ: БА-15
ОГНОО: 2022
ХУУДАС: 18

Архитектор
Гүйцэтгэсэн
Шалгасан

1	2	3	4	5	6	7	8
A	B	C	D	E	F		
1	2	3	4	5	6	7	8
A	B	C	D	E	F		

ТЕХНОЛОГИЙН БАЙГУУЛАЛТ М1:50

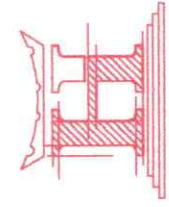
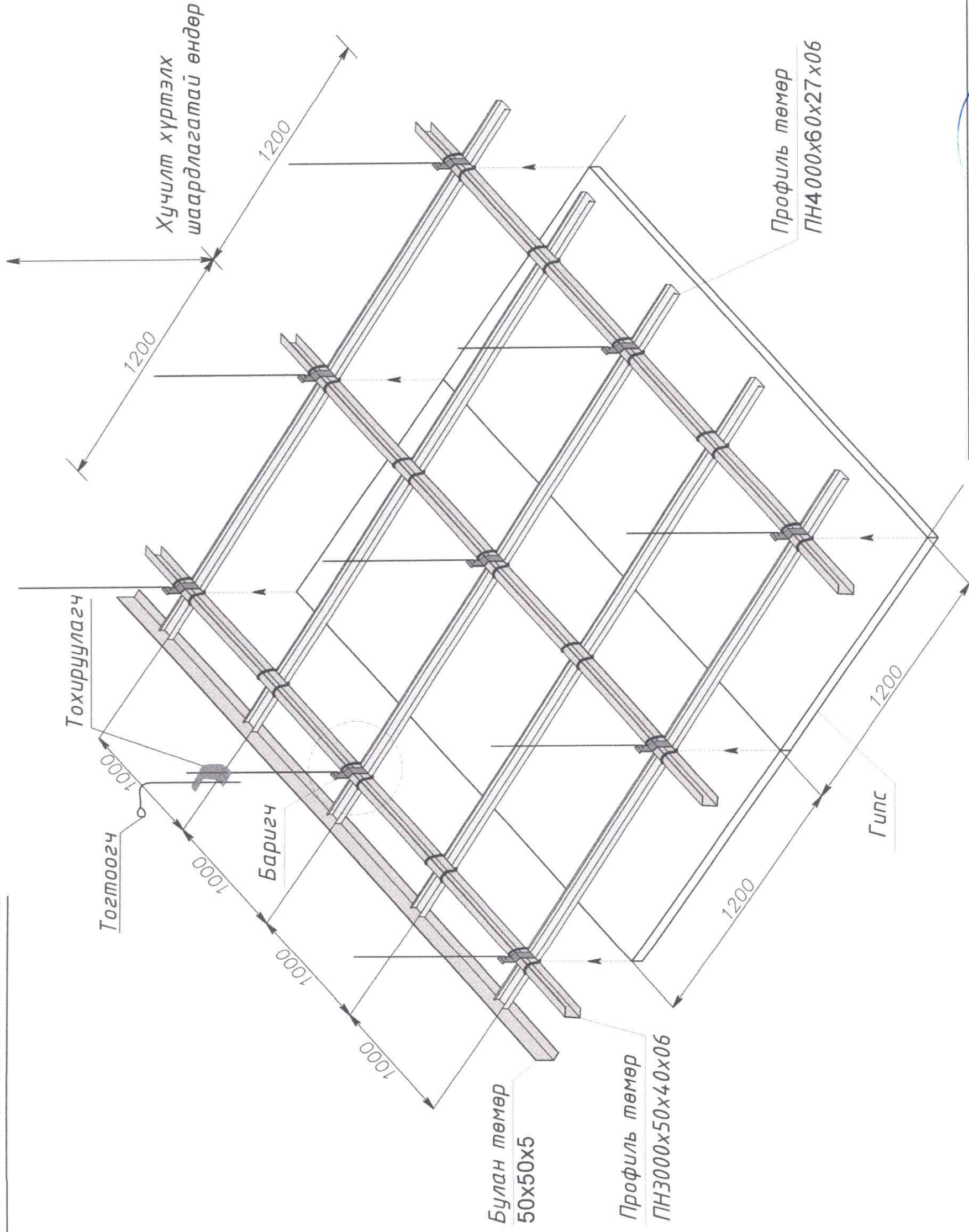


Хөвсгөл аймаг, Түнэл сум
Дэлгэр байр
МОНГОЛ УЛС
ХӨВСГӨЛ АЙМАГ
ТӨНӨЛ СҮМ
ТЭГШЭГ
22-544
ТЭГШЭГ АРХИТЕКТУРА
ГҮЙЦЭГЭЭСЭН
2023-2024
Г.Бирьяа

№	ТӨНӨЛӨЛӨЙН ТӨДӨРХӨЙЛӨЛТ	Тоо ширхэг
1	Угаалтуур	6
2	Суултуур	5
3	Хүүхдийн угаалтуур	2
4	Хүүхдийн суултуур	2
5	Пусар	1
6	/ХБИ/ угаалтуур	1
7	/ХБИ/ суултуур	1

Масштаб: М1:50
Шифр: НТ/БЕГ-34/2023
Зургийн дугаар: БА-16
Огноо: 2022
Хуудас: 18

ГИПСЭН ТААЗНЫ ХЭСЭГЛЭЛ М1:50



"НӨӨДЫН ТУУРЬ" ХХК

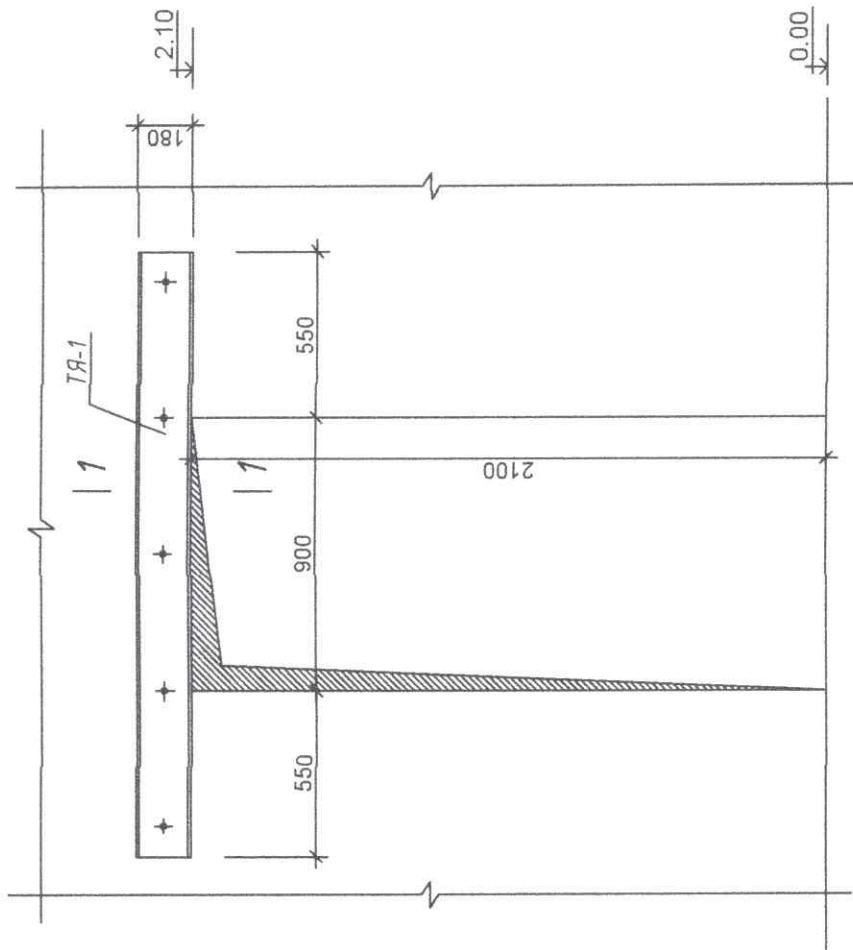
Хөвсгөл аймаг, Түнэл сум
 ӨТҮҮР БАИР
 АТХӨЗӨР
 МОНГОЛ УЛС
 ГИПСЭН ТААЗНЫ ХЭСЭГЛЭЛ

Архитектор: Т.Дөл
 Гүйцэтгэгч: Т.Дөл
 Шалгасан: Г.Бурьяа

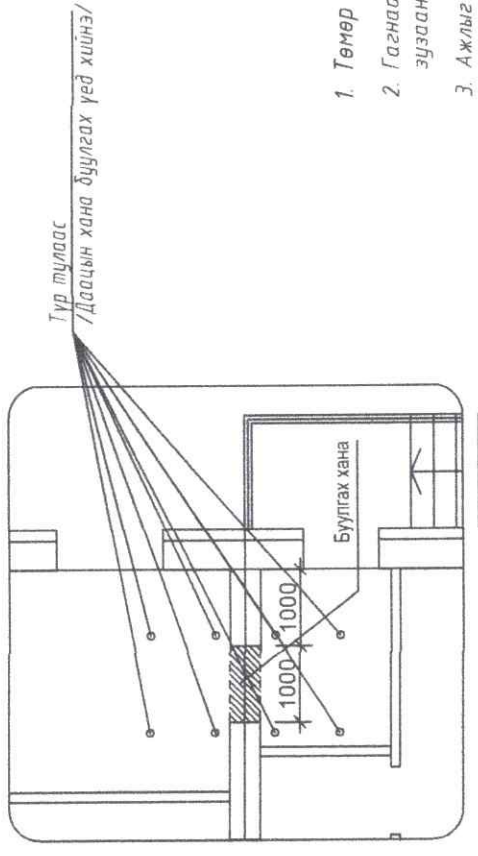
Шуфр: НТ/БЕГ-34/2023 М1:25
 ТГ Шуфр: БА-17

Масштаб: 2022
 Зургийн дугаар: Хуудас: 18

Хананд шинээр гарах нүүхий бэхлээ М1:25



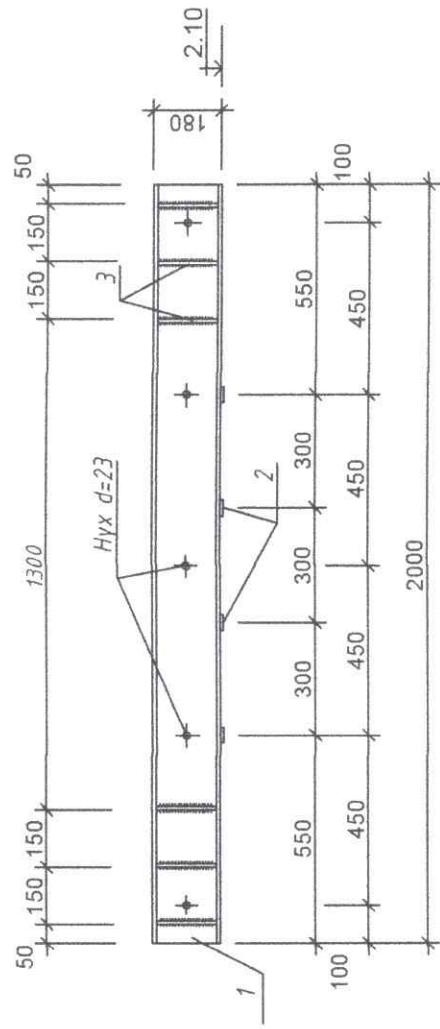
Хананд шинээр гарах нүүхий туглаас жишээ М1:25



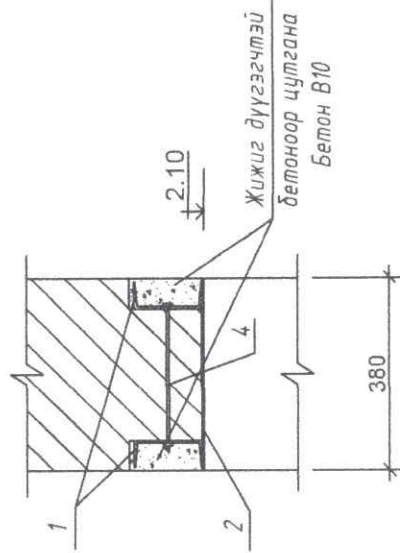
Тайлбар

1. Төмөр хийцийг Ст3 маркийн гангаар хийнэ.
2. Гагнаасыг Э-42 төрлийн электродоор гагнана. Гагнаасны өндөр $h=4\text{mm}$ зузаантай байна.
3. Ажлыг дараах дэс дарааллаар гүйцэтгэнэ.
 - Хананд швеллер далд ортол суух ховил гаргаж болтны нүүхийг гаргана.
 - Швеллерийг нүхэнд цементэн зуурмагтай дайрлуулан болгоор татаж бооно.
 - Тулгуурын хэсэг дэх хэвтээ зай завсарыг шингэн цементэн зуурмагаар дүүргэнэ.
 - Өрлөгийг буулгаж швеллерийг поз.2 хавтгай төмрөөр холбож гагнана.
 - Швеллерт тор гагнаж шавардана.
4. Өрлөгийг буулгахдаа хучилтын хавтан доороос түр туглаас хийж өгнө.
5. Өрлөгийг хүнд лантуугаар цохиж доржилт өгөн буулгаж болохгүй.

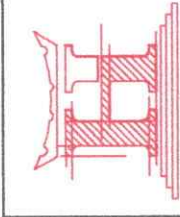
Төмөр ялцуу ТЯ-1 М1:20



1-1



Поз	Тэмдэглэгээ	Нэр	Тоо шир	Тайлбар
1	[18 ГОСТ8240-72	ТЯ-1	2	85.52кг х2
2	-40x4	L=360	2	71.72
3	-60x10	L=160	4	
4	Болт М20 гайка шайбын хамт L=240		12	
			5	



Хөвсгөл аймаг, Түнэл сум
 ДОТУУР БАЙР
 УЛААНБААТАР
 ХАНАНД ШИНЭЭР ГАРАХ НҮХ

Архитектор
 Гүйцэтгэсэн
 Шалгасан

Шифр:
 HT/БЕГ-34/2023 М1:25
 ТГ Шифр:
 БА-18

Огноо:
 2022
 Хуудас:
 18

"НОЁДЫН ТУУР" ХХК

Г.Бурья

8

7

6

5

4

3

2

1

9

10

11

12

А3