

ЗУРГИЙН ШИФР: НТ/БЕГ-28/2023

Хөвсгөл аймаг, Эрдэнэбулган сум
ЕРӨНХИЙ БОЛОВСРОЛЫН СУРГУУЛИЙН
80 ХҮҮХДИЙН ДОТУУР БАЙР
НҮХЭН ЖОРЛОНГ ОРЧИН ҮЕИЙН СТАНДАРТ ШААРДЛАГАД НИЙЦСЭН
АРИУН ЦЭВРИЙН БАЙГУУЛАМЖ БОЛГОХ ТӨСӨЛ

(АЖЛЫН ЗУРАГ)

БАРИЛГА АРХИТЕКТУРЫН ХЭСЭГ-БА

БОЛОВСРУУЛСАН:

"НОЁДЫН ТУУР" ХХК-н ЗАХИРАЛ
АРХИТЕКТОР

Н.АРИУНБОЛД
Ч.МЯГМАРДОРЖ

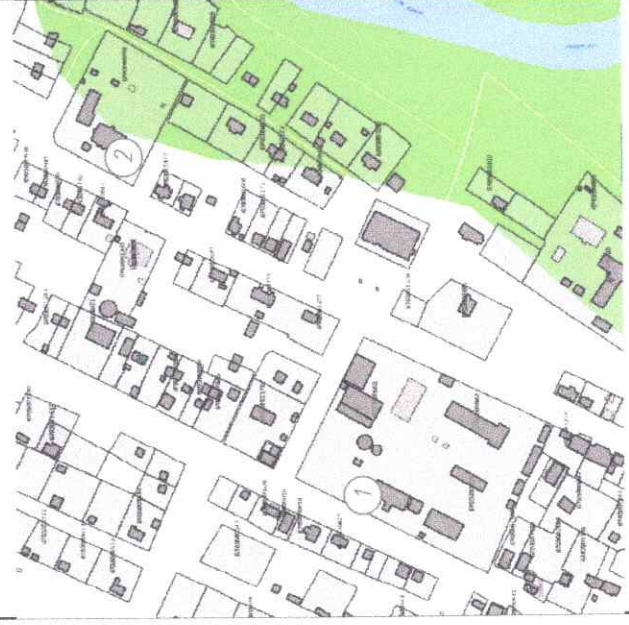
ДАРХАН УУЛ АЙМАГ 2023 ОН

ХӨВСГӨЛ АЙМАГ, ЭРДЭНЗЭБҮЛГАН СУМЫН, СУРГУУЛЬ,
ДОТУУР БАЙР, ЦЭЦЭРЛЭГИЙН БАЙРШИЛЫН СХЕМ








ТАДОРХОЙЛОЛТ		төсөл
1	Сургууль дотуур байр	Одоо байгаа
2	Цэцэрлэг	Одоо байгаа

БАЙРШИЛЫН СХЕМ

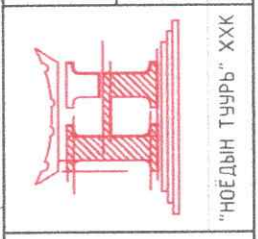


ТАНИХ ТЭМДЭГ:

-  Төлөвлөлтийн хил
-  Бохир усны шугам
-  Дулааны шугам
-  Цэвэр усны шугам
-  Цахилгааны шугам

Хөвсгөл аймаг, Эрдэнэбулган сум
ЕРӨНХУМЬ АСЛЫН СУРГУУЛИЙН ДОТУУР БАЙР

МОНГОЛЫН АТХ6038
ЕРӨНХУМЬ АСЛЫН СУРГУУЛИЙН ДОТУУР БАЙР
АРХИТЕКТУР ЦЭЦЭРЛЭГ
Ганууцсан
2023.08.28



Архитектор
Гүйцэтгэсэн
Шалгасан
Г.Бирьяа

Масштаб: М1:100
Шифр: НТ/БЕГ-28/2023
Зургийн дугаар: Хуудас: 19

Огноо: 2023
Хуудас: 19

Хөвсгөл аймаг, Эрдэнэбулган сум
ЕРӨНХУМЬ АСЛЫН СУРГУУЛИЙН ДОТУУР БАЙР

МОНГОЛЫН АТХ6038
ЕРӨНХУМЬ АСЛЫН СУРГУУЛИЙН ДОТУУР БАЙР
АРХИТЕКТУР ЦЭЦЭРЛЭГ
Ганууцсан
2023.08.28

Архитектор
Гүйцэтгэсэн
Шалгасан
Г.Бирьяа

Масштаб: М1:100
Шифр: НТ/БЕГ-28/2023
Зургийн дугаар: Хуудас: 19

Д/д	Хуудасны нэр	Хуудасны марк
1	Байршлын схем	БА-1
2	Зургийн жагсаалт, тайлбар дичиг	БА-2
3	Материалын түүвэр	БА-3
4	Материалын түүвэр	БА-4
5	Хэмжилтийн байгуулалт 1-р давхар	БА-5
6	Хэмжилтийн байгуулалт 2-р давхар	БА-6
7	Өөрчлөлтийн байгуулалт, огтлол 1-р давхар	БА-7
8	Өөрчлөлтийн байгуулалт, огтлол 2-р давхар	БА-8
9	Хэсэгчилсэн байгуулалт-1	БА-9
10	Хэсэгчилсэн байгуулалт-2	БА-10
11	Хэсэгчилсэн байгуулалт-3	БА-11
12	Хэсэгчилсэн байгуулалт-4	БА-12
13	Хэсэгчилсэн байгуулалт-5	БА-13
14	Хэсэгчилсэн байгуулалт-6	БА-14
15	Хэсэгчилсэн байгуулалт-7	БА-15
16	Шалны байгуулалт, тодорхойлолт	БА-16
17	Таазны байгуулалт, тодорхойлолт	БА-17
18	Технологийн байгуулалт, тоноглол	БА-18
19	Хаалга, цонхны түүвэр	БА-19

Ерөнхий хэсэг

1. Хөвсгөл аймаг, Эрдэнэбүлган сумын нутаг дэвсгэрт арцун цэврийн байгууламжийн шинэчлэлийн зураг төсөл хийгдэж буй Ерөнхий боловсролын сургуулийн дотуур байр-ны НТ/БЕГ-25/2023 шифртэй ажлын зургийг Боловсролын ерөнхий газартай хийсэн 2022 оны 09-р сарын 02 ны өдрийн №БЕГ/202204008 тоот зураг төсөл боловсруулах гэрээ, инженер геологийн дүгнэлт, холбогдох техникийн нөхцлүүд, бусад норм дүрмүүдэд үндэслэн 2023 ны 05-р сард барилгын зураг төслийн "Ноедын туурь" ХХК-д хийж гүйцэтгэв.

2. БНБД II-66-88
3. MNS 6781:2019
4. MNS 6799:2019

Барилгын байршил
Хөвсгөл аймаг, Эрдэнэбүлган сум
Ерөнхий төлөвлөгөө
Гадна шугам сүлжээний төлөвлөлтийг одоогийн байдалтай уялдуулан төлөвлөв.

Архитектур төлөвлөлт
Уг барилга нь тэнхлэгээрээ 29.0x11.9 метр хэмжээтэй 2 давхар, Ерөнхий боловсролын сургуулийн дотуур байрны зориулалттай барилга болно. Шинээр арцун цэврийн өрөөний төлөвлөлт гүйцэтгэж буй өрөөнүүд нь 23-26 дугаартай өрөө болно. Төлөвлөлт хийгдэж буй өрөө тасалгаанд Хөгжлийн дэрхшээлтэй хүүхдийн өрөө, Арцун цэврийн өрөө /эм/ төлөвлөв.

Хана
Хуучин байсан өрөө тасалгааны ханыг хэвэнд нь үлдээж, шинээр 120мм зузаантай тоосгон ханаар өрөө тасалгааг хуваасан болно.

Дээвэр
Барилгын дээвэрт шинээр гарах агааржуулалтын хойлоон нүхийг өрөмдөж цоолон гаргаж технологийн дагуу уг чийг орхооргүй сайтар хийж гүйцэтгэнэ.

Цонх
Цонхыг БА-10 хуудсанд үзүүлсэн хэлбэр хэмжээгээр захиалж угсарна. Бүх цонх нь металл голчтой хувцанар рамтай, вакуумжуулсан 3 давхар шиллэгээтэй байна. Хуучин цонхыг буулгаж шинээр төлөвлөсөн цонхыг угсрахдаа технологийн дагуу уг чийг нэвтрэхгүй, цонхны амалгаа сайтар хийж гүйцэтгэнэ.

Хаалга
Хаалганы зургийг БА-10 хуудаснаас үз. Хөгжлийн дэрхшээлтэй иргэний арцун цэврийн өрөөний хаалган нь дотроосоо түлхэж онгойход хөнгөн, хаалганы бориул h=800мм эзс ихгүй байна. Бүх хаалга уг чийгэнд мэсвэртэй хаалга байна. Хаалгыг захиалхаасаа өмнө газар дээр нь хэмжилт хийж тодруулах шаардлагатай.

Шал
Шалыг БА-11 хуудсанд үзүүлсэн зураг ба тодорхойлолтонд заасны дагуу хийж гүйцэтгэнэ. Шалны ажлыг хийхэд шалны хийцлэлд байгаа уг тусгаарлагч үеүүдийг технологийн дагуу сайтар хийнэ. Бүх шалны ажлыг хийхээс өмнө шалан доогуур хийгдэх цахилгаан, сантехникийн угсралтуудыг хийсэн байх шаардлагатай.

Дотор заслал
Дотор заслалыг БА-1 хуудсан дахь дотор заслалын тодорхойлолтонд заасны дагуу хийнэ. Заслалын ажилд стандартын шаардлагад нийцсэн, эрүүл мэндэд сөрөг нөлөөгүй, тус төслийн зэрэглэлд нийцэх, чанартай материал сонгож хийх шаардлагатай. Өрөөнүүдийн дотор заслалын ажлыг хийхээс өмнө бүх цахилгаан, сантехникийн ажлуудыг дуусгасан байх шаардлагатай.

Анхаарах нь
Барилгын гүйцэтгэгч байгууллага нь барилга угсралтын ажил эхлэхээс өмнө ажлын зураг төсөлтэй иж бүрнээр нь нарийвчлан танилцсан байх шаардлагатай.
Мөн гүйцэтгэгч байгууллага нь барилга угсралтын явцад ажлын зургийг чанд баримтлах бөгөөд хэрэв зураг төслийн дагуу гүйцэтгэгчийн улмаас барилгын архитектур төлөвлөлт, инженерийн системийн ажиллагаанд өрчлөлт, албаа гарбаас зураг төсөл зохиогч харууллага хүлээхгүй.
Барилга угсралтын явцад гүйцэтгэгч байгууллага нь зураг төсөл зохиогчийн зохиогчийн хяналтын гэрээний дагуу барилга угсралтын болоод зураг төслийн талаар гарсан асуудлыг зөвшилцөн шийдэж байдал зохино.
Уг зураг төсөл нь Монгол улсын зохиогчийн эрхийн тухай хуулиар хамгаалагдах бөгөөд зураг төсөл боловсруулах гэрээнд заасны дагуу захиалагчийн өмч болох тул зураг төслийг хэсэгчлэн болон бүхлээр нь хувиран олшруулах, файл хэлбэрээр хөндлөнгийн этгээдэд тараах, өөр байршилд дайтман хэрэглэх (холболт хийх)-ийг хориглоно.

ДОТОР ЗАСЛАЛЫН ТОДОРХОЙЛОЛТ

Өрөөний дугаар	Өрөө, тасалгааны нэр	Талбай, м²	Шалны өнгөлгөө	Ханын өнгөлгөө
101	Арцун цэврийн өрөө /ХБИ/	3.67	Чулуун хавтан 600x600	Керамик хавтан 300x600
102	Дүш /эр/	8.89	Керамик хавтан 300x300	Керамик хавтан 300x600
103	Дүш /эм/	8.89	Керамик хавтан 300x300	Керамик хавтан 300x600
104	Арцун цэврийн өрөө /ажилчдын/	3.24	Чулуун хавтан 600x600	Керамик хавтан 300x600
105	Арцун цэврийн өрөө	16.70	Керамик хавтан 300x300	Керамик хавтан 300x600
106	Усны нөөцийн сав	14.52	Керамик хавтан 300x300	Керамик хавтан 300x600
201	Арцун цэврийн өрөө	16.70	Керамик хавтан 300x300	Керамик хавтан 300x600
		72.61		



"НОЕДЫН ТУУР" ХХК

НИИТ

Хөвсгөл аймаг, Эрдэнэбүлган сум
БОЛОВСРОЛЫН СУРГУУЛИЙН ДОТУУР БАЙР

БАРИЛГАНЫ АЖЛЫН ЗУРГИЙН ҮНДСЭН БҮРДЭЛ, ТАЙЛАР БИЧИГ

Архитектор: Ч.Мягмардорж
Гүйцэтгэсэн: Ч.Мягмардорж
Шалгасан: Г.Бурьяа

Шифр: НТ/БЕГ-28/2023
ТГ Шифр: М1-100

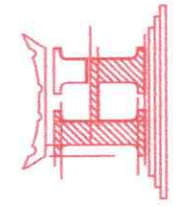
Масштаб: М1:100
Зургийн дугаар: Хуудас: 19

Огноо: 2023

ЗАСЛЫН АЖЛЫН ТОДОРХОЙЛОЛТ

Өрөөний дугаар	Өрөө, ТАСА/ЛГААНЫ НЭР	Шинээр хамар хана өрөх	Талбай, м ²	Хана шавар	Урт, м	Хана засал	Талбай, м ²	Хана засал	Талбай, м ²	Хананы өнгөлгөө	Талбай, м ²	Шалны тэгшилгээ бетон В10, М150	Талбай, м ²	Шалны плита өнгөлгөө	Талбай, м ²
101	Ариун цэврийн өрөө /ХБИ/	Тоосго	8.42	Шавар	16.84	Замаск татах /2үе/	3.46	Эмүльс цагаан өнгийн h-0.0	3.46	Керамик хавтан 600x300	16.52	Бетон зуурмаг	3.67	Керамик хавтан 600x600	3.67
102	Дүш /эр/	Тоосго	13.37	Шавар	26.74	Замаск татах /2үе/	72.70	Эмүльс цагаан өнгийн h-0.0	72.70	Керамик хавтан 600x300	35.86	Бетон зуурмаг	8.29	Керамик хавтан 600x600	8.29
103	Дүш /эм/	Тоосго	5.05	Шавар	10.10	Замаск татах /2үе/	72.70	Эмүльс цагаан өнгийн h-0.0	72.70	Керамик хавтан 600x300	35.86	Бетон зуурмаг	8.29	Керамик хавтан 600x600	8.29
104	Ариун цэврийн өрөө /ажилчдын/	Тоосго	7.3	Шавар	12.25	Замаск татах /2үе/	3.46	Эмүльс цагаан өнгийн h-0.0	3.46	Керамик хавтан 600x300	16.52	Бетон зуурмаг	3.24	Керамик хавтан 600x600	3.24
105	Ариун цэврийн өрөө	Тоосго	3.15	Шавар	3.15	Замаск татах /2үе/	76.5	Эмүльс цагаан өнгийн h-0.0	76.5	Керамик хавтан 600x300	37.42	Бетон зуурмаг	16.70	Керамик хавтан 600x600	16.70
106	Усны нөөцийн сав	-	-	-	-	Замаск татах /2үе/	19.9	Эмүльс цагаан өнгийн h-0.0	67.5	Керамик хавтан 600x300	67.5	Бетон зуурмаг	14.52	Керамик хавтан 600x600	14.52
201	Ариун цэврийн өрөө	Тоосго	3.15	Шавар	3.15	Замаск татах /2үе/	76.5	Эмүльс цагаан өнгийн h-0.0	76.5	Керамик хавтан 600x300	37.42	Бетон зуурмаг	16.70	Керамик хавтан 600x600	16.70

Хөвсгөл аймаг, Эрдэнэбулган сум
 ЕРӨНЧИЙН БОЛОВСРОЛЫН СУРГУУЛИЙН ДОТУУР БАЙР
 МОНГОЛ УЛС АТХ6023 МАТЕРИАЛЫН ТҮҮВЭР
 АТХ6023
 Архитектор Ч.Мягмардорж
 Гүйцэтгэсэн Г.Үйтэмгэсэн
 Шалгасан Г.Бурьяа
 Шифр: НТ/БЕГ-28/2023
 ТГ Шифр: Хуудас: 19
 Огноо: 2023
 Масштаб: М1:100
 Зургийн дугаар: БА-03



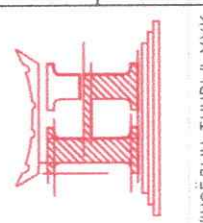
БУУЛГАХ АЖЛЫН ТОДОРХОЙЛОЛТ

Өрөөний дугаар	ӨРӨӨ, ТАСАЛГААНЫ НЭР	Ханын эмүльс хусаж цэвэрлэх	Талбай, м²	Ханын обой хусаж цэвэрлэх	Талбай, м²	Хананы хуучин плита хуулгах	Талбай, м²	Хаалга буулгах	Талбай, м²	Шалны хуучин плита хуулгах	Талбай, м²	Таазны эмүльс хусаж цэвэрлэх	Талбай, м²	Модон шал хуулах	Талбай, м²	Тоосгон хана буулгах	Талбай, м²
F1-7	Ариун цэврийн өрөө	Эмүльс	9.9	-	39.6	Плита	8.40	Модон хаалга /4ш/	30.24	Плита	30.24	Эмүльс	30.24	-	-	Тоосгон хана	42.75
F1-8	Тасаг	-	-	Обой	-	-	2.10	Модон хаалга	-	-	-	Эмүльс	17.13	Модон шал	17.13	-	-
F1-13	Тасаг	-	-	Обой	-	-	2.10	Модон хаалга	-	-	-	Эмүльс	14.52	Модон шал	14.52	-	-
F2-13	Тасаг	-	-	Обой	-	-	2.10	Модон хаалга	-	-	-	Эмүльс	17.13	Модон шал	17.13	-	-

ЗАСЛЫН АЖЛЫН ТОДОРХОЙЛОЛТ

Өрөөний дугаар	ӨРӨӨ, ТАСАЛГААНЫ НЭР	Тааз засал	Талбай, м²	Цонхны амалгаа	Талбай, м²	Цонхны тавцан	Талбай, м²	ДСП хавтан	Талбай, м²	Гоёлын хүрээтэй толь	Талбай, м²
101	Ариун цэврийн өрөө /ХБИ/	Эмүльс/Замаск	3.67	-	-	-	-	-	-	500X1000	0.5
102	Дүш /эр/	Эмүльс/Замаск	8.29	Замаск татах	0.7	Хиймэл чулуун тавцан цагаан	0.225	-	-	2100X1000	2.1
103	Дүш /эм/	Эмүльс/Замаск	8.29	Замаск татах	0.7	Хиймэл чулуун тавцан цагаан	0.225	-	-	2100X1000	2.1
104	Ариун цэврийн өрөө /ажилчдын/	Эмүльс/Замаск	3.24	-	-	-	-	-	-	500X1000	0.5
105	Ариун цэврийн өрөө	Эмүльс/Замаск	16.70	Замаск татах	0.7	Хиймэл чулуун тавцан цагаан	0.225	АЦӨ-ний хаалт	21.42	2800X100	2.8
106	Усны нөөцийн сав	Эмүльс/Замаск	14.52	Замаск татах	0.7	Хиймэл чулуун тавцан цагаан	0.225	-	-	-	-
201	Ариун цэврийн өрөө	Эмүльс/Замаск	16.70	Замаск татах	0.7	Хиймэл чулуун тавцан цагаан	0.225	АЦӨ-ний хаалт	21.42	2800X100	2.8

Хөвсгөл аймаг, Эрдэнэбүлган сум
 БИРБИЛЭГЧИЙН СӨСӨЛЫН СУРГУУЛИЙН ДОТУУР БАЙР
 22-564 АТХ6038 МАТЕРИАЛЫН ТҮҮВЭР
 ГАНГУУЛЫН БИРБИЛЭГЧИЙН СӨСӨЛ
 Ч.МЯГМАРДОРЖ
 Г.ҮЙЦЭГЭЭН
 2023/2025
 Шифр: ИТ/БЕГ-28/2023
 ТГ Шифр: БА-04
 Масштаб: М1:100
 Огноо: 2023
 Зургийн дугаар: Хуудас: 19

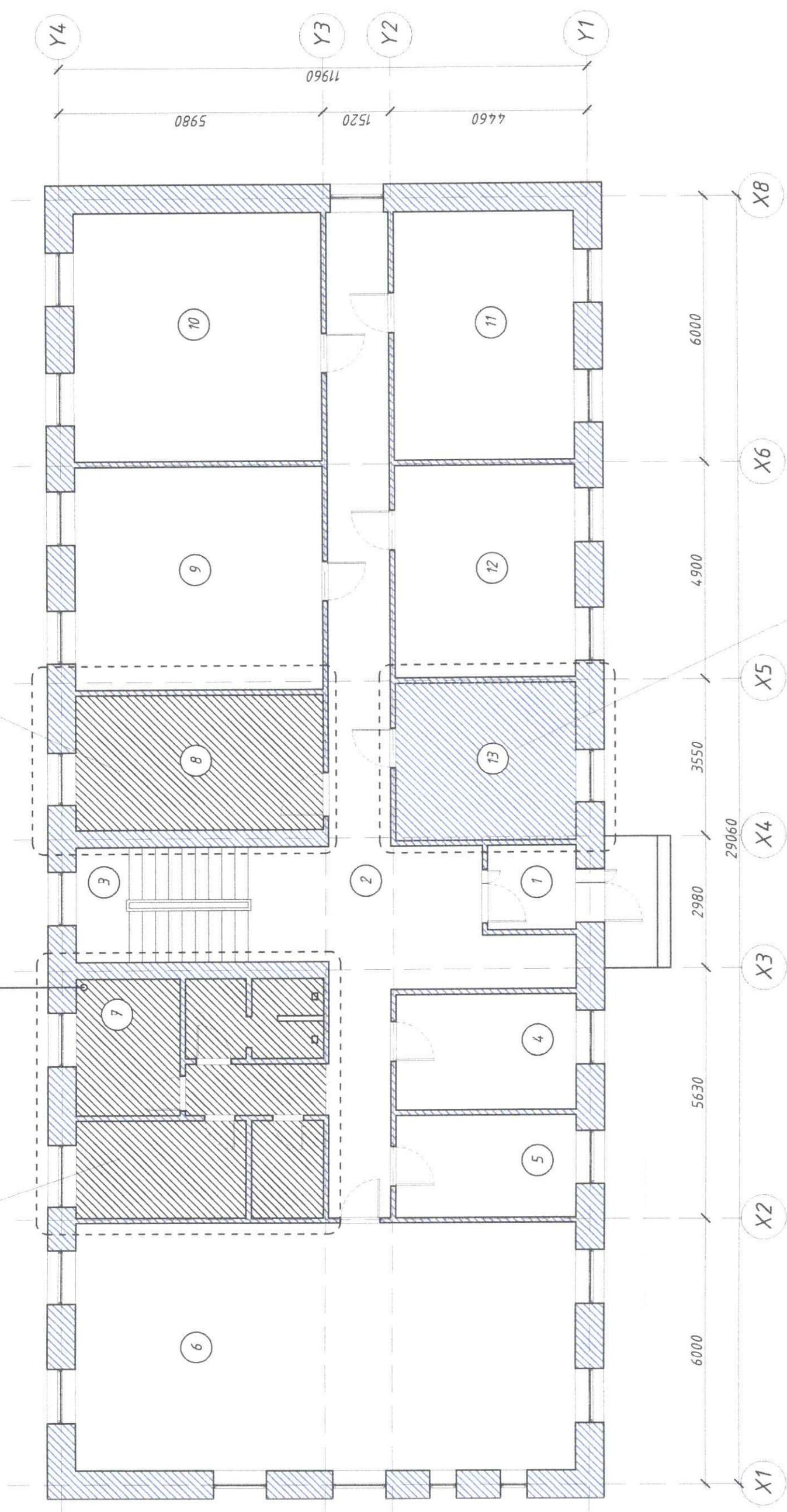


1-Р ДАВХРЫН БАЙГУУЛАЛТ М1:100

АЦӨ төлөвлөлөх хэсэг

Бохир усны шугам

АЦӨ төлөвлөлөх хэсэг



Цэвэр усны нөөцийн байрлуулах

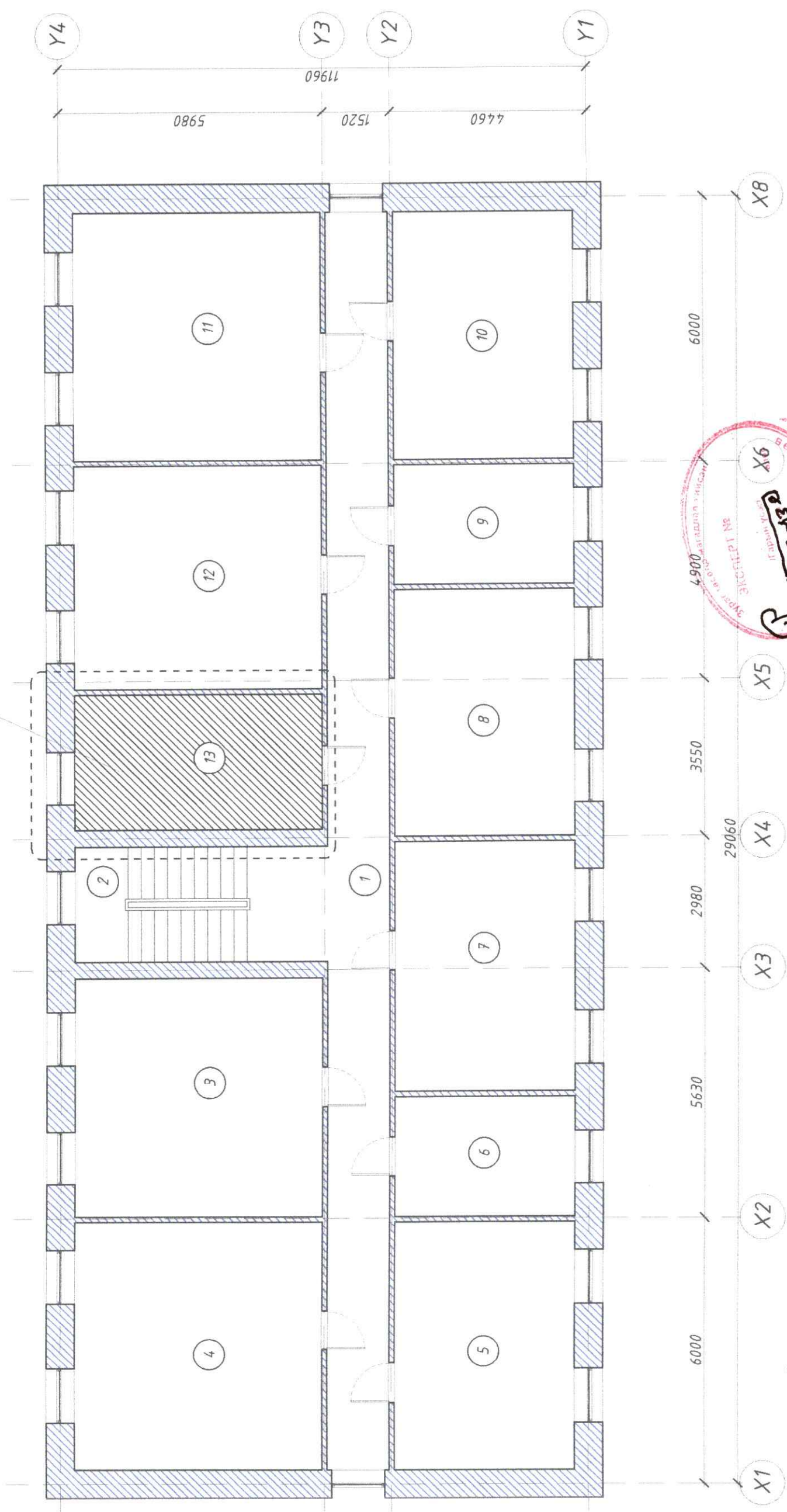


5	Номын сан	12	Тасаг
6	Гал тогоо	13	Тасаг
7	Ариун цэврийн өрөө		
8	Тасаг		
9	Тасаг		
10	Тасаг		
11	Тасаг		

Хөвсгөл аймаг, Эрдэнэбулган сум
 БУХАА ТӨРӨӨСӨЛЫН СУРГУУЛИЙН ДОТУУР БАЙР
 МОНГОЛ УЛСЫН АТХВ039 1-Р ДАВХРЫН БАЙГУУЛАЛТ
 72-564 АТХВ039
 Архитектор: Ч.Мягмардорж
 Гүйцэтгэсэн: Ч.Мягмардорж
 Мэргэжилч: Ч.Мягмардорж
 Шалгасан: Г.Бирьяа
 Шифр: НТ/БЕГ -28/2023
 ТГ Шифр: 2022-2025
 Масштаб: М1:100
 Огноо: 2023
 Зургийн дугаар: БА-05
 Хуудас: 19

2-Р ДАВХРЫН БАЙГУУЛАЛТ М1:100

АЦӨ төлөвлөлөх хэсэг



4900
 6000
 3550
 2980
 29060
 6000
 4460
 1520
 11960
 5985

ХЭРЭГЧИЙН АЖЛАЛЫН ТАСГАЛ
 СЭРЭГЧИЙН №
 Д. Ганзориг
 2023.04.15

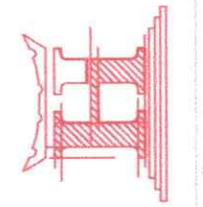
ДАВХРЫН ӨРӨВНИЙ ТОДОРХОЙЛОЛТ	5	Тасаг	12	Тасаг
Давхрын байгуулалт	6	Тасаг	13	Тасаг
1 Коридор	7	Тасаг		
2 Хонгил	8	Тасаг		
3 Тасаг	9	Тасаг		
4 Тасаг	10	Тасаг		
	11	Тасаг		

Хөвсгөл аймаг, Эрдэнэбулган сум
 ЕРӨНХИЙ ГЭРЭГЧИЙН СЭРЭГЧИЙН ДӨТҮҮР БАЙР
 УОНГОЛТУУС
 22-56А АТХ6002-Р ДАВХРЫН БАЙГУУЛАЛТ

Архитектор: Ч.Мэгмардорж
 Гүйцэтгээн мэргэжилчлэн: Ч.Мэгмардорж
 Шалгасан: Г.Бирьяа

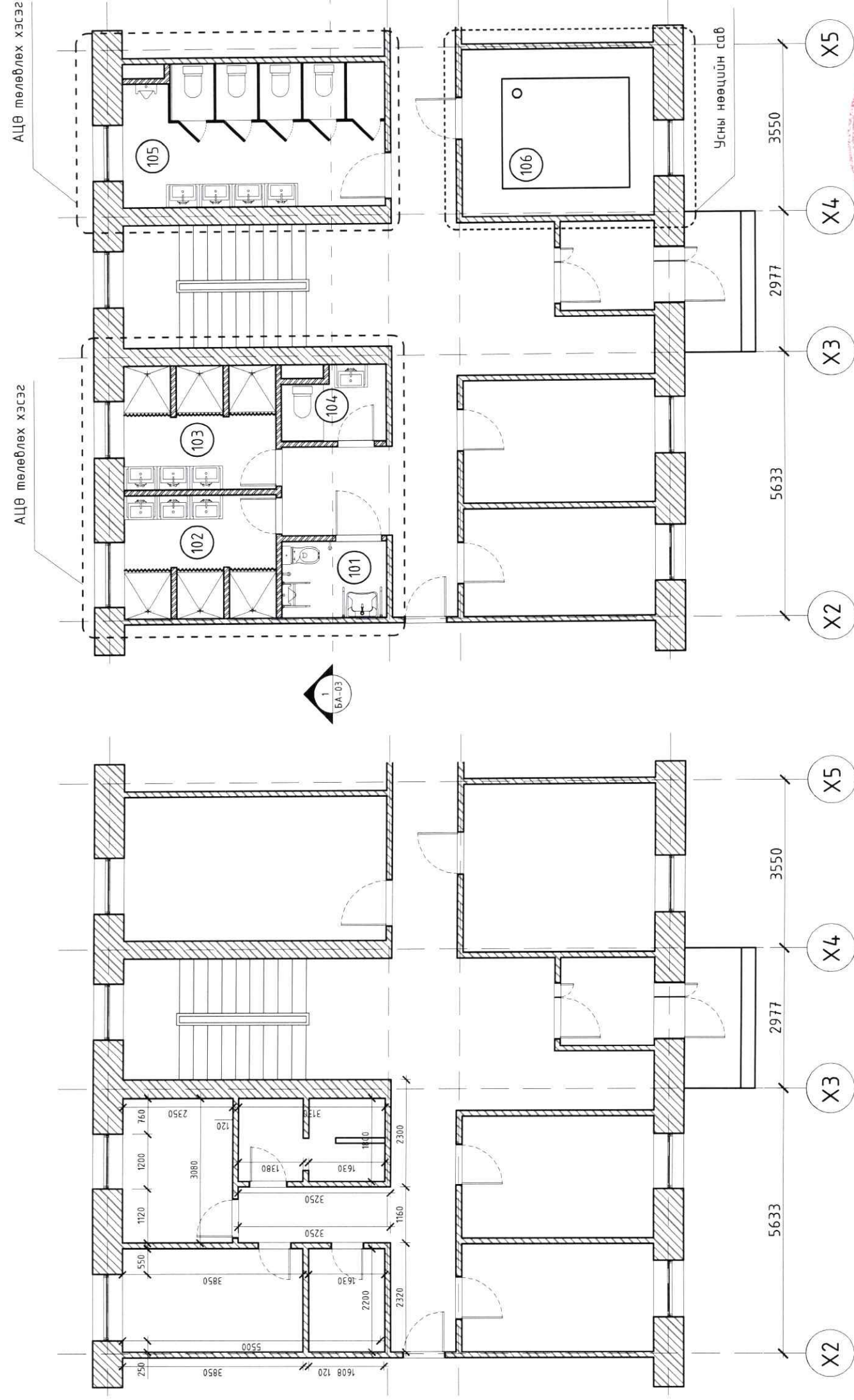
Шифр: НТ/БЕГ -28/2023
 ТГ Шифр: БА-06

Огноо: 2023
 Хуудас: 19



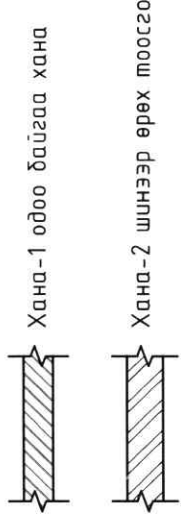
ӨӨРЧЛӨЛТ ХИЙХ ӨРӨӨ /одоо байгаа байдал/ М1:100

ӨӨРЧЛӨЛТИЙН БАЙГУУЛАЛТ М1:100

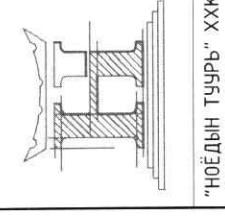
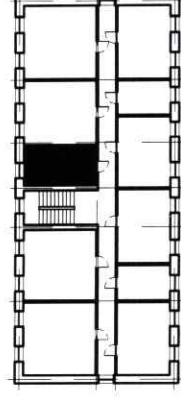


ӨӨРЧЛӨЛТИЙН ӨРӨӨНИЙ ТОДОРХОЙЛОЛТ	Талбай, м²
101 Ариун цэврийн өрөө /ХБИ/	3.67
102 Дүш /эр/	8.29
103 Дүш /эм/	8.29
104 Ариун цэврийн өрөө /ажилчдын/	3.24
105 Ариун цэврийн өрөө	16.70
106 Усны нөөцийн сав	14.52
НИЙТ	
	54.71

ХАНЫН БҮТЭЦ-1 М1:25



ТҮЛХҮҮР БАЙГУУЛАЛТ

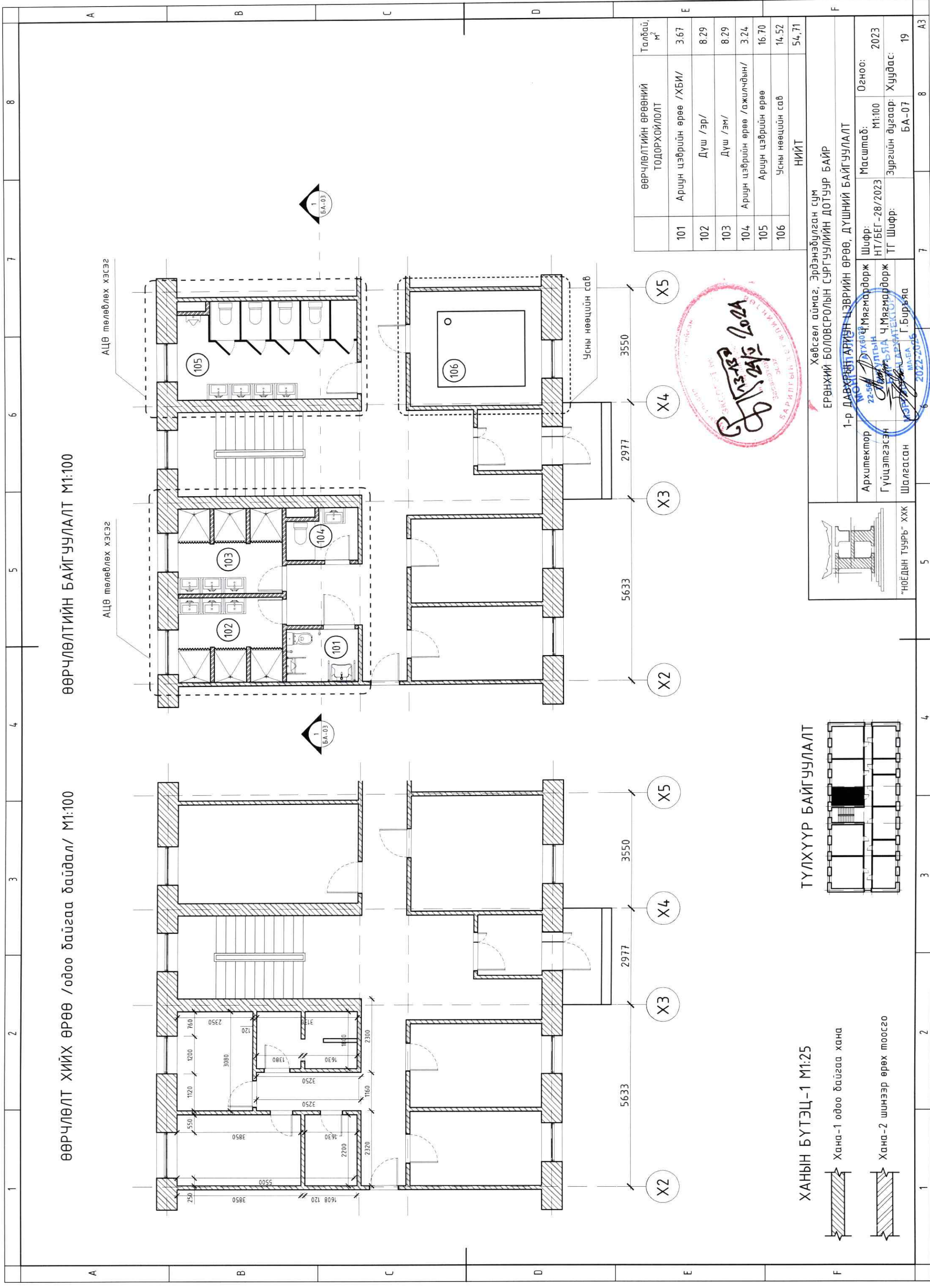


Хөвсгөл аймаг, Эрдэнэбулган сум
 ӨРӨНХИЙ БОЛОВСРОЛЫН СУРГУУЛИЙН ДОТУУР БАЙР
 1-р ДАВХРЫН ТАРУУН ЦЭВРИЙН ӨРӨӨ, ДҮШНИЙ БАЙГУУЛАЛТ

Архитектор: Д.Хүрэнчигмэгмэд
 Гүйцэтгэсэн: Ч.Мягмардорж
 Шалгасан: Г.Бурьян

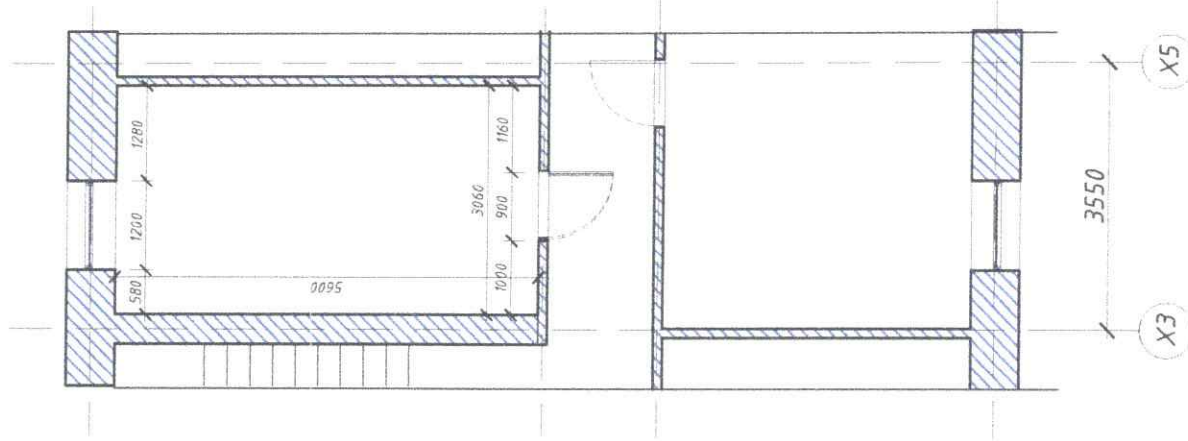
Шифр: М1:100
 НТ/БЕГ-28/2023
 ТТ Шифр: БА-07

Огноо: 2023
 Зургийн дугаар: Хуудас: 19

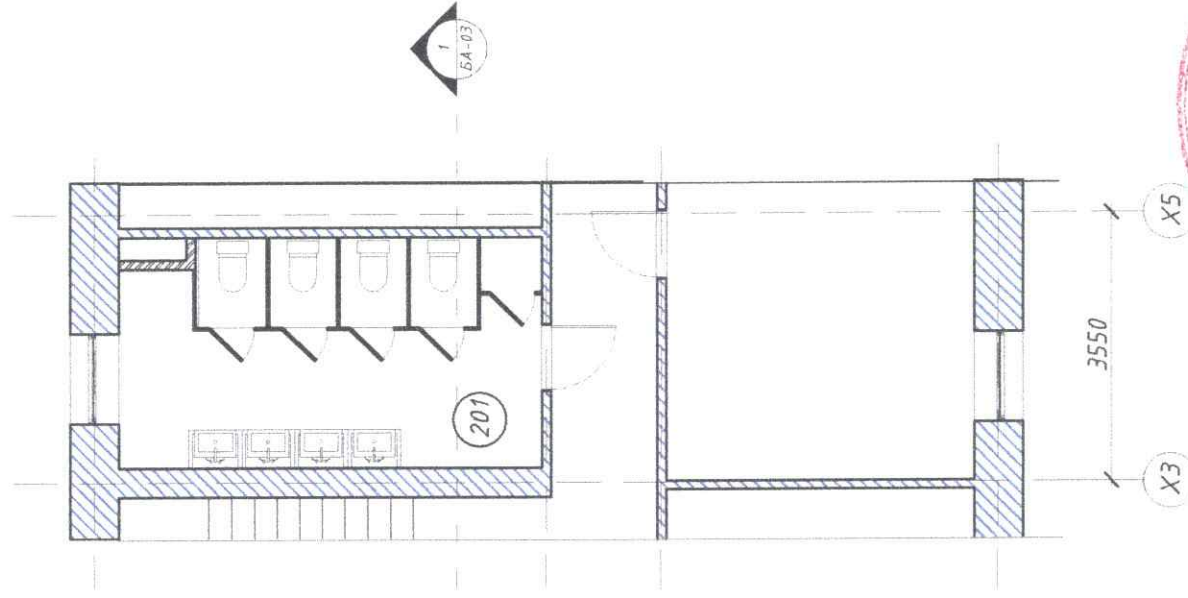
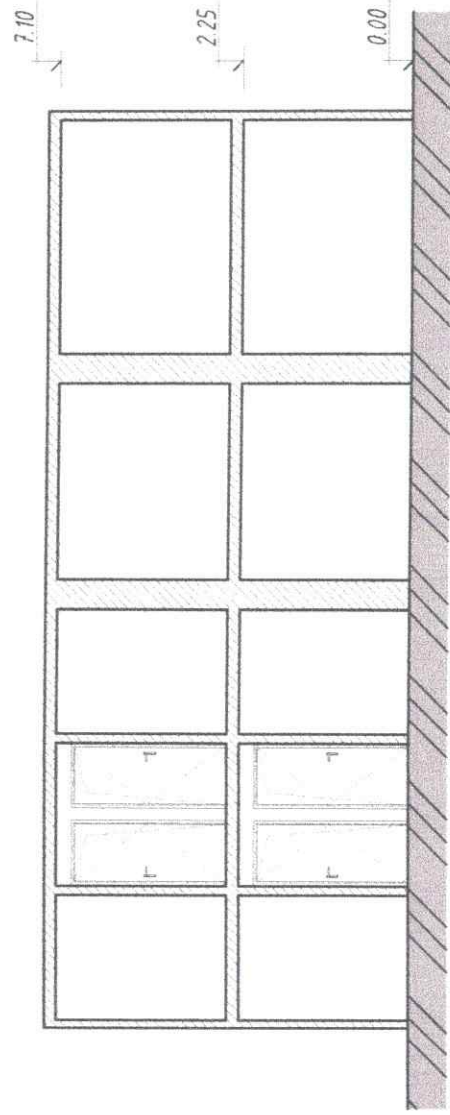


ӨӨРЧЛӨЛТ ХИЙХ ӨРӨӨ /одоо байгаа байдал/ М1:100

ӨӨРЧЛӨЛТИЙН БАЙГУУЛАЛТ М1:100



ОГТЛОЛ 1-1 М1:100

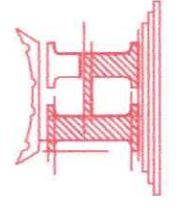
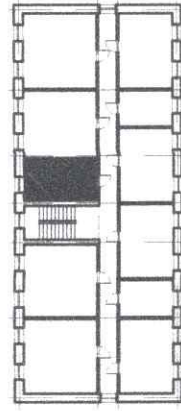


ӨӨРЧЛӨЛТИЙН ӨРӨӨНИЙ ТОДОРХОЙЛОЛТ	Талбай, м²
201 Арчун цэврийн өрөө	16,70
НИЙТ	16,7

ХАНЫН БҮТЭЦ-1 М1:25



ТҮЛХҮҮР БАЙГУУЛАЛТ



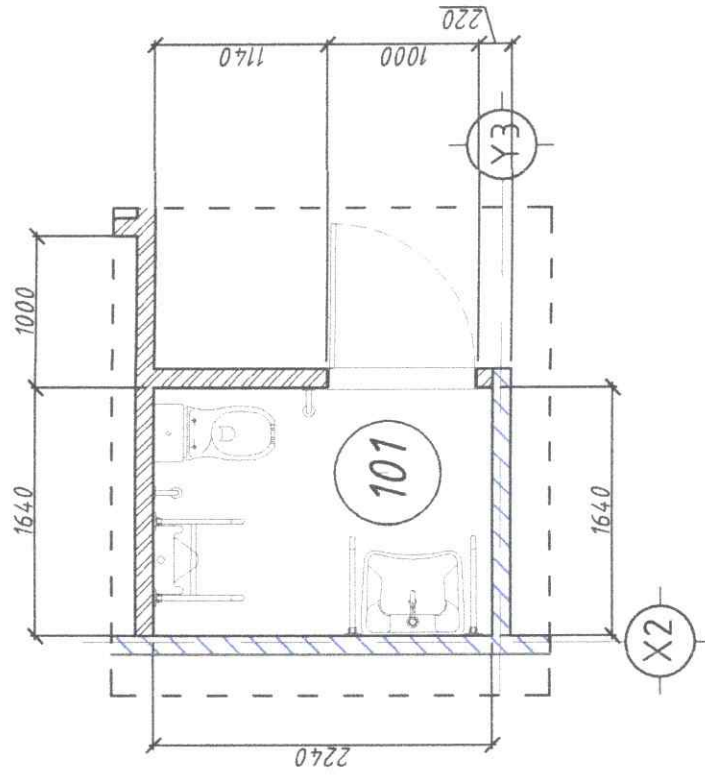
Хөвсгөл аймаг, Эрдэнэбүлган сум
 ЕРӨНХИЙ БОЛОВСРОЛЫН СУРГУУЛИЙН ДОТУУР БАЙР
 МОНГОЛУУС
 АРХИТЕКТУРЫН ӨӨРЧЛӨЛТИЙН БАЙГУУЛАЛТ
 22-084
 АРХИТЕКТЫН МЯГМОРРОРЖ
 АРХИТЕКТ
 МЯГМОРРОРЖ
 ШИФР:
 НТ/БЕГ -28/2023
 ТГ Шифр:
 2022-2025 Барьяа

Архитектор
 Гүйцэтгэсэн
 Шалгасан
 "НОЁДЫН ТУУРЬ" ХХК

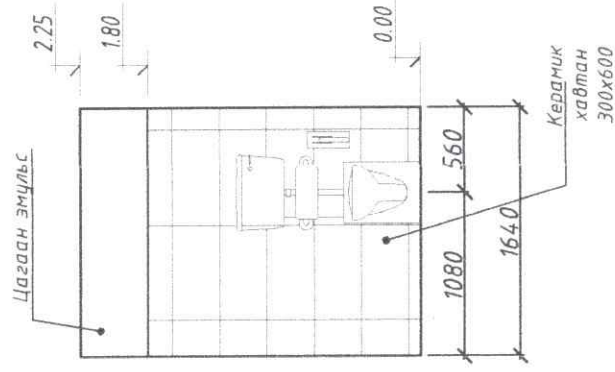
Масштаб:
 М1:100
 Огноо:
 2023
 Зургийн дугаар:
 БА-08
 Хуудас:
 19

АРИУН ЦЭВРИЙН ӨРӨӨНИЙ ХЭСЭГЧИЛСЭН БАЙГУУЛАЛТ -1 М1:50

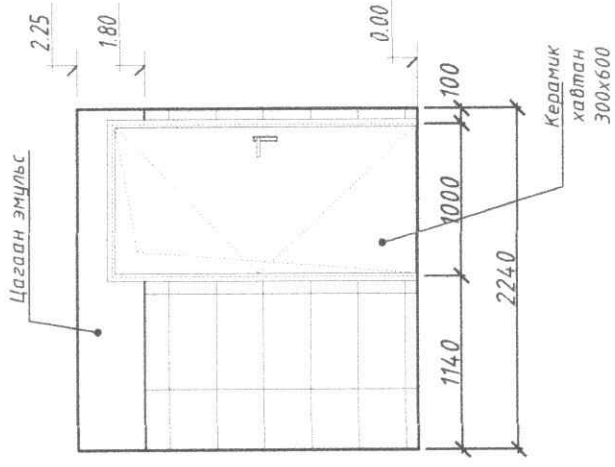
ХЭСЭГЧИЛСЭН БАЙГУУЛАЛТ -101 М1:50



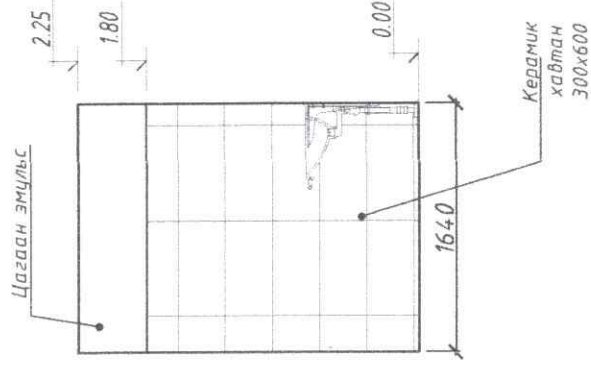
Ханын дэлгээс-А М1:50



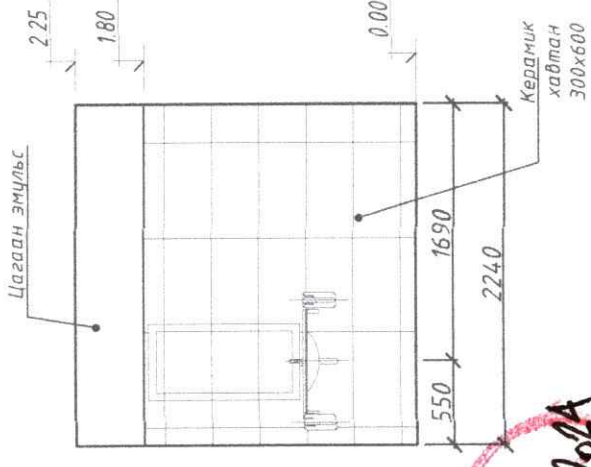
Ханын дэлгээс-Б М1:50



Ханын дэлгээс-В М1:50



Ханын дэлгээс-Г М1:50

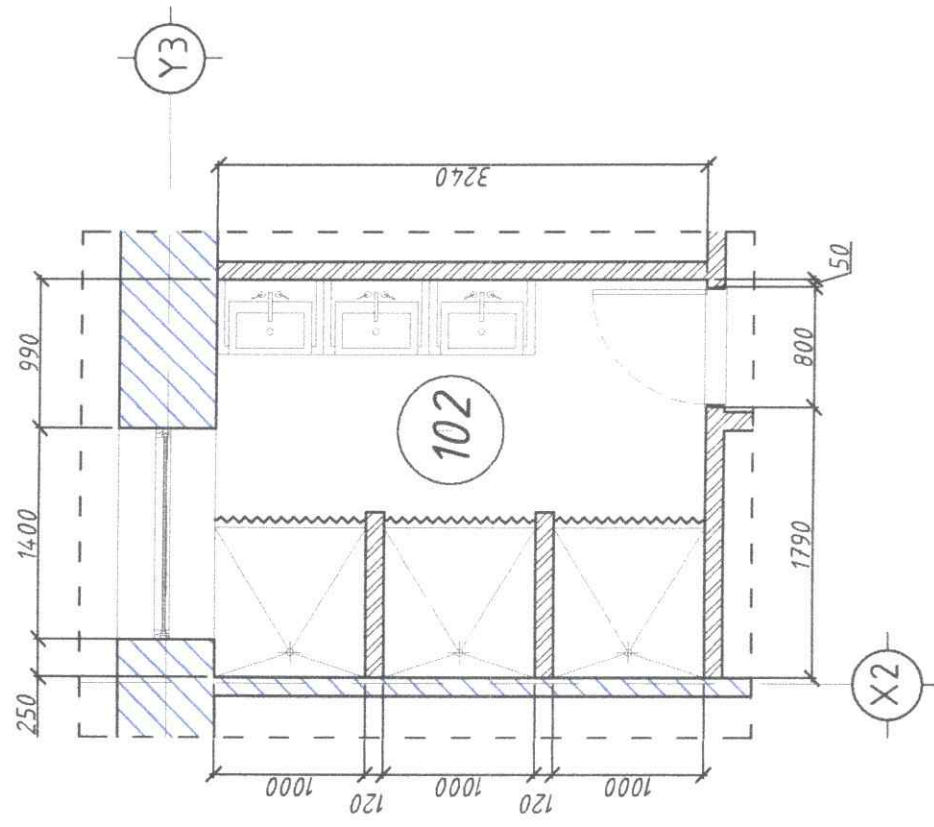


Тайлбар:
 - Тус хуудсыг холбогдох хуудсуудтай хамт үз.
 - Ариун цэврийн өрөөний хананд наах керамик хавтанцар 60x30 см байна.
 - Өнгийг захиалагчийн саналыг үндэслэн гүйцэтгэнэ.
 - Плитаг стандартын дагуу цэвэр нааж, плитаны ижил өнгийн чигжээсийг цэвэрхэн хийнэ.

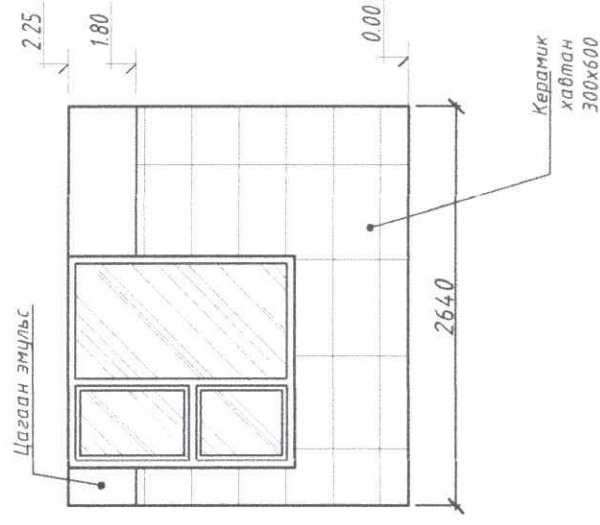
 <p>"НОЕДЫН ТУУР" ХХК</p>		<p>Хөвсгөл аймаг, Эрдэнэбулган сум ӨРӨНХИЙ БОЛОВСРОЛЫН СУРГУУЛИЙН ДОТУУР БАЙР</p>	
<p>МОНГОЛ УЛС ХЭСЭГЧИЛСЭН БАЙГУУЛАЛТ</p>		<p>Хөвсгөл аймаг, Эрдэнэбулган сум ӨРӨНХИЙ БОЛОВСРОЛЫН СУРГУУЛИЙН ДОТУУР БАЙР</p>	
<p>Архитектор 22-584</p>	<p>Гүйцэтгэгч Ч.Мянгардорж</p>	<p>Шифр: НТ/БЕГ-28/2023</p>	<p>Масштаб: М1:100</p>
<p>Шалгасан 2022-2025</p>	<p>Г.Бурьяа</p>	<p>ТГ Шифр: БА-09</p>	<p>Огноо: 2023</p>
<p>Хөвсгөл аймаг, Эрдэнэбулган сум ӨРӨНХИЙ БОЛОВСРОЛЫН СУРГУУЛИЙН ДОТУУР БАЙР</p>		<p>Хуудас: 19</p>	

АРИУН ЦЭВРИЙН ӨРӨӨНИЙ ХЭСЭГЧИЛСЭН БАЙГУУЛАЛТ -2 M1:50

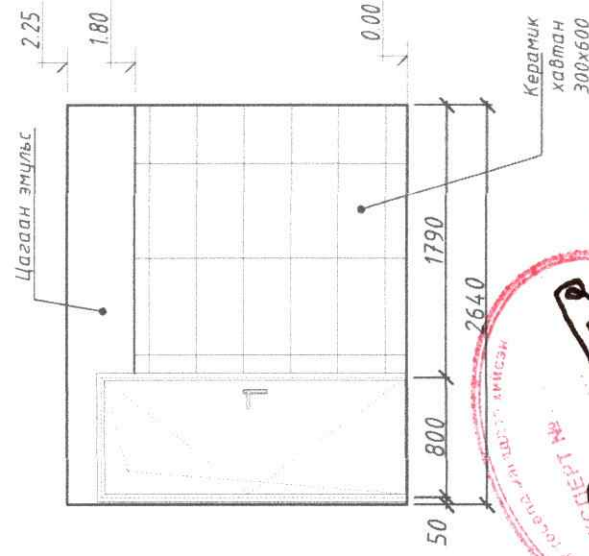
ХЭСЭГЧИЛСЭН БАЙГУУЛАЛТ -102 M1:50



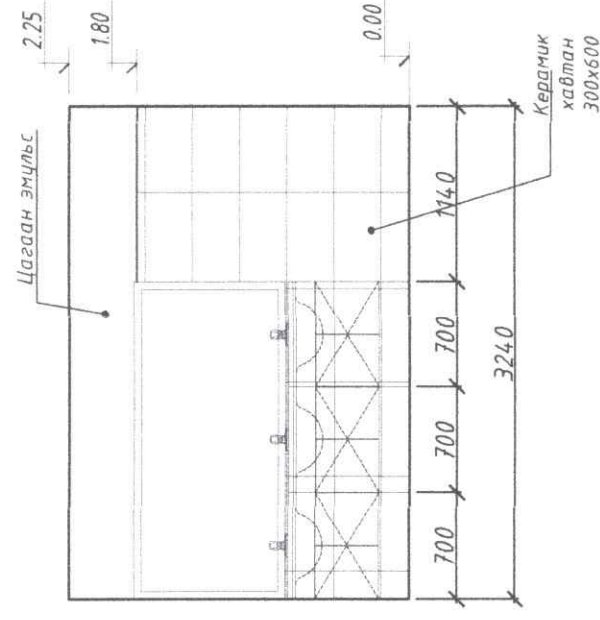
Ханын дэлгээс-А M1:50



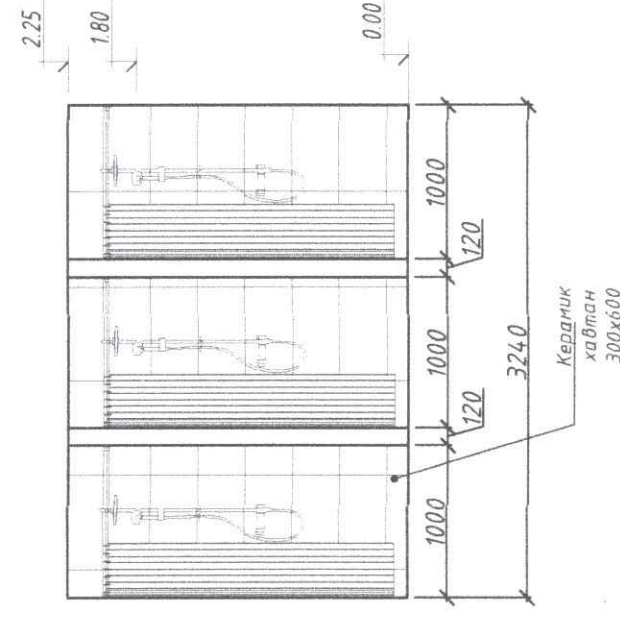
Ханын дэлгээс-В M1:50



Ханын дэлгээс-Б M1:50

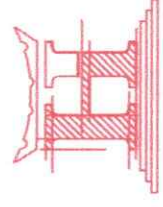


Ханын дэлгээс-Г M1:50



Тайлбар:

- Тус хуудсыг холбогдох хуудсуудтай хамт үз.
- Ариун цэврийн өрөөний хананд наах керамик хавтанцаар 60x30 см байна.
- Өнгийг захиалагчийн саналыг үндэслэн гүйцэтгэнэ.
- Плитаг стандартын дагуу цэвэр нааж, плитаны ижил өнгийн чигжээсийг цэвэрхэн хийнэ.



Хөвсгөл аймаг, Эрдэнэбулган сум
ЕРӨНХИЙ БОЛОВСГОЛЫН СЭРГЭЭЛИЙН ДОТУУР БАЙР

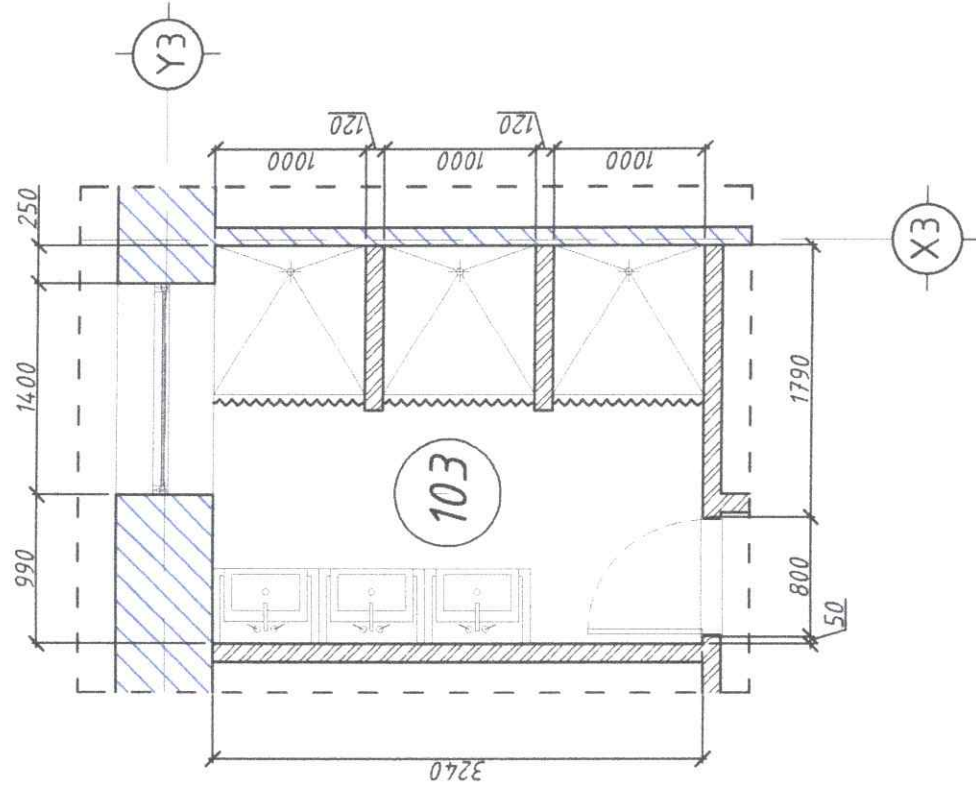
МОНГОЛ УЛС
АТХӨӨХ ЭСЭГЧИЛСЭН БАЙГУУЛАЛТ
22-564
Гануунчудам Ч.Мянгардорж
БЭИДИЙН Ч.Мянгардорж
МЭРГЭЭНИЙ АЖААХ ЭРХ
2022-2025

Архитектор Шифр: М1:100
Гүйцэтгэсэн ТГ Шифр: НТ/БЕГ -28/2023
Шалгасан Т.Буръяа

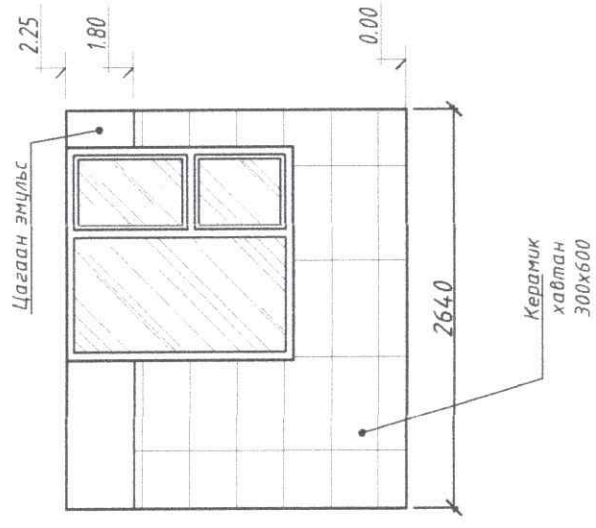
Масштаб: М1:100
Зургийн дугаар: БА-10
Огноо: 2023
Хуудас: 19

АРИУН ЦЭВРИЙН ӨРӨӨНИЙ ХЭСЭГЧИЛСЭН БАЙГУУЛАЛТ -3 M1:50

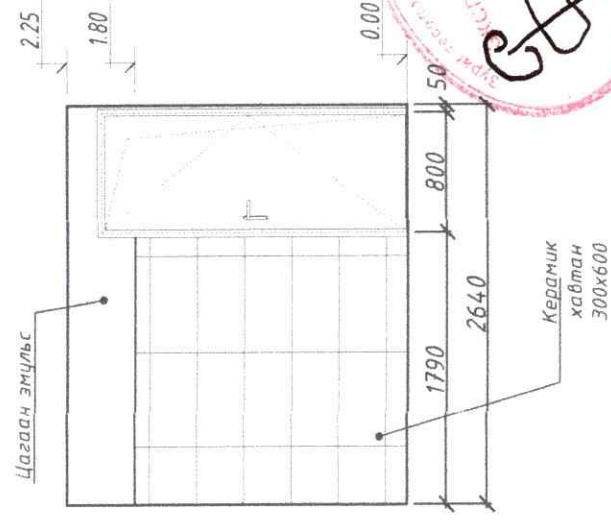
ХЭСЭГЧИЛСЭН БАЙГУУЛАЛТ -103 M1:50



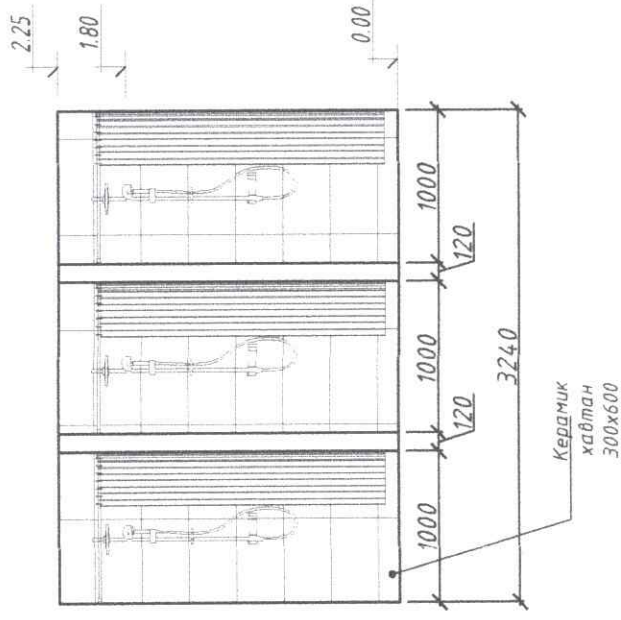
Ханын дэлгээс-А M1:50



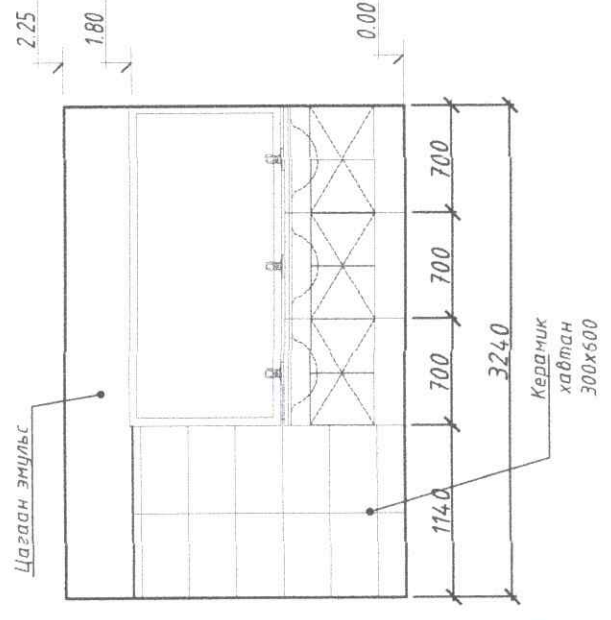
Ханын дэлгээс-В M1:50



Ханын дэлгээс-Б M1:50

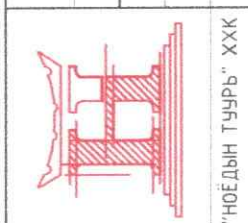


Ханын дэлгээс-Г M1:50



Тайлбар:

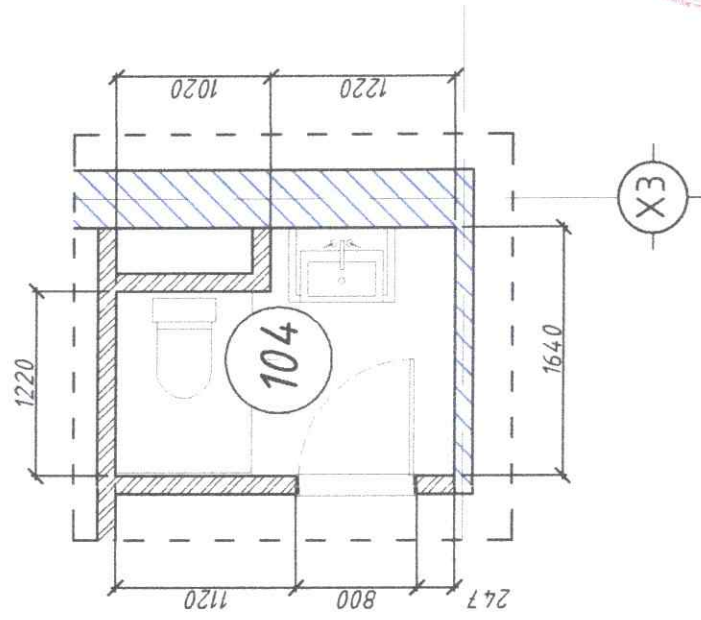
- Тус хуудсыг холбогдох хуудсуудтай хамт үз.
- Ариун цэврийн өрөөний хананд наах керамик хавтанцар 60x30 см байна.
- Өнгийг захиалагчийн саналыг үндэслэн гүйцэтгэнэ.
- Плитаг стандартын дагуу цэвэр нааж, плитаны ижил өнгийн чигжээсийг цэвэрхэн хийнэ.



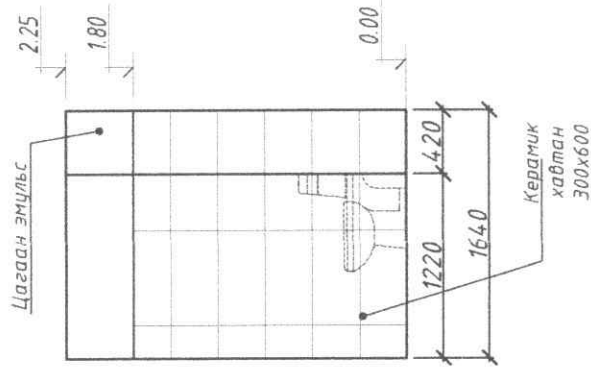
Хөвсгөл аймаг, Эрдэнэбулган сум
 ӨРӨНХИЙ БОЛОВСРОЛЫН СУРГУУЛИЙН ДОТУУР БАЙР
 МОНГОЛУЛС ХЭСЭГЧИЛСЭН БАЙГУУЛАЛТ
 АТХ6038
 22-564
 Архитектор: Гантулгын БИРЛЭН
 Гүйцэтгэгч: МЭНГЭШСЭН АРХИТЕКТОР
 Шалгасан: Шалгасан 2022/06/25
 Ч.Мэгмардорж
 Г.Бирьяа
 Шифр: НТ/БЕГ-28/2023
 ТГ Шифр: БА-11
 Масштаб: М1:100
 Огноо: 2023
 Зургийн дугаар: Хуудас: 19

АРИУН ЦЭВРИЙН ӨРӨӨНИЙ ХЭСЭГЧИЛСЭН БАЙГУУЛАЛТ -4 М1:50

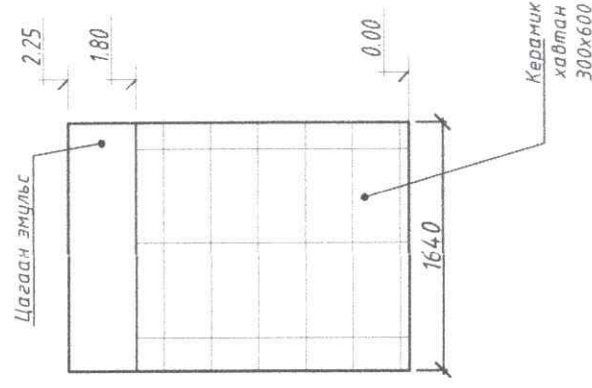
ХЭСЭГЧИЛСЭН БАЙГУУЛАЛТ -102 М1:50



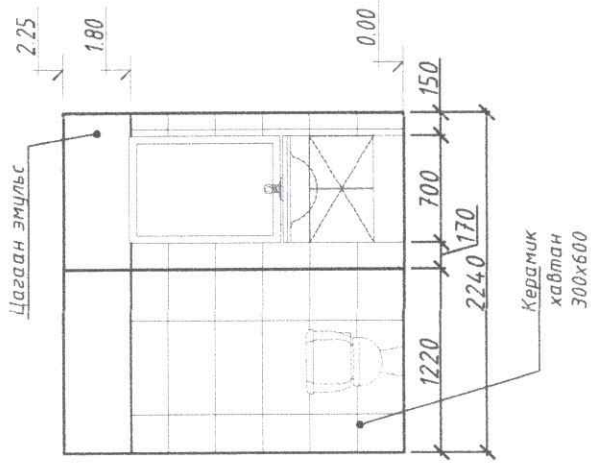
Ханын дэлгээс-А М1:50



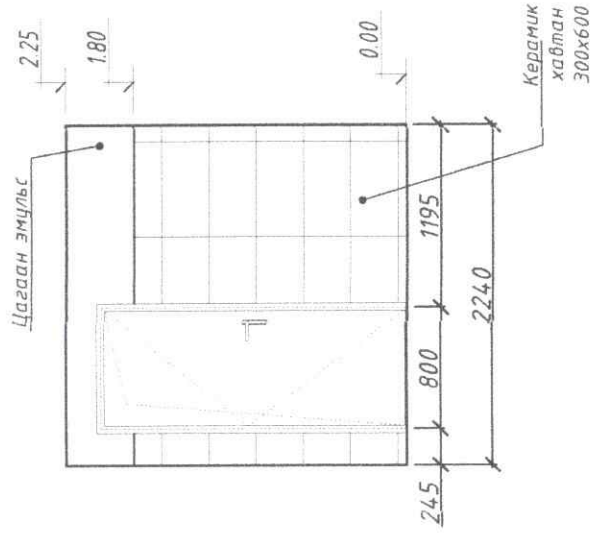
Ханын дэлгээс-В М1:50



Ханын дэлгээс-Б М1:50

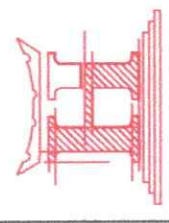


Ханын дэлгээс-Г М1:50



Тайлбар:

- Тус хуудсыг холбогдох хуудсуудтай хамт үз.
- Ариун цэврийн өрөөний хананд наах керамик хавтанцар 60x30 см байна.
- Өнгийг захиалагчийн саналыг үндэслэн гүйцэтгэнэ.
- Плитаг стандартын дагуу цэвэр нааж, плитаны ижил өнгийн чигжээсийг цэвэрхэн хийнэ.



Хөвсгөл аймаг, Эрдэнэбүлган сум
 ӨРГӨНХУМБОНСОРГОЛЫН СЭРГУУЛИЙН ДОТУУР БАЙР
 БУЛАГАГАЙН ХЭСЭГЧИЛСЭН БАЙГУУЛАЛТ

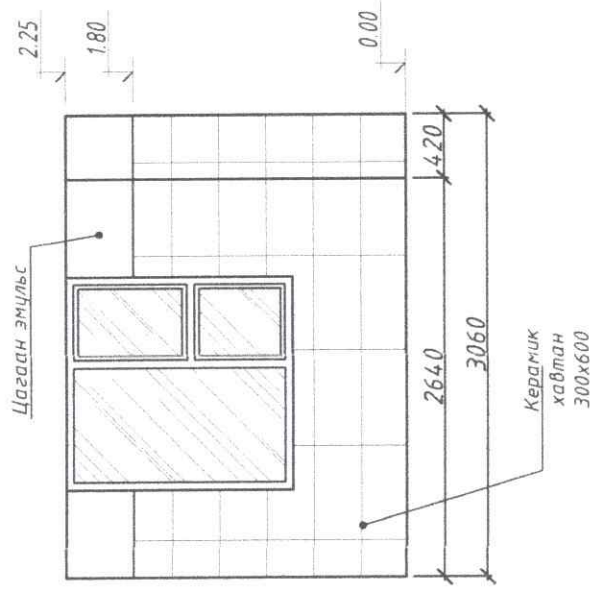
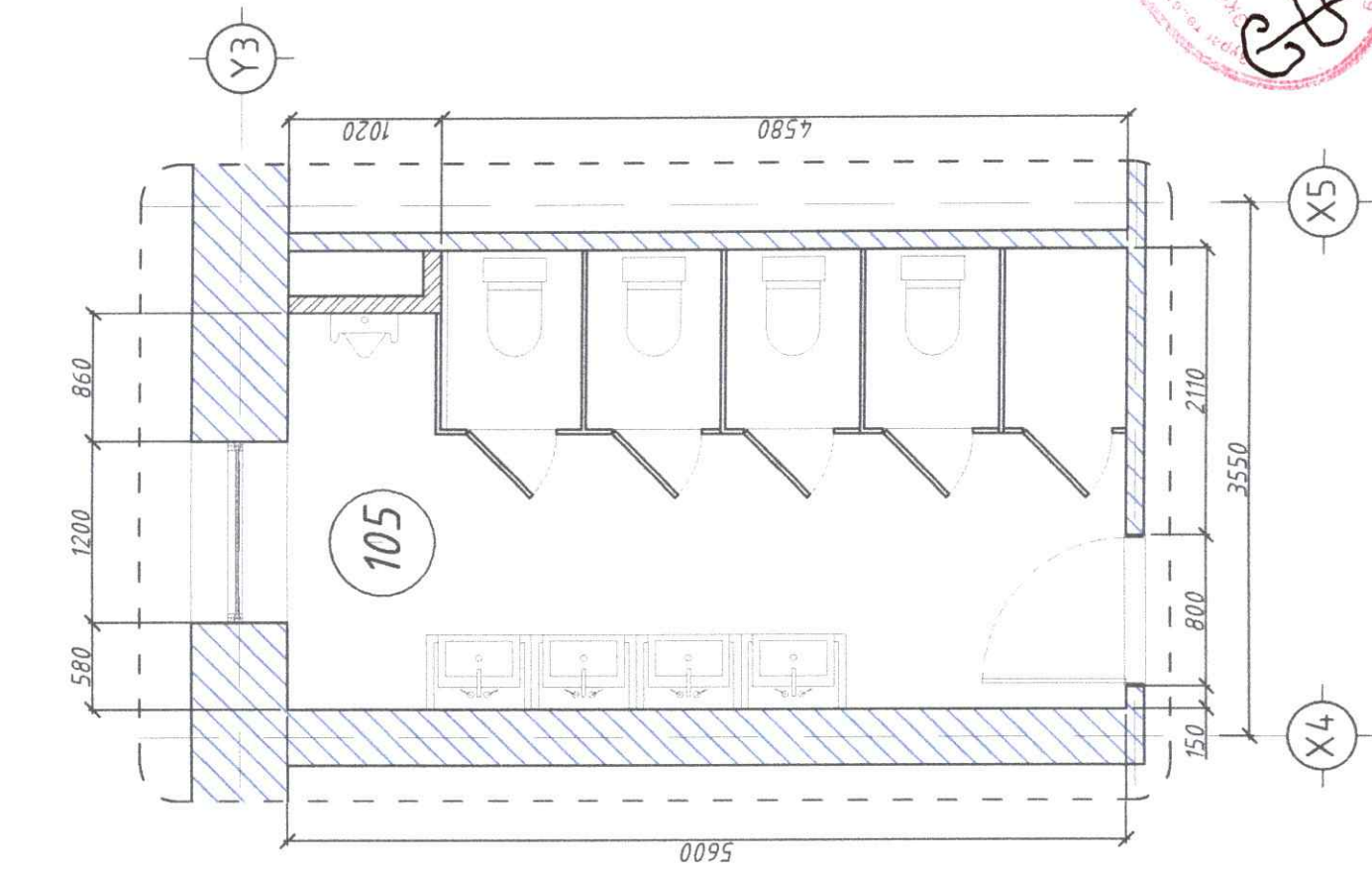
Архитектор	Тангунзун	Мягмардорж	Шифр:	М1:100	Огноо:	2023
Гүйцэтгэсэн	Бидэвч	Мягмардорж	НТ/БЕГ-28/2023	Зургийн дугаар:	БА-12	Хуудас: 19
Мэргэшсэн	Бидэвч	Мягмардорж	ТГ Шифр:			
Шалгасан	Г.Бирьяа					

АРИУН ЦЭВРИЙН ӨРӨӨНИЙ ХЭСЭГЧИЛСЭН БАЙГУУЛАЛТ -5 M1:50

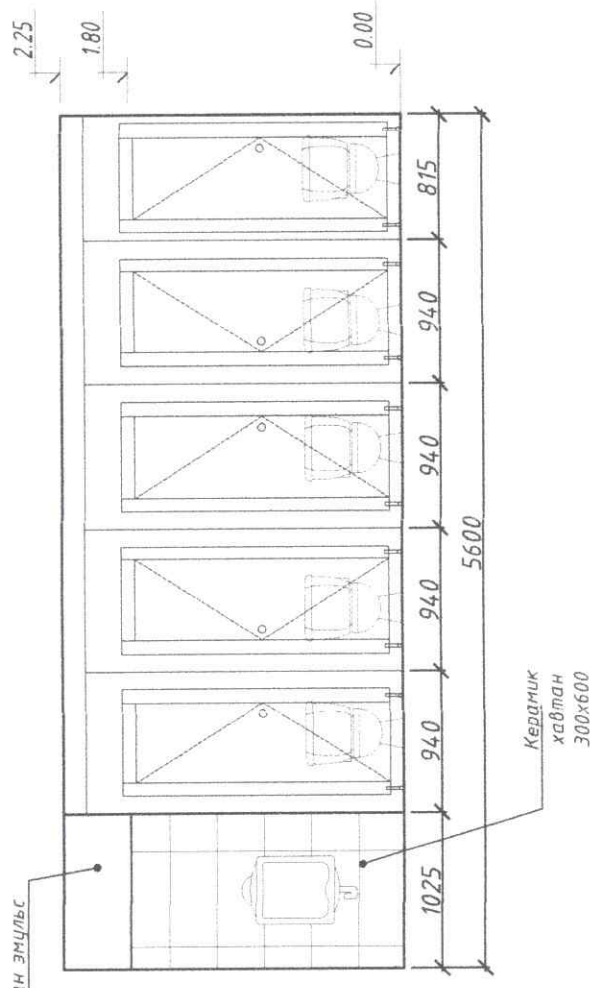
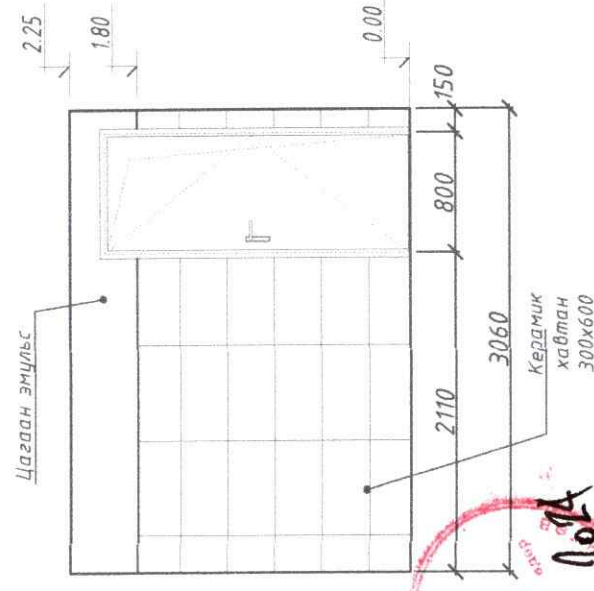
ХЭСЭГЧИЛСЭН БАЙГУУЛАЛТ -102 M1:50

Ханын дэлгээс-А M1:50

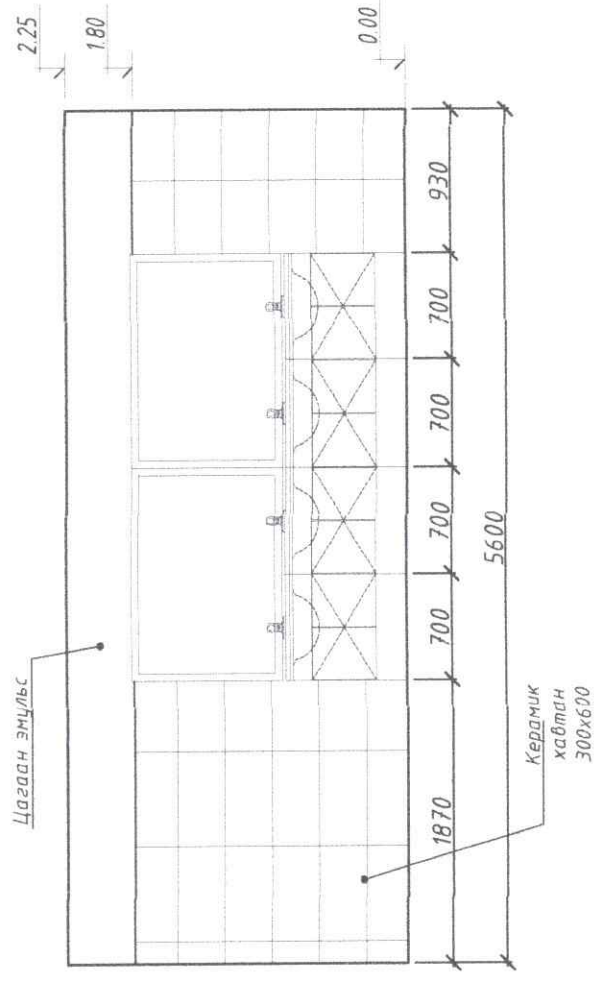
Ханын дэлгээс-Б M1:50



Ханын дэлгээс-В M1:50

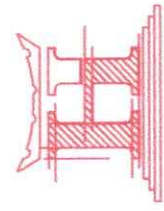


Ханын дэлгээс-Г M1:50



Тайлбар:

- Тус хуудсыг холбогдох хуудсуудтай хамт үз.
- Ариун цэврийн өрөөний хананд наах керамик хавтанцар 60x30 см байна.
- Өнгийг захиалагчийн саналыг үндэслэн гүйцэтгэнэ.
- Плитаг стандартын дагуу цэвэр нааж, плитаны ижил өнгийн чигжээсийг цэвэрхэн хийнэ.



Хөвсгөл аймаг, Эрдэнэбүлган сум
БҮГДЭМЖИЛЭХ АХУЙСРОЛЫН СУРГУУЛИЙН ДОТУУР БАЙР

МОНГОЛЫН ХЭСЭГЧИЛСЭН БАЙГУУЛАЛТ

22-564 АТХ6039

Архитектор ГАНТУУЛЭН БИРБЭХ Ч.МЯГМАРДОРЖ ШИФР: НТ/БЕГ -28/2023

Гүйцэтгэгч ГҮЙЦЭТГЭХ АХУЙСРОЛ Ч.МЯГМАРДОРЖ ШИФР: ТГ ШИФР: БА-13

Шалгасан Г.Бирьяа

Огноо: 2023

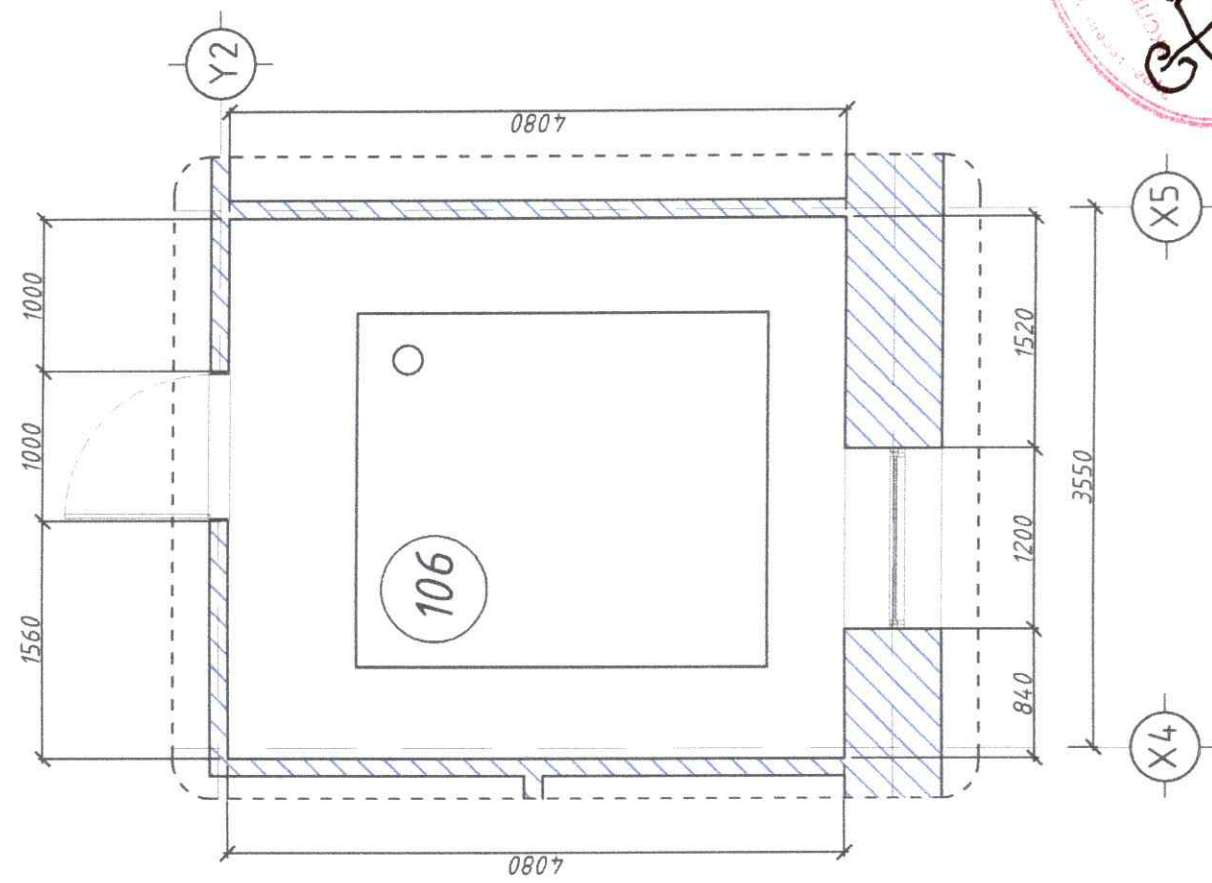
Зургийн дугаар: БА-13

Хуудас: 19

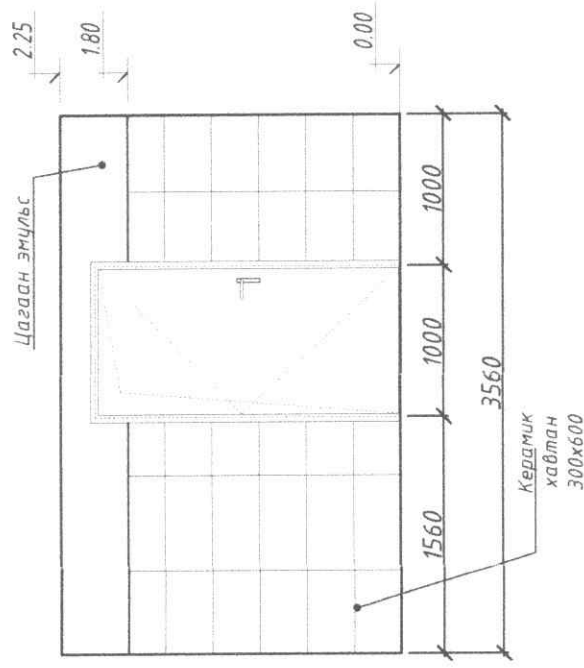
А3

АРИУН ЦЭВРИЙН ӨРӨӨНИЙ ХЭСЭГЧИЛСЭН БАЙГУУЛАЛТ-6 M1:50

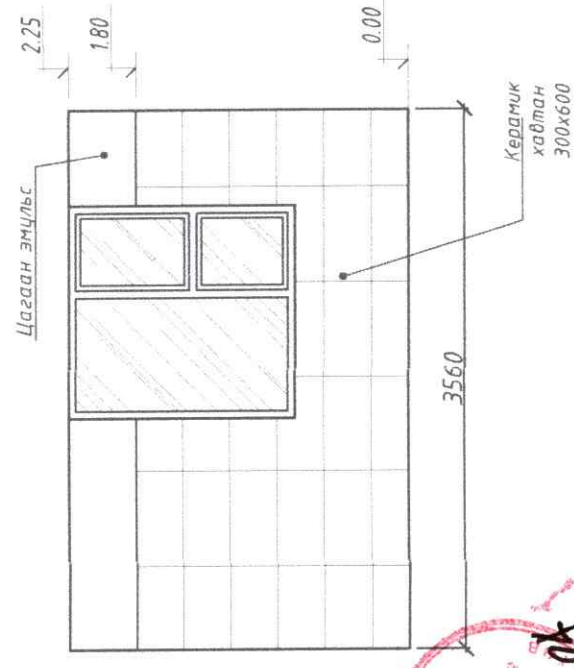
ХЭСЭГЧИЛСЭН БАЙГУУЛАЛТ -106 M1:50



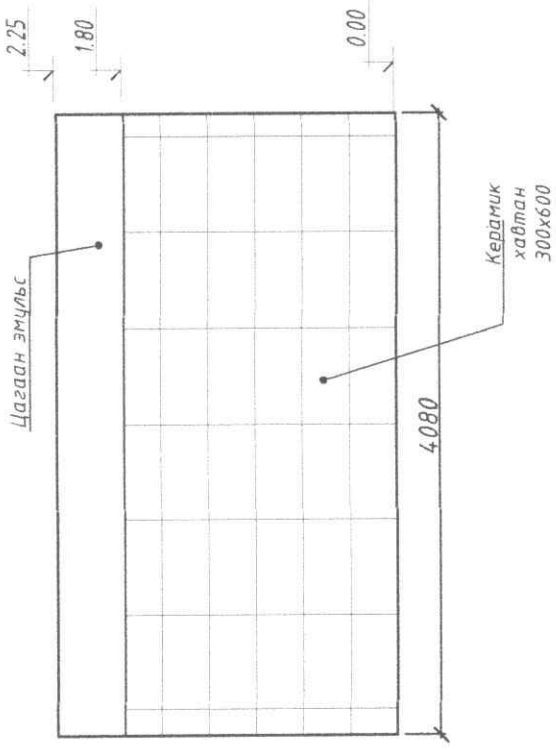
Ханын дэлгээс-А M1:50



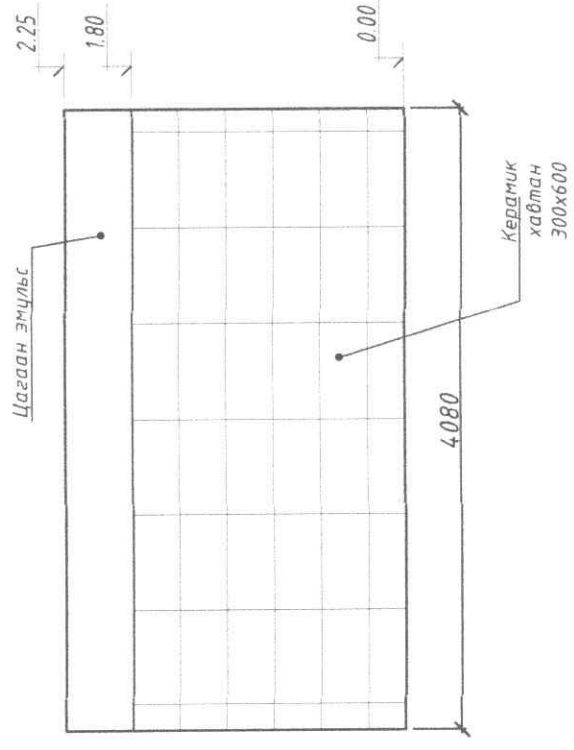
Ханын дэлгээс-В M1:50



Ханын дэлгээс-Б M1:50



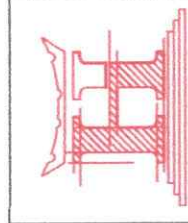
Ханын дэлгээс-Г M1:50



Handwritten signature and date: 2023/04/13

Тайлбар:

- Тус хуудсыг холбогдох хуудсуудтай хамт үз.
- Ариун цэврийн өрөөний хананд наах керамик хавтанцар 60x30 см байна.
- Өнгийг захиалагчийн саналыг үндэслэн гүйцэтгэнэ.
- Плитаг стандартын дагуу цэвэр нааж, плитаны ижил өнгийн чигжээсийг цэвэрхэн хийнэ.



Хөвсгөл аймаг, Эрдэнэбүлган сум
 БУЛГАГАЙН СУРГУУЛИЙН ДОТУУР БАЙР
 ХЭСЭГЧИЛСЭН БАЙГУУЛАЛТ
 22-564 АТХ6003
 Ганцдугуйн ХЭСЭГЧИЛСЭН БАЙГУУЛАЛТ
 БИРЭГЭЙН ДЭЙДЭГ
 Ч.Мягмардорж
 Ч.Мягмардорж
 Ч.Мягмардорж
 Шалгасан
 Г.Бирьяа

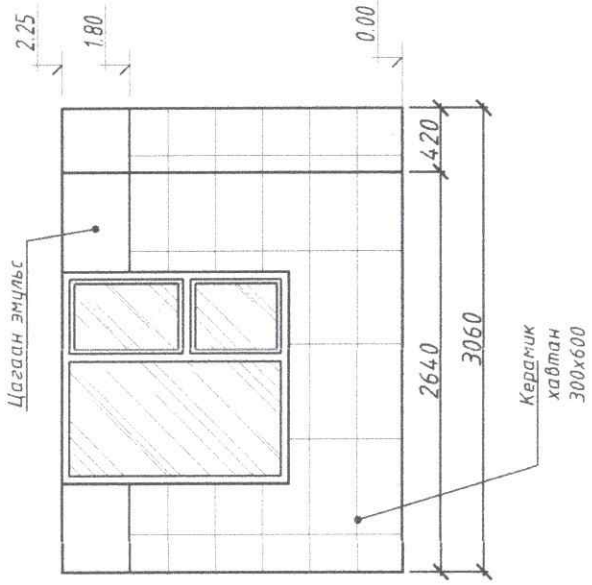
Архитектор
 Гүйцэтгэгч
 Шалгасан

Масштаб: M1:100
 Шифр: НТ/БЕГ -28/2023
 ТГ Шифр: БА-14

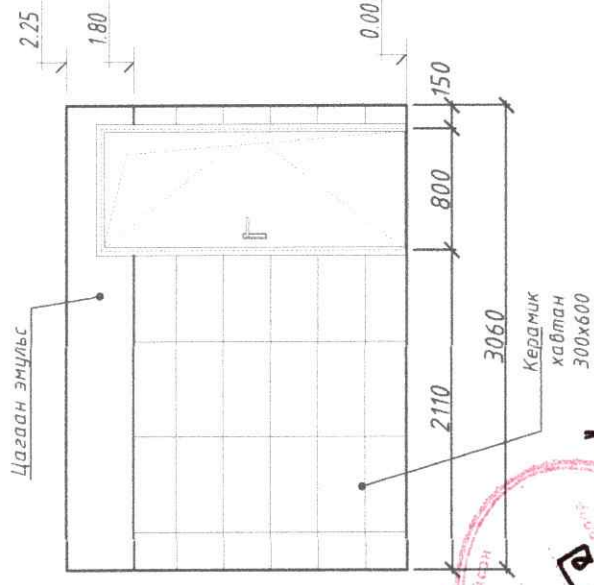
Огноо: 2023
 Зургийн дугаар: Хуудас: 19

АРИУН ЦЭВРИЙН ӨРӨӨНИЙ ХЭСЭГЧИЛСЭН БАЙГУУЛАЛТ -1 М1:50

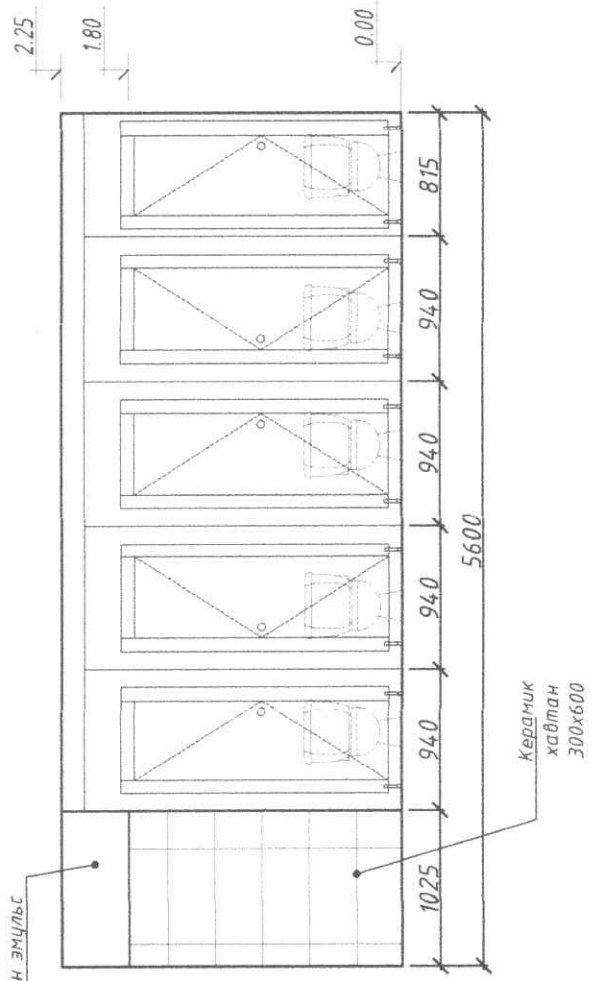
Ханын дэлгээс-А М1:50



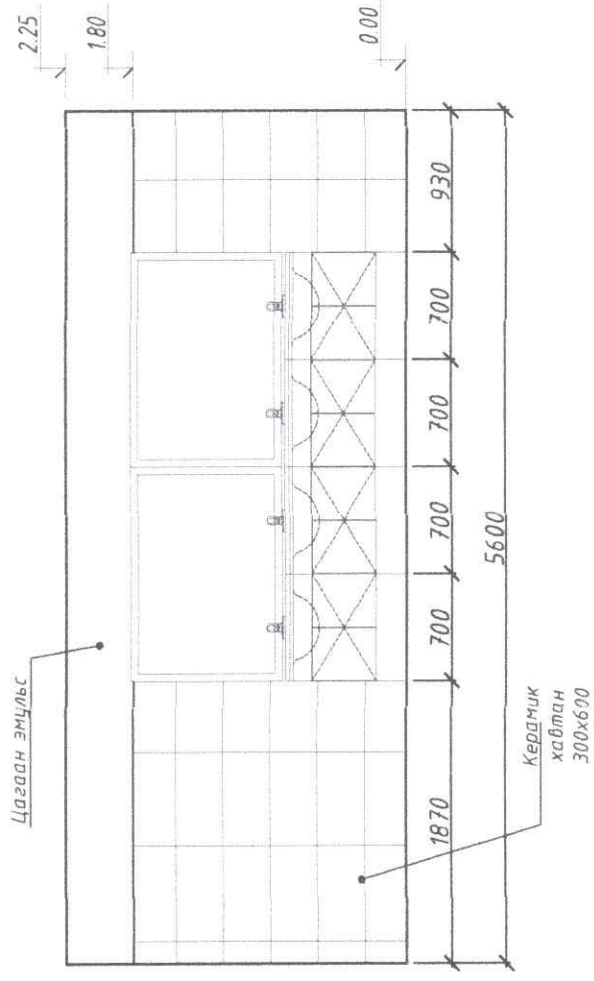
Ханын дэлгээс-В М1:50



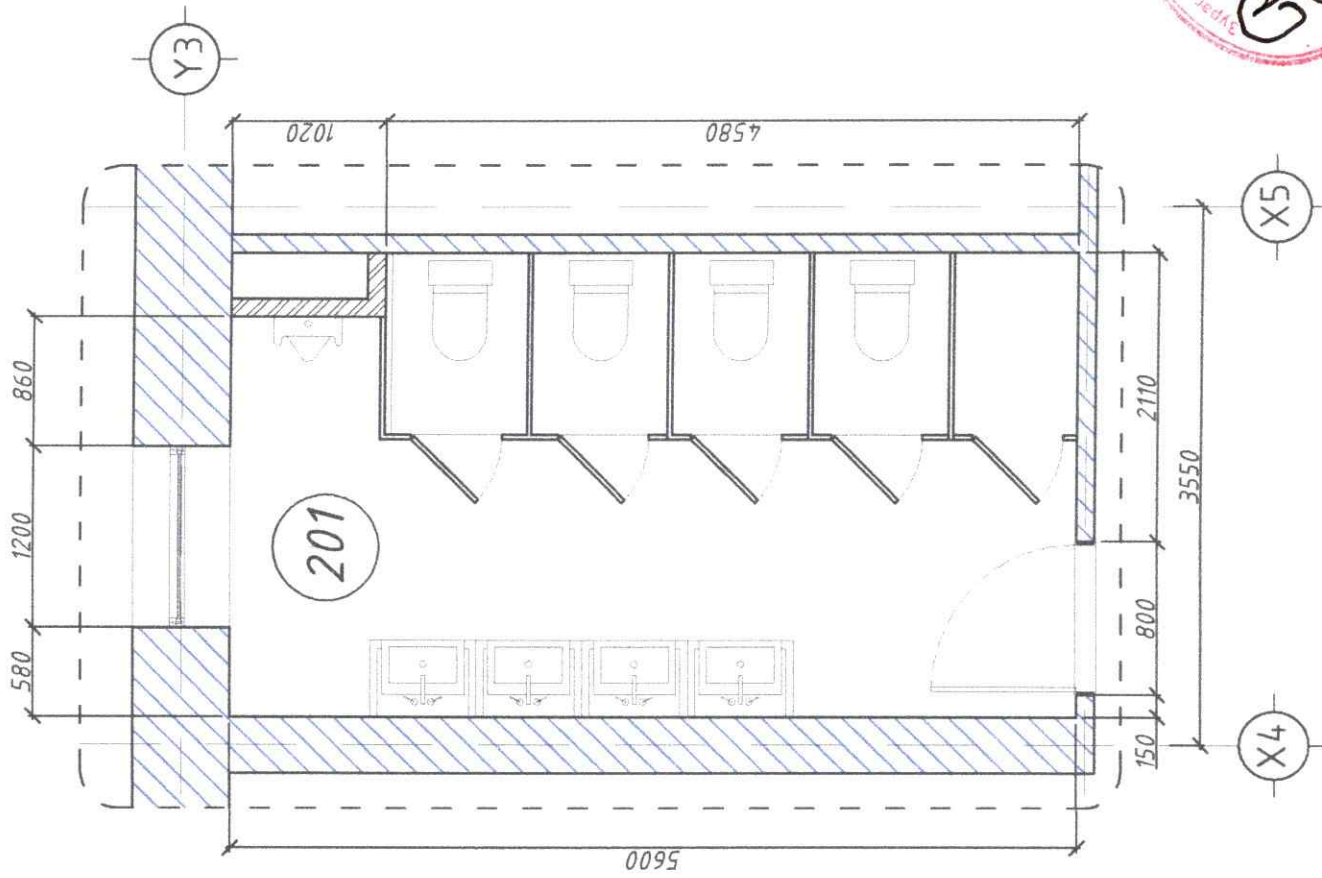
Ханын дэлгээс-Б М1:50



Ханын дэлгээс-Г М1:50

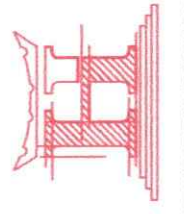


ХЭСЭГЧИЛСЭН БАЙГУУЛАЛТ -201 М1:50



Тайлбар:

- Тус хуудсыг холбогдох хуудсуудтай хамт үз.
- Ариун цэврийн өрөөний хананд наах керамик хавтанцаар 60x30 см байна.
- Өнгийг захиалагчийн саналыг үндэслэн гүйцэтгэнэ.
- Плитаг стандартын дагуу цэвэр нааж, плитаны ижил өнгийн чигжээсийг цэвэрхэн хийнэ.



МОНГОЛ Улс Хөдөө аж ахуйн яам, Эрдэнэбүлган сум
Баянхонгор аймгийн БОЛОВСГОЛЫН СУРГУУЛИЙН ДОТУУР БАЙР
ХЭСЭГЧИЛСЭН БАЙГУУЛАЛТ

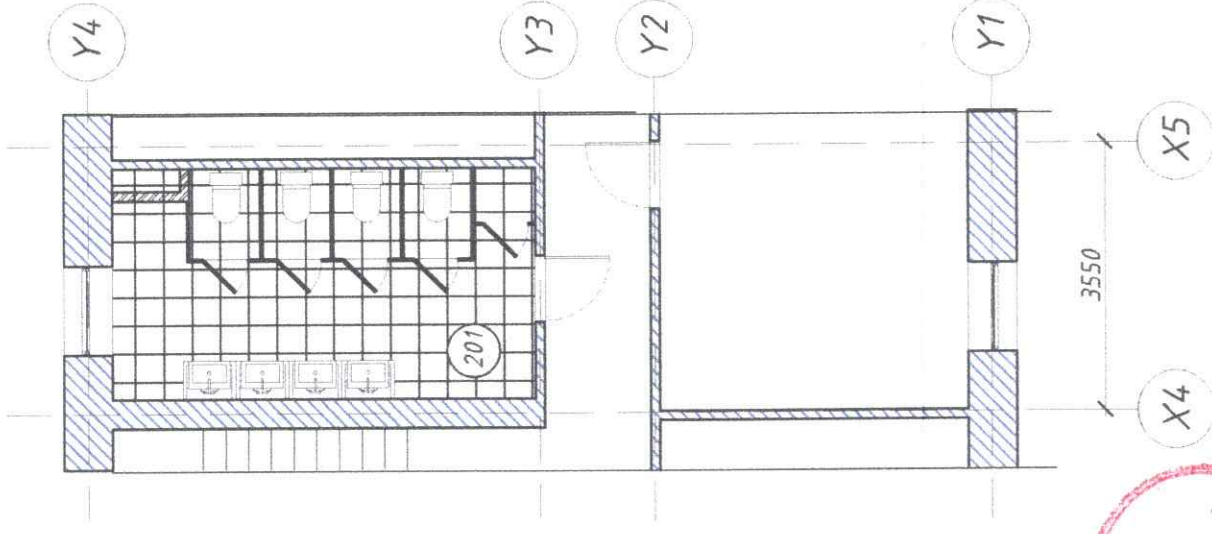
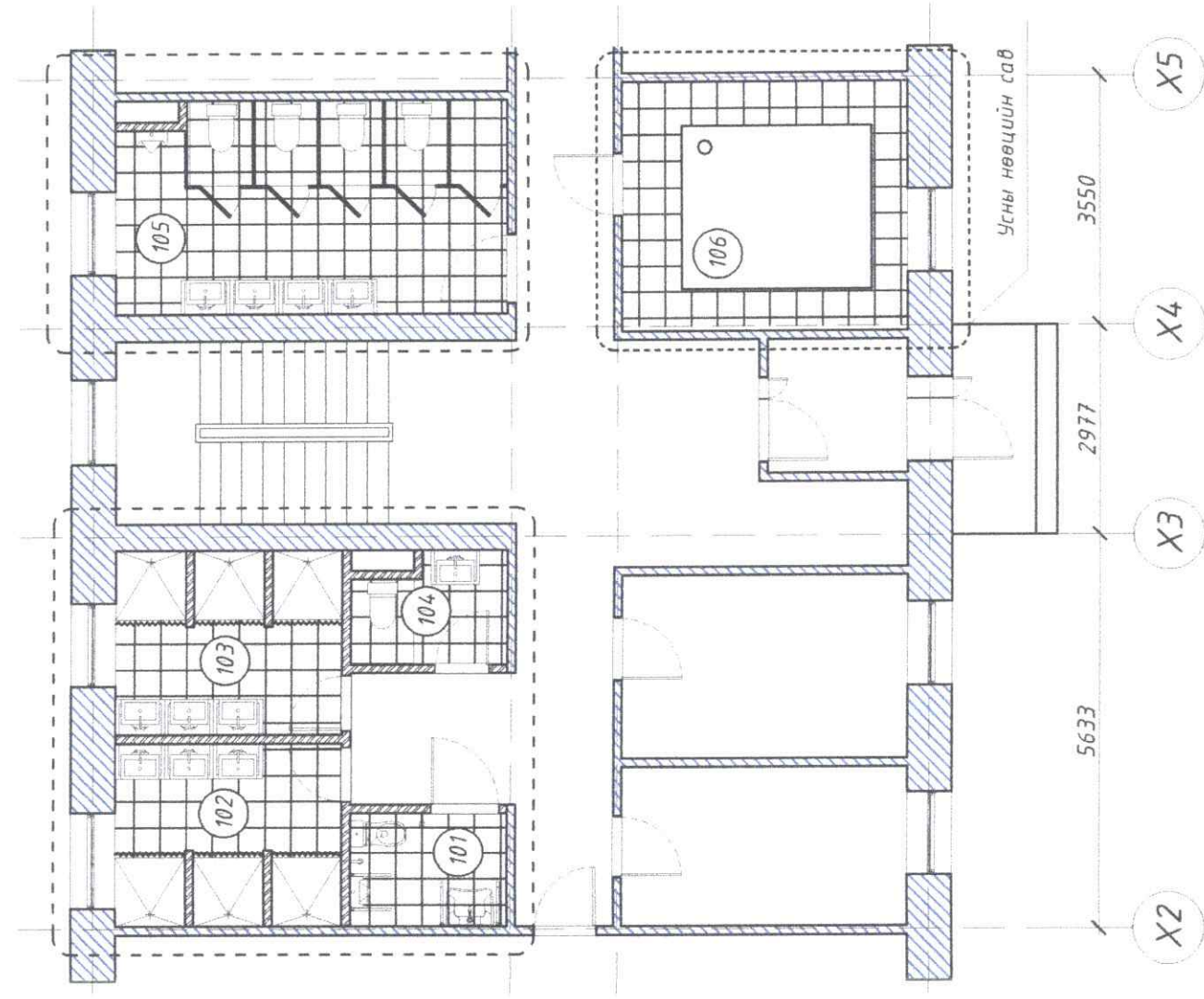
Архитектор: Ч.Мягмардорж
Гүйцэтгэгч: Ч.Мягмардорж
Шалгасан: Г.Бурьяа

Шифр: НТ/БЕГ-28/2023
ТГ Шифр:
Масштаб: М1:100
Огноо: 2023

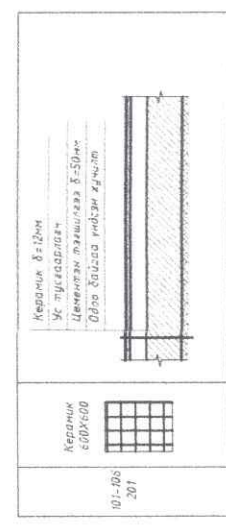
Зургийн дугаар: БА-15
Хуудас: 19

ШАЛНЫ БАЙГУУЛАЛТ М1:100

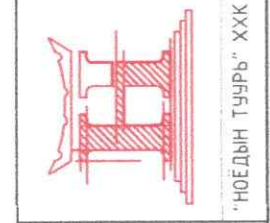
ШАЛНЫ БАЙГУУЛАЛТ М1:100



Талбай, м²	Өвөрчлөлтийн өрөөний тодорхойлолт
3.67	101 Ариун цэврийн өрөө /ХБИ/
8.29	102 Дүш /эр/
8.29	103 Дүш /эм/
3.24	104 Ариун цэврийн өрөө /ажилчдын/
16.70	105 Ариун цэврийн өрөө
14.52	106 Усны нөөцийн сав
54,71	НИЙТ

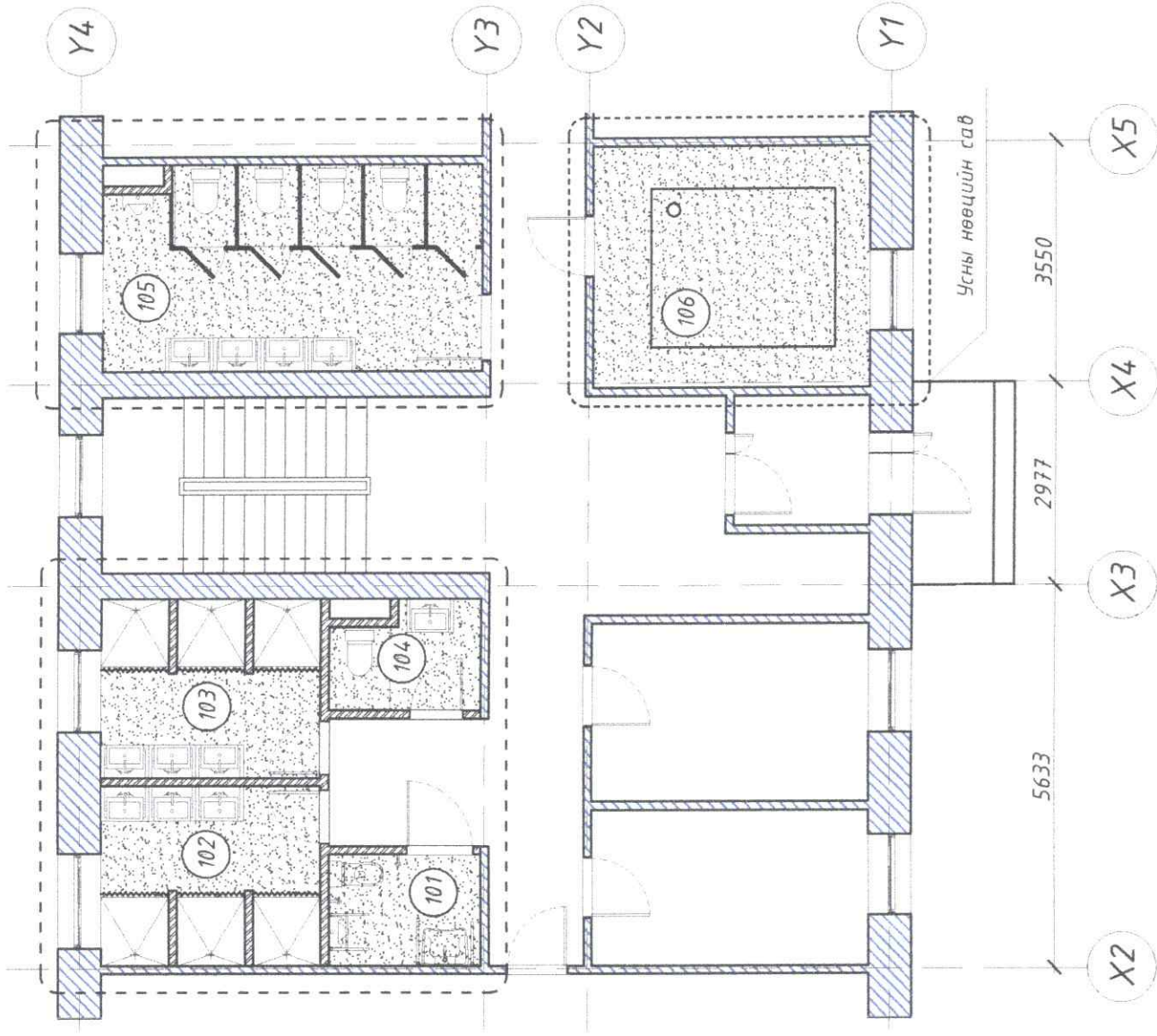


ТАЙЛБАР
 - Керамик хавтан шал байна. 600x600 δ=11 мм
 - Хэсэглэлийг БА-15 хуудаснаас үз.

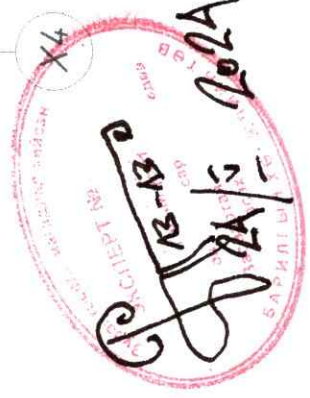
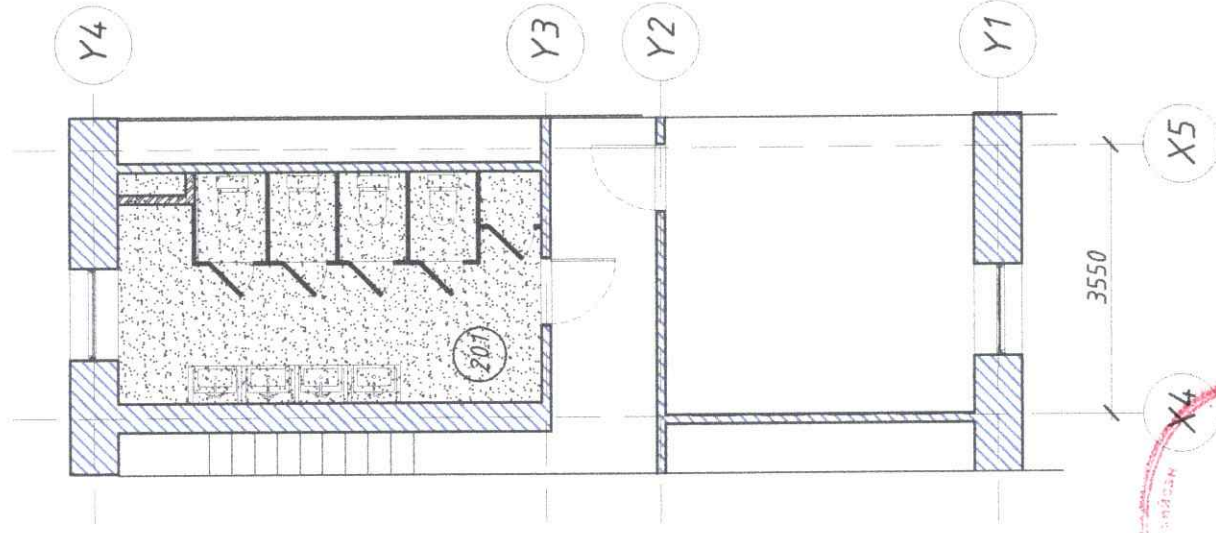


Хэвсгэл аймаг, Эрдэнэбүлган сум
 БОЛОВСГОЛЫН СУРГУУЛИЙН ДОТУУР БАЙР
 ХАЯГЗЭГЭЙН АЖААХАА, ТЭГЖИЛГЭЭ, ХААМАГ, ЭРДЭНЭБҮЛГЭН СУМ БОЛОВСГОЛЫН СУРГУУЛИЙН ДОТУУР БАЙР
 Архитектор: М.Мягмардорж
 Гүйцэтгэгч: Ч.Мягмардорж
 Шалгасан: Г.Бирьяа
 Шифр: НТ/БЕГ-28/2023
 ТГ Шифр: БА-16
 Масштаб: М1:100
 Огноо: 2023
 Зургийн дугаар: Хуудас: 19

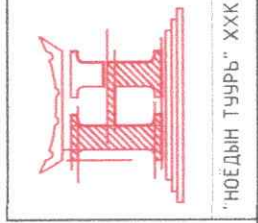
ТААЗНЫ БАЙГУУЛАЛТ М1:100



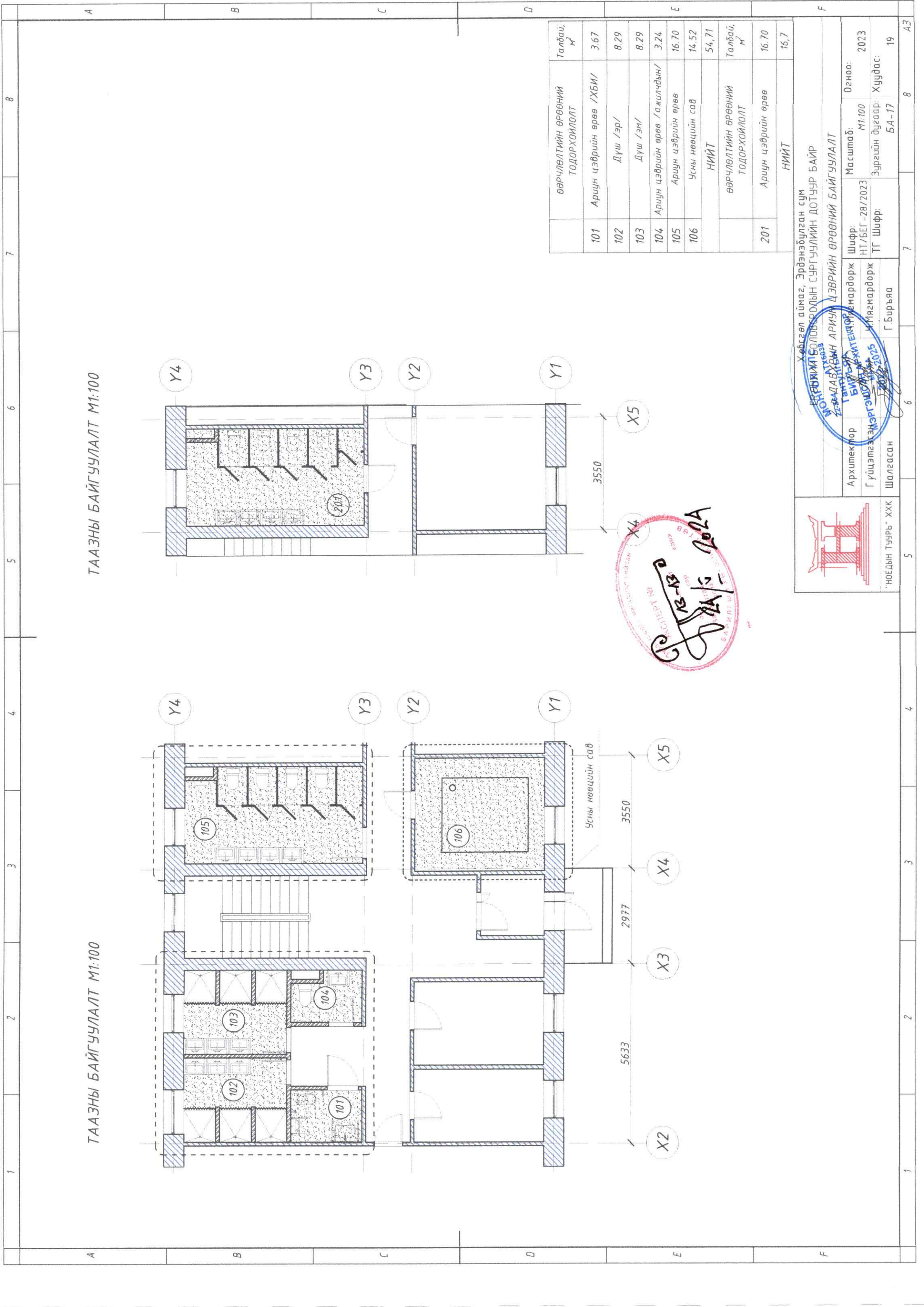
ТААЗНЫ БАЙГУУЛАЛТ М1:100



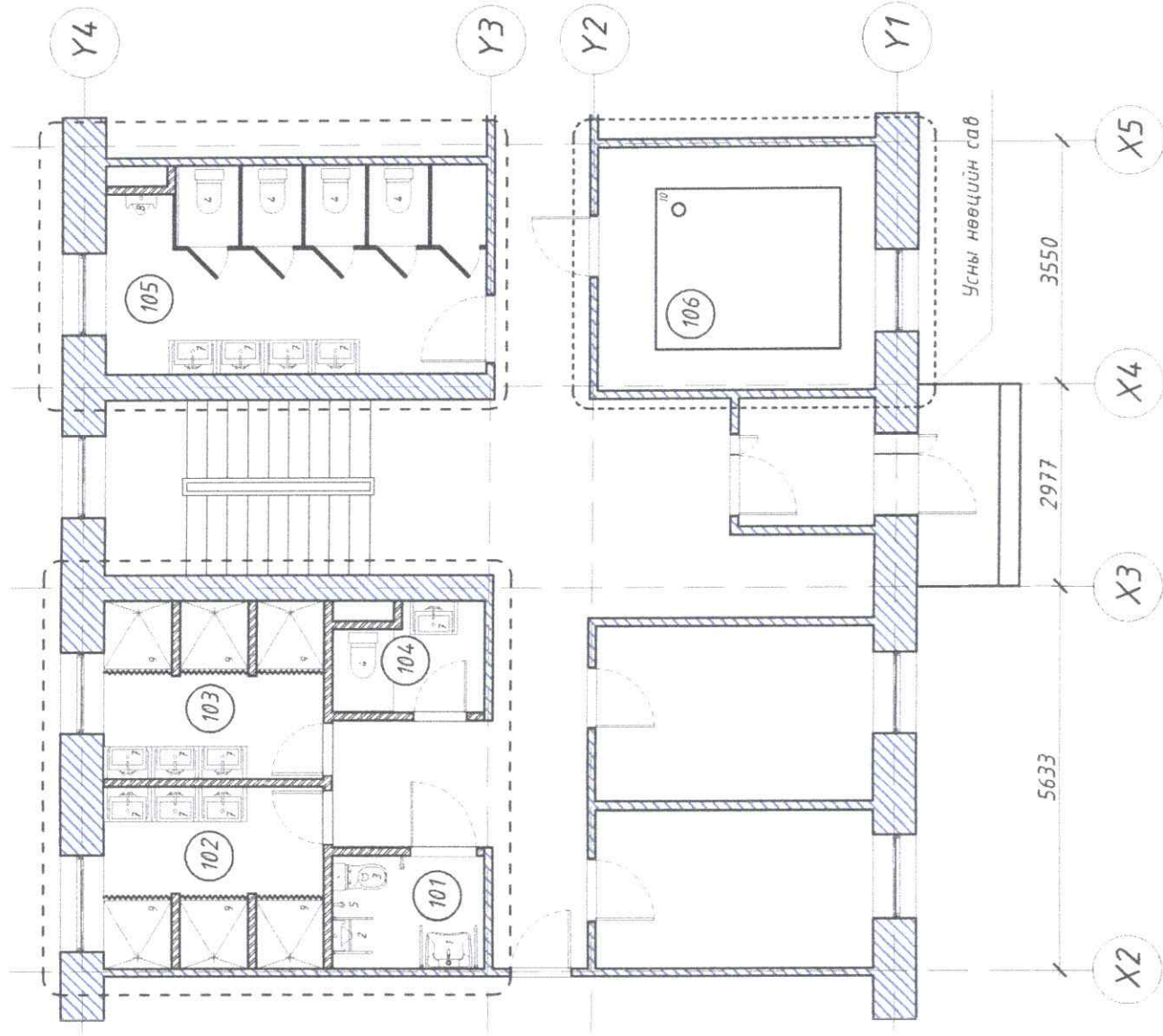
Өөрчлөлтийн өрөөний тодорхойлолт	Талбай, м²
101 Ариун цэврийн өрөө /ХБИ/	3.67
102 Дүш /эр/	8.29
103 Дүш /эм/	8.29
104 Ариун цэврийн өрөө /ажилчдын/	3.24
105 Ариун цэврийн өрөө	16.70
106 Усны нөөцийн сав	14.52
НИЙТ	54.71
Өөрчлөлтийн өрөөний тодорхойлолт	Талбай, м²
201 Ариун цэврийн өрөө	16.70
НИЙТ	16.7



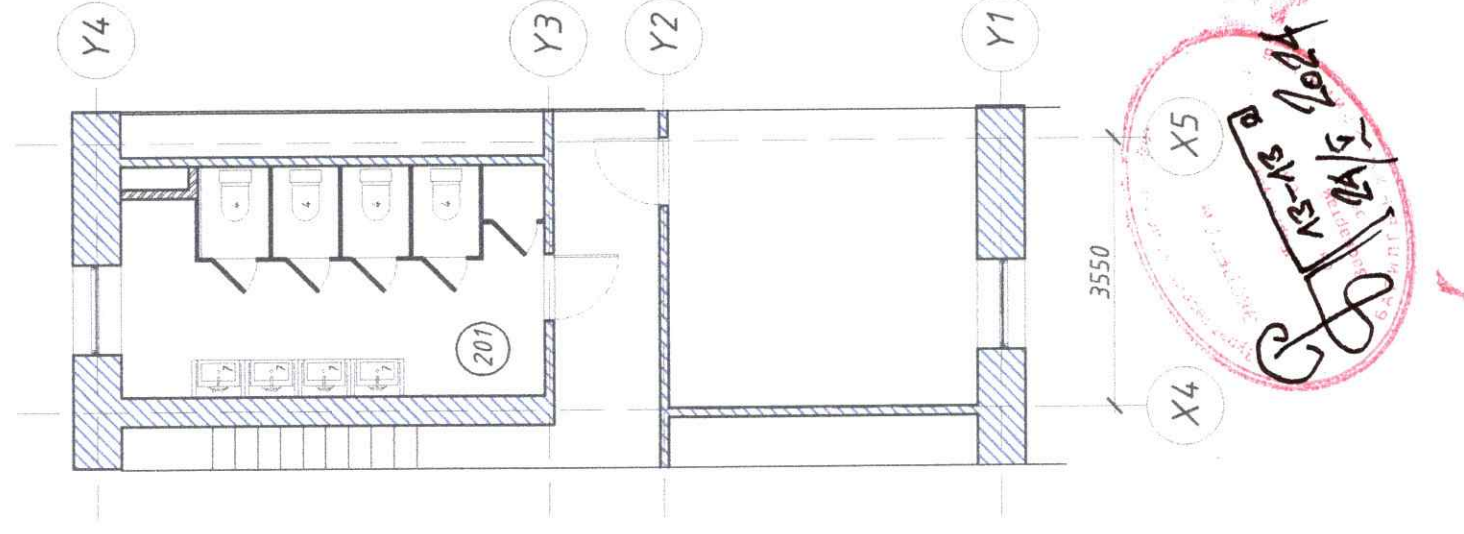
Хөвсгөл аймаг, Эрдэнэбүлган сум
БҮГДНИЙ БОЛОВСРОЛЫН СҮРГУУЛИЙН ДОТУУР БАЙР
МОНГОЛ УИХЫН АРИУН ЦЭВРИЙН ӨРӨӨНИЙ БАЙГУУЛАЛТ
 Архитектор: Г.Мянгардорж
 Гүйцэтгэгч: Г.Мянгардорж
 Шалгасан: Г.Бирьяа
 Шифр: НТ/БЕГ-28/2023
 ТГ Шифр: БА-17
 Масштаб: М1:100
 Огноо: 2023
 Зургийн дугаар: Худас: 19



ТЕХНОЛОГИЙН БАЙГУУЛАЛТ М1:100

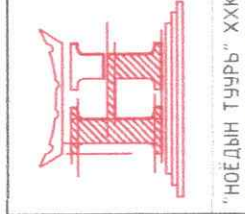


ТЕХНОЛОГИЙН БАЙГУУЛАЛТ М1:100



ТОНОГЛОЛЫН ТОДОРХОЙЛОЛТ	Тоо ширхэг /ш/
1 Угаалтуур /ХБИ/	1
2 Писуар /ХБИ/	1
3 Суултуур /ХБИ/	1
4 Суултуур	9
5 Туслах баруул /ХБИ/	1
7 Угаалтуур	15
8 Писуар	1
9 Дүш	6
10 Усны нөөцийн сав	1

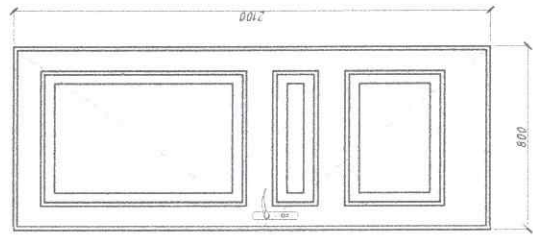
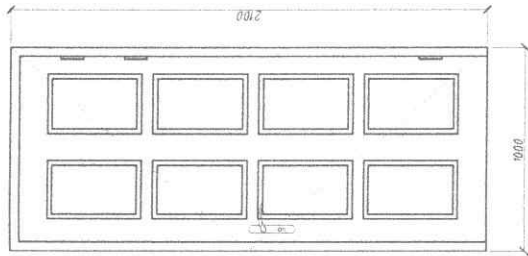
Өөрчлөлтийн өрөөний ТОДОРХОЙЛОЛТ	Талбай, м²
101 Ариун цэврийн өрөө /ХБИ/	3.67
102 Дүш /эр/	8.29
103 Дүш /эм/	8.29
104 Ариун цэврийн өрөө /ажилчдын/	3.24
105 Ариун цэврийн өрөө	16.70
106 Усны нөөцийн сав	14.52
НИЙТ	54.71
Өөрчлөлтийн өрөөний ТОДОРХОЙЛОЛТ	Талбай, м²
201 Ариун цэврийн өрөө	16.70
НИЙТ	16.7



Хөвсгөл аймаг, Эрдэнэбулган сум
 ХӨӨДЛИЙН ТУУРЬ-ЫН СУРГУУЛИЙН ДОТУУР БАЙР
 ИОНГОЛЫН БАЙГУУЛАЛТ
 22-96-ар ДА/У/2023
 Архитектор: ГАНТУУЯА БИРЬЯА
 Гүйцэтгэгч: МЯГМАРДОРЖ Ч.МЯГМАРДОРЖ
 Шалгасан: ШАЛГАСАН Г.БИРЬЯА
 Шифр: МТ/БЕГ-28/2023
 ТГ Шифр: М1-100
 Масштаб: М1:100
 Огноо: 2023
 Зургийн дугаар: Хуудас: БА-18
 Хуудас: 19

ХААЛГАНЫ ТҮҮВЭР

1-2-р давхар			1-2-р давхар		
Х-1	Хаалга		Х-2	Хаалга	
	Өргөн	Өндөр		Өргөн	Өндөр
Хаалганы хэмжээ	1000	2100	Хаалганы хэмжээ	800	2100
	Баруун	Зүүн		Баруун	Зүүн
Хаалганы онгойлолт	2	-	Хаалганы онгойлолт	5	-
Нийт тоо ширхэг	2		Нийт тоо ширхэг	5	
Хаалганы загвар, хийц					
1	Хавтасны тоо	1	1	Хавтасны тоо	1
2	Хавтасны төрөл / материал /	Мод	2	Хавтасны төрөл / материал /	Мод
3	Өнгө	Зах зөвшлцөх	3	Өнгө	Зах зөвшлцөх



Хаалганы байршил

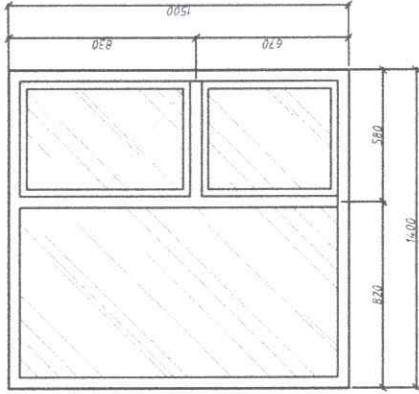
Дотор хаалга

Хаалганы байршил

Ариун цэврийн өрөө

ЦОНХНЫ ТҮҮВЭР

1-2-3-р давхар			Цонх		
Ц-1	Цонх		Өргөн	Өндөр	Цонх
	Өргөн	Өндөр			
Цонхны хэмжээ	1500	1700	1500	1700	12
	Баруун	Зүүн	Баруун	Зүүн	
Цонхны онгойлолт	12		-		12
Нийт тоо ширхэг	12		-		12
Цонхны загвар, хийц					
2	Цонхны төрөл / материал /		BR-72		Цагаан
3	Өнгө		Цагаан		Цагаан

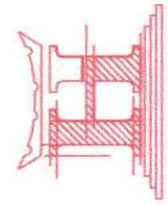


Цонхны байршил

Гадна цонх

Тайлбар:

- Барилга угсралтын ажил дууссаны дараа хаалга хэмжээг нарийвчлан авч захиалах хэрэгтэй.
- Түүвэрт баруун гараар татаж онгойлгох хаалгыг баруун, зүүн гараар татаж онгойлгох хаалгыг зүүн гэж нэрлэв.
- Хаалга нь ус чийг, галд тэсвэртэй, гажилт өгдөггүй байна.



Хөвсгөл аймаг, Эрдэнэбулган сум
БҮГДНИЙ БОЛОВСГОЛЫН СУРГУУЛИЙН ДОТУУР БАЙР
 22-564 АТХ603
 ГАНДЛЫН ХААЛГА, ЦОНХНЫ БАЙГУУЛАЛТ
 ТАНГАЛЫН ХААЛГА, ЦОНХНЫ БАЙГУУЛАЛТ
 БУХАА ХААЛГА
 Архитектор: М.Мягмардорж
 Г уицэтгэгч: М.Мягмардорж
 Шалгасан: Г.Бирьяа
 Шифр: НТ/БЕГ - 28/2023
 ТГ Шифр: М.Мягмардорж
 Масштаб: М1:100
 Огноо: 2023
 Зургийн дугаар: БА-19
 Хуудас: 19