

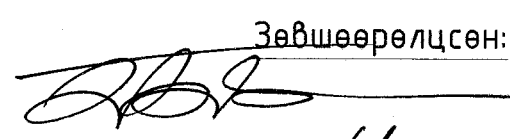
Ажлын зургийн үндсэн бүрдлийн жагсаалт			
Д/д	Зургийн нэр	Зургийн маяг	Хуудас дугаар
1	Ерөнхий төлөвлөгөө	ЕТ	
2	Үйлдвэрлэлийн технологи, тоног төхөөрөмж	ТХ	
3	Барилга архитектур	БА	
4	Барилга дүтээц	ББ	
5	Ган дүтээц	ГБ	
6	Халаалт агаар сэлгэлт	ХАС	
7	Гадна ус хангамж	УХГ	
8	Цэвэр бохир ус	ЦБУ	
9	Гэднэ цахилгаан	ГЦ	
10	Хүчит төхөөрөмж	ХТ	
11	Дотор гэрэлтүүлэг	ДГ	
12	Дэд өртөө	ДӨ	
13	Гадна цахилгаан	ГЦ	
14	Гадна гэрэлтүүлэг	ГГ	
15	Гадна холбоо дохиолол	ГХД	
16	Холбоо дохиолол	ХД	


ДӨ маягийн зургийн жагсаалт		
Д/д	Зургийн нэр	Тайлбар
1	Ерөнхий өгөгдөл. Тайлбар бичиг.	А3
2	Материалын түүвэр. Таних тэмдэг.	А3
3	Дэд өртөөний бүдүүвч	2А3
4	0,000 түвшний дэд өртөөний байгуулалт.	А3
5	Дэд өртөөний харагдах байдал. Огтлол 1-1.	А3
6	Дэд өртөөний кабелийн суваг болон табиурын байгуулалт. Огтлол 2-2, 3-3. Кабелийн табиурын түүвэр.	А3
7	Дэд өртөөний газардуулгын байгуулалт. Таних тэмдэг.	А3
8	0,000 түвшний дэд өртөөний байгуулалт. /Барилгад өгөх даалгавар/	А3
9	Трансформаторын суурийн байгуулалт. Огтлол А-А, Б-Б, В-В. /Барилгад өгөх даалгавар/	А3


Тайлбар

- Уг зураг төслийг 2022 оны 2-р сарын 17-ны өдрийн Т22.0038 /2021-353-Х0/ тоот зураг төсөл гүйтэтгэх даалгаварыг үндэслэн холбогдох норм дүрмийн дагуу хийж гүйцэтгэв.
- Дэд өртөөний тэжээлийг 2115.049 ГЦ зургаас хар.
- Механик цехийн өргөтгөлтэй холбогдуулан уг төсөлд иж бүрдмэл дотор тоноглох зориулалттай 2х1600 кВА чадалтай 6/0,4 кВ-н хүчдэлтэй дэд өртөө суурилуулахаар төлөвлөв.
- Дэд өртөөний өрөөний дотор газардуулгыг гадна газардуулгын хүрээтэй холбож газардуулна.
- Дэд өртөөний трансформаторын суурь, өрөөний кабелийн сувгийг ББ зургаас хар.
- Бүх угсралтын ажлыг Цахилгаан байгууламжийн дүрэм /БД 43-101-03/, Цахилгаан техникийн ажил /БНБД 3.05.06.90/-н дагуу мэргэжлийн байгууллагаар хийж гүйцэтгүүлнэ.

Завшөөрөлцсөн:

ЗМЗ-н дарга  Б.Баасансүрэн

ЗМЗ-н тэргүүлэх эрчим зүйч  Б.Хишигсүрэн

ЗМЗ-н ЭЗА-ны ахлах эрчим зүйч  Б.Мандалбаяр

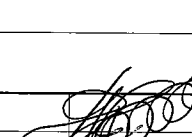
ЗМЗ. Механик цехийн өргөтгөл.					
Ерөнхий өгөгдөл. Тайлбар бичиг.					Үе шат:
Захирал	Д.Тамир	ЕГ Шифр:	2115.049	Масштаб:	Огноо:
З.Е.И	Т.Намрайсүрэн	ТГ Шифр:		Зургийн дугаар:	Хуудас:
Тэргүүлэх инж.	Д.Болормаа	Гүйцэтгэсэн	Б.Ганшишгэд	ДӨ-1	9
Шалгасан	Д.Болормаа				
Гүйцэтгэсэн	Б.Ганшишгэд				

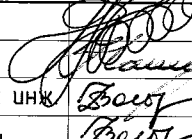
Материалын түүвэр						
Д/д	Нэр	Маяг	Хэм-жих нэгж	Тоо	Нэг бүрийн жин. кг	Тайлбар
1	2х1600 кВа чадалтай 6/0,4 кВ-ын трансформатортай дотор тавих зориулалттай иж бүрдмэл дэд өртөө. Үүнд:	2КТП-ВЦ-1000 /6/0,4	ком	1		
1.1	Шинийн оролт, гаралттай, хүчний тосон хөргөлттэй трансформатор, 6/0,4кВ, 1600кВА, D/yn-11, х.х-1550Вт, к.э-10800Вт, dU х.э-5,5%, Ix.x-1,2А	ТМФ-1600/6/0,4	ш	2	3500	
1.2	6 кВ-н ачаалал таслагч газардуулгын хутга бүхий шүүгээ, 630А, 1000х800х2100мм		ком	2	800	
1.3	0,4 кВ-н оролтын шүүгээ, 1000х1350х2200мм		ком	1	800	
	- 3 фазын оролтын автомат таслуур, 4/3200А	АСВ	ш	1	81,0	
	- 3 фазын автомат таслуур, 4/1000А	МССВ	ш	1	18,0	
	-3 фазын электрон тоолуур, 5А, 3х230В		ш	1	5,0	
	- Гүйдлийн трансформатор, 3000/5А		ш	3	0,5	
	- Амперметр, 5А, нарийвчлал 2,5		ш	3	0,25	
	- Вольтметр, 500В, нарийвчлал 2,5		ш	1	0,25	
1.4	0,4 кВ-н оролтын шүүгээ, 1000х1350х2200мм		ком	1	800	
	- 3 фазын оролтын автомат таслуур, 4/3200А	АСВ	ш	1	81,0	
	- 3 фазын автомат таслуур, 4/1600А	МССВ	ш	1	32,0	
	-3 фазын электрон тоолуур, 5А, 3х230В		ш	1	5,0	
	- Гүйдлийн трансформатор, 3000/5А		ш	3	0,5	
	- Амперметр, 5А, нарийвчлал 2,5		ш	3	0,25	
	- Вольтметр, 500В, нарийвчлал 2,5		ш	1	0,25	
1.5	0,4 кВ-н секцийн шүүгээ, 800х1350х2200мм		ком	2	200	
	- 3 фазын автомат таслуур, 4/2500А	АСВ	ш	1	32,0	
	- 3 фазын автомат таслуур, 3/100А	МССВ	ш	2	1,1	
	- Амперметр, 5А, нарийвчлал 2,5		ш	3	0,25	
	- Гүйдлийн трансформатор, 1500/5А		ш	3	0,5	

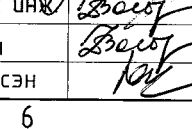
Д/д	Нэр	Маяг	Хэм-жих нэгж	Тоо	Нэг бүрийн жин. кг	Тайлбар
1.6	0,4 кВ-н гаралтын шүүгээ, 800х1350х2200		ком	2	800	
	- 3 фазын автомат таслуур, 3/1000А	МССВ	ш	1	18,0	
	- 3 фазын автомат таслуур, 3/250А	МССВ	ш	2	3,5	
	- 3 фазын автомат таслуур, 3/40А	МССВ	ш	1	1,1	
1.7	0,4 кВ-н гаралтын шүүгээ, 800х1350х2200		ком	2	800	
	- 3 фазын автомат таслуур, 3/630А	МССВ	ш	1	4,8	
	- 3 фазын автомат таслуур, 3/250А	МССВ	ш	2	3,05	
	- 3 фазын автомат таслуур, 3/160А	МССВ	ш	1	1,95	
1.8	0,4 кВ-н гаралтын шүүгээ, 800х1350х2200		ком	2	800	
	- 3 фазын автомат таслуур, 3/400А	МССВ	ш	3	3,25	
2	Кабелийн табиур, өргөн нь 300мм, гүн нь 60мм, ф4мм, урт 3000мм /торон/		ш	40	1,27	цайрдсан
3	Кабелийн табиурын тулгуур, L=400мм	К1150цУ3	ш	65	0,69	цайрдсан
4	Кабелийн табиурын тулц, L=275мм	К1161цУ3	ш	130	0,35	цайрдсан
5	Кабелийн табиурын холбогч, 40х4мм		ш	80		
6	Кабелийн түдүүл		ш	4000		
7	Ган тугуу, 40х4мм		м	102	1,764	

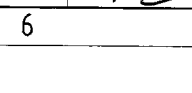
ЗМЗ. Механик цехийн өргөтгөл.


Материалын түүвэр

Захирал  Д.Тамир

З.Е.И  Т.Намрайсүрэн

Тэргүүлэх инж.  Д.Болормаа

Шалгасан  Д.Болормаа

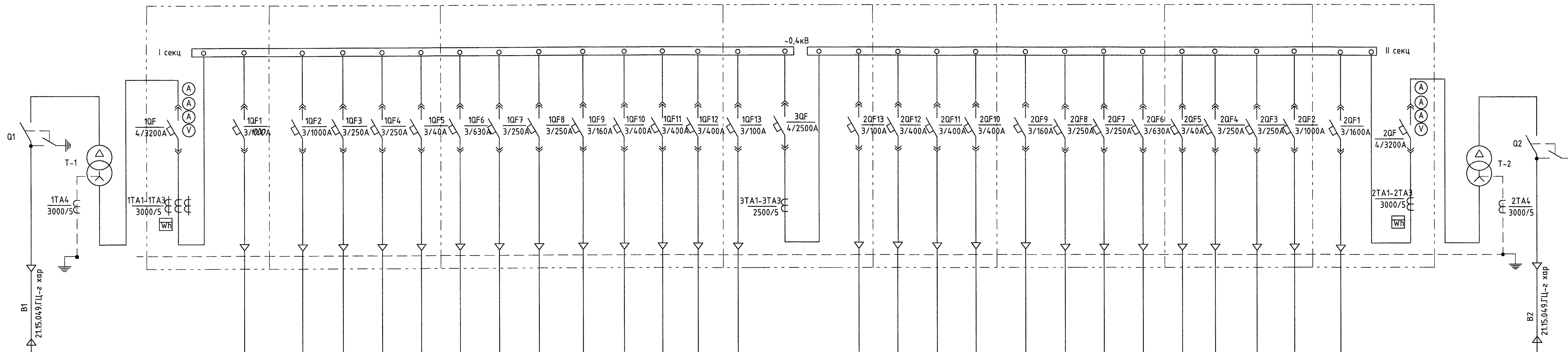
Гүйцэтгэсэн  Б.Ганшишгэд

ЕГ Шифр: 2115.049

Масштаб: Огноо: 2022.11

ТГ Шифр: Зургийн дугаар: Хуудас: ДӨ-2 9

Дэд өртөөний нэг шугамын бүдүүвч.



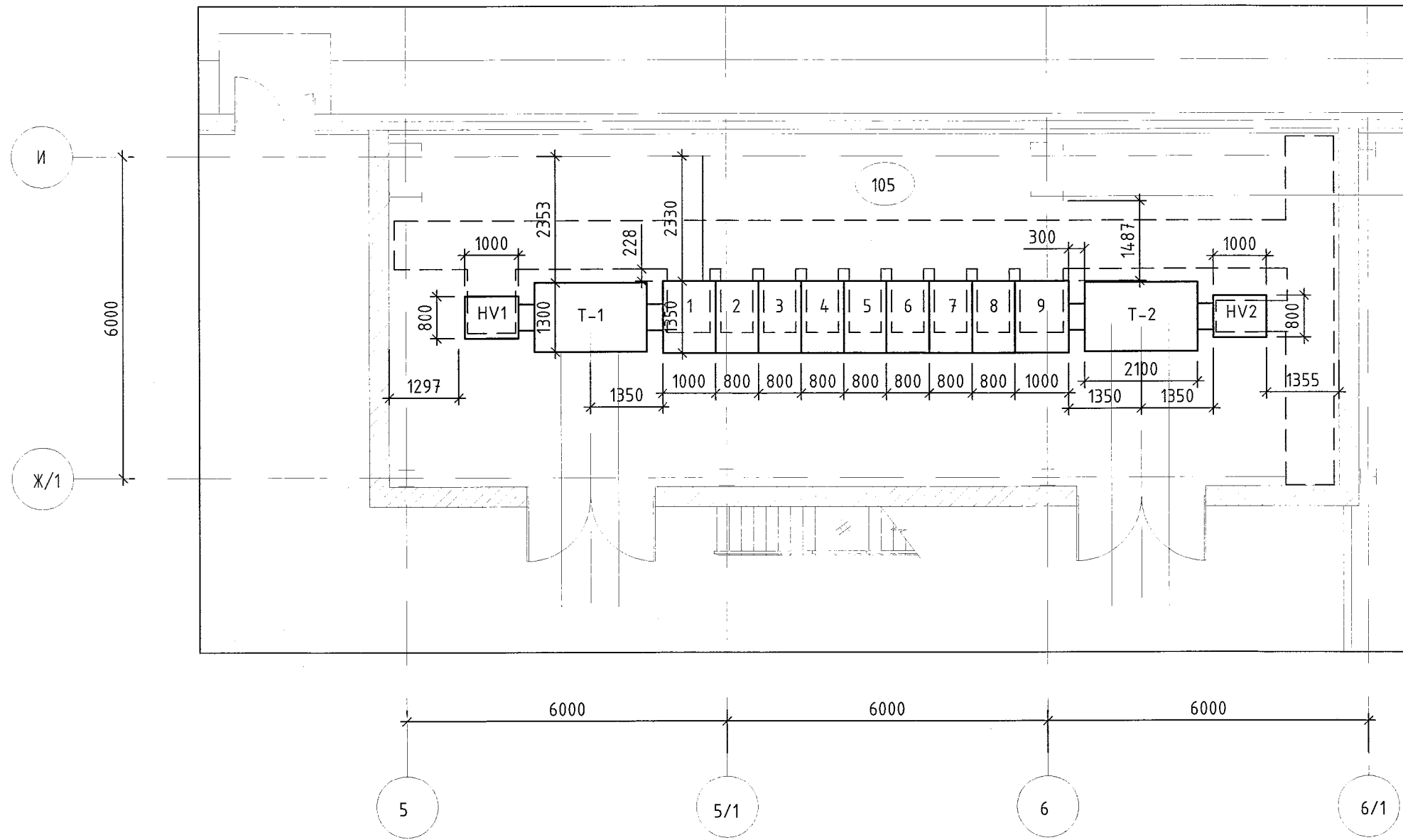
Шүүгээний №			1				2				3				4				5				6				7				8				9					
Самбарын маяг			INC-1				LV-1				LV-2				LV-3				LV-4				LV-5				LV-6				INC-2									
Гаргалгааны №			1	2	3	4	5	6	7	8	9	10	11	12	13		13	12	11	10	9	8	7	6	5	4	3	2	1											
Таслуурын гүйдэл, А			3200	1000	1000	250	250	40	630	250	250	160	400	400	400	100	2500	100	400	400	400	160	250	250	630	40	250	250	1000	1600	3200									
Самбарын зориулалт	6 кВ-ын оролт №1 /21.15.04.9.ГЦ-г хар/	Трансформатор №1	0,4 кВ-н оролт №1	0,4 кВ-ын гаргалгаа	0,4 кВ-ын гаргалгаа				0,4 кВ-ын гаргалгаа				0,4 кВ-ын гаргалгаа				0,4 кВ-ын гаргалгаа	Секц	0,4 кВ-ын гаргалгаа	0,4 кВ-ын гаргалгаа				0,4 кВ-ын гаргалгаа				0,4 кВ-ын гаргалгаа	0,4 кВ-н оролт №2	Трансформатор №2	6 кВ-ын оролт №2 /21.15.04.9.ГЦ-г хар/									
Самбарын нэр	6 кВ-ын шүүгээ №1		0,4 кВ-ын оролтын шүүгээ №1	0,4 кВ-ын гаргалгааны шүүгээ №1				0,4 кВ-ын гаргалгааны шүүгээ №2				0,4 кВ-ын гаргалгааны шүүгээ №3				0,4 кВ-ын секцийн шүүгээ				0,4 кВ-ын гаргалгааны шүүгээ №4				0,4 кВ-ын гаргалгааны шүүгээ №4				0,4 кВ-ын гаргалгааны шүүгээ №4						6 кВ-ын шүүгээ №2						
Самбарын хэмжээ, мм	1000x800x2100	2100x1300x1980	1000x1350x2200				800x1350x2200				800x1350x2200				800x1350x2200				800x1350x2200				800x1350x2200				800x1350x2200				1000x1350x2200				2100x1300x1980	1000x800x2100				

ЗМЗ. Механик цехийн өргөтгөл.

Дэд өртөөний бүдүүвч.

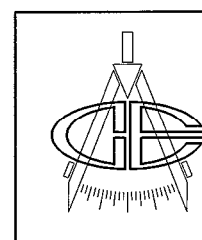
Захирагч З.Е.И	Д.Тамир	ЕГ Шифр: 21.15.04.9	Масштаб:	Үе шат: А.3
Тэргүүлэх инж Шалгасан Гүйцэтгэсэн	Т.Намсрайсүрэн Д.Болормаа Д.Болормаа Б.Ганшишгэд	ТГ Шифр:	Зургийн дугаар: ДӨ-3	Огноо: 2022.10.24
"Эрдэнэт үйлдвэр" ТӨҮГ ЗТХ				Хуудас: 9

0,000 түвшний дэд өртөөний байгуулалт
M1:100



Танух тэмдэг

Д/д	Нэр	Хэм-жих нэгж	Тоо
HV1, HV2	6 кВ-н ачаалал таслагч газардуулгын хутга бүхий шүүгээ, 630А, 650х1270х1540мм	ш	2
T-1, T-2	Шиннийн оролт, гаралттай, хүчний тосон трансформатор, 6/0,4кВ, 1600кВА, D/yn-11	ш	2
1, 9	0,4 кВ-н оролтын шүүгээ, 1200х1350х2300мм	ш	2
5	0,4 кВ-н секцийн шүүгээ, 1200х1350х2300мм	ш	1
2-4, 6-8	0,4 кВ-н гаралтын шүүгээ, 800х1350х2300	ш	6



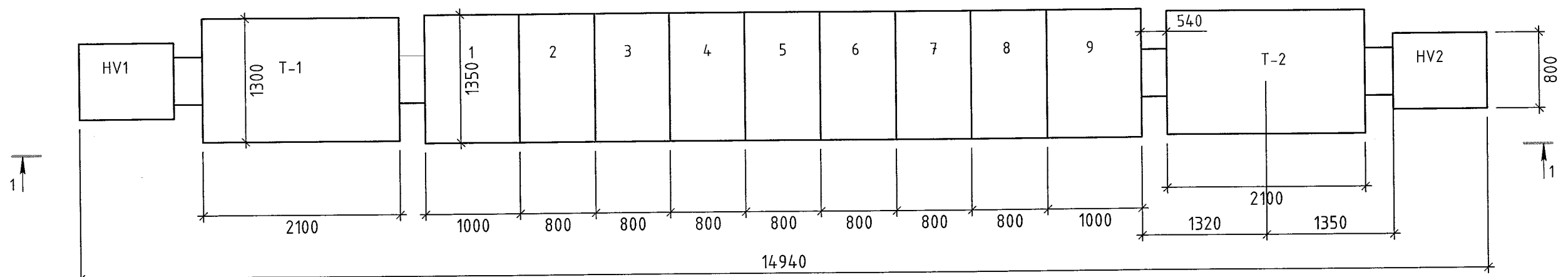
ЗМЗ. Механик цехийн өргөтгөл.

Дэд өртөөний байгуулалт.

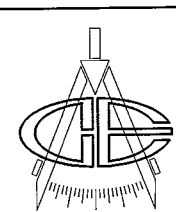
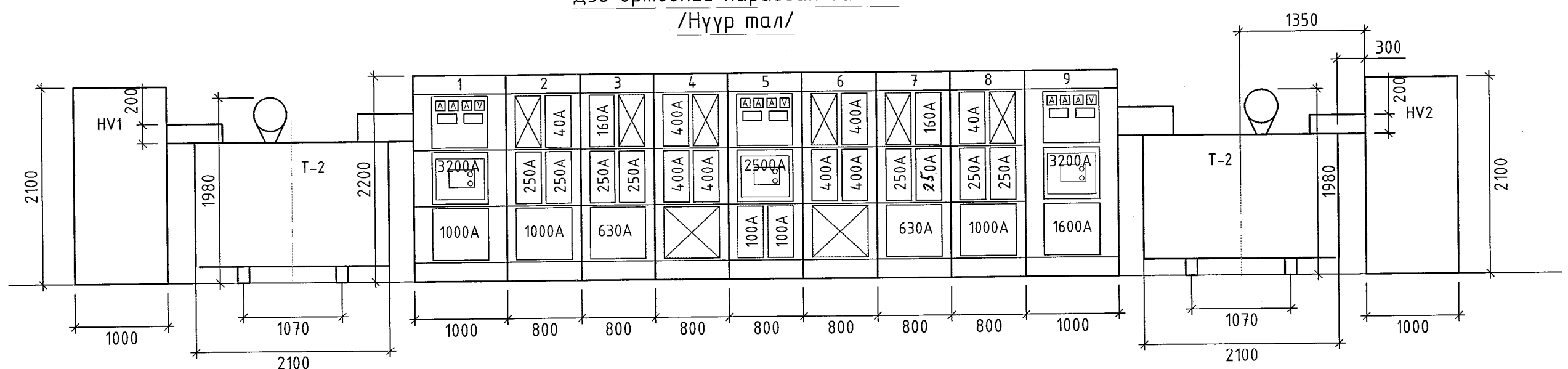
Үе шат: А.3

Захирал З.Е.И	Д.Тамир	ЕГ Шифр: 21.15.049	Масштаб: 1:100	Огноо: 2022.11
Тэргүүлэх инж. Шалгасан Гүйцэтгэсэн	Т.Намрайсүрэн Д.Болормаа Д.Болормаа Б.Ганшишгэд	ТГ Шифр:	Зургийн дугаар: ДӨ-4	Хуудас: 9

Дэд өртөөний харагдах байдал
/Дээрээс/



Огтлол 1-1
Дэд өртөөний харагдах байдал
/Нүүр тал/



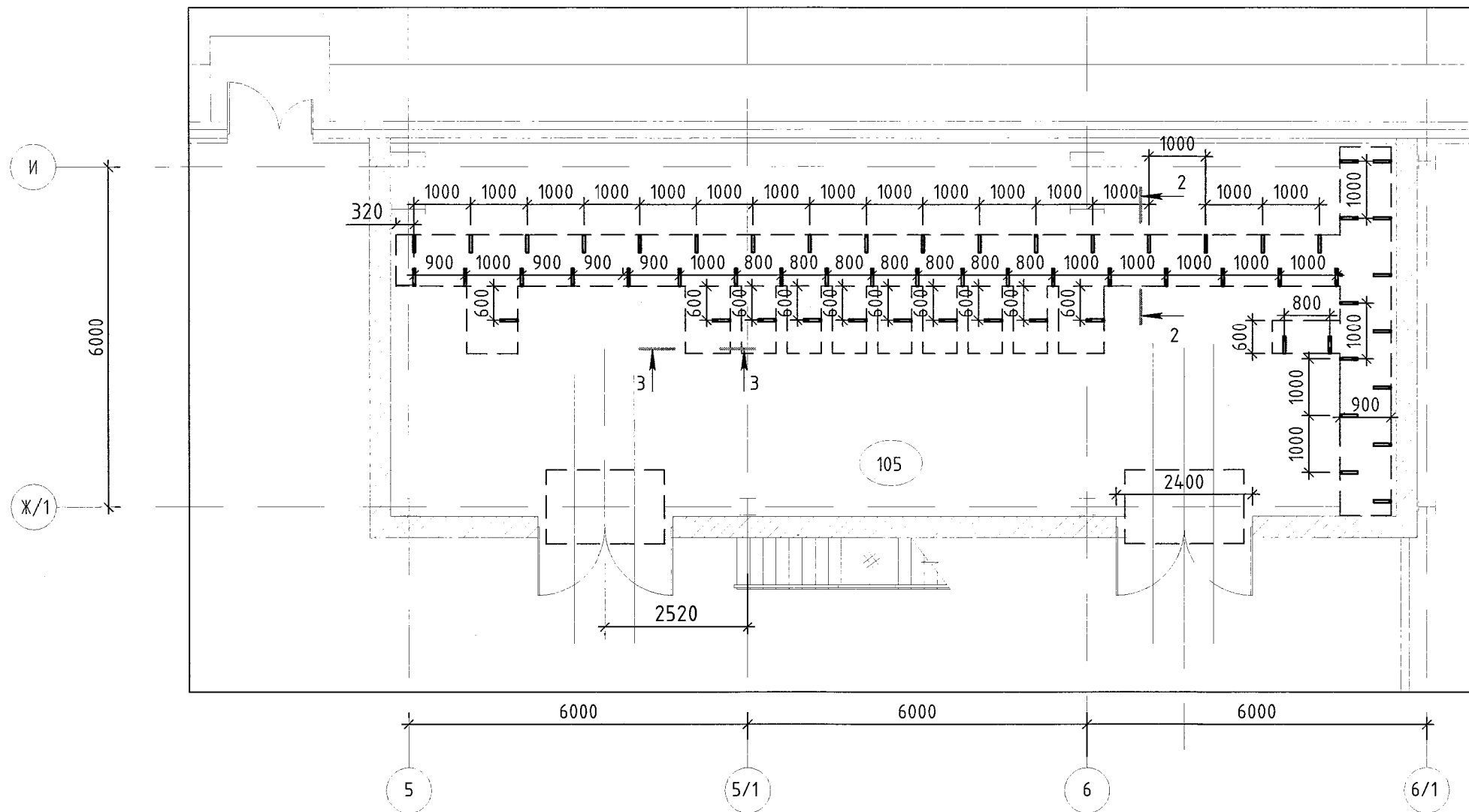
ЗМЗ. Механик цехийн өргөтгөл.

Дэд өртөөний харагдах байдал. Огтлол 1-1.

Үе шат: А.3

Захирал З.Е.И	Д.Тамир	ЕГ Шифр: 21.15.049	Масштаб: 1:50	Огноо: 2022.11
Тэргүүлэх инж. Шалгасан Гүйцэтгэсэн	Т.Намрайсүрэн Д.Болормаа Д.Болормаа Б.Ганшишгэд	ТГ Шифр:	Зургийн дугаар: ДӨ-5	Хуудас: 9

0,000 түвшний дэд өртөөний байгуулалт
M1:100

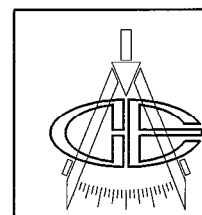
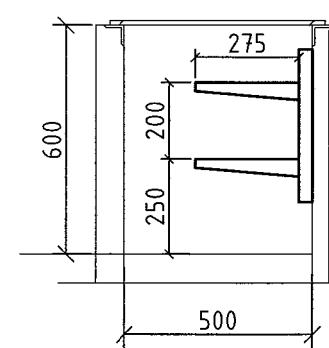
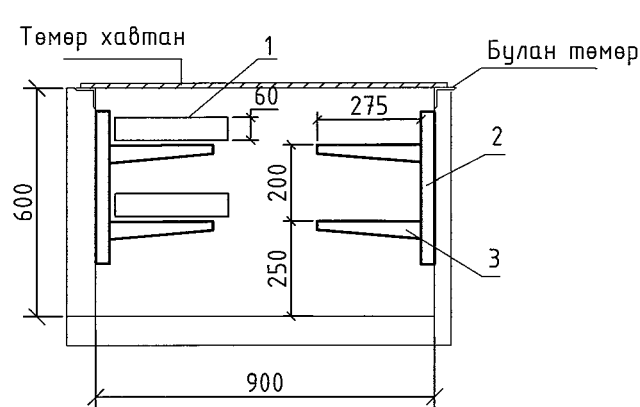


Огтлол 2-2
M1:20

Огтлол 3-3
M1:20

Таних тэмдэг

Д/д	Нэр	Хэм-жих нэгж	Тоо
1	Кабелийн табиур, өргөн нь 300мм, гүн нь 60мм, ф4мм, урт 3000мм /торон/	ш	40
2	Кабелийн табиурын тулгуур, L=400мм	ш	65
3	Кабелийн табиурын тулц, L=275мм	ш	130

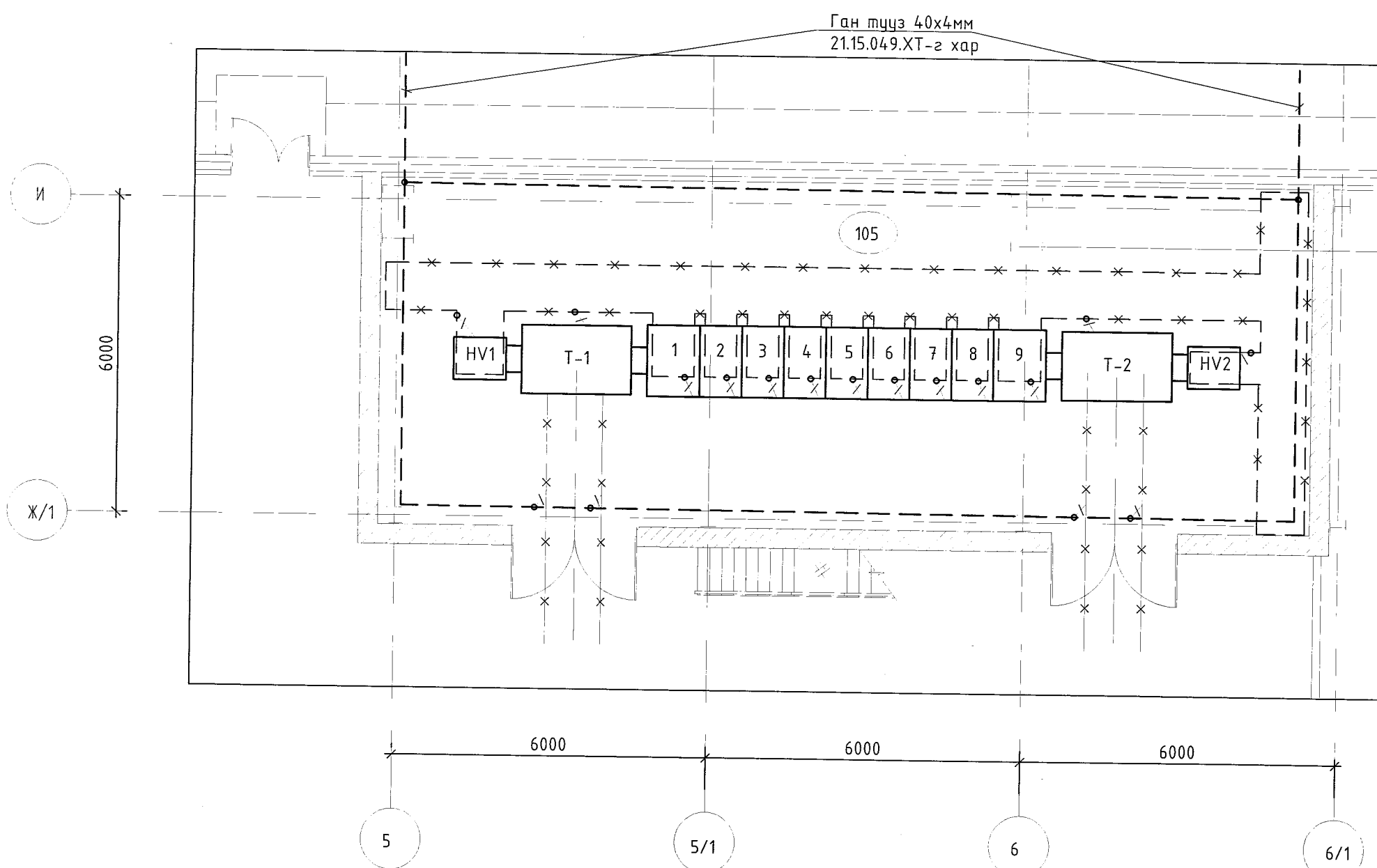


"Эрдэнэт үйлдвэр" ТӨҮГ
ЗТХ

ЗМЗ. Механик цехийн өргөтгөл.

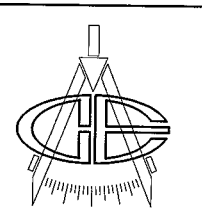
Дэд өртөөний кабелийн суваг болон табиурын байгуулалт.		Үе шат: А.3	
Огтлол 2-2, 3-3. Кабелийн табиурын түүвэр.		ЕГ Шифр: 21.15.049	Масштаб: 1:20, 1:100
Захирал	Д.Тамир	ТГ Шифр:	Зургийн дугаар: ДӨ-6
З.Е.И	Т.Намсрайсүрэн		
Тэргүүлэх инж.	Д.Болормаа	Хуудас: 9	
Шалгасан	Д.Болормаа		
Гүйцэтгэсэн	Б.Ганшишгэд		

Дэд өртөөний газардуулгын байгуулалт



Таних тэмдэг

- Газардуулгын ган түүц, 40x4мм
- ×× Газардуулганд ашиглах төмөр хийцүүд
- × Тоног төхөөрөмжийг газардуулганд холбох

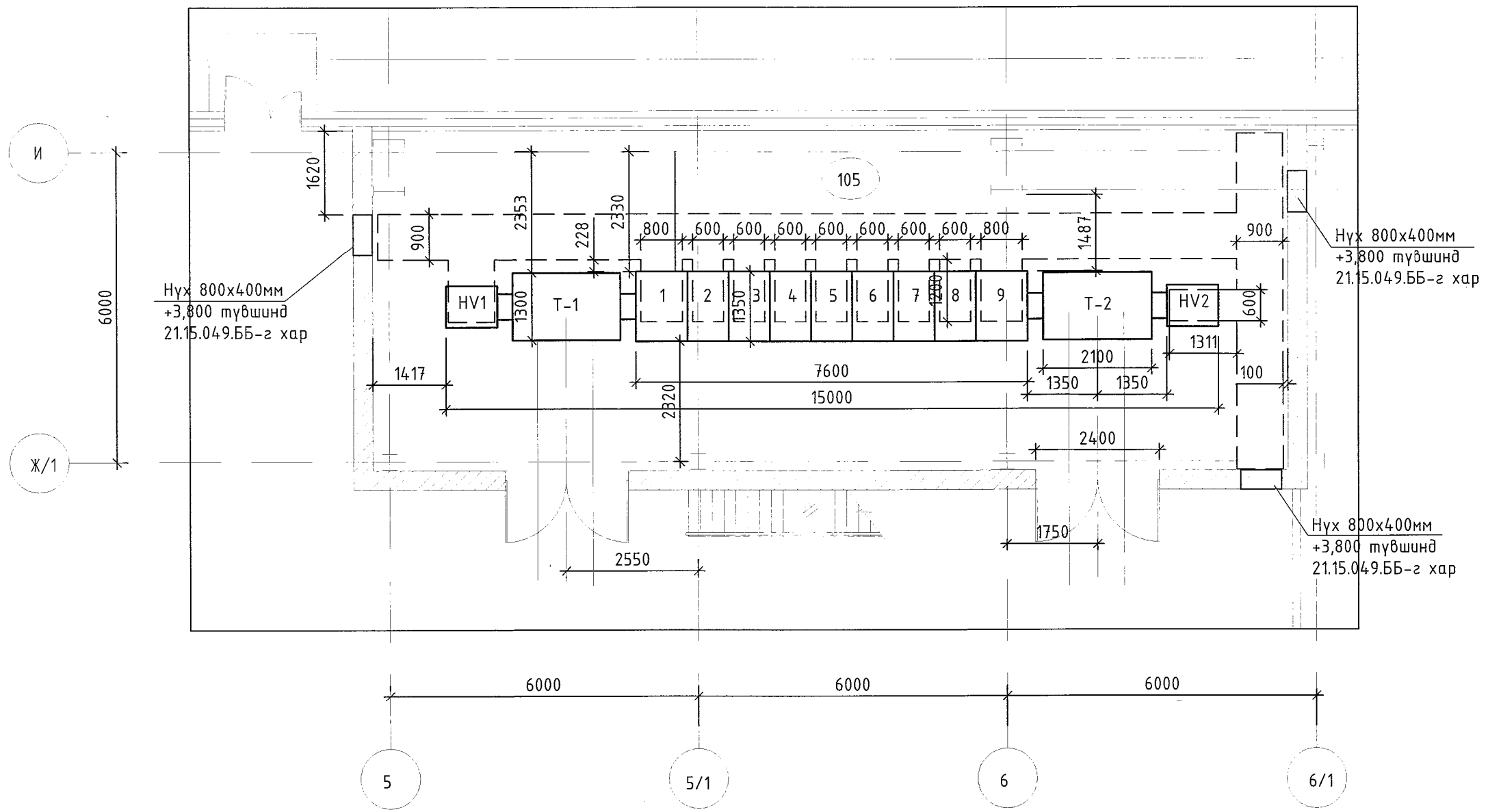


"Эрдэнэт үйлдвэр" ТӨҮГ
ЗТХ

ЗМЗ. Механик цехийн өргөтгөл.

Дэд өртөөний газардуулгын байгуулалт. Таных тэмдэг.		Үе шат: А.3	
		ЕГ Шифр: 21.15.049	Масштаб: 1:100
Захирал	Д.Тамир	ТГ Шифр:	Зургийн дугаар: ДӨ-7
З.Е.И	Т.Намсрайсүрэн		
Тэргүүлэх инж.	Д.Болормаа	Хуудас: 9	
Шалгасан	Д.Болормаа		
Гүйцэтгэсэн	Б.Ганшишгэд		

0,000 түвшний дэд өртөөний байгуулалт
/Барилгад өгөх даалгавар/
M1:100



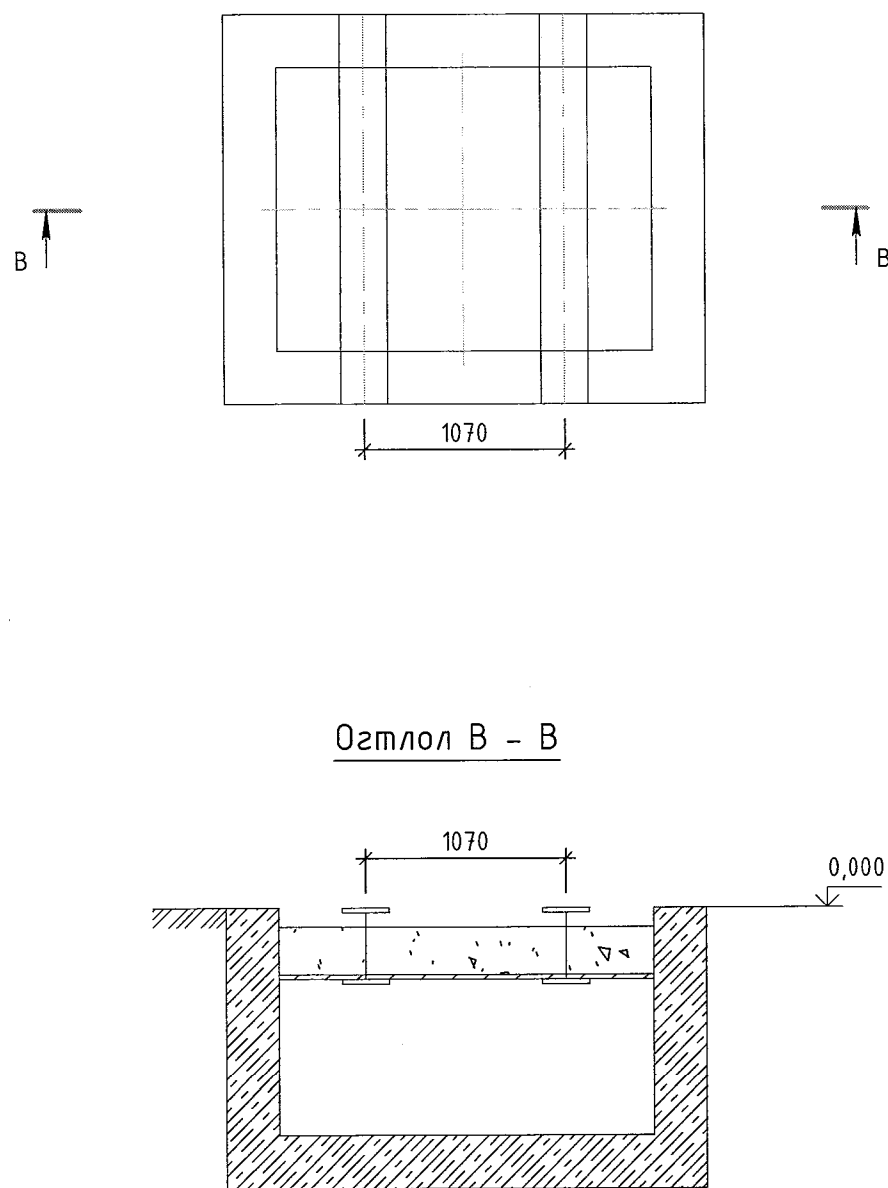
Зөвшөөрөлцсөн		
БА	Г.Жавхлан	<i>[Signature]</i>
ББ	Г.Хатандаатар	<i>[Signature]</i>
ГБ	Х.Галхүү	<i>[Signature]</i>
ХАС	Б.Ариунхолбоо	<i>[Signature]</i>
ХД	Б.Эрдэнэ	5 <i>[Signature]</i>

Өртөөний тодорхойлолт

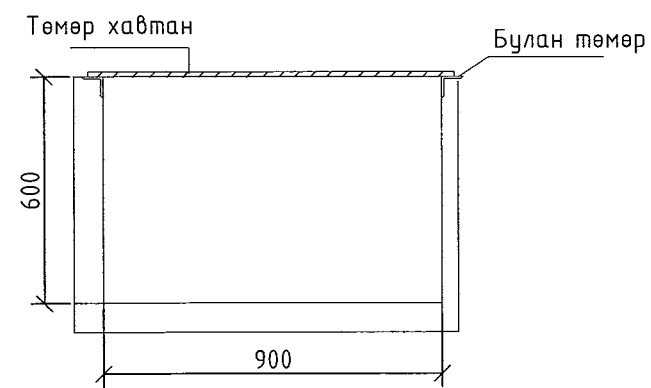
Өртөөний дугаар	Өртөөний нэр	Талбай м2	Шалны төрөл
105	Шатны хангил		

	ЗМЗ. Механик цехийн өргөтгөл.			
	0,000 түвшний дэд өртөөний байгуулалт. Барилгад өгөх даалгавар			
	Захирал	Д.Тамир	ЕГ Шифр:	Масштаб:
	З.Е.И	Т.Намрайсүрэн	21.15.04.9	1:100
Тэргүүлэх инж.	Д.Болормаа	ТГ Шифр:	Зургийн дугаар:	
Шалгасан	Д.Болормаа		ДӨ-8	
Гүйцэтгэсэн	Б.Ганшишгэд		Хуудас:	
			9	

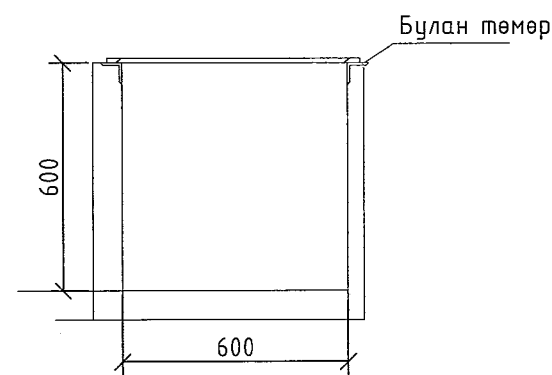
Трансформаторын суурийн байгуулалт
M1:25



Огтлол А-А
M1:20



Огтлол Б-Б
M1:20



	ЗМЗ. Механик цехийн өргөтгөл.			
	Трансформаторын суурийн байгуулалт. Огтлол А-А, Б-Б, В-В. Барилгад өгөх даалгавар			
	Захирал	Д.Тамир	ЕГ Шифр:	Масштаб:
	З.Е.И	Т.Намрайсүрэн	21.15.04.9	1:20, 1:25
Тэргүүлэх инж.	Д.Болормаа	ТГ Шифр:	Зургийн дугаар:	
Шалгасан	Д.Болормаа		ДӨ-9	
Гүйцэтгэсэн	Б.Ганшишгэд		Хуудас:	
			9	