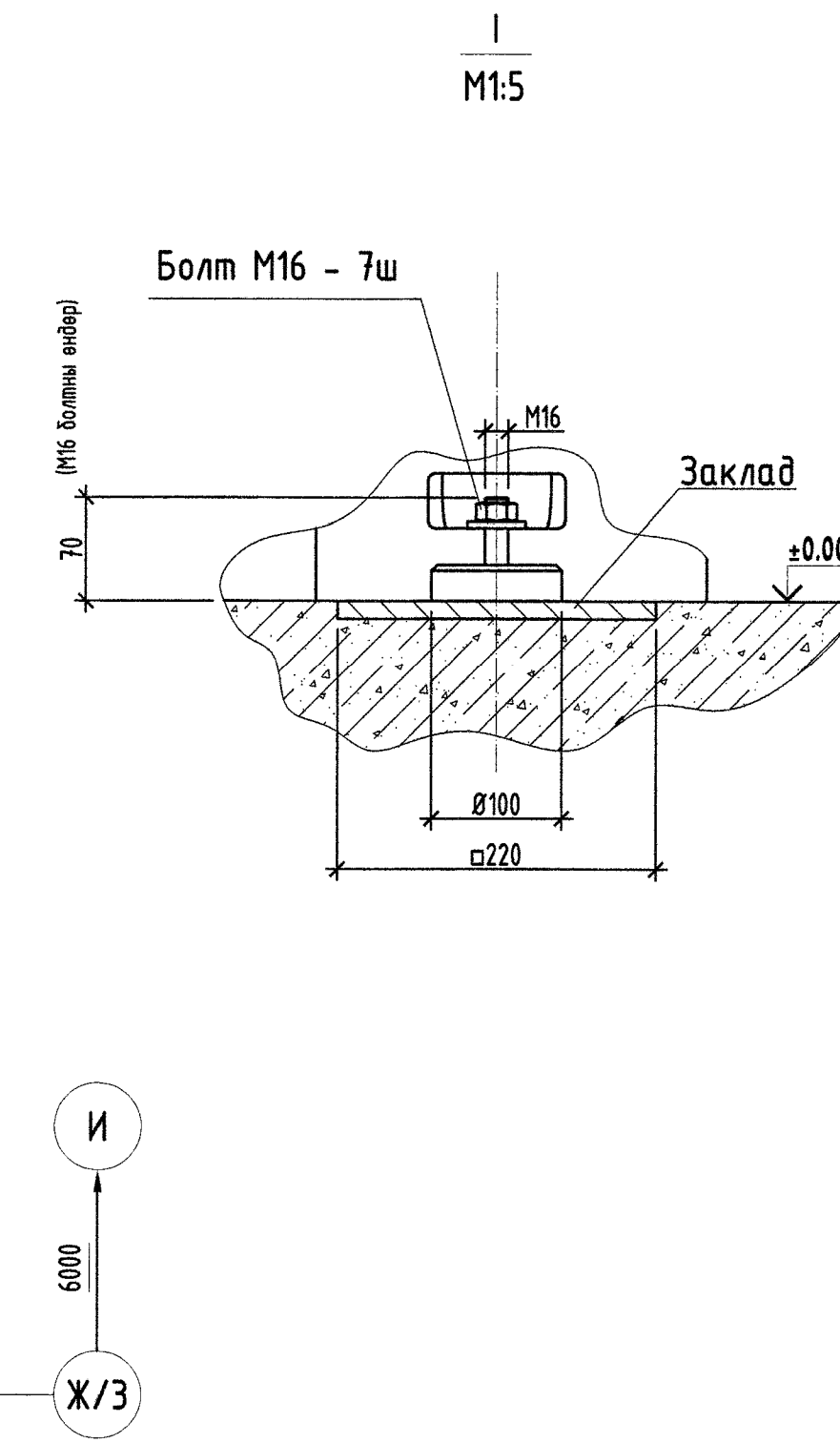
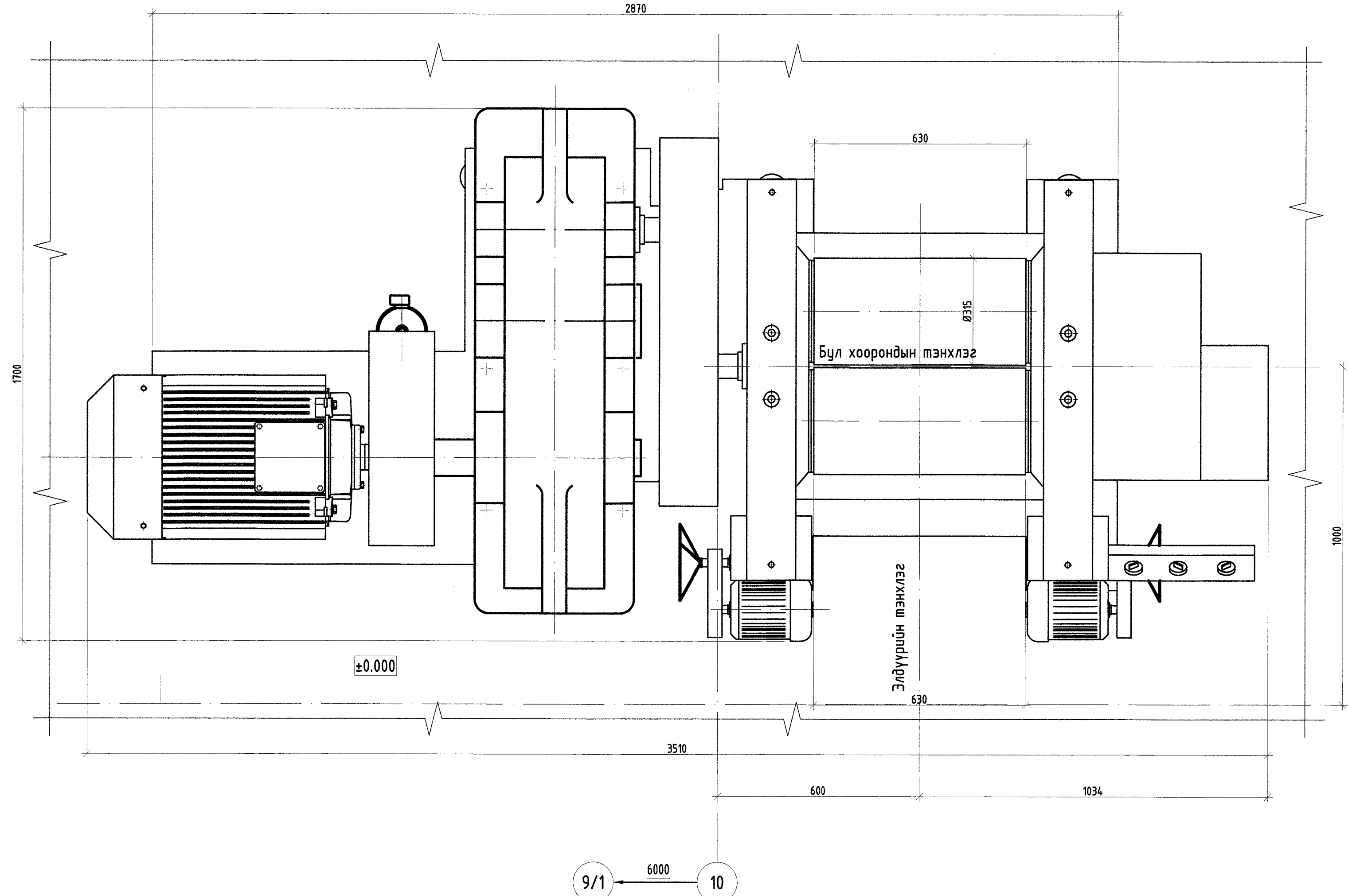
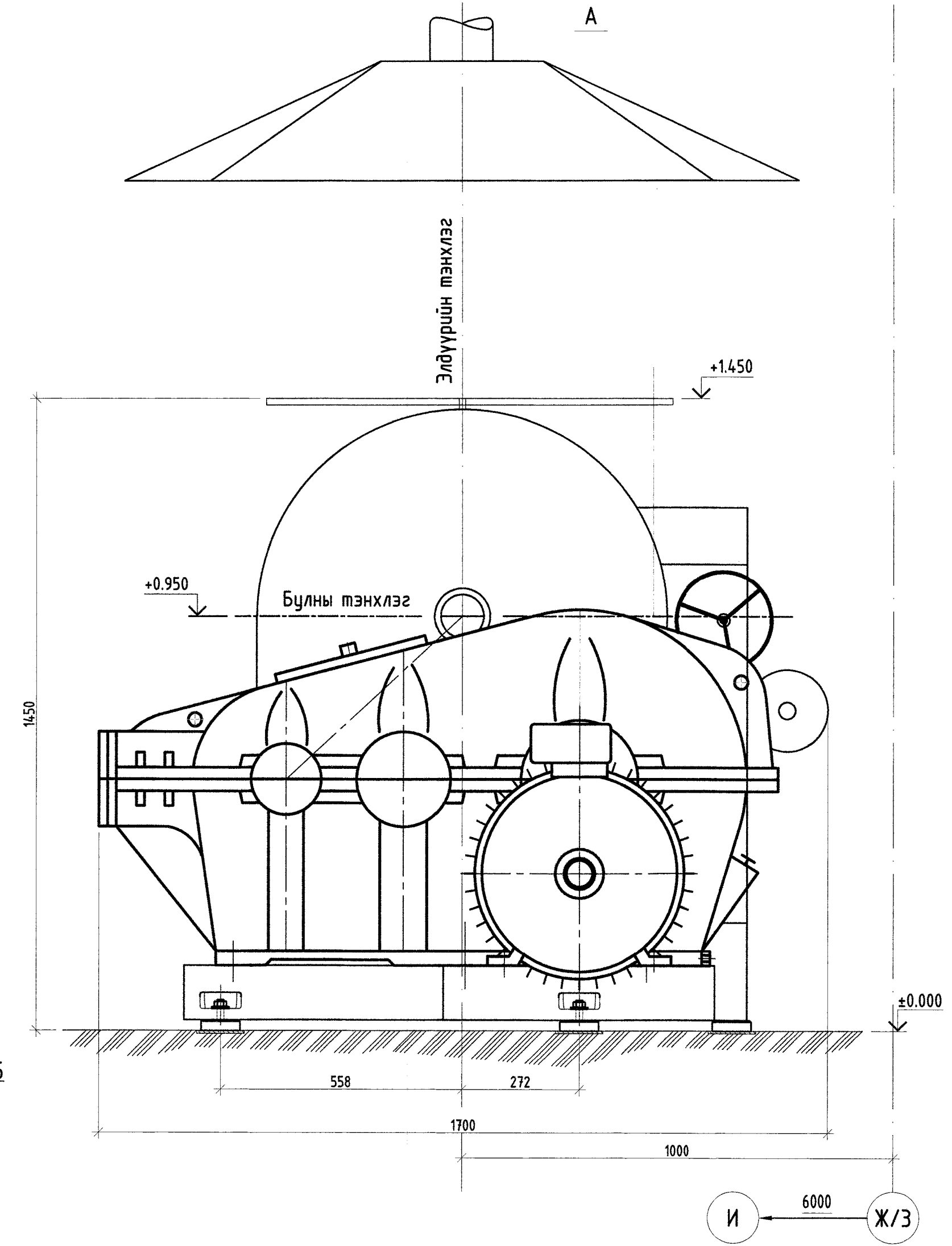
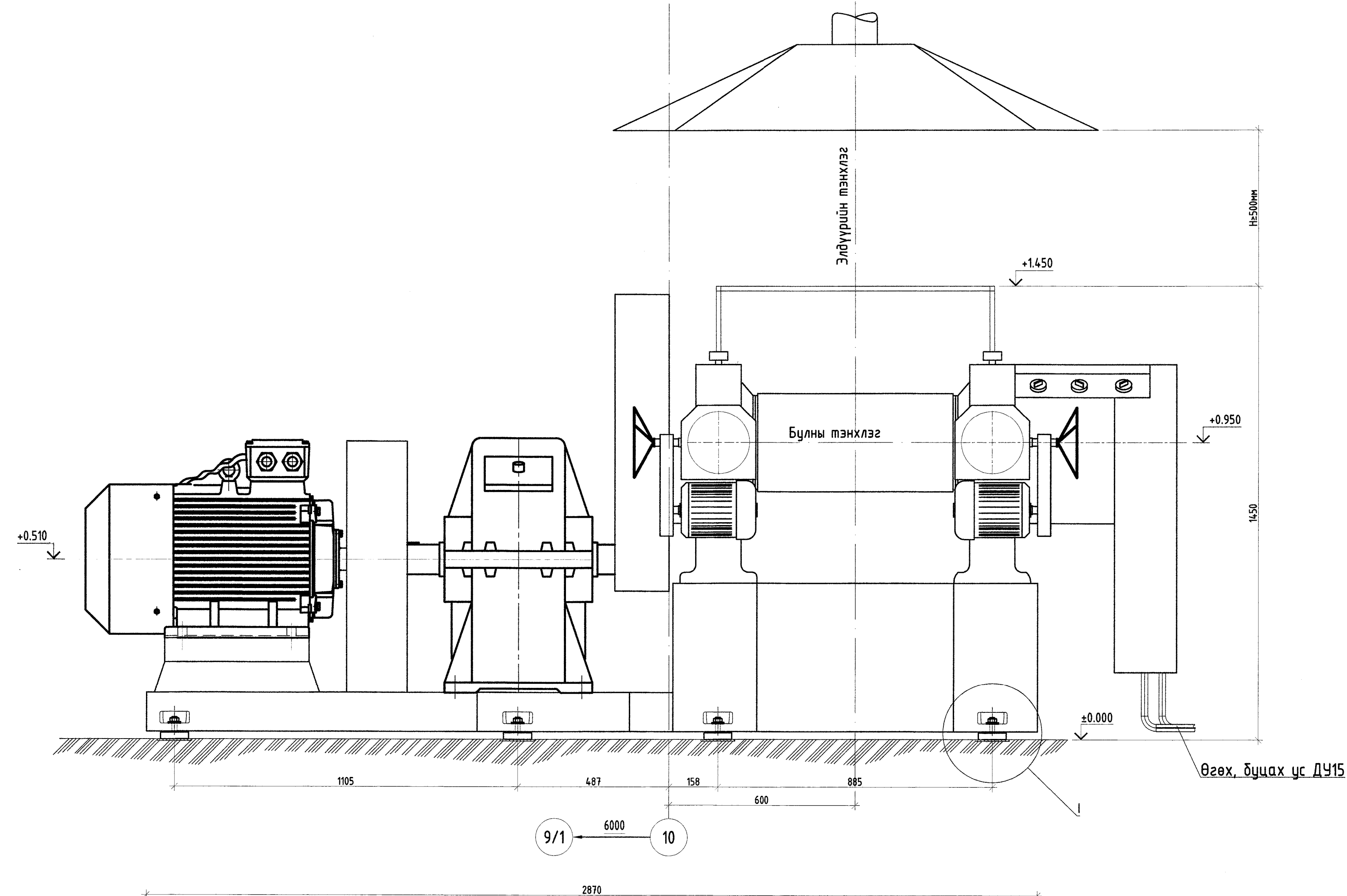


21.15.049.1X



Элдүүр ПД-630 315/315-ын техникийн үзүүлэлт

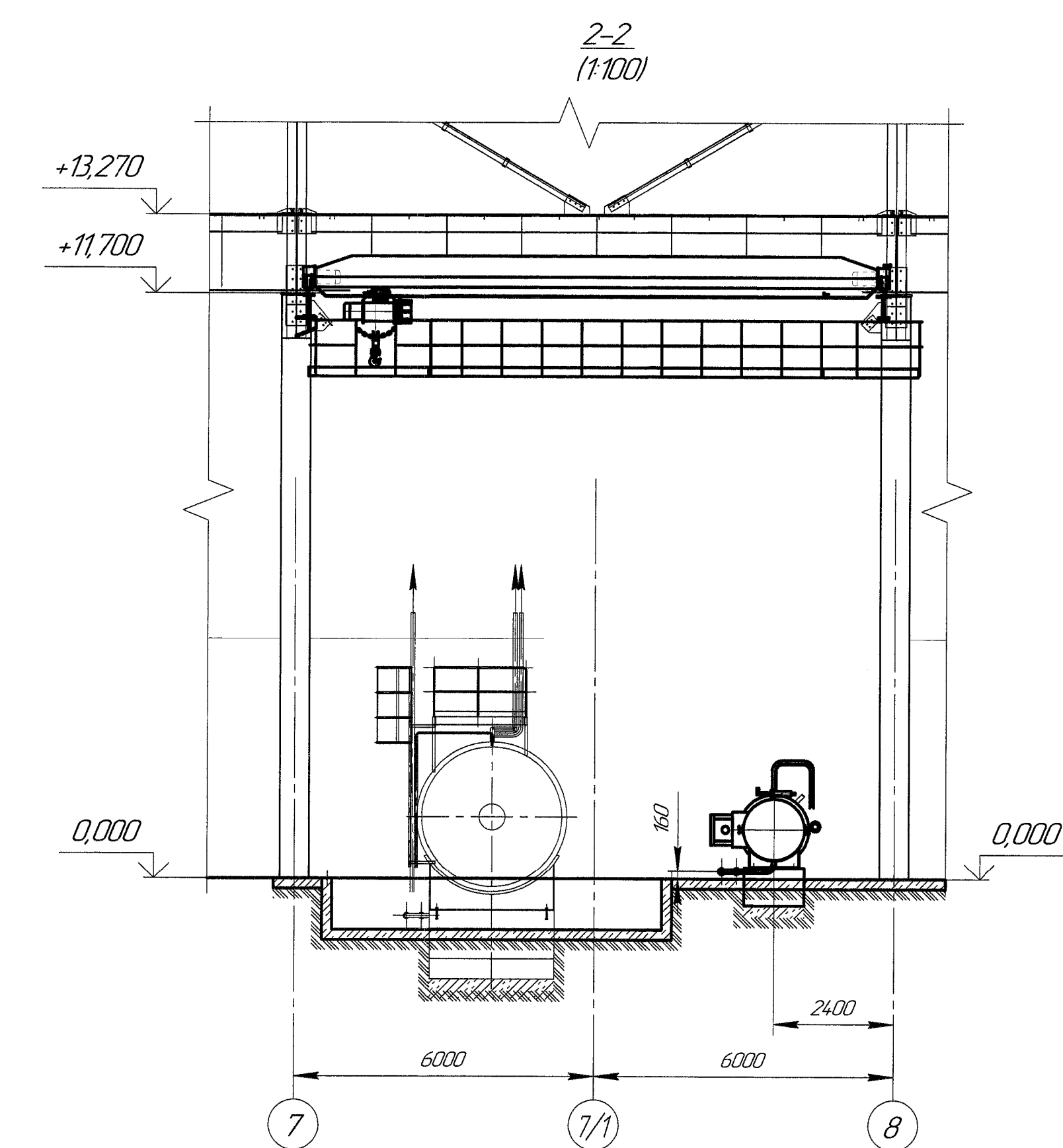
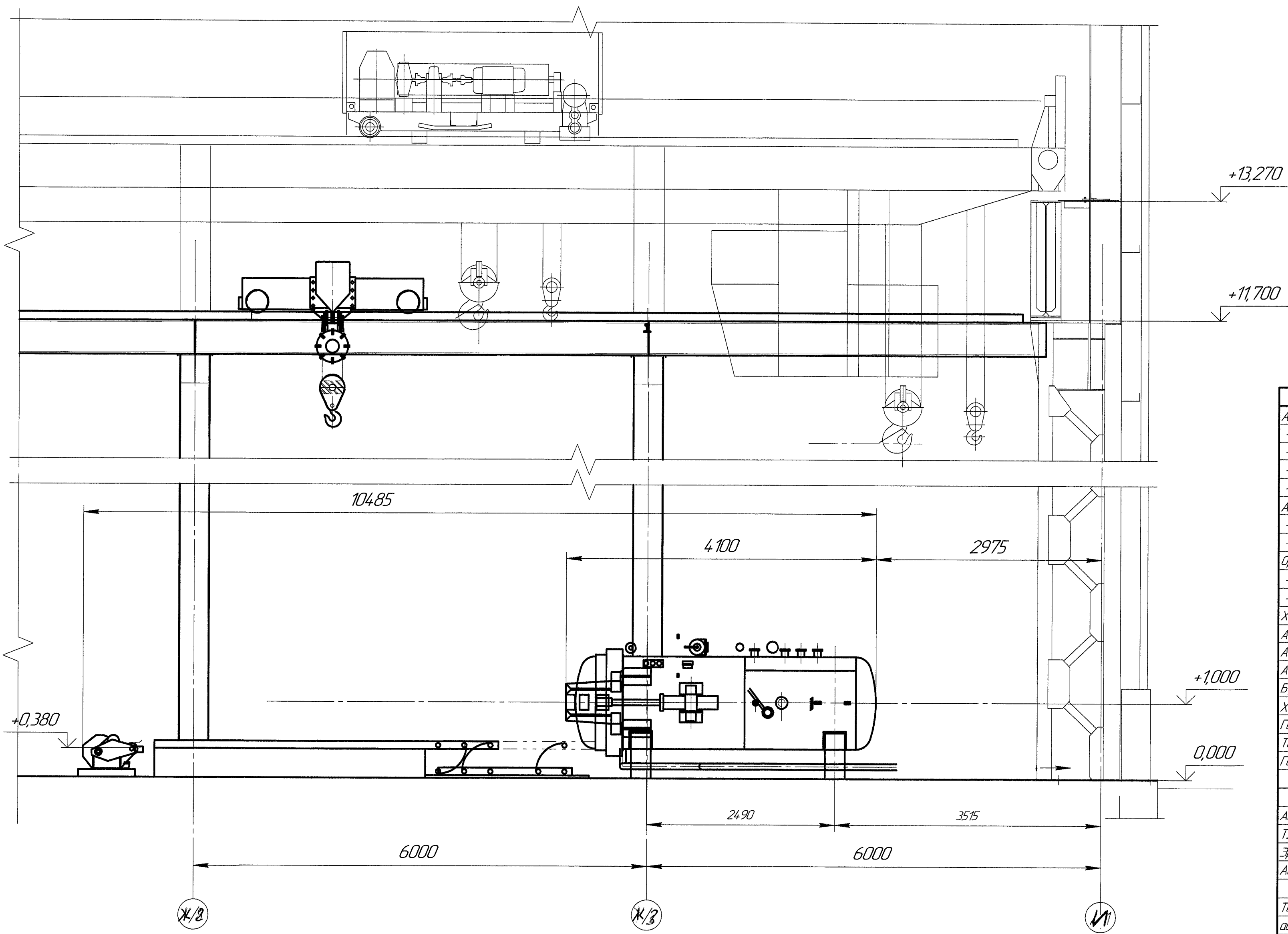
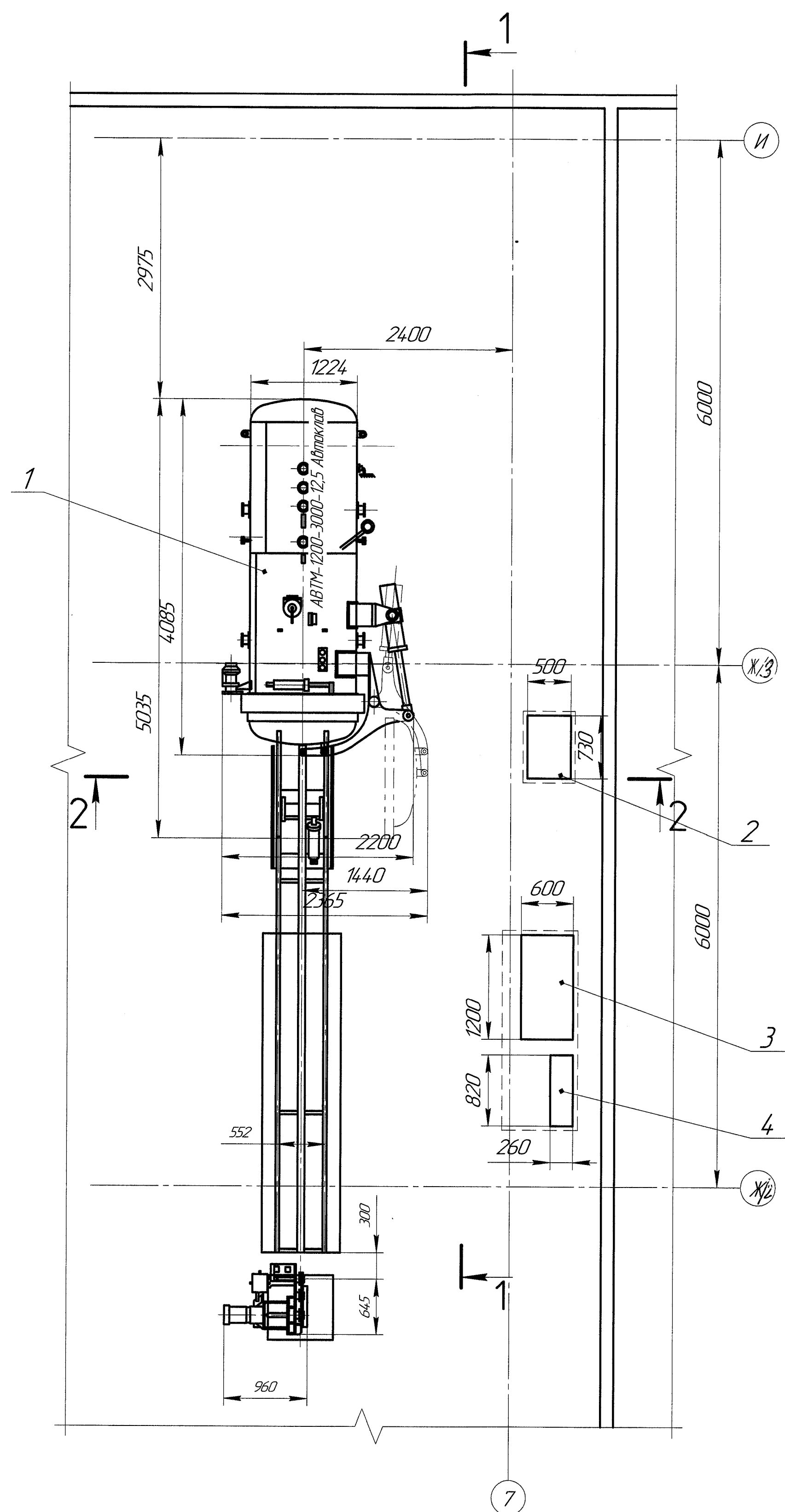
- Жин: 5'000 кг
- Элдүүрийн булны диаметр: Ø315 мм
- Элдүүрийн булны урт: 630 мм
- Бул хоорондын хамгийн хол зай: 10мм
- Булны үрэлт: 1:1.25
- Булны эргэлт: 16-20 эрг/мин
- Бүтээмж: 44-132 кг/цаг, нэг удаа 18кг
- Цахилгаан хөдөлгөөр: 31.2кВт, 380В, 50Гц
- Ерөнхий хэмжээ: 2400x1700x11450 мм

Тайлбар: 21.15.049.1X хуу.3; 7; 8; 20; 21.15.049.1X; 21.15.049.6Б; 21.15.049.ХАС;  
21.15.049.ЦБЧ хэсгийн зурагтай хамт үз.

Засвар механикийн завод "Механик цех"		ТХ	
Захирагч	Д.Тамир	Элдүүр ПД-630-315/315	Масштаб: 1:10
Ерөнхий инж.	Т.Нанрайсүрэн	суурилуулалт	Эх авч хураасан үх хуудас
Төргүүлж.инж.	П.Уранцэцэг		А.3 19 2.4
Гүйцэтгэсэн	Г.Балцож	Шифр: 21.15.049.1X	2022.08



Тонгог төхөөрөмжийн байршил (+0,000)



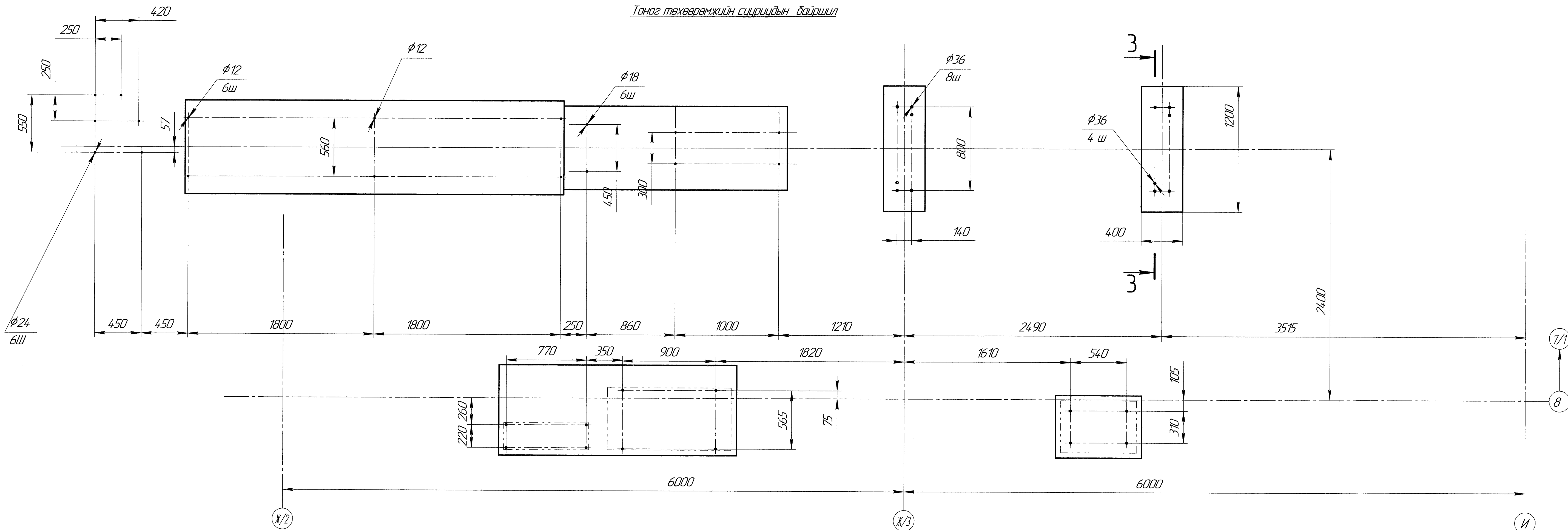
Техникийн үзүүлэлт	
Ажлын даралт МПа (кгс/см <sup>2</sup> ), ихгүй	
-автотайлбар дотор	1,25(12,5)
-цагааран тусгажээ	1,35(13,5)
-цагааран тусгажээний жийргэн дээрх	0,3(3,0)
-насосны станцийн	4,0(40,0)
Ажлын бүтээх температур, 0°С, ихгүй	
-автотайлбар дотор	0°С-с +190°С хүртэл
-хөргөлтийн жийргэн дээрх	+50°С хүртэл
Орчин автотайлбарын дотор хангасан усны цур	
-хонцуйвчийг хэрэвх сүлжүүдэд	4с
-хонцуйвчийн дотор	Агаар болон цур
Халаалтын (хөргөх) зөвийгөөрөө хэмжээ	
Автотайлбарын ханганы °С мян, ихгүй	5
Ашиглалтын хугацаа жил	10
Анхных цэвэрлэх зөвийгөөрөө тэд, багагүй	25000
Бүрэн ашиглахаас өмнөх бүтээх нөхцөл, багагүй	100000
Хүчин чадал м <sup>3</sup>	4,2
Газар хөйвөлт 12 баллын системээр, ихгүй	6,6
Таны цагааран тусгажээ нээх, эргүүлэх механизм	Гидравлик
Гидравлик цилиндрийн хүч	
тагийг нээх	0,0627 МН(62700 Н)
цагааран эргэх	0,0265 МН(26500 Н)
Автотайлбарын тагийг нээх хугацаа с	120 хүртэл
Тэргэнцэрийн шилжих хурд, м/мин, ихгүй	5,7
Эрчим хүчний хэрэглээ, кВт, ихгүй	7
Автотайлбарын үндсэн хэсгүүдийн материал	сталь Ст3пс5 ГОСТ 380-94
	сталь 20 ГОСТ 1050-88
Тонгог төхөөрөмжийн жин, кг	
автотайлбар (автомат болон шахуургын станцгүй)	3640
бүтэн	5900
Автотайлбарын ажиллах горим	үечилсэн

Тонгог төхөөрөмжийн түүвэр					
Байр	Тэмдэглэл	Нэр	Тоо ширээ	Масса кг нээжгийн нийт	Тайлбар
1		Автотайлбар АВТМ-1200-3000-12,5	1		
2			1		
3		Хөтлөх хэсэг	1		
4		Тэргэнцэрийн зам	1		
5		Удирдлагын шугээ	1		
6		Удирдлагын самбар	1		
7		Насосны станц	1		
8		Тэргэнцэр	1		

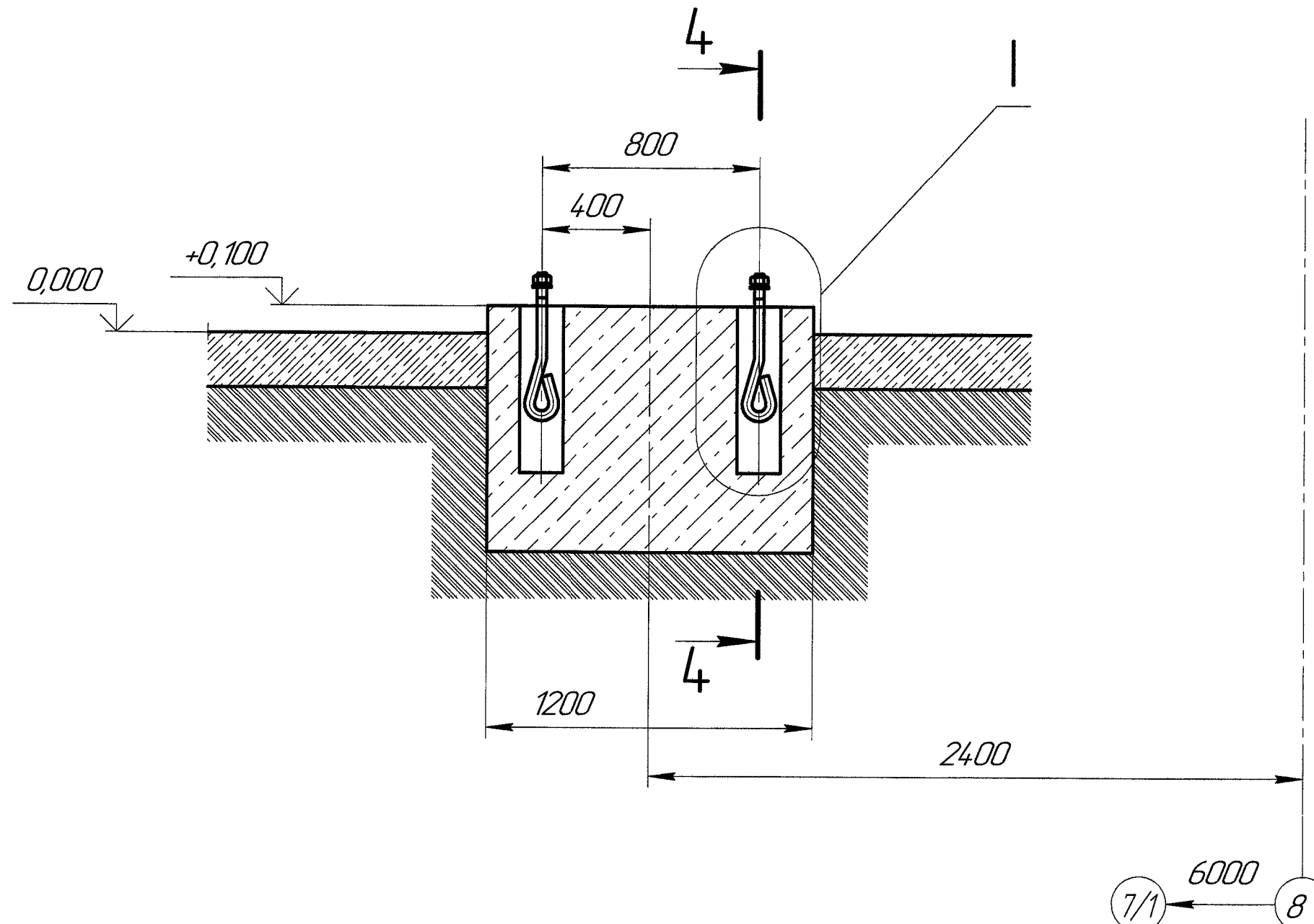
Тайлбар  
1 21.15.04.9.ТХ х.3,7,8,22; 21.15.04.9.ББ; 21.15.04.9.ХАС 21.15.04.9.ЦБУ;  
21.15.04.9.ХТ хэсгүүдийн ажлын зурагтай хамт үз.

Засвар механикийн завод Механик цех		Механик цехийн өргөтгөл		ТХ	
Түлшлэгч	Б.Эрдэнэбаяр	Автотайлбар	АВТМ-1200-3000-12,5	Машин	1100
Шалгах	П.Уранцэнцэг	Судалгааны	Судалгааны	Уе шат	Вн шугээ
Эргүүлэгч	Т.Номгоройсүрэн	Эргүүлэгч	Эргүүлэгч	А3	21
Эргүүлэгч	Д.Тамир	Эргүүлэгч	Эргүүлэгч	24	
Эргүүлэгч	Эргүүлэгч	Эргүүлэгч	Эргүүлэгч	Шир	21.15.04.9.ТХ
Эргүүлэгч	Эргүүлэгч	Эргүүлэгч	Эргүүлэгч	2022он	08сар

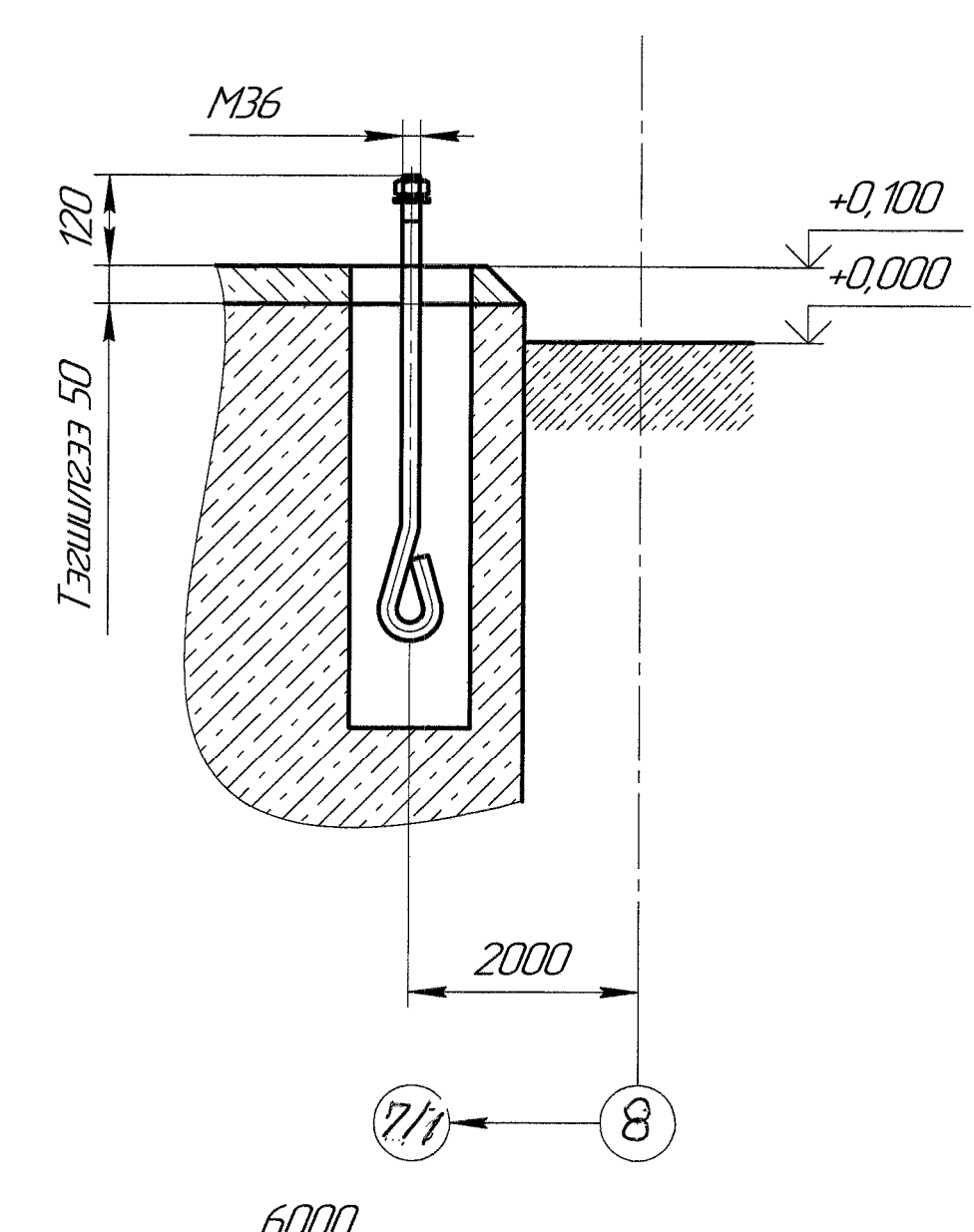
Танг төхөөрөмжийн суурицын байршил



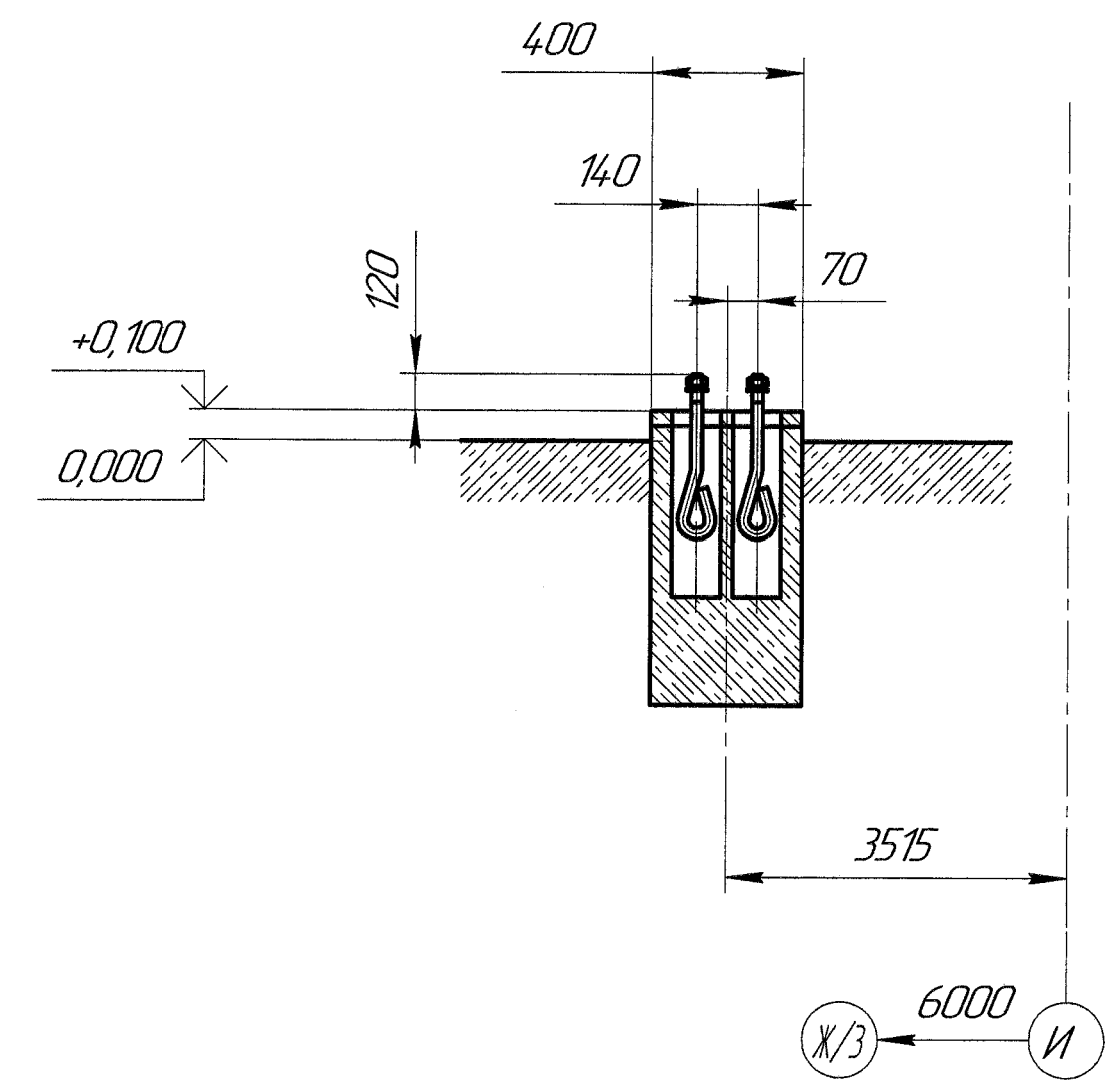
3-3



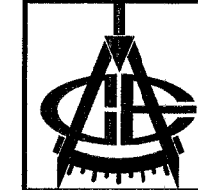
1-1  
(1:10)



4-4

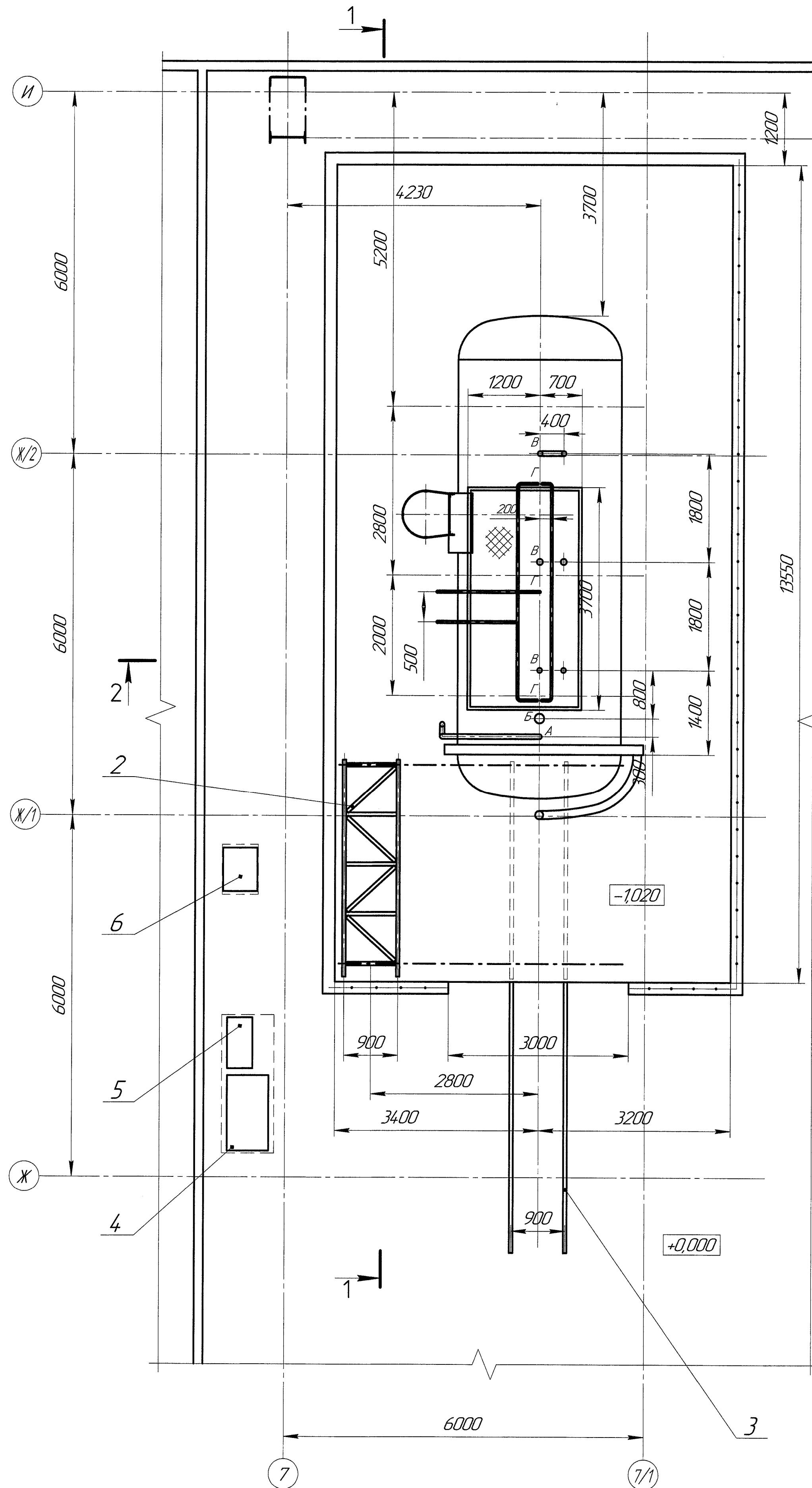


Тайлбар  
 1. 2115.04.9.ТХ, х.3,7,8,21; 2115.04.9.ББ; 2115.04.9.ХАС 2115.04.9.ЦБЭ;  
 2115.04.9.ХТ хэсгүүдийн ажлын зурагтай хамт үз.

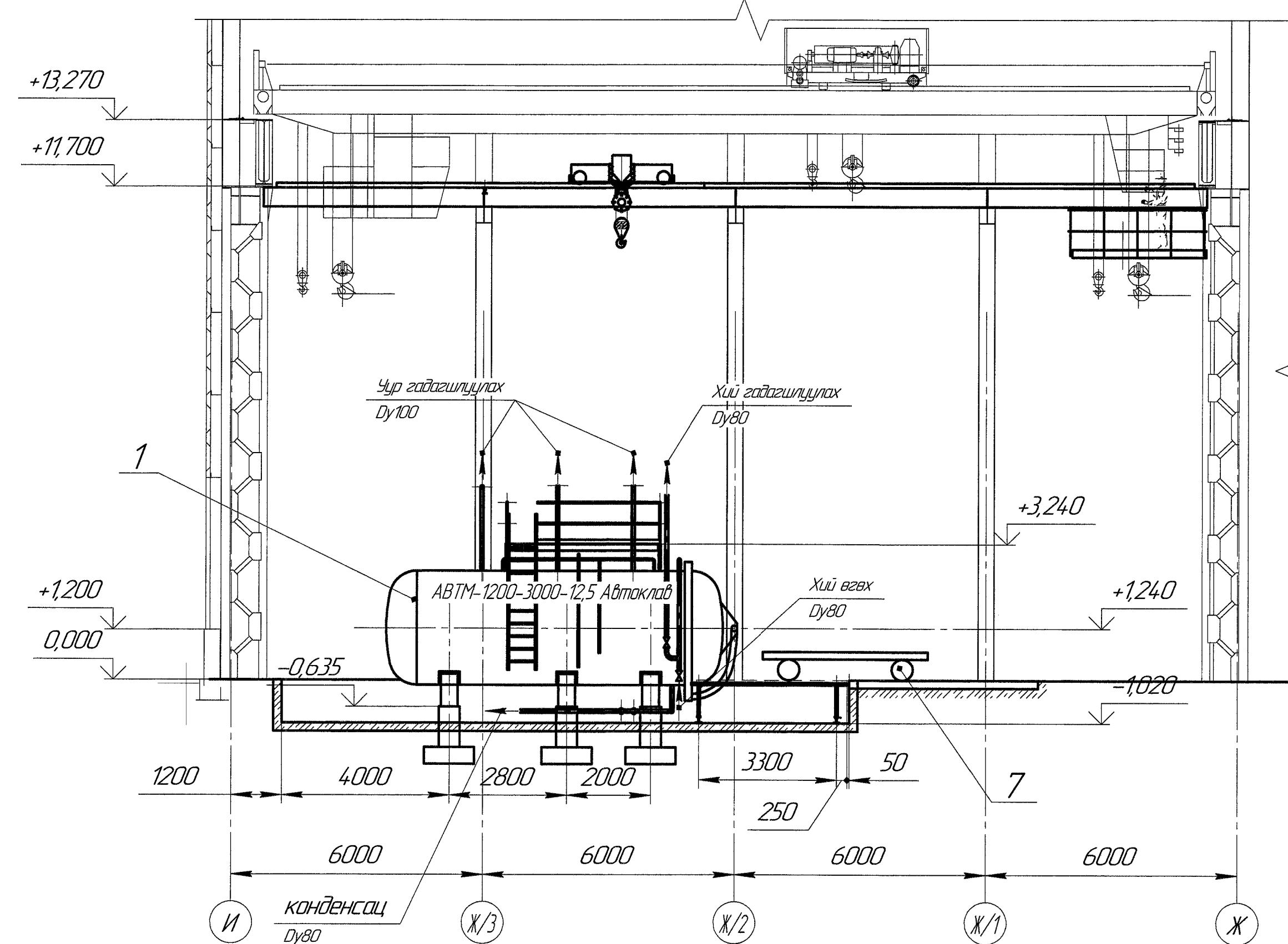
 Засвар механикийн эзвэл Механик цех Механик цехийн өргөтгөл		ТХ
Гүйцэтгэсэн	Б.Эрдэнэболор	Масштаб 1:20
Шалбарсан	Г.Урсгалзүлэг	Үе шат 1/20
Бичигдсэн	Т.Нарангуйрвал	Аж 22
Зөвшөөрсөн	Д.Тамар	24
Автоклав АВТМ-1200-3000-12.5 суурийн төлөвлөгөө		2022 он 08 сар
Шийр 2115.04.9.ТХ		



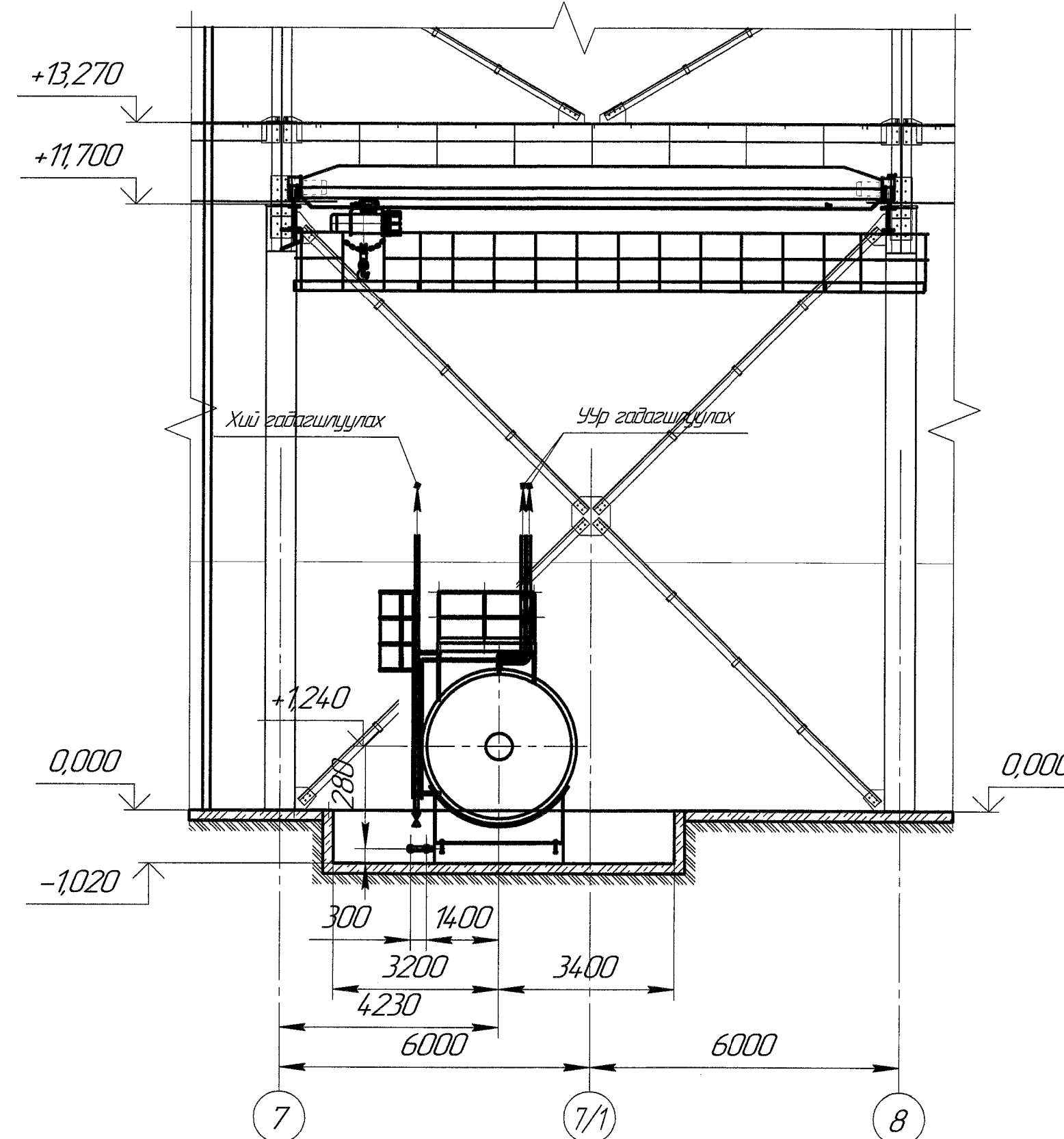
Таног төхөөрөмжийн байршил (+0,000)



1-1  
(1:100)



2-2  
(1:100)



Тайлбар

- 21.15.04.9.ТХ, х.3,7,8,24, 21.15.04.9.ББ, 21.15.04.9.ХАС, 21.15.04.9.ЦБУ, 21.15.04.9.ХТ хэсгүүдийн ажлын зурагтай хамт үз.
- Автоклавыг резинэн эдлэлийг бичгэн зорилгоор ашиглана.
- Автоклав суурилагдах өрөөний галын ангилал В байна.

Техникийн үзүүлэлт	
Ажлын даралт, МПа (кгс/см <sup>2</sup> ), ихгүй	1,25(12,5)
-автоклав доторх	0,8, 1,25 (8,0, 12,5)
-драмаг хэлбэрээр	1,35 (13,5)
-цахдаг түгжээ	0,3 (3,0)
-цагарсан түгжээний жийрэн дээрх	4,0 (40,0)
Ажлын бүндэх температур, 0°С, ихгүй	
-автоклав доторх	0°С-с +190°С хүртэл
-драмаг хэлбэрээр	+300°С
-хөрвөлийн жийрэн дээрх	+50°С хүртэл
Орчин автоклавын биед ханасан усны цур	
-ханцуйдныг хөргөх сувагуудад	Ус
-ханцуйдны дээр	Агаар болон цур ханасан ус
-цаанцтай	Цур, хэт хансан цур
Халаалтын (хөргөх) зөвшилгөөг хэмжээ	
Автоклавын хананы °С/мин, ихгүй	5
Ашигласны хугацаа, жил	10
Ачаалах циклийн зөвшилгөөг тас, багагүй	15000
Бүрэн (ашигласнаас өмнө) бүндэх нөвц, ц, багагүй	100000
Хуучин чадвал, м <sup>3</sup>	45,6
Газар хөдөлгөөнт 12 баллын системээр, ихгүй	6
Тасны цагарсан түгжээх нээх, эргүүлэх механизм	Гидравлик
Гидравлик цилиндрийн хүч	
тагийг нээх	0,0627 МН (62700 Н)
цагарсаг эргэх	0,0265 МН (26500 Н)
Автоклавын тагийг нээх хугацаа, с	120 хүртэл
Тэргэнцэрийн шилжих хүрэл, м/мин, ихгүй	7
Эрчим хүчний хэрэглээ, кВт, ихгүй	6,2
Автоклавын үндсэн хэсгүүдийн материал	сталь Ст3пс ГОСТ 380-94
	сталь 20 ГОСТ 1050-88
Таног төхөөрөмжийн жин, кг:	
автоклав (автомат болон шахуурган станцгүй)	25140
бүтээн	29000
Автоклавын ажиллах горим	үечилсэн

Автоклавын нарийн хэмжүүрийн жагсаалт

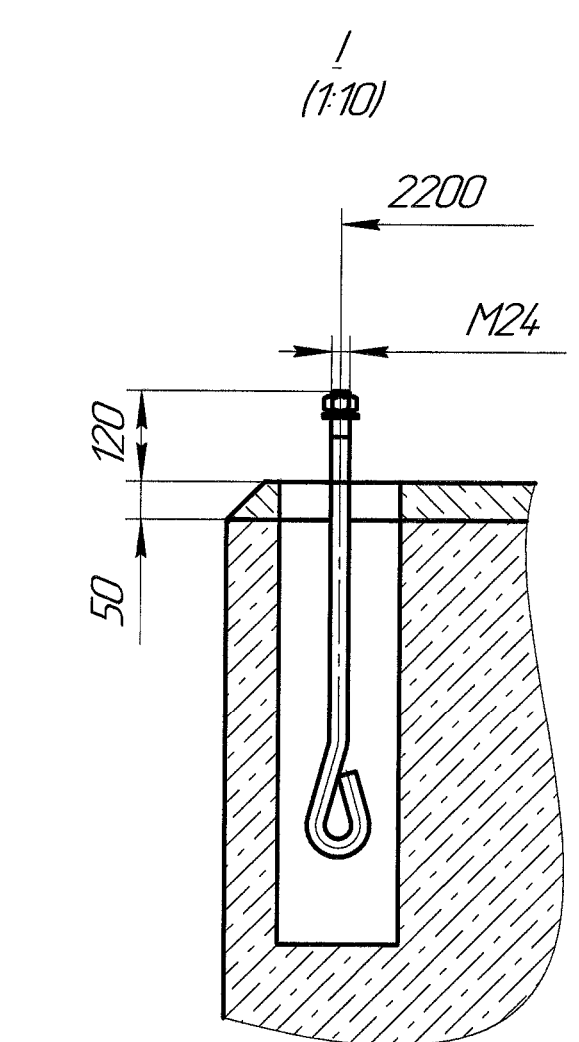
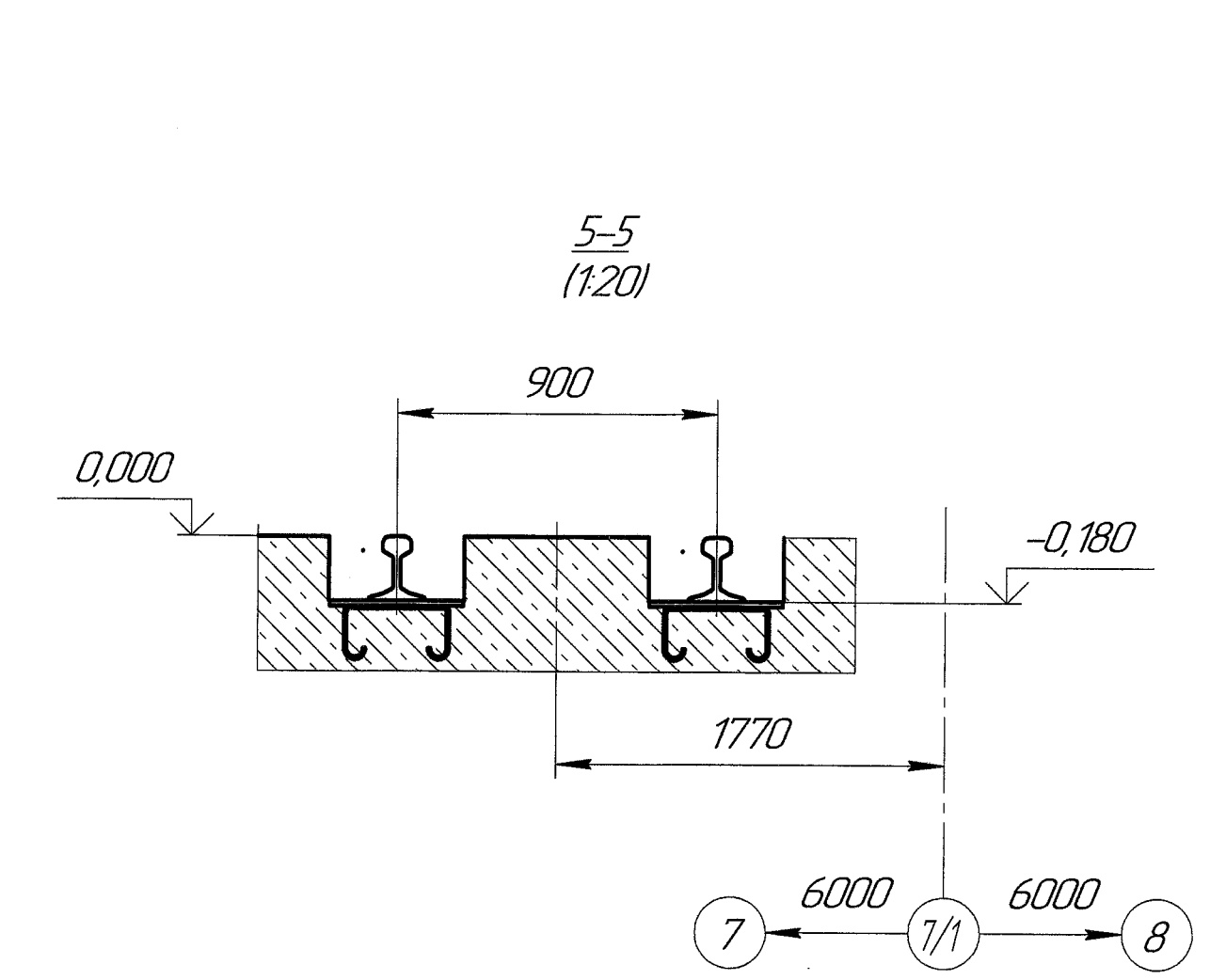
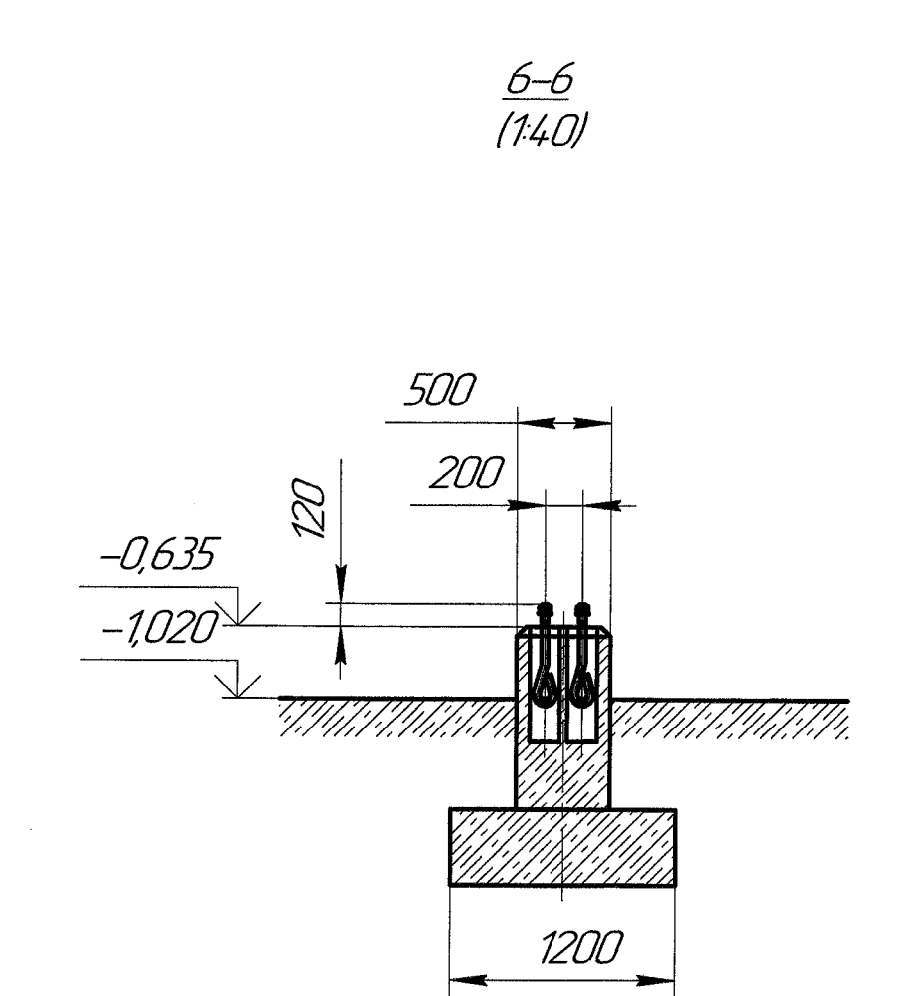
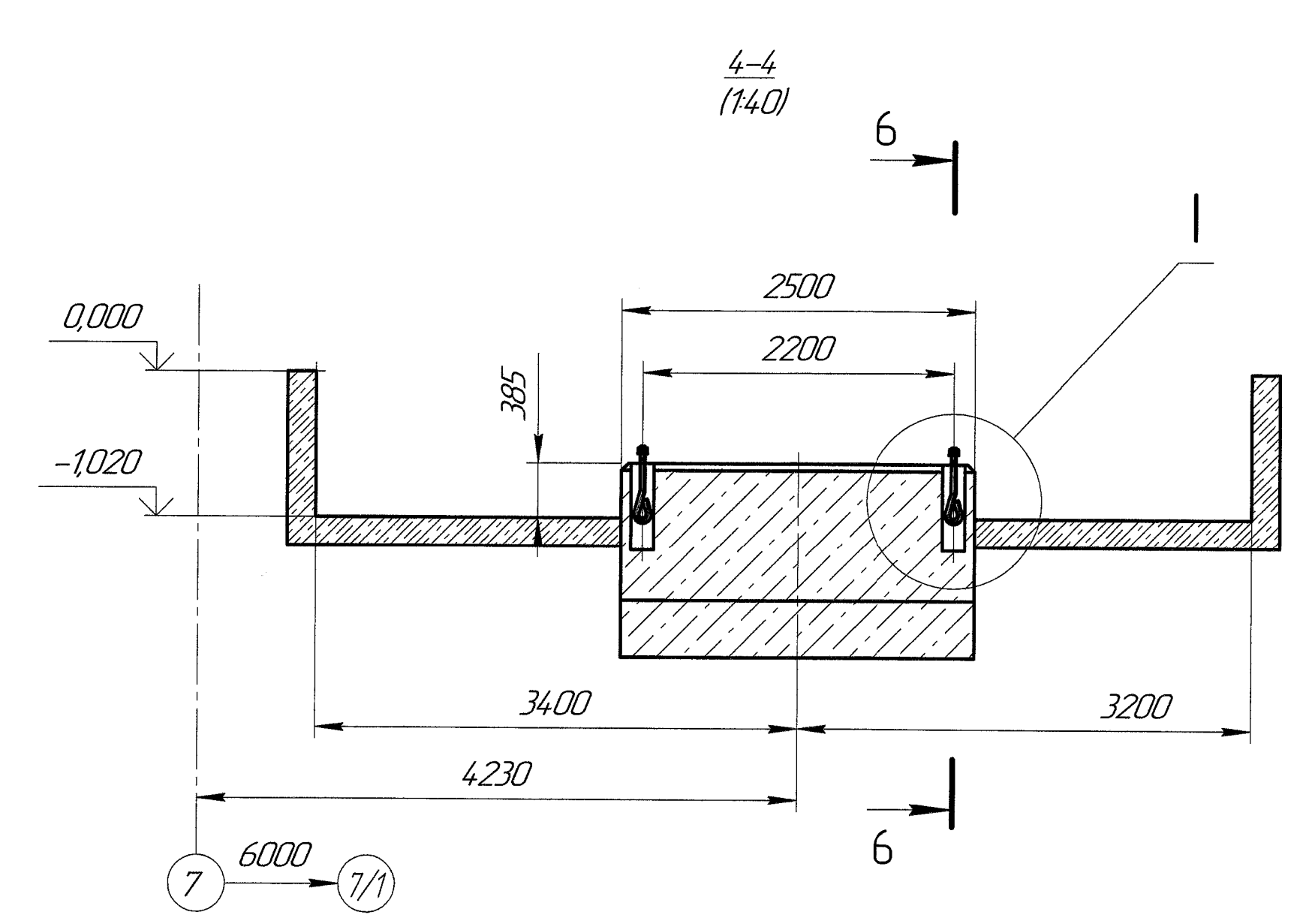
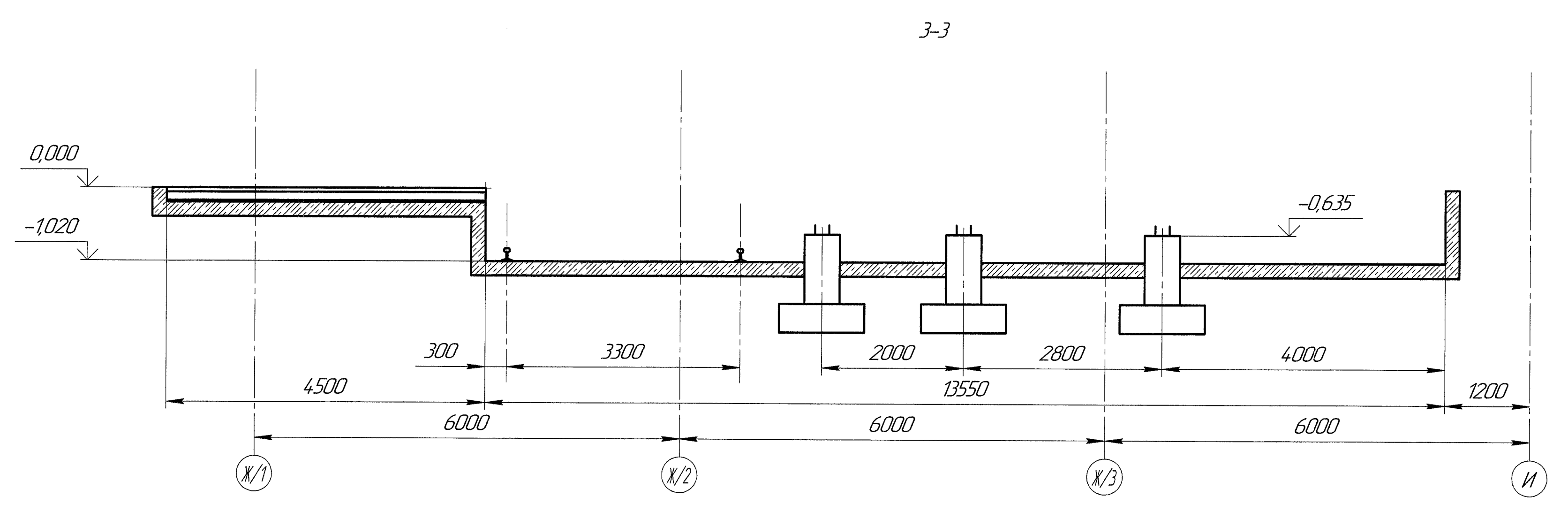
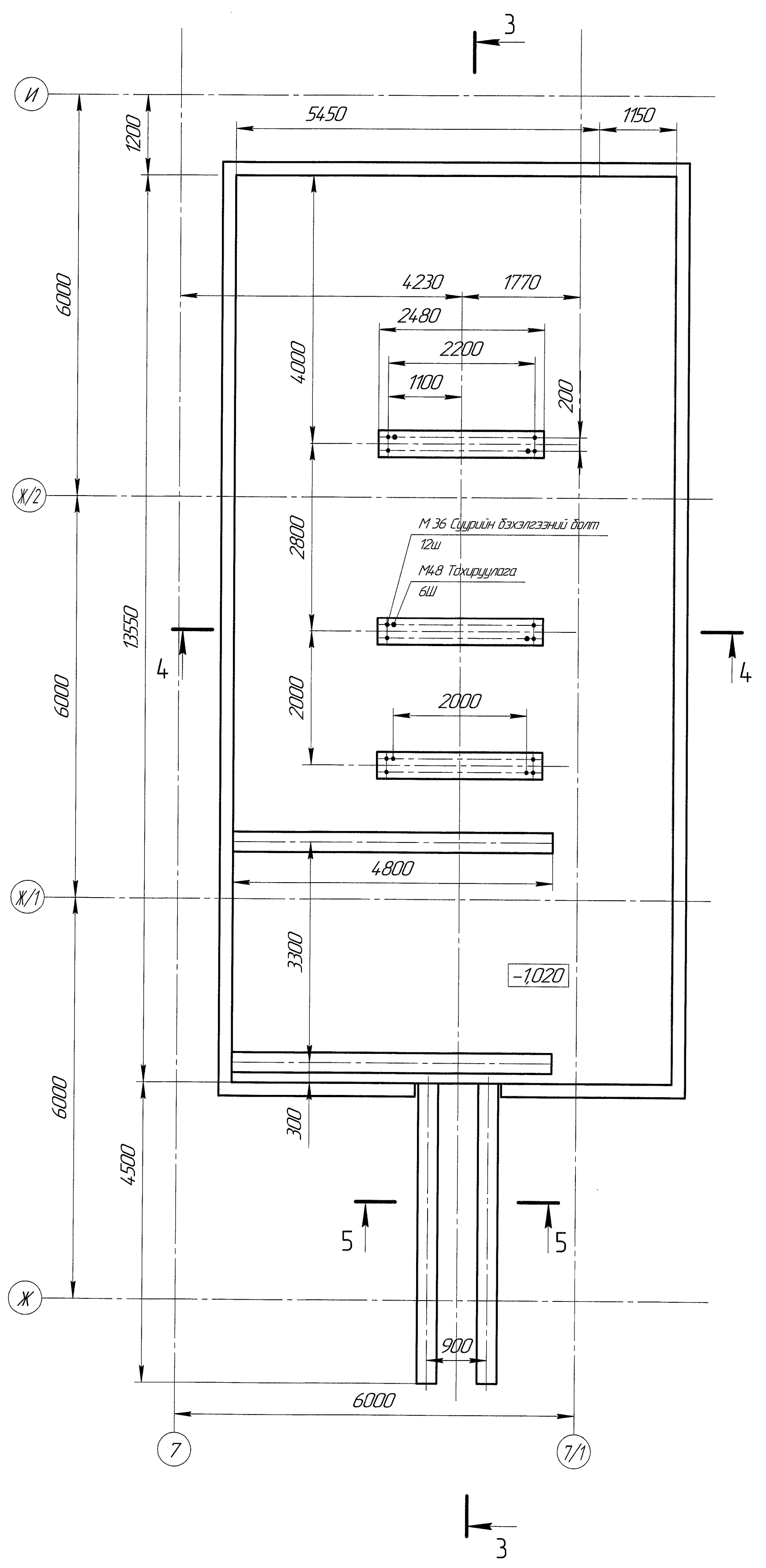
Тэмдэглэл	Хэмжүүрийн нэр	Тоо ширээ	Хэргийн Дү, мм	Даралт Рз	Тайлбар
А	Даралт хийн	1	80	10	
Б	Даралт хэмжигч	1	M22x15		
В	Урьдчилан сэргийлэх хайрлага	3	80	10	
Г	Уур өвөг болон хөвөг	3	40	10	
Д	Уур усны халыгнат	1	80	10	
Е	Халын болон даралт хэмжигчид	1	M3x2		

Таног төхөөрөмжийн түүвэр

Эрэмбэ	Тэмдэглэл	Нэр	Тоо ширээ	Масса, кг		Тайлбар
				нэгжийн	нийт	
1	АВТМ-2800-6000-12,5	Автоклав	1			
2		Хөтлөх хэсэг	1			
3		Тэргэнцэрийн зам	1			
4		Удирдлагын шүгээ	1			
5		Удирдлагын самбар	1			
6		Насосны станц	1			
7		Тэргэнцэр	1			
8						

	Засвар механикийн завод механик цех		ТХ	
	Механик цехийн өргөтгөл			
	Гүйцэтгэсэн	Б.Эрдэнэбаяр		АВТМ-2800-6000-12,5
	Шалгагсан	П.Уранчимэг		Автоклав суурилуулах
Эргэлт Үйлдвэр	Б.Эрдэнэбаяр	Ц.Сэлэнгэ	2022 он 08 сар	
ТӨНТ	317х	Д.Тамир	2022 он 08 сар	
		Шуудан 21.15.04.9.ТХ		

Тонгог төхөөрөмжийн суурицлийн байршил



Тайлбар  
 1. 21.15.04.9.ТХ х.3,7,8,23, 21.15.04.9.ББ, 21.15.04.9.ХАС 21.15.04.9.ЦБҮ;  
 21.15.04.9.ХТ хэсгүүдийн ажлын зурагтай хамт үз.

Эхсэл механикийн зөв Механик цех		ТХ	
Механик цөвийн өргөтгөл			
Гүйцэтгэгч	Б.Эрдэнэболор	АВТЗМ-2800-6000-12,5	Масштаб 1:50
Шалбарсан	П.Уранчимэг	Автомат суурийн төлөвлөгөө	Үе шат хуудас: 24
Эдийн үйлдвэр ТӨҮТ	Ерөнхий инженер	Д.Тамъял	24
3ТХ	Захиалсан	Шийрэг 21.15.04.9.ТХ	2022 он 08 сар