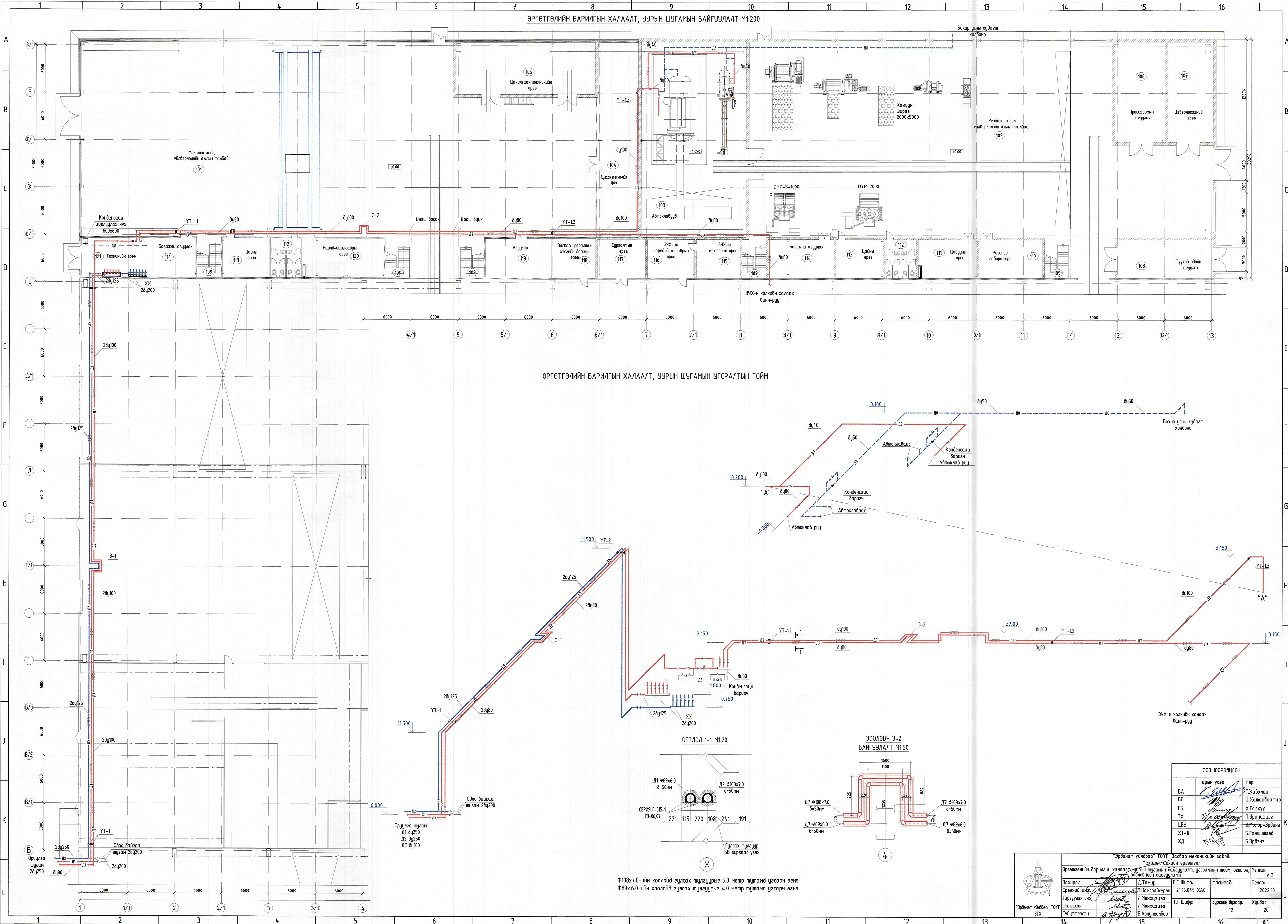
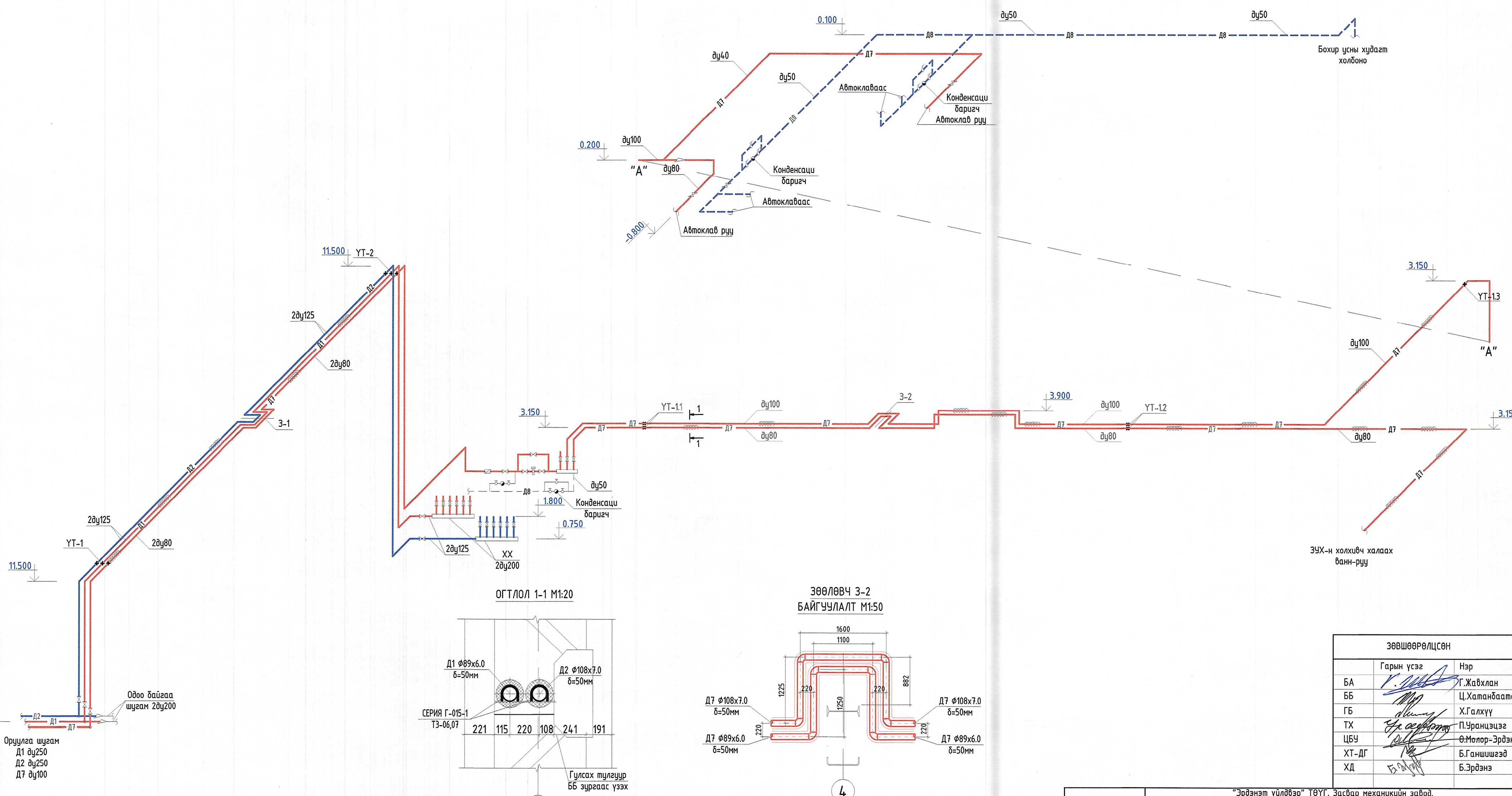


ӨРГӨТГӨЛИЙН БАРИЛГЫН ХАЛААЛТ, УУРЫН ШУГАМЫН БАЙГУУЛАЛТ М1:200



ӨРГӨТГӨЛИЙН БАРИЛГЫН ХАЛААЛТ, УУРЫН ШУГАМЫН УГСРАЛТЫН ТОЙМ



ЗӨВШӨРӨЛЦСӨН		
Гарын үсэг	Нэр	
БА	Г.Хайхлан	
ББ	Ц.Хатанбаатар	
ГБ	Х.Галхүү	
ТХ	П.Уранцэцэг	
ЦШ	Ө.Молор-Эрдэнэ	
ХТ-ДГ	Б.Ганшигзэд	
ХД	Б.Эрдэнэ	

"Эрдэнэт үйлдвэр" ТӨҮГ ЭТХ	"Эрдэнэт үйлдвэр" ТӨҮГ, Засвар механикийн завод, Механик (сэхийн) эрвэлгэн Өргөтгөлийн барилгын халаалт, уурын шугамын байгуулалт, үзэсрэлтийн тойм, сэтгэл, үе шат, зөвлөхчийн байгуулалт			Үе шат:	А.3
	Захирагч Ерөнхий инж Тэргүүлэх инж	Д.Тамир Т.Нансайруэн Л.Мөнхцэцэг	ЕГ Шифр: 21.15.04.9 ХАС	Масштаб:	Огноо: 2022.10
Шалгаасан Гүйцэтгэсэн	Л.Мөнхцэцэг Б.Аршунжаа	Т.Г Шифр:	Эргэлийн дугаар: 12	Хуудас: 20	

Ф108x7.0-ийн хоолойд гулсах тулгуурыг 5.0 метр тутамд цусарч өгнө.
Ф89x6.0-ийн хоолойд гулсах тулгуурыг 4.0 метр тутамд цусарч өгнө.

