

"ЭРДЭНЭТ ҮЙЛДВЭР" ТӨҮГ
Зураг төслийн хүрээлэн

ЕГ шифр: 21.15.049

ТГ шифр:

**ЭРДЭНЭТ ҮЙЛДВЭР ТӨҮГ. ЗАСВАР МЕХАНИКИЙН ЗАВОД.
МЕХАНИК ЦЕХИЙН ӨРГӨТГӨЛ**

(Ажлын зураг)

ЦЭВЭР, БОХИР УС - ЦБУ

БОЛОВСРУУЛСАН:

Захирал

Инженер

/Д.Тамир/

/Ө.Молор-Эрдэнэ/

Орхон аймаг
2022 он

АЖЛЫН ЗУРГИЙН ҮНДСЭН БҮРДЛИЙН ЖАГСААЛТ

Тэмдэглэгээ	Нэр	Тайлбар
ЕТ	Ерөнхий төлөвлөгөө	
БА	Барилга архитектур	
ТХ	Технологи	
ББ	Барилга бүтээц	
ГБ	Ган бүтээц	
ХАС	Халаалт, агаар сэлгэлт	
ЦБҮ	Цэвэр, бохир ус	
ХТ-ДГ	Хүчит төхөөрөмж - Дотор гэрэлтүүлэг	
ХД	Холбоо дохиолол	
ГД	Гадна дулаан хангамж	
УХАТ	Усан хангамж, ариутгах татцурга	
ГЦ	Гадна цахилгаан хангамж	
ГХД	Гадна холбоо дохиолол	

"ЦБҮ"- МАРКИЙН ЗУРГИЙН ИЖ БҮРДЭЛ

№	Хуудасны нэр	Хуудасны дугаар
1	Тайлбар бичиг, Зургийн иж бүрдэл	ЦБҮ-1
2	Материалын түүвэр	ЦБҮ-2
3	Материалын түүвэр	ЦБҮ-3
4	Халуун, хүйтэн, эргэлтийн усны шугамын байгуулалт, тойм	ЦБҮ-4
5	Бохир усны шугамын байгуулалт, тойм	ЦБҮ-5
6	Хурын усны шугамын байгуулалт, тойм	ЦБҮ-6

ТАЙЛБАР БИЧИГ

Энэхүү зургийг доорхи бичиг баримт болон стандартыг мөрдлөг болгон боловсруулав.

1. "Эрдэнэт Үйлдвэр" ТӨҮГ-ийн "Ерөнхий захирлын нэгдүгээр орлогч бөгөөд ерөнхий инженер"-ийн баталсан Т21.0038 /2021-353-Х0/ тоот техникийн даалгавар
2. БНБД 40-05-98/2005 Барилга доторхи ус хангамж, ариутгах татцурга
3. MNS 3332 : 2012 Барилга доторхи ус хангамж, бохир ус зайлуулалт ба хий хангамжийн системийн томъёолсон тэмдэглэгээ
4. MNS 3239 : 2014 Барилга доторхи ус хангамж, ариутгах татцургын системийн ажлын зураг

УСАН ХАНГАМЖ

Зурагт ЗМЗ. Механик цехийн өргөтгөлийн барилгын үнд-ахуйн, техникийн болон техникийн усны шугамыг шинээр хийж гүйцэтгэхээр төлөвлөв. Ахуйн ус хангамжийн систем нь төвлөрсөн системээс тэжээгдэнэ. Халуун, хүйтэн усны шугам сүлжээнд цайрдсан ган яндан /ГОСТ 3262-75/ сонгосон ба зурагт заасны дагуу хананд бэхэлж угсарна. Усан хангамжийн шугам хоолойг зориулалт тус бүрээр нь ЦБҮ зургийн хуудсуудад тайлбарыг бичиж угсралтын ажил гүйцэтгэх дарааллыг тусгасан болно.

АРИУТГАХ ТАТЦУРГА

- Барилгын ахуйн бохир усны шугам болон эргэлтийн усны буцах шугамд хуванцар хоолой PVC /MNS5544:2015/ тусгав.
- Барилгаас гарсан ахуйн бохир ус нь өөрийн урсгалаар зайлуулагдан одоо байгаа төвлөрсөн бохир ус зайлуулах нэгдсэн системд холбогдоно.
- Барилгаас гарч буй одоо байгаа бохир усны гаргалгын худгуудыг УХАТ хэсэгт үзвэл зохино.
- Хурын ус зайлуулах систем нь дээвэрт байрлах тралаар дамжин гадагш ил хаягдан цааш төлөвлөж буй төмөр бетон ус зайлуулах шуудуугаар дамжин зайлуулагдана.
- Зургийн холбоос угсралтын ажлын дарааллыг хуудас дүрийн тайлбар хэсэгт оруулав.

Ариутгах татцургын шугамын угсралтын ажлын үед дараах шаардлагуудыг заавал мөрдөж ажиллах шаардлагатай. Үүнд:

1. Техник аюулгүйн болон газар шорооны ажил гүйцэтгэх БНБД-н заалтууд.
2. Газар шорооны ажлыг эхлэхийн өмнө холбогдох газруудаас зөвшөөрөл авч, цахилгааны болон бусад шугам сүлжээтэй огтлолцсон хэсгийг тэмдэглүүлж гараар цухах мэргэжлийн байгууллагын инженер техникийн ажилтанг байлцуулан тэдгээрийн удирдлага хяналтан дор ажлыг хийж гүйцэтгэвэл зохино.
3. Шугам хоолойг дулахаас өмнө холбогдох байгууллагуудын төлөөллийг байлцуулж туршилтыг хийж гүйцэтгэн далд ажлын акт хөтлөх.

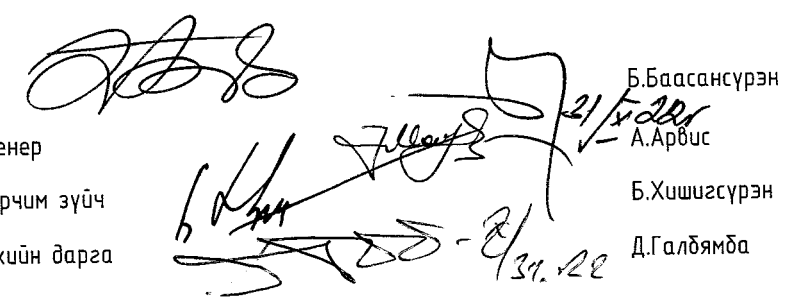
ЗӨВШӨӨРӨЛЦСӨН:

"Засвар Механикийн завод"-ын Дарга

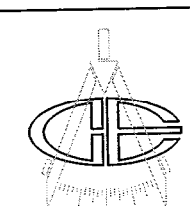
"Засвар Механикийн завод"-ын Ерөнхий инженер

"Засвар Механикийн завод"-ын Тэргүүлэх эрчим зүйч

"Засвар Механикийн завод"-ын Механиз цехийн дарга



 Б.Баасансүрэн
 А.Арвис
 Б.Хишигсүрэн
 Д.Галдямба

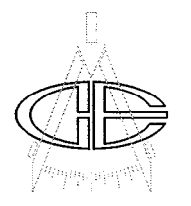
	"ЭРДЭНЭТ ҮЙЛДВЭР" ТӨҮГ. ЗАСВАР МЕХАНИКИЙН ЗАВОД. МЕХАНИК ЦЕХИЙН ӨРГӨТГӨЛ			
	Тайлбар бичиг, Зургийн иж бүрдэл			Үе шат: А.3
	Захирал З.Е.И Тэргүүлэх инж Шалгасан Гүйцэтгэсэн	Д.Тамир Т.Намсрайсүрэн Л.Мөнхцэцэг Л.Мөнхцэцэг Ө.Молор-Эрдэнэ	ЕГ Шифр: 21.15.049	Масштаб: Огноо: 2022.10
			ТГ Шифр: Зургийн дугаар: ЦБҮ-1	Хуудас: 6

МАТЕРИАЛЫН ТҮҮВЭР

МАТЕРИАЛЫН ТҮҮВЭР

Д/д	Тэмдэглэгээ	Материалын нэр	Тоо	Жин, кг	Тайлбар	
Техникийн усны шугам-У4						
1.	ГОСТ 3262-75	Цайрдсан ган яндан	Φ165x4.0	45.0	15.88	у.м
2.	ГОСТ 3262-75	Цайрдсан ган яндан	Φ88.5x4.0	36.0	8.34	у.м
3.	ГОСТ 3262-75	Цайрдсан ган яндан	Φ60.0x3.5	20.0	4.88	у.м
4.	ГОСТ 3262-75	Цайрдсан ган яндан	Φ42.3x3.2	24.0	3.09	у.м
5.	ГОСТ 17375-2001	Эргэлт 90°	Φ159x4.5	3	6.1	шир.
6.	ГОСТ 17375-2001	Эргэлт 90°	Φ89x3.5	2	1.4	шир.
7.	ГОСТ 17375-2001	Шилжвэр	Φ80/50	1	1.0	шир.
8.	Зос64нж	Хаалт P=25атм, Tmax=+425°C	Φ80	1	26.0	шир.
9.	ГОСТ 12820-80	Фланец P=25атм	Φ80	2	4.00	шир.
10.	DANFOSS BVR	Хаалт P=40атм, Tmax=+110°C	Φ50	1	1.84	шир.
11.	DANFOSS BVR	Хаалт P=40атм, Tmax=+110°C	Φ32	3	0.78	шир.
12.		Сгон, муфт, контр-гайка	Φ50	1	-	иж бүрд.
13.		Сгон, муфт, контр-гайка	Φ32	3	-	иж бүрд.
14.	BASALTWOOL	Цилиндр хоолойн дулаалга δ=50мм	Φ150	45.0	-	у.м
15.	BASALTWOOL	Цилиндр хоолойн дулаалга δ=50мм	Φ80	36.0	-	у.м
16.	BASALTWOOL	Цилиндр хоолойн дулаалга δ=50мм	Φ50	20.0	-	у.м
17.	BASALTWOOL	Цилиндр хоолойн дулаалга δ=50мм	Φ32	24.0	-	у.м
18.		Дулаалга хамгаалах бүрхүүл		127	-	м.кв
19.	DANFOSS BVR	Хаалт P=40атм, Tmax=+110°C	Φ40	1	1.6	шир.
20.		Сгон, муфт, контр-гайка	Φ40	1	-	иж бүрд.
21.		Болт, гайка	M16	8	-	шир.
22.		Бүх шугам хоолойг 2 үе тосон дүдгээр будна.				
Усан хангамж-Д3,Д4,У1						
1.	ГОСТ 3262-75	Цайрдсан ган яндан	Φ165x4.0	45.0	15.88	у.м
2.	ГОСТ 3262-75	Цайрдсан ган яндан	Φ32	150.0	3.09	у.м
3.	ГОСТ 3262-75	Цайрдсан ган яндан	Φ25	178.0	2.39	у.м
4.	ГОСТ 3262-75	Цайрдсан ган яндан	Φ20	130.0	1.5	у.м
5.	ГОСТ 3262-75	Цайрдсан ган яндан	Φ15	110.0	1.2	у.м
6.	BASALTWOOL	Цилиндр хоолойн дулаалга δ=50мм	Φ150	45.0	-	у.м
7.	Armstrong	Яндан хоолойн дулаалга δ=50мм	Φ32	150.0	-	у.м
8.	Armstrong	Яндан хоолойн дулаалга δ=50мм	Φ25	178.0	-	у.м
9.	Armstrong	Яндан хоолойн дулаалга δ=50мм	Φ20	130.0	-	у.м
10.	Armstrong	Яндан хоолойн дулаалга δ=50мм	Φ15	110.0	-	у.м
11.		Дулаалга хамгаалах бүрхүүл		319	-	м.кв

Д/д	Тэмдэглэгээ	Материалын нэр	Тоо	Жин, кг	Тайлбар	
Усан хангамж						
12.	DANFOSS BVR	Хаалт P=40атм, Tmax=+110°C	Φ32	2	0.78	шир.
13.	DANFOSS BVR	Хаалт P=40атм, Tmax=+110°C	Φ25	4	0.48	шир.
14.	DANFOSS BVR	Хаалт P=40атм, Tmax=+110°C	Φ20	5	0.33	шир.
15.	DANFOSS BVR	Хаалт P=40атм, Tmax=+110°C	Φ15	4	0.20	шир.
16.		Сгон, муфт, контр-гайка	Φ32	2	-	иж бүрд.
17.		Сгон, муфт, контр-гайка	Φ25	4	-	иж бүрд.
18.		Сгон, муфт, контр-гайка	Φ20	5	-	иж бүрд.
19.		Сгон, муфт, контр-гайка	Φ15	4	-	иж бүрд.
20.	PPR-S3.2	Хуванцар хоолой Pmax=16атм	Φ20x2.8	84.0	0.15	у.м
21.	PPR	Хаалт	Φ20	10	0.16	шир.
22.	PPR	Муфт	Φ20/15	10	0.38	шир.
23.	PPR	Гуравлагч	Φ16	31	0.01	шир.
24.	PPR	Эргэлт 90°	Φ16	31	0.01	шир.
25.	PPR	Чихтэй дулан	Φ20x2/1	43	0.06	шир.
26.		Аваарын хаалт	Φ15	43	0.06	шир.
27.		Угаагуурын холигч		43	0.06	шир.
28.		Ган хоолойг 2 үе тосон дүдгээр будна.				
29.	Тулгуур дэлгэц.	Булан	L50x50x5.0	60.0	3.77	у.м



“Эрдэнэт үйлдвэр” ТӨҮГ
ЗТХ

“ЭРДЭНЭТ ҮЙЛДВЭР” ТӨҮГ. ЗАСВАР МЕХАНИКИЙН ЗАВОД.
МЕХАНИК ЦЕХИЙН ӨРГӨТГӨЛ

Материалын түүвэр

Үе шам:
А.3

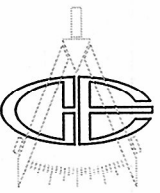
Захирал	Д.Тамир	ЕГ Шифр:	Масштаб:	Огноо:
З.Е.И	Т.Намсрайсүрэн	21.15.049		2022.10
Тэргүүлэх инж.	Л.Мөнхцэцэг	ТГ Шифр:	Зургийн дугаар:	Хуудас:
Шалгасан	Л.Мөнхцэцэг		ЦБҮ-2	6
Гүйцэтгэсэн	Ө.Молор-Эрдэнэ			

МАТЕРИАЛЫН ТҮҮВЭР

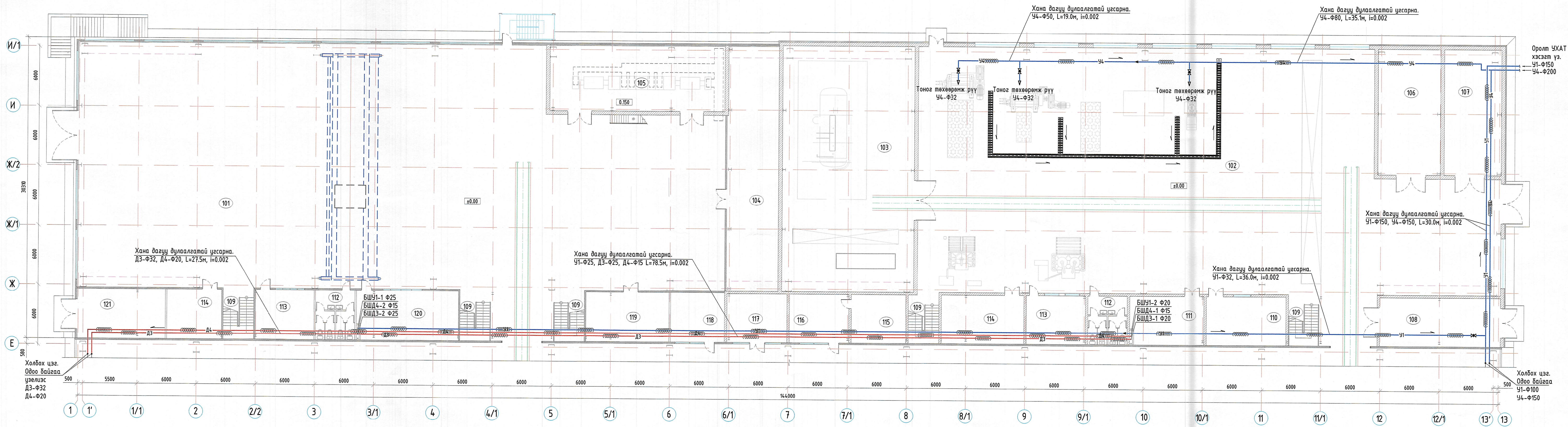
Д/д	Тэмдэглэгээ	Материалын нэр	Тоо	Жин, кг	Тайлбар
Хурын ус зайлуулах систем /БШБ2-1'÷12'					
1.	"Металл Профиль"	Металл борооны усны зайлуулах шугам хоолой Ф120	120.0	2.48	у.м
2.	"Металл Профиль"	Металл нүлүүр Ф245	12	2.31	шур.
3.	"Металл Профиль"	Эргэлт 90° Ф120	12	1.21	шур.
4.	"Металл Профиль"	Хомутан дэхэлгээ	72	-	шур.
Хурын ус зайлуулах систем /БШБ2-13÷24					
1.	"Металл Профиль"	Металл борооны усны зайлуулах шугам хоолой Ф120	240.0	2.48	у.м
2.	"Металл Профиль"	Металл нүлүүр Ф245	12	2.31	шур.
3.	"Металл Профиль"	Эргэлт 90° Ф120	12	1.21	шур.
4.	"Металл Профиль"	Хомутан дэхэлгээ	144	-	шур.
5.	"Металл Профиль"	Эргэлт 45° Ф120	24	1.13	шур.
Хурын ус зайлуулах систем /БШБ2-1÷12					
1.	ГОСТ 10704-91	Цаурдсан ган яндан Ф219х6.0	150	31.52	у.м
2.	ГОСТ 10704-91	Цаурдсан ган яндан Ф108х4.0	28	10.26	у.м
3.	ГОСТ 17375-2001	Эргэлт 90° Ф219х6.0	6	15.0	шур.
4.	ГОСТ 17375-2001	Эргэлт 90° Ф108х4.0	12	2.5	шур.
5.	ГОСТ 12820-80	Фланец Ф200	8	10.21	шур.
6.		Болт, гайка М20	64	-	шур.
7.		Ган таг Ф200	4	-	шур.
8.		Сгон, муфт, контр-гайка Ф50	1	-	иж дүрд.
9.	DANFOSS BVR	Хаалт Р=40атм, Тмах=+110°С Ф50	1	1.84	шур.
10.	DANFOSS BVR	Булан L50х50х5.0	30.0	3.77	у.м
11.		Ган хоолойг 2 үе тосон будгаар будна.			

МАТЕРИАЛЫН ТҮҮВЭР

Д/д	Тэмдэглэгээ	Материалын нэр	Тоо	Жин, кг	Тайлбар
Ариунгах татцуурга					
1.	MNS 5544:2005	Бохир усны хуванцар хоолой Ф100	105.0	1.43	у.м
2.	MNS 5544:2005	Тэгш гуравлагч Ф100/100	30	0.64	шур.
3.	MNS 5544:2005	Тэгш гуравлагч Ф100/50	4	0.40	шур.
4.	MNS 5544:2005	Тэгш гуравлагч Ф50	2	0.11	шур.
5.	MNS 5544:2005	Эргэлт 90° Ф100	5	0.50	шур.
6.	MNS 5544:2005	Эргэлт 90° Ф50	11	0.07	шур.
7.	MNS 5544:2005	Дөрөвлөгч Ф50	4	0.16	шур.
8.	MNS 5544:2005	Цэвэрлэгээ Ф100	10	-	шур.
9.	MNS 5544:2005	Цэвэрлэгээ Ф50	5	-	шур.
10.	MNS 5544:2005	Малгайвч Ф100	2	-	шур.
11.	MNS 5544:2005	Реviz Ф100	4	-	шур.
12.		Суултуур	19	-	иж дүрд.
13.		Угаагуур	12	-	иж дүрд.

	"ЭРДЭНЭТ ҮЙЛДВЭР" ТӨҮГ. ЗАСВАР МЕХАНИКИЙН ЗАВОД. МЕХАНИК-ЦЕХИЙН ӨРГӨТГӨЛ				
	Материалын түүвэр				Үе шат: А.3
	Захирал З.Е.И Тэргүүлэх инж.	Д.Тамир Т.Намсрайсүрэн Л.Мөнхцэцэг	ЕГ Шифр: 21.15.049	Масштаб:	Огноо: 2022.10
	Шалгасан Гүйцэтгэсэн	Л.Мөнхцэцэг В.Молор-Эрдэнэ	ТГ Шифр:	Зургийн дугаар: ЦБУ-З	Хуудас: 6

ХАЛУУН, ХҮЙТЭН, ТЕХНИКИЙН УСНЫ ШУГАМЫН БАЙГУУЛАЛТ М1:200



1-Р ДАВХРЫН ХЭСЭГЧИЛСЭН БАЙГУУЛАЛТ ±0.00

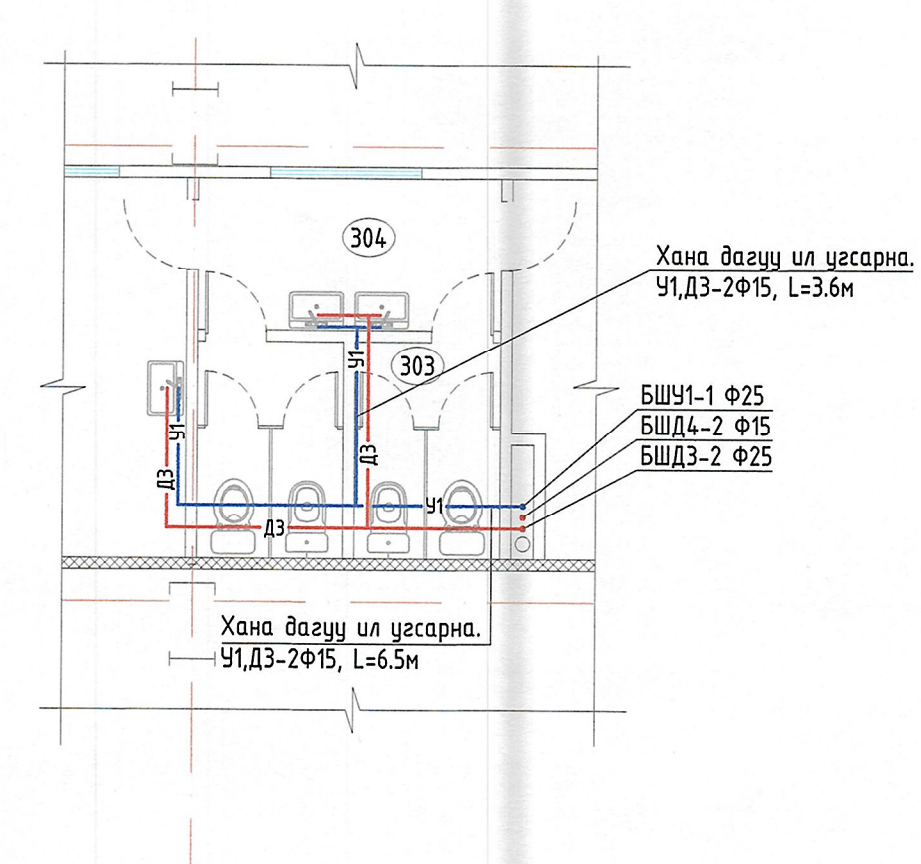
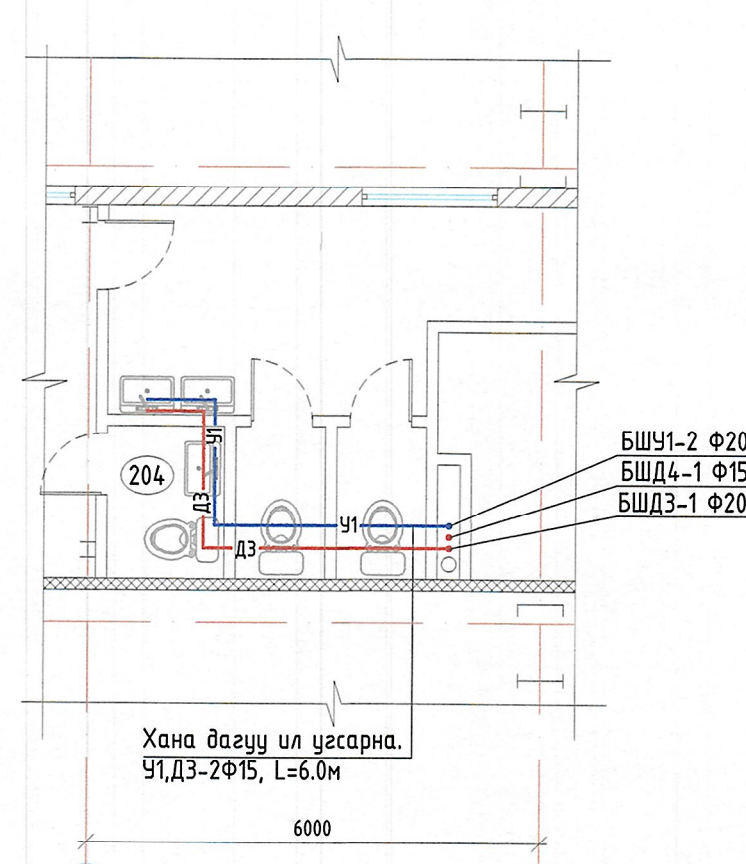
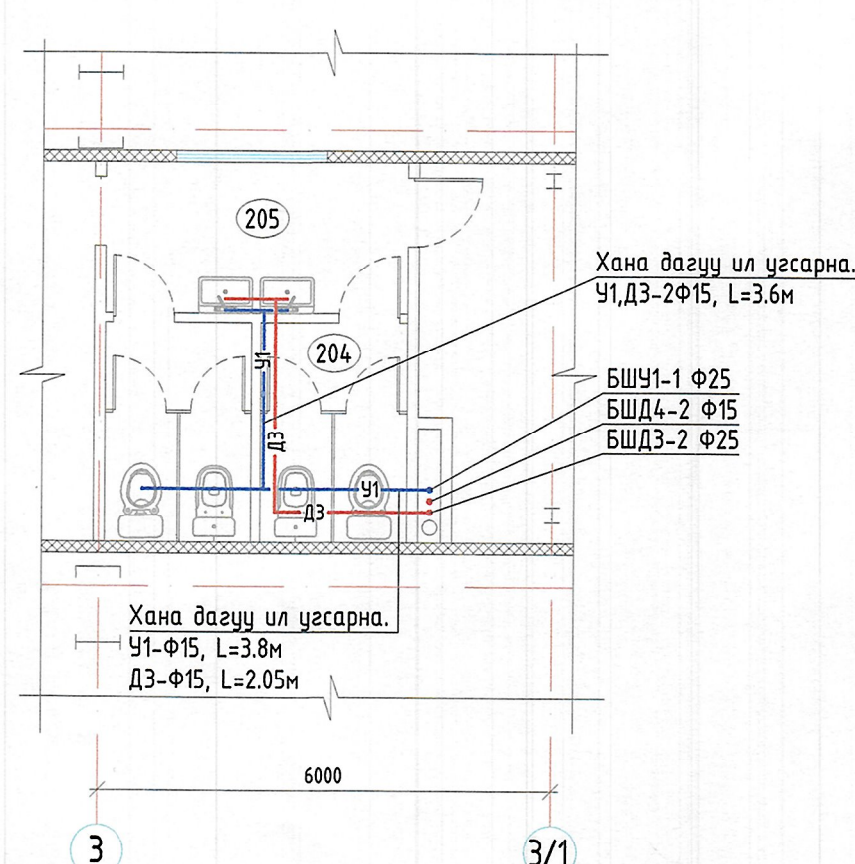
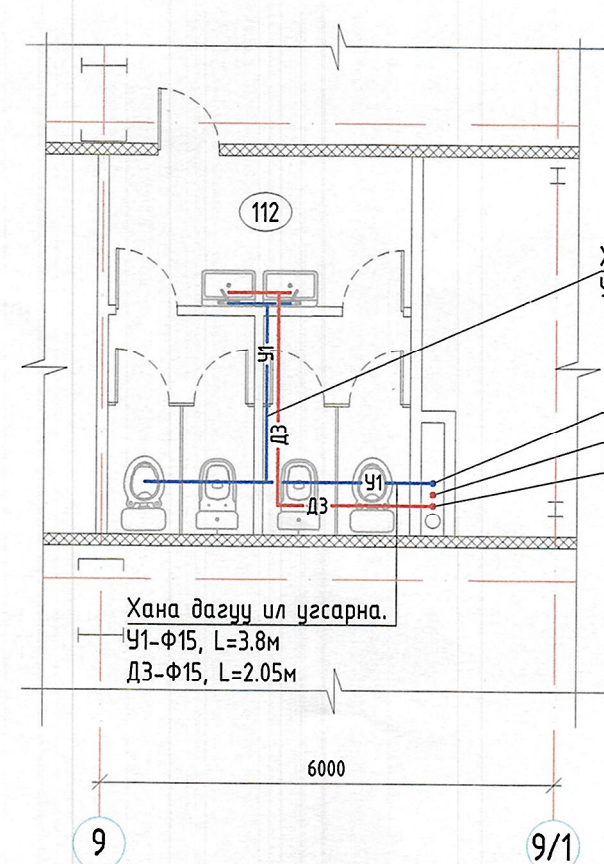
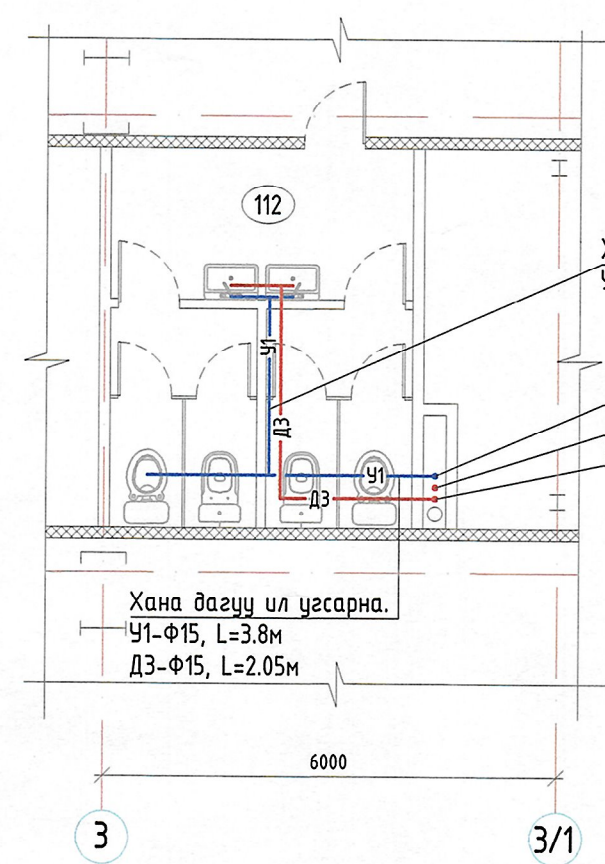
1-Р ДАВХРЫН ХЭСЭГЧИЛСЭН БАЙГУУЛАЛТ ±0.00

2-Р ДАВХРЫН ХЭСЭГЧИЛСЭН БАЙГУУЛАЛТ +3.300

2-Р ДАВХРЫН ХЭСЭГЧИЛСЭН БАЙГУУЛАЛТ +3.300

3-Р ДАВХРЫН ХЭСЭГЧИЛСЭН БАЙГУУЛАЛТ +3.300

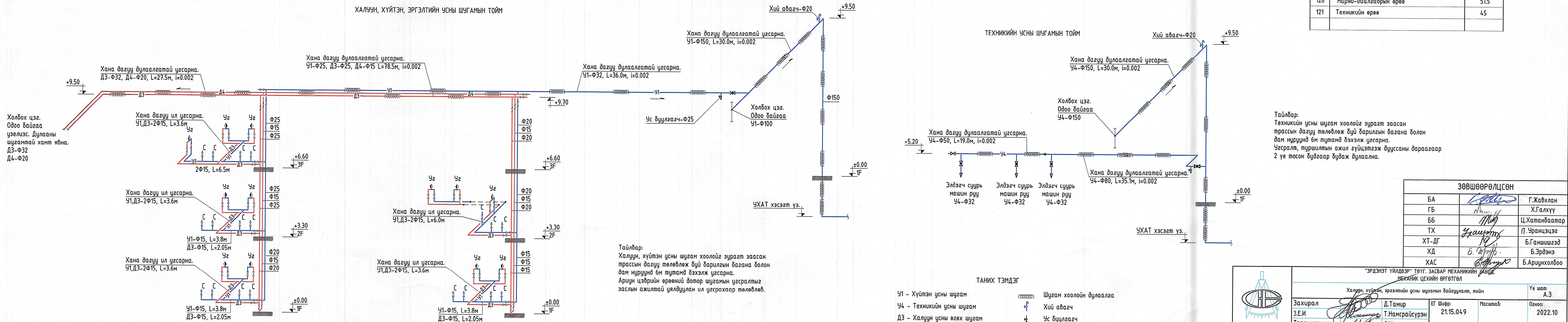
1-р давхрийн өрөөний тодорхойлолт



Өрөөний дугаар	Өрөөний нэр	Талбай м2
101	Механик хийг үйлвэрлэлийн ажлын талбай	1575
102	Резинэн эдлэл үйлвэрлэлийн ажлын талбай	1360
103	Автоклауд	330
104	Дулаан техникийн өрөө	129.6
105	Цахилгаан техникийн өрөө	117.1
106	Прессформын агуулах	80.3
107	Цэвэрлэгээний өрөө	73.2
108	Түүхий эдийн агуулах	60
109	Шатны хонгил	39.6
110	Резиний лаборатори	36
111	Цабууны өрөө	39.5
112	Ариун цэврийн өрөө	29.3
113	Цайны өрөө	68.7
114	Багажны өрөө	27
115	ЗУХ-ын мастерин өрөө	29.3
116	ЗУХ-ын наряд-далагчдын өрөө	29.8
117	Сургалтын өрөө	27.3
118	Засвар цэвэрлэлийн хэсгийн даргын өрөө	42.3
119	Агуулах	51.5
120	Наряд-далагчдын өрөө	45
121	Техникийн өрөө	

ХАЛУУН, ХҮЙТЭН, ЭРГЭЛТИЙН УСНЫ ШУГАМЫН ТОЙМ

ТЕХНИКИЙН УСНЫ ШУГАМЫН ТОЙМ



Тайлбар:
Халуун, хүйтэн усны шугам хоолойг зурагт заасан
пресси дагуу төлөвлөж буй барилгын багана болон
дам нуруунд бм тутамд бэхлэх цусарна.
Ариун цэврийн өрөөний дотор шугамын цэвэрлэгээ
заслын ажиглалт үндэслэл үзэхээр төлөвлөв.

Тайлбар:
Техникийн усны шугам хоолойг зурагт заасан
пресси дагуу төлөвлөж буй барилгын багана болон
дам нуруунд бм тутамд бэхлэх цусарна.
Усралт, туршилтын ажил гүйцэтгэж дууссаны дараагаар
2 үе тосон будаагаар будаж дуулаана.

- ТАНИХ ТЭМДЭГ
- У1 - Хүйтэн усны шугам
 - У4 - Техникийн усны шугам
 - Д3 - Халуун усны өгөх шугам
 - Д4 - Халуун усны буцах шугам
 - Шугам хоолойн дуулаага
 - Хий авагч
 - Ус буулагч
 - Таслах хаалт

ЗӨВШӨӨРӨЛСӨН

БА	<i>[Signature]</i>	Г.Жавхлан
ГБ	<i>[Signature]</i>	Х.Галхүү
ББ	<i>[Signature]</i>	Ц.Хатагбаатар
ТХ	<i>[Signature]</i>	П.Уранцэцэг
ХТ-ДГ	<i>[Signature]</i>	Б.Ганцшээд
ХД	<i>[Signature]</i>	Б.Эрдэнэ
ХАС	<i>[Signature]</i>	Б.Аршунболбо

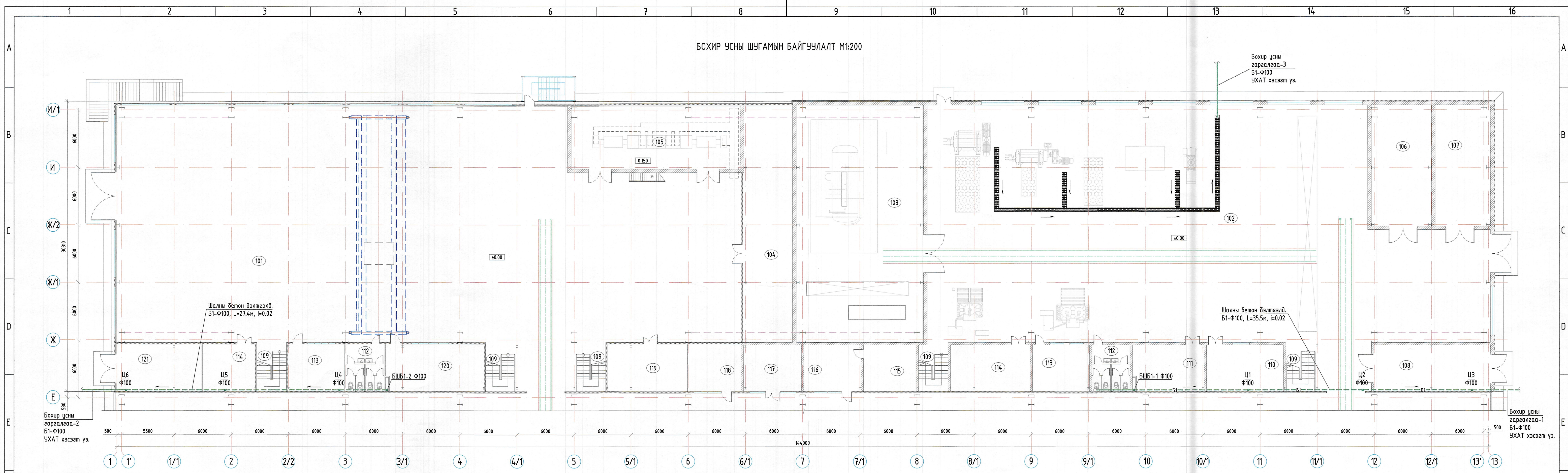
ЭРДЭНЭТ ҮЙЛДВЭР ТӨҮГ. ЗАСВАР МЕХАНИКИЙН ЗӨВШӨӨРӨЛӨГ

Халуун, хүйтэн, эргэлтийн усны шугамын байгуулалт, тойм

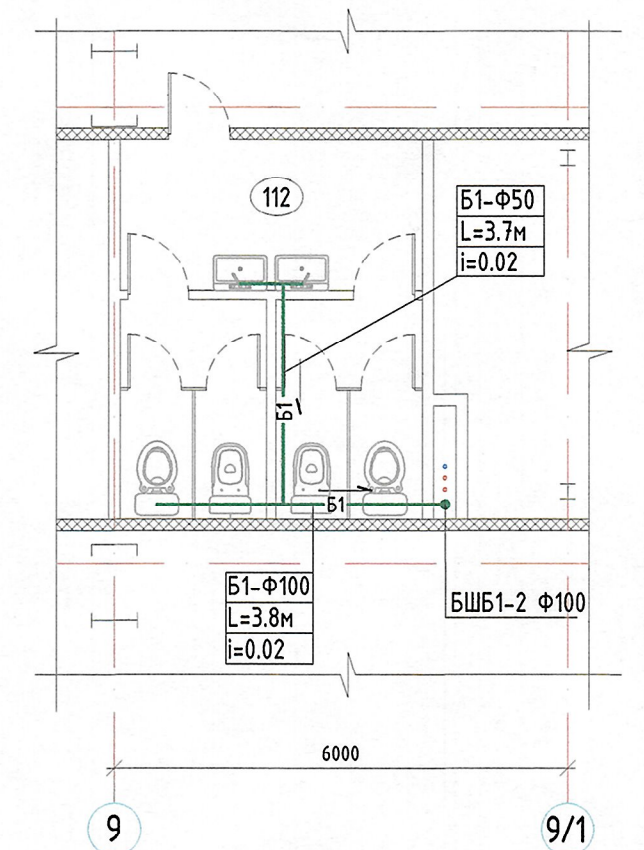
Уе шал: А.3

Захирагч	Д.Тамир	ЕГ Шөвр:	21.15.04.9	Масштаб:	Огноо:
З.Э.И	Т.Намсраогсүрэн	ТГ Шөвр:			2022.10
Тарзуулах инж	Л.Мөнхцэцэг			Зургийн дугаар:	Хуудас:
Шалгаан	М.Мөнхцэцэг			ЦБҮ-4	6
Гүйцэтгэсэн	Ө.Молор-Эрдэнэ				

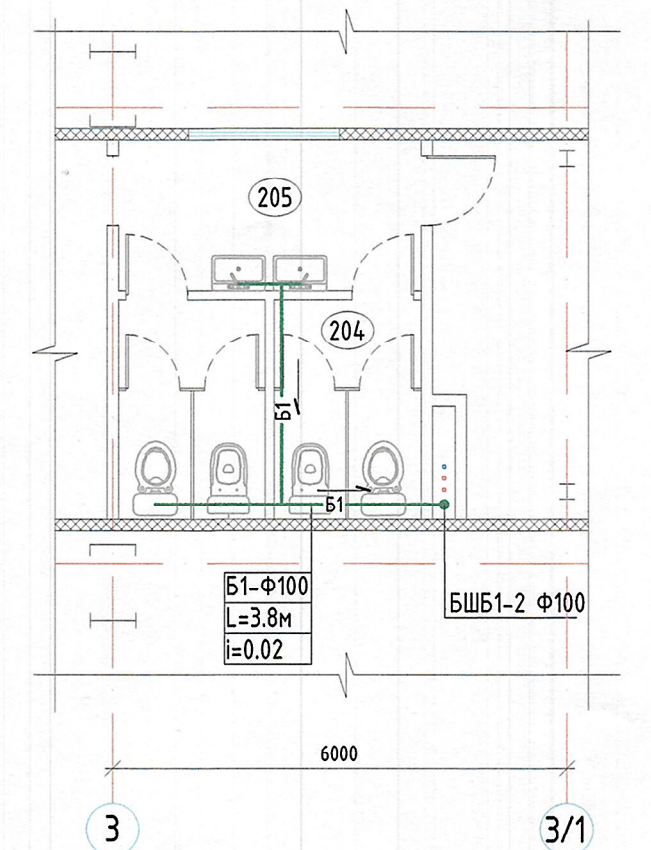
БОХИР УСНЫ ШУГАМЫН БАЙГУУЛАЛТ М1:200



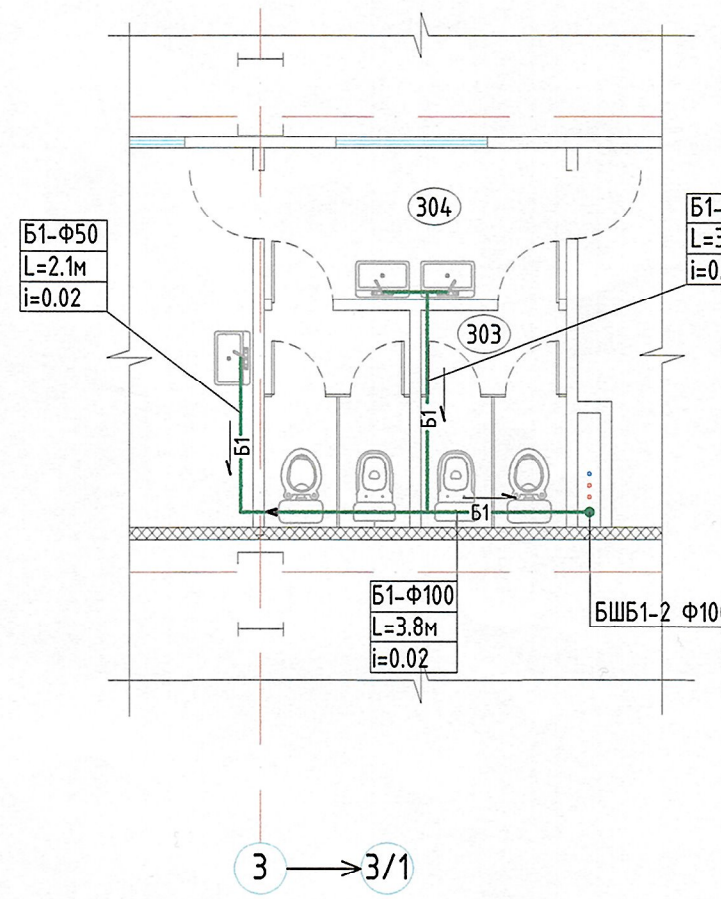
1-Р ДАВХРЫН БОХИР УСНЫ ШУГАМЫН ХЭСЭГЧИЛСЭН БАЙГУУЛАЛТ ±0.00 М1:100



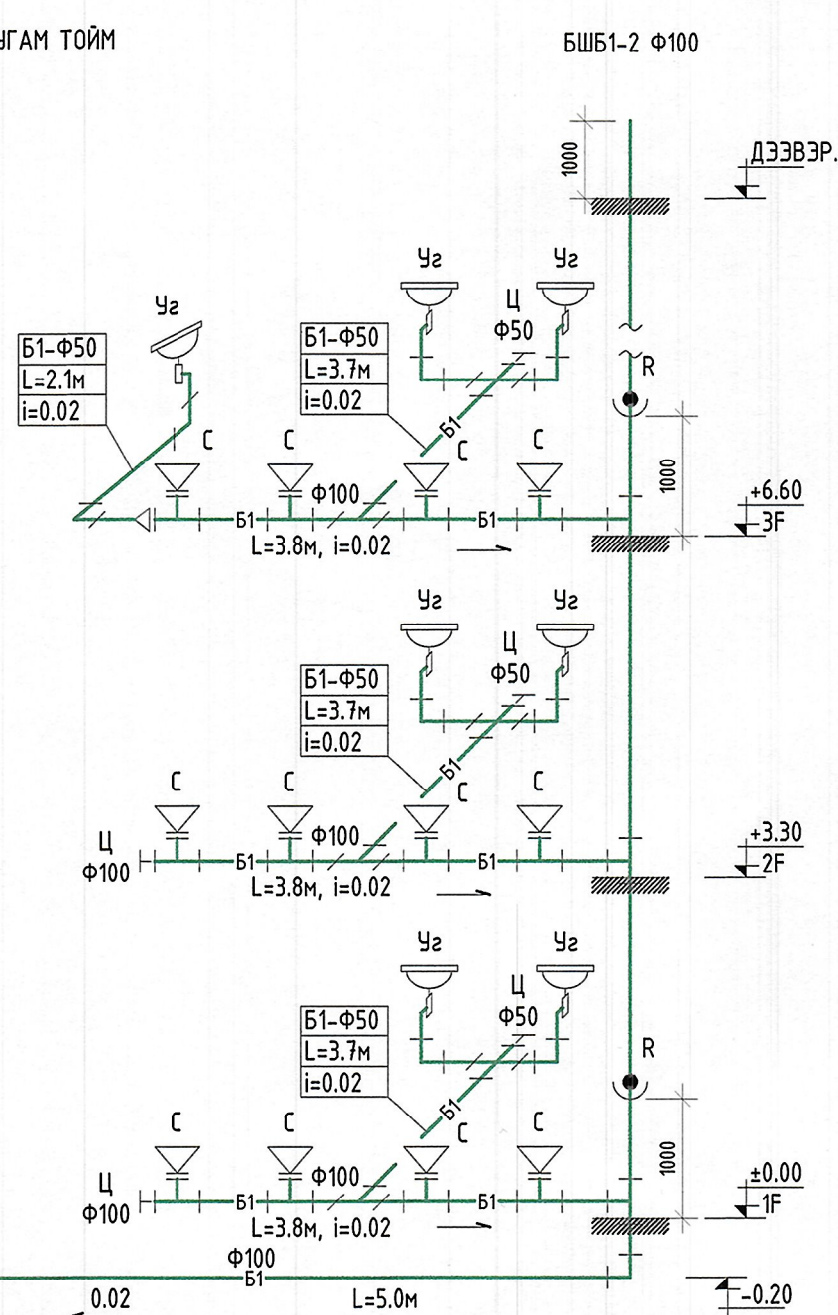
2-Р ДАВХРЫН БОХИР УСНЫ ШУГАМЫН ХЭСЭГЧИЛСЭН БАЙГУУЛАЛТ +3.300 М1:100



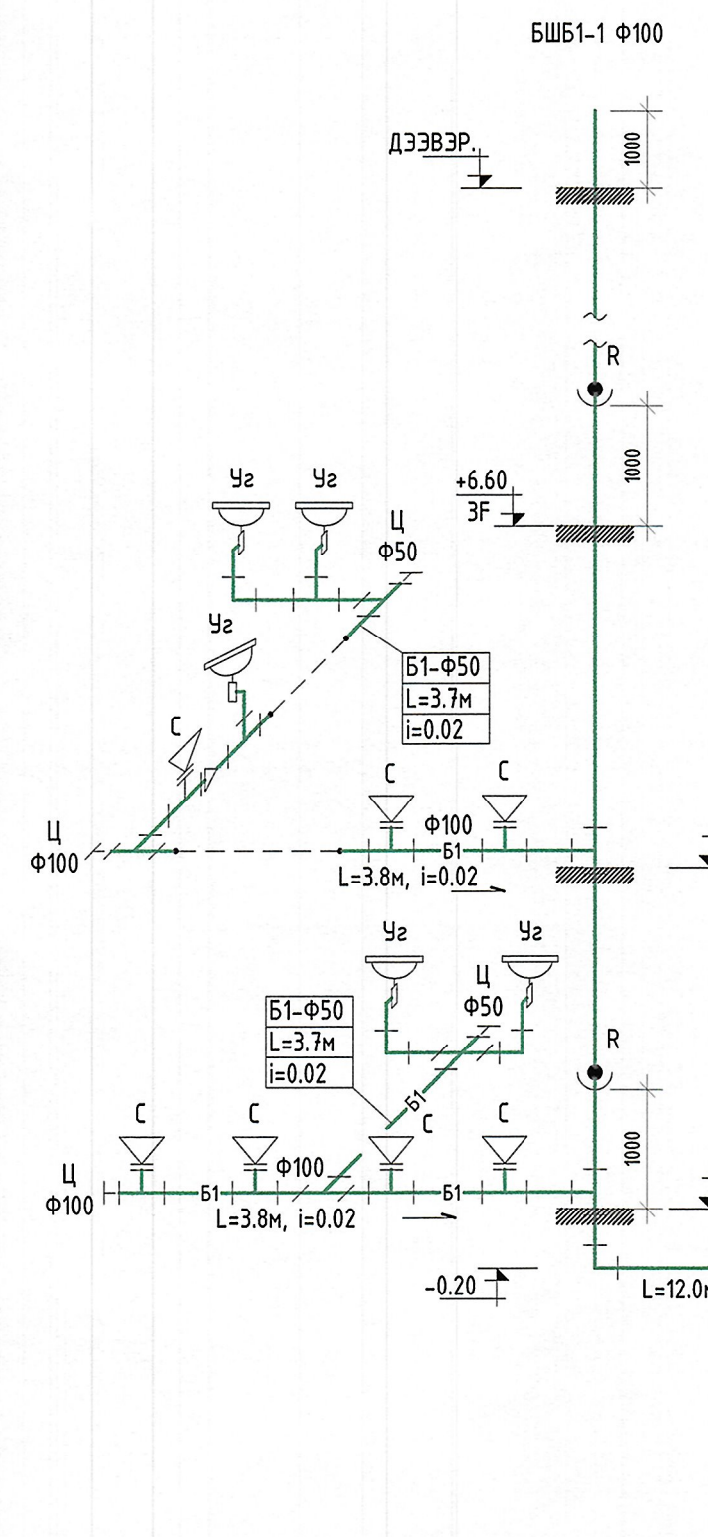
3-Р ДАВХРЫН БОХИР УСНЫ ШУГАМЫН ХЭСЭГЧИЛСЭН БАЙГУУЛАЛТ +3.300 М1:100



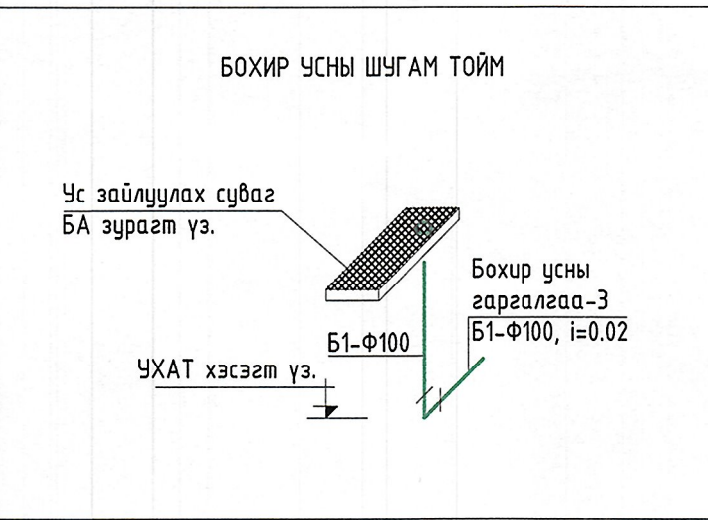
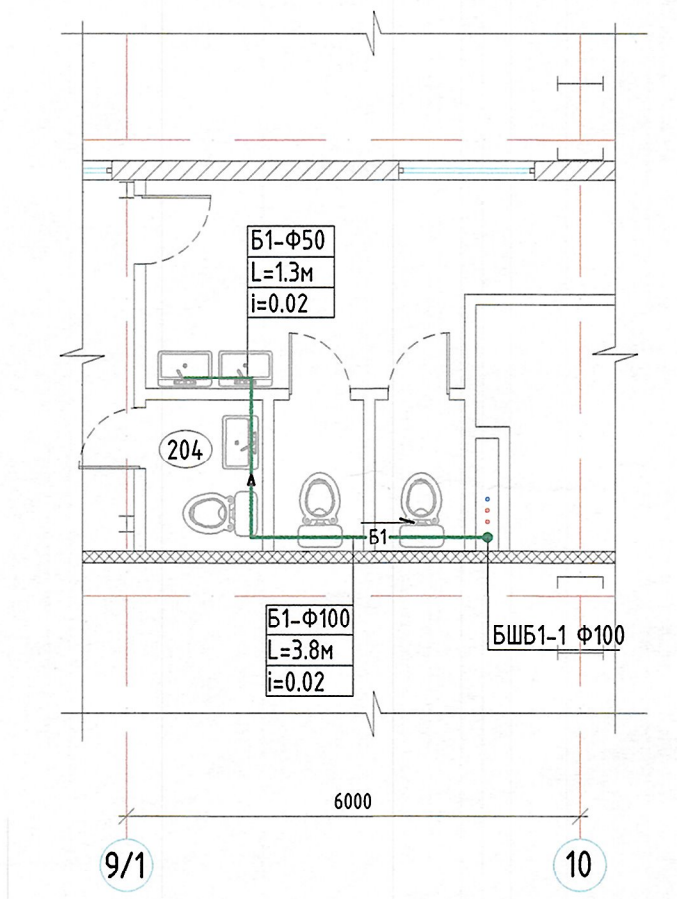
БОХИР УСНЫ ШУГАМ ТОЙМ



1-Р ДАВХРЫН БОХИР УСНЫ ШУГАМЫН ХЭСЭГЧИЛСЭН БАЙГУУЛАЛТ ±0.00 М1:100



2-Р ДАВХРЫН БОХИР УСНЫ ШУГАМЫН ХЭСЭГЧИЛСЭН БАЙГУУЛАЛТ +3.300 М1:100



ТАЙЛБАР:

Барилгын бохир ус нь өөрийн урсгалаар зайлуулагдан төвлөрсөн бохир ус зайлуулах системд холбогдоно. Бохир ус зайлуулах шугамд МНС5544-2015 стандартын шаардлага хангасан хувианцар хоолой байхаар тусгав. Бохир усны магистраль шугам хоолой нь шалны бетон бэлтгэлд усрагдах ба барилга усралтын үе шалны ажилтай уялдуулан хийж гүйцэтгэнэ. Усралтын ажлын тодорхой ажлууд болон туршилтын хийж гүйцэтгэх явцад зохиогчийг заавал байлцуулах шаардлагатай анхаар.

ТАНИХ ТЭМДЭГ

- B1 - Бохир усны шугам
- Г - Гурвалзч
- Э - Эргэлт
- Ц - Цэвэрлэгээ
- R - Ребус
- С - Суултуур
- У - Усаалтуур

ЗӨВШӨӨРӨЛСӨН	
БА	Г.Жабилан
ГБ	Х.Галхүү
ББ	Ц.Хатанбаатар
ТХ	Г.Уранцэцэг
ХТ-ДГ	Б.Ганцшээд
ХД	Б.Эрдэнэ
ХАС	Б.Ариунжолбоо

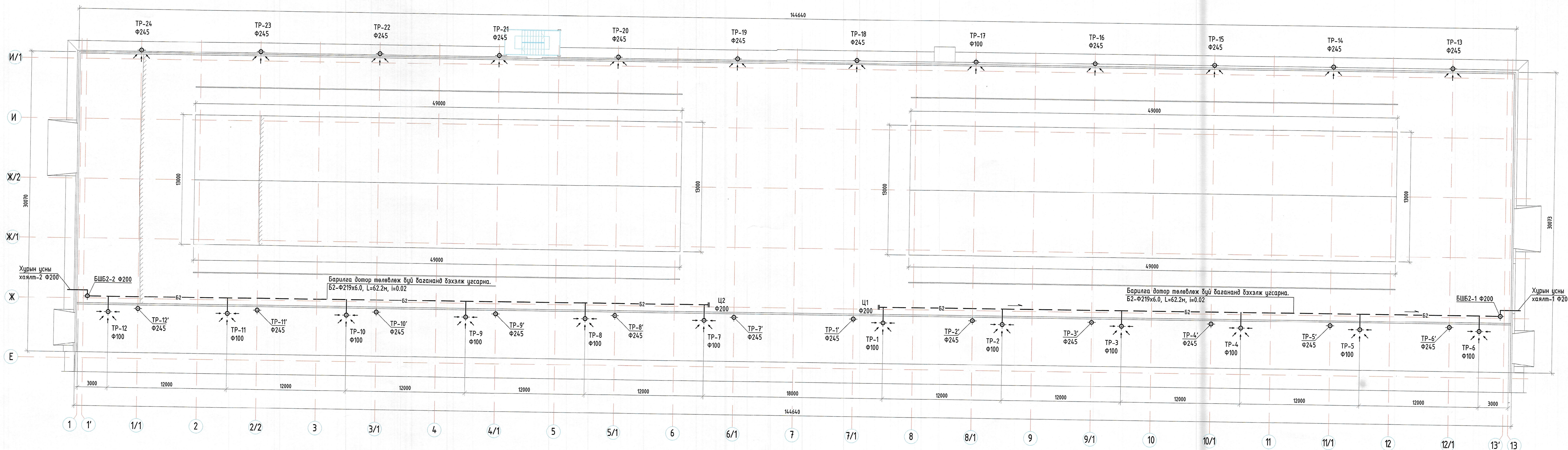
ЭРДЭНЭТ ҮЙЛДЭЭР ТӨВР-ЭХСДАР МЕХАНИКИЙН БАВД, МОНГОЛЫН ЦЕХИЙН ӨРГӨГТӨЛ

Бохирын шугамын байгуулалт, тойм

Захирагч: Э.И.И.	Д.Тамир	Масштаб: 21.15.04.9	Огноо: 2022.10
Тэрвүүлэх инженер: Шалхасан	Т.Нансрайсүрэн	ГТ Шэфр: ЦБЧ-5	Хувиар: 6
Гүйцэтгэгч: Г.Уянгаасан	В.Молор-Эрдэнэ	Зургийн дугаар: ЦБЧ-5	

Уг шал: А.3

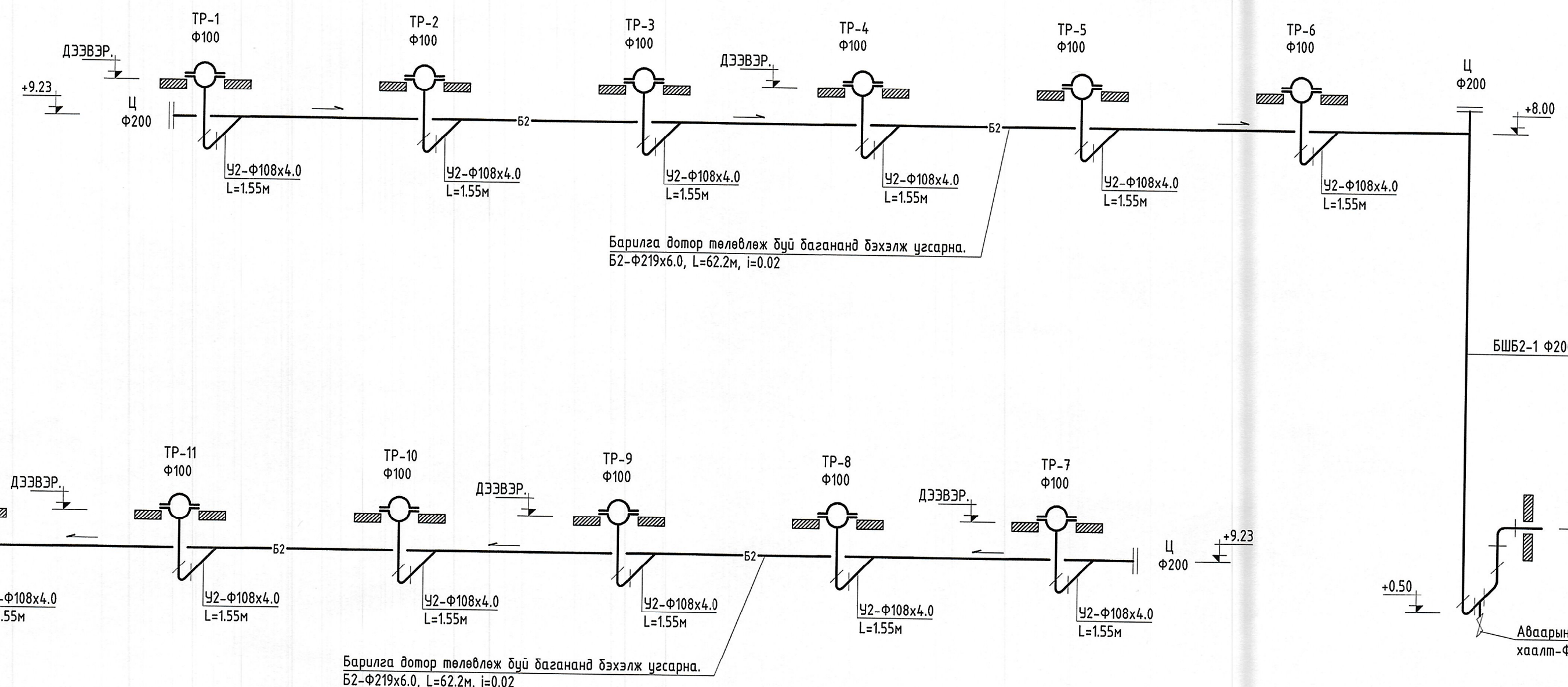
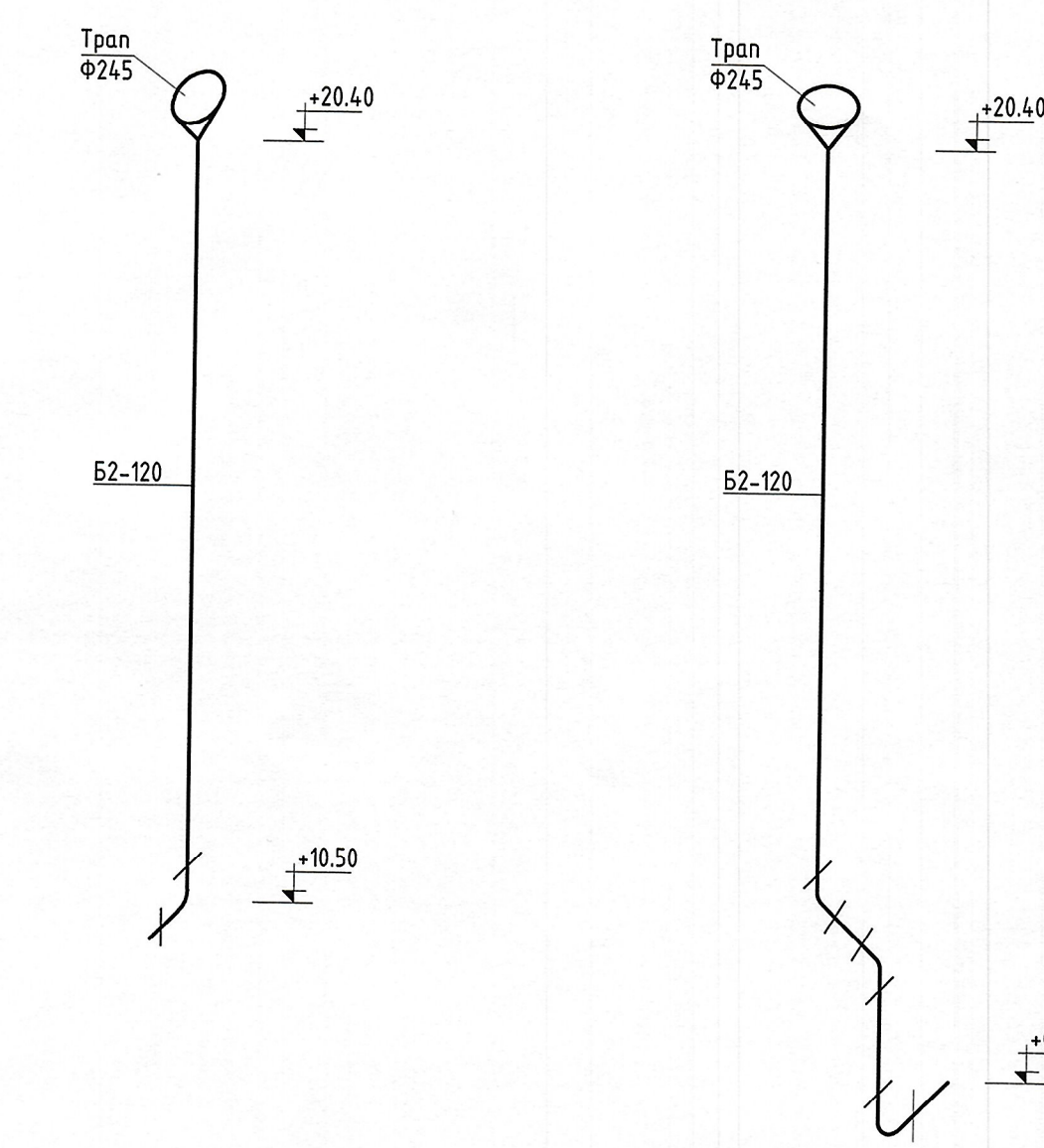
ХУРЫН УС ЗАЙЛУУЛАХ ШУГАМЫН БАЙГУУЛАЛТ М1:200



ХУРЫН УС ЗАЙЛУУЛАХ ШУГАМЫН ТОЙМ

БШБ2-1, 2, 3, 4, 5, 6, 7, 8, 9, 10, 11, 12

БШБ2-13, 14, 15, 16, 17, 18, 19, 20, 21, 22, 23, 24



ТАЙЛБАР:
Барилгын дэвсгэрийн хурин ус зайлуулах шугам хоолойг төлөвлөж буй үйлдвэрлэлийн хэсгийн барилгын дэвсгэрээс захиргааны барилгын хэсгийн дэвсгэр дээр цуглуулах болон хойд хэсгийн зам талбай руу шууд буулгахаар төлөвлөв. Хурин ус зайлуулах шугамын барилгын гадна фасатай уялдуулан "Металл профиль" ХХК-ий гадна ус зайлуулах металл шугам хоолойг цусрахаар сонгосон болно. Босоо ус зайлуулах шугам хоолойг 2м тутамд болон шаардлагатай хэсгүүдэд нэмэлтээр дэхэлгээг зайлшгүй хийж шаардлагатай. Шугам хоолойн цэсралтын ажил нь h=1.5м-ээс дээш түвшинд явагдах тул өнрийн ажилд тооцогдоно.

ТАЙЛБАР:
Хурин ус зайлуулах шугам хоолойг төлөвлөж буй захиргааны барилгын хэсгийн дэвсгэр дээр цуглуулан цааш үйлдвэрлэлийн хэсгийн металл баганад бэхлж гадагш зайлуулахаар төлөвлөв. Хурин ус зайлуулах шугамын цэсралтын ажил гүйцэтгэх явцад шугам хоолойн цэсралтын түвшинг шаардлагатай тохиолдол зохиогчтой зөвшилцж өөрчилнө. Дэвсгэр дээр гарах тралыг зориулалтын чигжээс болон ус тусгаарлагчаар чигиж барилга руу ус орохоос хамгаалах шаардлагатай. Барилга дотуур цусрагдах хурин ус зайлуулах шугам хоолойд ган яндан ГОСТ 10704-91 байхаар сонгов. Цэсралтын ажил дууссаны дараагаар шугам хоолойн ганзурны металлын лаборатори болон хийгээр шахаж шалган туршилтын ажлыг хийж гүйцэтгэн холбогдох акт бичиж баримтаар баталгаажуулна. Шугам хоолойн цэсралтын ажил нь h=1.5м-ээс дээш түвшинд явагдах тул өнрийн ажилд тооцогдоно.

- ТАНИХ ТЭМДЭГ**
- Б2 - Хурин ус
 - Тран - Тран
 - Ц - Цэвэрлэгээ
 - Шугамын налуу
 - Эргэлт
 - Ус цуглуулах боронка
 - Таслах хаалт

ЗӨВШӨӨРӨЛЦСӨН			
БА	<i>[Signature]</i>	Г.Хавхлан	
ГБ	<i>[Signature]</i>	Х.Галхүү	
ББ	<i>[Signature]</i>	Ц.Хатамбаатар	
ХТ-ДГ	<i>[Signature]</i>	П.Чанццэг	
ХД	<i>[Signature]</i>	Б.Ганцшээд	
ХАС	<i>[Signature]</i>	Б.Эрдэнэ	
	<i>[Signature]</i>	Б.Арцунболдоо	

ЭРДЭНЭТ ҮЙЛДВЭР-ТӨҮГ, ЗАСВАР МЕХАНИКИЙН ЗӨВШӨӨРӨЛӨГЧИЙН ЦЕХИЙН ӨРГӨТӨЛ

Хурин ус зайлуулах байгуулалт, тойм

№ шат: А.3

Захирал	Д.Тамир	ЕГ Шыар	Масштаб	Огноо
З.ЕИ	Т.Намрайсүрэн	21.15.049		2022.10
Тарзуулэх инж.	Л.Мөнхцэцэг	ТГ Шыар	Зургийн дүрээр	Хувиас
Шалгагсан	В.Молор-Эрдэнэ		ЦБУ-Б	6
Гүйцэтгэгч				