



"БЛЮ МАНДАЛ АРТ" ХХК

БЛЮ МАНДАЛ АРТ ХХК

(УБ хот БГД-ийн 18-р хороо, Соёл төв, 2давхар)

(Утас: +976-99083354, +976-99998519)

ЕГ ШИФР: БМА-04/2024

СЭЛЭНГЭ АЙМАГ, ЗҮҮНБҮРЭН СУМ

# СОЁЛЫН ТӨВИЙН БАРИЛГА

/ЦБУ-ЦЭВЭР, БОХИР УС/

УЛААНБААТАР ХОТ 2024 ОН

**ЗУРГИЙН ЖАГСААЛТ**

**ТАЙЛБАР БИЧИГ**

Д/Д	Марк	Зургийн нэр	Тайлбар
1	ЦБУ - 1	Зургийн жагсаалт, Барилгийн бүдүүвч, Тайлбар бичиг, Үндсэн үзүүлэлт	А3-формат
2	ЦБУ - 2	Таних тэмдэг	А3-формат
3	ЦБУ - 3	Материалын түүвэр "цэвэр усны шугам сүлжээ"	А3-формат
4	ЦБУ - 4	Материалын түүвэр "бохир усны шугам сүлжээ"	А3-формат
5	ЦБУ - 5	1-р давхрын гал болон цэвэр усны шугамын байгуулалт	А3-формат
6	ЦБУ - 6	2-р давхрын гал болон цэвэр усны шугамын байгуулалт	А3-формат
7	ЦБУ - 7	Цэвэр усны шугамын угсралтын тойм - 1	А3-формат
8	ЦБУ - 8	Цэвэр усны шугамын угсралтын тойм - 2	А3-формат
9	ЦБУ - 9	Усан сан насосны холболтын тойм	А3-формат
10	ЦБУ - 10	1-р давхрын бохир усны шугамын байгуулалт	А3-формат
11	ЦБУ - 11	2-р давхрын бохир усны шугамын байгуулалт	А3-формат
12	ЦБУ - 12	Бохир усны шугам угсралтын тойм	А3-формат

Зураг төслийн энэ хэсгийг захиалагч, барилга архитекторын даалгавар үндэслэн засварын зургийг гүйцэтгэсэн болно. Зурагт дараахь техникийн бичиг баримтыг ашигласан.

Үүнд:

- БНБД 40-05-16 /2016 барилга доторхи ус хангамж, ариутгах татуурга
- БНБД 3332 : 2012 Барилга доторхи ус хангамж, ариутгах татуурга

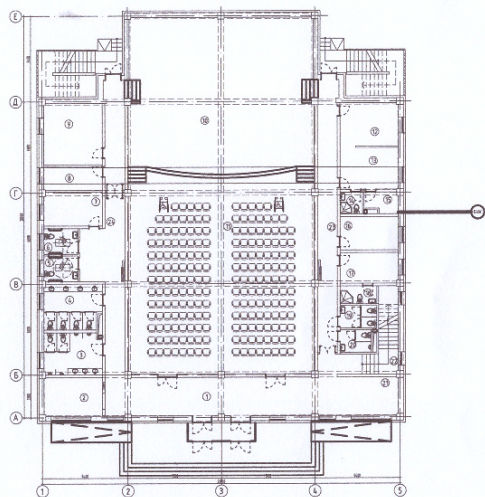
**А. Цэвэр ус хангамжийн систем.**  
 1. Хүйтэн ус хангамжийн системийг гүний хүдгээс усан санд хуримтлуулан даралт болон зардлаас хамаарч ажиллах хувьсах зарцуулалт бүхий насосаар хангана.  
 2. Халуун ус хангамжийн системийг эзэлхүүний болон ашгин зуурын цахилгаан ус халаагчаар бэлдэнэ. Халуун хүйтэн усны босоо шугам сүлжээд цайрдаг 1.0МПа даралт даах ган хоолойг, давхар бүрт явах салбар хэвтээ шугамд металл хуванцар хоолойг угсрах ба шугам хоолой 0,8МПа даах, үнд ахуйн усанд зориулсан байна. Үзэлийн өрөөнөөс явах гол түгээх шугамуудыг таазан доогуур дулаалгатай угсарч, босоо шугамууд нь шахтанд дулаалгатай угсарна. Ус буулгах цэг рүү 0,003 налуутайгаар угсарна. Шугам хоолойг тосон будгаар 2 дахин будна.

**Б. Бохир ус зайлуулах систем.**  
 Бохир усны шугам нь ариун цэврийн өрөөнд хана дагуу угсарч шахтанд босоо шугамууд угсарна. Шугам сүлжээнд холбогдох стандартад нийцсэн хуванцар хоолойг угсрах ба шаардлагатай хэсгүүдэд цэвэрлэгээ, шалгах таг тусгасан. Шалгах тагийг шалнаас дээш 1,0 м-т, агааржуулах хоолойг барилгаас дээш 0,5м-т байхаар төлөвлөв. Гол цуглуулах хоолой 1-р давхрын шалан доогуур дулаалгатай угсрагч нэг гаргалгаагаар гадагш гарна.

**В. Галын усны систем.**  
 Тус барилгыг БНБД-ийн дагуу энгийн гал унтраалгатай систем төлөвлөв. Энгийн гал унтраах системийг төвийн шугамнаас хангана. Барилгын давхруудад барилга доторхи ус хангамж, ариутгах татуурга БНБД 40-05-16-ын дагуу дүх цэгт 2,5 л/с зардал бүхий 2 цацраг галын кран үйлчлэхээр төлөвлөв.

**Г. Барилгын дотор ус хангамж, ариутгах татуургын шугамыг угсрахдаа "Дотор сантехникийн систем" БНБД 40-06-16-ийн тухайлсан заалтын дагуу угсарч, шахаж шалгаж, угааж цэвэрлэн эрүүл ахуйн шаардлагад нийцүүлэн хийнэ. Системийн угсралтыг норм дүрмийн дагуу гүйцэтгэх ба ил далд ажлын актыг тухай бүрд нь хөтлөн фото зургаар батимтжуулан, БУА-ын журамыг байнга хөтлөж явах шаардлагатай.**

**БАРИЛГЫН БҮДҮҮВЧ**




**СИСТЕМИЙН ТООЦООНЫ ҮЗҮҮЛЭЛТ**

Системийн нэр	Оролтонд шаардагдах даралт /м/	Тооцооны зардал			Цах.хөдөл хүчин чадал кВт	Тайлбар
		м³/хон	м³/цаг	л/сек		
Цэвэр ус		2.0	0.61	0.4		
Хүйтэн ус У1	12	0.6	0.35	0.23	12	
Халуун ус ДЗ		14	0.31	0.26		
Бохир ус Б1		2.0	0.61	1.59		
Халуун усны дулааны ачаалал Q=17594.0 ккал/цаг /20.0 кВт/						


<p>“БЛЮ МАНДАЛ АРТ”ХХК</p>	СЭЛЭНГЭ АЙМАГ, ЗҮҮНБҮРЭН СУМ			
	<b>СОЁЛЫН ТӨВИЙН БАРИЛГА</b>			
	ЗУРГИЙН ЖАГСААЛТ, БАРИЛГЫН БҮДҮҮВЧ, ТАЙЛБАР БИЧИГ, ТООЦООНЫ ҮЗҮҮЛЭЛТ			
Инженер	А.Очирбат	Е.Г.Шифр	Масштаб:	Огноо:
Гүйцэтгэсэн	Л.Онг	БМА-04/2024		2024.04
Шалгасан	А.Очирбат	Т.Г.Шифр	Зургийн дугаар:	Хуудас:
			ЦБУ-1	ЦБУ-12

ТАНИХ ТЭМДЭГ

Нэр	Тэмдэглэгээ				
	Байгуулалт	Тойм			
Хүйтэн усны босоо шугам	БШУ1-1	БШУ1-1			
Халуун усны босоо шугам	БШД3-1	БШД3-1	Тосгуур /тоек/, сифон, холигч		
Халуун усны эргэлтийн босоо шугам	БШД4-1	БШД4-1	Суултуур		
Галын усны босоо шугам	БШУ2-1	БШУ2-1	Хананы хөтөвч		
Бохир усны босоо шугам	БШБ1-1	БШБ1-1	Алчуур хатаагч		
Борооны усны босоо шугам	БШБ2-1	БШБ2-1	Галын гидрант		
Хүйтэн усны шугам	У1	У1	Хаалт		
Халуун усны шугам	Д3	Д3	Үл буцаах хаалт		
Халуун усны эргэлтийн шугам	Д4	Д4	Автомат хий гаргагч		
Галын усны шугам	У2	У2	Юүлэх хаалт		
Бохир усны шугам	Б1	Б1	Манотетртэй хаалт		
Борооны усны шугам	Б2	Б2	Ус хэмжигч		
Дулаалгатай хоолой			Спринклерийн хушуу		
Ванн, сифон, холигч			Ревиз		
Душ, трап, холигч			Гуравлагч		
Угаагуур, сифон, холигч			Цэвэрлэгээ		

 "БЛЮ МАНДАЛ АРТ" ХХК	СЭЛЭНГЭ АЙМАГ, ЗҮҮНБҮРЭН СУМ <b>СОЁЛЫН ТӨВИЙН БАРИЛГА</b> ТАНИХ ТЭМДЭГ			
	Инженер	А.Очирбат	Е.Г.Шифр	Масштаб:
	Гүйцэтгэсэн	Л.Отгондаваа	БМА-04/2024	Огноо:
	Шалгасан	А.Очирбат	Т.Г.Шифр	Зургийн дугаар: ЦБУ-2 Хуудас: ЦБУ-12

1	2	3	4	5	6	7	8					
МАТЕРИАЛЫН ТҮҮВЭР "ЦЭВЭР УСНЫ ШУГАМ СҮЛЖЭЭ"				/ҮРГЭЛЖИЛЭЛ /								
Д/Д	Тэмдэглэгээ	Нэрс	Тоо	Жин / Кг /	Тайлбар	Д/Д	Тэмдэглэгээ	Нэрс	Тоо	Жин / Кг /	Тайлбар	
1	2	3	4	5	6	1	2	3	4	5	6	
А. Цэвэр усны шугамын түүвэр												
1		Ус хий дамжуулах ган яндан				24	Ус түгээх хэрэгслэл	Угаагуурын холигч	18	-	шир	
2	ГОСТ 3262-75		φ20x2.8 мм	10	1.74	у/м	25		Жорлонгийн уян холбоос	19	-	шир
3	P=1.0МПа		φ25x3.2 мм	40	2.46	у/м	26		Хөтөвчний уян холбоос	6	-	шир
4	Ус хий дамжуулах цайрдсан ган яндан		φ65x3.2 мм	80	4.56	у/м	27		Тосгуурын холигч	-	-	шир
5			φ50x3.5 мм	40	-	у/м			Душны холигч	4		
6	P=1.6МПа Ган хоолойд	Бөмбөлгөн хаалт	φ20 мм	-	-	шир	28		Галын кран	16	-	их бүрэн
7		Бөмбөлгөн хаалт	φ50 мм	-	-	шир	29		Эзэлхүүнт ус халаагч 220В 2кВт 80л, 60с	1	-	ком
8							30		Эзэлхүүнт ус халаагч 220В 2кВт 10л, 60с	2	-	ком
9	PROFECTION T=110C°	Хуванцар хоолой	φ20x2.8 мм	20	1.43	шир	31		Эзэлхүүнт ус халаагч 220В 2кВт 100л, 60с	2	-	ком
10	MNS ISO15874:2007 T=40C°	Хуванцар хоолой	φ20x2.3 мм	55	1.86	шир	32		Агшин ус халаагч 220В 4кВт	6		ком
11	MNS ISO15874:2007 T=40C°	Хуванцар хоолой	φ25x2.4 мм	-	-	шир	33		Хүйтэн усны тоолуур φ40	1	-	шир
12	MNS ISO15874:2007 T=40C°	Хуванцар хоолой	φ32x2.5 мм	-	-	шир	34		Бохир шүүгч φ50	1	-	шир
13	PPR	Хуванцар гуравлагч	φ20 мм	29	-	шир	35		Бөмбөлгөн хаалт φ25	2	-	шир
14							36		Манометр	1	-	шир
15	PPR	Чихтэй булан 90°С	φ20 мм	65	-	шир	37		Ус буулгагч бөмбөлгөн хаалт φ20	1	-	шир
16	PPR	Булан 90°с	φ20 мм	87	-	шир	38		Шилжбэр φ50x40	2	-	шир
17	PPR	Давуулагч	φ20 мм	10	-	шир	39		Тунгус	16	-	шир
18	ГАНГ ХУВАНЦАРТ	Шилжүүлэгч	φ20x20 мм	6	-	шир						
19		Шилжүүлэгч	φ32x25 мм	-	-	шир						
20		Аваарын хаалт	φ15 мм	65	-	шир						
Ган хоолойн будаг, дулаалга, хамгаалалт												
21	ARMSTRONG /Б=5мм/		φ20 мм	10	-	у/м						
22	ARMSTRONG /Б=5мм/		φ50 мм	90	-	у/м						
23	ARMSTRONG /Б=5мм/		φ65 мм	10	-	у/м						

 СЭЛЭНГЭ АЙМАГ, ЗҮҮНБҮРЭН СҮМ СОЁЛЫН ТӨВИЙН БАРИЛГА МАТЕРИАЛЫН ТҮҮВЭР						
Инженер	<i>А.Очирдам</i>	А.Очирдам	Е.Г.Шифр	БМА-02/2024	Масштаб:	Огноо:
Гүйцэтгэсэн	<i>Д.Солонго</i>	Д.Солонго	Т.Г.Шифр		Зургийн дугаар:	Хуудас:
Шалгасан	<i>А.Очирдам</i>	А.Очирдам			ЦБҮ-3	ЦБҮ-12

МАТЕРИАЛЫН ТҮҮВЭР "БОХИР УСНЫ ШУГАМ СҮЛЖЭЭ"

/ҮРГЭЛЖИЛЭЛ /

Д/Д	Тэмдэглэгээ	Нэрс	Тоо	Жин / Кг /	Тайлбар	
1	2	3	4	5	6	
Б. Бохир усны шугамын түүвэр						
1	POLIPLAST	Хуванцар яндан	φ50 мм	18	0.285	у/м
2			φ100 мм	95	-	у/м
3						
4	POLIPLAST	Отвод 90°	φ50 мм	29	0.050	шир
5			φ100 мм	18	-	шир
6		Отвод 45°	φ50 мм	-	-	шир
7			φ100 мм	7	-	шир
8		Тэгш гуравлагч 90°				
9			φ50x50x50 мм	7	-	шир
10			φ100x50x100 мм	12	-	шир
11			φ100x100x100 мм	13	-	шир
12						
13		Ташуу гуравлагч 45°				
14			φ100x50x100 мм	-	-	шир
15			φ100x100x100 мм	10	-	шир
16						
17		Ташуу дөрөвлөгч 45°	φ50x100x50 мм	-	-	шир
17			φ100x100x100 мм	-	-	шир
18	Шалан дээр гаргах	Таг	φ100 мм	4	-	шир
19		Таг	φ50 мм	-	-	шир
20		Шилжүүлэг	φ100x50 мм	6	-	шир
21						
22		Ревизий	φ100 мм	3	0.220	шир
23			φ50 мм	-	0.075	шир

Д/Д	Тэмдэглэгээ	Нэрс	Тоо	Жин / Кг /	Тайлбар
1	2	3	4	5	6
24	OSTENDORF	Бохир усны шугамын дээврийн төгсгөл φ100 мм	3	-	шир
25	KUNSTSTOFFE	Бохир усны шугамын дээврийн төгсгөл φ50 мм	-	-	шир
26		Хуванцар яндангийн бэхэлгээ φ50 мм	10	-	шир
27		φ100 мм	10	-	шир
28	TRAP PANS	Хойшоо гаргалгаатай жорлон, бочкиний хамт	19	-	шир
29		Ариун цэврийн өрөөнд угаагчур, уян холбоос, сифоны хамт	18	-	шир
30		Ариун цэврийн өрөөнд дүш, сифоны хамт	4	-	шир
31		Ариун цэврийн өрөөнд хөтөвч, сифоны хамт	6	-	шир
32	ГАЛ ТОГОО	Гал тогооны өрөөнд нэг тасалгаат тосгуур, уян холбоос, сифон, тос баригчийн хамт	-	-	шир
33		Гал тогооны өрөөнд 3 тасалгаат тосгуур, уян холбоос, сифон, тос баригчийн хамт	-	-	шир
34		Шилжвэр резин Ф 50/32	-	-	шир
35		Трап φ50 мм	-	-	шир

МАТЕРИАЛЫН ТҮҮВЭР					
Инженер	<i>А.Очирдам</i>	А.Очирдам	Е.Г.Шифр	Масштаб:	Огноо:
Гүйцэтгэсэн	<i>Д.Солонго</i>	Д.Солонго	БМА-02/2024		2024.04
Шалгасан	<i>А.Очирдам</i>	А.Очирдам	Т.Г.Шифр	Зургийн дугаар:	Хуудас:
				ЦБУ-4	ЦБУ-12

1

2

3

4

5

6

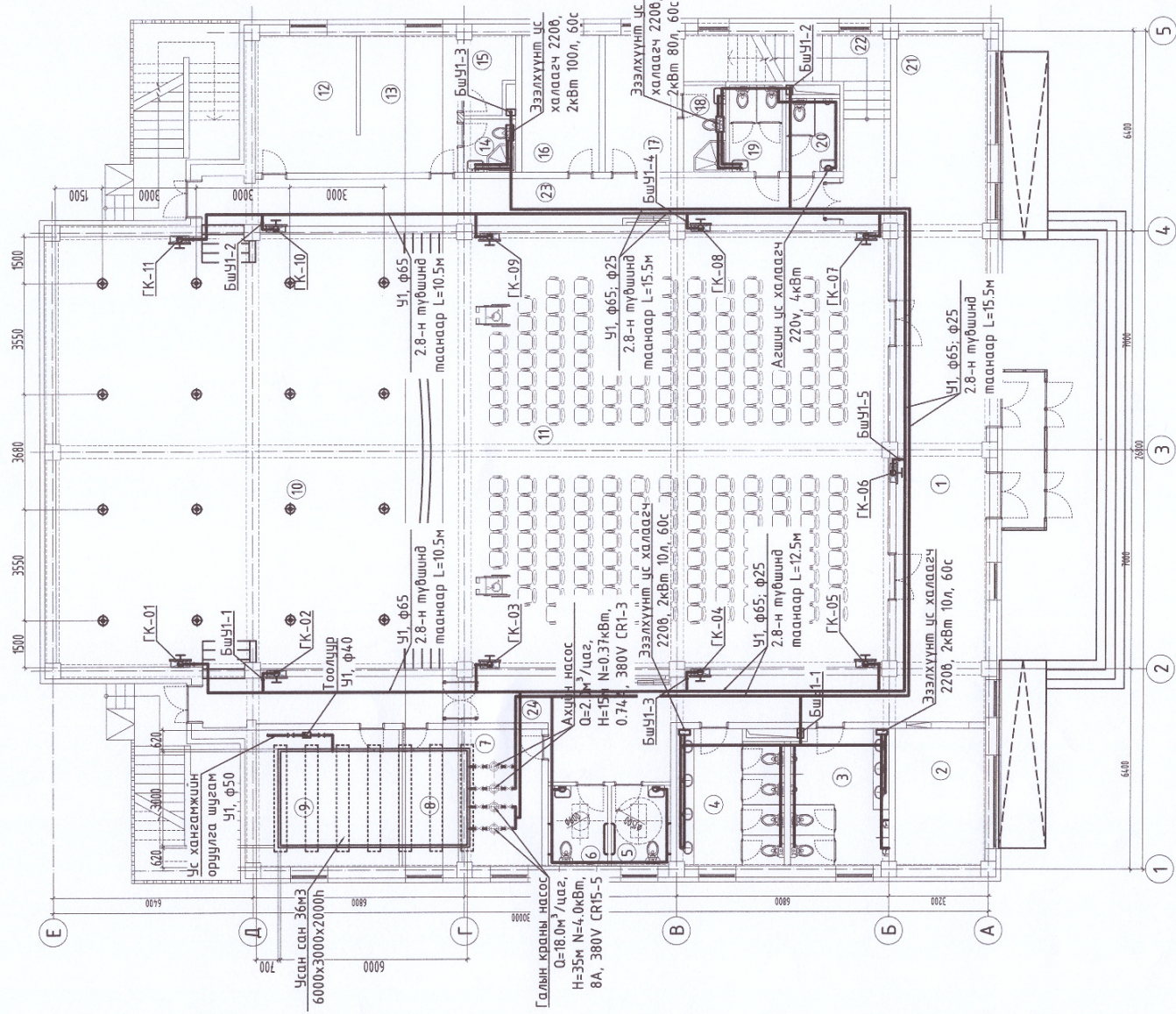
7

8

A3

1-Р ДАВХРЫН ГАЛ БОЛОН ЦЭВЭР УСНЫ ШУГАМЫН БАЙГУУЛАЛТ М1:150

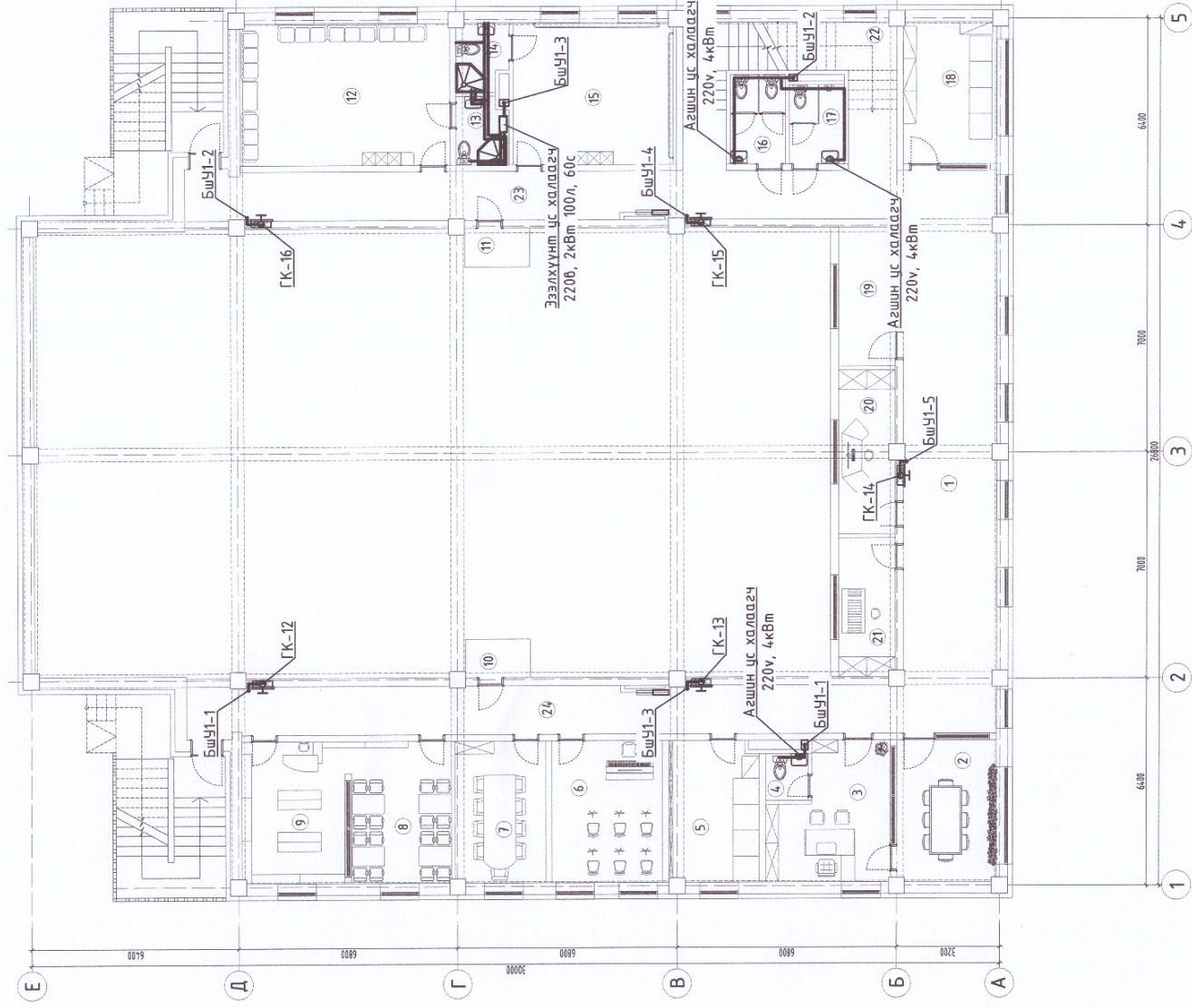
№	Өрөөний нэр
1	Вестибюль
2	Өлгүүр
3	Ариун цэврийн өрөө /эр/
4	Ариун цэврийн өрөө /эм/
5	Ариун цэврийн өрөө /эр/ХБИ
6	Ариун цэврийн өрөө /эм/ХБИ
7	Угаалаа, хатаалга, бодис хадгалалх өрөө
8	Цахилгааны өрөө
9	Дулааны үзель
10	Тайз
11	Үзэгчийн танхим
12	Хувцас солих өрөө /эр/
13	Хувцас солих өрөө /эм/
14	Ариун цэврийн өрөө
15	Хувцас хадгалалх өрөө
16	Үйлчилгээний ажилтны өрөө
17	Тусгаарлах өрөө
18	Ариун цэврийн өрөө /душ/
19	Ажилчдын ариун цэврийн өрөө /эм/
20	Ажилчдын ариун цэврийн өрөө /эр/
21	Тасалбар борлуулах цэг
22	Шатны хонгил
23	Коридор
24	Коридор
25	Нийтм



Зөвшөөрөгчтөн		СЭЛЭНЭ АЙМАГ, ЗҮҮНБҮРЭН СҮМ	
БА	Д.Гантөгс	1-Р ДАВХРЫН ГАЛ БОЛОН ЦЭВЭР УСНЫ ШУГАМЫН БАЙГУУЛАЛТ	
ББ	Э.Дабдахүү	Инженер	А.Очирбат
ХАС	Э.Мөнхтулга	Гүйцэтгэгч	Л.Очир
ДГХТ	Б.Төрбат	Шалгалсан	А.Очирбат
ХД	Л.Мөнхтүвшин	Масштаб:	М1:150
		Эзрлийн адрсар:	ЦБУ-5
		Өгөнө:	2024.04
		Хуудас:	ЦБУ-12

2-Р ДАВХРЫН ГАЛ БОЛОН ЦЭВЭР УСНЫ ШУГАМЫН БАЙГУУЛАЛТ М1:50

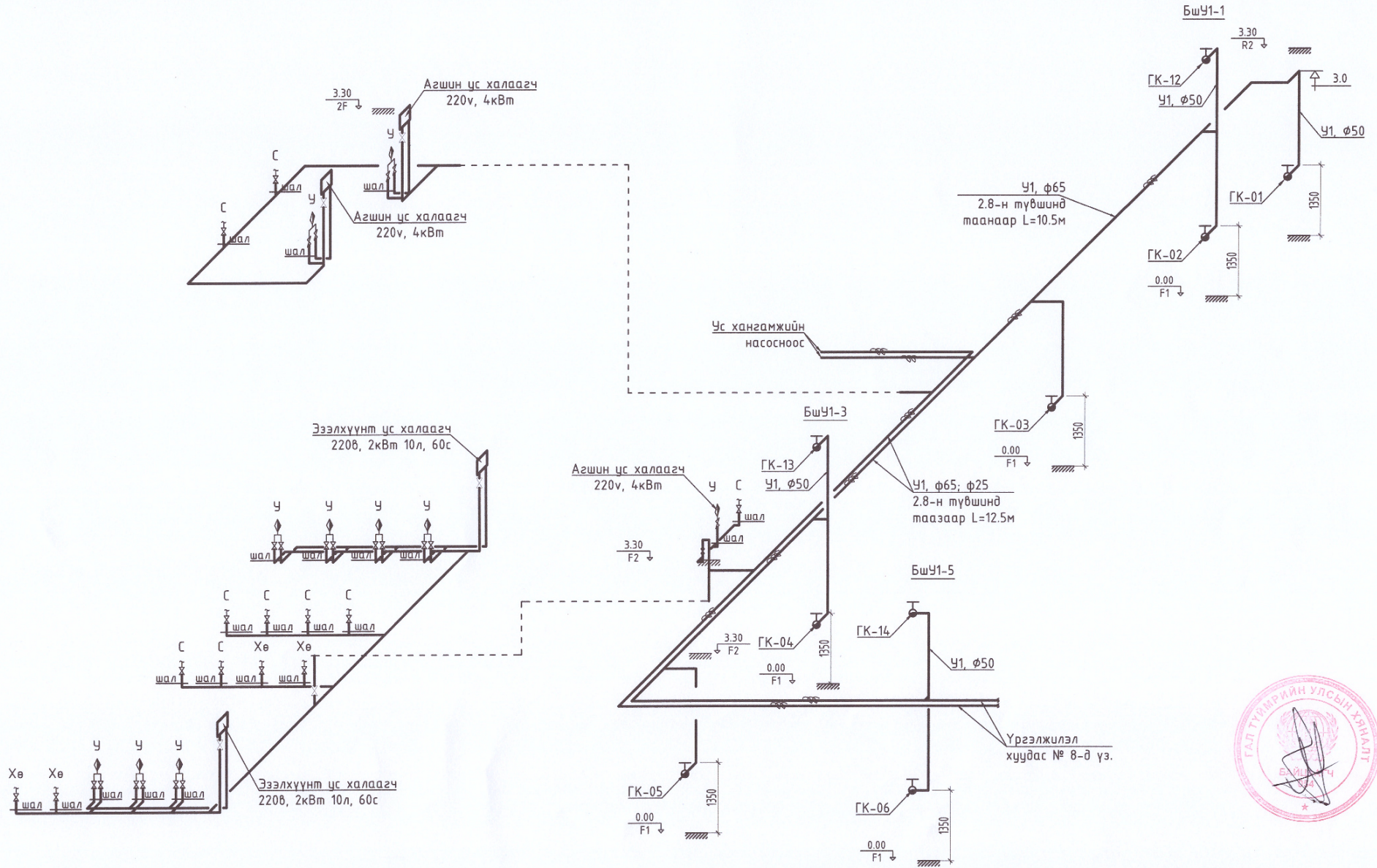
ӨРӨӨНИЙ ТОДОРХОМЮЛАЛТ	
№	Өрөөний нэр
1	Вестибюль
2	Хүндэт зочин хүлээн авах өрөө
3	Даргын өрөө
4	Ариун цэврийн өрөө
5	Үзэмэрийн сан хөмрөг
6	Хөгжмийн сургалтын танхим
7	Соёлын үйлдвэрлэлийн танхим
8	Нийтийн уншлагын танхим
9	Номын санч, номын фондны өрөө
10	Гэрэлтүүлгийн табицан
11	Гэрэлтүүлгийн табицан
12	Бэлтгэлийн өрөө
13	Ариун цэврийн өрөө /душ/
14	Ариун цэврийн өрөө /душ/
15	Бүжгийн сургалтын танхим
16	Ариун цэврийн өрөө /эм/
17	Ариун цэврийн өрөө /эр/
18	Орон нутаг судлах танхим
19	Агуулах
20	Гэрэлтүүлгийн удирдлагын өрөө
21	Дууны техникийн удирдлагын өрөө
22	Шатны хонгил
23	Коридор
24	Коридор
	Нийт




Зөвшөөрөгдсөн	
БА	Д.Гантөгс
ББ	Э.Давхаахүү
ХАС	Э.Мөнхтүлгэ
ДГ.ХТ	Б.Төрбат
ХД	Л.Мөнхтүлгэ

СЭЛЭНГЭ АЙМАГ, ЗҮҮНБҮРЭН СҮМ	
СОЁЛЫН ТӨВИЙН БАРИЛГА	
2-Р ДАВХРЫН ГАЛ БОЛОН ЦЭВЭР УСНЫ ШУГАМЫН БАЙГУУЛАЛТ	
Инженер	Е.Г.Ширер
Гүйцэтгэгч	А.О.чирбат
Шалгасан	Л.Омгондаваа
	А.О.чирбат
Огноо:	2024.04
Хугацаа:	ЦБУ-12
Масштаб:	ЦБУ-6
Зургийн дугаар:	

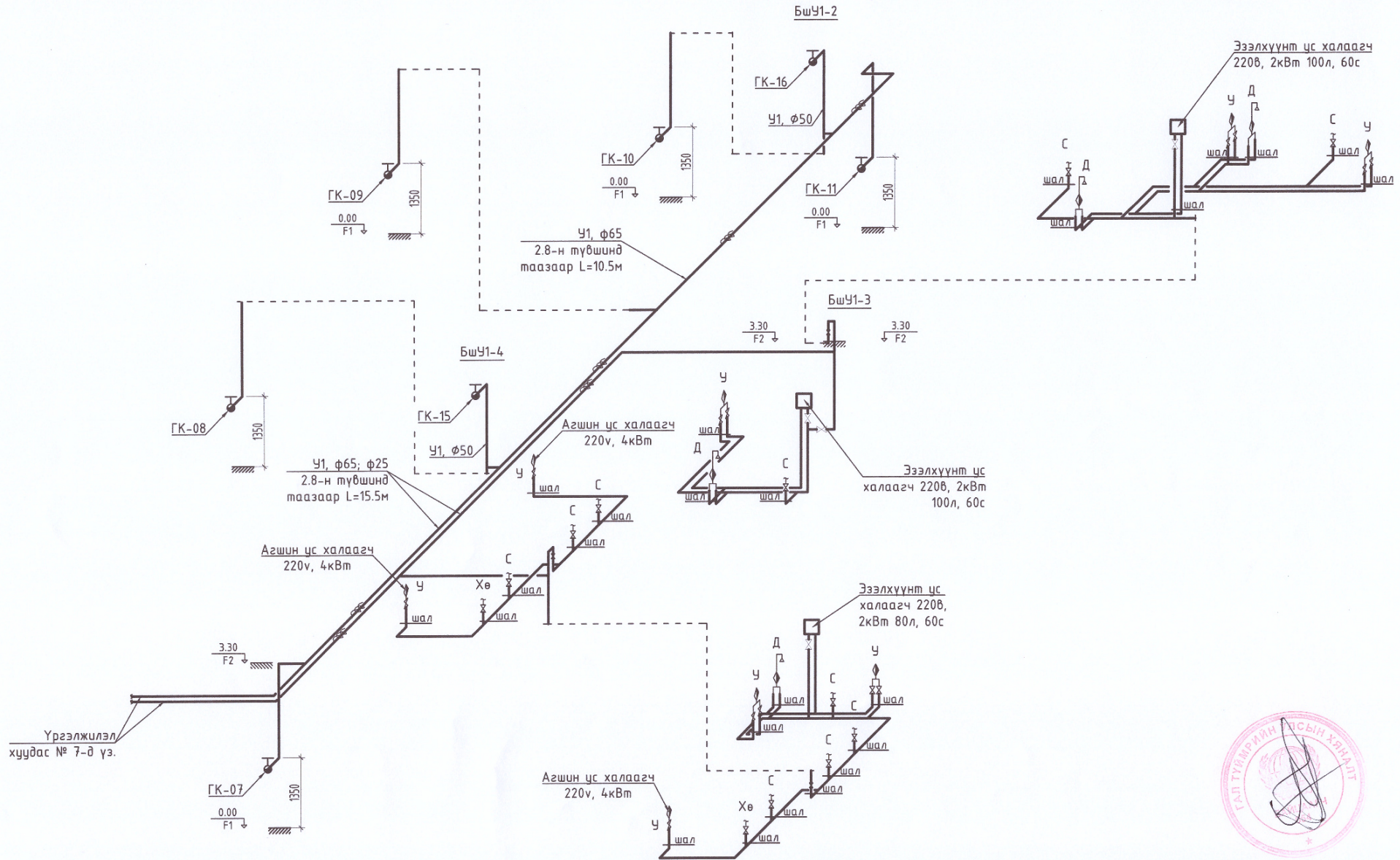
ЦЭВЭР УСНЫ ШУГАМЫН УГСРАЛТЫН ТОЙМ - 1




	СЭЛЭНГЭ АЙМАГ, ЗҮҮНБҮРЭН СҮМ				
	<b>СОЁЛЫН ТӨВИЙН БАРИЛГА</b>				
	ЦЭВЭР УСНЫ ШУГАМЫН УГСРАЛТЫН ТОЙМ - 1				
Инженер	<i>А.Очирбат</i>	А.Очирбат	Е.Г.Шифр	БМА-04/2024	Масштаб:
Гүйцэтгэсэн	<i>Л.Оюу</i>	Л.Отгондаваа	Т.Г.Шифр		Огноо:
Шалгасан	<i>А.Очирбат</i>	А.Очирбат			2024.04
					Зургийн дугаар:
					ЦБУ-7
					Хуудас:
					ЦБУ-12



ЦЭВЭР УСНЫ ШУГАМЫН УГСРАЛТЫН ТОЙМ - 2

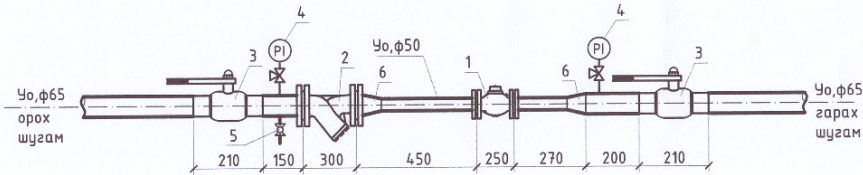
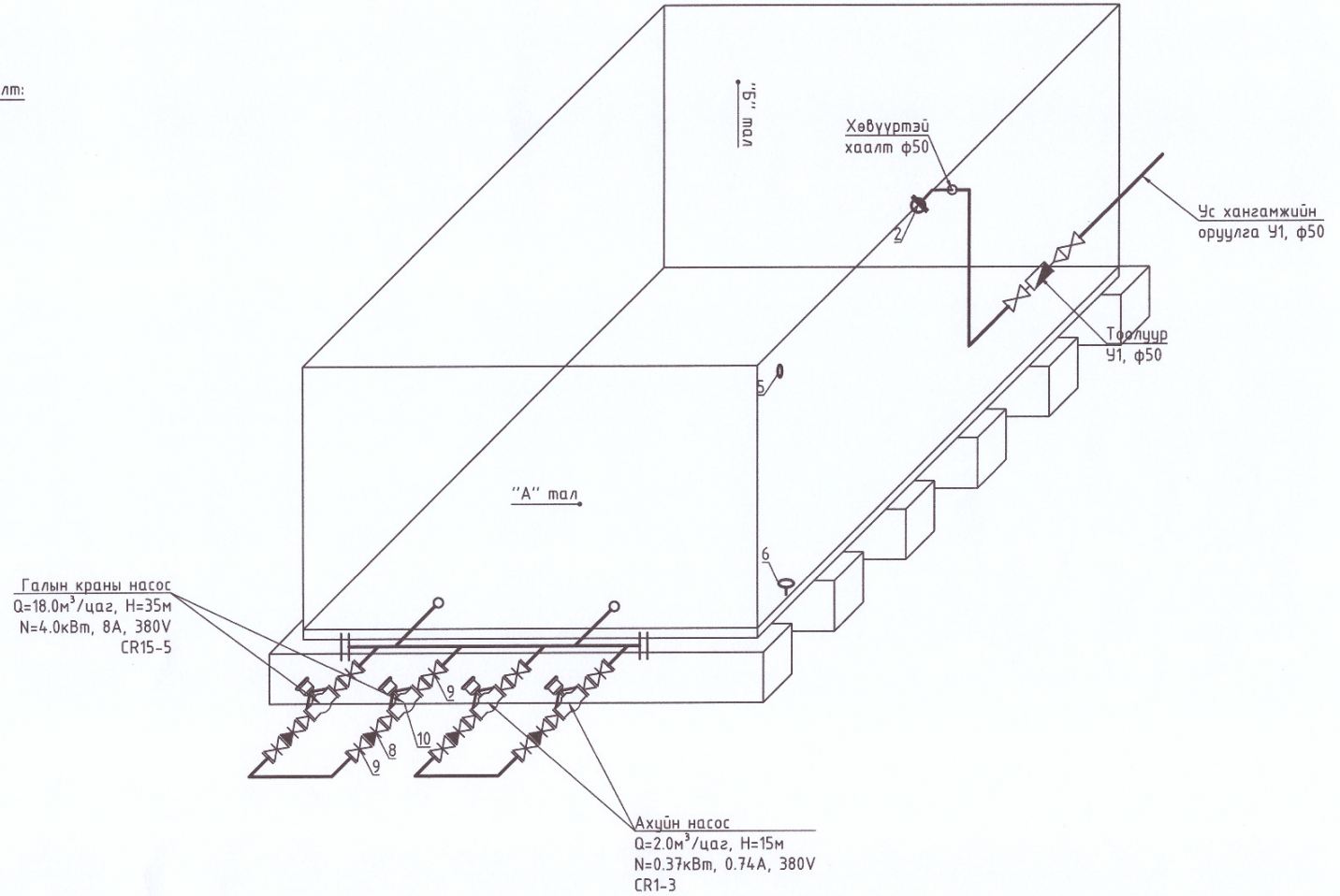



 <p>Бүлэг МАНДАЛ АРТ ХХК</p>	СЭЛЭНГЭ АЙМАГ, ЗҮҮНБҮРЭН СУМ <b>СОЁЛЫН ТӨВИЙН БАРИЛГА</b> ЦЭВЭР УСНЫ ШУГАМЫН УГСРАЛТЫН ТОЙМ - 2				
	Инженер	А.Очирбат	Е.Г.Шифр	Масштаб:	Огноо:
	Гүйцэтгэсэн	Л.Ом	БМА-04/2024		2024.04
Шалгасан	А.Очирбат	Т.Г.Шифр	Зургийн дугаар:	Хуудас:	
			ЦБУ-8	ЦБУ-12	

УСАН САН НАСОСНЫ ХОЛБОЛТЫН ТОЙМ

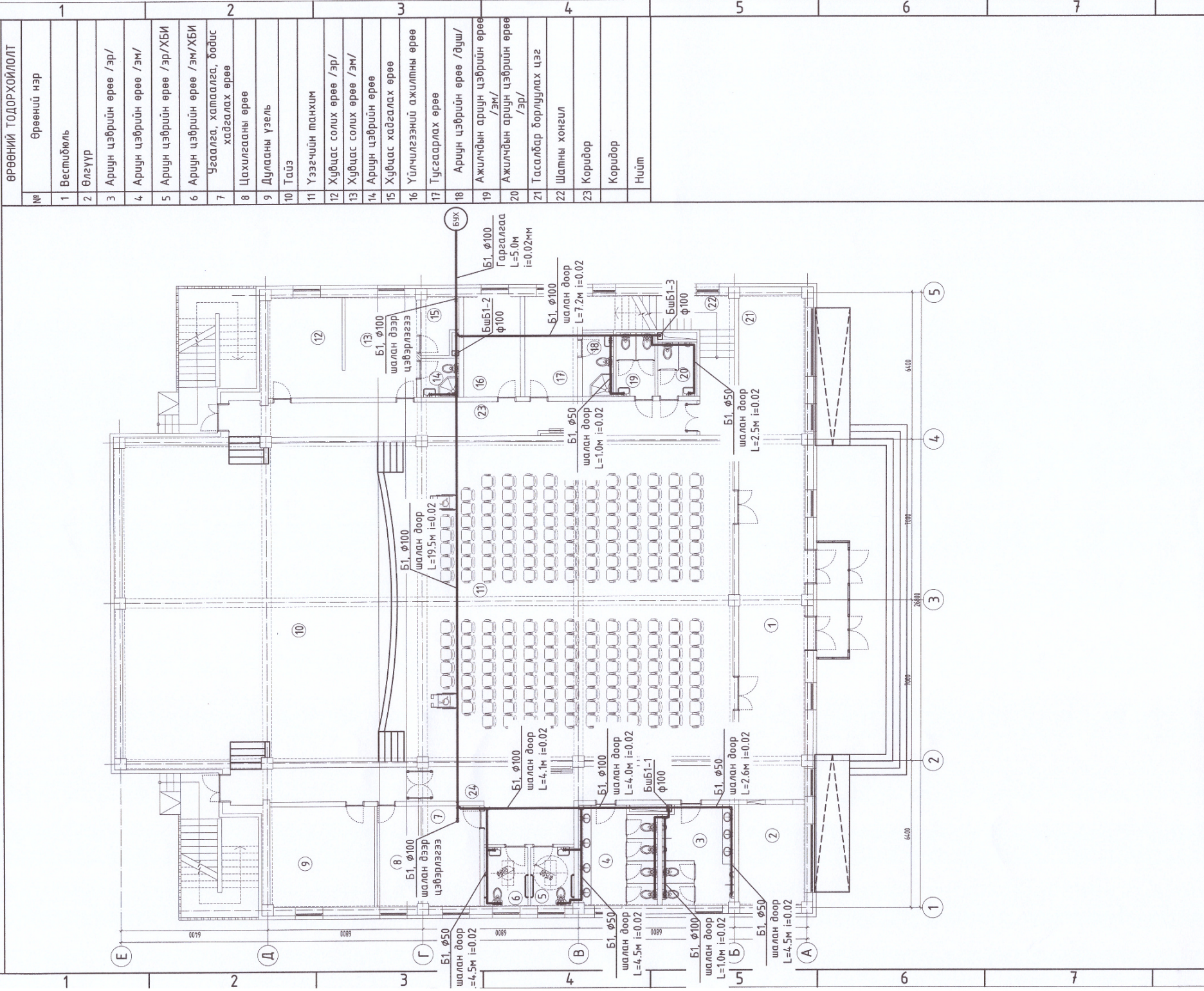
Тонгог төхөөрөмжийн тодорхойлолт:

1. Усан сан /6.0x3.0x2.0h/ W=36м<sup>3</sup>
2. Хөвүүрт клалан Ф65
3. Таг 700x700
4. Агааржуулах хоолой Ф25
5. Халиах хоолой Ф80
6. Ус үүлэх хоолой Ф50
7. сорон хоолой Ф125
8. Үл буцах хаалт
9. Хаалт
10. Насос
11. Бетон суурь



 "БЛЮ МАНДАЛ АРТ" ХХК	СЭЛЭНГЭ АЙМАГ, ЗҮҮНБҮРЭН СУМ			
	<b>СОЁЛЫН ТӨВИЙН БАРИЛГА</b>			
	УСАН САН НАСОСНЫ ХОЛБОЛТЫН ТОЙМ			
	Инженер	А.Очирбат	Е.Г.Шифр	Масштаб:
Гүйцэтгэсэн	Л.Огь	БМА-04/2024	Огноо:	
Шалгасан	А.Очирбат	Т.Г.Шифр	Хуудас:	
			ЦБУ-9	
			ЦБУ-12	

БОХИР УСНЫ ШУГАМЫН БАЙГУУЛАЛТ М1:150



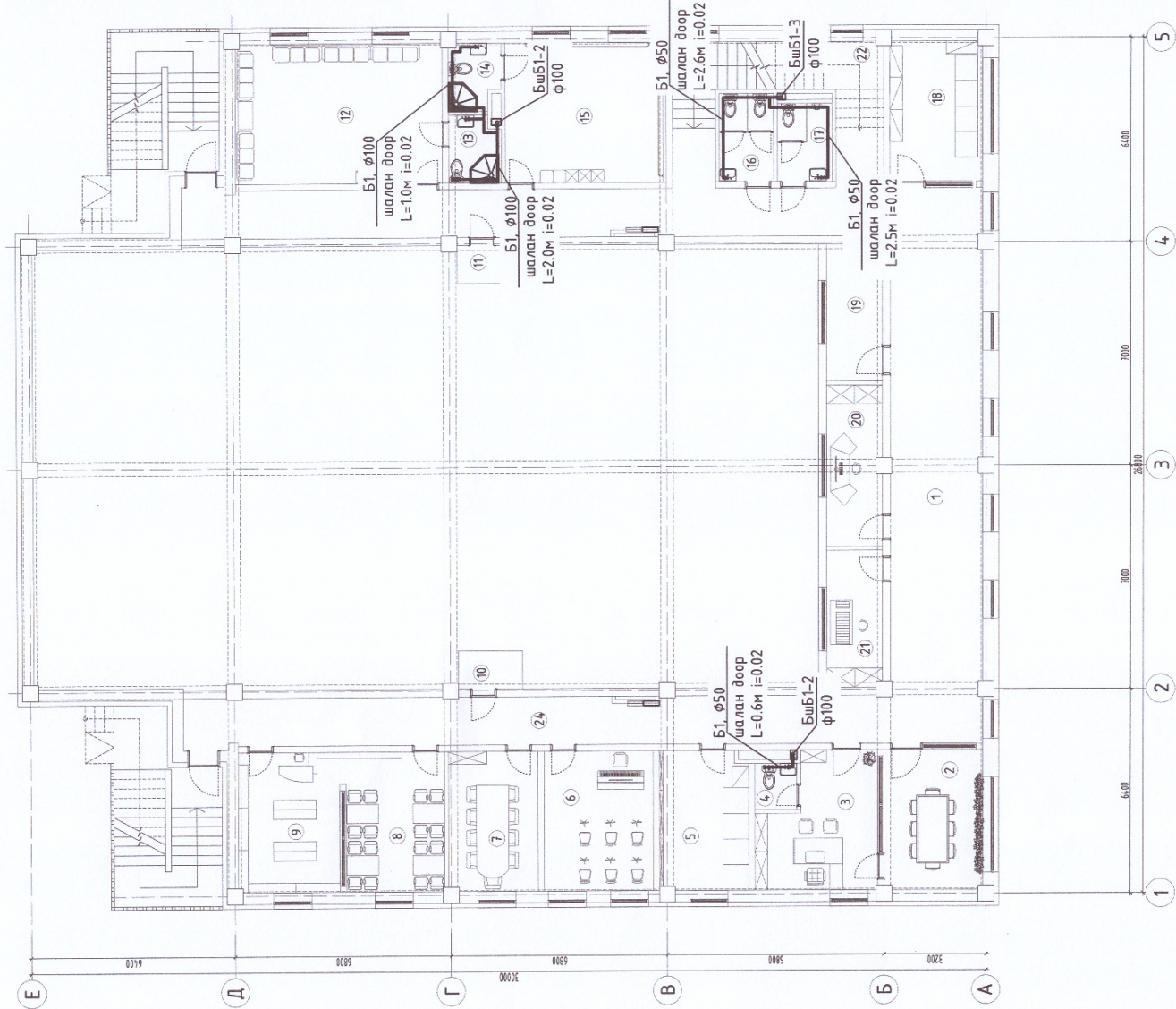
ӨРӨӨНИЙ ТОДОРХОЙЛОЛТ

№	Өрөөний нэр
1	Вестибюль
2	Өлгүүр
3	Ариун цэврийн өрөө /эр/
4	Ариун цэврийн өрөө /эм/
5	Ариун цэврийн өрөө /эр/ХБИ
6	Ариун цэврийн өрөө /эм/ХБИ
7	Угаалга, хатаалга, дабс хадгалах өрөө
8	Цахилгааны өрөө
9	Дулааны үзель
10	Тауц
11	Үзэгчийн танхим
12	Хувцас солих өрөө /эр/
13	Хувцас солих өрөө /эм/
14	Ариун цэврийн өрөө
15	Хувцас хадгалах өрөө
16	Үйлчилгээний ажилтны өрөө
17	Тусгаарлах өрөө
18	Ариун цэврийн өрөө /душ/
19	Ажилчдын ариун цэврийн өрөө /эм/
20	Ажилчдын ариун цэврийн өрөө /эр/
21	Тасалбар борлуулах цэг
22	Шатны хонгил
23	Коридор
	Коридор
	Нийт

 <p>ЭБЛӨ МАНДАЛ АРТ-ХХК</p>		<p>СЭЛЭГЭЭ АЙМАГ, ЗҮҮНБҮРЭН СҮМ</p> <p><b>СОЁЛЫН ТӨВИЙН БАРИЛГА</b></p> <p>БОХИР УСНЫ ШУГАМЫН БАЙГУУЛАЛТ</p>	
Зөвшөөрөлцсөн	Инженер	Масштаб:	Огноо:
БА <i>Гантөгс</i>	Гүцэтгэгч	М1:150	2024.04
ББ <i>Э.Давсрахуу</i>	Гүйцэтгэгч	Эрхлэх өдөр:	Хуудас:
ХАС <i>Э.Мөнхмүлгэ</i>	Шалгагч	ЦБҮ-10	ЦБҮ-12
ДГ.ХТ <i>Б.Төрбат</i>			
ХД <i>Л.Мөнхмүлгэ</i>			

БОХИР УСНЫ ШУГАМЫН БАЙГУУЛАЛТ М1:150

№	Өрөөний нэр
1	Вестибюль
2	Хүндэт зочин хүлээн авах өрөө
3	Даргын өрөө
4	Ариун цэврийн өрөө
5	Үзэмрийн сан хөмрөг
6	Хөгжмийн сургалтын танхим
7	Соёлын үйлбэрлэлийн танхим
8	Нийтийн уншлагын танхим
9	Номын санч, номын фондын өрөө
10	Гэрэлтүүлгийн тавагч
11	Гэрэлтүүлгийн тавагч
12	Бэлтгэлийн өрөө
13	Ариун цэврийн өрөө /душ/
14	Ариун цэврийн өрөө /душ/
15	Бүжгийн сургалтын танхим
16	Ариун цэврийн өрөө /эм/
17	Ариун цэврийн өрөө /эр/
18	Орон нутаг судлах танхим
19	Азуулах
20	Гэрэлтүүлгийн удирдлагын өрөө
21	Дууны техникийн удирдлагын өрөө
22	Шалны хөнгөл
23	Коридор
24	Коридор
	Нийт



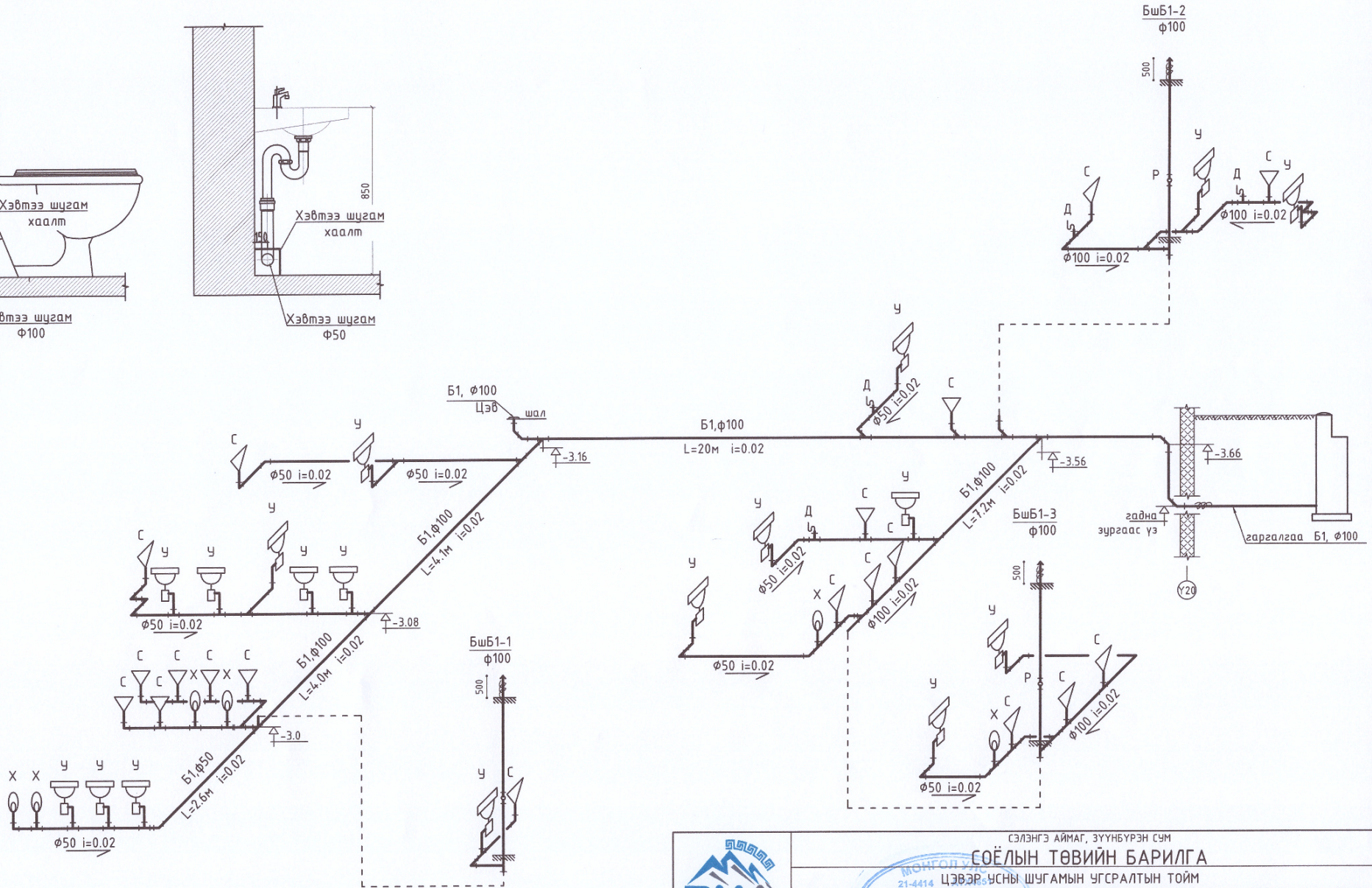
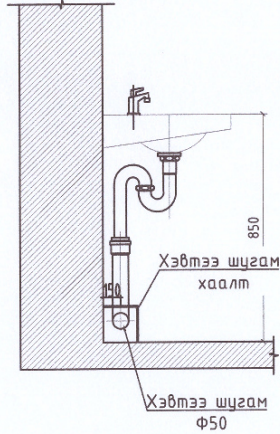
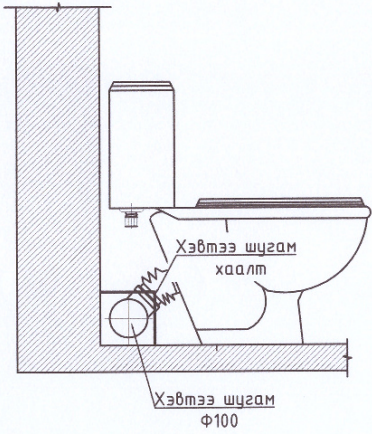
Зөвшөөрөгдсөн	
БА	Д.Гантөгс
ББ	Э.Даваахүү
ХАС	Э.Мөнхмулага
ДГ.ХТ	Б.Төрбат
ХД	Л.Мөнхтүвшин

СОЁЛЫН ТӨВИЙН БАРИЛГА	
Инженер	А.О-чирбат
Гүйцэтгэгч	Л.Омгондорваа
Шалгалсан	А.О-чирбат
Е.Г.Шарф	БМА-04/2024
Т.Г.Шарф	ЦБУ-11

БОХИР УСНЫ ШУГАМЫН УГСРАЛТЫН ТОЙМ

Суултуурын бохир усны шугамын холболт хийх хэсэглэл

Угаагуурын бохир усны шугамын холболт хийх хэсэглэл



"Б/НО МАНДАЛ АРТ" ХХК