

ЗАСАГ ДАРГА.....О.НАСАНБУЯН



Ноён Эрүүл мэндийн төвийн гадна хашаа тохижолтын техникийн тодорхойлолт

1. Хашаа

Хашааны өргөн -140м²

Урт -160 м²

3 дайтай хашаа

Дай -3

Хашааны өндөр 1,5м

Босоо савх 20*20мм-ын квадрат./ цайрсан зэвэрдэггүй будах шаардлагагүй/

Дай 20*30 мм-ын квадрат. ./ цайрсан зэвэрдэггүй будах шаардлагагүй/

Шон 40*40 мм-ын квадрат. ./ цайрсан зэвэрдэггүй будах шаардлагагүй/
/ шон бүгд тагтай/

Шон тус бүрийг цементийн 100% цутгалтаар суулгана

2. Хаалга нь

1,8 м өндөр 5м урт гүйдэг болон дэлгэдэг хаалга./ Машин орох хаалга
4м урт, явган хүн орох хаалга 1м урттай бөгөөд нийт 5м урт хаалга/
Хашаанд 4 ш шон/ 80*80 мм-ын квадратаар хийсэн шон/, 1ш зам
төмөр/6м урт 40ын труба/ дээд болон доод роллик, замган түгжээ,
жижиг хаалганы 2ш нугас, цоож, дээд болон доод хээ 10 ширхэг, голын
3ш хээ./хээнүүд боронзоор будсан/ 2 хаалгыг холбож цоожлоход
хэрэглэдэг гинжтэй
Хашааны баруун, зүүн, хойт талуудад явган хүний хаалгатай /
түгжээтэй/

3. Талбайн цутгалт

Эмнэлгийн урд машины зогсоолыг 21:27 м² цементэн тайлбай цутгах

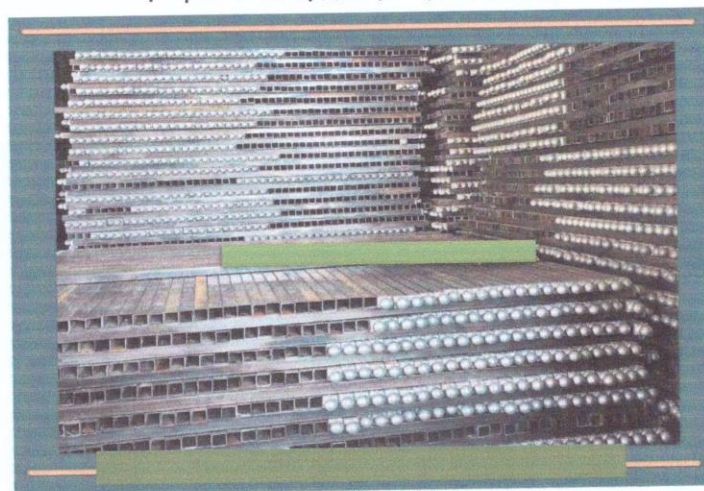
Талбайн өргөн -21м

Урт -27м

Зузаан 10см

4. хашааны загвар /хавсралт/

/ цайрсан зэвэрдэггүй будах шаардлагагүй /



Хашаа дайны загвар /цайрсан зэвэрдэггүй будах шаардлагагүй/ жишиг



Хашааны төв хаалга харагдах байдал загвар жишиг

