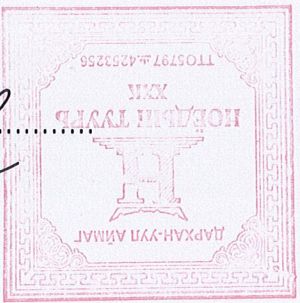


ИНЖЕНЕР

БОЛОВСРҮҮЛСАН:



*[Handwritten signature]*

Ө.БОЛОВ-ЭРДЭНЭ

Хүчш мөхөөрөмж, догор зэрэглүүлдүн хэсэг-ХТ, ДТ

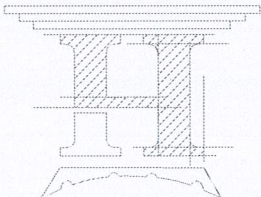
(АЖ/ЫН ЗҮРЛЭГ)

# 1-Р ЦЭЦЭРЛЭГ А БАЙР

Зархан сум, Их-Уул сум

ЗҮРЛИЙН ШИФР: НТ/БЕТ-18/2023 /1/

"НОЁДЫН ТҮРБ" ХХК  
ЭТ 37-508/19



ХТ ДТ маркунд ажилчдын эргүүлэн үндсэн ижтэй гүйцэтгэл

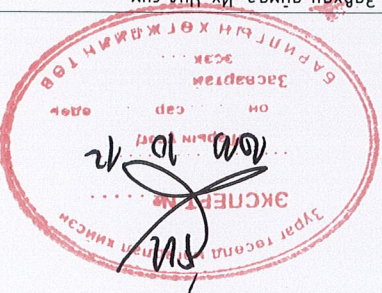
Хүндэтгэл	Эргүүлэн үндсэн ижтэй гүйцэтгэл, Таунаар дуус, Материалын мүүдэр
ХТ-2	Гэрэмжүүлэгч, роетка, гүндрүүлэгч Талхуу мөдөг
ХТ-3	1-р дахрын шенсөлч эргүүлэгчид дагуулам
ХТ-4	2-р дахрын шенсөлч эргүүлэгчид дагуулам
ДТ-1	1-р дахрын домор эргүүлэгчид дагуулам
ДТ-2	2-р дахрын домор эргүүлэгчид дагуулам

ХАВАРТАСАН БА ИШ ТАТСАН БАРИМТ БИЧИЙН ЖАГСААЛТ

Тэмдэглэгээ	Нэр	Тайлбар
БД 43-101-03	ЦАХИЛГААН БАЙГУУЛАМЖИЙН ДҮРЭМ	
БД 43-102-07	ОРОН СУЙЦ, ОЛОН НИЙТИЙН БАРИЛТЫН ЦАХИЛГААН ТОНОГ ТӨХӨӨРӨМЖИЙГ ТӨЛӨВӨХ БА УГСРАХ	
БД 43-103-08	БАРИЛТА БАЙГУУЛАМЖИЙН АЯНГА ХАМГААЛАЛТЫН ЭЗРЭГ ТӨСӨЛ ЗОХИОХ ЗААВАР	
БД 31-112-11	ОРОН СУЙЦ, ОЛОН НИЙТИЙН БАРИЛТЫН БАЙГАМИЙН ГЭРЭЛТҮҮЛЭГ	
БНД 23-02-08	БАЙГАМИЙН БА ЗОХИОМОН ГЭРЭЛТҮҮЛЭГ	

Материалын мүүдэр

Ө/д	Нэр	Мэргэжлээр	Хэмжээ	Тайлбар
1	25м хүрээ чадвартай эрчим хүчний хэмжээлэмд чухдагчид тасаргаж байгаа эргүүлэгч IP-44	ЭТГ	ш 11	
2	Данд махуу эргүүлэгч 1 парметр гүндрүүлэгч 250В, 15А, IP20	УТ	ш 4	
3	Данд махуу эргүүлэгч 2 парметр гүндрүүлэгч 250В, 15А, IP20	УТ	ш 2	
4	250В-ын хүчдэлтэй гүч үүдэгч хамгаалагдсан гэрэлтүүлэгчид хамгаалагдсан шенсөлч эргүүлэгч. 1*15А, IP44	Р1	ш 6	
5	Гүндрүүлэгч роетка данд махуу хэргүүлэгч	КҮБ-1М	ш 12	
6	Данд гүчээг сааруулах хэргүүлэгч	-	ш 6	
7	1*2.5 мм <sup>2</sup> хөндөгч орогнолтой эсэг орогнолтой ЛВХ гүчээр дамжуулах	ЛВ-660	М 200	
8	1*4 мм <sup>2</sup> хөндөгч орогнолтой эсэг орогнолтой ЛВХ гүчээр дамжуулах	ЛВ-660	М 160	
9	Уян хэргүүлэгч орогнолтой ш 16		М 120	
10	Хүндэтгэл орогнолтой дугуй ш 16		ш 70	
11	Хүндэтгэл орогнолтой муф ш 16		ш 20	



Эрх зөвшөөрлийн гэрээний үндсэн дээр, материалын мүүдэр

Зөвхөн ажилчид, ИХ-УИД гүйцэтгэл А БАНД

Инженер	Гүйцэтгэгч	Материалын мүүдэр
Инженер-Эрдэнэ	Гүйцэтгэгч	Материалын мүүдэр
Инженер-Эрдэнэ	Гүйцэтгэгч	Материалын мүүдэр
Т.Т. Шүфр:	Т.Т. Шүфр:	Хүндэтгэл
Материалын мүүдэр:	Материалын мүүдэр:	Хүндэтгэл
Материалын мүүдэр:	Материалын мүүдэр:	Хүндэтгэл
Материалын мүүдэр:	Материалын мүүдэр:	Хүндэтгэл
Материалын мүүдэр:	Материалын мүүдэр:	Хүндэтгэл

Гэрэлтүүлэг, гүндралга, шенсөл зэвсгүүрийн үзүүлэлт, мануш мэдрэг

Л/Д ТАНИХ ТАМДЭГ	НЭР	ҮРСГАЛТ	ЧИЙДЭН ХҮЧДЭЛ	ХАМГААЛАЛЫН ЗЭРЛЭГ	ТАЙЛБАР
3Г1	ЭРЧИМ ХҮЧНИЙ ХЭМНЭЛТЭЙ ЧИЙДЭНТЭЙ ГЭРЭЛТҮҮЛЭГЧ	ТААЗАНД	25Вм	IP44	
Ү1	1 ДАРАЛГАТ ЕРДИЙН ҮНТРААЛГА /ДАЛД/	ХАНАНД 1.0-1.5 М	15А	IP20	
Ү2	2 ДАРАЛГАТ ЕРДИЙН ҮНТРААЛГА /ДАЛД/	ХАНАНД 1.0-1.5 М	15А	IP20	
Р1	ГАЗАРДУУЛГЫН КОНТАКТАЙ ШТЕНСЭЛБ ЗАЛГУУР	ХАНАНД 1.2 М	15А	IP44	

ЭРЧИМ ХҮЧНИЙ ХЭМНЭЛТЭЙ ЧИЙДЭНТЭЙ ГЭРЭЛТҮҮЛЭГЧ

1x24Wm

ХАМГААЛАЛТ IP-44

ХӨНГӨН ЦАГААН БҮРХҮҮЛТЭЙ

ТААЗАНД ТОНОГЛОХ

1 ДАРАЛГАТ ЕРДИЙН ҮНТРААЛГА

ХАНАНД 1.0-1.5 М

ПЛАСТМАССАН БҮРХҮҮЛТЭЙ

ХАМГААЛАЛТ IP-20

2 ДАРАЛГАТ ЕРДИЙН ҮНТРААЛГА

ХАНАНД 1.0-1.5 М

ПЛАСТМАССАН БҮРХҮҮЛТЭЙ

ХАМГААЛАЛТ IP-20

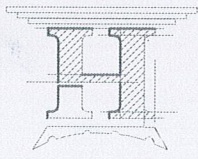
ГАЗАРДУУЛГЫН КОНТАКТАЙ ШТЕНСЭЛБ ЗАЛГУУР

ХАНАНД 1.2 М

ПЛАСТМАССАН БҮРХҮҮЛТЭЙ

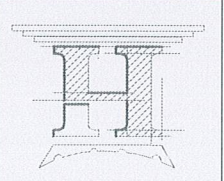
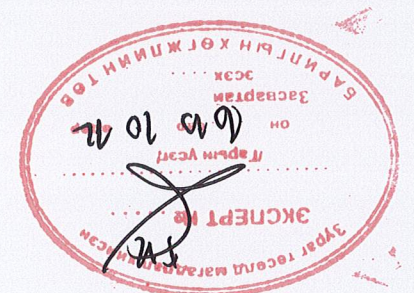
ХАМГААЛАЛТ IP-44

Тайлбар: ГЭРЭЛТҮҮЛЭГ, ҮНТРААЛГА, РОЗЕТКИЙН МАЯГ БОДИТ БАЙДАЛ ДЭЭР ӨӨР БАЙЖ БОЛНО.

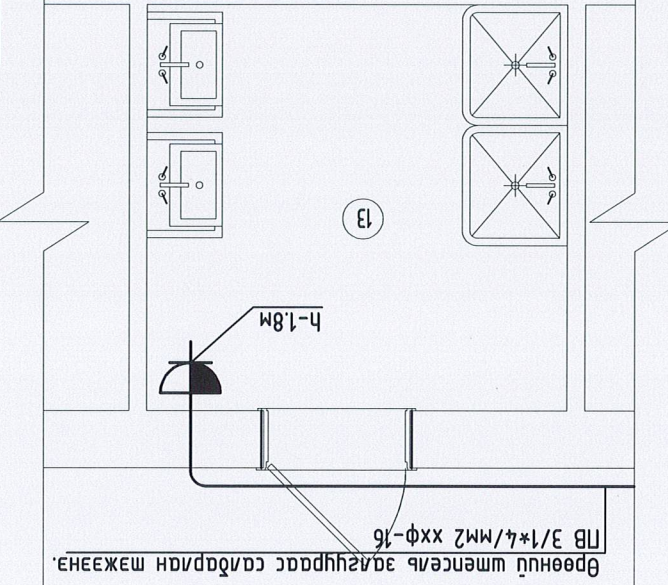
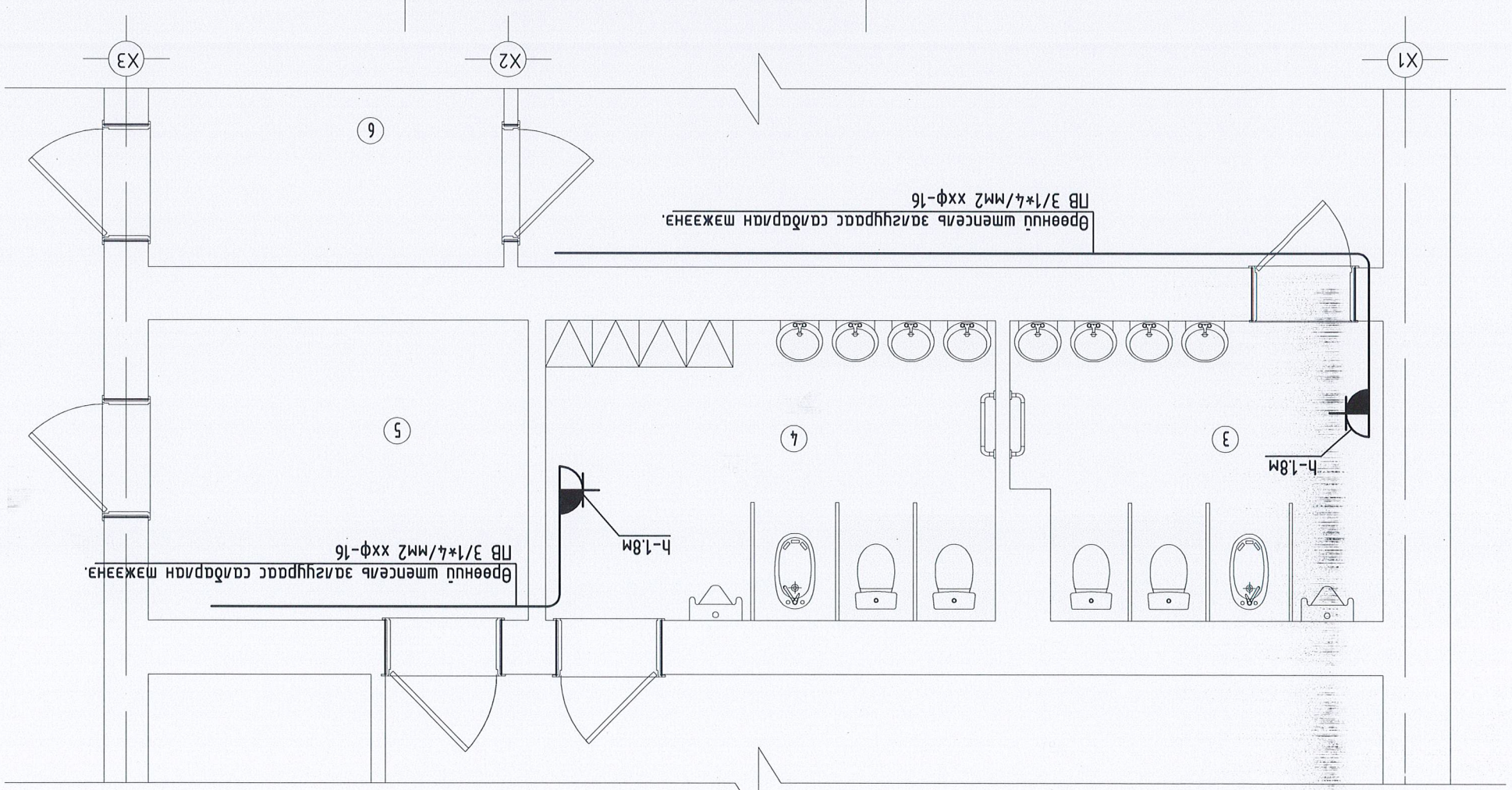
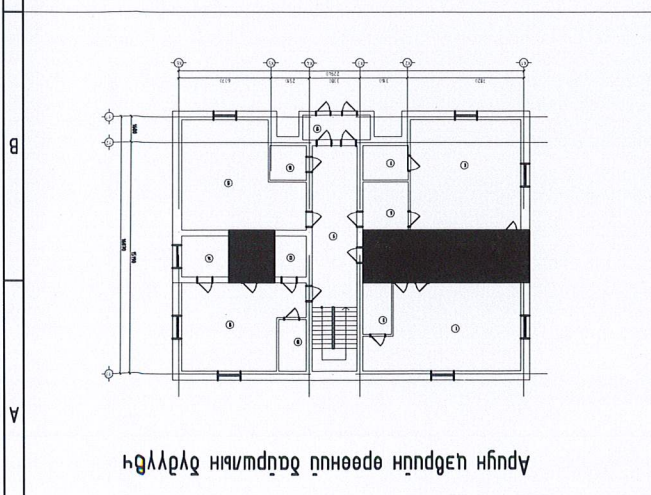


“НОЁЛЫН ТҮРП” ХХК	Шалгаран	Б.Багжпунням	МОНГОЛ УИГ
Инженер	Ө.Болор-Эрдэнэ	Шуфр:	Гэрэлтүүлэг, гүндралга, шенсөл зэвсгүүрийн үзүүлэлт, мануш мэдрэг
Гүйцэтгэгч	Ө.Болор-Эрдэнэ	Шуфр:	1-Р ЦЭЦЭРЛЭГ А БАЙР
МОНГОЛ УИГ	БАНЖИР	МТ/БЕТ-18/2023 /1/	Эрх зөвшөөрлийн гэрээний үндсэн дээр
М: 2023	Огноо:	Масштаб:	Эрх зөвшөөрлийн гэрээний үндсэн дээр
Хугацаа:	Хугацаа:	ХТ-2	Эрх зөвшөөрлийн гэрээний үндсэн дээр

Инженер	Ө.Болор-Эрдэнэ	Шуфр:	Шуфр: HT/BEI-18/2023 /1/	Масштаб:	M1:50	Огноо:	2023
Гүйцэтгэгч	Ө.Болор-Эрдэнэ	ТТ Шуфр:	Эргүүлэн дугаар:	Хүдсэг:	ХТ-3		
Шалгарсан	М.Балжинням						



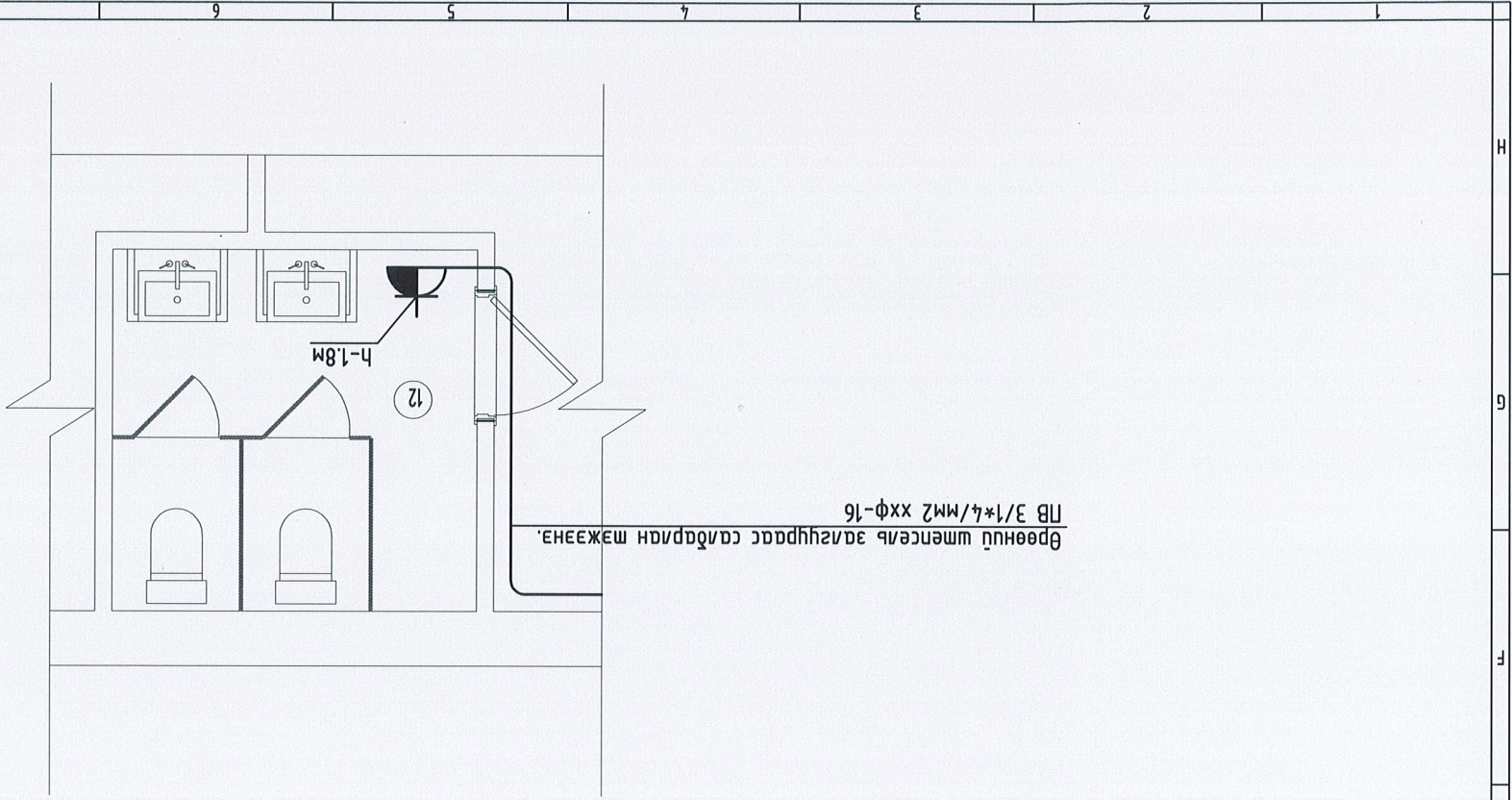
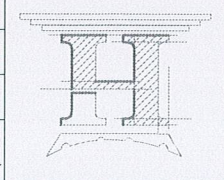
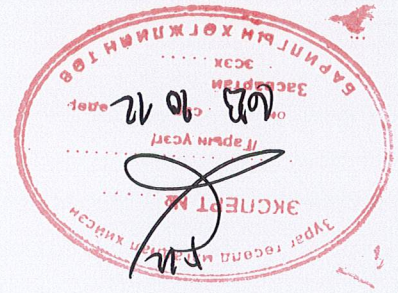
17	Үрднүү өрөө
16	Загас үйлчилгээ
15	Багш хөгжлийн мөб
14	Үрднүү өрөө
13	Заагагийн өрөө
12	Бэлтгэлүүн өрөө
11	Гал могоо
10	Хүдгэс сонх өрөө
9	Коридор
8	Ангу дүлэг
7	Ариун цэврдүүн өрөө
6	Хүлээн авах өрөө
5	Хүлээн авах өрөө
4	Ариун цэврдүүн өрөө
3	Ариун цэврдүүн өрөө
2	Орбч өрөө
1	Ангу дүлэг



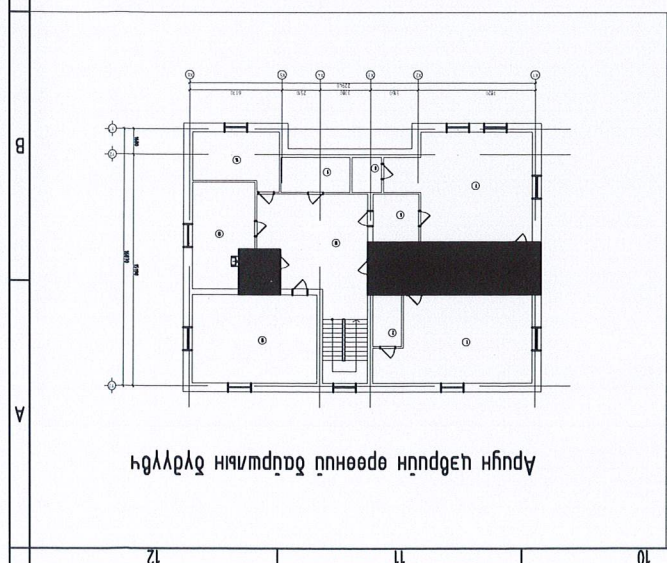
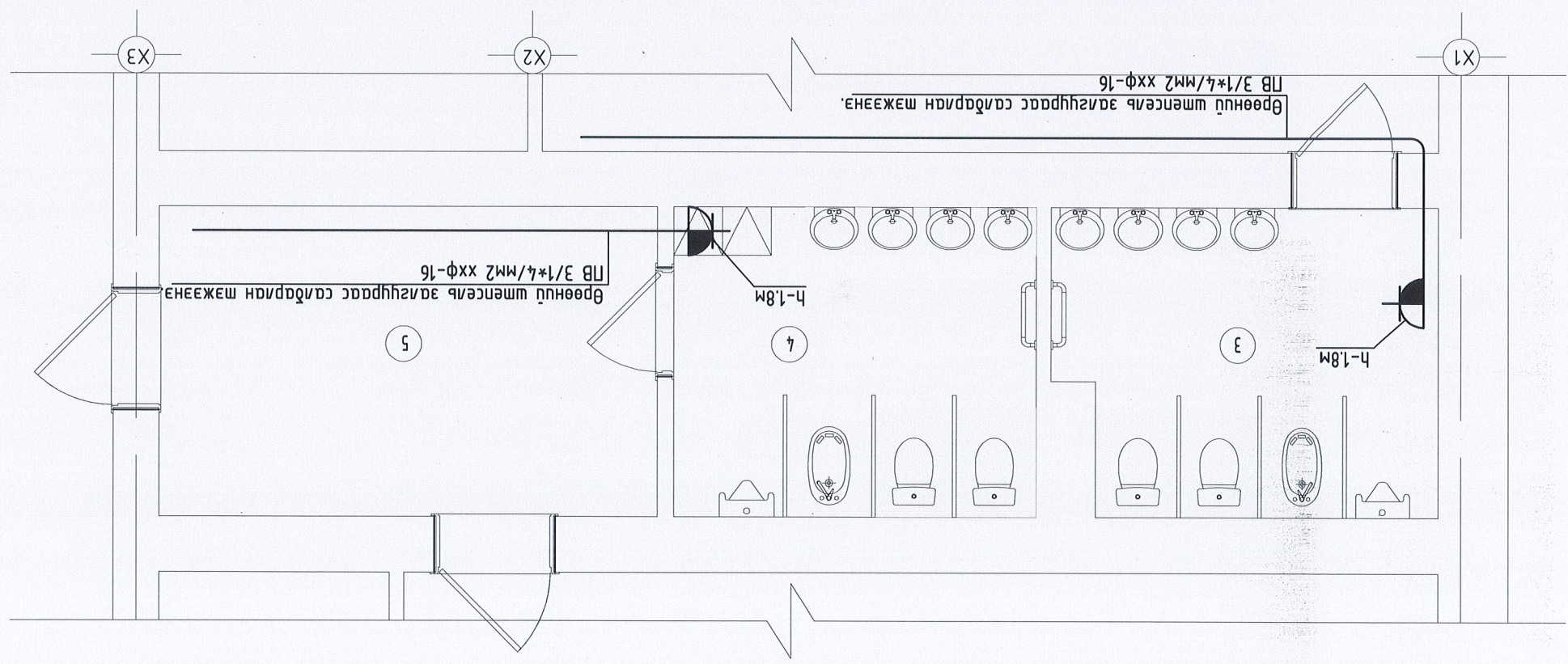
1-р давхрын шенсөл/завьраас са/дардан мэжээнэ

Ариун цэврдүүн өрөөнүүн дүрдүүдч

ХТ-4	Хуудас: 2023	Масштаб: М1:50	Шууд: HT/BEI-18/2023 /1/	Инженер: Өболор-Эрдэнэ	Түвшин: Өболор-Эрдэнэ	Баялагч: Б.Бажинням	Шалсан: "НӨГДЛЭН ТҮҮРЬ" ХХК
МОНГОЛ-ын гэрээний шенгел зааврын дагуу 1-р ЦЭЦЭРЛЭГ А БАЙР Задхан аймаг, Их-Уул сум							



14	Эрхлэгчдийн өрөө
13	Арга зүлчдийн өрөө
12	Ажлынханы ариун цэврийн өрөө
11	Бусан тэмдгийн заал
10	Үлдлийн өрөө
9	Хүлээн авах өрөө
8	Үнэмлэгийн өрөө
7	Ангу дүлэг
6	Хүлээн авах өрөө
5	Хүлээн авах өрөө
4	Ариун цэврийн өрөө
3	Ариун цэврийн өрөө
2	Үнэмлэгийн өрөө
1	Ангу дүлэг
Давхрын дагуулам	
2-р ДАВХРЫН ӨРӨӨНИЙ ТОДОРХОЙЛОЛТ	



2-р Давхрын шенгел зааврын дагуулам

2	Хүдас	Шифр: М:50	Масштаб: 1:50
11	Эргэлт дугаар: ДТ-1	Шифр: НТ/БЕТ-18/2023 /И/	Огноо: 2023

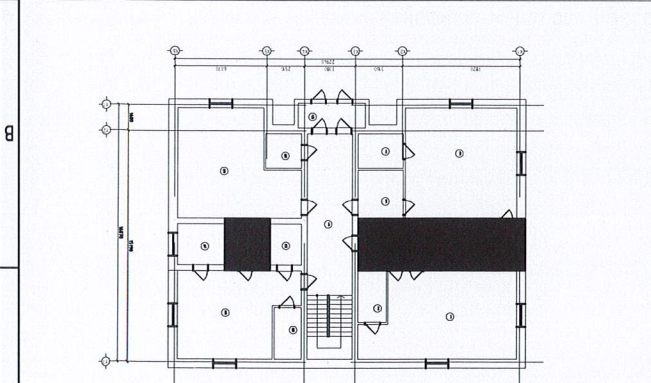
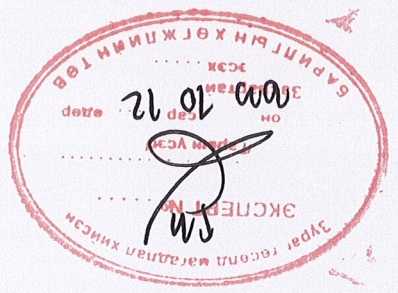
7	"НОЁЛЫН ТҮР" ХХК	Инженер	Б.Орвоор-Эрдэнэ
8	Шалсан	Гүйцэтгэсэн	Орвоор-Эрдэнэ
10	Б.Орвоор-Эрдэнэ	МОНГОЛ УИХ	Б.Орвоор-Эрдэнэ

Зархан өмөг, Их-Уул сум  
1-р ЦЭЦЭРЛЭГ А БАЙР

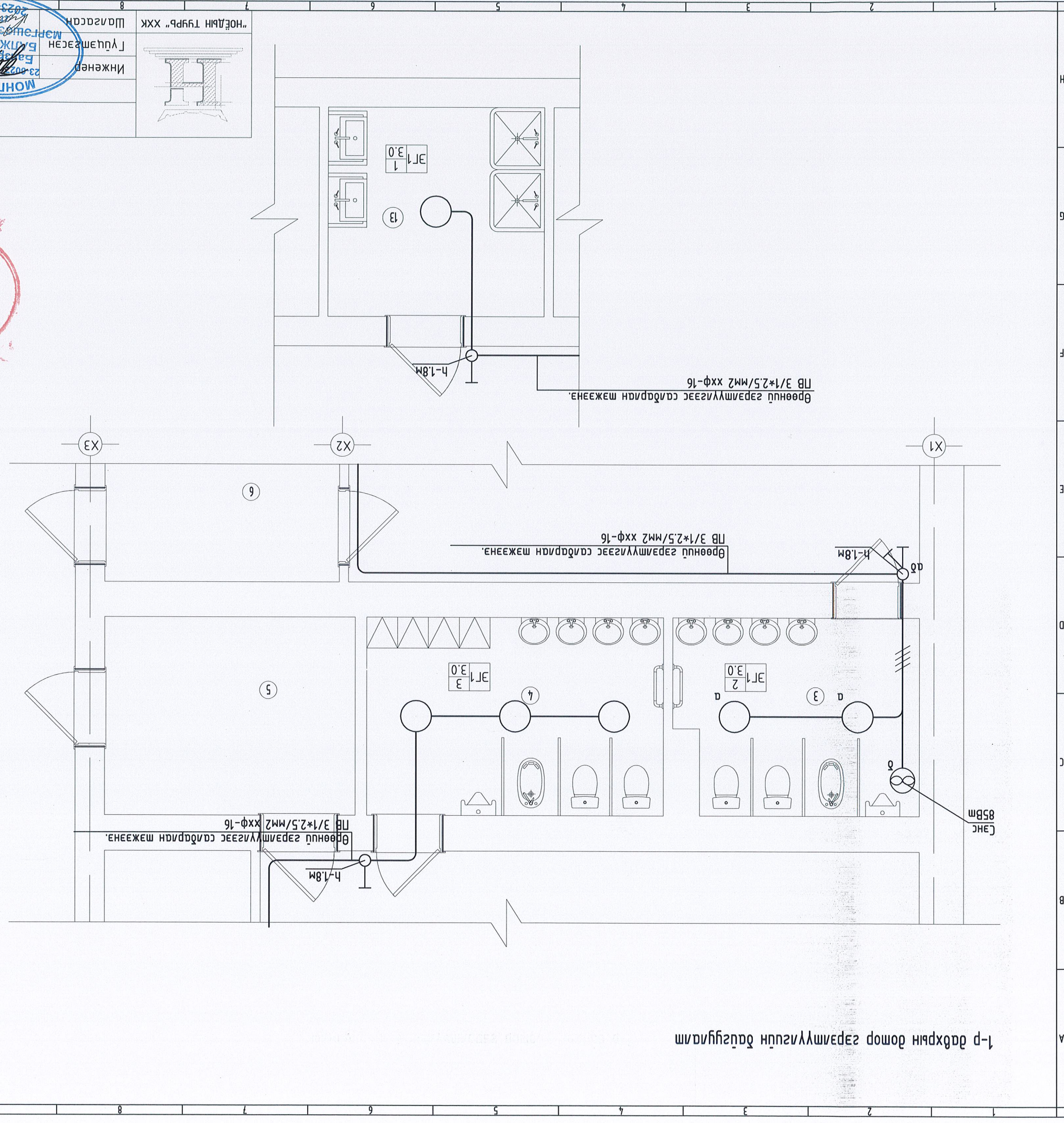
17	Үлдүүц өрөө
16	Цагаар үйлчилгээ
15	Багш хөгжлийн төв
14	Үлдүүц өрөө
13	Цагаар өрөө
12	Бэлтгэл өрөө
11	Тал могоо
10	Хүдас суух өрөө
9	Коридор
8	Ангу дүлэг
7	Арчиг цэвэрлэн өрөө
6	Хүлээн авах өрөө
5	Хүлээн авах өрөө
4	Арчиг цэвэрлэн өрөө
3	Арчиг цэвэрлэн өрөө
2	Орчиг өрөө
1	Ангу дүлэг

Дархын дагуулам

1-р ДАРХЫН ӨРӨНИЙ ТОДОРХОЙЛОЛТ



1-р дархын догор зарамлын дагуулам



Эрхэн гэмтэс, Их-Уул сум

**1-р ЦЭЦЭРЛЭГ А БАЙР**

2-р давхрын дотор гэрэмжлүүлэн бүтээгдсэн

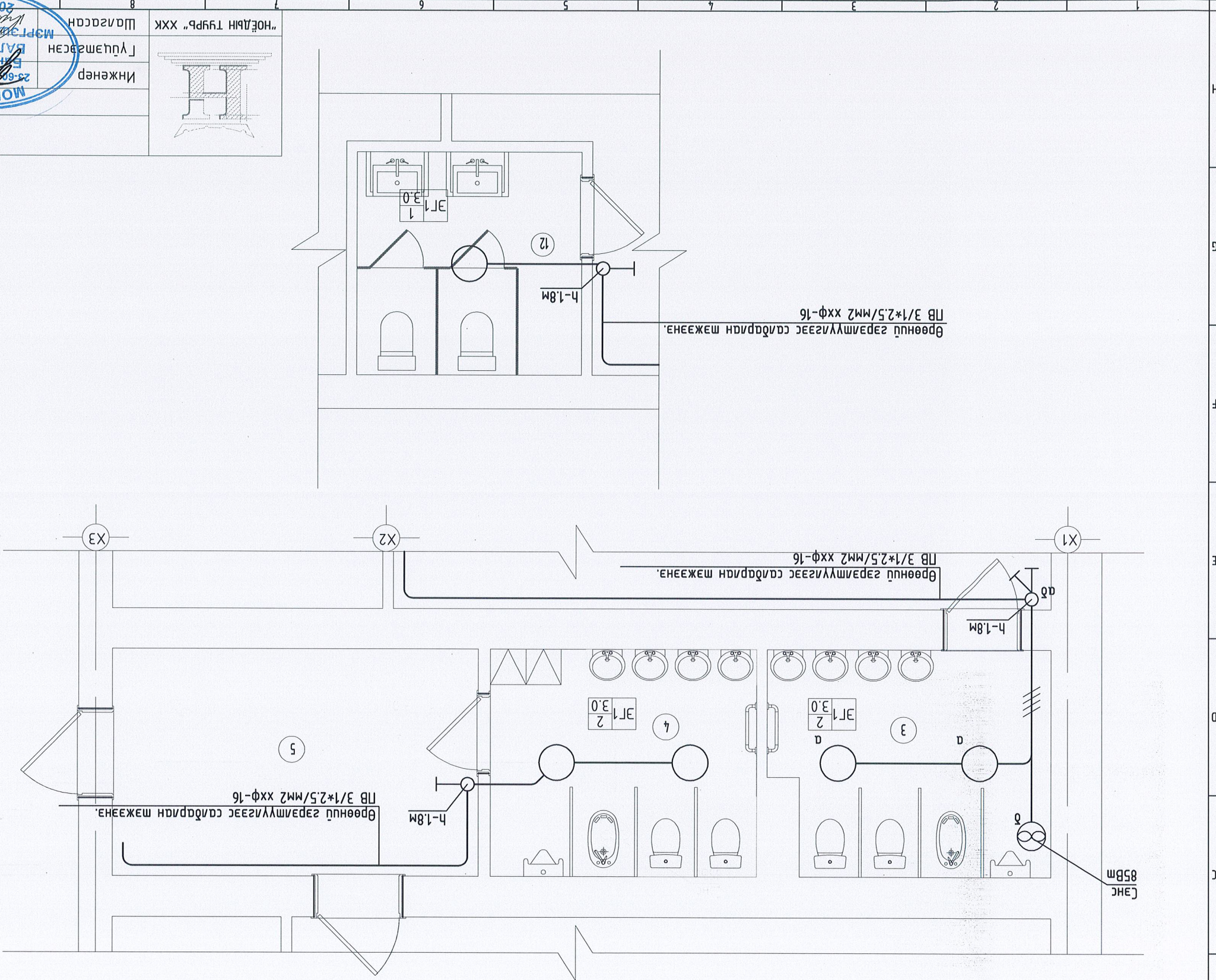
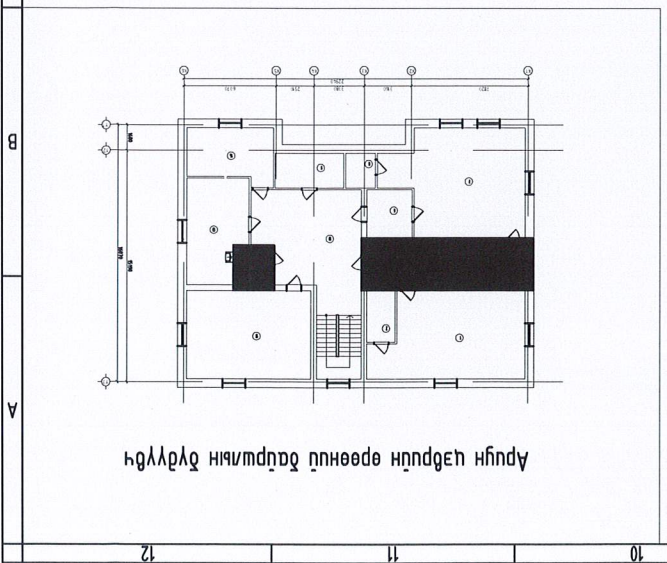
Инженер: Ө.Болор-Эрдэнэ  
 ТУШ: Ш.Шуур  
 МАСШАД: М1.50  
 Хугацаа: 2023

МОНГОЛ УЛС  
 ХАМГААГАХ АЖИРААГАЙН ХАМГААГАХ  
 ХАМГААГАХ АЖИРААГАЙН ХАМГААГАХ  
 ХАМГААГАХ АЖИРААГАЙН ХАМГААГАХ

“НОЁДЫН ТҮРП” ХХК  
 Шалгарсан  
 Гүйцэтгэсэн  
 23-60719255 Ө.Болор-Эрдэнэ



14	Эрхлэгчдийн өрөө
13	Арга зүлчдийн өрөө
12	Ажлынханы ариун цэврийн өрөө
11	Бүтэн тэмдгийн заал
10	Үлдлийн өрөө
9	Хүлээн авах өрөө
8	Унлаагийн өрөө
7	Ангу дүлэг
6	Хүлээн авах өрөө
5	Хүлээн авах өрөө
4	Ариун цэврийн өрөө
3	Ариун цэврийн өрөө
2	Унлаагийн өрөө
1	Ангу дүлэг
Давхрын бүтээгдэлт	
2-р ДАВХРЫН ӨРӨНИЙ ТОДОРХОЙЛОЛТ	



2-р давхрын дотор гэрэмжлүүлэн бүтээгдсэн