


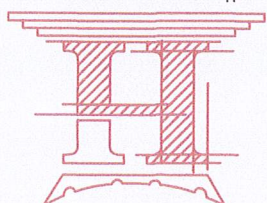
БОЛОВСРУУЛСАН:  
 "НОЁДЫН ТУРЬ" ХХК-Н ЗАХИРАЛ  
 АРХИТЕКТОР  
 Ч.МЯГМАРДОРЖ



ЗАВХАН АЙМГИЙН УЛИСТАЙ СУМЫН  
 "160 ХҮҮХДИЙН ЕРӨНХИЙ БОЛОВСРОЛЫН СУРГУУЛЬ"  
 ЖАВХЛАНТ А-БАЙР"  
 НҮХЭН ЖОРЛОНГ ОРЧИН ҮЕИЙН СТАНДАРТ ШАРДЛАГАД НИЙЦСЭН АРИУН  
 ЦЭВРИЙН БАЙГУУЛАМЖ БОЛГОХ ТӨСӨЛ  
 (АЖЛЫН ЗҮРГАЛ)  
 БАРИЛГА АРХИТЕКТУРЫН ХЭСЭГ-БА

ЗҮРГИЙН ШИФР: НТ/БЕТ-13/2023

"НОЁДЫН ТУРЬ" ХХК  
 ЗТ 37-508/19

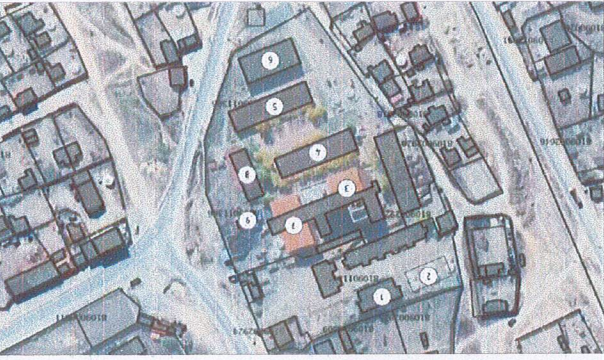


Завхан аймаг, Улиастай сумын  
Жавхлантай сургуулийн байршлын схем М1:2000



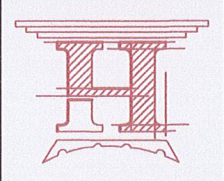
БАЙРШЛЫН СХЕМ

|         |   |                    |             |
|---------|---|--------------------|-------------|
| Тайлбар | 1 | Цэцэрлэг           | Одоо байгаа |
|         | 2 | Гэр цэцэрлэг       | Одоо байгаа |
|         | 3 | Сургуулийн В-дүр   | Одоо байгаа |
|         | 4 | Сургуулийн В-дүр   | Одоо байгаа |
|         | 5 | Сургуулийн А-дүр   | Одоо байгаа |
|         | 6 | 4-р дүр /сүргамын/ | Одоо байгаа |
|         | 7 | Спортын заал       | Одоо байгаа |
|         | 8 | Спортын заал       | Одоо байгаа |
|         | 9 | Цурын зүүх         | Одоо байгаа |



ТАНИХ ТЭМДЭГ:

- Төлбөлөөний хувь
- Бохир усны шугам
- Дугаарны шугам
- Цэдэр усны шугам
- Цахилгааны шугам



|  |  |  |  |
|--|--|--|--|
| Архитектор<br>Л.Н. АТХМ<br>М.С. МАСМАРДОРЖ |  | "НОЁДЫН ТҮҮРЬ" ХХК<br>Шалгарсан          |  |
| Шугам: АТХМ-13/2023<br>МТ/БЕГ-13/2023      |  | МСЭ-ШЭН АРХИТЕКТОР<br>МА-БА<br>2022-2025 |  |
| Масштаб: М1:2000<br>Огноо: 2022            |  | Зургийн дугаар: БА-01<br>Хувьцаа: 11     |  |
| Үе шам: Ажлын эгзэг                        |  |  |  |

Завхан аймгад, Улиастай сум  
"160 ХҮҮХДИЙН ЕРӨНХИЙ БОЛОВСРОЛЫН СУРГУУЛИЙН ЖАВХЛАНТ А БАЙРНЫ АРИУН ЦЭВРИЙН БАЙГУУЛАМЖ"



БҮҮЛГЭХ АЖЛЫН ТОДОРХОЙЛОЛТ

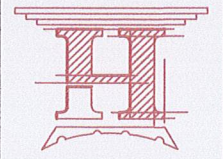
|                |                                |                        |                    |                        |                   |                        |                        |                        |               |                        |                     |                        |
|----------------|--------------------------------|------------------------|--------------------|------------------------|-------------------|------------------------|------------------------|------------------------|---------------|------------------------|---------------------|------------------------|
| Өрөөний дугаар | Өрөө, ТАСАЛГААНЫ дүүжин тээвэр | Талбай, м <sup>2</sup> | Ханын рэйк дүүлгэх | Талбай, м <sup>2</sup> | Модон шал дүүлгэх | Талбай, м <sup>2</sup> | Цонх дүүлгэх 1700X1500 | Талбай, м <sup>2</sup> | Халса дүүлгэх | Талбай, м <sup>2</sup> | Хана нүхэлж дүүлгэх | Талбай, м <sup>2</sup> |
| 3              | Тээвэр                         | 19.17                  | Рейк               | 50.4                   | Модон шал         | 19.17                  | 2ш                     | 2.55                   | Модон хаалга  | 2.10                   | Хана                | 2.10                   |
| 10             | Коридор                        | 19.17                  | Рейк               | 25.2                   | Модон шал         | 19.17                  | 2ш                     | 5.95                   | -             | -                      | -                   | -                      |

ЗАСЛЫН АЖЛЫН ТОДОРХОЙЛОЛТ

|                |   |                        |                  |        |                    |                        |                            |                        |                                 |                        |                        |                        |
|----------------|---|------------------------|------------------|--------|--------------------|------------------------|----------------------------|------------------------|---------------------------------|------------------------|------------------------|------------------------|
| Өрөөний дугаар | Өрөө, ТАСАЛГААНЫ Шинээр хамар хана өрөх | Талбай, м <sup>2</sup> | Профиль ПС*70*50 | Урм, м | Хана засал         | Талбай, м <sup>2</sup> | Ханын өнгөтөө              | Талбай, м <sup>2</sup> | Шалны тэгшлэгээ бетон В10, М150 | Талбай, м <sup>2</sup> | Шалны нлума өнгөтөө    | Талбай, м <sup>2</sup> |
| 101            | Гүлсэн хана, гүс чүүгэнд тэвэрмэл       | 50.62                  | Профиль мөмөр    | 70.68  | Замаск татах /2ye/ | 18.0                   | Эмгэрс цагаан өнгүүн h-0.0 | 18.0                   | Бетон зүүрмэг                   | 19.17                  | Керамик хабман 600x600 | 19.17                  |
| 102            | Гүлсэн хана, гүс чүүгэнд тэвэрмэл       | 50.62                  | Профиль мөмөр    | 70.68  | Замаск татах /2ye/ | 18.0                   | Эмгэрс цагаан өнгүүн h-0.0 | 18.0                   | Бетон зүүрмэг                   | 19.17                  | Керамик хабман 600x600 | 19.17                  |

ЗАСЛЫН АЖЛЫН ТОДОРХОЙЛОЛТ

|                |                                     |               |                        |                |                            |               |                        |            |                        |                      |                        |
|----------------|-------------------------------------|---------------|------------------------|----------------|----------------------------|---------------|------------------------|------------|------------------------|----------------------|------------------------|
| Өрөөний дугаар | Өрөө, ТАСАЛГААНЫ НЭР                | Гүлсэн тээвэр | Талбай, м <sup>2</sup> | Цонхны амалсаа | Талбай, м <sup>2</sup>     | Цонхны мөрдөн | Талбай, м <sup>2</sup> | ДСН хабман | Талбай, м <sup>2</sup> | Гоёлын хүрээмэл моль | Талбай, м <sup>2</sup> |
| 101            | Гүлсэн тээвэр, гүс чүүгэнд тэвэрмэл | 19.17         | Замаск татах           | 1.4            | Хүмэл чулуун мөрдөн цагаан | 0.450         | АЦӨ-нуу хаалм          | 22.89      | 2800X1000              | 2.8                  |                        |
| 102            | Гүлсэн тээвэр, гүс чүүгэнд тэвэрмэл | 19.17         | Замаск татах           | 2.1            | Хүмэл чулуун мөрдөн цагаан | 0.675         | АЦӨ-нуу хаалм          | 22.89      | 2800X1000              | 2.8                  |                        |



Зөвхөн аймга, Улаанбаатар сүм  
 "160 ХҮҮХДИЙН ЕРӨНХИЙ БОЛОВСРОЛЫН СҮРГҮҮЛИЙН ЖАВХЛАЛТ А БАЙРНЫ АРИУН ЦЭВРИЙН БАЙГУУЛАМЖ" МАТЕРИАЛЫН ТҮҮВЭР

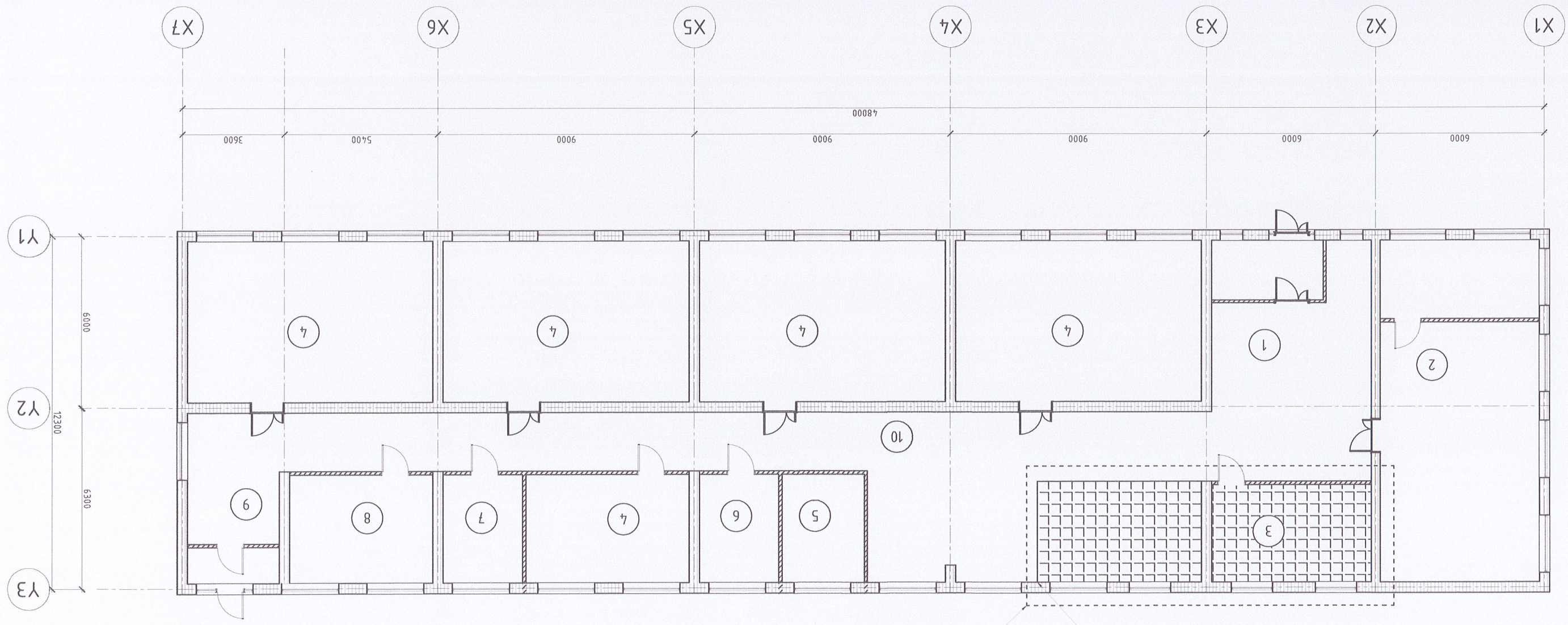
Архитектор: Шүр: МТ/БЕТ-13/2023  
 Гүйцэтгэгч: Шугасан

МОНГОЛ  
 АТХБ  
 22.864  
 АТЛЭЛЭЙН  
 АНГ  
 2022/2023  
 МА-6А  
 МА-6А  
 МА-6А

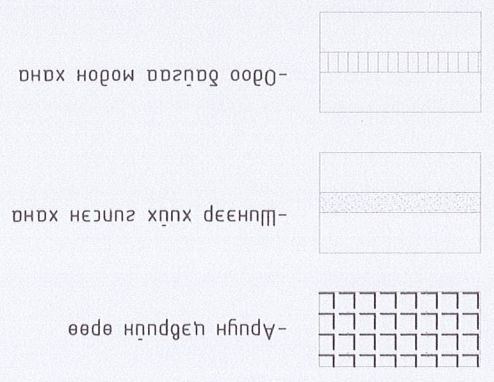
Огноо: 2022  
 Хугацаа: 11

Масштаб: М:100  
 Зургийн дугаар: БА-03

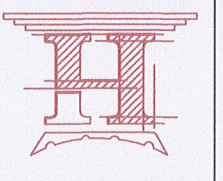
1-р ДАВХРЫН БАЙГУУЛАЛТ M1:150



Шнээр хуьдэх өрөөн хана  
Өөрөөм хуьдэх өрөө масагад



|     |                |
|-----|----------------|
| 10  | Хонги          |
| 9   | Склад          |
| 8   | Захирал        |
| 7   | Бичээч         |
| 6   | Няравын өрөө   |
| 5   | Эмчийн өрөө    |
| 4   | Анги           |
| 3   | Вестибюль      |
| 2   | Химийн кабинет |
| 1   | Хөлийн өрөө    |
| ноц | Өрөөний нар    |

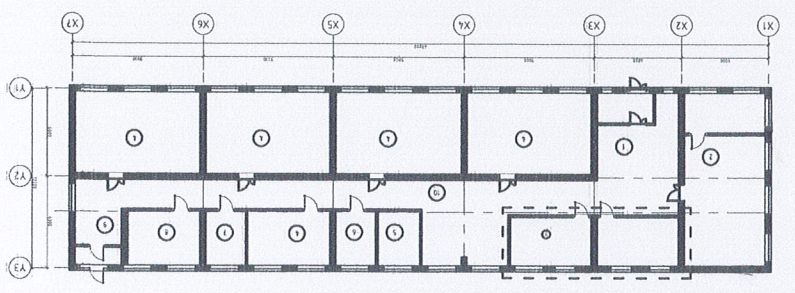
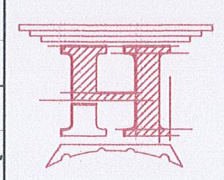


МОНГОЛ УЛС  
АТХЕД  
БИРЯАД  
МОНГОЛ АРХИТЕКТ  
МА-БА  
2022-2023

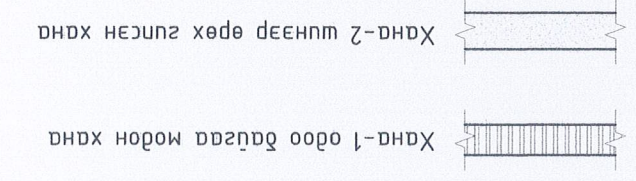
|            |           |              |             |
|------------|-----------|--------------|-------------|
| Архитектор | Шууд: 200 | Масштаб: 200 | Огноо: 2022 |
| Гүйцэтгэгч | Шууд: 200 | Масштаб: 200 | Огноо: 2022 |
| Шалсан     | Шууд: 200 | Масштаб: 200 | Огноо: 2022 |
| Хийсэн     | Шууд: 200 | Масштаб: 200 | Огноо: 2022 |

Эрххэн аймаг, Улаанбаатар сум  
"160 ХҮҮХДИЙН ЕРӨНХИЙ БОЛОВСРОЛЫН СҮРГҮҮЛИЙН ЖАВХЛАЛТ А БАЙРНЫ АРИУН ЦЭВРИЙН БАЙГУУЛАМЖ"  
ХИЙСЭМЭЙН "А" БАЙР ДАВХРЫН БАЙГУУЛАЛТ

|             |               |                 |                      |                           |                                |  |   |   |
|-------------|---------------|-----------------|----------------------|---------------------------|--------------------------------|--|---|---|
| А3          | 8             | 7               | 6                    | 5                         | 4                              | 3  | 2 | 1 |
| 11          | Хугацаа: 2022 | Масштаб: М1:100 | Шууд: НТ/БЕТ-13/2023 | Архитектор: Г. Цэцэгсэлэн | Шалбарсан: "НОЁДЛИН ТҮҮРЬ" ХХК | "160 ХҮҮХДИЙН ЕРӨНХИЙ БОЛОВСРОЛЫН СЭРГҮҮЛИЙН ЖАВХЛАНТ А БАЙРНЫ АРИУН ЦЭВРИЙН БАЙГУУЛАМЖ" Завхан аймаг, Чулуустад сүм |   |   |
| Огноо: 2022 |               |                 |                      | Масштаб: М1:100           | Хугацаа: 2022                  | МОНГОЛЫН АРХИТЕКТУРЫН АНД АМГААГАХ УЛАМЖ   |   |   |

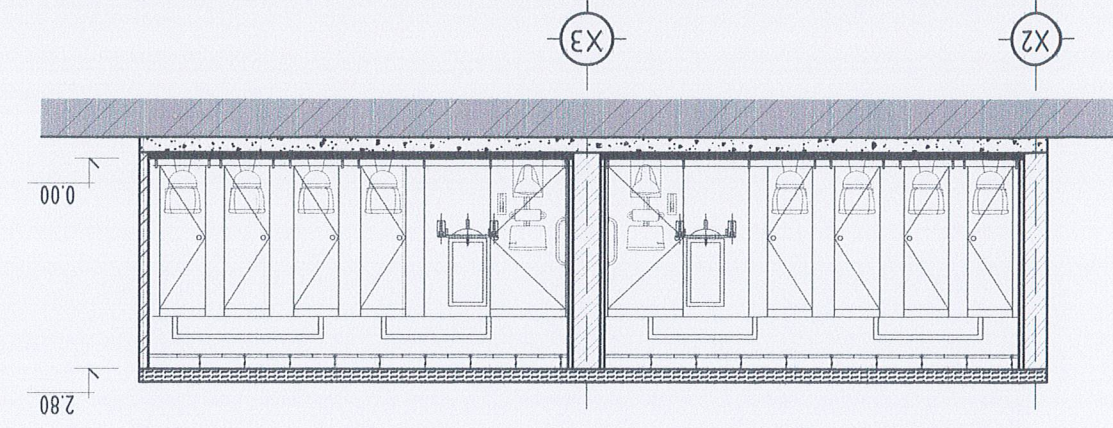


ТУЛУУР БАЙГУУЛАЛТ

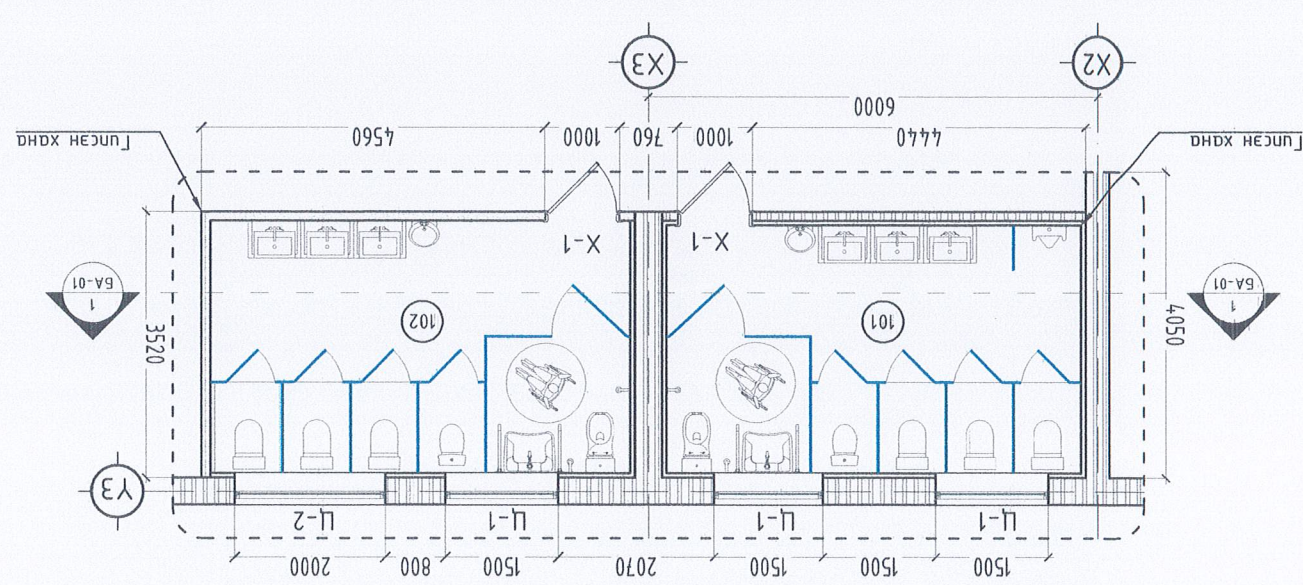


ХАНЫН БҮТЭЦ-1 М1:25

| Талбай, м <sup>2</sup> | ӨӨРЧЛӨЛТИЙН ӨРӨӨНИЙ ТОДОРХОЙЛОЛТ | 101   | 102   | НИЙТ  |
|------------------------|----------------------------------|-------|-------|-------|
| 19.17                  | Ариун цэврүүн өрөө /Эр/          | 19.17 | 19.17 | 38.34 |
| 19.17                  | Ариун цэврүүн өрөө /Эм/          | 19.17 |       |       |

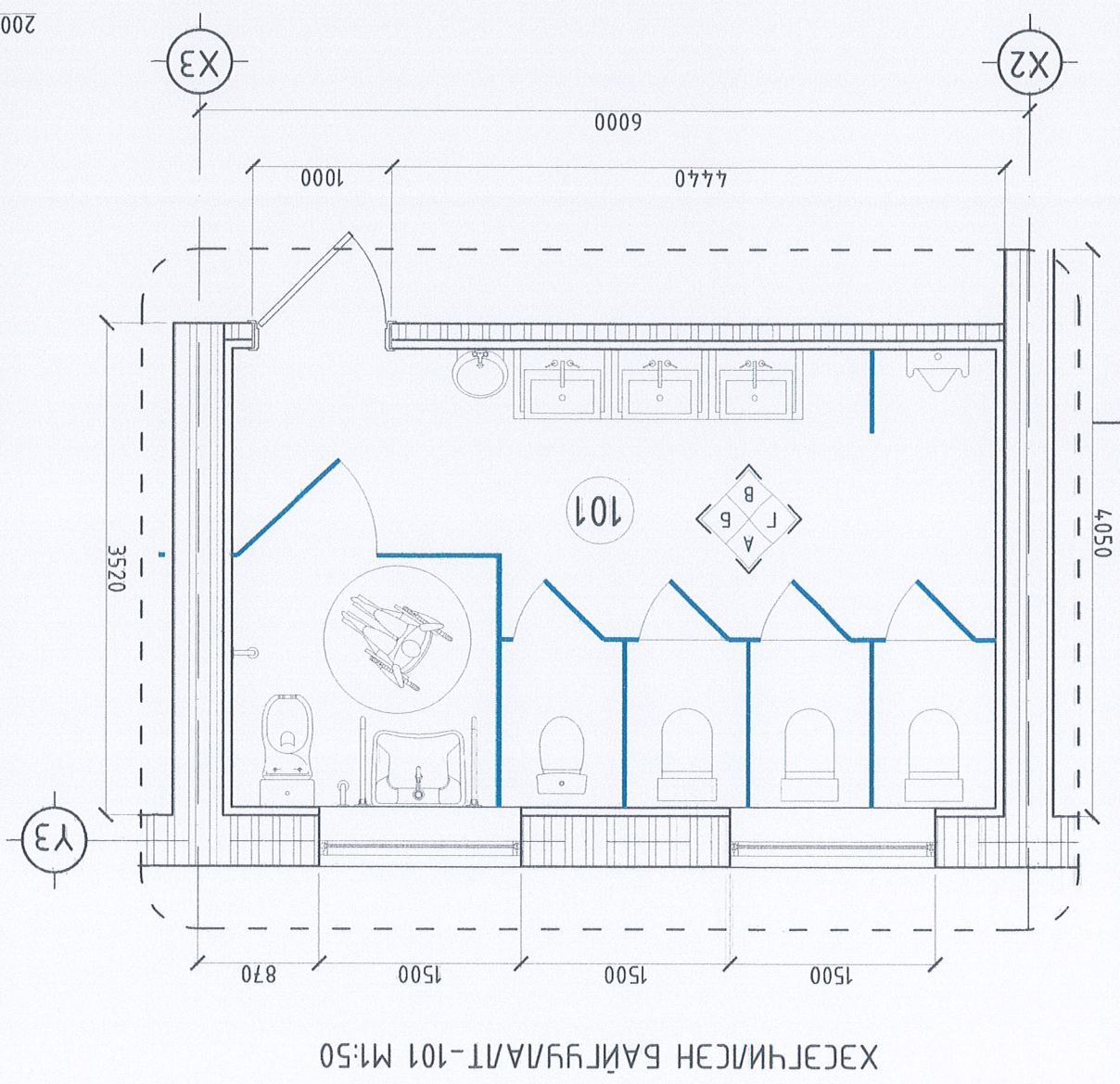


ОТ/НО/1-1 М1:100

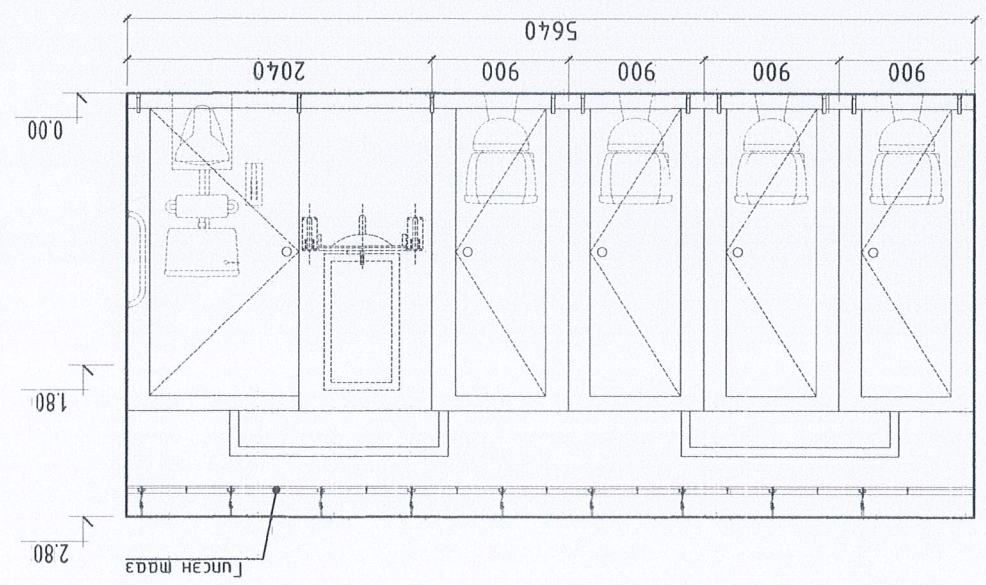


ӨӨРЧЛӨЛТИЙН БАЙГУУЛАЛТ М1:100

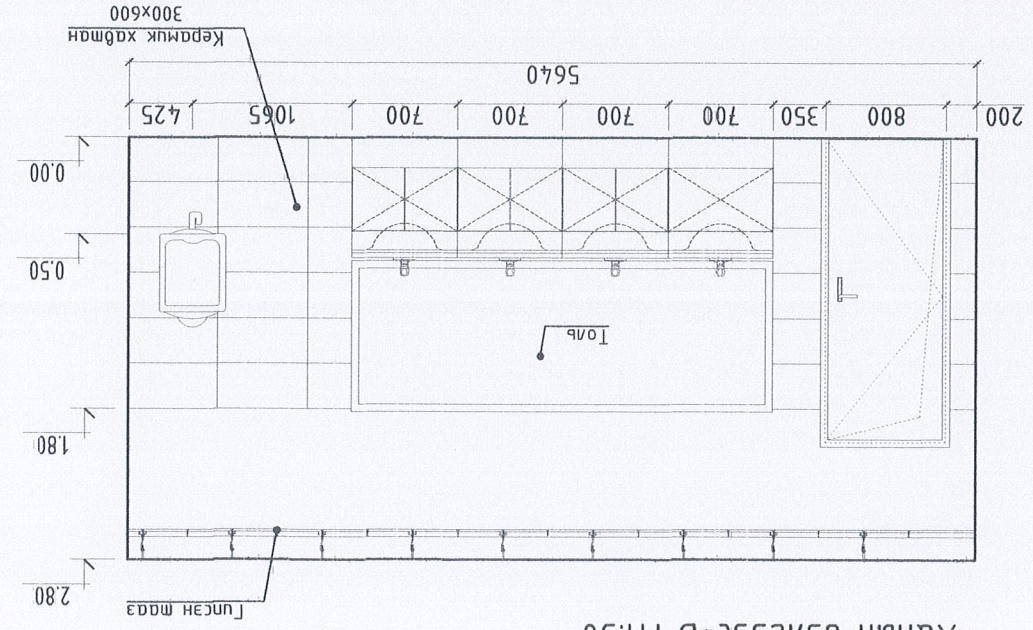
АРЧН ЦЭВРИЙН ӨРӨӨНИЙ ХЭСЭГЧИЛСЭН БАЙГУУЛАЛТ-1 М:50



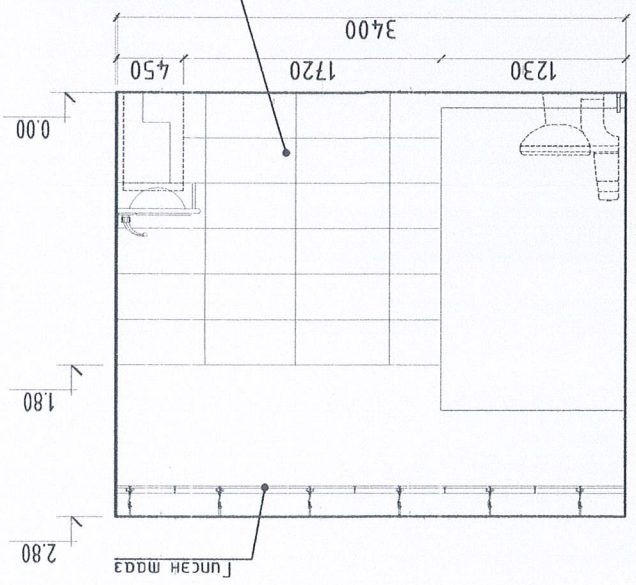
ХЭСЭГЧИЛСЭН БАЙГУУЛАЛТ-101 М:50



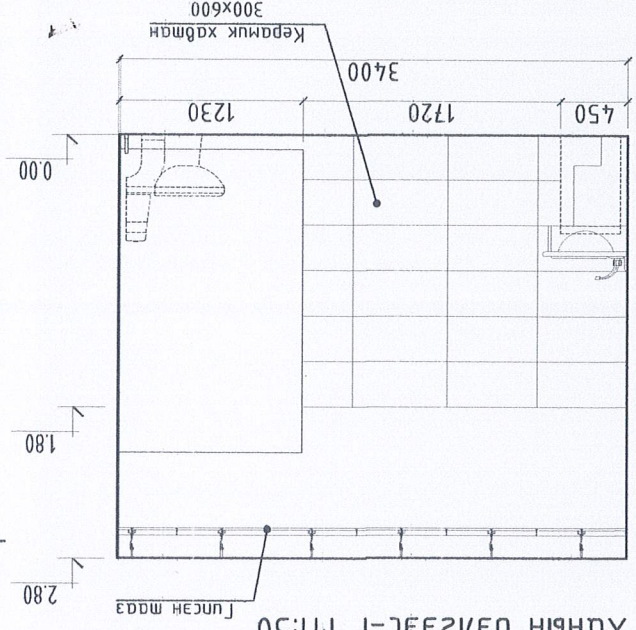
ХАНЫН ДАВГАЗЭС-А М:50



ХАНЫН ДАВГАЗЭС-В М:50

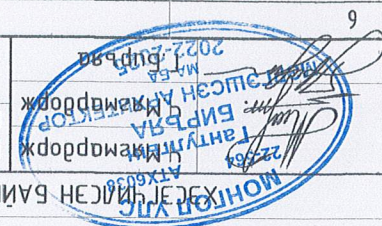
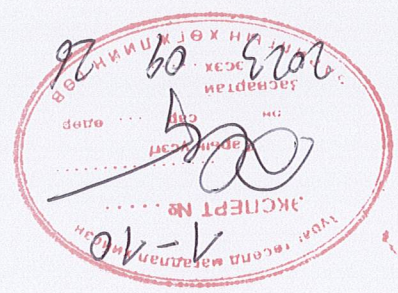
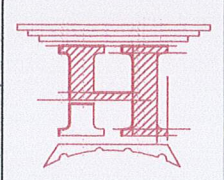


ХАНЫН ДАВГАЗЭС-Б М:50



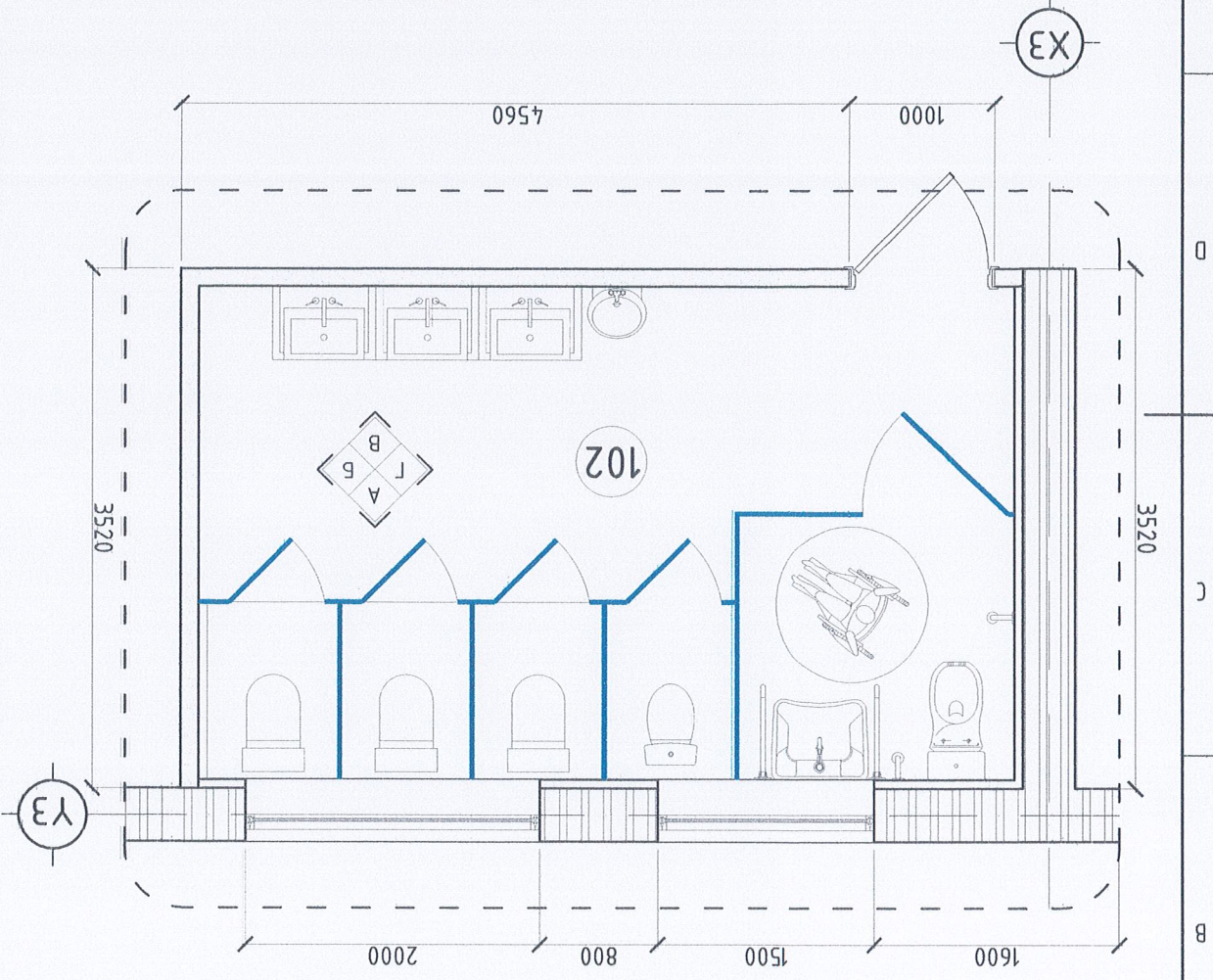
ХАНЫН ДАВГАЗЭС-Г М:50

- Тайлбар:
- Тус хувьцыг холбогдох хувьдсүйдэд хамт үз.
  - Арчун цэврийн өрөөний хананд наах керамик хавтгагчар 60x30 см байна.
  - Өнгүүг эрхэмлэгчдийн сонголыг үндэслэн гүйцэтгэнэ.
  - Плитмаг стандартын дагуу цэвэр нааж, нилшмэл ижил өнгийн чигжээцүүг цэвэрхэн хийнэ.

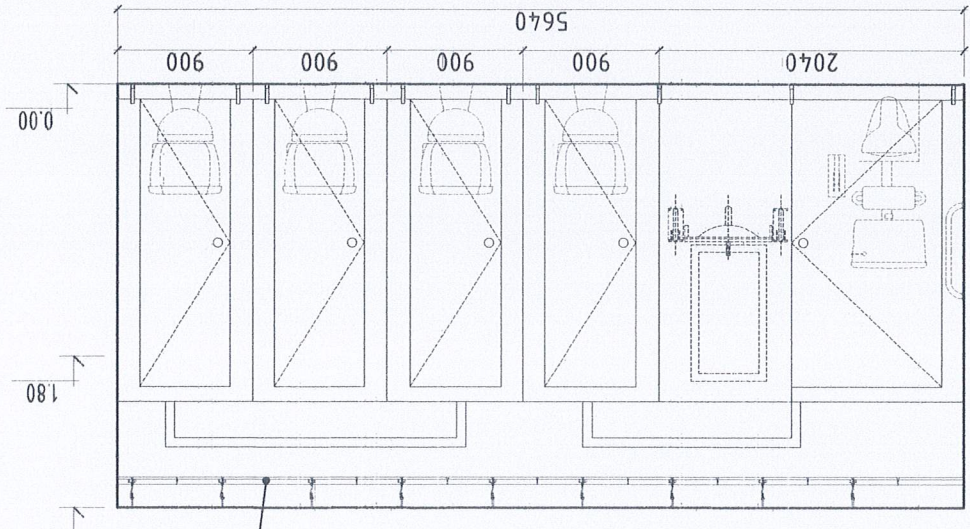


|   |                           |                       |             |
|---|---------------------------|-----------------------|-------------|
| Аркушкатор  | Архитектор                | Масштаб: М:50         | Огноо: 2022 |
| Гүйцэтгэгч  | Шууд: ШУФ: НТ/БЕТ-13/2023 | Масштаб: М:50         | Хугацаа: 11 |
| Шалсан  | ТТ Шууд:                  | Эргүүлн дугаар: БА-06 | Хугацаа: 11 |
| "НОЁДЛЫН ТҮҮРЬ" ХХК   |                           |                       |             |
| "МОНГОЛ УЛС" ХЭСЭГЧИЛСЭН БАЙГУУЛАЛТ-1   |                           |                       |             |
| "160 ХҮҮХДИЙН ӨРӨӨНИЙ ӨЛӨВСӨРӨЛЫН СҮРГҮҮЛИЙН ЖАВХЛАЛТ А БАЙРНЫ АРЧН ЦЭВРИЙН БАЙГУУЛАМЖ" Эвхэн аймаг, Чулуотай сум |                           |                       |             |

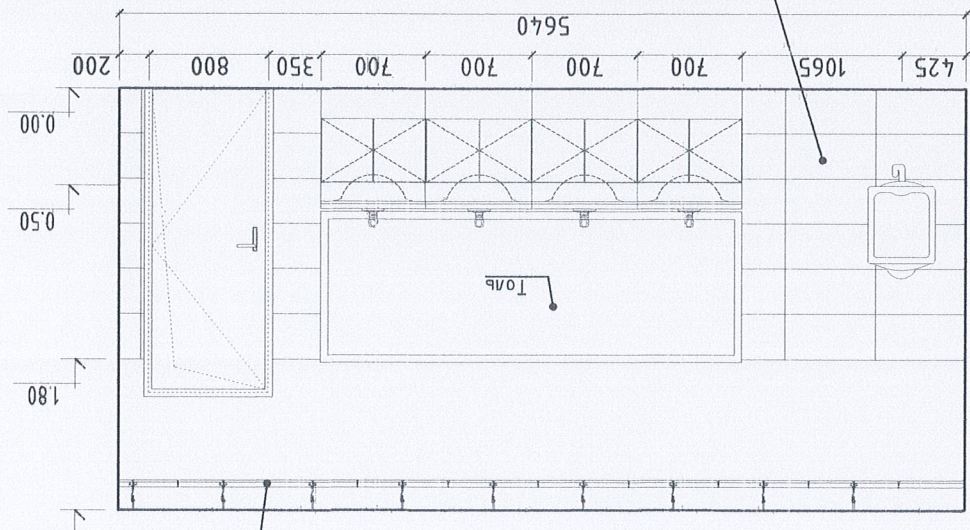
АРИУН ЦЭВРИЙН ӨРӨӨНИЙ ХЭСЭГЧИЛСЭН БАЙГУУЛАЛТ-2 М1:50



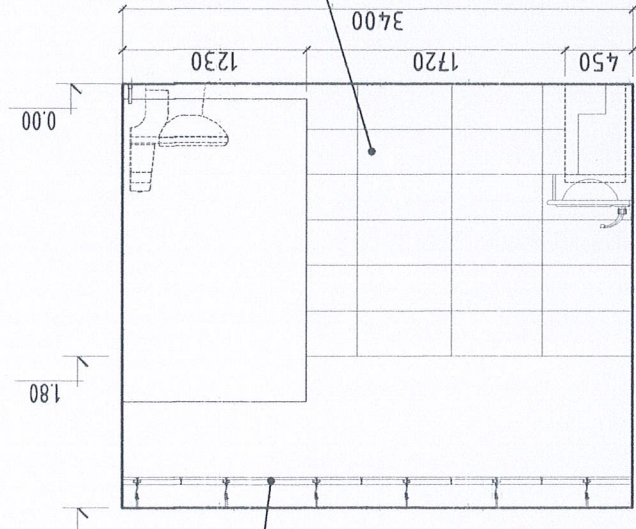
ХЭСЭГЧИЛСЭН БАЙГУУЛАЛТ-101 М1:50



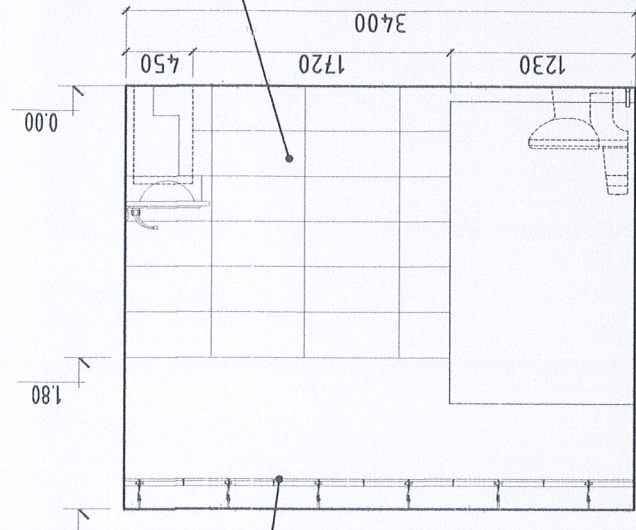
ХАХИЙН ДЭВЭЭС-А М1:50



ХАХИЙН ДЭВЭЭС-В М1:50

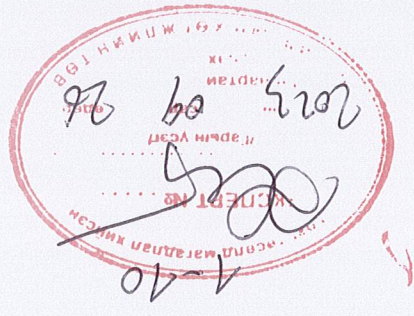
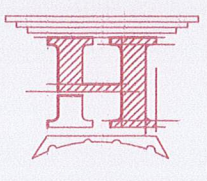


ХАХИЙН ДЭВЭЭС-Б М1:50



ХАХИЙН ДЭВЭЭС-Г М1:50

- Тайлбар:
- Тус хувдсыг холбогдох хувдсудтай хамт үз.
  - Ариун цэврийн өрөөний хананд наах керамик хатмандар 60x30 см байна.
  - Өнгүүг захиулагдагчид санамгай үндэслэн гүйцэтгэнэ.
  - Ламга стандартын дагуу цэвэр нааж, шишнэний ухил өнгөн цузгаасууд цэвэрхэн хийнэ.



|             |                          |                |          |          |
|-------------|--------------------------|----------------|----------|----------|
| Ариуктмор   | МОН ОЛИМПИЙН ЧАМПИОНДОРЖ | Шуфр:          | Масштаб: | Огноо:   |
| Гүйцэтгэсэн | АНТУЛГИЙН ЧАМПИОНДОРЖ    | ТТ Шуфр:       | М1:50    | 2022     |
| Шагсен      | АНТУЛГИЙН ЧАМПИОНДОРЖ    | HT/БЕГ-13/2023 | Масштаб: | Хугацаа: |
|             | МОН ОЛИМПИЙН ЧАМПИОНДОРЖ | МТ/БЕГ-13/2023 | М1:50    | 2022     |
|             | АНТУЛГИЙН ЧАМПИОНДОРЖ    | МТ/БЕГ-13/2023 | М1:50    | 2022     |
|             | АНТУЛГИЙН ЧАМПИОНДОРЖ    | МТ/БЕГ-13/2023 | М1:50    | 2022     |

ХЭСЭГЧИЛСЭН БАЙГУУЛАЛТ-2

160 ХҮҮХДИЙН ӨРӨӨНИЙ БОЛОВСРОЛЫН СҮРГҮҮЛИЙН ЖАВХЛАНТ А БАЙРНЫ АРИУН ЦЭВРИЙН БАЙГУУЛАМЖ

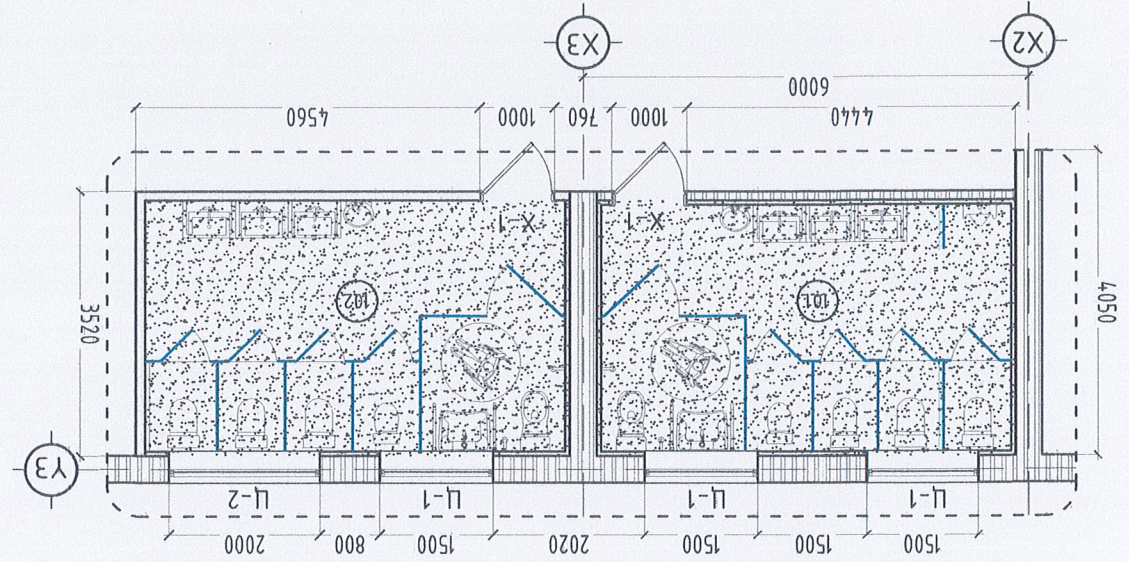
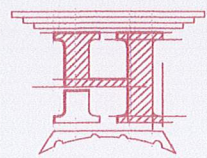
Задхан аймаг, Улаанбаатар сум



Архитектор: [Signature]  
 Проектировщик: [Signature]  
 Инженер: [Signature]  
 Шифр: МТ/БЕГ-13/2023  
 Масштаб: М1:100  
 Дата: 2022  
 Заказчик: Худас: 11  
 Шифр: БА-8

"НОЁДЫН ТҮРП" ХХК  
 Шасаан  
 Гүцэмсээн  
 Архитектор

ШАА ТААЗЫ ТЕХНОЛОГИЙН ТООРХОЙЛОЛТ  
 "160 ХҮҮХДИЙН ӨРӨНХИЙ БОЛОВСРОЛЫН СҮРГҮҮЛИЙН ЖАВХЛАЛТ А БАЙРНЫ АРИУН ЦЭВРИЙН БАЙГУУЛАМЖ  
 Зөвхөн аймаг, Улаанбаатар сүм

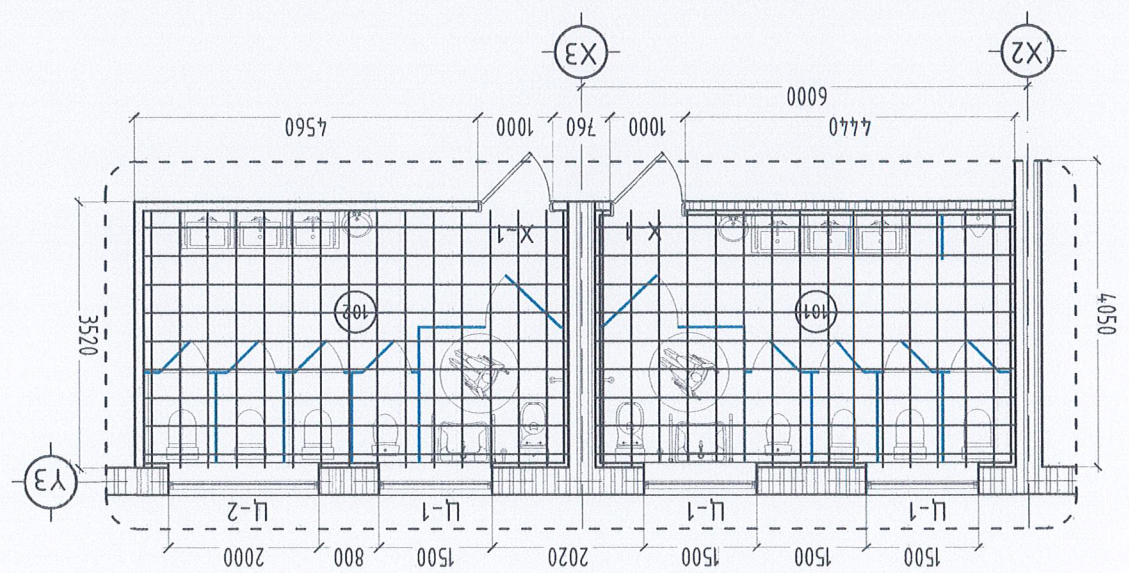


ТААЗНЫ БАЙГУУЛАЛТ М1:100

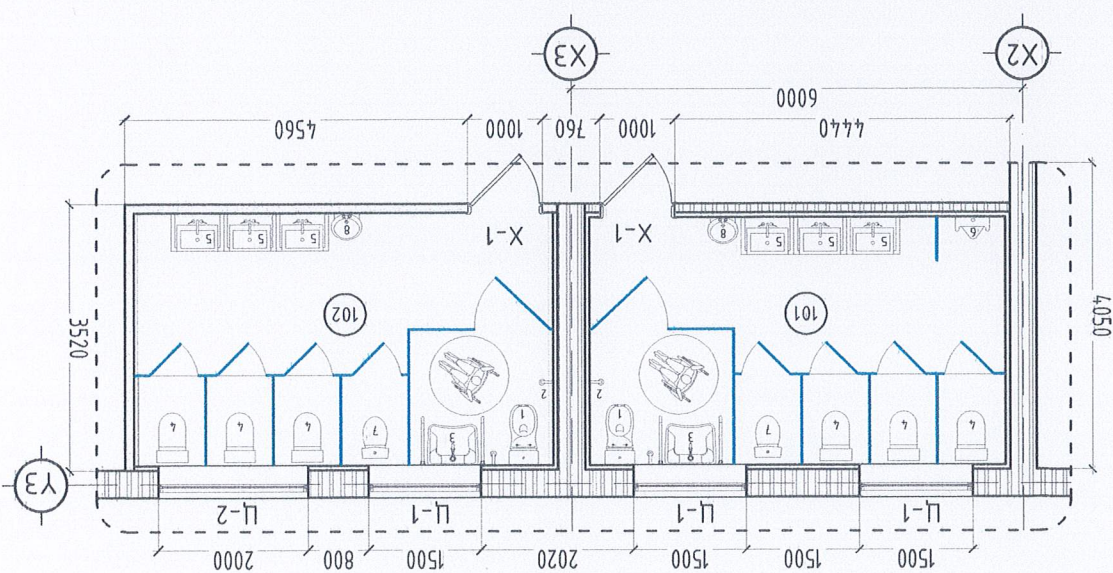
Керамик хавтан 600x600  
 Цөмнөн мазуулаагч 0.50мм  
 Ус мэгээрлэгч  
 Керамик 0.12мм  
 Одоо байгаа үндсэн хуучим

Керамик хавтан шал дэвнэ, 600x600 0.11 мм  
 - Хэсэглэлд БА-9 хуудаснаас үз.

ТАЙЛБАР



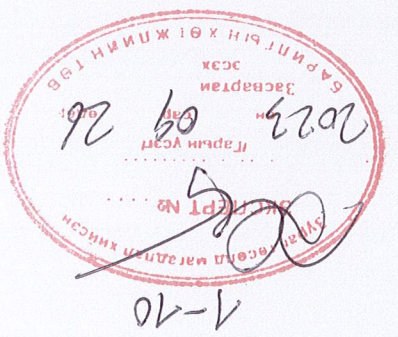
ШАЛНЫ БАЙГУУЛАЛТ М1:100



ТЕХНОЛОГИЙН БАЙГУУЛАЛТ М1:100

| Табал, м <sup>2</sup> | Өөрчлөлийн өрөөний тодорхойлолт | Ариун цэврүүлн өрөө /Эр/ | Ариун цэврүүлн өрөө /Эм/ | НИЙТ  |
|-----------------------|---------------------------------|--------------------------|--------------------------|-------|
| 19.17                 |                                 | 101                      | 19.17                    | 38.34 |
| 19.17                 |                                 | 102                      | 19.17                    |       |

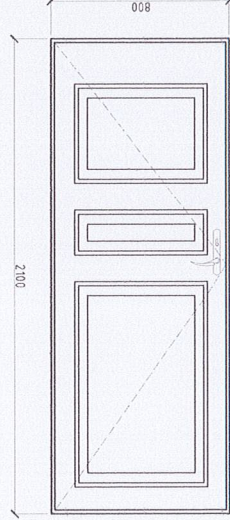
| Тоо | Тоглолын тодорхойлолт | Урхзас /м/ |
|-----|-----------------------|------------|
| 1   | Үсэмжүүр ХБИ          | 2          |
| 2   | Туслах даруул ХБИ     | 2          |
| 3   | Сүүлжүүр ХБИ          | 2          |
| 4   | Сүүлжүүр              | 6          |
| 5   | Үсэмжүүр              | 6          |
| 6   | Лусгар                | 1          |
| 7   | 6 настны сүүлжүүр     | 2          |
| 8   | 6 настны үсэмжүүр     | 2          |



1-10

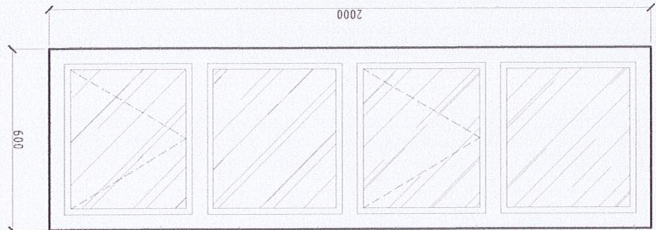
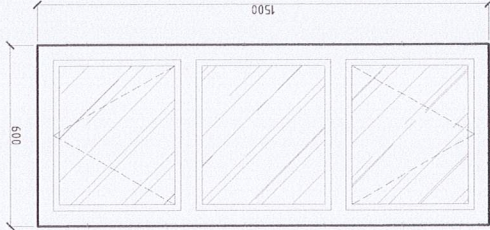
ХААЛГАНЫ ТҮҮВЭР

|                 |       |                           |  |                 |      |
|-----------------|-------|---------------------------|--|-----------------|------|
| 1-р давхар      |       | Х-1                       |  | Хаалга          |      |
| Өргөн           | Өндөр | ХААЛГАНЫ ХЭМЖЭЭ           |  | 800             | 2100 |
|                 |       | ХААЛГАНЫ ОНГОЛЛОМ         |  | 2               | -    |
| Нийт мөө шүрхээ |       | ХААЛГАНЫ ЭЗДЭР, ХҮЦ       |  | Нийт мөө шүрхээ |      |
| 1               |       | ХААЛГАНЫ МӨРӨЛ / МАТЕРИАЛ |  | 1               |      |
| 2               |       | ХААЛГАНЫ МӨРӨЛ / МАТЕРИАЛ |  | Мод             |      |
| 3               |       | ӨНГӨ                      |  | Зах зөвшүүрч    |      |



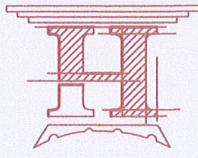
ЦОНХНЫ ТҮҮВЭР

|                 |       |                         |  |                 |     |
|-----------------|-------|-------------------------|--|-----------------|-----|
| 1-р давхар      |       | Ц-1                     |  | Цонх            |     |
| Өргөн           | Өндөр | ЦОНХНЫ ХЭМЖЭЭ           |  | 1500            | 600 |
|                 |       | ЦОНХНЫ ОНГОЛЛОМ         |  | 3               | -   |
| Нийт мөө шүрхээ |       | ЦОНХНЫ ЭЗДЭР, ХҮЦ       |  | Нийт мөө шүрхээ |     |
| 3               |       | ЦОНХНЫ МӨРӨЛ / МАТЕРИАЛ |  | 2               |     |
| 2               |       | ЦОНХНЫ МӨРӨЛ / МАТЕРИАЛ |  | BR-72           |     |
| 3               |       | ӨНГӨ                    |  | Цагаан          |     |



Тайлбар:

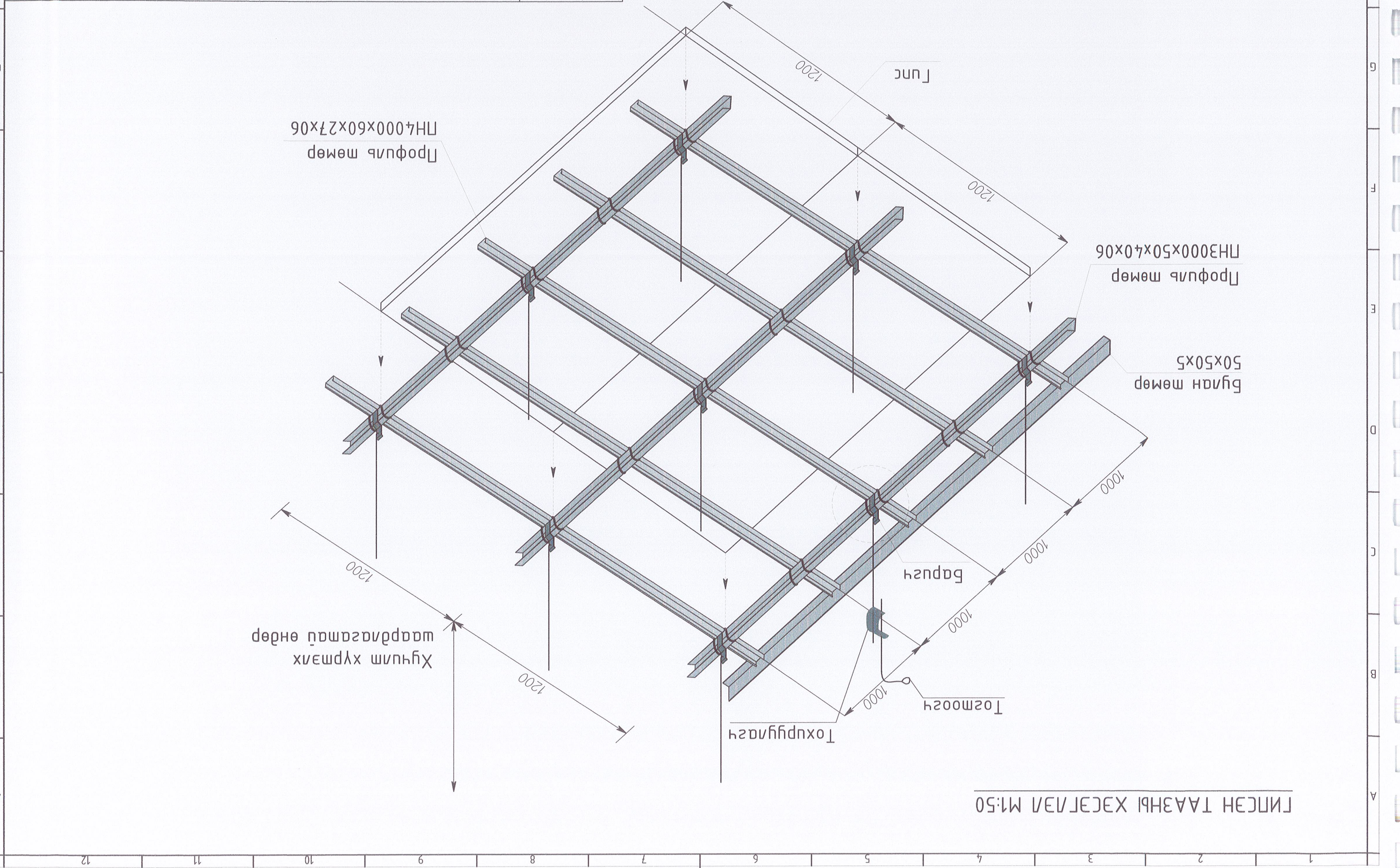
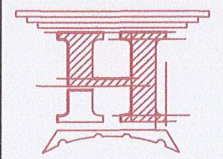
- Баруунд үзсэн ажил бүтээлийн дараа хаалга хэмжээг нэрлүүлэн авч захиалагч хэрэгшдэг.
- Түүвэрш баруун гэрээг хангалттай баруун, зүүн гэрээг машаж
- Онгоцных хаалганыг зүүн хэсэгт байрлуулах.
- Хаалга нь ус чийг, гэрээг хамгаалж, гажим өгдөггүй байдаг.



|                |                |  |
|----------------|----------------|--|
| Аркумктор      | Архитектор     | МОНГОЛ УЛС<br>ХААЛГА, ЦОНХНЫ БАЙГУУЛАЛТ<br>АНХААГАЙН ХААЛГА, ЦОНХНЫ БАЙГУУЛАЛТ<br>160 ХҮҮХДИЙН ЕРӨНХИЙ БОЛОВСРОЛЫН СҮРГҮҮЛИЙН ЖАВХЛАЛТ А БАЙРНЫ АРЧИН ЦЭВРИЙН БАЙГУУЛАМЖ<br>Зархан аймг, Уластай сум |
| Шуфр:          | Шуфр:          | Шуфр:  |
| Масштаб: М:100 | Масштаб: М:100 | Масштаб: М:100   |
| Хугацаа: 2022  | Хугацаа: 2022  | Хугацаа: 2022  |
| Шалсан         | Гүйцэтгэсэн    | "НОЁДЫН ТҮҮРЬ" ХХК   |

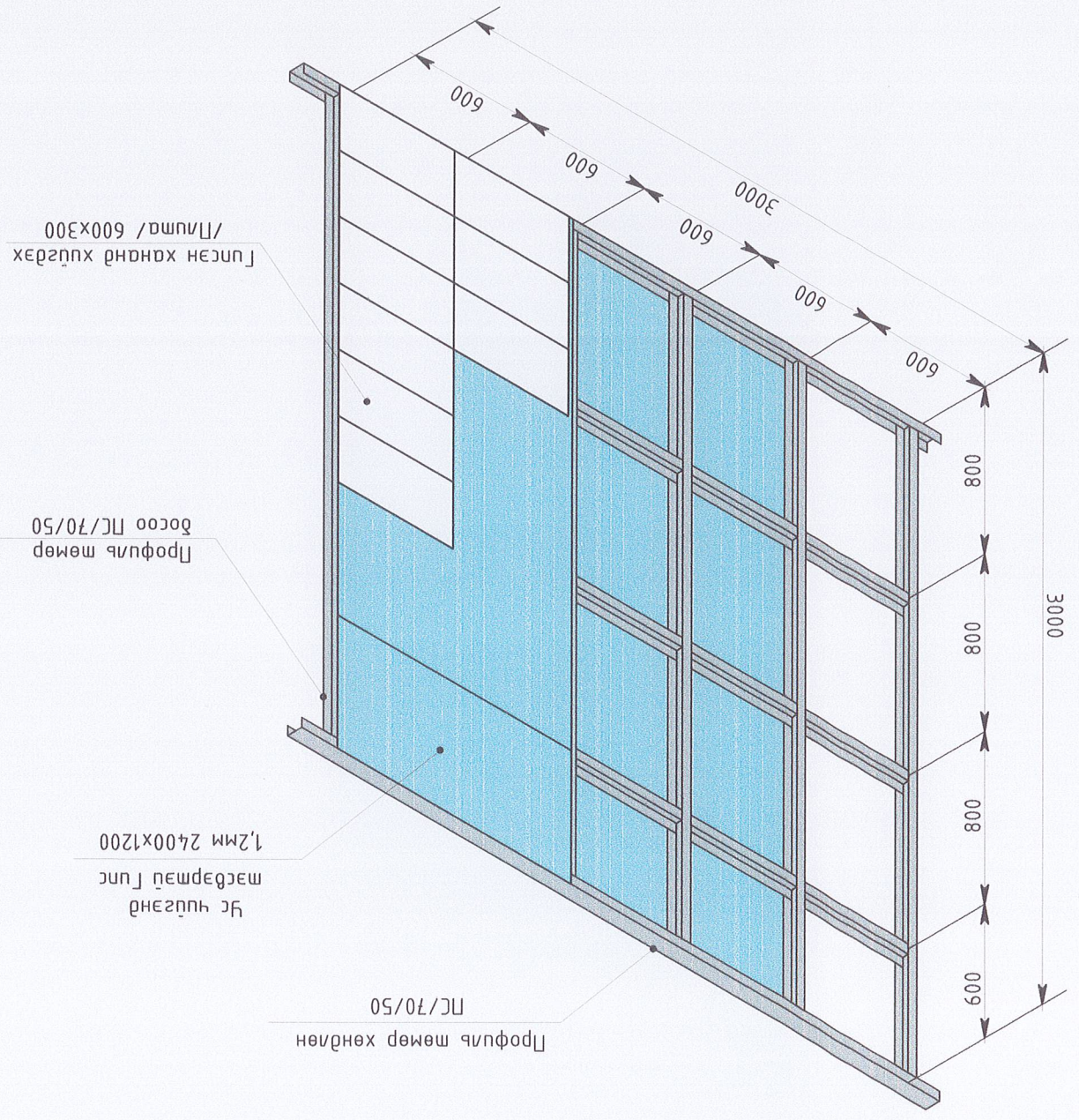
2022-09-09  
22.09.2022  
ХААЛГА, ЦОНХНЫ БАЙГУУЛАЛТ  
АНХААГАЙН ХААЛГА, ЦОНХНЫ БАЙГУУЛАЛТ  
160 ХҮҮХДИЙН ЕРӨНХИЙ БОЛОВСРОЛЫН СҮРГҮҮЛИЙН ЖАВХЛАЛТ А БАЙРНЫ АРЧИН ЦЭВРИЙН БАЙГУУЛАМЖ  
Зархан аймг, Уластай сум

|                                    |  |                              |  |
|------------------------------------|--|------------------------------|--|
| Архитектор<br>Гүлнәгәсәһ<br>Шаһсан |  | "НОЁДЫН ТҮҮРЬ" ХХК<br>Шаһсан |  |
| Шурф:<br>HT/BEI-13/2023            |  | Шурф:<br>М:50                |  |
| Масштаб:<br>М:50                   |  | Хүндөг:<br>БА-10             |  |
| Огноо:<br>2022                     |  | Хүндөг:<br>11                |  |

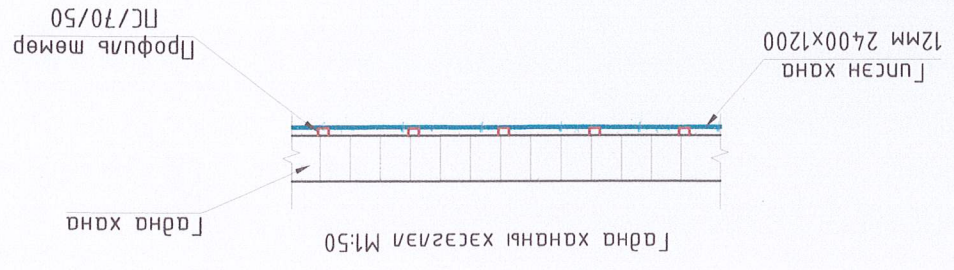
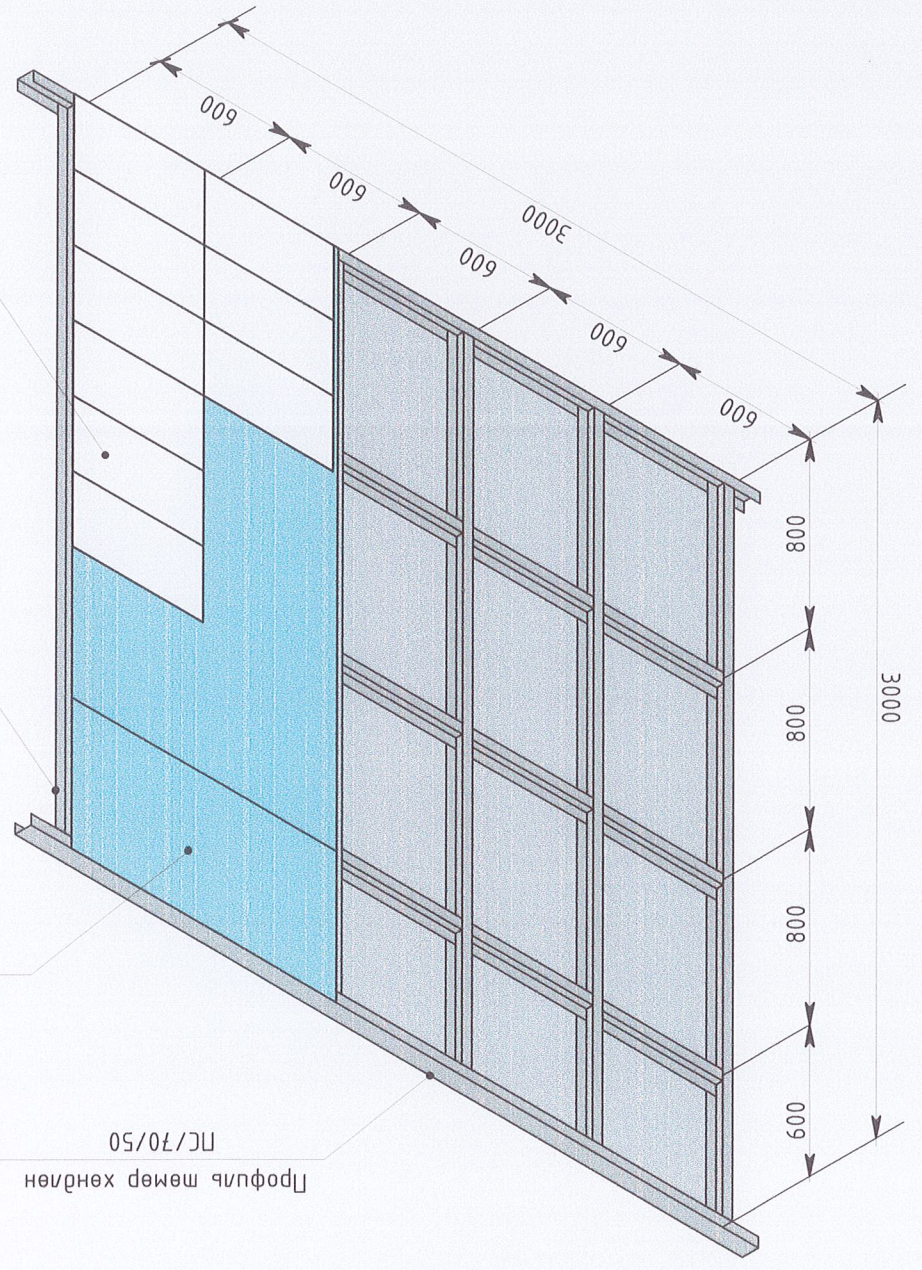
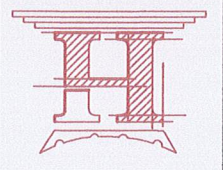


ГИЛСЭН ТААЗНЫ ХЭСЭГ 1/ЭН М:50

ГИПСЭН ХАНАНЫ ХЭСЭГ/ЭЛ М1:200



Тайлбар:  
 - Хананд хууцдах зурсан хөдмөн нь зүгээр 1,2мм, хэмжээ:2400x1200 мау үс  
 - Чүүгэнд мэсбэрмэй гипс даанда.  
 - Профиль мөмөр нь ПС/70/50



|                    |                      |                |                 |         |
|--------------------|----------------------|----------------|-----------------|---------|
| Аркумектор         | АТКМА МАСМАРДОЖ      | Шуфр:          | Масштаб:        | Огноо:  |
| Гүйцэтгэгч         | МАРГАЙСАН АРХИТЕКТОР | НТ/БЭГ-13/2023 | М1:100          | 2022    |
| Шалсан             | МАРГАЙСАН АРХИТЕКТОР | ТТ Шуфр:       | Зургийн дугаар: | Хугаца: |
| “НОЁДЫН ТҮҮРЬ” ХХК | МАРГАЙСАН АРХИТЕКТОР | 2022-2023      | БА-11           | 11      |

МОНГОЛЫН ГИПСЭН ХАНАНЫ ХЭСЭГ/ЭЛ  
 “160 ХҮҮХДИЙН ЕРӨНХИЙ БОЛОВСРОЛЫН СЭРГҮҮЛИЙН ЖАВХЛАНТ А БАЙРНЫ АРИУН ЦЭВРИЙН БАЙГУУЛАМЖ”

А3 8 7 6 5 4 3 2 1