

ДАРХАН УУЛ АЙМАГ 2023 ОН



Б.МӨНХ-ЭРДЭНЭ



ИНЖЕНЕР

БО/ЛОБСРҮҮ/САН:

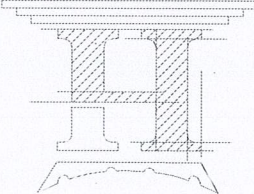
АГААР СЭЛГЭВЛИЙН ХЭСЭГ-АС

(АЖ/ЫН ЗҮРЛЭГ)

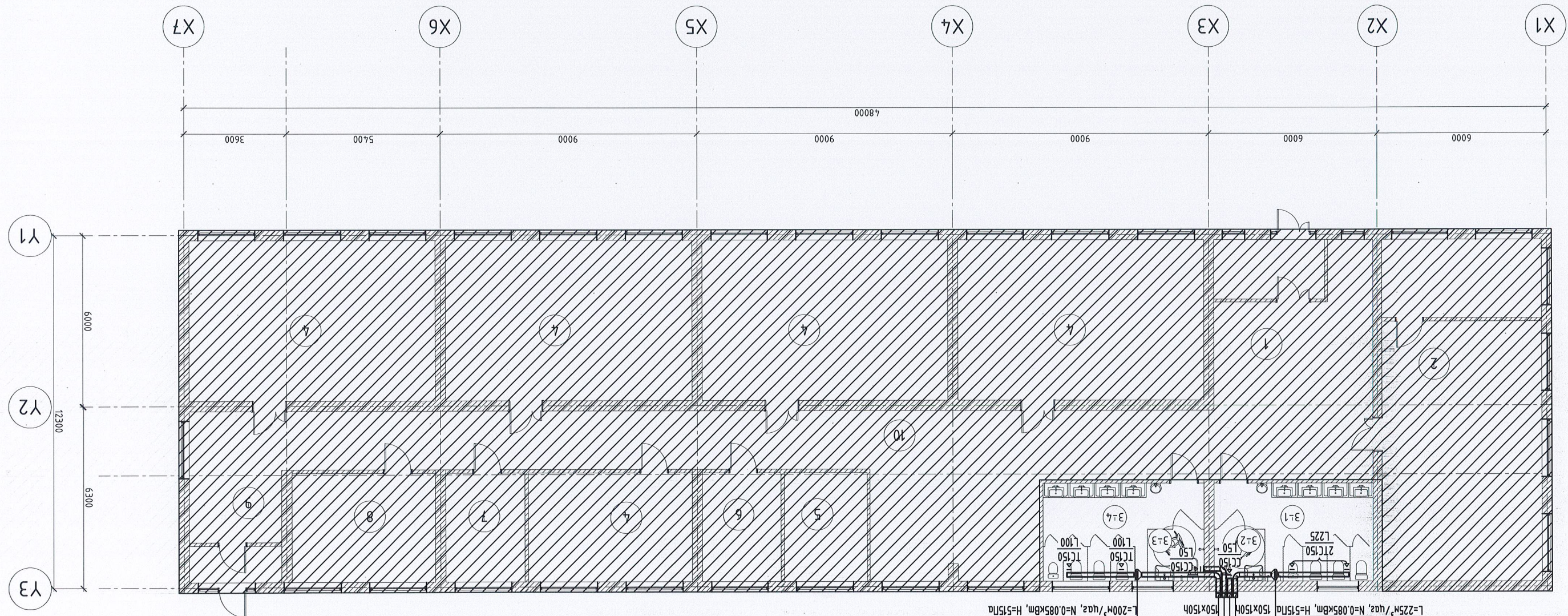
Зархан сум, Улаанбаатар, "ЕРӨНХИЙ БО/ЛОБСРОЛЫН ЖАВХЛААНТ СҮРГУУЛИЙН А БАЙРНЫ АРГУН ЦЭВРИЙН БАЙГУУЛАМЖ"

ЗҮРЛИЙН ШИФР: НТ/БЕТ-13/2023

"НОЁДЛИН ТҮРП" ХХК
ЭТ 37-508/19



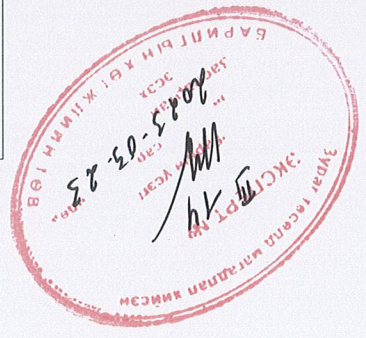
1-Р ДАВХРЫН АГААР СЭЛГЭВЛИЙН СИСТЕМИЙН БАЙГУУЛАЛТ М1:150



Y1 6000
Y2 12300
Y3 6300

X1 6000
X2 6000
X3 9000
X4 9000
X5 9000
X6 5400
X7 3600

Зархан алмаз, Чулуусмаг цум	1-Р ДАВХРЫН АГААР СЭЛГЭВЛИЙН СИСТЕМИЙН БАЙГУУЛАЛТ		Инженер	Шалгарсан	"НӨЁДЫН ТҮҮРЬ" ХХК
Масштаб: М1:150	Шууд: НТ/БЕТ-13/2023	Б.Мөнх-эрдэнэ	Г.Цэцэгсэлэн	Б.Мөнх-эрдэнэ	Хуудас: 03
Огноо: 2023	Хугацаа: ХАС-02	Б.Сардагба			



Өрөөний тодорхойлолт	Лс	М ² /үзэс/	Т, °C
3-1	Ариун цэврүүн өрөө	225	16
3-2	Ариун цэврүүн өрөө	50	16
3-3	Ариун цэврүүн өрөө	50	16
3-4	Ариун цэврүүн өрөө	200	16

МАТЕРИАЛЫН ТҮҮВЭР

А/а	Тэмдэглэгээ	Нэр	Түү	Жин кг	Тайлбар
1	2	3	4	5	6
Агаар сорох механик систем / EC-1-2 /					
1		Агаар дамжуулах хоолой			
	ГОСТ 19904-75	150x150h δ=0.5мм Im=2.9кгс	6.5	-	у/м
2		Агаар дамжуулах хоолойн дэхлээг			
		150x150h		4	у/м
3		Эргэм 90°			
		150x150h		3	у/м
4		Сэнсэй сараалж			
		CC 150 f=0.0225м ²		2	у/м
5		Алфектор			
		φ150		2	ком
6		Дамжуулах хоолойн дулаалга			
		150x150h		4	у/м
Агаар сорох механик систем / C-1-2 /					
1	СК 150 В1	Танхасуун сэнс: L=200-225м ² /үзэг, N=0.085кВм, H=515Па	2	-	у/м
2		Агаар дамжуулах хоолой			
	ГОСТ 19904-75	150x150h δ=0.5мм Im=2.9кгс		15	у/м
3		Агаар дамжуулах хоолойн дэхлээг			
		150x150h		8	у/м
4		Эргэм 90°			
		150x150h		4	у/м
6		Шилжбэр			
		φ150/150x150h		4	у/м
7		Тохиргууламд сараалж			
		TC150 f=0.0225м ²		4	у/м
8		Зонм			
		150x150h f=0.018м ²		2	ком
9		Дамжуулах хоолойн дулаалга			
		150x150h		4	у/м
10		Зөөлөн холбоос			
		φ150		4	у/м

Забхан нийгэм, Ялаусмад сум
"ЕРӨНХИЙ БОЛОВСРОЛЫН ЖАВХЛАЛТ ЦЭРГҮЙЛИЙН А БАЙРНЫ АРИУН ЦЭВРИЙН БАЙГУУЛАМЖ"

АГААР СЭЛГЭЛТИЙН СИСТЕМИЙН ТӨЙМ, МАТЕРИАЛЫН ТҮҮВЭР



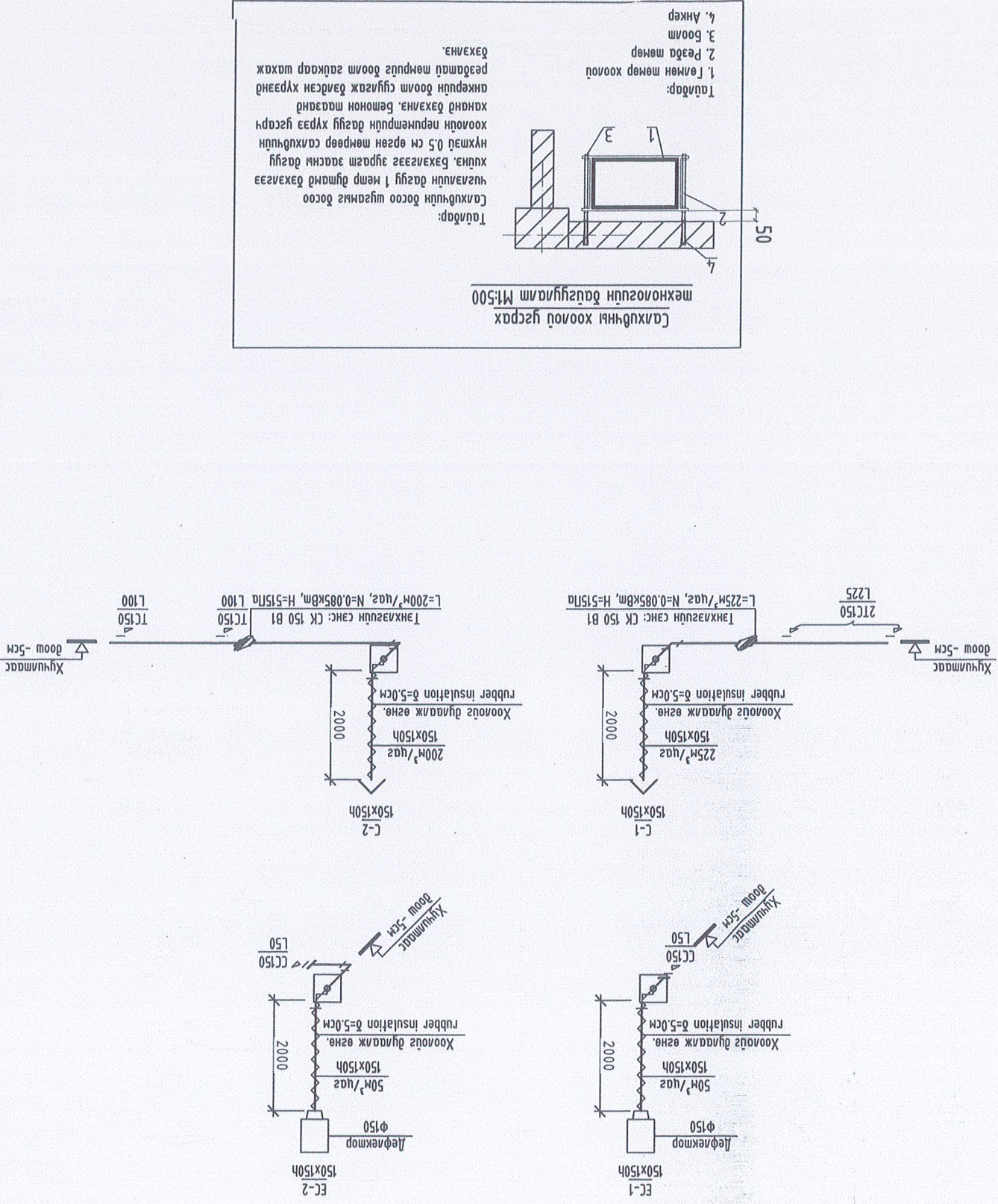
Инженер
Гууцэмсээн
Шалсаган

Б.Мөнх-эрдэнэ
Б.Сэрдамба
Б.Мөнх-эрдэнэ

Шуфр:
HT/BET-13/2023
Масштаб:
М1:100

Огноо:
2023
Хугацаа:
ХАС-03

АГААР СЭЛГЭЛТИЙН СИСТЕМИЙН ТӨЙМ



Салхидчны хоолой гзсрэх механизмийн дэлгэцлэл M1:500

Тайлбар:
Салхидчны доош шугамын доош чиглэлийн дагуу 1 метр дүмдэй дэхлээг хүндэ, дэхлээг зургалт засгийн дагуу нүхтэй 0.5 см өргөн мөмөрөөр салхидчны хоолойн периметрийн дагуу хүрээ гзсрч хангах дэхлээг, бетонон шатаахад анхрууц доомт сүүлгэж байхсан хүрээнд резинтэй мөмрөг доомт гайкаар шатааж байхна.