

БОЛОНСРГУУЛСАН:
ИНЖЕНЕР

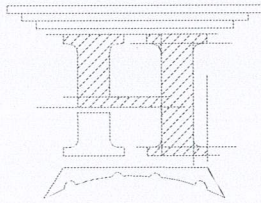


Ө.БОЛОН-ЭРДЭНЭ

(АЖЛЫН ЗҮРЛЭГ)
ХҮЧИТ ТӨХӨӨРӨМЖ, ДООР ГЭРЭЛТҮҮЛГИЙН ХЭСЭГ-ХТ, ДТ

Зархан сумд, Улаанбаатар, Улаанбаатар аймгийн "Т-Р ЦЭЦЭРЛЭГИЙН БАЙРНЫ АРЬСН ЦЭВРИЙН БАЙГУУЛАМЖ"

"НОЁДЫН ТҮРБ" ХХК
ЭТ 37-508/19



ЗҮРЛИЙН ШИФР: НТ/БЕТ-13/2023 /1/

ХТ ДТ маркун ажны зургуунын үндсэн үж

дүрдэв жасгаарам

Хүбэс	Эзгүдүн нэр	Таубар
ХТ-1	Эзгүдүн-дүрдэв, Таубар бүчүз, Материалын мүүдэр	
ХТ-2	Гэрэлтүүлэг, розетка, үндрөөлөгч үзүүр Талхуу мэйдэз	
ХТ-3	Шенсөлъ ээлгүрүүрүүн дэргүүлүм	
ДТ-1	Домор ээрэлтүүлүүрүүн дэргүүлүм	

ХАВГАРГАСАН БА ИШ ТАТСАН БАРИМТ БИЧИГИН ЖАГСААЛТ

Тэмдэглээз	Нэр	Таубар
БД 43-101-03	ЦАХИЛГААН БАЙГУУЛАЖИНИН ДҮРЭМ	
БД 43-102-07	ОРОН СҮҮЛ, ОЛОН НИТИН БАРИЛГЫН ЦАХИЛГААН ТИНОТ ТӨХӨӨМЖИЛТ ТӨЛӨВЛӨХ БА УПСРАХ	
БД 43-103-08	БАРИЛГА БАЙГУУЛАЖИНИН АЯНГА ХАМГААЛАЛГЫН ЗҮРАГ ТӨСӨЛ ЗОХИОХ ЗАВАР	
БД 31-112-11	ОРОН СҮҮЛ, ОЛОН НИТИН БАРИЛГЫН БАЙЛАМИН ГЭРЭЛТҮҮЛЭГ	
БНД 23-02-08	БАЙЛАМИН БА ЗОХИОМОН ГЭРЭЛТҮҮЛЭГ	

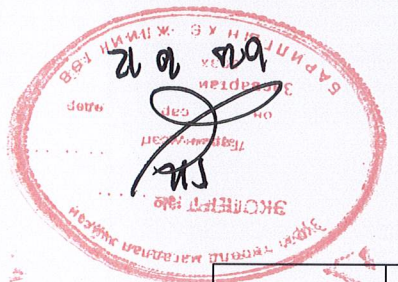
Материалын мүүдэр

д/д	Нэр	Мазэ	Хэм хэж	Тоо	Таубар
1	25Бм хүрмэл чадамгай эрхэм хүчинд хэмнэлтэй чүдэмтэй маанайр мабух хамгаалагдсан ээрэлтүүлэгч ИР-44	3Т1	ш	18	
2	Данд мабух ердүүн 1 дарамтам гундраага	У1	ш	2	
3	Данд мабух ердүүн 2 дарамтам гундраага 250В, 15А, ИР20	У1	ш	4	
4	250В-ын хүчдэмтэй үс чүдгээзс хамгаалагдсан ээрэлтүүлэгч контактамтау хананд данд монгол шенсөлъ ээлгүүр. 1*15А, ИР44, Р1	Р1	ш	6	
5	Үндрөөлөгч розетка данд мабух хабрага	КУВ-ИМ	ш	12	
6	Данд гмас саударнах хабрага	-	ш	6	
7	1*2,5 мм2 хөндөгч оломтоуд ээс сомтоуд ПВХ мугсаарлагчмад гмас	ПВ-660	м	160	
8	1*4 мм2 хөндөгч оломтоуд ээс сомтоуд ПВХ мугсаарлагчмад гмас	ПВ-660	м	120	
9	Үян хуварнаар хоолоуд ф16		м	95	
10	Хуварнаар хоолоуд бүлэн ф16		ш	50	
11	Хуварнаар хоолоуд мүүф ш16		ш	10	

Үс дарууныг цахилгааны хэсгүүн ажны зүрэг мөсүүд хүүж гүдүүмтэгхэдээ даруула архимектур, механизу, сантехникууд хэсгүүн даангаар үндсэн, олон нууцуудыг дарууныг цахилгааны зүрэг мөсөл БД43-102-07 болон цахилгаан төхөөрөмж дэргүүлүүрүүн дүрэм БД43-101-03-ын дагуу хүүж гүдүүмтэгд. Цахилгаан хангамж үндрөөлөгч ээрэлтүүлэгч болон шенсөлъ ээлгүүрүүдэгс өрөөлөгч саударнаж мэхээз. Тэжүүлүүн да эргүүлүүрүүн гүдүүмтэгд. Гэрэлтүүлүүрүүн гүдүүмтэгч хана болон хүчиншаар гүдүүмтэгч хуварнаар хоолоуд гүдүүмтэгч данд мабуна. Шенсөлъ ээлгүүрүүн гүдүүмтэгч ПВ-660 маркауд гүдүүмтэгч хана болон шаар гүдүүмтэгч хуварнаар хоолоуд ээрэлтүүлүүрүүн гүдүүмтэгч хуварна 380/220В. Гэрэлтүүлүүрүүн гүдүүмтэгч БНД 23-02-08-ын дагуу ээрэлтүүлүүрүүн гүдүүмтэгч өрөөлөгч хамгааруулан согнож асарсан болно.

Үндрөөлөгч шанааас 18м-үүн, розеткиүүдэгс шанааас 1,8м-үүн өндөрт мус мус монолоно. Эсрэгүмтэгч гүдүүмтэгч ээрэг гүдүүмтэгч хэзэ гүдүүмтэгч шаарнаар хэзэ гүдүүмтэгч ээрэгүдүүмтэгч.

Бүх гүдүүмтэгч хүүж гүдүүмтэгч БД43-101-03, БНД 3.05.06-90-ын дагуу хүүж гүдүүмтэгч зохимо.



Зархан аумаг, Үлссомод сум
"Г-Р ЦЭЦЭРЛЭГИНИН БАРНИН АРИН ЦЭВРИН БАЙГУУЛАМЖ"
Эзгүдүн ордон, маубар бүчүз, материалын мүүдэр

Инженер: Гүдүүмтэгч И. Х. Х. Х.
Гүдүүмтэгч: Гүдүүмтэгч И. Х. Х. Х.

Шалгаан: "НОЁЛЫН ТҮҮРЬ" ХХК
Масштаб: 0:нэоо: 2023
МТ: ИТ/БЕТ-13/2023 /И/
Эзгүдүн нүдэв: ХТ-1
ХТ-1

Гэрэлтүүлэг, гүндрүүлэг, шенсөлөг загварын үзүүлэлт, манух мэдээ

Д/д ТАНИХ	ТАНИХ ТЭМДЭГ	НЭР	ҮГРЭЛТ	ЧИЙДЭН ХҮЧДЭЛ	ХАМГААЛАЛЫН ЗЭРЛЭГ	ТАЙЛБАР
ЭГ1	○	ЭРЧИМ ХҮЧНИЙ ХЭМЖЭЛТЭЙ ЧИЙДЭНТЭЙ ГЭРЭЛТҮҮЛЭГЧ	ТААЗАНД	25Вт	IP44	
Ү1	⊖	1 ДАРАЛТАТ ЕРДИЙН ҮНТРААЛГА / ДАЛД/	ХАНАНД 1.0-1.5 М	15А	IP20	
Ү2	⊖	2 ДАРАЛТАТ ЕРДИЙН ҮНТРААЛГА / ДАЛД/	ХАНАНД 1.0-1.5 М	15А	IP20	
Р1	☛	ГАЗАРДУУЛГЫН КОНТАКТАЙ ШТЕНСЭЛБ ЗАЛГУУР	ХАНАНД 1.2 М	15А	IP44	

ЭРЧИМ ХҮЧНИЙ ХЭМЖЭЛТЭЙ ЧИЙДЭНТЭЙ ГЭРЭЛТҮҮЛЭГЧ

1*24Вт

ХАМГААЛАЛТ IP-44

ХӨНГӨН ЦАГААН БҮРХҮҮЛТЭЙ

ТААЗАНД ТОНОГЛОХ

ПЛАСТМАССАН БҮРХҮҮЛТЭЙ

ХАМГААЛАЛТ IP-20

1 ДАРАЛТАТ ЕРДИЙН ҮНТРААЛГА

1 ДАРАЛТАТ ЕРДИЙН ҮНТРААЛГА / ДАЛД/

ХАНАНД 1.0-1.5 М

ПЛАСТМАССАН БҮРХҮҮЛТЭЙ

ХАМГААЛАЛТ IP-20

2 ДАРАЛТАТ ЕРДИЙН ҮНТРААЛГА

1 ДАРАЛТАТ ЕРДИЙН ҮНТРААЛГА / ДАЛД/

ХАНАНД 1.0-1.5 М

ПЛАСТМАССАН БҮРХҮҮЛТЭЙ

ХАМГААЛАЛТ IP-20

ГАЗАРДУУЛГЫН КОНТАКТАЙ ШТЕНСЭЛБ ЗАЛГУУР

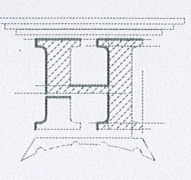
ХАНАНД 1.2 М

ПЛАСТМАССАН БҮРХҮҮЛТЭЙ

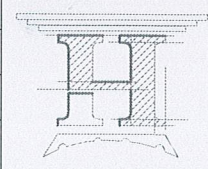
ХАМГААЛАЛТ IP-44

Тайлбар: ГЭРЭЛТҮҮЛЭГ, ҮНТРААЛГА, РОЗЕТКИЙН МАЯГ БОДИТ БАЙДАЛ ДЭЭР ӨӨР БАЙЖ БОЛНО.

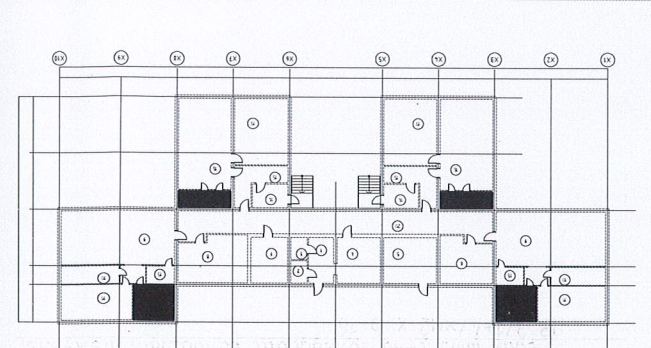
Эрхэн гүйцэтгэгч, Улаанбаатар хот, Засаг захиргааны дэд захирлын газар, "Т-7 ЦЭЦЭР/ЛЭГЧ БАЙРЫН АРИУН ЦЭВРИЙН БАЙГУУЛАМЖ"	Инженер	Ө.Болор-Эрдэнэ	М: 11/02/2023	Хуудас: 3
	Гүйцэтгэгч	Ө.Болор-Эрдэнэ	МТ/БЕТ-13/2023 /1/	2023
Шалгарсан	Шалгарсан	Шалгарсан	Шалгарсан	Шалгарсан
Мэргэжлийн байгуулалтын нэр	Мэргэжлийн байгуулалтын нэр	Мэргэжлийн байгуулалтын нэр	Мэргэжлийн байгуулалтын нэр	Мэргэжлийн байгуулалтын нэр



"НОЁДЫН ТҮҮРЬ" ХХК		Шалсан		Б.Балжинням	
Инженер		Г.Цэцэгсэн		Ө.Болор-Эрдэнэ	
Масштаб: М:100		Шуфр: ШТ/БЕТ-13/2023 /1/		ТТ Шуфр: Эргүүлн дугаар: ХТ-Э	
Огноо: 2023					

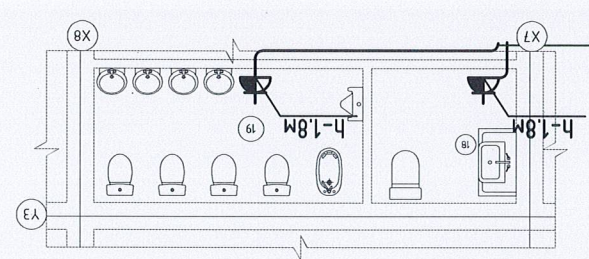


Зархан аймаг, Улаанбаатар сум
"7-Р ЦЭЦЭРЛЭГНИЙ БАЙРНЫ БАЙГУУЛАМЖ"
Шингэсэл загварын дэлгэцлэл

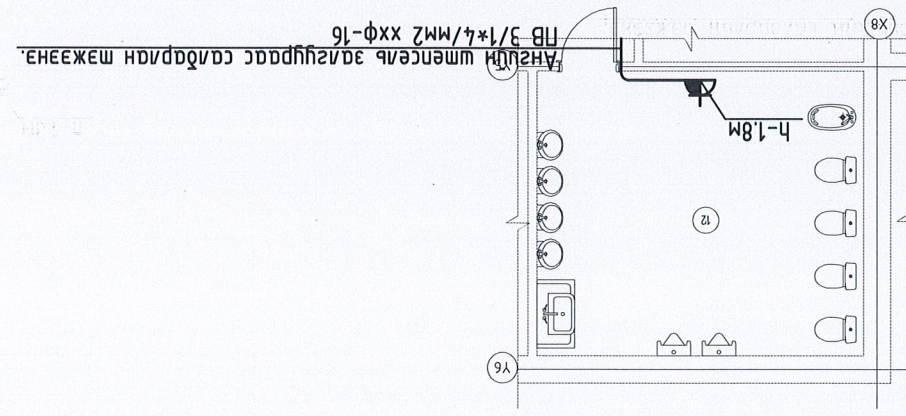
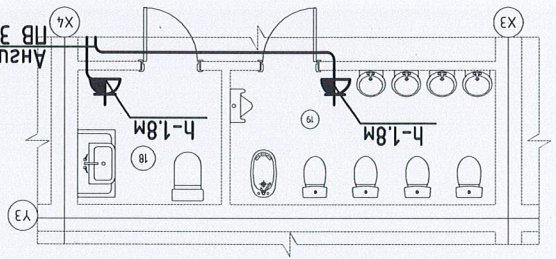


Аруу цэвэрлэх өрөөний дүрвэл

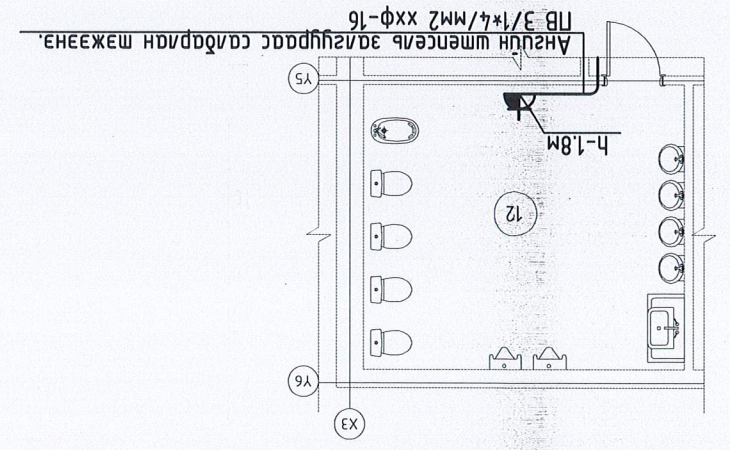
ноз	Өрөөний нэр
1	Тонх
2	Өрөө
3	Өрөө
4	Өрөө
5	Техникийн өрөө
6	Өрөө
7	Өрөө
8	Өрөө
9	Ани
10	Агулах
11	Өрөө
12	Ариун цэврийн өрөө
13	Өрөө
14	Тонх
15	Хонги
16	Ани
17	Ани
18	Ариун цэврийн өрөө
19	Ариун цэврийн өрөө
20	Хонги



Ангийн шенсэл загварын сэдэв
НБ Э/1*4/ММ2 ххф-16



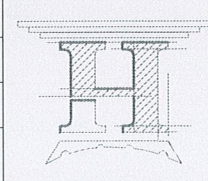
Ангийн шенсэл загварын сэдэв
НБ Э/1*4/ММ2 ххф-16



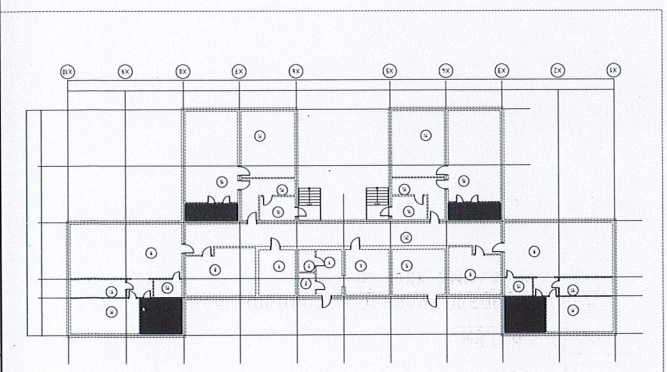
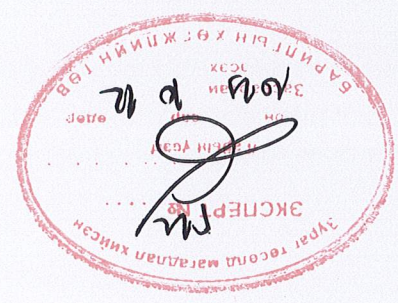
Ангийн шенсэл загварын сэдэв
НБ Э/1*4/ММ2 ххф-16

ШТЭСЭЛБ ЗАЛГУУРЫН БАЙГУУЛАЛТ М:100

1	2	3	4	5	6	7	8	9	10	11	12
Инженер	Инженер-Эрдэнэ	Инженер-Эрдэнэ	Инженер-Эрдэнэ	Инженер-Эрдэнэ	Инженер-Эрдэнэ	Инженер-Эрдэнэ	Инженер-Эрдэнэ	Инженер-Эрдэнэ	Инженер-Эрдэнэ	Инженер-Эрдэнэ	Инженер-Эрдэнэ
Масштаб: М1:100	МТ/БЕТ-13/2023 /1/	ТТ Шуфр:	Эргүүлэн буцаар: Хуудас: 1	МТ/БЕТ-13/2023 /1/	МТ/БЕТ-13/2023 /1/	МТ/БЕТ-13/2023 /1/	МТ/БЕТ-13/2023 /1/	МТ/БЕТ-13/2023 /1/	МТ/БЕТ-13/2023 /1/	МТ/БЕТ-13/2023 /1/	МТ/БЕТ-13/2023 /1/
Огноо: 2023	Огноо: 2023	Огноо: 2023	Огноо: 2023	Огноо: 2023	Огноо: 2023	Огноо: 2023	Огноо: 2023	Огноо: 2023	Огноо: 2023	Огноо: 2023	Огноо: 2023

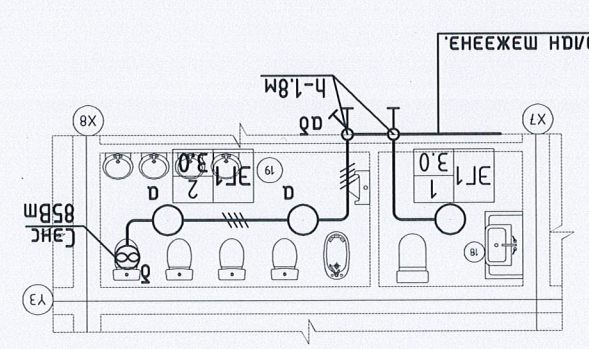


Зархан алмаг, Шилэсэд гүм
"7-Р ЦЭСР/ЭГИН НИИ БАЙРНЫ АРИУН ЦЭВРИЙН БАЙГУУЛАМЖ"

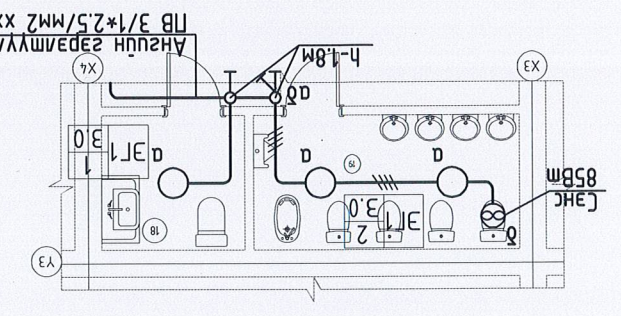


Ариун цэврийн өрөөний дэвсгэрийн дүр

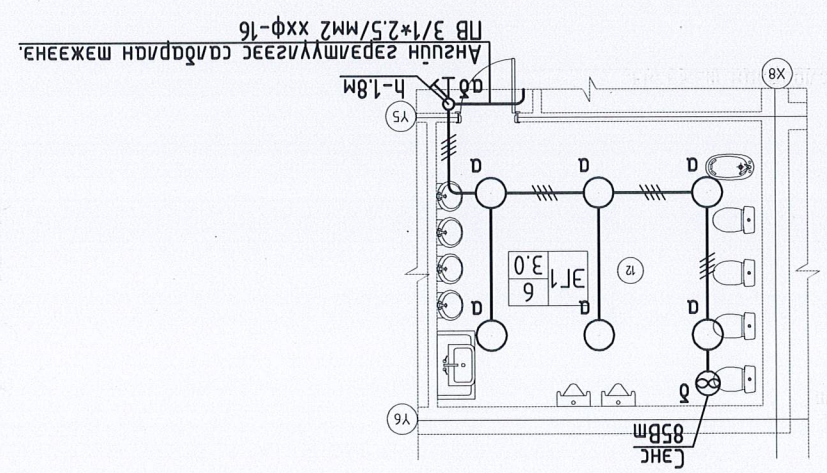
ноз	Өрөөний нэр
1	Тонх
2	Өрөө
3	Өрөө
4	Өрөө
5	Техникийн өрөө
6	Өрөө
7	Өрөө
8	Өрөө
9	Анги
10	Агуулах
11	Өрөө
12	Ариун цэврийн өрөө
13	Өрөө
14	Тонх
15	Хонги
16	Анги
17	Анги
18	Ариун цэврийн өрөө
19	Ариун цэврийн өрөө
20	Хонги



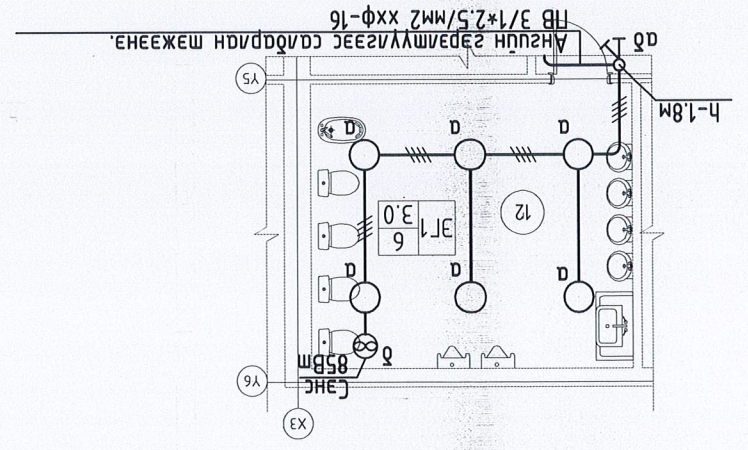
АНГУЙН ЗЭРЭМШҮҮЛГЭЭС САНДРАГН МЭХЭЭНЭ.
ИВ Э/1*2.5/ММ2 ХХФ-16



АНГУЙН ЗЭРЭМШҮҮЛГЭЭС САНДРАГН МЭХЭЭНЭ.
ИВ Э/1*2.5/ММ2 ХХФ-16



АНГУЙН ЗЭРЭМШҮҮЛГЭЭС САНДРАГН МЭХЭЭНЭ.
ИВ Э/1*2.5/ММ2 ХХФ-16



АНГУЙН ЗЭРЭМШҮҮЛГЭЭС САНДРАГН МЭХЭЭНЭ.
ИВ Э/1*2.5/ММ2 ХХФ-16

ДОТОР ГЭРЭЛТҮҮЛГИЙН БАЙГУУЛАЛТ М1:100