

ДАРХАН УУЛ АЙМАГ 2023 ОН

ИНЖЕНЕР

БОЛОВСРҮҮЛГАН:



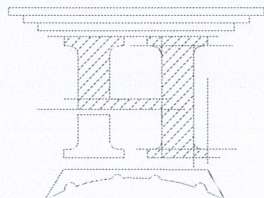
Ө.БОЛОВ-ЭРДЭНЭ

Хүчш мөхөөрөмж, Дотор зэрэглэлдүн хэсэг-ХТ, ДТ

(АЖЛЫН ЗҮРГАГ)

Зархан аумаг, Идэр сүм
240 ХҮҮХДИЙН ЕБС-ИЙН В БАЙР

"НОЁДЫН ТҮРП" ХХК
ЭТ 37-508/19

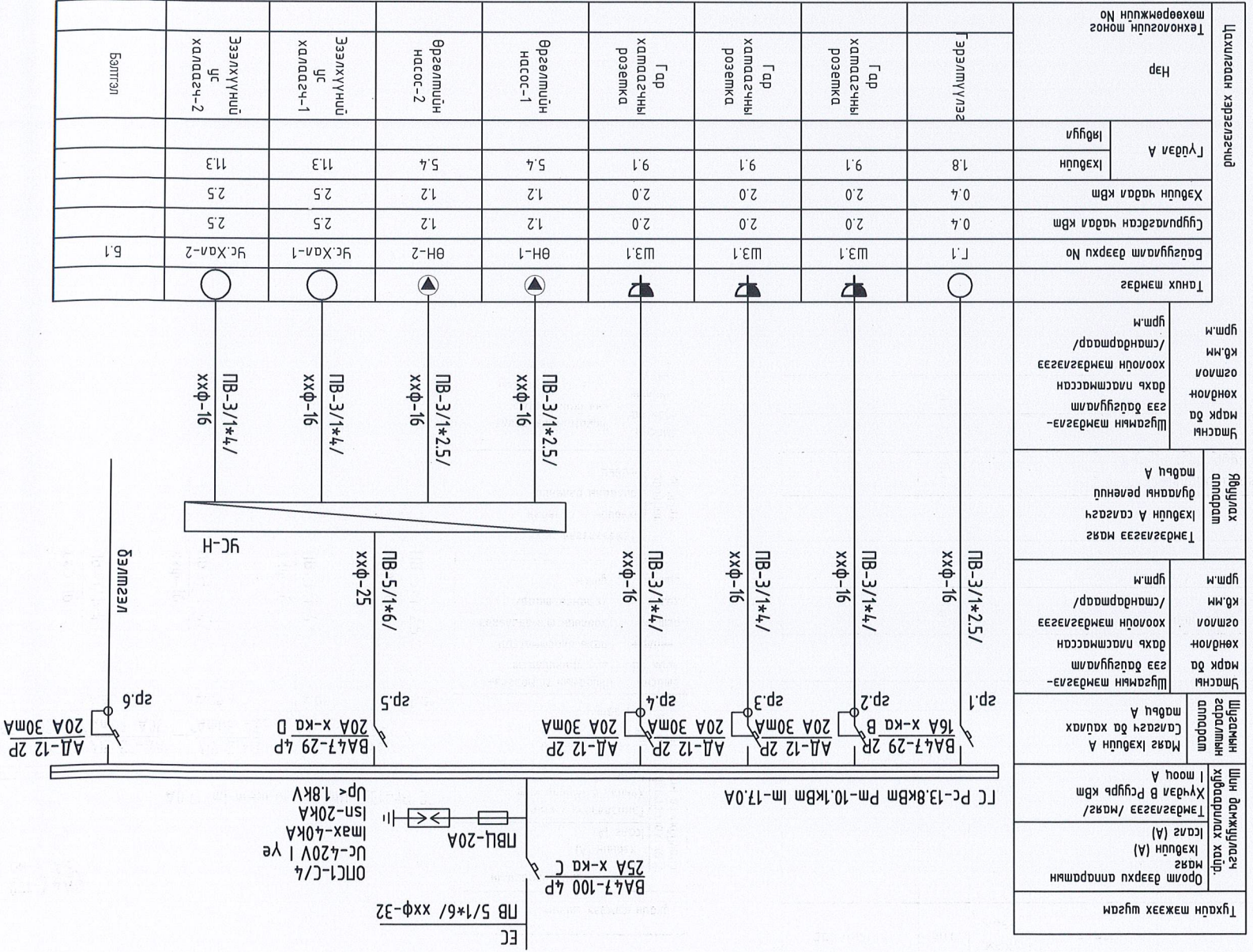


ЗҮРГИЙН ШИФР: НТ/БЕТ-17/2023 /3/

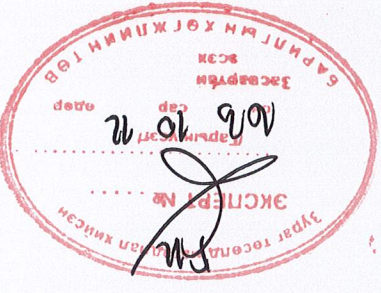
Материалын түүгээр

№/а	Нэр	Хэм нэгж	Тоо	Тайлбар
1	Гэрэлтүүлгийн хийгээрлэх самбар, IP>30, ШРБ, 800*600*200мм хэмжээтэй, а/ Орломног автомашин АД-14 4P 100mA IP-25A-1W б/ Цэнэг шавхагч ОПГ1-С/4-1W в/ Ган хамгаалагч ПБЛ-20А-3W г/ Газардүүлгийн гүйдэл илрүүлэгчтэй автомашин АД-12 2P 30mA IP-20A-4W д/ Шугаманд автомашин БА47-29 4P 0 IP-20A-1W, БА47-29 2P В IP-16A-1W	Ком	1	Г.С.1
2	Хөвдөн ерөнхий гүйдэлзэгийн самбар	ш	1	
3	25Вт хүрмэл чөдөлмөт эрчим хүчний хэмнэлтэй чүдэлмэйд мааганд мах хамгаалагдсан эрэлтүүлэгч IP-44	ш	13	
4	Данд мах ердүн 1 дарагтат гнтраагаа 250В, 15А, IP20	ш	2	
5	Данд мах ердүн 2 дарагтат гнтраагаа 250В, 15А, IP20	ш	2	
6	250В-ын хүчдэлтэй ус чүдэнээс хамгаалагдсан газардүүлэгч коматмат хананд данд моноглох шменсель загзур, 1*15А, IP44, P1	ш	3	
7	Үнтраагаа розетка данд мах хайрцаг КРВ-1М	ш	7	
8	Данд гмсаг садрлах хайрцаг	ш	5	
9	1*2.5 мм2 хөндлөн огтлолтой ээс голмод ПВХ мгсаарлагчтэй гмсаг	м	135	
10	1*4 мм2 хөндлөн огтлолтой ээс голмод ПВХ мгсаарлагчтэй гмсаг	м	80	
11	1*6 мм2 хөндлөн огтлолтой ээс голмод ПВХ мгсаарлагчтэй гмсаг	м	50	
12	Үн хүйдэнцэр хоолойд ф16 мгсаарлагчтэй гмсаг	м	45	
13	Хүйдэнцэр хоолойд дуган ф16	ш	25	
14	Хүйдэнцэр хоолойд мффт ф16	ш	10	
15	Үн хүйдэнцэр хоолойд ф25	м	25	
16	Хүйдэнцэр хоолойд дуган ф25	ш	10	
17	Хүйдэнцэр хоолойд мффт ф25	ш	8	
18	Цайрласан түүгээс мөмөр, 25*4мм	м	20	
19	Цайрласан түүгээс мөмөр, 40*4мм	м	10	

Г.С самбарын тооцооны дүгээр



Технологийн тоо	Нэр	Гүйдэл А		Хөвдүн чадал кВт	Гүйрмэгдсэн чадал кВт	Бэлгүүлэлт дээрхи Но	Танх мөнгө
		Ихдүүн	Идүүн				
Эрэлтүүлэг	Эрэлтүүлэг	1.8	9.1	0.4	0.4	Г.1	5.1
Гар хамгаачны розетка	Гар хамгаачны розетка	9.1	9.1	2.0	2.0	Ш3.1	
Гар хамгаачны розетка	Гар хамгаачны розетка	9.1	9.1	2.0	2.0	Ш3.1	
Өргөлтийн насос-1	Өргөлтийн насос-1	5.4	5.4	1.2	1.2	ӨН-1	
Өргөлтийн насос-2	Өргөлтийн насос-2	5.4	5.4	1.2	1.2	ӨН-2	
Эзэлхүүний ус халаагч-1	Эзэлхүүний ус халаагч-1	11.3	11.3	2.5	2.5	УС Хаг-1	
Эзэлхүүний ус халаагч-2	Эзэлхүүний ус халаагч-2	11.3	11.3	2.5	2.5	УС Хаг-2	
Бэлтгэл							



Эвхэн амаас, Идэр сүм
240 ХҮҮХДИЙН ЕБС-ИЙН В БАЙР
Материалын түүгээр да Г.С самбарын тооцооны дүгээр

Инженер: Ө.Болор-Эрдэнэ
Гүйцэтгэсэн: Г.Цэцэгсэлэн
Шалгасан: "НОЁДЫН ТҮРЬ" ХХК

Масштаб: М1
Хугацаа: 2023

Шуудангийн танилцуулга: ШУУДАНГИЙН ТУСГААРИЙН ХӨГЖИЛТИЙН ТӨВ

Гэрэлтүүлэг, гүндрэл, шенсөл зэргээр үзүүлэлт, манх мэдээ

Д/д ТАНИХ ТАМГАТ	НЭР	ҮРСАЛТ	ЧИЙДЭН ХҮҮДЭЛ	ХАМГААЛАЛЫН ЗЭРЭГ	ТАЙЛБАР
3Г1	ЭРЧИМ ХҮҮНИЙ ХЭМЖЭЛТЭЙ ЧИЙДЭНТЭЙ ГЭРЭЛТҮҮЛЭГЧ	ТААЗАНД	25Вт	IP44	
Ү1	1 ДАРАЛГАТ ЕРДИЙН ҮНТРААЛГА / ДАЛД/	ХАНАНД 1.0-1.5 М	15А	IP20	
Ү2	2 ДАРАЛГАТ ЕРДИЙН ҮНТРААЛГА / ДАЛД/	ХАНАНД 1.0-1.5 М	15А	IP20	
Р1	ГАЗАРДУУЛГЫН КОНТАКТАЙ ШТЕНСЭЛБ ЗАЛГУУР	ХАНАНД 1.2 М	15А	IP44	

ЭРЧИМ ХҮҮНИЙ ХЭМЖЭЛТЭЙ ЧИЙДЭНТЭЙ ГЭРЭЛТҮҮЛЭГЧ

1*24Вт

ТААЗАНД ТОНОГ/ЛОХ

ХӨНӨН ЦАГААН БҮРХҮҮЛТЭЙ

ХАМГААЛАЛТ IP-44

1 ДАРАЛГАТ ЕРДИЙН ҮНТРААЛГА / ДАЛД/

ХАНАНД 1.0-1.5 М

ПАСТМАССАН БҮРХҮҮЛТЭЙ

ХАМГААЛАЛТ IP-20

2 ДАРАЛГАТ ЕРДИЙН ҮНТРААЛГА / ДАЛД/

ХАНАНД 1.0-1.5 М

ПАСТМАССАН БҮРХҮҮЛТЭЙ

ХАМГААЛАЛТ IP-20

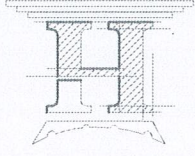
ГАЗАРДУУЛГЫН КОНТАКТАЙ ШТЕНСЭЛБ ЗАЛГУУР

ХАНАНД 1.2 М

ПАСТМАССАН БҮРХҮҮЛТЭЙ

ХАМГААЛАЛТ IP-44

Тайлбар: ГЭРЭЛТҮҮЛЭГ, ҮНТРААЛГА, РОЗЕТКИЙН МАРГ БОДИТ БАЙДАЛ ДЭЭР ӨӨР БАЙЖ БОЛНО.

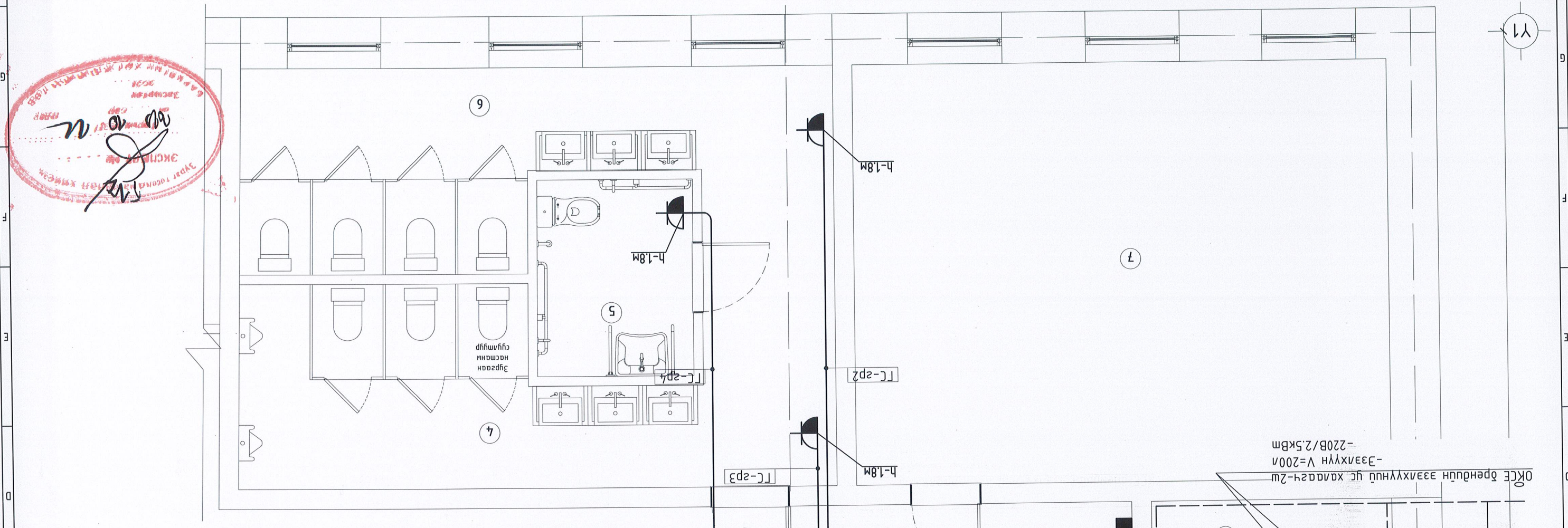


Зөвхөн аймаг, Ндэр сүм
240 ХҮҮХДИЙН ЕБС-ИЙН В БАЙР

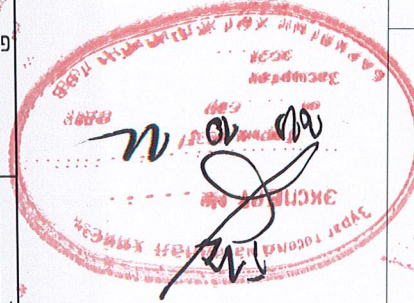
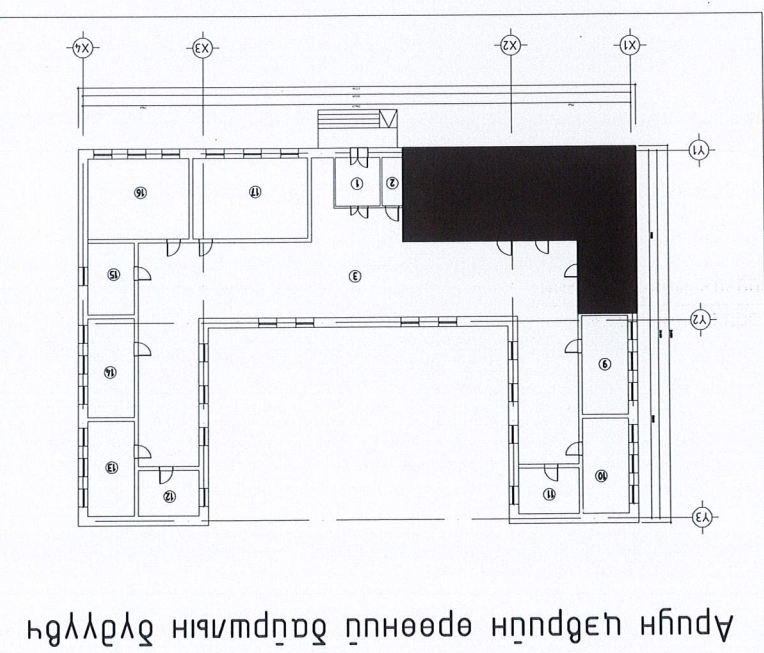
Гэрэлтүүлэг, гүндрэл, шенсөл зэргээр үзүүлэлт, манх мэдээ

Масштаб: М:	Масштаб: М:	Масштаб: М:	Масштаб: М:
Шууд: Шууд: Шууд: Шууд:	Шууд: Шууд: Шууд: Шууд:	Шууд: Шууд: Шууд: Шууд:	Шууд: Шууд: Шууд: Шууд:
НТ/БЕТ-17/2023 /Э/	НТ/БЕТ-17/2023 /Э/	НТ/БЕТ-17/2023 /Э/	НТ/БЕТ-17/2023 /Э/
Огноо: 2023	Огноо: 2023	Огноо: 2023	Огноо: 2023
Хугацаа: 4	Хугацаа: 4	Хугацаа: 4	Хугацаа: 4

Хугацаа: 2023	Масштаб: М1:50	Эзрэлд нэгдсэн: ХТ-4
Инженер: Шүрэн-Эрдэнэ	Шуудан: Шүрэн-Эрдэнэ	МОНГОЛ УЛС
Гүйцэтгэсэн: Шүрэн-Эрдэнэ	Байгуулагч: Б.Оюун-Эрдэнэ	МЭРЛЭГ: БАЙГУУЛАГЧИЙН ХЭМЖЭЭ
Шалгарсан: Шалгарсан "ХХК"	Б.Оюун-Эрдэнэ	23-602/ХЗ255

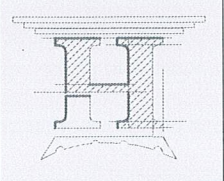


1-р давхрын өрөөний тодорхойлолт	01 ГОНХ
Үйлчилгэчийн өрөө	02
Коридор	03
Ариун цэврийн өрөө /ЭР/	04
Ариун цэврийн өрөө /ХБИ/	05
Ариун цэврийн өрөө /ЭМ/	06
Анги	07
Усны нөөцийн өрөө	08
Анги	09
Анги	10
Анги	11
Анги	12
Анги	13
Анги	14
Анги	15
Анги	16
Анги	17



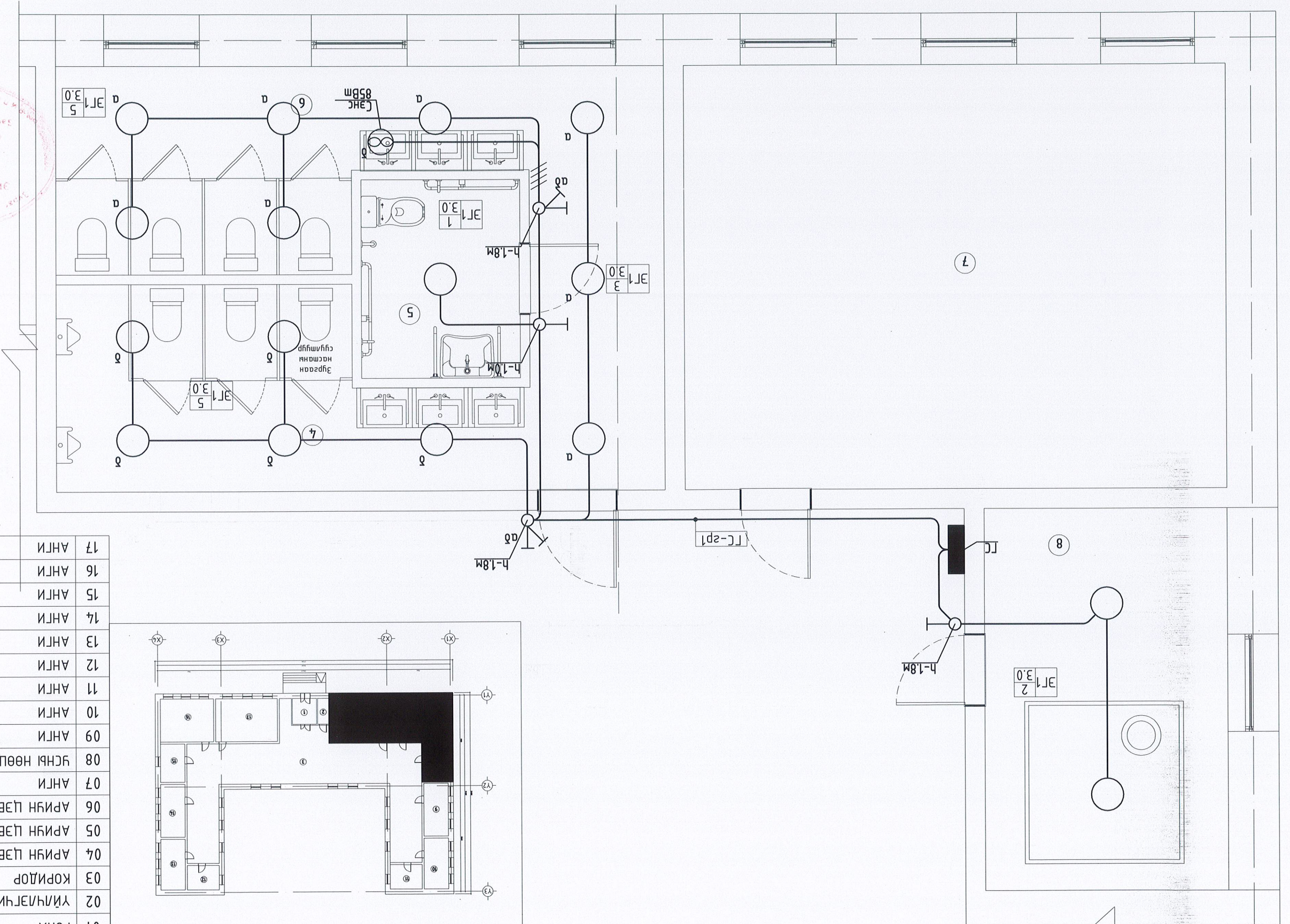
Зөвхөн дүгээс, Идэр сүм
240 ХҮҮХДИЙН ЕБС-НИН В БАЙР
МОНГОЛ УЛС
Инженер: Ө.Болор-Эрдэнэ
Т.Шуур: Ш.Шуур
Масштаб: М:50
Хугаца: 2023

“НОЁДЫН ТУРЬ” ХХК
Шалсан
Инженер: Ө.Болор-Эрдэнэ
Т.Шуур: Ш.Шуур
Масштаб: М:50
Хугаца: 2023



X2

X1

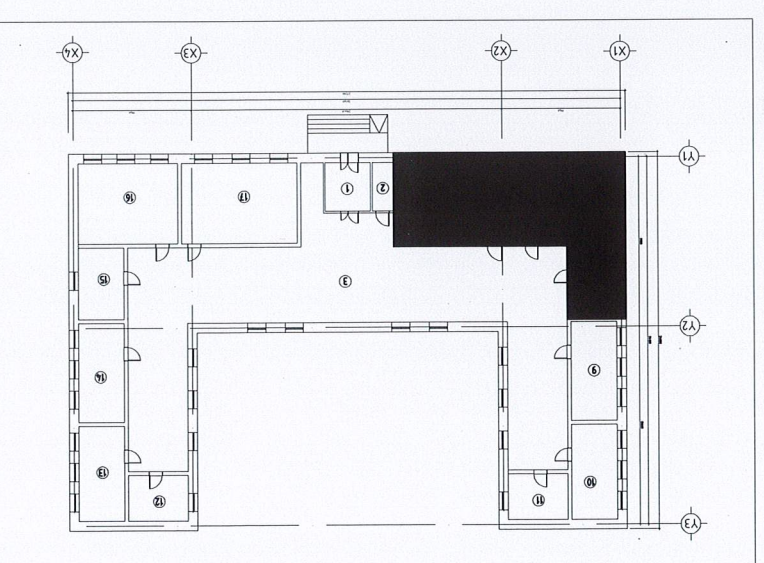


Y1

1160

Handwritten signature and red circular stamp.

1-р ДАВХРЫН ӨРӨНИЙ ТОДОРХОЙЛОЛТ	01	ГОНХ
ҮЙЧЛЭГЧИЙН ӨРӨӨ	02	КОРИДОР
АРЧН ЦЭВРИЙН ӨРӨӨ /ЭР/	04	АРЧН ЦЭВРИЙН ӨРӨӨ /ХБИ/
05	06	АРЧН ЦЭВРИЙН ӨРӨӨ /ЭМ/
07	08	ҮСНЬ НӨӨЦЫН ӨРӨӨ
09	10	АНЛИ
11	12	АНЛИ
13	14	АНЛИ
15	16	АНЛИ
17	18	АНЛИ



Арун цэвэрчүү өрөөний дүрэмийн зураг

Цомор зэрэглэлийн өрөөний дүрэмийн зураг