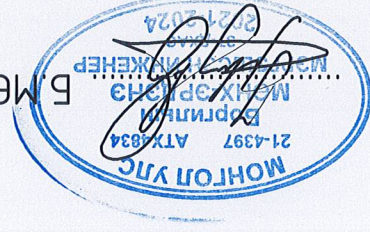


ДАРХАН УУЛ АЙМАГ 2023 ОН



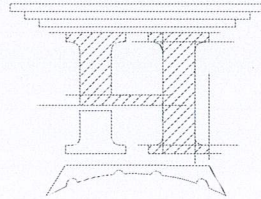
БОЛОВСРУУЛГА:
ИНЖЕНЕР

АГААР СЭЛГЭЛТИЙН ХЭСЭГ-АЦ
(АЖЛЫН ЗҮРЭГ)

Зархан сум, Идэр сум
240 ХҮҮХДИЙН ЕБС-НИН В БАЙР

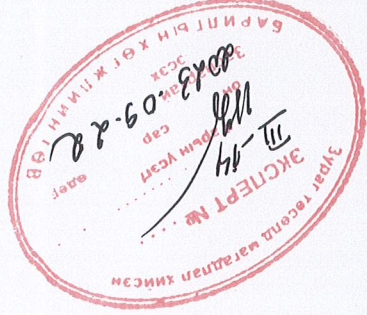
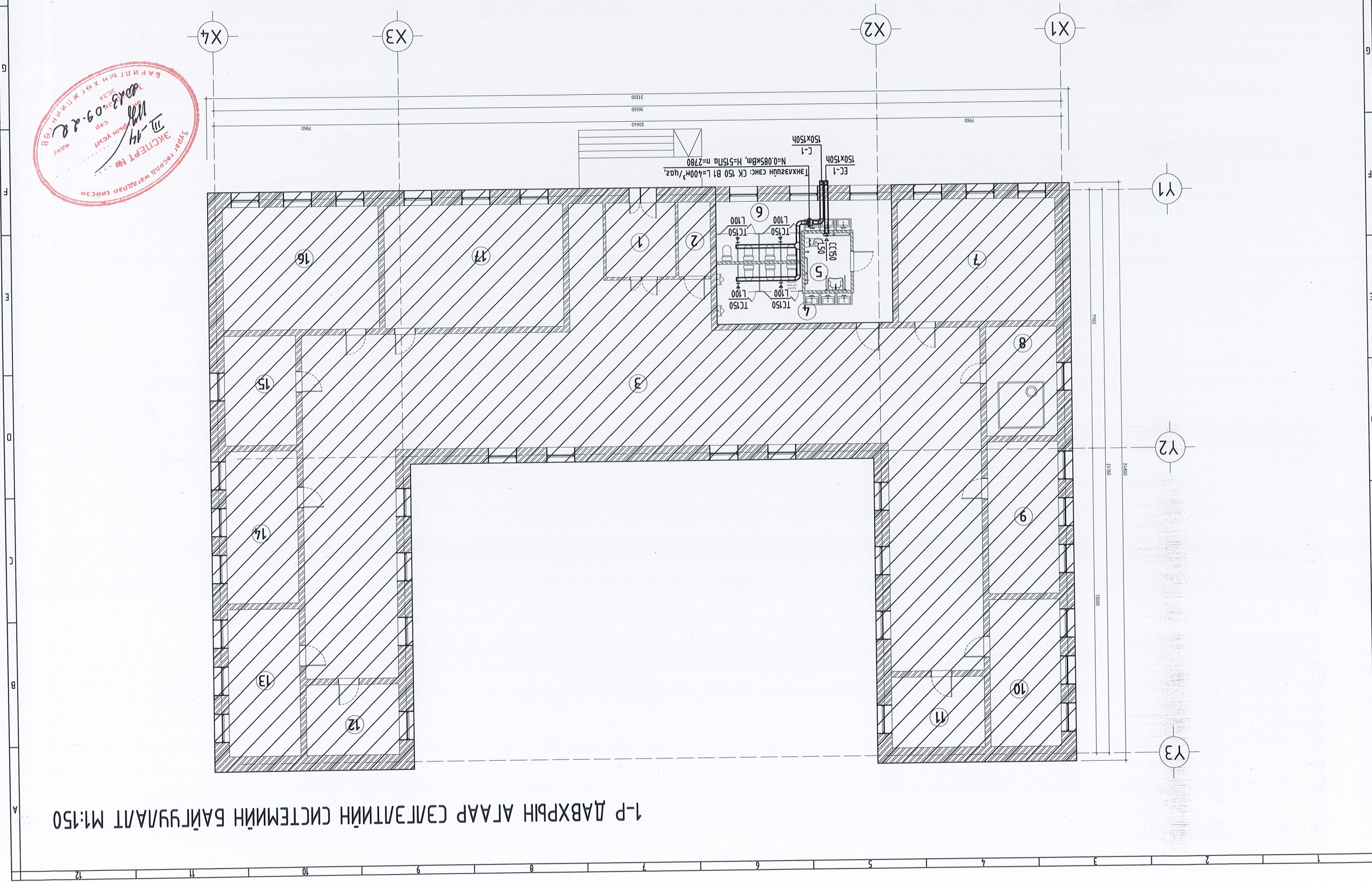
ЗҮРГИЙН ШИФР: НТ/БЕТ-17/2023

“НОЁДЫН ТҮҮРЬ” ХХК
ЭТ 37-508/19



04	АРИҢ ЦЭВРИЙ ӨРӨӨ /ЭР/	200	16
05	АРИҢ ЦЭВРИЙ ӨРӨӨ /ХБН/	50	16
06	АРИҢ ЦЭВРИЙ ӨРӨӨ /ЭМ/	200	16
1-Р ДАВХРЫН ӨРӨӨНИЙ ТОЛОРХОЙ/ОЛТ		лс /м ² /цаг	т, °с

"НӨЁДЛЫН ТҮҮРЬ" ХХК		Шалсагч	Б.Мөнх-ардэнэ
Инженер		Гүйцэтгэгч	Б.Сэрдамба
Инженер		Б.Мөнх-ардэнэ	Шуфр:
Масштаб: М:1:50		HT/БЕТ-17/2023	Т.Т. Шуфр:
Огноо: 2022		Хугацаа: ХАС-02	Эргэлтний дугаар: 03



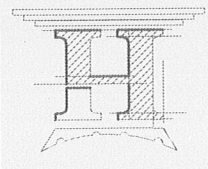
МАТЕРИАЛЫН ТҮҮВЭР

Д/а	Тэмдэглэгээ	Нарс	Тоо	Жин кг	Тайлбар
1	2	3	4	5	6
Агаар сорох механик сүсэм / EC-1 /					
1	Агаар дамжуулах хоолой	ГОСТ 19904-75	4,5	-	у/м
2	Агаар дамжуулах хоолойн дэхлэгээ	150x150h	3	-	у/м
3	Эргэлт 90°	150x150h	1	-	у/м
4	Сэнсэл царалж	CC 150 f=0.0225м ²	1	-	у/м
5	Дөфлектор	φ150	1	-	ком
6	Дамжуулах хоолойн дулаалга	150x150h	2	-	у/м
Агаар сорох механик сүсэм / C-1 /					
1	CK 150 B1	Тэнхлэгийн сэнс: L=400м ² /цаг, N=0.085кВт, H=515Па	1	-	у/м
2	Агаар дамжуулах хоолой	ГОСТ 19904-75	13	-	у/м
3	Агаар дамжуулах хоолойн дэхлэгээ	150x150h	7	-	у/м
4	Эргэлт 90°	150x150h	4	-	у/м
5	Шувуур	φ150/150x150h	2	-	у/м
6	Тооцруулгатай царалж	TC 150 f=0.0225м ²	4	-	у/м
7	Зонн	150x150h f=0.018м ²	1	-	ком
8	Дамжуулах хоолойн дулаалга	150x150h	2	-	у/м
9	Эвөлөн хоолой	φ150	2	-	у/м
10	Гурвалсан	150x150h/150x150h/150x150h	1	-	у/м

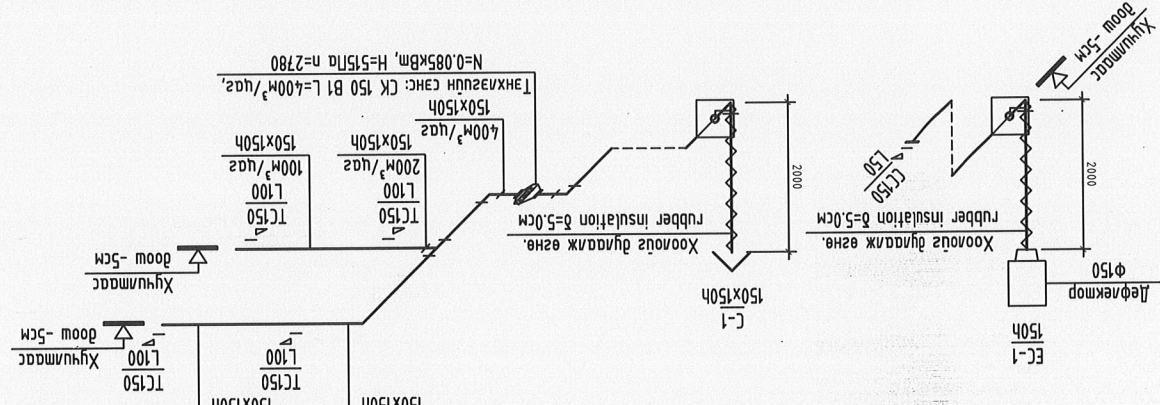
Зархан аумаг, Идэр сүм
240 ХҮҮХДИЙН ЕБС-ИЙН В БАЙР

АГААР СЭЛГЭЛТИЙН СИСТЕМИЙН ТОЙМ, МАТЕРИАЛЫН ТҮҮВЭР

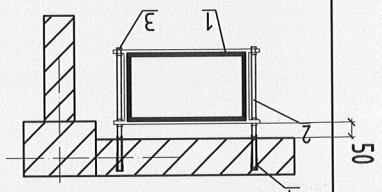
Инженер	Г.Цэцэгсэлэн	Шалгарсан	“НОЁЛЫН ТҮҮРЬ” ХХК
Б.Мөнх-эрдэнэ	Б.Эрдэмдаа	Б.Мөнх-эрдэнэ	
Шуфр:	HT/БЕТ-17/2023	ТТ Шуфр:	
Масштаб:	M1:100	Хугацаа:	2022
Хугацаа:	M1:100	Хугацаа:	ХАС-03



АГААР СЭЛГЭЛТИЙН СИСТЕМИЙН ТОЙМ



Салхууны хоолой угсрах
механозуун багууламч М1:500



Тайлбар:
1. Гаймөр хоолой
2. Резин мөмөр
3. Боом
4. Анкер
Салхууны босоо шугамыг босоо чухалд дагуу 1 метр дундаж дэхлэгээ чухалд дагуу 1 метр зурагт заасны дагуу хүлээж авах. Дөхлөгөөр салхууны хоолойг периметрийн дагуу хүлээж авахад хангай дэхлэгээ, бетоны талд анкерийн боом шугамыг дагуу хүлээж авахад мөмөр боом сакаар шахаж дэхлэгээ.